



und Erden.	2	x	.	.	1200	Tabakerzeugnisse (ohne Abfälle)	5	x
rdgas-	-	-	-	-	1299	Veredlung von Erzeugnissen dieser Güter- abteilung	-	-
ergbau	2	x	.	.	13	Textilien	237	x
und Erden.	92	x	4 232 700	32	1310	Textile Spinnstoffe und Garne.	10	17 099 206
.	22	x	196 962	7	1320	Gewebe.	43	69 407 753
.	157	x	4 410 627	31	1330	Textilveredlung.	48	x
.	10	x	9 609 047	5	1391	Gewirke und Gestricke.	12	x
erzeugnisse	6	x	148 319	14	1392	Konfektionierte Textilwaren (ohne Bekleidung)	70	x
oren,	12	x	495 480	26	1393	Teppiche und textile Fußbodenbeläge, auch konfektionierte	kg	14
.	42	x	1 211 722	36	1394	Sellerwaren	kg	4
.	11	.	2 885 581	30	1395	Vliesstoffe (auch getränkt, bestrichen, überzogen oder mit Lagen versehen) und Erzeugnisse daraus (ohne Bekleidung).	kg	12
.	4	.	97 467	16	1396	Technische Textilien	65	x
peiseeis)	27	x	1 342 737	8	1399	Sonstige Textilwaren, a. n. g.	5	x
.	4	x	85 542 600	10	14	Bekleidung	49	x
.	26	x	577 201	19	1411	Bekleidung aus Leder oder rekonstituiertem Leder (einschl. Mänteln) (ohne Bekleidungs- zubehör, Schuhe und Kopfbedeckungen)	-	-
.	13	x	460 971	42	1412	Arbeits- und Berufsbekleidung	St	11
.	508	x	3 186 592	26	1413	Sonstige Oberbekleidung (ohne Arbeits- und Berufsbekleidung).	St	19
.	55	.	.	.	1414	Wäsche.	11	5 795 500
.	2	.	.	.	1419	Bekleidung und Bekleidungszubehör, a. n. g.	11	x
.	7	.	.	30	1420	Pelzwaren	12	x
.	41	.	605 557 331	26	1431	Strumpfwaren.	-	-
.	11	.	124 048 886	17	1439	Bekleidung a. n. g., aus Gewirken oder Gestricken	4	x
.	24	x	474 688	18	1499	Veredlung von Erzeugnissen dieser Güterab- teilung (ohne Bekleidung aus textilen Stoffen)	St	4
.	24	x	465 843	.	15	Leder und Lederwaren	2	x
ereitungen, n oder zum einem Inhalt	2	.	.	17	1511	Leder und Lederwaren	33	x
.	61	x	786 590	12	1512	Leder und Lederfaserstoff; zugerichtete und gefärbte Felle	4	x
.	29	x	453 031	.	1520	Lederwaren (ohne Lederbekleidung und Schuhe)	16	x
ereitet	26	.	.	.	1599	Schuhe	13	x
Güter-	Veredlung von Erzeugnissen dieser Güter- abteilung

Statistische Berichte

Verarbeitendes Gewerbe sowie Bergbau und Gewinnung von Steinen und Erden in Nordrhein-Westfalen

August 2022



Verarbeitendes Gewerbe sowie Bergbau und Gewinnung von Steinen und Erden in Nordrhein-Westfalen

August 2022

Herausgegeben von
Information und Technik Nordrhein-Westfalen, Statistisches Landesamt
Mauerstraße 51, 40476 Düsseldorf • Postfach 10 11 05, 40002 Düsseldorf
Telefon +49211 9449-01 • Telefax +49211 9449-8000
Internet: <http://www.it.nrw>
E-Mail: poststelle@it.nrw.de

Erschienen im Oktober 2022

Alle Statistischen Berichte finden Sie als PDF-Datei zum kostenlosen
Download in unserer Internet-Rubrik Aktuell / Publikationen.
© Information und Technik NRW, Düsseldorf, 2022
Auszugsweise Vervielfältigung und Verbreitung mit Quellenangabe gestattet.

Inhalt

	Seite
Vorbemerkungen	4
Erläuterungen	4
Methodische Hinweise	5
Definitionen	5
Systematiken	6
Veröffentlichungen	6
Klassifikation der Wirtschaftszweige	8
 Tabellenteil	
1. Übersicht über die wirtschaftliche Entwicklung in Nordrhein-Westfalen 2010 – 2022	18
Grafiken <i>Auftragseingangindex</i>	19
2. Auftragseingangindex im Verarbeitenden Gewerbe in Nordrhein-Westfalen	22
Grafiken <i>Produktionsindex</i>	28
3. Produktionsindex im Verarbeitenden Gewerbe sowie Bergbau und Gewinnung von Steinen und Erden in Nordrhein-Westfalen	31
4. Betriebe, Beschäftigte, geleistete Arbeitsstunden, Entgelte und Umsatz in Nordrhein-Westfalen nach Wirtschaftszweigen	32
5. Umsatz in Nordrhein-Westfalen nach Wirtschaftszweigen	35
6. Betriebe, Beschäftigte, geleistete Arbeitsstunden, Entgelte und Umsatz des Verarbeitenden Gewerbes sowie des Bergbaus und der Gewinnung von Steinen und Erden nach kreisfreien Städten und Kreisen	38
7. Betriebe, Beschäftigte und Umsatz in Nordrhein-Westfalen nach fachlichen Betriebsteilen	40

Vorbemerkungen

Mit Beginn des Berichtsmonats Januar 2009 wurde die Klassifikation der Wirtschaftszweige, Ausgabe 2003 (WZ 2003) durch die Klassifikation der Wirtschaftszweige, Ausgabe 2008 (WZ 2008) abgelöst. Die WZ 2008 ist das Ergebnis einer generellen Aktualisierung der Klassifikation der Wirtschaftszweige, Ausgabe 2003. Sie basiert auf der statistischen Systematik der Wirtschaftszweige in der Europäischen Gemeinschaft (NACE Rev. 2), die mit der Verordnung (EG) Nr. 1893/2006 des Europäischen Parlaments und des Rates vom 20. Dezember 2006 (ABl. EG Nr. L 393 S. 1) veröffentlicht wurde, und ihrerseits auf der Internationalen Systematik der Wirtschaftszweige (ISIC Rev. 4) der Vereinten Nationen aufbaut.

Die Klassifikation der Wirtschaftszweige, Ausgabe 2008 ist gleichzeitig maßgebend für die Abgrenzung des Wirtschaftssektors Verarbeitendes Gewerbe sowie Bergbau und Gewinnung von Steinen und Erden und hat damit Auswirkungen auf die Zusammensetzung der Berichtskreise der Statistiken dieses Bereichs.

Das Verarbeitende Gewerbe wird dabei nicht nur intern neu gegliedert, sondern es wird auch insgesamt neu abgegrenzt. So werden einige Tätigkeiten, die bisher dem Verarbeitenden Gewerbe zugeordnet waren, künftig aus den Erhebungen in diesen Bereichen herausfallen, andere Tätigkeiten dagegen werden neu aufgenommen. Die Neuzuordnungen des „Verlagswesens“ und des „Recyclings“ in Bereiche außerhalb des Verarbeitenden Gewerbes sind dabei besonders gravierend. Ebenfalls von großer Bedeutung ist die Trennung zwischen der „Herstellung“ von Investitionsgütern und deren „Reparatur und Installation“. Zu diesem Zweck wurde eine separate Abteilung innerhalb des Verarbeitenden Gewerbes „Reparatur und Installation von Maschinen und Ausrüstungen“ gebildet. Daneben gibt es eine Reihe von Änderungen im Detail der Klassifikation wie z. B. die Schaffung eigener Abteilungen für die „Getränkeherstellung“ und die „Herstellung von pharmazeutischen Erzeugnissen“ (siehe Klassifikation der Wirtschaftszweige Ausgabe 2008 (WZ 2008) S. 8 ff.).

Darüber hinaus wurden zwei methodische Änderungen bei der Klassifizierung vorgenommen. Zum Einen ändert sich die Zuordnung der sogenannten **Converter**. Dabei handelt es sich um Betriebe oder Unternehmen ohne eigene Warenproduktion, die fremd bezogene Waren im eigenen Namen verkaufen und zusätzlich die gewerblichen Schutzrechte an den Produkten besitzen. Diese Converter wurden bislang so klassifiziert, als hätten sie die Waren selbst hergestellt. Nach der WZ 2008 werden diese Einheiten nun nicht mehr als Hersteller von Waren behandelt. Sie gehören künftig i. d. R. zum Handel. Lohnauftraggeber (also Einheiten, die einem Dritten das wesentliche Inputmaterial unentgeltlich zur Bearbeitung bereitstellen) werden dagegen weiterhin wie Hersteller klassifiziert.

Zum Anderen erfolgt in Fällen **vertikaler Integration**, bei der verschiedene Produktionsstufen nacheinander von derselben Einheit ausgeführt werden und der aus einem Produktionsprozess hervorgegangene Output als Input für die nächste Stufe dient, die Klassifizierung entsprechend der Produktionsstufe,

die den größten Beitrag zur Wertschöpfung der Einheit leistet (und nicht mehr wie bisher nach dem Output der letzten Produktionsstufe).

Erläuterungen

Ziel der Statistik

Die monatlichen Erhebungen des Verarbeitenden Gewerbes sowie des Bergbaus und der Gewinnung von Steinen und Erden stellen kurzfristig Daten über die konjunkturelle Entwicklung dieses Wirtschaftsbereichs in wirtschaftssystematischer und regionaler Gliederung zur Verfügung. Die Ergebnisse der Statistiken sind wichtiges Material für die Arbeiten der gesetzgebenden Körperschaften, der Bundes- und Landesregierungen, der Verbände, Kammern sowie sonstigen Institutionen und bilden eine unentbehrliche Grundlage für zahlreiche wirtschaftspolitische Entscheidungen.

Rechtsgrundlage

Rechtsgrundlage für die Erhebungen im Verarbeitenden Gewerbe sowie im Bergbau und in der Gewinnung von Steinen und Erden ist das Gesetz über die Statistik im Produzierenden Gewerbe (ProdGewStatG) in der Fassung der Bekanntmachung vom 21. März 2002 (BGBl. I S. 1181), zuletzt geändert durch Artikel 271 der Verordnung vom 31. August 2015 (BGBl. I S. 1474) in Verbindung mit dem Gesetz über die Statistik für Bundeszwecke (Bundesstatistikgesetz – BStatG) vom 22. Januar 1987 (BGBl. I S. 462, 565) in der Fassung der Bekanntmachung vom 20. Oktober 2016 (BGBl. I S. 2394).

Berichtskreis

Monatsbericht für Betriebe des Verarbeitenden Gewerbes sowie des Bergbaus und der Gewinnung von Steinen und Erden

Der Berichtskreis des Monatsberichtes umfasst seit Januar 2007 alle Betriebe des Wirtschaftsbereichs Verarbeitendes Gewerbe sowie Bergbau und Gewinnung von Steinen und Erden mit mindestens 50 tätigen Personen, unabhängig davon, ob diese Betriebe zu Unternehmen dieses Wirtschaftsbereichs gehören, oder zu Unternehmen, deren wirtschaftlicher Schwerpunkt außerhalb des Produzierenden Gewerbes liegt.

Am 1. Januar 2007 trat Artikel 10 des Ersten Gesetzes zum Abbau bürokratischer Hemmnisse insbesondere in der mittelständischen Wirtschaft vom 22. August 2006 (BGBl. I S. 1970) in Kraft, durch den das Gesetz über die Statistik im Produzierenden Gewerbe geändert wurde. Wurden in der Vergangenheit beim Monatsbericht im Verarbeitenden Gewerbe alle Betriebe von Unternehmen mit 20 und mehr tätigen Personen

befragt, so sind ab dem Berichtsmonat Januar 2007 nur noch Betriebe mit 50 und mehr tätigen Personen einbezogen. Mit dieser Maßnahme wird eine deutliche Entlastung insbesondere der kleinen und mittleren Unternehmen von statistischen Auskunftspflichten erreicht. Die unterhalb dieser neuen Abschneidegrenze liegenden Betriebe werden ab dem Berichtsjahr 2007 nur noch im neu eingeführten Jahresbericht für Betriebe im Verarbeitenden Gewerbe nach den tätigen Personen, den Entgelten (Lohn- und Gehaltssummen) sowie dem Umsatz befragt. Dieser Bericht stellt sicher, dass die für regionale Strukturuntersuchungen notwendigen Informationen im bisherigen Umfang und in bisheriger Qualität zumindest jährlich zur Verfügung stehen.

Methodische Hinweise

Die Merkmale „Umsatz“ und „Beschäftigte“ werden nach fachlichen Betriebsteilen erhoben und sowohl für Betriebe als auch für fachliche Betriebsteile aufbereitet. Die beiden übrigen Merkmale „Arbeitsstunden“ und „Bruttoentgelte“ werden nur für den gesamten Betrieb (einschl. der sonstigen Betriebsteile) erhoben. Das Merkmal „Auftragseingang“ wird nur für ausgewählte Wirtschaftszweige nach fachlichen Betriebsteilen erhoben. Es dient ausschließlich zur Berechnung der Auftragseingangsindizes. Hinsichtlich der Darstellung der Ergebnisse wird bei den Merkmalen Beschäftigte und Umsätze zwischen einem Nachweis nach fachlichen Betriebsteilen und nach Betrieben unterschieden. Beim Nachweis nach Betrieben werden alle Angaben eines kombinierten Betriebes (örtliche Einheit mit Betriebsteilen in mehreren Wirtschaftszweigen der WZ 2008) unter dem Wirtschaftszweig nachgewiesen, bei dem der Schwerpunkt der wirtschaftlichen Tätigkeit des Betriebes liegt.

Mit dem Berichtsmonat Januar 2018 wird die Berechnung des Auftragseingangsindex, auf das Basisjahr 2015 umgestellt und des Produktionsindex mit dem September 2018. Für Vergleichszwecke wurden frühere Ergebnisse auf die neue Basis umgerechnet. Hier publizierte Ergebnisse sind daher mit früheren Veröffentlichungen nur bedingt vergleichbar.

Definitionen

Betrieb

Ein Betrieb ist ein an einem Standort gelegenes Unternehmen oder ein Teil eines Unternehmens (z. B. Werk, Fabrikationsstätte), wenn an diesem Ort oder von diesem Ort aus Wirtschaftstätigkeiten ausgeübt werden, für die i. d. R. eine oder mehrere Personen im Auftrag desselben Unternehmens arbeiten.

Ein Unternehmen ist die kleinste rechtlich selbstständige Einheit, die aus handels- oder steuerrechtlichen Gründen Bücher führt.

Beschäftigte

Alle Personen, die am Ende des Monats in einem arbeitsrechtlichen Verhältnis zum Betrieb stehen (einschl. Heim-, Saison- und Aushilfsarbeiter/-innen sowie Teilzeitbeschäftigte unabhängig von der Anzahl der im Berichtsmonat geleisteten Stunden), tätige (Mit)inhaberinnen und -inhaber sowie unbezahlt mithelfende Familienangehörige, soweit sie mindestens ein Drittel der üblichen Arbeitszeit im Betrieb tätig sind.

Aufgrund der Organisationsreform in der gesetzlichen Rentenversicherung ist ab dem Jahr 2005 die Unterscheidung zwischen Arbeiter/-innen und Angestellten aufgehoben. Aus diesem Grunde werden ab Januar 2006 die Angaben zu Arbeiter/-innen und Löhnen nicht mehr separat erhoben. In den Ergebnissen dargestellt werden nur noch die Beschäftigten insgesamt sowie die Entgelte (früher: Bruttolohn und -gehaltssumme).

Geleistete Arbeitsstunden

Alle tatsächlich geleisteten (nicht die bezahlten) Stunden aller tätigen Personen.

Entgelte

Summe der Bruttobezüge ohne Arbeitgeberanteile zur Sozialversicherung, jedoch einschließlich Lohn- und Gehaltzuschlägen (auch Gratifikationen, Erfindergelder sowie Provisionen, Tantiemen usw.). Vergütungen für gewerblich und kaufmännisch Auszubildende sind enthalten. Nicht erfasst werden allgemeine soziale Aufwendungen sowie Vergütungen, die als Spesenersatz anzusehen sind.

Gesamtumsatz

Umsatz aus Eigenerzeugung, baugewerblicher Umsatz sowie Umsatz aus Handelsware und sonstigen nicht industriellen Tätigkeiten (wie Erlöse aus Vermietung und Verpachtung, Provisionseinnahmen, Erlöse aus Transportleistungen für Dritte und aus dem Verkauf von eigenen landwirtschaftlichen Erzeugnissen). Als Umsatz gilt die Summe der Rechnungsendbeträge (ohne Umsatzsteuer) einschließlich etwa darin enthaltener Verbrauchsteuern sowie der Kosten für Fracht, Transportversicherung, Porto, Verpackung und Spesen, auch wenn diese gesondert in Rechnung gestellt werden. Bei der Darstellung nach fachlichen Betriebsteilen handelt es sich ausschließlich um den Umsatz aus Eigenerzeugung.

Auslandsumsatz

Direkte Lieferungen und Leistungen an Empfänger, die im Ausland ansässig sind, sowie Lieferungen an Exporteure, die die bestellten Waren ohne Be- und Verarbeitung in das Ausland ausführen. Zusätzlich zum „Auslandsumsatz insgesamt“ wird der „Auslandsumsatz mit den Ländern der Eurozone“ veröffentlicht. Das sind die Länder der Europäischen Union, die den EURO als gemeinsame Währung eingeführt haben. Im Einzelnen sind das die Umsätze mit Belgien, Estland, Finnland, Frankreich, Griechenland, Irland, Italien, Lettland, Litauen, Luxemburg, Malta, den Niederlanden, Österreich, Portugal, Slowakei, Slowenien, Spanien und Zypern.

Auftragseingangindex

Der Nachweis der Auftragseingangsindizes erfolgt für ausgewählte Wirtschaftszweige des Verarbeitenden Gewerbes nach der Klassifikation der Wirtschaftszweige, Ausgabe 2008 (WZ 2008) und vier Hauptgruppen. Die Ergebnisse werden sowohl in nominalen (Wert-) als auch realen (Volumen-)Indizes dargestellt. Zur Berechnung des realen Auftragseingangindex werden Preisindizes für gewerbliche Produkte (Inlands-Auftragseingänge) sowie Preisindizes für die Ausfuhr (Auslands-Auftragseingänge) verwendet. Die Berechnung der Auftragseingangindizes basiert auf den Ergebnissen des Monatsberichts für Betriebe des Verarbeitenden Gewerbes sowie des Bergbaus und der Gewinnung von Steinen und Erden. Es handelt sich bei den Auftragseingängen um den Wert (ohne Umsatzsteuer, aber ggf. einschl. Verbrauchsteuern) aller im Berichtsmonat eingegangenen und vom Betrieb fest akzeptierten Aufträge auf Lieferung selbst hergestellter (bzw. im Lohnauftrag gefertigter) Produkte.

Produktionsindex

Der Produktionsindex zeigt – unbeeinflusst von Preisveränderungen und Kalenderunregelmäßigkeiten – kurzfristig die Entwicklung der Produktionsleistung der einzelnen Wirtschaftszweige und des gesamten Produzierenden Gewerbes auf. Der Nachweis des Produktionsindex erfolgt nach der Klassifikation der Wirtschaftszweige, Ausgabe 2008 (WZ 2008) und Hauptgruppen. Die Berechnung des Produktionsindex basiert im wesentlichen auf den Ergebnissen der monatlichen Produktionserhebung bei Betrieben mit mindestens 50 Beschäftigten. Nach dem gleichen Konzept wird zusätzlich ein vierteljährlicher Produktionsindex durch Aggregation der drei Monatsmeldungen der Betriebe des Verarbeitenden Gewerbes mit 50 und mehr Beschäftigten und der Produktionsdaten der übrigen vierteljährlich meldepflichtigen Betriebe von Unternehmen mit in der Regel 20 und mehr Beschäftigten des Produzierenden Gewerbes berechnet. Zur Verbesserung der Qualität der monatlichen Produktionsindizes werden diese nachträglich für jeden Wirtschaftszweig an das Niveau des entsprechenden vierteljährlichen Produktionsindex angeglichen.

Systematiken

Die Darstellung aller Ergebnisse erfolgt in der Gliederung der Klassifikation der Wirtschaftszweige, Ausgabe 2008 (WZ 2008). Ausschließlich für die Darstellung der Indizes werden Hauptgruppen durch die direkte Zuordnung der Wirtschaftszweige (= Dreisteller der Systematik) der WZ 2008 zu den Bereichen

VO = Vorleistungsgüterproduzenten

IG = Investitionsgüterproduzenten

GG = Gebrauchsgüterproduzenten

VG = Verbrauchsgüterproduzenten

EN = Energie

gebildet (siehe Klassifikation der Wirtschaftszweige Ausgabe 2008 (WZ 2008) S. 8 ff.).

Veröffentlichungen

Ergebnisse für das Bundesgebiet über den Bereich Verarbeitendes Gewerbe sowie Bergbau und Gewinnung von Steinen und Erden werden vom Statistischen Bundesamt (www.destatis.de) in der Fachserie 4, Reihe 4 veröffentlicht.

Aktuelle Ergebnisse – auch von anderen Bundesländern – werden im Internet unter www.statistikportal.de veröffentlicht. Dort kann über die GENESIS Datenbank auch auf ausgewählte Ergebnisse für alle Länder sowie alle Stadt- und Landkreise zugegriffen werden.

Jährliche Strukturergebnisse aller Betriebe von Unternehmen mit 20 und mehr tätigen Personen werden (auch für Regierungsbezirke und Kreise) im Statistischen Bericht E 12 3 „Betriebsergebnisse; Beschäftigte, Entgelte und Umsatz (Artikelnummer: E 12 3)“ veröffentlicht.

Zeichenerklärung

(nach DIN 55 301)

0	weniger als die Hälfte von 1 in der letzten besetzten Stelle, jedoch mehr als nichts
–	nichts vorhanden (genau null)
.	Zahlenwert unbekannt oder geheim zu halten
x	Tabellenfach gesperrt, weil Aussage nicht sinnvoll
/	berichtigte Zahl

**Wirtschaftszweige des Verarbeitenden Gewerbes sowie
des Bergbaus und der Gewinnung von Steinen und Erden**
aus: **Klassifikation der Wirtschaftszweige Ausgabe 2008 (WZ 2008)**

Abteilung — Gruppe — Klasse	Bezeichnung	Haupt gruppe
Abschnitt B	Bergbau und Gewinnung von Steinen und Erden	
05	Kohlenbergbau	
05.1	Steinkohlenbergbau	EN
05.10	Steinkohlenbergbau	
05.2	Braunkohlenbergbau	EN
05.20	Braunkohlenbergbau	
06	Gewinnung von Erdöl und Erdgas	
06.1	Gewinnung von Erdöl	EN
06.10	Gewinnung von Erdöl	
06.2	Gewinnung von Erdgas	EN
06.20	Gewinnung von Erdgas	
07	Erzbergbau	
07.1	Eisenerzbergbau	VO
07.10	Eisenerzbergbau	
07.2	NE-Metallerzbergbau	VO
07.21	Bergbau auf Uran- und Thoriumerze	
07.29	Sonstiger NE-Metallerzbergbau	
08	Gewinnung von Steinen und Erden, sonstiger Bergbau	
08.1	Gewinnung von Natursteinen, Kies, Sand, Ton und Kaolin	VO
08.11	Gewinnung von Naturwerksteinen und Natursteinen, Kalk- und Gipsstein, Kreide und Schiefer	
08.12	Gewinnung von Kies, Sand, Ton und Kaolin	
08.9	Sonstiger Bergbau; Gewinnung von Steinen und Erden a. n. g.	VO
08.91	Bergbau auf chemische und Düngemittelminerale	
08.92	Torfgewinnung	
08.93	Gewinnung von Salz	
08.99	Gewinnung von Steinen und Erden a. n. g.	
09	Erbringung von Dienstleistungen für den Bergbau und für die Gewinnung von Steinen und Erden	
09.1	Erbringung von Dienstleistungen für die Gewinnung von Erdöl und Erdgas	VO
09.10	Erbringung von Dienstleistungen für die Gewinnung von Erdöl und Erdgas	
09.9	Erbringung von Dienstleistungen für den sonstigen Bergbau und die Gewinnung von Steinen und Erden	VO
09.90	Erbringung von Dienstleistungen für den sonstigen Bergbau und die Gewinnung von Steinen und Erden	
Abschnitt C	Verarbeitendes Gewerbe	
10	Herstellung von Nahrungs- und Futtermitteln	
10.1	Schlachten und Fleischverarbeitung	VG
10.11	Schlachten (ohne Schlachten von Geflügel)	
10.12	Schlachten von Geflügel	
10.13	Fleischverarbeitung	
10.2	Fischverarbeitung	VG
10.20	Fischverarbeitung	

Noch: **Wirtschaftszweige des Verarbeitenden Gewerbes sowie
des Bergbaus und der Gewinnung von Steinen und Erden**
aus: **Klassifikation der Wirtschaftszweige Ausgabe 2008 (WZ 2008)**

Abteilung — Gruppe — Klasse	Bezeichnung	Haupt gruppe
noch: Abschnitt C	Verarbeitendes Gewerbe	
10.3	Obst- und Gemüseverarbeitung	VG
10.31	Kartoffelverarbeitung	
10.32	Herstellung von Frucht- und Gemüsesäften	
10.39	Sonstige Verarbeitung von Obst und Gemüse	
10.4	Herstellung von pflanzlichen und tierischen Ölen und Fetten	VG
10.41	Herstellung von Ölen und Fetten (ohne Margarine u. ä. Nahrungsfette)	
10.42	Herstellung von Margarine u. ä. Nahrungsfetten	
10.5	Milchverarbeitung	VG
10.51	Milchverarbeitung (ohne Herstellung von Speiseeis)	
10.52	Herstellung von Speiseeis	
10.6	Mahl- und Schälmaschinen, Herstellung von Stärke und Stärkeerzeugnissen	VO
10.61	Mahl- und Schälmaschinen	
10.62	Herstellung von Stärke und Stärkeerzeugnissen	
10.7	Herstellung von Back- und Teigwaren	VG
10.71	Herstellung von Backwaren (ohne Dauerbackwaren)	
10.72	Herstellung von Dauerbackwaren	
10.73	Herstellung von Teigwaren	
10.8	Herstellung von sonstigen Nahrungsmitteln	VG
10.81	Herstellung von Zucker	
10.82	Herstellung von Süßwaren (ohne Dauerbackwaren)	
10.83	Verarbeitung von Kaffee und Tee, Herstellung von Kaffee-Ersatz	
10.84	Herstellung von Würzmitteln und Soßen	
10.85	Herstellung von Fertiggerichten	
10.86	Herstellung von homogenisierten und diätetischen Nahrungsmitteln	
10.89	Herstellung von sonstigen Nahrungsmitteln a. n. g.	
10.9	Herstellung von Futtermitteln	VO
10.91	Herstellung von Futtermitteln für Nutztiere	
10.92	Herstellung von Futtermitteln für sonstige Tiere	
11	Getränkeherstellung	
11.0	Getränkeherstellung	VG
11.01	Herstellung von Spirituosen	
11.02	Herstellung von Traubenwein	
11.03	Herstellung von Apfelwein und anderen Fruchtweinen	
11.04	Herstellung von Wermutwein und sonstigen aromatisierten Weinen	
11.05	Herstellung von Bier	
11.06	Herstellung von Malz	
11.07	Herstellung von Erfrischungsgetränken; Gewinnung natürlicher Mineralwässer	
12	Tabakverarbeitung	
12.0	Tabakverarbeitung	VG
12.00	Tabakverarbeitung	
13	Herstellung von Textilien	
13.1	Spinnstoffaufbereitung und Spinnerei	VO
13.10	Spinnstoffaufbereitung und Spinnerei	
13.2	Weberei	VO
13.20	Weberei	

Noch: **Wirtschaftszweige des Verarbeitenden Gewerbes sowie
des Bergbaus und der Gewinnung von Steinen und Erden**
aus: **Klassifikation der Wirtschaftszweige Ausgabe 2008 (WZ 2008)**

Abteilung — Gruppe — Klasse	Bezeichnung	Haupt gruppe
noch: Abschnitt C	Verarbeitendes Gewerbe	
13.3	Veredlung von Textilien und Bekleidung	VO
13.30	Veredlung von Textilien und Bekleidung	
13.9	Herstellung von sonstigen Textilwaren	VG
13.91	Herstellung von gewirktem und gestricktem Stoff	
13.92	Herstellung von konfektionierten Textilwaren (ohne Bekleidung)	
13.93	Herstellung von Teppichen	
13.94	Herstellung von Seilerwaren	
13.95	Herstellung von Vliesstoff und Erzeugnissen daraus (ohne Bekleidung)	
13.96	Herstellung von technischen Textilien	
13.99	Herstellung von sonstigen Textilwaren a. n. g.	
14	Herstellung von Bekleidung	
14.1	Herstellung von Bekleidung (ohne Pelzbekleidung)	VG
14.11	Herstellung von Lederbekleidung	
14.12	Herstellung von Arbeits- und Berufsbekleidung	
14.13	Herstellung von sonstiger Oberbekleidung	
14.14	Herstellung von Wäsche	
14.19	Herstellung von sonstiger Bekleidung und Bekleidungszubehör a. n. g.	
14.2	Herstellung von Pelzwaren	VG
14.20	Herstellung von Pelzwaren	
14.3	Herstellung von Bekleidung aus gewirktem und gestricktem Stoff	VG
14.31	Herstellung von Strumpfwaren	
14.39	Herstellung von sonstiger Bekleidung aus gewirktem und gestricktem Stoff	
15	Herstellung von Leder, Lederwaren und Schuhen	
15.1	Herstellung von Leder und Lederwaren (ohne Herstellung von Lederbekleidung)	VG
15.11	Herstellung von Leder und Lederfaserstoff; Zurichtung und Färben von Fellen	
15.12	Lederverarbeitung (ohne Herstellung von Lederbekleidung)	
15.2	Herstellung von Schuhen	VG
15.20	Herstellung von Schuhen	
16	Herstellung von Holz-, Flecht-, Korb- und Korkwaren (ohne Möbel)	
16.1	Säge-, Hobel- und Holzimprägnierwerke	VO
16.10	Säge-, Hobel- und Holzimprägnierwerke	
16.2	Herstellung von sonstigen Holz-, Kork-, Flecht- und Korbwaren (ohne Möbel)	VO
16.21	Herstellung von Furnier-, Sperrholz-, Holzfasern- und Holzspanplatten	
16.22	Herstellung von Parketttafeln	
16.23	Herstellung von sonstigen Konstruktionsteilen, Fertigbauteilen, Ausbauelementen und Fertigteilbauten aus Holz	
16.24	Herstellung von Verpackungsmitteln, Lagerbehältern und Ladungsträgern aus Holz	
16.29	Herstellung von Holzwaren a. n. g., Kork-, Flecht- und Korbwaren (ohne Möbel)	

Noch: **Wirtschaftszweige des Verarbeitenden Gewerbes sowie
des Bergbaus und der Gewinnung von Steinen und Erden**
aus: **Klassifikation der Wirtschaftszweige Ausgabe 2008 (WZ 2008)**

Abteilung — Gruppe — Klasse	Bezeichnung	Haupt gruppe
noch: Abschnitt C	Verarbeitendes Gewerbe	
17	Herstellung von Papier, Pappe und Waren daraus	
17.1	Herstellung von Holz- und Zellstoff, Papier, Karton und Pappe	VO
17.11	Herstellung von Holz- und Zellstoff	
17.12	Herstellung von Papier, Karton und Pappe	
17.2	Herstellung von Waren aus Papier, Karton und Pappe	VO
17.21	Herstellung von Wellpapier und -pappe sowie von Verpackungsmitteln aus Papier, Karton und Pappe	
17.22	Herstellung von Haushalts-, Hygiene- und Toilettenartikeln aus Zellstoff, Papier und Pappe	
17.23	Herstellung von Schreibwaren und Bürobedarf aus Papier, Karton und Pappe	
17.24	Herstellung von Tapeten	
17.29	Herstellung von sonstigen Waren aus Papier, Karton und Pappe	
18	Herstellung von Druckerzeugnissen; Vervielfältigung von bespielten Ton-, Bild- und Datenträgern	
18.1	Herstellung von Druckerzeugnissen	VG
18.11	Drucken von Zeitungen	
18.12	Drucken a. n. g.	
18.13	Druck- und Medienstufen	
18.14	Binden von Druckerzeugnissen und damit verbundene Dienstleistungen	
18.2	Vervielfältigung von bespielten Ton-, Bild- und Datenträgern	VG
18.20	Vervielfältigung von bespielten Ton-, Bild- und Datenträgern	
19	Kokerei und Mineralölverarbeitung	
19.1	Kokerei	EN
19.10	Kokerei	
19.2	Mineralölverarbeitung	EN
19.20	Mineralölverarbeitung	
20	Herstellung von chemischen Erzeugnissen	
20.1	Herstellung von chemischen Grundstoffen, Düngemitteln und Stickstoffverbindungen, Kunststoffen in Primärformen und synthetischem Kautschuk in Primärformen	VO
20.11	Herstellung von Industriegasen	
20.12	Herstellung von Farbstoffen und Pigmenten	
20.13	Herstellung von sonstigen anorganischen Grundstoffen und Chemikalien	
20.14	Herstellung von sonstigen organischen Grundstoffen und Chemikalien	
20.15	Herstellung von Düngemitteln und Stickstoffverbindungen	
20.16	Herstellung von Kunststoffen in Primärformen	
20.17	Herstellung von synthetischem Kautschuk in Primärformen	
20.2	Herstellung von Schädlingsbekämpfungsmitteln, Pflanzenschutz- und Desinfektionsmitteln	VO
20.20	Herstellung von Schädlingsbekämpfungsmitteln, Pflanzenschutz- und Desinfektionsmitteln	
20.3	Herstellung von Anstrichmitteln, Druckfarben und Kitt	VO
20.30	Herstellung von Anstrichmitteln, Druckfarben und Kitt	
20.4	Herstellung von Seifen, Wasch-, Reinigungs- und Körperpflegemitteln sowie von Duftstoffen	VG
20.41	Herstellung von Seifen, Wasch-, Reinigungs- und Poliermitteln	
20.42	Herstellung von Körperpflegemitteln und Duftstoffen	

Noch: **Wirtschaftszweige des Verarbeitenden Gewerbes sowie
des Bergbaus und der Gewinnung von Steinen und Erden**
aus: **Klassifikation der Wirtschaftszweige Ausgabe 2008 (WZ 2008)**

Abteilung — Gruppe — Klasse	Bezeichnung	Haupt gruppe
noch: Abschnitt C	Verarbeitendes Gewerbe	
20.5	Herstellung von sonstigen chemischen Erzeugnissen	VO
	20.51 Herstellung von pyrotechnischen Erzeugnissen	
	20.52 Herstellung von Klebstoffen	
	20.53 Herstellung von etherischen Ölen	
	20.59 Herstellung von sonstigen chemischen Erzeugnissen a. n. g.	
20.6	Herstellung von Chemiefasern	VO
	20.60 Herstellung von Chemiefasern	
21	Herstellung von pharmazeutischen Erzeugnissen	
21.1	Herstellung von pharmazeutischen Grundstoffen	VG
	21.10 Herstellung von pharmazeutischen Grundstoffen	
21.2	Herstellung von pharmazeutischen Spezialitäten und sonstigen pharmazeutischen Erzeugnissen	VG
	21.20 Herstellung von pharmazeutischen Spezialitäten und sonstigen pharmazeutischen Erzeugnissen	
22	Herstellung von Gummi- und Kunststoffwaren	
22.1	Herstellung von Gummiwaren	VO
	22.11 Herstellung und Runderneuerung von Bereifungen	
	22.19 Herstellung von sonstigen Gummiwaren	
22.2	Herstellung von Kunststoffwaren	VO
	22.21 Herstellung von Platten, Folien, Schläuchen und Profilen aus Kunststoffen	
	22.22 Herstellung von Verpackungsmitteln aus Kunststoffen	
	22.23 Herstellung von Baubedarfsartikeln aus Kunststoffen	
	22.29 Herstellung von sonstigen Kunststoffwaren	
23	Herstellung von Glas und Glaswaren, Keramik, Verarbeitung von Steinen und Erden	
23.1	Herstellung von Glas und Glaswaren	VO
	23.11 Herstellung von Flachglas	
	23.12 Veredlung und Bearbeitung von Flachglas	
	23.13 Herstellung von Hohlglas	
	23.14 Herstellung von Glasfasern und Waren daraus	
	23.19 Herstellung, Veredlung und Bearbeitung von sonstigem Glas einschließlich technischen Glaswaren	
23.2	Herstellung von feuerfesten keramischen Werkstoffen und Waren	VO
	23.20 Herstellung von feuerfesten keramischen Werkstoffen und Waren	
23.3	Herstellung von keramischen Baumaterialien	VO
	23.31 Herstellung von keramischen Wand- und Bodenfliesen und -platten	
	23.32 Herstellung von Ziegeln und sonstiger Baukeramik	
23.4	Herstellung von sonstigen Porzellan- und keramischen Erzeugnissen	VO
	23.41 Herstellung von keramischen Haushaltswaren und Ziergegenständen	
	23.42 Herstellung von Sanitärkeramik	
	23.43 Herstellung von Isolatoren und Isolierteilen aus Keramik	
	23.44 Herstellung von keramischen Erzeugnissen für sonstige technische Zwecke	
	23.49 Herstellung von sonstigen keramischen Erzeugnissen	

Noch: **Wirtschaftszweige des Verarbeitenden Gewerbes sowie
des Bergbaus und der Gewinnung von Steinen und Erden**
aus: **Klassifikation der Wirtschaftszweige Ausgabe 2008 (WZ 2008)**

Abteilung — Gruppe — Klasse	Bezeichnung	Haupt gruppe
noch: Abschnitt C	Verarbeitendes Gewerbe	
23.5	Herstellung von Zement, Kalk und gebranntem Gips	VO
23.51	Herstellung von Zement	
23.52	Herstellung von Kalk und gebranntem Gips	
23.6	Herstellung von Erzeugnissen aus Beton, Zement und Gips	VO
23.61	Herstellung von Erzeugnissen aus Beton, Zement und Kalksandstein für den Bau	
23.62	Herstellung von Gipserzeugnissen für den Bau	
23.63	Herstellung von Frischbeton (Transportbeton)	
23.64	Herstellung von Mörtel und anderem Beton (Trockenbeton)	
23.65	Herstellung von Faserzementwaren	
23.69	Herstellung von sonstigen Erzeugnissen aus Beton, Zement und Gips a. n. g.	
23.7	Be- und Verarbeitung von Naturwerksteinen und Natursteinen a. n. g.	VO
23.70	Be- und Verarbeitung von Naturwerksteinen und Natursteinen a. n. g.	
23.9	Herstellung von Schleifkörpern und Schleifmitteln auf Unterlage sowie sonstigen Erzeugnissen aus nichtmetallischen Mineralien a. n. g.	VO
23.91	Herstellung von Schleifkörpern und Schleifmitteln auf Unterlage	
23.99	Herstellung von sonstigen Erzeugnissen aus nichtmetallischen Mineralien a. n. g.	
24	Metallerzeugung und -bearbeitung	
24.1	Erzeugung von Roheisen, Stahl und Ferrolegierungen	VO
24.10	Erzeugung von Roheisen, Stahl und Ferrolegierungen	
24.2	Herstellung von Stahlrohren, Rohrform-, Rohrverschluss- und Rohrverbindungsstücken aus Stahl	VO
24.20	Herstellung von Stahlrohren, Rohrform-, Rohrverschluss- und Rohrverbindungsstücken aus Stahl	
24.3	Sonstige erste Bearbeitung von Eisen und Stahl	VO
24.31	Herstellung von Blankstahl	
24.32	Herstellung von Kaltband mit einer Breite von weniger als 600 mm	
24.33	Herstellung von Kaltprofilen	
24.34	Herstellung von kaltgezogenem Draht	
24.4	Erzeugung und erste Bearbeitung von NE-Metallen	VO
24.41	Erzeugung und erste Bearbeitung von Edelmetallen	
24.42	Erzeugung und erste Bearbeitung von Aluminium	
24.43	Erzeugung und erste Bearbeitung von Blei, Zink und Zinn	
24.44	Erzeugung und erste Bearbeitung von Kupfer	
24.45	Erzeugung und erste Bearbeitung von sonstigen NE-Metallen	
24.46	Aufbereitung von Kernbrennstoffen	
24.5	Gießereien	VO
24.51	Eisengießereien	
24.52	Stahlgießereien	
24.53	Leichtmetallgießereien	
24.54	Buntmetallgießereien	

Noch: **Wirtschaftszweige des Verarbeitenden Gewerbes sowie
des Bergbaus und der Gewinnung von Steinen und Erden**
aus: **Klassifikation der Wirtschaftszweige Ausgabe 2008 (WZ 2008)**

Abteilung — Gruppe — Klasse	Bezeichnung	Haupt gruppe
noch: Abschnitt C	Verarbeitendes Gewerbe	
25	Herstellung von Metallerzeugnissen	
25.1	Stahl- und Leichtmetallbau	IG
25.11	Herstellung von Metallkonstruktionen	
25.12	Herstellung von Ausbauelementen aus Metall	
25.2	Herstellung von Metalltanks und -behältern; Herstellung von Heizkörpern und -kesseln für Zentralheizungen	IG
25.21	Herstellung von Heizkörpern und -kesseln für Zentralheizungen	
25.29	Herstellung von Sammelbehältern, Tanks u. ä. Behältern aus Metall	
25.3	Herstellung von Dampfkesseln (ohne Zentralheizungskessel)	IG
25.30	Herstellung von Dampfkesseln (ohne Zentralheizungskessel)	
25.4	Herstellung von Waffen und Munition	IG
25.40	Herstellung von Waffen und Munition	
25.5	Herstellung von Schmiede-, Press-, Zieh- und Stanzteilen, gewalzten Ringen und pulvermetallurgischen Erzeugnissen	VO
25.50	Herstellung von Schmiede-, Press-, Zieh- und Stanzteilen, gewalzten Ringen und pulvermetallurgischen Erzeugnissen	
25.6	Oberflächenveredlung und Wärmebehandlung; Mechanik a. n. g.	VO
25.61	Oberflächenveredlung und Wärmebehandlung	
25.62	Mechanik a. n. g.	
25.7	Herstellung von Schneidwaren, Werkzeugen, Schlössern und Beschlägen aus unedlen Metallen	VO
25.71	Herstellung von Schneidwaren und Bestecken aus unedlen Metallen	
25.72	Herstellung von Schlössern und Beschlägen aus unedlen Metallen	
25.73	Herstellung von Werkzeugen	
25.9	Herstellung von sonstigen Metallwaren	VO
25.91	Herstellung von Fässern, Trommeln, Dosen, Eimern u. ä. Behältern aus Metall	
25.92	Herstellung von Verpackungen und Verschlüssen aus Eisen, Stahl und NE-Metall	
25.93	Herstellung von Drahtwaren, Ketten und Federn	
25.94	Herstellung von Schrauben und Nieten	
25.99	Herstellung von sonstigen Metallwaren a. n. g.	
26	Herstellung von Datenverarbeitungsgeräten, elektronischen und optischen Erzeugnissen	
26.1	Herstellung von elektronischen Bauelementen und Leiterplatten	VO
26.11	Herstellung von elektronischen Bauelementen	
26.12	Herstellung von bestückten Leiterplatten	
26.2	Herstellung von Datenverarbeitungsgeräten und peripheren Geräten	IG
26.20	Herstellung von Datenverarbeitungsgeräten und peripheren Geräten	
26.3	Herstellung von Geräten und Einrichtungen der Telekommunikationstechnik	IG
26.30	Herstellung von Geräten und Einrichtungen der Telekommunikationstechnik	
26.4	Herstellung von Geräten der Unterhaltungselektronik	GG
26.40	Herstellung von Geräten der Unterhaltungselektronik	

Noch: **Wirtschaftszweige des Verarbeitenden Gewerbes sowie
des Bergbaus und der Gewinnung von Steinen und Erden**
aus: **Klassifikation der Wirtschaftszweige Ausgabe 2008 (WZ 2008)**

Abteilung — Gruppe — Klasse	Bezeichnung	Haupt gruppe
noch: Abschnitt C	Verarbeitendes Gewerbe	
26.5	Herstellung von Mess-, Kontroll-, Navigations- u. ä. Instrumenten und Vorrichtungen; Herstellung von Uhren	IG
26.51	Herstellung von Mess-, Kontroll-, Navigations- u. ä Instrumenten und Vorrichtungen	
26.52	Herstellung von Uhren	
26.6	Herstellung von Bestrahlungs- und Elektrotherapiegeräten und elektromedizinischen Geräten	IG
26.60	Herstellung von Bestrahlungs- und Elektrotherapiegeräten und elektromedizinischen Geräten	
26.7	Herstellung von optischen und fotografischen Instrumenten und Geräten	GG
26.70	Herstellung von optischen und fotografischen Instrumenten und Geräten	
26.8	Herstellung von magnetischen und optischen Datenträgern	VO
26.80	Herstellung von magnetischen und optischen Datenträgern	
27	Herstellung von elektrischen Ausrüstungen	
27.1	Herstellung von Elektromotoren, Generatoren, Transformatoren, Elektrizitätsverteilungs- und -schalteinrichtungen	VO
27.11	Herstellung von Elektromotoren, Generatoren und Transformatoren	
27.12	Herstellung von Elektrizitätsverteilungs- und -schalteinrichtungen	
27.2	Herstellung von Batterien und Akkumulatoren	VO
27.20	Herstellung von Batterien und Akkumulatoren	
27.3	Herstellung von Kabeln und elektrischem Installationsmaterial	VO
27.31	Herstellung von Glasfaserkabeln	
27.32	Herstellung von sonstigen elektronischen und elektrischen Drähten und Kabeln	
27.33	Herstellung von elektrischem Installationsmaterial	
27.4	Herstellung von elektrischen Lampen und Leuchten	VO
27.40	Herstellung von elektrischen Lampen und Leuchten	
27.5	Herstellung von Haushaltsgeräten	GG
27.51	Herstellung von elektrischen Haushaltsgeräten	
27.52	Herstellung von nicht elektrischen Haushaltsgeräten	
27.9	Herstellung von sonstigen elektrischen Ausrüstungen und Geräten a. n. g.	VO
27.90	Herstellung von sonstigen elektrischen Ausrüstungen und Geräten a. n. g.	
28	Maschinenbau	
28.1	Herstellung von nicht wirtschaftszweigspezifischen Maschinen	IG
28.11	Herstellung von Verbrennungsmotoren und Turbinen (ohne Motoren für Luft- und Straßenfahrzeuge)	
28.12	Herstellung von hydraulischen und pneumatischen Komponenten und Systemen	
28.13	Herstellung von Pumpen und Kompressoren a. n. g.	
28.14	Herstellung von Armaturen a. n. g.	
28.15	Herstellung von Lagern, Getrieben, Zahnrädern und Antriebselementen	

Noch: **Wirtschaftszweige des Verarbeitenden Gewerbes sowie
des Bergbaus und der Gewinnung von Steinen und Erden**
aus: **Klassifikation der Wirtschaftszweige Ausgabe 2008 (WZ 2008)**

Abteilung — Gruppe — Klasse	Bezeichnung	Haupt gruppe
noch: Abschnitt C	Verarbeitendes Gewerbe	
28.2	Herstellung von sonstigen nicht wirtschaftszweigspezifischen Maschinen	IG
28.21	Herstellung von Öfen und Brennern	
28.22	Herstellung von Hebezeugen und Fördermitteln	
28.23	Herstellung von Büromaschinen (ohne Datenverarbeitungsgeräte und periphere Geräte)	
28.24	Herstellung von handgeführten Werkzeugen mit Motorantrieb	
28.25	Herstellung von kälte- und lufttechnischen Erzeugnissen, nicht für den Haushalt	
28.29	Herstellung von sonstigen nicht wirtschaftszweigspezifischen Maschinen a. n. g.	
28.3	Herstellung von land- und forstwirtschaftlichen Maschinen	IG
28.30	Herstellung von land- und forstwirtschaftlichen Maschinen	
28.4	Herstellung von Werkzeugmaschinen	IG
28.41	Herstellung von Werkzeugmaschinen für die Metallbearbeitung	
28.49	Herstellung von sonstigen Werkzeugmaschinen	
28.9	Herstellung von Maschinen für sonstige bestimmte Wirtschaftszweige	IG
28.91	Herstellung von Maschinen für die Metallerzeugung, von Walzwerkeinrichtungen und Gießmaschinen	
28.92	Herstellung von Bergwerks-, Bau- und Baustoffmaschinen	
28.93	Herstellung von Maschinen für die Nahrungs- und Genussmittelerzeugung und die Tabakverarbeitung	
28.94	Herstellung von Maschinen für die Textil- und Bekleidungsherstellung und die Lederverarbeitung	
28.95	Herstellung von Maschinen für die Papiererzeugung und -verarbeitung	
28.96	Herstellung von Maschinen für die Verarbeitung von Kunststoffen und Kautschuk	
28.99	Herstellung von Maschinen für sonstige bestimmte Wirtschaftszweige a. n. g.	
29	Herstellung von Kraftwagen und Kraftwagenteilen	
29.1	Herstellung von Kraftwagen und Kraftwagenmotoren	IG
29.10	Herstellung von Kraftwagen und Kraftwagenmotoren	
29.2	Herstellung von Karosserien, Aufbauten und Anhängern	IG
29.20	Herstellung von Karosserien, Aufbauten und Anhängern	
29.3	Herstellung von Teilen und Zubehör für Kraftwagen	IG
29.31	Herstellung elektrischer und elektronischer Ausrüstungsgegenstände für Kraftwagen	
29.32	Herstellung von sonstigen Teilen und sonstigem Zubehör für Kraftwagen	
30	Sonstiger Fahrzeugbau	
30.1	Schiff- und Bootsbau	IG
30.11	Schiffbau (ohne Boots- und Yachtbau)	
30.12	Boots- und Yachtbau	
30.2	Schienenfahrzeugbau	IG
30.20	Schienenfahrzeugbau	

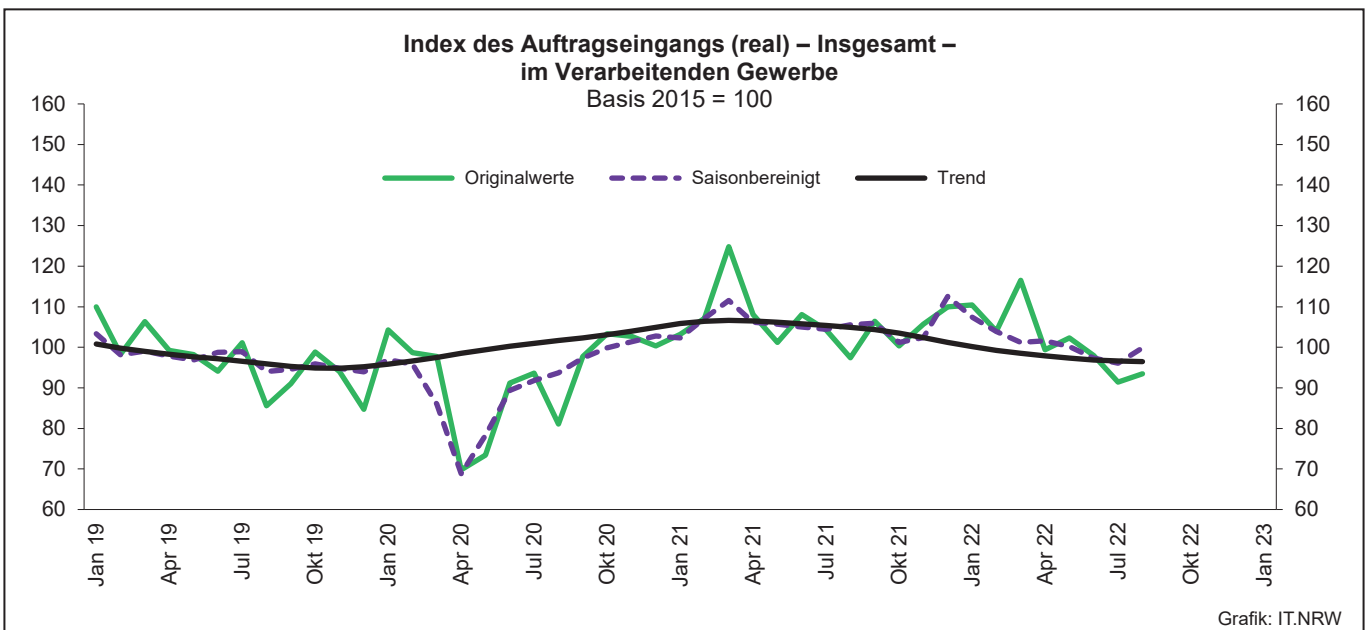
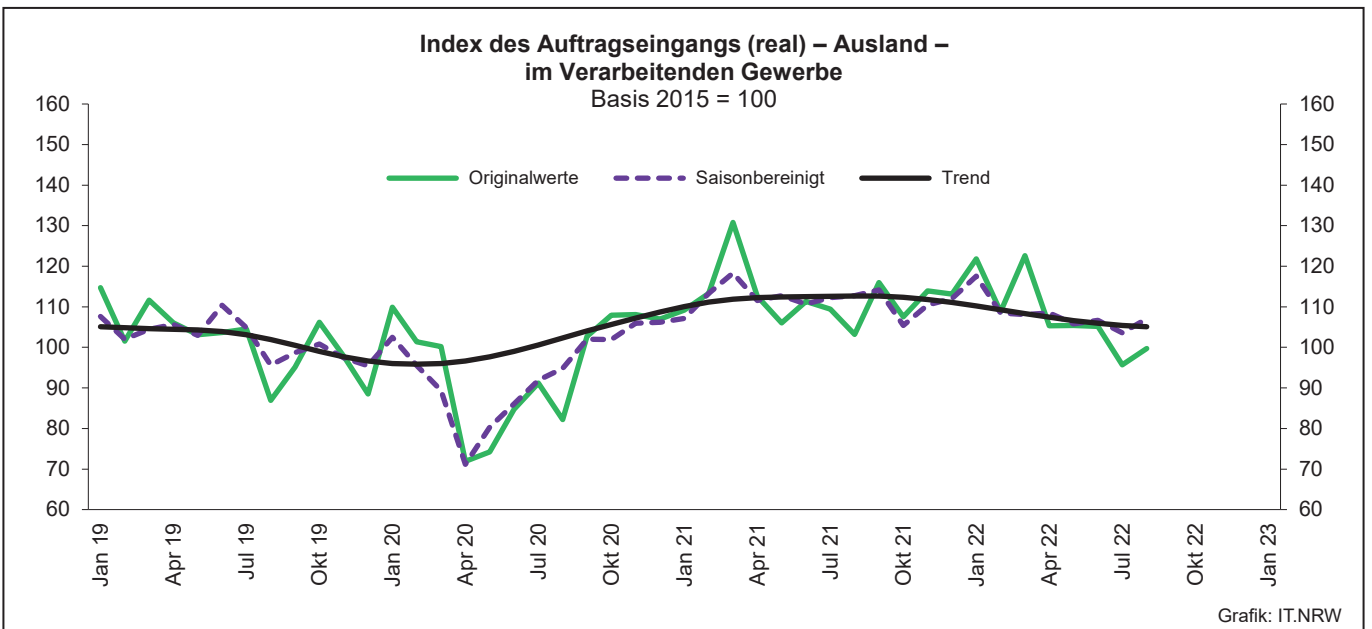
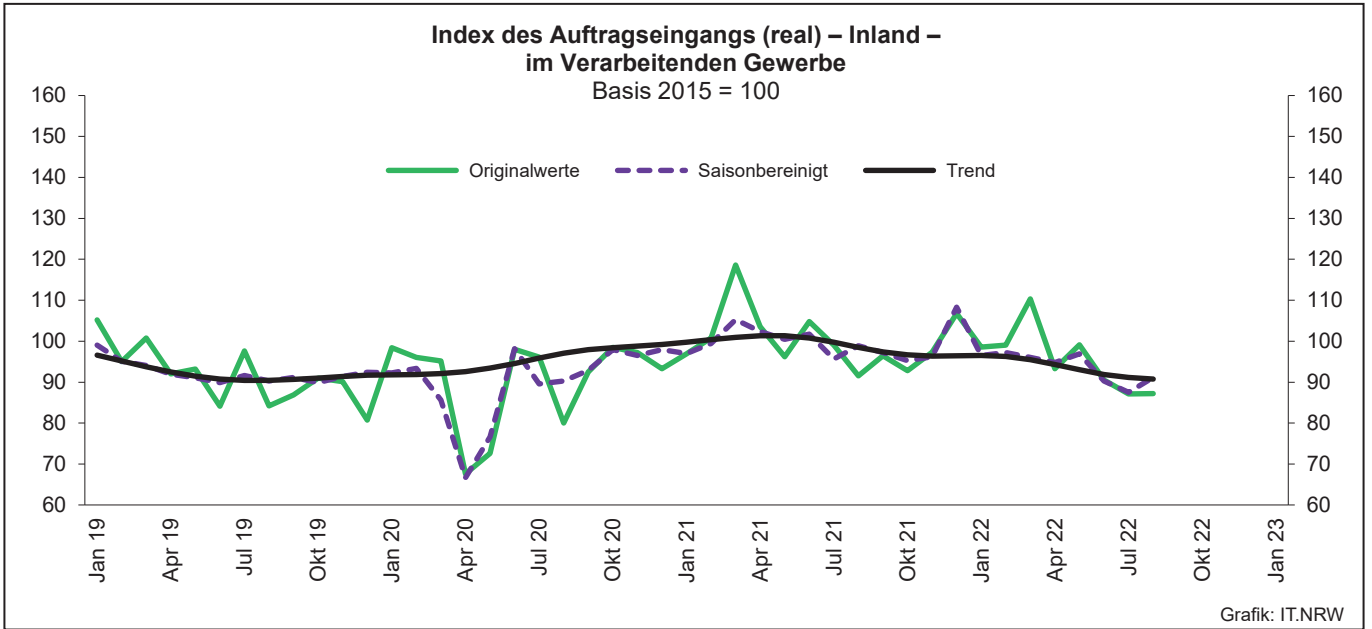
Noch: **Wirtschaftszweige des Verarbeitenden Gewerbes sowie
des Bergbaus und der Gewinnung von Steinen und Erden**
aus: **Klassifikation der Wirtschaftszweige Ausgabe 2008 (WZ 2008)**

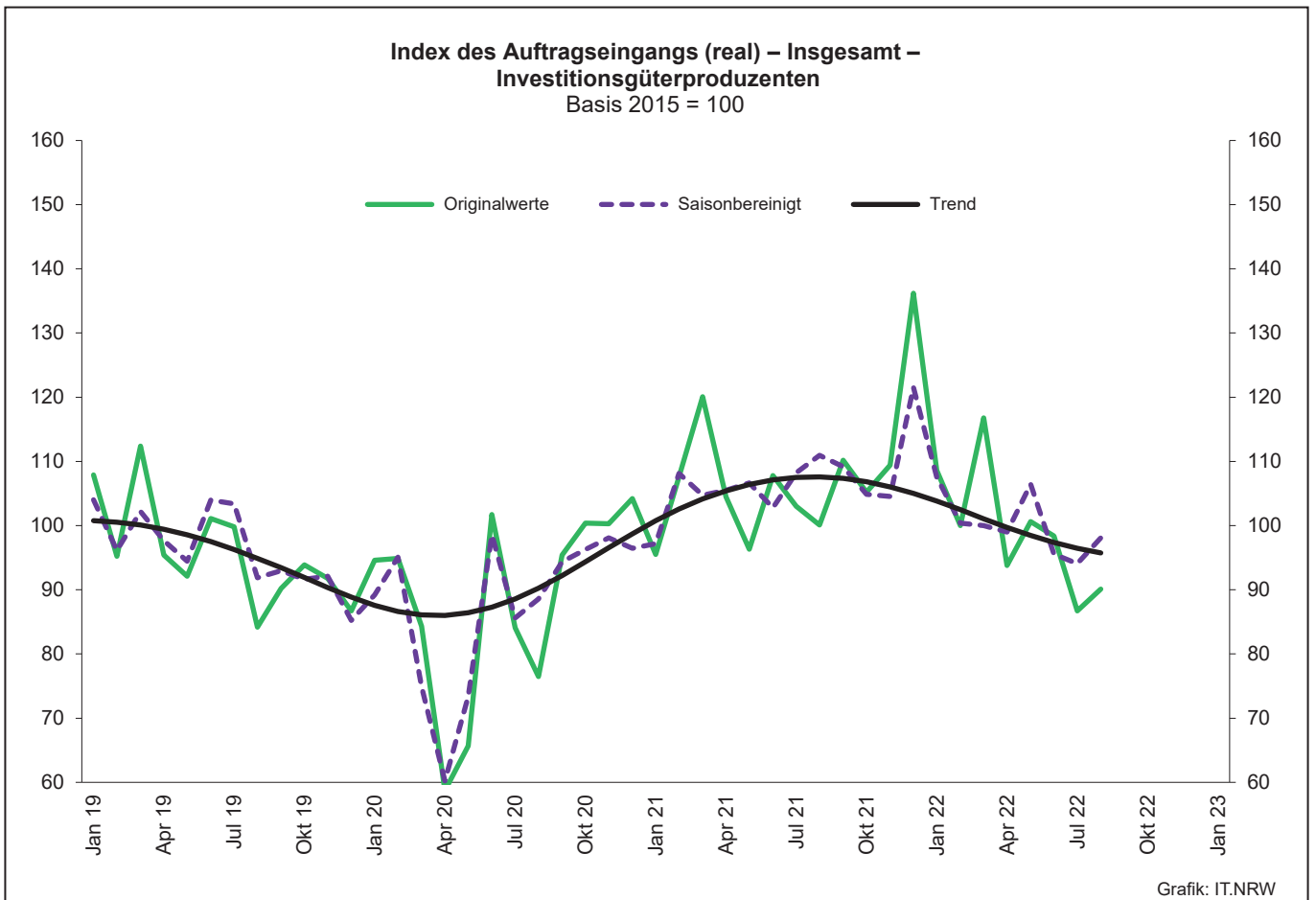
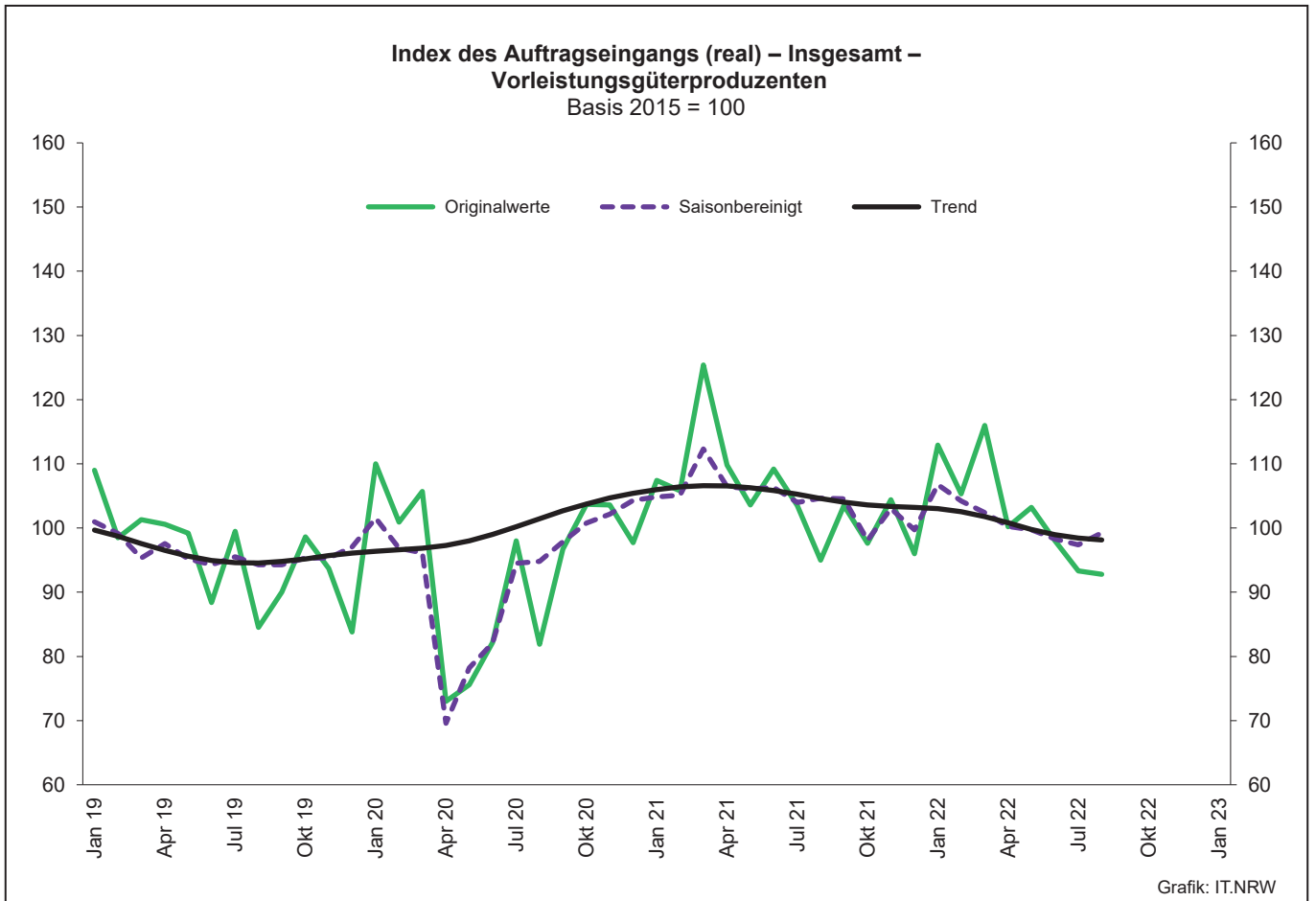
Abteilung — Gruppe — Klasse	Bezeichnung	Haupt gruppe
noch: Abschnitt C	Verarbeitendes Gewerbe	
30.3	Luft- und Raumfahrzeugbau	IG
30.30	Luft- und Raumfahrzeugbau	
30.4	Herstellung von militärischen Kampffahrzeugen	IG
30.40	Herstellung von militärischen Kampffahrzeugen	
30.9	Herstellung von Fahrzeugen a. n. g.	GG
30.91	Herstellung von Krafträdern	
30.92	Herstellung von Fahrrädern sowie von Behindertenfahrzeugen	
30.99	Herstellung von sonstigen Fahrzeugen a. n. g.	
31	Herstellung von Möbeln	
31.0	Herstellung von Möbeln	GG
31.01	Herstellung von Büro- und Ladenmöbeln	
31.02	Herstellung von Küchenmöbeln	
31.03	Herstellung von Matratzen	
31.09	Herstellung von sonstigen Möbeln	
32	Herstellung von sonstigen Waren	
32.1	Herstellung von Münzen, Schmuck und ähnlichen Erzeugnissen	GG
32.11	Herstellung von Münzen	
32.12	Herstellung von Schmuck, Gold- und Silberschmiedewaren (ohne Fantasieschmuck)	
32.13	Herstellung von Fantasieschmuck	
32.2	Herstellung von Musikinstrumenten	GG
32.20	Herstellung von Musikinstrumenten	
32.3	Herstellung von Sportgeräten	VG
32.30	Herstellung von Sportgeräten	
32.4	Herstellung von Spielwaren	VG
32.40	Herstellung von Spielwaren	
32.5	Herstellung von medizinischen und zahnmedizinischen Apparaten und Materialien	IG
32.50	Herstellung von medizinischen und zahnmedizinischen Apparaten und Materialien	
32.9	Herstellung von Erzeugnissen a. n. g.	VG
32.91	Herstellung von Besen und Bürsten	
32.99	Herstellung von sonstigen Erzeugnissen a. n. g.	
33	Reparatur und Installation von Maschinen und Ausrüstungen	
33.1	Reparatur von Metallerzeugnissen, Maschinen und Ausrüstungen	IG
33.11	Reparatur von Metallerzeugnissen	
33.12	Reparatur von Maschinen	
33.13	Reparatur von elektronischen und optischen Geräten	
33.14	Reparatur von elektrischen Ausrüstungen	
33.15	Reparatur und Instandhaltung von Schiffen, Booten und Yachten	
33.16	Reparatur und Instandhaltung von Luft- und Raumfahrzeugen	
33.17	Reparatur und Instandhaltung von Fahrzeugen a. n. g.	
33.19	Reparatur von sonstigen Ausrüstungen	
33.2	Installation von Maschinen und Ausrüstungen a. n. g.	IG
33.20	Installation von Maschinen und Ausrüstungen a. n. g.	

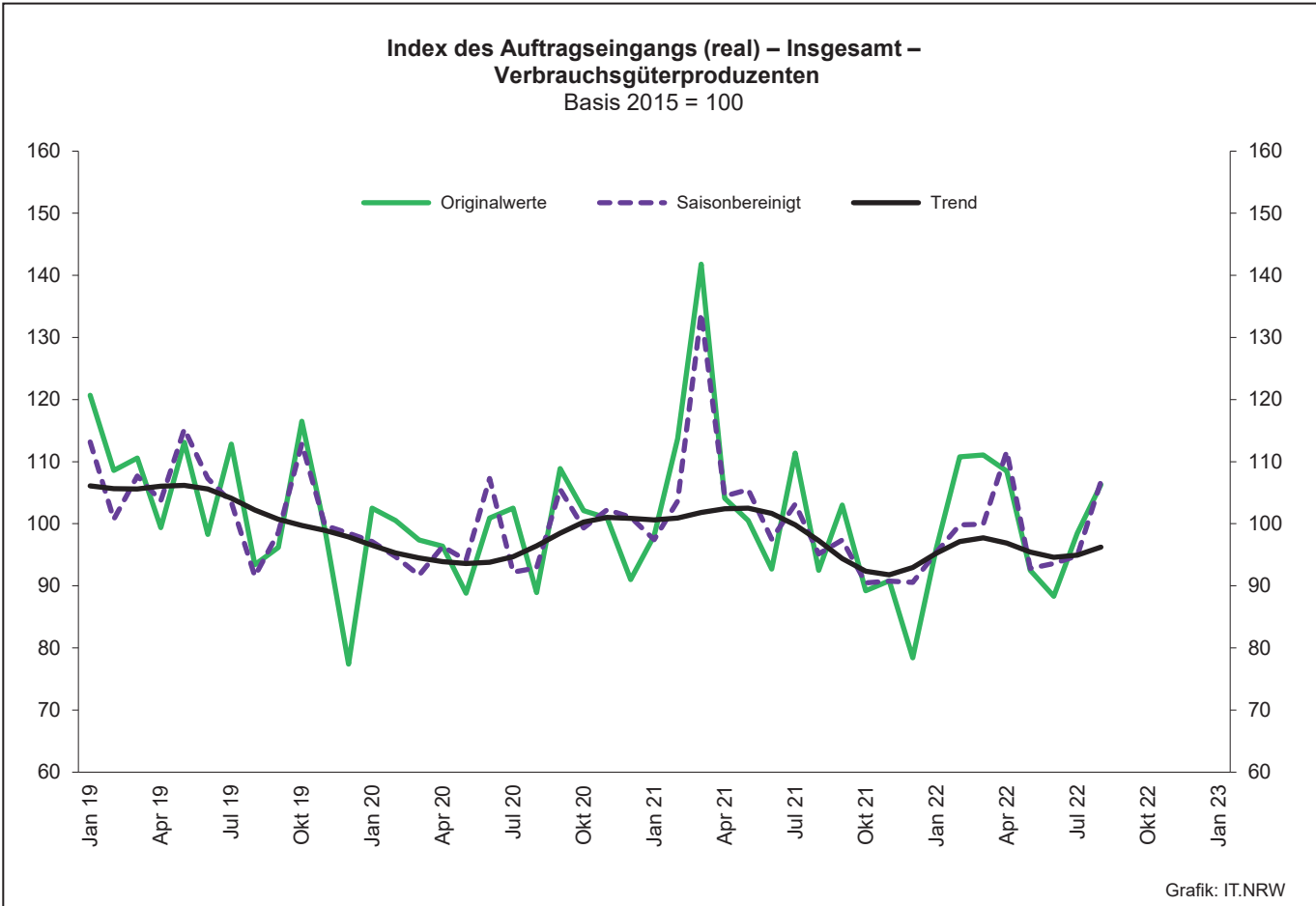
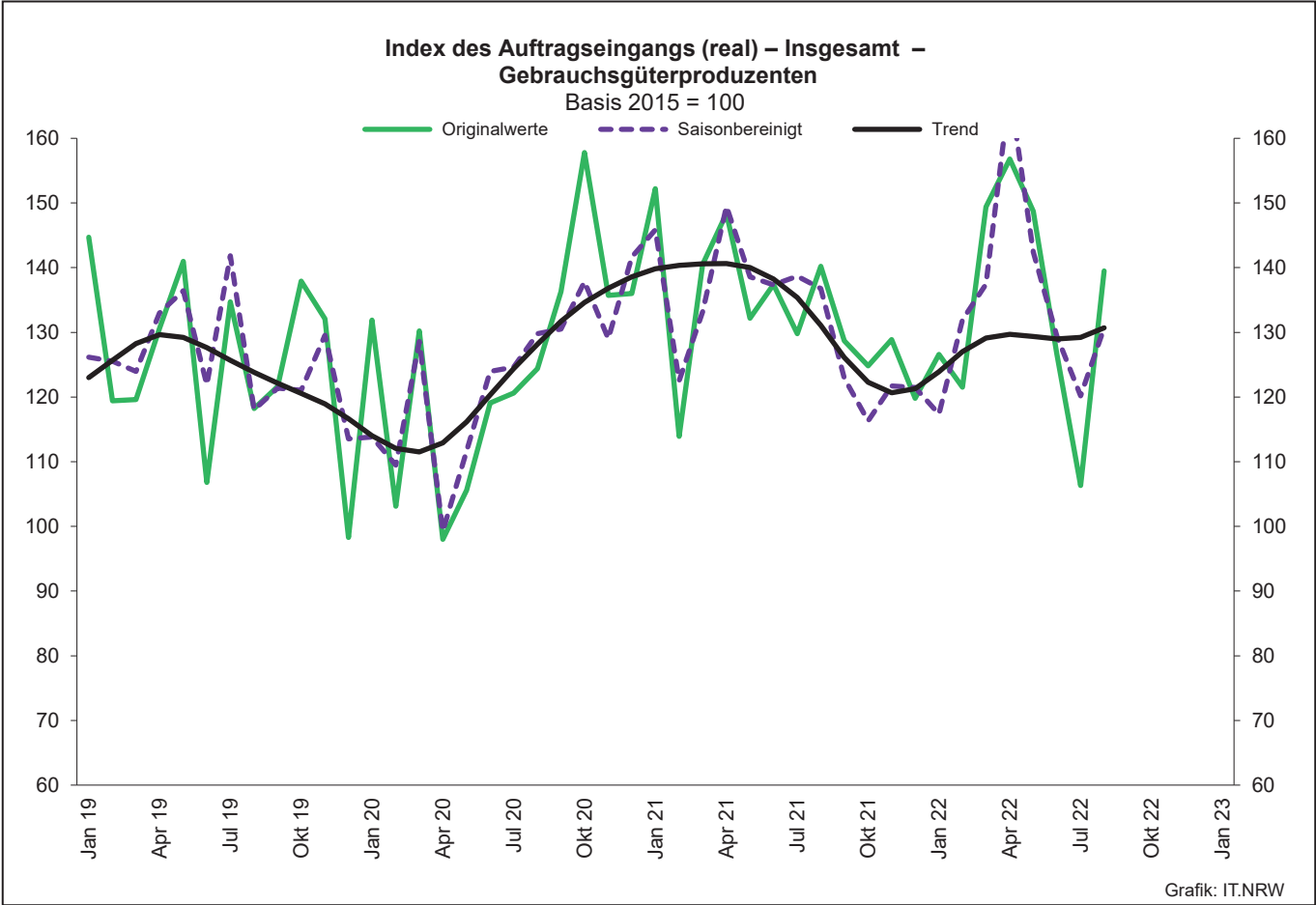
1. Übersicht über die wirtschaftliche Entwicklung in Nordrhein-Westfalen 2010 – 2022*)

Jahr Monat	Auftrags- eingangs- index – real –	Produktions- index im Verarbeitenden Gewerbe ¹⁾	Betriebe	Beschäftigte	Gesamtumsatz	
					insgesamt	darunter Auslandsumsatz
	Basis 2015 = 100	Basis 2015 = 100	Anzahl		1 000 EUR	
2010	104,3	99,4	9 570	1 170 672	315 394 766	131 253 761
2011	109,2	105,0	9 613	1 199 644	348 101 951	145 685 564
2012	102,8	103,6	9 928	1 218 009	342 530 278	143 654 684
2013	103,0	101,0	9 951	1 215 885	339 997 818	144 980 166
2014	101,6	101,0	10 038	1 219 747	337 697 507	145 613 125
2015	100,0	100,0	10 088	1 219 289	333 677 159	145 518 916
2016	99,7	99,9	10 116	1 215 293	331 932 762	146 221 556
2017	105,0	103,7	10 144	1 228 302	350 096 604	155 508 471
2018	102,9	102,8	10 289	1 258 506	357 840 066	158 669 920
2019	96,8	100,6	10 491	1 263 527	351 894 965	156 981 063
2020	92,8	92,6	10 559	1 229 362	321 698 223	140 708 765
2021	106,4	97,0r	10 413	1 225 428	356 852 281	158 486 545
2020 ²⁾						
Januar	104,3	93,4	5 126	1 091 072	25 770 313	11 803 768
Februar	98,7	100,7	5 171	1 089 931	25 379 788	11 820 411
März	97,7	98,1	5 208	1 090 327	27 085 506	12 375 718
April	69,8	84,6	5 206	1 083 112	20 450 138	9 029 242
Mai	73,4	88,0	5 200	1 077 666	20 725 083	9 332 937
Juni	91,2	91,9	5 191	1 075 188	23 409 185	10 758 447
Juli	93,6	84,4	5 182	1 071 549	24 157 401	11 030 185
August	81,1	87,1	5 178	1 072 607	22 057 292	9 712 318
September	97,7	94,7	5 175	1 073 082	26 319 212	12 315 316
Oktober	103,3	95,6	5 166	1 072 552	26 466 367	12 025 390
November	102,7	102,7	5 159	1 072 044	26 689 347	12 300 824
Dezember	100,3	90,2	5 153	1 067 318	24 683 958	11 747 164
2021 ²⁾						
Januar	103,2	94,9	4 991	1 060 184	23 584 377	10 949 334
Februar	107,1	97,2	5 010	1 058 592	24 513 724	11 448 546
März	124,8	103,1	5 036	1 059 468	30 316 152	14 325 739
April	108,1	102,5	5 019	1 057 366	26 312 111	12 159 459
Mai	101,2	104,6	5 010	1 056 081	25 819 867	12 004 653
Juni	108,1	101,9	4 994	1 056 992	28 292 180	13 244 728
Juli	104,3	91,2	4 991	1 057 177	26 621 578	12 277 298
August	97,4	88,3	4 984	1 060 399	25 610 832	11 686 491
September	106,4	96,1	4 981	1 064 573	28 660 735	13 209 071
Oktober	100,3	97,1	4 973	1 063 287	27 483 885	12 387 325
November	105,7	100,7	4 970	1 063 978	29 459 055	13 610 111
Dezember	110,0	89,3	4 963	1 059 368	28 004 845	13 313 021
2022 ²⁾						
Januar	110,4	91,4	4 858	1 055 577	27 851 359	12 708 028
Februar	104,0	98,6	4 978	1 062 626	28 991 952	13 709 714
März	116,5	98,6	4 988	1 061 830	34 565 844	16 069 252
April	99,4	99,1	4 994	1 060 905	29 955 564	13 746 270
Mai	102,3	97,6	4 989	1 060 533	31 917 375	14 473 959
Juni	98,0	101,9	4 984	1 062 160	32 693 050	15 242 030
Juli	91,4	90,1	4 981	1 062 571	30 445 662	14 108 919
August	93,5	86,3	4 975	1 068 025	31 386 925	14 403 372
September
Oktober
November
Dezember

*) Bei den Jahreswerten beziehen sich alle Angaben auf Betriebe von Unternehmen mit im Allgemeinen 20 und mehr Beschäftigten. – 1) arbeitstäglich bereinigt
– 2) Betriebe mit 50 und mehr tätigen Personen







2. Auftragseingangsindex im Verarbeitenden Gewerbe Nordrhein-Westfalens

Nominalindex Inland

Systematik-Nr.	Wirtschaftszweig Hauptgruppe	Jahr 2021	August 2021	Juli 2022	August 2022	Veränderung gegenüber Vorjahres- monat in %
Basis 2015 = 100						
13	Herstellung von Textilien	95,8	92,4	92,8	99,3	+7,5
14	Herstellung von Bekleidung	97,3	147,0	121,0	145,7	-0,9
17	Herstellung von Papier, Pappe und Waren daraus	111,8	111,1	120,0	129,8	+16,8
20	Herstellung von chemischen Erzeugnissen	110,1	107,9	145,3	129,8	+20,3
20.1	Herstellung von chemischen Grundstoffen, Düngemitteln und Stickstoffverbindungen, Kunststoffen in Primärformen und synthetischem Kautschuk in Primärformen	114,9	113,7	163,1	137,0	+20,5
21	Herstellung von pharmazeutischen Erzeugnissen	61,6	47,1	65,9	67,9	+44,2
24	Metallerzeugung und -bearbeitung	113,1	107,8	115,3	118,5	+9,9
24.1	Erzeugung von Roheisen, Stahl und Ferrolegierungen	104,5	97,7	122,1	119,5	+22,3
24.4	Erzeugung und erste Bearbeitung von NE-Metallen	118,5	114,1	113,4	119,0	+4,3
24.5	Gießereien	99,8	92,1	97,3	104,9	+13,9
25	Herstellung von Metallerzeugnissen	113,1	105,3	124,0	113,4	+7,7
25.5	Herstellung von Schmiede-, Press-, Zieh- und Stanzteilen, gewalzten Ringen und pulvermetallurgischen Erzeugnissen	107,1	96,2	114,6	115,0	+19,5
25.7	Herstellung von Schneidwaren, Werkzeugen, Schlössern und Beschlägen aus unedlen Metallen	98,4	86,6	94,4	94,1	+8,7
26	Herstellung von Datenverarbeitungsgeräten, elektronischen und optischen Erzeugnissen	148,2	141,5	152,5	140,3	-0,8
27	Herstellung von elektrischen Ausrüstungen	115,7	110,9	111,1	112,1	+1,1
27.1	Herstellung von Elektromotoren, Generatoren, Transformatoren, Elektrizitätsverteilungs- und -schalteinrichtungen	112,2	113,5	120,2	122,6	+8,0
28	Maschinenbau	117,2	117,7	114,8	119,1	+1,2
28.1	Herstellung von nicht wirtschaftszweigspezifischen Maschinen	110,8	113,6	106,2	109,9	-3,3
29	Herstellung von Kraftwagen und Kraftwagenteilen	113,5	92,4	83,7	106,6	+15,4
30	Sonstiger Fahrzeugbau	115,4	31,5	52,3	59,1	+87,6
C	Verarbeitendes Gewerbe	112,9	105,7	116,8	116,4	+10,1
	Vorleistungsgüterproduzenten	112,3	106,8	122,8	119,7	+12,1
	Investitionsgüterproduzenten	120,3	107,2	109,5	111,9	+4,4
	Gebrauchsgüterproduzenten	126,8	140,0	117,3	147,7	+5,5
	Verbrauchsgüterproduzenten	81,1	81,8	94,4	100,7	+23,1

Noch: 2. Auftragseingangindex im Verarbeitenden Gewerbe Nordrhein-Westfalens

Nominalindex Ausland

Systematik-Nr.	Wirtschaftszweig Hauptgruppe	Jahr 2021	August 2021	Juli 2022	August 2022	Veränderung gegenüber Vorjahres- monat in %
Basis 2015 = 100						
13	Herstellung von Textilien	107,6	99,5	93,9	96,5	-3,0
14	Herstellung von Bekleidung	81,2	151,9	149,6	141,9	-6,6
17	Herstellung von Papier, Pappe und Waren daraus	121,7	113,1	133,6	125,0	+10,5
20	Herstellung von chemischen Erzeugnissen	125,0	114,1	148,0	138,0	+20,9
20.1	Herstellung von chemischen Grundstoffen, Düngemitteln und Stickstoffverbindungen, Kunststoffen in Primärformen und synthetischem Kautschuk in Primärformen	126,5	116,2	160,6	142,4	+22,5
21	Herstellung von pharmazeutischen Erzeugnissen	142,6	99,5	138,9	163,3	+64,1
24	Metallerzeugung und -bearbeitung	139,0	129,4	153,5	197,5	+52,6
24.1	Erzeugung von Roheisen, Stahl und Ferrolegierungen	143,4	116,3	183,6	175,5	+50,9
24.4	Erzeugung und erste Bearbeitung von NE-Metallen	133,4	137,2	144,3	111,3	-18,9
24.5	Gießereien	110,6	87,7	110,5	112,4	+28,2
25	Herstellung von Metallerzeugnissen	119,3	105,4	115,0	114,5	+8,6
25.5	Herstellung von Schmiede-, Press-, Zieh- und Stanzteilen, gewalzten Ringen und pulvermetallurgischen Erzeugnissen	113,7	105,6	106,5	118,3	+12,0
25.7	Herstellung von Schneidwaren, Werkzeugen, Schlössern und Beschlägen aus unedlen Metallen	125,4	110,7	112,8	102,7	-7,2
26	Herstellung von Datenverarbeitungsgeräten, elektronischen und optischen Erzeugnissen	188,4	190,0	192,3	189,9	-0,1
27	Herstellung von elektrischen Ausrüstungen	115,5	106,7	114,4	111,3	+4,3
27.1	Herstellung von Elektromotoren, Generatoren, Transformatoren, Elektrizitätsverteilungs- und -schalteinrichtungen	114,2	100,9	130,1	113,1	+12,1
28	Maschinenbau	126,3	110,4	117,4	122,1	+10,6
28.1	Herstellung von nicht wirtschaftszweigspezifischen Maschinen	109,2	94,7	103,0	127,4	+34,5
29	Herstellung von Kraftwagen und Kraftwagenteilen	98,6	104,7	65,2	76,0	-27,4
30	Sonstiger Fahrzeugbau	44,9	84,2	22,6	25,8	-69,4
C	Verarbeitendes Gewerbe	122,0	113,5	121,3	127,2	+12,1
	Vorleistungsgüterproduzenten	128,3	117,3	142,2	145,6	+24,1
	Investitionsgüterproduzenten	112,8	107,8	96,2	102,1	-5,3
	Gebrauchsgüterproduzenten	147,1	151,5	121,5	164,6	+8,6
	Verbrauchsgüterproduzenten	128,1	111,3	129,0	142,9	+28,4

Noch: 2. Auftragseingangsindex im Verarbeitenden Gewerbe Nordrhein-Westfalens

Nominalindex Insgesamt

Systematik-Nr.	Wirtschaftszweig Hauptgruppe	Jahr 2021	August 2021	Juli 2022	August 2022	Veränderung gegenüber Vorjahres- monat in %
Basis 2015 = 100						
13	Herstellung von Textilien	101,6	95,9	93,3	97,9	+2,1
14	Herstellung von Bekleidung	90,3	149,1	133,4	144,1	-3,4
17	Herstellung von Papier, Pappe und Waren daraus	115,7	111,9	125,4	128,0	+14,4
20	Herstellung von chemischen Erzeugnissen	118,4	111,4	146,8	134,4	+20,6
20.1	Herstellung von chemischen Grundstoffen, Düngemitteln und Stickstoffverbindungen, Kunststoffen in Primärformen und synthetischem Kautschuk in Primärformen	121,6	115,1	161,6	140,1	+21,7
21	Herstellung von pharmazeutischen Erzeugnissen	110,8	78,9	110,3	125,9	+59,6
24	Metallerzeugung und -bearbeitung	122,6	115,7	129,2	147,3	+27,3
24.1	Erzeugung von Roheisen, Stahl und Ferrolegierungen	114,8	102,6	138,3	134,3	+30,9
24.4	Erzeugung und erste Bearbeitung von NE-Metallen	124,6	123,5	125,9	115,9	-6,2
24.5	Gießereien	104,2	90,3	102,7	108,0	+19,6
25	Herstellung von Metallerzeugnissen	115,4	105,3	120,7	113,8	+8,1
25.5	Herstellung von Schmiede-, Press-, Zieh- und Stanzteilen, gewalzten Ringen und pulvermetallurgischen Erzeugnissen	109,6	99,6	111,6	116,3	+16,8
25.7	Herstellung von Schneidwaren, Werkzeugen, Schlössern und Beschlägen aus unedlen Metallen	110,3	97,2	102,5	97,9	+0,7
26	Herstellung von Datenverarbeitungsgeräten, elektronischen und optischen Erzeugnissen	170,3	168,2	174,4	167,5	-0,4
27	Herstellung von elektrischen Ausrüstungen	115,6	108,8	112,8	111,7	+2,7
27.1	Herstellung von Elektromotoren, Generatoren, Transformatoren, Elektrizitätsverteilungs- und -schalteinrichtungen	113,2	107,7	124,8	118,2	+9,7
28	Maschinenbau	122,9	113,2	116,4	121,0	+6,9
28.1	Herstellung von nicht wirtschaftszweigspezifischen Maschinen	109,9	102,9	104,4	119,8	+16,4
29	Herstellung von Kraftwagen und Kraftwagenteilen	104,5	99,9	72,4	88,0	-11,9
30	Sonstiger Fahrzeugbau	76,9	61,3	36,3	41,1	-33,0
C	Verarbeitendes Gewerbe	117,5	109,7	119,1	121,9	+11,1
	Vorleistungsgüterproduzenten	119,5	111,6	131,6	131,4	+17,7
	Investitionsgüterproduzenten	115,9	107,6	101,7	106,2	-1,3
	Gebrauchsgüterproduzenten	138,7	146,7	119,8	157,6	+7,4
	Verbrauchsgüterproduzenten	104,7	96,6	111,8	121,9	+26,2

Noch: 2. Auftragseingangindex im Verarbeitenden Gewerbe Nordrhein-Westfalens

Realindex Inland

Systematik-Nr.	Wirtschaftszweig Hauptgruppe	Jahr 2021	August 2021	Juli 2022	August 2022	Veränderung gegenüber Vorjahres- monat in %
Basis 2015 = 100						
13	Herstellung von Textilien	91,2	87,2	78,3	83,3	-4,5
14	Herstellung von Bekleidung	92,4	139,8	112,2	135,0	-3,4
17	Herstellung von Papier, Pappe und Waren daraus	102,3	100,2	83,7	90,5	-9,7
20	Herstellung von chemischen Erzeugnissen	97,1	92,6	99,2	89,3	-3,6
20.1	Herstellung von chemischen Grundstoffen, Düngemitteln und Stickstoffverbindungen, Kunststoffen in Primärformen und synthetischem Kautschuk in Primärformen	100,0	95,6	107,4	90,8	-5,0
21	Herstellung von pharmazeutischen Erzeugnissen	58,2	44,4	60,9	62,5	+40,8
24	Metallerzeugung und -bearbeitung	88,1	77,5	66,7	69,7	-10,1
24.1	Erzeugung von Roheisen, Stahl und Ferrolegierungen	74,0	60,5	60,5	61,2	+1,2
24.4	Erzeugung und erste Bearbeitung von NE-Metallen	98,6	93,1	76,9	79,7	-14,4
24.5	Gießereien	93,0	84,0	76,3	82,6	-1,7
25	Herstellung von Metallerzeugnissen	101,4	92,1	95,3	86,8	-5,8
25.5	Herstellung von Schmiede-, Press-, Zieh- und Stanzteilen, gewalzten Ringen und pulvermetallurgischen Erzeugnissen	96,6	83,9	87,7	86,1	+2,6
25.7	Herstellung von Schneidwaren, Werkzeugen, Schlössern und Beschlägen aus unedlen Metallen	91,4	79,9	80,5	80,0	+0,1
26	Herstellung von Datenverarbeitungsgeräten, elektronischen und optischen Erzeugnissen	159,8	150,2	153,0	138,2	-8,0
27	Herstellung von elektrischen Ausrüstungen	107,2	102,1	93,4	93,7	-8,2
27.1	Herstellung von Elektromotoren, Generatoren, Transformatoren, Elektrizitätsverteilungs- und -schalteinrichtungen	103,4	103,9	100,7	102,0	-1,8
28	Maschinenbau	106,8	106,7	94,8	98,1	-8,1
28.1	Herstellung von nicht wirtschaftszweigspezifischen Maschinen	101,0	103,1	87,9	90,1	-12,6
29	Herstellung von Kraftwagen und Kraftwagenteilen	108,1	87,8	75,3	94,9	+8,1
30	Sonstiger Fahrzeugbau	107,9	29,4	47,1	53,0	+80,3
C	Verarbeitendes Gewerbe	100,4	91,5	87,1	87,2	-4,7
	Vorleistungsgüterproduzenten	97,4	89,0	85,4	83,2	-6,5
	Investitionsgüterproduzenten	110,8	98,0	91,3	93,7	-4,4
	Gebrauchsgüterproduzenten	117,4	129,7	100,4	126,6	-2,4
	Verbrauchsgüterproduzenten	76,6	76,6	80,3	85,4	+11,5

Noch: 2. Auftragseingangindex im Verarbeitenden Gewerbe Nordrhein-Westfalens

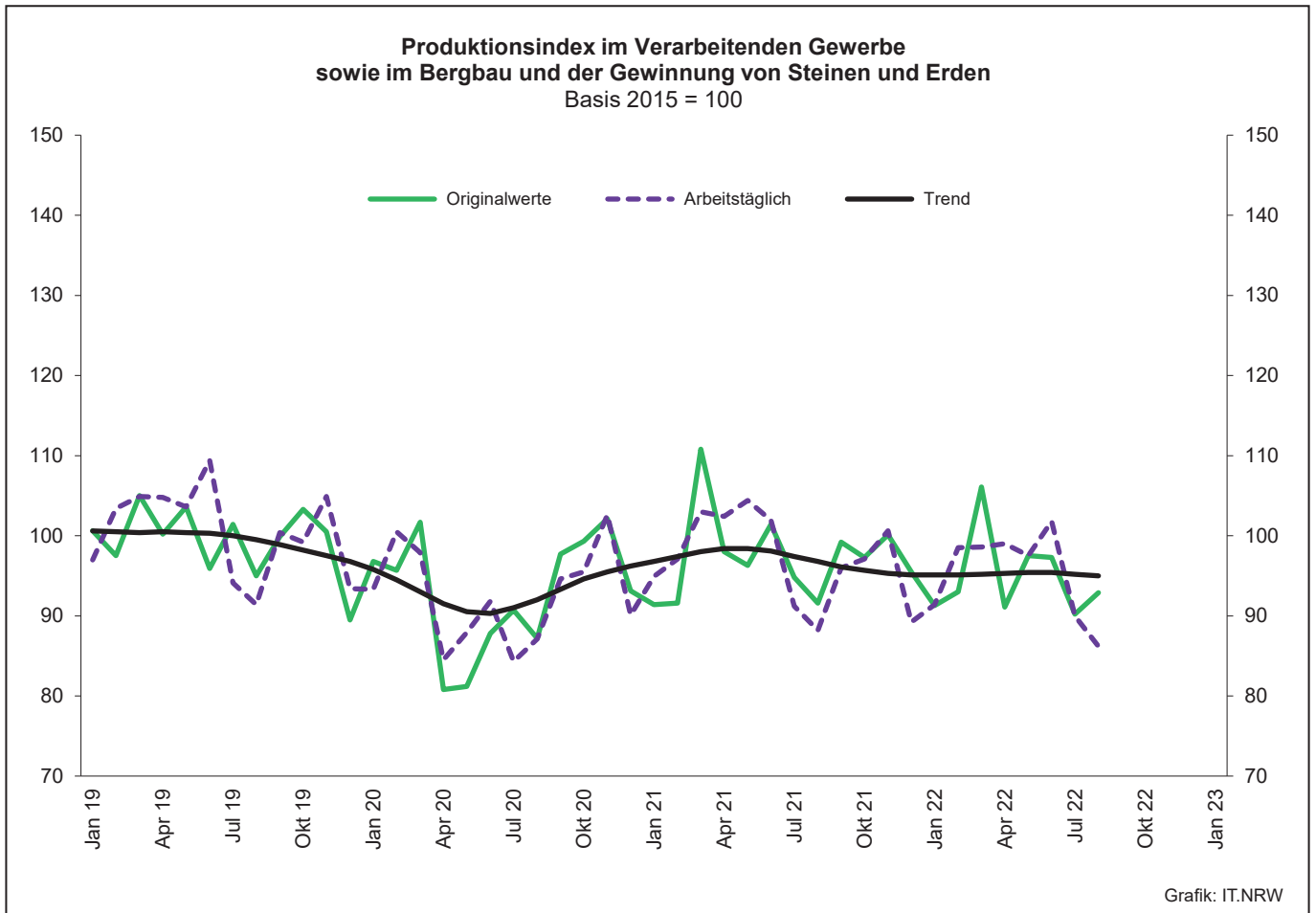
Realindex Ausland

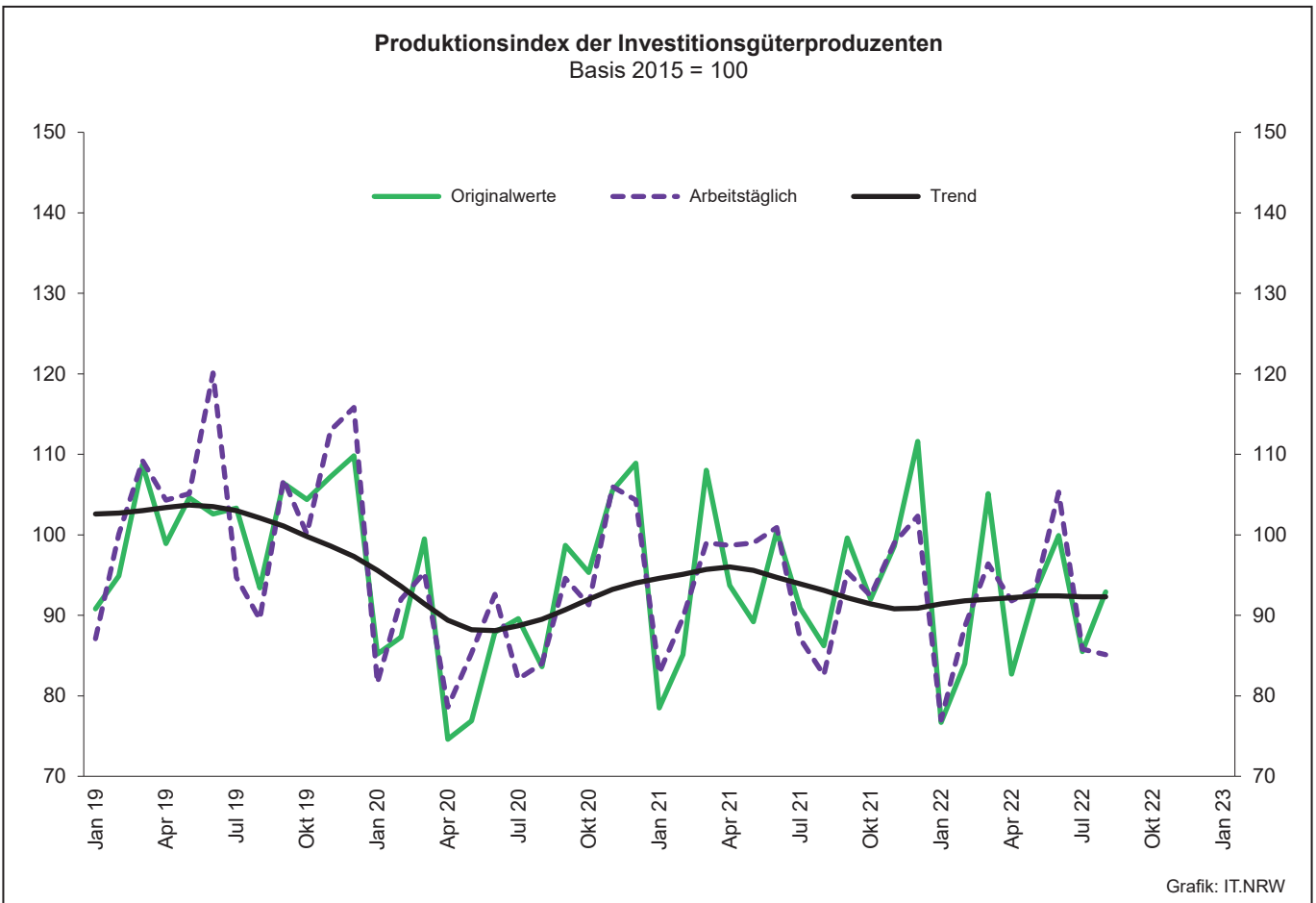
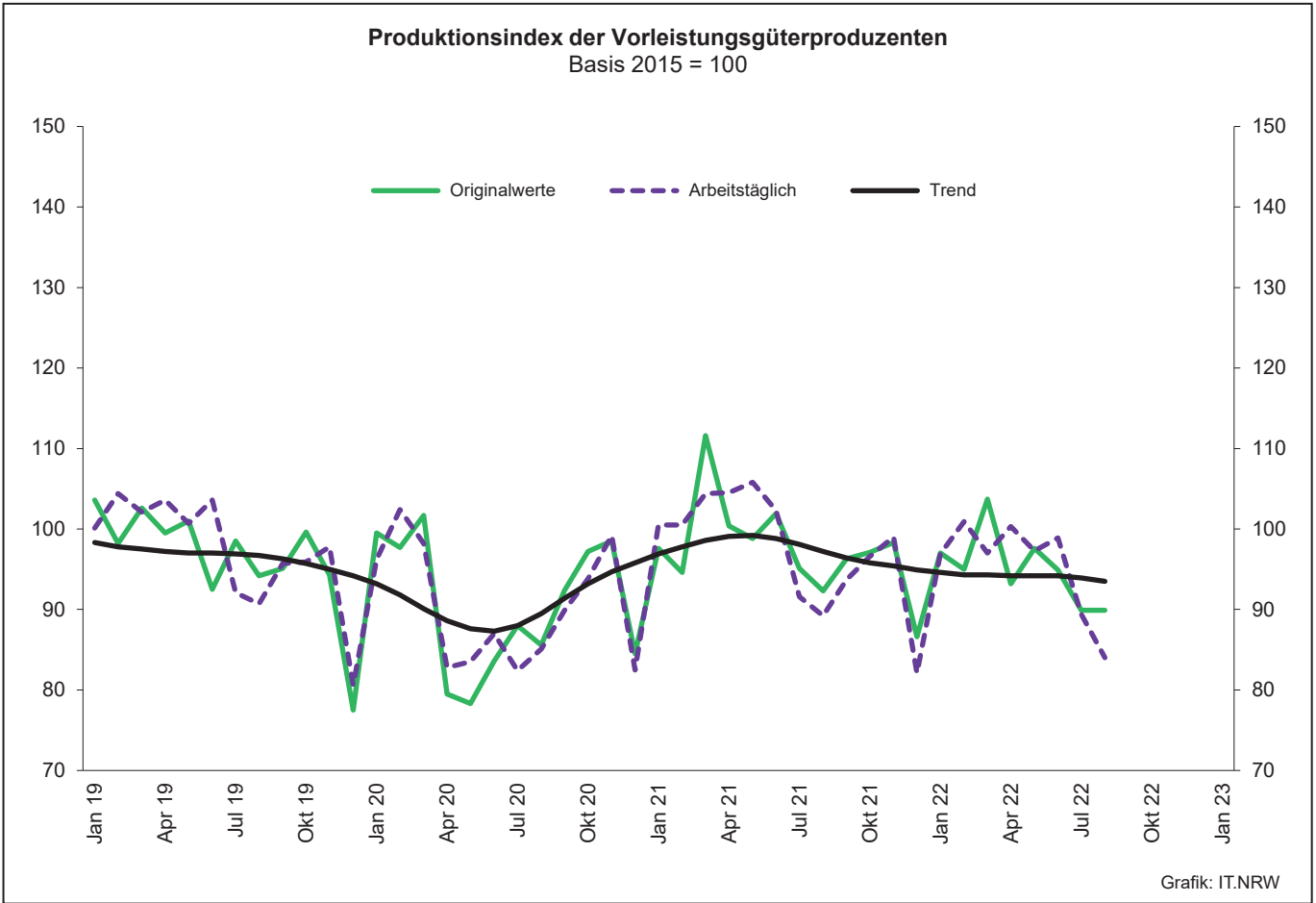
Systematik-Nr.	Wirtschaftszweig Hauptgruppe	Jahr 2021	August 2021	Juli 2022	August 2022	Veränderung gegenüber Vorjahres- monat in %
Basis 2015 = 100						
13	Herstellung von Textilien	104,5	95,8	82,3	82,5	-13,9
14	Herstellung von Bekleidung	77,1	143,1	138,6	129,2	-9,7
17	Herstellung von Papier, Pappe und Waren daraus	112,1	102,2	96,6	91,1	-10,9
20	Herstellung von chemischen Erzeugnissen	111,1	99,5	101,7	96,6	-2,9
20.1	Herstellung von chemischen Grundstoffen, Düngemitteln und Stickstoffverbindungen, Kunststoffen in Primärformen und synthetischem Kautschuk in Primärformen	110,2	98,8	104,9	94,8	-4,0
21	Herstellung von pharmazeutischen Erzeugnissen	143,5	100,0	131,3	151,4	+51,4
24	Metallerzeugung und -bearbeitung	111,8	99,7	94,2	121,3	+21,7
24.1	Erzeugung von Roheisen, Stahl und Ferrolegierungen	104,2	75,1	97,4	95,8	+27,6
24.4	Erzeugung und erste Bearbeitung von NE-Metallen	114,6	117,9	99,9	75,8	-35,7
24.5	Gießereien	93,1	72,8	78,2	79,5	+9,2
25	Herstellung von Metallerzeugnissen	108,6	94,3	91,9	91,1	-3,4
25.5	Herstellung von Schmiede-, Press-, Zieh- und Stanzteilen, gewalzten Ringen und pulvermetallurgischen Erzeugnissen	103,5	94,2	84,8	93,9	-0,3
25.7	Herstellung von Schneidwaren, Werkzeugen, Schlössern und Beschlägen aus unedlen Metallen	115,4	101,1	95,6	86,9	-14,0
26	Herstellung von Datenverarbeitungsgeräten, elektronischen und optischen Erzeugnissen	211,4	207,1	200,9	196,4	-5,2
27	Herstellung von elektrischen Ausrüstungen	107,9	99,2	98,6	95,4	-3,8
27.1	Herstellung von Elektromotoren, Generatoren, Transformatoren, Elektrizitätsverteilungs- und -schalteinrichtungen	102,5	90,2	109,6	94,0	+4,2
28	Maschinenbau	116,8	101,7	100,5	103,5	+1,8
28.1	Herstellung von nicht wirtschaftszweigspezifischen Maschinen	102,6	88,6	88,8	108,8	+22,8
29	Herstellung von Kraftwagen und Kraftwagenteilen	94,9	101,2	58,0	66,7	-34,1
30	Sonstiger Fahrzeugbau	44,1	82,9	20,3	23,1	-72,1
C	Verarbeitendes Gewerbe	112,2	103,2	95,7	99,7	-3,4
	Vorleistungsgüterproduzenten	114,4	102,2	102,9	104,5	+2,3
	Investitionsgüterproduzenten	106,0	101,5	83,5	87,6	-13,7
	Gebrauchsgüterproduzenten	144,3	147,6	110,3	148,7	+0,7
	Verbrauchsgüterproduzenten	126,0	108,3	116,6	127,1	+17,4

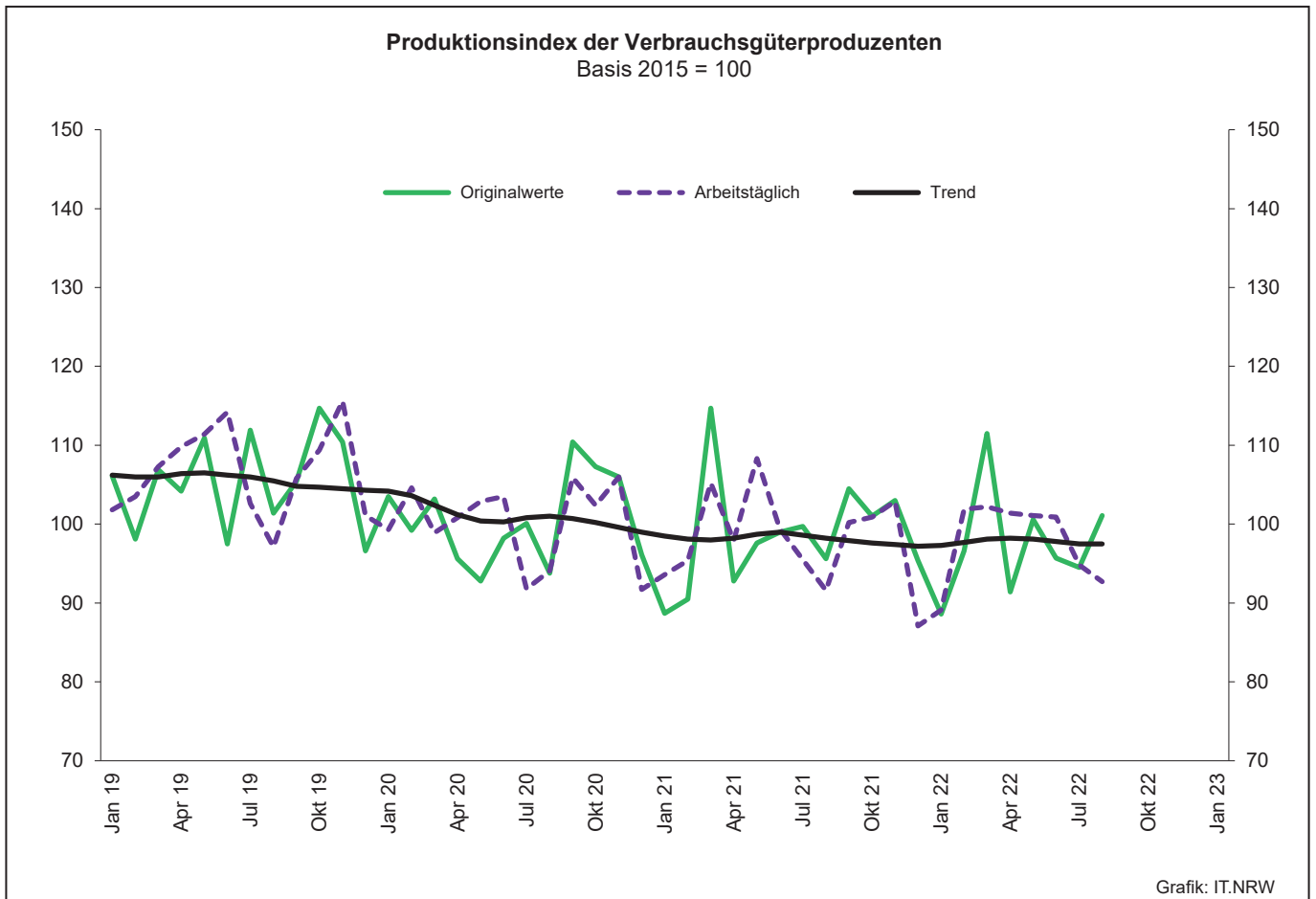
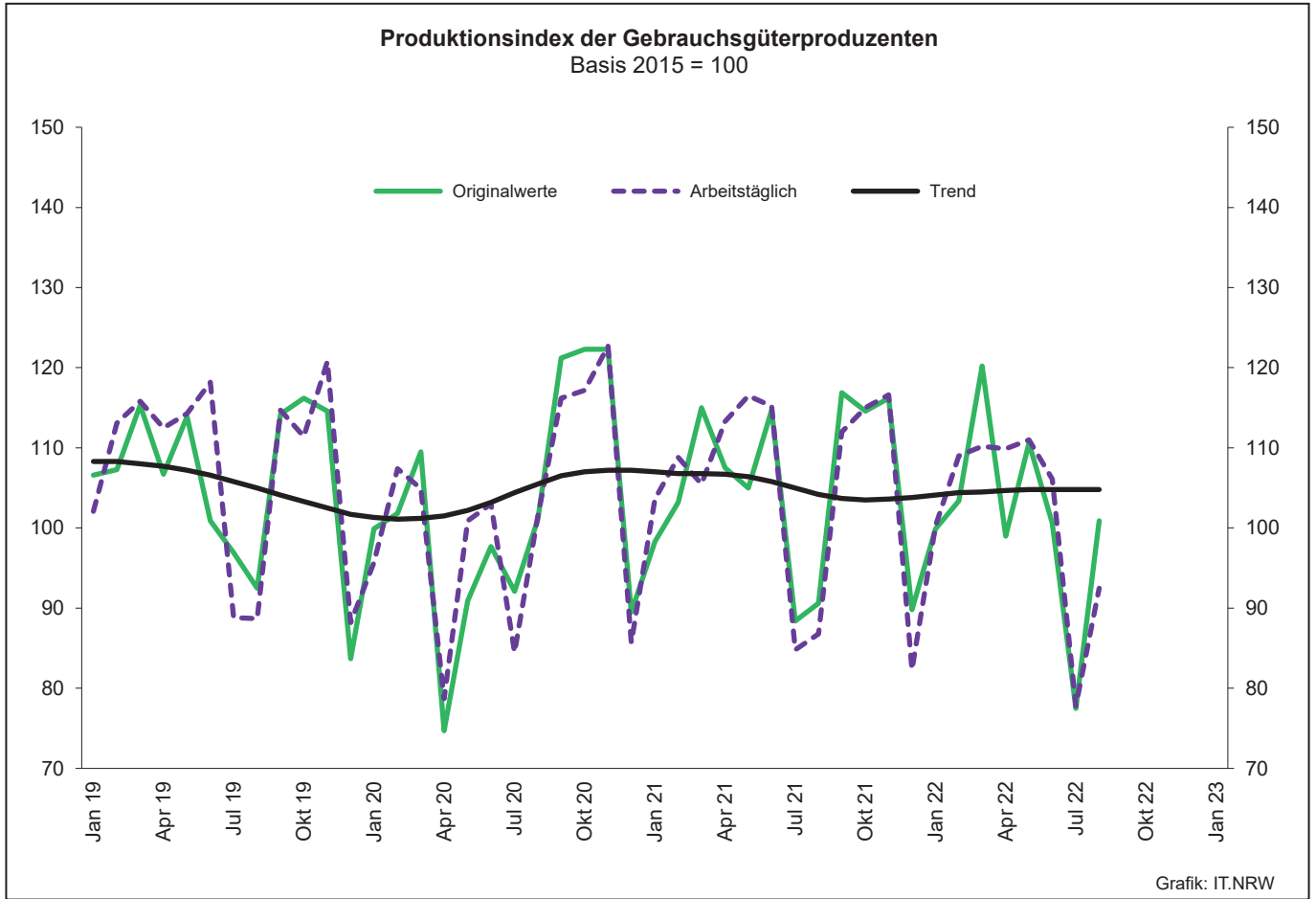
Noch: 2. Auftragseingangsindex im Verarbeitenden Gewerbe Nordrhein-Westfalens

Realindex insgesamt

Systematik-Nr.	Wirtschaftszweig Hauptgruppe	Jahr 2021	August 2021	Juli 2022	August 2022	Veränderung gegenüber Vorjahres- monat in %
Basis 2015 = 100						
13	Herstellung von Textilien	97,4	91,2	80,1	82,7	-9,3
14	Herstellung von Bekleidung	85,8	141,2	123,6	132,5	-6,2
17	Herstellung von Papier, Pappe und Waren daraus	106,2	101,0	88,8	90,8	-10,1
20	Herstellung von chemischen Erzeugnissen	104,9	96,4	100,6	93,4	-3,1
20.1	Herstellung von chemischen Grundstoffen, Düngemitteln und Stickstoffverbindungen, Kunststoffen in Primärformen und synthetischem Kautschuk in Primärformen	106,0	97,5	105,9	93,2	-4,4
21	Herstellung von pharmazeutischen Erzeugnissen	110,0	78,2	103,6	116,5	+49,0
24	Metallerzeugung und -bearbeitung	96,8	85,6	76,8	88,5	+3,4
24.1	Erzeugung von Roheisen, Stahl und Ferrolegierungen	82,0	64,4	70,3	70,3	+9,2
24.4	Erzeugung und erste Bearbeitung von NE-Metallen	105,0	103,1	86,2	78,1	-24,2
24.5	Gießereien	93,0	79,4	77,1	81,3	+2,4
25	Herstellung von Metallerzeugnissen	104,0	92,9	94,0	88,4	-4,8
25.5	Herstellung von Schmiede-, Press-, Zieh- und Stanzteilen, gewalzten Ringen und pulvermetallurgischen Erzeugnissen	99,1	87,7	86,6	89,0	+1,5
25.7	Herstellung von Schneidwaren, Werkzeugen, Schlössern und Beschlägen aus unedlen Metallen	101,9	89,2	87,1	83,0	-7,0
26	Herstellung von Datenverarbeitungsgeräten, elektronischen und optischen Erzeugnissen	188,2	181,5	179,3	170,2	-6,2
27	Herstellung von elektrischen Ausrüstungen	107,5	100,6	96,0	94,6	-6,0
27.1	Herstellung von Elektromotoren, Generatoren, Transformatoren, Elektrizitätsverteilungs- und -schalteinrichtungen	103,1	97,5	104,9	98,3	+0,8
28	Maschinenbau	113,0	103,6	98,4	101,5	-2,0
28.1	Herstellung von nicht wirtschaftszweigspezifischen Maschinen	101,9	94,9	88,4	100,7	+6,1
29	Herstellung von Kraftwagen und Kraftwagenteilen	100,1	96,0	64,8	77,8	-19,0
30	Sonstiger Fahrzeugbau	72,5	59,1	32,3	36,4	-38,4
C	Verarbeitendes Gewerbe	106,4	97,4	91,4	93,5	-4,0
	Vorleistungsgüterproduzenten	105,1	95,0	93,3	92,8	-2,3
	Investitionsgüterproduzenten	108,0	100,1	86,7	90,1	-10,0
	Gebrauchsgüterproduzenten	133,1	140,2	106,3	139,5	-0,5
	Verbrauchsgüterproduzenten	101,4	92,5	98,5	106,3	+14,9







3. Produktionsindex*) im Verarbeitenden Gewerbe sowie im Bergbau und in der Gewinnung von Steinen und Erden Nordrhein-Westfalens

Systematik-Nr.	Wirtschaftszweig Hauptgruppe	Ge- wichtung	Jahr	August	Juli	August	Veränderung August 2022 gegenüber August 2021
		%	2021		2022		%
Basis 2015 = 100							
B	Bergbau und Gewinnung von Steinen und Erden	0,3	76,0	71,0	76,7	72,6	+2,3
	darunter						
05	Kohlenbergbau	0,2	61,2	54,1	62,7	62,7	+15,9
08	Gewinnung von Steinen und Erden, sonstiger Bergbau	0,1	103,8	104,1r	104,6	92,1	-11,5
C	Verarbeitendes Gewerbe	77,4	97,3	88,3r	90,1	86,3	-2,3
	davon						
10	Herstellung von Nahrungs- und Futtermitteln	5,4	96,5	90,2r	90,2	88,9	-1,4
11	Getränkeherstellung	1,1	98,9	103,7r	114,1	113,4	+9,4
12	Tabakverarbeitung	0,1	107,2	87,3	96,4	95,9	+9,9
13	Herstellung von Textilien	0,8	91,2	83,2r	75,5	72,2	-13,2
14	Herstellung von Bekleidung	0,1	83,8	91,7r	88,8	74,9	-18,3
15	Herstellung von Leder, Lederwaren und Schuhen	0,1	128,9	109,5	115,9	111,9	+2,2
16	Herstellung von Holz-, Flecht-, Korb- und Korkwaren (ohne Möbel)	0,7	106,8	89,5	79,6	81,7	-8,7
17	Herstellung von Papier, Pappe und Waren daraus	1,9	100,2	97,6	92,1	89,4	-8,4
18	Herstellung von Druckerzeugnissen; Vervielfältigung von bespielten Ton-, Bild- und Datenträgern	1,1	82,9	79,9	70,7	71,2	-10,9
19	Kokerei und Mineralölverarbeitung	2,5	106,0	106,5	127,3	97,9	-8,1
20	Herstellung von chemischen Erzeugnissen	12,8	102,6	100,1r	95,0	83,8	-16,3
21	Herstellung von pharmazeutischen Erzeugnissen	2,1	116,2	100,1r	116,2	112,3	+12,2
22	Herstellung von Gummi- und Kunststoffwaren	3,7	97,6	87,5r	87,7	85,2	-2,6
23	Herstellung von Glas- und Glaswaren, Keramik, Verarbeitung von Steinen und Erden	1,9	103,8	96,4r	94,0	94,0	-2,5
24	Metallerzeugung und -bearbeitung	9,3	86,4	70,9r	78,1	73,1	+3,1
25	Herstellung von Metallerzeugnissen	7,8	95,4	86,8r	88,2	85,8	-1,2
26	Herstellung von Datenverarbeitungsgeräten, elektronischen und optischen Erzeugnissen	1,8	141,1	127,9r	135,6	134,2	+4,9
27	Herstellung von elektrischen Ausrüstungen	4,5	94,2	86,5	87,0	88,5	+2,3
28	Maschinenbau	10,7	96,2	82,8r	87,3	85,4	+3,1
29	Herstellung von Kraftwagen und Kraftwagenteilen	4,0	69,2	55,8r	60,7	66,4	+19,0
30	Sonstiger Fahrzeugbau	0,6	115,3	106,4r	119,1	119,4	+12,2
31	Herstellung von Möbeln	1,8	102,6	83,7r	73,1	87,6	+4,7
32	Herstellung von sonstigen Waren	0,5	115,0	111,7r	123,0	116,9	+4,7
33	Reparatur und Instandhaltung von Maschinen und Ausrüstungen	2,2	100,1	92,6r	87,1	84,1	-9,2
B - C	Verarbeitendes Gewerbe sowie Bergbau und Gewinnung von Steinen und Erden	77,7	97,2	88,2r	90,0	86,2	-2,3
B - D, F	Produzierendes Gewerbe (einschl. Bau und Energie)	100	99,1	90,6r	92,3	90,5	-0,1
	Vorleistungsgüterproduzenten	40,7	97,5	89,2r	89,4	84,0	-5,8
	Investitionsgüterproduzenten	20,2	94,1	82,6r	85,8	85,1	+3,0
	Gebrauchsgüterproduzenten	2,7	105,0	86,8r	77,8	92,5	+6,6
	Verbrauchsgüterproduzenten	11,3	98,2	91,6	94,8	92,7	+1,2
	Energie	10,5	74,0	63,1r	77,8	74,8	+18,5

*) von arbeitstäglichen Schwankungen bereinigt

4. Betriebe, Beschäftigte, geleistete Arbeitsstunden, Entgelte und Umsatz in Nordrhein-Westfalen nach Wirtschaftszweigen

Systematik-Nr.	Wirtschaftszweig a = August 2022 b = Veränderung gegenüber gleichem Vorjahreszeitraum in %		Betriebe	Beschäftigte	Geleistete Arbeits- stunden	Entgelte	Gesamtumsatz	
							insgesamt	darunter Auslands- umsatz
			Anzahl		1 000		1 000 EUR	
B	Bergbau und Gewinnung von Steinen und Erden	a	22
		b	-
05	Kohlenbergbau	a	7
		b	-
06	Gewinnung von Erdöl und Erdgas	a	-	-	-	-	-	-
		b	-	-	-	-	-	-
07	Erzbergbau	a	1
		b	-
08	Gewinnung von Steinen und Erden, sonstiger Bergbau	a	14	2 482	313	10 468	41 610	7 529
		b	-	+5,9
09	Erbringung von Dienstleistungen für den Bergbau und für die Gewinnung von Steinen und Erden	a	-	-	-	-	-	-
		b	-	-	-	-	-	-
C	Verarbeitendes Gewerbe	a	4 953
		b	-0,2
10	Herstellung von Nahrungs- und Futtermitteln	a	423	93 015	12 186	295 501	3 129 474	715 557
		b	+1,4	+0,1	+2,6	+5,2	+26,4	+17,2
10.1	Schlachten und Fleischverarbeitung	a	98	27 612	3 897	73 177	1 045 632	170 273
		b	+7,7	+1,1	+5,3	+8,6	+37,3	+9,7
10.3	Obst- und Gemüseverarbeitung	a	32	6 610	904	24 372	302 362	60 997
		b	-3,0	+2,1	+8,0	+1,7	+12,3	+14,4
10.5	Milchverarbeitung	a	20	3 461	472	15 817	251 675	79 840
		b	+11,1	+8,8	+14,7	+18,6	+40,9	+23,2
10.6	Mahl- und Schälmaschinen, Herstellung von Stärke und Stärkeerzeugnissen	a	13	.	.	.	150 124	49 451
		b	+8,3	.	.	.	+52,5	+42,6
10.7	Herstellung von Back- und Teigwaren	a	152	23 300	2 870	63 309	441 591	42 051
		b	-4,4	-5,8	-5,4	+2,4	+16,8	+34,2
10.8	Herstellung von sonstigen Nahrungsmitteln	a	76	26 204	3 230	94 769	680 244	236 737
		b	+2,7	+2,4	+4,6	+3,0	+21,0	+24,8
11	Getränkeherstellung	a	50	8 631	1 216	35 099	370 613	25 673
		b	-3,8	+2,8	+7,5	+3,8	+16,2	+13,0
12	Tabakverarbeitung	a	3	640	.	.	25 495	9 440
		b	-	+2,4
13	Herstellung von Textilien	a	104	14 747	1 830	48 659	270 932	147 790
		b	-1,9	-2,4	+4,6	+1,0	+5,3	+11,5
13.2	Weberei	a	19	2 744	316	9 402	63 506	.
		b	-	-5,0	+2,1	-3,1	+11,4	.
13.3	Veredlung von Textilien und Bekleidung	a	11	1 307	150	3 958	19 393	8 410
		b	-	+0,7	+2,4	-3,5	+12,9	+20,6
13.9	Herstellung von sonstigen Textilwaren	a	71	10 460	1 332	34 611	184 247	98 833
		b	-1,4	-1,7	+5,8	+2,7	+2,8	.
14	Herstellung von Bekleidung	a	18	4 608	.	.	125 022	50 397
		b	-10,0	+14,2	.	.	+1,7	+7,9
15	Herstellung von Leder, Lederwaren und Schuhen	a	11	.	221	5 095	.	.
		b	-	.	-6,0	-3,0	.	.
16	Herstellung von Holz-, Flecht-, Korb- und Korkwaren (ohne Möbel)	a	79	12 920	1 737	46 847	335 809	89 647
		b	-	+1,2	+6,7	+8,2	+10,3	+11,1
17	Herstellung von Papier, Pappe und Waren daraus	a	135	24 565	3 118	95 500	846 770	344 653
		b	+0,7	-0,2	+2,5	+1,8	+27,0	+29,5
17.1	Herstellung von Holz- und Zellstoff, Papier, Karton und Pappe	a	32	6 163	786	27 916	342 060	186 204
		b	+6,7	+1,3	+2,2	+2,3	+28,8	+33,1
17.2	Herstellung von Waren aus Papier, Karton und Pappe	a	103	18 402	2 332	67 584	504 711	158 449
		b	-1,0	-0,7	+2,6	+1,6	+25,8	+25,5
18	Herstellung von Druckerzeugnissen; Vervielfältigung von bespielten Ton-, Bild- und Datenträgern	a	99	13 943	1 728	45 302	243 309	31 510
		b	-7,5	-0,7	+1,5	-0,3	+19,1	+11,8

**Noch: 4. Betriebe, Beschäftigte, geleistete Arbeitsstunden, Entgelte und Umsatz
in Nordrhein-Westfalen nach Wirtschaftszweigen**

Systematik-Nr.	Wirtschaftszweig a = August 2022 b = Veränderung gegenüber gleichem Vorjahreszeitraum in %		Betriebe	Beschäftigte	Geleistete Arbeits- stunden	Entgelte	Gesamtumsatz	
							insgesamt	darunter Auslands- umsatz
							Anzahl	
19	Kokerei und Mineralölverarbeitung	a	12
		b	-
20	Herstellung von chemischen Erzeugnissen	a	287	96 959	12 708	514 327	4 915 769	2 767 025
		b	-1,7	+1,8	+5,7	+2,6	+29,7	+26,0
20.1	Herstellung von chemischen Grundstoffen, Düngemitteln und Stickstoffverbindungen, Kunststoffen in Primärformen und synthetischem Kautschuk in Primärformen	a	127	55 422	7 030	309 202	3 399 270	1 987 039
		b	-0,8	+3,4	+5,7	+4,0	+36,3	+33,0
20.3	Herstellung von Anstrichmitteln, Druckfarben und Kitten	a	37	.	.	41 336	290 571	147 447
		b	-2,6	.	.	+3,2	+9,7	+11,6
20.4	Herstellung von Seifen, Wasch-, Reinigungs- und Körperpflegemitteln sowie von Duftstoffen	a	46	16 944	2 268	.	519 830	186 648
		b	-2,1	+1,6	+12,6	.	+21,4	+3,8
20.5	Herstellung von sonstigen chemischen Erzeugnissen	a	71	12 857	1 894	65 877	516 811	306 860
		b	-	-0,4	+6,0	+1,4	+18,6	+24,2
21	Herstellung von pharmazeutischen Erzeugnissen	a	41	14 698	2 020	74 467	567 506	411 952
		b	-2,4	+0,8	+6,0	-1,9	+24,9	+24,4
22	Herstellung von Gummi- und Kunststoffwaren	a	417	68 852	9 409	254 516	1 350 643	544 609
		b	+1,2	-0,5	+6,1	+3,6	+15,5	+14,7
22.1	Herstellung von Gummiwaren	a	37	7 700	1 063	30 380	142 553	65 023
		b	-	-15,3	-6,4	-12,3	-4,9	-10,8
22.2	Herstellung von Kunststoffwaren	a	380	61 152	8 346	224 136	1 208 090	479 586
		b	+1,3	+1,7	+7,9	+6,2	+18,5	+19,3
23	Herstellung von Glas und Glaswaren, Keramik, Verarbeitung von Steinen und Erden	a	172	25 872	3 426	99 839	590 883	200 250
		b	-	-0,6	+4,8	+2,8	+24,0	+27,6
23.1	Herstellung von Glas und Glaswaren	a	51	9 546	1 242	34 860	180 673	82 723
		b	+4,1	+0,1	+3,6	+4,1	+30,0	+36,5
23.5	Herstellung von Zement, Kalk und gebranntem Gips	a	16	2 502	318	11 013	.	.
		b	-	-	+6,5	+1,3	.	.
23.6	Herstellung von Erzeugnissen aus Beton, Zement und Gips	a	52	5 590	793	21 091	107 726	8 727
		b	+2,0	+2,3	+8,8	+1,3	+5,1	-15,3
23.9	Herstellung von Schleifkörpern und Schleifmitteln auf Unterlage sowie sonstigen Erzeugnissen aus nichtmetallischen Mineralien a. n. g.	a	21	4 026	490	17 475	97 192	45 166
		b	-4,5	.	.	.	+23,7	+30,0
24	Metallerzeugung und -bearbeitung	a	297	95 600	11 206	423 484	3 938 344	1 521 771
		b	+1,7	+1,5	+5,8	+4,1	+33,8	+40,0
24.2	Herstellung von Stahlrohren, Rohrform-, Rohrverschluss- und Rohrverbindungsstücken aus Stahl	a	44	13 080	1 510	51 675	375 843	222 045
		b	+2,3	-0,2	+4,2	+2,5	+38,2	+45,4
24.3	Sonstige erste Bearbeitung von Eisen und Stahl	a	81	12 628	1 628	53 269	616 981	257 341
		b	+5,2	+6,0	+11,5	+9,0	+39,6	+42,0
24.4	Erzeugung und erste Bearbeitung von NE-Metallen	a	61	18 792	2 279	88 242	1 032 375	394 481
		b	+1,7	+3,3	+6,7	+5,4	+26,9	+19,0
24.5	Gießereien	a	79	19 403	2 453	81 990	388 216	154 014
		b	-2,5	+1,8	+13,9	+6,9	+37,9	+27,3
25	Herstellung von Metallerzeugnissen	a	894	133 773	17 020	528 560	2 607 282	979 366
		b	-0,3	-0,1	+5,6	+3,0	+17,4	+16,2
25.1	Stahl- und Leichtmetallbau	a	149	19 977	2 677	78 021	418 779	86 187
		b	-3,2	-2,6	+0,7	+4,8	+13,4	+7,9
25.5	Herstellung von Schmiede-, Press-, Zieh- und Stanzteilen, gewalzten Ringen und pulvermetallurgischen Erzeugnissen	a	149	28 324	3 469	115 278	636 289	254 164
		b	-0,7	-2,2	+8,6	+3,5	+32,3	+34,9
25.6	Oberflächenveredlung und Wärmebehandlung; Mechanik a. n. g.	a	203	20 168	2 653	69 783	285 116	59 866
		b	-	+0,6	+5,5	+3,9	+16,1	+19,0
25.7	Herstellung von Schneidwaren, Werkzeugen, Schlössern und Beschlägen aus unedlen Metallen	a	174	32 631	3 990	135 527	603 108	283 763
		b	-0,6	-0,6	+3,4	-0,9	+5,5	+0,3
25.9	Herstellung von sonstigen Metallwaren	a	187	29 063	3 729	114 839	596 703	260 610
		b	+3,9	+5,3	+10,1	+7,4	+23,5	+30,7

**Noch: 4. Betriebe, Beschäftigte, geleistete Arbeitsstunden, Entgelte und Umsatz
in Nordrhein-Westfalen nach Wirtschaftszweigen**

Systematik-Nr.	Wirtschaftszweig a = August 2022 b = Veränderung gegenüber gleichem Vorjahreszeitraum in %		Betriebe	Beschäftigte	Geleistete Arbeits- stunden	Entgelte	Gesamtumsatz	
							insgesamt	darunter Auslands- umsatz
							Anzahl	1 000
26	Herstellung von Datenverarbeitungsgeräten, elektronischen und optischen Erzeugnissen	a	172	37 912	5 033	175 958	1 009 388	638 264
		b	+3,0	+7,1	+9,0	+11,1	+29,9	+37,8
26.3	Herstellung von Geräten und Einrichtungen der Telekommunikationstechnik	a	19	4 223	544	23 158	109 288	50 542
		b	+11,8	+12,5	+24,2	+38,1	+69,3	+104,5
26.5	Herstellung von Mess-, Kontroll-, Navigations- u. ä. Instrumenten und Vorrichtungen; Herstellung von Uhren	a	89	15 906	2 187	71 285	274 168	167 136
		b	+1,1	+10,6	+12,2	+9,1	+20,4	+26,8
27	Herstellung von elektrischen Ausrüstungen	a	283	81 307	10 336	363 611	2 011 014	1 094 114
		b	-2,1	+2,5	+7,9	+6,8	+12,4	+19,9
27.1	Herstellung von Elektromotoren, Generatoren, Transformatoren, Elektrizitätsverteilungs- und -schalteinrichtungen	a	105	22 482	3 085	96 824	539 488	281 114
		b	-4,5	+3,4	+8,0	+7,9	+19,0	+23,5
27.3	Herstellung von Kabeln und elektrischem Installations- material	a	61	26 505	3 347	123 159	661 733	360 085
		b	-	+3,5	+9,9	+8,6	+13,2	+17,2
27.4	Herstellung von elektrischen Lampen und Leuchten	a	39	6 506	.	.	153 854	64 571
		b	-2,5	-2,5	.	.	+7,8	+4,5
27.5	Herstellung von Haushaltsgeräten	a	17	.	1 772	71 464	470 675	302 322
		b	-	.	+10,5	+9,2	.	.
28	Maschinenbau	a	808	174 990	22 598	807 964	3 960 444	2 461 832
		b	+0,4	+1,2	+6,7	+2,0	+19,3	+19,5
28.1	Herstellung von nicht wirtschaftszweigspezifischen Maschinen	a	201	57 930	7 252	268 239	1 384 673	791 034
		b	-	+0,9	+5,3	-0,2	+16,2	+16,0
28.4	Herstellung von Werkzeugmaschinen	a	74	14 078	1 906	67 094	241 971	153 279
		b	-	+2,6	+12,2	+8,5	+19,3	+20,4
28.9	Herstellung von Maschinen für sonstige bestimmte Wirtschaftszweige	a	255	45 578	5 988	212 581	882 998	609 552
		b	+0,8	-0,1	+6,5	-0,5	+11,3	+12,4
29	Herstellung von Kraftwagen und Kraftwagenteilen	a	162	71 458	8 895	340 549	2 566 203	1 645 101
		b	-1,2	-0,8	+15,8	+3,8	+21,4	+17,1
29.1	Herstellung von Kraftwagen und Kraftwagenmotoren	a	7	23 362	2 945	126 102	1 554 834	1 099 475
		b	+16,7	+6,7	+49,3	+13,4	.	.
29.2	Herstellung von Karosserien, Aufbauten und Anhängern	a	39	10 686	1 327	39 619	353 107	207 156
		b	-	+4,1	+14,2	+6,6	.	.
29.3	Herstellung von Teilen und Zubehör für Kraftwagen	a	116	37 410	4 623	174 829	658 262	338 469
		b	-2,5	-6,1	+1,7	-2,7	+17,0	+10,3
30	Sonstiger Fahrzeugbau	a	34	8 632	1 121	39 704	305 468	79 239
		b	+9,7	+2,6	+6,1	+7,8	+12,3	-20,8
30.2	Schienenfahrzeugbau	a	13	.	.	.	235 387	45 888
		b	-	.	.	.	+10,7	-33,6
31	Herstellung von Möbeln	a	151	27 503	3 339	97 548	654 147	265 508
		b	-0,7	+1,8	+5,8	+7,2	+28,6	+49,1
32	Herstellung von sonstigen Waren	a	82	11 984	1 576	43 412	206 332	62 875
		b	+3,8	+6,0	+6,7	+7,4	+9,0	+17,0
32.4	Herstellung von Spielwaren	a	5	1 467	196	3 965	.	.
		b	-	-3,4	-13,7	+4,1	.	.
32.5	Herstellung von medizinischen und zahnmedizinischen Apparaten und Materialien	a	53	.	.	.	116 856	.
		b	+1,9	.	.	.	+6,5	.
33	Reparatur und Installation von Maschinen und Ausrüstungen	a	219	33 738	4 329	154 961	539 443	151 904
		b	-3,5	-4,6	+2,5	+0,6	+20,1	+96,3
33.1	Reparatur von Metallerzeugnissen, Maschinen und Ausrüstungen	a	126	21 648	2 723	103 327	356 876	130 313
		b	-5,3	-4,8	+3,8	+1,9	+40,9	+173,7
33.2	Installation von Maschinen und Ausrüstungen a. n. g.	a	93	12 090	1 607	51 634	182 567	21 591
		b	-1,1	-4,4	+0,3	-1,8	-6,7	-27,5
	Insgesamt	a	4 975	1 068 025	137 026	4 572 258	31 386 296	14 403 372
		b	-0,2	+0,7	+6,1	+3,7	+22,6	+23,2

5. Umsatz in Nordrhein-Westfalen nach Wirtschaftszweigen

Systematik-Nr.	Wirtschaftszweig a = August 2022 b = Veränderung gegenüber gleichem Vorjahreszeitraum in %		Gesamtumsatz	Auslandsumsatz		Anteil Auslandsumsatz am Gesamtumsatz (Exportquote)
				insgesamt	darunter Eurozone	
				1 000 EUR		
B	Bergbau und Gewinnung von Steinen und Erden	a
		b	.	.	.	x
05	Kohlenbergbau	a
		b	.	.	.	x
06	Gewinnung von Erdöl und Erdgas	a	–	–	–	–
		b	–	–	–	–
07	Erzbergbau	a
		b	.	.	.	x
08	Gewinnung von Steinen und Erden, sonstiger Bergbau	a	41 610	7 529	4 617	18,1
		b	.	.	.	x
09	Erbringung von Dienstleistungen für den Bergbau und für die Gewinnung von Steinen und Erden	a	–	–	–	–
		b	–	–	–	–
C	Verarbeitendes Gewerbe	a
		b	.	.	.	x
10	Herstellung von Nahrungs- und Futtermitteln	a	3 129 474	715 557	515 172	22,9
		b	+26,4	+17,2	+18,4	x
10.1	Schlachten und Fleischverarbeitung	a	1 045 632	170 273	139 117	16,3
		b	+37,3	+9,7	+16,9	x
10.3	Obst- und Gemüseverarbeitung	a	302 362	60 997	47 835	20,2
		b	+12,3	+14,4	+9,0	x
10.5	Milchverarbeitung	a	251 675	79 840	59 927	31,7
		b	+40,9	+23,2	+26,1	x
10.6	Mahl- und Schäl­mü­hlen, Herstellung von Stärke und Stärkeerzeugnissen	a	150 124	49 451	32 829	32,9
		b	+52,5	+42,6	+55,3	x
10.7	Herstellung von Back- und Teigwaren	a	441 591	42 051	29 249	9,5
		b	+16,8	+34,2	+33,0	x
10.8	Herstellung von sonstigen Nahrungsmitteln	a	680 244	236 737	158 392	34,8
		b	+21,0	+24,8	+26,1	x
11	Getränkeherstellung	a	370 613	25 673	12 437	6,9
		b	+16,2	+13,0	+1,1	x
12	Tabakverarbeitung	a	25 495	9 440	.	37,0
		b	.	.	.	x
13	Herstellung von Textilien	a	270 932	147 790	70 442	54,5
		b	+5,3	+11,5	+9,2	x
13.2	Weberei	a	63 506	.	20 701	.
		b	+11,4	.	–10,6	x
13.3	Veredlung von Textilien und Bekleidung	a	19 393	8 410	5 332	43,4
		b	+12,9	+20,6	+21,7	x
13.9	Herstellung von sonstigen Textilwaren	a	184 247	98 833	42 005	53,6
		b	+2,8	.	.	x
14	Herstellung von Bekleidung	a	125 022	50 397	35 032	40,3
		b	+1,7	+7,9	+6,1	x
15	Herstellung von Leder, Lederwaren und Schuhen	a
		b	.	.	.	x
16	Herstellung von Holz-, Flecht-, Korb- und Korkwaren (ohne Möbel)	a	335 809	89 647	47 755	26,7
		b	+10,3	+11,1	+8,3	x
17	Herstellung von Papier, Pappe und Waren daraus	a	846 770	344 653	234 281	40,7
		b	+27,0	+29,5	+30,4	x
17.1	Herstellung von Holz- und Zellstoff, Papier, Karton und Pappe	a	342 060	186 204	115 046	54,4
		b	+28,8	+33,1	+32,0	x
17.2	Herstellung von Waren aus Papier, Karton und Pappe	a	504 711	158 449	119 235	31,4
		b	+25,8	+25,5	+28,8	x
18	Herstellung von Druckerzeugnissen; Vervielfältigung von bespielten Ton-, Bild- und Datenträgern	a	243 309	31 510	16 861	13,0
		b	+19,1	+11,8	+3,1	x

Noch: 5. Umsatz in Nordrhein-Westfalen nach Wirtschaftszweigen

Systematik-Nr.	Wirtschaftszweig a = August 2022 b = Veränderung gegenüber gleichem Vorjahreszeitraum in %		Auslandsumsatz		Anteil Auslandsumsatz am Gesamtumsatz (Exportquote)	
			Gesamtumsatz	insgesamt		darunter Eurozone
			1 000 EUR			
19	Kokerei und Mineralölverarbeitung	a
		b	.	.	.	x
20	Herstellung von chemischen Erzeugnissen	a	4 915 769	2 767 025	1 181 554	56,3
		b	+29,7	+26,0	+16,5	x
20.1	Herstellung von chemischen Grundstoffen, Düngemitteln und Stickstoffverbindungen, Kunststoffen in Primärformen und synthetischem Kautschuk in Primärformen	a	3 399 270	1 987 039	849 401	58,5
		b	+36,3	+33,0	+19,8	x
20.3	Herstellung von Anstrichmitteln, Druckfarben und Kitten	a	290 571	147 447	88 418	50,7
		b	+9,7	+11,6	+17,7	x
20.4	Herstellung von Seifen, Wasch-, Reinigungs- und Kör- perpflegemitteln sowie von Duftstoffen	a	519 830	186 648	105 827	35,9
		b	+21,4	+3,8	+0,4	x
20.5	Herstellung von sonstigen chemischen Erzeugnissen	a	516 811	306 860	128 764	59,4
		b	+18,6	+24,2	+19,4	x
21	Herstellung von pharmazeutischen Erzeugnissen	a	567 506	411 952	74 056	72,6
		b	+24,9	+24,4	-5,2	x
22	Herstellung von Gummi- und Kunststoffwaren	a	1 350 643	544 609	322 344	40,3
		b	+15,5	+14,7	+18,4	x
22.1	Herstellung von Gummiwaren	a	142 553	65 023	32 192	45,6
		b	-4,9	-10,8	-7,9	x
22.2	Herstellung von Kunststoffwaren	a	1 208 090	479 586	290 152	39,7
		b	+18,5	+19,3	+22,3	x
23	Herstellung von Glas und Glaswaren, Keramik, Verarbeitung von Steinen und Erden	a	590 883	200 250	103 589	33,9
		b	+24,0	+27,6	+24,8	x
23.1	Herstellung von Glas und Glaswaren	a	180 673	82 723	55 203	45,8
		b	+30,0	+36,5	+41,4	x
23.5	Herstellung von Zement, Kalk und gebranntem Gips	a
		b	.	.	.	x
23.6	Herstellung von Erzeugnissen aus Beton, Zement und Gips	a	107 726	8 727	5 542	8,1
		b	+5,1	-15,3	-11,2	x
23.9	Herstellung von Schleifkörpern und Schleifmitteln auf Unterlage sowie sonstigen Erzeugnissen aus nichtmetallischen Mineralien a. n. g.	a	97 192	45 166	19 636	46,5
		b	+23,7	+30,0	+31,7	x
24	Metallerzeugung und -bearbeitung	a	3 938 344	1 521 771	882 176	38,6
		b	+33,8	+40,0	+51,0	x
24.2	Herstellung von Stahlrohren, Rohrform-, Rohrver- schluss- und Rohrverbindungsstücken aus Stahl	a	375 843	222 045	134 852	59,1
		b	+38,2	+45,4	+62,0	x
24.3	Sonstige erste Bearbeitung von Eisen und Stahl	a	616 981	257 341	149 347	41,7
		b	+39,6	+42,0	+38,1	x
24.4	Erzeugung und erste Bearbeitung von NE-Metallen	a	1 032 375	394 481	227 692	38,2
		b	+26,9	+19,0	+28,1	x
24.5	Gießereien	a	388 216	154 014	79 916	39,7
		b	+37,9	+27,3	+41,7	x
25	Herstellung von Metallerzeugnissen	a	2 607 282	979 366	539 215	37,6
		b	+17,4	+16,2	+14,2	x
25.1	Stahl- und Leichtmetallbau	a	418 779	86 187	56 787	20,6
		b	+13,4	+7,9	+5,2	x
25.5	Herstellung von Schmiede-, Press-, Zieh- und Stanzteilen, gewalzten Ringen und pulvermetallur- gischen Erzeugnissen	a	636 289	254 164	144 942	39,9
		b	+32,3	+34,9	+28,9	x
25.6	Oberflächenveredlung und Wärmebehandlung; Mechanik a. n. g.	a	285 116	59 866	35 929	21,0
		b	+16,1	+19,0	+18,0	x
25.7	Herstellung von Schneidwaren, Werkzeugen, Schlössern und Beschlägen aus unedlen Metallen	a	603 108	283 763	141 413	47,1
		b	+5,5	+0,3	-2,0	x
25.9	Herstellung von sonstigen Metallwaren	a	596 703	260 610	145 033	43,7
		b	+23,5	+30,7	+37,2	x

Noch: 5. Umsatz in Nordrhein-Westfalen nach Wirtschaftszweigen

Systematik-Nr.	Wirtschaftszweig a = August 2022 b = Veränderung gegenüber gleichem Vorjahreszeitraum in %		Gesamtumsatz	Auslandsumsatz		Anteil Auslandsumsatz am Gesamtumsatz (Exportquote)
				insgesamt	darunter Eurozone	
				1 000 EUR		
26	Herstellung von Datenverarbeitungsgeräten, elektronischen und optischen Erzeugnissen	a	1 009 388	638 264	198 699	63,2
		b	+29,9	+37,8	+31,1	x
26.3	Herstellung von Geräten und Einrichtungen der Telekommunikationstechnik	a	109 288	50 542	33 786	46,2
		b	+69,3	+104,5	+104,2	x
26.5	Herstellung von Mess-, Kontroll-, Navigations- u. ä. Instrumenten und Vorrichtungen; Herstellung von Uhren	a	274 168	167 136	57 594	61,0
		b	+20,4	+26,8	+19,8	x
27	Herstellung von elektrischen Ausrüstungen	a	2 011 014	1 094 114	474 658	54,4
		b	+12,4	+19,9	+21,3	x
27.1	Herstellung von Elektromotoren, Generatoren, Transformatoren, Elektrizitätsverteilungs- und -schalteinrichtungen	a	539 488	281 114	122 661	52,1
		b	+19,0	+23,5	+21,1	x
27.3	Herstellung von Kabeln und elektrischem Installations- material	a	661 733	360 085	159 216	54,4
		b	+13,2	+17,2	+25,7	x
27.4	Herstellung von elektrischen Lampen und Leuchten	a	153 854	64 571	38 906	42,0
		b	+7,8	+4,5	+13,2	x
27.5	Herstellung von Haushaltsgeräten	a	470 675	302 322	104 530	64,2
		b	.	.	.	x
28	Maschinenbau	a	3 960 444	2 461 832	834 135	62,2
		b	+19,3	+19,5	+9,2	x
28.1	Herstellung von nicht wirtschaftszweigspezifischen Maschinen	a	1 384 673	791 034	313 389	57,1
		b	+16,2	+16,0	+26,8	x
28.4	Herstellung von Werkzeugmaschinen	a	241 971	153 279	58 028	63,3
		b	+19,3	+20,4	+10,0	x
28.9	Herstellung von Maschinen für sonstige bestimmte Wirtschaftszweige	a	882 998	609 552	149 983	69,0
		b	+11,3	+12,4	-2,5	x
29	Herstellung von Kraftwagen und Kraftwagenteilen	a	2 566 203	1 645 101	693 494	64,1
		b	+21,4	+17,1	+13,1	x
29.1	Herstellung von Kraftwagen und Kraftwagenmotoren	a	1 554 834	1 099 475	.	70,7
		b	.	.	.	x
29.2	Herstellung von Karosserien, Aufbauten und Anhängern	a	353 107	207 156	.	58,7
		b	.	.	.	x
29.3	Herstellung von Teilen und Zubehör für Kraftwagen	a	658 262	338 469	188 386	51,4
		b	+17,0	+10,3	+24,1	x
30	Sonstiger Fahrzeugbau	a	305 468	79 239	41 160	25,9
		b	+12,3	-20,8	+3,1	x
30.2	Schienenfahrzeugbau	a	235 387	45 888	22 869	19,5
		b	+10,7	-33,6	+14,0	x
31	Herstellung von Möbeln	a	654 147	265 508	180 358	40,6
		b	+28,6	+49,1	+39,9	x
32	Herstellung von sonstigen Waren	a	206 332	62 875	32 579	30,5
		b	+9,0	+17,0	+28,8	x
32.4	Herstellung von Spielwaren	a	.	.	5 289	.
		b	.	.	.	x
32.5	Herstellung von medizinischen und zahnmedizinischen Apparaten und Materialien	a	116 856	.	.	.
		b	+6,5	.	.	x
33	Reparatur und Installation von Maschinen und Ausrüstungen	a	539 443	151 904	39 922	28,2
		b	+20,1	+96,3	+37,6	x
33.1	Reparatur von Metallerzeugnissen, Maschinen und Ausrüstungen	a	356 876	130 313	29 650	36,5
		b	+40,9	+173,7	+80,8	x
33.2	Installation von Maschinen und Ausrüstungen a. n. g.	a	182 567	21 591	10 272	11,8
		b	-6,7	-27,5	-18,5	x
	Insgesamt	a	31 386 296	14 403 372	6 686 981	45,9
		b	+22,6	+23,2	+20,1	x

**6. Betriebe, Beschäftigte, geleistete Arbeitsstunden, Entgelte und Umsatz des Verarbeitenden Gewerbes
sowie des Bergbaus und der Gewinnung von Steinen und Erden nach Verwaltungsbezirken
Berichtsmonat August 2022**

Verwaltungsbezirk	Betriebe	Beschäftigte	Geleistete Arbeits- stunden	Entgelte	Gesamtumsatz	
					insgesamt	darunter Auslands- umsatz
	Anzahl		1 000	1 000 EUR		
Kreisfreie Städte						
Düsseldorf	74	27 894	3 371	152 323	917 172	450 582
Duisburg	50	28 123	3 265	133 285	1 092 982	346 293
Essen	60	10 971	1 414	48 680	320 783	144 165
Krefeld	57	16 965	2 124	82 028	906 186	476 334
Mönchengladbach	62	11 888	1 458	56 353	275 111	141 055
Mülheim a. d. Ruhr	35	8 579	1 069	41 385	162 375	84 009
Oberhausen	31	5 901	770	28 172	158 328	77 857
Remscheid	69	13 000	1 752	57 835	347 853	192 947
Solingen	61	9 539	1 284	34 983	161 164	79 152
Wuppertal	87	20 777	2 681	101 877	343 113	208 928
Kreise						
Kleve	81	11 577	1 519	42 776	399 822	210 229
Mettmann	181	33 176	4 484	159 980	958 714	481 107
Rhein-Kreis Neuss	77	22 523	2 865	117 582	917 274	511 027
Viersen	90	11 408	1 500	41 533	263 061	108 531
Wesel	80	16 139	2 020	70 463	511 054	255 529
Regierungsbezirk Düsseldorf	1 095	248 460	31 576	1 169 253	7 734 993	3 767 745
Kreisfreie Städte						
Bonn	28	6 029	790	28 583	112 593	69 465
Köln	114	42 864	5 900	221 664	2 254 499	1 299 584
Leverkusen	29	14 337	1 854	77 137	780 949	573 414
Kreise						
Städteregion Aachen	126	28 728	3 705	126 368	733 944	366 577
darunter kreisfreie Stadt Aachen	49	14 357	1 796	61 853	389 785	214 193
Düren	84	13 402	1 770	55 731	365 248	182 704
Rhein-Erft-Kreis	68	16 754	2 233	86 211	1 069 836	362 366
Euskirchen	45	8 050	1 070	31 093	191 992	60 912
Heinsberg	68	10 934	1 413	41 663	314 904	95 929
Oberbergischer Kreis	149	30 264	4 014	122 597	662 862	295 022
Rheinisch-Bergischer Kreis	57	11 372	1 527	52 128	220 805	130 495
Rhein-Sieg-Kreis	131	20 915	2 697	83 058	474 717	188 039
Regierungsbezirk Köln	899	203 649	26 974	926 232	7 182 349	3 624 505
Kreisfreie Städte						
Bottrop	17	3 305	474	13 684	70 006	35 944
Gelsenkirchen	36	6 933	920	37 687	321 148	81 861
Münster	36	8 552	1 137	37 633	196 652	97 090

**Noch: 6. Betriebe, Beschäftigte, geleistete Arbeitsstunden, Entgelte und Umsatz des Verarbeitenden Gewerbes
sowie des Bergbaus und der Gewinnung von Steinen und Erden nach Verwaltungsbezirken
Berichtsmonat August 2022**

Verwaltungsbezirk	Betriebe	Beschäftigte	Geleistete Arbeits- stunden	Entgelte	Gesamtumsatz	
					insgesamt	darunter Auslands- umsatz
	Anzahl		1 000	1 000 EUR		
Kreise						
Borken	215	36 079	4 713	132 945	782 803	323 747
Coesfeld	75	12 207	1 685	46 132	467 869	125 088
Recklinghausen	98	21 606	2 851	89 664	794 262	389 905
Steinfurt	173	33 723	4 275	123 113	889 790	398 372
Warendorf	108	29 052	3 684	130 942	692 374	340 149
Regierungsbezirk Münster	758	151 457	19 740	611 800	4 214 902	1 792 155
Kreisfreie Stadt						
Bielefeld	84	19 180	2 306	77 452	392 095	167 256
Kreise						
Gütersloh	213	64 920	8 269	245 277	2 061 648	904 821
Herford	141	26 146	3 367	93 367	653 224	238 672
Höxter	58	8 545	1 055	28 752	157 743	49 111
Lippe	116	28 101	3 495	113 624	748 317	404 148
Minden-Lübbecke	147	30 161	3 897	120 710	645 201	244 124
Paderborn	117	24 503	3 072	93 199	519 129	198 956
Regierungsbezirk Detmold	876	201 556	25 461	772 381	5 177 356	2 207 089
Kreisfreie Städte						
Bochum	70	12 651	1 592	53 710	344 885	126 709
Dortmund	81	17 922	2 289	83 774	525 582	282 737
Hagen	64	11 029	1 320	48 566	495 332	174 086
Hamm	42	7 856	1 048	29 768	265 467	98 146
Herne	21	4 271	531	18 330	90 579	56 433
Kreise						
Ennepe-Ruhr-Kreis	141	24 261	3 050	102 449	571 670	270 692
Hochsauerlandkreis	138	27 730	3 419	106 603	633 801	225 859
Märkischer Kreis	304	55 787	7 077	231 451	1 366 491	599 701
Olpe	122	22 924	2 885	90 453	580 176	203 326
Siegen-Wittgenstein	144	30 022	3 792	129 299	761 555	334 578
Soest	114	27 553	3 644	114 937	844 567	427 342
Unna	106	20 897	2 627	83 253	596 588	212 269
Regierungsbezirk Arnsberg	1 347	262 903	33 275	1 092 593	7 076 696	3 011 877
Land Nordrhein-Westfalen	4 975	1 068 025	137 026	4 572 258	31 386 296	14 403 372

7. Betriebe, Beschäftigte und Umsatz in Nordrhein-Westfalen nach fachlichen Betriebsteilen

Systematik-Nr.	Wirtschaftszweig a = August 2022 b = Veränderung gegenüber gleichem Vorjahreszeitraum in %	Betriebs- teile	Beschäftigte	Umsatz			
				insgesamt	darunter Auslandsumsatz		
					1 000 EUR	%	
			Anzahl				
B	Bergbau und Gewinnung von Steinen und Erden	a	42	5 735	52 711	10 905	20,7
		b	-4,5	-16,0	+4,4	+6,1	x
05	Kohlenbergbau	a	7	3 015	.	.	.
		b	-	-29,0	.	.	x
06	Gewinnung von Erdöl und Erdgas	a	-	-	-	-	-
		b	-	-	-	-	-
07	Erzbergbau	a	1
		b	-	.	.	.	x
08	Gewinnung von Steinen und Erden, sonstiger Bergbau	a	34	.	31 066	.	.
		b	-5,6	.	+18,6	.	x
09	Erbringung von Dienstleistungen für den Bergbau und für die Gewinnung von Steinen und Erden	a	-	-	-	-	-
		b	-	-	-	-	-
C	Verarbeitendes Gewerbe	a	7 336	1 023 595	26 995 523	12 125 683	44,9
		b	+0,4	+0,8	+24,0	+26,5	x
10	Herstellung von Nahrungs- und Futtermitteln	a	596	89 423	2 841 539	643 504	22,6
		b	+2,1	-0,2	+25,7	+15,9	x
10.1	Schlachten und Fleischverarbeitung	a	129	26 990	1 015 811	166 423	16,4
		b	+5,7	-	+37,9	+13,2	x
10.3	Obst- und Gemüseverarbeitung	a	48	5 845	256 336	50 761	19,8
		b	+4,3	+2,0	+11,1	+10,5	x
10.5	Milchverarbeitung	a	25	3 056	183 996	49 437	26,9
		b	+4,2	-6,7	+24,8	+11,9	x
10.6	Mahl- und Schälmaschinen, Herstellung von Stärke und Stärkeerzeugnissen	a	24	2 186	136 773	41 293	30,2
		b	+4,3	+2,2	+53,8	+40,8	x
10.7	Herstellung von Back- und Teigwaren	a	182	22 684	370 976	37 608	10,1
		b	-3,2	-6,3	+17,3	+35,5	x
10.8	Herstellung von sonstigen Nahrungsmitteln	a	137	24 902	649 887	226 349	34,8
		b	+3,0	+5,0	+23,7	+24,8	x
11	Getränkeherstellung	a	77	8 217	372 786	34 056	9,1
		b	-1,3	+1,0	+15,2	+12,0	x
12	Tabakverarbeitung	a	3	638	25 053	9 440	37,7
		b	-	+2,4	+10,6	+13,3	x
13	Herstellung von Textilien	a	139	14 005	238 274	120 538	50,6
		b	-3,5	-0,4	+6,6	+7,8	x
13.2	Weberei	a	24	2 701	48 968	30 005	61,3
		b	-4,0	-7,0	+19,0	+19,8	x
13.3	Veredlung von Textilien und Bekleidung	a	17	1 603	22 989	.	.
		b	-	+2,0	+9,1	.	x
13.9	Herstellung von sonstigen Textilwaren	a	92	9 455	161 972	76 984	47,5
		b	-3,2	+1,8	+3,2	+1,9	x
14	Herstellung von Bekleidung	a	26	4 631	114 341	51 545	45,1
		b	-3,7	+15,3	+7,4	+25,8	x
15	Herstellung von Leder, Lederwaren und Schuhen	a	15	1 768	49 340	18 872	38,2
		b	+7,1	-2,6	+28,5	+36,6	x
16	Herstellung von Holz-, Flecht-, Korb- und Korkwaren (ohne Möbel)	a	106	12 960	315 650	83 694	26,5
		b	+3,9	+2,7	+10,7	+10,0	x
17	Herstellung von Papier, Pappe und Waren daraus	a	159	24 236	803 543	324 129	40,3
		b	-1,2	-1,3	+27,8	+30,6	x
17.1	Herstellung von Holz- und Zellstoff, Papier, Karton und Pappe	a	44	6 449	326 726	179 860	55,0
		b	+7,3	+2,6	+30,1	+31,0	x
17.2	Herstellung von Waren aus Papier, Karton und Pappe	a	115	17 787	476 817	144 269	30,3
		b	-4,2	-2,7	+26,2	+30,1	x
18	Herstellung von Druckerzeugnissen; Vervielfältigung von bespielten Ton-, Bild- und Datenträgern	a	126	13 925	241 169	31 284	13,0
		b	-8,7	-1,7	+15,7	+8,0	x

Noch: 7. Betriebe, Beschäftigte und Umsatz in Nordrhein-Westfalen nach fachlichen Betriebsteilen

Systematik-Nr.	Wirtschaftszweig a = August 2022 b = Veränderung gegenüber gleichem Vorjahreszeitraum in %	Betriebs- teile	Beschäftigte	Umsatz			
				insgesamt	darunter Auslandsumsatz		
					1 000 EUR	%	
Anzahl			1 000 EUR		%		
19	Kokerei und Mineralölverarbeitung	a	28	5 177	707 875	82 525	11,7
		b	+3,7	-6,2	+16,0	-18,2	x
20	Herstellung von chemischen Erzeugnissen	a	579	92 338	4 115 747	2 379 173	57,8
		b	+2,8	+0,9	+21,4	+22,5	x
20.1	Herstellung von chemischen Grundstoffen, Düngemitteln und Stickstoffverbindungen, Kunststoffen in Primärformen und synthetischem Kautschuk in Primärformen	a	273	52 385	2 939 390	1 776 610	60,4
		b	+3,4	+0,8	+24,5	+28,4	x
20.3	Herstellung von Anstrichmitteln, Druckfarben und Kittlen	a	57	8 332	234 852	109 926	46,8
		b	-1,7	-1,1	+2,6	+1,3	x
20.4	Herstellung von Seifen, Wasch-, Reinigungs- und Körper- pflegemitteln sowie von Duftstoffen	a	91	12 828	363 852	149 648	41,1
		b	+1,1	+11,9	+20,6	+4,7	x
20.5	Herstellung von sonstigen chemischen Erzeugnissen	a	138	15 968	545 558	320 489	58,7
		b	+5,3	-3,3	+19,0	+16,2	x
21	Herstellung von pharmazeutischen Erzeugnissen	a	64	13 272	549 268	411 916	75,0
		b	+3,2	+8,2	+41,9	+41,2	x
22	Herstellung von Gummi- und Kunststoffwaren	a	568	65 314	1 194 640	494 735	41,4
		b	+2,3	+0,3	+15,3	+14,8	x
22.1	Herstellung von Gummiwaren	a	51	7 238	124 402	58 201	46,8
		b	-1,9	-17,1	-1,7	-7,0	x
22.2	Herstellung von Kunststoffwaren	a	517	58 076	1 070 238	436 533	40,8
		b	+2,8	+3,0	+17,6	+18,5	x
23	Herstellung von Glas und Glaswaren, Keramik, Verarbeitung von Steinen und Erden	a	208	24 331	508 705	168 953	33,2
		b	+1,5	-0,6	+21,6	+26,3	x
23.1	Herstellung von Glas und Glaswaren	a	60	9 650	171 080	81 189	47,5
		b	+5,3	+0,7	+27,1	+35,5	x
23.5	Herstellung von Zement, Kalk und gebranntem Gips	a	21	2 041	87 971	14 648	16,7
		b	-	-0,1	+29,7	+24,6	x
23.6	Herstellung von Erzeugnissen aus Beton, Zement und Gips	a	61	5 550	99 944	8 654	8,7
		b	+1,7	+2,5	+6,5	-11,2	x
23.9	Herstellung von Schleifkörpern und Schleifmitteln auf Unterlage sowie sonstigen Erzeugnissen aus nichtmetallischen Mineralien a. n. g.	a	32	3 122	70 807	31 258	44,1
		b	+6,7	-5,6	+21,5	+33,5	x
24	Metallerzeugung und -bearbeitung	a	410	93 755	3 585 349	1 413 973	39,4
		b	+2,0	+1,5	+35,8	+43,4	x
24.2	Herstellung von Stahlrohren, Rohrform-, Rohrver- schluss- und Rohrverbindungsstücken aus Stahl	a	50	12 794	333 848	193 463	57,9
		b	-	-1,7	+40,0	+53,1	x
24.3	Sonstige erste Bearbeitung von Eisen und Stahl	a	106	11 851	579 760	242 565	41,8
		b	+3,9	+1,2	+38,1	+39,7	x
24.4	Erzeugung und erste Bearbeitung von NE-Metallen	a	92	19 484	983 849	392 649	39,9
		b	-1,1	+4,8	+31,1	+28,0	x
24.5	Gießereien	a	115	18 946	328 368	126 863	38,6
		b	+1,8	+2,7	+41,1	+27,0	x
25	Herstellung von Metallerzeugnissen	a	1 237	133 043	2 417 617	902 295	37,3
		b	-1,1	-0,4	+19,2	+17,7	x
25.1	Stahl- und Leichtmetallbau	a	204	18 963	381 413	83 177	21,8
		b	-4,2	-2,2	+14,6	+6,7	x
25.5	Herstellung von Schmiede-, Press-, Zieh- und Stanzteilen, gewalzten Ringen und pulvermetallur- gischen Erzeugnissen	a	188	27 940	595 618	236 764	39,8
		b	-0,5	+0,7	+38,5	+46,0	x
25.6	Oberflächenveredlung und Wärmebehandlung; Mechanik a. n. g.	a	259	21 668	303 461	67 416	22,2
		b	-1,1	+0,4	+19,1	+25,0	x
25.7	Herstellung von Schneidwaren, Werkzeugen, Schlössern und Beschlügen aus unedlen Metallen	a	265	32 680	539 142	258 525	48,0
		b	-	-1,9	+9,8	+5,4	x
25.9	Herstellung von sonstigen Metallwaren	a	272	28 302	543 981	229 620	42,2
		b	+0,7	+1,0	+16,9	+17,1	x

Noch: 7. Betriebe, Beschäftigte und Umsatz in Nordrhein-Westfalen nach fachlichen Betriebsteilen

Systematik-Nr.	Wirtschaftszweig a = August 2022 b = Veränderung gegenüber gleichem Vorjahreszeitraum in %		Betriebs- teile	Beschäftigte	Umsatz		
					insgesamt	darunter Auslandsumsatz	
						1 000 EUR	%
			Anzahl				
26	Herstellung von Datenverarbeitungsgeräten, elektronischen und optischen Erzeugnissen	a	243	33 688	860 659	557 139	64,7
		b	+3,0	+4,7	+26,9	+32,6	x
26.3	Herstellung von Geräten und Einrichtungen der Telekommunikationstechnik	a	31	3 861	97 775	43 525	44,5
		b	+10,7	+2,5	+43,9	+62,7	x
26.5	Herstellung von Mess-, Kontroll-, Navigations- u. ä. Instru- menten und Vorrichtungen; Herstellung von Uhren	a	121	15 186	245 514	149 209	60,8
		b	-4,0	+3,7	+16,8	+20,5	x
27	Herstellung von elektrischen Ausrüstungen	a	398	76 307	1 446 578	754 106	52,1
		b	-3,6	+1,5	+12,5	+18,0	x
27.1	Herstellung von Elektromotoren, Generatoren, Transformatoren, Elektrizitätsverteilungs- und -schalteinrichtungen	a	141	20 478	402 020	192 770	48,0
		b	-6,0	+2,1	+9,4	+11,7	x
27.3	Herstellung von Kabeln und elektrischem Installations- material	a	88	26 419	457 084	241 821	52,9
		b	-	+2,2	+12,6	+15,6	x
27.4	Herstellung von elektrischen Lampen und Leuchten	a	45	7 666	149 173	73 337	49,2
		b	-4,3	-5,0	+17,2	+17,1	x
27.5	Herstellung von Haushaltsgeräten	a	28	11 896	254 660	157 593	61,9
		b	-3,4	+4,0	+15,9	+38,3	x
28	Maschinenbau	a	1 131	163 980	3 494 297	2 195 811	62,8
		b	+1,0	+1,0	+22,5	+25,0	x
28.1	Herstellung von nicht wirtschaftszweigspezifischen Maschinen	a	270	53 409	1 167 288	644 901	55,2
		b	-1,5	-1,0	+14,2	+14,3	x
28.4	Herstellung von Werkzeugmaschinen	a	100	13 900	228 901	152 694	66,7
		b	-1,0	+6,2	+22,4	+28,8	x
28.9	Herstellung von Maschinen für sonstige bestimmte Wirt- schaftszweige	a	373	43 783	860 457	614 320	71,4
		b	+0,3	-1,0	+13,5	+15,3	x
29	Herstellung von Kraftwagen und Kraftwagenteilen	a	207	68 839	1 565 535	945 030	60,4
		b	+2,5	+0,9	+59,0	+64,2	x
29.1	Herstellung von Kraftwagen und Kraftwagenmotoren	a	10	19 932	598 542	402 724	67,3
		b	+11,1	+0,6	+182,7	+234,5	x
29.2	Herstellung von Karosserien, Aufbauten und Anhängern	a	44	9 755	304 653	191 323	62,8
		b	+2,3	+4,0	+29,7	+23,3	x
29.3	Herstellung von Teilen und Zubehör für Kraftwagen	a	153	39 152	662 340	350 983	53,0
		b	+2,0	+0,3	+23,1	+17,1	x
30	Sonstiger Fahrzeugbau	a	47	8 671	308 817	83 383	27,0
		b	+9,3	+1,2	+14,3	-16,7	x
30.2	Schienenfahrzeugbau	a	17	5 472	237 875	48 159	20,2
		b	+6,3	-4,6	+11,7	-30,8	x
31	Herstellung von Möbeln	a	182	26 142	571 906	229 525	40,1
		b	-3,7	-1,1	+23,6	+39,8	x
32	Herstellung von sonstigen Waren	a	95	10 574	150 321	50 802	33,8
		b	+3,3	+4,9	+9,9	+6,9	x
32.4	Herstellung von Spielwaren	a	6	1 216	25 632	4 044	15,8
		b	-	-4,0	+17,6	-31,4	x
32.5	Herstellung von medizinischen und zahnmedizinischen Apparaten und Materialien	a	61	7 410	98 679	37 086	37,6
		b	+3,4	+6,8	+7,7	+13,6	x
33	Reparatur und Installation von Maschinen und Ausrüstungen	a	692	38 361	516 514	139 255	27,0
		b	-0,6	+0,5	+5,9	+17,2	x
33.1	Reparatur von Metallerzeugnissen, Maschinen und Ausrüstungen	a	459	23 540	310 355	79 147	25,5
		b	-2,5	-0,4	+14,1	+46,4	x
33.2	Installation von Maschinen und Ausrüstungen a. n. g.	a	233	14 821	206 158	60 107	29,2
		b	+3,6	+2,0	-4,3	-7,1	x
	Insgesamt	a	7 378	1 029 330	27 048 234	12 136 588	44,9
		b	+0,4	+0,7	+24,0	+26,4	x

Veröffentlichungen zur Entwicklung und Struktur im Verarbeitenden Gewerbe sowie im Bergbau und bei der Gewinnung von Steinen und Erden

Betriebsergebnisse

– monatlich

Inhalt: Betriebe, Beschäftigte, Arbeitsstunden, Entgelte und Umsätze in Nordrhein-Westfalen nach Wirtschaftszweigen und nach Regierungsbezirken sowie kreisfreien Städten und Kreisen insgesamt; aktuellste Produktions- und Auftragseingangsindizes nach Wirtschaftszweigen in Nordrhein-Westfalen. Betriebe, Beschäftigte und Umsatz in Nordrhein-Westfalen nach fachlichen Betriebsteilen.

Artikelnummer: E133

– jährlich

Inhalt: Betriebe, Beschäftigte, Arbeitsstunden, Entgelte und Umsätze in Nordrhein-Westfalen nach Wirtschaftszweigen und nach Regierungsbezirken sowie kreisfreien Städten und Kreisen. Betriebe, Beschäftigte, Entgelte und Umsatz in Nordrhein-Westfalen nach Wirtschaftszweigen und Größenklassen.

Artikelnummer: E123

Produktion

Inhalt: Zum Absatz bestimmte Produktion, nach Güterabteilungen und Güterklassen.

Artikelnummer: E153

Weitere Auskünfte zu diesen Veröffentlichungen erteilt Ihnen gerne der statistische Auskunftsdienst unter der Telefon-Nr. 0211 9449-2495 oder per E-Mail unter statistik-info@it.nrw.de.