



Stein- und Erden...	2	x			1200	Tabakerzeugnisse (ohne Abfälle)...		5	x
Bergbau...					1299	Veredlung von Erzeugnissen dieser Güter- abteilung			
Erze...	2	x			13	Textilien	237		x
Erze...	92	x	4 232 700	32	1310	Textile Spinnstoffe und Garne...	kg	10	17 099 206
Erze...	22	x	196 962	7	1320	Gewebe...	kg	43	69 407 753
Erze...	157	x	4 410 627	31	1330	Textilveredlung...		48	x
Erze...	10	x	9 609 047	5	1391	Gewirke und Gestricke...		12	x
Erze...	6	x	148 319	14	1392	Konfektionierte Textilwaren (ohne Bekleidung)...		70	x
Erze...	12	x	495 480	25	1393	Teppiche und textile Fußbodenbeläge, auch konfektionierte	kg	14	36 845 082
Erze...	42	x	1 211 722	36	1394	Seilerwaren	kg	4	3 029 310
Erze...	11		2 885 581	30	1395	Vliesstoffe (auch getränkt, bestrichen, überzogen oder mit Lagen versehen) und Erzeugnisse daraus (ohne Bekleidung)	kg	12	49 308 780
Erze...	4		97 467	16	1396	Technische Textilien		65	x
Erze...	27	x	1 342 737	8	1399	Sonstige Textilwaren, a. n. g.		5	x
Erze...	4	x	85 542 600	10	14	Bekleidung	49		x
Erze...	26	x	577 201	19	1411	Bekleidung aus Leder oder rekonstituiertem Leder (einschl. Mänteln) (ohne Bekleidungs- zubehör, Schuhe und Kopfbedeckungen)			
Erze...	13	x	460 971	42	1412	Arbeits- und Berufsbekleidung	St	11	1 075 085
Erze...	508	x	3 186 592	26	1413	Sonstige Oberbekleidung (ohne Arbeits- und Berufsbekleidung)	St	19	5 795 500
Erze...	55				1414	Wäsche		11	x
Erze...	2				1415	Bekleidung und Bekleidungszubehör, a. n. g.		12	x
Erze...	7			30	1420	Pelzwaren			
Erze...	41		605 557 331	26	1431	Strumpfwaren		4	x
Erze...	11		124 048 886	17	1439	Bekleidung a. n. g., aus Gewirken oder Gestricken	St	4	
Erze...	24	x	474 688	18	1499	Veredlung von Erzeugnissen dieser Güterab- teilung (ohne Bekleidung aus textilen Stoffen)		2	x
Erze...	24	x	465 843		15	Leder und Lederwaren	33		x
Erze...	2			17	1511	Leder und Lederfaserstoff; zugerichtete und gefärbte Felle		4	x
Erze...	61	x	786 590	12	1512	Lederwaren (ohne Lederbekleidung und Schuhe)		16	x
Erze...	29	x	453 031		1520	Schuhe		13	x
Erze...	26				1599	Veredlung von Erzeugnissen dieser Güter- abteilung			

Statistische Berichte

Verarbeitendes Gewerbe sowie Bergbau und Gewinnung
 von Steinen und Erden in Nordrhein-Westfalen

September 2015



Verarbeitendes Gewerbe sowie Bergbau und Gewinnung von Steinen und Erden in Nordrhein-Westfalen

September 2015

**Bestell-Nr. E133 2015 09
(Kennziffer E I – m 9/15)**

Herausgegeben von
Information und Technik Nordrhein-Westfalen, Geschäftsbereich Statistik
Mauerstraße 51, 40476 Düsseldorf • Postfach 10 11 05, 40002 Düsseldorf
Telefon 0211 9449-01 • Telefax 0211 9449-8000
Internet: <http://www.it.nrw.de>
E-Mail: poststelle@it.nrw.de

Erschienen im Dezember 2015

Alle Statistischen Berichte finden Sie als PDF-Datei zum kostenlosen
Download in unserer Internet-Rubrik „Publikationen“.
© Information und Technik NRW, Düsseldorf, 2015
Auszugsweise Vervielfältigung und Verbreitung mit Quellenangabe gestattet.

Inhalt

	Seite
Vorbemerkungen	4
Erläuterungen	4
Methodische Hinweise	5
Definitionen	5
Systematiken	6
Veröffentlichungen	6
Hinweise	7
Klassifikation der Wirtschaftszweige	8
 Tabellenteil	
1. Übersicht über die wirtschaftliche Entwicklung in Nordrhein-Westfalen 2003 – 2015	18
Grafiken <i>Auftragseingangsinde</i> x	19
2. Auftragseingangsinde	22
Grafiken <i>Produktionsinde</i> x	28
3. Produktionsinde	31
4. Betriebe, Beschäftigte, geleistete Arbeitsstunden, Entgelte und Umsatz in Nordrhein-Westfalen nach Wirtschaftszweigen	32
5. Umsatz in Nordrhein-Westfalen nach Wirtschaftszweigen	35
6. Betriebe, Beschäftigte, geleistete Arbeitsstunden, Entgelte und Umsatz des Verarbeitenden Gewerbes sowie des Bergbaus und der Gewinnung von Steinen und Erden nach kreisfreien Städten und Kreisen	38
7. Betriebe, Beschäftigte und Umsatz in Nordrhein-Westfalen nach fachlichen Betriebsteilen	40

Vorbemerkungen

Mit Beginn des Berichtsmonats Januar 2009 wurde die Klassifikation der Wirtschaftszweige, Ausgabe 2003 (WZ 2003) durch die Klassifikation der Wirtschaftszweige, Ausgabe 2008 (WZ 2008) abgelöst. Die WZ 2008 ist das Ergebnis einer generellen Aktualisierung der Klassifikation der Wirtschaftszweige, Ausgabe 2003. Sie basiert auf der statistischen Systematik der Wirtschaftszweige in der Europäischen Gemeinschaft (NACE Rev. 2), die mit der Verordnung (EG) Nr. 1893/2006 des Europäischen Parlaments und des Rates vom 20. Dezember 2006 (ABl. EG Nr. L 393 S. 1) veröffentlicht wurde, und ihrerseits auf der Internationalen Systematik der Wirtschaftszweige (ISIC Rev. 4) der Vereinten Nationen aufbaut.

Die Klassifikation der Wirtschaftszweige, Ausgabe 2008 ist gleichzeitig maßgebend für die Abgrenzung des Wirtschaftssektors Verarbeitendes Gewerbe sowie Bergbau und Gewinnung von Steinen und Erden und hat damit Auswirkungen auf die Zusammensetzung der Berichtskreise der Statistiken dieses Bereichs.

Das Verarbeitende Gewerbe wird dabei nicht nur intern neu gegliedert, sondern es wird auch insgesamt neu abgegrenzt. So werden einige Tätigkeiten, die bisher dem Verarbeitenden Gewerbe zugeordnet waren, künftig aus den Erhebungen in diesen Bereichen herausfallen, andere Tätigkeiten dagegen werden neu aufgenommen. Die Neuordnungen des „Verlagswesens“ und des „Recyclings“ in Bereiche außerhalb des Verarbeitenden Gewerbes sind dabei besonders gravierend. Ebenfalls von großer Bedeutung ist die Trennung zwischen der „Herstellung“ von Investitionsgütern und deren „Reparatur und Installation“. Zu diesem Zweck wurde eine separate Abteilung innerhalb des Verarbeitenden Gewerbes „Reparatur und Installation von Maschinen und Ausrüstungen“ gebildet. Daneben gibt es eine Reihe von Änderungen im Detail der Klassifikation wie z. B. die Schaffung eigener Abteilungen für die „Getränkherstellung“ und die „Herstellung von pharmazeutischen Erzeugnissen“ (siehe Klassifikation der Wirtschaftszweige Ausgabe 2008 (WZ 2008) S. 8 ff.).

Darüber hinaus wurden zwei methodische Änderungen bei der Klassifizierung vorgenommen. Zum Einen ändert sich die Zuordnung der sogenannten **Converter**. Dabei handelt es sich um Betriebe oder Unternehmen ohne eigene Warenproduktion, die fremd bezogene Waren im eigenen Namen verkaufen und zusätzlich die gewerblichen Schutzrechte an den Produkten besitzen. Diese Converter wurden bislang so klassifiziert, als hätten sie die Waren selbst hergestellt. Nach der WZ 2008 werden diese Einheiten nun nicht mehr als Hersteller von Waren behandelt. Sie gehören künftig i. d. R. zum Handel. Lohnauftraggeber (also Einheiten, die einem Dritten das wesentliche Inputmaterial unentgeltlich zur Bearbeitung bereitstellen) werden dagegen weiterhin wie Hersteller klassifiziert.

Zum Anderen erfolgt in Fällen **vertikaler Integration**, bei der verschiedene Produktionsstufen nacheinander von derselben Einheit ausgeführt werden und der aus einem Produktionspro-

zess hervorgegangene Output als Input für die nächste Stufe dient, die Klassifizierung entsprechend der Produktionsstufe, die den größten Beitrag zur Wertschöpfung der Einheit leistet (und nicht mehr wie bisher nach dem Output der letzten Produktionsstufe).

Erläuterungen

Ziel der Statistik

Die monatlichen Erhebungen des Verarbeitenden Gewerbes sowie des Bergbaus und der Gewinnung von Steinen und Erden stellen kurzfristig Daten über die konjunkturelle Entwicklung dieses Wirtschaftsbereichs in wirtschaftssystematischer und regionaler Gliederung zur Verfügung. Die Ergebnisse der Statistiken sind wichtiges Material für die Arbeiten der gesetzgebenden Körperschaften, der Bundes- und Landesregierungen, der Verbände, Kammern sowie sonstigen Institutionen und bilden eine unentbehrliche Grundlage für zahlreiche wirtschaftspolitische Entscheidungen.

Rechtsgrundlage

Rechtsgrundlage für die Erhebungen im Verarbeitenden Gewerbe sowie im Bergbau und in der Gewinnung von Steinen und Erden ist das Gesetz über die Statistik im Produzierenden Gewerbe (ProdGewStatG) in der Fassung der Bekanntmachung vom 21. März 2002 (BGBl. I S. 1181), zuletzt geändert durch Artikel 1 des Gesetzes vom 5. Dezember 2012 (BGBl. I S. 2466) in Verbindung mit dem Gesetz über die Statistik für Bundeszwecke (Bundesstatistikgesetz – BStatG) vom 22. Januar 1987 (BGBl. I S. 462, 565), zuletzt geändert durch Artikel 13 des Gesetzes vom 25. Juli 2013 (BGBl. I S. 2749).

Berichtskreis

Monatsbericht für Betriebe des Verarbeitenden Gewerbes sowie des Bergbaus und der Gewinnung von Steinen und Erden

Der Berichtskreis des Monatsberichtes umfasst seit Januar 2007 alle Betriebe des Wirtschaftsbereichs Verarbeitendes Gewerbe sowie Bergbau und Gewinnung von Steinen und Erden mit mindestens 50 tätigen Personen, unabhängig davon, ob diese Betriebe zu Unternehmen dieses Wirtschaftsbereichs gehören, oder zu Unternehmen, deren wirtschaftlicher Schwerpunkt außerhalb des Produzierenden Gewerbes liegt.

Am 1. Januar 2007 trat Artikel 10 des Ersten Gesetzes zum Abbau bürokratischer Hemmnisse insbesondere in der mittelständischen Wirtschaft vom 22. August 2006 (BGBl. I S. 1970) in Kraft, durch den das Gesetz über die Statistik im Produzierenden Gewerbe geändert wurde. Wurden in der Vergan-

genheit beim Monatsbericht im Verarbeitenden Gewerbe alle Betriebe von Unternehmen mit 20 und mehr tätigen Personen befragt, so sind ab dem Berichtsmonat Januar 2007 nur noch Betriebe mit 50 und mehr tätigen Personen einbezogen. Mit dieser Maßnahme wird eine deutliche Entlastung insbesondere der kleinen und mittleren Unternehmen von statistischen Auskunftspflichten erreicht. Die unterhalb dieser neuen Abschneidegrenze liegenden Betriebe werden ab dem Berichtsjahr 2007 nur noch im neu eingeführten Jahresbericht für Betriebe im Verarbeitenden Gewerbe nach den tätigen Personen, den Entgelten (Lohn- und Gehaltssummen) sowie dem Umsatz befragt. Dieser Bericht stellt sicher, dass die für regionale Strukturuntersuchungen notwendigen Informationen im bisherigen Umfang und in bisheriger Qualität zumindest jährlich zur Verfügung stehen.

Methodische Hinweise

Die Merkmale „Umsatz“ und „Beschäftigte“ werden nach fachlichen Betriebsteilen erhoben und sowohl für Betriebe als auch für fachliche Betriebsteile aufbereitet. Die beiden übrigen Merkmale „Arbeitsstunden“ und „Bruttoentgelte“ werden nur für den gesamten Betrieb (einschl. der sonstigen Betriebsteile) erhoben. Das Merkmal „Auftragseingang“ wird nur für ausgewählte Wirtschaftszweige nach fachlichen Betriebsteilen erhoben. Es dient ausschließlich zur Berechnung der Auftragseingangsindizes. Hinsichtlich der Darstellung der Ergebnisse wird bei den Merkmalen Beschäftigte und Umsätze zwischen einem Nachweis nach fachlichen Betriebsteilen und nach Betrieben unterschieden. Beim Nachweis nach Betrieben werden alle Angaben eines kombinierten Betriebes (örtliche Einheit mit Betriebsteilen in mehreren Wirtschaftszweigen der WZ 2008) unter dem Wirtschaftszweig nachgewiesen, bei dem der Schwerpunkt der wirtschaftlichen Tätigkeit des Betriebes liegt.

Mit Berichtsmonat Januar bzw. April 2013 wurde die Berechnung des Auftragseingangsindex sowie des Produktionsindex auf das Basisjahr 2010 umgestellt. Für Vergleichszwecke wurden frühere Ergebnisse auf die neue Basis umgerechnet. Hier publizierte Ergebnisse sind daher mit früheren Veröffentlichungen nur bedingt vergleichbar.

Definitionen

Betrieb

Ein Betrieb ist ein an einem Standort gelegenes Unternehmen oder ein Teil eines Unternehmens (z. B. Werk, Fabrikationsstätte), wenn an diesem Ort oder von diesem Ort aus Wirtschaftstätigkeiten ausgeübt werden, für die i. d. R. eine oder mehrere Personen im Auftrag desselben Unternehmens arbeiten.

Ein Unternehmen ist die kleinste rechtlich selbständige Einheit, die aus handels- oder steuerrechtlichen Gründen Bücher führt.

Beschäftigte

Alle Personen, die am Ende des Monats in einem arbeitsrechtlichen Verhältnis zum Betrieb stehen (einschl. Heim-, Saison- und Aushilfsarbeiter, -innen sowie Teilzeitbeschäftigte unabhängig von der Anzahl der im Berichtsmonat geleisteten Stunden), tätige (Mit)inhaberinnen und -inhaber sowie unbezahlt mithelfende Familienangehörige, soweit sie mindestens ein Drittel der üblichen Arbeitszeit im Betrieb tätig sind.

Aufgrund der Organisationsreform in der gesetzlichen Rentenversicherung ist ab dem Jahr 2005 die Unterscheidung zwischen Arbeitern und Angestellten aufgehoben. Aus diesem Grunde werden ab Januar 2006 die Angaben zu Arbeitern und Löhnen nicht mehr separat erhoben. In den Ergebnissen dargestellt werden nur noch die Beschäftigten insgesamt sowie die Entgelte (früher: Bruttolohn und -gehaltssumme).

Geleistete Arbeitsstunden

Alle tatsächlich geleisteten (nicht die bezahlten) Stunden aller tätigen Personen.

Entgelte

Summe der Bruttobezüge ohne Arbeitgeberanteile zur Sozialversicherung, jedoch einschließlich Lohn- und Gehaltzuschlägen (auch Gratifikationen, Erfindergelder sowie Provisionen, Tantiemen usw.). Vergütungen für gewerblich und kaufmännisch Auszubildende sind enthalten. Nicht erfasst werden allgemeine soziale Aufwendungen sowie Vergütungen, die als Spesenersatz anzusehen sind.

Gesamtumsatz

Umsatz aus Eigenerzeugung, baugewerblicher Umsatz sowie Umsatz aus Handelsware und sonstigen nicht industriellen Tätigkeiten (wie Erlöse aus Vermietung und Verpachtung, Provisionseinnahmen, Erlöse aus Transportleistungen für Dritte und aus dem Verkauf von eigenen landwirtschaftlichen Erzeugnissen). Als Umsatz gilt die Summe der Rechnungsendbeträge (ohne Umsatzsteuer) einschließlich etwa darin enthaltener Verbrauchsteuern sowie der Kosten für Fracht, Transportversicherung, Porto, Verpackung und Spesen, auch wenn diese gesondert in Rechnung gestellt werden. Bei der Darstellung nach fachlichen Betriebsteilen handelt es sich ausschließlich um den Umsatz aus Eigenerzeugung.

Auslandsumsatz

Direkte Lieferungen und Leistungen an Empfänger, die im Ausland ansässig sind, sowie Lieferungen an Exporteure, die die bestellten Waren ohne Be- und Verarbeitung in das Ausland ausführen. Zusätzlich zum „Auslandsumsatz insgesamt“ wird der „Auslandsumsatz mit den Ländern der Eurozone“ veröffentlicht. Das sind die Länder der Europäischen Union, die den EURO als gemeinsame Währung eingeführt haben. Im Einzelnen sind das die Umsätze mit Belgien, Estland, Finnland, Frankreich, Griechenland, Irland, Italien, Lettland, Litauen, Luxemburg, Malta, den Niederlanden, Österreich, Portugal, Slowakei, Slowenien, Spanien und Zypern.

Auftragseingangindex

Der Nachweis der Auftragseingangsindizes erfolgt für ausgewählte Wirtschaftszweige des Verarbeitenden Gewerbes

nach der Klassifikation der Wirtschaftszweige, Ausgabe 2008 (WZ 2008) und vier Hauptgruppen. Die Ergebnisse werden sowohl in nominalen (Wert-) als auch realen (Volumen-)Indizes dargestellt. Zur Berechnung des realen Auftragseingangsindex werden Preisindizes für gewerbliche Produkte (Inlands-Auftragseingänge) sowie Preisindizes für die Ausfuhr (Auslands-Auftragseingänge) verwendet. Die Berechnung der Auftragseingangsindizes basiert auf den Ergebnissen des Monatsberichts für Betriebe des Verarbeitenden Gewerbes sowie des Bergbaus und der Gewinnung von Steinen und Erden. Es handelt sich bei den Auftragseingängen um den Wert (ohne Umsatzsteuer, aber ggf. einschl. Verbrauchsteuern) aller im Berichtsmonat eingegangenen und vom Betrieb fest akzeptierten Aufträge auf Lieferung selbst hergestellter (bzw. im Lohnauftrag gefertigter) Produkte.

Produktionsindex

Der Produktionsindex zeigt – unbeeinflusst von Preisveränderungen und Kalenderunregelmäßigkeiten – kurzfristig die Entwicklung der Produktionsleistung der einzelnen Wirtschaftszweige und des gesamten Produzierenden Gewerbes auf. Der Nachweis des Produktionsindex erfolgt nach der Klassifikation der Wirtschaftszweige, Ausgabe 2008 (WZ 2008) und Hauptgruppen. Die Berechnung des Produktionsindex basiert im wesentlichen auf den Ergebnissen der monatlichen Produktionserhebung bei Betrieben mit mindestens 50 Beschäftigten. Nach dem gleichen Konzept wird zusätzlich ein vierteljährlicher Produktionsindex durch Aggregation der drei Monatsmeldungen der Betriebe des Verarbeitenden Gewerbes mit 50 und mehr Beschäftigten und der Produktionsdaten der übrigen vierteljährlich meldepflichtigen Betriebe von Unternehmen mit in der Regel 20 und mehr Beschäftigten des Produzierenden Gewerbes berechnet. Zur Verbesserung der Qualität der monatlichen Produktionsindizes werden diese nachträglich für jeden Wirtschaftszweig an das Niveau des entsprechenden vierteljährlichen Produktionsindex angeglichen.

Systematiken

Die Darstellung aller Ergebnisse erfolgt in der Gliederung der Klassifikation der Wirtschaftszweige, Ausgabe 2008 (WZ 2008). Ausschließlich für die Darstellung der Indizes werden Hauptgruppen durch die direkte Zuordnung der Wirtschaftsgruppen (= Dreisteller der Systematik) der WZ 2008 zu den Bereichen

VO	= Vorleistungsgüterproduzenten
IG	= Investitionsgüterproduzenten
GG	= Gebrauchsgüterproduzenten
VG	= Verbrauchsgüterproduzenten
EN	= Energie

gebildet (siehe Klassifikation der Wirtschaftszweige Ausgabe 2008 (WZ 2008) S. 8 ff.).

Veröffentlichungen

Ergebnisse für das Bundesgebiet über den Bereich Verarbeitendes Gewerbe sowie Bergbau und Gewinnung von Steinen und Erden werden vom Statistischen Bundesamt (www.destatis.de) in der Fachserie 4, Reihe 4 veröffentlicht.

Aktuelle Ergebnisse – auch von anderen Bundesländern – werden im Internet unter www.statistikportal.de veröffentlicht. Dort kann über die GENESIS Datenbank auch auf ausgewählte Ergebnisse für alle Länder sowie alle Stadt- und Landkreise zugegriffen werden.

Jährliche Strukturergebnisse aller Betriebe von Unternehmen mit 20 und mehr tätigen Personen werden (auch für Regierungsbezirke und Kreise) im Statistischen Bericht E 12 3 „Betriebsergebnisse; Beschäftigte, Entgelte und Umsatz (Bestellnummer: E 12 3)“ veröffentlicht.

Hinweise

Städteregion Aachen – Änderung des Gebietsstandes

Seit dem 21. Oktober 2009 bilden die Stadt Aachen und die Gemeinden des aufgelösten Kreises Aachen nach dem Aachen-Gesetz die Städteregion Aachen. Die Städteregion Aachen ist Rechtsnachfolgerin des Kreises Aachen und besteht als Gemeindeverband aus Aachen, Alsdorf, Baesweiler, Eschweiler, Herzogenrath, Monschau, Roetgen, Simmerath, Stolberg (Rhd.) und Würselen. Die Stadt Aachen ist regionsangehörig und hat zugleich die Rechtsstellung einer kreisfreien Stadt nach Maßgabe des Aachen-Gesetzes.

Aufgrund der hierarchisch aufgebauten Systematik der „Amtlichen Gemeindeschlüssel“ kann diese Doppelrolle in der regionalen Struktur einer statistischen Kreistabelle nicht dargestellt werden. Bei den Gruppierungen „Kreisfreie Städte“ wird somit die Stadt Aachen nicht mehr aufgeführt, sondern – falls für die jeweilige Statistik Gemeindeergebnisse vorliegen – als kreisfreie Stadt Aachen in einer „darunter-Position“ zur Städteregion Aachen ausgewiesen. In diesem Fall gehen die Werte der Stadt Aachen nicht mehr in die Summe der kreisfreien Städte ein, sondern in die Summe der Kreise. Eine Vergleichbarkeit dieser Summen mit den Ergebnissen nach dem früheren Gebietsstand ist somit nicht mehr gegeben.

Zeichenerklärung

(nach DIN 55 301)

0	weniger als die Hälfte von 1 in der letzten besetzten Stelle, jedoch mehr als nichts
–	nichts vorhanden (genau null)
.	Zahlenwert unbekannt oder geheim zu halten
x	Tabellenfach gesperrt, weil Aussage nicht sinnvoll
/	berichtigte Zahl

**Wirtschaftszweige des Verarbeitenden Gewerbes sowie
des Bergbaus und der Gewinnung von Steinen und Erden**
aus: **Klassifikation der Wirtschaftszweige Ausgabe 2008 (WZ 2008)**

Abteilung — Gruppe — Klasse	Bezeichnung	Haupt gruppe
Abschnitt B	Bergbau und Gewinnung von Steinen und Erden	
05	Kohlenbergbau	
05.1	Steinkohlenbergbau	EN
05.10	Steinkohlenbergbau	
05.2	Braunkohlenbergbau	EN
05.20	Braunkohlenbergbau	
06	Gewinnung von Erdöl und Erdgas	
06.1	Gewinnung von Erdöl	EN
06.10	Gewinnung von Erdöl	
06.2	Gewinnung von Erdgas	EN
06.20	Gewinnung von Erdgas	
07	Erzbergbau	
07.1	Eisenerzbergbau	VO
07.10	Eisenerzbergbau	
07.2	NE-Metallerzbergbau	VO
07.21	Bergbau auf Uran- und Thoriumerze	
07.29	Sonstiger NE-Metallerzbergbau	
08	Gewinnung von Steinen und Erden, sonstiger Bergbau	
08.1	Gewinnung von Natursteinen, Kies, Sand, Ton und Kaolin	VO
08.11	Gewinnung von Naturwerksteinen und Natursteinen, Kalk- und Gipsstein, Kreide und Schiefer	
08.12	Gewinnung von Kies, Sand, Ton und Kaolin	
08.9	Sonstiger Bergbau; Gewinnung von Steinen und Erden a. n. g.	VO
08.91	Bergbau auf chemische und Düngemittelminerale	
08.92	Torfgewinnung	
08.93	Gewinnung von Salz	
08.99	Gewinnung von Steinen und Erden a. n. g.	
09	Erbringung von Dienstleistungen für den Bergbau und für die Gewinnung von Steinen und Erden	
09.1	Erbringung von Dienstleistungen für die Gewinnung von Erdöl und Erdgas	VO
09.10	Erbringung von Dienstleistungen für die Gewinnung von Erdöl und Erdgas	
09.9	Erbringung von Dienstleistungen für den sonstigen Bergbau und die Gewinnung von Steinen und Erden	VO
09.90	Erbringung von Dienstleistungen für den sonstigen Bergbau und die Gewinnung von Steinen und Erden	
Abschnitt C	Verarbeitendes Gewerbe	
10	Herstellung von Nahrungs- und Futtermitteln	
10.1	Schlachten und Fleischverarbeitung	VG
10.11	Schlachten (ohne Schlachten von Geflügel)	
10.12	Schlachten von Geflügel	
10.13	Fleischverarbeitung	
10.2	Fischverarbeitung	VG
10.20	Fischverarbeitung	

Noch: **Wirtschaftszweige des Verarbeitenden Gewerbes sowie
des Bergbaus und der Gewinnung von Steinen und Erden**
aus: **Klassifikation der Wirtschaftszweige Ausgabe 2008 (WZ 2008)**

Abteilung — Gruppe — Klasse	Bezeichnung	Haupt gruppe
noch: Abschnitt C	Verarbeitendes Gewerbe	
10.3	Obst- und Gemüseverarbeitung	VG
10.31	Kartoffelverarbeitung	
10.32	Herstellung von Frucht- und Gemüsesäften	
10.39	Sonstige Verarbeitung von Obst und Gemüse	
10.4	Herstellung von pflanzlichen und tierischen Ölen und Fetten	VG
10.41	Herstellung von Ölen und Fetten (ohne Margarine u. ä. Nahrungsfette)	
10.42	Herstellung von Margarine u. ä. Nahrungsfetten	
10.5	Milchverarbeitung	VG
10.51	Milchverarbeitung (ohne Herstellung von Speiseeis)	
10.52	Herstellung von Speiseeis	
10.6	Mahl- und Schälmühlen, Herstellung von Stärke und Stärkeerzeugnissen	VO
10.61	Mahl- und Schälmühlen	
10.62	Herstellung von Stärke und Stärkeerzeugnissen	
10.7	Herstellung von Back- und Teigwaren	VG
10.71	Herstellung von Backwaren (ohne Dauerbackwaren)	
10.72	Herstellung von Dauerbackwaren	
10.73	Herstellung von Teigwaren	
10.8	Herstellung von sonstigen Nahrungsmitteln	VG
10.81	Herstellung von Zucker	
10.82	Herstellung von Süßwaren (ohne Dauerbackwaren)	
10.83	Verarbeitung von Kaffee und Tee, Herstellung von Kaffee-Ersatz	
10.84	Herstellung von Würzmitteln und Soßen	
10.85	Herstellung von Fertiggerichten	
10.86	Herstellung von homogenisierten und diätetischen Nahrungsmitteln	
10.89	Herstellung von sonstigen Nahrungsmitteln a. n. g.	
10.9	Herstellung von Futtermitteln	VO
10.91	Herstellung von Futtermitteln für Nutztiere	
10.92	Herstellung von Futtermitteln für sonstige Tiere	
11	Getränkeherstellung	
11.0	Getränkeherstellung	VG
11.01	Herstellung von Spirituosen	
11.02	Herstellung von Traubenwein	
11.03	Herstellung von Apfelwein und anderen Fruchtweinen	
11.04	Herstellung von Wermutwein und sonstigen aromatisierten Weinen	
11.05	Herstellung von Bier	
11.06	Herstellung von Malz	
11.07	Herstellung von Erfrischungsgetränken; Gewinnung natürlicher Mineralwässer	
12	Tabakverarbeitung	
12.0	Tabakverarbeitung	VG
12.00	Tabakverarbeitung	
13	Herstellung von Textilien	
13.1	Spinnstoffaufbereitung und Spinnerei	VO
13.10	Spinnstoffaufbereitung und Spinnerei	
13.2	Weberei	VO
13.20	Weberei	

Noch: **Wirtschaftszweige des Verarbeitenden Gewerbes sowie
des Bergbaus und der Gewinnung von Steinen und Erden**
aus: **Klassifikation der Wirtschaftszweige Ausgabe 2008 (WZ 2008)**

Abteilung — Gruppe — Klasse	Bezeichnung	Haupt gruppe
noch: Abschnitt C	Verarbeitendes Gewerbe	
13.3	Veredlung von Textilien und Bekleidung	VO
13.30	Veredlung von Textilien und Bekleidung	
13.9	Herstellung von sonstigen Textilwaren	VG
13.91	Herstellung von gewirktem und gestricktem Stoff	
13.92	Herstellung von konfektionierten Textilwaren (ohne Bekleidung)	
13.93	Herstellung von Teppichen	
13.94	Herstellung von Seilerwaren	
13.95	Herstellung von Vliesstoff und Erzeugnissen daraus (ohne Bekleidung)	
13.96	Herstellung von technischen Textilien	
13.99	Herstellung von sonstigen Textilwaren a. n. g.	
14	Herstellung von Bekleidung	
14.1	Herstellung von Bekleidung (ohne Pelzbekleidung)	VG
14.11	Herstellung von Lederbekleidung	
14.12	Herstellung von Arbeits- und Berufsbekleidung	
14.13	Herstellung von sonstiger Oberbekleidung	
14.14	Herstellung von Wäsche	
14.19	Herstellung von sonstiger Bekleidung und Bekleidungszubehör a. n. g.	
14.2	Herstellung von Pelzwaren	VG
14.20	Herstellung von Pelzwaren	
14.3	Herstellung von Bekleidung aus gewirktem und gestricktem Stoff	VG
14.31	Herstellung von Strumpfwaren	
14.39	Herstellung von sonstiger Bekleidung aus gewirktem und gestricktem Stoff	
15	Herstellung von Leder, Lederwaren und Schuhen	
15.1	Herstellung von Leder und Lederwaren (ohne Herstellung von Lederbekleidung)	VG
15.11	Herstellung von Leder und Lederfaserstoff; Zurichtung und Färben von Fellen	
15.12	Lederverarbeitung (ohne Herstellung von Lederbekleidung)	
15.2	Herstellung von Schuhen	VG
15.20	Herstellung von Schuhen	
16	Herstellung von Holz-, Flecht-, Korb- und Korkwaren (ohne Möbel)	
16.1	Säge-, Hobel- und Holzimprägnierwerke	VO
16.10	Säge-, Hobel- und Holzimprägnierwerke	
16.2	Herstellung von sonstigen Holz-, Kork-, Flecht- und Korbwaren (ohne Möbel)	VO
16.21	Herstellung von Furnier-, Sperrholz-, Holzfasern- und Holzspanplatten	
16.22	Herstellung von Parketttafeln	
16.23	Herstellung von sonstigen Konstruktionsteilen, Fertigbauteilen, Ausbauelementen und Fertigteilbauten aus Holz	
16.24	Herstellung von Verpackungsmitteln, Lagerbehältern und Ladungsträgern aus Holz	
16.29	Herstellung von Holzwaren a. n. g., Kork-, Flecht- und Korbwaren (ohne Möbel)	

Noch: **Wirtschaftszweige des Verarbeitenden Gewerbes sowie
des Bergbaus und der Gewinnung von Steinen und Erden**
aus: **Klassifikation der Wirtschaftszweige Ausgabe 2008 (WZ 2008)**

Abteilung — Gruppe — Klasse	Bezeichnung	Haupt gruppe
noch: Abschnitt C	Verarbeitendes Gewerbe	
17	Herstellung von Papier, Pappe und Waren daraus	
17.1	Herstellung von Holz- und Zellstoff, Papier, Karton und Pappe	VO
17.11	Herstellung von Holz- und Zellstoff	
17.12	Herstellung von Papier, Karton und Pappe	
17.2	Herstellung von Waren aus Papier, Karton und Pappe	VO
17.21	Herstellung von Wellpapier und -pappe sowie von Verpackungsmitteln aus Papier, Karton und Pappe	
17.22	Herstellung von Haushalts-, Hygiene- und Toilettenartikeln aus Zellstoff, Papier und Pappe	
17.23	Herstellung von Schreibwaren und Bürobedarf aus Papier, Karton und Pappe	
17.24	Herstellung von Tapeten	
17.29	Herstellung von sonstigen Waren aus Papier, Karton und Pappe	
18	Herstellung von Druckerzeugnissen; Vervielfältigung von bespielten Ton-, Bild- und Datenträgern	
18.1	Herstellung von Druckerzeugnissen	VG
18.11	Drucken von Zeitungen	
18.12	Drucken a. n. g.	
18.13	Druck- und Medienvorstufe	
18.14	Binden von Druckerzeugnissen und damit verbundene Dienstleistungen	
18.2	Vervielfältigung von bespielten Ton-, Bild- und Datenträgern	VG
18.20	Vervielfältigung von bespielten Ton-, Bild- und Datenträgern	
19	Kokerei und Mineralölverarbeitung	
19.1	Kokerei	EN
19.10	Kokerei	
19.2	Mineralölverarbeitung	EN
19.20	Mineralölverarbeitung	
20	Herstellung von chemischen Erzeugnissen	
20.1	Herstellung von chemischen Grundstoffen, Düngemitteln und Stickstoffverbindungen, Kunststoffen in Primärformen und synthetischem Kautschuk in Primärformen	VO
20.11	Herstellung von Industriegasen	
20.12	Herstellung von Farbstoffen und Pigmenten	
20.13	Herstellung von sonstigen anorganischen Grundstoffen und Chemikalien	
20.14	Herstellung von sonstigen organischen Grundstoffen und Chemikalien	
20.15	Herstellung von Düngemitteln und Stickstoffverbindungen	
20.16	Herstellung von Kunststoffen in Primärformen	
20.17	Herstellung von synthetischem Kautschuk in Primärformen	
20.2	Herstellung von Schädlingsbekämpfungsmitteln, Pflanzenschutz- und Desinfektionsmitteln	VO
20.20	Herstellung von Schädlingsbekämpfungsmitteln, Pflanzenschutz- und Desinfektionsmitteln	
20.3	Herstellung von Anstrichmitteln, Druckfarben und Kitt	VO
20.30	Herstellung von Anstrichmitteln, Druckfarben und Kitt	
20.4	Herstellung von Seifen, Wasch-, Reinigungs- und Körperpflegemitteln sowie von Duftstoffen	VG
20.41	Herstellung von Seifen, Wasch-, Reinigungs- und Poliermitteln	
20.42	Herstellung von Körperpflegemitteln und Duftstoffen	

Noch: **Wirtschaftszweige des Verarbeitenden Gewerbes sowie
des Bergbaus und der Gewinnung von Steinen und Erden**
aus: **Klassifikation der Wirtschaftszweige Ausgabe 2008 (WZ 2008)**

Abteilung — Gruppe — Klasse	Bezeichnung	Haupt gruppe
noch: Abschnitt C	Verarbeitendes Gewerbe	
20.5	Herstellung von sonstigen chemischen Erzeugnissen	VO
20.51	Herstellung von pyrotechnischen Erzeugnissen	
20.52	Herstellung von Klebstoffen	
20.53	Herstellung von etherischen Ölen	
20.59	Herstellung von sonstigen chemischen Erzeugnissen a. n. g.	
20.6	Herstellung von Chemiefasern	VO
20.60	Herstellung von Chemiefasern	
21	Herstellung von pharmazeutischen Erzeugnissen	
21.1	Herstellung von pharmazeutischen Grundstoffen	VG
21.10	Herstellung von pharmazeutischen Grundstoffen	
21.2	Herstellung von pharmazeutischen Spezialitäten und sonstigen pharmazeutischen Erzeugnissen	VG
21.20	Herstellung von pharmazeutischen Spezialitäten und sonstigen pharmazeutischen Erzeugnissen	
22	Herstellung von Gummi- und Kunststoffwaren	
22.1	Herstellung von Gummiwaren	VO
22.11	Herstellung und Runderneuerung von Bereifungen	
22.19	Herstellung von sonstigen Gummiwaren	
22.2	Herstellung von Kunststoffwaren	VO
22.21	Herstellung von Platten, Folien, Schläuchen und Profilen aus Kunststoffen	
22.22	Herstellung von Verpackungsmitteln aus Kunststoffen	
22.23	Herstellung von Baubedarfsartikeln aus Kunststoffen	
22.29	Herstellung von sonstigen Kunststoffwaren	
23	Herstellung von Glas und Glaswaren, Keramik, Verarbeitung von Steinen und Erden	
23.1	Herstellung von Glas und Glaswaren	VO
23.11	Herstellung von Flachglas	
23.12	Veredlung und Bearbeitung von Flachglas	
23.13	Herstellung von Hohlglas	
23.14	Herstellung von Glasfasern und Waren daraus	
23.19	Herstellung, Veredlung und Bearbeitung von sonstigem Glas einschließlich technischen Glaswaren	
23.2	Herstellung von feuerfesten keramischen Werkstoffen und Waren	VO
23.20	Herstellung von feuerfesten keramischen Werkstoffen und Waren	
23.3	Herstellung von keramischen Baumaterialien	VO
23.31	Herstellung von keramischen Wand- und Bodenfliesen und -platten	
23.32	Herstellung von Ziegeln und sonstiger Baukeramik	
23.4	Herstellung von sonstigen Porzellan- und keramischen Erzeugnissen	VO
23.41	Herstellung von keramischen Haushaltswaren und Ziergegenständen	
23.42	Herstellung von Sanitärkeramik	
23.43	Herstellung von Isolatoren und Isolierteilen aus Keramik	
23.44	Herstellung von keramischen Erzeugnissen für sonstige technische Zwecke	
23.49	Herstellung von sonstigen keramischen Erzeugnissen	

Noch: **Wirtschaftszweige des Verarbeitenden Gewerbes sowie
des Bergbaus und der Gewinnung von Steinen und Erden**
aus: **Klassifikation der Wirtschaftszweige Ausgabe 2008 (WZ 2008)**

Abteilung — Gruppe — Klasse	Bezeichnung	Haupt gruppe
noch: Abschnitt C	Verarbeitendes Gewerbe	
23.5	Herstellung von Zement, Kalk und gebranntem Gips	VO
23.51	Herstellung von Zement	
23.52	Herstellung von Kalk und gebranntem Gips	
23.6	Herstellung von Erzeugnissen aus Beton, Zement und Gips	VO
23.61	Herstellung von Erzeugnissen aus Beton, Zement und Kalksandstein für den Bau	
23.62	Herstellung von Gipszeugnissen für den Bau	
23.63	Herstellung von Frischbeton (Transportbeton)	
23.64	Herstellung von Mörtel und anderem Beton (Trockenbeton)	
23.65	Herstellung von Faserzementwaren	
23.69	Herstellung von sonstigen Erzeugnissen aus Beton, Zement und Gips a. n. g.	
23.7	Be- und Verarbeitung von Naturwerksteinen und Natursteinen a. n. g.	VO
23.70	Be- und Verarbeitung von Naturwerksteinen und Natursteinen a. n. g.	
23.9	Herstellung von Schleifkörpern und Schleifmitteln auf Unterlage sowie sonstigen Erzeugnissen aus nichtmetallischen Mineralien a. n. g.	VO
23.91	Herstellung von Schleifkörpern und Schleifmitteln auf Unterlage	
23.99	Herstellung von sonstigen Erzeugnissen aus nichtmetallischen Mineralien a. n. g.	
24	Metallerzeugung und -bearbeitung	
24.1	Erzeugung von Roheisen, Stahl und Ferrolegierungen	VO
24.10	Erzeugung von Roheisen, Stahl und Ferrolegierungen	
24.2	Herstellung von Stahlrohren, Rohrform-, Rohrverschluss- und Rohrverbindungsstücken aus Stahl	VO
24.20	Herstellung von Stahlrohren, Rohrform-, Rohrverschluss- und Rohrverbindungsstücken aus Stahl	
24.3	Sonstige erste Bearbeitung von Eisen und Stahl	VO
24.31	Herstellung von Blankstahl	
24.32	Herstellung von Kaltband mit einer Breite von weniger als 600 mm	
24.33	Herstellung von Kaltprofilen	
24.34	Herstellung von kaltgezogenem Draht	
24.4	Erzeugung und erste Bearbeitung von NE-Metallen	VO
24.41	Erzeugung und erste Bearbeitung von Edelmetallen	
24.42	Erzeugung und erste Bearbeitung von Aluminium	
24.43	Erzeugung und erste Bearbeitung von Blei, Zink und Zinn	
24.44	Erzeugung und erste Bearbeitung von Kupfer	
24.45	Erzeugung und erste Bearbeitung von sonstigen NE-Metallen	
24.46	Aufbereitung von Kernbrennstoffen	
24.5	Gießereien	VO
24.51	Eisengießereien	
24.52	Stahlgießereien	
24.53	Leichtmetallgießereien	
24.54	Buntmetallgießereien	

Noch: **Wirtschaftszweige des Verarbeitenden Gewerbes sowie
des Bergbaus und der Gewinnung von Steinen und Erden**
aus: **Klassifikation der Wirtschaftszweige Ausgabe 2008 (WZ 2008)**

Abteilung — Gruppe — Klasse	Bezeichnung	Haupt gruppe
noch: Abschnitt C	Verarbeitendes Gewerbe	
25	Herstellung von Metallerzeugnissen	
25.1	Stahl- und Leichtmetallbau	IG
25.11	Herstellung von Metallkonstruktionen	
25.12	Herstellung von Ausbauelementen aus Metall	
25.2	Herstellung von Metalltanks und -behältern; Herstellung von Heizkörpern und -kesseln für Zentralheizungen	IG
25.21	Herstellung von Heizkörpern und -kesseln für Zentralheizungen	
25.29	Herstellung von Sammelbehältern, Tanks u. ä. Behältern aus Metall	
25.3	Herstellung von Dampfkesseln (ohne Zentralheizungskessel)	IG
25.30	Herstellung von Dampfkesseln (ohne Zentralheizungskessel)	
25.4	Herstellung von Waffen und Munition	IG
25.40	Herstellung von Waffen und Munition	
25.5	Herstellung von Schmiede-, Press-, Zieh- und Stanzteilen, gewalzten Ringen und pulvermetallurgischen Erzeugnissen	VO
25.50	Herstellung von Schmiede-, Press-, Zieh- und Stanzteilen, gewalzten Ringen und pulvermetallurgischen Erzeugnissen	
25.6	Oberflächenveredlung und Wärmebehandlung; Mechanik a. n. g.	VO
25.61	Oberflächenveredlung und Wärmebehandlung	
25.62	Mechanik a. n. g.	
25.7	Herstellung von Schneidwaren, Werkzeugen, Schlössern und Beschlägen aus unedlen Metallen	VO
25.71	Herstellung von Schneidwaren und Bestecken aus unedlen Metallen	
25.72	Herstellung von Schlössern und Beschlägen aus unedlen Metallen	
25.73	Herstellung von Werkzeugen	
25.9	Herstellung von sonstigen Metallwaren	VO
25.91	Herstellung von Fässern, Trommeln, Dosen, Eimern u. ä. Behältern aus Metall	
25.92	Herstellung von Verpackungen und Verschlüssen aus Eisen, Stahl und NE-Metall	
25.93	Herstellung von Drahtwaren, Ketten und Federn	
25.94	Herstellung von Schrauben und Nieten	
25.99	Herstellung von sonstigen Metallwaren a. n. g.	
26	Herstellung von Datenverarbeitungsgeräten, elektronischen und optischen Erzeugnissen	
26.1	Herstellung von elektronischen Bauelementen und Leiterplatten	VO
26.11	Herstellung von elektronischen Bauelementen	
26.12	Herstellung von bestückten Leiterplatten	
26.2	Herstellung von Datenverarbeitungsgeräten und peripheren Geräten	IG
26.20	Herstellung von Datenverarbeitungsgeräten und peripheren Geräten	
26.3	Herstellung von Geräten und Einrichtungen der Telekommunikationstechnik	IG
26.30	Herstellung von Geräten und Einrichtungen der Telekommunikationstechnik	
26.4	Herstellung von Geräten der Unterhaltungselektronik	GG
26.40	Herstellung von Geräten der Unterhaltungselektronik	

Noch: **Wirtschaftszweige des Verarbeitenden Gewerbes sowie
des Bergbaus und der Gewinnung von Steinen und Erden**
aus: **Klassifikation der Wirtschaftszweige Ausgabe 2008 (WZ 2008)**

Abteilung — Gruppe — Klasse	Bezeichnung	Haupt gruppe
noch: Abschnitt C	Verarbeitendes Gewerbe	
26.5	Herstellung von Mess-, Kontroll-, Navigations- u. ä. Instrumenten und Vorrichtungen; Herstellung von Uhren	IG
26.51	Herstellung von Mess-, Kontroll-, Navigations- u. ä Instrumenten und Vorrichtungen	
26.52	Herstellung von Uhren	
26.6	Herstellung von Bestrahlungs- und Elektrotherapiegeräten und elektromedizinischen Geräten	IG
26.60	Herstellung von Bestrahlungs- und Elektrotherapiegeräten und elektromedizinischen Geräten	
26.7	Herstellung von optischen und fotografischen Instrumenten und Geräten	GG
26.70	Herstellung von optischen und fotografischen Instrumenten und Geräten	
26.8	Herstellung von magnetischen und optischen Datenträgern	VO
26.80	Herstellung von magnetischen und optischen Datenträgern	
27	Herstellung von elektrischen Ausrüstungen	
27.1	Herstellung von Elektromotoren, Generatoren, Transformatoren, Elektrizitätsverteilungs- und -schalteinrichtungen	VO
27.11	Herstellung von Elektromotoren, Generatoren und Transformatoren	
27.12	Herstellung von Elektrizitätsverteilungs- und -schalteinrichtungen	
27.2	Herstellung von Batterien und Akkumulatoren	VO
27.20	Herstellung von Batterien und Akkumulatoren	
27.3	Herstellung von Kabeln und elektrischem Installationsmaterial	VO
27.31	Herstellung von Glasfaserkabeln	
27.32	Herstellung von sonstigen elektronischen und elektrischen Drähten und Kabeln	
27.33	Herstellung von elektrischem Installationsmaterial	
27.4	Herstellung von elektrischen Lampen und Leuchten	VO
27.40	Herstellung von elektrischen Lampen und Leuchten	
27.5	Herstellung von Haushaltsgeräten	GG
27.51	Herstellung von elektrischen Haushaltsgeräten	
27.52	Herstellung von nicht elektrischen Haushaltsgeräten	
27.9	Herstellung von sonstigen elektrischen Ausrüstungen und Geräten a. n. g.	VO
27.90	Herstellung von sonstigen elektrischen Ausrüstungen und Geräten a. n. g.	
28	Maschinenbau	
28.1	Herstellung von nicht wirtschaftszweigspezifischen Maschinen	IG
28.11	Herstellung von Verbrennungsmotoren und Turbinen (ohne Motoren für Luft- und Straßenfahrzeuge)	
28.12	Herstellung von hydraulischen und pneumatischen Komponenten und Systemen	
28.13	Herstellung von Pumpen und Kompressoren a. n. g.	
28.14	Herstellung von Armaturen a. n. g.	
28.15	Herstellung von Lagern, Getrieben, Zahnrädern und Antriebselementen	

Noch: **Wirtschaftszweige des Verarbeitenden Gewerbes sowie
des Bergbaus und der Gewinnung von Steinen und Erden**
aus: **Klassifikation der Wirtschaftszweige Ausgabe 2008 (WZ 2008)**

Abteilung — Gruppe — Klasse	Bezeichnung	Haupt gruppe
noch: Abschnitt C	Verarbeitendes Gewerbe	
28.2	Herstellung von sonstigen nicht wirtschaftszweigspezifischen Maschinen	IG
28.21	Herstellung von Öfen und Brennern	
28.22	Herstellung von Hebezeugen und Fördermitteln	
28.23	Herstellung von Büromaschinen (ohne Datenverarbeitungsgeräte und periphere Geräte)	
28.24	Herstellung von handgeführten Werkzeugen mit Motorantrieb	
28.25	Herstellung von kälte- und lufttechnischen Erzeugnissen, nicht für den Haushalt	
28.29	Herstellung von sonstigen nicht wirtschaftszweigspezifischen Maschinen a. n. g.	
28.3	Herstellung von land- und forstwirtschaftlichen Maschinen	IG
28.30	Herstellung von land- und forstwirtschaftlichen Maschinen	
28.4	Herstellung von Werkzeugmaschinen	IG
28.41	Herstellung von Werkzeugmaschinen für die Metallbearbeitung	
28.49	Herstellung von sonstigen Werkzeugmaschinen	
28.9	Herstellung von Maschinen für sonstige bestimmte Wirtschaftszweige	IG
28.91	Herstellung von Maschinen für die Metallerzeugung, von Walzwerkeinrichtungen und Gießmaschinen	
28.92	Herstellung von Bergwerks-, Bau- und Baustoffmaschinen	
28.93	Herstellung von Maschinen für die Nahrungs- und Genussmittelerzeugung und die Tabakverarbeitung	
28.94	Herstellung von Maschinen für die Textil- und Bekleidungsherstellung und die Lederverarbeitung	
28.95	Herstellung von Maschinen für die Papiererzeugung und -verarbeitung	
28.96	Herstellung von Maschinen für die Verarbeitung von Kunststoffen und Kautschuk	
28.99	Herstellung von Maschinen für sonstige bestimmte Wirtschaftszweige a. n. g.	
29	Herstellung von Kraftwagen und Kraftwagenteilen	
29.1	Herstellung von Kraftwagen und Kraftwagenmotoren	IG
29.10	Herstellung von Kraftwagen und Kraftwagenmotoren	
29.2	Herstellung von Karosserien, Aufbauten und Anhängern	IG
29.20	Herstellung von Karosserien, Aufbauten und Anhängern	
29.3	Herstellung von Teilen und Zubehör für Kraftwagen	IG
29.31	Herstellung elektrischer und elektronischer Ausrüstungsgegenstände für Kraftwagen	
29.32	Herstellung von sonstigen Teilen und sonstigem Zubehör für Kraftwagen	
30	Sonstiger Fahrzeugbau	
30.1	Schiff- und Bootsbau	IG
30.11	Schiffbau (ohne Boots- und Yachtbau)	
30.12	Boots- und Yachtbau	
30.2	Schienenfahrzeugbau	IG
30.20	Schienenfahrzeugbau	

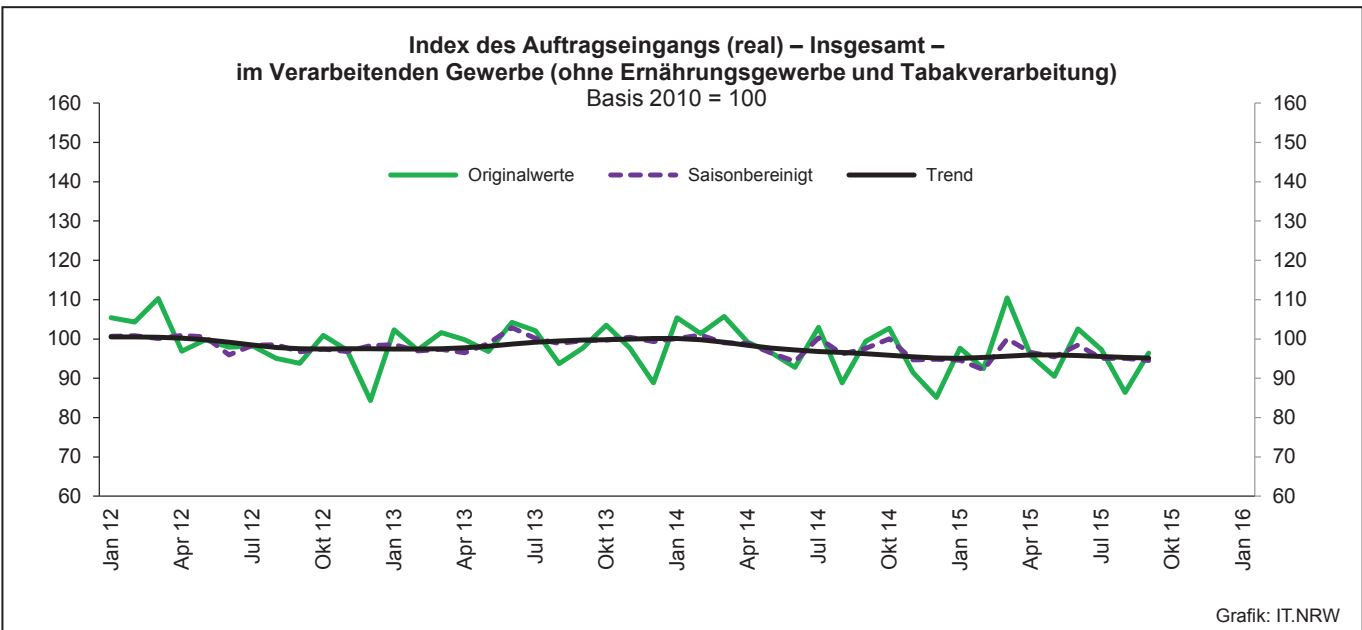
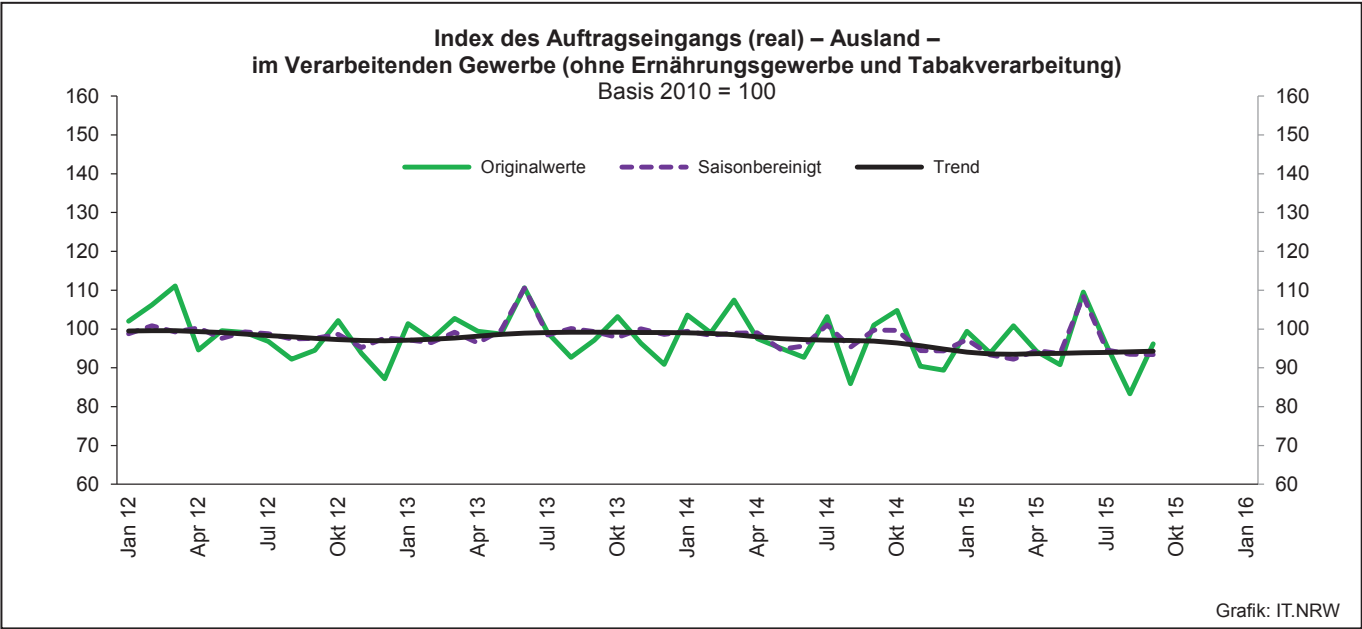
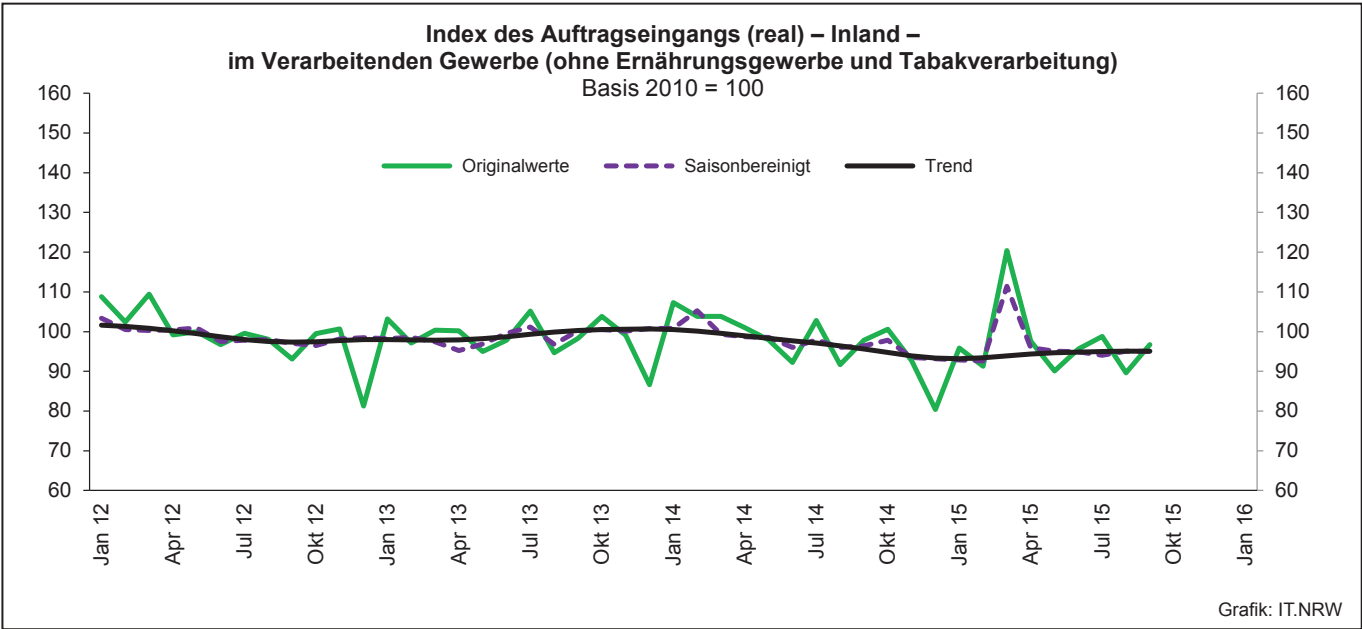
Noch: **Wirtschaftszweige des Verarbeitenden Gewerbes sowie
des Bergbaus und der Gewinnung von Steinen und Erden**
aus: **Klassifikation der Wirtschaftszweige Ausgabe 2008 (WZ 2008)**

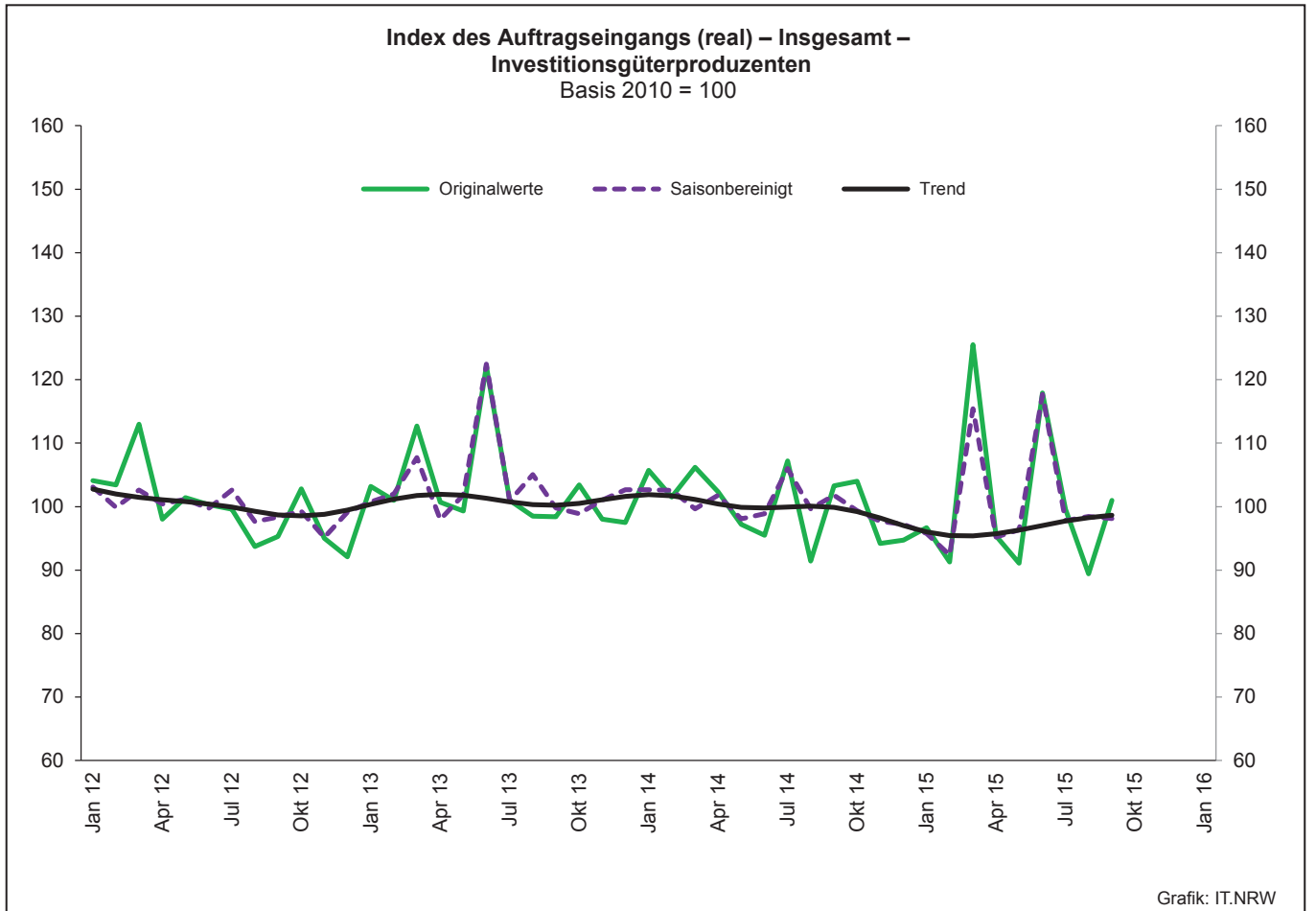
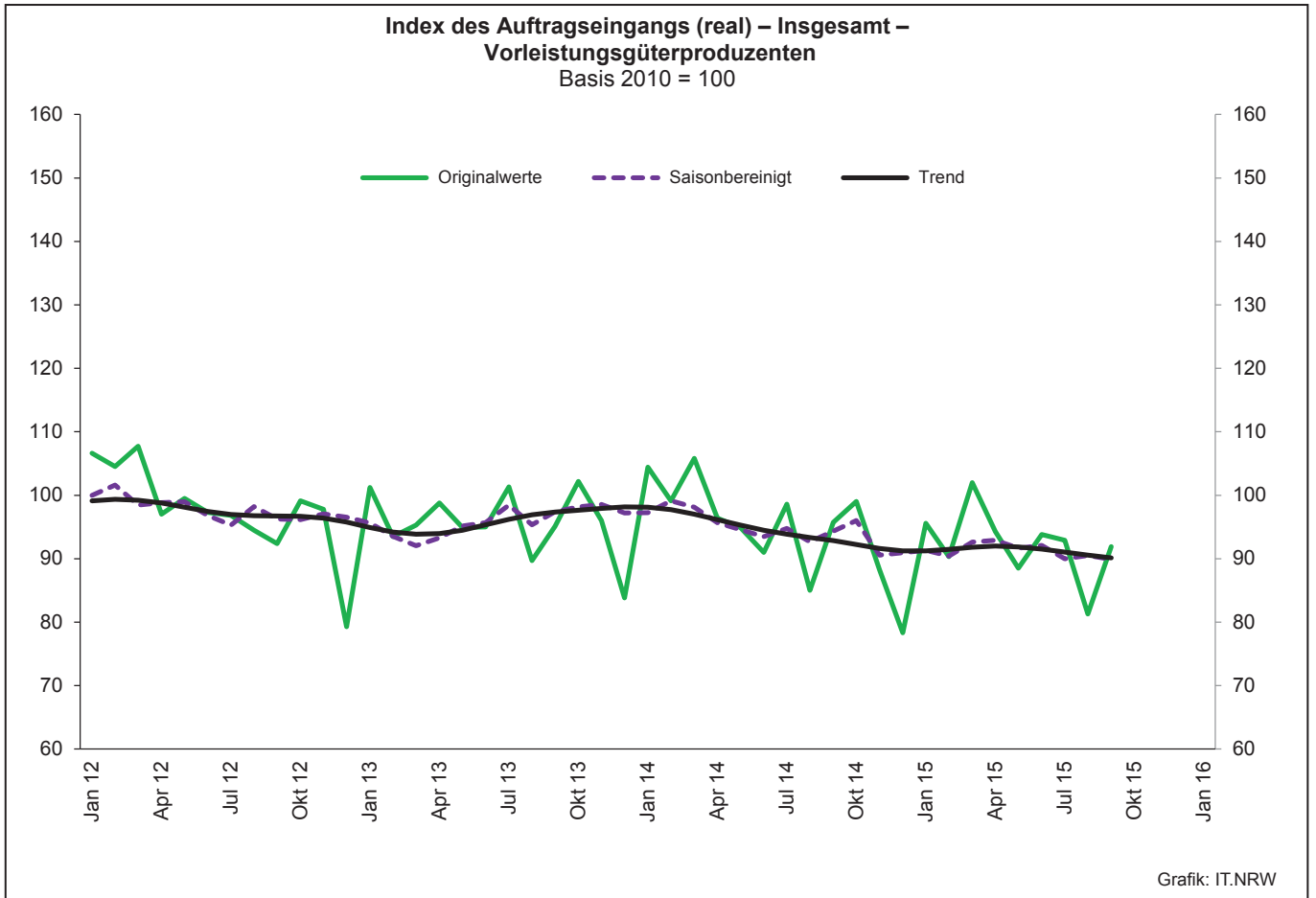
Abteilung Gruppe Klasse	Bezeichnung	Haupt gruppe
noch: Abschnitt C	Verarbeitendes Gewerbe	
30.3	Luft- und Raumfahrzeugbau	IG
30.30	Luft- und Raumfahrzeugbau	
30.4	Herstellung von militärischen Kampffahrzeugen	IG
30.40	Herstellung von militärischen Kampffahrzeugen	
30.9	Herstellung von Fahrzeugen a. n. g.	GG
30.91	Herstellung von Krafträdern	
30.92	Herstellung von Fahrrädern sowie von Behindertenfahrzeugen	
30.99	Herstellung von sonstigen Fahrzeugen a. n. g.	
31	Herstellung von Möbeln	
31.0	Herstellung von Möbeln	GG
31.01	Herstellung von Büro- und Ladenmöbeln	
31.02	Herstellung von Küchenmöbeln	
31.03	Herstellung von Matratzen	
31.09	Herstellung von sonstigen Möbeln	
32	Herstellung von sonstigen Waren	
32.1	Herstellung von Münzen, Schmuck und ähnlichen Erzeugnissen	GG
32.11	Herstellung von Münzen	
32.12	Herstellung von Schmuck, Gold- und Silberschmiedewaren (ohne Fantasieschmuck)	
32.13	Herstellung von Fantasieschmuck	
32.2	Herstellung von Musikinstrumenten	GG
32.20	Herstellung von Musikinstrumenten	
32.3	Herstellung von Sportgeräten	VG
32.30	Herstellung von Sportgeräten	
32.4	Herstellung von Spielwaren	VG
32.40	Herstellung von Spielwaren	
32.5	Herstellung von medizinischen und zahnmedizinischen Apparaten und Materialien	IG
32.50	Herstellung von medizinischen und zahnmedizinischen Apparaten und Materialien	
32.9	Herstellung von Erzeugnissen a. n. g.	VG
32.91	Herstellung von Besen und Bürsten	
32.99	Herstellung von sonstigen Erzeugnissen a. n. g.	
33	Reparatur und Installation von Maschinen und Ausrüstungen	
33.1	Reparatur von Metallerzeugnissen, Maschinen und Ausrüstungen	IG
33.11	Reparatur von Metallerzeugnissen	
33.12	Reparatur von Maschinen	
33.13	Reparatur von elektronischen und optischen Geräten	
33.14	Reparatur von elektrischen Ausrüstungen	
33.15	Reparatur und Instandhaltung von Schiffen, Booten und Yachten	
33.16	Reparatur und Instandhaltung von Luft- und Raumfahrzeugen	
33.17	Reparatur und Instandhaltung von Fahrzeugen a. n. g.	
33.19	Reparatur von sonstigen Ausrüstungen	
33.2	Installation von Maschinen und Ausrüstungen a. n. g.	IG
33.20	Installation von Maschinen und Ausrüstungen a. n. g.	

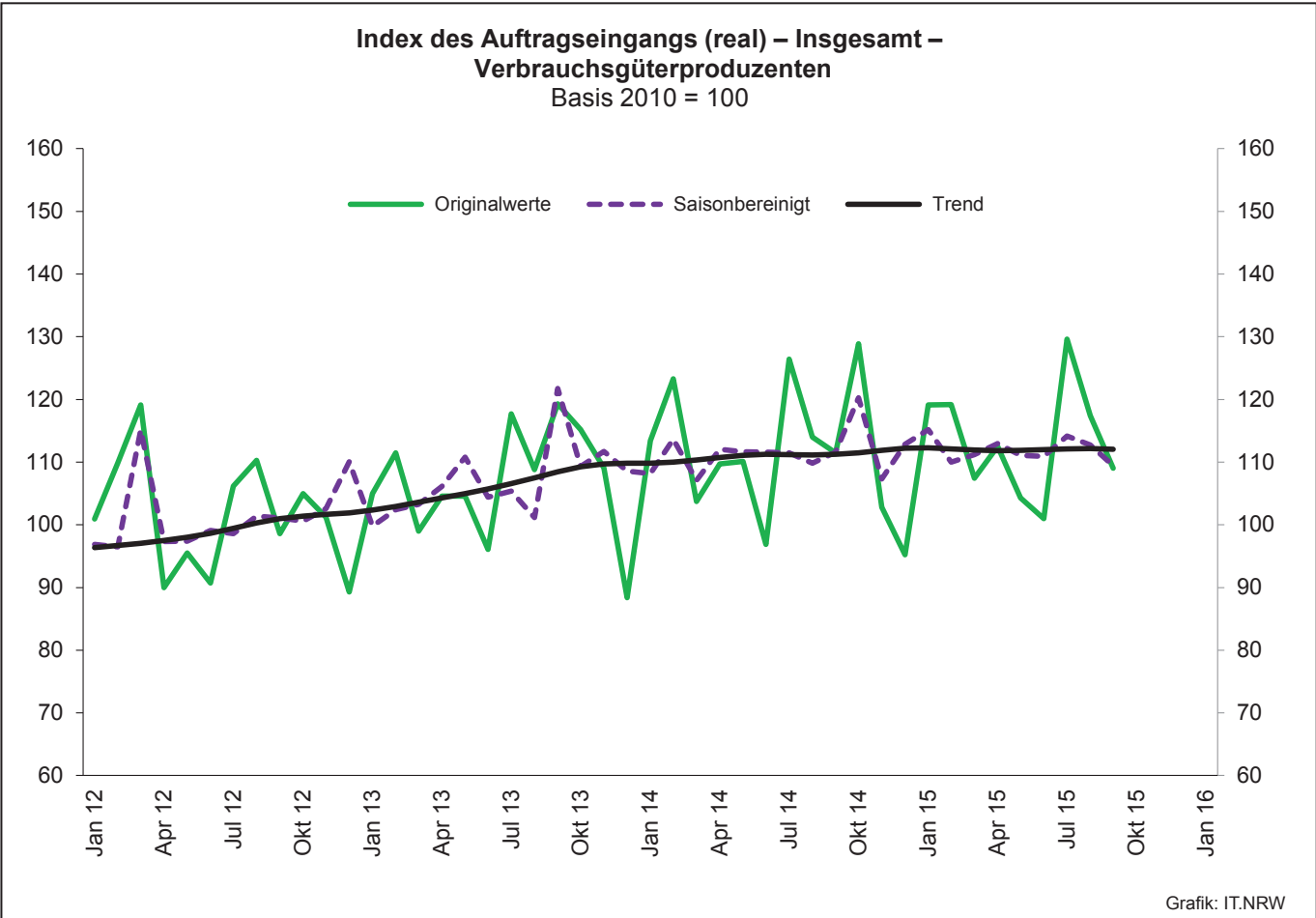
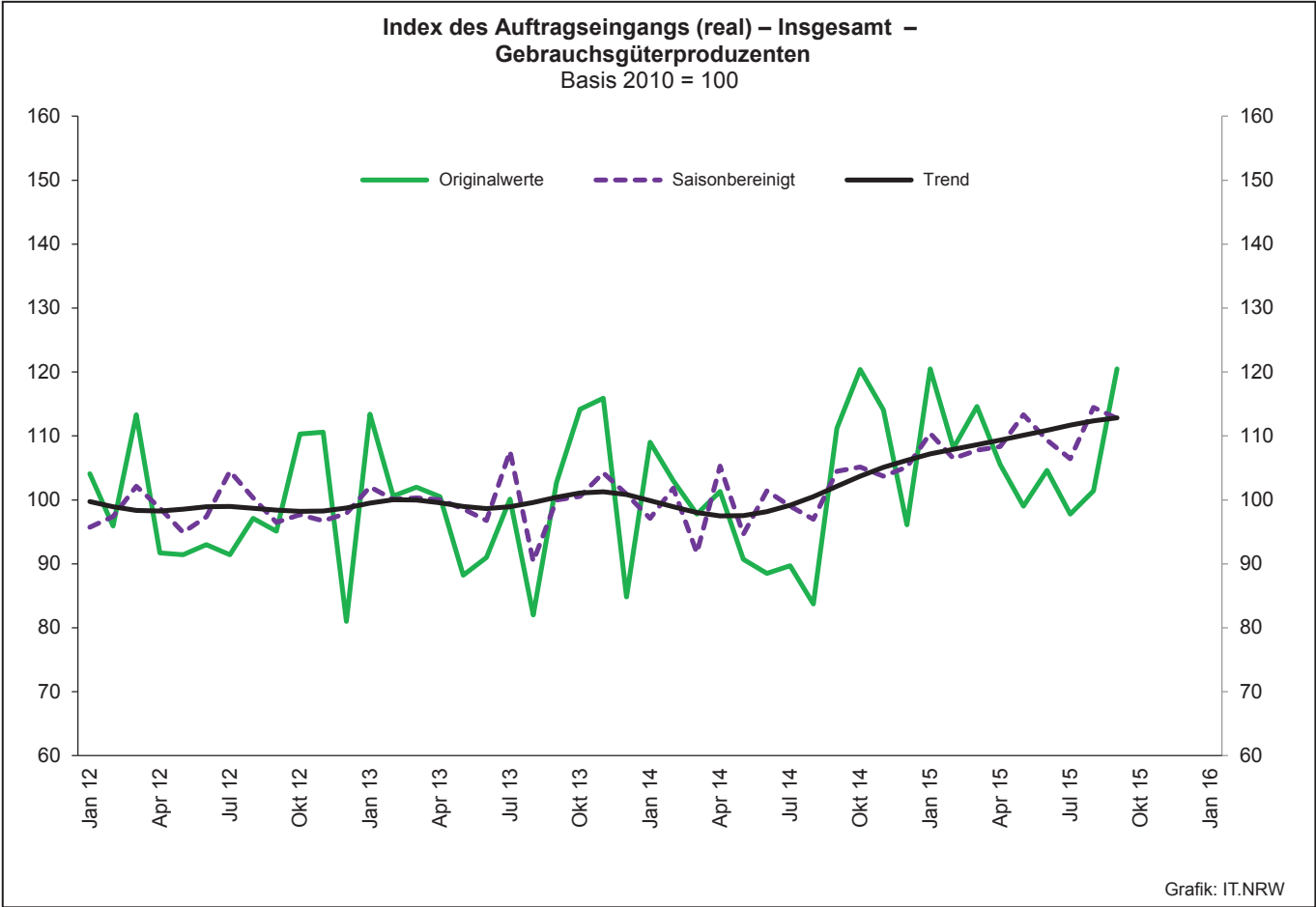
1. Übersicht über die wirtschaftliche Entwicklung in Nordrhein-Westfalen 2003 – 2015*)

Jahr Monat	Auftrags- eingangs- index – real –	Produktions- index im Verarbeitenden Gewerbe ¹⁾	Betriebe	Beschäftigte	Gesamtumsatz	
					insgesamt	darunter Auslandsumsatz
					Basis 2010 = 100	
2003	.	.	10 596	1 345 222	286 904 340	103 325 915
2004	.	.	10 577	1 298 344	308 303 242	116 095 563
2005	104,8	103,6	10 458	1 273 358	322 628 429	124 898 819
2006	111,5	106,9	10 210	1 253 547	329 702 829	134 101 177
2007	120,0	110,5	10 249	1 283 262	354 367 421	148 419 493
2008	111,5	109,5	9 962	1 259 689	355 282 782	148 016 284
2009	81,3	88,4	9 840	1 193 056	280 183 525	112 938 567
2010	100,0	100,0	9 570	1 170 672	315 394 766	131 253 761
2011	104,6	105,0	9 613	1 199 644	348 101 951	145 685 564
2012	98,7	103,3	9 928	1 218 009	342 530 278	143 654 684
2013	98,8	102,2	9 951	1 215 885	339 997 818	144 980 166
2014	97,6	100,9	10 038	1 219 747	337 697 507	145 613 125
2013 ²⁾						
Januar	102,3	94,1	5 105	1 064 269	24 958 646	10 901 581
Februar	97,2	100,6	5 123	1 064 186	24 573 769	10 878 450
März	101,6	107,4	5 143	1 066 209	26 965 000	12 047 752
April	99,8	104,4	5 129	1 063 567	26 863 768	11 966 389
Mai	96,8	107,4	5 126	1 062 786	25 676 381	11 404 416
Juni	104,2	107,8	5 118	1 062 611	26 846 632	12 395 163
Juli	102,1	97,6	5 126	1 066 192	26 851 427	11 628 092
August	93,7	91,1	5 124	1 070 205	24 035 296	10 188 525
September	97,7	104,8	5 124	1 071 679	27 436 945	12 163 510
Oktober	103,5	103,4	5 114	1 069 821	27 884 810	12 200 402
November	97,7	109,0	5 106	1 067 924	26 861 087	11 853 726
Dezember	88,8	99,0	5 102	1 063 788	24 072 641	10 965 518
2014 ²⁾						
Januar	105,4	95,7	5 099	1 062 083	25 221 885	11 046 286
Februar	101,4	104,5	5 136	1 063 579	25 313 204	11 378 411
März	105,7	105,9	5 159	1 065 157	27 206 229	12 238 399
April	99,2	105,3	5 155	1 064 736	26 048 602	11 579 717
Mai	96,5	103,1	5 149	1 063 746	25 817 094	11 667 089
Juni	92,8	106,6	5 147	1 063 572	25 742 977	11 735 706
Juli	103,0	94,8	5 138	1 067 123	26 785 494	11 983 931
August	88,8	93,0	5 127	1 070 565	23 488 528	10 254 254
September	99,4	101,0	5 123	1 071 871	27 727 257	12 564 143
Oktober	102,7	100,7	5 118	1 070 460	27 208 091	12 070 125
November	91,5	105,3	5 113	1 067 882	25 647 754	11 523 005
Dezember	85,1	95,1	5 110	1 060 163	24 396 726	11 604 306
2015 ²⁾						
Januar	97,7	94,5	5 047	1 058 904	23 985 116	10 939 613
Februar	92,5	100,1	5 118	1 061 548	24 150 262	10 966 707
März	110,5	104,5	5 138	1 062 948	27 533 814	12 345 592
April	95,8	105,7	5 129	1 060 884	25 233 862	11 431 400
Mai	90,5	106,9	5 127	1 059 997	23 936 730	11 005 198
Juni	102,6	106,2	5 119	1 061 431	27 107 546	12 658 804
Juli	97,3	92,9	5 114	1 063 281	26 009 437	11 744 178
August	86,4	94,6	5 111	1 067 227	23 741 291	10 448 701
September	96,4	99,1	5 104	1 067 553	26 896 473	12 046 930
Oktober
November
Dezember

*) Bei den Jahreswerten beziehen sich alle Angaben auf Betriebe von Unternehmen mit im Allgemeinen 20 und mehr Beschäftigten. – 1) arbeitstäglich bereinigt
– 2) Betriebe mit 50 und mehr tätigen Personen







2. Auftragseingangsindex im Verarbeitenden Gewerbe Nordrhein-Westfalens

Nominalindex Inland

Systematik-Nr.	Wirtschaftszweig Hauptgruppe	Jahr 2014	September 2014	August 2015	September 2015	Veränderung gegenüber Vorjahres- monat in %
Basis 2010 = 100						
13	Herstellung von Textilien	97,2	108,3	89,5	105,4	-2,7
14	Herstellung von Bekleidung	105,3	90,8	164,8	93,5	+3,0
17	Herstellung von Papier, Pappe und Waren daraus	105,5	107,9	93,6	100,5	-6,9
20	Herstellung von chemischen Erzeugnissen	96,1	97,8	84,2	92,4	-5,5
20.1	Herstellung von chemischen Grundstoffen, Düngemitteln und Stickstoffverbindungen, Kunststoffen in Primärformen und synthetischem Kautschuk in Primärformen	87,8	87,1	74,0	75,3	-13,5
21	Herstellung von pharmazeutischen Erzeugnissen	109,9	120,3	100,7	122,3	+1,7
24	Metallerzeugung und -bearbeitung	86,2	82,8	76,5	79,5	-4,0
24.1	Erzeugung von Roheisen, Stahl und Ferrolegierungen	88,6	84,8	78,8	78,0	-8,0
24.4	Erzeugung und erste Bearbeitung von NE-Metallen	89,8	93,5	89,1	90,4	-3,3
24.5	Gießereien	97,9	93,8	88,5	98,5	+5,0
25	Herstellung von Metallerzeugnissen	111,6	112,3	109,3	114,1	+1,6
25.5	Herstellung von Schmiede-, Press-, Zieh- und Stanzteilen, gewalzten Ringen und pulvermetallurgischen Erzeugnissen	106,8	109,5	96,1	98,9	-9,7
25.7	Herstellung von Schneidwaren, Werkzeugen, Schlössern und Beschlägen aus unedlen Metallen	108,5	110,8	101,7	116,7	+5,3
26	Herstellung von Datenverarbeitungsgeräten, elektronischen und optischen Erzeugnissen	116,0	121,1	107,6	126,4	+4,4
27	Herstellung von elektrischen Ausrüstungen	104,2	108,7	92,3	108,5	-0,2
27.1	Herstellung von Elektromotoren, Generatoren, Transformatoren, Elektrizitätsverteilungs- und -schalteinrichtungen	104,7	105,2	102,3	107,0	+1,7
28	Maschinenbau	110,3	109,1	101,2	112,0	+2,7
28.1	Herstellung von nicht wirtschaftszweigspezifischen Maschinen	111,2	114,4	99,9	108,1	-5,5
29	Herstellung von Kraftwagen und Kraftwagenteilen	103,9	104,7	90,5	90,3	-13,8
30	Sonstiger Fahrzeugbau	119,6	117,6	120,0	232,7	+97,9
C	Verarbeitendes Gewerbe	100,7	101,0	91,9	99,0	-2,0
	Vorleistungsgüterproduzenten	95,8	95,2	85,1	92,1	-3,3
	Investitionsgüterproduzenten	109,9	111,1	102,6	110,4	-0,6
	Gebrauchsgüterproduzenten	104,3	117,7	103,5	124,5	+5,8
	Verbrauchsgüterproduzenten	112,2	116,4	116,4	118,3	+1,6

Noch: 2. Auftragseingangsindex im Verarbeitenden Gewerbe Nordrhein-Westfalens

Nominalindex Ausland

Systematik-Nr.	Wirtschaftszweig Hauptgruppe	Jahr 2014	September 2014	August 2015	September 2015	Veränderung gegenüber Vorjahres- monat in %
Basis 2010 = 100						
13	Herstellung von Textilien	116,9	124,1	114,1	121,7	-1,9
14	Herstellung von Bekleidung	112,0	91,9	186,2	97,9	+6,5
17	Herstellung von Papier, Pappe und Waren daraus	79,8	77,6	73,8	77,0	-0,8
20	Herstellung von chemischen Erzeugnissen	97,5	101,0	79,1	96,2	-4,8
20.1	Herstellung von chemischen Grundstoffen, Düngemitteln und Stickstoffverbindungen, Kunststoffen in Primärformen und synthetischem Kautschuk in Primärformen	93,4	96,9	74,2	90,1	-7,0
21	Herstellung von pharmazeutischen Erzeugnissen	134,4	132,4	139,5	114,8	-13,3
24	Metallerzeugung und -bearbeitung	97,1	104,5	70,2	76,1	-27,2
24.1	Erzeugung von Roheisen, Stahl und Ferrolegierungen	90,1	105,9	67,2	59,3	-44,0
24.4	Erzeugung und erste Bearbeitung von NE-Metallen	85,9	91,1	73,9	79,5	-12,7
24.5	Gießereien	108,8	103,6	90,6	109,4	+5,6
25	Herstellung von Metallerzeugnissen	119,3	118,8	106,2	130,3	+9,7
25.5	Herstellung von Schmiede-, Press-, Zieh- und Stanzteilen, gewalzten Ringen und pulvermetallurgischen Erzeugnissen	113,3	109,6	103,0	117,6	+7,3
25.7	Herstellung von Schneidwaren, Werkzeugen, Schlössern und Beschlägen aus unedlen Metallen	122,8	127,0	111,1	134,7	+6,1
26	Herstellung von Datenverarbeitungsgeräten, elektronischen und optischen Erzeugnissen	107,8	101,0	103,2	123,2	+22,0
27	Herstellung von elektrischen Ausrüstungen	104,6	109,7	91,4	117,8	+7,4
27.1	Herstellung von Elektromotoren, Generatoren, Transformatoren, Elektrizitätsverteilungs- und -schalteinrichtungen	100,9	104,0	98,8	151,2	+45,4
28	Maschinenbau	103,7	107,0	91,7	108,4	+1,3
28.1	Herstellung von nicht wirtschaftszweigspezifischen Maschinen	113,7	113,7	98,0	107,5	-5,5
29	Herstellung von Kraftwagen und Kraftwagenteilen	93,3	85,6	85,0	84,2	-1,6
30	Sonstiger Fahrzeugbau	160,9	465,0	101,0	304,7	-34,5
C	Verarbeitendes Gewerbe	102,0	105,9	88,0	101,5	-4,2
	Vorleistungsgüterproduzenten	99,8	103,8	80,8	96,1	-7,4
	Investitionsgüterproduzenten	102,0	106,7	90,3	105,7	-0,9
	Gebrauchsgüterproduzenten	104,0	113,5	108,3	127,3	+12,2
	Verbrauchsgüterproduzenten	122,3	117,8	134,2	112,8	-4,2

Noch: 2. Auftragseingangsindex im Verarbeitenden Gewerbe Nordrhein-Westfalens

Nominalindex Insgesamt

Systematik-Nr.	Wirtschaftszweig Hauptgruppe	Jahr 2014	September 2014	August 2015	September 2015	Veränderung gegenüber Vorjahres- monat in %
Basis 2010 = 100						
13	Herstellung von Textilien	105,7	115,1	100,1	112,4	-2,3
14	Herstellung von Bekleidung	108,1	91,3	173,4	95,2	+4,3
17	Herstellung von Papier, Pappe und Waren daraus	93,8	94,2	84,6	89,8	-4,7
20	Herstellung von chemischen Erzeugnissen	96,8	99,5	81,5	94,5	-5,0
20.1	Herstellung von chemischen Grundstoffen, Düngemitteln und Stickstoffverbindungen, Kunststoffen in Primärformen und synthetischem Kautschuk in Primärformen	90,9	92,4	74,1	83,4	-9,7
21	Herstellung von pharmazeutischen Erzeugnissen	123,7	127,1	122,6	118,1	-7,1
24	Metallerzeugung und -bearbeitung	90,2	90,7	74,2	78,3	-13,7
24.1	Erzeugung von Roheisen, Stahl und Ferrolegierungen	89,1	90,8	75,5	72,7	-19,9
24.4	Erzeugung und erste Bearbeitung von NE-Metallen	88,2	92,5	82,6	85,7	-7,4
24.5	Gießereien	102,0	97,5	89,3	102,7	+5,3
25	Herstellung von Metallerzeugnissen	114,3	114,5	108,2	119,7	+4,5
25.5	Herstellung von Schmiede-, Press-, Zieh- und Stanzteilen, gewalzten Ringen und pulvermetallurgischen Erzeugnissen	109,1	109,5	98,5	105,4	-3,7
25.7	Herstellung von Schneidwaren, Werkzeugen, Schlössern und Beschlägen aus unedlen Metallen	114,1	117,2	105,4	123,8	+5,6
26	Herstellung von Datenverarbeitungsgeräten, elektronischen und optischen Erzeugnissen	111,7	110,5	105,2	124,7	+12,9
27	Herstellung von elektrischen Ausrüstungen	104,4	109,2	91,9	113,0	+3,5
27.1	Herstellung von Elektromotoren, Generatoren, Transformatoren, Elektrizitätsverteilungs- und -schalteinrichtungen	102,9	104,6	100,7	127,5	+21,9
28	Maschinenbau	106,1	107,8	95,1	109,7	+1,8
28.1	Herstellung von nicht wirtschaftszweigspezifischen Maschinen	112,6	114,0	98,8	107,8	-5,4
29	Herstellung von Kraftwagen und Kraftwagenteilen	97,3	92,8	87,1	86,5	-6,8
30	Sonstiger Fahrzeugbau	145,4	333,9	108,2	277,5	-16,9
C	Verarbeitendes Gewerbe	101,3	103,5	89,9	100,2	-3,2
	Vorleistungsgüterproduzenten	97,6	99,0	83,2	93,8	-5,3
	Investitionsgüterproduzenten	105,0	108,4	95,1	107,5	-0,8
	Gebrauchsgüterproduzenten	104,1	115,3	106,2	126,0	+9,3
	Verbrauchsgüterproduzenten	117,0	117,1	124,9	115,6	-1,3

Noch: 2. Auftragseingangsindex im Verarbeitenden Gewerbe Nordrhein-Westfalens

Realindex Inland

Systematik-Nr.	Wirtschaftszweig Hauptgruppe	Jahr 2014	September 2014	August 2015	September 2015	Veränderung gegenüber Vorjahres- monat in %
Basis 2010 = 100						
13	Herstellung von Textilien	90,0	99,9	82,6	97,1	-2,8
14	Herstellung von Bekleidung	98,2	84,8	151,4	85,5	+0,8
17	Herstellung von Papier, Pappe und Waren daraus	101,0	103,9	89,7	96,0	-7,6
20	Herstellung von chemischen Erzeugnissen	88,4	89,8	79,3	87,6	-2,4
20.1	Herstellung von chemischen Grundstoffen, Düngemitteln und Stickstoffverbindungen, Kunststoffen in Primärformen und synthetischem Kautschuk in Primärformen	80,1	79,3	70,3	72,5	-8,6
21	Herstellung von pharmazeutischen Erzeugnissen	112,6	123,7	102,8	124,8	+0,9
24	Metallerzeugung und -bearbeitung	87,1	83,2	79,3	82,8	-0,5
24.1	Erzeugung von Roheisen, Stahl und Ferrolegierungen	91,2	87,6	85,5	85,4	-2,5
24.4	Erzeugung und erste Bearbeitung von NE-Metallen	91,5	92,6	89,9	92,1	-0,5
24.5	Gießereien	94,9	91,1	84,3	93,9	+3,1
25	Herstellung von Metallerzeugnissen	108,7	109,1	106,3	110,8	+1,6
25.5	Herstellung von Schmiede-, Press-, Zieh- und Stanzteilen, gewalzten Ringen und pulvermetallurgischen Erzeugnissen	107,3	109,9	97,6	100,4	-8,6
25.7	Herstellung von Schneidwaren, Werkzeugen, Schössern und Beschlägen aus unedlen Metallen	104,4	106,6	97,0	111,4	+4,5
26	Herstellung von Datenverarbeitungsgeräten, elektronischen und optischen Erzeugnissen	138,8	141,9	123,1	146,7	+3,4
27	Herstellung von elektrischen Ausrüstungen	99,6	103,7	87,4	102,6	-1,1
27.1	Herstellung von Elektromotoren, Generatoren, Transformatoren, Elektrizitätsverteilungs- und -schalteinrichtungen	100,5	100,9	97,1	101,4	+0,5
28	Maschinenbau	103,0	101,7	93,5	103,3	+1,6
28.1	Herstellung von nicht wirtschaftszweigspezifischen Maschinen	103,3	106,0	91,6	98,9	-6,7
29	Herstellung von Kraftwagen und Kraftwagenteilen	102,1	102,7	88,7	88,6	-13,7
30	Sonstiger Fahrzeugbau	113,4	111,2	112,8	219,2	+97,1
C	Verarbeitendes Gewerbe	97,7	97,8	89,6	96,7	-1,1
	Vorleistungsgüterproduzenten	93,9	92,8	84,4	91,6	-1,3
	Investitionsgüterproduzenten	105,0	106,1	97,4	104,7	-1,3
	Gebrauchsgüterproduzenten	100,6	113,4	99,0	118,9	+4,9
	Verbrauchsgüterproduzenten	107,0	111,4	109,7	112,1	+0,6

Noch: 2. Auftragseingangindex im Verarbeitenden Gewerbe Nordrhein-Westfalens

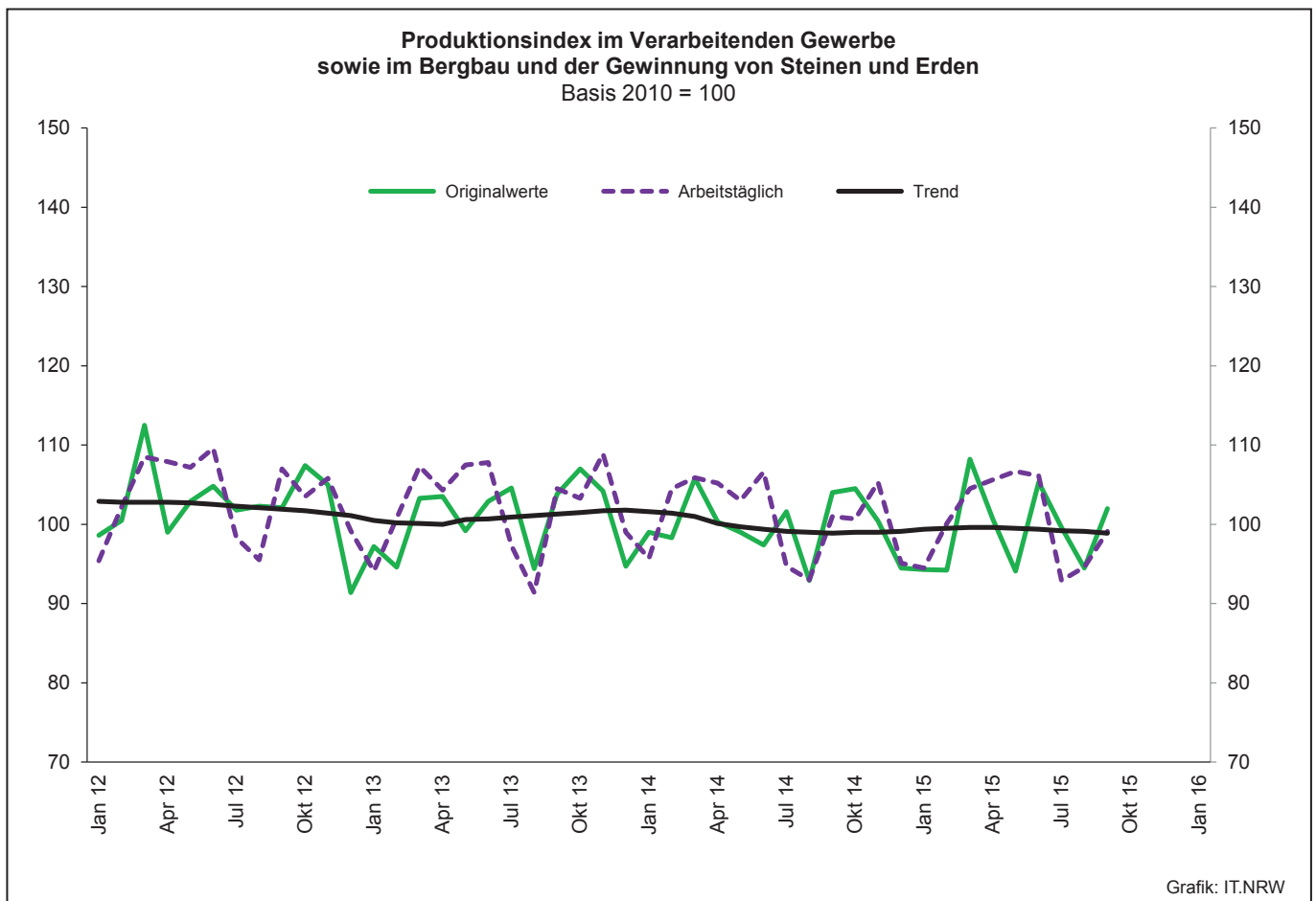
Realindex Ausland

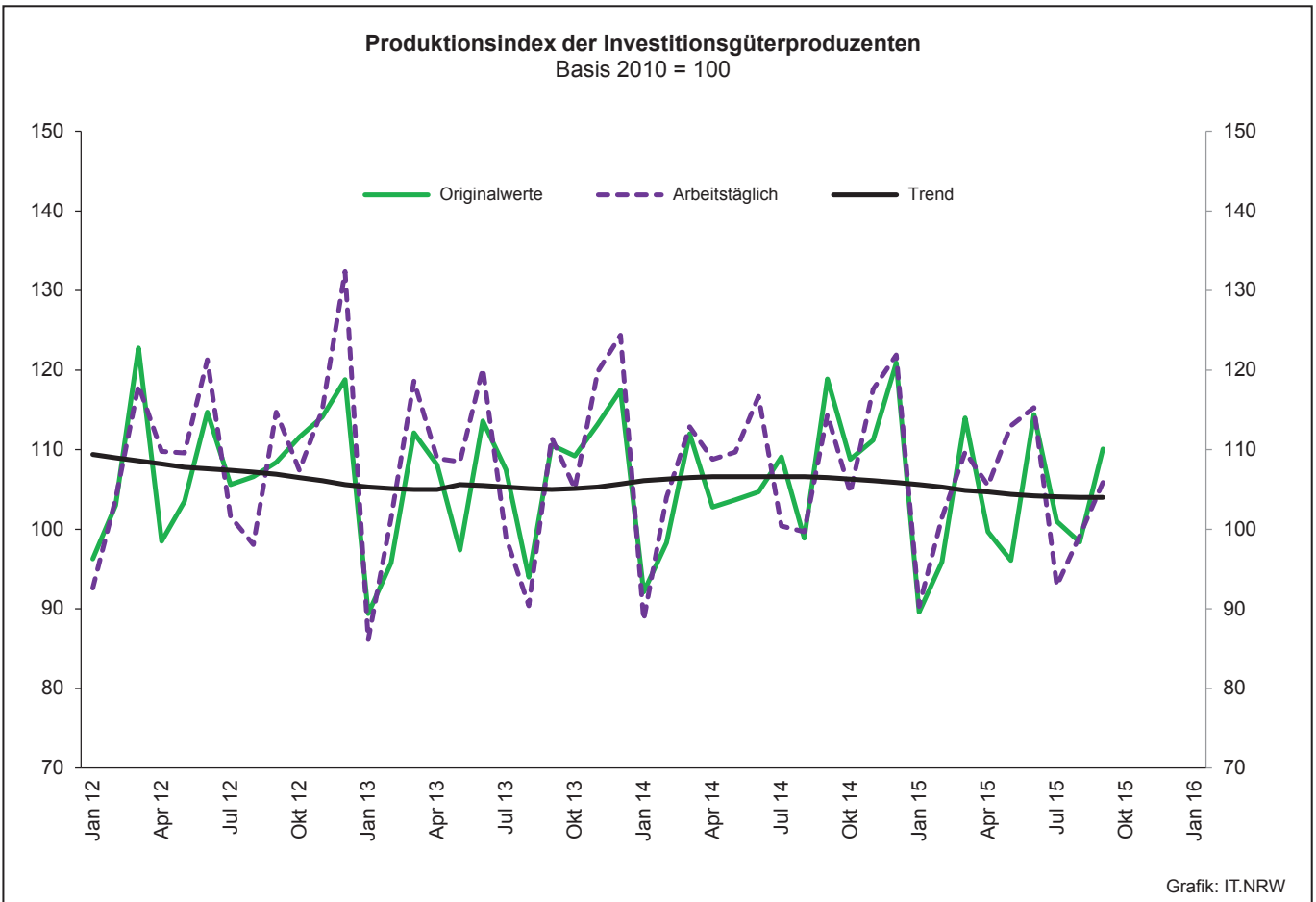
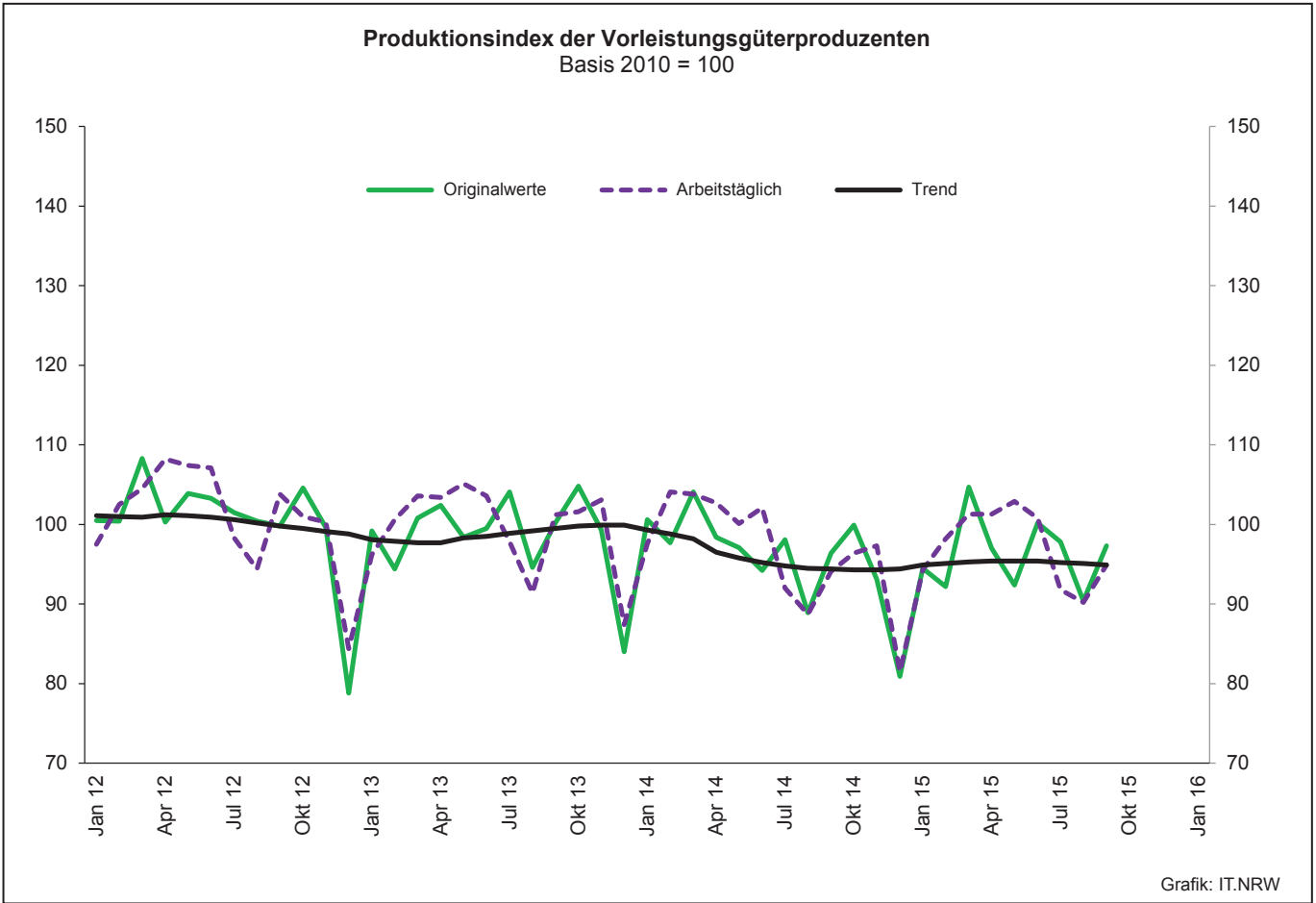
Systematik-Nr.	Wirtschaftszweig Hauptgruppe	Jahr 2014	September 2014	August 2015	September 2015	Veränderung gegenüber Vorjahres- monat in %
Basis 2010 = 100						
13	Herstellung von Textilien	109,6	116,5	106,1	113,3	-2,7
14	Herstellung von Bekleidung	106,9	87,6	175,4	92,7	+5,8
17	Herstellung von Papier, Pappe und Waren daraus	76,0	74,0	69,7	72,7	-1,8
20	Herstellung von chemischen Erzeugnissen	89,5	92,5	73,0	89,9	-2,8
20.1	Herstellung von chemischen Grundstoffen, Düngemitteln und Stickstoffverbindungen, Kunststoffen in Primärformen und synthetischem Kautschuk in Primärformen	85,3	88,2	68,2	84,4	-4,3
21	Herstellung von pharmazeutischen Erzeugnissen	130,5	127,8	133,1	109,7	-14,2
24	Metallerzeugung und -bearbeitung	97,6	104,3	71,0	77,2	-26,0
24.1	Erzeugung von Roheisen, Stahl und Ferrolegierungen	91,6	107,3	71,0	63,2	-41,1
24.4	Erzeugung und erste Bearbeitung von NE-Metallen	88,5	91,7	74,2	81,1	-11,6
24.5	Gießereien	98,8	94,0	81,4	98,3	+4,6
25	Herstellung von Metallerzeugnissen	114,5	114,2	101,6	124,6	+9,1
25.5	Herstellung von Schmiede-, Press-, Zieh- und Stanzteilen, gewalzten Ringen und pulvermetallurgischen Erzeugnissen	109,1	105,6	98,7	112,5	+6,5
25.7	Herstellung von Schneidwaren, Werkzeugen, Schlössern und Beschlägen aus unedlen Metallen	116,0	119,7	103,9	125,3	+4,7
26	Herstellung von Datenverarbeitungsgeräten, elektronischen und optischen Erzeugnissen	115,3	107,7	105,1	126,5	+17,5
27	Herstellung von elektrischen Ausrüstungen	100,2	105,2	86,3	110,9	+5,4
27.1	Herstellung von Elektromotoren, Generatoren, Transformatoren, Elektrizitätsverteilungs- und -schalteinrichtungen	96,3	99,2	92,3	140,3	+41,4
28	Maschinenbau	97,1	100,0	84,6	99,6	-0,4
28.1	Herstellung von nicht wirtschaftszweigspezifischen Maschinen	106,3	106,0	89,8	98,7	-6,9
29	Herstellung von Kraftwagen und Kraftwagenteilen	90,9	83,1	80,4	80,2	-3,5
30	Sonstiger Fahrzeugbau	155,9	450,5	95,2	288,2	-36,0
C	Verarbeitendes Gewerbe	97,5	101,0	83,3	96,2	-4,8
	Vorleistungsgüterproduzenten	95,8	99,3	77,4	92,4	-6,9
	Investitionsgüterproduzenten	97,2	101,5	84,4	98,7	-2,8
	Gebrauchsgüterproduzenten	100,4	109,5	103,5	121,7	+11,1
	Verbrauchsgüterproduzenten	116,1	111,7	125,8	105,5	-5,6

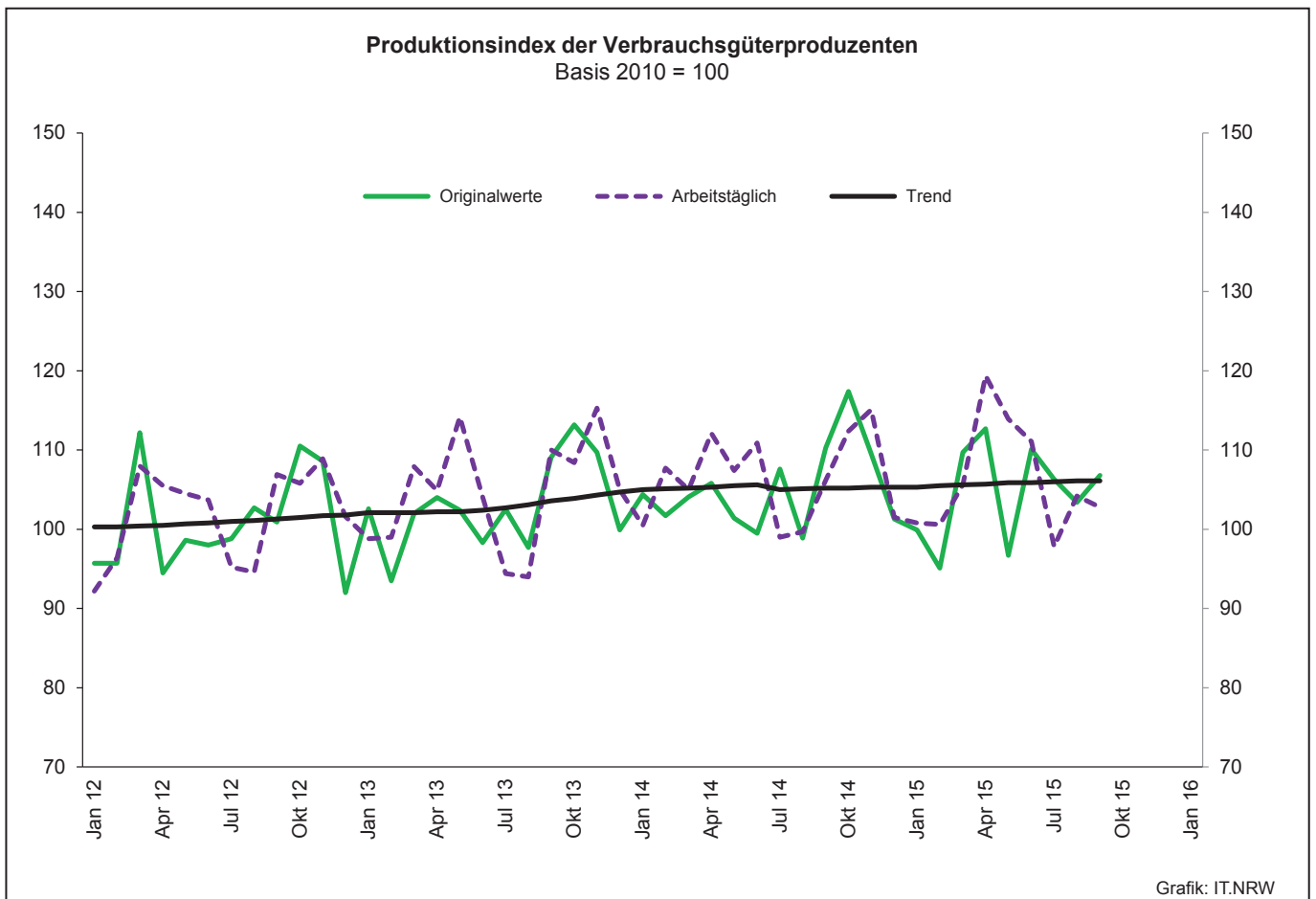
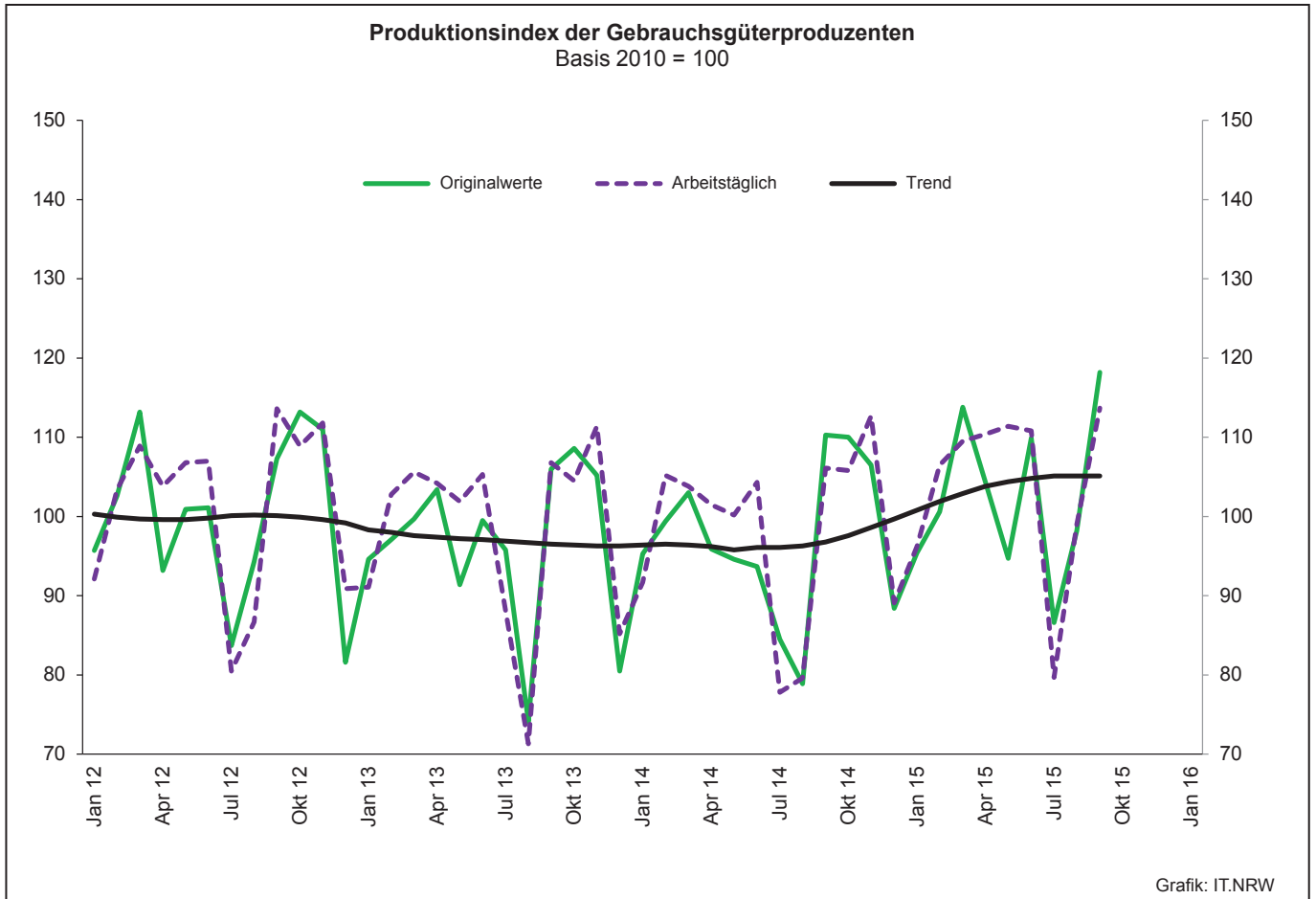
Noch: 2. Auftragseingangsindex im Verarbeitenden Gewerbe Nordrhein-Westfalens

Realindex insgesamt

Systematik-Nr.	Wirtschaftszweig Hauptgruppe	Jahr 2014	September 2014	August 2015	September 2015	Veränderung gegenüber Vorjahres- monat in %
Basis 2010 = 100						
13	Herstellung von Textilien	98,4	107,1	92,7	104,1	-2,8
14	Herstellung von Bekleidung	101,7	86,0	161,1	88,5	+2,9
17	Herstellung von Papier, Pappe und Waren daraus	89,7	90,3	80,6	85,4	-5,4
20	Herstellung von chemischen Erzeugnissen	89,0	91,3	75,9	88,8	-2,7
20.1	Herstellung von chemischen Grundstoffen, Düngemitteln und Stickstoffverbindungen, Kunststoffen in Primärformen und synthetischem Kautschuk in Primärformen	82,9	84,2	69,2	79,0	-6,2
21	Herstellung von pharmazeutischen Erzeugnissen	122,7	126,0	119,9	116,3	-7,7
24	Metallerzeugung und -bearbeitung	90,9	90,9	76,3	80,8	-11,1
24.1	Erzeugung von Roheisen, Stahl und Ferrolegierungen	91,3	93,2	81,4	79,1	-15,1
24.4	Erzeugung und erste Bearbeitung von NE-Metallen	90,2	92,3	83,2	87,4	-5,3
24.5	Gießereien	96,4	92,2	83,2	95,6	+3,7
25	Herstellung von Metallerzeugnissen	110,7	110,8	104,7	115,6	+4,3
25.5	Herstellung von Schmiede-, Press-, Zieh- und Stanzteilen, gewalzten Ringen und pulvermetallurgischen Erzeugnissen	107,9	108,4	98,0	104,6	-3,5
25.7	Herstellung von Schneidwaren, Werkzeugen, Schlössern und Beschlägen aus unedlen Metallen	108,9	111,7	99,7	116,9	+4,7
26	Herstellung von Datenverarbeitungsgeräten, elektronischen und optischen Erzeugnissen	126,3	123,8	113,6	136,0	+9,9
27	Herstellung von elektrischen Ausrüstungen	99,9	104,4	86,8	106,6	+2,1
27.1	Herstellung von Elektromotoren, Generatoren, Transformatoren, Elektrizitätsverteilungs- und -schalteinrichtungen	98,5	100,1	94,9	119,5	+19,4
28	Maschinenbau	99,3	100,7	87,8	100,9	+0,2
28.1	Herstellung von nicht wirtschaftszweigspezifischen Maschinen	105,0	106,0	90,6	98,8	-6,8
29	Herstellung von Kraftwagen und Kraftwagenteilen	95,1	90,5	83,6	83,4	-7,8
30	Sonstiger Fahrzeugbau	139,9	322,4	101,9	262,1	-18,7
C	Verarbeitendes Gewerbe	97,6	99,4	86,4	96,4	-3,0
	Vorleistungsgüterproduzenten	94,7	95,7	81,3	91,9	-4,0
	Investitionsgüterproduzenten	100,3	103,3	89,4	101,0	-2,2
	Gebrauchsgüterproduzenten	100,5	111,2	101,4	120,5	+8,4
	Verbrauchsgüterproduzenten	111,3	111,5	117,4	109,0	-2,2







3. Produktionsindex^{*)} im Verarbeitenden Gewerbe sowie im Bergbau und in der Gewinnung von Steinen und Erden Nordrhein Westfalens

Systematik Nr.	Wirtschaftszweig Hauptgruppe	Ge- wichtung	Jahr	September	August	September	Veränderung September 2015 gegenüber September 2014
		%	2014	2015		%	
Basis 2010 = 100							
B	Bergbau und Gewinnung von Steinen und Erden	0,6	96,4	100,9r	85,1	92,8	-8,0
	darunter						
05	Kohlenbergbau	0,4	91,9	96,0	80,7	88,6	-7,7
08	Gewinnung von Steinen und Erden, sonstiger Bergbau	0,2	108,9	114,5r	97,4	104,3	-8,9
C	Verarbeitendes Gewerbe	72,9	100,9	101,0	94,6	99,1	-1,9
	davon						
10	Herstellung von Nahrungs- und Futtermitteln	4,8	102,6	101,5r	97,6	101,5	-
11	Getränkeherstellung	1,0	102,2	98,2r	107,2	96,6	-1,6
12	Tabakverarbeitung	0,1	102,0	111,8	81,1	105,0	-6,1
13	Herstellung von Textilien	0,7	97,5	103,3r	95,2	103,1	-0,2
14	Herstellung von Bekleidung	0,1	100,0	97,1r	104,0	99,8	+2,8
15	Herstellung von Leder, Lederwaren und Schuhen	0,1	121,3	132,6r	109,2	131,8	-0,6
16	Herstellung von Holz-, Flecht-, Korb- und Korkwaren (ohne Möbel)	0,6	99,5	101,5r	107,4	102,1	+0,6
17	Herstellung von Papier, Pappe und Waren daraus	1,9	90,9	87,4r	88,0	87,9	+0,6
18	Herstellung von Druckerzeugnissen; Vervielfältigung von bespielten Ton-, Bild- und Datenträgern	1,1	98,4	105,3r	97,7	100,2	-4,8
19	Kokerei und Mineralölverarbeitung	2,7	99,3	94,4r	93,1	91,8	-2,8
20	Herstellung von chemischen Erzeugnissen	14,7	85,0	78,2r	78,2	80,6	+3,1
21	Herstellung von pharmazeutischen Erzeugnissen	1,5	132,5	129,9	136,2	110,7	-14,8
22	Herstellung von Gummi- und Kunststoffwaren	3,0	110,2	110,3r	109,9	116,1	+5,3
23	Herstellung von Glas- und Glaswaren, Keramik, Verarbeitung von Steinen und Erden	1,7	103,6	110,7r	98,8	108,0	-2,4
24	Metallerzeugung und -bearbeitung	9,3	95,6	91,2r	88,0	92,8	+1,8
25	Herstellung von Metallerzeugnissen	6,5	113,4	115,4r	106,1	117,0	+1,4
26	Herstellung von Datenverarbeitungsgeräten, elektronischen und optischen Erzeugnissen	1,5	121,3	127,2r	121,5	125,9	-1,0
27	Herstellung von elektrischen Ausrüstungen	4,4	105,3	109,1r	96,6	103,0	-5,6
28	Maschinenbau	9,6	107,5	114,0r	98,0	101,5	-11,0
29	Herstellung von Kraftwagen und Kraftwagenteilen	3,7	102,1	108,0r	91,8	104,4	-3,3
30	Sonstiger Fahrzeugbau	0,3	176,4	178,4r	175,7	182,8	+2,5
31	Herstellung von Möbeln	1,6	93,8	102,0r	88,7	106,0	+3,9
32	Herstellung von sonstigen Waren	0,4	103,8	106,4r	100,4	115,4	+8,5
33	Reparatur und Instandhaltung von Maschinen und Ausrüstungen	1,8	107,4	114,5r	97,5	106,4	-7,1
B - C	Verarbeitendes Gewerbe sowie Bergbau und Gewinnung von Steinen und Erden	73,6	100,9	101,0	94,6	99,1	-1,9
B - D, F	Produzierendes Gewerbe (einschl. Bau und Energie)	100	100,2	101,9r	94,1	99,8	-2,1
	Vorleistungsgüterproduzenten	40,6	96,7	94,1r	90,2	94,9	+0,9
	Investitionsgüterproduzenten	17,6	108,3	114,4r	99,2	105,9	-7,4
	Gebrauchsgüterproduzenten	2,5	98,1	106,1r	99,0	113,7	+7,2
	Verbrauchsgüterproduzenten	9,8	106,4	106,2r	104,2	102,8	-3,2
	Energie	16,1	94,6	100,6r	84,4	96,5	-4,1

*) von arbeitstäglichem Schwankungen bereinigt

4. Betriebe, Beschäftigte, geleistete Arbeitsstunden, Entgelte und Umsatz in Nordrhein-Westfalen nach Wirtschaftszweigen

Systematik-Nr.	Wirtschaftszweig a = September 2015 b = Veränderung gegenüber gleichem Vorjahreszeitraum in %		Betriebe	Beschäftigte	Geleistete Arbeits- stunden	Entgelte	Gesamtumsatz	
							insgesamt	darunter Auslands- umsatz
							Anzahl	1 000
B	Bergbau und Gewinnung von Steinen und Erden	a	30	18 301	2 116	72 189	111 424	14 588
		b	-3,2	-12,9	-11,0	-8,9	-4,8	-5,4
05	Kohlenbergbau	a	17	.	.	.	77 650	6 532
		b	+6,3
08	Gewinnung von Steinen und Erden, sonstiger Bergbau	a	13	.	.	.	33 774	8 056
		b	-7,1
C	Verarbeitendes Gewerbe	a	5 074	1 049 252	140 942	4 045 404	26 785 050	12 032 342
		b	-0,4	-0,2	-0,3	+1,9	-3,0	-4,1
10	Herstellung von Nahrungs- und Futtermitteln	a	433	75 619	10 136	208 228	2 559 374	600 435
		b	+2,9	+5,1	+3,4	+5,9	+0,6	-1,1
10.1	Schlachten und Fleischverarbeitung	a	104	16 194	2 223	39 383	833 249	186 438
		b	+6,1	+9,9	+7,5	+11,0	+2,2	+1,3
10.3	Obst- und Gemüseverarbeitung	a	26	5 632	767	17 635	243 186	52 708
		b	-3,7	+0,6	-1,7	+3,3	+5,2	-5,8
10.5	Milchverarbeitung	a	14	2 432	322	8 168	142 059	48 770
		b	-	+3,8	+4,1	+6,8	-15,5	-2,7
10.6	Mahl- und Schälmaschinen, Herstellung von Stärke und Stärkeerzeugnissen	a	14	2 256	321	8 482	132 654	51 808
		b	-6,7	-2,4	-1,8	+2,7	-2,3	+4,6
10.7	Herstellung von Back- und Teigwaren	a	176	23 781	3 094	52 480	370 744	36 047
		b	+6,0	+3,4	+1,4	+5,6	-0,7	-9,7
10.8	Herstellung von sonstigen Nahrungsmitteln	a	70	22 267	2 954	71 565	657 843	173 283
		b	-1,4	+6,2	+4,8	+6,5	+4,3	+2,4
11	Getränkeherstellung	a	48	8 377	1 176	28 689	243 695	16 273
		b	-2,0	-8,1	-6,6	-7,8	-9,9	+6,4
12	Tabakverarbeitung	a	3	648	.	.	27 562	.
		b	-	+0,2	.	.	+10,3	.
13	Herstellung von Textilien	a	109	15 767	2 088	45 663	282 106	136 392
		b	+0,9	+1,5	-0,6	+2,4	+0,6	+2,5
13.2	Weberei	a	18	2 880	394	8 249	59 278	35 972
		b	-	+1,1	-0,1	-4,1	-0,4	+3,3
13.3	Veredlung von Textilien und Bekleidung	a	14
		b	-6,7
13.9	Herstellung von sonstigen Textilwaren	a	75	11 303	1 484	33 065	202 295	93 534
		b	+4,2	+2,7	+0,4	+4,9	+1,4	+3,3
14	Herstellung von Bekleidung	a	24	5 110	716	15 787	165 860	54 720
		b	-7,7	+8,3	+10,3	+13,2	-17,4	-34,7
15	Herstellung von Leder, Lederwaren und Schuhen	a	10	1 608	238	4 550	53 462	.
		b	-9,1	-4,6	-4,3	-0,3	-9,6	.
16	Herstellung von Holz-, Flecht-, Korb- und Korkwaren (ohne Möbel)	a	76	11 835	1 758	36 820	249 187	58 443
		b	-2,6	-2,3	-1,6	-	-2,6	-6,2
17	Herstellung von Papier, Pappe und Waren daraus	a	147	26 249	3 452	89 144	613 738	240 749
		b	-2,6	-1,7	-2,4	-2,1	+0,2	+3,1
17.1	Herstellung von Holz- und Zellstoff, Papier, Karton und Pappe	a	33	6 376	837	24 674	224 686	111 752
		b	-5,7	-3,9	-2,9	-4,0	-1,3	+2,2
17.2	Herstellung von Waren aus Papier, Karton und Pappe	a	114	19 873	2 615	64 470	389 052	128 996
		b	-1,7	-0,9	-2,3	-1,4	+1,1	+3,8
18	Herstellung von Druckerzeugnissen; Vervielfältigung von bespielten Ton-, Bild- und Datenträgern	a	123	18 061	2 385	55 087	274 683	.
		b	-	-0,1	+0,2	-0,1	-7,4	.
19	Kokerei und Mineralölverarbeitung	a	14	4 105	.	.	540 261	.
		b	-	+0,6	.	.	-25,1	.

**Noch: 4. Betriebe, Beschäftigte, geleistete Arbeitsstunden, Entgelte und Umsatz
in Nordrhein-Westfalen nach Wirtschaftszweigen**

Systematik-Nr.	Wirtschaftszweig a = September 2015 b = Veränderung gegenüber gleichem Vorjahreszeitraum in %		Betriebe	Beschäftigte	Geleistete Arbeits- stunden	Entgelte	Gesamtumsatz	
							insgesamt	darunter Auslands- umsatz
							Anzahl	1 000
20	Herstellung von chemischen Erzeugnissen	a	274	89 190	11 980	428 757	3 462 782	1 921 115
		b	+0,7	+1,8	+0,7	+4,3	-5,9	-6,2
20.1	Herstellung von chemischen Grundstoffen, Düngemitteln und Stickstoffverbindungen, Kunststoffen in Primärformen und synthetischem Kautschuk in Primärformen	a	119	48 410	6 350	254 689	2 330 396	1 412 230
		b	+0,8	+0,3	-1,4	+2,6	-9,8	-9,4
20.3	Herstellung von Anstrichmitteln, Druckfarben und Kitten	a	41	9 621	1 374	39 846	268 114	118 317
		b	-4,7	.	-0,2	+1,5	.	.
20.4	Herstellung von Seifen, Wasch-, Reinigungs- und Körperpflegemitteln sowie von Duftstoffen	a	44	16 781	2 178	72 410	481 647	183 307
		b	+4,8	+3,0	+2,4	+6,3	+10,0	+15,6
20.5	Herstellung von sonstigen chemischen Erzeugnissen	a	61	11 164	1 670	43 924	349 337	184 765
		b	-1,6	+3,8	+3,4	+8,3	+0,1	+1,5
21	Herstellung von pharmazeutischen Erzeugnissen	a	41	11 669	1 566	53 305	445 870	242 893
		b	+5,1	+1,6	+2,2	-6,2	-5,6	-10,6
22	Herstellung von Gummi- und Kunststoffwaren	a	409	66 508	9 486	212 728	1 201 176	492 840
		b	+0,5	+1,0	+1,8	+3,5	+4,4	+4,8
22.1	Herstellung von Gummiwaren	a	39	9 258	1 315	31 973	191 739	91 042
		b	-2,5	-0,8	-2,3	+4,8	+0,6	-1,6
22.2	Herstellung von Kunststoffwaren	a	370	57 250	8 171	180 755	1 009 437	401 797
		b	+0,8	+1,3	+2,5	+3,3	+5,1	+6,4
23	Herstellung von Glas und Glaswaren, Keramik, Verarbeitung von Steinen und Erden	a	174	25 186	3 522	86 600	511 253	151 861
		b	-0,6	-2,2	-1,3	+0,2	-7,1	-4,3
23.1	Herstellung von Glas und Glaswaren	a	49	9 438	1 327	29 664	167 598	67 811
		b	-5,8	-3,0	-1,8	-0,5	+1,9	+11,2
23.5	Herstellung von Zement, Kalk und gebranntem Gips	a	17	2 537	341	9 808	80 291	16 193
		b	-	+0,2	+3,9	+2,1	-4,6	+0,7
23.6	Herstellung von Erzeugnissen aus Beton, Zement und Gips	a	47	4 618	661	16 990	103 854	8 529
		b	+2,2	+0,6	+1,7	+2,6	-11,3	-31,8
23.9	Herstellung von Schleifkörpern und Schleifmitteln auf Unterlage sowie sonstigen Erzeugnissen aus nichtmetallischen Mineralien a. n. g.	a	23	4 153	531	15 242	84 207	32 426
		b	-4,2	-6,1	-6,8	-5,3	-16,8	-13,8
24	Metallerzeugung und -bearbeitung	a	326	104 308	12 985	415 135	3 139 054	1 213 282
		b	+2,2	+1,0	+0,8	+1,9	-8,2	-11,5
24.2	Herstellung von Stahlrohren, Rohrform-, Rohrverschluss- und Rohrverbindungsstücken aus Stahl	a	50	16 631	1 966	61 816	366 437	238 266
		b	-5,7	-1,8	-0,4	-2,7	-26,4	-31,6
24.3	Sonstige erste Bearbeitung von Eisen und Stahl	a	76	12 221	1 631	48 856	394 820	156 193
		b	+4,1	+1,3	+1,6	+4,4	-1,1	-0,2
24.4	Erzeugung und erste Bearbeitung von NE-Metallen	a	70	19 073	2 479	79 975	784 973	313 958
		b	+9,4	+8,0	+9,2	+15,0	-4,4	-12,6
24.5	Gießereien	a	91	20 931	2 725	79 734	344 507	133 600
		b	+1,1	+2,6	+2,9	+6,2	+1,1	+0,5
25	Herstellung von Metallerzeugnissen	a	929	138 983	18 555	493 638	2 353 832	850 622
		b	-0,4	+0,6	-0,4	+2,2	-	-0,7
25.1	Stahl- und Leichtmetallbau	a	145	17 919	2 456	59 575	325 301	78 738
		b	-4,0	+1,0	-0,2	+4,4	+3,2	-1,1
25.5	Herstellung von Schmiede-, Press-, Zieh- und Stanzteilen, gewalzten Ringen und pulvermetallurgischen Erzeugnissen	a	163	32 373	4 289	122 104	595 051	223 029
		b	+1,2	+1,0	+0,7	+1,8	+0,3	+3,7
25.6	Oberflächenveredlung und Wärmebehandlung; Mechanik a. n. g.	a	203	19 888	2 727	61 431	233 111	46 551
		b	+4,6	+0,4	+0,8	+3,9	+0,1	+0,9
25.7	Herstellung von Schneidwaren, Werkzeugen, Schlössern und Beschlägen aus unedlen Metallen	a	185	35 259	4 474	131 106	588 021	251 390
		b	-4,1	+1,3	-0,9	+1,6	+0,9	+1,9
25.9	Herstellung von sonstigen Metallwaren	a	201	29 994	4 120	105 587	566 169	230 751
		b	+1,0	-0,1	-1,2	+1,6	-0,5	-3,2

**Noch: 4. Betriebe, Beschäftigte, geleistete Arbeitsstunden, Entgelte und Umsatz
in Nordrhein-Westfalen nach Wirtschaftszweigen**

Systematik-Nr.	Wirtschaftszweig a = September 2015 b = Veränderung gegenüber gleichem Vorjahreszeitraum in %		Betriebe	Beschäftigte	Geleistete Arbeits- stunden	Entgelte	Gesamtumsatz	
							insgesamt	darunter Auslands- umsatz
			Anzahl		1 000		1 000 EUR	
26	Herstellung von Datenverarbeitungsgeräten, elektronischen und optischen Erzeugnissen	a	156	29 081	4 171	118 737	572 969	312 270
		b	-3,1	+2,0	+3,8	+4,4	-0,1	+6,2
26.3	Herstellung von Geräten und Einrichtungen der Telekommunikationstechnik	a	20	4 074	553	18 950	76 838	27 375
		b	-13,0	-6,4	-1,7	+1,8	-23,6	-29,0
26.5	Herstellung von Mess-, Kontroll-, Navigations- u. ä. Instrumenten und Vorrichtungen; Herstellung von Uhren	a	88	14 753	2 086	61 058	232 736	136 653
		b	-1,1	+4,4	+6,4	+3,7	+6,2	+6,9
27	Herstellung von elektrischen Ausrüstungen	a	290	79 933	10 523	312 372	1 767 793	896 554
		b	-0,3	-2,7	-1,1	-1,8	+0,8	+3,9
27.1	Herstellung von Elektromotoren, Generatoren, Transformatoren, Elektrizitätsverteilungs- und -schaltanlagen	a	114	25 337	3 456	97 478	566 455	247 677
		b	-	-2,5	-1,6	-1,1	+0,2	+6,3
27.3	Herstellung von Kabeln und elektrischem Installations- material	a	71	26 333	3 386	104 059	464 159	253 347
		b	-	-0,7	+0,5	-4,2	-5,2	+0,6
27.4	Herstellung von elektrischen Lampen und Leuchten	a	49	7 827	1 062	27 950	207 247	98 417
		b	-	-8,8	-8,7	.	+3,3	+4,7
27.5	Herstellung von Haushaltsgeräten	a	16	13 022	1 664	52 338	384 822	218 631
		b	-	+1,3	+7,6	+5,1	+12,5	+13,0
28	Maschinenbau	a	850	182 386	24 563	800 452	3 687 166	2 188 890
		b	-1,5	-1,4	-1,6	+2,4	-10,7	-15,9
28.1	Herstellung von nicht wirtschaftszweigspezifischen Maschinen	a	207	62 952	8 376	278 748	1 302 318	712 138
		b	-1,4	-1,8	-4,5	+1,8	-12,3	-13,8
28.4	Herstellung von Werkzeugmaschinen	a	81	14 850	2 025	63 059	252 532	146 679
		b	+3,8	+1,8	+2,8	+3,3	+1,3	-8,7
28.9	Herstellung von Maschinen für sonstige bestimmte Wirtschaftszweige	a	251	46 720	6 396	218 280	915 507	648 912
		b	-3,5	-3,4	-2,6	+4,7	-23,1	-30,9
29	Herstellung von Kraftwagen und Kraftwagenteilen	a	165	79 521	10 560	350 855	3 192 506	2 038 481
		b	-2,4	-3,2	-2,5	+1,4	+12,4	+13,4
29.1	Herstellung von Kraftwagen und Kraftwagenmotoren	a	8	26 999	3 503	139 236	2 051 342	1 447 120
		b	-11,1	-8,2	-8,7	-0,6	+19,1	+16,8
29.2	Herstellung von Karosserien, Aufbauten und Anhängern	a	34	7 960	1 061	27 164	247 723	159 094
		b	-5,6	-0,5	+1,5	-1,9	+11,1	+13,8
29.3	Herstellung von Teilen und Zubehör für Kraftwagen	a	123	44 562	5 996	184 456	893 440	432 267
		b	-0,8	-0,4	+0,8	+3,5	-0,3	+3,2
30	Sonstiger Fahrzeugbau	a	28	7 744	1 049	31 043	256 979	175 428
		b	+3,7	+2,1	+1,6	+3,2	-9,6	-14,7
30.2	Schienenfahrzeugbau	a	10	5 198	.	.	209 028	154 067
		b	-9,1	-3,7	.	.	-14,4	-18,5
31	Herstellung von Möbeln	a	152	25 996	3 589	80 636	602 452	181 134
		b	-5,6	-1,2	-1,6	-0,6	+5,9	+10,7
32	Herstellung von sonstigen Waren	a	81	10 421	1 447	31 830	173 787	57 181
		b	+3,8	+4,0	+3,1	+7,5	+9,4	+15,0
32.4	Herstellung von Spielwaren	a	5	.	226	4 776	.	.
		b	-16,7	.	+3,1	+9,2	.	.
32.5	Herstellung von medizinischen und zahnmedizinischen Apparaten und Materialien	a	51	5 905	797	17 624	66 699	26 466
		b	+10,9	+8,0	+7,5	+11,9	+10,1	+20,5
33	Reparatur und Installation von Maschinen und Ausrüstungen	a	212	30 947	4 330	122 816	407 501	49 203
		b	-0,5	-4,2	-4,7	-0,6	+0,4	-18,4
33.1	Reparatur von Metallerzeugnissen, Maschinen und Ausrüstungen	a	116	16 533	2 334	62 354	183 046	20 526
		b	-	-5,3	-5,0	-1,5	-4,8	-33,3
33.2	Installation von Maschinen und Ausrüstungen a. n. g.	a	96	14 414	1 996	60 462	224 455	28 676
		b	-1,0	-2,8	-4,4	+0,2	+5,0	-3,0
	Insgesamt	a	5 104	1 067 553	143 058	4 117 594	26 896 473	12 046 930
		b	-0,4	-0,4	-0,5	+1,7	-3,0	-4,1

5. Umsatz in Nordrhein-Westfalen nach Wirtschaftszweigen

Systematik-Nr.	Wirtschaftszweig a = September 2015 b = Veränderung gegenüber gleichem Vorjahreszeitraum in %		Gesamtumsatz	Auslandsumsatz		Anteil Auslandsumsatz am Gesamtumsatz (Exportquote)
				insgesamt	darunter Eurozone	
				1 000 EUR		
B	Bergbau und Gewinnung von Steinen und Erden	a	111 424	14 588	11 379	13,1
		b	-4,8	-5,4	-5,2	x
05	Kohlenbergbau	a	77 650	6 532	4 645	8,4
		b	.	.	.	x
08	Gewinnung von Steinen und Erden, sonstiger Bergbau	a	33 774	8 056	6 734	23,9
		b	.	.	.	x
C	Verarbeitendes Gewerbe	a	26 785 050	12 032 342	5 814 802	44,9
		b	-3,0	-4,1	-1,6	x
10	Herstellung von Nahrungs- und Futtermitteln	a	2 559 374	600 435	409 677	23,5
		b	+0,6	-1,1	-5,0	x
10.1	Schlachten und Fleischverarbeitung	a	833 249	186 438	119 109	22,4
		b	+2,2	+1,3	-5,1	x
10.3	Obst- und Gemüseverarbeitung	a	243 186	52 708	48 762	21,7
		b	+5,2	-5,8	-3,9	x
10.5	Milchverarbeitung	a	142 059	48 770	33 185	34,3
		b	-15,5	-2,7	-9,7	x
10.6	Mahl- und Schälmaschinen, Herstellung von Stärke und Stärkeerzeugnissen	a	132 654	51 808	24 351	39,1
		b	-2,3	+4,6	-7,0	x
10.7	Herstellung von Back- und Teigwaren	a	370 744	36 047	27 086	9,7
		b	-0,7	-9,7	-12,9	x
10.8	Herstellung von sonstigen Nahrungsmitteln	a	657 843	173 283	114 254	26,3
		b	+4,3	+2,4	+0,8	x
11	Getränkeherstellung	a	243 695	16 273	10 478	6,7
		b	-9,9	+6,4	+14,0	x
12	Tabakverarbeitung	a	27 562	.	9 314	.
		b	+10,3	.	+17,8	x
13	Herstellung von Textilien	a	282 106	136 392	73 886	48,3
		b	+0,6	+2,5	+6,1	x
13.2	Weberei	a	59 278	35 972	23 785	60,7
		b	-0,4	+3,3	+0,9	x
13.3	Veredlung von Textilien und Bekleidung	a
		b	.	.	.	x
13.9	Herstellung von sonstigen Textilwaren	a	202 295	93 534	44 714	46,2
		b	+1,4	+3,3	+9,6	x
14	Herstellung von Bekleidung	a	165 860	54 720	36 529	33,0
		b	-17,4	-34,7	-32,9	x
15	Herstellung von Leder, Lederwaren und Schuhen	a	53 462	.	.	.
		b	-9,6	.	.	x
16	Herstellung von Holz-, Flecht-, Korb- und Korkwaren (ohne Möbel)	a	249 187	58 443	36 273	23,5
		b	-2,6	-6,2	-7,9	x
17	Herstellung von Papier, Pappe und Waren daraus	a	613 738	240 749	156 102	39,2
		b	+0,2	+3,1	+0,6	x
17.1	Herstellung von Holz- und Zellstoff, Papier, Karton und Pappe	a	224 686	111 752	68 020	49,7
		b	-1,3	+2,2	+0,6	x
17.2	Herstellung von Waren aus Papier, Karton und Pappe	a	389 052	128 996	88 082	33,2
		b	+1,1	+3,8	+0,6	x
18	Herstellung von Druckerzeugnissen; Vervielfältigung von bespielten Ton-, Bild- und Datenträgern	a	274 683	.	26 940	.
		b	-7,4	.	+6,1	x
19	Kokerei und Mineralölverarbeitung	a	540 261	.	.	.
		b	-25,1	.	.	x

Noch: 5. Umsatz in Nordrhein-Westfalen nach Wirtschaftszweigen

Systematik-Nr.	Wirtschaftszweig a = September 2015 b = Veränderung gegenüber gleichem Vorjahreszeitraum in %		Gesamtumsatz	Auslandsumsatz		Anteil Auslandsumsatz am Gesamtumsatz (Exportquote)
				insgesamt	darunter Eurozone	
				1 000 EUR		
20	Herstellung von chemischen Erzeugnissen	a	3 462 782	1 921 115	971 765	55,5
		b	-5,9	-6,2	-8,2	x
20.1	Herstellung von chemischen Grundstoffen, Düngemitteln und Stickstoffverbindungen, Kunststoffen in Primärformen und synthetischem Kautschuk in Primärformen	a	2 330 396	1 412 230	667 066	60,6
		b	-9,8	-9,4	-14,0	x
20.3	Herstellung von Anstrichmitteln, Druckfarben und Kitten	a	268 114	118 317	79 660	44,1
		b	.	.	.	x
20.4	Herstellung von Seifen, Wasch-, Reinigungs- und Kör- perpflegemitteln sowie von Duftstoffen	a	481 647	183 307	112 844	38,1
		b	+10,0	+15,6	+18,5	x
20.5	Herstellung von sonstigen chemischen Erzeugnissen	a	349 337	184 765	95 425	52,9
		b	+0,1	+1,5	+3,6	x
21	Herstellung von pharmazeutischen Erzeugnissen	a	445 870	242 893	92 557	54,5
		b	-5,6	-10,6	-8,2	x
22	Herstellung von Gummi- und Kunststoffwaren	a	1 201 176	492 840	277 995	41,0
		b	+4,4	+4,8	+6,9	x
22.1	Herstellung von Gummiwaren	a	191 739	91 042	41 651	47,5
		b	+0,6	-1,6	+4,4	x
22.2	Herstellung von Kunststoffwaren	a	1 009 437	401 797	236 344	39,8
		b	+5,1	+6,4	+7,3	x
23	Herstellung von Glas und Glaswaren, Keramik, Verarbeitung von Steinen und Erden	a	511 253	151 861	95 796	29,7
		b	-7,1	-4,3	-1,2	x
23.1	Herstellung von Glas und Glaswaren	a	167 598	67 811	43 943	40,5
		b	+1,9	+11,2	+16,5	x
23.5	Herstellung von Zement, Kalk und gebranntem Gips	a	80 291	16 193	13 743	20,2
		b	-4,6	+0,7	.	x
23.6	Herstellung von Erzeugnissen aus Beton, Zement und Gips	a	103 854	8 529	5 381	8,2
		b	-11,3	-31,8	-41,4	x
23.9	Herstellung von Schleifkörpern und Schleifmitteln auf Unterlage sowie sonstigen Erzeugnissen aus nichtmetallischen Mineralien a. n. g.	a	84 207	32 426	18 066	38,5
		b	-16,8	-13,8	-24,3	x
24	Metallerzeugung und -bearbeitung	a	3 139 054	1 213 282	683 673	38,7
		b	-8,2	-11,5	-7,4	x
24.2	Herstellung von Stahlrohren, Rohrform-, Rohrver- schluss- und Rohrverbindungsstücken aus Stahl	a	366 437	238 266	125 910	65,0
		b	-26,4	-31,6	-16,2	x
24.3	Sonstige erste Bearbeitung von Eisen und Stahl	a	394 820	156 193	101 184	39,6
		b	-1,1	-0,2	+6,7	x
24.4	Erzeugung und erste Bearbeitung von NE-Metallen	a	784 973	313 958	187 750	40,0
		b	-4,4	-12,6	-7,2	x
24.5	Gießereien	a	344 507	133 600	76 793	38,8
		b	+1,1	+0,5	+3,4	x
25	Herstellung von Metallerzeugnissen	a	2 353 832	850 622	516 100	36,1
		b	-	-0,7	+2,8	x
25.1	Stahl- und Leichtmetallbau	a	325 301	78 738	51 343	24,2
		b	+3,2	-1,1	+7,7	x
25.5	Herstellung von Schmiede-, Press-, Zieh- und Stanzteilen, gewalzten Ringen und pulvermetallur- gischen Erzeugnissen	a	595 051	223 029	154 885	37,5
		b	+0,3	+3,7	+8,5	x
25.6	Oberflächenveredlung und Wärmebehandlung; Mechanik a. n. g.	a	233 111	46 551	27 793	20,0
		b	+0,1	+0,9	+12,5	x
25.7	Herstellung von Schneidwaren, Werkzeugen, Schlössern und Beschlägen aus unedlen Metallen	a	588 021	251 390	139 597	42,8
		b	+0,9	+1,9	-0,6	x
25.9	Herstellung von sonstigen Metallwaren	a	566 169	230 751	135 324	40,8
		b	-0,5	-3,2	-0,4	x

Noch: 5. Umsatz in Nordrhein-Westfalen nach Wirtschaftszweigen

Systematik-Nr.	Wirtschaftszweig a = September 2015 b = Veränderung gegenüber gleichem Vorjahreszeitraum in %		Gesamtumsatz	Auslandsumsatz		Anteil Auslandsumsatz am Gesamtumsatz (Exportquote)
				insgesamt	darunter Eurozone	
				1 000 EUR		
26	Herstellung von Datenverarbeitungsgeräten, elektronischen und optischen Erzeugnissen	a	572 969	312 270	109 188	54,5
		b	-0,1	+6,2	+0,5	x
26.3	Herstellung von Geräten und Einrichtungen der Telekommunikationstechnik	a	76 838	27 375	15 047	35,6
		b	-23,6	-29,0	-27,4	x
26.5	Herstellung von Mess-, Kontroll-, Navigations- u. ä. Instrumenten und Vorrichtungen; Herstellung von Uhren	a	232 736	136 653	57 083	58,7
		b	+6,2	+6,9	+6,1	x
27	Herstellung von elektrischen Ausrüstungen	a	1 767 793	896 554	420 252	50,7
		b	+0,8	+3,9	+3,7	x
27.1	Herstellung von Elektromotoren, Generatoren, Transformatoren, Elektrizitätsverteilungs- und -schalteneinrichtungen	a	566 455	247 677	128 217	43,7
		b	+0,2	+6,3	+9,3	x
27.3	Herstellung von Kabeln und elektrischem Installations- material	a	464 159	253 347	104 369	54,6
		b	-5,2	+0,6	-12,2	x
27.4	Herstellung von elektrischen Lampen und Leuchten	a	207 247	98 417	60 168	47,5
		b	+3,3	+4,7	+5,9	x
27.5	Herstellung von Haushaltsgeräten	a	384 822	218 631	90 983	56,8
		b	+12,5	+13,0	+15,7	x
28	Maschinenbau	a	3 687 166	2 188 890	774 256	59,4
		b	-10,7	-15,9	+0,1	x
28.1	Herstellung von nicht wirtschaftszweigspezifischen Maschinen	a	1 302 318	712 138	271 450	54,7
		b	-12,3	-13,8	-9,7	x
28.4	Herstellung von Werkzeugmaschinen	a	252 532	146 679	53 621	58,1
		b	+1,3	-8,7	+27,5	x
28.9	Herstellung von Maschinen für sonstige bestimmte Wirtschaftszweige	a	915 507	648 912	147 353	70,9
		b	-23,1	-30,9	-12,3	x
29	Herstellung von Kraftwagen und Kraftwagenteilen	a	3 192 506	2 038 481	755 085	63,9
		b	+12,4	+13,4	+6,0	x
29.1	Herstellung von Kraftwagen und Kraftwagenmotoren	a	2 051 342	1 447 120	.	70,5
		b	+19,1	+16,8	.	x
29.2	Herstellung von Karosserien, Aufbauten und Anhängern	a	247 723	159 094	.	64,2
		b	+11,1	+13,8	.	x
29.3	Herstellung von Teilen und Zubehör für Kraftwagen	a	893 440	432 267	262 464	48,4
		b	-0,3	+3,2	+3,0	x
30	Sonstiger Fahrzeugbau	a	256 979	175 428	74 467	68,3
		b	-9,6	-14,7	+15,6	x
30.2	Schienenfahrzeugbau	a	209 028	154 067	65 188	73,7
		b	-14,4	-18,5	+15,1	x
31	Herstellung von Möbeln	a	602 452	181 134	137 985	30,1
		b	+5,9	+10,7	+14,2	x
32	Herstellung von sonstigen Waren	a	173 787	57 181	31 796	32,9
		b	+9,4	+15,0	+9,6	x
32.4	Herstellung von Spielwaren	a
		b	.	.	.	x
32.5	Herstellung von medizinischen und zahnmedizinischen Apparaten und Materialien	a	66 699	26 466	13 025	39,7
		b	+10,1	+20,5	+10,0	x
33	Reparatur und Installation von Maschinen und Ausrüstungen	a	407 501	49 203	28 761	12,1
		b	+0,4	-18,4	-6,7	x
33.1	Reparatur von Metallerzeugnissen, Maschinen und Ausrüstungen	a	183 046	20 526	12 305	11,2
		b	-4,8	-33,3	-42,0	x
33.2	Installation von Maschinen und Ausrüstungen a. n. g.	a	224 455	28 676	16 456	12,8
		b	+5,0	-3,0	+71,2	x
	Insgesamt	a	26 896 473	12 046 930	5 826 181	44,8
		b	-3,0	-4,1	-1,6	x

**6. Betriebe, Beschäftigte, geleistete Arbeitsstunden, Entgelte und Umsatz des Verarbeitenden Gewerbes
sowie des Bergbaus und der Gewinnung von Steinen und Erden nach Verwaltungsbezirken
Berichtsmonat September 2015**

Verwaltungsbezirk	Betriebe	Beschäftigte	Geleistete Arbeits- stunden	Entgelte	Gesamtumsatz	
					insgesamt	darunter Auslands- umsatz
	Anzahl		1 000	1 000 EUR		
Kreisfreie Städte						
Düsseldorf	68	29 903	3 982	145 259	1 018 640	514 853
Duisburg	63	31 453	3 865	127 708	903 971	273 587
Essen	71	14 484	1 905	60 912	311 272	134 540
Krefeld	68	17 961	2 366	84 294	708 839	410 871
Mönchengladbach	60	12 370	1 733	48 971	252 474	125 029
Mülheim a. d. Ruhr	37	11 435	1 430	51 134	161 926	93 613
Oberhausen	36	7 893	1 072	36 984	233 543	142 859
Remscheid	62	11 782	1 658	47 299	244 791	128 934
Solingen	60	9 887	1 413	32 033	185 943	90 362
Wuppertal	101	22 743	3 037	93 786	351 027	203 614
Kreise						
Kleve	71	9 883	1 367	32 819	252 038	126 556
Mettmann	188	35 683	4 882	150 376	712 279	311 188
Rhein-Kreis Neuss	87	24 702	3 339	112 805	851 474	452 610
Viersen	89	12 004	1 666	40 222	245 385	81 133
Wesel	95	17 201	2 291	66 253	451 753	236 082
Regierungsbezirk Düsseldorf	1 156	269 384	36 007	1 130 855	6 885 353	3 325 830
Kreisfreie Städte						
Bonn	34	6 979	949	27 701	90 956	48 962
Köln	124	47 876	6 599	234 068	2 538 236	1 524 348
Leverkusen	30	12 542	1 660	60 016	488 604	321 081
Kreise						
Städteregion Aachen	140	32 670	4 538	128 221	760 990	338 999
darunter kreisfreie Stadt Aachen	57	15 967	2 187	63 442	374 975	185 221
Düren	82	14 468	1 935	53 240	299 613	148 960
Rhein-Erft-Kreis	73	18 734	2 591	78 951	853 693	304 976
Euskirchen	43	8 793	1 147	29 779	137 564	44 895
Heinsberg	67	9 572	1 253	30 853	237 796	108 715
Oberbergischer Kreis	143	29 571	3 984	108 265	614 518	259 795
Rheinisch-Bergischer Kreis	64	10 742	1 367	41 487	184 316	87 776
Rhein-Sieg-Kreis	129	19 652	2 588	71 002	454 984	189 499
Regierungsbezirk Köln	929	211 599	28 614	863 582	6 661 269	3 378 007
Kreisfreie Städte						
Bottrop	18	6 324	797	22 443	87 456	31 688
Gelsenkirchen	34	7 813	1 050	34 057	257 648	66 588
Münster	36	8 413	1 213	32 832	214 615	91 390

Noch: **6. Betriebe, Beschäftigte, geleistete Arbeitsstunden, Entgelte und Umsatz des Verarbeitenden Gewerbes sowie des Bergbaus und der Gewinnung von Steinen und Erden nach Verwaltungsbezirken**
Berichtsmonat September 2015

Verwaltungsbezirk	Betriebe	Beschäftigte	Geleistete Arbeits- stunden	Entgelte	Gesamtumsatz	
					insgesamt	darunter Auslands- umsatz
	Anzahl		1 000	1 000 EUR		
Kreise						
Borken	196	33 284	4 578	105 639	644 405	248 911
Coesfeld	73	10 492	1 440	33 421	285 346	88 060
Recklinghausen	104	19 410	2 546	82 393	576 289	284 708
Steinfurt	167	31 217	4 240	102 273	683 441	311 779
Warendorf	104	24 237	3 220	100 950	485 141	222 602
Regierungsbezirk Münster	732	141 190	19 085	514 010	3 234 341	1 345 725
Kreisfreie Stadt						
Bielefeld	88	18 300	2 499	67 349	351 927	135 138
Kreise						
Gütersloh	204	51 800	6 830	178 879	1 524 635	606 834
Herford	145	25 161	3 467	78 463	545 448	172 250
Höxter	48	7 739	1 082	23 631	143 883	37 487
Lippe	118	24 520	3 205	87 156	475 224	228 739
Minden-Lübbecke	147	27 027	3 785	94 098	576 387	214 505
Paderborn	118	22 167	3 007	78 142	470 385	129 562
Regierungsbezirk Detmold	868	176 714	23 875	607 719	4 087 889	1 524 516
Kreisfreie Städte						
Bochum	66	11 436	1 476	45 483	337 042	99 486
Dortmund	91	18 810	2 500	81 082	381 893	178 582
Hagen	67	12 043	1 527	46 589	375 412	144 224
Hamm	41	7 408	982	26 570	191 082	58 851
Herne	27	7 416	776	25 587	102 855	63 339
Kreise						
Ennepe-Ruhr-Kreis	142	25 248	3 303	96 492	527 271	254 746
Hochsauerlandkreis	145	25 987	3 516	88 586	559 923	193 256
Märkischer Kreis	337	58 065	7 721	215 277	1 163 857	481 004
Olpe	122	22 191	3 032	77 145	465 156	158 489
Siegen-Wittgenstein	157	31 901	4 242	123 798	776 358	406 880
Soest	120	27 938	3 811	99 413	701 240	288 432
Unna	104	20 223	2 591	75 407	445 532	145 563
Regierungsbezirk Arnsberg	1 419	268 666	35 477	1 001 428	6 027 622	2 472 851
Land Nordrhein-Westfalen	5 104	1 067 553	143 058	4 117 594	26 896 473	12 046 930

7. Betriebe, Beschäftigte und Umsatz in Nordrhein-Westfalen nach fachlichen Betriebsteilen

Systematik-Nr.	Wirtschaftszweig a = September 2015 b = Veränderung gegenüber gleichem Vorjahreszeitraum in %	Betriebs- teile	Beschäftigte	Umsatz			
				insgesamt	darunter Auslandsumsatz		
					1 000 EUR	%	
		Anzahl					
B	Bergbau und Gewinnung von Steinen und Erden	a	45	18 595	105 665	14 192	13,4
		b	-4,3	-12,5	-5,3	-5,3	x
05	Kohlenbergbau	a	17	16 122	77 183	6 532	8,5
		b	-	-14,0	-5,8	-12,5	x
08	Gewinnung von Steinen und Erden, sonstiger Bergbau	a	28	2 473	28 483	7 660	26,9
		b	-6,7	-1,5	-3,9	+1,8	x
C	Verarbeitendes Gewerbe	a	7 423	1 017 106	23 232 179	10 249 586	44,1
		b	-0,9	-0,3	-5,5	-7,5	x
10	Herstellung von Nahrungs- und Futtermitteln	a	573	71 936	2 259 044	529 376	23,4
		b	+1,2	+3,1	-1,8	-2,3	x
10.1	Schlachten und Fleischverarbeitung	a	130	15 904	811 830	181 393	22,3
		b	+5,7	+7,6	+1,4	+1,8	x
10.3	Obst- und Gemüseverarbeitung	a	38	4 829	197 506	38 535	19,5
		b	-9,5	-3,4	+2,6	-9,4	x
10.5	Milchverarbeitung	a	22	2 658	116 997	25 031	21,4
		b	-	+5,2	-19,7	-8,8	x
10.6	Mahl- und Schälmaschinen, Herstellung von Stärke und Stärkeerzeugnissen	a	26	2 275	94 006	32 083	34,1
		b	-7,1	-1,9	-4,2	-1,6	x
10.7	Herstellung von Back- und Teigwaren	a	191	23 383	320 624	33 195	10,4
		b	+4,9	+2,9	-2,6	-10,4	x
10.8	Herstellung von sonstigen Nahrungsmitteln	a	120	19 823	548 105	168 255	30,7
		b	-0,8	+2,2	-0,8	+2,4	x
11	Getränkeherstellung	a	66	8 407	256 024	23 174	9,1
		b	+6,5	+3,3	-1,6	+8,5	x
12	Tabakverarbeitung	a	3	646	26 273	9 544	36,3
		b	-	+0,2	+10,4	+17,5	x
13	Herstellung von Textilien	a	151	15 218	254 475	121 522	47,8
		b	-0,7	+0,7	+0,3	+2,4	x
13.2	Weberei	a	28	3 386	53 858	30 836	57,3
		b	-	-0,5	-5,0	+0,2	x
13.3	Veredlung von Textilien und Bekleidung	a	19	1 484	17 872	.	.
		b	-5,0	-3,3	-4,3	.	x
13.9	Herstellung von sonstigen Textilwaren	a	97	10 082	179 612	83 536	46,5
		b	-	+1,8	+2,5	+4,3	x
14	Herstellung von Bekleidung	a	31	4 916	153 695	51 580	33,6
		b	-3,1	+8,4	-17,6	-35,2	x
15	Herstellung von Leder, Lederwaren und Schuhen	a	14	1 720	47 231	21 801	46,2
		b	-6,7	-4,6	-10,3	-9,3	x
16	Herstellung von Holz-, Flecht-, Korb- und Korkwaren (ohne Möbel)	a	97	11 632	229 722	56 407	24,6
		b	-2,0	-1,2	-1,9	-3,0	x
17	Herstellung von Papier, Pappe und Waren daraus	a	180	26 212	586 412	226 783	38,7
		b	-3,2	-1,8	-0,2	+2,3	x
17.1	Herstellung von Holz- und Zellstoff, Papier, Karton und Pappe	a	48	7 166	228 819	113 589	49,6
		b	-4,0	-2,3	-1,2	+2,3	x
17.2	Herstellung von Waren aus Papier, Karton und Pappe	a	132	19 046	357 593	113 194	31,7
		b	-2,9	-1,6	+0,5	+2,3	x
18	Herstellung von Druckerzeugnissen; Vervielfältigung von bespielten Ton-, Bild- und Datenträgern	a	155	17 383	265 239	35 160	13,3
		b	-0,6	-0,5	-6,3	-6,6	x
19	Kokerei und Mineralölverarbeitung	a	26	4 692	530 027	73 280	13,8
		b	-	+4,1	-16,4	-31,3	x
20	Herstellung von chemischen Erzeugnissen	a	549	85 445	3 086 411	1 768 172	57,3
		b	-0,7	+3,2	-8,2	-7,1	x

Noch: 7. Betriebe, Beschäftigte und Umsatz in Nordrhein-Westfalen nach fachlichen Betriebsteilen

Systematik-Nr.	Wirtschaftszweig a = September 2015 b = Veränderung gegenüber gleichem Vorjahreszeitraum in %	Betriebs- teile	Beschäftigte	Umsatz			
				insgesamt	darunter Auslandsumsatz		
					1 000 EUR	%	
		Anzahl					
20.1	Herstellung von chemischen Grundstoffen, Düngemitteln und Stickstoffverbindungen, Kunststoffen in Primärformen und synthetischem Kautschuk in Primärformen	a	255	47 114	2 099 390	1 278 280	60,9
		b	+2,0	+5,3	-10,4	-8,3	x
20.3	Herstellung von Anstrichmitteln, Druckfarben und Kittlen	a	60	8 719	225 414	98 891	43,9
		b	-4,8	-5,6	-9,1	-12,0	x
20.4	Herstellung von Seifen, Wasch-, Reinigungs- und Körper- pflegemitteln sowie von Duftstoffen	a	88	12 558	318 362	118 353	37,2
		b	-1,1	+4,6	+9,0	+15,4	x
20.5	Herstellung von sonstigen chemischen Erzeugnissen	a	125	13 373	383 712	224 653	58,5
		b	-3,8	-	-5,6	-4,0	x
21	Herstellung von pharmazeutischen Erzeugnissen	a	59	11 720	443 956	244 771	55,1
		b	+5,4	-8,7	-5,5	-10,9	x
22	Herstellung von Gummi- und Kunststoffwaren	a	563	62 967	1 103 692	468 645	42,5
		b	+0,2	+1,4	+4,4	+5,9	x
22.1	Herstellung von Gummiwaren	a	52	8 874	167 174	81 863	49,0
		b	+2,0	-0,2	+2,4	+1,3	x
22.2	Herstellung von Kunststoffwaren	a	511	54 093	936 519	386 782	41,3
		b	-	+1,7	+4,7	+6,9	x
23	Herstellung von Glas und Glaswaren, Keramik, Verarbeitung von Steinen und Erden	a	203	23 780	451 986	138 049	30,5
		b	+0,5	-1,6	-6,2	-0,7	x
23.1	Herstellung von Glas und Glaswaren	a	53	9 228	156 905	63 983	40,8
		b	-5,4	-3,1	+0,8	+10,7	x
23.5	Herstellung von Zement, Kalk und gebranntem Gips	a	25	2 060	71 614	15 617	21,8
		b	-	-0,5	-3,6	+1,5	x
23.6	Herstellung von Erzeugnissen aus Beton, Zement und Gips	a	54	4 455	95 473	8 271	8,7
		b	-1,8	-3,3	-13,7	-29,5	x
23.9	Herstellung von Schleifkörpern und Schleifmitteln auf Unterlage sowie sonstigen Erzeugnissen aus nichtmetallischen Mineralien a. n. g.	a	28	3 743	65 681	25 798	39,3
		b	+3,7	-1,6	-12,6	+0,3	x
24	Metallerzeugung und -bearbeitung	a	438	103 704	2 904 030	1 112 868	38,3
		b	-1,1	-0,9	-7,7	-12,7	x
24.2	Herstellung von Stahlrohren, Rohrform-, Rohrver- schluss- und Rohrverbindungsstücken aus Stahl	a	55	16 249	303 121	188 677	62,2
		b	-6,8	-3,0	-30,9	-38,8	x
24.3	Sonstige erste Bearbeitung von Eisen und Stahl	a	106	12 692	398 698	159 232	39,9
		b	+3,9	+1,0	-3,5	+0,5	x
24.4	Erzeugung und erste Bearbeitung von NE-Metallen	a	95	19 381	739 236	295 422	40,0
		b	-	+2,4	-4,6	-10,0	x
24.5	Gießereien	a	131	21 512	311 832	122 875	39,4
		b	-3,7	-2,5	-5,9	-6,7	x
25	Herstellung von Metallerzeugnissen	a	1 286	135 847	2 151 945	766 308	35,6
		b	-0,6	+0,1	-0,1	-1,2	x
25.1	Stahl- und Leichtmetallbau	a	196	17 241	284 286	66 594	23,4
		b	-3,9	+0,8	+2,7	-2,8	x
25.5	Herstellung von Schmiede-, Press-, Zieh- und Stanzteilen, gewalzten Ringen und pulvermetallur- gischen Erzeugnissen	a	203	29 854	528 800	193 668	36,6
		b	-	-1,0	-5,3	-4,3	x
25.6	Oberflächenveredlung und Wärmebehandlung; Mechanik a. n. g.	a	261	20 601	238 459	47 275	19,8
		b	+3,2	+1,0	+2,7	+7,3	x
25.7	Herstellung von Schneidwaren, Werkzeugen, Schlössern und Beschlägen aus unedlen Metallen	a	276	35 268	534 058	224 649	42,1
		b	-2,5	+0,9	+5,5	+6,7	x
25.9	Herstellung von sonstigen Metallwaren	a	296	29 433	525 152	215 950	41,1
		b	-0,3	-0,2	+0,3	-1,8	x

Noch: 7. Betriebe, Beschäftigte und Umsatz in Nordrhein-Westfalen nach fachlichen Betriebsteilen

Systematik-Nr.	Wirtschaftszweig a = September 2015 b = Veränderung gegenüber gleichem Vorjahreszeitraum in %		Betriebs- teile	Beschäftigte	Umsatz		
					insgesamt	darunter Auslandsumsatz	
						1 000 EUR	%
			Anzahl				
26	Herstellung von Datenverarbeitungsgeräten, elektronischen und optischen Erzeugnissen	a b	213 -0,5	27 920 +3,0	530 314 +1,0	288 917 +6,9	54,5 x
26.3	Herstellung von Geräten und Einrichtungen der Telekommunikationstechnik	a b	30 -6,3	3 429 -6,8	68 274 -23,0	23 042 -30,3	33,7 x
26.5	Herstellung von Mess-, Kontroll-, Navigations- u. ä. Instru- menten und Vorrichtungen; Herstellung von Uhren	a b	116 -0,9	14 614 +3,1	212 360 +3,1	126 337 +6,2	59,5 x
27	Herstellung von elektrischen Ausrüstungen	a b	424 -1,4	76 498 -1,5	1 350 697 -5,2	658 219 -5,0	48,7 x
27.1	Herstellung von Elektromotoren, Generatoren, Transformatoren, Elektrizitätsverteilungs- und -schalteinrichtungen	a b	157 -1,3	22 622 -0,3	431 788 -3,1	194 062 -1,6	44,9 x
27.3	Herstellung von Kabeln und elektrischem Installations- material	a b	104 -1,0	24 692 -0,3	324 128 -18,0	164 506 -19,3	50,8 x
27.4	Herstellung von elektrischen Lampen und Leuchten	a b	60 -3,2	10 210 -10,2	218 650 +1,5	101 658 +10,1	46,5 x
27.5	Herstellung von Haushaltsgeräten	a b	30 -	10 910 +1,1	241 588 +10,4	134 143 +12,8	55,5 x
28	Maschinenbau	a b	1 165 -3,0	169 620 -1,7	3 209 003 -11,3	1 926 721 -16,3	60,0 x
28.1	Herstellung von nicht wirtschaftszweigspezifischen Maschinen	a b	285 -2,4	57 697 -1,8	1 100 599 -10,6	593 509 -11,4	53,9 x
28.4	Herstellung von Werkzeugmaschinen	a b	104 -	15 034 +1,0	238 195 -15,0	142 192 -27,9	59,7 x
28.9	Herstellung von Maschinen für sonstige bestimmte Wirt- schaftszweige	a b	371 -3,4	44 107 -2,4	857 261 -20,8	603 217 -29,0	70,4 x
29	Herstellung von Kraftwagen und Kraftwagenteilen	a b	220 +1,4	75 399 -2,5	1 947 302 -6,4	1 218 103 -2,5	62,6 x
29.1	Herstellung von Kraftwagen und Kraftwagenmotoren	a b	14 -	22 642 -10,4	889 560 -15,8	685 760 -8,8	77,1 x
29.2	Herstellung von Karosserien, Aufbauten und Anhängern	a b	41 -2,4	8 189 +5,0	238 751 +15,5	156 148 +15,4	65,4 x
29.3	Herstellung von Teilen und Zubehör für Kraftwagen	a b	165 +2,5	44 568 +0,6	818 991 +0,4	376 194 +3,7	45,9 x
30	Sonstiger Fahrzeugbau	a b	42 -	7 853 +0,3	259 780 -9,7	177 108 -15,0	68,2 x
30.2	Schienefahrzeugbau	a b	14 -6,7	5 367 -2,8	210 653 -14,2	155 223 -18,5	73,7 x
31	Herstellung von Möbeln	a b	194 -5,8	26 065 -2,0	552 269 +5,7	165 645 +11,4	30,0 x
32	Herstellung von sonstigen Waren	a b	95 +4,4	9 209 +3,7	114 075 +4,3	43 191 +13,0	37,9 x
32.4	Herstellung von Spielwaren	a b	9 -10,0	1 629 +1,6	29 117 +10,5	7 265 +36,1	25,0 x
32.5	Herstellung von medizinischen und zahnmedizinischen Apparaten und Materialien	a b	56 +9,8	5 312 +6,9	53 609 +13,3	24 362 +19,9	45,4 x
33	Reparatur und Installation von Maschinen und Ausrüstungen	a b	676 -1,5	38 317 -2,2	518 577 -1,4	124 241 -13,8	24,0 x
33.1	Reparatur von Metallerzeugnissen, Maschinen und Ausrüstungen	a b	430 -1,6	22 543 -2,2	257 964 -7,5	64 242 -13,9	24,9 x
33.2	Installation von Maschinen und Ausrüstungen a. n. g.	a b	246 -1,2	15 774 -2,2	260 613 +5,6	59 998 -13,7	23,0 x
	Insgesamt	a b	7 468 -1,0	1 035 701 -0,5	23 337 844 -5,5	10 263 778 -7,5	44,0 x

Veröffentlichungen zur Entwicklung und Struktur im Verarbeitenden Gewerbe sowie im Bergbau und bei der Gewinnung von Steinen und Erden

Betriebsergebnisse

– monatlich

Inhalt: Betriebe, Beschäftigte, Arbeitsstunden, Entgelte und Umsätze in Nordrhein-Westfalen nach Wirtschaftszweigen und nach Regierungsbezirken sowie kreisfreien Städten und Kreisen insgesamt; aktuellste Produktions- und Auftragseingangsindizes nach Wirtschaftszweigen in Nordrhein-Westfalen. Betriebe, Beschäftigte und Umsatz in Nordrhein-Westfalen nach fachlichen Betriebsteilen.

Bestellnummer: E133

– jährlich

Inhalt: Betriebe, Beschäftigte, Arbeitsstunden, Entgelte und Umsätze in Nordrhein-Westfalen nach Wirtschaftszweigen und nach Regierungsbezirken sowie kreisfreien Städten und Kreisen. Betriebe, Beschäftigte, Entgelte und Umsatz in Nordrhein-Westfalen nach Wirtschaftszweigen und Größenklassen.

Bestellnummer: E123

Produktion

Inhalt: Produktion von ca. 5 000 Gütern und Gütergruppen nach Menge und Wert

Bestellnummer: E153

Unternehmens- und Betriebsergebnisse – Investitionen

– jährlich

Inhalt: Unternehmen, Beschäftigte und Umsatz, Investitionen der Unternehmen nach Wirtschaftszweigen und Unternehmens- bzw. Betriebsgrößenklassen; Investitionen der Betriebe nach Wirtschaftszweigen, Betriebs- und Umsatzgrößenklassen. Jährliche Ergebnisse für Gemeinden.

Bestellnummer: E163

Weitere Auskünfte zu diesen Veröffentlichungen erteilt Ihnen gerne der statistische Auskunftsdienst unter der Telefon-Nr. (0211) 9449-2495 oder per E-Mail unter statistik-info@it.nrw.de.