



Stein- und Erden...	2	x			1200	Tabakerzeugnisse (ohne Abfälle)		5	x
Bergbau- und Erden...	2	x			1299	Veredlung von Erzeugnissen dieser Güter- abteilung		-	-
	962	x	24 479 717	22	13	Textilien		237	x
	92	x	4 232 700	32	1310	Textile Spinnstoffe und Garne.	kg	10	17 099 206
	22	x	196 962	7	1320	Gewebe.	kg	43	69 407 753
	157	x	4 410 627	31	1330	Textilveredlung.		48	x
	10	x	9 609 047	5	1391	Gewirke und Gestricke.		12	x
	6	x	148 319	14	1392	Konfektionierte Textilwaren (ohne Bekleidung)		70	x
	12	x	495 480	25	1393	Teppiche und textile Fußbodenbeläge, auch konfektionierte	kg	14	36 845 082
	42	x	1 211 722	36	1394	Seilerwaren	kg	4	3 029 310
	11		2 885 581	30	1395	Vliesstoffe (auch getränkt, bestrichen, überzogen oder mit Lagen versehen) und Erzeugnisse daraus (ohne Bekleidung)	kg	12	49 308 780
	4		97 467	16	1396	Technische Textilien		65	x
	27	x	1 342 737	8	1399	Sonstige Textilwaren, a. n. g.		5	x
	4	x	85 542 600	10	14	Bekleidung		49	x
	26	x	577 201	19	1411	Bekleidung aus Leder oder rekonstituiertem Leder (einschl. Mänteln) (ohne Bekleidungs- zubehör, Schuhe und Kopfbedeckungen)		-	-
	13	x	460 971	42	1412	Arbeits- und Berufsbekleidung	St	11	1 075 085
	508	x	3 186 592	26	1413	Sonstige Oberbekleidung (ohne Arbeits- und Berufsbekleidung)	St	19	5 795 500
	55				1414	Wäsche.		11	x
	2				1419	Bekleidung und Bekleidungszubehör, a. n. g.		12	x
	7			30	1420	Pelzwaren		-	-
	41		605 557 331	26	1431	Strumpfwaren.		4	x
	11		124 048 886	17	1439	Bekleidung a. n. g., aus Gewirken oder Gestricken Veredlung von Erzeugnissen dieser Güterab- teilung (ohne Bekleidung aus textilen Stoffen)	St	4	
	24	x	474 688	18	1499	Leder und Lederwaren		33	x
	24	x	465 843		1511	Leder und Lederfaserstoff; zugerichtete und gefärbte Felle.		4	x
	2	x	786 590	17	1512	Lederwaren (ohne Lederbekleidung und Schuhe)		16	x
	61	x	453 031	12	1520	Schuhe		13	x
	29	x			1599	Veredlung von Erzeugnissen dieser Güter- abteilung		-	-
	26								

Statistische Berichte

Verarbeitendes Gewerbe sowie Bergbau und Gewinnung von Steinen und Erden in Nordrhein-Westfalen

Mai 2013



Verarbeitendes Gewerbe sowie Bergbau und Gewinnung von Steinen und Erden in Nordrhein-Westfalen

Mai 2013

Herausgegeben von
Information und Technik Nordrhein-Westfalen, Geschäftsbereich Statistik
Mauerstraße 51, 40476 Düsseldorf • Postfach 10 11 05, 40002 Düsseldorf
Telefon 0211 9449-01 • Telefax 0211 9449-8000
Internet: <http://www.it.nrw.de>
E-Mail: poststelle@it.nrw.de

Erschienen im Juli 2013

Alle Statistischen Berichte finden Sie als PDF-Datei zum kostenlosen
Download in unserer Internet-Rubrik „Publikationen“.

© Information und Technik NRW, Düsseldorf, 2013
Auszugsweise Vervielfältigung und Verbreitung mit Quellenangabe gestattet.

Inhalt

Seite

Vorbemerkungen	4
Erläuterungen	4
Methodische Hinweise	5
Definitionen	5
Systematiken	6
Veröffentlichungen	6
Hinweise	7
Klassifikation der Wirtschaftszweige	8
 Tabellenteil	
1. Übersicht über die wirtschaftliche Entwicklung in Nordrhein-Westfalen 2001 – 2013	17
Grafiken <i>Auftragseingangsindex</i>	18
2. Auftragseingangsindex im Verarbeitenden Gewerbe in Nordrhein-Westfalen	21
Grafiken <i>Produktionsindex</i>	27
3. Produktionsindex im Verarbeitenden Gewerbe sowie Bergbau und Gewinnung von Steinen und Erden in Nordrhein-Westfalen	30
4. Betriebe, Beschäftigte, geleistete Arbeitsstunden, Entgelte und Umsatz in Nordrhein-Westfalen nach Wirtschaftszweigen	31
5. Umsatz in Nordrhein-Westfalen nach Wirtschaftszweigen	35
6. Betriebe, Beschäftigte, geleistete Arbeitsstunden, Entgelte und Umsatz des Verarbeitenden Gewerbes sowie des Bergbaus und der Gewinnung von Steinen und Erden nach kreisfreien Städten und Kreisen	39
7. Betriebe, Beschäftigte und Umsatz in Nordrhein-Westfalen nach fachlichen Betriebsteilen	41

Vorbemerkungen

Mit Beginn des Berichtsmonats Januar 2009 wurde die Klassifikation der Wirtschaftszweige, Ausgabe 2003 (WZ 2003) durch die Klassifikation der Wirtschaftszweige, Ausgabe 2008 (WZ 2008) abgelöst. Die WZ 2008 ist das Ergebnis einer generellen Aktualisierung der Klassifikation der Wirtschaftszweige, Ausgabe 2003. Sie basiert auf der statistischen Systematik der Wirtschaftszweige in der Europäischen Gemeinschaft (NACE Rev. 2), die mit der Verordnung (EG) Nr. 1893/2006 des Europäischen Parlaments und des Rates vom 20. Dezember 2006 (ABl. EG Nr. L 393 S. 1) veröffentlicht wurde, und ihrerseits auf der Internationalen Systematik der Wirtschaftszweige (ISIC Rev. 4) der Vereinten Nationen aufbaut.

Die Klassifikation der Wirtschaftszweige, Ausgabe 2008 ist gleichzeitig maßgebend für die Abgrenzung des Wirtschaftssektors Verarbeitendes Gewerbe sowie Bergbau und Gewinnung von Steinen und Erden und hat damit Auswirkungen auf die Zusammensetzung der Berichtsreise der Statistiken dieses Bereichs.

Das Verarbeitende Gewerbe wird dabei nicht nur intern neu gegliedert, sondern es wird auch insgesamt neu abgegrenzt. So werden einige Tätigkeiten, die bisher dem Verarbeitenden Gewerbe zugeordnet waren, künftig aus den Erhebungen in diesen Bereichen herausfallen, andere Tätigkeiten dagegen werden neu aufgenommen. Die Neuzuordnungen des „Verlagswesens“ und des „Recyclings“ in Bereiche außerhalb des Verarbeitenden Gewerbes sind dabei besonders gravierend. Ebenfalls von großer Bedeutung ist die Trennung zwischen der „Herstellung“ von Investitionsgütern und deren „Reparatur und Installation“. Zu diesem Zweck wurde eine separate Abteilung innerhalb des Verarbeitenden Gewerbes „Reparatur und Installation von Maschinen und Ausrüstungen“ gebildet. Daneben gibt es eine Reihe von Änderungen im Detail der Klassifikation wie z. B. die Schaffung eigener Abteilungen für die „Getränkherstellung“ und die „Herstellung von pharmazeutischen Erzeugnissen“ (siehe Klassifikation der Wirtschaftszweige Ausgabe 2008 (WZ 2008) S. 10 ff.).

Darüber hinaus wurden zwei methodische Änderungen bei der Klassifizierung vorgenommen. Zum Einen ändert sich die Zuordnung der sogenannten **Converter**. Dabei handelt es sich um Betriebe oder Unternehmen ohne eigene Warenproduktion, die fremdbezogene Waren im eigenen Namen verkaufen und zusätzlich die gewerblichen Schutzrechte an den Produkten besitzen. Diese Converter wurden bislang so klassifiziert, als hätten sie die Waren selbst hergestellt. Nach der WZ 2008 werden diese Einheiten nun nicht mehr als Hersteller von Waren behandelt. Sie gehören künftig i. d. R. zum Handel. Lohnauftraggeber (also Einheiten, die einem Dritten das wesentliche Inputmaterial

unentgeltlich zur Bearbeitung bereitstellen) werden dagegen weiterhin wie Hersteller klassifiziert.

Zum Anderen erfolgt in Fällen **vertikaler Integration**, bei der verschiedene Produktionsstufen nacheinander von derselben Einheit ausgeführt werden und der aus einem Produktionsprozess hervorgegangene Output als Input für die nächste Stufe dient, die Klassifizierung entsprechend der Produktionsstufe, die den größten Beitrag zur Wertschöpfung der Einheit leistet (und nicht mehr wie bisher nach dem Output der letzten Produktionsstufe).

Erläuterungen

Ziel der Statistik

Die monatlichen Erhebungen des Verarbeitenden Gewerbes sowie des Bergbaus und der Gewinnung von Steinen und Erden stellen kurzfristig Daten über die konjunkturelle Entwicklung dieses Wirtschaftsbereichs in wirtschaftssystematischer und regionaler Gliederung zur Verfügung. Die Ergebnisse der Statistiken sind wichtiges Material für die Arbeiten der gesetzgebenden Körperschaften, der Bundes- und Landesregierungen, der Verbände, Kammern sowie sonstigen Institutionen und bilden eine unentbehrliche Grundlage für zahlreiche wirtschaftspolitische Entscheidungen.

Rechtsgrundlage

Rechtsgrundlage für die Erhebungen im Verarbeitenden Gewerbe sowie im Bergbau und in der Gewinnung von Steinen und Erden ist das Gesetz über die Statistik im Produzierenden Gewerbe (ProdGewStatG) in der Fassung der Bekanntmachung vom 21. März 2002 (BGBl. I S. 1181), zuletzt geändert durch Artikel 4 des Gesetzes vom 17. März 2009 (BGBl. I S. 550) in Verbindung mit dem Gesetz über die Statistik für Bundeszwecke (Bundesstatistikgesetz – BStatG) vom 22. Januar 1987 (BGBl. I S. 462, 565), zuletzt geändert durch Artikel 3 des Gesetzes vom 7. September 2007 (BGBl. I S. 2246).

Berichtskreis

Monatsbericht für Betriebe des Verarbeitenden Gewerbes sowie des Bergbaus und der Gewinnung von Steinen und Erden

Der Berichtskreis des Monatsberichtes umfasst seit Januar 2007 alle Betriebe des Wirtschaftsbereichs Verarbeitendes Gewerbe sowie Bergbau und Gewinnung von Steinen und Erden mit mindestens 50 tätigen Personen, unabhängig davon, ob diese Betriebe zu Unternehmen dieses Wirtschaftsbereichs gehören, oder zu

Unternehmen, deren wirtschaftlicher Schwerpunkt außerhalb des Produzierenden Gewerbes liegt.

Am 1. Januar 2007 trat Artikel 10 des Ersten Gesetzes zum Abbau bürokratischer Hemmnisse insbesondere in der mittelständischen Wirtschaft vom 22. August 2006 (BGBl I S. 1970) in Kraft, durch den das Gesetz über die Statistik im Produzierenden Gewerbe geändert wurde. Wurden in der Vergangenheit beim Monatsbericht im Verarbeitenden Gewerbe alle Betriebe von Unternehmen mit 20 und mehr tätigen Personen befragt, so sind ab dem Berichtsmonat Januar 2007 nur noch Betriebe mit 50 und mehr tätigen Personen einbezogen. Mit dieser Maßnahme wird eine deutliche Entlastung insbesondere der kleinen und mittleren Unternehmen von statistischen Auskunftspflichten erreicht. Die unterhalb dieser neuen Abschneidegrenze liegenden Betriebe werden ab dem Berichtsjahr 2007 nur noch im neu eingeführten Jahresbericht für Betriebe im Verarbeitenden Gewerbe nach den tätigen Personen, den Entgelten (Lohn- und Gehaltsummen) sowie dem Umsatz befragt. Dieser Bericht stellt sicher, dass die für regionale Strukturuntersuchungen notwendigen Informationen im bisherigen Umfang und in bisheriger Qualität zumindest jährlich zur Verfügung stehen.

Methodische Hinweise

Die Merkmale „Umsatz“ und „Beschäftigte“ werden nach fachlichen Betriebsteilen erhoben und sowohl für Betriebe als auch für fachliche Betriebsteile aufbereitet. Die beiden übrigen Merkmale „Arbeitsstunden“ und „Entgelte“ werden nur für den gesamten Betrieb (einschl. der sonstigen Betriebsteile) erhoben. Das Merkmal „Auftragseingang“ wird nur für ausgewählte Wirtschaftszweige nach fachlichen Betriebsteilen erhoben. Es dient ausschließlich zur Berechnung der Auftragseingangsindizes. Hinsichtlich der Darstellung der Ergebnisse wird bei den Merkmalen „Beschäftigte“ und „Umsätze“ zwischen einem Nachweis nach fachlichen Betriebsteilen und nach Betrieben unterschieden. Beim Nachweis nach Betrieben werden alle Angaben eines kombinierten Betriebes (örtliche Einheit mit Betriebsteilen in mehreren Wirtschaftszweigen der WZ 2008) unter dem Wirtschaftszweig nachgewiesen, bei dem der Schwerpunkt der wirtschaftlichen Tätigkeit des Betriebes liegt.

Mit Berichtsmonat Januar bzw. April 2013 wurde die Berechnung des Auftragseingangsindex sowie des Produktionsindex auf das Basisjahr 2010 umgestellt. Für Vergleichszwecke wurden frühere Ergebnisse auf die neue Basis umgerechnet. Hier publizierte Ergebnisse sind daher mit früheren Veröffentlichungen nur bedingt vergleichbar.

Definitionen

Betrieb

Ein Betrieb ist ein an einem Standort gelegenes Unternehmen oder ein Teil eines Unternehmens (z. B. Werk, Fabrikationsstätte), wenn an diesem Ort oder von diesem Ort aus Wirtschaftstätigkeiten ausgeübt werden, für die i. d. R. eine oder mehrere Personen im Auftrag desselben Unternehmens arbeiten.

Ein Unternehmen ist die kleinste rechtlich selbstständige Einheit, die aus handels- oder steuerrechtlichen Gründen Bücher führt.

Beschäftigte

Alle Personen, die am Ende des Monats in einem arbeitsrechtlichen Verhältnis zum Betrieb stehen (einschl. Heim-, Saison- und Aushilfsarbeiter/-innen sowie Teilzeitbeschäftigte unabhängig von der Anzahl der im Berichtsmonat geleisteten Stunden), tätige (Mit)inhaberinnen und -inhaber sowie unbezahlt mithelfende Familienangehörige, soweit sie mindestens ein Drittel der üblichen Arbeitszeit im Betrieb tätig sind.

Aufgrund der Organisationsreform in der gesetzlichen Rentenversicherung ist ab dem Jahr 2005 die Unterscheidung zwischen Arbeitern und Angestellten aufgehoben. Aus diesem Grunde werden ab Januar 2006 die Angaben zu Arbeitern und Löhnen nicht mehr separat erhoben. In den Ergebnissen dargestellt werden nur noch die Beschäftigten insgesamt sowie die Entgelte (früher: Bruttolohn- und -gehaltsumme).

Geleistete Arbeitsstunden

Alle tatsächlich geleisteten (nicht die bezahlten) Stunden aller tätigen Personen.

Entgelte

Summe der Bruttobezüge ohne Arbeitgeberanteile zur Sozialversicherung, jedoch einschließlich Lohn- und Gehaltzuschlägen (auch Gratifikationen, Erfindergelder sowie Provisionen, Tantiemen usw.). Vergütungen für gewerblich und kaufmännisch Auszubildende sind enthalten. Nicht erfasst werden allgemeine soziale Aufwendungen sowie Vergütungen, die als Spesensersatz anzusehen sind.

Gesamtumsatz

Umsatz aus Eigenerzeugung, baugewerblicher Umsatz sowie Umsatz aus Handelsware und sonstigen nicht industriellen Tätigkeiten (wie Erlöse aus Vermietung und Verpachtung, Provisionseinnahmen, Erlöse aus Transportleistungen für Dritte und aus dem Verkauf von eigenen landwirtschaftlichen Erzeugnissen). Als Umsatz gilt die Summe der Rechnungsendbeträge (ohne Umsatzsteuer) einschließlich etwa darin enthaltener Verbrauchsteuern sowie der Kosten für Fracht, Transportversicherung, Porto, Verpackung und Spesen,

auch wenn diese gesondert in Rechnung gestellt werden. Bei der Darstellung nach fachlichen Betriebsteilen handelt es sich ausschließlich um den Umsatz aus Eigenherzeugung.

Auslandsumsatz

Direkte Lieferungen und Leistungen an Empfänger, die im Ausland ansässig sind, sowie Lieferungen an Exporteure, die die bestellten Waren ohne Be- und Verarbeitung in das Ausland ausführen. Zusätzlich zum „Auslandsumsatz insgesamt“ wird der „Auslandsumsatz mit den Ländern der Eurozone“ veröffentlicht. Das sind die Länder der Europäischen Union, die den EURO als gemeinsame Währung eingeführt haben. Im Einzelnen sind das ab Januar 2011 die Umsätze mit Belgien, Estland, Finnland, Frankreich, Griechenland, Irland, Italien, Luxemburg, Malta, den Niederlanden, Österreich, Portugal, Slowakei, Slowenien, Spanien und Zypern.

Auftragseingangindex

Der Nachweis der Auftragseingangindizes erfolgt für ausgewählte Wirtschaftszweige des Verarbeitenden Gewerbes nach der Klassifikation der Wirtschaftszweige, Ausgabe 2008 (WZ 2008) und vier Hauptgruppen. Die Ergebnisse werden sowohl in nominalen (Wert-) als auch realen (Volumen-)Indizes dargestellt. Zur Berechnung des realen Auftragseingangindex werden Preisindizes für gewerbliche Produkte (Inlands-Auftragseingänge) sowie Preisindizes für die Ausfuhr (Auslands-Auftragseingänge) verwendet. Die Berechnung der Auftragseingangindizes basiert auf den Ergebnissen des Monatsberichts für Betriebe des Verarbeitenden Gewerbes sowie des Bergbaus und der Gewinnung von Steinen und Erden. Es handelt sich bei den Auftragseingängen um den Wert (ohne Umsatzsteuer, aber ggf. einschl. Verbrauchsteuern) aller im Berichtsmonat eingegangenen und vom Betrieb fest akzeptierten Aufträge auf Lieferung selbst hergestellter (bzw. im Lohnauftrag gefertigter) Produkte.

Produktionsindex

Der Produktionsindex zeigt – unbeeinflusst von Preisveränderungen und Kalenderunregelmäßigkeiten – kurzfristig die Entwicklung der Produktionsleistung der einzelnen Wirtschaftszweige und des gesamten Produzierenden Gewerbes auf. Der Nachweis des Produktionsindex erfolgt nach der Klassifikation der Wirtschaftszweige, Ausgabe 2008 (WZ 2008) und Hauptgruppen. Die Berechnung des Produktionsindex basiert im Wesentlichen auf den Ergebnissen der monatlichen Produktionserhebung bei Betrieben mit mindestens 50 Beschäftigten. Nach dem gleichen Konzept wird zusätzlich ein vierteljährlicher Produktionsindex durch Aggregation der drei Monatsmeldungen der Betriebe des Verarbeitenden Gewerbes mit 50 und mehr Beschäftigten und der Produktionsdaten der übrigen vierteljährlich meldepflichtigen Betriebe von Unternehmen mit in der Regel 20 und mehr Beschäftigten des Produzierenden Gewerbes berechnet. Zur Verbes-

serung der Qualität der monatlichen Produktionsindizes werden diese nachträglich für jeden Wirtschaftszweig an das Niveau des entsprechenden vierteljährlichen Produktionsindex angeglichen.

Systematiken

Die Darstellung aller Ergebnisse erfolgt in der Gliederung der Klassifikation der Wirtschaftszweige, Ausgabe 2008 (WZ 2008). Ausschließlich für die Darstellung der Indizes werden Hauptgruppen durch die direkte Zuordnung der Wirtschaftsgruppen (= Dreisteller der Systematik) der WZ 2008 zu den Bereichen

VO	= Vorleistungsgüterproduzenten
IG	= Investitionsgüterproduzenten
GG	= Gebrauchsgüterproduzenten
VG	= Verbrauchsgüterproduzenten
EN	= Energie

gebildet (siehe Klassifikation der Wirtschaftszweige Ausgabe 2008 (WZ 2008) S. 10 ff.).

Veröffentlichungen

Ergebnisse für das Bundesgebiet über den Bereich Verarbeitendes Gewerbe sowie Bergbau und Gewinnung von Steinen und Erden werden vom Statistischen Bundesamt (www.destatis.de) in der Fachserie 4, Reihe 4 veröffentlicht.

Aktuelle Ergebnisse – auch von anderen Bundesländern – werden im Internet unter www.statistikportal.de veröffentlicht. Dort kann über die GENESIS Datenbank auch auf ausgewählte Ergebnisse für alle Länder sowie alle Stadt- und Landkreise zugegriffen werden.

Jährliche Strukturergebnisse aller Betriebe von Unternehmen mit 20 und mehr tätigen Personen werden (auch für Regierungsbezirke und Kreise) im Statistischen Bericht „Betriebsergebnisse; Beschäftigte, Entgelte und Umsatz“ (Bestellnummer: E12) veröffentlicht.

Hinweise

Städteregion Aachen – Änderung des Gebietsstandes

Seit dem 21. Oktober 2009 bilden die Stadt Aachen und die Gemeinden des aufgelösten Kreises Aachen nach dem Aachen-Gesetz die Städteregion Aachen. Die Städteregion Aachen ist Rechtsnachfolgerin des Kreises Aachen und besteht als Gemeindeverband aus Aachen, Alsdorf, Baesweiler, Eschweiler, Herzogenrath, Monschau, Roetgen, Simmerath, Stolberg (Rhd.) und Würselen. Die Stadt Aachen ist regionsangehörig und hat zugleich die Rechtsstellung einer kreisfreien Stadt nach Maßgabe des Aachen-Gesetzes.

Aufgrund der hierarchisch aufgebauten Systematik der „Amtlichen Gemeindegliederung“ kann diese Doppelrolle in der regionalen Struktur einer statistischen Kreistabelle nicht dargestellt werden. Bei den Gruppierungen „Kreisfreie Städte“ wird somit die Stadt Aachen nicht mehr aufgeführt, sondern – falls für die jeweilige Statistik Gemeindegliederungsergebnisse vorliegen – als kreisfreie Stadt Aachen in einer „darunter-Position“ zur Städteregion Aachen ausgewiesen. In diesem Fall gehen die Werte der Stadt Aachen nicht mehr in die Summe der kreisfreien Städte ein, sondern in die Summe der Kreise. Eine Vergleichbarkeit dieser Summen mit den Ergebnissen nach dem früheren Gebietsstand ist somit nicht mehr gegeben.

Zeichenerklärung

(nach DIN 55 301)

- 0 weniger als die Hälfte von 1 in der letzten besetzten Stelle, jedoch mehr als nichts
- nichts vorhanden (genau null)
- . Zahlenwert unbekannt oder geheim zu halten
- x Tabellenfach gesperrt, da Aussage nicht sinnvoll
- r berichtigte Zahl

**Wirtschaftszweige des Verarbeitenden Gewerbes sowie
des Bergbaus und der Gewinnung von Steinen und Erden**
aus: **Klassifikation der Wirtschaftszweige Ausgabe 2008 (WZ 2008)**

Abteilung Gruppe Klasse	Bezeichnung	Haupt- gruppe
Abschnitt B	Bergbau und Gewinnung von Steinen und Erden	
05	Kohlenbergbau	
05.1	Steinkohlenbergbau	EN
05.10	Steinkohlenbergbau	
05.2	Braunkohlenbergbau	EN
05.20	Braunkohlenbergbau	
06	Gewinnung von Erdöl und Erdgas	
06.1	Gewinnung von Erdöl	EN
06.10	Gewinnung von Erdöl	
06.2	Gewinnung von Erdgas	EN
06.20	Gewinnung von Erdgas	
07	Erzbergbau	
07.1	Eisenerzbergbau	VO
07.10	Eisenerzbergbau	
07.2	NE-Metallerzbergbau	VO
07.21	Bergbau auf Uran- und Thoriumerze	
07.29	Sonstiger NE-Metallerzbergbau	
08	Gewinnung von Steinen und Erden, sonstiger Bergbau	
08.1	Gewinnung von Natursteinen, Kies, Sand, Ton und Kaolin	VO
08.11	Gewinnung von Naturwerksteinen und Natursteinen, Kalk- und Gipsstein, Kreide und Schiefer	
08.12	Gewinnung von Kies, Sand, Ton und Kaolin	
08.9	Sonstiger Bergbau; Gewinnung von Steinen und Erden a. n. g.	VO
08.91	Bergbau auf chemische und Düngemittelminerale	
08.92	Torfgewinnung	
08.93	Gewinnung von Salz	
08.99	Gewinnung von Steinen und Erden a. n. g.	
09	Erbringung von Dienstleistungen für den Bergbau und für die Gewinnung von Steinen und Erden	
09.1	Erbringung von Dienstleistungen für die Gewinnung von Erdöl und Erdgas	VO
09.10	Erbringung von Dienstleistungen für die Gewinnung von Erdöl und Erdgas	
09.9	Erbringung von Dienstleistungen für den sonstigen Bergbau und die Gewinnung von Steinen und Erden	VO
09.90	Erbringung von Dienstleistungen für den sonstigen Bergbau und die Gewinnung von Steinen und Erden	
Abschnitt C	Verarbeitendes Gewerbe	
10	Herstellung von Nahrungs- und Futtermitteln	
10.1	Schlachten und Fleischverarbeitung	VG
10.11	Schlachten (ohne Schlachten von Geflügel)	
10.12	Schlachten von Geflügel	
10.13	Fleischverarbeitung	
10.2	Fischverarbeitung	VG
10.20	Fischverarbeitung	
10.3	Obst- und Gemüseverarbeitung	VG
10.31	Kartoffelverarbeitung	
10.32	Herstellung von Frucht- und Gemüsesäften	
10.39	Sonstige Verarbeitung von Obst und Gemüse	

**Noch: Wirtschaftszweige des Verarbeitenden Gewerbes sowie
des Bergbaus und der Gewinnung von Steinen und Erden
aus: Klassifikation der Wirtschaftszweige Ausgabe 2008 (WZ 2008)**

Abteilung Gruppe Klasse	Bezeichnung	Haupt- gruppe
noch: Abschnitt C		
Verarbeitendes Gewerbe		
10.4	Herstellung von pflanzlichen und tierischen Ölen und Fetten	VG
10.41	Herstellung von Ölen und Fetten (ohne Margarine u. ä. Nahrungsfette)	
10.42	Herstellung von Margarine u. ä. Nahrungsfetten	
10.5	Milchverarbeitung	VG
10.51	Milchverarbeitung (ohne Herstellung von Speiseeis)	
10.52	Herstellung von Speiseeis	
10.6	Mahl- und Schälmaschinen, Herstellung von Stärke und Stärkeerzeugnissen	VO
10.61	Mahl- und Schälmaschinen	
10.62	Herstellung von Stärke und Stärkeerzeugnissen	
10.7	Herstellung von Back- und Teigwaren	VG
10.71	Herstellung von Backwaren (ohne Dauerbackwaren)	
10.72	Herstellung von Dauerbackwaren	
10.73	Herstellung von Teigwaren	
10.8	Herstellung von sonstigen Nahrungsmitteln	VG
10.81	Herstellung von Zucker	
10.82	Herstellung von Süßwaren (ohne Dauerbackwaren)	
10.83	Verarbeitung von Kaffee und Tee, Herstellung von Kaffee-Ersatz	
10.84	Herstellung von Würzmitteln und Soßen	
10.85	Herstellung von Fertiggerichten	
10.86	Herstellung von homogenisierten und diätetischen Nahrungsmitteln	
10.89	Herstellung von sonstigen Nahrungsmitteln a. n. g.	
10.9	Herstellung von Futtermitteln	VO
10.91	Herstellung von Futtermitteln für Nutztiere	
10.92	Herstellung von Futtermitteln für sonstige Tiere	
11	Getränkeherstellung	
11.0	Getränkeherstellung	VG
11.01	Herstellung von Spirituosen	
11.02	Herstellung von Traubenwein	
11.03	Herstellung von Apfelwein und anderen Fruchtweinen	
11.04	Herstellung von Wermutwein und sonstigen aromatisierten Weinen	
11.05	Herstellung von Bier	
11.06	Herstellung von Malz	
11.07	Herstellung von Erfrischungsgetränken; Gewinnung natürlicher Mineralwässer	
12	Tabakverarbeitung	
12.0	Tabakverarbeitung	VG
12.00	Tabakverarbeitung	
13	Herstellung von Textilien	
13.1	Spinnstoffaufbereitung und Spinnerei	VO
13.10	Spinnstoffaufbereitung und Spinnerei	
13.2	Weberei	VO
13.20	Weberei	
13.3	Veredlung von Textilien und Bekleidung	VO
13.30	Veredlung von Textilien und Bekleidung	
13.9	Herstellung von sonstigen Textilwaren	VG
13.91	Herstellung von gewirktem und gestricktem Stoff	
13.92	Herstellung von konfektionierten Textilwaren (ohne Bekleidung)	
13.93	Herstellung von Teppichen	
13.94	Herstellung von Seilerwaren	
13.95	Herstellung von Vliesstoff und Erzeugnissen daraus (ohne Bekleidung)	
13.96	Herstellung von technischen Textilien	
13.99	Herstellung von sonstigen Textilwaren a. n. g.	

**Noch: Wirtschaftszweige des Verarbeitenden Gewerbes sowie
des Bergbaus und der Gewinnung von Steinen und Erden
aus: Klassifikation der Wirtschaftszweige Ausgabe 2008 (WZ 2008)**

Abteilung Gruppe Klasse	Bezeichnung	Haupt- gruppe
noch: Abschnitt C	Verarbeitendes Gewerbe	
14	Herstellung von Bekleidung	
14.1	Herstellung von Bekleidung (ohne Pelzbekleidung)	VG
14.11	Herstellung von Lederbekleidung	
14.12	Herstellung von Arbeits- und Berufsbekleidung	
14.13	Herstellung von sonstiger Oberbekleidung	
14.14	Herstellung von Wäsche	
14.19	Herstellung von sonstiger Bekleidung und Bekleidungszubehör a. n. g.	
14.2	Herstellung von Pelzwaren	VG
14.20	Herstellung von Pelzwaren	
14.3	Herstellung von Bekleidung aus gewirktem und gestricktem Stoff	VG
14.31	Herstellung von Strumpfwaren	
14.39	Herstellung von sonstiger Bekleidung aus gewirktem und gestricktem Stoff	
15	Herstellung von Leder, Lederwaren und Schuhen	
15.1	Herstellung von Leder und Lederwaren (ohne Herstellung von Lederbekleidung)	VG
15.11	Herstellung von Leder und Lederfaserstoff; Zurichtung und Färben von Fellen	
15.12	Lederverarbeitung (ohne Herstellung von Lederbekleidung)	
15.2	Herstellung von Schuhen	VG
15.20	Herstellung von Schuhen	
16	Herstellung von Holz-, Flecht-, Korb- und Korkwaren (ohne Möbel)	
16.1	Säge-, Hobel- und Holzimprägnierwerke	VO
16.10	Säge-, Hobel- und Holzimprägnierwerke	
16.2	Herstellung von sonstigen Holz-, Kork-, Flecht- und Korbwaren (ohne Möbel)	VO
16.21	Herstellung von Furnier-, Sperrholz-, Holzfaser- und Holzspanplatten	
16.22	Herstellung von Parketttafeln	
16.23	Herstellung von sonstigen Konstruktionsteilen, Fertigbauteilen, Ausbauelementen und Fertigteilbauten aus Holz	
16.24	Herstellung von Verpackungsmitteln, Lagerbehältern und Ladungsträgern aus Holz	
16.29	Herstellung von Holzwaren a. n. g., Kork-, Flecht- und Korbwaren (ohne Möbel)	
17	Herstellung von Papier, Pappe und Waren daraus	
17.1	Herstellung von Holz- und Zellstoff, Papier, Karton und Pappe	VO
17.11	Herstellung von Holz- und Zellstoff	
17.12	Herstellung von Papier, Karton und Pappe	
17.2	Herstellung von Waren aus Papier, Karton und Pappe	VO
17.21	Herstellung von Wellpapier und -pappe sowie von Verpackungsmitteln aus Papier, Karton und Pappe	
17.22	Herstellung von Haushalts-, Hygiene- und Toilettenartikeln aus Zellstoff, Papier und Pappe	
17.23	Herstellung von Schreibwaren und Bürobedarf aus Papier, Karton und Pappe	
17.24	Herstellung von Tapeten	
17.29	Herstellung von sonstigen Waren aus Papier, Karton und Pappe	

Noch: **Wirtschaftszweige des Verarbeitenden Gewerbes sowie
des Bergbaus und der Gewinnung von Steinen und Erden**
aus: **Klassifikation der Wirtschaftszweige Ausgabe 2008 (WZ 2008)**

Abteilung Gruppe Klasse	Bezeichnung	Haupt- gruppe
noch: Abschnitt C	Verarbeitendes Gewerbe	
18	Herstellung von Druckerzeugnissen; Vervielfältigung von bespielten Ton-, Bild- und Datenträgern	
18.1	Herstellung von Druckerzeugnissen	VG
18.11	Drucken von Zeitungen	
18.12	Drucken a. n. g.	
18.13	Druck- und Mediovorstufe	
18.14	Binden von Druckerzeugnissen und damit verbundene Dienstleistungen	
18.2	Vervielfältigung von bespielten Ton-, Bild- und Datenträgern	VG
18.20	Vervielfältigung von bespielten Ton-, Bild- und Datenträgern	
19	Kokerei und Mineralölverarbeitung	
19.1	Kokerei	EN
19.10	Kokerei	
19.2	Mineralölverarbeitung	EN
19.20	Mineralölverarbeitung	
20	Herstellung von chemischen Erzeugnissen	
20.1	Herstellung von chemischen Grundstoffen, Düngemitteln und Stickstoffverbindungen, Kunststoffen in Primärformen und synthetischem Kautschuk in Primärformen	VO
20.11	Herstellung von Industriegasen	
20.12	Herstellung von Farbstoffen und Pigmenten	
20.13	Herstellung von sonstigen anorganischen Grundstoffen und Chemikalien	
20.14	Herstellung von sonstigen organischen Grundstoffen und Chemikalien	
20.15	Herstellung von Düngemitteln und Stickstoffverbindungen	
20.16	Herstellung von Kunststoffen in Primärformen	
20.17	Herstellung von synthetischem Kautschuk in Primärformen	
20.2	Herstellung von Schädlingsbekämpfungsmitteln, Pflanzenschutz- und Desinfektionsmitteln	VO
20.20	Herstellung von Schädlingsbekämpfungsmitteln, Pflanzenschutz- und Desinfektionsmitteln	
20.3	Herstellung von Anstrichmitteln, Druckfarben und Kitt	VO
20.30	Herstellung von Anstrichmitteln, Druckfarben und Kitt	
20.4	Herstellung von Seifen, Wasch-, Reinigungs- und Körperpflegemitteln sowie von Duftstoffen	VG
20.41	Herstellung von Seifen, Wasch-, Reinigungs- und Poliermitteln	
20.42	Herstellung von Körperpflegemitteln und Duftstoffen	
20.5	Herstellung von sonstigen chemischen Erzeugnissen	VO
20.51	Herstellung von pyrotechnischen Erzeugnissen	
20.52	Herstellung von Klebstoffen	
20.53	Herstellung von etherischen Ölen	
20.59	Herstellung von sonstigen chemischen Erzeugnissen a. n. g.	
20.6	Herstellung von Chemiefasern	VO
20.60	Herstellung von Chemiefasern	
21	Herstellung von pharmazeutischen Erzeugnissen	
21.1	Herstellung von pharmazeutischen Grundstoffen	VG
21.10	Herstellung von pharmazeutischen Grundstoffen	
21.2	Herstellung von pharmazeutischen Spezialitäten und sonstigen pharmazeutischen Erzeugnissen	VG
21.20	Herstellung von pharmazeutischen Spezialitäten und sonstigen pharmazeutischen Erzeugnissen	

**Noch: Wirtschaftszweige des Verarbeitenden Gewerbes sowie
des Bergbaus und der Gewinnung von Steinen und Erden
aus: Klassifikation der Wirtschaftszweige Ausgabe 2008 (WZ 2008)**

Abteilung Gruppe Klasse	Bezeichnung	Haupt- gruppe
noch: Abschnitt C	Verarbeitendes Gewerbe	
22	Herstellung von Gummi- und Kunststoffwaren	
22.1	Herstellung von Gummiwaren	VO
22.11	Herstellung und Runderneuerung von Bereifungen	
22.19	Herstellung von sonstigen Gummiwaren	
22.2	Herstellung von Kunststoffwaren	VO
22.21	Herstellung von Platten, Folien, Schläuchen und Profilen aus Kunststoffen	
22.22	Herstellung von Verpackungsmitteln aus Kunststoffen	
22.23	Herstellung von Baubedarfsartikeln aus Kunststoffen	
22.29	Herstellung von sonstigen Kunststoffwaren	
23	Herstellung von Glas und Glaswaren, Keramik, Verarbeitung von Steinen und Erden	
23.1	Herstellung von Glas und Glaswaren	VO
23.11	Herstellung von Flachglas	
23.12	Veredlung und Bearbeitung von Flachglas	
23.13	Herstellung von Hohlglas	
23.14	Herstellung von Glasfasern und Waren daraus	
23.19	Herstellung, Veredlung und Bearbeitung von sonstigem Glas einschließlich technischen Glaswaren	
23.2	Herstellung von feuerfesten keramischen Werkstoffen und Waren	VO
23.20	Herstellung von feuerfesten keramischen Werkstoffen und Waren	
23.3	Herstellung von keramischen Baumaterialien	VO
23.31	Herstellung von keramischen Wand- und Bodenfliesen und -platten	
23.32	Herstellung von Ziegeln und sonstiger Baukeramik	
23.4	Herstellung von sonstigen Porzellan- und keramischen Erzeugnissen	VO
23.41	Herstellung von keramischen Haushaltswaren und Ziergegenständen	
23.42	Herstellung von Sanitärkeramik	
23.43	Herstellung von Isolatoren und Isolierteilen aus Keramik	
23.44	Herstellung von keramischen Erzeugnissen für sonstige technische Zwecke	
23.49	Herstellung von sonstigen keramischen Erzeugnissen	
23.5	Herstellung von Zement, Kalk und gebranntem Gips	VO
23.51	Herstellung von Zement	
23.52	Herstellung von Kalk und gebranntem Gips	
23.6	Herstellung von Erzeugnissen aus Beton, Zement und Gips	VO
23.61	Herstellung von Erzeugnissen aus Beton, Zement und Kalksandstein für den Bau	
23.62	Herstellung von Gips erzeugnissen für den Bau	
23.63	Herstellung von Frischbeton (Transportbeton)	
23.64	Herstellung von Mörtel und anderem Beton (Trockenbeton)	
23.65	Herstellung von Faserzementwaren	
23.69	Herstellung von sonstigen Erzeugnissen aus Beton, Zement und Gips a. n. g.	
23.7	Be- und Verarbeitung von Naturwerksteinen und Natursteinen a. n. g.	VO
23.70	Be- und Verarbeitung von Naturwerksteinen und Natursteinen a. n. g.	
23.9	Herstellung von Schleifkörpern und Schleifmitteln auf Unterlage sowie sonstigen Erzeugnissen aus nichtmetallischen Mineralien a. n. g.	VO
23.91	Herstellung von Schleifkörpern und Schleifmitteln auf Unterlage	
23.99	Herstellung von sonstigen Erzeugnissen aus nichtmetallischen Mineralien a. n. g.	

**Noch: Wirtschaftszweige des Verarbeitenden Gewerbes sowie
des Bergbaus und der Gewinnung von Steinen und Erden
aus: Klassifikation der Wirtschaftszweige Ausgabe 2008 (WZ 2008)**

Abteilung Gruppe Klasse	Bezeichnung	Haupt- gruppe
noch: Abschnitt C	Verarbeitendes Gewerbe	
24	Metallerzeugung und -bearbeitung	
24.1	Erzeugung von Roheisen, Stahl und Ferrolegierungen	VO
24.10	Erzeugung von Roheisen, Stahl und Ferrolegierungen	
24.2	Herstellung von Stahlrohren, Rohrform-, Rohrverschluss- und Rohrverbindungsstücken aus Stahl	VO
24.20	Herstellung von Stahlrohren, Rohrform-, Rohrverschluss- und Rohrverbindungsstücken aus Stahl	
24.3	Sonstige erste Bearbeitung von Eisen und Stahl	VO
24.31	Herstellung von Blankstahl	
24.32	Herstellung von Kaltband mit einer Breite von weniger als 600 mm	
24.33	Herstellung von Kaltprofilen	
24.34	Herstellung von kaltgezogenem Draht	
24.4	Erzeugung und erste Bearbeitung von NE-Metallen	VO
24.41	Erzeugung und erste Bearbeitung von Edelmetallen	
24.42	Erzeugung und erste Bearbeitung von Aluminium	
24.43	Erzeugung und erste Bearbeitung von Blei, Zink und Zinn	
24.44	Erzeugung und erste Bearbeitung von Kupfer	
24.45	Erzeugung und erste Bearbeitung von sonstigen NE-Metallen	
24.46	Aufbereitung von Kernbrennstoffen	
24.5	Gießereien	VO
24.51	Eisengießereien	
24.52	Stahlgießereien	
24.53	Leichtmetallgießereien	
24.54	Buntmetallgießereien	
25	Herstellung von Metallerzeugnissen	
25.1	Stahl- und Leichtmetallbau	IG
25.11	Herstellung von Metallkonstruktionen	
25.12	Herstellung von Ausbauelementen aus Metall	
25.2	Herstellung von Metalltanks und -behältern; Herstellung von Heizkörpern und -kesseln für Zentralheizungen	IG
25.21	Herstellung von Heizkörpern und -kesseln für Zentralheizungen	
25.29	Herstellung von Sammelbehältern, Tanks u. ä. Behältern aus Metall	
25.3	Herstellung von Dampfkesseln (ohne Zentralheizungskessel)	IG
25.30	Herstellung von Dampfkesseln (ohne Zentralheizungskessel)	
25.4	Herstellung von Waffen und Munition	IG
25.40	Herstellung von Waffen und Munition	
25.5	Herstellung von Schmiede-, Press-, Zieh- und Stanzteilen, gewalzten Ringen und pulvermetallurgischen Erzeugnissen	VO
25.50	Herstellung von Schmiede-, Press-, Zieh- und Stanzteilen, gewalzten Ringen und pulvermetallurgischen Erzeugnissen	
25.6	Oberflächenveredlung und Wärmebehandlung; Mechanik a. n. g.	VO
25.61	Oberflächenveredlung und Wärmebehandlung	
25.62	Mechanik a. n. g.	
25.7	Herstellung von Schneidwaren, Werkzeugen, Schlössern und Beschlägen aus unedlen Metallen	VO
25.71	Herstellung von Schneidwaren und Bestecken aus unedlen Metallen	
25.72	Herstellung von Schlössern und Beschlägen aus unedlen Metallen	
25.73	Herstellung von Werkzeugen	
25.9	Herstellung von sonstigen Metallwaren	VO
25.91	Herstellung von Fässern, Trommeln, Dosen, Eimern u. ä. Behältern aus Metall	
25.92	Herstellung von Verpackungen und Verschlüssen aus Eisen, Stahl und NE-Metall	
25.93	Herstellung von Drahtwaren, Ketten und Federn	
25.94	Herstellung von Schrauben und Nieten	
25.99	Herstellung von sonstigen Metallwaren a. n. g.	

**Noch: Wirtschaftszweige des Verarbeitenden Gewerbes sowie
des Bergbaus und der Gewinnung von Steinen und Erden
aus: Klassifikation der Wirtschaftszweige Ausgabe 2008 (WZ 2008)**

Abteilung Gruppe Klasse	Bezeichnung	Haupt- gruppe
noch: Abschnitt C	Verarbeitendes Gewerbe	
26	Herstellung von Datenverarbeitungsgeräten, elektronischen und optischen Erzeugnissen	
26.1	Herstellung von elektronischen Bauelementen und Leiterplatten	VO
26.11	Herstellung von elektronischen Bauelementen	
26.12	Herstellung von bestückten Leiterplatten	
26.2	Herstellung von Datenverarbeitungsgeräten und peripheren Geräten	IG
26.20	Herstellung von Datenverarbeitungsgeräten und peripheren Geräten	
26.3	Herstellung von Geräten und Einrichtungen der Telekommunikationstechnik	IG
26.30	Herstellung von Geräten und Einrichtungen der Telekommunikationstechnik	
26.4	Herstellung von Geräten der Unterhaltungselektronik	GG
26.40	Herstellung von Geräten der Unterhaltungselektronik	
26.5	Herstellung von Mess-, Kontroll-, Navigations- u. ä. Instrumenten und Vorrichtungen; Herstellung von Uhren	IG
26.51	Herstellung von Mess-, Kontroll-, Navigations- u. ä. Instrumenten und Vorrichtungen	
26.52	Herstellung von Uhren	
26.6	Herstellung von Bestrahlungs- und Elektrotherapiegeräten und elektromedizinischen Geräten	IG
26.60	Herstellung von Bestrahlungs- und Elektrotherapiegeräten und elektromedizinischen Geräten	
26.7	Herstellung von optischen und fotografischen Instrumenten und Geräten	GG
26.70	Herstellung von optischen und fotografischen Instrumenten und Geräten	
26.8	Herstellung von magnetischen und optischen Datenträgern	VO
26.80	Herstellung von magnetischen und optischen Datenträgern	
27	Herstellung von elektrischen Ausrüstungen	
27.1	Herstellung von Elektromotoren, Generatoren, Transformatoren, Elektrizitätsverteilungs- und -schalteinrichtungen	VO
27.11	Herstellung von Elektromotoren, Generatoren und Transformatoren	
27.12	Herstellung von Elektrizitätsverteilungs- und -schalteinrichtungen	
27.2	Herstellung von Batterien und Akkumulatoren	VO
27.20	Herstellung von Batterien und Akkumulatoren	
27.3	Herstellung von Kabeln und elektrischem Installationsmaterial	VO
27.31	Herstellung von Glasfaserkabeln	
27.32	Herstellung von sonstigen elektronischen und elektrischen Drähten und Kabeln	
27.33	Herstellung von elektrischem Installationsmaterial	
27.4	Herstellung von elektrischen Lampen und Leuchten	VO
27.40	Herstellung von elektrischen Lampen und Leuchten	
27.5	Herstellung von Haushaltsgeräten	GG
27.51	Herstellung von elektrischen Haushaltsgeräten	
27.52	Herstellung von nicht elektrischen Haushaltsgeräten	
27.9	Herstellung von sonstigen elektrischen Ausrüstungen und Geräten a. n. g.	VO
27.90	Herstellung von sonstigen elektrischen Ausrüstungen und Geräten a. n. g.	

**Noch: Wirtschaftszweige des Verarbeitenden Gewerbes sowie
des Bergbaus und der Gewinnung von Steinen und Erden
aus: Klassifikation der Wirtschaftszweige Ausgabe 2008 (WZ 2008)**

Abteilung Gruppe Klasse	Bezeichnung	Haupt- gruppe
noch: Abschnitt C	Verarbeitendes Gewerbe	
28	Maschinenbau	
28.1	Herstellung von nicht wirtschaftszweigspezifischen Maschinen	IG
28.11	Herstellung von Verbrennungsmotoren und Turbinen (ohne Motoren für Luft- und Straßenfahrzeuge)	
28.12	Herstellung von hydraulischen und pneumatischen Komponenten und Systemen	
28.13	Herstellung von Pumpen und Kompressoren a. n. g.	
28.14	Herstellung von Armaturen a. n. g.	
28.15	Herstellung von Lagern, Getrieben, Zahnrädern und Antriebs-elementen	
28.2	Herstellung von sonstigen nicht wirtschaftszweigspezifischen Maschinen	IG
28.21	Herstellung von Öfen und Brennern	
28.22	Herstellung von Hebezeugen und Fördermitteln	
28.23	Herstellung von Büromaschinen (ohne Datenverarbeitungsgeräte und periphere Geräte)	
28.24	Herstellung von handgeführten Werkzeugen mit Motorantrieb	
28.25	Herstellung von kälte- und lufttechnischen Erzeugnissen, nicht für den Haushalt	
28.29	Herstellung von sonstigen nicht wirtschaftszweigspezifischen Maschinen a. n. g.	
28.3	Herstellung von land- und forstwirtschaftlichen Maschinen	IG
28.30	Herstellung von land- und forstwirtschaftlichen Maschinen	
28.4	Herstellung von Werkzeugmaschinen	IG
28.41	Herstellung von Werkzeugmaschinen für die Metallbearbeitung	
28.49	Herstellung von sonstigen Werkzeugmaschinen	
28.9	Herstellung von Maschinen für sonstige bestimmte Wirtschaftszweige	IG
28.91	Herstellung von Maschinen für die Metallerzeugung, von Walzwerkseinrichtungen und Gießmaschinen	
28.92	Herstellung von Bergwerks-, Bau- und Baustoffmaschinen	
28.93	Herstellung von Maschinen für die Nahrungs- und Genussmittelerzeugung und die Tabakverarbeitung	
28.94	Herstellung von Maschinen für die Textil- und Bekleidungsherstellung und die Lederverarbeitung	
28.95	Herstellung von Maschinen für die Papiererzeugung und -verarbeitung	
28.96	Herstellung von Maschinen für die Verarbeitung von Kunststoffen und Kautschuk	
28.99	Herstellung von Maschinen für sonstige bestimmte Wirtschaftszweige a. n. g.	
29	Herstellung von Kraftwagen und Kraftwagenteilen	
29.1	Herstellung von Kraftwagen und Kraftwagenmotoren	IG
29.10	Herstellung von Kraftwagen und Kraftwagenmotoren	
29.2	Herstellung von Karosserien, Aufbauten und Anhängern	IG
29.20	Herstellung von Karosserien, Aufbauten und Anhängern	
29.3	Herstellung von Teilen und Zubehör für Kraftwagen	IG
29.31	Herstellung elektrischer und elektronischer Ausrüstungsgegenstände für Kraftwagen	
29.32	Herstellung von sonstigen Teilen und sonstigem Zubehör für Kraftwagen	

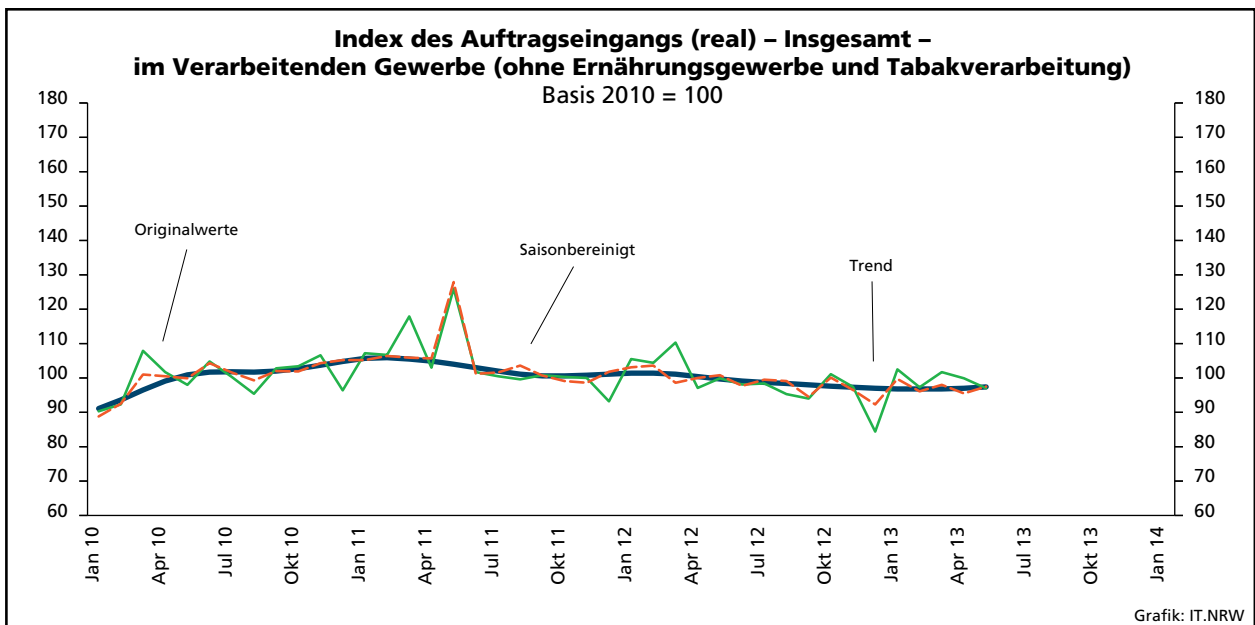
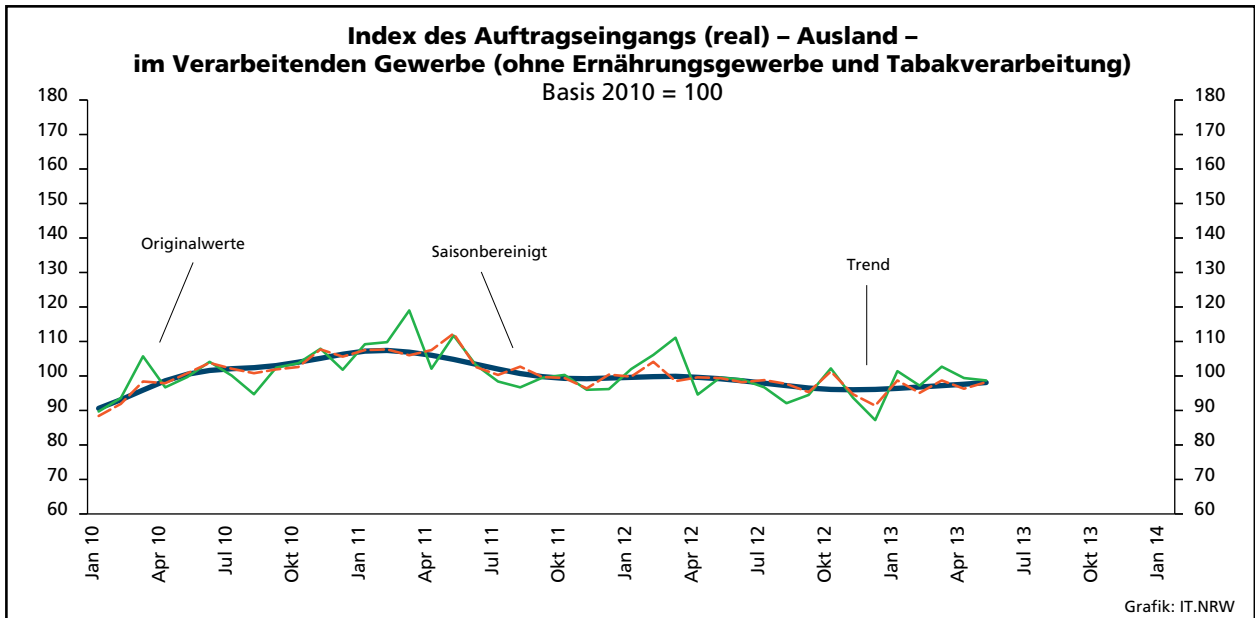
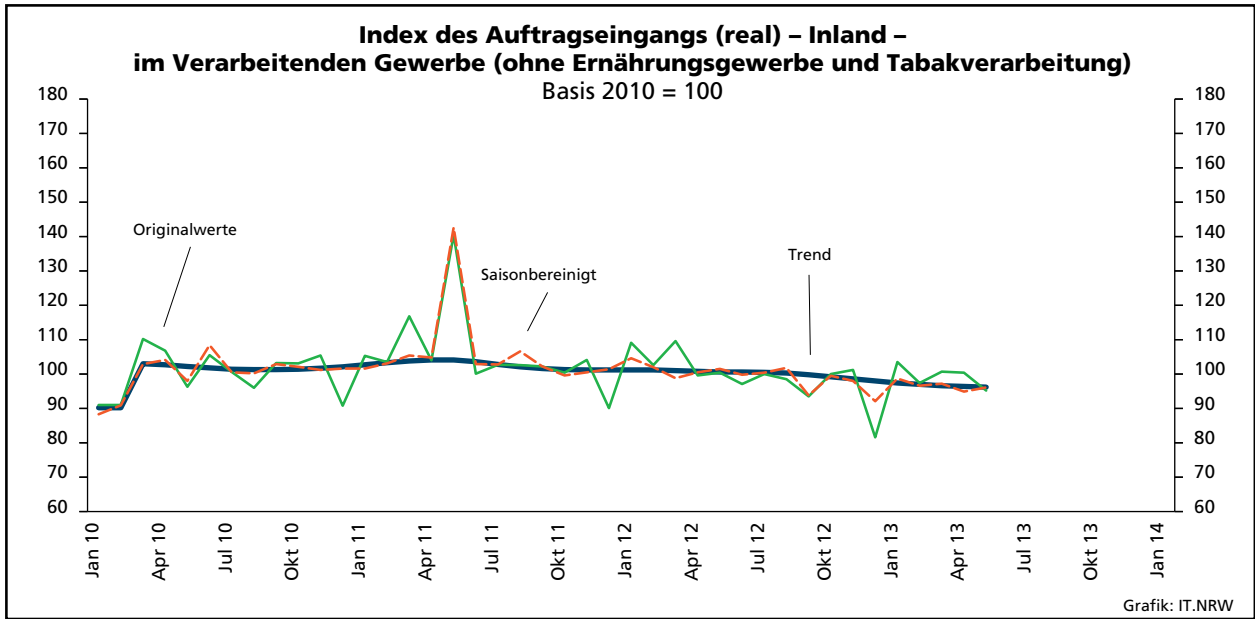
**Noch: Wirtschaftszweige des Verarbeitenden Gewerbes sowie
des Bergbaus und der Gewinnung von Steinen und Erden
aus: Klassifikation der Wirtschaftszweige Ausgabe 2008 (WZ 2008)**

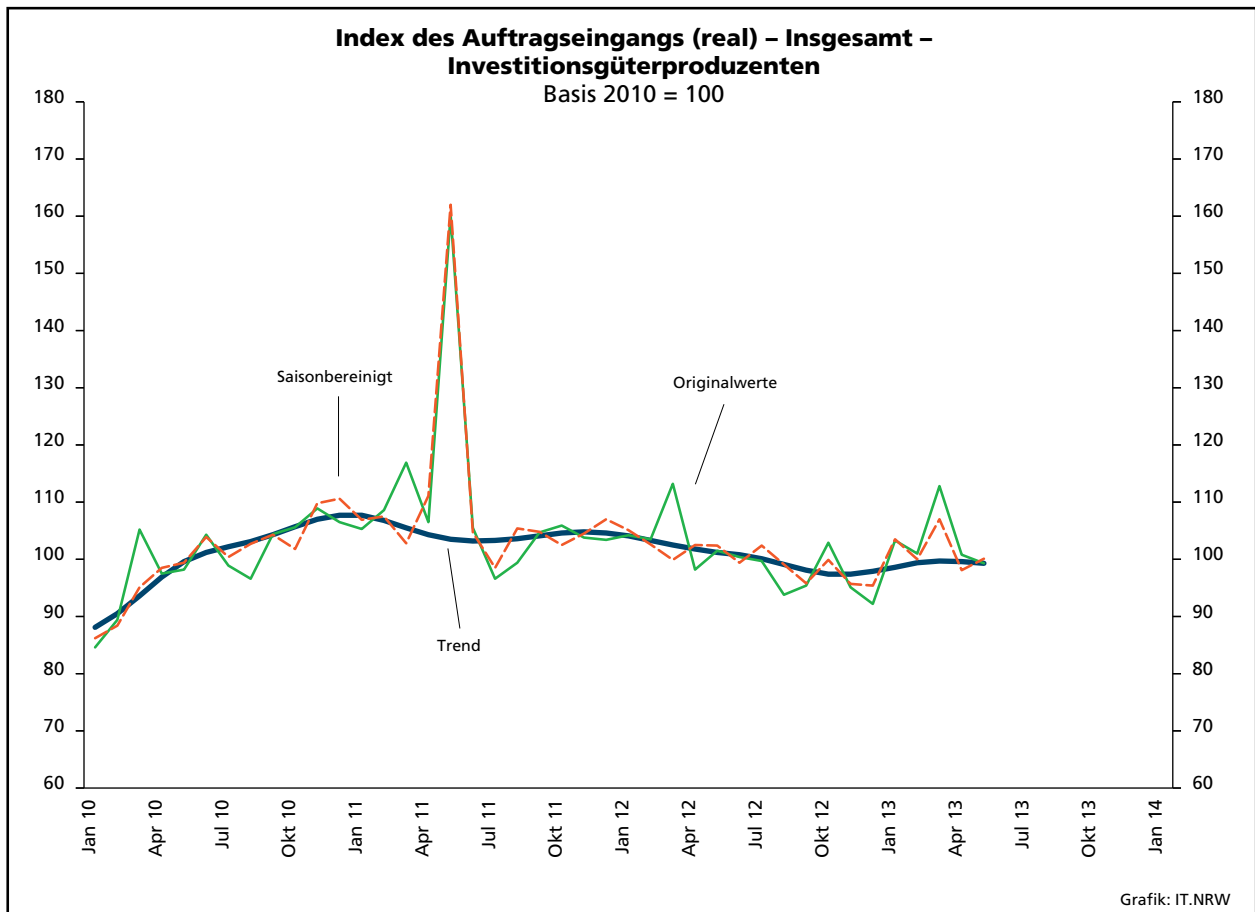
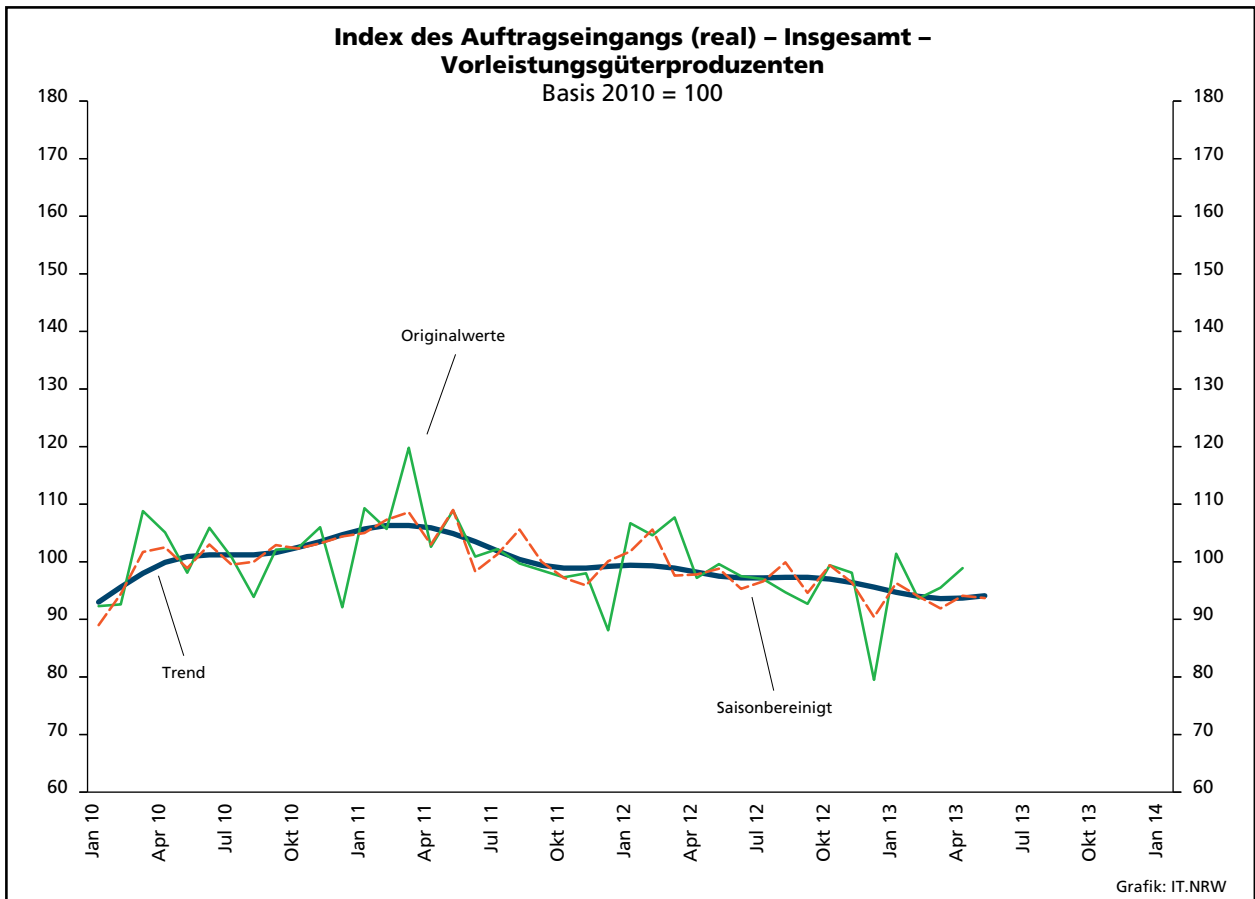
Abteilung Gruppe Klasse	Bezeichnung	Haupt- gruppe
noch: Abschnitt C		
Verarbeitendes Gewerbe		
30	Sonstiger Fahrzeugbau	
30.1	Schiff- und Bootsbau	IG
	30.11 Schiffbau (ohne Boots- und Yachtbau)	
	30.12 Boots- und Yachtbau	
30.2	Schienefahrzeugbau	IG
	30.20 Schienefahrzeugbau	
30.3	Luft- und Raumfahrzeugbau	IG
	30.30 Luft- und Raumfahrzeugbau	
30.4	Herstellung von militärischen Kampffahrzeugen	IG
	30.40 Herstellung von militärischen Kampffahrzeugen	
30.9	Herstellung von Fahrzeugen a. n. g.	GG
	30.91 Herstellung von Krafträdern	
	30.92 Herstellung von Fahrrädern sowie von Behindertenfahrzeugen	
	30.99 Herstellung von sonstigen Fahrzeugen a. n. g.	
31	Herstellung von Möbeln	
31.0	Herstellung von Möbeln	GG
	31.01 Herstellung von Büro- und Ladenmöbeln	
	31.02 Herstellung von Küchenmöbeln	
	31.03 Herstellung von Matratzen	
	31.09 Herstellung von sonstigen Möbeln	
32	Herstellung von sonstigen Waren	
32.1	Herstellung von Münzen, Schmuck und ähnlichen Erzeugnissen	GG
	32.11 Herstellung von Münzen	
	32.12 Herstellung von Schmuck, Gold- und Silberschmiedewaren (ohne Fantasieschmuck)	
	32.13 Herstellung von Fantasieschmuck	
32.2	Herstellung von Musikinstrumenten	GG
	32.20 Herstellung von Musikinstrumenten	
32.3	Herstellung von Sportgeräten	VG
	32.30 Herstellung von Sportgeräten	
32.4	Herstellung von Spielwaren	VG
	32.40 Herstellung von Spielwaren	
32.5	Herstellung von medizinischen und zahnmedizinischen Apparaten und Materialien	IG
	32.50 Herstellung von medizinischen und zahnmedizinischen Apparaten und Materialien	
32.9	Herstellung von Erzeugnissen a. n. g.	VG
	32.91 Herstellung von Besen und Bürsten	
	32.99 Herstellung von sonstigen Erzeugnissen a. n. g.	
33	Reparatur und Installation von Maschinen und Ausrüstungen	
33.1	Reparatur von Metallerzeugnissen, Maschinen und Ausrüstungen	IG
	33.11 Reparatur von Metallerzeugnissen	
	33.12 Reparatur von Maschinen	
	33.13 Reparatur von elektronischen und optischen Geräten	
	33.14 Reparatur von elektrischen Ausrüstungen	
	33.15 Reparatur und Instandhaltung von Schiffen, Booten und Yachten	
	33.16 Reparatur und Instandhaltung von Luft- und Raumfahrzeugen	
	33.17 Reparatur und Instandhaltung von Fahrzeugen a. n. g.	
	33.19 Reparatur von sonstigen Ausrüstungen	
33.2	Installation von Maschinen und Ausrüstungen a. n. g.	IG
	33.20 Installation von Maschinen und Ausrüstungen a. n. g.	

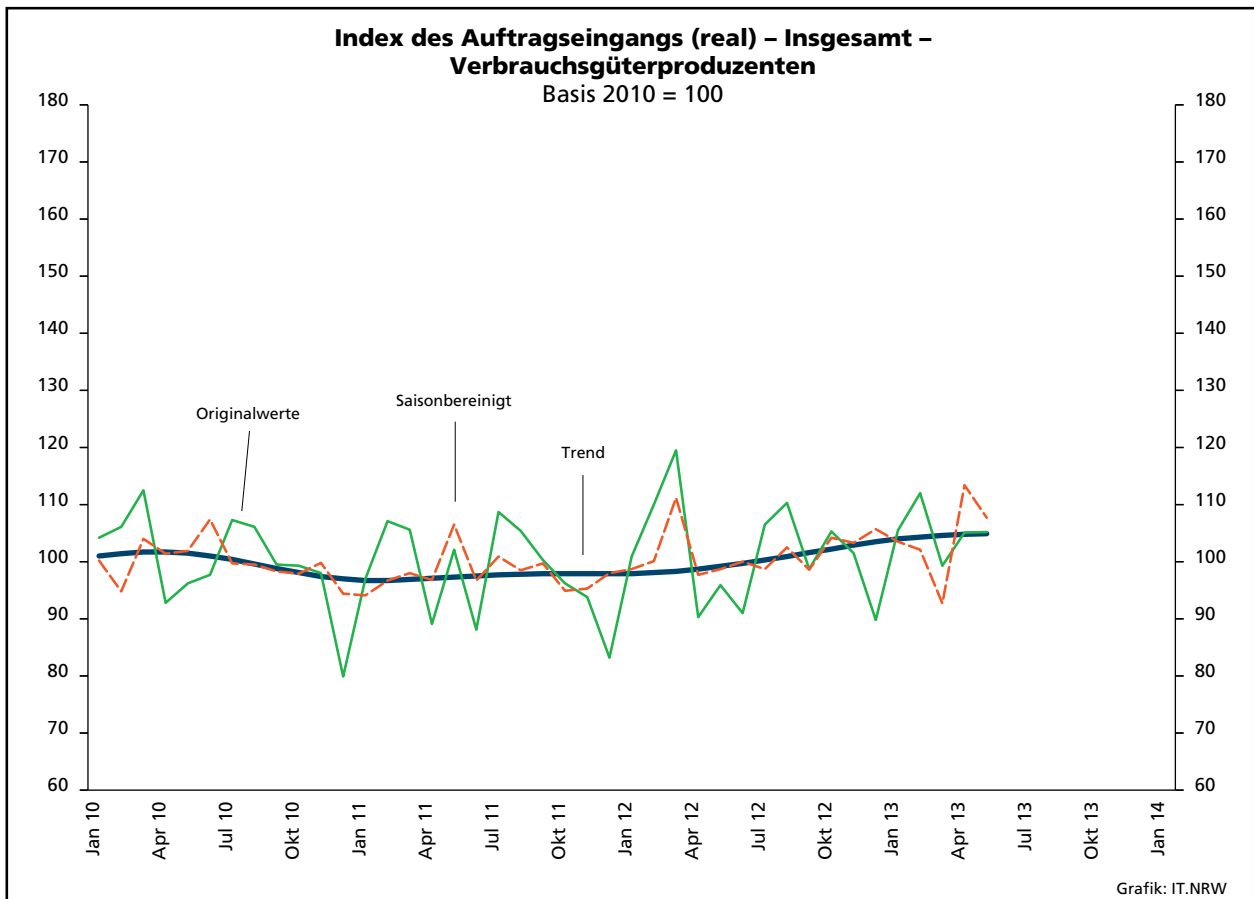
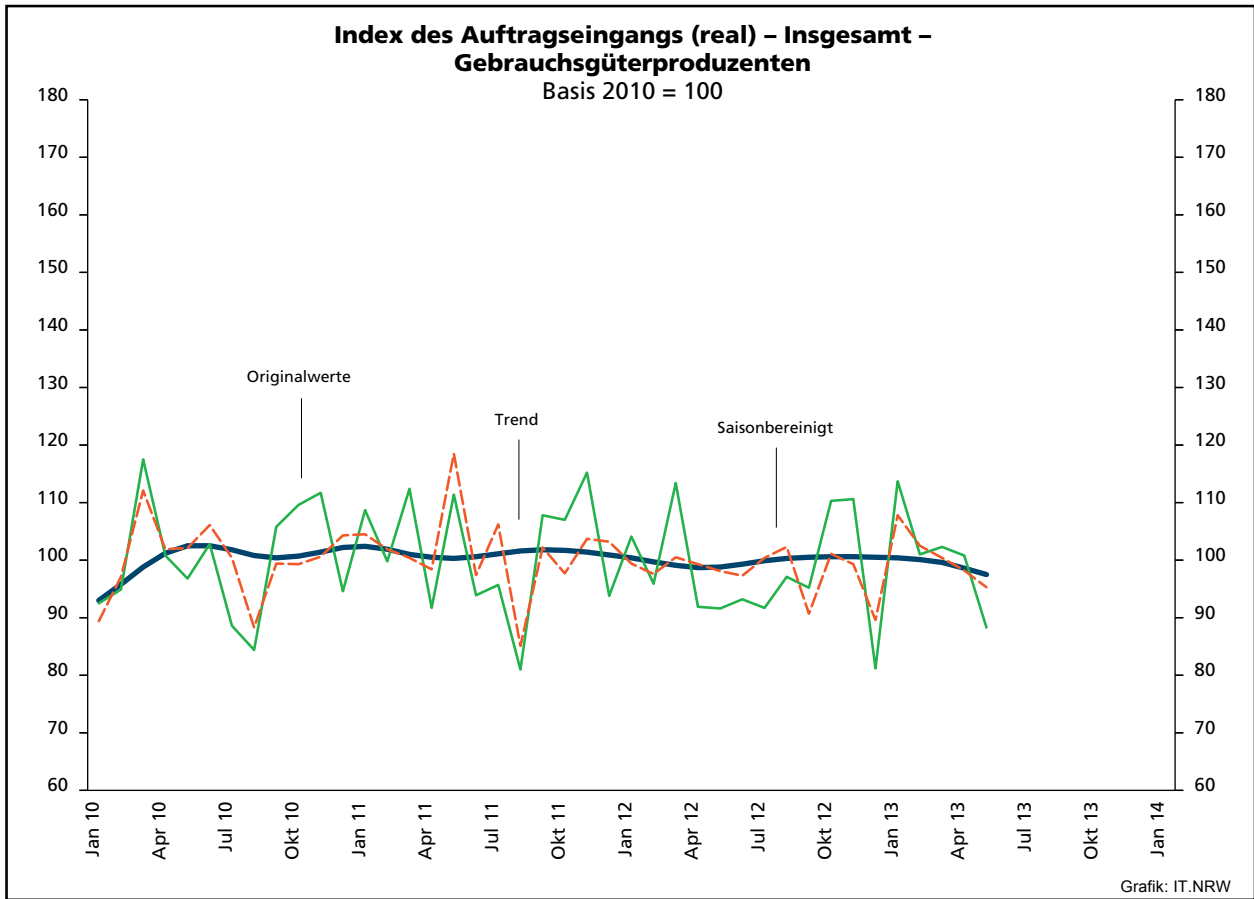
1. Übersicht über die wirtschaftliche Entwicklung in Nordrhein-Westfalen 2001 – 2013^{*)}

Jahr Monat	Auftrags- eingangs- index – real –	Produktions- index im Verarbeitenden Gewerbe ¹⁾	Betriebe	Beschäftigte	Gesamtumsatz	
					insgesamt	darunter Auslandsumsatz
					1 000 EUR	
Basis 2010 = 100		Anzahl				
2001	.	.	10 935	1 453 055	297 323 703	105 122 113
2002	.	.	10 504	1 381 853	287 287 443	102 478 933
2003	.	.	10 596	1 345 222	286 904 340	103 325 915
2004	.	.	10 577	1 298 344	308 303 242	116 095 563
2005	104,8	103,5	10 458	1 273 358	322 628 429	124 898 819
2006	111,5	106,9	10 210	1 253 547	329 702 829	134 101 177
2007	120,0	110,5	10 249	1 283 262	354 367 421	148 419 493
2008	111,5	109,5	9 962	1 259 689	355 282 782	148 016 284
2009	81,3	88,4	9 840	1 193 056	280 183 525	112 938 567
2010	100,0	100,0	9 570	1 170 672	315 394 766	131 253 761
2011	104,7	104,3	9 613	1 199 644	348 101 951	145 685 564
2012	98,8	102,4	9 928	1 218 009	342 530 278	143 654 684
2011²⁾						
Januar	107,2	101,3	4 956	1 033 578	24 122 314	10 563 994
Februar	106,7	100,1	4 993	1 035 714	25 900 905	11 185 016
März	117,9	111,1	5 013	1 039 459	29 582 649	13 032 356
April	103,0	102,5	5 015	1 041 406	25 687 802	10 917 858
Mai	126,0	112,3	5 008	1 041 855	28 474 073	12 153 558
Juni	101,7	101,4	5 010	1 045 528	27 265 740	12 071 099
Juli	100,5	103,0	5 011	1 048 999	26 484 723	11 320 984
August	99,6	99,6	5 009	1 055 901	26 305 467	11 153 109
September	100,8	108,7	5 005	1 059 780	29 386 867	12 992 053
Oktober	100,3	104,9	5 002	1 060 721	26 644 177	11 321 896
November	100,0	106,9	4 994	1 060 194	28 351 996	12 400 333
Dezember	93,2	99,9	4 985	1 056 881	26 254 899	11 531 962
2012²⁾						
Januar	105,5	100,1	5 022	1 055 690	25 097 727	10 750 198
Februar	104,4	98,4	5 085	1 059 465	25 606 084	10 899 498
März	110,3	112,0	5 121	1 062 223	29 694 639	13 095 510
April	97,1	103,1	5 119	1 061 920	25 069 436	10 745 840
Mai	99,9	101,4	5 116	1 061 344	26 603 791	11 623 133
Juni	98,1	104,4	5 123	1 064 130	27 254 831	12 244 615
Juli	98,4	99,1	5 118	1 068 519	26 171 448	11 339 029
August	95,3	100,1	5 111	1 073 302	26 013 484	11 102 979
September	94,0	105,5	5 107	1 073 461	26 696 634	11 545 156
Oktober	101,1	103,7	5 100	1 071 599	27 509 615	11 836 014
November	97,4	104,2	5 085	1 068 767	27 236 892	11 834 680
Dezember	84,4	96,2	5 081	1 064 286	23 991 309	11 024 257
2013²⁾						
Januar	102,5	95,8	5 105	1 065 775	24 963 508	10 861 801
Februar	97,3	95,9	5 123	1 065 467	24 620 114	10 894 632
März	101,7	110,2	5 143	1 067 050	26 906 253	12 050 547
April	99,9	99,0	5 129	1 064 045	26 888 577	11 999 310
Mai	97,0	97,7	5 126	1 063 044	25 831 937	11 471 870
Juni
Juli
August
September
Oktober
November
Dezember

^{*)} Bei den Jahreswerten beziehen sich alle Angaben auf Betriebe von Unternehmen mit im Allgemeinen 20 und mehr Beschäftigten. – 1) arbeitstäglich be-
reinigt – 2) Betriebe mit 50 und mehr tätigen Personen.







2. Auftragseingangindex im Verarbeitenden Gewerbe Nordrhein-Westfalens

Nominalindex Inland

Systematik-Nr.	Wirtschaftszweig Hauptgruppe	Jahr 2012	Mai 2012	April 2013	Mai 2013	Veränderung gegenüber Vorjahres- monat in %
Basis 2010 = 100						
13	Herstellung von Textilien	94,7	100,8	94,7	85,7	-15,0
14	Herstellung von Bekleidung	107,9	90,2	70,9	74,7	-17,2
17	Herstellung von Papier, Pappe und Waren daraus	110,6	116,3	104,5	101,9	-12,4
20	Herstellung von chemischen Erzeugnissen	108,6	111,3	101,0	108,9	-2,2
20.1	Herstellung von chemischen Grundstoffen, Düngemitteln und Stickstoffverbindungen, Kunststoffen in Primärformen und synthetischem Kautschuk in Primärformen	105,7	108,6	91,8	102,2	-5,9
21	Herstellung von pharmazeutischen Erzeugnissen	84,6	81,5	97,4	92,2	+13,1
24	Metallerzeugung und -bearbeitung	98,9	101,3	97,8	91,4	-9,8
24.1	Erzeugung von Roheisen, Stahl und Ferrolegierungen	107,7	111,9	104,7	98,9	-11,6
24.4	Erzeugung und erste Bearbeitung von NE-Metallen	102,4	97,3	91,9	91,2	-6,3
24.5	Gießereien	100,5	105,7	107,4	93,1	-11,9
25	Herstellung von Metallerzeugnissen	107,3	109,7	113,6	105,8	-3,6
25.5	Herstellung von Schmiede-, Press-, Zieh- und Stanzteilen, gewalzten Ringen und pulvermetallurgischen Erzeugnissen	103,3	113,2	115,6	108,9	-3,8
25.7	Herstellung von Schneidwaren, Werkzeugen, Schließern und Beschlägen aus unedlen Metallen	107,1	106,0	111,2	103,3	-2,5
26	Herstellung von Datenverarbeitungsgeräten, elektronischen und optischen Erzeugnissen	105,7	93,4	97,4	93,2	-0,2
27	Herstellung von elektrischen Ausrüstungen	103,7	100,0	108,8	102,4	+2,4
27.1	Herstellung von Elektromotoren, Generatoren, Transformatoren, Elektrizitätsverteilungs- und -schalteinrichtungen	102,6	99,2	114,9	103,3	+4,1
28	Maschinenbau	110,5	113,9	109,0	101,8	-10,6
28.1	Herstellung von nicht wirtschaftszweigspezifischen Maschinen	109,6	109,7	118,4	108,9	-0,7
29	Herstellung von Kraftwagen und Kraftwagenteilen	96,0	100,4	113,3	89,8	-10,6
30	Sonstiger Fahrzeugbau	94,8	74,3	105,0	60,6	-18,4
C	Verarbeitendes Gewerbe	104,0	105,7	104,5	99,0	-6,3
	Vorleistungsgüterproduzenten	103,3	105,5	102,2	99,4	-5,8
	Investitionsgüterproduzenten	105,5	107,6	110,4	97,4	-9,5
	Gebrauchsgüterproduzenten	103,3	94,1	97,2	87,7	-6,8
	Verbrauchsgüterproduzenten	105,5	102,4	105,5	105,1	+2,6

Noch: 2. Auftragseingangsindex im Verarbeitenden Gewerbe Nordrhein-Westfalens

Nominalindex Ausland

Systematik-Nr.	Wirtschaftszweig Hauptgruppe	Jahr 2012	Mai 2012	April 2013	Mai 2013	Veränderung gegenüber Vorjahres- monat in %
Basis 2010 = 100						
13	Herstellung von Textilien	102,9	109,1	134,1	115,7	+6,0
14	Herstellung von Bekleidung	110,6	89,6	60,2	72,7	-18,9
17	Herstellung von Papier, Pappe und Waren daraus	88,7	90,6	87,3	86,1	-5,0
20	Herstellung von chemischen Erzeugnissen	107,2	113,5	104,6	106,3	-6,3
20.1	Herstellung von chemischen Grundstoffen, Düngemitteln und Stickstoffverbindungen, Kunststoffen in Primärformen und synthetischem Kautschuk in Primärformen	106,7	113,5	103,1	101,7	-10,4
21	Herstellung von pharmazeutischen Erzeugnissen	108,1	92,5	123,9	125,1	+35,2
24	Metallerzeugung und -bearbeitung	101,4	98,9	103,2	88,4	-10,6
24.1	Erzeugung von Roheisen, Stahl und Ferrolegierungen	93,3	89,2	92,1	84,4	-5,4
24.4	Erzeugung und erste Bearbeitung von NE-Metallen	98,4	105,2	112,2	90,2	-14,3
24.5	Gießereien	97,6	90,2	99,8	88,2	-2,2
25	Herstellung von Metallerzeugnissen	112,4	118,6	125,4	114,0	-3,9
25.5	Herstellung von Schmiede-, Press-, Zieh- und Stanzteilen, gewalzten Ringen und pulvermetallurgischen Erzeugnissen	101,1	116,4	126,7	107,6	-7,6
25.7	Herstellung von Schneidwaren, Werkzeugen, Schlössern und Beschlägen aus unedlen Metallen	107,5	110,5	119,2	112,2	+1,5
26	Herstellung von Datenverarbeitungsgeräten, elektronischen und optischen Erzeugnissen	99,0	94,3	103,3	91,7	-2,8
27	Herstellung von elektrischen Ausrüstungen	106,3	108,1	105,8	98,4	-9,0
27.1	Herstellung von Elektromotoren, Generatoren, Transformatoren, Elektrizitätsverteilungs- und -schalteinrichtungen	113,8	109,7	98,8	95,9	-12,6
28	Maschinenbau	103,5	109,5	99,2	99,4	-9,2
28.1	Herstellung von nicht wirtschaftszweigspezifischen Maschinen	100,3	94,6	106,4	100,5	+6,2
29	Herstellung von Kraftwagen und Kraftwagenteilen	96,6	92,1	102,5	98,1	+6,5
30	Sonstiger Fahrzeugbau	86,8	81,2	73,6	486,2	+498,8
C	Verarbeitendes Gewerbe	103,3	105,1	104,1	103,4	-1,6
	Vorleistungsgüterproduzenten	104,2	107,9	105,3	99,5	-7,8
	Investitionsgüterproduzenten	101,9	103,1	101,4	107,1	+3,9
	Gebrauchsgüterproduzenten	96,5	91,8	107,0	91,7	-0,1
	Verbrauchsgüterproduzenten	106,3	97,4	114,0	115,0	+18,1

Noch: 2. Auftragseingangsindex im Verarbeitenden Gewerbe Nordrhein-Westfalens

Nominalindex Insgesamt

Systematik-Nr.	Wirtschaftszweig Hauptgruppe	Jahr 2012	Mai 2012	April 2013	Mai 2013	Veränderung gegenüber Vorjahres- monat in %
Basis 2010 = 100						
13	Herstellung von Textilien	98,3	104,4	111,7	98,6	-5,6
14	Herstellung von Bekleidung	109,0	89,9	66,6	73,9	-17,8
17	Herstellung von Papier, Pappe und Waren daraus	100,7	104,6	96,7	94,8	-9,4
20	Herstellung von chemischen Erzeugnissen	107,8	112,5	102,9	107,5	-4,4
20.1	Herstellung von chemischen Grundstoffen, Düngemitteln und Stickstoffverbindungen, Kunststoffen in Primärformen und synthetischem Kautschuk in Primärformen	106,2	111,3	98,0	102,0	-8,4
21	Herstellung von pharmazeutischen Erzeugnissen	97,9	87,8	112,3	110,8	+26,2
24	Metallerzeugung und -bearbeitung	99,8	100,4	99,8	90,3	-10,1
24.1	Erzeugung von Roheisen, Stahl und Ferrolegierungen	103,6	105,5	101,1	94,8	-10,1
24.4	Erzeugung und erste Bearbeitung von NE-Metallen	100,7	100,7	100,6	90,7	-9,9
24.5	Gießereien	99,3	99,8	104,5	91,2	-8,6
25	Herstellung von Metallerzeugnissen	109,1	112,8	117,7	108,6	-3,7
25.5	Herstellung von Schmiede-, Press-, Zieh- und Stanzteilen, gewalzten Ringen und pulvermetallurgischen Erzeugnissen	102,5	114,3	119,4	108,4	-5,2
25.7	Herstellung von Schneidwaren, Werkzeugen, Schlössern und Beschlägen aus unedlen Metallen	107,3	107,8	114,3	106,8	-0,9
26	Herstellung von Datenverarbeitungsgeräten, elektronischen und optischen Erzeugnissen	102,1	93,9	100,5	92,4	-1,6
27	Herstellung von elektrischen Ausrüstungen	104,9	104,0	107,4	100,5	-3,4
27.1	Herstellung von Elektromotoren, Generatoren, Transformatoren, Elektrizitätsverteilungs- und -schalteinrichtungen	107,8	104,1	107,4	99,9	-4,0
28	Maschinenbau	106,0	111,1	102,8	100,2	-9,8
28.1	Herstellung von nicht wirtschaftszweigspezifischen Maschinen	104,3	101,2	111,6	104,1	+2,9
29	Herstellung von Kraftwagen und Kraftwagenteilen	96,4	95,3	106,5	94,9	-0,4
30	Sonstiger Fahrzeugbau	89,8	78,6	85,4	325,6	+314,2
C	Verarbeitendes Gewerbe	103,6	105,4	104,3	101,2	-4,0
	Vorleistungsgüterproduzenten	103,7	106,5	103,5	99,4	-6,7
	Investitionsgüterproduzenten	103,3	104,9	104,9	103,3	-1,5
	Gebrauchsgüterproduzenten	99,5	92,8	102,7	90,0	-3,0
	Verbrauchsgüterproduzenten	105,9	100,0	109,5	109,8	+9,8

Noch: 2. Auftragseingangsindex im Verarbeitenden Gewerbe Nordrhein-Westfalens

Realindex Inland

Systematik-Nr.	Wirtschaftszweig Hauptgruppe	Jahr 2012	Mai 2012	April 2013	Mai 2013	Veränderung gegenüber Vorjahres- monat in %
Basis 2010 = 100						
13	Herstellung von Textilien	87,8	93,5	87,3	79,1	-15,4
14	Herstellung von Bekleidung	104,2	87,2	67,1	70,6	-19,0
17	Herstellung von Papier, Pappe und Waren daraus	105,2	109,8	99,9	97,6	-11,1
20	Herstellung von chemischen Erzeugnissen	98,5	100,1	91,6	99,2	-0,9
20.1	Herstellung von chemischen Grundstoffen, Düngemitteln und Stickstoffverbindungen, Kunststoffen in Primärformen und synthetischem Kautschuk in Primärformen	95,3	96,5	82,9	92,9	-3,7
21	Herstellung von pharmazeutischen Erzeugnissen	86,2	82,4	99,4	94,2	+14,3
24	Metallerzeugung und -bearbeitung	93,7	94,9	95,7	90,2	-5,0
24.1	Erzeugung von Roheisen, Stahl und Ferrolegierungen	102,3	104,0	102,6	97,9	-5,9
24.4	Erzeugung und erste Bearbeitung von NE-Metallen	97,5	92,5	92,9	92,9	+0,4
24.5	Gießereien	96,6	101,7	102,6	88,9	-12,6
25	Herstellung von Metallerzeugnissen	104,1	106,3	110,3	102,7	-3,4
25.5	Herstellung von Schmiede-, Press-, Zieh- und Stanzteilen, gewalzten Ringen und pulvermetallurgischen Erzeugnissen	101,0	110,2	114,4	107,8	-2,2
25.7	Herstellung von Schneidwaren, Werkzeugen, Schlössern und Beschlägen aus unedlen Metallen	105,1	104,1	107,9	100,3	-3,7
26	Herstellung von Datenverarbeitungsgeräten, elektronischen und optischen Erzeugnissen	119,9	102,1	108,9	104,7	+2,5
27	Herstellung von elektrischen Ausrüstungen	100,1	96,4	104,3	98,4	+2,1
27.1	Herstellung von Elektromotoren, Generatoren, Transformatoren, Elektrizitätsverteilungs- und -schalteinrichtungen	100,3	96,9	110,2	99,1	+2,3
28	Maschinenbau	106,2	109,6	103,2	96,2	-12,2
28.1	Herstellung von nicht wirtschaftszweigspezifischen Maschinen	105,0	105,2	111,6	102,4	-2,7
29	Herstellung von Kraftwagen und Kraftwagenteilen	94,6	98,8	111,4	88,1	-10,8
30	Sonstiger Fahrzeugbau	91,1	71,4	100,6	58,0	-18,8
C	Verarbeitendes Gewerbe	99,4	100,4	100,4	95,2	-5,2
	Vorleistungsgüterproduzenten	98,1	99,1	98,2	95,7	-3,4
	Investitionsgüterproduzenten	102,4	104,4	106,2	93,6	-10,3
	Gebrauchsgüterproduzenten	101,3	92,6	95,2	85,9	-7,2
	Verbrauchsgüterproduzenten	100,6	97,5	100,1	99,4	+1,9

Noch: 2. Auftragseingangsindex im Verarbeitenden Gewerbe Nordrhein-Westfalens

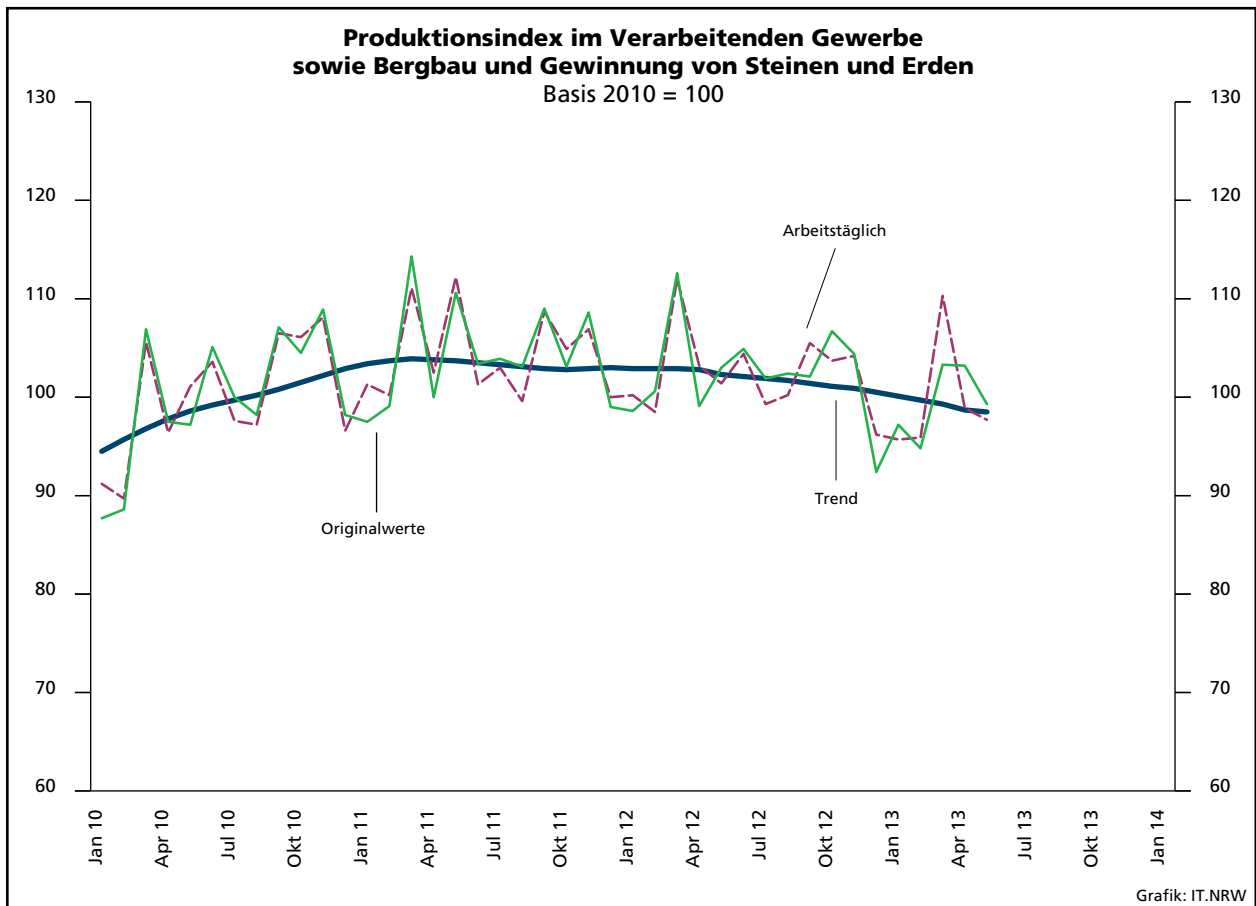
Realindex Ausland

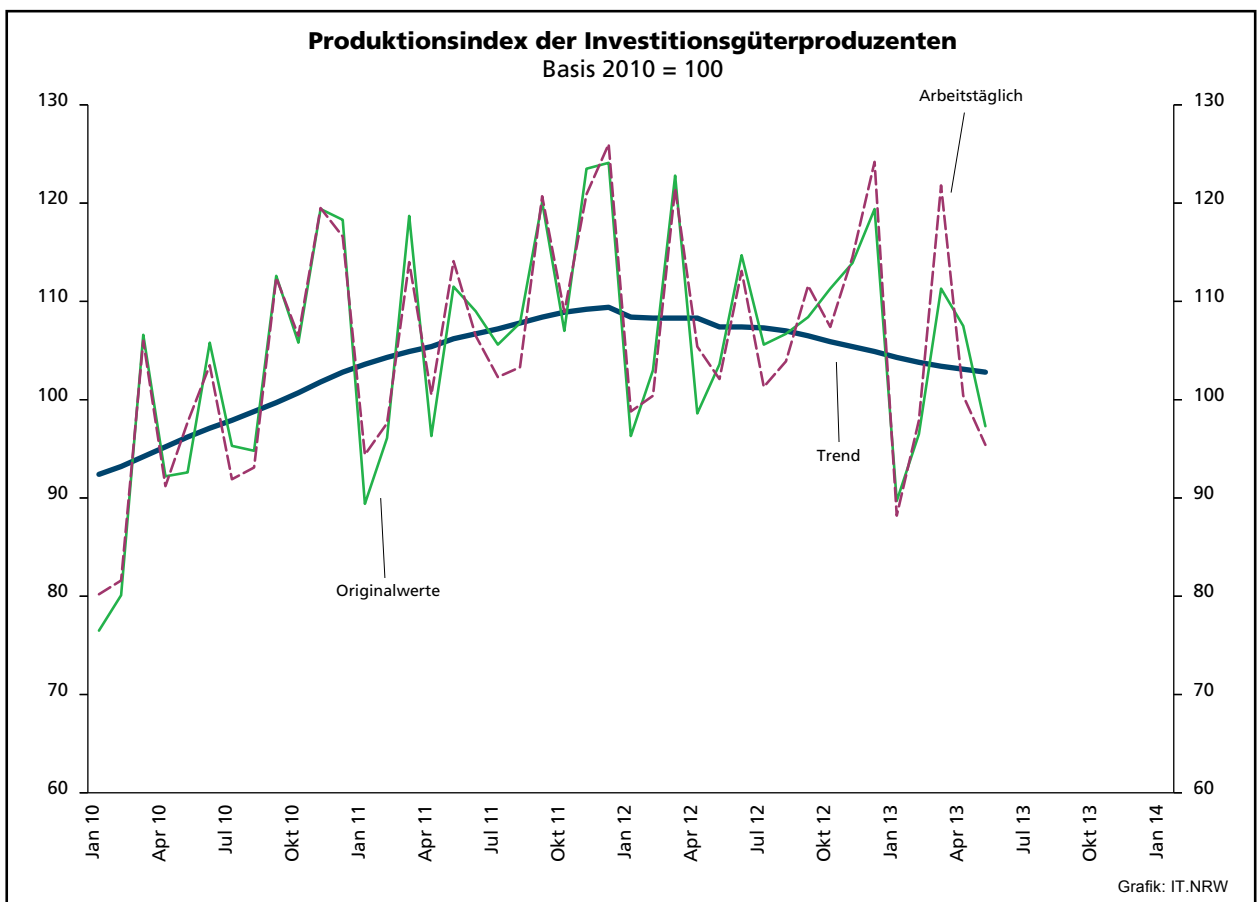
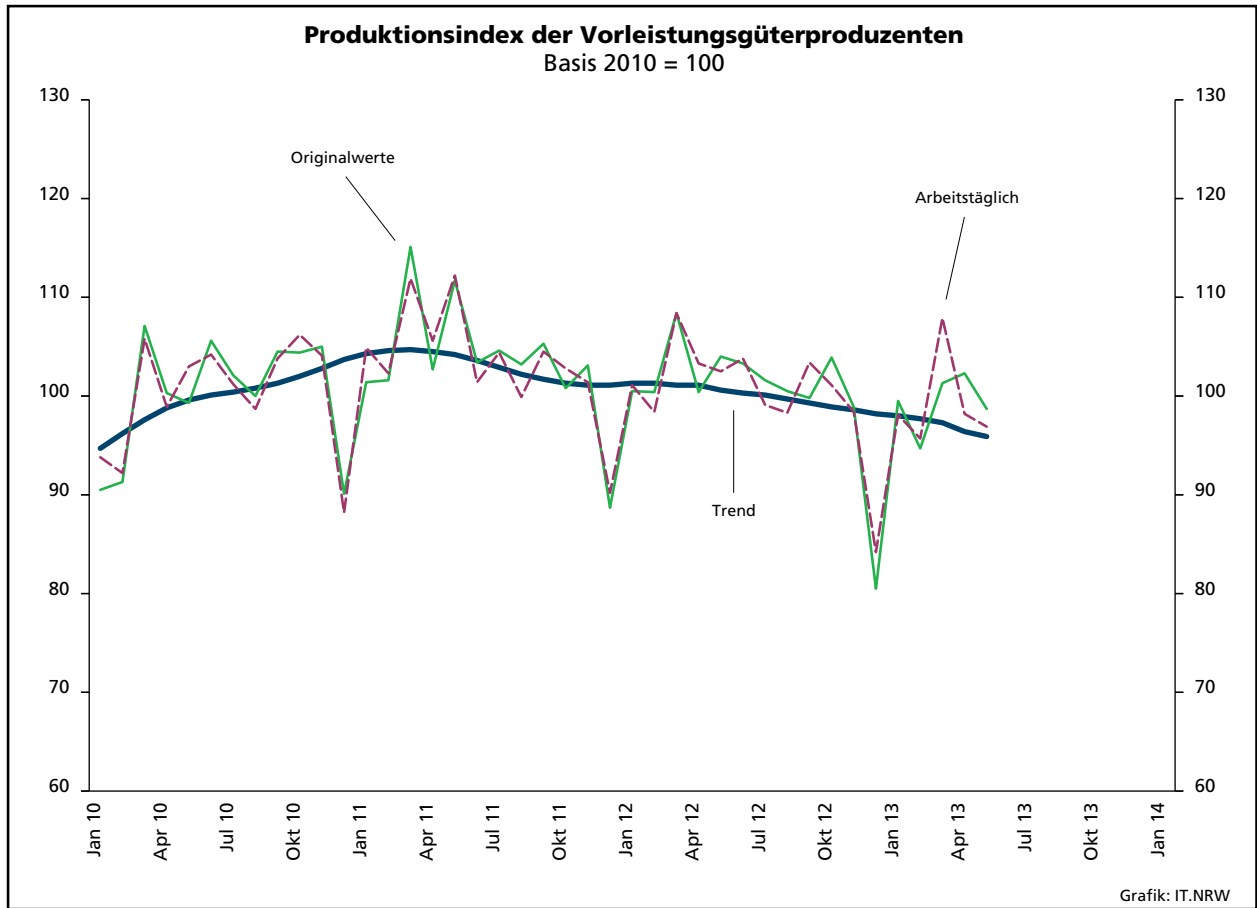
Systematik-Nr.	Wirtschaftszweig Hauptgruppe	Jahr 2012	Mai 2012	April 2013	Mai 2013	Veränderung gegenüber Vorjahres- monat in %
Basis 2010 = 100						
13	Herstellung von Textilien	96,6	102,2	126,0	108,7	+6,4
14	Herstellung von Bekleidung	106,8	86,5	58,5	70,2	-18,8
17	Herstellung von Papier, Pappe und Waren daraus	83,9	85,5	82,8	81,7	-4,4
20	Herstellung von chemischen Erzeugnissen	96,4	101,1	94,5	96,6	-4,5
20.1	Herstellung von chemischen Grundstoffen, Düngemitteln und Stickstoffverbindungen, Kunststoffen in Primärformen und synthetischem Kautschuk in Primärformen	94,6	99,4	92,3	91,4	-8,0
21	Herstellung von pharmazeutischen Erzeugnissen	108,4	93,0	124,0	125,5	+34,9
24	Metallerzeugung und -bearbeitung	96,4	92,9	101,4	87,2	-6,1
24.1	Erzeugung von Roheisen, Stahl und Ferrolegierungen	87,7	82,3	89,5	83,2	+1,1
24.4	Erzeugung und erste Bearbeitung von NE-Metallen	95,4	101,2	113,9	91,9	-9,2
24.5	Gießereien	93,3	86,2	92,4	81,6	-5,3
25	Herstellung von Metallerzeugnissen	108,7	114,5	120,5	109,5	-4,4
25.5	Herstellung von Schmiede-, Press-, Zieh- und Stanzteilen, gewalzten Ringen und pulvermetallurgischen Erzeugnissen	97,7	112,4	122,1	103,6	-7,8
25.7	Herstellung von Schneidwaren, Werkzeugen, Schlössern und Beschlägen aus unedlen Metallen	103,6	106,4	113,5	106,7	+0,3
26	Herstellung von Datenverarbeitungsgeräten, elektronischen und optischen Erzeugnissen	105,7	100,0	111,2	97,7	-2,3
27	Herstellung von elektrischen Ausrüstungen	102,6	104,3	101,3	94,1	-9,8
27.1	Herstellung von Elektromotoren, Generatoren, Transformatoren, Elektrizitätsverteilungs- und -schalteinrichtungen	108,7	104,4	94,0	91,2	-12,6
28	Maschinenbau	99,4	105,3	94,2	94,2	-10,5
28.1	Herstellung von nicht wirtschaftszweigspezifischen Maschinen	96,0	90,4	100,5	94,8	+4,9
29	Herstellung von Kraftwagen und Kraftwagenteilen	93,7	89,5	99,7	95,8	+7,0
30	Sonstiger Fahrzeugbau	84,7	79,4	71,6	474,2	+497,2
C	Verarbeitendes Gewerbe	98,2	99,5	99,4	98,7	-0,8
	Vorleistungsgüterproduzenten	97,6	100,2	99,7	94,3	-5,9
	Investitionsgüterproduzenten	98,5	99,7	97,3	102,9	+3,2
	Gebrauchsgüterproduzenten	95,4	90,8	105,3	90,2	-0,7
	Verbrauchsgüterproduzenten	102,8	94,2	110,7	111,6	+18,5

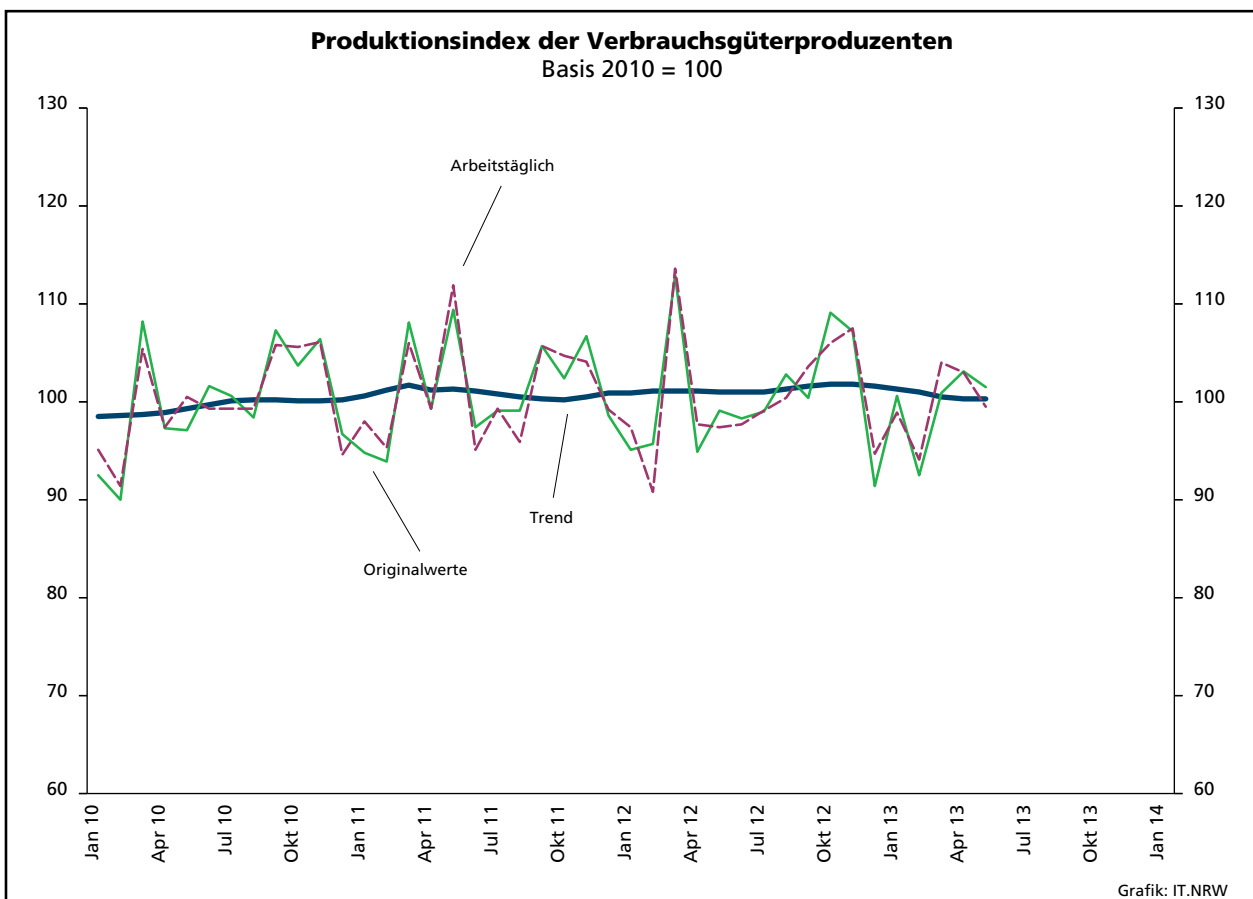
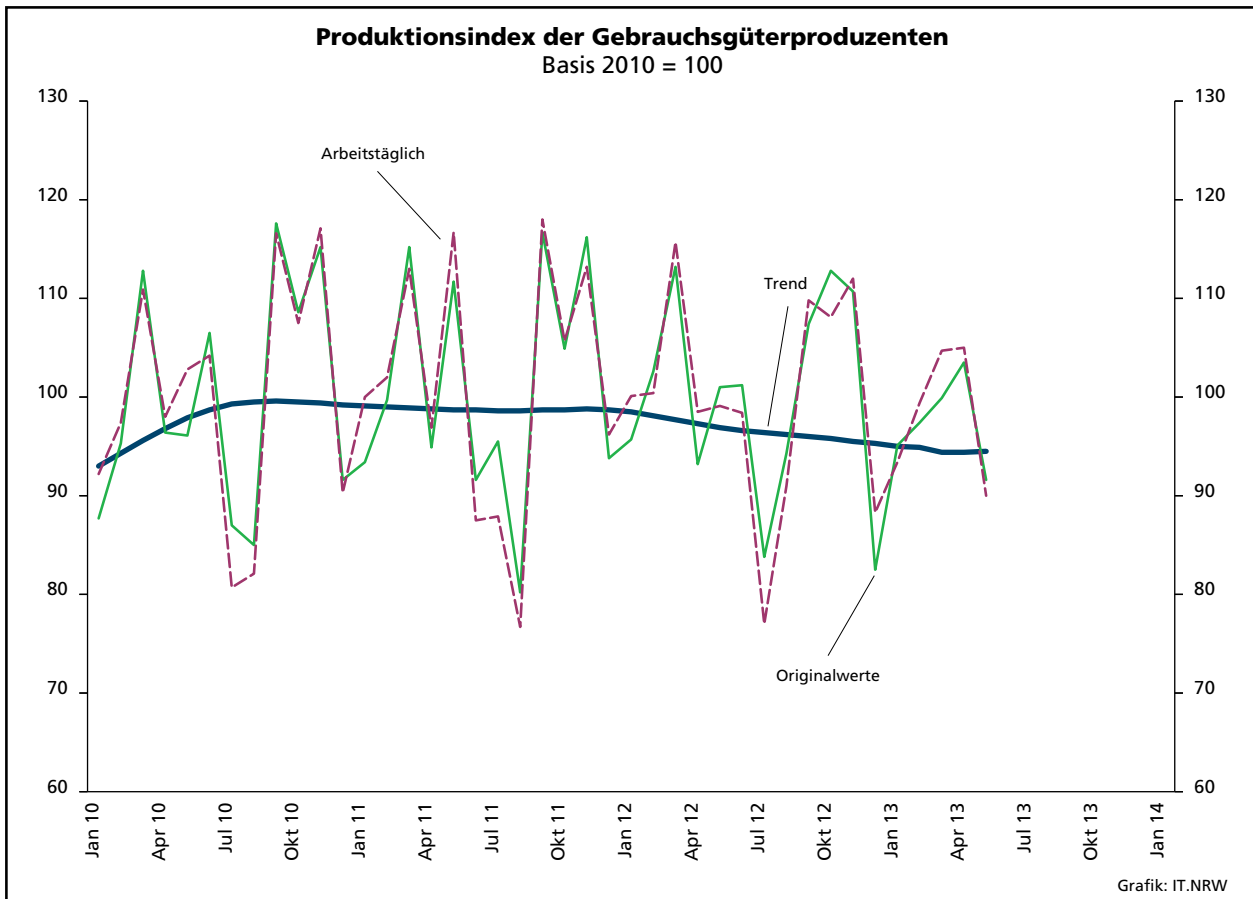
Noch: 2. Auftragseingangsindex im Verarbeitenden Gewerbe Nordrhein-Westfalens

Realindex Insgesamt

Systematik-Nr.	Wirtschaftszweig Hauptgruppe	Jahr 2012	Mai 2012	April 2013	Mai 2013	Veränderung gegenüber Vorjahres- monat in %
Basis 2010 = 100						
13	Herstellung von Textilien	91,6	97,2	104,0	91,9	-5,5
14	Herstellung von Bekleidung	105,3	86,9	63,6	70,5	-18,9
17	Herstellung von Papier, Pappe und Waren daraus	95,5	98,7	92,2	90,4	-8,4
20	Herstellung von chemischen Erzeugnissen	97,3	100,6	93,2	97,8	-2,8
20.1	Herstellung von chemischen Grundstoffen, Düngemitteln und Stickstoffverbindungen, Kunststoffen in Primärformen und synthetischem Kautschuk in Primärformen	94,9	98,1	88,0	92,1	-6,1
21	Herstellung von pharmazeutischen Erzeugnissen	98,8	88,4	113,3	111,8	+26,5
24	Metallerzeugung und -bearbeitung	94,7	94,2	97,8	89,1	-5,4
24.1	Erzeugung von Roheisen, Stahl und Ferrolegierungen	98,2	97,8	98,9	93,8	-4,1
24.4	Erzeugung und erste Bearbeitung von NE-Metallen	96,6	96,2	101,8	92,4	-4,0
24.5	Gießereien	95,4	95,8	98,7	86,2	-10,0
25	Herstellung von Metallerzeugnissen	105,7	109,1	113,9	105,1	-3,7
25.5	Herstellung von Schmiede-, Press-, Zieh- und Stanzteilen, gewalzten Ringen und pulvermetallurgischen Erzeugnissen	99,8	110,9	117,1	106,3	-4,1
25.7	Herstellung von Schneidwaren, Werkzeugen, Schlössern und Beschlägen aus unedlen Metallen	104,5	105,0	110,1	102,8	-2,1
26	Herstellung von Datenverarbeitungsgeräten, elektronischen und optischen Erzeugnissen	112,4	101,0	110,1	101,0	-
27	Herstellung von elektrischen Ausrüstungen	101,3	100,3	102,8	96,3	-4,0
27.1	Herstellung von Elektromotoren, Generatoren, Transformatoren, Elektrizitätsverteilungs- und -schalteinrichtungen	104,2	100,4	102,7	95,4	-5,0
28	Maschinenbau	101,9	106,8	97,4	94,9	-11,1
28.1	Herstellung von nicht wirtschaftszweigspezifischen Maschinen	99,9	96,9	105,3	98,1	+1,2
29	Herstellung von Kraftwagen und Kraftwagenteilen	94,0	93,0	104,1	92,9	-0,1
30	Sonstiger Fahrzeugbau	87,1	76,4	82,6	317,1	+315,1
C	Verarbeitendes Gewerbe	98,8	99,9	99,9	97,0	-2,9
	Vorleistungsgüterproduzenten	97,9	99,6	98,9	95,1	-4,5
	Investitionsgüterproduzenten	100,0	101,5	100,8	99,3	-2,2
	Gebrauchsgüterproduzenten	98,0	91,6	100,8	88,3	-3,6
	Verbrauchsgüterproduzenten	101,6	95,9	105,1	105,2	+9,7







3. Produktionsindex*) im Verarbeitenden Gewerbe sowie Bergbau und Gewinnung von Steinen und Erden Nordrhein-Westfalens

Systematik-Nr.	Wirtschaftszweig Hauptgruppe	Ge- wichtung	Jahr	Mai	April	Mai	Veränderung Mai 2013 gegenüber Mai 2012
		%	2012	2013	2013	%	
Basis 2010 = 100							
B	Bergbau und Gewinnung von Steinen und Erden	0,6	105,4	102,1	94,6	90,4	-11,5
	darunter						
05	Kohlenbergbau	0,4	105,2	101,0	94,4	85,9	-15,0
08	Gewinnung von Steinen und Erden, sonstiger Bergbau	0,2	106,4	105,8	95,1	101,9	-3,7
C	Verarbeitendes Gewerbe	72,9	102,4	101,4	99,0	97,7	-3,6
	davon						
10	Herstellung von Nahrungs- und Futtermitteln	4,8	101,4	98,9	98,2	96,9	-2,0
11	Getränkeherstellung	1,0	99,0	113,7	103,6	106,0	-6,8
12	Tabakverarbeitung	0,1	112,3	111,0	107,7	106,0	-4,5
13	Herstellung von Textilien	0,7	93,6	95,0	97,6	91,9	-3,3
14	Herstellung von Bekleidung	0,1	95,2	83,8	91,4	72,5	-13,5
15	Herstellung von Leder, Lederwaren und Schuhen	0,1	99,0	95,1	107,7	94,6	-0,5
16	Herstellung von Holz-, Flecht-, Korb- und Korkwaren (ohne Möbel)	0,6	99,9	104,1	101,6	93,3	-10,4
17	Herstellung von Papier, Pappe und Waren daraus	1,9	98,1	98,0	90,9	92,0	-6,1
18	Herstellung von Druckerzeugnissen; Vervielfältigung von bespielten Ton-, Bild- und Datenträgern	1,1	98,4	89,5	86,8	83,0	-7,3
19	Kokerei und Mineralölverarbeitung	2,7	103,0	100,1	89,4	120,5	+20,4
20	Herstellung von chemischen Erzeugnissen	14,7	98,1	101,3	93,5	96,2	-5,0
21	Herstellung von pharmazeutischen Erzeugnissen	1,5	101,7	88,3	115,0	117,7	+33,3
22	Herstellung von Gummi- und Kunststoffwaren	3,0	105,5	107,1	108,7	105,8	-1,2
23	Herstellung von Glas- und Glaswaren, Keramik, Verarbeitung von Steinen und Erden	1,7	102,7	110,3	98,0	97,4	-11,7
24	Metallerzeugung und -bearbeitung	9,3	94,4	100,2	97,4	94,6	-5,6
25	Herstellung von Metallerzeugnissen	6,5	108,2	108,0	106,9	101,6	-5,9
26	Herstellung von Datenverarbeitungsgeräten, elektronischen und optischen Erzeugnissen	1,5	115,0	106,4	101,6	101,0	-5,1
27	Herstellung von elektrischen Ausrüstungen	4,4	103,3	99,8	102,7	92,4	-7,4
28	Maschinenbau	9,6	112,3	101,1	106,1	95,6	-5,4
29	Herstellung von Kraftwagen und Kraftwagenteilen	3,7	93,6	104,9	96,2	94,1	-10,3
30	Sonstiger Fahrzeugbau	0,3	88,8	90,0	80,9	71,6	-20,4
31	Herstellung von Möbeln	1,6	99,7	100,5	102,7	89,0	-11,4
32	Herstellung von sonstigen Waren	0,4	103,3	104,6	92,5	87,6	-16,3
33	Reparatur und Instandhaltung von Maschinen und Ausrüstungen	1,8	106,1	104,8	98,4	107,3	+2,4
B – C	Verarbeitendes Gewerbe sowie Bergbau und Gewinnung von Steinen und Erden	73,6	102,4	101,4	98,9	97,7	-3,6
B – D, F	Produzierendes Gewerbe (einschl. Bau und Energie)	100	102,9	101,0	100,3	96,4	-4,6
	Vorleistungsgüterproduzenten	40,6	100,2	102,5	98,2	96,9	-5,5
	Investitionsgüterproduzenten	17,6	108,7	102,1	100,4	95,4	-6,6
	Gebrauchsgüterproduzenten	2,5	99,9	99,1	105,0	90,0	-9,2
	Verbrauchsgüterproduzenten	9,8	100,5	97,4	103,0	99,5	+2,2
	Energie	16,1	104,2	92,2	101,0	92,0	-0,2

*) von arbeitstäglichen Schwankungen bereinigt

**4. Betriebe, Beschäftigte, geleistete Arbeitsstunden, Entgelte und Umsatz
in Nordrhein-Westfalen nach Wirtschaftszweigen**

Systematik-Nr.	Wirtschaftszweig a = Mai 2013 b = Veränderung gegenüber gleichem Vorjahreszeitraum in %		Betriebe	Beschäftigte	Geleistete Arbeits- stunden	Entgelte	Gesamtumsatz	
							insgesamt	darunter Auslands- umsatz
							1 000 EUR	
			Anzahl	1 000	1 000 EUR			
B	Bergbau und Gewinnung von Steinen und Erden	a	31	24 184	2 602	82 875	124 415	13 452
		b	-3,1	-9,4	-12,4	-6,2	-15,2	-5,7
05	Kohlenbergbau	a	17
		b	-
08	Gewinnung von Steinen und Erden, sonstiger Bergbau	a	13	2 228	292	8 454	31 995	7 018
		b	-13,3
C	Verarbeitendes Gewerbe	a	5 095	1 038 860	129 801	4 027 496	25 707 522	11 458 418
		b	+0,2	+0,4	-3,7	+2,3	-2,8	-1,3
10	Herstellung von Nahrungs- und Futtermitteln	a	434	71 054	9 218	207 261	2 498 896	569 302
		b	+1,2	+0,7	-3,6	+2,0	+0,3	+5,9
10.1	Schlachten und Fleischverarbeitung	a	100	14 533	1 963	37 353	819 576	174 387
		b	-1,0	-1,2	-4,1	-	-8,4	-1,2
10.3	Obst- und Gemüseverarbeitung	a	25	5 255	722	16 487	234 039	63 195
		b	-	-1,4	-2,9	+2,2	+0,1	+8,0
10.5	Milchverarbeitung	a	16	2 741	377	9 238	195 196	64 085
		b	-5,9	-6,5	-16,0	-4,0	+11,4	+11,7
10.6	Mahl- und Schälmaschinen, Herstellung von Stärke und Stärkeerzeugnissen	a	15	2 263	305	9 422	154 015	60 167
		b	-	-3,5	-2,7	-11,0	+13,3	+18,1
10.7	Herstellung von Back- und Teigwaren	a	176	23 253	2 929	51 049	328 614	36 977
		b	-1,1	-0,1	-4,4	-2,5	-1,3	+4,7
10.8	Herstellung von sonstigen Nahrungsmitteln	a	74	20 278	2 526	74 421	578 501	129 639
		b	+8,8	+3,9	-2,5	+7,8	+6,1	+6,6
11	Getränkeherstellung	a	48	8 765	1 268	34 449	275 874	15 767
		b	-	+0,7	+3,9	+8,3	-8,4	-19,7
12	Tabakverarbeitung	a	3	644	.	.	24 177	.
		b	-	+0,2	.	.	-	.
13	Herstellung von Textilien	a	106	15 547	1 920	45 735	249 716	124 829
		b	-3,6	-0,8	-3,9	+0,4	-1,9	+8,7
13.2	Weberei	a	18	2 873	353	9 257	52 321	28 938
		b	-5,3	-4,4	-10,9	+2,6	-1,9	+1,6
13.3	Veredlung von Textilien und Bekleidung	a	15
		b	-16,7
13.9	Herstellung von sonstigen Textilwaren	a	71	10 878	1 347	31 664	176 077	88 724
		b	-1,4	-0,9	-3,1	+0,1	-2,6	+13,9
14	Herstellung von Bekleidung	a	28	4 775	614	14 486	66 629	22 323
		b	+3,7	+1,9	-5,2	+3,3	-13,8	-21,4
15	Herstellung von Leder, Lederwaren und Schuhen	a	11	.	202	4 128	34 404	.
		b	-15,4	.	.	-6,5	-6,1	.
16	Herstellung von Holz-, Flecht-, Korb- und Korkwaren (ohne Möbel)	a	76	12 058	1 597	36 777	222 530	58 427
		b	-1,3	+0,3	-5,3	+2,2	-9,4	-4,9

**Noch: 4. Betriebe, Beschäftigte, geleistete Arbeitsstunden, Entgelte und Umsatz
in Nordrhein-Westfalen nach Wirtschaftszweigen**

Systematik-Nr.	Wirtschaftszweig a = Mai 2013 b = Veränderung gegenüber gleichem Vorjahreszeitraum in %		Betriebe	Beschäftigte	Geleistete Arbeits- stunden	Entgelte	Gesamtumsatz	
							insgesamt	darunter Auslands- umsatz
			Anzahl		1 000		1 000 EUR	
17	Herstellung von Papier, Pappe und Waren daraus	a	153	26 983	3 533	126 685	633 255	265 089
		b	+1,3	-1,5	-2,0	+14,4	-7,3	-5,8
17.1	Herstellung von Holz- und Zellstoff, Papier, Karton und Pappe	a	36	6 741	859	29 058	223 441	114 781
		b	-	-3,8	-6,6	-6,3	-8,8	-13,4
17.2	Herstellung von Waren aus Papier, Karton und Pappe	a	117	20 242	2 674	97 627	409 814	150 307
		b	+1,7	-0,7	-0,4	+22,5	-6,4	+0,9
18	Herstellung von Druckerzeugnissen; Vervielfältigung von bespielten Ton-, Bild- und Datenträgern	a	126	18 280	2 299	59 340	229 105	.
		b	-9,4	-4,2	-6,1	-8,4	-5,8	.
19	Kokerei und Mineralölverarbeitung	a	14	.	.	.	992 639	.
		b	+7,7	.	.	.	+10,3	.
20	Herstellung von chemischen Erzeugnissen	a	268	85 599	10 891	437 492	3 862 501	2 169 785
		b	+0,4	+1,0	-3,4	+6,8	-4,4	-4,4
20.1	Herstellung von chemischen Grundstoffen, Düngemitteln und Stickstoffverbindungen, Kunststoffen in Primärformen und synthe- tischem Kautschuk in Primärformen	a	119	47 550	6 093	259 212	2 731 890	1 681 671
		b	-	+0,8	-3,3	+5,9	-4,9	-4,0
20.3	Herstellung von Anstrichmitteln, Druckfarben und Kittens	a	43	.	1 293	39 713	.	.
		b	-6,5	.	-4,5	+3,3	.	.
20.4	Herstellung von Seifen, Wasch-, Reinigungs- und Körperpflegemitteln sowie von Duftstoffen	a	41	15 713	1 827	82 982	514 892	167 318
		b	+5,1	+1,5	-6,2	+15,5	-6,2	-10,9
20.5	Herstellung von sonstigen chemischen Erzeugnissen	a	59	10 225	1 396	42 296	304 778	177 508
		b	+3,5	+3,7	+1,6	+2,0	+3,8	-
21	Herstellung von pharmazeutischen Erzeugnissen	a	39	11 267	1 362	50 057	418 777	265 994
		b	+5,4	+0,9	-3,8	+6,9	+30,6	+47,3
22	Herstellung von Gummi- und Kunststoffwaren	a	400	62 975	8 311	206 885	1 084 977	465 342
		b	+1,0	+2,7	-1,7	+4,5	-1,0	+1,9
22.1	Herstellung von Gummiwaren	a	38	8 836	1 167	29 525	170 025	89 825
		b	-	+5,5	-	+7,7	+2,9	+10,9
22.2	Herstellung von Kunststoffwaren	a	362	54 139	7 143	177 360	914 952	375 516
		b	+1,1	+2,3	-1,9	+4,0	-1,7	-
23	Herstellung von Glas und Glaswaren, Keramik, Verarbeitung von Steinen und Erden	a	175	25 629	3 384	91 917	485 635	150 242
		b	+2,9	+1,3	-2,8	+2,6	-5,6	-5,0
23.1	Herstellung von Glas und Glaswaren	a	54	9 702	1 302	30 598	147 619	58 101
		b	+12,5	+3,8	+3,6	+9,1	-1,3	+9,0
23.5	Herstellung von Zement, Kalk und gebranntem Gips	a	17	2 508	331	9 990	77 411	14 546
		b	-	+1,2	-2,9	+0,5	-7,2	-23,6
23.6	Herstellung von Erzeugnissen aus Beton, Zement und Gips	a	44	4 528	588	18 688	89 304	9 849
		b	+4,8	+2,5	-5,1	+3,2	-3,2	-8,7
23.9	Herstellung von Schleifkörpern und Schleifmitteln auf Unterlage sowie sonstigen Erzeugnissen aus nicht- metallischen Mineralien a. n. g.	a	22	4 150	492	16 510	89 542	34 554
		b	-4,3	-2,3	-7,2	-1,7	-10,3	-10,8

**Noch: 4. Betriebe, Beschäftigte, geleistete Arbeitsstunden, Entgelte und Umsatz
in Nordrhein-Westfalen nach Wirtschaftszweigen**

Systematik-Nr.	Wirtschaftszweig a = Mai 2013 b = Veränderung gegenüber gleichem Vorjahreszeitraum in %		Betriebe	Beschäftigte	Geleistete Arbeits- stunden	Entgelte	Gesamtumsatz				
							Anzahl	1 000	1 000 EUR	insgesamt	darunter Auslands- umsatz
24	Metallerzeugung und -bearbeitung	a	317	103 264	12 078	401 653	3 309 596	1 266 528			
		b	-0,9	-1,2	-7,0	+0,1	-13,6	-12,3			
24.2	Herstellung von Stahlrohren, Rohrform-, Rohrverschluss- und Rohrverbindungs- stücken aus Stahl	a	53	16 465	1 787	60 172	467 802	309 960			
		b	+1,9	-2,5	-7,4	-7,0	-5,2	+1,4			
24.3	Sonstige erste Bearbeitung von Eisen und Stahl	a	75	12 372	1 536	46 642	379 995	141 414			
		b	+1,4	+0,4	-5,6	+0,3	-7,5	-7,7			
24.4	Erzeugung und erste Bearbeitung von NE-Metallen	a	64	17 632	2 175	71 107	759 595	337 333			
		b	-1,5	-1,7	-5,2	+3,2	-15,4	-18,6			
24.5	Gießereien	a	87	19 934	2 282	75 887	293 496	113 182			
		b	-3,3	-2,1	-12,7	-2,0	-16,4	-14,6			
25	Herstellung von Metallerzeugnissen	a	919	134 620	16 627	476 916	2 144 282	745 988			
		b	-0,3	+0,5	-4,2	+2,2	-0,4	-0,9			
25.1	Stahl- und Leichtmetallbau	a	139	16 684	2 189	55 482	248 447	64 479			
		b	-3,5	+1,3	-1,2	+5,6	-15,5	-14,4			
25.5	Herstellung von Schmiede-, Press-, Zieh- und Stanzteilen, gewalzten Ringen und pulvermetallurgischen Erzeugnissen	a	160	30 629	3 740	121 391	529 602	191 461			
		b	+1,3	+0,9	-3,5	+6,7	-4,0	-0,6			
25.6	Oberflächenveredlung und Wärme- behandlung; Mechanik a. n. g.	a	192	19 771	2 519	60 823	210 999	47 056			
		b	+0,5	+0,5	-5,1	+1,2	-11,6	-12,5			
25.7	Herstellung von Schneidwaren, Werk- zeugen, Schlössern und Beschlägen aus unedlen Metallen	a	197	34 818	4 112	125 430	504 834	203 851			
		b	-2,0	-0,5	-6,0	+1,2	+2,2	+3,2			
25.9	Herstellung von sonstigen Metallwaren	a	198	28 826	3 607	99 789	502 553	214 246			
		b	-0,5	-1,3	-5,4	-3,9	-6,0	-1,2			
26	Herstellung von Datenverarbeitungs- geräten, elektronischen und optischen Erzeugnissen	a	160	27 610	3 568	107 228	440 026	233 227			
		b	-0,6	+0,8	-3,6	+1,5	-4,7	-3,6			
26.3	Herstellung von Geräten und Einrichtungen der Telekommunikationstechnik	a	23	4 336	547	19 100	64 407	27 274			
		b	+15,0	+3,0	+3,1	+10,8	-10,4	-7,8			
26.5	Herstellung von Mess-, Kontroll-, Navigations- u. ä. Instrumenten und Vorrichtungen; Herstellung von Uhren	a	89	13 633	1 726	53 583	175 225	99 973			
		b	+1,1	+1,7	-3,2	-0,5	-10,0	-11,9			
27	Herstellung von elektrischen Ausrüstungen	a	289	80 277	9 329	312 027	1 444 539	737 579			
		b	+0,7	+0,5	-5,4	-0,6	-6,4	-4,5			
27.1	Herstellung von Elektromotoren, Genera- toren, Transformatoren, Elektrizitäts- verteilungs- und -schalteinrichtungen	a	113	25 747	3 132	100 054	508 623	229 544			
		b	-	-0,5	-5,2	+0,1	-7,3	-5,7			
27.3	Herstellung von Kabeln und elektrischem Installationsmaterial	a	71	25 441	2 895	98 370	419 333	229 763			
		b	-1,4	+1,0	-6,5	+1,7	-3,5	+1,3			
27.4	Herstellung von elektrischen Lampen und Leuchten	a	48	8 341	994	.	142 654	73 961			
		b	+2,1	-	-4,5	.	-	+2,3			
27.5	Herstellung von Haushaltsgeräten	a	16	12 479	1 366	49 092	245 564	137 783			
		b	-5,9	+0,1	-5,4	-10,2	-9,5	-9,5			

**Noch: 4. Betriebe, Beschäftigte, geleistete Arbeitsstunden, Entgelte und Umsatz
in Nordrhein-Westfalen nach Wirtschaftszweigen**

Systematik-Nr.	Wirtschaftszweig a = Mai 2013 b = Veränderung gegenüber gleichem Vorjahreszeitraum in %		Betriebe	Beschäftigte	Geleistete Arbeits- stunden	Entgelte	Gesamtumsatz	
							insgesamt	darunter Auslands- umsatz
28	Maschinenbau	a	868	184 696	23 562	774 292	3 354 898	2 017 455
		b	+1,8	+1,3	-1,7	+2,5	-3,0	-3,3
28.1	Herstellung von nicht wirtschaftszweig- spezifischen Maschinen	a	225	65 685	8 423	280 886	1 235 444	677 933
		b	+2,3	+0,9	-0,7	+2,2	+0,7	+1,9
28.4	Herstellung von Werkzeugmaschinen	a	78	14 632	1 842	60 318	206 926	127 646
		b	+2,6	+0,5	-4,8	-3,3	-7,6	-11,1
28.9	Herstellung von Maschinen für sonstige bestimmte Wirtschaftszweige	a	262	48 295	6 232	207 308	818 974	596 206
		b	+4,4	+4,7	+2,2	+6,2	-6,1	-6,6
29	Herstellung von Kraftwagen und Kraftwagenteilen	a	171	81 080	9 628	334 647	2 762 966	1 805 452
		b	-2,3	-1,7	-4,5	-2,1	+6,9	+10,4
29.1	Herstellung von Kraftwagen und Kraftwagenmotoren	a	10	29 208	3 417	134 283	1 810 521	1 318 248
		b	-	-1,1	+0,6	-7,9	+17,2	+16,5
29.2	Herstellung von Karosserien, Aufbauten und Anhängern	a	37	7 599	892	24 613	193 892	118 612
		b	-	+0,8	-5,3	+4,2	-4,0	+3,1
29.3	Herstellung von Teilen und Zubehör für Kraftwagen	a	124	44 273	5 319	175 750	758 553	368 592
		b	-3,1	-2,6	-7,5	+2,0	-9,4	-5,2
30	Sonstiger Fahrzeugbau	a	29	7 816	902	29 502	99 037	56 122
		b	+11,5	+4,4	-4,7	+4,5	-4,1	.
30.2	Schienenfahrzeugbau	a	10	5 551	.	.	58 917	39 519
		b	+11,1	.	.	.	-12,9	-18,4
31	Herstellung von Möbeln	a	173	27 954	3 397	91 712	488 116	137 203
		b	-2,3	-1,9	-7,4	-1,5	-6,0	-9,0
32	Herstellung von sonstigen Waren	a	74	9 643	1 188	27 860	135 025	42 195
		b	-	+0,4	-6,1	+1,4	-0,1	-2,4
32.4	Herstellung von Spielwaren	a	7	.	181	4 257	.	.
		b	-22,2	.	-8,4	.	.	.
32.5	Herstellung von medizinischen und zahnmedizinischen Apparaten und Materialien	a	44	5 195	633	14 885	51 634	19 458
		b	+7,3	+2,5	-3,4	+3,1	+5,4	+0,9
33	Reparatur und Installation von Maschinen und Ausrüstungen	a	214	32 838	4 304	132 529	449 923	66 112
		b	+2,4	+3,6	+0,5	+5,6	+1,9	-8,8
33.1	Reparatur von Metallerzeugnissen, Maschinen und Ausrüstungen	a	113	17 074	2 243	66 298	198 482	40 830
		b	+4,6	+9,9	+7,0	+10,7	+9,9	+5,9
33.2	Installation von Maschinen und Ausrüstungen a. n. g.	a	101	15 764	2 061	66 230	251 441	25 282
		b	-	-2,5	-5,9	+0,9	-3,7	-25,4
	Insgesamt	a	5 126	1 063 044	132 402	4 110 371	25 831 937	11 471 870
		b	+0,2	+0,2	-3,9	+2,1	-2,9	-1,3

5. Umsatz in Nordrhein-Westfalen nach Wirtschaftszweigen

Systematik-Nr.	Wirtschaftszweig a = Mai 2013 b = Veränderung gegenüber gleichem Vorjahreszeitraum in %		Gesamtumsatz	Auslandsumsatz		Anteil Auslandsumsatz am Gesamtumsatz (Exportquote) %
				insgesamt	darunter Eurozone	
				1 000 EUR		
B	Bergbau und Gewinnung von Steinen und Erden	a	124 415	13 452	10 319	10,8
		b	-15,2	-5,7	-9,5	x
05	Kohlenbergbau	a
		b	.	.	.	x
08	Gewinnung von Steinen und Erden, sonstiger Bergbau	a	31 995	7 018	6 206	21,9
		b	.	.	.	x
C	Verarbeitendes Gewerbe	a	25 707 522	11 458 418	5 565 432	44,6
		b	-2,8	-1,3	-3,7	x
10	Herstellung von Nahrungs- und Futtermitteln	a	2 498 896	569 302	403 714	22,8
		b	+0,3	+5,9	+5,4	x
10.1	Schlachten und Fleischverarbeitung	a	819 576	174 387	116 649	21,3
		b	-8,4	-1,2	+1,2	x
10.3	Obst- und Gemüseverarbeitung	a	234 039	63 195	58 999	27,0
		b	+0,1	+8,0	+8,7	x
10.5	Milchverarbeitung	a	195 196	64 085	47 774	32,8
		b	+11,4	+11,7	+10,4	x
10.6	Mahl- und Schälmaschinen, Herstellung von Stärke und Stärkeerzeugnissen	a	154 015	60 167	27 215	39,1
		b	+13,3	+18,1	+16,5	x
10.7	Herstellung von Back- und Teigwaren	a	328 614	36 977	28 870	11,3
		b	-1,3	+4,7	+6,5	x
10.8	Herstellung von sonstigen Nahrungsmitteln	a	578 501	129 639	90 174	22,4
		b	+6,1	+6,6	+4,9	x
11	Getränkeherstellung	a	275 874	15 767	11 742	5,7
		b	-8,4	-19,7	-20,4	x
12	Tabakverarbeitung	a	24 177	.	6 416	.
		b	-	.	+1,4	x
13	Herstellung von Textilien	a	249 716	124 829	61 524	50,0
		b	-1,9	+8,7	+3,4	x
13.2	Weberei	a	52 321	28 938	18 075	55,3
		b	-1,9	+1,6	-1,4	x
13.3	Veredlung von Textilien und Bekleidung	a
		b	.	.	.	x
13.9	Herstellung von sonstigen Textilwaren	a	176 077	88 724	37 991	50,4
		b	-2,6	+13,9	+6,7	x
14	Herstellung von Bekleidung	a	66 629	22 323	13 560	33,5
		b	-13,8	-21,4	-23,1	x
15	Herstellung von Leder, Lederwaren und Schuhen	a	34 404	.	.	.
		b	-6,1	.	.	x
16	Herstellung von Holz-, Flecht-, Korb- und Korkwaren (ohne Möbel)	a	222 530	58 427	34 946	26,3
		b	-9,4	-4,9	-6,8	x

Noch: 5. Umsatz in Nordrhein-Westfalen nach Wirtschaftszweigen

Systematik-Nr.	Wirtschaftszweig a = Mai 2013 b = Veränderung gegenüber gleichem Vorjahreszeitraum in %	Gesamtumsatz	Auslandsumsatz		Anteil Auslandsumsatz am Gesamtumsatz (Exportquote)	
			insgesamt	darunter Eurozone		
			1 000 EUR			%
17	Herstellung von Papier, Pappe und Waren daraus	a	633 255	265 089	168 859	41,9
		b	-7,3	-5,8	-6,6	x
17.1	Herstellung von Holz- und Zellstoff, Papier, Karton und Pappe	a	223 441	114 781	63 619	51,4
		b	-8,8	-13,4	-13,0	x
17.2	Herstellung von Waren aus Papier, Karton und Pappe	a	409 814	150 307	105 239	36,7
		b	-6,4	+0,9	-2,2	x
18	Herstellung von Druckerzeugnissen; Vervielfältigung von bespielten Ton-, Bild- und Datenträgern	a	229 105	.	18 704	.
		b	-5,8	.	-21,6	x
19	Kokerei und Mineralölverarbeitung	a	992 639	.	.	.
		b	+10,3	.	.	x
20	Herstellung von chemischen Erzeugnissen	a	3 862 501	2 169 785	1 117 311	56,2
		b	-4,4	-4,4	-6,0	x
20.1	Herstellung von chemischen Grundstoffen, Düngemitteln und Stickstoffverbindungen, Kunststoffen in Primärformen und synthe- tischem Kautschuk in Primärformen	a	2 731 890	1 681 671	842 448	61,6
		b	-4,9	-4,0	-5,2	x
20.3	Herstellung von Anstrichmitteln, Druckfarben und Kittens	a
		b	.	.	.	x
20.4	Herstellung von Seifen, Wasch-, Reinigungs- und Körperpflegemitteln sowie von Duftstoffen	a	514 892	167 318	97 091	32,5
		b	-6,2	-10,9	-21,8	x
20.5	Herstellung von sonstigen chemischen Erzeugnissen	a	304 778	177 508	91 882	58,2
		b	+3,8	-	+8,2	x
21	Herstellung von pharmazeutischen Erzeugnissen	a	418 777	265 994	84 932	63,5
		b	+30,6	+47,3	+26,3	x
22	Herstellung von Gummi- und Kunststoffwaren	a	1 084 977	465 342	262 980	42,9
		b	-1,0	+1,9	-2,0	x
22.1	Herstellung von Gummiwaren	a	170 025	89 825	37 616	52,8
		b	+2,9	+10,9	+3,3	x
22.2	Herstellung von Kunststoffwaren	a	914 952	375 516	225 364	41,0
		b	-1,7	-	-2,8	x
23	Herstellung von Glas und Glaswaren, Keramik, Verarbeitung von Steinen und Erden	a	485 635	150 242	89 270	30,9
		b	-5,6	-5,0	-10,6	x
23.1	Herstellung von Glas und Glaswaren	a	147 619	58 101	36 115	39,4
		b	-1,3	+9,0	+0,1	x
23.5	Herstellung von Zement, Kalk und gebranntem Gips	a	77 411	14 546	11 372	18,8
		b	-7,2	-23,6	-27,0	x
23.6	Herstellung von Erzeugnissen aus Beton, Zement und Gips	a	89 304	9 849	6 545	11,0
		b	-3,2	-8,7	-19,4	x
23.9	Herstellung von Schleifkörpern und Schleif- mitteln auf Unterlage sowie sonstigen Erzeugnissen aus nichtmetallischen Mineralien a. n. g.	a	89 542	34 554	21 008	38,6
		b	-10,3	-10,8	-13,4	x

Noch: 5. Umsatz in Nordrhein-Westfalen nach Wirtschaftszweigen

Systematik-Nr.	Wirtschaftszweig a = Mai 2013 b = Veränderung gegenüber gleichem Vorjahreszeitraum in %		Gesamtumsatz	Auslandsumsatz		Anteil Auslandsumsatz am Gesamtumsatz (Exportquote)
				insgesamt	darunter Eurozone	
				1 000 EUR		
24	Metallerzeugung und -bearbeitung	a	3 309 596	1 266 528	701 250	38,3
		b	-13,6	-12,3	-5,9	x
24.2	Herstellung von Stahlrohren, Rohrform-, Rohrverschluss- und Rohrverbindungsstücken aus Stahl	a	467 802	309 960	160 616	66,3
		b	-5,2	+1,4	+21,0	x
24.3	Sonstige erste Bearbeitung von Eisen und Stahl	a	379 995	141 414	81 518	37,2
		b	-7,5	-7,7	-8,3	x
24.4	Erzeugung und erste Bearbeitung von NE-Metallen	a	759 595	337 333	192 201	44,4
		b	-15,4	-18,6	-19,4	x
24.5	Gießereien	a	293 496	113 182	74 885	38,6
		b	-16,4	-14,6	+1,6	x
25	Herstellung von Metallerzeugnissen	a	2 144 282	745 988	448 549	34,8
		b	-0,4	-0,9	-5,8	x
25.1	Stahl- und Leichtmetallbau	a	248 447	64 479	40 831	26,0
		b	-15,5	-14,4	-18,5	x
25.5	Herstellung von Schmiede-, Press-, Zieh- und Stanzteilen, gewalzten Ringen und pulvermetallurgischen Erzeugnissen	a	529 602	191 461	124 867	36,2
		b	-4,0	-0,6	-10,0	x
25.6	Oberflächenveredlung und Wärmebe- handlung; Mechanik a. n. g.	a	210 999	47 056	26 775	22,3
		b	-11,6	-12,5	-7,7	x
25.7	Herstellung von Schneidwaren, Werkzeugen, Schlössern und Beschlägen aus unedlen Metallen	a	504 834	203 851	119 344	40,4
		b	+2,2	+3,2	-0,1	x
25.9	Herstellung von sonstigen Metallwaren	a	502 553	214 246	126 483	42,6
		b	-6,0	-1,2	-4,3	x
26	Herstellung von Datenverarbeitungs- geräten, elektronischen und optischen Erzeugnissen	a	440 026	233 227	83 914	53,0
		b	-4,7	-3,6	-14,3	x
26.3	Herstellung von Geräten und Einrichtungen der Telekommunikationstechnik	a	64 407	27 274	16 061	42,3
		b	-10,4	-7,8	-17,1	x
26.5	Herstellung von Mess-, Kontroll-, Navigations- u. ä. Instrumenten und Vorrichtungen; Herstellung von Uhren	a	175 225	99 973	39 872	57,1
		b	-10,0	-11,9	-21,2	x
27	Herstellung von elektrischen Ausrüstungen	a	1 444 539	737 579	330 126	51,1
		b	-6,4	-4,5	-12,2	x
27.1	Herstellung von Elektromotoren, Genera- toren, Transformatoren, Elektrizitäts- verteilungs- und -schalteinrichtungen	a	508 623	229 544	106 553	45,1
		b	-7,3	-5,7	-14,3	x
27.3	Herstellung von Kabeln und elektrischem Installationsmaterial	a	419 333	229 763	97 635	54,8
		b	-3,5	+1,3	-8,8	x
27.4	Herstellung von elektrischen Lampen und Leuchten	a	142 654	73 961	41 801	51,8
		b	-	+2,3	+0,6	x
27.5	Herstellung von Haushaltsgeräten	a	245 564	137 783	56 663	56,1
		b	-9,5	-9,5	-14,5	x

Noch: 5. Umsatz in Nordrhein-Westfalen nach Wirtschaftszweigen

Systematik-Nr.	Wirtschaftszweig a = Mai 2013 b = Veränderung gegenüber gleichem Vorjahreszeitraum in %		Gesamtumsatz	Auslandsumsatz		Anteil Auslandsumsatz am Gesamtumsatz (Exportquote)
				insgesamt	darunter Eurozone	
				1 000 EUR		
28	Maschinenbau	a	3 354 898	2 017 455	646 179	60,1
		b	-3,0	-3,3	-0,3	x
28.1	Herstellung von nicht wirtschaftszweig-spezifischen Maschinen	a	1 235 444	677 933	233 045	54,9
		b	+0,7	+1,9	-4,0	x
28.4	Herstellung von Werkzeugmaschinen	a	206 926	127 646	39 921	61,7
		b	-7,6	-11,1	-9,5	x
28.9	Herstellung von Maschinen für sonstige bestimmte Wirtschaftszweige	a	818 974	596 206	130 522	72,8
		b	-6,1	-6,6	-4,0	x
29	Herstellung von Kraftwagen und Kraftwagenteilen	a	2 762 966	1 805 452	710 760	65,3
		b	+6,9	+10,4	-1,9	x
29.1	Herstellung von Kraftwagen und Kraftwagenmotoren	a	1 810 521	1 318 248	425 844	72,8
		b	+17,2	+16,5	-6,0	x
29.2	Herstellung von Karosserien, Aufbauten und Anhängern	a	193 892	118 612	54 094	61,2
		b	-4,0	+3,1	+6,2	x
29.3	Herstellung von Teilen und Zubehör für Kraftwagen	a	758 553	368 592	230 822	48,6
		b	-9,4	-5,2	+4,6	x
30	Sonstiger Fahrzeugbau	a	99 037	56 122	24 354	56,7
		b	-4,1	.	.	x
30.2	Schienenfahrzeugbau	a	58 917	39 519	17 747	67,1
		b	-12,9	-18,4	-30,8	x
31	Herstellung von Möbeln	a	488 116	137 203	105 047	28,1
		b	-6,0	-9,0	-6,6	x
32	Herstellung von sonstigen Waren	a	135 025	42 195	23 968	31,2
		b	-0,1	-2,4	-10,9	x
32.4	Herstellung von Spielwaren	a
		b	.	.	.	x
32.5	Herstellung von medizinischen und zahnmedizinischen Apparaten und Materialien	a	51 634	19 458	10 187	37,7
		b	+5,4	+0,9	-6,5	x
33	Reparatur und Installation von Maschinen und Ausrüstungen	a	449 923	66 112	43 742	14,7
		b	+1,9	-8,8	+0,8	x
33.1	Reparatur von Metallzeugnissen, Maschinen und Ausrüstungen	a	198 482	40 830	30 043	20,6
		b	+9,9	+5,9	+8,5	x
33.2	Installation von Maschinen und Ausrüstungen a. n. g.	a	251 441	25 282	13 698	10,1
		b	-3,7	-25,4	-12,8	x
	Insgesamt	a	25 831 937	11 471 870	5 575 750	44,4
		b	-2,9	-1,3	-3,7	x

**6. Betriebe, Beschäftigte, geleistete Arbeitsstunden, Entgelte und Umsatz
des Verarbeitenden Gewerbes sowie des Bergbaus und der Gewinnung
von Steinen und Erden nach Verwaltungsbezirken**

Berichtsmonat Mai 2013

Verwaltungsbezirk	Betriebe	Beschäftigte	Geleistete Arbeits- stunden	Entgelte	Gesamtumsatz	
					insgesamt	darunter Auslands- umsatz
	Anzahl		1 000	1 000 EUR		
Kreisfreie Städte						
Düsseldorf	66	30 786	3 714	155 715	914 775	418 665
Duisburg	65	33 328	4 090	139 244	1 119 307	285 799
Essen	74	14 839	1 906	71 222	289 065	118 853
Krefeld	66	18 615	2 253	80 719	647 920	356 038
Mönchengladbach	62	12 354	1 564	49 885	202 318	87 864
Mülheim an der Ruhr	37	11 701	1 350	48 929	211 105	126 048
Oberhausen	36	8 074	1 085	36 079	220 290	108 832
Remscheid	66	11 698	1 511	52 270	224 580	119 572
Solingen	63	9 650	1 207	30 179	167 990	65 460
Wuppertal	98	21 983	2 690	89 487	284 871	155 691
Kreise						
Kleve	71	9 637	1 240	32 583	221 547	104 197
Mettmann	192	35 129	4 486	140 792	681 959	312 654
Rhein-Kreis Neuss	90	24 750	3 217	112 488	873 485	502 724
Viersen	94	12 525	1 612	43 392	255 770	79 509
Wesel	92	17 628	2 258	67 344	463 518	241 129
Reg.-Bez. Düsseldorf	1 172	272 697	34 182	1 150 328	6 778 499	3 083 034
Kreisfreie Städte						
Bonn	39	7 384	957	27 915	111 283	53 723
Köln	124	45 303	5 795	209 679	2 582 736	1 500 107
Leverkusen	32	13 101	1 613	62 383	661 818	481 522
Kreise						
Städteregion Aachen	136	31 415	4 149	121 891	616 609	294 152
darunter kreisfreie Stadt Aachen	55	15 440	2 029	60 584	282 329	154 532
Düren	79	14 602	1 967	57 428	282 383	156 572
Rhein-Erft-Kreis	71	19 134	2 533	82 853	1 074 162	360 774
Euskirchen	44	8 491	1 035	37 240	120 510	37 777
Heinsberg	60	8 613	1 028	28 878	173 377	90 473
Oberbergischer Kreis	140	27 382	3 379	100 279	487 576	226 796
Rheinisch-Bergischer Kreis	64	10 472	1 261	36 802	158 402	74 819
Rhein-Sieg-Kreis	134	19 130	2 361	71 135	376 390	149 599
Reg.-Bez. Köln	923	205 027	26 078	836 483	6 645 248	3 426 315
Kreisfreie Städte						
Bottrop	20	7 289	800	23 782	69 274	19 909
Gelsenkirchen	38	8 794	1 086	38 181	224 607	56 048
Münster	39	8 123	1 089	32 969	215 602	88 532

**Noch: 6. Betriebe, Beschäftigte, geleistete Arbeitsstunden, Entgelte und Umsatz
des Verarbeitenden Gewerbes sowie des Bergbaus und der Gewinnung
von Steinen und Erden nach Verwaltungsbezirken
Berichtsmonat Mai 2013**

Verwaltungsbezirk	Betriebe	Beschäftigte	Geleistete Arbeits- stunden	Entgelte	Gesamtumsatz	
					insgesamt	darunter Auslands- umsatz
	Anzahl		1 000	1 000 EUR		
Kreise						
Borken	190	32 224	4 121	103 914	552 612	215 361
Coesfeld	70	10 128	1 313	33 429	301 132	101 484
Recklinghausen	103	20 571	2 607	87 366	704 698	359 547
Steinfurt	163	30 837	3 940	100 266	613 842	271 838
Warendorf	103	23 608	2 874	86 279	476 712	211 852
Reg.-Bez. Münster	726	141 574	17 829	506 188	3 158 479	1 324 570
Kreisfreie Stadt						
Bielefeld	97	18 360	2 201	75 127	360 692	116 436
Kreise						
Gütersloh	203	48 969	5 958	173 884	1 373 993	586 436
Herford	149	24 415	3 066	75 738	451 017	133 580
Höxter	49	7 651	934	24 065	136 616	38 465
Lippe	113	23 884	2 735	81 928	408 107	194 896
Minden-Lübbecke	154	26 710	3 318	93 955	495 738	168 167
Paderborn	119	22 179	2 744	76 226	425 443	126 735
Reg.-Bez. Detmold	884	172 168	20 957	600 923	3 651 606	1 364 716
Kreisfreie Städte						
Bochum	72	16 292	1 925	60 668	471 962	217 101
Dortmund	96	18 915	2 598	80 411	380 651	176 679
Hagen	67	12 212	1 483	48 284	339 773	113 128
Hamm	41	7 436	927	27 622	206 185	65 069
Herne	29	9 459	863	31 184	100 259	58 896
Kreise						
Ennepe-Ruhr-Kreis	149	25 731	3 335	98 862	498 810	242 137
Hochsauerlandkreis	144	25 637	3 111	102 950	484 330	171 867
Märkischer Kreis	329	56 116	6 942	208 795	1 029 941	436 900
Olpe	119	21 071	2 573	69 071	385 685	131 500
Siegen-Wittgenstein	156	30 932	3 778	118 151	607 078	262 881
Soest	120	27 650	3 483	95 696	641 628	243 782
Unna	99	20 127	2 339	74 754	451 803	153 296
Reg.-Bez. Arnsberg	1 421	271 578	33 357	1 016 449	5 598 105	2 273 235
Nordrhein-Westfalen	5 126	1 063 044	132 402	4 110 371	25 831 937	11 471 870

7. Betriebe, Beschäftigte und Umsatz in Nordrhein-Westfalen nach fachlichen Betriebsteilen

Systematik-Nr.	Wirtschaftszweig a = Mai 2013 b = Veränderung gegenüber gleichem Vorjahreszeitraum in %	Betriebs- teile	Beschäftigte	Umsatz			
				insgesamt	darunter Auslandsumsatz		
					1 000 EUR		%
			Anzahl				
B	Bergbau und Gewinnung von Steinen und Erden	a	46	24 511	119 953	13 393	11,2
		b	+2,2	-9,2	-13,3	-1,7	x
05	Kohlenbergbau	a	17	21 903	90 209	6 434	7,1
		b	-	-9,8	-19,0	-2,8	x
08	Gewinnung von Steinen und Erden, sonstiger Bergbau	a	28
		b	-	.	.	.	x
C	Verarbeitendes Gewerbe	a	7 488	1 011 197	22 676 989	9 886 965	43,6
		b	+0,4	+0,3	-3,3	-2,6	x
10	Herstellung von Nahrungs- und Futtermitteln	a	571	69 509	2 249 224	496 415	22,1
		b	+2,0	+1,5	+1,4	+4,8	x
10.1	Schlachten und Fleischverarbeitung	a	121	14 618	802 505	171 864	21,4
		b	-	+0,3	-8,1	-0,1	x
10.3	Obst- und Gemüseverarbeitung	a	39	5 092	205 170	49 670	24,2
		b	-	-4,1	-2,6	+5,7	x
10.5	Milchverarbeitung	a	22	3 001	172 144	41 193	23,9
		b	-4,3	-4,2	+11,3	+11,8	x
10.6	Mahl- und Schälmaschinen, Herstellung von Stärke und Stärkeerzeugnissen	a	26	2 230	108 320	36 226	33,4
		b	-3,7	-3,0	+12,1	+15,7	x
10.7	Herstellung von Back- und Teigwaren	a	191	22 900	290 924	32 137	11,0
		b	-0,5	+0,5	+0,5	+5,6	x
10.8	Herstellung von sonstigen Nahrungsmitteln	a	128	18 931	485 493	124 386	25,6
		b	+9,4	+6,3	+13,2	+6,1	x
11	Getränkeherstellung	a	57	7 925	273 594	24 715	9,0
		b	+1,8	+1,2	-6,6	-6,2	x
12	Tabakverarbeitung	a	3	638	23 208	6 594	28,4
		b	-	+0,2	-0,1	+2,7	x
13	Herstellung von Textilien	a	154	14 962	223 760	110 410	49,3
		b	-3,8	-0,8	-1,9	+9,4	x
13.2	Weberei	a	30	3 402	49 181	26 576	54,0
		b	-	-1,9	+3,2	+1,2	x
13.3	Veredlung von Textilien und Bekleidung	a	20	1 646	18 911	6 852	36,2
		b	-13,0	-2,6	-11,3	-19,6	x
13.9	Herstellung von sonstigen Textilwaren	a	97	9 668	152 998	76 282	49,9
		b	-3,0	-0,2	-2,3	+16,9	x
14	Herstellung von Bekleidung	a	34	4 598	57 080	20 561	36,0
		b	-2,9	+2,7	-16,2	-22,7	x
15	Herstellung von Leder, Lederwaren und Schuhen	a	16	1 720	32 390	11 602	35,8
		b	-11,1	-5,3	-7,4	-3,0	x
16	Herstellung von Holz-, Flecht-, Korb- und Korkwaren (ohne Möbel)	a	97	11 618	205 093	55 654	27,1
		b	-	-0,6	-11,8	-8,9	x

**Noch: 7. Betriebe, Beschäftigte und Umsatz in Nordrhein-Westfalen
nach fachlichen Betriebsteilen**

Systematik-Nr.	Wirtschaftszweig a = Mai 2013 b = Veränderung gegenüber gleichem Vorjahreszeitraum in %	Betriebs- teile	Beschäftigte	Umsatz			
				insgesamt	darunter Auslandsumsatz		
					1 000 EUR		%
Anzahl							
17	Herstellung von Papier, Pappe und Waren daraus	a	191	27 164	600 593	255 365	42,5
		b	+1,1	-1,0	-7,5	-6,2	x
17.1	Herstellung von Holz- und Zellstoff, Papier, Karton und Pappe	a	53	7 583	226 584	115 393	50,9
		b	+1,9	-3,6	-9,4	-14,7	x
17.2	Herstellung von Waren aus Papier, Karton und Pappe	a	138	19 581	374 009	139 972	37,4
		b	+0,7	+0,1	-6,2	+2,1	x
18	Herstellung von Druckerzeugnissen; Vervielfältigung von bespielten Ton-, Bild- und Datenträgern	a	157	17 721	222 173	28 897	13,0
		b	-10,8	-5,4	-6,9	-16,4	x
19	Kokerei und Mineralölverarbeitung	a	23	4 252	726 927	157 274	21,6
		b	-	-2,6	+9,0	-3,7	x
20	Herstellung von chemischen Erzeugnissen	a	532	82 037	3 552 951	1 907 703	53,7
		b	-0,9	+1,2	-1,4	-2,8	x
20.1	Herstellung von chemischen Grundstoffen, Düngemitteln und Stickstoffverbindungen, Kunststoffen in Primärformen und synthetischem Kautschuk in Primärformen	a	244	43 637	2 461 410	1 351 689	54,9
		b	-1,2	+1,0	-5,3	-6,7	x
20.3	Herstellung von Anstrichmitteln, Druckfarben und Kitten	a	67	10 196	248 630	114 669	46,1
		b	-5,6	-0,9	-2,6	-	x
20.4	Herstellung von Seifen, Wasch-, Reinigungs- und Körperpflegemitteln sowie von Duftstoffen	a	81	12 819	340 007	118 035	34,7
		b	+2,5	+3,4	+13,6	+9,8	x
20.5	Herstellung von sonstigen chemischen Erzeugnissen	a	123	12 420	370 199	211 055	57,0
		b	-	+1,2	+1,8	-3,0	x
21	Herstellung von pharmazeutischen Erzeugnissen	a	57	11 488	416 694	269 770	64,7
		b	+5,6	+2,2	+29,1	+39,5	x
22	Herstellung von Gummi- und Kunststoffwaren	a	556	60 317	985 444	434 440	44,1
		b	+1,1	+2,6	-1,6	+2,0	x
22.1	Herstellung von Gummiwaren	a	51	8 522	146 408	78 672	53,7
		b	-	+5,8	+0,1	+7,7	x
22.2	Herstellung von Kunststoffwaren	a	505	51 795	839 036	355 768	42,4
		b	+1,2	+2,1	-1,9	+0,8	x
23	Herstellung von Glas und Glaswaren, Keramik, Verarbeitung von Steinen und Erden	a	208	24 248	415 930	132 142	31,8
		b	+4,5	+1,4	-5,9	-5,6	x
23.1	Herstellung von Glas und Glaswaren	a	58	9 508	135 924	52 977	39,0
		b	+9,4	+3,9	-1,7	+8,6	x
23.5	Herstellung von Zement, Kalk und gebranntem Gips	a	26	2 000	68 613	13 612	19,8
		b	+13,0	+4,3	-6,0	-24,8	x
23.6	Herstellung von Erzeugnissen aus Beton, Zement und Gips	a	53	4 545	83 651	9 053	10,8
		b	+3,9	+1,8	-3,8	-10,2	x
23.9	Herstellung von Schleifkörpern und Schleifmitteln auf Unterlage sowie sonstigen Erzeugnissen aus nichtmetallischen Mineralien a. n. g.	a	28	3 772	60 650	26 492	43,7
		b	-	-2,5	-15,6	-16,2	x

**Noch: 7. Betriebe, Beschäftigte und Umsatz in Nordrhein-Westfalen
nach fachlichen Betriebsteilen**

Systematik-Nr.	Wirtschaftszweig a = Mai 2013 b = Veränderung gegenüber gleichem Vorjahreszeitraum in %	Betriebs- teile	Beschäftigte	Umsatz			
				insgesamt	darunter Auslandsumsatz		
					1 000 EUR	%	
			Anzahl				
24	Metallerzeugung und -bearbeitung	a	440	104 286	3 063 560	1 173 847	38,3
		b	-2,7	-1,1	-12,7	-11,6	x
24.2	Herstellung von Stahlrohren, Rohrform-, Rohrverschluss- und Rohrverbindungs- stücken aus Stahl	a	60	16 265	387 405	248 634	64,2
		b	-3,2	-2,8	-7,3	-4,8	x
24.3	Sonstige erste Bearbeitung von Eisen und Stahl	a	105	12 781	385 457	140 274	36,4
		b	+1,9	+1,3	-9,2	-9,3	x
24.4	Erzeugung und erste Bearbeitung von NE-Metallen	a	94	18 773	732 776	326 962	44,6
		b	-3,1	-2,0	-11,7	-11,6	x
24.5	Gießereien	a	128	21 146	286 151	110 779	38,7
		b	-3,8	-1,0	-11,6	-9,0	x
25	Herstellung von Metallerzeugnissen	a	1 284	137 181	2 015 415	711 748	35,3
		b	+0,5	-0,2	+0,5	+1,0	x
25.1	Stahl- und Leichtmetallbau	a	190	16 121	214 708	53 239	24,8
		b	-0,5	+1,8	-15,0	-13,0	x
25.5	Herstellung von Schmiede-, Press-, Zieh- und Stanzteilen, gewalzten Ringen und pulvermetallurgischen Erzeugnissen	a	206	29 702	507 448	182 823	36,0
		b	+1,5	+0,1	-5,0	-1,2	x
25.6	Oberflächenveredlung und Wärmebehandlung; Mechanik a. n. g.	a	250	19 754	202 629	44 801	22,1
		b	+2,9	+1,0	-10,9	-10,2	x
25.7	Herstellung von Schneidwaren, Werkzeugen, Schlössern und Beschlägen aus unedlen Metallen	a	285	34 705	440 328	181 680	41,3
		b	-1,7	-1,7	-1,9	-1,3	x
25.9	Herstellung von sonstigen Metallwaren	a	297	28 929	474 587	201 673	42,5
		b	-0,3	-0,6	-3,8	+1,3	x
26	Herstellung von Datenverarbeitungs- geräten, elektronischen und optischen Erzeugnissen	a	222	26 502	401 859	214 194	53,3
		b	+1,4	+0,5	-4,0	-5,3	x
26.3	Herstellung von Geräten und Einrichtungen der Telekommunikationstechnik	a	33	3 708	58 245	24 706	42,4
		b	+13,8	-2,1	-1,5	-6,0	x
26.5	Herstellung von Mess-, Kontroll-, Navigations- u. ä. Instrumenten und Vorrichtungen; Herstellung von Uhren	a	119	13 591	158 520	91 312	57,6
		b	+1,7	+2,2	-9,4	-12,5	x
27	Herstellung von elektrischen Ausrüstungen	a	422	77 217	1 223 662	623 606	51,0
		b	+1,2	+0,5	-6,1	-5,0	x
27.1	Herstellung von Elektromotoren, Genera- toren, Transformatoren, Elektrizitäts- verteilungs- und -schaltanlagen	a	157	22 828	393 518	188 321	47,9
		b	-	+2,9	-6,8	-5,7	x
27.3	Herstellung von Kabeln und elektrischem Installationsmaterial	a	101	24 080	351 707	195 407	55,6
		b	+2,0	+0,7	-3,4	+0,8	x
27.4	Herstellung von elektrischen Lampen und Leuchten	a	60	11 166	189 117	89 118	47,1
		b	+3,4	-	-4,0	-2,1	x
27.5	Herstellung von Haushaltsgeräten	a	31	10 756	165 706	90 967	54,9
		b	-3,1	-4,6	-6,5	-7,2	x

**Noch: 7. Betriebe, Beschäftigte und Umsatz in Nordrhein-Westfalen
nach fachlichen Betriebsteilen**

Systematik-Nr.	Wirtschaftszweig a = Mai 2013 b = Veränderung gegenüber gleichem Vorjahreszeitraum in %	Betriebs- teile	Beschäftigte	Umsatz			
				insgesamt	darunter Auslandsumsatz		
					1 000 EUR	%	
28	Maschinenbau	a	1 209	169 240	2 925 580	1 768 348	60,4
		b	+2,1	+1,4	-2,4	-2,0	x
28.1	Herstellung von nicht wirtschaftszweig- spezifischen Maschinen	a	297	56 485	997 021	531 714	53,3
		b	+1,4	+0,8	-1,3	-0,9	x
28.4	Herstellung von Werkzeugmaschinen	a	109	14 216	192 400	127 513	66,3
		b	+5,8	+2,1	+2,6	+8,2	x
28.9	Herstellung von Maschinen für sonstige bestimmte Wirtschaftszweige	a	384	45 587	774 614	556 940	71,9
		b	+0,5	+2,1	-9,3	-10,9	x
29	Herstellung von Kraftwagen und Kraftwagenteilen	a	223	76 861	1 946 943	1 180 638	60,6
		b	-0,9	-2,4	-2,9	-0,7	x
29.1	Herstellung von Kraftwagen und Kraftwagenmotoren	a	16	24 979	1 045 331	725 824	69,4
		b	-	-1,7	+4,7	+4,5	x
29.2	Herstellung von Karosserien, Aufbauten und Anhängern	a	44	7 742	183 439	115 107	62,7
		b	-	+2,6	-3,1	+4,6	x
29.3	Herstellung von Teilen und Zubehör für Kraftwagen	a	163	44 140	718 173	339 707	47,3
		b	-1,2	-3,6	-12,1	-11,7	x
30	Sonstiger Fahrzeugbau	a	46	7 487	95 194	55 916	58,7
		b	+9,5	+7,4	-0,2	-2,6	x
30.2	Schienenfahrzeugbau	a	15	5 119	54 694	36 809	67,3
		b	+7,1	+9,7	-14,5	-16,1	x
31	Herstellung von Möbeln	a	212	28 166	450 813	126 168	28,0
		b	-3,6	-2,0	-6,4	-9,2	x
32	Herstellung von sonstigen Waren	a	87	8 636	89 704	35 303	39,4
		b	-2,2	-1,0	-8,2	+9,5	x
32.4	Herstellung von Spielwaren	a	11	1 609	22 072	5 816	26,3
		b	-15,4	+1,0	-29,3	+21,8	x
32.5	Herstellung von medizinischen und zahn- medizinischen Apparaten und Materialien	a	49	4 813	42 893	18 780	43,8
		b	+4,3	-	-2,9	+0,1	x
33	Reparatur und Installation von Maschinen und Ausrüstungen	a	687	37 424	479 197	85 658	17,9
		b	+1,9	+3,2	-5,6	-25,2	x
33.1	Reparatur von Metallerzeugnissen, Maschinen und Ausrüstungen	a	427	20 573	236 144	41 253	17,5
		b	+2,2	+5,9	-7,9	-32,7	x
33.2	Installation von Maschinen und Ausrüstungen a. n. g.	a	260	16 851	243 053	44 405	18,3
		b	+1,6	+0,1	-3,2	-16,7	x
	Insgesamt	a	7 534	1 035 708	22 796 941	9 900 358	43,4
		b	+0,4	+0,1	-3,3	-2,6	x

Veröffentlichungen zur Entwicklung und Struktur im Verarbeitenden Gewerbe sowie im Bergbau und bei der Gewinnung von Steinen und Erden

Betriebsergebnisse

– monatlich

Inhalt: Betriebe, Beschäftigte, Arbeitsstunden, Entgelte, Umsätze nach Wirtschaftszweigen insgesamt und nach Regierungsbezirken; aktuellste Produktions- und Auftragseingangsindizes nach Wirtschaftszweigen in Nordrhein-Westfalen

Bestellnummer: E133

– jährlich

Inhalt: Betriebe, Beschäftigte, Arbeitsstunden, Entgelte, Umsätze nach Wirtschaftszweigen insgesamt und nach Regierungsbezirken sowie kreisfreien Städten und Kreisen

Bestellnummer: E123

Produktion

Inhalt: Produktion von ca. 5 000 Gütern und Gütergruppen nach Menge und Wert

Bestellnummer: E153

Weitere Auskünfte zu diesen Veröffentlichungen erteilen Ihnen gerne Hermann Friß und Frank Hanst unter Telefon-Nr. (02 11) 94 49-38 39 bzw. (02 11) 94 49-37 89.