



Stein und Erden...	2	x			1290	Tabakerzeugnisse (ohne Abfälle)			x
Bergbau					1299	Veredlung von Erzeugnissen dieser Güter-			
und Erden...					13	Textilien	237		x
	2	x			1310	Textile Spinnstoffe und Garne.	kg	10	17 099 206
					1320	Gewebe.	kg	43	69 407 753
	962	x	24 479 717	22	1330	Textilveredlung.		48	x
	92	x	4 232 700	32	1391	Gewirke und Gestricke.		12	x
	22	x	196 962	7	1392	Konfektionierte Textilwaren (ohne Bekleidung) . .		70	x
	157	x	4 410 627	31	1393	Teppiche und textile Fußbodenbeläge,			
kg	10		9 609 047	5	1394	auch konfektionierte	kg	14	36 845 082
	6	x	148 319	14	1395	Sellerwaren	kg	4	3 029 310
Erzeugnisse					1396	Vliesstoffe (auch getränkt, bestrichen, überzogen			
oren,	12	x	495 480	25	1397	oder mit Lagen versehen) und Erzeugnisse			
g.	42	x	1 211 722	36	1398	daraus (ohne Bekleidung).	kg	12	49 308 780
					1399	Technische Textilien		65	x
	11		2 885 581	30	14	Sonstige Textilwaren, a. n. g.		5	x
	4		97 467	16	141	Bekleidung	49		x
peiseis)	27	x	1 342 737	8	1411	Bekleidung aus Leder oder rekonstituiertem			
	4		85 542 600	10	1412	Leder (einschl. Mänteln) (ohne Bekleidungs-			
	26	x	577 201	19	1413	zubehör, Schuhe und Kopfbedeckungen)	St	11	1 075 085
	13	x	460 971	42	1414	Sonstige Oberbekleidung (ohne Arbeits-			
	508	x	3 186 592	26	1415	und Berufsbekleidung)	St	19	5 795 500
	55				1416	Wäsche.		11	x
	2				1417	Bekleidung und Bekleidungszubehör, a. n. g. . . .		12	x
	7			30	1418	Pelzwaren			
	41		605 557 331	26	1419	Strumpfwaren.		4	x
	11		124 048 886	17	1420	Bekleidung a. n. g., aus Gewirken oder Gestricken	St	4	
	24	x	474 688	18	1421	Veredlung von Erzeugnissen dieser Güterab-			
	24	x	465 843		1422	teilung (ohne Bekleidung aus textilen Stoffen) . .		2	x
ereitungen,					1423	Leder und Lederwaren	33		x
n oder zum					1424	Leder und Lederfaserstoff; zugerichtete		4	x
inem Inhalt	2			17	1425	und gefärbte Felle.		16	x
	61	x	786 590	12	1426	Lederwaren (ohne Lederbekleidung und Schuhe) .		13	x
	29	x	453 031		1427	Schuhe.			
ereitet					1428	Veredlung von Erzeugnissen dieser Güter-			
Güter-	t				1429	abteilung			

Statistische Berichte

Verarbeitendes Gewerbe sowie Bergbau und Gewinnung
von Steinen und Erden in Nordrhein-Westfalen

Dezember 2012



Verarbeitendes Gewerbe sowie Bergbau und Gewinnung von Steinen und Erden in Nordrhein-Westfalen

Dezember 2012

Herausgegeben von
Information und Technik Nordrhein-Westfalen, Geschäftsbereich Statistik
Mauerstraße 51, 40476 Düsseldorf • Postfach 10 11 05, 40002 Düsseldorf
Telefon 0211 9449-01 • Telefax 0211 9449-8000
Internet: <http://www.it.nrw.de>
E-Mail: poststelle@it.nrw.de

Erschienen im März 2013

Alle Statistischen Berichte finden Sie als PDF-Datei zum kostenlosen
Download in unserer Internet-Rubrik „Publikationen“.

© Information und Technik NRW, Düsseldorf, 2013
Auszugsweise Vervielfältigung und Verbreitung mit Quellenangabe gestattet.

Inhalt

Seite

Vorbemerkungen	4
Erläuterungen	4
Methodische Hinweise	5
Definitionen	5
Systematiken	6
Veröffentlichungen	6
Hinweise	7
Klassifikation der Wirtschaftszweige	8
 Tabellenteil	
1. Übersicht über die wirtschaftliche Entwicklung in Nordrhein-Westfalen 2000 – 2012	17
Grafiken <i>Auftragseingangsindex</i>	18
2. Auftragseingangsindex im Verarbeitenden Gewerbe in Nordrhein-Westfalen	21
Grafiken <i>Produktionsindex</i>	27
3. Produktionsindex im Verarbeitenden Gewerbe sowie Bergbau und Gewinnung von Steinen und Erden in Nordrhein-Westfalen	30
4. Betriebe, Beschäftigte, geleistete Arbeitsstunden, Entgelte und Umsatz in Nordrhein-Westfalen nach Wirtschaftszweigen	31
5. Umsatz in Nordrhein-Westfalen nach Wirtschaftszweigen	35
6. Betriebe, Beschäftigte, geleistete Arbeitsstunden, Entgelte und Umsatz des Verarbeitenden Gewerbes sowie des Bergbaus und der Gewinnung von Steinen und Erden nach kreisfreien Städten und Kreisen	39
7. Betriebe, Beschäftigte und Umsatz in Nordrhein-Westfalen nach fachlichen Betriebsteilen	41

Vorbemerkungen

Mit Beginn des Berichtsmonats Januar 2009 wurde die Klassifikation der Wirtschaftszweige, Ausgabe 2003 (WZ 2003) durch die Klassifikation der Wirtschaftszweige, Ausgabe 2008 (WZ 2008) abgelöst. Die WZ 2008 ist das Ergebnis einer generellen Aktualisierung der Klassifikation der Wirtschaftszweige, Ausgabe 2003. Sie basiert auf der statistischen Systematik der Wirtschaftszweige in der Europäischen Gemeinschaft (NACE Rev. 2), die mit der Verordnung (EG) Nr. 1893/2006 des Europäischen Parlaments und des Rates vom 20. Dezember 2006 (ABl. EG Nr. L 393 S. 1) veröffentlicht wurde, und ihrerseits auf der Internationalen Systematik der Wirtschaftszweige (ISIC Rev. 4) der Vereinten Nationen aufbaut.

Die Klassifikation der Wirtschaftszweige, Ausgabe 2008 ist gleichzeitig maßgebend für die Abgrenzung des Wirtschaftssektors Verarbeitendes Gewerbe sowie Bergbau und Gewinnung von Steinen und Erden und hat damit Auswirkungen auf die Zusammensetzung der Berichtsreise der Statistiken dieses Bereichs.

Das Verarbeitende Gewerbe wird dabei nicht nur intern neu gegliedert, sondern es wird auch insgesamt neu abgegrenzt. So werden einige Tätigkeiten, die bisher dem Verarbeitenden Gewerbe zugeordnet waren, künftig aus den Erhebungen in diesen Bereichen herausfallen, andere Tätigkeiten dagegen werden neu aufgenommen. Die Neuzuordnungen des „Verlagswesens“ und des „Recyclings“ in Bereiche außerhalb des Verarbeitenden Gewerbes sind dabei besonders gravierend. Ebenfalls von großer Bedeutung ist die Trennung zwischen der „Herstellung“ von Investitionsgütern und deren „Reparatur und Installation“. Zu diesem Zweck wurde eine separate Abteilung innerhalb des Verarbeitenden Gewerbes „Reparatur und Installation von Maschinen und Ausrüstungen“ gebildet. Daneben gibt es eine Reihe von Änderungen im Detail der Klassifikation wie z. B. die Schaffung eigener Abteilungen für die „Getränkeherstellung“ und die „Herstellung von pharmazeutischen Erzeugnissen“ (siehe Klassifikation der Wirtschaftszweige Ausgabe 2008 (WZ 2008) S. 10 ff.).

Darüber hinaus wurden zwei methodische Änderungen bei der Klassifizierung vorgenommen. Zum Einen ändert sich die Zuordnung der sogenannten **Converter**. Dabei handelt es sich um Betriebe oder Unternehmen ohne eigene Warenproduktion, die fremdbezogene Waren im eigenen Namen verkaufen und zusätzlich die gewerblichen Schutzrechte an den Produkten besitzen. Diese Converter wurden bislang so klassifiziert, als hätten sie die Waren selbst hergestellt. Nach der WZ 2008 werden diese Einheiten nun nicht mehr als Hersteller von Waren behandelt. Sie gehören künftig i. d. R. zum Handel. Lohnauftraggeber (also Einheiten, die einem Dritten das wesentliche Inputmaterial

unentgeltlich zur Bearbeitung bereitstellen) werden dagegen weiterhin wie Hersteller klassifiziert.

Zum Anderen erfolgt in Fällen **vertikaler Integration**, bei der verschiedene Produktionsstufen nacheinander von derselben Einheit ausgeführt werden und der aus einem Produktionsprozess hervorgegangene Output als Input für die nächste Stufe dient, die Klassifizierung entsprechend der Produktionsstufe, die den größten Beitrag zur Wertschöpfung der Einheit leistet (und nicht mehr wie bisher nach dem Output der letzten Produktionsstufe).

Erläuterungen

Ziel der Statistik

Die monatlichen Erhebungen des Verarbeitenden Gewerbes sowie des Bergbaus und der Gewinnung von Steinen und Erden stellen kurzfristig Daten über die konjunkturelle Entwicklung dieses Wirtschaftsbereichs in wirtschaftssystematischer und regionaler Gliederung zur Verfügung. Die Ergebnisse der Statistiken sind wichtiges Material für die Arbeiten der gesetzgebenden Körperschaften, der Bundes- und Landesregierungen, der Verbände, Kammern sowie sonstigen Institutionen und bilden eine unentbehrliche Grundlage für zahlreiche wirtschaftspolitische Entscheidungen.

Rechtsgrundlage

Rechtsgrundlage für die Erhebungen im Verarbeitenden Gewerbe sowie im Bergbau und in der Gewinnung von Steinen und Erden ist das Gesetz über die Statistik im Produzierenden Gewerbe (ProdGewStatG) in der Fassung der Bekanntmachung vom 21. März 2002 (BGBl. I S. 1181), zuletzt geändert durch Artikel 3 des Gesetzes vom 17. März 2008 (BGBl. I S. 399) in Verbindung mit dem Gesetz über die Statistik für Bundeszwecke (Bundesstatistikgesetz – BStatG) vom 22. Januar 1987 (BGBl. I S. 462, 565), zuletzt geändert durch Artikel 3 des Gesetzes vom 7. September 2007 (BGBl. I S. 2246).

Berichtskreis

Monatsbericht für Betriebe des Verarbeitenden Gewerbes sowie des Bergbaus und der Gewinnung von Steinen und Erden

Der Berichtskreis des Monatsberichtes umfasst seit Januar 2007 alle Betriebe des Wirtschaftsbereichs Verarbeitendes Gewerbe sowie Bergbau und Gewinnung von Steinen und Erden mit mindestens 50 tätigen Personen, unabhängig davon, ob diese Betriebe zu Unternehmen dieses Wirtschaftsbereichs gehören, oder zu

Unternehmen, deren wirtschaftlicher Schwerpunkt außerhalb des Produzierenden Gewerbes liegt.

Am 1. Januar 2007 trat Artikel 10 des Ersten Gesetzes zum Abbau bürokratischer Hemmnisse insbesondere in der mittelständischen Wirtschaft vom 22. August 2006 (BGBl I S. 1970) in Kraft, durch den das Gesetz über die Statistik im Produzierenden Gewerbe geändert wurde. Wurden in der Vergangenheit beim Monatsbericht im Verarbeitenden Gewerbe alle Betriebe von Unternehmen mit 20 und mehr tätigen Personen befragt, so sind ab dem Berichtsmonat Januar 2007 nur noch Betriebe mit 50 und mehr tätigen Personen einbezogen. Mit dieser Maßnahme wird eine deutliche Entlastung insbesondere der kleinen und mittleren Unternehmen von statistischen Auskunftspflichten erreicht. Die unterhalb dieser neuen Abschneidegrenze liegenden Betriebe werden ab dem Berichtsjahr 2007 nur noch im neu eingeführten Jahresbericht für Betriebe im Verarbeitenden Gewerbe nach den tätigen Personen, den Entgelten (Lohn- und Gehaltsummen) sowie dem Umsatz befragt. Dieser Bericht stellt sicher, dass die für regionale Strukturuntersuchungen notwendigen Informationen im bisherigen Umfang und in bisheriger Qualität zumindest jährlich zur Verfügung stehen.

Methodische Hinweise

Die Merkmale „Umsatz“ und „Beschäftigte“ werden nach fachlichen Betriebsteilen erhoben und sowohl für Betriebe als auch für fachliche Betriebsteile aufbereitet. Die beiden übrigen Merkmale „Arbeitsstunden“ und „Entgelte“ werden nur für den gesamten Betrieb (einschl. der sonstigen Betriebsteile) erhoben. Das Merkmal „Auftragseingang“ wird nur für ausgewählte Wirtschaftszweige nach fachlichen Betriebsteilen erhoben. Es dient ausschließlich zur Berechnung der Auftragseingangsindizes. Hinsichtlich der Darstellung der Ergebnisse wird bei den Merkmalen „Beschäftigte“ und „Umsätze“ zwischen einem Nachweis nach fachlichen Betriebsteilen und nach Betrieben unterschieden. Beim Nachweis nach Betrieben werden alle Angaben eines kombinierten Betriebes (örtliche Einheit mit Betriebsteilen in mehreren Wirtschaftszweigen der WZ 2008) unter dem Wirtschaftszweig nachgewiesen, bei dem der Schwerpunkt der wirtschaftlichen Tätigkeit des Betriebes liegt.

Mit Berichtsmonat Januar 2009 wurde die Berechnung des Auftragseingangsindex sowie des Produktionsindex auf das Basisjahr 2005 umgestellt. Für Vergleichszwecke wurden frühere Ergebnisse sowohl auf die neue Basis als auch auf die neue WZ 2008 umgerechnet.

Definitionen

Betrieb

Ein Betrieb ist ein an einem Standort gelegenes Unternehmen oder ein Teil eines Unternehmens (z. B. Werk, Fabrikationsstätte), wenn an diesem Ort oder von diesem Ort aus Wirtschaftstätigkeiten ausgeübt werden, für die i. d. R. eine oder mehrere Personen im Auftrag desselben Unternehmens arbeiten.

Ein Unternehmen ist die kleinste rechtlich selbstständige Einheit, die aus handels- oder steuerrechtlichen Gründen Bücher führt.

Beschäftigte

Alle Personen, die am Ende des Monats in einem arbeitsrechtlichen Verhältnis zum Betrieb stehen (einschl. Heim-, Saison- und Aushilfsarbeiter/-innen sowie Teilzeitbeschäftigte unabhängig von der Anzahl der im Berichtsmonat geleisteten Stunden), tätige (Mit)inhaberinnen und -inhaber sowie unbezahlt mithelfende Familienangehörige, soweit sie mindestens ein Drittel der üblichen Arbeitszeit im Betrieb tätig sind.

Aufgrund der Organisationsreform in der gesetzlichen Rentenversicherung ist ab dem Jahr 2005 die Unterscheidung zwischen Arbeitern und Angestellten aufgehoben. Aus diesem Grunde werden ab Januar 2006 die Angaben zu Arbeitern und Löhnen nicht mehr separat erhoben. In den Ergebnissen dargestellt werden nur noch die Beschäftigten insgesamt sowie die Entgelte (früher: Bruttolohn- und -gehaltsumme).

Geleistete Arbeitsstunden

Alle tatsächlich geleisteten (nicht die bezahlten) Stunden aller tätigen Personen.

Entgelte

Summe der Bruttobezüge ohne Arbeitgeberanteile zur Sozialversicherung, jedoch einschließlich Lohn- und Gehaltzuschlägen (auch Gratifikationen, Erfindergelder sowie Provisionen, Tantiemen usw.). Vergütungen für gewerblich und kaufmännisch Auszubildende sind enthalten. Nicht erfasst werden allgemeine soziale Aufwendungen sowie Vergütungen, die als Spesensersatz anzusehen sind.

Gesamtumsatz

Umsatz aus Eigenerzeugung, baugewerblicher Umsatz sowie Umsatz aus Handelsware und sonstigen nicht industriellen Tätigkeiten (wie Erlöse aus Vermietung und Verpachtung, Provisionseinnahmen, Erlöse aus Transportleistungen für Dritte und aus dem Verkauf von eigenen landwirtschaftlichen Erzeugnissen). Als Umsatz gilt die Summe der Rechnungsendbeträge (ohne Umsatzsteuer) einschließlich etwa darin enthaltener Verbrauchsteuern sowie der Kosten für Fracht, Transportversicherung, Porto, Verpackung und Spesen,

auch wenn diese gesondert in Rechnung gestellt werden. Bei der Darstellung nach fachlichen Betriebsteilen handelt es sich ausschließlich um den Umsatz aus Eigenherzeugung.

Auslandsumsatz

Direkte Lieferungen und Leistungen an Empfänger, die im Ausland ansässig sind, sowie Lieferungen an Exporteure, die die bestellten Waren ohne Be- und Verarbeitung in das Ausland ausführen. Zusätzlich zum „Auslandsumsatz insgesamt“ wird der „Auslandsumsatz mit den Ländern der Eurozone“ veröffentlicht. Das sind die Länder der Europäischen Union, die den EURO als gemeinsame Währung eingeführt haben. Im Einzelnen sind das ab Januar 2009 die Umsätze mit Belgien, Finnland, Frankreich, Griechenland, Irland, Italien, Luxemburg, Malta, den Niederlanden, Österreich, Portugal, Slowakei, Slowenien, Spanien und Zypern.

Auftragseingangsindex

Der Nachweis der Auftragseingangsindizes erfolgt für ausgewählte Wirtschaftszweige des Verarbeitenden Gewerbes nach der Klassifikation der Wirtschaftszweige, Ausgabe 2008 (WZ 2008) und vier Hauptgruppen. Die Ergebnisse werden sowohl in nominalen (Wert-) als auch realen (Volumen-)Indizes dargestellt. Zur Berechnung des realen Auftragseingangsindex werden Preisindizes für gewerbliche Produkte (Inlands-Auftragseingänge) sowie Preisindizes für die Ausfuhr (Auslands-Auftragseingänge) verwendet. Die Berechnung der Auftragseingangsindizes basiert auf den Ergebnissen des Monatsberichts für Betriebe des Verarbeitenden Gewerbes sowie des Bergbaus und der Gewinnung von Steinen und Erden. Es handelt sich bei den Auftragseingängen um den Wert (ohne Umsatzsteuer, aber ggf. einschl. Verbrauchsteuern) aller im Berichtsmonat eingegangenen und vom Betrieb fest akzeptierten Aufträge auf Lieferung selbst hergestellter (bzw. im Lohnauftrag gefertigter) Produkte.

Produktionsindex

Der Produktionsindex zeigt – unbeeinflusst von Preisveränderungen und Kalenderunregelmäßigkeiten – kurzfristig die Entwicklung der Produktionsleistung der einzelnen Wirtschaftszweige und des gesamten Produzierenden Gewerbes auf. Der Nachweis des Produktionsindex erfolgt nach der Klassifikation der Wirtschaftszweige, Ausgabe 2008 (WZ 2008) und Hauptgruppen. Die Berechnung des Produktionsindex basiert im Wesentlichen auf den Ergebnissen der monatlichen Produktionserhebung bei Betrieben mit mindestens 50 Beschäftigten. Nach dem gleichen Konzept wird zusätzlich ein vierteljährlicher Produktionsindex durch Aggregation der drei Monatsmeldungen der Betriebe des Verarbeitenden Gewerbes mit 50 und mehr Beschäftigten und der Produktionsdaten der übrigen vierteljährlich meldepflichtigen Betriebe von Unternehmen mit in der Regel 20 und mehr Beschäftigten des Produzierenden Gewerbes berechnet. Zur Verbes-

serung der Qualität der monatlichen Produktionsindizes werden diese nachträglich für jeden Wirtschaftszweig an das Niveau des entsprechenden vierteljährlichen Produktionsindex angeglichen.

Systematiken

Die Darstellung aller Ergebnisse erfolgt in der Gliederung der Klassifikation der Wirtschaftszweige, Ausgabe 2008 (WZ 2008). Ausschließlich für die Darstellung der Indizes werden Hauptgruppen durch die direkte Zuordnung der Wirtschaftsgruppen (= Dreisteller der Systematik) der WZ 2008 zu den Bereichen

VO	= Vorleistungsgüterproduzenten
IG	= Investitionsgüterproduzenten
GG	= Gebrauchsgüterproduzenten
VG	= Verbrauchsgüterproduzenten
EN	= Energie

gebildet (siehe Klassifikation der Wirtschaftszweige Ausgabe 2008 (WZ 2008) S. 10 ff.).

Veröffentlichungen

Ergebnisse für das Bundesgebiet über den Bereich Verarbeitendes Gewerbe sowie Bergbau und Gewinnung von Steinen und Erden werden vom Statistischen Bundesamt (www.destatis.de) in der Fachserie 4, Reihe 4 veröffentlicht.

Aktuelle Ergebnisse – auch von anderen Bundesländern – werden im Internet unter www.statistikportal.de veröffentlicht. Dort kann über die GENESIS Datenbank auch auf ausgewählte Ergebnisse für alle Länder sowie alle Stadt- und Landkreise zugegriffen werden.

Jährliche Strukturergebnisse aller Betriebe von Unternehmen mit 20 und mehr tätigen Personen werden im Statistischen Bericht E123/E129 „Betriebsergebnisse; Beschäftigte, Entgelte und Umsätze nach Wirtschaftszweigen insgesamt und nach Regierungsbezirken sowie kreisfreien Städten und Kreisen (Bestellnummer: E123)“ veröffentlicht.

Hinweise

Städteregion Aachen – Änderung des Gebietsstandes

Seit dem 21. Oktober 2009 bilden die Stadt Aachen und die Gemeinden des aufgelösten Kreises Aachen nach dem Aachen-Gesetz die Städteregion Aachen. Die Städteregion Aachen ist Rechtsnachfolgerin des Kreises Aachen und besteht als Gemeindeverband aus Aachen, Alsdorf, Baesweiler, Eschweiler, Herzogenrath, Monschau, Roetgen, Simmerath, Stolberg (Rhd.) und Würselen. Die Stadt Aachen ist regionsangehörig und hat zugleich die Rechtsstellung einer kreisfreien Stadt nach Maßgabe des Aachen-Gesetzes.

Aufgrund der hierarchisch aufgebauten Systematik der „Amtlichen Gemeindeschlüssel“ kann diese Doppelrolle in der regionalen Struktur einer statistischen Kreistabelle nicht dargestellt werden. Bei den Gruppierungen „Kreisfreie Städte“ wird somit die Stadt Aachen nicht mehr aufgeführt, sondern – falls für die jeweilige Statistik Gemeindergebnisse vorliegen – als kreisfreie Stadt Aachen in einer „darunter-Position“ zur Städteregion Aachen ausgewiesen. In diesem Fall gehen die Werte der Stadt Aachen nicht mehr in die Summe der kreisfreien Städte ein, sondern in die Summe der Kreise. Eine Vergleichbarkeit dieser Summen mit den Ergebnissen nach dem früheren Gebietsstand ist somit nicht mehr gegeben.

Zeichenerklärung

(nach DIN 55 301)

- 0 weniger als die Hälfte von 1 in der letzten besetzten Stelle, jedoch mehr als nichts
- nichts vorhanden (genau null)
- . Zahlenwert unbekannt oder geheim zu halten
- x Tabellenfach gesperrt, da Aussage nicht sinnvoll
- r berichtigte Zahl

**Wirtschaftszweige des Verarbeitenden Gewerbes sowie
des Bergbaus und der Gewinnung von Steinen und Erden**
aus: **Klassifikation der Wirtschaftszweige Ausgabe 2008 (WZ 2008)**

Abteilung Gruppe Klasse	Bezeichnung	Haupt- gruppe
Abschnitt B	Bergbau und Gewinnung von Steinen und Erden	
05	Kohlenbergbau	
05.1	Steinkohlenbergbau	EN
05.10	Steinkohlenbergbau	
05.2	Braunkohlenbergbau	EN
05.20	Braunkohlenbergbau	
06	Gewinnung von Erdöl und Erdgas	
06.1	Gewinnung von Erdöl	EN
06.10	Gewinnung von Erdöl	
06.2	Gewinnung von Erdgas	EN
06.20	Gewinnung von Erdgas	
07	Erzbergbau	
07.1	Eisenerzbergbau	VO
07.10	Eisenerzbergbau	
07.2	NE-Metallerzbergbau	VO
07.21	Bergbau auf Uran- und Thoriumerze	
07.29	Sonstiger NE-Metallerzbergbau	
08	Gewinnung von Steinen und Erden, sonstiger Bergbau	
08.1	Gewinnung von Natursteinen, Kies, Sand, Ton und Kaolin	VO
08.11	Gewinnung von Naturwerksteinen und Natursteinen, Kalk- und Gipsstein, Kreide und Schiefer	
08.12	Gewinnung von Kies, Sand, Ton und Kaolin	
08.9	Sonstiger Bergbau; Gewinnung von Steinen und Erden a. n. g.	VO
08.91	Bergbau auf chemische und Düngemittelminerale	
08.92	Torfgewinnung	
08.93	Gewinnung von Salz	
08.99	Gewinnung von Steinen und Erden a. n. g.	
09	Erbringung von Dienstleistungen für den Bergbau und für die Gewinnung von Steinen und Erden	
09.1	Erbringung von Dienstleistungen für die Gewinnung von Erdöl und Erdgas	VO
09.10	Erbringung von Dienstleistungen für die Gewinnung von Erdöl und Erdgas	
09.9	Erbringung von Dienstleistungen für den sonstigen Bergbau und die Gewinnung von Steinen und Erden	VO
09.90	Erbringung von Dienstleistungen für den sonstigen Bergbau und die Gewinnung von Steinen und Erden	
Abschnitt C	Verarbeitendes Gewerbe	
10	Herstellung von Nahrungs- und Futtermitteln	
10.1	Schlachten und Fleischverarbeitung	VG
10.11	Schlachten (ohne Schlachten von Geflügel)	
10.12	Schlachten von Geflügel	
10.13	Fleischverarbeitung	
10.2	Fischverarbeitung	VG
10.20	Fischverarbeitung	
10.3	Obst- und Gemüseverarbeitung	VG
10.31	Kartoffelverarbeitung	
10.32	Herstellung von Frucht- und Gemüsesäften	
10.39	Sonstige Verarbeitung von Obst und Gemüse	

Noch: **Wirtschaftszweige des Verarbeitenden Gewerbes sowie
des Bergbaus und der Gewinnung von Steinen und Erden**
aus: **Klassifikation der Wirtschaftszweige Ausgabe 2008 (WZ 2008)**

Abteilung Gruppe Klasse	Bezeichnung	Haupt- gruppe
noch: Abschnitt C	Verarbeitendes Gewerbe	
10.4	Herstellung von pflanzlichen und tierischen Ölen und Fetten	VG
10.41	Herstellung von Ölen und Fetten (ohne Margarine u. ä. Nahrungsfette)	
10.42	Herstellung von Margarine u. ä. Nahrungsfetten	
10.5	Milchverarbeitung	VG
10.51	Milchverarbeitung (ohne Herstellung von Speiseeis)	
10.52	Herstellung von Speiseeis	
10.6	Mahl- und Schälmaschinen, Herstellung von Stärke und Stärkeerzeugnissen	VO
10.61	Mahl- und Schälmaschinen	
10.62	Herstellung von Stärke und Stärkeerzeugnissen	
10.7	Herstellung von Back- und Teigwaren	VG
10.71	Herstellung von Backwaren (ohne Dauerbackwaren)	
10.72	Herstellung von Dauerbackwaren	
10.73	Herstellung von Teigwaren	
10.8	Herstellung von sonstigen Nahrungsmitteln	VG
10.81	Herstellung von Zucker	
10.82	Herstellung von Süßwaren (ohne Dauerbackwaren)	
10.83	Verarbeitung von Kaffee und Tee, Herstellung von Kaffee-Ersatz	
10.84	Herstellung von Würzmitteln und Soßen	
10.85	Herstellung von Fertiggerichten	
10.86	Herstellung von homogenisierten und diätetischen Nahrungsmitteln	
10.89	Herstellung von sonstigen Nahrungsmitteln a. n. g.	
10.9	Herstellung von Futtermitteln	VO
10.91	Herstellung von Futtermitteln für Nutztiere	
10.92	Herstellung von Futtermitteln für sonstige Tiere	
11	Getränkeherstellung	
11.0	Getränkeherstellung	VG
11.01	Herstellung von Spirituosen	
11.02	Herstellung von Traubenwein	
11.03	Herstellung von Apfelwein und anderen Fruchtweinen	
11.04	Herstellung von Wermutwein und sonstigen aromatisierten Weinen	
11.05	Herstellung von Bier	
11.06	Herstellung von Malz	
11.07	Herstellung von Erfrischungsgetränken; Gewinnung natürlicher Mineralwässer	
12	Tabakverarbeitung	
12.0	Tabakverarbeitung	VG
12.00	Tabakverarbeitung	
13	Herstellung von Textilien	
13.1	Spinnstoffaufbereitung und Spinnerei	VO
13.10	Spinnstoffaufbereitung und Spinnerei	
13.2	Weberei	VO
13.20	Weberei	
13.3	Veredlung von Textilien und Bekleidung	VO
13.30	Veredlung von Textilien und Bekleidung	
13.9	Herstellung von sonstigen Textilwaren	VG
13.91	Herstellung von gewirktem und gestricktem Stoff	
13.92	Herstellung von konfektionierten Textilwaren (ohne Bekleidung)	
13.93	Herstellung von Teppichen	
13.94	Herstellung von Seilerwaren	
13.95	Herstellung von Vliesstoff und Erzeugnissen daraus (ohne Bekleidung)	
13.96	Herstellung von technischen Textilien	
13.99	Herstellung von sonstigen Textilwaren a. n. g.	

**Noch: Wirtschaftszweige des Verarbeitenden Gewerbes sowie
des Bergbaus und der Gewinnung von Steinen und Erden
aus: Klassifikation der Wirtschaftszweige Ausgabe 2008 (WZ 2008)**

Abteilung Gruppe Klasse	Bezeichnung	Haupt- gruppe
noch: Abschnitt C	Verarbeitendes Gewerbe	
14	Herstellung von Bekleidung	
14.1	Herstellung von Bekleidung (ohne Pelzbekleidung)	VG
14.11	Herstellung von Lederbekleidung	
14.12	Herstellung von Arbeits- und Berufsbekleidung	
14.13	Herstellung von sonstiger Oberbekleidung	
14.14	Herstellung von Wäsche	
14.19	Herstellung von sonstiger Bekleidung und Bekleidungszubehör a. n. g.	
14.2	Herstellung von Pelzwaren	VG
14.20	Herstellung von Pelzwaren	
14.3	Herstellung von Bekleidung aus gewirktem und gestricktem Stoff	VG
14.31	Herstellung von Strumpfwaren	
14.39	Herstellung von sonstiger Bekleidung aus gewirktem und gestricktem Stoff	
15	Herstellung von Leder, Lederwaren und Schuhen	
15.1	Herstellung von Leder und Lederwaren (ohne Herstellung von Lederbekleidung)	VG
15.11	Herstellung von Leder und Lederfaserstoff; Zurichtung und Färben von Fellen	
15.12	Lederverarbeitung (ohne Herstellung von Lederbekleidung)	
15.2	Herstellung von Schuhen	VG
15.20	Herstellung von Schuhen	
16	Herstellung von Holz-, Flecht-, Korb- und Korkwaren (ohne Möbel)	
16.1	Säge-, Hobel- und Holzimprägnierwerke	VO
16.10	Säge-, Hobel- und Holzimprägnierwerke	
16.2	Herstellung von sonstigen Holz-, Kork-, Flecht- und Korbwaren (ohne Möbel)	VO
16.21	Herstellung von Furnier-, Sperrholz-, Holzfaser- und Holzspanplatten	
16.22	Herstellung von Parketttafeln	
16.23	Herstellung von sonstigen Konstruktionsteilen, Fertigbauteilen, Ausbauelementen und Fertigteilbauten aus Holz	
16.24	Herstellung von Verpackungsmitteln, Lagerbehältern und Ladungsträgern aus Holz	
16.29	Herstellung von Holzwaren a. n. g., Kork-, Flecht- und Korbwaren (ohne Möbel)	
17	Herstellung von Papier, Pappe und Waren daraus	
17.1	Herstellung von Holz- und Zellstoff, Papier, Karton und Pappe	VO
17.11	Herstellung von Holz- und Zellstoff	
17.12	Herstellung von Papier, Karton und Pappe	
17.2	Herstellung von Waren aus Papier, Karton und Pappe	VO
17.21	Herstellung von Wellpapier und -pappe sowie von Verpackungsmitteln aus Papier, Karton und Pappe	
17.22	Herstellung von Haushalts-, Hygiene- und Toilettenartikeln aus Zellstoff, Papier und Pappe	
17.23	Herstellung von Schreibwaren und Bürobedarf aus Papier, Karton und Pappe	
17.24	Herstellung von Tapeten	
17.29	Herstellung von sonstigen Waren aus Papier, Karton und Pappe	

Noch: **Wirtschaftszweige des Verarbeitenden Gewerbes sowie
des Bergbaus und der Gewinnung von Steinen und Erden**
aus: **Klassifikation der Wirtschaftszweige Ausgabe 2008 (WZ 2008)**

Abteilung Gruppe Klasse	Bezeichnung	Haupt- gruppe
noch: Abschnitt C	Verarbeitendes Gewerbe	
18	Herstellung von Druckerzeugnissen; Vervielfältigung von bespielten Ton-, Bild- und Datenträgern	
18.1	Herstellung von Druckerzeugnissen	VG
18.11	Drucken von Zeitungen	
18.12	Drucken a. n. g.	
18.13	Druck- und Medienvorstufe	
18.14	Binden von Druckerzeugnissen und damit verbundene Dienstleistungen	
18.2	Vervielfältigung von bespielten Ton-, Bild- und Datenträgern	VG
18.20	Vervielfältigung von bespielten Ton-, Bild- und Datenträgern	
19	Kokerei und Mineralölverarbeitung	
19.1	Kokerei	EN
19.10	Kokerei	
19.2	Mineralölverarbeitung	EN
19.20	Mineralölverarbeitung	
20	Herstellung von chemischen Erzeugnissen	
20.1	Herstellung von chemischen Grundstoffen, Düngemitteln und Stickstoffverbindungen, Kunststoffen in Primärformen und synthetischem Kautschuk in Primärformen	VO
20.11	Herstellung von Industriegasen	
20.12	Herstellung von Farbstoffen und Pigmenten	
20.13	Herstellung von sonstigen anorganischen Grundstoffen und Chemikalien	
20.14	Herstellung von sonstigen organischen Grundstoffen und Chemikalien	
20.15	Herstellung von Düngemitteln und Stickstoffverbindungen	
20.16	Herstellung von Kunststoffen in Primärformen	
20.17	Herstellung von synthetischem Kautschuk in Primärformen	
20.2	Herstellung von Schädlingsbekämpfungsmitteln, Pflanzenschutz- und Desinfektionsmitteln	VO
20.20	Herstellung von Schädlingsbekämpfungsmitteln, Pflanzenschutz- und Desinfektionsmitteln	
20.3	Herstellung von Anstrichmitteln, Druckfarben und Kitt	VO
20.30	Herstellung von Anstrichmitteln, Druckfarben und Kitt	
20.4	Herstellung von Seifen, Wasch-, Reinigungs- und Körperpflegemitteln sowie von Duftstoffen	VG
20.41	Herstellung von Seifen, Wasch-, Reinigungs- und Poliermitteln	
20.42	Herstellung von Körperpflegemitteln und Duftstoffen	
20.5	Herstellung von sonstigen chemischen Erzeugnissen	VO
20.51	Herstellung von pyrotechnischen Erzeugnissen	
20.52	Herstellung von Klebstoffen	
20.53	Herstellung von etherischen Ölen	
20.59	Herstellung von sonstigen chemischen Erzeugnissen a. n. g.	
20.6	Herstellung von Chemiefasern	VO
20.60	Herstellung von Chemiefasern	
21	Herstellung von pharmazeutischen Erzeugnissen	
21.1	Herstellung von pharmazeutischen Grundstoffen	VG
21.10	Herstellung von pharmazeutischen Grundstoffen	
21.2	Herstellung von pharmazeutischen Spezialitäten und sonstigen pharmazeutischen Erzeugnissen	VG
21.20	Herstellung von pharmazeutischen Spezialitäten und sonstigen pharmazeutischen Erzeugnissen	

**Noch: Wirtschaftszweige des Verarbeitenden Gewerbes sowie
des Bergbaus und der Gewinnung von Steinen und Erden
aus: Klassifikation der Wirtschaftszweige Ausgabe 2008 (WZ 2008)**

Abteilung Gruppe Klasse	Bezeichnung	Haupt- gruppe
noch: Abschnitt C	Verarbeitendes Gewerbe	
22	Herstellung von Gummi- und Kunststoffwaren	
22.1	Herstellung von Gummiwaren	VO
22.11	Herstellung und Runderneuerung von Bereifungen	
22.19	Herstellung von sonstigen Gummiwaren	
22.2	Herstellung von Kunststoffwaren	VO
22.21	Herstellung von Platten, Folien, Schläuchen und Profilen aus Kunststoffen	
22.22	Herstellung von Verpackungsmitteln aus Kunststoffen	
22.23	Herstellung von Baubedarfsartikeln aus Kunststoffen	
22.29	Herstellung von sonstigen Kunststoffwaren	
23	Herstellung von Glas und Glaswaren, Keramik, Verarbeitung von Steinen und Erden	
23.1	Herstellung von Glas und Glaswaren	VO
23.11	Herstellung von Flachglas	
23.12	Veredlung und Bearbeitung von Flachglas	
23.13	Herstellung von Hohlglas	
23.14	Herstellung von Glasfasern und Waren daraus	
23.19	Herstellung, Veredlung und Bearbeitung von sonstigem Glas einschließlich technischen Glaswaren	
23.2	Herstellung von feuerfesten keramischen Werkstoffen und Waren	VO
23.20	Herstellung von feuerfesten keramischen Werkstoffen und Waren	
23.3	Herstellung von keramischen Baumaterialien	VO
23.31	Herstellung von keramischen Wand- und Bodenfliesen und -platten	
23.32	Herstellung von Ziegeln und sonstiger Baukeramik	
23.4	Herstellung von sonstigen Porzellan- und keramischen Erzeugnissen	VO
23.41	Herstellung von keramischen Haushaltswaren und Ziergegenständen	
23.42	Herstellung von Sanitärkeramik	
23.43	Herstellung von Isolatoren und Isolierteilen aus Keramik	
23.44	Herstellung von keramischen Erzeugnissen für sonstige technische Zwecke	
23.49	Herstellung von sonstigen keramischen Erzeugnissen	
23.5	Herstellung von Zement, Kalk und gebranntem Gips	VO
23.51	Herstellung von Zement	
23.52	Herstellung von Kalk und gebranntem Gips	
23.6	Herstellung von Erzeugnissen aus Beton, Zement und Gips	VO
23.61	Herstellung von Erzeugnissen aus Beton, Zement und Kalksandstein für den Bau	
23.62	Herstellung von Gips erzeugnissen für den Bau	
23.63	Herstellung von Frischbeton (Transportbeton)	
23.64	Herstellung von Mörtel und anderem Beton (Trockenbeton)	
23.65	Herstellung von Faserzementwaren	
23.69	Herstellung von sonstigen Erzeugnissen aus Beton, Zement und Gips a. n. g.	
23.7	Be- und Verarbeitung von Naturwerksteinen und Natursteinen a. n. g.	VO
23.70	Be- und Verarbeitung von Naturwerksteinen und Natursteinen a. n. g.	
23.9	Herstellung von Schleifkörpern und Schleifmitteln auf Unterlage sowie sonstigen Erzeugnissen aus nichtmetallischen Mineralien a. n. g.	VO
23.91	Herstellung von Schleifkörpern und Schleifmitteln auf Unterlage	
23.99	Herstellung von sonstigen Erzeugnissen aus nichtmetallischen Mineralien a. n. g.	

**Noch: Wirtschaftszweige des Verarbeitenden Gewerbes sowie
des Bergbaus und der Gewinnung von Steinen und Erden
aus: Klassifikation der Wirtschaftszweige Ausgabe 2008 (WZ 2008)**

Abteilung Gruppe Klasse	Bezeichnung	Haupt- gruppe
noch: Abschnitt C	Verarbeitendes Gewerbe	
24	Metallerzeugung und -bearbeitung	
24.1	Erzeugung von Roheisen, Stahl und Ferrolegierungen	VO
24.10	Erzeugung von Roheisen, Stahl und Ferrolegierungen	
24.2	Herstellung von Stahlrohren, Rohrform-, Rohrverschluss- und Rohrverbindungsstücken aus Stahl	VO
24.20	Herstellung von Stahlrohren, Rohrform-, Rohrverschluss- und Rohrverbindungsstücken aus Stahl	
24.3	Sonstige erste Bearbeitung von Eisen und Stahl	VO
24.31	Herstellung von Blankstahl	
24.32	Herstellung von Kaltband mit einer Breite von weniger als 600 mm	
24.33	Herstellung von Kaltprofilen	
24.34	Herstellung von kaltgezogenem Draht	
24.4	Erzeugung und erste Bearbeitung von NE-Metallen	VO
24.41	Erzeugung und erste Bearbeitung von Edelmetallen	
24.42	Erzeugung und erste Bearbeitung von Aluminium	
24.43	Erzeugung und erste Bearbeitung von Blei, Zink und Zinn	
24.44	Erzeugung und erste Bearbeitung von Kupfer	
24.45	Erzeugung und erste Bearbeitung von sonstigen NE-Metallen	
24.46	Aufbereitung von Kernbrennstoffen	
24.5	Gießereien	VO
24.51	Eisengießereien	
24.52	Stahlgießereien	
24.53	Leichtmetallgießereien	
24.54	Buntmetallgießereien	
25	Herstellung von Metallerzeugnissen	
25.1	Stahl- und Leichtmetallbau	IG
25.11	Herstellung von Metallkonstruktionen	
25.12	Herstellung von Ausbauelementen aus Metall	
25.2	Herstellung von Metalltanks und -behältern; Herstellung von Heizkörpern und -kesseln für Zentralheizungen	IG
25.21	Herstellung von Heizkörpern und -kesseln für Zentralheizungen	
25.29	Herstellung von Sammelbehältern, Tanks u. ä. Behältern aus Metall	
25.3	Herstellung von Dampfkesseln (ohne Zentralheizungskessel)	IG
25.30	Herstellung von Dampfkesseln (ohne Zentralheizungskessel)	
25.4	Herstellung von Waffen und Munition	IG
25.40	Herstellung von Waffen und Munition	
25.5	Herstellung von Schmiede-, Press-, Zieh- und Stanzteilen, gewalzten Ringen und pulvermetallurgischen Erzeugnissen	VO
25.50	Herstellung von Schmiede-, Press-, Zieh- und Stanzteilen, gewalzten Ringen und pulvermetallurgischen Erzeugnissen	
25.6	Oberflächenveredlung und Wärmebehandlung; Mechanik a. n. g.	VO
25.61	Oberflächenveredlung und Wärmebehandlung	
25.62	Mechanik a. n. g.	
25.7	Herstellung von Schneidwaren, Werkzeugen, Schlössern und Beschlägen aus unedlen Metallen	VO
25.71	Herstellung von Schneidwaren und Bestecken aus unedlen Metallen	
25.72	Herstellung von Schlössern und Beschlägen aus unedlen Metallen	
25.73	Herstellung von Werkzeugen	
25.9	Herstellung von sonstigen Metallwaren	VO
25.91	Herstellung von Fässern, Trommeln, Dosen, Eimern u. ä. Behältern aus Metall	
25.92	Herstellung von Verpackungen und Verschlüssen aus Eisen, Stahl und NE-Metall	
25.93	Herstellung von Drahtwaren, Ketten und Federn	
25.94	Herstellung von Schrauben und Nieten	
25.99	Herstellung von sonstigen Metallwaren a. n. g.	

**Noch: Wirtschaftszweige des Verarbeitenden Gewerbes sowie
des Bergbaus und der Gewinnung von Steinen und Erden
aus: Klassifikation der Wirtschaftszweige Ausgabe 2008 (WZ 2008)**

Abteilung Gruppe Klasse	Bezeichnung	Haupt- gruppe
noch: Abschnitt C	Verarbeitendes Gewerbe	
26	Herstellung von Datenverarbeitungsgeräten, elektronischen und optischen Erzeugnissen	
26.1	Herstellung von elektronischen Bauelementen und Leiterplatten	VO
26.11	Herstellung von elektronischen Bauelementen	
26.12	Herstellung von bestückten Leiterplatten	
26.2	Herstellung von Datenverarbeitungsgeräten und peripheren Geräten	IG
26.20	Herstellung von Datenverarbeitungsgeräten und peripheren Geräten	
26.3	Herstellung von Geräten und Einrichtungen der Telekommunikationstechnik	IG
26.30	Herstellung von Geräten und Einrichtungen der Telekommunikationstechnik	
26.4	Herstellung von Geräten der Unterhaltungselektronik	GG
26.40	Herstellung von Geräten der Unterhaltungselektronik	
26.5	Herstellung von Mess-, Kontroll-, Navigations- u. ä. Instrumenten und Vorrichtungen; Herstellung von Uhren	IG
26.51	Herstellung von Mess-, Kontroll-, Navigations- u. ä. Instrumenten und Vorrichtungen	
26.52	Herstellung von Uhren	
26.6	Herstellung von Bestrahlungs- und Elektrotherapiegeräten und elektromedizinischen Geräten	IG
26.60	Herstellung von Bestrahlungs- und Elektrotherapiegeräten und elektromedizinischen Geräten	
26.7	Herstellung von optischen und fotografischen Instrumenten und Geräten	GG
26.70	Herstellung von optischen und fotografischen Instrumenten und Geräten	
26.8	Herstellung von magnetischen und optischen Datenträgern	VO
26.80	Herstellung von magnetischen und optischen Datenträgern	
27	Herstellung von elektrischen Ausrüstungen	
27.1	Herstellung von Elektromotoren, Generatoren, Transformatoren, Elektrizitätsverteilungs- und -schalteinrichtungen	VO
27.11	Herstellung von Elektromotoren, Generatoren und Transformatoren	
27.12	Herstellung von Elektrizitätsverteilungs- und -schalteinrichtungen	
27.2	Herstellung von Batterien und Akkumulatoren	VO
27.20	Herstellung von Batterien und Akkumulatoren	
27.3	Herstellung von Kabeln und elektrischem Installationsmaterial	VO
27.31	Herstellung von Glasfaserkabeln	
27.32	Herstellung von sonstigen elektronischen und elektrischen Drähten und Kabeln	
27.33	Herstellung von elektrischem Installationsmaterial	
27.4	Herstellung von elektrischen Lampen und Leuchten	VO
27.40	Herstellung von elektrischen Lampen und Leuchten	
27.5	Herstellung von Haushaltsgeräten	GG
27.51	Herstellung von elektrischen Haushaltsgeräten	
27.52	Herstellung von nicht elektrischen Haushaltsgeräten	
27.9	Herstellung von sonstigen elektrischen Ausrüstungen und Geräten a. n. g.	VO
27.90	Herstellung von sonstigen elektrischen Ausrüstungen und Geräten a. n. g.	

**Noch: Wirtschaftszweige des Verarbeitenden Gewerbes sowie
des Bergbaus und der Gewinnung von Steinen und Erden
aus: Klassifikation der Wirtschaftszweige Ausgabe 2008 (WZ 2008)**

Abteilung Gruppe Klasse	Bezeichnung	Haupt- gruppe
noch: Abschnitt C	Verarbeitendes Gewerbe	
28	Maschinenbau	
28.1	Herstellung von nicht wirtschaftszweigspezifischen Maschinen	IG
28.11	Herstellung von Verbrennungsmotoren und Turbinen (ohne Motoren für Luft- und Straßenfahrzeuge)	
28.12	Herstellung von hydraulischen und pneumatischen Komponenten und Systemen	
28.13	Herstellung von Pumpen und Kompressoren a. n. g.	
28.14	Herstellung von Armaturen a. n. g.	
28.15	Herstellung von Lagern, Getrieben, Zahnrädern und Antriebs-elementen	
28.2	Herstellung von sonstigen nicht wirtschaftszweigspezifischen Maschinen	IG
28.21	Herstellung von Öfen und Brennern	
28.22	Herstellung von Hebezeugen und Fördermitteln	
28.23	Herstellung von Büromaschinen (ohne Datenverarbeitungsgeräte und periphere Geräte)	
28.24	Herstellung von handgeführten Werkzeugen mit Motorantrieb	
28.25	Herstellung von kälte- und lufttechnischen Erzeugnissen, nicht für den Haushalt	
28.29	Herstellung von sonstigen nicht wirtschaftszweigspezifischen Maschinen a. n. g.	
28.3	Herstellung von land- und forstwirtschaftlichen Maschinen	IG
28.30	Herstellung von land- und forstwirtschaftlichen Maschinen	
28.4	Herstellung von Werkzeugmaschinen	IG
28.41	Herstellung von Werkzeugmaschinen für die Metallbearbeitung	
28.49	Herstellung von sonstigen Werkzeugmaschinen	
28.9	Herstellung von Maschinen für sonstige bestimmte Wirtschaftszweige	IG
28.91	Herstellung von Maschinen für die Metallerzeugung, von Walzwerkseinrichtungen und Gießmaschinen	
28.92	Herstellung von Bergwerks-, Bau- und Baustoffmaschinen	
28.93	Herstellung von Maschinen für die Nahrungs- und Genussmittelerzeugung und die Tabakverarbeitung	
28.94	Herstellung von Maschinen für die Textil- und Bekleidungsherstellung und die Lederverarbeitung	
28.95	Herstellung von Maschinen für die Papiererzeugung und -verarbeitung	
28.96	Herstellung von Maschinen für die Verarbeitung von Kunststoffen und Kautschuk	
28.99	Herstellung von Maschinen für sonstige bestimmte Wirtschaftszweige a. n. g.	
29	Herstellung von Kraftwagen und Kraftwagenteilen	
29.1	Herstellung von Kraftwagen und Kraftwagenmotoren	IG
29.10	Herstellung von Kraftwagen und Kraftwagenmotoren	
29.2	Herstellung von Karosserien, Aufbauten und Anhängern	IG
29.20	Herstellung von Karosserien, Aufbauten und Anhängern	
29.3	Herstellung von Teilen und Zubehör für Kraftwagen	IG
29.31	Herstellung elektrischer und elektronischer Ausrüstungsgegenstände für Kraftwagen	
29.32	Herstellung von sonstigen Teilen und sonstigem Zubehör für Kraftwagen	

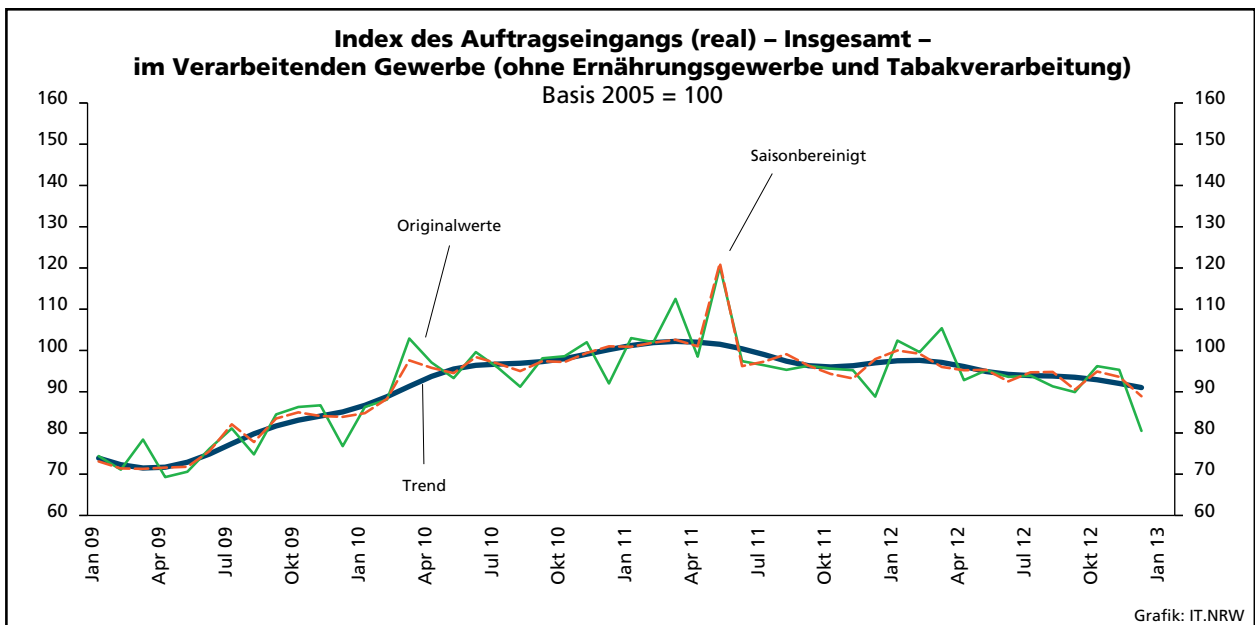
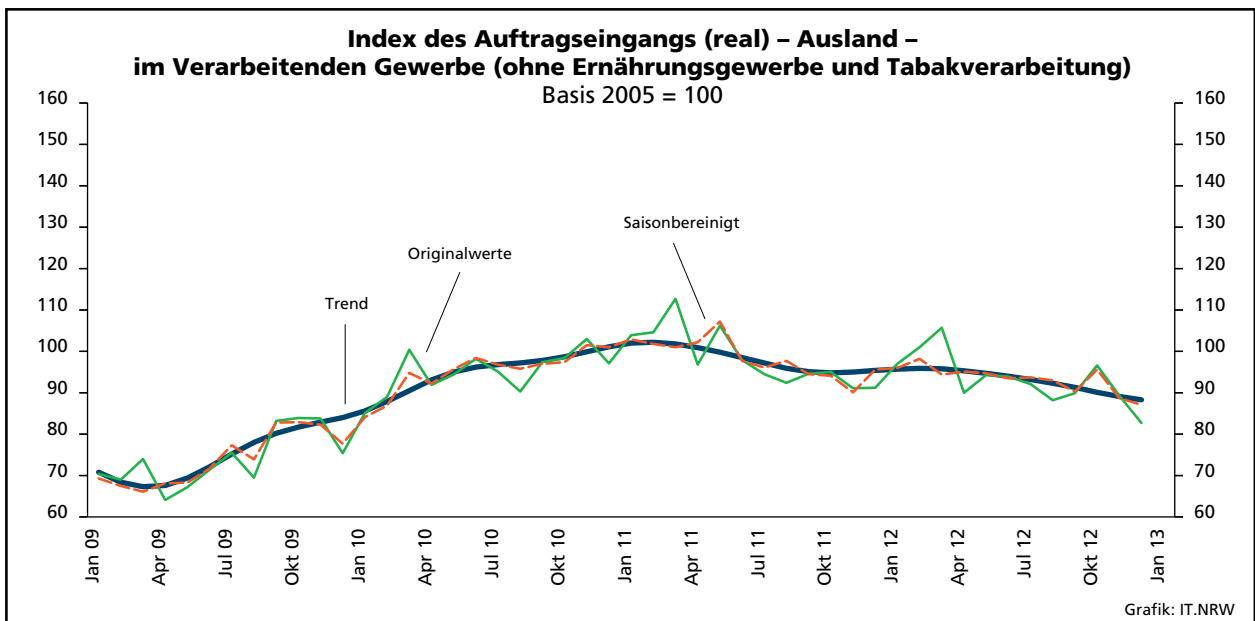
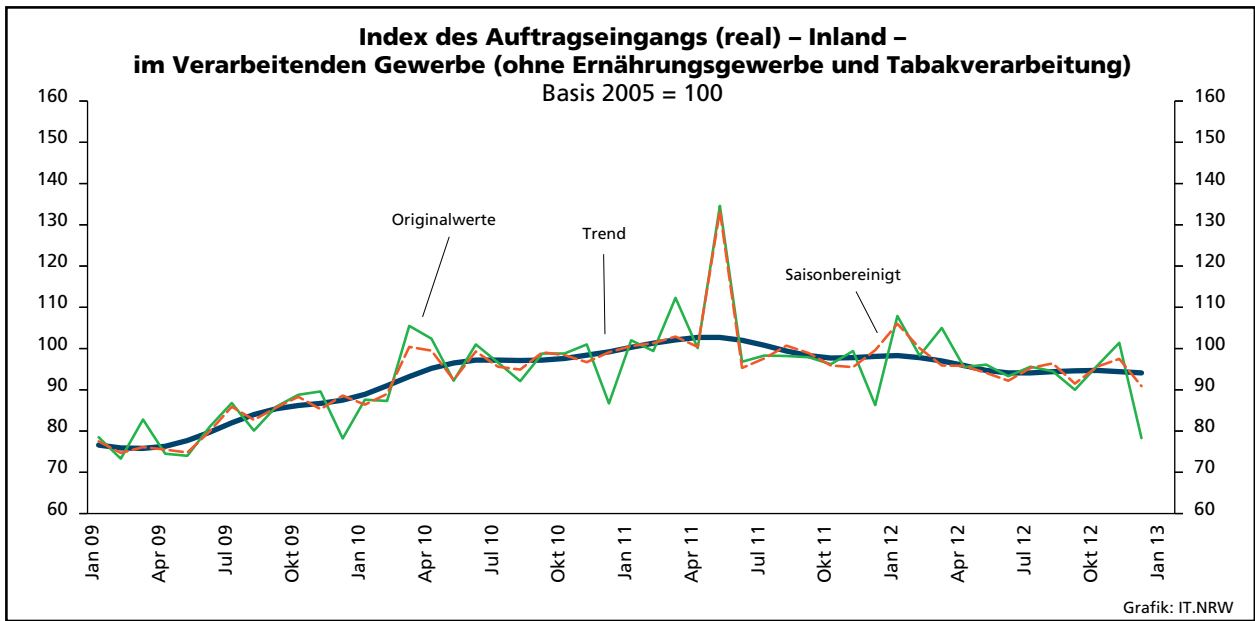
**Noch: Wirtschaftszweige des Verarbeitenden Gewerbes sowie
des Bergbaus und der Gewinnung von Steinen und Erden
aus: Klassifikation der Wirtschaftszweige Ausgabe 2008 (WZ 2008)**

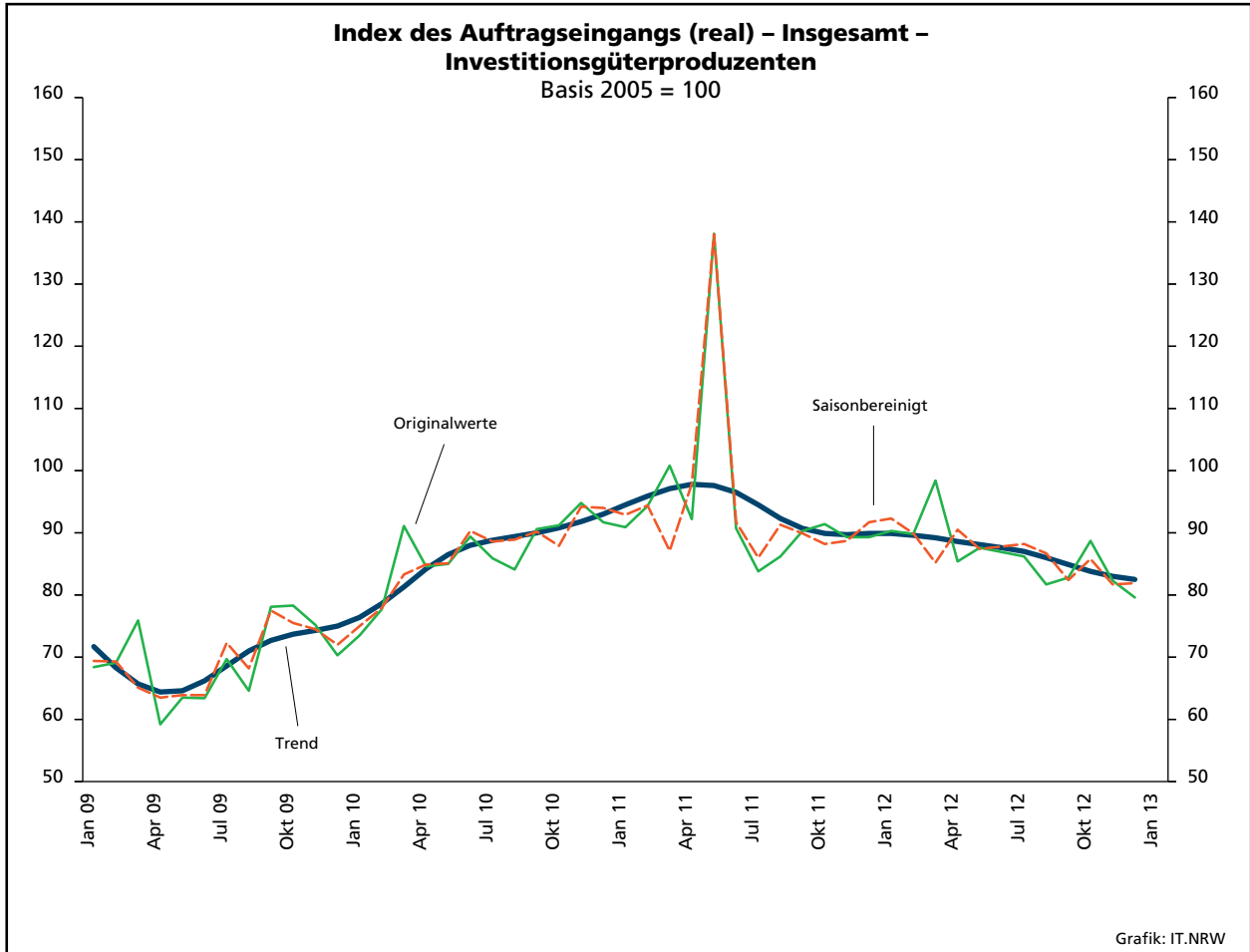
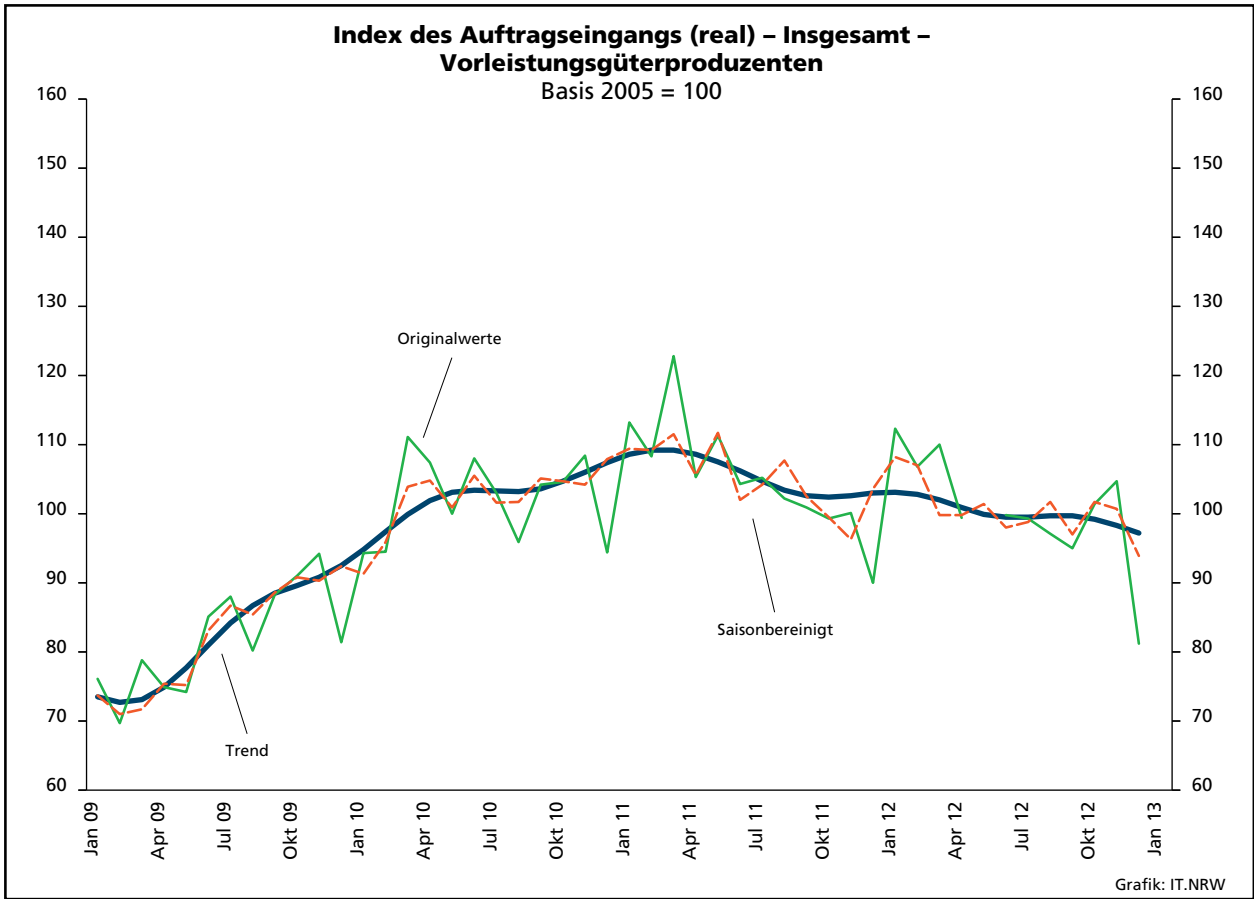
Abteilung Gruppe Klasse	Bezeichnung	Haupt- gruppe
noch: Abschnitt C	Verarbeitendes Gewerbe	
30	Sonstiger Fahrzeugbau	
30.1	Schiff- und Bootsbau	IG
30.11	Schiffbau (ohne Boots- und Yachtbau)	
30.12	Boots- und Yachtbau	
30.2	Schienefahrzeugbau	IG
30.20	Schienefahrzeugbau	
30.3	Luft- und Raumfahrzeugbau	IG
30.30	Luft- und Raumfahrzeugbau	
30.4	Herstellung von militärischen Kampffahrzeugen	IG
30.40	Herstellung von militärischen Kampffahrzeugen	
30.9	Herstellung von Fahrzeugen a. n. g.	GG
30.91	Herstellung von Krafträdern	
30.92	Herstellung von Fahrrädern sowie von Behindertenfahrzeugen	
30.99	Herstellung von sonstigen Fahrzeugen a. n. g.	
31	Herstellung von Möbeln	
31.0	Herstellung von Möbeln	GG
31.01	Herstellung von Büro- und Ladenmöbeln	
31.02	Herstellung von Küchenmöbeln	
31.03	Herstellung von Matratzen	
31.09	Herstellung von sonstigen Möbeln	
32	Herstellung von sonstigen Waren	
32.1	Herstellung von Münzen, Schmuck und ähnlichen Erzeugnissen	GG
32.11	Herstellung von Münzen	
32.12	Herstellung von Schmuck, Gold- und Silberschmiedewaren (ohne Fantasieschmuck)	
32.13	Herstellung von Fantasieschmuck	
32.2	Herstellung von Musikinstrumenten	GG
32.20	Herstellung von Musikinstrumenten	
32.3	Herstellung von Sportgeräten	VG
32.30	Herstellung von Sportgeräten	
32.4	Herstellung von Spielwaren	VG
32.40	Herstellung von Spielwaren	
32.5	Herstellung von medizinischen und zahnmedizinischen Apparaten und Materialien	IG
32.50	Herstellung von medizinischen und zahnmedizinischen Apparaten und Materialien	
32.9	Herstellung von Erzeugnissen a. n. g.	VG
32.91	Herstellung von Besen und Bürsten	
32.99	Herstellung von sonstigen Erzeugnissen a. n. g.	
33	Reparatur und Installation von Maschinen und Ausrüstungen	
33.1	Reparatur von Metallerzeugnissen, Maschinen und Ausrüstungen	IG
33.11	Reparatur von Metallerzeugnissen	
33.12	Reparatur von Maschinen	
33.13	Reparatur von elektronischen und optischen Geräten	
33.14	Reparatur von elektrischen Ausrüstungen	
33.15	Reparatur und Instandhaltung von Schiffen, Booten und Yachten	
33.16	Reparatur und Instandhaltung von Luft- und Raumfahrzeugen	
33.17	Reparatur und Instandhaltung von Fahrzeugen a. n. g.	
33.19	Reparatur von sonstigen Ausrüstungen	
33.2	Installation von Maschinen und Ausrüstungen a. n. g.	IG
33.20	Installation von Maschinen und Ausrüstungen a. n. g.	

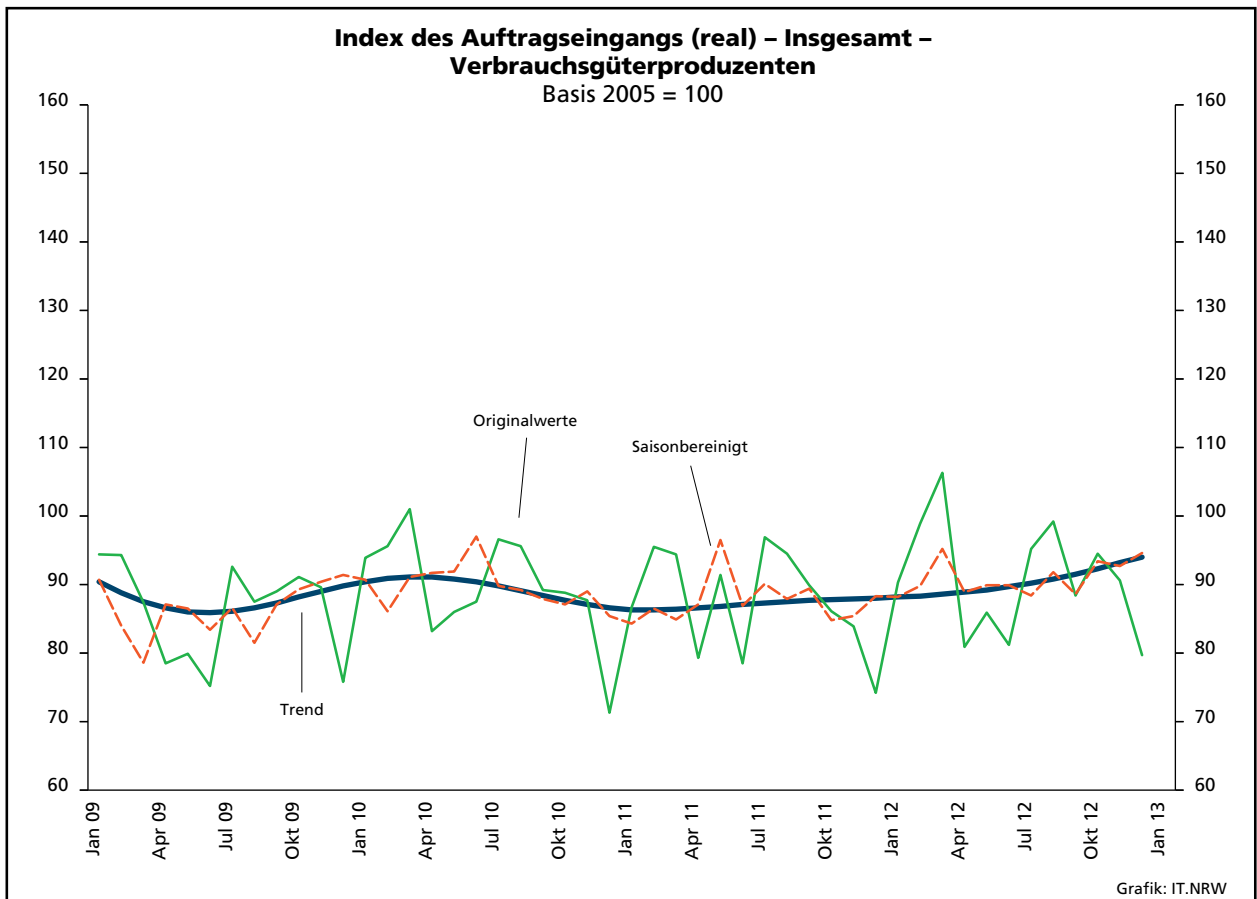
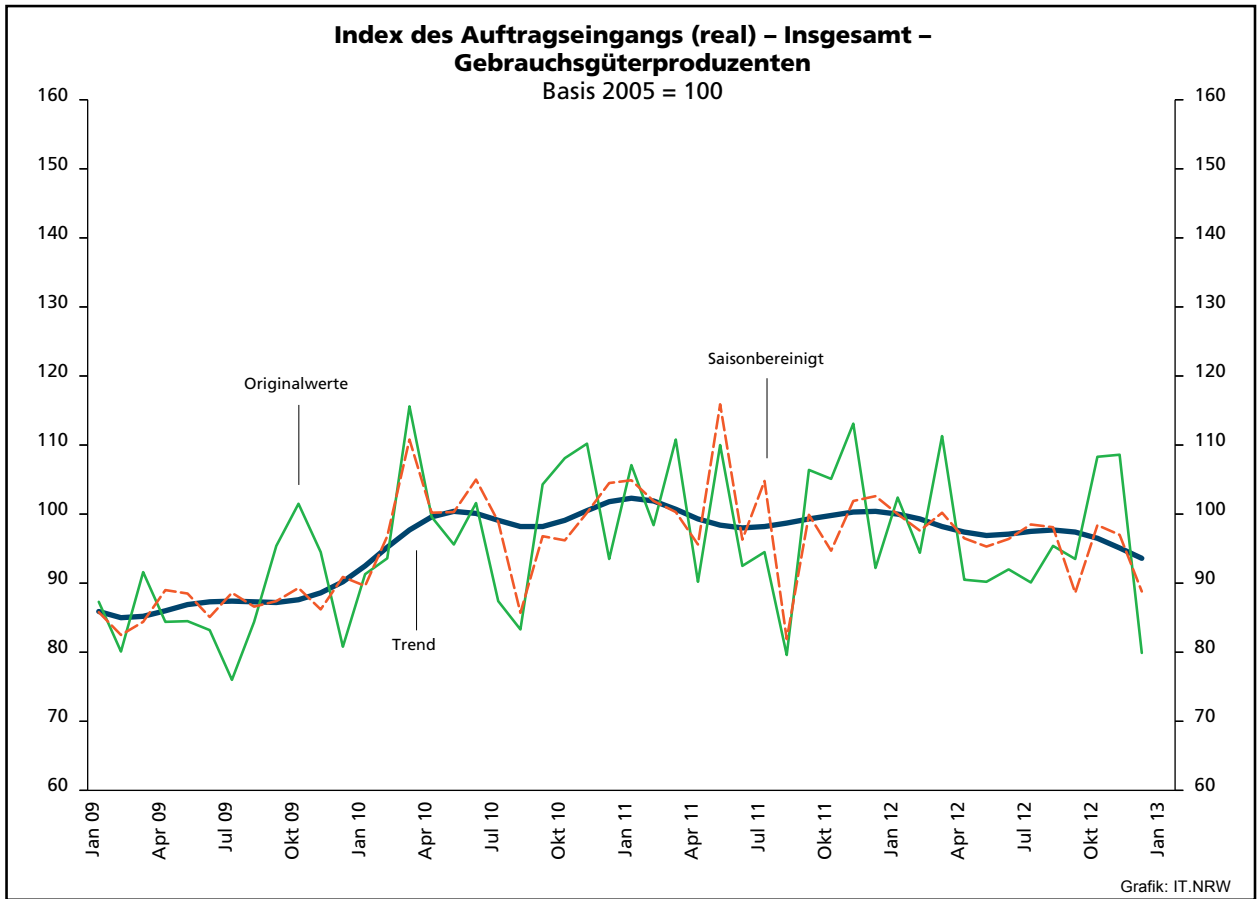
1. Übersicht über die wirtschaftliche Entwicklung in Nordrhein-Westfalen 2000 – 2012*)

Jahr Monat	Auftrags- eingangs- index – real –	Produktions- index im Verarbeitenden Gewerbe ¹⁾	Betriebe	Beschäftigte	Gesamtumsatz	
					insgesamt	darunter Auslandsumsatz
					1 000 EUR	
Basis 2005 = 100		Anzahl				
2000	.	.	10 689	1 472 072	299 285 123	103 842 574
2001	.	.	10 935	1 453 055	297 323 703	105 122 113
2002	.	.	10 504	1 381 853	287 287 443	102 478 933
2003	.	.	10 596	1 345 222	286 904 340	103 325 915
2004	.	.	10 577	1 298 344	308 303 242	116 095 563
2005	100,0	100,0	10 458	1 273 358	322 628 429	124 898 819
2006	106,4	105,1	10 210	1 253 547	329 702 829	134 101 177
2007	114,5	109,5	10 249	1 283 262	354 367 421	148 419 493
2008	106,4	109,6	9 962	1 259 689	355 282 782	148 016 284
2009	77,5	89,5	9 840	1 193 056	280 183 525	112 938 567
2010	95,4	100,0	9 570	1 170 672	315 394 766	131 253 761
2011	100,1	106,2	9 613	1 199 644	348 101 951	145 685 564
2010²⁾						
Januar	86,3	86,5	4 969	1 031 568	20 351 773	8 620 969
Februar	88,1	86,2	4 980	1 027 228	21 164 054	9 173 214
März	102,9	103,1	4 978	1 025 456	25 831 949	11 222 736
April	97,1	94,9	4 981	1 024 461	23 238 556	10 082 881
Mai	93,3	97,5	4 972	1 022 866	23 532 356	10 329 989
Juni	99,6	102,6	4 971	1 025 332	25 905 725	11 598 730
Juli	95,8	104,4	4 966	1 028 431	24 035 584	10 240 753
August	91,2	104,2	4 957	1 033 507	23 392 687	9 983 524
September	98,1	106,5	4 951	1 034 278	26 614 941	11 410 084
Oktober	98,6	110,1	4 947	1 032 682	25 659 805	10 846 671
November	102,0	108,7	4 947	1 032 991	27 346 264	12 109 719
Dezember	92,0	97,2	4 941	1 029 554	25 350 480	11 160 421
2011						
Januar	103,0	98,3	4 956	1 033 578	24 122 314	10 563 994
Februar	102,0	99,4	4 993	1 035 714	25 900 905	11 185 016
März	112,5	110,3	5 013	1 039 459	29 582 649	13 032 356
April	98,5	101,6	5 015	1 041 406	25 687 802	10 917 858
Mai	120,3	112,4	5 008	1 041 855	28 474 073	12 153 558
Juni	97,4	103,5	5 010	1 045 528	27 265 740	12 071 099
Juli	96,4	109,6	5 011	1 048 999	26 484 723	11 320 984
August	95,3	107,5	5 009	1 055 901	26 305 467	11 153 109
September	96,3	111,8	5 005	1 059 780	29 386 867	12 992 053
Oktober	95,6	108,9	5 002	1 060 721	26 644 177	11 321 896
November	95,2	108,7	4 994	1 060 194	28 351 996	12 400 333
Dezember	88,8	102,0	4 985	1 056 881	26 254 899	11 531 962
2012						
Januar	102,4	100,4	5 022	1 055 691	25 074 981	10 641 556
Februar	99,6	98,3	5 085	1 059 242	25 571 900	10 891 845
März	105,4	113,7	5 121	1 061 728	29 519 052	13 008 341
April	92,8	103,6	5 119	1 061 880	25 220 625	10 755 642
Mai	95,2	105,1	5 116	1 061 027	26 610 652	11 597 570
Juni	93,6	108,6	5 123	1 063 716	27 308 399	12 229 457
Juli	93,9	110,7	5 118	1 067 890	26 321 543	11 412 801
August	91,3	107,5	5 111	1 073 111	26 013 004	11 144 133
September	89,9	105,3	5 107	1 072 928	26 604 005	11 459 674
Oktober	96,2	109,2	5 100	1 071 214	27 435 746	11 740 763
November	95,3	107,6	5 085	1 068 688	27 269 627	11 860 502
Dezember	80,5	95,4	5 081	1 064 323	24 049 104	11 045 324

*) Bei den Jahreswerten beziehen sich alle Angaben auf Betriebe von Unternehmen mit im Allgemeinen 20 und mehr Beschäftigten. – 1) arbeitstäglich be-
reinigt – 2) Betriebe mit 50 und mehr tätigen Personen.







2. Auftragseingangsindex im Verarbeitenden Gewerbe Nordrhein-Westfalens

Nominalindex Inland

Systematik-Nr.	Wirtschaftszweig Hauptgruppe	Jahr 2012	Dezember 2011	November 2012	Dezember 2012	Veränderung gegenüber Vorjahres- monat in %
Basis 2005 = 100						
13	Herstellung von Textilien	79,2	69,2	76,8	58,0	-16,2
14	Herstellung von Bekleidung	58,2	21,4	40,9	30,6	+43,0
17	Herstellung von Papier, Pappe und Waren daraus	112,3	111,0	112,3	97,6	-12,1
20	Herstellung von chemischen Erzeugnissen	118,6	96,0	116,4	99,7	+3,9
20.1	Herstellung von chemischen Grundstoffen, Düngemitteln und Stickstoffverbindungen, Kunststoffen in Primärformen und synthetischem Kautschuk in Primärformen	122,4	98,5	118,9	105,8	+7,4
21	Herstellung von pharmazeutischen Erzeugnissen	72,9	73,5	79,1	71,0	-3,4
24	Metallerzeugung und -bearbeitung	125,6	111,6	122,5	98,7	-11,6
24.1	Erzeugung von Roheisen, Stahl und Ferrolegierungen	130,4	124,1	118,8	101,4	-18,3
24.4	Erzeugung und erste Bearbeitung von NE-Metallen	134,2	109,8	149,9	116,7	+6,3
24.5	Gießereien	99,3	85,3	89,8	73,8	-13,5
25	Herstellung von Metallerzeugnissen	109,6	98,9	111,5	87,7	-11,3
25.5	Herstellung von Schmiede-, Press-, Zieh- und Stanzteilen, gewalzten Ringen und pulvermetallurgischen Erzeugnissen	101,2	99,2	97,6	81,7	-17,6
25.7	Herstellung von Schneidwaren, Werkzeugen, Schließern und Beschlägen aus unedlen Metallen	103,1	92,0	109,6	81,7	-11,2
26	Herstellung von Datenverarbeitungsgeräten, elektronischen und optischen Erzeugnissen	73,5	73,3	115,3	59,1	-19,4
27	Herstellung von elektrischen Ausrüstungen	106,5	90,6	114,4	82,4	-9,1
27.1	Herstellung von Elektromotoren, Generatoren, Transformatoren, Elektrizitätsverteilungs- und -schalteinrichtungen	109,7	108,7	116,4	82,5	-24,1
28	Maschinenbau	117,9	116,2	116,1	112,4	-3,3
28.1	Herstellung von nicht wirtschaftszweigspezifischen Maschinen	116,1	105,1	116,7	106,4	+1,2
29	Herstellung von Kraftwagen und Kraftwagenteilen	74,2	70,8	71,6	53,6	-24,3
30	Sonstiger Fahrzeugbau	48,4	56,7	48,1	37,0	-34,7
C	Verarbeitendes Gewerbe	106,8	95,8	107,5	87,6	-8,6
	Vorleistungsgüterproduzenten	116,0	100,7	117,0	92,6	-8,0
	Investitionsgüterproduzenten	93,4	91,4	93,3	81,8	-10,5
	Gebrauchsgüterproduzenten	101,6	102,1	118,2	81,7	-20,0
	Verbrauchsgüterproduzenten	88,6	72,3	87,9	71,7	-0,8

Noch: 2. Auftragseingangsindex im Verarbeitenden Gewerbe Nordrhein-Westfalens

Nominalindex Ausland

Systematik-Nr.	Wirtschaftszweig Hauptgruppe	Jahr 2012	Dezember 2011	November 2012	Dezember 2012	Veränderung gegenüber Vorjahres- monat in %
Basis 2005 = 100						
13	Herstellung von Textilien	94,1	71,2	96,9	76,5	+7,4
14	Herstellung von Bekleidung	78,9	29,4	49,2	31,4	+6,8
17	Herstellung von Papier, Pappe und Waren daraus	100,7	92,3	100,7	79,3	-14,1
20	Herstellung von chemischen Erzeugnissen	119,8	101,3	117,8	98,0	-3,3
20.1	Herstellung von chemischen Grundstoffen, Düngemitteln und Stickstoffverbindungen, Kunststoffen in Primärformen und synthetischem Kautschuk in Primärformen	124,0	107,0	119,8	103,1	-3,6
21	Herstellung von pharmazeutischen Erzeugnissen	136,3	129,3	150,4	159,4	+23,3
24	Metallerzeugung und -bearbeitung	102,2	111,8	91,2	88,2	-21,1
24.1	Erzeugung von Roheisen, Stahl und Ferrolegierungen	96,4	118,8	99,7	96,4	-18,9
24.4	Erzeugung und erste Bearbeitung von NE-Metallen	111,6	155,3	94,8	108,3	-30,3
24.5	Gießereien	105,8	89,9	98,2	88,9	-1,1
25	Herstellung von Metallerzeugnissen	116,9	102,1	121,2	87,1	-14,7
25.5	Herstellung von Schmiede-, Press-, Zieh- und Stanzteilen, gewalzten Ringen und pulvermetallurgischen Erzeugnissen	118,3	100,6	114,8	89,2	-11,3
25.7	Herstellung von Schneidwaren, Werkzeugen, Schlössern und Beschlägen aus unedlen Metallen	93,1	77,4	97,2	71,5	-7,6
26	Herstellung von Datenverarbeitungsgeräten, elektronischen und optischen Erzeugnissen	47,7	48,2	51,2	45,4	-5,8
27	Herstellung von elektrischen Ausrüstungen	135,7	119,3	134,4	116,3	-2,5
27.1	Herstellung von Elektromotoren, Generatoren, Transformatoren, Elektrizitätsverteilungs- und -schalteinrichtungen	150,5	131,2	131,0	143,1	+9,1
28	Maschinenbau	123,4	128,0	121,0	125,1	-2,3
28.1	Herstellung von nicht wirtschaftszweigspezifischen Maschinen	114,3	134,2	137,1	100,5	-25,1
29	Herstellung von Kraftwagen und Kraftwagenteilen	79,6	79,8	62,5	69,2	-13,3
30	Sonstiger Fahrzeugbau	101,8	302,9	97,4	121,7	-59,8
C	Verarbeitendes Gewerbe	106,2	102,9	101,1	94,1	-8,6
	Vorleistungsgüterproduzenten	114,8	105,6	110,9	94,4	-10,6
	Investitionsgüterproduzenten	96,0	101,3	88,6	92,1	-9,1
	Gebrauchsgüterproduzenten	99,0	89,5	109,1	84,2	-5,9
	Verbrauchsgüterproduzenten	118,3	95,1	119,1	112,6	+18,4

Noch: 2. Auftragseingangsindex im Verarbeitenden Gewerbe Nordrhein-Westfalens

Nominalindex Insgesamt

Systematik-Nr.	Wirtschaftszweig Hauptgruppe	Jahr 2012	Dezember 2011	November 2012	Dezember 2012	Veränderung gegenüber Vorjahres- monat in %
Basis 2005 = 100						
13	Herstellung von Textilien	85,3	70,0	85,0	65,6	-6,3
14	Herstellung von Bekleidung	65,2	24,2	43,7	30,9	+27,7
17	Herstellung von Papier, Pappe und Waren daraus	107,3	103,0	107,4	89,8	-12,8
20	Herstellung von chemischen Erzeugnissen	119,3	98,8	117,2	98,8	-
20.1	Herstellung von chemischen Grundstoffen, Düngemitteln und Stickstoffverbindungen, Kunststoffen in Primärformen und synthetischem Kautschuk in Primärformen	123,3	103,1	119,4	104,3	+1,2
21	Herstellung von pharmazeutischen Erzeugnissen	102,7	99,6	112,6	112,5	+13,0
24	Metallerzeugung und -bearbeitung	115,8	111,7	109,4	94,3	-15,6
24.1	Erzeugung von Roheisen, Stahl und Ferrolegierungen	119,6	122,4	112,8	99,9	-18,4
24.4	Erzeugung und erste Bearbeitung von NE-Metallen	123,8	130,8	124,5	112,8	-13,8
24.5	Gießereien	101,6	86,9	92,8	79,2	-8,9
25	Herstellung von Metallerzeugnissen	112,1	100,0	114,9	87,5	-12,5
25.5	Herstellung von Schmiede-, Press-, Zieh- und Stanzteilen, gewalzten Ringen und pulvermetallurgischen Erzeugnissen	106,4	99,6	102,9	84,0	-15,7
25.7	Herstellung von Schneidwaren, Werkzeugen, Schlössern und Beschlägen aus unedlen Metallen	98,9	85,9	104,4	77,4	-9,9
26	Herstellung von Datenverarbeitungsgeräten, elektronischen und optischen Erzeugnissen	57,5	57,8	75,6	50,6	-12,5
27	Herstellung von elektrischen Ausrüstungen	119,2	103,1	123,1	97,2	-5,7
27.1	Herstellung von Elektromotoren, Generatoren, Transformatoren, Elektrizitätsverteilungs- und -schalteinrichtungen	126,5	118,0	122,4	107,5	-8,9
28	Maschinenbau	121,3	123,4	119,1	120,1	-2,7
28.1	Herstellung von nicht wirtschaftszweigspezifischen Maschinen	115,1	120,9	127,8	103,2	-14,6
29	Herstellung von Kraftwagen und Kraftwagenteilen	77,4	76,3	66,1	63,0	-17,4
30	Sonstiger Fahrzeugbau	71,1	161,5	69,1	73,0	-54,8
C	Verarbeitendes Gewerbe	106,5	99,3	104,3	90,9	-8,5
	Vorleistungsgüterproduzenten	115,4	102,9	114,3	93,4	-9,2
	Investitionsgüterproduzenten	94,9	97,3	90,5	87,9	-9,7
	Gebrauchsgüterproduzenten	100,2	95,3	113,2	83,2	-12,7
	Verbrauchsgüterproduzenten	100,7	81,6	100,6	88,4	+8,3

Noch: 2. Auftragseingangsindex im Verarbeitenden Gewerbe Nordrhein-Westfalens

Realindex Inland

Systematik-Nr.	Wirtschaftszweig Hauptgruppe	Jahr 2012	Dezember 2011	November 2012	Dezember 2012	Veränderung gegenüber Vorjahres- monat in %
Basis 2005 = 100						
13	Herstellung von Textilien	70,1	61,5	67,9	51,4	-16,4
14	Herstellung von Bekleidung	54,2	20,2	37,7	28,2	+39,6
17	Herstellung von Papier, Pappe und Waren daraus	101,5	99,6	101,9	88,8	-10,8
20	Herstellung von chemischen Erzeugnissen	95,2	79,1	93,0	79,3	+0,3
20.1	Herstellung von chemischen Grundstoffen, Düngemitteln und Stickstoffverbindungen, Kunststoffen in Primärformen und synthetischem Kautschuk in Primärformen	95,5	79,5	92,3	81,9	+3,0
21	Herstellung von pharmazeutischen Erzeugnissen	74,2	74,6	80,8	72,5	-2,8
24	Metallerzeugung und -bearbeitung	105,8	94,5	104,4	83,8	-11,3
24.1	Erzeugung von Roheisen, Stahl und Ferrolegierungen	115,3	111,0	107,1	91,7	-17,4
24.4	Erzeugung und erste Bearbeitung von NE-Metallen	92,4	76,0	106,4	80,7	+6,2
24.5	Gießereien	86,3	74,8	77,8	64,5	-13,8
25	Herstellung von Metallerzeugnissen	98,8	89,6	100,6	79,0	-11,8
25.5	Herstellung von Schmiede-, Press-, Zieh- und Stanzteilen, gewalzten Ringen und pulvermetallurgischen Erzeugnissen	94,1	92,3	91,2	76,4	-17,2
25.7	Herstellung von Schneidwaren, Werkzeugen, Schlössern und Beschlägen aus unedlen Metallen	95,4	85,7	101,2	75,3	-12,1
26	Herstellung von Datenverarbeitungsgeräten, elektronischen und optischen Erzeugnissen	141,4	113,9	300,6	107,0	-6,1
27	Herstellung von elektrischen Ausrüstungen	96,7	83,6	103,8	74,4	-11,0
27.1	Herstellung von Elektromotoren, Generatoren, Transformatoren, Elektrizitätsverteilungs- und -schalteinrichtungen	104,1	103,8	110,1	77,9	-25,0
28	Maschinenbau	102,5	102,5	100,6	97,0	-5,4
28.1	Herstellung von nicht wirtschaftszweigspezifischen Maschinen	99,8	92,1	99,7	91,1	-1,1
29	Herstellung von Kraftwagen und Kraftwagenteilen	72,0	68,7	69,3	52,1	-24,2
30	Sonstiger Fahrzeugbau	43,1	50,7	42,8	32,9	-35,1
C	Verarbeitendes Gewerbe	96,0	86,3	101,4	78,3	-9,3
	Vorleistungsgüterproduzenten	102,7	88,7	111,4	81,4	-8,2
	Investitionsgüterproduzenten	86,3	85,6	86,4	75,1	-12,3
	Gebrauchsgüterproduzenten	95,2	96,6	110,3	76,6	-20,7
	Verbrauchsgüterproduzenten	81,8	67,5	81,2	66,4	-1,6

Noch: 2. Auftragseingangsindex im Verarbeitenden Gewerbe Nordrhein-Westfalens

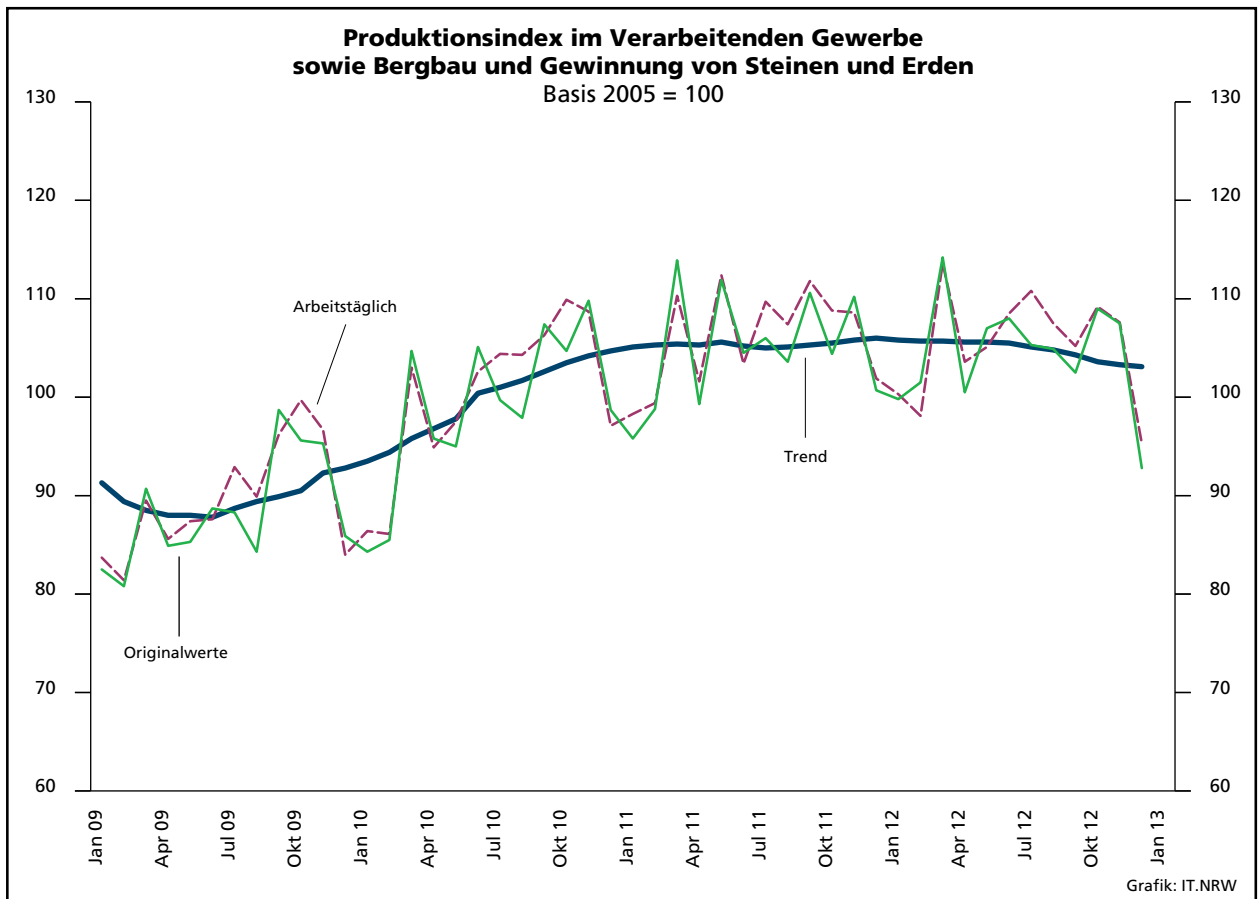
Realindex Ausland

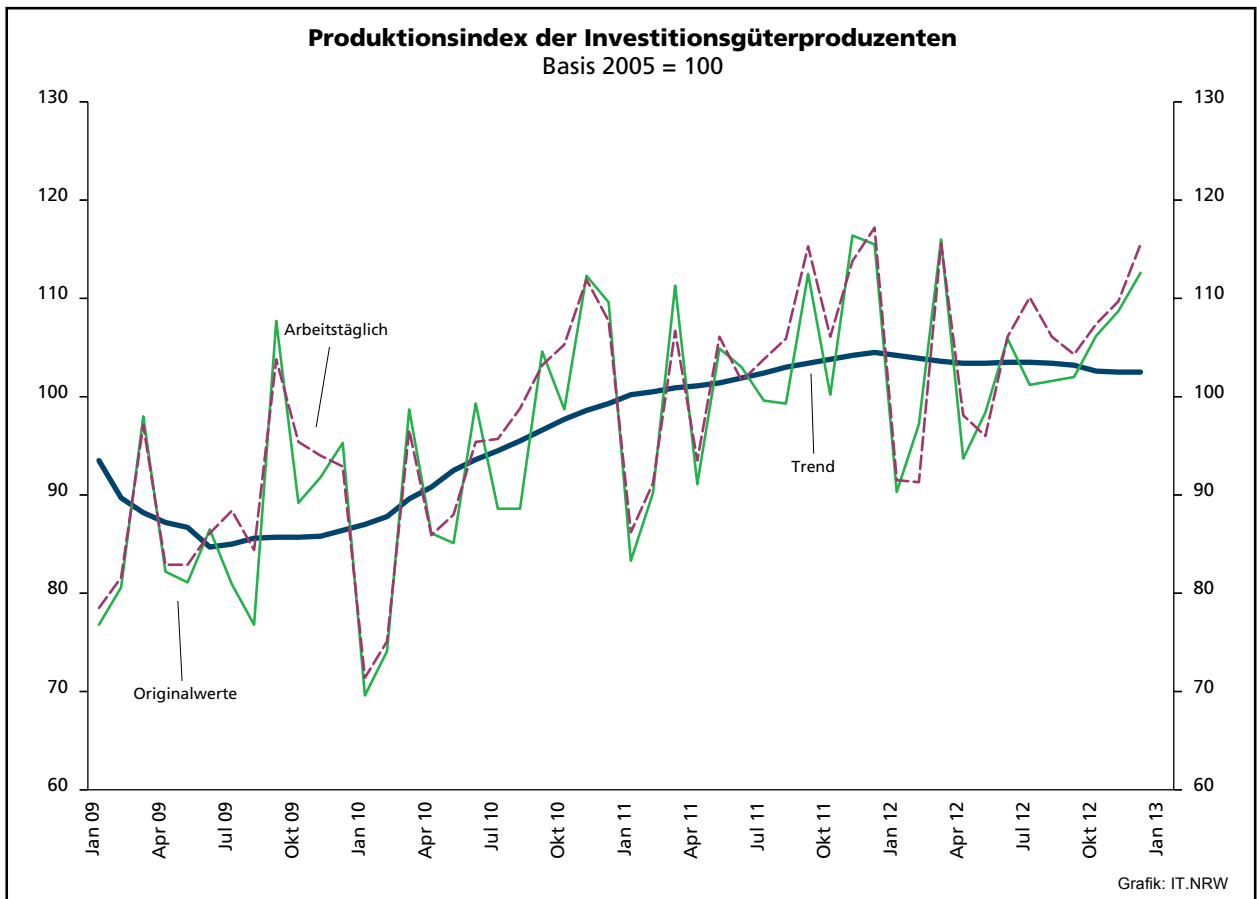
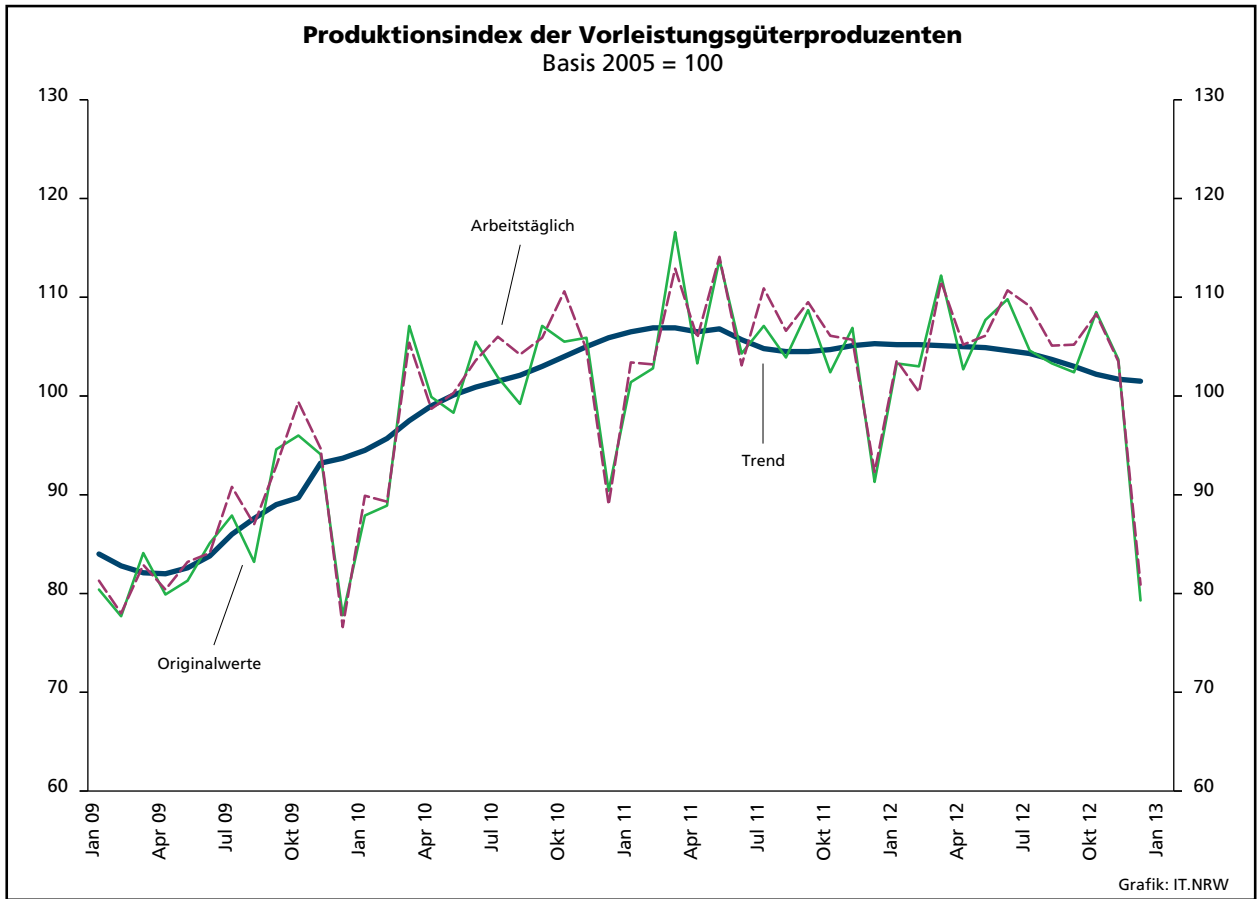
Systematik-Nr.	Wirtschaftszweig Hauptgruppe	Jahr 2012	Dezember 2011	November 2012	Dezember 2012	Veränderung gegenüber Vorjahres- monat in %
Basis 2005 = 100						
13	Herstellung von Textilien	85,2	64,4	87,6	69,7	+8,2
14	Herstellung von Bekleidung	75,5	28,4	47,2	30,2	+6,3
17	Herstellung von Papier, Pappe und Waren daraus	91,2	84,2	91,3	72,2	-14,3
20	Herstellung von chemischen Erzeugnissen	96,7	83,1	95,1	79,0	-4,9
20.1	Herstellung von chemischen Grundstoffen, Düngemitteln und Stickstoffverbindungen, Kunststoffen in Primärformen und synthetischem Kautschuk in Primärformen	97,7	86,2	94,5	81,4	-5,6
21	Herstellung von pharmazeutischen Erzeugnissen	120,1	115,4	131,6	140,3	+21,6
24	Metallerzeugung und -bearbeitung	81,9	90,3	74,1	72,1	-20,2
24.1	Erzeugung von Roheisen, Stahl und Ferrolegierungen	76,0	92,9	80,4	77,8	-16,3
24.4	Erzeugung und erste Bearbeitung von NE-Metallen	86,4	128,3	73,9	87,2	-32,0
24.5	Gießereien	77,4	66,9	71,8	65,1	-2,7
25	Herstellung von Metallerzeugnissen	104,8	92,3	108,1	78,0	-15,5
25.5	Herstellung von Schmiede-, Press-, Zieh- und Stanzteilen, gewalzten Ringen und pulvermetallurgischen Erzeugnissen	106,1	91,0	102,8	80,0	-12,1
25.7	Herstellung von Schneidwaren, Werkzeugen, Schlössern und Beschlägen aus unedlen Metallen	82,6	69,6	85,9	63,2	-9,2
26	Herstellung von Datenverarbeitungsgeräten, elektronischen und optischen Erzeugnissen	71,0	68,3	79,9	62,9	-7,9
27	Herstellung von elektrischen Ausrüstungen	122,7	109,4	121,5	104,9	-4,1
27.1	Herstellung von Elektromotoren, Generatoren, Transformatoren, Elektrizitätsverteilungs- und -schalteinrichtungen	133,4	118,1	116,3	127,0	+7,5
28	Maschinenbau	108,4	113,4	105,7	109,4	-3,5
28.1	Herstellung von nicht wirtschaftszweigspezifischen Maschinen	98,0	116,9	117,1	86,0	-26,4
29	Herstellung von Kraftwagen und Kraftwagenteilen	73,5	74,4	57,7	63,9	-14,1
30	Sonstiger Fahrzeugbau	85,7	253,1	81,9	102,1	-59,7
C	Verarbeitendes Gewerbe	93,4	91,2	89,3	82,7	-9,3
	Vorleistungsgüterproduzenten	98,3	91,6	96,4	81,1	-11,5
	Investitionsgüterproduzenten	86,9	91,8	79,5	82,8	-9,8
	Gebrauchsgüterproduzenten	97,3	88,6	107,2	82,6	-6,8
	Verbrauchsgüterproduzenten	104,3	83,8	104,5	99,1	+18,3

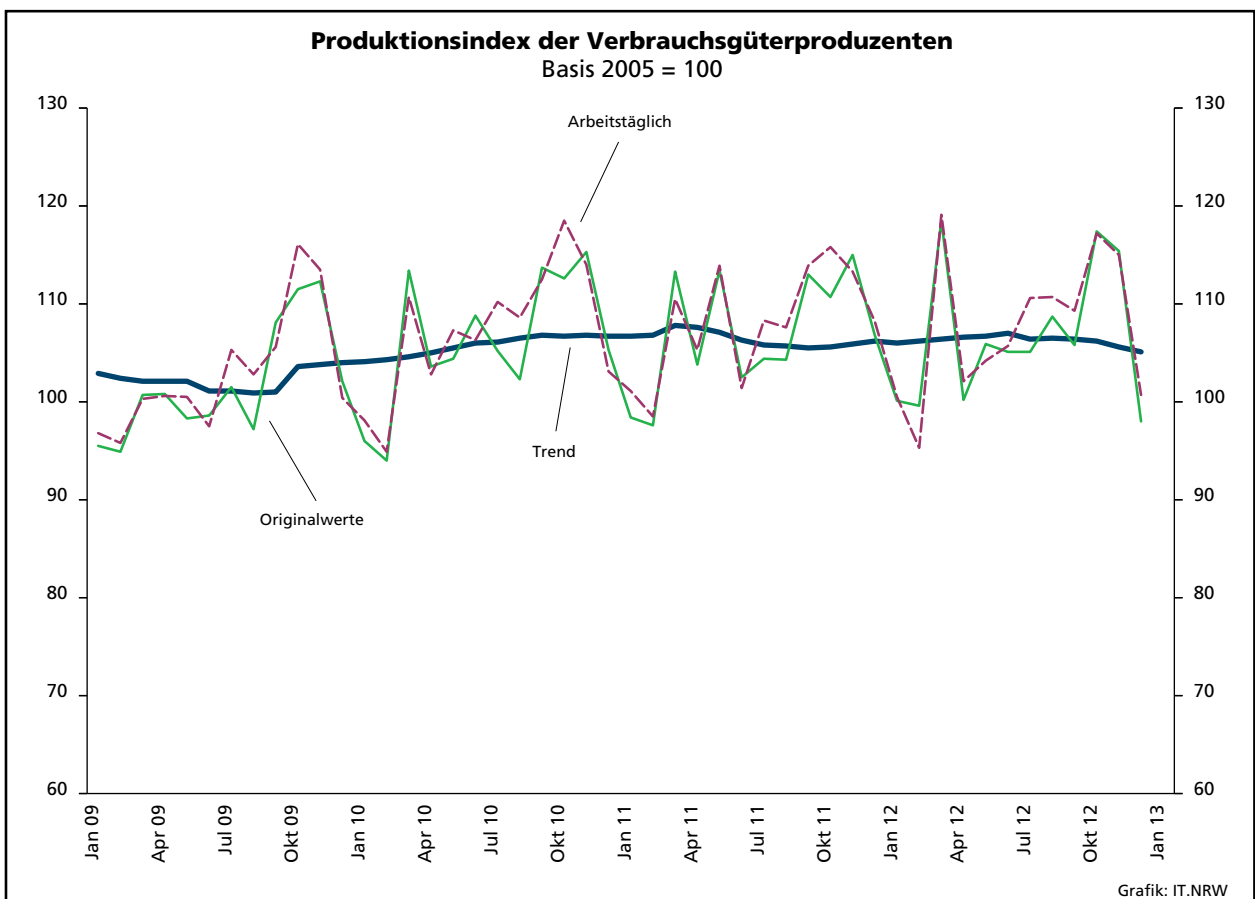
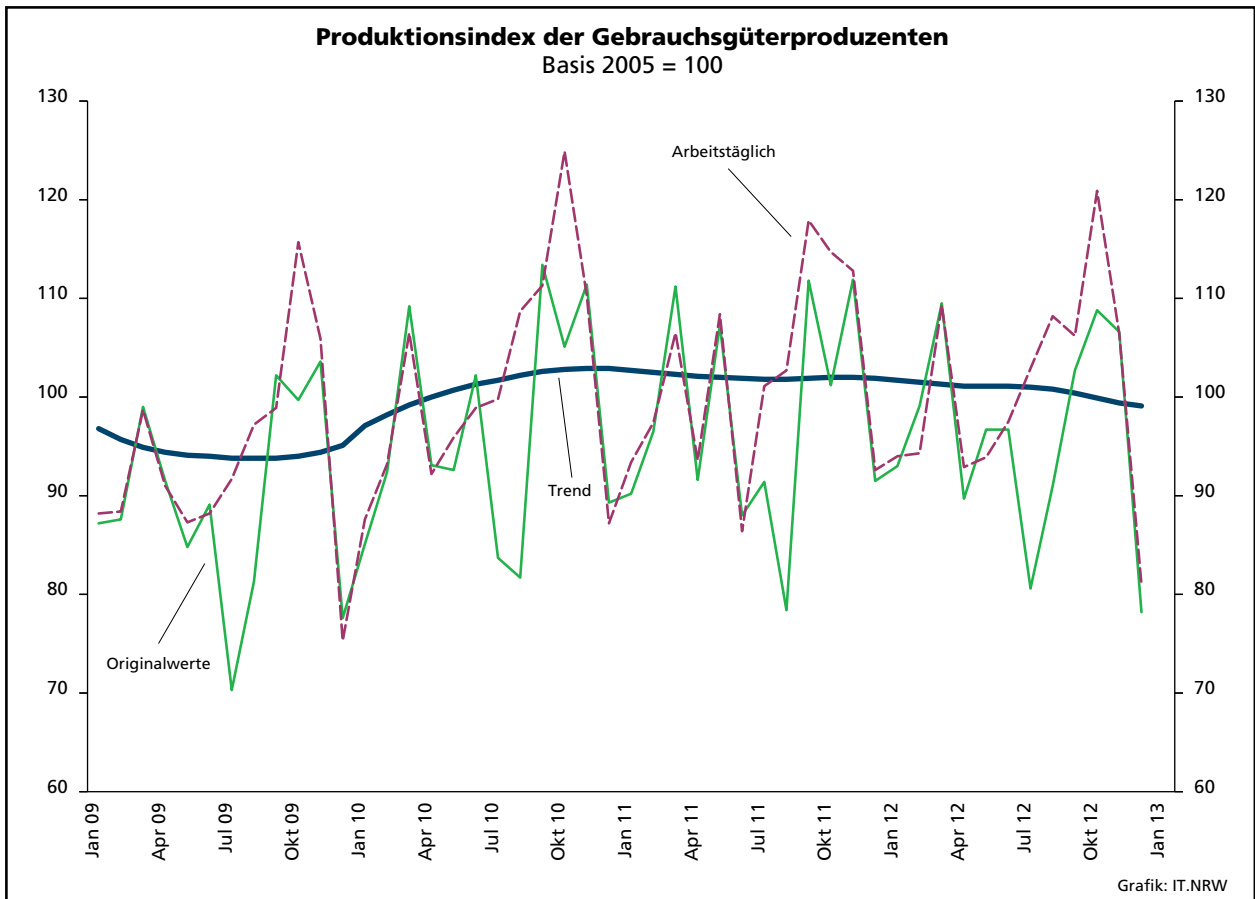
Noch: 2. Auftragseingangsindex im Verarbeitenden Gewerbe Nordrhein-Westfalens

Realindex Insgesamt

Systematik-Nr.	Wirtschaftszweig Hauptgruppe	Jahr 2012	Dezember 2011	November 2012	Dezember 2012	Veränderung gegenüber Vorjahres- monat in %
Basis 2005 = 100						
13	Herstellung von Textilien	76,3	62,7	76,0	58,9	-6,1
14	Herstellung von Bekleidung	61,5	23,0	40,9	28,9	+25,7
17	Herstellung von Papier, Pappe und Waren daraus	97,1	93,0	97,4	81,7	-12,2
20	Herstellung von chemischen Erzeugnissen	96,0	81,2	94,1	79,2	-2,5
20.1	Herstellung von chemischen Grundstoffen, Düngemitteln und Stickstoffverbindungen, Kunststoffen in Primärformen und synthetischem Kautschuk in Primärformen	96,7	83,1	93,5	81,7	-1,7
21	Herstellung von pharmazeutischen Erzeugnissen	95,7	93,8	104,6	104,3	+11,2
24	Metallerzeugung und -bearbeitung	95,8	92,7	91,7	78,9	-14,9
24.1	Erzeugung von Roheisen, Stahl und Ferrolegierungen	102,8	105,2	98,6	87,3	-17,0
24.4	Erzeugung und erste Bearbeitung von NE-Metallen	89,6	100,1	91,4	83,7	-16,4
24.5	Gießereien	83,2	72,0	75,7	64,7	-10,1
25	Herstellung von Metallerzeugnissen	100,8	90,6	103,1	78,7	-13,1
25.5	Herstellung von Schmiede-, Press-, Zieh- und Stanzteilen, gewalzten Ringen und pulvermetallurgischen Erzeugnissen	97,8	91,9	94,8	77,5	-15,7
25.7	Herstellung von Schneidwaren, Werkzeugen, Schlössern und Beschlägen aus unedlen Metallen	90,1	79,0	94,8	70,3	-11,0
26	Herstellung von Datenverarbeitungsgeräten, elektronischen und optischen Erzeugnissen	97,8	85,7	164,0	79,7	-7,0
27	Herstellung von elektrischen Ausrüstungen	108,0	94,9	111,5	87,7	-7,6
27.1	Herstellung von Elektromotoren, Generatoren, Transformatoren, Elektrizitätsverteilungs- und -schalteinrichtungen	116,2	109,7	112,7	98,2	-10,5
28	Maschinenbau	106,1	109,1	103,7	104,6	-4,1
28.1	Herstellung von nicht wirtschaftszweigspezifischen Maschinen	98,8	105,7	109,2	88,3	-16,5
29	Herstellung von Kraftwagen und Kraftwagenteilen	72,9	72,2	62,3	59,2	-18,0
30	Sonstiger Fahrzeugbau	61,2	136,8	59,4	62,3	-54,5
C	Verarbeitendes Gewerbe	94,7	88,8	95,3	80,5	-9,3
	Vorleistungsgüterproduzenten	100,7	90,0	104,7	81,2	-9,8
	Investitionsgüterproduzenten	86,6	89,3	82,3	79,6	-10,9
	Gebrauchsgüterproduzenten	96,4	92,2	108,6	79,9	-13,3
	Verbrauchsgüterproduzenten	90,9	74,2	90,6	79,7	+7,4







3. Produktionsindex^{*)} im Verarbeitenden Gewerbe sowie Bergbau und Gewinnung von Steinen und Erden Nordrhein-Westfalens

Systematik-Nr.	Wirtschaftszweig Hauptgruppe	Ge- wichtung	Jahr	Dezember	November	Dezember	Veränderung Dezember 2012 gegenüber Dezember 2011
		%	2012	2011	2012		%
Basis 2005 = 100							
B	Bergbau und Gewinnung von Steinen und Erden	0,4	95,2	84,4	99,6	87,8	+4,0
	darunter						
05	Kohlenbergbau	0,1	52,6	52,4	40,9	40,2	-23,3
08	Gewinnung von Steinen und Erden, sonstiger Bergbau	0,2	109,8	96,2	119,8	104,7	+8,8
C	Verarbeitendes Gewerbe	77,8	105,5	102,0r	107,6	95,4	-6,5
	davon						
10	Herstellung von Nahrungs- und Futtermitteln	5,0	118,2	121,8	129,0	116,4	-4,4
11	Getränkeherstellung	1,3	90,0	90,2r	84,5	82,6	-8,4
12	Tabakverarbeitung	0,1	115,7	105,2	123,2	92,0	-12,5
13	Herstellung von Textilien	1,0	80,0	69,0r	77,8	63,3	-8,3
14	Herstellung von Bekleidung	0,3	61,9	48,2	55,3	44,5	-7,7
15	Herstellung von Leder, Lederwaren und Schuhen	0,1	110,9	90,8	105,9	81,3	-10,5
16	Herstellung von Holz-, Flecht-, Korb- und Korkwaren (ohne Möbel)	0,9	92,6	81,7r	93,8	72,1	-11,8
17	Herstellung von Papier, Pappe und Waren daraus	2,1	82,2	75,3r	82,4	67,8	-10,0
18	Herstellung von Druckerzeugnissen; Vervielfältigung von bespielten Ton-, Bild- und Datenträgern	1,6	96,9	103,3r	108,8	97,9	-5,2
19	Kokerei und Mineralölverarbeitung	5,8	116,6	103,1	114,6	109,4	+6,1
20	Herstellung von chemischen Erzeugnissen	11,0	100,0	88,5r	97,3	83,9	-5,2
21	Herstellung von pharmazeutischen Erzeugnissen	1,2	116,1	109,6	125,3	102,7	-6,3
22	Herstellung von Gummi- und Kunststoffwaren	3,3	112,0	93,3	117,1	84,2	-9,8
23	Herstellung von Glas- und Glaswaren, Keramik, Verarbeitung von Steinen und Erden	2,0	96,3	82,7	101,1	70,2	-15,1
24	Metallerzeugung und -bearbeitung	7,6	95,3	81,0	89,7	67,7	-16,4
25	Herstellung von Metallerzeugnissen	7,8	104,5	93,9r	106,0	81,5	-13,2
26	Herstellung von Datenverarbeitungsgeräten, elektronischen und optischen Erzeugnissen	2,4	123,8	129,8r	133,6	116,1	-10,6
27	Herstellung von elektrischen Ausrüstungen	4,5	114,7	109,4r	119,4	94,3	-13,8
28	Maschinenbau	10,1	121,7	143,2r	131,5	151,6	+5,9
29	Herstellung von Kraftwagen und Kraftwagenteilen	5,3	83,5	72,3r	77,6	60,9	-15,8
30	Sonstiger Fahrzeugbau	0,4	70,7	73,1r	67,1	55,6	-23,9
31	Herstellung von Möbeln	1,9	97,5	85,0r	102,0	77,5	-8,8
32	Herstellung von sonstigen Waren	0,5	109,6	112,3r	113,3	83,1	-26,0
33	Reparatur und Instandhaltung von Maschinen und Ausrüstungen	1,6	119,8	178,0r	128,1	144,2	-19,0
B – C	Verarbeitendes Gewerbe sowie Bergbau und Gewinnung von Steinen und Erden	78,2	105,4	101,9r	107,6	95,3	-6,5
B – D, F	Produzierendes Gewerbe (einschl. Bau und Energie)	100	106,4	101,4r	110,3	95,3	-6,0
	Vorleistungsgüterproduzenten	38,1	104,1	92,3r	103,5	80,9	-12,4
	Investitionsgüterproduzenten	20,8	104,3	117,2r	109,7	115,5	-1,5
	Gebrauchsgüterproduzenten	2,7	100,6	92,6r	106,4	81,0	-12,5
	Verbrauchsgüterproduzenten	10,7	107,5	108,2	115,0	100,7	-6,9
	Energie	15,5	106,4	102,1r	109,6	104,4	+2,3

*) von arbeitstäglichen Schwankungen bereinigt

**4. Betriebe, Beschäftigte, geleistete Arbeitsstunden, Entgelte und Umsatz
in Nordrhein-Westfalen nach Wirtschaftszweigen**

Systematik-Nr.	Wirtschaftszweig a = Dezember 2012 b = Veränderung gegenüber gleichem Vorjahreszeitraum in %		Betriebe	Beschäftigte	Geleistete Arbeits- stunden	Entgelte	Gesamtumsatz	
							insgesamt	darunter Auslands- umsatz
			Anzahl		1 000		1 000 EUR	
B	Bergbau und Gewinnung von Steinen und Erden	a	32	25 387	2 403	83 227	177 620	11 157
		b	-11,1	-13,3	-22,1	-15,3	-42,4	-20,2
05	Kohlenbergbau	a	17
		b	-26,1
08	Gewinnung von Steinen und Erden, sonstiger Bergbau	a	15
		b	+25,0
C	Verarbeitendes Gewerbe	a	5 049	1 038 936	115 710	3 933 905	23 871 484	11 034 167
		b	+2,0	+1,1	-6,8	+0,8	-7,8	-3,8
10	Herstellung von Nahrungs- und Futtermitteln	a	428	71 730	8 992	201 793	2 552 777	533 561
		b	+2,4	+1,0	-4,7	+3,3	-1,8	+2,7
10.1	Schlachten und Fleischverarbeitung	a	100	14 465	1 852	36 459	961 785	178 279
		b	-1,0	-1,8	-7,4	-1,2	+1,4	+6,9
10.3	Obst- und Gemüseverarbeitung	a	25	5 379	633	18 734	252 178	55 113
		b	-3,8	+0,7	-10,4	+4,5	+1,7	+10,6
10.5	Milchverarbeitung	a	16	2 645	376	8 710	141 189	45 595
		b	-	-5,3	-7,4	+2,1	-5,3	-1,2
10.6	Mahl- und Schälmaschinen, Herstellung von Stärke und Stärkeerzeugnissen	a	15	2 289	292	9 145	127 313	47 537
		b	-	-2,1	-5,4	+13,3	+0,8	+5,3
10.7	Herstellung von Back- und Teigwaren	a	179	23 896	3 038	53 140	343 620	40 289
		b	+4,7	+4,1	+1,8	+5,5	-1,1	+10,7
10.8	Herstellung von sonstigen Nahrungsmitteln	a	68	20 600	2 466	67 176	560 348	129 277
		b	+7,9	+3,6	-4,8	+7,2	-1,4	+1,3
11	Getränkeherstellung	a	47	8 520	1 145	31 330	250 219	9 571
		b	-2,1	-2,0	-1,7	-12,8	-8,1	-23,2
12	Tabakverarbeitung	a	3	643	.	.	24 451	9 775
		b	-	.	.	.	+7,6	+31,1
13	Herstellung von Textilien	a	107	15 468	1 653	43 742	186 535	92 012
		b	-1,8	-0,6	-7,5	-2,1	-14,3	-3,1
13.2	Weberei	a	19	2 988	323	8 427	34 315	18 628
		b	-5,0	-3,9	-11,6	-4,7	-13,7	-14,1
13.3	Veredlung von Textilien und Bekleidung	a	17
		b	-
13.9	Herstellung von sonstigen Textilwaren	a	70	10 875	1 144	30 572	138 801	68 376
		b	-	+1,6	-5,9	-0,3	-15,3	+1,1
14	Herstellung von Bekleidung	a	27	4 687	579	13 428	71 360	26 900
		b	+8,0	+2,6	-3,3	+0,2	-6,2	-17,9
15	Herstellung von Leder, Lederwaren und Schuhen	a	13	.	176	4 583	27 425	8 745
		b	+18,2	.	-3,0	+7,1	+2,7	-18,7
16	Herstellung von Holz-, Flecht-, Korb- und Korkwaren (ohne Möbel)	a	78	12 155	1 451	37 157	172 522	42 028
		b	+1,3	+0,7	-6,7	+3,6	-13,2	-8,3

**Noch: 4. Betriebe, Beschäftigte, geleistete Arbeitsstunden, Entgelte und Umsatz
in Nordrhein-Westfalen nach Wirtschaftszweigen**

Systematik-Nr.	Wirtschaftszweig a = Dezember 2012 b = Veränderung gegenüber gleichem Vorjahreszeitraum in %		Betriebe	Beschäftigte	Geleistete Arbeits- stunden	Entgelte	Gesamtumsatz	
							insgesamt	darunter Auslands- umsatz
			Anzahl		1 000		1 000 EUR	
17	Herstellung von Papier, Pappe und Waren daraus	a	150	27 172	3 167	96 393	556 413	211 575
		b	-2,0	-2,2	-8,2	-0,5	-13,4	-16,7
17.1	Herstellung von Holz- und Zellstoff, Papier, Karton und Pappe	a	36	6 739	799	29 254	182 085	96 850
		b	-2,7	-8,7	-10,9	-8,6	-23,8	-20,2
17.2	Herstellung von Waren aus Papier, Karton und Pappe	a	114	20 433	2 368	67 139	374 328	114 726
		b	-1,7	+0,1	-7,2	+3,5	-7,3	-13,5
18	Herstellung von Druckerzeugnissen; Vervielfältigung von bespielten Ton-, Bild- und Datenträgern	a	137	19 063	2 301	61 116	277 844	35 580
		b	+8,7	+3,2	-3,2	+2,4	-9,6	-13,7
19	Kokerei und Mineralölverarbeitung	a	13	.	.	.	974 519	122 814
		b	-	.	.	.	+2,3	-13,1
20	Herstellung von chemischen Erzeugnissen	a	264	85 122	9 817	434 407	3 264 969	1 799 124
		b	-2,2	-0,4	-8,1	+3,7	-3,5	-1,0
20.1	Herstellung von chemischen Grundstoffen, Düngemitteln und Stickstoffverbindungen, Kunststoffen in Primärformen und synthe- tischem Kautschuk in Primärformen	a	118	47 400	5 650	264 031	2 320 811	1 413 420
		b	-2,5	+2,1	-4,4	+7,6	-1,1	+1,2
20.3	Herstellung von Anstrichmitteln, Druckfarben und Kitten	a	45	.	1 204	44 167	.	.
		b	-2,2	.	-8,5	+6,1	.	.
20.4	Herstellung von Seifen, Wasch-, Reinigungs- und Körperpflegemitteln sowie von Duftstoffen	a	38	15 435	1 538	74 296	373 828	120 737
		b	-2,6	-1,0	-12,5	-1,6	+3,4	+0,6
20.5	Herstellung von sonstigen chemischen Erzeugnissen	a	57	9 978	1 202	38 568	350 531	155 664
		b	-	+1,2	-8,4	-0,2	-8,9	+17,2
21	Herstellung von pharmazeutischen Erzeugnissen	a	37	11 174	1 155	51 288	431 620	291 323
		b	-2,6	+1,6	-13,6	+4,5	+11,8	+20,5
22	Herstellung von Gummi- und Kunststoffwaren	a	392	61 850	7 184	196 859	807 660	342 986
		b	+1,8	+2,8	-3,1	+2,6	-7,7	-4,0
22.1	Herstellung von Gummiwaren	a	37	8 786	974	29 253	121 544	62 540
		b	-2,6	+3,9	-5,9	+6,7	-4,4	-1,8
22.2	Herstellung von Kunststoffwaren	a	355	53 064	6 210	167 606	686 117	280 446
		b	+2,3	+2,6	-2,7	+1,9	-8,2	-4,5
23	Herstellung von Glas und Glaswaren, Keramik, Verarbeitung von Steinen und Erden	a	168	25 430	2 988	86 796	350 475	109 296
		b	+1,2	+1,1	-5,6	+4,5	-15,7	-16,1
23.1	Herstellung von Glas und Glaswaren	a	48	9 471	1 102	29 557	99 998	34 089
		b	+6,7	+2,2	-4,1	+7,6	-15,5	-6,5
23.5	Herstellung von Zement, Kalk und gebranntem Gips	a	17	2 505	320	10 304	57 211	11 004
		b	-	+0,3	-2,7	+15,7	-7,8	-17,5
23.6	Herstellung von Erzeugnissen aus Beton, Zement und Gips	a	42	4 392	506	15 576	68 742	6 938
		b	+5,0	+0,8	-6,8	+2,2	-14,8	-23,8
23.9	Herstellung von Schleifkörpern und Schleifmitteln auf Unterlage sowie sonstigen Erzeugnissen aus nicht- metallischen Mineralien a. n. g.	a	22	4 226	404	15 506	55 477	24 386
		b	-4,3	+1,5	-13,0	-1,8	-22,0	-23,7

**Noch: 4. Betriebe, Beschäftigte, geleistete Arbeitsstunden, Entgelte und Umsatz
in Nordrhein-Westfalen nach Wirtschaftszweigen**

Systematik-Nr.	Wirtschaftszweig a = Dezember 2012 b = Veränderung gegenüber gleichem Vorjahreszeitraum in %		Betriebe	Beschäftigte	Geleistete Arbeits- stunden	Entgelte	Gesamtumsatz				
							Anzahl	1 000	1 000 EUR	insgesamt	darunter Auslands- umsatz
24	Metallerzeugung und -bearbeitung	a	320	105 048	10 557	397 660	2 489 629	1 023 453			
		b	+1,3	+0,6	-7,4	-5,6	-17,9	-13,1			
24.2	Herstellung von Stahlrohren, Rohrform-, Rohrverschluss- und Rohrverbindungs- stücken aus Stahl	a	53	17 097	1 559	65 099	405 780	269 976			
		b	+1,9	+1,0	-11,6	-7,1	-13,7	-11,5			
24.3	Sonstige erste Bearbeitung von Eisen und Stahl	a	74	12 352	1 308	44 380	238 698	93 151			
		b	+1,4	+1,0	-5,4	+2,9	-16,0	-11,1			
24.4	Erzeugung und erste Bearbeitung von NE-Metallen	a	65	17 784	1 924	73 055	638 229	284 147			
		b	+3,2	-0,8	-4,3	+3,7	-12,1	-15,4			
24.5	Gießereien	a	89	20 512	2 017	70 562	251 505	111 909			
		b	-	+1,8	-9,6	+0,9	-14,7	-0,8			
25	Herstellung von Metallerzeugnissen	a	914	133 960	14 381	458 424	1 678 376	624 593			
		b	+2,2	+1,0	-7,9	+1,3	-9,9	-3,2			
25.1	Stahl- und Leichtmetallbau	a	141	16 351	1 893	55 520	288 173	60 145			
		b	+7,6	+1,7	-2,6	+3,8	-8,0	-3,8			
25.5	Herstellung von Schmiede-, Press-, Zieh- und Stanzteilen, gewalzten Ringen und pulvermetallurgischen Erzeugnissen	a	156	30 203	3 103	107 547	359 503	127 445			
		b	+1,3	+1,8	-10,2	-0,2	-19,1	-18,6			
25.6	Oberflächenveredlung und Wärme- behandlung; Mechanik a. n. g.	a	192	19 791	2 212	59 314	178 697	48 535			
		b	+6,1	+4,1	-4,8	+3,3	-11,1	+1,4			
25.7	Herstellung von Schneidwaren, Werk- zeugen, Schlössern und Beschlägen aus unedlen Metallen	a	198	34 795	3 616	120 236	368 586	143 941			
		b	-1,0	-2,1	-10,0	-2,0	-10,4	-14,9			
25.9	Herstellung von sonstigen Metallwaren	a	198	29 274	3 183	102 949	356 538	150 946			
		b	+1,0	+1,3	-8,4	+4,2	-14,6	-10,1			
26	Herstellung von Datenverarbeitungs- geräten, elektronischen und optischen Erzeugnissen	a	161	27 450	3 284	113 294	470 742	247 452			
		b	+4,5	+2,6	-4,2	+5,0	-11,0	-9,4			
26.3	Herstellung von Geräten und Einrichtungen der Telekommunikationstechnik	a	20	4 004	446	22 277	79 967	33 611			
		b	+11,1	-1,8	-5,4	+22,8	-9,1	+1,9			
26.5	Herstellung von Mess-, Kontroll-, Navigations- u. ä. Instrumenten und Vorrichtungen; Herstellung von Uhren	a	88	13 578	1 538	53 623	221 178	124 543			
		b	+3,5	+3,8	-5,2	-2,8	-5,0	-7,9			
27	Herstellung von elektrischen Ausrüstungen	a	287	80 511	8 584	300 666	1 339 475	673 179			
		b	+1,4	+1,6	-3,8	+4,6	-8,2	-5,0			
27.1	Herstellung von Elektromotoren, Genera- toren, Transformatoren, Elektrizitäts- verteilungs- und -schalteinrichtungen	a	113	25 993	2 823	95 004	499 339	232 693			
		b	+5,6	+2,9	-6,4	+0,1	-9,4	-0,7			
27.3	Herstellung von Kabeln und elektrischem Installationsmaterial	a	73	25 712	2 647	99 648	321 708	164 173			
		b	+5,8	+3,3	+1,0	+12,1	-11,8	-14,8			
27.4	Herstellung von elektrischen Lampen und Leuchten	a	47	8 182	950	.	137 701	67 736			
		b	-2,1	-2,8	-2,8	.	+5,8	+11,6			
27.5	Herstellung von Haushaltsgeräten	a	16	12 547	1 309	44 472	246 336	136 034			
		b	-15,8	-0,4	-7,2	+1,0	-7,3	-7,5			

**Noch: 4. Betriebe, Beschäftigte, geleistete Arbeitsstunden, Entgelte und Umsatz
in Nordrhein-Westfalen nach Wirtschaftszweigen**

Systematik-Nr.	Wirtschaftszweig a = Dezember 2012 b = Veränderung gegenüber gleichem Vorjahreszeitraum in %		Betriebe	Beschäftigte	Geleistete Arbeits- stunden	Entgelte	Gesamtumsatz	
							insgesamt	darunter Auslands- umsatz
			Anzahl		1 000		1 000 EUR	
28	Maschinenbau	a	851	184 155	21 379	775 115	4 830 241	3 331 161
		b	+4,3	+2,1	-5,9	+0,6	+4,2	+9,2
28.1	Herstellung von nicht wirtschaftszweig- spezifischen Maschinen	a	220	65 466	7 488	269 038	1 176 702	725 914
		b	+2,3	+0,6	-7,2	+2,2	-5,4	-3,3
28.4	Herstellung von Werkzeugmaschinen	a	75	14 709	1 726	61 362	517 128	342 879
		b	+1,4	+0,8	-7,4	-20,3	+10,4	+14,4
28.9	Herstellung von Maschinen für sonstige bestimmte Wirtschaftszweige	a	252	47 289	5 460	205 515	1 936 440	1 603 624
		b	+6,8	+3,8	-5,2	+3,4	+19,9	+20,3
29	Herstellung von Kraftwagen und Kraftwagenteilen	a	171	81 893	7 560	328 045	1 898 989	1 142 165
		b	-0,6	+1,0	-14,8	-2,7	-25,5	-22,2
29.1	Herstellung von Kraftwagen und Kraftwagenmotoren	a	10	29 440	2 370	134 636	1 174 183	800 515
		b	+11,1	+0,7	-22,4	+1,7	-28,4	-24,2
29.2	Herstellung von Karosserien, Aufbauten und Anhängern	a	36	7 551	775	24 064	165 418	89 497
		b	+2,9	-3,2	-9,2	-5,1	-4,9	-2,1
29.3	Herstellung von Teilen und Zubehör für Kraftwagen	a	125	44 902	4 415	169 346	559 388	252 152
		b	-2,3	+2,0	-11,0	-5,6	-23,9	-21,6
30	Sonstiger Fahrzeugbau	a	25	7 614	844	28 021	103 645	58 674
		b	-7,4	+2,0	-5,9	+4,4	-9,4	-12,7
30.2	Schienenfahrzeugbau	a	9	5 514	.	.	66 566	46 206
		b	-	+7,2	.	.	-2,5	-5,1
31	Herstellung von Möbeln	a	176	28 567	2 973	93 840	401 321	107 824
		b	+3,5	+0,8	-8,1	-3,1	-11,9	-12,7
32	Herstellung von sonstigen Waren	a	72	9 480	1 063	28 643	127 748	38 032
		b	-	+0,2	-7,0	+0,6	-1,3	-1,3
32.4	Herstellung von Spielwaren	a	8	1 423	165	5 036	.	.
		b	-20,0	-4,0	-12,7	+7,5	.	.
32.5	Herstellung von medizinischen und zahnmedizinischen Apparaten und Materialien	a	40	4 960	557	14 579	44 326	17 429
		b	+2,6	+0,6	-6,9	-3,0	-	+8,4
33	Reparatur und Installation von Maschinen und Ausrüstungen	a	208	31 768	3 891	122 017	582 529	152 344
		b	+2,5	-0,1	-7,0	-1,0	-22,6	-28,9
33.1	Reparatur von Metallerzeugnissen, Maschinen und Ausrüstungen	a	107	15 647	1 899	56 893	238 297	68 780
		b	+0,9	-0,8	-9,8	-4,9	-7,8	+41,2
33.2	Installation von Maschinen und Ausrüstungen a. n. g.	a	101	16 121	1 992	65 124	344 232	83 564
		b	+4,1	+0,6	-4,2	+2,8	-30,3	-49,5
	Insgesamt	a	5 081	1 064 323	118 114	4 017 132	24 049 104	11 045 324
		b	+1,9	+0,7	-7,2	+0,4	-8,2	-3,9

5. Umsatz in Nordrhein-Westfalen nach Wirtschaftszweigen

Systematik-Nr.	Wirtschaftszweig a = Dezember 2012 b = Veränderung gegenüber gleichem Vorjahreszeitraum in %		Gesamtumsatz	Auslandsumsatz		Anteil Auslandsumsatz am Gesamtumsatz (Exportquote) %
				insgesamt	darunter Eurozone	
				1 000 EUR		
B	Bergbau und Gewinnung von Steinen und Erden	a	177 620	11 157	9 242	6,3
		b	-42,4	-20,2	-22,0	x
05	Kohlenbergbau	a
		b	.	.	.	x
08	Gewinnung von Steinen und Erden, sonstiger Bergbau	a
		b	.	.	.	x
C	Verarbeitendes Gewerbe	a	23 871 484	11 034 167	4 729 392	46,2
		b	-7,8	-3,8	-11,8	x
10	Herstellung von Nahrungs- und Futtermitteln	a	2 552 777	533 561	375 996	20,9
		b	-1,8	+2,7	+1,8	x
10.1	Schlachten und Fleischverarbeitung	a	961 785	178 279	125 475	18,5
		b	+1,4	+6,9	+11,5	x
10.3	Obst- und Gemüseverarbeitung	a	252 178	55 113	51 840	21,9
		b	+1,7	+10,6	+11,4	x
10.5	Milchverarbeitung	a	141 189	45 595	29 204	32,3
		b	-5,3	-1,2	-21,1	x
10.6	Mahl- und Schälmaschinen, Herstellung von Stärke und Stärkeerzeugnissen	a	127 313	47 537	23 677	37,3
		b	+0,8	+5,3	+4,6	x
10.7	Herstellung von Back- und Teigwaren	a	343 620	40 289	25 710	11,7
		b	-1,1	+10,7	+6,5	x
10.8	Herstellung von sonstigen Nahrungsmitteln	a	560 348	129 277	90 832	23,1
		b	-1,4	+1,3	+3,7	x
11	Getränkeherstellung	a	250 219	9 571	6 333	3,8
		b	-8,1	-23,2	.	x
12	Tabakverarbeitung	a	24 451	9 775	.	40,0
		b	+7,6	+31,1	.	x
13	Herstellung von Textilien	a	186 535	92 012	43 040	49,3
		b	-14,3	-3,1	-15,3	x
13.2	Weberei	a	34 315	18 628	11 869	54,3
		b	-13,7	-14,1	-12,9	x
13.3	Veredlung von Textilien und Bekleidung	a
		b	.	.	.	x
13.9	Herstellung von sonstigen Textilwaren	a	138 801	68 376	27 553	49,3
		b	-15,3	+1,1	-16,9	x
14	Herstellung von Bekleidung	a	71 360	26 900	17 591	37,7
		b	-6,2	-17,9	-22,2	x
15	Herstellung von Leder, Lederwaren und Schuhen	a	27 425	8 745	.	31,9
		b	+2,7	-18,7	.	x
16	Herstellung von Holz-, Flecht-, Korb- und Korkwaren (ohne Möbel)	a	172 522	42 028	26 142	24,4
		b	-13,2	-8,3	-13,9	x

Noch: 5. Umsatz in Nordrhein-Westfalen nach Wirtschaftszweigen

Systematik-Nr.	Wirtschaftszweig a = Dezember 2012 b = Veränderung gegenüber gleichem Vorjahreszeitraum in %	Gesamtumsatz	Auslandsumsatz		Anteil Auslandsumsatz am Gesamtumsatz (Exportquote) %	
			insgesamt	darunter Eurozone		
			1 000 EUR			
17	Herstellung von Papier, Pappe und Waren daraus	a	556 413	211 575	130 166	38,0
		b	-13,4	-16,7	-25,9	x
17.1	Herstellung von Holz- und Zellstoff, Papier, Karton und Pappe	a	182 085	96 850	50 645	53,2
		b	-23,8	-20,2	-29,1	x
17.2	Herstellung von Waren aus Papier, Karton und Pappe	a	374 328	114 726	79 521	30,6
		b	-7,3	-13,5	-23,7	x
18	Herstellung von Druckerzeugnissen; Vervielfältigung von bespielten Ton-, Bild- und Datenträgern	a	277 844	35 580	25 571	12,8
		b	-9,6	-13,7	-18,2	x
19	Kokerei und Mineralölverarbeitung	a	974 519	122 814	.	12,6
		b	+2,3	-13,1	.	x
20	Herstellung von chemischen Erzeugnissen	a	3 264 969	1 799 124	918 896	55,1
		b	-3,5	-1,0	-0,3	x
20.1	Herstellung von chemischen Grundstoffen, Düngemitteln und Stickstoffverbindungen, Kunststoffen in Primärformen und synthe- tischem Kautschuk in Primärformen	a	2 320 811	1 413 420	720 961	60,9
		b	-1,1	+1,2	+2,6	x
20.3	Herstellung von Anstrichmitteln, Druckfarben und Kittens	a
		b	.	.	.	x
20.4	Herstellung von Seifen, Wasch-, Reinigungs- und Körperpflegemitteln sowie von Duftstoffen	a	373 828	120 737	72 986	32,3
		b	+3,4	+0,6	+13,9	x
20.5	Herstellung von sonstigen chemischen Erzeugnissen	a	350 531	155 664	60 739	44,4
		b	-8,9	+17,2	+2,6	x
21	Herstellung von pharmazeutischen Erzeugnissen	a	431 620	291 323	121 343	67,5
		b	+11,8	+20,5	+10,2	x
22	Herstellung von Gummi- und Kunststoffwaren	a	807 660	342 986	187 390	42,5
		b	-7,7	-4,0	-9,4	x
22.1	Herstellung von Gummiwaren	a	121 544	62 540	23 897	51,5
		b	-4,4	-1,8	-15,5	x
22.2	Herstellung von Kunststoffwaren	a	686 117	280 446	163 493	40,9
		b	-8,2	-4,5	-8,5	x
23	Herstellung von Glas und Glaswaren, Keramik, Verarbeitung von Steinen und Erden	a	350 475	109 296	67 546	31,2
		b	-15,7	-16,1	-14,2	x
23.1	Herstellung von Glas und Glaswaren	a	99 998	34 089	23 046	34,1
		b	-15,5	-6,5	+1,8	x
23.5	Herstellung von Zement, Kalk und gebranntem Gips	a	57 211	11 004	8 927	19,2
		b	-7,8	-17,5	-19,6	x
23.6	Herstellung von Erzeugnissen aus Beton, Zement und Gips	a	68 742	6 938	6 188	10,1
		b	-14,8	-23,8	-19,1	x
23.9	Herstellung von Schleifkörpern und Schleif- mitteln auf Unterlage sowie sonstigen Erzeugnissen aus nichtmetallischen Mineralien a. n. g.	a	55 477	24 386	15 140	44,0
		b	-22,0	-23,7	-24,5	x

Noch: 5. Umsatz in Nordrhein-Westfalen nach Wirtschaftszweigen

Systematik-Nr.	Wirtschaftszweig a = Dezember 2012 b = Veränderung gegenüber gleichem Vorjahreszeitraum in %		Gesamtumsatz	Auslandsumsatz		Anteil Auslandsumsatz am Gesamtumsatz (Exportquote)
				insgesamt	darunter Eurozone	
				1 000 EUR		
24	Metallerzeugung und -bearbeitung	a	2 489 629	1 023 453	521 185	41,1
		b	-17,9	-13,1	-13,4	x
24.2	Herstellung von Stahlrohren, Rohrform-, Rohrverschluss- und Rohrverbindungsstücken aus Stahl	a	405 780	269 976	149 104	66,5
		b	-13,7	-11,5	-8,5	x
24.3	Sonstige erste Bearbeitung von Eisen und Stahl	a	238 698	93 151	50 783	39,0
		b	-16,0	-11,1	-14,0	x
24.4	Erzeugung und erste Bearbeitung von NE-Metallen	a	638 229	284 147	151 535	44,5
		b	-12,1	-15,4	-17,6	x
24.5	Gießereien	a	251 505	111 909	57 787	44,5
		b	-14,7	-0,8	-10,0	x
25	Herstellung von Metallerzeugnissen	a	1 678 376	624 593	344 051	37,2
		b	-9,9	-3,2	-12,3	x
25.1	Stahl- und Leichtmetallbau	a	288 173	60 145	37 527	20,9
		b	-8,0	-3,8	-9,8	x
25.5	Herstellung von Schmiede-, Press-, Zieh- und Stanzteilen, gewalzten Ringen und pulvermetallurgischen Erzeugnissen	a	359 503	127 445	82 417	35,5
		b	-19,1	-18,6	-24,2	x
25.6	Oberflächenveredlung und Wärmebe- handlung; Mechanik a. n. g.	a	178 697	48 535	20 336	27,2
		b	-11,1	+1,4	-19,6	x
25.7	Herstellung von Schneidwaren, Werkzeugen, Schössern und Beschlägen aus unedlen Metallen	a	368 586	143 941	90 260	39,1
		b	-10,4	-14,9	-18,3	x
25.9	Herstellung von sonstigen Metallwaren	a	356 538	150 946	87 466	42,3
		b	-14,6	-10,1	-12,0	x
26	Herstellung von Datenverarbeitungs- geräten, elektronischen und optischen Erzeugnissen	a	470 742	247 452	93 800	52,6
		b	-11,0	-9,4	-23,4	x
26.3	Herstellung von Geräten und Einrichtungen der Telekommunikationstechnik	a	79 967	33 611	19 277	42,0
		b	-9,1	+1,9	-13,4	x
26.5	Herstellung von Mess-, Kontroll-, Navigations- u. ä. Instrumenten und Vorrichtungen; Herstellung von Uhren	a	221 178	124 543	50 951	56,3
		b	-5,0	-7,9	-18,2	x
27	Herstellung von elektrischen Ausrüstungen	a	1 339 475	673 179	315 685	50,3
		b	-8,2	-5,0	-7,1	x
27.1	Herstellung von Elektromotoren, Genera- toren, Transformatoren, Elektrizitäts- verteilungs- und -schalteinrichtungen	a	499 339	232 693	118 190	46,6
		b	-9,4	-0,7	+10,6	x
27.3	Herstellung von Kabeln und elektrischem Installationsmaterial	a	321 708	164 173	71 659	51,0
		b	-11,8	-14,8	-25,9	x
27.4	Herstellung von elektrischen Lampen und Leuchten	a	137 701	67 736	35 786	49,2
		b	+5,8	+11,6	+7,4	x
27.5	Herstellung von Haushaltsgeräten	a	246 336	136 034	62 409	55,2
		b	-7,3	-7,5	-4,8	x

Noch: 5. Umsatz in Nordrhein-Westfalen nach Wirtschaftszweigen

Systematik-Nr.	Wirtschaftszweig a = Dezember 2012 b = Veränderung gegenüber gleichem Vorjahreszeitraum in %		Gesamtumsatz	Auslandsumsatz		Anteil Auslandsumsatz am Gesamtumsatz (Exportquote) %
				insgesamt	darunter Eurozone	
				1 000 EUR		
28	Maschinenbau	a	4 830 241	3 331 161	715 143	69,0
		b	+4,2	+9,2	-6,6	x
28.1	Herstellung von nicht wirtschaftszweig-spezifischen Maschinen	a	1 176 702	725 914	198 688	61,7
		b	-5,4	-3,3	-19,3	x
28.4	Herstellung von Werkzeugmaschinen	a	517 128	342 879	41 639	66,3
		b	+10,4	+14,4	-48,9	x
28.9	Herstellung von Maschinen für sonstige bestimmte Wirtschaftszweige	a	1 936 440	1 603 624	211 842	82,8
		b	+19,9	+20,3	+27,3	x
29	Herstellung von Kraftwagen und Kraftwagenteilen	a	1 898 989	1 142 165	492 402	60,1
		b	-25,5	-22,2	-37,6	x
29.1	Herstellung von Kraftwagen und Kraftwagenmotoren	a	1 174 183	800 515	316 007	68,2
		b	-28,4	-24,2	.	x
29.2	Herstellung von Karosserien, Aufbauten und Anhängern	a	165 418	89 497	32 675	54,1
		b	-4,9	-2,1	.	x
29.3	Herstellung von Teilen und Zubehör für Kraftwagen	a	559 388	252 152	143 720	45,1
		b	-23,9	-21,6	-23,3	x
30	Sonstiger Fahrzeugbau	a	103 645	58 674	27 346	56,6
		b	-9,4	-12,7	-33,8	x
30.2	Schienenfahrzeugbau	a	66 566	46 206	21 633	69,4
		b	-2,5	-5,1	-35,6	x
31	Herstellung von Möbeln	a	401 321	107 824	79 112	26,9
		b	-11,9	-12,7	-13,2	x
32	Herstellung von sonstigen Waren	a	127 748	38 032	21 445	29,8
		b	-1,3	-1,3	+6,7	x
32.4	Herstellung von Spielwaren	a
		b	.	.	.	x
32.5	Herstellung von medizinischen und zahnmedizinischen Apparaten und Materialien	a	44 326	17 429	9 406	39,3
		b	-	+8,4	+10,9	x
33	Reparatur und Installation von Maschinen und Ausrüstungen	a	582 529	152 344	107 753	26,2
		b	-22,6	-28,9	+41,0	x
33.1	Reparatur von Metallernzeugnissen, Maschinen und Ausrüstungen	a	238 297	68 780	51 622	28,9
		b	-7,8	+41,2	+123,2	x
33.2	Installation von Maschinen und Ausrüstungen a. n. g.	a	344 232	83 564	56 131	24,3
		b	-30,3	-49,5	+5,3	x
	Insgesamt	a	24 049 104	11 045 324	4 738 635	45,9
		b	-8,2	-3,9	-11,8	x

**6. Betriebe, Beschäftigte, geleistete Arbeitsstunden, Entgelte und Umsatz
des Verarbeitenden Gewerbes sowie des Bergbaus und der Gewinnung
von Steinen und Erden nach Verwaltungsbezirken**

Berichtsmonat Dezember 2012

Verwaltungsbezirk	Betriebe	Beschäftigte	Geleistete Arbeits- stunden	Entgelte	Gesamtumsatz	
					insgesamt	darunter Auslands- umsatz
	Anzahl		1 000	1 000 EUR		
Kreisfreie Städte						
Düsseldorf	65	30 861	2 912	139 876	833 427	366 156
Duisburg	70	33 735	3 867	135 250	745 580	210 869
Essen	75	14 811	1 742	60 081	336 390	173 431
Krefeld	64	18 402	2 043	81 264	709 057	444 939
Mönchengladbach	62	12 446	1 554	47 900	263 633	132 361
Mülheim an der Ruhr	39	12 030	1 327	50 403	211 794	122 568
Oberhausen	34	7 694	987	34 395	273 376	209 826
Remscheid	69	11 892	1 411	45 044	225 781	133 760
Solingen	61	9 399	1 039	29 564	124 794	46 118
Wuppertal	97	21 803	2 286	86 933	219 768	112 740
Kreise						
Kleve	68	9 610	1 154	31 412	209 826	105 819
Mettmann	195	35 361	3 993	137 463	610 745	292 984
Rhein-Kreis Neuss	87	24 436	2 928	115 380	702 870	369 200
Viersen	90	12 326	1 436	41 485	204 929	68 655
Wesel	90	17 978	2 139	67 055	436 047	199 090
Reg.-Bez. Düsseldorf	1 166	272 784	30 815	1 103 504	6 108 019	2 988 514
Kreisfreie Städte						
Bonn	36	7 253	817	26 690	93 222	38 897
Köln	126	46 007	4 958	212 857	2 046 672	996 762
Leverkusen	29	12 225	1 357	64 995	562 779	407 640
Kreise						
Städteregion Aachen	141	32 831	3 854	130 735	734 631	333 071
darunter kreisfreie Stadt Aachen	57	16 228	1 887	66 372	366 787	184 726
Düren	80	14 837	1 734	54 279	287 197	151 967
Rhein-Erft-Kreis	74	19 441	2 319	85 512	959 055	229 508
Euskirchen	41	8 508	936	29 178	94 823	34 875
Heinsberg	55	8 060	872	26 390	167 564	107 950
Oberbergischer Kreis	138	27 552	3 173	99 276	435 376	211 334
Rheinisch-Bergischer Kreis	63	10 419	1 092	38 057	153 881	67 189
Rhein-Sieg-Kreis	127	18 874	2 080	65 005	473 338	170 752
Reg.-Bez. Köln	910	206 007	23 193	832 976	6 008 538	2 749 944
Kreisfreie Städte						
Bottrop	19	7 093	696	21 017	92 544	29 852
Gelsenkirchen	39	9 077	1 052	38 557	269 554	76 225
Münster	37	8 442	1 105	37 866	217 657	90 778

**Noch: 6. Betriebe, Beschäftigte, geleistete Arbeitsstunden, Entgelte und Umsatz
des Verarbeitenden Gewerbes sowie des Bergbaus und der Gewinnung
von Steinen und Erden nach Verwaltungsbezirken
Berichtsmonat Dezember 2012**

Verwaltungsbezirk	Betriebe	Beschäftigte	Geleistete Arbeits- stunden	Entgelte	Gesamtumsatz	
					insgesamt	darunter Auslands- umsatz
	Anzahl		1 000	1 000 EUR		
Kreise						
Borken	181	31 445	3 610	102 357	596 920	241 248
Coesfeld	68	10 065	1 164	32 222	297 397	106 182
Recklinghausen	98	20 669	2 361	81 589	586 666	304 076
Steinfurt	162	30 394	3 525	94 658	538 479	234 730
Warendorf	101	23 475	2 584	85 509	413 052	199 976
Reg.-Bez. Münster	705	140 660	16 096	493 774	3 012 268	1 283 068
Kreisfreie Stadt						
Bielefeld	90	17 939	1 974	65 352	294 022	132 743
Kreise						
Gütersloh	200	48 522	5 249	173 708	1 334 515	520 989
Herford	146	24 451	2 630	76 843	385 390	106 169
Höxter	48	7 753	843	23 203	127 378	34 847
Lippe	118	24 138	2 444	81 345	322 789	150 430
Minden-Lübbecke	157	26 811	3 007	95 470	501 021	174 821
Paderborn	118	22 952	2 388	79 946	428 025	110 674
Reg.-Bez. Detmold	877	172 566	18 534	595 867	3 393 140	1 230 673
Kreisfreie Städte						
Bochum	71	16 191	1 688	66 363	405 700	192 873
Dortmund	95	18 844	2 288	75 099	433 340	226 441
Hagen	66	12 262	1 291	47 124	234 647	82 601
Hamm	39	7 212	796	25 922	193 625	55 496
Herne	29	9 634	773	29 793	91 815	57 134
Kreise						
Ennepe-Ruhr-Kreis	150	25 840	2 865	97 034	458 915	264 760
Hochsauerlandkreis	143	25 967	2 928	91 475	443 025	155 208
Märkischer Kreis	331	56 449	6 032	198 436	836 562	395 872
Olpe	118	21 044	2 275	73 354	271 817	89 656
Siegen-Wittgenstein	155	30 839	3 253	119 753	1 061 825	745 372
Soest	121	27 753	3 129	95 265	495 059	210 794
Unna	105	20 271	2 158	71 393	600 809	316 918
Reg.-Bez. Arnsberg	1 423	272 306	29 475	991 012	5 527 139	2 793 126
Nordrhein-Westfalen	5 081	1 064 323	118 114	4 017 132	24 049 104	11 045 324

7. Betriebe, Beschäftigte und Umsatz in Nordrhein-Westfalen nach fachlichen Betriebsteilen

Systematik-Nr.	Wirtschaftszweig a = Dezember 2012 b = Veränderung gegenüber gleichem Vorjahreszeitraum in %		Betriebs- teile	Beschäftigte	Umsatz		
					insgesamt	darunter Auslandsumsatz	
			Anzahl		1 000 EUR		%
B	Bergbau und Gewinnung von Steinen und Erden	a	45	25 676	171 689	11 318	6,6
		b	-8,2	-13,4	-42,8	-18,5	x
05	Kohlenbergbau	a	17	23 029	143 973	5 024	3,5
		b	-26,1	-14,4	-47,0	.	x
08	Gewinnung von Steinen und Erden, sonstiger Bergbau	a	28	2 647	27 716	6 293	22,7
		b	+12,0	.	.	.	x
C	Verarbeitendes Gewerbe	a	7 398	1 010 548	21 060 601	9 667 508	45,9
		b	+1,1	+1,2	-8,5	-4,7	x
10	Herstellung von Nahrungs- und Futtermitteln	a	556	69 348	2 283 767	470 907	20,6
		b	-0,7	+1,5	-1,9	+2,2	x
10.1	Schlachten und Fleischverarbeitung	a	120	14 469	931 229	175 270	18,8
		b	-	+1,6	+2,4	+7,0	x
10.3	Obst- und Gemüseverarbeitung	a	38	5 231	221 112	43 271	19,6
		b	-2,6	-1,7	-3,1	+6,6	x
10.5	Milchverarbeitung	a	22	2 846	118 467	23 040	19,4
		b	-8,3	-7,1	-12,4	-28,6	x
10.6	Mahl- und Schälmaschinen, Herstellung von Stärke und Stärkeerzeugnissen	a	27	2 250	93 244	29 900	32,1
		b	-3,6	+0,4	+2,4	+7,3	x
10.7	Herstellung von Back- und Teigwaren	a	192	23 408	306 068	35 652	11,6
		b	+3,2	+4,1	+2,0	+12,3	x
10.8	Herstellung von sonstigen Nahrungsmitteln	a	116	18 602	449 638	125 596	27,9
		b	-3,3	+2,6	-8,5	+3,9	x
11	Getränkeherstellung	a	55	7 674	249 493	17 951	7,2
		b	-1,8	-0,8	-4,4	-0,4	x
12	Tabakverarbeitung	a	3	637	23 627	9 775	41,4
		b	-	+2,6	+8,0	+31,1	x
13	Herstellung von Textilien	a	156	14 943	167 943	83 747	49,9
		b	-3,1	-1,3	-14,7	-3,5	x
13.2	Weberei	a	30	3 662	32 364	17 088	52,8
		b	-6,3	-2,5	-11,6	-13,1	x
13.3	Veredlung von Textilien und Bekleidung	a	22	1 612	13 593	4 864	35,8
		b	-12,0	-11,5	-9,1	-15,3	x
13.9	Herstellung von sonstigen Textilwaren	a	97	9 426	120 293	61 100	50,8
		b	-	+1,2	-16,4	+0,5	x
14	Herstellung von Bekleidung	a	33	4 545	64 928	25 253	38,9
		b	-	+5,2	-5,1	-18,6	x
15	Herstellung von Leder, Lederwaren und Schuhen	a	17	1 756	25 986	8 349	32,1
		b	+13,3	+1,7	+4,1	-16,0	x
16	Herstellung von Holz-, Flecht-, Korb- und Korkwaren (ohne Möbel)	a	97	11 743	160 407	40 194	25,1
		b	-3,0	-0,7	-15,1	-12,4	x

**Noch: 7. Betriebe, Beschäftigte und Umsatz in Nordrhein-Westfalen
nach fachlichen Betriebsteilen**

Systematik-Nr.	Wirtschaftszweig a = Dezember 2012 b = Veränderung gegenüber gleichem Vorjahreszeitraum in %	Betriebs- teile	Beschäftigte	Umsatz			
				insgesamt	darunter Auslandsumsatz		
					1 000 EUR		%
Anzahl							
17	Herstellung von Papier, Pappe und Waren daraus	a	189	27 235	517 674	199 573	38,6
		b	-1,6	-2,3	-14,3	-18,1	x
17.1	Herstellung von Holz- und Zellstoff, Papier, Karton und Pappe	a	53	7 582	187 701	98 831	52,7
		b	-1,9	-4,6	-18,4	-18,6	x
17.2	Herstellung von Waren aus Papier, Karton und Pappe	a	136	19 653	329 972	100 742	30,5
		b	-1,4	-1,3	-11,8	-17,5	x
18	Herstellung von Druckerzeugnissen; Vervielfältigung von bespielten Ton-, Bild- und Datenträgern	a	172	18 706	271 600	35 665	13,1
		b	+4,9	+3,4	-8,1	-13,2	x
19	Kokerei und Mineralölverarbeitung	a	23	4 378	733 581	96 571	13,2
		b	+4,5	+2,3	-10,2	-7,8	x
20	Herstellung von chemischen Erzeugnissen	a	536	81 492	2 954 159	1 572 454	53,2
		b	-2,5	-0,4	-0,3	-2,8	x
20.1	Herstellung von chemischen Grundstoffen, Düngemitteln und Stickstoffverbindungen, Kunststoffen in Primärformen und synthe- tischem Kautschuk in Primärformen	a	243	43 440	2 150 649	1 171 506	54,5
		b	-4,3	-0,3	+2,0	-4,7	x
20.3	Herstellung von Anstrichmitteln, Druckfarben und Kitten	a	71	10 266	170 009	80 104	47,1
		b	-1,4	-2,7	-2,7	+3,2	x
20.4	Herstellung von Seifen, Wasch-, Reinigungs- und Körperpflegemitteln sowie von Duftstoffen	a	80	12 448	253 775	89 460	35,3
		b	+1,3	+2,9	+3,6	+6,6	x
20.5	Herstellung von sonstigen chemischen Erzeugnissen	a	124	12 430	317 953	178 337	56,1
		b	-2,4	-1,2	-13,5	+6,2	x
21	Herstellung von pharmazeutischen Erzeugnissen	a	54	11 239	387 773	257 412	66,4
		b	+1,9	+2,3	+8,2	+15,7	x
22	Herstellung von Gummi- und Kunststoffwaren	a	546	59 281	717 920	311 758	43,4
		b	+2,2	+3,3	-9,0	-4,3	x
22.1	Herstellung von Gummiwaren	a	50	8 422	105 157	55 097	52,4
		b	+2,0	+7,7	-4,7	-3,4	x
22.2	Herstellung von Kunststoffwaren	a	496	50 859	612 763	256 661	41,9
		b	+2,3	+2,6	-9,7	-4,6	x
23	Herstellung von Glas und Glaswaren, Keramik, Verarbeitung von Steinen und Erden	a	197	23 963	292 139	89 963	30,8
		b	-	+0,7	-15,6	-17,0	x
23.1	Herstellung von Glas und Glaswaren	a	53	9 263	91 032	31 244	34,3
		b	+3,9	+1,2	-16,8	-6,6	x
23.5	Herstellung von Zement, Kalk und gebranntem Gips	a	23	1 941	46 630	9 709	20,8
		b	-	+0,2	-8,8	-19,8	x
23.6	Herstellung von Erzeugnissen aus Beton, Zement und Gips	a	51	4 482	62 644	4 326	6,9
		b	+4,1	+3,0	-13,2	-33,6	x
23.9	Herstellung von Schleifkörpern und Schleif- mitteln auf Unterlage sowie sonstigen Erzeugnissen aus nichtmetallischen Mineralien a. n. g.	a	27	3 758	37 916	18 473	48,7
		b	-6,9	-0,8	-27,1	-30,6	x

**Noch: 7. Betriebe, Beschäftigte und Umsatz in Nordrhein-Westfalen
nach fachlichen Betriebsteilen**

Systematik-Nr.	Wirtschaftszweig a = Dezember 2012 b = Veränderung gegenüber gleichem Vorjahreszeitraum in %		Betriebs- teile	Beschäftigte	Umsatz		
					insgesamt	darunter Auslandsumsatz	
			Anzahl		1 000 EUR		%
24	Metallerzeugung und -bearbeitung	a	443	105 804	2 227 946	900 185	40,4
		b	-1,8	+0,3	-18,3	-14,2	x
24.2	Herstellung von Stahlrohren, Rohrform-, Rohrverschluss- und Rohrverbindungs- stücken aus Stahl	a	59	16 869	339 349	221 340	65,2
		b	+3,5	+1,3	-12,1	-12,4	x
24.3	Sonstige erste Bearbeitung von Eisen und Stahl	a	103	12 617	243 192	91 698	37,7
		b	+1,0	+1,2	-17,9	-12,3	x
24.4	Erzeugung und erste Bearbeitung von NE-Metallen	a	95	18 807	563 378	233 077	41,4
		b	-1,0	-2,2	-13,5	-17,2	x
24.5	Gießereien	a	131	21 479	230 995	104 650	45,3
		b	-3,7	+0,7	-17,1	-3,7	x
25	Herstellung von Metallerzeugnissen	a	1 271	136 610	1 583 486	592 594	37,4
		b	+2,8	+4,6	-9,6	-1,6	x
25.1	Stahl- und Leichtmetallbau	a	187	15 925	253 195	47 349	18,7
		b	+4,5	+2,4	-10,5	-8,9	x
25.5	Herstellung von Schmiede-, Press-, Zieh- und Stanzteilen, gewalzten Ringen und pulvermetallurgischen Erzeugnissen	a	205	29 751	345 601	122 520	35,5
		b	+5,7	+3,3	-21,7	-18,0	x
25.6	Oberflächenveredlung und Wärmebehandlung; Mechanik a. n. g.	a	249	19 706	158 639	37 932	23,9
		b	+9,7	+5,2	-14,5	-6,4	x
25.7	Herstellung von Schneidwaren, Werkzeugen, Schlössern und Beschlägen aus unedlen Metallen	a	285	35 202	344 750	132 263	38,4
		b	-1,4	+0,3	-9,4	-17,3	x
25.9	Herstellung von sonstigen Metallwaren	a	293	28 873	331 497	143 709	43,4
		b	-	-	-12,1	-4,4	x
26	Herstellung von Datenverarbeitungs- geräten, elektronischen und optischen Erzeugnissen	a	216	26 523	420 607	225 389	53,6
		b	+2,4	+3,1	-12,2	-10,4	x
26.3	Herstellung von Geräten und Einrichtungen der Telekommunikationstechnik	a	29	3 524	73 138	30 864	42,2
		b	+7,4	-4,2	-0,5	+10,7	x
26.5	Herstellung von Mess-, Kontroll-, Navigations- u. ä. Instrumenten und Vorrichtungen; Herstellung von Uhren	a	115	13 543	199 558	115 299	57,8
		b	+0,9	+3,5	-4,8	-4,9	x
27	Herstellung von elektrischen Ausrüstungen	a	417	77 433	1 104 304	552 090	50,0
		b	+0,7	+0,7	-10,3	-7,9	x
27.1	Herstellung von Elektromotoren, Genera- toren, Transformatoren, Elektrizitäts- verteilungs- und -schaltanlagen	a	157	22 868	407 741	197 282	48,4
		b	+6,1	+3,8	-12,3	-4,5	x
27.3	Herstellung von Kabeln und elektrischem Installationsmaterial	a	100	24 418	262 618	138 096	52,6
		b	+3,1	+3,2	-7,8	-10,3	x
27.4	Herstellung von elektrischen Lampen und Leuchten	a	57	10 967	164 648	77 827	47,3
		b	-6,6	-3,0	-3,9	+3,2	x
27.5	Herstellung von Haushaltsgeräten	a	31	10 948	150 161	82 468	54,9
		b	-8,8	-4,2	-12,9	-12,9	x

**Noch: 7. Betriebe, Beschäftigte und Umsatz in Nordrhein-Westfalen
nach fachlichen Betriebsteilen**

Systematik-Nr.	Wirtschaftszweig a = Dezember 2012 b = Veränderung gegenüber gleichem Vorjahreszeitraum in %		Betriebs- teile	Beschäftigte	Umsatz		
					insgesamt	darunter Auslandsumsatz	
			Anzahl		1 000 EUR		%
28	Maschinenbau	a	1 178	169 216	4 270 041	2 962 938	69,4
		b	+2,9	–	+4,1	+9,2	x
28.1	Herstellung von nicht wirtschaftszweig- spezifischen Maschinen	a	294	57 239	941 802	586 633	62,3
		b	+2,1	–5,6	–6,9	–3,9	x
28.4	Herstellung von Werkzeugmaschinen	a	104	14 764	525 604	362 350	68,9
		b	+3,0	+3,2	+19,5	+25,0	x
28.9	Herstellung von Maschinen für sonstige bestimmte Wirtschaftszweige	a	378	44 859	1 775 070	1 439 630	81,1
		b	+4,1	+4,0	+18,1	+17,6	x
29	Herstellung von Kraftwagen und Kraftwagenteilen	a	221	77 500	1 404 181	823 267	58,6
		b	–0,9	–0,6	–30,1	–26,1	x
29.1	Herstellung von Kraftwagen und Kraftwagenmotoren	a	16	25 314	723 509	490 944	67,9
		b	–	+0,4	–38,4	–33,2	x
29.2	Herstellung von Karosserien, Aufbauten und Anhängern	a	43	7 660	158 849	86 444	54,4
		b	+2,4	+1,1	+0,2	–0,2	x
29.3	Herstellung von Teilen und Zubehör für Kraftwagen	a	162	44 526	521 823	245 879	47,1
		b	–1,8	–1,4	–22,7	–15,8	x
30	Sonstiger Fahrzeugbau	a	40	7 337	100 316	58 515	58,3
		b	–7,0	+4,9	–7,2	–8,3	x
30.2	Schienenfahrzeugbau	a	14	5 122	60 710	43 117	71,0
		b	–	+11,3	–4,2	–1,7	x
31	Herstellung von Möbeln	a	216	28 730	374 489	100 759	26,9
		b	+2,9	+0,7	–11,0	–12,4	x
32	Herstellung von sonstigen Waren	a	88	8 547	83 262	32 776	39,4
		b	+1,1	–0,5	–9,9	+0,1	x
32.4	Herstellung von Spielwaren	a	12	1 577	15 425	6 532	42,3
		b	–14,3	–3,0	–32,8	+12,3	x
32.5	Herstellung von medizinischen und zahn- medizinischen Apparaten und Materialien	a	46	4 717	37 751	16 976	45,0
		b	+2,2	+0,3	–7,8	+6,8	x
33	Reparatur und Installation von Maschinen und Ausrüstungen	a	674	35 908	640 972	199 423	31,1
		b	+2,9	+1,8	–23,6	–27,5	x
33.1	Reparatur von Metallerzeugnissen, Maschinen und Ausrüstungen	a	416	18 617	282 269	73 902	26,2
		b	+3,0	–2,4	–16,1	+11,6	x
33.2	Installation von Maschinen und Ausrüstungen a. n. g.	a	258	17 291	358 703	125 520	35,0
		b	+2,8	+6,7	–28,6	–39,9	x
	Insgesamt	a	7 443	1 036 224	21 232 290	9 678 826	45,6
		b	+1,1	+0,7	–8,9	–4,7	x

Veröffentlichungen zur Entwicklung und Struktur im Verarbeitenden Gewerbe sowie im Bergbau und bei der Gewinnung von Steinen und Erden

Betriebsergebnisse

– monatlich

Inhalt: Betriebe, Beschäftigte, Arbeitsstunden, Entgelte, Umsätze nach Wirtschaftszweigen insgesamt und nach Regierungsbezirken; aktuellste Produktions- und Auftragseingangsindizes nach Wirtschaftszweigen in Nordrhein-Westfalen

Bestellnummer: E133

– jährlich

Inhalt: Betriebe, Beschäftigte, Arbeitsstunden, Entgelte, Umsätze nach Wirtschaftszweigen insgesamt und nach Regierungsbezirken sowie kreisfreien Städten und Kreisen

Bestellnummer: E123

Produktion

Inhalt: Produktion von ca. 5 000 Gütern und Gütergruppen nach Menge und Wert

Bestellnummer: E153

Weitere Auskünfte zu diesen Veröffentlichungen erteilen Ihnen gerne Hermann Friß und Frank Hanst unter Telefon-Nr. (02 11) 94 49-38 39 bzw. (02 11) 94 49-37 89.