

Statistische Berichte

Straßenverkehrsunfälle in Nordrhein-Westfalen

Januar 2010



Straßenverkehrsunfälle in Nordrhein-Westfalen

Januar 2010

Herausgegeben von
Information und Technik Nordrhein-Westfalen, Geschäftsbereich Statistik
Mauerstraße 51, 40476 Düsseldorf • Postfach 10 11 05, 40002 Düsseldorf
Telefon 0211 9449-01 • Telefax 0211 442006
Internet: <http://www.it.nrw.de>
E-Mail: poststelle@it.nrw.de

Erschienen im Mai 2010

Alle Statistischen Berichte finden Sie als PDF-Datei zum kostenlosen
Download in unserer Internet-Rubrik „Publikationen“.

© Information und Technik NRW, Düsseldorf, 2010
Auszugsweise Vervielfältigung und Verbreitung mit Quellenangabe gestattet.

Inhalt

	Seite
Hinweise	4
Vorbemerkungen	5
 Grafiken	
Unfälle mit Personenschaden in Nordrhein-Westfalen Januar 2009 bis Januar 2010	7
Bei Unfällen Getötete in Nordrhein-Westfalen Januar 2009 bis Januar 2010.	7
Unfälle mit Personenschaden nach Straßenarten in Nordrhein-Westfalen im Januar 2010	8
Bei Unfällen Verunglückte nach Alter und Geschlecht in Nordrhein-Westfalen im Januar 2010.	8
Unfälle mit Personenschaden in kreisfreien Städten und Kreisen in Nordrhein-Westfalen im Januar 2010.	9
 Tabellenteil	
1. Straßenverkehrsunfälle und verunglückte Personen 1975 – 2009	10
2. Straßenverkehrsunfälle im Januar 2010 nach Unfallkategorien	10
3. Straßenverkehrsunfälle und Verunglückte im Januar 2010 nach Straßenarten und Ortslage	11
4. Straßenverkehrsunfälle und Verunglückte im Januar 2010 nach Unfalltyp und Ortslage	11
5. Straßenverkehrsunfälle und Verunglückte im Januar 2010 nach Unfallarten und Ortslage.	12
6. Straßenverkehrsunfälle und Verunglückte im Januar 2010 nach Ortslage und Tagesdatum	13
7. Verunglückte im Straßenverkehr im Januar 2010 nach Altersgruppen und Geschlecht	15
8. Verunglückte im Straßenverkehr im Januar 2010 nach Art der Verkehrsbeteiligung und Ortslage	16
9. Verunglückte im Straßenverkehr im Januar 2010 nach Art der Verkehrsbeteiligung, Altersgruppen und Geschlecht	17
10. An Straßenverkehrsunfällen beteiligte Fahrzeugführer und Fußgänger im Januar 2010 nach Art der Verkehrsbeteiligung und Ortslage	25
11. Straßenverkehrsunfälle mit Personenschaden im Januar 2010 nach Ursachen	26
12. Fehlverhalten der Fahrzeugführer als Ursache von Straßenverkehrsunfällen mit Personenschaden im Januar 2010 nach Art der Verkehrsbeteiligung	30
13. Straßenverkehrsunfälle und verunglückte Personen im Januar 2010 nach Gemeinden	31

Hinweise

Städteregion Aachen – Änderung des Gebietsstandes

Seit dem 21. Oktober 2009 bilden die Stadt Aachen und die Gemeinden des aufgelösten Kreises Aachen nach dem Aachen-Gesetz die Städteregion Aachen. Die Städteregion Aachen ist Rechtsnachfolgerin des Kreises Aachen.

Die Stadt Aachen wird in der vorliegenden Veröffentlichung ab dem Berichtsjahr 2010 als regionsangehörige Gemeinde der Städteregion Aachen ausgewiesen, die Vergleichbarkeit der Summen der kreisfreien Städte und Kreise zu den Vorjahren ist dadurch nicht mehr gegeben. Die Städteregion Aachen besteht als Gemeindeverband aus Aachen, Alsdorf, Baesweiler, Eschweiler, Herzogenrath, Monschau, Roetgen, Simmerath, Stolberg (Rhld.) und Würselen.

Bei den Daten für das laufende Jahr handelt es sich um vorläufige Ergebnisse.

Zeichenerklärung

(nach DIN 55 301)

- 0 weniger als die Hälfte von 1 in der letzten besetzten Stelle, jedoch mehr als nichts
- nichts vorhanden (genau null)
- ... Angabe fällt später an
- / keine Angabe, da Zahlenwert nicht sicher genug
- . Zahlenwert unbekannt oder geheim zu halten
- x Tabellenfach gesperrt, da Aussage nicht sinnvoll (u. a. für Veränderungsdaten von 100 und mehr % sowie im Falle des Vergleichs einstelliger Zahlenwerte)

Vorbemerkungen

Die Straßenverkehrsunfallstatistik dient der Gewinnung zuverlässiger, umfassender, differenzierter und aktueller vergleichbarer Daten zur Verkehrssicherheitslage. Die Ergebnisse zum Unfallgeschehen sind Grundlage für eine Vielzahl von Maßnahmen und Entscheidungen im Bereich der Gesetzgebung, der Verkehrssicherheit und -erziehung, des Straßenbaus oder der Fahrzeugtechnik.

In dieser Statistik sind alle Unfälle enthalten, die sich infolge des Fahrverkehrs auf öffentlichen Straßen, Wegen und Plätzen ereignet haben und polizeilich aufgenommen wurden. Nicht berücksichtigt sind daher Unfälle, an denen nur Fußgänger (auch Skater) beteiligt sind sowie Unfälle zu denen die Polizei nicht hinzugezogen wurde und Unfälle auf privaten Grundstücken.

Rechtsgrundlage

Die Rechtsgrundlage dieser Erhebung ist das „Gesetz über die Statistik der Straßenverkehrsunfälle“ (Straßenverkehrsunfallstatistikgesetz – StVUnfStatG) vom 15. Juni 1990 (BGBl. I S. 1078), sowie das „Erste Gesetz zur Änderung des Straßenverkehrsunfallstatistikgesetzes“ vom 23. November 1994 (BGBl. I S. 3491) und die „Verordnung zur näheren Bestimmung des schwerwiegenden Unfalls mit Sachschaden im Sinne des Straßenverkehrsunfallstatistikgesetzes vom 21. Dezember 1994 (BGBl. I S. 3970).

Erläuterungen

Unfälle

Straßenverkehrsunfälle werden eingeteilt in Unfälle mit Personenschaden und in Unfälle mit nur Sachschaden. Kriterium der Zuordnung ist dabei die jeweils schwerste Unfallfolge.

Unfälle mit Personenschaden

In Abhängigkeit von der Schwere der Unfallfolgen und unabhängig von der Höhe des Sachschadens werden die Unfälle unterschieden in:

- Unfälle mit Getöteten
- Unfälle mit Schwerverletzten
- Unfälle mit Leichtverletzten

Unfälle mit nur Sachschaden

Bis Ende 1994 wurde die Sachschadensschwere noch nach einer Wertgrenze beurteilt (zuletzt lag diese bei 4 000 DM). Schadenswerte, die diese Grenze überschritten, wurden der Kategorie „Unfall mit schwerem Sachschaden“, alle anderen den „Bagatellunfällen“ zuge-

ordnet. Da der finanzielle Schaden bei der Unfallaufnahme nur schwer ermittelbar war, ist man ab 1995 von diesem System abgekommen und hat andere Kriterien für die Schwere eines Unfalls herangezogen:

Zu den Unfällen mit nur Sachschaden zählen schwerwiegende Unfälle (im engeren Sinne) und sonstige Sachschadensunfälle unter Einfluss berauschender Mittel (z. B. Drogen, Rauschgift; bis Ende 2007 nur Alkoholeinfluss).

Alle übrigen Sachschadensunfälle ohne Einfluss berauschender Mittel (sog. Bagatellunfälle) werden nur zahlenmäßig erfasst und nach ihrer Ortslage (innerorts, außerorts und Autobahn) in Tabelle 2 bzw. Tabelle 1 kumulierte Ergebnisse nachgewiesen, wobei Unfälle auf Autobahnen und auf Stadtautobahnen zu den außerorts Unfällen zählen. Für die Zuordnung dieser Sachschadensunfälle gilt:

- schwerwiegender Unfall mit Sachschaden (i.e.S.) ein Unfallbeteiligter erfüllt einen Straftatbestand oder eine Ordnungswidrigkeit (Bußgeld) und gleichzeitig musste mindestens ein Kraftfahrzeug aufgrund der Unfallfolgen abgeschleppt werden (Kfz nicht fahrbereit). Dies betrifft auch Unfälle unter Einfluss von Alkohol oder anderen berauschenden Mitteln;
- sonstiger Sachschadensunfall unter Einfluss berauschender Mittel ein Unfallbeteiligter stand unter der Einwirkung von Alkohol oder anderen berauschenden Mitteln und alle beteiligten Kfz waren fahrbereit;
- sonstige Sachschadensunfälle ohne Einfluss berauschender Mittel
 - ohne Straftatbestand oder Ordnungswidrigkeit (Bußgeld), unabhängig davon ob ein beteiligtes Kfz fahrbereit war oder nicht;
 - mit Straftatbestand oder Ordnungswidrigkeit (Bußgeld), wobei alle Kfz fahrbereit waren.

Verunglückte

Als Verunglückte zählen Personen (auch Mitfahrer), die bei einem Unfall getötet oder verletzt werden. Dabei werden nachgewiesen

- als Getötete die Personen, die innerhalb von 30 Tagen an den Unfallfolgen sterben,
- als Schwerverletzte die Personen, die zur stationären Behandlung in ein Krankenhaus eingeliefert werden,
- als Leichtverletzte alle übrigen verunglückten Personen.

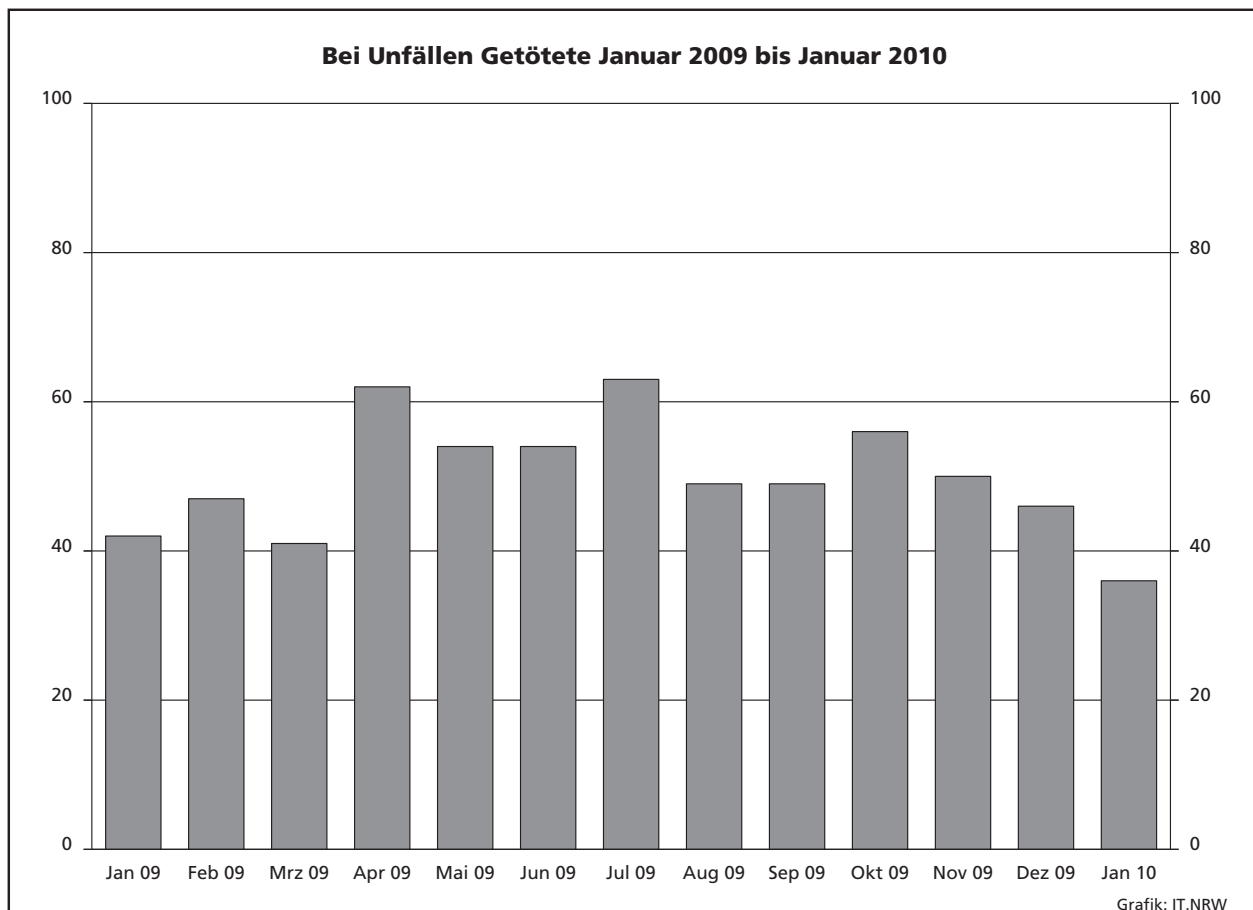
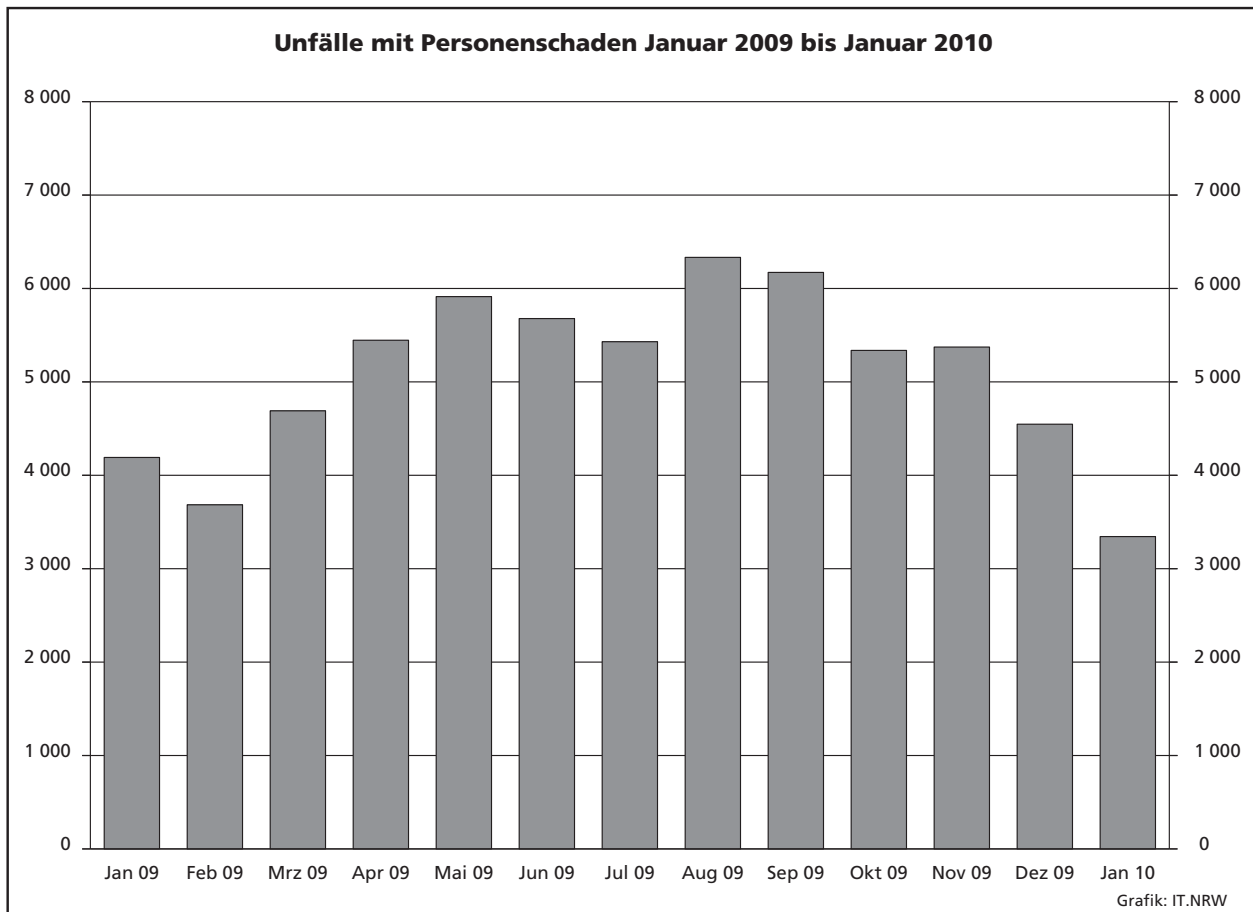
Unfallart (z. B. Aufprall auf Hindernis) und **Unfalltyp** (z. B. Abbiege-Unfall) werden anschaulich in den Vorspalten der Tabellen 3.2 und 3.3 beschrieben.

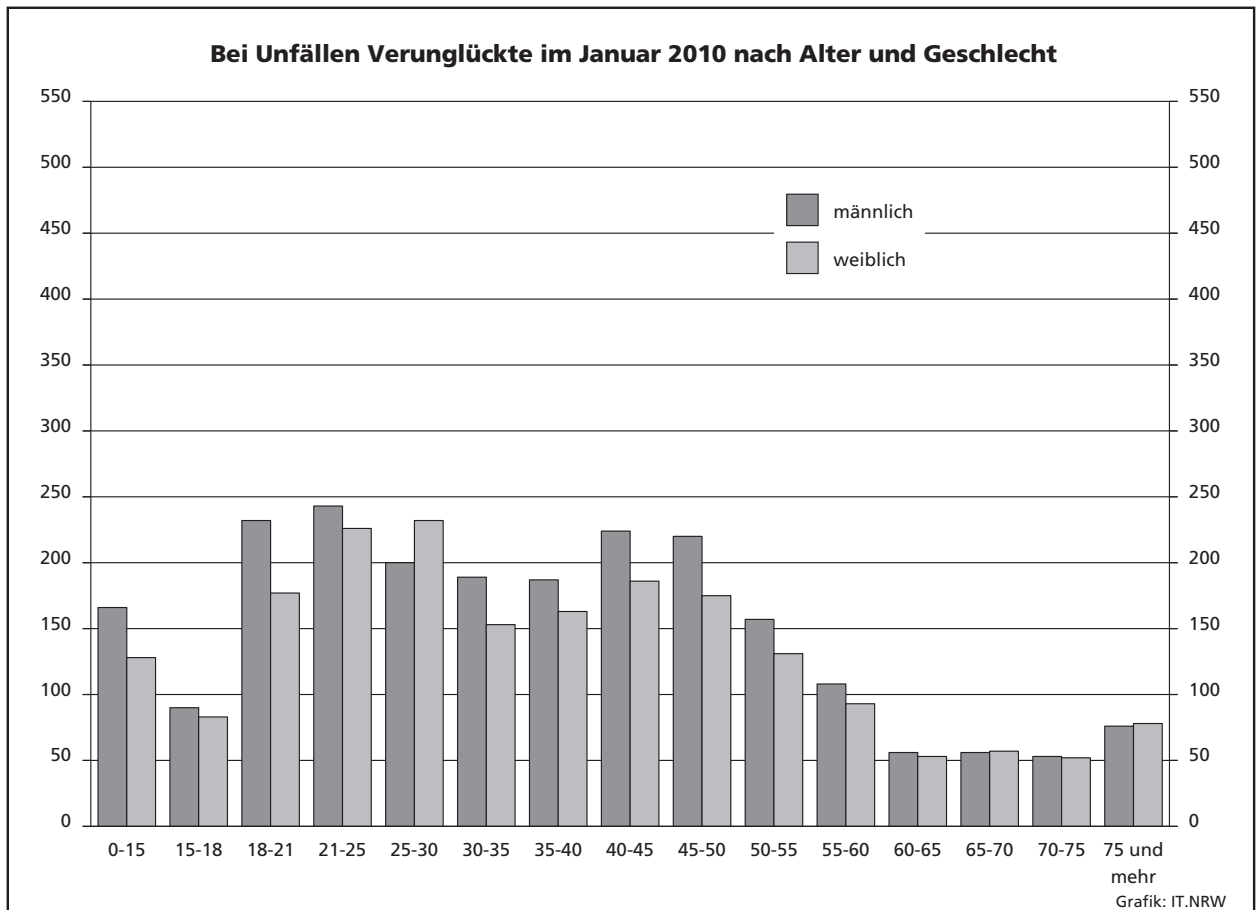
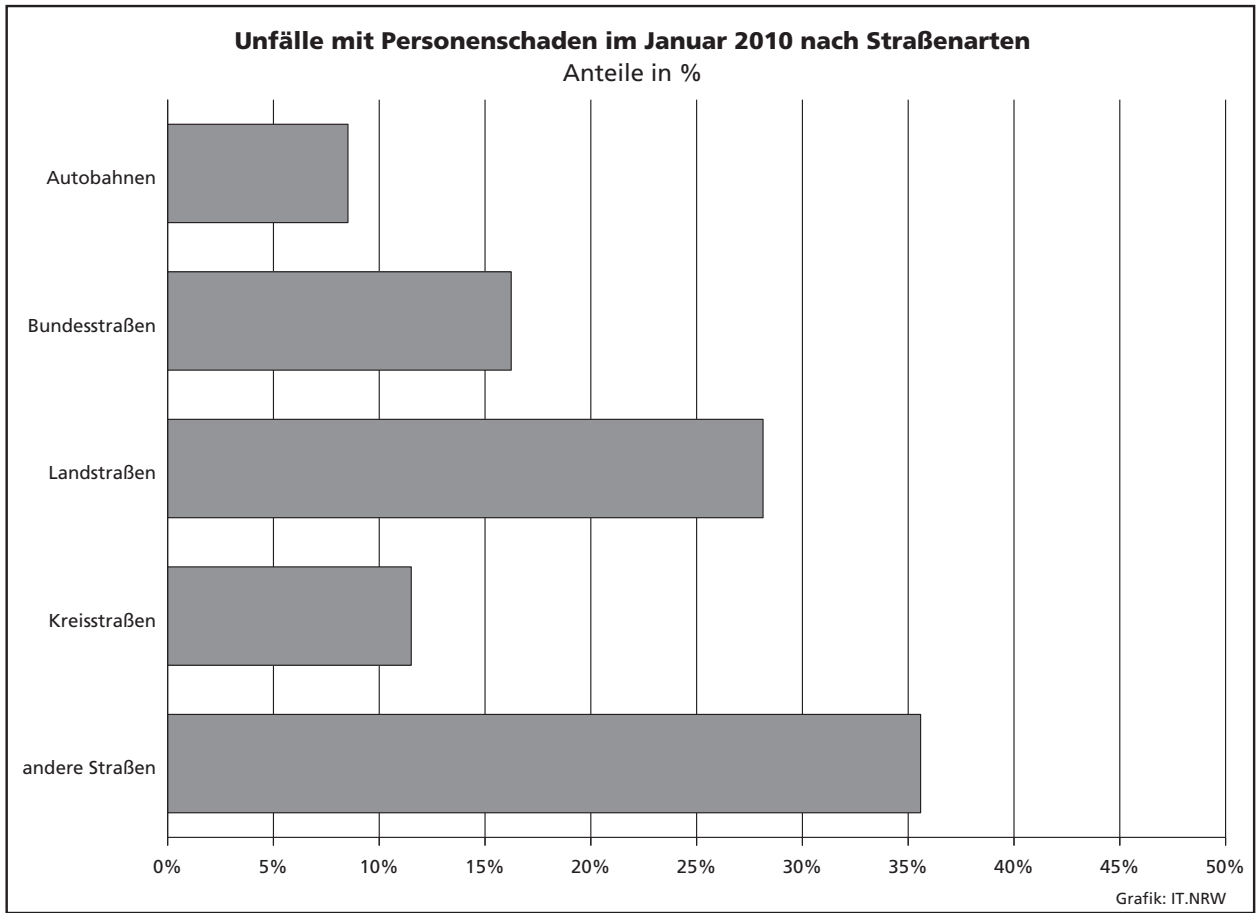
Bei den **Unfallursachen** in Tabelle 6 wird unterschieden nach personenbezogenem Fehlverhalten (z. B. beim Überholen) und nach situationsbedingten Ursachen (z. B. Straßenglätte).

Je Unfall können beim Hauptverursacher und bei einem weiteren Unfallbeteiligten jeweils bis zu drei Ursachen und bis zu zwei situationsbedingte Ursachen angegeben werden.

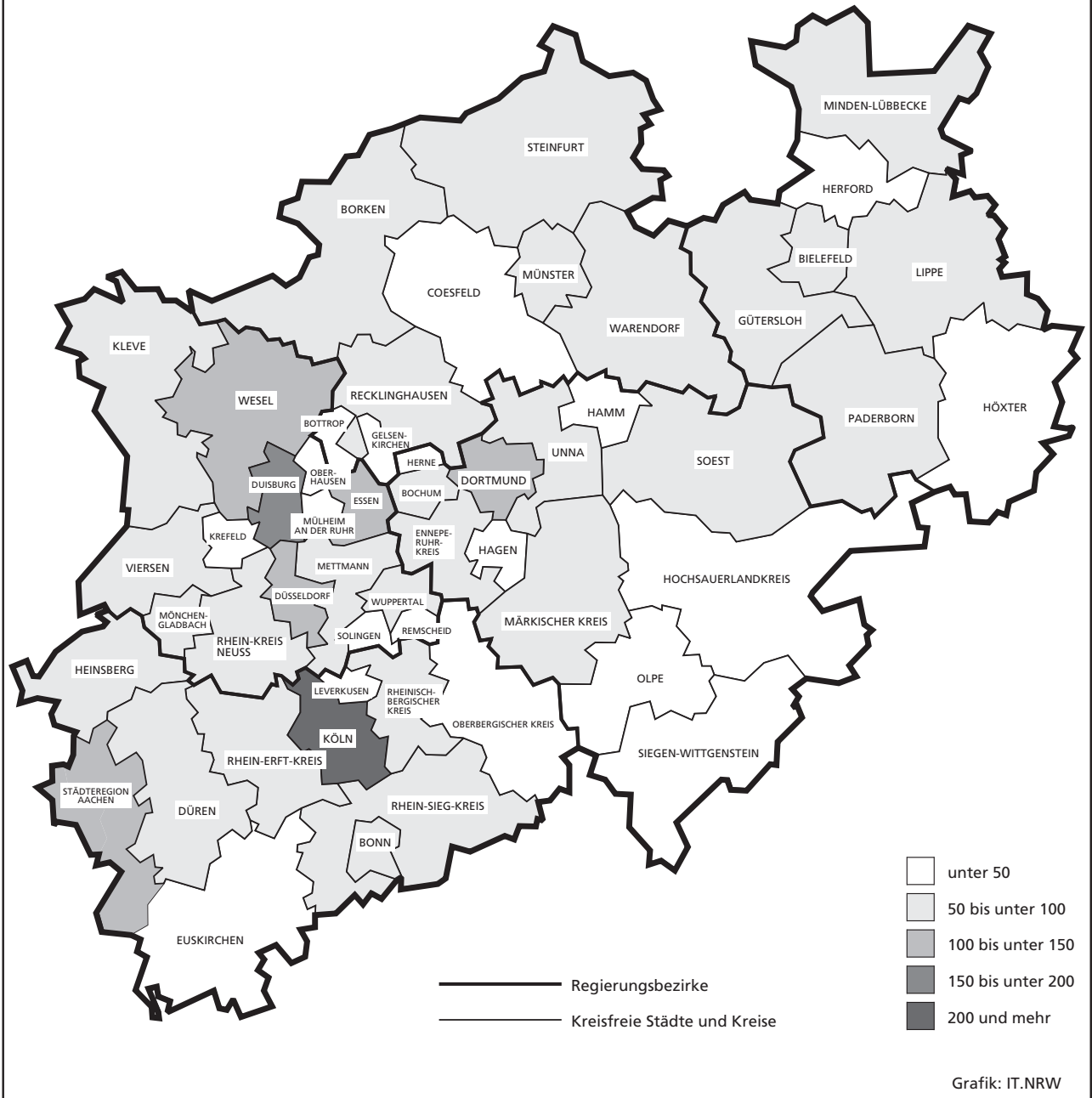
Hinweis

Die vorliegenden monatlichen Ergebnisse basieren auf den Verkehrsunfallanzeigen der den Unfall aufnehmenden Polizeibeamten, die dem IT.NRW auf Datenträger übermittelt werden. Fehlende oder widersprüchliche Angaben (z. B. bei Verkehrsflucht) erfordern von der Polizei oft zeitraubende Rückfragen und Ermittlungsarbeit, sodass für die Vormonatsergebnisse Korrekturen bzw. Nachmeldungen anfallen können. Diese Ergebnisse werden laufend um solche Nachmeldungen ergänzt. Bei den Daten für das laufende Jahr handelt es sich daher um vorläufige Ergebnisse.





Unfälle mit Personenschaden in kreisfreien Städten und Kreisen im Januar 2010



1. Straßenverkehrsunfälle und verunglückte Personen 1975 – 2009

Jahr	Unfälle				Verunglückte Personen			
	insgesamt	davon mit			insgesamt	davon		
		Personen- schaden	nur Sachschaden			Getötete	Schwer- verletzte	Leicht- verletzte
			insgesamt	darunter Bagatell- schäden ¹⁾				
1975	290 914	86 602	204 312	160 951	117 448	3 257	37 367	76 824
1976	333 569	93 659	239 910	184 715	125 476	3 284	39 781	82 411
1977	361 466	99 049	262 417	197 373	133 090	3 225	41 746	88 119
1978	386 478	97 212	289 266	215 727	129 588	3 203	40 606	85 779
1979	400 984	93 468	307 516	226 870	122 956	2 681	38 359	81 916
1980	412 958	98 311	314 647	226 307	128 813	2 885	39 398	86 530
1981	413 998	93 810	320 188	227 167	122 846	2 497	37 429	82 920
1982	409 471	94 096	315 375	218 820	122 653	2 521	37 817	82 315
1983	446 326	97 886	348 440	295 682	127 678	2 608	39 204	85 866
1984	481 333	93 749	387 584	334 083	120 551	2 182	35 470	82 899
1985	492 124	81 405	410 719	359 369	103 718	1 692	29 342	72 684
1986	521 255	86 393	434 862	382 338	110 416	1 807	30 521	78 088
1987	541 715	81 764	459 951	409 190	105 363	1 544	28 346	75 473
1988	563 793	86 497	477 296	426 314	112 270	1 727	29 547	80 996
1989	553 814	85 471	468 343	419 395	110 681	1 642	27 994	81 045
1990	543 482	83 336	460 146	412 746	108 327	1 520	26 400	80 407
1991	524 987	78 105	446 882	413 725	101 150	1 410	24 841	74 899
1992	528 810	80 830	447 980	414 636	104 224	1 378	24 758	78 088
1993	524 543	79 690	444 853	410 560	103 284	1 329	24 449	77 506
1994	507 788	79 791	427 997	394 304	103 481	1 346	24 636	77 499
1995	502 304	77 849	424 455	395 756	101 070	1 364	24 157	75 549
1996	503 618	73 085	430 533	403 061	95 021	1 163	22 531	71 327
1997	502 630	75 510	427 120	400 075	97 419	1 188	22 686	73 545
1998	525 915	74 392	451 523	423 780	95 928	1 077	21 227	73 624
1999	558 637	78 181	480 456	451 897	100 759	1 092	21 704	77 963
2000	552 911	74 367	478 544	449 485	95 713	1 059	19 679	74 975
2001	561 508	73 348	488 160	458 719	94 051	1 038	18 166	74 847
2002	546 239	70 287	475 952	447 245	90 508	996	16 839	72 673
2003	545 774	69 904	475 870	448 540	88 230	942	16 447	71 783
2004	552 424	67 929	484 495	456 476	86 438	865	15 954	69 619
2005	543 018	67 033	475 985	449 221	84 049	867	14 947	68 235
2006	541 034	65 297	475 737	449 953	81 678	732	14 496	67 182
2007	574 052	68 190	505 862	479 317	85 923	741	14 845	70 337
2008	560 465	64 515	495 950	471 074	80 842	694	13 803	66 345
2009	561 749	63 209	498 540	475 022	79 280	620	13 597	65 063

1) Siehe Erläuterungen S. 5

2. Straßenverkehrsunfälle im Januar 2010 nach Unfallkategorien

Unfallkategorie	Straßenverkehrsunfälle		
	Januar		
	2010	dagegen 2009	Veränderung 2010 gegenüber 2009
	Anzahl		%
Unfälle			
mit Personenschaden insgesamt	3 344	4 202	-20,4
davon			
mit Getöteten	36	36	-
mit Verletzten	3 308	4 166	-20,6
davon			
mit Schwerverletzten	583	784	-25,6
mit Leichtverletzten	2 725	3 382	-19,4
mit nur Sachschaden insgesamt	43 256	45 491	-4,9
davon			
schwerwiegende Unfälle mit Sachschaden	1 900	1 870	+1,6
sonstige Sachschadensunfälle ¹⁾			
unter dem Einfluss berauschender Mittel	216	252	-14,3
ohne Einfluss berauschender Mittel	41 140	43 369	-5,1
davon			
innerhalb von Ortschaften	33 667	35 711	-5,7
außerhalb von Ortschaften			
(ohne Autobahn)	4 994	5 110	-2,3
auf Autobahnen	2 479	2 548	-2,7

1) Siehe Erläuterungen S. 5

3. Straßenverkehrsunfälle und Verunglückte im Januar 2010 nach Straßenarten und Ortslage

Straßenart a = Zusammen b = innerhalb von Ortschaften c = außerhalb von Ortschaften	Unfälle mit Personen- schaden	Verunglückte Personen			Unfälle mit Personen- schaden	Verunglückte Personen			Unfälle mit Personen- schaden	Verunglückte Personen			
		Getötete	Schwer-	Leicht-		Getötete	Schwer-	Leicht-		Getötete	Schwer-	Leicht-	
			verletzte				verletzte				verletzte		
		Januar 2010				dagegen Januar 2009				Veränderung Januar 2010 gegenüber Januar 2009			
Anzahl									%				
Bundesautobahnen	a	285	5	71	331	275	1	62	330	+3,6	x	+14,5	+0,3
Bundesstraßen	a	543	8	121	635	658	5	150	711	-17,5	x	-19,3	-10,7
	b	326	1	59	374	456	1	85	475	-28,5	-	-30,6	-21,3
	c	217	7	62	261	202	4	65	236	+7,4	x	-4,6	+10,6
Landstraßen	a	941	14	183	1 002	1 206	23	271	1 266	-22,0	-39,1	-32,5	-20,9
	b	621	7	97	657	816	5	138	856	-23,9	x	-29,7	-23,2
	c	320	7	86	345	390	18	133	410	-17,9	x	-35,3	-15,9
Kreisstraßen	a	385	3	85	390	466	6	113	470	-17,4	x	-24,8	-17,0
	b	245	1	46	253	294	1	55	313	-16,7	-	-16,4	-19,2
	c	140	2	39	137	172	5	58	157	-18,6	x	-32,8	-12,7
Andere Straßen	a	1 190	6	190	1 201	1 597	6	275	1 506	-25,5	-	-30,9	-20,3
	b	1 116	6	173	1 130	1 514	6	253	1 424	-26,3	-	-31,6	-20,6
	c	74	-	17	71	83	-	22	82	-10,8	-	-22,7	-13,4
Insgesamt	a	3 344	36	650	3 559	4 202	41	871	4 283	-20,4	-12,2	-25,4	-16,9
	b	2 308	15	375	2 414	3 080	13	531	3 068	-25,1	+15,4	-29,4	-21,3
	c	1 036	21	275	1 145	1 122	28	340	1 215	-7,7	-25,0	-19,1	-5,8

4. Straßenverkehrsunfälle und Verunglückte im Januar 2010 nach Unfalltyp und Ortslage

Unfalltyp a = Zusammen b = innerhalb von Ortschaften c = außerhalb von Ortschaften	Unfälle mit Personen- schaden	Verunglückte Personen			Unfälle mit Personen- schaden	Verunglückte Personen			Unfälle mit Personen- schaden	Verunglückte Personen			
		Getötete	Schwer-	Leicht-		Getötete	Schwer-	Leicht-		Getötete	Schwer-	Leicht-	
			verletzte				verletzte				verletzte		
		Januar 2010				dagegen Januar 2009				Veränderung Januar 2010 gegenüber Januar 2009			
Anzahl									%				
Fahrunfall	a	887	14	255	852	940	21	294	832	-5,6	-33,3	-13,3	+2,4
	b	378	2	90	384	462	4	127	390	-18,2	x	-29,1	-1,5
	c	509	12	165	468	478	17	167	442	+6,5	-29,4	-1,2	+5,9
Abbiege-Unfall	a	459	1	68	509	675	1	109	731	-32,0	-	-37,6	-30,4
	b	397	1	53	417	572	1	83	598	-30,6	-	-36,1	-30,3
	c	62	-	15	92	103	-	26	133	-39,8	-	-42,3	-30,8
Einbiegen/Kreuzen- unfall	a	520	3	69	588	728	3	118	814	-28,6	-	-41,5	-27,8
	b	415	2	50	451	596	1	81	647	-30,4	x	-38,3	-30,3
	c	105	1	19	137	132	2	37	167	-20,5	x	-48,6	-18
Überschreiten-Unfall	a	297	6	100	222	388	6	126	295	-23,5	-	-20,6	-24,7
	b	286	6	91	220	375	4	122	285	-23,7	x	-25,4	-22,8
	c	11	-	9	2	13	2	4	10	-15,4	x	x	x
Unfall durch ruhenden Verkehr	a	86	-	4	87	141	1	14	138	-39,0	x	x	-37,0
	b	84	-	4	85	137	1	13	134	-38,7	x	x	-36,6
	c	2	-	-	2	4	-	1	4	x	-	x	x
Unfall im Längsverkehr	a	793	10	95	1 008	940	7	127	1 108	-15,6	x	-25,2	-9,0
	b	497	2	42	617	604	1	42	709	-17,7	x	-	-13,0
	c	296	8	53	391	336	6	85	399	-11,9	x	-37,6	-2,0
Sonstiger Unfall	a	302	2	59	293	390	2	83	365	-22,6	-	-28,9	-19,7
	b	251	2	45	240	334	1	63	305	-24,9	x	-28,6	-21,3
	c	51	-	14	53	56	1	20	60	-8,9	x	-30	-11,7
Insgesamt	a	3 344	36	650	3 559	4 202	41	871	4 283	-20,4	-12,2	-25,4	-16,9
	b	2 308	15	375	2 414	3 080	13	531	3 068	-25,1	+15,4	-29,4	-21,3
	c	1 036	21	275	1 145	1 122	28	340	1 215	-7,7	-25,0	-19,1	-5,8

5. Straßenverkehrsunfälle und Verunglückte im Januar 2010 nach Unfallarten und Ortslage

Unfallart a = Zusammen b = innerhalb von Ortschaften c = außerhalb von Ortschaften	Unfälle mit Personen- schaden	Verunglückte Personen			Unfälle mit Personen- schaden	Verunglückte Personen			Unfälle mit Personen- schaden	Verunglückte Personen			
		Getötete	Schwer- verletzte	Leicht- verletzte		Getötete	Schwer- verletzte	Leicht- verletzte		Getötete	Schwer- verletzte	Leicht- verletzte	
													Januar 2010
		Anzahl						%					
Zusammenstoß mit anderem Fahrzeug das anfährt, anhält	a	193	1	13	230	321	1	36	330	-39,9	-	-63,9	-30,3
	b	169	1	13	195	284	1	31	289	-40,5	-	-58,1	-32,5
	c	24	-	-	35	37	-	5	41	-35,1	-	x	-14,6
vorausfährt oder wartet	a	545	2	41	714	641	3	48	807	-15,0	x	-14,6	-11,5
	b	369	-	16	464	433	-	17	514	-14,8	-	-5,9	-9,7
	c	176	2	25	250	208	3	31	293	-15,4	x	-19,4	-14,7
seitlich in gleicher Richtung fährt	a	97	1	14	109	110	-	23	114	-11,8	x	-39,1	-4,4
	b	61	1	6	63	60	-	7	63	+1,7	x	x	-
	c	36	-	8	46	50	-	16	51	-28,0	-	x	-9,8
entgegenkommt	a	256	9	70	344	264	7	90	333	-3,0	x	-22,2	+3,3
	b	152	2	28	204	145	1	35	174	+4,8	x	-20,0	+17,2
	c	104	7	42	140	119	6	55	159	-12,6	x	-23,6	-11,9
einbiegt oder kreuzt	a	679	3	94	775	993	4	159	1 146	-31,6	x	-40,9	-32,4
	b	552	2	72	605	829	2	108	934	-33,4	-	-33,3	-35,2
	c	127	1	22	170	164	2	51	212	-22,6	x	-56,9	-19,8
Zusammenstoß zwischen Fahrzeug und Fußgänger	a	529	8	142	426	700	9	185	558	-24,4	x	-23,2	-23,7
	b	500	8	130	408	669	6	177	534	-25,3	x	-26,6	-23,6
	c	29	-	12	18	31	3	8	24	-6,5	x	x	-25,0
Aufprall auf Hindernis	a	9	-	5	7	14	-	3	13	x	-	x	x
	b	6	-	4	4	11	-	2	11	x	-	x	x
	c	3	-	1	3	3	-	1	2	-	-	-	x
Abkommen von der Fahrbahn nach rechts	a	391	6	113	364	374	12	108	330	+4,5	x	+4,6	+10,3
	b	113	1	26	114	123	-	29	115	-8,1	x	-10,3	-0,9
	c	278	5	87	250	251	12	79	215	+10,8	x	+10,1	+16,3
Abkommen von der Fahrbahn nach links	a	314	5	86	291	317	4	115	259	-0,9	x	-25,2	+12,4
	b	107	-	22	107	118	3	38	93	-9,3	x	-42,1	+15,1
	c	207	5	64	184	199	1	77	166	+4,0	x	-16,9	+10,8
Unfall anderer Art	a	331	1	72	299	468	1	104	393	-29,3	-	-30,8	-23,9
	b	279	-	58	250	408	-	87	341	-31,6	-	-33,3	-26,7
	c	52	1	14	49	60	1	17	52	-13,3	-	-17,6	-5,8
Insgesamt	a	3 344	36	650	3 559	4 202	41	871	4 283	-20,4	-12,2	-25,4	-16,9
	b	2 308	15	375	2 414	3 080	13	531	3 068	-25,1	+15,4	-29,4	-21,3
	c	1 036	21	275	1 145	1 122	28	340	1 215	-7,7	-25,0	-19,1	-5,8

6. Straßenverkehrsunfälle und Verunglückte im Januar 2010 nach Ortslage und Tagesdatum

Tagesdatum	Unfälle mit Personenschaden				Verunglückte Personen			Schwer- wiegende Unfälle mit Sachschaden (i. e. S.)	Unfälle mit Personen- und schwer- wiegendem Sachschaden (i. e. S.)	
	insgesamt	davon mit			Getötete	Schwer- verletzte	Leicht- verletzte			
		Getöteten	Schwer- verletzten	Leicht- verletzten						
innerhalb von Ortschaften										
1.01.	Freitag	45	1	10	34	1	13	47	42	87
2.01.	Samstag	45	1	2	42	1	2	47	27	72
3.01.	Sonntag	17	–	4	13	–	4	14	34	51
4.01.	Montag	66	–	9	57	–	9	71	30	96
5.01.	Dienstag	60	–	9	51	–	10	68	20	80
6.01.	Mittwoch	67	–	8	59	–	8	69	26	93
7.01.	Donnerstag	95	–	10	85	–	10	113	52	147
8.01.	Freitag	83	–	12	71	–	14	79	40	123
9.01.	Samstag	54	–	7	47	–	8	72	40	94
10.01.	Sonntag	29	–	5	24	–	5	31	21	50
11.01.	Montag	75	2	12	61	2	14	71	28	103
12.01.	Dienstag	58	–	7	51	–	7	60	45	103
13.01.	Mittwoch	59	–	10	49	–	10	63	27	86
14.01.	Donnerstag	88	2	14	72	2	17	94	34	122
15.01.	Freitag	107	1	24	82	1	24	96	34	141
16.01.	Samstag	50	1	4	45	1	4	54	31	81
17.01.	Sonntag	28	1	4	23	1	5	25	20	48
18.01.	Montag	99	1	12	86	1	13	102	27	126
19.01.	Dienstag	121	1	18	102	1	20	120	26	147
20.01.	Mittwoch	127	–	18	109	–	20	119	41	168
21.01.	Donnerstag	92	–	20	72	–	21	92	34	126
22.01.	Freitag	89	1	9	79	1	9	102	38	127
23.01.	Samstag	61	–	11	50	–	13	63	20	81
24.01.	Sonntag	55	–	16	39	–	17	55	27	82
25.01.	Montag	97	1	10	86	1	10	103	50	147
26.01.	Dienstag	104	–	13	91	–	13	113	28	132
27.01.	Mittwoch	89	–	17	72	–	17	95	34	123
28.01.	Donnerstag	87	2	13	72	2	15	94	37	124
29.01.	Freitag	121	–	25	96	–	27	112	42	163
30.01.	Samstag	97	–	11	86	–	11	109	48	145
31.01.	Sonntag	43	–	5	38	–	5	61	19	62
	Zusammen	2 308	15	349	1 944	15	375	2 414	1 022	3 330
außerhalb von Ortschaften (einschl. Bundesautobahnen)										
1.01.	Freitag	34	1	9	24	1	10	45	34	68
2.01.	Samstag	18	–	6	12	–	6	19	12	30
3.01.	Sonntag	36	–	12	24	–	15	39	89	125
4.01.	Montag	19	–	2	17	–	2	24	18	37
5.01.	Dienstag	17	–	6	11	–	6	24	18	35
6.01.	Mittwoch	25	–	12	13	–	13	26	22	47
7.01.	Donnerstag	36	–	9	27	–	10	37	41	77
8.01.	Freitag	37	1	2	34	1	2	44	27	64
9.01.	Samstag	51	1	12	38	1	16	52	52	103
10.01.	Sonntag	16	1	3	12	1	3	12	15	31
11.01.	Montag	21	1	4	16	1	4	21	19	40
12.01.	Dienstag	23	–	6	17	–	7	19	25	48
13.01.	Mittwoch	40	–	6	34	–	7	48	19	59
14.01.	Donnerstag	28	–	6	22	–	6	32	18	46
15.01.	Freitag	28	2	10	16	2	11	28	21	49
16.01.	Samstag	28	3	6	19	3	9	25	25	53
17.01.	Sonntag	16	1	4	11	1	8	17	28	44
18.01.	Montag	32	1	8	23	1	9	31	21	53
19.01.	Dienstag	26	1	7	18	1	12	32	15	41
20.01.	Mittwoch	54	–	11	43	–	13	65	21	75
21.01.	Donnerstag	34	–	4	30	–	6	45	19	53
22.01.	Freitag	35	–	3	32	–	3	43	20	55
23.01.	Samstag	24	–	7	17	–	8	23	11	35
24.01.	Sonntag	35	3	8	24	3	10	30	30	65
25.01.	Montag	69	2	13	54	2	15	81	68	137
26.01.	Dienstag	23	–	5	18	–	5	37	12	35
27.01.	Mittwoch	41	1	9	31	1	10	47	30	71
28.01.	Donnerstag	57	1	14	42	1	16	47	54	111
29.01.	Freitag	62	1	11	50	1	13	70	59	121
30.01.	Samstag	44	–	9	35	–	10	56	70	114
31.01.	Sonntag	27	–	10	17	–	10	26	32	59
	Zusammen	1 036	21	234	781	21	275	1 145	945	1 981

Noch: 6. Straßenverkehrsunfälle und Verunglückte im Januar 2010 nach Ortslage und Tagesdatum

Tagesdatum	Unfälle mit Personenschaden				Verunglückte Personen			Schwer- wiegende Unfälle mit Sachschaden (i. e. S.)	Unfälle mit Personen- und schwer- wiegendem Sachschaden (i. e. S.)	
	insgesamt	davon mit			Getötete	Schwer- verletzte	Leicht- verletzte			
		Getöteten	Schwer- verletzten	Leicht- verletzten						
innerhalb und außerhalb von Ortschaften (einschl. Bundesautobahnen)										
1.01.	Freitag	79	2	19	58	2	23	92	76	155
2.01.	Samstag	63	1	8	54	1	8	66	39	102
3.01.	Sonntag	53	–	16	37	–	19	53	123	176
4.01.	Montag	85	–	11	74	–	11	95	48	133
5.01.	Dienstag	77	–	15	62	–	16	92	38	115
6.01.	Mittwoch	92	–	20	72	–	21	95	48	140
7.01.	Donnerstag	131	–	19	112	–	20	150	93	224
8.01.	Freitag	120	1	14	105	1	16	123	67	187
9.01.	Samstag	105	1	19	85	1	24	124	92	197
10.01.	Sonntag	45	1	8	36	1	8	43	36	81
11.01.	Montag	96	3	16	77	3	18	92	47	143
12.01.	Dienstag	81	–	13	68	–	14	79	70	151
13.01.	Mittwoch	99	–	16	83	–	17	111	46	145
14.01.	Donnerstag	116	2	20	94	2	23	126	52	168
15.01.	Freitag	135	3	34	98	3	35	124	55	190
16.01.	Samstag	78	4	10	64	4	13	79	56	134
17.01.	Sonntag	44	2	8	34	2	13	42	48	92
18.01.	Montag	131	2	20	109	2	22	133	48	179
19.01.	Dienstag	147	2	25	120	2	32	152	41	188
20.01.	Mittwoch	181	–	29	152	–	33	184	62	243
21.01.	Donnerstag	126	–	24	102	–	27	137	53	179
22.01.	Freitag	124	1	12	111	1	12	145	58	182
23.01.	Samstag	85	–	18	67	–	21	86	31	116
24.01.	Sonntag	90	3	24	63	3	27	85	57	147
25.01.	Montag	166	3	23	140	3	25	184	118	284
26.01.	Dienstag	127	–	18	109	–	18	150	40	167
27.01.	Mittwoch	130	1	26	103	1	27	142	64	194
28.01.	Donnerstag	144	3	27	114	3	31	141	91	235
29.01.	Freitag	183	1	36	146	1	40	182	101	284
30.01.	Samstag	141	–	20	121	–	21	165	118	259
31.01.	Sonntag	70	–	15	55	–	15	87	51	121
	Zusammen	3 344	36	583	2 725	36	650	3 559	1 967	5 311

auf Bundesautobahnen

1.01.	Freitag	8	–	2	6	–	2	16	17	25
2.01.	Samstag	5	–	3	2	–	3	6	5	10
3.01.	Sonntag	18	–	6	12	–	7	22	74	92
4.01.	Montag	4	–	1	3	–	1	4	12	16
5.01.	Dienstag	7	–	3	4	–	3	11	8	15
6.01.	Mittwoch	3	–	1	2	–	1	3	10	13
7.01.	Donnerstag	8	–	2	6	–	2	7	21	29
8.01.	Freitag	6	–	–	6	–	–	10	17	23
9.01.	Samstag	10	–	2	8	–	2	8	30	40
10.01.	Sonntag	5	–	–	5	–	–	5	5	10
11.01.	Montag	7	–	1	6	–	1	6	12	19
12.01.	Dienstag	10	–	4	6	–	5	7	14	24
13.01.	Mittwoch	6	–	1	5	–	1	10	5	11
14.01.	Donnerstag	12	–	–	12	–	–	14	8	20
15.01.	Freitag	10	–	4	6	–	4	10	9	19
16.01.	Samstag	5	1	1	3	1	3	4	12	17
17.01.	Sonntag	6	1	–	5	1	–	7	16	22
18.01.	Montag	9	–	3	6	–	3	7	6	15
19.01.	Dienstag	4	1	–	3	1	1	7	6	10
20.01.	Mittwoch	19	–	4	15	–	5	26	8	27
21.01.	Donnerstag	10	–	2	8	–	4	11	7	17
22.01.	Freitag	12	–	1	11	–	1	16	8	20
23.01.	Samstag	10	–	3	7	–	4	9	4	14
24.01.	Sonntag	5	1	–	4	1	–	4	20	25
25.01.	Montag	18	–	5	13	–	5	25	46	64
26.01.	Dienstag	5	–	1	4	–	1	13	3	8
27.01.	Mittwoch	15	–	1	14	–	1	20	17	32
28.01.	Donnerstag	10	–	4	6	–	4	6	27	37
29.01.	Freitag	15	1	1	13	1	1	18	30	45
30.01.	Samstag	16	–	4	12	–	4	14	47	63
31.01.	Sonntag	7	–	2	5	–	2	5	26	33
	Zusammen	285	5	62	218	5	71	331	530	815

7. Verunglückte im Straßenverkehr im Januar 2010 nach Altersgruppen und Geschlecht

Alter von ... bis unter ... Jahren a = Zusammen b = männlich c = weiblich		Verunglückte im Straßenverkehr											
		insgesamt			Getötete			Schwerverletzte			Leichtverletzte		
		Januar											
		2010	dagegen 2009	Ver- änderung 2010 gegenüber 2009	2010	dagegen 2009	Ver- änderung 2010 gegenüber 2009	2010	dagegen 2009	Ver- änderung 2010 gegenüber 2009	2010	dagegen 2009	Ver- änderung 2010 gegenüber 2009
		Anzahl		%	Anzahl		%	Anzahl		%	Anzahl		%
unter 15	a	294	373	-21,2	1	1	-	44	61	-27,9	249	311	-19,9
	b	166	187	-11,2	-	1	x	33	31	+6,5	133	155	-14,2
	c	128	186	-31,2	1	-	x	11	30	-63,3	116	156	-25,6
15 – 18	a	173	226	-23,5	1	2	x	28	35	-20,0	144	189	-23,8
	b	90	123	-26,8	1	-	x	18	21	-14,3	71	102	-30,4
	c	83	103	-19,4	-	2	x	10	14	-28,6	73	87	-16,1
18 – 21	a	409	462	-11,5	2	6	x	74	88	-15,9	333	368	-9,5
	b	232	256	-9,4	1	5	x	41	51	-19,6	190	200	-5,0
	c	177	206	-14,1	1	1	-	33	37	-10,8	143	168	-14,9
21 – 25	a	469	516	-9,1	4	6	x	59	66	-10,6	406	444	-8,6
	b	243	256	-5,1	4	5	x	33	24	+37,5	206	227	-9,3
	c	226	260	-13,1	-	1	x	26	42	-38,1	200	217	-7,8
25 – 30	a	432	498	-13,3	3	3	-	48	66	-27,3	381	429	-11,2
	b	200	243	-17,7	1	3	x	24	32	-25,0	175	208	-15,9
	c	232	255	-9,0	2	-	x	24	34	-29,4	206	221	-6,8
30 – 35	a	342	402	-14,9	3	-	x	40	50	-20,0	299	352	-15,1
	b	189	216	-12,5	2	-	x	21	25	-16,0	166	191	-13,1
	c	153	186	-17,7	1	-	x	19	25	-24,0	133	161	-17,4
35 – 40	a	350	414	-15,5	3	3	-	54	64	-15,6	293	347	-15,6
	b	187	235	-20,4	3	2	x	31	42	-26,2	153	191	-19,9
	c	163	179	-8,9	-	1	x	23	22	+4,5	140	156	-10,3
40 – 45	a	410	465	-11,8	1	1	-	46	77	-40,3	363	387	-6,2
	b	224	236	-5,1	1	-	x	28	35	-20,0	195	201	-3,0
	c	186	229	-18,8	-	1	x	18	42	-57,1	168	186	-9,7
45 – 50	a	395	469	-15,8	3	2	x	47	76	-38,2	345	391	-11,8
	b	220	258	-14,7	3	2	x	30	47	-36,2	187	209	-10,5
	c	175	211	-17,1	-	-	-	17	29	-41,4	158	182	-13,2
50 – 55	a	288	354	-18,6	2	1	x	39	63	-38,1	247	290	-14,8
	b	157	188	-16,5	1	1	-	24	35	-31,4	132	152	-13,2
	c	131	166	-21,1	1	-	x	15	28	-46,4	115	138	-16,7
55 – 60	a	201	273	-26,4	2	2	-	41	40	+2,5	158	231	-31,6
	b	108	147	-26,5	1	1	-	26	26	-	81	120	-32,5
	c	93	126	-26,2	1	1	-	15	14	+7,1	77	111	-30,6
60 – 65	a	109	153	-28,8	1	2	x	18	33	-45,5	90	118	-23,7
	b	56	82	-31,7	-	1	x	10	20	-50,0	46	61	-24,6
	c	53	71	-25,4	1	1	-	8	13	x	44	57	-22,8
65 – 70	a	113	199	-43,2	1	4	x	35	41	-14,6	77	154	-50,0
	b	56	102	-45,1	1	2	x	23	19	+21,1	32	81	-60,5
	c	57	97	-41,2	-	2	x	12	22	-45,5	45	73	-38,4
70 – 75	a	105	161	-34,8	5	3	x	25	41	-39,0	75	117	-35,9
	b	53	79	-32,9	3	2	x	10	20	-50,0	40	57	-29,8
	c	52	82	-36,6	2	1	x	15	21	-28,6	35	60	-41,7
75 und mehr	a	154	227	-32,2	4	5	x	52	70	-25,7	98	152	-35,5
	b	76	123	-38,2	1	2	x	26	29	-10,3	49	92	-46,7
	c	78	104	-25,0	3	3	-	26	41	-36,6	49	60	-18,3
Zusammen	a	4 244	5 192	-18,3	36	41	-12,2	650	871	-25,4	3 558	4 280	-16,9
	b	2 257	2 731	-17,4	23	27	-14,8	378	457	-17,3	1 856	2 247	-17,4
	c	1 987	2 461	-19,3	13	14	-7,1	272	414	-34,3	1 702	2 033	-16,3
Ohne Angabe	a	1	3	x	-	-	-	-	-	-	1	3	x
Insgesamt	a	4 245	5 195	-18,3	36	41	-12,2	650	871	-25,4	3 559	4 283	-16,9

8. Verunglückte im Straßenverkehr im Januar 2010 nach Art der Verkehrsbeteiligung und Ortslage

Art der Verkehrsbeteiligung a = Zusammen b = innerhalb von Ortschaften c = außerhalb von Ortschaften		Verunglückte im Straßenverkehr											
		insgesamt			Getötete			Schwerverletzte			Leichtverletzte		
		Januar											
		2010	dagegen 2009	Ver- änderung 2010 gegenüber 2009	2010	dagegen 2009	Ver- änderung 2010 gegenüber 2009	2010	dagegen 2009	Ver- änderung 2010 gegenüber 2009	2010	dagegen 2009	Ver- änderung 2010 gegenüber 2009
Anzahl		%	Anzahl		%	Anzahl		%	Anzahl		%		
Fahrer und Mitfahrer von													
Mofas, Mopeds	a	159	253	-37,2	1	1	-	25	43	-41,9	133	209	-36,4
	b	137	226	-39,4	-	1	x	19	37	-48,6	118	188	-37,2
	c	22	27	-18,5	1	-	x	6	6	-	15	21	-28,6
Motorzweirädern mit amtlichen Kennzeichen	a	41	101	-59,4	1	1	-	11	19	-42,1	29	81	-64,2
	b	27	84	-67,9	-	1	x	8	14	x	19	69	-72,5
	c	14	17	-17,6	1	-	x	3	5	x	10	12	-16,7
Personenkraftwagen	a	2 848	3 180	-10,4	23	27	-14,8	364	467	-22,1	2 461	2 686	-8,4
	b	1 581	1 810	-12,7	5	4	x	140	181	-22,7	1 436	1 625	-11,6
	c	1 267	1 370	-7,5	18	23	-21,7	224	286	-21,7	1 025	1 061	-3,4
Bussen	a	51	69	-26,1	-	-	-	2	4	x	49	65	-24,6
	b	51	65	-21,5	-	-	-	2	3	x	49	62	-21,0
	c	-	4	x	-	-	-	-	1	x	-	3	x
Güterkraftfahrzeugen	a	119	147	-19,0	-	-	-	24	21	+14,3	95	126	-24,6
	b	47	67	-29,9	-	-	-	5	8	x	42	59	-28,8
	c	72	80	-10,0	-	-	-	19	13	+46,2	53	67	-20,9
landwirtschaftlichen Zugmaschinen	a	4	1	x	-	-	-	1	-	x	3	1	x
	b	3	-	x	-	-	-	1	-	x	2	-	x
	c	1	1	-	-	-	-	-	-	-	1	1	-
übrigen Kraftfahrzeugen	a	17	19	-10,5	-	-	-	2	3	x	15	16	-6,3
	b	12	16	-25,0	-	-	-	1	2	x	11	14	-21,4
	c	5	3	x	-	-	-	1	1	-	4	2	x
Kraftfahrzeugen zusammen	a	3 239	3 770	-14,1	25	29	-13,8	429	557	-23,0	2 785	3 184	-12,5
	b	1 858	2 268	-18,1	5	6	x	176	245	-28,2	1 677	2 017	-16,9
	c	1 381	1 502	-8,1	20	23	-13,0	253	312	-18,9	1 108	1 167	-5,1
Fahrrädern	a	366	622	-41,2	3	2	x	66	113	-41,6	297	507	-41,4
	b	339	579	-41,5	2	1	x	58	97	-40,2	279	481	-42,0
	c	27	43	-37,2	1	1	-	8	16	x	18	26	-30,8
darunter im Alter von unter 15 Jahren	a	41	65	-36,9	-	1	x	7	4	x	34	60	-43,3
	b	40	64	-37,5	-	-	-	7	4	x	33	60	-45,0
	c	1	1	-	-	1	x	-	-	-	1	-	x
anderen Fahrzeugen	a	33	20	+65,0	-	1	x	2	2	-	31	17	+82,4
	b	31	19	+63,2	-	-	-	1	2	x	30	17	+76,5
	c	2	1	x	-	1	x	1	-	x	1	-	x
Fußgänger	a	593	772	-23,2	8	9	x	152	196	-22,4	433	567	-23,6
	b	563	737	-23,6	8	6	x	139	185	-24,9	416	546	-23,8
	c	30	35	-14,3	-	3	x	13	11	+18,2	17	21	-19,0
darunter im Alter von unter 15 Jahren	a	116	175	-33,7	-	-	-	27	45	-40,0	89	130	-31,5
	b	114	170	-32,9	-	-	-	25	43	-41,9	89	127	-29,9
	c	2	5	x	-	-	-	2	2	-	-	3	x
65 und mehr Jahren	a	117	167	-29,9	5	4	x	46	54	-14,8	66	109	-39,4
	b	114	162	-29,6	5	2	x	44	54	-18,5	65	106	-38,7
	c	3	5	x	-	2	x	2	-	x	1	3	x
Andere Personen	a	14	11	+27,3	-	-	-	1	3	x	13	8	x
	b	13	9	x	-	-	-	1	2	x	12	7	x
	c	1	2	x	-	-	-	-	1	x	1	1	-
Insgesamt	a	4 245	5 195	-18,3	36	41	-12,2	650	871	-25,4	3 559	4 283	-16,9
	b	2 804	3 612	-22,4	15	13	+15,4	375	531	-29,4	2 414	3 068	-21,3
	c	1 441	1 583	-9,0	21	28	-25,0	275	340	-19,1	1 145	1 215	-5,8
darunter im Alter von unter 15 Jahren	a	294	373	-21,2	1	1	-	44	61	-27,9	249	311	-19,9
	b	229	317	-27,8	1	-	x	34	54	-37,0	194	263	-26,2
	c	65	56	+16,1	-	1	x	10	7	x	55	48	+14,6
65 und mehr Jahren	a	372	587	-36,6	10	12	-16,7	112	152	-26,3	250	423	-40,9
	b	292	474	-38,4	7	4	x	92	123	-25,2	193	347	-44,4
	c	80	113	-29,2	3	8	x	20	29	-31,0	57	76	-25,0

9. Verunglückte im Straßenverkehr im Januar 2010 nach Art der Verkehrsbeteiligung, Altersgruppen und Geschlecht

Lfd. Nr.	Alter von ... bis unter ... Jahren a = Zusammen b = männlich c = weiblich		Verunglückte im Straßenverkehr						
			insgesamt	darunter				insgesamt	darunter
				Fahrer und Mitfahrer von			Fußgänger		Fahrer und Mitfahrer von
				Pkw	Motorzweirädern	Fahrrädern			Pkw
			Januar 2010						dagegen Januar 2009
Anzahl									
Insgesamt									
1	unter 15	a	294	128	–	41	116	373	122
		b	166	61	–	31	72	187	46
		c	128	67	–	10	44	186	76
2	15 – 18	a	173	65	8	23	41	226	57
		b	90	22	8	13	22	123	18
		c	83	43	–	10	19	103	39
3	18 – 21	a	409	340	2	18	23	462	349
		b	232	184	2	15	15	256	190
		c	177	156	–	3	8	206	159
4	21 – 25	a	469	386	2	21	41	516	402
		b	243	195	2	11	21	256	199
		c	226	191	–	10	20	260	203
5	25 – 35	a	774	577	6	49	68	900	665
		b	389	272	4	29	28	459	316
		c	385	305	2	20	40	441	349
6	35 – 45	a	760	570	8	56	60	879	595
		b	411	280	8	36	37	471	277
		c	349	290	–	20	23	408	318
7	45 – 55	a	683	443	10	63	79	823	500
		b	377	221	10	37	39	446	241
		c	306	222	–	26	40	377	259
8	55 – 65	a	310	176	3	41	48	426	234
		b	164	85	3	23	21	229	102
		c	146	91	–	18	27	197	132
9	65 und mehr	a	372	162	2	54	117	587	255
		b	185	79	2	40	43	304	128
		c	187	83	–	14	74	283	127
10	Zusammen	a	4 244	2 847	41	366	593	5 192	3 179
		b	2 257	1 399	39	235	298	2 731	1 517
		c	1 987	1 448	2	131	295	2 461	1 662
11	Ohne Angabe	a	1	1	–	–	–	3	1
12	Insgesamt	a	4 245	2 848	41	366	593	5 195	3 180

**Noch: 9. Verunglückte im Straßenverkehr im Januar 2010 nach Art der Verkehrsbeteiligung,
Altersgruppen und Geschlecht**

Lfd. Nr.	Alter von ... bis unter ... Jahren a = Zusammen b = männlich c = weiblich	Verunglückte im Straßenverkehr								
		darunter			insgesamt	darunter				
		Fahrer und Mitfahrer von		Fußgänger		Fahrer und Mitfahrer von			Fußgänger	
		Motorzweirädern	Fahrrädern		Pkw	Motorzweirädern	Fahrrädern			
		dagegen Januar 2009			Veränderung Januar 2010 gegenüber Januar 2009					
Anzahl			%							
noch: Insgesamt										
1	unter 15	a	1	65	175	-21,2	+4,9	x	-36,9	-33,7
		b	-	37	102	-11,2	+32,6	-	-16,2	-29,4
		c	1	28	73	-31,2	-11,8	x	-64,3	-39,7
2	15 – 18	a	16	44	45	-23,5	+14,0	x	-47,7	-8,9
		b	16	24	20	-26,8	+22,2	x	-45,8	+10,0
		c	-	20	25	-19,4	+10,3	-	-50,0	-24,0
3	18 – 21	a	10	22	44	-11,5	-2,6	x	-18,2	-47,7
		b	10	14	18	-9,4	-3,2	x	+7,1	-16,7
		c	-	8	26	-14,1	-1,9	-	x	x
4	21 – 25	a	7	21	40	-9,1	-4,0	x	-	+2,5
		b	6	7	14	-5,1	-2,0	x	x	+50,0
		c	1	14	26	-13,1	-5,9	x	-28,6	-23,1
5	25 – 35	a	10	69	77	-14,0	-13,2	x	-29,0	-11,7
		b	7	41	36	-15,3	-13,9	x	-29,3	-22,2
		c	3	28	41	-12,7	-12,6	x	-28,6	-2,4
6	35 – 45	a	20	90	73	-13,5	-4,2	x	-37,8	-17,8
		b	18	59	35	-12,7	+1,1	x	-39,0	+5,7
		c	2	31	38	-14,5	-8,8	x	-35,5	-39,5
7	45 – 55	a	24	113	85	-17,0	-11,4	-58,3	-44,2	-7,1
		b	24	66	41	-15,5	-8,3	-58,3	-43,9	-4,9
		c	-	47	44	-18,8	-14,3	-	-44,7	-9,1
8	55 – 65	a	6	77	65	-27,2	-24,8	x	-46,8	-26,2
		b	6	53	30	-28,4	-16,7	x	-56,6	-30,0
		c	-	24	35	-25,9	-31,1	-	-25,0	-22,9
9	65 und mehr	a	6	121	167	-36,6	-36,5	x	-55,4	-29,9
		b	6	77	72	-39,1	-38,3	x	-48,1	-40,3
		c	-	44	95	-33,9	-34,6	-	-68,2	-22,1
10	Zusammen	a	100	622	771	-18,3	-10,4	-59,0	-41,2	-23,1
		b	93	378	368	-17,4	-7,8	-58,1	-37,8	-19,0
		c	7	244	403	-19,3	-12,9	x	-46,3	-26,8
11	Ohne Angabe	a	1	-	1	x	-	x	-	x
12	Insgesamt	a	101	622	772	-18,3	-10,4	-59,4	-41,2	-23,2

**Noch: 9. Verunglückte im Straßenverkehr im Januar 2010 nach Art der Verkehrsbeteiligung,
Altersgruppen und Geschlecht**

Lfd. Nr.	Alter von ... bis unter ... Jahren a = Zusammen b = männlich c = weiblich	Verunglückte im Straßenverkehr								
		insgesamt	darunter					insgesamt	darunter	
			Fahrer und Mitfahrer von			Fußgänger	Fahrer und Mitfahrer von			
			Pkw	Motorzweirädern	Fahrrädern		Pkw			
		Januar 2010						dagegen Januar 2009		
Anzahl										
Getötete										
1	unter 15	a	1	1	–	–	–	1	–	
		b	–	–	–	–	–	1	–	
		c	1	1	–	–	–	–	–	
2	15 – 18	a	1	–	–	–	–	2	2	
		b	1	–	–	–	–	–	–	
		c	–	–	–	–	–	2	2	
3	18 – 21	a	2	2	–	–	–	6	3	
		b	1	1	–	–	–	5	2	
		c	1	1	–	–	–	1	1	
4	21 – 25	a	4	4	–	–	–	6	6	
		b	4	4	–	–	–	5	5	
		c	–	–	–	–	–	1	1	
5	25 – 35	a	6	5	–	–	1	3	3	
		b	3	3	–	–	–	3	3	
		c	3	2	–	–	1	–	–	
6	35 – 45	a	4	2	1	–	1	4	2	
		b	4	2	1	–	1	2	–	
		c	–	–	–	–	–	2	2	
7	45 – 55	a	5	5	–	–	–	3	2	
		b	4	4	–	–	–	3	2	
		c	1	1	–	–	–	–	–	
8	55 – 65	a	3	2	–	–	1	4	3	
		b	1	1	–	–	–	2	1	
		c	2	1	–	–	1	2	2	
9	65 und mehr	a	10	2	–	3	5	12	6	
		b	5	1	–	3	1	6	2	
		c	5	1	–	–	4	6	4	
10	Zusammen	a	36	23	1	3	8	41	27	
		b	23	16	1	3	2	27	15	
		c	13	7	–	–	6	14	12	
11	Ohne Angabe	a	–	–	–	–	–	–	–	
12	Insgesamt	a	36	23	1	3	8	41	27	

**Noch: 9. Verunglückte im Straßenverkehr im Januar 2010 nach Art der Verkehrsbeteiligung,
Altersgruppen und Geschlecht**

Lfd. Nr.	Alter von ... bis unter ... Jahren a = Zusammen b = männlich c = weiblich	Verunglückte im Straßenverkehr								
		darunter			insgesamt	darunter				
		Fahrer und Mitfahrer von		Fußgänger		Fahrer und Mitfahrer von			Fußgänger	
		Motorzweirädern	Fahrrädern		Pkw	Motorzweirädern	Fahrrädern			
		dagegen Januar 2009			Veränderung Januar 2010 gegenüber Januar 2009					
Anzahl			%							
noch: Getötete										
1	unter 15	a	–	1	–	–	x	–	x	–
		b	–	1	–	x	–	–	x	–
		c	–	–	–	x	x	–	–	–
2	15 – 18	a	–	–	–	x	x	–	–	–
		b	–	–	–	x	–	–	–	–
		c	–	–	–	x	x	–	–	–
3	18 – 21	a	–	–	3	x	x	–	–	x
		b	–	–	3	x	x	–	–	x
		c	–	–	–	–	–	–	–	–
4	21 – 25	a	–	–	–	x	x	–	–	–
		b	–	–	–	x	x	–	–	–
		c	–	–	–	x	x	–	–	–
5	25 – 35	a	–	–	–	x	x	–	–	x
		b	–	–	–	–	–	–	–	–
		c	–	–	–	x	x	–	–	x
6	35 – 45	a	1	–	1	–	–	–	–	–
		b	1	–	1	x	x	–	–	–
		c	–	–	–	x	x	–	–	–
7	45 – 55	a	–	–	–	x	x	–	–	–
		b	–	–	–	x	x	–	–	–
		c	–	–	–	x	x	–	–	–
8	55 – 65	a	–	–	1	x	x	–	–	–
		b	–	–	1	x	–	–	–	x
		c	–	–	–	–	x	–	–	x
9	65 und mehr	a	–	1	4	–16,7	x	–	x	x
		b	–	–	3	x	x	–	x	x
		c	–	1	1	x	x	–	x	x
10	Zusammen	a	1	2	9	–12,2	–14,8	–	x	x
		b	1	1	8	–14,8	+6,7	–	x	x
		c	–	1	1	–7,1	x	–	x	x
11	Ohne Angabe	a	–	–	–	–	–	–	–	–
12	Insgesamt	a	1	2	9	–12,2	–14,8	–	x	x

**Noch: 9. Verunglückte im Straßenverkehr im Januar 2010 nach Art der Verkehrsbeteiligung,
Altersgruppen und Geschlecht**

Lfd. Nr.	Alter von ... bis unter ... Jahren a = Zusammen b = männlich c = weiblich	Verunglückte im Straßenverkehr								
		insgesamt	darunter					insgesamt	darunter	
			Fahrer und Mitfahrer von			Fußgänger	Fahrer und Mitfahrer von			
			Pkw	Motorzweirädern	Fahrrädern		Pkw			
		Januar 2010						dagegen Januar 2009		
Anzahl										
Schwerverletzte										
1	unter 15	a	44	10	–	7	27	61	12	
		b	33	3	–	7	23	31	4	
		c	11	7	–	–	4	30	8	
2	15 – 18	a	28	9	3	3	10	35	12	
		b	18	4	3	3	6	21	5	
		c	10	5	–	–	4	14	7	
3	18 – 21	a	74	63	–	4	5	88	65	
		b	41	33	–	4	3	51	40	
		c	33	30	–	–	2	37	25	
4	21 – 25	a	59	46	–	1	9	66	48	
		b	33	26	–	1	5	24	17	
		c	26	20	–	–	4	42	31	
5	25 – 35	a	88	59	–	5	14	116	84	
		b	45	26	–	3	7	57	42	
		c	43	33	–	2	7	59	42	
6	35 – 45	a	100	71	3	8	9	141	95	
		b	59	39	3	5	6	77	51	
		c	41	32	–	3	3	64	44	
7	45 – 55	a	86	46	3	8	17	139	75	
		b	54	29	3	3	8	82	38	
		c	32	17	–	5	9	57	37	
8	55 – 65	a	59	24	1	11	15	73	24	
		b	36	13	1	6	8	46	11	
		c	23	11	–	5	7	27	13	
9	65 und mehr	a	112	36	1	19	46	152	52	
		b	59	17	1	14	19	68	20	
		c	53	19	–	5	27	84	32	
10	Zusammen	a	650	364	11	66	152	871	467	
		b	378	190	11	46	85	457	228	
		c	272	174	–	20	67	414	239	
11	Ohne Angabe	a	–	–	–	–	–	–	–	
12	Insgesamt	a	650	364	11	66	152	871	467	

**Noch: 9. Verunglückte im Straßenverkehr im Januar 2010 nach Art der Verkehrsbeteiligung,
Altersgruppen und Geschlecht**

Lfd. Nr.	Alter von ... bis unter ... Jahren a = Zusammen b = männlich c = weiblich	Verunglückte im Straßenverkehr								
		darunter			insgesamt	darunter				
		Fahrer und Mitfahrer von		Fußgänger		Fahrer und Mitfahrer von			Fußgänger	
		Motorzweirädern	Fahrrädern		Pkw	Motorzweirädern	Fahrrädern			
		dagegen Januar 2009			Veränderung Januar 2010 gegenüber Januar 2009					
Anzahl			%							
noch: Schwerverletzte										
1	unter 15	a	–	4	45	–27,9	–16,7	–	x	–40,0
		b	–	3	24	+6,5	x	–	x	–4,2
		c	–	1	21	–63,3	x	–	x	x
2	15 – 18	a	2	5	11	–20,0	x	x	x	–9,1
		b	2	4	6	–14,3	x	x	x	–
		c	–	1	5	–28,6	x	–	x	x
3	18 – 21	a	1	4	13	–15,9	–3,1	x	–	x
		b	1	1	5	–19,6	–17,5	x	x	x
		c	–	3	8	–10,8	+20,0	–	x	x
4	21 – 25	a	3	1	5	–10,6	–4,2	x	–	x
		b	2	–	1	+37,5	+52,9	x	x	x
		c	1	1	4	–38,1	–35,5	x	x	–
5	25 – 35	a	3	10	13	–24,1	–29,8	x	x	+7,7
		b	2	5	5	–21,1	–38,1	x	x	x
		c	1	5	8	–27,1	–21,4	x	x	x
6	35 – 45	a	3	15	16	–29,1	–25,3	–	x	x
		b	3	10	5	–23,4	–23,5	–	x	x
		c	–	5	11	–35,9	–27,3	–	x	x
7	45 – 55	a	6	20	17	–38,1	–38,7	x	x	–
		b	6	12	9	–34,1	–23,7	x	x	x
		c	–	8	8	–43,9	–54,1	–	x	x
8	55 – 65	a	–	17	22	–19,2	–	x	–35,3	–31,8
		b	–	12	13	–21,7	+18,2	x	x	x
		c	–	5	9	–14,8	–15,4	–	–	x
9	65 und mehr	a	1	37	54	–26,3	–30,8	–	–48,6	–14,8
		b	1	22	22	–13,2	–15,0	–	–36,4	–13,6
		c	–	15	32	–36,9	–40,6	–	x	–15,6
10	Zusammen	a	19	113	196	–25,4	–22,1	–42,1	–41,6	–22,4
		b	17	69	90	–17,3	–16,7	–35,3	–33,3	–5,6
		c	2	44	106	–34,3	–27,2	x	–54,5	–36,8
11	Ohne Angabe	a	–	–	–	–	–	–	–	–
12	Insgesamt	a	19	113	196	–25,4	–22,1	–42,1	–41,6	–22,4

**Noch: 9. Verunglückte im Straßenverkehr im Januar 2010 nach Art der Verkehrsbeteiligung,
Altersgruppen und Geschlecht**

Lfd. Nr.	Alter von ... bis unter ... Jahren a = Zusammen b = männlich c = weiblich		Verunglückte im Straßenverkehr							
			insgesamt	darunter				insgesamt	darunter	
				Fahrer und Mitfahrer von			Fußgänger		Fahrer und Mitfahrer von	
				Pkw	Motorzweirädern	Fahrrädern			Pkw	
			Januar 2010						dagegen Januar 2009	
Anzahl										
Leichtverletzte										
1	unter 15	a	249	117	–	34	89	311	110	
		b	133	58	–	24	49	155	42	
		c	116	59	–	10	40	156	68	
2	15 – 18	a	144	56	5	20	31	189	43	
		b	71	18	5	10	16	102	13	
		c	73	38	–	10	15	87	30	
3	18 – 21	a	333	275	2	14	18	368	281	
		b	190	150	2	11	12	200	148	
		c	143	125	–	3	6	168	133	
4	21 – 25	a	406	336	2	20	32	444	348	
		b	206	165	2	10	16	227	177	
		c	200	171	–	10	16	217	171	
5	25 – 35	a	680	513	6	44	53	781	578	
		b	341	243	4	26	21	399	271	
		c	339	270	2	18	32	382	307	
6	35 – 45	a	656	497	4	48	50	734	498	
		b	348	239	4	31	30	392	226	
		c	308	258	–	17	20	342	272	
7	45 – 55	a	592	392	7	55	62	681	423	
		b	319	188	7	34	31	361	201	
		c	273	204	–	21	31	320	222	
8	55 – 65	a	248	150	2	30	32	349	207	
		b	127	71	2	17	13	181	90	
		c	121	79	–	13	19	168	117	
9	65 und mehr	a	250	124	1	32	66	423	197	
		b	121	61	1	23	23	230	106	
		c	129	63	–	9	43	193	91	
10	Zusammen	a	3 558	2 460	29	297	433	4 280	2 685	
		b	1 856	1 193	27	186	211	2 247	1 274	
		c	1 702	1 267	2	111	222	2 033	1 411	
11	Ohne Angabe	a	1	1	–	–	–	3	1	
12	Insgesamt	a	3 559	2 461	29	297	433	4 283	2 686	

**Noch: 9. Verunglückte im Straßenverkehr im Januar 2010 nach Art der Verkehrsbeteiligung,
Altersgruppen und Geschlecht**

Lfd. Nr.	Alter von ... bis unter ... Jahren a = Zusammen b = männlich c = weiblich	Verunglückte im Straßenverkehr								
		darunter			insgesamt	darunter				
		Fahrer und Mitfahrer von		Fußgänger		Fahrer und Mitfahrer von			Fußgänger	
		Motorzweirädern	Fahrrädern		Pkw	Motorzweirädern	Fahrrädern			
		dagegen Januar 2009			Veränderung Januar 2010 gegenüber Januar 2009					
Anzahl			%							
noch: Leichtverletzte										
1	unter 15	a	1	60	130	-19,9	+6,4	x	-43,3	-31,5
		b	-	33	78	-14,2	+38,1	-	-27,3	-37,2
		c	1	27	52	-25,6	-13,2	x	-63,0	-23,1
2	15 – 18	a	14	39	34	-23,8	+30,2	x	-48,7	-8,8
		b	14	20	14	-30,4	+38,5	x	-50,0	+14,3
		c	-	19	20	-16,1	+26,7	-	-47,4	-25,0
3	18 – 21	a	9	18	28	-9,5	-2,1	x	-22,2	-35,7
		b	9	13	10	-5,0	+1,4	x	-15,4	+20,0
		c	-	5	18	-14,9	-6,0	-	x	x
4	21 – 25	a	4	20	35	-8,6	-3,4	x	-	-8,6
		b	4	7	13	-9,3	-6,8	x	x	+23,1
		c	-	13	22	-7,8	-	-	-23,1	-27,3
5	25 – 35	a	7	59	64	-12,9	-11,2	x	-25,4	-17,2
		b	5	36	31	-14,5	-10,3	x	-27,8	-32,3
		c	2	23	33	-11,3	-12,1	-	-21,7	-3,0
6	35 – 45	a	16	75	56	-10,6	-0,2	x	-36,0	-10,7
		b	14	49	29	-11,2	+5,8	x	-36,7	+3,4
		c	2	26	27	-9,9	-5,1	x	-34,6	-25,9
7	45 – 55	a	18	93	68	-13,1	-7,3	x	-40,9	-8,8
		b	18	54	32	-11,6	-6,5	x	-37,0	-3,1
		c	-	39	36	-14,7	-8,1	-	-46,2	-13,9
8	55 – 65	a	6	60	42	-28,9	-27,5	x	-50,0	-23,8
		b	6	41	16	-29,8	-21,1	x	-58,5	-18,8
		c	-	19	26	-28,0	-32,5	-	-31,6	-26,9
9	65 und mehr	a	5	83	109	-40,9	-37,1	x	-61,4	-39,4
		b	5	55	47	-47,4	-42,5	x	-58,2	-51,1
		c	-	28	62	-33,2	-30,8	-	x	-30,6
10	Zusammen	a	80	507	566	-16,9	-8,4	-63,8	-41,4	-23,5
		b	75	308	270	-17,4	-6,4	-64,0	-39,6	-21,9
		c	5	199	296	-16,3	-10,2	x	-44,2	-25,0
11	Ohne Angabe	a	1	-	1	x	-	x	-	x
12	Insgesamt	a	81	507	567	-16,9	-8,4	-64,2	-41,4	-23,6

10. An Straßenverkehrsunfällen beteiligte Fahrzeugführer und Fußgänger im Januar 2010 nach Art der Verkehrsbeteiligung und Ortslage

Art der Verkehrsbeteiligung a = Zusammen b = innerhalb von Ortschaften c = außerhalb von Ortschaften	Straßenverkehrsunfälle mit						
	Personen- schaden	schwer- wiegendem Sachschaden (i. e. S.)	Personen- schaden	schwer- wiegendem Sachschaden (i. e. S.)	Personen- schaden	schwer- wiegendem Sachschaden (i. e. S.)	
	Januar 2010		dagegen Januar 2009		Veränderung Januar 2010 gegenüber Januar 2009		
	Anzahl				%		
Führer von							
Mofas, Mopeds	a	161	10	258	12	-37,6	-16,7
	b	138	8	230	10	-40,0	x
	c	23	2	28	2	-17,9	-
Motorzweirädern mit amtlichen Kennzeichen	a	41	6	100	3	-59,0	x
	b	27	3	83	1	-67,5	x
	c	14	3	17	2	-17,6	x
Personenkraftwagen	a	4 512	3 039	5 558	3 052	-18,8	-0,4
	b	3 022	1 806	3 908	1 976	-22,7	-8,6
	c	1 490	1 233	1 650	1 076	-9,7	+14,6
Bussen	a	91	23	89	18	+2,2	+27,8
	b	82	16	79	16	+3,8	-
	c	9	7	10	2	x	x
Güterkraftfahrzeugen	a	399	299	467	314	-14,6	-4,8
	b	225	127	251	143	-10,4	-11,2
	c	174	172	216	171	-19,4	+0,6
landwirtschaftlichen Zugmaschinen	a	9	6	8	3	x	x
	b	8	2	6	-	x	x
	c	1	4	2	3	x	x
übrigen Kraftfahrzeugen	a	33	7	35	16	-5,7	x
	b	24	3	28	13	-14,3	x
	c	9	4	7	3	x	x
Kraftfahrzeugen insgesamt	a	5 246	3 390	6 515	3 418	-19,5	-0,8
	b	3 526	1 965	4 585	2 159	-23,1	-9,0
	c	1 720	1 425	1 930	1 259	-10,9	+13,2
darunter flüchtig	a	305	243	354	272	-13,8	-10,7
	b	239	133	290	166	-17,6	-19,9
	c	66	110	64	106	+3,1	+3,8
Fahrrädern	a	376	2	662	2	-43,2	-
	b	346	1	615	2	-43,7	x
	c	30	1	47	-	-36,2	x
darunter im Alter von unter 15 Jahren	a	42	-	68	-	-38,2	-
	b	41	-	67	-	-38,8	-
	c	1	-	1	-	-	-
anderen Fahrzeugen	a	54	37	46	40	+17,4	-7,5
	b	49	29	42	28	+16,7	+3,6
	c	5	8	4	12	x	x
Fußgänger	a	609	5	796	3	-23,5	x
	b	576	5	760	1	-24,2	x
	c	33	-	36	2	-8,3	x
darunter im Alter von unter 15 Jahren	a	120	-	180	-	-33,3	-
	b	117	-	175	-	-33,1	-
	c	3	-	5	-	x	-
65 und mehr Jahren	a	118	-	168	-	-29,8	-
	b	115	-	163	-	-29,4	-
	c	3	-	5	-	x	-
Andere Personen	a	26	2	20	2	+30,0	-
	b	25	2	15	1	+66,7	x
	c	1	-	5	1	x	x
Insgesamt	a	6 311	3 436	8 039	3 465	-21,5	-0,8
	b	4 522	2 002	6 017	2 191	-24,8	-8,6
	c	1 789	1 434	2 022	1 274	-11,5	+12,6
darunter im Alter von unter 15 Jahren	a	168	2	248	1	-32,3	x
	b	164	-	242	-	-32,2	-
	c	4	2	6	1	x	x
65 und mehr Jahren	a	561	223	864	263	-35,1	-15,2
	b	470	154	740	182	-36,5	-15,4
	c	91	69	124	81	-26,6	-14,8

11. Straßenverkehrsunfälle und Verunglückte im Januar 2010 nach Ursachen*)

Ursache	Unfälle mit Personenschaden	Verunglückte Personen			Unfälle mit schwerw. Sachschaden (i. e. S.)	Unfälle mit Personenschaden	Verunglückte Personen			Unfälle mit schwerw. Sachschaden (i. e. S.)
		Getötete	Schwer-	Leicht-			Getötete	Schwer-	Leicht-	
			verletzte					verletzte		
Januar 2010						dagegen Januar 2009				
Fehlverhalten der Fahrzeugführer										
Verkehrstüchtigkeit										
Alkoholeinfluss	136	2	34	137	168	171	5	51	139	152
Einfluss anderer berauschender Mittel (z. B. Drogen, Rauschgift)	16	1	7	12	11	17	–	4	13	6
Übermüdung	18	–	6	16	17	15	–	13	14	13
Sonstige körperliche oder geistige Mängel	29	1	14	24	11	45	4	25	29	9
Straßenbenutzung										
Benutzung der falschen Fahrbahn (auch Richtungsfahrbahn) oder verbotswidrige Benutzung anderer Straßenteile	67	3	27	61	15	124	1	25	116	24
Verstoß gegen das Rechtsfahrgebot	56	3	25	58	46	78	1	30	81	62
Geschwindigkeit										
Nicht angepasste Geschwindigkeit mit gleichzeitigem Überschreiten der zulässigen Höchstgeschwindigkeit	14	–	6	9	9	44	3	24	65	19
Nicht angepasste Geschwindigkeit in anderen Fällen	1 095	22	249	1 173	884	1 048	15	271	1 059	612
Abstand										
Ungenügender Sicherheitsabstand	427	–	31	559	46	517	–	34	640	54
Starkes Bremsen des Vorausfahrenden ohne zwingenden Grund	9	–	1	10	3	7	–	2	8	1
Überholen										
Unzulässiges Rechtsüberholen	4	–	–	4	1	8	–	4	10	3
Überholen trotz Gegenverkehrs	11	–	2	15	6	13	–	7	16	4
Überholen trotz unklarer Verkehrslage	17	–	1	21	22	22	–	7	20	22
Überholen trotz unzureichender Sichtverhältnisse	–	–	–	–	1	2	–	1	1	–
Überholen ohne Beachtung des nachfolgenden Verkehrs und/oder ohne rechtzeitige und deutliche Ankündigung des Ausscherens	11	–	2	12	32	14	–	2	17	20
Fehler beim Wiedereinordnen	18	–	5	24	13	21	–	7	24	14
Sonstige Fehler beim Überholen (z. B. ohne genügenden Seitenabstand)	18	–	3	17	5	38	–	2	40	10
Fehler beim Überholtwerden	2	–	1	1	2	5	–	–	6	3
Vorbeifahren										
Nichtbeachten des Vorranges entgegenkommender Fahrzeuge beim Vorbeifahren an haltenden Fahrzeugen, Absperrungen oder Hindernissen	16	–	1	20	12	12	–	1	17	3
Nichtbeachten des nachfolgenden Verkehrs beim Vorbeifahren an haltenden Fahrzeugen, Absperrungen oder Hindernissen und/oder ohne rechtzeitige und deutliche Ankündigung des Ausscherens	3	–	–	3	–	1	–	–	1	4

*) Die Tabelle enthält Mehrfachzählungen, weil bei einem Unfall bis zu acht Ursachen eingetragen werden.

Noch: 11. Straßenverkehrsunfälle und Verunglückte im Januar 2010 nach Ursachen*)

Ursache	Unfälle mit Personenschaden	Verunglückte Personen			Unfälle mit schwerw. Sachschaden (i. e. S.)	Unfälle mit Personenschaden	Verunglückte Personen			Unfälle mit schwerw. Sachschaden (i. e. S.)
		Getötete	Schwer-	Leicht-			Getötete	Schwer-	Leicht-	
			verletzte					verletzte		
Januar 2010						dagegen Januar 2009				
noch: Fehlverhalten der Fahrzeugführer										
Noch: Vorbeifahren										
Nebeneinanderfahren, fehlerhaftes Wechseln des Fahrstreifens beim Nebeneinanderfahren oder Nichtbeachten des Reißverschlussverfahrens	51	1	6	57	52	54	–	5	63	48
Vorfahrt, Vorrang										
Nichtbeachten der Regel rechts vor links	42	–	–	49	60	56	–	2	60	68
Nichtbeachten der die Vorfahrt regelnden Verkehrszeichen	325	–	47	369	330	435	2	69	487	349
Nichtbeachten der Vorfahrt des durchgehenden Verkehrs auf Bundesautobahnen oder Kraftfahrstraßen	6	–	3	8	14	9	–	2	17	14
Nichtbeachten der Vorfahrt durch Fahrzeuge, die aus Feld- und Waldwegen kommen	1	1	–	1	–	1	–	1	–	–
Nichtbeachten der Verkehrsregelung durch Polizeibeamte oder Lichtzeichen	83	1	19	96	62	117	–	37	146	101
Nichtbeachten des Vorranges entgegenkommender Fahrzeuge	9	–	1	11	9	17	–	4	23	15
Nichtbeachten des Vorranges von Schienenfahrzeugen an Bahnübergängen	4	1	–	5	–	1	–	1	1	–
Abbiegen, Wenden, Rückwärtsfahren, Ein- und Anfahren										
Fehler beim Abbiegen	249	1	36	291	200	369	1	67	411	256
Fehler beim Wenden oder Rückwärtsfahren	115	1	17	114	46	139	–	23	139	61
Fehler beim Einfahren in den fließenden Verkehr (z. B. aus einem Grundstück, von einem anderen Straßenteil oder beim Anfahren vom Fahrbahnrand)	107	–	7	114	26	169	1	20	179	25
falsches Verhalten gegenüber Fußgängern										
An Fußgängerüberwegen	36	–	10	28	–	35	–	10	25	–
An Fußgängerfurten	63	–	15	54	–	99	–	24	82	1
Beim Abbiegen	105	–	21	93	–	149	–	33	122	–
An Haltestellen (auch haltende Schulbusse mit eingeschaltetem Warnblinklicht)	14	–	2	12	–	23	–	7	16	–
An anderen Stellen	122	1	32	91	–	164	1	27	147	–
ruhender Verkehr, Verkehrssicherung										
Unzulässiges Halten oder Parken	2	–	–	2	–	4	2	1	9	–
Mangelnde Sicherung haltender oder liegengeliebener Fahrzeuge und von Unfallstellen sowie Schulbussen, bei denen Kinder ein- oder aussteigen	4	–	–	6	1	5	–	1	4	1
Verkehrswidriges Verhalten beim Ein- oder Aussteigen, Be- oder Entladen	22	–	2	21	3	34	1	1	32	1
Nichtbeachten der Beleuchtungsvorschriften	6	–	–	7	1	14	–	4	14	2

Anmerkung Seite 26

Noch: 11. Straßenverkehrsunfälle und Verunglückte im Januar 2010 nach Ursachen*)

Ursache	Unfälle mit Personenschaden	Verunglückte Personen			Unfälle mit schwerw. Sachschaden (i. e. S.)	Unfälle mit Personenschaden	Verunglückte Personen			Unfälle mit schwerw. Sachschaden (i. e. S.)
		Getötete	Schwer-	Leicht-			Getötete	Schwer-	Leicht-	
			verletzte					verletzte		
Januar 2010					dagegen Januar 2009					

noch: Fehlverhalten der Fahrzeugführer

Ladung, Besetzung

Überladung, Überbesetzung	1	–	–	2	–	2	–	–	2	1
Unzureichend gesicherte Ladung oder Fahrzeugzubehörteile	1	–	–	2	15	5	–	1	4	19
Andere Fehler beim Fahrzeugführer	718	11	159	745	420	916	17	230	862	329

Technische Mängel, Wartungsmängel

Beleuchtung	5	–	–	5	1	14	–	2	13	–
Bereifung	48	1	11	63	61	29	2	11	32	37
Bremsen	3	–	–	4	1	8	–	2	9	1
Lenkung	1	–	–	2	–	1	–	–	2	–
Zugvorrichtung	1	–	1	–	–	1	–	–	1	1
Andere Mängel	5	–	–	7	3	14	3	7	15	10

Fehlverhalten der Fußgänger

Verkehrstüchtigkeit

Alkoholeinfluss	13	1	7	8	–	14	1	7	7	1
Einfluss anderer berauschender Mittel (z. B. Drogen, Rauschgift)	–	–	–	–	–	–	–	–	–	–
Übermüdung	–	–	–	–	–	–	–	–	–	–
Sonstige körperliche oder geistige Mängel	1	–	–	1	–	1	–	1	–	–

falsches Verhalten beim Überschreiten der Fahrbahn

An Stellen, an denen der Fußgängerverkehr durch Polizeibeamte oder Lichtzeichen geregelt war	33	1	14	22	–	34	–	13	27	–
Auf Fußgängerüberwegen ohne Verkehrsregelung durch Polizeibeamte oder Lichtzeichen	2	–	–	2	–	–	–	–	–	–
In der Nähe von Kreuzungen oder Einmündungen, Lichtzeichenanlagen oder Fußgängerüberwegen bei dichtem Verkehr	12	1	4	8	–	18	–	7	11	–
An anderen Stellen	28	2	9	21	–	55	–	18	40	–
Ohne auf den Fahrzeugverkehr zu achten	112	3	44	77	3	141	3	51	100	–
Durch sonstiges falsches Verhalten	15	1	4	10	–	16	1	9	8	–
Nichtbenutzen des Gehweges	3	–	–	4	–	5	–	2	4	–
Nichtbenutzen der vorgeschriebenen Straßenseite	4	–	2	2	–	2	–	2	–	–
Spielen auf oder neben der Fahrbahn	6	–	3	4	–	1	–	1	–	–
Andere Fehler der Fußgänger	27	–	5	24	–	34	3	12	26	3

Straßenverhältnisse

Glätte oder Schlüpfrigkeit der Fahrbahn

Verunreinigung durch ausgeflossenes Öl	4	–	1	3	2	–	–	–	–	–
--	---	---	---	---	---	---	---	---	---	---

Anmerkung Seite 26

Noch: 11. Straßenverkehrsunfälle und Verunglückte im Januar 2010 nach Ursachen*)

Ursache	Unfälle mit Personenschaden	Verunglückte Personen			Unfälle mit schwerw. Sachschaden (i. e. S.)	Unfälle mit Personenschaden	Verunglückte Personen			Unfälle mit schwerw. Sachschaden (i. e. S.)
		Getötete	Schwer-	Leicht-			Getötete	Schwer-	Leicht-	
			verletzte					verletzte		
Januar 2010						dagegen Januar 2009				

noch: Straßenverhältnisse

Noch: Glätte oder Schlüpfrigkeit der Fahrbahn

Andere Verunreinigungen durch Straßenbenutzer	–	–	–	–	–	–	–	–	–	–
Schnee, Eis	1 047	11	218	1 125	822	831	8	210	799	445
Regen	36	3	6	41	41	79	1	18	83	49
Andere Einflüsse (u. a. Laub, angeschwemmter Lehm)	3	–	–	4	–	4	–	–	8	–

Zustand der Straße

Spurrillen, im Zusammenhang mit Regen, Schnee oder Eis	2	–	–	3	4	2	–	–	3	2
Anderer Zustand der Straße	4	–	–	4	–	8	–	5	6	4
Nicht ordnungsgemäßer Zustand der Verkehrszeichen oder -einrichtungen	–	–	–	–	–	–	–	–	–	1
Mangelhafte Beleuchtung der Straße	1	–	–	1	–	2	–	1	1	–
Mangelhafte Sicherung von Bahnübergängen	1	–	1	1	–	–	–	–	–	–

Witterungseinflüsse

Sichtbehinderung durch Nebel	1	–	1	1	1	3	–	1	3	4
Starken Regen, Hagel, Schneegestöber usw.	8	–	4	8	5	12	–	1	13	2
Blendende Sonne	19	–	4	24	3	125	3	20	144	38
Seitenwind	4	–	–	4	4	1	–	–	1	1
Unwetter oder sonstige Witterungseinflüsse	–	–	–	–	–	–	–	–	–	1

Hindernisse

Nicht oder unzureichend gesicherte Arbeitsstellen auf der Fahrbahn	–	–	–	–	–	1	–	–	1	–
Wild auf der Fahrbahn	9	–	1	13	1	8	–	4	4	2
Anderes Tier auf der Fahrbahn	1	–	–	1	1	11	–	–	11	3
Sonstiges Hindernis auf der Fahrbahn	1	–	–	1	7	4	–	2	3	11
Sonstige Ursachen	28	–	6	25	18	44	1	12	42	28

Anmerkung Seite 26

12. Fehlverhalten der Fahrzeugführer als Ursache von Straßenverkehrsunfällen mit Personenschaden im Januar 2010 nach Art der Verkehrsbeteiligung

Ursache	Fehlverhalten der Fahrzeugführer											
	ins-gesamt	darunter Fahrer von			ins-gesamt	darunter Fahrer von			ins-gesamt	darunter Fahrer von		
		Personen-kraft-wagen	Motor-zwei-rädern	Fahr-rädern		Personen-kraft-wagen	Motor-zwei-rädern	Fahr-rädern		Personen-kraft-wagen	Motor-zwei-rädern	Fahr-rädern
	Januar 2010				dagegen Januar 2009				Veränderung Januar 2010 gegenüber Januar 2009			
Anzahl								%				
Verkehrstüchtigkeit	199	167	2	15	253	202	3	21	-21,3	-17,3	x	-28,6
darunter												
Alkoholeinfluss	136	112	2	13	175	128	3	20	-22,3	-12,5	x	-35,0
Einfluss anderer berauschender Mittel	16	14	-	2	17	17	-	-	-5,9	-17,6	-	x
Straßenbenutzung	125	66	-	46	203	92	-	92	-38,4	-28,3	-	-50,0
Geschwindigkeit	1 125	958	11	19	1 107	891	29	36	+1,6	+7,5	-62,1	-47,2
Abstand	438	371	1	-	534	456	4	-	-18,0	-18,6	x	-
Überholen	82	64	3	2	123	100	4	4	-33,3	-36,0	x	x
Vorbeifahren	19	16	-	-	13	12	-	1	+46,2	+33,3	-	x
Nebeneinanderfahren	51	27	-	1	54	41	-	1	-5,6	-34,1	-	-
Vorfahrt, Vorrang	476	421	-	17	644	563	2	33	-26,1	-25,2	x	-48,5
Abbiegen, Wenden, Rückwärtsfahren, Ein- und Anfahren	471	389	-	18	680	579	2	36	-30,7	-32,8	x	-50,0
Falsches Verhalten gegenüber Fußgängern	340	299	1	4	470	412	1	18	-27,7	-27,4	-	x
darunter												
an Überwegen und Furten	99	89	-	-	134	122	-	2	-26,1	-27,0	-	x
Ruhender Verkehr, Verkehrssicherung	28	24	-	-	43	34	-	-	-34,9	-29,4	-	-
Nichtbeachten der Beleuchtungsvorschriften	6	-	-	5	14	1	-	11	x	x	-	x
Ladung, Besetzung	2	1	-	1	7	3	-	-	x	x	-	x
Andere Fehler beim Fahrzeugführer	728	536	8	56	933	638	18	102	-22,0	-16,0	x	-45,1
Insgesamt	4 090	3 339	26	184	5 078	4 024	63	355	-19,5	-17,0	-58,7	-48,2

13. Straßenverkehrsunfälle und verunglückte Personen im Januar 2010 nach Gemeinden

Verwaltungsbezirk a = Zusammen b = innerhalb von Ortschaften c = außerhalb von Ortschaften d = auf Bundesautobahnen		Straßenverkehrsunfälle				Verunglückte			
		insgesamt	davon			insgesamt	davon		
			mit Personen- schaden	mit schwer- wiegendem Sachschaden (i. e. S.)	sonstige Unfälle unter dem Ein- fluss berau- schender Mittel		Getötete	Schwer- verletzte	Leicht- verletzte
Kreisfreie Städte									
Düsseldorf	a	206	142	53	11	165	2	20	143
	b	191	136	44	11	157	2	19	136
	c	2	1	1	-	1	-	1	-
	d	13	5	8	-	7	-	-	7
Duisburg	a	130	78	41	11	95	-	18	77
	b	99	65	24	10	74	-	13	61
	c	5	5	-	-	13	-	4	9
	d	26	8	17	1	8	-	1	7
Essen	a	168	122	40	6	155	1	22	132
	b	141	106	29	6	135	1	18	116
	c	7	7	-	-	7	-	2	5
	d	20	9	11	-	13	-	2	11
Krefeld	a	73	48	20	5	54	-	7	47
	b	67	45	17	5	49	-	5	44
	c	4	3	1	-	5	-	2	3
	d	2	-	2	-	-	-	-	-
Mönchengladbach	a	94	50	40	4	53	-	4	49
	b	80	45	31	4	48	-	4	44
	c	5	4	1	-	4	-	-	4
	d	9	1	8	-	1	-	-	1
Mülheim an der Ruhr	a	45	28	16	1	33	-	4	29
	b	34	26	7	1	31	-	4	27
	c	-	-	-	-	-	-	-	-
	d	11	2	9	-	2	-	-	2
Oberhausen	a	60	32	25	3	39	-	4	35
	b	49	29	18	2	36	-	3	33
	c	-	-	-	-	-	-	-	-
	d	11	3	7	1	3	-	1	2
Remscheid	a	29	19	9	1	21	-	3	18
	b	25	17	7	1	17	-	3	14
	c	3	2	1	-	4	-	-	4
	d	1	-	1	-	-	-	-	-
Solingen	a	44	28	13	3	35	-	3	32
	b	41	28	10	3	35	-	3	32
	c	2	-	2	-	-	-	-	-
	d	1	-	1	-	-	-	-	-
Wuppertal	a	96	67	26	3	86	-	12	74
	b	84	62	20	2	79	-	11	68
	c	7	3	4	-	4	-	1	3
	d	5	2	2	1	3	-	-	3
Kreis Kleve	a	122	83	32	7	113	1	27	85
	b	52	34	14	4	46	-	8	38
	c	51	40	8	3	55	1	18	36
	d	19	9	10	-	12	-	1	11
Bedburg-Hau	a	6	3	2	1	4	-	1	3
	b	3	1	1	1	1	-	-	1
	c	3	2	1	-	3	-	1	2
	d	-	-	-	-	-	-	-	-
Emmerich am Rhein, Stadt	a	12	7	5	-	9	-	3	6
	b	6	4	2	-	5	-	2	3
	c	3	2	1	-	3	-	1	2
	d	3	1	2	-	1	-	-	1
Geldern, Stadt	a	16	14	2	-	17	-	7	10
	b	10	9	1	-	9	-	2	7
	c	6	5	1	-	8	-	5	3
	d	-	-	-	-	-	-	-	-

Noch: 13. Straßenverkehrsunfälle und verunglückte Personen im Januar 2010 nach Gemeinden

Verwaltungsbezirk a = Zusammen b = innerhalb von Ortschaften c = außerhalb von Ortschaften d = auf Bundesautobahnen	Straßenverkehrsunfälle				Verunglückte				
	insgesamt	davon			insgesamt	davon			
		mit Personen- schaden	mit schwer- wiegendem Sachschaden (i. e. S.)	sonstige Unfälle unter dem Ein- fluss berau- schender Mittel		Getötete	Schwer- verletzte	Leicht- verletzte	
Noch: Kreis Kleve									
Goch, Stadt	a	4	2	2	–	6	–	2	4
	b	2	1	1	–	1	–	–	1
	c	1	1	–	–	5	–	2	3
	d	1	–	1	–	–	–	–	–
Issum	a	5	5	–	–	6	–	–	6
	b	–	–	–	–	–	–	–	–
	c	4	4	–	–	5	–	–	5
	d	1	1	–	–	1	–	–	1
Kalkar, Stadt	a	5	5	–	–	6	–	1	5
	b	1	1	–	–	1	–	–	1
	c	4	4	–	–	5	–	1	4
	d	–	–	–	–	–	–	–	–
Kerken	a	5	3	1	1	3	1	2	–
	b	–	–	–	–	–	–	–	–
	c	4	3	–	1	3	1	2	–
	d	1	–	1	–	–	–	–	–
Kevelaer, Stadt	a	6	2	2	2	3	–	–	3
	b	3	1	1	1	2	–	–	2
	c	2	1	–	1	1	–	–	1
	d	1	–	1	–	–	–	–	–
Kleve, Stadt	a	19	13	4	2	20	–	5	15
	b	18	12	4	2	19	–	4	15
	c	1	1	–	–	1	–	1	–
	d	–	–	–	–	–	–	–	–
Kranenburg	a	1	1	–	–	1	–	–	1
	b	–	–	–	–	–	–	–	–
	c	1	1	–	–	1	–	–	1
	d	–	–	–	–	–	–	–	–
Rees, Stadt	a	2	2	–	–	2	–	–	2
	b	1	1	–	–	1	–	–	1
	c	1	1	–	–	1	–	–	1
	d	–	–	–	–	–	–	–	–
Rheurdt	a	3	3	–	–	5	–	–	5
	b	2	2	–	–	3	–	–	3
	c	–	–	–	–	–	–	–	–
	d	1	1	–	–	2	–	–	2
Straelen, Stadt	a	12	9	3	–	13	–	2	11
	b	1	1	–	–	3	–	–	3
	c	7	6	1	–	8	–	2	6
	d	4	2	2	–	2	–	–	2
Uedem	a	5	1	3	1	1	–	–	1
	b	1	–	1	–	–	–	–	–
	c	4	1	2	1	1	–	–	1
	d	–	–	–	–	–	–	–	–
Wachtendonk	a	8	4	4	–	4	–	1	3
	b	–	–	–	–	–	–	–	–
	c	2	1	1	–	1	–	1	–
	d	6	3	3	–	3	–	–	3
Weeze	a	13	9	4	–	13	–	3	10
	b	4	1	3	–	1	–	–	1
	c	8	7	1	–	9	–	2	7
	d	1	1	–	–	3	–	1	2

Noch: 13. Straßenverkehrsunfälle und verunglückte Personen im Januar 2010 nach Gemeinden

Verwaltungsbezirk a = Zusammen b = innerhalb von Ortschaften c = außerhalb von Ortschaften d = auf Bundesautobahnen		Straßenverkehrsunfälle				Verunglückte			
		insgesamt	davon			insgesamt	davon		
			mit Personen- schaden	mit schwer- wiegendem Sachschaden (i. e. S.)	sonstige Unfälle unter dem Ein- fluss berau- schender Mittel		Getötete	Schwer- verletzte	Leicht- verletzte
Kreis Mettmann	a	145	77	64	4	93	1	16	76
	b	75	54	18	3	63	–	11	52
	c	11	7	3	1	8	–	2	6
	d	59	16	43	–	22	1	3	18
Erkrath, Stadt	a	9	5	4	–	5	–	2	3
	b	5	4	1	–	4	–	2	2
	c	2	1	1	–	1	–	–	1
	d	2	–	2	–	–	–	–	–
Haan, Stadt	a	9	7	2	–	10	–	–	10
	b	6	5	1	–	5	–	–	5
	c	–	–	–	–	–	–	–	–
	d	3	2	1	–	5	–	–	5
Heiligenhaus, Stadt	a	9	8	1	–	10	–	2	8
	b	8	7	1	–	9	–	1	8
	c	1	1	–	–	1	–	1	–
	d	–	–	–	–	–	–	–	–
Hilden, Stadt	a	22	13	8	1	14	–	2	12
	b	14	12	1	1	13	–	2	11
	c	–	–	–	–	–	–	–	–
	d	8	1	7	–	1	–	–	1
Langenfeld (Rheinland), Stadt	a	15	11	3	1	15	–	3	12
	b	9	7	1	1	10	–	2	8
	c	1	1	–	–	1	–	–	1
	d	5	3	2	–	4	–	1	3
Mettmann, Stadt	a	6	3	3	–	5	–	2	3
	b	6	3	3	–	5	–	2	3
	c	–	–	–	–	–	–	–	–
	d	–	–	–	–	–	–	–	–
Monheim am Rhein, Stadt	a	3	2	–	1	2	–	–	2
	b	2	2	–	–	2	–	–	2
	c	1	–	–	1	–	–	–	–
	d	–	–	–	–	–	–	–	–
Ratingen, Stadt	a	47	16	31	–	19	1	3	15
	b	10	7	3	–	8	–	1	7
	c	4	3	1	–	4	–	1	3
	d	33	6	27	–	7	1	1	5
Velbert, Stadt	a	24	12	11	1	13	–	2	11
	b	14	7	6	1	7	–	1	6
	c	2	1	1	–	1	–	–	1
	d	8	4	4	–	5	–	1	4
Wülfrath, Stadt	a	1	–	1	–	–	–	–	–
	b	1	–	1	–	–	–	–	–
	c	–	–	–	–	–	–	–	–
	d	–	–	–	–	–	–	–	–
Rhein-Kreis Neuss	a	121	72	43	6	93	–	15	78
	b	73	48	19	6	60	–	12	48
	c	24	16	8	–	21	–	3	18
	d	24	8	16	–	12	–	–	12
Dormagen, Stadt	a	20	13	6	1	18	–	3	15
	b	12	7	4	1	9	–	3	6
	c	8	6	2	–	9	–	–	9
	d	–	–	–	–	–	–	–	–

Noch: **13. Straßenverkehrsunfälle und verunglückte Personen im Januar 2010 nach Gemeinden**

Verwaltungsbezirk a = Zusammen b = innerhalb von Ortschaften c = außerhalb von Ortschaften d = auf Bundesautobahnen	Straßenverkehrsunfälle				Verunglückte				
	insgesamt	davon			insgesamt	davon			
		mit Personen- schaden	mit schwer- wiegendem Sachschaden (i. e. S.)	sonstige Unfälle unter dem Ein- fluss berau- schender Mittel		Getötete	Schwer- verletzte	Leicht- verletzte	
Noch: Rhein-Kreis Neuss									
Grevenbroich, Stadt	a	24	14	10	–	17	–	1	16
	b	9	6	3	–	7	–	–	7
	c	6	3	3	–	3	–	1	2
	d	9	5	4	–	7	–	–	7
Jüchen	a	8	3	4	1	3	–	–	3
	b	3	1	1	1	1	–	–	1
	c	4	2	2	–	2	–	–	2
	d	1	–	1	–	–	–	–	–
Kaarst, Stadt	a	8	4	4	–	5	–	–	5
	b	3	2	1	–	2	–	–	2
	c	–	–	–	–	–	–	–	–
	d	5	2	3	–	3	–	–	3
Korschenbroich, Stadt	a	2	2	–	–	2	–	–	2
	b	2	2	–	–	2	–	–	2
	c	–	–	–	–	–	–	–	–
	d	–	–	–	–	–	–	–	–
Meerbusch, Stadt	a	9	4	5	–	7	–	–	7
	b	6	3	3	–	5	–	–	5
	c	–	–	–	–	–	–	–	–
	d	3	1	2	–	2	–	–	2
Neuss, Stadt	a	47	30	13	4	39	–	10	29
	b	37	26	7	4	33	–	8	25
	c	4	4	–	–	6	–	2	4
	d	6	–	6	–	–	–	–	–
Rommerskirchen	a	3	2	1	–	2	–	1	1
	b	1	1	–	–	1	–	1	–
	c	2	1	1	–	1	–	–	1
	d	–	–	–	–	–	–	–	–
Kreis Viersen	a	109	67	38	4	77	–	16	61
	b	56	41	13	2	47	–	6	41
	c	36	19	16	1	23	–	8	15
	d	17	7	9	1	7	–	2	5
Brüggen	a	6	3	3	–	3	–	1	2
	b	3	2	1	–	2	–	–	2
	c	3	1	2	–	1	–	1	–
	d	–	–	–	–	–	–	–	–
Grefrath	a	5	3	2	–	3	–	–	3
	b	3	2	1	–	2	–	–	2
	c	2	1	1	–	1	–	–	1
	d	–	–	–	–	–	–	–	–
Kempen, Stadt	a	20	11	8	1	15	–	4	11
	b	5	5	–	–	6	–	–	6
	c	10	5	5	–	8	–	3	5
	d	5	1	3	1	1	–	1	–
Nettetal, Stadt	a	19	11	7	1	13	–	3	10
	b	11	6	4	1	8	–	–	8
	c	8	5	3	–	5	–	3	2
	d	–	–	–	–	–	–	–	–

Noch: 13. Straßenverkehrsunfälle und verunglückte Personen im Januar 2010 nach Gemeinden

Verwaltungsbezirk a = Zusammen b = innerhalb von Ortschaften c = außerhalb von Ortschaften d = auf Bundesautobahnen		Straßenverkehrsunfälle				Verunglückte			
		insgesamt	davon			insgesamt	davon		
			mit Personen- schaden	mit schwer- wiegendem Sachschaden (i. e. S.)	sonstige Unfälle unter dem Ein- fluss berau- schender Mittel		Getötete	Schwer- verletzte	Leicht- verletzte
Noch: Kreis Viersen									
Niederkrüchten	a	9	6	3	–	8	–	–	8
	b	2	2	–	–	3	–	–	3
	c	2	1	1	–	2	–	–	2
	d	5	3	2	–	3	–	–	3
Schwalmtal	a	5	4	1	–	5	–	1	4
	b	2	2	–	–	3	–	–	3
	c	2	1	1	–	1	–	–	1
	d	1	1	–	–	1	–	1	–
Tönisvorst, Stadt	a	6	2	2	2	2	–	–	2
	b	3	1	1	1	1	–	–	1
	c	3	1	1	1	1	–	–	1
	d	–	–	–	–	–	–	–	–
Viersen, Stadt	a	23	16	7	–	16	–	5	11
	b	21	16	5	–	16	–	5	11
	c	1	–	1	–	–	–	–	–
	d	1	–	1	–	–	–	–	–
Willich, Stadt	a	16	11	5	–	12	–	2	10
	b	6	5	1	–	6	–	1	5
	c	5	4	1	–	4	–	1	3
	d	5	2	3	–	2	–	–	2
Kreis Wesel	a	157	104	45	8	129	–	31	98
	b	95	68	22	5	78	–	18	60
	c	41	30	9	2	42	–	10	32
	d	21	6	14	1	9	–	3	6
Alpen	a	3	3	–	–	3	–	–	3
	b	2	2	–	–	2	–	–	2
	c	1	1	–	–	1	–	–	1
	d	–	–	–	–	–	–	–	–
Dinslaken, Stadt	a	29	19	9	1	26	–	7	19
	b	25	16	8	1	21	–	5	16
	c	3	2	1	–	4	–	1	3
	d	1	1	–	–	1	–	1	–
Hammingen, Stadt	a	10	6	3	1	8	–	3	5
	b	2	1	–	1	1	–	–	1
	c	7	4	3	–	5	–	2	3
	d	1	1	–	–	2	–	1	1
Hünxe	a	5	2	3	–	2	–	–	2
	b	2	1	1	–	1	–	–	1
	c	2	1	1	–	1	–	–	1
	d	1	–	1	–	–	–	–	–
Kamp-Lintfort, Stadt	a	19	12	7	–	14	–	3	11
	b	12	10	2	–	11	–	2	9
	c	3	2	1	–	3	–	1	2
	d	4	–	4	–	–	–	–	–
Moers, Stadt	a	37	24	10	3	29	–	4	25
	b	18	14	3	1	17	–	3	14
	c	10	8	1	1	8	–	1	7
	d	9	2	6	1	4	–	–	4
Neukirchen-Vluyn, Stadt	a	12	8	4	–	9	–	1	8
	b	4	3	1	–	3	–	–	3
	c	4	4	–	–	5	–	1	4
	d	4	1	3	–	1	–	–	1
Rheinberg, Stadt	a	7	5	1	1	5	–	1	4
	b	4	3	1	–	3	–	1	2
	c	3	2	–	1	2	–	–	2
	d	–	–	–	–	–	–	–	–

Noch: **13. Straßenverkehrsunfälle und verunglückte Personen im Januar 2010 nach Gemeinden**

Verwaltungsbezirk a = Zusammen b = innerhalb von Ortschaften c = außerhalb von Ortschaften d = auf Bundesautobahnen		Straßenverkehrsunfälle				Verunglückte			
		insgesamt	davon			insgesamt	davon		
			mit Personen- schaden	mit schwer- wiegendem Sachschaden (i. e. S.)	sonstige Unfälle unter dem Ein- fluss berau- schender Mittel		Getötete	Schwer- verletzte	Leicht- verletzte
Noch: Kreis Wesel									
Schermbeck	a	1	–	–	1	–	–	–	
	b	1	–	–	1	–	–	–	
	c	–	–	–	–	–	–	–	
	d	–	–	–	–	–	–	–	
Sonsbeck	a	3	3	–	–	9	–	4	5
	b	2	2	–	–	2	–	1	1
	c	1	1	–	–	7	–	3	4
	d	–	–	–	–	–	–	–	–
Voerde (Niederrhein), Stadt	a	4	4	–	–	4	–	1	3
	b	3	3	–	–	3	–	1	2
	c	1	1	–	–	1	–	–	1
	d	–	–	–	–	–	–	–	–
Wesel, Stadt	a	22	14	7	1	14	–	4	10
	b	16	10	5	1	10	–	3	7
	c	5	3	2	–	3	–	–	3
	d	1	1	–	–	1	–	1	–
Xanten, Stadt	a	5	4	1	–	6	–	3	3
	b	4	3	1	–	4	–	2	2
	c	1	1	–	–	2	–	1	1
	d	–	–	–	–	–	–	–	–
Regierungsbezirk Düsseldorf	a	1 599	1 017	505	77	1 241	5	202	1 034
	b	1 162	804	293	65	955	3	138	814
	c	198	137	54	7	187	1	51	135
	d	239	76	158	5	99	1	13	85
Kreisfreie Städte									
Bonn	a	111	71	37	3	84	–	2	82
	b	85	59	24	2	68	–	1	67
	c	4	3	1	–	3	–	–	3
	d	22	9	12	1	13	–	1	12
Köln	a	343	227	96	20	300	1	31	268
	b	260	178	64	18	227	1	25	201
	c	10	9	1	–	12	–	4	8
	d	73	40	31	2	61	–	2	59
Leverkusen	a	52	32	14	6	42	–	2	40
	b	41	25	10	6	31	–	1	30
	c	–	–	–	–	–	–	–	–
	d	11	7	4	–	11	–	1	10
Städteregion Aachen	a	170	105	59	6	137	1	21	115
	b	125	88	32	5	107	–	13	94
	c	16	11	4	1	15	–	5	10
	d	29	6	23	–	15	1	3	11
Aachen, Stadt	a	83	49	34	–	56	1	7	48
	b	63	44	19	–	48	–	4	44
	c	3	1	2	–	1	–	–	1
	d	17	4	13	–	7	1	3	3
Alsdorf, Stadt	a	14	9	5	–	10	–	2	8
	b	13	8	5	–	9	–	2	7
	c	1	1	–	–	1	–	–	1
	d	–	–	–	–	–	–	–	–
Baesweiler, Stadt	a	7	6	1	–	8	–	2	6
	b	2	2	–	–	2	–	–	2
	c	5	4	1	–	6	–	2	4
	d	–	–	–	–	–	–	–	–

Noch: 13. Straßenverkehrsunfälle und verunglückte Personen im Januar 2010 nach Gemeinden

Verwaltungsbezirk a = Zusammen b = innerhalb von Ortschaften c = außerhalb von Ortschaften d = auf Bundesautobahnen	Straßenverkehrsunfälle				Verunglückte				
	insgesamt	davon			insgesamt	davon			
		mit Personen- schaden	mit schwer- wiegendem Sachschaden (i. e. S.)	sonstige Unfälle unter dem Ein- fluss berau- schender Mittel		Getötete	Schwer- verletzte	Leicht- verletzte	
Noch: Städteregion Aachen									
Eschweiler, Stadt	a	24	13	8	3	21	–	3	18
	b	15	10	2	3	16	–	3	13
	c	2	2	–	–	3	–	–	3
	d	7	1	6	–	2	–	–	2
Herzogenrath, Stadt	a	3	1	2	–	1	–	–	1
	b	3	1	2	–	1	–	–	1
	c	–	–	–	–	–	–	–	–
	d	–	–	–	–	–	–	–	–
Monschau, Stadt	a	–	–	–	–	–	–	–	–
	b	–	–	–	–	–	–	–	–
	c	–	–	–	–	–	–	–	–
	d	–	–	–	–	–	–	–	–
Roetgen	a	–	–	–	–	–	–	–	–
	b	–	–	–	–	–	–	–	–
	c	–	–	–	–	–	–	–	–
	d	–	–	–	–	–	–	–	–
Simmerath	a	8	6	1	1	7	–	2	5
	b	5	4	1	–	5	–	1	4
	c	3	2	–	1	2	–	1	1
	d	–	–	–	–	–	–	–	–
Stolberg (Rheinland), Stadt	a	11	7	3	1	13	–	3	10
	b	10	7	2	1	13	–	3	10
	c	1	–	1	–	–	–	–	–
	d	–	–	–	–	–	–	–	–
Würselen, Stadt	a	20	14	5	1	21	–	2	19
	b	14	12	1	1	13	–	–	13
	c	1	1	–	–	2	–	2	–
	d	5	1	4	–	6	–	–	6
Kreis Düren	a	89	60	26	3	73	1	11	61
	b	40	30	8	2	36	–	7	29
	c	32	21	10	1	25	1	2	22
	d	17	9	8	–	12	–	2	10
Aldenhoven	a	3	3	–	–	3	–	1	2
	b	2	2	–	–	2	–	–	2
	c	1	1	–	–	1	–	1	–
	d	–	–	–	–	–	–	–	–
Düren, Stadt	a	34	21	11	2	26	–	7	19
	b	24	17	6	1	21	–	6	15
	c	6	3	2	1	4	–	–	4
	d	4	1	3	–	1	–	1	–
Heimbach, Stadt	a	2	1	1	–	1	–	–	1
	b	–	–	–	–	–	–	–	–
	c	2	1	1	–	1	–	–	1
	d	–	–	–	–	–	–	–	–
Hürtgenwald	a	–	–	–	–	–	–	–	–
	b	–	–	–	–	–	–	–	–
	c	–	–	–	–	–	–	–	–
	d	–	–	–	–	–	–	–	–
Inden	a	4	3	1	–	3	1	–	2
	b	–	–	–	–	–	–	–	–
	c	4	3	1	–	3	1	–	2
	d	–	–	–	–	–	–	–	–

Noch: 13. Straßenverkehrsunfälle und verunglückte Personen im Januar 2010 nach Gemeinden

Verwaltungsbezirk a = Zusammen b = innerhalb von Ortschaften c = außerhalb von Ortschaften d = auf Bundesautobahnen		Straßenverkehrsunfälle				Verunglückte			
		insgesamt	davon			insgesamt	davon		
			mit Personen- schaden	mit schwer- wiegendem Sachschaden (i. e. S.)	sonstige Unfälle unter dem Ein- fluss berau- schender Mittel		Getötete	Schwer- verletzte	Leicht- verletzte
Noch: Kreis Düren									
Jülich, Stadt	a	12	11	1	–	12	–	1	11
	b	5	5	–	–	6	–	–	6
	c	4	3	1	–	3	–	–	3
	d	3	3	–	–	3	–	1	2
Kreuzau	a	2	2	–	–	3	–	1	2
	b	1	1	–	–	2	–	–	2
	c	1	1	–	–	1	–	1	–
	d	–	–	–	–	–	–	–	–
Langerwehe	a	6	3	3	–	3	–	–	3
	b	1	1	–	–	1	–	–	1
	c	2	1	1	–	1	–	–	1
	d	3	1	2	–	1	–	–	1
Linnich, Stadt	a	2	2	–	–	2	–	1	1
	b	1	1	–	–	1	–	1	–
	c	1	1	–	–	1	–	–	1
	d	–	–	–	–	–	–	–	–
Merzenich	a	2	1	1	–	1	–	–	1
	b	1	1	–	–	1	–	–	1
	c	1	–	1	–	–	–	–	–
	d	–	–	–	–	–	–	–	–
Nideggen, Stadt	a	1	–	1	–	–	–	–	–
	b	1	–	1	–	–	–	–	–
	c	–	–	–	–	–	–	–	–
	d	–	–	–	–	–	–	–	–
Niederzier	a	5	3	1	1	3	–	–	3
	b	2	1	–	1	1	–	–	1
	c	3	2	1	–	2	–	–	2
	d	–	–	–	–	–	–	–	–
Nörvenich	a	3	2	1	–	2	–	–	2
	b	2	1	1	–	1	–	–	1
	c	1	1	–	–	1	–	–	1
	d	–	–	–	–	–	–	–	–
Titz	a	9	5	4	–	9	–	–	9
	b	–	–	–	–	–	–	–	–
	c	2	1	1	–	2	–	–	2
	d	7	4	3	–	7	–	–	7
Vettweiß	a	4	3	1	–	5	–	–	5
	b	–	–	–	–	–	–	–	–
	c	4	3	1	–	5	–	–	5
	d	–	–	–	–	–	–	–	–
Rhein-Erft-Kreis	a	133	78	41	14	97	2	16	79
	b	62	37	17	8	39	–	6	33
	c	40	27	8	5	39	1	3	35
	d	31	14	16	1	19	1	7	11
Bedburg, Stadt	a	11	7	4	–	10	1	3	6
	b	2	2	–	–	2	–	1	1
	c	3	2	1	–	2	–	–	2
	d	6	3	3	–	6	1	2	3
Bergheim, Stadt	a	18	13	5	–	16	–	2	14
	b	11	8	3	–	9	–	–	9
	c	6	5	1	–	7	–	2	5
	d	1	–	1	–	–	–	–	–

Noch: 13. Straßenverkehrsunfälle und verunglückte Personen im Januar 2010 nach Gemeinden

Verwaltungsbezirk a = Zusammen b = innerhalb von Ortschaften c = außerhalb von Ortschaften d = auf Bundesautobahnen	Straßenverkehrsunfälle				Verunglückte				
	insgesamt	davon			insgesamt	davon			
		mit Personen- schaden	mit schwer- wiegendem Sachschaden (i. e. S.)	sonstige Unfälle unter dem Ein- fluss berau- schender Mittel		Getötete	Schwer- verletzte	Leicht- verletzte	
Noch: Rhein-Erft-Kreis									
Brühl, Stadt	a	11	5	3	3	5	–	–	5
	b	8	4	1	3	4	–	–	4
	c	2	1	1	–	1	–	–	1
	d	1	–	1	–	–	–	–	–
Elsdorf	a	8	3	3	2	3	–	–	3
	b	3	2	–	1	2	–	–	2
	c	4	1	2	1	1	–	–	1
	d	1	–	1	–	–	–	–	–
Erftstadt, Stadt	a	20	9	9	2	11	–	4	7
	b	8	4	4	–	5	–	2	3
	c	5	2	1	2	3	–	1	2
	d	7	3	4	–	3	–	1	2
Frechen, Stadt	a	15	10	4	1	13	–	2	11
	b	5	3	1	1	3	–	–	3
	c	4	4	–	–	7	–	–	7
	d	6	3	3	–	3	–	2	1
Hürth, Stadt	a	16	12	2	2	17	–	–	17
	b	7	5	2	–	5	–	–	5
	c	7	6	–	1	11	–	–	11
	d	2	1	–	1	1	–	–	1
Kerpen, Stadt	a	19	12	5	2	15	1	4	10
	b	7	4	2	1	4	–	2	2
	c	6	4	1	1	5	1	–	4
	d	6	4	2	–	6	–	2	4
Pulheim, Stadt	a	7	4	2	1	4	–	1	3
	b	5	3	1	1	3	–	1	2
	c	2	1	1	–	1	–	–	1
	d	–	–	–	–	–	–	–	–
Wesseling, Stadt	a	8	3	4	1	3	–	–	3
	b	6	2	3	1	2	–	–	2
	c	1	1	–	–	1	–	–	1
	d	1	–	1	–	–	–	–	–
Kreis Euskirchen	a	58	40	16	2	51	1	11	39
	b	19	14	3	2	14	–	2	12
	c	25	19	6	–	28	1	7	20
	d	14	7	7	–	9	–	2	7
Bad Münstereifel, Stadt	a	2	–	2	–	–	–	–	–
	b	–	–	–	–	–	–	–	–
	c	2	–	2	–	–	–	–	–
	d	–	–	–	–	–	–	–	–
Blankenheim	a	1	1	–	–	5	–	–	5
	b	–	–	–	–	–	–	–	–
	c	1	1	–	–	5	–	–	5
	d	–	–	–	–	–	–	–	–
Dahlem	a	–	–	–	–	–	–	–	–
	b	–	–	–	–	–	–	–	–
	c	–	–	–	–	–	–	–	–
	d	–	–	–	–	–	–	–	–
Euskirchen, Stadt	a	19	12	5	2	13	–	3	10
	b	10	7	1	2	7	–	1	6
	c	7	5	2	–	6	–	2	4
	d	2	–	2	–	–	–	–	–

Noch: 13. Straßenverkehrsunfälle und verunglückte Personen im Januar 2010 nach Gemeinden

Verwaltungsbezirk a = Zusammen b = innerhalb von Ortschaften c = außerhalb von Ortschaften d = auf Bundesautobahnen	Straßenverkehrsunfälle				Verunglückte				
	insgesamt	davon			insgesamt	davon			
		mit Personen- schaden	mit schwer- wiegendem Sachschaden (i. e. S.)	sonstige Unfälle unter dem Ein- fluss berau- schender Mittel		Getötete	Schwer- verletzte	Leicht- verletzte	
Noch: Kreis Euskirchen									
Hellenthal	a	–	–	–	–	–	–	–	
	b	–	–	–	–	–	–	–	
	c	–	–	–	–	–	–	–	
	d	–	–	–	–	–	–	–	
Kall	a	4	3	1	3	–	–	3	
	b	2	2	–	2	–	–	2	
	c	2	1	1	1	–	–	1	
	d	–	–	–	–	–	–	–	
Mechernich, Stadt	a	8	6	2	8	–	1	7	
	b	2	1	1	1	–	–	1	
	c	3	3	–	4	–	1	3	
	d	3	2	1	3	–	–	3	
Nettersheim	a	5	4	1	5	–	3	2	
	b	–	–	–	–	–	–	–	
	c	4	3	1	4	–	3	1	
	d	1	1	–	1	–	–	1	
Schleiden, Stadt	a	3	3	–	5	1	1	3	
	b	–	–	–	–	–	–	–	
	c	3	3	–	5	1	1	3	
	d	–	–	–	–	–	–	–	
Weilerswist	a	10	6	4	7	–	2	5	
	b	–	–	–	–	–	–	–	
	c	2	2	–	2	–	–	2	
	d	8	4	4	5	–	2	3	
Zülpich, Stadt	a	6	5	1	5	–	1	4	
	b	5	4	1	4	–	1	3	
	c	1	1	–	1	–	–	1	
	d	–	–	–	–	–	–	–	
Kreis Heinsberg	a	103	61	37	5	87	3	15	69
	b	49	28	17	4	41	1	7	33
	c	45	30	14	1	42	2	8	32
	d	9	3	6	–	4	–	–	4
Erkelenz, Stadt	a	18	12	5	1	16	1	1	14
	b	5	5	–	–	6	–	1	5
	c	8	5	2	1	7	1	–	6
	d	5	2	3	–	3	–	–	3
Gangelt	a	5	3	2	–	4	–	–	4
	b	3	1	2	–	1	–	–	1
	c	2	2	–	–	3	–	–	3
	d	–	–	–	–	–	–	–	–
Geilenkirchen, Stadt	a	12	7	5	–	10	–	–	10
	b	4	2	2	–	3	–	–	3
	c	8	5	3	–	7	–	–	7
	d	–	–	–	–	–	–	–	–
Heinsberg, Stadt	a	20	8	9	3	11	–	1	10
	b	13	5	5	3	8	–	1	7
	c	5	2	3	–	2	–	–	2
	d	2	1	1	–	1	–	–	1
Hückelhoven, Stadt	a	15	9	5	1	13	1	4	8
	b	9	5	3	1	9	1	2	6
	c	4	4	–	–	4	–	2	2
	d	2	–	2	–	–	–	–	–

Noch: 13. Straßenverkehrsunfälle und verunglückte Personen im Januar 2010 nach Gemeinden

Verwaltungsbezirk a = Zusammen b = innerhalb von Ortschaften c = außerhalb von Ortschaften d = auf Bundesautobahnen	Straßenverkehrsunfälle				Verunglückte				
	insgesamt	davon			insgesamt	davon			
		mit Personen- schaden	mit schwer- wiegendem Sachschaden (i. e. S.)	sonstige Unfälle unter dem Ein- fluss berau- schender Mittel		Getötete	Schwer- verletzte	Leicht- verletzte	
Noch: Kreis Heinsberg									
Selfkant	a	6	5	1	–	5	–	1	4
	b	2	2	–	–	2	–	–	2
	c	4	3	1	–	3	–	1	2
	d	–	–	–	–	–	–	–	–
Übach-Palenberg, Stadt	a	10	6	4	–	10	1	3	6
	b	5	2	3	–	2	–	1	1
	c	5	4	1	–	8	1	2	5
	d	–	–	–	–	–	–	–	–
Waldfeucht	a	3	2	1	–	5	–	1	4
	b	2	2	–	–	5	–	1	4
	c	1	–	1	–	–	–	–	–
	d	–	–	–	–	–	–	–	–
Wassenberg, Stadt	a	5	5	–	–	7	–	2	5
	b	3	3	–	–	4	–	1	3
	c	2	2	–	–	3	–	1	2
	d	–	–	–	–	–	–	–	–
Wegberg, Stadt	a	9	4	5	–	6	–	2	4
	b	3	1	2	–	1	–	–	1
	c	6	3	3	–	5	–	2	3
	d	–	–	–	–	–	–	–	–
Oberbergischer Kreis	a	105	43	57	5	51	–	8	43
	b	41	23	15	3	27	–	6	21
	c	46	16	28	2	20	–	2	18
	d	18	4	14	–	4	–	–	4
Bergneustadt, Stadt	a	2	1	–	1	1	–	–	1
	b	2	1	–	1	1	–	–	1
	c	–	–	–	–	–	–	–	–
	d	–	–	–	–	–	–	–	–
Engelskirchen	a	8	2	6	–	4	–	–	4
	b	3	2	1	–	4	–	–	4
	c	–	–	–	–	–	–	–	–
	d	5	–	5	–	–	–	–	–
Gummersbach, Stadt	a	19	7	8	4	9	–	1	8
	b	15	7	6	2	9	–	1	8
	c	2	–	–	2	–	–	–	–
	d	2	–	2	–	–	–	–	–
Hückeswagen, Stadt	a	7	3	4	–	3	–	1	2
	b	1	1	–	–	1	–	1	–
	c	6	2	4	–	2	–	–	2
	d	–	–	–	–	–	–	–	–
Lindlar	a	10	1	9	–	1	–	1	–
	b	1	–	1	–	–	–	–	–
	c	9	1	8	–	1	–	1	–
	d	–	–	–	–	–	–	–	–
Marienheide	a	4	3	1	–	3	–	1	2
	b	2	2	–	–	2	–	1	1
	c	2	1	1	–	1	–	–	1
	d	–	–	–	–	–	–	–	–
Morsbach	a	3	2	1	–	2	–	–	2
	b	1	1	–	–	1	–	–	1
	c	2	1	1	–	1	–	–	1
	d	–	–	–	–	–	–	–	–

Noch: **13. Straßenverkehrsunfälle und verunglückte Personen im Januar 2010 nach Gemeinden**

Verwaltungsbezirk a = Zusammen b = innerhalb von Ortschaften c = außerhalb von Ortschaften d = auf Bundesautobahnen	Straßenverkehrsunfälle				Verunglückte				
	insgesamt	davon			insgesamt	davon			
		mit Personen- schaden	mit schwer- wiegendem Sachschaden (i. e. S.)	sonstige Unfälle unter dem Ein- fluss berau- schender Mittel		Getötete	Schwer- verletzte	Leicht- verletzte	
Noch: Oberbergischer Kreis									
Nümbrecht	a	10	7	3	–	11	–	–	11
	b	–	–	–	–	–	–	–	–
	c	10	7	3	–	11	–	–	11
	d	–	–	–	–	–	–	–	–
Radevormwald, Stadt	a	3	1	2	–	1	–	1	–
	b	2	1	1	–	1	–	1	–
	c	1	–	1	–	–	–	–	–
	d	–	–	–	–	–	–	–	–
Reichshof	a	15	6	9	–	6	–	2	4
	b	2	2	–	–	2	–	2	–
	c	7	2	5	–	2	–	–	2
	d	6	2	4	–	2	–	–	2
Waldbröl, Stadt	a	6	1	5	–	1	–	–	1
	b	4	1	3	–	1	–	–	1
	c	2	–	2	–	–	–	–	–
	d	–	–	–	–	–	–	–	–
Wiehl, Stadt	a	10	4	6	–	4	–	–	4
	b	4	2	2	–	2	–	–	2
	c	1	–	1	–	–	–	–	–
	d	5	2	3	–	2	–	–	2
Wipperfürth, Stadt	a	8	5	3	–	5	–	1	4
	b	4	3	1	–	3	–	–	3
	c	4	2	2	–	2	–	1	1
	d	–	–	–	–	–	–	–	–
Rheinisch-Bergischer Kreis	a	88	51	35	2	66	–	11	55
	b	56	35	19	2	49	–	7	42
	c	16	11	5	–	12	–	2	10
	d	16	5	11	–	5	–	2	3
Bergisch Gladbach, Stadt	a	25	12	12	1	16	–	2	14
	b	20	11	8	1	15	–	2	13
	c	1	1	–	–	1	–	–	1
	d	4	–	4	–	–	–	–	–
Burscheid, Stadt	a	7	5	2	–	7	–	1	6
	b	4	3	1	–	5	–	–	5
	c	1	1	–	–	1	–	–	1
	d	2	1	1	–	1	–	1	–
Kürten	a	7	4	2	1	9	–	4	5
	b	5	3	1	1	7	–	4	3
	c	2	1	1	–	2	–	–	2
	d	–	–	–	–	–	–	–	–
Leichlingen (Rheinland), Stadt	a	6	4	2	–	7	–	1	6
	b	5	3	2	–	6	–	–	6
	c	1	1	–	–	1	–	1	–
	d	–	–	–	–	–	–	–	–
Odenthal	a	1	1	–	–	1	–	–	1
	b	1	1	–	–	1	–	–	1
	c	–	–	–	–	–	–	–	–
	d	–	–	–	–	–	–	–	–
Overath, Stadt	a	23	13	10	–	14	–	1	13
	b	11	6	5	–	7	–	–	7
	c	5	4	1	–	4	–	–	4
	d	7	3	4	–	3	–	1	2

Noch: 13. Straßenverkehrsunfälle und verunglückte Personen im Januar 2010 nach Gemeinden

Verwaltungsbezirk a = Zusammen b = innerhalb von Ortschaften c = außerhalb von Ortschaften d = auf Bundesautobahnen	Straßenverkehrsunfälle				Verunglückte				
	insgesamt	davon			insgesamt	davon			
		mit Personen- schaden	mit schwer- wiegendem Sachschaden (i. e. S.)	sonstige Unfälle unter dem Ein- fluss berau- schender Mittel		Getötete	Schwer- verletzte	Leicht- verletzte	
Noch: Rhein.-Bergischer Kreis									
Rösrath, Stadt	a	11	9	2	–	9	–	1	8
	b	7	6	1	–	6	–	1	5
	c	2	2	–	–	2	–	–	2
	d	2	1	1	–	1	–	–	1
Wermelskirchen, Stadt	a	8	3	5	–	3	–	1	2
	b	3	2	1	–	2	–	–	2
	c	4	1	3	–	1	–	1	–
	d	1	–	1	–	–	–	–	–
Rhein-Sieg-Kreis	a	146	89	50	7	122	2	13	107
	b	69	43	20	6	50	1	5	44
	c	51	35	15	1	54	1	7	46
	d	26	11	15	–	18	–	1	17
Alfter	a	1	1	–	–	5	–	–	5
	b	–	–	–	–	–	–	–	–
	c	1	1	–	–	5	–	–	5
	d	–	–	–	–	–	–	–	–
Bad Honnef, Stadt	a	5	3	2	–	4	–	–	4
	b	4	2	2	–	3	–	–	3
	c	–	–	–	–	–	–	–	–
	d	1	1	–	–	1	–	–	1
Bornheim, Stadt	a	12	9	3	–	10	–	1	9
	b	7	6	1	–	7	–	–	7
	c	5	3	2	–	3	–	1	2
	d	–	–	–	–	–	–	–	–
Eitorf	a	8	6	1	1	6	–	1	5
	b	5	4	–	1	4	–	–	4
	c	3	2	1	–	2	–	1	1
	d	–	–	–	–	–	–	–	–
Hennef (Sieg), Stadt	a	13	8	4	1	9	–	–	9
	b	5	2	2	1	2	–	–	2
	c	6	5	1	–	6	–	–	6
	d	2	1	1	–	1	–	–	1
Königswinter, Stadt	a	11	6	4	1	7	–	1	6
	b	3	2	–	1	3	–	1	2
	c	5	4	1	–	4	–	–	4
	d	3	–	3	–	–	–	–	–
Lohmar, Stadt	a	13	9	3	1	19	–	1	18
	b	4	3	–	1	3	–	–	3
	c	5	5	–	–	15	–	–	15
	d	4	1	3	–	1	–	1	–
Meckenheim, Stadt	a	14	8	6	–	9	–	2	7
	b	4	2	2	–	2	–	1	1
	c	6	4	2	–	5	–	1	4
	d	4	2	2	–	2	–	–	2
Much	a	7	5	2	–	6	1	–	5
	b	2	1	1	–	1	–	–	1
	c	5	4	1	–	5	1	–	4
	d	–	–	–	–	–	–	–	–
Neunkirchen-Seelscheid	a	3	3	–	–	4	–	–	4
	b	3	3	–	–	4	–	–	4
	c	–	–	–	–	–	–	–	–
	d	–	–	–	–	–	–	–	–

Noch: **13. Straßenverkehrsunfälle und verunglückte Personen im Januar 2010 nach Gemeinden**

Verwaltungsbezirk a = Zusammen b = innerhalb von Ortschaften c = außerhalb von Ortschaften d = auf Bundesautobahnen	Straßenverkehrsunfälle				Verunglückte				
	insgesamt	davon			insgesamt	davon			
		mit Personen- schaden	mit schwer- wiegendem Sachschaden (i. e. S.)	sonstige Unfälle unter dem Ein- fluss berau- schender Mittel		Getötete	Schwer- verletzte	Leicht- verletzte	
Noch: Rhein-Sieg-Kreis									
Niederkassel, Stadt	a	6	4	1	1	6	1	1	4
	b	4	2	1	1	4	1	-	3
	c	2	2	-	-	2	-	1	1
	d	-	-	-	-	-	-	-	-
Rheinbach, Stadt	a	7	4	3	-	4	-	1	3
	b	6	3	3	-	3	-	1	2
	c	1	1	-	-	1	-	-	1
	d	-	-	-	-	-	-	-	-
Ruppichteroth	a	2	-	1	1	-	-	-	-
	b	2	-	1	1	-	-	-	-
	c	-	-	-	-	-	-	-	-
	d	-	-	-	-	-	-	-	-
Sankt Augustin, Stadt	a	11	5	6	-	10	-	-	10
	b	3	2	1	-	2	-	-	2
	c	2	1	1	-	1	-	-	1
	d	6	2	4	-	7	-	-	7
Siegburg, Stadt	a	11	7	4	-	10	-	4	6
	b	8	6	2	-	7	-	1	6
	c	2	1	1	-	3	-	3	-
	d	1	-	1	-	-	-	-	-
Swisttal	a	4	1	3	-	1	-	-	1
	b	1	-	1	-	-	-	-	-
	c	3	1	2	-	1	-	-	1
	d	-	-	-	-	-	-	-	-
Troisdorf, Stadt	a	10	8	2	-	10	-	1	9
	b	3	3	-	-	3	-	1	2
	c	2	1	1	-	1	-	-	1
	d	5	4	1	-	6	-	-	6
Wachtberg	a	1	-	1	-	-	-	-	-
	b	1	-	1	-	-	-	-	-
	c	-	-	-	-	-	-	-	-
	d	-	-	-	-	-	-	-	-
Windeck	a	7	2	4	1	2	-	-	2
	b	4	2	2	-	2	-	-	2
	c	3	-	2	1	-	-	-	-
	d	-	-	-	-	-	-	-	-
Regierungsbezirk Köln	a	1 398	857	468	73	1 110	11	141	958
	b	847	560	229	58	689	3	80	606
	c	285	182	92	11	250	6	40	204
	d	266	115	147	4	171	2	21	148
Kreisfreie Städte									
Bottrop	a	24	11	12	1	16	-	1	15
	b	16	9	6	1	13	-	1	12
	c	3	2	1	-	3	-	-	3
	d	5	-	5	-	-	-	-	-
Gelsenkirchen	a	77	47	26	4	53	1	4	48
	b	57	38	15	4	41	1	2	38
	c	9	5	4	-	8	-	1	7
	d	11	4	7	-	4	-	1	3
Münster	a	107	68	33	6	79	-	8	71
	b	90	63	21	6	74	-	6	68
	c	11	5	6	-	5	-	2	3
	d	6	-	6	-	-	-	-	-

Noch: 13. Straßenverkehrsunfälle und verunglückte Personen im Januar 2010 nach Gemeinden

Verwaltungsbezirk a = Zusammen b = innerhalb von Ortschaften c = außerhalb von Ortschaften d = auf Bundesautobahnen		Straßenverkehrsunfälle				Verunglückte			
		insgesamt	davon			insgesamt	davon		
			mit Personen- schaden	mit schwer- wiegendem Sachschaden (i. e. S.)	sonstige Unfälle unter dem Ein- fluss berau- schender Mittel		Getötete	Schwer- verletzte	Leicht- verletzte
Kreis Borken	a	119	82	33	4	101	-	15	86
	b	67	50	14	3	57	-	7	50
	c	40	31	8	1	41	-	8	33
	d	12	1	11	-	3	-	-	3
Ahaus, Stadt	a	6	4	2	-	4	-	-	4
	b	2	1	1	-	1	-	-	1
	c	4	3	1	-	3	-	-	3
	d	-	-	-	-	-	-	-	-
Bocholt, Stadt	a	26	19	5	2	24	-	3	21
	b	19	15	2	2	17	-	1	16
	c	7	4	3	-	7	-	2	5
	d	-	-	-	-	-	-	-	-
Borken, Stadt	a	16	10	5	1	15	-	4	11
	b	12	7	4	1	10	-	2	8
	c	4	3	1	-	5	-	2	3
	d	-	-	-	-	-	-	-	-
Gescher, Stadt	a	8	1	7	-	3	-	-	3
	b	1	-	1	-	-	-	-	-
	c	-	-	-	-	-	-	-	-
	d	7	1	6	-	3	-	-	3
Gronau (Westfalen), Stadt	a	17	12	4	1	13	-	1	12
	b	15	11	4	-	12	-	1	11
	c	2	1	-	1	1	-	-	1
	d	-	-	-	-	-	-	-	-
Heek	a	2	1	1	-	1	-	-	1
	b	1	1	-	-	1	-	-	1
	c	-	-	-	-	-	-	-	-
	d	1	-	1	-	-	-	-	-
Heiden	a	5	2	3	-	2	-	-	2
	b	1	1	-	-	1	-	-	1
	c	1	1	-	-	1	-	-	1
	d	3	-	3	-	-	-	-	-
Isselburg, Stadt	a	2	2	-	-	2	-	-	2
	b	1	1	-	-	1	-	-	1
	c	1	1	-	-	1	-	-	1
	d	-	-	-	-	-	-	-	-
Legden	a	4	3	1	-	4	-	-	4
	b	1	1	-	-	1	-	-	1
	c	2	2	-	-	3	-	-	3
	d	1	-	1	-	-	-	-	-
Raesfeld	a	3	2	1	-	3	-	1	2
	b	1	1	-	-	1	-	-	1
	c	2	1	1	-	2	-	1	1
	d	-	-	-	-	-	-	-	-
Reken	a	3	3	-	-	3	-	-	3
	b	-	-	-	-	-	-	-	-
	c	3	3	-	-	3	-	-	3
	d	-	-	-	-	-	-	-	-

Noch: 13. Straßenverkehrsunfälle und verunglückte Personen im Januar 2010 nach Gemeinden

Verwaltungsbezirk a = Zusammen b = innerhalb von Ortschaften c = außerhalb von Ortschaften d = auf Bundesautobahnen		Straßenverkehrsunfälle				Verunglückte			
		insgesamt	davon			insgesamt	davon		
			mit Personen- schaden	mit schwer- wiegendem Sachschaden (i. e. S.)	sonstige Unfälle unter dem Ein- fluss berau- schender Mittel		Getötete	Schwer- verletzte	Leicht- verletzte
Noch: Kreis Borken									
Rhede, Stadt	a	7	5	2	–	5	–	1	4
	b	4	3	1	–	3	–	–	3
	c	3	2	1	–	2	–	1	1
	d	–	–	–	–	–	–	–	–
Schöppingen	a	2	2	–	–	2	–	–	2
	b	–	–	–	–	–	–	–	–
	c	2	2	–	–	2	–	–	2
	d	–	–	–	–	–	–	–	–
Stadtlohn, Stadt	a	5	5	–	–	6	–	4	2
	b	4	4	–	–	5	–	3	2
	c	1	1	–	–	1	–	1	–
	d	–	–	–	–	–	–	–	–
Südlohn	a	2	2	–	–	2	–	–	2
	b	1	1	–	–	1	–	–	1
	c	1	1	–	–	1	–	–	1
	d	–	–	–	–	–	–	–	–
Velen	a	3	3	–	–	4	–	–	4
	b	–	–	–	–	–	–	–	–
	c	3	3	–	–	4	–	–	4
	d	–	–	–	–	–	–	–	–
Vreden, Stadt	a	8	6	2	–	8	–	1	7
	b	4	3	1	–	3	–	–	3
	c	4	3	1	–	5	–	1	4
	d	–	–	–	–	–	–	–	–
Kreis Coesfeld	a	62	40	21	1	55	2	13	40
	b	21	14	6	1	16	1	4	11
	c	33	22	11	–	35	1	6	28
	d	8	4	4	–	4	–	3	1
Ascheberg	a	7	4	3	–	5	–	1	4
	b	2	1	1	–	1	–	–	1
	c	3	3	–	–	4	–	1	3
	d	2	–	2	–	–	–	–	–
Billerbeck, Stadt	a	1	1	–	–	1	–	–	1
	b	–	–	–	–	–	–	–	–
	c	1	1	–	–	1	–	–	1
	d	–	–	–	–	–	–	–	–
Coesfeld, Stadt	a	8	5	3	–	6	1	1	4
	b	5	4	1	–	4	–	–	4
	c	3	1	2	–	2	1	1	–
	d	–	–	–	–	–	–	–	–
Dülmen, Stadt	a	17	9	7	1	12	–	5	7
	b	5	2	2	1	2	–	1	1
	c	9	5	4	–	8	–	2	6
	d	3	2	1	–	2	–	2	–
Havixbeck	a	1	–	1	–	–	–	–	–
	b	–	–	–	–	–	–	–	–
	c	1	–	1	–	–	–	–	–
	d	–	–	–	–	–	–	–	–
Lüdinghausen, Stadt	a	4	3	1	–	8	–	1	7
	b	1	1	–	–	1	–	1	–
	c	3	2	1	–	7	–	–	7
	d	–	–	–	–	–	–	–	–

Noch: 13. Straßenverkehrsunfälle und verunglückte Personen im Januar 2010 nach Gemeinden

Verwaltungsbezirk a = Zusammen b = innerhalb von Ortschaften c = außerhalb von Ortschaften d = auf Bundesautobahnen		Straßenverkehrsunfälle				Verunglückte			
		insgesamt	davon			insgesamt	davon		
			mit Personen- schaden	mit schwer- wiegendem Sachschaden (i. e. S.)	sonstige Unfälle unter dem Ein- fluss berau- schender Mittel		Getötete	Schwer- verletzte	Leicht- verletzte
Noch: Kreis Coesfeld									
Nordkirchen	a	3	3	–	–	4	–	2	2
	b	1	1	–	–	1	–	1	–
	c	2	2	–	–	3	–	1	2
	d	–	–	–	–	–	–	–	–
Nottuln	a	8	4	4	–	4	–	2	2
	b	3	1	2	–	1	–	1	–
	c	2	1	1	–	1	–	–	1
	d	3	2	1	–	2	–	1	1
Ofen, Stadt	a	4	2	2	–	2	–	–	2
	b	1	1	–	–	1	–	–	1
	c	3	1	2	–	1	–	–	1
	d	–	–	–	–	–	–	–	–
Rosendahl	a	4	4	–	–	5	–	1	4
	b	–	–	–	–	–	–	–	–
	c	4	4	–	–	5	–	1	4
	d	–	–	–	–	–	–	–	–
Senden	a	5	5	–	–	8	1	–	7
	b	3	3	–	–	5	1	–	4
	c	2	2	–	–	3	–	–	3
	d	–	–	–	–	–	–	–	–
Kreis Recklinghausen	a	152	85	62	5	121	–	30	91
	b	94	61	29	4	74	–	14	60
	c	23	14	8	1	22	–	7	15
	d	35	10	25	–	25	–	9	16
Castrop-Rauxel, Stadt	a	25	12	12	1	13	–	1	12
	b	16	10	5	1	11	–	–	11
	d	2	1	1	–	1	–	1	–
	d	7	1	6	–	1	–	–	1
Datteln, Stadt	a	4	2	2	–	2	–	1	1
	b	4	2	2	–	2	–	1	1
	c	–	–	–	–	–	–	–	–
	d	–	–	–	–	–	–	–	–
Dorsten, Stadt	a	15	10	5	–	21	–	7	14
	b	6	4	2	–	5	–	1	4
	c	5	5	–	–	13	–	5	8
	d	4	1	3	–	3	–	1	2
Gladbeck, Stadt	a	18	11	7	–	18	–	5	13
	b	11	8	3	–	11	–	2	9
	c	1	–	1	–	–	–	–	–
	d	6	3	3	–	7	–	3	4
Haltern am See, Stadt	a	12	7	4	1	7	–	1	6
	b	4	4	–	–	4	–	1	3
	c	5	2	2	1	2	–	–	2
	d	3	1	2	–	1	–	–	1
Herten, Stadt	a	13	7	6	–	10	–	4	6
	b	6	5	1	–	6	–	1	5
	c	3	1	2	–	1	–	–	1
	d	4	1	3	–	3	–	3	–
Marl, Stadt	a	19	10	8	1	11	–	2	9
	b	13	7	5	1	8	–	1	7
	c	3	3	–	–	3	–	1	2
	d	3	–	3	–	–	–	–	–

Noch: 13. Straßenverkehrsunfälle und verunglückte Personen im Januar 2010 nach Gemeinden

Verwaltungsbezirk a = Zusammen b = innerhalb von Ortschaften c = außerhalb von Ortschaften d = auf Bundesautobahnen	Straßenverkehrsunfälle				Verunglückte				
	insgesamt	davon			insgesamt	davon			
		mit Personen- schaden	mit schwer- wiegendem Sachschaden (i. e. S.)	sonstige Unfälle unter dem Ein- fluss berau- schender Mittel		Getötete	Schwer- verletzte	Leicht- verletzte	
Noch: Kreis Recklinghausen									
Oer-Erkenschwick, Stadt	a	2	2	–	–	5	–	1	4
	b	2	2	–	–	5	–	1	4
	c	–	–	–	–	–	–	–	–
	d	–	–	–	–	–	–	–	–
Recklinghausen, Stadt	a	38	20	16	2	29	–	7	22
	b	29	16	11	2	18	–	5	13
	c	1	1	–	–	1	–	–	1
	d	8	3	5	–	10	–	2	8
Waltrop, Stadt	a	6	4	2	–	5	–	1	4
	b	3	3	–	–	4	–	1	3
	c	3	1	2	–	1	–	–	1
	d	–	–	–	–	–	–	–	–
Kreis Steinfurt	a	129	77	46	6	94	3	8	83
	b	71	46	21	4	52	1	4	47
	c	50	30	18	2	41	2	3	36
	d	8	1	7	–	1	–	1	–
Altenberge	a	3	2	1	–	2	–	–	2
	b	1	1	–	–	1	–	–	1
	c	2	1	1	–	1	–	–	1
	d	–	–	–	–	–	–	–	–
Emsdetten, Stadt	a	10	7	2	1	8	–	–	8
	b	9	7	1	1	8	–	–	8
	c	1	–	1	–	–	–	–	–
	d	–	–	–	–	–	–	–	–
Greven, Stadt	a	11	8	3	–	9	1	2	6
	b	5	4	1	–	5	1	1	3
	c	6	4	2	–	4	–	1	3
	d	–	–	–	–	–	–	–	–
Hörstel, Stadt	a	6	3	2	1	4	–	1	3
	b	2	1	1	–	1	–	–	1
	c	3	2	–	1	3	–	1	2
	d	1	–	1	–	–	–	–	–
Hopsten	a	–	–	–	–	–	–	–	–
	b	–	–	–	–	–	–	–	–
	c	–	–	–	–	–	–	–	–
	d	–	–	–	–	–	–	–	–
Horstmar, Stadt	a	2	1	1	–	1	–	–	1
	b	1	1	–	–	1	–	–	1
	c	1	–	1	–	–	–	–	–
	d	–	–	–	–	–	–	–	–
Ibbenbüren, Stadt	a	17	9	8	–	11	–	2	9
	b	11	6	5	–	7	–	1	6
	c	5	2	3	–	3	–	–	3
	d	1	1	–	–	1	–	1	–
Ladbergen	a	2	1	1	–	1	–	–	1
	b	1	1	–	–	1	–	–	1
	c	–	–	–	–	–	–	–	–
	d	1	–	1	–	–	–	–	–
Laer	a	1	1	–	–	3	–	–	3
	b	–	–	–	–	–	–	–	–
	c	1	1	–	–	3	–	–	3
	d	–	–	–	–	–	–	–	–
Lengerich, Stadt	a	8	5	3	–	6	–	1	5
	b	5	4	1	–	5	–	1	4
	c	2	1	1	–	1	–	–	1
	d	1	–	1	–	–	–	–	–

Noch: 13. Straßenverkehrsunfälle und verunglückte Personen im Januar 2010 nach Gemeinden

Verwaltungsbezirk a = Zusammen b = innerhalb von Ortschaften c = außerhalb von Ortschaften d = auf Bundesautobahnen		Straßenverkehrsunfälle				Verunglückte			
		insgesamt	davon			insgesamt	davon		
			mit Personen- schaden	mit schwer- wiegendem Sachschaden (i. e. S.)	sonstige Unfälle unter dem Ein- fluss berau- schender Mittel		Getötete	Schwer- verletzte	Leicht- verletzte
Noch: Kreis Steinfurt									
Lienen	a	3	1	2	–	1	–	–	1
	b	1	–	1	–	–	–	–	–
	c	2	1	1	–	1	–	–	1
	d	–	–	–	–	–	–	–	–
Lotte	a	4	1	2	1	1	–	–	1
	b	3	1	1	1	1	–	–	1
	c	–	–	–	–	–	–	–	–
	d	1	–	1	–	–	–	–	–
Metelen	a	1	1	–	–	1	–	–	1
	b	1	1	–	–	1	–	–	1
	c	–	–	–	–	–	–	–	–
	d	–	–	–	–	–	–	–	–
Mettingen	a	3	2	–	1	2	–	–	2
	b	2	1	–	1	1	–	–	1
	c	1	1	–	–	1	–	–	1
	d	–	–	–	–	–	–	–	–
Neuenkirchen	a	1	1	–	–	1	–	–	1
	b	–	–	–	–	–	–	–	–
	c	1	1	–	–	1	–	–	1
	d	–	–	–	–	–	–	–	–
Nordwalde	a	3	2	1	–	2	1	–	1
	b	–	–	–	–	–	–	–	–
	c	3	2	1	–	2	1	–	1
	d	–	–	–	–	–	–	–	–
Ochtrup, Stadt	a	10	3	5	2	5	1	–	4
	b	3	–	2	1	–	–	–	–
	c	6	3	2	1	5	1	–	4
	d	1	–	1	–	–	–	–	–
Recke	a	6	3	3	–	4	–	–	4
	b	3	2	1	–	2	–	–	2
	c	3	1	2	–	2	–	–	2
	d	–	–	–	–	–	–	–	–
Rheine, Stadt	a	21	15	6	–	17	–	–	17
	b	16	12	4	–	13	–	–	13
	c	3	3	–	–	4	–	–	4
	d	2	–	2	–	–	–	–	–
Saerbeck	a	2	2	–	–	4	–	–	4
	b	–	–	–	–	–	–	–	–
	c	2	2	–	–	4	–	–	4
	d	–	–	–	–	–	–	–	–
Steinfurt, Stadt	a	8	7	1	–	9	–	1	8
	b	5	4	1	–	5	–	1	4
	c	3	3	–	–	4	–	–	4
	d	–	–	–	–	–	–	–	–
Tecklenburg, Stadt	a	2	1	1	–	1	–	–	1
	b	–	–	–	–	–	–	–	–
	c	2	1	1	–	1	–	–	1
	d	–	–	–	–	–	–	–	–
Westerkappeln	a	3	1	2	–	1	–	1	–
	b	1	–	1	–	–	–	–	–
	c	2	1	1	–	1	–	1	–
	d	–	–	–	–	–	–	–	–
Wettringen	a	2	–	2	–	–	–	–	–
	b	1	–	1	–	–	–	–	–
	c	1	–	1	–	–	–	–	–
	d	–	–	–	–	–	–	–	–

Noch: **13. Straßenverkehrsunfälle und verunglückte Personen im Januar 2010 nach Gemeinden**

Verwaltungsbezirk a = Zusammen b = innerhalb von Ortschaften c = außerhalb von Ortschaften d = auf Bundesautobahnen		Straßenverkehrsunfälle				Verunglückte			
		insgesamt	davon			insgesamt	davon		
			mit Personen- schaden	mit schwer- wiegendem Sachschaden (i. e. S.)	sonstige Unfälle unter dem Ein- fluss berau- schender Mittel		Getötete	Schwer- verletzte	Leicht- verletzte
Kreis Warendorf	a	101	64	35	2	83	1	17	65
	b	47	29	17	1	34	–	7	27
	c	44	32	11	1	45	1	6	38
	d	10	3	7	–	4	–	4	–
Ahlen, Stadt	a	19	12	7	–	13	–	1	12
	b	11	7	4	–	7	–	1	6
	c	8	5	3	–	6	–	–	6
	d	–	–	–	–	–	–	–	–
Beckum, Stadt	a	23	14	9	–	21	–	5	16
	b	11	7	4	–	10	–	3	7
	c	6	5	1	–	9	–	–	9
	d	6	2	4	–	2	–	2	–
Beelen	a	2	1	1	–	2	–	–	2
	b	–	–	–	–	–	–	–	–
	c	2	1	1	–	2	–	–	2
	d	–	–	–	–	–	–	–	–
Drensteinfurt, Stadt	a	5	3	2	–	3	–	1	2
	b	1	–	1	–	–	–	–	–
	c	4	3	1	–	3	–	1	2
	d	–	–	–	–	–	–	–	–
Ennigerloh, Stadt	a	5	4	–	1	9	–	2	7
	b	–	–	–	–	–	–	–	–
	c	5	4	–	1	9	–	2	7
	d	–	–	–	–	–	–	–	–
Everswinkel	a	2	–	2	–	–	–	–	–
	b	1	–	1	–	–	–	–	–
	c	1	–	1	–	–	–	–	–
	d	–	–	–	–	–	–	–	–
Oelde, Stadt	a	13	6	6	1	7	–	5	2
	b	7	4	2	1	4	–	2	2
	c	2	1	1	–	1	–	1	–
	d	4	1	3	–	2	–	2	–
Ostbevern	a	–	–	–	–	–	–	–	–
	b	–	–	–	–	–	–	–	–
	c	–	–	–	–	–	–	–	–
	d	–	–	–	–	–	–	–	–
Sassenberg, Stadt	a	6	4	2	–	4	–	1	3
	b	2	–	2	–	–	–	–	–
	c	4	4	–	–	4	–	1	3
	d	–	–	–	–	–	–	–	–
Sendenhorst, Stadt	a	7	6	1	–	8	–	1	7
	b	5	5	–	–	7	–	1	6
	c	2	1	1	–	1	–	–	1
	d	–	–	–	–	–	–	–	–
Telgte, Stadt	a	4	4	–	–	5	1	–	4
	b	1	1	–	–	1	–	–	1
	c	3	3	–	–	4	1	–	3
	d	–	–	–	–	–	–	–	–
Wadersloh	a	7	4	3	–	4	–	–	4
	b	4	2	2	–	2	–	–	2
	c	3	2	1	–	2	–	–	2
	d	–	–	–	–	–	–	–	–
Warendorf, Stadt	a	8	6	2	–	7	–	1	6
	b	4	3	1	–	3	–	–	3
	c	4	3	1	–	4	–	1	3
	d	–	–	–	–	–	–	–	–
Regierungsbezirk Münster	a	771	474	268	29	602	7	96	499
	b	463	310	129	24	361	3	45	313
	c	213	141	67	5	200	4	33	163
	d	95	23	72	–	41	–	18	23

Noch: 13. Straßenverkehrsunfälle und verunglückte Personen im Januar 2010 nach Gemeinden

Verwaltungsbezirk a = Zusammen b = innerhalb von Ortschaften c = außerhalb von Ortschaften d = auf Bundesautobahnen		Straßenverkehrsunfälle				Verunglückte			
		insgesamt	davon			insgesamt	davon		
			mit Personen- schaden	mit schwer- wiegendem Sachschaden (i. e. S.)	sonstige Unfälle unter dem Ein- fluss berau- schender Mittel		Getötete	Schwer- verletzte	Leicht- verletzte
Kreisfreie Stadt									
Bielefeld	a	109	63	40	6	89	–	10	79
	b	74	44	25	5	61	–	4	57
	c	20	16	3	1	25	–	6	19
	d	15	3	12	–	3	–	–	3
Kreis Gütersloh	a	122	67	50	5	78	1	15	62
	b	69	42	22	5	49	1	9	39
	c	44	22	22	–	26	–	5	21
	d	9	3	6	–	3	–	1	2
Borgholzhausen, Stadt	a	2	2	–	–	2	–	–	2
	b	–	–	–	–	–	–	–	–
	c	2	2	–	–	2	–	–	2
	d	–	–	–	–	–	–	–	–
Gütersloh, Stadt	a	27	20	6	1	23	1	6	16
	b	21	15	5	1	18	1	4	13
	c	4	4	–	–	4	–	2	2
	d	2	1	1	–	1	–	–	1
Halle (Westfalen), Stadt	a	9	4	4	1	6	–	1	5
	b	6	3	2	1	5	–	1	4
	c	3	1	2	–	1	–	–	1
	d	–	–	–	–	–	–	–	–
Harsewinkel, Stadt	a	10	7	3	–	8	–	–	8
	b	7	5	2	–	6	–	–	6
	c	3	2	1	–	2	–	–	2
	d	–	–	–	–	–	–	–	–
Herzebrock-Clarholz	a	6	1	5	–	3	–	1	2
	b	1	–	1	–	–	–	–	–
	c	5	1	4	–	3	–	1	2
	d	–	–	–	–	–	–	–	–
Langenberg	a	2	2	–	–	2	–	–	2
	b	1	1	–	–	1	–	–	1
	c	1	1	–	–	1	–	–	1
	d	–	–	–	–	–	–	–	–
Rheda-Wiedenbrück, Stadt	a	20	9	9	2	10	–	2	8
	b	14	8	4	2	8	–	2	6
	c	3	1	2	–	2	–	–	2
	d	3	–	3	–	–	–	–	–
Rietberg, Stadt	a	7	4	3	–	4	–	–	4
	b	4	3	1	–	3	–	–	3
	c	3	1	2	–	1	–	–	1
	d	–	–	–	–	–	–	–	–
Schloß Holte-Stuckenbrock, Stadt	a	10	5	5	–	6	–	1	5
	b	5	2	3	–	3	–	1	2
	c	4	2	2	–	2	–	–	2
	d	1	1	–	–	1	–	–	1
Steinhagen	a	3	2	1	–	2	–	–	2
	b	2	2	–	–	2	–	–	2
	c	1	–	1	–	–	–	–	–
	d	–	–	–	–	–	–	–	–
Verl	a	13	6	6	1	7	–	4	3
	b	4	2	1	1	2	–	1	1
	c	6	3	3	–	4	–	2	2
	d	3	1	2	–	1	–	1	–

Noch: **13. Straßenverkehrsunfälle und verunglückte Personen im Januar 2010 nach Gemeinden**

Verwaltungsbezirk a = Zusammen b = innerhalb von Ortschaften c = außerhalb von Ortschaften d = auf Bundesautobahnen		Straßenverkehrsunfälle				Verunglückte			
		insgesamt	davon			insgesamt	davon		
			mit Personen- schaden	mit schwer- wiegendem Sachschaden (i. e. S.)	sonstige Unfälle unter dem Ein- fluss berau- schender Mittel		Getötete	Schwer- verletzte	Leicht- verletzte
Noch: Kreis Gütersloh									
Versmold, Stadt	a	11	5	6	–	5	–	–	5
	b	3	1	2	–	1	–	–	1
	c	8	4	4	–	4	–	–	4
	d	–	–	–	–	–	–	–	–
Werther (Westfalen), Stadt	a	2	–	2	–	–	–	–	–
	b	1	–	1	–	–	–	–	–
	c	1	–	1	–	–	–	–	–
	d	–	–	–	–	–	–	–	–
Kreis Herford	a	87	38	42	7	50	–	4	46
	b	52	24	23	5	30	–	2	28
	c	24	13	10	1	19	–	2	17
	d	11	1	9	1	1	–	–	1
Bünde, Stadt	a	12	5	7	–	7	–	–	7
	b	10	5	5	–	7	–	–	7
	c	–	–	–	–	–	–	–	–
	d	2	–	2	–	–	–	–	–
Enger, Stadt	a	5	2	3	–	2	–	–	2
	b	1	1	–	–	1	–	–	1
	c	4	1	3	–	1	–	–	1
	d	–	–	–	–	–	–	–	–
Herford, Stadt	a	31	13	14	4	18	–	–	18
	b	19	9	7	3	13	–	–	13
	c	9	4	5	–	5	–	–	5
	d	3	–	2	1	–	–	–	–
Hiddenhausen	a	7	3	3	1	3	–	1	2
	b	5	2	3	–	2	–	1	1
	c	2	1	–	1	1	–	–	1
	d	–	–	–	–	–	–	–	–
Kirchlengern	a	3	2	1	–	2	–	–	2
	b	2	2	–	–	2	–	–	2
	c	1	–	1	–	–	–	–	–
	d	–	–	–	–	–	–	–	–
Löhne, Stadt	a	11	4	5	2	7	–	1	6
	b	9	2	5	2	2	–	–	2
	c	2	2	–	–	5	–	1	4
	d	–	–	–	–	–	–	–	–
Rödinghausen	a	3	3	–	–	3	–	–	3
	b	1	1	–	–	1	–	–	1
	c	2	2	–	–	2	–	–	2
	d	–	–	–	–	–	–	–	–
Spenge, Stadt	a	5	3	2	–	5	–	1	4
	b	1	–	1	–	–	–	–	–
	c	4	3	1	–	5	–	1	4
	d	–	–	–	–	–	–	–	–
Vlotho, Stadt	a	10	3	7	–	3	–	1	2
	b	4	2	2	–	2	–	1	1
	c	–	–	–	–	–	–	–	–
	d	6	1	5	–	1	–	–	1

Noch: 13. Straßenverkehrsunfälle und verunglückte Personen im Januar 2010 nach Gemeinden

Verwaltungsbezirk a = Zusammen b = innerhalb von Ortschaften c = außerhalb von Ortschaften d = auf Bundesautobahnen		Straßenverkehrsunfälle				Verunglückte			
		insgesamt	davon			insgesamt	davon		
			mit Personen- schaden	mit schwer- wiegendem Sachschaden (i. e. S.)	sonstige Unfälle unter dem Ein- fluss berau- schender Mittel		Getötete	Schwer- verletzte	Leicht- verletzte
Kreis Höxter	a	42	23	19	–	28	–	8	20
	b	16	9	7	–	9	–	1	8
	c	24	14	10	–	19	–	7	12
	d	2	–	2	–	–	–	–	–
Bad Driburg, Stadt	a	2	1	1	–	1	–	–	1
	b	1	–	1	–	–	–	–	–
	c	1	1	–	–	1	–	–	1
	d	–	–	–	–	–	–	–	–
Beverungen, Stadt	a	3	2	1	–	2	–	1	1
	b	2	1	1	–	1	–	–	1
	c	1	1	–	–	1	–	1	–
	d	–	–	–	–	–	–	–	–
Borgentreich, Stadt	a	4	1	3	–	2	–	1	1
	b	–	–	–	–	–	–	–	–
	c	4	1	3	–	2	–	1	1
	d	–	–	–	–	–	–	–	–
Brakel, Stadt	a	5	3	2	–	4	–	2	2
	b	1	1	–	–	1	–	–	1
	c	4	2	2	–	3	–	2	1
	d	–	–	–	–	–	–	–	–
Höxter, Stadt	a	3	2	1	–	2	–	–	2
	b	2	2	–	–	2	–	–	2
	c	1	–	1	–	–	–	–	–
	d	–	–	–	–	–	–	–	–
Marienmünster, Stadt	a	–	–	–	–	–	–	–	–
	b	–	–	–	–	–	–	–	–
	c	–	–	–	–	–	–	–	–
	d	–	–	–	–	–	–	–	–
Nieheim, Stadt	a	1	–	1	–	–	–	–	–
	b	1	–	1	–	–	–	–	–
	c	–	–	–	–	–	–	–	–
	d	–	–	–	–	–	–	–	–
Steinheim, Stadt	a	5	3	2	–	5	–	–	5
	b	3	2	1	–	2	–	–	2
	c	2	1	1	–	3	–	–	3
	d	–	–	–	–	–	–	–	–
Warburg, Stadt	a	12	5	7	–	6	–	2	4
	b	4	1	3	–	1	–	–	1
	c	6	4	2	–	5	–	2	3
	d	2	–	2	–	–	–	–	–
Willebadessen, Stadt	a	7	6	1	–	6	–	2	4
	b	2	2	–	–	2	–	1	1
	c	5	4	1	–	4	–	1	3
	d	–	–	–	–	–	–	–	–
Kreis Lippe	a	83	51	28	4	66	1	5	60
	b	49	28	18	3	35	–	1	34
	c	33	22	10	1	30	1	4	25
	d	1	1	–	–	1	–	–	1
Augustdorf	a	1	1	–	–	1	–	–	1
	b	1	1	–	–	1	–	–	1
	c	–	–	–	–	–	–	–	–
	d	–	–	–	–	–	–	–	–
Bad Salzuflen, Stadt	a	16	8	7	1	11	–	–	11
	b	9	4	4	1	7	–	–	7
	c	6	3	3	–	3	–	–	3
	d	1	1	–	–	1	–	–	1

Noch: 13. Straßenverkehrsunfälle und verunglückte Personen im Januar 2010 nach Gemeinden

Verwaltungsbezirk a = Zusammen b = innerhalb von Ortschaften c = außerhalb von Ortschaften d = auf Bundesautobahnen		Straßenverkehrsunfälle				Verunglückte			
		insgesamt	davon			insgesamt	davon		
			mit Personen- schaden	mit schwer- wiegendem Sachschaden (i. e. S.)	sonstige Unfälle unter dem Ein- fluss berau- schender Mittel		Getötete	Schwer- verletzte	Leicht- verletzte
Noch: Kreis Lippe									
Barntrop, Stadt	a	4	4	–	–	7	–	2	5
	b	–	–	–	–	–	–	–	–
	c	4	4	–	–	7	–	2	5
	d	–	–	–	–	–	–	–	–
Blomberg, Stadt	a	2	1	1	–	2	–	–	2
	b	–	–	–	–	–	–	–	–
	c	2	1	1	–	2	–	–	2
	d	–	–	–	–	–	–	–	–
Detmold, Stadt	a	22	13	8	1	18	–	1	17
	b	20	11	8	1	15	–	1	14
	c	2	2	–	–	3	–	–	3
	d	–	–	–	–	–	–	–	–
Dörentrup	a	2	2	–	–	3	–	–	3
	b	1	1	–	–	1	–	–	1
	c	1	1	–	–	2	–	–	2
	d	–	–	–	–	–	–	–	–
Extertal	a	–	–	–	–	–	–	–	–
	b	–	–	–	–	–	–	–	–
	c	–	–	–	–	–	–	–	–
	d	–	–	–	–	–	–	–	–
Horn-Bad Meinberg, Stadt	a	5	4	1	–	5	1	1	3
	b	2	2	–	–	2	–	–	2
	c	3	2	1	–	3	1	1	1
	d	–	–	–	–	–	–	–	–
Kalletal	a	1	–	1	–	–	–	–	–
	b	1	–	1	–	–	–	–	–
	c	–	–	–	–	–	–	–	–
	d	–	–	–	–	–	–	–	–
Lage, Stadt	a	9	2	6	1	2	–	–	2
	b	6	2	4	–	2	–	–	2
	c	3	–	2	1	–	–	–	–
	d	–	–	–	–	–	–	–	–
Lemgo, Stadt	a	10	6	3	1	6	–	–	6
	b	6	4	1	1	4	–	–	4
	c	4	2	2	–	2	–	–	2
	d	–	–	–	–	–	–	–	–
Leopoldshöhe	a	3	3	–	–	3	–	–	3
	b	1	1	–	–	1	–	–	1
	c	2	2	–	–	2	–	–	2
	d	–	–	–	–	–	–	–	–
Lügde, Stadt	a	3	3	–	–	3	–	–	3
	b	–	–	–	–	–	–	–	–
	c	3	3	–	–	3	–	–	3
	d	–	–	–	–	–	–	–	–
Oerlinghausen, Stadt	a	1	1	–	–	1	–	–	1
	b	1	1	–	–	1	–	–	1
	c	–	–	–	–	–	–	–	–
	d	–	–	–	–	–	–	–	–
Schieder-Schwalenberg, Stadt	a	2	2	–	–	3	–	1	2
	b	–	–	–	–	–	–	–	–
	c	2	2	–	–	3	–	1	2
	d	–	–	–	–	–	–	–	–
Schlangen	a	2	1	1	–	1	–	–	1
	b	1	1	–	–	1	–	–	1
	c	1	–	1	–	–	–	–	–
	d	–	–	–	–	–	–	–	–

Noch: 13. Straßenverkehrsunfälle und verunglückte Personen im Januar 2010 nach Gemeinden

Verwaltungsbezirk a = Zusammen b = innerhalb von Ortschaften c = außerhalb von Ortschaften d = auf Bundesautobahnen	Straßenverkehrsunfälle				Verunglückte				
	insgesamt	davon			insgesamt	davon			
		mit Personen- schaden	mit schwer- wiegendem Sachschaden (i. e. S.)	sonstige Unfälle unter dem Ein- fluss berau- schender Mittel		Getötete	Schwer- verletzte	Leicht- verletzte	
Kreis Minden-Lübbecke	a	83	53	21	9	72	2	13	57
	b	48	30	12	6	37	–	9	28
	c	32	22	7	3	30	2	4	24
	d	3	1	2	–	5	–	–	5
Bad Oeynhausen, Stadt	a	7	5	1	1	5	–	–	5
	b	5	3	1	1	3	–	–	3
	c	2	2	–	–	2	–	–	2
	d	–	–	–	–	–	–	–	–
Espelkamp, Stadt	a	8	5	2	1	6	–	1	5
	b	4	3	1	–	4	–	1	3
	c	4	2	1	1	2	–	–	2
	d	–	–	–	–	–	–	–	–
Hille	a	6	2	3	1	4	–	–	4
	b	2	1	1	–	3	–	–	3
	c	4	1	2	1	1	–	–	1
	d	–	–	–	–	–	–	–	–
Hüllhorst	a	3	1	1	1	1	1	–	–
	b	2	–	1	1	–	–	–	–
	c	1	1	–	–	1	1	–	–
	d	–	–	–	–	–	–	–	–
Lübbecke, Stadt	a	7	6	1	–	8	–	2	6
	b	5	5	–	–	7	–	2	5
	c	2	1	1	–	1	–	–	1
	d	–	–	–	–	–	–	–	–
Minden, Stadt	a	20	14	5	1	16	–	4	12
	b	18	13	5	–	15	–	4	11
	c	2	1	–	1	1	–	–	1
	d	–	–	–	–	–	–	–	–
Petershagen, Stadt	a	12	10	1	1	15	1	4	10
	b	3	2	–	1	2	–	1	1
	c	9	8	1	–	13	1	3	9
	d	–	–	–	–	–	–	–	–
Porta Westfalica, Stadt	a	12	5	5	2	12	–	–	12
	b	5	2	1	2	2	–	–	2
	c	4	2	2	–	5	–	–	5
	d	3	1	2	–	5	–	–	5
Preußisch Oldendorf, Stadt	a	2	1	1	–	1	–	1	–
	b	2	1	1	–	1	–	1	–
	c	–	–	–	–	–	–	–	–
	d	–	–	–	–	–	–	–	–
Rahden, Stadt	a	4	2	1	1	2	–	1	1
	b	2	–	1	1	–	–	–	–
	c	2	2	–	–	2	–	1	1
	d	–	–	–	–	–	–	–	–
Stemwede	a	2	2	–	–	2	–	–	2
	b	–	–	–	–	–	–	–	–
	c	2	2	–	–	2	–	–	2
	d	–	–	–	–	–	–	–	–

Noch: **13. Straßenverkehrsunfälle und verunglückte Personen im Januar 2010 nach Gemeinden**

Verwaltungsbezirk a = Zusammen b = innerhalb von Ortschaften c = außerhalb von Ortschaften d = auf Bundesautobahnen		Straßenverkehrsunfälle				Verunglückte			
		insgesamt	davon			insgesamt	davon		
			mit Personen- schaden	mit schwer- wiegendem Sachschaden (i. e. S.)	sonstige Unfälle unter dem Ein- fluss berau- schender Mittel		Getötete	Schwer- verletzte	Leicht- verletzte
Kreis Paderborn	a	180	81	96	3	106	2	20	84
	b	86	44	39	3	60	–	11	49
	c	81	32	49	–	40	2	7	31
	d	13	5	8	–	6	–	2	4
Altenbeken	a	1	–	1	–	–	–	–	–
	b	–	–	–	–	–	–	–	–
	c	1	–	1	–	–	–	–	–
	d	–	–	–	–	–	–	–	–
Bad Lippspringe, Stadt	a	4	2	2	–	3	–	–	3
	b	2	–	2	–	–	–	–	–
	c	2	2	–	–	3	–	–	3
	d	–	–	–	–	–	–	–	–
Borchen	a	9	3	6	–	5	–	1	4
	b	3	1	2	–	1	–	–	1
	c	6	2	4	–	4	–	1	3
	d	–	–	–	–	–	–	–	–
Büren, Stadt	a	19	6	13	–	9	–	1	8
	b	7	3	4	–	5	–	1	4
	c	7	2	5	–	2	–	–	2
	d	5	1	4	–	2	–	–	2
Delbrück, Stadt	a	17	9	8	–	11	–	1	10
	b	2	2	–	–	2	–	1	1
	c	15	7	8	–	9	–	–	9
	d	–	–	–	–	–	–	–	–
Hövelhof	a	9	3	6	–	3	–	1	2
	b	5	2	3	–	2	–	–	2
	c	3	1	2	–	1	–	1	–
	d	1	–	1	–	–	–	–	–
Lichtenau, Stadt	a	8	3	5	–	3	–	1	2
	b	2	1	1	–	1	–	1	–
	c	5	2	3	–	2	–	–	2
	d	1	–	1	–	–	–	–	–
Paderborn, Stadt	a	85	40	42	3	53	–	11	42
	b	58	31	24	3	43	–	8	35
	c	25	7	18	–	8	–	2	6
	d	2	2	–	–	2	–	1	1
Salzkotten, Stadt	a	14	9	5	–	11	2	2	7
	b	5	3	2	–	4	–	–	4
	c	9	6	3	–	7	2	2	3
	d	–	–	–	–	–	–	–	–
Bad Wünnenberg, Stadt	a	14	6	8	–	8	–	2	6
	b	2	1	1	–	2	–	–	2
	c	8	3	5	–	4	–	1	3
	d	4	2	2	–	2	–	1	1
Regierungsbezirk Detmold	a	706	376	296	34	489	6	75	408
	b	394	221	146	27	281	1	37	243
	c	258	141	111	6	189	5	35	149
	d	54	14	39	1	19	–	3	16

Noch: 13. Straßenverkehrsunfälle und verunglückte Personen im Januar 2010 nach Gemeinden

Verwaltungsbezirk a = Zusammen b = innerhalb von Ortschaften c = außerhalb von Ortschaften d = auf Bundesautobahnen		Straßenverkehrsunfälle				Verunglückte			
		insgesamt	davon			insgesamt	davon		
			mit Personen- schaden	mit schwer- wiegendem Sachschaden (i. e. S.)	sonstige Unfälle unter dem Ein- fluss berau- schender Mittel		Getötete	Schwer- verletzte	Leicht- verletzte
Kreisfreie Städte									
Bochum	a	106	57	43	6	68	1	8	59
	b	89	48	36	5	58	1	7	50
	c	4	1	2	1	1	–	–	1
	d	13	8	5	–	9	–	1	8
Dortmund	a	172	107	63	2	136	–	14	122
	b	129	90	38	1	115	–	13	102
	c	21	8	12	1	12	–	1	11
	d	22	9	13	–	9	–	–	9
Hagen	a	63	33	26	4	47	1	11	35
	b	39	25	10	4	36	–	5	31
	c	6	3	3	–	3	–	2	1
	d	18	5	13	–	8	1	4	3
Hamm	a	56	37	10	9	50	–	6	44
	b	49	31	9	9	39	–	5	34
	c	6	6	–	–	11	–	1	10
	d	1	–	1	–	–	–	–	–
Herne	a	30	20	6	4	23	1	3	19
	b	27	18	5	4	19	1	2	16
	c	–	–	–	–	–	–	–	–
	d	3	2	1	–	4	–	1	3
Ennepe-Ruhr-Kreis	a	100	59	38	3	72	1	8	63
	b	64	40	21	3	51	1	6	44
	c	19	13	6	–	14	–	1	13
	d	17	6	11	–	7	–	1	6
Breckerfeld, Stadt	a	2	–	2	–	–	–	–	–
	b	–	–	–	–	–	–	–	–
	c	2	–	2	–	–	–	–	–
	d	–	–	–	–	–	–	–	–
Ennepetal, Stadt	a	9	6	2	1	10	–	–	10
	b	8	5	2	1	9	–	–	9
	c	1	1	–	–	1	–	–	1
	d	–	–	–	–	–	–	–	–
Gevelsberg, Stadt	a	6	5	1	–	7	1	1	5
	b	5	5	–	–	7	1	1	5
	c	–	–	–	–	–	–	–	–
	d	1	–	1	–	–	–	–	–
Hattingen, Stadt	a	15	10	4	1	10	–	3	7
	b	11	7	3	1	7	–	2	5
	c	4	3	1	–	3	–	1	2
	d	–	–	–	–	–	–	–	–
Herdecke, Stadt	a	6	5	1	–	7	–	–	7
	b	3	2	1	–	4	–	–	4
	c	3	3	–	–	3	–	–	3
	d	–	–	–	–	–	–	–	–
Schwelm, Stadt	a	10	6	3	1	8	–	–	8
	b	9	5	3	1	7	–	–	7
	c	–	–	–	–	–	–	–	–
	d	1	1	–	–	1	–	–	1
Sprockhövel, Stadt	a	20	9	11	–	11	–	2	9
	b	3	1	2	–	1	–	1	–
	c	7	5	2	–	6	–	–	6
	d	10	3	7	–	4	–	1	3

Noch: 13. Straßenverkehrsunfälle und verunglückte Personen im Januar 2010 nach Gemeinden

Verwaltungsbezirk a = Zusammen b = innerhalb von Ortschaften c = außerhalb von Ortschaften d = auf Bundesautobahnen	Straßenverkehrsunfälle				Verunglückte				
	insgesamt	davon			insgesamt	davon			
		mit Personen- schaden	mit schwer- wiegendem Sachschaden (i. e. S.)	sonstige Unfälle unter dem Ein- fluss berau- schender Mittel		Getötete	Schwer- verletzte	Leicht- verletzte	
Noch: Ennepe-Ruhr-Kreis									
Wetter (Ruhr), Stadt	a	8	5	3	–	5	–	–	5
	b	4	3	1	–	3	–	–	3
	c	2	1	1	–	1	–	–	1
	d	2	1	1	–	1	–	–	1
Witten, Stadt	a	24	13	11	–	14	–	2	12
	b	21	12	9	–	13	–	2	11
	c	–	–	–	–	–	–	–	–
	d	3	1	2	–	1	–	–	1
Hochsauerlandkreis	a	78	39	36	3	55	–	21	34
	b	35	19	14	2	25	–	6	19
	c	34	16	17	1	26	–	13	13
	d	9	4	5	–	4	–	2	2
Arnsberg, Stadt	a	19	10	7	2	10	–	4	6
	b	13	7	4	2	7	–	2	5
	c	3	1	2	–	1	–	–	1
	d	3	2	1	–	2	–	2	–
Bestwig	a	1	1	–	–	1	–	–	1
	b	1	1	–	–	1	–	–	1
	c	–	–	–	–	–	–	–	–
	d	–	–	–	–	–	–	–	–
Brilon, Stadt	a	16	9	7	–	13	–	1	12
	b	3	2	1	–	5	–	–	5
	c	13	7	6	–	8	–	1	7
	d	–	–	–	–	–	–	–	–
Eslohe (Sauerland)	a	1	1	–	–	1	–	1	–
	b	–	–	–	–	–	–	–	–
	c	1	1	–	–	1	–	1	–
	d	–	–	–	–	–	–	–	–
Hallenberg, Stadt	a	2	–	2	–	–	–	–	–
	b	1	–	1	–	–	–	–	–
	c	1	–	1	–	–	–	–	–
	d	–	–	–	–	–	–	–	–
Marsberg, Stadt	a	6	1	5	–	4	–	3	1
	b	2	1	1	–	4	–	3	1
	c	2	–	2	–	–	–	–	–
	d	2	–	2	–	–	–	–	–
Medebach, Stadt	a	–	–	–	–	–	–	–	–
	b	–	–	–	–	–	–	–	–
	c	–	–	–	–	–	–	–	–
	d	–	–	–	–	–	–	–	–
Meschede, Stadt	a	13	6	6	1	6	–	–	6
	b	6	4	2	–	4	–	–	4
	c	3	–	2	1	–	–	–	–
	d	4	2	2	–	2	–	–	2
Olsberg, Stadt	a	4	4	–	–	5	–	4	1
	b	2	2	–	–	2	–	1	1
	c	2	2	–	–	3	–	3	–
	d	–	–	–	–	–	–	–	–
Schmallenberg, Stadt	a	5	1	4	–	1	–	–	1
	b	3	1	2	–	1	–	–	1
	c	2	–	2	–	–	–	–	–
	d	–	–	–	–	–	–	–	–

Noch: 13. Straßenverkehrsunfälle und verunglückte Personen im Januar 2010 nach Gemeinden

Verwaltungsbezirk a = Zusammen b = innerhalb von Ortschaften c = außerhalb von Ortschaften d = auf Bundesautobahnen	Straßenverkehrsunfälle				Verunglückte				
	insgesamt	davon			insgesamt	davon			
		mit Personen- schaden	mit schwer- wiegendem Sachschaden (i. e. S.)	sonstige Unfälle unter dem Ein- fluss berau- schender Mittel		Getötete	Schwer- verletzte	Leicht- verletzte	
Noch: Hochsauerlandkreis									
Sundern (Sauerland), Stadt	a	7	3	4	–	6	–	3	3
	b	4	1	3	–	1	–	–	1
	c	3	2	1	–	5	–	3	2
	d	–	–	–	–	–	–	–	–
Winterberg, Stadt	a	4	3	1	–	8	–	5	3
	b	–	–	–	–	–	–	–	–
	c	4	3	1	–	8	–	5	3
	d	–	–	–	–	–	–	–	–
Märkischer Kreis	a	122	67	49	6	85	–	19	66
	b	69	37	27	5	44	–	9	35
	c	42	26	15	1	37	–	8	29
	d	11	4	7	–	4	–	2	2
Altena, Stadt	a	5	3	2	–	3	–	2	1
	b	5	3	2	–	3	–	2	1
	c	–	–	–	–	–	–	–	–
	d	–	–	–	–	–	–	–	–
Balve, Stadt	a	4	3	1	–	4	–	2	2
	b	2	1	1	–	1	–	–	1
	c	2	2	–	–	3	–	2	1
	d	–	–	–	–	–	–	–	–
Halver, Stadt	a	3	1	2	–	1	–	–	1
	b	3	1	2	–	1	–	–	1
	c	–	–	–	–	–	–	–	–
	d	–	–	–	–	–	–	–	–
Hemer, Stadt	a	12	6	5	1	9	–	2	7
	b	8	4	3	1	4	–	2	2
	c	4	2	2	–	5	–	–	5
	d	–	–	–	–	–	–	–	–
Herscheid	a	2	2	–	–	2	–	–	2
	b	1	1	–	–	1	–	–	1
	c	1	1	–	–	1	–	–	1
	d	–	–	–	–	–	–	–	–
Iserlohn, Stadt	a	29	20	7	2	24	–	5	19
	b	16	10	4	2	12	–	1	11
	c	9	8	1	–	10	–	2	8
	d	4	2	2	–	2	–	2	–
Kierspe, Stadt	a	5	3	2	–	3	–	1	2
	b	1	1	–	–	1	–	1	–
	c	3	2	1	–	2	–	–	2
	d	1	–	1	–	–	–	–	–
Lüdenscheid, Stadt	a	16	7	9	–	8	–	–	8
	b	10	6	4	–	7	–	–	7
	c	3	1	2	–	1	–	–	1
	d	3	–	3	–	–	–	–	–
Meinerzhagen, Stadt	a	6	3	3	–	5	–	–	5
	b	3	1	2	–	1	–	–	1
	c	3	2	1	–	4	–	–	4
	d	–	–	–	–	–	–	–	–
Menden (Sauerland), Stadt	a	8	3	4	1	3	–	–	3
	b	5	2	3	–	2	–	–	2
	c	3	1	1	1	1	–	–	1
	d	–	–	–	–	–	–	–	–

Noch: **13. Straßenverkehrsunfälle und verunglückte Personen im Januar 2010 nach Gemeinden**

Verwaltungsbezirk a = Zusammen b = innerhalb von Ortschaften c = außerhalb von Ortschaften d = auf Bundesautobahnen	Straßenverkehrsunfälle				Verunglückte				
	insgesamt	davon			insgesamt	davon			
		mit Personen- schaden	mit schwer- wiegendem Sachschaden (i. e. S.)	sonstige Unfälle unter dem Ein- fluss berau- schender Mittel		Getötete	Schwer- verletzte	Leicht- verletzte	
Noch: Märkischer Kreis									
Nachrodt-Wiblingwerde	a	2	2	–	–	4	–	1	3
	b	1	1	–	–	2	–	–	2
	c	1	1	–	–	2	–	1	1
	d	–	–	–	–	–	–	–	–
Neuenrade, Stadt	a	8	4	3	1	4	–	2	2
	b	5	2	2	1	2	–	1	1
	c	3	2	1	–	2	–	1	1
	d	–	–	–	–	–	–	–	–
Plettenberg, Stadt	a	6	2	3	1	4	–	1	3
	b	4	2	1	1	4	–	1	3
	c	2	–	2	–	–	–	–	–
	d	–	–	–	–	–	–	–	–
Schalksmühle	a	9	5	4	–	6	–	1	5
	b	–	–	–	–	–	–	–	–
	c	6	3	3	–	4	–	1	3
	d	3	2	1	–	2	–	–	2
Werdohl, Stadt	a	7	3	4	–	5	–	2	3
	b	5	2	3	–	3	–	1	2
	c	2	1	1	–	2	–	1	1
	d	–	–	–	–	–	–	–	–
Kreis Olpe	a	44	29	12	3	36	–	12	24
	b	18	13	4	1	17	–	6	11
	c	19	14	3	2	17	–	5	12
	d	7	2	5	–	2	–	1	1
Attendorn, Stadt	a	9	9	–	–	10	–	4	6
	b	4	4	–	–	4	–	2	2
	c	5	5	–	–	6	–	2	4
	d	–	–	–	–	–	–	–	–
Drolshagen, Stadt	a	1	–	–	1	–	–	–	–
	b	–	–	–	–	–	–	–	–
	c	1	–	–	1	–	–	–	–
	d	–	–	–	–	–	–	–	–
Finnentrop	a	7	4	2	1	5	–	–	5
	b	2	1	1	–	1	–	–	1
	c	5	3	1	1	4	–	–	4
	d	–	–	–	–	–	–	–	–
Kirchhundem	a	5	4	1	–	5	–	2	3
	b	2	1	1	–	1	–	–	1
	c	3	3	–	–	4	–	2	2
	d	–	–	–	–	–	–	–	–
LenneStadt, Stadt	a	8	6	1	1	10	–	4	6
	b	7	5	1	1	9	–	4	5
	c	1	1	–	–	1	–	–	1
	d	–	–	–	–	–	–	–	–
Olpe, Stadt	a	3	2	1	–	2	–	1	1
	b	1	1	–	–	1	–	–	1
	c	1	1	–	–	1	–	1	–
	d	1	–	1	–	–	–	–	–
Wenden	a	11	4	7	–	4	–	1	3
	b	2	1	1	–	1	–	–	1
	c	3	1	2	–	1	–	–	1
	d	6	2	4	–	2	–	1	1

Noch: 13. Straßenverkehrsunfälle und verunglückte Personen im Januar 2010 nach Gemeinden

Verwaltungsbezirk a = Zusammen b = innerhalb von Ortschaften c = außerhalb von Ortschaften d = auf Bundesautobahnen		Straßenverkehrsunfälle				Verunglückte			
		insgesamt	davon			insgesamt	davon		
			mit Personen- schaden	mit schwer- wiegendem Sachschaden (i. e. S.)	sonstige Unfälle unter dem Ein- fluss berau- schender Mittel		Getötete	Schwer- verletzte	Leicht- verletzte
Kreis Siegen-Wittgenstein	a	92	48	39	5	62	1	9	52
	b	60	34	22	4	43	1	7	35
	c	27	14	12	1	19	-	2	17
	d	5	-	5	-	-	-	-	-
Bad Berleburg, Stadt	a	5	3	2	-	3	-	-	3
	b	5	3	2	-	3	-	-	3
	c	-	-	-	-	-	-	-	-
	d	-	-	-	-	-	-	-	-
Burbach	a	4	-	3	1	-	-	-	-
	b	1	-	-	1	-	-	-	-
	c	2	-	2	-	-	-	-	-
	d	1	-	1	-	-	-	-	-
Erndtebrück	a	2	2	-	-	4	-	-	4
	b	1	1	-	-	2	-	-	2
	c	1	1	-	-	2	-	-	2
	d	-	-	-	-	-	-	-	-
Freudenberg, Stadt	a	6	2	4	-	2	-	1	1
	b	-	-	-	-	-	-	-	-
	c	4	2	2	-	2	-	1	1
	d	2	-	2	-	-	-	-	-
Hilchenbach, Stadt	a	4	3	1	-	4	-	1	3
	b	3	3	-	-	4	-	1	3
	c	1	-	1	-	-	-	-	-
	d	-	-	-	-	-	-	-	-
Kreuztal, Stadt	a	6	4	1	1	4	-	2	2
	b	4	2	1	1	2	-	2	-
	c	2	2	-	-	2	-	-	2
	d	-	-	-	-	-	-	-	-
Bad Laasphe, Stadt	a	5	2	3	-	3	-	-	3
	b	3	1	2	-	2	-	-	2
	c	2	1	1	-	1	-	-	1
	d	-	-	-	-	-	-	-	-
Netphen, Stadt	a	12	5	7	-	6	-	1	5
	b	7	3	4	-	3	-	-	3
	c	5	2	3	-	3	-	1	2
	d	-	-	-	-	-	-	-	-
Neunkirchen	a	4	2	1	1	2	-	-	2
	b	4	2	1	1	2	-	-	2
	c	-	-	-	-	-	-	-	-
	d	-	-	-	-	-	-	-	-
Siegen, Stadt	a	36	19	15	2	28	1	2	25
	b	28	15	12	1	21	1	2	18
	c	7	4	2	1	7	-	-	7
	d	1	-	1	-	-	-	-	-
Wilnsdorf	a	8	6	2	-	6	-	2	4
	b	4	4	-	-	4	-	2	2
	c	3	2	1	-	2	-	-	2
	d	1	-	1	-	-	-	-	-

Noch: 13. Straßenverkehrsunfälle und verunglückte Personen im Januar 2010 nach Gemeinden

Verwaltungsbezirk a = Zusammen b = innerhalb von Ortschaften c = außerhalb von Ortschaften d = auf Bundesautobahnen		Straßenverkehrsunfälle				Verunglückte			
		insgesamt	davon			insgesamt	davon		
			mit Personen- schaden	mit schwer- wiegendem Sachschaden (i. e. S.)	sonstige Unfälle unter dem Ein- fluss berau- schender Mittel		Getötete	Schwer- verletzte	Leicht- verletzte
Kreis Soest	a	97	59	35	3	81	1	17	63
	b	41	26	12	3	30	–	7	23
	c	34	25	9	–	34	–	8	26
	d	22	8	14	–	17	1	2	14
Anröchte	a	3	2	1	–	8	–	–	8
	b	–	–	–	–	–	–	–	–
	c	1	1	–	–	1	–	–	1
	d	2	1	1	–	7	–	–	7
Bad Sassendorf	a	1	–	1	–	–	–	–	–
	b	–	–	–	–	–	–	–	–
	c	–	–	–	–	–	–	–	–
	d	1	–	1	–	–	–	–	–
Ense	a	–	–	–	–	–	–	–	–
	b	–	–	–	–	–	–	–	–
	c	–	–	–	–	–	–	–	–
	d	–	–	–	–	–	–	–	–
Erwitte, Stadt	a	8	5	3	–	9	–	4	5
	b	3	3	–	–	7	–	3	4
	c	2	2	–	–	2	–	1	1
	d	3	–	3	–	–	–	–	–
Geseke, Stadt	a	14	6	7	1	7	1	1	5
	b	3	1	1	1	1	–	–	1
	c	4	2	2	–	3	–	1	2
	d	7	3	4	–	3	1	–	2
Lippetal	a	6	4	2	–	4	–	1	3
	b	–	–	–	–	–	–	–	–
	c	4	4	–	–	4	–	1	3
	d	2	–	2	–	–	–	–	–
Lippstadt, Stadt	a	18	13	4	1	14	–	3	11
	b	13	9	3	1	9	–	2	7
	c	5	4	1	–	5	–	1	4
	d	–	–	–	–	–	–	–	–
Möhnesee	a	4	3	1	–	5	–	–	5
	b	–	–	–	–	–	–	–	–
	c	4	3	1	–	5	–	–	5
	d	–	–	–	–	–	–	–	–
Rüthen, Stadt	a	3	2	1	–	2	–	1	1
	b	–	–	–	–	–	–	–	–
	c	2	2	–	–	2	–	1	1
	d	1	–	1	–	–	–	–	–
Soest, Stadt	a	14	9	5	–	13	–	4	9
	b	8	5	3	–	5	–	1	4
	c	4	3	1	–	7	–	2	5
	d	2	1	1	–	1	–	1	–
Warstein, Stadt	a	6	4	2	–	4	–	1	3
	b	4	3	1	–	3	–	–	3
	c	2	1	1	–	1	–	1	–
	d	–	–	–	–	–	–	–	–
Welver	a	1	–	1	–	–	–	–	–
	b	–	–	–	–	–	–	–	–
	c	1	–	1	–	–	–	–	–
	d	–	–	–	–	–	–	–	–
Werl, Stadt	a	17	10	6	1	13	–	2	11
	b	10	5	4	1	5	–	1	4
	c	3	2	1	–	2	–	–	2
	d	4	3	1	–	6	–	1	5
Wickede (Ruhr)	a	2	1	1	–	2	–	–	2
	b	–	–	–	–	–	–	–	–
	c	2	1	1	–	2	–	–	2
	d	–	–	–	–	–	–	–	–

Noch: 13. Straßenverkehrsunfälle und verunglückte Personen im Januar 2010 nach Gemeinden

Verwaltungsbezirk a = Zusammen b = innerhalb von Ortschaften c = außerhalb von Ortschaften d = auf Bundesautobahnen		Straßenverkehrsunfälle				Verunglückte			
		insgesamt	davon			insgesamt	davon		
			mit Personen- schaden	mit schwer- wiegendem Sachschaden (i. e. S.)	sonstige Unfälle unter dem Ein- fluss berau- schender Mittel		Getötete	Schwer- verletzte	Leicht- verletzte
Kreis Unna	a	139	65	73	1	88	1	8	79
	b	60	32	27	1	41	1	2	38
	c	36	24	12	–	34	–	4	30
	d	43	9	34	–	13	–	2	11
Bergkamen, Stadt	a	8	1	7	–	1	–	–	1
	b	5	1	4	–	1	–	–	1
	c	2	–	2	–	–	–	–	–
	d	1	–	1	–	–	–	–	–
Bönen	a	8	2	6	–	2	–	1	1
	b	1	–	1	–	–	–	–	–
	c	3	2	1	–	2	–	1	1
	d	4	–	4	–	–	–	–	–
Fröndenberg/Ruhr, Stadt	a	9	4	5	–	6	–	1	5
	b	4	2	2	–	2	–	–	2
	c	2	2	–	–	4	–	1	3
	d	3	–	3	–	–	–	–	–
Holzwickede	a	3	1	2	–	1	–	–	1
	b	2	–	2	–	–	–	–	–
	c	–	–	–	–	–	–	–	–
	d	1	1	–	–	1	–	–	1
Kamen, Stadt	a	22	10	12	–	19	–	1	18
	b	8	4	4	–	7	–	–	7
	c	6	4	2	–	9	–	–	9
	d	8	2	6	–	3	–	1	2
Lünen, Stadt	a	23	14	8	1	17	–	1	16
	b	18	11	6	1	14	–	1	13
	c	4	3	1	–	3	–	–	3
	d	1	–	1	–	–	–	–	–
Schwerte, Stadt	a	16	4	12	–	6	–	2	4
	b	3	2	1	–	2	–	1	1
	c	2	–	2	–	–	–	–	–
	d	11	2	9	–	4	–	1	3
Selm, Stadt	a	8	5	3	–	5	–	1	4
	b	4	2	2	–	2	–	–	2
	c	4	3	1	–	3	–	1	2
	d	–	–	–	–	–	–	–	–
Unna, Stadt	a	31	18	13	–	21	1	–	20
	b	12	7	5	–	8	1	–	7
	c	8	7	1	–	8	–	–	8
	d	11	4	7	–	5	–	–	5
Werne, Stadt	a	11	6	5	–	10	–	1	9
	b	3	3	–	–	5	–	–	5
	c	5	3	2	–	5	–	1	4
	d	3	–	3	–	–	–	–	–
Regierungsbezirk Arnsberg	a	1 099	620	430	49	803	7	136	660
	b	680	413	225	42	518	5	75	438
	c	248	150	91	7	208	–	45	163
	d	171	57	114	–	77	2	16	59
Nordrhein-Westfalen	a	5 573	3 344	1 967	262	4 245	36	650	3 559
	b	3 546	2 308	1 022	216	2 804	15	375	2 414
	c	1 202	751	415	36	1 034	16	204	814
	d	825	285	530	10	407	5	71	331
davon									
kreisfreie Städte	a	2 195	1 387	689	119	1 723	8	197	1 518
Kreise	a	3 378	1 957	1 278	143	2 522	28	453	2 041

Veröffentlichungen aus den Fachbereichen Handel und Verkehr

Entwicklung von Umsatz und Beschäftigung in nordrhein-westfälischen Unternehmen des Einzelhandels, des Großhandels, des Gastgewerbes

Inhalt: Jedes der drei monatlich erscheinenden Hefte enthält die vorläufigen Ergebnisse der Umsatzentwicklung und der Entwicklung der Beschäftigtenzahlen als Messzahlen auf der Basis des Jahres 2005 und als prozentuale Abweichung zum Vormonat und zum Vorjahresmonat. Die Ergebnisse werden in einigen Eckzahlen für die wichtigsten Wirtschaftszweige dargestellt.

Einzelhandel: Bestell-Nr. G11
Großhandel: Bestell-Nr. G12
Gastgewerbe: Bestell-Nr. G43

Fachliche Auskünfte zu diesen Veröffentlichungen erteilt Ihnen gerne Thaddäus Kalina, Marion Helling und Sabine Schmidt unter Telefon-Nr. 0211 9449-3825, 0211 9449-3814 bzw. 0211 9449-3826.

Straßenverkehrsunfälle in Nordrhein-Westfalen

Inhalt: Der Monatsbericht enthält Ergebnisse von Straßenverkehrsunfällen und dabei Verunglückten in Nordrhein-Westfalen nach Unfallkategorien, nach Straßen-, Unfallarten, Unfalltypen, nach Tagesdatum, Ortslage, Art der Verkehrsbeteiligung, Unfallursachen und nach Fehlverhalten der Fahrzeugführer sowie die Anzahl der Verunglückten nach der Schwere der Verletzung, Altersgruppen und Geschlecht. Dargestellt werden die monatlichen und die kumulierten Zahlen, die Vorjahresergebnisse und die prozentuale Veränderung gegenüber den Vorjahreszeiträumen. Auf Gemeindeebene sind Ergebnisse nach Ortslage und Unfallkategorien enthalten.

Bestell-Nr. H12

Straßenverkehrsunfälle in Nordrhein-Westfalen

Inhalt: Der Bericht enthält Ergebnisse von Straßenverkehrsunfällen und dabei Verunglückten in Nordrhein-Westfalen nach Unfallkategorien, nach Straßen-, Unfallarten, Unfalltypen, nach Tagesdatum, Ortslage, Art der Verkehrsbeteiligung, Unfallursachen und nach Fehlverhalten der Fahrzeugführer sowie die Anzahl der Verunglückten nach der Schwere der Verletzung, Altersgruppen und Geschlecht. Dargestellt werden die Jahreswerte, die Vorjahresergebnisse und die prozentuale Veränderung gegenüber den Vorjahreszeiträumen. Auf Gemeindeebene sind Ergebnisse nach Ortslage und Unfallkategorien enthalten. Zahlreiche Grafiken und eine Farbkarte runden den Bericht ab.

Bestell-Nr. H13

Fachliche Auskünfte zu diesen Veröffentlichungen erteilen Ihnen gerne Petra Focks und Jörg Möller unter Telefon-Nr. 0211 9449-3820 bzw. 0211 9449-3821.

Personenverkehr mit Bussen und Bahnen in Nordrhein-Westfalen

Inhalt: Dieser vierteljährlich erscheinende Bericht enthält Ergebnisse über die Entwicklung von Unternehmen, Fahrgäste, Beförderungsleistungen und mittlere Reiseweite im Schienenbahnverkehr und im gewerblichen Omnibuslinienverkehr nach Unternehmensformen, Regierungsbezirken, Verkehrsarten und Verkehrsmitteln in Gegenüberstellung zum Vorjahreszeitraum.

Bestell-Nr. H16

Binnenschifffahrt in Nordrhein-Westfalen

Inhalt: Der Monatsbericht enthält die Entwicklung des Güterverkehrs auf den nordrhein-westfälischen Binnenwasserstraßen nach Verkehrsbeziehungen und Güterabteilungen. Dargestellt werden die monatlichen Gütermengen in Tonnen bzw. der Containerumschlag für Nordrhein-Westfalen, die Mengen des Vormonats und des Vorjahresmonats sowie die kumulierten Jahresgütermengen im Vergleich zum Vorjahreszeitraum mit der prozentualen Veränderung.

Bestell-Nr. H21

Fachliche Auskünfte zu diesen Veröffentlichungen erteilt Ihnen gerne Thaddäus Kalina, Marion Helling und Sabine Schmidt unter Telefon-Nr. 0211 9449-3825, 0211 9449-3814 bzw. 0211 9449-3826.