



Statistische Berichte

Straßenverkehrsunfälle in Nordrhein-Westfalen
Juli 2009



Straßenverkehrsunfälle in Nordrhein-Westfalen

Juli 2009

Herausgegeben von
Information und Technik Nordrhein-Westfalen, Geschäftsbereich Statistik
Mauerstraße 51, 40476 Düsseldorf • Postfach 10 11 05, 40002 Düsseldorf
Telefon 0211 9449-01 • Telefax 0211 442006
Internet: <http://www.it.nrw.de>
E-Mail: poststelle@it.nrw.de

Erschienen im November 2009

Alle Statistischen Berichte finden Sie als PDF-Datei zum kostenlosen
Download in unserer Internet-Rubrik „Publikationen“.

© Information und Technik NRW, Düsseldorf, 2009
Auszugsweise Vervielfältigung und Verbreitung mit Quellenangabe gestattet.

Inhalt

	Seite
Vorbemerkungen	5
 Grafiken	
Unfälle mit Personenschaden in Nordrhein-Westfalen Juli 2008 bis Juli 2009	7
Bei Unfällen Getötete in Nordrhein-Westfalen Juli 2008 bis Juli 2009	7
Unfälle mit Personenschaden nach Straßenarten in Nordrhein-Westfalen im Juli 2009	8
Bei Unfällen Verunglückte nach Alter und Geschlecht in Nordrhein-Westfalen im Juli 2009	8
Unfälle mit Personenschaden in kreisfreien Städten und Kreisen in Nordrhein-Westfalen im Juli 2009	9
 Tabellenteil	
1. Straßenverkehrsunfälle und verunglückte Personen 1972 – 2008	11
2. Straßenverkehrsunfälle im Juli 2009 nach Unfallkategorien	11
3. Straßenverkehrsunfälle und Verunglückte im Juli 2009 nach Straßenarten und Ortslage	12
4. Straßenverkehrsunfälle und Verunglückte im Juli 2009 nach Unfalltyp und Ortslage	12
5. Straßenverkehrsunfälle und Verunglückte im Juli 2009 nach Unfallarten und Ortslage	13
6. Straßenverkehrsunfälle und Verunglückte im Juli 2009 nach Ortslage und Tagesdatum	14
7. Verunglückte im Straßenverkehr im Juli 2009 nach Altersgruppen und Geschlecht	16
8. Verunglückte im Straßenverkehr im Juli 2009 nach Art der Verkehrsbeteiligung und Ortslage	17
9. Verunglückte im Straßenverkehr im Juli 2009 nach Art der Verkehrsbeteiligung, Altersgruppen und Geschlecht	18
10. An Straßenverkehrsunfällen beteiligte Fahrzeugführer und Fußgänger im Juli 2009 nach Art der Verkehrsbeteiligung und Ortslage	26
11. Straßenverkehrsunfälle mit Personenschaden im Juli 2009 nach Ursachen	27
12. Fehlverhalten der Fahrzeugführer als Ursache von Straßenverkehrsunfällen mit Personenschaden im Juli 2009 nach Art der Verkehrsbeteiligung	31
13. Straßenverkehrsunfälle und verunglückte Personen im Juli 2009 nach Gemeinden	32

Kumulierte Ergebnisse

1. Straßenverkehrsunfälle im Januar – Juli 2009 nach Unfallkategorien	67
2. Straßenverkehrsunfälle und Verunglückte im Januar – Juli 2009 nach Straßenarten und Ortslage	68
3. Straßenverkehrsunfälle und Verunglückte im Januar – Juli 2009 nach Unfalltyp und Ortslage	68
4. Straßenverkehrsunfälle und Verunglückte im Januar – Juli 2009 nach Unfallarten und Ortslage	69
5. Verunglückte im Straßenverkehr im Januar – Juli 2009 nach Altersgruppen und Geschlecht	70
6. Verunglückte im Straßenverkehr im Januar – Juli 2009 nach Art der Verkehrsbeteiligung und Ortslage	71
7. Verunglückte im Straßenverkehr im Januar – Juli 2009 nach Art der Verkehrsbeteiligung, Altersgruppen und Geschlecht	72
8. An Straßenverkehrsunfällen beteiligte Fahrzeugführer und Fußgänger im Januar – Juli 2009 nach Art der Verkehrsbeteiligung und Ortslage	80
9. Straßenverkehrsunfälle mit Personenschaden im Januar – Juli 2009 nach Ursachen	81
10. Fehlverhalten der Fahrzeugführer als Ursache von Straßenverkehrsunfällen mit Personenschaden im Januar – Juli 2009 nach Art der Verkehrsbeteiligung	85

Vorbemerkungen

Die Straßenverkehrsunfallstatistik dient der Gewinnung zuverlässiger, umfassender, differenzierter und aktueller vergleichbarer Daten zur Verkehrssicherheitslage. Die Ergebnisse zum Unfallgeschehen sind Grundlage für eine Vielzahl von Maßnahmen und Entscheidungen im Bereich der Gesetzgebung, der Verkehrssicherheit und -erziehung, des Straßenbaus oder der Fahrzeugtechnik.

In dieser Statistik sind alle Unfälle enthalten, die sich infolge des Fahrverkehrs auf öffentlichen Straßen, Wegen und Plätzen ereignet haben und polizeilich aufgenommen wurden. Nicht berücksichtigt sind daher Unfälle, an denen nur Fußgänger (auch Skater) beteiligt sind sowie Unfälle zu denen die Polizei nicht hinzugezogen wurde und Unfälle auf privaten Grundstücken.

Rechtsgrundlage

Die Rechtsgrundlage dieser Erhebung ist das „Gesetz über die Statistik der Straßenverkehrsunfälle“ (Straßenverkehrsunfallstatistikgesetz – StVUnfStatG) vom 15. Juni 1990 (BGBl. I S. 1078), sowie das „Erste Gesetz zur Änderung des Straßenverkehrsunfallstatistikgesetzes“ vom 23. November 1994 (BGBl. I S. 3491) und die „Verordnung zur näheren Bestimmung des schwerwiegenden Unfalls mit Sachschaden im Sinne des Straßenverkehrsunfallstatistikgesetzes vom 21. Dezember 1994 (BGBl. I S. 3970).

Erläuterungen

Unfälle

Straßenverkehrsunfälle werden eingeteilt in Unfälle mit Personenschaden und in Unfälle mit nur Sachschaden. Kriterium der Zuordnung ist dabei die jeweils schwerste Unfallfolge.

Unfälle mit Personenschaden

In Abhängigkeit von der Schwere der Unfallfolgen und unabhängig von der Höhe des Sachschadens werden die Unfälle unterschieden in:

- Unfälle mit Getöteten
- Unfälle mit Schwerverletzten
- Unfälle mit Leichtverletzten

Unfälle mit nur Sachschaden

Bis Ende 1994 wurde die Sachschadensschwere noch nach einer Wertgrenze beurteilt (zuletzt lag diese

bei 4 000 DM). Schadenswerte, die diese Grenze überschritten, wurden der Kategorie „Unfall mit schwerem Sachschaden“, alle anderen den „Bagatellunfällen“ zugeordnet. Da der finanzielle Schaden bei der Unfallaufnahme nur schwer ermittelbar war, ist man ab 1995 von diesem System abgekommen und hat andere Kriterien für die Schwere eines Unfalls herangezogen:

Zu den Unfällen mit nur Sachschaden zählen schwerwiegende Unfälle (im engeren Sinne) und sonstige Sachschadensunfälle unter Einfluss berauschender Mittel (z. B. Drogen, Rauschgift; bis Ende 2007 nur Alkoholeinfluss).

Alle übrigen Sachschadensunfälle ohne Einfluss berauschender Mittel (sog. Bagatellunfälle) werden nur zahlenmäßig erfasst und nach ihrer Ortslage (innerorts, außerorts und Autobahn) in Tabelle 2 bzw. Tabelle 1 kumulierte Ergebnisse nachgewiesen, wobei Unfälle auf Autobahnen und auf Stadtautobahnen zu den außerorts Unfällen zählen. Für die Zuordnung dieser Sachschadensunfälle gilt:

- schwerwiegender Unfall mit Sachschaden (i.e.S.) ein Unfallbeteiligter erfüllt einen Straftatbestand oder eine Ordnungswidrigkeit (Bußgeld) und gleichzeitig musste mindestens ein Kraftfahrzeug aufgrund der Unfallfolgen abgeschleppt werden (Kfz nicht fahrbereit). Dies betrifft auch Unfälle unter Einfluss von Alkohol oder anderen berauschenden Mitteln;
- sonstiger Sachschadensunfall unter Einfluss berauschender Mittel ein Unfallbeteiligter stand unter der Einwirkung von Alkohol oder anderen berauschenden Mitteln und alle beteiligten Kfz waren fahrbereit;
- sonstige Sachschadensunfälle ohne Einfluss berauschender Mittel
 - ohne Straftatbestand oder Ordnungswidrigkeit (Bußgeld), unabhängig davon ob ein beteiligtes Kfz fahrbereit war oder nicht;
 - mit Straftatbestand oder Ordnungswidrigkeit (Bußgeld), wobei alle Kfz fahrbereit waren.

Verunglückte

Als Verunglückte zählen Personen (auch Mitfahrer), die bei einem Unfall getötet oder verletzt werden. Dabei werden nachgewiesen

- als Getötete die Personen, die innerhalb von 30 Tagen an den Unfallfolgen sterben,
- als Schwerverletzte die Personen, die zur stationären Behandlung in ein Krankenhaus eingeliefert werden,
- als Leichtverletzte alle übrigen verunglückten Personen.

Unfallart (z. B. Aufprall auf Hindernis) und **Unfalltyp** (z. B. Abbiege-Unfall) werden anschaulich in den Vorspalten der Tabellen 3.2 und 3.3 beschrieben.

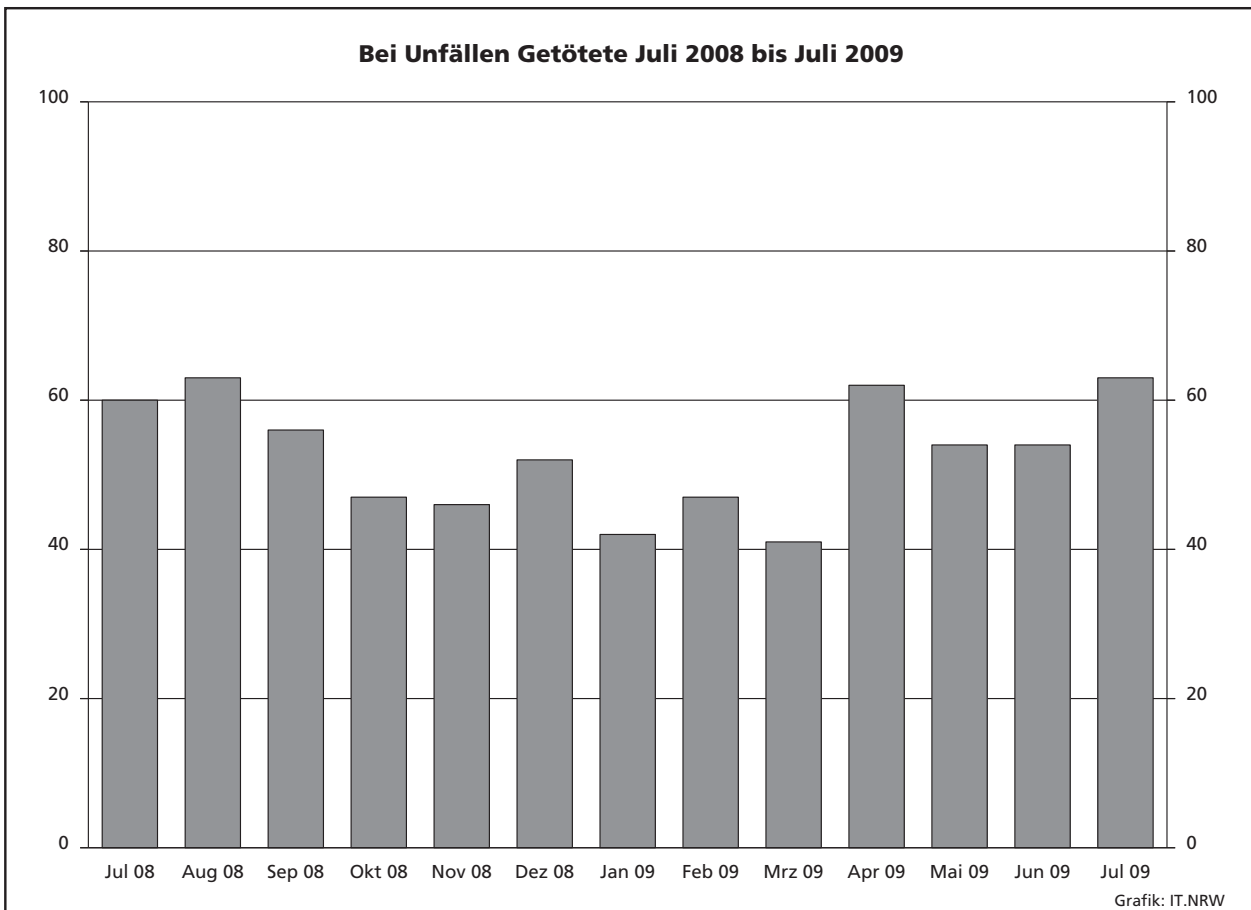
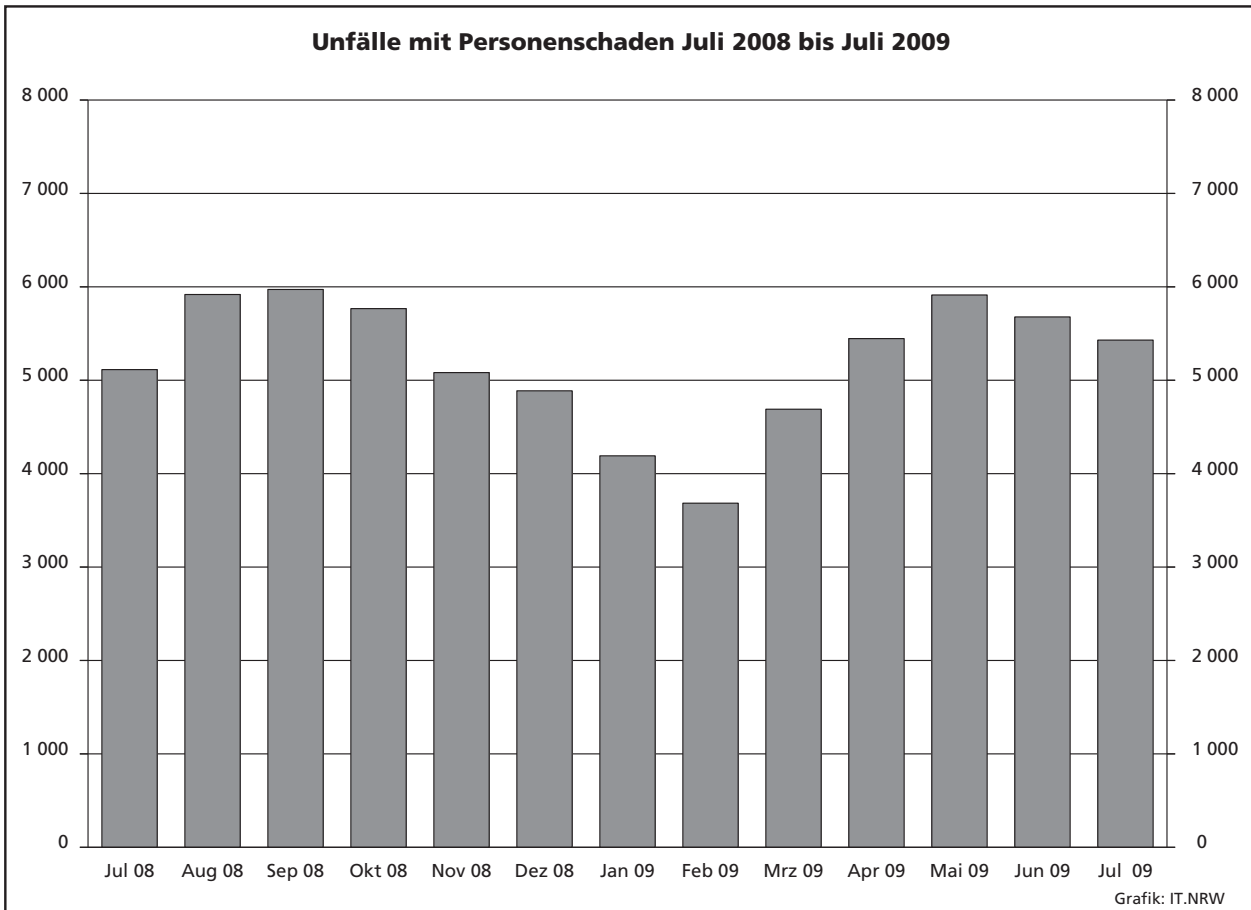
Bei den **Unfallursachen** in Tabelle 6 wird unterschieden nach personenbezogenem Fehlverhalten (z. B. beim Überholen) und nach situationsbedingten Ursachen (z. B. Straßenglätte).

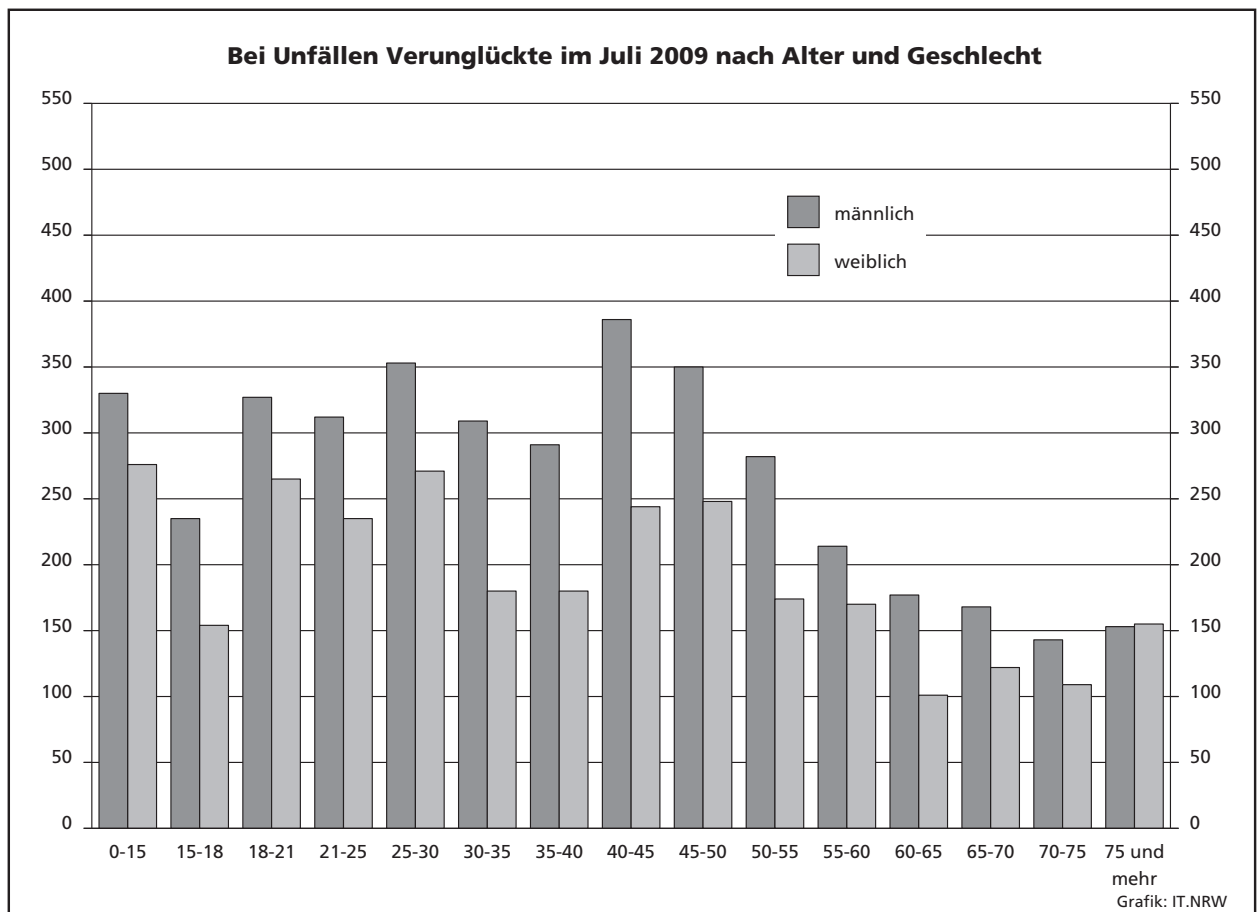
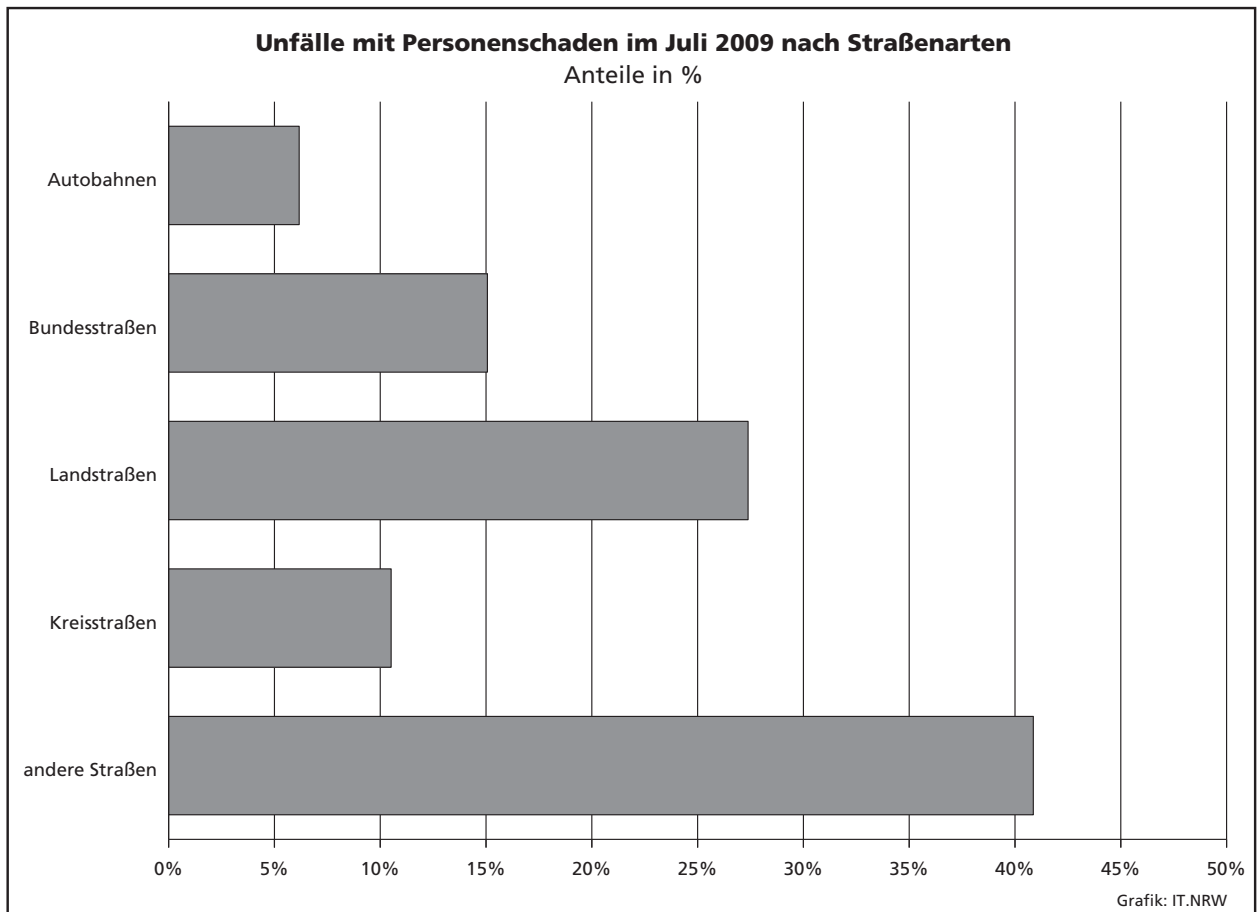
Je Unfall können beim Hauptverursacher und bei einem weiteren Unfallbeteiligten jeweils bis zu drei Ur-

sachen und bis zu zwei situationsbedingte Ursachen angegeben werden.

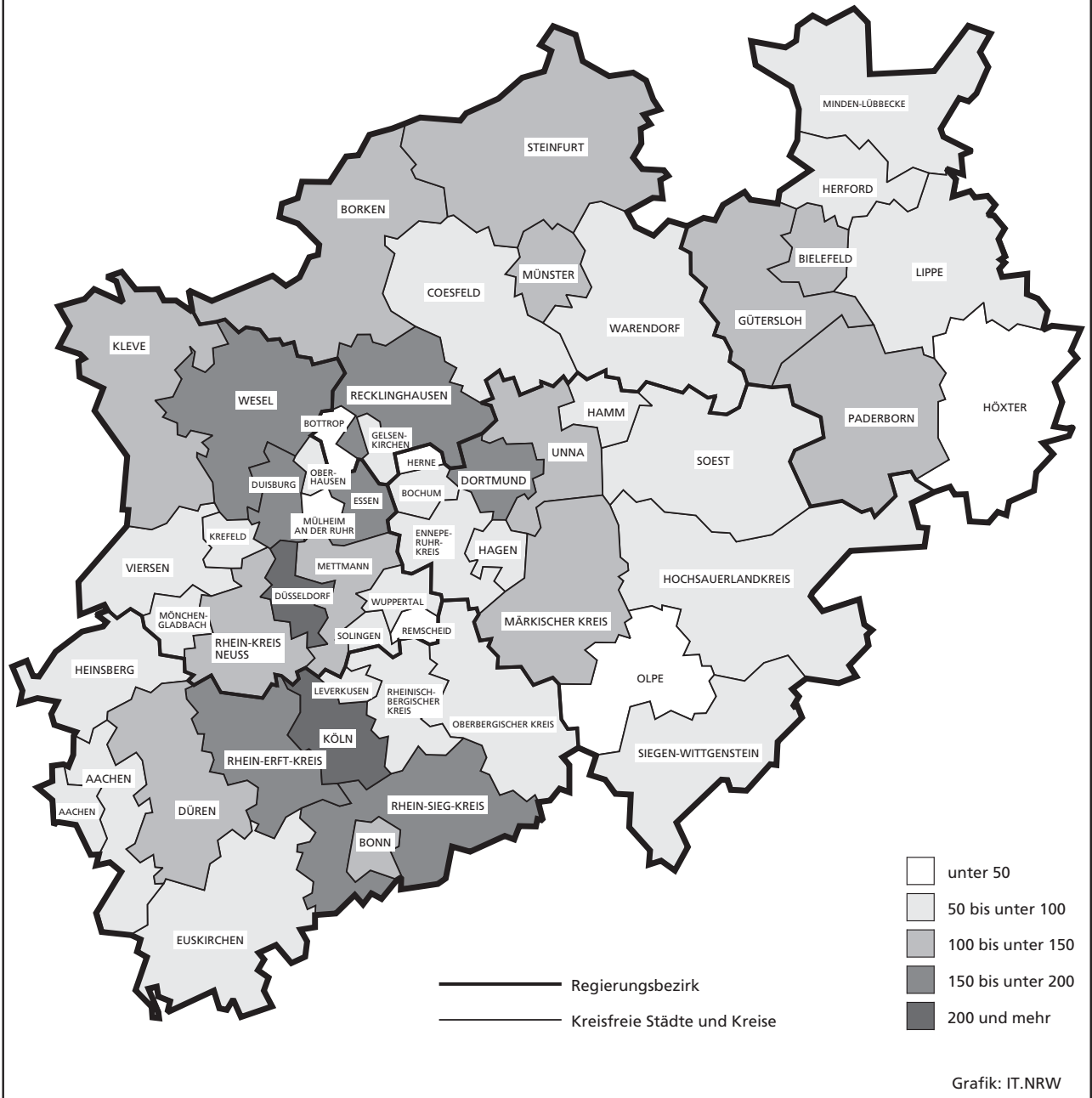
Hinweis

Die vorliegenden monatlichen Ergebnisse basieren auf den Verkehrsunfallanzeigen der den Unfall aufnehmenden Polizeibeamten, die dem IT.NRW auf Datenträger übermittelt werden. Fehlende oder widersprüchliche Angaben (z. B. bei Verkehrsflucht) erfordern von der Polizei oft zeitraubende Rückfragen und Ermittlungsarbeit, sodass für die Vormonatsergebnisse Korrekturen bzw. Nachmeldungen anfallen können. Diese Ergebnisse werden laufend um solche Nachmeldungen ergänzt. Bei den Daten für das laufende Jahr handelt es sich daher um vorläufige Ergebnisse.





Unfälle mit Personenschaden in kreisfreien Städten und Kreisen im Juli 2009



Zeichenerklärung

(nach DIN 55 301)

- 0 weniger als die Hälfte von 1 in der letzten besetzten Stelle, jedoch mehr als nichts
- nichts vorhanden (genau null)
- ... Angabe fällt später an
- / keine Angabe, da Zahlenwert nicht sicher genug
- . Zahlenwert unbekannt oder geheim zu halten
- x Tabellenfach gesperrt, da Aussage nicht sinnvoll (u. a. für Veränderungsraten von 100 und mehr % sowie im Falle des Vergleichs einstelliger Zahlenwerte)

Hinweis

Bei den Daten für das laufende Jahr handelt es sich um vorläufige Ergebnisse.

1. Straßenverkehrsunfälle und verunglückte Personen 1972 – 2008

Jahr	Unfälle				Verunglückte Personen			
	insgesamt	davon mit			insgesamt	davon		
		Personen- schaden	nur Sachschaden			Getötete	Schwer- verletzte	Leicht- verletzte
			insgesamt	darunter Bagatell- schäden ¹⁾				
1972	324 872	101 312	223 560	175 926	141 518	4 236	42 210	95 072
1973	306 741	93 216	213 525	168 845	128 288	3 690	38 624	85 974
1974	287 085	87 254	199 831	156 375	117 561	3 162	35 949	78 450
1975	290 914	86 602	204 312	160 951	117 448	3 257	37 367	76 824
1976	333 569	93 659	239 910	184 715	125 476	3 284	39 781	82 411
1977	361 466	99 049	262 417	197 373	133 090	3 225	41 746	88 119
1978	386 478	97 212	289 266	215 727	129 588	3 203	40 606	85 779
1979	400 984	93 468	307 516	226 870	122 956	2 681	38 359	81 916
1980	412 958	98 311	314 647	226 307	128 813	2 885	39 398	86 530
1981	413 998	93 810	320 188	227 167	122 846	2 497	37 429	82 920
1982	409 471	94 096	315 375	218 820	122 653	2 521	37 817	82 315
1983	446 326	97 886	348 440	295 682	127 678	2 608	39 204	85 866
1984	481 333	93 749	387 584	334 083	120 551	2 182	35 470	82 899
1985	492 124	81 405	410 719	359 369	103 718	1 692	29 342	72 684
1986	521 255	86 393	434 862	382 338	110 416	1 807	30 521	78 088
1987	541 715	81 764	459 951	409 190	105 363	1 544	28 346	75 473
1988	563 793	86 497	477 296	426 314	112 270	1 727	29 547	80 996
1989	553 814	85 471	468 343	419 395	110 681	1 642	27 994	81 045
1990	543 482	83 336	460 146	412 746	108 327	1 520	26 400	80 407
1991	524 987	78 105	446 882	413 725	101 150	1 410	24 841	74 899
1992	528 810	80 830	447 980	414 636	104 224	1 378	24 758	78 088
1993	524 543	79 690	444 853	410 560	103 284	1 329	24 449	77 506
1994	507 788	79 791	427 997	394 304	103 481	1 346	24 636	77 499
1995	502 304	77 849	424 455	395 756	101 070	1 364	24 157	75 549
1996	503 618	73 085	430 533	403 061	95 021	1 163	22 531	71 327
1997	502 630	75 510	427 120	400 075	97 419	1 188	22 686	73 545
1998	525 915	74 392	451 523	423 780	95 928	1 077	21 227	73 624
1999	558 637	78 181	480 456	451 897	100 759	1 092	21 704	77 963
2000	552 911	74 367	478 544	449 485	95 713	1 059	19 679	74 975
2001	561 508	73 348	488 160	458 719	94 051	1 038	18 166	74 847
2002	546 239	70 287	475 952	447 245	90 508	996	16 839	72 673
2003	545 774	69 904	475 870	448 540	88 230	942	16 447	71 783
2004	552 424	67 929	484 495	456 476	86 438	865	15 954	69 619
2005	543 018	67 033	475 985	449 221	84 049	867	14 947	68 235
2006	541 034	65 297	475 737	449 953	81 678	732	14 496	67 182
2007	574 052	68 190	505 862	479 317	85 923	741	14 845	70 337
2008	560 465	64 515	495 950	471 074	80 842	694	13 803	66 345

1) Siehe Erläuterungen S. 5

2. Straßenverkehrsunfälle im Juli 2009 nach Unfallkategorien

Unfallkategorie	Straßenverkehrsunfälle		
	Juli		
	2009	dagegen 2008	Veränderung 2009 gegenüber 2008
	Anzahl		%
Unfälle			
mit Personenschaden insgesamt	5 430	5 150	+5,4
davon			
mit Getöteten	56	60	-6,7
mit Verletzten	5 374	5 090	+5,6
davon			
mit Schwerverletzten	1 077	1 034	+4,2
mit Leichtverletzten	4 297	4 056	+5,9
mit nur Sachschaden insgesamt	36 370	35 398	+2,7
davon			
schwerwiegende Unfälle mit Sachschaden	1 474	1 534	-3,9
sonstige Sachschadensunfälle ¹⁾			
unter dem Einfluss berauschender Mittel	336	317	+6,0
ohne Einfluss berauschender Mittel	34 560	33 547	+3,0
davon			
innerhalb von Ortschaften	28 698	27 394	+4,8
außerhalb von Ortschaften			
(ohne Autobahn)	3 606	3 931	-8,3
auf Autobahnen	2 256	2 222	+1,5

1) Siehe Erläuterungen S. 5

3. Straßenverkehrsunfälle und Verunglückte im Juli 2009 nach Straßenarten und Ortslage

Straßenart a = Zusammen b = innerhalb von Ortschaften c = außerhalb von Ortschaften	Unfälle mit Personen- schaden	Verunglückte Personen			Unfälle mit Personen- schaden	Verunglückte Personen			Unfälle mit Personen- schaden	Verunglückte Personen			
		Getötete	Schwer-	Leicht-		Getötete	Schwer-	Leicht-		Getötete	Schwer-	Leicht-	
			verletzte				verletzte				verletzte		
		Juli 2009				dagegen Juli 2008				Veränderung Juli 2009 gegenüber Juli 2008			
Anzahl									%				
Bundesautobahnen	a	335	6	113	432	298	7	103	370	+12,4	x	+9,7	+16,8
Bundesstraßen	a	818	12	190	886	812	22	206	864	+0,7	-45,5	-7,8	+2,5
	b	535	2	93	589	552	9	114	574	-3,1	x	-18,4	+2,6
	c	283	10	97	297	260	13	92	290	+8,8	-23,1	+5,4	+2,4
Landstraßen	a	1 487	20	371	1 556	1 415	24	326	1 459	+5,1	-16,7	+13,8	+6,6
	b	1 026	6	201	1 094	974	7	169	1 022	+5,3	x	+18,9	+7,0
	c	461	14	170	462	441	17	157	437	+4,5	-17,6	+8,3	+5,7
Kreisstraßen	a	571	10	156	552	554	8	142	551	+3,1	x	+9,9	+0,2
	b	388	4	84	376	391	1	75	405	-0,8	x	+12,0	-7,2
	c	183	6	72	176	163	7	67	146	+12,3	x	+7,5	+20,5
Andere Straßen	a	2 219	15	389	2 214	2 071	6	373	2 001	+7,1	x	+4,3	+10,6
	b	2 088	10	351	2 079	1 930	4	327	1 862	+8,2	x	+7,3	+11,7
	c	131	5	38	135	141	2	46	139	-7,1	x	-17,4	-2,9
Insgesamt	a	5 430	63	1 219	5 640	5 150	67	1 150	5 245	+5,4	-6,0	+6,0	+7,5
	b	4 037	22	729	4 138	3 847	21	685	3 863	+4,9	+4,8	+6,4	+7,1
	c	1 393	41	490	1 502	1 303	46	465	1 382	+6,9	-10,9	+5,4	+8,7

4. Straßenverkehrsunfälle und Verunglückte im Juli 2009 nach Unfalltyp und Ortslage

Unfalltyp a = Zusammen b = innerhalb von Ortschaften c = außerhalb von Ortschaften	Unfälle mit Personen- schaden	Verunglückte Personen			Unfälle mit Personen- schaden	Verunglückte Personen			Unfälle mit Personen- schaden	Verunglückte Personen			
		Getötete	Schwer-	Leicht-		Getötete	Schwer-	Leicht-		Getötete	Schwer-	Leicht-	
			verletzte				verletzte				verletzte		
		Juli 2009				dagegen Juli 2008				Veränderung Juli 2009 gegenüber Juli 2008			
Anzahl									%				
Fahrunfall	a	944	15	352	783	938	28	334	798	+0,6	-46,4	+5,4	-1,9
	b	478	3	151	383	495	6	140	411	-3,4	x	+7,9	-6,8
	c	466	12	201	400	443	22	194	387	+5,2	-45,5	+3,6	+3,4
Abbiege-Unfall	a	816	12	160	902	790	4	177	823	+3,3	x	-9,6	+9,6
	b	673	8	113	740	657	4	140	667	+2,4	x	-19,3	+10,9
	c	143	4	47	162	133	-	37	156	+7,5	x	+27,0	+3,8
Einbiegen/Kreuzen- unfall	a	1 294	12	242	1 350	1 270	13	237	1 338	+1,9	-7,7	+2,1	+0,9
	b	1 046	4	169	1 046	1 029	3	153	1 064	+1,7	x	+10,5	-1,7
	c	248	8	73	304	241	10	84	274	+2,9	x	-13,1	+10,9
Überschreiten-Unfall	a	257	3	70	218	267	6	70	226	-3,7	x	-	-3,5
	b	249	2	66	212	253	5	64	217	-1,6	x	+3,1	-2,3
	c	8	1	4	6	14	1	6	9	x	-	x	x
Unfall durch ruhenden Verkehr	a	248	2	28	247	241	-	35	222	+2,9	x	-20	+11,3
	b	238	-	27	238	230	-	32	213	+3,5	-	-15,6	+11,7
	c	10	2	1	9	11	-	3	9	-9,1	x	x	-
Unfall im Längsverkehr	a	1 212	16	222	1 485	1 015	13	169	1 276	+19,4	+23,1	+31,4	+16,4
	b	817	3	113	999	673	2	70	826	+21,4	x	+61,4	+20,9
	c	395	13	109	486	342	11	99	450	+15,5	+18,2	+10,1	+8,0
Sonstiger Unfall	a	659	3	145	655	629	3	128	562	+4,8	-	+13,3	+16,5
	b	536	2	90	520	510	1	86	465	+5,1	x	+4,7	+11,8
	c	123	1	55	135	119	2	42	97	+3,4	x	+31,0	+39,2
Insgesamt	a	5 430	63	1 219	5 640	5 150	67	1 150	5 245	+5,4	-6	+6,0	+7,5
	b	4 037	22	729	4 138	3 847	21	685	3 863	+4,9	+4,8	+6,4	+7,1
	c	1 393	41	490	1 502	1 303	46	465	1 382	+6,9	-10,9	+5,4	+8,7

5. Straßenverkehrsunfälle und Verunglückte im Juli 2009 nach Unfallarten und Ortslage

Unfallart a = Zusammen b = innerhalb c = außerhalb von Ortschaften von Ortschaften	Unfälle mit Personen- schaden	Verunglückte Personen			Unfälle mit Personen- schaden	Verunglückte Personen			Unfälle mit Personen- schaden	Verunglückte Personen			
		Getötete	Schwer- verletzte	Leicht- verletzte		Getötete	Schwer- verletzte	Leicht- verletzte		Getötete	Schwer- verletzte	Leicht- verletzte	
													Juli 2009
		Anzahl						%					
Zusammenstoß mit anderem Fahrzeug das anfährt, anhält	a	423	3	64	474	386	1	47	409	+9,6	x	+36,2	+15,9
	b	381	2	54	428	348	–	40	363	+9,5	x	+35,0	+17,9
	c	42	1	10	46	38	1	7	46	+10,5	–	x	–
vorausfährt oder wartet	a	772	5	108	990	675	5	93	862	+14,4	–	+16,1	+14,8
	b	521	–	38	662	467	–	44	582	+11,6	–	–13,6	+13,7
	c	251	5	70	328	208	5	49	280	+20,7	–	+42,9	+17,1
seitlich in gleicher Richtung fährt	a	260	2	43	299	246	1	46	258	+5,7	x	–6,5	+15,9
	b	183	1	28	199	179	1	27	181	+2,2	–	+3,7	+9,9
	c	77	1	15	100	67	–	19	77	+14,9	x	–21,1	+29,9
entgegenkommt	a	349	13	108	409	350	17	140	388	–0,3	–23,5	–22,9	+5,4
	b	237	2	59	277	220	4	63	241	+7,7	x	–6,3	+14,9
	c	112	11	49	132	130	13	77	147	–13,8	–15,4	–36,4	–10,2
einbiegt oder kreuzt	a	1 677	21	325	1 793	1 597	16	315	1 684	+5,0	+31,3	+3,2	+6,5
	b	1 378	10	236	1 419	1 316	5	217	1 355	+4,7	x	+8,8	+4,7
	c	299	11	89	374	281	11	98	329	+6,4	–	–9,2	+13,7
Zusammenstoß zwischen Fahrzeug und Fußgänger	a	437	5	104	381	430	8	98	378	+1,6	x	+6,1	+0,8
	b	421	4	96	369	413	6	91	368	+1,9	x	+5,5	+0,3
	c	16	1	8	12	17	2	7	10	–5,9	x	x	+20,0
Aufprall auf Hindernis	a	35	–	12	23	20	–	4	19	+75,0	–	x	+21,1
	b	21	–	6	15	14	–	2	15	+50,0	–	x	–
	c	14	–	6	8	6	–	2	4	x	–	x	x
Abkommen von der Fahrbahn nach rechts	a	411	6	178	327	416	12	139	350	–1,2	x	+28,1	–6,6
	b	148	–	52	119	154	3	44	130	–3,9	x	+18,2	–8,5
	c	263	6	126	208	262	9	95	220	+0,4	x	+32,6	–5,5
Abkommen von der Fahrbahn nach links	a	251	5	95	225	248	3	95	214	+1,2	x	–	+5,1
	b	72	–	25	58	86	–	26	64	–16,3	–	–3,8	–9,4
	c	179	5	70	167	162	3	69	150	+10,5	x	+1,4	+11,3
Unfall anderer Art	a	815	3	182	719	782	4	173	683	+4,2	x	+5,2	+5,3
	b	675	3	135	592	650	2	131	564	+3,8	x	+3,1	+5,0
	c	140	–	47	127	132	2	42	119	+6,1	x	+11,9	+6,7
Insgesamt	a	5 430	63	1 219	5 640	5 150	67	1 150	5 245	+5,4	–6,0	+6,0	+7,5
	b	4 037	22	729	4 138	3 847	21	685	3 863	+4,9	+4,8	+6,4	+7,1
	c	1 393	41	490	1 502	1 303	46	465	1 382	+6,9	–10,9	+5,4	+8,7

6. Straßenverkehrsunfälle und Verunglückte im Juli 2009 nach Ortslage und Tagesdatum

Tagesdatum	Unfälle mit Personenschaden				Verunglückte Personen			Schwer- wiegende Unfälle mit Sachschaden (i. e. S.)	Unfälle mit Personen- und schwer- wiegendem Sachschaden (i. e. S.)	
	insgesamt	davon mit			Getötete	Schwer- verletzte	Leicht- verletzte			
		Getöteten	Schwer- verletzten	Leicht- verletzten						
innerhalb von Ortschaften										
1.07.	Mittwoch	230	—	33	197	—	35	239	20	250
2.07.	Donnerstag	195	2	29	164	2	32	203	29	224
3.07.	Freitag	176	1	27	148	1	28	173	23	199
4.07.	Samstag	113	1	10	102	1	11	122	34	147
5.07.	Sonntag	95	2	19	74	2	24	109	27	122
6.07.	Montag	168	1	26	141	1	27	172	33	201
7.07.	Dienstag	139	1	21	117	1	22	139	29	168
8.07.	Mittwoch	147	1	21	125	1	23	160	35	182
9.07.	Donnerstag	139	—	16	123	—	17	147	29	168
10.07.	Freitag	127	—	23	104	—	24	125	44	171
11.07.	Samstag	91	1	13	77	1	13	109	36	127
12.07.	Sonntag	70	1	13	56	1	14	66	32	102
13.07.	Montag	141	1	25	115	1	25	134	28	169
14.07.	Dienstag	137	—	29	108	—	31	133	18	155
15.07.	Mittwoch	149	2	31	116	2	32	143	11	160
16.07.	Donnerstag	157	—	31	126	—	32	149	30	187
17.07.	Freitag	107	—	16	91	—	16	113	23	130
18.07.	Samstag	93	—	13	80	—	14	102	28	121
19.07.	Sonntag	78	2	16	60	3	38	97	27	105
20.07.	Montag	126	—	20	106	—	21	126	27	153
21.07.	Dienstag	120	—	23	97	—	25	117	31	151
22.07.	Mittwoch	115	—	18	97	—	18	115	20	135
23.07.	Donnerstag	121	2	16	103	2	18	143	37	158
24.07.	Freitag	134	1	20	113	1	22	131	30	164
25.07.	Samstag	97	—	16	81	—	17	102	28	125
26.07.	Sonntag	81	1	13	67	1	14	82	26	107
27.07.	Montag	143	—	21	122	—	23	145	31	174
28.07.	Dienstag	130	—	23	107	—	24	131	27	157
29.07.	Mittwoch	147	1	35	111	1	37	142	26	173
30.07.	Donnerstag	137	—	23	114	—	24	129	29	166
31.07.	Freitag	134	—	27	107	—	28	140	37	171
	Zusammen	4 037	21	667	3 349	22	729	4 138	885	4 922

außerhalb von Ortschaften (einschl. Bundesautobahnen)

1.07.	Mittwoch	55	—	21	34	—	22	51	15	70
2.07.	Donnerstag	57	3	15	39	3	20	69	12	69
3.07.	Freitag	49	2	17	30	4	20	45	22	71
4.07.	Samstag	45	—	16	29	—	18	39	13	58
5.07.	Sonntag	58	2	24	32	2	26	46	15	73
6.07.	Montag	55	—	20	35	—	27	58	31	86
7.07.	Dienstag	48	1	18	29	1	25	58	15	63
8.07.	Mittwoch	47	2	7	38	2	8	56	35	82
9.07.	Donnerstag	41	1	10	30	1	10	50	18	59
10.07.	Freitag	48	—	12	36	—	13	49	43	91
11.07.	Samstag	40	1	10	29	1	12	50	30	70
12.07.	Sonntag	40	2	11	27	3	15	46	37	77
13.07.	Montag	54	5	17	32	6	19	47	13	67
14.07.	Dienstag	38	1	8	29	1	11	40	10	48
15.07.	Mittwoch	51	1	20	30	1	24	58	10	61
16.07.	Donnerstag	59	—	16	43	—	17	65	12	71
17.07.	Freitag	50	1	12	37	1	16	62	20	70
18.07.	Samstag	35	—	7	28	—	8	48	15	50
19.07.	Sonntag	50	2	13	35	2	22	60	37	87
20.07.	Montag	47	—	15	32	—	16	47	18	65
21.07.	Dienstag	37	1	11	25	1	12	42	14	51
22.07.	Mittwoch	35	1	8	26	1	12	33	20	55
23.07.	Donnerstag	33	1	8	24	1	9	37	20	53
24.07.	Freitag	46	1	12	33	1	13	48	22	68
25.07.	Samstag	34	—	8	26	—	9	43	25	59
26.07.	Sonntag	65	1	24	40	1	32	60	12	77
27.07.	Montag	33	1	9	23	1	10	41	11	44
28.07.	Dienstag	35	—	9	26	—	9	40	17	52
29.07.	Mittwoch	37	2	12	23	4	12	39	6	43
30.07.	Donnerstag	28	2	6	20	2	6	30	10	38
31.07.	Freitag	43	1	14	28	1	17	45	11	54
	Zusammen	1 393	35	410	948	41	490	1 502	589	1 982

**Noch: 6. Straßenverkehrsunfälle und Verunglückte im Juli 2009
nach Ortslage und Tagesdatum**

Tagesdatum	Unfälle mit Personenschaden				Verunglückte Personen			Schwer- wiegende Unfälle mit Sachschaden (i. e. S.)	Unfälle mit Personen- und schwer- wiegendem Sachschaden (i. e. S.)	
	insgesamt	davon mit			Getötete	Schwer- verletzte	Leicht- verletzte			
		Getöteten	Schwer- verletzte	Leicht- verletzte						
innerhalb und außerhalb von Ortschaften (einschl. Bundesautobahnen)										
1.07.	Mittwoch	285	—	54	231	—	57	290	35	320
2.07.	Donnerstag	252	5	44	203	5	52	272	41	293
3.07.	Freitag	225	3	44	178	5	48	218	45	270
4.07.	Samstag	158	1	26	131	1	29	161	47	205
5.07.	Sonntag	153	4	43	106	4	50	155	42	195
6.07.	Montag	223	1	46	176	1	54	230	64	287
7.07.	Dienstag	187	2	39	146	2	47	197	44	231
8.07.	Mittwoch	194	3	28	163	3	31	216	70	264
9.07.	Donnerstag	180	1	26	153	1	27	197	47	227
10.07.	Freitag	175	—	35	140	—	37	174	87	262
11.07.	Samstag	131	2	23	106	2	25	159	66	197
12.07.	Sonntag	110	3	24	83	4	29	112	69	179
13.07.	Montag	195	6	42	147	7	44	181	41	236
14.07.	Dienstag	175	1	37	137	1	42	173	28	203
15.07.	Mittwoch	200	3	51	146	3	56	201	21	221
16.07.	Donnerstag	216	—	47	169	—	49	214	42	258
17.07.	Freitag	157	1	28	128	1	32	175	43	200
18.07.	Samstag	128	—	20	108	—	22	150	43	171
19.07.	Sonntag	128	4	29	95	5	60	157	64	192
20.07.	Montag	173	—	35	138	—	37	173	45	218
21.07.	Dienstag	157	1	34	122	1	37	159	45	202
22.07.	Mittwoch	150	1	26	123	1	30	148	40	190
23.07.	Donnerstag	154	3	24	127	3	27	180	57	211
24.07.	Freitag	180	2	32	146	2	35	179	52	232
25.07.	Samstag	131	—	24	107	—	26	145	53	184
26.07.	Sonntag	146	2	37	107	2	46	142	38	184
27.07.	Montag	176	1	30	145	1	33	186	42	218
28.07.	Dienstag	165	—	32	133	—	33	171	44	209
29.07.	Mittwoch	184	3	47	134	5	49	181	32	216
30.07.	Donnerstag	165	2	29	134	2	30	159	39	204
31.07.	Freitag	177	1	41	135	1	45	185	48	225
	Zusammen	5 430	56	1 077	4 297	63	1 219	5 640	1 474	6 904

auf Bundesautobahnen

1.07.	Mittwoch	10	—	3	7	—	3	11	7	17
2.07.	Donnerstag	14	—	5	9	—	10	23	5	19
3.07.	Freitag	14	—	4	10	—	4	13	13	27
4.07.	Samstag	4	—	1	3	—	3	4	4	8
5.07.	Sonntag	15	1	3	11	1	3	18	5	20
6.07.	Montag	15	—	6	9	—	8	11	15	30
7.07.	Dienstag	11	—	6	5	—	8	21	8	19
8.07.	Mittwoch	15	1	1	13	1	1	14	21	36
9.07.	Donnerstag	5	—	1	4	—	1	10	10	15
10.07.	Freitag	13	—	1	12	—	1	15	24	37
11.07.	Samstag	11	—	3	8	—	3	16	17	28
12.07.	Sonntag	15	—	5	10	—	8	21	22	37
13.07.	Montag	14	1	6	7	2	7	14	2	16
14.07.	Dienstag	10	—	2	8	—	3	13	3	13
15.07.	Mittwoch	5	—	2	3	—	2	11	2	7
16.07.	Donnerstag	16	—	3	13	—	3	24	6	22
17.07.	Freitag	13	1	3	9	1	4	23	7	20
18.07.	Samstag	11	—	2	9	—	3	11	9	20
19.07.	Sonntag	14	—	4	10	—	9	17	23	37
20.07.	Montag	12	—	3	9	—	4	17	10	22
21.07.	Dienstag	9	1	2	6	1	3	12	9	18
22.07.	Mittwoch	6	—	—	6	—	—	7	13	19
23.07.	Donnerstag	11	—	3	8	—	3	13	10	21
24.07.	Freitag	14	—	2	12	—	3	20	11	25
25.07.	Samstag	18	—	3	15	—	4	27	14	32
26.07.	Sonntag	8	—	2	6	—	2	10	5	13
27.07.	Montag	7	—	2	5	—	3	6	4	11
28.07.	Dienstag	5	—	—	5	—	—	7	6	11
29.07.	Mittwoch	7	—	3	4	—	3	5	4	11
30.07.	Donnerstag	4	—	—	4	—	—	10	4	8
31.07.	Freitag	9	—	3	6	—	4	8	5	14
	Zusammen	335	5	84	246	6	113	432	298	633

7. Verunglückte im Straßenverkehr im Juli 2009 nach Altersgruppen und Geschlecht

Alter von ... bis unter ... Jahren a = Zusammen b = männlich c = weiblich		Verunglückte im Straßenverkehr											
		insgesamt			Getötete			Schwerverletzte			Leichtverletzte		
		Juli											
		2009	dagegen 2008	Ver- änderung 2009 gegenüber 2008	2009	dagegen 2008	Ver- änderung 2009 gegenüber 2008	2009	dagegen 2008	Ver- änderung 2009 gegenüber 2008	2009	dagegen 2008	Ver- änderung 2009 gegenüber 2008
		Anzahl		%	Anzahl		%	Anzahl		%	Anzahl		%
unter 15	a	606	483	+25,5	5	4	x	88	67	+31,3	513	412	+24,5
	b	330	286	+15,4	4	4	-	50	42	+19,0	276	240	+15,0
	c	276	197	+40,1	1	-	x	38	25	+52,0	237	172	+37,8
15 – 18	a	389	405	-4,0	4	5	x	60	62	-3,2	325	338	-3,8
	b	235	247	-4,9	3	4	x	35	42	-16,7	197	201	-2,0
	c	154	158	-2,5	1	1	-	25	20	+25,0	128	137	-6,6
18 – 21	a	592	578	+2,4	6	6	-	113	110	+2,7	473	462	+2,4
	b	327	354	-7,6	6	4	x	72	82	-12,2	249	268	-7,1
	c	265	224	+18,3	-	2	x	41	28	+46,4	224	194	+15,5
21 – 25	a	547	601	-9,0	2	3	x	93	104	-10,6	452	494	-8,5
	b	312	346	-9,8	2	3	x	60	75	-20,0	250	268	-6,7
	c	235	255	-7,8	-	-	-	33	29	+13,8	202	226	-10,6
25 – 30	a	624	563	+10,8	4	7	x	88	86	+2,3	532	470	+13,2
	b	353	316	+11,7	4	3	x	58	56	+3,6	291	257	+13,2
	c	271	247	+9,7	-	4	x	30	30	-	241	213	+13,1
30 – 35	a	489	442	+10,6	4	2	x	79	76	+3,9	406	364	+11,5
	b	309	273	+13,2	3	-	x	54	56	-3,6	252	217	+16,1
	c	180	169	+6,5	1	2	x	25	20	+25,0	154	147	+4,8
35 – 40	a	471	513	-8,2	1	2	x	79	73	+8,2	391	438	-10,7
	b	291	301	-3,3	1	1	-	55	48	+14,6	235	252	-6,7
	c	180	212	-15,1	-	1	x	24	25	-4,0	156	186	-16,1
40 – 45	a	630	546	+15,4	5	5	-	98	101	-3,0	527	440	+19,8
	b	386	348	+10,9	4	5	x	72	70	+2,9	310	273	+13,6
	c	244	198	+23,2	1	-	x	26	31	-16,1	217	167	+29,9
45 – 50	a	598	536	+11,6	5	2	x	111	101	+9,9	482	433	+11,3
	b	350	333	+5,1	4	2	x	74	71	+4,2	272	260	+4,6
	c	248	203	+22,2	1	-	x	37	30	+23,3	210	173	+21,4
50 – 55	a	456	449	+1,6	1	1	-	81	79	+2,5	374	369	+1,4
	b	282	257	+9,7	1	1	-	59	46	+28,3	222	210	+5,7
	c	174	192	-9,4	-	-	-	22	33	-33,3	152	159	-4,4
55 – 60	a	384	330	+16,4	3	7	x	64	63	+1,6	317	260	+21,9
	b	214	190	+12,6	3	4	x	34	38	-10,5	177	148	+19,6
	c	170	140	+21,4	-	3	x	30	25	+20,0	140	112	+25,0
60 – 65	a	278	250	+11,2	-	1	x	63	45	+40,0	215	204	+5,4
	b	177	152	+16,4	-	-	-	48	27	+77,8	129	125	+3,2
	c	101	98	+3,1	-	1	x	15	18	-16,7	86	79	+8,9
65 – 70	a	290	280	+3,6	6	6	-	65	54	+20,4	219	220	-0,5
	b	168	138	+21,7	5	2	x	41	31	+32,3	122	105	+16,2
	c	122	142	-14,1	1	4	x	24	23	+4,3	97	115	-15,7
70 – 75	a	252	222	+13,5	5	9	x	56	58	-3,4	191	155	+23,2
	b	143	133	+7,5	4	8	x	30	37	-18,9	109	88	+23,9
	c	109	89	+22,5	1	1	-	26	21	+23,8	82	67	+22,4
75 und mehr	a	308	258	+19,4	12	7	x	81	71	+14,1	215	180	+19,4
	b	153	139	+10,1	6	4	x	40	38	+5,3	107	97	+10,3
	c	155	119	+30,3	6	3	x	41	33	+24,2	108	83	+30,1
Zusammen	a	6 914	6 456	+7,1	63	67	-6,0	1 219	1 150	+6,0	5 632	5 239	+7,5
	b	4 030	3 813	+5,7	50	45	+11,1	782	759	+3,0	3 198	3 009	+6,3
	c	2 884	2 643	+9,1	13	22	-40,9	437	391	+11,8	2 434	2 230	+9,1
Ohne Angabe	a	8	6	x	-	-	-	-	-	-	8	6	x
Insgesamt	a	6 922	6 462	+7,1	63	67	-6,0	1 219	1 150	+6,0	5 640	5 245	+7,5

8. Verunglückte im Straßenverkehr im Juli 2009 nach Art der Verkehrsbeteiligung und Ortslage

Art der Verkehrsbeteiligung a = Zusammen b = innerhalb von Ortschaften c = außerhalb von Ortschaften		Verunglückte im Straßenverkehr											
		insgesamt			Getötete			Schwerverletzte			Leichtverletzte		
		Juli											
		2009	dagegen 2008	Ver- änderung 2009 gegenüber 2008	2009	dagegen 2008	Ver- änderung 2009 gegenüber 2008	2009	dagegen 2008	Ver- änderung 2009 gegenüber 2008	2009	dagegen 2008	Ver- änderung 2009 gegenüber 2008
Anzahl		%	Anzahl		%	Anzahl		%	Anzahl		%		
Fahrer und Mitfahrer von													
Mofas, Mopeds	a	528	573	-7,9	2	2	-	83	121	-31,4	443	450	-1,6
	b	466	492	-5,3	2	1	x	71	89	-20,2	393	402	-2,2
	c	62	81	-23,5	-	1	x	12	32	-62,5	50	48	+4,2
Motorzweirädern mit amtlichen Kennzeichen	a	650	618	+5,2	11	8	x	208	192	+8,3	431	418	+3,1
	b	404	385	+4,9	3	1	x	102	93	+9,7	299	291	+2,7
	c	246	233	+5,6	8	7	x	106	99	+7,1	132	127	+3,9
Personenkraftwagen	a	3 174	2 993	+6,0	23	39	-41,0	455	407	+11,8	2 696	2 547	+5,9
	b	1 798	1 708	+5,3	2	7	x	171	156	+9,6	1 625	1 545	+5,2
	c	1 376	1 285	+7,1	21	32	-34,4	284	251	+13,1	1 071	1 002	+6,9
Bussen	a	142	60	x	-	-	-	11	4	x	131	56	x
	b	119	47	x	-	-	-	10	2	x	109	45	x
	c	23	13	+76,9	-	-	-	1	2	x	22	11	x
Güterkraftfahrzeugen	a	154	150	+2,7	3	1	x	33	31	+6,5	118	118	-
	b	64	68	-5,9	-	-	-	10	9	x	54	59	-8,5
	c	90	82	+9,8	3	1	x	23	22	+4,5	64	59	+8,5
landwirtschaftlichen Zugmaschinen	a	4	4	-	-	-	-	2	3	x	2	1	x
	b	2	2	-	-	-	-	1	1	-	1	1	-
	c	2	2	-	-	-	-	1	2	x	1	-	x
übrigen Kraftfahrzeugen	a	27	18	+50,0	-	-	-	5	3	x	22	15	+46,7
	b	19	11	+72,7	-	-	-	3	2	x	16	9	x
	c	8	7	x	-	-	-	2	1	x	6	6	-
Kraftfahrzeugen zusammen	a	4 679	4 416	+6,0	39	50	-22,0	797	761	+4,7	3 843	3 605	+6,6
	b	2 872	2 713	+5,9	7	9	x	368	352	+4,5	2 497	2 352	+6,2
	c	1 807	1 703	+6,1	32	41	-22,0	429	409	+4,9	1 346	1 253	+7,4
Fahrrädern	a	1 669	1 522	+9,7	16	8	x	293	280	+4,6	1 360	1 234	+10,2
	b	1 473	1 358	+8,5	8	5	x	242	235	+3,0	1 223	1 118	+9,4
	c	196	164	+19,5	8	3	x	51	45	+13,3	137	116	+18,1
darunter im Alter von unter 15 Jahren	a	246	171	+43,9	3	1	x	28	19	+47,4	215	151	+42,4
	b	226	159	+42,1	2	1	x	21	17	+23,5	203	141	+44,0
	c	20	12	+66,7	1	-	x	7	2	x	12	10	+20,0
anderen Fahrzeugen	a	38	24	+58,3	1	-	x	4	5	x	33	19	+73,7
	b	29	19	+52,6	1	-	x	4	2	x	24	17	+41,2
	c	9	5	x	-	-	-	-	3	x	9	2	x
Fußgänger	a	512	489	+4,7	7	9	x	121	102	+18,6	384	378	+1,6
	b	494	470	+5,1	6	7	x	112	95	+17,9	376	368	+2,2
	c	18	19	-5,3	1	2	x	9	7	x	8	10	x
darunter im Alter von unter 15 Jahren	a	119	114	+4,4	1	-	x	35	26	+34,6	83	88	-5,7
	b	117	111	+5,4	1	-	x	33	24	+37,5	83	87	-4,6
	c	2	3	x	-	-	-	2	2	-	-	1	x
65 und mehr Jahren	a	107	107	-	2	7	x	33	33	-	72	67	+7,5
	b	103	105	-1,9	2	7	x	32	33	-3,0	69	65	+6,2
	c	4	2	x	-	-	-	1	-	x	3	2	x
Andere Personen	a	24	11	x	-	-	-	4	2	x	20	9	x
	b	21	9	x	-	-	-	3	1	x	18	8	x
	c	3	2	x	-	-	-	1	1	-	2	1	x
Insgesamt	a	6 922	6 462	+7,1	63	67	-6,0	1 219	1 150	+6,0	5 640	5 245	+7,5
	b	4 889	4 569	+7,0	22	21	+4,8	729	685	+6,4	4 138	3 863	+7,1
	c	2 033	1 893	+7,4	41	46	-10,9	490	465	+5,4	1 502	1 382	+8,7
darunter im Alter von unter 15 Jahren	a	606	483	+25,5	5	4	x	88	67	+31,3	513	412	+24,5
	b	487	374	+30,2	3	1	x	61	48	+27,1	423	325	+30,2
	c	119	109	+9,2	2	3	x	27	19	+42,1	90	87	+3,4
65 und mehr Jahren	a	850	760	+11,8	23	22	+4,5	202	183	+10,4	625	555	+12,6
	b	658	582	+13,1	13	11	+18,2	156	130	+20,0	489	441	+10,9
	c	192	178	+7,9	10	11	-9,1	46	53	-13,2	136	114	+19,3

9. Verunglückte im Straßenverkehr im Juli 2009

Lfd. Nr.	Alter von ... bis unter ... Jahren a = Zusammen b = männlich c = weiblich		Verunglückte						
			insgesamt	darunter				insgesamt	Fahrer Pkw
				Fahrer und Mitfahrer von			Fußgänger		
				Pkw	Motorzweirädern	Fahrrädern			
			Juli 2009						
Insgesamt									
1	unter 15	a	606	198	3	246	119	483	177
		b	330	80	2	162	69	286	77
		c	276	118	1	84	50	197	100
2	15 – 18	a	389	80	32	95	18	405	78
		b	235	31	24	59	6	247	25
		c	154	49	8	36	12	158	53
3	18 – 21	a	592	388	55	59	17	578	365
		b	327	200	46	33	7	354	198
		c	265	188	9	26	10	224	167
4	21 – 25	a	547	327	45	80	22	601	361
		b	312	164	39	50	14	346	189
		c	235	163	6	30	8	255	172
5	25 – 35	a	1 113	616	107	208	63	1 005	556
		b	662	313	95	128	40	589	272
		c	451	303	12	80	23	416	284
6	35 – 45	a	1 101	547	133	226	56	1 059	491
		b	677	281	113	147	36	649	229
		c	424	266	20	79	20	410	262
7	45 – 55	a	1 054	439	165	252	52	985	425
		b	632	198	137	156	25	590	208
		c	422	241	28	96	27	395	217
8	55 – 65	a	662	265	74	191	56	580	246
		b	391	135	69	118	15	342	117
		c	271	130	5	73	41	238	129
9	65 und mehr	a	850	314	36	308	107	760	291
		b	464	147	35	184	47	410	149
		c	386	167	1	124	60	350	142
10	Zusammen	a	6 914	3 174	650	1 665	510	6 456	2 990
		b	4 030	1 549	560	1 037	259	3 813	1 464
		c	2 884	1 625	90	628	251	2 643	1 526
11	Ohne Angabe	a	8	–	–	4	2	6	3
12	Insgesamt	a	6 922	3 174	650	1 669	512	6 462	2 993

nach Art der Verkehrsbeteiligung, Altersgruppen und Geschlecht

im Straßenverkehr								Lfd. Nr.
darunter			insgesamt	darunter				
und Mitfahrer von		Fußgänger		Fahrer und Mitfahrer von			Fußgänger	
Motorzweirädern	Fahrrädern			Pkw	Motorzweirädern	Fahrrädern		
dagegen Juli 2008			Veränderung Juli 2009 gegenüber Juli 2008					
			%					
8	171	114	+25,5	+11,9	x	+43,9	+4,4	1
4	123	75	+15,4	+3,9	x	+31,7	-8,0	
4	48	39	+40,1	+18,0	x	+75,0	+28,2	
44	116	17	-4,0	+2,6	-27,3	-18,1	+5,9	2
36	70	8	-4,9	+24,0	-33,3	-15,7	x	
8	46	9	-2,5	-7,5	-	-21,7	x	
46	51	27	+2,4	+6,3	+19,6	+15,7	-37,0	3
41	38	18	-7,6	+1,0	+12,2	-13,2	x	
5	13	9	+18,3	+12,6	x	x	x	
62	82	34	-9,0	-9,4	-27,4	-2,4	-35,3	4
56	41	20	-9,8	-13,2	-30,4	+22,0	-30,0	
6	41	14	-7,8	-5,2	-	-26,8	x	
99	178	51	+10,7	+10,8	+8,1	+16,9	+23,5	5
86	106	31	+12,4	+15,1	+10,5	+20,8	+29,0	
13	72	20	+8,4	+6,7	-7,7	+11,1	+15,0	
126	238	54	+4,0	+11,4	+5,6	-5,0	+3,7	6
114	154	34	+4,3	+22,7	-0,9	-4,5	+5,9	
12	84	20	+3,4	+1,5	+66,7	-6,0	-	
155	237	43	+7,0	+3,3	+6,5	+6,3	+20,9	7
128	144	20	+7,1	-4,8	+7,0	+8,3	+25,0	
27	93	23	+6,8	+11,1	+3,7	+3,2	+17,4	
52	168	41	+14,1	+7,7	+42,3	+13,7	+36,6	8
48	101	22	+14,3	+15,4	+43,8	+16,8	-31,8	
4	67	19	+13,9	+0,8	x	+9,0	x	
26	279	107	+11,8	+7,9	+38,5	+10,4	-	9
24	167	32	+13,2	-1,3	+45,8	+10,2	+46,9	
2	112	75	+10,3	+17,6	x	+10,7	-20,0	
618	1 520	488	+7,1	+6,2	+5,2	+9,5	+4,5	10
537	944	260	+5,7	+5,8	+4,3	+9,9	-0,4	
81	576	228	+9,1	+6,5	+11,1	+9,0	+10,1	
-	2	1	x	x	-	x	x	11
618	1 522	489	+7,1	+6,0	+5,2	+9,7	+4,7	12

Noch: 9. Verunglückte im Straßenverkehr im Juli 2009

Lfd. Nr.	Alter von ... bis unter ... Jahren a = Zusammen b = männlich c = weiblich	Verunglückte							
		insgesamt	darunter				insgesamt		
			Fahrer und Mitfahrer von			Fußgänger		Fahrer	
			Pkw	Motorzweirädern	Fahrrädern			Pkw	
		Juli 2009							Anzahl
									Getötete
1	unter 15	a	5	1	–	3	1	4	3
		b	4	–	–	3	1	4	3
		c	1	1	–	–	–	–	–
2	15 – 18	a	4	2	–	2	–	5	3
		b	3	1	–	2	–	4	2
		c	1	1	–	–	–	1	1
3	18 – 21	a	6	4	2	–	–	6	5
		b	6	4	2	–	–	4	3
		c	–	–	–	–	–	2	2
4	21 – 25	a	2	1	1	–	–	3	2
		b	2	1	1	–	–	3	2
		c	–	–	–	–	–	–	–
5	25 – 35	a	8	3	2	–	2	9	5
		b	7	2	2	–	2	3	–
		c	1	1	–	–	–	6	5
6	35 – 45	a	6	2	1	1	2	7	3
		b	5	1	1	1	2	6	2
		c	1	1	–	–	–	1	1
7	45 – 55	a	6	3	3	–	–	3	3
		b	5	2	3	–	–	3	3
		c	1	1	–	–	–	–	–
8	55 – 65	a	3	1	–	–	–	8	7
		b	3	1	–	–	–	4	4
		c	–	–	–	–	–	4	3
9	65 und mehr	a	23	6	2	10	2	22	8
		b	15	2	1	7	2	14	6
		c	8	4	1	3	–	8	2
10	Zusammen	a	63	23	11	16	7	67	39
		b	50	14	10	13	7	45	25
		c	13	9	1	3	–	22	14
11	Ohne Angabe	a	–	–	–	–	–	–	–
12	Insgesamt	a	63	23	11	16	7	67	39

nach Art der Verkehrsbeteiligung, Altersgruppen und Geschlecht

im Straßenverkehr									Lfd. Nr.
darunter			insgesamt	darunter					
und Mitfahrer von		Fußgänger		Fahrer und Mitfahrer von			Fußgänger		
Motorzweirädern	Fahrrädern			Pkw	Motorzweirädern	Fahrrädern			
dagegen Juli 2008			Veränderung Juli 2009 gegenüber Juli 2008						
									%
-	1	-	x	x	-	x	x	x	1
-	1	-	-	x	-	x	x	x	
-	-	-	x	x	-	-	-	-	
1	-	1	x	x	x	x	x	x	2
1	-	1	x	x	x	x	x	x	
-	-	-	-	-	-	-	-	-	
-	-	1	-	x	x	-	-	x	3
-	-	1	x	x	x	-	-	x	
-	-	-	x	x	-	-	-	-	
-	-	-	x	x	x	-	-	-	4
-	-	-	x	x	x	-	-	-	
-	-	-	-	-	-	-	-	-	
3	1	-	x	x	x	x	x	x	5
2	1	-	x	x	-	x	x	x	
1	-	-	x	x	x	-	-	-	
3	-	-	x	x	x	x	x	x	6
3	-	-	x	x	x	x	x	x	
-	-	-	-	-	-	-	-	-	
-	-	-	x	-	x	-	-	-	7
-	-	-	x	x	x	-	-	-	
-	-	-	x	x	-	-	-	-	
1	-	-	x	x	x	-	-	-	8
-	-	-	x	x	-	-	-	-	
1	-	-	x	x	x	-	-	-	
-	6	7	+4,5	x	x	x	x	x	9
-	4	3	+7,1	x	x	x	x	x	
-	2	4	-	x	x	x	x	x	
8	8	9	-6,0	-41,0	x	x	x	x	10
6	6	5	+11,1	-44,0	x	x	x	x	
2	2	4	-40,9	x	x	x	x	x	
-	-	-	-	-	-	-	-	-	11
8	8	9	-6,0	-41,0	x	x	x	x	12

Noch: 9. Verunglückte im Straßenverkehr im Juli 2009

Lfd. Nr.	Alter von ... bis unter ... Jahren a = Zusammen b = männlich c = weiblich		Verunglückte						
			insgesamt	darunter				insgesamt	Fahrer Pkw
				Fahrer und Mitfahrer von			Fußgänger		
				Pkw	Motorzweirädern	Fahrrädern			
			Juli 2009						
Schwer									
1	unter 15	a	88	21	2	28	35	67	14
		b	50	8	1	16	23	42	6
		c	38	13	1	12	12	25	8
2	15 – 18	a	60	15	6	14	5	62	11
		b	35	7	3	10	3	42	4
		c	25	8	3	4	2	20	7
3	18 – 21	a	113	78	15	8	4	110	60
		b	72	45	12	5	3	82	40
		c	41	33	3	3	1	28	20
4	21 – 25	a	93	51	20	9	3	104	49
		b	60	28	18	6	2	75	33
		c	33	23	2	3	1	29	16
5	25 – 35	a	167	73	39	27	15	162	76
		b	112	41	36	15	10	112	41
		c	55	32	3	12	5	50	35
6	35 – 45	a	177	61	46	34	9	174	52
		b	127	34	43	28	4	118	21
		c	50	27	3	6	5	56	31
7	45 – 55	a	192	53	53	52	4	180	49
		b	133	29	45	30	2	117	29
		c	59	24	8	22	2	63	20
8	55 – 65	a	127	45	20	32	13	108	32
		b	82	26	18	19	4	65	15
		c	45	19	2	13	9	43	17
9	65 und mehr	a	202	58	7	89	33	183	64
		b	111	33	7	50	14	106	41
		c	91	25	–	39	19	77	23
10	Zusammen	a	1 219	455	208	293	121	1 150	407
		b	782	251	183	179	65	759	230
		c	437	204	25	114	56	391	177
11	Ohne Angabe	a	–	–	–	–	–	–	–
12	Insgesamt	a	1 219	455	208	293	121	1 150	407

nach Art der Verkehrsbeteiligung, Altersgruppen und Geschlecht

im Straßenverkehr									Lfd. Nr.
darunter			insgesamt	darunter					
und Mitfahrer von		Fußgänger		Fahrer und Mitfahrer von			Fußgänger		
Motorzweirädern	Fahrrädern			Pkw	Motorzweirädern	Fahrrädern			
dagegen Juli 2008			Veränderung Juli 2009 gegenüber Juli 2008						
									%
verletzte									
4	19	26	+31,3	+50,0	x	+47,4	+34,6	1	
3	15	17	+19,0	x	x	+6,7	+35,3		
1	4	9	+52,0	x	–	x	x		
7	14	3	–3,2	+36,4	x	–	x	2	
6	10	1	–16,7	x	x	–	x		
1	4	2	+25,0	x	x	–	–		
17	8	7	+2,7	+30,0	–11,8	–	x	3	
17	7	4	–12,2	+12,5	–29,4	x	x		
–	1	3	+46,4	+65,0	x	x	x		
24	13	8	–10,6	+4,1	–16,7	x	x	4	
23	6	4	–20,0	–15,2	–21,7	–	x		
1	7	4	+13,8	+43,8	x	x	x		
37	22	6	+3,1	–3,9	+5,4	+22,7	x	5	
32	15	6	–	–	+12,5	–	x		
5	7	–	+10,0	–8,6	x	x	x		
39	47	6	+1,7	+17,3	+17,9	–27,7	x	6	
36	33	3	+7,6	+61,9	+19,4	–15,2	x		
3	14	3	–10,7	–12,9	–	x	x		
44	51	7	+6,7	+8,2	+20,5	+2,0	x	7	
38	28	2	+13,7	–	+18,4	+7,1	–		
6	23	5	–6,3	+20,0	x	–4,3	x		
15	36	6	+17,6	+40,6	+33,3	–11,1	x	8	
14	19	1	+26,2	+73,3	+28,6	–	x		
1	17	5	+4,7	+11,8	x	–23,5	x		
5	70	33	+10,4	–9,4	x	+27,1	–	9	
5	42	8	+4,7	–19,5	x	+19,0	x		
–	28	25	+18,2	+8,7	–	+39,3	–24,0		
192	280	102	+6,0	+11,8	+8,3	+4,6	+18,6	10	
174	175	46	+3,0	+9,1	+5,2	+2,3	+41,3		
18	105	56	+11,8	+15,3	+38,9	+8,6	–		
–	–	–	–	–	–	–	–	11	
192	280	102	+6,0	+11,8	+8,3	+4,6	+18,6	12	

Noch: 9. Verunglückte im Straßenverkehr im Juli 2009

Lfd. Nr.	Alter von ... bis unter ... Jahren a = Zusammen b = männlich c = weiblich	Verunglückte							
		insgesamt	darunter					insgesamt	Fahrer Pkw
			Fahrer und Mitfahrer von			Fußgänger			
			Pkw	Motorzweirädern	Fahrrädern				
		Juli 2009							Anzahl
									Leicht
1	unter 15	a	513	176	1	215	83	412	160
		b	276	72	1	143	45	240	68
		c	237	104	–	72	38	172	92
2	15 – 18	a	325	63	26	79	13	338	64
		b	197	23	21	47	3	201	19
		c	128	40	5	32	10	137	45
3	18 – 21	a	473	306	38	51	13	462	300
		b	249	151	32	28	4	268	155
		c	224	155	6	23	9	194	145
4	21 – 25	a	452	275	24	71	19	494	310
		b	250	135	20	44	12	268	154
		c	202	140	4	27	7	226	156
5	25 – 35	a	938	540	66	181	46	834	475
		b	543	270	57	113	28	474	231
		c	395	270	9	68	18	360	244
6	35 – 45	a	918	484	86	191	45	878	436
		b	545	246	69	118	30	525	206
		c	373	238	17	73	15	353	230
7	45 – 55	a	856	383	109	200	48	802	373
		b	494	167	89	126	23	470	176
		c	362	216	20	74	25	332	197
8	55 – 65	a	532	219	54	159	43	464	207
		b	306	108	51	99	11	273	98
		c	226	111	3	60	32	191	109
9	65 und mehr	a	625	250	27	209	72	555	219
		b	338	112	27	127	31	290	102
		c	287	138	–	82	41	265	117
10	Zusammen	a	5 632	2 696	431	1 356	382	5 239	2 544
		b	3 198	1 284	367	845	187	3 009	1 209
		c	2 434	1 412	64	511	195	2 230	1 335
11	Ohne Angabe	a	8	–	–	4	2	6	3
12	Insgesamt	a	5 640	2 696	431	1 360	384	5 245	2 547

nach Art der Verkehrsbeteiligung, Altersgruppen und Geschlecht

im Straßenverkehr									Lfd. Nr.
darunter			insgesamt	darunter					
und Mitfahrer von		Fußgänger		Fahrer und Mitfahrer von			Fußgänger		
Motorzweirädern	Fahrrädern			Pkw	Motorzweirädern	Fahrrädern			
dagegen Juli 2008			Veränderung Juli 2009 gegenüber Juli 2008						
									%
4	151	88	+24,5	+10,0	x	+42,4	-5,7	1	
1	107	58	+15,0	+5,9	-	+33,6	-22,4		
3	44	30	+37,8	+13,0	x	+63,6	+26,7		
36	102	13	-3,8	-1,6	-27,8	-22,5	-	2	
29	60	6	-2,0	+21,1	-27,6	-21,7	x		
7	42	7	-6,6	-11,1	x	-23,8	x		
29	43	19	+2,4	+2,0	+31,0	+18,6	-31,6	3	
24	31	13	-7,1	-2,6	+33,3	-9,7	x		
5	12	6	+15,5	+6,9	x	+91,7	x		
38	69	26	-8,5	-11,3	-36,8	+2,9	-26,9	4	
33	35	16	-6,7	-12,3	-39,4	+25,7	-25,0		
5	34	10	-10,6	-10,3	x	-20,6	x		
59	155	45	+12,5	+13,7	+11,9	+16,8	+2,2	5	
52	90	25	+14,6	+16,9	+9,6	+25,6	+12,0		
7	65	20	+9,7	+10,7	x	+4,6	-10,0		
84	191	48	+4,6	+11,0	+2,4	-	-6,3	6	
75	121	31	+3,8	+19,4	-8,0	-2,5	-3,2		
9	70	17	+5,7	+3,5	x	+4,3	-11,8		
111	186	36	+6,7	+2,7	-1,8	+7,5	+33,3	7	
90	116	18	+5,1	-5,1	-1,1	+8,6	+27,8		
21	70	18	+9,0	+9,6	-4,8	+5,7	+38,9		
36	132	35	+14,7	+5,8	+50,0	+20,5	+22,9	8	
34	82	21	+12,1	+10,2	+50,0	+20,7	-47,6		
2	50	14	+18,3	+1,8	x	+20,0	x		
21	203	67	+12,6	+14,2	+28,6	+3,0	+7,5	9	
19	121	21	+16,6	+9,8	+42,1	+5,0	+47,6		
2	82	46	+8,3	+17,9	x	-	-10,9		
418	1 232	377	+7,5	+6,0	+3,1	+10,1	+1,3	10	
357	763	209	+6,3	+6,2	+2,8	+10,7	-10,5		
61	469	168	+9,1	+5,8	+4,9	+9,0	+16,1		
-	2	1	x	x	-	x	x	11	
418	1 234	378	+7,5	+5,9	+3,1	+10,2	+1,6	12	

10. An Straßenverkehrsunfällen beteiligte Fahrzeugführer und Fußgänger im Juli 2009 nach Art der Verkehrsbeteiligung und Ortslage

Art der Verkehrsbeteiligung a = Zusammen b = innerhalb von Ortschaften c = außerhalb von Ortschaften	Straßenverkehrsunfälle mit						
	Personen- schaden	schwer- wiegendem Sachschaden (i. e. S.)	Personen- schaden	schwer- wiegendem Sachschaden (i. e. S.)	Personen- schaden	schwer- wiegendem Sachschaden (i. e. S.)	
	Juli 2009		dagegen Juli 2008		Veränderung Juli 2009 gegenüber Juli 2008		
	Anzahl				%		
Führer von							
Mofas, Mopeds	a	531	29	561	19	-5,3	+52,6
	b	472	24	484	17	-2,5	+41,2
	c	59	5	77	2	-23,4	x
Motorzweirädern mit amtlichen Kennzeichen	a	653	32	616	30	+6,0	+6,7
	b	403	13	385	17	+4,7	-23,5
	c	250	19	231	13	+8,2	+46,2
Personenkraftwagen	a	6 032	2 326	5 648	2 458	+6,8	-5,4
	b	4 371	1 499	4 116	1 669	+6,2	-10,2
	c	1 661	827	1 532	789	+8,4	+4,8
Bussen	a	92	14	88	14	+4,5	-
	b	83	8	74	13	+12,2	x
	c	9	6	14	1	x	x
Güterkraftfahrzeugen	a	610	228	603	250	+1,2	-8,8
	b	362	128	356	112	+1,7	+14,3
	c	248	100	247	138	+0,4	-27,5
landwirtschaftlichen Zugmaschinen	a	22	10	19	10	+15,8	-
	b	7	4	9	4	x	-
	c	15	6	10	6	+50,0	-
übrigen Kraftfahrzeugen	a	47	10	40	19	+17,5	-47,4
	b	35	6	27	13	+29,6	x
	c	12	4	13	6	-7,7	x
Kraftfahrzeugen insgesamt	a	7 987	2 649	7 575	2 800	+5,4	-5,4
	b	5 733	1 682	5 451	1 845	+5,2	-8,8
	c	2 254	967	2 124	955	+6,1	+1,3
darunter flüchtig	a	366	227	387	199	-5,4	+14,1
	b	303	143	307	120	-1,3	+19,2
	c	63	84	80	79	-21,3	+6,3
Fahrrädern	a	1 829	3	1 680	6	+8,9	x
	b	1 616	3	1 501	5	+7,7	x
	c	213	-	179	1	+19,0	x
darunter im Alter von unter 15 Jahren	a	256	-	194	-	+32,0	-
	b	236	-	180	-	+31,1	-
	c	20	-	14	-	+42,9	-
anderen Fahrzeugen	a	54	29	64	26	-15,6	+11,5
	b	48	24	57	20	-15,8	+20,0
	c	6	5	7	6	x	x
Fußgänger	a	545	5	522	-	+4,4	x
	b	526	2	501	-	+5,0	x
	c	19	3	21	-	-9,5	x
darunter im Alter von unter 15 Jahren	a	122	-	117	-	+4,3	-
	b	120	-	114	-	+5,3	-
	c	2	-	3	-	x	-
65 und mehr Jahren	a	115	-	109	-	+5,5	-
	b	110	-	106	-	+3,8	-
	c	5	-	3	-	x	-
Andere Personen	a	61	4	36	4	+69,4	-
	b	53	2	31	2	+71,0	-
	c	8	2	5	2	x	-
Insgesamt	a	10 476	2 690	9 877	2 836	+6,1	-5,1
	b	7 976	1 713	7 541	1 872	+5,8	-8,5
	c	2 500	977	2 336	964	+7,0	+1,3
darunter im Alter von unter 15 Jahren	a	385	1	317	3	+21,5	x
	b	361	1	300	3	+20,3	x
	c	24	-	17	-	+41,2	-
65 und mehr Jahren	a	1 237	243	1 084	237	+14,1	+2,5
	b	991	167	857	187	+15,6	-10,7
	c	246	76	227	50	+8,4	+52,0

11. Straßenverkehrsunfälle und Verunglückte im Juli 2009 nach Ursachen*)

Ursache	Unfälle mit Personenschaden	Verunglückte Personen			Unfälle mit schwerw. Sachschaden (i. e. S.)	Unfälle mit Personenschaden	Verunglückte Personen			Unfälle mit schwerw. Sachschaden (i. e. S.)
		Getötete	Schwer-	Leicht-			Getötete	Schwer-	Leicht-	
			verletzte					verletzte		
Juli 2009						dagegen Juli 2008				
Fehlverhalten der Fahrzeugführer										
Verkehrstüchtigkeit										
Alkoholeinfluss	276	4	95	239	163	286	2	94	253	162
Einfluss anderer berauschender Mittel (z. B. Drogen, Rauschgift)	17	–	9	11	13	25	1	11	20	13
Übermüdung	40	2	16	51	24	28	–	13	25	32
Sonstige körperliche oder geistige Mängel	64	–	32	57	13	68	4	38	44	14
Straßenbenutzung										
Benutzung der falschen Fahrbahn (auch Richtungsfahrbahn) oder verbotswidrige Benutzung anderer Straßenteile	273	5	50	265	19	297	7	47	290	16
Verstoß gegen das Rechtsfahrgebot	185	4	44	188	43	166	3	50	176	47
Geschwindigkeit										
Nicht angepasste Geschwindigkeit mit gleichzeitigem Überschreiten der zulässigen Höchstgeschwindigkeit	71	10	41	67	35	100	7	46	96	39
Nicht angepasste Geschwindigkeit in anderen Fällen	805	14	242	817	394	772	16	236	789	392
Abstand										
Ungenügender Sicherheitsabstand	677	1	79	882	55	546	3	52	706	46
Starkes Bremsen des Vorfahrenden ohne zwingenden Grund	10	–	–	16	12	14	–	1	16	3
Überholen										
Unzulässiges Rechtsüberholen	18	–	1	22	6	9	–	3	8	4
Überholen trotz Gegenverkehrs	20	–	5	24	3	27	1	16	32	3
Überholen trotz unklarer Verkehrslage	81	1	17	86	25	70	–	18	73	20
Überholen trotz unzureichender Sichtverhältnisse	5	–	5	1	1	4	–	5	3	1
Überholen ohne Beachtung des nachfolgenden Verkehrs und/oder ohne rechtzeitige und deutliche Ankündigung des Ausscherens	27	–	8	39	23	24	–	7	30	16
Fehler beim Wiedereinordnen	21	3	7	18	5	25	–	7	24	6
Sonstige Fehler beim Überholen (z. B. ohne genügenden Seitenabstand)	53	1	5	65	7	62	–	19	64	12
Fehler beim Überholtwerden	12	–	4	12	9	12	–	9	10	4
Vorbeifahren										
Nichtbeachten des Vorranges entgegenkommender Fahrzeuge beim Vorbeifahren an haltenden Fahrzeugen, Absperrungen oder Hindernissen	12	–	–	13	7	12	–	4	12	3
Nichtbeachten des nachfolgenden Verkehrs beim Vorbeifahren an haltenden Fahrzeugen, Absperrungen oder Hindernissen und/oder ohne rechtzeitige und deutliche Ankündigung des Ausscherens	5	–	–	8	1	4	–	–	4	3

*) Die Tabelle enthält Mehrfachzählungen, weil bei einem Unfall bis zu acht Ursachen eingetragen werden.

Noch: 11. Straßenverkehrsunfälle und Verunglückte im Juli 2009 nach Ursachen*)

Ursache	Unfälle mit Personenschaden	Verunglückte Personen			Unfälle mit schwerw. Sachschaden (i. e. S.)	Unfälle mit Personenschaden	Verunglückte Personen			Unfälle mit schwerw. Sachschaden (i. e. S.)
		Getötete	Schwer-	Leicht-			Getötete	Schwer-	Leicht-	
			verletzte					verletzte		
Juli 2009						dagegen Juli 2008				
noch: Fehlverhalten der Fahrzeugführer										
Noch: Vorbeifahren										
Nebeneinanderfahren, fehlerhaftes Wechseln des Fahrstreifens beim Nebeneinanderfahren oder Nichtbeachten des Reißverschlussverfahrens	103	–	22	111	29	92	–	9	112	38
Vorfahrt, Vorrang										
Nichtbeachten der Regel rechts vor links	132	1	12	153	82	128	–	31	131	79
Nichtbeachten der die Vorfahrt regelnden Verkehrszeichen	641	7	131	660	300	645	7	127	671	313
Nichtbeachten der Vorfahrt des durchgehenden Verkehrs auf Bundesautobahnen oder Kraftfahrstraßen	12	–	7	18	7	6	–	4	8	15
Nichtbeachten der Vorfahrt durch Fahrzeuge, die aus Feld- und Waldwegen kommen	11	–	6	10	2	11	–	2	11	3
Nichtbeachten der Verkehrsregelung durch Polizeibeamte oder Lichtzeichen	139	–	32	181	72	162	3	39	206	71
Nichtbeachten des Vorranges entgegengerichteter Fahrzeuge	25	–	4	31	7	14	–	2	14	6
Nichtbeachten des Vorranges von Schienenfahrzeugen an Bahnübergängen	3	3	1	9	2	2	1	1	1	1
Abbiegen, Wenden, Rückwärtsfahren, Ein- und Anfahren										
Fehler beim Abbiegen	602	11	132	648	188	568	4	146	569	197
Fehler beim Wenden oder Rückwärtsfahren	231	2	32	229	48	205	1	30	203	65
Fehler beim Einfahren in den fließenden Verkehr (z. B. aus einem Grundstück, von einem anderen Straßenteil oder beim Anfahren vom Fahrbahnrand)	384	2	57	383	20	359	–	47	348	26
falsches Verhalten gegenüber Fußgängern										
An Fußgängerüberwegen	18	–	2	16	–	19	–	–	20	–
An Fußgängerfurten	15	–	4	11	–	21	1	4	17	–
Beim Abbiegen	34	–	8	29	–	28	1	5	24	–
An Haltestellen (auch haltende Schulbusse mit eingeschaltetem Warnblinklicht)	7	–	1	6	–	10	1	3	9	–
An anderen Stellen	135	3	25	120	–	135	3	21	122	–
ruhender Verkehr, Verkehrssicherung										
Unzulässiges Halten oder Parken	2	–	–	2	2	11	–	2	12	–
Mangelnde Sicherung haltender oder liegengeliebener Fahrzeuge und von Unfallstellen sowie Schulbussen, bei denen Kinder ein- oder aussteigen	9	–	6	3	2	7	–	5	4	3
Verkehrswidriges Verhalten beim Ein- oder Aussteigen, Be- oder Entladen	78	–	10	71	3	77	–	12	66	2
Nichtbeachten der Beleuchtungsvorschriften	5	1	1	5	–	6	–	1	5	–

Noch: **11. Straßenverkehrsunfälle und Verunglückte im Juli 2009 nach Ursachen*)**

Ursache	Unfälle mit Personenschaden	Verunglückte Personen			Unfälle mit schwerw. Sachschaden (i. e. S.)	Unfälle mit Personenschaden	Verunglückte Personen			Unfälle mit schwerw. Sachschaden (i. e. S.)
		Getötete	Schwer-	Leicht-			Getötete	Schwer-	Leicht-	
			verletzte					verletzte		
Juli 2009						dagegen Juli 2008				

noch: **Fehlverhalten der Fahrzeugführer**

Ladung, Besetzung

Überladung, Überbesetzung	–	–	–	–	2	3	–	2	3	–
Unzureichend gesicherte Ladung oder Fahrzeugzubehörteile	13	–	4	10	15	12	–	7	9	10
Andere Fehler beim Fahrzeugführer	1 410	14	391	1 348	323	1 283	23	337	1 189	347

Technische Mängel, Wartungsmängel

Beleuchtung	6	–	–	6	–	11	1	4	10	1
Bereifung	27	–	19	32	12	31	1	5	32	9
Bremsen	18	–	3	22	3	22	–	2	25	6
Lenkung	2	–	–	2	1	2	–	–	3	3
Zugvorrichtung	1	–	–	1	1	2	–	1	1	–
Andere Mängel	28	–	10	31	4	19	1	6	13	6

Fehlverhalten der Fußgänger

Verkehrstüchtigkeit

Alkoholeinfluss	11	2	5	8	–	8	–	4	5	–
Einfluss anderer berauschender Mittel (z. B. Drogen, Rauschgift)	2	–	1	3	–	1	–	–	1	–
Übermüdung	–	–	–	–	–	–	–	–	–	–
Sonstige körperliche oder geistige Mängel	1	–	–	1	–	3	–	1	2	–

falsches Verhalten beim Überschreiten der Fahrbahn

An Stellen, an denen der Fußgängerverkehr durch Polizeibeamte oder Lichtzeichen geregelt war	12	–	6	8	–	14	–	4	14	–
Auf Fußgängerüberwegen ohne Verkehrsregelung durch Polizeibeamte oder Lichtzeichen	1	–	–	1	–	–	–	–	–	–
In der Nähe von Kreuzungen oder Einmündungen, Lichtzeichenanlagen oder Fußgängerüberwegen bei dichtem Verkehr	8	–	4	6	–	6	–	1	6	–
An anderen Stellen	47	–	16	37	–	42	1	13	32	–
Ohne auf den Fahrzeugverkehr zu achten	94	1	29	77	2	114	2	43	87	–
Durch sonstiges falsches Verhalten	7	–	1	9	–	14	–	7	10	–
Nichtbenutzen des Gehweges	6	–	1	7	–	7	–	1	7	–
Nichtbenutzen der vorgeschriebenen Straßenseite	1	–	1	–	–	1	1	–	–	–
Spielen auf oder neben der Fahrbahn	5	–	–	6	–	6	–	2	5	–
Andere Fehler der Fußgänger	40	1	9	38	1	40	2	3	36	–

Straßenverhältnisse

Glätte oder Schlüpfrigkeit der Fahrbahn

Verunreinigung durch ausgeflossenes Öl	19	–	5	19	1	23	–	6	25	3
--	----	---	---	----	---	----	---	---	----	---

Noch: **11. Straßenverkehrsunfälle und Verunglückte im Juli 2009 nach Ursachen*)**

Ursache	Unfälle mit Personenschaden	Verunglückte Personen			Unfälle mit schwerw. Sachschaden (i. e. S.)	Unfälle mit Personenschaden	Verunglückte Personen			Unfälle mit schwerw. Sachschaden (i. e. S.)
		Getötete	Schwer-	Leicht-			Getötete	Schwer-	Leicht-	
			verletzte					verletzte		
Juli 2009						dagegen Juli 2008				

noch: **Straßenverhältnisse**

Noch: Glätte oder Schlüpfrigkeit der Fahrbahn

Andere Verunreinigungen durch Straßenbenutzer	4	–	–	7	–	5	–	–	5	1
Schnee, Eis	–	–	–	–	–	–	–	–	–	–
Regen	211	5	49	235	165	237	2	66	262	165
Andere Einflüsse (u. a. Laub, angeschwemmter Lehm)	13	–	2	12	2	9	–	3	9	1

Zustand der Straße

Spurrillen, im Zusammenhang mit Regen, Schnee oder Eis	3	–	3	4	–	3	–	2	1	1
Anderer Zustand der Straße	21	–	7	16	4	21	–	7	16	5
Nicht ordnungsgemäßer Zustand der Verkehrszeichen oder -einrichtungen	5	–	2	4	1	4	–	2	6	–
Mangelhafte Beleuchtung der Straße	2	–	1	2	–	1	1	–	–	–
Mangelhafte Sicherung von Bahnübergängen	–	–	–	–	–	–	–	–	–	–

Witterungseinflüsse

Sichtbehinderung durch Nebel	2	1	1	3	–	1	–	1	–	–
Starken Regen, Hagel, Schneegestöber usw.	13	–	6	13	4	7	–	1	8	2
Blendende Sonne	48	–	13	68	4	34	1	9	33	13
Seitenwind	3	–	–	3	1	1	–	1	1	–
Unwetter oder sonstige Witterungseinflüsse	9	–	3	7	9	4	–	1	5	2

Hindernisse

Nicht oder unzureichend gesicherte Arbeitsstellen auf der Fahrbahn	4	–	1	3	–	4	–	1	3	–
Wild auf der Fahrbahn	17	–	8	10	2	21	–	3	18	2
Anderes Tier auf der Fahrbahn	25	–	4	23	1	19	1	4	15	1
Sonstiges Hindernis auf der Fahrbahn	8	–	–	13	9	2	–	1	1	4
Sonstige Ursachen	82	1	24	93	31	64	–	13	57	33

12. Fehlverhalten der Fahrzeugführer als Ursache von Straßenverkehrsunfällen mit Personenschaden im Juli 2009 nach Art der Verkehrsbeteiligung

Ursache	Fehlverhalten der Fahrzeugführer											
	ins-gesamt	darunter Fahrer von			ins-gesamt	darunter Fahrer von			ins-gesamt	darunter Fahrer von		
		Personen-kraft-wagen	Motor-zwei-rädern	Fahr-rädern		Personen-kraft-wagen	Motor-zwei-rädern	Fahr-rädern		Personen-kraft-wagen	Motor-zwei-rädern	Fahr-rädern
	Juli 2009				dagegen Juli 2008				Veränderung Juli 2009 gegenüber Juli 2008			
Anzahl								%				
Verkehrstüchtigkeit	402	212	10	127	415	225	13	110	-3,1	-5,8	-23,1	+15,5
darunter												
Alkoholeinfluss	281	116	6	120	293	129	11	100	-4,1	-10,1	x	+20,0
Einfluss anderer berauschender Mittel	17	9	1	3	26	18	-	4	-34,6	x	x	x
Straßenbenutzung	473	134	15	289	482	117	7	310	-1,9	+14,5	x	-6,8
Geschwindigkeit	883	533	146	75	881	528	148	55	+0,2	+0,9	-1,4	+36,4
Abstand	691	502	48	24	572	410	32	27	+20,8	+22,4	+50,0	-11,1
Überholen	239	138	41	21	233	141	32	15	+2,6	-2,1	+28,1	+40,0
Vorbeifahren	17	12	-	2	16	9	1	4	+6,3	x	x	x
Nebeneinanderfahren	104	74	1	1	93	60	1	5	+11,8	+23,3	-	x
Vorfahrt, Vorrang	977	756	11	118	986	744	15	122	-0,9	+1,6	-26,7	-3,3
Abbiegen, Wenden, Rückwärtsfahren, Ein- und Anfahren	1 224	929	17	129	1 134	865	16	118	+7,9	+7,4	+6,3	+9,3
Falsches Verhalten gegenüber Fußgängern	210	163	2	22	214	157	2	34	-1,9	+3,8	-	-35,3
darunter												
an Überwegen und Furten	33	27	-	4	40	36	1	2	-17,5	-25	x	x
Ruhender Verkehr, Verkehrssicherung	89	76	-	-	96	85	-	2	-7,3	-10,6	-	x
Nichtbeachten der Beleuchtungs-vorschriften	5	-	2	3	6	1	-	5	x	x	x	x
Ladung, Besetzung	13	5	-	2	15	3	1	5	-13,3	x	x	x
Andere Fehler beim Fahrzeugführer	1 436	690	114	362	1 316	646	108	306	+9,1	+6,8	+5,6	+18,3
Insgesamt	6 763	4 224	407	1 175	6 459	3 991	376	1 118	+4,7	+5,8	+8,2	+5,1

Noch: 13. Straßenverkehrsunfälle und verunglückte Personen im Juli 2009 nach Gemeinden

Verwaltungsbezirk a = Zusammen b = innerhalb von Ortschaften c = außerhalb von Ortschaften d = auf Bundesautobahnen		Straßenverkehrsunfälle				Verunglückte			
		insgesamt	davon			insgesamt	davon		
			mit Personen- schaden	mit schwer- wiegendem Sachschaden (i. e. S.)	sonstige Unfälle unter dem Ein- fluss berau- schender Mittel		Getötete	Schwer- verletzte	Leicht- verletzte
Noch: Kreis Kleve									
Goch, Stadt	a	25	19	6	–	21	–	3	18
	b	16	12	4	–	13	–	–	13
	c	8	7	1	–	8	–	3	5
	d	1	–	1	–	–	–	–	–
Issum	a	7	6	–	1	7	–	1	6
	b	5	4	–	1	5	–	1	4
	c	2	2	–	–	2	–	–	2
	d	–	–	–	–	–	–	–	–
Kalkar, Stadt	a	5	5	–	–	7	–	1	6
	b	2	2	–	–	2	–	–	2
	c	3	3	–	–	5	–	1	4
	d	–	–	–	–	–	–	–	–
Kerken	a	7	3	4	–	13	3	2	8
	b	1	–	1	–	–	–	–	–
	c	5	3	2	–	13	3	2	8
	d	1	–	1	–	–	–	–	–
Kevelaer, Stadt	a	16	10	6	–	17	–	3	14
	b	3	3	–	–	5	–	–	5
	c	13	7	6	–	12	–	3	9
	d	–	–	–	–	–	–	–	–
Kleve, Stadt	a	22	20	1	1	27	–	3	24
	b	20	18	1	1	23	–	3	20
	c	2	2	–	–	4	–	–	4
	d	–	–	–	–	–	–	–	–
Kranenburg	a	1	1	–	–	1	–	–	1
	b	1	1	–	–	1	–	–	1
	c	–	–	–	–	–	–	–	–
	d	–	–	–	–	–	–	–	–
Rees, Stadt	a	8	7	–	1	7	–	2	5
	b	3	2	–	1	2	–	–	2
	c	4	4	–	–	4	–	1	3
	d	1	1	–	–	1	–	1	–
Rheurdt	a	2	2	–	–	2	–	–	2
	b	1	1	–	–	1	–	–	1
	c	1	1	–	–	1	–	–	1
	d	–	–	–	–	–	–	–	–
Straelen, Stadt	a	8	6	1	1	7	1	1	5
	b	4	4	–	–	4	–	–	4
	c	3	1	1	1	1	–	1	–
	d	1	1	–	–	2	1	–	1
Uedem	a	2	2	–	–	4	–	–	4
	b	2	2	–	–	4	–	–	4
	c	–	–	–	–	–	–	–	–
	d	–	–	–	–	–	–	–	–
Wachtendonk	a	3	2	–	1	2	–	1	1
	b	–	–	–	–	–	–	–	–
	c	3	2	–	1	2	–	1	1
	d	–	–	–	–	–	–	–	–
Weeze	a	9	6	3	–	11	–	1	10
	b	2	1	1	–	1	–	–	1
	c	6	5	1	–	10	–	1	9
	d	1	–	1	–	–	–	–	–

Noch: **13. Straßenverkehrsunfälle und verunglückte Personen im Juli 2009 nach Gemeinden**

Verwaltungsbezirk a = Zusammen b = innerhalb von Ortschaften c = außerhalb von Ortschaften d = auf Bundesautobahnen		Straßenverkehrsunfälle				Verunglückte			
		insgesamt	davon			insgesamt	davon		
			mit Personen- schaden	mit schwer- wiegendem Sachschaden (i. e. S.)	sonstige Unfälle unter dem Ein- fluss berau- schender Mittel		Getötete	Schwer- verletzte	Leicht- verletzte
Kreis Mettmann	a	179	138	33	8	174	1	20	153
	b	126	101	18	7	117	1	14	102
	c	18	15	3	–	22	–	3	19
	d	35	22	12	1	35	–	3	32
Erkrath, Stadt	a	9	4	4	1	4	–	–	4
	b	6	1	4	1	1	–	–	1
	c	–	–	–	–	–	–	–	–
	d	3	3	–	–	3	–	–	3
Haan, Stadt	a	14	10	3	1	16	–	–	16
	b	7	6	–	1	8	–	–	8
	c	1	1	–	–	3	–	–	3
	d	6	3	3	–	5	–	–	5
Heiligenhaus, Stadt	a	8	7	1	–	7	–	1	6
	b	8	7	1	–	7	–	1	6
	c	–	–	–	–	–	–	–	–
	d	–	–	–	–	–	–	–	–
Hilden, Stadt	a	24	18	5	1	21	–	1	20
	b	21	17	3	1	17	–	1	16
	c	–	–	–	–	–	–	–	–
	d	3	1	2	–	4	–	–	4
Langenfeld (Rheinland), Stadt	a	33	30	2	1	33	–	4	29
	b	28	26	1	1	29	–	4	25
	c	3	2	1	–	2	–	–	2
	d	2	2	–	–	2	–	–	2
Mettmann, Stadt	a	13	12	1	–	15	–	–	15
	b	9	9	–	–	12	–	–	12
	c	4	3	1	–	3	–	–	3
	d	–	–	–	–	–	–	–	–
Monheim am Rhein, Stadt	a	9	8	1	–	12	1	1	10
	b	6	5	1	–	7	1	1	5
	c	2	2	–	–	4	–	–	4
	d	1	1	–	–	1	–	–	1
Ratingen, Stadt	a	44	30	12	2	40	–	9	31
	b	21	15	5	1	15	–	4	11
	c	4	4	–	–	6	–	2	4
	d	19	11	7	1	19	–	3	16
Velbert, Stadt	a	22	17	3	2	24	–	3	21
	b	18	14	2	2	20	–	3	17
	c	3	2	1	–	3	–	–	3
	d	1	1	–	–	1	–	–	1
Wülfrath, Stadt	a	3	2	1	–	2	–	1	1
	b	2	1	1	–	1	–	–	1
	c	1	1	–	–	1	–	1	–
	d	–	–	–	–	–	–	–	–
Rhein-Kreis Neuss	a	173	140	31	2	177	–	34	143
	b	118	104	12	2	119	–	17	102
	c	25	21	4	–	26	–	7	19
	d	30	15	15	–	32	–	10	22
Dormagen, Stadt	a	23	16	7	–	16	–	4	12
	b	16	14	2	–	14	–	3	11
	c	2	1	1	–	1	–	–	1
	d	5	1	4	–	1	–	1	–

Noch: **13. Straßenverkehrsunfälle und verunglückte Personen im Juli 2009 nach Gemeinden**

Verwaltungsbezirk a = Zusammen b = innerhalb von Ortschaften c = außerhalb von Ortschaften d = auf Bundesautobahnen	Straßenverkehrsunfälle				Verunglückte				
	insgesamt	davon			insgesamt	davon			
		mit Personen- schaden	mit schwer- wiegendem Sachschaden (i. e. S.)	sonstige Unfälle unter dem Ein- fluss berau- schender Mittel		Getötete	Schwer- verletzte	Leicht- verletzte	
Noch: Rhein-Kreis Neuss									
Grevenbroich, Stadt	a	26	24	2	–	32	–	7	25
	b	19	19	–	–	23	–	4	19
	c	5	4	1	–	5	–	1	4
	d	2	1	1	–	4	–	2	2
Jüchen	a	9	5	4	–	6	–	1	5
	b	5	3	2	–	4	–	1	3
	c	2	2	–	–	2	–	–	2
	d	2	–	2	–	–	–	–	–
Kaarst, Stadt	a	21	18	3	–	34	–	7	27
	b	8	7	1	–	7	–	–	7
	c	4	4	–	–	8	–	3	5
	d	9	7	2	–	19	–	4	15
Korschenbroich, Stadt	a	14	14	–	–	14	–	2	12
	b	7	7	–	–	7	–	–	7
	c	7	7	–	–	7	–	2	5
	d	–	–	–	–	–	–	–	–
Meerbusch, Stadt	a	19	17	2	–	17	–	2	15
	b	14	14	–	–	14	–	2	12
	c	1	1	–	–	1	–	–	1
	d	4	2	2	–	2	–	–	2
Neuss, Stadt	a	58	45	11	2	57	–	11	46
	b	48	40	6	2	50	–	7	43
	c	2	1	1	–	1	–	1	–
	d	8	4	4	–	6	–	3	3
Rommerskirchen	a	3	1	2	–	1	–	–	1
	b	1	–	1	–	–	–	–	–
	c	2	1	1	–	1	–	–	1
	d	–	–	–	–	–	–	–	–
Kreis Viersen	a	117	85	26	6	118	2	25	91
	b	83	60	18	5	79	1	16	62
	c	29	24	4	1	36	1	8	27
	d	5	1	4	–	3	–	1	2
Brüggen	a	6	6	–	–	9	–	1	8
	b	3	3	–	–	4	–	1	3
	c	3	3	–	–	5	–	–	5
	d	–	–	–	–	–	–	–	–
Grefrath	a	3	2	1	–	2	–	1	1
	b	2	1	1	–	1	–	1	–
	c	1	1	–	–	1	–	–	1
	d	–	–	–	–	–	–	–	–
Kempfen, Stadt	a	14	12	2	–	15	1	1	13
	b	10	8	2	–	9	–	–	9
	c	4	4	–	–	6	1	1	4
	d	–	–	–	–	–	–	–	–
Nettetal, Stadt	a	12	11	–	1	14	–	3	11
	b	5	4	–	1	5	–	–	5
	c	6	6	–	–	6	–	2	4
	d	1	1	–	–	3	–	1	2

Noch: **13. Straßenverkehrsunfälle und verunglückte Personen im Juli 2009 nach Gemeinden**

Verwaltungsbezirk a = Zusammen b = innerhalb von Ortschaften c = außerhalb von Ortschaften d = auf Bundesautobahnen	Straßenverkehrsunfälle				Verunglückte				
	insgesamt	davon			insgesamt	davon			
		mit Personen- schaden	mit schwer- wiegendem Sachschaden (i. e. S.)	sonstige Unfälle unter dem Ein- fluss berau- schender Mittel		Getötete	Schwer- verletzte	Leicht- verletzte	
Noch: Kreis Viersen									
Niederkrüchten	a	8	5	2	1	6	–	1	5
	b	5	3	1	1	3	–	–	3
	c	2	2	–	–	3	–	1	2
	d	1	–	1	–	–	–	–	–
Schwalmtal	a	6	4	2	–	6	–	–	6
	b	5	4	1	–	6	–	–	6
	c	1	–	1	–	–	–	–	–
	d	–	–	–	–	–	–	–	–
Tönisvorst, Stadt	a	17	13	3	1	20	–	6	14
	b	13	11	2	–	17	–	6	11
	c	4	2	1	1	3	–	–	3
	d	–	–	–	–	–	–	–	–
Viersen, Stadt	a	30	18	9	3	24	–	5	19
	b	29	17	9	3	23	–	4	19
	c	1	1	–	–	1	–	1	–
	d	–	–	–	–	–	–	–	–
Willich, Stadt	a	21	14	7	–	22	1	7	14
	b	11	9	2	–	11	1	4	6
	c	7	5	2	–	11	–	3	8
	d	3	–	3	–	–	–	–	–
Kreis Wesel	a	203	147	46	10	179	4	38	137
	b	123	93	21	9	102	2	20	80
	c	54	43	10	1	58	2	11	45
	d	26	11	15	–	19	–	7	12
Alpen	a	7	6	1	–	6	–	1	5
	b	4	3	1	–	3	–	1	2
	c	3	3	–	–	3	–	–	3
	d	–	–	–	–	–	–	–	–
Dinslaken, Stadt	a	27	20	5	2	21	–	5	16
	b	23	17	4	2	17	–	4	13
	c	3	3	–	–	4	–	1	3
	d	1	–	1	–	–	–	–	–
Hammingen, Stadt	a	15	13	2	–	19	1	7	11
	b	8	8	–	–	8	–	1	7
	c	4	3	1	–	3	1	–	2
	d	3	2	1	–	8	–	6	2
Hünxe	a	13	10	3	–	14	1	2	11
	b	6	5	1	–	5	–	1	4
	c	4	4	–	–	7	1	1	5
	d	3	1	2	–	2	–	–	2
Kamp-Lintfort, Stadt	a	25	20	5	–	25	1	4	20
	b	18	17	1	–	21	1	4	16
	c	3	1	2	–	2	–	–	2
	d	4	2	2	–	2	–	–	2
Moers, Stadt	a	42	25	14	3	31	1	5	25
	b	23	14	6	3	17	1	3	13
	c	9	5	4	–	7	–	1	6
	d	10	6	4	–	7	–	1	6
Neukirchen-Vluyn, Stadt	a	9	5	4	–	6	–	–	6
	b	5	3	2	–	3	–	–	3
	c	3	2	1	–	3	–	–	3
	d	1	–	1	–	–	–	–	–
Rheinberg, Stadt	a	11	8	3	–	11	–	4	7
	b	3	2	1	–	2	–	1	1
	c	6	6	–	–	9	–	3	6
	d	2	–	2	–	–	–	–	–

Noch: 13. Straßenverkehrsunfälle und verunglückte Personen im Juli 2009 nach Gemeinden

Verwaltungsbezirk a = Zusammen b = innerhalb von Ortschaften c = außerhalb von Ortschaften d = auf Bundesautobahnen		Straßenverkehrsunfälle				Verunglückte			
		insgesamt	davon			insgesamt	davon		
			mit Personen- schaden	mit schwer- wiegendem Sachschaden (i. e. S.)	sonstige Unfälle unter dem Ein- fluss berau- schender Mittel		Getötete	Schwer- verletzte	Leicht- verletzte
Noch: Kreis Düren									
Jülich, Stadt	a	12	10	2	–	13	–	3	10
	b	6	6	–	–	8	–	2	6
	c	6	4	2	–	5	–	1	4
	d	–	–	–	–	–	–	–	–
Kreuzau	a	4	4	–	–	4	–	1	3
	b	4	4	–	–	4	–	1	3
	c	–	–	–	–	–	–	–	–
	d	–	–	–	–	–	–	–	–
Langerwehe	a	5	3	2	–	4	–	1	3
	b	2	2	–	–	2	–	1	1
	c	2	1	1	–	2	–	–	2
	d	1	–	1	–	–	–	–	–
Linnich, Stadt	a	4	3	1	–	6	–	1	5
	b	2	1	1	–	1	–	1	–
	c	2	2	–	–	5	–	–	5
	d	–	–	–	–	–	–	–	–
Merzenich	a	6	3	3	–	3	–	1	2
	b	3	1	2	–	1	–	–	1
	c	3	2	1	–	2	–	1	1
	d	–	–	–	–	–	–	–	–
Nideggen, Stadt	a	5	5	–	–	7	–	–	7
	b	2	2	–	–	4	–	–	4
	c	3	3	–	–	3	–	–	3
	d	–	–	–	–	–	–	–	–
Niederzier	a	10	9	–	1	13	–	1	12
	b	7	6	–	1	6	–	–	6
	c	3	3	–	–	7	–	1	6
	d	–	–	–	–	–	–	–	–
Nörvenich	a	5	3	2	–	3	–	–	3
	b	2	1	1	–	1	–	–	1
	c	3	2	1	–	2	–	–	2
	d	–	–	–	–	–	–	–	–
Titz	a	4	1	3	–	1	–	–	1
	b	1	1	–	–	1	–	–	1
	c	1	–	1	–	–	–	–	–
	d	2	–	2	–	–	–	–	–
Vettweiß	a	7	6	–	1	6	–	1	5
	b	3	2	–	1	2	–	–	2
	c	4	4	–	–	4	–	1	3
	d	–	–	–	–	–	–	–	–
Rhein-Erft-Kreis	a	174	131	35	8	155	4	21	130
	b	115	90	17	8	103	1	14	88
	c	48	36	12	–	45	1	6	38
	d	11	5	6	–	7	2	1	4
Bedburg, Stadt	a	6	5	1	–	6	–	–	6
	b	2	2	–	–	3	–	–	3
	c	4	3	1	–	3	–	–	3
	d	–	–	–	–	–	–	–	–
Bergheim, Stadt	a	23	19	4	–	22	–	2	20
	b	16	12	4	–	13	–	2	11
	c	6	6	–	–	8	–	–	8
	d	1	1	–	–	1	–	–	1

Noch: **13. Straßenverkehrsunfälle und verunglückte Personen im Juli 2009 nach Gemeinden**

Verwaltungsbezirk a = Zusammen b = innerhalb von Ortschaften c = außerhalb von Ortschaften d = auf Bundesautobahnen	Straßenverkehrsunfälle				Verunglückte				
	insgesamt	davon			insgesamt	davon			
		mit Personen- schaden	mit schwer- wiegendem Sachschaden (i. e. S.)	sonstige Unfälle unter dem Ein- fluss berau- schender Mittel		Getötete	Schwer- verletzte	Leicht- verletzte	
Noch: Rhein-Erft-Kreis									
Brühl, Stadt	a	13	11	1	1	13	1	3	9
	b	10	9	–	1	11	1	3	7
	c	2	2	–	–	2	–	–	2
	d	1	–	1	–	–	–	–	–
Elsdorf	a	11	9	2	–	10	–	2	8
	b	5	3	2	–	4	–	–	4
	c	5	5	–	–	5	–	2	3
	d	1	1	–	–	1	–	–	1
Erftstadt, Stadt	a	16	13	1	2	14	–	4	10
	b	11	8	1	2	8	–	2	6
	c	4	4	–	–	5	–	2	3
	d	1	1	–	–	1	–	–	1
Frechen, Stadt	a	21	13	5	3	15	2	2	11
	b	15	12	–	3	13	–	2	11
	c	3	–	3	–	–	–	–	–
	d	3	1	2	–	2	2	–	–
Hürth, Stadt	a	19	15	2	2	18	–	2	16
	b	16	13	1	2	14	–	2	12
	c	3	2	1	–	4	–	–	4
	d	–	–	–	–	–	–	–	–
Kerpen, Stadt	a	32	24	8	–	29	1	3	25
	b	20	16	4	–	17	–	2	15
	c	8	7	1	–	10	1	–	9
	d	4	1	3	–	2	–	1	1
Pulheim, Stadt	a	18	12	6	–	15	–	2	13
	b	8	6	2	–	8	–	–	8
	c	10	6	4	–	7	–	2	5
	d	–	–	–	–	–	–	–	–
Wesseling, Stadt	a	15	10	5	–	13	–	1	12
	b	12	9	3	–	12	–	1	11
	c	3	1	2	–	1	–	–	1
	d	–	–	–	–	–	–	–	–
Kreis Euskirchen	a	100	74	24	2	93	–	21	72
	b	53	39	13	1	42	–	6	36
	c	42	32	9	1	48	–	15	33
	d	5	3	2	–	3	–	–	3
Bad Münstereifel, Stadt	a	10	7	3	–	9	–	2	7
	b	3	2	1	–	2	–	–	2
	c	7	5	2	–	7	–	2	5
	d	–	–	–	–	–	–	–	–
Blankenheim	a	6	4	1	1	7	–	2	5
	b	2	1	–	1	1	–	–	1
	c	4	3	1	–	6	–	2	4
	d	–	–	–	–	–	–	–	–
Dahlem	a	3	2	1	–	3	–	1	2
	b	1	–	1	–	–	–	–	–
	c	2	2	–	–	3	–	1	2
	d	–	–	–	–	–	–	–	–
Euskirchen, Stadt	a	32	22	9	1	29	–	3	26
	b	20	15	5	–	18	–	3	15
	c	10	6	3	1	10	–	–	10
	d	2	1	1	–	1	–	–	1

Noch: 13. Straßenverkehrsunfälle und verunglückte Personen im Juli 2009 nach Gemeinden

Verwaltungsbezirk a = Zusammen b = innerhalb von Ortschaften c = außerhalb von Ortschaften d = auf Bundesautobahnen	Straßenverkehrsunfälle				Verunglückte				
	insgesamt	davon			insgesamt	davon			
		mit Personen- schaden	mit schwer- wiegendem Sachschaden (i. e. S.)	sonstige Unfälle unter dem Ein- fluss berau- schender Mittel		Getötete	Schwer- verletzte	Leicht- verletzte	
Noch: Kreis Euskirchen									
Hellenthal	a	2	2	–	–	2	–	–	2
	b	2	2	–	–	2	–	–	2
	c	–	–	–	–	–	–	–	–
	d	–	–	–	–	–	–	–	–
Kall	a	6	6	–	–	6	–	3	3
	b	5	5	–	–	5	–	2	3
	c	1	1	–	–	1	–	1	–
	d	–	–	–	–	–	–	–	–
Mechernich, Stadt	a	17	14	3	–	20	–	5	15
	b	7	6	1	–	6	–	–	6
	c	9	8	1	–	14	–	5	9
	d	1	–	1	–	–	–	–	–
Nettersheim	a	5	5	–	–	5	–	2	3
	b	2	2	–	–	2	–	1	1
	c	1	1	–	–	1	–	1	–
	d	2	2	–	–	2	–	–	2
Schleiden, Stadt	a	8	4	4	–	4	–	2	2
	b	3	1	2	–	1	–	–	1
	c	5	3	2	–	3	–	2	1
	d	–	–	–	–	–	–	–	–
Weilerswist	a	5	3	2	–	3	–	–	3
	b	4	2	2	–	2	–	–	2
	c	1	1	–	–	1	–	–	1
	d	–	–	–	–	–	–	–	–
Zülpich, Stadt	a	6	5	1	–	5	–	1	4
	b	4	3	1	–	3	–	–	3
	c	2	2	–	–	2	–	1	1
	d	–	–	–	–	–	–	–	–
Kreis Heinsberg	a	96	69	25	2	98	–	21	77
	b	67	48	17	2	61	–	6	55
	c	25	18	7	–	31	–	13	18
	d	4	3	1	–	6	–	2	4
Erkelenz, Stadt	a	19	16	2	1	23	–	5	18
	b	10	9	–	1	10	–	1	9
	c	6	5	1	–	10	–	2	8
	d	3	2	1	–	3	–	2	1
Gangelt	a	2	2	–	–	3	–	–	3
	b	2	2	–	–	3	–	–	3
	c	–	–	–	–	–	–	–	–
	d	–	–	–	–	–	–	–	–
Geilenkirchen, Stadt	a	16	11	5	–	16	–	5	11
	b	9	7	2	–	8	–	–	8
	c	7	4	3	–	8	–	5	3
	d	–	–	–	–	–	–	–	–
Heinsberg, Stadt	a	14	10	3	1	15	–	2	13
	b	11	8	2	1	11	–	1	10
	c	3	2	1	–	4	–	1	3
	d	–	–	–	–	–	–	–	–
Hückelhoven, Stadt	a	11	8	3	–	11	–	2	9
	b	9	6	3	–	7	–	1	6
	c	1	1	–	–	1	–	1	–
	d	1	1	–	–	3	–	–	3

Noch: 13. Straßenverkehrsunfälle und verunglückte Personen im Juli 2009 nach Gemeinden

Verwaltungsbezirk a = Zusammen b = innerhalb von Ortschaften c = außerhalb von Ortschaften d = auf Bundesautobahnen	Straßenverkehrsunfälle				Verunglückte				
	insgesamt	davon			insgesamt	davon			
		mit Personen- schaden	mit schwer- wiegendem Sachschaden (i. e. S.)	sonstige Unfälle unter dem Ein- fluss berau- schender Mittel		Getötete	Schwer- verletzte	Leicht- verletzte	
Noch: Oberbergischer Kreis									
Nümbrecht	a	10	9	1	–	9	–	2	7
	b	5	5	–	–	5	–	2	3
	c	5	4	1	–	4	–	–	4
	d	–	–	–	–	–	–	–	–
Radevormwald, Stadt	a	7	3	3	1	4	–	–	4
	b	5	1	3	1	1	–	–	1
	c	2	2	–	–	3	–	–	3
	d	–	–	–	–	–	–	–	–
Reichshof	a	9	7	2	–	13	–	2	11
	b	–	–	–	–	–	–	–	–
	c	6	6	–	–	11	–	2	9
	d	3	1	2	–	2	–	–	2
Waldbröl, Stadt	a	10	6	2	2	8	–	–	8
	b	6	3	2	1	5	–	–	5
	c	4	3	–	1	3	–	–	3
	d	–	–	–	–	–	–	–	–
Wiehl, Stadt	a	21	17	4	–	22	–	5	17
	b	12	11	1	–	15	–	4	11
	c	6	5	1	–	6	–	1	5
	d	3	1	2	–	1	–	–	1
Wipperfürth, Stadt	a	10	4	6	–	4	–	–	4
	b	6	1	5	–	1	–	–	1
	c	4	3	1	–	3	–	–	3
	d	–	–	–	–	–	–	–	–
Rheinisch-Bergischer Kreis	a	96	69	25	2	85	–	17	68
	b	53	40	11	2	44	–	8	36
	c	18	15	3	–	24	–	6	18
	d	25	14	11	–	17	–	3	14
Bergisch Gladbach, Stadt	a	28	19	8	1	19	–	3	16
	b	22	16	5	1	16	–	3	13
	c	1	1	–	–	1	–	–	1
	d	5	2	3	–	2	–	–	2
Burscheid, Stadt	a	11	7	4	–	9	–	1	8
	b	6	3	3	–	3	–	–	3
	c	1	1	–	–	3	–	–	3
	d	4	3	1	–	3	–	1	2
Kürten	a	5	4	1	–	7	–	2	5
	b	1	1	–	–	1	–	–	1
	c	4	3	1	–	6	–	2	4
	d	–	–	–	–	–	–	–	–
Leichlingen (Rheinland), Stadt	a	9	7	1	1	9	–	1	8
	b	8	6	1	1	8	–	1	7
	c	1	1	–	–	1	–	–	1
	d	–	–	–	–	–	–	–	–
Odenthal	a	3	2	1	–	2	–	–	2
	b	1	1	–	–	1	–	–	1
	c	2	1	1	–	1	–	–	1
	d	–	–	–	–	–	–	–	–
Overath, Stadt	a	14	9	5	–	13	–	2	11
	b	5	3	2	–	3	–	–	3
	c	4	4	–	–	6	–	1	5
	d	5	2	3	–	4	–	1	3

Noch: 13. Straßenverkehrsunfälle und verunglückte Personen im Juli 2009 nach Gemeinden

Verwaltungsbezirk a = Zusammen b = innerhalb von Ortschaften c = außerhalb von Ortschaften d = auf Bundesautobahnen	Straßenverkehrsunfälle				Verunglückte				
	insgesamt	davon			insgesamt	davon			
		mit Personen- schaden	mit schwer- wiegendem Sachschaden (i. e. S.)	sonstige Unfälle unter dem Ein- fluss berau- schender Mittel		Getötete	Schwer- verletzte	Leicht- verletzte	
Noch: Rhein-Sieg-Kreis									
Niederkassel, Stadt	a	7	4	2	1	4	–	–	4
	b	7	4	2	1	4	–	–	4
	c	–	–	–	–	–	–	–	–
	d	–	–	–	–	–	–	–	–
Rheinbach, Stadt	a	16	10	5	1	11	–	3	8
	b	6	5	1	–	5	–	–	5
	c	6	4	1	1	4	–	1	3
	d	4	1	3	–	2	–	2	–
Ruppichteroth	a	7	7	–	–	14	–	4	10
	b	1	1	–	–	2	–	–	2
	c	6	6	–	–	12	–	4	8
	d	–	–	–	–	–	–	–	–
Sankt Augustin, Stadt	a	19	15	4	–	18	–	3	15
	b	12	12	–	–	13	–	1	12
	c	1	–	1	–	–	–	–	–
	d	6	3	3	–	5	–	2	3
Siegburg, Stadt	a	18	15	1	2	15	–	2	13
	b	16	14	–	2	14	–	2	12
	c	2	1	1	–	1	–	–	1
	d	–	–	–	–	–	–	–	–
Swisttal	a	6	2	3	1	6	–	3	3
	b	1	–	–	1	–	–	–	–
	c	4	2	2	–	6	–	3	3
	d	1	–	1	–	–	–	–	–
Troisdorf, Stadt	a	33	28	4	1	32	–	4	28
	b	28	25	2	1	28	–	4	24
	c	4	3	1	–	4	–	–	4
	d	1	–	1	–	–	–	–	–
Wachtberg	a	2	2	–	–	2	–	–	2
	b	1	1	–	–	1	–	–	1
	c	1	1	–	–	1	–	–	1
	d	–	–	–	–	–	–	–	–
Windeck	a	13	11	1	1	16	3	1	12
	b	8	7	1	–	8	–	1	7
	c	5	4	–	1	8	3	–	5
	d	–	–	–	–	–	–	–	–
Regierungsbezirk Köln	a	1 863	1 415	361	87	1 778	12	271	1 495
	b	1 373	1 072	223	78	1 295	5	158	1 132
	c	337	263	67	7	368	4	93	271
	d	153	80	71	2	115	3	20	92
Kreisfreie Städte									
Bottrop	a	47	42	4	1	56	–	16	40
	b	34	30	3	1	36	–	7	29
	c	9	9	–	–	17	–	7	10
	d	4	3	1	–	3	–	2	1
Gelsenkirchen	a	94	79	10	5	111	–	7	104
	b	80	67	8	5	93	–	6	87
	c	8	8	–	–	12	–	1	11
	d	6	4	2	–	6	–	–	6
Münster	a	144	119	17	8	143	1	30	112
	b	125	107	10	8	124	1	25	98
	c	10	8	2	–	12	–	1	11
	d	9	4	5	–	7	–	4	3

Noch: 13. Straßenverkehrsunfälle und verunglückte Personen im Juli 2009 nach Gemeinden

Verwaltungsbezirk a = Zusammen b = innerhalb von Ortschaften c = außerhalb von Ortschaften d = auf Bundesautobahnen		Straßenverkehrsunfälle				Verunglückte			
		insgesamt	davon			insgesamt	davon		
			mit Personen- schaden	mit schwer- wiegendem Sachschaden (i. e. S.)	sonstige Unfälle unter dem Ein- fluss berau- schender Mittel		Getötete	Schwer- verletzte	Leicht- verletzte
Noch: Kreis Coesfeld									
Nordkirchen	a	2	2	–	–	4	–	2	2
	b	1	1	–	–	1	–	1	–
	c	1	1	–	–	3	–	1	2
	d	–	–	–	–	–	–	–	–
Nottuln	a	12	6	6	–	7	–	4	3
	b	3	1	2	–	1	–	–	1
	c	6	5	1	–	6	–	4	2
	d	3	–	3	–	–	–	–	–
Olfen, Stadt	a	3	2	1	–	8	1	1	6
	b	1	1	–	–	1	–	–	1
	c	2	1	1	–	7	1	1	5
	d	–	–	–	–	–	–	–	–
Rosendahl	a	1	1	–	–	1	–	–	1
	b	1	1	–	–	1	–	–	1
	c	–	–	–	–	–	–	–	–
	d	–	–	–	–	–	–	–	–
Senden	a	4	1	2	1	1	–	1	–
	b	–	–	–	–	–	–	–	–
	c	3	–	2	1	–	–	–	–
	d	1	1	–	–	1	–	1	–
Kreis Recklinghausen									
	a	221	145	52	24	186	–	43	143
	b	159	110	32	17	131	–	27	104
	c	27	19	5	3	25	–	8	17
	d	35	16	15	4	30	–	8	22
Castrop-Rauxel, Stadt	a	21	17	3	1	20	–	7	13
	b	13	12	–	1	13	–	4	9
	c	5	3	2	–	5	–	3	2
	d	3	2	1	–	2	–	–	2
Datteln, Stadt	a	15	11	–	4	13	–	1	12
	b	14	10	–	4	12	–	1	11
	c	1	1	–	–	1	–	–	1
	d	–	–	–	–	–	–	–	–
Dorsten, Stadt	a	25	15	5	5	16	–	6	10
	b	17	13	2	2	13	–	6	7
	c	4	2	1	1	3	–	–	3
	d	4	–	2	2	–	–	–	–
Gladbeck, Stadt	a	26	13	9	4	22	–	6	16
	b	19	8	7	4	9	–	1	8
	c	3	1	2	–	1	–	–	1
	d	4	4	–	–	12	–	5	7
Haltern am See, Stadt	a	10	4	5	1	4	–	2	2
	b	4	1	3	–	1	–	1	–
	c	4	3	–	1	3	–	1	2
	d	2	–	2	–	–	–	–	–
Herten, Stadt	a	20	12	6	2	14	–	3	11
	b	17	11	4	2	12	–	3	9
	c	–	–	–	–	–	–	–	–
	d	3	1	2	–	2	–	–	2
Marl, Stadt	a	39	30	9	–	45	–	9	36
	b	25	21	4	–	32	–	4	28
	c	4	4	–	–	7	–	3	4
	d	10	5	5	–	6	–	2	4

Noch: 13. Straßenverkehrsunfälle und verunglückte Personen im Juli 2009 nach Gemeinden

Verwaltungsbezirk a = Zusammen b = innerhalb von Ortschaften c = außerhalb von Ortschaften d = auf Bundesautobahnen	Straßenverkehrsunfälle				Verunglückte				
	insgesamt	davon			insgesamt	davon			
		mit Personen- schaden	mit schwer- wiegendem Sachschaden (i. e. S.)	sonstige Unfälle unter dem Ein- fluss berau- schender Mittel		Getötete	Schwer- verletzte	Leicht- verletzte	
Noch: Kreis Recklinghausen									
Oer-Erkenschwick, Stadt	a	10	9	1	–	10	–	2	8
	b	8	7	1	–	8	–	1	7
	c	2	2	–	–	2	–	1	1
	d	–	–	–	–	–	–	–	–
Recklinghausen, Stadt	a	48	29	13	6	33	–	7	26
	b	35	22	10	3	22	–	6	16
	c	4	3	–	1	3	–	–	3
	d	9	4	3	2	8	–	1	7
Waltrop, Stadt	a	7	5	1	1	9	–	–	9
	b	7	5	1	1	9	–	–	9
	c	–	–	–	–	–	–	–	–
	d	–	–	–	–	–	–	–	–
Kreis Steinfurt	a	187	143	37	7	190	1	33	156
	b	104	79	19	6	95	–	13	82
	c	72	57	14	1	76	1	20	55
	d	11	7	4	–	19	–	–	19
Altenberge	a	4	2	1	1	2	–	1	1
	b	1	–	–	1	–	–	–	–
	c	3	2	1	–	2	–	1	1
	d	–	–	–	–	–	–	–	–
Emsdetten, Stadt	a	12	10	2	–	10	–	2	8
	b	10	8	2	–	8	–	1	7
	c	2	2	–	–	2	–	1	1
	d	–	–	–	–	–	–	–	–
Greven, Stadt	a	16	10	5	1	12	–	–	12
	b	11	7	3	1	9	–	–	9
	c	3	3	–	–	3	–	–	3
	d	2	–	2	–	–	–	–	–
Hörstel, Stadt	a	8	6	2	–	7	–	2	5
	b	2	2	–	–	2	–	1	1
	c	6	4	2	–	5	–	1	4
	d	–	–	–	–	–	–	–	–
Hopsten	a	2	2	–	–	2	–	2	–
	b	–	–	–	–	–	–	–	–
	c	2	2	–	–	2	–	2	–
	d	–	–	–	–	–	–	–	–
Horstmar, Stadt	a	3	2	1	–	3	–	–	3
	b	2	1	1	–	2	–	–	2
	c	1	1	–	–	1	–	–	1
	d	–	–	–	–	–	–	–	–
Ibbenbüren, Stadt	a	26	18	7	1	31	1	5	25
	b	16	11	4	1	13	–	–	13
	c	7	6	1	–	13	1	5	7
	d	3	1	2	–	5	–	–	5
Ladbergen	a	3	2	1	–	2	–	–	2
	b	–	–	–	–	–	–	–	–
	c	3	2	1	–	2	–	–	2
	d	–	–	–	–	–	–	–	–
Laer	a	3	2	1	–	2	–	–	2
	b	2	1	1	–	1	–	–	1
	c	1	1	–	–	1	–	–	1
	d	–	–	–	–	–	–	–	–
Lengerich, Stadt	a	8	6	2	–	7	–	2	5
	b	4	3	1	–	4	–	1	3
	c	3	2	1	–	2	–	1	1
	d	1	1	–	–	1	–	–	1

Noch: 13. Straßenverkehrsunfälle und verunglückte Personen im Juli 2009 nach Gemeinden

Verwaltungsbezirk a = Zusammen b = innerhalb von Ortschaften c = außerhalb von Ortschaften d = auf Bundesautobahnen		Straßenverkehrsunfälle				Verunglückte			
		insgesamt	davon			insgesamt	davon		
			mit Personen- schaden	mit schwer- wiegendem Sachschaden (i. e. S.)	sonstige Unfälle unter dem Ein- fluss berau- schender Mittel		Getötete	Schwer- verletzte	Leicht- verletzte
Kreis Warendorf	a	115	89	22	4	114	3	17	94
	b	71	53	15	3	63	–	9	54
	c	42	34	7	1	45	3	5	37
	d	2	2	–	–	6	–	3	3
Ahlen, Stadt	a	25	22	2	1	29	1	1	27
	b	19	16	2	1	22	–	1	21
	c	6	6	–	–	7	1	–	6
	d	–	–	–	–	–	–	–	–
Beckum, Stadt	a	18	14	4	–	19	–	3	16
	b	9	8	1	–	9	–	–	9
	c	7	4	3	–	4	–	–	4
	d	2	2	–	–	6	–	3	3
Beelen	a	1	–	1	–	–	–	–	–
	b	–	–	–	–	–	–	–	–
	c	1	–	1	–	–	–	–	–
	d	–	–	–	–	–	–	–	–
Drensteinfurt, Stadt	a	6	4	2	–	4	–	2	2
	b	1	–	1	–	–	–	–	–
	c	5	4	1	–	4	–	2	2
	d	–	–	–	–	–	–	–	–
Ennigerloh, Stadt	a	7	4	2	1	8	–	–	8
	b	4	1	2	1	2	–	–	2
	c	3	3	–	–	6	–	–	6
	d	–	–	–	–	–	–	–	–
Everswinkel	a	1	1	–	–	3	–	–	3
	b	–	–	–	–	–	–	–	–
	c	1	1	–	–	3	–	–	3
	d	–	–	–	–	–	–	–	–
Oelde, Stadt	a	10	10	–	–	13	–	6	7
	b	9	9	–	–	10	–	5	5
	c	1	1	–	–	3	–	1	2
	d	–	–	–	–	–	–	–	–
Ostbevern	a	7	3	3	1	4	–	1	3
	b	6	3	3	–	4	–	1	3
	c	1	–	–	1	–	–	–	–
	d	–	–	–	–	–	–	–	–
Sassenberg, Stadt	a	7	6	1	–	7	–	1	6
	b	4	3	1	–	3	–	1	2
	c	3	3	–	–	4	–	–	4
	d	–	–	–	–	–	–	–	–
Sendenhorst, Stadt	a	6	6	–	–	7	–	1	6
	b	3	3	–	–	3	–	–	3
	c	3	3	–	–	4	–	1	3
	d	–	–	–	–	–	–	–	–
Telgte, Stadt	a	7	4	2	1	4	–	2	2
	b	5	3	1	1	3	–	1	2
	c	2	1	1	–	1	–	1	–
	d	–	–	–	–	–	–	–	–
Wadersloh	a	4	3	1	–	3	1	–	2
	b	1	1	–	–	1	–	–	1
	c	3	2	1	–	2	1	–	1
	d	–	–	–	–	–	–	–	–
Warendorf, Stadt	a	16	12	4	–	13	1	–	12
	b	10	6	4	–	6	–	–	6
	c	6	6	–	–	7	1	–	6
	d	–	–	–	–	–	–	–	–
Regierungsbezirk Münster	a	1 057	807	194	56	1 048	7	196	845
	b	700	554	101	45	670	1	108	561
	c	268	210	51	7	291	6	69	216
	d	89	43	42	4	87	–	19	68

Noch: **13. Straßenverkehrsunfälle und verunglückte Personen im Juli 2009 nach Gemeinden**

Verwaltungsbezirk a = Zusammen b = innerhalb von Ortschaften c = außerhalb von Ortschaften d = auf Bundesautobahnen	Straßenverkehrsunfälle				Verunglückte				
	insgesamt	davon			insgesamt	davon			
		mit Personen- schaden	mit schwer- wiegendem Sachschaden (i. e. S.)	sonstige Unfälle unter dem Ein- fluss berau- schender Mittel		Getötete	Schwer- verletzte	Leicht- verletzte	
Kreisfreie Stadt									
Bielefeld	a	150	111	34	5	137	–	25	112
	b	115	89	21	5	112	–	17	95
	c	30	21	9	–	24	–	8	16
	d	5	1	4	–	1	–	–	1
Kreis Gütersloh	a	142	94	41	7	121	3	23	95
	b	85	59	22	4	66	2	15	49
	c	48	29	17	2	47	1	6	40
	d	9	6	2	1	8	–	2	6
Borgholzhausen, Stadt	a	4	2	1	1	2	–	–	2
	b	–	–	–	–	–	–	–	–
	c	4	2	1	1	2	–	–	2
	d	–	–	–	–	–	–	–	–
Gütersloh, Stadt	a	37	25	11	1	28	1	7	20
	b	29	18	11	–	21	1	6	14
	c	6	6	–	–	6	–	1	5
	d	2	1	–	1	1	–	–	1
Halle (Westfalen), Stadt	a	5	–	5	–	–	–	–	–
	b	3	–	3	–	–	–	–	–
	c	2	–	2	–	–	–	–	–
	d	–	–	–	–	–	–	–	–
Harsewinkel, Stadt	a	11	7	3	1	9	–	2	7
	b	7	5	1	1	6	–	2	4
	c	4	2	2	–	3	–	–	3
	d	–	–	–	–	–	–	–	–
Herzebrock-Clarholz	a	8	7	–	1	7	–	2	5
	b	5	5	–	–	5	–	2	3
	c	3	2	–	1	2	–	–	2
	d	–	–	–	–	–	–	–	–
Langenberg	a	2	2	–	–	2	1	–	1
	b	1	1	–	–	1	–	–	1
	c	1	1	–	–	1	1	–	–
	d	–	–	–	–	–	–	–	–
Rheda-Wiedenbrück, Stadt	a	25	17	6	2	30	–	7	23
	b	16	11	3	2	11	–	3	8
	c	7	5	2	–	16	–	3	13
	d	2	1	1	–	3	–	1	2
Rietberg, Stadt	a	9	4	5	–	5	–	1	4
	b	2	1	1	–	1	–	–	1
	c	7	3	4	–	4	–	1	3
	d	–	–	–	–	–	–	–	–
Schloß Holte-Stukenbrock, Stadt	a	12	11	–	1	12	–	–	12
	b	9	8	–	1	9	–	–	9
	c	–	–	–	–	–	–	–	–
	d	3	3	–	–	3	–	–	3
Steinhagen	a	7	3	4	–	5	–	1	4
	b	2	2	–	–	2	–	1	1
	c	5	1	4	–	3	–	–	3
	d	–	–	–	–	–	–	–	–
Verl	a	7	5	2	–	5	–	1	4
	b	3	2	1	–	2	–	–	2
	c	2	2	–	–	2	–	–	2
	d	2	1	1	–	1	–	1	–

Noch: **13. Straßenverkehrsunfälle und verunglückte Personen im Juli 2009 nach Gemeinden**

Verwaltungsbezirk a = Zusammen b = innerhalb von Ortschaften c = außerhalb von Ortschaften d = auf Bundesautobahnen	Straßenverkehrsunfälle				Verunglückte				
	insgesamt	davon			insgesamt	davon			
		mit Personen- schaden	mit schwer- wiegendem Sachschaden (i. e. S.)	sonstige Unfälle unter dem Ein- fluss berau- schender Mittel		Getötete	Schwer- verletzte	Leicht- verletzte	
Noch: Kreis Gütersloh									
Versmold, Stadt	a	14	11	3	–	16	1	2	13
	b	8	6	2	–	8	1	1	6
	c	6	5	1	–	8	–	1	7
	d	–	–	–	–	–	–	–	–
Werther (Westfalen), Stadt	a	1	–	1	–	–	–	–	–
	b	–	–	–	–	–	–	–	–
	c	1	–	1	–	–	–	–	–
	d	–	–	–	–	–	–	–	–
Kreis Herford	a	109	80	26	3	102	2	22	78
	b	69	53	14	2	60	–	5	55
	c	26	19	6	1	30	1	11	18
	d	14	8	6	–	12	1	6	5
Bünde, Stadt	a	20	16	4	–	20	2	6	12
	b	15	12	3	–	13	–	2	11
	c	4	3	1	–	5	1	3	1
	d	1	1	–	–	2	1	1	–
Enger, Stadt	a	3	2	1	–	2	–	–	2
	b	2	1	1	–	1	–	–	1
	c	1	1	–	–	1	–	–	1
	d	–	–	–	–	–	–	–	–
Herford, Stadt	a	39	24	12	3	35	–	7	28
	b	27	17	8	2	22	–	–	22
	c	8	4	3	1	7	–	4	3
	d	4	3	1	–	6	–	3	3
Hiddenhausen	a	7	6	1	–	6	–	1	5
	b	5	5	–	–	5	–	1	4
	c	2	1	1	–	1	–	–	1
	d	–	–	–	–	–	–	–	–
Kirchlengern	a	5	4	1	–	5	–	2	3
	b	1	1	–	–	2	–	1	1
	c	–	–	–	–	–	–	–	–
	d	4	3	1	–	3	–	1	2
Löhne, Stadt	a	16	13	3	–	15	–	–	15
	b	10	8	2	–	8	–	–	8
	c	5	5	–	–	7	–	–	7
	d	1	–	1	–	–	–	–	–
Rödinghausen	a	5	4	1	–	4	–	–	4
	b	3	3	–	–	3	–	–	3
	c	2	1	1	–	1	–	–	1
	d	–	–	–	–	–	–	–	–
Spenge, Stadt	a	3	3	–	–	5	–	–	5
	b	2	2	–	–	2	–	–	2
	c	1	1	–	–	3	–	–	3
	d	–	–	–	–	–	–	–	–
Vlotho, Stadt	a	11	8	3	–	10	–	6	4
	b	4	4	–	–	4	–	1	3
	c	3	3	–	–	5	–	4	1
	d	4	1	3	–	1	–	1	–

Noch: **13. Straßenverkehrsunfälle und verunglückte Personen im Juli 2009 nach Gemeinden**

Verwaltungsbezirk a = Zusammen b = innerhalb von Ortschaften c = außerhalb von Ortschaften d = auf Bundesautobahnen		Straßenverkehrsunfälle				Verunglückte			
		insgesamt	davon			insgesamt	davon		
			mit Personen- schaden	mit schwer- wiegendem Sachschaden (i. e. S.)	sonstige Unfälle unter dem Ein- fluss berau- schender Mittel		Getötete	Schwer- verletzte	Leicht- verletzte
Kreis Höxter	a	53	41	10	2	57	6	12	39
	b	22	18	3	1	21	1	1	19
	c	29	23	5	1	36	5	11	20
	d	2	-	2	-	-	-	-	-
Bad Driburg, Stadt	a	8	5	2	1	8	-	1	7
	b	2	2	-	-	4	-	-	4
	c	6	3	2	1	4	-	1	3
	d	-	-	-	-	-	-	-	-
Beverungen, Stadt	a	6	5	1	-	5	-	1	4
	b	3	3	-	-	3	-	-	3
	c	3	2	1	-	2	-	1	1
	d	-	-	-	-	-	-	-	-
Borgentreich, Stadt	a	-	-	-	-	-	-	-	-
	b	-	-	-	-	-	-	-	-
	c	-	-	-	-	-	-	-	-
	d	-	-	-	-	-	-	-	-
Brakel, Stadt	a	7	5	2	-	5	1	3	1
	b	1	-	1	-	-	-	-	-
	c	6	5	1	-	5	1	3	1
	d	-	-	-	-	-	-	-	-
Höxter, Stadt	a	11	9	1	1	15	1	1	13
	b	7	5	1	1	5	-	1	4
	c	4	4	-	-	10	1	-	9
	d	-	-	-	-	-	-	-	-
Marienmünster, Stadt	a	2	2	-	-	3	-	1	2
	b	1	1	-	-	1	-	-	1
	c	1	1	-	-	2	-	1	1
	d	-	-	-	-	-	-	-	-
Nieheim, Stadt	a	2	1	1	-	1	-	-	1
	b	1	1	-	-	1	-	-	1
	c	1	-	1	-	-	-	-	-
	d	-	-	-	-	-	-	-	-
Steinheim, Stadt	a	6	5	1	-	6	2	1	3
	b	3	2	1	-	2	1	-	1
	c	3	3	-	-	4	1	1	2
	d	-	-	-	-	-	-	-	-
Warburg, Stadt	a	10	8	2	-	12	1	4	7
	b	4	4	-	-	5	-	-	5
	c	4	4	-	-	7	1	4	2
	d	2	-	2	-	-	-	-	-
Willebadessen, Stadt	a	1	1	-	-	2	1	-	1
	b	-	-	-	-	-	-	-	-
	c	1	1	-	-	2	1	-	1
	d	-	-	-	-	-	-	-	-
Kreis Lippe	a	118	95	19	4	126	4	31	91
	b	66	53	10	3	69	1	12	56
	c	51	41	9	1	56	3	19	34
	d	1	1	-	-	1	-	-	1
Augustdorf	a	-	-	-	-	-	-	-	-
	b	-	-	-	-	-	-	-	-
	c	-	-	-	-	-	-	-	-
	d	-	-	-	-	-	-	-	-
Bad Salzuflen, Stadt	a	21	15	5	1	18	-	4	14
	b	12	9	2	1	11	-	1	10
	c	8	5	3	-	6	-	3	3
	d	1	1	-	-	1	-	-	1

Noch: 13. Straßenverkehrsunfälle und verunglückte Personen im Juli 2009 nach Gemeinden

Verwaltungsbezirk a = Zusammen b = innerhalb von Ortschaften c = außerhalb von Ortschaften d = auf Bundesautobahnen		Straßenverkehrsunfälle				Verunglückte			
		insgesamt	davon			insgesamt	davon		
			mit Personen- schaden	mit schwer- wiegendem Sachschaden (i. e. S.)	sonstige Unfälle unter dem Ein- fluss berau- schender Mittel		Getötete	Schwer- verletzte	Leicht- verletzte
Kreis Paderborn	a	152	107	37	8	151	–	41	110
	b	89	67	15	7	97	–	26	71
	c	48	34	13	1	47	–	14	33
	d	15	6	9	–	7	–	1	6
Altenbeken	a	–	–	–	–	–	–	–	–
	b	–	–	–	–	–	–	–	–
	c	–	–	–	–	–	–	–	–
	d	–	–	–	–	–	–	–	–
Bad Lippspringe, Stadt	a	7	5	2	–	10	–	1	9
	b	5	4	1	–	8	–	1	7
	c	2	1	1	–	2	–	–	2
	d	–	–	–	–	–	–	–	–
Borchen	a	8	3	5	–	5	–	1	4
	b	2	1	1	–	2	–	–	2
	c	1	1	–	–	2	–	1	1
	d	5	1	4	–	1	–	–	1
Büren, Stadt	a	9	7	2	–	8	–	2	6
	b	3	2	1	–	2	–	–	2
	c	4	3	1	–	3	–	2	1
	d	2	2	–	–	3	–	–	3
Delbrück, Stadt	a	13	9	4	–	13	–	4	9
	b	5	4	1	–	5	–	2	3
	c	8	5	3	–	8	–	2	6
	d	–	–	–	–	–	–	–	–
Hövelhof	a	7	5	1	1	5	–	1	4
	b	1	–	–	1	–	–	–	–
	c	5	4	1	–	4	–	–	4
	d	1	1	–	–	1	–	1	–
Lichtenau, Stadt	a	2	2	–	–	2	–	1	1
	b	1	1	–	–	1	–	–	1
	c	1	1	–	–	1	–	1	–
	d	–	–	–	–	–	–	–	–
Paderborn, Stadt	a	84	59	18	7	81	–	19	62
	b	62	46	10	6	65	–	14	51
	c	18	12	5	1	15	–	5	10
	d	4	1	3	–	1	–	–	1
Salzkotten, Stadt	a	10	9	1	–	18	–	9	9
	b	7	7	–	–	12	–	8	4
	c	3	2	1	–	6	–	1	5
	d	–	–	–	–	–	–	–	–
Bad Wünnenberg, Stadt	a	12	8	4	–	9	–	3	6
	b	3	2	1	–	2	–	1	1
	c	6	5	1	–	6	–	2	4
	d	3	1	2	–	1	–	–	1
Regierungsbezirk Detmold	a	872	636	202	34	833	18	189	626
	b	535	404	105	26	500	4	91	405
	c	275	203	66	6	292	13	83	196
	d	62	29	31	2	41	1	15	25

Noch: 13. Straßenverkehrsunfälle und verunglückte Personen im Juli 2009 nach Gemeinden

Verwaltungsbezirk a = Zusammen b = innerhalb von Ortschaften c = außerhalb von Ortschaften d = auf Bundesautobahnen		Straßenverkehrsunfälle				Verunglückte			
		insgesamt	davon			insgesamt	davon		
			mit Personen- schaden	mit schwer- wiegendem Sachschaden (i. e. S.)	sonstige Unfälle unter dem Ein- fluss berau- schender Mittel		Getötete	Schwer- verletzte	Leicht- verletzte
Kreisfreie Städte									
Bochum	a	117	75	31	11	89	–	15	74
	b	102	64	29	9	77	–	15	62
	c	3	2	–	1	2	–	–	2
	d	12	9	2	1	10	–	–	10
Dortmund	a	256	182	61	13	218	1	27	190
	b	215	160	43	12	192	1	23	168
	c	13	9	4	–	9	–	2	7
	d	28	13	14	1	17	–	2	15
Hagen	a	57	48	8	1	61	–	11	50
	b	42	36	5	1	45	–	8	37
	c	5	5	–	–	5	–	2	3
	d	10	7	3	–	11	–	1	10
Hamm	a	76	55	16	5	73	–	16	57
	b	62	42	16	4	50	–	12	38
	c	9	9	–	–	12	–	2	10
	d	5	4	–	1	11	–	2	9
Herne	a	45	31	10	4	38	–	1	37
	b	41	29	9	3	36	–	1	35
	c	–	–	–	–	–	–	–	–
	d	4	2	1	1	2	–	–	2
Ennepe-Ruhr-Kreis	a	117	86	26	5	110	–	16	94
	b	85	65	17	3	76	–	13	63
	c	15	12	1	2	14	–	1	13
	d	17	9	8	–	20	–	2	18
Breckerfeld, Stadt	a	2	1	–	1	2	–	–	2
	b	1	1	–	–	2	–	–	2
	c	1	–	–	1	–	–	–	–
	d	–	–	–	–	–	–	–	–
Ennepetal, Stadt	a	9	7	1	1	9	–	2	7
	b	9	7	1	1	9	–	2	7
	c	–	–	–	–	–	–	–	–
	d	–	–	–	–	–	–	–	–
Gevelsberg, Stadt	a	13	8	4	1	12	–	5	7
	b	9	6	3	–	8	–	4	4
	c	2	1	–	1	1	–	–	1
	d	2	1	1	–	3	–	1	2
Hattingen, Stadt	a	8	4	3	1	5	–	–	5
	b	6	3	2	1	3	–	–	3
	c	2	1	1	–	2	–	–	2
	d	–	–	–	–	–	–	–	–
Herdecke, Stadt	a	7	7	–	–	7	–	1	6
	b	4	4	–	–	4	–	1	3
	c	3	3	–	–	3	–	–	3
	d	–	–	–	–	–	–	–	–
Schwelm, Stadt	a	7	6	–	1	7	–	1	6
	b	7	6	–	1	7	–	1	6
	c	–	–	–	–	–	–	–	–
	d	–	–	–	–	–	–	–	–
Sprockhövel, Stadt	a	11	8	3	–	11	–	1	10
	b	6	4	2	–	4	–	1	3
	c	1	1	–	–	2	–	–	2
	d	4	3	1	–	5	–	–	5

Noch: 13. Straßenverkehrsunfälle und verunglückte Personen im Juli 2009 nach Gemeinden

Verwaltungsbezirk a = Zusammen b = innerhalb von Ortschaften c = außerhalb von Ortschaften d = auf Bundesautobahnen	Straßenverkehrsunfälle				Verunglückte				
	insgesamt	davon			insgesamt	davon			
		mit Personen- schaden	mit schwer- wiegendem Sachschaden (i. e. S.)	sonstige Unfälle unter dem Ein- fluss berau- schender Mittel		Getötete	Schwer- verletzte	Leicht- verletzte	
Noch: Märkischer Kreis									
Nachrodt-Wiblingwerde	a	4	3	1	–	3	–	–	3
	b	2	1	1	–	1	–	–	1
	c	2	2	–	–	2	–	–	2
	d	–	–	–	–	–	–	–	–
Neuenrade, Stadt	a	5	3	2	–	3	–	1	2
	b	2	1	1	–	1	–	–	1
	c	3	2	1	–	2	–	1	1
	d	–	–	–	–	–	–	–	–
Plettenberg, Stadt	a	14	11	3	–	14	–	4	10
	b	11	8	3	–	11	–	3	8
	c	3	3	–	–	3	–	1	2
	d	–	–	–	–	–	–	–	–
Schalksmühle	a	5	2	3	–	2	–	–	2
	b	2	1	1	–	1	–	–	1
	c	3	1	2	–	1	–	–	1
	d	–	–	–	–	–	–	–	–
Werdohl, Stadt	a	5	5	–	–	5	–	2	3
	b	3	3	–	–	3	–	1	2
	c	2	2	–	–	2	–	1	1
	d	–	–	–	–	–	–	–	–
Kreis Olpe	a	63	41	19	3	56	1	13	42
	b	39	26	10	3	33	–	9	24
	c	18	13	5	–	19	1	3	15
	d	6	2	4	–	4	–	1	3
Attendorn, Stadt	a	6	3	3	–	3	–	1	2
	b	3	2	1	–	2	–	–	2
	c	3	1	2	–	1	–	1	–
	d	–	–	–	–	–	–	–	–
Drolshagen, Stadt	a	6	3	2	1	3	–	3	–
	b	4	2	1	1	2	–	2	–
	c	1	1	–	–	1	–	1	–
	d	1	–	1	–	–	–	–	–
Finnentrop	a	8	5	3	–	7	–	1	6
	b	7	4	3	–	6	–	1	5
	c	1	1	–	–	1	–	–	1
	d	–	–	–	–	–	–	–	–
Kirchhundem	a	2	1	1	–	1	–	–	1
	b	2	1	1	–	1	–	–	1
	c	–	–	–	–	–	–	–	–
	d	–	–	–	–	–	–	–	–
LenneStadt, Stadt	a	13	10	2	1	16	1	3	12
	b	7	5	1	1	7	–	2	5
	c	6	5	1	–	9	1	1	7
	d	–	–	–	–	–	–	–	–
Olpe, Stadt	a	16	11	4	1	15	–	1	14
	b	12	8	3	1	10	–	1	9
	c	3	2	1	–	4	–	–	4
	d	1	1	–	–	1	–	–	1
Wenden	a	12	8	4	–	11	–	4	7
	b	4	4	–	–	5	–	3	2
	c	4	3	1	–	3	–	–	3
	d	4	1	3	–	3	–	1	2

Noch: **13. Straßenverkehrsunfälle und verunglückte Personen im Juli 2009 nach Gemeinden**

Verwaltungsbezirk a = Zusammen b = innerhalb von Ortschaften c = außerhalb von Ortschaften d = auf Bundesautobahnen		Straßenverkehrsunfälle				Verunglückte			
		insgesamt	davon			insgesamt	davon		
			mit Personen- schaden	mit schwer- wiegendem Sachschaden (i. e. S.)	sonstige Unfälle unter dem Ein- fluss berau- schender Mittel		Getötete	Schwer- verletzte	Leicht- verletzte
Kreis Siegen-Wittgenstein	a	105	76	28	1	93	2	24	67
	b	75	55	19	1	61	1	13	47
	c	27	20	7	–	30	1	10	19
	d	3	1	2	–	2	–	1	1
Bad Berleburg, Stadt	a	10	8	2	–	10	–	1	9
	b	7	6	1	–	6	–	–	6
	c	3	2	1	–	4	–	1	3
	d	–	–	–	–	–	–	–	–
Burbach	a	4	3	1	–	6	–	3	3
	b	1	1	–	–	1	–	–	1
	c	3	2	1	–	5	–	3	2
	d	–	–	–	–	–	–	–	–
Erndtebrück	a	1	1	–	–	1	–	–	1
	b	–	–	–	–	–	–	–	–
	c	1	1	–	–	1	–	–	1
	d	–	–	–	–	–	–	–	–
Freudenberg, Stadt	a	9	5	3	1	5	–	2	3
	b	8	4	3	1	4	–	1	3
	c	1	1	–	–	1	–	1	–
	d	–	–	–	–	–	–	–	–
Hilchenbach, Stadt	a	7	5	2	–	5	–	2	3
	b	3	2	1	–	2	–	1	1
	c	4	3	1	–	3	–	1	2
	d	–	–	–	–	–	–	–	–
Kreuztal, Stadt	a	13	10	3	–	11	–	5	6
	b	11	8	3	–	9	–	3	6
	c	2	2	–	–	2	–	2	–
	d	–	–	–	–	–	–	–	–
Bad Laasphe, Stadt	a	4	2	2	–	2	–	–	2
	b	4	2	2	–	2	–	–	2
	c	–	–	–	–	–	–	–	–
	d	–	–	–	–	–	–	–	–
Netphen, Stadt	a	5	4	1	–	4	1	2	1
	b	4	3	1	–	3	–	2	1
	c	1	1	–	–	1	1	–	–
	d	–	–	–	–	–	–	–	–
Neunkirchen	a	4	2	2	–	2	–	–	2
	b	4	2	2	–	2	–	–	2
	c	–	–	–	–	–	–	–	–
	d	–	–	–	–	–	–	–	–
Siegen, Stadt	a	39	31	8	–	41	1	8	32
	b	30	25	5	–	30	1	6	23
	c	9	6	3	–	11	–	2	9
	d	–	–	–	–	–	–	–	–
Wilnsdorf	a	9	5	4	–	6	–	1	5
	b	3	2	1	–	2	–	–	2
	c	3	2	1	–	2	–	–	2
	d	3	1	2	–	2	–	1	1

Noch: **13. Straßenverkehrsunfälle und verunglückte Personen im Juli 2009 nach Gemeinden**

Verwaltungsbezirk a = Zusammen b = innerhalb von Ortschaften c = außerhalb von Ortschaften d = auf Bundesautobahnen		Straßenverkehrsunfälle				Verunglückte			
		insgesamt	davon			insgesamt	davon		
			mit Personen- schaden	mit schwer- wiegendem Sachschaden (i. e. S.)	sonstige Unfälle unter dem Ein- fluss berau- schender Mittel		Getötete	Schwer- verletzte	Leicht- verletzte
Kreis Unna	a	172	121	46	5	151	–	22	129
	b	107	83	19	5	104	–	12	92
	c	31	22	9	–	27	–	6	21
	d	34	16	18	–	20	–	4	16
Bergkamen, Stadt	a	14	10	4	–	11	–	1	10
	b	13	9	4	–	10	–	1	9
	c	1	1	–	–	1	–	–	1
	d	–	–	–	–	–	–	–	–
Bönen	a	9	8	1	–	10	–	–	10
	b	3	2	1	–	3	–	–	3
	c	2	2	–	–	2	–	–	2
	d	4	4	–	–	5	–	–	5
Fröndenberg/Ruhr, Stadt	a	5	4	–	1	5	–	–	5
	b	5	4	–	1	5	–	–	5
	c	–	–	–	–	–	–	–	–
	d	–	–	–	–	–	–	–	–
Holzwickede	a	8	3	4	1	3	–	–	3
	b	4	2	1	1	2	–	–	2
	c	2	1	1	–	1	–	–	1
	d	2	–	2	–	–	–	–	–
Kamen, Stadt	a	22	10	11	1	10	–	–	10
	b	12	7	4	1	7	–	–	7
	c	5	2	3	–	2	–	–	2
	d	5	1	4	–	1	–	–	1
Lünen, Stadt	a	28	23	4	1	26	–	4	22
	b	25	22	2	1	24	–	3	21
	c	1	1	–	–	2	–	1	1
	d	2	–	2	–	–	–	–	–
Schwerte, Stadt	a	33	24	8	1	33	–	7	26
	b	14	12	1	1	16	–	1	15
	c	8	7	1	–	9	–	3	6
	d	11	5	6	–	8	–	3	5
Selm, Stadt	a	8	7	1	–	8	–	2	6
	b	4	3	1	–	3	–	1	2
	c	4	4	–	–	5	–	1	4
	d	–	–	–	–	–	–	–	–
Unna, Stadt	a	30	23	7	–	32	–	6	26
	b	18	16	2	–	25	–	5	20
	c	4	2	2	–	2	–	–	2
	d	8	5	3	–	5	–	1	4
Werne, Stadt	a	15	9	6	–	13	–	2	11
	b	9	6	3	–	9	–	1	8
	c	4	2	2	–	3	–	1	2
	d	2	1	1	–	1	–	–	1
Regierungsbezirk Arnsberg	a	1 422	1 026	337	59	1 312	10	257	1 045
	b	1 001	743	208	50	914	4	161	749
	c	274	208	62	4	282	6	76	200
	d	147	75	67	5	116	–	20	96
Nordrhein-Westfalen	a	7 240	5 430	1 474	336	6 922	63	1 219	5 640
	b	5 213	4 037	885	291	4 889	22	729	4 138
	c	1 378	1 058	291	29	1 482	35	377	1 070
	d	649	335	298	16	551	6	113	432
davon									
kreisfreie Städte	a	2 981	2 273	537	171	2 823	10	408	2 405
Kreise	a	4 259	3 157	937	165	4 099	53	811	3 235

Kumulierte Ergebnisse

1. Straßenverkehrsunfälle im Januar – Juli 2009 nach Unfallkategorien

Unfallkategorie	Straßenverkehrsunfälle		
	Januar – Juli		
	2009	dagegen 2008	Veränderung 2009 gegenüber 2008
	Anzahl		%
Unfälle			
mit Personenschaden insgesamt	35 234	36 754	-4,1
davon			
mit Getöteten	334	381	-12,3
mit Verletzten	34 900	36 373	-4,0
davon			
mit Schwerverletzten	6 832	7 113	-4,0
mit Leichtverletzten	28 068	29 260	-4,1
mit nur Sachschaden insgesamt	276 872	281 292	-1,6
davon			
schwerwiegende Unfälle mit Sachschaden	10 910	11 688	-6,7
sonstige Sachschadensunfälle ¹⁾			
unter dem Einfluss berauschender Mittel	2 169	2 318	-6,4
ohne Einfluss berauschender Mittel	263 793	267 286	-1,3
davon			
innerhalb von Ortschaften	219 704	219 314	+0,2
außerhalb von Ortschaften (ohne Autobahn)	27 959	30 745	-9,1
auf Autobahnen	16 130	17 227	-6,4

1) Siehe Erläuterungen Seite 5

2. Straßenverkehrsunfälle und Verunglückte im Januar – Juli 2009 nach Straßenarten und Ortslage

Straßenart a = Zusammen b = innerhalb von Ortschaften c = außerhalb von Ortschaften	Unfälle mit Personen- schaden	Verunglückte Personen			Unfälle mit Personen- schaden	Verunglückte Personen			Unfälle mit Personen- schaden	Verunglückte Personen			
		Getötete	Schwer-	Leicht-		Getötete	Schwer-	Leicht-		Getötete	Schwer-	Leicht-	
			verletzte				verletzte				verletzte		
		Januar – Juli 2009				dagegen Januar – Juli 2008				Veränderung Januar – Juli 2009 gegenüber Januar – Juli 2008			
Anzahl								%					
Bundesautobahnen	a	2 106	38	669	2 452	2 085	60	640	2 524	+1,0	-36,7	+4,5	-2,9
Bundesstraßen	a	5 399	73	1 233	5 939	5 802	89	1 334	6 351	-6,9	-18,0	-7,6	-6,5
	b	3 713	22	656	4 058	4 046	31	741	4 385	-8,2	-29,0	-11,5	-7,5
	c	1 686	51	577	1 881	1 756	58	593	1 966	-4,0	-12,1	-2,7	-4,3
Landstraßen	a	9 570	130	2 244	10 060	9 954	147	2 362	10 410	-3,9	-11,6	-5,0	-3,4
	b	6 648	43	1 245	7 029	6 907	51	1 293	7 189	-3,7	-15,7	-3,7	-2,2
	c	2 922	87	999	3 031	3 047	96	1 069	3 221	-4,1	-9,4	-6,5	-5,9
Kreisstraßen	a	3 605	54	926	3 540	3 719	53	927	3 713	-3,1	+1,9	-0,1	-4,7
	b	2 493	19	500	2 485	2 580	18	519	2 643	-3,4	+5,6	-3,7	-6,0
	c	1 112	35	426	1 055	1 139	35	408	1 070	-2,4	-	+4,4	-1,4
Andere Straßen	a	14 554	70	2 560	14 188	15 194	63	2 664	14 800	-4,2	+11,1	-3,9	-4,1
	b	13 758	60	2 305	13 415	14 335	48	2 403	13 970	-4,0	+25,0	-4,1	-4,0
	c	796	10	255	773	859	15	261	830	-7,3	-33,3	-2,3	-6,9
Insgesamt	a	35 234	365	7 632	36 179	36 754	412	7 927	37 798	-4,1	-11,4	-3,7	-4,3
	b	26 612	144	4 706	26 987	27 868	148	4 956	28 187	-4,5	-2,7	-5,0	-4,3
	c	8 622	221	2 926	9 192	8 886	264	2 971	9 611	-3,0	-16,3	-1,5	-4,4

3. Straßenverkehrsunfälle und Verunglückte im Januar – Juli 2009 nach Unfalltyp und Ortslage

Unfalltyp a = Zusammen b = innerhalb von Ortschaften c = außerhalb von Ortschaften	Unfälle mit Personen- schaden	Verunglückte Personen			Unfälle mit Personen- schaden	Verunglückte Personen			Unfälle mit Personen- schaden	Verunglückte Personen			
		Getötete	Schwer-	Leicht-		Getötete	Schwer-	Leicht-		Getötete	Schwer-	Leicht-	
			verletzte				verletzte				verletzte		
		Januar – Juli 2009				dagegen Januar – Juli 2008				Veränderung Januar – Juli 2009 gegenüber Januar – Juli 2008			
Anzahl								%					
Fahrunfall	a	5 771	128	2 097	4 795	5 905	149	2 182	5 005	-2,3	-14,1	-3,9	-4,2
	b	2 925	31	903	2 382	2 999	44	971	2 525	-2,5	-29,5	-7,0	-5,7
	c	2 846	97	1 194	2 413	2 906	105	1 211	2 480	-2,1	-7,6	-1,4	-2,7
Abbiege-Unfall	a	5 454	30	984	5 932	5 875	36	1 098	6 403	-7,2	-16,7	-10,4	-7,4
	b	4 547	21	721	4 849	4 873	22	817	5 151	-6,7	-4,5	-11,8	-5,9
	c	907	9	263	1 083	1 002	14	281	1 252	-9,5	x	-6,4	-13,5
Einbiegen/Kreuzen- unfall	a	8 083	64	1 462	8 577	8 627	71	1 549	9 071	-6,3	-9,9	-5,6	-5,4
	b	6 681	24	1 010	6 923	7 145	24	1 054	7 366	-6,5	-	-4,2	-6,0
	c	1 402	40	452	1 654	1 482	47	495	1 705	-5,4	-14,9	-8,7	-3,0
Überschreiten-Unfall	a	2 542	37	736	2 057	2 644	48	789	2 115	-3,9	-22,9	-6,7	-2,7
	b	2 455	32	697	1 999	2 545	37	746	2 048	-3,5	-13,5	-6,6	-2,4
	c	87	5	39	58	99	11	43	67	-12,1	x	-9,3	-13,4
Unfall durch ruhenden Verkehr	a	1 443	4	178	1 417	1 525	3	203	1 478	-5,4	x	-12,3	-4,1
	b	1 388	2	167	1 363	1 467	2	183	1 420	-5,4	-	-8,7	-4,0
	c	55	2	11	54	58	1	20	58	-5,2	x	-45,0	-6,9
Unfall im Längsverkehr	a	7 861	76	1 267	9 554	7 855	77	1 181	9 770	+0,1	-1,3	+7,3	-2,2
	b	5 207	16	560	6 280	5 259	7	509	6 410	-1,0	x	+10,0	-2,0
	c	2 654	60	707	3 274	2 596	70	672	3 360	+2,2	-14,3	+5,2	-2,6
Sonstiger Unfall	a	4 080	26	908	3 847	4 323	28	925	3 956	-5,6	-7,1	-1,8	-2,8
	b	3 409	18	648	3 191	3 580	12	676	3 267	-4,8	+50,0	-4,1	-2,3
	c	671	8	260	656	743	16	249	689	-9,7	x	+4,4	-4,8
Insgesamt	a	35 234	365	7 632	36 179	36 754	412	7 927	37 798	-4,1	-11,4	-3,7	-4,3
	b	26 612	144	4 706	26 987	27 868	148	4 956	28 187	-4,5	-2,7	-5,0	-4,3
	c	8 622	221	2 926	9 192	8 886	264	2 971	9 611	-3,0	-16,3	-1,5	-4,4

4. Straßenverkehrsunfälle und Verunglückte im Januar – Juli 2009 nach Unfallarten und Ortslage

Unfallart a = Zusammen b = innerhalb c = außerhalb von Ortschaften	Unfälle mit Personen- schaden	Verunglückte Personen			Unfälle mit Personen- schaden	Verunglückte Personen			Unfälle mit Personen- schaden	Verunglückte Personen			
		Getötete	Schwer- verletzte	Leicht-verletzte		Getötete	Schwer- verletzte	Leicht-verletzte		Getötete	Schwer- verletzte	Leicht-verletzte	
													Januar – Juli 2009
		Anzahl						%					
Zusammenstoß mit anderem Fahrzeug das anfährt, anhält	a	2 688	7	338	2 907	2 784	10	337	2 990	-3,4	x	+0,3	-2,8
	b	2 409	6	296	2 571	2 485	4	279	2 623	-3,1	x	+6,1	-2,0
	c	279	1	42	336	299	6	58	367	-6,7	x	-27,6	-8,4
vorausfährt oder wartet	a	5 316	26	607	6 836	5 210	33	570	6 911	+2,0	-21,2	+6,5	-1,1
	b	3 581	4	266	4 504	3 480	3	239	4 484	+2,9	x	+11,3	+0,4
	c	1 735	22	341	2 332	1 730	30	331	2 427	+0,3	-26,7	+3,0	-3,9
seitlich in gleicher Richtung fährt	a	1 475	6	290	1 549	1 552	5	273	1 636	-5,0	x	+6,2	-5,3
	b	1 017	1	155	1 033	1 118	2	151	1 134	-9,0	x	+2,6	-8,9
	c	458	5	135	516	434	3	122	502	+5,5	x	+10,7	+2,8
entgegenkommt	a	2 034	63	707	2 360	2 136	63	760	2 488	-4,8	-	-7,0	-5,1
	b	1 322	10	318	1 515	1 421	11	370	1 618	-7,0	-9,1	-14,1	-6,4
	c	712	53	389	845	715	52	390	870	-0,4	+1,9	-0,3	-2,9
einbiegt oder kreuzt	a	10 603	81	1 977	11 414	11 296	88	2 088	12 039	-6,1	-8,0	-5,3	-5,2
	b	8 837	40	1 385	9 312	9 398	35	1 452	9 804	-6,0	+14,3	-4,6	-5,0
	c	1 766	41	592	2 102	1 898	53	636	2 235	-7,0	-22,6	-6,9	-6,0
Zusammenstoß zwischen Fahrzeug und Fußgänger	a	4 307	56	1 057	3 606	4 427	64	1 125	3 699	-2,7	-12,5	-6,0	-2,5
	b	4 126	46	991	3 469	4 258	49	1 064	3 576	-3,1	-6,1	-6,9	-3,0
	c	181	10	66	137	169	15	61	123	+7,1	-33,3	+8,2	+11,4
Aufprall auf Hindernis	a	187	2	58	144	217	1	54	191	-13,8	x	+7,4	-24,6
	b	119	2	38	85	127	-	31	107	-6,3	x	+22,6	-20,6
	c	68	-	20	59	90	1	23	84	-24,4	x	-13,0	-29,8
Abkommen von der Fahrbahn nach rechts	a	2 533	59	963	2 054	2 669	79	972	2 202	-5,1	-25,3	-0,9	-6,7
	b	945	8	296	791	1 002	23	331	820	-5,7	x	-10,6	-3,5
	c	1 588	51	667	1 263	1 667	56	641	1 382	-4,7	-8,9	+4,1	-8,6
Abkommen von der Fahrbahn nach links	a	1 697	49	632	1 446	1 693	48	658	1 467	+0,2	+2,1	-4,0	-1,4
	b	586	18	189	491	577	9	201	497	+1,6	x	-6,0	-1,2
	c	1 111	31	443	955	1 116	39	457	970	-0,4	-20,5	-3,1	-1,5
Unfall anderer Art	a	4 394	16	1 003	3 863	4 770	21	1 090	4 175	-7,9	-23,8	-8,0	-7,5
	b	3 670	9	772	3 216	4 002	12	838	3 524	-8,3	x	-7,9	-8,7
	c	724	7	231	647	768	9	252	651	-5,7	x	-8,3	-0,6
Insgesamt	a	35 234	365	7 632	36 179	36 754	412	7 927	37 798	-4,1	-11,4	-3,7	-4,3
	b	26 612	144	4 706	26 987	27 868	148	4 956	28 187	-4,5	-2,7	-5,0	-4,3
	c	8 622	221	2 926	9 192	8 886	264	2 971	9 611	-3,0	-16,3	-1,5	-4,4

5. Verunglückte im Straßenverkehr im Januar – Juli 2009 nach Altersgruppen und Geschlecht

Alter von ... bis unter ... Jahren a = Zusammen b = männlich c = weiblich		Verunglückte im Straßenverkehr											
		insgesamt			Getötete			Schwerverletzte			Leichtverletzte		
		Januar – Juli											
		2009	dagegen 2008	Ver- änderung 2009 gegenüber 2008	2009	dagegen 2008	Ver- änderung 2009 gegenüber 2008	2009	dagegen 2008	Ver- änderung 2009 gegenüber 2008	2009	dagegen 2008	Ver- änderung 2009 gegenüber 2008
Anzahl		%	Anzahl		%	Anzahl		%	Anzahl		%		
unter 15	a	4 278	4 411	-3,0	12	9	x	684	650	+5,2	3 582	3 752	-4,5
	b	2 490	2 585	-3,7	9	8	x	406	409	-0,7	2 075	2 168	-4,3
	c	1 788	1 826	-2,1	3	1	x	278	241	+15,4	1 507	1 584	-4,9
15 – 18	a	2 556	2 971	-14,0	14	23	-39,1	396	435	-9,0	2 146	2 513	-14,6
	b	1 507	1 802	-16,4	10	16	-37,5	249	273	-8,8	1 248	1 513	-17,5
	c	1 049	1 169	-10,3	4	7	x	147	162	-9,3	898	1 000	-10,2
18 – 21	a	3 966	4 058	-2,3	36	32	+12,5	711	681	+4,4	3 219	3 345	-3,8
	b	2 211	2 349	-5,9	32	25	+28,0	450	431	+4,4	1 729	1 893	-8,7
	c	1 755	1 709	+2,7	4	7	x	261	250	+4,4	1 490	1 452	+2,6
21 – 25	a	3 831	3 987	-3,9	32	38	-15,8	593	603	-1,7	3 206	3 346	-4,2
	b	2 096	2 311	-9,3	27	30	-10,0	373	390	-4,4	1 696	1 891	-10,3
	c	1 735	1 676	+3,5	5	8	x	220	213	+3,3	1 510	1 455	+3,8
25 – 30	a	3 797	3 860	-1,6	24	25	-4,0	572	623	-8,2	3 201	3 212	-0,3
	b	2 129	2 173	-2,0	22	20	+10,0	386	408	-5,4	1 721	1 745	-1,4
	c	1 668	1 687	-1,1	2	5	x	186	215	-13,5	1 480	1 467	+0,9
30 – 35	a	3 018	3 214	-6,1	22	17	+29,4	427	478	-10,7	2 569	2 719	-5,5
	b	1 735	1 882	-7,8	16	10	+60,0	289	316	-8,5	1 430	1 556	-8,1
	c	1 283	1 332	-3,7	6	7	x	138	162	-14,8	1 139	1 163	-2,1
35 – 40	a	3 215	3 669	-12,4	20	19	+5,3	471	569	-17,2	2 724	3 081	-11,6
	b	1 877	2 152	-12,8	16	14	+14,3	311	377	-17,5	1 550	1 761	-12,0
	c	1 338	1 516	-11,7	4	5	x	160	192	-16,7	1 174	1 319	-11,0
40 – 45	a	3 882	4 149	-6,4	30	34	-11,8	605	666	-9,2	3 247	3 449	-5,9
	b	2 265	2 503	-9,5	24	27	-11,1	415	445	-6,7	1 826	2 031	-10,1
	c	1 617	1 646	-1,8	6	7	x	190	221	-14,0	1 421	1 418	+0,2
45 – 50	a	3 809	3 767	+1,1	32	36	-11,1	638	658	-3,0	3 139	3 073	+2,1
	b	2 269	2 258	+0,5	27	30	-10,0	447	445	+0,4	1 795	1 783	+0,7
	c	1 540	1 509	+2,1	5	6	x	191	213	-10,3	1 344	1 290	+4,2
50 – 55	a	2 897	3 004	-3,6	8	29	x	533	525	+1,5	2 356	2 450	-3,8
	b	1 710	1 714	-0,2	6	23	x	351	333	+5,4	1 353	1 358	-0,4
	c	1 187	1 290	-8,0	2	6	x	182	192	-5,2	1 003	1 092	-8,2
55 – 60	a	2 269	2 333	-2,7	18	31	-41,9	411	440	-6,6	1 840	1 862	-1,2
	b	1 281	1 340	-4,4	14	22	-36,4	251	276	-9,1	1 016	1 042	-2,5
	c	988	993	-0,5	4	9	x	160	164	-2,4	824	820	+0,5
60 – 65	a	1 537	1 611	-4,6	11	16	-31,3	323	318	+1,6	1 203	1 277	-5,8
	b	915	938	-2,5	10	11	-9,1	212	194	+9,3	693	733	-5,5
	c	622	673	-7,6	1	5	x	111	124	-10,5	510	544	-6,3
65 – 70	a	1 626	1 740	-6,6	24	23	+4,3	350	353	-0,8	1 252	1 364	-8,2
	b	892	909	-1,9	17	13	+30,8	200	203	-1,5	675	693	-2,6
	c	734	831	-11,7	7	10	x	150	150	-	577	671	-14,0
70 – 75	a	1 512	1 425	+6,1	24	27	-11,1	369	366	+0,8	1 119	1 032	+8,4
	b	772	804	-4,0	17	18	-5,6	185	208	-11,1	570	578	-1,4
	c	740	621	+19,2	7	9	x	184	158	+16,5	549	454	+20,9
75 und mehr	a	1 916	1 892	+1,3	58	53	+9,4	549	562	-2,3	1 309	1 277	+2,5
	b	915	910	+0,5	29	26	+11,5	252	259	-2,7	634	625	+1,4
	c	1 001	982	+1,9	29	27	+7,4	297	303	-2,0	675	652	+3,5
Zusammen	a	44 109	46 091	-4,3	365	412	-11,4	7 632	7 927	-3,7	36 112	37 752	-4,3
	b	25 064	26 630	-5,9	276	293	-5,8	4 777	4 967	-3,8	20 011	21 370	-6,4
	c	19 045	19 460	-2,1	89	119	-25,2	2 855	2 960	-3,5	16 101	16 381	-1,7
Ohne Angabe	a	67	46	+45,7	-	-	-	-	-	-	67	46	+45,7
Insgesamt	a	44 176	46 137	-4,3	365	412	-11,4	7 632	7 927	-3,7	36 179	37 798	-4,3

6. Verunglückte im Straßenverkehr im Januar – Juli 2009 nach Art der Verkehrsbeteiligung und Ortslage

Art der Verkehrsbeteiligung a = Zusammen b = innerhalb von Ortschaften c = außerhalb von Ortschaften		Verunglückte im Straßenverkehr											
		insgesamt			Getötete			Schwerverletzte			Leichtverletzte		
		Januar – Juli											
		2009	dagegen 2008	Ver- änderung 2009 gegenüber 2008	2009	dagegen 2008	Ver- änderung 2009 gegenüber 2008	2009	dagegen 2008	Ver- änderung 2009 gegenüber 2008	2009	dagegen 2008	Ver- änderung 2009 gegenüber 2008
Anzahl		%	Anzahl		%	Anzahl		%	Anzahl		%		
Fahrer und Mitfahrer von													
Mofas, Mopeds	a	3 039	3 446	-11,8	10	9	x	555	624	-11,1	2 474	2 813	-12,1
	b	2 652	2 989	-11,3	8	3	x	442	489	-9,6	2 202	2 497	-11,8
	c	387	457	-15,3	2	6	x	113	135	-16,3	272	316	-13,9
Motorzweirädern mit amtlichen Kennzeichen	a	3 465	3 511	-1,3	72	77	-6,5	1 039	1 063	-2,3	2 354	2 371	-0,7
	b	2 248	2 329	-3,5	21	27	-22,2	558	581	-4,0	1 669	1 721	-3,0
	c	1 217	1 182	+3,0	51	50	+2,0	481	482	-0,2	685	650	+5,4
Personenkraftwagen	a	21 658	22 218	-2,5	154	189	-18,5	2 989	3 033	-1,5	18 515	18 996	-2,5
	b	12 772	12 959	-1,4	30	34	-11,8	1 175	1 217	-3,5	11 567	11 708	-1,2
	c	8 886	9 259	-4,0	124	155	-20,0	1 814	1 816	-0,1	6 948	7 288	-4,7
Bussen	a	759	709	+7,1	–	1	x	45	45	–	714	663	+7,7
	b	682	662	+3,0	–	1	x	42	40	+5,0	640	621	+3,1
	c	77	47	+63,8	–	–	–	3	5	x	74	42	+76,2
Güterkraftfahrzeugen	a	904	1 093	-17,3	11	18	-38,9	193	222	-13,1	700	853	-17,9
	b	362	410	-11,7	1	–	x	49	56	-12,5	312	354	-11,9
	c	542	683	-20,6	10	18	-44,4	144	166	-13,3	388	499	-22,2
landwirtschaftlichen Zugmaschinen	a	26	33	-21,2	1	–	x	8	16	x	17	17	–
	b	9	19	x	–	–	–	4	7	x	5	12	x
	c	17	14	+21,4	1	–	x	4	9	x	12	5	x
übrigen Kraftfahrzeugen	a	201	173	+16,2	3	2	x	46	40	+15,0	152	131	+16,0
	b	137	104	+31,7	3	1	x	28	19	+47,4	106	84	+26,2
	c	64	69	-7,2	–	1	x	18	21	-14,3	46	47	-2,1
Kraftfahrzeugen zusammen	a	30 052	31 183	-3,6	251	296	-15,2	4 875	5 043	-3,3	24 926	25 844	-3,6
	b	18 862	19 472	-3,1	63	66	-4,5	2 298	2 409	-4,6	16 501	16 997	-2,9
	c	11 190	11 711	-4,4	188	230	-18,3	2 577	2 634	-2,2	8 425	8 847	-4,8
Fahrrädern	a	9 068	9 797	-7,4	50	46	+8,7	1 595	1 664	-4,1	7 423	8 087	-8,2
	b	8 168	8 911	-8,3	29	29	–	1 331	1 416	-6,0	6 808	7 466	-8,8
	c	900	886	+1,6	21	17	+23,5	264	248	+6,5	615	621	-1,0
darunter im Alter von unter 15 Jahren	a	1 576	1 674	-5,9	6	2	x	165	180	-8,3	1 405	1 492	-5,8
	b	1 488	1 594	-6,6	4	2	x	138	164	-15,9	1 346	1 428	-5,7
	c	88	80	+10,0	2	–	x	27	16	+68,8	59	64	-7,8
anderen Fahrzeugen	a	210	192	+9,4	4	–	x	35	33	+6,1	171	159	+7,5
	b	179	162	+10,5	2	–	x	24	18	+33,3	153	144	+6,3
	c	31	30	+3,3	2	–	x	11	15	-26,7	18	15	+20,0
Fußgänger	a	4 750	4 858	-2,2	59	70	-15,7	1 109	1 170	-5,2	3 582	3 618	-1,0
	b	4 544	4 663	-2,6	49	53	-7,5	1 039	1 103	-5,8	3 456	3 507	-1,5
	c	206	195	+5,6	10	17	-41,2	70	67	+4,5	126	111	+13,5
darunter im Alter von unter 15 Jahren	a	1 331	1 347	-1,2	2	2	–	371	345	+7,5	958	1 000	-4,2
	b	1 299	1 320	-1,6	2	1	x	356	333	+6,9	941	986	-4,6
	c	32	27	+18,5	–	1	x	15	12	+25,0	17	14	+21,4
65 und mehr Jahren	a	891	958	-7,0	30	37	-18,9	287	325	-11,7	574	596	-3,7
	b	864	931	-7,2	26	34	-23,5	279	318	-12,3	559	579	-3,5
	c	27	27	–	4	3	x	8	7	x	15	17	-11,8
Andere Personen	a	96	107	-10,3	1	–	x	18	17	+5,9	77	90	-14,4
	b	84	83	+1,2	1	–	x	14	10	+40,0	69	73	-5,5
	c	12	24	-50,0	–	–	–	4	7	x	8	17	x
Insgesamt	a	44 176	46 137	-4,3	365	412	-11,4	7 632	7 927	-3,7	36 179	37 798	-4,3
	b	31 837	33 291	-4,4	144	148	-2,7	4 706	4 956	-5,0	26 987	28 187	-4,3
	c	12 339	12 846	-3,9	221	264	-16,3	2 926	2 971	-1,5	9 192	9 611	-4,4
darunter im Alter von unter 15 Jahren	a	4 278	4 411	-3,0	12	9	x	684	650	+5,2	3 582	3 752	-4,5
	b	3 644	3 776	-3,5	7	4	x	551	544	+1,3	3 086	3 228	-4,4
	c	634	635	-0,2	5	5	–	133	106	+25,5	496	524	-5,3
65 und mehr Jahren	a	5 054	5 057	-0,1	106	103	+2,9	1 268	1 281	-1,0	3 680	3 673	+0,2
	b	3 956	3 950	+0,2	62	60	+3,3	937	957	-2,1	2 957	2 933	+0,8
	c	1 098	1 107	-0,8	44	43	+2,3	331	324	+2,2	723	740	-2,3

7. Verunglückte im Straßenverkehr im Januar – Juli 2009

Lfd. Nr.	Alter von ... bis unter ... Jahren a = Zusammen b = männlich c = weiblich		Verunglückte						
			insgesamt	darunter				insgesamt	Fahrer Pkw
				Fahrer und Mitfahrer von			Fußgänger		
				Pkw	Motorzweirädern	Fahrrädern			
			Januar – Juli 2009						
Insgesamt									
1	unter 15	a	4 278	1 149	21	1 576	1 331	4 411	1 144
		b	2 490	540	14	1 038	802	2 585	556
		c	1 788	609	7	538	529	1 826	588
2	15 – 18	a	2 556	522	206	616	248	2 971	584
		b	1 507	203	165	338	116	1 802	246
		c	1 049	319	41	278	132	1 169	338
3	18 – 21	a	3 966	2 625	273	389	240	4 058	2 693
		b	2 211	1 357	240	220	116	2 349	1 431
		c	1 755	1 268	33	169	124	1 709	1 262
4	21 – 25	a	3 831	2 524	278	423	258	3 987	2 586
		b	2 096	1 262	248	225	128	2 311	1 369
		c	1 735	1 262	30	198	130	1 676	1 217
5	25 – 35	a	6 815	4 157	529	968	440	7 074	4 235
		b	3 864	2 032	462	593	244	4 055	2 059
		c	2 951	2 125	67	375	196	3 019	2 176
6	35 – 45	a	7 097	3 830	713	1 273	454	7 818	4 123
		b	4 142	1 806	600	856	250	4 655	1 980
		c	2 955	2 024	113	417	204	3 162	2 142
7	45 – 55	a	6 706	3 147	945	1 327	480	6 771	3 157
		b	3 979	1 470	826	813	252	3 972	1 463
		c	2 727	1 677	119	514	228	2 799	1 694
8	55 – 65	a	3 806	1 692	343	946	393	3 944	1 771
		b	2 196	809	322	578	164	2 278	841
		c	1 610	883	21	368	229	1 666	930
9	65 und mehr	a	5 054	2 009	153	1 513	891	5 057	1 921
		b	2 579	964	147	842	347	2 623	948
		c	2 475	1 045	6	671	544	2 434	973
10	Zusammen	a	44 109	21 655	3 461	9 031	4 735	46 091	22 214
		b	25 064	10 443	3 024	5 503	2 419	26 630	10 893
		c	19 045	11 212	437	3 528	2 316	19 460	11 320
11	Ohne Angabe	a	67	3	4	37	15	46	4
12	Insgesamt	a	44 176	21 658	3 465	9 068	4 750	46 137	22 218

nach Art der Verkehrsbeteiligung, Altersgruppen und Geschlecht

darunter			insgesamt	darunter				Lfd. Nr.
und Mitfahrer von		Fußgänger		Fahrer und Mitfahrer von			Fußgänger	
Motorzweirädern	Fahrrädern			Pkw	Motorzweirädern	Fahrrädern		
dagegen Januar – Juli 2008			Veränderung Januar – Juli 2009 gegenüber Januar – Juli 2008					
			%					
23	1 674	1 347	-3,0	+0,4	-8,7	-5,9	-1,2	1
15	1 108	787	-3,7	-2,9	-6,7	-6,3	+1,9	
8	566	560	-2,1	+3,6	x	-4,9	-5,5	
262	757	269	-14,0	-10,6	-21,4	-18,6	-7,8	2
215	454	125	-16,4	-17,5	-23,3	-25,6	-7,2	
47	303	144	-10,3	-5,6	-12,8	-8,3	-8,3	
251	436	201	-2,3	-2,5	+8,8	-10,8	+19,4	3
212	274	104	-5,9	-5,2	+13,2	-19,7	+11,5	
39	162	97	+2,7	+0,5	-15,4	+4,3	+27,8	
280	470	255	-3,9	-2,4	-0,7	-10,0	+1,2	4
241	269	145	-9,3	-7,8	+2,9	-16,4	-11,7	
39	201	110	+3,5	+3,7	-23,1	-1,5	+18,2	
490	1 043	496	-3,7	-1,8	+8,0	-7,2	-11,3	5
433	648	293	-4,7	-1,3	+6,7	-8,5	-16,7	
57	395	203	-2,3	-2,3	+17,5	-5,1	-3,4	
799	1 420	462	-9,2	-7,1	-10,8	-10,4	-1,7	6
689	939	269	-11,0	-8,8	-12,9	-8,8	-7,1	
110	481	193	-6,5	-5,5	+2,7	-13,3	+5,7	
902	1 399	462	-1,0	-0,3	+4,8	-5,1	+3,9	7
797	852	227	+0,2	+0,5	+3,6	-4,6	+11,0	
105	547	235	-2,6	-1,0	+13,3	-6,0	-3,0	
356	993	391	-3,5	-4,5	-3,7	-4,7	+0,5	8
335	575	201	-3,6	-3,8	-3,9	+0,5	-18,4	
21	418	190	-3,4	-5,1	-	-12,0	+20,5	
146	1 583	958	-0,1	+4,6	+4,8	-4,4	-7,0	9
142	938	344	-1,7	+1,7	+3,5	-10,2	+0,9	
4	645	614	+1,7	+7,4	x	+4,0	-11,4	
3 509	9 775	4 841	-4,3	-2,5	-1,4	-7,6	-2,2	10
3 079	6 057	2 495	-5,9	-4,1	-1,8	-9,1	-3,0	
430	3 718	2 346	-2,1	-1,0	+1,6	-5,1	-1,3	
2	22	17	+45,7	x	x	+68,2	-11,8	11
3 511	9 797	4 858	-4,3	-2,5	-1,3	-7,4	-2,2	12

Noch: 7. Verunglückte im Straßenverkehr im Januar – Juli 2009

Lfd. Nr.	Alter von ... bis unter ... Jahren a = Zusammen b = männlich c = weiblich		Verunglückte						
			insgesamt	darunter				insgesamt	Fahrer
				Fahrer und Mitfahrer von			Fußgänger		
				Pkw	Motorzweirädern	Fahrrädern			
			Januar – Juli 2009						
Anzahl									
									Getötete
1	unter 15	a	12	4	–	6	2	9	4
		b	9	2	–	5	2	8	4
		c	3	2	–	1	–	1	–
2	15 – 18	a	14	8	–	3	1	23	12
		b	10	5	–	2	1	16	6
		c	4	3	–	1	–	7	6
3	18 – 21	a	36	21	7	–	6	32	27
		b	32	17	7	–	6	25	20
		c	4	4	–	–	–	7	7
4	21 – 25	a	32	18	9	1	2	38	22
		b	27	16	7	1	1	30	17
		c	5	2	2	–	1	8	5
5	25 – 35	a	46	20	16	2	6	42	27
		b	38	15	16	2	4	30	17
		c	8	5	–	–	2	12	10
6	35 – 45	a	50	21	17	3	6	53	23
		b	40	15	15	2	5	41	15
		c	10	6	2	1	1	12	8
7	45 – 55	a	40	15	14	2	4	65	24
		b	33	11	13	1	3	53	18
		c	7	4	1	1	1	12	6
8	55 – 65	a	29	12	5	4	2	47	21
		b	24	8	5	3	2	33	13
		c	5	4	–	1	–	14	8
9	65 und mehr	a	106	35	4	29	30	103	29
		b	63	19	3	19	14	57	19
		c	43	16	1	10	16	46	10
10	Zusammen	a	365	154	72	50	59	412	189
		b	276	108	66	35	38	293	129
		c	89	46	6	15	21	119	60
11	Ohne Angabe	a	–	–	–	–	–	–	–
12	Insgesamt	a	365	154	72	50	59	412	189

nach Art der Verkehrsbeteiligung, Altersgruppen und Geschlecht

darunter			insgesamt	darunter					Lfd. Nr.
und Mitfahrer von		Fußgänger		Fahrer und Mitfahrer von			Fußgänger		
Motorzweirädern	Fahrrädern			Pkw	Motorzweirädern	Fahrrädern			
dagegen Januar – Juli 2008			Veränderung Januar – Juli 2009 gegenüber Januar – Juli 2008						
			%						
–	2	2	x	–	–	x	–	1	
–	2	1	x	x	–	x	x		
–	–	1	x	x	–	x	x		
5	1	4	–39,1	x	x	x	x	2	
5	1	3	–37,5	x	x	x	x		
–	–	1	x	x	–	x	x		
1	–	4	+12,5	–22,2	x	–	x	3	
1	–	4	+28,0	–15,0	x	–	x		
–	–	–	x	x	–	–	–		
11	–	4	–15,8	–18,2	x	x	x	4	
10	–	2	–10,0	–5,9	x	x	x		
1	–	2	x	x	x	–	x		
8	2	4	+9,5	–25,9	x	–	x	5	
7	1	4	+26,7	–11,8	x	x	–		
1	1	–	x	x	x	x	x		
14	4	4	–5,7	–8,7	+21,4	x	x	6	
12	4	2	–2,4	–	+25,0	x	x		
2	–	2	–16,7	x	–	x	x		
23	5	4	–38,5	–37,5	–39,1	x	–	7	
20	4	3	–37,7	–38,9	–35,0	x	–		
3	1	1	x	x	x	–	–		
12	4	7	–38,3	–42,9	x	–	x	8	
10	3	4	–27,3	x	x	–	x		
2	1	3	x	x	x	–	x		
3	28	37	+2,9	+20,7	x	+3,6	–18,9	9	
3	17	14	+10,5	–	–	+11,8	–		
–	11	23	–6,5	+60,0	x	–9,1	–30,4		
77	46	70	–11,4	–18,5	–6,5	+8,7	–15,7	10	
68	32	37	–5,8	–16,3	–2,9	+9,4	+2,7		
9	14	33	–25,2	–23,3	x	+7,1	–36,4		
–	–	–	–	–	–	–	–	11	
77	46	70	–11,4	–18,5	–6,5	+8,7	–15,7	12	

Noch: 7. Verunglückte im Straßenverkehr im Januar – Juli 2009

Lfd. Nr.	Alter von ... bis unter ... Jahren a = Zusammen b = männlich c = weiblich		Verunglückte						
			insgesamt	darunter				insgesamt	Fahrer
				Fahrer und Mitfahrer von			Fußgänger		
				Pkw	Motorzweirädern	Fahrrädern			
			Januar – Juli 2009						
									Schwer
1	unter 15	a	684	119	7	165	371	650	91
		b	406	54	4	113	222	409	37
		c	278	65	3	52	149	241	54
2	15 – 18	a	396	87	48	81	48	435	93
		b	249	40	35	51	24	273	45
		c	147	47	13	30	24	162	48
3	18 – 21	a	711	461	71	60	48	681	440
		b	450	271	64	35	24	431	267
		c	261	190	7	25	24	250	173
4	21 – 25	a	593	347	85	62	42	603	363
		b	373	198	78	33	25	390	214
		c	220	149	7	29	17	213	149
5	25 – 35	a	999	514	180	134	65	1 101	544
		b	675	302	165	83	43	724	301
		c	324	212	15	51	22	377	243
6	35 – 45	a	1 076	439	225	205	65	1 235	468
		b	726	240	192	145	35	822	236
		c	350	199	33	60	30	413	232
7	45 – 55	a	1 171	383	273	271	79	1 183	391
		b	798	202	241	170	39	778	206
		c	373	181	32	101	40	405	185
8	55 – 65	a	734	240	98	200	104	758	250
		b	463	124	92	120	46	470	129
		c	271	116	6	80	58	288	121
9	65 und mehr	a	1 268	399	52	417	287	1 281	393
		b	637	200	50	220	93	670	220
		c	631	199	2	197	194	611	173
10	Zusammen	a	7 632	2 989	1 039	1 595	1 109	7 927	3 033
		b	4 777	1 631	921	970	551	4 967	1 655
		c	2 855	1 358	118	625	558	2 960	1 378
11	Ohne Angabe	a	–	–	–	–	–	–	–
12	Insgesamt	a	7 632	2 989	1 039	1 595	1 109	7 927	3 033

nach Art der Verkehrsbeteiligung, Altersgruppen und Geschlecht

darunter			insgesamt	darunter					Lfd. Nr.
und Mitfahrer von		Fußgänger		Fahrer und Mitfahrer von			Fußgänger		
Motorzweirädern	Fahrrädern			Pkw	Motorzweirädern	Fahrrädern			
dagegen Januar – Juli 2008			Veränderung Januar – Juli 2009 gegenüber Januar – Juli 2008						
			%						
verletzte									
9	180	345	+5,2	+30,8	x	-8,3	+7,5	1	
8	132	217	-0,7	+45,9	x	-14,4	+2,3		
1	48	128	+15,4	+20,4	x	+8,3	+16,4		
49	96	48	-9,0	-6,5	-2,0	-15,6	-	2	
40	57	23	-8,8	-11,1	-12,5	-10,5	+4,3		
9	39	25	-9,3	-2,1	x	-23,1	-4,0		
68	57	40	+4,4	+4,8	+4,4	+5,3	+20,0	3	
60	33	20	+4,4	+1,5	+6,7	+6,1	+20,0		
8	24	20	+4,4	+9,8	x	+4,2	+20,0		
86	54	53	-1,7	-4,4	-1,2	+14,8	-20,8	4	
74	35	26	-4,4	-7,5	+5,4	-5,7	-3,8		
12	19	27	+3,3	-	x	+52,6	-37,0		
174	153	85	-9,3	-5,5	+3,4	-12,4	-23,5	5	
156	103	50	-6,8	+0,3	+5,8	-19,4	-14,0		
18	50	35	-14,1	-12,8	-16,7	+2,0	-37,1		
240	247	84	-12,9	-6,2	-6,3	-17,0	-22,6	6	
210	164	51	-11,7	+1,7	-8,6	-11,6	-31,4		
30	83	33	-15,3	-14,2	+10,0	-27,7	-9,1		
279	244	92	-1,0	-2,0	-2,2	+11,1	-14,1	7	
248	138	39	+2,6	-1,9	-2,8	+23,2	-		
31	106	53	-7,9	-2,2	+3,2	-4,7	-24,5		
103	212	98	-3,2	-4,0	-4,9	-5,7	+6,1	8	
95	115	48	-1,5	-3,9	-3,2	+4,3	-4,2		
8	97	50	-5,9	-4,1	x	-17,5	+16,0		
55	421	325	-1,0	+1,5	-5,5	-1,0	-11,7	9	
54	234	103	-4,9	-9,1	-7,4	-6,0	-9,7		
1	187	222	+3,3	+15,0	x	+5,3	-12,6		
1 063	1 664	1 170	-3,7	-1,5	-2,3	-4,1	-5,2	10	
945	1 011	577	-3,8	-1,5	-2,5	-4,1	-4,5		
118	653	593	-3,5	-1,5	-	-4,3	-5,9		
-	-	-	-	-	-	-	-	11	
1 063	1 664	1 170	-3,7	-1,5	-2,3	-4,1	-5,2	12	

Noch: 7. Verunglückte im Straßenverkehr im Januar – Juli 2009

Lfd. Nr.	Alter von ... bis unter ... Jahren a = Zusammen b = männlich c = weiblich		Verunglückte						
			insgesamt	darunter				insgesamt	Fahrer
				Fahrer und Mitfahrer von			Fußgänger		
				Pkw	Motorzweirädern	Fahrrädern			
			Januar – Juli 2009						
									Leicht
1	unter 15	a	3 582	1 026	14	1 405	958	3 752	1 049
		b	2 075	484	10	920	578	2 168	515
		c	1 507	542	4	485	380	1 584	534
2	15 – 18	a	2 146	427	158	532	199	2 513	479
		b	1 248	158	130	285	91	1 513	195
		c	898	269	28	247	108	1 000	284
3	18 – 21	a	3 219	2 143	195	329	186	3 345	2 226
		b	1 729	1 069	169	185	86	1 893	1 144
		c	1 490	1 074	26	144	100	1 452	1 082
4	21 – 25	a	3 206	2 159	184	360	214	3 346	2 201
		b	1 696	1 048	163	191	102	1 891	1 138
		c	1 510	1 111	21	169	112	1 455	1 063
5	25 – 35	a	5 770	3 623	333	832	369	5 931	3 664
		b	3 151	1 715	281	508	197	3 301	1 741
		c	2 619	1 908	52	324	172	2 630	1 923
6	35 – 45	a	5 971	3 370	471	1 065	383	6 530	3 632
		b	3 376	1 551	393	709	210	3 792	1 729
		c	2 595	1 819	78	356	173	2 737	1 902
7	45 – 55	a	5 495	2 749	658	1 054	397	5 523	2 742
		b	3 148	1 257	572	642	210	3 141	1 239
		c	2 347	1 492	86	412	187	2 382	1 503
8	55 – 65	a	3 043	1 440	240	742	287	3 139	1 500
		b	1 709	677	225	455	116	1 775	699
		c	1 334	763	15	287	171	1 364	801
9	65 und mehr	a	3 680	1 575	97	1 067	574	3 673	1 499
		b	1 879	745	94	603	240	1 896	709
		c	1 801	830	3	464	334	1 777	790
10	Zusammen	a	36 112	18 512	2 350	7 386	3 567	37 752	18 992
		b	20 011	8 704	2 037	4 498	1 830	21 370	9 109
		c	16 101	9 808	313	2 888	1 737	16 381	9 882
11	Ohne Angabe	a	67	3	4	37	15	46	4
12	Insgesamt	a	36 179	18 515	2 354	7 423	3 582	37 798	18 996

nach Art der Verkehrsbeteiligung, Altersgruppen und Geschlecht

darunter			insgesamt	darunter				Lfd. Nr.
und Mitfahrer von		Fußgänger		Fahrer und Mitfahrer von			Fußgänger	
Motorzweirädern	Fahrrädern			Pkw	Motorzweirädern	Fahrrädern		
dagegen Januar – Juli 2008			Veränderung Januar – Juli 2009 gegenüber Januar – Juli 2008					
			%					
verletzte								
14	1 492	1 000	-4,5	-2,2	-	-5,8	-4,2	1
7	974	569	-4,3	-6,0	x	-5,5	+1,6	
7	518	431	-4,9	+1,5	x	-6,4	-11,8	
208	660	217	-14,6	-10,9	-24,0	-19,4	-8,3	2
170	396	99	-17,5	-19,0	-23,5	-28,0	-8,1	
38	264	118	-10,2	-5,3	-26,3	-6,4	-8,5	
182	379	157	-3,8	-3,7	+7,1	-13,2	+18,5	3
151	241	80	-8,7	-6,6	+11,9	-23,2	+7,5	
31	138	77	+2,6	-0,7	-16,1	+4,3	+29,9	
183	416	198	-4,2	-1,9	+0,5	-13,5	+8,1	4
157	234	117	-10,3	-7,9	+3,8	-18,4	-12,8	
26	182	81	+3,8	+4,5	-19,2	-7,1	+38,3	
308	888	407	-2,7	-1,1	+8,1	-6,3	-9,3	5
270	544	239	-4,5	-1,5	+4,1	-6,6	-17,6	
38	344	168	-0,4	-0,8	+36,8	-5,8	+2,4	
545	1 169	374	-8,6	-7,2	-13,6	-8,9	+2,4	6
467	771	216	-11,0	-10,3	-15,8	-8,0	-2,8	
78	398	158	-5,2	-4,4	-	-10,6	+9,5	
600	1 150	366	-0,5	+0,3	+9,7	-8,3	+8,5	7
529	710	185	+0,2	+1,5	+8,1	-9,6	+13,5	
71	440	181	-1,5	-0,7	+21,1	-6,4	+3,3	
241	777	286	-3,1	-4,0	-0,4	-4,5	+0,3	8
230	457	149	-3,7	-3,1	-2,2	-0,4	-22,1	
11	320	137	-2,2	-4,7	+36,4	-10,3	+24,8	
88	1 134	596	+0,2	+5,1	+10,2	-5,9	-3,7	9
85	687	227	-0,9	+5,1	+10,6	-12,2	+5,7	
3	447	369	+1,4	+5,1	-	+3,8	-9,5	
2 369	8 065	3 601	-4,3	-2,5	-0,8	-8,4	-0,9	10
2 066	5 014	1 881	-6,4	-4,4	-1,4	-10,3	-2,7	
303	3 051	1 720	-1,7	-0,7	+3,3	-5,3	+1,0	
2	22	17	+45,7	x	x	+68,2	-11,8	11
2 371	8 087	3 618	-4,3	-2,5	-0,7	-8,2	-1,0	12

8. An Straßenverkehrsunfällen beteiligte Fahrzeugführer und Fußgänger im Januar – Juli 2009 nach Art der Verkehrsbeteiligung und Ortslage

Art der Verkehrsbeteiligung a = Zusammen b = innerhalb von Ortschaften c = außerhalb von Ortschaften	Straßenverkehrsunfälle mit						
	Personen- schaden	schwer- wiegendem Sachschaden (i. e. S.)	Personen- schaden	schwer- wiegendem Sachschaden (i. e. S.)	Personen- schaden	schwer- wiegendem Sachschaden (i. e. S.)	
	Januar – Juli 2009		dagegen Januar – Juli 2008		Veränderung Januar – Juli 2009 gegenüber Januar – Juli 2008		
	Anzahl				%		
Führer von							
Mofas, Mopeds	a	3 045	144	3 447	180	-11,7	-20,0
	b	2 672	115	2 988	155	-10,6	-25,8
	c	373	29	459	25	-18,7	+16,0
Motorzweirädern mit amtlichen Kennzeichen	a	3 449	187	3 515	202	-1,9	-7,4
	b	2 249	108	2 345	144	-4,1	-25,0
	c	1 200	79	1 170	58	+2,6	+36,2
Personenkraftwagen	a	41 905	17 891	43 165	19 373	-2,9	-7,6
	b	30 584	11 906	31 589	13 207	-3,2	-9,9
	c	11 321	5 985	11 576	6 166	-2,2	-2,9
Bussen	a	764	110	745	102	+2,6	+7,8
	b	676	85	683	80	-1,0	+6,3
	c	88	25	62	22	+41,9	+13,6
Güterkraftfahrzeugen	a	3 525	1 630	3 999	1 877	-11,9	-13,2
	b	2 016	787	2 228	902	-9,5	-12,7
	c	1 509	843	1 771	975	-14,8	-13,5
landwirtschaftlichen Zugmaschinen	a	113	43	116	53	-2,6	-18,9
	b	45	13	42	19	+7,1	-31,6
	c	68	30	74	34	-8,1	-11,8
übrigen Kraftfahrzeugen	a	348	98	283	107	+23,0	-8,4
	b	254	59	197	68	+28,9	-13,2
	c	94	39	86	39	+9,3	-
Kraftfahrzeugen insgesamt	a	53 149	20 103	55 270	21 894	-3,8	-8,2
	b	38 496	13 073	40 072	14 575	-3,9	-10,3
	c	14 653	7 030	15 198	7 319	-3,6	-3,9
darunter flüchtig	a	2 734	1 568	3 005	1 537	-9,0	+2,0
	b	2 236	917	2 460	905	-9,1	+1,3
	c	498	651	545	632	-8,6	+3,0
Fahrrädern	a	9 875	34	10 718	40	-7,9	-15,0
	b	8 886	29	9 754	33	-8,9	-12,1
	c	989	5	964	7	+2,6	x
darunter im Alter von unter 15 Jahren	a	1 661	2	1 805	7	-8,0	x
	b	1 566	2	1 713	4	-8,6	x
	c	95	-	92	3	+3,3	x
anderen Fahrzeugen	a	393	192	438	209	-10,3	-8,1
	b	343	157	384	166	-10,7	-5,4
	c	50	35	54	43	-7,4	-18,6
Fußgänger	a	5 033	26	5 164	27	-2,5	-3,7
	b	4 807	16	4 948	22	-2,8	-27,3
	c	226	10	216	5	+4,6	x
darunter im Alter von unter 15 Jahren	a	1 381	2	1 405	4	-1,7	x
	b	1 349	2	1 375	4	-1,9	x
	c	32	-	30	-	+6,7	-
65 und mehr Jahren	a	915	-	983	-	-6,9	-
	b	885	-	951	-	-6,9	-
	c	30	-	32	-	-6,3	-
Andere Personen	a	264	15	291	28	-9,3	-46,4
	b	224	12	231	19	-3,0	-36,8
	c	40	3	60	9	-33,3	x
Insgesamt	a	68 714	20 370	71 881	22 198	-4,4	-8,2
	b	52 756	13 287	55 389	14 815	-4,8	-10,3
	c	15 958	7 083	16 492	7 383	-3,2	-4,1
darunter im Alter von unter 15 Jahren	a	3 090	11	3 261	28	-5,2	-60,7
	b	2 951	7	3 132	21	-5,8	x
	c	139	4	129	7	+7,8	x
65 und mehr Jahren	a	7 649	1 777	7 585	1 866	+0,8	-4,8
	b	6 250	1 263	6 153	1 365	+1,6	-7,5
	c	1 399	514	1 432	501	-2,3	+2,6

9. Straßenverkehrsunfälle und Verunglückte im Januar – Juli 2009 nach Ursachen*)

Ursache	Unfälle mit Personenschaden	Verunglückte Personen			Unfälle mit schwerw. Sachschaden (i. e. S.)	Unfälle mit Personenschaden	Verunglückte Personen			Unfälle mit schwerw. Sachschaden (i. e. S.)
		Getötete	Schwer-	Leicht-			Getötete	Schwer-	Leicht-	
			verletzte					verletzte		
Januar – Juli 2009						dagegen Januar – Juli 2008				
Fehlverhalten der Fahrzeugführer										
Verkehrstüchtigkeit										
Alkoholeinfluss	1 633	30	604	1 393	1 051	1 819	36	598	1 622	1 154
Einfluss anderer berauschender Mittel (z. B. Drogen, Rauschgift)	135	4	63	111	86	175	4	81	165	79
Übermüdung	166	4	81	181	145	188	6	78	196	175
Sonstige körperliche oder geistige Mängel	395	8	215	305	90	446	7	242	347	135
Straßenbenutzung										
Benutzung der falschen Fahrbahn (auch Richtungsfahrbahn) oder verbotswidrige Benutzung anderer Straßenteile	1 593	18	314	1 499	172	1 927	29	351	1 840	158
Verstoß gegen das Rechtsfahrgebot	928	21	282	965	359	968	20	308	998	386
Geschwindigkeit										
Nicht angepasste Geschwindigkeit mit gleichzeitigem Überschreiten der zulässigen Höchstgeschwindigkeit	433	42	207	433	193	502	34	235	494	226
Nicht angepasste Geschwindigkeit in anderen Fällen	5 437	95	1 662	5 474	2 656	5 306	112	1 619	5 460	2 474
Abstand										
Ungenügender Sicherheitsabstand	4 520	10	424	5 805	355	4 399	19	384	5 799	337
Starkes Bremsen des Vorausfahrenden ohne zwingenden Grund	95	–	11	121	34	114	–	11	128	30
Überholen										
Unzulässiges Rechtsüberholen	111	–	19	120	37	101	1	33	91	27
Überholen trotz Gegenverkehrs	129	8	66	155	44	134	7	73	153	58
Überholen trotz unklarer Verkehrslage	428	13	120	419	191	453	6	121	476	243
Überholen trotz unzureichender Sichtverhältnisse	22	2	15	22	7	24	2	13	21	12
Überholen ohne Beachtung des nachfolgenden Verkehrs und/oder ohne rechtzeitige und deutliche Ankündigung des Ausscherens	165	2	47	194	163	152	2	42	191	175
Fehler beim Wiedereinordnen	158	7	38	161	53	162	1	47	141	65
Sonstige Fehler beim Überholen (z. B. ohne genügenden Seitenabstand)	370	5	66	371	65	408	2	88	415	86
Fehler beim Überholtwerden	67	–	17	69	37	92	1	35	93	21
Vorbeifahren										
Nichtbeachten des Vorranges entgegenkommender Fahrzeuge beim Vorbeifahren an haltenden Fahrzeugen, Absperrungen oder Hindernissen	91	–	6	109	38	110	–	21	115	31
Nichtbeachten des nachfolgenden Verkehrs beim Vorbeifahren an haltenden Fahrzeugen, Absperrungen oder Hindernissen und/oder ohne rechtzeitige und deutliche Ankündigung des Ausscherens	37	–	4	42	12	40	–	4	45	10

*) Die Tabelle enthält Mehrfachzählungen, weil bei einem Unfall bis zu acht Ursachen eingetragen werden.

Noch: 9. Straßenverkehrsunfälle und Verunglückte im Januar – Juli 2009 nach Ursachen*)

Ursache	Unfälle mit Personenschaden	Verunglückte Personen			Unfälle mit schwerw. Sachschaden (i. e. S.)	Unfälle mit Personenschaden	Verunglückte Personen			Unfälle mit schwerw. Sachschaden (i. e. S.)
		Getötete	Schwer-	Leicht-			Getötete	Schwer-	Leicht-	
			verletzte					verletzte		
Januar – Juli 2009						dagegen Januar – Juli 2008				

noch: Fehlverhalten der Fahrzeugführer

Noch: Vorbeifahren

Nebeneinanderfahren, fehlerhaftes Wechseln des Fahrstreifens beim Nebeneinanderfahren oder Nichtbeachten des Reißverschlussverfahrens	607	1	99	675	257	662	1	92	757	286
---	-----	---	----	-----	-----	-----	---	----	-----	-----

Vorfahrt, Vorrang

Nichtbeachten der Regel rechts vor links	777	2	94	831	541	844	–	131	884	641
Nichtbeachten der die Vorfahrt regelnden Verkehrszeichen	4 285	41	812	4 618	2 320	4 594	44	855	4 912	2 594
Nichtbeachten der Vorfahrt des durchgehenden Verkehrs auf Bundesautobahnen oder Kraftfahrstraßen	66	1	23	79	80	51	2	31	60	86
Nichtbeachten der Vorfahrt durch Fahrzeuge, die aus Feld- und Waldwegen kommen	45	4	19	40	9	48	1	9	50	8
Nichtbeachten der Verkehrsregelung durch Polizeibeamte oder Lichtzeichen	905	7	236	1 097	523	1 039	6	247	1 255	548
Nichtbeachten des Vorranges entgegengerichteter Fahrzeuge	115	–	18	143	65	111	1	32	119	65
Nichtbeachten des Vorranges von Schienenfahrzeugen an Bahnübergängen	14	3	4	22	10	22	6	6	19	9

Abbiegen, Wenden, Rückwärtsfahren, Ein- und Anfahren

Fehler beim Abbiegen	3 738	27	764	4 031	1 576	4 062	29	792	4 323	1 724
Fehler beim Wenden oder Rückwärtsfahren	1 502	10	262	1 484	451	1 569	9	272	1 529	533
Fehler beim Einfahren in den fließenden Verkehr (z. B. aus einem Grundstück, von einem anderen Straßenteil oder beim Anfahren vom Fahrbahnrand)	2 235	6	336	2 215	198	2 398	6	363	2 340	219

falsches Verhalten gegenüber Fußgängern

An Fußgängerüberwegen	211	2	40	180	1	199	1	38	177	–
An Fußgängerfurten	337	1	78	281	1	348	3	93	296	–
Beim Abbiegen	555	3	113	466	1	534	6	132	447	1
An Haltestellen (auch haltende Schulbusse mit eingeschaltetem Warnblinklicht)	138	–	33	108	–	159	3	47	122	–
An anderen Stellen	1 269	13	258	1 113	–	1 385	19	272	1 194	2

ruhender Verkehr, Verkehrssicherung

Unzulässiges Halten oder Parken	41	3	5	44	3	47	–	8	53	5
Mangelnde Sicherung haltender oder liegengeliebener Fahrzeuge und von Unfallstellen sowie Schulbussen, bei denen Kinder ein- oder aussteigen	39	–	15	26	12	37	–	13	29	12
Verkehrswidriges Verhalten beim Ein- oder Aussteigen, Be- oder Entladen	415	1	44	381	16	456	1	53	412	17
Nichtbeachten der Beleuchtungsvorschriften	44	2	10	41	3	61	1	16	61	6

Noch: 9. Straßenverkehrsunfälle und Verunglückte im Januar – Juli 2009 nach Ursachen*)

Ursache	Unfälle mit Personenschaden	Verunglückte Personen			Unfälle mit schwerw. Sachschaden (i. e. S.)	Unfälle mit Personenschaden	Verunglückte Personen			Unfälle mit schwerw. Sachschaden (i. e. S.)
		Getötete	Schwer-	Leicht-			Getötete	Schwer-	Leicht-	
			verletzte					verletzte		
Januar – Juli 2009						dagegen Januar – Juli 2008				

noch: Fehlverhalten der Fahrzeugführer

Ladung, Besetzung

Überladung, Überbesetzung	28	3	17	26	15	33	–	8	39	9
Unzureichend gesicherte Ladung oder Fahrzeugzubehörteile	65	–	20	58	90	60	1	21	59	102
Andere Fehler beim Fahrzeugführer	8 475	110	2 187	8 120	2 012	8 987	134	2 270	8 624	2 309

Technische Mängel, Wartungsmängel

Beleuchtung	61	2	13	55	3	70	3	13	67	8
Bereifung	143	3	59	146	113	151	5	47	151	86
Bremsen	99	–	16	115	19	110	2	11	121	21
Lenkung	19	–	5	18	6	11	–	1	11	12
Zugvorrichtung	6	–	1	6	4	7	–	2	5	7
Andere Mängel	146	4	54	130	34	132	1	41	112	43

Fehlverhalten der Fußgänger

Verkehrstüchtigkeit

Alkoholeinfluss	116	11	51	77	1	110	9	54	65	2
Einfluss anderer berauschender Mittel (z. B. Drogen, Rauschgift)	8	–	4	7	–	7	–	4	4	–
Übermüdung	–	–	–	–	–	–	–	–	–	–
Sonstige körperliche oder geistige Mängel	17	1	5	11	–	18	–	6	12	–

falsches Verhalten beim Überschreiten der Fahrbahn

An Stellen, an denen der Fußgängerverkehr durch Polizeibeamte oder Lichtzeichen geregelt war	184	6	63	146	2	196	5	79	142	2
Auf Fußgängerüberwegen ohne Verkehrsregelung durch Polizeibeamte oder Lichtzeichen	5	–	1	4	–	–	–	–	–	–
In der Nähe von Kreuzungen oder Einmündungen, Lichtzeichenanlagen oder Fußgängerüberwegen bei dichtem Verkehr	92	2	37	65	–	112	6	40	83	1
An anderen Stellen	411	1	135	308	2	442	3	159	314	1
Ohne auf den Fahrzeugverkehr zu achten	1 041	22	343	796	5	1 054	20	387	774	9
Durch sonstiges falsches Verhalten	110	3	43	78	–	115	1	38	100	1
Nichtbenutzen des Gehweges	44	1	10	41	–	62	2	14	54	1
Nichtbenutzen der vorgeschriebenen Straßenseite	12	1	5	7	–	11	1	5	6	1
Spielen auf oder neben der Fahrbahn	55	–	15	44	–	64	–	15	61	–
Andere Fehler der Fußgänger	311	8	86	258	8	376	8	69	359	6

Straßenverhältnisse

Glätte oder Schlüpfrigkeit der Fahrbahn

Verunreinigung durch ausgeflossenes Öl	70	–	13	75	11	93	1	17	90	14
--	----	---	----	----	----	----	---	----	----	----

Noch: 9. Straßenverkehrsunfälle und Verunglückte im Januar – Juli 2009 nach Ursachen*)

Ursache	Unfälle mit Personenschaden	Verunglückte Personen			Unfälle mit schwerw. Sachschaden (i. e. S.)	Unfälle mit Personenschaden	Verunglückte Personen			Unfälle mit schwerw. Sachschaden (i. e. S.)
		Getötete	Schwer-	Leicht-			Getötete	Schwer-	Leicht-	
			verletzte					verletzte		
Januar – Juli 2009						dagegen Januar – Juli 2008				

noch: Straßenverhältnisse

Noch: Glätte oder Schlüpfrigkeit der Fahrbahn

Andere Verunreinigungen durch Straßenbenutzer	14	–	2	18	2	30	–	6	29	2
Schnee, Eis	1 149	9	317	1 095	665	620	12	177	626	328
Regen	970	14	216	1 065	729	1 019	12	257	1 079	748
Andere Einflüsse (u. a. Laub, angeschwemmter Lehm)	60	–	21	52	8	59	–	24	44	12

Zustand der Straße

Spurrillen, im Zusammenhang mit Regen, Schnee oder Eis	16	1	7	17	8	16	1	8	15	9
Anderer Zustand der Straße	98	3	35	80	19	87	3	28	71	15
Nicht ordnungsgemäßer Zustand der Verkehrszeichen oder -einrichtungen	10	–	4	8	5	10	–	2	15	4
Mangelhafte Beleuchtung der Straße	7	–	2	6	–	15	3	6	13	3
Mangelhafte Sicherung von Bahnübergängen	–	–	–	–	–	–	–	–	–	–

Witterungseinflüsse

Sichtbehinderung durch Nebel	20	2	10	21	16	28	–	11	24	22
Starken Regen, Hagel, Schneegestöber usw.	69	1	22	57	19	57	–	22	59	19
Blendende Sonne	336	4	72	374	83	84	1	19	81	22
Seitenwind	11	–	4	11	3	25	3	10	22	11
Unwetter oder sonstige Witterungseinflüsse	17	–	4	15	16	32	–	11	33	18

Hindernisse

Nicht oder unzureichend gesicherte Arbeitsstellen auf der Fahrbahn	14	–	5	9	2	15	–	2	13	7
Wild auf der Fahrbahn	95	1	26	79	16	134	1	27	126	14
Anderes Tier auf der Fahrbahn	120	–	19	117	12	121	2	28	115	13
Sonstiges Hindernis auf der Fahrbahn	55	–	11	56	47	47	–	14	37	49
Sonstige Ursachen	464	7	128	479	230	593	12	165	606	238

10. Fehlverhalten der Fahrzeugführer als Ursache von Straßenverkehrsunfällen mit Personenschaden im Januar – Juli 2009 nach Art der Verkehrsbeteiligung

Ursache	Fehlverhalten der Fahrzeugführer											
	ins-gesamt	darunter Fahrer von			ins-gesamt	darunter Fahrer von			ins-gesamt	darunter Fahrer von		
		Personen-kraft-wagen	Motor-zwei-rädern	Fahr-rädern		Personen-kraft-wagen	Motor-zwei-rädern	Fahr-rädern		Personen-kraft-wagen	Motor-zwei-rädern	Fahr-rädern
	Januar – Juli 2009				dagegen Januar – Juli 2008				Veränderung Januar – Juli 2009 gegenüber Januar – Juli 2008			
Anzahl								%				
Verkehrstüchtigkeit	2 363	1 413	58	595	2 656	1 603	68	642	-11,0	-11,9	-14,7	-7,3
darunter												
Alkoholeinfluss	1 666	865	44	546	1 845	971	54	578	-9,7	-10,9	-18,5	-5,5
Einfluss anderer berauschender Mittel	135	79	5	27	177	125	5	25	-23,7	-36,8	-	+8,0
Straßenbenutzung	2 603	753	66	1 557	2 984	816	63	1 827	-12,8	-7,7	+4,8	-14,8
Geschwindigkeit	5 939	4 023	746	345	5 888	3 919	731	320	+0,9	+2,7	+2,1	+7,8
Abstand	4 684	3 577	252	109	4 599	3 457	245	140	+1,8	+3,5	+2,9	-22,1
Überholen	1 455	856	220	129	1 534	886	218	135	-5,1	-3,4	+0,9	-4,4
Vorbeifahren	130	98	2	15	154	106	3	18	-15,6	-7,5	x	-16,7
Nebeneinanderfahren	617	435	13	18	674	434	11	25	-8,5	+0,2	+18,2	-28,0
Vorfahrt, Vorrang	6 285	5 055	61	623	6 806	5 364	70	732	-7,7	-5,8	-12,9	-14,9
Abbiegen, Wenden, Rückwärtsfahren, Ein- und Anfahren	7 502	5 967	64	708	8 049	6 391	71	765	-6,8	-6,6	-9,9	-7,5
Falsches Verhalten gegenüber Fußgängern	2 512	2 067	25	192	2 628	2 136	22	233	-4,4	-3,2	+13,6	-17,6
darunter an Überwegen und Furten	548	481	4	21	547	488	4	17	+0,2	-1,4	-	+23,5
Ruhender Verkehr, Verkehrssicherung	495	421	-	1	541	469	-	3	-8,5	-10,2	-	x
Nichtbeachten der Beleuchtungsvorschriften	44	5	3	31	63	7	1	44	-30,2	x	x	-29,5
Ladung, Besetzung	94	22	1	27	94	15	1	29	-	+46,7	-	-6,9
Andere Fehler beim Fahrzeugführer	8 677	4 733	663	1 762	9 227	4 987	700	1 885	-6,0	-5,1	-5,3	-6,5
Insgesamt	43 400	29 425	2 174	6 112	45 897	30 590	2 204	6 798	-5,4	-3,8	-1,4	-10,1

Veröffentlichungen

Veröffentlichungen aus den Fachbereichen Handel und Verkehr

Entwicklung von Umsatz und Beschäftigung in nordrhein-westfälischen Unternehmen des Einzelhandels, des Großhandels, des Gastgewerbes

Inhalt: Jedes der drei monatlich erscheinenden Hefte enthält die vorläufigen Ergebnisse der Umsatzentwicklung und der Entwicklung der Beschäftigtenzahlen als Messzahlen auf der Basis des Jahres 2003 und als prozentuale Abweichung zum Vormonat und zum Vorjahresmonat. Die Ergebnisse werden in einigen Eckzahlen für die wichtigsten Wirtschaftszweige dargestellt.

Einzelhandel: Bestell-Nr. G11
Großhandel: Bestell-Nr. G12
Gastgewerbe: Bestell-Nr. G43

Fachliche Auskünfte zu diesen Veröffentlichungen erteilt Ihnen gerne Thaddäus Kalina, Marion Helling und Sabine Schmidt unter Telefon-Nr. 0211 9449-5422, 0211 9449-5521 bzw. 0211 9449-5481.

Straßenverkehrsunfälle in Nordrhein-Westfalen

Inhalt: Der Monatsbericht enthält Ergebnisse von Straßenverkehrsunfällen und dabei Verunglückten in Nordrhein-Westfalen nach Unfallkategorien, nach Straßen-, Unfallarten, Unfalltypen, nach Tagesdatum, Ortslage, Art der Verkehrsbeteiligung, Unfallursachen und nach Fehlverhalten der Fahrzeugführer sowie die Anzahl der Verunglückten nach der Schwere der Verletzung, Altersgruppen und Geschlecht. Dargestellt werden die monatlichen und die kumulierten Zahlen, die Vorjahresergebnisse und die prozentuale Veränderung gegenüber den Vorjahreszeiträumen. Auf Gemeindeebene sind Ergebnisse nach Ortslage und Unfallkategorien enthalten.

Bestell-Nr. H12

Straßenverkehrsunfälle in Nordrhein-Westfalen

Inhalt: Der Bericht enthält Ergebnisse von Straßenverkehrsunfällen und dabei Verunglückten in Nordrhein-Westfalen nach Unfallkategorien, nach Straßen-, Unfallarten, Unfalltypen, nach Tagesdatum, Ortslage, Art der Verkehrsbeteiligung, Unfallursachen und nach Fehlverhalten der Fahrzeugführer sowie die Anzahl der Verunglückten nach der Schwere der Verletzung, Altersgruppen und Geschlecht. Dargestellt werden die Jahreswerte, die Vorjahresergebnisse und die prozentuale Veränderung gegenüber den Vorjahreszeiträumen. Auf Gemeindeebene sind Ergebnisse nach Ortslage und Unfallkategorien enthalten. Zahlreiche Grafiken und eine Farbkarte runden den Bericht ab.

Bestell-Nr. H13

Fachliche Auskünfte zu diesen Veröffentlichungen erteilen Ihnen gerne Petra Focks und Jörg Möller unter Telefon-Nr. 0211 9449-5517 bzw. 0211 9449-5482.

Personenverkehr mit Bussen und Bahnen in Nordrhein-Westfalen

Inhalt: Dieser vierteljährlich erscheinende Bericht enthält Ergebnisse über die Entwicklung von Unternehmen, Fahrgäste, Beförderungsleistungen und mittlere Reiseweite im Schienenverkehr und im gewerblichen Omnibuslinienverkehr nach Unternehmensformen, Regierungsbezirken, Verkehrsarten und Verkehrsmitteln in Gegenüberstellung zum Vorjahreszeitraum.

Bestell-Nr. H16

Binnenschifffahrt in Nordrhein-Westfalen

Inhalt: Der Monatsbericht enthält die Entwicklung des Güterverkehrs auf den nordrhein-westfälischen Binnenwasserstraßen nach Verkehrsbeziehungen und Güterabteilungen. Dargestellt werden die monatlichen Gütermengen in Tonnen bzw. der Containerumschlag für Nordrhein-Westfalen, die Mengen des Vormonats und des Vorjahresmonats sowie die kumulierten Jahresgütermengen im Vergleich zum Vorjahreszeitraum mit der prozentualen Veränderung.

Bestell-Nr. H21

Fachliche Auskünfte zu diesen Veröffentlichungen erteilt Ihnen gerne Thaddäus Kalina, Marion Helling und Sabine Schmidt unter Telefon-Nr. 0211 9449-5422, 0211 9449-5521 bzw. 0211 9449-5481.