



Statistische Berichte

Straßenverkehrsunfälle in Nordrhein-Westfalen
September 2008



Straßenverkehrsunfälle in Nordrhein-Westfalen

September 2008

Herausgegeben von
Information und Technik Nordrhein-Westfalen, Geschäftsbereich Statistik
Mauerstraße 51, 40476 Düsseldorf • Postfach 10 11 05, 40002 Düsseldorf
Telefon 0211 9449-01 • Telefax 0211 442006
Internet: <http://www.it.nrw.de>
E-Mail: poststelle@it.nrw.de

Erschienen im Februar 2009

Alle Statistischen Berichte finden Sie als PDF-Datei zum kostenlosen
Download in unserer Internet-Rubrik „Publikationsservice“.

© Information und Technik NRW, Düsseldorf, 2009
Vervielfältigung und Verbreitung, auch auszugsweise, mit Quellenangabe
gestattet.

Inhalt

	Seite
Vorbemerkungen	5
 Grafiken	
Unfälle mit Personenschaden in Nordrhein-Westfalen September 2007 bis September 2008	7
Bei Unfällen Getötete in Nordrhein-Westfalen September 2007 bis September 2008	7
Unfälle mit Personenschaden nach Straßenarten in Nordrhein-Westfalen im September 2008 . .	8
Bei Unfällen Verunglückte nach Alter und Geschlecht in Nordrhein-Westfalen im September 2008	8
Unfälle mit Personenschaden in kreisfreien Städten und Kreisen in Nordrhein-Westfalen im September 2008	9
 Tabellenteil	
1. Straßenverkehrsunfälle und verunglückte Personen 1972 – 2007	11
2. Straßenverkehrsunfälle im September 2008 nach Unfallkategorien	11
3. Straßenverkehrsunfälle und Verunglückte im September 2008 nach Straßenarten und Ortslage	12
4. Straßenverkehrsunfälle und Verunglückte im September 2008 nach Unfalltyp und Ortslage	12
5. Straßenverkehrsunfälle und Verunglückte im September 2008 nach Unfallarten und Ortslage	13
6. Straßenverkehrsunfälle und Verunglückte im September 2008 nach Ortslage und Tagesdatum	14
7. Verunglückte im Straßenverkehr im September 2008 nach Altersgruppen und Geschlecht .	16
8. Verunglückte im Straßenverkehr im September 2008 nach Art der Verkehrsbeteiligung und Ortslage	17
9. Verunglückte im Straßenverkehr im September 2008 nach Art der Verkehrsbeteiligung, Altersgruppen und Geschlecht	18
10. An Straßenverkehrsunfällen beteiligte Fahrzeugführer und Fußgänger im September 2008 nach Art der Verkehrsbeteiligung und Ortslage	26
11. Straßenverkehrsunfälle mit Personenschaden im September 2008 nach Ursachen	27
12. Fehlverhalten der Fahrzeugführer als Ursache von Straßenverkehrsunfällen mit Personenschaden im September 2008 nach Art der Verkehrsbeteiligung	31
13. Straßenverkehrsunfälle und verunglückte Personen im September 2008 nach Gemeinden .	32

Kumulierte Ergebnisse

1. Straßenverkehrsunfälle im Januar – September 2008 nach Unfallkategorien	67
2. Straßenverkehrsunfälle und Verunglückte im Januar – September 2008 nach Straßenarten und Ortslage	68
3. Straßenverkehrsunfälle und Verunglückte im Januar – September 2008 nach Unfalltyp und Ortslage	68
4. Straßenverkehrsunfälle und Verunglückte im Januar – September 2008 nach Unfallarten und Ortslage	69
5. Verunglückte im Straßenverkehr im Januar – September 2008 nach Altersgruppen und Geschlecht	70
6. Verunglückte im Straßenverkehr im Januar – September 2008 nach Art der Verkehrsbeteiligung und Ortslage	71
7. Verunglückte im Straßenverkehr im Januar – September 2008 nach Art der Verkehrsbeteiligung, Altersgruppen und Geschlecht	72
8. An Straßenverkehrsunfällen beteiligte Fahrzeugführer und Fußgänger im Januar – September 2008 nach Art der Verkehrsbeteiligung und Ortslage	80
9. Straßenverkehrsunfälle mit Personenschaden im Januar – September 2008 nach Ursachen	81
10. Fehlverhalten der Fahrzeugführer als Ursache von Straßenverkehrsunfällen mit Personenschaden im Januar – September 2008 nach Art der Verkehrsbeteiligung	85

Vorbemerkungen

Die Straßenverkehrsunfallstatistik dient der Gewinnung zuverlässiger, umfassender, differenzierter und aktueller vergleichbarer Daten zur Verkehrssicherheitslage. Die Ergebnisse zum Unfallgeschehen sind Grundlage für eine Vielzahl von Maßnahmen und Entscheidungen im Bereich der Gesetzgebung, der Verkehrssicherheit und -erziehung, des Straßenbaus oder der Fahrzeugtechnik.

In dieser Statistik sind alle Unfälle enthalten, die sich infolge des Fahrverkehrs auf öffentlichen Straßen, Wegen und Plätzen ereignet haben und polizeilich aufgenommen wurden. Nicht berücksichtigt sind daher Unfälle, an denen nur Fußgänger (auch Skater) beteiligt sind sowie Unfälle zu denen die Polizei nicht hinzugezogen wurde und Unfälle auf privaten Grundstücken.

Rechtsgrundlage

Die Rechtsgrundlage dieser Erhebung ist das „Gesetz über die Statistik der Straßenverkehrsunfälle“ (Straßenverkehrsunfallstatistikgesetz – StVUnfStatG) vom 15. Juni 1990 (BGBl. I S. 1078), sowie das „Erste Gesetz zur Änderung des Straßenverkehrsunfallstatistikgesetzes“ vom 23. November 1994 (BGBl. I S. 3491) und die „Verordnung zur näheren Bestimmung des schwerwiegenden Unfalls mit Sachschaden im Sinne des Straßenverkehrsunfallstatistikgesetzes vom 21. Dezember 1994 (BGBl. I S. 3970).

Erläuterungen

Unfälle

Straßenverkehrsunfälle werden eingeteilt in Unfälle mit Personenschaden und in Unfälle mit nur Sachschaden. Kriterium der Zuordnung ist dabei die jeweils schwerste Unfallfolge.

Unfälle mit Personenschaden

In Abhängigkeit von der Schwere der Unfallfolgen und unabhängig von der Höhe des Sachschadens werden die Unfälle unterschieden in:

- Unfälle mit Getöteten
- Unfälle mit Schwerverletzten
- Unfälle mit Leichtverletzten

Unfälle mit nur Sachschaden

Bis Ende 1994 wurde die Sachschadensschwere noch nach einer Wertgrenze beurteilt (zuletzt lag diese

bei 4 000 DM). Schadenswerte, die diese Grenze überschritten, wurden der Kategorie „Unfall mit schwerem Sachschaden“, alle anderen den „Bagatellunfällen“ zugeordnet. Da der finanzielle Schaden bei der Unfallaufnahme nur schwer ermittelbar war, ist man ab 1995 von diesem System abgekommen und hat andere Kriterien für die Schwere eines Unfalls herangezogen:

Zu den Unfällen mit nur Sachschaden zählen schwerwiegende Unfälle (im engeren Sinne) und sonstige Sachschadensunfälle unter Einfluss berauschender Mittel (z. B. Drogen, Rauschgift; bis Ende 2007 nur Alkoholeinfluss).

Alle übrigen Sachschadensunfälle ohne Einfluss berauschender Mittel (sog. Bagatellunfälle) werden nur zahlenmäßig erfasst und nach ihrer Ortslage (innerorts, außerorts und Autobahn) in Tabelle 2 bzw. Tabelle 1 kumulierte Ergebnisse nachgewiesen, wobei Unfälle auf Autobahnen und auf Stadtautobahnen zu den außerorts Unfällen zählen. Für die Zuordnung dieser Sachschadensunfälle gilt:

- schwerwiegender Unfall mit Sachschaden (i.e.S.) ein Unfallbeteiligter erfüllt einen Straftatbestand oder eine Ordnungswidrigkeit (Bußgeld) und gleichzeitig musste mindestens ein Kraftfahrzeug aufgrund der Unfallfolgen abgeschleppt werden (Kfz nicht fahrbereit). Dies betrifft auch Unfälle unter Einfluss von Alkohol oder anderen berauschenden Mitteln;
- sonstiger Sachschadensunfall unter Einfluss berauschender Mittel ein Unfallbeteiligter stand unter der Einwirkung von Alkohol oder anderen berauschenden Mitteln und alle beteiligten Kfz waren fahrbereit;
- sonstige Sachschadensunfälle ohne Einfluss berauschender Mittel
 - ohne Straftatbestand oder Ordnungswidrigkeit (Bußgeld), unabhängig davon ob ein beteiligtes Kfz fahrbereit war oder nicht;
 - mit Straftatbestand oder Ordnungswidrigkeit (Bußgeld), wobei alle Kfz fahrbereit waren.

Verunglückte

Als Verunglückte zählen Personen (auch Mitfahrer), die bei einem Unfall getötet oder verletzt werden. Dabei werden nachgewiesen

- als Getötete die Personen, die innerhalb von 30 Tagen an den Unfallfolgen sterben,
- als Schwerverletzte die Personen, die zur stationären Behandlung in ein Krankenhaus eingeliefert werden,
- als Leichtverletzte alle übrigen verunglückten Personen.

Unfallart (z. B. Aufprall auf Hindernis) und **Unfalltyp** (z. B. Abbiege-Unfall) werden anschaulich in den Vorspalten der Tabellen 3.2 und 3.3 beschrieben.

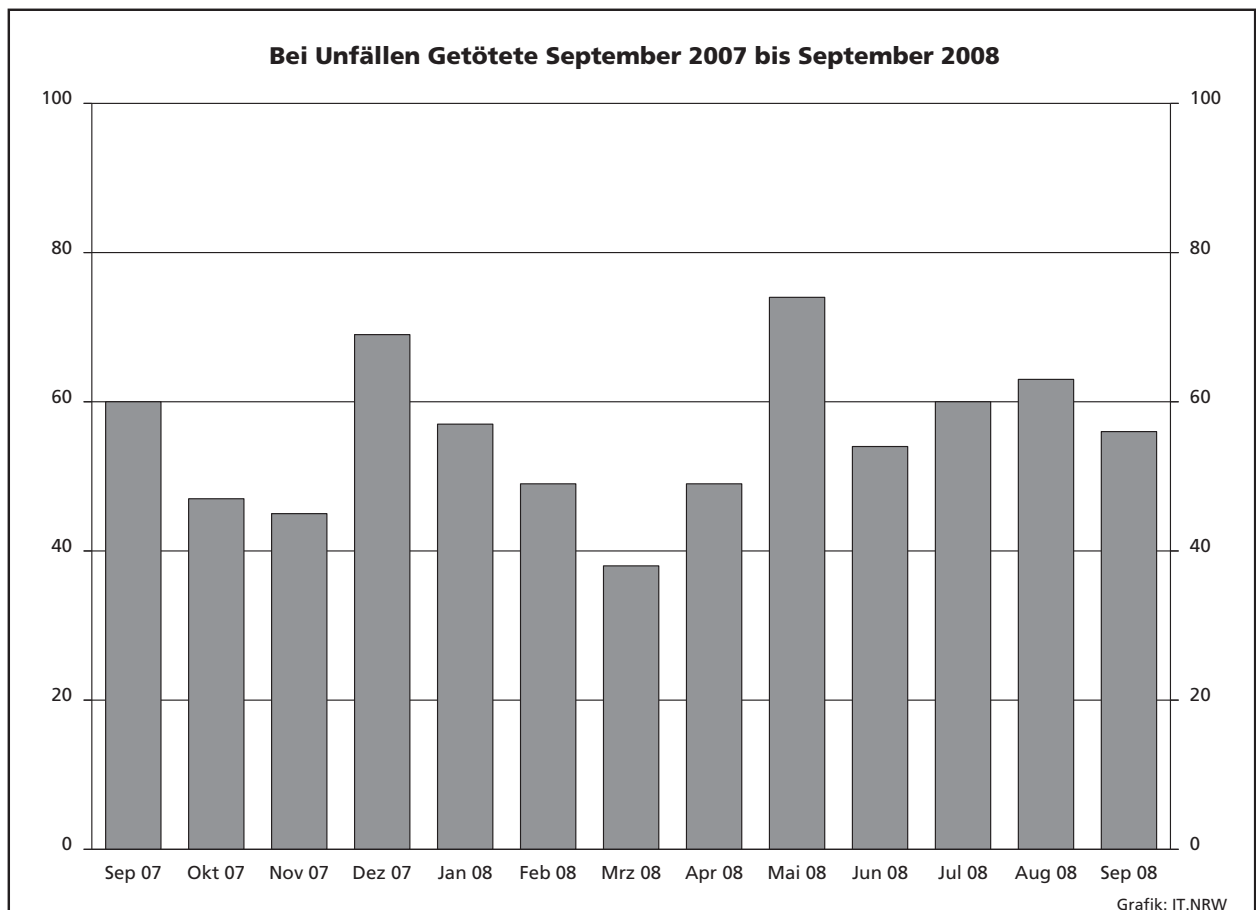
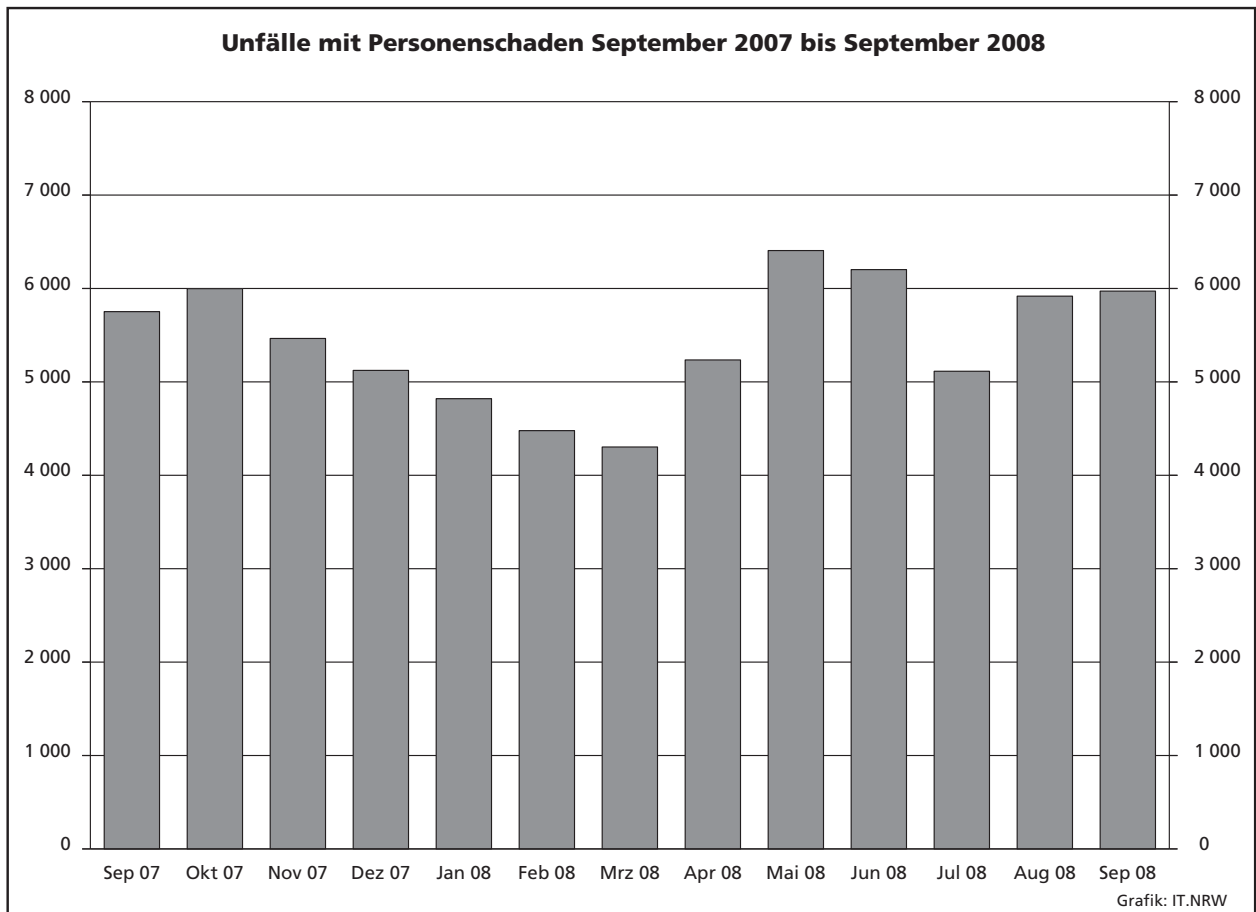
Bei den **Unfallursachen** in Tabelle 6 wird unterschieden nach personenbezogenem Fehlverhalten (z. B. beim Überholen) und nach situationsbedingten Ursachen (z. B. Straßenglätte).

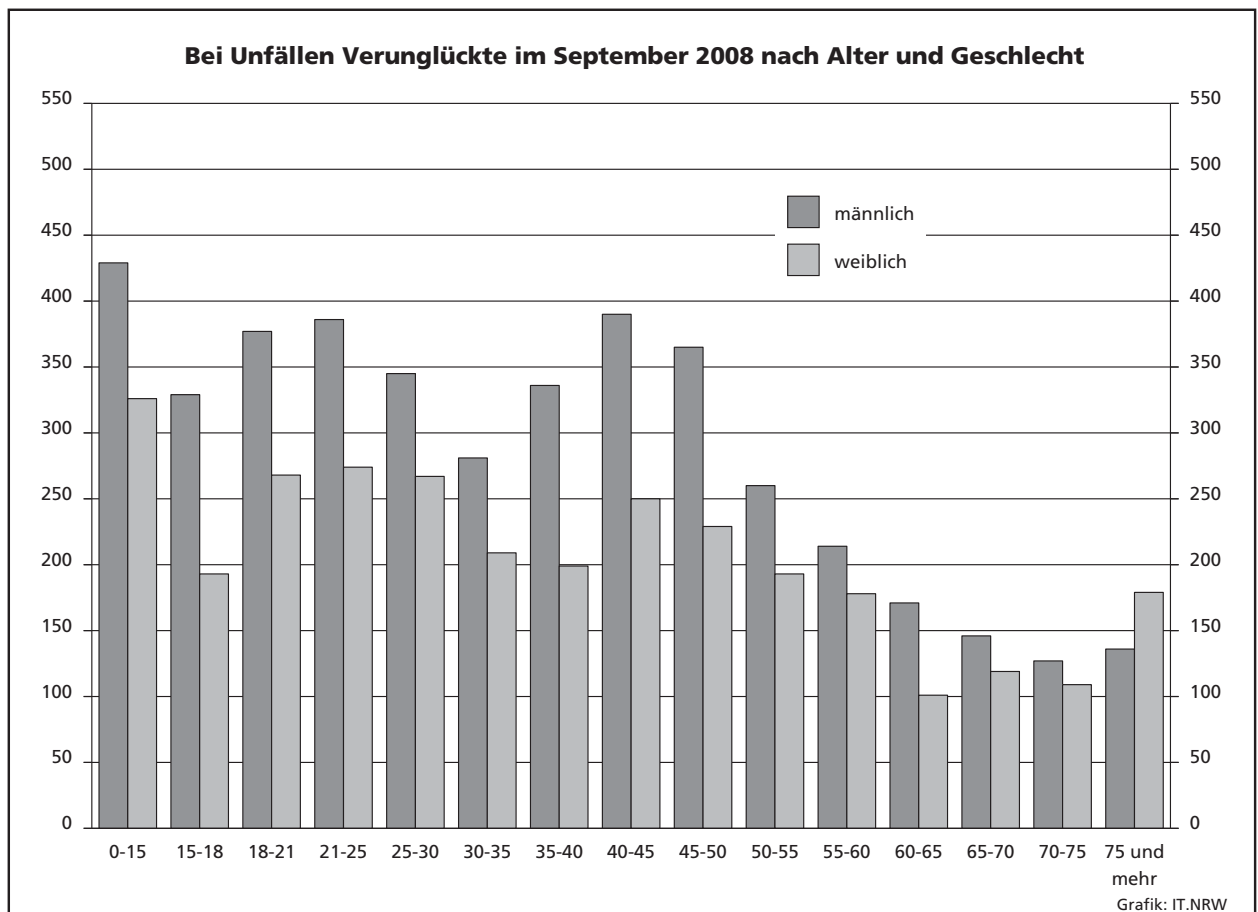
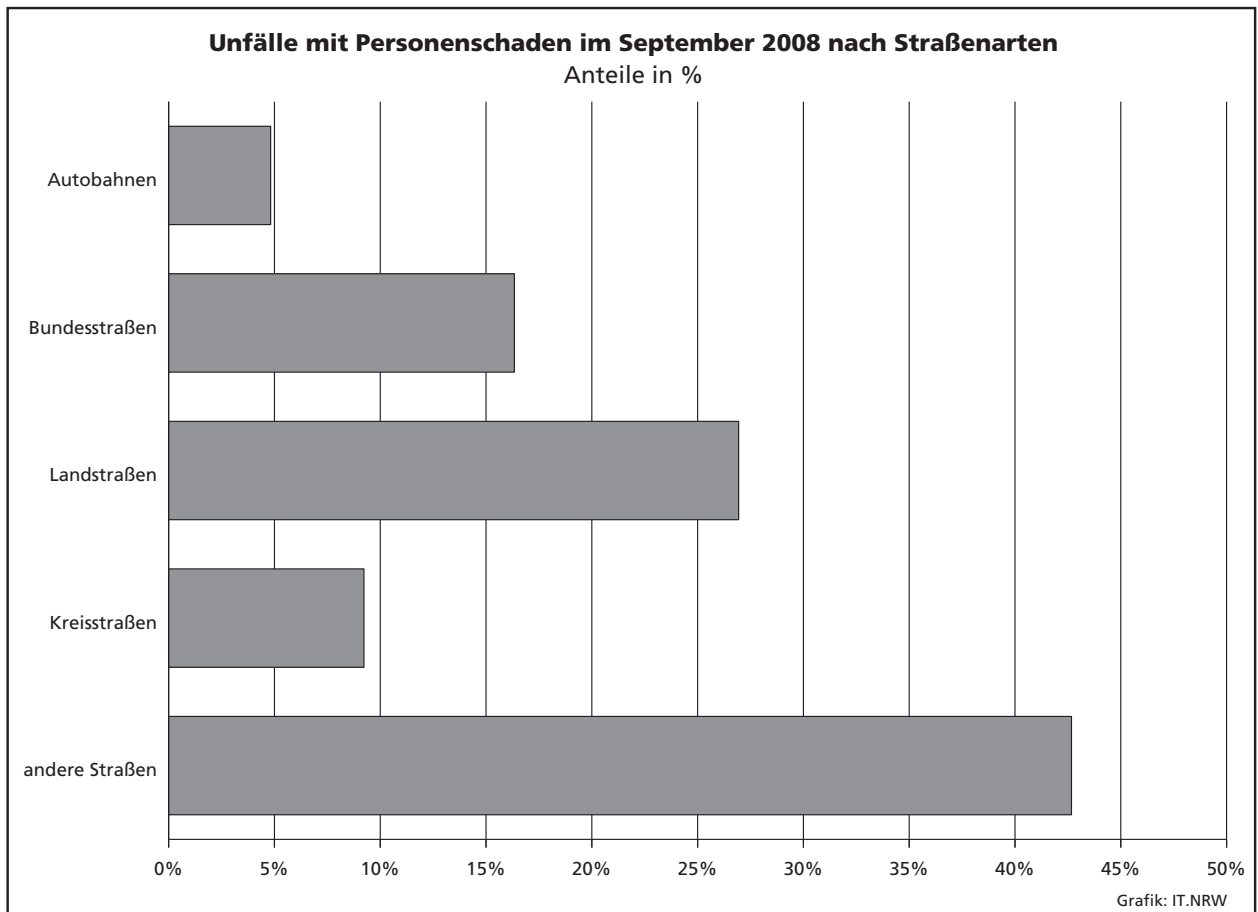
Je Unfall können beim Hauptverursacher und bei einem weiteren Unfallbeteiligten jeweils bis zu drei Ur-

sachen und bis zu zwei situationsbedingte Ursachen angegeben werden.

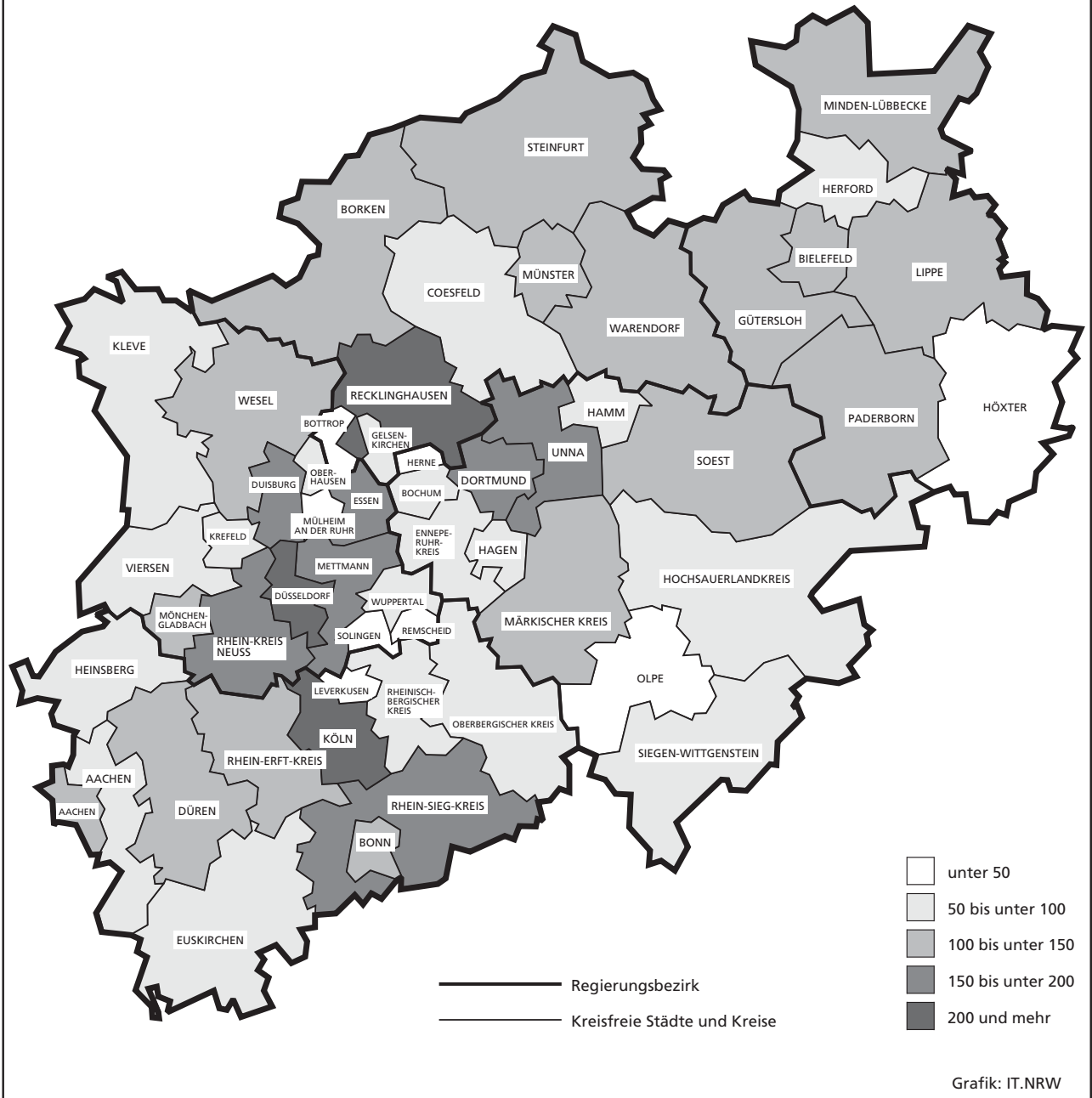
Hinweis

Die vorliegenden monatlichen Ergebnisse basieren auf den Verkehrsunfallanzeigen der den Unfall aufnehmenden Polizeibeamten, die dem IT.NRW auf Datenträger übermittelt werden. Fehlende oder widersprüchliche Angaben (z. B. bei Verkehrsflucht) erfordern von der Polizei oft zeitraubende Rückfragen und Ermittlungsarbeit, sodass für die Vormonatsergebnisse Korrekturen bzw. Nachmeldungen anfallen können. Diese Ergebnisse werden laufend um solche Nachmeldungen ergänzt. Bei den Daten für das laufende Jahr handelt es sich daher um vorläufige Ergebnisse.





Unfälle mit Personenschaden in kreisfreien Städten und Kreisen im September 2008



Zeichenerklärung

(nach DIN 55 301)

- 0 weniger als die Hälfte von 1 in der letzten besetzten Stelle, jedoch mehr als nichts
- nichts vorhanden (genau null)
- ... Angabe fällt später an
- / keine Angabe, da Zahlenwert nicht sicher genug
- . Zahlenwert unbekannt oder geheim zu halten
- x Tabellenfach gesperrt, da Aussage nicht sinnvoll (u. a. für Veränderungsraten von 100 und mehr % sowie im Falle des Vergleichs einstelliger Zahlenwerte)

Hinweis

Bei den Daten für das laufende Jahr handelt es sich um vorläufige Ergebnisse.

1. Straßenverkehrsunfälle und verunglückte Personen 1972 – 2007

Jahr	Unfälle				Verunglückte Personen			
	insgesamt	davon mit			insgesamt	davon		
		Personen- schaden	nur Sachschaden			Getötete	Schwer-	Leicht-
			insgesamt	darunter Bagatell- schäden ¹⁾				
1972	324 872	101 312	223 560	175 926	141 518	4 236	42 210	95 072
1973	306 741	93 216	213 525	168 845	128 288	3 690	38 624	85 974
1974	287 085	87 254	199 831	156 375	117 561	3 162	35 949	78 450
1975	290 914	86 602	204 312	160 951	117 448	3 257	37 367	76 824
1976	333 569	93 659	239 910	184 715	125 476	3 284	39 781	82 411
1977	361 466	99 049	262 417	197 373	133 090	3 225	41 746	88 119
1978	386 478	97 212	289 266	215 727	129 588	3 203	40 606	85 779
1979	400 984	93 468	307 516	226 870	122 956	2 681	38 359	81 916
1980	412 958	98 311	314 647	226 307	128 813	2 885	39 398	86 530
1981	413 998	93 810	320 188	227 167	122 846	2 497	37 429	82 920
1982	409 471	94 096	315 375	218 820	122 653	2 521	37 817	82 315
1983	446 326	97 886	348 440	295 682	127 678	2 608	39 204	85 866
1984	481 333	93 749	387 584	334 083	120 551	2 182	35 470	82 899
1985	492 124	81 405	410 719	359 369	103 718	1 692	29 342	72 684
1986	521 255	86 393	434 862	382 338	110 416	1 807	30 521	78 088
1987	541 715	81 764	459 951	409 190	105 363	1 544	28 346	75 473
1988	563 793	86 497	477 296	426 314	112 270	1 727	29 547	80 996
1989	553 814	85 471	468 343	419 395	110 681	1 642	27 994	81 045
1990	543 482	83 336	460 146	412 746	108 327	1 520	26 400	80 407
1991	524 987	78 105	446 882	413 725	101 150	1 410	24 841	74 899
1992	528 810	80 830	447 980	414 636	104 224	1 378	24 758	78 088
1993	524 543	79 690	444 853	410 560	103 284	1 329	24 449	77 506
1994	507 788	79 791	427 997	394 304	103 481	1 346	24 636	77 499
1995	502 304	77 849	424 455	395 756	101 070	1 364	24 157	75 549
1996	503 618	73 085	430 533	403 061	95 021	1 163	22 531	71 327
1997	502 630	75 510	427 120	400 075	97 419	1 188	22 686	73 545
1998	525 915	74 392	451 523	423 780	95 928	1 077	21 227	73 624
1999	558 637	78 181	480 456	451 897	100 759	1 092	21 704	77 963
2000	552 911	74 367	478 544	449 485	95 713	1 059	19 679	74 975
2001	561 508	73 348	488 160	458 719	94 051	1 038	18 166	74 847
2002	546 239	70 287	475 952	447 245	90 508	996	16 839	72 673
2003	545 774	69 904	475 870	448 540	88 230	942	16 447	71 783
2004	552 424	67 929	484 495	456 476	86 438	865	15 954	69 619
2005	543 018	67 033	475 985	449 221	84 049	867	14 947	68 235
2006	541 034	65 297	475 737	449 953	81 678	732	14 496	67 182
2007	574 052	68 190	505 862	479 317	85 923	741	14 845	70 337

1) Siehe Erläuterungen S. 5

2. Straßenverkehrsunfälle im September 2008 nach Unfallkategorien

Unfallkategorie	Straßenverkehrsunfälle		
	September		
	2008	dagegen 2007	Veränderung 2008 gegenüber 2007
	Anzahl		%
Unfälle			
mit Personenschaden insgesamt	5 972	5 795	+3,1
davon			
mit Getöteten	56	56	–
mit Verletzten	5 916	5 739	+3,1
davon			
mit Schwerverletzten	1 121	1 097	+2,2
mit Leichtverletzten	4 795	4 642	+3,3
mit nur Sachschaden insgesamt	40 186	39 810	+0,9
davon			
schwerwiegende Unfälle mit Sachschaden	1 696	1 858	–8,7
sonstige Sachschadensunfälle ¹⁾			
unter dem Einfluss berauschender Mittel²⁾	325	378	x
ohne Einfluss berauschender Mittel	38 165	37 574	+1,6
davon			
innerhalb von Ortschaften	31 454	31 251	+0,6
außerhalb von Ortschaften (ohne Autobahn)	4 245	3 914	+8,5
auf Autobahnen	2 466	2 409	+2,4

1) Siehe Erläuterungen S. 5 – 2) bis einschl. Dezember 2007 nur: unter Alkoholeinwirkung

3. Straßenverkehrsunfälle und Verunglückte im September 2008 nach Straßenarten und Ortslage

Straßenart a = Zusammen b = innerhalb von Ortschaften c = außerhalb von Ortschaften	Unfälle mit Personen- schaden	Verunglückte Personen			Unfälle mit Personen- schaden	Verunglückte Personen			Unfälle mit Personen- schaden	Verunglückte Personen			
		Getötete	Schwer-	Leicht-		Getötete	Schwer-	Leicht-		Getötete	Schwer-	Leicht-	
			verletzte				verletzte				verletzte		
		September 2008				dagegen September 2007				Veränderung September 2008 gegenüber September 2007			
Anzahl								%					
Bundesautobahnen	a	288	4	81	346	316	7	109	358	-8,9	x	-25,7	-3,4
Bundesstraßen	a	976	12	239	1 054	969	14	229	1 093	+0,7	-14,3	+4,4	-3,6
	b	699	1	141	713	679	6	113	753	+2,9	x	+24,8	-5,3
	c	277	11	98	341	290	8	116	340	-4,5	x	-15,5	+0,3
Landstraßen	a	1 609	21	392	1 635	1 583	18	367	1 637	+1,6	+16,7	+6,8	-0,1
	b	1 123	9	219	1 163	1 099	6	203	1 139	+2,2	x	+7,9	+2,1
	c	486	12	173	472	484	12	164	498	+0,4	-	+5,5	-5,2
Kreisstraßen	a	551	8	132	563	554	14	120	544	-0,5	x	+10,0	+3,5
	b	382	2	68	413	386	4	60	392	-1,0	x	+13,3	+5,4
	c	169	6	64	150	168	10	60	152	+0,6	x	+6,7	-1,3
Andere Straßen	a	2 548	14	404	2 491	2 373	6	411	2 354	+7,4	x	-1,7	+5,8
	b	2 407	13	357	2 358	2 212	6	346	2 209	+8,8	x	+3,2	+6,7
	c	141	1	47	133	161	-	65	145	-12,4	x	-27,7	-8,3
Insgesamt	a	5 972	59	1 248	6 089	5 795	59	1 236	5 986	+3,1	-	+1,0	+1,7
	b	4 611	25	785	4 647	4 376	22	722	4 493	+5,4	+13,6	+8,7	+3,4
	c	1 361	34	463	1 442	1 419	37	514	1 493	-4,1	-8,1	-9,9	-3,4

4. Straßenverkehrsunfälle und Verunglückte im September 2008 nach Unfalltyp und Ortslage

Unfalltyp a = Zusammen b = innerhalb von Ortschaften c = außerhalb von Ortschaften	Unfälle mit Personen- schaden	Verunglückte Personen			Unfälle mit Personen- schaden	Verunglückte Personen			Unfälle mit Personen- schaden	Verunglückte Personen			
		Getötete	Schwer-	Leicht-		Getötete	Schwer-	Leicht-		Getötete	Schwer-	Leicht-	
			verletzte				verletzte				verletzte		
		September 2008				dagegen September 2007				Veränderung September 2008 gegenüber September 2007			
Anzahl								%					
Fahrunfall	a	899	17	334	739	955	22	338	797	-5,9	-22,7	-1,2	-7,3
	b	491	2	143	420	480	5	139	412	+2,3	x	+2,9	+1,9
	c	408	15	191	319	475	17	199	385	-14,1	-11,8	-4,0	-17,1
Abbiege-Unfall	a	959	8	180	1 026	892	4	174	964	+7,5	x	+3,4	+6,4
	b	812	4	139	852	742	2	128	786	+9,4	x	+8,6	+8,4
	c	147	4	41	174	150	2	46	178	-2,0	x	-10,9	-2,2
Einbiegen/Kreuzen- unfall	a	1 481	10	250	1 542	1 389	11	236	1 483	+6,6	-9,1	+5,9	+4,0
	b	1 229	4	171	1 261	1 153	4	143	1 211	+6,6	-	+19,6	+4,1
	c	252	6	79	281	236	7	93	272	+6,8	x	-15,1	+3,3
Überschreiten-Unfall	a	381	6	97	304	368	8	115	275	+3,5	x	-15,7	+10,5
	b	371	5	95	295	358	7	110	269	+3,6	x	-13,6	+9,7
	c	10	1	2	9	10	1	5	6	-	-	x	x
Unfall durch ruhenden Verkehr	a	289	3	45	279	263	-	44	252	+9,9	x	+2,3	+10,7
	b	281	3	37	277	257	-	41	249	+9,3	x	-9,8	+11,2
	c	8	-	8	2	6	-	3	3	x	-	x	x
Unfall im Längsverkehr	a	1 310	6	204	1 616	1 281	9	198	1 599	+2,3	x	+3,0	+1,1
	b	885	1	96	1 059	876	2	71	1 083	+1,0	x	+35,2	-2,2
	c	425	5	108	557	405	7	127	516	+4,9	x	-15,0	+7,9
Sonstiger Unfall	a	653	9	138	583	647	5	131	616	+0,9	x	+5,3	-5,4
	b	542	6	104	483	510	2	90	483	+6,3	x	+15,6	-
	c	111	3	34	100	137	3	41	133	-19,0	-	-17,1	-24,8
Insgesamt	a	5 972	59	1 248	6 089	5 795	59	1 236	5 986	+3,1	-	+1,0	+1,7
	b	4 611	25	785	4 647	4 376	22	722	4 493	+5,4	+13,6	+8,7	+3,4
	c	1 361	34	463	1 442	1 419	37	514	1 493	-4,1	-8,1	-9,9	-3,4

5. Straßenverkehrsunfälle und Verunglückte im September 2008 nach Unfallarten und Ortslage

Unfallart a = Zusammen b = innerhalb von Ortschaften c = außerhalb von Ortschaften	Unfälle mit Personen- schaden	Verunglückte Personen			Unfälle mit Personen- schaden	Verunglückte Personen			Unfälle mit Personen- schaden	Verunglückte Personen			
		Getötete	Schwer- verletzte	Leicht- verletzte		Getötete	Schwer- verletzte	Leicht- verletzte		Getötete	Schwer- verletzte	Leicht- verletzte	
													September 2008
		Anzahl						%					
Zusammenstoß mit anderem Fahrzeug das anfährt, anhält	a	439	5	65	457	482	-	70	509	-8,9	x	-7,1	-10,2
	b	396	4	52	412	434	-	56	457	-8,8	x	-7,1	-9,8
	c	43	1	13	45	48	-	14	52	-10,4	x	-7,1	-13,5
vorausfährt oder wartet	a	913	2	96	1 174	841	2	95	1 126	+8,6	-	+1,1	+4,3
	b	633	1	52	779	600	1	44	777	+5,5	-	+18,2	+0,3
	c	280	1	44	395	241	1	51	349	+16,2	-	-13,7	+13,2
seitlich in gleicher Richtung fährt	a	263	-	42	269	231	3	33	243	+13,9	x	+27,3	+10,7
	b	199	-	30	195	156	1	12	165	+27,6	x	x	+18,2
	c	64	-	12	74	75	2	21	78	-14,7	x	-42,9	-5,1
entgegenkommt	a	370	12	142	469	371	6	135	426	-0,3	x	+5,2	+10,1
	b	249	2	61	322	230	1	54	264	+8,3	x	+13,0	+22,0
	c	121	10	81	147	141	5	81	162	-14,2	x	-	-9,3
einbiegt oder kreuzt	a	1 905	14	333	1 962	1 831	14	334	1 966	+4,0	-	-0,3	-0,2
	b	1 587	7	234	1 604	1 528	5	218	1 599	+3,9	x	+7,3	+0,3
	c	318	7	99	358	303	9	116	367	+5,0	x	-14,7	-2,5
Zusammenstoß zwischen Fahrzeug und Fußgänger	a	602	9	146	499	610	11	152	506	-1,3	x	-3,9	-1,4
	b	580	8	140	479	585	10	145	488	-0,9	x	-3,4	-1,8
	c	22	1	6	20	25	1	7	18	-12,0	-	x	+11,1
Aufprall auf Hindernis	a	38	1	5	37	33	-	8	27	+15,2	x	x	+37,0
	b	20	-	3	20	22	-	5	18	-9,1	-	x	+11,1
	c	18	1	2	17	11	-	3	9	+63,6	x	x	x
Abkommen von der Fahrbahn nach rechts	a	369	8	153	282	382	14	133	302	-3,4	x	+15,0	-6,6
	b	146	-	50	117	127	2	38	106	+15,0	x	+31,6	+10,4
	c	223	8	103	165	255	12	95	196	-12,5	x	+8,4	-15,8
Abkommen von der Fahrbahn nach links	a	220	5	87	181	293	9	113	260	-24,9	x	-23,0	-30,4
	b	67	-	24	59	98	2	24	105	-31,6	x	-	-43,8
	c	153	5	63	122	195	7	89	155	-21,5	x	-29,2	-21,3
Unfall anderer Art	a	853	3	179	759	721	-	163	621	+18,3	x	+9,8	+22,2
	b	734	3	139	660	596	-	126	514	+23,2	x	+10,3	+28,4
	c	119	-	40	99	125	-	37	107	-4,8	-	+8,1	-7,5
Insgesamt	a	5 972	59	1 248	6 089	5 795	59	1 236	5 986	+3,1	-	+1,0	+1,7
	b	4 611	25	785	4 647	4 376	22	722	4 493	+5,4	+13,6	+8,7	+3,4
	c	1 361	34	463	1 442	1 419	37	514	1 493	-4,1	-8,1	-9,9	-3,4

6. Straßenverkehrsunfälle und Verunglückte im September 2008 nach Ortslage und Tagesdatum

Tagesdatum	Unfälle mit Personenschaden				Verunglückte Personen			Schwerwiegende Unfälle mit Sachschaden (i. e. S.)	Unfälle mit Personen- und schwerwiegendem Sachschaden (i. e. S.)	
	insgesamt	davon mit			Getötete	Schwer-	Leicht-			
		Getöteten	Schwer-	Leicht-						
				verletzten			verletzte			
innerhalb von Ortschaften										
1.09.	Montag	161	1	25	135	1	27	164	30	191
2.09.	Dienstag	180	1	27	152	1	29	171	31	211
3.09.	Mittwoch	153	–	21	132	–	22	161	39	192
4.09.	Donnerstag	180	–	26	154	–	27	185	32	212
5.09.	Freitag	220	3	35	182	3	40	237	55	275
6.09.	Samstag	94	–	15	79	–	15	117	40	134
7.09.	Sonntag	77	1	14	62	1	16	82	27	104
8.09.	Montag	178	2	23	153	2	23	173	25	203
9.09.	Dienstag	218	1	42	175	1	42	204	26	244
10.09.	Mittwoch	157	2	26	129	2	27	152	30	187
11.09.	Donnerstag	209	–	39	170	–	43	199	48	257
12.09.	Freitag	216	1	27	188	1	28	210	59	275
13.09.	Samstag	130	1	24	105	1	26	141	46	176
14.09.	Sonntag	81	1	18	62	1	20	87	22	103
15.09.	Montag	145	1	24	120	1	24	139	33	178
16.09.	Dienstag	125	–	22	103	–	23	112	33	158
17.09.	Mittwoch	136	1	22	113	1	24	134	25	161
18.09.	Donnerstag	184	–	25	159	–	27	196	35	219
19.09.	Freitag	165	1	30	134	1	31	164	25	190
20.09.	Samstag	119	–	21	98	–	22	119	32	151
21.09.	Sonntag	66	1	9	56	1	11	62	29	95
22.09.	Montag	111	2	26	83	2	27	110	35	146
23.09.	Dienstag	216	–	38	178	–	39	212	64	280
24.09.	Mittwoch	140	–	21	119	–	23	135	25	165
25.09.	Donnerstag	156	–	25	131	–	25	150	35	191
26.09.	Freitag	190	1	24	165	1	24	194	45	235
27.09.	Samstag	136	1	31	104	1	37	126	29	165
28.09.	Sonntag	110	2	21	87	2	23	112	33	143
29.09.	Montag	158	1	19	138	1	20	163	39	197
30.09.	Dienstag	200	–	20	180	–	20	236	74	274
	Zusammen	4 611	25	740	3 846	25	785	4 647	1 101	5 712

außerhalb von Ortschaften (einschl. Bundesautobahnen)

1.09.	Montag	51	–	14	37	–	17	62	11	62
2.09.	Dienstag	48	1	8	39	1	9	50	22	70
3.09.	Mittwoch	45	–	9	36	–	10	50	34	79
4.09.	Donnerstag	33	–	12	21	–	14	34	11	44
5.09.	Freitag	47	2	14	31	2	16	54	31	78
6.09.	Samstag	28	1	7	20	1	8	33	23	51
7.09.	Sonntag	42	3	7	32	3	10	54	21	63
8.09.	Montag	45	–	8	37	–	8	51	17	62
9.09.	Dienstag	53	3	12	38	3	14	51	10	63
10.09.	Mittwoch	41	1	10	30	1	14	45	23	64
11.09.	Donnerstag	60	–	16	44	–	20	72	15	75
12.09.	Freitag	50	–	13	37	–	15	47	41	91
13.09.	Samstag	50	3	16	31	3	20	45	24	74
14.09.	Sonntag	57	1	20	36	2	22	66	16	73
15.09.	Montag	36	1	10	25	1	10	35	15	51
16.09.	Dienstag	36	–	11	25	–	12	30	13	49
17.09.	Mittwoch	39	2	13	24	2	21	38	11	50
18.09.	Donnerstag	44	3	12	29	3	14	73	15	59
19.09.	Freitag	49	2	13	34	3	22	50	14	63
20.09.	Samstag	48	–	20	28	–	21	48	23	71
21.09.	Sonntag	37	3	15	19	4	18	25	6	43
22.09.	Montag	38	1	10	27	1	13	32	12	50
23.09.	Dienstag	59	–	9	50	–	10	63	29	88
24.09.	Mittwoch	34	–	11	23	–	11	35	27	61
25.09.	Donnerstag	37	1	11	25	1	12	33	19	56
26.09.	Freitag	48	1	14	33	1	20	65	15	63
27.09.	Samstag	59	1	21	37	1	24	59	22	81
28.09.	Sonntag	54	–	19	35	–	21	54	14	68
29.09.	Montag	43	1	14	28	1	19	42	17	60
30.09.	Dienstag	50	–	12	38	–	18	46	44	94
	Zusammen	1 361	31	381	949	34	463	1 442	595	1 956

**Noch: 6. Straßenverkehrsunfälle und Verunglückte im September 2008
nach Ortslage und Tagesdatum**

Tagesdatum	Unfälle mit Personenschaden				Verunglückte Personen			Schwer- wiegende Unfälle mit Sachschaden (i. e. S.)	Unfälle mit Personen- und schwer- wiegendem Sachschaden (i. e. S.)	
	insgesamt	davon mit			Getötete	Schwer- verletzte	Leicht- verletzte			
		Getöteten	Schwer- verletzte	Leicht- verletzte						
innerhalb und außerhalb von Ortschaften (einschl. Bundesautobahnen)										
1.09.	Montag	212	1	39	172	1	44	226	41	253
2.09.	Dienstag	228	2	35	191	2	38	221	53	281
3.09.	Mittwoch	198	–	30	168	–	32	211	73	271
4.09.	Donnerstag	213	–	38	175	–	41	219	43	256
5.09.	Freitag	267	5	49	213	5	56	291	86	353
6.09.	Samstag	122	1	22	99	1	23	150	63	185
7.09.	Sonntag	119	4	21	94	4	26	136	48	167
8.09.	Montag	223	2	31	190	2	31	224	42	265
9.09.	Dienstag	271	4	54	213	4	56	255	36	307
10.09.	Mittwoch	198	3	36	159	3	41	197	53	251
11.09.	Donnerstag	269	–	55	214	–	63	271	63	332
12.09.	Freitag	266	1	40	225	1	43	257	100	366
13.09.	Samstag	180	4	40	136	4	46	186	70	250
14.09.	Sonntag	138	2	38	98	3	42	153	38	176
15.09.	Montag	181	2	34	145	2	34	174	48	229
16.09.	Dienstag	161	–	33	128	–	35	142	46	207
17.09.	Mittwoch	175	3	35	137	3	45	172	36	211
18.09.	Donnerstag	228	3	37	188	3	41	269	50	278
19.09.	Freitag	214	3	43	168	4	53	214	39	253
20.09.	Samstag	167	–	41	126	–	43	167	55	222
21.09.	Sonntag	103	4	24	75	5	29	87	35	138
22.09.	Montag	149	3	36	110	3	40	142	47	196
23.09.	Dienstag	275	–	47	228	–	49	275	93	368
24.09.	Mittwoch	174	–	32	142	–	34	170	52	226
25.09.	Donnerstag	193	1	36	156	1	37	183	54	247
26.09.	Freitag	238	2	38	198	2	44	259	60	298
27.09.	Samstag	195	2	52	141	2	61	185	51	246
28.09.	Sonntag	164	2	40	122	2	44	166	47	211
29.09.	Montag	201	2	33	166	2	39	205	56	257
30.09.	Dienstag	250	–	32	218	–	38	282	118	368
	Zusammen	5 972	56	1 121	4 795	59	1 248	6 089	1 696	7 668

auf Bundesautobahnen

1.09.	Montag	14	–	2	12	–	2	16	2	16
2.09.	Dienstag	11	–	–	11	–	–	13	14	25
3.09.	Mittwoch	10	–	5	5	–	6	7	10	20
4.09.	Donnerstag	4	–	2	2	–	2	2	5	9
5.09.	Freitag	14	–	5	9	–	6	16	16	30
6.09.	Samstag	4	–	–	4	–	–	7	11	15
7.09.	Sonntag	13	1	1	11	1	2	23	11	24
8.09.	Montag	9	–	2	7	–	2	8	6	15
9.09.	Dienstag	9	–	1	8	–	2	10	3	12
10.09.	Mittwoch	8	–	2	6	–	5	7	10	18
11.09.	Donnerstag	9	–	2	7	–	2	9	7	16
12.09.	Freitag	12	–	2	10	–	2	11	25	37
13.09.	Samstag	12	–	4	8	–	7	11	13	25
14.09.	Sonntag	10	–	4	6	–	5	10	7	17
15.09.	Montag	11	–	3	8	–	3	13	6	17
16.09.	Dienstag	4	–	3	1	–	3	1	4	8
17.09.	Mittwoch	8	–	1	7	–	1	8	2	10
18.09.	Donnerstag	11	–	–	11	–	–	45	5	16
19.09.	Freitag	8	–	1	7	–	1	8	5	13
20.09.	Samstag	9	–	3	6	–	3	11	5	14
21.09.	Sonntag	7	1	1	5	2	1	5	2	9
22.09.	Montag	10	–	2	8	–	2	9	2	12
23.09.	Dienstag	10	–	1	9	–	1	13	15	25
24.09.	Mittwoch	4	–	3	1	–	3	1	9	13
25.09.	Donnerstag	10	–	2	8	–	2	13	3	13
26.09.	Freitag	11	–	3	8	–	3	22	5	16
27.09.	Samstag	13	–	4	9	–	5	14	6	19
28.09.	Sonntag	10	–	2	8	–	3	12	1	11
29.09.	Montag	10	1	3	6	1	3	9	6	16
30.09.	Dienstag	13	–	4	9	–	4	12	19	32
	Zusammen	288	3	68	217	4	81	346	235	523

7. Verunglückte im Straßenverkehr im September 2008 nach Altersgruppen und Geschlecht

Alter von ... bis unter ... Jahren a = Zusammen b = männlich c = weiblich		Verunglückte im Straßenverkehr											
		insgesamt			Getötete			Schwerverletzte			Leichtverletzte		
		September											
		2008	dagegen 2007	Ver- änderung 2008 gegenüber 2007	2008	dagegen 2007	Ver- änderung 2008 gegenüber 2007	2008	dagegen 2007	Ver- änderung 2008 gegenüber 2007	2008	dagegen 2007	Ver- änderung 2008 gegenüber 2007
		Anzahl		%	Anzahl		%	Anzahl		%	Anzahl		%
unter 15	a	755	714	+5,7	2	1	x	87	115	-24,3	666	598	+11,4
	b	429	419	+2,4	1	-	x	51	68	-25,0	377	351	+7,4
	c	326	295	+10,5	1	1	-	36	47	-23,4	289	247	+17,0
15 – 18	a	522	517	+1,0	1	1	-	81	82	-1,2	440	434	+1,4
	b	329	314	+4,8	1	1	-	51	57	-10,5	277	256	+8,2
	c	193	203	-4,9	-	-	-	30	25	+20,0	163	178	-8,4
18 – 21	a	645	676	-4,6	3	5	x	93	116	-19,8	549	555	-1,1
	b	377	389	-3,1	-	4	x	66	82	-19,5	311	303	+2,6
	c	268	287	-6,6	3	1	x	27	34	-20,6	238	252	-5,6
21 – 25	a	660	615	+7,3	3	3	-	110	91	+20,9	547	521	+5,0
	b	386	354	+9,0	2	3	x	70	63	+11,1	314	288	+9,0
	c	274	261	+5,0	1	-	x	40	28	+42,9	233	233	-
25 – 30	a	612	628	-2,5	5	5	-	85	88	-3,4	522	535	-2,4
	b	345	378	-8,7	4	4	-	60	66	-9,1	281	308	-8,8
	c	267	250	+6,8	1	1	-	25	22	+13,6	241	227	+6,2
30 – 35	a	490	473	+3,6	4	3	x	73	77	-5,2	413	393	+5,1
	b	281	264	+6,4	3	3	-	47	47	-	231	214	+7,9
	c	209	209	-	1	-	x	26	30	-13,3	182	179	+1,7
35 – 40	a	535	606	-11,7	3	4	x	93	100	-7,0	439	502	-12,5
	b	336	350	-4,0	1	3	x	67	68	-1,5	268	279	-3,9
	c	199	256	-22,3	2	1	x	26	32	-18,8	171	223	-23,3
40 – 45	a	640	627	+2,1	6	9	x	96	94	+2,1	538	524	+2,7
	b	390	365	+6,8	4	7	x	75	60	+25,0	311	298	+4,4
	c	250	262	-4,6	2	2	-	21	34	-38,2	227	226	+0,4
45 – 50	a	594	591	+0,5	3	4	x	116	107	+8,4	475	480	-1,0
	b	365	357	+2,2	1	3	x	86	76	+13,2	278	278	-
	c	229	234	-2,1	2	1	x	30	31	-3,2	197	202	-2,5
50 – 55	a	453	456	-0,7	1	3	x	90	77	+16,9	362	376	-3,7
	b	260	272	-4,4	-	3	x	57	54	+5,6	203	215	-5,6
	c	193	184	+4,9	1	-	x	33	23	+43,5	159	161	-1,2
55 – 60	a	392	323	+21,4	8	-	x	70	60	+16,7	314	263	+19,4
	b	214	185	+15,7	8	-	x	41	38	+7,9	165	147	+12,2
	c	178	138	+29,0	-	-	-	29	22	+31,8	149	116	+28,4
60 – 65	a	272	266	+2,3	3	4	x	46	56	-17,9	223	206	+8,3
	b	171	130	+31,5	3	2	x	29	31	-6,5	139	97	+43,3
	c	101	136	-25,7	-	2	x	17	25	-32,0	84	109	-22,9
65 – 70	a	265	246	+7,7	2	5	x	57	52	+9,6	206	189	+9,0
	b	146	126	+15,9	2	4	x	37	26	+42,3	107	96	+11,5
	c	119	120	-0,8	-	1	x	20	26	-23,1	99	93	+6,5
70 – 75	a	236	235	+0,4	3	2	x	55	56	-1,8	178	177	+0,6
	b	127	131	-3,1	2	1	x	32	33	-3,0	93	97	-4,1
	c	109	104	+4,8	1	1	-	23	23	-	85	80	+6,3
75 und mehr	a	315	293	+7,5	12	10	+20,0	96	65	+47,7	207	218	-5,0
	b	136	148	-8,1	6	4	x	28	33	-15,2	102	111	-8,1
	c	179	145	+23,4	6	6	-	68	32	x	105	107	-1,9
Zusammen	a	7 386	7 266	+1,7	59	59	-	1 248	1 236	+1,0	6 079	5 971	+1,8
	b	4 292	4 182	+2,6	38	42	-9,5	797	802	-0,6	3 457	3 338	+3,6
	c	3 094	3 084	+0,3	21	17	+23,5	451	434	+3,9	2 622	2 633	-0,4
Ohne Angabe	a	10	15	-33,3	-	-	-	-	-	-	10	15	-33,3
Insgesamt	a	7 396	7 281	+1,6	59	59	-	1 248	1 236	+1,0	6 089	5 986	+1,7

8. Verunglückte im Straßenverkehr im September 2008 nach Art der Verkehrsbeteiligung und Ortslage

Art der Verkehrsbeteiligung a = Zusammen b = innerhalb von Ortschaften c = außerhalb von Ortschaften		Verunglückte im Straßenverkehr											
		insgesamt			Getötete			Schwerverletzte			Leichtverletzte		
		September											
		2008	dagegen 2007	Ver- änderung 2008 gegenüber 2007	2008	dagegen 2007	Ver- änderung 2008 gegenüber 2007	2008	dagegen 2007	Ver- änderung 2008 gegenüber 2007	2008	dagegen 2007	Ver- änderung 2008 gegenüber 2007
Anzahl		%	Anzahl		%	Anzahl		%	Anzahl		%		
Fahrer und Mitfahrer von													
Mofas, Mopeds	a	721	644	+12,0	1	1	-	124	119	+4,2	596	524	+13,7
	b	622	560	+11,1	1	1	-	102	96	+6,3	519	463	+12,1
	c	99	84	+17,9	-	-	-	22	23	-4,3	77	61	+26,2
Motorzweirädern mit amtlichen Kennzeichen	a	712	656	+8,5	18	19	-5,3	212	187	+13,4	482	450	+7,1
	b	485	434	+11,8	7	5	x	112	86	+30,2	366	343	+6,7
	c	227	222	+2,3	11	14	-21,4	100	101	-1,0	116	107	+8,4
Personenkraftwagen	a	3 212	3 507	-8,4	18	23	-21,7	447	477	-6,3	2 747	3 007	-8,6
	b	1 930	2 063	-6,4	2	3	x	184	173	+6,4	1 744	1 887	-7,6
	c	1 282	1 444	-11,2	16	20	-20,0	263	304	-13,5	1 003	1 120	-10,4
Bussen	a	193	107	+80,4	-	-	-	18	-	x	175	107	+63,6
	b	148	100	+48,0	-	-	-	18	-	x	130	100	+30,0
	c	45	7	x	-	-	-	-	-	-	45	7	x
Güterkraftfahrzeugen	a	131	145	-9,7	-	1	x	28	29	-3,4	103	115	-10,4
	b	61	62	-1,6	-	-	-	8	13	x	53	49	+8,2
	c	70	83	-15,7	-	1	x	20	16	+25,0	50	66	-24,2
landwirtschaftlichen Zugmaschinen	a	4	3	x	-	-	-	2	2	-	2	1	x
	b	2	-	x	-	-	-	1	-	x	1	-	x
	c	2	3	x	-	-	-	1	2	x	1	1	-
übrigen Kraftfahrzeugen	a	29	31	-6,5	2	-	x	6	6	-	21	25	-16,0
	b	13	18	-27,8	1	-	x	5	3	x	7	15	x
	c	16	13	+23,1	1	-	x	1	3	x	14	10	+40,0
Kraftfahrzeugen zusammen	a	5 002	5 093	-1,8	39	44	-11,4	837	820	+2,1	4 126	4 229	-2,4
	b	3 261	3 237	+0,7	11	9	x	430	371	+15,9	2 820	2 857	-1,3
	c	1 741	1 856	-6,2	28	35	-20,0	407	449	-9,4	1 306	1 372	-4,8
Fahrrädern	a	1 689	1 465	+15,3	12	4	x	256	245	+4,5	1 421	1 216	+16,9
	b	1 524	1 324	+15,1	7	3	x	207	193	+7,3	1 310	1 128	+16,1
	c	165	141	+17,0	5	1	x	49	52	-5,8	111	88	+26,1
darunter im Alter von unter 15 Jahren	a	327	290	+12,8	2	1	x	20	31	-35,5	305	258	+18,2
	b	311	281	+10,7	-	1	x	20	29	-31,0	291	251	+15,9
	c	16	9	x	2	-	x	-	2	x	14	7	x
anderen Fahrzeugen	a	31	44	-29,5	-	-	-	4	8	x	27	36	-25,0
	b	30	34	-11,8	-	-	-	4	5	x	26	29	-10,3
	c	1	10	x	-	-	-	-	3	x	1	7	x
Fußgänger	a	656	657	-0,2	8	11	x	146	161	-9,3	502	485	+3,5
	b	627	627	-	7	10	x	141	152	-7,2	479	465	+3,0
	c	29	30	-3,3	1	1	-	5	9	x	23	20	+15,0
darunter im Alter von unter 15 Jahren	a	220	206	+6,8	-	-	-	46	62	-25,8	174	144	+20,8
	b	216	202	+6,9	-	-	-	46	59	-22,0	170	143	+18,9
	c	4	4	-	-	-	-	-	3	x	4	1	x
65 und mehr Jahren	a	120	112	+7,1	6	8	x	42	30	+40,0	72	74	-2,7
	b	115	109	+5,5	6	8	x	39	30	+30,0	70	71	-1,4
	c	5	3	x	-	-	-	3	-	x	2	3	x
Andere Personen	a	18	22	-18,2	-	-	-	5	2	x	13	20	-35,0
	b	15	15	-	-	-	-	3	1	x	12	14	-14,3
	c	3	7	x	-	-	-	2	1	x	1	6	x
Insgesamt	a	7 396	7 281	+1,6	59	59	-	1 248	1 236	+1,0	6 089	5 986	+1,7
	b	5 457	5 237	+4,2	25	22	+13,6	785	722	+8,7	4 647	4 493	+3,4
	c	1 939	2 044	-5,1	34	37	-8,1	463	514	-9,9	1 442	1 493	-3,4
darunter im Alter von unter 15 Jahren	a	755	714	+5,7	2	1	x	87	115	-24,3	666	598	+11,4
	b	682	627	+8,8	-	1	x	75	96	-21,9	607	530	+14,5
	c	73	87	-16,1	2	-	x	12	19	-36,8	59	68	-13,2
65 und mehr Jahren	a	816	774	+5,4	17	17	-	208	173	+20,2	591	584	+1,2
	b	613	582	+5,3	12	10	+20,0	141	118	+19,5	460	454	+1,3
	c	203	192	+5,7	5	7	x	67	55	+21,8	131	130	+0,8

9. Verunglückte im Straßenverkehr im September 2008

Lfd. Nr.	Alter von ... bis unter ... Jahren a = Zusammen b = männlich c = weiblich		Verunglückte						
			insgesamt	darunter				insgesamt	Fahrer
				Fahrer und Mitfahrer von			Fußgänger		
				Pkw	Motorzweirädern	Fahrrädern			
			September 2008						
									Insgesamt
1	unter 15	a	755	165	4	327	220	714	174
		b	429	82	1	206	124	419	78
		c	326	83	3	121	96	295	96
2	15 – 18	a	522	76	63	121	39	517	90
		b	329	36	52	61	17	314	37
		c	193	40	11	60	22	203	53
3	18 – 21	a	645	375	60	72	27	676	443
		b	377	196	52	46	18	389	228
		c	268	179	8	26	9	287	215
4	21 – 25	a	660	411	49	89	36	615	418
		b	386	201	40	66	23	354	217
		c	274	210	9	23	13	261	201
5	25 – 35	a	1 102	592	123	184	61	1 101	665
		b	626	268	100	113	40	642	335
		c	476	324	23	71	21	459	330
6	35 – 45	a	1 175	561	152	232	50	1 233	656
		b	726	281	128	160	21	715	297
		c	449	280	24	72	29	518	359
7	45 – 55	a	1 047	457	163	214	58	1 047	487
		b	625	206	149	121	30	629	222
		c	422	251	14	93	28	418	265
8	55 – 65	a	664	267	72	184	44	589	256
		b	385	119	65	118	19	315	110
		c	279	148	7	66	25	274	146
9	65 und mehr	a	816	308	26	258	120	774	316
		b	409	137	25	145	51	405	138
		c	407	171	1	113	69	369	178
10	Zusammen	a	7 386	3 212	712	1 681	655	7 266	3 505
		b	4 292	1 526	612	1 036	343	4 182	1 662
		c	3 094	1 686	100	645	312	3 084	1 843
11	Ohne Angabe	a	10	–	–	8	1	15	2
12	Insgesamt	a	7 396	3 212	712	1 689	656	7 281	3 507

nach Art der Verkehrsbeteiligung, Altersgruppen und Geschlecht

im Straßenverkehr								Lfd. Nr.
darunter			insgesamt	darunter				
und Mitfahrer von		Fußgänger		Fahrer und Mitfahrer von			Fußgänger	
Motorzweirädern	Fahrrädern			Pkw	Motorzweirädern	Fahrrädern		
dagegen September 2007			Veränderung September 2008 gegenüber September 2007					
			%					
6	290	206	+5,7	-5,2	x	+12,8	+6,8	1
3	194	123	+2,4	+5,1	x	+6,2	+0,8	
3	96	83	+10,5	-13,5	-	+26,0	+15,7	
48	128	35	+1,0	-15,6	+31,3	-5,5	+11,4	2
41	76	19	+4,8	-2,7	+26,8	-19,7	-10,5	
7	52	16	-4,9	-24,5	x	+15,4	+37,5	
62	58	24	-4,6	-15,3	-3,2	+24,1	+12,5	3
52	36	9	-3,1	-14,0	-	+27,8	x	
10	22	15	-6,6	-16,7	x	+18,2	x	
47	66	27	+7,3	-1,7	+4,3	+34,8	+33,3	4
39	44	17	+9,0	-7,4	+2,6	+50,0	+35,3	
8	22	10	+5,0	+4,5	x	+4,5	+30,0	
92	142	66	+0,1	-11,0	+33,7	+29,6	-7,6	5
84	91	35	-2,5	-20,0	+19,0	+24,2	+14,3	
8	51	31	+3,7	-1,8	x	+39,2	-32,3	
154	192	64	-4,7	-14,5	-1,3	+20,8	-21,9	6
127	118	43	+1,5	-5,4	+0,8	+35,6	-51,2	
27	74	21	-13,3	-22,0	-11,1	-2,7	+38,1	
158	184	70	-	-6,2	+3,2	+16,3	-17,1	7
140	114	39	-0,6	-7,2	+6,4	+6,1	-23,1	
18	70	31	+1,0	-5,3	-22,2	+32,9	-9,7	
60	157	48	+12,7	+4,3	+20,0	+17,2	-8,3	8
58	84	16	+22,2	+8,2	+12,1	+40,5	+18,8	
2	73	32	+1,8	+1,4	x	-9,6	-21,9	
29	241	112	+5,4	-2,5	-10,3	+7,1	+7,1	9
28	143	47	+1,0	-0,7	-10,7	+1,4	+8,5	
1	98	65	+10,3	-3,9	-	+15,3	+6,2	
656	1 458	652	+1,7	-8,4	+8,5	+15,3	+0,5	10
572	900	348	+2,6	-8,2	+7,0	+15,1	-1,4	
84	558	304	+0,3	-8,5	+19,0	+15,6	+2,6	
-	7	5	-33,3	x	-	x	x	11
656	1 465	657	+1,6	-8,4	+8,5	+15,3	-0,2	12

Noch: 9. Verunglückte im Straßenverkehr im September 2008

Lfd. Nr.	Alter von ... bis unter ... Jahren a = Zusammen b = männlich c = weiblich	Verunglückte							
		insgesamt	darunter				insgesamt		
			Fahrer und Mitfahrer von			Fußgänger		Fahrer	
			Pkw	Motorzweirädern	Fahrrädern			Pkw	
		September 2008						Anzahl	
									Getötete
1	unter 15	a	2	–	–	2	–	1	–
		b	1	–	–	1	–	–	–
		c	1	–	–	1	–	1	–
2	15 – 18	a	1	1	–	–	–	1	1
		b	1	1	–	–	–	1	1
		c	–	–	–	–	–	–	–
3	18 – 21	a	3	3	–	–	–	5	3
		b	–	–	–	–	–	4	2
		c	3	3	–	–	–	1	1
4	21 – 25	a	3	1	2	–	–	3	1
		b	2	–	2	–	–	3	1
		c	1	1	–	–	–	–	–
5	25 – 35	a	9	2	4	2	1	8	4
		b	7	1	4	1	1	7	3
		c	2	1	–	1	–	1	1
6	35 – 45	a	9	3	5	–	1	13	4
		b	5	1	4	–	–	10	2
		c	4	2	1	–	1	3	2
7	45 – 55	a	4	2	2	–	–	7	4
		b	1	–	1	–	–	6	4
		c	3	2	1	–	–	1	–
8	55 – 65	a	11	2	4	3	–	4	3
		b	11	2	4	3	–	2	2
		c	–	–	–	–	–	2	1
9	65 und mehr	a	17	4	1	5	6	17	3
		b	10	2	1	5	1	9	2
		c	7	2	–	–	5	8	1
10	Zusammen	a	59	18	18	12	8	59	23
		b	38	7	16	10	2	42	17
		c	21	11	2	2	6	17	6
11	Ohne Angabe	a	–	–	–	–	–	–	–
12	Insgesamt	a	59	18	18	12	8	59	23

nach Art der Verkehrsbeteiligung, Altersgruppen und Geschlecht

im Straßenverkehr									Lfd. Nr.
darunter			insgesamt	darunter					
und Mitfahrer von		Fußgänger		Fahrer und Mitfahrer von			Fußgänger		
Motorzweirädern	Fahrrädern			Pkw	Motorzweirädern	Fahrrädern			
dagegen September 2007			Veränderung September 2008 gegenüber September 2007						
			%						
-	1	-	x	-	-	x	-	1	
-	-	-	x	-	-	x	-		
-	1	-	-	-	-	-	-		
-	-	-	-	-	-	-	-	2	
-	-	-	-	-	-	-	-		
-	-	-	-	-	-	-	-		
2	-	-	x	-	x	-	-	3	
2	-	-	x	x	x	-	-		
-	-	-	x	x	-	-	-		
1	-	1	-	-	x	-	x	4	
1	-	1	x	x	x	-	x		
-	-	-	x	x	-	-	-		
4	-	-	x	x	-	x	x	5	
4	-	-	-	x	-	x	x		
-	-	-	x	-	-	x	-		
8	-	1	x	x	x	-	-	6	
7	-	1	x	x	x	-	x		
1	-	-	x	-	-	-	x		
2	-	1	x	x	-	-	x	7	
1	-	1	x	x	-	-	x		
1	-	-	x	x	-	-	-		
-	1	-	x	x	x	x	-	8	
-	-	-	x	-	x	x	-		
-	1	-	x	x	-	x	-		
2	2	8	-	x	x	x	x	9	
1	1	3	x	-	-	x	x		
1	1	5	x	x	x	x	-		
19	4	11	-	-21,7	-5,3	x	x	10	
16	1	6	-9,5	x	-	x	x		
3	3	5	+23,5	x	x	x	x		
-	-	-	-	-	-	-	-	11	
19	4	11	-	-21,7	-5,3	x	x	12	

Noch: 9. Verunglückte im Straßenverkehr im September 2008

Lfd. Nr.	Alter von ... bis unter ... Jahren a = Zusammen b = männlich c = weiblich	Verunglückte							
		insgesamt	darunter					insgesamt	Fahrer Pkw
			Fahrer und Mitfahrer von			Fußgänger			
			Pkw	Motorzweirädern	Fahrrädern				
		September 2008							Anzahl
Schwer									
1	unter 15	a	87	17	–	20	46	115	15
		b	51	11	–	10	29	68	8
		c	36	6	–	10	17	47	7
2	15 – 18	a	81	10	17	11	13	82	12
		b	51	5	14	3	9	57	3
		c	30	5	3	8	4	25	9
3	18 – 21	a	93	52	15	7	4	116	80
		b	66	35	15	4	3	82	56
		c	27	17	–	3	1	34	24
4	21 – 25	a	110	65	15	14	7	91	56
		b	70	37	12	11	4	63	38
		c	40	28	3	3	3	28	18
5	25 – 35	a	158	72	35	22	8	165	83
		b	107	35	31	18	7	113	48
		c	51	37	4	4	1	52	35
6	35 – 45	a	189	63	57	33	7	194	79
		b	142	34	53	25	4	128	42
		c	47	29	4	8	3	66	37
7	45 – 55	a	206	60	52	40	7	184	57
		b	143	30	47	23	4	130	25
		c	63	30	5	17	3	54	32
8	55 – 65	a	116	33	14	41	12	116	37
		b	70	23	11	22	2	69	18
		c	46	10	3	19	10	47	19
9	65 und mehr	a	208	75	7	68	42	173	58
		b	97	33	7	36	13	92	26
		c	111	42	–	32	29	81	32
10	Zusammen	a	1 248	447	212	256	146	1 236	477
		b	797	243	190	152	75	802	264
		c	451	204	22	104	71	434	213
11	Ohne Angabe	a	–	–	–	–	–	–	–
12	Insgesamt	a	1 248	447	212	256	146	1 236	477

nach Art der Verkehrsbeteiligung, Altersgruppen und Geschlecht

im Straßenverkehr									Lfd. Nr.
darunter			insgesamt	darunter					
und Mitfahrer von		Fußgänger		Fahrer und Mitfahrer von			Fußgänger		
Motorzweirädern	Fahrrädern			Pkw	Motorzweirädern	Fahrrädern			
dagegen September 2007			Veränderung September 2008 gegenüber September 2007						
			%						
verletzte									
2	31	62	-24,3	+13,3	x	-35,5	-25,8	1	
1	18	37	-25,0	x	x	-44,4	-21,6		
1	13	25	-23,4	x	x	-23,1	-32,0		
11	17	8	-1,2	-16,7	+54,5	-35,3	x	2	
9	11	5	-10,5	x	x	x	x		
2	6	3	+20,0	x	x	x	x		
13	5	7	-19,8	-35,0	+15,4	x	x	3	
9	3	5	-19,5	-37,5	x	x	x		
4	2	2	-20,6	-29,2	x	x	x		
12	9	5	+20,9	+16,1	+25,0	x	x	4	
10	7	1	+11,1	-2,6	+20,0	x	x		
2	2	4	+42,9	+55,6	x	x	x		
23	23	12	-4,2	-13,3	+52,2	-4,3	x	5	
21	17	5	-5,3	-27,1	+47,6	+5,9	x		
2	6	7	-1,9	+5,7	x	x	x		
50	30	10	-2,6	-20,3	+14,0	+10,0	x	6	
40	19	7	+10,9	-19,0	+32,5	+31,6	x		
10	11	3	-28,8	-21,6	x	x	-		
49	33	14	+12,0	+5,3	+6,1	+21,2	x	7	
43	26	9	+10,0	+20,0	+9,3	-11,5	x		
6	7	5	+16,7	-6,3	x	x	x		
20	35	13	-	-10,8	-30,0	+17,1	-7,7	8	
20	19	4	+1,4	+27,8	-45,0	+15,8	x		
-	16	9	-2,1	-47,4	x	+18,8	x		
7	62	30	+20,2	+29,3	-	+9,7	+40,0	9	
7	36	8	+5,4	+26,9	-	-	x		
-	26	22	+37,0	+31,3	-	+23,1	+31,8		
187	245	161	+1,0	-6,3	+13,4	+4,5	-9,3	10	
160	156	81	-0,6	-8,0	+18,8	-2,6	-7,4		
27	89	80	+3,9	-4,2	-18,5	+16,9	-11,3		
-	-	-	-	-	-	-	-	11	
187	245	161	+1,0	-6,3	+13,4	+4,5	-9,3	12	

Noch: 9. Verunglückte im Straßenverkehr im September 2008

Lfd. Nr.	Alter von ... bis unter ... Jahren a = Zusammen b = männlich c = weiblich	Verunglückte							
		insgesamt	darunter				insgesamt		
			Fahrer und Mitfahrer von			Fußgänger		Fahrer	
			Pkw	Motorzweirädern	Fahrrädern			Pkw	
		September 2008						Anzahl	
									Leicht
1	unter 15	a	666	148	4	305	174	598	159
		b	377	71	1	195	95	351	70
		c	289	77	3	110	79	247	89
2	15 – 18	a	440	65	46	110	26	434	77
		b	277	30	38	58	8	256	33
		c	163	35	8	52	18	178	44
3	18 – 21	a	549	320	45	65	23	555	360
		b	311	161	37	42	15	303	170
		c	238	159	8	23	8	252	190
4	21 – 25	a	547	345	32	75	29	521	361
		b	314	164	26	55	19	288	178
		c	233	181	6	20	10	233	183
5	25 – 35	a	935	518	84	160	52	928	578
		b	512	232	65	94	32	522	284
		c	423	286	19	66	20	406	294
6	35 – 45	a	977	495	90	199	42	1 026	573
		b	579	246	71	135	17	577	253
		c	398	249	19	64	25	449	320
7	45 – 55	a	837	395	109	174	51	856	426
		b	481	176	101	98	26	493	193
		c	356	219	8	76	25	363	233
8	55 – 65	a	537	232	54	140	32	469	216
		b	304	94	50	93	17	244	90
		c	233	138	4	47	15	225	126
9	65 und mehr	a	591	229	18	185	72	584	255
		b	302	102	17	104	37	304	110
		c	289	127	1	81	35	280	145
10	Zusammen	a	6 079	2 747	482	1 413	501	5 971	3 005
		b	3 457	1 276	406	874	266	3 338	1 381
		c	2 622	1 471	76	539	235	2 633	1 624
11	Ohne Angabe	a	10	–	–	8	1	15	2
12	Insgesamt	a	6 089	2 747	482	1 421	502	5 986	3 007

nach Art der Verkehrsbeteiligung, Altersgruppen und Geschlecht

im Straßenverkehr								Lfd. Nr.
darunter			insgesamt	darunter				
und Mitfahrer von		Fußgänger		Fahrer und Mitfahrer von			Fußgänger	
Motorzweirädern	Fahrrädern			Pkw	Motorzweirädern	Fahrrädern		
dagegen September 2007			Veränderung September 2008 gegenüber September 2007					
			%					
verletzte								
4	258	144	+11,4	-6,9	-	+18,2	+20,8	1
2	176	86	+7,4	+1,4	x	+10,8	+10,5	
2	82	58	+17,0	-13,5	x	+34,1	+36,2	
37	111	27	+1,4	-15,6	+24,3	-0,9	-3,7	2
32	65	14	+8,2	-9,1	+18,8	-10,8	x	
5	46	13	-8,4	-20,5	x	+13,0	+38,5	
47	53	17	-1,1	-11,1	-4,3	+22,6	+35,3	3
41	33	4	+2,6	-5,3	-9,8	+27,3	x	
6	20	13	-5,6	-16,3	x	+15,0	x	
34	57	21	+5,0	-4,4	-5,9	+31,6	+38,1	4
28	37	15	+9,0	-7,9	-7,1	+48,6	+26,7	
6	20	6	-	-1,1	-	-	x	
65	119	54	+0,8	-10,4	+29,2	+34,5	-3,7	5
59	74	30	-1,9	-18,3	+10,2	+27,0	+6,7	
6	45	24	+4,2	-2,7	x	+46,7	-16,7	
96	162	53	-4,8	-13,6	-6,3	+22,8	-20,8	6
80	99	35	+0,3	-2,8	-11,3	+36,4	-51,4	
16	63	18	-11,4	-22,2	+18,8	+1,6	+38,9	
107	151	55	-2,2	-7,3	+1,9	+15,2	-7,3	7
96	88	29	-2,4	-8,8	+5,2	+11,4	-10,3	
11	63	26	-1,9	-6,0	x	+20,6	-3,8	
40	121	35	+14,5	+7,4	+35,0	+15,7	-8,6	8
38	65	12	+24,6	+4,4	+31,6	+43,1	+41,7	
2	56	23	+3,6	+9,5	x	-16,1	-34,8	
20	177	74	+1,2	-10,2	-10,0	+4,5	-2,7	9
20	106	36	-0,7	-7,3	-15,0	-1,9	+2,8	
-	71	38	+3,2	-12,4	x	+14,1	-7,9	
450	1 209	480	+1,8	-8,6	+7,1	+16,9	+4,4	10
396	743	261	+3,6	-7,6	+2,5	+17,6	+1,9	
54	466	219	-0,4	-9,4	+40,7	+15,7	+7,3	
-	7	5	-33,3	x	-	x	x	11
450	1 216	485	+1,7	-8,6	+7,1	+16,9	+3,5	12

10. An Straßenverkehrsunfällen beteiligte Fahrzeugführer und Fußgänger im September 2008 nach Art der Verkehrsbeteiligung und Ortslage

Art der Verkehrsbeteiligung a = Zusammen b = innerhalb von Ortschaften c = außerhalb von Ortschaften	Straßenverkehrsunfälle mit						
	Personen- schaden	schwer- wiegendem Sachschaden (i. e. S.)	Personen- schaden	schwer- wiegendem Sachschaden (i. e. S.)	Personen- schaden	schwer- wiegendem Sachschaden (i. e. S.)	
	September 2008		dagegen September 2007		Veränderung September 2008 gegenüber September 2007		
	Anzahl				%		
Führer von							
Mofas, Mopeds	a	719	35	654	33	+9,9	+6,1
	b	621	30	570	29	+8,9	+3,4
	c	98	5	84	4	+16,7	x
Motorzweirädern mit amtlichen Kennzeichen	a	724	42	668	47	+8,4	-10,6
	b	493	32	449	29	+9,8	+10,3
	c	231	10	219	18	+5,5	-44,4
Personenkraftwagen	a	6 679	2 792	6 722	3 104	-0,6	-10,1
	b	4 988	1 929	4 930	2 053	+1,2	-6,0
	c	1 691	863	1 792	1 051	-5,6	-17,9
Bussen	a	155	25	126	15	+23,0	+66,7
	b	139	20	113	12	+23,0	+66,7
	c	16	5	13	3	+23,1	x
Güterkraftfahrzeugen	a	630	252	620	300	+1,6	-16,0
	b	390	129	388	139	+0,5	-7,2
	c	240	123	232	161	+3,4	-23,6
landwirtschaftlichen Zugmaschinen	a	22	12	24	13	-8,3	-7,7
	b	9	5	11	2	x	x
	c	13	7	13	11	-	x
übrigen Kraftfahrzeugen	a	55	22	59	26	-6,8	-15,4
	b	38	16	34	11	+11,8	+45,5
	c	17	6	25	15	-32,0	x
Kraftfahrzeugen insgesamt	a	8 984	3 180	8 873	3 538	+1,3	-10,1
	b	6 678	2 161	6 495	2 275	+2,8	-5,0
	c	2 306	1 019	2 378	1 263	-3,0	-19,3
darunter flüchtig	a	468	230	440	279	+6,4	-17,6
	b	394	146	377	173	+4,5	-15,6
	c	74	84	63	106	+17,5	-20,8
Fahrrädern	a	1 849	8	1 586	5	+16,6	x
	b	1 674	6	1 431	4	+17,0	x
	c	175	2	155	1	+12,9	x
darunter im Alter von unter 15 Jahren	a	353	2	315	-	+12,1	x
	b	336	1	301	-	+11,6	x
	c	17	1	14	-	+21,4	x
anderen Fahrzeugen	a	80	27	99	30	-19,2	-10,0
	b	69	19	82	21	-15,9	-9,5
	c	11	8	17	9	-35,3	x
Fußgänger	a	710	2	700	-	+1,4	x
	b	679	1	665	-	+2,1	x
	c	31	1	35	-	-11,4	x
darunter im Alter von unter 15 Jahren	a	231	-	213	-	+8,5	-
	b	227	-	208	-	+9,1	-
	c	4	-	5	-	x	-
65 und mehr Jahren	a	128	-	117	-	+9,4	-
	b	122	-	114	-	+7,0	-
	c	6	-	3	-	x	-
Andere Personen	a	49	3	50	5	-2,0	x
	b	37	3	37	4	-	x
	c	12	-	13	1	-7,7	x
Insgesamt	a	11 672	3 220	11 308	3 578	+3,2	-10,0
	b	9 137	2 190	8 710	2 304	+4,9	-4,9
	c	2 535	1 030	2 598	1 274	-2,4	-19,2
darunter im Alter von unter 15 Jahren	a	599	6	539	3	+11,1	x
	b	575	4	518	3	+11,0	x
	c	24	2	21	-	+14,3	x
65 und mehr Jahren	a	1 193	270	1 153	279	+3,5	-3,2
	b	959	182	930	189	+3,1	-3,7
	c	234	88	223	90	+4,9	-2,2

11. Straßenverkehrsunfälle und Verunglückte im September 2008 nach Ursachen*)

Ursache	Unfälle mit Personenschaden	Verunglückte Personen			Unfälle mit schwerw. Sachschaden (i. e. S.)	Unfälle mit Personenschaden	Verunglückte Personen			Unfälle mit schwerw. Sachschaden (i. e. S.)
		Getötete	Schwer-	Leicht-			Getötete	Schwer-	Leicht-	
			verletzte					verletzte		
September 2008						dagegen September 2007				
Fehlverhalten der Fahrzeugführer										
Verkehrstüchtigkeit										
Alkoholeinfluss	256	4	89	214	154	267	3	90	236	188
Einfluss anderer berauschender Mittel (z. B. Drogen, Rauschgift)	20	–	10	19	9	30	1	8	29	13
Übermüdung	19	1	8	24	25	29	–	11	23	30
Sonstige körperliche oder geistige Mängel	59	3	32	45	22	49	3	23	44	17
Straßenbenutzung										
Benutzung der falschen Fahrbahn (auch Richtungsfahrbahn) oder verbotswidrige Benutzung anderer Straßenteile	329	2	45	324	26	266	1	37	267	18
Verstoß gegen das Rechtsfahrgebot	169	3	43	207	59	140	1	40	146	61
Geschwindigkeit										
Nicht angepasste Geschwindigkeit mit gleichzeitigem Überschreiten der zulässigen Höchstgeschwindigkeit	72	2	31	66	28	63	4	18	69	47
Nicht angepasste Geschwindigkeit in anderen Fällen	854	15	275	849	362	868	18	271	888	378
Abstand										
Ungenügender Sicherheitsabstand	797	1	74	1 028	45	677	3	74	898	60
Starkes Bremsen des Vorfahrenden ohne zwingenden Grund	17	–	5	22	4	15	–	1	23	8
Überholen										
Unzulässiges Rechtsüberholen	19	–	4	19	4	10	1	2	9	8
Überholen trotz Gegenverkehrs	28	3	16	21	10	30	4	19	33	5
Überholen trotz unklarer Verkehrslage	91	2	22	91	34	75	1	14	90	35
Überholen trotz unzureichender Sichtverhältnisse	6	1	4	4	3	2	–	2	2	1
Überholen ohne Beachtung des nachfolgenden Verkehrs und/oder ohne rechtzeitige und deutliche Ankündigung des Ausscherens	17	–	3	21	18	15	–	4	17	31
Fehler beim Wiedereinordnen	28	–	14	28	6	34	1	8	32	12
Sonstige Fehler beim Überholen (z. B. ohne genügenden Seitenabstand)	67	2	12	64	14	54	–	7	53	16
Fehler beim Überholtwerden	9	1	5	6	5	12	–	2	12	8
Vorbeifahren										
Nichtbeachten des Vorranges entgegenkommender Fahrzeuge beim Vorbeifahren an haltenden Fahrzeugen, Absperrungen oder Hindernissen	12	–	6	9	10	20	–	4	24	8
Nichtbeachten des nachfolgenden Verkehrs beim Vorbeifahren an haltenden Fahrzeugen, Absperrungen oder Hindernissen und/oder ohne rechtzeitige und deutliche Ankündigung des Ausscherens	7	–	3	4	1	6	–	–	7	3

*) Die Tabelle enthält Mehrfachzählungen, weil bei einem Unfall bis zu acht Ursachen eingetragen werden.

Noch: 11. Straßenverkehrsunfälle und Verunglückte im September 2008 nach Ursachen*)

Ursache	Unfälle mit Personenschaden	Verunglückte Personen			Unfälle mit schwerw. Sachschaden (i. e. S.)	Unfälle mit Personenschaden	Verunglückte Personen			Unfälle mit schwerw. Sachschaden (i. e. S.)
		Getötete	Schwer-	Leicht-			Getötete	Schwer-	Leicht-	
			verletzte					verletzte		
September 2008						dagegen September 2007				

noch: Fehlverhalten der Fahrzeugführer

Noch: Vorbeifahren

Nebeneinanderfahren, fehlerhaftes Wechseln des Fahrstreifens beim Nebeneinanderfahren oder Nichtbeachten des Reißverschlussverfahrens	101	1	15	103	44	95	1	11	106	47
---	-----	---	----	-----	----	----	---	----	-----	----

Vorfahrt, Vorrang

Nichtbeachten der Regel rechts vor links	141	–	21	145	93	122	–	15	123	85
Nichtbeachten der die Vorfahrt regelnden Verkehrszeichen	775	5	139	819	395	734	9	141	789	391
Nichtbeachten der Vorfahrt des durchgehenden Verkehrs auf Bundesautobahnen oder Kraftfahrstraßen	15	–	3	14	17	14	–	3	18	12
Nichtbeachten der Vorfahrt durch Fahrzeuge, die aus Feld- und Waldwegen kommen	11	1	1	10	1	9	1	1	14	–
Nichtbeachten der Verkehrsregelung durch Polizeibeamte oder Lichtzeichen	139	–	29	184	86	157	–	35	201	92
Nichtbeachten des Vorranges entgegenkommender Fahrzeuge	17	–	2	17	17	26	–	6	29	18
Nichtbeachten des Vorranges von Schienenfahrzeugen an Bahnübergängen	5	–	1	6	1	1	–	2	1	–

Abbiegen, Wenden, Rückwärtsfahren, Ein- und Anfahren

Fehler beim Abbiegen	691	7	129	738	212	627	3	135	664	278
Fehler beim Wenden oder Rückwärtsfahren	244	4	44	215	87	233	2	32	243	81
Fehler beim Einfahren in den fließenden Verkehr (z. B. aus einem Grundstück, von einem anderen Straßenteil oder beim Anfahren vom Fahrbahnrand)	465	5	71	440	35	394	1	52	390	33

falsches Verhalten gegenüber Fußgängern

An Fußgängerüberwegen	33	–	11	22	–	31	–	8	25	–
An Fußgängerfurten	39	1	14	32	–	32	–	15	20	–
Beim Abbiegen	60	–	18	49	–	55	1	12	47	–
An Haltestellen (auch haltende Schulbusse mit eingeschaltetem Warnblinklicht)	30	–	8	24	–	24	–	5	22	–
An anderen Stellen	210	5	30	189	–	212	6	37	181	–

ruhender Verkehr, Verkehrssicherung

Unzulässiges Halten oder Parken	2	–	–	2	–	6	–	–	6	1
Mangelnde Sicherung haltender oder liegengeliebener Fahrzeuge und von Unfallstellen sowie Schulbussen, bei denen Kinder ein- oder aussteigen	6	1	2	4	1	7	–	–	7	–
Verkehrswidriges Verhalten beim Ein- oder Aussteigen, Be- oder Entladen	74	–	6	69	4	72	–	9	68	1
Nichtbeachten der Beleuchtungsvorschriften	9	–	3	6	1	15	–	3	15	1

Noch: 11. Straßenverkehrsunfälle und Verunglückte im September 2008 nach Ursachen*)

Ursache	Unfälle mit Personenschaden	Verunglückte Personen			Unfälle mit schwerw. Sachschaden (i. e. S.)	Unfälle mit Personenschaden	Verunglückte Personen			Unfälle mit schwerw. Sachschaden (i. e. S.)
		Getötete	Schwer-	Leicht-			Getötete	Schwer-	Leicht-	
			verletzte					verletzte		
September 2008						dagegen September 2007				

noch: Fehlverhalten der Fahrzeugführer

Ladung, Besetzung

Überladung, Überbesetzung	7	1	3	6	2	10	–	4	7	1
Unzureichend gesicherte Ladung oder Fahrzeugzubehörteile	14	–	8	14	11	10	–	4	12	29
Andere Fehler beim Fahrzeugführer	1 343	17	327	1 263	321	1 652	17	405	1 604	392

Technische Mängel, Wartungsmängel

Beleuchtung	9	–	–	11	–	13	–	2	12	–
Bereifung	20	1	7	15	8	22	–	6	18	14
Bremsen	23	–	2	26	5	13	–	2	12	5
Lenkung	4	–	1	3	1	1	–	–	1	2
Zugvorrichtung	–	–	–	–	1	1	–	–	1	–
Andere Mängel	19	–	10	15	7	21	–	7	19	5

Fehlverhalten der Fußgänger

Verkehrstüchtigkeit

Alkoholeinfluss	16	–	5	11	–	11	–	7	7	–
Einfluss anderer berauschender Mittel (z. B. Drogen, Rauschgift)	–	–	–	–	–	1	–	1	–	–
Übermüdung	–	–	–	–	–	–	–	–	–	–
Sonstige körperliche oder geistige Mängel	3	–	1	2	–	4	–	1	4	–

falsches Verhalten beim Überschreiten der Fahrbahn

An Stellen, an denen der Fußgängerverkehr durch Polizeibeamte oder Lichtzeichen geregelt war	33	1	9	27	–	26	–	14	14	–
Auf Fußgängerüberwegen ohne Verkehrsregelung durch Polizeibeamte oder Lichtzeichen	–	–	–	–	–	–	–	–	–	–
In der Nähe von Kreuzungen oder Einmündungen, Lichtzeichenanlagen oder Fußgängerüberwegen bei dichtem Verkehr	18	1	4	13	–	12	–	5	7	–
An anderen Stellen	71	1	23	51	–	53	1	20	35	–
Ohne auf den Fahrzeugverkehr zu achten	149	3	48	111	–	141	3	53	97	–
Durch sonstiges falsches Verhalten	12	–	4	10	–	12	–	3	10	–
Nichtbenutzen des Gehweges	8	–	1	9	–	6	–	1	6	–
Nichtbenutzen der vorgeschriebenen Straßenseite	–	–	–	–	–	4	–	1	4	–
Spielen auf oder neben der Fahrbahn	10	–	3	8	–	5	–	2	3	–
Andere Fehler der Fußgänger	48	–	6	45	2	52	1	12	44	–

Straßenverhältnisse

Glätte oder Schlüpfrigkeit der Fahrbahn

Verunreinigung durch ausgeflossenes Öl	22	2	2	25	3	17	–	1	19	2
--	----	---	---	----	---	----	---	---	----	---

Noch: 11. Straßenverkehrsunfälle und Verunglückte im September 2008 nach Ursachen*)

Ursache	Unfälle mit Personenschaden	Verunglückte Personen			Unfälle mit schwerw. Sachschaden (i. e. S.)	Unfälle mit Personenschaden	Verunglückte Personen			Unfälle mit schwerw. Sachschaden (i. e. S.)
		Getötete	Schwer-	Leicht-			Getötete	Schwer-	Leicht-	
			verletzte					verletzte		
September 2008						dagegen September 2007				

noch: Straßenverhältnisse

Noch: Glätte oder Schlüpfrigkeit der Fahrbahn

Andere Verunreinigungen durch Straßenbenutzer	5	–	–	5	2	10	–	2	13	2
Schnee, Eis	–	–	–	–	–	–	–	–	–	–
Regen	214	4	31	246	138	233	3	52	249	154
Andere Einflüsse (u. a. Laub, angeschwemmter Lehm)	6	–	1	5	1	34	–	7	32	3

Zustand der Straße

Spurrillen, im Zusammenhang mit Regen, Schnee oder Eis	4	–	–	4	3	4	–	1	4	1
Anderer Zustand der Straße	16	–	9	10	1	18	–	8	14	1
Nicht ordnungsgemäßer Zustand der Verkehrszeichen oder -einrichtungen	–	–	–	–	–	2	–	–	2	4
Mangelhafte Beleuchtung der Straße	1	–	–	1	–	4	–	3	3	–
Mangelhafte Sicherung von Bahnübergängen	–	–	–	–	–	–	–	–	–	–

Witterungseinflüsse

Sichtbehinderung durch Nebel	3	–	1	3	2	1	–	–	1	1
Starken Regen, Hagel, Schneegestöber usw.	5	–	2	4	2	16	–	7	13	6
Blendende Sonne	49	1	11	42	10	–	–	–	–	–
Seitenwind	1	–	–	1	–	–	–	–	–	–
Unwetter oder sonstige Witterungseinflüsse	1	–	–	1	1	1	–	1	–	–

Hindernisse

Nicht oder unzureichend gesicherte Arbeitsstellen auf der Fahrbahn	1	–	–	1	–	1	–	–	1	1
Wild auf der Fahrbahn	24	1	2	23	4	16	–	5	14	3
Anderes Tier auf der Fahrbahn	20	–	6	16	–	27	–	7	22	1
Sonstiges Hindernis auf der Fahrbahn	8	–	3	8	3	14	–	6	8	11
Sonstige Ursachen	80	1	24	78	25	123	3	40	110	59

12. Fehlverhalten der Fahrzeugführer als Ursache von Straßenverkehrsunfällen mit Personenschaden im September 2008 nach Art der Verkehrsbeteiligung

Ursache	Fehlverhalten der Fahrzeugführer											
	ins-gesamt	darunter Fahrer von			ins-gesamt	darunter Fahrer von			ins-gesamt	darunter Fahrer von		
		Personen-kraft-wagen	Motor-zwei-rädern	Fahr-rädern		Personen-kraft-wagen	Motor-zwei-rädern	Fahr-rädern		Personen-kraft-wagen	Motor-zwei-rädern	Fahr-rädern
	September 2008				dagegen September 2007				Veränderung September 2008 gegenüber September 2007			
Anzahl								%				
Verkehrstüchtigkeit	357	204	11	87	384	229	11	85	-7,0	-10,9	-	+2,4
darunter												
Alkoholeinfluss	259	130	8	78	275	147	9	73	-5,8	-11,6	x	+6,8
Einfluss anderer berauschender Mittel	20	12	2	3	31	21	1	5	-35,5	-42,9	x	x
Straßenbenutzung	517	114	17	328	417	102	12	241	+24,0	+11,8	+41,7	+36,1
Geschwindigkeit	936	569	159	49	948	611	145	40	-1,3	-6,9	+9,7	+22,5
Abstand	824	589	52	18	706	510	35	33	+16,7	+15,5	+48,6	-45,5
Überholen	266	140	51	23	232	147	35	17	+14,7	-4,8	+45,7	+35,3
Vorbeifahren	19	13	1	1	26	14	1	5	-26,9	-7,1	-	x
Nebeneinanderfahren	101	60	3	6	99	59	3	3	+2,0	+1,7	-	x
Vorfahrt, Vorrang	1 112	849	9	141	1 075	839	13	114	+3,4	+1,2	x	+23,7
Abbiegen, Wenden, Rückwärtsfahren, Ein- und Anfahren	1 403	1 121	16	125	1 256	976	10	121	+11,7	+14,9	+60,0	+3,3
Falsches Verhalten gegenüber Fußgängern	372	286	2	35	356	281	4	32	+4,5	+1,8	x	+9,4
darunter an Überwegen und Furten	72	60	-	5	64	54	1	2	+12,5	+11,1	x	x
Ruhender Verkehr, Verkehrssicherung	82	75	1	-	86	69	-	-	-4,7	+8,7	x	-
Nichtbeachten der Beleuchtungsvorschriften	9	2	1	4	16	1	-	13	x	x	x	x
Ladung, Besetzung	21	7	-	2	20	5	-	5	+5,0	x	-	x
Andere Fehler beim Fahrzeugführer	1 377	677	132	298	1 694	926	149	287	-18,7	-26,9	-11,4	+3,8
Insgesamt	7 396	4 706	455	1 117	7 315	4 769	418	996	+1,1	-1,3	+8,9	+12,1

Noch: 13. Straßenverkehrsunfälle und verunglückte Personen im September 2008 nach Gemeinden

Verwaltungsbezirk a = Zusammen b = innerhalb von Ortschaften c = außerhalb von Ortschaften d = auf Bundesautobahnen		Straßenverkehrsunfälle				Verunglückte			
		insgesamt	davon			insgesamt	davon		
			mit Personen- schaden	mit schwer- wiegendem Sachschaden (i. e. S.)	sonstige Unfälle unter dem Ein- fluss berau- schender Mittel		Getötete	Schwer- verletzte	Leicht- verletzte
Kreis Mettmann	a	217	162	47	8	202	1	42	159
	b	168	135	25	8	161	1	28	132
	c	14	10	4	–	18	–	3	15
	d	35	17	18	–	23	–	11	12
Erkrath, Stadt	a	3	3	–	–	3	–	1	2
	b	3	3	–	–	3	–	1	2
	c	–	–	–	–	–	–	–	–
	d	–	–	–	–	–	–	–	–
Haan, Stadt	a	15	13	1	1	13	1	3	9
	b	14	12	1	1	12	1	3	8
	c	–	–	–	–	–	–	–	–
	d	1	1	–	–	1	–	–	1
Heiligenhaus, Stadt	a	15	13	2	–	16	–	2	14
	b	12	10	2	–	12	–	1	11
	c	3	3	–	–	4	–	1	3
	d	–	–	–	–	–	–	–	–
Hilden, Stadt	a	32	26	6	–	34	–	8	26
	b	22	19	3	–	23	–	5	18
	c	4	2	2	–	4	–	1	3
	d	6	5	1	–	7	–	2	5
Langenfeld (Rheinland), Stadt	a	35	34	1	–	38	–	6	32
	b	34	33	1	–	37	–	5	32
	c	–	–	–	–	–	–	–	–
	d	1	1	–	–	1	–	1	–
Mettmann, Stadt	a	15	10	4	1	16	–	2	14
	b	11	8	2	1	11	–	2	9
	c	4	2	2	–	5	–	–	5
	d	–	–	–	–	–	–	–	–
Monheim am Rhein, Stadt	a	8	6	2	–	8	–	1	7
	b	8	6	2	–	8	–	1	7
	c	–	–	–	–	–	–	–	–
	d	–	–	–	–	–	–	–	–
Ratingen, Stadt	a	51	28	18	5	38	–	9	29
	b	28	20	3	5	26	–	3	23
	c	–	–	–	–	–	–	–	–
	d	23	8	15	–	12	–	6	6
Velbert, Stadt	a	37	23	13	1	30	–	9	21
	b	30	18	11	1	23	–	6	17
	c	3	3	–	–	5	–	1	4
	d	4	2	2	–	2	–	2	–
Wülfrath, Stadt	a	6	6	–	–	6	–	1	5
	b	6	6	–	–	6	–	1	5
	c	–	–	–	–	–	–	–	–
	d	–	–	–	–	–	–	–	–
Rhein-Kreis Neuss	a	211	152	47	12	205	3	40	162
	b	146	113	23	10	144	2	29	113
	c	38	24	13	1	35	–	8	27
	d	27	15	11	1	26	1	3	22
Dormagen, Stadt	a	32	20	10	2	31	1	8	22
	b	22	18	3	1	29	1	8	20
	c	8	2	6	–	2	–	–	2
	d	2	–	1	1	–	–	–	–

Noch: 13. Straßenverkehrsunfälle und verunglückte Personen im September 2008 nach Gemeinden

Verwaltungsbezirk a = Zusammen b = innerhalb von Ortschaften c = außerhalb von Ortschaften d = auf Bundesautobahnen	Straßenverkehrsunfälle				Verunglückte				
	insgesamt	davon			insgesamt	davon			
		mit Personen- schaden	mit schwer- wiegendem Sachschaden (i. e. S.)	sonstige Unfälle unter dem Ein- fluss berau- schender Mittel		Getötete	Schwer- verletzte	Leicht- verletzte	
Noch: Rhein-Kreis Neuss									
Grevenbroich, Stadt	a	35	21	11	3	30	–	3	27
	b	24	16	5	3	21	–	–	21
	c	10	5	5	–	9	–	3	6
	d	1	–	1	–	–	–	–	–
Jüchen	a	7	7	–	–	10	1	1	8
	b	3	3	–	–	3	–	1	2
	c	3	3	–	–	5	–	–	5
	d	1	1	–	–	2	1	–	1
Kaarst, Stadt	a	10	5	5	–	6	–	1	5
	b	5	3	2	–	4	–	1	3
	c	1	–	1	–	–	–	–	–
	d	4	2	2	–	2	–	–	2
Korschenbroich, Stadt	a	14	13	–	1	17	–	5	12
	b	9	9	–	–	9	–	3	6
	c	5	4	–	1	8	–	2	6
	d	–	–	–	–	–	–	–	–
Meerbusch, Stadt	a	24	19	4	1	27	–	5	22
	b	12	10	1	1	11	–	3	8
	c	4	4	–	–	5	–	2	3
	d	8	5	3	–	11	–	–	11
Neuss, Stadt	a	83	61	17	5	76	1	16	59
	b	67	50	12	5	61	1	12	48
	c	5	4	1	–	4	–	1	3
	d	11	7	4	–	11	–	3	8
Rommerskirchen	a	6	6	–	–	8	–	1	7
	b	4	4	–	–	6	–	1	5
	c	2	2	–	–	2	–	–	2
	d	–	–	–	–	–	–	–	–
Kreis Viersen	a	123	86	33	4	107	–	17	90
	b	80	56	21	3	65	–	6	59
	c	36	25	10	1	35	–	10	25
	d	7	5	2	–	7	–	1	6
Brüggen	a	2	2	–	–	2	–	–	2
	b	1	1	–	–	1	–	–	1
	c	1	1	–	–	1	–	–	1
	d	–	–	–	–	–	–	–	–
Grefrath	a	6	2	4	–	2	–	1	1
	b	5	1	4	–	1	–	–	1
	c	1	1	–	–	1	–	1	–
	d	–	–	–	–	–	–	–	–
Kempen, Stadt	a	11	6	5	–	6	–	2	4
	b	5	3	2	–	3	–	–	3
	c	4	3	1	–	3	–	2	1
	d	2	–	2	–	–	–	–	–
Nettetal, Stadt	a	24	16	6	2	25	–	–	25
	b	15	10	3	2	13	–	–	13
	c	8	5	3	–	11	–	–	11
	d	1	1	–	–	1	–	–	1

Noch: 13. Straßenverkehrsunfälle und verunglückte Personen im September 2008 nach Gemeinden

Verwaltungsbezirk a = Zusammen b = innerhalb von Ortschaften c = außerhalb von Ortschaften d = auf Bundesautobahnen		Straßenverkehrsunfälle				Verunglückte			
		insgesamt	davon			insgesamt	davon		
			mit Personen- schaden	mit schwer- wiegendem Sachschaden (i. e. S.)	sonstige Unfälle unter dem Ein- fluss berau- schender Mittel		Getötete	Schwer- verletzte	Leicht- verletzte
Noch: Kreis Düren									
Jülich, Stadt	a	21	15	6	–	18	–	2	16
	b	13	11	2	–	11	–	2	9
	c	7	4	3	–	7	–	–	7
	d	1	–	1	–	–	–	–	–
Kreuzau	a	8	8	–	–	10	–	1	9
	b	5	5	–	–	5	–	1	4
	c	3	3	–	–	5	–	–	5
	d	–	–	–	–	–	–	–	–
Langerwehe	a	4	4	–	–	4	–	1	3
	b	2	2	–	–	2	–	–	2
	c	2	2	–	–	2	–	1	1
	d	–	–	–	–	–	–	–	–
Linnich, Stadt	a	12	9	2	1	9	–	3	6
	b	7	4	2	1	4	–	1	3
	c	5	5	–	–	5	–	2	3
	d	–	–	–	–	–	–	–	–
Merzenich	a	3	3	–	–	4	–	1	3
	b	2	2	–	–	2	–	–	2
	c	–	–	–	–	–	–	–	–
	d	1	1	–	–	2	–	1	1
Nideggen, Stadt	a	5	4	1	–	6	–	2	4
	b	1	1	–	–	1	–	–	1
	c	4	3	1	–	5	–	2	3
	d	–	–	–	–	–	–	–	–
Niederzier	a	7	4	3	–	4	–	–	4
	b	4	2	2	–	2	–	–	2
	c	1	1	–	–	1	–	–	1
	d	2	1	1	–	1	–	–	1
Nörvenich	a	3	2	1	–	2	–	–	2
	b	3	2	1	–	2	–	–	2
	c	–	–	–	–	–	–	–	–
	d	–	–	–	–	–	–	–	–
Titz	a	7	6	1	–	7	1	3	3
	b	3	3	–	–	3	–	–	3
	c	2	2	–	–	2	1	1	–
	d	2	1	1	–	2	–	2	–
Vettweiß	a	3	2	1	–	3	–	–	3
	b	1	–	1	–	–	–	–	–
	c	2	2	–	–	3	–	–	3
	d	–	–	–	–	–	–	–	–
Rhein-Erft-Kreis	a	195	149	33	13	181	3	21	157
	b	134	105	17	12	118	1	7	110
	c	51	41	9	1	60	2	13	45
	d	10	3	7	–	3	–	1	2
Bedburg, Stadt	a	13	10	2	1	17	–	–	17
	b	9	7	1	1	9	–	–	9
	c	4	3	1	–	8	–	–	8
	d	–	–	–	–	–	–	–	–
Bergheim, Stadt	a	22	16	3	3	17	–	2	15
	b	15	11	1	3	11	–	–	11
	c	4	4	–	–	5	–	1	4
	d	3	1	2	–	1	–	1	–

Noch: 13. Straßenverkehrsunfälle und verunglückte Personen im September 2008 nach Gemeinden

Verwaltungsbezirk a = Zusammen b = innerhalb von Ortschaften c = außerhalb von Ortschaften d = auf Bundesautobahnen	Straßenverkehrsunfälle				Verunglückte				
	insgesamt	davon			insgesamt	davon			
		mit Personen- schaden	mit schwer- wiegendem Sachschaden (i. e. S.)	sonstige Unfälle unter dem Ein- fluss berau- schender Mittel		Getötete	Schwer- verletzte	Leicht- verletzte	
Noch: Rhein-Erft-Kreis									
Brühl, Stadt	a	11	9	2	–	11	–	–	11
	b	10	8	2	–	10	–	–	10
	c	1	1	–	–	1	–	–	1
	d	–	–	–	–	–	–	–	–
Elsdorf	a	10	7	–	3	8	–	2	6
	b	6	4	–	2	4	–	–	4
	c	4	3	–	1	4	–	2	2
	d	–	–	–	–	–	–	–	–
Erftstadt, Stadt	a	14	10	4	–	11	–	3	8
	b	7	5	2	–	5	–	1	4
	c	4	3	1	–	4	–	2	2
	d	3	2	1	–	2	–	–	2
Frechen, Stadt	a	32	25	6	1	28	1	5	22
	b	22	17	4	1	19	–	3	16
	c	9	8	1	–	9	1	2	6
	d	1	–	1	–	–	–	–	–
Hürth, Stadt	a	21	16	5	–	19	–	2	17
	b	14	12	2	–	14	–	–	14
	c	5	4	1	–	5	–	2	3
	d	2	–	2	–	–	–	–	–
Kerpen, Stadt	a	29	22	6	1	29	1	1	27
	b	17	13	3	1	17	–	–	17
	c	11	9	2	–	12	1	1	10
	d	1	–	1	–	–	–	–	–
Pulheim, Stadt	a	26	21	3	2	28	–	4	24
	b	18	16	–	2	17	–	2	15
	c	8	5	3	–	11	–	2	9
	d	–	–	–	–	–	–	–	–
Wesseling, Stadt	a	17	13	2	2	13	1	2	10
	b	16	12	2	2	12	1	1	10
	c	1	1	–	–	1	–	1	–
	d	–	–	–	–	–	–	–	–
Kreis Euskirchen	a	98	71	24	3	139	1	33	105
	b	42	29	11	2	40	1	11	28
	c	51	38	12	1	62	–	22	40
	d	5	4	1	–	37	–	–	37
Bad Münstereifel, Stadt	a	10	8	–	2	14	1	5	8
	b	4	3	–	1	5	1	2	2
	c	6	5	–	1	9	–	3	6
	d	–	–	–	–	–	–	–	–
Blankenheim	a	3	1	2	–	1	–	–	1
	b	–	–	–	–	–	–	–	–
	c	3	1	2	–	1	–	–	1
	d	–	–	–	–	–	–	–	–
Dahlem	a	1	–	1	–	–	–	–	–
	b	1	–	1	–	–	–	–	–
	c	–	–	–	–	–	–	–	–
	d	–	–	–	–	–	–	–	–
Euskirchen, Stadt	a	28	21	6	1	25	–	11	14
	b	19	13	5	1	15	–	6	9
	c	8	7	1	–	9	–	5	4
	d	1	1	–	–	1	–	–	1

Noch: 13. Straßenverkehrsunfälle und verunglückte Personen im September 2008 nach Gemeinden

Verwaltungsbezirk a = Zusammen b = innerhalb von Ortschaften c = außerhalb von Ortschaften d = auf Bundesautobahnen	Straßenverkehrsunfälle				Verunglückte				
	insgesamt	davon			insgesamt	davon			
		mit Personen- schaden	mit schwer- wiegendem Sachschaden (i. e. S.)	sonstige Unfälle unter dem Ein- fluss berau- schender Mittel		Getötete	Schwer- verletzte	Leicht- verletzte	
Noch: Oberbergischer Kreis									
Nümbrecht	a	9	8	–	1	12	–	3	9
	b	4	3	–	1	5	–	2	3
	c	5	5	–	–	7	–	1	6
	d	–	–	–	–	–	–	–	–
Radevormwald, Stadt	a	5	3	2	–	4	–	–	4
	b	3	1	2	–	1	–	–	1
	c	2	2	–	–	3	–	–	3
	d	–	–	–	–	–	–	–	–
Reichshof	a	18	12	4	2	14	–	5	9
	b	7	6	–	1	6	–	2	4
	c	8	5	2	1	6	–	3	3
	d	3	1	2	–	2	–	–	2
Waldbröl, Stadt	a	6	3	2	1	3	–	–	3
	b	5	3	1	1	3	–	–	3
	c	1	–	1	–	–	–	–	–
	d	–	–	–	–	–	–	–	–
Wiehl, Stadt	a	14	10	4	–	13	–	2	11
	b	3	3	–	–	3	–	–	3
	c	7	4	3	–	6	–	1	5
	d	4	3	1	–	4	–	1	3
Wipperfürth, Stadt	a	13	11	2	–	14	1	2	11
	b	6	5	1	–	7	1	1	5
	c	7	6	1	–	7	–	1	6
	d	–	–	–	–	–	–	–	–
Rheinisch-Bergischer Kreis	a	118	82	30	6	109	–	16	93
	b	88	65	20	3	78	–	7	71
	c	20	11	6	3	20	–	9	11
	d	10	6	4	–	11	–	–	11
Bergisch Gladbach, Stadt	a	47	31	14	2	37	–	1	36
	b	42	28	12	2	32	–	1	31
	c	2	1	1	–	1	–	–	1
	d	3	2	1	–	4	–	–	4
Burscheid, Stadt	a	11	6	4	1	7	–	2	5
	b	5	3	2	–	3	–	1	2
	c	4	2	1	1	3	–	1	2
	d	2	1	1	–	1	–	–	1
Kürten	a	13	10	1	2	12	–	1	11
	b	10	9	1	–	11	–	1	10
	c	3	1	–	2	1	–	–	1
	d	–	–	–	–	–	–	–	–
Leichlingen (Rheinland), Stadt	a	3	2	1	–	2	–	1	1
	b	3	2	1	–	2	–	1	1
	c	–	–	–	–	–	–	–	–
	d	–	–	–	–	–	–	–	–
Odenthal	a	8	7	1	–	12	–	5	7
	b	5	5	–	–	5	–	1	4
	c	3	2	1	–	7	–	4	3
	d	–	–	–	–	–	–	–	–
Overath, Stadt	a	9	7	2	–	11	–	3	8
	b	5	4	1	–	4	–	1	3
	c	1	1	–	–	4	–	2	2
	d	3	2	1	–	3	–	–	3

Noch: 13. Straßenverkehrsunfälle und verunglückte Personen im September 2008 nach Gemeinden

Verwaltungsbezirk a = Zusammen b = innerhalb von Ortschaften c = außerhalb von Ortschaften d = auf Bundesautobahnen	Straßenverkehrsunfälle				Verunglückte				
	insgesamt	davon			insgesamt	davon			
		mit Personen- schaden	mit schwer- wiegendem Sachschaden (i. e. S.)	sonstige Unfälle unter dem Ein- fluss berau- schender Mittel		Getötete	Schwer- verletzte	Leicht- verletzte	
Noch: Rhein-Sieg-Kreis									
Niederkassel, Stadt	a	10	8	2	–	9	–	2	7
	b	7	5	2	–	6	–	1	5
	c	3	3	–	–	3	–	1	2
	d	–	–	–	–	–	–	–	–
Rheinbach, Stadt	a	10	8	2	–	10	–	–	10
	b	5	5	–	–	7	–	–	7
	c	4	3	1	–	3	–	–	3
	d	1	–	1	–	–	–	–	–
Ruppichteroth	a	5	2	2	1	2	–	–	2
	b	3	1	1	1	1	–	–	1
	c	2	1	1	–	1	–	–	1
	d	–	–	–	–	–	–	–	–
Sankt Augustin, Stadt	a	31	24	7	–	27	–	2	25
	b	18	16	2	–	19	–	1	18
	c	3	3	–	–	3	–	–	3
	d	10	5	5	–	5	–	1	4
Siegburg, Stadt	a	15	12	2	1	12	–	2	10
	b	14	11	2	1	11	–	2	9
	c	1	1	–	–	1	–	–	1
	d	–	–	–	–	–	–	–	–
Swisttal	a	10	7	3	–	8	–	1	7
	b	4	3	1	–	3	–	–	3
	c	5	4	1	–	5	–	1	4
	d	1	–	1	–	–	–	–	–
Troisdorf, Stadt	a	21	16	4	1	17	–	5	12
	b	19	14	4	1	15	–	5	10
	c	2	2	–	–	2	–	–	2
	d	–	–	–	–	–	–	–	–
Wachtberg	a	3	1	2	–	1	–	1	–
	b	–	–	–	–	–	–	–	–
	c	3	1	2	–	1	–	1	–
	d	–	–	–	–	–	–	–	–
Windeck	a	10	7	2	1	10	–	–	10
	b	4	3	1	–	3	–	–	3
	c	6	4	1	1	7	–	–	7
	d	–	–	–	–	–	–	–	–
Regierungsbezirk Köln	a	2 070	1 582	411	77	1 986	15	293	1 678
	b	1 542	1 215	262	65	1 440	9	182	1 249
	c	371	283	78	10	398	6	95	297
	d	157	84	71	2	148	–	16	132
Kreisfreie Städte									
Bottrop	a	58	40	14	4	47	–	6	41
	b	41	27	10	4	29	–	3	26
	c	15	12	3	–	16	–	3	13
	d	2	1	1	–	2	–	–	2
Gelsenkirchen	a	115	85	25	5	103	1	14	88
	b	102	77	20	5	91	1	12	78
	c	9	5	4	–	6	–	–	6
	d	4	3	1	–	6	–	2	4
Münster	a	152	124	23	5	155	2	18	135
	b	132	108	20	4	124	–	15	109
	c	14	13	–	1	26	–	1	25
	d	6	3	3	–	5	2	2	1

Noch: 13. Straßenverkehrsunfälle und verunglückte Personen im September 2008 nach Gemeinden

Verwaltungsbezirk a = Zusammen b = innerhalb von Ortschaften c = außerhalb von Ortschaften d = auf Bundesautobahnen	Straßenverkehrsunfälle				Verunglückte				
	insgesamt	davon			insgesamt	davon			
		mit Personen- schaden	mit schwer- wiegendem Sachschaden (i. e. S.)	sonstige Unfälle unter dem Ein- fluss berau- schender Mittel		Getötete	Schwer- verletzte	Leicht- verletzte	
Noch: Kreis Coesfeld									
Nordkirchen	a	3	3	-	-	3	-	-	3
	b	2	2	-	-	2	-	-	2
	c	1	1	-	-	1	-	-	1
	d	-	-	-	-	-	-	-	-
Nottuln	a	9	8	1	-	10	-	-	10
	b	5	5	-	-	6	-	-	6
	c	3	2	1	-	3	-	-	3
	d	1	1	-	-	1	-	-	1
Olfen, Stadt	a	4	3	1	-	4	-	1	3
	b	2	2	-	-	3	-	1	2
	c	2	1	1	-	1	-	-	1
	d	-	-	-	-	-	-	-	-
Rosendahl	a	4	4	-	-	4	1	-	3
	b	-	-	-	-	-	-	-	-
	c	4	4	-	-	4	1	-	3
	d	-	-	-	-	-	-	-	-
Senden	a	11	7	4	-	9	-	-	9
	b	6	4	2	-	4	-	-	4
	c	5	3	2	-	5	-	-	5
	d	-	-	-	-	-	-	-	-
Kreis Recklinghausen									
	a	268	217	41	10	271	-	52	219
	b	215	179	27	9	225	-	38	187
	c	26	21	4	1	25	-	7	18
	d	27	17	10	-	21	-	7	14
Castrop-Rauxel, Stadt	a	30	22	8	-	29	-	6	23
	b	19	15	4	-	22	-	4	18
	d	5	4	1	-	4	-	2	2
	d	6	3	3	-	3	-	-	3
Datteln, Stadt	a	17	14	2	1	18	-	1	17
	b	15	12	2	1	15	-	1	14
	c	2	2	-	-	3	-	-	3
	d	-	-	-	-	-	-	-	-
Dorsten, Stadt	a	28	26	2	-	31	-	4	27
	b	24	23	1	-	28	-	3	25
	c	2	2	-	-	2	-	1	1
	d	2	1	1	-	1	-	-	1
Gladbeck, Stadt	a	27	21	6	-	25	-	4	21
	b	21	16	5	-	20	-	3	17
	c	4	3	1	-	3	-	1	2
	d	2	2	-	-	2	-	-	2
Haltern am See, Stadt	a	9	6	3	-	6	-	1	5
	b	7	5	2	-	5	-	-	5
	c	-	-	-	-	-	-	-	-
	d	2	1	1	-	1	-	1	-
Herten, Stadt	a	28	20	6	2	28	-	7	21
	b	27	19	6	2	26	-	7	19
	c	-	-	-	-	-	-	-	-
	d	1	1	-	-	2	-	-	2
Marl, Stadt	a	40	34	3	3	46	-	10	36
	b	30	27	1	2	38	-	5	33
	c	4	3	-	1	3	-	1	2
	d	6	4	2	-	5	-	4	1

Noch: 13. Straßenverkehrsunfälle und verunglückte Personen im September 2008 nach Gemeinden

Verwaltungsbezirk a = Zusammen b = innerhalb von Ortschaften c = außerhalb von Ortschaften d = auf Bundesautobahnen	Straßenverkehrsunfälle				Verunglückte				
	insgesamt	davon			insgesamt	davon			
		mit Personen- schaden	mit schwer- wiegendem Sachschaden (i. e. S.)	sonstige Unfälle unter dem Ein- fluss berau- schender Mittel		Getötete	Schwer- verletzte	Leicht- verletzte	
Noch: Kreis Recklinghausen									
Oer-Erkenschwick, Stadt	a	9	8	1	–	9	–	2	7
	b	8	7	1	–	8	–	2	6
	c	1	1	–	–	1	–	–	1
	d	–	–	–	–	–	–	–	–
Recklinghausen, Stadt	a	66	53	10	3	65	–	13	52
	b	51	43	5	3	51	–	9	42
	c	7	5	2	–	7	–	2	5
	d	8	5	3	–	7	–	2	5
Waltrop, Stadt	a	14	13	–	1	14	–	4	10
	b	13	12	–	1	12	–	4	8
	c	1	1	–	–	2	–	–	2
	d	–	–	–	–	–	–	–	–
Kreis Steinfurt	a	192	145	38	9	179	2	37	140
	b	126	98	20	8	111	–	17	94
	c	63	46	16	1	67	2	20	45
	d	3	1	2	–	1	–	–	1
Altenberge	a	4	2	2	–	3	–	1	2
	b	–	–	–	–	–	–	–	–
	c	4	2	2	–	3	–	1	2
	d	–	–	–	–	–	–	–	–
Emsdetten, Stadt	a	16	13	1	2	15	–	2	13
	b	15	13	–	2	15	–	2	13
	c	1	–	1	–	–	–	–	–
	d	–	–	–	–	–	–	–	–
Greven, Stadt	a	25	23	2	–	30	1	9	20
	b	16	16	–	–	16	–	1	15
	c	9	7	2	–	14	1	8	5
	d	–	–	–	–	–	–	–	–
Hörstel, Stadt	a	7	5	1	1	8	–	1	7
	b	5	3	1	1	3	–	1	2
	c	2	2	–	–	5	–	–	5
	d	–	–	–	–	–	–	–	–
Hopsten	a	1	–	1	–	–	–	–	–
	b	1	–	1	–	–	–	–	–
	c	–	–	–	–	–	–	–	–
	d	–	–	–	–	–	–	–	–
Horstmar, Stadt	a	2	2	–	–	2	–	–	2
	b	–	–	–	–	–	–	–	–
	c	2	2	–	–	2	–	–	2
	d	–	–	–	–	–	–	–	–
Ibbenbüren, Stadt	a	20	14	5	1	14	–	2	12
	b	15	10	4	1	10	–	2	8
	c	5	4	1	–	4	–	–	4
	d	–	–	–	–	–	–	–	–
Ladbergen	a	3	2	1	–	2	–	–	2
	b	3	2	1	–	2	–	–	2
	c	–	–	–	–	–	–	–	–
	d	–	–	–	–	–	–	–	–
Laer	a	–	–	–	–	–	–	–	–
	b	–	–	–	–	–	–	–	–
	c	–	–	–	–	–	–	–	–
	d	–	–	–	–	–	–	–	–
Lengerich, Stadt	a	13	10	2	1	10	–	2	8
	b	8	7	–	1	7	–	1	6
	c	2	2	–	–	2	–	1	1
	d	3	1	2	–	1	–	–	1

Noch: 13. Straßenverkehrsunfälle und verunglückte Personen im September 2008 nach Gemeinden

Verwaltungsbezirk a = Zusammen b = innerhalb von Ortschaften c = außerhalb von Ortschaften d = auf Bundesautobahnen		Straßenverkehrsunfälle				Verunglückte			
		insgesamt	davon			insgesamt	davon		
			mit Personen- schaden	mit schwer- wiegendem Sachschaden (i. e. S.)	sonstige Unfälle unter dem Ein- fluss berau- schender Mittel		Getötete	Schwer- verletzte	Leicht- verletzte
Kreis Warendorf	a	144	107	29	8	130	–	35	95
	b	91	68	16	7	77	–	16	61
	c	50	37	12	1	49	–	18	31
	d	3	2	1	–	4	–	1	3
Ahlen, Stadt	a	25	19	4	2	21	–	1	20
	b	21	17	3	1	18	–	1	17
	c	4	2	1	1	3	–	–	3
	d	–	–	–	–	–	–	–	–
Beckum, Stadt	a	25	19	6	–	25	–	6	19
	b	17	13	4	–	15	–	3	12
	c	5	4	1	–	6	–	2	4
	d	3	2	1	–	4	–	1	3
Beelen	a	1	1	–	–	1	–	–	1
	b	–	–	–	–	–	–	–	–
	c	1	1	–	–	1	–	–	1
	d	–	–	–	–	–	–	–	–
Drensteinfurt, Stadt	a	8	5	3	–	5	–	2	3
	b	4	3	1	–	3	–	1	2
	c	4	2	2	–	2	–	1	1
	d	–	–	–	–	–	–	–	–
Ennigerloh, Stadt	a	13	10	3	–	16	–	6	10
	b	6	4	2	–	6	–	2	4
	c	7	6	1	–	10	–	4	6
	d	–	–	–	–	–	–	–	–
Everswinkel	a	3	2	1	–	2	–	1	1
	b	–	–	–	–	–	–	–	–
	c	3	2	1	–	2	–	1	1
	d	–	–	–	–	–	–	–	–
Oelde, Stadt	a	11	9	2	–	9	–	4	5
	b	5	4	1	–	4	–	1	3
	c	6	5	1	–	5	–	3	2
	d	–	–	–	–	–	–	–	–
Ostbevern	a	6	3	1	2	4	–	1	3
	b	5	2	1	2	3	–	1	2
	c	1	1	–	–	1	–	–	1
	d	–	–	–	–	–	–	–	–
Sassenberg, Stadt	a	8	5	2	1	6	–	4	2
	b	2	1	–	1	1	–	–	1
	c	6	4	2	–	5	–	4	1
	d	–	–	–	–	–	–	–	–
Sendenhorst, Stadt	a	9	8	1	–	9	–	2	7
	b	5	5	–	–	5	–	2	3
	c	4	3	1	–	4	–	–	4
	d	–	–	–	–	–	–	–	–
Telgte, Stadt	a	8	7	–	1	9	–	4	5
	b	6	5	–	1	6	–	3	3
	c	2	2	–	–	3	–	1	2
	d	–	–	–	–	–	–	–	–
Wadersloh	a	2	1	1	–	2	–	–	2
	b	1	1	–	–	2	–	–	2
	c	1	–	1	–	–	–	–	–
	d	–	–	–	–	–	–	–	–
Warendorf, Stadt	a	25	18	5	2	21	–	4	17
	b	19	13	4	2	14	–	2	12
	c	6	5	1	–	7	–	2	5
	d	–	–	–	–	–	–	–	–
Regierungsbezirk Münster	a	1 199	936	216	47	1 151	10	213	928
	b	855	680	135	40	796	2	119	675
	c	285	219	60	6	304	6	79	219
	d	59	37	21	1	51	2	15	34

Noch: 13. Straßenverkehrsunfälle und verunglückte Personen im September 2008 nach Gemeinden

Verwaltungsbezirk a = Zusammen b = innerhalb von Ortschaften c = außerhalb von Ortschaften d = auf Bundesautobahnen		Straßenverkehrsunfälle				Verunglückte			
		insgesamt	davon			insgesamt	davon		
			mit Personen- schaden	mit schwer- wiegendem Sachschaden (i. e. S.)	sonstige Unfälle unter dem Ein- fluss berau- schender Mittel		Getötete	Schwer- verletzte	Leicht- verletzte
Noch: Kreis Gütersloh									
Versmold, Stadt	a	19	12	7	–	19	–	2	17
	b	9	6	3	–	6	–	1	5
	c	10	6	4	–	13	–	1	12
	d	–	–	–	–	–	–	–	–
Werther (Westfalen), Stadt	a	5	4	1	–	4	–	–	4
	b	2	2	–	–	2	–	–	2
	c	3	2	1	–	2	–	–	2
	d	–	–	–	–	–	–	–	–
Kreis Herford	a	126	80	40	6	98	–	18	80
	b	92	60	27	5	67	–	13	54
	c	27	18	9	–	29	–	3	26
	d	7	2	4	1	2	–	2	–
Bünde, Stadt	a	28	13	13	2	16	–	3	13
	b	22	10	11	1	13	–	3	10
	c	4	3	1	–	3	–	–	3
	d	2	–	1	1	–	–	–	–
Enger, Stadt	a	5	3	2	–	4	–	–	4
	b	5	3	2	–	4	–	–	4
	c	–	–	–	–	–	–	–	–
	d	–	–	–	–	–	–	–	–
Herford, Stadt	a	35	27	8	–	34	–	3	31
	b	26	21	5	–	22	–	2	20
	c	8	5	3	–	11	–	–	11
	d	1	1	–	–	1	–	1	–
Hiddenhausen	a	9	5	4	–	6	–	2	4
	b	8	5	3	–	6	–	2	4
	c	1	–	1	–	–	–	–	–
	d	–	–	–	–	–	–	–	–
Kirchlengern	a	7	4	2	1	5	–	3	2
	b	4	2	1	1	3	–	2	1
	c	3	2	1	–	2	–	1	1
	d	–	–	–	–	–	–	–	–
Löhne, Stadt	a	21	17	3	1	18	–	4	14
	b	19	16	2	1	16	–	4	12
	c	1	1	–	–	2	–	–	2
	d	1	–	1	–	–	–	–	–
Rödinghausen	a	5	2	3	–	4	–	2	2
	b	2	–	2	–	–	–	–	–
	c	3	2	1	–	4	–	2	2
	d	–	–	–	–	–	–	–	–
Spenge, Stadt	a	4	3	–	1	3	–	–	3
	b	3	2	–	1	2	–	–	2
	c	1	1	–	–	1	–	–	1
	d	–	–	–	–	–	–	–	–
Vlotho, Stadt	a	12	6	5	1	8	–	1	7
	b	3	1	1	1	1	–	–	1
	c	6	4	2	–	6	–	–	6
	d	3	1	2	–	1	–	1	–

Noch: 13. Straßenverkehrsunfälle und verunglückte Personen im September 2008 nach Gemeinden

Verwaltungsbezirk a = Zusammen b = innerhalb von Ortschaften c = außerhalb von Ortschaften d = auf Bundesautobahnen		Straßenverkehrsunfälle				Verunglückte			
		insgesamt	davon			insgesamt	davon		
			mit Personen- schaden	mit schwer- wiegendem Sachschaden (i. e. S.)	sonstige Unfälle unter dem Ein- fluss berau- schender Mittel		Getötete	Schwer- verletzte	Leicht- verletzte
Kreis Höxter	a	50	37	12	1	54	–	12	42
	b	31	24	6	1	31	–	5	26
	c	19	13	6	–	23	–	7	16
	d	–	–	–	–	–	–	–	–
Bad Driburg, Stadt	a	7	7	–	–	11	–	1	10
	b	4	4	–	–	4	–	–	4
	c	3	3	–	–	7	–	1	6
	d	–	–	–	–	–	–	–	–
Beverungen, Stadt	a	6	4	2	–	5	–	2	3
	b	2	2	–	–	3	–	1	2
	c	4	2	2	–	2	–	1	1
	d	–	–	–	–	–	–	–	–
Borgentreich, Stadt	a	–	–	–	–	–	–	–	–
	b	–	–	–	–	–	–	–	–
	c	–	–	–	–	–	–	–	–
	d	–	–	–	–	–	–	–	–
Brakel, Stadt	a	6	3	3	–	8	–	2	6
	b	4	2	2	–	6	–	1	5
	c	2	1	1	–	2	–	1	1
	d	–	–	–	–	–	–	–	–
Höxter, Stadt	a	12	10	1	1	11	–	2	9
	b	10	8	1	1	8	–	1	7
	c	2	2	–	–	3	–	1	2
	d	–	–	–	–	–	–	–	–
Marienmünster, Stadt	a	7	4	3	–	7	–	2	5
	b	4	3	1	–	5	–	1	4
	c	3	1	2	–	2	–	1	1
	d	–	–	–	–	–	–	–	–
Nieheim, Stadt	a	–	–	–	–	–	–	–	–
	b	–	–	–	–	–	–	–	–
	c	–	–	–	–	–	–	–	–
	d	–	–	–	–	–	–	–	–
Steinheim, Stadt	a	2	2	–	–	4	–	1	3
	b	1	1	–	–	1	–	1	–
	c	1	1	–	–	3	–	–	3
	d	–	–	–	–	–	–	–	–
Warburg, Stadt	a	10	7	3	–	8	–	2	6
	b	6	4	2	–	4	–	–	4
	c	4	3	1	–	4	–	2	2
	d	–	–	–	–	–	–	–	–
Willebadessen, Stadt	a	–	–	–	–	–	–	–	–
	b	–	–	–	–	–	–	–	–
	c	–	–	–	–	–	–	–	–
	d	–	–	–	–	–	–	–	–
Kreis Lippe	a	160	120	29	11	166	2	24	140
	b	101	72	21	8	97	1	7	89
	c	57	46	8	3	67	1	17	49
	d	2	2	–	–	2	–	–	2
Augustdorf	a	3	3	–	–	3	–	–	3
	b	2	2	–	–	2	–	–	2
	c	1	1	–	–	1	–	–	1
	d	–	–	–	–	–	–	–	–
Bad Salzuflen, Stadt	a	24	20	2	2	33	–	5	28
	b	20	16	2	2	29	–	4	25
	c	2	2	–	–	2	–	1	1
	d	2	2	–	–	2	–	–	2

Noch: 13. Straßenverkehrsunfälle und verunglückte Personen im September 2008 nach Gemeinden

Verwaltungsbezirk a = Zusammen b = innerhalb von Ortschaften c = außerhalb von Ortschaften d = auf Bundesautobahnen		Straßenverkehrsunfälle				Verunglückte			
		insgesamt	davon			insgesamt	davon		
			mit Personen- schaden	mit schwer- wiegendem Sachschaden (i. e. S.)	sonstige Unfälle unter dem Ein- fluss berau- schender Mittel		Getötete	Schwer- verletzte	Leicht- verletzte
Kreis Paderborn	a	152	110	37	5	130	1	42	87
	b	96	73	18	5	83	–	22	61
	c	48	34	14	–	44	1	19	24
	d	8	3	5	–	3	–	1	2
Altenbeken	a	1	–	1	–	–	–	–	–
	b	1	–	1	–	–	–	–	–
	c	–	–	–	–	–	–	–	–
	d	–	–	–	–	–	–	–	–
Bad Lippspringe, Stadt	a	9	8	1	–	8	–	4	4
	b	6	6	–	–	6	–	4	2
	c	3	2	1	–	2	–	–	2
	d	–	–	–	–	–	–	–	–
Borchen	a	10	7	3	–	7	–	4	3
	b	4	3	1	–	3	–	1	2
	c	5	3	2	–	3	–	3	–
	d	1	1	–	–	1	–	–	1
Büren, Stadt	a	15	10	5	–	10	1	3	6
	b	7	5	2	–	5	–	1	4
	c	4	4	–	–	4	1	2	1
	d	4	1	3	–	1	–	–	1
Delbrück, Stadt	a	10	6	4	–	11	–	4	7
	b	3	1	2	–	2	–	1	1
	c	7	5	2	–	9	–	3	6
	d	–	–	–	–	–	–	–	–
Hövelhof	a	4	3	1	–	3	–	–	3
	b	2	2	–	–	2	–	–	2
	c	2	1	1	–	1	–	–	1
	d	–	–	–	–	–	–	–	–
Lichtenau, Stadt	a	6	5	1	–	6	–	4	2
	b	3	3	–	–	3	–	3	–
	c	3	2	1	–	3	–	1	2
	d	–	–	–	–	–	–	–	–
Paderborn, Stadt	a	82	60	17	5	73	–	17	56
	b	61	47	9	5	56	–	11	45
	c	19	13	6	–	17	–	6	11
	d	2	–	2	–	–	–	–	–
Salzkotten, Stadt	a	6	4	2	–	4	–	1	3
	b	4	2	2	–	2	–	–	2
	c	2	2	–	–	2	–	1	1
	d	–	–	–	–	–	–	–	–
Bad Wünnenberg, Stadt	a	9	7	2	–	8	–	5	3
	b	5	4	1	–	4	–	1	3
	c	3	2	1	–	3	–	3	–
	d	1	1	–	–	1	–	1	–
Regierungsbezirk Detmold	a	964	696	233	35	880	7	164	709
	b	635	466	139	30	564	1	88	475
	c	291	212	75	4	295	6	71	218
	d	38	18	19	1	21	–	5	16

Noch: 13. Straßenverkehrsunfälle und verunglückte Personen im September 2008 nach Gemeinden

Verwaltungsbezirk a = Zusammen b = innerhalb von Ortschaften c = außerhalb von Ortschaften d = auf Bundesautobahnen		Straßenverkehrsunfälle				Verunglückte			
		insgesamt	davon			insgesamt	davon		
			mit Personen- schaden	mit schwer- wiegendem Sachschaden (i. e. S.)	sonstige Unfälle unter dem Ein- fluss berau- schender Mittel		Getötete	Schwer- verletzte	Leicht- verletzte
Kreisfreie Städte									
Bochum	a	130	93	28	9	110	1	18	91
	b	117	83	26	8	96	1	16	79
	c	2	2	–	–	2	–	–	2
	d	11	8	2	1	12	–	2	10
Dortmund	a	254	178	61	15	215	–	30	185
	b	220	161	45	14	189	–	27	162
	c	16	6	9	1	8	–	2	6
	d	18	11	7	–	18	–	1	17
Hagen	a	75	59	14	2	68	–	8	60
	b	61	51	8	2	60	–	5	55
	c	6	3	3	–	3	–	2	1
	d	8	5	3	–	5	–	1	4
Hamm	a	84	67	15	2	93	–	8	85
	b	74	60	12	2	82	–	7	75
	c	4	3	1	–	4	–	1	3
	d	6	4	2	–	7	–	–	7
Herne	a	38	25	8	5	28	–	5	23
	b	34	22	7	5	25	–	4	21
	c	–	–	–	–	–	–	–	–
	d	4	3	1	–	3	–	1	2
Ennepe-Ruhr-Kreis	a	120	86	29	5	104	2	22	80
	b	89	67	17	5	76	–	15	61
	c	20	13	7	–	22	1	4	17
	d	11	6	5	–	6	1	3	2
Breckerfeld, Stadt	a	2	1	1	–	1	–	–	1
	b	–	–	–	–	–	–	–	–
	c	2	1	1	–	1	–	–	1
	d	–	–	–	–	–	–	–	–
Ennepetal, Stadt	a	6	6	–	–	8	–	1	7
	b	6	6	–	–	8	–	1	7
	c	–	–	–	–	–	–	–	–
	d	–	–	–	–	–	–	–	–
Gevelsberg, Stadt	a	7	6	–	1	8	–	3	5
	b	5	4	–	1	6	–	2	4
	c	1	1	–	–	1	–	–	1
	d	1	1	–	–	1	–	1	–
Hattingen, Stadt	a	22	17	5	–	19	–	4	15
	b	14	11	3	–	11	–	2	9
	c	8	6	2	–	8	–	2	6
	d	–	–	–	–	–	–	–	–
Herdecke, Stadt	a	6	3	3	–	4	1	–	3
	b	4	2	2	–	3	–	–	3
	c	2	1	1	–	1	1	–	–
	d	–	–	–	–	–	–	–	–
Schwelm, Stadt	a	4	4	–	–	5	–	1	4
	b	4	4	–	–	5	–	1	4
	c	–	–	–	–	–	–	–	–
	d	–	–	–	–	–	–	–	–
Sprockhövel, Stadt	a	22	16	6	–	24	1	6	17
	b	8	8	–	–	9	–	2	7
	c	5	3	2	–	10	–	2	8
	d	9	5	4	–	5	1	2	2

Noch: 13. Straßenverkehrsunfälle und verunglückte Personen im September 2008 nach Gemeinden

Verwaltungsbezirk a = Zusammen b = innerhalb von Ortschaften c = außerhalb von Ortschaften d = auf Bundesautobahnen	Straßenverkehrsunfälle				Verunglückte				
	insgesamt	davon			insgesamt	davon			
		mit Personen- schaden	mit schwer- wiegendem Sachschaden (i. e. S.)	sonstige Unfälle unter dem Ein- fluss berau- schender Mittel		Getötete	Schwer- verletzte	Leicht- verletzte	
Noch: Märkischer Kreis									
Nachrodt-Wiblingwerde	a	8	5	3	–	5	–	1	4
	b	6	4	2	–	4	–	1	3
	c	2	1	1	–	1	–	–	1
	d	–	–	–	–	–	–	–	–
Neuenrade, Stadt	a	7	4	3	–	9	–	–	9
	b	4	2	2	–	3	–	–	3
	c	3	2	1	–	6	–	–	6
	d	–	–	–	–	–	–	–	–
Plettenberg, Stadt	a	12	9	2	1	10	–	–	10
	b	11	8	2	1	9	–	–	9
	c	1	1	–	–	1	–	–	1
	d	–	–	–	–	–	–	–	–
Schalksmühle	a	4	3	1	–	4	–	1	3
	b	–	–	–	–	–	–	–	–
	c	3	3	–	–	4	–	1	3
	d	1	–	1	–	–	–	–	–
Werdohl, Stadt	a	5	3	2	–	3	–	1	2
	b	5	3	2	–	3	–	1	2
	c	–	–	–	–	–	–	–	–
	d	–	–	–	–	–	–	–	–
Kreis Olpe	a	67	48	18	1	63	1	19	43
	b	34	27	6	1	40	1	9	30
	c	28	18	10	–	20	–	9	11
	d	5	3	2	–	3	–	1	2
Attendorf, Stadt	a	19	10	9	–	11	1	3	7
	b	10	4	6	–	5	1	1	3
	c	9	6	3	–	6	–	2	4
	d	–	–	–	–	–	–	–	–
Drolshagen, Stadt	a	1	1	–	–	1	–	1	–
	b	1	1	–	–	1	–	1	–
	c	–	–	–	–	–	–	–	–
	d	–	–	–	–	–	–	–	–
Finnentrop	a	5	3	2	–	4	–	2	2
	b	3	3	–	–	4	–	2	2
	c	2	–	2	–	–	–	–	–
	d	–	–	–	–	–	–	–	–
Kirchhundem	a	2	2	–	–	2	–	2	–
	b	–	–	–	–	–	–	–	–
	c	2	2	–	–	2	–	2	–
	d	–	–	–	–	–	–	–	–
LenneStadt, Stadt	a	13	12	1	–	25	–	8	17
	b	7	7	–	–	18	–	5	13
	c	6	5	1	–	7	–	3	4
	d	–	–	–	–	–	–	–	–
Olpe, Stadt	a	22	17	4	1	17	–	1	16
	b	12	11	–	1	11	–	–	11
	c	6	3	3	–	3	–	–	3
	d	4	3	1	–	3	–	1	2
Wenden	a	5	3	2	–	3	–	2	1
	b	1	1	–	–	1	–	–	1
	c	3	2	1	–	2	–	2	–
	d	1	–	1	–	–	–	–	–

Noch: 13. Straßenverkehrsunfälle und verunglückte Personen im September 2008 nach Gemeinden

Verwaltungsbezirk a = Zusammen b = innerhalb von Ortschaften c = außerhalb von Ortschaften d = auf Bundesautobahnen	Straßenverkehrsunfälle				Verunglückte				
	insgesamt	davon			insgesamt	davon			
		mit Personen- schaden	mit schwer- wiegendem Sachschaden (i. e. S.)	sonstige Unfälle unter dem Ein- fluss berau- schender Mittel		Getötete	Schwer- verletzte	Leicht- verletzte	
Kreis Siegen-Wittgenstein	a	116	78	33	5	92	2	21	69
	b	70	49	17	4	51	–	9	42
	c	38	27	10	1	39	2	12	25
	d	8	2	6	–	2	–	–	2
Bad Berleburg, Stadt	a	4	3	1	–	3	–	2	1
	b	1	1	–	–	1	–	1	–
	c	3	2	1	–	2	–	1	1
	d	–	–	–	–	–	–	–	–
Burbach	a	11	4	7	–	4	–	–	4
	b	2	1	1	–	1	–	–	1
	c	8	3	5	–	3	–	–	3
	d	1	–	1	–	–	–	–	–
Erndtebrück	a	2	2	–	–	3	–	1	2
	b	–	–	–	–	–	–	–	–
	c	2	2	–	–	3	–	1	2
	d	–	–	–	–	–	–	–	–
Freudenberg, Stadt	a	5	4	1	–	9	2	4	3
	b	2	2	–	–	2	–	–	2
	c	2	2	–	–	7	2	4	1
	d	1	–	1	–	–	–	–	–
Hilchenbach, Stadt	a	5	3	2	–	5	–	3	2
	b	2	–	2	–	–	–	–	–
	c	3	3	–	–	5	–	3	2
	d	–	–	–	–	–	–	–	–
Kreuztal, Stadt	a	16	13	3	–	17	–	4	13
	b	9	7	2	–	7	–	2	5
	c	7	6	1	–	10	–	2	8
	d	–	–	–	–	–	–	–	–
Bad Laasphe, Stadt	a	6	4	–	2	4	–	–	4
	b	4	3	–	1	3	–	–	3
	c	2	1	–	1	1	–	–	1
	d	–	–	–	–	–	–	–	–
Netphen, Stadt	a	10	7	3	–	7	–	2	5
	b	7	6	1	–	6	–	2	4
	c	3	1	2	–	1	–	–	1
	d	–	–	–	–	–	–	–	–
Neunkirchen	a	4	3	1	–	3	–	–	3
	b	4	3	1	–	3	–	–	3
	c	–	–	–	–	–	–	–	–
	d	–	–	–	–	–	–	–	–
Siegen, Stadt	a	43	29	12	2	31	–	5	26
	b	36	25	9	2	27	–	4	23
	c	5	4	1	–	4	–	1	3
	d	2	–	2	–	–	–	–	–
Wilnsdorf	a	10	6	3	1	6	–	–	6
	b	3	1	1	1	1	–	–	1
	c	3	3	–	–	3	–	–	3
	d	4	2	2	–	2	–	–	2

Noch: 13. Straßenverkehrsunfälle und verunglückte Personen im September 2008 nach Gemeinden

Verwaltungsbezirk a = Zusammen b = innerhalb von Ortschaften c = außerhalb von Ortschaften d = auf Bundesautobahnen		Straßenverkehrsunfälle				Verunglückte			
		insgesamt	davon			insgesamt	davon		
			mit Personen- schaden	mit schwer- wiegendem Sachschaden (i. e. S.)	sonstige Unfälle unter dem Ein- fluss berau- schender Mittel		Getötete	Schwer- verletzte	Leicht- verletzte
Kreis Unna	a	212	162	41	9	184	2	30	152
	b	149	118	24	7	132	–	20	112
	c	41	34	6	1	40	2	10	28
	d	22	10	11	1	12	–	–	12
Bergkamen, Stadt	a	24	21	3	–	24	–	2	22
	b	17	16	1	–	17	–	1	16
	c	5	4	1	–	6	–	1	5
	d	2	1	1	–	1	–	–	1
Bönen	a	15	12	2	1	15	1	4	10
	b	7	5	1	1	5	–	2	3
	c	5	4	1	–	5	1	2	2
	d	3	3	–	–	5	–	–	5
Fröndenberg/Ruhr, Stadt	a	11	8	3	–	9	1	2	6
	b	8	7	1	–	7	–	2	5
	c	3	1	2	–	2	1	–	1
	d	–	–	–	–	–	–	–	–
Holzwickede	a	12	7	2	3	8	–	2	6
	b	9	4	2	3	5	–	1	4
	c	3	3	–	–	3	–	1	2
	d	–	–	–	–	–	–	–	–
Kamen, Stadt	a	23	17	6	–	23	–	1	22
	b	12	9	3	–	13	–	1	12
	c	6	6	–	–	8	–	–	8
	d	5	2	3	–	2	–	–	2
Lünen, Stadt	a	38	33	3	2	35	–	6	29
	b	37	33	3	1	35	–	6	29
	c	1	–	–	1	–	–	–	–
	d	–	–	–	–	–	–	–	–
Schwerte, Stadt	a	38	28	8	2	30	–	8	22
	b	22	19	2	1	21	–	4	17
	c	9	8	1	–	8	–	4	4
	d	7	1	5	1	1	–	–	1
Selm, Stadt	a	11	10	1	–	11	–	–	11
	b	9	8	1	–	9	–	–	9
	c	2	2	–	–	2	–	–	2
	d	–	–	–	–	–	–	–	–
Unna, Stadt	a	30	16	13	1	19	–	4	15
	b	23	12	10	1	15	–	3	12
	c	3	2	1	–	2	–	1	1
	d	4	2	2	–	2	–	–	2
Werne, Stadt	a	10	10	–	–	10	–	1	9
	b	5	5	–	–	5	–	–	5
	c	4	4	–	–	4	–	1	3
	d	1	1	–	–	1	–	–	1
Regierungsbezirk Arnsberg	a	1 540	1 115	358	67	1 365	14	257	1 094
	b	1 138	852	228	58	998	5	161	832
	c	289	200	86	3	284	8	83	193
	d	113	63	44	6	83	1	13	69
Nordrhein-Westfalen	a	7 993	5 972	1 696	325	7 396	59	1 248	6 089
	b	5 994	4 611	1 101	282	5 457	25	785	4 647
	c	1 459	1 073	360	26	1 508	30	382	1 096
	d	540	288	235	17	431	4	81	346
davon									
kreisfreie Städte	a	3 297	2 514	644	139	3 031	14	403	2 614
Kreise	a	4 696	3 458	1 052	186	4 365	45	845	3 475

Kumulierte Ergebnisse

1. Straßenverkehrsunfälle im Januar – September 2008 nach Unfallkategorien

Unfallkategorie	Straßenverkehrsunfälle		
	Januar – September		
	2008	dagegen 2007	Veränderung 2008 gegenüber 2007
	Anzahl		%
Unfälle			
mit Personenschaden insgesamt	48 448	51 501	-5,9
davon			
mit Getöteten	496	554	-10,5
mit Verletzten	47 952	50 947	-5,9
davon			
mit Schwerverletzten	9 376	10 045	-6,7
mit Leichtverletzten	38 576	40 902	-5,7
mit nur Sachschaden insgesamt	353 981	370 789	-4,5
davon			
schwerwiegende Unfälle mit Sachschaden	14 879	16 333	-8,9
sonstige Sachschadensunfälle ¹⁾			
unter dem Einfluss berauschender Mittel ²⁾	3 008	3 159	x
ohne Einfluss berauschender Mittel	336 094	351 297	-4,3
davon			
innerhalb von Ortschaften	276 048	289 799	-4,7
außerhalb von Ortschaften (ohne Autobahn)	38 228	38 403	-0,5
auf Autobahnen	21 818	23 095	-5,5

1) Siehe Erläuterungen Seite 5 – 2) bis einschl. Dezember 2007 nur: unter Alkoholeinwirkung

2. Straßenverkehrsunfälle und Verunglückte im Januar – September 2008 nach Straßenarten und Ortslage

Straßenart a = Zusammen b = innerhalb von Ortschaften c = außerhalb von Ortschaften	Unfälle mit Personen- schaden	Verunglückte Personen			Unfälle mit Personen- schaden	Verunglückte Personen			Unfälle mit Personen- schaden	Verunglückte Personen			
		Getötete	Schwer- verletzte	Leicht- verletzte		Getötete	Schwer- verletzte	Leicht- verletzte		Getötete	Schwer- verletzte	Leicht- verletzte	
													Januar – September 2008
		Anzahl						%					
Bundesautobahnen	a	2 684	73	813	3 251	3 038	92	972	3 491	-11,7	-20,7	-16,4	-6,9
Bundesstraßen	a	7 643	114	1 786	8 316	8 345	118	1 915	9 250	-8,4	-3,4	-6,7	-10,1
	b	5 330	36	996	5 704	5 715	39	997	6 320	-6,7	-7,7	-0,1	-9,7
	c	2 313	78	790	2 612	2 630	79	918	2 930	-12,1	-1,3	-13,9	-10,9
Landstraßen	a	13 201	199	3 198	13 709	13 847	189	3 358	14 564	-4,7	+5,3	-4,8	-5,9
	b	9 121	71	1 748	9 471	9 480	64	1 781	10 011	-3,8	+10,9	-1,9	-5,4
	c	4 080	128	1 450	4 238	4 367	125	1 577	4 553	-6,6	+2,4	-8,1	-6,9
Kreisstraßen	a	4 878	72	1 203	4 867	5 133	86	1 318	5 004	-5,0	-16,3	-8,7	-2,7
	b	3 395	24	671	3 494	3 552	20	721	3 479	-4,4	+20,0	-6,9	+0,4
	c	1 483	48	532	1 373	1 581	66	597	1 525	-6,2	-27,3	-10,9	-10,0
Andere Straßen	a	20 268	83	3 533	19 742	21 138	92	3 731	20 744	-4,1	-9,8	-5,3	-4,8
	b	19 113	65	3 163	18 637	19 949	78	3 338	19 571	-4,2	-16,7	-5,2	-4,8
	c	1 155	18	370	1 105	1 189	14	393	1 173	-2,9	+28,6	-5,9	-5,8
Insgesamt	a	48 674	541	10 533	49 885	51 501	577	11 294	53 053	-5,5	-6,2	-6,7	-6,0
	b	36 959	196	6 578	37 306	38 696	201	6 837	39 381	-4,5	-2,5	-3,8	-5,3
	c	11 715	345	3 955	12 579	12 805	376	4 457	13 672	-8,5	-8,2	-11,3	-8,0

3. Straßenverkehrsunfälle und Verunglückte im Januar – September 2008 nach Unfalltyp und Ortslage

Unfalltyp a = Zusammen b = innerhalb von Ortschaften c = außerhalb von Ortschaften	Unfälle mit Personen- schaden	Verunglückte Personen			Unfälle mit Personen- schaden	Verunglückte Personen			Unfälle mit Personen- schaden	Verunglückte Personen			
		Getötete	Schwer- verletzte	Leicht- verletzte		Getötete	Schwer- verletzte	Leicht- verletzte		Getötete	Schwer- verletzte	Leicht- verletzte	
													Januar – September 2008
		Anzahl						%					
Fahrunfall	a	7 777	197	2 857	6 547	8 020	213	2 966	6 825	-3,0	-7,5	-3,7	-4,1
	b	4 004	52	1 251	3 385	4 014	45	1 253	3 425	-0,2	+15,6	-0,2	-1,2
	c	3 773	145	1 606	3 162	4 006	168	1 713	3 400	-5,8	-13,7	-6,2	-7,0
Abbiege-Unfall	a	7 726	50	1 457	8 384	8 009	46	1 577	8 676	-3,5	+8,7	-7,6	-3,4
	b	6 413	30	1 084	6 757	6 573	25	1 094	6 957	-2,4	+20,0	-0,9	-2,9
	c	1 313	20	373	1 627	1 436	21	483	1 719	-8,6	-4,8	-22,8	-5,4
Einbiegen/Kreuzen- unfall	a	11 587	93	2 092	12 175	12 166	85	2 307	12 797	-4,8	+9,4	-9,3	-4,9
	b	9 559	31	1 417	9 859	10 089	35	1 564	10 441	-5,3	-11,4	-9,4	-5,6
	c	2 028	62	675	2 316	2 077	50	743	2 356	-2,4	+24,0	-9,2	-1,7
Überschreiten-Unfall	a	3 404	59	1 009	2 719	3 672	70	1 118	2 887	-7,3	-15,7	-9,7	-5,8
	b	3 279	45	956	2 633	3 561	56	1 068	2 812	-7,9	-19,6	-10,5	-6,4
	c	125	14	53	86	111	14	50	75	+12,6	-	+6,0	+14,7
Unfall durch ruhenden Verkehr	a	2 085	6	281	2 011	2 064	7	303	2 005	+1,0	x	-7,3	+0,3
	b	2 009	5	252	1 941	1 998	6	285	1 942	+0,6	x	-11,6	-0,1
	c	76	1	29	70	66	1	18	63	+15,2	-	+61,1	+11,1
Unfall im Längsverkehr	a	10 412	92	1 602	12 869	11 429	117	1 721	14 082	-8,9	-21,4	-6,9	-8,6
	b	6 988	10	712	8 459	7 528	19	692	9 163	-7,2	-47,4	+2,9	-7,7
	c	3 424	82	890	4 410	3 901	98	1 029	4 919	-12,2	-16,3	-13,5	-10,3
Sonstiger Unfall	a	5 683	44	1 235	5 180	6 141	39	1 302	5 781	-7,5	+12,8	-5,1	-10,4
	b	4 707	23	906	4 272	4 933	15	881	4 641	-4,6	+53,3	+2,8	-8,0
	c	976	21	329	908	1 208	24	421	1 140	-19,2	-12,5	-21,9	-20,4
Insgesamt	a	48 674	541	10 533	49 885	51 501	577	11 294	53 053	-5,5	-6,2	-6,7	-6,0
	b	36 959	196	6 578	37 306	38 696	201	6 837	39 381	-4,5	-2,5	-3,8	-5,3
	c	11 715	345	3 955	12 579	12 805	376	4 457	13 672	-8,5	-8,2	-11,3	-8,0

4. Straßenverkehrsunfälle und Verunglückte im Januar – September 2008 nach Unfallarten und Ortslage

Unfallart a = Zusammen b = innerhalb von Ortschaften c = außerhalb von Ortschaften	Unfälle mit Personen- schaden	Verunglückte Personen			Unfälle mit Personen- schaden	Verunglückte Personen			Unfälle mit Personen- schaden	Verunglückte Personen			
		Getötete	Schwer- verletzte	Leicht- verletzte		Getötete	Schwer- verletzte	Leicht- verletzte		Getötete	Schwer- verletzte	Leicht- verletzte	
													Januar – September 2008
		Anzahl						%					
Zusammenstoß mit anderem Fahrzeug das anfährt, anhält	a	3 645	15	458	3 885	4 007	9	540	4 339	-9,0	x	-15,2	-10,5
	b	3 267	8	378	3 437	3 589	6	465	3 801	-9,0	x	-18,7	-9,6
	c	378	7	80	448	418	3	75	538	-9,6	x	+6,7	-16,7
vorausfährt oder wartet	a	6 917	38	774	9 114	7 520	34	858	9 735	-8,0	+11,8	-9,8	-6,4
	b	4 661	5	341	5 956	4 992	3	331	6 352	-6,6	x	+3,0	-6,2
	c	2 256	33	433	3 158	2 528	31	527	3 383	-10,8	+6,5	-17,8	-6,7
seitlich in gleicher Richtung fährt	a	2 100	6	360	2 202	2 134	20	349	2 249	-1,6	x	+3,2	-2,1
	b	1 520	2	201	1 531	1 497	8	186	1 538	+1,5	x	+8,1	-0,5
	c	580	4	159	671	637	12	163	711	-8,9	x	-2,5	-5,6
entgegenkommt	a	2 850	84	1 043	3 333	3 158	96	1 047	3 766	-9,8	-12,5	-0,4	-11,5
	b	1 898	15	506	2 186	2 061	18	433	2 419	-7,9	-16,7	+16,9	-9,6
	c	952	69	537	1 147	1 097	78	614	1 347	-13,2	-11,5	-12,5	-14,8
einbiegt oder kreuzt	a	15 078	119	2 803	15 979	15 710	110	3 022	16 787	-4,0	+8,2	-7,2	-4,8
	b	12 499	49	1 942	12 967	12 997	46	2 046	13 624	-3,8	+6,5	-5,1	-4,8
	c	2 579	70	861	3 012	2 713	64	976	3 163	-4,9	+9,4	-11,8	-4,8
Zusammenstoß zwischen Fahrzeug und Fußgänger	a	5 640	79	1 435	4 713	5 918	84	1 558	4 863	-4,7	-6,0	-7,9	-3,1
	b	5 423	61	1 357	4 549	5 702	67	1 474	4 707	-4,9	-9,0	-7,9	-3,4
	c	217	18	78	164	216	17	84	156	+0,5	+5,9	-7,1	+5,1
Aufprall auf Hindernis	a	298	2	65	273	337	6	85	276	-11,6	x	-23,5	-1,1
	b	177	-	40	156	181	2	40	151	-2,2	x	-	+3,3
	c	121	2	25	117	156	4	45	125	-22,4	x	-44,4	-6,4
Abkommen von der Fahrbahn nach rechts	a	3 449	105	1 280	2 814	3 659	113	1 373	2 983	-5,7	-7,1	-6,8	-5,7
	b	1 317	26	440	1 074	1 292	26	423	1 093	+1,9	-	+4,0	-1,7
	c	2 132	79	840	1 740	2 367	87	950	1 890	-9,9	-9,2	-11,6	-7,9
Abkommen von der Fahrbahn nach links	a	2 193	63	858	1 874	2 339	66	895	2 079	-6,2	-4,5	-4,1	-9,9
	b	741	12	256	634	763	7	254	719	-2,9	x	+0,8	-11,8
	c	1 452	51	602	1 240	1 576	59	641	1 360	-7,9	-13,6	-6,1	-8,8
Unfall anderer Art	a	6 504	30	1 457	5 698	6 719	39	1 567	5 976	-3,2	-23,1	-7,0	-4,7
	b	5 456	18	1 117	4 816	5 622	18	1 185	4 977	-3,0	-	-5,7	-3,2
	c	1 048	12	340	882	1 097	21	382	999	-4,5	-42,9	-11,0	-11,7
Insgesamt	a	48 674	541	10 533	49 885	51 501	577	11 294	53 053	-5,5	-6,2	-6,7	-6,0
	b	36 959	196	6 578	37 306	38 696	201	6 837	39 381	-4,5	-2,5	-3,8	-5,3
	c	11 715	345	3 955	12 579	12 805	376	4 457	13 672	-8,5	-8,2	-11,3	-8,0

5. Verunglückte im Straßenverkehr im Januar – September 2008 nach Altersgruppen und Geschlecht

Alter von ... bis unter ... Jahren a = Zusammen b = männlich c = weiblich		Verunglückte im Straßenverkehr											
		insgesamt			Getötete			Schwerverletzte			Leichtverletzte		
		Januar – September											
		2008	dagegen 2007	Ver- änderung 2008 gegenüber 2007	2008	dagegen 2007	Ver- änderung 2008 gegenüber 2007	2008	dagegen 2007	Ver- änderung 2008 gegenüber 2007	2008	dagegen 2007	Ver- änderung 2008 gegenüber 2007
Anzahl		%	Anzahl		%	Anzahl		%	Anzahl		%		
unter 15	a	5 905	6 576	-10,2	12	14	-14,3	860	1 078	-20,2	5 033	5 484	-8,2
	b	3 432	3 875	-11,4	9	6	x	534	654	-18,3	2 889	3 215	-10,1
	c	2 473	2 701	-8,4	3	8	x	326	424	-23,1	2 144	2 269	-5,5
15 – 18	a	4 030	4 270	-5,6	30	24	+25,0	625	672	-7,0	3 375	3 574	-5,6
	b	2 485	2 618	-5,1	22	19	+15,8	398	442	-10,0	2 065	2 157	-4,3
	c	1 545	1 652	-6,5	8	5	x	227	230	-1,3	1 310	1 417	-7,6
18 – 21	a	5 363	5 834	-8,1	40	54	-25,9	891	962	-7,4	4 432	4 818	-8,0
	b	3 128	3 360	-6,9	29	42	-31,0	569	623	-8,7	2 530	2 695	-6,1
	c	2 235	2 473	-9,6	11	12	-8,3	322	339	-5,0	1 902	2 122	-10,4
21 – 25	a	5 257	5 645	-6,9	48	61	-21,3	810	905	-10,5	4 399	4 679	-6,0
	b	3 049	3 191	-4,5	39	51	-23,5	526	585	-10,1	2 484	2 555	-2,8
	c	2 208	2 454	-10,0	9	10	x	284	320	-11,3	1 915	2 124	-9,8
25 – 30	a	5 104	5 456	-6,5	36	47	-23,4	812	799	+1,6	4 256	4 610	-7,7
	b	2 889	3 118	-7,3	30	38	-21,1	540	512	+5,5	2 319	2 568	-9,7
	c	2 215	2 338	-5,3	6	9	x	272	287	-5,2	1 937	2 042	-5,1
30 – 35	a	4 213	4 520	-6,8	24	34	-29,4	630	680	-7,4	3 559	3 806	-6,5
	b	2 468	2 605	-5,3	16	26	-38,5	411	443	-7,2	2 041	2 136	-4,4
	c	1 745	1 915	-8,9	8	8	-	219	237	-7,6	1 518	1 670	-9,1
35 – 40	a	4 797	5 434	-11,7	25	34	-26,5	746	855	-12,7	4 026	4 545	-11,4
	b	2 853	3 167	-9,9	18	27	-33,3	499	572	-12,8	2 336	2 568	-9,0
	c	1 943	2 267	-14,3	7	7	-	247	283	-12,7	1 689	1 977	-14,6
40 – 45	a	5 425	5 812	-6,7	44	51	-13,7	885	991	-10,7	4 496	4 770	-5,7
	b	3 309	3 476	-4,8	35	41	-14,6	611	679	-10,0	2 663	2 756	-3,4
	c	2 115	2 335	-9,4	9	10	x	274	312	-12,2	1 832	2 013	-9,0
45 – 50	a	4 942	5 234	-5,6	45	54	-16,7	871	938	-7,1	4 026	4 242	-5,1
	b	2 968	3 162	-6,1	34	47	-27,7	598	658	-9,1	2 336	2 457	-4,9
	c	1 974	2 072	-4,7	11	7	x	273	280	-2,5	1 690	1 785	-5,3
50 – 55	a	3 962	3 989	-0,7	36	27	+33,3	722	706	+2,3	3 204	3 256	-1,6
	b	2 270	2 343	-3,1	25	24	+4,2	464	479	-3,1	1 781	1 840	-3,2
	c	1 692	1 646	+2,8	11	3	x	258	227	+13,7	1 423	1 416	+0,5
55 – 60	a	3 096	3 018	+2,6	42	25	+68,0	574	594	-3,4	2 480	2 399	+3,4
	b	1 767	1 694	+4,3	33	19	+73,7	355	381	-6,8	1 379	1 294	+6,6
	c	1 328	1 324	+0,3	9	6	x	219	213	+2,8	1 100	1 105	-0,5
60 – 65	a	2 125	2 223	-4,4	21	20	+5,0	415	408	+1,7	1 689	1 795	-5,9
	b	1 251	1 208	+3,6	15	12	+25,0	262	248	+5,6	974	948	+2,7
	c	874	1 015	-13,9	6	8	x	153	160	-4,4	715	847	-15,6
65 – 70	a	2 286	2 371	-3,6	31	32	-3,1	477	509	-6,3	1 778	1 830	-2,8
	b	1 212	1 280	-5,3	20	19	+5,3	283	278	+1,8	909	983	-7,5
	c	1 074	1 091	-1,6	11	13	-15,4	194	231	-16,0	869	847	+2,6
70 – 75	a	1 898	1 903	-0,3	36	25	+44,0	473	452	+4,6	1 389	1 426	-2,6
	b	1 050	1 010	+4,0	25	14	+78,6	266	250	+6,4	759	746	+1,7
	c	848	893	-5,0	11	11	-	207	202	+2,5	630	680	-7,4
75 und mehr	a	2 491	2 528	-1,5	71	75	-5,3	742	744	-0,3	1 678	1 709	-1,8
	b	1 180	1 149	+2,7	33	41	-19,5	323	324	-0,3	824	784	+5,1
	c	1 311	1 379	-4,9	38	34	+11,8	419	420	-0,2	854	925	-7,7
Zusammen	a	60 894	64 813	-6,0	541	577	-6,2	10 533	11 293	-6,7	49 820	52 943	-5,9
	b	35 311	37 256	-5,2	383	426	-10,1	6 639	7 128	-6,9	28 289	29 702	-4,8
	c	25 580	27 555	-7,2	158	151	+4,6	3 894	4 165	-6,5	21 528	23 239	-7,4
Ohne Angabe	a	65	111	-41,4	-	-	-	-	1	x	65	110	-40,9
Insgesamt	a	60 959	64 924	-6,1	541	577	-6,2	10 533	11 294	-6,7	49 885	53 053	-6,0

6. Verunglückte im Straßenverkehr im Januar – September 2008 nach Art der Verkehrsbeteiligung und Ortslage

Art der Verkehrsbeteiligung a = Zusammen b = innerhalb von Ortschaften c = außerhalb von Ortschaften		Verunglückte im Straßenverkehr											
		insgesamt			Getötete			Schwerverletzte			Leichtverletzte		
		Januar – September											
		2008	dagegen 2007	Ver- änderung 2008 gegenüber 2007	2008	dagegen 2007	Ver- änderung 2008 gegenüber 2007	2008	dagegen 2007	Ver- änderung 2008 gegenüber 2007	2008	dagegen 2007	Ver- änderung 2008 gegenüber 2007
Anzahl		%	Anzahl		%	Anzahl		%	Anzahl		%		
Fahrer und Mitfahrer von													
Mofas, Mopeds	a	4 841	4 885	-0,9	12	17	-29,4	880	861	+2,2	3 949	4 007	-1,4
	b	4 196	4 249	-1,2	5	8	x	692	684	+1,2	3 499	3 557	-1,6
	c	645	636	+1,4	7	9	x	188	177	+6,2	450	450	-
Motorzweirädern mit amtlichen Kennzeichen	a	4 967	5 490	-9,5	109	126	-13,5	1 502	1 658	-9,4	3 356	3 706	-9,4
	b	3 279	3 504	-6,4	37	35	+5,7	811	828	-2,1	2 431	2 641	-8,0
	c	1 688	1 986	-15,0	72	91	-20,9	691	830	-16,7	925	1 065	-13,1
Personenkraftwagen	a	28 584	31 451	-9,1	244	261	-6,5	3 945	4 328	-8,8	24 395	26 862	-9,2
	b	16 699	18 319	-8,8	43	43	-	1 592	1 622	-1,8	15 064	16 654	-9,5
	c	11 885	13 132	-9,5	201	218	-7,8	2 353	2 706	-13,0	9 331	10 208	-8,6
Bussen	a	1 006	930	+8,2	1	1	-	68	62	+9,7	937	867	+8,1
	b	908	870	+4,4	1	1	-	63	55	+14,5	844	814	+3,7
	c	98	60	+63,3	-	-	-	5	7	x	93	53	+75,5
Güterkraftfahrzeugen	a	1 378	1 506	-8,5	21	19	+10,5	279	289	-3,5	1 078	1 198	-10,0
	b	537	564	-4,8	3	2	x	74	69	+7,2	460	493	-6,7
	c	841	942	-10,7	18	17	+5,9	205	220	-6,8	618	705	-12,3
landwirtschaftlichen Zugmaschinen	a	40	91	-56,0	-	1	x	18	22	-18,2	22	68	-67,6
	b	22	23	-4,3	-	-	-	8	4	x	14	19	-26,3
	c	18	68	-73,5	-	1	x	10	18	-44,4	8	49	x
übrigen Kraftfahrzeugen	a	226	181	+24,9	4	-	x	50	35	+42,9	172	146	+17,8
	b	126	115	+9,6	2	-	x	26	19	+36,8	98	96	+2,1
	c	100	66	+51,5	2	-	x	24	16	+50,0	74	50	+48,0
Kraftfahrzeugen zusammen	a	41 042	44 534	-7,8	391	425	-8,0	6 742	7 255	-7,1	33 909	36 854	-8,0
	b	25 767	27 644	-6,8	91	89	+2,2	3 266	3 281	-0,5	22 410	24 274	-7,7
	c	15 275	16 890	-9,6	300	336	-10,7	3 476	3 974	-12,5	11 499	12 580	-8,6
Fahrrädern	a	13 340	13 404	-0,5	66	60	+10,0	2 248	2 370	-5,1	11 026	10 974	+0,5
	b	12 052	12 122	-0,6	41	40	+2,5	1 877	1 998	-6,1	10 134	10 084	+0,5
	c	1 288	1 282	+0,5	25	20	+25,0	371	372	-0,3	892	890	+0,2
darunter im Alter von unter 15 Jahren	a	2 295	2 571	-10,7	4	3	x	238	332	-28,3	2 053	2 236	-8,2
	b	2 175	2 447	-11,1	2	2	-	214	304	-29,6	1 959	2 141	-8,5
	c	120	124	-3,2	2	1	x	24	28	-14,3	94	95	-1,1
anderen Fahrzeugen	a	243	340	-28,5	-	2	x	40	51	-21,6	203	287	-29,3
	b	211	279	-24,4	-	1	x	24	36	-33,3	187	242	-22,7
	c	32	61	-47,5	-	1	x	16	15	+6,7	16	45	-64,4
Fußgänger	a	6 182	6 508	-5,0	84	89	-5,6	1 476	1 600	-7,8	4 622	4 819	-4,1
	b	5 928	6 258	-5,3	64	70	-8,6	1 393	1 508	-7,6	4 471	4 680	-4,5
	c	254	250	+1,6	20	19	+5,3	83	92	-9,8	151	139	+8,6
darunter im Alter von unter 15 Jahren	a	1 788	1 943	-8,0	2	5	x	449	512	-12,3	1 337	1 426	-6,2
	b	1 751	1 911	-8,4	1	5	x	435	502	-13,3	1 315	1 404	-6,3
	c	37	32	+15,6	1	-	x	14	10	+40,0	22	22	-
65 und mehr Jahren	a	1 190	1 191	-0,1	45	52	-13,5	410	431	-4,9	735	708	+3,8
	b	1 158	1 157	+0,1	42	49	-14,3	400	416	-3,8	716	692	+3,5
	c	32	34	-5,9	3	3	-	10	15	-33,3	19	16	+18,8
Andere Personen	a	152	138	+10,1	-	1	x	27	18	+50,0	125	119	+5,0
	b	122	116	+5,2	-	1	x	18	14	+28,6	104	101	+3,0
	c	30	22	+36,4	-	-	-	9	4	x	21	18	+16,7
Insgesamt	a	60 959	64 924	-6,1	541	577	-6,2	10 533	11 294	-6,7	49 885	53 053	-6,0
	b	44 080	46 419	-5,0	196	201	-2,5	6 578	6 837	-3,8	37 306	39 381	-5,3
	c	16 879	18 505	-8,8	345	376	-8,2	3 955	4 457	-11,3	12 579	13 672	-8,0
darunter im Alter von unter 15 Jahren	a	5 905	6 576	-10,2	12	14	-14,3	860	1 078	-20,2	5 033	5 484	-8,2
	b	5 086	5 657	-10,1	4	7	x	718	896	-19,9	4 364	4 754	-8,2
	c	819	919	-10,9	8	7	x	142	182	-22,0	669	730	-8,4
65 und mehr Jahren	a	6 675	6 802	-1,9	138	132	+4,5	1 692	1 705	-0,8	4 845	4 965	-2,4
	b	5 154	5 252	-1,9	81	81	-	1 236	1 254	-1,4	3 837	3 917	-2,0
	c	1 521	1 550	-1,9	57	51	+11,8	456	451	+1,1	1 008	1 048	-3,8

7. Verunglückte im Straßenverkehr im Januar – September 2008

Lfd. Nr.	Alter von ... bis unter ... Jahren a = Zusammen b = männlich c = weiblich	Verunglückte							
		insgesamt	darunter				insgesamt	Fahrer	
			Fahrer und Mitfahrer von			Fußgänger		Pkw	
			Pkw	Motorzweirädern	Fahrrädern				
		Januar – September 2008							
Anzahl								Insgesamt	
1	unter 15	a	5 905	1 491	29	2 295	1 788	6 576	1 682
		b	3 432	719	18	1 499	1 037	3 875	785
		c	2 473	772	11	796	751	2 701	897
2	15 – 18	a	4 030	757	385	1 028	335	4 270	835
		b	2 485	330	314	619	156	2 618	349
		c	1 545	427	71	409	179	1 652	486
3	18 – 21	a	5 363	3 447	360	599	271	5 834	3 827
		b	3 128	1 840	305	384	144	3 360	2 000
		c	2 235	1 607	55	215	127	2 473	1 827
4	21 – 25	a	5 257	3 374	388	638	319	5 645	3 793
		b	3 049	1 763	330	384	186	3 191	1 923
		c	2 208	1 611	58	254	133	2 454	1 870
5	25 – 35	a	9 317	5 455	732	1 431	608	9 976	6 052
		b	5 357	2 626	634	896	362	5 723	2 943
		c	3 960	2 829	98	535	246	4 253	3 109
6	35 – 45	a	10 222	5 218	1 132	1 922	585	11 246	5 905
		b	6 162	2 514	970	1 277	343	6 643	2 790
		c	4 058	2 703	162	645	241	4 602	3 115
7	45 – 55	a	8 904	4 035	1 249	1 880	581	9 223	4 279
		b	5 238	1 847	1 104	1 133	286	5 505	1 962
		c	3 666	2 188	145	747	295	3 718	2 317
8	55 – 65	a	5 221	2 281	491	1 370	487	5 241	2 394
		b	3 018	1 074	463	807	239	2 902	1 070
		c	2 202	1 207	28	563	247	2 339	1 324
9	65 und mehr	a	6 675	2 522	198	2 142	1 190	6 802	2 673
		b	3 442	1 224	190	1 252	433	3 439	1 221
		c	3 233	1 298	8	890	757	3 363	1 452
10	Zusammen	a	60 894	28 580	4 964	13 305	6 164	64 813	31 440
		b	35 311	13 937	4 328	8 251	3 186	37 256	15 043
		c	25 580	14 642	636	5 054	2 976	27 555	16 397
11	Ohne Angabe	a	65	4	3	35	18	111	11
12	Insgesamt	a	60 959	28 584	4 967	13 340	6 182	64 924	31 451

nach Art der Verkehrsbeteiligung, Altersgruppen und Geschlecht

darunter			insgesamt	darunter				Lfd. Nr.
und Mitfahrer von		Fußgänger		Fahrer und Mitfahrer von			Fußgänger	
Motorzweirädern	Fahrrädern			Pkw	Motorzweirädern	Fahrrädern		
dagegen Januar – September 2007			Veränderung Januar – September 2008 gegenüber Januar – September 2007					
			%					
45	2 571	1 943	-10,2	-11,4	-35,6	-10,7	-8,0	1
29	1 726	1 150	-11,4	-8,4	-37,9	-13,2	-9,8	
16	845	793	-8,4	-13,9	-31,3	-5,8	-5,3	
422	994	392	-5,6	-9,3	-8,8	+3,4	-14,5	2
350	603	195	-5,1	-5,4	-10,3	+2,7	-20,0	
72	391	197	-6,5	-12,1	-1,4	+4,6	-9,1	
420	604	290	-8,1	-9,9	-14,3	-0,8	-6,6	3
357	355	154	-6,9	-8,0	-14,6	+8,2	-6,5	
63	249	135	-9,6	-12,0	-12,7	-13,7	-5,9	
415	623	298	-6,9	-11,0	-6,5	+2,4	+7,0	4
361	374	172	-4,5	-8,3	-8,6	+2,7	+8,1	
54	249	126	-10,0	-13,9	+7,4	+2,0	+5,6	
819	1 396	585	-6,6	-9,9	-10,6	+2,5	+3,9	5
724	879	333	-6,4	-10,8	-12,4	+1,9	+8,7	
95	517	252	-6,9	-9,0	+3,2	+3,5	-2,4	
1 336	1 939	639	-9,1	-11,6	-15,3	-0,9	-8,5	6
1 135	1 233	378	-7,2	-9,9	-14,5	+3,6	-9,3	
201	706	260	-11,8	-13,2	-19,4	-8,6	-7,3	
1 353	1 784	643	-3,5	-5,7	-7,7	+5,4	-9,6	7
1 169	1 096	350	-4,9	-5,9	-5,6	+3,4	-18,3	
184	688	293	-1,4	-5,6	-21,2	+8,6	+0,7	
469	1 332	498	-0,4	-4,7	+4,7	+2,9	-2,2	8
439	782	223	+4,0	+0,4	+5,5	+3,2	+7,2	
30	550	275	-5,9	-8,8	-6,7	+2,4	-10,2	
208	2 107	1 191	-1,9	-5,6	-4,8	+1,7	-0,1	9
202	1 237	432	+0,1	+0,2	-5,9	+1,2	+0,2	
6	870	759	-3,9	-10,6	x	+2,3	-0,3	
5 487	13 350	6 479	-6,0	-9,1	-9,5	-0,3	-4,9	10
4 766	8 285	3 387	-5,2	-7,4	-9,2	-0,4	-5,9	
721	5 065	3 090	-7,2	-10,7	-11,8	-0,2	-3,7	
3	54	29	-41,4	x	-	-35,2	-37,9	11
5 490	13 404	6 508	-6,1	-9,1	-9,5	-0,5	-5,0	12

Noch: 7. Verunglückte im Straßenverkehr im Januar – September 2008

Lfd. Nr.	Alter von ... bis unter ... Jahren a = Zusammen b = männlich c = weiblich	Verunglückte							
		insgesamt	darunter					insgesamt	Fahrer Pkw
			Fahrer und Mitfahrer von			Fußgänger			
			Pkw	Motorzweirädern	Fahrrädern				
		Januar – September 2008							Anzahl
									Getötete
1	unter 15	a	12	5	–	4	2	14	5
		b	9	4	–	3	1	6	3
		c	3	1	–	1	1	8	2
2	15 – 18	a	30	17	7	1	4	24	9
		b	22	11	6	1	3	19	7
		c	8	6	1	–	1	5	2
3	18 – 21	a	40	34	2	–	4	54	39
		b	29	23	2	–	4	42	30
		c	11	11	–	–	–	12	9
4	21 – 25	a	48	28	15	–	4	61	42
		b	39	22	14	–	2	51	33
		c	9	6	1	–	2	10	9
5	25 – 35	a	60	35	15	4	5	81	48
		b	46	24	14	2	5	64	32
		c	14	11	1	2	–	17	16
6	35 – 45	a	69	28	22	4	6	85	29
		b	53	18	19	4	3	68	18
		c	16	10	3	–	3	17	11
7	45 – 55	a	81	30	26	7	7	81	31
		b	59	19	22	4	4	71	25
		c	22	11	4	3	3	10	6
8	55 – 65	a	63	26	18	7	7	45	20
		b	48	17	16	6	4	31	11
		c	15	9	2	1	3	14	9
9	65 und mehr	a	138	41	4	39	45	132	38
		b	78	27	4	25	15	74	23
		c	60	14	–	14	30	58	15
10	Zusammen	a	541	244	109	66	84	577	261
		b	383	165	97	45	41	426	182
		c	158	79	12	21	43	151	79
11	Ohne Angabe	a	–	–	–	–	–	–	–
12	Insgesamt	a	541	244	109	66	84	577	261

nach Art der Verkehrsbeteiligung, Altersgruppen und Geschlecht

darunter			insgesamt	darunter				Lfd. Nr.
und Mitfahrer von		Fußgänger		Fahrer und Mitfahrer von			Fußgänger	
Motorzweirädern	Fahrrädern			Pkw	Motorzweirädern	Fahrrädern		
dagegen Januar – September 2007			Veränderung Januar – September 2008 gegenüber Januar – September 2007					
			%					
–	3	5	–14,3	–	–	x	x	1
–	2	1	x	x	–	x	–	
–	1	4	x	x	–	–	x	
4	3	2	+25,0	x	x	x	x	2
4	3	1	+15,8	x	x	x	x	
–	–	1	x	x	x	–	–	
7	1	4	–25,9	–12,8	x	x	–	3
6	1	2	–31,0	–23,3	x	x	x	
1	–	2	–8,3	x	x	–	x	
13	1	2	–21,3	–33,3	+15,4	x	x	4
13	1	1	–23,5	–33,3	+7,7	x	x	
–	–	1	x	x	x	–	x	
24	2	4	–25,9	–27,1	–37,5	x	x	5
24	1	4	–28,1	–25,0	–41,7	x	x	
–	1	–	–17,6	–31,3	x	x	–	
35	9	7	–18,8	–3,4	–37,1	x	x	6
31	7	7	–22,1	–	–38,7	x	x	
4	2	–	–5,9	–9,1	x	x	x	
28	4	7	–	–3,2	–7,1	x	–	7
26	3	6	–16,9	–24,0	–15,4	x	x	
2	1	1	x	x	x	x	x	
9	6	6	+40,0	+30,0	x	x	x	8
9	2	5	+54,8	+54,5	x	x	x	
–	4	1	+7,1	–	x	x	x	
6	31	52	+4,5	+7,9	x	+25,8	–13,5	9
5	18	23	+5,4	+17,4	x	+38,9	–34,8	
1	13	29	+3,4	–6,7	x	+7,7	+3,4	
126	60	89	–6,2	–6,5	–13,5	+10,0	–5,6	10
118	38	50	–10,1	–9,3	–17,8	+18,4	–18,0	
8	22	39	+4,6	–	x	–4,5	+10,3	
–	–	–	–	–	–	–	–	11
126	60	89	–6,2	–6,5	–13,5	+10,0	–5,6	12

Noch: 7. Verunglückte im Straßenverkehr im Januar – September 2008

Lfd. Nr.	Alter von ... bis unter ... Jahren a = Zusammen b = männlich c = weiblich		Verunglückte							
			insgesamt	darunter				insgesamt	Fahrer Pkw	
				Fahrer und Mitfahrer von			Fußgänger			
				Pkw	Motorzweirädern	Fahrrädern				
			Januar – September 2008							
Anzahl										
										Schwer
1	unter 15	a	860	128	10	238	449	1 078	178	
		b	534	58	9	164	283	654	93	
		c	326	70	1	74	166	424	85	
2	15 – 18	a	625	125	83	132	69	672	131	
		b	398	61	66	80	39	442	61	
		c	227	64	17	52	30	230	70	
3	18 – 21	a	891	561	95	77	51	962	610	
		b	569	341	85	47	27	623	370	
		c	322	220	10	30	24	339	240	
4	21 – 25	a	810	482	122	75	66	905	565	
		b	526	288	102	49	33	585	325	
		c	284	194	20	26	33	320	240	
5	25 – 35	a	1 442	697	250	212	100	1 479	771	
		b	951	377	221	146	62	955	415	
		c	491	320	29	66	38	524	356	
6	35 – 45	a	1 631	606	349	320	101	1 846	697	
		b	1 110	309	307	217	64	1 251	368	
		c	521	297	42	103	37	595	329	
7	45 – 55	a	1 593	500	389	338	109	1 644	513	
		b	1 062	260	345	194	49	1 137	278	
		c	531	240	44	144	60	507	235	
8	55 – 65	a	989	317	135	292	121	1 002	346	
		b	617	171	124	160	55	629	177	
		c	372	146	11	132	66	373	169	
9	65 und mehr	a	1 692	529	69	564	410	1 705	516	
		b	872	280	68	311	130	852	246	
		c	820	249	1	253	280	853	270	
10	Zusammen	a	10 533	3 945	1 502	2 248	1 476	11 293	4 327	
		b	6 639	2 145	1 327	1 368	742	7 128	2 333	
		c	3 894	1 800	175	880	734	4 165	1 994	
11	Ohne Angabe	a	–	–	–	–	–	1	1	
		b								
		c								
12	Insgesamt	a	10 533	3 945	1 502	2 248	1 476	11 294	4 328	

nach Art der Verkehrsbeteiligung, Altersgruppen und Geschlecht

darunter			insgesamt	darunter				Lfd. Nr.
und Mitfahrer von		Fußgänger		Fahrer und Mitfahrer von			Fußgänger	
Motorzweirädern	Fahrrädern			Pkw	Motorzweirädern	Fahrrädern		
dagegen Januar – September 2007			Veränderung Januar – September 2008 gegenüber Januar – September 2007					
			%					
verletzte								
15	332	512	-20,2	-28,1	-33,3	-28,3	-12,3	1
12	220	299	-18,3	-37,6	x	-25,5	-5,4	
3	112	213	-23,1	-17,6	x	-33,9	-22,1	
89	138	79	-7,0	-4,6	-6,7	-4,3	-12,7	2
76	87	36	-10,0	-	-13,2	-8,0	+8,3	
13	51	43	-1,3	-8,6	+30,8	+2,0	-30,2	
102	77	56	-7,4	-8,0	-6,9	-	-8,9	3
86	48	31	-8,7	-7,8	-1,2	-2,1	-12,9	
16	29	25	-5,0	-8,3	-37,5	+3,4	-4,0	
138	83	52	-10,5	-14,7	-11,6	-9,6	+26,9	4
128	53	31	-10,1	-11,4	-20,3	-7,5	+6,5	
10	30	21	-11,3	-19,2	x	-13,3	+57,1	
261	192	81	-2,5	-9,6	-4,2	+10,4	+23,5	5
232	131	38	-0,4	-9,2	-4,7	+11,5	+63,2	
29	61	43	-6,3	-10,1	-	+8,2	-11,6	
418	336	132	-11,6	-13,1	-16,5	-4,8	-23,5	6
366	226	79	-11,3	-16,0	-16,1	-4,0	-19,0	
52	110	53	-12,4	-9,7	-19,2	-6,4	-30,2	
427	358	127	-3,1	-2,5	-8,9	-5,6	-14,2	7
362	237	73	-6,6	-6,5	-4,7	-18,1	-32,9	
65	121	54	+4,7	+2,1	-32,3	+19,0	+11,1	
141	283	130	-1,3	-8,4	-4,3	+3,2	-6,9	8
131	187	53	-1,9	-3,4	-5,3	-14,4	+3,8	
10	96	77	-0,3	-13,6	+10,0	+37,5	-14,3	
67	571	431	-0,8	+2,5	+3,0	-1,2	-4,9	9
66	311	149	+2,3	+13,8	+3,0	-	-12,8	
1	260	282	-3,9	-7,8	-	-2,7	-0,7	
1 658	2 370	1 600	-6,7	-8,8	-9,4	-5,1	-7,8	10
1 459	1 500	789	-6,9	-8,1	-9,0	-8,8	-6,0	
199	870	811	-6,5	-9,7	-12,1	+1,1	-9,5	
-	-	-	x	x	-	-	-	11
1 658	2 370	1 600	-6,7	-8,8	-9,4	-5,1	-7,8	12

Noch: 7. Verunglückte im Straßenverkehr im Januar – September 2008

Lfd. Nr.	Alter von ... bis unter ... Jahren a = Zusammen b = männlich c = weiblich	Verunglückte							
		insgesamt	darunter					insgesamt	Fahrer Pkw
			Fahrer und Mitfahrer von			Fußgänger			
			Pkw	Motorzweirädern	Fahrrädern				
		Januar – September 2008							Anzahl
Leicht									
1	unter 15	a	5 033	1 358	19	2 053	1 337	5 484	1 499
		b	2 889	657	9	1 332	753	3 215	689
		c	2 144	701	10	721	584	2 269	810
2	15 – 18	a	3 375	615	295	895	262	3 574	695
		b	2 065	258	242	538	114	2 157	281
		c	1 310	357	53	357	148	1 417	414
3	18 – 21	a	4 432	2 852	263	522	216	4 818	3 178
		b	2 530	1 476	218	337	113	2 695	1 600
		c	1 902	1 376	45	185	103	2 122	1 578
4	21 – 25	a	4 399	2 864	251	563	249	4 679	3 186
		b	2 484	1 453	214	335	151	2 555	1 565
		c	1 915	1 411	37	228	98	2 124	1 621
5	25 – 35	a	7 815	4 723	467	1 215	503	8 416	5 233
		b	4 360	2 225	399	748	295	4 704	2 496
		c	3 455	2 498	68	467	208	3 712	2 737
6	35 – 45	a	8 522	4 584	761	1 598	478	9 315	5 179
		b	4 999	2 187	644	1 056	276	5 324	2 404
		c	3 521	2 396	117	542	201	3 990	2 775
7	45 – 55	a	7 230	3 505	834	1 535	465	7 498	3 735
		b	4 117	1 568	737	935	233	4 297	1 659
		c	3 113	1 937	97	600	232	3 201	2 076
8	55 – 65	a	4 169	1 938	338	1 071	359	4 194	2 028
		b	2 353	886	323	641	180	2 242	882
		c	1 815	1 052	15	430	178	1 952	1 146
9	65 und mehr	a	4 845	1 952	125	1 539	735	4 965	2 119
		b	2 492	917	118	916	288	2 513	952
		c	2 353	1 035	7	623	447	2 452	1 167
10	Zusammen	a	49 820	24 391	3 353	10 991	4 604	52 943	26 852
		b	28 289	11 627	2 904	6 838	2 403	29 702	12 528
		c	21 528	12 763	449	4 153	2 199	23 239	14 324
11	Ohne Angabe	a	65	4	3	35	18	110	10
12	Insgesamt	a	49 885	24 395	3 356	11 026	4 622	53 053	26 862

nach Art der Verkehrsbeteiligung, Altersgruppen und Geschlecht

darunter			insgesamt	darunter				Lfd. Nr.
und Mitfahrer von		Fußgänger		Fahrer und Mitfahrer von			Fußgänger	
Motorzweirädern	Fahrrädern			Pkw	Motorzweirädern	Fahrrädern		
dagegen Januar – September 2007			Veränderung Januar – September 2008 gegenüber Januar – September 2007					
			%					
verletzte								
30	2 236	1 426	-8,2	-9,4	-36,7	-8,2	-6,2	1
17	1 504	850	-10,1	-4,6	x	-11,4	-11,4	
13	732	576	-5,5	-13,5	-23,1	-1,5	+1,4	
329	853	311	-5,6	-11,5	-10,3	+4,9	-15,8	2
270	513	158	-4,3	-8,2	-10,4	+4,9	-27,8	
59	340	153	-7,6	-13,8	-10,2	+5,0	-3,3	
311	526	230	-8,0	-10,3	-15,4	-0,8	-6,1	3
265	306	121	-6,1	-7,8	-17,7	+10,1	-6,6	
46	220	108	-10,4	-12,8	-2,2	-15,9	-4,6	
264	539	244	-6,0	-10,1	-4,9	+4,5	+2,0	4
220	320	140	-2,8	-7,2	-2,7	+4,7	+7,9	
44	219	104	-9,8	-13,0	-15,9	+4,1	-5,8	
534	1 202	500	-7,1	-9,7	-12,5	+1,1	+0,6	5
468	747	291	-7,3	-10,9	-14,7	+0,1	+1,4	
66	455	209	-6,9	-8,7	+3,0	+2,6	-0,5	
883	1 594	500	-8,5	-11,5	-13,8	+0,3	-4,4	6
738	1 000	292	-6,1	-9,0	-12,7	+5,6	-5,5	
145	594	207	-11,8	-13,7	-19,3	-8,8	-2,9	
898	1 422	509	-3,6	-6,2	-7,1	+7,9	-8,6	7
781	856	271	-4,2	-5,5	-5,6	+9,2	-14,0	
117	566	238	-2,7	-6,7	-17,1	+6,0	-2,5	
319	1 043	362	-0,6	-4,4	+6,0	+2,7	-0,8	8
299	593	165	+5,0	+0,5	+8,0	+8,1	+9,1	
20	450	197	-7,0	-8,2	-25,0	-4,4	-9,6	
135	1 505	708	-2,4	-7,9	-7,4	+2,3	+3,8	9
131	908	260	-0,8	-3,7	-9,9	+0,9	+10,8	
4	597	448	-4,0	-11,3	x	+4,4	-0,2	
3 703	10 920	4 790	-5,9	-9,2	-9,5	+0,7	-3,9	10
3 189	6 747	2 548	-4,8	-7,2	-8,9	+1,3	-5,7	
514	4 173	2 240	-7,4	-10,9	-12,6	-0,5	-1,8	
3	54	29	-40,9	x	-	-35,2	-37,9	11
3 706	10 974	4 819	-6,0	-9,2	-9,4	+0,5	-4,1	12

8. An Straßenverkehrsunfällen beteiligte Fahrzeugführer und Fußgänger im Januar – September 2008 nach Art der Verkehrsbeteiligung und Ortslage

Art der Verkehrsbeteiligung a = Zusammen b = innerhalb von Ortschaften c = außerhalb von Ortschaften	Straßenverkehrsunfälle mit						
	Personen-	schwer-	Personen-	schwer-	Personen-	schwer-	
	schaden	wiegendem Sachschaden (i. e. S.)	schaden	wiegendem Sachschaden (i. e. S.)	schaden	wiegendem Sachschaden (i. e. S.)	
	Januar – September 2008		dagegen Januar – September 2007		Veränderung Januar – September 2008 gegenüber Januar – September 2007		
Anzahl				%			
Führer von							
Mofas, Mopeds	a	4 836	251	4 885	243	-1,0	+3,3
	b	4 189	217	4 257	207	-1,6	+4,8
	c	647	34	628	36	+3,0	-5,6
Motorzweirädern mit amtlichen Kennzeichen	a	4 976	283	5 489	364	-9,3	-22,3
	b	3 297	203	3 529	229	-6,6	-11,4
	c	1 679	80	1 960	135	-14,3	-40,7
Personenkraftwagen	a	56 200	24 703	60 750	27 037	-7,5	-8,6
	b	41 213	16 893	44 083	18 337	-6,5	-7,9
	c	14 987	7 810	16 667	8 700	-10,1	-10,2
Bussen	a	1 013	138	1 054	184	-3,9	-25,0
	b	927	109	957	147	-3,1	-25,9
	c	86	29	97	37	-11,3	-21,6
Güterkraftfahrzeugen	a	5 238	2 346	5 538	2 557	-5,4	-8,3
	b	2 971	1 144	3 139	1 207	-5,4	-5,2
	c	2 267	1 202	2 399	1 350	-5,5	-11,0
landwirtschaftlichen Zugmaschinen	a	168	77	211	78	-20,4	-1,3
	b	63	28	89	25	-29,2	+12,0
	c	105	49	122	53	-13,9	-7,5
übrigen Kraftfahrzeugen	a	381	145	412	154	-7,5	-5,8
	b	266	96	293	101	-9,2	-5,0
	c	115	49	119	53	-3,4	-7,5
Kraftfahrzeugen insgesamt	a	72 812	27 943	78 339	30 617	-7,1	-8,7
	b	52 926	18 690	56 347	20 253	-6,1	-7,7
	c	19 886	9 253	21 992	10 364	-9,6	-10,7
darunter flüchtig	a	3 947	1 992	4 133	2 174	-4,5	-8,4
	b	3 240	1 198	3 370	1 290	-3,9	-7,1
	c	707	794	763	884	-7,3	-10,2
Fahrrädern	a	14 612	53	14 632	60	-0,1	-11,7
	b	13 221	43	13 235	53	-0,1	-18,9
	c	1 391	10	1 397	7	-0,4	x
darunter im Alter von unter 15 Jahren	a	2 477	9	2 759	6	-10,2	x
	b	2 341	5	2 617	6	-10,5	x
	c	136	4	142	-	-4,2	x
anderen Fahrzeugen	a	582	267	710	290	-18,0	-7,9
	b	511	211	597	218	-14,4	-3,2
	c	71	56	113	72	-37,2	-22,2
Fußgänger	a	6 590	29	6 957	36	-5,3	-19,4
	b	6 310	23	6 677	33	-5,5	-30,3
	c	280	6	280	3	-	x
darunter im Alter von unter 15 Jahren	a	1 864	4	2 027	10	-8,0	x
	b	1 824	4	1 990	10	-8,3	x
	c	40	-	37	-	+8,1	-
65 und mehr Jahren	a	1 228	-	1 227	2	+0,1	x
	b	1 190	-	1 191	2	-0,1	x
	c	38	-	36	-	+5,6	-
Andere Personen	a	398	34	390	41	+2,1	-17,1
	b	315	23	310	29	+1,6	-20,7
	c	83	11	80	12	+3,8	-8,3
Insgesamt	a	94 994	28 326	101 028	31 044	-6,0	-8,8
	b	73 283	18 990	77 166	20 586	-5,0	-7,8
	c	21 711	9 336	23 862	10 458	-9,0	-10,7
darunter im Alter von unter 15 Jahren	a	4 425	37	4 875	25	-9,2	+48,0
	b	4 237	27	4 687	23	-9,6	+17,4
	c	188	10	188	2	-	x
65 und mehr Jahren	a	9 978	2 404	10 308	2 569	-3,2	-6,4
	b	8 045	1 741	8 301	1 899	-3,1	-8,3
	c	1 933	663	2 007	670	-3,7	-1,0

9. Straßenverkehrsunfälle und Verunglückte im Januar – September 2008 nach Ursachen*)

Ursache	Unfälle mit Personenschaden	Verunglückte Personen			Unfälle mit schwerw. Sachschaden (i. e. S.)	Unfälle mit Personenschaden	Verunglückte Personen			Unfälle mit schwerw. Sachschaden (i. e. S.)
		Getötete	Schwer-	Leicht-			Getötete	Schwer-	Leicht-	
			verletzte					verletzte		
Januar – September 2008					dagegen Januar – September 2007					

Fehlverhalten der Fahrzeugführer

Verkehrstüchtigkeit

Alkoholeinfluss	2 412	49	801	2 132	1 483	2 533	37	805	2 296	1 531
Einfluss anderer berauschender Mittel (z. B. Drogen, Rauschgift)	213	4	96	200	97	219	3	88	196	107
Übermüdung	236	8	99	246	221	247	6	95	270	211
Sonstige körperliche oder geistige Mängel	577	12	305	447	174	513	14	251	416	136

Straßenbenutzung

Benutzung der falschen Fahrbahn (auch Richtungsfahrbahn) oder verbotswidrige Benutzung anderer Straßenteile	2 588	34	450	2 479	211	2 392	22	379	2 376	180
Verstoß gegen das Rechtsfahrgebot	1 330	29	425	1 390	509	1 288	21	367	1 351	498

Geschwindigkeit

Nicht angepasste Geschwindigkeit mit gleichzeitigem Überschreiten der zulässigen Höchstgeschwindigkeit	680	42	315	655	283	655	37	282	685	313
Nicht angepasste Geschwindigkeit in anderen Fällen	7 019	150	2 154	7 165	3 185	7 427	177	2 327	7 626	3 571

Abstand

Ungenügender Sicherheitsabstand	5 894	20	531	7 736	432	6 157	23	630	7 951	512
Starkes Bremsen des Vorausfahrenden ohne zwingenden Grund	148	–	19	166	40	157	–	23	188	68

Überholen

Unzulässiges Rechtsüberholen	137	1	38	127	40	151	2	28	151	40
Überholen trotz Gegenverkehrs	176	10	95	184	71	216	14	96	233	64
Überholen trotz unklarer Verkehrslage	643	9	178	655	293	653	9	173	674	317
Überholen trotz unzureichender Sichtverhältnisse	34	3	18	29	17	43	1	17	43	19
Überholen ohne Beachtung des nachfolgenden Verkehrs und/oder ohne rechtzeitige und deutliche Ankündigung des Ausscherens	189	3	46	241	212	240	5	61	273	255
Fehler beim Wiedereinordnen	217	1	69	191	78	240	6	75	246	87
Sonstige Fehler beim Überholen (z. B. ohne genügenden Seitenabstand)	560	5	117	557	108	481	5	95	463	104
Fehler beim Überholtwerden	111	2	42	111	28	111	1	25	123	47

Vorbeifahren

Nichtbeachten des Vorranges entgegenkommender Fahrzeuge beim Vorbeifahren an haltenden Fahrzeugen, Absperungen oder Hindernissen	141	–	33	140	47	179	2	32	199	65
Nichtbeachten des nachfolgenden Verkehrs beim Vorbeifahren an haltenden Fahrzeugen, Absperungen oder Hindernissen und/oder ohne rechtzeitige und deutliche Ankündigung des Ausscherens	54	–	7	56	13	53	1	8	47	16

*) Die Tabelle enthält Mehrfachzählungen, weil bei einem Unfall bis zu acht Ursachen eingetragen werden.

Noch: 9. Straßenverkehrsunfälle und Verunglückte im Januar – September 2008 nach Ursachen*)

Ursache	Unfälle mit Personenschaden	Verunglückte Personen			Unfälle mit schwerw. Sachschaden (i. e. S.)	Unfälle mit Personenschaden	Verunglückte Personen			Unfälle mit schwerw. Sachschaden (i. e. S.)
		Getötete	Schwer-	Leicht-			Getötete	Schwer-	Leicht-	
			verletzte					verletzte		
Januar – September 2008						dagegen Januar – September 2007				

noch: Fehlverhalten der Fahrzeugführer

Noch: Vorbeifahren

Nebeneinanderfahren, fehlerhaftes Wechseln des Fahrstreifens beim Nebeneinanderfahren oder Nichtbeachten des Reißverschlussverfahrens	872	2	126	979	372	902	5	125	1 025	386
---	-----	---	-----	-----	-----	-----	---	-----	-------	-----

Vorfahrt, Vorrang

Nichtbeachten der Regel rechts vor links	1 142	1	177	1 206	822	1 138	–	172	1 193	858
Nichtbeachten der die Vorfahrt regelnden Verkehrszeichen	6 110	54	1 144	6 528	3 299	6 345	56	1 297	6 801	3 609
Nichtbeachten der Vorfahrt des durchgehenden Verkehrs auf Bundesautobahnen oder Kraftfahrstraßen	76	2	36	90	117	81	1	30	94	109
Nichtbeachten der Vorfahrt durch Fahrzeuge, die aus Feld- und Waldwegen kommen	66	3	11	66	12	80	4	32	72	7
Nichtbeachten der Verkehrsregelung durch Polizeibeamte oder Lichtzeichen	1 341	8	324	1 632	722	1 401	6	297	1 772	798
Nichtbeachten des Vorranges entgegengerichteter Fahrzeuge	143	1	36	152	89	196	2	48	236	101
Nichtbeachten des Vorranges von Schienenfahrzeugen an Bahnübergängen	30	6	10	27	10	28	3	17	25	10

Abbiegen, Wenden, Rückwärtsfahren, Ein- und Anfahren

Fehler beim Abbiegen	5 351	42	1 048	5 687	2 126	5 422	34	1 104	5 851	2 414
Fehler beim Wenden oder Rückwärtsfahren	2 047	15	362	1 974	693	2 140	9	357	2 146	747
Fehler beim Einfahren in den fließenden Verkehr (z. B. aus einem Grundstück, von einem anderen Straßenteil oder beim Anfahren vom Fahrbahnrand)	3 287	11	513	3 188	297	3 318	10	504	3 226	304

falsches Verhalten gegenüber Fußgängern

An Fußgängerüberwegen	286	1	57	248	–	265	1	53	225	1
An Fußgängerfurten	444	5	117	376	–	403	7	119	318	–
Beim Abbiegen	655	6	162	549	1	723	6	172	594	–
An Haltestellen (auch haltende Schulbusse mit eingeschaltetem Warnblinklicht)	211	3	64	159	–	203	–	57	176	–
An anderen Stellen	1 821	26	354	1 574	3	1 716	29	387	1 443	2

ruhender Verkehr, Verkehrssicherung

Unzulässiges Halten oder Parken	59	–	11	62	8	66	1	6	66	7
Mangelnde Sicherung haltender oder liegengeliebener Fahrzeuge und von Unfallstellen sowie Schulbussen, bei denen Kinder ein- oder aussteigen	50	1	18	37	14	70	1	15	62	8
Verkehrswidriges Verhalten beim Ein- oder Aussteigen, Be- oder Entladen	610	2	73	549	22	568	3	68	514	12
Nichtbeachten der Beleuchtungsvorschriften	80	1	22	76	9	102	1	22	99	17

Noch: 9. Straßenverkehrsunfälle und Verunglückte im Januar – September 2008 nach Ursachen*)

Ursache	Unfälle mit Personenschaden	Verunglückte Personen			Unfälle mit schwerw. Sachschaden (i. e. S.)	Unfälle mit Personenschaden	Verunglückte Personen			Unfälle mit schwerw. Sachschaden (i. e. S.)
		Getötete	Schwer-	Leicht-			Getötete	Schwer-	Leicht-	
			verletzte					verletzte		
Januar – September 2008						dagegen Januar – September 2007				

noch: Fehlverhalten der Fahrzeugführer

Ladung, Besetzung

Überladung, Überbesetzung	46	1	11	57	12	65	2	31	69	21
Unzureichend gesicherte Ladung oder Fahrzeugzubehörteile	82	1	32	82	118	98	1	29	101	147
Andere Fehler beim Fahrzeugführer	11 648	174	2 963	11 085	2 927	14 349	215	3 557	13 975	3 168

Technische Mängel, Wartungsmängel

Beleuchtung	85	3	16	81	8	96	–	31	79	6
Bereifung	196	7	68	200	112	229	5	93	224	121
Bremsen	158	2	16	173	32	175	2	38	199	24
Lenkung	20	–	4	19	15	39	–	14	37	11
Zugvorrichtung	10	–	2	10	8	11	–	1	11	9
Andere Mängel	168	1	54	145	58	208	1	61	193	49

Fehlverhalten der Fußgänger

Verkehrstüchtigkeit

Alkoholeinfluss	147	11	68	91	2	160	10	81	99	1
Einfluss anderer berauschender Mittel (z. B. Drogen, Rauschgift)	9	–	5	5	–	10	–	5	8	–
Übermüdung	–	–	–	–	–	1	–	–	1	–
Sonstige körperliche oder geistige Mängel	24	–	8	16	–	27	1	9	20	–

falsches Verhalten beim Überschreiten der Fahrbahn

An Stellen, an denen der Fußgängerverkehr durch Polizeibeamte oder Lichtzeichen geregelt war	259	7	101	192	2	271	6	116	186	–
Auf Fußgängerüberwegen ohne Verkehrsregelung durch Polizeibeamte oder Lichtzeichen	–	–	–	–	–	6	–	1	5	–
In der Nähe von Kreuzungen oder Einmündungen, Lichtzeichenanlagen oder Fußgängerüberwegen bei dichtem Verkehr	141	7	52	100	1	121	1	49	83	1
An anderen Stellen	597	5	208	433	1	578	4	195	437	3
Ohne auf den Fahrzeugverkehr zu achten	1 361	26	490	1 011	9	1 498	37	541	1 116	10
Durch sonstiges falsches Verhalten	157	2	56	129	1	148	3	40	130	1
Nichtbenutzen des Gehweges	80	2	16	73	1	67	–	16	65	1
Nichtbenutzen der vorgeschriebenen Straßenseite	13	1	6	7	1	14	1	6	11	–
Spielen auf oder neben der Fahrbahn	85	–	22	77	–	81	–	26	61	–
Andere Fehler der Fußgänger	478	10	85	457	8	545	15	128	470	10

Straßenverhältnisse

Glätte oder Schlüpfrigkeit der Fahrbahn

Verunreinigung durch ausgeflossenes Öl	145	3	24	145	19	164	1	31	169	27
--	-----	---	----	-----	----	-----	---	----	-----	----

Noch: 9. Straßenverkehrsunfälle und Verunglückte im Januar – September 2008 nach Ursachen*)

Ursache	Unfälle mit Personenschaden	Verunglückte Personen			Unfälle mit schwerw. Sachschaden (i. e. S.)	Unfälle mit Personenschaden	Verunglückte Personen			Unfälle mit schwerw. Sachschaden (i. e. S.)
		Getötete	Schwer-	Leicht-			Getötete	Schwer-	Leicht-	
			verletzte					verletzte		
Januar – September 2008						dagegen Januar – September 2007				

noch: Straßenverhältnisse

Noch: Glätte oder Schlüpfrigkeit der Fahrbahn

Andere Verunreinigungen durch Straßenbenutzer	40	–	6	39	5	53	–	12	62	8
Schnee, Eis	620	12	177	626	328	305	5	81	333	240
Regen	1 426	23	336	1 518	1 031	1 937	22	465	2 063	1 395
Andere Einflüsse (u. a. Laub, angeschwemmter Lehm)	76	–	31	54	14	121	2	39	100	21

Zustand der Straße

Spurrillen, im Zusammenhang mit Regen, Schnee oder Eis	21	1	9	19	13	27	1	4	27	18
Anderer Zustand der Straße	120	4	41	96	19	133	3	46	108	27
Nicht ordnungsgemäßer Zustand der Verkehrszeichen oder -einrichtungen	11	–	2	16	4	16	–	2	19	11
Mangelhafte Beleuchtung der Straße	18	3	7	15	3	19	1	8	12	2
Mangelhafte Sicherung von Bahnübergängen	–	–	–	–	–	–	–	–	–	1

Witterungseinflüsse

Sichtbehinderung durch Nebel	31	–	12	27	24	14	–	5	14	10
Starken Regen, Hagel, Schneegestöber usw.	69	–	25	72	25	123	2	36	109	44
Blendende Sonne	166	2	36	161	37	–	–	–	–	–
Seitenwind	27	3	10	25	12	33	–	16	25	9
Unwetter oder sonstige Witterungseinflüsse	34	–	11	35	21	96	1	24	82	15

Hindernisse

Nicht oder unzureichend gesicherte Arbeitsstellen auf der Fahrbahn	18	–	2	16	8	21	–	5	17	4
Wild auf der Fahrbahn	175	2	34	164	19	187	2	53	165	19
Anderes Tier auf der Fahrbahn	169	2	37	160	18	191	1	42	170	19
Sonstiges Hindernis auf der Fahrbahn	62	–	18	52	57	105	4	35	83	96
Sonstige Ursachen	736	17	205	752	284	1 156	19	297	1 164	476

10. Fehlverhalten der Fahrzeugführer als Ursache von Straßenverkehrsunfällen mit Personenschaden im Januar – September 2008 nach Art der Verkehrsbeteiligung

Ursache	Fehlverhalten der Fahrzeugführer											
	insgesamt	darunter Fahrer von			insgesamt	darunter Fahrer von			insgesamt	darunter Fahrer von		
		Personenkraftwagen	Motorzweirädern	Fahrrädern		Personenkraftwagen	Motorzweirädern	Fahrrädern		Personenkraftwagen	Motorzweirädern	Fahrrädern
	Januar – September 2008				dagegen Januar – September 2007				Veränderung Januar – September 2008 gegenüber Januar – September 2007			
Anzahl								%				
Verkehrstüchtigkeit	3 473	2 056	97	866	3 554	2 073	120	910	-2,3	-0,8	-19,2	-4,8
darunter												
Alkoholeinfluss	2 445	1 266	76	774	2 572	1 332	103	807	-4,9	-5,0	-26,2	-4,1
Einfluss anderer berauschender Mittel	215	146	7	35	220	131	3	46	-2,3	+11,5	x	-23,9
Straßenbenutzung	4 049	1 068	94	2 507	3 804	977	85	2 356	+6,4	+9,3	+10,6	+6,4
Geschwindigkeit	7 798	5 047	1 058	456	8 185	5 464	1 138	384	-4,7	-7,6	-7,0	+18,8
Abstand	6 145	4 536	363	194	6 431	4 789	340	171	-4,4	-5,3	+6,8	+13,5
Überholen	2 079	1 171	320	189	2 142	1 245	335	171	-2,9	-5,9	-4,5	+10,5
Vorbeifahren	199	137	6	22	236	146	9	33	-15,7	-6,2	x	-33,3
Nebeneinanderfahren	887	564	19	34	929	613	24	34	-4,5	-8,0	-20,8	-
Vorfahrt, Vorrang	9 025	7 035	94	1 018	9 366	7 350	118	1 010	-3,6	-4,3	-20,3	+0,8
Abbiegen, Wenden, Rückwärtsfahren, Ein- und Anfahren	10 711	8 472	102	1 031	10 907	8 639	103	1 015	-1,8	-1,9	-1,0	+1,6
Falsches Verhalten gegenüber Fußgängern	3 420	2 747	31	309	3 314	2 652	42	283	+3,2	+3,6	-26,2	+9,2
darunter an Überwegen und Furten	730	641	7	24	669	578	9	27	+9,1	+10,9	x	-11,1
Ruhender Verkehr, Verkehrssicherung	720	626	1	3	707	590	1	1	+1,8	+6,1	-	x
Nichtbeachten der Beleuchtungsvorschriften	84	9	2	59	108	12	-	80	-22,2	x	x	-26,3
Ladung, Besetzung	129	23	1	35	164	35	1	42	-21,3	-34,3	-	-16,7
Andere Fehler beim Fahrzeugführer	11 963	6 256	965	2 551	14 756	7 947	1 193	2 960	-18,9	-21,3	-19,1	-13,8
Insgesamt	60 682	39 747	3 153	9 274	64 603	42 532	3 509	9 450	-6,1	-6,5	-10,1	-1,9

Veröffentlichungen

Veröffentlichungen aus den Fachbereichen Handel und Verkehr

Entwicklung von Umsatz und Beschäftigung in nordrhein-westfälischen Unternehmen des Einzelhandels, des Großhandels, des Gastgewerbes

Inhalt: Jedes der drei monatlich erscheinenden Hefte enthält die vorläufigen Ergebnisse der Umsatzentwicklung und der Entwicklung der Beschäftigtenzahlen als Messzahlen auf der Basis des Jahres 2003 und als prozentuale Abweichung zum Vormonat und zum Vorjahresmonat. Die Ergebnisse werden in einigen Eckzahlen für die wichtigsten Wirtschaftszweige dargestellt.

Einzelhandel: Bestell-Nr. G11
Großhandel: Bestell-Nr. G12
Gastgewerbe: Bestell-Nr. G43

Fachliche Auskünfte zu diesen Veröffentlichungen erteilt Ihnen gerne Marion Helling und Sabine Schmidt unter Telefon-Nr. 0211 9449-5521 bzw. 0211 9449-5481.

Straßenverkehrsunfälle in Nordrhein-Westfalen

Inhalt: Der Monatsbericht enthält Ergebnisse von Straßenverkehrsunfällen und dabei Verunglückten in Nordrhein-Westfalen nach Unfallkategorien, nach Straßen-, Unfallarten, Unfalltypen, nach Tagesdatum, Ortslage, Art der Verkehrsbeteiligung, Unfallursachen und nach Fehlverhalten der Fahrzeugführer sowie die Anzahl der Verunglückten nach der Schwere der Verletzung, Altersgruppen und Geschlecht. Dargestellt werden die monatlichen und die kumulierten Zahlen, die Vorjahresergebnisse und die prozentuale Veränderung gegenüber den Vorjahreszeiträumen. Auf Gemeindeebene sind Ergebnisse nach Ortslage und Unfallkategorien enthalten.

Bestell-Nr. H12

Straßenverkehrsunfälle in Nordrhein-Westfalen

Inhalt: Der Bericht enthält Ergebnisse von Straßenverkehrsunfällen und dabei Verunglückten in Nordrhein-Westfalen nach Unfallkategorien, nach Straßen-, Unfallarten, Unfalltypen, nach Tagesdatum, Ortslage, Art der Verkehrsbeteiligung, Unfallursachen und nach Fehlverhalten der Fahrzeugführer sowie die Anzahl der Verunglückten nach der Schwere der Verletzung, Altersgruppen und Geschlecht. Dargestellt werden die Jahreswerte, die Vorjahresergebnisse und die prozentuale Veränderung gegenüber den Vorjahreszeiträumen. Auf Gemeindeebene sind Ergebnisse nach Ortslage und Unfallkategorien enthalten. Zahlreiche Grafiken und eine Farbkarte runden den Bericht ab.

Bestell-Nr. H13

Fachliche Auskünfte zu diesen Veröffentlichungen erteilen Ihnen gerne Petra Focks und Jörg Möller unter Telefon-Nr. 0211 9449-5517 bzw. 0211 9449-5482.

Personenverkehr mit Bussen und Bahnen in Nordrhein-Westfalen

Inhalt: Dieser vierteljährlich erscheinende Bericht enthält Ergebnisse über die Entwicklung von Unternehmen, Fahrgäste, Beförderungsleistungen und mittlere Reiseweite im Schienenverkehr und im gewerblichen Omnibuslinienverkehr nach Unternehmensformen, Regierungsbezirken, Verkehrsarten und Verkehrsmitteln in Gegenüberstellung zum Vorjahreszeitraum.

Bestell-Nr. H16

Binnenschifffahrt in Nordrhein-Westfalen

Inhalt: Der Monatsbericht enthält die Entwicklung des Güterverkehrs auf den nordrhein-westfälischen Binnenwasserstraßen nach Verkehrsbeziehungen und Güterabteilungen. Dargestellt werden die monatlichen Gütermengen in Tonnen bzw. der Containerumschlag für Nordrhein-Westfalen, die Mengen des Vormonats und des Vorjahresmonats sowie die kumulierten Jahresgütermengen im Vergleich zum Vorjahreszeitraum mit der prozentualen Veränderung.

Bestell-Nr. H21

Fachliche Auskünfte zu diesen Veröffentlichungen erteilt Ihnen gerne Marion Helling und Sabine Schmidt unter Telefon-Nr. 0211 9449-5521 bzw. 0211 9449-5481.