



Straßenverkehrsunfälle in Nordrhein-Westfalen

Februar 2008

Herausgegeben vom
Landesamt für Datenverarbeitung und Statistik Nordrhein-Westfalen
Mauerstraße 51, 40476 Düsseldorf • Postfach 10 11 05, 40002 Düsseldorf
Telefon 0211 9449-01 • Telefax 0211 442006
Internet: <http://www.lids.nrw.de>
E-Mail: poststelle@lds.nrw.de

Erschienen im Juni 2008

Preis der gedruckten Ausgabe:
4,40 EUR (Jahresbezugspreis 44,00 EUR)

Eine kostenlose PDF-Version dieser Ausgabe finden Sie
zum Download in unserer Internet-Rubrik „Publikationsservice“.

© Landesamt für Datenverarbeitung und Statistik NRW, Düsseldorf, 2008
Vervielfältigung und Verbreitung, auch auszugsweise, mit Quellenangabe
gestattet.

Inhalt

	Seite
Vorbemerkungen	5
 Grafiken	
Unfälle mit Personenschaden in Nordrhein-Westfalen Februar 2007 bis Februar 2008	7
Bei Unfällen Getötete in Nordrhein-Westfalen Februar 2007 bis Februar 2008	7
Unfälle mit Personenschaden nach Straßenarten in Nordrhein-Westfalen im Februar 2008	8
Bei Unfällen Verunglückte nach Alter und Geschlecht in Nordrhein-Westfalen im Februar 2008	8
Unfälle mit Personenschaden in kreisfreien Städten und Kreisen in Nordrhein-Westfalen im Februar 2008	9
 Tabellenteil	
1. Straßenverkehrsunfälle und verunglückte Personen 1972 – 2007	11
2. Straßenverkehrsunfälle im Februar 2008 nach Unfallkategorien	11
3. Straßenverkehrsunfälle und Verunglückte im Februar 2008 nach Straßenarten und Ortslage	12
4. Straßenverkehrsunfälle und Verunglückte im Februar 2008 nach Unfalltyp und Ortslage	12
5. Straßenverkehrsunfälle und Verunglückte im Februar 2008 nach Unfallarten und Ortslage	13
6. Straßenverkehrsunfälle und Verunglückte im Februar 2008 nach Ortslage und Tagesdatum	14
7. Verunglückte im Straßenverkehr im Februar 2008 nach Altersgruppen und Geschlecht ...	16
8. Verunglückte im Straßenverkehr im Februar 2008 nach Art der Verkehrsbeteiligung und Ortslage	17
9. Verunglückte im Straßenverkehr im Februar 2008 nach Art der Verkehrsbeteiligung, Altersgruppen und Geschlecht	18
10. An Straßenverkehrsunfällen beteiligte Fahrzeugführer und Fußgänger im Februar 2008 nach Art der Verkehrsbeteiligung und Ortslage	26
11. Straßenverkehrsunfälle mit Personenschaden im Februar 2008 nach Ursachen	27
12. Fehlverhalten der Fahrzeugführer als Ursache von Straßenverkehrsunfällen mit Personenschaden im Februar 2008 nach Art der Verkehrsbeteiligung	31
13. Straßenverkehrsunfälle und verunglückte Personen im Februar 2008 nach Gemeinden ...	32

Kumulierte Ergebnisse

1. Straßenverkehrsunfälle im Januar – Februar 2008 nach Unfallkategorien	67
2. Straßenverkehrsunfälle und Verunglückte im Januar – Februar 2008 nach Straßenarten und Ortslage	68
3. Straßenverkehrsunfälle und Verunglückte im Januar – Februar 2008 nach Unfalltyp und Ortslage	68
4. Straßenverkehrsunfälle und Verunglückte im Januar – Februar 2008 nach Unfallarten und Ortslage	69
5. Verunglückte im Straßenverkehr im Januar – Februar 2008 nach Altersgruppen und Geschlecht	70
6. Verunglückte im Straßenverkehr im Januar – Februar 2008 nach Art der Verkehrsbeteiligung und Ortslage	71
7. Verunglückte im Straßenverkehr im Januar – Februar 2008 nach Art der Verkehrsbeteiligung, Altersgruppen und Geschlecht	72
8. An Straßenverkehrsunfällen beteiligte Fahrzeugführer und Fußgänger im Januar – Februar 2008 nach Art der Verkehrsbeteiligung und Ortslage	80
9. Straßenverkehrsunfälle mit Personenschaden im Januar – Februar 2008 nach Ursachen	81
10. Fehlverhalten der Fahrzeugführer als Ursache von Straßenverkehrsunfällen mit Personenschaden im Januar – Februar 2008 nach Art der Verkehrsbeteiligung	85

Vorbemerkungen

Die Straßenverkehrsunfallstatistik dient der Gewinnung zuverlässiger, umfassender, differenzierter und aktueller vergleichbarer Daten zur Verkehrssicherheitslage. Die Ergebnisse zum Unfallgeschehen sind Grundlage für eine Vielzahl von Maßnahmen und Entscheidungen im Bereich der Gesetzgebung, der Verkehrssicherheit und -erziehung, des Straßenbaus oder der Fahrzeugtechnik.

In dieser Statistik sind alle Unfälle enthalten, die sich infolge des Fahrverkehrs auf öffentlichen Straßen, Wegen und Plätzen ereignet haben und polizeilich aufgenommen wurden. Nicht berücksichtigt sind daher Unfälle, an denen nur Fußgänger (auch Skater) beteiligt sind sowie Unfälle zu denen die Polizei nicht hinzugezogen wurde und Unfälle auf privaten Grundstücken.

Rechtsgrundlage

Die Rechtsgrundlage dieser Erhebung ist das „Gesetz über die Statistik der Straßenverkehrsunfälle“ (Straßenverkehrsunfallstatistikgesetz – StVUnfStatG) vom 15. Juni 1990 (BGBl. I S. 1078), sowie das „Erste Gesetz zur Änderung des Straßenverkehrsunfallstatistikgesetzes“ vom 23. November 1994 (BGBl. I S. 3491) und die „Verordnung zur näheren Bestimmung des schwerwiegenden Unfalls mit Sachschaden im Sinne des Straßenverkehrsunfallstatistikgesetzes vom 21. Dezember 1994 (BGBl. I S. 3970).

Erläuterungen

Unfälle

Straßenverkehrsunfälle werden eingeteilt in Unfälle mit Personenschaden und in Unfälle mit nur Sachschaden. Kriterium der Zuordnung ist dabei die jeweils schwerste Unfallfolge.

Unfälle mit Personenschaden

In Abhängigkeit von der Schwere der Unfallfolgen und unabhängig von der Höhe des Sachschadens werden die Unfälle unterschieden in:

- Unfälle mit Getöteten
- Unfälle mit Schwerverletzten
- Unfälle mit Leichtverletzten

Unfälle mit nur Sachschaden

Bis Ende 1994 wurde die Sachschadensschwere noch nach einer Wertgrenze beurteilt (zuletzt lag diese

bei 4 000 DM). Schadenswerte, die diese Grenze überschritten, wurden der Kategorie „Unfall mit schwerem Sachschaden“, alle anderen den „Bagatellunfällen“ zugeordnet. Da der finanzielle Schaden bei der Unfallaufnahme nur schwer ermittelbar war, ist man ab 1995 von diesem System abgekommen und hat andere Kriterien für die Schwere eines Unfalls herangezogen:

Zu den Unfällen mit nur Sachschaden zählen schwerwiegende Unfälle (im engeren Sinne) und sonstige Sachschadensunfälle unter Einfluss berauschender Mittel (z. B. Drogen, Rauschgift; bis Ende 2007 nur Alkoholeinfluss).

Alle übrigen Sachschadensunfälle ohne Einfluss berauschender Mittel (sog. Bagatellunfälle) werden nur zahlenmäßig erfasst und nach ihrer Ortslage (innerorts, außerorts und Autobahn) in Tabelle 2 bzw. Tabelle 1 kumulierte Ergebnisse nachgewiesen, wobei Unfälle auf Autobahnen und auf Stadtautobahnen zu den außerorts Unfällen zählen. Für die Zuordnung dieser Sachschadensunfälle gilt:

- schwerwiegender Unfall mit Sachschaden (i.e.S.) ein Unfallbeteiligter erfüllt einen Straftatbestand oder eine Ordnungswidrigkeit (Bußgeld) und gleichzeitig musste mindestens ein Kraftfahrzeug aufgrund der Unfallfolgen abgeschleppt werden (Kfz nicht fahrbereit). Dies betrifft auch Unfälle unter Einfluss von Alkohol oder anderen berauschenden Mitteln;
- sonstiger Sachschadensunfall unter Einfluss berauschender Mittel ein Unfallbeteiligter stand unter der Einwirkung von Alkohol oder anderen berauschenden Mitteln und alle beteiligten Kfz waren fahrbereit;
- sonstige Sachschadensunfälle ohne Einfluss berauschender Mittel
 - ohne Straftatbestand oder Ordnungswidrigkeit (Bußgeld), unabhängig davon ob ein beteiligtes Kfz fahrbereit war oder nicht;
 - mit Straftatbestand oder Ordnungswidrigkeit (Bußgeld), wobei alle Kfz fahrbereit waren.

Verunglückte

Als Verunglückte zählen Personen (auch Mitfahrer), die bei einem Unfall getötet oder verletzt werden. Dabei werden nachgewiesen

- als Getötete die Personen, die innerhalb von 30 Tagen an den Unfallfolgen sterben,
- als Schwerverletzte die Personen, die zur stationären Behandlung in ein Krankenhaus eingeliefert werden,
- als Leichtverletzte alle übrigen verunglückten Personen.

Unfallart (z. B. Aufprall auf Hindernis) und **Unfalltyp** (z. B. Abbiege-Unfall) werden anschaulich in den Vorspalten der Tabellen 3.2 und 3.3 beschrieben.

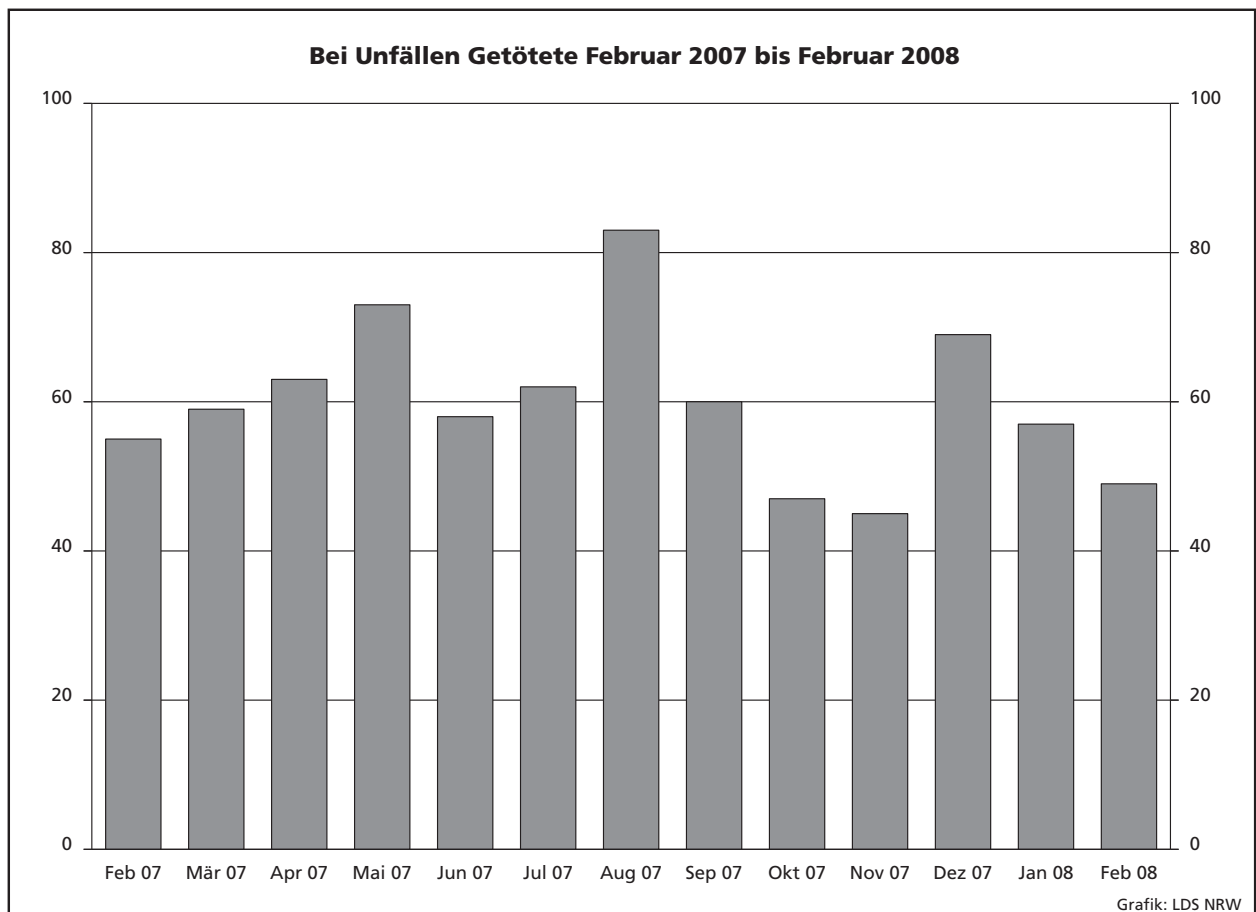
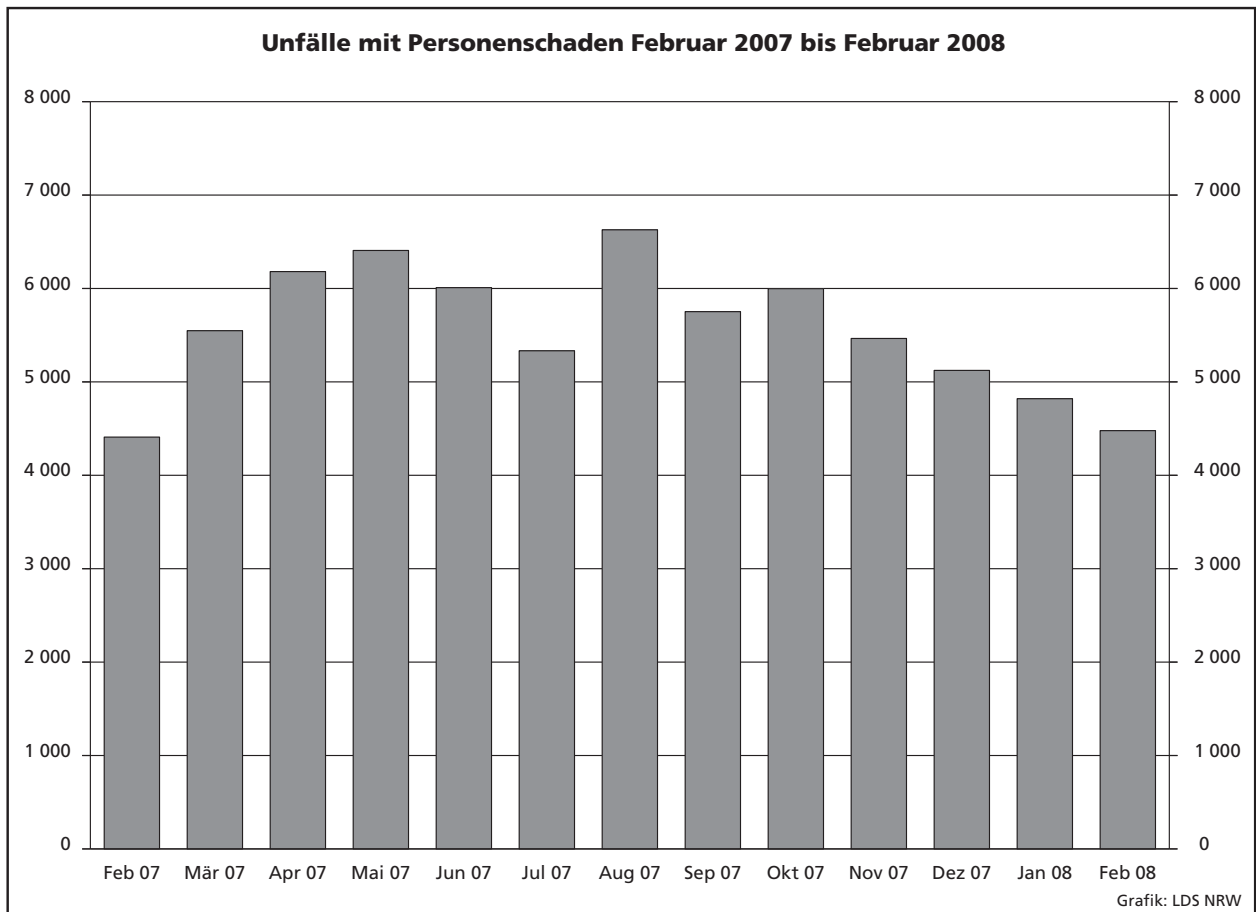
Bei den **Unfallursachen** in Tabelle 6 wird unterschieden nach personenbezogenem Fehlverhalten (z. B. beim Überholen) und nach situationsbedingten Ursachen (z. B. Straßenglätte).

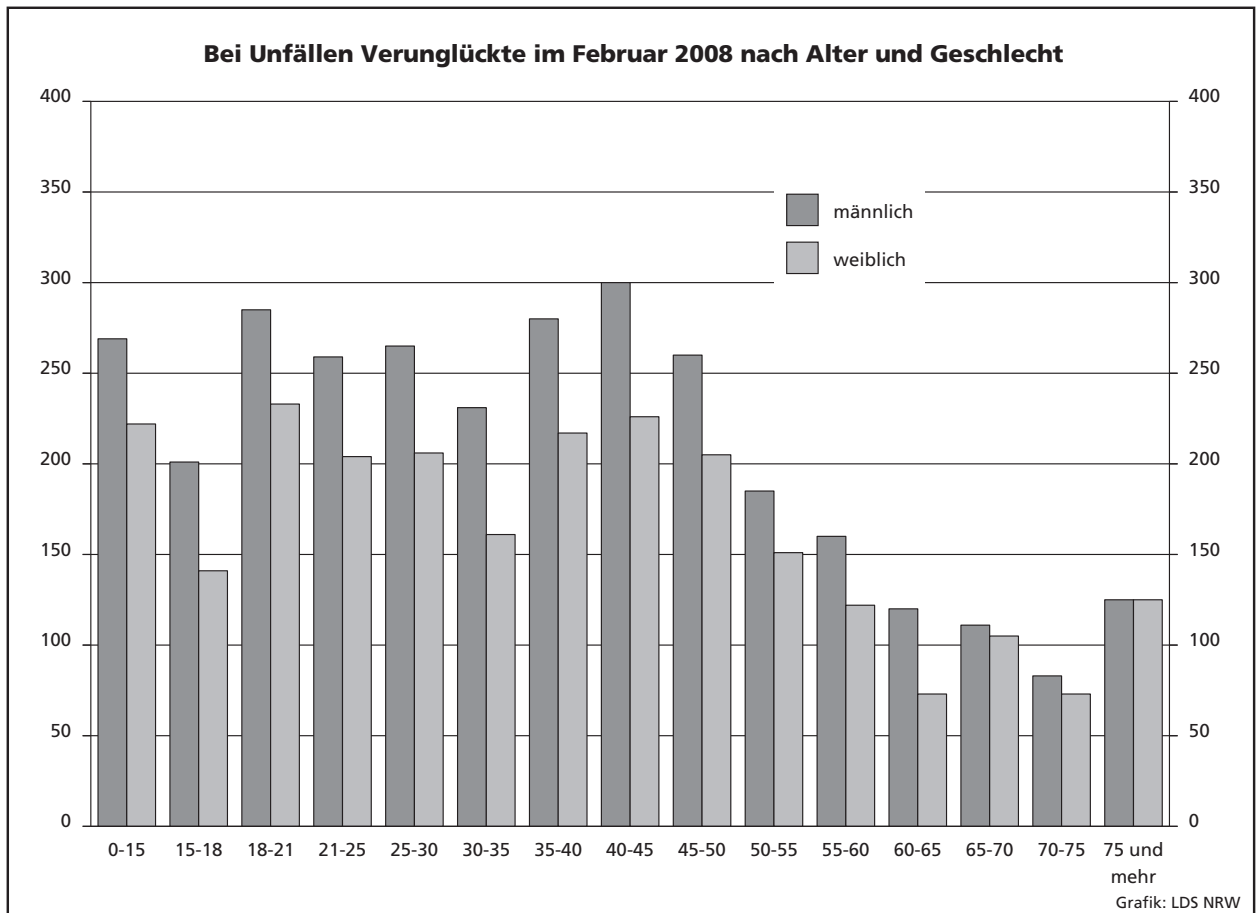
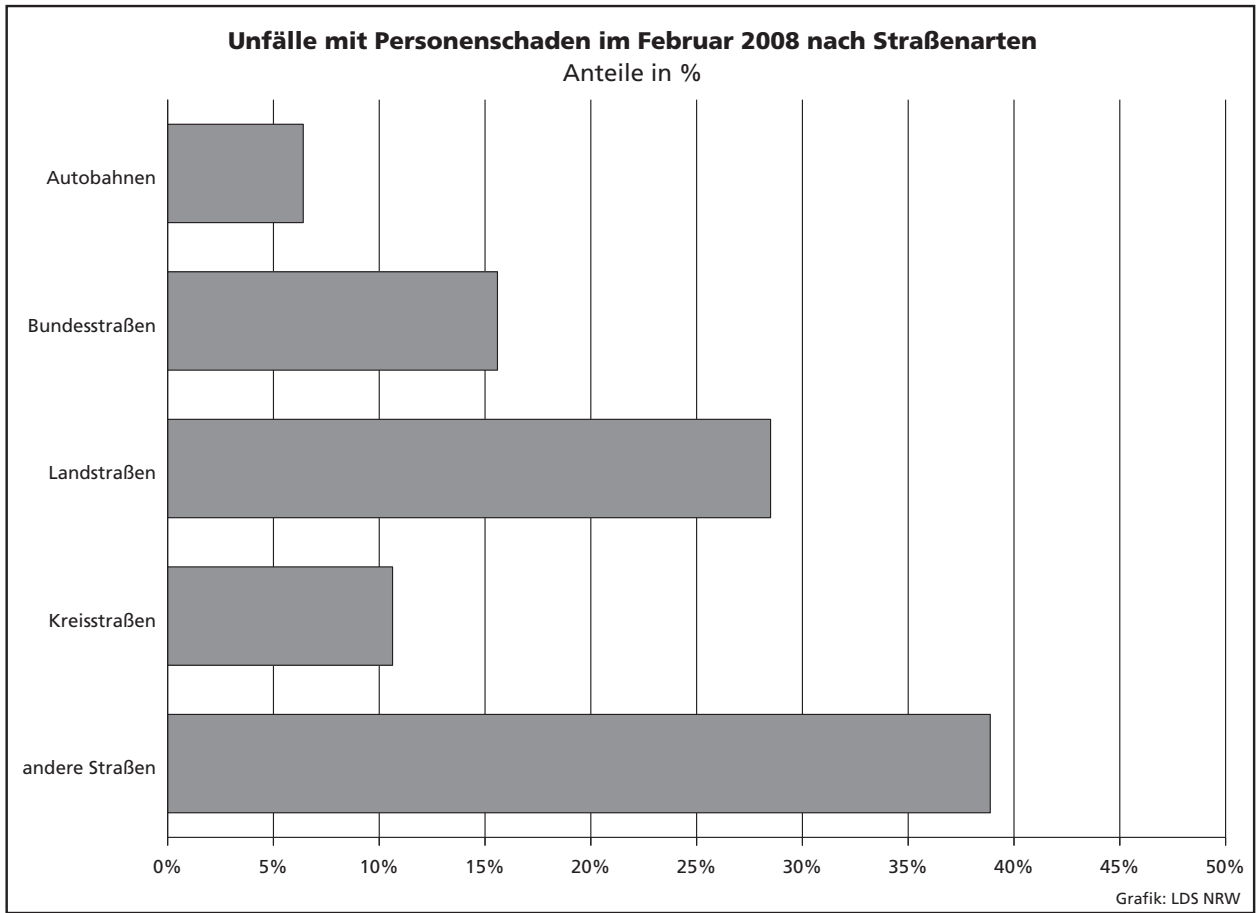
Je Unfall können beim Hauptverursacher und bei einem weiteren Unfallbeteiligten jeweils bis zu drei Ur-

sachen und bis zu zwei situationsbedingte Ursachen angegeben werden.

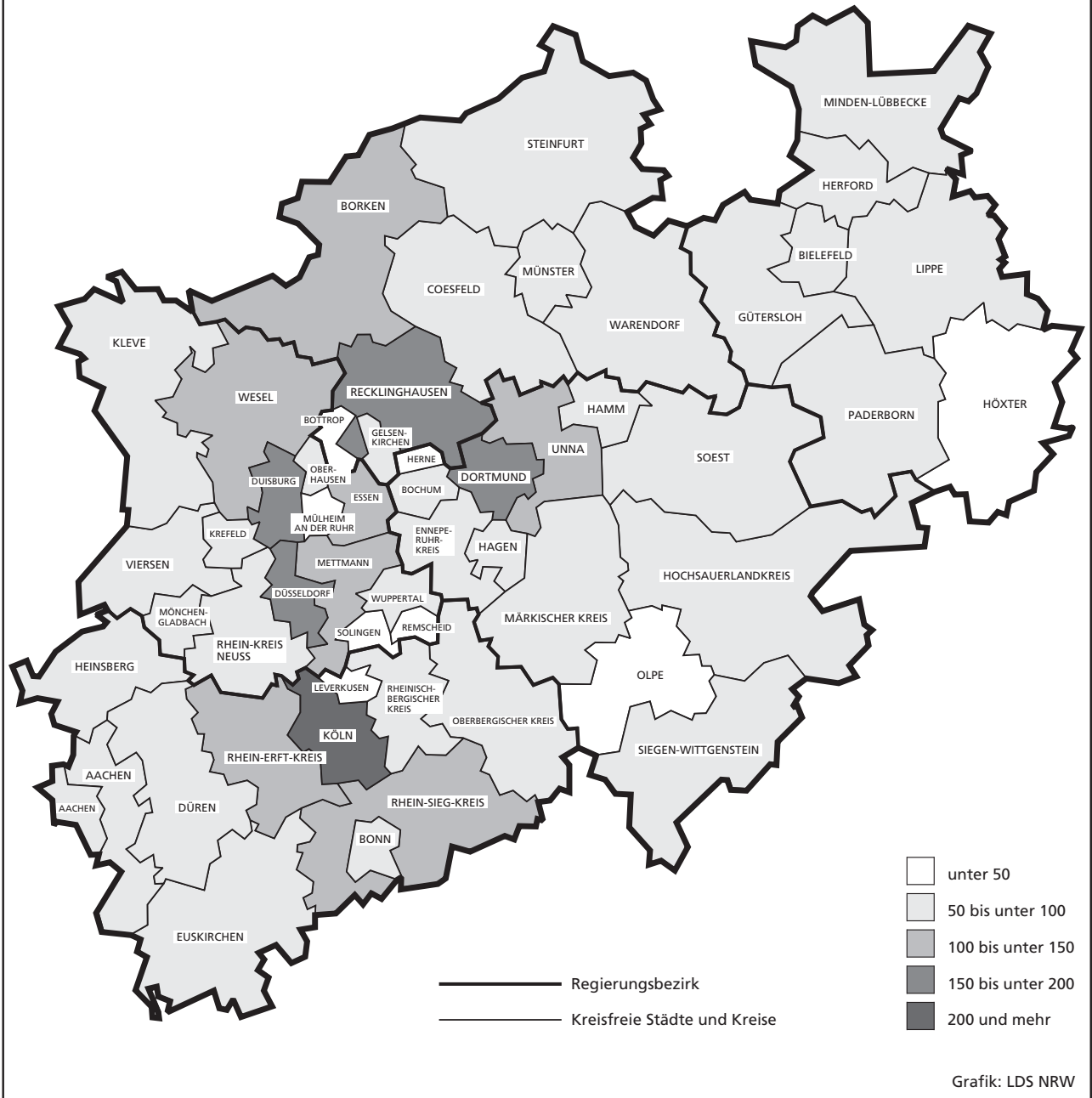
Hinweis

Die vorliegenden monatlichen Ergebnisse basieren auf den Verkehrsunfallanzeigen der den Unfall aufnehmenden Polizeibeamten, die dem LDS NRW auf Datenträger übermittelt werden. Fehlende oder widersprüchliche Angaben (z. B. bei Verkehrsflucht) erfordern von der Polizei oft zeitraubende Rückfragen und Ermittlungsarbeit, sodass für die Vormonatsergebnisse Korrekturen bzw. Nachmeldungen anfallen können. Diese Ergebnisse werden laufend um solche Nachmeldungen ergänzt. Bei den Daten für das laufende Jahr handelt es sich daher um vorläufige Ergebnisse.





Unfälle mit Personenschaden in kreisfreien Städten und Kreisen im Februar 2008



Zeichenerklärung

(nach DIN 55 301)

- 0 weniger als die Hälfte von 1 in der letzten besetzten Stelle, jedoch mehr als nichts
- nichts vorhanden (genau null)
- ... Angabe fällt später an
- / keine Angabe, da Zahlenwert nicht sicher genug
- . Zahlenwert unbekannt oder geheim zu halten
- x Tabellenfach gesperrt, da Aussage nicht sinnvoll (u. a. für Veränderungsraten von 100 und mehr % sowie im Falle des Vergleichs einstelliger Zahlenwerte)

Hinweis

Bei den Daten für das laufende Jahr handelt es sich um vorläufige Ergebnisse.

1. Straßenverkehrsunfälle und verunglückte Personen 1972 – 2007

Jahr	Unfälle				Verunglückte Personen			
	insgesamt	davon mit			insgesamt	davon		
		Personen- schaden	nur Sachschaden			Getötete	Schwer- verletzte	Leicht- verletzte
			insgesamt	darunter Bagatell- schäden ¹⁾				
1972	324 872	101 312	223 560	175 926	141 518	4 236	42 210	95 072
1973	306 741	93 216	213 525	168 845	128 288	3 690	38 624	85 974
1974	287 085	87 254	199 831	156 375	117 561	3 162	35 949	78 450
1975	290 914	86 602	204 312	160 951	117 448	3 257	37 367	76 824
1976	333 569	93 659	239 910	184 715	125 476	3 284	39 781	82 411
1977	361 466	99 049	262 417	197 373	133 090	3 225	41 746	88 119
1978	386 478	97 212	289 266	215 727	129 588	3 203	40 606	85 779
1979	400 984	93 468	307 516	226 870	122 956	2 681	38 359	81 916
1980	412 958	98 311	314 647	226 307	128 813	2 885	39 398	86 530
1981	413 998	93 810	320 188	227 167	122 846	2 497	37 429	82 920
1982	409 471	94 096	315 375	218 820	122 653	2 521	37 817	82 315
1983	446 326	97 886	348 440	295 682	127 678	2 608	39 204	85 866
1984	481 333	93 749	387 584	334 083	120 551	2 182	35 470	82 899
1985	492 124	81 405	410 719	359 369	103 718	1 692	29 342	72 684
1986	521 255	86 393	434 862	382 338	110 416	1 807	30 521	78 088
1987	541 715	81 764	459 951	409 190	105 363	1 544	28 346	75 473
1988	563 793	86 497	477 296	426 314	112 270	1 727	29 547	80 996
1989	553 814	85 471	468 343	419 395	110 681	1 642	27 994	81 045
1990	543 482	83 336	460 146	412 746	108 327	1 520	26 400	80 407
1991	524 987	78 105	446 882	413 725	101 150	1 410	24 841	74 899
1992	528 810	80 830	447 980	414 636	104 224	1 378	24 758	78 088
1993	524 543	79 690	444 853	410 560	103 284	1 329	24 449	77 506
1994	507 788	79 791	427 997	394 304	103 481	1 346	24 636	77 499
1995	502 304	77 849	424 455	395 756	101 070	1 364	24 157	75 549
1996	503 618	73 085	430 533	403 061	95 021	1 163	22 531	71 327
1997	502 630	75 510	427 120	400 075	97 419	1 188	22 686	73 545
1998	525 915	74 392	451 523	423 780	95 928	1 077	21 227	73 624
1999	558 637	78 181	480 456	451 897	100 759	1 092	21 704	77 963
2000	552 911	74 367	478 544	449 485	95 713	1 059	19 679	74 975
2001	561 508	73 348	488 160	458 719	94 051	1 038	18 166	74 847
2002	546 239	70 287	475 952	447 245	90 508	996	16 839	72 673
2003	545 774	69 904	475 870	448 540	88 230	942	16 447	71 783
2004	552 424	67 929	484 495	456 476	86 438	865	15 954	69 619
2005	543 018	67 033	475 985	449 221	84 049	867	14 947	68 235
2006	541 034	65 297	475 737	449 953	81 678	732	14 496	67 182
2007	574 052	68 190	505 862	479 317	85 923	741	14 845	70 337

1) Siehe Erläuterungen Seite 5

2. Straßenverkehrsunfälle im Februar 2008 nach Unfallkategorien

Unfallkategorie	Straßenverkehrsunfälle		
	Februar		
	2008	dagegen 2007	Veränderung 2008 gegenüber 2007
	Anzahl		%
Unfälle			
mit Personenschaden insgesamt	4 478	4 453	+0,6
davon			
mit Getöteten	46	50	-8,0
mit Verletzten	4 432	4 403	+0,7
davon			
mit Schwerverletzten	878	889	-1,2
mit Leichtverletzten	3 554	3 514	+1,1
mit nur Sachschaden insgesamt	38 285	39 141	-2,2
davon			
schwerwiegende Unfälle mit Sachschaden	1 579	1 779	-11,2
sonstige Sachschadensunfälle ¹⁾			
unter dem Einfluss berauschender Mittel²⁾	286	303	x
ohne Einfluss berauschender Mittel	36 420	37 059	-1,7
davon			
innerhalb von Ortschaften	30 119	30 712	-1,9
außerhalb von Ortschaften			
(ohne Autobahn)	4 132	3 964	+4,2
auf Autobahnen	2 169	2 383	-9,0

1) Siehe Erläuterungen S. 5 – 2) bis einschl. Dezember 2007 nur: unter Alkoholeinwirkung

3. Straßenverkehrsunfälle und Verunglückte im Februar 2008 nach Straßenarten und Ortslage

Straßenart a = Zusammen b = innerhalb von Ortschaften c = außerhalb von Ortschaften	Unfälle mit Personen- schaden	Verunglückte Personen			Unfälle mit Personen- schaden	Verunglückte Personen			Unfälle mit Personen- schaden	Verunglückte Personen			
		Getötete	Schwer-	Leicht-		Getötete	Schwer-	Leicht-		Getötete	Schwer-	Leicht-	
			verletzte				verletzte				verletzte		
		Februar 2008				dagegen Februar 2007				Veränderung Februar 2008 gegenüber Februar 2007			
Anzahl									%				
Bundesautobahnen	a	287	7	93	334	266	7	85	312	+7,9	-	+9,4	+7,1
Bundesstraßen	a	698	6	162	764	753	13	194	808	-7,3	x	-16,5	-5,4
	b	490	1	99	509	527	4	101	573	-7,0	x	-2,0	-11,2
	c	208	5	63	255	226	9	93	235	-8,0	x	-32,3	+8,5
Landstraßen	a	1 276	15	312	1 347	1 229	14	310	1 284	+3,8	+7,1	+0,6	+4,9
	b	886	5	198	916	841	3	172	871	+5,4	x	+15,1	+5,2
	c	390	10	114	431	388	11	138	413	+0,5	-9,1	-17,4	+4,4
Kreisstraßen	a	476	7	110	482	473	8	134	449	+0,6	x	-17,9	+7,3
	b	351	3	71	358	323	4	73	313	+8,7	x	-2,7	+14,4
	c	125	4	39	124	150	4	61	136	-16,7	-	-36,1	-8,8
Andere Straßen	a	1 741	14	317	1 643	1 732	12	283	1 707	+0,5	+16,7	+12,0	-3,7
	b	1 636	9	280	1 548	1 654	11	262	1 625	-1,1	x	+6,9	-4,7
	c	105	5	37	95	78	1	21	82	+34,6	x	+76,2	+15,9
Insgesamt	a	4 478	49	994	4 570	4 453	54	1 006	4 560	+0,6	-9,3	-1,2	+0,2
	b	3 363	18	648	3 331	3 345	22	608	3 382	+0,5	-18,2	+6,6	-1,5
	c	1 115	31	346	1 239	1 108	32	398	1 178	+0,6	-3,1	-13,1	+5,2

4. Straßenverkehrsunfälle und Verunglückte im Februar 2008 nach Unfalltyp und Ortslage

Unfalltyp a = Zusammen b = innerhalb von Ortschaften c = außerhalb von Ortschaften	Unfälle mit Personen- schaden	Verunglückte Personen			Unfälle mit Personen- schaden	Verunglückte Personen			Unfälle mit Personen- schaden	Verunglückte Personen			
		Getötete	Schwer-	Leicht-		Getötete	Schwer-	Leicht-		Getötete	Schwer-	Leicht-	
			verletzte				verletzte				verletzte		
		Februar 2008				dagegen Februar 2007				Veränderung Februar 2008 gegenüber Februar 2007			
Anzahl									%				
Fahrunfall	a	676	13	243	574	656	19	252	563	+3,0	-31,6	-3,6	+2,0
	b	323	3	106	273	299	6	93	256	+8,0	x	+14,0	+6,6
	c	353	10	137	301	357	13	159	307	-1,1	-23,1	-13,8	-2,0
Abbiege-Unfall	a	767	3	157	839	751	3	156	801	+2,1	-	+0,6	+4,7
	b	638	1	122	672	640	-	117	674	-0,3	x	+4,3	-0,3
	c	129	2	35	167	111	3	39	127	+16,2	x	-10,3	+31,5
Einbiegen/Kreuzen- unfall	a	989	7	185	1 021	941	5	179	1 009	+5,1	x	+3,4	+1,2
	b	810	3	128	814	784	2	124	828	+3,3	x	+3,2	-1,7
	c	179	4	57	207	157	3	55	181	+14,0	x	+3,6	+14,4
Überschreiten-Unfall	a	397	10	120	309	467	15	152	342	-15,0	-33,3	-21,1	-9,6
	b	383	7	114	299	450	12	144	331	-14,9	x	-20,8	-9,7
	c	14	3	6	10	17	3	8	11	-17,6	-	x	-9,1
Unfall durch ruhenden Verkehr	a	158	1	22	150	148	-	20	146	+6,8	x	+10,0	+2,7
	b	152	1	21	142	144	-	20	140	+5,6	x	+5,0	+1,4
	c	6	-	1	8	4	-	-	6	x	-	x	x
Unfall im Längsverkehr	a	965	9	147	1 213	1 012	11	152	1 258	-4,6	x	-3,3	-3,6
	b	617	-	59	756	644	1	54	789	-4,2	x	+9,3	-4,2
	c	348	9	88	457	368	10	98	469	-5,4	x	-10,2	-2,6
Sonstiger Unfall	a	526	6	120	464	478	1	95	441	+10,0	x	+26,3	+5,2
	b	440	3	98	375	384	1	56	364	+14,6	x	+75,0	+3,0
	c	86	3	22	89	94	-	39	77	-8,5	x	-43,6	+15,6
Insgesamt	a	4 478	49	994	4 570	4 453	54	1 006	4 560	+0,6	-9,3	-1,2	+0,2
	b	3 363	18	648	3 331	3 345	22	608	3 382	+0,5	-18,2	+6,6	-1,5
	c	1 115	31	346	1 239	1 108	32	398	1 178	+0,6	-3,1	-13,1	+5,2

5. Straßenverkehrsunfälle und Verunglückte im Februar 2008 nach Unfallarten und Ortslage

Unfallart a = Zusammen b = innerhalb von Ortschaften c = außerhalb von Ortschaften	Unfälle mit Personen- schaden	Verunglückte Personen			Unfälle mit Personen- schaden	Verunglückte Personen			Unfälle mit Personen- schaden	Verunglückte Personen			
		Getötete	Schwer-	Leicht-		Getötete	Schwer-	Leicht-		Getötete	Schwer-	Leicht-	
			verletzte				verletzte				verletzte		
		Februar 2008				dagegen Februar 2007				Veränderung Februar 2008 gegenüber Februar 2007			
Anzahl									%				
Zusammenstoß mit anderem Fahrzeug das anfährt, anhält	a	313	1	40	345	302	-	35	333	+3,6	x	+14,3	+3,6
	b	275	1	35	292	273	-	33	290	+0,7	x	+6,1	+0,7
	c	38	-	5	53	29	-	2	43	+31,0	-	x	+23,3
vorausfährt oder wartet	a	689	6	82	913	689	2	77	898	-	x	+6,5	+1,7
	b	436	-	26	556	458	-	26	592	-4,8	-	-	-6,1
	c	253	6	56	357	231	2	51	306	+9,5	x	+9,8	+16,7
seitlich in gleicher Richtung fährt	a	147	2	27	149	143	1	20	170	+2,8	x	+35,0	-12,4
	b	103	1	17	96	97	-	6	117	+6,2	x	x	-17,9
	c	44	1	10	53	46	1	14	53	-4,3	-	-28,6	-
entgegenkommt	a	246	2	87	295	248	10	90	299	-0,8	x	-3,3	-1,3
	b	172	-	55	193	148	1	32	169	+16,2	x	+71,9	+14,2
	c	74	2	32	102	100	9	58	130	-26,0	x	-44,8	-21,5
einbiegt oder kreuzt	a	1 332	8	263	1 396	1 268	5	242	1 393	+5,0	x	+8,7	+0,2
	b	1 103	3	183	1 129	1 059	2	170	1 141	+4,2	x	+7,6	-1,1
	c	229	5	80	267	209	3	72	252	+9,6	x	+11,1	+6,0
Zusammenstoß zwischen Fahrzeug und Fußgänger	a	663	12	173	545	753	15	230	564	-12,0	-20,0	-24,8	-3,4
	b	635	8	163	523	719	12	213	543	-11,7	x	-23,5	-3,7
	c	28	4	10	22	34	3	17	21	-17,6	x	-41,2	+4,8
Aufprall auf Hindernis	a	28	-	4	28	23	-	4	20	+21,7	-	-	+40,0
	b	18	-	3	18	16	-	3	13	+12,5	-	-	+38,5
	c	10	-	1	10	7	-	1	7	x	-	-	x
Abkommen von der Fahrbahn nach rechts	a	326	9	110	267	327	15	123	267	-0,3	x	-10,6	-
	b	119	2	41	93	108	6	37	91	+10,2	x	+10,8	+2,2
	c	207	7	69	174	219	9	86	176	-5,5	x	-19,8	-1,1
Abkommen von der Fahrbahn nach links	a	227	5	86	198	227	2	79	207	-	x	+8,9	-4,3
	b	78	1	28	64	68	-	16	71	+14,7	x	+75,0	-9,9
	c	149	4	58	134	159	2	63	136	-6,3	x	-7,9	-1,5
Unfall anderer Art	a	507	4	122	434	473	4	106	409	+7,2	-	+15,1	+6,1
	b	424	2	97	367	399	1	72	355	+6,3	x	+34,7	+3,4
	c	83	2	25	67	74	3	34	54	+12,2	x	-26,5	+24,1
Insgesamt	a	4 478	49	994	4 570	4 453	54	1 006	4 560	+0,6	-9,3	-1,2	+0,2
	b	3 363	18	648	3 331	3 345	22	608	3 382	+0,5	-18,2	+6,6	-1,5
	c	1 115	31	346	1 239	1 108	32	398	1 178	+0,6	-3,1	-13,1	+5,2

6. Straßenverkehrsunfälle und Verunglückte im Februar 2008 nach Ortslage und Tagesdatum

Tagesdatum	Unfälle mit Personenschaden				Verunglückte Personen			Schwerwiegende Unfälle mit Sachschaden (i. e. S.)	Unfälle mit Personen- und schwerwiegendem Sachschaden (i. e. S.)	
	insgesamt	davon mit			Getötete	Schwer-	Leicht-			
		Getöteten	Schwer-	Leicht-						
				verletzten			verletzte			
innerhalb von Ortschaften										
1.02.	Freitag	118	3	22	93	3	25	106	38	156
2.02.	Samstag	83	1	12	70	1	12	80	44	127
3.02.	Sonntag	71	1	10	60	1	11	76	25	96
4.02.	Montag	77	–	9	68	–	10	76	28	105
5.02.	Dienstag	137	–	22	115	–	23	137	41	178
6.02.	Mittwoch	145	–	26	119	–	29	147	41	186
7.02.	Donnerstag	165	–	31	134	–	35	155	51	216
8.02.	Freitag	128	1	17	110	1	17	127	43	171
9.02.	Samstag	125	2	21	102	2	28	130	28	153
10.02.	Sonntag	87	1	25	61	1	26	81	16	103
11.02.	Montag	152	2	33	117	2	35	137	35	187
12.02.	Dienstag	142	–	24	118	–	26	132	38	180
13.02.	Mittwoch	123	–	27	96	–	32	114	35	158
14.02.	Donnerstag	104	–	13	91	–	14	109	38	142
15.02.	Freitag	139	1	27	111	1	27	136	30	169
16.02.	Samstag	99	–	25	74	–	27	88	33	132
17.02.	Sonntag	62	–	12	50	–	14	62	22	84
18.02.	Montag	119	–	14	105	–	15	121	42	161
19.02.	Dienstag	106	–	22	84	–	22	111	36	142
20.02.	Mittwoch	106	–	17	89	–	17	101	33	139
21.02.	Donnerstag	128	–	15	113	–	16	130	40	168
22.02.	Freitag	145	–	17	128	–	19	160	48	193
23.02.	Samstag	82	–	14	68	–	15	79	27	109
24.02.	Sonntag	51	1	14	36	2	22	61	24	75
25.02.	Montag	153	1	31	121	1	31	149	34	187
26.02.	Dienstag	132	–	21	111	–	23	147	53	185
27.02.	Mittwoch	116	–	14	102	–	14	126	31	147
28.02.	Donnerstag	120	2	28	90	2	30	109	31	151
29.02.	Freitag	148	1	31	116	1	33	144	35	183
	Zusammen	3 363	17	594	2 752	18	648	3 331	1 020	4 383

außerhalb von Ortschaften (einschl. Bundesautobahnen)

1.02.	Freitag	43	–	10	33	–	12	54	28	71
2.02.	Samstag	46	1	14	31	1	17	52	36	82
3.02.	Sonntag	27	1	8	18	1	9	32	16	43
4.02.	Montag	38	–	13	25	–	19	39	26	64
5.02.	Dienstag	68	5	22	41	5	25	57	33	101
6.02.	Mittwoch	39	–	12	27	–	17	49	22	61
7.02.	Donnerstag	68	3	15	50	3	17	63	25	93
8.02.	Freitag	42	1	6	35	1	10	47	13	55
9.02.	Samstag	42	3	16	23	4	19	39	18	60
10.02.	Sonntag	35	2	7	26	3	11	44	10	45
11.02.	Montag	49	–	14	35	–	16	57	18	67
12.02.	Dienstag	44	4	12	28	4	15	56	15	59
13.02.	Mittwoch	27	–	9	18	–	11	27	26	53
14.02.	Donnerstag	47	1	14	32	1	14	47	22	69
15.02.	Freitag	31	1	6	24	1	7	42	18	49
16.02.	Samstag	25	–	7	18	–	7	37	18	43
17.02.	Sonntag	32	1	13	18	1	17	22	10	42
18.02.	Montag	33	2	2	29	2	5	43	15	48
19.02.	Dienstag	41	–	9	32	–	10	48	20	61
20.02.	Mittwoch	40	–	12	28	–	16	43	18	58
21.02.	Donnerstag	34	1	7	26	1	8	34	19	53
22.02.	Freitag	37	–	6	31	–	7	44	27	64
23.02.	Samstag	25	1	7	17	1	8	27	6	31
24.02.	Sonntag	24	–	5	19	–	9	24	12	36
25.02.	Montag	44	–	13	31	–	13	47	19	63
26.02.	Dienstag	34	1	6	27	1	6	36	18	52
27.02.	Mittwoch	35	1	8	26	1	9	44	10	45
28.02.	Donnerstag	33	–	7	26	–	7	42	15	48
29.02.	Freitag	32	–	4	28	–	5	43	26	58
	Zusammen	1 115	29	284	802	31	346	1 239	559	1 674

**Noch: 6. Straßenverkehrsunfälle und Verunglückte im Februar 2008
nach Ortslage und Tagesdatum**

Tagesdatum	Unfälle mit Personenschaden				Verunglückte Personen			Schwer- wiegende Unfälle mit Sachschaden (i. e. S.)	Unfälle mit Personen- und schwer- wiegendem Sachschaden (i. e. S.)	
	insgesamt	davon mit			Getötete	Schwer- verletzte	Leicht- verletzte			
		Getöteten	Schwer- verletzte	Leicht- verletzte						
innerhalb und außerhalb von Ortschaften (einschl. Bundesautobahnen)										
1.02.	Freitag	161	3	32	126	3	37	160	66	227
2.02.	Samstag	129	2	26	101	2	29	132	80	209
3.02.	Sonntag	98	2	18	78	2	20	108	41	139
4.02.	Montag	115	–	22	93	–	29	115	54	169
5.02.	Dienstag	205	5	44	156	5	48	194	74	279
6.02.	Mittwoch	184	–	38	146	–	46	196	63	247
7.02.	Donnerstag	233	3	46	184	3	52	218	76	309
8.02.	Freitag	170	2	23	145	2	27	174	56	226
9.02.	Samstag	167	5	37	125	6	47	169	46	213
10.02.	Sonntag	122	3	32	87	4	37	125	26	148
11.02.	Montag	201	2	47	152	2	51	194	53	254
12.02.	Dienstag	186	4	36	146	4	41	188	53	239
13.02.	Mittwoch	150	–	36	114	–	43	141	61	211
14.02.	Donnerstag	151	1	27	123	1	28	156	60	211
15.02.	Freitag	170	2	33	135	2	34	178	48	218
16.02.	Samstag	124	–	32	92	–	34	125	51	175
17.02.	Sonntag	94	1	25	68	1	31	84	32	126
18.02.	Montag	152	2	16	134	2	20	164	57	209
19.02.	Dienstag	147	–	31	116	–	32	159	56	203
20.02.	Mittwoch	146	–	29	117	–	33	144	51	197
21.02.	Donnerstag	162	1	22	139	1	24	164	59	221
22.02.	Freitag	182	–	23	159	–	26	204	75	257
23.02.	Samstag	107	1	21	85	1	23	106	33	140
24.02.	Sonntag	75	1	19	55	2	31	85	36	111
25.02.	Montag	197	1	44	152	1	44	196	53	250
26.02.	Dienstag	166	1	27	138	1	29	183	71	237
27.02.	Mittwoch	151	1	22	128	1	23	170	41	192
28.02.	Donnerstag	153	2	35	116	2	37	151	46	199
29.02.	Freitag	180	1	35	144	1	38	187	61	241
	Zusammen	4 478	46	878	3 554	49	994	4 570	1 579	6 057

auf Bundesautobahnen

1.02.	Freitag	17	–	2	15	–	2	24	17	34
2.02.	Samstag	20	–	6	14	–	7	28	25	45
3.02.	Sonntag	6	–	3	3	–	3	4	9	15
4.02.	Montag	8	–	4	4	–	9	7	13	21
5.02.	Dienstag	11	1	4	6	1	7	10	11	22
6.02.	Mittwoch	9	–	4	5	–	6	9	12	21
7.02.	Donnerstag	16	–	5	11	–	5	16	9	25
8.02.	Freitag	16	1	2	13	1	4	19	4	20
9.02.	Samstag	12	2	4	6	3	5	14	5	17
10.02.	Sonntag	7	–	2	5	–	2	9	3	10
11.02.	Montag	14	–	3	11	–	4	19	12	26
12.02.	Dienstag	10	–	3	7	–	3	15	4	14
13.02.	Mittwoch	8	–	3	5	–	3	5	10	18
14.02.	Donnerstag	9	1	2	6	1	2	9	8	17
15.02.	Freitag	12	–	2	10	–	3	17	4	16
16.02.	Samstag	6	–	1	5	–	1	9	3	9
17.02.	Sonntag	8	–	3	5	–	3	6	3	11
18.02.	Montag	9	1	2	6	1	5	10	6	15
19.02.	Dienstag	13	–	7	6	–	8	9	9	22
20.02.	Mittwoch	5	–	1	4	–	1	6	11	16
21.02.	Donnerstag	12	–	2	10	–	2	12	3	15
22.02.	Freitag	7	–	1	6	–	1	10	8	15
23.02.	Samstag	4	–	1	3	–	1	5	3	7
24.02.	Sonntag	5	–	1	4	–	1	4	3	8
25.02.	Montag	9	–	–	9	–	–	10	4	13
26.02.	Dienstag	12	–	2	10	–	2	15	8	20
27.02.	Mittwoch	6	–	1	5	–	2	6	–	6
28.02.	Donnerstag	10	–	1	9	–	1	19	4	14
29.02.	Freitag	6	–	–	6	–	–	8	12	18
	Zusammen	287	6	72	209	7	93	334	223	510

8. Verunglückte im Straßenverkehr im Februar 2008 nach Art der Verkehrsbeteiligung und Ortslage

Art der Verkehrsbeteiligung a = Zusammen b = innerhalb von Ortschaften c = außerhalb von Ortschaften		Verunglückte im Straßenverkehr											
		insgesamt			Getötete			Schwerverletzte			Leichtverletzte		
		Februar											
		2008	dagegen 2007	Ver- änderung 2008 gegenüber 2007	2008	dagegen 2007	Ver- änderung 2008 gegenüber 2007	2008	dagegen 2007	Ver- änderung 2008 gegenüber 2007	2008	dagegen 2007	Ver- änderung 2008 gegenüber 2007
Anzahl		%	Anzahl		%	Anzahl		%	Anzahl		%		
Fahrer und Mitfahrer von													
Mofas, Mopeds	a	384	348	+10,3	2	1	x	77	68	+13,2	305	279	+9,3
	b	326	311	+4,8	1	1	-	57	57	-	268	253	+5,9
	c	58	37	+56,8	1	-	x	20	11	+81,8	37	26	+42,3
Motorzweirädern mit amtlichen Kennzeichen	a	332	251	+32,3	8	5	x	116	66	+75,8	208	180	+15,6
	b	234	183	+27,9	2	1	x	81	35	x	151	147	+2,7
	c	98	68	+44,1	6	4	x	35	31	+12,9	57	33	+72,7
Personenkraftwagen	a	2 978	3 118	-4,5	20	27	-25,9	408	457	-10,7	2 550	2 634	-3,2
	b	1 740	1 815	-4,1	3	3	-	190	165	+15,2	1 547	1 647	-6,1
	c	1 238	1 303	-5,0	17	24	-29,2	218	292	-25,3	1 003	987	+1,6
Bussen	a	70	73	-4,1	-	-	-	2	6	x	68	67	+1,5
	b	70	68	+2,9	-	-	-	2	5	x	68	63	+7,9
	c	-	5	x	-	-	-	-	1	x	-	4	x
Güterkraftfahrzeugen	a	159	139	+14,4	2	2	-	41	37	+10,8	116	100	+16,0
	b	62	53	+17,0	-	1	x	13	5	x	49	47	+4,3
	c	97	86	+12,8	2	1	x	28	32	-12,5	67	53	+26,4
landwirtschaftlichen Zugmaschinen	a	3	7	x	-	-	-	2	1	x	1	6	x
	b	1	2	x	-	-	-	1	-	x	-	2	x
	c	2	5	x	-	-	-	1	1	-	1	4	x
übrigen Kraftfahrzeugen	a	23	17	+35,3	1	-	x	8	3	x	14	14	-
	b	11	11	-	-	-	-	1	3	x	10	8	x
	c	12	6	x	1	-	x	7	-	x	4	6	x
Kraftfahrzeugen zusammen	a	3 949	3 953	-0,1	33	35	-5,7	654	638	+2,5	3 262	3 280	-0,5
	b	2 444	2 443	-	6	6	-	345	270	+27,8	2 093	2 167	-3,4
	c	1 505	1 510	-0,3	27	29	-6,9	309	368	-16,0	1 169	1 113	+5,0
Fahrrädern	a	897	822	+9,1	3	3	-	160	130	+23,1	734	689	+6,5
	b	820	764	+7,3	3	3	-	134	118	+13,6	683	643	+6,2
	c	77	58	+32,8	-	-	-	26	12	x	51	46	+10,9
darunter im Alter von unter 15 Jahren	a	140	129	+8,5	-	-	-	16	15	+6,7	124	114	+8,8
	b	134	124	+8,1	-	-	-	13	15	-13,3	121	109	+11,0
	c	6	5	x	-	-	-	3	-	x	3	5	x
anderen Fahrzeugen	a	25	28	-10,7	-	-	-	2	1	x	23	27	-14,8
	b	22	26	-15,4	-	-	-	1	1	-	21	25	-16,0
	c	3	2	x	-	-	-	1	-	x	2	2	-
Fußgänger	a	735	808	-9,0	13	16	-18,8	178	236	-24,6	544	556	-2,2
	b	704	773	-8,9	9	13	x	168	218	-22,9	527	542	-2,8
	c	31	35	-11,4	4	3	x	10	18	-44,4	17	14	+21,4
darunter im Alter von unter 15 Jahren	a	193	187	+3,2	-	2	x	52	53	-1,9	141	132	+6,8
	b	189	183	+3,3	-	2	x	50	51	-2,0	139	130	+6,9
	c	4	4	-	-	-	-	2	2	-	2	2	-
65 und mehr Jahren	a	131	157	-16,6	6	9	x	44	64	-31,3	81	84	-3,6
	b	123	154	-20,1	5	9	x	40	62	-35,5	78	83	-6,0
	c	8	3	x	1	-	x	4	2	x	3	1	x
Andere Personen	a	7	9	x	-	-	-	-	1	x	7	8	x
	b	7	6	x	-	-	-	-	1	x	7	5	x
	c	-	3	x	-	-	-	-	-	-	-	3	x
Insgesamt	a	5 613	5 620	-0,1	49	54	-9,3	994	1 006	-1,2	4 570	4 560	+0,2
	b	3 997	4 012	-0,4	18	22	-18,2	648	608	+6,6	3 331	3 382	-1,5
	c	1 616	1 608	+0,5	31	32	-3,1	346	398	-13,1	1 239	1 178	+5,2
darunter im Alter von unter 15 Jahren	a	491	497	-1,2	-	3	x	83	86	-3,5	408	408	-
	b	422	418	+1,0	-	2	x	70	72	-2,8	352	344	+2,3
	c	69	79	-12,7	-	1	x	13	14	-7,1	56	64	-12,5
65 und mehr Jahren	a	622	591	+5,2	12	18	-33,3	164	168	-2,4	446	405	+10,1
	b	472	477	-1,0	7	12	x	116	135	-14,1	349	330	+5,8
	c	150	114	+31,6	5	6	x	48	33	+45,5	97	75	+29,3

9. Verunglückte im Straßenverkehr im Februar 2008

Lfd. Nr.	Alter von ... bis unter ... Jahren a = Zusammen b = männlich c = weiblich	Verunglückte							
		insgesamt	darunter				insgesamt	Fahrer	
			Fahrer und Mitfahrer von			Fußgänger		Fahrer	
			Pkw	Motorzweirädern	Fahrrädern			Pkw	
Februar 2008								Anzahl	
Insgesamt									
1	unter 15	a	491	132	–	140	193	497	154
		b	269	70	–	83	102	269	68
		c	222	62	–	57	91	228	86
2	15 – 18	a	342	89	30	68	41	368	84
		b	201	42	27	40	21	204	30
		c	141	47	3	28	20	164	54
3	18 – 21	a	518	385	22	37	29	585	435
		b	285	208	16	19	14	299	205
		c	233	177	6	18	15	286	230
4	21 – 25	a	463	319	27	35	40	515	390
		b	259	159	26	18	24	273	192
		c	204	160	1	17	16	242	198
5	25 – 35	a	863	540	44	105	78	837	587
		b	496	268	40	67	43	456	284
		c	367	272	4	38	35	381	303
6	35 – 45	a	1 023	612	65	125	79	981	572
		b	580	292	55	76	46	567	271
		c	443	320	10	49	33	414	301
7	45 – 55	a	801	395	97	127	74	801	423
		b	445	175	86	77	31	472	209
		c	356	220	11	50	43	329	214
8	55 – 65	a	485	235	36	96	69	436	224
		b	280	124	34	51	37	256	107
		c	205	111	2	45	32	180	117
9	65 und mehr	a	622	270	11	161	131	591	247
		b	319	133	11	91	52	285	111
		c	303	137	–	70	79	306	136
10	Zusammen	a	5 608	2 977	332	894	734	5 611	3 116
		b	3 134	1 471	295	522	370	3 081	1 477
		c	2 474	1 506	37	372	364	2 530	1 639
11	Ohne Angabe	a	5	1	–	3	1	9	2
12	Insgesamt	a	5 613	2 978	332	897	735	5 620	3 118

nach Art der Verkehrsbeteiligung, Altersgruppen und Geschlecht

im Straßenverkehr									Lfd. Nr.
darunter			insgesamt	darunter					
und Mitfahrer von		Fußgänger		Fahrer und Mitfahrer von			Fußgänger		
Motorzweirädern	Fahrrädern			Pkw	Motorzweirädern	Fahrrädern			
dagegen Februar 2007			Veränderung Februar 2008 gegenüber Februar 2007						
			%						
1	129	187	-1,2	-14,3	x	+8,5	+3,2	1	
1	74	115	-	+2,9	x	+12,2	-11,3		
-	55	72	-2,6	-27,9	-	+3,6	+26,4		
40	77	55	-7,1	+6,0	-25,0	-11,7	-25,5	2	
36	43	19	-1,5	+40,0	-25,0	-7,0	+10,5		
4	34	36	-14,0	-13,0	x	-17,6	-44,4		
27	38	34	-11,5	-11,5	-18,5	-2,6	-14,7	3	
24	22	13	-4,7	+1,5	-33,3	-13,6	+7,7		
3	16	21	-18,5	-23,0	x	+12,5	-28,6		
14	41	34	-10,1	-18,2	+92,9	-14,6	+17,6	4	
12	27	17	-5,1	-17,2	x	-33,3	+41,2		
2	14	17	-15,7	-19,2	x	+21,4	-5,9		
28	67	74	+3,1	-8,0	+57,1	+56,7	+5,4	5	
25	43	45	+8,8	-5,6	+60,0	+55,8	-4,4		
3	24	29	-3,7	-10,2	x	+58,3	+20,7		
63	141	88	+4,3	+7,0	+3,2	-11,3	-10,2	6	
54	94	52	+2,3	+7,7	+1,9	-19,1	-11,5		
9	47	36	+7,0	+6,3	x	+4,3	-8,3		
53	129	102	-	-6,6	+83,0	-1,6	-27,5	7	
51	70	62	-5,7	-16,3	+68,6	+10,0	-50,0		
2	59	40	+8,2	+2,8	x	-15,3	+7,5		
14	86	72	+11,2	+4,9	x	+11,6	-4,2	8	
14	67	38	+9,4	+15,9	x	-23,9	-2,6		
-	19	34	+13,9	-5,1	x	x	-5,9		
11	113	157	+5,2	+9,3	-	+42,5	-16,6	9	
10	65	65	+11,9	+19,8	+10,0	+40,0	-20,0		
1	48	92	-1,0	+0,7	x	+45,8	-14,1		
251	821	803	-0,1	-4,5	+32,3	+8,9	-8,6	10	
227	505	426	+1,7	-0,4	+30,0	+3,4	-13,1		
24	316	377	-2,2	-8,1	+54,2	+17,7	-3,4		
-	1	5	x	x	-	x	x	11	
251	822	808	-0,1	-4,5	+32,3	+9,1	-9,0	12	

Noch: **9. Verunglückte im Straßenverkehr im Februar 2008**

Lfd. Nr.	Alter von ... bis unter ... Jahren a = Zusammen b = männlich c = weiblich	Verunglückte							
		insgesamt	darunter				insgesamt		
			Fahrer und Mitfahrer von			Fußgänger		Fahrer	
			Pkw	Motorzweirädern	Fahrrädern			Pkw	
Februar 2008							Anzahl		
									Getötete
1	unter 15	a	–	–	–	–	–	3	1
		b	–	–	–	–	–	–	–
		c	–	–	–	–	–	3	1
2	15 – 18	a	1	1	–	–	–	1	1
		b	–	–	–	–	–	1	1
		c	1	1	–	–	–	–	–
3	18 – 21	a	8	6	–	–	2	8	7
		b	6	4	–	–	2	7	6
		c	2	2	–	–	–	1	1
4	21 – 25	a	4	1	1	–	2	6	5
		b	3	–	1	–	2	5	4
		c	1	1	–	–	–	1	1
5	25 – 35	a	4	3	1	–	–	4	2
		b	4	3	1	–	–	4	2
		c	–	–	–	–	–	–	–
6	35 – 45	a	8	4	–	1	1	6	1
		b	6	3	–	1	–	6	1
		c	2	1	–	–	1	–	–
7	45 – 55	a	7	1	3	–	1	6	5
		b	3	–	1	–	1	4	3
		c	4	1	2	–	–	2	2
8	55 – 65	a	5	1	3	–	1	2	–
		b	3	–	2	–	1	2	–
		c	2	1	1	–	–	–	–
9	65 und mehr	a	12	3	–	2	6	18	5
		b	7	2	–	2	3	7	1
		c	5	1	–	–	3	11	4
10	Zusammen	a	49	20	8	3	13	54	27
		b	32	12	5	3	9	36	18
		c	17	8	3	–	4	18	9
11	Ohne Angabe	a	–	–	–	–	–	–	–
12	Insgesamt	a	49	20	8	3	13	54	27

nach Art der Verkehrsbeteiligung, Altersgruppen und Geschlecht

im Straßenverkehr									Lfd. Nr.
darunter			insgesamt	darunter					
und Mitfahrer von		Fußgänger		Fahrer und Mitfahrer von			Fußgänger		
Motorzweirädern	Fahrrädern			Pkw	Motorzweirädern	Fahrrädern			
dagegen Februar 2007			Veränderung Februar 2008 gegenüber Februar 2007						
			%						
-	-	2	x	x	-	-	x	1	
-	-	-	-	-	-	-	-		
-	-	2	x	x	-	-	x		
-	-	-	-	-	-	-	-	2	
-	-	-	x	x	-	-	-		
-	-	-	x	x	-	-	-		
-	-	-	-	x	-	-	x	3	
-	-	-	x	x	-	-	x		
-	-	-	x	x	-	-	-		
1	-	-	x	x	-	-	x	4	
1	-	-	x	x	-	-	x		
-	-	-	-	-	-	-	-		
-	-	-	-	x	x	-	-	5	
-	-	-	-	x	x	-	-		
-	-	-	-	-	-	-	-		
2	-	3	x	x	x	x	x	6	
2	-	3	-	x	x	x	x		
-	-	-	x	x	-	-	x		
-	-	1	x	x	x	-	-	7	
-	-	1	x	x	x	-	-		
-	-	-	x	x	x	-	-		
1	-	1	x	x	x	-	-	8	
1	-	1	x	-	x	-	-		
-	-	-	x	x	x	-	-		
1	3	9	-33,3	x	x	x	x	9	
1	1	4	-	x	x	x	x		
-	2	5	x	x	-	x	x		
5	3	16	-9,3	-25,9	x	-	-18,8	10	
5	1	9	-11,1	-33,3	-	x	-		
-	2	7	-5,6	x	x	x	x		
-	-	-	-	-	-	-	-	11	
5	3	16	-9,3	-25,9	x	-	-18,8	12	

Noch: 9. Verunglückte im Straßenverkehr im Februar 2008

Lfd. Nr.	Alter von ... bis unter ... Jahren a = Zusammen b = männlich c = weiblich	Verunglückte							
		insgesamt	darunter				insgesamt		
			Fahrer und Mitfahrer von			Fußgänger		Fahrer	
			Pkw	Motorzweirädern	Fahrrädern			Pkw	
Februar 2008							Anzahl		
Schwer									
1	unter 15	a	83	10	–	16	52	86	16
		b	49	5	–	10	32	56	9
		c	34	5	–	6	20	30	7
2	15 – 18	a	47	14	4	8	8	61	17
		b	28	8	4	4	5	36	4
		c	19	6	–	4	3	25	13
3	18 – 21	a	79	57	6	6	4	107	71
		b	44	33	3	3	3	60	41
		c	35	24	3	3	1	47	30
4	21 – 25	a	71	43	11	3	9	82	64
		b	51	26	10	3	7	54	41
		c	20	17	1	–	2	28	23
5	25 – 35	a	136	69	14	16	11	109	76
		b	89	38	14	11	5	70	43
		c	47	31	–	5	6	39	33
6	35 – 45	a	159	64	29	24	9	166	71
		b	98	29	23	15	4	108	40
		c	61	35	6	9	5	58	31
7	45 – 55	a	170	67	36	20	22	145	57
		b	106	32	32	12	10	106	37
		c	64	35	4	8	12	39	20
8	55 – 65	a	85	26	10	18	19	82	30
		b	56	18	10	8	9	49	16
		c	29	8	–	10	10	33	14
9	65 und mehr	a	164	58	6	49	44	168	55
		b	83	30	6	27	14	83	28
		c	81	28	–	22	30	85	27
10	Zusammen	a	994	408	116	160	178	1 006	457
		b	604	219	102	93	89	622	259
		c	390	189	14	67	89	384	198
11	Ohne Angabe	a	–	–	–	–	–	–	–
12	Insgesamt	a	994	408	116	160	178	1 006	457

nach Art der Verkehrsbeteiligung, Altersgruppen und Geschlecht

im Straßenverkehr									Lfd. Nr.
darunter			insgesamt	darunter					
und Mitfahrer von		Fußgänger		Fahrer und Mitfahrer von			Fußgänger		
Motorzweirädern	Fahrrädern			Pkw	Motorzweirädern	Fahrrädern			
dagegen Februar 2007			Veränderung Februar 2008 gegenüber Februar 2007						
									%
verletzte									
–	15	53	–3,5	–37,5	–	+6,7	–1,9	1	
–	10	36	–12,5	x	–	–	–11,1		
–	5	17	+13,3	x	–	x	+17,6		
8	10	11	–23,0	–17,6	x	x	x	2	
8	6	5	–22,2	x	x	x	–		
–	4	6	–24,0	x	–	–	x		
8	5	12	–26,2	–19,7	x	x	x	3	
8	2	3	–26,7	–19,5	x	x	–		
–	3	9	–25,5	–20,0	x	–	x		
4	4	5	–13,4	–32,8	x	x	x	4	
4	3	2	–5,6	–36,6	x	–	x		
–	1	3	–28,6	–26,1	x	x	x		
5	4	10	+24,8	–9,2	x	x	+10,0	5	
5	3	6	+27,1	–11,6	x	x	x		
–	1	4	+20,5	–6,1	–	x	x		
16	23	31	–4,2	–9,9	+81,3	+4,3	x	6	
13	16	20	–9,3	–27,5	+76,9	–6,3	x		
3	7	11	+5,2	+12,9	x	x	x		
18	20	23	+17,2	+17,5	x	–	–4,3	7	
17	12	16	–	–13,5	+88,2	–	–37,5		
1	8	7	+64,1	+75,0	x	–	x		
3	16	27	+3,7	–13,3	x	+12,5	–29,6	8	
3	10	14	+14,3	+12,5	x	x	x		
–	6	13	–12,1	x	–	x	–23,1		
4	33	64	–2,4	+5,5	x	+48,5	–31,3	9	
3	16	29	–	+7,1	x	+68,8	–51,7		
1	17	35	–4,7	+3,7	x	+29,4	–14,3		
66	130	236	–1,2	–10,7	+75,8	+23,1	–24,6	10	
61	78	131	–2,9	–15,4	+67,2	+19,2	–32,1		
5	52	105	+1,6	–4,5	x	+28,8	–15,2		
–	–	–	–	–	–	–	–	11	
66	130	236	–1,2	–10,7	+75,8	+23,1	–24,6	12	

Noch: **9. Verunglückte im Straßenverkehr im Februar 2008**

Lfd. Nr.	Alter von ... bis unter ... Jahren a = Zusammen b = männlich c = weiblich	Verunglückte							
		insgesamt	darunter				insgesamt		
			Fahrer und Mitfahrer von			Fußgänger		Fahrer	
			Pkw	Motorzweirädern	Fahrrädern			Pkw	
Februar 2008								Anzahl	
Leicht									
1	unter 15	a	408	122	–	124	141	408	137
		b	220	65	–	73	70	213	59
		c	188	57	–	51	71	195	78
2	15 – 18	a	294	74	26	60	33	306	66
		b	173	34	23	36	16	167	25
		c	121	40	3	24	17	139	41
3	18 – 21	a	431	322	16	31	23	470	357
		b	235	171	13	16	9	232	158
		c	196	151	3	15	14	238	199
4	21 – 25	a	388	275	15	32	29	427	321
		b	205	133	15	15	15	214	147
		c	183	142	–	17	14	213	174
5	25 – 35	a	723	468	29	89	67	724	509
		b	403	227	25	56	38	382	239
		c	320	241	4	33	29	342	270
6	35 – 45	a	856	544	36	100	69	809	500
		b	476	260	32	60	42	453	230
		c	380	284	4	40	27	356	270
7	45 – 55	a	624	327	58	107	51	650	361
		b	336	143	53	65	20	362	169
		c	288	184	5	42	31	288	192
8	55 – 65	a	395	208	23	78	49	352	194
		b	221	106	22	43	27	205	91
		c	174	102	1	35	22	147	103
9	65 und mehr	a	446	209	5	110	81	405	187
		b	229	101	5	62	35	195	82
		c	217	108	–	48	46	210	105
10	Zusammen	a	4 565	2 549	208	731	543	4 551	2 632
		b	2 498	1 240	188	426	272	2 423	1 200
		c	2 067	1 309	20	305	271	2 128	1 432
11	Ohne Angabe	a	5	1	–	3	1	9	2
12	Insgesamt	a	4 570	2 550	208	734	544	4 560	2 634

nach Art der Verkehrsbeteiligung, Altersgruppen und Geschlecht

im Straßenverkehr									Lfd. Nr.
darunter			insgesamt	darunter					
und Mitfahrer von		Fußgänger		Fahrer und Mitfahrer von			Fußgänger		
Motorzweirädern	Fahrrädern			Pkw	Motorzweirädern	Fahrrädern			
dagegen Februar 2007			Veränderung Februar 2008 gegenüber Februar 2007						
			%						
verletzte									
1	114	132	-	-10,9	x	+8,8	+6,8	1	
1	64	79	+3,3	+10,2	x	+14,1	-11,4		
-	50	53	-3,6	-26,9	-	+2,0	+34,0		
32	67	44	-3,9	+12,1	-18,8	-10,4	-25,0	2	
28	37	14	+3,6	+36,0	-17,9	-2,7	+14,3		
4	30	30	-12,9	-2,4	x	-20,0	-43,3		
19	33	22	-8,3	-9,8	-15,8	-6,1	+4,5	3	
16	20	10	+1,3	+8,2	-18,8	-20,0	x		
3	13	12	-17,6	-24,1	-	+15,4	+16,7		
9	37	29	-9,1	-14,3	x	-13,5	-	4	
7	24	15	-4,2	-9,5	x	-37,5	-		
2	13	14	-14,1	-18,4	x	+30,8	-		
23	63	64	-0,1	-8,1	+26,1	+41,3	+4,7	5	
20	40	39	+5,5	-5,0	+25,0	+40,0	-2,6		
3	23	25	-6,4	-10,7	x	+43,5	+16,0		
45	118	54	+5,8	+8,8	-20,0	-15,3	+27,8	6	
39	78	29	+5,1	+13,0	-17,9	-23,1	+44,8		
6	40	25	+6,7	+5,2	x	-	+8,0		
35	109	78	-4,0	-9,4	+65,7	-1,8	-34,6	7	
34	58	45	-7,2	-15,4	+55,9	+12,1	-55,6		
1	51	33	-	-4,2	x	-17,6	-6,1		
10	70	44	+12,2	+7,2	x	+11,4	+11,4	8	
10	57	23	+7,8	+16,5	x	-24,6	+17,4		
-	13	21	+18,4	-1,0	x	x	+4,8		
6	77	84	+10,1	+11,8	x	+42,9	-3,6	9	
6	48	32	+17,4	+23,2	x	+29,2	+9,4		
-	29	52	+3,3	+2,9	-	+65,5	-11,5		
180	688	551	+0,3	-3,2	+15,6	+6,3	-1,5	10	
161	426	286	+3,1	+3,3	+16,8	-	-4,9		
19	262	265	-2,9	-8,6	+5,3	+16,4	+2,3		
-	1	5	x	x	-	x	x	11	
180	689	556	+0,2	-3,2	+15,6	+6,5	-2,2	12	

10. An Straßenverkehrsunfällen beteiligte Fahrzeugführer und Fußgänger im Februar 2008 nach Art der Verkehrsbeteiligung und Ortslage

Art der Verkehrsbeteiligung a = Zusammen b = innerhalb von Ortschaften c = außerhalb von Ortschaften	Straßenverkehrsunfälle mit						
	Personen- schaden	schwer- wiegendem Sachschaden (i. e. S.)	Personen- schaden	schwer- wiegendem Sachschaden (i. e. S.)	Personen- schaden	schwer- wiegendem Sachschaden (i. e. S.)	
	Februar 2008		dagegen Februar 2007		Veränderung Februar 2008 gegenüber Februar 2007		
	Anzahl				%		
Führer von							
Mofas, Mopeds	a	385	24	355	27	+8,5	-11,1
	b	327	21	316	21	+3,5	-
	c	58	3	39	6	+48,7	x
Motorzweirädern mit amtlichen Kennzeichen	a	331	14	255	19	+29,8	-26,3
	b	235	11	188	11	+25,0	-
	c	96	3	67	8	+43,3	x
Personenkraftwagen	a	5 748	2 669	5 812	2 993	-1,1	-10,8
	b	4 141	1 815	4 158	2 055	-0,4	-11,7
	c	1 607	854	1 654	938	-2,8	-9,0
Bussen	a	78	12	97	21	-19,6	-42,9
	b	74	10	85	16	-12,9	-37,5
	c	4	2	12	5	x	x
Güterkraftfahrzeugen	a	528	299	503	291	+5,0	+2,7
	b	287	142	273	134	+5,1	+6,0
	c	241	157	230	157	+4,8	-
landwirtschaftlichen Zugmaschinen	a	17	6	7	6	x	-
	b	9	2	3	1	x	x
	c	8	4	4	5	x	x
übrigen Kraftfahrzeugen	a	26	18	34	16	-23,5	+12,5
	b	19	13	28	10	-32,1	+30,0
	c	7	5	6	6	x	x
Kraftfahrzeugen insgesamt	a	7 113	3 042	7 063	3 373	+0,7	-9,8
	b	5 092	2 014	5 051	2 248	+0,8	-10,4
	c	2 021	1 028	2 012	1 125	+0,4	-8,6
darunter flüchtig	a	369	222	426	216	-13,4	+2,8
	b	309	120	333	133	-7,2	-9,8
	c	60	102	93	83	-35,5	+22,9
Fahrrädern	a	963	5	886	5	+8,7	-
	b	880	4	827	4	+6,4	-
	c	83	1	59	1	+40,7	-
darunter im Alter von unter 15 Jahren	a	146	-	136	1	+7,4	x
	b	139	-	132	1	+5,3	x
	c	7	-	4	-	x	-
anderen Fahrzeugen	a	63	34	64	38	-1,6	-10,5
	b	51	26	55	29	-7,3	-10,3
	c	12	8	9	9	x	x
Fußgänger	a	762	6	844	3	-9,7	x
	b	730	4	804	2	-9,2	x
	c	32	2	40	1	-20,0	x
darunter im Alter von unter 15 Jahren	a	200	2	194	-	+3,1	x
	b	196	2	190	-	+3,2	x
	c	4	-	4	-	-	-
65 und mehr Jahren	a	134	-	162	-	-17,3	-
	b	126	-	158	-	-20,3	-
	c	8	-	4	-	x	-
Andere Personen	a	24	4	23	2	+4,3	x
	b	19	3	14	2	+35,7	x
	c	5	1	9	-	x	x
Insgesamt	a	8 925	3 091	8 880	3 421	+0,5	-9,6
	b	6 772	2 051	6 751	2 285	+0,3	-10,2
	c	2 153	1 040	2 129	1 136	+1,1	-8,5
darunter im Alter von unter 15 Jahren	a	350	4	337	2	+3,9	x
	b	339	4	327	2	+3,7	x
	c	11	-	10	-	+10,0	-
65 und mehr Jahren	a	950	262	860	271	+10,5	-3,3
	b	768	201	718	202	+7,0	-0,5
	c	182	61	142	69	+28,2	-11,6

11. Straßenverkehrsunfälle und Verunglückte im Februar 2008 nach Ursachen*)

Ursache	Unfälle mit Personenschaden	Verunglückte Personen			Unfälle mit schwerw. Sachschaden (i. e. S.)	Unfälle mit Personenschaden	Verunglückte Personen			Unfälle mit schwerw. Sachschaden (i. e. S.)
		Getötete	Schwer-	Leicht-			Getötete	Schwer-	Leicht-	
			verletzte					verletzte		
Februar 2008						dagegen Februar 2007				
Fehlverhalten der Fahrzeugführer										
Verkehrstüchtigkeit										
Alkoholeinfluss	190	3	68	167	134	214	5	66	197	147
Einfluss anderer berauschender Mittel (z. B. Drogen, Rauschgift)	19	–	12	18	7	18	–	8	13	9
Übermüdung	28	3	13	28	22	23	–	12	17	18
Sonstige körperliche oder geistige Mängel	55	–	28	43	25	43	4	25	35	13
Straßenbenutzung										
Benutzung der falschen Fahrbahn (auch Richtungsfahrbahn) oder verbotswidrige Benutzung anderer Straßenteile	161	1	29	150	21	142	3	32	134	15
Verstoß gegen das Rechtsfahrgebot	90	2	33	102	48	91	5	38	97	53
Geschwindigkeit										
Nicht angepasste Geschwindigkeit mit gleichzeitigem Überschreiten der zulässigen Höchstgeschwindigkeit	65	6	34	68	25	59	4	17	59	31
Nicht angepasste Geschwindigkeit in anderen Fällen	652	13	210	640	284	665	20	214	675	382
Abstand										
Ungenügender Sicherheitsabstand	578	2	60	751	46	548	3	55	716	60
Starkes Bremsen des Vorfahrenden ohne zwingenden Grund	12	–	2	12	6	19	–	4	18	8
Überholen										
Unzulässiges Rechtsüberholen	11	–	–	13	2	10	–	1	11	3
Überholen trotz Gegenverkehrs	23	–	10	36	12	17	–	2	20	4
Überholen trotz unklarer Verkehrslage	40	1	8	50	40	48	2	14	48	34
Überholen trotz unzureichender Sichtverhältnisse	5	–	3	7	4	4	–	–	5	–
Überholen ohne Beachtung des nachfolgenden Verkehrs und/oder ohne rechtzeitige und deutliche Ankündigung des Ausscherens	27	1	12	34	26	22	1	7	26	25
Fehler beim Wiedereinordnen	15	–	4	11	7	24	1	11	22	8
Sonstige Fehler beim Überholen (z. B. ohne genügenden Seitenabstand)	39	–	4	44	9	32	–	8	32	12
Fehler beim Überholtwerden	11	–	2	13	3	7	–	5	6	6
Vorbeifahren										
Nichtbeachten des Vorranges entgegenkommender Fahrzeuge beim Vorbeifahren an haltenden Fahrzeugen, Absperrungen oder Hindernissen	14	–	2	18	7	18	–	3	20	13
Nichtbeachten des nachfolgenden Verkehrs beim Vorbeifahren an haltenden Fahrzeugen, Absperrungen oder Hindernissen und/oder ohne rechtzeitige und deutliche Ankündigung des Ausscherens	5	–	1	8	1	3	–	–	3	3

*) Die Tabelle enthält Mehrfachzählungen, weil bei einem Unfall bis zu acht Ursachen eingetragen werden.

Noch: 11. Straßenverkehrsunfälle und Verunglückte im Februar 2008 nach Ursachen*)

Ursache	Unfälle mit Personenschaden	Verunglückte Personen			Unfälle mit schwerw. Sachschaden (i. e. S.)	Unfälle mit Personenschaden	Verunglückte Personen			Unfälle mit schwerw. Sachschaden (i. e. S.)
		Getötete	Schwer-	Leicht-			Getötete	Schwer-	Leicht-	
			verletzte					verletzte		
Februar 2008						dagegen Februar 2007				
noch: Fehlverhalten der Fahrzeugführer										
Noch: Vorbeifahren										
Nebeneinanderfahren, fehlerhaftes Wechseln des Fahrstreifens beim Nebeneinanderfahren oder Nichtbeachten des Reißverschlussverfahrens	75	–	14	79	43	73	–	8	101	47
Vorfahrt, Vorrang										
Nichtbeachten der Regel rechts vor links	86	–	15	78	85	74	–	6	87	79
Nichtbeachten der die Vorfahrt regelnden Verkehrszeichen	585	2	122	616	386	568	4	114	613	412
Nichtbeachten der Vorfahrt des durchgehenden Verkehrs auf Bundesautobahnen oder Kraftfahrstraßen	6	–	6	9	14	10	–	4	16	12
Nichtbeachten der Vorfahrt durch Fahrzeuge, die aus Feld- und Waldwegen kommen	2	–	–	2	–	3	–	1	2	–
Nichtbeachten der Verkehrsregelung durch Polizeibeamte oder Lichtzeichen	126	–	33	144	94	123	–	29	159	92
Nichtbeachten des Vorranges entgegenkommender Fahrzeuge	14	–	7	13	10	13	–	3	17	10
Nichtbeachten des Vorranges von Schienenfahrzeugen an Bahnübergängen	3	1	1	2	1	3	–	–	4	1
Abbiegen, Wenden, Rückwärtsfahren, Ein- und Anfahren										
Fehler beim Abbiegen	519	2	103	565	248	473	1	79	529	305
Fehler beim Wenden oder Rückwärtsfahren	213	3	38	204	59	168	–	23	174	70
Fehler beim Einfahren in den fließenden Verkehr (z. B. aus einem Grundstück, von einem anderen Straßenteil oder beim Anfahren vom Fahrbahnrand)	257	2	33	259	27	216	1	40	198	40
falsches Verhalten gegenüber Fußgängern										
An Fußgängerüberwegen	38	–	10	32	–	44	1	10	35	–
An Fußgängerfurten	65	–	18	54	–	63	–	27	37	–
Beim Abbiegen	93	1	29	76	–	136	–	43	98	–
An Haltestellen (auch haltende Schulbusse mit eingeschaltetem Warnblinklicht)	24	–	7	18	–	32	–	11	26	–
An anderen Stellen	203	4	45	165	–	188	7	50	142	–
ruhender Verkehr, Verkehrssicherung										
Unzulässiges Halten oder Parken	3	–	–	3	2	4	–	–	4	2
Mangelnde Sicherung haltender oder liegengebliebener Fahrzeuge und von Unfallstellen sowie Schulbussen, bei denen Kinder ein- oder aussteigen	8	–	1	8	2	7	–	2	5	2
Verkehrswidriges Verhalten beim Ein- oder Aussteigen, Be- oder Entladen	34	–	3	31	2	40	–	5	35	–
Nichtbeachten der Beleuchtungsvorschriften	11	–	3	10	–	15	1	2	13	2

Noch: 11. Straßenverkehrsunfälle und Verunglückte im Februar 2008 nach Ursachen*)

Ursache	Unfälle mit Personenschaden	Verunglückte Personen			Unfälle mit schwerw. Sachschaden (i. e. S.)	Unfälle mit Personenschaden	Verunglückte Personen			Unfälle mit schwerw. Sachschaden (i. e. S.)
		Getötete	Schwer-	Leicht-			Getötete	Schwer-	Leicht-	
			verletzte					verletzte		
Februar 2008						dagegen Februar 2007				

noch: Fehlverhalten der Fahrzeugführer

Ladung, Besetzung

Überladung, Überbesetzung	4	–	–	4	–	5	1	1	4	2
Unzureichend gesicherte Ladung oder Fahrzeugzubehörteile	7	–	1	8	21	7	–	2	5	14
Andere Fehler beim Fahrzeugführer	1 026	18	256	968	281	1 118	22	278	1 118	348

Technische Mängel, Wartungsmängel

Beleuchtung	12	–	3	10	–	20	–	4	19	2
Bereifung	12	1	6	12	12	23	–	10	22	19
Bremsen	7	–	–	13	3	18	–	2	19	1
Lenkung	1	–	–	2	–	2	–	–	2	–
Zugvorrichtung	–	–	–	–	2	–	–	–	–	1
Andere Mängel	15	–	5	11	6	18	–	5	17	4

Fehlverhalten der Fußgänger

Verkehrstüchtigkeit

Alkoholeinfluss	19	2	14	10	–	38	2	22	20	–
Einfluss anderer berauschender Mittel (z. B. Drogen, Rauschgift)	1	–	1	–	–	1	–	1	1	–
Übermüdung	–	–	–	–	–	–	–	–	–	–
Sonstige körperliche oder geistige Mängel	1	–	–	1	–	3	–	2	1	–

falsches Verhalten beim Überschreiten der Fahrbahn

An Stellen, an denen der Fußgängerverkehr durch Polizeibeamte oder Lichtzeichen geregelt war	37	1	15	22	–	29	–	8	25	–
Auf Fußgängerüberwegen ohne Verkehrsregelung durch Polizeibeamte oder Lichtzeichen	–	–	–	–	–	1	–	1	–	–
In der Nähe von Kreuzungen oder Einmündungen, Lichtzeichenanlagen oder Fußgängerüberwegen bei dichtem Verkehr	15	2	4	10	1	17	–	8	11	–
An anderen Stellen	67	–	17	57	–	55	–	20	40	–
Ohne auf den Fahrzeugverkehr zu achten	168	5	58	126	1	212	7	89	141	–
Durch sonstiges falsches Verhalten	12	–	6	8	–	24	1	11	16	–
Nichtbenutzen des Gehweges	5	–	–	5	–	6	–	3	5	–
Nichtbenutzen der vorgeschriebenen Straßenseite	3	–	1	3	1	1	–	1	–	–
Spielen auf oder neben der Fahrbahn	7	–	2	7	–	8	–	5	3	–
Andere Fehler der Fußgänger	46	–	8	45	–	67	4	18	56	2

Straßenverhältnisse

Glätte oder Schlüpfrigkeit der Fahrbahn

Verunreinigung durch ausgeflossenes Öl	6	–	3	4	–	8	–	–	9	1
--	---	---	---	---	---	---	---	---	---	---

Noch: 11. Straßenverkehrsunfälle und Verunglückte im Februar 2008 nach Ursachen*)

Ursache	Unfälle mit Personenschaden	Verunglückte Personen			Unfälle mit schwerw. Sachschaden (i. e. S.)	Unfälle mit Personenschaden	Verunglückte Personen			Unfälle mit schwerw. Sachschaden (i. e. S.)
		Getötete	Schwer-	Leicht-			Getötete	Schwer-	Leicht-	
			verletzte					verletzte		
Februar 2008						dagegen Februar 2007				

noch: Straßenverhältnisse

Noch: Glätte oder Schlüpfrigkeit der Fahrbahn

Andere Verunreinigungen durch Straßenbenutzer	3	–	3	2	–	1	–	–	1	1
Schnee, Eis	162	4	45	151	63	145	2	41	145	105
Regen	91	1	28	88	56	215	1	47	230	124
Andere Einflüsse (u. a. Laub, angeschwemmter Lehm)	4	–	1	3	1	5	–	3	5	3

Zustand der Straße

Spurrillen, im Zusammenhang mit Regen, Schnee oder Eis	1	–	–	1	3	4	–	1	3	3
Anderer Zustand der Straße	7	–	–	8	2	2	–	–	3	3
Nicht ordnungsgemäßer Zustand der Verkehrszeichen oder -einrichtungen	2	–	–	3	–	3	–	1	3	2
Mangelhafte Beleuchtung der Straße	6	1	5	5	–	6	1	2	3	1
Mangelhafte Sicherung von Bahnübergängen	–	–	–	–	–	–	–	–	–	–

Witterungseinflüsse

Sichtbehinderung durch Nebel	11	–	7	6	8	9	–	2	8	3
Starken Regen, Hagel, Schneegestöber usw.	5	–	2	7	2	12	–	3	9	4
Blendende Sonne	–	–	–	–	–	–	–	–	–	–
Seitenwind	2	–	1	2	3	2	–	1	2	–
Unwetter oder sonstige Witterungseinflüsse	1	–	–	1	1	2	–	2	–	–

Hindernisse

Nicht oder unzureichend gesicherte Arbeitsstellen auf der Fahrbahn	1	–	–	1	2	1	–	–	1	–
Wild auf der Fahrbahn	13	1	3	10	3	16	–	7	10	–
Anderes Tier auf der Fahrbahn	16	–	2	14	1	16	–	2	14	1
Sonstiges Hindernis auf der Fahrbahn	7	–	2	5	6	6	1	1	7	8
Sonstige Ursachen	71	4	16	83	42	109	–	22	116	55

12. Fehlverhalten der Fahrzeugführer als Ursache von Straßenverkehrsunfällen mit Personenschaden im Februar 2008 nach Art der Verkehrsbeteiligung

Ursache	Fehlverhalten der Fahrzeugführer											
	ins-gesamt	darunter Fahrer von			ins-gesamt	darunter Fahrer von			ins-gesamt	darunter Fahrer von		
		Personen-kraft-wagen	Motor-zwei-rädern	Fahr-rädern		Personen-kraft-wagen	Motor-zwei-rädern	Fahr-rädern		Personen-kraft-wagen	Motor-zwei-rädern	Fahr-rädern
	Februar 2008				dagegen Februar 2007				Veränderung Februar 2008 gegenüber Februar 2007			
Anzahl								%				
Verkehrstüchtigkeit	292	203	3	50	301	212	8	49	-3,0	-4,2	x	+2,0
darunter												
Alkoholeinfluss	190	120	2	42	217	143	8	42	-12,4	-16,1	x	-
Einfluss anderer berauschender Mittel	19	14	-	3	18	14	-	3	+5,6	-	-	-
Straßenbenutzung	253	86	6	132	237	81	3	119	+6,8	+6,2	x	+10,9
Geschwindigkeit	727	527	65	20	735	561	52	21	-1,1	-6,1	+25,0	-4,8
Abstand	607	462	22	4	575	460	22	5	+5,6	+0,4	-	x
Überholen	172	111	17	11	164	120	11	9	+4,9	-7,5	+54,5	x
Vorbeifahren	20	16	1	1	22	17	1	4	-9,1	-5,9	-	x
Nebeneinanderfahren	75	45	-	1	75	47	1	2	-	-4,3	x	x
Vorfahrt, Vorrang	830	664	8	88	801	682	9	50	+3,6	-2,6	x	+76,0
Abbiegen, Wenden, Rückwärtsfahren, Ein- und Anfahren	991	842	4	56	859	727	5	44	+15,4	+15,8	x	+27,3
Falsches Verhalten gegenüber Fußgängern	423	371	2	19	463	397	6	17	-8,6	-6,5	x	+11,8
darunter an Überwegen und Furten	103	97	-	-	107	97	3	1	-3,7	-	x	x
Ruhender Verkehr, Verkehrssicherung	45	37	-	-	51	42	-	-	-11,8	-11,9	-	-
Nichtbeachten der Beleuchtungsvorschriften	11	2	-	8	15	1	-	12	-26,7	x	-	x
Ladung, Besetzung	11	4	-	1	12	6	-	1	-8,3	x	-	-
Andere Fehler beim Fahrzeugführer	1 043	666	50	148	1 151	770	51	138	-9,4	-13,5	-2	+7,2
Insgesamt	5 500	4 036	178	539	5 461	4 123	169	471	+0,7	-2,1	+5,3	+14,4

Noch: 13. Straßenverkehrsunfälle und verunglückte Personen im Februar 2008 nach Gemeinden

Verwaltungsbezirk a = Zusammen b = innerhalb von Ortschaften c = außerhalb von Ortschaften d = auf Bundesautobahnen		Straßenverkehrsunfälle				Verunglückte			
		insgesamt	davon			insgesamt	davon		
			mit Personen- schaden	mit schwer- wiegendem Sachschaden (i. e. S.)	sonstige Unfälle unter dem Ein- fluss berau- schender Mittel		Getötete	Schwer- verletzte	Leicht- verletzte
Kreis Mettmann	a	179	127	45	7	164	1	22	141
	b	130	99	26	5	120	1	15	104
	c	23	14	7	2	21	–	4	17
	d	26	14	12	–	23	–	3	20
Erkrath, Stadt	a	12	6	6	–	6	–	3	3
	b	10	6	4	–	6	–	3	3
	c	2	–	2	–	–	–	–	–
	d	–	–	–	–	–	–	–	–
Haan, Stadt	a	10	6	4	–	7	–	2	5
	b	8	5	3	–	6	–	1	5
	c	2	1	1	–	1	–	1	–
	d	–	–	–	–	–	–	–	–
Heiligenhaus, Stadt	a	6	5	1	–	6	–	–	6
	b	4	4	–	–	5	–	–	5
	c	2	1	1	–	1	–	–	1
	d	–	–	–	–	–	–	–	–
Hilden, Stadt	a	24	18	3	3	23	–	4	19
	b	20	15	3	2	17	–	3	14
	c	2	1	–	1	3	–	–	3
	d	2	2	–	–	3	–	1	2
Langenfeld (Rheinland), Stadt	a	33	28	4	1	29	1	1	27
	b	27	22	4	1	23	1	–	22
	c	4	4	–	–	4	–	1	3
	d	2	2	–	–	2	–	–	2
Mettmann, Stadt	a	12	8	4	–	9	–	1	8
	b	11	8	3	–	9	–	1	8
	c	1	–	1	–	–	–	–	–
	d	–	–	–	–	–	–	–	–
Monheim am Rhein, Stadt	a	9	6	1	2	6	–	2	4
	b	9	6	1	2	6	–	2	4
	c	–	–	–	–	–	–	–	–
	d	–	–	–	–	–	–	–	–
Ratingen, Stadt	a	38	24	14	–	41	–	5	36
	b	14	12	2	–	20	–	1	19
	c	5	4	1	–	6	–	2	4
	d	19	8	11	–	15	–	2	13
Velbert, Stadt	a	30	22	7	1	32	–	2	30
	b	22	17	5	–	23	–	2	21
	c	5	3	1	1	6	–	–	6
	d	3	2	1	–	3	–	–	3
Wülfrath, Stadt	a	5	4	1	–	5	–	2	3
	b	5	4	1	–	5	–	2	3
	c	–	–	–	–	–	–	–	–
	d	–	–	–	–	–	–	–	–
Rhein-Kreis Neuss	a	129	92	32	5	116	1	15	100
	b	85	61	20	4	70	–	8	62
	c	25	17	7	1	26	1	4	21
	d	19	14	5	–	20	–	3	17
Dormagen, Stadt	a	17	11	4	2	13	–	4	9
	b	8	7	–	1	8	–	1	7
	c	7	3	3	1	4	–	2	2
	d	2	1	1	–	1	–	1	–

Noch: 13. Straßenverkehrsunfälle und verunglückte Personen im Februar 2008 nach Gemeinden

Verwaltungsbezirk a = Zusammen b = innerhalb von Ortschaften c = außerhalb von Ortschaften d = auf Bundesautobahnen	Straßenverkehrsunfälle				Verunglückte				
	insgesamt	davon			insgesamt	davon			
		mit Personen- schaden	mit schwer- wiegendem Sachschaden (i. e. S.)	sonstige Unfälle unter dem Ein- fluss berau- schender Mittel		Getötete	Schwer- verletzte	Leicht- verletzte	
Noch: Rhein-Kreis Neuss									
Grevenbroich, Stadt	a	18	11	6	1	13	–	–	13
	b	12	8	3	1	9	–	–	9
	c	4	2	2	–	2	–	–	2
	d	2	1	1	–	2	–	–	2
Jüchen	a	9	7	2	–	8	–	2	6
	b	4	3	1	–	3	–	1	2
	c	1	1	–	–	2	–	–	2
	d	4	3	1	–	3	–	1	2
Kaarst, Stadt	a	12	11	1	–	17	1	3	13
	b	6	6	–	–	7	–	2	5
	c	3	3	–	–	7	1	–	6
	d	3	2	1	–	3	–	1	2
Korschenbroich, Stadt	a	7	5	2	–	8	–	1	7
	b	4	3	1	–	5	–	–	5
	c	2	1	1	–	2	–	1	1
	d	1	1	–	–	1	–	–	1
Meerbusch, Stadt	a	13	10	2	1	12	–	1	11
	b	7	5	1	1	5	–	1	4
	c	3	3	–	–	4	–	–	4
	d	3	2	1	–	3	–	–	3
Neuss, Stadt	a	49	34	14	1	41	–	3	38
	b	42	28	13	1	32	–	3	29
	c	3	2	1	–	2	–	–	2
	d	4	4	–	–	7	–	–	7
Rommerskirchen	a	4	3	1	–	4	–	1	3
	b	2	1	1	–	1	–	–	1
	c	2	2	–	–	3	–	1	2
	d	–	–	–	–	–	–	–	–
Kreis Viersen	a	113	85	27	1	100	–	17	83
	b	69	54	14	1	59	–	8	51
	c	36	26	10	–	35	–	7	28
	d	8	5	3	–	6	–	2	4
Brüggen	a	9	8	1	–	8	–	1	7
	b	5	4	1	–	4	–	1	3
	c	4	4	–	–	4	–	–	4
	d	–	–	–	–	–	–	–	–
Grefrath	a	7	6	1	–	8	–	1	7
	b	3	3	–	–	3	–	–	3
	c	4	3	1	–	5	–	1	4
	d	–	–	–	–	–	–	–	–
Kempen, Stadt	a	18	13	5	–	14	–	3	11
	b	9	8	1	–	8	–	–	8
	c	6	3	3	–	3	–	1	2
	d	3	2	1	–	3	–	2	1
Nettetal, Stadt	a	15	13	2	–	17	–	3	14
	b	9	8	1	–	9	–	1	8
	c	5	5	–	–	8	–	2	6
	d	1	–	1	–	–	–	–	–

Noch: 13. Straßenverkehrsunfälle und verunglückte Personen im Februar 2008 nach Gemeinden

Verwaltungsbezirk a = Zusammen b = innerhalb von Ortschaften c = außerhalb von Ortschaften d = auf Bundesautobahnen		Straßenverkehrsunfälle				Verunglückte			
		insgesamt	davon			insgesamt	davon		
			mit Personen- schaden	mit schwer- wiegendem Sachschaden (i. e. S.)	sonstige Unfälle unter dem Ein- fluss berau- schender Mittel		Getötete	Schwer- verletzte	Leicht- verletzte
Noch: Kreis Viersen									
Niederkrüchten	a	4	2	1	1	3	–	1	2
	b	2	1	–	1	2	–	–	2
	c	2	1	1	–	1	–	1	–
	d	–	–	–	–	–	–	–	–
Schwalmtal	a	7	5	2	–	6	–	1	5
	b	4	3	1	–	3	–	–	3
	c	3	2	1	–	3	–	1	2
	d	–	–	–	–	–	–	–	–
Tönisvorst, Stadt	a	3	3	–	–	3	–	–	3
	b	2	2	–	–	2	–	–	2
	c	1	1	–	–	1	–	–	1
	d	–	–	–	–	–	–	–	–
Viersen, Stadt	a	29	19	10	–	21	–	2	19
	b	25	18	7	–	20	–	2	18
	c	2	–	2	–	–	–	–	–
	d	2	1	1	–	1	–	–	1
Willich, Stadt	a	21	16	5	–	20	–	5	15
	b	10	7	3	–	8	–	4	4
	c	9	7	2	–	10	–	1	9
	d	2	2	–	–	2	–	–	2
Kreis Wesel	a	170	127	37	6	182	3	29	150
	b	103	81	18	4	103	–	12	91
	c	51	37	12	2	63	2	12	49
	d	16	9	7	–	16	1	5	10
Alpen	a	6	5	1	–	12	–	4	8
	b	–	–	–	–	–	–	–	–
	c	6	5	1	–	12	–	4	8
	d	–	–	–	–	–	–	–	–
Dinslaken, Stadt	a	31	26	4	1	33	–	2	31
	b	28	23	4	1	29	–	2	27
	c	2	2	–	–	3	–	–	3
	d	1	1	–	–	1	–	–	1
Hammingen, Stadt	a	11	6	4	1	14	–	5	9
	b	–	–	–	–	–	–	–	–
	c	10	6	3	1	14	–	5	9
	d	1	–	1	–	–	–	–	–
Hünxe	a	5	4	1	–	5	–	–	5
	b	3	3	–	–	4	–	–	4
	c	1	1	–	–	1	–	–	1
	d	1	–	1	–	–	–	–	–
Kamp-Lintfort, Stadt	a	21	14	6	1	20	–	1	19
	b	14	9	4	1	15	–	–	15
	c	4	4	–	–	4	–	1	3
	d	3	1	2	–	1	–	–	1
Moers, Stadt	a	31	22	7	2	31	–	6	25
	b	20	16	3	1	18	–	4	14
	c	8	5	2	1	12	–	1	11
	d	3	1	2	–	1	–	1	–
Neukirchen-Vluyn, Stadt	a	8	6	2	–	10	1	4	5
	b	4	3	1	–	4	–	2	2
	c	2	1	1	–	1	–	–	1
	d	2	2	–	–	5	1	2	2
Rheinberg, Stadt	a	6	5	1	–	6	–	1	5
	b	5	4	1	–	4	–	–	4
	c	–	–	–	–	–	–	–	–
	d	1	1	–	–	2	–	1	1

Noch: 13. Straßenverkehrsunfälle und verunglückte Personen im Februar 2008 nach Gemeinden

Verwaltungsbezirk a = Zusammen b = innerhalb von Ortschaften c = außerhalb von Ortschaften d = auf Bundesautobahnen		Straßenverkehrsunfälle				Verunglückte			
		insgesamt	davon			insgesamt	davon		
			mit Personen- schaden	mit schwer- wiegendem Sachschaden (i. e. S.)	sonstige Unfälle unter dem Ein- fluss berau- schender Mittel		Getötete	Schwer- verletzte	Leicht- verletzte
Noch: Kreis Düren									
Jülich, Stadt	a	13	9	3	1	10	–	1	9
	b	8	6	1	1	6	–	–	6
	c	5	3	2	–	4	–	1	3
	d	–	–	–	–	–	–	–	–
Kreuzau	a	4	3	1	–	4	–	–	4
	b	4	3	1	–	4	–	–	4
	c	–	–	–	–	–	–	–	–
	d	–	–	–	–	–	–	–	–
Langerwehe	a	4	2	2	–	2	–	–	2
	b	4	2	2	–	2	–	–	2
	c	–	–	–	–	–	–	–	–
	d	–	–	–	–	–	–	–	–
Linnich, Stadt	a	2	1	1	–	2	–	2	–
	b	1	1	–	–	2	–	2	–
	c	1	–	1	–	–	–	–	–
	d	–	–	–	–	–	–	–	–
Merzenich	a	4	2	2	–	2	–	–	2
	b	3	2	1	–	2	–	–	2
	c	1	–	1	–	–	–	–	–
	d	–	–	–	–	–	–	–	–
Nideggen, Stadt	a	4	4	–	–	5	–	1	4
	b	2	2	–	–	3	–	–	3
	c	2	2	–	–	2	–	1	1
	d	–	–	–	–	–	–	–	–
Niederzier	a	3	2	–	1	2	–	–	2
	b	3	2	–	1	2	–	–	2
	c	–	–	–	–	–	–	–	–
	d	–	–	–	–	–	–	–	–
Nörvenich	a	6	4	2	–	7	–	1	6
	b	3	2	1	–	2	–	–	2
	c	3	2	1	–	5	–	1	4
	d	–	–	–	–	–	–	–	–
Titz	a	4	1	3	–	1	–	–	1
	b	–	–	–	–	–	–	–	–
	c	2	1	1	–	1	–	–	1
	d	2	–	2	–	–	–	–	–
Vettweiß	a	4	1	3	–	2	–	–	2
	b	1	1	–	–	2	–	–	2
	c	3	–	3	–	–	–	–	–
	d	–	–	–	–	–	–	–	–
Rhein-Erft-Kreis	a	157	115	38	4	140	–	21	119
	b	96	78	15	3	86	–	14	72
	c	44	28	15	1	45	–	6	39
	d	17	9	8	–	9	–	1	8
Bedburg, Stadt	a	3	2	1	–	3	–	–	3
	b	2	2	–	–	3	–	–	3
	c	–	–	–	–	–	–	–	–
	d	1	–	1	–	–	–	–	–
Bergheim, Stadt	a	26	18	8	–	23	–	4	19
	b	17	14	3	–	15	–	3	12
	c	7	4	3	–	8	–	1	7
	d	2	–	2	–	–	–	–	–

Noch: 13. Straßenverkehrsunfälle und verunglückte Personen im Februar 2008 nach Gemeinden

Verwaltungsbezirk a = Zusammen b = innerhalb von Ortschaften c = außerhalb von Ortschaften d = auf Bundesautobahnen	Straßenverkehrsunfälle				Verunglückte				
	insgesamt	davon			insgesamt	davon			
		mit Personen- schaden	mit schwer- wiegendem Sachschaden (i. e. S.)	sonstige Unfälle unter dem Ein- fluss berau- schender Mittel		Getötete	Schwer- verletzte	Leicht- verletzte	
Noch: Rhein-Erft-Kreis									
Brühl, Stadt	a	17	14	3	–	16	–	4	12
	b	10	9	1	–	10	–	2	8
	c	5	3	2	–	4	–	1	3
	d	2	2	–	–	2	–	1	1
Elsdorf	a	7	7	–	–	7	–	–	7
	b	5	5	–	–	5	–	–	5
	c	2	2	–	–	2	–	–	2
	d	–	–	–	–	–	–	–	–
Erftstadt, Stadt	a	21	14	7	–	14	–	3	11
	b	13	8	5	–	8	–	2	6
	c	6	5	1	–	5	–	1	4
	d	2	1	1	–	1	–	–	1
Frechen, Stadt	a	13	8	3	2	10	–	1	9
	b	11	7	2	2	9	–	1	8
	c	1	–	1	–	–	–	–	–
	d	1	1	–	–	1	–	–	1
Hürth, Stadt	a	16	11	4	1	17	–	2	15
	b	9	8	1	–	10	–	2	8
	c	7	3	3	1	7	–	–	7
	d	–	–	–	–	–	–	–	–
Kerpen, Stadt	a	38	27	10	1	34	–	3	31
	b	18	15	2	1	16	–	2	14
	c	11	7	4	–	13	–	1	12
	d	9	5	4	–	5	–	–	5
Pulheim, Stadt	a	9	7	2	–	9	–	2	7
	b	5	4	1	–	4	–	1	3
	c	4	3	1	–	5	–	1	4
	d	–	–	–	–	–	–	–	–
Wesseling, Stadt	a	7	7	–	–	7	–	2	5
	b	6	6	–	–	6	–	1	5
	c	1	1	–	–	1	–	1	–
	d	–	–	–	–	–	–	–	–
Kreis Euskirchen	a	68	51	16	1	76	–	24	52
	b	39	32	6	1	47	–	11	36
	c	27	18	9	–	27	–	13	14
	d	2	1	1	–	2	–	–	2
Bad Münstereifel, Stadt	a	5	5	–	–	6	–	3	3
	b	1	1	–	–	1	–	–	1
	c	4	4	–	–	5	–	3	2
	d	–	–	–	–	–	–	–	–
Blankenheim	a	4	1	3	–	1	–	–	1
	b	1	1	–	–	1	–	–	1
	c	3	–	3	–	–	–	–	–
	d	–	–	–	–	–	–	–	–
Dahlem	a	–	–	–	–	–	–	–	–
	b	–	–	–	–	–	–	–	–
	c	–	–	–	–	–	–	–	–
	d	–	–	–	–	–	–	–	–
Euskirchen, Stadt	a	28	23	5	–	36	–	8	28
	b	22	19	3	–	32	–	7	25
	c	5	4	1	–	4	–	1	3
	d	1	–	1	–	–	–	–	–

Noch: 13. Straßenverkehrsunfälle und verunglückte Personen im Februar 2008 nach Gemeinden

Verwaltungsbezirk a = Zusammen b = innerhalb von Ortschaften c = außerhalb von Ortschaften d = auf Bundesautobahnen	Straßenverkehrsunfälle				Verunglückte				
	insgesamt	davon			insgesamt	davon			
		mit Personen- schaden	mit schwer- wiegendem Sachschaden (i. e. S.)	sonstige Unfälle unter dem Ein- fluss berau- schender Mittel		Getötete	Schwer- verletzte	Leicht- verletzte	
Noch: Kreis Euskirchen									
Hellenthal	a	1	1	–	–	2	–	–	2
	b	1	1	–	–	2	–	–	2
	c	–	–	–	–	–	–	–	–
	d	–	–	–	–	–	–	–	–
Kall	a	6	2	3	1	3	–	1	2
	b	2	1	–	1	2	–	–	2
	c	4	1	3	–	1	–	1	–
	d	–	–	–	–	–	–	–	–
Mechernich, Stadt	a	8	5	3	–	8	–	3	5
	b	5	3	2	–	3	–	2	1
	c	3	2	1	–	5	–	1	4
	d	–	–	–	–	–	–	–	–
Nettersheim	a	1	1	–	–	1	–	–	1
	b	–	–	–	–	–	–	–	–
	c	1	1	–	–	1	–	–	1
	d	–	–	–	–	–	–	–	–
Schleiden, Stadt	a	2	2	–	–	2	–	–	2
	b	1	1	–	–	1	–	–	1
	c	1	1	–	–	1	–	–	1
	d	–	–	–	–	–	–	–	–
Weilerswist	a	4	2	2	–	5	–	3	2
	b	1	–	1	–	–	–	–	–
	c	2	1	1	–	3	–	3	–
	d	1	1	–	–	2	–	–	2
Zülpich, Stadt	a	9	9	–	–	12	–	6	6
	b	5	5	–	–	5	–	2	3
	c	4	4	–	–	7	–	4	3
	d	–	–	–	–	–	–	–	–
Kreis Heinsberg	a	83	59	21	3	76	–	16	60
	b	45	31	11	3	37	–	5	32
	c	35	25	10	–	36	–	10	26
	d	3	3	–	–	3	–	1	2
Erkelenz, Stadt	a	11	8	3	–	12	–	–	12
	b	7	5	2	–	6	–	–	6
	c	4	3	1	–	6	–	–	6
	d	–	–	–	–	–	–	–	–
Gangelt	a	1	1	–	–	2	–	–	2
	b	1	1	–	–	2	–	–	2
	c	–	–	–	–	–	–	–	–
	d	–	–	–	–	–	–	–	–
Geilenkirchen, Stadt	a	14	10	3	1	12	–	3	9
	b	5	3	1	1	3	–	–	3
	c	9	7	2	–	9	–	3	6
	d	–	–	–	–	–	–	–	–
Heinsberg, Stadt	a	24	16	8	–	23	–	5	18
	b	12	8	4	–	10	–	–	10
	c	10	6	4	–	11	–	4	7
	d	2	2	–	–	2	–	1	1
Hückelhoven, Stadt	a	13	11	1	1	12	–	4	8
	b	10	9	–	1	10	–	4	6
	c	2	1	1	–	1	–	–	1
	d	1	1	–	–	1	–	–	1

Noch: 13. Straßenverkehrsunfälle und verunglückte Personen im Februar 2008 nach Gemeinden

Verwaltungsbezirk a = Zusammen b = innerhalb von Ortschaften c = außerhalb von Ortschaften d = auf Bundesautobahnen	Straßenverkehrsunfälle				Verunglückte				
	insgesamt	davon			insgesamt	davon			
		mit Personen- schaden	mit schwer- wiegendem Sachschaden (i. e. S.)	sonstige Unfälle unter dem Ein- fluss berau- schender Mittel		Getötete	Schwer- verletzte	Leicht- verletzte	
Noch: Oberbergischer Kreis									
Nümbrecht	a	5	5	–	–	6	–	2	4
	b	3	3	–	–	3	–	2	1
	c	2	2	–	–	3	–	–	3
	d	–	–	–	–	–	–	–	–
Radevormwald, Stadt	a	9	7	2	–	10	–	2	8
	b	9	7	2	–	10	–	2	8
	c	–	–	–	–	–	–	–	–
	d	–	–	–	–	–	–	–	–
Reichshof	a	7	6	1	–	10	–	–	10
	b	–	–	–	–	–	–	–	–
	c	6	5	1	–	6	–	–	6
	d	1	1	–	–	4	–	–	4
Waldbröl, Stadt	a	6	3	3	–	3	–	1	2
	b	1	1	–	–	1	–	1	–
	c	5	2	3	–	2	–	–	2
	d	–	–	–	–	–	–	–	–
Wiehl, Stadt	a	8	3	4	1	3	–	–	3
	b	3	1	2	–	1	–	–	1
	c	4	2	1	1	2	–	–	2
	d	1	–	1	–	–	–	–	–
Wipperfürth, Stadt	a	12	9	3	–	11	–	6	5
	b	10	7	3	–	9	–	6	3
	c	2	2	–	–	2	–	–	2
	d	–	–	–	–	–	–	–	–
Rheinisch-Bergischer Kreis	a	89	60	27	2	69	–	19	50
	b	65	43	20	2	49	–	14	35
	c	13	9	4	–	12	–	4	8
	d	11	8	3	–	8	–	1	7
Bergisch Gladbach, Stadt	a	40	29	11	–	32	–	6	26
	b	35	26	9	–	27	–	5	22
	c	2	2	–	–	4	–	1	3
	d	3	1	2	–	1	–	–	1
Burscheid, Stadt	a	5	2	2	1	2	–	2	–
	b	4	2	1	1	2	–	2	–
	c	1	–	1	–	–	–	–	–
	d	–	–	–	–	–	–	–	–
Kürten	a	3	2	1	–	3	–	1	2
	b	3	2	1	–	3	–	1	2
	c	–	–	–	–	–	–	–	–
	d	–	–	–	–	–	–	–	–
Leichlingen (Rheinland), Stadt	a	7	3	4	–	4	–	1	3
	b	3	–	3	–	–	–	–	–
	c	4	3	1	–	4	–	1	3
	d	–	–	–	–	–	–	–	–
Odenthal	a	2	1	1	–	1	–	–	1
	b	2	1	1	–	1	–	–	1
	c	–	–	–	–	–	–	–	–
	d	–	–	–	–	–	–	–	–
Overath, Stadt	a	14	11	3	–	12	–	4	8
	b	9	7	2	–	8	–	4	4
	c	2	1	1	–	1	–	–	1
	d	3	3	–	–	3	–	–	3

Noch: 13. Straßenverkehrsunfälle und verunglückte Personen im Februar 2008 nach Gemeinden

Verwaltungsbezirk a = Zusammen b = innerhalb von Ortschaften c = außerhalb von Ortschaften d = auf Bundesautobahnen	Straßenverkehrsunfälle				Verunglückte				
	insgesamt	davon			insgesamt	davon			
		mit Personen- schaden	mit schwer- wiegendem Sachschaden (i. e. S.)	sonstige Unfälle unter dem Ein- fluss berau- schender Mittel		Getötete	Schwer- verletzte	Leicht- verletzte	
Noch: Kreis Coesfeld									
Nordkirchen	a	3	3	–	–	3	–	–	3
	b	2	2	–	–	2	–	–	2
	c	1	1	–	–	1	–	–	1
	d	–	–	–	–	–	–	–	–
Nottuln	a	13	10	3	–	14	–	3	11
	b	5	4	1	–	5	–	–	5
	c	7	5	2	–	6	–	1	5
	d	1	1	–	–	3	–	2	1
Olfen, Stadt	a	4	3	1	–	7	–	3	4
	b	2	2	–	–	4	–	–	4
	c	2	1	1	–	3	–	3	–
	d	–	–	–	–	–	–	–	–
Rosendahl	a	4	3	1	–	3	–	–	3
	b	1	1	–	–	1	–	–	1
	c	3	2	1	–	2	–	–	2
	d	–	–	–	–	–	–	–	–
Senden	a	6	6	–	–	8	–	4	4
	b	2	2	–	–	2	–	–	2
	c	4	4	–	–	6	–	4	2
	d	–	–	–	–	–	–	–	–
Kreis Recklinghausen									
	a	217	159	43	15	205	2	52	151
	b	160	117	32	11	144	1	37	106
	c	39	33	3	3	44	1	8	35
	d	18	9	8	1	17	–	7	10
Castrop-Rauxel, Stadt	a	25	22	3	–	31	–	6	25
	b	21	18	3	–	24	–	4	20
	d	2	2	–	–	3	–	1	2
	d	2	2	–	–	4	–	1	3
Datteln, Stadt	a	17	14	2	1	18	–	4	14
	b	11	8	2	1	11	–	3	8
	c	6	6	–	–	7	–	1	6
	d	–	–	–	–	–	–	–	–
Dorsten, Stadt	a	16	10	5	1	11	–	1	10
	b	9	4	4	1	4	–	–	4
	c	6	6	–	–	7	–	1	6
	d	1	–	1	–	–	–	–	–
Gladbeck, Stadt	a	22	13	9	–	14	–	3	11
	b	14	7	7	–	7	–	1	6
	c	3	3	–	–	3	–	–	3
	d	5	3	2	–	4	–	2	2
Haltern am See, Stadt	a	14	8	5	1	9	1	2	6
	b	5	3	1	1	3	–	1	2
	c	8	5	3	–	6	1	1	4
	d	1	–	1	–	–	–	–	–
Herten, Stadt	a	18	12	6	–	16	–	6	10
	b	14	10	4	–	10	–	3	7
	c	1	1	–	–	5	–	2	3
	d	3	1	2	–	1	–	1	–
Marl, Stadt	a	35	29	3	3	39	–	11	28
	b	28	24	3	1	27	–	8	19
	c	4	3	–	1	6	–	1	5
	d	3	2	–	1	6	–	2	4

Noch: 13. Straßenverkehrsunfälle und verunglückte Personen im Februar 2008 nach Gemeinden

Verwaltungsbezirk a = Zusammen b = innerhalb von Ortschaften c = außerhalb von Ortschaften d = auf Bundesautobahnen		Straßenverkehrsunfälle				Verunglückte			
		insgesamt	davon			insgesamt	davon		
			mit Personen- schaden	mit schwer- wiegendem Sachschaden (i. e. S.)	sonstige Unfälle unter dem Ein- fluss berau- schender Mittel		Getötete	Schwer- verletzte	Leicht- verletzte
Kreis Warendorf	a	125	77	41	7	100	2	13	85
	b	69	43	22	4	48	2	6	40
	c	49	30	16	3	44	-	6	38
	d	7	4	3	-	8	-	1	7
Ahlen, Stadt	a	25	16	8	1	21	-	1	20
	b	21	12	8	1	13	-	-	13
	c	4	4	-	-	8	-	1	7
	d	-	-	-	-	-	-	-	-
Beckum, Stadt	a	18	11	7	-	13	-	4	9
	b	13	9	4	-	10	-	4	6
	c	2	1	1	-	2	-	-	2
	d	3	1	2	-	1	-	-	1
Beelen	a	4	3	1	-	6	-	1	5
	b	1	1	-	-	1	-	-	1
	c	3	2	1	-	5	-	1	4
	d	-	-	-	-	-	-	-	-
Drensteinfurt, Stadt	a	7	1	4	2	2	-	1	1
	b	2	-	1	1	-	-	-	-
	c	5	1	3	1	2	-	1	1
	d	-	-	-	-	-	-	-	-
Ennigerloh, Stadt	a	7	7	-	-	7	-	1	6
	b	5	5	-	-	5	-	1	4
	c	2	2	-	-	2	-	-	2
	d	-	-	-	-	-	-	-	-
Everswinkel	a	4	3	-	1	4	1	-	3
	b	1	1	-	-	2	1	-	1
	c	3	2	-	1	2	-	-	2
	d	-	-	-	-	-	-	-	-
Oelde, Stadt	a	15	8	5	2	13	1	2	10
	b	8	3	3	2	3	1	-	2
	c	3	2	1	-	3	-	1	2
	d	4	3	1	-	7	-	1	6
Ostbevern	a	4	2	2	-	2	-	-	2
	b	-	-	-	-	-	-	-	-
	c	4	2	2	-	2	-	-	2
	d	-	-	-	-	-	-	-	-
Sassenberg, Stadt	a	5	4	1	-	6	-	-	6
	b	1	1	-	-	1	-	-	1
	c	4	3	1	-	5	-	-	5
	d	-	-	-	-	-	-	-	-
Sendenhorst, Stadt	a	10	7	3	-	7	-	1	6
	b	5	3	2	-	3	-	1	2
	c	5	4	1	-	4	-	-	4
	d	-	-	-	-	-	-	-	-
Telgte, Stadt	a	5	5	-	-	6	-	1	5
	b	3	3	-	-	4	-	-	4
	c	2	2	-	-	2	-	1	1
	d	-	-	-	-	-	-	-	-
Wadersloh	a	7	4	3	-	5	-	-	5
	b	4	2	2	-	2	-	-	2
	c	3	2	1	-	3	-	-	3
	d	-	-	-	-	-	-	-	-
Warendorf, Stadt	a	14	6	7	1	8	-	1	7
	b	5	3	2	-	4	-	-	4
	c	9	3	5	1	4	-	1	3
	d	-	-	-	-	-	-	-	-
Regierungsbezirk Münster	a	953	706	198	49	911	9	182	720
	b	639	486	114	39	590	5	106	479
	c	269	198	62	9	281	3	64	214
	d	45	22	22	1	40	1	12	27

Noch: 13. Straßenverkehrsunfälle und verunglückte Personen im Februar 2008 nach Gemeinden

Verwaltungsbezirk a = Zusammen b = innerhalb von Ortschaften c = außerhalb von Ortschaften d = auf Bundesautobahnen		Straßenverkehrsunfälle				Verunglückte			
		insgesamt	davon			insgesamt	davon		
			mit Personen- schaden	mit schwer- wiegendem Sachschaden (i. e. S.)	sonstige Unfälle unter dem Ein- fluss berau- schender Mittel		Getötete	Schwer- verletzte	Leicht- verletzte
Kreisfreie Stadt									
Bielefeld	a	100	66	26	8	88	–	13	75
	b	79	54	18	7	70	–	12	58
	c	13	7	5	1	10	–	1	9
	d	8	5	3	–	8	–	–	8
Kreis Gütersloh	a	139	97	37	5	114	5	21	88
	b	88	63	23	2	66	1	13	52
	c	42	31	10	1	44	4	8	32
	d	9	3	4	2	4	–	–	4
Borgholzhausen, Stadt	a	3	1	2	–	1	–	–	1
	b	2	1	1	–	1	–	–	1
	c	1	–	1	–	–	–	–	–
	d	–	–	–	–	–	–	–	–
Gütersloh, Stadt	a	32	18	14	–	23	–	6	17
	b	24	13	11	–	15	–	5	10
	c	7	5	2	–	8	–	1	7
	d	1	–	1	–	–	–	–	–
Halle (Westfalen), Stadt	a	6	4	2	–	4	1	1	2
	b	5	4	1	–	4	1	1	2
	c	1	–	1	–	–	–	–	–
	d	–	–	–	–	–	–	–	–
Harsewinkel, Stadt	a	7	5	2	–	5	–	1	4
	b	3	3	–	–	3	–	–	3
	c	4	2	2	–	2	–	1	1
	d	–	–	–	–	–	–	–	–
Herzebrock-Clarholz	a	7	6	1	–	10	–	1	9
	b	5	4	1	–	4	–	1	3
	c	2	2	–	–	6	–	–	6
	d	–	–	–	–	–	–	–	–
Langenberg	a	3	2	1	–	2	–	–	2
	b	2	2	–	–	2	–	–	2
	c	1	–	1	–	–	–	–	–
	d	–	–	–	–	–	–	–	–
Rheda-Wiedenbrück, Stadt	a	24	18	3	3	20	–	1	19
	b	13	11	2	–	11	–	–	11
	c	7	5	1	1	6	–	1	5
	d	4	2	–	2	3	–	–	3
Rietberg, Stadt	a	11	8	2	1	9	1	4	4
	b	9	6	2	1	6	–	3	3
	c	2	2	–	–	3	1	1	1
	d	–	–	–	–	–	–	–	–
Schloß Holte-Stuckenbrock, Stadt	a	12	11	1	–	11	1	–	10
	b	8	7	1	–	7	–	–	7
	c	3	3	–	–	3	1	–	2
	d	1	1	–	–	1	–	–	1
Steinhagen	a	7	5	1	1	5	–	2	3
	b	3	2	–	1	2	–	–	2
	c	4	3	1	–	3	–	2	1
	d	–	–	–	–	–	–	–	–
Verl	a	10	6	4	–	10	–	2	8
	b	4	4	–	–	5	–	1	4
	c	3	2	1	–	5	–	1	4
	d	3	–	3	–	–	–	–	–

Noch: 13. Straßenverkehrsunfälle und verunglückte Personen im Februar 2008 nach Gemeinden

Verwaltungsbezirk a = Zusammen b = innerhalb von Ortschaften c = außerhalb von Ortschaften d = auf Bundesautobahnen		Straßenverkehrsunfälle				Verunglückte			
		insgesamt	davon			insgesamt	davon		
			mit Personen- schaden	mit schwer- wiegendem Sachschaden (i. e. S.)	sonstige Unfälle unter dem Ein- fluss berau- schender Mittel		Getötete	Schwer- verletzte	Leicht- verletzte
Noch: Kreis Gütersloh									
Versmold, Stadt	a	13	10	3	–	11	2	3	6
	b	8	5	3	–	5	–	2	3
	c	5	5	–	–	6	2	1	3
	d	–	–	–	–	–	–	–	–
Werther (Westfalen), Stadt	a	4	3	1	–	3	–	–	3
	b	2	1	1	–	1	–	–	1
	c	2	2	–	–	2	–	–	2
	d	–	–	–	–	–	–	–	–
Kreis Herford	a	102	65	29	8	80	–	12	68
	b	83	53	22	8	65	–	9	56
	c	14	11	3	–	14	–	3	11
	d	5	1	4	–	1	–	–	1
Bünde, Stadt	a	15	8	4	3	12	–	1	11
	b	11	7	1	3	10	–	1	9
	c	2	1	1	–	2	–	–	2
	d	2	–	2	–	–	–	–	–
Enger, Stadt	a	7	5	2	–	7	–	1	6
	b	6	4	2	–	5	–	1	4
	c	1	1	–	–	2	–	–	2
	d	–	–	–	–	–	–	–	–
Herford, Stadt	a	38	23	13	2	26	–	7	19
	b	33	20	11	2	23	–	5	18
	c	4	3	1	–	3	–	2	1
	d	1	–	1	–	–	–	–	–
Hiddenhausen	a	4	4	–	–	5	–	–	5
	b	3	3	–	–	3	–	–	3
	c	1	1	–	–	2	–	–	2
	d	–	–	–	–	–	–	–	–
Kirchlengern	a	3	1	2	–	1	–	–	1
	b	2	1	1	–	1	–	–	1
	c	1	–	1	–	–	–	–	–
	d	–	–	–	–	–	–	–	–
Löhne, Stadt	a	21	20	1	–	25	–	2	23
	b	17	16	1	–	21	–	1	20
	c	3	3	–	–	3	–	1	2
	d	1	1	–	–	1	–	–	1
Rödinghausen	a	2	2	–	–	2	–	–	2
	b	–	–	–	–	–	–	–	–
	c	2	2	–	–	2	–	–	2
	d	–	–	–	–	–	–	–	–
Spenge, Stadt	a	3	1	2	–	1	–	1	–
	b	3	1	2	–	1	–	1	–
	c	–	–	–	–	–	–	–	–
	d	–	–	–	–	–	–	–	–
Vlotho, Stadt	a	9	1	5	3	1	–	–	1
	b	8	1	4	3	1	–	–	1
	c	–	–	–	–	–	–	–	–
	d	1	–	1	–	–	–	–	–

Noch: 13. Straßenverkehrsunfälle und verunglückte Personen im Februar 2008 nach Gemeinden

Verwaltungsbezirk a = Zusammen b = innerhalb von Ortschaften c = außerhalb von Ortschaften d = auf Bundesautobahnen		Straßenverkehrsunfälle				Verunglückte			
		insgesamt	davon			insgesamt	davon		
			mit Personen- schaden	mit schwer- wiegendem Sachschaden (i. e. S.)	sonstige Unfälle unter dem Ein- fluss berau- schender Mittel		Getötete	Schwer- verletzte	Leicht- verletzte
Kreis Höxter	a	33	19	14	–	28	–	7	21
	b	15	11	4	–	15	–	6	9
	c	17	8	9	–	13	–	1	12
	d	1	–	1	–	–	–	–	–
Bad Driburg, Stadt	a	4	4	–	–	5	–	2	3
	b	3	3	–	–	4	–	2	2
	c	1	1	–	–	1	–	–	1
	d	–	–	–	–	–	–	–	–
Beverungen, Stadt	a	2	2	–	–	5	–	–	5
	b	–	–	–	–	–	–	–	–
	c	2	2	–	–	5	–	–	5
	d	–	–	–	–	–	–	–	–
Borgentreich, Stadt	a	–	–	–	–	–	–	–	–
	b	–	–	–	–	–	–	–	–
	c	–	–	–	–	–	–	–	–
	d	–	–	–	–	–	–	–	–
Brakel, Stadt	a	8	6	2	–	6	–	2	4
	b	5	5	–	–	5	–	2	3
	c	3	1	2	–	1	–	–	1
	d	–	–	–	–	–	–	–	–
Höxter, Stadt	a	6	4	2	–	7	–	2	5
	b	2	1	1	–	2	–	1	1
	c	4	3	1	–	5	–	1	4
	d	–	–	–	–	–	–	–	–
Marienmünster, Stadt	a	–	–	–	–	–	–	–	–
	b	–	–	–	–	–	–	–	–
	c	–	–	–	–	–	–	–	–
	d	–	–	–	–	–	–	–	–
Nieheim, Stadt	a	1	–	1	–	–	–	–	–
	b	–	–	–	–	–	–	–	–
	c	1	–	1	–	–	–	–	–
	d	–	–	–	–	–	–	–	–
Steinheim, Stadt	a	1	–	1	–	–	–	–	–
	b	–	–	–	–	–	–	–	–
	c	1	–	1	–	–	–	–	–
	d	–	–	–	–	–	–	–	–
Warburg, Stadt	a	9	2	7	–	4	–	–	4
	b	4	1	3	–	3	–	–	3
	c	4	1	3	–	1	–	–	1
	d	1	–	1	–	–	–	–	–
Willebadessen, Stadt	a	2	1	1	–	1	–	1	–
	b	1	1	–	–	1	–	1	–
	c	1	–	1	–	–	–	–	–
	d	–	–	–	–	–	–	–	–
Kreis Lippe	a	98	69	24	5	86	1	11	74
	b	52	36	13	3	39	–	4	35
	c	43	31	10	2	45	1	5	39
	d	3	2	1	–	2	–	2	–
Augustdorf	a	2	2	–	–	2	–	–	2
	b	1	1	–	–	1	–	–	1
	c	1	1	–	–	1	–	–	1
	d	–	–	–	–	–	–	–	–
Bad Salzuflen, Stadt	a	20	13	5	2	15	–	5	10
	b	11	7	2	2	7	–	2	5
	c	6	4	2	–	6	–	1	5
	d	3	2	1	–	2	–	2	–

Noch: 13. Straßenverkehrsunfälle und verunglückte Personen im Februar 2008 nach Gemeinden

Verwaltungsbezirk a = Zusammen b = innerhalb von Ortschaften c = außerhalb von Ortschaften d = auf Bundesautobahnen		Straßenverkehrsunfälle				Verunglückte			
		insgesamt	davon			insgesamt	davon		
			mit Personen- schaden	mit schwer- wiegendem Sachschaden (i. e. S.)	sonstige Unfälle unter dem Ein- fluss berau- schender Mittel		Getötete	Schwer- verletzte	Leicht- verletzte
Kreis Paderborn	a	118	76	36	6	99	–	25	74
	b	60	41	16	3	44	–	10	34
	c	48	32	15	1	49	–	14	35
	d	10	3	5	2	6	–	1	5
Altenbeken	a	4	3	1	–	4	–	1	3
	b	2	1	1	–	2	–	–	2
	c	2	2	–	–	2	–	1	1
	d	–	–	–	–	–	–	–	–
Bad Lippspringe, Stadt	a	6	4	1	1	6	–	2	4
	b	4	2	1	1	2	–	1	1
	c	2	2	–	–	4	–	1	3
	d	–	–	–	–	–	–	–	–
Borchen	a	5	4	1	–	7	–	1	6
	b	2	2	–	–	2	–	–	2
	c	–	–	–	–	–	–	–	–
	d	3	2	1	–	5	–	1	4
Büren, Stadt	a	18	12	6	–	15	–	1	14
	b	7	4	3	–	4	–	–	4
	c	8	7	1	–	10	–	1	9
	d	3	1	2	–	1	–	–	1
Delbrück, Stadt	a	9	7	2	–	8	–	3	5
	b	4	4	–	–	4	–	2	2
	c	5	3	2	–	4	–	1	3
	d	–	–	–	–	–	–	–	–
Hövelhof	a	5	2	3	–	5	–	3	2
	b	2	1	1	–	1	–	–	1
	c	3	1	2	–	4	–	3	1
	d	–	–	–	–	–	–	–	–
Lichtenau, Stadt	a	1	1	–	–	1	–	1	–
	b	–	–	–	–	–	–	–	–
	c	1	1	–	–	1	–	1	–
	d	–	–	–	–	–	–	–	–
Paderborn, Stadt	a	53	33	17	3	40	–	9	31
	b	31	22	8	1	24	–	6	18
	c	19	11	7	1	16	–	3	13
	d	3	–	2	1	–	–	–	–
Salzkotten, Stadt	a	10	5	4	1	7	–	1	6
	b	5	3	1	1	3	–	1	2
	c	5	2	3	–	4	–	–	4
	d	–	–	–	–	–	–	–	–
Bad Wünnenberg, Stadt	a	7	5	1	1	6	–	3	3
	b	3	2	1	–	2	–	–	2
	c	3	3	–	–	4	–	3	1
	d	1	–	–	1	–	–	–	–
Regierungsbezirk Detmold	a	706	483	186	37	605	8	123	474
	b	451	316	107	28	369	1	76	292
	c	213	150	58	5	212	7	43	162
	d	42	17	21	4	24	–	4	20

Noch: 13. Straßenverkehrsunfälle und verunglückte Personen im Februar 2008 nach Gemeinden

Verwaltungsbezirk a = Zusammen b = innerhalb von Ortschaften c = außerhalb von Ortschaften d = auf Bundesautobahnen		Straßenverkehrsunfälle				Verunglückte			
		insgesamt	davon			insgesamt	davon		
			mit Personen- schaden	mit schwer- wiegendem Sachschaden (i. e. S.)	sonstige Unfälle unter dem Ein- fluss berau- schender Mittel		Getötete	Schwer- verletzte	Leicht- verletzte
Kreisfreie Städte									
Bochum	a	125	71	43	11	90	–	10	80
	b	110	59	40	11	71	–	9	62
	c	2	2	–	–	2	–	–	2
	d	13	10	3	–	17	–	1	16
Dortmund	a	222	161	50	11	179	–	26	153
	b	201	151	40	10	168	–	25	143
	c	10	7	3	–	7	–	1	6
	d	11	3	7	1	4	–	–	4
Hagen	a	69	51	18	–	66	–	6	60
	b	51	37	14	–	47	–	4	43
	c	8	8	–	–	12	–	1	11
	d	10	6	4	–	7	–	1	6
Hamm	a	81	61	17	3	68	1	13	54
	b	72	54	15	3	58	–	11	47
	c	6	4	2	–	5	1	1	3
	d	3	3	–	–	5	–	1	4
Herne	a	40	23	13	4	26	–	6	20
	b	27	18	6	3	21	–	4	17
	c	–	–	–	–	–	–	–	–
	d	13	5	7	1	5	–	2	3
Ennepe-Ruhr-Kreis	a	98	58	33	7	71	1	13	57
	b	67	43	18	6	48	–	8	40
	c	17	8	8	1	15	1	3	11
	d	14	7	7	–	8	–	2	6
Breckerfeld, Stadt	a	1	–	1	–	–	–	–	–
	b	1	–	1	–	–	–	–	–
	c	–	–	–	–	–	–	–	–
	d	–	–	–	–	–	–	–	–
Ennepetal, Stadt	a	7	4	3	–	4	–	–	4
	b	5	3	2	–	3	–	–	3
	c	2	1	1	–	1	–	–	1
	d	–	–	–	–	–	–	–	–
Gevelsberg, Stadt	a	11	6	4	1	7	–	1	6
	b	10	6	3	1	7	–	1	6
	c	–	–	–	–	–	–	–	–
	d	1	–	1	–	–	–	–	–
Hattingen, Stadt	a	11	8	2	1	9	–	1	8
	b	8	6	1	1	6	–	1	5
	c	3	2	1	–	3	–	–	3
	d	–	–	–	–	–	–	–	–
Herdecke, Stadt	a	2	1	1	–	1	–	–	1
	b	2	1	1	–	1	–	–	1
	c	–	–	–	–	–	–	–	–
	d	–	–	–	–	–	–	–	–
Schwelm, Stadt	a	10	7	2	1	14	1	5	8
	b	7	4	2	1	5	–	1	4
	c	2	2	–	–	7	1	2	4
	d	1	1	–	–	2	–	2	–
Sprockhövel, Stadt	a	20	11	7	2	13	–	2	11
	b	8	5	1	2	6	–	1	5
	c	5	2	3	–	3	–	1	2
	d	7	4	3	–	4	–	–	4

Noch: 13. Straßenverkehrsunfälle und verunglückte Personen im Februar 2008 nach Gemeinden

Verwaltungsbezirk a = Zusammen b = innerhalb von Ortschaften c = außerhalb von Ortschaften d = auf Bundesautobahnen	Straßenverkehrsunfälle				Verunglückte			
	insgesamt	davon			insgesamt	davon		
		mit Personen- schaden	mit schwer- wiegendem Sachschaden (i. e. S.)	sonstige Unfälle unter dem Ein- fluss berau- schender Mittel		Getötete	Schwer- verletzte	Leicht- verletzte
Noch: Märkischer Kreis								
Nachrodt-Wiblingwerde	a	2	1	–	1	–	–	1
	b	2	1	–	1	–	–	1
	c	–	–	–	–	–	–	–
	d	–	–	–	–	–	–	–
Neuenrade, Stadt	a	5	4	1	–	4	–	2
	b	4	4	–	–	4	–	2
	c	1	–	1	–	–	–	–
	d	–	–	–	–	–	–	–
Plettenberg, Stadt	a	8	5	3	–	6	–	2
	b	6	5	1	–	6	–	2
	c	2	–	2	–	–	–	–
	d	–	–	–	–	–	–	–
Schalksmühle	a	3	2	1	–	2	–	–
	b	1	1	–	–	1	–	–
	c	1	–	1	–	–	–	–
	d	1	1	–	–	1	–	–
Werdohl, Stadt	a	2	1	1	–	1	–	1
	b	2	1	1	–	1	–	1
	c	–	–	–	–	–	–	–
	d	–	–	–	–	–	–	–
Kreis Olpe	a	41	30	11	–	37	–	7
	b	19	14	5	–	14	–	2
	c	15	12	3	–	17	–	5
	d	7	4	3	–	6	–	–
Attendorn, Stadt	a	5	5	–	–	9	–	3
	b	2	2	–	–	2	–	1
	c	3	3	–	–	7	–	2
	d	–	–	–	–	–	–	–
Drolshagen, Stadt	a	5	3	2	–	3	–	–
	b	1	1	–	–	1	–	–
	c	2	2	–	–	2	–	–
	d	2	–	2	–	–	–	–
Finnentrop	a	4	2	2	–	2	–	–
	b	2	2	–	–	2	–	–
	c	2	–	2	–	–	–	–
	d	–	–	–	–	–	–	–
Kirchhundem	a	3	2	1	–	2	–	–
	b	3	2	1	–	2	–	–
	c	–	–	–	–	–	–	–
	d	–	–	–	–	–	–	–
LenneStadt, Stadt	a	14	13	1	–	14	–	4
	b	7	6	1	–	6	–	1
	c	7	7	–	–	8	–	3
	d	–	–	–	–	–	–	–
Olpe, Stadt	a	6	3	3	–	5	–	–
	b	3	1	2	–	1	–	–
	c	–	–	–	–	–	–	–
	d	3	2	1	–	4	–	–
Wenden	a	4	2	2	–	2	–	–
	b	1	–	1	–	–	–	–
	c	1	–	1	–	–	–	–
	d	2	2	–	–	2	–	–

Noch: 13. Straßenverkehrsunfälle und verunglückte Personen im Februar 2008 nach Gemeinden

Verwaltungsbezirk a = Zusammen b = innerhalb von Ortschaften c = außerhalb von Ortschaften d = auf Bundesautobahnen		Straßenverkehrsunfälle				Verunglückte			
		insgesamt	davon			insgesamt	davon		
			mit Personen- schaden	mit schwer- wiegendem Sachschaden (i. e. S.)	sonstige Unfälle unter dem Ein- fluss berau- schender Mittel		Getötete	Schwer- verletzte	Leicht- verletzte
Kreis Siegen-Wittgenstein	a	86	55	27	4	78	1	14	63
	b	55	37	16	2	50	1	8	41
	c	26	16	8	2	24	-	6	18
	d	5	2	3	-	4	-	-	4
Bad Berleburg, Stadt	a	3	2	1	-	3	-	1	2
	b	1	-	1	-	-	-	-	-
	c	2	2	-	-	3	-	1	2
	d	-	-	-	-	-	-	-	-
Burbach	a	3	-	2	1	-	-	-	-
	b	1	-	1	-	-	-	-	-
	c	1	-	-	1	-	-	-	-
	d	1	-	1	-	-	-	-	-
Erndtebrück	a	1	1	-	-	1	-	1	-
	b	-	-	-	-	-	-	-	-
	c	1	1	-	-	1	-	1	-
	d	-	-	-	-	-	-	-	-
Freudenberg, Stadt	a	5	4	1	-	9	-	1	8
	b	2	2	-	-	6	-	-	6
	c	2	2	-	-	3	-	1	2
	d	1	-	1	-	-	-	-	-
Hilchenbach, Stadt	a	5	3	2	-	5	-	-	5
	b	3	2	1	-	3	-	-	3
	c	2	1	1	-	2	-	-	2
	d	-	-	-	-	-	-	-	-
Kreuztal, Stadt	a	10	4	6	-	4	-	2	2
	b	7	4	3	-	4	-	2	2
	c	3	-	3	-	-	-	-	-
	d	-	-	-	-	-	-	-	-
Bad Laasphe, Stadt	a	3	1	1	1	1	-	-	1
	b	1	1	-	-	1	-	-	1
	c	2	-	1	1	-	-	-	-
	d	-	-	-	-	-	-	-	-
Netphen, Stadt	a	7	5	2	-	6	-	2	4
	b	6	4	2	-	5	-	2	3
	c	1	1	-	-	1	-	-	1
	d	-	-	-	-	-	-	-	-
Neunkirchen	a	6	5	1	-	6	1	1	4
	b	5	4	1	-	4	1	1	2
	c	1	1	-	-	2	-	-	2
	d	-	-	-	-	-	-	-	-
Siegen, Stadt	a	37	26	9	2	38	-	5	33
	b	26	18	6	2	25	-	3	22
	c	10	7	3	-	11	-	2	9
	d	1	1	-	-	2	-	-	2
Wilnsdorf	a	6	4	2	-	5	-	1	4
	b	3	2	1	-	2	-	-	2
	c	1	1	-	-	1	-	1	-
	d	2	1	1	-	2	-	-	2

Noch: 13. Straßenverkehrsunfälle und verunglückte Personen im Februar 2008 nach Gemeinden

Verwaltungsbezirk a = Zusammen b = innerhalb von Ortschaften c = außerhalb von Ortschaften d = auf Bundesautobahnen		Straßenverkehrsunfälle				Verunglückte			
		insgesamt	davon			insgesamt	davon		
			mit Personen- schaden	mit schwer- wiegendem Sachschaden (i. e. S.)	sonstige Unfälle unter dem Ein- fluss berau- schender Mittel		Getötete	Schwer- verletzte	Leicht- verletzte
Kreis Unna	a	168	125	38	5	161	3	24	134
	b	97	73	19	5	80	–	10	70
	c	30	25	5	–	36	1	7	28
	d	41	27	14	–	45	2	7	36
Bergkamen, Stadt	a	10	9	1	–	10	–	2	8
	b	4	4	–	–	5	–	–	5
	c	5	5	–	–	5	–	2	3
	d	1	–	1	–	–	–	–	–
Bönen	a	11	9	1	1	9	–	1	8
	b	3	2	–	1	2	–	–	2
	c	–	–	–	–	–	–	–	–
	d	8	7	1	–	7	–	1	6
Fröndenberg/Ruhr, Stadt	a	9	5	4	–	7	–	1	6
	b	6	3	3	–	3	–	1	2
	c	3	2	1	–	4	–	–	4
	d	–	–	–	–	–	–	–	–
Holzwickede	a	11	9	1	1	15	1	3	11
	b	6	4	1	1	5	–	–	5
	c	2	2	–	–	3	–	–	3
	d	3	3	–	–	7	1	3	3
Kamen, Stadt	a	17	12	4	1	15	–	2	13
	b	8	6	1	1	6	–	–	6
	c	1	1	–	–	3	–	2	1
	d	8	5	3	–	6	–	–	6
Lünen, Stadt	a	37	31	6	–	32	–	5	27
	b	32	27	5	–	27	–	5	22
	c	3	3	–	–	4	–	–	4
	d	2	1	1	–	1	–	–	1
Schwerte, Stadt	a	27	17	10	–	27	–	–	27
	b	12	9	3	–	11	–	–	11
	c	5	4	1	–	6	–	–	6
	d	10	4	6	–	10	–	–	10
Selm, Stadt	a	12	8	4	–	9	–	–	9
	b	8	5	3	–	6	–	–	6
	c	4	3	1	–	3	–	–	3
	d	–	–	–	–	–	–	–	–
Unna, Stadt	a	28	20	6	2	31	2	9	20
	b	15	11	2	2	13	–	4	9
	c	4	2	2	–	4	1	2	1
	d	9	7	2	–	14	1	3	10
Werne, Stadt	a	6	5	1	–	6	–	1	5
	b	3	2	1	–	2	–	–	2
	c	3	3	–	–	4	–	1	3
	d	–	–	–	–	–	–	–	–
Regierungsbezirk Arnsberg	a	1 246	841	348	57	1 031	9	173	849
	b	889	612	227	50	701	1	106	594
	c	215	146	64	5	208	6	47	155
	d	142	83	57	2	122	2	20	100
Nordrhein-Westfalen	a	6 343	4 478	1 579	286	5 613	49	994	4 570
	b	4 624	3 363	1 020	241	3 997	18	648	3 331
	c	1 196	828	336	32	1 182	24	253	905
	d	523	287	223	13	434	7	93	334
davon									
kreisfreie Städte	a	2 691	1 921	635	135	2 353	13	369	1 971
Kreise	a	3 652	2 557	944	151	3 260	36	625	2 599

Kumulierte Ergebnisse

1. Straßenverkehrsunfälle im Januar – Februar 2008 nach Unfallkategorien

Unfallkategorie	Straßenverkehrsunfälle		
	Januar – Februar		
	2008	dagegen 2007	Veränderung 2008 gegenüber 2007
	Anzahl		%
Unfälle			
mit Personenschaden insgesamt	9 298	9 321	-0,2
davon			
mit Getöteten	102	110	-7,3
mit Verletzten	9 196	9 211	-0,2
davon			
mit Schwerverletzten	1 810	1 800	+0,6
mit Leichtverletzten	7 386	7 411	-0,3
mit nur Sachschaden insgesamt	78 668	80 732	-2,6
davon			
schwerwiegende Unfälle mit Sachschaden	3 363	3 813	-11,8
sonstige Sachschadensunfälle ¹⁾			
unter dem Einfluss berauschender Mittel ²⁾	612	622	x
ohne dem Einfluss berauschender Mittel	74 693	76 297	-2,1
davon			
innerhalb von Ortschaften	61 187	63 042	-2,9
außerhalb von Ortschaften (ohne Autobahn)	8 825	8 572	+3,0
auf Autobahnen	4 681	4 683	-

1) Siehe Erläuterungen Seite 5 – 2) bis einschl. Dezember 2007 nur: unter Alkoholeinwirkung

2. Straßenverkehrsunfälle und Verunglückte im Januar – Februar 2008 nach Straßenarten und Ortslage

Straßenart a = Zusammen b = innerhalb von Ortschaften c = außerhalb von Ortschaften	Unfälle mit Personen- schaden	Verunglückte Personen			Unfälle mit Personen- schaden	Verunglückte Personen			Unfälle mit Personen- schaden	Verunglückte Personen			
		Getötete	Schwer-	Leicht-		Getötete	Schwer-	Leicht-		Getötete	Schwer-	Leicht-	
			verletzte				verletzte				verletzte		
		Januar – Februar 2008				dagegen Januar – Februar 2007				Veränderung Januar – Februar 2008 gegenüber Januar – Februar 2007			
Anzahl								%					
Bundesautobahnen	a	544	10	169	641	561	12	171	652	-3,0	-16,7	-1,2	-1,7
Bundesstraßen	a	1 488	17	331	1 597	1 644	27	400	1 800	-9,5	-37,0	-17,3	-11,3
	b	1 058	9	208	1 096	1 119	9	212	1 205	-5,5	-	-1,9	-9,0
	c	430	8	123	501	525	18	188	595	-18,1	x	-34,6	-15,8
Landstraßen	a	2 610	39	648	2 730	2 505	34	600	2 660	+4,2	+14,7	+8,0	+2,6
	b	1 794	16	397	1 861	1 734	12	345	1 819	+3,5	+33,3	+15,1	+2,3
	c	816	23	251	869	771	22	255	841	+5,8	+4,5	-1,6	+3,3
Kreisstraßen	a	982	18	220	998	1 028	15	273	1 001	-4,5	+20,0	-19,4	-0,3
	b	679	7	124	703	724	8	166	696	-6,2	x	-25,3	+1,0
	c	303	11	96	295	304	7	107	305	-0,3	x	-10,3	-3,3
Andere Straßen	a	3 673	21	648	3 519	3 583	29	595	3 517	+2,5	-27,6	+8,9	+0,1
	b	3 472	16	588	3 322	3 419	25	540	3 349	+1,6	-36,0	+8,9	-0,8
	c	201	5	60	197	164	4	55	168	+22,6	x	+9,1	+17,3
Insgesamt	a	9 297	105	2 016	9 485	9 321	117	2 039	9 630	-0,3	-10,3	-1,1	-1,5
	b	7 003	48	1 317	6 982	6 996	54	1 263	7 069	+0,1	-11,1	+4,3	-1,2
	c	2 294	57	699	2 503	2 325	63	776	2 561	-1,3	-9,5	-9,9	-2,3

3. Straßenverkehrsunfälle und Verunglückte im Januar – Februar 2008 nach Unfalltyp und Ortslage

Unfalltyp a = Zusammen b = innerhalb von Ortschaften c = außerhalb von Ortschaften	Unfälle mit Personen- schaden	Verunglückte Personen			Unfälle mit Personen- schaden	Verunglückte Personen			Unfälle mit Personen- schaden	Verunglückte Personen			
		Getötete	Schwer-	Leicht-		Getötete	Schwer-	Leicht-		Getötete	Schwer-	Leicht-	
			verletzte				verletzte				verletzte		
		Januar – Februar 2008				dagegen Januar – Februar 2007				Veränderung Januar – Februar 2008 gegenüber Januar – Februar 2007			
Anzahl								%					
Fahrunfall	a	1 548	33	529	1 348	1 303	39	469	1 165	+18,8	-15,4	+12,8	+15,7
	b	734	12	228	633	597	9	184	528	+22,9	x	+23,9	+19,9
	c	814	21	301	715	706	30	285	637	+15,3	-30,0	+5,6	+12,2
Abbiege-Unfall	a	1 619	7	321	1 770	1 646	7	320	1 794	-1,6	-	+0,3	-1,3
	b	1 356	3	250	1 429	1 374	4	229	1 447	-1,3	x	+9,2	-1,2
	c	263	4	71	341	272	3	91	347	-3,3	x	-22,0	-1,7
Einbiegen/Kreuzen- unfall	a	1 956	13	348	2 054	2 033	10	369	2 201	-3,8	+30,0	-5,7	-6,7
	b	1 628	5	251	1 676	1 694	3	254	1 792	-3,9	x	-1,2	-6,5
	c	328	8	97	378	339	7	115	409	-3,2	x	-15,7	-7,6
Überschreiten-Unfall	a	911	25	288	691	919	33	304	678	-0,9	-24,2	-5,3	+1,9
	b	879	21	274	672	894	30	290	663	-1,7	-30,0	-5,5	+1,4
	c	32	4	14	19	25	3	14	15	+28,0	x	-	+26,7
Unfall durch ruhenden Verkehr	a	338	2	46	330	336	1	53	328	+0,6	x	-13,2	+0,6
	b	321	1	38	315	323	1	53	307	-0,6	-	-28,3	+2,6
	c	17	1	8	15	13	-	-	21	+30,8	x	x	-28,6
Unfall im Längsverkehr	a	1 908	16	250	2 371	2 011	21	305	2 461	-5,1	-23,8	-18,0	-3,7
	b	1 237	1	97	1 496	1 274	3	112	1 541	-2,9	x	-13,4	-2,9
	c	671	15	153	875	737	18	193	920	-9,0	-16,7	-20,7	-4,9
Sonstiger Unfall	a	1 017	9	234	921	1 073	6	219	1 003	-5,2	x	+6,8	-8,2
	b	848	5	179	761	840	4	141	791	+1,0	x	+27,0	-3,8
	c	169	4	55	160	233	2	78	212	-27,5	x	-29,5	-24,5
Insgesamt	a	9 297	105	2 016	9 485	9 321	117	2 039	9 630	-0,3	-10,3	-1,1	-1,5
	b	7 003	48	1 317	6 982	6 996	54	1 263	7 069	+0,1	-11,1	+4,3	-1,2
	c	2 294	57	699	2 503	2 325	63	776	2 561	-1,3	-9,5	-9,9	-2,3

4. Straßenverkehrsunfälle und Verunglückte im Januar – Februar 2008 nach Unfallarten und Ortslage

Unfallart a = Zusammen b = innerhalb von Ortschaften c = außerhalb von Ortschaften	Unfälle mit Personen- schaden	Verunglückte Personen			Unfälle mit Personen- schaden	Verunglückte Personen			Unfälle mit Personen- schaden	Verunglückte Personen			
		Getötete	Schwer-	Leicht-		Getötete	Schwer-	Leicht-		Getötete	Schwer-	Leicht-	
			verletzte				verletzte				verletzte		
		Januar – Februar 2008				dagegen Januar – Februar 2007				Veränderung Januar – Februar 2008 gegenüber Januar – Februar 2007			
Anzahl									%				
Zusammenstoß mit anderem Fahrzeug das anfährt, anhält	a	637	2	80	703	660	–	84	715	–3,5	x	–4,8	–1,7
	b	559	1	65	607	595	–	79	629	–6,1	x	–17,7	–3,5
	c	78	1	15	96	65	–	5	86	+20,0	x	x	+11,6
vorausfährt oder wartet	a	1 313	7	122	1 716	1 432	5	161	1 832	–8,3	x	–24,2	–6,3
	b	857	–	36	1 084	935	–	52	1 178	–8,3	–	–30,8	–8,0
	c	456	7	86	632	497	5	109	654	–8,2	x	–21,1	–3,4
seitlich in gleicher Richtung fährt	a	308	2	51	333	309	3	40	349	–0,3	x	+27,5	–4,6
	b	211	1	30	210	204	1	16	223	+3,4	–	+87,5	–5,8
	c	97	1	21	123	105	2	24	126	–7,6	x	–12,5	–2,4
entgegenkommt	a	524	11	180	638	505	17	183	631	+3,8	–35,3	–1,6	+1,1
	b	343	1	96	396	316	3	65	392	+8,5	x	+47,7	+1,0
	c	181	10	84	242	189	14	118	239	–4,2	–28,6	–28,8	+1,3
einbiegt oder kreuzt	a	2 673	15	497	2 873	2 728	10	495	3 027	–2,0	+50,0	+0,4	–5,1
	b	2 227	5	357	2 348	2 259	3	336	2 430	–1,4	x	+6,3	–3,4
	c	446	10	140	525	469	7	159	597	–4,9	x	–11,9	–12,1
Zusammenstoß zwischen Fahrzeug und Fußgänger	a	1 539	32	423	1 234	1 571	38	465	1 214	–2,0	–15,8	–9,0	+1,6
	b	1 476	26	398	1 192	1 509	32	435	1 170	–2,2	–18,8	–8,5	+1,9
	c	63	6	25	42	62	6	30	44	+1,6	–	–16,7	–4,5
Aufprall auf Hindernis	a	49	–	9	48	86	2	18	73	–43,0	x	x	–34,2
	b	31	–	5	31	41	2	10	31	–24,4	x	x	–
	c	18	–	4	17	45	–	8	42	–60,0	–	x	–59,5
Abkommen von der Fahrbahn nach rechts	a	712	18	235	593	632	26	213	544	+12,7	–30,8	+10,3	+9,0
	b	257	6	83	208	206	7	60	184	+24,8	x	+38,3	+13,0
	c	455	12	152	385	426	19	153	360	+6,8	–36,8	–0,7	+6,9
Abkommen von der Fahrbahn nach links	a	499	12	170	456	441	8	170	398	+13,2	x	–	+14,6
	b	165	4	50	149	133	2	47	128	+24,1	x	+6,4	+16,4
	c	334	8	120	307	308	6	123	270	+8,4	x	–2,4	+13,7
Unfall anderer Art	a	1 043	6	249	891	957	8	210	847	+9,0	x	+18,6	+5,2
	b	877	4	197	757	798	4	163	704	+9,9	–	+20,9	+7,5
	c	166	2	52	134	159	4	47	143	+4,4	x	+10,6	–6,3
Insgesamt	a	9 297	105	2 016	9 485	9 321	117	2 039	9 630	–0,3	–10,3	–1,1	–1,5
	b	7 003	48	1 317	6 982	6 996	54	1 263	7 069	+0,1	–11,1	+4,3	–1,2
	c	2 294	57	699	2 503	2 325	63	776	2 561	–1,3	–9,5	–9,9	–2,3

5. Verunglückte im Straßenverkehr im Januar – Februar 2008 nach Altersgruppen und Geschlecht

Alter von ... bis unter ... Jahren a = Zusammen b = männlich c = weiblich		Verunglückte im Straßenverkehr											
		insgesamt			Getötete			Schwerverletzte			Leichtverletzte		
		Januar – Februar											
		2008	dagegen 2007	Ver- änderung 2008 gegenüber 2007	2008	dagegen 2007	Ver- änderung 2008 gegenüber 2007	2008	dagegen 2007	Ver- änderung 2008 gegenüber 2007	2008	dagegen 2007	Ver- änderung 2008 gegenüber 2007
Anzahl		%	Anzahl		%	Anzahl		%	Anzahl		%		
unter 15	a	995	1 004	-0,9	1	3	x	165	169	-2,4	829	832	-0,4
	b	536	537	-0,2	1	-	x	95	105	-9,5	440	432	+1,9
	c	459	467	-1,7	-	3	x	70	64	+9,4	389	400	-2,8
15 – 18	a	727	771	-5,7	4	5	x	113	123	-8,1	610	643	-5,1
	b	414	429	-3,5	1	4	x	73	71	+2,8	340	354	-4,0
	c	313	342	-8,5	3	1	x	40	52	-23,1	270	289	-6,6
18 – 21	a	1 071	1 149	-6,8	12	16	-25,0	160	189	-15,3	899	944	-4,8
	b	599	616	-2,8	9	11	x	86	110	-21,8	504	495	+1,8
	c	472	533	-11,4	3	5	x	74	79	-6,3	395	449	-12,0
21 – 25	a	991	1 060	-6,5	8	13	x	154	161	-4,3	829	886	-6,4
	b	574	575	-0,2	5	11	x	102	99	+3,0	467	465	+0,4
	c	417	485	-14,0	3	2	x	52	62	-16,1	362	421	-14,0
25 – 30	a	1 019	994	+2,5	3	3	-	172	134	+28,4	844	857	-1,5
	b	554	538	+3,0	3	3	-	105	80	+31,3	446	455	-2,0
	c	465	456	+2,0	-	-	-	67	54	+24,1	398	402	-1,0
30 – 35	a	814	847	-3,9	8	5	x	120	107	+12,1	686	735	-6,7
	b	455	481	-5,4	5	5	-	76	60	+26,7	374	416	-10,1
	c	359	366	-1,9	3	-	x	44	47	-6,4	312	319	-2,2
35 – 40	a	985	1 045	-5,7	7	3	x	132	159	-17,0	846	883	-4,2
	b	550	583	-5,7	5	3	x	89	95	-6,3	456	485	-6,0
	c	435	462	-5,8	2	-	x	43	64	-32,8	390	398	-2,0
40 – 45	a	1 088	1 050	+3,6	6	7	x	162	159	+1,9	920	884	+4,1
	b	629	596	+5,5	5	7	x	102	109	-6,4	522	480	+8,8
	c	459	453	+1,3	1	-	x	60	50	+20,0	398	403	-1,2
45 – 50	a	935	915	+2,2	8	6	x	172	168	+2,4	755	741	+1,9
	b	532	527	+0,9	4	4	-	107	113	-5,3	421	410	+2,7
	c	403	388	+3,9	4	2	x	65	55	+18,2	334	331	+0,9
50 – 55	a	728	746	-2,4	6	8	x	143	129	+10,9	579	609	-4,9
	b	398	424	-6,1	3	8	x	91	82	+11,0	304	334	-9,0
	c	330	322	+2,5	3	-	x	52	47	+10,6	275	275	-
55 – 60	a	587	573	+2,4	10	4	x	106	105	+1,0	471	464	+1,5
	b	326	309	+5,5	7	4	x	70	56	+25,0	249	249	-
	c	261	264	-1,1	3	-	x	36	49	-26,5	222	215	+3,3
60 – 65	a	388	399	-2,8	3	3	-	74	79	-6,3	311	317	-1,9
	b	221	212	+4,2	2	2	-	38	46	-17,4	181	164	+10,4
	c	167	187	-10,7	1	1	-	36	33	+9,1	130	153	-15,0
65 – 70	a	423	438	-3,4	8	6	x	84	110	-23,6	331	322	+2,8
	b	214	236	-9,3	5	4	x	47	60	-21,7	162	172	-5,8
	c	209	202	+3,5	3	2	x	37	50	-26,0	169	150	+12,7
70 – 75	a	313	318	-1,6	6	7	x	84	98	-14,3	223	213	+4,7
	b	163	158	+3,2	3	3	-	41	54	-24,1	119	101	+17,8
	c	150	160	-6,3	3	4	x	43	44	-2,3	104	112	-7,1
75 und mehr	a	531	458	+15,9	15	28	-46,4	175	149	+17,4	341	281	+21,4
	b	253	217	+16,6	8	14	x	89	67	+32,8	156	136	+14,7
	c	278	241	+15,4	7	14	x	86	82	+4,9	185	145	+27,6
Zusammen	a	11 595	11 767	-1,5	105	117	-10,3	2 016	2 039	-1,1	9 474	9 611	-1,4
	b	6 418	6 438	-0,3	66	83	-20,5	1 211	1 207	+0,3	5 141	5 148	-0,1
	c	5 177	5 328	-2,8	39	34	+14,7	805	832	-3,2	4 333	4 462	-2,9
Ohne Angabe	a	11	19	-42,1	-	-	-	-	-	-	11	19	-42,1
Insgesamt	a	11 606	11 786	-1,5	105	117	-10,3	2 016	2 039	-1,1	9 485	9 630	-1,5

6. Verunglückte im Straßenverkehr im Januar – Februar 2008 nach Art der Verkehrsbeteiligung und Ortslage

Art der Verkehrsbeteiligung a = Zusammen b = innerhalb von Ortschaften c = außerhalb von Ortschaften		Verunglückte im Straßenverkehr											
		insgesamt			Getötete			Schwerverletzte			Leichtverletzte		
		Januar – Februar											
		2008	dagegen 2007	Ver- änderung 2008 gegenüber 2007	2008	dagegen 2007	Ver- änderung 2008 gegenüber 2007	2008	dagegen 2007	Ver- änderung 2008 gegenüber 2007	2008	dagegen 2007	Ver- änderung 2008 gegenüber 2007
Anzahl		%	Anzahl		%	Anzahl		%	Anzahl		%		
Fahrer und Mitfahrer von													
Mofas, Mopeds	a	820	739	+11,0	4	1	x	156	140	+11,4	660	598	+10,4
	b	697	658	+5,9	1	1	–	117	114	+2,6	579	543	+6,6
	c	123	81	+51,9	3	–	x	39	26	+50,0	81	55	+47,3
Motorzweirädern mit amtlichen Kennzeichen	a	550	473	+16,3	10	10	–	161	112	+43,8	379	351	+8,0
	b	409	347	+17,9	2	2	–	113	68	+66,2	294	277	+6,1
	c	141	126	+11,9	8	8	–	48	44	+9,1	85	74	+14,9
Personenkraftwagen	a	6 186	6 593	–6,2	47	55	–14,5	837	945	–11,4	5 302	5 593	–5,2
	b	3 611	3 797	–4,9	11	9	x	360	357	+0,8	3 240	3 431	–5,6
	c	2 575	2 796	–7,9	36	46	–21,7	477	588	–18,9	2 062	2 162	–4,6
Bussen	a	150	135	+11,1	–	1	x	7	10	x	143	124	+15,3
	b	148	130	+13,8	–	1	x	7	9	x	141	120	+17,5
	c	2	5	x	–	–	–	–	1	x	2	4	x
Güterkraftfahrzeugen	a	287	284	+1,1	2	3	x	70	60	+16,7	215	221	–2,7
	b	109	108	+0,9	–	1	x	22	9	x	87	98	–11,2
	c	178	176	+1,1	2	2	–	48	51	–5,9	128	123	+4,1
landwirtschaftlichen Zugmaschinen	a	7	12	x	–	–	–	5	1	x	2	11	x
	b	2	5	x	–	–	–	1	–	x	1	5	x
	c	5	7	x	–	–	–	4	1	x	1	6	x
übrigen Kraftfahrzeugen	a	38	37	+2,7	1	–	x	13	6	x	24	31	–22,6
	b	18	26	–30,8	–	–	–	3	5	x	15	21	–28,6
	c	20	11	+81,8	1	–	x	10	1	x	9	10	x
Kraftfahrzeugen zusammen	a	8 038	8 273	–2,8	64	70	–8,6	1 249	1 274	–2,0	6 725	6 929	–2,9
	b	4 994	5 071	–1,5	14	14	–	623	562	+10,9	4 357	4 495	–3,1
	c	3 044	3 202	–4,9	50	56	–10,7	626	712	–12,1	2 368	2 434	–2,7
Fahrrädern	a	1 801	1 713	+5,1	7	6	x	319	274	+16,4	1 475	1 433	+2,9
	b	1 662	1 597	+4,1	6	5	x	276	246	+12,2	1 380	1 346	+2,5
	c	139	116	+19,8	1	1	–	43	28	+53,6	95	87	+9,2
darunter im Alter von unter 15 Jahren	a	257	269	–4,5	–	–	–	25	29	–13,8	232	240	–3,3
	b	248	261	–5,0	–	–	–	22	29	–24,1	226	232	–2,6
	c	9	8	x	–	–	–	3	–	x	6	8	x
anderen Fahrzeugen	a	39	57	–31,6	–	–	–	4	7	x	35	50	–30,0
	b	36	52	–30,8	–	–	–	3	6	x	33	46	–28,3
	c	3	5	x	–	–	–	1	1	–	2	4	x
Fußgänger	a	1 703	1 723	–1,2	34	41	–17,1	440	482	–8,7	1 229	1 200	+2,4
	b	1 633	1 650	–1,0	28	35	–20,0	412	447	–7,8	1 193	1 168	+2,1
	c	70	73	–4,1	6	6	–	28	35	–20,0	36	32	+12,5
darunter im Alter von unter 15 Jahren	a	402	377	+6,6	–	2	x	110	95	+15,8	292	280	+4,3
	b	393	370	+6,2	–	2	x	106	92	+15,2	287	276	+4,0
	c	9	7	x	–	–	–	4	3	x	5	4	x
65 und mehr Jahren	a	345	353	–2,3	18	26	–30,8	127	151	–15,9	200	176	+13,6
	b	335	342	–2,0	17	25	–32,0	121	145	–16,6	197	172	+14,5
	c	10	11	–9,1	1	1	–	6	6	–	3	4	x
Andere Personen	a	25	20	+25,0	–	–	–	4	2	x	21	18	+16,7
	b	22	16	+37,5	–	–	–	3	2	x	19	14	+35,7
	c	3	4	x	–	–	–	1	–	x	2	4	x
Insgesamt	a	11 606	11 786	–1,5	105	117	–10,3	2 016	2 039	–1,1	9 485	9 630	–1,5
	b	8 347	8 386	–0,5	48	54	–11,1	1 317	1 263	+4,3	6 982	7 069	–1,2
	c	3 259	3 400	–4,1	57	63	–9,5	699	776	–9,9	2 503	2 561	–2,3
darunter im Alter von unter 15 Jahren	a	995	1 004	–0,9	1	3	x	165	169	–2,4	829	832	–0,4
	b	858	837	+2,5	–	2	x	139	133	+4,5	719	702	+2,4
	c	137	167	–18,0	1	1	–	26	36	–27,8	110	130	–15,4
65 und mehr Jahren	a	1 267	1 214	+4,4	29	41	–29,3	343	357	–3,9	895	816	+9,7
	b	987	952	+3,7	21	30	–30,0	265	285	–7,0	701	637	+10,0
	c	280	262	+6,9	8	11	x	78	72	+8,3	194	179	+8,4

7. Verunglückte im Straßenverkehr im Januar – Februar 2008

Lfd. Nr.	Alter von ... bis unter ... Jahren a = Zusammen b = männlich c = weiblich		Verunglückte						
			insgesamt	darunter				insgesamt	Fahrer
				Fahrer und Mitfahrer von			Fußgänger		
				Pkw	Motorzweirädern	Fahrrädern			
			Januar – Februar 2008						
Anzahl									
Insgesamt									
1	unter 15	a	995	287	2	257	402	1 004	313
		b	536	145	1	153	213	537	142
		c	459	142	1	104	189	467	171
2	15 – 18	a	727	156	61	157	99	771	188
		b	414	73	53	84	42	429	66
		c	313	83	8	73	57	342	122
3	18 – 21	a	1 071	773	43	80	66	1 149	848
		b	599	423	34	42	26	616	419
		c	472	350	9	38	40	533	429
4	21 – 25	a	991	699	40	77	100	1 060	808
		b	574	374	38	43	61	575	418
		c	417	325	2	34	39	485	390
5	25 – 35	a	1 833	1 186	61	198	185	1 841	1 269
		b	1 009	593	55	115	102	1 019	639
		c	824	593	6	83	83	822	630
6	35 – 45	a	2 073	1 231	113	282	174	2 095	1 264
		b	1 179	601	101	181	93	1 179	600
		c	894	630	12	101	81	915	664
7	45 – 55	a	1 663	872	142	265	169	1 661	888
		b	930	404	128	157	82	951	433
		c	733	468	14	108	87	710	455
8	55 – 65	a	975	484	70	174	158	972	513
		b	547	240	68	94	78	521	237
		c	428	244	2	80	80	451	276
9	65 und mehr	a	1 267	497	18	307	345	1 214	499
		b	630	237	18	180	138	611	231
		c	637	260	–	127	207	603	268
10	Zusammen	a	11 595	6 185	550	1 797	1 698	11 767	6 590
		b	6 418	3 090	496	1 049	835	6 438	3 185
		c	5 177	3 095	54	748	863	5 328	3 405
11	Ohne Angabe	a	11	1	–	4	5	19	3
12	Insgesamt	a	11 606	6 186	550	1 801	1 703	11 786	6 593

nach Art der Verkehrsbeteiligung, Altersgruppen und Geschlecht

darunter			insgesamt	darunter				Lfd. Nr.
und Mitfahrer von		Fußgänger		Fahrer und Mitfahrer von			Fußgänger	
Motorzweirädern	Fahrrädern			Pkw	Motorzweirädern	Fahrrädern		
dagegen Januar – Februar 2007			Veränderung Januar – Februar 2008 gegenüber Januar – Februar 2007					
			%					
3	269	377	-0,9	-8,3	x	-4,5	+6,6	1
3	162	209	-0,2	+2,1	x	-5,6	+1,9	
-	107	168	-1,7	-17,0	x	-2,8	+12,5	
81	160	118	-5,7	-17,0	-24,7	-1,9	-16,1	2
74	84	49	-3,5	+10,6	-28,4	-	-14,3	
7	76	69	-8,5	-32,0	x	-3,9	-17,4	
46	72	81	-6,8	-8,8	-6,5	+11,1	-18,5	3
42	39	40	-2,8	+1,0	-19,0	+7,7	-35,0	
4	33	41	-11,4	-18,4	x	+15,2	-2,4	
26	81	69	-6,5	-13,5	+53,8	-4,9	+44,9	4
21	49	35	-0,2	-10,5	+81,0	-12,2	+74,3	
5	32	34	-14,0	-16,7	x	+6,3	+14,7	
58	176	162	-0,4	-6,5	+5,2	+12,5	+14,2	5
52	107	84	-1,0	-7,2	+5,8	+7,5	+21,4	
6	69	78	+0,2	-5,9	-	+20,3	+6,4	
109	289	184	-1,1	-2,6	+3,7	-2,4	-5,4	6
96	185	99	-	+0,2	+5,2	-2,2	-6,1	
13	104	84	-2,3	-5,1	-7,7	-2,9	-3,6	
101	250	210	+0,1	-1,8	+40,6	+6,0	-19,5	7
96	135	114	-2,2	-6,7	+33,3	+16,3	-28,1	
5	115	96	+3,2	+2,9	x	-6,1	-9,4	
33	171	159	+0,3	-5,7	x	+1,8	-0,6	8
28	111	72	+5,0	+1,3	x	-15,3	+8,3	
5	60	87	-5,1	-11,6	x	+33,3	-8,0	
16	240	353	+4,4	-0,4	+12,5	+27,9	-2,3	9
15	151	154	+3,1	+2,6	+20,0	+19,2	-10,4	
1	89	199	+5,6	-3,0	x	+42,7	+4,0	
473	1 708	1 713	-1,5	-6,1	+16,3	+5,2	-0,9	10
427	1 023	856	-0,3	-3,0	+16,2	+2,5	-2,5	
46	685	856	-2,8	-9,1	+17,4	+9,2	+0,8	
-	5	10	-42,1	x	-	x	x	11
473	1 713	1 723	-1,5	-6,2	+16,3	+5,1	-1,2	12

Noch: 7. Verunglückte im Straßenverkehr im Januar – Februar 2008

Lfd. Nr.	Alter von ... bis unter ... Jahren a = Zusammen b = männlich c = weiblich	Verunglückte							
		insgesamt	darunter					insgesamt	Fahrer Pkw
			Fahrer und Mitfahrer von			Fußgänger			
			Pkw	Motorzweirädern	Fahrrädern				
Januar – Februar 2008									
Anzahl									
									Getötete
1	unter 15	a	1	1	–	–	–	3	1
		b	1	1	–	–	–	–	–
		c	–	–	–	–	–	3	1
2	15 – 18	a	4	3	–	–	1	5	3
		b	1	1	–	–	–	4	2
		c	3	2	–	–	1	1	1
3	18 – 21	a	12	10	–	–	2	16	13
		b	9	7	–	–	2	11	10
		c	3	3	–	–	–	5	3
4	21 – 25	a	8	4	1	–	3	13	11
		b	5	2	1	–	2	11	9
		c	3	2	–	–	1	2	2
5	25 – 35	a	11	8	1	1	1	8	5
		b	8	6	1	–	1	8	5
		c	3	2	–	1	–	–	–
6	35 – 45	a	13	6	–	2	3	10	2
		b	10	5	–	2	1	10	2
		c	3	1	–	–	2	–	–
7	45 – 55	a	14	5	3	–	3	14	9
		b	7	2	1	–	2	12	7
		c	7	3	2	–	1	2	2
8	55 – 65	a	13	6	4	–	3	7	3
		b	9	4	3	–	2	6	3
		c	4	2	1	–	1	1	–
9	65 und mehr	a	29	4	1	4	18	41	8
		b	16	2	1	4	8	21	3
		c	13	2	–	–	10	20	5
10	Zusammen	a	105	47	10	7	34	117	55
		b	66	30	7	6	18	83	41
		c	39	17	3	1	16	34	14
11	Ohne Angabe	a	–	–	–	–	–	–	–
		b	–	–	–	–	–	–	–
		c	–	–	–	–	–	–	–
12	Insgesamt	a	105	47	10	7	34	117	55

nach Art der Verkehrsbeteiligung, Altersgruppen und Geschlecht

darunter			insgesamt	darunter				Lfd. Nr.
und Mitfahrer von		Fußgänger		Fahrer und Mitfahrer von			Fußgänger	
Motorzweirädern	Fahrrädern			Pkw	Motorzweirädern	Fahrrädern		
dagegen Januar – Februar 2007			Veränderung Januar – Februar 2008 gegenüber Januar – Februar 2007					
			%					
–	–	2	x	–	–	–	x	1
–	–	–	x	x	–	–	–	
–	–	2	x	x	–	–	x	
2	–	–	x	–	x	–	x	2
2	–	–	x	x	x	–	–	
–	–	–	x	x	–	–	x	
–	–	2	–25,0	–23,1	–	–	–	3
–	–	–	x	x	–	–	x	
–	–	2	x	–	–	–	x	
2	–	–	x	x	x	–	x	4
2	–	–	x	x	x	–	x	
–	–	–	x	–	–	–	x	
1	–	–	x	x	–	x	x	5
1	–	–	–	x	–	–	x	
–	–	–	x	x	–	x	–	
3	1	4	+30,0	x	x	x	x	6
3	1	4	–	x	x	x	x	
–	–	–	x	x	–	–	x	
–	–	4	–	x	x	–	x	7
–	–	4	x	x	x	–	x	
–	–	–	x	x	x	–	x	
1	–	3	x	x	x	–	–	8
1	–	2	x	x	x	–	–	
–	–	1	x	x	x	–	–	
1	5	26	–29,3	x	–	x	–30,8	9
1	3	13	–23,8	x	–	x	x	
–	2	13	–35,0	x	–	x	–23,1	
10	6	41	–10,3	–14,5	–	x	–17,1	10
10	4	23	–20,5	–26,8	x	x	–21,7	
–	2	18	+14,7	+21,4	x	x	–11,1	
–	–	–	–	–	–	–	–	11
10	6	41	–10,3	–14,5	–	x	–17,1	12

Noch: 7. Verunglückte im Straßenverkehr im Januar – Februar 2008

Lfd. Nr.	Alter von ... bis unter ... Jahren a = Zusammen b = männlich c = weiblich		Verunglückte						
			insgesamt	darunter				insgesamt	Fahrer
				Fahrer und Mitfahrer von			Fußgänger		
				Pkw	Motorzweirädern	Fahrrädern			
			Januar – Februar 2008						
Anzahl									
Schwer									
1	unter 15	a	165	21	–	25	110	169	42
		b	95	9	–	18	63	105	22
		c	70	12	–	7	47	64	20
2	15 – 18	a	113	26	10	22	24	123	37
		b	73	13	10	14	13	71	13
		c	40	13	–	8	11	52	24
3	18 – 21	a	160	113	7	11	11	189	133
		b	86	68	4	3	3	110	75
		c	74	45	3	8	8	79	58
4	21 – 25	a	154	98	12	13	21	161	127
		b	102	59	11	8	15	99	75
		c	52	39	1	5	6	62	52
5	25 – 35	a	292	162	20	28	32	241	164
		b	181	95	19	17	17	140	91
		c	111	67	1	11	15	101	73
6	35 – 45	a	294	136	39	40	24	318	145
		b	191	74	33	26	13	204	77
		c	103	62	6	14	11	114	68
7	45 – 55	a	315	125	49	50	43	297	118
		b	198	65	45	27	21	195	69
		c	117	60	4	23	22	102	49
8	55 – 65	a	180	60	14	35	48	184	71
		b	108	32	14	18	22	102	36
		c	72	28	–	17	26	82	35
9	65 und mehr	a	343	96	10	95	127	357	108
		b	177	51	10	54	51	181	54
		c	166	45	–	41	76	176	54
10	Zusammen	a	2 016	837	161	319	440	2 039	945
		b	1 211	466	146	185	218	1 207	512
		c	805	371	15	134	222	832	433
11	Ohne Angabe	a	–	–	–	–	–	–	–
12	Insgesamt	a	2 016	837	161	319	440	2 039	945

nach Art der Verkehrsbeteiligung, Altersgruppen und Geschlecht

darunter			insgesamt	darunter				Lfd. Nr.
und Mitfahrer von		Fußgänger		Fahrer und Mitfahrer von			Fußgänger	
Motorzweirädern	Fahrrädern			Pkw	Motorzweirädern	Fahrrädern		
dagegen Januar – Februar 2007			Veränderung Januar – Februar 2008 gegenüber Januar – Februar 2007					
			%					
verletzte								
1	29	95	-2,4	-50,0	x	-13,8	+15,8	1
1	22	59	-9,5	x	x	-18,2	+6,8	
-	7	36	+9,4	-40,0	-	-	+30,6	
15	15	24	-8,1	-29,7	-33,3	+46,7	-	2
14	9	9	+2,8	-	-28,6	x	x	
1	6	15	-23,1	-45,8	x	x	-26,7	
11	9	19	-15,3	-15,0	x	x	-42,1	3
11	6	7	-21,8	-9,3	x	x	x	
-	3	12	-6,3	-22,4	x	x	x	
5	9	9	-4,3	-22,8	x	x	x	4
5	7	4	+3,0	-21,3	x	x	x	
-	2	5	-16,1	-25,0	x	x	x	
9	19	27	+21,2	-1,2	x	+47,4	+18,5	5
8	9	12	+29,3	+4,4	x	x	+41,7	
1	10	15	+9,9	-8,2	-	+10,0	-	
27	46	50	-7,5	-6,2	+44,4	-13,0	-52,0	6
24	33	31	-6,4	-3,9	+37,5	-21,2	-58,1	
3	13	19	-9,6	-8,8	x	+7,7	-42,1	
31	46	53	+6,1	+5,9	+58,1	+8,7	-18,9	7
29	25	33	+1,5	-5,8	+55,2	+8,0	-36,4	
2	21	20	+14,7	+22,4	x	+9,5	+10,0	
7	32	54	-2,2	-15,5	x	+9,4	-11,1	8
6	20	22	+5,9	-11,1	x	-10,0	-	
1	12	32	-12,2	-20,0	x	+41,7	-18,8	
6	69	151	-3,9	-11,1	x	+37,7	-15,9	9
5	35	71	-2,2	-5,6	x	+54,3	-28,2	
1	34	80	-5,7	-16,7	x	+20,6	-5,0	
112	274	482	-1,1	-11,4	+43,8	+16,4	-8,7	10
103	166	248	+0,3	-9,0	+41,7	+11,4	-12,1	
9	108	234	-3,2	-14,3	x	+24,1	-5,1	
-	-	-	-	-	-	-	-	11
112	274	482	-1,1	-11,4	+43,8	+16,4	-8,7	12

Noch: 7. Verunglückte im Straßenverkehr im Januar – Februar 2008

Lfd. Nr.	Alter von ... bis unter ... Jahren a = Zusammen b = männlich c = weiblich		Verunglückte						
			insgesamt	darunter				insgesamt	Fahrer
				Fahrer und Mitfahrer von			Fußgänger		
				Pkw	Motorzweirädern	Fahrrädern			
			Januar – Februar 2008						
Anzahl									
Leicht									
1	unter 15	a	829	265	2	232	292	832	270
		b	440	135	1	135	150	432	120
		c	389	130	1	97	142	400	150
2	15 – 18	a	610	127	51	135	74	643	148
		b	340	59	43	70	29	354	51
		c	270	68	8	65	45	289	97
3	18 – 21	a	899	650	36	69	53	944	702
		b	504	348	30	39	21	495	334
		c	395	302	6	30	32	449	368
4	21 – 25	a	829	597	27	64	76	886	670
		b	467	313	26	35	44	465	334
		c	362	284	1	29	32	421	336
5	25 – 35	a	1 530	1 016	40	169	152	1 592	1 100
		b	820	492	35	98	84	871	543
		c	710	524	5	71	68	721	557
6	35 – 45	a	1 766	1 089	74	240	147	1 767	1 117
		b	978	522	68	153	79	965	521
		c	788	567	6	87	68	801	596
7	45 – 55	a	1 334	742	90	215	123	1 350	761
		b	725	337	82	130	59	744	357
		c	609	405	8	85	64	606	404
8	55 – 65	a	782	418	52	139	107	781	439
		b	430	204	51	76	54	413	198
		c	352	214	1	63	53	368	241
9	65 und mehr	a	895	397	7	208	200	816	383
		b	437	184	7	122	79	409	174
		c	458	213	–	86	121	407	209
10	Zusammen	a	9 474	5 301	379	1 471	1 224	9 611	5 590
		b	5 141	2 594	343	858	599	5 148	2 632
		c	4 333	2 707	36	613	625	4 462	2 958
11	Ohne Angabe	a	11	1	–	4	5	19	3
12	Insgesamt	a	9 485	5 302	379	1 475	1 229	9 630	5 593

nach Art der Verkehrsbeteiligung, Altersgruppen und Geschlecht

darunter			insgesamt	darunter				Lfd. Nr.
und Mitfahrer von		Fußgänger		Fahrer und Mitfahrer von			Fußgänger	
Motorzweirädern	Fahrrädern			Pkw	Motorzweirädern	Fahrrädern		
dagegen Januar – Februar 2007			Veränderung Januar – Februar 2008 gegenüber Januar – Februar 2007					
			%					
verletzte								
2	240	280	-0,4	-1,9	–	-3,3	+4,3	1
2	140	150	+1,9	+12,5	x	-3,6	–	
–	100	130	-2,8	-13,3	x	-3,0	+9,2	
64	145	94	-5,1	-14,2	-20,3	-6,9	-21,3	2
58	75	40	-4,0	+15,7	-25,9	-6,7	-27,5	
6	70	54	-6,6	-29,9	x	-7,1	-16,7	
35	63	60	-4,8	-7,4	+2,9	+9,5	-11,7	3
31	33	33	+1,8	+4,2	-3,2	+18,2	-36,4	
4	30	27	-12,0	-17,9	x	–	+18,5	
19	72	60	-6,4	-10,9	+42,1	-11,1	+26,7	4
14	42	31	+0,4	-6,3	+85,7	-16,7	+41,9	
5	30	29	-14,0	-15,5	x	-3,3	+10,3	
48	157	135	-3,9	-7,6	-16,7	+7,6	+12,6	5
43	98	72	-5,9	-9,4	-18,6	–	+16,7	
5	59	63	-1,5	-5,9	–	+20,3	+7,9	
79	242	130	-0,1	-2,5	-6,3	-0,8	+13,1	6
69	151	64	+1,3	+0,2	-1,4	+1,3	+23,4	
10	91	65	-1,6	-4,9	x	-4,4	+4,6	
70	204	153	-1,2	-2,5	+28,6	+5,4	-19,6	7
67	110	77	-2,6	-5,6	+22,4	+18,2	-23,4	
3	94	76	+0,5	+0,2	x	-9,6	-15,8	
25	139	102	+0,1	-4,8	x	–	+4,9	8
21	91	48	+4,1	+3,0	x	-16,5	+12,5	
4	48	54	-4,3	-11,2	x	+31,3	-1,9	
9	166	176	+9,7	+3,7	x	+25,3	+13,6	9
9	113	70	+6,8	+5,7	x	+8,0	+12,9	
–	53	106	+12,5	+1,9	–	+62,3	+14,2	
351	1 428	1 190	-1,4	-5,2	+8,0	+3,0	+2,9	10
314	853	585	-0,1	-1,4	+9,2	+0,6	+2,4	
37	575	604	-2,9	-8,5	-2,7	+6,6	+3,5	
–	5	10	-42,1	x	–	x	x	11
351	1 433	1 200	-1,5	-5,2	+8,0	+2,9	+2,4	12

8. An Straßenverkehrsunfällen beteiligte Fahrzeugführer und Fußgänger im Januar – Februar 2008 nach Art der Verkehrsbeteiligung und Ortslage

Art der Verkehrsbeteiligung a = Zusammen b = innerhalb von Ortschaften c = außerhalb von Ortschaften	Straßenverkehrsunfälle mit						
	Personen- schaden	schwer- wiegendem Sachschaden (i. e. S.)	Personen- schaden	schwer- wiegendem Sachschaden (i. e. S.)	Personen- schaden	schwer- wiegendem Sachschaden (i. e. S.)	
	Januar – Februar 2008		dagegen Januar – Februar 2007		Veränderung Januar – Februar 2008 gegenüber Januar – Februar 2007		
	Anzahl				%		
Führer von							
Mofas, Mopeds	a	815	53	754	56	+8,1	-5,4
	b	690	48	671	47	+2,8	+2,1
	c	125	5	83	9	+50,6	x
Motorzweirädern mit amtlichen Kennzeichen	a	551	24	483	37	+14,1	-35,1
	b	411	19	356	24	+15,4	-20,8
	c	140	5	127	13	+10,2	x
Personenkraftwagen	a	11 813	5 678	12 273	6 412	-3,7	-11,4
	b	8 522	3 869	8 750	4 361	-2,6	-11,3
	c	3 291	1 809	3 523	2 051	-6,6	-11,8
Bussen	a	180	31	177	39	+1,7	-20,5
	b	170	24	159	31	+6,9	-22,6
	c	10	7	18	8	-44,4	x
Güterkraftfahrzeugen	a	992	571	1 033	607	-4,0	-5,9
	b	553	281	569	294	-2,8	-4,4
	c	439	290	464	313	-5,4	-7,3
landwirtschaftlichen Zugmaschinen	a	22	10	17	13	+29,4	-23,1
	b	10	4	10	7	-	x
	c	12	6	7	6	x	-
übrigen Kraftfahrzeugen	a	53	31	68	36	-22,1	-13,9
	b	35	22	55	25	-36,4	-12,0
	c	18	9	13	11	+38,5	x
Kraftfahrzeugen insgesamt	a	14 426	6 398	14 805	7 200	-2,6	-11,1
	b	10 391	4 267	10 570	4 789	-1,7	-10,9
	c	4 035	2 131	4 235	2 411	-4,7	-11,6
darunter flüchtig	a	772	466	838	497	-7,9	-6,2
	b	628	259	681	299	-7,8	-13,4
	c	144	207	157	198	-8,3	+4,5
Fahrrädern	a	1 928	11	1 827	12	+5,5	-8,3
	b	1 781	9	1 709	10	+4,2	x
	c	147	2	118	2	+24,6	-
darunter im Alter von unter 15 Jahren	a	270	-	274	1	-1,5	x
	b	260	-	267	1	-2,6	x
	c	10	-	7	-	x	-
anderen Fahrzeugen	a	115	55	132	69	-12,9	-20,3
	b	96	42	115	54	-16,5	-22,2
	c	19	13	17	15	+11,8	-13,3
Fußgänger	a	1 767	12	1 790	7	-1,3	x
	b	1 692	9	1 711	5	-1,1	x
	c	75	3	79	2	-5,1	x
darunter im Alter von unter 15 Jahren	a	418	2	389	-	+7,5	x
	b	408	2	382	-	+6,8	x
	c	10	-	7	-	x	-
65 und mehr Jahren	a	351	-	360	-	-2,5	-
	b	341	-	348	-	-2,0	-
	c	10	-	12	-	-16,7	-
Andere Personen	a	56	9	57	12	-1,8	x
	b	46	7	46	7	-	-
	c	10	2	11	5	-9,1	x
Insgesamt	a	18 292	6 485	18 611	7 300	-1,7	-11,2
	b	14 006	4 334	14 151	4 865	-1,0	-10,9
	c	4 286	2 151	4 460	2 435	-3,9	-11,7
darunter im Alter von unter 15 Jahren	a	704	9	675	3	+4,3	x
	b	683	8	659	3	+3,6	x
	c	21	1	16	-	+31,3	x
65 und mehr Jahren	a	1 908	553	1 820	582	+4,8	-5,0
	b	1 565	414	1 494	432	+4,8	-4,2
	c	343	139	326	150	+5,2	-7,3

9. Straßenverkehrsunfälle und Verunglückte im Januar – Februar 2008 nach Ursachen*)

Ursache	Unfälle mit Personenschaden	Verunglückte Personen			Unfälle mit schwerw. Sachschaden (i. e. S.)	Unfälle mit Personenschaden	Verunglückte Personen			Unfälle mit schwerw. Sachschaden (i. e. S.)
		Getötete	Schwer-	Leicht-			Getötete	Schwer-	Leicht-	
			verletzte					verletzte		
Januar – Februar 2008						dagegen Januar – Februar 2007				

Fehlverhalten der Fahrzeugführer

Verkehrstüchtigkeit

Alkoholeinfluss	415	8	137	375	308	432	10	132	417	332
Einfluss anderer berauschender Mittel (z. B. Drogen, Rauschgift)	45	3	21	44	14	33	1	17	23	19
Übermüdung	43	3	20	45	43	43	1	17	44	38
Sonstige körperliche oder geistige Mängel	107	1	50	88	44	97	4	53	82	22

Straßenbenutzung

Benutzung der falschen Fahrbahn (auch Richtungsfahrbahn) oder verbotswidrige Benutzung anderer Straßenteile	365	4	71	348	45	322	8	61	317	40
Verstoß gegen das Rechtsfahrgebot	181	2	67	194	101	176	6	70	189	110

Geschwindigkeit

Nicht angepasste Geschwindigkeit mit gleichzeitigem Überschreiten der zulässigen Höchstgeschwindigkeit	115	11	60	102	53	98	6	27	101	58
Nicht angepasste Geschwindigkeit in anderen Fällen	1 504	30	452	1 527	658	1 383	36	433	1 433	802

Abstand

Ungenügender Sicherheitsabstand	1 118	3	81	1 443	92	1 143	4	107	1 471	111
Starkes Bremsen des Vorausfahrenden ohne zwingenden Grund	22	–	2	23	13	31	–	5	36	16

Überholen

Unzulässiges Rechtsüberholen	17	–	2	17	7	16	–	2	16	8
Überholen trotz Gegenverkehrs	35	–	16	50	22	29	–	10	33	10
Überholen trotz unklarer Verkehrslage	80	3	15	94	74	90	3	19	91	61
Überholen trotz unzureichender Sichtverhältnisse	9	1	5	10	7	5	–	–	7	1
Überholen ohne Beachtung des nachfolgenden Verkehrs und/oder ohne rechtzeitige und deutliche Ankündigung des Ausscherens	38	1	12	50	57	44	2	13	53	61
Fehler beim Wiedereinordnen	32	–	10	23	21	35	1	14	35	20
Sonstige Fehler beim Überholen (z. B. ohne genügenden Seitenabstand)	77	1	14	79	22	66	–	14	67	27
Fehler beim Überholtwerden	21	1	3	24	7	15	–	6	15	11

Vorbeifahren

Nichtbeachten des Vorranges entgegenkommender Fahrzeuge beim Vorbeifahren an haltenden Fahrzeugen, Absperrungen oder Hindernissen	24	–	3	30	14	29	–	4	35	17
Nichtbeachten des nachfolgenden Verkehrs beim Vorbeifahren an haltenden Fahrzeugen, Absperrungen oder Hindernissen und/oder ohne rechtzeitige und deutliche Ankündigung des Ausscherens	8	–	1	12	2	8	–	–	8	5

*) Die Tabelle enthält Mehrfachzählungen, weil bei einem Unfall bis zu acht Ursachen eingetragen werden.

Noch: 9. Straßenverkehrsunfälle und Verunglückte im Februar 2008 nach Ursachen*)

Ursache	Unfälle mit Personenschaden	Verunglückte Personen			Unfälle mit schwerw. Sachschaden (i. e. S.)	Unfälle mit Personenschaden	Verunglückte Personen			Unfälle mit schwerw. Sachschaden (i. e. S.)
		Getötete	Schwer-	Leicht-			Getötete	Schwer-	Leicht-	
			verletzte					verletzte		
Januar – Februar 2008						dagegen Januar – Februar 2007				

noch: Fehlverhalten der Fahrzeugführer

Noch: Vorbeifahren

Nebeneinanderfahren, fehlerhaftes Wechseln des Fahrstreifens beim Nebeneinanderfahren oder Nichtbeachten des Reißverschlussverfahrens	160	–	24	178	88	154	–	16	201	93
---	-----	---	----	-----	----	-----	---	----	-----	----

Vorfahrt, Vorrang

Nichtbeachten der Regel rechts vor links	175	–	25	172	174	156	–	20	172	159
Nichtbeachten der die Vorfahrt regelnden Verkehrszeichen	1 127	6	216	1 198	764	1 167	7	227	1 277	942
Nichtbeachten der Vorfahrt des durchgehenden Verkehrs auf Bundesautobahnen oder Kraftfahrstraßen	11	–	8	17	31	20	–	8	28	27
Nichtbeachten der Vorfahrt durch Fahrzeuge, die aus Feld- und Waldwegen kommen	3	–	–	4	1	10	–	2	8	1
Nichtbeachten der Verkehrsregelung durch Polizeibeamte oder Lichtzeichen	265	1	60	316	172	286	1	57	364	178
Nichtbeachten des Vorranges entgegengerichteter Fahrzeuge	27	1	13	35	27	26	–	7	31	23
Nichtbeachten des Vorranges von Schienenfahrzeugen an Bahnübergängen	6	2	1	4	1	5	–	1	6	1

Abbiegen, Wenden, Rückwärtsfahren, Ein- und Anfahren

Fehler beim Abbiegen	1 035	4	193	1 161	542	989	3	169	1 146	639
Fehler beim Wenden oder Rückwärtsfahren	405	4	74	396	153	369	2	56	378	144
Fehler beim Einfahren in den fließenden Verkehr (z. B. aus einem Grundstück, von einem anderen Straßenteil oder beim Anfahren vom Fahrbahnrand)	508	2	71	512	54	490	1	79	471	73

falsches Verhalten gegenüber Fußgängern

An Fußgängerüberwegen	94	–	22	80	–	84	1	18	68	1
An Fußgängerfurten	178	1	47	145	–	171	3	55	124	–
Beim Abbiegen	280	2	78	226	–	303	2	87	235	–
An Haltestellen (auch haltende Schulbusse mit eingeschaltetem Warnblinklicht)	57	1	17	41	–	63	–	20	50	–
An anderen Stellen	439	12	98	362	1	398	12	110	308	–

ruhender Verkehr, Verkehrssicherung

Unzulässiges Halten oder Parken	9	–	1	12	2	12	–	2	10	4
Mangelnde Sicherung haltender oder liegengeliebener Fahrzeuge und von Unfallstellen sowie Schulbussen, bei denen Kinder ein- oder aussteigen	14	–	3	13	5	21	–	6	20	3
Verkehrswidriges Verhalten beim Ein- oder Aussteigen, Be- oder Entladen	87	–	11	78	2	89	–	11	78	1
Nichtbeachten der Beleuchtungsvorschriften	34	–	8	30	5	41	1	9	36	8

Noch: 9. Straßenverkehrsunfälle und Verunglückte im Februar 2008 nach Ursachen*)

Ursache	Unfälle mit Personenschaden	Verunglückte Personen			Unfälle mit schwerw. Sachschaden (i. e. S.)	Unfälle mit Personenschaden	Verunglückte Personen			Unfälle mit schwerw. Sachschaden (i. e. S.)
		Getötete	Schwer-	Leicht-			Getötete	Schwer-	Leicht-	
			verletzte					verletzte		
Januar – Februar 2008						dagegen Januar – Februar 2007				

noch: Fehlverhalten der Fahrzeugführer

Ladung, Besetzung

Überladung, Überbesetzung	5	–	–	5	2	7	1	4	5	3
Unzureichend gesicherte Ladung oder Fahrzeugzubehöriteile	15	–	4	16	33	16	–	4	13	30
Andere Fehler beim Fahrzeugführer	2 072	28	515	1 976	623	2 363	47	571	2 393	746

Technische Mängel, Wartungsmängel

Beleuchtung	36	–	6	33	2	40	–	6	37	3
Bereifung	29	1	17	25	21	49	2	22	43	35
Bremsen	22	1	1	26	3	34	1	6	36	3
Lenkung	2	–	–	3	2	7	–	2	5	–
Zugvorrichtung	–	–	–	–	3	–	–	–	–	1
Andere Mängel	26	–	7	24	15	35	–	5	36	8

Fehlverhalten der Fußgänger

Verkehrstüchtigkeit

Alkoholeinfluss	39	2	25	20	1	68	7	39	35	1
Einfluss anderer berauschender Mittel (z. B. Drogen, Rauschgift)	2	–	1	1	–	3	–	2	3	–
Übermüdung	–	–	–	–	–	–	–	–	–	–
Sonstige körperliche oder geistige Mängel	6	–	2	4	–	7	–	4	3	–

falsches Verhalten beim Überschreiten der Fahrbahn

An Stellen, an denen der Fußgängerverkehr durch Polizeibeamte oder Lichtzeichen geregelt war	76	2	27	52	1	75	2	30	55	–
Auf Fußgängerüberwegen ohne Verkehrsregelung durch Polizeibeamte oder Lichtzeichen	–	–	–	–	–	1	–	1	–	–
In der Nähe von Kreuzungen oder Einmündungen, Lichtzeichenanlagen oder Fußgängerüberwegen bei dichtem Verkehr	42	5	14	27	1	42	–	19	28	1
An anderen Stellen	135	1	47	97	–	101	–	30	78	–
Ohne auf den Fahrzeugverkehr zu achten	372	8	143	255	2	402	18	167	270	2
Durch sonstiges falsches Verhalten	37	–	14	28	–	44	2	18	31	–
Nichtbenutzen des Gehweges	17	–	3	16	–	14	–	6	11	1
Nichtbenutzen der vorgeschriebenen Straßenseite	5	–	3	3	1	1	–	1	–	–
Spielen auf oder neben der Fahrbahn	10	–	2	11	–	11	–	5	7	–
Andere Fehler der Fußgänger	86	2	15	80	2	116	8	29	95	3

Straßenverhältnisse

Glätte oder Schlüpfrigkeit der Fahrbahn

Verunreinigung durch ausgeflossenes Öl	17	1	4	14	–	19	–	6	21	2
--	----	---	---	----	---	----	---	---	----	---

Noch: **9. Straßenverkehrsunfälle und Verunglückte im Februar 2008 nach Ursachen*)**

Ursache	Unfälle mit Personenschaden	Verunglückte Personen			Unfälle mit schwerw. Sachschaden (i. e. S.)	Unfälle mit Personenschaden	Verunglückte Personen			Unfälle mit schwerw. Sachschaden (i. e. S.)
		Getötete	Schwer-	Leicht-			Getötete	Schwer-	Leicht-	
			verletzte					verletzte		
Januar – Februar 2008						dagegen Januar – Februar 2007				

noch: **Straßenverhältnisse**

Noch: Glätte oder Schlüpfrigkeit der Fahrbahn

Andere Verunreinigungen durch Straßenbenutzer	9	–	3	9	1	4	–	–	5	1
Schnee, Eis	472	9	133	438	144	255	4	69	274	196
Regen	244	3	69	250	168	437	5	118	457	286
Andere Einflüsse (u. a. Laub, angeschwemmter Lehm)	14	–	6	9	5	17	–	8	13	7

Zustand der Straße

Spurrillen, im Zusammenhang mit Regen, Schnee oder Eis	2	–	–	3	4	8	–	1	7	4
Anderer Zustand der Straße	12	–	–	13	3	9	1	2	7	6
Nicht ordnungsgemäßer Zustand der Verkehrszeichen oder -einrichtungen	3	–	–	4	–	7	–	2	7	2
Mangelhafte Beleuchtung der Straße	10	1	6	10	2	10	1	3	6	2
Mangelhafte Sicherung von Bahnübergängen	–	–	–	–	–	–	–	–	–	–

Witterungseinflüsse

Sichtbehinderung durch Nebel	21	–	7	18	16	9	–	2	8	3
Starken Regen, Hagel, Schneegestöber usw.	17	–	7	21	5	57	–	18	48	7
Blendende Sonne	–	–	–	–	–	–	–	–	–	–
Seitenwind	7	1	2	5	4	22	–	10	18	8
Unwetter oder sonstige Witterungseinflüsse	6	–	2	4	2	83	1	21	69	4

Hindernisse

Nicht oder unzureichend gesicherte Arbeitsstellen auf der Fahrbahn	3	–	1	2	2	3	–	1	2	1
Wild auf der Fahrbahn	27	1	8	23	4	31	–	10	23	2
Anderes Tier auf der Fahrbahn	24	–	4	26	6	27	–	3	24	2
Sonstiges Hindernis auf der Fahrbahn	12	–	4	9	15	33	3	9	25	24
Sonstige Ursachen	153	6	43	165	73	171	1	35	175	101

10. Fehlverhalten der Fahrzeugführer als Ursache von Straßenverkehrsunfällen mit Personenschaden im Januar – Februar 2008 nach Art der Verkehrsbeteiligung

Ursache	Fehlverhalten der Fahrzeugführer											
	ins-gesamt	darunter Fahrer von			ins-gesamt	darunter Fahrer von			ins-gesamt	darunter Fahrer von		
		Personen-kraft-wagen	Motor-zwei-rädern	Fahr-rädern		Personen-kraft-wagen	Motor-zwei-rädern	Fahr-rädern		Personen-kraft-wagen	Motor-zwei-rädern	Fahr-rädern
	Januar – Februar 2008				dagegen Januar – Februar 2007				Veränderung Januar – Februar 2008 gegenüber Januar – Februar 2007			
Anzahl								%				
Verkehrstüchtigkeit	612	449	7	89	611	434	12	96	+0,2	+3,5	x	-7,3
darunter												
Alkoholeinfluss	417	286	6	77	438	296	11	83	-4,8	-3,4	x	-7,2
Einfluss anderer berauschender Mittel	45	37	-	5	33	22	-	6	+36,4	+68,2	-	x
Straßenbenutzung	553	205	8	288	511	184	9	268	+8,2	+11,4	x	+7,5
Geschwindigkeit	1 640	1 257	104	50	1 501	1 188	93	35	+9,3	+5,8	+11,8	+42,9
Abstand	1 168	913	37	10	1 194	972	32	11	-2,2	-6,1	+15,6	-9,1
Überholen	311	212	21	21	301	215	24	16	+3,3	-1,4	-12,5	+31,3
Vorbeifahren	34	29	1	1	38	30	1	5	-10,5	-3,3	-	x
Nebeneinanderfahren	163	104	1	4	158	102	1	3	+3,2	+2,0	-	x
Vorfahrt, Vorrang	1 634	1 330	10	151	1 685	1 413	16	118	-3,0	-5,9	-37,5	+28,0
Abbiegen, Wenden, Rückwärtsfahren, Ein- und Anfahren	1 950	1 659	11	113	1 851	1 571	7	96	+5,3	+5,6	x	+17,7
Falsches Verhalten gegenüber Fußgängern	1 048	934	5	39	1 019	883	9	35	+2,8	+5,8	x	+11,4
darunter an Überwegen und Furten	272	257	1	-	255	234	4	3	+6,7	+9,8	x	x
Ruhender Verkehr, Verkehrssicherung	110	87	-	-	123	101	-	1	-10,6	-13,9	-	x
Nichtbeachten der Beleuchtungsvorschriften	34	3	1	25	42	6	-	26	-19,0	x	x	-3,8
Ladung, Besetzung	20	5	-	3	23	9	-	3	-13,0	x	-	-
Andere Fehler beim Fahrzeugführer	2 107	1 353	79	312	2 427	1 611	98	294	-13,2	-16	-19,4	+6,1
Insgesamt	11 384	8 540	285	1 106	11 484	8 719	302	1 007	-0,9	-2,1	-5,6	+9,8

Veröffentlichungen

Veröffentlichungen aus den Fachbereichen Außenhandel, Beherbergung und Straßenverkehrsunfälle

Außenhandel Nordrhein-Westfalens, nach Ländern

Inhalt: Dieser jährlich erscheinende Bericht enthält Ergebnisse des grenzüberschreitenden Warenverkehrs Nordrhein-Westfalens mit den Ländern der Europäischen Union und den übrigen Ländern. Dargestellt wird die Aus- und Einfuhrmenge sowie der Warenwert nach Ländergruppen, ausgewählten Ländern, Erdteilen und Ländern.

Bestell-Nr. G 34 3 2006 00

Preis: 1,90 EUR

Außenhandel Nordrhein-Westfalens, nach Güterabteilungen des Güterverzeichnisses für die Produktionsstatistiken

Inhalt: Dieser jährlich erscheinende Bericht enthält Ergebnisse des grenzüberschreitenden Warenverkehrs Nordrhein-Westfalens mit den Ländern der Europäischen Union und den übrigen Ländern. Dargestellt wird die Aus- und Einfuhrmenge sowie der Warenwert nach Güterabteilungen und Ländern.

Bestell-Nr. G 35 3 2006 00

Preis: 17,80 EUR

Außenhandel Nordrhein-Westfalens, nach Warengruppen

Inhalt: Dieser jährlich erscheinende Bericht enthält Ergebnisse des grenzüberschreitenden Warenverkehrs Nordrhein-Westfalens mit den Ländern der Europäischen Union und den übrigen Ländern. Dargestellt wird die Aus- und Einfuhrmenge sowie der Warenwert nach Warengruppen und Ländern.

Bestell-Nr. G 36 3 2005 00

Preis: 20,20 EUR

Fachliche Auskünfte zu diesen Veröffentlichungen erteilt Ihnen gerne Siegfried Saitzek und Michael Schumann unter Telefon-Nr. 0211 9449-5822 bzw. 0211 9449-5820

Gäste und Übernachtungen im Reiseverkehr Nordrhein-Westfalens

Inhalt: Das Heft enthält vorläufige Ergebnisse von Ankünften, Übernachtungen und Aufenthaltsdauer der Gäste in nordrhein-westfälischen Beherbergungsstätten sowie die Zahl der Beherbergungsstätten, Gästebetten und die prozentuale Kapazitätsauslastung gegliedert nach Bade-, Kur-, Erholungsorten und sonstigen Gemeinden, nach Betriebsarten, Regionaleinheiten, Reisegebieten und nach Herkunftsländern. Dargestellt wird die Anzahl, die prozentuale Veränderung gegenüber dem Vorjahresmonat sowie die durchschnittliche Aufenthaltsdauer in Tagen.

Bestell-Nr. G 41 3 2008*

Preis: 5,10 EUR (Jahresbezugspreis: 51,00 EUR)

Fachliche Auskünfte zu diesen Veröffentlichungen erteilen Ihnen gerne Markus Sesterhenn und Ursula Kuroczik unter Telefon-Nr. 0211 9449-5514 bzw. 0211 9449-5445.

Straßenverkehrsunfälle in Nordrhein-Westfalen

Inhalt: Der Monatsbericht enthält Ergebnisse von Straßenverkehrsunfällen und dabei Verunglückten in Nordrhein-Westfalen nach Unfallkategorien, nach Straßen-, Unfallarten, Unfalltypen, nach Tagesdatum, Ortslage, Art der Verkehrsbeteiligung, Unfallursachen und nach Fehlverhalten der Fahrzeugführer sowie die Anzahl der Verunglückten nach der Schwere der Verletzung, Altersgruppen und Geschlecht. Dargestellt werden die monatlichen und die kumulierten Zahlen, die Vorjahresergebnisse und die prozentuale Veränderung gegenüber den Vorjahreszeiträumen. Auf Gemeindeebene sind Ergebnisse nach Ortslage und Unfallkategorien enthalten.

Bestell-Nr. H 12 3 2008*

Preis: 4,40 EUR (Jahresbezugspreis: 44,00 EUR)

Fachliche Auskünfte zu diesen Veröffentlichungen erteilen Ihnen gerne Petra Focks und Jörg Möller unter Telefon-Nr. 0211 9449-5517 bzw. 0211 9449-5482.

*) Bei Bestellungen bitte gewünschten Monat / Vierteljahr angeben (01 = Januar; 02 = Februar usw. bzw. 41 = 1. Vierteljahr; 42 = 2. Vierteljahr usw.)