

Straßenverkehrsunfälle in Nordrhein-Westfalen

November 2007

Herausgegeben vom
Landesamt für Datenverarbeitung und Statistik Nordrhein-Westfalen
Mauerstraße 51, 40476 Düsseldorf • Postfach 10 11 05, 40002 Düsseldorf
Telefon 0211 9449-01 • Telefax 0211 442006
Internet: <http://www.lds.nrw.de>
E-Mail: poststelle@lds.nrw.de

Erschienen im Februar 2008

Preis der gedruckten Ausgabe:
4,40 EUR (Jahresbezugspreis 44,00 EUR)

Eine kostenlose PDF-Version dieser Ausgabe finden Sie
zum Download in unserer Internet-Rubrik „Publikationsservice“.

© Landesamt für Datenverarbeitung und Statistik NRW, Düsseldorf, 2008
Vervielfältigung und Verbreitung, auch auszugsweise, mit Quellenangabe
gestattet.

Inhalt

	Seite
Vorbemerkungen	5
 Grafiken	
Unfälle mit Personenschaden in Nordrhein-Westfalen November 2006 bis November 2007	6
Bei Unfällen Getötete in Nordrhein-Westfalen November 2006 bis November 2007	6
Unfälle mit Personenschaden nach Straßenarten in Nordrhein-Westfalen im November 2007 . . .	7
Bei Unfällen Verunglückte nach Alter und Geschlecht in Nordrhein-Westfalen im November 2007	7
Unfälle mit Personenschaden in kreisfreien Städten und Kreisen in Nordrhein-Westfalen im November 2007	8
 Tabellenteil	
1. Straßenverkehrsunfälle und verunglückte Personen 1972 – 2006	11
2. Straßenverkehrsunfälle im November 2007 nach Unfallkategorien	11
3. Straßenverkehrsunfälle und Verunglückte im November 2007 nach Straßenarten und Ortslage	12
4. Straßenverkehrsunfälle und Verunglückte im November 2007 nach Unfalltyp und Ortslage	12
5. Straßenverkehrsunfälle und Verunglückte im November 2007 nach Unfallarten und Ortslage	13
6. Straßenverkehrsunfälle und Verunglückte im November 2007 nach Ortslage und Tagesdatum	14
7. Verunglückte im Straßenverkehr im November 2007 nach Altersgruppen und Geschlecht .	16
8. Verunglückte im Straßenverkehr im November 2007 nach Art der Verkehrsbeteiligung und Ortslage	17
9. Verunglückte im Straßenverkehr im November 2007 nach Art der Verkehrsbeteiligung, Altersgruppen und Geschlecht	18
10. An Straßenverkehrsunfällen beteiligte Fahrzeugführer und Fußgänger im November 2007 nach Art der Verkehrsbeteiligung und Ortslage	26
11. Straßenverkehrsunfälle mit Personenschaden im November 2007 nach Ursachen und Ortslage	27
12. Fehlverhalten der Fahrzeugführer als Ursache von Straßenverkehrsunfällen mit Personenschaden im November 2007 nach Art der Verkehrsbeteiligung	31
13. Straßenverkehrsunfälle und verunglückte Personen im November 2007 nach Gemeinden .	32

Kumulierte Ergebnisse

1. Straßenverkehrsunfälle im Januar – November 2007 nach Unfallkategorien	67
2. Straßenverkehrsunfälle und Verunglückte im Januar – November 2007 nach Straßenarten und Ortslage	68
3. Straßenverkehrsunfälle und Verunglückte im Januar – November 2007 nach Unfalltyp und Ortslage	68
4. Straßenverkehrsunfälle und Verunglückte im Januar – November 2007 nach Unfallarten und Ortslage	69
5. Verunglückte im Straßenverkehr im Januar – November 2007 nach Altersgruppen und Geschlecht	70
6. Verunglückte im Straßenverkehr im Januar – November 2007 nach Art der Verkehrsbeteiligung und Ortslage	71
7. Verunglückte im Straßenverkehr im Januar – November 2007 nach Art der Verkehrsbeteiligung, Altersgruppen und Geschlecht	72
8. An Straßenverkehrsunfällen beteiligte Fahrzeugführer und Fußgänger im Januar – November 2007 nach Art der Verkehrsbeteiligung und Ortslage	80
9. Straßenverkehrsunfälle mit Personenschaden im Januar – November 2007 nach Ursachen und Ortslage	81
10. Fehlverhalten der Fahrzeugführer als Ursache von Straßenverkehrsunfällen mit Personenschaden im Januar – November 2007 nach Art der Verkehrsbeteiligung	85

Vorbemerkungen

Rechtsgrundlage

Rechtsgrundlage für die Zusammenstellung der vorliegenden Ergebnisse ist das „Gesetz über die Statistik der Straßenverkehrsunfälle“ (Straßenverkehrsunfallstatistikgesetz – StVUnfStatG) vom 15. Juni 1990 (BGBl. I S. 1078), sowie das „Erste Gesetz zur Änderung des Straßenverkehrsunfallstatistikgesetzes“ vom 23. November 1994 (BGBl. I S. 3491) und die „Verordnung zur näheren Bestimmung des schwerwiegenden Unfalls mit Sachschaden im Sinne des Straßenverkehrsunfallstatistikgesetzes vom 21. Dezember 1994 (BGBl. I S. 3970). Alle Unfälle, bei denen infolge des Fahrverkehrs auf öffentlichen Wegen und Plätzen Personen getötet, verletzt oder Sachschäden verursacht worden sind, werden erfasst und statistisch ausgewertet.

Erläuterungen

Unfälle

Grundsätzlich werden die Unfälle eingeteilt in **Unfälle mit Personenschaden** – unabhängig von der Schwere der Verletzung – und in **Unfälle mit nur Sachschaden**, bei denen also keine Personen zu Schaden kommen.

Alle Unfälle außer den sonstigen Unfällen mit nur Sachschaden und ohne Alkoholeinwirkung (sog. Bagatellunfälle) werden nach ihrer **Ortslage** (innerorts, außerorts und Autobahn) nachgewiesen, wobei Unfälle auf Autobahnen und auf Stadtautobahnen zu den außerorts Unfällen zählen.

Unfallart (z. B. Aufprall auf Hindernis) und **Unfalltyp** (z. B. Abbiege-Unfall) werden anschaulich in den Vorspalten der Tabellen 3.2 und 3.3 beschrieben.

Bei den **Unfallursachen** in Tabelle 6 wird unterschieden nach personenbezogenem Fehlverhalten (z. B. beim Überholen) und nach situationsbedingten Ursachen (z. B. Straßenglätte).

Je Unfall können beim Hauptverursacher und bei einem weiteren Unfallbeteiligten jeweils bis zu drei Ursachen und bis zu zwei situationsbedingte Ursachen angegeben werden.

Verunglückte

Zu den Verunglückten werden alle Personen gezählt, die bei einem Unfall getötet oder verletzt werden. Es gelten

- als **Getötete** die Personen, die innerhalb von 30 Tagen an den Unfallfolgen sterben,
- als **Schwerverletzte** die Personen, die zur stationären Behandlung in ein Krankenhaus eingeliefert werden,
- als **Leichtverletzte** alle übrigen verunglückten Personen.

Sachschaden

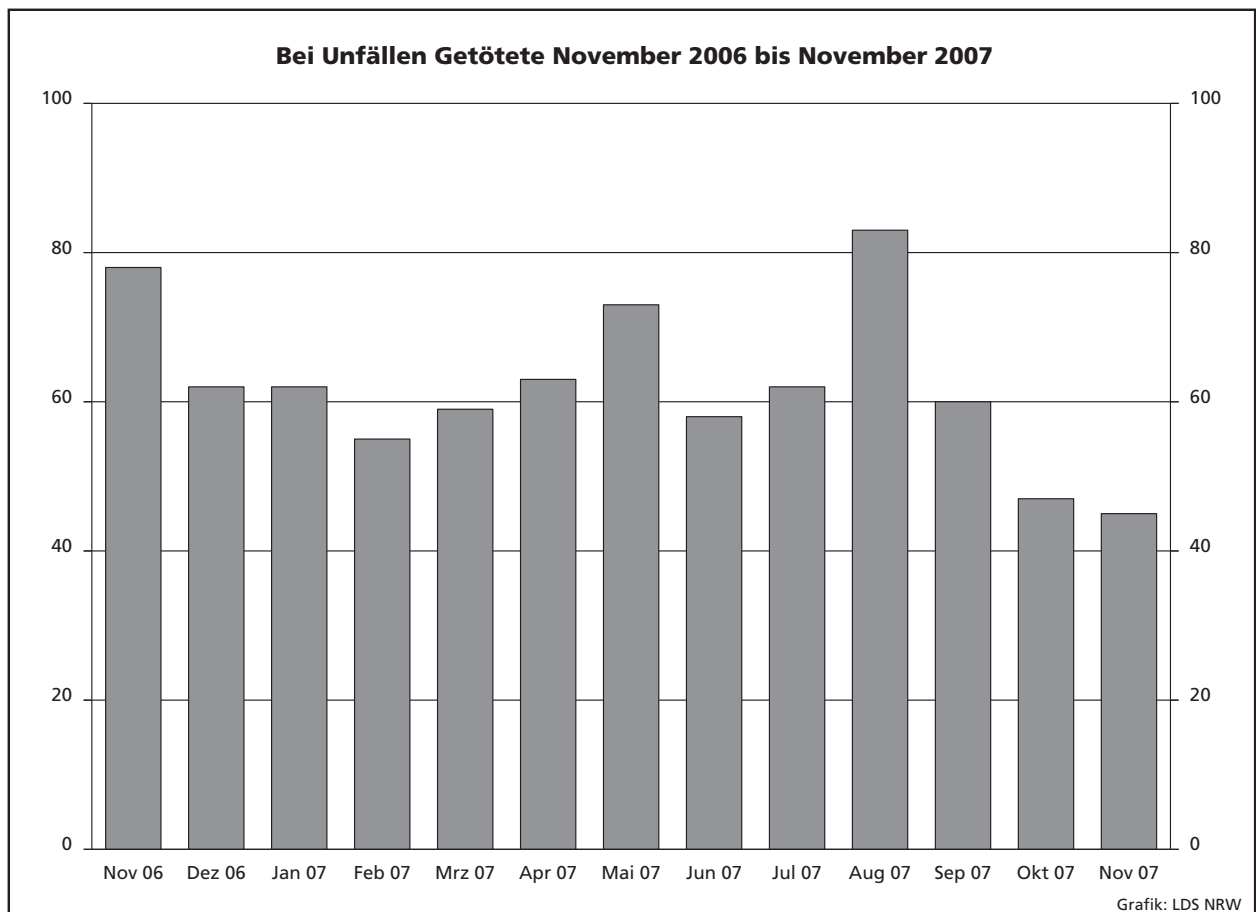
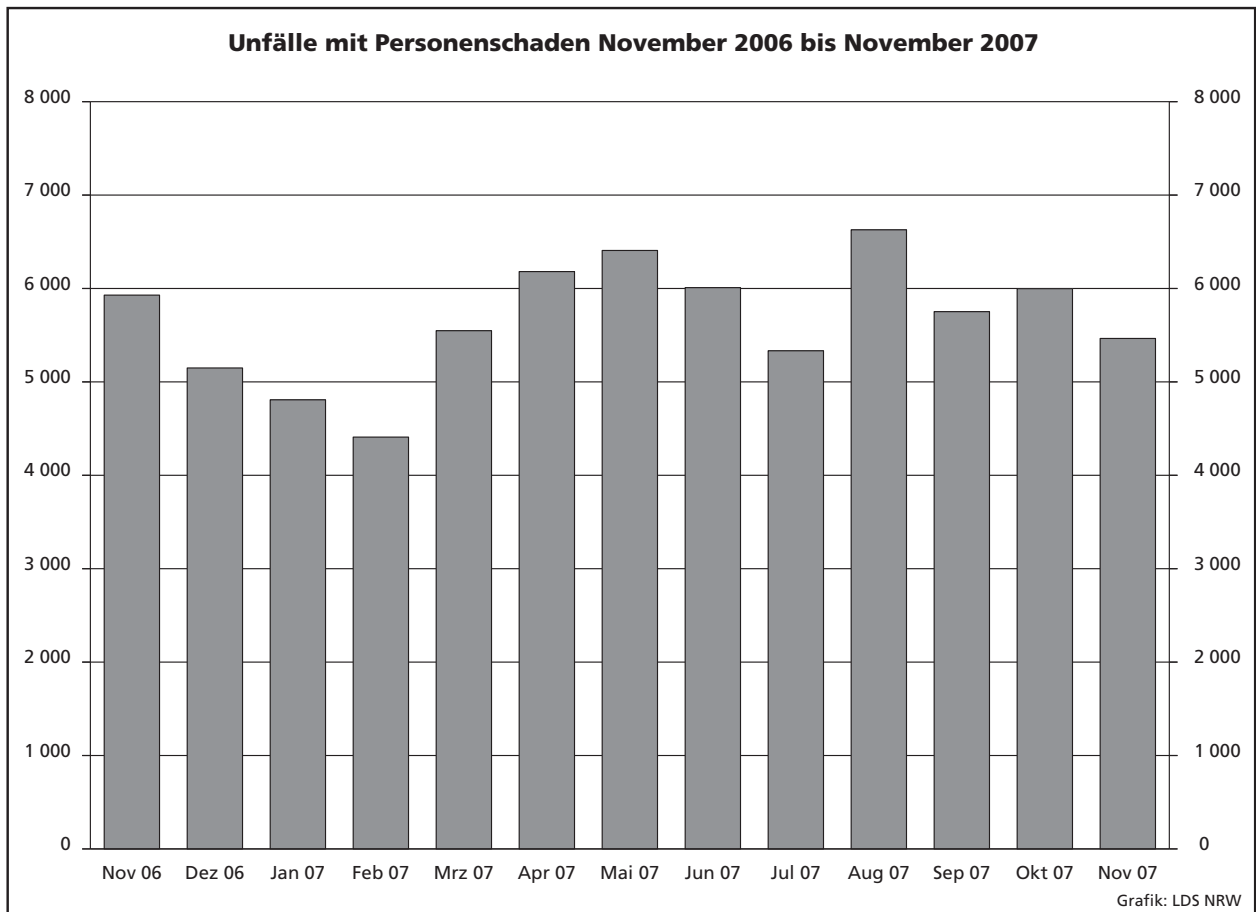
Bis Ende 1994 wurde die Sachschadensschwere noch nach einer Wertgrenze beurteilt (zuletzt lag diese bei 4 000 DM). Schadenswerte, die diese Grenze überschritten, wurden der Kategorie „Unfall mit schwerem Sachschaden“, alle anderen den „Bagatellunfällen“ zugeordnet. Da der finanzielle Schaden bei der Unfallaufnahme nur schwer ermittelbar war, ist man ab 1995 von diesem System abgekommen und hat andere Kriterien für die Schwere eines Unfalls herangezogen:

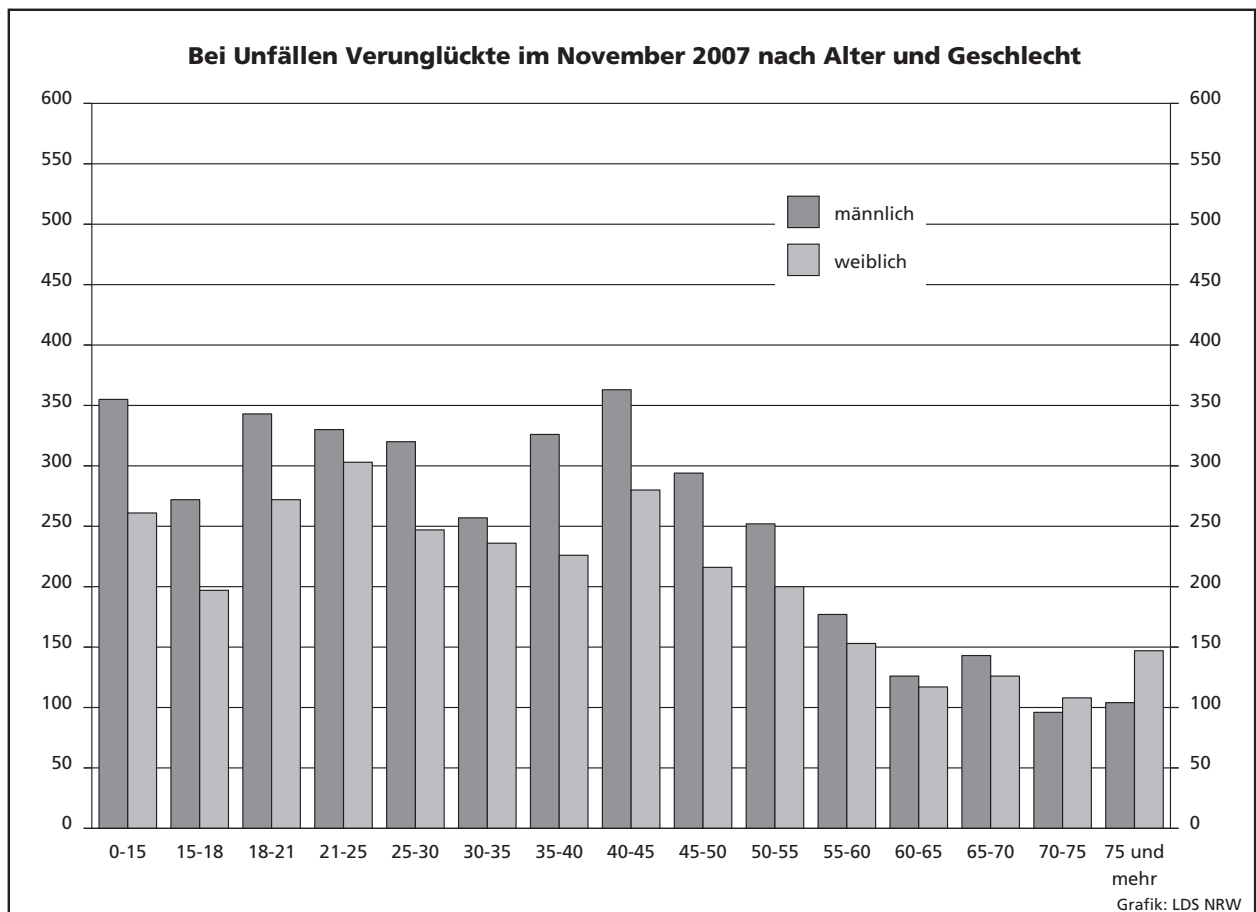
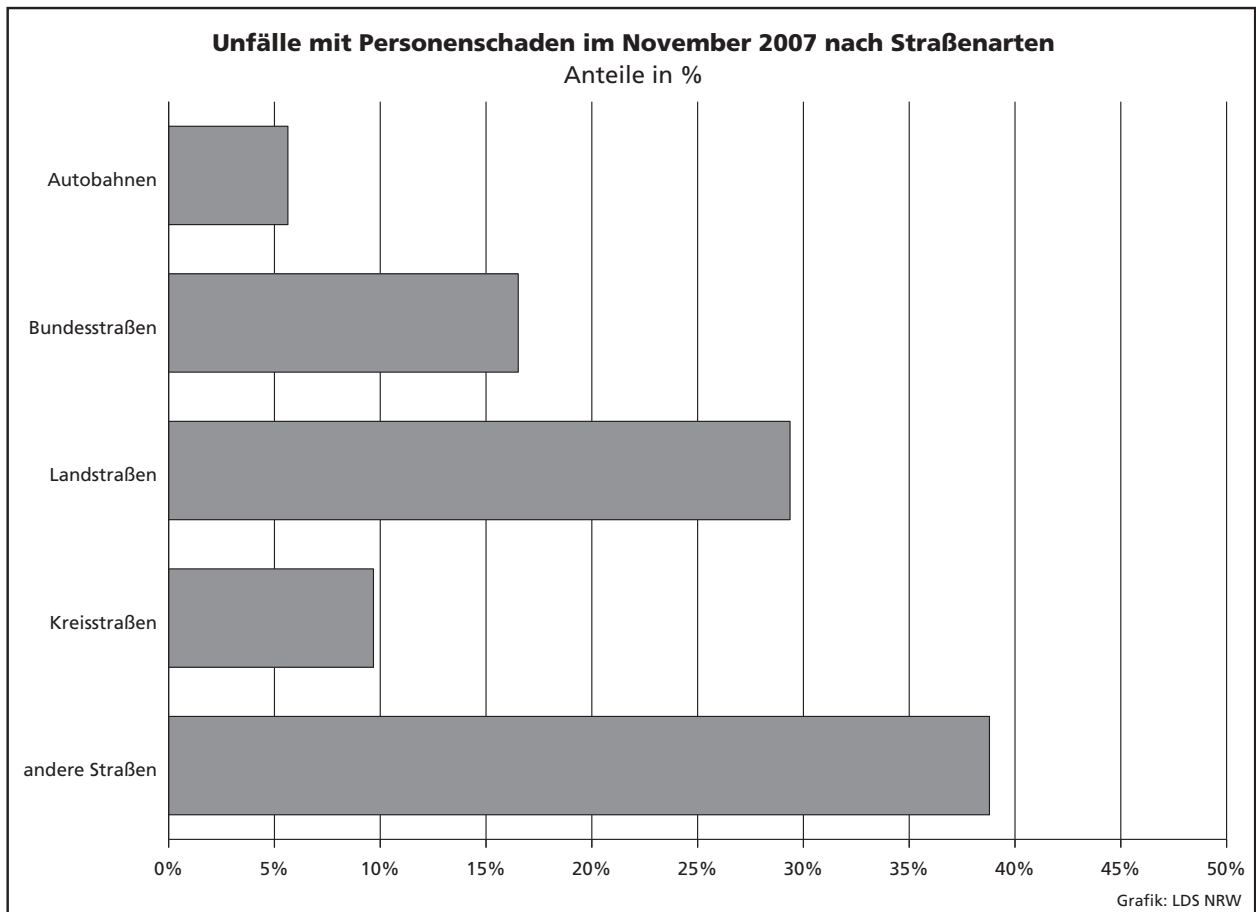
So liegt ein **schwerwiegender Unfall mit Sachschaden** vor, wenn der Straftatbestand (dazu zählt z. B. ein Unfall unter Alkoholeinwirkung) oder eine Ordnungswidrigkeit (Bußgeld) festgestellt worden ist und wenn gleichzeitig mindestens ein Kfz aufgrund eines Unfallschadens von der Unfallstelle abgeschleppt werden musste (nicht fahrbereit). Es handelt sich hier um einen **schwerwiegenden Unfall mit Sachschaden im engeren Sinne**.

Ein schwerwiegender Unfall mit Sachschaden liegt auch dann vor, wenn ein Unfallbeteiligter **unter** Alkoholeinwirkung stand **und** evtl. beteiligte Kfz noch **fahrbereit** waren (**sonstiger Sachschadensunfall unter Alkoholeinwirkung**).

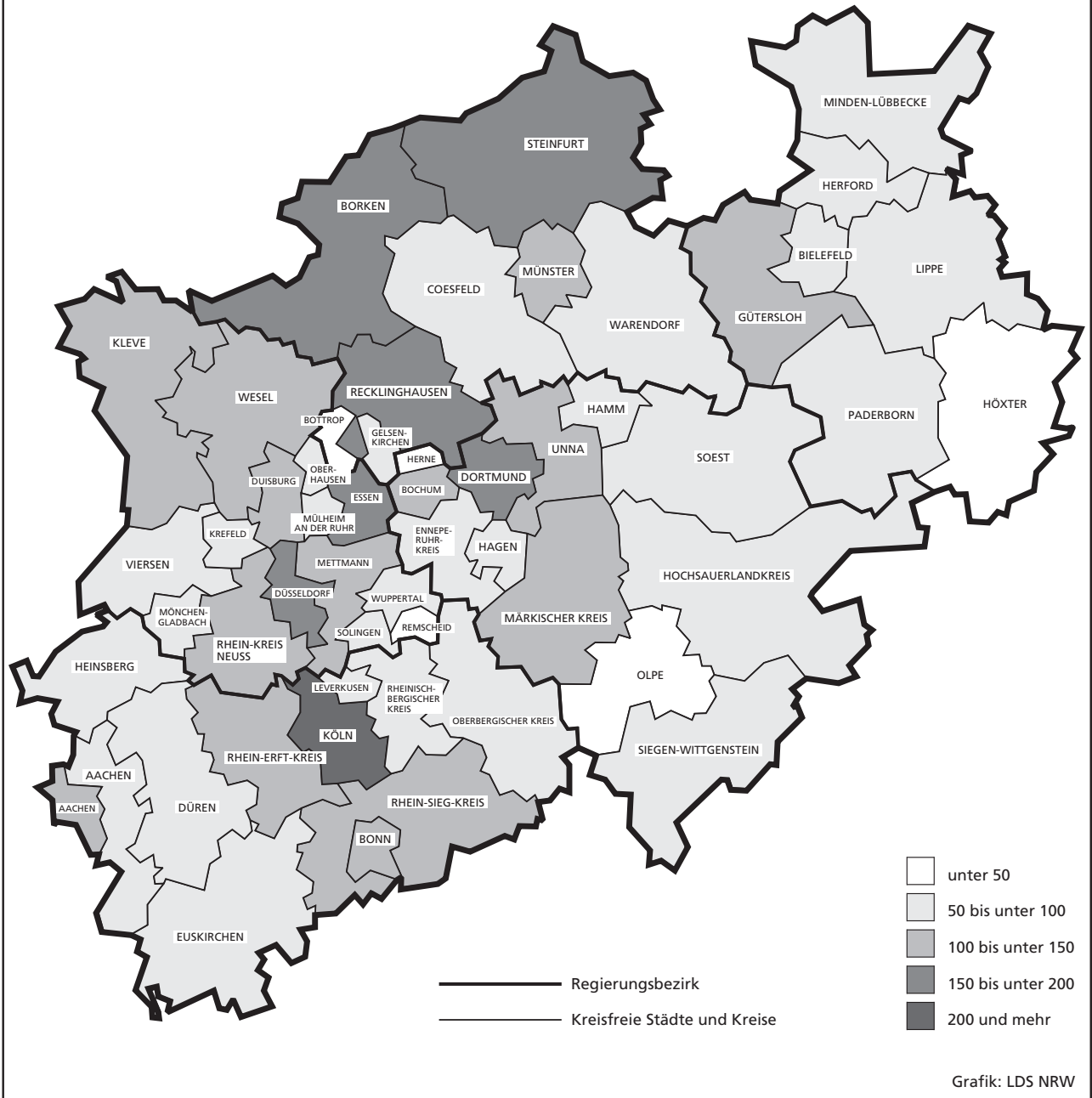
Zu den **sonstigen Sachschadensunfällen ohne Alkoholeinwirkung** zählen alle Unfälle

- **ohne** Straftatbestand oder Ordnungswidrigkeit (Bußgeld), unabhängig davon ob ein beteiligtes Kfz fahrbereit war oder nicht;
- **mit** Straftatbestand oder Ordnungswidrigkeit (Bußgeld)





Unfälle mit Personenschaden in den kreisfreien Städten und Kreisen im November 2007



Tabellenteil

Zeichenerklärung

(nach DIN 55 301)

- 0 weniger als die Hälfte von 1 in der letzten besetzten Stelle, jedoch mehr als nichts
- nichts vorhanden (genau null)
- ... Angabe fällt später an
- / keine Angabe, da Zahlenwert nicht sicher genug
- . Zahlenwert unbekannt oder geheim zu halten
- x Tabellenfach gesperrt, da Aussage nicht sinnvoll (u. a. für Veränderungsraten von 100 und mehr % sowie im Falle des Vergleichs einstelliger Zahlenwerte)

Hinweis

Bei den Daten für das laufende Jahr handelt es sich um vorläufige Ergebnisse.

1. Straßenverkehrsunfälle und verunglückte Personen 1972 – 2006

Jahr	Unfälle				Verunglückte Personen			
	insgesamt	davon mit			insgesamt	davon		
		Personen- schaden	nur Sachschaden			Getötete	Schwer- verletzte	Leicht- verletzte
			insgesamt	darunter Bagatell- schäden ¹⁾				
1972	324 872	101 312	223 560	175 926	141 518	4 236	42 210	95 072
1973	306 741	93 216	213 525	168 845	128 288	3 690	38 624	85 974
1974	287 085	87 254	199 831	156 375	117 561	3 162	35 949	78 450
1975	290 914	86 602	204 312	160 951	117 448	3 257	37 367	76 824
1976	333 569	93 659	239 910	184 715	125 476	3 284	39 781	82 411
1977	361 466	99 049	262 417	197 373	133 090	3 225	41 746	88 119
1978	386 478	97 212	289 266	215 727	129 588	3 203	40 606	85 779
1979	400 984	93 468	307 516	226 870	122 956	2 681	38 359	81 916
1980	412 958	98 311	314 647	226 307	128 813	2 885	39 398	86 530
1981	413 998	93 810	320 188	227 167	122 846	2 497	37 429	82 920
1982	409 471	94 096	315 375	218 820	122 653	2 521	37 817	82 315
1983	446 326	97 886	348 440	295 682	127 678	2 608	39 204	85 866
1984	481 333	93 749	387 584	334 083	120 551	2 182	35 470	82 899
1985	492 124	81 405	410 719	359 369	103 718	1 692	29 342	72 684
1986	521 255	86 393	434 862	382 338	110 416	1 807	30 521	78 088
1987	541 715	81 764	459 951	409 190	105 363	1 544	28 346	75 473
1988	563 793	86 497	477 296	426 314	112 270	1 727	29 547	80 996
1989	553 814	85 471	468 343	419 395	110 681	1 642	27 994	81 045
1990	543 482	83 336	460 146	412 746	108 327	1 520	26 400	80 407
1991	524 987	78 105	446 882	413 725	101 150	1 410	24 841	74 899
1992	528 810	80 830	447 980	414 636	104 224	1 378	24 758	78 088
1993	524 543	79 690	444 853	410 560	103 284	1 329	24 449	77 506
1994	507 788	79 791	427 997	394 304	103 481	1 346	24 636	77 499
1995	502 304	77 849	424 455	395 756	101 070	1 364	24 157	75 549
1996	503 618	73 085	430 533	403 061	95 021	1 163	22 531	71 327
1997	502 630	75 510	427 120	400 075	97 419	1 188	22 686	73 545
1998	525 915	74 392	451 523	423 780	95 928	1 077	21 227	73 624
1999	558 637	78 181	480 456	451 897	100 759	1 092	21 704	77 963
2000	552 911	74 367	478 544	449 485	95 713	1 059	19 679	74 975
2001	561 508	73 348	488 160	458 719	94 051	1 038	18 166	74 847
2002	546 239	70 287	475 952	447 245	90 508	996	16 839	72 673
2003	545 774	69 904	475 870	448 540	88 230	942	16 447	71 783
2004	552 424	67 929	484 495	456 476	86 438	865	15 954	69 619
2005	543 018	67 033	475 985	449 221	84 049	867	14 947	68 235
2006	541 034	65 297	475 737	449 953	81 678	732	14 496	67 182

1) Siehe Erläuterungen Seite 5.

2. Straßenverkehrsunfälle im November 2007 nach Unfallkategorien

Unfallkategorie	Straßenverkehrsunfälle		
	November		
	2007	dagegen 2006	Veränderung 2007 gegenüber 2006
	Anzahl		%
Unfälle			
mit Personenschaden insgesamt	5 465	5 943	-8,0
davon			
mit Getöteten	43	68	-36,8
mit Verletzten	5 422	5 875	-7,7
davon			
mit Schwerverletzten	1 054	1 075	-2,0
mit Leichtverletzten	4 368	4 800	-9,0
mit nur Sachschaden insgesamt	44 240	44 754	-1,1
davon			
schwerwiegende Unfälle mit Sachschaden	2 083	2 173	-4,1
sonstige Sachschadensunfälle			
unter Alkoholeinwirkung	363	317	+14,5
ohne Alkoholeinwirkung ¹⁾	41 794	42 264	-1,1
davon			
innerhalb von Ortschaften	34 000	35 071	-3,1
außerhalb von Ortschaften (ohne Autobahn)	4 956	5 090	-2,6
auf Autobahnen	2 838	2 103	+35,0

1) Siehe Erläuterungen Seite 5.

3. Straßenverkehrsunfälle und Verunglückte im November 2007 nach Straßenarten und Ortslage

Straßenart a = Zusammen b = innerhalb von Ortschaften c = außerhalb von Ortschaften	Unfälle mit Personen- schaden	Verunglückte Personen			Unfälle mit Personen- schaden	Verunglückte Personen			Unfälle mit Personen- schaden	Verunglückte Personen			
		Getötete	Schwer-	Leicht-		Getötete	Schwer-	Leicht-		Getötete	Schwer-	Leicht-	
			verletzte				verletzte				verletzte		
		November 2007				dagegen November 2006				Veränderung November 2007 gegenüber November 2006			
Anzahl									%				
Bundesautobahnen	a	308	4	100	348	356	12	98	418	-13,5	x	+2,0	-16,7
Bundesstraßen	a	903	14	197	995	1 065	25	222	1 157	-15,2	-44,0	-11,3	-14,0
	b	628	4	111	687	728	6	137	763	-13,7	x	-19,0	-10,0
	c	275	10	86	308	337	19	85	394	-18,4	-47,4	+1,2	-21,8
Landstraßen	a	1 605	11	370	1 688	1 648	24	374	1 777	-2,6	-54,2	-1,1	-5,0
	b	1 135	5	237	1 151	1 138	5	221	1 221	-0,3	-	+7,2	-5,7
	c	470	6	133	537	510	19	153	556	-7,8	x	-13,1	-3,4
Kreisstraßen	a	529	5	127	511	624	7	156	608	-15,2	x	-18,6	-16,0
	b	383	1	78	374	462	-	99	449	-17,1	x	-21,2	-16,7
	c	146	4	49	137	162	7	57	159	-9,9	x	-14,0	-13,8
Andere Straßen	a	2 120	11	380	2 088	2 250	8	360	2 232	-5,8	x	+5,6	-6,5
	b	2 034	11	357	2 004	2 155	7	332	2 138	-5,6	x	+7,5	-6,3
	c	86	-	23	84	95	1	28	94	-9,5	x	-17,9	-10,6
Insgesamt	a	5 465	45	1 174	5 630	5 943	76	1 210	6 192	-8,0	-40,8	-3,0	-9,1
	b	4 180	21	783	4 216	4 483	18	789	4 571	-6,8	+16,7	-0,8	-7,8
	c	1 285	24	391	1 414	1 460	58	421	1 621	-12,0	-58,6	-7,1	-12,8

4. Straßenverkehrsunfälle und Verunglückte im November 2007 nach Unfalltyp und Ortslage

Unfalltyp a = Zusammen b = innerhalb von Ortschaften c = außerhalb von Ortschaften	Unfälle mit Personen- schaden	Verunglückte Personen			Unfälle mit Personen- schaden	Verunglückte Personen			Unfälle mit Personen- schaden	Verunglückte Personen			
		Getötete	Schwer-	Leicht-		Getötete	Schwer-	Leicht-		Getötete	Schwer-	Leicht-	
			verletzte				verletzte				verletzte		
		November 2007				dagegen November 2006				Veränderung November 2007 gegenüber November 2006			
Anzahl									%				
Fahrunfall	a	731	18	248	659	732	21	233	654	-0,1	-14,3	+6,4	+0,8
	b	339	4	106	287	328	3	87	301	+3,4	x	+21,8	-4,7
	c	392	14	142	372	404	18	146	353	-3,0	-22,2	-2,7	+5,4
Abbiege-Unfall	a	1 047	4	202	1 147	1 046	6	212	1 090	+0,1	x	-4,7	+5,2
	b	872	2	153	937	869	4	167	875	+0,3	x	-8,4	+7,1
	c	175	2	49	210	177	2	45	215	-1,1	-	+8,9	-2,3
Einbiegen/Kreuzen- unfall	a	1 238	4	228	1 305	1 394	6	242	1 467	-11,2	x	-5,8	-11,0
	b	1 023	3	161	1 062	1 158	-	167	1 190	-11,7	x	-3,6	-10,8
	c	215	1	67	243	236	6	75	277	-8,9	x	-10,7	-12,3
Überschreiten-Unfall	a	522	9	189	389	530	17	176	389	-1,5	x	+7,4	-
	b	506	8	180	379	506	11	168	373	-	x	+7,1	+1,6
	c	16	1	9	10	24	6	8	16	-33,3	x	x	-37,5
Unfall durch ruhenden Verkehr	a	208	1	29	196	261	-	33	243	-20,3	x	-12,1	-19,3
	b	201	1	29	188	249	-	31	231	-19,3	x	-6,5	-18,6
	c	7	-	-	8	12	-	2	12	x	-	x	x
Unfall im Längsverkehr	a	1 191	7	156	1 444	1 361	19	192	1 753	-12,5	x	-18,8	-17,6
	b	808	1	71	957	883	-	91	1 130	-8,5	x	-22,0	-15,3
	c	383	6	85	487	478	19	101	623	-19,9	x	-15,8	-21,8
Sonstiger Unfall	a	528	2	122	490	619	7	122	596	-14,7	x	-	-17,8
	b	431	2	83	406	490	-	78	471	-12,0	x	+6,4	-13,8
	c	97	-	39	84	129	7	44	125	-24,8	x	-11,4	-32,8
Insgesamt	a	5 465	45	1 174	5 630	5 943	76	1 210	6 192	-8,0	-40,8	-3,0	-9,1
	b	4 180	21	783	4 216	4 483	18	789	4 571	-6,8	+16,7	-0,8	-7,8
	c	1 285	24	391	1 414	1 460	58	421	1 621	-12,0	-58,6	-7,1	-12,8

5. Straßenverkehrsunfälle und Verunglückte im November 2007 nach Unfallarten und Ortslage

Unfallart a = Zusammen b = innerhalb von Ortschaften c = außerhalb von Ortschaften	Unfälle mit Personen- schaden	Verunglückte Personen			Unfälle mit Personen- schaden	Verunglückte Personen			Unfälle mit Personen- schaden	Verunglückte Personen			
		Getötete	Schwer- verletzte	Leicht- verletzte		Getötete	Schwer- verletzte	Leicht- verletzte		Getötete	Schwer- verletzte	Leicht- verletzte	
													November 2007
		Anzahl						%					
Zusammenstoß mit anderem Fahrzeug das anfährt, anhält	a	402	3	54	442	470	1	53	520	-14,5	x	+1,9	-15,0
	b	357	2	49	373	421	-	47	462	-15,2	x	+4,3	-19,3
	c	45	1	5	69	49	1	6	58	-8,2	-	x	+19,0
vorausfährt oder wartet	a	819	1	86	1 051	939	5	91	1 228	-12,8	x	-5,5	-14,4
	b	545	-	35	695	604	-	35	771	-9,8	-	-	-9,9
	c	274	1	51	356	335	5	56	457	-18,2	x	-8,9	-22,1
seitlich in gleicher Richtung fährt	a	216	1	28	230	245	3	35	249	-11,8	x	-20,0	-7,6
	b	150	-	11	155	168	-	23	159	-10,7	-	-52,2	-2,5
	c	66	1	17	75	77	3	12	90	-14,3	x	+41,7	-16,7
entgegenkommt	a	317	8	87	377	341	16	110	464	-7,0	x	-20,9	-18,8
	b	213	1	44	237	217	2	60	307	-1,8	x	-26,7	-22,8
	c	104	7	43	140	124	14	50	157	-16,1	x	-14,0	-10,8
einbiegt oder kreuzt	a	1 690	3	324	1 820	1 839	8	328	1 965	-8,1	x	-1,2	-7,4
	b	1 387	1	229	1 479	1 542	2	227	1 610	-10,1	x	+0,9	-8,1
	c	303	2	95	341	297	6	101	355	+2,0	x	-5,9	-3,9
Zusammenstoß zwischen Fahrzeug und Fußgänger	a	856	12	265	684	903	21	258	706	-5,2	-42,9	+2,7	-3,1
	b	830	11	252	668	861	13	246	675	-3,6	-15,4	+2,4	-1,0
	c	26	1	13	16	42	8	12	31	-38,1	x	+8,3	-48,4
Aufprall auf Hindernis	a	28	1	5	25	24	1	8	21	+16,7	-	x	+19,0
	b	14	1	4	9	12	-	1	11	+16,7	x	x	x
	c	14	-	1	16	12	1	7	10	+16,7	x	x	+60,0
Abkommen von der Fahrbahn nach rechts	a	325	6	122	269	348	17	119	295	-6,6	x	+2,5	-8,8
	b	101	2	38	82	104	1	26	99	-2,9	x	+46,2	-17,2
	c	224	4	84	187	244	16	93	196	-8,2	x	-9,7	-4,6
Abkommen von der Fahrbahn nach links	a	229	8	83	213	244	4	71	229	-6,1	x	+16,9	-7,0
	b	80	1	27	72	71	-	21	70	+12,7	x	+28,6	+2,9
	c	149	7	56	141	173	4	50	159	-13,9	x	+12,0	-11,3
Unfall anderer Art	a	583	2	120	519	590	-	137	515	-1,2	x	-12,4	+0,8
	b	503	2	94	446	483	-	103	407	+4,1	x	-8,7	+9,6
	c	80	-	26	73	107	-	34	108	-25,2	-	-23,5	-32,4
Insgesamt	a	5 465	45	1 174	5 630	5 943	76	1 210	6 192	-8,0	-40,8	-3,0	-9,1
	b	4 180	21	783	4 216	4 483	18	789	4 571	-6,8	+16,7	-0,8	-7,8
	c	1 285	24	391	1 414	1 460	58	421	1 621	-12,0	-58,6	-7,1	-12,8

6. Straßenverkehrsunfälle und Verunglückte im November 2007 nach Ortslage und Tagesdatum

Tagesdatum	Unfälle mit Personenschaden				Verunglückte Personen			Schwerwiegende Unfälle mit Sachschaden (i. e. S.)	Unfälle mit Personen- und schwerwiegendem Sachschaden (i. e. S.)	
	insgesamt	davon mit			Getötete	Schwer-	Leicht-			
		Getöteten	Schwer-	Leicht-						
				verletzten			verletzte			
innerhalb von Ortschaften										
1.11.	Donnerstag	65	–	11	54	–	13	73	30	95
2.11.	Freitag	230	2	38	190	2	43	231	66	296
3.11.	Samstag	141	–	26	115	–	30	155	46	187
4.11.	Sonntag	63	–	12	51	–	13	79	15	78
5.11.	Montag	124	–	28	96	–	31	112	30	154
6.11.	Dienstag	182	–	34	148	–	37	180	51	233
7.11.	Mittwoch	145	1	33	111	1	33	141	51	196
8.11.	Donnerstag	170	–	31	139	–	31	169	53	223
9.11.	Freitag	177	–	25	152	–	26	175	42	219
10.11.	Samstag	128	1	23	104	1	23	129	50	178
11.11.	Sonntag	87	3	16	68	3	23	105	32	119
12.11.	Montag	164	1	33	130	1	34	150	50	214
13.11.	Dienstag	234	2	33	199	2	33	231	62	296
14.11.	Mittwoch	124	–	18	106	–	19	138	42	166
15.11.	Donnerstag	124	1	20	103	1	20	113	49	173
16.11.	Freitag	124	–	20	104	–	21	122	37	161
17.11.	Samstag	98	–	20	78	–	22	104	54	152
18.11.	Sonntag	51	–	10	41	–	10	53	28	79
19.11.	Montag	170	2	33	135	2	35	171	55	225
20.11.	Dienstag	120	–	22	98	–	22	114	21	141
21.11.	Mittwoch	134	–	18	116	–	18	136	29	163
22.11.	Donnerstag	146	–	23	123	–	25	158	42	188
23.11.	Freitag	146	1	23	122	1	26	141	48	194
24.11.	Samstag	92	–	17	75	–	19	107	48	140
25.11.	Sonntag	50	1	11	38	2	12	52	42	92
26.11.	Montag	189	1	23	165	1	25	200	48	237
27.11.	Dienstag	145	1	28	116	1	30	144	30	175
28.11.	Mittwoch	134	1	23	110	1	25	128	28	162
29.11.	Donnerstag	206	2	45	159	2	47	180	60	266
30.11.	Freitag	217	–	36	181	–	37	225	63	280
	Zusammen	4 180	20	733	3 427	21	783	4 216	1 302	5 482

außerhalb von Ortschaften (einschl. Bundesautobahnen)

1.11.	Donnerstag	23	–	11	12	–	15	21	12	35
2.11.	Freitag	62	–	16	46	–	20	68	41	103
3.11.	Samstag	53	–	20	33	–	24	60	38	91
4.11.	Sonntag	25	–	10	15	–	12	30	25	50
5.11.	Montag	43	1	12	30	1	16	42	15	58
6.11.	Dienstag	45	–	6	39	–	6	56	37	82
7.11.	Mittwoch	51	–	8	43	–	8	62	30	81
8.11.	Donnerstag	42	2	7	33	2	9	46	34	76
9.11.	Freitag	44	2	8	34	2	11	51	34	78
10.11.	Samstag	39	2	11	26	2	16	46	53	92
11.11.	Sonntag	31	1	8	22	2	11	35	36	67
12.11.	Montag	46	–	10	36	–	10	49	20	66
13.11.	Dienstag	46	1	11	34	1	12	49	23	69
14.11.	Mittwoch	49	–	16	33	–	23	54	32	81
15.11.	Donnerstag	43	–	15	28	–	18	49	19	62
16.11.	Freitag	55	2	5	48	2	5	63	30	85
17.11.	Samstag	32	1	10	21	1	13	36	15	47
18.11.	Sonntag	23	–	9	14	–	11	35	16	39
19.11.	Montag	54	5	12	37	5	15	51	24	78
20.11.	Dienstag	35	1	7	27	1	9	38	12	47
21.11.	Mittwoch	38	1	7	30	1	7	34	21	59
22.11.	Donnerstag	60	2	12	46	2	15	67	25	85
23.11.	Freitag	52	1	16	35	1	19	51	24	76
24.11.	Samstag	41	–	11	30	–	14	48	21	62
25.11.	Sonntag	29	–	7	22	–	8	29	43	72
26.11.	Montag	37	–	10	27	–	10	37	28	65
27.11.	Dienstag	45	–	11	34	–	13	47	16	61
28.11.	Mittwoch	43	–	12	31	–	13	44	16	59
29.11.	Donnerstag	45	1	12	32	1	14	51	19	64
30.11.	Freitag	54	–	11	43	–	14	65	22	76
	Zusammen	1 285	23	321	941	24	391	1 414	781	2 066

**Noch: 6. Straßenverkehrsunfälle und Verunglückte im November 2007
nach Ortslage und Tagesdatum**

Tagesdatum	Unfälle mit Personenschaden				Verunglückte Personen			Schwer- wiegende Unfälle mit Sachschaden (i. e. S.)	Unfälle mit Personen- und schwer- wiegendem Sachschaden (i. e. S.)	
	insgesamt	davon mit			Getötete	Schwer- verletzte	Leicht- verletzte			
		Getöteten	Schwer- verletzten	Leicht- verletzten						
innerhalb und außerhalb von Ortschaften (einschl. Bundesautobahnen)										
1.11.	Donnerstag	88	–	22	66	–	28	94	42	130
2.11.	Freitag	292	2	54	236	2	63	299	107	399
3.11.	Samstag	194	–	46	148	–	54	215	84	278
4.11.	Sonntag	88	–	22	66	–	25	109	40	128
5.11.	Montag	167	1	40	126	1	47	154	45	212
6.11.	Dienstag	227	–	40	187	–	43	236	88	315
7.11.	Mittwoch	196	1	41	154	1	41	203	81	277
8.11.	Donnerstag	212	2	38	172	2	40	215	87	299
9.11.	Freitag	221	2	33	186	2	37	226	76	297
10.11.	Samstag	167	3	34	130	3	39	175	103	270
11.11.	Sonntag	118	4	24	90	5	34	140	68	186
12.11.	Montag	210	1	43	166	1	44	199	70	280
13.11.	Dienstag	280	3	44	233	3	45	280	85	365
14.11.	Mittwoch	173	–	34	139	–	42	192	74	247
15.11.	Donnerstag	167	1	35	131	1	38	162	68	235
16.11.	Freitag	179	2	25	152	2	26	185	67	246
17.11.	Samstag	130	1	30	99	1	35	140	69	199
18.11.	Sonntag	74	–	19	55	–	21	88	44	118
19.11.	Montag	224	7	45	172	7	50	222	79	303
20.11.	Dienstag	155	1	29	125	1	31	152	33	188
21.11.	Mittwoch	172	1	25	146	1	25	170	50	222
22.11.	Donnerstag	206	2	35	169	2	40	225	67	273
23.11.	Freitag	198	2	39	157	2	45	192	72	270
24.11.	Samstag	133	–	28	105	–	33	155	69	202
25.11.	Sonntag	79	1	18	60	2	20	81	85	164
26.11.	Montag	226	1	33	192	1	35	237	76	302
27.11.	Dienstag	190	1	39	150	1	43	191	46	236
28.11.	Mittwoch	177	1	35	141	1	38	172	44	221
29.11.	Donnerstag	251	3	57	191	3	61	231	79	330
30.11.	Freitag	271	–	47	224	–	51	290	85	356
	Zusammen	5 465	43	1 054	4 368	45	1 174	5 630	2 083	7 548

auf Bundesautobahnen

1.11.	Donnerstag	6	–	3	3	–	5	3	2	8
2.11.	Freitag	10	–	3	7	–	4	9	13	23
3.11.	Samstag	15	–	6	9	–	9	25	22	37
4.11.	Sonntag	8	–	3	5	–	4	11	8	16
5.11.	Montag	9	–	1	8	–	1	8	7	16
6.11.	Dienstag	12	–	2	10	–	2	12	17	29
7.11.	Mittwoch	11	–	3	8	–	3	10	10	21
8.11.	Donnerstag	8	1	1	6	1	1	9	16	24
9.11.	Freitag	13	–	4	9	–	4	14	18	31
10.11.	Samstag	14	1	5	8	1	9	17	33	47
11.11.	Sonntag	13	–	4	9	–	7	18	22	35
12.11.	Montag	17	–	5	12	–	5	16	7	24
13.11.	Dienstag	9	–	3	6	–	3	6	9	18
14.11.	Mittwoch	9	–	–	9	–	–	13	11	20
15.11.	Donnerstag	14	–	8	6	–	10	15	6	20
16.11.	Freitag	17	1	–	16	1	–	18	6	23
17.11.	Samstag	9	–	1	8	–	2	10	5	14
18.11.	Sonntag	6	–	2	4	–	3	8	3	9
19.11.	Montag	10	–	1	9	–	1	11	9	19
20.11.	Dienstag	5	–	–	5	–	–	6	4	9
21.11.	Mittwoch	6	–	1	5	–	1	5	8	14
22.11.	Donnerstag	7	1	1	5	1	2	6	8	15
23.11.	Freitag	14	–	4	10	–	4	19	3	17
24.11.	Samstag	13	–	5	8	–	6	12	5	18
25.11.	Sonntag	5	–	1	4	–	1	5	28	33
26.11.	Montag	7	–	2	5	–	2	12	6	13
27.11.	Dienstag	10	–	2	8	–	2	11	4	14
28.11.	Mittwoch	7	–	2	5	–	2	8	5	12
29.11.	Donnerstag	11	–	5	6	–	7	12	5	16
30.11.	Freitag	13	–	–	13	–	–	19	9	22
	Zusammen	308	4	78	226	4	100	348	309	617

7. Verunglückte im Straßenverkehr im November 2007 nach Altersgruppen und Geschlecht

Alter von ... bis unter ... Jahren a = Zusammen b = männlich c = weiblich		Verunglückte im Straßenverkehr											
		insgesamt			Getötete			Schwerverletzte			Leichtverletzte		
		November											
		2007	dagegen 2006	Ver- änderung 2007 gegenüber 2006	2007	dagegen 2006	Ver- änderung 2007 gegenüber 2006	2007	dagegen 2006	Ver- änderung 2007 gegenüber 2006	2007	dagegen 2006	Ver- änderung 2007 gegenüber 2006
Anzahl		%	Anzahl		%	Anzahl		%	Anzahl		%		
unter 15	a	616	696	-11,5	2	1	x	103	108	-4,6	511	587	-12,9
	b	355	395	-10,1	2	1	x	62	72	-13,9	291	322	-9,6
	c	261	301	-13,3	-	-	-	41	36	+13,9	220	265	-17,0
15 – 18	a	469	534	-12,2	2	6	x	79	72	+9,7	388	456	-14,9
	b	272	312	-12,8	2	4	x	47	42	+11,9	223	266	-16,2
	c	197	222	-11,3	-	2	x	32	30	+6,7	165	190	-13,2
18 – 21	a	615	671	-8,3	4	4	-	114	98	+16,3	497	569	-12,7
	b	343	349	-1,7	1	4	x	66	57	+15,8	276	288	-4,2
	c	272	322	-15,5	3	-	x	48	41	+17,1	221	281	-21,4
21 – 25	a	633	684	-7,5	4	3	x	104	116	-10,3	525	565	-7,1
	b	330	369	-10,6	3	2	x	61	69	-11,6	266	298	-10,7
	c	303	315	-3,8	1	1	-	43	47	-8,5	259	267	-3,0
25 – 30	a	567	708	-19,9	3	7	x	73	89	-18,0	491	612	-19,8
	b	320	397	-19,4	2	6	x	44	58	-24,1	274	333	-17,7
	c	247	311	-20,6	1	1	-	29	31	-6,5	217	279	-22,2
30 – 35	a	493	546	-9,7	2	7	x	63	88	-28,4	428	451	-5,1
	b	257	314	-18,2	1	6	x	40	62	-35,5	216	246	-12,2
	c	236	231	+2,2	1	1	-	23	26	-11,5	212	204	+3,9
35 – 40	a	552	615	-10,2	2	3	x	78	78	-	472	534	-11,6
	b	326	330	-1,2	2	3	x	57	44	+29,5	267	283	-5,7
	c	226	285	-20,7	-	-	-	21	34	-38,2	205	251	-18,3
40 – 45	a	643	670	-4,0	2	8	x	91	98	-7,1	550	564	-2,5
	b	363	386	-6,0	1	5	x	61	51	+19,6	301	330	-8,8
	c	280	284	-1,4	1	3	x	30	47	-36,2	249	234	+6,4
45 – 50	a	510	539	-5,4	3	6	x	76	85	-10,6	431	448	-3,8
	b	294	298	-1,3	3	4	x	46	56	-17,9	245	238	+2,9
	c	216	241	-10,4	-	2	x	30	29	+3,4	186	210	-11,4
50 – 55	a	452	418	+8,1	6	4	x	89	84	+6,0	357	330	+8,2
	b	252	213	+18,3	4	2	x	60	47	+27,7	188	164	+14,6
	c	200	205	-2,4	2	2	-	29	37	-21,6	169	166	+1,8
55 – 60	a	330	364	-9,3	1	4	x	72	61	+18,0	257	299	-14,0
	b	177	194	-8,8	1	4	x	43	37	+16,2	133	153	-13,1
	c	153	170	-10,0	-	-	-	29	24	+20,8	124	146	-15,1
60 – 65	a	243	233	+4,3	1	4	x	57	38	+50,0	185	191	-3,1
	b	126	125	+0,8	1	4	x	33	14	x	92	107	-14,0
	c	117	108	+8,3	-	-	-	24	24	-	93	84	+10,7
65 – 70	a	269	285	-5,6	4	6	x	48	52	-7,7	217	227	-4,4
	b	143	148	-3,4	3	2	x	28	28	-	112	118	-5,1
	c	126	137	-8,0	1	4	x	20	24	-16,7	105	109	-3,7
70 – 75	a	204	205	-0,5	1	5	x	52	52	-	151	148	+2,0
	b	96	99	-3,0	1	3	x	23	25	-8,0	72	71	+1,4
	c	108	106	+1,9	-	2	x	29	27	+7,4	79	77	+2,6
75 und mehr	a	251	292	-14,0	8	8	-	75	91	-17,6	168	193	-13,0
	b	104	130	-20,0	4	5	x	28	33	-15,2	72	92	-21,7
	c	147	162	-9,3	4	3	x	47	58	-19,0	96	101	-5,0
Zusammen	a	6 847	7 460	-8,2	45	76	-40,8	1 174	1 210	-3,0	5 628	6 174	-8,8
	b	3 758	4 059	-7,4	31	55	-43,6	699	695	+0,6	3 028	3 309	-8,5
	c	3 089	3 400	-9,1	14	21	-33,3	475	515	-7,8	2 600	2 864	-9,2
Ohne Angabe	a	2	18	x	-	-	-	-	-	-	2	18	x
Insgesamt	a	6 849	7 478	-8,4	45	76	-40,8	1 174	1 210	-3,0	5 630	6 192	-9,1

8. Verunglückte im Straßenverkehr im November 2007 nach Art der Verkehrsbeteiligung und Ortslage

Art der Verkehrsbeteiligung a = Zusammen b = innerhalb von Ortschaften c = außerhalb von Ortschaften		Verunglückte im Straßenverkehr											
		insgesamt			Getötete			Schwerverletzte			Leichtverletzte		
		November											
		2007	dagegen 2006	Ver- änderung 2007 gegenüber 2006	2007	dagegen 2006	Ver- änderung 2007 gegenüber 2006	2007	dagegen 2006	Ver- änderung 2007 gegenüber 2006	2007	dagegen 2006	Ver- änderung 2007 gegenüber 2006
Anzahl		%	Anzahl		%	Anzahl		%	Anzahl		%		
Fahrer und Mitfahrer von													
Mofas, Mopeds	a	545	597	-8,7	2	1	x	87	96	-9,4	456	500	-8,8
	b	470	522	-10,0	1	-	x	67	77	-13,0	402	445	-9,7
	c	75	75	-	1	1	-	20	19	+5,3	54	55	-1,8
Motorzweirädern mit amtlichen Kennzeichen	a	309	381	-18,9	6	3	x	72	92	-21,7	231	286	-19,2
	b	245	302	-18,9	2	-	x	52	70	-25,7	191	232	-17,7
	c	64	79	-19,0	4	3	x	20	22	-9,1	40	54	-25,9
Personenkraftwagen	a	3 623	4 004	-9,5	19	44	-56,8	492	519	-5,2	3 112	3 441	-9,6
	b	2 160	2 301	-6,1	3	4	x	212	204	+3,9	1 945	2 093	-7,1
	c	1 463	1 703	-14,1	16	40	-60,0	280	315	-11,1	1 167	1 348	-13,4
Bussen	a	76	157	-51,6	-	-	-	5	11	x	71	146	-51,4
	b	63	148	-57,4	-	-	-	5	8	x	58	140	-58,6
	c	13	9	x	-	-	-	-	3	x	13	6	x
Güterkraftfahrzeugen	a	157	143	+9,8	2	3	x	40	29	+37,9	115	111	+3,6
	b	68	58	+17,2	1	-	x	11	5	x	56	53	+5,7
	c	89	85	+4,7	1	3	x	29	24	+20,8	59	58	+1,7
landwirtschaftlichen Zugmaschinen	a	3	1	x	-	-	-	1	-	x	2	1	x
	b	2	1	x	-	-	-	1	-	x	1	1	-
	c	1	-	x	-	-	-	-	-	-	1	-	x
übrigen Kraftfahrzeugen	a	24	18	+33,3	1	-	x	7	5	x	16	13	+23,1
	b	15	7	x	1	-	x	3	1	x	11	6	x
	c	9	11	x	-	-	-	4	4	-	5	7	x
Kraftfahrzeugen zusammen	a	4 737	5 301	-10,6	30	51	-41,2	704	752	-6,4	4 003	4 498	-11,0
	b	3 023	3 339	-9,5	8	4	x	351	365	-3,8	2 664	2 970	-10,3
	c	1 714	1 962	-12,6	22	47	-53,2	353	387	-8,8	1 339	1 528	-12,4
Fahrrädern	a	1 109	1 153	-3,8	2	4	x	194	179	+8,4	913	970	-5,9
	b	1 026	1 067	-3,8	1	1	-	170	160	+6,3	855	906	-5,6
	c	83	86	-3,5	1	3	x	24	19	+26,3	58	64	-9,4
darunter im Alter von unter 15 Jahren	a	194	171	+13,5	-	-	-	28	14	x	166	157	+5,7
	b	187	165	+13,3	-	-	-	26	13	x	161	152	+5,9
	c	7	6	x	-	-	-	2	1	x	5	5	-
anderen Fahrzeugen	a	35	28	+25,0	-	-	-	4	3	x	31	25	+24,0
	b	34	27	+25,9	-	-	-	4	3	x	30	24	+25,0
	c	1	1	-	-	-	-	-	-	-	1	1	-
Fußgänger	a	953	985	-3,2	13	20	-35,0	272	272	-	668	693	-3,6
	b	924	937	-1,4	12	13	-7,7	258	259	-0,4	654	665	-1,7
	c	29	48	-39,6	1	7	x	14	13	+7,7	14	28	-50,0
darunter im Alter von unter 15 Jahren	a	224	264	-15,2	2	-	x	59	70	-15,7	163	194	-16,0
	b	221	257	-14,0	2	-	x	57	67	-14,9	162	190	-14,7
	c	3	7	x	-	-	-	2	3	x	1	4	x
65 und mehr Jahren	a	193	193	-	6	9	x	74	82	-9,8	113	102	+10,8
	b	189	181	+4,4	5	7	x	73	77	-5,2	111	97	+14,4
	c	4	12	x	1	2	x	1	5	x	2	5	x
Andere Personen	a	15	11	+36,4	-	1	x	-	4	x	15	6	x
	b	13	8	x	-	-	-	-	2	x	13	6	x
	c	2	3	x	-	1	x	-	2	x	2	-	x
Insgesamt	a	6 849	7 478	-8,4	45	76	-40,8	1 174	1 210	-3,0	5 630	6 192	-9,1
	b	5 020	5 378	-6,7	21	18	+16,7	783	789	-0,8	4 216	4 571	-7,8
	c	1 829	2 100	-12,9	24	58	-58,6	391	421	-7,1	1 414	1 621	-12,8
darunter im Alter von unter 15 Jahren	a	616	696	-11,5	2	1	x	103	108	-4,6	511	587	-12,9
	b	535	594	-9,9	2	1	x	96	90	+6,7	437	503	-13,1
	c	81	102	-20,6	-	-	-	7	18	x	74	84	-11,9
65 und mehr Jahren	a	724	782	-7,4	13	19	-31,6	175	195	-10,3	536	568	-5,6
	b	580	607	-4,4	9	9	-	143	153	-6,5	428	445	-3,8
	c	144	175	-17,7	4	10	x	32	42	-23,8	108	123	-12,2

9. Verunglückte im Straßenverkehr im November 2007

Lfd. Nr.	Alter von ... bis unter ... Jahren a = Zusammen b = männlich c = weiblich	Verunglückte							
		insgesamt	darunter					insgesamt	Fahrer Pkw
			Fahrer und Mitfahrer von			Fußgänger			
			Pkw	Motorzweirädern	Fahrrädern				
November 2007							Anzahl		
ins									
1	unter 15	a	616	173	1	194	224	696	187
		b	355	80	–	131	133	395	97
		c	261	93	1	63	91	301	90
2	15 – 18	a	469	76	54	99	67	534	105
		b	272	29	43	48	33	312	51
		c	197	47	11	51	34	222	54
3	18 – 21	a	615	406	29	57	45	671	452
		b	343	207	26	30	25	349	215
		c	272	199	3	27	20	322	237
4	21 – 25	a	633	433	23	59	50	684	492
		b	330	212	22	31	18	369	253
		c	303	221	1	28	32	315	239
5	25 – 35	a	1 060	719	29	117	90	1 254	840
		b	577	349	25	76	46	711	432
		c	483	370	4	41	44	542	408
6	35 – 45	a	1 195	710	70	140	97	1 285	779
		b	689	329	66	89	60	716	368
		c	506	381	4	51	37	569	411
7	45 – 55	a	962	518	71	156	101	957	531
		b	546	258	66	102	38	511	227
		c	416	260	5	54	63	446	304
8	55 – 65	a	573	292	25	104	85	597	291
		b	303	137	23	61	31	319	136
		c	270	155	2	43	54	278	155
9	65 und mehr	a	724	296	7	183	193	782	325
		b	343	138	7	100	72	377	154
		c	381	158	–	83	121	405	171
10	Zusammen	a	6 847	3 623	309	1 109	952	7 460	4 002
		b	3 758	1 739	278	668	456	4 059	1 933
		c	3 089	1 884	31	441	496	3 400	2 069
11	Ohne Angabe	a	2	–	–	–	1	18	2
12	Insgesamt	a	6 849	3 623	309	1 109	953	7 478	4 004

nach Art der Verkehrsbeteiligung, Altersgruppen und Geschlecht

im Straßenverkehr									Lfd. Nr.
darunter			insgesamt	darunter					
und Mitfahrer von		Fußgänger		Fahrer und Mitfahrer von			Fußgänger		
Motorzweirädern	Fahrrädern			Pkw	Motorzweirädern	Fahrrädern			
dagegen November 2006			Veränderung November 2007 gegenüber November 2006						
			%						
gesamt									
2	171	264	-11,5	-7,5	x	+13,5	-15,2	1	
1	115	156	-10,1	-17,5	x	+13,9	-14,7		
1	56	108	-13,3	+3,3	-	+12,5	-15,7		
56	101	61	-12,2	-27,6	-3,6	-2,0	+9,8	2	
44	63	24	-12,8	-43,1	-2,3	-23,8	+37,5		
12	38	37	-11,3	-13,0	-8,3	+34,2	-8,1		
33	62	41	-8,3	-10,2	-12,1	-8,1	+9,8	3	
26	35	19	-1,7	-3,7	-	-14,3	+31,6		
7	27	22	-15,5	-16,0	x	-	-9,1		
19	62	42	-7,5	-12,0	+21,1	-4,8	+19,0	4	
17	34	19	-10,6	-16,2	+29,4	-8,8	-5,3		
2	28	23	-3,8	-7,5	x	-	+39,1		
54	150	90	-15,5	-14,4	-46,3	-22,0	-	5	
47	95	51	-18,8	-19,2	-46,8	-20,0	-9,8		
7	55	38	-10,9	-9,3	x	-25,5	+15,8		
84	164	99	-7,0	-8,9	-16,7	-14,6	-2,0	6	
75	100	48	-3,8	-10,6	-12,0	-11,0	+25,0		
9	64	51	-11,1	-7,3	x	-20,3	-27,5		
75	127	106	+0,5	-2,4	-5,3	+22,8	-4,7	7	
72	67	47	+6,8	+13,7	-8,3	+52,2	-19,1		
3	60	59	-6,7	-14,5	x	-10,0	+6,8		
42	124	81	-4,0	+0,3	-40,5	-16,1	+4,9	8	
38	63	37	-5,0	+0,7	-39,5	-3,2	-16,2		
4	61	44	-2,9	-	x	-29,5	+22,7		
15	186	193	-7,4	-8,9	x	-1,6	-	9	
15	111	64	-9,0	-10,4	x	-9,9	+12,5		
-	75	129	-5,9	-7,6	-	+10,7	-6,2		
380	1 147	977	-8,2	-9,5	-18,7	-3,3	-2,6	10	
335	683	465	-7,4	-10,0	-17,0	-2,2	-1,9		
45	464	511	-9,1	-8,9	-31,1	-5,0	-2,9		
1	6	8	x	x	x	x	x	11	
381	1 153	985	-8,4	-9,5	-18,9	-3,8	-3,2	12	

Noch: 9. Verunglückte im Straßenverkehr im November 2007

Lfd. Nr.	Alter von ... bis unter ... Jahren a = Zusammen b = männlich c = weiblich	Verunglückte							
		insgesamt	darunter				insgesamt		
			Fahrer und Mitfahrer von			Fußgänger		Fahrer	
			Pkw	Motorzweirädern	Fahrrädern			Pkw	
November 2007							Anzahl		
									Getötete
1	unter 15	a	2	–	–	–	2	1	1
		b	2	–	–	–	2	1	1
		c	–	–	–	–	–	–	–
2	15 – 18	a	2	–	1	–	–	6	3
		b	2	–	1	–	–	4	1
		c	–	–	–	–	–	2	2
3	18 – 21	a	4	4	–	–	–	4	2
		b	1	1	–	–	–	4	2
		c	3	3	–	–	–	–	–
4	21 – 25	a	4	4	–	–	–	3	2
		b	3	3	–	–	–	2	2
		c	1	1	–	–	–	1	–
5	25 – 35	a	5	5	–	–	–	14	13
		b	3	3	–	–	–	12	11
		c	2	2	–	–	–	2	2
6	35 – 45	a	4	2	1	–	1	11	7
		b	3	1	1	–	1	8	4
		c	1	1	–	–	–	3	3
7	45 – 55	a	9	1	3	1	2	10	6
		b	7	1	2	1	1	6	3
		c	2	–	1	–	1	4	3
8	55 – 65	a	2	–	–	–	2	8	5
		b	2	–	–	–	2	8	5
		c	–	–	–	–	–	–	–
9	65 und mehr	a	13	3	1	1	6	19	5
		b	8	2	1	1	3	10	2
		c	5	1	–	–	3	9	3
10	Zusammen	a	45	19	6	2	13	76	44
		b	31	11	5	2	9	55	31
		c	14	8	1	–	4	21	13
11	Ohne Angabe	a	–	–	–	–	–	–	–
12	Insgesamt	a	45	19	6	2	13	76	44

nach Art der Verkehrsbeteiligung, Altersgruppen und Geschlecht

im Straßenverkehr										Lfd. Nr.
darunter			insgesamt	darunter						
und Mitfahrer von		Fußgänger		Fahrer und Mitfahrer von			Fußgänger			
Motorzweirädern	Fahrrädern			Pkw	Motorzweirädern	Fahrrädern				
dagegen November 2006			Veränderung November 2007 gegenüber November 2006							
			%							
-	-	-	x	x	-	-	x	1		
-	-	-	x	x	-	-	x			
-	-	-	-	-	-	-	-			
-	1	2	x	x	x	x	x	2		
-	1	2	x	x	x	x	x			
-	-	-	x	x	-	-	-			
-	-	2	-	x	-	-	x	3		
-	-	2	x	x	-	-	x			
-	-	-	x	x	-	-	-			
-	-	1	x	x	-	-	x	4		
-	-	-	x	x	-	-	-			
-	-	1	-	x	-	-	x			
-	-	1	x	x	-	-	x	5		
-	-	1	x	x	-	-	x			
-	-	-	-	-	-	-	-			
1	-	2	x	x	-	-	x	6		
1	-	2	x	x	-	-	x			
-	-	-	x	x	-	-	-			
1	-	2	x	x	x	x	-	7		
1	-	1	x	x	x	x	-			
-	-	1	x	x	x	-	-			
1	-	1	x	x	x	-	x	8		
1	-	1	x	x	x	-	x			
-	-	-	-	-	-	-	-			
-	3	9	-31,6	x	x	x	x	9		
-	2	5	x	-	x	x	x			
-	1	4	x	x	-	x	x			
3	4	20	-40,8	-56,8	x	x	-35,0	10		
3	3	14	-43,6	-64,5	x	x	x			
-	1	6	-33,3	x	x	x	x			
-	-	-	-	-	-	-	-	11		
3	4	20	-40,8	-56,8	x	x	-35,0	12		

Noch: 9. Verunglückte im Straßenverkehr im November 2007

Lfd. Nr.	Alter von ... bis unter ... Jahren a = Zusammen b = männlich c = weiblich		Verunglückte						
			insgesamt	darunter				insgesamt	Fahrer
				Fahrer und Mitfahrer von			Fußgänger		
				Pkw	Motorzweirädern	Fahrrädern			
			November 2007						insgesamt
						Anzahl	Schwer		
1	unter 15	a	103	15	–	28	59	108	18
		b	62	5	–	21	35	72	13
		c	41	10	–	7	24	36	5
2	15 – 18	a	79	10	13	14	20	72	12
		b	47	3	12	4	10	42	5
		c	32	7	1	10	10	30	7
3	18 – 21	a	114	79	5	10	10	98	67
		b	66	43	5	4	7	57	36
		c	48	36	–	6	3	41	31
4	21 – 25	a	104	65	4	9	14	116	82
		b	61	35	4	5	9	69	48
		c	43	30	–	4	5	47	34
5	25 – 35	a	136	78	9	13	18	177	103
		b	84	44	8	9	9	120	59
		c	52	34	1	4	9	57	44
6	35 – 45	a	169	71	20	26	20	176	87
		b	118	38	19	19	13	95	41
		c	51	33	1	7	7	81	46
7	45 – 55	a	165	73	13	28	26	169	66
		b	106	42	12	22	10	103	33
		c	59	31	1	6	16	66	33
8	55 – 65	a	129	50	7	25	31	99	35
		b	76	28	7	15	11	51	15
		c	53	22	–	10	20	48	20
9	65 und mehr	a	175	51	1	41	74	195	49
		b	79	25	1	20	27	86	29
		c	96	26	–	21	47	109	20
10	Zusammen	a	1 174	492	72	194	272	1 210	519
		b	699	263	68	119	131	695	279
		c	475	229	4	75	141	515	240
11	Ohne Angabe	a	–	–	–	–	–	–	–
12	Insgesamt	a	1 174	492	72	194	272	1 210	519

nach Art der Verkehrsbeteiligung, Altersgruppen und Geschlecht

im Straßenverkehr									Lfd. Nr.
darunter			insgesamt	darunter					
und Mitfahrer von		Fußgänger		Fahrer und Mitfahrer von			Fußgänger		
Motorzweirädern	Fahrrädern			Pkw	Motorzweirädern	Fahrrädern			
dagegen November 2006			Veränderung November 2007 gegenüber November 2006						
			%						
verletzte									
–	14	70	–4,6	–16,7	–	x	–15,7	1	
–	11	45	–13,9	x	–	+90,9	–22,2		
–	3	25	+13,9	x	–	x	–4,0		
12	8	11	+9,7	–16,7	+8,3	x	+81,8	2	
8	5	5	+11,9	x	x	x	x		
4	3	6	+6,7	–	x	x	x		
5	8	8	+16,3	+17,9	–	x	x	3	
5	6	3	+15,8	+19,4	–	x	x		
–	2	5	+17,1	+16,1	–	x	x		
5	8	10	–10,3	–20,7	x	x	+40,0	4	
5	5	2	–11,6	–27,1	x	–	x		
–	3	8	–8,5	–11,8	–	x	x		
22	23	13	–23,2	–24,3	x	–43,5	+38,5	5	
21	16	9	–30,0	–25,4	x	x	–		
1	7	4	–8,8	–22,7	–	x	x		
20	20	21	–4,0	–18,4	–	+30,0	–4,8	6	
18	6	8	+24,2	–7,3	+5,6	x	x		
2	14	13	–37,0	–28,3	x	x	x		
18	29	32	–2,4	+10,6	–27,8	–3,4	–18,8	7	
18	19	11	+2,9	+27,3	–33,3	+15,8	–9,1		
–	10	21	–10,6	–6,1	x	x	–23,8		
8	22	25	+30,3	+42,9	x	+13,6	+24,0	8	
7	11	11	+49,0	+86,7	–	+36,4	–		
1	11	14	+10,4	+10,0	x	–9,1	+42,9		
2	47	82	–10,3	+4,1	x	–12,8	–9,8	9	
2	23	25	–8,1	–13,8	x	–13,0	+8,0		
–	24	57	–11,9	+30,0	–	–12,5	–17,5		
92	179	272	–3,0	–5,2	–21,7	+8,4	–	10	
84	102	119	+0,6	–5,7	–19,0	+16,7	+10,1		
8	77	153	–7,8	–4,6	x	–2,6	–7,8		
–	–	–	–	–	–	–	–	11	
92	179	272	–3,0	–5,2	–21,7	+8,4	–	12	

Noch: 9. Verunglückte im Straßenverkehr im November 2007

Lfd. Nr.	Alter von ... bis unter ... Jahren a = Zusammen b = männlich c = weiblich		Verunglückte						
			insgesamt	darunter				insgesamt	Fahrer
				Fahrer und Mitfahrer von			Fußgänger		Pkw
				Pkw	Motorzweirädern	Fahrrädern			
			November 2007						
		Leicht							
1	unter 15	a	511	158	1	166	163	587	168
		b	291	75	–	110	96	322	83
		c	220	83	1	56	67	265	85
2	15 – 18	a	388	66	40	85	47	456	90
		b	223	26	30	44	23	266	45
		c	165	40	10	41	24	190	45
3	18 – 21	a	497	323	24	47	35	569	383
		b	276	163	21	26	18	288	177
		c	221	160	3	21	17	281	206
4	21 – 25	a	525	364	19	50	36	565	408
		b	266	174	18	26	9	298	203
		c	259	190	1	24	27	267	205
5	25 – 35	a	919	636	20	104	72	1 063	724
		b	490	302	17	67	37	579	362
		c	429	334	3	37	35	483	362
6	35 – 45	a	1 022	637	49	114	76	1 098	685
		b	568	290	46	70	46	613	323
		c	454	347	3	44	30	485	362
7	45 – 55	a	788	444	55	127	73	778	459
		b	433	215	52	79	27	402	191
		c	355	229	3	48	46	376	268
8	55 – 65	a	442	242	18	79	52	490	251
		b	225	109	16	46	18	260	116
		c	217	133	2	33	34	230	135
9	65 und mehr	a	536	242	5	141	113	568	271
		b	256	111	5	79	42	281	123
		c	280	131	–	62	71	287	148
10	Zusammen	a	5 628	3 112	231	913	667	6 174	3 439
		b	3 028	1 465	205	547	316	3 309	1 623
		c	2 600	1 647	26	366	351	2 864	1 816
11	Ohne Angabe	a	2	–	–	–	1	18	2
12	Insgesamt	a	5 630	3 112	231	913	668	6 192	3 441

nach Art der Verkehrsbeteiligung, Altersgruppen und Geschlecht

im Straßenverkehr									Lfd. Nr.
darunter			insgesamt	darunter					
und Mitfahrer von		Fußgänger		Fahrer und Mitfahrer von			Fußgänger		
Motorzweirädern	Fahrrädern			Pkw	Motorzweirädern	Fahrrädern			
dagegen November 2006			Veränderung November 2007 gegenüber November 2006						
									%
verletzte									
2	157	194	-12,9	-6,0	x	+5,7	-16,0	1	
1	104	111	-9,6	-9,6	x	+5,8	-13,5		
1	53	83	-17,0	-2,4	-	+5,7	-19,3		
44	92	48	-14,9	-26,7	-9,1	-7,6	-2,1	2	
36	57	17	-16,2	-42,2	-16,7	-22,8	+35,3		
8	35	31	-13,2	-11,1	x	+17,1	-22,6		
28	54	31	-12,7	-15,7	-14,3	-13,0	+12,9	3	
21	29	14	-4,2	-7,9	-	-10,3	+28,6		
7	25	17	-21,4	-22,3	x	-16,0	-		
14	54	31	-7,1	-10,8	+35,7	-7,4	+16,1	4	
12	29	17	-10,7	-14,3	+50,0	-10,3	x		
2	25	14	-3,0	-7,3	x	-4,0	+92,9		
32	127	76	-13,5	-12,2	-37,5	-18,1	-5,3	5	
26	79	41	-15,4	-16,6	-34,6	-15,2	-9,8		
6	48	34	-11,2	-7,7	x	-22,9	+2,9		
63	144	76	-6,9	-7,0	-22,2	-20,8	-	6	
56	94	38	-7,3	-10,2	-17,9	-25,5	+21,1		
7	50	38	-6,4	-4,1	x	-12,0	-21,1		
56	98	72	+1,3	-3,3	-1,8	+29,6	+1,4	7	
53	48	35	+7,7	+12,6	-1,9	+64,6	-22,9		
3	50	37	-5,6	-14,6	-	-4,0	+24,3		
33	102	55	-9,8	-3,6	-45,5	-22,6	-5,5	8	
30	52	25	-13,5	-6,0	-46,7	-11,5	-28,0		
3	50	30	-5,7	-1,5	x	-34,0	+13,3		
13	136	102	-5,6	-10,7	x	+3,7	+10,8	9	
13	86	34	-8,9	-9,8	x	-8,1	+23,5		
-	50	68	-2,4	-11,5	-	+24,0	+4,4		
285	964	685	-8,8	-9,5	-18,9	-5,3	-2,6	10	
248	578	332	-8,5	-9,7	-17,3	-5,4	-4,8		
37	386	352	-9,2	-9,3	-29,7	-5,2	-0,3		
1	6	8	x	x	x	x	x	11	
286	970	693	-9,1	-9,6	-19,2	-5,9	-3,6	12	

10. An Straßenverkehrsunfällen beteiligte Fahrzeugführer und Fußgänger im November 2007 nach Art der Verkehrsbeteiligung und Ortslage

Art der Verkehrsbeteiligung a = Zusammen b = innerhalb von Ortschaften c = außerhalb von Ortschaften	Straßenverkehrsunfälle mit						
	Personen- schaden	schwer- wiegendem Sachschaden (i. e. S.)	Personen- schaden	schwer- wiegendem Sachschaden (i. e. S.)	Personen- schaden	schwer- wiegendem Sachschaden (i. e. S.)	
	November 2007		dagegen November 2006		Veränderung November 2007 gegenüber November 2006		
	Anzahl				%		
Führer von							
Mofas, Mopeds	a	558	22	613	37	-9,0	-40,5
	b	482	22	537	31	-10,2	-29,0
	c	76	-	76	6	-	x
Motorzweirädern mit amtlichen Kennzeichen	a	305	32	392	31	-22,2	+3,2
	b	244	27	313	20	-22,0	+35,0
	c	61	5	79	11	-22,8	x
Personenkraftwagen	a	7 042	3 521	7 654	3 701	-8,0	-4,9
	b	5 160	2 324	5 483	2 491	-5,9	-6,7
	c	1 882	1 197	2 171	1 210	-13,3	-1,1
Bussen	a	105	16	133	22	-21,1	-27,3
	b	91	13	118	15	-22,9	-13,3
	c	14	3	15	7	-6,7	x
Güterkraftfahrzeugen	a	572	301	696	323	-17,8	-6,8
	b	313	149	385	153	-18,7	-2,6
	c	259	152	311	170	-16,7	-10,6
landwirtschaftlichen Zugmaschinen	a	11	9	10	6	+10,0	x
	b	5	5	5	3	-	x
	c	6	4	5	3	x	x
übrigen Kraftfahrzeugen	a	37	12	43	20	-14,0	-40,0
	b	27	7	31	11	-12,9	x
	c	10	5	12	9	-16,7	x
Kraftfahrzeugen insgesamt	a	8 630	3 913	9 541	4 140	-9,5	-5,5
	b	6 322	2 547	6 872	2 724	-8,0	-6,5
	c	2 308	1 366	2 669	1 416	-13,5	-3,5
darunter flüchtig	a	452	295	528	303	-14,4	-2,6
	b	375	181	436	184	-14,0	-1,6
	c	77	114	92	119	-16,3	-4,2
Fahrrädern	a	1 196	6	1 264	4	-5,4	x
	b	1 109	4	1 171	3	-5,3	x
	c	87	2	93	1	-6,5	x
darunter im Alter von unter 15 Jahren	a	201	-	185	-	+8,6	-
	b	194	-	179	-	+8,4	-
	c	7	-	6	-	x	-
anderen Fahrzeugen	a	68	38	87	60	-21,8	-36,7
	b	64	31	77	47	-16,9	-34,0
	c	4	7	10	13	x	x
Fußgänger	a	994	6	1 021	2	-2,6	x
	b	962	6	967	2	-0,5	x
	c	32	-	54	-	-40,7	-
darunter im Alter von unter 15 Jahren	a	232	2	271	-	-14,4	x
	b	229	2	262	-	-12,6	x
	c	3	-	9	-	x	-
65 und mehr Jahren	a	195	-	196	-	-0,5	-
	b	191	-	184	-	+3,8	-
	c	4	-	12	-	x	-
Andere Personen	a	41	2	27	1	+51,9	x
	b	36	1	18	1	x	-
	c	5	1	9	-	x	x
Insgesamt	a	10 929	3 965	11 940	4 207	-8,5	-5,8
	b	8 493	2 589	9 105	2 777	-6,7	-6,8
	c	2 436	1 376	2 835	1 430	-14,1	-3,8
darunter im Alter von unter 15 Jahren	a	438	3	459	2	-4,6	x
	b	428	2	444	1	-3,6	x
	c	10	1	15	1	-33,3	-
65 und mehr Jahren	a	1 121	332	1 204	344	-6,9	-3,5
	b	941	251	984	252	-4,4	-0,4
	c	180	81	220	92	-18,2	-12,0

11. Straßenverkehrsunfälle mit Personenschaden im November 2007 nach Ursachen und Ortslage

Ursache	Straßenverkehrsunfälle mit Personenschaden								
	zusammen			innerhalb von Ortschaften			außerhalb von Ortschaften		
	November								
	2007	dagegen 2006	Ver- änderung 2007 gegenüber 2006	2007	dagegen 2006	Ver- änderung 2007 gegenüber 2006	2007	dagegen 2006	Ver- änderung 2007 gegenüber 2006
	Anzahl		%	Anzahl		%	Anzahl		%
Ursachen der Fahrzeugführer	6 645	7 380	-10,0	4 949	5 381	-8,0	1 696	1 999	-15,2
Verkehrstüchtigkeit	346	383	-9,7	229	232	-1,3	117	151	-22,5
Alkoholeinfluss	242	268	-9,7	165	174	-5,2	77	94	-18,1
Einfluss anderer berauschender Mittel (z. B. Drogen, Rauschgift)	21	23	-8,7	14	12	+16,7	7	11	x
Übermüdung	21	33	-36,4	8	7	x	13	26	-50,0
sonstige körperliche oder geistige Mängel	62	59	+5,1	42	39	+7,7	20	20	-
Straßenbenutzung	333	401	-17,0	274	331	-17,2	59	70	-15,7
Benutzung der falschen Fahrbahn (auch Richtungsfahrbahn) oder verbotswidrige Benutzung anderer Straßenteile	213	265	-19,6	192	238	-19,3	21	27	-22,2
Verstoß gegen das Rechtsfahrgebot	120	136	-11,8	82	93	-11,8	38	43	-11,6
Geschwindigkeit	846	894	-5,4	428	445	-3,8	418	449	-6,9
nicht angepasste Geschwindigkeit mit gleichzeitigem Überschreiten der zulässigen Höchstgeschwindigkeit	47	70	-32,9	28	40	-30,0	19	30	-36,7
nicht angepasste Geschwindigkeit in anderen Fällen	799	824	-3,0	400	405	-1,2	399	419	-4,8
Abstand	733	834	-12,1	531	566	-6,2	202	268	-24,6
ungenügender Sicherheitsabstand	719	822	-12,5	523	556	-5,9	196	266	-26,3
starkes Bremsen des Vorausfahrenden ohne zwingenden Grund	14	12	+16,7	8	10	x	6	2	x
Überholen	197	222	-11,3	109	123	-11,4	88	99	-11,1
unzulässiges Rechtsüberholen	12	11	+9,1	9	10	x	3	1	x
Überholen trotz Gegenverkehrs	21	31	-32,3	5	12	x	16	19	-15,8
Überholen trotz unklarer Verkehrslage	47	60	-21,7	37	45	-17,8	10	15	-33,3
Überholen trotz unzureichender Sichtverhältnisse	3	5	x	1	4	x	2	1	x
Überholen ohne Beachtung des nachfolgenden Verkehrs und/oder ohne rechtzeitige und deutliche Ankündigung des Ausscherens	17	20	-15,0	3	3	-	14	17	-17,6
Fehler beim Wiedereinordnen	39	38	+2,6	15	15	-	24	23	+4,3
sonstige Fehler beim Überholen (z. B. ohne genügenden Seitenabstand)	49	43	+14,0	36	24	+50,0	13	19	-31,6
Fehler beim Überholtwerden	9	14	x	3	10	x	6	4	x
Vorbeifahren	29	23	+26,1	27	18	+50,0	2	5	x
Nichtbeachten des Vorranges entgegenkommen- der Fahrzeuge beim Vorbeifahren an haltenden Fahrzeugen, Absperrungen oder Hindernissen	26	17	+52,9	24	13	+84,6	2	4	x
Nichtbeachten des nachfolgenden Verkehrs beim Vorbeifahren an haltenden Fahrzeugen, Absperrungen oder Hindernissen und/oder ohne rechtzeitige und deutliche Ankündigung des Ausscherens	3	6	x	3	5	x	-	1	x

**Noch: 11. Straßenverkehrsunfälle mit Personenschaden im November 2007
nach Ursachen und Ortslage**

Ursache	Straßenverkehrsunfälle mit Personenschaden								
	zusammen			innerhalb von Ortschaften			außerhalb von Ortschaften		
	November								
	2007	dagegen 2006	Ver- änderung 2007 gegenüber 2006	2007	dagegen 2006	Ver- änderung 2007 gegenüber 2006	2007	dagegen 2006	Ver- änderung 2007 gegenüber 2006
	Anzahl		%	Anzahl		%	Anzahl		%
Nebeneinanderfahren, fehlerhaftes Wechseln des Fahrstreifens beim Nebeneinanderfahren oder Nichtbeachten des Reißverschlussverfahrens	100	123	-18,7	60	77	-22,1	40	46	-13,0
Vorfahrt, Vorrang	983	1 108	-11,3	779	875	-11,0	204	233	-12,4
Nichtbeachten der Regel rechts vor links	88	108	-18,5	84	105	-20,0	4	3	x
Nichtbeachten der die Vorfahrt regelnden Verkehrszeichen	678	772	-12,2	516	599	-13,9	162	173	-6,4
Nichtbeachten der Vorfahrt des durchgehenden Verkehrs auf Bundesautobahnen oder Kraftfahrstraßen	10	15	-33,3	-	1	x	10	14	-28,6
Nichtbeachten der Vorfahrt durch Fahrzeuge, die aus Feld- und Waldwegen kommen	3	4	x	1	-	x	2	4	x
Nichtbeachten der Verkehrsregelung durch Polizeibeamte oder Lichtzeichen	168	186	-9,7	148	154	-3,9	20	32	-37,5
Nichtbeachten des Vorranges entgegenkommender Fahrzeuge	33	19	+73,7	27	13	x	6	6	-
Nichtbeachten des Vorranges von Schienenfahrzeugen an Bahnübergängen	3	4	x	3	3	-	-	1	x
Abbiegen, Wenden, Rückwärtsfahren, Ein- und Anfahren	1 229	1 292	-4,9	1 072	1 143	-6,2	157	149	+5,4
Fehler beim Abbiegen	655	664	-1,4	527	557	-5,4	128	107	+19,6
Fehler beim Wenden oder Rückwärtsfahren	232	231	+0,4	218	219	-0,5	14	12	+16,7
Fehler beim Einfahren in den fließenden Verkehr (z. B. aus einem Grundstück, von einem anderen Straßenteil oder beim Anfahren vom Fahrbahnrand)	342	397	-13,9	327	367	-10,9	15	30	-50,0
falsches Verhalten gegenüber Fußgängern	559	594	-5,9	549	572	-4,0	10	22	-54,5
an Fußgängerüberwegen	50	51	-2,0	50	50	-	-	1	x
an Fußgängerfurten	107	99	+8,1	104	96	+8,3	3	3	-
beim Abbiegen	157	158	-0,6	155	153	+1,3	2	5	x
an Haltestellen (auch haltende Schulbusse mit eingeschaltetem Warnblinklicht)	28	31	-9,7	28	31	-9,7	-	-	-
an anderen Stellen	217	255	-14,9	212	242	-12,4	5	13	x
ruhender Verkehr, Verkehrssicherung	62	63	-1,6	57	63	-9,5	5	-	x
unzulässiges Halten oder Parken	7	2	x	5	2	x	2	-	x
mangelnde Sicherung haltender oder liegengebliebener Fahrzeuge und von Unfallstellen sowie Schulbussen, bei denen Kinder ein- oder aussteigen	7	4	x	6	4	x	1	-	x
verkehrswidriges Verhalten beim Ein- oder Aussteigen, Be- oder Entladen	48	57	-15,8	46	57	-19,3	2	-	x

**Noch: 11. Straßenverkehrsunfälle mit Personenschaden im November 2007
nach Ursachen und Ortslage**

Ursache	Straßenverkehrsunfälle mit Personenschaden								
	zusammen			innerhalb von Ortschaften			außerhalb von Ortschaften		
	November								
	2007	dagegen 2006	Ver- änderung 2007 gegenüber 2006	2007	dagegen 2006	Ver- änderung 2007 gegenüber 2006	2007	dagegen 2006	Ver- änderung 2007 gegenüber 2006
	Anzahl		%	Anzahl		%	Anzahl		%
Nichtbeachten der Beleuchtungsvorschriften	21	23	-8,7	20	19	+5,3	1	4	x
Ladung, Besetzung	12	13	-7,7	9	7	x	3	6	x
Überladung, Überbesetzung	2	5	x	1	3	x	1	2	x
unzureichend gesicherte Ladung oder Fahrzeugzubehöriteile	10	8	x	8	4	x	2	4	x
andere Fehler beim Fahrzeugführer	1 195	1 407	-15,1	805	910	-11,5	390	497	-21,5
Technische Mängel, Wartungsmängel	86	92	-6,5	57	68	-16,2	29	24	+20,8
Beleuchtung	31	32	-3,1	27	29	-6,9	4	3	x
Bereifung	19	24	-20,8	7	9	x	12	15	-20,0
Bremsen	18	14	+28,6	13	13	-	5	1	x
Lenkung	2	2	-	1	1	-	1	1	-
Zugvorrichtung	2	-	x	2	-	x	-	-	-
andere Mängel	14	20	-30,0	7	16	x	7	4	x
Falsches Verhalten der Fußgänger	468	472	-0,8	442	450	-1,8	26	22	+18,2
Verkehrstüchtigkeit	30	26	+15,4	27	25	+8,0	3	1	x
Alkoholeinfluss	27	24	+12,5	24	23	+4,3	3	1	x
Einfluss anderer berauschender Mittel (z. B. Drogen, Rauschgift)	1	-	x	1	-	x	-	-	-
Übermüdung	-	-	-	-	-	-	-	-	-
sonstige körperliche oder geistige Mängel	2	2	-	2	2	-	-	-	-
falsches Verhalten beim Überschreiten der Fahrbahn	377	366	+3,0	361	347	+4,0	16	19	-15,8
an Stellen, an denen der Fußgängerverkehr durch Polizeibeamte oder Lichtzeichen geregelt war	37	41	-9,8	35	40	-12,5	2	1	x
auf Fußgängerüberwegen ohne Verkehrsregelung durch Polizeibeamte oder Lichtzeichen	-	-	-	-	-	-	-	-	-
in der Nähe von Kreuzungen oder Einmündungen, Lichtzeichenanlagen oder Fußgängerüberwegen bei dichtem Verkehr	22	23	-4,3	21	22	-4,5	1	1	-
an anderen Stellen	68	67	+1,5	67	64	+4,7	1	3	x
ohne auf den Fahrzeugverkehr zu achten	231	210	+10,0	220	198	+11,1	11	12	-8,3
durch sonstiges falsches Verhalten	19	25	-24,0	18	23	-21,7	1	2	x
Nichtbenutzen des Gehweges	11	8	x	10	8	x	1	-	x
Nichtbenutzen der vorgeschriebenen Straßenseite	-	1	x	-	1	x	-	-	-
Spielen auf oder neben der Fahrbahn	3	4	x	3	4	x	-	-	-
andere Fehler der Fußgänger	47	67	-29,9	41	65	-36,9	6	2	x

**Noch: 11. Straßenverkehrsunfälle mit Personenschaden im November 2007
nach Ursachen und Ortslage**

Ursache	Straßenverkehrsunfälle mit Personenschaden								
	zusammen			innerhalb von Ortschaften			außerhalb von Ortschaften		
	November								
	2007	dagegen 2006	Ver- änderung 2007 gegenüber 2006	2007	dagegen 2006	Ver- änderung 2007 gegenüber 2006	2007	dagegen 2006	Ver- änderung 2007 gegenüber 2006
	Anzahl		%	Anzahl		%	Anzahl		%
Straßenverhältnisse	437	359	+21,7	264	240	+10,0	173	119	+45,4
Glätte oder Schlüpfrigkeit der Fahrbahn	423	351	+20,5	251	233	+7,7	172	118	+45,8
Verunreinigung durch ausgeflossenes Öl	9	12	x	6	9	x	3	3	–
andere Verunreinigungen durch Straßenbenutzer	4	4	–	1	2	x	3	2	x
Schnee, Eis	37	10	x	8	2	x	29	8	x
Regen	271	242	+12,0	153	155	–1,3	118	87	+35,6
andere Einflüsse (u. a. Laub, angeschwemmter Lehm)	102	83	+22,9	83	65	+27,7	19	18	+5,6
Zustand der Straße	10	7	x	9	6	x	1	1	–
Spurrillen, im Zusammenhang mit Regen, Schnee oder Eis	2	2	–	1	1	–	1	1	–
anderer Zustand der Straße	8	5	x	8	5	x	–	–	–
nicht ordnungsgemäßer Zustand der Verkehrszeichen oder -einrichtungen	2	–	x	2	–	x	–	–	–
mangelhafte Beleuchtung der Straße	2	1	x	2	1	x	–	–	–
mangelhafte Sicherung von Bahnübergängen	–	–	–	–	–	–	–	–	–
Witterungseinflüsse	40	53	–24,5	32	35	–8,6	8	18	x
Sichtbehinderung durch Nebel	2	4	x	1	1	–	1	3	x
starken Regen, Hagel, Schneegestöber usw.	19	12	+58,3	15	9	x	4	3	x
blendende Sonne	15	32	–53,1	12	23	–47,8	3	9	x
Seitenwind	1	3	x	1	–	x	–	3	x
Unwetter oder sonstige Witterungseinflüsse	3	2	x	3	2	x	–	–	–
Hindernisse	46	52	–11,5	19	15	+26,7	27	37	–27,0
nicht oder unzureichend gesicherte Arbeitsstellen auf der Fahrbahn	4	3	x	4	1	x	–	2	x
Wild auf der Fahrbahn	20	21	–4,8	2	2	–	18	19	–5,3
anderes Tier auf der Fahrbahn	15	17	–11,8	9	9	–	6	8	x
sonstiges Hindernis auf der Fahrbahn	7	11	x	4	3	x	3	8	x
Sonstige Ursachen	86	14	x	38	13	x	48	1	x
Ursachen von anderen Personen als Fahrzeugführern oder Fußgängern	14	17	–17,6	12	9	x	2	8	x
Ursachen insgesamt	7 822	8 439	–7,3	5 813	6 211	–6,4	2 009	2 228	–9,8

12. Fehlverhalten der Fahrzeugführer als Ursache von Straßenverkehrsunfällen mit Personenschaden im November 2007 nach Art der Verkehrsbeteiligung

Ursache	Fehlverhalten der Fahrzeugführer											
	ins- gesamt	darunter Fahrer von			ins- gesamt	darunter Fahrer von			ins- gesamt	darunter Fahrer von		
		Personen- kraft- wagen	Motor- zwei- rädern	Fahr- rädern		Personen- kraft- wagen	Motor- zwei- rädern	Fahr- rädern		Personen- kraft- wagen	Motor- zwei- rädern	Fahr- rädern
	November 2007				dagegen November 2006				Veränderung November 2007 gegenüber November 2006			
Anzahl								%				
Verkehrstüchtigkeit	346	237	10	54	383	267	9	60	-9,7	-11,2	x	-10,0
darunter Alkoholeinfluss	242	153	10	48	268	179	9	50	-9,7	-14,5	x	-4,0
Straßenbenutzung	333	116	2	187	401	112	3	240	-17,0	+3,6	x	-22,1
Geschwindigkeit	846	635	47	29	894	690	57	22	-5,4	-8,0	-17,5	+31,8
Abstand	733	576	19	12	834	658	23	9	-12,1	-12,5	-17,4	x
Überholen	197	131	11	11	222	144	17	15	-11,3	-9,0	-35,3	-26,7
Vorbeifahren	29	23	1	1	23	20	-	1	+26,1	+15,0	x	-
Nebeneinanderfahren	100	70	1	2	123	88	3	7	-18,7	-20,5	x	x
Vorfahrt, Vorrang	983	817	6	88	1 108	897	10	91	-11,3	-8,9	x	-3,3
Nichtbeachten der die Vorfahrt regelnden Verkehrszeichen	678	604	2	28	772	660	4	38	-12,2	-8,5	x	-26,3
Nichtbeachten der Verkehrsregelung durch Polizeibeamte, Lichtzeichen	168	120	2	33	186	139	3	26	-9,7	-13,7	x	+26,9
Abbiegen, Wenden, Rückwärtsfahren, Ein- und Anfahren	1 229	1 032	4	88	1 292	1 069	9	82	-4,9	-3,5	x	+7,3
Falsches Verhalten	559	480	5	23	594	505	3	24	-5,9	-5,0	x	-4,2
darunter an Überwegen und Furten	157	140	1	4	150	138	-	3	+4,7	+1,4	x	x
Ruhender Verkehr, Verkehrssicherung	62	47	-	1	63	56	-	-	-1,6	-16,1	-	x
Nichtbeachten der Beleuchtungs- vorschriften	21	1	1	15	23	4	-	19	-8,7	x	x	-21,1
Ladung, Besetzung	12	1	-	4	13	1	-	2	-7,7	-	-	x
Andere Fehler beim Fahrzeugführer	1 195	742	39	189	1 407	887	63	174	-15,1	-16,3	-38,1	+8,6
Insgesamt	6 645	4 908	146	704	7 380	5 398	197	746	-10,0	-9,1	-25,9	-5,6

Noch: 13. Straßenverkehrsunfälle und verunglückte Personen im November 2007 nach Gemeinden

Verwaltungsbezirk a = Zusammen b = innerhalb von Ortschaften c = außerhalb von Ortschaften d = auf Bundesautobahnen		Straßenverkehrsunfälle				Verunglückte			
		insgesamt	davon			insgesamt	davon		
			mit Personen- schaden	mit schwer- wiegendem Sachschaden (i. e. S.)	sonstige Alkohol- unfälle		Getötete	Schwer- verletzte	Leicht- verletzte
Kreis Mettmann	a	171	118	46	7	148	1	31	116
	b	122	91	26	5	101	1	18	82
	c	27	15	11	1	26	–	7	19
	d	22	12	9	1	21	–	6	15
Erkrath, Stadt	a	16	8	6	2	8	–	–	8
	b	12	7	4	1	7	–	–	7
	c	–	–	–	–	–	–	–	–
	d	4	1	2	1	1	–	–	1
Haan, Stadt	a	13	11	2	–	13	–	1	12
	b	9	8	1	–	9	–	–	9
	c	1	1	–	–	2	–	–	2
	d	3	2	1	–	2	–	1	1
Heiligenhaus, Stadt	a	8	4	4	–	7	–	1	6
	b	7	4	3	–	7	–	1	6
	c	1	–	1	–	–	–	–	–
	d	–	–	–	–	–	–	–	–
Hilden, Stadt	a	12	11	–	1	17	–	2	15
	b	9	8	–	1	8	–	–	8
	c	2	2	–	–	4	–	–	4
	d	1	1	–	–	5	–	2	3
Langenfeld (Rheinland), Stadt	a	20	16	4	–	16	–	2	14
	b	16	13	3	–	13	–	2	11
	c	2	1	1	–	1	–	–	1
	d	2	2	–	–	2	–	–	2
Mettmann, Stadt	a	13	8	5	–	11	1	1	9
	b	9	6	3	–	7	1	–	6
	c	4	2	2	–	4	–	1	3
	d	–	–	–	–	–	–	–	–
Monheim am Rhein, Stadt	a	12	10	1	1	11	–	1	10
	b	11	9	1	1	10	–	1	9
	c	1	1	–	–	1	–	–	1
	d	–	–	–	–	–	–	–	–
Ratingen, Stadt	a	35	25	8	2	38	–	14	24
	b	19	16	2	1	19	–	7	12
	c	6	3	2	1	8	–	4	4
	d	10	6	4	–	11	–	3	8
Velbert, Stadt	a	27	15	11	1	16	–	6	10
	b	20	13	6	1	14	–	6	8
	c	5	2	3	–	2	–	–	2
	d	2	–	2	–	–	–	–	–
Wülfrath, Stadt	a	15	10	5	–	11	–	3	8
	b	10	7	3	–	7	–	1	6
	c	5	3	2	–	4	–	2	2
	d	–	–	–	–	–	–	–	–
Rhein-Kreis Neuss	a	181	132	40	9	155	–	27	128
	b	116	88	20	8	101	–	18	83
	c	38	28	9	1	35	–	4	31
	d	27	16	11	–	19	–	5	14
Dormagen, Stadt	a	22	17	4	1	21	–	4	17
	b	12	9	2	1	11	–	2	9
	c	8	6	2	–	8	–	2	6
	d	2	2	–	–	2	–	–	2

Noch: 13. Straßenverkehrsunfälle und verunglückte Personen im November 2007 nach Gemeinden

Verwaltungsbezirk a = Zusammen b = innerhalb von Ortschaften c = außerhalb von Ortschaften d = auf Bundesautobahnen	Straßenverkehrsunfälle				Verunglückte				
	insgesamt	davon			insgesamt	davon			
		mit Personen- schaden	mit schwer- wiegendem Sachschaden (i. e. S.)	sonstige Alkohol- unfälle		Getötete	Schwer- verletzte	Leicht- verletzte	
									verletzte
Noch: Rhein-Kreis Neuss									
Grevenbroich, Stadt	a	26	20	4	2	25	–	2	23
	b	20	16	2	2	18	–	2	16
	c	5	4	1	–	7	–	–	7
	d	1	–	1	–	–	–	–	–
Jüchen	a	10	7	2	1	7	–	1	6
	b	5	2	2	1	2	–	–	2
	c	3	3	–	–	3	–	1	2
	d	2	2	–	–	2	–	–	2
Kaarst, Stadt	a	19	11	7	1	12	–	2	10
	b	11	5	5	1	5	–	2	3
	c	3	3	–	–	4	–	–	4
	d	5	3	2	–	3	–	–	3
Korschenbroich, Stadt	a	14	13	–	1	15	–	1	14
	b	5	5	–	–	6	–	1	5
	c	8	7	–	1	8	–	–	8
	d	1	1	–	–	1	–	–	1
Meerbusch, Stadt	a	20	16	3	1	19	–	3	16
	b	14	12	1	1	14	–	3	11
	c	2	1	1	–	1	–	–	1
	d	4	3	1	–	4	–	–	4
Neuss, Stadt	a	69	47	20	2	55	–	14	41
	b	48	38	8	2	44	–	8	36
	c	9	4	5	–	4	–	1	3
	d	12	5	7	–	7	–	5	2
Rommerskirchen	a	1	1	–	–	1	–	–	1
	b	1	1	–	–	1	–	–	1
	c	–	–	–	–	–	–	–	–
	d	–	–	–	–	–	–	–	–
Kreis Viersen	a	130	90	35	5	109	–	22	87
	b	71	51	16	4	56	–	13	43
	c	46	33	13	–	45	–	7	38
	d	13	6	6	1	8	–	2	6
Brüggen	a	5	3	1	1	3	–	–	3
	b	2	1	–	1	1	–	–	1
	c	3	2	1	–	2	–	–	2
	d	–	–	–	–	–	–	–	–
Grefrath	a	7	4	2	1	4	–	2	2
	b	5	4	–	1	4	–	2	2
	c	2	–	2	–	–	–	–	–
	d	–	–	–	–	–	–	–	–
Kempfen, Stadt	a	18	13	5	–	13	–	2	11
	b	8	6	2	–	6	–	–	6
	c	9	6	3	–	6	–	1	5
	d	1	1	–	–	1	–	1	–
Nettetal, Stadt	a	22	14	7	1	19	–	4	15
	b	12	7	4	1	7	–	2	5
	c	8	5	3	–	10	–	1	9
	d	2	2	–	–	2	–	1	1

Noch: 13. Straßenverkehrsunfälle und verunglückte Personen im November 2007 nach Gemeinden

Verwaltungsbezirk a = Zusammen b = innerhalb von Ortschaften c = außerhalb von Ortschaften d = auf Bundesautobahnen	Straßenverkehrsunfälle				Verunglückte				
	insgesamt	davon			insgesamt	davon			
		mit Personen- schaden	mit schwer- wiegendem Sachschaden (i. e. S.)	sonstige Alkohol- unfälle		Getötete	Schwer- verletzte	Leicht- verletzte	
									verletzte
Noch: Kreis Viersen									
Niederkrüchten	a	5	3	1	1	4	–	–	4
	b	2	1	–	1	1	–	–	1
	c	2	2	–	–	3	–	–	3
	d	1	–	1	–	–	–	–	–
Schwalmtal	a	10	7	3	–	9	–	1	8
	b	5	4	1	–	6	–	–	6
	c	4	3	1	–	3	–	1	2
	d	1	–	1	–	–	–	–	–
Tönisvorst, Stadt	a	12	9	3	–	11	–	4	7
	b	8	6	2	–	7	–	3	4
	c	4	3	1	–	4	–	1	3
	d	–	–	–	–	–	–	–	–
Viersen, Stadt	a	26	22	4	–	26	–	6	20
	b	19	17	2	–	18	–	3	15
	c	6	5	1	–	8	–	3	5
	d	1	–	1	–	–	–	–	–
Willich, Stadt	a	25	15	9	1	20	–	3	17
	b	10	5	5	–	6	–	3	3
	c	8	7	1	–	9	–	–	9
	d	7	3	3	1	5	–	–	5
Kreis Wesel	a	210	140	59	11	184	3	32	149
	b	130	97	26	7	114	–	17	97
	c	59	37	20	2	61	3	13	45
	d	21	6	13	2	9	–	2	7
Alpen	a	3	3	–	–	5	–	1	4
	b	1	1	–	–	1	–	–	1
	c	2	2	–	–	4	–	1	3
	d	–	–	–	–	–	–	–	–
Dinslaken, Stadt	a	33	28	4	1	37	–	6	31
	b	31	27	4	–	36	–	6	30
	c	2	1	–	1	1	–	–	1
	d	–	–	–	–	–	–	–	–
Hammingen, Stadt	a	12	10	1	1	14	2	2	10
	b	4	4	–	–	4	–	1	3
	c	7	6	1	–	10	2	1	7
	d	1	–	–	1	–	–	–	–
Hünxe	a	5	3	2	–	4	–	–	4
	b	–	–	–	–	–	–	–	–
	c	3	2	1	–	3	–	–	3
	d	2	1	1	–	1	–	–	1
Kamp-Lintfort, Stadt	a	10	6	4	–	10	–	1	9
	b	6	3	3	–	4	–	1	3
	c	3	3	–	–	6	–	–	6
	d	1	–	1	–	–	–	–	–
Moers, Stadt	a	60	35	20	5	53	–	7	46
	b	37	26	8	3	32	–	4	28
	c	13	8	4	1	18	–	3	15
	d	10	1	8	1	3	–	–	3
Neukirchen-Vluyn, Stadt	a	14	13	1	–	13	–	2	11
	b	8	8	–	–	8	–	–	8
	c	3	2	1	–	2	–	1	1
	d	3	3	–	–	3	–	1	2
Rheinberg, Stadt	a	10	6	4	–	9	1	2	6
	b	6	4	2	–	4	–	–	4
	c	2	1	1	–	3	1	1	1
	d	2	1	1	–	2	–	1	1

Noch: 13. Straßenverkehrsunfälle und verunglückte Personen im November 2007 nach Gemeinden

Verwaltungsbezirk a = Zusammen b = innerhalb von Ortschaften c = außerhalb von Ortschaften d = auf Bundesautobahnen	Straßenverkehrsunfälle				Verunglückte				
	insgesamt	davon			insgesamt	davon			
		mit Personen- schaden	mit schwer- wiegendem Sachschaden (i. e. S.)	sonstige Alkohol- unfälle		Getötete	Schwer- verletzte	Leicht- verletzte	
									verletzte
Noch: Rhein-Erft-Kreis									
Brühl, Stadt	a	21	16	5	–	19	–	2	17
	b	19	15	4	–	18	–	1	17
	c	2	1	1	–	1	–	1	–
	d	–	–	–	–	–	–	–	–
Elsdorf	a	8	4	4	–	5	–	3	2
	b	4	3	1	–	3	–	1	2
	c	4	1	3	–	2	–	2	–
	d	–	–	–	–	–	–	–	–
Erftstadt, Stadt	a	25	14	9	2	24	–	6	18
	b	9	6	3	–	9	–	2	7
	c	8	6	2	–	9	–	3	6
	d	8	2	4	2	6	–	1	5
Frechen, Stadt	a	20	17	3	–	19	–	2	17
	b	15	13	2	–	14	–	2	12
	c	4	3	1	–	4	–	–	4
	d	1	1	–	–	1	–	–	1
Hürth, Stadt	a	23	17	5	1	20	1	3	16
	b	19	14	4	1	17	–	3	14
	c	3	2	1	–	2	1	–	1
	d	1	1	–	–	1	–	–	1
Kerpen, Stadt	a	39	23	14	2	27	–	1	26
	b	19	8	10	1	9	–	–	9
	c	12	9	2	1	12	–	–	12
	d	8	6	2	–	6	–	1	5
Pulheim, Stadt	a	19	14	5	–	16	–	1	15
	b	14	11	3	–	12	–	1	11
	c	5	3	2	–	4	–	–	4
	d	–	–	–	–	–	–	–	–
Wesseling, Stadt	a	16	12	4	–	13	–	1	12
	b	13	10	3	–	10	–	–	10
	c	3	2	1	–	3	–	1	2
	d	–	–	–	–	–	–	–	–
Kreis Euskirchen	a	92	54	33	5	72	2	16	54
	b	46	24	17	5	27	–	6	21
	c	40	27	13	–	41	2	9	30
	d	6	3	3	–	4	–	1	3
Bad Münstereifel, Stadt	a	5	3	1	1	3	–	1	2
	b	3	1	1	1	1	–	–	1
	c	2	2	–	–	2	–	1	1
	d	–	–	–	–	–	–	–	–
Blankenheim	a	7	2	5	–	4	–	–	4
	b	2	–	2	–	–	–	–	–
	c	4	2	2	–	4	–	–	4
	d	1	–	1	–	–	–	–	–
Dahlem	a	1	–	1	–	–	–	–	–
	b	–	–	–	–	–	–	–	–
	c	1	–	1	–	–	–	–	–
	d	–	–	–	–	–	–	–	–
Euskirchen, Stadt	a	33	22	11	–	23	–	6	17
	b	21	14	7	–	14	–	4	10
	c	10	7	3	–	8	–	2	6
	d	2	1	1	–	1	–	–	1

Noch: 13. Straßenverkehrsunfälle und verunglückte Personen im November 2007 nach Gemeinden

Verwaltungsbezirk a = Zusammen b = innerhalb von Ortschaften c = außerhalb von Ortschaften d = auf Bundesautobahnen		Straßenverkehrsunfälle				Verunglückte			
		insgesamt	davon			insgesamt	davon		
			mit Personen- schaden	mit schwer- wiegendem Sachschaden (i. e. S.)	sonstige Alkohol- unfälle		Getötete	Schwer- verletzte	Leicht- verletzte
Noch: Kreis Euskirchen									
Hellenthal	a	3	2	1	–	2	1	–	1
	b	2	1	1	–	1	–	–	1
	c	1	1	–	–	1	1	–	–
	d	–	–	–	–	–	–	–	–
Kall	a	9	3	6	–	5	1	–	4
	b	4	1	3	–	1	–	–	1
	c	5	2	3	–	4	1	–	3
	d	–	–	–	–	–	–	–	–
Mechernich, Stadt	a	15	9	3	3	12	–	–	12
	b	8	4	1	3	5	–	–	5
	c	6	4	2	–	5	–	–	5
	d	1	1	–	–	2	–	–	2
Nettersheim	a	4	1	2	1	1	–	1	–
	b	1	–	–	1	–	–	–	–
	c	2	1	1	–	1	–	1	–
	d	1	–	1	–	–	–	–	–
Schleiden, Stadt	a	6	5	1	–	10	–	5	5
	b	2	1	1	–	3	–	2	1
	c	4	4	–	–	7	–	3	4
	d	–	–	–	–	–	–	–	–
Weilerswist	a	3	2	1	–	2	–	1	1
	b	2	1	1	–	1	–	–	1
	c	–	–	–	–	–	–	–	–
	d	1	1	–	–	1	–	1	–
Zülpich, Stadt	a	6	5	1	–	10	–	2	8
	b	1	1	–	–	1	–	–	1
	c	5	4	1	–	9	–	2	7
	d	–	–	–	–	–	–	–	–
Kreis Heinsberg	a	114	85	23	6	106	1	19	86
	b	66	52	11	3	64	–	5	59
	c	44	29	12	3	38	1	13	24
	d	4	4	–	–	4	–	1	3
Erkelenz, Stadt	a	19	17	1	1	22	–	4	18
	b	11	11	–	–	12	–	1	11
	c	7	5	1	1	9	–	2	7
	d	1	1	–	–	1	–	1	–
Gangelt	a	4	4	–	–	5	–	–	5
	b	4	4	–	–	5	–	–	5
	c	–	–	–	–	–	–	–	–
	d	–	–	–	–	–	–	–	–
Geilenkirchen, Stadt	a	19	14	3	2	20	1	1	18
	b	8	6	2	–	10	–	–	10
	c	11	8	1	2	10	1	1	8
	d	–	–	–	–	–	–	–	–
Heinsberg, Stadt	a	16	10	5	1	11	–	2	9
	b	8	6	1	1	7	–	1	6
	c	7	3	4	–	3	–	1	2
	d	1	1	–	–	1	–	–	1
Hückelhoven, Stadt	a	21	15	4	2	18	–	4	14
	b	14	8	4	2	10	–	–	10
	c	5	5	–	–	6	–	4	2
	d	2	2	–	–	2	–	–	2

Noch: 13. Straßenverkehrsunfälle und verunglückte Personen im November 2007 nach Gemeinden

Verwaltungsbezirk a = Zusammen b = innerhalb von Ortschaften c = außerhalb von Ortschaften d = auf Bundesautobahnen	Straßenverkehrsunfälle				Verunglückte				
	insgesamt	davon			insgesamt	davon			
		mit Personen- schaden	mit schwer- wiegendem Sachschaden (i. e. S.)	sonstige Alkohol- unfälle		Getötete	Schwer- verletzte	Leicht- verletzte	
									verletzte
Noch: Oberbergischer Kreis									
Nümbrecht	a	10	5	3	2	7	–	–	7
	b	6	2	2	2	2	–	–	2
	c	4	3	1	–	5	–	–	5
	d	–	–	–	–	–	–	–	–
Radevormwald, Stadt	a	12	8	4	–	10	–	3	7
	b	9	6	3	–	8	–	2	6
	c	3	2	1	–	2	–	1	1
	d	–	–	–	–	–	–	–	–
Reichshof	a	8	6	2	–	8	–	3	5
	b	2	2	–	–	3	–	–	3
	c	4	3	1	–	3	–	1	2
	d	2	1	1	–	2	–	2	–
Waldbröl, Stadt	a	6	5	1	–	6	–	1	5
	b	4	4	–	–	5	–	–	5
	c	2	1	1	–	1	–	1	–
	d	–	–	–	–	–	–	–	–
Wiehl, Stadt	a	15	7	8	–	9	–	2	7
	b	7	4	3	–	4	–	1	3
	c	5	3	2	–	5	–	1	4
	d	3	–	3	–	–	–	–	–
Wipperfürth, Stadt	a	8	6	1	1	7	–	2	5
	b	6	4	1	1	4	–	2	2
	c	2	2	–	–	3	–	–	3
	d	–	–	–	–	–	–	–	–
Rheinisch-Bergischer Kreis	a	114	84	26	4	99	1	13	85
	b	87	67	16	4	75	–	9	66
	c	18	15	3	–	22	1	3	18
	d	9	2	7	–	2	–	1	1
Bergisch Gladbach, Stadt	a	50	39	10	1	45	1	5	39
	b	46	37	8	1	43	–	4	39
	c	1	1	–	–	1	1	–	–
	d	3	1	2	–	1	–	1	–
Burscheid, Stadt	a	11	6	3	2	8	–	2	6
	b	8	4	2	2	5	–	1	4
	c	2	2	–	–	3	–	1	2
	d	1	–	1	–	–	–	–	–
Kürten	a	5	5	–	–	6	–	2	4
	b	3	3	–	–	3	–	1	2
	c	2	2	–	–	3	–	1	2
	d	–	–	–	–	–	–	–	–
Leichlingen (Rheinland), Stadt	a	1	–	1	–	–	–	–	–
	b	1	–	1	–	–	–	–	–
	c	–	–	–	–	–	–	–	–
	d	–	–	–	–	–	–	–	–
Odenthal	a	6	5	1	–	9	–	1	8
	b	1	1	–	–	1	–	–	1
	c	5	4	1	–	8	–	1	7
	d	–	–	–	–	–	–	–	–
Overath, Stadt	a	11	5	6	–	5	–	1	4
	b	6	4	2	–	4	–	1	3
	c	3	1	2	–	1	–	–	1
	d	2	–	2	–	–	–	–	–

Noch: 13. Straßenverkehrsunfälle und verunglückte Personen im November 2007 nach Gemeinden

Verwaltungsbezirk a = Zusammen b = innerhalb von Ortschaften c = außerhalb von Ortschaften d = auf Bundesautobahnen	Straßenverkehrsunfälle				Verunglückte				
	insgesamt	davon			insgesamt	davon			
		mit Personen- schaden	mit schwer- wiegendem Sachschaden (i. e. S.)	sonstige Alkohol- unfälle		Getötete	Schwer- verletzte	Leicht- verletzte	
Noch: Rhein-Sieg-Kreis									
Niederkassel, Stadt	a	5	4	–	1	4	–	1	3
	b	3	3	–	–	3	–	1	2
	c	2	1	–	1	1	–	–	1
	d	–	–	–	–	–	–	–	–
Rheinbach, Stadt	a	9	5	4	–	5	–	2	3
	b	5	4	1	–	4	–	2	2
	c	3	1	2	–	1	–	–	1
	d	1	–	1	–	–	–	–	–
Ruppichteroth	a	2	–	1	1	–	–	–	–
	b	2	–	1	1	–	–	–	–
	c	–	–	–	–	–	–	–	–
	d	–	–	–	–	–	–	–	–
Sankt Augustin, Stadt	a	20	13	6	1	17	–	2	15
	b	12	8	3	1	11	–	1	10
	c	2	2	–	–	2	–	–	2
	d	6	3	3	–	4	–	1	3
Siegburg, Stadt	a	18	12	4	2	13	–	2	11
	b	15	11	2	2	12	–	2	10
	c	3	1	2	–	1	–	–	1
	d	–	–	–	–	–	–	–	–
Swisttal	a	4	4	–	–	5	–	1	4
	b	3	3	–	–	3	–	1	2
	c	1	1	–	–	2	–	–	2
	d	–	–	–	–	–	–	–	–
Troisdorf, Stadt	a	23	13	9	1	13	–	–	13
	b	14	8	6	–	8	–	–	8
	c	7	5	1	1	5	–	–	5
	d	2	–	2	–	–	–	–	–
Wachtberg	a	3	3	–	–	4	–	2	2
	b	2	2	–	–	2	–	1	1
	c	1	1	–	–	2	–	1	1
	d	–	–	–	–	–	–	–	–
Windeck	a	10	6	1	3	9	–	1	8
	b	4	1	–	3	1	–	–	1
	c	6	5	1	–	8	–	1	7
	d	–	–	–	–	–	–	–	–
Regierungsbezirk Köln	a	2 051	1 453	506	92	1 842	12	257	1 573
	b	1 534	1 117	340	77	1 368	1	171	1 196
	c	339	240	90	9	343	10	68	265
	d	178	96	76	6	131	1	18	112
Kreisfreie Städte									
Bottrop	a	50	35	12	3	43	2	11	30
	b	37	25	9	3	29	2	7	20
	c	10	8	2	–	12	–	4	8
	d	3	2	1	–	2	–	–	2
Gelsenkirchen	a	104	80	15	9	91	1	13	77
	b	82	63	10	9	67	1	9	57
	c	18	15	3	–	22	–	3	19
	d	4	2	2	–	2	–	1	1
Münster	a	152	122	24	6	139	–	25	114
	b	133	108	20	5	124	–	22	102
	c	16	11	4	1	12	–	3	9
	d	3	3	–	–	3	–	–	3

Noch: 13. Straßenverkehrsunfälle und verunglückte Personen im November 2007 nach Gemeinden

Verwaltungsbezirk a = Zusammen b = innerhalb von Ortschaften c = außerhalb von Ortschaften d = auf Bundesautobahnen	Straßenverkehrsunfälle				Verunglückte				
	insgesamt	davon			insgesamt	davon			
		mit Personen- schaden	mit schwer- wiegendem Sachschaden (i. e. S.)	sonstige Alkohol- unfälle		Getötete	Schwer- verletzte	Leicht- verletzte	
Noch: Kreis Coesfeld									
Nordkirchen	a	3	3	–	–	8	–	3	5
	b	2	2	–	–	7	–	2	5
	c	1	1	–	–	1	–	1	–
	d	–	–	–	–	–	–	–	–
Nottuln	a	12	8	2	2	13	–	2	11
	b	7	5	1	1	7	–	1	6
	c	4	3	–	1	6	–	1	5
	d	1	–	1	–	–	–	–	–
Ofen, Stadt	a	4	4	–	–	4	–	1	3
	b	2	2	–	–	2	–	1	1
	c	2	2	–	–	2	–	–	2
	d	–	–	–	–	–	–	–	–
Rosendahl	a	3	2	1	–	3	–	2	1
	b	–	–	–	–	–	–	–	–
	c	3	2	1	–	3	–	2	1
	d	–	–	–	–	–	–	–	–
Senden	a	8	6	2	–	7	–	1	6
	b	2	1	1	–	2	–	–	2
	c	4	4	–	–	4	–	1	3
	d	2	1	1	–	1	–	–	1
Kreis Recklinghausen									
	a	245	176	59	10	206	1	41	164
	b	185	147	30	8	167	1	35	131
	c	31	19	12	–	26	–	4	22
	d	29	10	17	2	13	–	2	11
Castrop-Rauxel, Stadt	a	32	20	8	4	26	–	5	21
	b	25	18	5	2	22	–	4	18
	d	1	–	1	–	–	–	–	–
	d	6	2	2	2	4	–	1	3
Datteln, Stadt	a	17	15	2	–	19	–	1	18
	b	17	15	2	–	19	–	1	18
	c	–	–	–	–	–	–	–	–
	d	–	–	–	–	–	–	–	–
Dorsten, Stadt	a	28	19	8	1	21	–	6	15
	b	19	13	5	1	14	–	6	8
	c	5	3	2	–	4	–	–	4
	d	4	3	1	–	3	–	–	3
Gladbeck, Stadt	a	21	13	6	2	19	–	2	17
	b	15	9	4	2	11	–	1	10
	c	4	3	1	–	7	–	1	6
	d	2	1	1	–	1	–	–	1
Haltern am See, Stadt	a	14	11	3	–	11	–	1	10
	b	7	7	–	–	7	–	1	6
	c	5	4	1	–	4	–	–	4
	d	2	–	2	–	–	–	–	–
Herten, Stadt	a	15	10	4	1	12	–	2	10
	b	11	8	2	1	10	–	2	8
	c	2	1	1	–	1	–	–	1
	d	2	1	1	–	1	–	–	1
Marl, Stadt	a	44	34	10	–	36	1	8	27
	b	30	27	3	–	28	1	6	21
	c	9	6	3	–	7	–	2	5
	d	5	1	4	–	1	–	–	1

Noch: 13. Straßenverkehrsunfälle und verunglückte Personen im November 2007 nach Gemeinden

Verwaltungsbezirk a = Zusammen b = innerhalb von Ortschaften c = außerhalb von Ortschaften d = auf Bundesautobahnen	Straßenverkehrsunfälle				Verunglückte				
	insgesamt	davon			insgesamt	davon			
		mit Personen- schaden	mit schwer- wiegendem Sachschaden (i. e. S.)	sonstige Alkohol- unfälle		Getötete	Schwer- verletzte	Leicht- verletzte	
									verletzte
Noch: Kreis Recklinghausen									
Oer-Erkenschwick, Stadt	a	5	5	–	–	8	–	2	6
	b	3	3	–	–	5	–	1	4
	c	2	2	–	–	3	–	1	2
	d	–	–	–	–	–	–	–	–
Recklinghausen, Stadt	a	59	45	12	2	50	–	12	38
	b	50	43	5	2	47	–	11	36
	c	1	–	1	–	–	–	–	–
	d	8	2	6	–	3	–	1	2
Waltrop, Stadt	a	10	4	6	–	4	–	2	2
	b	8	4	4	–	4	–	2	2
	c	2	–	2	–	–	–	–	–
	d	–	–	–	–	–	–	–	–
Kreis Steinfurt	a	218	158	52	8	208	1	33	174
	b	132	99	25	8	122	1	18	103
	c	78	53	25	–	73	–	14	59
	d	8	6	2	–	13	–	1	12
Altenberge	a	13	8	5	–	8	–	1	7
	b	5	4	1	–	4	–	–	4
	c	8	4	4	–	4	–	1	3
	d	–	–	–	–	–	–	–	–
Emsdetten, Stadt	a	6	4	2	–	5	–	–	5
	b	5	3	2	–	4	–	–	4
	c	1	1	–	–	1	–	–	1
	d	–	–	–	–	–	–	–	–
Greven, Stadt	a	22	15	6	1	16	–	–	16
	b	10	8	1	1	8	–	–	8
	c	11	6	5	–	7	–	–	7
	d	1	1	–	–	1	–	–	1
Hörstel, Stadt	a	4	3	1	–	4	–	–	4
	b	1	–	1	–	–	–	–	–
	c	3	3	–	–	4	–	–	4
	d	–	–	–	–	–	–	–	–
Hopsten	a	–	–	–	–	–	–	–	–
	b	–	–	–	–	–	–	–	–
	c	–	–	–	–	–	–	–	–
	d	–	–	–	–	–	–	–	–
Horstmar, Stadt	a	1	1	–	–	1	–	–	1
	b	–	–	–	–	–	–	–	–
	c	1	1	–	–	1	–	–	1
	d	–	–	–	–	–	–	–	–
Ibbenbüren, Stadt	a	27	25	2	–	41	–	7	34
	b	19	17	2	–	28	–	4	24
	c	7	7	–	–	11	–	3	8
	d	1	1	–	–	2	–	–	2
Ladbergen	a	3	3	–	–	3	–	–	3
	b	2	2	–	–	2	–	–	2
	c	1	1	–	–	1	–	–	1
	d	–	–	–	–	–	–	–	–
Laer	a	3	1	2	–	1	–	–	1
	b	2	1	1	–	1	–	–	1
	c	1	–	1	–	–	–	–	–
	d	–	–	–	–	–	–	–	–
Lengerich, Stadt	a	13	10	2	1	14	–	3	11
	b	8	6	1	1	7	–	2	5
	c	4	3	1	–	6	–	1	5
	d	1	1	–	–	1	–	–	1

Noch: 13. Straßenverkehrsunfälle und verunglückte Personen im November 2007 nach Gemeinden

Verwaltungsbezirk a = Zusammen b = innerhalb von Ortschaften c = außerhalb von Ortschaften d = auf Bundesautobahnen		Straßenverkehrsunfälle				Verunglückte			
		insgesamt	davon			insgesamt	davon		
			mit Personen- schaden	mit schwer- wiegendem Sachschaden (i. e. S.)	sonstige Alkohol- unfälle		Getötete	Schwer- verletzte	Leicht- verletzte
Kreis Warendorf	a	140	99	36	5	125	3	22	100
	b	85	65	17	3	71	–	13	58
	c	52	32	18	2	52	3	9	40
	d	3	2	1	–	2	–	–	2
Ahlen, Stadt	a	25	20	3	2	25	–	4	21
	b	20	17	2	1	21	–	4	17
	c	5	3	1	1	4	–	–	4
	d	–	–	–	–	–	–	–	–
Beckum, Stadt	a	19	11	7	1	12	–	2	10
	b	14	7	6	1	7	–	1	6
	c	2	2	–	–	3	–	1	2
	d	3	2	1	–	2	–	–	2
Beelen	a	1	1	–	–	2	–	–	2
	b	–	–	–	–	–	–	–	–
	c	1	1	–	–	2	–	–	2
	d	–	–	–	–	–	–	–	–
Drensteinfurt, Stadt	a	4	3	1	–	3	–	1	2
	b	–	–	–	–	–	–	–	–
	c	4	3	1	–	3	–	1	2
	d	–	–	–	–	–	–	–	–
Ennigerloh, Stadt	a	11	10	1	–	12	–	3	9
	b	7	7	–	–	9	–	2	7
	c	4	3	1	–	3	–	1	2
	d	–	–	–	–	–	–	–	–
Everswinkel	a	8	3	3	2	7	1	1	5
	b	1	–	–	1	–	–	–	–
	c	7	3	3	1	7	1	1	5
	d	–	–	–	–	–	–	–	–
Oelde, Stadt	a	22	16	6	–	18	1	4	13
	b	14	10	4	–	10	–	2	8
	c	8	6	2	–	8	1	2	5
	d	–	–	–	–	–	–	–	–
Ostbevern	a	5	4	1	–	9	1	1	7
	b	2	1	1	–	1	–	–	1
	c	3	3	–	–	8	1	1	6
	d	–	–	–	–	–	–	–	–
Sassenberg, Stadt	a	10	5	5	–	5	–	1	4
	b	4	3	1	–	3	–	1	2
	c	6	2	4	–	2	–	–	2
	d	–	–	–	–	–	–	–	–
Sendenhorst, Stadt	a	5	3	2	–	3	–	1	2
	b	4	3	1	–	3	–	1	2
	c	1	–	1	–	–	–	–	–
	d	–	–	–	–	–	–	–	–
Telgte, Stadt	a	8	5	3	–	6	–	–	6
	b	3	3	–	–	3	–	–	3
	c	5	2	3	–	3	–	–	3
	d	–	–	–	–	–	–	–	–
Wadersloh	a	3	3	–	–	5	–	1	4
	b	1	1	–	–	1	–	–	1
	c	2	2	–	–	4	–	1	3
	d	–	–	–	–	–	–	–	–
Warendorf, Stadt	a	19	15	4	–	18	–	3	15
	b	15	13	2	–	13	–	2	11
	c	4	2	2	–	5	–	1	4
	d	–	–	–	–	–	–	–	–
Regierungsbezirk Münster	a	1 208	895	259	54	1 101	12	195	894
	b	842	653	142	47	753	7	129	617
	c	304	210	89	5	302	5	59	238
	d	62	32	28	2	46	–	7	39

Noch: 13. Straßenverkehrsunfälle und verunglückte Personen im November 2007 nach Gemeinden

Verwaltungsbezirk a = Zusammen b = innerhalb von Ortschaften c = außerhalb von Ortschaften d = auf Bundesautobahnen		Straßenverkehrsunfälle				Verunglückte			
		insgesamt	davon			insgesamt	davon		
			mit Personen- schaden	mit schwer- wiegendem Sachschaden (i. e. S.)	sonstige Alkohol- unfälle		Getötete	Schwer- verletzte	Leicht- verletzte
Kreisfreie Stadt									
Bielefeld	a	123	89	29	5	104	1	17	86
	b	99	75	21	3	83	1	17	65
	c	19	12	5	2	16	–	–	16
	d	5	2	3	–	5	–	–	5
Kreis Gütersloh	a	214	146	63	5	176	–	28	148
	b	130	100	25	5	111	–	18	93
	c	74	43	31	–	62	–	9	53
	d	10	3	7	–	3	–	1	2
Borgholzhausen, Stadt	a	9	5	4	–	6	–	1	5
	b	3	2	1	–	3	–	1	2
	c	6	3	3	–	3	–	–	3
	d	–	–	–	–	–	–	–	–
Gütersloh, Stadt	a	64	50	13	1	65	–	9	56
	b	47	40	6	1	47	–	6	41
	c	12	9	3	–	17	–	2	15
	d	5	1	4	–	1	–	1	–
Halle (Westfalen), Stadt	a	14	6	8	–	7	–	1	6
	b	5	4	1	–	4	–	1	3
	c	9	2	7	–	3	–	–	3
	d	–	–	–	–	–	–	–	–
Harsewinkel, Stadt	a	6	5	1	–	7	–	2	5
	b	3	3	–	–	3	–	–	3
	c	3	2	1	–	4	–	2	2
	d	–	–	–	–	–	–	–	–
Herzebrock-Clarholz	a	8	7	1	–	7	–	1	6
	b	5	5	–	–	5	–	1	4
	c	3	2	1	–	2	–	–	2
	d	–	–	–	–	–	–	–	–
Langenberg	a	5	4	1	–	5	–	3	2
	b	1	1	–	–	2	–	2	–
	c	4	3	1	–	3	–	1	2
	d	–	–	–	–	–	–	–	–
Rheda-Wiedenbrück, Stadt	a	31	24	6	1	25	–	2	23
	b	26	19	6	1	19	–	2	17
	c	4	4	–	–	5	–	–	5
	d	1	1	–	–	1	–	–	1
Rietberg, Stadt	a	17	6	9	2	9	–	3	6
	b	9	4	3	2	4	–	1	3
	c	8	2	6	–	5	–	2	3
	d	–	–	–	–	–	–	–	–
Schloß Holte-Stuckenbrock, Stadt	a	16	12	4	–	14	–	2	12
	b	9	7	2	–	9	–	1	8
	c	5	4	1	–	4	–	1	3
	d	2	1	1	–	1	–	–	1
Steinhagen	a	9	7	2	–	7	–	2	5
	b	3	3	–	–	3	–	1	2
	c	6	4	2	–	4	–	1	3
	d	–	–	–	–	–	–	–	–
Verl	a	15	7	8	–	7	–	2	5
	b	9	6	3	–	6	–	2	4
	c	4	1	3	–	1	–	–	1
	d	2	–	2	–	–	–	–	–

Noch: 13. Straßenverkehrsunfälle und verunglückte Personen im November 2007 nach Gemeinden

Verwaltungsbezirk a = Zusammen b = innerhalb von Ortschaften c = außerhalb von Ortschaften d = auf Bundesautobahnen		Straßenverkehrsunfälle				Verunglückte			
		insgesamt	davon			insgesamt	davon		
			mit Personen- schaden	mit schwer- wiegendem Sachschaden (i. e. S.)	sonstige Alkohol- unfälle		Getötete	Schwer- verletzte	Leicht- verletzte
Noch: Kreis Gütersloh									
Versmold, Stadt	a	14	9	4	1	10	–	–	10
	b	8	4	3	1	4	–	–	4
	c	6	5	1	–	6	–	–	6
	d	–	–	–	–	–	–	–	–
Werther (Westfalen), Stadt	a	6	4	2	–	7	–	–	7
	b	2	2	–	–	2	–	–	2
	c	4	2	2	–	5	–	–	5
	d	–	–	–	–	–	–	–	–
Kreis Herford	a	134	73	53	8	95	–	16	79
	b	95	52	37	6	63	–	12	51
	c	28	15	11	2	21	–	2	19
	d	11	6	5	–	11	–	2	9
Bünde, Stadt	a	30	18	10	2	23	–	4	19
	b	22	13	7	2	15	–	3	12
	c	5	3	2	–	3	–	1	2
	d	3	2	1	–	5	–	–	5
Enger, Stadt	a	3	2	1	–	3	–	–	3
	b	2	1	1	–	2	–	–	2
	c	1	1	–	–	1	–	–	1
	d	–	–	–	–	–	–	–	–
Herford, Stadt	a	52	24	23	5	31	–	2	29
	b	39	18	18	3	22	–	1	21
	c	9	4	3	2	7	–	–	7
	d	4	2	2	–	2	–	1	1
Hiddenhausen	a	8	5	3	–	5	–	3	2
	b	5	3	2	–	3	–	2	1
	c	3	2	1	–	2	–	1	1
	d	–	–	–	–	–	–	–	–
Kirchlengern	a	10	7	3	–	9	–	1	8
	b	8	7	1	–	9	–	1	8
	c	2	–	2	–	–	–	–	–
	d	–	–	–	–	–	–	–	–
Löhne, Stadt	a	11	7	3	1	9	–	4	5
	b	10	6	3	1	8	–	4	4
	c	1	1	–	–	1	–	–	1
	d	–	–	–	–	–	–	–	–
Rödinghausen	a	1	1	–	–	1	–	1	–
	b	1	1	–	–	1	–	1	–
	c	–	–	–	–	–	–	–	–
	d	–	–	–	–	–	–	–	–
Spenge, Stadt	a	6	3	3	–	4	–	–	4
	b	4	2	2	–	2	–	–	2
	c	2	1	1	–	2	–	–	2
	d	–	–	–	–	–	–	–	–
Vlotho, Stadt	a	13	6	7	–	10	–	1	9
	b	4	1	3	–	1	–	–	1
	c	5	3	2	–	5	–	–	5
	d	4	2	2	–	4	–	1	3

Noch: 13. Straßenverkehrsunfälle und verunglückte Personen im November 2007 nach Gemeinden

Verwaltungsbezirk a = Zusammen b = innerhalb von Ortschaften c = außerhalb von Ortschaften d = auf Bundesautobahnen		Straßenverkehrsunfälle				Verunglückte			
		insgesamt	davon			insgesamt	davon		
			mit Personen- schaden	mit schwer- wiegendem Sachschaden (i. e. S.)	sonstige Alkohol- unfälle		Getötete	Schwer- verletzte	Leicht- verletzte
Kreis Höxter	a	47	36	10	1	44	–	11	33
	b	19	12	6	1	15	–	2	13
	c	26	22	4	–	26	–	7	19
	d	2	2	–	–	3	–	2	1
Bad Driburg, Stadt	a	8	6	2	–	8	–	2	6
	b	3	2	1	–	3	–	–	3
	c	5	4	1	–	5	–	2	3
	d	–	–	–	–	–	–	–	–
Beverungen, Stadt	a	2	1	1	–	1	–	–	1
	b	2	1	1	–	1	–	–	1
	c	–	–	–	–	–	–	–	–
	d	–	–	–	–	–	–	–	–
Borgentreich, Stadt	a	2	1	1	–	1	–	–	1
	b	1	1	–	–	1	–	–	1
	c	1	–	1	–	–	–	–	–
	d	–	–	–	–	–	–	–	–
Brakel, Stadt	a	5	5	–	–	7	–	3	4
	b	1	1	–	–	2	–	1	1
	c	4	4	–	–	5	–	2	3
	d	–	–	–	–	–	–	–	–
Höxter, Stadt	a	11	9	2	–	9	–	1	8
	b	5	4	1	–	4	–	1	3
	c	6	5	1	–	5	–	–	5
	d	–	–	–	–	–	–	–	–
Marienmünster, Stadt	a	2	1	1	–	1	–	1	–
	b	1	–	1	–	–	–	–	–
	c	1	1	–	–	1	–	1	–
	d	–	–	–	–	–	–	–	–
Nieheim, Stadt	a	–	–	–	–	–	–	–	–
	b	–	–	–	–	–	–	–	–
	c	–	–	–	–	–	–	–	–
	d	–	–	–	–	–	–	–	–
Steinheim, Stadt	a	6	4	2	–	6	–	–	6
	b	2	–	2	–	–	–	–	–
	c	4	4	–	–	6	–	–	6
	d	–	–	–	–	–	–	–	–
Warburg, Stadt	a	8	7	–	1	9	–	4	5
	b	4	3	–	1	4	–	–	4
	c	2	2	–	–	2	–	2	–
	d	2	2	–	–	3	–	2	1
Willebadessen, Stadt	a	3	2	1	–	2	–	–	2
	b	–	–	–	–	–	–	–	–
	c	3	2	1	–	2	–	–	2
	d	–	–	–	–	–	–	–	–
Kreis Lippe	a	122	82	35	5	93	2	13	78
	b	73	49	20	4	55	2	6	47
	c	48	32	15	1	37	–	7	30
	d	1	1	–	–	1	–	–	1
Augustdorf	a	2	–	2	–	–	–	–	–
	b	1	–	1	–	–	–	–	–
	c	1	–	1	–	–	–	–	–
	d	–	–	–	–	–	–	–	–
Bad Salzuflen, Stadt	a	20	18	2	–	22	1	2	19
	b	11	10	1	–	13	1	–	12
	c	8	7	1	–	8	–	2	6
	d	1	1	–	–	1	–	–	1

Noch: 13. Straßenverkehrsunfälle und verunglückte Personen im November 2007 nach Gemeinden

Verwaltungsbezirk a = Zusammen b = innerhalb von Ortschaften c = außerhalb von Ortschaften d = auf Bundesautobahnen		Straßenverkehrsunfälle				Verunglückte			
		insgesamt	davon			insgesamt	davon		
			mit Personen- schaden	mit schwer- wiegendem Sachschaden (i. e. S.)	sonstige Alkohol- unfälle		Getötete	Schwer- verletzte	Leicht- verletzte
Kreis Paderborn	a	141	75	62	4	108	1	33	74
	b	78	50	25	3	61	1	11	49
	c	41	19	21	1	33	–	14	19
	d	22	6	16	–	14	–	8	6
Altenbeken	a	2	1	1	–	1	–	1	–
	b	1	1	–	–	1	–	1	–
	c	1	–	1	–	–	–	–	–
	d	–	–	–	–	–	–	–	–
Bad Lippspringe, Stadt	a	9	3	6	–	5	–	1	4
	b	6	2	4	–	3	–	–	3
	c	3	1	2	–	2	–	1	1
	d	–	–	–	–	–	–	–	–
Borchen	a	11	5	5	1	7	–	4	3
	b	2	–	1	1	–	–	–	–
	c	3	2	1	–	3	–	2	1
	d	6	3	3	–	4	–	2	2
Büren, Stadt	a	19	11	8	–	25	–	16	9
	b	7	5	2	–	7	–	2	5
	c	3	3	–	–	8	–	8	–
	d	9	3	6	–	10	–	6	4
Delbrück, Stadt	a	8	6	2	–	12	–	1	11
	b	3	3	–	–	5	–	1	4
	c	5	3	2	–	7	–	–	7
	d	–	–	–	–	–	–	–	–
Hövelhof	a	6	3	3	–	3	–	–	3
	b	2	1	1	–	1	–	–	1
	c	3	2	1	–	2	–	–	2
	d	1	–	1	–	–	–	–	–
Lichtenau, Stadt	a	4	3	1	–	3	–	1	2
	b	1	1	–	–	1	–	–	1
	c	3	2	1	–	2	–	1	1
	d	–	–	–	–	–	–	–	–
Paderborn, Stadt	a	66	39	25	2	48	1	8	39
	b	48	33	13	2	39	1	6	32
	c	15	6	9	–	9	–	2	7
	d	3	–	3	–	–	–	–	–
Salzkotten, Stadt	a	9	3	6	–	3	–	1	2
	b	6	3	3	–	3	–	1	2
	c	3	–	3	–	–	–	–	–
	d	–	–	–	–	–	–	–	–
Bad Wünnenberg, Stadt	a	7	1	5	1	1	–	–	1
	b	2	1	1	–	1	–	–	1
	c	2	–	1	1	–	–	–	–
	d	3	–	3	–	–	–	–	–
Regierungsbezirk Detmold	a	898	572	292	34	705	4	145	556
	b	573	385	161	27	440	4	80	356
	c	269	167	95	7	228	–	52	176
	d	56	20	36	–	37	–	13	24

Noch: 13. Straßenverkehrsunfälle und verunglückte Personen im November 2007 nach Gemeinden

Verwaltungsbezirk a = Zusammen b = innerhalb von Ortschaften c = außerhalb von Ortschaften d = auf Bundesautobahnen		Straßenverkehrsunfälle				Verunglückte			
		insgesamt	davon			insgesamt	davon		
			mit Personen- schaden	mit schwer- wiegendem Sachschaden (i. e. S.)	sonstige Alkohol- unfälle		Getötete	Schwer- verletzte	Leicht- verletzte
Kreisfreie Städte									
Bochum	a	152	100	48	4	122	1	18	103
	b	126	84	39	3	101	1	15	85
	c	2	1	1	–	1	–	–	1
	d	24	15	8	1	20	–	3	17
Dortmund	a	253	172	67	14	214	1	32	181
	b	210	147	50	13	185	1	24	160
	c	25	15	9	1	17	–	4	13
	d	18	10	8	–	12	–	4	8
Hagen	a	105	73	29	3	91	–	12	79
	b	79	58	18	3	68	–	9	59
	c	9	7	2	–	12	–	2	10
	d	17	8	9	–	11	–	1	10
Hamm	a	111	79	24	8	90	2	18	70
	b	95	66	21	8	77	2	16	59
	c	9	8	1	–	8	–	1	7
	d	7	5	2	–	5	–	1	4
Herne	a	49	28	16	5	33	1	4	28
	b	47	26	16	5	31	1	3	27
	c	–	–	–	–	–	–	–	–
	d	2	2	–	–	2	–	1	1
Ennepe-Ruhr-Kreis	a	125	78	39	8	102	–	19	83
	b	87	58	21	8	72	–	12	60
	c	24	14	10	–	19	–	4	15
	d	14	6	8	–	11	–	3	8
Breckerfeld, Stadt	a	5	5	–	–	8	–	2	6
	b	3	3	–	–	5	–	1	4
	c	2	2	–	–	3	–	1	2
	d	–	–	–	–	–	–	–	–
Ennepetal, Stadt	a	9	7	2	–	13	–	3	10
	b	5	5	–	–	8	–	1	7
	c	4	2	2	–	5	–	2	3
	d	–	–	–	–	–	–	–	–
Gevelsberg, Stadt	a	16	10	5	1	13	–	5	8
	b	13	8	4	1	11	–	4	7
	c	3	2	1	–	2	–	1	1
	d	–	–	–	–	–	–	–	–
Hattingen, Stadt	a	20	10	8	2	11	–	3	8
	b	18	10	6	2	11	–	3	8
	c	2	–	2	–	–	–	–	–
	d	–	–	–	–	–	–	–	–
Herdecke, Stadt	a	8	4	3	1	5	–	–	5
	b	6	3	2	1	4	–	–	4
	c	2	1	1	–	1	–	–	1
	d	–	–	–	–	–	–	–	–
Schwelm, Stadt	a	9	6	3	–	7	–	2	5
	b	7	5	2	–	5	–	–	5
	c	1	–	1	–	–	–	–	–
	d	1	1	–	–	2	–	2	–
Sprockhövel, Stadt	a	14	6	7	1	10	–	1	9
	b	5	3	1	1	3	–	–	3
	c	3	1	2	–	2	–	–	2
	d	6	2	4	–	5	–	1	4

Noch: 13. Straßenverkehrsunfälle und verunglückte Personen im November 2007 nach Gemeinden

Verwaltungsbezirk a = Zusammen b = innerhalb von Ortschaften c = außerhalb von Ortschaften d = auf Bundesautobahnen	Straßenverkehrsunfälle				Verunglückte				
	insgesamt	davon			insgesamt	davon			
		mit Personen- schaden	mit schwer- wiegendem Sachschaden (i. e. S.)	sonstige Alkohol- unfälle		Getötete	Schwer- verletzte	Leicht- verletzte	
									verletzte
Noch: Märkischer Kreis									
Nachrodt-Wiblingwerde	a	1	1	–	–	1	–	–	1
	b	1	1	–	–	1	–	–	1
	c	–	–	–	–	–	–	–	–
	d	–	–	–	–	–	–	–	–
Neuenrade, Stadt	a	5	4	1	–	5	–	1	4
	b	3	2	1	–	2	–	–	2
	c	2	2	–	–	3	–	1	2
	d	–	–	–	–	–	–	–	–
Plettenberg, Stadt	a	11	7	4	–	10	–	4	6
	b	8	5	3	–	6	–	3	3
	c	3	2	1	–	4	–	1	3
	d	–	–	–	–	–	–	–	–
Schalksmühle	a	7	3	2	2	5	–	2	3
	b	2	2	–	–	4	–	1	3
	c	2	1	1	–	1	–	1	–
	d	3	–	1	2	–	–	–	–
Werdohl, Stadt	a	5	2	3	–	2	–	2	–
	b	5	2	3	–	2	–	2	–
	c	–	–	–	–	–	–	–	–
	d	–	–	–	–	–	–	–	–
Kreis Olpe	a	55	31	23	1	42	–	8	34
	b	24	16	8	–	20	–	4	16
	c	23	12	10	1	18	–	4	14
	d	8	3	5	–	4	–	–	4
Attendorf, Stadt	a	12	6	6	–	9	–	1	8
	b	6	4	2	–	5	–	1	4
	c	6	2	4	–	4	–	–	4
	d	–	–	–	–	–	–	–	–
Drolshagen, Stadt	a	4	1	3	–	1	–	–	1
	b	1	1	–	–	1	–	–	1
	c	–	–	–	–	–	–	–	–
	d	3	–	3	–	–	–	–	–
Finnentrop	a	10	7	2	1	9	–	3	6
	b	7	5	2	–	5	–	2	3
	c	3	2	–	1	4	–	1	3
	d	–	–	–	–	–	–	–	–
Kirchhundem	a	3	1	2	–	3	–	–	3
	b	2	1	1	–	3	–	–	3
	c	1	–	1	–	–	–	–	–
	d	–	–	–	–	–	–	–	–
LenneStadt, Stadt	a	7	3	4	–	5	–	2	3
	b	5	2	3	–	2	–	1	1
	c	2	1	1	–	3	–	1	2
	d	–	–	–	–	–	–	–	–
Olpe, Stadt	a	12	9	3	–	10	–	2	8
	b	2	2	–	–	3	–	–	3
	c	8	5	3	–	5	–	2	3
	d	2	2	–	–	2	–	–	2
Wenden	a	7	4	3	–	5	–	–	5
	b	1	1	–	–	1	–	–	1
	c	3	2	1	–	2	–	–	2
	d	3	1	2	–	2	–	–	2

Noch: 13. Straßenverkehrsunfälle und verunglückte Personen im November 2007 nach Gemeinden

Verwaltungsbezirk a = Zusammen b = innerhalb von Ortschaften c = außerhalb von Ortschaften d = auf Bundesautobahnen		Straßenverkehrsunfälle				Verunglückte			
		insgesamt	davon			insgesamt	davon		
			mit Personen- schaden	mit schwer- wiegendem Sachschaden (i. e. S.)	sonstige Alkohol- unfälle		Getötete	Schwer- verletzte	Leicht- verletzte
Kreis Unna	a	188	120	53	15	153	–	23	130
	b	119	79	28	12	90	–	7	83
	c	44	26	15	3	34	–	12	22
	d	25	15	10	–	29	–	4	25
Bergkamen, Stadt	a	16	14	2	–	20	–	8	12
	b	12	10	2	–	10	–	–	10
	c	3	3	–	–	8	–	6	2
	d	1	1	–	–	2	–	2	–
Bönen	a	11	7	4	–	12	–	2	10
	b	8	4	4	–	5	–	1	4
	c	–	–	–	–	–	–	–	–
	d	3	3	–	–	7	–	1	6
Fröndenberg/Ruhr, Stadt	a	9	5	2	2	5	–	–	5
	b	5	3	1	1	3	–	–	3
	c	4	2	1	1	2	–	–	2
	d	–	–	–	–	–	–	–	–
Holzwickede	a	6	4	–	2	5	–	–	5
	b	4	2	–	2	2	–	–	2
	c	1	1	–	–	2	–	–	2
	d	1	1	–	–	1	–	–	1
Kamen, Stadt	a	16	8	5	3	8	–	1	7
	b	8	7	–	1	7	–	1	6
	c	6	1	3	2	1	–	–	1
	d	2	–	2	–	–	–	–	–
Lünen, Stadt	a	47	33	14	–	40	–	3	37
	b	36	29	7	–	36	–	2	34
	c	8	4	4	–	4	–	1	3
	d	3	–	3	–	–	–	–	–
Schwerte, Stadt	a	26	20	4	2	26	–	6	20
	b	11	7	2	2	7	–	2	5
	c	9	7	2	–	8	–	3	5
	d	6	6	–	–	11	–	1	10
Selm, Stadt	a	7	4	1	2	4	–	1	3
	b	5	2	1	2	2	–	–	2
	c	2	2	–	–	2	–	1	1
	d	–	–	–	–	–	–	–	–
Unna, Stadt	a	39	20	15	4	27	–	1	26
	b	23	12	7	4	14	–	1	13
	c	8	4	4	–	5	–	–	5
	d	8	4	4	–	8	–	–	8
Werne, Stadt	a	11	5	6	–	6	–	1	5
	b	7	3	4	–	4	–	–	4
	c	3	2	1	–	2	–	1	1
	d	1	–	1	–	–	–	–	–
Regierungsbezirk Arnsberg	a	1 556	1 000	473	83	1 279	8	221	1 050
	b	1 101	741	289	71	912	7	140	765
	c	301	181	112	8	256	1	61	194
	d	154	78	72	4	111	–	20	91
Nordrhein-Westfalen	a	7 911	5 465	2 083	363	6 849	45	1 174	5 630
	b	5 792	4 180	1 302	310	5 020	21	783	4 216
	c	1 483	977	472	34	1 377	20	291	1 066
	d	636	308	309	19	452	4	100	348
davon									
kreisfreie Städte	a	3 407	2 437	813	157	3 022	15	463	2 544
Kreise	a	4 504	3 028	1 270	206	3 827	30	711	3 086

Kumulierte Ergebnisse

1. Straßenverkehrsunfälle im Januar – November 2007 nach Unfallkategorien

Unfallkategorie	Straßenverkehrsunfälle		
	Januar – November		
	2007	dagegen 2006	Veränderung 2007 gegenüber 2006
	Anzahl		%
Unfälle			
mit Personenschaden insgesamt	62 538	60 137	+4,0
davon			
mit Getöteten	642	628	+2,2
mit Verletzten	61 896	59 509	+4,0
davon			
mit Schwerverletzten	12 150	11 915	+2,0
mit Leichtverletzten	49 746	47 594	+4,5
mit nur Sachschaden insgesamt	444 278	431 471	+3,0
davon			
schwerwiegende Unfälle mit Sachschaden	20 009	19 185	+4,3
sonstige Sachschadensunfälle			
unter Alkoholeinwirkung	3 812	3 551	+7,4
ohne Alkoholeinwirkung ¹⁾	420 457	408 105	+3,0
davon			
innerhalb von Ortschaften	346 237	337 938	+2,5
außerhalb von Ortschaften (ohne Autobahn)	46 178	45 503	+1,5
auf Autobahnen	28 042	24 664	+13,7

1) Siehe Erläuterungen Seite 5.

2. Straßenverkehrsunfälle und Verunglückte im Januar – November 2007 nach Straßenarten und Ortslage

Straßenart a = Zusammen b = innerhalb von Ortschaften c = außerhalb von Ortschaften	Unfälle mit Personen- schaden	Verunglückte Personen			Unfälle mit Personen- schaden	Verunglückte Personen			Unfälle mit Personen- schaden	Verunglückte Personen			
		Getötete	Schwer-	Leicht-		Getötete	Schwer-	Leicht-		Getötete	Schwer-	Leicht-	
			verletzte				verletzte				verletzte		
		Januar – November 2007				dagegen Januar – November 2006				Veränderung Januar – November 2007 gegenüber Januar – November 2006			
Anzahl									%				
Bundesautobahnen	a	3 551	104	1 132	4 110	3 592	100	1 101	4 187	-1,1	+4,0	+2,8	-1,8
Bundesstraßen	a	10 189	144	2 317	11 261	10 201	152	2 460	11 059	-0,1	-5,3	-5,8	+1,8
	b	6 987	48	1 221	7 683	7 006	35	1 359	7 499	-0,3	+37,1	-10,2	+2,5
	c	3 202	96	1 096	3 578	3 195	117	1 101	3 560	+0,2	-17,9	-0,5	+0,5
Landstraßen	a	17 027	216	4 087	17 860	16 148	223	3 923	16 956	+5,4	-3,1	+4,2	+5,3
	b	11 712	75	2 236	12 292	10 880	71	2 102	11 374	+7,6	+5,6	+6,4	+8,1
	c	5 315	141	1 851	5 568	5 268	152	1 821	5 582	+0,9	-7,2	+1,6	-0,3
Kreisstraßen	a	6 265	97	1 603	6 108	6 102	96	1 630	5 982	+2,7	+1,0	-1,7	+2,1
	b	4 356	23	895	4 273	4 189	20	908	4 199	+4,0	+15,0	-1,4	+1,8
	c	1 909	74	708	1 835	1 913	76	722	1 783	-0,2	-2,6	-1,9	+2,9
Andere Straßen	a	25 506	106	4 480	25 027	24 094	98	4 290	23 550	+5,9	+8,2	+4,4	+6,3
	b	24 125	93	4 028	23 679	22 809	76	3 872	22 310	+5,8	+22,4	+4,0	+6,1
	c	1 381	13	452	1 348	1 285	22	418	1 240	+7,5	-40,9	+8,1	+8,7
Insgesamt	a	62 538	667	13 619	64 366	60 137	669	13 404	61 734	+4,0	-0,3	+1,6	+4,3
	b	47 180	239	8 380	47 927	44 884	202	8 241	45 382	+5,1	+18,3	+1,7	+5,6
	c	15 358	428	5 239	16 439	15 253	467	5 163	16 352	+0,7	-8,4	+1,5	+0,5

3. Straßenverkehrsunfälle und Verunglückte im Januar – November 2007 nach Unfalltyp und Ortslage

Unfalltyp a = Zusammen b = innerhalb von Ortschaften c = außerhalb von Ortschaften	Unfälle mit Personen- schaden	Verunglückte Personen			Unfälle mit Personen- schaden	Verunglückte Personen			Unfälle mit Personen- schaden	Verunglückte Personen			
		Getötete	Schwer-	Leicht-		Getötete	Schwer-	Leicht-		Getötete	Schwer-	Leicht-	
			verletzte				verletzte				verletzte		
		Januar – November 2007				dagegen Januar – November 2006				Veränderung Januar – November 2007 gegenüber Januar – November 2006			
Anzahl									%				
Fahrunfall	a	9 494	245	3 414	8 120	9 009	267	3 429	7 738	+5,4	-8,2	-0,4	+4,9
	b	4 762	54	1 454	4 076	4 353	59	1 423	3 786	+9,4	-8,5	+2,2	+7,7
	c	4 732	191	1 960	4 044	4 656	208	2 006	3 952	+1,6	-8,2	-2,3	+2,3
Abbiege-Unfall	a	10 076	50	1 984	10 865	9 495	53	1 811	10 317	+6,1	-5,7	+9,6	+5,3
	b	8 290	28	1 408	8 728	7 735	31	1 269	8 171	+7,2	-9,7	+11,0	+6,8
	c	1 786	22	576	2 137	1 760	22	542	2 146	+1,5	-	+6,3	-0,4
Einbiegen/Kreuzen- unfall	a	14 773	94	2 800	15 537	14 373	97	2 706	15 127	+2,8	-3,1	+3,5	+2,7
	b	12 233	40	1 907	12 672	11 796	23	1 885	12 154	+3,7	+73,9	+1,2	+4,3
	c	2 540	54	893	2 865	2 577	74	821	2 973	-1,4	-27,0	+8,8	-3,6
Überschreiten-Unfall	a	4 594	88	1 432	3 596	4 506	76	1 435	3 511	+2,0	+15,8	-0,2	+2,4
	b	4 447	69	1 365	3 497	4 328	52	1 345	3 405	+2,7	+32,7	+1,5	+2,7
	c	147	19	67	99	178	24	90	106	-17,4	-20,8	-25,6	-6,6
Unfall durch ruhenden Verkehr	a	2 524	8	364	2 459	2 596	3	371	2 454	-2,8	x	-1,9	+0,2
	b	2 436	7	343	2 370	2 512	3	349	2 376	-3,0	x	-1,7	-0,3
	c	88	1	21	89	84	-	22	78	+4,8	x	-4,5	+14,1
Unfall im Längsverkehr	a	13 814	132	2 065	16 989	13 245	119	2 011	16 284	+4,3	+10,9	+2,7	+4,3
	b	9 138	21	836	11 070	8 664	16	866	10 497	+5,5	+31,3	-3,5	+5,5
	c	4 676	111	1 229	5 919	4 581	103	1 145	5 787	+2,1	+7,8	+7,3	+2,3
Sonstiger Unfall	a	7 263	50	1 560	6 800	6 913	54	1 641	6 303	+5,1	-7,4	-4,9	+7,9
	b	5 874	20	1 067	5 514	5 496	18	1 104	4 993	+6,9	+11,1	-3,4	+10,4
	c	1 389	30	493	1 286	1 417	36	537	1 310	-2,0	-16,7	-8,2	-1,8
Insgesamt	a	62 538	667	13 619	64 366	60 137	669	13 404	61 734	+4,0	-0,3	+1,6	+4,3
	b	47 180	239	8 380	47 927	44 884	202	8 241	45 382	+5,1	+18,3	+1,7	+5,6
	c	15 358	428	5 239	16 439	15 253	467	5 163	16 352	+0,7	-8,4	+1,5	+0,5

4. Straßenverkehrsunfälle und Verunglückte im Januar – November 2007 nach Unfallarten und Ortslage

Unfallart a = Zusammen b = innerhalb von Ortschaften c = außerhalb von Ortschaften	Unfälle mit Personen- schaden	Verunglückte Personen			Unfälle mit Personen- schaden	Verunglückte Personen			Unfälle mit Personen- schaden	Verunglückte Personen			
		Getötete	Schwer- verletzte	Leicht- verletzte		Getötete	Schwer- verletzte	Leicht- verletzte		Getötete	Schwer- verletzte	Leicht- verletzte	
													Januar – November 2007
		Anzahl						%					
Zusammenstoß mit anderem Fahrzeug das anfährt, anhält	a	4 889	15	654	5 313	4 726	18	613	5 037	+3,4	-16,7	+6,7	+5,5
	b	4 370	10	562	4 647	4 172	6	501	4 347	+4,7	x	+12,2	+6,9
	c	519	5	92	666	554	12	112	690	-6,3	x	-17,9	-3,5
vorausfährt oder wartet	a	9 147	38	1 044	11 812	8 824	45	968	11 361	+3,7	-15,6	+7,9	+4,0
	b	6 076	3	414	7 693	5 851	8	382	7 389	+3,8	x	+8,4	+4,1
	c	3 071	35	630	4 119	2 973	37	586	3 972	+3,3	-5,4	+7,5	+3,7
seitlich in gleicher Richtung fährt	a	2 578	22	414	2 708	2 503	17	391	2 645	+3,0	+29,4	+5,9	+2,4
	b	1 816	8	216	1 870	1 720	4	218	1 742	+5,6	x	-0,9	+7,3
	c	762	14	198	838	783	13	173	903	-2,7	+7,7	+14,5	-7,2
entgegenkommt	a	3 824	114	1 247	4 519	3 664	93	1 277	4 387	+4,4	+22,6	-2,4	+3,0
	b	2 508	26	534	2 885	2 421	16	614	2 846	+3,6	+62,5	-13,0	+1,4
	c	1 316	88	713	1 634	1 243	77	663	1 541	+5,9	+14,3	+7,5	+6,0
einbiegt oder kreuzt	a	19 238	116	3 704	20 535	18 648	128	3 598	19 838	+3,2	-9,4	+2,9	+3,5
	b	15 893	48	2 522	16 667	15 323	39	2 488	15 951	+3,7	+23,1	+1,4	+4,5
	c	3 345	68	1 182	3 868	3 325	89	1 110	3 887	+0,6	-23,6	+6,5	-0,5
Zusammenstoß zwischen Fahrzeug und Fußgänger	a	7 452	106	2 016	6 107	7 099	102	1 964	5 762	+5,0	+3,9	+2,6	+6,0
	b	7 174	82	1 902	5 910	6 790	68	1 840	5 538	+5,7	+20,6	+3,4	+6,7
	c	278	24	114	197	309	34	124	224	-10,0	-29,4	-8,1	-12,1
Aufprall auf Hindernis	a	385	7	99	308	365	6	114	295	+5,5	x	-13,2	+4,4
	b	212	2	51	170	212	2	51	173	-	-	-	-1,7
	c	173	5	48	138	153	4	63	122	+13,1	x	-23,8	+13,1
Abkommen von der Fahrbahn nach rechts	a	4 312	130	1 595	3 524	4 230	137	1 670	3 554	+1,9	-5,1	-4,5	-0,8
	b	1 531	29	490	1 302	1 472	24	509	1 316	+4,0	+20,8	-3,7	-1,1
	c	2 781	101	1 105	2 222	2 758	113	1 161	2 238	+0,8	-10,6	-4,8	-0,7
Abkommen von der Fahrbahn nach links	a	2 783	78	1 039	2 493	2 828	90	1 109	2 476	-1,6	-13,3	-6,3	+0,7
	b	920	9	300	859	905	17	341	798	+1,7	x	-12,0	+7,6
	c	1 863	69	739	1 634	1 923	73	768	1 678	-3,1	-5,5	-3,8	-2,6
Unfall anderer Art	a	7 930	41	1 807	7 047	7 250	33	1 700	6 379	+9,4	+24,2	+6,3	+10,5
	b	6 680	22	1 389	5 924	6 018	18	1 297	5 282	+11,0	+22,2	+7,1	+12,2
	c	1 250	19	418	1 123	1 232	15	403	1 097	+1,5	+26,7	+3,7	+2,4
Insgesamt	a	62 538	667	13 619	64 366	60 137	669	13 404	61 734	+4,0	-0,3	+1,6	+4,3
	b	47 180	239	8 380	47 927	44 884	202	8 241	45 382	+5,1	+18,3	+1,7	+5,6
	c	15 358	428	5 239	16 439	15 253	467	5 163	16 352	+0,7	-8,4	+1,5	+0,5

5. Verunglückte im Straßenverkehr im Januar – November 2007 nach Altersgruppen und Geschlecht

Alter von ... bis unter ... Jahren a = Zusammen b = männlich c = weiblich		Verunglückte im Straßenverkehr											
		insgesamt			Getötete			Schwerverletzte			Leichtverletzte		
		Januar – November											
		2007	dagegen 2006	Ver- änderung 2007 gegenüber 2006	2007	dagegen 2006	Ver- änderung 2007 gegenüber 2006	2007	dagegen 2006	Ver- änderung 2007 gegenüber 2006	2007	dagegen 2006	Ver- änderung 2007 gegenüber 2006
Anzahl		%	Anzahl		%	Anzahl		%	Anzahl		%		
unter 15	a	7 858	7 822	+0,5	16	22	-27,3	1 288	1 337	-3,7	6 554	6 463	+1,4
	b	4 608	4 518	+2,0	8	15	x	777	836	-7,1	3 823	3 667	+4,3
	c	3 249	3 300	-1,5	8	7	x	511	501	+2,0	2 730	2 792	-2,2
15 – 18	a	5 249	4 911	+6,9	26	28	-7,1	831	824	+0,8	4 392	4 059	+8,2
	b	3 211	2 973	+8,0	21	18	+16,7	544	539	+0,9	2 646	2 416	+9,5
	c	2 038	1 936	+5,3	5	10	x	287	285	+0,7	1 746	1 641	+6,4
18 – 21	a	6 977	6 706	+4,0	58	62	-6,5	1 157	1 133	+2,1	5 762	5 511	+4,6
	b	3 983	3 845	+3,6	42	51	-17,6	739	725	+1,9	3 202	3 069	+4,3
	c	2 993	2 861	+4,6	16	11	+45,5	418	408	+2,5	2 559	2 442	+4,8
21 – 25	a	6 863	6 671	+2,9	65	48	+35,4	1 097	1 132	-3,1	5 701	5 491	+3,8
	b	3 843	3 850	-0,2	55	40	+37,5	692	741	-6,6	3 096	3 069	+0,9
	c	3 020	2 819	+7,1	10	8	x	405	391	+3,6	2 605	2 420	+7,6
25 – 30	a	6 570	6 543	+0,4	56	47	+19,1	938	1 014	-7,5	5 576	5 482	+1,7
	b	3 748	3 719	+0,8	45	37	+21,6	610	694	-12,1	3 093	2 988	+3,5
	c	2 822	2 824	-0,1	11	10	+10,0	328	320	+2,5	2 483	2 494	-0,4
30 – 35	a	5 429	5 601	-3,1	38	39	-2,6	796	909	-12,4	4 595	4 653	-1,2
	b	3 095	3 292	-6,0	29	33	-12,1	522	625	-16,5	2 544	2 634	-3,4
	c	2 334	2 307	+1,2	9	6	x	274	284	-3,5	2 051	2 017	+1,7
35 – 40	a	6 523	6 456	+1,0	39	44	-11,4	1 009	1 041	-3,1	5 475	5 371	+1,9
	b	3 816	3 901	-2,2	33	37	-10,8	682	696	-2,0	3 101	3 168	-2,1
	c	2 707	2 555	+5,9	6	7	x	327	345	-5,2	2 374	2 203	+7,8
40 – 45	a	7 115	6 931	+2,7	59	60	-1,7	1 186	1 187	-0,1	5 870	5 684	+3,3
	b	4 218	4 197	+0,5	47	47	-	810	819	-1,1	3 361	3 331	+0,9
	c	2 896	2 734	+5,9	12	13	-7,7	376	368	+2,2	2 508	2 353	+6,6
45 – 50	a	6 302	5 587	+12,8	61	50	+22,0	1 113	982	+13,3	5 128	4 555	+12,6
	b	3 795	3 305	+14,8	53	35	+51,4	765	666	+14,9	2 977	2 604	+14,3
	c	2 507	2 280	+10,0	8	15	x	348	315	+10,5	2 151	1 950	+10,3
50 – 55	a	4 860	4 529	+7,3	36	45	-20,0	865	851	+1,6	3 959	3 633	+9,0
	b	2 859	2 584	+10,6	31	37	-16,2	583	549	+6,2	2 245	1 998	+12,4
	c	2 001	1 944	+2,9	5	8	x	282	302	-6,6	1 714	1 634	+4,9
55 – 60	a	3 693	3 589	+2,9	30	38	-21,1	735	602	+22,1	2 928	2 949	-0,7
	b	2 070	2 006	+3,2	22	30	-26,7	467	371	+25,9	1 581	1 605	-1,5
	c	1 623	1 583	+2,5	8	8	-	268	231	+16,0	1 347	1 344	+0,2
60 – 65	a	2 718	2 566	+5,9	24	32	-25,0	515	472	+9,1	2 179	2 062	+5,7
	b	1 475	1 426	+3,4	15	24	-37,5	313	256	+22,3	1 147	1 146	+0,1
	c	1 243	1 138	+9,2	9	8	x	202	216	-6,5	1 032	914	+12,9
65 – 70	a	2 943	2 849	+3,3	41	36	+13,9	626	581	+7,7	2 276	2 232	+2,0
	b	1 575	1 564	+0,7	26	21	+23,8	335	325	+3,1	1 214	1 218	-0,3
	c	1 368	1 285	+6,5	15	15	-	291	256	+13,7	1 062	1 014	+4,7
70 – 75	a	2 327	2 082	+11,8	28	36	-22,2	550	514	+7,0	1 749	1 532	+14,2
	b	1 207	1 088	+10,9	16	22	-27,3	299	273	+9,5	892	793	+12,5
	c	1 120	994	+12,7	12	14	-14,3	251	241	+4,1	857	739	+16,0
75 und mehr	a	3 095	2 821	+9,7	89	82	+8,5	912	824	+10,7	2 094	1 915	+9,3
	b	1 401	1 297	+8,0	47	42	+11,9	397	354	+12,1	957	901	+6,2
	c	1 694	1 521	+11,4	42	40	+5,0	515	469	+9,8	1 137	1 012	+12,4
Zusammen	a	78 522	75 664	+3,8	666	669	-0,4	13 618	13 403	+1,6	64 238	61 592	+4,3
	b	44 904	43 565	+3,1	490	489	+0,2	8 535	8 469	+0,8	35 879	34 607	+3,7
	c	33 615	32 081	+4,8	176	180	-2,2	5 083	4 932	+3,1	28 356	26 969	+5,1
Ohne Angabe	a	130	143	-9,1	1	-	x	1	1	-	128	142	-9,9
Insgesamt	a	78 652	75 807	+3,8	667	669	-0,3	13 619	13 404	+1,6	64 366	61 734	+4,3

6. Verunglückte im Straßenverkehr im Januar – November 2007 nach Art der Verkehrsbeteiligung und Ortslage

Art der Verkehrsbeteiligung a = Zusammen b = innerhalb von Ortschaften c = außerhalb von Ortschaften		Verunglückte im Straßenverkehr											
		insgesamt			Getötete			Schwerverletzte			Leichtverletzte		
		Januar – November											
		2007	dagegen 2006	Ver- änderung 2007 gegenüber 2006	2007	dagegen 2006	Ver- änderung 2007 gegenüber 2006	2007	dagegen 2006	Ver- änderung 2007 gegenüber 2006	2007	dagegen 2006	Ver- änderung 2007 gegenüber 2006
Anzahl		%	Anzahl		%	Anzahl		%	Anzahl		%		
Fahrer und Mitfahrer von													
Mofas, Mopeds	a	6 042	5 189	+16,4	19	23	-17,4	1 055	973	+8,4	4 968	4 193	+18,5
	b	5 240	4 444	+17,9	9	13	x	838	755	+11,0	4 393	3 676	+19,5
	c	802	745	+7,7	10	10	-	217	218	-0,5	575	517	+11,2
Motorzweirädern mit amtlichen Kennzeichen	a	6 404	6 128	+4,5	137	120	+14,2	1 932	1 898	+1,8	4 335	4 110	+5,5
	b	4 165	4 049	+2,9	39	40	-2,5	998	1 008	-1,0	3 128	3 001	+4,2
	c	2 239	2 079	+7,7	98	80	+22,5	934	890	+4,9	1 207	1 109	+8,8
Personenkraftwagen	a	38 526	37 591	+2,5	301	305	-1,3	5 233	5 209	+0,5	32 992	32 077	+2,9
	b	22 617	21 645	+4,5	53	39	+35,9	2 013	2 049	-1,8	20 551	19 557	+5,1
	c	15 909	15 946	-0,2	248	266	-6,8	3 220	3 160	+1,9	12 441	12 520	-0,6
Bussen	a	1 140	1 287	-11,4	1	5	x	71	104	-31,7	1 068	1 178	-9,3
	b	1 046	1 123	-6,9	1	1	-	63	74	-14,9	982	1 048	-6,3
	c	94	164	-42,7	-	4	x	8	30	x	86	130	-33,8
Güterkraftfahrzeugen	a	1 681	1 685	-0,2	25	24	+4,2	354	370	-4,3	1 302	1 291	+0,9
	b	616	646	-4,6	3	-	x	88	83	+6,0	525	563	-6,8
	c	1 065	1 039	+2,5	22	24	-8,3	266	287	-7,3	777	728	+6,7
landwirtschaftlichen Zugmaschinen	a	57	65	-12,3	-	2	x	11	13	-15,4	46	50	-8,0
	b	20	18	+11,1	-	-	-	5	3	x	15	15	-
	c	37	47	-21,3	-	2	x	6	10	x	31	35	-11,4
übrigen Kraftfahrzeugen	a	189	242	-21,9	1	3	x	43	50	-14,0	145	189	-23,3
	b	118	138	-14,5	1	-	x	20	20	-	97	118	-17,8
	c	71	104	-31,7	-	3	x	23	30	-23,3	48	71	-32,4
Kraftfahrzeugen zusammen	a	54 039	52 187	+3,5	484	482	+0,4	8 699	8 617	+1,0	44 856	43 088	+4,1
	b	33 822	32 063	+5,5	106	93	+14,0	4 025	3 992	+0,8	29 691	27 978	+6,1
	c	20 217	20 124	+0,5	378	389	-2,8	4 674	4 625	+1,1	15 165	15 110	+0,4
Fahrrädern	a	15 877	15 379	+3,2	68	80	-15,0	2 778	2 712	+2,4	13 031	12 587	+3,5
	b	14 388	13 928	+3,3	45	36	+25,0	2 353	2 312	+1,8	11 990	11 580	+3,5
	c	1 489	1 451	+2,6	23	44	-47,7	425	400	+6,3	1 041	1 007	+3,4
darunter im Alter von unter 15 Jahren	a	3 027	2 844	+6,4	3	9	x	397	377	+5,3	2 627	2 458	+6,9
	b	2 877	2 669	+7,8	2	5	x	360	340	+5,9	2 515	2 324	+8,2
	c	150	175	-14,3	1	4	x	37	37	-	112	134	-16,4
anderen Fahrzeugen	a	383	320	+19,7	1	1	-	60	53	+13,2	322	266	+21,1
	b	329	275	+19,6	1	1	-	45	42	+7,1	283	232	+22,0
	c	54	45	+20,0	-	-	-	15	11	+36,4	39	34	+14,7
Fußgänger	a	8 184	7 791	+5,0	113	103	+9,7	2 060	1 998	+3,1	6 011	5 690	+5,6
	b	7 866	7 445	+5,7	86	70	+22,9	1 940	1 876	+3,4	5 840	5 499	+6,2
	c	318	346	-8,1	27	33	-18,2	120	122	-1,6	171	191	-10,5
darunter im Alter von unter 15 Jahren	a	2 365	2 483	-4,8	7	5	x	625	702	-11,0	1 733	1 776	-2,4
	b	2 326	2 421	-3,9	7	2	x	610	679	-10,2	1 709	1 740	-1,8
	c	39	62	-37,1	-	3	x	15	23	-34,8	24	36	-33,3
65 und mehr Jahren	a	1 527	1 356	+12,6	62	48	+29,2	558	470	+18,7	907	838	+8,2
	b	1 484	1 306	+13,6	56	39	+43,6	541	445	+21,6	887	822	+7,9
	c	43	50	-14,0	6	9	x	17	25	-32,0	20	16	+25,0
Andere Personen	a	169	130	+30,0	1	3	x	22	24	-8,3	146	103	+41,7
	b	141	114	+23,7	1	2	x	17	19	-10,5	123	93	+32,3
	c	28	16	+75,0	-	1	x	5	5	-	23	10	x
Insgesamt	a	78 652	75 807	+3,8	667	669	-0,3	13 619	13 404	+1,6	64 366	61 734	+4,3
	b	56 546	53 825	+5,1	239	202	+18,3	8 380	8 241	+1,7	47 927	45 382	+5,6
	c	22 106	21 982	+0,6	428	467	-8,4	5 239	5 163	+1,5	16 439	16 352	+0,5
darunter im Alter von unter 15 Jahren	a	7 858	7 822	+0,5	16	22	-27,3	1 288	1 337	-3,7	6 554	6 463	+1,4
	b	6 760	6 631	+1,9	9	8	x	1 083	1 130	-4,2	5 668	5 493	+3,2
	c	1 098	1 191	-7,8	7	14	x	205	207	-1,0	886	970	-8,7
65 und mehr Jahren	a	8 365	7 752	+7,9	158	154	+2,6	2 088	1 919	+8,8	6 119	5 679	+7,7
	b	6 496	5 913	+9,9	96	73	+31,5	1 558	1 409	+10,6	4 842	4 431	+9,3
	c	1 869	1 839	+1,6	62	81	-23,5	530	510	+3,9	1 277	1 248	+2,3

7. Verunglückte im Straßenverkehr im Januar – November 2007

Lfd. Nr.	Alter von ... bis unter ... Jahren a = Zusammen b = männlich c = weiblich	Verunglückte							
		insgesamt	darunter					insgesamt	Fahrer Pkw
			Fahrer und Mitfahrer von			Fußgänger			
			Pkw	Motorzweirädern	Fahrrädern				
		Januar – November 2007							Anzahl
Insgesamt									
1	unter 15	a	7 858	2 014	54	3 027	2 365	7 822	2 037
		b	4 608	934	34	2 017	1 405	4 518	937
		c	3 249	1 080	20	1 010	959	3 300	1 100
2	15 – 18	a	5 249	992	539	1 198	507	4 911	952
		b	3 211	407	446	713	246	2 973	385
		c	2 038	585	93	485	261	1 936	567
3	18 – 21	a	6 977	4 605	486	713	352	6 706	4 396
		b	3 983	2 393	414	418	187	3 845	2 283
		c	2 993	2 212	72	295	164	2 861	2 113
4	21 – 25	a	6 863	4 644	466	748	386	6 671	4 559
		b	3 843	2 351	405	446	211	3 850	2 406
		c	3 020	2 293	61	302	175	2 819	2 153
5	25 – 35	a	11 999	7 399	926	1 637	730	12 144	7 584
		b	6 843	3 598	818	1 032	412	7 011	3 704
		c	5 156	3 801	108	605	318	5 131	3 880
6	35 – 45	a	13 638	7 303	1 556	2 274	824	13 387	7 097
		b	8 034	3 440	1 329	1 447	489	8 098	3 421
		c	5 603	3 863	227	827	334	5 289	3 676
7	45 – 55	a	11 162	5 262	1 585	2 124	811	10 116	4 855
		b	6 654	2 450	1 380	1 317	424	5 889	2 213
		c	4 508	2 812	205	807	387	4 224	2 642
8	55 – 65	a	6 411	2 951	555	1 572	650	6 155	2 921
		b	3 545	1 327	522	922	289	3 432	1 374
		c	2 866	1 624	33	650	361	2 721	1 547
9	65 und mehr	a	8 365	3 343	233	2 521	1 527	7 752	3 178
		b	4 183	1 515	227	1 463	564	3 949	1 521
		c	4 182	1 828	6	1 058	963	3 800	1 657
10	Zusammen	a	78 522	38 513	6 400	15 814	8 152	75 664	37 579
		b	44 904	18 415	5 575	9 775	4 227	43 565	18 244
		c	33 615	20 098	825	6 039	3 922	32 081	19 335
11	Ohne Angabe	a	130	13	4	63	32	143	12
12	Insgesamt	a	78 652	38 526	6 404	15 877	8 184	75 807	37 591

nach Art der Verkehrsbeteiligung, Altersgruppen und Geschlecht

darunter			insgesamt	darunter				Lfd. Nr.
und Mitfahrer von		Fußgänger		Fahrer und Mitfahrer von			Fußgänger	
Motorzweirädern	Fahrrädern			Pkw	Motorzweirädern	Fahrrädern		
dagegen Januar – November 2006			Veränderung Januar – November 2007 gegenüber Januar – November 2006					
			%					
40	2 844	2 483	+0,5	-1,1	+35,0	+6,4	-4,8	1
23	1 918	1 438	+2,0	-0,3	+47,8	+5,2	-2,3	
17	926	1 041	-1,5	-1,8	+17,6	+9,1	-7,9	
501	1 175	439	+6,9	+4,2	+7,6	+2,0	+15,5	2
399	705	214	+8,0	+5,7	+11,8	+1,1	+15,0	
102	470	223	+5,3	+3,2	-8,8	+3,2	+17,0	
515	706	345	+4,0	+4,8	-5,6	+1,0	+2,0	3
442	446	174	+3,6	+4,8	-6,3	-6,3	+7,5	
73	260	171	+4,6	+4,7	-1,4	+13,5	-4,1	
461	746	336	+2,9	+1,9	+1,1	+0,3	+14,9	4
409	433	190	-0,2	-2,3	-1,0	+3,0	+11,1	
52	313	144	+7,1	+6,5	+17,3	-3,5	+21,5	
956	1 704	723	-1,2	-2,4	-3,1	-3,9	+1,0	5
848	1 125	426	-2,4	-2,9	-3,5	-8,3	-3,3	
108	579	295	+0,5	-2,0	-	+4,5	+7,8	
1 573	2 372	778	+1,9	+2,9	-1,1	-4,1	+5,9	6
1 368	1 608	449	-0,8	+0,6	-2,9	-10,0	+8,9	
205	764	329	+5,9	+5,1	+10,7	+8,2	+1,5	
1 366	1 997	719	+10,3	+8,4	+16,0	+6,4	+12,8	7
1 224	1 206	364	+13,0	+10,7	+12,7	+9,2	+16,5	
142	791	352	+6,7	+6,4	+44,4	+2,0	+9,9	
493	1 548	563	+4,2	+1,0	+12,6	+1,6	+15,5	8
454	882	252	+3,3	-3,4	+15,0	+4,5	+14,7	
39	666	309	+5,3	+5,0	-15,4	-2,4	+16,8	
213	2 226	1 356	+7,9	+5,2	+9,4	+13,3	+12,6	9
204	1 296	490	+5,9	-0,4	+11,3	+12,9	+15,1	
9	930	863	+10,1	+10,3	x	+13,8	+11,6	
6 118	15 318	7 742	+3,8	+2,5	+4,6	+3,2	+5,3	10
5 371	9 619	3 997	+3,1	+0,9	+3,8	+1,6	+5,8	
747	5 699	3 727	+4,8	+3,9	+10,4	+6,0	+5,2	
10	61	49	-9,1	+8,3	x	+3,3	-34,7	11
6 128	15 379	7 791	+3,8	+2,5	+4,5	+3,2	+5,0	12

Noch: 7. Verunglückte im Straßenverkehr im Januar – November 2007

Lfd. Nr.	Alter von ... bis unter ... Jahren a = Zusammen b = männlich c = weiblich	Verunglückte							
		insgesamt	darunter					insgesamt	Fahrer Pkw
			Fahrer und Mitfahrer von			Fußgänger			
			Pkw	Motorzweirädern	Fahrrädern				
		Januar – November 2007							
Anzahl									
									Getötete
1	unter 15	a	16	5	–	3	7	22	5
		b	8	3	–	2	3	15	3
		c	8	2	–	1	4	7	2
2	15 – 18	a	26	9	5	3	2	28	13
		b	21	7	5	3	1	18	6
		c	5	2	–	–	1	10	7
3	18 – 21	a	58	44	6	1	4	62	43
		b	42	31	5	1	2	51	33
		c	16	13	1	–	2	11	10
4	21 – 25	a	65	48	12	1	2	48	26
		b	55	39	12	1	1	40	20
		c	10	9	–	–	1	8	6
5	25 – 35	a	94	57	26	3	5	86	48
		b	74	39	26	2	4	70	39
		c	20	18	–	1	1	16	9
6	35 – 45	a	98	35	36	12	9	104	46
		b	80	24	32	10	8	84	33
		c	18	11	4	2	1	20	13
7	45 – 55	a	97	32	32	5	12	95	45
		b	84	26	29	4	9	72	30
		c	13	6	3	1	3	23	15
8	55 – 65	a	54	21	12	7	10	70	32
		b	37	11	12	3	7	54	23
		c	17	10	–	4	3	16	9
9	65 und mehr	a	158	49	8	33	62	154	47
		b	89	30	7	19	28	85	26
		c	69	19	1	14	34	69	21
10	Zusammen	a	666	300	137	68	113	669	305
		b	490	210	128	45	63	489	213
		c	176	90	9	23	50	180	92
11	Ohne Angabe	a	1	1	–	–	–	–	–
12	Insgesamt	a	667	301	137	68	113	669	305

nach Art der Verkehrsbeteiligung, Altersgruppen und Geschlecht

darunter			insgesamt	darunter				Lfd. Nr.
und Mitfahrer von		Fußgänger		Fahrer und Mitfahrer von			Fußgänger	
Motorzweirädern	Fahrrädern			Pkw	Motorzweirädern	Fahrrädern		
dagegen Januar – November 2006			Veränderung Januar – November 2007 gegenüber Januar – November 2006					
			%					
1	9	5	-27,3	–	x	x	x	1
1	8	1	x	–	x	x	x	
–	1	4	x	–	–	–	–	
1	2	6	-7,1	x	x	x	x	2
1	2	3	+16,7	x	x	x	x	
–	–	3	x	x	–	–	x	
10	3	6	-6,5	+2,3	x	x	x	3
10	2	6	-17,6	-6,1	x	x	x	
–	1	–	+45,5	+30,0	x	x	x	
16	–	3	+35,4	+84,6	-25,0	x	x	4
16	–	2	+37,5	+95,0	-25,0	x	x	
–	–	1	x	x	–	–	–	
17	3	11	+9,3	+18,8	+52,9	–	x	5
16	3	6	+5,7	–	+62,5	x	x	
1	–	5	+25,0	x	x	x	x	
34	5	7	-5,8	-23,9	+5,9	x	x	6
30	4	7	-4,8	-27,3	+6,7	x	x	
4	1	–	-10,0	-15,4	–	x	x	
21	4	8	+2,1	-28,9	+52,4	x	x	7
20	4	4	+16,7	-13,3	+45,0	–	x	
1	–	4	-43,5	x	x	x	x	
17	9	9	-22,9	-34,4	-29,4	x	x	8
16	6	6	-31,5	-52,2	-25,0	x	x	
1	3	3	+6,3	x	x	x	–	
3	45	48	+2,6	+4,3	x	-26,7	+29,2	9
3	31	16	+4,7	+15,4	x	-38,7	+75,0	
–	14	32	–	-9,5	x	–	+6,3	
120	80	103	-0,4	-1,6	+14,2	-15,0	+9,7	10
113	60	51	+0,2	-1,4	+13,3	-25,0	+23,5	
7	20	52	-2,2	-2,2	x	+15,0	-3,8	
–	–	–	x	x	–	–	–	11
120	80	103	-0,3	-1,3	+14,2	-15,0	+9,7	12

Noch: 7. Verunglückte im Straßenverkehr im Januar – November 2007

Lfd. Nr.	Alter von ... bis unter ... Jahren a = Zusammen b = männlich c = weiblich	Verunglückte							
		insgesamt	darunter				insgesamt		
			Fahrer und Mitfahrer von			Fußgänger		Fahrer	
			Pkw	Motorzweirädern	Fahrrädern			Pkw	
		Januar – November 2007							
								Schwer	
1	unter 15	a	1 288	205	19	397	625	1 337	187
		b	777	103	15	264	364	836	87
		c	511	102	4	133	261	501	100
2	15 – 18	a	831	145	121	159	114	824	152
		b	544	64	105	96	52	539	73
		c	287	81	16	63	62	285	79
3	18 – 21	a	1 157	736	121	91	72	1 133	724
		b	739	436	103	57	40	725	427
		c	418	300	18	34	32	408	297
4	21 – 25	a	1 097	687	151	101	75	1 132	706
		b	692	386	140	63	45	741	430
		c	405	301	11	38	30	391	276
5	25 – 35	a	1 734	898	304	219	106	1 923	976
		b	1 132	489	269	153	52	1 319	550
		c	602	409	35	66	54	604	426
6	35 – 45	a	2 195	841	491	385	168	2 228	841
		b	1 492	444	431	259	102	1 515	440
		c	703	397	60	126	66	713	401
7	45 – 55	a	1 978	638	483	422	169	1 833	610
		b	1 348	345	411	279	88	1 215	308
		c	630	293	72	143	81	617	302
8	55 – 65	a	1 250	444	169	330	173	1 074	358
		b	780	230	158	215	69	627	177
		c	470	214	11	115	104	447	181
9	65 und mehr	a	2 088	639	73	674	558	1 919	654
		b	1 031	304	72	362	197	952	344
		c	1 057	335	1	312	361	966	310
10	Zusammen	a	13 618	5 233	1 932	2 778	2 060	13 403	5 208
		b	8 535	2 801	1 704	1 748	1 009	8 469	2 836
		c	5 083	2 432	228	1 030	1 051	4 932	2 372
11	Ohne Angabe	a	1	–	–	–	–	1	1
12	Insgesamt	a	13 619	5 233	1 932	2 778	2 060	13 404	5 209

nach Art der Verkehrsbeteiligung, Altersgruppen und Geschlecht

darunter			insgesamt	darunter				Lfd. Nr.
und Mitfahrer von		Fußgänger		Fahrer und Mitfahrer von			Fußgänger	
Motorzweirädern	Fahrrädern			Pkw	Motorzweirädern	Fahrrädern		
dagegen Januar – November 2006			Veränderung Januar – November 2007 gegenüber Januar – November 2006					
			%					
verletzte								
8	377	702	-3,7	+9,6	x	+5,3	-11,0	1
4	264	446	-7,1	+18,4	x	-	-18,4	
4	113	256	+2,0	+2,0	-	+17,7	+2,0	
121	156	102	+0,8	-4,6	-	+1,9	+11,8	2
100	98	59	+0,9	-12,3	+5,0	-2,0	-11,9	
21	58	43	+0,7	+2,5	-23,8	+8,6	+44,2	
134	99	74	+2,1	+1,7	-9,7	-8,1	-2,7	3
123	62	40	+1,9	+2,1	-16,3	-8,1	-	
11	37	34	+2,5	+1,0	+63,6	-8,1	-5,9	
142	103	79	-3,1	-2,7	+6,3	-1,9	-5,1	4
132	62	41	-6,6	-10,2	+6,1	+1,6	+9,8	
10	41	38	+3,6	+9,1	+10,0	-7,3	-21,1	
347	262	119	-9,8	-8,0	-12,4	-16,4	-10,9	5
318	195	72	-14,2	-11,1	-15,4	-21,5	-27,8	
29	67	47	-0,3	-4,0	+20,7	-1,5	+14,9	
520	435	145	-1,5	-	-5,6	-11,5	+15,9	6
448	297	83	-1,5	+0,9	-3,8	-12,8	+22,9	
72	138	62	-1,4	-1,0	-16,7	-8,7	+6,5	
421	397	161	+7,9	+4,6	+14,7	+6,3	+5,0	7
368	254	74	+10,9	+12,0	+11,7	+9,8	+18,9	
53	143	86	+2,1	-3,0	+35,8	-	-5,8	
139	314	146	+16,4	+24,0	+21,6	+5,1	+18,5	8
126	172	57	+24,4	+29,9	+25,4	+25,0	+21,1	
13	142	89	+5,1	+18,2	-15,4	-19,0	+16,9	
66	569	470	+8,8	-2,3	+10,6	+18,5	+18,7	9
62	300	142	+8,3	-11,6	+16,1	+20,7	+38,7	
4	269	327	+9,4	+8,1	x	+16,0	+10,4	
1 898	2 712	1 998	+1,6	+0,5	+1,8	+2,4	+3,1	10
1 681	1 704	1 014	+0,8	-1,2	+1,4	+2,6	-0,5	
217	1 008	982	+3,1	+2,5	+5,1	+2,2	+7,0	
-	-	-	-	x	-	-	-	11
1 898	2 712	1 998	+1,6	+0,5	+1,8	+2,4	+3,1	12

Noch: 7. Verunglückte im Straßenverkehr im Januar – November 2007

Lfd. Nr.	Alter von ... bis unter ... Jahren a = Zusammen b = männlich c = weiblich	Verunglückte							
		insgesamt	darunter				insgesamt	Fahrer Pkw	
			Fahrer und Mitfahrer von			Fußgänger			
			Pkw	Motorzweirädern	Fahrrädern				
		Januar – November 2007							
Anzahl								Leicht	
1	unter 15	a	6 554	1 804	35	2 627	1 733	6 463	1 845
		b	3 823	828	19	1 751	1 038	3 667	847
		c	2 730	976	16	876	694	2 792	998
2	15 – 18	a	4 392	838	413	1 036	391	4 059	787
		b	2 646	336	336	614	193	2 416	306
		c	1 746	502	77	422	198	1 641	481
3	18 – 21	a	5 762	3 825	359	621	276	5 511	3 629
		b	3 202	1 926	306	360	145	3 069	1 823
		c	2 559	1 899	53	261	130	2 442	1 806
4	21 – 25	a	5 701	3 909	303	646	309	5 491	3 827
		b	3 096	1 926	253	382	165	3 069	1 956
		c	2 605	1 983	50	264	144	2 420	1 871
5	25 – 35	a	10 171	6 444	596	1 415	619	10 135	6 560
		b	5 637	3 070	523	877	356	5 622	3 115
		c	4 534	3 374	73	538	263	4 511	3 445
6	35 – 45	a	11 345	6 427	1 029	1 877	647	11 055	6 210
		b	6 462	2 972	866	1 178	379	6 499	2 948
		c	4 882	3 455	163	699	267	4 556	3 262
7	45 – 55	a	9 087	4 592	1 070	1 697	630	8 188	4 200
		b	5 222	2 079	940	1 034	327	4 602	1 875
		c	3 865	2 513	130	663	303	3 584	2 325
8	55 – 65	a	5 107	2 486	374	1 235	467	5 011	2 531
		b	2 728	1 086	352	704	213	2 751	1 174
		c	2 379	1 400	22	531	254	2 258	1 357
9	65 und mehr	a	6 119	2 655	152	1 814	907	5 679	2 477
		b	3 063	1 181	148	1 082	339	2 912	1 151
		c	3 056	1 474	4	732	568	2 765	1 326
10	Zusammen	a	64 238	32 980	4 331	12 968	5 979	61 592	32 066
		b	35 879	15 404	3 743	7 982	3 155	34 607	15 195
		c	28 356	17 576	588	4 986	2 821	26 969	16 871
11	Ohne Angabe	a	128	12	4	63	32	142	11
12	Insgesamt	a	64 366	32 992	4 335	13 031	6 011	61 734	32 077

nach Art der Verkehrsbeteiligung, Altersgruppen und Geschlecht

darunter			insgesamt	darunter				Lfd. Nr.
und Mitfahrer von		Fußgänger		Fahrer und Mitfahrer von			Fußgänger	
Motorzweirädern	Fahrrädern			Pkw	Motorzweirädern	Fahrrädern		
dagegen Januar – November 2006			Veränderung Januar – November 2007 gegenüber Januar – November 2006					
			%					
verletzte								
31	2 458	1 776	+1,4	-2,2	+12,9	+6,9	-2,4	1
18	1 646	991	+4,3	-2,2	+5,6	+6,4	+4,7	
13	812	781	-2,2	-2,2	+23,1	+7,9	-11,1	
379	1 017	331	+8,2	+6,5	+9,0	+1,9	+18,1	2
298	605	152	+9,5	+9,8	+12,8	+1,5	+27,0	
81	412	177	+6,4	+4,4	-4,9	+2,4	+11,9	
371	604	265	+4,6	+5,4	-3,2	+2,8	+4,2	3
309	382	128	+4,3	+5,7	-1,0	-5,8	+13,3	
62	222	137	+4,8	+5,1	-14,5	+17,6	-5,1	
303	643	254	+3,8	+2,1	-	+0,5	+21,7	4
261	371	147	+0,9	-1,5	-3,1	+3,0	+12,2	
42	272	105	+7,6	+6,0	+19,0	-2,9	+37,1	
592	1 439	593	+0,4	-1,8	+0,7	-1,7	+4,4	5
514	927	348	+0,3	-1,4	+1,8	-5,4	+2,3	
78	512	243	+0,5	-2,1	-6,4	+5,1	+8,2	
1 019	1 932	626	+2,6	+3,5	+1,0	-2,8	+3,4	6
890	1 307	359	-0,6	+0,8	-2,7	-9,9	+5,6	
129	625	267	+7,2	+5,9	+26,4	+11,8	-	
924	1 596	550	+11,0	+9,3	+15,8	+6,3	+14,5	7
836	948	286	+13,5	+10,9	+12,4	+9,1	+14,3	
88	648	262	+7,8	+8,1	+47,7	+2,3	+15,6	
337	1 225	408	+1,9	-1,8	+11,0	+0,8	+14,5	8
312	704	189	-0,8	-7,5	+12,8	-	+12,7	
25	521	217	+5,4	+3,2	-12,0	+1,9	+17,1	
144	1 612	838	+7,7	+7,2	+5,6	+12,5	+8,2	9
139	965	332	+5,2	+2,6	+6,5	+12,1	+2,1	
5	647	504	+10,5	+11,2	x	+13,1	+12,7	
4 100	12 526	5 641	+4,3	+2,9	+5,6	+3,5	+6,0	10
3 577	7 855	2 932	+3,7	+1,4	+4,6	+1,6	+7,6	
523	4 671	2 693	+5,1	+4,2	+12,4	+6,7	+4,8	
10	61	49	-9,9	+9,1	x	+3,3	-34,7	11
4 110	12 587	5 690	+4,3	+2,9	+5,5	+3,5	+5,6	12

8. An Straßenverkehrsunfällen beteiligte Fahrzeugführer und Fußgänger im Januar – November 2007 nach Art der Verkehrsbeteiligung und Ortslage

Art der Verkehrsbeteiligung a = Zusammen b = innerhalb von Ortschaften c = außerhalb von Ortschaften	Straßenverkehrsunfälle mit						
	Personen- schaden	schwer- wiegendem Sachschaden (i. e. S.)	Personen- schaden	schwer- wiegendem Sachschaden (i. e. S.)	Personen- schaden	schwer- wiegendem Sachschaden (i. e. S.)	
	Januar – November 2007		dagegen Januar – November 2006		Veränderung Januar – November 2007 gegenüber Januar – November 2006		
	Anzahl				%		
Führer von							
Mofas, Mopeds	a	6 061	301	5 184	292	+16,9	+3,1
	b	5 267	263	4 460	251	+18,1	+4,8
	c	794	38	724	41	+9,7	-7,3
Motorzweirädern mit amtlichen Kennzeichen	a	6 365	402	6 104	390	+4,3	+3,1
	b	4 174	267	4 066	271	+2,7	-1,5
	c	2 191	135	2 038	119	+7,5	+13,4
Personenkraftwagen	a	75 090	33 559	72 509	32 930	+3,6	+1,9
	b	54 721	22 854	52 111	21 775	+5,0	+5,0
	c	20 369	10 705	20 398	11 155	-0,1	-4,0
Bussen	a	1 292	215	1 224	194	+5,6	+10,8
	b	1 165	174	1 106	161	+5,3	+8,1
	c	127	41	118	33	+7,6	+24,2
Güterkraftfahrzeugen	a	6 309	2 925	6 668	3 036	-5,4	-3,7
	b	3 500	1 356	3 685	1 438	-5,0	-5,7
	c	2 809	1 569	2 983	1 598	-5,8	-1,8
landwirtschaftlichen Zugmaschinen	a	225	89	235	96	-4,3	-7,3
	b	97	33	100	41	-3,0	-19,5
	c	128	56	135	55	-5,2	+1,8
übrigen Kraftfahrzeugen	a	380	135	510	169	-25,5	-20,1
	b	265	86	368	107	-28,0	-19,6
	c	115	49	142	62	-19,0	-21,0
Kraftfahrzeugen insgesamt	a	95 722	37 626	92 434	37 107	+3,6	+1,4
	b	69 189	25 033	65 896	24 044	+5,0	+4,1
	c	26 533	12 593	26 538	13 063	-	-3,6
darunter flüchtig	a	5 006	2 630	4 858	2 688	+3,0	-2,2
	b	4 091	1 583	3 915	1 588	+4,5	-0,3
	c	915	1 047	943	1 100	-3,0	-4,8
Fahrrädern	a	17 326	71	16 814	46	+3,0	+54,3
	b	15 706	61	15 254	38	+3,0	+60,5
	c	1 620	10	1 560	8	+3,8	x
darunter im Alter von unter 15 Jahren	a	3 246	8	3 025	4	+7,3	x
	b	3 074	8	2 835	3	+8,4	x
	c	172	-	190	1	-9,5	x
anderen Fahrzeugen	a	789	336	836	494	-5,6	-32,0
	b	688	253	705	363	-2,4	-30,3
	c	101	83	131	131	-22,9	-36,6
Fußgänger	a	8 718	41	8 298	47	+5,1	-12,8
	b	8 368	39	7 910	37	+5,8	+5,4
	c	350	2	388	10	-9,8	x
darunter im Alter von unter 15 Jahren	a	2 467	11	2 585	2	-4,6	x
	b	2 423	11	2 520	2	-3,9	x
	c	44	-	65	-	-32,3	-
65 und mehr Jahren	a	1 567	1	1 388	1	+12,9	-
	b	1 522	1	1 335	1	+14,0	-
	c	45	-	53	-	-15,1	-
Andere Personen	a	470	50	359	41	+30,9	+22,0
	b	377	33	285	28	+32,3	+17,9
	c	93	17	74	13	+25,7	+30,8
Insgesamt	a	123 025	38 124	118 741	37 735	+3,6	+1,0
	b	94 328	25 419	90 050	24 510	+4,8	+3,7
	c	28 697	12 705	28 691	13 225	-	-3,9
darunter im Alter von unter 15 Jahren	a	5 809	30	5 685	15	+2,2	x
	b	5 584	27	5 420	9	+3,0	x
	c	225	3	265	6	-15,1	x
65 und mehr Jahren	a	12 687	3 183	11 617	2 989	+9,2	+6,5
	b	10 248	2 350	9 290	2 106	+10,3	+11,6
	c	2 439	833	2 327	883	+4,8	-5,7

9. Straßenverkehrsunfälle mit Personenschaden im Januar – November nach Ursachen und Ortslage

Ursache	Straßenverkehrsunfälle mit Personenschaden								
	zusammen			innerhalb von Ortschaften			außerhalb von Ortschaften		
	Januar – November								
	2007	dagegen 2006	Ver- änderung 2007 gegenüber 2006	2007	dagegen 2006	Ver- änderung 2007 gegenüber 2006	2007	dagegen 2006	Ver- änderung 2007 gegenüber 2006
	Anzahl		%	Anzahl		%	Anzahl		%
Ursachen der Fahrzeugführer	77 609	75 347	+3,0	57 378	54 741	+4,8	20 231	20 606	-1,8
Verkehrstüchtigkeit	4 208	4 264	-1,3	2 893	2 892	-	1 315	1 372	-4,2
Alkoholeinfluss	3 024	3 057	-1,1	2 206	2 222	-0,7	818	835	-2,0
Einfluss anderer berauschender Mittel (z. B. Drogen, Rauschgift)	255	250	+2,0	185	183	+1,1	70	67	+4,5
Übermüdung	292	316	-7,6	75	80	-6,3	217	236	-8,1
sonstige körperliche oder geistige Mängel	637	641	-0,6	427	407	+4,9	210	234	-10,3
Straßenbenutzung	4 527	4 812	-5,9	3 718	4 034	-7,8	809	778	+4,0
Benutzung der falschen Fahrbahn (auch Richtungsfahrbahn) oder verbotswidrige Benutzung anderer Straßenteile	2 896	3 195	-9,4	2 637	2 943	-10,4	259	252	+2,8
Verstoß gegen das Rechtsfahrgebot	1 631	1 617	+0,9	1 081	1 091	-0,9	550	526	+4,6
Geschwindigkeit	9 764	9 754	+0,1	4 994	4 858	+2,8	4 770	4 896	-2,6
nicht angepasste Geschwindigkeit mit gleichzeitigem Überschreiten der zulässigen Höchstgeschwindigkeit	775	836	-7,3	498	491	+1,4	277	345	-19,7
nicht angepasste Geschwindigkeit in anderen Fällen	8 989	8 918	+0,8	4 496	4 367	+3,0	4 493	4 551	-1,3
Abstand	7 883	7 695	+2,4	5 520	5 308	+4,0	2 363	2 387	-1,0
ungenügender Sicherheitsabstand	7 697	7 527	+2,3	5 393	5 189	+3,9	2 304	2 338	-1,5
starkes Bremsen des Vorausfahrenden ohne zwingenden Grund	186	168	+10,7	127	119	+6,7	59	49	+20,4
Überholen	2 593	2 573	+0,8	1 380	1 330	+3,8	1 213	1 243	-2,4
unzulässiges Rechtsüberholen	184	165	+11,5	132	117	+12,8	52	48	+8,3
Überholen trotz Gegenverkehrs	268	271	-1,1	92	78	+17,9	176	193	-8,8
Überholen trotz unklarer Verkehrslage	786	746	+5,4	516	493	+4,7	270	253	+6,7
Überholen trotz unzureichender Sichtverhältnisse	55	51	+7,8	17	23	-26,1	38	28	+35,7
Überholen ohne Beachtung des nachfolgenden Verkehrs und/oder ohne rechtzeitige und deutliche Ankündigung des Ausscherens	274	301	-9,0	25	17	+47,1	249	284	-12,3
Fehler beim Wiedereinordnen	299	283	+5,7	130	128	+1,6	169	155	+9,0
sonstige Fehler beim Überholen (z. B. ohne genügenden Seitenabstand)	597	596	+0,2	399	384	+3,9	198	212	-6,6
Fehler beim Überholtwerden	130	160	-18,8	69	90	-23,3	61	70	-12,9
Vorbeifahren	283	296	-4,4	261	267	-2,2	22	29	-24,1
Nichtbeachten des Vorranges entgegenkom- mender Fahrzeuge beim Vorbeifahren an haltenden Fahrzeugen, Absperrungen oder Hindernissen	224	222	+0,9	206	205	+0,5	18	17	+5,9
Nichtbeachten des nachfolgenden Verkehrs beim Vorbeifahren an haltenden Fahrzeugen, Absperrungen oder Hindernissen und/oder ohne rechtzeitige und deutliche Ankündigung des Ausscherens	59	74	-20,3	55	62	-11,3	4	12	x

**Noch: 9. Straßenverkehrsunfälle mit Personenschaden im Januar – November 2007
nach Ursachen und Ortslage**

Ursache	Straßenverkehrsunfälle mit Personenschaden								
	zusammen			innerhalb von Ortschaften			außerhalb von Ortschaften		
	Januar – November								
	2007	dagegen 2006	Ver- änderung 2007 gegenüber 2006	2007	dagegen 2006	Ver- änderung 2007 gegenüber 2006	2007	dagegen 2006	Ver- änderung 2007 gegenüber 2006
	Anzahl		%	Anzahl		%	Anzahl		%
Nebeneinanderfahren, fehlerhaftes Wechseln des Fahrstreifens beim Nebeneinanderfahren oder Nichtbeachten des Reißverschlussverfahrens	1 138	1 107	+2,8	728	688	+5,8	410	419	-2,1
Vorfahrt, Vorrang	11 433	11 179	+2,3	8 977	8 701	+3,2	2 456	2 478	-0,9
Nichtbeachten der Regel rechts vor links	1 347	1 363	-1,2	1 233	1 263	-2,4	114	100	+14,0
Nichtbeachten der die Vorfahrt regelnden Verkehrszeichen	7 798	7 698	+1,3	5 911	5 799	+1,9	1 887	1 899	-0,6
Nichtbeachten der Vorfahrt des durchgehenden Verkehrs auf Bundesautobahnen oder Kraftfahrstraßen	104	121	-14,1	4	5	x	100	116	-13,8
Nichtbeachten der Vorfahrt durch Fahrzeuge, die aus Feld- und Waldwegen kommen	91	68	+33,8	34	26	+30,8	57	42	+35,7
Nichtbeachten der Verkehrsregelung durch Polizeibeamte oder Lichtzeichen	1 790	1 730	+3,5	1 560	1 458	+7,0	230	272	-15,4
Nichtbeachten des Vorranges entgegenkommender Fahrzeuge	265	173	+53,2	205	130	+57,7	60	43	+39,5
Nichtbeachten des Vorranges von Schienenfahrzeugen an Bahnübergängen	38	26	+46,2	30	20	+50,0	8	6	x
Abbiegen, Wenden, Rückwärtsfahren, Ein- und Anfahren	13 432	12 766	+5,2	11 848	11 179	+6,0	1 584	1 587	-0,2
Fehler beim Abbiegen	6 787	6 531	+3,9	5 613	5 332	+5,3	1 174	1 199	-2,1
Fehler beim Wenden oder Rückwärtsfahren	2 617	2 369	+10,5	2 413	2 194	+10,0	204	175	+16,6
Fehler beim Einfahren in den fließenden Verkehr (z. B. aus einem Grundstück, von einem anderen Straßenteil oder beim Anfahren vom Fahrbahnrand)	4 028	3 866	+4,2	3 822	3 653	+4,6	206	213	-3,3
falsches Verhalten gegenüber Fußgängern	4 295	4 141	+3,7	4 154	4 006	+3,7	141	135	+4,4
an Fußgängerüberwegen	356	304	+17,1	355	302	+17,5	1	2	x
an Fußgängerfurten	570	534	+6,7	553	521	+6,1	17	13	+30,8
beim Abbiegen	976	796	+22,6	954	771	+23,7	22	25	-12,0
an Haltestellen (auch haltende Schulbusse mit eingeschaltetem Warnblinklicht)	252	261	-3,4	248	252	-1,6	4	9	x
an anderen Stellen	2 141	2 246	-4,7	2 044	2 160	-5,4	97	86	+12,8
ruhender Verkehr, Verkehrssicherung	833	860	-3,1	790	835	-5,4	43	25	+72,0
unzulässiges Halten oder Parken	80	85	-5,9	70	78	-10,3	10	7	x
mangelnde Sicherung haltender oder liegengebliebener Fahrzeuge und von Unfallstellen sowie Schulbussen, bei denen Kinder ein- oder aussteigen	83	45	+84,4	61	34	+79,4	22	11	x
verkehrswidriges Verhalten beim Ein- oder Aussteigen, Be- oder Entladen	670	730	-8,2	659	723	-8,9	11	7	x

**Noch: 9. Straßenverkehrsunfälle mit Personenschaden im Januar – November 2007
nach Ursachen und Ortslage**

Ursache	Straßenverkehrsunfälle mit Personenschaden								
	zusammen			innerhalb von Ortschaften			außerhalb von Ortschaften		
	Januar – November								
	2007	dagegen 2006	Ver- änderung 2007 gegenüber 2006	2007	dagegen 2006	Ver- änderung 2007 gegenüber 2006	2007	dagegen 2006	Ver- änderung 2007 gegenüber 2006
	Anzahl		%	Anzahl		%	Anzahl		%
Nichtbeachten der Beleuchtungsvorschriften	157	140	+12,1	131	118	+11,0	26	22	+18,2
Ladung, Besetzung	184	172	+7,0	115	80	+43,8	69	92	-25,0
Überladung, Überbesetzung	71	46	+54,3	52	33	+57,6	19	13	+46,2
unzureichend gesicherte Ladung oder Fahrzeugzubehöriteile	113	126	-10,3	63	47	+34,0	50	79	-36,7
andere Fehler beim Fahrzeugführer	16 879	15 588	+8,3	11 869	10 445	+13,6	5 010	5 143	-2,6
Technische Mängel, Wartungsmängel	906	844	+7,3	586	549	+6,7	320	295	+8,5
Beleuchtung	146	173	-15,6	122	147	-17,0	24	26	-7,7
Bereifung	255	223	+14,3	83	61	+36,1	172	162	+6,2
Bremsen	213	177	+20,3	179	153	+17,0	34	24	+41,7
Lenkung	45	32	+40,6	31	18	+72,2	14	14	-
Zugvorrichtung	13	6	x	12	2	x	1	4	x
andere Mängel	234	233	+0,4	159	168	-5,4	75	65	+15,4
Falsches Verhalten der Fußgänger	4 345	4 411	-1,5	4 122	4 190	-1,6	223	221	+0,9
Verkehrstüchtigkeit	244	248	-1,6	212	216	-1,9	32	32	-
Alkoholeinfluss	199	203	-2,0	173	174	-0,6	26	29	-10,3
Einfluss anderer berauschender Mittel (z. B. Drogen, Rauschgift)	15	13	+15,4	12	11	+9,1	3	2	x
Übermüdung	-	-	-	-	-	-	-	-	-
sonstige körperliche oder geistige Mängel	30	32	-6,3	27	31	-12,9	3	1	x
falsches Verhalten beim Überschreiten der Fahrbahn	3 288	3 373	-2,5	3 174	3 238	-2,0	114	135	-15,6
an Stellen, an denen der Fußgängerverkehr durch Polizeibeamte oder Lichtzeichen geregelt war	342	334	+2,4	333	324	+2,8	9	10	x
auf Fußgängerüberwegen ohne Verkehrsregelung durch Polizeibeamte oder Lichtzeichen	6	16	x	6	16	x	-	-	-
in der Nähe von Kreuzungen oder Einmündungen, Lichtzeichenanlagen oder Fußgängerüberwegen bei dichtem Verkehr	155	179	-13,4	150	174	-13,8	5	5	-
an anderen Stellen	700	811	-13,7	691	798	-13,4	9	13	x
ohne auf den Fahrzeugverkehr zu achten	1 901	1 825	+4,2	1 825	1 737	+5,1	76	88	-13,6
durch sonstiges falsches Verhalten	184	208	-11,5	169	189	-10,6	15	19	-21,1
Nichtbenutzen des Gehweges	88	73	+20,5	82	70	+17,1	6	3	x
Nichtbenutzen der vorgeschriebenen Straßenseite	16	14	+14,3	6	10	x	10	4	x
Spielen auf oder neben der Fahrbahn	92	113	-18,6	90	110	-18,2	2	3	x
andere Fehler der Fußgänger	617	590	+4,6	558	546	+2,2	59	44	+34,1

**Noch: 9. Straßenverkehrsunfälle mit Personenschaden im Januar – November 2007
nach Ursachen und Ortslage**

Ursache	Straßenverkehrsunfälle mit Personenschaden								
	zusammen			innerhalb von Ortschaften			außerhalb von Ortschaften		
	Januar – November								
	2007	dagegen 2006	Ver- änderung 2007 gegenüber 2006	2007	dagegen 2006	Ver- änderung 2007 gegenüber 2006	2007	dagegen 2006	Ver- änderung 2007 gegenüber 2006
	Anzahl		%	Anzahl		%	Anzahl		%
Straßenverhältnisse	3 468	3 174	+9,3	2 018	1 720	+17,3	1 450	1 454	-0,3
Glätte oder Schlüpfrigkeit der Fahrbahn	3 244	2 970	+9,2	1 878	1 592	+18,0	1 366	1 378	-0,9
Verunreinigung durch ausgeflossenes Öl	184	130	+41,5	137	89	+53,9	47	41	+14,6
andere Verunreinigungen durch Straßenbenutzer	71	45	+57,8	34	29	+17,2	37	16	x
Schnee, Eis	344	965	-64,4	139	393	-64,6	205	572	-64,2
Regen	2 362	1 617	+46,1	1 376	938	+46,7	986	679	+45,2
andere Einflüsse (u. a. Laub, angeschwemmter Lehm)	283	213	+32,9	192	143	+34,3	91	70	+30,0
Zustand der Straße	185	175	+5,7	110	109	+0,9	75	66	+13,6
Spurrillen, im Zusammenhang mit Regen, Schnee oder Eis	29	21	+38,1	17	10	+70,0	12	11	+9,1
anderer Zustand der Straße	156	154	+1,3	93	99	-6,1	63	55	+14,5
nicht ordnungsgemäßer Zustand der Verkehrszeichen oder -einrichtungen	17	21	-19,0	12	15	-20,0	5	6	x
mangelhafte Beleuchtung der Straße	22	8	x	18	4	x	4	4	-
mangelhafte Sicherung von Bahnübergängen	-	-	-	-	-	-	-	-	-
Witterungseinflüsse	771	631	+22,2	514	426	+20,7	257	205	+25,4
Sichtbehinderung durch Nebel	33	35	-5,7	10	12	-16,7	23	23	-
starken Regen, Hagel, Schneegestöber usw.	144	104	+38,5	109	73	+49,3	35	31	+12,9
blendende Sonne	463	449	+3,1	335	322	+4,0	128	127	+0,8
Seitenwind	32	24	+33,3	12	6	x	20	18	+11,1
Unwetter oder sonstige Witterungseinflüsse	99	19	x	48	13	x	51	6	x
Hindernisse	593	502	+18,1	263	199	+32,2	330	303	+8,9
nicht oder unzureichend gesicherte Arbeitsstellen auf der Fahrbahn	28	19	+47,4	24	12	x	4	7	x
Wild auf der Fahrbahn	225	196	+14,8	23	18	+27,8	202	178	+13,5
anderes Tier auf der Fahrbahn	221	203	+8,9	143	126	+13,5	78	77	+1,3
sonstiges Hindernis auf der Fahrbahn	119	84	+41,7	73	43	+69,8	46	41	+12,2
Sonstige Ursachen	1 392	218	x	850	161	x	542	57	x
Ursachen von anderen Personen als Fahrzeugführern oder Fußgängern	157	139	+12,9	128	112	+14,3	29	27	+7,4
Ursachen insgesamt	89 241	85 266	+4,7	65 859	62 098	+6,1	23 382	23 168	+0,9

**10. Fehlverhalten der Fahrzeugführer als Ursache von Straßenverkehrsunfällen
mit Personenschaden im Januar – November 2007 nach Art der Verkehrsbeteiligung**

Ursache	Fehlverhalten der Fahrzeugführer											
	ins- gesamt	darunter Fahrer von			ins- gesamt	darunter Fahrer von			ins- gesamt	darunter Fahrer von		
		Personen- kraft- wagen	Motor- zwei- rädern	Fahr- rädern		Personen- kraft- wagen	Motor- zwei- rädern	Fahr- rädern		Personen- kraft- wagen	Motor- zwei- rädern	Fahr- rädern
	Januar – November 2007				dagegen Januar – November 2006				Veränderung Januar – November 2007 gegenüber Januar – November 2006			
Anzahl								%				
Verkehrstüchtigkeit	4 208	2 498	137	1 029	4 264	2 530	152	1 041	-1,3	-1,3	-9,9	-1,2
darunter Alkoholeinfluss	3 024	1 607	117	911	3 057	1 615	124	942	-1,1	-0,5	-5,6	-3,3
Straßenbenutzung	4 527	1 210	96	2 774	4 812	1 255	133	2 972	-5,9	-3,6	-27,8	-6,7
Geschwindigkeit	9 764	6 627	1 291	440	9 754	6 719	1 220	456	+0,1	-1,4	+5,8	-3,5
Abstand	7 883	5 974	403	198	7 695	5 890	365	183	+2,4	+1,4	+10,4	+8,2
Überholen	2 593	1 546	382	203	2 573	1 456	407	210	+0,8	+6,2	-6,1	-3,3
Vorbeifahren	283	178	12	35	296	216	7	38	-4,4	-17,6	x	-7,9
Nebeneinanderfahren	1 138	767	28	38	1 107	721	28	41	+2,8	+6,4	-	-7,3
Vorfahrt, Vorrang	11 433	9 102	132	1 200	11 179	8 741	134	1 214	+2,3	+4,1	-1,5	-1,2
Nichtbeachten der die Vorfahrt regelnden Verkehrszeichen	7 798	6 654	59	504	7 698	6 452	50	516	+1,3	+3,1	+18,0	-2,3
Nichtbeachten der Verkehrsregelung durch Polizeibeamte, Lichtzeichen	1 790	1 264	33	328	1 730	1 216	31	320	+3,5	+3,9	+6,5	+2,5
Abbiegen, Wenden, Rück- wärtsfahren, Ein- und Anfahren	13 432	10 775	119	1 199	12 766	10 137	120	1 162	+5,2	+6,3	-0,8	+3,2
Falsches Verhalten gegenüber Fußgängern darunter an Überwegen und Furten	4 295	3 496	43	333	4 141	3 321	50	328	+3,7	+5,3	-14,0	+1,5
Ruhender Verkehr, Verkehrssicherung	833	705	1	2	860	771	1	3	-3,1	-8,6	-	x
Nichtbeachten der Beleuchtungs- vorschriften	157	19	1	115	140	21	2	103	+12,1	-9,5	x	+11,7
Ladung, Besetzung	184	37	1	49	172	34	4	34	+7,0	+8,8	x	+44,1
Andere Fehler beim Fahrzeugführer	16 879	9 259	1 277	3 313	15 588	8 604	1 212	3 054	+8,3	+7,6	+5,4	+8,5
Insgesamt	77 609	52 193	3 923	10 928	75 347	50 416	3 835	10 839	+3,0	+3,5	+2,3	+0,8

Veröffentlichungen

