

Straßenverkehrsunfälle in Nordrhein-Westfalen

April 2007

Herausgegeben vom
Landesamt für Datenverarbeitung und Statistik Nordrhein-Westfalen
Mauerstraße 51, 40476 Düsseldorf • Postfach 10 11 05, 40002 Düsseldorf
Telefon 0211 9449-01 • Telefax 0211 442006
Internet: <http://www.lids.nrw.de>
E-Mail: poststelle@lids.nrw.de

Erschienen im Juli 2007

Preis der gedruckten Ausgabe:
4,40 EUR (Jahresbezugspreis 44,00 EUR)

Eine kostenlose PDF-Version dieser Ausgabe finden Sie
zum Download im Webshop des LDS NRW.

© Landesamt für Datenverarbeitung und Statistik NRW, Düsseldorf, 2007
Vervielfältigung und Verbreitung, auch auszugsweise, mit Quellenangabe
gestattet.

Inhalt

	Seite
Vorbemerkungen	5
 Grafiken	
Unfälle mit Personenschaden in Nordrhein-Westfalen April 2006 bis April 2007	6
Bei Unfällen Getötete in Nordrhein-Westfalen April 2006 bis April 2007	6
Unfälle mit Personenschaden nach Straßenarten in Nordrhein-Westfalen im April 2007	7
Bei Unfällen Verunglückte nach Alter und Geschlecht in Nordrhein-Westfalen im April 2007	7
Unfälle mit Personenschaden in kreisfreien Städten und Kreisen in Nordrhein-Westfalen im April 2007	8
 Tabellenteil	
1. Straßenverkehrsunfälle und verunglückte Personen 1972 – 2006	11
2. Straßenverkehrsunfälle im April 2007 nach Unfallkategorien	11
3. Straßenverkehrsunfälle und Verunglückte im April 2007 nach Straßenarten und Ortslage	12
4. Straßenverkehrsunfälle und Verunglückte im April 2007 nach Unfalltyp und Ortslage	12
5. Straßenverkehrsunfälle und Verunglückte im April 2007 nach Unfallarten und Ortslage	13
6. Straßenverkehrsunfälle und Verunglückte im April 2007 nach Ortslage und Tagesdatum	14
7. Verunglückte im Straßenverkehr im April 2007 nach Altersgruppen und Geschlecht	16
8. Verunglückte im Straßenverkehr im April 2007 nach Art der Verkehrsbeteiligung und Ortslage	17
9. Verunglückte im Straßenverkehr im April 2007 nach Art der Verkehrsbeteiligung, Altersgruppen und Geschlecht	18
10. An Straßenverkehrsunfällen beteiligte Fahrzeugführer und Fußgänger im April 2007 nach Art der Verkehrsbeteiligung und Ortslage	26
11. Straßenverkehrsunfälle mit Personenschaden im April 2007 nach Ursachen und Ortslage	27
12. Fehlverhalten der Fahrzeugführer als Ursache von Straßenverkehrsunfällen mit Personenschaden im April 2007 nach Art der Verkehrsbeteiligung	31
13. Straßenverkehrsunfälle und verunglückte Personen im April 2007 nach Gemeinden	32

Kumulierte Ergebnisse

1. Straßenverkehrsunfälle im Januar – April 2007 nach Unfallkategorien	67
2. Straßenverkehrsunfälle und Verunglückte im Januar – April 2007 nach Straßenarten und Ortslage	68
3. Straßenverkehrsunfälle und Verunglückte im Januar – April 2007 nach Unfalltyp und Ortslage	68
4. Straßenverkehrsunfälle und Verunglückte im Januar – April 2007 nach Unfallarten und Ortslage	69
5. Verunglückte im Straßenverkehr im Januar – April 2007 nach Altersgruppen und Geschlecht	70
6. Verunglückte im Straßenverkehr im Januar – April 2007 nach Art der Verkehrsbeteiligung und Ortslage	71
7. Verunglückte im Straßenverkehr im Januar – April 2007 nach Art der Verkehrsbeteiligung, Altersgruppen und Geschlecht	72
8. An Straßenverkehrsunfällen beteiligte Fahrzeugführer und Fußgänger im Januar – April 2007 nach Art der Verkehrsbeteiligung und Ortslage	80
9. Straßenverkehrsunfälle mit Personenschaden im Januar – April 2007 nach Ursachen und Ortslage	81
10. Fehlverhalten der Fahrzeugführer als Ursache von Straßenverkehrsunfällen mit Personenschaden im Januar – April 2007 nach Art der Verkehrsbeteiligung	85

Vorbemerkungen

Rechtsgrundlage

Rechtsgrundlage für die Zusammenstellung der vorliegenden Ergebnisse ist das „Gesetz über die Statistik der Straßenverkehrsunfälle“ (Straßenverkehrsunfallstatistikgesetz – StVUnfStatG) vom 15. Juni 1990 (BGBl. I S. 1078), sowie das „Erste Gesetz zur Änderung des Straßenverkehrsunfallstatistikgesetzes“ vom 23. November 1994 (BGBl. I S. 3491) und die „Verordnung zur näheren Bestimmung des schwerwiegenden Unfalls mit Sachschaden im Sinne des Straßenverkehrsunfallstatistikgesetzes vom 21. Dezember 1994 (BGBl. I S. 3970). Alle Unfälle, bei denen infolge des Fahrverkehrs auf öffentlichen Wegen und Plätzen Personen getötet, verletzt oder Sachschäden verursacht worden sind, werden erfasst und statistisch ausgewertet.

Erläuterungen

Unfälle

Grundsätzlich werden die Unfälle eingeteilt in **Unfälle mit Personenschaden** – unabhängig von der Schwere der Verletzung – und in **Unfälle mit nur Sachschaden**, bei denen also keine Personen zu Schaden kommen.

Alle Unfälle außer den sonstigen Unfällen mit nur Sachschaden und ohne Alkoholeinwirkung (sog. Bagatellunfälle) werden nach ihrer **Ortslage** (innerorts, außerorts und Autobahn) nachgewiesen, wobei Unfälle auf Autobahnen und auf Stadtautobahnen zu den außerorts Unfällen zählen.

Unfallart (z. B. Aufprall auf Hindernis) und **Unfalltyp** (z. B. Abbiege-Unfall) werden anschaulich in den Vorspalten der Tabellen 3.2 und 3.3 beschrieben.

Bei den **Unfallursachen** in Tabelle 6 wird unterschieden nach personenbezogenem Fehlverhalten (z. B. beim Überholen) und nach situationsbedingten Ursachen (z. B. Straßenglätte).

Je Unfall können beim Hauptverursacher und bei einem weiteren Unfallbeteiligten jeweils bis zu drei Ursachen und bis zu zwei situationsbedingte Ursachen angegeben werden.

Verunglückte

Zu den Verunglückten werden alle Personen gezählt, die bei einem Unfall getötet oder verletzt werden. Es gelten

- als **Getötete** die Personen, die innerhalb von 30 Tagen an den Unfallfolgen sterben,
- als **Schwerverletzte** die Personen, die zur stationären Behandlung in ein Krankenhaus eingeliefert werden,
- als **Leichtverletzte** alle übrigen verunglückten Personen.

Sachschaden

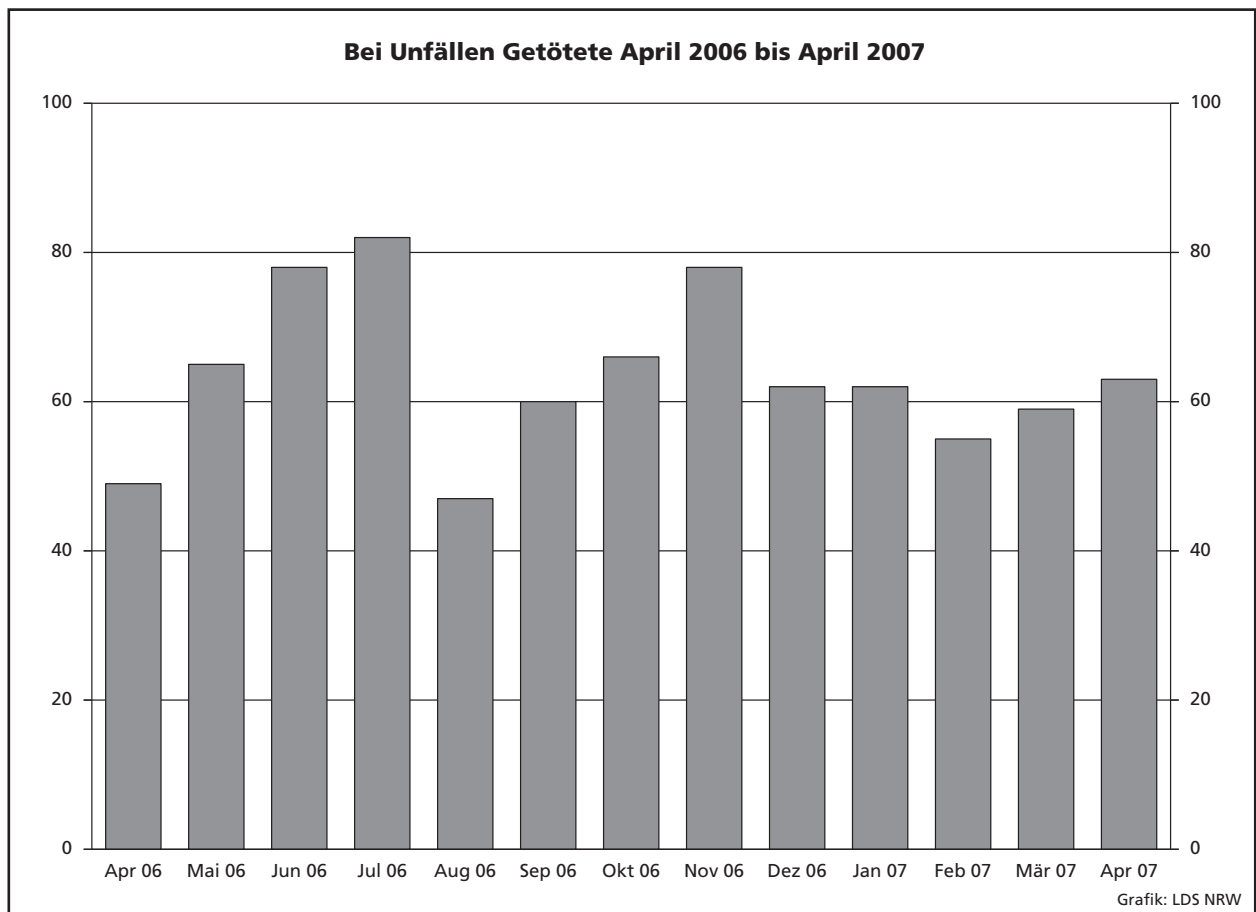
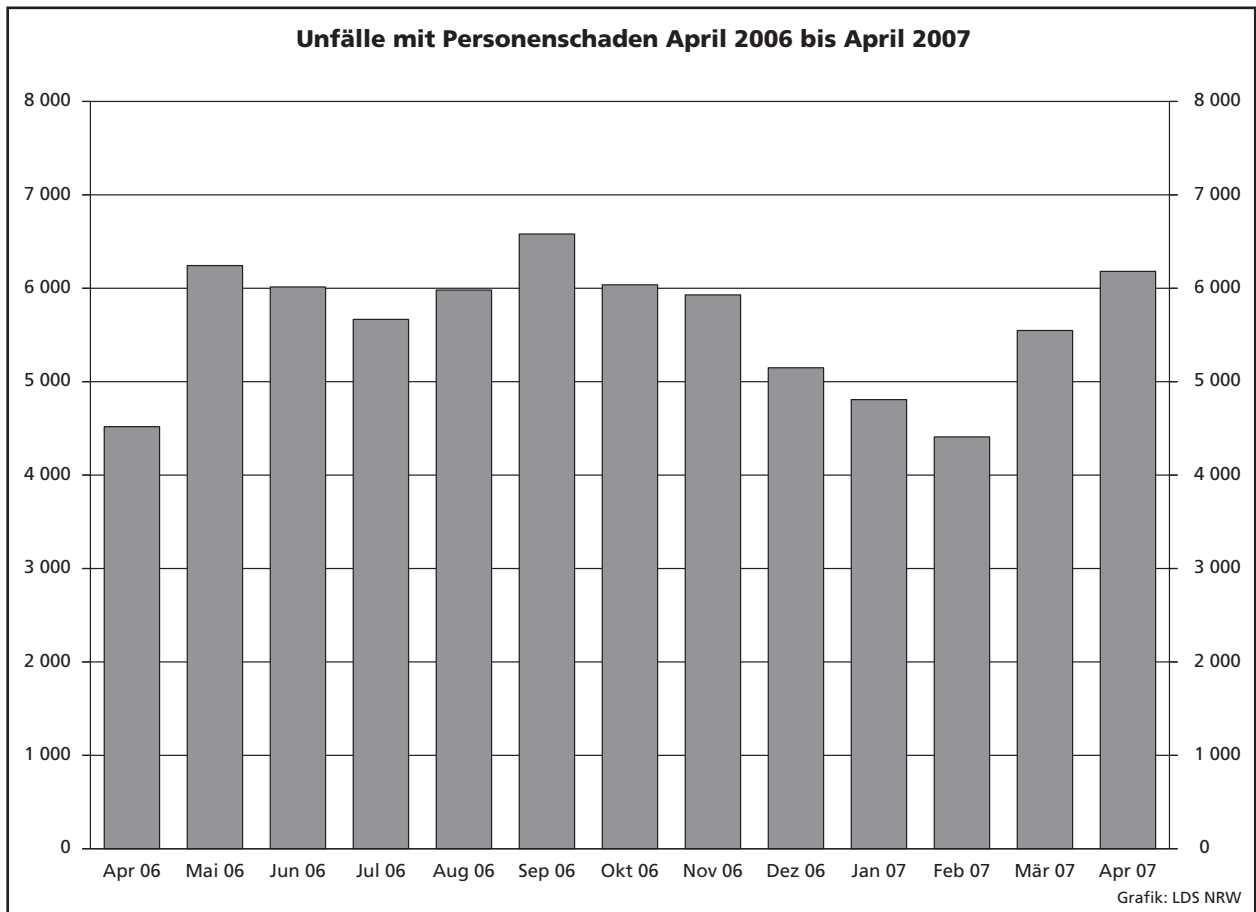
Bis Ende 1994 wurde die Sachschadensschwere noch nach einer Wertgrenze beurteilt (zuletzt lag diese bei 4 000 DM). Schadenswerte, die diese Grenze überschritten, wurden der Kategorie „Unfall mit schwerem Sachschaden“, alle anderen den „Bagatellunfällen“ zugeordnet. Da der finanzielle Schaden bei der Unfallaufnahme nur schwer ermittelbar war, ist man ab 1995 von diesem System abgekommen und hat andere Kriterien für die Schwere eines Unfalls herangezogen:

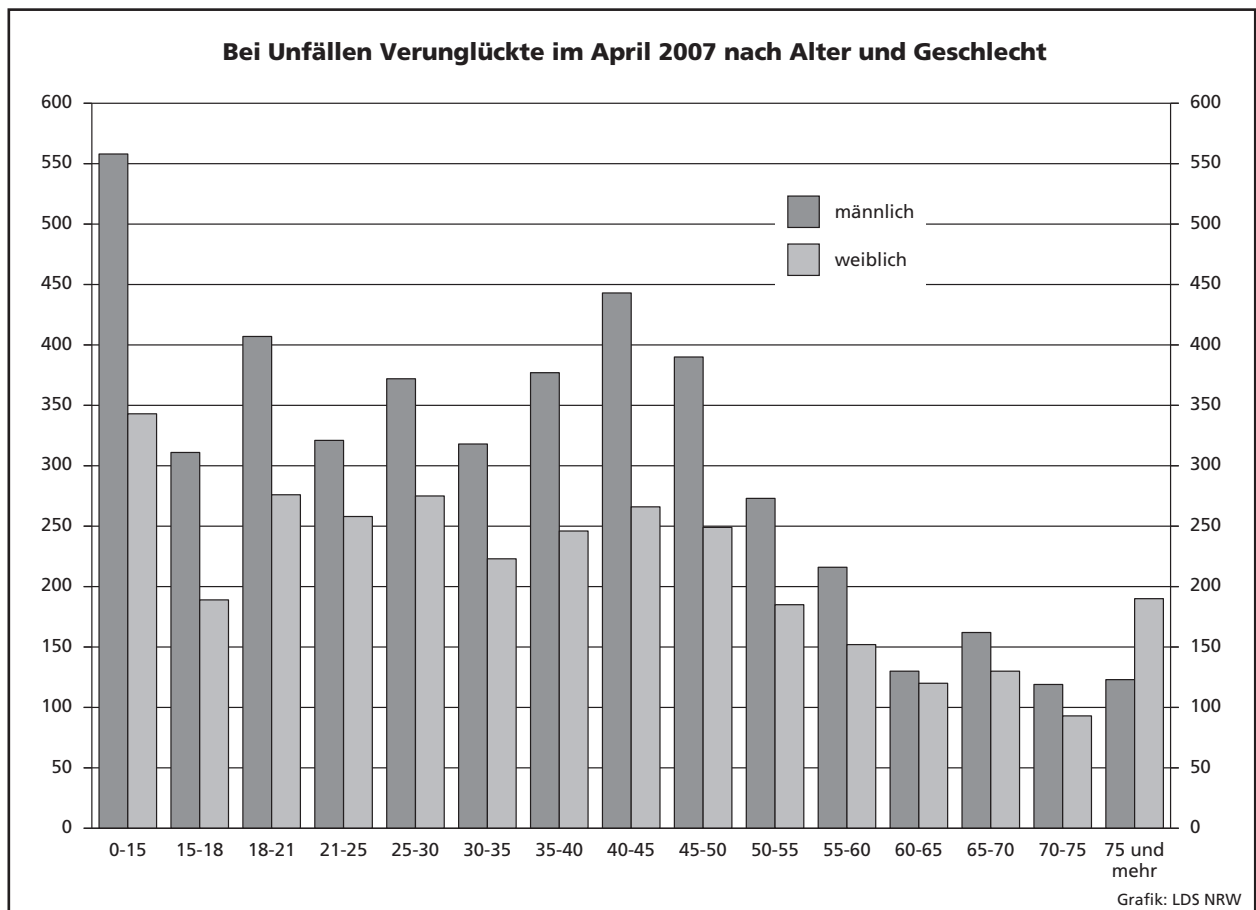
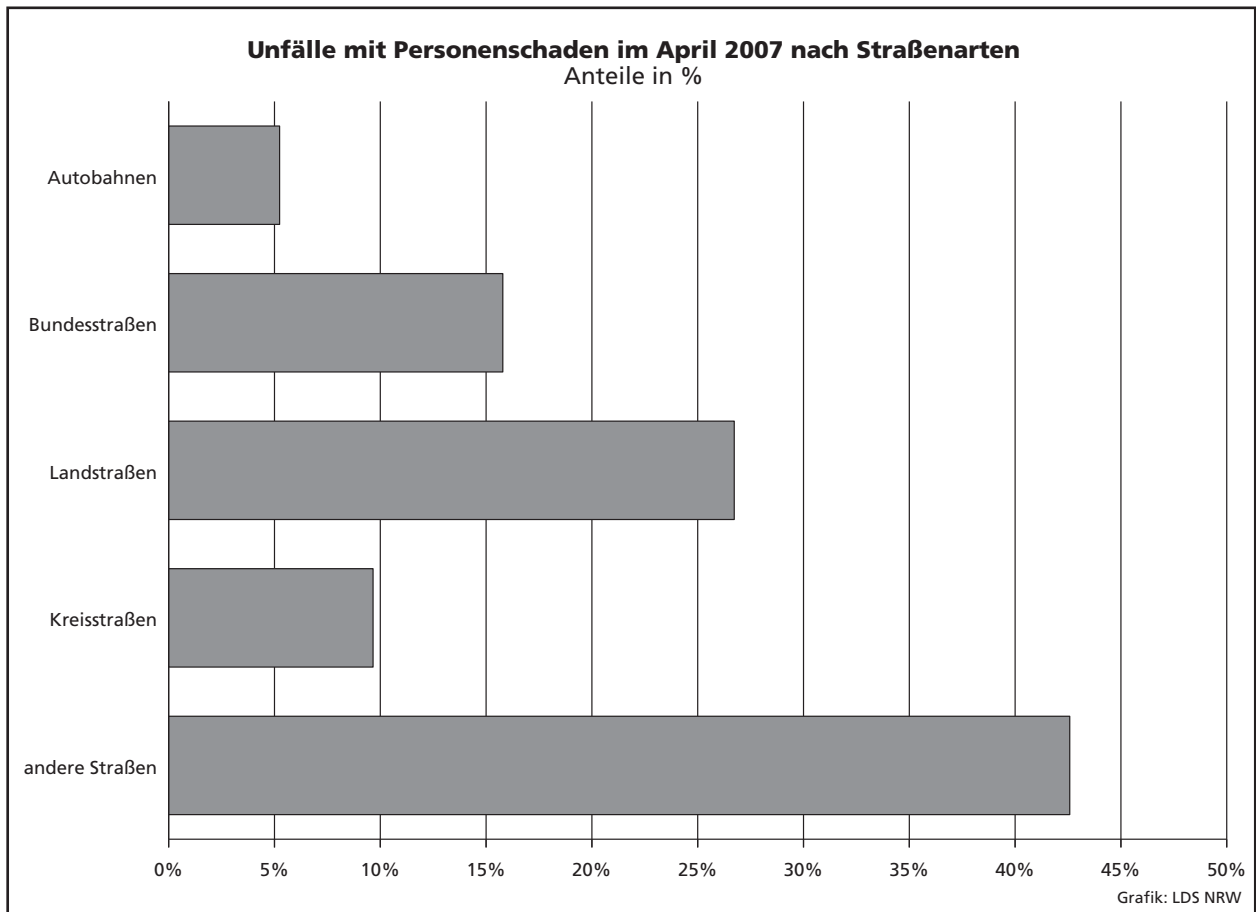
So liegt ein **schwerwiegender Unfall mit Sachschaden** vor, wenn der Straftatbestand (dazu zählt z. B. ein Unfall unter Alkoholeinwirkung) oder eine Ordnungswidrigkeit (Bußgeld) festgestellt worden ist und wenn gleichzeitig mindestens ein Kfz aufgrund eines Unfallschadens von der Unfallstelle abgeschleppt werden musste (nicht fahrbereit). Es handelt sich hier um einen **schwerwiegenden Unfall mit Sachschaden im engeren Sinne**.

Ein schwerwiegender Unfall mit Sachschaden liegt auch dann vor, wenn ein Unfallbeteiligter **unter** Alkoholeinwirkung stand **und** evtl. beteiligte Kfz noch **fahrbereit** waren (**sonstiger Sachschadensunfall unter Alkoholeinwirkung**).

Zu den **sonstigen Sachschadensunfällen ohne Alkoholeinwirkung** zählen alle Unfälle

- **ohne** Straftatbestand oder Ordnungswidrigkeit (Bußgeld), unabhängig davon ob ein beteiligtes Kfz fahrbereit war oder nicht;
- **mit** Straftatbestand oder Ordnungswidrigkeit (Bußgeld)





Tabellenteil

Zeichenerklärung

(nach DIN 55 301)

- 0 weniger als die Hälfte von 1 in der letzten besetzten Stelle, jedoch mehr als nichts
- nichts vorhanden (genau null)
- ... Angabe fällt später an
- / keine Angabe, da Zahlenwert nicht sicher genug
- . Zahlenwert unbekannt oder geheim zu halten
- x Tabellenfach gesperrt, da Aussage nicht sinnvoll (u. a. für Veränderungsraten von 100 und mehr % sowie im Falle des Vergleichs einstelliger Zahlenwerte)

Hinweis

Bei den Daten für das laufende Jahr handelt es sich um vorläufige Ergebnisse.

1. Straßenverkehrsunfälle und verunglückte Personen 1972 – 2006

Jahr	Unfälle				Verunglückte Personen			
	insgesamt	Personen- schaden	davon mit		insgesamt	Getötete	davon	
			nur Sachschaden				Schwer-	Leicht-
			insgesamt	darunter Bagatell- schäden ¹⁾				
1972	324 872	101 312	223 560	175 926	141 518	4 236	42 210	95 072
1973	306 741	93 216	213 525	168 845	128 288	3 690	38 624	85 974
1974	287 085	87 254	199 831	156 375	117 561	3 162	35 949	78 450
1975	290 914	86 602	204 312	160 951	117 448	3 257	37 367	76 824
1976	333 569	93 659	239 910	184 715	125 476	3 284	39 781	82 411
1977	361 466	99 049	262 417	197 373	133 090	3 225	41 746	88 119
1978	386 478	97 212	289 266	215 727	129 588	3 203	40 606	85 779
1979	400 984	93 468	307 516	226 870	122 956	2 681	38 359	81 916
1980	412 958	98 311	314 647	226 307	128 813	2 885	39 398	86 530
1981	413 998	93 810	320 188	227 167	122 846	2 497	37 429	82 920
1982	409 471	94 096	315 375	218 820	122 653	2 521	37 817	82 315
1983	446 326	97 886	348 440	295 682	127 678	2 608	39 204	85 866
1984	481 333	93 749	387 584	334 083	120 551	2 182	35 470	82 899
1985	492 124	81 405	410 719	359 369	103 718	1 692	29 342	72 684
1986	521 255	86 393	434 862	382 338	110 416	1 807	30 521	78 088
1987	541 715	81 764	459 951	409 190	105 363	1 544	28 346	75 473
1988	563 793	86 497	477 296	426 314	112 270	1 727	29 547	80 996
1989	553 814	85 471	468 343	419 395	110 681	1 642	27 994	81 045
1990	543 482	83 336	460 146	412 746	108 327	1 520	26 400	80 407
1991	524 987	78 105	446 882	413 725	101 150	1 410	24 841	74 899
1992	528 810	80 830	447 980	414 636	104 224	1 378	24 758	78 088
1993	524 543	79 690	444 853	410 560	103 284	1 329	24 449	77 506
1994	507 788	79 791	427 997	394 304	103 481	1 346	24 636	77 499
1995	502 304	77 849	424 455	395 756	101 070	1 364	24 157	75 549
1996	503 618	73 085	430 533	403 061	95 021	1 163	22 531	71 327
1997	502 630	75 510	427 120	400 075	97 419	1 188	22 686	73 545
1998	525 915	74 392	451 523	423 780	95 928	1 077	21 227	73 624
1999	558 637	78 181	480 456	451 897	100 759	1 092	21 704	77 963
2000	552 911	74 367	478 544	449 485	95 713	1 059	19 679	74 975
2001	561 508	73 348	488 160	458 719	94 051	1 038	18 166	74 847
2002	546 239	70 287	475 952	447 245	90 508	996	16 839	72 673
2003	545 774	69 904	475 870	448 540	88 230	942	16 447	71 783
2004	552 424	67 929	484 495	456 476	86 438	865	15 954	69 619
2005	543 018	67 033	475 985	449 221	84 049	867	14 947	68 235
2006	541 034	65 297	475 737	449 953	81 678	732	14 496	67 182

1) Siehe Erläuterungen Seite 5.

2. Straßenverkehrsunfälle im April 2007 nach Unfallkategorien

Unfallkategorie	Straßenverkehrsunfälle		
	April		
	2007	dagegen 2006	Veränderung 2007 gegenüber 2006
	Anzahl		%
Unfälle			
mit Personenschaden insgesamt	6 181	4 559	+35,6
davon			
mit Getöteten	62	48	+29,2
mit Verletzten	6 119	4 511	+35,6
davon			
mit Schwerverletzten	1 286	907	+41,8
mit Leichtverletzten	4 833	3 604	+34,1
mit nur Sachschaden insgesamt	38 091	36 567	+4,2
davon			
schwerwiegende Unfälle mit Sachschaden	1 481	1 710	-13,4
sonstige Sachschadensunfälle			
unter Alkoholeinwirkung	357	329	+8,5
ohne Alkoholeinwirkung ¹⁾	36 253	34 528	+5,0
davon			
innerhalb von Ortschaften	30 041	28 390	+5,8
außerhalb von Ortschaften (ohne Autobahn)	3 976	3 904	+1,8
auf Autobahnen	2 236	2 234	+0,1

1) Siehe Erläuterungen Seite 5.

3. Straßenverkehrsunfälle und Verunglückte im April 2007 nach Straßenarten und Ortslage

Straßenart a = Zusammen b = innerhalb von Ortschaften c = außerhalb von Ortschaften	Unfälle mit Personen- schaden	Verunglückte Personen			Unfälle mit Personen- schaden	Verunglückte Personen			Unfälle mit Personen- schaden	Verunglückte Personen			
		Getötete	Schwer-	Leicht-		Getötete	Schwer-	Leicht-		Getötete	Schwer-	Leicht-	
			verletzte				verletzte				verletzte		
		April 2007				dagegen April 2006				Veränderung April 2007 gegenüber April 2006			
Anzahl									%				
Bundesautobahnen	a	324	5	117	378	315	9	101	402	+2,9	x	+15,8	-6,0
Bundesstraßen	a	976	17	243	1 024	765	7	158	868	+27,6	x	+53,8	+18,0
	b	676	7	133	717	515	2	87	571	+31,3	x	+52,9	+25,6
	c	300	10	110	307	250	5	71	297	+20,0	x	+54,9	+3,4
Landstraßen	a	1 652	28	407	1 692	1 238	14	320	1 351	+33,4	x	+27,2	+25,2
	b	1 107	13	191	1 169	814	6	167	882	+36,0	x	+14,4	+32,5
	c	545	15	216	523	424	8	153	469	+28,5	x	+41,2	+11,5
Kreisstraßen	a	597	5	158	590	469	13	125	456	+27,3	x	+26,4	+29,4
	b	410	2	76	409	338	2	72	341	+21,3	-	+5,6	+19,9
	c	187	3	82	181	131	11	53	115	+42,7	x	+54,7	+57,4
Andere Straßen	a	2 632	8	525	2 530	1 772	7	318	1 756	+48,5	x	+65,1	+44,1
	b	2 472	5	469	2 388	1 691	6	297	1 656	+46,2	x	+57,9	+44,2
	c	160	3	56	142	81	1	21	100	+97,5	x	x	+42,0
Insgesamt	a	6 181	63	1 450	6 214	4 559	50	1 022	4 833	+35,6	+26,0	+41,9	+28,6
	b	4 665	27	869	4 683	3 358	16	623	3 450	+38,9	+68,8	+39,5	+35,7
	c	1 516	36	581	1 531	1 201	34	399	1 383	+26,2	+5,9	+45,6	+10,7

4. Straßenverkehrsunfälle und Verunglückte im April 2007 nach Unfalltyp und Ortslage

Unfalltyp a = Zusammen b = innerhalb von Ortschaften c = außerhalb von Ortschaften	Unfälle mit Personen- schaden	Verunglückte Personen			Unfälle mit Personen- schaden	Verunglückte Personen			Unfälle mit Personen- schaden	Verunglückte Personen			
		Getötete	Schwer-	Leicht-		Getötete	Schwer-	Leicht-		Getötete	Schwer-	Leicht-	
			verletzte				verletzte				verletzte		
		April 2007				dagegen April 2006				Veränderung April 2007 gegenüber April 2006			
Anzahl									%				
Fahrunfall	a	880	26	375	688	724	22	299	711	+21,5	+18,2	+25,4	-3,2
	b	448	8	149	366	340	5	132	337	+31,8	x	+12,9	+8,6
	c	432	18	226	322	384	17	167	374	+12,5	+5,9	+35,3	-13,9
Abbiege-Unfall	a	1 021	8	218	1 106	677	3	136	739	+50,8	x	+60,3	+49,7
	b	814	3	139	862	536	1	95	562	+51,9	x	+46,3	+53,4
	c	207	5	79	244	141	2	41	177	+46,8	x	+92,7	+37,9
Einbiegen/Kreuzen- unfall	a	1 526	9	309	1 556	1 052	6	207	1 142	+45,1	x	+49,3	+36,3
	b	1 267	6	214	1 291	869	3	142	915	+45,8	x	+50,7	+41,1
	c	259	3	95	265	183	3	65	227	+41,5	-	+46,2	+16,7
Überschreiten-Unfall	a	410	5	127	332	320	5	94	249	+28,1	-	+35,1	+33,3
	b	399	4	125	319	313	4	92	244	+27,5	-	+35,9	+30,7
	c	11	1	2	13	7	1	2	5	x	-	-	x
Unfall durch ruhenden Verkehr	a	249	-	36	231	173	-	29	160	+43,9	-	+24,1	+44,4
	b	245	-	35	228	168	-	27	155	+45,8	-	+29,6	+47,1
	c	4	-	1	3	5	-	2	5	x	-	x	x
Unfall im Längsverkehr	a	1 307	9	224	1 549	1 067	9	133	1 323	+22,5	-	+68,4	+17,1
	b	862	4	97	1 017	691	1	52	826	+24,7	x	+86,5	+23,1
	c	445	5	127	532	376	8	81	497	+18,4	x	+56,8	+7,0
Sonstiger Unfall	a	788	6	161	752	546	5	124	509	+44,3	x	+29,8	+47,7
	b	630	2	110	600	441	2	83	411	+42,9	-	+32,5	+46,0
	c	158	4	51	152	105	3	41	98	+50,5	x	+24,4	+55,1
Insgesamt	a	6 181	63	1 450	6 214	4 559	50	1 022	4 833	+35,6	+26,0	+41,9	+28,6
	b	4 665	27	869	4 683	3 358	16	623	3 450	+38,9	+68,8	+39,5	+35,7
	c	1 516	36	581	1 531	1 201	34	399	1 383	+26,2	+5,9	+45,6	+10,7

5. Straßenverkehrsunfälle und Verunglückte im April 2007 nach Unfallarten und Ortslage

Unfallart a = Zusammen b = innerhalb von Ortschaften c = außerhalb von Ortschaften	Unfälle mit Personen- schaden	Verunglückte Personen			Unfälle mit Personen- schaden	Verunglückte Personen			Unfälle mit Personen- schaden	Verunglückte Personen			
		Getötete	Schwer-	Leicht-		Getötete	Schwer-	Leicht-		Getötete	Schwer-	Leicht-	
			verletzte				verletzte				verletzte		
		April 2007				dagegen April 2006				Veränderung April 2007 gegenüber April 2006			
Anzahl									%				
Zusammenstoß mit anderem Fahrzeug das anfährt, anhält	a	497	2	70	540	358	1	40	409	+38,8	x	+75,0	+32,0
	b	445	2	58	470	309	-	29	342	+44,0	x	x	+37,4
	c	52	-	12	70	49	1	11	67	+6,1	x	+9,1	+4,5
vorausfährt oder wartet	a	846	1	111	1 069	748	6	71	966	+13,1	x	+56,3	+10,7
	b	564	-	45	698	492	1	23	607	+14,6	x	+95,7	+15,0
	c	282	1	66	371	256	5	48	359	+10,2	x	+37,5	+3,3
seitlich in gleicher Richtung fährt	a	281	1	50	283	204	2	27	221	+37,7	x	+85,2	+28,1
	b	200	-	28	195	128	-	15	128	+56,3	-	+86,7	+52,3
	c	81	1	22	88	76	2	12	93	+6,6	x	+83,3	-5,4
entgegenkommt	a	371	10	139	409	244	2	95	284	+52,0	x	+46,3	+44,0
	b	241	5	67	267	162	-	50	173	+48,8	x	+34,0	+54,3
	c	130	5	72	142	82	2	45	111	+58,5	x	+60,0	+27,9
einbiegt oder kreuzt	a	1 963	13	413	2 037	1 341	7	259	1 461	+46,4	x	+59,5	+39,4
	b	1 605	6	273	1 659	1 106	2	185	1 168	+45,1	x	+47,6	+42,0
	c	358	7	140	378	235	5	74	293	+52,3	x	+89,2	+29,0
Zusammenstoß zwischen Fahrzeug und Fußgänger	a	638	5	164	547	503	6	133	415	+26,8	x	+23,3	+31,8
	b	618	4	161	525	484	5	127	397	+27,7	x	+26,8	+32,2
	c	20	1	3	22	19	1	6	18	+5,3	-	x	+22,2
Aufprall auf Hindernis	a	39	2	9	29	25	1	10	20	+56,0	x	x	+45,0
	b	16	-	2	14	13	1	6	9	+23,1	x	x	x
	c	23	2	7	15	12	-	4	11	+91,7	x	x	+36,4
Abkommen von der Fahrbahn nach rechts	a	413	14	190	294	370	8	155	365	+11,6	x	+22,6	-19,5
	b	159	6	61	117	134	3	47	165	+18,7	x	+29,8	-29,1
	c	254	8	129	177	236	5	108	200	+7,6	x	+19,4	-11,5
Abkommen von der Fahrbahn nach links	a	231	8	91	204	215	15	87	210	+7,4	x	+4,6	-2,9
	b	69	-	23	64	86	2	35	69	-19,8	x	-34,3	-7,2
	c	162	8	68	140	129	13	52	141	+25,6	x	+30,8	-0,7
Unfall anderer Art	a	902	7	213	802	551	2	145	482	+63,7	x	+46,9	+66,4
	b	748	4	151	674	444	2	106	392	+68,5	x	+42,5	+71,9
	c	154	3	62	128	107	-	39	90	+43,9	x	+59,0	+42,2
Insgesamt	a	6 181	63	1 450	6 214	4 559	50	1 022	4 833	+35,6	+26,0	+41,9	+28,6
	b	4 665	27	869	4 683	3 358	16	623	3 450	+38,9	+68,8	+39,5	+35,7
	c	1 516	36	581	1 531	1 201	34	399	1 383	+26,2	+5,9	+45,6	+10,7

6. Straßenverkehrsunfälle und Verunglückte im April 2007 nach Ortslage und Tagesdatum

Tagesdatum	Unfälle mit Personenschaden				Verunglückte Personen			Schwerwiegende Unfälle mit Sachschaden (i. e. S.)	Unfälle mit Personen- und schwerwiegendem Sachschaden (i. e. S.)	
	insgesamt	davon mit			Getötete	Schwer-	Leicht-			
		Getöteten	Schwer-	Leicht-						
				verletzten			verletzte			
innerhalb von Ortschaften										
1.04.	Sonntag	114	3	26	85	3	28	110	23	137
2.04.	Montag	159	3	26	130	4	27	168	41	200
3.04.	Dienstag	115	1	20	94	1	22	110	31	146
4.04.	Mittwoch	183	1	34	148	1	38	174	37	220
5.04.	Donnerstag	157	-	28	129	-	28	152	54	211
6.04.	Freitag	67	1	14	52	1	14	58	26	93
7.04.	Samstag	99	-	11	88	-	11	106	35	134
8.04.	Sonntag	97	1	14	82	1	16	109	32	129
9.04.	Montag	76	2	17	57	2	19	81	16	92
10.04.	Dienstag	120	-	22	98	-	23	122	39	159
11.04.	Mittwoch	135	1	18	116	1	18	144	34	169
12.04.	Donnerstag	169	-	30	139	-	30	170	35	204
13.04.	Freitag	160	1	27	132	1	29	152	45	205
14.04.	Samstag	151	3	39	109	3	42	133	30	181
15.04.	Sonntag	131	1	23	107	1	24	143	33	164
16.04.	Montag	232	-	48	184	-	58	227	48	280
17.04.	Dienstag	190	-	36	154	-	39	189	28	218
18.04.	Mittwoch	149	1	24	124	1	24	154	33	182
19.04.	Donnerstag	174	-	26	148	-	26	167	35	209
20.04.	Freitag	181	-	27	154	-	30	184	51	232
21.04.	Samstag	146	-	20	126	-	22	161	31	177
22.04.	Sonntag	116	-	23	93	-	29	117	31	147
23.04.	Montag	157	1	16	140	1	16	168	24	181
24.04.	Dienstag	159	-	25	134	-	27	152	44	203
25.04.	Mittwoch	205	2	34	169	2	35	196	24	229
26.04.	Donnerstag	207	4	36	167	4	36	212	29	236
27.04.	Freitag	259	-	54	205	-	56	246	46	305
28.04.	Samstag	164	-	25	139	-	26	165	39	203
29.04.	Sonntag	128	-	33	95	-	39	129	21	149
30.04.	Montag	265	-	37	228	-	37	284	44	309
	Zusammen	4 665	26	813	3 826	27	869	4 683	1 039	5 704
außerhalb von Ortschaften (einschl. Bundesautobahnen)										
1.04.	Sonntag	65	3	27	35	3	35	70	9	74
2.04.	Montag	50	1	13	36	1	14	54	18	68
3.04.	Dienstag	33	2	11	20	2	14	38	20	53
4.04.	Mittwoch	49	2	15	32	2	20	55	18	67
5.04.	Donnerstag	31	-	9	22	-	9	35	17	48
6.04.	Freitag	44	-	19	25	-	22	34	8	52
7.04.	Samstag	36	1	11	24	1	14	34	8	44
8.04.	Sonntag	41	-	11	30	-	11	41	13	54
9.04.	Montag	46	2	15	29	2	18	44	17	63
10.04.	Dienstag	30	1	6	23	1	8	31	11	41
11.04.	Mittwoch	29	-	7	22	-	8	34	14	43
12.04.	Donnerstag	49	1	14	34	1	17	44	13	62
13.04.	Freitag	54	1	24	29	1	29	45	16	70
14.04.	Samstag	49	-	10	39	-	16	64	15	64
15.04.	Sonntag	89	2	32	55	2	41	72	19	108
16.04.	Montag	58	1	15	42	1	17	67	17	75
17.04.	Dienstag	53	2	9	42	2	9	62	13	66
18.04.	Mittwoch	36	-	16	20	-	21	40	13	49
19.04.	Donnerstag	38	1	11	26	1	11	32	13	51
20.04.	Freitag	58	1	15	42	1	24	61	19	77
21.04.	Samstag	38	2	14	22	2	20	35	12	50
22.04.	Sonntag	81	1	33	47	1	39	76	15	96
23.04.	Montag	47	2	14	31	2	15	46	17	64
24.04.	Dienstag	35	-	7	28	-	10	30	15	50
25.04.	Mittwoch	65	2	17	46	2	20	62	11	76
26.04.	Donnerstag	54	-	14	40	-	18	55	15	69
27.04.	Freitag	57	-	19	38	-	22	64	22	79
28.04.	Samstag	53	2	19	32	2	23	65	11	64
29.04.	Sonntag	75	4	26	45	4	31	70	14	89
30.04.	Montag	73	2	20	51	2	25	71	19	92
	Zusammen	1 516	36	473	1 007	36	581	1 531	442	1 958

**Noch: 6. Straßenverkehrsunfälle und Verunglückte im April 2007
nach Ortslage und Tagesdatum**

Tagesdatum	Unfälle mit Personenschaden				Verunglückte Personen			Schwerwiegende Unfälle mit Sachschaden (i. e. S.)	Unfälle mit Personen- und schwerwiegendem Sachschaden (i. e. S.)	
	insgesamt	davon mit			Getötete	Schwer-	Leicht-			
		Getöteten	Schwer-	Leicht-						
				verletzten			verletzte			
innerhalb und außerhalb von Ortschaften (einschl. Bundesautobahnen)										
1.04.	Sonntag	179	6	53	120	6	63	180	32	211
2.04.	Montag	209	4	39	166	5	41	222	59	268
3.04.	Dienstag	148	3	31	114	3	36	148	51	199
4.04.	Mittwoch	232	3	49	180	3	58	229	55	287
5.04.	Donnerstag	188	-	37	151	-	37	187	71	259
6.04.	Freitag	111	1	33	77	1	36	92	34	145
7.04.	Samstag	135	1	22	112	1	25	140	43	178
8.04.	Sonntag	138	1	25	112	1	27	150	45	183
9.04.	Montag	122	4	32	86	4	37	125	33	155
10.04.	Dienstag	150	1	28	121	1	31	153	50	200
11.04.	Mittwoch	164	1	25	138	1	26	178	48	212
12.04.	Donnerstag	218	1	44	173	1	47	214	48	266
13.04.	Freitag	214	2	51	161	2	58	197	61	275
14.04.	Samstag	200	3	49	148	3	58	197	45	245
15.04.	Sonntag	220	3	55	162	3	65	215	52	272
16.04.	Montag	290	1	63	226	1	75	294	65	355
17.04.	Dienstag	243	2	45	196	2	48	251	41	284
18.04.	Mittwoch	185	1	40	144	1	45	194	46	231
19.04.	Donnerstag	212	1	37	174	1	37	199	48	260
20.04.	Freitag	239	1	42	196	1	54	245	70	309
21.04.	Samstag	184	2	34	148	2	42	196	43	227
22.04.	Sonntag	197	1	56	140	1	68	193	46	243
23.04.	Montag	204	3	30	171	3	31	214	41	245
24.04.	Dienstag	194	-	32	162	-	37	182	59	253
25.04.	Mittwoch	270	4	51	215	4	55	258	35	305
26.04.	Donnerstag	261	4	50	207	4	54	267	44	305
27.04.	Freitag	316	-	73	243	-	78	310	68	384
28.04.	Samstag	217	2	44	171	2	49	230	50	267
29.04.	Sonntag	203	4	59	140	4	70	199	35	238
30.04.	Montag	338	2	57	279	2	62	355	63	401
	Insgesamt	6 181	62	1 286	4 833	63	1 450	6 214	1 481	7 662

auf Bundesautobahnen

1.04.	Sonntag	13	1	7	5	1	10	11	1	14
2.04.	Montag	6	-	1	5	-	1	8	6	12
3.04.	Dienstag	8	1	3	4	1	4	5	7	15
4.04.	Mittwoch	12	1	1	10	1	1	19	9	21
5.04.	Donnerstag	12	-	4	8	-	4	10	4	16
6.04.	Freitag	13	-	6	7	-	8	11	3	16
7.04.	Samstag	7	-	1	6	-	1	7	3	10
8.04.	Sonntag	8	-	3	5	-	3	11	1	9
9.04.	Montag	9	-	3	6	-	4	7	4	13
10.04.	Dienstag	7	-	4	3	-	6	9	2	9
11.04.	Mittwoch	6	-	-	6	-	-	7	3	9
12.04.	Donnerstag	10	-	3	7	-	3	8	6	16
13.04.	Freitag	10	-	4	6	-	5	17	5	15
14.04.	Samstag	5	-	-	5	-	-	8	5	10
15.04.	Sonntag	14	1	5	8	1	11	13	6	20
16.04.	Montag	17	-	3	14	-	3	22	5	22
17.04.	Dienstag	13	1	2	10	1	2	21	7	20
18.04.	Mittwoch	6	-	2	4	-	3	6	2	8
19.04.	Donnerstag	11	-	2	9	-	2	11	7	18
20.04.	Freitag	19	-	5	14	-	5	22	7	26
21.04.	Samstag	8	-	3	5	-	5	7	6	14
22.04.	Sonntag	10	-	3	7	-	3	13	4	14
23.04.	Montag	11	-	4	7	-	4	9	8	19
24.04.	Dienstag	12	-	1	11	-	2	12	4	16
25.04.	Mittwoch	13	-	2	11	-	4	16	1	14
26.04.	Donnerstag	17	-	4	13	-	7	17	4	21
27.04.	Freitag	16	-	4	12	-	4	20	5	21
28.04.	Samstag	11	-	3	8	-	4	31	5	16
29.04.	Sonntag	12	-	4	8	-	6	12	8	20
30.04.	Montag	8	-	2	6	-	2	8	5	13
	Zusammen	324	5	89	230	5	117	378	143	467

7. Verunglückte im Straßenverkehr im April 2007 nach Altersgruppen und Geschlecht

Alter von ... bis unter ... Jahren a = Zusammen b = männlich c = weiblich		Verunglückte im Straßenverkehr											
		insgesamt			Getötete			Schwerverletzte			Leichtverletzte		
		April											
		2007	dagegen 2006	Ver- änderung 2007 gegenüber 2006	2007	dagegen 2006	Ver- änderung 2007 gegenüber 2006	2007	dagegen 2006	Ver- änderung 2007 gegenüber 2006	2007	dagegen 2006	Ver- änderung 2007 gegenüber 2006
Anzahl		%	Anzahl		%	Anzahl		%	Anzahl		%		
unter 15	a	901	653	+38,0	1	2	x	165	110	+50,0	735	541	+35,9
	b	558	377	+48,0	1	2	x	104	77	+35,1	453	298	+52,0
	c	343	276	+24,3	-	-	-	61	33	+84,8	282	243	+16,0
15 – 18	a	500	358	+39,7	2	2	-	70	65	+7,7	428	291	+47,1
	b	311	219	+42,0	2	-	x	50	40	+25,0	259	179	+44,7
	c	189	139	+36,0	-	2	x	20	25	-20,0	169	112	+50,9
18 – 21	a	683	530	+28,9	6	5	x	112	90	+24,4	565	435	+29,9
	b	407	309	+31,7	5	5	-	70	65	+7,7	332	239	+38,9
	c	276	221	+24,9	1	-	x	42	25	+68,0	233	196	+18,9
21 – 25	a	579	535	+8,2	4	4	-	109	78	+39,7	466	453	+2,9
	b	321	328	-2,1	4	3	x	70	55	+27,3	247	270	-8,5
	c	258	207	+24,6	-	1	x	39	23	+69,6	219	183	+19,7
25 – 30	a	647	473	+36,8	5	4	x	97	72	+34,7	545	397	+37,3
	b	372	279	+33,3	5	2	x	66	50	+32,0	301	227	+32,6
	c	275	194	+41,8	-	2	x	31	22	+40,9	244	170	+43,5
30 – 35	a	541	455	+18,9	6	4	x	95	71	+33,8	440	380	+15,8
	b	318	274	+16,1	4	4	-	70	49	+42,9	244	221	+10,4
	c	223	181	+23,2	2	-	x	25	22	+13,6	196	159	+23,3
35 – 40	a	623	505	+23,4	3	4	x	113	90	+25,6	507	411	+23,4
	b	377	305	+23,6	3	3	-	77	63	+22,2	297	239	+24,3
	c	246	200	+23,0	-	1	x	36	27	+33,3	210	172	+22,1
40 – 45	a	709	562	+26,2	8	5	x	133	84	+58,3	568	473	+20,1
	b	443	301	+47,2	7	5	x	101	54	+87,0	335	242	+38,4
	c	266	261	+1,9	1	-	x	32	30	+6,7	233	231	+0,9
45 – 50	a	639	416	+53,6	8	3	x	127	79	+60,8	504	334	+50,9
	b	390	235	+66,0	7	2	x	92	50	+84,0	291	183	+59,0
	c	249	181	+37,6	1	1	-	35	29	+20,7	213	151	+41,1
50 – 55	a	458	336	+36,3	-	4	x	91	54	+68,5	367	278	+32,0
	b	273	192	+42,2	-	3	x	66	36	+83,3	207	153	+35,3
	c	185	144	+28,5	-	1	x	25	18	+38,9	160	125	+28,0
55 – 60	a	368	274	+34,3	3	3	-	85	41	x	280	230	+21,7
	b	216	146	+47,9	3	2	x	58	23	x	155	121	+28,1
	c	152	128	+18,8	-	1	x	27	18	+50,0	125	109	+14,7
60 – 65	a	250	197	+26,9	4	2	x	45	35	+28,6	201	160	+25,6
	b	130	108	+20,4	3	2	x	30	18	+66,7	97	88	+10,2
	c	120	89	+34,8	1	-	x	15	17	-11,8	104	72	+44,4
65 – 70	a	292	225	+29,8	2	1	x	82	45	+82,2	208	179	+16,2
	b	162	119	+36,1	1	1	-	42	25	+68,0	119	93	+28,0
	c	130	106	+22,6	1	-	x	40	20	x	89	86	+3,5
70 – 75	a	212	150	+41,3	3	3	-	36	41	-12,2	173	106	+63,2
	b	119	80	+48,8	2	2	-	20	23	-13,0	97	55	+76,4
	c	93	70	+32,9	1	1	-	16	18	-11,1	76	51	+49,0
75 und mehr	a	313	225	+39,1	8	4	x	90	66	+36,4	215	155	+38,7
	b	123	92	+33,7	5	2	x	32	28	+14,3	86	62	+38,7
	c	190	133	+42,9	3	2	x	58	38	+52,6	129	93	+38,7
Zusammen	a	7 715	5 894	+30,9	63	50	+26,0	1 450	1 021	+42,0	6 202	4 823	+28,6
	b	4 520	3 364	+34,4	52	38	+36,8	948	656	+44,5	3 520	2 670	+31,8
	c	3 195	2 530	+26,3	11	12	-8,3	502	365	+37,5	2 682	2 153	+24,6
Ohne Angabe	a	12	11	+9,1	-	-	-	-	1	x	12	10	+20,0
Insgesamt	a	7 727	5 905	+30,9	63	50	+26,0	1 450	1 022	+41,9	6 214	4 833	+28,6

8. Verunglückte im Straßenverkehr im April 2007 nach Art der Verkehrsbeteiligung und Ortslage

Art der Verkehrsbeteiligung a = Zusammen b = innerhalb von Ortschaften c = außerhalb von Ortschaften		Verunglückte im Straßenverkehr											
		insgesamt			Getötete			Schwerverletzte			Leichtverletzte		
		April											
		2007	dagegen 2006	Ver- änderung 2007 gegenüber 2006	2007	dagegen 2006	Ver- änderung 2007 gegenüber 2006	2007	dagegen 2006	Ver- änderung 2007 gegenüber 2006	2007	dagegen 2006	Ver- änderung 2007 gegenüber 2006
Anzahl		%	Anzahl		%	Anzahl		%	Anzahl		%		
Fahrer und Mitfahrer von													
Mofas, Mopeds	a	542	355	+52,7	4	–	x	97	75	+29,3	441	280	+57,5
	b	466	303	+53,8	1	–	x	68	63	+7,9	397	240	+65,4
	c	76	52	+46,2	3	–	x	29	12	x	44	40	+10,0
Motorzweirädern mit amtlichen Kennzeichen	a	965	528	+82,8	27	11	x	315	173	+82,1	623	344	+81,1
	b	586	342	+71,3	10	5	x	153	93	+64,5	423	244	+73,4
	c	379	186	x	17	6	x	162	80	x	200	100	x
Personenkraftwagen	a	3 264	3 158	+3,4	16	20	–20,0	462	406	+13,8	2 786	2 732	+2,0
	b	1 931	1 788	+8,0	4	2	x	171	151	+13,2	1 756	1 635	+7,4
	c	1 333	1 370	–2,7	12	18	–33,3	291	255	+14,1	1 030	1 097	–6,1
Bussen	a	123	134	–8,2	–	–	–	9	7	x	114	127	–10,2
	b	100	129	–22,5	–	–	–	9	6	x	91	123	–26,0
	c	23	5	x	–	–	–	–	1	x	23	4	x
Güterkraftfahrzeugen	a	136	130	+4,6	1	3	x	28	21	+33,3	107	106	+0,9
	b	48	42	+14,3	–	–	–	5	3	x	43	39	+10,3
	c	88	88	–	1	3	x	23	18	+27,8	64	67	–4,5
landwirtschaftlichen Zugmaschinen	a	6	4	x	–	–	–	2	2	–	4	2	x
	b	2	2	–	–	–	–	1	2	x	1	–	x
	c	4	2	x	–	–	–	1	–	x	3	2	x
übrigen Kraftfahrzeugen	a	11	11	–	–	–	–	5	3	x	6	8	x
	b	8	4	x	–	–	–	2	–	x	6	4	x
	c	3	7	x	–	–	–	3	3	–	–	4	x
Kraftfahrzeugen zusammen	a	5 047	4 320	+16,8	48	34	+41,2	918	687	+33,6	4 081	3 599	+13,4
	b	3 141	2 610	+20,3	15	7	x	409	318	+28,6	2 717	2 285	+18,9
	c	1 906	1 710	+11,5	33	27	+22,2	509	369	+37,9	1 364	1 314	+3,8
Fahrrädern	a	1 924	1 002	+92,0	9	10	x	362	192	+88,5	1 553	800	+94,1
	b	1 708	924	+84,8	7	4	x	298	170	+75,3	1 403	750	+87,1
	c	216	78	x	2	6	x	64	22	x	150	50	x
darunter im Alter von unter 15 Jahren	a	426	207	x	–	–	–	71	25	x	355	182	+95,1
	b	398	197	x	–	–	–	65	23	x	333	174	+91,4
	c	28	10	x	–	–	–	6	2	x	22	8	x
anderen Fahrzeugen	a	36	34	+5,9	–	–	–	7	8	x	29	26	+11,5
	b	32	27	+18,5	–	–	–	3	5	x	29	22	+31,8
	c	4	7	x	–	–	–	4	3	x	–	4	x
Fußgänger	a	701	542	+29,3	6	6	–	162	135	+20,0	533	401	+32,9
	b	682	522	+30,7	5	5	–	159	130	+22,3	518	387	+33,9
	c	19	20	–5,0	1	1	–	3	5	x	15	14	+7,1
darunter im Alter von unter 15 Jahren	a	248	195	+27,2	1	1	–	73	58	+25,9	174	136	+27,9
	b	247	192	+28,6	1	1	–	73	58	+25,9	173	133	+30,1
	c	1	3	x	–	–	–	–	–	–	1	3	x
65 und mehr Jahren	a	121	85	+42,4	3	2	x	43	23	+87,0	75	60	+25,0
	b	121	85	+42,4	3	2	x	43	23	+87,0	75	60	+25,0
	c	–	–	–	–	–	–	–	–	–	–	–	–
Andere Personen	a	19	7	x	–	–	–	1	–	x	18	7	x
	b	16	6	x	–	–	–	–	–	–	16	6	x
	c	3	1	x	–	–	–	1	–	x	2	1	x
Insgesamt	a	7 727	5 905	+30,9	63	50	+26,0	1 450	1 022	+41,9	6 214	4 833	+28,6
	b	5 579	4 089	+36,4	27	16	+68,8	869	623	+39,5	4 683	3 450	+35,7
	c	2 148	1 816	+18,3	36	34	+5,9	581	399	+45,6	1 531	1 383	+10,7
darunter im Alter von unter 15 Jahren	a	901	653	+38,0	1	2	x	165	110	+50,0	735	541	+35,9
	b	787	545	+44,4	1	1	–	145	96	+51,0	641	448	+43,1
	c	114	108	+5,6	–	1	x	20	14	+42,9	94	93	+1,1
65 und mehr Jahren	a	817	600	+36,2	13	8	x	208	152	+36,8	596	440	+35,5
	b	641	450	+42,4	8	5	x	155	111	+39,6	478	334	+43,1
	c	176	150	+17,3	5	3	x	53	41	+29,3	118	106	+11,3

9. Verunglückte im Straßenverkehr im April 2007

Lfd. Nr.	Alter von ... bis unter ... Jahren a = Zusammen b = männlich c = weiblich		Verunglückte						
			insgesamt	darunter				insgesamt	Fahrer
				Fahrer und Mitfahrer von			Fußgänger		
				Pkw	Motorzweirädern	Fahrrädern			
			April 2007						
									ins
1	unter 15	a	901	173	8	426	248	653	202
		b	558	92	5	290	148	377	87
		c	343	81	3	136	100	276	115
2	15 – 18	a	500	88	58	118	40	358	97
		b	311	35	45	70	19	219	41
		c	189	53	13	48	21	139	56
3	18 – 21	a	683	425	61	84	41	530	373
		b	407	228	51	52	24	309	197
		c	276	197	10	32	17	221	176
4	21 – 25	a	579	355	66	83	21	535	387
		b	321	168	58	47	12	328	218
		c	258	187	8	36	9	207	169
5	25 – 35	a	1 188	639	155	212	71	928	607
		b	690	299	131	140	39	553	301
		c	498	340	24	72	32	375	306
6	35 – 45	a	1 332	620	232	271	52	1 067	590
		b	820	298	196	173	32	606	271
		c	512	322	36	98	20	461	319
7	45 – 55	a	1 097	427	277	238	61	752	401
		b	663	194	226	143	33	427	182
		c	434	233	51	95	28	325	219
8	55 – 65	a	618	239	77	192	43	471	245
		b	346	118	70	96	20	254	110
		c	272	121	7	96	23	217	135
9	65 und mehr	a	817	298	31	292	121	600	254
		b	404	121	31	175	36	291	109
		c	413	177	–	117	85	309	145
10	Zusammen	a	7 715	3 264	965	1 916	698	5 894	3 156
		b	4 520	1 553	813	1 186	363	3 364	1 516
		c	3 195	1 711	152	730	335	2 530	1 640
11	Ohne Angabe	a	12	–	–	8	3	11	2
12	Insgesamt	a	7 727	3 264	965	1 924	701	5 905	3 158

nach Art der Verkehrsbeteiligung, Altersgruppen und Geschlecht

im Straßenverkehr								Lfd. Nr.
darunter			insgesamt	darunter				
und Mitfahrer von		Fußgänger		Fahrer und Mitfahrer von			Fußgänger	
Motorzweirädern	Fahrrädern			Pkw	Motorzweirädern	Fahrrädern		
dagegen April 2006			Veränderung April 2007 gegenüber April 2006					
			%					
gesamt								
1	207	195	+38,0	-14,4	x	x	+27,2	1
1	154	115	+48,0	+5,7	x	+88,3	+28,7	
-	53	80	+24,3	-29,6	x	x	+25,0	
34	67	30	+39,7	-9,3	+70,6	+76,1	+33,3	2
24	38	16	+42,0	-14,6	+87,5	+84,2	+18,8	
10	29	14	+36,0	-5,4	+30,0	+65,5	+50,0	
43	44	15	+28,9	+13,9	+41,9	+90,9	x	3
38	25	10	+31,7	+15,7	+34,2	x	x	
5	19	5	+24,9	+11,9	x	+68,4	x	
46	48	22	+8,2	-8,3	+43,5	+72,9	-4,5	4
42	31	15	-2,1	-22,9	+38,1	+51,6	-20,0	
4	17	7	+24,6	+10,7	x	x	x	
93	106	43	+28,0	+5,3	+66,7	x	+65,1	5
82	78	25	+24,8	-0,7	+59,8	+79,5	+56,0	
11	28	18	+32,8	+11,1	x	x	+77,8	
142	152	59	+24,8	+5,1	+63,4	+78,3	-11,9	6
124	90	31	+35,3	+10,0	+58,1	+92,2	+3,2	
18	62	28	+11,1	+0,9	x	+58,1	-28,6	
117	93	45	+45,9	+6,5	x	x	+35,6	7
104	50	26	+55,3	+6,6	x	x	+26,9	
13	43	19	+33,5	+6,4	x	x	+47,4	
35	105	44	+31,2	-2,4	x	+82,9	-2,3	8
33	64	19	+36,2	+7,3	x	+50,0	+5,3	
2	41	25	+25,3	-10,4	x	x	-8,0	
16	177	85	+36,2	+17,3	+93,8	+65,0	+42,4	9
15	104	26	+38,8	+11,0	x	+68,3	+38,5	
1	73	59	+33,7	+22,1	x	+60,3	+44,1	
527	999	538	+30,9	+3,4	+83,1	+91,8	+29,7	10
463	634	283	+34,4	+2,4	+75,6	+87,1	+28,3	
64	365	255	+26,3	+4,3	x	x	+31,4	
1	3	4	+9,1	x	x	x	x	11
528	1 002	542	+30,9	+3,4	+82,8	+92,0	+29,3	12

Noch: 9. Verunglückte im Straßenverkehr im April 2007

Lfd. Nr.	Alter von ... bis unter ... Jahren a = Zusammen b = männlich c = weiblich	Verunglückte							
		insgesamt	darunter				insgesamt		
			Fahrer und Mitfahrer von			Fußgänger		Fahrer	
			Pkw	Motorzweirädern	Fahrrädern			Pkw	
April 2007								Anzahl	
									Getötete
1	unter 15	a	1	-	-	-	1	2	1
		b	1	-	-	-	1	2	1
		c	-	-	-	-	-	-	-
2	15 - 18	a	2	2	-	-	-	2	1
		b	2	2	-	-	-	-	-
		c	-	-	-	-	-	2	1
3	18 - 21	a	6	2	2	1	1	5	1
		b	5	2	1	1	1	5	1
		c	1	-	1	-	-	-	-
4	21 - 25	a	4	2	2	-	-	4	2
		b	4	2	2	-	-	3	2
		c	-	-	-	-	-	1	-
5	25 - 35	a	11	3	8	-	-	8	4
		b	9	1	8	-	-	6	4
		c	2	2	-	-	-	2	-
6	35 - 45	a	11	1	7	2	-	9	4
		b	10	1	7	1	-	8	3
		c	1	-	-	1	-	1	1
7	45 - 55	a	8	2	4	-	1	7	3
		b	7	2	3	-	1	5	2
		c	1	-	1	-	-	2	1
8	55 - 65	a	7	1	3	1	-	5	2
		b	6	1	3	-	-	4	2
		c	1	-	-	1	-	1	-
9	65 und mehr	a	13	3	1	5	3	8	2
		b	8	2	1	3	1	5	2
		c	5	1	-	2	2	3	-
10	Zusammen	a	63	16	27	9	6	50	20
		b	52	13	25	5	4	38	17
		c	11	3	2	4	2	12	3
11	Ohne Angabe	a	-	-	-	-	-	-	-
12	Insgesamt	a	63	16	27	9	6	50	20

nach Art der Verkehrsbeteiligung, Altersgruppen und Geschlecht

im Straßenverkehr									Lfd. Nr.
darunter			insgesamt	darunter					
und Mitfahrer von		Fußgänger		Fahrer und Mitfahrer von			Fußgänger		
Motorzweirädern	Fahrrädern			Pkw	Motorzweirädern	Fahrrädern			
dagegen April 2006			Veränderung April 2007 gegenüber April 2006						
									%
-	-	1	x	x	-	-	-	-	1
-	-	1	x	x	-	-	-	-	
-	-	-	-	-	-	-	-	-	
-	-	1	-	x	-	-	-	x	2
-	-	-	x	x	-	-	-	-	
-	-	1	x	x	-	-	-	x	
2	1	1	x	x	-	-	-	-	3
2	1	1	-	x	x	-	-	-	
-	-	-	x	-	x	-	-	-	
1	-	-	-	-	x	-	-	-	4
1	-	-	x	-	x	-	-	-	
-	-	-	x	-	-	-	-	-	
1	1	1	x	x	x	x	x	x	5
-	1	-	x	x	x	x	-	-	
1	-	1	-	x	x	-	-	x	
3	2	-	x	x	x	-	-	-	6
3	2	-	x	x	x	x	-	-	
-	-	-	-	x	-	x	-	-	
2	1	-	x	x	x	x	x	x	7
2	1	-	x	-	x	x	-	x	
-	-	-	x	x	x	-	-	-	
2	1	-	x	x	x	-	-	-	8
2	-	-	x	x	x	-	-	-	
-	1	-	-	-	-	-	-	-	
-	4	2	x	x	x	x	x	x	9
-	2	1	x	-	x	x	-	-	
-	2	1	x	x	-	-	-	x	
11	10	6	+26,0	-20,0	x	x	-	-	10
10	7	3	+36,8	-23,5	x	x	-	x	
1	3	3	-8,3	-	x	x	-	x	
-	-	-	-	-	-	-	-	-	11
11	10	6	+26,0	-20,0	x	x	-	-	12

Noch: 9. Verunglückte im Straßenverkehr im April 2007

Lfd. Nr.	Alter von ... bis unter ... Jahren a = Zusammen b = männlich c = weiblich		Verunglückte						
			insgesamt	darunter				insgesamt	Fahrer
				Fahrer und Mitfahrer von			Fußgänger		
				Pkw	Motorzweirädern	Fahrrädern			
April 2007							Anzahl		
		Schwer							
1	unter 15	a	165	16	2	71	73	110	18
		b	104	9	2	47	43	77	9
		c	61	7	-	24	30	33	9
2	15 – 18	a	70	8	13	17	4	65	18
		b	50	3	10	11	1	40	6
		c	20	5	3	6	3	25	12
3	18 – 21	a	112	71	16	6	4	90	61
		b	70	36	14	5	3	65	42
		c	42	35	2	1	1	25	19
4	21 – 25	a	109	61	27	13	3	78	47
		b	70	33	26	6	1	55	30
		c	39	28	1	7	2	23	17
5	25 – 35	a	192	79	52	34	6	143	73
		b	136	47	45	27	3	99	38
		c	56	32	7	7	3	44	35
6	35 – 45	a	246	81	71	46	11	174	59
		b	178	51	58	30	7	117	29
		c	68	30	13	16	4	57	30
7	45 – 55	a	218	51	94	52	10	133	44
		b	158	32	76	35	4	86	23
		c	60	19	18	17	6	47	21
8	55 – 65	a	130	39	28	43	8	76	27
		b	88	20	24	29	5	41	12
		c	42	19	4	14	3	35	15
9	65 und mehr	a	208	56	12	80	43	152	58
		b	94	23	12	43	5	76	29
		c	114	33	-	37	38	76	29
10	Zusammen	a	1 450	462	315	362	162	1 021	405
		b	948	254	267	233	72	656	218
		c	502	208	48	129	90	365	187
11	Ohne Angabe	a	-	-	-	-	-	1	1
12	Insgesamt	a	1 450	462	315	362	162	1 022	406

nach Art der Verkehrsbeteiligung, Altersgruppen und Geschlecht

im Straßenverkehr								Lfd. Nr.
darunter			insgesamt	darunter				
und Mitfahrer von		Fußgänger		Fahrer und Mitfahrer von			Fußgänger	
Motorzweirädern	Fahrrädern			Pkw	Motorzweirädern	Fahrrädern		
dagegen April 2006			Veränderung April 2007 gegenüber April 2006					
			%					
verletzte								
1	25	58	+50,0	-11,1	x	x	+25,9	1
1	20	42	+35,1	-	x	x	+2,4	
-	5	16	+84,8	x	-	x	+87,5	
10	7	10	+7,7	x	+30,0	x	x	2
7	4	8	+25,0	x	x	x	x	
3	3	2	-20,0	x	-	x	x	
12	7	1	+24,4	+16,4	+33,3	x	x	3
12	4	1	+7,7	-14,3	+16,7	x	x	
-	3	-	+68,0	+84,2	x	x	x	
13	6	4	+39,7	+29,8	x	x	x	4
12	5	2	+27,3	+10,0	x	x	x	
1	1	2	+69,6	+64,7	-	x	-	
42	11	6	+34,3	+8,2	+23,8	x	-	5
37	11	4	+37,4	+23,7	+21,6	x	x	
5	-	2	+27,3	-8,6	x	x	x	
47	29	13	+41,4	+37,3	+51,1	+58,6	-15,4	6
41	19	6	+52,1	+75,9	+41,5	+57,9	x	
6	10	7	+19,3	-	x	+60,0	x	
35	30	8	+63,9	+15,9	x	+73,3	x	7
31	13	5	+83,7	+39,1	x	x	x	
4	17	3	+27,7	-9,5	x	-	x	
9	23	12	+71,1	+44,4	x	+87,0	x	8
7	13	4	x	+66,7	x	x	x	
2	10	8	+20,0	+26,7	x	+40,0	x	
4	54	23	+36,8	-3,4	x	+48,1	+87,0	9
4	29	7	+23,7	-20,7	x	+48,3	x	
-	25	16	+50,0	+13,8	-	+48,0	x	
173	192	135	+42,0	+14,1	+82,1	+88,5	+20,0	10
152	118	79	+44,5	+16,5	+75,7	+97,5	-8,9	
21	74	56	+37,5	+11,2	x	+74,3	+60,7	
-	-	-	x	x	-	-	-	11
173	192	135	+41,9	+13,8	+82,1	+88,5	+20,0	12

Noch: 9. Verunglückte im Straßenverkehr im April 2007

Lfd. Nr.	Alter von ... bis unter ... Jahren a = Zusammen b = männlich c = weiblich		Verunglückte						
			insgesamt	darunter				insgesamt	Fahrer
				Fahrer und Mitfahrer von			Fußgänger		
				Pkw	Motorzweirädern	Fahrrädern			
			April 2007						
									Leicht
1	unter 15	a	735	157	6	355	174	541	183
		b	453	83	3	243	104	298	77
		c	282	74	3	112	70	243	106
2	15 – 18	a	428	78	45	101	36	291	78
		b	259	30	35	59	18	179	35
		c	169	48	10	42	18	112	43
3	18 – 21	a	565	352	43	77	36	435	311
		b	332	190	36	46	20	239	154
		c	233	162	7	31	16	196	157
4	21 – 25	a	466	292	37	70	18	453	338
		b	247	133	30	41	11	270	186
		c	219	159	7	29	7	183	152
5	25 – 35	a	985	557	95	178	65	777	530
		b	545	251	78	113	36	448	259
		c	440	306	17	65	29	329	271
6	35 – 45	a	1 075	538	154	223	41	884	527
		b	632	246	131	142	25	481	239
		c	443	292	23	81	16	403	288
7	45 – 55	a	871	374	179	186	50	612	354
		b	498	160	147	108	28	336	157
		c	373	214	32	78	22	276	197
8	55 – 65	a	481	199	46	148	35	390	216
		b	252	97	43	67	15	209	96
		c	229	102	3	81	20	181	120
9	65 und mehr	a	596	239	18	207	75	440	194
		b	302	96	18	129	30	210	78
		c	294	143	–	78	45	230	116
10	Zusammen	a	6 202	2 786	623	1 545	530	4 823	2 731
		b	3 520	1 286	521	948	287	2 670	1 281
		c	2 682	1 500	102	597	243	2 153	1 450
11	Ohne Angabe	a	12	–	–	8	3	10	1
12	Insgesamt	a	6 214	2 786	623	1 553	533	4 833	2 732

nach Art der Verkehrsbeteiligung, Altersgruppen und Geschlecht

im Straßenverkehr								Lfd. Nr.
darunter			insgesamt	darunter				
und Mitfahrer von		Fußgänger		Fahrer und Mitfahrer von			Fußgänger	
Motorzweirädern	Fahrrädern			Pkw	Motorzweirädern	Fahrrädern		
dagegen April 2006			Veränderung April 2007 gegenüber April 2006					
								%
verletzte								
-	182	136	+35,9	-14,2	x	+95,1	+27,9	1
-	134	72	+52,0	+7,8	x	+81,3	+44,4	
-	48	64	+16,0	-30,2	x	x	+9,4	
24	60	19	+47,1	-	+87,5	+68,3	+89,5	2
17	34	8	+44,7	-14,3	x	+73,5	x	
7	26	11	+50,9	+11,6	x	+61,5	+63,6	
29	36	13	+29,9	+13,2	+48,3	x	x	3
24	20	8	+38,9	+23,4	+50,0	x	x	
5	16	5	+18,9	+3,2	x	+93,8	x	
32	42	18	+2,9	-13,6	+15,6	+66,7	-	4
29	26	13	-8,5	-28,5	+3,4	+57,7	-15,4	
3	16	5	+19,7	+4,6	x	+81,3	x	
50	94	36	+26,8	+5,1	+90,0	+89,4	+80,6	5
45	66	21	+21,7	-3,1	+73,3	+71,2	+71,4	
5	28	15	+33,7	+12,9	x	x	+93,3	
92	121	46	+21,6	+2,1	+67,4	+84,3	-10,9	6
80	69	25	+31,4	+2,9	+63,8	x	-	
12	52	21	+9,9	+1,4	+91,7	+55,8	-23,8	
80	62	37	+42,3	+5,6	x	x	+35,1	7
71	36	21	+48,2	+1,9	x	x	+33,3	
9	26	16	+35,1	+8,6	x	x	+37,5	
24	81	32	+23,3	-7,9	+91,7	+82,7	+9,4	8
24	51	15	+20,6	+1,0	+79,2	+31,4	-	
-	30	17	+26,5	-15,0	x	x	+17,6	
12	119	60	+35,5	+23,2	+50,0	+73,9	+25,0	9
11	73	18	+43,8	+23,1	+63,6	+76,7	+66,7	
1	46	42	+27,8	+23,3	x	+69,6	+7,1	
343	797	397	+28,6	+2,0	+81,6	+93,9	+33,5	10
301	509	201	+31,8	+0,4	+73,1	+86,2	+42,8	
42	288	196	+24,6	+3,4	x	x	+24,0	
1	3	4	+20,0	x	x	x	x	11
344	800	401	+28,6	+2,0	+81,1	+94,1	+32,9	12

10. An Straßenverkehrsunfällen beteiligte Fahrzeugführer und Fußgänger im April 2007 nach Art der Verkehrsbeteiligung und Ortslage

Art der Verkehrsbeteiligung a = Zusammen b = innerhalb von Ortschaften c = außerhalb von Ortschaften	Straßenverkehrsunfälle mit						
	Personen- schaden	schwer- wiegendem Sachschaden (i. e. S.)	Personen- schaden	schwer- wiegendem Sachschaden (i. e. S.)	Personen- schaden	schwer- wiegendem Sachschaden (i. e. S.)	
	April 2007		dagegen April 2006		Veränderung April 2007 gegenüber April 2006		
	Anzahl				%		
Führer von							
Mofas, Mopeds	a	527	19	350	17	+50,6	+11,8
	b	456	17	302	15	+51,0	+13,3
	c	71	2	48	2	+47,9	-
Motorzweirädern mit amtlichen Kennzeichen	a	954	58	516	32	+84,9	+81,3
	b	585	37	333	22	+75,7	+68,2
	c	369	21	183	10	x	x
Personenkraftwagen	a	6 966	2 575	5 769	2 897	+20,7	-11,1
	b	5 132	1 856	4 086	1 917	+25,6	-3,2
	c	1 834	719	1 683	980	+9,0	-26,6
Bussen	a	121	11	93	7	+30,1	x
	b	110	7	86	5	+27,9	x
	c	11	4	7	2	x	x
Güterkraftfahrzeugen	a	535	203	472	242	+13,3	-16,1
	b	293	105	246	117	+19,1	-10,3
	c	242	98	226	125	+7,1	-21,6
landwirtschaftlichen Zugmaschinen	a	28	8	15	7	+86,7	x
	b	11	1	8	4	x	x
	c	17	7	7	3	x	x
übrigen Kraftfahrzeugen	a	30	8	33	14	-9,1	x
	b	22	6	21	10	+4,8	x
	c	8	2	12	4	x	x
Kraftfahrzeugen insgesamt	a	9 161	2 882	7 248	3 216	+26,4	-10,4
	b	6 609	2 029	5 082	2 090	+30,0	-2,9
	c	2 552	853	2 166	1 126	+17,8	-24,2
darunter flüchtig	a	483	223	414	232	+16,7	-3,9
	b	387	151	315	142	+22,9	+6,3
	c	96	72	99	90	-3,0	-20,0
Fahrrädern	a	2 096	3	1 099	7	+90,7	x
	b	1 859	3	1 016	6	+83,0	x
	c	237	-	83	1	x	x
darunter im Alter von unter 15 Jahren	a	462	1	223	2	x	x
	b	429	1	213	1	x	-
	c	33	-	10	1	x	x
anderen Fahrzeugen	a	84	32	69	35	+21,7	-8,6
	b	77	22	59	28	+30,5	-21,4
	c	7	10	10	7	x	x
Fußgänger	a	764	12	580	13	+31,7	-7,7
	b	739	12	558	11	+32,4	+9,1
	c	25	-	22	2	+13,6	x
darunter im Alter von unter 15 Jahren	a	261	4	201	-	+29,9	x
	b	258	4	198	-	+30,3	x
	c	3	-	3	-	-	-
65 und mehr Jahren	a	125	-	89	-	+40,4	-
	b	124	-	89	-	+39,3	-
	c	1	-	-	-	x	-
Andere Personen	a	54	5	18	6	x	x
	b	43	4	15	4	x	-
	c	11	1	3	2	x	x
Insgesamt	a	12 159	2 934	9 014	3 277	+34,9	-10,5
	b	9 327	2 070	6 730	2 139	+38,6	-3,2
	c	2 832	864	2 284	1 138	+24,0	-24,1
darunter im Alter von unter 15 Jahren	a	733	5	430	3	+70,5	x
	b	696	5	417	1	+66,9	x
	c	37	-	13	2	x	x
65 und mehr Jahren	a	1 263	271	882	270	+43,2	+0,4
	b	1 010	193	691	187	+46,2	+3,2
	c	253	78	191	83	+32,5	-6,0

11. Straßenverkehrsunfälle mit Personenschaden im April 2007 nach Ursachen und Ortslage

Ursache	Straßenverkehrsunfälle mit Personenschaden								
	zusammen			innerhalb von Ortschaften			außerhalb von Ortschaften		
	April								
	2007	dagegen 2006	Ver- änderung 2007 gegenüber 2006	2007	dagegen 2006	Ver- änderung 2007 gegenüber 2006	2007	dagegen 2006	Ver- änderung 2007 gegenüber 2006
	Anzahl		%	Anzahl		%	Anzahl		%
Ursachen der Fahrzeugführer	7 694	5 824	+32,1	5 729	4 145	+38,2	1 965	1 679	+17,0
Verkehrstüchtigkeit	388	360	+7,8	271	237	+14,3	117	123	-4,9
Alkoholeinfluss	290	263	+10,3	217	187	+16,0	73	76	-3,9
Einfluss anderer berauschender Mittel (z. B. Drogen, Rauschgift)	16	22	-27,3	13	17	-23,5	3	5	x
Übermüdung	24	25	-4,0	5	6	x	19	19	-
sonstige körperliche oder geistige Mängel	58	50	+16,0	36	27	+33,3	22	23	-4,3
Straßenbenutzung	503	338	+48,8	413	285	+44,9	90	53	+69,8
Benutzung der falschen Fahrbahn (auch Richtungsfahrbahn) oder verbotswidrige Benutzung anderer Straßenteile	331	226	+46,5	304	208	+46,2	27	18	+50,0
Verstoß gegen das Rechtsfahrgebot	172	112	+53,6	109	77	+41,6	63	35	+80,0
Geschwindigkeit	837	765	+9,4	431	365	+18,1	406	400	+1,5
nicht angepasste Geschwindigkeit mit gleichzeitigem Überschreiten der zulässigen Höchstgeschwindigkeit	98	85	+15,3	62	47	+31,9	36	38	-5,3
nicht angepasste Geschwindigkeit in anderen Fällen	739	680	+8,7	369	318	+16,0	370	362	+2,2
Abstand	750	632	+18,7	527	420	+25,5	223	212	+5,2
ungenügender Sicherheitsabstand	730	617	+18,3	511	410	+24,6	219	207	+5,8
starkes Bremsen des Vorausfahrenden ohne zwingenden Grund	20	15	+33,3	16	10	+60,0	4	5	x
Überholen	319	209	+52,6	171	95	+80,0	148	114	+29,8
unzulässiges Rechtsüberholen	25	16	+56,3	19	12	+58,3	6	4	x
Überholen trotz Gegenverkehrs	31	18	+72,2	10	2	x	21	16	+31,3
Überholen trotz unklarer Verkehrslage	98	64	+53,1	61	40	+52,5	37	24	+54,2
Überholen trotz unzureichender Sichtverhältnisse	8	4	x	2	-	x	6	4	x
Überholen ohne Beachtung des nachfolgenden Verkehrs und/oder ohne rechtzeitige und deutliche Ankündigung des Ausscherens	31	27	+14,8	2	-	x	29	27	+7,4
Fehler beim Wiedereinordnen	27	21	+28,6	15	7	x	12	14	-14,3
sonstige Fehler beim Überholen (z. B. ohne genügenden Seitenabstand)	80	51	+56,9	52	29	+79,3	28	22	+27,3
Fehler beim Überholtwerden	19	8	x	10	5	x	9	3	x
Vorbeifahren	35	17	x	33	14	x	2	3	x
Nichtbeachten des Vorranges entgegenkommender Fahrzeuge beim Vorbeifahren an haltenden Fahrzeugen, Absperrungen oder Hindernissen	23	10	x	22	9	x	1	1	-
Nichtbeachten des nachfolgenden Verkehrs beim Vorbeifahren an haltenden Fahrzeugen, Absperrungen oder Hindernissen und/oder ohne rechtzeitige und deutliche Ankündigung des Ausscherens	12	7	x	11	5	x	1	2	x

Noch: 11. Straßenverkehrsunfälle mit Personenschaden im April 2007 nach Ursachen und Ortslage

Ursache	Straßenverkehrsunfälle mit Personenschaden								
	zusammen			innerhalb von Ortschaften			außerhalb von Ortschaften		
	April								
	2007	dagegen 2006	Ver- änderung 2007 gegenüber 2006	2007	dagegen 2006	Ver- änderung 2007 gegenüber 2006	2007	dagegen 2006	Ver- änderung 2007 gegenüber 2006
	Anzahl		%	Anzahl		%	Anzahl		%
Nebeneinanderfahren, fehlerhaftes Wechseln des Fahrstreifens beim Nebeneinanderfahren oder Nichtbeachten des Reißverschlussverfahrens	111	99	+12,1	73	60	+21,7	38	39	-2,6
Vorfahrt, Vorrang	1 146	816	+40,4	907	644	+40,8	239	172	+39,0
Nichtbeachten der Regel rechts vor links	146	106	+37,7	134	101	+32,7	12	5	x
Nichtbeachten der die Vorfahrt regelnden Verkehrszeichen	769	560	+37,3	577	419	+37,7	192	141	+36,2
Nichtbeachten der Vorfahrt des durchgehenden Verkehrs auf Bundesautobahnen oder Kraftfahrstraßen	5	6	x	-	1	x	5	5	-
Nichtbeachten der Vorfahrt durch Fahrzeuge, die aus Feld- und Waldwegen kommen	9	7	x	7	2	x	2	5	x
Nichtbeachten der Verkehrsregelung durch Polizeibeamte oder Lichtzeichen	188	128	+46,9	167	112	+49,1	21	16	+31,3
Nichtbeachten des Vorranges entgegenkommender Fahrzeuge	24	9	x	19	9	x	5	-	x
Nichtbeachten des Vorranges von Schienenfahrzeugen an Bahnübergängen	5	-	x	3	-	x	2	-	x
Abbiegen, Wenden, Rückwärtsfahren, Ein- und Anfahren	1 434	961	+49,2	1 247	837	+49,0	187	124	+50,8
Fehler beim Abbiegen	739	484	+52,7	603	388	+55,4	136	96	+41,7
Fehler beim Wenden oder Rückwärtsfahren	273	188	+45,2	251	176	+42,6	22	12	+83,3
Fehler beim Einfahren in den fließenden Verkehr (z. B. aus einem Grundstück, von einem anderen Straßenteil oder beim Anfahren vom Fahrbahnrand)	422	289	+46,0	393	273	+44,0	29	16	+81,3
falsches Verhalten gegenüber Fußgängern	319	282	+13,1	313	275	+13,8	6	7	x
an Fußgängerüberwegen	25	13	+92,3	25	13	+92,3	-	-	-
an Fußgängerfurten	33	25	+32,0	32	25	+28,0	1	-	x
beim Abbiegen	58	43	+34,9	57	42	+35,7	1	1	-
an Haltestellen (auch haltende Schulbusse mit eingeschaltetem Warnblinklicht)	16	20	-20,0	16	20	-20,0	-	-	-
an anderen Stellen	187	181	+3,3	183	175	+4,6	4	6	x
ruhender Verkehr, Verkehrssicherung	72	44	+63,6	70	44	+59,1	2	-	x
unzulässiges Halten oder Parken	5	4	x	5	4	x	-	-	-
mangelnde Sicherung haltender oder liegengebliebener Fahrzeuge und von Unfallstellen sowie Schulbussen, bei denen Kinder ein- oder aussteigen	3	-	x	2	-	x	1	-	x
verkehrswidriges Verhalten beim Ein- oder Aussteigen, Be- oder Entladen	64	40	+60,0	63	40	+57,5	1	-	x

**Noch: 11. Straßenverkehrsunfälle mit Personenschaden im April 2007
nach Ursachen und Ortslage**

Ursache	Straßenverkehrsunfälle mit Personenschaden								
	zusammen			innerhalb von Ortschaften			außerhalb von Ortschaften		
	April								
	2007	dagegen 2006	Ver- änderung 2007 gegenüber 2006	2007	dagegen 2006	Ver- änderung 2007 gegenüber 2006	2007	dagegen 2006	Ver- änderung 2007 gegenüber 2006
	Anzahl		%	Anzahl		%	Anzahl		%
Nichtbeachten der Beleuchtungsvorschriften	4	8	x	4	7	x	–	1	x
Ladung, Besetzung	21	13	+61,5	13	7	x	8	6	x
Überladung, Überbesetzung	13	3	x	8	3	x	5	–	x
unzureichend gesicherte Ladung oder Fahrzeugzubehörteile	8	10	x	5	4	x	3	6	x
andere Fehler beim Fahrzeugführer	1 755	1 280	+37,1	1 256	855	+46,9	499	425	+17,4
Technische Mängel, Wartungsmängel	84	50	+68,0	44	27	+63,0	40	23	+73,9
Beleuchtung	9	3	x	6	2	x	3	1	x
Bereifung	34	12	x	10	1	x	24	11	x
Bremsen	18	7	x	14	6	x	4	1	x
Lenkung	3	5	x	1	3	x	2	2	–
Zugvorrichtung	–	–	–	–	–	–	–	–	–
andere Mängel	20	23	–13,0	13	15	–13,3	7	8	x
Falsches Verhalten der Fußgänger	396	330	+20,0	377	319	+18,2	19	11	+72,7
Verkehrstüchtigkeit	13	13	–	11	11	–	2	2	–
Alkoholeinfluss	10	10	–	8	8	–	2	2	–
Einfluss anderer berauschender Mittel (z. B. Drogen, Rauschgift)	1	1	–	1	1	–	–	–	–
Übermüdung	–	–	–	–	–	–	–	–	–
sonstige körperliche oder geistige Mängel	2	2	–	2	2	–	–	–	–
falsches Verhalten beim Überschreiten der Fahrbahn	288	267	+7,9	278	259	+7,3	10	8	x
an Stellen, an denen der Fußgängerverkehr durch Polizeibeamte oder Lichtzeichen geregelt war	28	26	+7,7	27	26	+3,8	1	–	x
auf Fußgängerüberwegen ohne Verkehrsregelung durch Polizeibeamte oder Lichtzeichen	–	1	x	–	1	x	–	–	–
in der Nähe von Kreuzungen oder Einmündungen, Lichtzeichenanlagen oder Fußgängerüberwegen bei dichtem Verkehr	12	10	+20,0	12	10	+20,0	–	–	–
an anderen Stellen	70	74	–5,4	70	73	–4,1	–	1	x
ohne auf den Fahrzeugverkehr zu achten	160	141	+13,5	152	134	+13,4	8	7	x
durch sonstiges falsches Verhalten	18	15	+20,0	17	15	+13,3	1	–	x
Nichtbenutzen des Gehweges	11	5	x	11	5	x	–	–	–
Nichtbenutzen der vorgeschriebenen Straßenseite	3	–	x	2	–	x	1	–	x
Spielen auf oder neben der Fahrbahn	18	8	x	16	8	x	2	–	x
andere Fehler der Fußgänger	63	37	+70,3	59	36	+63,9	4	1	x

Noch: 11. Straßenverkehrsunfälle mit Personenschaden im April 2007 nach Ursachen und Ortslage

Ursache	Straßenverkehrsunfälle mit Personenschaden								
	zusammen			innerhalb von Ortschaften			außerhalb von Ortschaften		
	April								
	2007	dagegen 2006	Ver- änderung 2007 gegenüber 2006	2007	dagegen 2006	Ver- änderung 2007 gegenüber 2006	2007	dagegen 2006	Ver- änderung 2007 gegenüber 2006
	Anzahl		%	Anzahl		%	Anzahl		%
Straßenverhältnisse	56	183	-69,4	39	80	-51,3	17	103	-83,5
Glätte oder Schlüpfrigkeit der Fahrbahn	38	168	-77,4	28	71	-60,6	10	97	-89,7
Verunreinigung durch ausgeflossenes Öl	18	15	+20,0	14	9	x	4	6	x
andere Verunreinigungen durch Straßenbenutzer	6	3	x	3	2	x	3	1	x
Schnee, Eis	-	22	x	-	-	-	-	22	x
Regen	7	125	x	5	58	x	2	67	x
andere Einflüsse (u. a. Laub, angeschwemmter Lehm)	7	3	x	6	2	x	1	1	-
Zustand der Straße	16	14	+14,3	9	8	x	7	6	x
Spurrillen, im Zusammenhang mit Regen, Schnee oder Eis	-	2	x	-	1	x	-	1	x
anderer Zustand der Straße	16	12	+33,3	9	7	x	7	5	x
nicht ordnungsgemäßer Zustand der Verkehrszeichen oder -einrichtungen	-	1	x	-	1	x	-	-	-
mangelhafte Beleuchtung der Straße	2	-	x	2	-	x	-	-	-
mangelhafte Sicherung von Bahnübergängen	-	-	-	-	-	-	-	-	-
Witterungseinflüsse	82	39	x	62	22	x	20	17	+17,6
Sichtbehinderung durch Nebel	-	1	x	-	-	-	-	1	x
starken Regen, Hagel, Schneegestöber usw.	-	6	x	-	4	x	-	2	x
blendende Sonne	78	26	x	60	17	x	18	9	x
Seitenwind	4	5	x	2	1	x	2	4	x
Unwetter oder sonstige Witterungseinflüsse	-	1	x	-	-	-	-	1	x
Hindernisse	65	36	+80,6	23	13	+76,9	42	23	+82,6
nicht oder unzureichend gesicherte Arbeitsstellen auf der Fahrbahn	3	1	x	2	1	x	1	-	x
Wild auf der Fahrbahn	32	19	+68,4	4	1	x	28	18	+55,6
anderes Tier auf der Fahrbahn	25	13	+92,3	14	9	x	11	4	x
sonstiges Hindernis auf der Fahrbahn	5	3	x	3	2	x	2	1	x
Sonstige Ursachen	169	20	x	102	15	x	67	5	x
Ursachen von anderen Personen als Fahrzeugführern oder Fußgängern	22	4	x	20	3	x	2	1	x
Ursachen insgesamt	8 568	6 486	+32,1	6 396	4 624	+38,3	2 172	1 862	+16,6

12. Fehlverhalten der Fahrzeugführer als Ursache von Straßenverkehrsunfällen mit Personenschaden im April 2007 nach Art der Verkehrsbeteiligung

Ursache	Fehlverhalten der Fahrzeugführer											
	insgesamt	darunter Fahrer von			insgesamt	darunter Fahrer von			insgesamt	darunter Fahrer von		
		Personenkraftwagen	Motorzweirädern	Fahrrädern		Personenkraftwagen	Motorzweirädern	Fahrrädern		Personenkraftwagen	Motorzweirädern	Fahrrädern
	April 2007				dagegen April 2006				Veränderung April 2007 gegenüber April 2006			
Anzahl								%				
Verkehrstüchtigkeit	388	209	11	111	360	225	12	70	+7,8	-7,1	-8,3	+58,6
darunter Alkoholeinfluss	290	137	9	101	263	151	8	64	+10,3	-9,3	x	+57,8
Straßenbenutzung	503	99	17	344	338	92	9	205	+48,8	+7,6	x	+67,8
Geschwindigkeit	837	477	186	64	765	541	110	33	+9,4	-11,8	+69,1	+93,9
Abstand	750	565	63	19	632	500	27	18	+18,7	+13,0	x	+5,6
Überholen	319	161	71	32	209	110	43	11	+52,6	+46,4	+65,1	x
Vorbeifahren	35	21	2	6	17	11	1	5	x	+90,9	x	x
Nebeneinanderfahren	111	78	4	6	99	57	7	3	+12,1	+36,8	x	x
Vorfahrt, Vorrang	1 146	881	11	155	816	657	7	76	+40,4	+34,1	x	x
Nichtbeachten der die Vorfahrt regelnden Verkehrszeichen	769	644	4	58	560	488	4	29	+37,3	+32,0	-	x
Nichtbeachten der Verkehrsregelung durch Polizeibeamte, Lichtzeichen	188	133	4	38	128	93	1	20	+46,9	+43,0	x	+90,0
Abbiegen, Wenden, Rückwärtsfahren, Ein- und Anfahren	1 434	1 113	28	161	961	771	15	83	+49,2	+44,4	+86,7	+94,0
Falsches Verhalten gegenüber Fußgängern	319	248	5	35	282	228	3	27	+13,1	+8,8	x	+29,6
darunter an Überwegen und Furten	58	48	1	5	38	35	-	1	+52,6	+37,1	x	x
Ruhender Verkehr, Verkehrssicherung	72	63	-	-	44	42	-	-	+63,6	+50,0	-	-
Nichtbeachten der Beleuchtungsvorschriften	4	-	-	4	8	2	-	6	x	x	-	x
Ladung, Besetzung	21	3	-	5	13	2	1	3	+61,5	x	x	x
Andere Fehler beim Fahrzeugführer	1 755	872	191	403	1 280	743	117	207	+37,1	+17,4	+63,2	+94,7
Insgesamt	7 694	4 790	589	1 345	5 824	3 981	352	747	+32,1	+20,3	+67,3	+80,1

Noch: 13. Straßenverkehrsunfälle und verunglückte Personen im April 2007 nach Gemeinden

Verwaltungsbezirk a = Zusammen b = innerhalb von Ortschaften c = außerhalb von Ortschaften d = auf Bundesautobahnen	Straßenverkehrsunfälle				Verunglückte				
	insgesamt	davon			insgesamt	davon			
		mit Personen- schaden	mit schwer- wiegendem Sachschaden (i. e. S.)	sonstige Alkohol- unfälle		Getötete	Schwer- verletzte	Leicht- verletzte	
Noch: Kreis Düren									
Jülich, Stadt	a	19	15	4	-	21	-	4	17
	b	12	9	3	-	12	-	1	11
	c	5	5	-	-	8	-	2	6
	d	2	1	1	-	1	-	1	-
Kreuzau	a	9	8	-	1	9	-	1	8
	b	7	6	-	1	7	-	-	7
	c	2	2	-	-	2	-	1	1
	d	-	-	-	-	-	-	-	-
Langerwehe	a	7	5	2	-	5	-	3	2
	b	4	3	1	-	3	-	2	1
	c	2	1	1	-	1	-	-	1
	d	1	1	-	-	1	-	1	-
Linnich, Stadt	a	6	5	1	-	6	-	1	5
	b	5	4	1	-	4	-	1	3
	c	1	1	-	-	2	-	-	2
	d	-	-	-	-	-	-	-	-
Merzenich	a	3	2	1	-	2	-	2	-
	b	-	-	-	-	-	-	-	-
	c	2	2	-	-	2	-	2	-
	d	1	-	1	-	-	-	-	-
Nideggen, Stadt	a	1	1	-	-	2	-	-	2
	b	-	-	-	-	-	-	-	-
	c	1	1	-	-	2	-	-	2
	d	-	-	-	-	-	-	-	-
Niederzier	a	14	13	-	1	15	-	3	12
	b	6	5	-	1	5	-	1	4
	c	7	7	-	-	9	-	2	7
	d	1	1	-	-	1	-	-	1
Nörvenich	a	5	5	-	-	5	-	-	5
	b	3	3	-	-	3	-	-	3
	c	2	2	-	-	2	-	-	2
	d	-	-	-	-	-	-	-	-
Titz	a	2	1	1	-	2	-	-	2
	b	-	-	-	-	-	-	-	-
	c	1	1	-	-	2	-	-	2
	d	1	-	1	-	-	-	-	-
Vettweiß	a	3	2	1	-	2	-	-	2
	b	2	1	1	-	1	-	-	1
	c	1	1	-	-	1	-	-	1
	d	-	-	-	-	-	-	-	-
Rhein-Erft-Kreis	a	202	149	40	13	186	1	29	156
	b	137	101	24	12	131	-	13	118
	c	47	38	8	1	43	1	13	29
	d	18	10	8	-	12	-	3	9
Bedburg, Stadt	a	10	7	1	2	9	-	1	8
	b	6	3	1	2	4	-	-	4
	c	2	2	-	-	2	-	1	1
	d	2	2	-	-	3	-	-	3
Bergheim, Stadt	a	31	24	7	-	31	-	4	27
	b	24	20	4	-	27	-	1	26
	c	4	3	1	-	3	-	2	1
	d	3	1	2	-	1	-	1	-

Noch: 13. Straßenverkehrsunfälle und verunglückte Personen im April 2007 nach Gemeinden

Verwaltungsbezirk a = Zusammen b = innerhalb von Ortschaften c = außerhalb von Ortschaften d = auf Bundesautobahnen	Straßenverkehrsunfälle				Verunglückte				
	insgesamt	davon			insgesamt	davon			
		mit Personen- schaden	mit schwer- wiegendem Sachschaden (i. e. S.)	sonstige Alkohol- unfälle		Getötete	Schwer-	Leicht-	
							verletzte		
Noch: Rhein-Erft-Kreis									
Brühl, Stadt	a	15	11	2	2	17	-	1	16
	b	9	7	-	2	13	-	-	13
	c	4	3	1	-	3	-	-	3
	d	2	1	1	-	1	-	1	-
Elsdorf	a	9	8	1	-	12	-	2	10
	b	8	7	1	-	10	-	2	8
	c	1	1	-	-	2	-	-	2
	d	-	-	-	-	-	-	-	-
Erftstadt, Stadt	a	15	12	2	1	16	-	6	10
	b	5	5	-	-	7	-	3	4
	c	7	5	1	1	7	-	3	4
	d	3	2	1	-	2	-	-	2
Frechen, Stadt	a	30	23	7	-	28	-	3	25
	b	22	16	6	-	21	-	1	20
	c	7	6	1	-	6	-	2	4
	d	1	1	-	-	1	-	-	1
Hürth, Stadt	a	24	20	3	1	22	-	3	19
	b	19	16	2	1	18	-	2	16
	c	4	4	-	-	4	-	1	3
	d	1	-	1	-	-	-	-	-
Kerpen, Stadt	a	36	21	10	5	26	1	5	20
	b	23	13	5	5	16	-	3	13
	c	7	5	2	-	6	1	1	4
	d	6	3	3	-	4	-	1	3
Pulheim, Stadt	a	18	12	4	2	12	-	2	10
	b	10	6	2	2	6	-	1	5
	c	8	6	2	-	6	-	1	5
	d	-	-	-	-	-	-	-	-
Wesseling, Stadt	a	14	11	3	-	13	-	2	11
	b	11	8	3	-	9	-	-	9
	c	3	3	-	-	4	-	2	2
	d	-	-	-	-	-	-	-	-
Kreis Euskirchen	a	109	85	21	3	110	1	35	74
	b	54	43	9	2	54	-	17	37
	c	50	38	11	1	51	1	17	33
	d	5	4	1	-	5	-	1	4
Bad Münstereifel, Stadt	a	11	10	1	-	14	-	3	11
	b	2	1	1	-	4	-	-	4
	c	9	9	-	-	10	-	3	7
	d	-	-	-	-	-	-	-	-
Blankenheim	a	10	6	2	2	8	1	6	1
	b	4	2	-	2	3	-	3	-
	c	6	4	2	-	5	1	3	1
	d	-	-	-	-	-	-	-	-
Dahlem	a	1	1	-	-	1	-	1	-
	b	-	-	-	-	-	-	-	-
	c	1	1	-	-	1	-	1	-
	d	-	-	-	-	-	-	-	-
Euskirchen, Stadt	a	24	19	5	-	21	-	3	18
	b	17	13	4	-	13	-	2	11
	c	6	5	1	-	6	-	1	5
	d	1	1	-	-	2	-	-	2

Noch: 13. Straßenverkehrsunfälle und verunglückte Personen im April 2007 nach Gemeinden

Verwaltungsbezirk a = Zusammen b = innerhalb von Ortschaften c = außerhalb von Ortschaften d = auf Bundesautobahnen	Straßenverkehrsunfälle				Verunglückte			
	insgesamt	davon			insgesamt	davon		
		mit Personen- schaden	mit schwer- wiegendem Sachschaden (i. e. S.)	sonstige Alkohol- unfälle		Getötete	Schwer- verletzte	Leicht- verletzte
Noch: Kreis Euskirchen								
Hellenthal	a	2	1	1	-	1	-	-
	b	-	-	-	-	-	-	-
	c	2	1	1	-	1	-	-
	d	-	-	-	-	-	-	-
Kall	a	10	8	2	-	3	-	12
	b	3	3	-	-	2	-	2
	c	7	5	2	-	1	-	10
	d	-	-	-	-	-	-	-
Mechernich, Stadt	a	18	11	6	1	8	-	7
	b	7	5	2	-	3	-	4
	c	9	5	3	1	4	-	3
	d	2	1	1	-	1	-	-
Nettersheim	a	4	4	-	-	1	-	3
	b	3	3	-	-	1	-	2
	c	-	-	-	-	-	-	-
	d	1	1	-	-	-	-	1
Schleiden, Stadt	a	11	9	2	-	6	-	6
	b	4	3	1	-	3	-	1
	c	7	6	1	-	3	-	5
	d	-	-	-	-	-	-	-
Weilerswist	a	7	7	-	-	-	-	9
	b	5	5	-	-	-	-	7
	c	1	1	-	-	-	-	1
	d	1	1	-	-	-	-	1
Zülpich, Stadt	a	11	9	2	-	3	-	7
	b	9	8	1	-	3	-	6
	c	2	1	1	-	-	-	1
	d	-	-	-	-	-	-	-
Kreis Heinsberg	a	124	96	25	3	130	1	106
	b	83	63	17	3	83	-	72
	c	37	30	7	-	41	1	30
	d	4	3	1	-	6	-	4
Erkelenz, Stadt	a	31	24	7	-	7	-	25
	b	21	17	4	-	3	-	16
	c	7	5	2	-	3	-	5
	d	3	2	1	-	1	-	4
Gangelt	a	2	1	-	1	-	-	1
	b	2	1	-	1	-	-	1
	c	-	-	-	-	-	-	-
	d	-	-	-	-	-	-	-
Geilenkirchen, Stadt	a	11	7	4	-	3	-	8
	b	9	6	3	-	3	-	7
	c	2	1	1	-	-	-	1
	d	-	-	-	-	-	-	-
Heinsberg, Stadt	a	32	25	7	-	6	-	33
	b	21	15	6	-	3	-	23
	c	10	9	1	-	2	-	10
	d	1	1	-	-	1	-	-
Hückelhoven, Stadt	a	14	11	2	1	1	-	10
	b	11	10	-	1	-	-	10
	c	3	1	2	-	1	-	-
	d	-	-	-	-	-	-	-

Noch: 13. Straßenverkehrsunfälle und verunglückte Personen im April 2007 nach Gemeinden

Verwaltungsbezirk a = Zusammen b = innerhalb von Ortschaften c = außerhalb von Ortschaften d = auf Bundesautobahnen	Straßenverkehrsunfälle				Verunglückte				
	insgesamt	davon			insgesamt	davon			
		mit Personen- schaden	mit schwer- wiegendem Sachschaden (i. e. S.)	sonstige Alkohol- unfälle		Getötete	Schwer- verletzte	Leicht- verletzte	
Noch: Oberbergischer Kreis									
Nümbrecht	a	8	7	1	-	8	-	3	5
	b	5	5	-	-	5	-	1	4
	c	3	2	1	-	3	-	2	1
	d	-	-	-	-	-	-	-	-
Radevormwald, Stadt	a	8	6	2	-	7	-	-	7
	b	7	6	1	-	7	-	-	7
	c	1	-	1	-	-	-	-	-
	d	-	-	-	-	-	-	-	-
Reichshof	a	11	5	4	2	7	-	1	6
	b	4	2	1	1	2	-	-	2
	c	5	2	2	1	4	-	1	3
	d	2	1	1	-	1	-	-	1
Waldbröl, Stadt	a	9	4	5	-	5	-	2	3
	b	4	2	2	-	3	-	1	2
	c	5	2	3	-	2	-	1	1
	d	-	-	-	-	-	-	-	-
Wiehl, Stadt	a	21	15	4	2	19	-	3	16
	b	8	4	3	1	4	-	1	3
	c	12	10	1	1	14	-	2	12
	d	1	1	-	-	1	-	-	1
Wipperfürth, Stadt	a	15	12	3	-	15	1	3	11
	b	5	4	1	-	5	-	1	4
	c	10	8	2	-	10	1	2	7
	d	-	-	-	-	-	-	-	-
Rheinisch-Bergischer Kreis	a	122	97	19	6	113	2	29	82
	b	88	72	11	5	79	2	20	57
	c	19	17	1	1	19	-	7	12
	d	15	8	7	-	15	-	2	13
Bergisch Gladbach, Stadt	a	42	33	7	2	37	1	11	25
	b	37	31	4	2	34	1	10	23
	c	2	1	1	-	2	-	1	1
	d	3	1	2	-	1	-	-	1
Burscheid, Stadt	a	16	12	4	-	20	-	3	17
	b	6	5	1	-	6	-	-	6
	c	3	3	-	-	3	-	2	1
	d	7	4	3	-	11	-	1	10
Kürten	a	10	8	2	-	8	-	4	4
	b	3	1	2	-	1	-	-	1
	c	7	7	-	-	7	-	4	3
	d	-	-	-	-	-	-	-	-
Leichlingen (Rheinland), Stadt	a	12	10	1	1	11	-	4	7
	b	10	8	1	1	9	-	3	6
	c	1	1	-	-	1	-	-	1
	d	1	1	-	-	1	-	1	-
Odenthal	a	3	1	1	1	1	-	-	1
	b	1	-	1	-	-	-	-	-
	c	2	1	-	1	1	-	-	1
	d	-	-	-	-	-	-	-	-
Overath, Stadt	a	15	11	2	2	12	1	2	9
	b	11	8	1	2	9	1	2	6
	c	1	1	-	-	1	-	-	1
	d	3	2	1	-	2	-	-	2

Noch: 13. Straßenverkehrsunfälle und verunglückte Personen im April 2007 nach Gemeinden

Verwaltungsbezirk a = Zusammen b = innerhalb von Ortschaften c = außerhalb von Ortschaften d = auf Bundesautobahnen	Straßenverkehrsunfälle				Verunglückte				
	insgesamt	davon			insgesamt	davon			
		mit Personen- schaden	mit schwer- wiegendem Sachschaden (i. e. S.)	sonstige Alkohol- unfälle		Getötete	Schwer- verletzte	Leicht- verletzte	
Noch: Rhein-Sieg-Kreis									
Niederkassel, Stadt	a	3	2	1	-	2	-	1	1
	b	3	2	1	-	2	-	1	1
	c	-	-	-	-	-	-	-	-
	d	-	-	-	-	-	-	-	-
Rheinbach, Stadt	a	17	15	2	-	20	-	4	16
	b	8	7	1	-	10	-	2	8
	c	9	8	1	-	10	-	2	8
	d	-	-	-	-	-	-	-	-
Ruppichteroth	a	2	1	-	1	5	-	4	1
	b	2	1	-	1	5	-	4	1
	c	-	-	-	-	-	-	-	-
	d	-	-	-	-	-	-	-	-
Sankt Augustin, Stadt	a	21	20	1	-	32	-	1	31
	b	14	14	-	-	20	-	-	20
	c	1	1	-	-	2	-	-	2
	d	6	5	1	-	10	-	1	9
Siegburg, Stadt	a	14	9	2	3	10	-	2	8
	b	12	8	2	2	9	-	1	8
	c	2	1	-	1	1	-	1	-
	d	-	-	-	-	-	-	-	-
Swisttal	a	12	10	2	-	13	-	2	11
	b	5	4	1	-	5	-	-	5
	c	5	4	1	-	6	-	1	5
	d	2	2	-	-	2	-	1	1
Troisdorf, Stadt	a	30	25	3	2	30	-	2	28
	b	23	18	3	2	20	-	-	20
	c	5	5	-	-	6	-	-	6
	d	2	2	-	-	4	-	2	2
Wachtberg	a	9	3	5	1	4	-	-	4
	b	5	2	3	-	3	-	-	3
	c	4	1	2	1	1	-	-	1
	d	-	-	-	-	-	-	-	-
Windeck	a	6	3	3	-	4	-	1	3
	b	4	1	3	-	1	-	-	1
	c	2	2	-	-	3	-	1	2
	d	-	-	-	-	-	-	-	-
Regierungsbezirk Köln	a	2 046	1 593	359	94	2 035	17	353	1 665
	b	1 522	1 179	261	82	1 457	7	215	1 235
	c	378	312	56	10	426	9	104	313
	d	146	102	42	2	152	1	34	117
Kreisfreie Städte									
Bottrop	a	42	40	2	-	57	-	9	48
	b	36	34	2	-	49	-	6	43
	c	4	4	-	-	4	-	-	4
	d	2	2	-	-	4	-	3	1
Gelsenkirchen	a	116	87	22	7	112	1	13	98
	b	104	78	21	5	98	1	13	84
	c	10	8	-	2	12	-	-	12
	d	2	1	1	-	2	-	-	2
Münster	a	146	119	19	8	142	-	27	115
	b	134	110	16	8	133	-	23	110
	c	9	7	2	-	7	-	2	5
	d	3	2	1	-	2	-	2	-

Noch: 13. Straßenverkehrsunfälle und verunglückte Personen im April 2007 nach Gemeinden

Verwaltungsbezirk a = Zusammen b = innerhalb von Ortschaften c = außerhalb von Ortschaften d = auf Bundesautobahnen	Straßenverkehrsunfälle				Verunglückte			
	insgesamt	davon			insgesamt	davon		
		mit Personen- schaden	mit schwer- wiegendem Sachschaden (i. e. S.)	sonstige Alkohol- unfälle		Getötete	Schwer- verletzte	Leicht- verletzte
Noch: Kreis Coesfeld								
Nordkirchen	a	3	1	2	-	1	-	1
	b	-	-	-	-	-	-	-
	c	3	1	2	-	1	-	1
	d	-	-	-	-	-	-	-
Nottuln	a	9	7	2	-	7	1	6
	b	4	4	-	-	4	1	3
	c	4	3	1	-	3	-	3
	d	1	-	1	-	-	-	-
Olfen, Stadt	a	8	7	1	-	8	-	7
	b	3	3	-	-	4	-	3
	c	5	4	1	-	4	-	4
	d	-	-	-	-	-	-	-
Rosendahl	a	11	7	4	-	10	-	10
	b	2	1	1	-	1	-	1
	c	9	6	3	-	9	-	9
	d	-	-	-	-	-	-	-
Senden	a	10	8	1	1	8	-	7
	b	6	4	1	1	4	-	3
	c	4	4	-	-	4	-	4
	d	-	-	-	-	-	-	-
Kreis Recklinghausen	a	274	210	45	19	251	1	203
	b	224	169	39	16	199	-	163
	c	46	37	6	3	45	1	34
	d	4	4	-	-	7	-	6
Castrop-Rauxel, Stadt	a	32	26	4	2	30	-	28
	b	29	24	3	2	27	-	25
	d	3	2	1	-	3	-	3
	d	-	-	-	-	-	-	-
Datteln, Stadt	a	21	17	4	-	24	-	15
	b	16	12	4	-	16	-	10
	c	5	5	-	-	8	-	5
	d	-	-	-	-	-	-	-
Dorsten, Stadt	a	34	24	8	2	26	-	20
	b	28	21	5	2	23	-	19
	c	6	3	3	-	3	-	1
	d	-	-	-	-	-	-	-
Gladbeck, Stadt	a	28	17	9	2	20	-	17
	b	24	14	9	1	17	-	15
	c	3	2	-	1	2	-	2
	d	1	1	-	-	1	-	-
Haltern am See, Stadt	a	26	22	2	2	27	1	19
	b	13	11	1	1	12	-	9
	c	11	9	1	1	11	1	6
	d	2	2	-	-	4	-	4
Herten, Stadt	a	23	17	5	1	21	-	17
	b	21	15	5	1	19	-	16
	c	2	2	-	-	2	-	1
	d	-	-	-	-	-	-	-
Marl, Stadt	a	32	28	1	3	31	-	25
	b	26	22	1	3	24	-	18
	c	5	5	-	-	5	-	5
	d	1	1	-	-	2	-	2

Noch: 13. Straßenverkehrsunfälle und verunglückte Personen im April 2007 nach Gemeinden

Verwaltungsbezirk a = Zusammen b = innerhalb von Ortschaften c = außerhalb von Ortschaften d = auf Bundesautobahnen		Straßenverkehrsunfälle				Verunglückte			
		insgesamt	davon			insgesamt	davon		
			mit Personen- schaden	mit schwer- wiegendem Sachschaden (i. e. S.)	sonstige Alkohol- unfälle		Getötete	Schwer- verletzte	Leicht- verletzte
Kreis Warendorf	a	144	115	24	5	164	2	27	135
	b	88	71	13	4	82	1	12	69
	c	49	37	11	1	56	1	12	43
	d	7	7	-	-	26	-	3	23
Ahlen, Stadt	a	26	19	4	3	24	-	2	22
	b	24	18	4	2	23	-	1	22
	c	2	1	-	1	1	-	1	-
	d	-	-	-	-	-	-	-	-
Beckum, Stadt	a	23	19	4	-	41	1	6	34
	b	12	9	3	-	12	1	2	9
	c	5	4	1	-	4	-	1	3
	d	6	6	-	-	25	-	3	22
Beelen	a	7	7	-	-	10	-	2	8
	b	3	3	-	-	4	-	1	3
	c	4	4	-	-	6	-	1	5
	d	-	-	-	-	-	-	-	-
Drensteinfurt, Stadt	a	6	5	1	-	6	-	2	4
	b	1	1	-	-	1	-	-	1
	c	5	4	1	-	5	-	2	3
	d	-	-	-	-	-	-	-	-
Ennigerloh, Stadt	a	7	4	3	-	4	-	1	3
	b	5	4	1	-	4	-	1	3
	c	2	-	2	-	-	-	-	-
	d	-	-	-	-	-	-	-	-
Everswinkel	a	4	3	1	-	3	-	-	3
	b	3	3	-	-	3	-	-	3
	c	1	-	1	-	-	-	-	-
	d	-	-	-	-	-	-	-	-
Oelde, Stadt	a	13	11	1	1	13	-	2	11
	b	11	9	1	1	10	-	2	8
	c	1	1	-	-	2	-	-	2
	d	1	1	-	-	1	-	-	1
Ostbevern	a	7	6	1	-	7	-	-	7
	b	2	1	1	-	1	-	-	1
	c	5	5	-	-	6	-	-	6
	d	-	-	-	-	-	-	-	-
Sassenberg, Stadt	a	8	6	2	-	9	-	1	8
	b	5	4	1	-	5	-	1	4
	c	3	2	1	-	4	-	-	4
	d	-	-	-	-	-	-	-	-
Sendenhorst, Stadt	a	9	6	3	-	9	1	4	4
	b	4	4	-	-	4	-	2	2
	c	5	2	3	-	5	1	2	2
	d	-	-	-	-	-	-	-	-
Telgte, Stadt	a	10	8	2	-	10	-	3	7
	b	4	4	-	-	4	-	1	3
	c	6	4	2	-	6	-	2	4
	d	-	-	-	-	-	-	-	-
Wadersloh	a	4	3	-	1	9	-	3	6
	b	2	1	-	1	1	-	1	-
	c	2	2	-	-	8	-	2	6
	d	-	-	-	-	-	-	-	-
Warendorf, Stadt	a	20	18	2	-	19	-	1	18
	b	12	10	2	-	10	-	-	10
	c	8	8	-	-	9	-	1	8
	d	-	-	-	-	-	-	-	-
Regierungsbezirk Münster	a	1 201	949	196	56	1 207	13	243	951
	b	856	675	135	46	806	6	128	672
	c	316	251	55	10	346	7	96	243
	d	29	23	6	-	55	-	19	36

Noch: 13. Straßenverkehrsunfälle und verunglückte Personen im April 2007 nach Gemeinden

Verwaltungsbezirk a = Zusammen b = innerhalb von Ortschaften c = außerhalb von Ortschaften d = auf Bundesautobahnen	Straßenverkehrsunfälle				Verunglückte				
	insgesamt	davon			insgesamt	davon			
		mit Personen- schaden	mit schwer- wiegendem Sachschaden (i. e. S.)	sonstige Alkohol- unfälle		Getötete	Schwer- verletzte	Leicht- verletzte	
Noch: Kreis Gütersloh									
Versmold, Stadt	a	9	5	3	1	8	-	-	8
	b	5	3	1	1	4	-	-	4
	c	4	2	2	-	4	-	-	4
	d	-	-	-	-	-	-	-	-
Werther (Westfalen), Stadt	a	4	3	1	-	3	-	2	1
	b	1	1	-	-	1	-	1	-
	c	3	2	1	-	2	-	1	1
	d	-	-	-	-	-	-	-	-
Kreis Herford	a	109	73	32	4	99	1	17	81
	b	81	56	21	4	72	1	10	61
	c	22	14	8	-	24	-	6	18
	d	6	3	3	-	3	-	1	2
Bünde, Stadt	a	20	16	4	-	17	-	1	16
	b	16	13	3	-	14	-	-	14
	c	1	1	-	-	1	-	-	1
	d	3	2	1	-	2	-	1	1
Enger, Stadt	a	6	5	1	-	9	-	3	6
	b	5	4	1	-	6	-	1	5
	c	1	1	-	-	3	-	2	1
	d	-	-	-	-	-	-	-	-
Herford, Stadt	a	34	22	10	2	32	1	7	24
	b	24	17	5	2	22	1	5	16
	c	9	5	4	-	10	-	2	8
	d	1	-	1	-	-	-	-	-
Hiddenhausen	a	16	8	7	1	10	-	1	9
	b	13	6	6	1	7	-	1	6
	c	3	2	1	-	3	-	-	3
	d	-	-	-	-	-	-	-	-
Kirchlengern	a	7	4	3	-	6	-	-	6
	b	3	1	2	-	1	-	-	1
	c	4	3	1	-	5	-	-	5
	d	-	-	-	-	-	-	-	-
Löhne, Stadt	a	15	13	2	-	15	-	4	11
	b	12	11	1	-	13	-	3	10
	c	2	1	1	-	1	-	1	-
	d	1	1	-	-	1	-	-	1
Rödinghausen	a	-	-	-	-	-	-	-	-
	b	-	-	-	-	-	-	-	-
	c	-	-	-	-	-	-	-	-
	d	-	-	-	-	-	-	-	-
Spenge, Stadt	a	3	2	-	1	3	-	-	3
	b	3	2	-	1	3	-	-	3
	c	-	-	-	-	-	-	-	-
	d	-	-	-	-	-	-	-	-
Vlotho, Stadt	a	8	3	5	-	7	-	1	6
	b	5	2	3	-	6	-	-	6
	c	2	1	1	-	1	-	1	-
	d	1	-	1	-	-	-	-	-

Noch: **13. Straßenverkehrsunfälle und verunglückte Personen im April 2007 nach Gemeinden**

Verwaltungsbezirk a = Zusammen b = innerhalb von Ortschaften c = außerhalb von Ortschaften d = auf Bundesautobahnen		Straßenverkehrsunfälle				Verunglückte			
		insgesamt	davon			insgesamt	davon		
			mit Personen- schaden	mit schwer- wiegendem Sachschaden (i. e. S.)	sonstige Alkohol- unfälle		Getötete	Schwer- verletzte	Leicht- verletzte
Kreis Höxter	a	47	34	12	1	44	-	17	27
	b	21	16	5	-	20	-	4	16
	c	24	16	7	1	21	-	13	8
	d	2	2	-	-	3	-	-	3
Bad Driburg, Stadt	a	4	4	-	-	5	-	1	4
	b	3	3	-	-	4	-	-	4
	c	1	1	-	-	1	-	1	-
	d	-	-	-	-	-	-	-	-
Beverungen, Stadt	a	7	6	1	-	8	-	6	2
	b	3	3	-	-	3	-	2	1
	c	4	3	1	-	5	-	4	1
	d	-	-	-	-	-	-	-	-
Borgentreich, Stadt	a	2	-	1	1	-	-	-	-
	b	-	-	-	-	-	-	-	-
	c	2	-	1	1	-	-	-	-
	d	-	-	-	-	-	-	-	-
Brakel, Stadt	a	3	3	-	-	3	-	-	3
	b	-	-	-	-	-	-	-	-
	c	3	3	-	-	3	-	-	3
	d	-	-	-	-	-	-	-	-
Höxter, Stadt	a	15	12	3	-	18	-	6	12
	b	9	7	2	-	10	-	1	9
	c	6	5	1	-	8	-	5	3
	d	-	-	-	-	-	-	-	-
Marienmünster, Stadt	a	2	1	1	-	1	-	1	-
	b	-	-	-	-	-	-	-	-
	c	2	1	1	-	1	-	1	-
	d	-	-	-	-	-	-	-	-
Nieheim, Stadt	a	3	1	2	-	1	-	1	-
	b	2	1	1	-	1	-	1	-
	c	1	-	1	-	-	-	-	-
	d	-	-	-	-	-	-	-	-
Steinheim, Stadt	a	3	2	1	-	2	-	1	1
	b	2	1	1	-	1	-	-	1
	c	1	1	-	-	1	-	1	-
	d	-	-	-	-	-	-	-	-
Warburg, Stadt	a	5	3	2	-	4	-	-	4
	b	2	1	1	-	1	-	-	1
	c	1	-	1	-	-	-	-	-
	d	2	2	-	-	3	-	-	3
Willebadessen, Stadt	a	3	2	1	-	2	-	1	1
	b	-	-	-	-	-	-	-	-
	c	3	2	1	-	2	-	1	1
	d	-	-	-	-	-	-	-	-
Kreis Lippe	a	134	99	29	6	119	-	38	81
	b	78	57	17	4	65	-	14	51
	c	54	40	12	2	52	-	23	29
	d	2	2	-	-	2	-	1	1
Augustdorf	a	6	3	3	-	3	-	2	1
	b	3	1	2	-	1	-	-	1
	c	3	2	1	-	2	-	2	-
	d	-	-	-	-	-	-	-	-
Bad Salzuflen, Stadt	a	21	15	3	3	24	-	10	14
	b	7	5	1	1	7	-	4	3
	c	12	8	2	2	15	-	5	10
	d	2	2	-	-	2	-	1	1

Noch: 13. Straßenverkehrsunfälle und verunglückte Personen im April 2007 nach Gemeinden

Verwaltungsbezirk a = Zusammen b = innerhalb von Ortschaften c = außerhalb von Ortschaften d = auf Bundesautobahnen		Straßenverkehrsunfälle				Verunglückte			
		insgesamt	davon			insgesamt	davon		
			mit Personen- schaden	mit schwer- wiegendem Sachschaden (i. e. S.)	sonstige Alkohol- unfälle		Getötete	Schwer- verletzte	Leicht- verletzte
Kreis Paderborn	a	151	119	27	5	155	3	33	119
	b	87	72	11	4	83	–	13	70
	c	58	41	16	1	66	2	19	45
	d	6	6	–	–	6	1	1	4
Altenbeken	a	2	2	–	–	3	–	–	3
	b	–	–	–	–	–	–	–	–
	c	2	2	–	–	3	–	–	3
	d	–	–	–	–	–	–	–	–
Bad Lippspringe, Stadt	a	6	5	1	–	7	–	3	4
	b	5	5	–	–	7	–	3	4
	c	1	–	1	–	–	–	–	–
	d	–	–	–	–	–	–	–	–
Borchen	a	7	6	1	–	7	–	2	5
	b	2	2	–	–	2	–	–	2
	c	4	3	1	–	4	–	1	3
	d	1	1	–	–	1	–	1	–
Büren, Stadt	a	10	9	1	–	12	–	7	5
	b	3	2	1	–	2	–	1	1
	c	6	6	–	–	9	–	6	3
	d	1	1	–	–	1	–	–	1
Delbrück, Stadt	a	16	10	6	–	11	–	2	9
	b	6	5	1	–	5	–	1	4
	c	10	5	5	–	6	–	1	5
	d	–	–	–	–	–	–	–	–
Hövelhof	a	5	4	1	–	8	–	4	4
	b	1	1	–	–	1	–	–	1
	c	4	3	1	–	7	–	4	3
	d	–	–	–	–	–	–	–	–
Lichtenau, Stadt	a	2	1	1	–	1	–	1	–
	b	1	1	–	–	1	–	1	–
	c	1	–	1	–	–	–	–	–
	d	–	–	–	–	–	–	–	–
Paderborn, Stadt	a	84	67	14	3	86	3	11	72
	b	61	50	9	2	58	–	6	52
	c	22	16	5	1	27	2	5	20
	d	1	1	–	–	1	1	–	–
Salzkotten, Stadt	a	11	9	–	2	14	–	1	13
	b	7	5	–	2	6	–	–	6
	c	4	4	–	–	8	–	1	7
	d	–	–	–	–	–	–	–	–
Bad Wünnenberg, Stadt	a	8	6	2	–	6	–	2	4
	b	1	1	–	–	1	–	1	–
	c	4	2	2	–	2	–	1	1
	d	3	3	–	–	3	–	–	3
Regierungsbezirk Detmold	a	927	666	216	45	839	11	199	629
	b	618	452	128	38	525	4	94	427
	c	270	189	74	7	275	5	95	175
	d	39	25	14	–	39	2	10	27

Noch: 13. Straßenverkehrsunfälle und verunglückte Personen im April 2007 nach Gemeinden

Verwaltungsbezirk a = Zusammen b = innerhalb von Ortschaften c = außerhalb von Ortschaften d = auf Bundesautobahnen		Straßenverkehrsunfälle				Verunglückte			
		insgesamt	davon			insgesamt	davon		
			mit Personen- schaden	mit schwer- wiegendem Sachschaden (i. e. S.)	sonstige Alkohol- unfälle		Getötete	Schwer- verletzte	Leicht- verletzte
Kreisfreie Städte									
Bochum	a	142	100	36	6	126	-	10	116
	b	124	89	29	6	111	-	8	103
	c	5	2	3	-	2	-	-	2
	d	13	9	4	-	13	-	2	11
Dortmund	a	267	208	48	11	262	2	37	223
	b	233	185	37	11	225	1	30	194
	c	22	17	5	-	28	1	5	22
	d	12	6	6	-	9	-	2	7
Hagen	a	91	72	16	3	84	-	14	70
	b	73	59	12	2	67	-	11	56
	c	8	5	3	-	5	-	1	4
	d	10	8	1	1	12	-	2	10
Hamm	a	82	58	16	8	66	-	17	49
	b	68	51	9	8	59	-	17	42
	c	6	4	2	-	4	-	-	4
	d	8	3	5	-	3	-	-	3
Herne	a	45	33	8	4	35	-	2	33
	b	42	32	6	4	34	-	2	32
	c	-	-	-	-	-	-	-	-
	d	3	1	2	-	1	-	-	1
Ennepe-Ruhr-Kreis	a	148	111	29	8	142	1	28	113
	b	108	80	20	8	99	1	20	78
	c	25	19	6	-	28	-	6	22
	d	15	12	3	-	15	-	2	13
Breckerfeld, Stadt	a	5	5	-	-	8	-	2	6
	b	4	4	-	-	5	-	1	4
	c	1	1	-	-	3	-	1	2
	d	-	-	-	-	-	-	-	-
Ennepetal, Stadt	a	11	7	3	1	10	-	5	5
	b	8	5	2	1	8	-	4	4
	c	3	2	1	-	2	-	1	1
	d	-	-	-	-	-	-	-	-
Gevelsberg, Stadt	a	14	10	3	1	14	-	1	13
	b	8	4	3	1	4	-	-	4
	c	3	3	-	-	6	-	1	5
	d	3	3	-	-	4	-	-	4
Hattingen, Stadt	a	26	21	4	1	23	-	3	20
	b	19	15	3	1	17	-	1	16
	c	7	6	1	-	6	-	2	4
	d	-	-	-	-	-	-	-	-
Herdecke, Stadt	a	8	7	1	-	7	-	2	5
	b	6	5	1	-	5	-	1	4
	c	2	2	-	-	2	-	1	1
	d	-	-	-	-	-	-	-	-
Schwelm, Stadt	a	16	13	3	-	15	-	2	13
	b	12	9	3	-	9	-	2	7
	c	3	3	-	-	5	-	-	5
	d	1	1	-	-	1	-	-	1
Sprockhövel, Stadt	a	10	6	4	-	6	-	3	3
	b	2	2	-	-	2	-	1	1
	c	2	-	2	-	-	-	-	-
	d	6	4	2	-	4	-	2	2

Noch: 13. Straßenverkehrsunfälle und verunglückte Personen im April 2007 nach Gemeinden

Verwaltungsbezirk a = Zusammen b = innerhalb von Ortschaften c = außerhalb von Ortschaften d = auf Bundesautobahnen	Straßenverkehrsunfälle				Verunglückte			
	insgesamt	davon			insgesamt	davon		
		mit Personen- schaden	mit schwer- wiegendem Sachschaden (i. e. S.)	sonstige Alkohol- unfälle		Getötete	Schwer- verletzte	Leicht- verletzte
Noch: Märkischer Kreis								
Nachrodt-Wiblingwerde	a	3	3	-	3	-	1	2
	b	2	2	-	2	-	-	2
	c	1	1	-	1	-	1	-
	d	-	-	-	-	-	-	-
Neuenrade, Stadt	a	4	4	-	6	-	2	4
	b	3	3	-	5	-	1	4
	c	1	1	-	1	-	1	-
	d	-	-	-	-	-	-	-
Plettenberg, Stadt	a	8	7	1	8	-	3	5
	b	4	4	-	5	-	1	4
	c	4	3	1	3	-	2	1
	d	-	-	-	-	-	-	-
Schalksmühle	a	4	3	1	7	-	4	3
	b	3	2	1	5	-	4	1
	c	1	1	-	2	-	-	2
	d	-	-	-	-	-	-	-
Werdohl, Stadt	a	7	5	1	5	-	1	4
	b	6	5	-	5	-	1	4
	c	1	-	1	-	-	-	-
	d	-	-	-	-	-	-	-
Kreis Olpe	a	61	44	17	56	2	18	36
	b	34	23	11	26	-	6	20
	c	20	16	4	22	2	10	10
	d	7	5	2	8	-	2	6
Attendorn, Stadt	a	12	8	4	8	-	2	6
	b	6	5	1	5	-	-	5
	c	6	3	3	3	-	2	1
	d	-	-	-	-	-	-	-
Drolshagen, Stadt	a	6	5	1	8	1	4	3
	b	2	1	1	1	-	-	1
	c	2	2	-	5	1	3	1
	d	2	2	-	2	-	1	1
Finnentrop	a	5	2	3	2	-	1	1
	b	4	1	3	1	-	-	1
	c	1	1	-	1	-	1	-
	d	-	-	-	-	-	-	-
Kirchhundem	a	9	7	2	7	1	1	5
	b	2	1	1	1	-	-	1
	c	7	6	1	6	1	1	4
	d	-	-	-	-	-	-	-
LenneStadt, Stadt	a	10	8	2	12	-	5	7
	b	9	7	2	10	-	3	7
	c	1	1	-	2	-	2	-
	d	-	-	-	-	-	-	-
Olpe, Stadt	a	9	7	2	9	-	2	7
	b	5	4	1	4	-	2	2
	c	2	2	-	3	-	-	3
	d	2	1	1	2	-	-	2
Wenden	a	10	7	3	10	-	3	7
	b	6	4	2	4	-	1	3
	c	1	1	-	2	-	1	1
	d	3	2	1	4	-	1	3

Noch: **13. Straßenverkehrsunfälle und verunglückte Personen im April 2007 nach Gemeinden**

Verwaltungsbezirk a = Zusammen b = innerhalb von Ortschaften c = außerhalb von Ortschaften d = auf Bundesautobahnen	Straßenverkehrsunfälle				Verunglückte				
	insgesamt	davon			insgesamt	davon			
		mit Personen- schaden	mit schwer- wiegendem Sachschaden (i. e. S.)	sonstige Alkohol- unfälle		Getötete	Schwer- verletzte	Leicht- verletzte	
Kreis Siegen-Wittgenstein	a	125	95	27	3	136	1	39	96
	b	86	66	17	3	95	–	26	69
	c	33	24	9	–	33	1	11	21
	d	6	5	1	–	8	–	2	6
Bad Berleburg, Stadt	a	15	10	5	–	12	–	4	8
	b	7	4	3	–	5	–	3	2
	c	8	6	2	–	7	–	1	6
	d	–	–	–	–	–	–	–	–
Burbach	a	4	3	1	–	4	–	2	2
	b	1	1	–	–	2	–	2	–
	c	2	1	1	–	1	–	–	1
	d	1	1	–	–	1	–	–	1
Erndtebrück	a	1	–	1	–	–	–	–	–
	b	–	–	–	–	–	–	–	–
	c	1	–	1	–	–	–	–	–
	d	–	–	–	–	–	–	–	–
Freudenberg, Stadt	a	8	6	2	–	9	–	3	6
	b	3	2	1	–	4	–	1	3
	c	5	4	1	–	5	–	2	3
	d	–	–	–	–	–	–	–	–
Hilchenbach, Stadt	a	8	6	2	–	9	–	4	5
	b	4	3	1	–	3	–	–	3
	c	4	3	1	–	6	–	4	2
	d	–	–	–	–	–	–	–	–
Kreuztal, Stadt	a	17	13	3	1	17	–	6	11
	b	14	11	2	1	13	–	5	8
	c	3	2	1	–	4	–	1	3
	d	–	–	–	–	–	–	–	–
Bad Laasphe, Stadt	a	3	2	1	–	2	–	–	2
	b	1	–	1	–	–	–	–	–
	c	2	2	–	–	2	–	–	2
	d	–	–	–	–	–	–	–	–
Netphen, Stadt	a	10	9	–	1	12	–	4	8
	b	9	8	–	1	11	–	4	7
	c	1	1	–	–	1	–	–	1
	d	–	–	–	–	–	–	–	–
Neunkirchen	a	3	3	–	–	4	1	2	1
	b	2	2	–	–	2	–	1	1
	c	1	1	–	–	2	1	1	–
	d	–	–	–	–	–	–	–	–
Siegen, Stadt	a	45	36	8	1	56	–	9	47
	b	41	32	8	1	51	–	8	43
	c	2	2	–	–	3	–	1	2
	d	2	2	–	–	2	–	–	2
Wilnsdorf	a	11	7	4	–	11	–	5	6
	b	4	3	1	–	4	–	2	2
	c	4	2	2	–	2	–	1	1
	d	3	2	1	–	5	–	2	3

Noch: 13. Straßenverkehrsunfälle und verunglückte Personen im April 2007 nach Gemeinden

Verwaltungsbezirk a = Zusammen b = innerhalb von Ortschaften c = außerhalb von Ortschaften d = auf Bundesautobahnen		Straßenverkehrsunfälle				Verunglückte			
		insgesamt	davon			insgesamt	davon		
			mit Personen- schaden	mit schwer- wiegendem Sachschaden (i. e. S.)	sonstige Alkohol- unfälle		Getötete	Schwer- verletzte	Leicht- verletzte
Kreis Unna	a	187	147	31	9	178	–	32	146
	b	128	103	17	8	114	–	14	100
	c	36	29	6	1	38	–	7	31
	d	23	15	8	–	26	–	11	15
Bergkamen, Stadt	a	17	14	3	–	16	–	4	12
	b	11	8	3	–	8	–	2	6
	c	5	5	–	–	6	–	2	4
	d	1	1	–	–	2	–	–	2
Bönen	a	13	10	3	–	11	–	4	7
	b	5	5	–	–	5	–	2	3
	c	3	2	1	–	2	–	1	1
	d	5	3	2	–	4	–	1	3
Fröndenberg/Ruhr, Stadt	a	9	8	1	–	11	–	2	9
	b	7	6	1	–	8	–	1	7
	c	1	1	–	–	2	–	–	2
	d	1	1	–	–	1	–	1	–
Holzwickede	a	9	6	2	1	11	–	4	7
	b	7	4	2	1	5	–	1	4
	c	1	1	–	–	1	–	–	1
	d	1	1	–	–	5	–	3	2
Kamen, Stadt	a	15	11	3	1	12	–	1	11
	b	9	7	1	1	7	–	–	7
	c	5	4	1	–	5	–	1	4
	d	1	–	1	–	–	–	–	–
Lünen, Stadt	a	49	45	4	–	53	–	9	44
	b	44	40	4	–	43	–	4	39
	c	4	4	–	–	7	–	2	5
	d	1	1	–	–	3	–	3	–
Schwerte, Stadt	a	29	20	6	3	23	–	3	20
	b	15	11	2	2	12	–	2	10
	c	10	6	3	1	7	–	–	7
	d	4	3	1	–	4	–	1	3
Selm, Stadt	a	7	6	1	–	8	–	2	6
	b	4	3	1	–	4	–	1	3
	c	3	3	–	–	4	–	1	3
	d	–	–	–	–	–	–	–	–
Unna, Stadt	a	33	24	6	3	30	–	3	27
	b	22	17	2	3	20	–	1	19
	c	2	2	–	–	3	–	–	3
	d	9	5	4	–	7	–	2	5
Werne, Stadt	a	6	3	2	1	3	–	–	3
	b	4	2	1	1	2	–	–	2
	c	2	1	1	–	1	–	–	1
	d	–	–	–	–	–	–	–	–
Regierungsbezirk Arnsberg	a	1 588	1 219	304	65	1 531	11	321	1 199
	b	1 168	901	207	60	1 079	3	189	887
	c	306	239	63	4	337	7	105	225
	d	114	79	34	1	115	1	27	87
Nordrhein-Westfalen	a	8 019	6 181	1 481	357	7 727	63	1 450	6 214
	b	6 015	4 665	1 039	311	5 579	27	869	4 683
	c	1 530	1 192	299	39	1 648	31	464	1 153
	d	474	324	143	7	500	5	117	378
davon									
kreisfreie Städte	a	3 324	2 589	565	170	3 207	12	464	2 731
Kreise	a	4 695	3 592	916	187	4 520	51	986	3 483

Kumulierte Ergebnisse

1. Straßenverkehrsunfälle im Januar – April 2007 nach Unfallkategorien

Unfallkategorie	Straßenverkehrsunfälle		
	Januar – April		
	2007	dagegen 2006	Veränderung 2007 gegenüber 2006
	Anzahl		%
Unfälle			
mit Personenschaden insgesamt	20 946	17 458	+20,0
davon			
mit Getöteten	231	178	+29,8
mit Verletzten	20 715	17 280	+19,9
davon			
mit Schwerverletzten	4 106	3 425	+19,9
mit Leichtverletzten	16 609	13 855	+19,9
mit nur Sachschaden insgesamt	158 122	157 569	+0,4
davon			
schwerwiegende Unfälle mit Sachschaden	7 104	7 411	-4,1
sonstige Sachschadensunfälle			
unter Alkoholeinwirkung	1 286	1 204	+6,8
ohne Alkoholeinwirkung ¹⁾	149 732	148 954	+0,5
davon			
innerhalb von Ortschaften	123 411	122 062	+1,1
außerhalb von Ortschaften (ohne Autobahn)	16 696	17 679	-5,6
auf Autobahnen	9 625	9 213	+4,5

1) Siehe Erläuterungen Seite 5.

2. Straßenverkehrsunfälle und Verunglückte im Januar – April 2007 nach Straßenarten und Ortslage

Straßenart a = Zusammen b = innerhalb von Ortschaften c = außerhalb von Ortschaften	Unfälle mit Personen- schaden	Verunglückte Personen			Unfälle mit Personen- schaden	Verunglückte Personen			Unfälle mit Personen- schaden	Verunglückte Personen			
		Getötete	Schwer-	Leicht-		Getötete	Schwer-	Leicht-		Getötete	Schwer-	Leicht-	
			verletzte				verletzte				verletzte		
		Januar – April 2007				dagegen Januar – April 2006				Veränderung Januar – April 2007 gegenüber Januar – April 2006			
Anzahl								%					
Bundesautobahnen	a	1 162	31	377	1 333	1 186	29	347	1 431	-2,0	+6,9	+8,6	-6,8
Bundesstraßen	a	3 535	53	827	3 839	3 119	47	724	3 485	+13,3	+12,8	+14,2	+10,2
	b	2 420	17	429	2 637	2 090	9	377	2 297	+15,8	x	+13,8	+14,8
	c	1 115	36	398	1 202	1 029	38	347	1 188	+8,4	-5,3	+14,7	+1,2
Landstraßen	a	5 629	86	1 360	5 947	4 740	63	1 113	5 018	+18,8	+36,5	+22,2	+18,5
	b	3 851	29	734	4 069	3 108	19	586	3 273	+23,9	+52,6	+25,3	+24,3
	c	1 778	57	626	1 878	1 632	44	527	1 745	+8,9	+29,5	+18,8	+7,6
Kreisstraßen	a	2 180	28	575	2 145	1 805	29	482	1 789	+20,8	-3,4	+19,3	+19,9
	b	1 512	11	323	1 493	1 209	7	275	1 219	+25,1	x	+17,5	+22,5
	c	668	17	252	652	596	22	207	570	+12,1	-22,7	+21,7	+14,4
Andere Straßen	a	8 440	41	1 489	8 241	6 608	26	1 200	6 485	+27,7	+57,7	+24,1	+27,1
	b	8 021	33	1 353	7 831	6 289	25	1 091	6 149	+27,5	+32,0	+24,0	+27,4
	c	419	8	136	410	319	1	109	336	+31,3	x	+24,8	+22,0
Insgesamt	a	20 946	239	4 628	21 505	17 458	194	3 866	18 208	+20,0	+23,2	+19,7	+18,1
	b	15 804	90	2 839	16 030	12 696	60	2 329	12 938	+24,5	+50,0	+21,9	+23,9
	c	5 142	149	1 789	5 475	4 762	134	1 537	5 270	+8,0	+11,2	+16,4	+3,9

3. Straßenverkehrsunfälle und Verunglückte im Januar – April 2007 nach Unfalltyp und Ortslage

Unfalltyp a = Zusammen b = innerhalb von Ortschaften c = außerhalb von Ortschaften	Unfälle mit Personen- schaden	Verunglückte Personen			Unfälle mit Personen- schaden	Verunglückte Personen			Unfälle mit Personen- schaden	Verunglückte Personen			
		Getötete	Schwer-	Leicht-		Getötete	Schwer-	Leicht-		Getötete	Schwer-	Leicht-	
			verletzte				verletzte				verletzte		
		Januar – April 2007				dagegen Januar – April 2006				Veränderung Januar – April 2007 gegenüber Januar – April 2006			
Anzahl								%					
Fahrunfall	a	2 910	79	1 121	2 489	2 851	83	1 047	2 592	+2,1	-4,8	+7,1	-4,0
	b	1 408	18	450	1 209	1 230	17	405	1 127	+14,5	+5,9	+11,1	+7,3
	c	1 502	61	671	1 280	1 621	66	642	1 465	-7,3	-7,6	+4,5	-12,6
Abbiege-Unfall	a	3 590	22	710	3 896	2 764	10	467	3 074	+29,9	x	+52,0	+26,7
	b	2 951	8	487	3 122	2 260	7	344	2 427	+30,6	x	+41,6	+28,6
	c	639	14	223	774	504	3	123	647	+26,8	x	+81,3	+19,6
Einbiegen/Kreuzen- unfall	a	4 847	32	922	5 126	3 848	24	736	4 154	+26,0	+33,3	+25,3	+23,4
	b	4 016	13	643	4 182	3 131	6	513	3 296	+28,3	x	+25,3	+26,9
	c	831	19	279	944	717	18	223	858	+15,9	+5,6	+25,1	+10,0
Überschreiten-Unfall	a	1 789	44	582	1 358	1 554	32	482	1 198	+15,1	+37,5	+20,7	+13,4
	b	1 731	36	556	1 318	1 494	23	448	1 163	+15,9	+56,5	+24,1	+13,3
	c	58	8	26	40	60	9	34	35	-3,3	x	-23,5	+14,3
Unfall durch ruhenden Verkehr	a	800	1	116	776	659	1	99	630	+21,4	-	+17,2	+23,2
	b	777	1	114	747	637	1	93	608	+22,0	-	+22,6	+22,9
	c	23	-	2	29	22	-	6	22	+4,5	-	x	+31,8
Unfall im Längsverkehr	a	4 537	44	674	5 528	3 918	28	584	4 813	+15,8	+57,1	+15,4	+14,9
	b	2 941	8	261	3 572	2 455	2	227	2 940	+19,8	x	+15,0	+21,5
	c	1 596	36	413	1 956	1 463	26	357	1 873	+9,1	+38,5	+15,7	+4,4
Sonstiger Unfall	a	2 473	17	503	2 332	1 864	16	451	1 747	+32,7	+6,3	+11,5	+33,5
	b	1 980	6	328	1 880	1 489	4	299	1 377	+33,0	x	+9,7	+36,5
	c	493	11	175	452	375	12	152	370	+31,5	-8,3	+15,1	+22,2
Insgesamt	a	20 946	239	4 628	21 505	17 458	194	3 866	18 208	+20,0	+23,2	+19,7	+18,1
	b	15 804	90	2 839	16 030	12 696	60	2 329	12 938	+24,5	+50,0	+21,9	+23,9
	c	5 142	149	1 789	5 475	4 762	134	1 537	5 270	+8,0	+11,2	+16,4	+3,9

4. Straßenverkehrsunfälle und Verunglückte im Januar – April 2007 nach Unfallarten und Ortslage

Unfallart a = Zusammen b = innerhalb von Ortschaften c = außerhalb von Ortschaften	Unfälle mit Personen- schaden	Verunglückte Personen			Unfälle mit Personen- schaden	Verunglückte Personen			Unfälle mit Personen- schaden	Verunglückte Personen			
		Getötete	Schwer-	Leicht-		Getötete	Schwer-	Leicht-		Getötete	Schwer-	Leicht-	
			verletzte				verletzte				verletzte		
		Januar – April 2007				dagegen Januar – April 2006				Veränderung Januar – April 2007 gegenüber Januar – April 2006			
Anzahl									%				
Zusammenstoß mit anderem Fahrzeug das anfährt, anhält	a	1 581	3	199	1 727	1 298	5	154	1 434	+21,8	x	+29,2	+20,4
	b	1 408	3	175	1 500	1 131	3	119	1 216	+24,5	–	+47,1	+23,4
	c	173	–	24	227	167	2	35	218	+3,6	x	–31,4	+4,1
vorausfährt oder wartet	a	3 145	11	352	4 013	2 735	11	290	3 495	+15,0	–	+21,4	+14,8
	b	2 073	–	122	2 616	1 775	3	109	2 199	+16,8	x	+11,9	+19,0
	c	1 072	11	230	1 397	960	8	181	1 296	+11,7	x	+27,1	+7,8
seitlich in gleicher Richtung fährt	a	790	5	127	833	670	4	84	750	+17,9	x	+51,2	+11,1
	b	557	1	64	574	432	–	43	456	+28,9	x	+48,8	+25,9
	c	233	4	63	259	238	4	41	294	–2,1	–	+53,7	–11,9
entgegenkommt	a	1 201	40	423	1 422	1 048	28	403	1 258	+14,6	+42,9	+5,0	+13,0
	b	767	10	170	897	640	3	168	742	+19,8	x	+1,2	+20,9
	c	434	30	253	525	408	25	235	516	+6,4	+20,0	+7,7	+1,7
einbiegt oder kreuzt	a	6 397	39	1 242	6 898	4 997	26	929	5 488	+28,0	+50,0	+33,7	+25,7
	b	5 275	13	844	5 586	4 076	6	656	4 376	+29,4	x	+28,7	+27,7
	c	1 122	26	398	1 312	921	20	273	1 112	+21,8	+30,0	+45,8	+18,0
Zusammenstoß zwischen Fahrzeug und Fußgänger	a	2 933	52	831	2 344	2 460	40	682	1 956	+19,2	+30,0	+21,8	+19,8
	b	2 815	39	783	2 256	2 349	27	630	1 879	+19,8	+44,4	+24,3	+20,1
	c	118	13	48	88	111	13	52	77	+6,3	–	–7,7	+14,3
Aufprall auf Hindernis	a	150	4	38	118	77	2	20	67	+94,8	x	+90,0	+76,1
	b	68	1	15	54	47	2	12	37	+44,7	x	+25,0	+45,9
	c	82	3	23	64	30	–	8	30	x	x	x	x
Abkommen von der Fahrbahn nach rechts	a	1 392	51	545	1 112	1 398	38	511	1 273	–0,4	+34,2	+6,7	–12,6
	b	496	13	162	416	444	6	153	444	+11,7	x	+5,9	–6,3
	c	896	38	383	696	954	32	358	829	–6,1	+18,8	+7,0	–16,0
Abkommen von der Fahrbahn nach links	a	889	19	327	801	969	34	367	865	–8,3	–44,1	–10,9	–7,4
	b	274	2	89	260	304	6	113	261	–9,9	x	–21,2	–0,4
	c	615	17	238	541	665	28	254	604	–7,5	–39,3	–6,3	–10,4
Unfall anderer Art	a	2 468	15	544	2 237	1 806	6	426	1 622	+36,7	x	+27,7	+37,9
	b	2 071	8	415	1 871	1 498	4	326	1 328	+38,3	x	+27,3	+40,9
	c	397	7	129	366	308	2	100	294	+28,9	x	+29,0	+24,5
Insgesamt	a	20 946	239	4 628	21 505	17 458	194	3 866	18 208	+20,0	+23,2	+19,7	+18,1
	b	15 804	90	2 839	16 030	12 696	60	2 329	12 938	+24,5	+50,0	+21,9	+23,9
	c	5 142	149	1 789	5 475	4 762	134	1 537	5 270	+8,0	+11,2	+16,4	+3,9

5. Verunglückte im Straßenverkehr im Januar – April 2007 nach Altersgruppen und Geschlecht

Alter von ... bis unter ... Jahren a = Zusammen b = männlich c = weiblich		Verunglückte im Straßenverkehr											
		insgesamt			Getötete			Schwerverletzte			Leichtverletzte		
		Januar – April											
		2007	dagegen 2006	Ver- änderung 2007 gegenüber 2006	2007	dagegen 2006	Ver- änderung 2007 gegenüber 2006	2007	dagegen 2006	Ver- änderung 2007 gegenüber 2006	2007	dagegen 2006	Ver- änderung 2007 gegenüber 2006
Anzahl		%	Anzahl		%	Anzahl		%	Anzahl		%		
unter 15	a	2 600	2 193	+18,6	4	6	x	453	375	+20,8	2 143	1 812	+18,3
	b	1 508	1 224	+23,2	1	4	x	277	231	+19,9	1 230	989	+24,4
	c	1 092	967	+12,9	3	2	x	176	144	+22,2	913	821	+11,2
15 – 18	a	1 699	1 258	+35,1	7	7	–	254	218	+16,5	1 438	1 033	+39,2
	b	1 028	723	+42,2	6	1	x	162	138	+17,4	860	584	+47,3
	c	671	535	+25,4	1	6	x	92	80	+15,0	578	449	+28,7
18 – 21	a	2 396	2 000	+19,8	27	22	+22,7	400	349	+14,6	1 969	1 629	+20,9
	b	1 357	1 112	+22,0	20	21	–4,8	253	227	+11,5	1 084	864	+25,5
	c	1 039	888	+17,0	7	1	x	147	122	+20,5	885	765	+15,7
21 – 25	a	2 221	2 071	+7,2	26	13	x	360	319	+12,9	1 835	1 739	+5,5
	b	1 214	1 167	+4,0	21	11	+90,9	228	201	+13,4	965	955	+1,0
	c	1 007	903	+11,5	5	2	x	132	118	+11,9	870	783	+11,1
25 – 30	a	2 213	1 962	+12,8	13	15	–13,3	299	286	+4,5	1 901	1 661	+14,4
	b	1 239	1 069	+15,9	11	10	+10,0	181	187	–3,2	1 047	872	+20,1
	c	974	893	+9,1	2	5	x	118	99	+19,2	854	789	+8,2
30 – 35	a	1 866	1 769	+5,5	12	12	–	272	264	+3,0	1 582	1 493	+6,0
	b	1 063	1 009	+5,4	10	12	–16,7	176	171	+2,9	877	826	+6,2
	c	803	760	+5,7	2	–	x	96	93	+3,2	705	667	+5,7
35 – 40	a	2 244	1 979	+13,4	12	14	–14,3	355	312	+13,8	1 877	1 653	+13,6
	b	1 286	1 166	+10,3	12	11	+9,1	227	206	+10,2	1 047	949	+10,3
	c	958	813	+17,8	–	3	x	128	106	+20,8	830	704	+17,9
40 – 45	a	2 386	2 056	+16,1	19	15	+26,7	399	326	+22,4	1 968	1 715	+14,8
	b	1 416	1 163	+21,8	16	12	+33,3	277	226	+22,6	1 123	925	+21,4
	c	969	893	+8,5	3	3	–	122	100	+22,0	844	790	+6,8
45 – 50	a	2 115	1 596	+32,5	18	10	+80,0	390	278	+40,3	1 707	1 308	+30,5
	b	1 257	898	+40,0	14	6	x	278	177	+57,1	965	715	+35,0
	c	858	698	+22,9	4	4	–	112	101	+10,9	742	593	+25,1
50 – 55	a	1 649	1 311	+25,8	13	12	+8,3	294	239	+23,0	1 342	1 060	+26,6
	b	964	722	+33,5	12	8	x	204	141	+44,7	748	573	+30,5
	c	685	588	+16,5	1	4	x	90	98	–8,2	594	486	+22,2
55 – 60	a	1 249	1 028	+21,5	6	10	x	244	163	+49,7	999	855	+16,8
	b	692	552	+25,4	6	8	x	150	96	+56,3	536	448	+19,6
	c	557	476	+17,0	–	2	x	94	67	+40,3	463	407	+13,8
60 – 65	a	901	780	+15,5	12	12	–	166	146	+13,7	723	622	+16,2
	b	474	428	+10,7	8	7	x	98	83	+18,1	368	338	+8,9
	c	427	351	+21,7	4	5	x	68	63	+7,9	355	283	+25,4
65 – 70	a	1 021	758	+34,7	14	9	x	237	162	+46,3	770	587	+31,2
	b	546	409	+33,5	7	5	x	128	89	+43,8	411	315	+30,5
	c	475	349	+36,1	7	4	x	109	73	+49,3	359	272	+32,0
70 – 75	a	736	588	+25,2	15	8	x	174	157	+10,8	547	423	+29,3
	b	383	295	+29,8	7	5	x	97	77	+26,0	279	213	+31,0
	c	353	293	+20,5	8	3	x	77	80	–3,8	268	210	+27,6
75 und mehr	a	1 032	880	+17,3	40	29	+37,9	331	271	+22,1	661	580	+14,0
	b	448	381	+17,6	21	12	+75,0	140	115	+21,7	287	254	+13,0
	c	584	499	+17,0	19	17	+11,8	191	156	+22,4	374	326	+14,7
Zusammen	a	26 328	22 229	+18,4	238	194	+22,7	4 628	3 865	+19,7	21 462	18 170	+18,1
	b	14 875	12 318	+20,8	172	133	+29,3	2 876	2 365	+21,6	11 827	9 820	+20,4
	c	11 452	9 906	+15,6	66	61	+8,2	1 752	1 500	+16,8	9 634	8 345	+15,4
Ohne Angabe	a	44	39	+12,8	1	–	x	–	1	x	43	38	+13,2
Insgesamt	a	26 372	22 268	+18,4	239	194	+23,2	4 628	3 866	+19,7	21 505	18 208	+18,1

6. Verunglückte im Straßenverkehr im Januar – April 2007 nach Art der Verkehrsbeteiligung und Ortslage

Art der Verkehrsbeteiligung a = Zusammen b = innerhalb von Ortschaften c = außerhalb von Ortschaften		Verunglückte im Straßenverkehr											
		insgesamt			Getötete			Schwerverletzte			Leichtverletzte		
		Januar – April											
		2007	dagegen 2006	Ver- änderung 2007 gegenüber 2006	2007	dagegen 2006	Ver- änderung 2007 gegenüber 2006	2007	dagegen 2006	Ver- änderung 2007 gegenüber 2006	2007	dagegen 2006	Ver- änderung 2007 gegenüber 2006
Anzahl		%	Anzahl		%	Anzahl		%	Anzahl		%		
Fahrer und Mitfahrer von													
Mofas, Mopeds	a	1 745	1 150	+51,7	6	2	x	316	240	+31,7	1 423	908	+56,7
	b	1 532	996	+53,8	2	2	–	250	198	+26,3	1 280	796	+60,8
	c	213	154	+38,3	4	–	x	66	42	+57,1	143	112	+27,7
Motorzweirädern mit amtlichen Kennzeichen	a	1 998	1 084	+84,3	45	18	x	595	320	+85,9	1 358	746	+82,0
	b	1 318	781	+68,8	13	8	x	319	191	+67,0	986	582	+69,4
	c	680	303	x	32	10	x	276	129	x	372	164	x
Personenkraftwagen	a	13 461	12 869	+4,6	99	100	–1,0	1 874	1 829	+2,5	11 488	10 940	+5,0
	b	7 948	7 254	+9,6	17	12	+41,7	707	711	–0,6	7 224	6 531	+10,6
	c	5 513	5 615	–1,8	82	88	–6,8	1 167	1 118	+4,4	4 264	4 409	–3,3
Bussen	a	368	401	–8,2	1	3	x	24	29	–17,2	343	369	–7,0
	b	333	352	–5,4	1	–	x	23	22	+4,5	309	330	–6,4
	c	35	49	–28,6	–	3	x	1	7	x	34	39	–12,8
Güterkraftfahrzeugen	a	554	553	+0,2	10	7	x	115	131	–12,2	429	415	+3,4
	b	197	179	+10,1	1	–	x	17	24	–29,2	179	155	+15,5
	c	357	374	–4,5	9	7	x	98	107	–8,4	250	260	–3,8
landwirtschaftlichen Zugmaschinen	a	16	18	–11,1	–	–	–	4	4	–	12	14	–14,3
	b	6	8	x	–	–	–	3	3	–	3	5	x
	c	10	10	–	–	–	–	1	1	–	9	9	–
übrigen Kraftfahrzeugen	a	51	76	–32,9	–	–	–	8	8	–	43	68	–36,8
	b	34	43	–20,9	–	–	–	5	4	x	29	39	–25,6
	c	17	33	–48,5	–	–	–	3	4	x	14	29	–51,7
Kraftfahrzeugen zusammen	a	18 193	16 151	+12,6	161	130	+23,8	2 936	2 561	+14,6	15 096	13 460	+12,2
	b	11 368	9 613	+18,3	34	22	+54,5	1 324	1 153	+14,8	10 010	8 438	+18,6
	c	6 825	6 538	+4,4	127	108	+17,6	1 612	1 408	+14,5	5 086	5 022	+1,3
Fahrrädern	a	4 812	3 270	+47,2	21	22	–4,5	829	584	+42,0	3 962	2 664	+48,7
	b	4 374	3 010	+45,3	13	9	x	712	508	+40,2	3 649	2 493	+46,4
	c	438	260	+68,5	8	13	x	117	76	+53,9	313	171	+83,0
darunter im Alter von unter 15 Jahren	a	928	578	+60,6	–	–	–	129	82	+57,3	799	496	+61,1
	b	882	548	+60,9	–	–	–	120	74	+62,2	762	474	+60,8
	c	46	30	+53,3	–	–	–	9	8	x	37	22	+68,2
anderen Fahrzeugen	a	108	102	+5,9	–	–	–	17	21	–19,0	91	81	+12,3
	b	97	89	+9,0	–	–	–	11	17	–35,3	86	72	+19,4
	c	11	13	–15,4	–	–	–	6	4	x	5	9	x
Fußgänger	a	3 206	2 695	+19,0	57	41	+39,0	842	689	+22,2	2 307	1 965	+17,4
	b	3 076	2 570	+19,7	43	28	+53,6	790	641	+23,2	2 243	1 901	+18,0
	c	130	125	+4,0	14	13	+7,7	52	48	+8,3	64	64	–
darunter im Alter von unter 15 Jahren	a	879	793	+10,8	3	2	x	239	210	+13,8	637	581	+9,6
	b	866	773	+12,0	3	1	x	234	204	+14,7	629	568	+10,7
	c	13	20	–35,0	–	1	x	5	6	x	8	13	x
65 und mehr Jahren	a	613	481	+27,4	32	21	+52,4	246	168	+46,4	335	292	+14,7
	b	594	459	+29,4	30	16	+87,5	236	157	+50,3	328	286	+14,7
	c	19	22	–13,6	2	5	x	10	11	–9,1	7	6	x
Andere Personen	a	53	50	+6,0	–	1	x	4	11	x	49	38	+28,9
	b	44	45	–2,2	–	1	x	2	10	x	42	34	+23,5
	c	9	5	x	–	–	–	2	1	x	7	4	x
Insgesamt	a	26 372	22 268	+18,4	239	194	+23,2	4 628	3 866	+19,7	21 505	18 208	+18,1
	b	18 959	15 327	+23,7	90	60	+50,0	2 839	2 329	+21,9	16 030	12 938	+23,9
	c	7 413	6 941	+6,8	149	134	+11,2	1 789	1 537	+16,4	5 475	5 270	+3,9
darunter im Alter von unter 15 Jahren	a	2 600	2 193	+18,6	4	6	x	453	375	+20,8	2 143	1 812	+18,3
	b	2 234	1 855	+20,4	3	1	x	382	318	+20,1	1 849	1 536	+20,4
	c	366	338	+8,3	1	5	x	71	57	+24,6	294	276	+6,5
65 und mehr Jahren	a	2 789	2 226	+25,3	69	46	+50,0	742	590	+25,8	1 978	1 590	+24,4
	b	2 173	1 704	+27,5	43	24	+79,2	574	442	+29,9	1 556	1 238	+25,7
	c	616	522	+18,0	26	22	+18,2	168	148	+13,5	422	352	+19,9

7. Verunglückte im Straßenverkehr im Januar – April 2007

Lfd. Nr.	Alter von ... bis unter ... Jahren a = Zusammen b = männlich c = weiblich		Verunglückte						
			insgesamt	darunter				insgesamt	Fahrer Pkw
				Fahrer und Mitfahrer von			Fußgänger		
				Pkw	Motorzweirädern	Fahrrädern			
			Januar – April 2007						
Insgesamt									
1	unter 15	a	2 600	661	13	928	879	2 193	704
		b	1 508	316	9	613	510	1 224	326
		c	1 092	345	4	315	369	967	378
2	15 – 18	a	1 699	359	182	362	211	1 258	310
		b	1 028	142	157	210	100	723	117
		c	671	217	25	152	111	535	193
3	18 – 21	a	2 396	1 655	148	208	147	2 000	1 462
		b	1 357	858	130	120	75	1 112	757
		c	1 039	797	18	88	72	888	705
4	21 – 25	a	2 221	1 565	132	221	124	2 071	1 581
		b	1 214	781	117	126	71	1 167	837
		c	1 007	784	15	95	53	903	744
5	25 – 35	a	4 079	2 610	285	501	289	3 731	2 665
		b	2 302	1 271	252	322	156	2 078	1 312
		c	1 777	1 339	33	179	133	1 653	1 353
6	35 – 45	a	4 630	2 615	491	714	318	4 035	2 477
		b	2 702	1 246	420	464	183	2 329	1 204
		c	1 927	1 369	71	250	134	1 706	1 273
7	45 – 55	a	3 764	1 836	523	638	345	2 907	1 673
		b	2 221	872	451	375	187	1 620	781
		c	1 543	964	72	263	158	1 286	892
8	55 – 65	a	2 150	1 038	153	477	267	1 808	982
		b	1 166	469	138	279	125	980	476
		c	984	569	15	198	142	827	506
9	65 und mehr	a	2 789	1 116	70	743	613	2 226	1 010
		b	1 377	496	68	449	231	1 085	477
		c	1 412	620	2	294	382	1 141	533
10	Zusammen	a	26 328	13 455	1 997	4 792	3 193	22 229	12 864
		b	14 875	6 451	1 742	2 958	1 638	12 318	6 287
		c	11 452	7 004	255	1 834	1 554	9 906	6 577
11	Ohne Angabe	a	44	6	1	20	13	39	5
12	Insgesamt	a	26 372	13 461	1 998	4 812	3 206	22 268	12 869

nach Art der Verkehrsbeteiligung, Altersgruppen und Geschlecht

darunter			insgesamt	darunter				Lfd. Nr.
und Mitfahrer von		Fußgänger		Fahrer und Mitfahrer von			Fußgänger	
Motorzweirädern	Fahrrädern			Pkw	Motorzweirädern	Fahrrädern		
dagegen Januar – April 2006			Veränderung Januar – April 2007 gegenüber Januar – April 2006					
			%					
5	578	793	+18,6	-6,1	x	+60,6	+10,8	1
2	393	439	+23,2	-3,1	x	+56,0	+16,2	
3	185	352	+12,9	-8,7	x	+70,3	+4,8	
108	244	176	+35,1	+15,8	+68,5	+48,4	+19,9	2
89	143	83	+42,2	+21,4	+76,4	+46,9	+20,5	
19	101	93	+25,4	+12,4	+31,6	+50,5	+19,4	
87	171	110	+19,8	+13,2	+70,1	+21,6	+33,6	3
79	107	53	+22,0	+13,3	+64,6	+12,1	+41,5	
8	64	57	+17,0	+13,0	x	+37,5	+26,3	
91	150	119	+7,2	-1,0	+45,1	+47,3	+4,2	4
86	89	65	+4,0	-6,7	+36,0	+41,6	+9,2	
5	61	53	+11,5	+5,4	x	+55,7	-	
171	351	216	+9,3	-2,1	+66,7	+42,7	+33,8	5
153	227	123	+10,8	-3,1	+64,7	+41,9	+26,8	
18	124	93	+7,5	-1,0	+83,3	+44,4	+43,0	
273	535	289	+14,7	+5,6	+79,9	+33,5	+10,0	6
243	347	166	+16,0	+3,5	+72,8	+33,7	+10,2	
30	188	123	+13,0	+7,5	x	+33,0	+8,9	
241	390	264	+29,5	+9,7	x	+63,6	+30,7	7
221	237	133	+37,1	+11,7	x	+58,2	+40,6	
20	153	130	+20,0	+8,1	x	+71,9	+21,5	
75	341	226	+18,9	+5,7	x	+39,9	+18,1	8
70	203	100	+19,0	-1,5	+97,1	+37,4	+25,0	
5	138	125	+19,0	+12,5	x	+43,5	+13,6	
30	502	481	+25,3	+10,5	x	+48,0	+27,4	9
28	297	170	+26,9	+4,0	x	+51,2	+35,9	
2	205	311	+23,8	+16,3	-	+43,4	+22,8	
1 081	3 262	2 674	+18,4	+4,6	+84,7	+46,9	+19,4	10
971	2 043	1 332	+20,8	+2,6	+79,4	+44,8	+23,0	
110	1 219	1 337	+15,6	+6,5	x	+50,5	+16,2	
3	8	21	+12,8	x	x	x	-38,1	11
1 084	3 270	2 695	+18,4	+4,6	+84,3	+47,2	+19,0	12

Noch: 7. Verunglückte im Straßenverkehr im Januar – April 2007

Lfd. Nr.	Alter von ... bis unter ... Jahren a = Zusammen b = männlich c = weiblich	Verunglückte							
		insgesamt	darunter					insgesamt	Fahrer Pkw
			Fahrer und Mitfahrer von			Fußgänger			
			Pkw	Motorzweirädern	Fahrrädern				
		Januar – April 2007							Anzahl
Getötete									
1	unter 15	a	4	1	–	–	3	6	3
		b	1	–	–	–	1	4	2
		c	3	1	–	–	2	2	1
2	15 – 18	a	7	5	2	–	–	7	4
		b	6	4	2	–	–	1	1
		c	1	1	–	–	–	6	3
3	18 – 21	a	27	19	2	1	4	22	15
		b	20	15	1	1	2	21	14
		c	7	4	1	–	2	1	1
4	21 – 25	a	26	19	5	–	1	13	9
		b	21	15	5	–	–	11	8
		c	5	4	–	–	1	2	1
5	25 – 35	a	25	11	10	–	1	27	16
		b	21	7	10	–	1	22	14
		c	4	4	–	–	–	5	2
6	35 – 45	a	31	7	12	4	6	29	16
		b	28	6	12	3	5	23	11
		c	3	1	–	1	1	6	5
7	45 – 55	a	31	13	8	–	6	22	13
		b	26	10	7	–	5	14	8
		c	5	3	1	–	1	8	5
8	55 – 65	a	18	4	4	2	4	22	11
		b	14	3	4	–	3	15	9
		c	4	1	–	2	1	7	2
9	65 und mehr	a	69	19	2	14	32	46	13
		b	35	7	2	9	15	22	9
		c	34	12	–	5	17	24	4
10	Zusammen	a	238	98	45	21	57	194	100
		b	172	67	43	13	32	133	76
		c	66	31	2	8	25	61	24
11	Ohne Angabe	a	1	1	–	–	–	–	–
12	Insgesamt	a	239	99	45	21	57	194	100

nach Art der Verkehrsbeteiligung, Altersgruppen und Geschlecht

darunter			insgesamt	darunter				Lfd. Nr.
und Mitfahrer von		Fußgänger		Fahrer und Mitfahrer von			Fußgänger	
Motorzweirädern	Fahrrädern			Pkw	Motorzweirädern	Fahrrädern		
dagegen Januar – April 2006			Veränderung Januar – April 2007 gegenüber Januar – April 2006					
			%					
-	-	2	x	x	-	-	x	1
-	-	1	x	x	-	-	-	
-	-	1	x	-	-	-	x	
-	-	3	-	x	x	-	x	2
-	-	-	x	x	x	-	-	
-	-	3	x	x	-	-	x	
2	2	3	+22,7	+26,7	-	x	x	3
2	2	3	-4,8	+7,1	x	x	x	
-	-	-	x	x	x	-	x	
1	-	2	x	x	x	-	x	4
1	-	2	+90,9	x	x	-	x	
-	-	-	x	x	-	-	x	
1	2	4	-7,4	-31,3	x	x	x	5
-	2	2	-4,5	x	x	x	x	
1	-	2	x	x	x	-	x	
7	3	1	+6,9	x	x	x	x	6
6	3	1	+21,7	x	x	-	x	
1	-	-	x	x	x	x	x	
3	1	2	+40,9	-	x	x	x	7
3	1	1	+85,7	x	x	x	x	
-	-	1	x	x	x	-	-	
3	4	3	-18,2	x	x	x	x	8
3	1	1	-6,7	x	x	x	x	
-	3	2	x	x	-	x	x	
1	10	21	+50,0	+46,2	x	+40,0	+52,4	9
1	5	6	+59,1	x	x	x	x	
-	5	15	+41,7	x	-	-	+13,3	
18	22	41	+22,7	-2,0	x	-4,5	+39,0	10
16	14	17	+29,3	-11,8	x	-7,1	+88,2	
2	8	24	+8,2	+29,2	-	-	+4,2	
-	-	-	x	x	-	-	-	11
18	22	41	+23,2	-1,0	x	-4,5	+39,0	12

Noch: 7. Verunglückte im Straßenverkehr im Januar – April 2007

Lfd. Nr.	Alter von ... bis unter ... Jahren a = Zusammen b = männlich c = weiblich		Verunglückte						
			insgesamt	darunter				insgesamt	Fahrer
				Fahrer und Mitfahrer von			Fußgänger		
				Pkw	Motorzweirädern	Fahrrädern			
			Januar – April 2007						
Anzahl									
Schwer									
1	unter 15	a	453	75	3	129	239	375	64
		b	277	41	3	84	143	231	32
		c	176	34	–	45	96	144	32
2	15 – 18	a	254	53	36	42	37	218	49
		b	162	21	31	25	14	138	20
		c	92	32	5	17	23	80	29
3	18 – 21	a	400	269	38	21	26	349	248
		b	253	157	35	15	11	227	155
		c	147	112	3	6	15	122	93
4	21 – 25	a	360	241	43	34	23	319	222
		b	228	138	42	22	12	201	128
		c	132	103	1	12	11	118	94
5	25 – 35	a	571	319	88	66	40	550	353
		b	357	170	79	45	17	358	201
		c	214	149	9	21	23	192	152
6	35 – 45	a	754	317	137	119	77	638	309
		b	504	171	116	83	49	432	176
		c	250	146	21	36	28	206	133
7	45 – 55	a	684	230	171	121	81	517	238
		b	482	142	146	79	48	318	120
		c	202	88	25	42	33	199	118
8	55 – 65	a	410	152	55	91	73	309	125
		b	248	73	49	61	32	179	70
		c	162	79	6	30	41	130	55
9	65 und mehr	a	742	218	24	206	246	590	220
		b	365	105	23	111	93	281	120
		c	377	113	1	95	153	309	100
10	Zusammen	a	4 628	1 874	595	829	842	3 865	1 828
		b	2 876	1 018	524	525	419	2 365	1 022
		c	1 752	856	71	304	423	1 500	806
11	Ohne Angabe	a	–	–	–	–	–	1	1
12	Insgesamt	a	4 628	1 874	595	829	842	3 866	1 829

nach Art der Verkehrsbeteiligung, Altersgruppen und Geschlecht

darunter			insgesamt	darunter				Lfd. Nr.
und Mitfahrer von		Fußgänger		Fahrer und Mitfahrer von			Fußgänger	
Motorzweirädern	Fahrrädern			Pkw	Motorzweirädern	Fahrrädern		
dagegen Januar – April 2006			Veränderung Januar – April 2007 gegenüber Januar – April 2006					
			%					
verletzte								
1	82	210	+20,8	+17,2	x	+57,3	+13,8	1
1	54	134	+19,9	+28,1	x	+55,6	+6,7	
–	28	76	+22,2	+6,3	–	+60,7	+26,3	
28	27	49	+16,5	+8,2	+28,6	+55,6	–24,5	2
23	18	29	+17,4	+5,0	+34,8	+38,9	–51,7	
5	9	20	+15,0	+10,3	–	x	+15,0	
23	26	23	+14,6	+8,5	+65,2	–19,2	+13,0	3
22	16	14	+11,5	+1,3	+59,1	–6,3	–21,4	
1	10	9	+20,5	+20,4	x	x	x	
26	18	26	+12,9	+8,6	+65,4	+88,9	–11,5	4
25	11	17	+13,4	+7,8	+68,0	x	–29,4	
1	7	9	+11,9	+9,6	–	x	x	
60	41	31	+3,8	–9,6	+46,7	+61,0	+29,0	5
53	31	17	–0,3	–15,4	+49,1	+45,2	–	
7	10	14	+11,5	–2,0	x	x	+64,3	
82	97	61	+18,2	+2,6	+67,1	+22,7	+26,2	6
74	68	36	+16,7	–2,8	+56,8	+22,1	+36,1	
8	29	25	+21,4	+9,8	x	+24,1	+12,0	
70	79	60	+32,3	–3,4	x	+53,2	+35,0	7
63	46	28	+51,6	+18,3	x	+71,7	+71,4	
7	33	32	+1,5	–25,4	x	+27,3	+3,1	
23	67	61	+32,7	+21,6	x	+35,8	+19,7	8
20	35	26	+38,5	+4,3	x	+74,3	+23,1	
3	32	35	+24,6	+43,6	x	–6,3	+17,1	
7	147	168	+25,8	–0,9	x	+40,1	+46,4	9
7	78	46	+29,9	–12,5	x	+42,3	x	
–	69	122	+22,0	+13,0	x	+37,7	+25,4	
320	584	689	+19,7	+2,5	+85,9	+42,0	+22,2	10
288	357	347	+21,6	–0,4	+81,9	+47,1	+20,7	
32	227	342	+16,8	+6,2	x	+33,9	+23,7	
–	–	–	x	x	–	–	–	11
320	584	689	+19,7	+2,5	+85,9	+42,0	+22,2	12

Noch: 7. Verunglückte im Straßenverkehr im Januar – April 2007

Lfd. Nr.	Alter von ... bis unter ... Jahren a = Zusammen b = männlich c = weiblich		Verunglückte						
			insgesamt	darunter				insgesamt	Fahrer
				Fahrer und Mitfahrer von			Fußgänger		
				Pkw	Motorzweirädern	Fahrrädern			
			Januar – April 2007						
Anzahl									
Leicht									
1	unter 15	a	2 143	585	10	799	637	1 812	637
		b	1 230	275	6	529	366	989	292
		c	913	310	4	270	271	821	345
2	15 – 18	a	1 438	301	144	320	174	1 033	257
		b	860	117	124	185	86	584	96
		c	578	184	20	135	88	449	161
3	18 – 21	a	1 969	1 367	108	186	117	1 629	1 199
		b	1 084	686	94	104	62	864	588
		c	885	681	14	82	55	765	611
4	21 – 25	a	1 835	1 305	84	187	100	1 739	1 350
		b	965	628	70	104	59	955	701
		c	870	677	14	83	41	783	649
5	25 – 35	a	3 483	2 280	187	435	248	3 154	2 296
		b	1 924	1 094	163	277	138	1 698	1 097
		c	1 559	1 186	24	158	110	1 456	1 199
6	35 – 45	a	3 845	2 291	342	591	235	3 368	2 152
		b	2 170	1 069	292	378	129	1 874	1 017
		c	1 674	1 222	50	213	105	1 494	1 135
7	45 – 55	a	3 049	1 593	344	517	258	2 368	1 422
		b	1 713	720	298	296	134	1 288	653
		c	1 336	873	46	221	124	1 079	769
8	55 – 65	a	1 722	882	94	384	190	1 477	846
		b	904	393	85	218	90	786	397
		c	818	489	9	166	100	690	449
9	65 und mehr	a	1 978	879	44	523	335	1 590	777
		b	977	384	43	329	123	782	348
		c	1 001	495	1	194	212	808	429
10	Zusammen	a	21 462	11 483	1 357	3 942	2 294	18 170	10 936
		b	11 827	5 366	1 175	2 420	1 187	9 820	5 189
		c	9 634	6 117	182	1 522	1 106	8 345	5 747
11	Ohne Angabe	a	43	5	1	20	13	38	4
12	Insgesamt	a	21 505	11 488	1 358	3 962	2 307	18 208	10 940

nach Art der Verkehrsbeteiligung, Altersgruppen und Geschlecht

darunter			insgesamt	darunter				Lfd. Nr.
und Mitfahrer von		Fußgänger		Fahrer und Mitfahrer von			Fußgänger	
Motorzweirädern	Fahrrädern			Pkw	Motorzweirädern	Fahrrädern		
dagegen Januar – April 2006			Veränderung Januar – April 2007 gegenüber Januar – April 2006					
			%					
verletzte								
4	496	581	+18,3	-8,2	x	+61,1	+9,6	1
1	339	304	+24,4	-5,8	x	+56,0	+20,4	
3	157	275	+11,2	-10,1	x	+72,0	-1,5	
80	217	124	+39,2	+17,1	+80,0	+47,5	+40,3	2
66	125	54	+47,3	+21,9	+87,9	+48,0	+59,3	
14	92	70	+28,7	+14,3	+42,9	+46,7	+25,7	
62	143	84	+20,9	+14,0	+74,2	+30,1	+39,3	3
55	89	36	+25,5	+16,7	+70,9	+16,9	+72,2	
7	54	48	+15,7	+11,5	x	+51,9	+14,6	
64	132	91	+5,5	-3,3	+31,3	+41,7	+9,9	4
60	78	46	+1,0	-10,4	+16,7	+33,3	+28,3	
4	54	44	+11,1	+4,3	x	+53,7	-6,8	
110	308	181	+10,4	-0,7	+70,0	+41,2	+37,0	5
100	194	104	+13,3	-0,3	+63,0	+42,8	+32,7	
10	114	77	+7,1	-1,1	x	+38,6	+42,9	
184	435	227	+14,2	+6,5	+85,9	+35,9	+3,5	6
163	276	129	+15,8	+5,1	+79,1	+37,0	-	
21	159	98	+12,0	+7,7	x	+34,0	+7,1	
168	310	202	+28,8	+12,0	x	+66,8	+27,7	7
155	190	104	+33,0	+10,3	+92,3	+55,8	+28,8	
13	120	97	+23,8	+13,5	x	+84,2	+27,8	
49	270	162	+16,6	+4,3	+91,8	+42,2	+17,3	8
47	167	73	+15,0	-1,0	+80,9	+30,5	+23,3	
2	103	88	+18,6	+8,9	x	+61,2	+13,6	
22	345	292	+24,4	+13,1	x	+51,6	+14,7	9
20	214	118	+24,9	+10,3	x	+53,7	+4,2	
2	131	174	+23,9	+15,4	x	+48,1	+21,8	
743	2 656	1 944	+18,1	+5,0	+82,6	+48,4	+18,0	10
667	1 672	968	+20,4	+3,4	+76,2	+44,7	+22,6	
76	984	971	+15,4	+6,4	x	+54,7	+13,9	
3	8	21	+13,2	x	x	x	-38,1	11
746	2 664	1 965	+18,1	+5,0	+82,0	+48,7	+17,4	12

8. An Straßenverkehrsunfällen beteiligte Fahrzeugführer und Fußgänger im Januar – April 2007 nach Art der Verkehrsbeteiligung und Ortslage

Art der Verkehrsbeteiligung a = Zusammen b = innerhalb von Ortschaften c = außerhalb von Ortschaften	Straßenverkehrsunfälle mit						
	Personen- schaden	schwer- wiegendem Sachschaden (i. e. S.)	Personen- schaden	schwer- wiegendem Sachschaden (i. e. S.)	Personen- schaden	schwer- wiegendem Sachschaden (i. e. S.)	
	Januar – April 2007		dagegen Januar – April 2006		Veränderung Januar – April 2007 gegenüber Januar – April 2006		
	Anzahl				%		
Führer von							
Mofas, Mopeds	a	1 735	102	1 153	79	+50,5	+29,1
	b	1 526	87	1 006	70	+51,7	+24,3
	c	209	15	147	9	+42,2	x
Motorzweirädern mit amtlichen Kennzeichen	a	1 997	119	1 080	87	+84,9	+36,8
	b	1 328	77	786	63	+69,0	+22,2
	c	669	42	294	24	x	+75,0
Personenkraftwagen	a	26 288	12 135	23 055	12 382	+14,0	-2,0
	b	19 092	8 515	16 055	8 064	+18,9	+5,6
	c	7 196	3 620	7 000	4 318	+2,8	-16,2
Bussen	a	418	79	391	64	+6,9	+23,4
	b	381	64	355	55	+7,3	+16,4
	c	37	15	36	9	+2,8	x
Güterkraftfahrzeugen	a	2 050	1 006	2 050	1 126	-	-10,7
	b	1 100	498	1 047	504	+5,1	-1,2
	c	950	508	1 003	622	-5,3	-18,3
landwirtschaftlichen Zugmaschinen	a	59	27	47	28	+25,5	-3,6
	b	28	9	24	14	+16,7	x
	c	31	18	23	14	+34,8	+28,6
übrigen Kraftfahrzeugen	a	108	44	149	51	-27,5	-13,7
	b	80	30	104	36	-23,1	-16,7
	c	28	14	45	15	-37,8	-6,7
Kraftfahrzeugen insgesamt	a	32 655	13 512	27 925	13 817	+16,9	-2,2
	b	23 535	9 280	19 377	8 806	+21,5	+5,4
	c	9 120	4 232	8 548	5 011	+6,7	-15,5
darunter flüchtig	a	1 763	943	1 464	989	+20,4	-4,7
	b	1 440	576	1 152	590	+25,0	-2,4
	c	323	367	312	399	+3,5	-8,0
Fahrrädern	a	5 220	24	3 527	18	+48,0	+33,3
	b	4 751	21	3 255	13	+46,0	+61,5
	c	469	3	272	5	+72,4	x
darunter im Alter von unter 15 Jahren	a	984	2	607	3	+62,1	x
	b	933	2	576	2	+62,0	-
	c	51	-	31	1	+64,5	x
anderen Fahrzeugen	a	254	120	250	169	+1,6	-29,0
	b	223	90	215	134	+3,7	-32,8
	c	31	30	35	35	-11,4	-14,3
Fußgänger	a	3 370	21	2 839	22	+18,7	-4,5
	b	3 228	19	2 702	20	+19,5	-5,0
	c	142	2	137	2	+3,6	-
darunter im Alter von unter 15 Jahren	a	912	4	821	1	+11,1	x
	b	897	4	800	1	+12,1	x
	c	15	-	21	-	-28,6	-
65 und mehr Jahren	a	624	-	492	-	+26,8	-
	b	603	-	470	-	+28,3	-
	c	21	-	22	-	-4,5	-
Andere Personen	a	155	23	101	16	+53,5	+43,8
	b	120	16	82	9	+46,3	x
	c	35	7	19	7	+84,2	-
Insgesamt	a	41 654	13 700	34 642	14 042	+20,2	-2,4
	b	31 857	9 426	25 631	8 982	+24,3	+4,9
	c	9 797	4 274	9 011	5 060	+8,7	-15,5
darunter im Alter von unter 15 Jahren	a	1 926	8	1 445	6	+33,3	x
	b	1 856	7	1 391	3	+33,4	x
	c	70	1	54	3	+29,6	x
65 und mehr Jahren	a	4 242	1 114	3 269	1 092	+29,8	+2,0
	b	3 429	839	2 602	775	+31,8	+8,3
	c	813	275	667	317	+21,9	-13,3

9. Straßenverkehrsunfälle mit Personenschaden im Januar – April nach Ursachen und Ortslage

Ursache	Straßenverkehrsunfälle mit Personenschaden								
	zusammen			innerhalb von Ortschaften			außerhalb von Ortschaften		
	Januar – April								
	2007	dagegen 2006	Ver- änderung 2007 gegenüber 2006	2007	dagegen 2006	Ver- änderung 2007 gegenüber 2006	2007	dagegen 2006	Ver- änderung 2007 gegenüber 2006
	Anzahl		%	Anzahl		%	Anzahl		%
Ursachen der Fahrzeugführer	25 751	21 572	+19,4	18 989	15 171	+25,2	6 762	6 401	+5,6
Verkehrstüchtigkeit	1 334	1 157	+15,3	917	754	+21,6	417	403	+3,5
Alkoholeinfluss	973	833	+16,8	715	573	+24,8	258	260	-0,8
Einfluss anderer berauschender Mittel (z. B. Drogen, Rauschgift)	73	83	-12,0	51	59	-13,6	22	24	-8,3
Übermüdung	87	66	+31,8	18	12	+50,0	69	54	+27,8
sonstige körperliche oder geistige Mängel	201	175	+14,9	133	110	+20,9	68	65	+4,6
Straßenbenutzung	1 376	1 079	+27,5	1 111	897	+23,9	265	182	+45,6
Benutzung der falschen Fahrbahn (auch Richtungsfahrbahn) oder verbotswidrige Benutzung anderer Straßenteile	883	722	+22,3	799	660	+21,1	84	62	+35,5
Verstoß gegen das Rechtsfahrgebot	493	357	+38,1	312	237	+31,6	181	120	+50,8
Geschwindigkeit	3 143	3 271	-3,9	1 588	1 495	+6,2	1 555	1 776	-12,4
nicht angepasste Geschwindigkeit mit gleichzeitigem Überschreiten der zulässigen Höchstgeschwindigkeit	276	232	+19,0	179	137	+30,7	97	95	+2,1
nicht angepasste Geschwindigkeit in anderen Fällen	2 867	3 039	-5,7	1 409	1 358	+3,8	1 458	1 681	-13,3
Abstand	2 695	2 377	+13,4	1 862	1 615	+15,3	833	762	+9,3
ungenügender Sicherheitsabstand	2 626	2 329	+12,8	1 817	1 583	+14,8	809	746	+8,4
starkes Bremsen des Vorausfahrenden ohne zwingenden Grund	69	48	+43,8	45	32	+40,6	24	16	+50,0
Überholen	843	668	+26,2	415	304	+36,5	428	364	+17,6
unzulässiges Rechtsüberholen	58	29	x	41	19	x	17	10	+70,0
Überholen trotz Gegenverkehrs	86	72	+19,4	31	19	+63,2	55	53	+3,8
Überholen trotz unklarer Verkehrslage	254	171	+48,5	156	112	+39,3	98	59	+66,1
Überholen trotz unzureichender Sichtverhältnisse	15	14	+7,1	4	3	x	11	11	-
Überholen ohne Beachtung des nachfolgenden Verkehrs und/oder ohne rechtzeitige und deutliche Ankündigung des Ausscherens	100	111	-9,9	6	3	x	94	108	-13,0
Fehler beim Wiedereinordnen	90	87	+3,4	39	35	+11,4	51	52	-1,9
sonstige Fehler beim Überholen (z. B. ohne genügenden Seitenabstand)	195	147	+32,7	122	91	+34,1	73	56	+30,4
Fehler beim Überholtwerden	45	37	+21,6	16	22	-27,3	29	15	+93,3
Vorbeifahren	92	64	+43,8	82	58	+41,4	10	6	x
Nichtbeachten des Vorranges entgegenkommender Fahrzeuge beim Vorbeifahren an haltenden Fahrzeugen, Absperrungen oder Hindernissen	66	47	+40,4	58	44	+31,8	8	3	x
Nichtbeachten des nachfolgenden Verkehrs beim Vorbeifahren an haltenden Fahrzeugen, Absperrungen oder Hindernissen und/oder ohne rechtzeitige und deutliche Ankündigung des Ausscherens	26	17	+52,9	24	14	+71,4	2	3	x

**Noch: 9. Straßenverkehrsunfälle mit Personenschaden im Januar – April 2007
nach Ursachen und Ortslage**

Ursache	Straßenverkehrsunfälle mit Personenschaden								
	zusammen			innerhalb von Ortschaften			außerhalb von Ortschaften		
	Januar – April								
	2007	dagegen 2006	Ver- änderung 2007 gegenüber 2006	2007	dagegen 2006	Ver- änderung 2007 gegenüber 2006	2007	dagegen 2006	Ver- änderung 2007 gegenüber 2006
	Anzahl		%	Anzahl		%	Anzahl		%
Nebeneinanderfahren, fehlerhaftes Wechseln des Fahrstreifens beim Nebeneinanderfahren oder Nichtbeachten des Reißverschlussverfahrens	354	338	+4,7	230	204	+12,7	124	134	-7,5
Vorfahrt, Vorrang	3 861	3 182	+21,3	3 061	2 477	+23,6	800	705	+13,5
Nichtbeachten der Regel rechts vor links	392	379	+3,4	371	358	+3,6	21	21	-
Nichtbeachten der die Vorfahrt regelnden Verkehrszeichen	2 669	2 203	+21,2	2 026	1 657	+22,3	643	546	+17,8
Nichtbeachten der Vorfahrt des durchgehenden Verkehrs auf Bundesautobahnen oder Kraftfahrstraßen	31	34	-8,8	1	2	x	30	32	-6,3
Nichtbeachten der Vorfahrt durch Fahrzeuge, die aus Feld- und Waldwegen kommen	24	10	x	11	2	x	13	8	x
Nichtbeachten der Verkehrsregelung durch Polizeibeamte oder Lichtzeichen	649	501	+29,5	576	412	+39,8	73	89	-18,0
Nichtbeachten des Vorranges entgegenkommender Fahrzeuge	83	48	+72,9	66	40	+65,0	17	8	x
Nichtbeachten des Vorranges von Schienenfahrzeugen an Bahnübergängen	13	7	x	10	6	x	3	1	x
Abbiegen, Wenden, Rückwärtsfahren, Ein- und Anfahren	4 505	3 360	+34,1	3 964	2 934	+35,1	541	426	+27,0
Fehler beim Abbiegen	2 338	1 762	+32,7	1 937	1 425	+35,9	401	337	+19,0
Fehler beim Wenden oder Rückwärtsfahren	903	670	+34,8	829	628	+32,0	74	42	+76,2
Fehler beim Einfahren in den fließenden Verkehr (z. B. aus einem Grundstück, von einem anderen Straßenteil oder beim Anfahren vom Fahrbahnrand)	1 264	928	+36,2	1 198	881	+36,0	66	47	+40,4
falsches Verhalten gegenüber Fußgängern	1 731	1 505	+15,0	1 672	1 458	+14,7	59	47	+25,5
an Fußgängerüberwegen	145	98	+48,0	145	98	+48,0	-	-	-
an Fußgängerfurten	258	232	+11,2	250	225	+11,1	8	7	x
beim Abbiegen	447	347	+28,8	435	339	+28,3	12	8	x
an Haltestellen (auch haltende Schulbusse mit eingeschaltetem Warnblinklicht)	104	99	+5,1	101	94	+7,4	3	5	x
an anderen Stellen	777	729	+6,6	741	702	+5,6	36	27	+33,3
ruhender Verkehr, Verkehrssicherung	271	193	+40,4	256	186	+37,6	15	7	x
unzulässiges Halten oder Parken	23	25	-8,0	20	23	-13,0	3	2	x
mangelnde Sicherung haltender oder liegengebliebener Fahrzeuge und von Unfallstellen sowie Schulbussen, bei denen Kinder ein- oder aussteigen	32	14	x	24	11	x	8	3	x
verkehrswidriges Verhalten beim Ein- oder Aussteigen, Be- oder Entladen	216	154	+40,3	212	152	+39,5	4	2	x

**Noch: 9. Straßenverkehrsunfälle mit Personenschaden im Januar – April 2007
nach Ursachen und Ortslage**

Ursache	Straßenverkehrsunfälle mit Personenschaden								
	zusammen			innerhalb von Ortschaften			außerhalb von Ortschaften		
	Januar – April								
	2007	dagegen 2006	Ver- änderung 2007 gegenüber 2006	2007	dagegen 2006	Ver- änderung 2007 gegenüber 2006	2007	dagegen 2006	Ver- änderung 2007 gegenüber 2006
	Anzahl		%	Anzahl		%	Anzahl		%
Nichtbeachten der Beleuchtungsvorschriften	54	48	+12,5	46	40	+15,0	8	8	–
Ladung, Besetzung	58	45	+28,9	34	18	+88,9	24	27	–11,1
Überladung, Überbesetzung	27	9	x	19	7	x	8	2	x
unzureichend gesicherte Ladung oder Fahrzeugzubehöriteile	31	36	–13,9	15	11	+36,4	16	25	–36,0
andere Fehler beim Fahrzeugführer	5 434	4 285	+26,8	3 751	2 731	+37,3	1 683	1 554	+8,3
Technische Mängel, Wartungsmängel	307	228	+34,6	193	143	+35,0	114	85	+34,1
Beleuchtung	59	51	+15,7	49	46	+6,5	10	5	x
Bereifung	101	61	+65,6	38	17	x	63	44	+43,2
Bremsen	61	34	+79,4	50	26	+92,3	11	8	x
Lenkung	16	16	–	12	8	x	4	8	x
Zugvorrichtung	1	2	x	1	1	–	–	1	x
andere Mängel	69	64	+7,8	43	45	–4,4	26	19	+36,8
Falsches Verhalten der Fußgänger	1 717	1 487	+15,5	1 620	1 402	+15,5	97	85	+14,1
Verkehrstüchtigkeit	113	93	+21,5	99	78	+26,9	14	15	–6,7
Alkoholeinfluss	96	75	+28,0	84	61	+37,7	12	14	–14,3
Einfluss anderer berauschender Mittel (z. B. Drogen, Rauschgift)	5	7	x	5	6	x	–	1	x
Übermüdung	–	–	–	–	–	–	–	–	–
sonstige körperliche oder geistige Mängel	12	11	+9,1	10	11	–9,1	2	–	x
falsches Verhalten beim Überschreiten der Fahrbahn	1 290	1 180	+9,3	1 233	1 127	+9,4	57	53	+7,5
an Stellen, an denen der Fußgängerverkehr durch Polizeibeamte oder Lichtzeichen geregelt war	142	137	+3,6	135	135	–	7	2	x
auf Fußgängerüberwegen ohne Verkehrsregelung durch Polizeibeamte oder Lichtzeichen	1	6	x	1	6	x	–	–	–
in der Nähe von Kreuzungen oder Einmündungen, Lichtzeichenanlagen oder Fußgängerüberwegen bei dichtem Verkehr	79	68	+16,2	75	66	+13,6	4	2	x
an anderen Stellen	237	260	–8,8	234	255	–8,2	3	5	x
ohne auf den Fahrzeugverkehr zu achten	749	638	+17,4	716	602	+18,9	33	36	–8,3
durch sonstiges falsches Verhalten	82	71	+15,5	72	63	+14,3	10	8	x
Nichtbenutzen des Gehweges	31	20	+55,0	28	18	+55,6	3	2	x
Nichtbenutzen der vorgeschriebenen Straßenseite	8	1	x	5	1	x	3	–	x
Spielen auf oder neben der Fahrbahn	41	24	+70,8	39	24	+62,5	2	–	x
andere Fehler der Fußgänger	234	169	+38,5	216	154	+40,3	18	15	+20,0

**Noch: 9. Straßenverkehrsunfälle mit Personenschaden im Januar – April 2007
nach Ursachen und Ortslage**

Ursache	Straßenverkehrsunfälle mit Personenschaden								
	zusammen			innerhalb von Ortschaften			außerhalb von Ortschaften		
	Januar – April								
	2007	dagegen 2006	Ver- änderung 2007 gegenüber 2006	2007	dagegen 2006	Ver- änderung 2007 gegenüber 2006	2007	dagegen 2006	Ver- änderung 2007 gegenüber 2006
	Anzahl		%	Anzahl		%	Anzahl		%
Straßenverhältnisse	1 047	1 565	-33,1	578	748	-22,7	469	817	-42,6
Glätte oder Schlüpfrigkeit der Fahrbahn	984	1 520	-35,3	539	719	-25,0	445	801	-44,4
Verunreinigung durch ausgeflossenes Öl	50	28	+78,6	40	19	x	10	9	x
andere Verunreinigungen durch Straßenbenutzer	16	12	+33,3	7	7	-	9	5	x
Schnee, Eis	298	955	-68,8	129	391	-67,0	169	564	-70,0
Regen	593	510	+16,3	349	294	+18,7	244	216	+13,0
andere Einflüsse (u. a. Laub, angeschwemmter Lehm)	27	15	+80,0	14	8	x	13	7	x
Zustand der Straße	43	35	+22,9	24	22	+9,1	19	13	+46,2
Spurrillen, im Zusammenhang mit Regen, Schnee oder Eis	8	4	x	5	2	x	3	2	x
anderer Zustand der Straße	35	31	+12,9	19	20	-5,0	16	11	+45,5
nicht ordnungsgemäßer Zustand der Verkehrs- zeichen oder -einrichtungen	7	7	-	4	6	x	3	1	x
mangelhafte Beleuchtung der Straße	13	3	x	11	1	x	2	2	-
mangelhafte Sicherung von Bahnübergängen	-	-	-	-	-	-	-	-	-
Witterungseinflüsse	370	238	+55,5	247	151	+63,6	123	87	+41,4
Sichtbehinderung durch Nebel	10	25	-60,0	2	9	x	8	16	x
starken Regen, Hagel, Schneegestöber usw.	66	48	+37,5	56	33	+69,7	10	15	-33,3
blendende Sonne	184	151	+21,9	140	107	+30,8	44	44	-
Seitenwind	25	13	+92,3	10	2	x	15	11	+36,4
Unwetter oder sonstige Witterungseinflüsse	85	1	x	39	-	x	46	1	x
Hindernisse	206	112	+83,9	86	40	x	120	72	+66,7
nicht oder unzureichend gesicherte Arbeitsstellen auf der Fahrbahn	10	3	x	7	2	x	3	1	x
Wild auf der Fahrbahn	81	44	+84,1	12	1	x	69	43	+60,5
anderes Tier auf der Fahrbahn	70	42	+66,7	45	25	+80,0	25	17	+47,1
sonstiges Hindernis auf der Fahrbahn	45	23	+95,7	22	12	+83,3	23	11	x
Sonstige Ursachen	495	64	x	307	40	x	188	24	x
Ursachen von anderen Personen als Fahrzeugführern oder Fußgängern	51	27	+88,9	39	22	+77,3	12	5	x
Ursachen insgesamt	29 944	25 293	+18,4	22 059	17 717	+24,5	7 885	7 576	+4,1

10. Fehlverhalten der Fahrzeugführer als Ursache von Straßenverkehrsunfällen mit Personenschaden im Januar – April 2007 nach Art der Verkehrsbeteiligung

Ursache	Fehlverhalten der Fahrzeugführer											
	ins- gesamt	darunter Fahrer von			ins- gesamt	darunter Fahrer von			ins- gesamt	darunter Fahrer von		
		Personen- kraft- wagen	Motor- zwei- rädern	Fahr- rädern		Personen- kraft- wagen	Motor- zwei- rädern	Fahr- rädern		Personen- kraft- wagen	Motor- zwei- rädern	Fahr- rädern
	Januar – April 2007				dagegen Januar – April 2006				Veränderung Januar – April 2007 gegenüber Januar – April 2006			
Anzahl									%			
Verkehrstüchtigkeit	1 334	870	32	272	1 157	810	26	188	+15,3	+7,4	+23,1	+44,7
darunter Alkoholeinfluss	973	587	28	243	833	553	19	169	+16,8	+6,1	+47,4	+43,8
Straßenbenutzung	1 376	376	31	831	1 079	357	18	599	+27,5	+5,3	+72,2	+38,7
Geschwindigkeit	3 143	2 246	381	125	3 271	2 586	213	85	-3,9	-13,1	+78,9	+47,1
Abstand	2 695	2 141	135	41	2 377	1 952	71	24	+13,4	+9,7	+90,1	+70,8
Überholen	843	530	129	58	668	439	57	33	+26,2	+20,7	x	+75,8
Vorbeifahren	92	65	3	13	64	51	3	9	+43,8	+27,5	-	x
Nebeneinanderfahren	354	248	5	12	338	214	9	7	+4,7	+15,9	x	x
Vorfahrt, Vorrang	3 861	3 168	36	343	3 182	2 600	21	275	+21,3	+21,8	+71,4	+24,7
Nichtbeachten der die Vorfahrt regelnden Verkehrszeichen	2 669	2 327	14	134	2 203	1 917	10	108	+21,2	+21,4	+40,0	+24,1
Nichtbeachten der Verkehrsregelung durch Polizeibeamte, Lichtzeichen	649	491	12	94	501	374	1	73	+29,5	+31,3	x	+28,8
Abbiegen, Wenden, Rück- wärtsfahren, Ein- und Anfahren	4 505	3 700	44	350	3 360	2 762	25	235	+34,1	+34,0	+76,0	+48,9
Falsches Verhalten gegenüber Fußgängern darunter an Überwegen und Furten	1 731	1 467	17	96	1 505	1 281	11	73	+15,0	+14,5	+54,5	+31,5
Ruhender Verkehr, Verkehrssicherung	271	223	-	1	193	177	-	-	+40,4	+26,0	-	x
Nichtbeachten der Beleuchtungs- vorschriften	54	6	-	37	48	7	-	38	+12,5	x	-	-2,6
Ladung, Besetzung	58	15	-	10	45	8	1	7	+28,9	x	x	x
Andere Fehler beim Fahrzeugführer	5 434	3 243	382	902	4 285	2 739	223	570	+26,8	+18,4	+71,3	+58,2
Insgesamt	25 751	18 298	1 195	3 091	21 572	15 983	678	2 143	+19,4	+14,5	+76,3	+44,2

Veröffentlichungen

Veröffentlichungen aus den Fachbereichen Handel und Verkehr

Entwicklung von Umsatz und Beschäftigung in nordrhein-westfälischen Unternehmen des Einzelhandels, des Großhandels, des Gastgewerbes

Inhalt: Jedes der drei monatlich erscheinenden Hefte enthält die vorläufigen Ergebnisse der Umsatzentwicklung und der Entwicklung der Beschäftigtenzahlen als Messzahlen auf der Basis des Jahres 2003 und als prozentuale Abweichung zum Vormonat und zum Vorjahresmonat. Die Ergebnisse werden in einigen Eckzahlen für die wichtigsten Wirtschaftszweige dargestellt.

Einzelhandel:	Bestell-Nr. G 11 3 2007*)	Preis: 1,30 EUR (Jahresbezugspreis: 13,00 EUR)
Großhandel:	Bestell-Nr. G 12 3 2007*)	Preis: 1,30 EUR (Jahresbezugspreis: 13,00 EUR)
Gastgewerbe:	Bestell-Nr. G 43 3 2007*)	Preis: 1,30 EUR (Jahresbezugspreis: 13,00 EUR)

Fachliche Auskünfte zu diesen Veröffentlichungen erteilt Ihnen gerne Marion Helling und Sabine Schmidt unter Telefon-Nr. 0211 9449-5521 bzw. 0211 9449-5481.

Straßenverkehrsunfälle in Nordrhein-Westfalen

Inhalt: Der Monatsbericht enthält Ergebnisse von Straßenverkehrsunfällen und dabei Verunglückten in Nordrhein-Westfalen nach Unfallkategorien, nach Straßen-, Unfallarten, Unfalltypen, nach Tagesdatum, Ortslage, Art der Verkehrsbeteiligung, Unfallursachen und nach Fehlverhalten der Fahrzeugführer sowie die Anzahl der Verunglückten nach der Schwere der Verletzung, Altersgruppen und Geschlecht. Dargestellt werden die monatlichen und die kumulierten Zahlen, die Vorjahresergebnisse und die prozentuale Veränderung gegenüber den Vorjahreszeiträumen. Auf Gemeindeebene sind Ergebnisse nach Ortslage und Unfallkategorien enthalten.

Bestell-Nr. H 12 3 2007*) Preis: 4,40 EUR (Jahresbezugspreis: 44,00 EUR)

Straßenverkehrsunfälle in Nordrhein-Westfalen 2005

Inhalt: Der Bericht enthält Ergebnisse von Straßenverkehrsunfällen und dabei Verunglückten in Nordrhein-Westfalen nach Unfallkategorien, nach Straßen-, Unfallarten, Unfalltypen, nach Tagesdatum, Ortslage, Art der Verkehrsbeteiligung, Unfallursachen und nach Fehlverhalten der Fahrzeugführer sowie die Anzahl der Verunglückten nach der Schwere der Verletzung, Altersgruppen und Geschlecht. Dargestellt werden die Jahreswerte, die Vorjahresergebnisse und die prozentuale Veränderung gegenüber den Vorjahreszeiträumen. Auf Gemeindeebene sind Ergebnisse nach Ortslage und Unfallkategorien enthalten. Zahlreiche Grafiken und eine Farbkarte runden den Bericht ab.

Bestell-Nr. H 13 3 2005 00 Preis: 11,10 EUR

Fachliche Auskünfte zu diesen Veröffentlichungen erteilen Ihnen gerne Petra Focks und Jörg Möller unter Telefon-Nr. 0211 9449-5517 bzw. 0211 9449-5482.

Personenverkehr mit Bussen und Bahnen in Nordrhein-Westfalen

Inhalt: Dieser vierteljährlich erscheinende Bericht enthält Ergebnisse über die Entwicklung von Unternehmen, Fahrgäste, Beförderungsleistungen und mittlere Reiseweite im Schienenbahnverkehr und im gewerblichen Omnibuslinienverkehr nach Unternehmensformen, Regierungsbezirken, Verkehrsarten und Verkehrsmitteln in Gegenüberstellung zum Vorjahreszeitraum.

Bestell-Nr. H 16 3 2007*) Preis: 1,30 EUR (Jahresbezugspreis: 5,20 EUR)

Binnenschifffahrt in Nordrhein-Westfalen

Inhalt: Der Monatsbericht enthält die Entwicklung des Güterverkehrs auf den nordrhein-westfälischen Binnenwasserstraßen nach Verkehrsbeziehungen und Güterabteilungen. Dargestellt werden die monatlichen Gütermengen in Tonnen bzw. der Containerumschlag für Nordrhein-Westfalen, die Mengen des Vormonats und des Vorjahresmonats sowie die kumulierten Jahresgütermengen im Vergleich zum Vorjahreszeitraum mit der prozentualen Veränderung.

Bestell-Nr. H 21 3 2007*) Preis: 1,30 EUR (Jahresbezugspreis: 13,00 EUR)

Fachliche Auskünfte zu diesen Veröffentlichungen erteilt Ihnen gerne Marion Helling und Sabine Schmidt unter Telefon-Nr. 0211 9449-5521 bzw. 0211 9449-5481.

*) Bei Bestellungen bitte gewünschten Monat / Vierteljahr angeben (01 = Januar; 02 = Februar usw. bzw. 41 = 1. Vierteljahr; 42 = 2. Vierteljahr usw.)