

Straßenverkehrsunfälle in Nordrhein-Westfalen

März 2007

Herausgegeben vom
Landesamt für Datenverarbeitung und Statistik Nordrhein-Westfalen
Mauerstraße 51, 40476 Düsseldorf • Postfach 10 11 05, 40002 Düsseldorf
Telefon 0211 9449-01 • Telefax 0211 442006
Internet: <http://www.lids.nrw.de>
E-Mail: poststelle@lids.nrw.de

Erschienen im Juni 2007

Preis der gedruckten Ausgabe:
4,40 EUR (Jahresbezugspreis 44,00 EUR)

Eine kostenlose PDF-Version dieser Ausgabe finden Sie
zum Download im Webshop des LDS NRW.

© Landesamt für Datenverarbeitung und Statistik NRW, Düsseldorf, 2007
Vervielfältigung und Verbreitung, auch auszugsweise, mit Quellenangabe
gestattet.

Inhalt

	Seite
Vorbemerkungen	5
 Grafiken	
Unfälle mit Personenschaden in Nordrhein-Westfalen März 2006 bis März 2007	6
Bei Unfällen Getötete in Nordrhein-Westfalen März 2006 bis März 2007	6
Unfälle mit Personenschaden nach Straßenarten in Nordrhein-Westfalen im März 2007	7
Bei Unfällen Verunglückte nach Alter und Geschlecht in Nordrhein-Westfalen im März 2007	7
Unfälle mit Personenschaden in kreisfreien Städten und Kreisen in Nordrhein-Westfalen im März 2007	8
 Tabellenteil	
1. Straßenverkehrsunfälle und verunglückte Personen 1972 – 2006	11
2. Straßenverkehrsunfälle im März 2007 nach Unfallkategorien	11
3. Straßenverkehrsunfälle und Verunglückte im März 2007 nach Straßenarten und Ortslage	12
4. Straßenverkehrsunfälle und Verunglückte im März 2007 nach Unfalltyp und Ortslage	12
5. Straßenverkehrsunfälle und Verunglückte im März 2007 nach Unfallarten und Ortslage	13
6. Straßenverkehrsunfälle und Verunglückte im März 2007 nach Ortslage und Tagesdatum	14
7. Verunglückte im Straßenverkehr im März 2007 nach Altersgruppen und Geschlecht	16
8. Verunglückte im Straßenverkehr im März 2007 nach Art der Verkehrsbeteiligung und Ortslage	17
9. Verunglückte im Straßenverkehr im März 2007 nach Art der Verkehrsbeteiligung, Altersgruppen und Geschlecht	18
10. An Straßenverkehrsunfällen beteiligte Fahrzeugführer und Fußgänger im März 2007 nach Art der Verkehrsbeteiligung und Ortslage	26
11. Straßenverkehrsunfälle mit Personenschaden im März 2007 nach Ursachen und Ortslage	27
12. Fehlverhalten der Fahrzeugführer als Ursache von Straßenverkehrsunfällen mit Personenschaden im März 2007 nach Art der Verkehrsbeteiligung	31
13. Straßenverkehrsunfälle und verunglückte Personen im März 2007 nach Gemeinden	32

Kumulierte Ergebnisse

1. Straßenverkehrsunfälle im Januar – März 2007 nach Unfallkategorien	67
2. Straßenverkehrsunfälle und Verunglückte im Januar – März 2007 nach Straßenarten und Ortslage	68
3. Straßenverkehrsunfälle und Verunglückte im Januar – März 2007 nach Unfalltyp und Ortslage	68
4. Straßenverkehrsunfälle und Verunglückte im Januar – März 2007 nach Unfallarten und Ortslage	69
5. Verunglückte im Straßenverkehr im Januar – März 2007 nach Altersgruppen und Geschlecht	70
6. Verunglückte im Straßenverkehr im Januar – März 2007 nach Art der Verkehrsbeteiligung und Ortslage	71
7. Verunglückte im Straßenverkehr im Januar – März 2007 nach Art der Verkehrsbeteiligung, Altersgruppen und Geschlecht	72
8. An Straßenverkehrsunfällen beteiligte Fahrzeugführer und Fußgänger im Januar – März 2007 nach Art der Verkehrsbeteiligung und Ortslage	80
9. Straßenverkehrsunfälle mit Personenschaden im Januar – März 2007 nach Ursachen und Ortslage	81
10. Fehlverhalten der Fahrzeugführer als Ursache von Straßenverkehrsunfällen mit Personenschaden im Januar – März 2007 nach Art der Verkehrsbeteiligung	85

Vorbemerkungen

Rechtsgrundlage

Rechtsgrundlage für die Zusammenstellung der vorliegenden Ergebnisse ist das „Gesetz über die Statistik der Straßenverkehrsunfälle“ (Straßenverkehrsunfallstatistikgesetz – StVUnfStatG) vom 15. Juni 1990 (BGBl. I S. 1078), sowie das „Erste Gesetz zur Änderung des Straßenverkehrsunfallstatistikgesetzes“ vom 23. November 1994 (BGBl. I S. 3491) und die „Verordnung zur näheren Bestimmung des schwerwiegenden Unfalls mit Sachschaden im Sinne des Straßenverkehrsunfallstatistikgesetzes vom 21. Dezember 1994 (BGBl. I S. 3970). Alle Unfälle, bei denen infolge des Fahrverkehrs auf öffentlichen Wegen und Plätzen Personen getötet, verletzt oder Sachschäden verursacht worden sind, werden erfasst und statistisch ausgewertet.

Erläuterungen

Unfälle

Grundsätzlich werden die Unfälle eingeteilt in **Unfälle mit Personenschaden** – unabhängig von der Schwere der Verletzung – und in **Unfälle mit nur Sachschaden**, bei denen also keine Personen zu Schaden kommen.

Alle Unfälle außer den sonstigen Unfällen mit nur Sachschaden und ohne Alkoholeinwirkung (sog. Bagatellunfälle) werden nach ihrer **Ortslage** (innerorts, außerorts und Autobahn) nachgewiesen, wobei Unfälle auf Autobahnen und auf Stadtautobahnen zu den außerorts Unfällen zählen.

Unfallart (z. B. Aufprall auf Hindernis) und **Unfalltyp** (z. B. Abbiege-Unfall) werden anschaulich in den Vorspalten der Tabellen 3.2 und 3.3 beschrieben.

Bei den **Unfallursachen** in Tabelle 6 wird unterschieden nach personenbezogenem Fehlverhalten (z. B. beim Überholen) und nach situationsbedingten Ursachen (z. B. Straßenglätte).

Je Unfall können beim Hauptverursacher und bei einem weiteren Unfallbeteiligten jeweils bis zu drei Ursachen und bis zu zwei situationsbedingte Ursachen angegeben werden.

Verunglückte

Zu den Verunglückten werden alle Personen gezählt, die bei einem Unfall getötet oder verletzt werden. Es gelten

- als **Getötete** die Personen, die innerhalb von 30 Tagen an den Unfallfolgen sterben,
- als **Schwerverletzte** die Personen, die zur stationären Behandlung in ein Krankenhaus eingeliefert werden,
- als **Leichtverletzte** alle übrigen verunglückten Personen.

Sachschaden

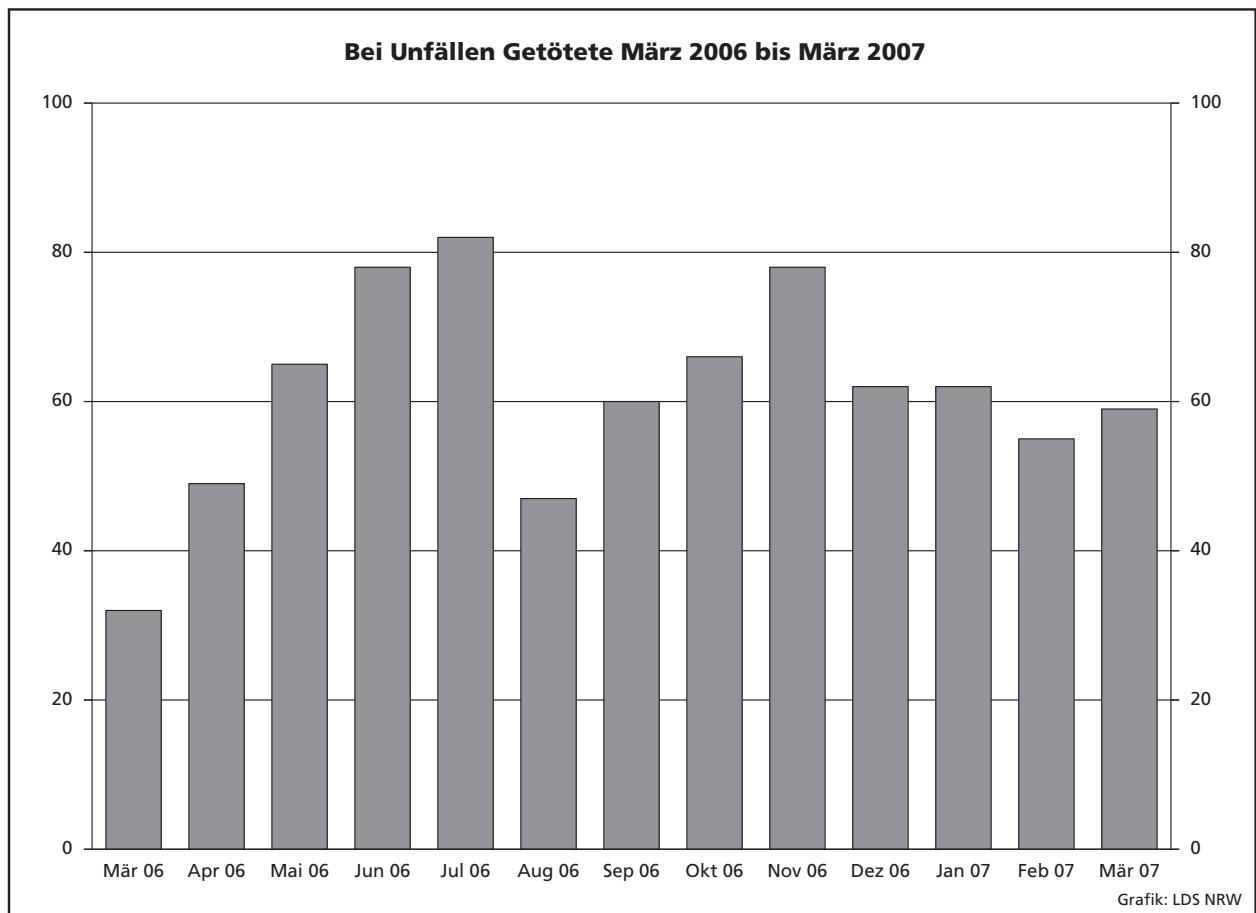
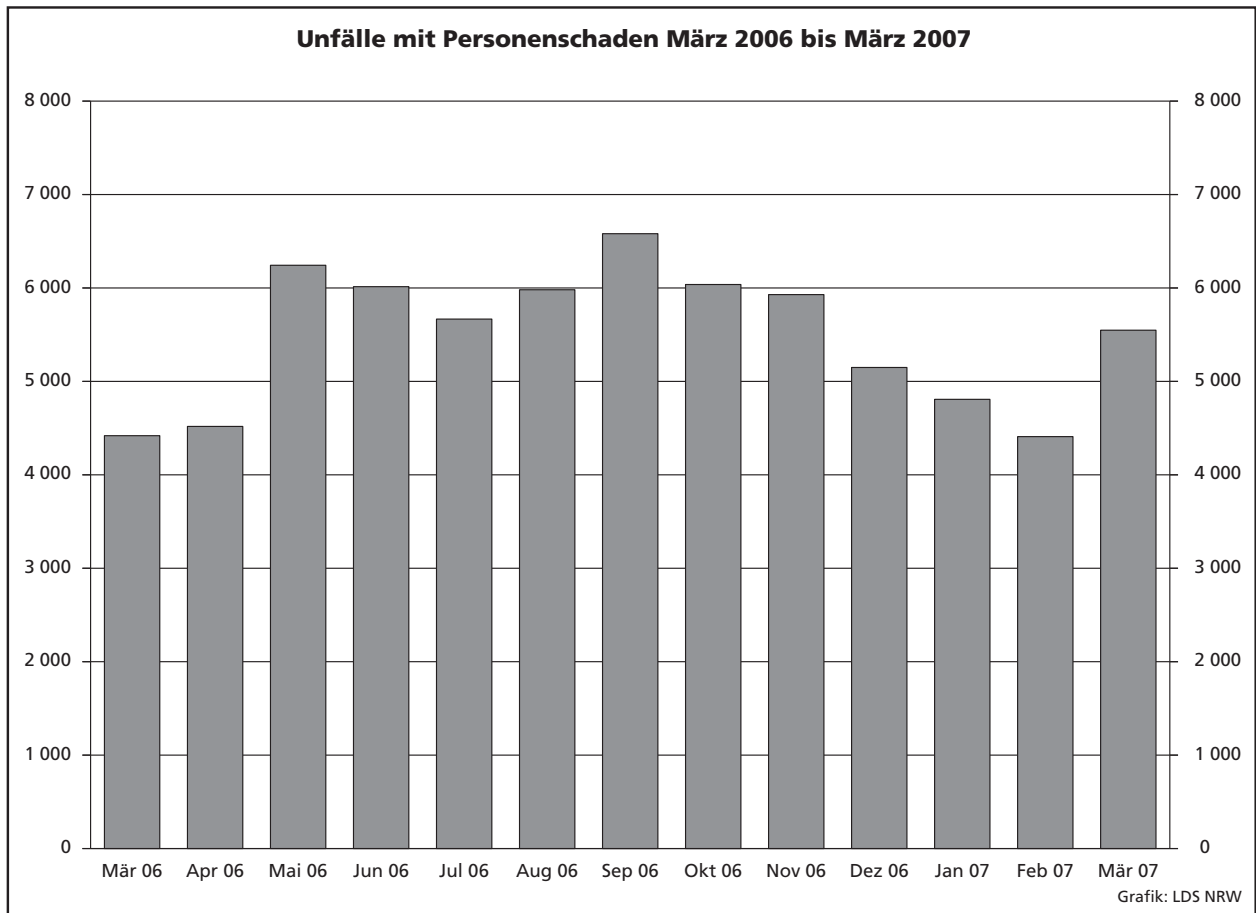
Bis Ende 1994 wurde die Sachschadensschwere noch nach einer Wertgrenze beurteilt (zuletzt lag diese bei 4 000 DM). Schadenswerte, die diese Grenze überschritten, wurden der Kategorie „Unfall mit schwerem Sachschaden“, alle anderen den „Bagatellunfällen“ zugeordnet. Da der finanzielle Schaden bei der Unfallaufnahme nur schwer ermittelbar war, ist man ab 1995 von diesem System abgekommen und hat andere Kriterien für die Schwere eines Unfalls herangezogen:

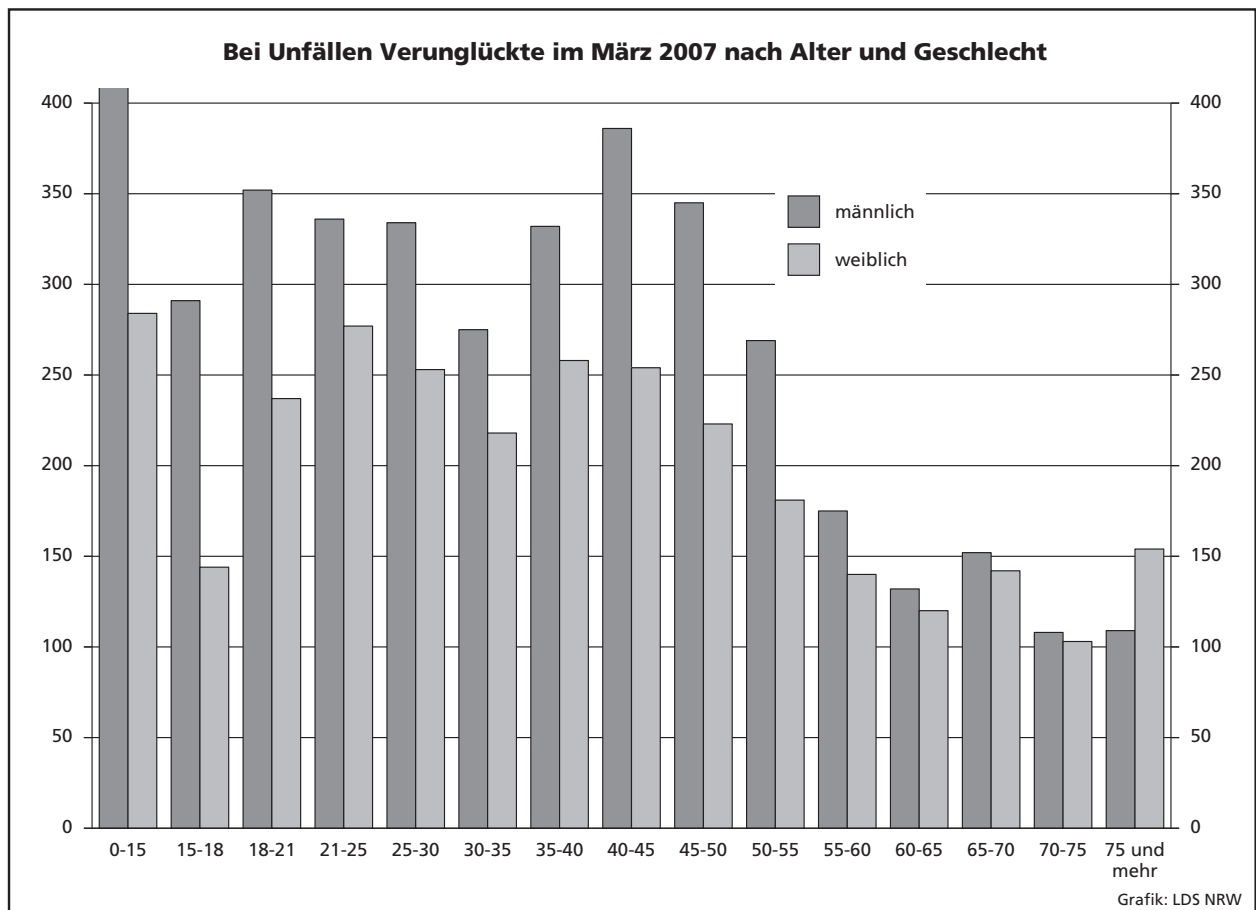
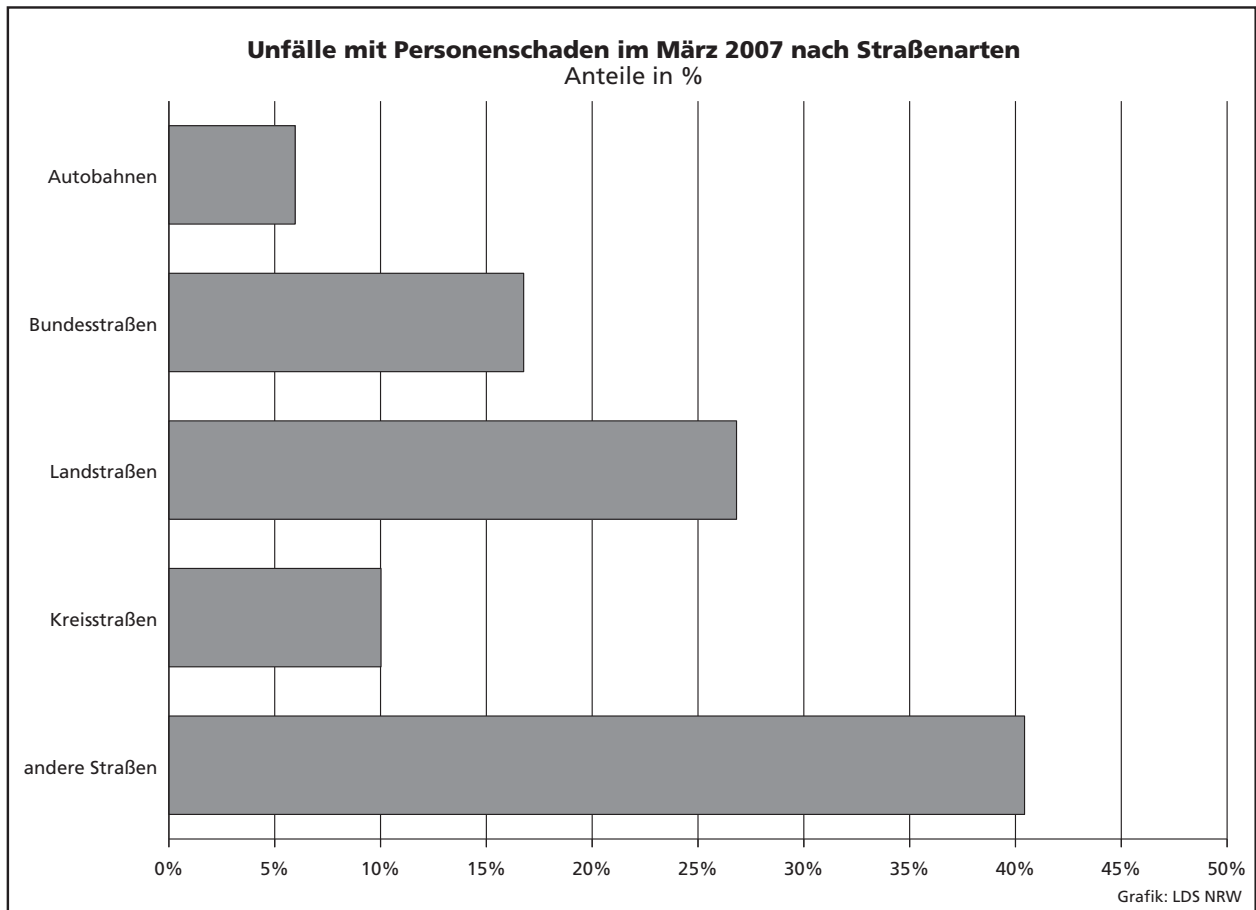
So liegt ein **schwerwiegender Unfall mit Sachschaden** vor, wenn der Straftatbestand (dazu zählt z. B. ein Unfall unter Alkoholeinwirkung) oder eine Ordnungswidrigkeit (Bußgeld) festgestellt worden ist und wenn gleichzeitig mindestens ein Kfz aufgrund eines Unfallschadens von der Unfallstelle abgeschleppt werden musste (nicht fahrbereit). Es handelt sich hier um einen **schwerwiegenden Unfall mit Sachschaden im engeren Sinne**.

Ein schwerwiegender Unfall mit Sachschaden liegt auch dann vor, wenn ein Unfallbeteiligter **unter** Alkoholeinwirkung stand **und** evtl. beteiligte Kfz noch **fahrbereit** waren (**sonstiger Sachschadensunfall unter Alkoholeinwirkung**).

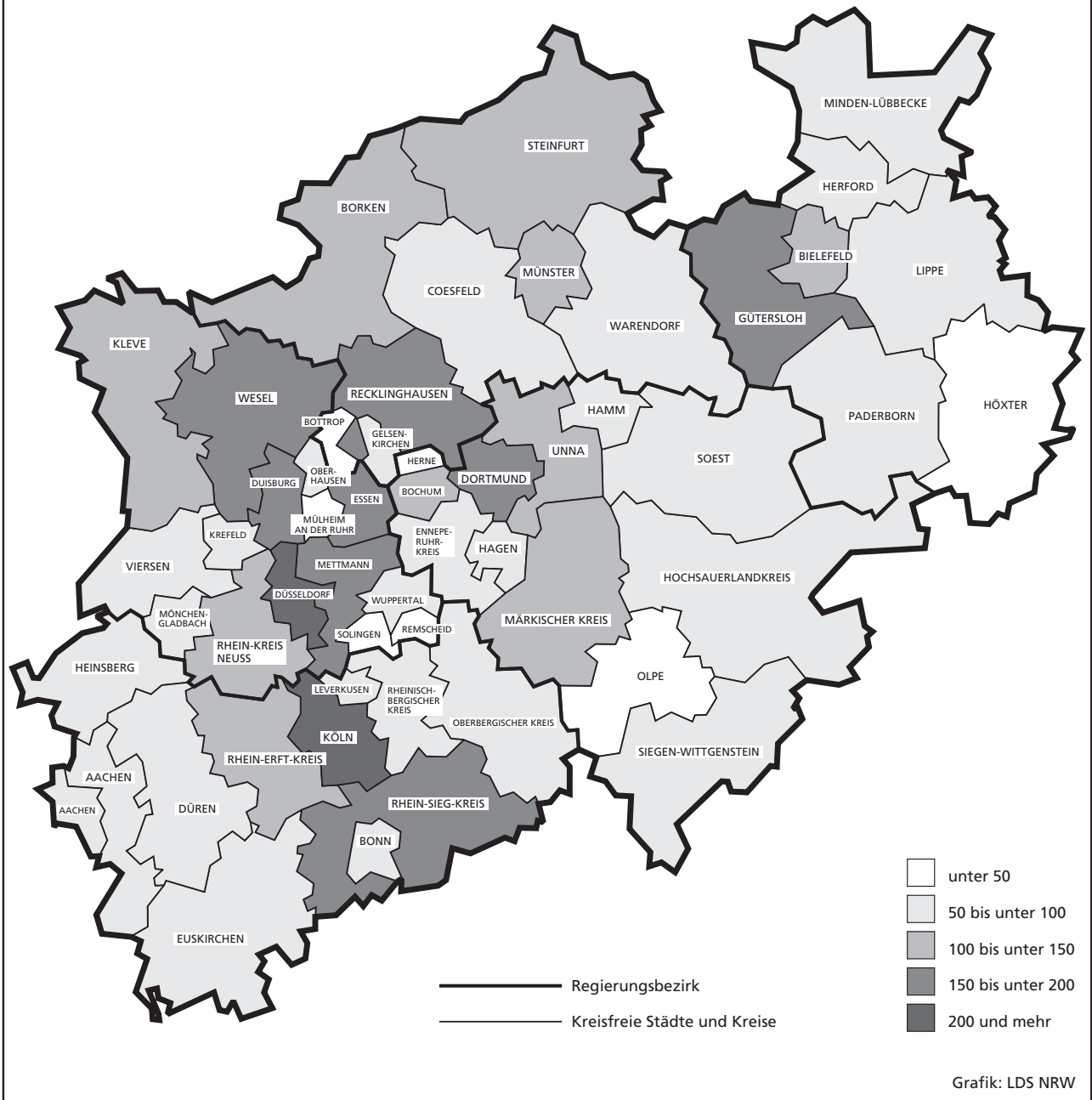
Zu den **sonstigen Sachschadensunfällen ohne Alkoholeinwirkung** zählen alle Unfälle

- **ohne** Straftatbestand oder Ordnungswidrigkeit (Bußgeld), unabhängig davon ob ein beteiligtes Kfz fahrbereit war oder nicht;
- **mit** Straftatbestand oder Ordnungswidrigkeit (Bußgeld)





Unfälle mit Personenschaden in den kreisfreien Städten und Kreisen im März 2007



Tabellenteil

Zeichenerklärung

(nach DIN 55 301)

- 0 weniger als die Hälfte von 1 in der letzten besetzten Stelle, jedoch mehr als nichts
- nichts vorhanden (genau null)
- ... Angabe fällt später an
- / keine Angabe, da Zahlenwert nicht sicher genug
- . Zahlenwert unbekannt oder geheim zu halten
- x Tabellenfach gesperrt, da Aussage nicht sinnvoll (u. a. für Veränderungsraten von 100 und mehr % sowie im Falle des Vergleichs einstelliger Zahlenwerte)

Hinweis

Bei den Daten für das laufende Jahr handelt es sich um vorläufige Ergebnisse.

1. Straßenverkehrsunfälle und verunglückte Personen 1972 – 2006

Jahr	Unfälle				Verunglückte Personen			
	insgesamt	Personen- schaden	davon mit		insgesamt	Getötete	davon	
			nur Sachschaden				Schwer-	Leicht-
			insgesamt	darunter Bagatell- schäden ¹⁾				
1972	324 872	101 312	223 560	175 926	141 518	4 236	42 210	95 072
1973	306 741	93 216	213 525	168 845	128 288	3 690	38 624	85 974
1974	287 085	87 254	199 831	156 375	117 561	3 162	35 949	78 450
1975	290 914	86 602	204 312	160 951	117 448	3 257	37 367	76 824
1976	333 569	93 659	239 910	184 715	125 476	3 284	39 781	82 411
1977	361 466	99 049	262 417	197 373	133 090	3 225	41 746	88 119
1978	386 478	97 212	289 266	215 727	129 588	3 203	40 606	85 779
1979	400 984	93 468	307 516	226 870	122 956	2 681	38 359	81 916
1980	412 958	98 311	314 647	226 307	128 813	2 885	39 398	86 530
1981	413 998	93 810	320 188	227 167	122 846	2 497	37 429	82 920
1982	409 471	94 096	315 375	218 820	122 653	2 521	37 817	82 315
1983	446 326	97 886	348 440	295 682	127 678	2 608	39 204	85 866
1984	481 333	93 749	387 584	334 083	120 551	2 182	35 470	82 899
1985	492 124	81 405	410 719	359 369	103 718	1 692	29 342	72 684
1986	521 255	86 393	434 862	382 338	110 416	1 807	30 521	78 088
1987	541 715	81 764	459 951	409 190	105 363	1 544	28 346	75 473
1988	563 793	86 497	477 296	426 314	112 270	1 727	29 547	80 996
1989	553 814	85 471	468 343	419 395	110 681	1 642	27 994	81 045
1990	543 482	83 336	460 146	412 746	108 327	1 520	26 400	80 407
1991	524 987	78 105	446 882	413 725	101 150	1 410	24 841	74 899
1992	528 810	80 830	447 980	414 636	104 224	1 378	24 758	78 088
1993	524 543	79 690	444 853	410 560	103 284	1 329	24 449	77 506
1994	507 788	79 791	427 997	394 304	103 481	1 346	24 636	77 499
1995	502 304	77 849	424 455	395 756	101 070	1 364	24 157	75 549
1996	503 618	73 085	430 533	403 061	95 021	1 163	22 531	71 327
1997	502 630	75 510	427 120	400 075	97 419	1 188	22 686	73 545
1998	525 915	74 392	451 523	423 780	95 928	1 077	21 227	73 624
1999	558 637	78 181	480 456	451 897	100 759	1 092	21 704	77 963
2000	552 911	74 367	478 544	449 485	95 713	1 059	19 679	74 975
2001	561 508	73 348	488 160	458 719	94 051	1 038	18 166	74 847
2002	546 239	70 287	475 952	447 245	90 508	996	16 839	72 673
2003	545 774	69 904	475 870	448 540	88 230	942	16 447	71 783
2004	552 424	67 929	484 495	456 476	86 438	865	15 954	69 619
2005	543 018	67 033	475 985	449 221	84 049	867	14 947	68 235
2006	541 034	65 297	475 737	449 953	81 678	732	14 496	67 182

1) Siehe Erläuterungen Seite 5.

2. Straßenverkehrsunfälle im März 2007 nach Unfallkategorien

Unfallkategorie	Straßenverkehrsunfälle		
	März		
	2007	dagegen 2006	Veränderung 2007 gegenüber 2006
	Anzahl		%
Unfälle			
mit Personenschaden insgesamt	5 548	4 448	+24,7
davon			
mit Getöteten	58	26	x
mit Verletzten	5 490	4 422	+24,2
davon			
mit Schwerverletzten	1 043	866	+20,4
mit Leichtverletzten	4 447	3 556	+25,1
mit nur Sachschaden insgesamt	43 350	43 454	-0,2
davon			
schwerwiegende Unfälle mit Sachschaden	1 883	1 840	+2,3
sonstige Sachschadensunfälle			
unter Alkoholeinwirkung	318	289	+10,0
ohne Alkoholeinwirkung ¹⁾	41 149	41 325	-0,4
davon			
innerhalb von Ortschaften	33 648	33 827	-0,5
außerhalb von Ortschaften (ohne Autobahn)	4 615	4 689	-1,6
auf Autobahnen	2 886	2 809	+2,7

1) Siehe Erläuterungen Seite 5.

3. Straßenverkehrsunfälle und Verunglückte im März 2007 nach Straßenarten und Ortslage

Straßenart a = Zusammen b = innerhalb von Ortschaften c = außerhalb von Ortschaften	Unfälle mit Personen- schaden	Verunglückte Personen			Unfälle mit Personen- schaden	Verunglückte Personen			Unfälle mit Personen- schaden	Verunglückte Personen			
		Getötete	Schwer-	Leicht-		Getötete	Schwer-	Leicht-		Getötete	Schwer-	Leicht-	
			verletzte				verletzte				verletzte		
		März 2007				dagegen März 2006				Veränderung März 2007 gegenüber März 2006			
Anzahl									%				
Bundesautobahnen	a	331	14	107	371	324	1	83	387	+2,2	x	+28,9	-4,1
Bundesstraßen	a	930	9	188	1 033	786	8	180	914	+18,3	x	+4,4	+13,0
	b	634	1	86	726	526	-	96	608	+20,5	x	-10,4	+19,4
	c	296	8	102	307	260	8	84	306	+13,8	-	+21,4	+0,3
Landstraßen	a	1 488	24	358	1 611	1 142	11	244	1 203	+30,3	x	+46,7	+33,9
	b	1 015	4	198	1 087	735	2	123	762	+38,1	x	+61,0	+42,7
	c	473	20	160	524	407	9	121	441	+16,2	x	+32,2	+18,8
Kreisstraßen	a	556	8	144	555	458	7	130	461	+21,4	x	+10,8	+20,4
	b	379	1	81	389	314	2	77	334	+20,7	x	+5,2	+16,5
	c	177	7	63	166	144	5	53	127	+22,9	x	+18,9	+30,7
Andere Straßen	a	2 243	4	373	2 214	1 738	4	320	1 717	+29,1	-	+16,6	+28,9
	b	2 147	2	348	2 112	1 655	4	289	1 620	+29,7	x	+20,4	+30,4
	c	96	2	25	102	83	-	31	97	+15,7	x	-19,4	+5,2
Insgesamt	a	5 548	59	1 170	5 784	4 448	31	957	4 682	+24,7	+90,3	+22,3	+23,5
	b	4 175	8	713	4 314	3 230	8	585	3 324	+29,3	-	+21,9	+29,8
	c	1 373	51	457	1 470	1 218	23	372	1 358	+12,7	x	+22,8	+8,2

4. Straßenverkehrsunfälle und Verunglückte im März 2007 nach Unfalltyp und Ortslage

Unfalltyp a = Zusammen b = innerhalb von Ortschaften c = außerhalb von Ortschaften	Unfälle mit Personen- schaden	Verunglückte Personen			Unfälle mit Personen- schaden	Verunglückte Personen			Unfälle mit Personen- schaden	Verunglückte Personen			
		Getötete	Schwer-	Leicht-		Getötete	Schwer-	Leicht-		Getötete	Schwer-	Leicht-	
			verletzte				verletzte				verletzte		
		März 2007				dagegen März 2006				Veränderung März 2007 gegenüber März 2006			
Anzahl									%				
Fahrunfall	a	748	17	292	650	636	9	216	551	+17,6	x	+35,2	+18,0
	b	365	-	120	316	255	2	80	208	+43,1	x	+50,0	+51,9
	c	383	17	172	334	381	7	136	343	+0,5	x	+26,5	-2,6
Abbiege-Unfall	a	928	7	173	1 005	719	3	119	804	+29,1	x	+45,4	+25,0
	b	765	1	119	820	605	3	89	661	+26,4	x	+33,7	+24,1
	c	163	6	54	185	114	-	30	143	+43,0	x	+80,0	+29,4
Einbiegen/Kreuzen- unfall	a	1 298	13	245	1 384	996	10	207	1 042	+30,3	+30,0	+18,4	+32,8
	b	1 063	4	175	1 111	813	1	145	844	+30,8	x	+20,7	+31,6
	c	235	9	70	273	183	9	62	198	+28,4	-	+12,9	+37,9
Überschreiten-Unfall	a	465	6	153	352	399	2	124	307	+16,5	x	+23,4	+14,7
	b	443	2	143	340	387	1	115	302	+14,5	x	+24,3	+12,6
	c	22	4	10	12	12	1	9	5	+83,3	x	x	x
Unfall durch ruhenden Verkehr	a	216	-	27	218	168	-	27	160	+28,6	-	-	+36,3
	b	210	-	26	213	163	-	27	155	+28,8	-	-3,7	+37,4
	c	6	-	1	5	5	-	-	5	x	-	x	-
Unfall im Längsverkehr	a	1 267	14	153	1 581	1 083	5	159	1 370	+17,0	x	-3,8	+15,4
	b	812	1	52	1 021	657	1	63	809	+23,6	-	-17,5	+26,2
	c	455	13	101	560	426	4	96	561	+6,8	x	+5,2	-0,2
Sonstiger Unfall	a	626	2	127	594	447	2	105	448	+40,0	-	+21,0	+32,6
	b	517	-	78	493	350	-	66	345	+47,7	-	+18,2	+42,9
	c	109	2	49	101	97	2	39	103	+12,4	-	+25,6	-1,9
Insgesamt	a	5 548	59	1 170	5 784	4 448	31	957	4 682	+24,7	+90,3	+22,3	+23,5
	b	4 175	8	713	4 314	3 230	8	585	3 324	+29,3	-	+21,9	+29,8
	c	1 373	51	457	1 470	1 218	23	372	1 358	+12,7	x	+22,8	+8,2

5. Straßenverkehrsunfälle und Verunglückte im März 2007 nach Unfallarten und Ortslage

Unfallart a = Zusammen b = innerhalb von Ortschaften c = außerhalb von Ortschaften	Unfälle mit Personen- schaden	Verunglückte Personen			Unfälle mit Personen- schaden	Verunglückte Personen			Unfälle mit Personen- schaden	Verunglückte Personen			
		Getötete	Schwer-	Leicht-		Getötete	Schwer-	Leicht-		Getötete	Schwer-	Leicht-	
			verletzte				verletzte				verletzte		
		März 2007				dagegen März 2006				Veränderung März 2007 gegenüber März 2006			
Anzahl									%				
Zusammenstoß mit anderem Fahrzeug das anfährt, anhält	a	431	-	46	480	333	1	46	363	+29,4	x	-	+32,2
	b	372	-	39	405	288	1	36	308	+29,2	x	+8,3	+31,5
	c	59	-	7	75	45	-	10	55	+31,1	-	x	+36,4
vorausfährt oder wartet	a	894	5	87	1 143	748	1	84	1 002	+19,5	x	+3,6	+14,1
	b	578	-	25	744	478	1	35	615	+20,9	x	-28,6	+21,0
	c	316	5	62	399	270	-	49	387	+17,0	x	+26,5	+3,1
seitlich in gleicher Richtung fährt	a	212	1	38	219	155	-	16	173	+36,8	x	x	+26,6
	b	154	-	20	157	96	-	6	108	+60,4	-	x	+45,4
	c	58	1	18	62	59	-	10	65	-1,7	x	+80,0	-4,6
entgegenkommt	a	328	13	102	385	276	6	103	338	+18,8	x	-1,0	+13,9
	b	211	1	39	240	150	-	39	180	+40,7	x	-	+33,3
	c	117	12	63	145	126	6	64	158	-7,1	x	-1,6	-8,2
einbiegt oder kreuzt	a	1 719	16	336	1 857	1 322	11	262	1 416	+30,0	+45,5	+28,2	+31,1
	b	1 420	4	235	1 514	1 087	2	182	1 155	+30,6	x	+29,1	+31,1
	c	299	12	101	343	235	9	80	261	+27,2	x	+26,3	+31,4
Zusammenstoß zwischen Fahrzeug und Fußgänger	a	729	8	204	586	604	4	166	486	+20,7	x	+22,9	+20,6
	b	694	3	189	564	584	3	155	474	+18,8	-	+21,9	+19,0
	c	35	5	15	22	20	1	11	12	+75,0	x	+36,4	+83,3
Aufprall auf Hindernis	a	29	1	11	20	14	-	2	14	x	x	x	+42,9
	b	12	-	3	9	6	-	1	5	x	-	x	x
	c	17	1	8	11	8	-	1	9	x	x	x	x
Abkommen von der Fahrbahn nach rechts	a	358	9	153	282	320	7	101	281	+11,9	x	+51,5	+0,4
	b	132	-	43	115	91	-	32	77	+45,1	-	+34,4	+49,4
	c	226	9	110	167	229	7	69	204	-1,3	x	+59,4	-18,1
Abkommen von der Fahrbahn nach links	a	227	4	71	210	216	-	76	184	+5,1	x	-6,6	+14,1
	b	71	-	19	67	57	-	19	44	+24,6	-	-	+52,3
	c	156	4	52	143	159	-	57	140	-1,9	x	-8,8	+2,1
Unfall anderer Art	a	621	2	122	602	460	1	101	425	+35,0	x	+20,8	+41,6
	b	531	-	101	499	393	1	80	358	+35,1	x	+26,3	+39,4
	c	90	2	21	103	67	-	21	67	+34,3	x	-	+53,7
Insgesamt	a	5 548	59	1 170	5 784	4 448	31	957	4 682	+24,7	+90,3	+22,3	+23,5
	b	4 175	8	713	4 314	3 230	8	585	3 324	+29,3	-	+21,9	+29,8
	c	1 373	51	457	1 470	1 218	23	372	1 358	+12,7	x	+22,8	+8,2

6. Straßenverkehrsunfälle und Verunglückte im März 2007 nach Ortslage und Tagesdatum

Tagesdatum	Unfälle mit Personenschaden				Verunglückte Personen			Schwerwiegende Unfälle mit Sachschaden (i. e. S.)	Unfälle mit Personen- und schwerwiegendem Sachschaden (i. e. S.)	
	insgesamt	davon mit			Getötete	Schwer-	Leicht-			
		Getöteten	verletzten							verletzte
innerhalb von Ortschaften										
1.03.	Donnerstag	128	–	13	115	–	13	140	52	180
2.03.	Freitag	126	–	21	105	–	22	130	47	173
3.03.	Samstag	92	–	14	78	–	15	109	52	144
4.03.	Sonntag	83	–	19	64	–	20	88	31	114
5.03.	Montag	176	–	29	147	–	30	176	43	219
6.03.	Dienstag	153	1	22	130	1	22	155	54	207
7.03.	Mittwoch	141	1	15	125	1	15	155	46	187
8.03.	Donnerstag	132	2	26	104	2	27	122	26	158
9.03.	Freitag	163	–	30	133	–	31	160	39	202
10.03.	Samstag	107	–	19	88	–	19	106	39	146
11.03.	Sonntag	119	–	24	95	–	25	125	32	151
12.03.	Montag	188	–	29	159	–	30	186	38	226
13.03.	Dienstag	163	–	31	132	–	33	160	35	198
14.03.	Mittwoch	161	–	27	134	–	27	154	44	205
15.03.	Donnerstag	161	–	26	135	–	27	182	30	191
16.03.	Freitag	117	1	21	95	1	23	113	29	146
17.03.	Samstag	127	–	22	105	–	27	133	68	195
18.03.	Sonntag	53	–	6	47	–	8	58	33	86
19.03.	Montag	165	–	21	144	–	22	175	51	216
20.03.	Dienstag	103	–	14	89	–	15	116	32	135
21.03.	Mittwoch	141	–	22	119	–	23	142	52	193
22.03.	Donnerstag	110	–	14	96	–	15	123	42	152
23.03.	Freitag	132	1	23	108	1	24	132	44	176
24.03.	Samstag	74	–	14	60	–	15	91	36	110
25.03.	Sonntag	83	–	15	68	–	16	99	27	110
26.03.	Montag	156	1	26	129	1	28	153	30	186
27.03.	Dienstag	190	–	37	153	–	37	180	51	241
28.03.	Mittwoch	182	–	32	150	–	34	170	40	222
29.03.	Donnerstag	173	1	26	146	1	26	176	35	208
30.03.	Freitag	160	–	20	140	–	20	173	43	203
31.03.	Samstag	116	–	23	93	–	24	132	42	158
	Zusammen	4 175	8	681	3 486	8	713	4 314	1 263	5 438
außerhalb von Ortschaften (einschl. Bundesautobahnen)										
1.03.	Donnerstag	38	–	14	24	–	17	44	19	57
2.03.	Freitag	42	2	10	30	2	15	44	19	61
3.03.	Samstag	41	5	11	25	5	13	47	32	73
4.03.	Sonntag	40	2	4	34	2	6	50	20	60
5.03.	Montag	51	3	11	37	3	11	57	22	73
6.03.	Dienstag	36	2	9	25	2	11	42	19	55
7.03.	Mittwoch	51	3	12	36	3	17	50	17	68
8.03.	Donnerstag	39	2	9	28	2	15	41	14	53
9.03.	Freitag	38	1	6	31	1	7	41	22	60
10.03.	Samstag	46	1	12	33	1	14	40	22	68
11.03.	Sonntag	62	2	19	41	2	29	71	14	76
12.03.	Montag	53	1	20	32	1	21	50	14	67
13.03.	Dienstag	40	1	13	26	1	14	37	14	54
14.03.	Mittwoch	39	2	11	26	2	12	43	16	55
15.03.	Donnerstag	48	2	7	39	2	13	61	22	70
16.03.	Freitag	30	–	10	20	–	13	32	19	49
17.03.	Samstag	44	–	11	33	–	13	52	36	80
18.03.	Sonntag	41	–	9	32	–	14	43	28	69
19.03.	Montag	62	3	8	51	3	10	83	35	97
20.03.	Dienstag	45	–	15	30	–	16	41	14	59
21.03.	Mittwoch	46	1	12	33	1	19	45	13	59
22.03.	Donnerstag	46	1	10	35	2	11	52	41	87
23.03.	Freitag	39	2	11	26	2	13	45	24	63
24.03.	Samstag	37	2	13	22	2	14	41	15	52
25.03.	Sonntag	47	1	19	27	1	26	50	12	59
26.03.	Montag	46	1	12	33	1	15	44	11	57
27.03.	Dienstag	45	2	10	33	2	12	47	17	62
28.03.	Mittwoch	51	–	16	35	–	16	47	15	66
29.03.	Donnerstag	42	2	14	26	2	17	43	14	56
30.03.	Freitag	43	4	7	32	4	9	44	16	59
31.03.	Samstag	45	2	17	26	2	24	43	24	69
	Zusammen	1 373	50	362	961	51	457	1 470	620	1 993

**Noch: 6. Straßenverkehrsunfälle und Verunglückte im März 2007
nach Ortslage und Tagesdatum**

Tagesdatum	Unfälle mit Personenschaden				Verunglückte Personen			Schwer- wiegende Unfälle mit Sachschaden (i. e. S.)	Unfälle mit Personen- und schwer- wiegendem Sachschaden (i. e. S.)	
	insgesamt	davon mit			Getötete	Schwer- verletzte	Leicht- verletzte			
		Getöteten	Schwer- verletzten	Leicht- verletzten						
innerhalb und außerhalb von Ortschaften (einschl. Bundesautobahnen)										
1.03.	Donnerstag	166	–	27	139	–	30	184	71	237
2.03.	Freitag	168	2	31	135	2	37	174	66	234
3.03.	Samstag	133	5	25	103	5	28	156	84	217
4.03.	Sonntag	123	2	23	98	2	26	138	51	174
5.03.	Montag	227	3	40	184	3	41	233	65	292
6.03.	Dienstag	189	3	31	155	3	33	197	73	262
7.03.	Mittwoch	192	4	27	161	4	32	205	63	255
8.03.	Donnerstag	171	4	35	132	4	42	163	40	211
9.03.	Freitag	201	1	36	164	1	38	201	61	262
10.03.	Samstag	153	1	31	121	1	33	146	61	214
11.03.	Sonntag	181	2	43	136	2	54	196	46	227
12.03.	Montag	241	1	49	191	1	51	236	52	293
13.03.	Dienstag	203	1	44	158	1	47	197	49	252
14.03.	Mittwoch	200	2	38	160	2	39	197	60	260
15.03.	Donnerstag	209	2	33	174	2	40	243	52	261
16.03.	Freitag	147	1	31	115	1	36	145	48	195
17.03.	Samstag	171	–	33	138	–	40	185	104	275
18.03.	Sonntag	94	–	15	79	–	22	101	61	155
19.03.	Montag	227	3	29	195	3	32	258	86	313
20.03.	Dienstag	148	–	29	119	–	31	157	46	194
21.03.	Mittwoch	187	1	34	152	1	42	187	65	252
22.03.	Donnerstag	156	1	24	131	2	26	175	83	239
23.03.	Freitag	171	3	34	134	3	37	177	68	239
24.03.	Samstag	111	2	27	82	2	29	132	51	162
25.03.	Sonntag	130	1	34	95	1	42	149	39	169
26.03.	Montag	202	2	38	162	2	43	197	41	243
27.03.	Dienstag	235	2	47	186	2	49	227	68	303
28.03.	Mittwoch	233	–	48	185	–	50	217	55	288
29.03.	Donnerstag	215	3	40	172	3	43	219	49	264
30.03.	Freitag	203	4	27	172	4	29	217	59	262
31.03.	Samstag	161	2	40	119	2	48	175	66	227
	Insgesamt	5 548	58	1 043	4 447	59	1 170	5 784	1 883	7 431

auf Bundesautobahnen

1.03.	Donnerstag	10	–	3	7	–	4	16	9	19
2.03.	Freitag	14	1	3	10	1	5	14	4	18
3.03.	Samstag	9	3	–	6	3	–	7	19	28
4.03.	Sonntag	8	1	–	7	1	1	12	8	16
5.03.	Montag	18	1	5	12	1	5	18	8	26
6.03.	Dienstag	4	–	–	4	–	–	7	5	9
7.03.	Mittwoch	8	–	2	6	–	2	7	10	18
8.03.	Donnerstag	10	–	2	8	–	4	9	5	15
9.03.	Freitag	9	–	2	7	–	3	11	12	21
10.03.	Samstag	10	–	3	7	–	4	7	6	16
11.03.	Sonntag	9	–	3	6	–	7	12	8	17
12.03.	Montag	19	1	4	14	1	4	22	8	27
13.03.	Dienstag	7	–	4	3	–	5	5	2	9
14.03.	Mittwoch	10	1	1	8	1	1	15	6	16
15.03.	Donnerstag	14	1	1	12	1	1	18	7	21
16.03.	Freitag	3	–	2	1	–	3	3	4	7
17.03.	Samstag	11	–	3	8	–	5	12	15	26
18.03.	Sonntag	12	–	3	9	–	3	14	14	26
19.03.	Montag	22	2	1	19	2	2	26	17	39
20.03.	Dienstag	14	–	5	9	–	6	12	6	20
21.03.	Mittwoch	9	1	2	6	1	2	9	7	16
22.03.	Donnerstag	13	–	3	10	–	3	18	21	34
23.03.	Freitag	10	–	1	9	–	1	13	7	17
24.03.	Samstag	7	–	3	4	–	4	7	7	14
25.03.	Sonntag	17	1	8	8	1	10	17	3	20
26.03.	Montag	8	–	1	7	–	2	10	5	13
27.03.	Dienstag	8	–	1	7	–	1	8	6	14
28.03.	Mittwoch	14	–	6	8	–	6	13	5	19
29.03.	Donnerstag	5	–	3	2	–	3	4	6	11
30.03.	Freitag	10	1	3	6	1	5	11	6	16
31.03.	Samstag	9	–	3	6	–	5	14	9	18
	Zusammen	331	14	81	236	14	107	371	255	586

7. Verunglückte im Straßenverkehr im März 2007 nach Altersgruppen und Geschlecht

Alter von ... bis unter ... Jahren a = Zusammen b = männlich c = weiblich		Verunglückte im Straßenverkehr											
		insgesamt			Getötete			Schwerverletzte			Leichtverletzte		
		März											
		2007	dagegen 2006	Ver- änderung 2007 gegenüber 2006	2007	dagegen 2006	Ver- änderung 2007 gegenüber 2006	2007	dagegen 2006	Ver- änderung 2007 gegenüber 2006	2007	dagegen 2006	Ver- änderung 2007 gegenüber 2006
		Anzahl		%	Anzahl		%	Anzahl		%	Anzahl		%
unter 15	a	700	604	+15,9	–	–	–	121	109	+11,0	579	495	+17,0
	b	416	331	+25,7	–	–	–	69	61	+13,1	347	270	+28,5
	c	284	273	+4,0	–	–	–	52	48	+8,3	232	225	+3,1
15 – 18	a	435	324	+34,3	–	1	x	62	57	+8,8	373	266	+40,2
	b	291	198	+47,0	–	1	x	42	42	–	249	155	+60,6
	c	144	126	+14,3	–	–	–	20	15	+33,3	124	111	+11,7
18 – 21	a	589	486	+21,2	6	5	x	104	79	+31,6	479	402	+19,2
	b	352	272	+29,4	5	5	–	78	45	+73,3	269	222	+21,2
	c	237	214	+10,7	1	–	x	26	34	–23,5	210	180	+16,7
21 – 25	a	613	512	+19,7	10	2	x	97	88	+10,2	506	422	+19,9
	b	336	280	+20,0	7	2	x	64	51	+25,5	265	227	+16,7
	c	277	232	+19,4	3	–	x	33	37	–10,8	241	195	+23,6
25 – 30	a	587	503	+16,7	5	3	x	74	76	–2,6	508	424	+19,8
	b	334	261	+28,0	3	2	x	39	47	–17,0	292	212	+37,7
	c	253	242	+4,5	2	1	x	35	29	+20,7	216	212	+1,9
30 – 35	a	493	457	+7,9	1	1	–	71	72	–1,4	421	384	+9,6
	b	275	251	+9,6	1	1	–	46	43	+7,0	228	207	+10,1
	c	218	206	+5,8	–	–	–	25	29	–13,8	193	177	+9,0
35 – 40	a	590	506	+16,6	5	1	x	84	74	+13,5	501	431	+16,2
	b	332	300	+10,7	5	1	x	56	51	+9,8	271	248	+9,3
	c	258	206	+25,2	–	–	–	28	23	+21,7	230	183	+25,7
40 – 45	a	640	527	+21,4	4	2	x	108	79	+36,7	528	446	+18,4
	b	386	311	+24,1	2	–	x	68	51	+33,3	316	260	+21,5
	c	254	216	+17,6	2	2	–	40	28	+42,9	212	186	+14,0
45 – 50	a	568	433	+31,2	5	–	x	97	69	+40,6	466	364	+28,0
	b	345	247	+39,7	4	–	x	75	42	+78,6	266	205	+29,8
	c	223	186	+19,9	1	–	x	22	27	–18,5	200	159	+25,8
50 – 55	a	450	335	+34,3	4	3	x	75	55	+36,4	371	277	+33,9
	b	269	183	+47,0	3	2	x	57	32	+78,1	209	149	+40,3
	c	181	152	+19,1	1	1	–	18	23	–21,7	162	128	+26,6
55 – 60	a	315	254	+24,0	–	–	–	55	38	+44,7	260	216	+20,4
	b	175	149	+17,4	–	–	–	37	26	+42,3	138	123	+12,2
	c	140	105	+33,3	–	–	–	18	12	+50,0	122	93	+31,2
60 – 65	a	252	180	+40,0	5	1	x	42	35	+20,0	205	144	+42,4
	b	132	110	+20,0	3	–	x	22	22	–	107	88	+21,6
	c	120	70	+71,4	2	1	x	20	13	+53,8	98	56	+75,0
65 – 70	a	294	189	+55,6	4	4	–	46	32	+43,8	244	153	+59,5
	b	152	90	+68,9	1	2	x	27	17	+58,8	124	71	+74,6
	c	142	99	+43,4	3	2	x	19	15	+26,7	120	82	+46,3
70 – 75	a	211	144	+46,5	5	1	x	41	32	+28,1	165	111	+48,6
	b	108	70	+54,3	2	1	x	24	18	+33,3	82	51	+60,8
	c	103	74	+39,2	3	–	x	17	14	+21,4	83	60	+38,3
75 und mehr	a	263	208	+26,4	4	7	x	93	62	+50,0	166	139	+19,4
	b	109	86	+26,7	2	3	x	42	23	+82,6	65	60	+8,3
	c	154	122	+26,2	2	4	x	51	39	+30,8	101	79	+27,8
Zusammen	a	7 000	5 662	+23,6	58	31	+87,1	1 170	957	+22,3	5 772	4 674	+23,5
	b	4 012	3 139	+27,8	38	20	+90,0	746	571	+30,6	3 228	2 548	+26,7
	c	2 988	2 523	+18,4	20	11	+81,8	424	386	+9,8	2 544	2 126	+19,7
Ohne Angabe	a	13	8	x	1	–	x	–	–	–	12	8	x
	b												
	c												
Insgesamt	a	7 013	5 670	+23,7	59	31	+90,3	1 170	957	+22,3	5 784	4 682	+23,5

8. Verunglückte im Straßenverkehr im März 2007 nach Art der Verkehrsbeteiligung und Ortslage

Art der Verkehrsbeteiligung a = Zusammen b = innerhalb von Ortschaften c = außerhalb von Ortschaften		Verunglückte im Straßenverkehr											
		insgesamt			Getötete			Schwerverletzte			Leichtverletzte		
		März											
		2007	dagegen 2006	Ver- änderung 2007 gegenüber 2006	2007	dagegen 2006	Ver- änderung 2007 gegenüber 2006	2007	dagegen 2006	Ver- änderung 2007 gegenüber 2006	2007	dagegen 2006	Ver- änderung 2007 gegenüber 2006
Anzahl		%	Anzahl		%	Anzahl		%	Anzahl		%		
Fahrer und Mitfahrer von													
Mofas, Mopeds	a	465	282	+64,9	1	1	-	79	53	+49,1	385	228	+68,9
	b	408	234	+74,4	-	1	x	68	42	+61,9	340	191	+78,0
	c	57	48	+18,8	1	-	x	11	11	-	45	37	+21,6
Motorzweirädern mit amtlichen Kennzeichen	a	563	252	x	8	3	x	167	74	x	388	175	x
	b	385	196	+96,4	1	1	-	97	47	x	287	148	+93,9
	c	178	56	x	7	2	x	70	27	x	101	27	x
Personenkraftwagen	a	3 690	3 295	+12,0	30	17	+76,5	489	466	+4,9	3 171	2 812	+12,8
	b	2 215	1 866	+18,7	3	-	x	181	193	-6,2	2 031	1 673	+21,4
	c	1 475	1 429	+3,2	27	17	+58,8	308	273	+12,8	1 140	1 139	+0,1
Bussen	a	107	116	-7,8	-	-	-	5	9	x	102	107	-4,7
	b	101	107	-5,6	-	-	-	5	8	x	96	99	-3,0
	c	6	9	x	-	-	-	-	1	x	6	8	x
Güterkraftfahrzeugen	a	166	157	+5,7	5	-	x	31	40	-22,5	130	117	+11,1
	b	55	52	+5,8	-	-	-	4	8	x	51	44	+15,9
	c	111	105	+5,7	5	-	x	27	32	-15,6	79	73	+8,2
landwirtschaftlichen Zugmaschinen	a	4	1	x	-	-	-	2	-	x	2	1	x
	b	3	1	x	-	-	-	2	-	x	1	1	-
	c	1	-	x	-	-	-	-	-	-	1	-	x
übrigen Kraftfahrzeugen	a	13	17	-23,5	-	-	-	-	1	x	13	16	-18,8
	b	9	9	-	-	-	-	-	1	x	9	8	x
	c	4	8	x	-	-	-	-	-	-	4	8	x
Kraftfahrzeugen zusammen	a	5 008	4 120	+21,6	44	21	x	773	643	+20,2	4 191	3 456	+21,3
	b	3 176	2 465	+28,8	4	2	x	357	299	+19,4	2 815	2 164	+30,1
	c	1 832	1 655	+10,7	40	19	x	416	344	+20,9	1 376	1 292	+6,5
Fahrrädern	a	1 187	846	+40,3	6	6	-	194	137	+41,6	987	703	+40,4
	b	1 080	775	+39,4	1	3	x	168	119	+41,2	911	653	+39,5
	c	107	71	+50,7	5	3	x	26	18	+44,4	76	50	+52,0
darunter im Alter von unter 15 Jahren	a	234	158	+48,1	-	-	-	29	24	+20,8	205	134	+53,0
	b	224	149	+50,3	-	-	-	26	20	+30,0	198	129	+53,5
	c	10	9	x	-	-	-	3	4	x	7	5	x
anderen Fahrzeugen	a	17	30	-43,3	-	-	-	2	7	x	15	23	-34,8
	b	17	27	-37,0	-	-	-	2	7	x	15	20	-25,0
	c	-	3	x	-	-	-	-	-	-	-	3	x
Fußgänger	a	787	658	+19,6	9	4	x	200	167	+19,8	578	487	+18,7
	b	750	635	+18,1	3	3	-	186	157	+18,5	561	475	+18,1
	c	37	23	+60,9	6	1	x	14	10	+40,0	17	12	+41,7
darunter im Alter von unter 15 Jahren	a	255	238	+7,1	-	-	-	72	66	+9,1	183	172	+6,4
	b	250	232	+7,8	-	-	-	70	63	+11,1	180	169	+6,5
	c	5	6	x	-	-	-	2	3	x	3	3	-
65 und mehr Jahren	a	141	104	+35,6	3	2	x	53	35	+51,4	85	67	+26,9
	b	133	100	+33,0	2	2	-	49	33	+48,5	82	65	+26,2
	c	8	4	x	1	-	x	4	2	x	3	2	x
Andere Personen	a	14	16	-12,5	-	-	-	1	3	x	13	13	-
	b	12	15	-20,0	-	-	-	-	3	x	12	12	-
	c	2	1	x	-	-	-	1	-	x	1	1	-
Insgesamt	a	7 013	5 670	+23,7	59	31	+90,3	1 170	957	+22,3	5 784	4 682	+23,5
	b	5 035	3 917	+28,5	8	8	-	713	585	+21,9	4 314	3 324	+29,8
	c	1 978	1 753	+12,8	51	23	x	457	372	+22,8	1 470	1 358	+8,2
darunter im Alter von unter 15 Jahren	a	700	604	+15,9	-	-	-	121	109	+11,0	579	495	+17,0
	b	614	530	+15,8	-	-	-	105	94	+11,7	509	436	+16,7
	c	86	74	+16,2	-	-	-	16	15	+6,7	70	59	+18,6
65 und mehr Jahren	a	768	541	+42,0	13	12	+8,3	180	126	+42,9	575	403	+42,7
	b	585	410	+42,7	4	5	x	135	94	+43,6	446	311	+43,4
	c	183	131	+39,7	9	7	x	45	32	+40,6	129	92	+40,2

9. Verunglückte im Straßenverkehr im März 2007

Lfd. Nr.	Alter von ... bis unter ... Jahren a = Zusammen b = männlich c = weiblich	Verunglückte							
		insgesamt	darunter					insgesamt	Fahrer Pkw
			Fahrer und Mitfahrer von			Fußgänger			
			Pkw	Motorzweirädern	Fahrrädern				
		März 2007							
ins									
1	unter 15	a	700	177	2	234	255	604	181
		b	416	83	1	161	154	331	86
		c	284	94	1	73	101	273	95
2	15 – 18	a	435	87	42	86	55	324	63
		b	291	43	37	57	33	198	26
		c	144	44	5	29	22	126	37
3	18 – 21	a	589	402	42	52	25	486	370
		b	352	225	38	29	11	272	198
		c	237	177	4	23	14	214	172
4	21 – 25	a	613	429	40	57	35	512	393
		b	336	210	38	30	24	280	203
		c	277	219	2	27	11	232	190
5	25 – 35	a	1 080	720	75	115	55	960	692
		b	609	342	70	75	33	512	321
		c	471	378	5	40	22	448	371
6	35 – 45	a	1 230	736	150	157	81	1 033	654
		b	718	347	128	107	52	611	328
		c	512	389	22	50	29	422	326
7	45 – 55	a	1 018	525	146	151	74	768	445
		b	614	247	130	97	40	430	204
		c	404	278	16	54	34	338	241
8	55 – 65	a	567	287	43	116	66	434	234
		b	307	120	39	74	34	259	127
		c	260	167	4	42	32	175	107
9	65 und mehr	a	768	324	22	212	141	541	261
		b	369	149	21	123	43	246	116
		c	399	175	1	89	98	295	145
10	Zusammen	a	7 000	3 687	562	1 180	787	5 662	3 293
		b	4 012	1 766	502	753	424	3 139	1 609
		c	2 988	1 921	60	427	363	2 523	1 684
11	Ohne Angabe	a	13	3	1	7	–	8	2
12	Insgesamt	a	7 013	3 690	563	1 187	787	5 670	3 295

nach Art der Verkehrsbeteiligung, Altersgruppen und Geschlecht

im Straßenverkehr									Lfd. Nr.
darunter			insgesamt	darunter					
und Mitfahrer von		Fußgänger		Fahrer und Mitfahrer von			Fußgänger		
Motorzweirädern	Fahrrädern			Pkw	Motorzweirädern	Fahrrädern			
dagegen März 2006			Veränderung März 2007 gegenüber März 2006						
			%						
gesamt									
	2	158	238	+15,9	-2,2	-	+48,1	+7,1	1
	1	104	124	+25,7	-3,5	-	+54,8	+24,2	
	1	54	114	+4,0	-1,1	-	+35,2	-11,4	
	37	63	44	+34,3	+38,1	+13,5	+36,5	+25,0	2
	31	40	24	+47,0	+65,4	+19,4	+42,5	+37,5	
	6	23	20	+14,3	+18,9	x	+26,1	+10,0	
	15	38	20	+21,2	+8,6	x	+36,8	+25,0	3
	15	22	10	+29,4	+13,6	x	+31,8	+10,0	
	-	16	10	+10,7	+2,9	x	+43,8	+40,0	
	21	39	27	+19,7	+9,2	+90,5	+46,2	+29,6	4
	21	21	15	+20,0	+3,4	+81,0	+42,9	+60,0	
	-	18	12	+19,4	+15,3	x	+50,0	-8,3	
	36	100	41	+12,5	+4,0	x	+15,0	+34,1	5
	35	62	20	+18,9	+6,5	x	+21,0	+65,0	
	1	38	21	+5,1	+1,9	x	+5,3	+4,8	
	48	139	71	+19,1	+12,5	x	+12,9	+14,1	6
	44	96	46	+17,5	+5,8	x	+11,5	+13,0	
	4	43	25	+21,3	+19,3	x	+16,3	+16,0	
	64	118	63	+32,6	+18,0	x	+28,0	+17,5	7
	62	72	33	+42,8	+21,1	x	+34,7	+21,2	
	2	46	30	+19,5	+15,4	x	+17,4	+13,3	
	19	78	44	+30,6	+22,6	x	+48,7	+50,0	8
	18	47	18	+18,5	-5,5	x	+57,4	+88,9	
	1	31	26	+48,6	+56,1	x	+35,5	+23,1	
	10	113	104	+42,0	+24,1	x	+87,6	+35,6	9
	9	66	33	+50,0	+28,4	x	+86,4	+30,3	
	1	47	71	+35,3	+20,7	-	+89,4	+38,0	
	252	846	652	+23,6	+12,0	x	+39,5	+20,7	10
	236	530	323	+27,8	+9,8	x	+42,1	+31,3	
	16	316	329	+18,4	+14,1	x	+35,1	+10,3	
	-	-	6	x	x	x	x	x	11
	252	846	658	+23,7	+12,0	x	+40,3	+19,6	12

Noch: 9. Verunglückte im Straßenverkehr im März 2007

Lfd. Nr.	Alter von ... bis unter ... Jahren a = Zusammen b = männlich c = weiblich	Verunglückte							
		insgesamt	darunter					insgesamt	Fahrer Pkw
			Fahrer und Mitfahrer von			Fußgänger			
			Pkw	Motorzweirädern	Fahrrädern				
		März 2007							Anzahl
Getötete									
1	unter 15	a	-	-	-	-	-	-	-
		b	-	-	-	-	-	-	-
		c	-	-	-	-	-	-	-
2	15 - 18	a	-	-	-	-	-	1	1
		b	-	-	-	-	-	1	1
		c	-	-	-	-	-	-	-
3	18 - 21	a	6	5	-	-	1	5	5
		b	5	4	-	-	1	5	5
		c	1	1	-	-	-	-	-
4	21 - 25	a	10	7	1	-	1	2	2
		b	7	5	1	-	-	2	2
		c	3	2	-	-	1	-	-
5	25 - 35	a	6	3	1	-	1	4	2
		b	4	1	1	-	1	3	1
		c	2	2	-	-	-	1	1
6	35 - 45	a	9	4	2	1	1	3	1
		b	7	3	2	1	-	1	-
		c	2	1	-	-	1	2	1
7	45 - 55	a	9	3	4	-	1	3	1
		b	7	2	4	-	-	2	1
		c	2	1	-	-	1	1	-
8	55 - 65	a	5	1	-	1	1	1	-
		b	3	-	-	-	1	-	-
		c	2	1	-	1	-	1	-
9	65 und mehr	a	13	6	-	4	3	12	5
		b	5	1	-	3	1	6	4
		c	8	5	-	1	2	6	1
10	Zusammen	a	58	29	8	6	9	31	17
		b	38	16	8	4	4	20	14
		c	20	13	-	2	5	11	3
11	Ohne Angabe	a	1	1	-	-	-	-	-
12	Insgesamt	a	59	30	8	6	9	31	17

nach Art der Verkehrsbeteiligung, Altersgruppen und Geschlecht

im Straßenverkehr									Lfd. Nr.
darunter			insgesamt	darunter					
und Mitfahrer von		Fußgänger		Fahrer und Mitfahrer von			Fußgänger		
Motorzweirädern	Fahrrädern			Pkw	Motorzweirädern	Fahrrädern			
dagegen März 2006			Veränderung März 2007 gegenüber März 2006						
									%
-	-	-	-	-	-	-	-	-	1
-	-	-	-	-	-	-	-	-	
-	-	-	-	-	-	-	-	-	
-	-	-	x	x	-	-	-	-	2
-	-	-	x	x	-	-	-	-	
-	-	-	-	-	-	-	-	-	
-	-	-	x	-	-	-	-	x	3
-	-	-	-	x	-	-	-	x	
-	-	-	x	x	-	-	-	-	
-	-	-	x	x	x	-	-	x	4
-	-	-	x	x	x	-	-	-	
-	-	-	x	x	-	-	-	x	
-	1	-	x	x	x	x	x	x	5
-	1	-	x	-	x	x	x	x	
-	-	-	x	x	-	-	-	-	
1	-	1	x	x	x	x	x	-	6
-	-	1	x	x	x	x	x	x	
1	-	-	-	-	x	-	-	x	
1	-	1	x	x	x	-	-	-	7
1	-	-	x	x	x	-	-	-	
-	-	1	x	x	-	-	-	-	
-	1	-	x	x	-	-	-	x	8
-	-	-	x	-	-	-	-	x	
-	1	-	x	x	-	-	-	-	
1	4	2	+8,3	x	x	-	-	x	9
1	1	-	x	x	x	x	x	x	
-	3	2	x	x	-	x	-	-	
3	6	4	+87,1	+70,6	x	-	-	x	10
2	2	1	+90,0	+14,3	x	x	x	x	
1	4	3	+81,8	x	x	x	x	x	
-	-	-	x	x	-	-	-	-	11
3	6	4	+90,3	+76,5	x	-	x	x	12

Noch: 9. Verunglückte im Straßenverkehr im März 2007

Lfd. Nr.	Alter von ... bis unter ... Jahren a = Zusammen b = männlich c = weiblich	Verunglückte							
		insgesamt	darunter					insgesamt	Fahrer Pkw
			Fahrer und Mitfahrer von			Fußgänger			
			Pkw	Motorzweirädern	Fahrrädern				
		März 2007							Anzahl
Schwer									
1	unter 15	a	121	18	–	29	72	109	13
		b	69	10	–	15	42	61	7
		c	52	8	–	14	30	48	6
2	15 – 18	a	62	10	7	10	9	57	11
		b	42	7	6	5	4	42	5
		c	20	3	1	5	5	15	6
3	18 – 21	a	104	69	12	6	3	79	50
		b	78	50	11	4	1	45	27
		c	26	19	1	2	2	34	23
4	21 – 25	a	97	61	11	12	11	88	61
		b	64	36	11	9	7	51	32
		c	33	25	–	3	4	37	29
5	25 – 35	a	145	82	27	13	7	148	104
		b	85	35	26	9	2	90	56
		c	60	47	1	4	5	58	48
6	35 – 45	a	192	90	39	27	16	153	82
		b	124	42	34	20	11	102	47
		c	68	48	5	7	5	51	35
7	45 – 55	a	172	63	46	23	18	124	62
		b	132	43	41	19	11	74	26
		c	40	20	5	4	7	50	36
8	55 – 65	a	97	41	19	17	11	73	31
		b	59	17	18	13	5	48	18
		c	38	24	1	4	6	25	13
9	65 und mehr	a	180	55	6	57	53	126	52
		b	93	30	6	33	18	58	28
		c	87	25	–	24	35	68	24
10	Zusammen	a	1 170	489	167	194	200	957	466
		b	746	270	153	127	101	571	246
		c	424	219	14	67	99	386	220
11	Ohne Angabe	a	–	–	–	–	–	–	–
12	Insgesamt	a	1 170	489	167	194	200	957	466

nach Art der Verkehrsbeteiligung, Altersgruppen und Geschlecht

im Straßenverkehr									Lfd. Nr.
darunter			insgesamt	darunter					
und Mitfahrer von		Fußgänger		Fahrer und Mitfahrer von			Fußgänger		
Motorzweirädern	Fahrrädern		Pkw	Motorzweirädern	Fahrrädern				
dagegen März 2006			Veränderung März 2007 gegenüber März 2006						
			%						
verletzte									
–	24	66	+11,0	+38,5	–	+20,8	+9,1	1	
–	15	36	+13,1	x	–	–	+16,7		
–	9	30	+8,3	x	–	x	–		
13	4	10	+8,8	–9,1	x	x	x	2	
11	4	7	–	x	x	x	x		
2	–	3	+33,3	x	x	x	x		
7	8	8	+31,6	+38,0	x	x	x	3	
7	4	5	+73,3	+85,2	x	–	x		
–	4	3	–23,5	–17,4	x	x	x		
7	5	8	+10,2	–	x	x	x	4	
7	2	6	+25,5	+12,5	x	x	x		
–	3	2	–10,8	–13,8	–	–	x		
8	9	8	–2,0	–21,2	x	x	x	5	
7	7	4	–5,6	–37,5	x	x	x		
1	2	4	+3,4	–2,1	–	x	x		
11	27	11	+25,5	+9,8	x	–	+45,5	6	
10	18	7	+21,6	–10,6	x	+11,1	x		
1	9	4	+33,3	+37,1	x	x	x		
19	16	14	+38,7	+1,6	x	+43,8	+28,6	7	
18	12	6	+78,4	+65,4	x	+58,3	x		
1	4	8	–20,0	–44,4	x	–	x		
8	15	7	+32,9	+32,3	x	+13,3	x	8	
8	8	3	+22,9	–5,6	x	x	x		
–	7	4	+52,0	+84,6	x	x	x		
1	29	35	+42,9	+5,8	x	+96,6	+51,4	9	
1	18	8	+60,3	+7,1	x	+83,3	x		
–	11	27	+27,9	+4,2	–	x	+29,6		
74	137	167	+22,3	+4,9	x	+41,6	+19,8	10	
69	88	82	+30,6	+9,8	x	+44,3	+23,2		
5	49	85	+9,8	–0,5	x	+36,7	+16,5		
–	–	–	–	–	–	–	–	11	
74	137	167	+22,3	+4,9	x	+41,6	+19,8	12	

Noch: 9. Verunglückte im Straßenverkehr im März 2007

Lfd. Nr.	Alter von ... bis unter ... Jahren a = Zusammen b = männlich c = weiblich	Verunglückte							
		insgesamt	darunter					insgesamt	Fahrer Pkw
			Fahrer und Mitfahrer von			Fußgänger			
			Pkw	Motorzweirädern	Fahrrädern				
		März 2007							Anzahl
Leicht									
1	unter 15	a	579	159	2	205	183	495	168
		b	347	73	1	146	112	270	79
		c	232	86	1	59	71	225	89
2	15 – 18	a	373	77	35	76	46	266	51
		b	249	36	31	52	29	155	20
		c	124	41	4	24	17	111	31
3	18 – 21	a	479	328	30	46	21	402	315
		b	269	171	27	25	9	222	166
		c	210	157	3	21	12	180	149
4	21 – 25	a	506	361	28	45	23	422	330
		b	265	169	26	21	17	227	169
		c	241	192	2	24	6	195	161
5	25 – 35	a	929	635	47	102	47	808	586
		b	520	306	43	66	30	419	264
		c	409	329	4	36	17	389	322
6	35 – 45	a	1 029	642	109	129	64	877	571
		b	587	302	92	86	41	508	281
		c	442	340	17	43	23	369	290
7	45 – 55	a	837	459	96	128	55	641	382
		b	475	202	85	78	29	354	177
		c	362	257	11	50	26	287	205
8	55 – 65	a	465	245	24	98	54	360	203
		b	245	103	21	61	28	211	109
		c	220	142	3	37	26	149	94
9	65 und mehr	a	575	263	16	151	85	403	204
		b	271	118	15	87	24	182	84
		c	304	145	1	64	61	221	120
10	Zusammen	a	5 772	3 169	387	980	578	4 674	2 810
		b	3 228	1 480	341	622	319	2 548	1 349
		c	2 544	1 689	46	358	259	2 126	1 461
11	Ohne Angabe	a	12	2	1	7	–	8	2
12	Insgesamt	a	5 784	3 171	388	987	578	4 682	2 812

nach Art der Verkehrsbeteiligung, Altersgruppen und Geschlecht

im Straßenverkehr									Lfd. Nr.
darunter			insgesamt	darunter					
und Mitfahrer von		Fußgänger		Fahrer und Mitfahrer von			Fußgänger		
Motorzweirädern	Fahrrädern			Pkw	Motorzweirädern	Fahrrädern			
dagegen März 2006			Veränderung März 2007 gegenüber März 2006						
			%						
verletzte									
2	134	172	+17,0	-5,4	-	+53,0	+6,4	1	
1	89	88	+28,5	-7,6	-	+64,0	+27,3		
1	45	84	+3,1	-3,4	-	+31,1	-15,5		
24	59	34	+40,2	+51,0	+45,8	+28,8	+35,3	2	
20	36	17	+60,6	+80,0	+55,0	+44,4	+70,6		
4	23	17	+11,7	+32,3	-	+4,3	-		
8	30	12	+19,2	+4,1	x	+53,3	+75,0	3	
8	18	5	+21,2	+3,0	x	+38,9	x		
-	12	7	+16,7	+5,4	x	+75,0	x		
14	34	19	+19,9	+9,4	x	+32,4	+21,1	4	
14	19	9	+16,7	-	+85,7	+10,5	x		
-	15	10	+23,6	+19,3	x	+60,0	x		
28	90	33	+15,0	+8,4	+67,9	+13,3	+42,4	5	
28	54	16	+24,1	+15,9	+53,6	+22,2	+87,5		
-	36	17	+5,1	+2,2	x	-	-		
36	112	59	+17,3	+12,4	x	+15,2	+8,5	6	
34	78	38	+15,6	+7,5	x	+10,3	+7,9		
2	34	21	+19,8	+17,2	x	+26,5	+9,5		
44	102	48	+30,6	+20,2	x	+25,5	+14,6	7	
43	60	27	+34,2	+14,1	+97,7	+30,0	+7,4		
1	42	21	+26,1	+25,4	x	+19,0	+23,8		
11	62	37	+29,2	+20,7	x	+58,1	+45,9	8	
10	39	15	+16,1	-5,5	x	+56,4	+86,7		
1	23	22	+47,7	+51,1	x	+60,9	+18,2		
8	80	67	+42,7	+28,9	x	+88,8	+26,9	9	
7	47	25	+48,9	+40,5	x	+85,1	-4,0		
1	33	42	+37,6	+20,8	-	+93,9	+45,2		
175	703	481	+23,5	+12,8	x	+39,4	+20,2	10	
165	440	240	+26,7	+9,7	x	+41,4	+32,9		
10	263	241	+19,7	+15,6	x	+36,1	+7,5		
-	-	6	x	-	x	x	x	11	
175	703	487	+23,5	+12,8	x	+40,4	+18,7	12	

10. An Straßenverkehrsunfällen beteiligte Fahrzeugführer und Fußgänger im März 2007 nach Art der Verkehrsbeteiligung und Ortslage

Art der Verkehrsbeteiligung a = Zusammen b = innerhalb von Ortschaften c = außerhalb von Ortschaften	Straßenverkehrsunfälle mit						
	Personen- schaden	schwer- wiegendem Sachschaden (i. e. S.)	Personen- schaden	schwer- wiegendem Sachschaden (i. e. S.)	Personen- schaden	schwer- wiegendem Sachschaden (i. e. S.)	
	März 2007		dagegen März 2006		Veränderung März 2007 gegenüber März 2006		
	Anzahl				%		
Führer von							
Mofas, Mopeds	a	456	26	284	20	+60,6	+30,0
	b	400	22	240	18	+66,7	+22,2
	c	56	4	44	2	+27,3	x
Motorzweirädern mit amtlichen Kennzeichen	a	567	31	250	19	x	+63,2
	b	389	19	198	14	+96,5	+35,7
	c	178	12	52	5	x	x
Personenkraftwagen	a	7 121	3 188	5 990	3 089	+18,9	+3,2
	b	5 161	2 265	4 169	2 001	+23,8	+13,2
	c	1 960	923	1 821	1 088	+7,6	-15,2
Bussen	a	120	29	108	20	+11,1	+45,0
	b	113	26	96	15	+17,7	+73,3
	c	7	3	12	5	x	x
Güterkraftfahrzeugen	a	590	263	535	298	+10,3	-11,7
	b	299	133	251	133	+19,1	-
	c	291	130	284	165	+2,5	-21,2
landwirtschaftlichen Zugmaschinen	a	19	9	6	10	x	x
	b	10	3	2	6	x	x
	c	9	6	4	4	x	x
übrigen Kraftfahrzeugen	a	32	15	44	11	-27,3	+36,4
	b	23	12	31	8	-25,8	x
	c	9	3	13	3	x	-
Kraftfahrzeugen insgesamt	a	8 905	3 561	7 217	3 467	+23,4	+2,7
	b	6 395	2 480	4 987	2 195	+28,2	+13,0
	c	2 510	1 081	2 230	1 272	+12,6	-15,0
darunter flüchtig	a	453	239	356	232	+27,2	+3,0
	b	376	130	287	140	+31,0	-7,1
	c	77	109	69	92	+11,6	+18,5
Fahrrädern	a	1 309	9	912	6	+43,5	x
	b	1 194	8	840	3	+42,1	x
	c	115	1	72	3	+59,7	x
darunter im Alter von unter 15 Jahren	a	249	-	162	1	+53,7	x
	b	238	-	153	1	+55,6	x
	c	11	-	9	-	x	-
anderen Fahrzeugen	a	49	31	66	30	-25,8	+3,3
	b	41	23	55	23	-25,5	-
	c	8	8	11	7	x	x
Fußgänger	a	823	2	703	-	+17,1	x
	b	785	2	676	-	+16,1	x
	c	38	-	27	-	+40,7	-
darunter im Alter von unter 15 Jahren	a	263	-	249	-	+5,6	-
	b	258	-	243	-	+6,2	-
	c	5	-	6	-	x	-
65 und mehr Jahren	a	142	-	105	-	+35,2	-
	b	134	-	101	-	+32,7	-
	c	8	-	4	-	x	-
Andere Personen	a	44	6	25	4	+76,0	x
	b	31	5	19	2	+63,2	x
	c	13	1	6	2	x	x
Insgesamt	a	11 130	3 609	8 923	3 507	+24,7	+2,9
	b	8 446	2 518	6 577	2 223	+28,4	+13,3
	c	2 684	1 091	2 346	1 284	+14,4	-15,0
darunter im Alter von unter 15 Jahren	a	521	1	417	1	+24,9	-
	b	504	-	401	1	+25,7	x
	c	17	1	16	-	+6,3	x
65 und mehr Jahren	a	1 173	268	817	248	+43,6	+8,1
	b	933	216	649	181	+43,8	+19,3
	c	240	52	168	67	+42,9	-22,4

11. Straßenverkehrsunfälle mit Personenschaden im März 2007 nach Ursachen und Ortslage

Ursache	Straßenverkehrsunfälle mit Personenschaden								
	zusammen			innerhalb von Ortschaften			außerhalb von Ortschaften		
	März								
	2007	dagegen 2006	Ver- änderung 2007 gegenüber 2006	2007	dagegen 2006	Ver- änderung 2007 gegenüber 2006	2007	dagegen 2006	Ver- änderung 2007 gegenüber 2006
	Anzahl		%	Anzahl		%	Anzahl		%
Ursachen der Fahrzeugführer	6 824	5 453	+25,1	5 020	3 853	+30,3	1 804	1 600	+12,8
Verkehrstüchtigkeit	348	244	+42,6	237	162	+46,3	111	82	+35,4
Alkoholeinfluss	252	170	+48,2	186	114	+63,2	66	56	+17,9
Einfluss anderer berauschender Mittel (z. B. Drogen, Rauschgift)	26	21	+23,8	14	17	-17,6	12	4	x
Übermüdung	22	12	+83,3	5	2	x	17	10	+70,0
sonstige körperliche oder geistige Mängel	48	41	+17,1	32	29	+10,3	16	12	+33,3
Straßenbenutzung	371	299	+24,1	309	247	+25,1	62	52	+19,2
Benutzung der falschen Fahrbahn (auch Richtungsfahrbahn) oder verbotswidrige Benutzung anderer Straßenteile	232	197	+17,8	214	177	+20,9	18	20	-10,0
Verstoß gegen das Rechtsfahrgebot	139	102	+36,3	95	70	+35,7	44	32	+37,5
Geschwindigkeit	836	816	+2,5	431	367	+17,4	405	449	-9,8
nicht angepasste Geschwindigkeit mit gleichzeitigem Überschreiten der zulässigen Höchstgeschwindigkeit	81	53	+52,8	47	35	+34,3	34	18	+88,9
nicht angepasste Geschwindigkeit in anderen Fällen	755	763	-1,0	384	332	+15,7	371	431	-13,9
Abstand	773	671	+15,2	519	464	+11,9	254	207	+22,7
ungenügender Sicherheitsabstand	755	657	+14,9	509	453	+12,4	246	204	+20,6
starkes Bremsen des Vorfahrenden ohne zwingenden Grund	18	14	+28,6	10	11	-9,1	8	3	x
Überholen	231	169	+36,7	109	82	+32,9	122	87	+40,2
unzulässiges Rechtsüberholen	16	5	x	9	2	x	7	3	x
Überholen trotz Gegenverkehrs	26	17	+52,9	9	7	x	17	10	+70,0
Überholen trotz unklarer Verkehrslage	66	42	+57,1	43	30	+43,3	23	12	+91,7
Überholen trotz unzureichender Sichtverhältnisse	2	3	x	1	1	-	1	2	x
Überholen ohne Beachtung des nachfolgenden Verkehrs und/oder ohne rechtzeitige und deutliche Ankündigung des Ausscherens	32	34	-5,9	4	1	x	28	33	-15,2
Fehler beim Wiedereinordnen	30	22	+36,4	11	12	-8,3	19	10	+90,0
sonstige Fehler beim Überholen (z. B. ohne genügenden Seitenabstand)	48	36	+33,3	30	22	+36,4	18	14	+28,6
Fehler beim Überholtwerden	11	10	+10,0	2	7	x	9	3	x
Vorbeifahren	19	15	+26,7	17	14	+21,4	2	1	x
Nichtbeachten des Vorranges entgegenkommender Fahrzeuge beim Vorbeifahren an haltenden Fahrzeugen, Absperrungen oder Hindernissen	13	13	-	11	12	-8,3	2	1	x
Nichtbeachten des nachfolgenden Verkehrs beim Vorbeifahren an haltenden Fahrzeugen, Absperrungen oder Hindernissen und/oder ohne rechtzeitige und deutliche Ankündigung des Ausscherens	6	2	x	6	2	x	-	-	-

Noch: 11. Straßenverkehrsunfälle mit Personenschaden im März 2007 nach Ursachen und Ortslage

Ursache	Straßenverkehrsunfälle mit Personenschaden								
	zusammen			innerhalb von Ortschaften			außerhalb von Ortschaften		
	März								
	2007	dagegen 2006	Ver- änderung 2007 gegenüber 2006	2007	dagegen 2006	Ver- änderung 2007 gegenüber 2006	2007	dagegen 2006	Ver- änderung 2007 gegenüber 2006
	Anzahl		%	Anzahl		%	Anzahl		%
Nebeneinanderfahren, fehlerhaftes Wechseln des Fahrstreifens beim Nebeneinanderfahren oder Nichtbeachten des Reißverschlussverfahrens	93	84	+10,7	61	51	+19,6	32	33	-3,0
Vorfahrt, Vorrang	1 039	826	+25,8	810	642	+26,2	229	184	+24,5
Nichtbeachten der Regel rechts vor links	90	116	-22,4	88	111	-20,7	2	5	x
Nichtbeachten der die Vorfahrt regelnden Verkehrszeichen	738	556	+32,7	548	415	+32,0	190	141	+34,8
Nichtbeachten der Vorfahrt des durchgehenden Verkehrs auf Bundesautobahnen oder Kraftfahrstraßen	6	11	x	-	1	x	6	10	x
Nichtbeachten der Vorfahrt durch Fahrzeuge, die aus Feld- und Waldwegen kommen	5	1	x	-	-	-	5	1	x
Nichtbeachten der Verkehrsregelung durch Polizeibeamte oder Lichtzeichen	165	125	+32,0	144	101	+42,6	21	24	-12,5
Nichtbeachten des Vorranges entgegenkommender Fahrzeuge	32	13	x	27	11	x	5	2	x
Nichtbeachten des Vorranges von Schienenfahrzeugen an Bahnübergängen	3	4	x	3	3	-	-	1	x
Abbiegen, Wenden, Rückwärtsfahren, Ein- und Anfahren	1 230	852	+44,4	1 092	749	+45,8	138	103	+34,0
Fehler beim Abbiegen	615	463	+32,8	516	383	+34,7	99	80	+23,8
Fehler beim Wenden oder Rückwärtsfahren	261	161	+62,1	236	149	+58,4	25	12	x
Fehler beim Einfahren in den fließenden Verkehr (z. B. aus einem Grundstück, von einem anderen Straßenteil oder beim Anfahren vom Fahrbahnrand)	354	228	+55,3	340	217	+56,7	14	11	+27,3
falsches Verhalten gegenüber Fußgängern	394	361	+9,1	382	354	+7,9	12	7	x
an Fußgängerüberwegen	33	26	+26,9	33	26	+26,9	-	-	-
an Fußgängerfurten	54	52	+3,8	53	51	+3,9	1	1	-
beim Abbiegen	86	69	+24,6	84	68	+23,5	2	1	x
an Haltestellen (auch haltende Schulbusse mit eingeschaltetem Warnblinklicht)	27	23	+17,4	27	22	+22,7	-	1	x
an anderen Stellen	194	191	+1,6	185	187	-1,1	9	4	x
ruhender Verkehr, Verkehrssicherung	77	58	+32,8	73	56	+30,4	4	2	x
unzulässiges Halten oder Parken	6	12	x	5	12	x	1	-	x
mangelnde Sicherung haltender oder liegengeliebener Fahrzeuge und von Unfallstellen sowie Schulbussen, bei denen Kinder ein- oder aussteigen	8	3	x	6	3	x	2	-	x
verkehrswidriges Verhalten beim Ein- oder Aussteigen, Be- oder Entladen	63	43	+46,5	62	41	+51,2	1	2	x

Noch: 11. Straßenverkehrsunfälle mit Personenschaden im März 2007 nach Ursachen und Ortslage

Ursache	Straßenverkehrsunfälle mit Personenschaden								
	zusammen			innerhalb von Ortschaften			außerhalb von Ortschaften		
	März								
	2007	dagegen 2006	Ver- änderung 2007 gegenüber 2006	2007	dagegen 2006	Ver- änderung 2007 gegenüber 2006	2007	dagegen 2006	Ver- änderung 2007 gegenüber 2006
	Anzahl		%	Anzahl		%	Anzahl		%
Nichtbeachten der Beleuchtungsvorschriften	8	10	x	7	8	x	1	2	x
Ladung, Besetzung	18	16	+12,5	11	4	x	7	12	x
Überladung, Überbesetzung	7	4	x	6	2	x	1	2	x
unzureichend gesicherte Ladung oder Fahrzeugzubehöriteile	11	12	-8,3	5	2	x	6	10	x
andere Fehler beim Fahrzeugführer	1 387	1 032	+34,4	962	653	+47,3	425	379	+12,1
Technische Mängel, Wartungsmängel	60	65	-7,7	38	38	-	22	27	-18,5
Beleuchtung	8	11	x	4	10	x	4	1	x
Bereifung	20	18	+11,1	8	6	x	12	12	-
Bremsen	9	10	x	8	7	x	1	3	x
Lenkung	6	6	-	6	1	x	-	5	x
Zugvorrichtung	1	1	-	1	1	-	-	-	-
andere Mängel	16	19	-15,8	11	13	-15,4	5	6	x
Falsches Verhalten der Fußgänger	441	367	+20,2	412	357	+15,4	29	10	x
Verkehrstüchtigkeit	21	14	+50,0	18	14	+28,6	3	-	x
Alkoholeinfluss	17	9	x	15	9	x	2	-	x
Einfluss anderer berauschender Mittel (z. B. Drogen, Rauschgift)	1	4	x	1	4	x	-	-	-
Übermüdung	-	-	-	-	-	-	-	-	-
sonstige körperliche oder geistige Mängel	3	1	x	2	1	x	1	-	x
falsches Verhalten beim Überschreiten der Fahrbahn	336	288	+16,7	319	283	+12,7	17	5	x
an Stellen, an denen der Fußgängerverkehr durch Polizeibeamte oder Lichtzeichen geregelt war	38	36	+5,6	35	36	-2,8	3	-	x
auf Fußgängerüberwegen ohne Verkehrsregelung durch Polizeibeamte oder Lichtzeichen	-	1	x	-	1	x	-	-	-
in der Nähe von Kreuzungen oder Einmündungen, Lichtzeichenanlagen oder Fußgängerüberwegen bei dichtem Verkehr	24	17	+41,2	23	17	+35,3	1	-	x
an anderen Stellen	68	71	-4,2	67	70	-4,3	1	1	-
ohne auf den Fahrzeugverkehr zu achten	187	149	+25,5	179	146	+22,6	8	3	x
durch sonstiges falsches Verhalten	19	14	+35,7	15	13	+15,4	4	1	x
Nichtbenutzen des Gehweges	8	6	x	7	5	x	1	1	-
Nichtbenutzen der vorgeschriebenen Straßenseite	4	1	x	2	1	x	2	-	x
Spielen auf oder neben der Fahrbahn	11	5	x	11	5	x	-	-	-
andere Fehler der Fußgänger	61	53	+15,1	55	49	+12,2	6	4	x

Noch: 11. Straßenverkehrsunfälle mit Personenschaden im März 2007 nach Ursachen und Ortslage

Ursache	Straßenverkehrsunfälle mit Personenschaden								
	zusammen			innerhalb von Ortschaften			außerhalb von Ortschaften		
	März								
	2007	dagegen 2006	Ver- änderung 2007 gegenüber 2006	2007	dagegen 2006	Ver- änderung 2007 gegenüber 2006	2007	dagegen 2006	Ver- änderung 2007 gegenüber 2006
	Anzahl		%	Anzahl		%	Anzahl		%
Straßenverhältnisse	237	426	-44,4	117	195	-40,0	120	231	-48,1
Glätte oder Schlüpfrigkeit der Fahrbahn	225	413	-45,5	113	186	-39,2	112	227	-50,7
Verunreinigung durch ausgeflossenes Öl	14	6	x	12	5	x	2	1	x
andere Verunreinigungen durch Straßenbenutzer	6	3	x	3	3	-	3	-	x
Schnee, Eis	48	273	-82,4	12	103	-88,4	36	170	-78,8
Regen	153	127	+20,5	84	74	+13,5	69	53	+30,2
andere Einflüsse (u. a. Laub, angeschwemmter Lehm)	4	4	-	2	1	x	2	3	x
Zustand der Straße	10	11	-9,1	2	7	x	8	4	x
Spurrillen, im Zusammenhang mit Regen, Schnee oder Eis	-	2	x	-	1	x	-	1	x
anderer Zustand der Straße	10	9	x	2	6	x	8	3	x
nicht ordnungsgemäßer Zustand der Verkehrszeichen oder -einrichtungen	1	2	x	1	2	x	-	-	-
mangelhafte Beleuchtung der Straße	1	-	x	1	-	x	-	-	-
mangelhafte Sicherung von Bahnübergängen	-	-	-	-	-	-	-	-	-
Witterungseinflüsse	81	66	+22,7	60	37	+62,2	21	29	-27,6
Sichtbehinderung durch Nebel	1	3	x	1	1	-	-	2	x
starken Regen, Hagel, Schneegestöber usw.	9	19	x	6	12	x	3	7	x
blendende Sonne	69	38	+81,6	51	23	x	18	15	+20,0
Seitenwind	-	6	x	-	1	x	-	5	x
Unwetter oder sonstige Witterungseinflüsse	2	-	x	2	-	x	-	-	-
Hindernisse	47	24	+95,8	18	4	x	29	20	+45,0
nicht oder unzureichend gesicherte Arbeitsstellen auf der Fahrbahn	3	1	x	1	-	x	2	1	x
Wild auf der Fahrbahn	18	10	+80,0	2	-	x	16	10	+60,0
anderes Tier auf der Fahrbahn	18	8	x	11	3	x	7	5	x
sonstiges Hindernis auf der Fahrbahn	8	5	x	4	1	x	4	4	-
Sonstige Ursachen	154	12	x	95	10	x	59	2	x
Ursachen von anderen Personen als Fahrzeugführern oder Fußgängern	16	2	x	10	2	x	6	-	x
Ursachen insgesamt	7 860	6 415	+22,5	5 770	4 496	+28,3	2 090	1 919	+8,9

12. Fehlverhalten der Fahrzeugführer als Ursache von Straßenverkehrsunfällen mit Personenschaden im März 2007 nach Art der Verkehrsbeteiligung

Ursache	Fehlverhalten der Fahrzeugführer											
	insgesamt	darunter Fahrer von			insgesamt	darunter Fahrer von			insgesamt	darunter Fahrer von		
		Personenkraftwagen	Motorzweirädern	Fahrrädern		Personenkraftwagen	Motorzweirädern	Fahrrädern		Personenkraftwagen	Motorzweirädern	Fahrrädern
	März 2007				dagegen März 2006				Veränderung März 2007 gegenüber März 2006			
Anzahl									%			
Verkehrstüchtigkeit	348	238	9	65	244	171	6	43	+42,6	+39,2	x	+51,2
darunter Alkoholeinfluss	252	159	8	59	170	110	5	38	+48,2	+44,5	x	+55,3
Straßenbenutzung	371	98	6	223	299	111	4	154	+24,1	-11,7	x	+44,8
Geschwindigkeit	836	600	102	27	816	644	45	18	+2,5	-6,8	x	+50,0
Abstand	773	607	40	11	671	555	14	4	+15,2	+9,4	x	x
Überholen	231	158	34	10	169	120	6	10	+36,7	+31,7	x	-
Vorbeifahren	19	14	-	2	15	12	1	1	+26,7	+16,7	x	x
Nebeneinanderfahren	93	73	-	3	84	56	1	3	+10,7	+30,4	x	-
Vorfahrt, Vorrang	1 039	870	10	71	826	652	6	90	+25,8	+33,4	x	-21,1
Nichtbeachten der die Vorfahrt regelnden Verkehrszeichen	738	647	5	30	556	470	3	33	+32,7	+37,7	x	-9,1
Nichtbeachten der Verkehrsregelung durch Polizeibeamte, Lichtzeichen	165	131	1	19	125	89	-	21	+32,0	+47,2	x	-9,5
Abbiegen, Wenden, Rückwärtsfahren, Ein- und Anfahren	1 230	1 012	9	93	852	708	6	62	+44,4	+42,9	x	+50,0
Falsches Verhalten gegenüber Fußgängern	394	333	3	26	361	304	3	20	+9,1	+9,5	-	+30,0
darunter an Überwegen und Furten	87	76	2	3	78	67	-	1	+11,5	+13,4	x	x
Ruhender Verkehr, Verkehrssicherung	77	60	-	-	58	53	-	-	+32,8	+13,2	-	-
Nichtbeachten der Beleuchtungsvorschriften	8	-	-	7	10	1	-	8	x	x	-	x
Ladung, Besetzung	18	5	-	2	16	4	-	2	+12,5	x	-	-
Andere Fehler beim Fahrzeugführer	1 387	840	101	220	1 032	650	60	133	+34,4	+29,2	+68,3	+65,4
Insgesamt	6 824	4 908	314	760	5 453	4 041	152	548	+25,1	+21,5	x	+38,7

Noch: 13. Straßenverkehrsunfälle und verunglückte Personen im März 2007 nach Gemeinden

Verwaltungsbezirk a = Zusammen b = innerhalb von Ortschaften c = außerhalb von Ortschaften d = auf Bundesautobahnen	Straßenverkehrsunfälle				Verunglückte				
	insgesamt	davon			insgesamt	davon			
		mit Personen- schaden	mit schwer- wiegendem Sachschaden (i. e. S.)	sonstige Alkohol- unfälle		Getötete	Schwer-	Leicht-	
							verletzte		
Kreis Mettmann	a	207	160	41	6	202	–	30	172
	b	146	117	25	4	147	–	20	127
	c	35	30	4	1	38	–	4	34
	d	26	13	12	1	17	–	6	11
Erkrath, Stadt	a	12	10	2	–	10	–	1	9
	b	9	7	2	–	7	–	1	6
	c	3	3	–	–	3	–	–	3
	d	–	–	–	–	–	–	–	–
Haan, Stadt	a	6	5	1	–	5	–	1	4
	b	4	3	1	–	3	–	–	3
	c	–	–	–	–	–	–	–	–
	d	2	2	–	–	2	–	1	1
Heiligenhaus, Stadt	a	10	8	2	–	15	–	3	12
	b	10	8	2	–	15	–	3	12
	c	–	–	–	–	–	–	–	–
	d	–	–	–	–	–	–	–	–
Hilden, Stadt	a	29	19	7	3	22	–	3	19
	b	22	16	4	2	18	–	3	15
	c	3	1	1	1	1	–	–	1
	d	4	2	2	–	3	–	–	3
Langenfeld (Rheinland), Stadt	a	37	30	6	1	38	–	9	29
	b	24	20	3	1	25	–	4	21
	c	6	6	–	–	8	–	1	7
	d	7	4	3	–	5	–	4	1
Mettmann, Stadt	a	13	11	2	–	14	–	2	12
	b	12	10	2	–	12	–	2	10
	c	1	1	–	–	2	–	–	2
	d	–	–	–	–	–	–	–	–
Monheim am Rhein, Stadt	a	7	5	2	–	5	–	–	5
	b	6	5	1	–	5	–	–	5
	c	1	–	1	–	–	–	–	–
	d	–	–	–	–	–	–	–	–
Ratingen, Stadt	a	44	32	11	1	39	–	1	38
	b	18	14	4	–	16	–	–	16
	c	14	13	1	–	16	–	–	16
	d	12	5	6	1	7	–	1	6
Velbert, Stadt	a	43	34	8	1	46	–	9	37
	b	35	28	6	1	38	–	6	32
	c	7	6	1	–	8	–	3	5
	d	1	–	1	–	–	–	–	–
Wülfrath, Stadt	a	6	6	–	–	8	–	1	7
	b	6	6	–	–	8	–	1	7
	c	–	–	–	–	–	–	–	–
	d	–	–	–	–	–	–	–	–
Rhein-Kreis Neuss	a	173	122	41	10	159	3	24	132
	b	113	81	24	8	99	–	14	85
	c	30	24	6	–	33	2	6	25
	d	30	17	11	2	27	1	4	22
Dormagen, Stadt	a	25	20	5	–	26	1	4	21
	b	11	9	2	–	10	–	2	8
	c	8	8	–	–	12	1	2	9
	d	6	3	3	–	4	–	–	4

Noch: 13. Straßenverkehrsunfälle und verunglückte Personen im März 2007 nach Gemeinden

Verwaltungsbezirk a = Zusammen b = innerhalb von Ortschaften c = außerhalb von Ortschaften d = auf Bundesautobahnen	Straßenverkehrsunfälle				Verunglückte				
	insgesamt	davon			insgesamt	davon			
		mit Personen- schaden	mit schwer- wiegendem Sachschaden (i. e. S.)	sonstige Alkohol- unfälle		Getötete	Schwer-	Leicht-	
							verletzte		
Noch: Rhein-Kreis Neuss									
Grevenbroich, Stadt	a	26	19	6	1	23	-	3	20
	b	16	12	3	1	15	-	1	14
	c	8	6	2	-	7	-	2	5
	d	2	1	1	-	1	-	-	1
Jüchen	a	6	5	1	-	8	-	1	7
	b	3	3	-	-	4	-	-	4
	c	1	-	1	-	-	-	-	-
	d	2	2	-	-	4	-	1	3
Kaarst, Stadt	a	15	12	3	-	15	1	1	13
	b	7	6	1	-	6	-	-	6
	c	3	3	-	-	4	-	-	4
	d	5	3	2	-	5	1	1	3
Korschenbroich, Stadt	a	4	3	1	-	3	1	-	2
	b	3	2	1	-	2	-	-	2
	c	1	1	-	-	1	1	-	-
	d	-	-	-	-	-	-	-	-
Meerbusch, Stadt	a	19	9	8	2	17	-	3	14
	b	10	4	4	2	5	-	-	5
	c	3	3	-	-	6	-	2	4
	d	6	2	4	-	6	-	1	5
Neuss, Stadt	a	74	51	16	7	64	-	12	52
	b	61	43	13	5	55	-	11	44
	c	4	2	2	-	2	-	-	2
	d	9	6	1	2	7	-	1	6
Rommerskirchen	a	4	3	1	-	3	-	-	3
	b	2	2	-	-	2	-	-	2
	c	2	1	1	-	1	-	-	1
	d	-	-	-	-	-	-	-	-
Kreis Viersen	a	121	80	38	3	105	1	22	82
	b	68	49	17	2	59	-	10	49
	c	37	25	12	-	36	-	9	27
	d	16	6	9	1	10	1	3	6
Brüggen	a	3	3	-	-	3	-	-	3
	b	2	2	-	-	2	-	-	2
	c	1	1	-	-	1	-	-	1
	d	-	-	-	-	-	-	-	-
Gefrath	a	4	4	-	-	5	-	1	4
	b	2	2	-	-	2	-	1	1
	c	2	2	-	-	3	-	-	3
	d	-	-	-	-	-	-	-	-
Kempen, Stadt	a	14	12	2	-	13	-	4	9
	b	8	7	1	-	8	-	3	5
	c	6	5	1	-	5	-	1	4
	d	-	-	-	-	-	-	-	-
Nettetal, Stadt	a	14	10	4	-	12	1	2	9
	b	9	7	2	-	9	-	2	7
	c	3	2	1	-	2	-	-	2
	d	2	1	1	-	1	1	-	-

Noch: 13. Straßenverkehrsunfälle und verunglückte Personen im März 2007 nach Gemeinden

Verwaltungsbezirk a = Zusammen b = innerhalb von Ortschaften c = außerhalb von Ortschaften d = auf Bundesautobahnen		Straßenverkehrsunfälle				Verunglückte			
		insgesamt	davon			insgesamt	davon		
			mit Personen- schaden	mit schwer- wiegendem Sachschaden (i. e. S.)	sonstige Alkohol- unfälle		Getötete	Schwer- verletzte	Leicht- verletzte
Noch: Kreis Düren									
Jülich, Stadt	a	24	17	7	-	22	-	2	20
	b	10	9	1	-	10	-	-	10
	c	10	6	4	-	10	-	2	8
	d	4	2	2	-	2	-	-	2
Kreuzau	a	4	2	2	-	3	1	-	2
	b	4	2	2	-	3	1	-	2
	c	-	-	-	-	-	-	-	-
	d	-	-	-	-	-	-	-	-
Langerwehe	a	2	2	-	-	2	-	-	2
	b	1	1	-	-	1	-	-	1
	c	1	1	-	-	1	-	-	1
	d	-	-	-	-	-	-	-	-
Linnich, Stadt	a	3	2	1	-	2	-	-	2
	b	3	2	1	-	2	-	-	2
	c	-	-	-	-	-	-	-	-
	d	-	-	-	-	-	-	-	-
Merzenich	a	2	2	-	-	2	-	1	1
	b	1	1	-	-	1	-	1	-
	c	1	1	-	-	1	-	-	1
	d	-	-	-	-	-	-	-	-
Nideggen, Stadt	a	2	1	1	-	6	-	-	6
	b	-	-	-	-	-	-	-	-
	c	2	1	1	-	6	-	-	6
	d	-	-	-	-	-	-	-	-
Niederzier	a	5	4	1	-	4	-	4	-
	b	2	2	-	-	2	-	2	-
	c	2	2	-	-	2	-	2	-
	d	1	-	1	-	-	-	-	-
Nörvenich	a	1	-	1	-	-	-	-	-
	b	-	-	-	-	-	-	-	-
	c	1	-	1	-	-	-	-	-
	d	-	-	-	-	-	-	-	-
Titz	a	3	2	1	-	2	-	1	1
	b	1	1	-	-	1	-	1	-
	c	-	-	-	-	-	-	-	-
	d	2	1	1	-	1	-	-	1
Vettweiß	a	5	4	1	-	4	-	2	2
	b	2	2	-	-	2	-	1	1
	c	3	2	1	-	2	-	1	1
	d	-	-	-	-	-	-	-	-
Rhein-Erft-Kreis	a	166	121	39	6	152	2	31	119
	b	99	74	20	5	80	-	9	71
	c	40	28	11	1	41	2	9	30
	d	27	19	8	-	31	-	13	18
Bedburg, Stadt	a	10	7	3	-	7	-	3	4
	b	3	2	1	-	2	-	1	1
	c	5	3	2	-	3	-	1	2
	d	2	2	-	-	2	-	1	1
Bergheim, Stadt	a	16	12	3	1	13	-	1	12
	b	11	10	-	1	11	-	1	10
	c	3	1	2	-	1	-	-	1
	d	2	1	1	-	1	-	-	1

Noch: 13. Straßenverkehrsunfälle und verunglückte Personen im März 2007 nach Gemeinden

Verwaltungsbezirk a = Zusammen b = innerhalb von Ortschaften c = außerhalb von Ortschaften d = auf Bundesautobahnen	Straßenverkehrsunfälle				Verunglückte				
	insgesamt	davon			insgesamt	davon			
		mit Personen- schaden	mit schwer- wiegendem Sachschaden (i. e. S.)	sonstige Alkohol- unfälle		Getötete	Schwer-	Leicht-	
							verletzte		
Noch: Rhein-Erft-Kreis									
Brühl, Stadt	a	13	9	2	2	11	-	4	7
	b	10	7	1	2	7	-	1	6
	c	1	1	-	-	1	-	-	1
	d	2	1	1	-	3	-	3	-
Elsdorf	a	6	3	3	-	4	-	-	4
	b	3	2	1	-	2	-	-	2
	c	3	1	2	-	2	-	-	2
	d	-	-	-	-	-	-	-	-
Erftstadt, Stadt	a	24	15	8	1	24	-	7	17
	b	6	5	1	-	6	-	1	5
	c	10	6	3	1	11	-	3	8
	d	8	4	4	-	7	-	3	4
Frechen, Stadt	a	25	19	6	-	23	-	4	19
	b	19	13	6	-	14	-	-	14
	c	2	2	-	-	3	-	-	3
	d	4	4	-	-	6	-	4	2
Hürth, Stadt	a	16	12	3	1	13	-	3	10
	b	11	7	3	1	7	-	2	5
	c	4	4	-	-	5	-	1	4
	d	1	1	-	-	1	-	-	1
Kerpen, Stadt	a	30	24	5	1	31	-	6	25
	b	19	15	3	1	16	-	2	14
	c	4	4	-	-	5	-	2	3
	d	7	5	2	-	10	-	2	8
Pulheim, Stadt	a	16	12	4	-	16	1	1	14
	b	11	8	3	-	10	-	-	10
	c	5	4	1	-	6	1	1	4
	d	-	-	-	-	-	-	-	-
Wesseling, Stadt	a	10	8	2	-	10	1	2	7
	b	6	5	1	-	5	-	1	4
	c	3	2	1	-	4	1	1	2
	d	1	1	-	-	1	-	-	1
Kreis Euskirchen	a	84	56	23	5	87	-	15	72
	b	40	28	9	3	37	-	4	33
	c	38	27	10	1	48	-	11	37
	d	6	1	4	1	2	-	-	2
Bad Münstereifel, Stadt	a	10	7	3	-	11	-	1	10
	b	4	3	1	-	3	-	1	2
	c	6	4	2	-	8	-	-	8
	d	-	-	-	-	-	-	-	-
Blankenheim	a	2	2	-	-	8	-	6	2
	b	-	-	-	-	-	-	-	-
	c	2	2	-	-	8	-	6	2
	d	-	-	-	-	-	-	-	-
Dahlem	a	4	3	1	-	3	-	-	3
	b	2	1	1	-	1	-	-	1
	c	2	2	-	-	2	-	-	2
	d	-	-	-	-	-	-	-	-
Euskirchen, Stadt	a	22	15	5	2	17	-	1	16
	b	12	9	3	-	10	-	-	10
	c	8	6	1	1	7	-	1	6
	d	2	-	1	1	-	-	-	-

Noch: 13. Straßenverkehrsunfälle und verunglückte Personen im März 2007 nach Gemeinden

Verwaltungsbezirk a = Zusammen b = innerhalb von Ortschaften c = außerhalb von Ortschaften d = auf Bundesautobahnen	Straßenverkehrsunfälle				Verunglückte				
	insgesamt	davon			insgesamt	davon			
		mit Personen- schaden	mit schwer- wiegendem Sachschaden (i. e. S.)	sonstige Alkohol- unfälle		Getötete	Schwer-	Leicht-	
							verletzte		
Noch: Kreis Euskirchen									
Hellenthal	a	1	-	1	-	-	-	-	
	b	1	-	1	-	-	-	-	
	c	-	-	-	-	-	-	-	
	d	-	-	-	-	-	-	-	
Kall	a	3	3	-	-	5	-	1	4
	b	1	1	-	-	2	-	-	2
	c	2	2	-	-	3	-	1	2
	d	-	-	-	-	-	-	-	-
Mechernich, Stadt	a	13	8	5	-	13	-	1	12
	b	6	4	2	-	7	-	-	7
	c	5	3	2	-	4	-	1	3
	d	2	1	1	-	2	-	-	2
Nettersheim	a	4	2	2	-	2	-	1	1
	b	-	-	-	-	-	-	-	-
	c	3	2	1	-	2	-	1	1
	d	1	-	1	-	-	-	-	-
Schleiden, Stadt	a	8	5	2	1	9	-	1	8
	b	3	2	-	1	2	-	-	2
	c	5	3	2	-	7	-	1	6
	d	-	-	-	-	-	-	-	-
Weilerswist	a	5	3	2	-	3	-	1	2
	b	3	3	-	-	3	-	1	2
	c	1	-	1	-	-	-	-	-
	d	1	-	1	-	-	-	-	-
Zülpich, Stadt	a	12	8	2	2	16	-	2	14
	b	8	5	1	2	9	-	2	7
	c	4	3	1	-	7	-	-	7
	d	-	-	-	-	-	-	-	-
Kreis Heinsberg	a	109	74	31	4	100	-	20	80
	b	66	44	20	2	56	-	11	45
	c	39	29	9	1	43	-	9	34
	d	4	1	2	1	1	-	-	1
Erkelenz, Stadt	a	29	22	6	1	34	-	5	29
	b	16	11	5	-	13	-	3	10
	c	11	10	1	-	20	-	2	18
	d	2	1	-	1	1	-	-	1
Gangelt	a	2	2	-	-	2	-	2	-
	b	2	2	-	-	2	-	2	-
	c	-	-	-	-	-	-	-	-
	d	-	-	-	-	-	-	-	-
Geilenkirchen, Stadt	a	14	11	3	-	15	-	5	10
	b	6	5	1	-	9	-	2	7
	c	8	6	2	-	6	-	3	3
	d	-	-	-	-	-	-	-	-
Heinsberg, Stadt	a	18	14	3	1	15	-	1	14
	b	11	9	1	1	10	-	1	9
	c	7	5	2	-	5	-	-	5
	d	-	-	-	-	-	-	-	-
Hückelhoven, Stadt	a	14	7	7	-	9	-	1	8
	b	10	5	5	-	5	-	1	4
	c	2	2	-	-	4	-	-	4
	d	2	-	2	-	-	-	-	-

Noch: 13. Straßenverkehrsunfälle und verunglückte Personen im März 2007 nach Gemeinden

Verwaltungsbezirk a = Zusammen b = innerhalb von Ortschaften c = außerhalb von Ortschaften d = auf Bundesautobahnen	Straßenverkehrsunfälle				Verunglückte				
	insgesamt	davon			insgesamt	davon			
		mit Personen- schaden	mit schwer- wiegendem Sachschaden (i. e. S.)	sonstige Alkohol- unfälle		Getötete	Schwer-	Leicht-	
							verletzte		
Noch: Oberbergischer Kreis									
Nümbrecht	a	6	3	3	-	8	-	1	7
	b	-	-	-	-	-	-	-	-
	c	6	3	3	-	8	-	1	7
	d	-	-	-	-	-	-	-	-
Radevormwald, Stadt	a	16	9	7	-	10	1	3	6
	b	10	5	5	-	6	-	1	5
	c	6	4	2	-	4	1	2	1
	d	-	-	-	-	-	-	-	-
Reichshof	a	11	8	3	-	10	-	4	6
	b	2	2	-	-	2	-	-	2
	c	7	5	2	-	7	-	4	3
	d	2	1	1	-	1	-	-	1
Waldbröl, Stadt	a	7	6	1	-	9	-	-	9
	b	4	3	1	-	5	-	-	5
	c	3	3	-	-	4	-	-	4
	d	-	-	-	-	-	-	-	-
Wiehl, Stadt	a	13	6	7	-	9	-	-	9
	b	7	5	2	-	8	-	-	8
	c	5	1	4	-	1	-	-	1
	d	1	-	1	-	-	-	-	-
Wipperfürth, Stadt	a	8	5	3	-	5	-	4	1
	b	4	3	1	-	3	-	3	-
	c	4	2	2	-	2	-	1	1
	d	-	-	-	-	-	-	-	-
Rheinisch-Bergischer Kreis									
	a	129	96	29	4	130	2	29	99
	b	80	60	16	4	77	-	16	61
	c	31	25	6	-	33	1	11	21
	d	18	11	7	-	20	1	2	17
Bergisch Gladbach, Stadt	a	39	27	10	2	30	1	5	24
	b	31	22	7	2	24	-	3	21
	c	7	5	2	-	6	1	2	3
	d	1	-	1	-	-	-	-	-
Burscheid, Stadt	a	21	14	7	-	16	1	2	13
	b	11	7	4	-	8	-	2	6
	c	3	1	2	-	1	-	-	1
	d	7	6	1	-	7	1	-	6
Kürten	a	9	8	-	1	15	-	5	10
	b	6	5	-	1	9	-	4	5
	c	3	3	-	-	6	-	1	5
	d	-	-	-	-	-	-	-	-
Leichlingen (Rheinland), Stadt	a	14	14	-	-	19	-	5	14
	b	8	8	-	-	11	-	4	7
	c	5	5	-	-	6	-	-	6
	d	1	1	-	-	2	-	1	1
Odenthal	a	4	4	-	-	5	-	-	5
	b	1	1	-	-	1	-	-	1
	c	3	3	-	-	4	-	-	4
	d	-	-	-	-	-	-	-	-
Overath, Stadt	a	13	7	5	1	10	-	3	7
	b	8	6	1	1	9	-	2	7
	c	1	1	-	-	1	-	1	-
	d	4	-	4	-	-	-	-	-

Noch: 13. Straßenverkehrsunfälle und verunglückte Personen im März 2007 nach Gemeinden

Verwaltungsbezirk a = Zusammen b = innerhalb von Ortschaften c = außerhalb von Ortschaften d = auf Bundesautobahnen	Straßenverkehrsunfälle				Verunglückte				
	insgesamt	davon			insgesamt	davon			
		mit Personen- schaden	mit schwer- wiegendem Sachschaden (i. e. S.)	sonstige Alkohol- unfälle		Getötete	Schwer- verletzte	Leicht- verletzte	
Noch: Kreis Coesfeld									
Nordkirchen	a	2	-	1	1	-	-	-	
	b	-	-	-	-	-	-	-	
	c	2	-	1	1	-	-	-	
	d	-	-	-	-	-	-	-	
Nottuln	a	8	7	1	-	10	-	1	9
	b	5	5	-	-	7	-	-	7
	c	3	2	1	-	3	-	1	2
	d	-	-	-	-	-	-	-	-
Olfen, Stadt	a	6	2	3	1	2	1	-	1
	b	1	-	1	-	-	-	-	-
	c	5	2	2	1	2	1	-	1
	d	-	-	-	-	-	-	-	-
Rosendahl	a	4	3	1	-	5	-	-	5
	b	1	-	1	-	-	-	-	-
	c	3	3	-	-	5	-	-	5
	d	-	-	-	-	-	-	-	-
Senden	a	6	6	-	-	13	-	2	11
	b	-	-	-	-	-	-	-	-
	c	6	6	-	-	13	-	2	11
	d	-	-	-	-	-	-	-	-
Kreis Recklinghausen									
	a	246	197	39	10	236	2	37	197
	b	208	165	33	10	188	-	24	164
	c	37	32	5	-	48	2	13	33
	d	1	-	1	-	-	-	-	-
Castrop-Rauxel, Stadt	a	22	15	6	1	19	-	1	18
	b	19	14	4	1	18	-	1	17
	c	3	1	2	-	1	-	-	1
	d	-	-	-	-	-	-	-	-
Datteln, Stadt	a	16	13	3	-	14	-	3	11
	b	14	11	3	-	11	-	2	9
	c	2	2	-	-	3	-	1	2
	d	-	-	-	-	-	-	-	-
Dorsten, Stadt	a	29	27	1	1	34	-	4	30
	b	21	19	1	1	23	-	-	23
	c	8	8	-	-	11	-	4	7
	d	-	-	-	-	-	-	-	-
Gladbeck, Stadt	a	36	32	3	1	33	-	4	29
	b	32	29	2	1	30	-	3	27
	c	4	3	1	-	3	-	1	2
	d	-	-	-	-	-	-	-	-
Haltern am See, Stadt	a	10	8	1	1	10	1	-	9
	b	5	4	-	1	4	-	-	4
	c	5	4	1	-	6	1	-	5
	d	-	-	-	-	-	-	-	-
Herten, Stadt	a	14	12	2	-	12	-	5	7
	b	14	12	2	-	12	-	5	7
	c	-	-	-	-	-	-	-	-
	d	-	-	-	-	-	-	-	-
Marl, Stadt	a	34	30	4	-	36	1	8	27
	b	27	24	3	-	26	-	4	22
	c	6	6	-	-	10	1	4	5
	d	1	-	1	-	-	-	-	-

Noch: 13. Straßenverkehrsunfälle und verunglückte Personen im März 2007 nach Gemeinden

Verwaltungsbezirk a = Zusammen b = innerhalb von Ortschaften c = außerhalb von Ortschaften d = auf Bundesautobahnen		Straßenverkehrsunfälle				Verunglückte			
		insgesamt	davon			insgesamt	davon		
			mit Personen- schaden	mit schwer- wiegendem Sachschaden (i. e. S.)	sonstige Alkohol- unfälle		Getötete	Schwer- verletzte	Leicht- verletzte
Kreis Warendorf	a	133	99	30	4	122	1	28	93
	b	84	62	18	4	75	-	16	59
	c	45	36	9	-	46	1	12	33
	d	4	1	3	-	1	-	-	1
Ahlen, Stadt	a	23	21	2	-	25	-	4	21
	b	21	19	2	-	23	-	4	19
	c	2	2	-	-	2	-	-	2
	d	-	-	-	-	-	-	-	-
Beckum, Stadt	a	17	9	8	-	9	-	2	7
	b	13	6	7	-	6	-	2	4
	c	2	2	-	-	2	-	-	2
	d	2	1	1	-	1	-	-	1
Beelen	a	2	2	-	-	2	-	1	1
	b	-	-	-	-	-	-	-	-
	c	2	2	-	-	2	-	1	1
	d	-	-	-	-	-	-	-	-
Drensteinfurt, Stadt	a	6	5	1	-	6	-	2	4
	b	2	1	1	-	2	-	1	1
	c	4	4	-	-	4	-	1	3
	d	-	-	-	-	-	-	-	-
Ennigerloh, Stadt	a	6	5	1	-	8	-	2	6
	b	3	3	-	-	6	-	1	5
	c	3	2	1	-	2	-	1	1
	d	-	-	-	-	-	-	-	-
Everswinkel	a	4	3	1	-	5	-	-	5
	b	1	1	-	-	1	-	-	1
	c	3	2	1	-	4	-	-	4
	d	-	-	-	-	-	-	-	-
Oelde, Stadt	a	14	9	3	2	13	-	5	8
	b	9	6	1	2	9	-	2	7
	c	3	3	-	-	4	-	3	1
	d	2	-	2	-	-	-	-	-
Ostbevern	a	7	5	2	-	5	-	1	4
	b	3	2	1	-	2	-	-	2
	c	4	3	1	-	3	-	1	2
	d	-	-	-	-	-	-	-	-
Sassenberg, Stadt	a	5	4	1	-	4	-	1	3
	b	3	3	-	-	3	-	1	2
	c	2	1	1	-	1	-	-	1
	d	-	-	-	-	-	-	-	-
Sendenhorst, Stadt	a	3	2	1	-	2	-	2	-
	b	2	1	1	-	1	-	1	-
	c	1	1	-	-	1	-	1	-
	d	-	-	-	-	-	-	-	-
Telgte, Stadt	a	9	5	3	1	6	-	2	4
	b	5	3	1	1	3	-	-	3
	c	4	2	2	-	3	-	2	1
	d	-	-	-	-	-	-	-	-
Wadersloh	a	8	5	3	-	6	1	1	4
	b	3	2	1	-	2	-	1	1
	c	5	3	2	-	4	1	-	3
	d	-	-	-	-	-	-	-	-
Warendorf, Stadt	a	29	24	4	1	31	-	5	26
	b	19	15	3	1	17	-	3	14
	c	10	9	1	-	14	-	2	12
	d	-	-	-	-	-	-	-	-
Regierungsbezirk Münster	a	1 079	822	222	35	1 021	9	178	834
	b	797	621	146	30	733	1	107	625
	c	276	199	72	5	286	8	70	208
	d	6	2	4	-	2	-	1	1

Noch: 13. Straßenverkehrsunfälle und verunglückte Personen im März 2007 nach Gemeinden

Verwaltungsbezirk a = Zusammen b = innerhalb von Ortschaften c = außerhalb von Ortschaften d = auf Bundesautobahnen	Straßenverkehrsunfälle				Verunglückte				
	insgesamt	davon			insgesamt	davon			
		mit Personen- schaden	mit schwer- wiegendem Sachschaden (i. e. S.)	sonstige Alkohol- unfälle		Getötete	Schwer-	Leicht-	
							verletzte		
Noch: Kreis Gütersloh									
Versmold, Stadt	a	13	11	-	2	17	-	2	15
	b	4	2	-	2	2	-	-	2
	c	9	9	-	-	15	-	2	13
	d	-	-	-	-	-	-	-	-
Werther (Westfalen), Stadt	a	5	3	1	1	9	-	2	7
	b	2	1	-	1	1	-	-	1
	c	3	2	1	-	8	-	2	6
	d	-	-	-	-	-	-	-	-
Kreis Herford									
	a	110	69	35	6	99	-	22	77
	b	66	42	18	6	49	-	4	45
	c	33	22	11	-	39	-	13	26
	d	11	5	6	-	11	-	5	6
Bünde, Stadt	a	14	8	5	1	13	-	1	12
	b	10	5	4	1	5	-	-	5
	c	3	3	-	-	8	-	1	7
	d	1	-	1	-	-	-	-	-
Enger, Stadt	a	4	3	1	-	5	-	-	5
	b	1	1	-	-	1	-	-	1
	c	3	2	1	-	4	-	-	4
	d	-	-	-	-	-	-	-	-
Herford, Stadt	a	36	22	10	4	27	-	5	22
	b	28	17	7	4	19	-	1	18
	c	8	5	3	-	8	-	4	4
	d	-	-	-	-	-	-	-	-
Hiddenhausen	a	5	4	1	-	7	-	3	4
	b	3	2	1	-	4	-	-	4
	c	2	2	-	-	3	-	3	-
	d	-	-	-	-	-	-	-	-
Kirchlengern	a	6	1	5	-	1	-	1	-
	b	2	-	2	-	-	-	-	-
	c	2	1	1	-	1	-	1	-
	d	2	-	2	-	-	-	-	-
Löhne, Stadt	a	16	10	5	1	13	-	1	12
	b	12	8	3	1	11	-	1	10
	c	4	2	2	-	2	-	-	2
	d	-	-	-	-	-	-	-	-
Rödinghausen	a	7	6	1	-	7	-	3	4
	b	4	4	-	-	4	-	2	2
	c	3	2	1	-	3	-	1	2
	d	-	-	-	-	-	-	-	-
Spenge, Stadt	a	6	3	3	-	6	-	-	6
	b	1	1	-	-	1	-	-	1
	c	5	2	3	-	5	-	-	5
	d	-	-	-	-	-	-	-	-
Vlotho, Stadt	a	16	12	4	-	20	-	8	12
	b	5	4	1	-	4	-	-	4
	c	3	3	-	-	5	-	3	2
	d	8	5	3	-	11	-	5	6

Noch: 13. Straßenverkehrsunfälle und verunglückte Personen im März 2007 nach Gemeinden

Verwaltungsbezirk a = Zusammen b = innerhalb von Ortschaften c = außerhalb von Ortschaften d = auf Bundesautobahnen		Straßenverkehrsunfälle				Verunglückte			
		insgesamt	davon			insgesamt	davon		
			mit Personen- schaden	mit schwer- wiegendem Sachschaden (i. e. S.)	sonstige Alkohol- unfälle		Getötete	Schwer- verletzte	Leicht- verletzte
Kreis Höxter	a	44	29	11	4	40	1	9	30
	b	30	18	8	4	24	-	5	19
	c	14	11	3	-	16	1	4	11
	d	-	-	-	-	-	-	-	-
Bad Driburg, Stadt	a	5	5	-	-	9	-	3	6
	b	5	5	-	-	9	-	3	6
	c	-	-	-	-	-	-	-	-
	d	-	-	-	-	-	-	-	-
Beverungen, Stadt	a	5	3	1	1	3	-	-	3
	b	4	2	1	1	2	-	-	2
	c	1	1	-	-	1	-	-	1
	d	-	-	-	-	-	-	-	-
Borgentreich, Stadt	a	2	2	-	-	2	1	-	1
	b	1	1	-	-	1	-	-	1
	c	1	1	-	-	1	1	-	-
	d	-	-	-	-	-	-	-	-
Brakel, Stadt	a	5	5	-	-	7	-	3	4
	b	2	2	-	-	2	-	1	1
	c	3	3	-	-	5	-	2	3
	d	-	-	-	-	-	-	-	-
Höxter, Stadt	a	9	4	5	-	8	-	2	6
	b	6	2	4	-	3	-	1	2
	c	3	2	1	-	5	-	1	4
	d	-	-	-	-	-	-	-	-
Marienmünster, Stadt	a	1	1	-	-	1	-	-	1
	b	-	-	-	-	-	-	-	-
	c	1	1	-	-	1	-	-	1
	d	-	-	-	-	-	-	-	-
Nieheim, Stadt	a	1	1	-	-	1	-	1	-
	b	-	-	-	-	-	-	-	-
	c	1	1	-	-	1	-	1	-
	d	-	-	-	-	-	-	-	-
Steinheim, Stadt	a	8	4	1	3	4	-	-	4
	b	6	3	-	3	3	-	-	3
	c	2	1	1	-	1	-	-	1
	d	-	-	-	-	-	-	-	-
Warburg, Stadt	a	7	3	4	-	3	-	-	3
	b	5	2	3	-	2	-	-	2
	c	2	1	1	-	1	-	-	1
	d	-	-	-	-	-	-	-	-
Willebadessen, Stadt	a	1	1	-	-	2	-	-	2
	b	1	1	-	-	2	-	-	2
	c	-	-	-	-	-	-	-	-
	d	-	-	-	-	-	-	-	-
Kreis Lippe	a	109	81	24	4	99	2	23	74
	b	71	50	18	3	58	-	11	47
	c	36	31	4	1	41	2	12	27
	d	2	-	2	-	-	-	-	-
Augustdorf	a	1	-	1	-	-	-	-	-
	b	-	-	-	-	-	-	-	-
	c	1	-	1	-	-	-	-	-
	d	-	-	-	-	-	-	-	-
Bad Salzuflen, Stadt	a	20	10	9	1	12	-	2	10
	b	11	5	5	1	6	-	1	5
	c	7	5	2	-	6	-	1	5
	d	2	-	2	-	-	-	-	-

Noch: 13. Straßenverkehrsunfälle und verunglückte Personen im März 2007 nach Gemeinden

Verwaltungsbezirk a = Zusammen b = innerhalb von Ortschaften c = außerhalb von Ortschaften d = auf Bundesautobahnen	Straßenverkehrsunfälle				Verunglückte			
	insgesamt	davon			insgesamt	davon		
		mit Personen- schaden	mit schwer- wiegendem Sachschaden (i. e. S.)	sonstige Alkohol- unfälle		Getötete	Schwer-	Leicht-
							verletzte	
Noch: Kreis Lippe								
Barntrop, Stadt	a	1	1	-	-	1	-	1
	b	-	-	-	-	-	-	-
	c	1	1	-	-	1	-	1
	d	-	-	-	-	-	-	-
Blomberg, Stadt	a	2	1	1	-	3	-	1
	b	2	1	1	-	3	-	1
	c	-	-	-	-	-	-	-
	d	-	-	-	-	-	-	-
Detmold, Stadt	a	30	23	6	1	28	-	6
	b	26	20	6	-	24	-	5
	c	4	3	-	1	4	-	1
	d	-	-	-	-	-	-	3
Dörentrup	a	2	2	-	-	2	-	1
	b	-	-	-	-	-	-	1
	c	2	2	-	-	2	-	1
	d	-	-	-	-	-	-	-
Extertal	a	2	2	-	-	3	1	1
	b	-	-	-	-	-	-	-
	c	2	2	-	-	3	1	1
	d	-	-	-	-	-	-	-
Horn-Bad Meinberg, Stadt	a	5	3	2	-	3	-	3
	b	2	1	1	-	1	-	1
	c	3	2	1	-	2	-	2
	d	-	-	-	-	-	-	-
Kalletal	a	6	6	-	-	7	-	2
	b	1	1	-	-	1	-	1
	c	5	5	-	-	6	-	1
	d	-	-	-	-	-	-	-
Lage, Stadt	a	10	8	1	1	10	-	1
	b	6	4	1	1	4	-	4
	c	4	4	-	-	6	-	1
	d	-	-	-	-	-	-	5
Lemgo, Stadt	a	14	11	3	-	11	1	1
	b	11	8	3	-	8	-	8
	c	3	3	-	-	3	1	1
	d	-	-	-	-	-	-	-
Leopoldshöhe	a	5	3	1	1	4	-	1
	b	5	3	1	1	4	-	1
	c	-	-	-	-	-	-	-
	d	-	-	-	-	-	-	-
Lügde, Stadt	a	3	3	-	-	3	-	1
	b	3	3	-	-	3	-	1
	c	-	-	-	-	-	-	-
	d	-	-	-	-	-	-	-
Oerlinghausen, Stadt	a	1	1	-	-	1	-	-
	b	1	1	-	-	1	-	-
	c	-	-	-	-	-	-	-
	d	-	-	-	-	-	-	-
Schieder-Schwalenberg, Stadt	a	1	1	-	-	1	-	-
	b	-	-	-	-	-	-	-
	c	1	1	-	-	1	-	-
	d	-	-	-	-	-	-	-
Schlangen	a	6	6	-	-	10	-	6
	b	3	3	-	-	3	-	1
	c	3	3	-	-	7	-	5
	d	-	-	-	-	-	-	-

Noch: 13. Straßenverkehrsunfälle und verunglückte Personen im März 2007 nach Gemeinden

Verwaltungsbezirk a = Zusammen b = innerhalb von Ortschaften c = außerhalb von Ortschaften d = auf Bundesautobahnen	Straßenverkehrsunfälle				Verunglückte				
	insgesamt	davon			insgesamt	davon			
		mit Personen- schaden	mit schwer- wiegendem Sachschaden (i. e. S.)	sonstige Alkohol- unfälle		Getötete	Schwer-	Leicht-	
							verletzte		
Kreis Paderborn	a	139	90	42	7	118	1	23	94
	b	80	55	20	5	67	-	13	54
	c	52	32	18	2	47	1	8	38
	d	7	3	4	-	4	-	2	2
Altenbeken	a	3	2	1	-	2	-	-	2
	b	-	-	-	-	-	-	-	-
	c	3	2	1	-	2	-	-	2
	d	-	-	-	-	-	-	-	-
Bad Lippspringe, Stadt	a	6	5	1	-	5	-	1	4
	b	6	5	1	-	5	-	1	4
	c	-	-	-	-	-	-	-	-
	d	-	-	-	-	-	-	-	-
Borchen	a	4	2	2	-	2	-	1	1
	b	-	-	-	-	-	-	-	-
	c	3	1	2	-	1	-	-	1
	d	1	1	-	-	1	-	1	-
Büren, Stadt	a	8	5	3	-	11	1	1	9
	b	3	2	1	-	3	-	1	2
	c	5	3	2	-	8	1	-	7
	d	-	-	-	-	-	-	-	-
Delbrück, Stadt	a	19	11	6	2	16	-	4	12
	b	6	3	2	1	3	-	2	1
	c	13	8	4	1	13	-	2	11
	d	-	-	-	-	-	-	-	-
Hövelhof	a	7	4	3	-	4	-	3	1
	b	3	1	2	-	1	-	-	1
	c	3	2	1	-	2	-	2	-
	d	1	1	-	-	1	-	1	-
Lichtenau, Stadt	a	2	1	1	-	1	-	-	1
	b	1	-	1	-	-	-	-	-
	c	1	1	-	-	1	-	-	1
	d	-	-	-	-	-	-	-	-
Paderborn, Stadt	a	79	54	20	5	70	-	11	59
	b	59	43	12	4	54	-	9	45
	c	18	11	6	1	16	-	2	14
	d	2	-	2	-	-	-	-	-
Salzkotten, Stadt	a	4	3	1	-	3	-	-	3
	b	2	1	1	-	1	-	-	1
	c	2	2	-	-	2	-	-	2
	d	-	-	-	-	-	-	-	-
Bad Wünnenberg, Stadt	a	7	3	4	-	4	-	2	2
	b	-	-	-	-	-	-	-	-
	c	4	2	2	-	2	-	2	-
	d	3	1	2	-	2	-	-	2
Regierungsbezirk Detmold	a	896	619	234	43	813	9	152	652
	b	587	408	143	36	502	2	73	427
	c	259	183	69	7	266	7	60	199
	d	50	28	22	-	45	-	19	26

Noch: 13. Straßenverkehrsunfälle und verunglückte Personen im März 2007 nach Gemeinden

Verwaltungsbezirk a = Zusammen b = innerhalb von Ortschaften c = außerhalb von Ortschaften d = auf Bundesautobahnen	Straßenverkehrsunfälle				Verunglückte				
	insgesamt	davon			insgesamt	davon			
		mit Personen- schaden	mit schwer- wiegendem Sachschaden (i. e. S.)	sonstige Alkohol- unfälle		Getötete	Schwer-	Leicht-	
							verletzte		
Kreisfreie Städte									
Bochum	a	157	115	36	6	128	-	15	113
	b	136	97	33	6	104	-	14	90
	c	6	5	1	-	5	-	-	5
	d	15	13	2	-	19	-	1	18
Dortmund	a	268	186	68	14	243	3	33	207
	b	225	160	53	12	205	-	21	184
	c	22	14	8	-	23	2	9	12
	d	21	12	7	2	15	1	3	11
Hagen	a	91	61	22	8	79	1	13	65
	b	73	53	13	7	71	-	13	58
	c	4	2	2	-	2	-	-	2
	d	14	6	7	1	6	1	-	5
Hamm	a	97	65	25	7	81	1	16	64
	b	85	54	24	7	68	1	12	55
	c	7	6	1	-	6	-	1	5
	d	5	5	-	-	7	-	3	4
Herne	a	48	33	9	6	35	-	3	32
	b	48	33	9	6	35	-	3	32
	c	-	-	-	-	-	-	-	-
	d	-	-	-	-	-	-	-	-
Ennepe-Ruhr-Kreis	a	118	79	32	7	92	-	10	82
	b	80	52	22	6	56	-	6	50
	c	29	24	5	-	30	-	4	26
	d	9	3	5	1	6	-	-	6
Breckerfeld, Stadt	a	4	2	2	-	2	-	-	2
	b	1	1	-	-	1	-	-	1
	c	3	1	2	-	1	-	-	1
	d	-	-	-	-	-	-	-	-
Ennepetal, Stadt	a	8	5	3	-	7	-	-	7
	b	5	2	3	-	3	-	-	3
	c	3	3	-	-	4	-	-	4
	d	-	-	-	-	-	-	-	-
Gevelsberg, Stadt	a	19	13	6	-	15	-	5	10
	b	16	11	5	-	12	-	3	9
	c	2	2	-	-	3	-	2	1
	d	1	-	1	-	-	-	-	-
Hattingen, Stadt	a	15	11	4	-	13	-	3	10
	b	10	6	4	-	6	-	1	5
	c	5	5	-	-	7	-	2	5
	d	-	-	-	-	-	-	-	-
Herdecke, Stadt	a	7	2	2	3	2	-	-	2
	b	6	1	2	3	1	-	-	1
	c	1	1	-	-	1	-	-	1
	d	-	-	-	-	-	-	-	-
Schwelm, Stadt	a	12	10	2	-	10	-	1	9
	b	10	8	2	-	8	-	1	7
	c	2	2	-	-	2	-	-	2
	d	-	-	-	-	-	-	-	-
Sprockhövel, Stadt	a	14	8	4	2	9	-	-	9
	b	7	5	1	1	5	-	-	5
	c	2	1	1	-	2	-	-	2
	d	5	2	2	1	2	-	-	2

Noch: 13. Straßenverkehrsunfälle und verunglückte Personen im März 2007 nach Gemeinden

Verwaltungsbezirk a = Zusammen b = innerhalb von Ortschaften c = außerhalb von Ortschaften d = auf Bundesautobahnen	Straßenverkehrsunfälle				Verunglückte				
	insgesamt	davon			insgesamt	davon			
		mit Personen- schaden	mit schwer- wiegendem Sachschaden (i. e. S.)	sonstige Alkohol- unfälle		Getötete	Schwer-	Leicht-	
							verletzte		
Noch: Märkischer Kreis									
Nachrodt-Wiblingwerde	a	1	–	1	–	–	–	–	
	b	1	–	1	–	–	–	–	
	c	–	–	–	–	–	–	–	
	d	–	–	–	–	–	–	–	
Neuenrade, Stadt	a	4	3	1	–	–	–	4	
	b	2	2	–	–	–	–	2	
	c	2	1	1	–	–	–	2	
	d	–	–	–	–	–	–	–	
Plettenberg, Stadt	a	20	17	2	1	21	1	4	16
	b	19	16	2	1	20	–	4	16
	c	1	1	–	–	1	1	–	–
	d	–	–	–	–	–	–	–	–
Schalksmühle	a	6	4	2	–	9	–	–	9
	b	2	–	2	–	–	–	–	–
	c	2	2	–	–	5	–	–	5
	d	2	2	–	–	4	–	–	4
Werdohl, Stadt	a	11	5	5	1	6	–	3	3
	b	10	4	5	1	4	–	1	3
	c	1	1	–	–	2	–	2	–
	d	–	–	–	–	–	–	–	–
Kreis Olpe	a	67	43	22	2	55	1	13	41
	b	37	27	9	1	33	1	6	26
	c	23	14	8	1	20	–	7	13
	d	7	2	5	–	2	–	–	2
Attendorn, Stadt	a	10	4	6	–	5	–	1	4
	b	3	1	2	–	1	–	–	1
	c	7	3	4	–	4	–	1	3
	d	–	–	–	–	–	–	–	–
Drolshagen, Stadt	a	6	3	3	–	4	–	2	2
	b	1	–	1	–	–	–	–	–
	c	2	1	1	–	2	–	2	–
	d	3	2	1	–	2	–	–	2
Finnentrop	a	6	6	–	–	10	–	2	8
	b	5	5	–	–	7	–	–	7
	c	1	1	–	–	3	–	2	1
	d	–	–	–	–	–	–	–	–
Kirchhundem	a	6	5	1	–	6	–	2	4
	b	2	1	1	–	1	–	1	–
	c	4	4	–	–	5	–	1	4
	d	–	–	–	–	–	–	–	–
LenneStadt, Stadt	a	15	11	3	1	13	1	2	10
	b	10	9	1	–	10	1	1	8
	c	5	2	2	1	3	–	1	2
	d	–	–	–	–	–	–	–	–
Olpe, Stadt	a	15	9	5	1	10	–	2	8
	b	12	8	3	1	9	–	2	7
	c	2	1	1	–	1	–	–	1
	d	1	–	1	–	–	–	–	–
Wenden	a	9	5	4	–	7	–	2	5
	b	4	3	1	–	5	–	2	3
	c	2	2	–	–	2	–	–	2
	d	3	–	3	–	–	–	–	–

Noch: 13. Straßenverkehrsunfälle und verunglückte Personen im März 2007 nach Gemeinden

Verwaltungsbezirk a = Zusammen b = innerhalb von Ortschaften c = außerhalb von Ortschaften d = auf Bundesautobahnen	Straßenverkehrsunfälle				Verunglückte				
	insgesamt	davon			insgesamt	davon			
		mit Personen- schaden	mit schwer- wiegendem Sachschaden (i. e. S.)	sonstige Alkohol- unfälle		Getötete	Schwer-	Leicht-	
							verletzte		
Kreis Siegen-Wittgenstein	a	120	81	36	3	115	1	22	92
	b	74	53	18	3	73	–	13	60
	c	34	18	16	–	28	–	6	22
	d	12	10	2	–	14	1	3	10
Bad Berleburg, Stadt	a	6	3	3	–	4	–	1	3
	b	3	1	2	–	1	–	1	–
	c	3	2	1	–	3	–	–	3
	d	–	–	–	–	–	–	–	–
Burbach	a	13	11	2	–	15	1	2	12
	b	4	4	–	–	6	–	–	6
	c	7	5	2	–	6	–	2	4
	d	2	2	–	–	3	1	–	2
Erndtebrück	a	1	–	1	–	–	–	–	–
	b	–	–	–	–	–	–	–	–
	c	1	–	1	–	–	–	–	–
	d	–	–	–	–	–	–	–	–
Freudenberg, Stadt	a	8	5	3	–	8	–	3	5
	b	4	2	2	–	2	–	2	–
	c	3	2	1	–	5	–	1	4
	d	1	1	–	–	1	–	–	1
Hilchenbach, Stadt	a	5	2	2	1	6	–	–	6
	b	2	1	–	1	2	–	–	2
	c	3	1	2	–	4	–	–	4
	d	–	–	–	–	–	–	–	–
Kreuztal, Stadt	a	12	7	5	–	8	–	–	8
	b	9	6	3	–	7	–	–	7
	c	3	1	2	–	1	–	–	1
	d	–	–	–	–	–	–	–	–
Bad Laasphe, Stadt	a	2	2	–	–	3	–	–	3
	b	1	1	–	–	1	–	–	1
	c	1	1	–	–	2	–	–	2
	d	–	–	–	–	–	–	–	–
Netphen, Stadt	a	6	3	3	–	6	–	1	5
	b	4	2	2	–	5	–	1	4
	c	2	1	1	–	1	–	–	1
	d	–	–	–	–	–	–	–	–
Neunkirchen	a	5	4	1	–	7	–	2	5
	b	4	3	1	–	6	–	1	5
	c	1	1	–	–	1	–	1	–
	d	–	–	–	–	–	–	–	–
Siegen, Stadt	a	50	36	12	2	48	–	10	38
	b	38	28	8	2	37	–	7	30
	c	5	2	3	–	2	–	–	2
	d	7	6	1	–	9	–	3	6
Wilnsdorf	a	12	8	4	–	10	–	3	7
	b	5	5	–	–	6	–	1	5
	c	5	2	3	–	3	–	2	1
	d	2	1	1	–	1	–	–	1

Noch: 13. Straßenverkehrsunfälle und verunglückte Personen im März 2007 nach Gemeinden

Verwaltungsbezirk a = Zusammen b = innerhalb von Ortschaften c = außerhalb von Ortschaften d = auf Bundesautobahnen	Straßenverkehrsunfälle				Verunglückte				
	insgesamt	davon			insgesamt	davon			
		mit Personen- schaden	mit schwer- wiegendem Sachschaden (i. e. S.)	sonstige Alkohol- unfälle		Getötete	Schwer-	Leicht-	
							verletzte		
Kreis Unna	a	176	131	41	4	169	1	31	137
	b	111	86	23	2	106	–	22	84
	c	31	23	6	2	32	–	4	28
	d	34	22	12	–	31	1	5	25
Bergkamen, Stadt	a	15	12	3	–	15	–	2	13
	b	10	9	1	–	11	–	2	9
	c	3	3	–	–	4	–	–	4
	d	2	–	2	–	–	–	–	–
Bönen	a	9	9	–	–	18	1	4	13
	b	3	3	–	–	8	–	2	6
	c	–	–	–	–	–	–	–	–
	d	6	6	–	–	10	1	2	7
Fröndenberg/Ruhr, Stadt	a	7	4	2	1	6	–	1	5
	b	6	3	2	1	3	–	1	2
	c	–	–	–	–	–	–	–	–
	d	1	1	–	–	3	–	–	3
Holzwickede	a	10	6	3	1	7	–	2	5
	b	6	3	2	1	4	–	1	3
	c	3	3	–	–	3	–	1	2
	d	1	–	1	–	–	–	–	–
Kamen, Stadt	a	19	9	10	–	12	–	–	12
	b	10	6	4	–	7	–	–	7
	c	2	1	1	–	1	–	–	1
	d	7	2	5	–	4	–	–	4
Lünen, Stadt	a	38	30	7	1	35	–	2	33
	b	27	21	6	–	23	–	2	21
	c	8	6	1	1	9	–	–	9
	d	3	3	–	–	3	–	–	3
Schwerte, Stadt	a	21	16	4	1	23	–	8	15
	b	8	7	1	–	11	–	5	6
	c	4	3	–	1	5	–	–	5
	d	9	6	3	–	7	–	3	4
Selm, Stadt	a	12	11	1	–	15	–	4	11
	b	7	7	–	–	8	–	2	6
	c	5	4	1	–	7	–	2	5
	d	–	–	–	–	–	–	–	–
Unna, Stadt	a	36	28	8	–	32	–	7	25
	b	28	23	5	–	27	–	6	21
	c	4	2	2	–	2	–	1	1
	d	4	3	1	–	3	–	–	3
Werne, Stadt	a	9	6	3	–	6	–	1	5
	b	6	4	2	–	4	–	1	3
	c	2	1	1	–	1	–	–	1
	d	1	1	–	–	1	–	–	1
Regierungsbezirk Arnsberg	a	1 562	1 074	415	73	1 336	15	235	1 086
	b	1 118	781	278	59	934	2	148	784
	c	294	202	82	10	278	8	68	202
	d	150	91	55	4	124	5	19	100
Nordrhein-Westfalen	a	7 749	5 548	1 883	318	7 013	59	1 170	5 784
	b	5 710	4 175	1 263	272	5 035	8	713	4 314
	c	1 437	1 042	365	30	1 486	37	350	1 099
	d	602	331	255	16	492	14	107	371
davon									
kreisfreie Städte	a	3 306	2 401	770	135	2 963	11	403	2 549
Kreise	a	4 443	3 147	1 113	183	4 050	48	767	3 235

Kumulierte Ergebnisse

1. Straßenverkehrsunfälle im Januar – März 2007 nach Unfallkategorien

Unfallkategorie	Straßenverkehrsunfälle		
	Januar – März		
	2007	dagegen 2006	Veränderung 2007 gegenüber 2006
	Anzahl		%
Unfälle			
mit Personenschaden insgesamt	14 765	12 899	+14,5
davon			
mit Getöteten	169	130	+30,0
mit Verletzten	14 596	12 769	+14,3
davon			
mit Schwerverletzten	2 820	2 518	+12,0
mit Leichtverletzten	11 776	10 251	+14,9
mit nur Sachschaden insgesamt	120 031	121 002	-0,8
davon			
schwerwiegende Unfälle mit Sachschaden	5 623	5 701	-1,4
sonstige Sachschadensunfälle			
unter Alkoholeinwirkung	929	875	+6,2
ohne Alkoholeinwirkung ¹⁾	113 479	114 426	-0,8
davon			
innerhalb von Ortschaften	93 370	93 672	-0,3
außerhalb von Ortschaften (ohne Autobahn)	12 720	13 775	-7,7
auf Autobahnen	7 389	6 979	+5,9

1) Siehe Erläuterungen Seite 5.

2. Straßenverkehrsunfälle und Verunglückte im Januar – März 2007 nach Straßenarten und Ortslage

Straßenart a = Zusammen b = innerhalb von Ortschaften c = außerhalb von Ortschaften	Unfälle mit Personen- schaden	Verunglückte Personen			Unfälle mit Personen- schaden	Verunglückte Personen			Unfälle mit Personen- schaden	Verunglückte Personen			
		Getötete	Schwer-	Leicht-		Getötete	Schwer-	Leicht-		Getötete	Schwer-	Leicht-	
			verletzte				verletzte				verletzte		
		Januar – März 2007				dagegen Januar – März 2006				Veränderung Januar – März 2007 gegenüber Januar – März 2006			
Anzahl									%				
Bundesautobahnen	a	838	26	260	955	871	20	246	1 029	-3,8	+30,0	+5,7	-7,2
Bundesstraßen	a	2 559	36	584	2 815	2 354	40	566	2 617	+8,7	-10,0	+3,2	+7,6
	b	1 744	10	296	1 920	1 575	7	290	1 726	+10,7	x	+2,1	+11,2
	c	815	26	288	895	779	33	276	891	+4,6	-21,2	+4,3	+0,4
Landstraßen	a	3 977	58	953	4 255	3 502	49	793	3 667	+13,6	+18,4	+20,2	+16,0
	b	2 744	16	543	2 900	2 294	13	419	2 391	+19,6	+23,1	+29,6	+21,3
	c	1 233	42	410	1 355	1 208	36	374	1 276	+2,1	+16,7	+9,6	+6,2
Kreisstraßen	a	1 583	23	417	1 555	1 336	16	357	1 333	+18,5	+43,8	+16,8	+16,7
	b	1 102	9	247	1 084	871	5	203	878	+26,5	x	+21,7	+23,5
	c	481	14	170	471	465	11	154	455	+3,4	+27,3	+10,4	+3,5
Andere Straßen	a	5 808	33	964	5 711	4 836	19	882	4 729	+20,1	+73,7	+9,3	+20,8
	b	5 549	28	884	5 443	4 598	19	794	4 493	+20,7	+47,4	+11,3	+21,1
	c	259	5	80	268	238	-	88	236	+8,8	x	-9,1	+13,6
Insgesamt	a	14 765	176	3 178	15 291	12 899	144	2 844	13 375	+14,5	+22,2	+11,7	+14,3
	b	11 139	63	1 970	11 347	9 338	44	1 706	9 488	+19,3	+43,2	+15,5	+19,6
	c	3 626	113	1 208	3 944	3 561	100	1 138	3 887	+1,8	+13,0	+6,2	+1,5

3. Straßenverkehrsunfälle und Verunglückte im Januar – März 2007 nach Unfalltyp und Ortslage

Unfalltyp a = Zusammen b = innerhalb von Ortschaften c = außerhalb von Ortschaften	Unfälle mit Personen- schaden	Verunglückte Personen			Unfälle mit Personen- schaden	Verunglückte Personen			Unfälle mit Personen- schaden	Verunglückte Personen			
		Getötete	Schwer-	Leicht-		Getötete	Schwer-	Leicht-		Getötete	Schwer-	Leicht-	
			verletzte				verletzte				verletzte		
		Januar – März 2007				dagegen Januar – März 2006				Veränderung Januar – März 2007 gegenüber Januar – März 2006			
Anzahl									%				
Fahrunfall	a	2 030	53	746	1 801	2 127	61	748	1 881	-4,6	-13,1	-0,3	-4,3
	b	960	10	301	843	890	12	273	790	+7,9	-16,7	+10,3	+6,7
	c	1 070	43	445	958	1 237	49	475	1 091	-13,5	-12,2	-6,3	-12,2
Abbiege-Unfall	a	2 569	14	492	2 790	2 087	7	331	2 335	+23,1	x	+48,6	+19,5
	b	2 137	5	348	2 260	1 724	6	249	1 865	+24,0	x	+39,8	+21,2
	c	432	9	144	530	363	1	82	470	+19,0	x	+75,6	+12,8
Einbiegen/Kreuzen- unfall	a	3 321	23	613	3 570	2 796	18	529	3 012	+18,8	+27,8	+15,9	+18,5
	b	2 749	7	429	2 891	2 262	3	371	2 381	+21,5	x	+15,6	+21,4
	c	572	16	184	679	534	15	158	631	+7,1	+6,7	+16,5	+7,6
Überschreiten-Unfall	a	1 379	39	455	1 026	1 234	27	388	949	+11,8	+44,4	+17,3	+8,1
	b	1 332	32	431	999	1 181	19	356	919	+12,8	+68,4	+21,1	+8,7
	c	47	7	24	27	53	8	32	30	-11,3	x	-25,0	-10,0
Unfall durch ruhenden Verkehr	a	551	1	80	545	486	1	70	470	+13,4	-	+14,3	+16,0
	b	532	1	79	519	469	1	66	453	+13,4	-	+19,7	+14,6
	c	19	-	1	26	17	-	4	17	+11,8	-	x	+52,9
Unfall im Längsverkehr	a	3 230	35	450	3 979	2 851	19	451	3 490	+13,3	+84,2	-0,2	+14,0
	b	2 079	4	164	2 555	1 764	1	175	2 114	+17,9	x	-6,3	+20,9
	c	1 151	31	286	1 424	1 087	18	276	1 376	+5,9	+72,2	+3,6	+3,5
Sonstiger Unfall	a	1 685	11	342	1 580	1 318	11	327	1 238	+27,8	-	+4,6	+27,6
	b	1 350	4	218	1 280	1 048	2	216	966	+28,8	x	+0,9	+32,5
	c	335	7	124	300	270	9	111	272	+24,1	x	+11,7	+10,3
Insgesamt	a	14 765	176	3 178	15 291	12 899	144	2 844	13 375	+14,5	+22,2	+11,7	+14,3
	b	11 139	63	1 970	11 347	9 338	44	1 706	9 488	+19,3	+43,2	+15,5	+19,6
	c	3 626	113	1 208	3 944	3 561	100	1 138	3 887	+1,8	+13,0	+6,2	+1,5

4. Straßenverkehrsunfälle und Verunglückte im Januar – März 2007 nach Unfallarten und Ortslage

Unfallart a = Zusammen b = innerhalb von Ortschaften c = außerhalb von Ortschaften	Unfälle mit Personen- schaden	Verunglückte Personen			Unfälle mit Personen- schaden	Verunglückte Personen			Unfälle mit Personen- schaden	Verunglückte Personen			
		Getötete	Schwer-	Leicht-		Getötete	Schwer-	Leicht-		Getötete	Schwer-	Leicht-	
			verletzte				verletzte				verletzte		
		Januar – März 2007				dagegen Januar – März 2006				Veränderung Januar – März 2007 gegenüber Januar – März 2006			
Anzahl									%				
Zusammenstoß mit anderem Fahrzeug das anfährt, anhält	a	1 084	1	129	1 187	940	4	114	1 025	+15,3	x	+13,2	+15,8
	b	963	1	117	1 030	822	3	90	874	+17,2	x	+30,0	+17,8
	c	121	–	12	157	118	1	24	151	+2,5	x	–50,0	+4,0
vorausfährt oder wartet	a	2 299	10	241	2 944	1 987	5	219	2 529	+15,7	x	+10,0	+16,4
	b	1 509	–	77	1 918	1 283	2	86	1 592	+17,6	x	–10,5	+20,5
	c	790	10	164	1 026	704	3	133	937	+12,2	x	+23,3	+9,5
seitlich in gleicher Richtung fährt	a	509	4	77	550	466	2	57	529	+9,2	x	+35,1	+4,0
	b	357	1	36	379	304	–	28	328	+17,4	x	+28,6	+15,5
	c	152	3	41	171	162	2	29	201	–6,2	x	+41,4	–14,9
entgegenkommt	a	830	30	284	1 013	804	26	308	974	+3,2	+15,4	–7,8	+4,0
	b	526	5	103	630	478	3	118	569	+10,0	x	–12,7	+10,7
	c	304	25	181	383	326	23	190	405	–6,7	+8,7	–4,7	–5,4
einbiegt oder kreuzt	a	4 434	26	829	4 861	3 656	19	670	4 027	+21,3	+36,8	+23,7	+20,7
	b	3 670	7	571	3 927	2 970	4	471	3 208	+23,6	x	+21,2	+22,4
	c	764	19	258	934	686	15	199	819	+11,4	+26,7	+29,6	+14,0
Zusammenstoß zwischen Fahrzeug und Fußgänger	a	2 295	47	667	1 797	1 957	34	549	1 541	+17,3	+38,2	+21,5	+16,6
	b	2 197	35	622	1 731	1 865	22	503	1 482	+17,8	+59,1	+23,7	+16,8
	c	98	12	45	66	92	12	46	59	+6,5	–	–2,2	+11,9
Aufprall auf Hindernis	a	111	2	29	89	52	1	10	47	x	x	x	+89,4
	b	52	1	13	40	34	1	6	28	+52,9	–	x	+42,9
	c	59	1	16	49	18	–	4	19	x	x	x	x
Abkommen von der Fahrbahn nach rechts	a	979	37	355	818	1 028	30	356	908	–4,8	+23,3	–0,3	–9,9
	b	337	7	101	299	310	3	106	279	+8,7	x	–4,7	+7,2
	c	642	30	254	519	718	27	250	629	–10,6	+11,1	+1,6	–17,5
Abkommen von der Fahrbahn nach links	a	658	11	236	597	754	19	280	655	–12,7	–42,1	–15,7	–8,9
	b	205	2	66	196	218	4	78	192	–6,0	x	–15,4	+2,1
	c	453	9	170	401	536	15	202	463	–15,5	x	–15,8	–13,4
Unfall anderer Art	a	1 566	8	331	1 435	1 255	4	281	1 140	+24,8	x	+17,8	+25,9
	b	1 323	4	264	1 197	1 054	2	220	936	+25,5	x	+20,0	+27,9
	c	243	4	67	238	201	2	61	204	+20,9	x	+9,8	+16,7
Insgesamt	a	14 765	176	3 178	15 291	12 899	144	2 844	13 375	+14,5	+22,2	+11,7	+14,3
	b	11 139	63	1 970	11 347	9 338	44	1 706	9 488	+19,3	+43,2	+15,5	+19,6
	c	3 626	113	1 208	3 944	3 561	100	1 138	3 887	+1,8	+13,0	+6,2	+1,5

5. Verunglückte im Straßenverkehr im Januar – März 2007 nach Altersgruppen und Geschlecht

Alter von ... bis unter ... Jahren a = Zusammen b = männlich c = weiblich		Verunglückte im Straßenverkehr											
		insgesamt			Getötete			Schwerverletzte			Leichtverletzte		
		Januar – März											
		2007	dagegen 2006	Ver- änderung 2007 gegenüber 2006	2007	dagegen 2006	Ver- änderung 2007 gegenüber 2006	2007	dagegen 2006	Ver- änderung 2007 gegenüber 2006	2007	dagegen 2006	Ver- änderung 2007 gegenüber 2006
		Anzahl		%	Anzahl		%	Anzahl		%	Anzahl		%
unter 15	a	1 699	1 540	+10,3	3	4	x	288	265	+8,7	1 408	1 271	+10,8
	b	950	847	+12,2	–	2	x	173	154	+12,3	777	691	+12,4
	c	749	691	+8,4	3	2	x	115	111	+3,6	631	578	+9,2
15 – 18	a	1 199	900	+33,2	5	5	–	184	153	+20,3	1 010	742	+36,1
	b	717	504	+42,3	4	1	x	112	98	+14,3	601	405	+48,4
	c	482	396	+21,7	1	4	x	72	55	+30,9	409	337	+21,4
18 – 21	a	1 713	1 470	+16,5	21	17	+23,5	288	259	+11,2	1 404	1 194	+17,6
	b	950	803	+18,3	15	16	–6,3	183	162	+13,0	752	625	+20,3
	c	763	667	+14,4	6	1	x	105	97	+8,2	652	569	+14,6
21 – 25	a	1 642	1 536	+6,9	22	9	x	251	241	+4,1	1 369	1 286	+6,5
	b	893	839	+6,4	17	8	x	158	146	+8,2	718	685	+4,8
	c	749	696	+7,6	5	1	x	93	95	–2,1	651	600	+8,5
25 – 30	a	1 566	1 489	+5,2	8	11	x	202	214	–5,6	1 356	1 264	+7,3
	b	867	790	+9,7	6	8	x	115	137	–16,1	746	645	+15,7
	c	699	699	–	2	3	x	87	77	+13,0	610	619	–1,5
30 – 35	a	1 325	1 314	+0,8	6	8	x	177	193	–8,3	1 142	1 113	+2,6
	b	745	735	+1,4	6	8	x	106	122	–13,1	633	605	+4,6
	c	580	579	+0,2	–	–	–	71	71	–	509	508	+0,2
35 – 40	a	1 621	1 474	+10,0	9	10	x	242	222	+9,0	1 370	1 242	+10,3
	b	909	861	+5,6	9	8	x	150	143	+4,9	750	710	+5,6
	c	712	613	+16,2	–	2	x	92	79	+16,5	620	532	+16,5
40 – 45	a	1 677	1 494	+12,2	11	10	+10,0	266	242	+9,9	1 400	1 242	+12,7
	b	973	862	+12,9	9	7	x	176	172	+2,3	788	683	+15,4
	c	703	632	+11,2	2	3	x	90	70	+28,6	611	559	+9,3
45 – 50	a	1 476	1 180	+25,1	10	7	x	263	199	+32,2	1 203	974	+23,5
	b	867	663	+30,8	7	4	x	186	127	+46,5	674	532	+26,7
	c	609	517	+17,8	3	3	–	77	72	+6,9	529	442	+19,7
50 – 55	a	1 191	975	+22,2	13	8	x	203	185	+9,7	975	782	+24,7
	b	691	530	+30,4	12	5	x	138	105	+31,4	541	420	+28,8
	c	500	444	+12,6	1	3	x	65	80	–18,8	434	361	+20,2
55 – 60	a	881	754	+16,8	3	7	x	159	122	+30,3	719	625	+15,0
	b	476	406	+17,2	3	6	x	92	73	+26,0	381	327	+16,5
	c	405	348	+16,4	–	1	x	67	49	+36,7	338	298	+13,4
60 – 65	a	651	583	+11,7	8	10	x	121	111	+9,0	522	462	+13,0
	b	344	320	+7,5	5	5	–	68	65	+4,6	271	250	+8,4
	c	307	262	+17,2	3	5	x	53	46	+15,2	251	211	+19,0
65 – 70	a	729	533	+36,8	12	8	x	155	117	+32,5	562	408	+37,7
	b	384	290	+32,4	6	4	x	86	64	+34,4	292	222	+31,5
	c	345	243	+42,0	6	4	x	69	53	+30,2	270	186	+45,2
70 – 75	a	524	438	+19,6	12	5	x	138	116	+19,0	374	317	+18,0
	b	264	215	+22,8	5	3	x	77	54	+42,6	182	158	+15,2
	c	260	223	+16,6	7	2	x	61	62	–1,6	192	159	+20,8
75 und mehr	a	719	655	+9,8	32	25	+28,0	241	205	+17,6	446	425	+4,9
	b	325	289	+12,5	16	10	+60,0	108	87	+24,1	201	192	+4,7
	c	394	366	+7,7	16	15	+6,7	133	118	+12,7	245	233	+5,2
Zusammen	a	18 613	16 335	+13,9	175	144	+21,5	3 178	2 844	+11,7	15 260	13 347	+14,3
	b	10 355	8 954	+15,6	120	95	+26,3	1 928	1 709	+12,8	8 307	7 150	+16,2
	c	8 257	7 376	+11,9	55	49	+12,2	1 250	1 135	+10,1	6 952	6 192	+12,3
Ohne Angabe	a	32	28	+14,3	1	–	x	–	–	–	31	28	+10,7
Insgesamt	a	18 645	16 363	+13,9	176	144	+22,2	3 178	2 844	+11,7	15 291	13 375	+14,3

6. Verunglückte im Straßenverkehr im Januar – März 2007 nach Art der Verkehrsbeteiligung und Ortslage

Art der Verkehrsbeteiligung a = Zusammen b = innerhalb von Ortschaften c = außerhalb von Ortschaften		Verunglückte im Straßenverkehr											
		insgesamt			Getötete			Schwerverletzte			Leichtverletzte		
		Januar – März											
		2007	dagegen 2006	Ver- änderung 2007 gegenüber 2006	2007	dagegen 2006	Ver- änderung 2007 gegenüber 2006	2007	dagegen 2006	Ver- änderung 2007 gegenüber 2006	2007	dagegen 2006	Ver- änderung 2007 gegenüber 2006
Anzahl		%	Anzahl		%	Anzahl		%	Anzahl		%		
Fahrer und Mitfahrer von													
Mofas, Mopeds	a	1 203	795	+51,3	2	2	–	219	165	+32,7	982	628	+56,4
	b	1 066	693	+53,8	1	2	x	182	135	+34,8	883	556	+58,8
	c	137	102	+34,3	1	–	x	37	30	+23,3	99	72	+37,5
Motorzweirädern mit amtlichen Kennzeichen	a	1 033	556	+85,8	18	7	x	280	147	+90,5	735	402	+82,8
	b	732	439	+66,7	3	3	–	166	98	+69,4	563	338	+66,6
	c	301	117	x	15	4	x	114	49	x	172	64	x
Personenkraftwagen	a	10 197	9 711	+5,0	83	80	+3,8	1 412	1 423	–0,8	8 702	8 208	+6,0
	b	6 017	5 466	+10,1	13	10	+30,0	536	560	–4,3	5 468	4 896	+11,7
	c	4 180	4 245	–1,5	70	70	–	876	863	+1,5	3 234	3 312	–2,4
Bussen	a	245	267	–8,2	1	3	x	15	22	–31,8	229	242	–5,4
	b	233	223	+4,5	1	–	x	14	16	–12,5	218	207	+5,3
	c	12	44	–72,7	–	3	x	1	6	x	11	35	–68,6
Güterkraftfahrzeugen	a	418	423	–1,2	9	4	x	87	110	–20,9	322	309	+4,2
	b	149	137	+8,8	1	–	x	12	21	–42,9	136	116	+17,2
	c	269	286	–5,9	8	4	x	75	89	–15,7	186	193	–3,6
landwirtschaftlichen Zugmaschinen	a	10	14	–28,6	–	–	–	2	2	–	8	12	x
	b	4	6	x	–	–	–	2	1	x	2	5	x
	c	6	8	x	–	–	–	–	1	x	6	7	x
übrigen Kraftfahrzeugen	a	40	65	–38,5	–	–	–	3	5	x	37	60	–38,3
	b	26	39	–33,3	–	–	–	3	4	x	23	35	–34,3
	c	14	26	–46,2	–	–	–	–	1	x	14	25	–44,0
Kraftfahrzeugen zusammen	a	13 146	11 831	+11,1	113	96	+17,7	2 018	1 874	+7,7	11 015	9 861	+11,7
	b	8 227	7 003	+17,5	19	15	+26,7	915	835	+9,6	7 293	6 153	+18,5
	c	4 919	4 828	+1,9	94	81	+16,0	1 103	1 039	+6,2	3 722	3 708	+0,4
Fahrrädern	a	2 888	2 268	+27,3	12	12	–	467	392	+19,1	2 409	1 864	+29,2
	b	2 666	2 086	+27,8	6	5	x	414	338	+22,5	2 246	1 743	+28,9
	c	222	182	+22,0	6	7	x	53	54	–1,9	163	121	+34,7
darunter im Alter von unter 15 Jahren	a	502	371	+35,3	–	–	–	58	57	+1,8	444	314	+41,4
	b	484	351	+37,9	–	–	–	55	51	+7,8	429	300	+43,0
	c	18	20	–10,0	–	–	–	3	6	x	15	14	+7,1
anderen Fahrzeugen	a	72	68	+5,9	–	–	–	10	13	–23,1	62	55	+12,7
	b	65	62	+4,8	–	–	–	8	12	x	57	50	+14,0
	c	7	6	x	–	–	–	2	1	x	5	5	–
Fußgänger	a	2 505	2 153	+16,3	51	35	+45,7	680	554	+22,7	1 774	1 564	+13,4
	b	2 394	2 048	+16,9	38	23	+65,2	631	511	+23,5	1 725	1 514	+13,9
	c	111	105	+5,7	13	12	+8,3	49	43	+14,0	49	50	–2,0
darunter im Alter von unter 15 Jahren	a	631	598	+5,5	2	1	x	166	152	+9,2	463	445	+4,0
	b	619	581	+6,5	2	–	x	161	146	+10,3	456	435	+4,8
	c	12	17	–29,4	–	1	x	5	6	x	7	10	x
65 und mehr Jahren	a	492	396	+24,2	29	19	+52,6	203	145	+40,0	260	232	+12,1
	b	473	374	+26,5	27	14	+92,9	193	134	+44,0	253	226	+11,9
	c	19	22	–13,6	2	5	x	10	11	–9,1	7	6	x
Andere Personen	a	34	43	–20,9	–	1	x	3	11	x	31	31	–
	b	28	39	–28,2	–	1	x	2	10	x	26	28	–7,1
	c	6	4	x	–	–	–	1	1	–	5	3	x
Insgesamt	a	18 645	16 363	+13,9	176	144	+22,2	3 178	2 844	+11,7	15 291	13 375	+14,3
	b	13 380	11 238	+19,1	63	44	+43,2	1 970	1 706	+15,5	11 347	9 488	+19,6
	c	5 265	5 125	+2,7	113	100	+13,0	1 208	1 138	+6,2	3 944	3 887	+1,5
darunter im Alter von unter 15 Jahren	a	1 699	1 540	+10,3	3	4	x	288	265	+8,7	1 408	1 271	+10,8
	b	1 447	1 310	+10,5	2	–	x	237	222	+6,8	1 208	1 088	+11,0
	c	252	230	+9,6	1	4	x	51	43	+18,6	200	183	+9,3
65 und mehr Jahren	a	1 972	1 626	+21,3	56	38	+47,4	534	438	+21,9	1 382	1 150	+20,2
	b	1 532	1 254	+22,2	35	19	+84,2	419	331	+26,6	1 078	904	+19,2
	c	440	372	+18,3	21	19	+10,5	115	107	+7,5	304	246	+23,6

7. Verunglückte im Straßenverkehr im Januar – März 2007

Lfd. Nr.	Alter von ... bis unter ... Jahren a = Zusammen b = männlich c = weiblich	Verunglückte							
		insgesamt	darunter					insgesamt	Fahrer Pkw
			Fahrer und Mitfahrer von			Fußgänger			
			Pkw	Motorzweirädern	Fahrrädern				
		Januar – März 2007							Anzahl
Insgesamt									
1	unter 15	a	1 699	488	5	502	631	1 540	502
		b	950	224	4	323	362	847	239
		c	749	264	1	179	269	691	263
2	15 – 18	a	1 199	271	124	244	171	900	213
		b	717	107	112	140	81	504	76
		c	482	164	12	104	90	396	137
3	18 – 21	a	1 713	1 230	87	124	106	1 470	1 089
		b	950	630	79	68	51	803	560
		c	763	600	8	56	55	667	529
4	21 – 25	a	1 642	1 210	66	138	103	1 536	1 194
		b	893	613	59	79	59	839	619
		c	749	597	7	59	44	696	575
5	25 – 35	a	2 891	1 971	130	289	218	2 803	2 058
		b	1 612	972	121	182	117	1 525	1 011
		c	1 279	999	9	107	101	1 278	1 047
6	35 – 45	a	3 298	1 995	259	443	266	2 968	1 887
		b	1 882	948	224	291	151	1 723	933
		c	1 415	1 047	35	152	114	1 245	954
7	45 – 55	a	2 667	1 409	246	400	284	2 155	1 272
		b	1 558	678	225	232	154	1 193	599
		c	1 109	731	21	168	130	961	673
8	55 – 65	a	1 532	799	76	285	224	1 337	737
		b	820	351	68	183	105	726	366
		c	712	448	8	102	119	610	371
9	65 und mehr	a	1 972	818	39	451	492	1 626	756
		b	973	375	37	274	195	794	368
		c	999	443	2	177	297	832	388
10	Zusammen	a	18 613	10 191	1 032	2 876	2 495	16 335	9 708
		b	10 355	4 898	929	1 772	1 275	8 954	4 771
		c	8 257	5 293	103	1 104	1 219	7 376	4 937
11	Ohne Angabe	a	32	6	1	12	10	28	3
		b							
		c							
12	Insgesamt	a	18 645	10 197	1 033	2 888	2 505	16 363	9 711

nach Art der Verkehrsbeteiligung, Altersgruppen und Geschlecht

darunter			insgesamt	darunter				Lfd. Nr.
und Mitfahrer von		Fußgänger		Fahrer und Mitfahrer von			Fußgänger	
Motorzweirädern	Fahrrädern			Pkw	Motorzweirädern	Fahrrädern		
dagegen Januar – März 2006			Veränderung Januar – März 2007 gegenüber Januar – März 2006					
			%					
4	371	598	+10,3	-2,8	x	+35,3	+5,5	1
1	239	324	+12,2	-6,3	x	+35,1	+11,7	
3	132	272	+8,4	+0,4	x	+35,6	-1,1	
74	177	146	+33,2	+27,2	+67,6	+37,9	+17,1	2
65	105	67	+42,3	+40,8	+72,3	+33,3	+20,9	
9	72	79	+21,7	+19,7	x	+44,4	+13,9	
44	127	95	+16,5	+12,9	+97,7	-2,4	+11,6	3
41	82	43	+18,3	+12,5	+92,7	-17,1	+18,6	
3	45	52	+14,4	+13,4	x	+24,4	+5,8	
45	102	97	+6,9	+1,3	+46,7	+35,3	+6,2	4
44	58	50	+6,4	-1,0	+34,1	+36,2	+18,0	
1	44	46	+7,6	+3,8	x	+34,1	-4,3	
78	245	173	+3,1	-4,2	+66,7	+18,0	+26,0	5
71	149	98	+5,7	-3,9	+70,4	+22,1	+19,4	
7	96	75	+0,1	-4,6	x	+11,5	+34,7	
131	383	230	+11,1	+5,7	+97,7	+15,7	+15,7	6
119	257	135	+9,2	+1,6	+88,2	+13,2	+11,9	
12	126	95	+13,7	+9,7	x	+20,6	+20,0	
124	297	219	+23,8	+10,8	+98,4	+34,7	+29,7	7
117	187	107	+30,6	+13,2	+92,3	+24,1	+43,9	
7	110	111	+15,4	+8,6	x	+52,7	+17,1	
40	236	182	+14,6	+8,4	+90,0	+20,8	+23,1	8
37	139	81	+12,9	-4,1	+83,8	+31,7	+29,6	
3	97	100	+16,7	+20,8	x	+5,2	+19,0	
14	325	396	+21,3	+8,2	x	+38,8	+24,2	9
13	193	144	+22,5	+1,9	x	+42,0	+35,4	
1	132	252	+20,1	+14,2	x	+34,1	+17,9	
554	2 263	2 136	+13,9	+5,0	+86,3	+27,1	+16,8	10
508	1 409	1 049	+15,6	+2,7	+82,9	+25,8	+21,5	
46	854	1 082	+11,9	+7,2	x	+29,3	+12,7	
2	5	17	+14,3	x	x	x	-41,2	11
556	2 268	2 153	+13,9	+5,0	+85,8	+27,3	+16,3	12

Noch: 7. Verunglückte im Straßenverkehr im Januar – März 2007

Lfd. Nr.	Alter von ... bis unter ... Jahren a = Zusammen b = männlich c = weiblich	Verunglückte							
		insgesamt	darunter					insgesamt	Fahrer Pkw
			Fahrer und Mitfahrer von			Fußgänger			
			Pkw	Motorzweirädern	Fahrrädern				
		Januar – März 2007							Anzahl
									Getötete
1	unter 15	a	3	1	–	–	2	4	2
		b	–	–	–	–	–	2	1
		c	3	1	–	–	2	2	1
2	15 – 18	a	5	3	2	–	–	5	3
		b	4	2	2	–	–	1	1
		c	1	1	–	–	–	4	2
3	18 – 21	a	21	17	–	–	3	17	14
		b	15	13	–	–	1	16	13
		c	6	4	–	–	2	1	1
4	21 – 25	a	22	17	3	–	1	9	7
		b	17	13	3	–	–	8	6
		c	5	4	–	–	1	1	1
5	25 – 35	a	14	8	2	–	1	19	12
		b	12	6	2	–	1	16	10
		c	2	2	–	–	–	3	2
6	35 – 45	a	20	6	5	2	6	20	12
		b	18	5	5	2	5	15	8
		c	2	1	–	–	1	5	4
7	45 – 55	a	23	11	4	–	5	15	10
		b	19	8	4	–	4	9	6
		c	4	3	–	–	1	6	4
8	55 – 65	a	11	3	1	1	4	17	9
		b	8	2	1	–	3	11	7
		c	3	1	–	1	1	6	2
9	65 und mehr	a	56	16	1	9	29	38	11
		b	27	5	1	6	14	17	7
		c	29	11	–	3	15	21	4
10	Zusammen	a	175	82	18	12	51	144	80
		b	120	54	18	8	28	95	59
		c	55	28	–	4	23	49	21
11	Ohne Angabe	a	1	1	–	–	–	–	–
12	Insgesamt	a	176	83	18	12	51	144	80

nach Art der Verkehrsbeteiligung, Altersgruppen und Geschlecht

darunter			insgesamt	darunter			Lfd. Nr.	
und Mitfahrer von		Fußgänger		Fahrer und Mitfahrer von				
Motorzweirädern	Fahrrädern			Pkw	Motorzweirädern	Fahrrädern		Fußgänger
dagegen Januar – März 2006			Veränderung Januar – März 2007 gegenüber Januar – März 2006					
			%					
-	-	1	x	x	-	-	x	1
-	-	-	x	x	-	-	-	
-	-	1	x	-	-	-	x	
-	-	2	-	-	x	-	x	2
-	-	-	x	x	x	-	-	
-	-	2	x	x	-	-	x	
-	1	2	+23,5	+21,4	-	x	x	3
-	1	2	-6,3	-	-	x	x	
-	-	-	x	x	-	-	x	
-	-	2	x	x	x	-	x	4
-	-	2	x	x	x	-	x	
-	-	-	x	x	-	-	x	
-	1	3	-26,3	x	x	x	x	5
-	1	2	-25,0	x	x	x	x	
-	-	1	x	-	-	-	x	
4	1	1	-	x	x	x	x	6
3	1	1	+20,0	x	x	x	x	
1	-	-	x	x	x	-	x	
1	-	2	+53,3	+10,0	x	-	x	7
1	-	1	x	x	x	-	x	
-	-	1	x	x	-	-	-	
1	3	3	-35,3	x	-	x	x	8
1	1	1	x	x	-	x	x	
-	2	2	x	x	-	x	x	
1	6	19	+47,4	+45,5	-	x	+52,6	9
1	3	5	+58,8	x	-	x	x	
-	3	14	+38,1	x	-	-	+7,1	
7	12	35	+21,5	+2,5	x	-	+45,7	10
6	7	14	+26,3	-8,5	x	x	x	
1	5	21	+12,2	+33,3	x	x	+9,5	
-	-	-	x	x	-	-	-	11
7	12	35	+22,2	+3,8	x	-	+45,7	12

Noch: 7. Verunglückte im Straßenverkehr im Januar – März 2007

Lfd. Nr.	Alter von ... bis unter ... Jahren a = Zusammen b = männlich c = weiblich	Verunglückte							
		insgesamt	darunter					insgesamt	Fahrer Pkw
			Fahrer und Mitfahrer von			Fußgänger			
			Pkw	Motorzweirädern	Fahrrädern				
		Januar – März 2007							
Anzahl									
Schwer									
1	unter 15	a	288	59	1	58	166	265	46
		b	173	32	1	37	100	154	23
		c	115	27	–	21	66	111	23
2	15 – 18	a	184	45	23	25	33	153	31
		b	112	18	21	14	13	98	14
		c	72	27	2	11	20	55	17
3	18 – 21	a	288	198	22	15	22	259	187
		b	183	121	21	10	8	162	113
		c	105	77	1	5	14	97	74
4	21 – 25	a	251	180	16	21	20	241	175
		b	158	105	16	16	11	146	98
		c	93	75	–	5	9	95	77
5	25 – 35	a	379	240	36	32	34	407	280
		b	221	123	34	18	14	259	163
		c	158	117	2	14	20	148	117
6	35 – 45	a	508	236	66	73	66	464	250
		b	326	120	58	53	42	315	147
		c	182	116	8	20	24	149	103
7	45 – 55	a	466	179	77	69	71	384	194
		b	324	110	70	44	44	232	97
		c	142	69	7	25	27	152	97
8	55 – 65	a	280	113	27	48	65	233	98
		b	160	53	25	32	27	138	58
		c	120	60	2	16	38	95	40
9	65 und mehr	a	534	162	12	126	203	438	162
		b	271	82	11	68	88	205	91
		c	263	80	1	58	115	233	71
10	Zusammen	a	3 178	1 412	280	467	680	2 844	1 423
		b	1 928	764	257	292	347	1 709	804
		c	1 250	648	23	175	333	1 135	619
11	Ohne Angabe	a	–	–	–	–	–	–	–
12	Insgesamt	a	3 178	1 412	280	467	680	2 844	1 423

nach Art der Verkehrsbeteiligung, Altersgruppen und Geschlecht

darunter			insgesamt	darunter					Lfd. Nr.
und Mitfahrer von		Fußgänger		Fahrer und Mitfahrer von			Fußgänger		
Motorzweirädern	Fahrrädern			Pkw	Motorzweirädern	Fahrrädern			
dagegen Januar – März 2006			Veränderung Januar – März 2007 gegenüber Januar – März 2006						
			%						
verletzte									
–	57	152	+8,7	+28,3	x	+1,8	+9,2	1	
–	34	92	+12,3	+39,1	x	+8,8	+8,7		
–	23	60	+3,6	+17,4	–	–8,7	+10,0		
18	20	39	+20,3	+45,2	+27,8	+25,0	–15,4	2	
16	14	21	+14,3	+28,6	+31,3	–	–38,1		
2	6	18	+30,9	+58,8	–	x	+11,1		
11	19	22	+11,2	+5,9	x	–21,1	–	3	
10	12	13	+13,0	+7,1	x	–16,7	x		
1	7	9	+8,2	+4,1	–	x	x		
13	12	22	+4,1	+2,9	+23,1	+75,0	–9,1	4	
13	6	15	+8,2	+7,1	+23,1	x	–26,7		
–	6	7	–2,1	–2,6	–	x	x		
18	30	25	–6,9	–14,3	x	+6,7	+36,0	5	
16	20	13	–14,7	–24,5	x	–10,0	+7,7		
2	10	12	+6,8	–	–	+40,0	+66,7		
35	68	48	+9,5	–5,6	+88,6	+7,4	+37,5	6	
33	49	30	+3,5	–18,4	+75,8	+8,2	+40,0		
2	19	18	+22,1	+12,6	x	+5,3	+33,3		
35	49	52	+21,4	–7,7	x	+40,8	+36,5	7	
32	33	23	+39,7	+13,4	x	+33,3	+91,3		
3	16	29	–6,6	–28,9	x	+56,3	–6,9		
14	44	49	+20,2	+15,3	+92,9	+9,1	+32,7	8	
13	22	22	+15,9	–8,6	+92,3	+45,5	+22,7		
1	22	27	+26,3	+50,0	x	–27,3	+40,7		
3	93	145	+21,9	–	x	+35,5	+40,0	9	
3	49	39	+32,2	–9,9	x	+38,8	x		
–	44	106	+12,9	+12,7	x	+31,8	+8,5		
147	392	554	+11,7	–0,8	+90,5	+19,1	+22,7	10	
136	239	268	+12,8	–5,0	+89,0	+22,2	+29,5		
11	153	286	+10,1	+4,7	x	+14,4	+16,4		
–	–	–	–	–	–	–	–	11	
147	392	554	+11,7	–0,8	+90,5	+19,1	+22,7	12	

Noch: 7. Verunglückte im Straßenverkehr im Januar – März 2007

Lfd. Nr.	Alter von ... bis unter ... Jahren a = Zusammen b = männlich c = weiblich		Verunglückte						
			insgesamt	darunter				insgesamt	Fahrer Pkw
				Fahrer und Mitfahrer von			Fußgänger		
				Pkw	Motorzweirädern	Fahrrädern			
			Januar – März 2007						
Leicht									
1	unter 15	a	1 408	428	4	444	463	1 271	454
		b	777	192	3	286	262	691	215
		c	631	236	1	158	201	578	239
2	15 – 18	a	1 010	223	99	219	138	742	179
		b	601	87	89	126	68	405	61
		c	409	136	10	93	70	337	118
3	18 – 21	a	1 404	1 015	65	109	81	1 194	888
		b	752	496	58	58	42	625	434
		c	652	519	7	51	39	569	454
4	21 – 25	a	1 369	1 013	47	117	82	1 286	1 012
		b	718	495	40	63	48	685	515
		c	651	518	7	54	34	600	497
5	25 – 35	a	2 498	1 723	92	257	183	2 377	1 766
		b	1 379	843	85	164	102	1 250	838
		c	1 119	880	7	93	81	1 127	928
6	35 – 45	a	2 770	1 753	188	368	194	2 484	1 625
		b	1 538	823	161	236	104	1 393	778
		c	1 231	930	27	132	89	1 091	847
7	45 – 55	a	2 178	1 219	165	331	208	1 756	1 068
		b	1 215	560	151	188	106	952	496
		c	963	659	14	143	102	803	572
8	55 – 65	a	1 241	683	48	236	155	1 087	630
		b	652	296	42	151	75	577	301
		c	589	387	6	85	80	509	329
9	65 und mehr	a	1 382	640	26	316	260	1 150	583
		b	675	288	25	200	93	572	270
		c	707	352	1	116	167	578	313
10	Zusammen	a	15 260	8 697	734	2 397	1 764	13 347	8 205
		b	8 307	4 080	654	1 472	900	7 150	3 908
		c	6 952	4 617	80	925	863	6 192	4 297
11	Ohne Angabe	a	31	5	1	12	10	28	3
		b							
		c							
12	Insgesamt	a	15 291	8 702	735	2 409	1 774	13 375	8 208

nach Art der Verkehrsbeteiligung, Altersgruppen und Geschlecht

darunter			insgesamt	darunter				Lfd. Nr.
und Mitfahrer von		Fußgänger		Fahrer und Mitfahrer von			Fußgänger	
Motorzweirädern	Fahrrädern			Pkw	Motorzweirädern	Fahrrädern		
dagegen Januar – März 2006			Veränderung Januar – März 2007 gegenüber Januar – März 2006					
			%					
verletzte								
4	314	445	+10,8	-5,7	-	+41,4	+4,0	1
1	205	232	+12,4	-10,7	x	+39,5	+12,9	
3	109	211	+9,2	-1,3	x	+45,0	-4,7	
56	157	105	+36,1	+24,6	+76,8	+39,5	+31,4	2
49	91	46	+48,4	+42,6	+81,6	+38,5	+47,8	
7	66	59	+21,4	+15,3	x	+40,9	+18,6	
33	107	71	+17,6	+14,3	+97,0	+1,9	+14,1	3
31	69	28	+20,3	+14,3	+87,1	-15,9	+50,0	
2	38	43	+14,6	+14,3	x	+34,2	-9,3	
32	90	73	+6,5	+0,1	+46,9	+30,0	+12,3	4
31	52	33	+4,8	-3,9	+29,0	+21,2	+45,5	
1	38	39	+8,5	+4,2	x	+42,1	-12,8	
60	214	145	+5,1	-2,4	+53,3	+20,1	+26,2	5
55	128	83	+10,3	+0,6	+54,5	+28,1	+22,9	
5	86	62	-0,7	-5,2	x	+8,1	+30,6	
92	314	181	+11,5	+7,9	x	+17,2	+7,2	6
83	207	104	+10,4	+5,8	+94,0	+14,0	-	
9	107	77	+12,8	+9,8	x	+23,4	+15,6	
88	248	165	+24,0	+14,1	+87,5	+33,5	+26,1	7
84	154	83	+27,6	+12,9	+79,8	+22,1	+27,7	
4	94	81	+19,9	+15,2	x	+52,1	+25,9	
25	189	130	+14,2	+8,4	+92,0	+24,9	+19,2	8
23	116	58	+13,0	-1,7	+82,6	+30,2	+29,3	
2	73	71	+15,7	+17,6	x	+16,4	+12,7	
10	226	232	+20,2	+9,8	x	+39,8	+12,1	9
9	141	100	+18,0	+6,7	x	+41,8	-7,0	
1	85	132	+22,3	+12,5	-	+36,5	+26,5	
400	1 859	1 547	+14,3	+6,0	+83,5	+28,9	+14,0	10
366	1 163	767	+16,2	+4,4	+78,7	+26,6	+17,3	
34	696	775	+12,3	+7,4	x	+32,9	+11,4	
2	5	17	+10,7	x	x	x	-41,2	11
402	1 864	1 564	+14,3	+6,0	+82,8	+29,2	+13,4	12

8. An Straßenverkehrsunfällen beteiligte Fahrzeugführer und Fußgänger im Januar – März 2007 nach Art der Verkehrsbeteiligung und Ortslage

Art der Verkehrsbeteiligung a = Zusammen b = innerhalb von Ortschaften c = außerhalb von Ortschaften	Straßenverkehrsunfälle mit						
	Personen- schaden	schwer- wiegendem Sachschaden (i. e. S.)	Personen- schaden	schwer- wiegendem Sachschaden (i. e. S.)	Personen- schaden	schwer- wiegendem Sachschaden (i. e. S.)	
	Januar – März 2007		dagegen Januar – März 2006		Veränderung Januar – März 2007 gegenüber Januar – März 2006		
	Anzahl				%		
Führer von							
Mofas, Mopeds	a	1 208	83	803	62	+50,4	+33,9
	b	1 070	70	704	55	+52,0	+27,3
	c	138	13	99	7	+39,4	x
Motorzweirädern mit amtlichen Kennzeichen	a	1 043	61	564	55	+84,9	+10,9
	b	743	40	453	41	+64,0	-2,4
	c	300	21	111	14	x	+50,0
Personenkraftwagen	a	19 322	9 560	17 286	9 485	+11,8	+0,8
	b	13 960	6 659	11 969	6 147	+16,6	+8,3
	c	5 362	2 901	5 317	3 338	+0,8	-13,1
Bussen	a	297	68	298	57	-0,3	+19,3
	b	271	57	269	50	+0,7	+14,0
	c	26	11	29	7	-10,3	x
Güterkraftfahrzeugen	a	1 515	803	1 578	884	-4,0	-9,2
	b	807	393	801	387	+0,7	+1,6
	c	708	410	777	497	-8,9	-17,5
landwirtschaftlichen Zugmaschinen	a	31	19	32	21	-3,1	-9,5
	b	17	8	16	10	+6,3	x
	c	14	11	16	11	-12,5	-
übrigen Kraftfahrzeugen	a	78	36	116	37	-32,8	-2,7
	b	58	24	83	26	-30,1	-7,7
	c	20	12	33	11	-39,4	+9,1
Kraftfahrzeugen insgesamt	a	23 494	10 630	20 677	10 601	+13,6	+0,3
	b	16 926	7 251	14 295	6 716	+18,4	+8,0
	c	6 568	3 379	6 382	3 885	+2,9	-13,0
darunter flüchtig	a	1 280	720	1 050	757	+21,9	-4,9
	b	1 053	425	837	448	+25,8	-5,1
	c	227	295	213	309	+6,6	-4,5
Fahrrädern	a	3 124	21	2 428	11	+28,7	+90,9
	b	2 892	18	2 239	7	+29,2	x
	c	232	3	189	4	+22,8	x
darunter im Alter von unter 15 Jahren	a	522	1	384	1	+35,9	-
	b	504	1	363	1	+38,8	-
	c	18	-	21	-	-14,3	-
anderen Fahrzeugen	a	170	88	181	134	-6,1	-34,3
	b	146	68	156	106	-6,4	-35,9
	c	24	20	25	28	-4,0	-28,6
Fußgänger	a	2 606	9	2 259	9	+15,4	-
	b	2 489	7	2 144	9	+16,1	x
	c	117	2	115	-	+1,7	x
darunter im Alter von unter 15 Jahren	a	651	-	620	1	+5,0	x
	b	639	-	602	1	+6,1	x
	c	12	-	18	-	-33,3	-
65 und mehr Jahren	a	499	-	403	-	+23,8	-
	b	479	-	381	-	+25,7	-
	c	20	-	22	-	-9,1	-
Andere Personen	a	101	18	83	10	+21,7	+80,0
	b	77	12	67	5	+14,9	x
	c	24	6	16	5	+50,0	x
Insgesamt	a	29 495	10 766	25 628	10 765	+15,1	-
	b	22 530	7 356	18 901	6 843	+19,2	+7,5
	c	6 965	3 410	6 727	3 922	+3,5	-13,1
darunter im Alter von unter 15 Jahren	a	1 193	3	1 015	3	+17,5	-
	b	1 160	2	974	2	+19,1	-
	c	33	1	41	1	-19,5	-
65 und mehr Jahren	a	2 979	843	2 387	822	+24,8	+2,6
	b	2 419	646	1 911	588	+26,6	+9,9
	c	560	197	476	234	+17,6	-15,8

9. Straßenverkehrsunfälle mit Personenschaden im Januar – März nach Ursachen und Ortslage

Ursache	Straßenverkehrsunfälle mit Personenschaden								
	zusammen			innerhalb von Ortschaften			außerhalb von Ortschaften		
	Januar – März								
	2007	dagegen 2006	Ver- änderung 2007 gegenüber 2006	2007	dagegen 2006	Ver- änderung 2007 gegenüber 2006	2007	dagegen 2006	Ver- änderung 2007 gegenüber 2006
	Anzahl		%	Anzahl		%	Anzahl		%
Ursachen der Fahrzeugführer	18 057	15 748	+14,7	13 260	11 026	+20,3	4 797	4 722	+1,6
Verkehrstüchtigkeit	946	797	+18,7	646	517	+25,0	300	280	+7,1
Alkoholeinfluss	683	570	+19,8	498	386	+29,0	185	184	+0,5
Einfluss anderer berauschender Mittel (z. B. Drogen, Rauschgift)	57	61	-6,6	38	42	-9,5	19	19	-
Übermüdung	63	41	+53,7	13	6	x	50	35	+42,9
sonstige körperliche oder geistige Mängel	143	125	+14,4	97	83	+16,9	46	42	+9,5
Straßenbenutzung	873	741	+17,8	698	612	+14,1	175	129	+35,7
Benutzung der falschen Fahrbahn (auch Richtungsfahrbahn) oder verbotswidrige Benutzung anderer Straßenteile	552	496	+11,3	495	452	+9,5	57	44	+29,5
Verstoß gegen das Rechtsfahrgebot	321	245	+31,0	203	160	+26,9	118	85	+38,8
Geschwindigkeit	2 306	2 506	-8,0	1 157	1 130	+2,4	1 149	1 376	-16,5
nicht angepasste Geschwindigkeit mit gleichzeitigem Überschreiten der zulässigen Höchstgeschwindigkeit	178	147	+21,1	117	90	+30,0	61	57	+7,0
nicht angepasste Geschwindigkeit in anderen Fällen	2 128	2 359	-9,8	1 040	1 040	-	1 088	1 319	-17,5
Abstand	1 945	1 745	+11,5	1 335	1 195	+11,7	610	550	+10,9
ungenügender Sicherheitsabstand	1 896	1 712	+10,7	1 306	1 173	+11,3	590	539	+9,5
starkes Bremsen des Vorausfahrenden ohne zwingenden Grund	49	33	+48,5	29	22	+31,8	20	11	+81,8
Überholen	524	459	+14,2	244	209	+16,7	280	250	+12,0
unzulässiges Rechtsüberholen	33	13	x	22	7	x	11	6	x
Überholen trotz Gegenverkehrs	55	54	+1,9	21	17	+23,5	34	37	-8,1
Überholen trotz unklarer Verkehrslage	156	107	+45,8	95	72	+31,9	61	35	+74,3
Überholen trotz unzureichender Sichtverhältnisse	7	10	x	2	3	x	5	7	x
Überholen ohne Beachtung des nachfolgenden Verkehrs und/oder ohne rechtzeitige und deutliche Ankündigung des Ausscherens	69	84	-17,9	4	3	x	65	81	-19,8
Fehler beim Wiedereinordnen	63	66	-4,5	24	28	-14,3	39	38	+2,6
sonstige Fehler beim Überholen (z. B. ohne genügenden Seitenabstand)	115	96	+19,8	70	62	+12,9	45	34	+32,4
Fehler beim Überholtwerden	26	29	-10,3	6	17	x	20	12	+66,7
Vorbeifahren	57	47	+21,3	49	44	+11,4	8	3	x
Nichtbeachten des Vorranges entgegenkommender Fahrzeuge beim Vorbeifahren an haltenden Fahrzeugen, Absperrungen oder Hindernissen	43	37	+16,2	36	35	+2,9	7	2	x
Nichtbeachten des nachfolgenden Verkehrs beim Vorbeifahren an haltenden Fahrzeugen, Absperrungen oder Hindernissen und/oder ohne rechtzeitige und deutliche Ankündigung des Ausscherens	14	10	+40,0	13	9	x	1	1	-

**Noch: 9. Straßenverkehrsunfälle mit Personenschaden im Januar – März 2007
nach Ursachen und Ortslage**

Ursache	Straßenverkehrsunfälle mit Personenschaden								
	zusammen			innerhalb von Ortschaften			außerhalb von Ortschaften		
	Januar – März								
	2007	dagegen 2006	Ver- änderung 2007 gegenüber 2006	2007	dagegen 2006	Ver- änderung 2007 gegenüber 2006	2007	dagegen 2006	Ver- änderung 2007 gegenüber 2006
	Anzahl		%	Anzahl		%	Anzahl		%
Nebeneinanderfahren, fehlerhaftes Wechseln des Fahrstreifens beim Nebeneinanderfahren oder Nichtbeachten des Reißverschlussverfahrens	243	239	+1,7	157	144	+9,0	86	95	-9,5
Vorfahrt, Vorrang	2 715	2 366	+14,8	2 154	1 833	+17,5	561	533	+5,3
Nichtbeachten der Regel rechts vor links	246	273	-9,9	237	257	-7,8	9	16	x
Nichtbeachten der die Vorfahrt regelnden Verkehrszeichen	1 900	1 643	+15,6	1 449	1 238	+17,0	451	405	+11,4
Nichtbeachten der Vorfahrt des durchgehenden Verkehrs auf Bundesautobahnen oder Kraftfahrstraßen	26	28	-7,1	1	1	-	25	27	-7,4
Nichtbeachten der Vorfahrt durch Fahrzeuge, die aus Feld- und Waldwegen kommen	15	3	x	4	-	x	11	3	x
Nichtbeachten der Verkehrsregelung durch Polizeibeamte oder Lichtzeichen	461	373	+23,6	409	300	+36,3	52	73	-28,8
Nichtbeachten des Vorranges entgegenkommender Fahrzeuge	59	39	+51,3	47	31	+51,6	12	8	x
Nichtbeachten des Vorranges von Schienenfahrzeugen an Bahnübergängen	8	7	x	7	6	x	1	1	-
Abbiegen, Wenden, Rückwärtsfahren, Ein- und Anfahren	3 071	2 399	+28,0	2 717	2 097	+29,6	354	302	+17,2
Fehler beim Abbiegen	1 599	1 278	+25,1	1 334	1 037	+28,6	265	241	+10,0
Fehler beim Wenden oder Rückwärtsfahren	630	482	+30,7	578	452	+27,9	52	30	+73,3
Fehler beim Einfahren in den fließenden Verkehr (z. B. aus einem Grundstück, von einem anderen Straßenteil oder beim Anfahren vom Fahrbahnrand)	842	639	+31,8	805	608	+32,4	37	31	+19,4
falsches Verhalten gegenüber Fußgängern	1 412	1 223	+15,5	1 359	1 183	+14,9	53	40	+32,5
an Fußgängerüberwegen	120	85	+41,2	120	85	+41,2	-	-	-
an Fußgängerfurten	225	207	+8,7	218	200	+9,0	7	7	-
beim Abbiegen	389	304	+28,0	378	297	+27,3	11	7	x
an Haltestellen (auch haltende Schulbusse mit eingeschaltetem Warnblinklicht)	88	79	+11,4	85	74	+14,9	3	5	x
an anderen Stellen	590	548	+7,7	558	527	+5,9	32	21	+52,4
ruhender Verkehr, Verkehrssicherung	199	149	+33,6	186	142	+31,0	13	7	x
unzulässiges Halten oder Parken	18	21	-14,3	15	19	-21,1	3	2	x
mangelnde Sicherung haltender oder liegengeliebener Fahrzeuge und von Unfallstellen sowie Schulbussen, bei denen Kinder ein- oder aussteigen	29	14	x	22	11	x	7	3	x
verkehrswidriges Verhalten beim Ein- oder Aussteigen, Be- oder Entladen	152	114	+33,3	149	112	+33,0	3	2	x

**Noch: 9. Straßenverkehrsunfälle mit Personenschaden im Januar – März 2007
nach Ursachen und Ortslage**

Ursache	Straßenverkehrsunfälle mit Personenschaden								
	zusammen			innerhalb von Ortschaften			außerhalb von Ortschaften		
	Januar – März								
	2007	dagegen 2006	Ver- änderung 2007 gegenüber 2006	2007	dagegen 2006	Ver- änderung 2007 gegenüber 2006	2007	dagegen 2006	Ver- änderung 2007 gegenüber 2006
	Anzahl		%	Anzahl		%	Anzahl		%
Nichtbeachten der Beleuchtungsvorschriften	50	40	+25,0	42	33	+27,3	8	7	x
Ladung, Besetzung	37	32	+15,6	21	11	+90,9	16	21	-23,8
Überladung, Überbesetzung	14	6	x	11	4	x	3	2	x
unzureichend gesicherte Ladung oder Fahrzeugzubehörteile	23	26	-11,5	10	7	x	13	19	-31,6
andere Fehler beim Fahrzeugführer	3 679	3 005	+22,4	2 495	1 876	+33,0	1 184	1 129	+4,9
Technische Mängel, Wartungsmängel	223	178	+25,3	149	116	+28,4	74	62	+19,4
Beleuchtung	50	48	+4,2	43	44	-2,3	7	4	x
Bereifung	67	49	+36,7	28	16	+75,0	39	33	+18,2
Bremsen	43	27	+59,3	36	20	+80,0	7	7	-
Lenkung	13	11	+18,2	11	5	x	2	6	x
Zugvorrichtung	1	2	x	1	1	-	-	1	x
andere Mängel	49	41	+19,5	30	30	-	19	11	+72,7
Falsches Verhalten der Fußgänger	1 321	1 157	+14,2	1 243	1 083	+14,8	78	74	+5,4
Verkehrstüchtigkeit	100	80	+25,0	88	67	+31,3	12	13	-7,7
Alkoholeinfluss	86	65	+32,3	76	53	+43,4	10	12	-16,7
Einfluss anderer berauschender Mittel (z. B. Drogen, Rauschgift)	4	6	x	4	5	x	-	1	x
Übermüdung	-	-	-	-	-	-	-	-	-
sonstige körperliche oder geistige Mängel	10	9	x	8	9	x	2	-	x
falsches Verhalten beim Überschreiten der Fahrbahn	1 002	913	+9,7	955	868	+10,0	47	45	+4,4
an Stellen, an denen der Fußgängerverkehr durch Polizeibeamte oder Lichtzeichen geregelt war	114	111	+2,7	108	109	-0,9	6	2	x
auf Fußgängerüberwegen ohne Verkehrsregelung durch Polizeibeamte oder Lichtzeichen	1	5	x	1	5	x	-	-	-
in der Nähe von Kreuzungen oder Einmündungen, Lichtzeichenanlagen oder Fußgängerüberwegen bei dichtem Verkehr	67	58	+15,5	63	56	+12,5	4	2	x
an anderen Stellen	167	186	-10,2	164	182	-9,9	3	4	x
ohne auf den Fahrzeugverkehr zu achten	589	497	+18,5	564	468	+20,5	25	29	-13,8
durch sonstiges falsches Verhalten	64	56	+14,3	55	48	+14,6	9	8	x
Nichtbenutzen des Gehweges	20	15	+33,3	17	13	+30,8	3	2	x
Nichtbenutzen der vorgeschriebenen Straßenseite	5	1	x	3	1	x	2	-	x
Spielen auf oder neben der Fahrbahn	23	16	+43,8	23	16	+43,8	-	-	-
andere Fehler der Fußgänger	171	132	+29,5	157	118	+33,1	14	14	-

**Noch: 9. Straßenverkehrsunfälle mit Personenschaden im Januar – März 2007
nach Ursachen und Ortslage**

Ursache	Straßenverkehrsunfälle mit Personenschaden								
	zusammen			innerhalb von Ortschaften			außerhalb von Ortschaften		
	Januar – März								
	2007	dagegen 2006	Ver- änderung 2007 gegenüber 2006	2007	dagegen 2006	Ver- änderung 2007 gegenüber 2006	2007	dagegen 2006	Ver- änderung 2007 gegenüber 2006
	Anzahl		%	Anzahl		%	Anzahl		%
Straßenverhältnisse	991	1 382	-28,3	539	668	-19,3	452	714	-36,7
Glätte oder Schlüpfrigkeit der Fahrbahn	946	1 352	-30,0	511	648	-21,1	435	704	-38,2
Verunreinigung durch ausgeflossenes Öl	32	13	x	26	10	x	6	3	x
andere Verunreinigungen durch Straßenbenutzer	10	9	x	4	5	x	6	4	x
Schnee, Eis	298	933	-68,1	129	391	-67,0	169	542	-68,8
Regen	586	385	+52,2	344	236	+45,8	242	149	+62,4
andere Einflüsse (u. a. Laub, angeschwemmter Lehm)	20	12	+66,7	8	6	x	12	6	x
Zustand der Straße	27	21	+28,6	15	14	+7,1	12	7	x
Spurrillen, im Zusammenhang mit Regen, Schnee oder Eis	8	2	x	5	1	x	3	1	x
anderer Zustand der Straße	19	19	-	10	13	-23,1	9	6	x
nicht ordnungsgemäßer Zustand der Verkehrs- zeichen oder -einrichtungen	7	6	x	4	5	x	3	1	x
mangelhafte Beleuchtung der Straße	11	3	x	9	1	x	2	2	-
mangelhafte Sicherung von Bahnübergängen	-	-	-	-	-	-	-	-	-
Witterungseinflüsse	288	199	+44,7	185	129	+43,4	103	70	+47,1
Sichtbehinderung durch Nebel	10	24	-58,3	2	9	x	8	15	x
starken Regen, Hagel, Schneegestöber usw.	66	42	+57,1	56	29	+93,1	10	13	-23,1
blendende Sonne	106	125	-15,2	80	90	-11,1	26	35	-25,7
Seitenwind	21	8	x	8	1	x	13	7	x
Unwetter oder sonstige Witterungseinflüsse	85	-	x	39	-	x	46	-	x
Hindernisse	141	76	+85,5	63	27	x	78	49	+59,2
nicht oder unzureichend gesicherte Arbeitsstellen auf der Fahrbahn	7	2	x	5	1	x	2	1	x
Wild auf der Fahrbahn	49	25	+96,0	8	-	x	41	25	+64,0
anderes Tier auf der Fahrbahn	45	29	+55,2	31	16	+93,8	14	13	+7,7
sonstiges Hindernis auf der Fahrbahn	40	20	x	19	10	+90,0	21	10	x
Sonstige Ursachen	326	44	x	205	25	x	121	19	x
Ursachen von anderen Personen als Fahrzeugführern oder Fußgängern	29	23	+26,1	19	19	-	10	4	x
Ursachen insgesamt	21 376	18 807	+13,7	15 663	13 093	+19,6	5 713	5 714	-

10. Fehlverhalten der Fahrzeugführer als Ursache von Straßenverkehrsunfällen mit Personenschaden im Januar – März 2007 nach Art der Verkehrsbeteiligung

Ursache	Fehlverhalten der Fahrzeugführer											
	ins- gesamt	darunter Fahrer von			ins- gesamt	darunter Fahrer von			ins- gesamt	darunter Fahrer von		
		Personen- kraft- wagen	Motor- zwei- rädern	Fahr- rädern		Personen- kraft- wagen	Motor- zwei- rädern	Fahr- rädern		Personen- kraft- wagen	Motor- zwei- rädern	Fahr- rädern
	Januar – März 2007				dagegen Januar – März 2006				Veränderung Januar – März 2007 gegenüber Januar – März 2006			
Anzahl									%			
Verkehrstüchtigkeit	946	661	21	161	797	585	14	118	+18,7	+13,0	+50,0	+36,4
darunter Alkoholeinfluss	683	450	19	142	570	402	11	105	+19,8	+11,9	+72,7	+35,2
Straßenbenutzung	873	277	14	487	741	265	9	394	+17,8	+4,5	x	+23,6
Geschwindigkeit	2 306	1 769	195	61	2 506	2 045	103	52	-8,0	-13,5	+89,3	+17,3
Abstand	1 945	1 576	72	22	1 745	1 452	44	6	+11,5	+8,5	+63,6	x
Überholen	524	369	58	26	459	329	14	22	+14,2	+12,2	x	+18,2
Vorbeifahren	57	44	1	7	47	40	2	4	+21,3	+10,0	x	x
Nebeneinanderfahren	243	170	1	6	239	157	2	4	+1,7	+8,3	x	x
Vorfahrt, Vorrang	2 715	2 287	25	188	2 366	1 943	14	199	+14,8	+17,7	+78,6	-5,5
Nichtbeachten der die Vorfahrt regelnden Verkehrszeichen	1 900	1 683	10	76	1 643	1 429	6	79	+15,6	+17,8	x	-3,8
Nichtbeachten der Verkehrsregelung durch Polizeibeamte, Lichtzeichen	461	358	8	56	373	281	-	53	+23,6	+27,4	x	+5,7
Abbiegen, Wenden, Rück- wärtsfahren, Ein- und Anfahren	3 071	2 587	16	189	2 399	1 991	10	152	+28,0	+29,9	+60,0	+24,3
Falsches Verhalten gegenüber Fußgängern darunter an Überwegen und Furten	1 412	1 219	12	61	1 223	1 053	8	46	+15,5	+15,8	x	+32,6
	345	314	6	6	292	262	1	6	+18,2	+19,8	x	-
Ruhender Verkehr, Verkehrssicherung	199	160	-	1	149	135	-	-	+33,6	+18,5	-	x
Nichtbeachten der Beleuchtungs- vorschriften	50	6	-	33	40	5	-	32	+25,0	x	-	+3,1
Ladung, Besetzung	37	12	-	5	32	6	-	4	+15,6	x	-	x
Andere Fehler beim Fahrzeugführer	3 679	2 371	191	499	3 005	1 996	106	363	+22,4	+18,8	+80,2	+37,5
Insgesamt	18 057	13 508	606	1 746	15 748	12 002	326	1 396	+14,7	+12,5	+85,9	+25,1

Veröffentlichungen

Veröffentlichungen aus den Fachbereichen Handel und Verkehr

Entwicklung von Umsatz und Beschäftigung in nordrhein-westfälischen Unternehmen des Einzelhandels, des Großhandels, des Gastgewerbes

Inhalt: Jedes der drei monatlich erscheinenden Hefte enthält die vorläufigen Ergebnisse der Umsatzentwicklung und der Entwicklung der Beschäftigtenzahlen als Messzahlen auf der Basis des Jahres 2003 und als prozentuale Abweichung zum Vormonat und zum Vorjahresmonat. Die Ergebnisse werden in einigen Eckzahlen für die wichtigsten Wirtschaftszweige dargestellt.

Einzelhandel:	Bestell-Nr. G 11 3 2007*)	Preis: 1,30 EUR (Jahresbezugspreis: 13,00 EUR)
Großhandel:	Bestell-Nr. G 12 3 2007*)	Preis: 1,30 EUR (Jahresbezugspreis: 13,00 EUR)
Gastgewerbe:	Bestell-Nr. G 43 3 2007*)	Preis: 1,30 EUR (Jahresbezugspreis: 13,00 EUR)

Fachliche Auskünfte zu diesen Veröffentlichungen erteilt Ihnen gerne Marion Helling und Sabine Schmidt unter Telefon-Nr. 0211 9449-5521 bzw. 0211 9449-5481.

Straßenverkehrsunfälle in Nordrhein-Westfalen

Inhalt: Der Monatsbericht enthält Ergebnisse von Straßenverkehrsunfällen und dabei Verunglückten in Nordrhein-Westfalen nach Unfallkategorien, nach Straßen-, Unfallarten, Unfalltypen, nach Tagesdatum, Ortslage, Art der Verkehrsbeteiligung, Unfallursachen und nach Fehlverhalten der Fahrzeugführer sowie die Anzahl der Verunglückten nach der Schwere der Verletzung, Altersgruppen und Geschlecht. Dargestellt werden die monatlichen und die kumulierten Zahlen, die Vorjahresergebnisse und die prozentuale Veränderung gegenüber den Vorjahreszeiträumen. Auf Gemeindeebene sind Ergebnisse nach Ortslage und Unfallkategorien enthalten.

Bestell-Nr. H 12 3 2007*) Preis: 4,40 EUR (Jahresbezugspreis: 44,00 EUR)

Straßenverkehrsunfälle in Nordrhein-Westfalen 2005

Inhalt: Der Bericht enthält Ergebnisse von Straßenverkehrsunfällen und dabei Verunglückten in Nordrhein-Westfalen nach Unfallkategorien, nach Straßen-, Unfallarten, Unfalltypen, nach Tagesdatum, Ortslage, Art der Verkehrsbeteiligung, Unfallursachen und nach Fehlverhalten der Fahrzeugführer sowie die Anzahl der Verunglückten nach der Schwere der Verletzung, Altersgruppen und Geschlecht. Dargestellt werden die Jahreswerte, die Vorjahresergebnisse und die prozentuale Veränderung gegenüber den Vorjahreszeiträumen. Auf Gemeindeebene sind Ergebnisse nach Ortslage und Unfallkategorien enthalten. Zahlreiche Grafiken und eine Farbkarte runden den Bericht ab.

Bestell-Nr. H 13 3 2005 00 Preis: 11,10 EUR

Fachliche Auskünfte zu diesen Veröffentlichungen erteilen Ihnen gerne Petra Focks und Jörg Möller unter Telefon-Nr. 0211 9449-5517 bzw. 0211 9449-5482.

Personenverkehr mit Bussen und Bahnen in Nordrhein-Westfalen

Inhalt: Dieser vierteljährlich erscheinende Bericht enthält Ergebnisse über die Entwicklung von Unternehmen, Fahrgäste, Beförderungsleistungen und mittlere Reiseweite im Schienennahverkehr und im gewerblichen Omnibuslinienverkehr nach Unternehmensformen, Regierungsbezirken, Verkehrsarten und Verkehrsmitteln in Gegenüberstellung zum Vorjahreszeitraum.

Bestell-Nr. H 16 3 2006*) Preis: 1,30 EUR (Jahresbezugspreis: 5,20 EUR)

Binnenschifffahrt in Nordrhein-Westfalen

Inhalt: Der Monatsbericht enthält die Entwicklung des Güterverkehrs auf den nordrhein-westfälischen Binnenwasserstraßen nach Verkehrsbeziehungen und Güterabteilungen. Dargestellt werden die monatlichen Gütermengen in Tonnen bzw. der Containerumschlag für Nordrhein-Westfalen, die Mengen des Vormonats und des Vorjahresmonats sowie die kumulierten Jahresgütermengen im Vergleich zum Vorjahreszeitraum mit der prozentualen Veränderung.

Bestell-Nr. H 21 3 2007*) Preis: 1,30 EUR (Jahresbezugspreis: 13,00 EUR)

Fachliche Auskünfte zu diesen Veröffentlichungen erteilt Ihnen gerne Marion Helling und Sabine Schmidt unter Telefon-Nr. 0211 9449-5521 bzw. 0211 9449-5481.

*) Bei Bestellungen bitte gewünschten Monat / Vierteljahr angeben (01 = Januar; 02 = Februar usw. bzw. 41 = 1. Vierteljahr; 42 = 2. Vierteljahr usw.)