



und Erden. . .	2	x	.	.	1290	Tabakerzeugnisse (ohne Abfälle)	x
rdgas-	-	-	-	-	1299	Veredlung von Erzeugnissen dieser Güter-	.	.	-
bergbau	2	x	.	.	13	Textilien	237	.	x
und Erden. . .	92	x	4 232 700	32	1310	Textile Spinnstoffe und Garne.	kg	10	17 099 206
	22	x	196 962	7	1320	Gewebe.	kg	43	69 407 753
	157	x	4 410 627	31	1330	Textilveredlung.	48	x
	10	x	9 609 047	5	1391	Gewirke und Gestricke.	12	x
erzeugnisse .	6	x	148 319	14	1392	Konfektionierte Textilwaren (ohne Bekleidung) . .	.	70	x
oren,	12	x	495 480	26	1393	Teppiche und textile Fußbodenbeläge,	.	.	.
. g.	42	x	1 211 722	36	1394	auch konfektioniert	kg	14	36 845 082
	11	.	2 885 581	30	1395	Sellerwaren	kg	4	3 029 310
	4	.	97 467	16	1396	Vliesstoffe (auch getränkt, bestrichen, überzogen	.	.	.
peiseis) . . .	27	x	1 342 737	8	1397	oder mit Lagen versehen) und Erzeugnisse	.	.	.
	4	x	85 542 600	10	14	daraus (ohne Bekleidung)	kg	12	49 308 780
	26	x	577 201	19	141	Technische Textilien	65	x
	13	x	460 971	42	1411	Sonstige Textilwaren, a. n. g.	5	x
	508	x	3 186 592	26	1412	Bekleidung	49	.	x
	55	.	.	.	1413	Bekleidung aus Leder oder rekonstituiertem	.	.	.
	2	.	.	.	1414	Leder (einschl. Mänteln) (ohne Bekleidungs-	.	.	.
	7	.	.	30	1415	zubehör, Schuhe und Kopfbedeckungen)	St	11	1 075 085
	41	.	605 557 331	26	1416	Sonstige Oberbekleidung (ohne Arbeits-	.	.	.
	11	.	124 048 886	17	1417	und Berufsbekleidung)	St	19	5 795 500
	24	x	474 688	18	1418	Wäsche.	11	x
	24	x	465 843	17	1419	Bekleidung und Bekleidungszubehör, a. n. g.	12	x
ereitungen,	2	.	.	.	1420	Pelzwaren
n oder zum	61	x	786 590	12	1421	Strumpfwaren.	4	x
inem Inhalt	29	x	453 031	12	1422	Bekleidung a. n. g., aus Gewirken oder Gestricken	St	4	.
	26	.	.	.	1423	Veredlung von Erzeugnissen dieser Güterab-	.	.	.
ereitet	1424	teilung (ohne Bekleidung aus textilen Stoffen) . .	.	2	x
Güter-	1425	Leder und Lederwaren	33	.	x
	1511	Leder und Lederfaserstoff; zugerichtete	.	.	.
	1512	und gefärbte Felle.	4	x
	1520	Lederwaren (ohne Lederbekleidung und Schuhe) .	.	16	x
	1599	Schuhe.	13	x
	1599	Veredlung von Erzeugnissen dieser Güter-	.	.	.
		abteilung

Statistische Berichte

Verarbeitendes Gewerbe sowie Bergbau und Gewinnung
von Steinen und Erden in Nordrhein-Westfalen

November 2012



Verarbeitendes Gewerbe sowie Bergbau und Gewinnung von Steinen und Erden in Nordrhein-Westfalen

November 2012

Herausgegeben von
Information und Technik Nordrhein-Westfalen, Geschäftsbereich Statistik
Mauerstraße 51, 40476 Düsseldorf • Postfach 10 11 05, 40002 Düsseldorf
Telefon 0211 9449-01 • Telefax 0211 9449-8000
Internet: <http://www.it.nrw.de>
E-Mail: poststelle@it.nrw.de

Erschienen im Januar 2013

Alle Statistischen Berichte finden Sie als PDF-Datei zum kostenlosen
Download in unserer Internet-Rubrik „Publikationen“.

© Information und Technik NRW, Düsseldorf, 2013
Auszugsweise Vervielfältigung und Verbreitung mit Quellenangabe gestattet.

Inhalt

Seite

Vorbemerkungen	4
Erläuterungen	4
Methodische Hinweise	5
Definitionen	5
Systematiken	6
Veröffentlichungen	6
Hinweise	7
Klassifikation der Wirtschaftszweige	8
 Tabellenteil	
1. Übersicht über die wirtschaftliche Entwicklung in Nordrhein-Westfalen 2000 – 2012	17
Grafiken <i>Auftragseingangsindex</i>	18
2. Auftragseingangsindex im Verarbeitenden Gewerbe in Nordrhein-Westfalen	21
Grafiken <i>Produktionsindex</i>	27
3. Produktionsindex im Verarbeitenden Gewerbe sowie Bergbau und Gewinnung von Steinen und Erden in Nordrhein-Westfalen	30
4. Betriebe, Beschäftigte, geleistete Arbeitsstunden, Entgelte und Umsatz in Nordrhein-Westfalen nach Wirtschaftszweigen	31
5. Umsatz in Nordrhein-Westfalen nach Wirtschaftszweigen	35
6. Betriebe, Beschäftigte, geleistete Arbeitsstunden, Entgelte und Umsatz des Verarbeitenden Gewerbes sowie des Bergbaus und der Gewinnung von Steinen und Erden nach kreisfreien Städten und Kreisen	39
7. Betriebe, Beschäftigte und Umsatz in Nordrhein-Westfalen nach fachlichen Betriebsteilen	41

Vorbemerkungen

Mit Beginn des Berichtsmonats Januar 2009 wurde die Klassifikation der Wirtschaftszweige, Ausgabe 2003 (WZ 2003) durch die Klassifikation der Wirtschaftszweige, Ausgabe 2008 (WZ 2008) abgelöst. Die WZ 2008 ist das Ergebnis einer generellen Aktualisierung der Klassifikation der Wirtschaftszweige, Ausgabe 2003. Sie basiert auf der statistischen Systematik der Wirtschaftszweige in der Europäischen Gemeinschaft (NACE Rev. 2), die mit der Verordnung (EG) Nr. 1893/2006 des Europäischen Parlaments und des Rates vom 20. Dezember 2006 (ABl. EG Nr. L 393 S. 1) veröffentlicht wurde, und ihrerseits auf der Internationalen Systematik der Wirtschaftszweige (ISIC Rev. 4) der Vereinten Nationen aufbaut.

Die Klassifikation der Wirtschaftszweige, Ausgabe 2008 ist gleichzeitig maßgebend für die Abgrenzung des Wirtschaftssektors Verarbeitendes Gewerbe sowie Bergbau und Gewinnung von Steinen und Erden und hat damit Auswirkungen auf die Zusammensetzung der Berichtsreise der Statistiken dieses Bereichs.

Das Verarbeitende Gewerbe wird dabei nicht nur intern neu gegliedert, sondern es wird auch insgesamt neu abgegrenzt. So werden einige Tätigkeiten, die bisher dem Verarbeitenden Gewerbe zugeordnet waren, künftig aus den Erhebungen in diesen Bereichen herausfallen, andere Tätigkeiten dagegen werden neu aufgenommen. Die Neuzuordnungen des „Verlagswesens“ und des „Recyclings“ in Bereiche außerhalb des Verarbeitenden Gewerbes sind dabei besonders gravierend. Ebenfalls von großer Bedeutung ist die Trennung zwischen der „Herstellung“ von Investitionsgütern und deren „Reparatur und Installation“. Zu diesem Zweck wurde eine separate Abteilung innerhalb des Verarbeitenden Gewerbes „Reparatur und Installation von Maschinen und Ausrüstungen“ gebildet. Daneben gibt es eine Reihe von Änderungen im Detail der Klassifikation wie z. B. die Schaffung eigener Abteilungen für die „Getränkeherstellung“ und die „Herstellung von pharmazeutischen Erzeugnissen“ (siehe Klassifikation der Wirtschaftszweige Ausgabe 2008 (WZ 2008) S. 10 ff.).

Darüber hinaus wurden zwei methodische Änderungen bei der Klassifizierung vorgenommen. Zum Einen ändert sich die Zuordnung der sogenannten **Converter**. Dabei handelt es sich um Betriebe oder Unternehmen ohne eigene Warenproduktion, die fremdbezogene Waren im eigenen Namen verkaufen und zusätzlich die gewerblichen Schutzrechte an den Produkten besitzen. Diese Converter wurden bislang so klassifiziert, als hätten sie die Waren selbst hergestellt. Nach der WZ 2008 werden diese Einheiten nun nicht mehr als Hersteller von Waren behandelt. Sie gehören künftig i. d. R. zum Handel. Lohnauftraggeber (also Einheiten, die einem Dritten das wesentliche Inputmaterial

unentgeltlich zur Bearbeitung bereitstellen) werden dagegen weiterhin wie Hersteller klassifiziert.

Zum Anderen erfolgt in Fällen **vertikaler Integration**, bei der verschiedene Produktionsstufen nacheinander von derselben Einheit ausgeführt werden und der aus einem Produktionsprozess hervorgegangene Output als Input für die nächste Stufe dient, die Klassifizierung entsprechend der Produktionsstufe, die den größten Beitrag zur Wertschöpfung der Einheit leistet (und nicht mehr wie bisher nach dem Output der letzten Produktionsstufe).

Erläuterungen

Ziel der Statistik

Die monatlichen Erhebungen des Verarbeitenden Gewerbes sowie des Bergbaus und der Gewinnung von Steinen und Erden stellen kurzfristig Daten über die konjunkturelle Entwicklung dieses Wirtschaftsbereichs in wirtschaftssystematischer und regionaler Gliederung zur Verfügung. Die Ergebnisse der Statistiken sind wichtiges Material für die Arbeiten der gesetzgebenden Körperschaften, der Bundes- und Landesregierungen, der Verbände, Kammern sowie sonstigen Institutionen und bilden eine unentbehrliche Grundlage für zahlreiche wirtschaftspolitische Entscheidungen.

Rechtsgrundlage

Rechtsgrundlage für die Erhebungen im Verarbeitenden Gewerbe sowie im Bergbau und in der Gewinnung von Steinen und Erden ist das Gesetz über die Statistik im Produzierenden Gewerbe (ProdGewStatG) in der Fassung der Bekanntmachung vom 21. März 2002 (BGBl. I S. 1181), zuletzt geändert durch Artikel 3 des Gesetzes vom 17. März 2008 (BGBl. I S. 399) in Verbindung mit dem Gesetz über die Statistik für Bundeszwecke (Bundesstatistikgesetz – BStatG) vom 22. Januar 1987 (BGBl. I S. 462, 565), zuletzt geändert durch Artikel 3 des Gesetzes vom 7. September 2007 (BGBl. I S. 2246).

Berichtskreis

Monatsbericht für Betriebe des Verarbeitenden Gewerbes sowie des Bergbaus und der Gewinnung von Steinen und Erden

Der Berichtskreis des Monatsberichtes umfasst seit Januar 2007 alle Betriebe des Wirtschaftsbereichs Verarbeitendes Gewerbe sowie Bergbau und Gewinnung von Steinen und Erden mit mindestens 50 tätigen Personen, unabhängig davon, ob diese Betriebe zu Unternehmen dieses Wirtschaftsbereichs gehören, oder zu

Unternehmen, deren wirtschaftlicher Schwerpunkt außerhalb des Produzierenden Gewerbes liegt.

Am 1. Januar 2007 trat Artikel 10 des Ersten Gesetzes zum Abbau bürokratischer Hemmnisse insbesondere in der mittelständischen Wirtschaft vom 22. August 2006 (BGBl I S. 1970) in Kraft, durch den das Gesetz über die Statistik im Produzierenden Gewerbe geändert wurde. Wurden in der Vergangenheit beim Monatsbericht im Verarbeitenden Gewerbe alle Betriebe von Unternehmen mit 20 und mehr tätigen Personen befragt, so sind ab dem Berichtsmonat Januar 2007 nur noch Betriebe mit 50 und mehr tätigen Personen einbezogen. Mit dieser Maßnahme wird eine deutliche Entlastung insbesondere der kleinen und mittleren Unternehmen von statistischen Auskunftspflichten erreicht. Die unterhalb dieser neuen Abschneidegrenze liegenden Betriebe werden ab dem Berichtsjahr 2007 nur noch im neu eingeführten Jahresbericht für Betriebe im Verarbeitenden Gewerbe nach den tätigen Personen, den Entgelten (Lohn- und Gehaltsummen) sowie dem Umsatz befragt. Dieser Bericht stellt sicher, dass die für regionale Strukturuntersuchungen notwendigen Informationen im bisherigen Umfang und in bisheriger Qualität zumindest jährlich zur Verfügung stehen.

Methodische Hinweise

Die Merkmale „Umsatz“ und „Beschäftigte“ werden nach fachlichen Betriebsteilen erhoben und sowohl für Betriebe als auch für fachliche Betriebsteile aufbereitet. Die beiden übrigen Merkmale „Arbeitsstunden“ und „Entgelte“ werden nur für den gesamten Betrieb (einschl. der sonstigen Betriebsteile) erhoben. Das Merkmal „Auftragseingang“ wird nur für ausgewählte Wirtschaftszweige nach fachlichen Betriebsteilen erhoben. Es dient ausschließlich zur Berechnung der Auftragseingangsindizes. Hinsichtlich der Darstellung der Ergebnisse wird bei den Merkmalen „Beschäftigte“ und „Umsätze“ zwischen einem Nachweis nach fachlichen Betriebsteilen und nach Betrieben unterschieden. Beim Nachweis nach Betrieben werden alle Angaben eines kombinierten Betriebes (örtliche Einheit mit Betriebsteilen in mehreren Wirtschaftszweigen der WZ 2008) unter dem Wirtschaftszweig nachgewiesen, bei dem der Schwerpunkt der wirtschaftlichen Tätigkeit des Betriebes liegt.

Mit Berichtsmonat Januar 2009 wurde die Berechnung des Auftragseingangsindex sowie des Produktionsindex auf das Basisjahr 2005 umgestellt. Für Vergleichszwecke wurden frühere Ergebnisse sowohl auf die neue Basis als auch auf die neue WZ 2008 umgerechnet.

Definitionen

Betrieb

Ein Betrieb ist ein an einem Standort gelegenes Unternehmen oder ein Teil eines Unternehmens (z. B. Werk, Fabrikationsstätte), wenn an diesem Ort oder von diesem Ort aus Wirtschaftstätigkeiten ausgeübt werden, für die i. d. R. eine oder mehrere Personen im Auftrag desselben Unternehmens arbeiten.

Ein Unternehmen ist die kleinste rechtlich selbstständige Einheit, die aus handels- oder steuerrechtlichen Gründen Bücher führt.

Beschäftigte

Alle Personen, die am Ende des Monats in einem arbeitsrechtlichen Verhältnis zum Betrieb stehen (einschl. Heim-, Saison- und Aushilfsarbeiter/-innen sowie Teilzeitbeschäftigte unabhängig von der Anzahl der im Berichtsmonat geleisteten Stunden), tätige (Mit)inhaberinnen und -inhaber sowie unbezahlt mithelfende Familienangehörige, soweit sie mindestens ein Drittel der üblichen Arbeitszeit im Betrieb tätig sind.

Aufgrund der Organisationsreform in der gesetzlichen Rentenversicherung ist ab dem Jahr 2005 die Unterscheidung zwischen Arbeitern und Angestellten aufgehoben. Aus diesem Grunde werden ab Januar 2006 die Angaben zu Arbeitern und Löhnen nicht mehr separat erhoben. In den Ergebnissen dargestellt werden nur noch die Beschäftigten insgesamt sowie die Entgelte (früher: Bruttolohn- und -gehaltsumme).

Geleistete Arbeitsstunden

Alle tatsächlich geleisteten (nicht die bezahlten) Stunden aller tätigen Personen.

Entgelte

Summe der Bruttobezüge ohne Arbeitgeberanteile zur Sozialversicherung, jedoch einschließlich Lohn- und Gehaltzuschlägen (auch Gratifikationen, Erfindergelder sowie Provisionen, Tantiemen usw.). Vergütungen für gewerblich und kaufmännisch Auszubildende sind enthalten. Nicht erfasst werden allgemeine soziale Aufwendungen sowie Vergütungen, die als Spesensersatz anzusehen sind.

Gesamtumsatz

Umsatz aus Eigenerzeugung, baugewerblicher Umsatz sowie Umsatz aus Handelsware und sonstigen nicht industriellen Tätigkeiten (wie Erlöse aus Vermietung und Verpachtung, Provisionseinnahmen, Erlöse aus Transportleistungen für Dritte und aus dem Verkauf von eigenen landwirtschaftlichen Erzeugnissen). Als Umsatz gilt die Summe der Rechnungsendbeträge (ohne Umsatzsteuer) einschließlich etwa darin enthaltener Verbrauchsteuern sowie der Kosten für Fracht, Transportversicherung, Porto, Verpackung und Spesen,

auch wenn diese gesondert in Rechnung gestellt werden. Bei der Darstellung nach fachlichen Betriebsteilen handelt es sich ausschließlich um den Umsatz aus Eigenherzeugung.

Auslandsumsatz

Direkte Lieferungen und Leistungen an Empfänger, die im Ausland ansässig sind, sowie Lieferungen an Exporteure, die die bestellten Waren ohne Be- und Verarbeitung in das Ausland ausführen. Zusätzlich zum „Auslandsumsatz insgesamt“ wird der „Auslandsumsatz mit den Ländern der Eurozone“ veröffentlicht. Das sind die Länder der Europäischen Union, die den EURO als gemeinsame Währung eingeführt haben. Im Einzelnen sind das ab Januar 2009 die Umsätze mit Belgien, Finnland, Frankreich, Griechenland, Irland, Italien, Luxemburg, Malta, den Niederlanden, Österreich, Portugal, Slowakei, Slowenien, Spanien und Zypern.

Auftragseingangsindex

Der Nachweis der Auftragseingangsindizes erfolgt für ausgewählte Wirtschaftszweige des Verarbeitenden Gewerbes nach der Klassifikation der Wirtschaftszweige, Ausgabe 2008 (WZ 2008) und vier Hauptgruppen. Die Ergebnisse werden sowohl in nominalen (Wert-) als auch realen (Volumen-)Indizes dargestellt. Zur Berechnung des realen Auftragseingangsindex werden Preisindizes für gewerbliche Produkte (Inlands-Auftragseingänge) sowie Preisindizes für die Ausfuhr (Auslands-Auftragseingänge) verwendet. Die Berechnung der Auftragseingangsindizes basiert auf den Ergebnissen des Monatsberichts für Betriebe des Verarbeitenden Gewerbes sowie des Bergbaus und der Gewinnung von Steinen und Erden. Es handelt sich bei den Auftragseingängen um den Wert (ohne Umsatzsteuer, aber ggf. einschl. Verbrauchsteuern) aller im Berichtsmonat eingegangenen und vom Betrieb fest akzeptierten Aufträge auf Lieferung selbst hergestellter (bzw. im Lohnauftrag gefertigter) Produkte.

Produktionsindex

Der Produktionsindex zeigt – unbeeinflusst von Preisveränderungen und Kalenderunregelmäßigkeiten – kurzfristig die Entwicklung der Produktionsleistung der einzelnen Wirtschaftszweige und des gesamten Produzierenden Gewerbes auf. Der Nachweis des Produktionsindex erfolgt nach der Klassifikation der Wirtschaftszweige, Ausgabe 2008 (WZ 2008) und Hauptgruppen. Die Berechnung des Produktionsindex basiert im Wesentlichen auf den Ergebnissen der monatlichen Produktionserhebung bei Betrieben mit mindestens 50 Beschäftigten. Nach dem gleichen Konzept wird zusätzlich ein vierteljährlicher Produktionsindex durch Aggregation der drei Monatsmeldungen der Betriebe des Verarbeitenden Gewerbes mit 50 und mehr Beschäftigten und der Produktionsdaten der übrigen vierteljährlich meldepflichtigen Betriebe von Unternehmen mit in der Regel 20 und mehr Beschäftigten des Produzierenden Gewerbes berechnet. Zur Verbes-

serung der Qualität der monatlichen Produktionsindizes werden diese nachträglich für jeden Wirtschaftszweig an das Niveau des entsprechenden vierteljährlichen Produktionsindex angeglichen.

Systematiken

Die Darstellung aller Ergebnisse erfolgt in der Gliederung der Klassifikation der Wirtschaftszweige, Ausgabe 2008 (WZ 2008). Ausschließlich für die Darstellung der Indizes werden Hauptgruppen durch die direkte Zuordnung der Wirtschaftsgruppen (= Dreisteller der Systematik) der WZ 2008 zu den Bereichen

VO	= Vorleistungsgüterproduzenten
IG	= Investitionsgüterproduzenten
GG	= Gebrauchsgüterproduzenten
VG	= Verbrauchsgüterproduzenten
EN	= Energie

gebildet (siehe Klassifikation der Wirtschaftszweige Ausgabe 2008 (WZ 2008) S. 10 ff.).

Veröffentlichungen

Ergebnisse für das Bundesgebiet über den Bereich Verarbeitendes Gewerbe sowie Bergbau und Gewinnung von Steinen und Erden werden vom Statistischen Bundesamt (www.destatis.de) in der Fachserie 4, Reihe 4 veröffentlicht.

Aktuelle Ergebnisse – auch von anderen Bundesländern – werden im Internet unter www.statistikportal.de veröffentlicht. Dort kann über die GENESIS Datenbank auch auf ausgewählte Ergebnisse für alle Länder sowie alle Stadt- und Landkreise zugegriffen werden.

Jährliche Strukturergebnisse aller Betriebe von Unternehmen mit 20 und mehr tätigen Personen werden im Statistischen Bericht E123/E129 „Betriebsergebnisse; Beschäftigte, Entgelte und Umsätze nach Wirtschaftszweigen insgesamt und nach Regierungsbezirken sowie kreisfreien Städten und Kreisen (Bestellnummer: E123)“ veröffentlicht.

Hinweise

Städteregion Aachen – Änderung des Gebietsstandes

Seit dem 21. Oktober 2009 bilden die Stadt Aachen und die Gemeinden des aufgelösten Kreises Aachen nach dem Aachen-Gesetz die Städteregion Aachen. Die Städteregion Aachen ist Rechtsnachfolgerin des Kreises Aachen und besteht als Gemeindeverband aus Aachen, Alsdorf, Baesweiler, Eschweiler, Herzogenrath, Monschau, Roetgen, Simmerath, Stolberg (Rhd.) und Würselen. Die Stadt Aachen ist regionsangehörig und hat zugleich die Rechtsstellung einer kreisfreien Stadt nach Maßgabe des Aachen-Gesetzes.

Aufgrund der hierarchisch aufgebauten Systematik der „Amtlichen Gemeindegrenzen“ kann diese Doppelrolle in der regionalen Struktur einer statistischen Kreistabelle nicht dargestellt werden. Bei den Gruppierungen „Kreisfreie Städte“ wird somit die Stadt Aachen nicht mehr aufgeführt, sondern – falls für die jeweilige Statistik Gemeindegrenzergebnisse vorliegen – als kreisfreie Stadt Aachen in einer „darunter-Position“ zur Städteregion Aachen ausgewiesen. In diesem Fall gehen die Werte der Stadt Aachen nicht mehr in die Summe der kreisfreien Städte ein, sondern in die Summe der Kreise. Eine Vergleichbarkeit dieser Summen mit den Ergebnissen nach dem früheren Gebietsstand ist somit nicht mehr gegeben.

Zeichenerklärung

(nach DIN 55 301)

- 0 weniger als die Hälfte von 1 in der letzten besetzten Stelle, jedoch mehr als nichts
- nichts vorhanden (genau null)
- . Zahlenwert unbekannt oder geheim zu halten
- x Tabellenfach gesperrt, da Aussage nicht sinnvoll
- r berichtigte Zahl

**Wirtschaftszweige des Verarbeitenden Gewerbes sowie
des Bergbaus und der Gewinnung von Steinen und Erden**
aus: **Klassifikation der Wirtschaftszweige Ausgabe 2008 (WZ 2008)**

Abteilung Gruppe Klasse	Bezeichnung	Haupt- gruppe
Abschnitt B	Bergbau und Gewinnung von Steinen und Erden	
05	Kohlenbergbau	
05.1	Steinkohlenbergbau	EN
05.10	Steinkohlenbergbau	
05.2	Braunkohlenbergbau	EN
05.20	Braunkohlenbergbau	
06	Gewinnung von Erdöl und Erdgas	
06.1	Gewinnung von Erdöl	EN
06.10	Gewinnung von Erdöl	
06.2	Gewinnung von Erdgas	EN
06.20	Gewinnung von Erdgas	
07	Erzbergbau	
07.1	Eisenerzbergbau	VO
07.10	Eisenerzbergbau	
07.2	NE-Metallerzbergbau	VO
07.21	Bergbau auf Uran- und Thoriumerze	
07.29	Sonstiger NE-Metallerzbergbau	
08	Gewinnung von Steinen und Erden, sonstiger Bergbau	
08.1	Gewinnung von Natursteinen, Kies, Sand, Ton und Kaolin	VO
08.11	Gewinnung von Naturwerksteinen und Natursteinen, Kalk- und Gipsstein, Kreide und Schiefer	
08.12	Gewinnung von Kies, Sand, Ton und Kaolin	
08.9	Sonstiger Bergbau; Gewinnung von Steinen und Erden a. n. g.	VO
08.91	Bergbau auf chemische und Düngemittelminerale	
08.92	Torfgewinnung	
08.93	Gewinnung von Salz	
08.99	Gewinnung von Steinen und Erden a. n. g.	
09	Erbringung von Dienstleistungen für den Bergbau und für die Gewinnung von Steinen und Erden	
09.1	Erbringung von Dienstleistungen für die Gewinnung von Erdöl und Erdgas	VO
09.10	Erbringung von Dienstleistungen für die Gewinnung von Erdöl und Erdgas	
09.9	Erbringung von Dienstleistungen für den sonstigen Bergbau und die Gewinnung von Steinen und Erden	VO
09.90	Erbringung von Dienstleistungen für den sonstigen Bergbau und die Gewinnung von Steinen und Erden	
Abschnitt C	Verarbeitendes Gewerbe	
10	Herstellung von Nahrungs- und Futtermitteln	
10.1	Schlachten und Fleischverarbeitung	VG
10.11	Schlachten (ohne Schlachten von Geflügel)	
10.12	Schlachten von Geflügel	
10.13	Fleischverarbeitung	
10.2	Fischverarbeitung	VG
10.20	Fischverarbeitung	
10.3	Obst- und Gemüseverarbeitung	VG
10.31	Kartoffelverarbeitung	
10.32	Herstellung von Frucht- und Gemüsesäften	
10.39	Sonstige Verarbeitung von Obst und Gemüse	

**Noch: Wirtschaftszweige des Verarbeitenden Gewerbes sowie
des Bergbaus und der Gewinnung von Steinen und Erden
aus: Klassifikation der Wirtschaftszweige Ausgabe 2008 (WZ 2008)**

Abteilung Gruppe Klasse	Bezeichnung	Haupt- gruppe
noch: Abschnitt C		
Verarbeitendes Gewerbe		
10.4	Herstellung von pflanzlichen und tierischen Ölen und Fetten	VG
10.41	Herstellung von Ölen und Fetten (ohne Margarine u. ä. Nahrungsfette)	
10.42	Herstellung von Margarine u. ä. Nahrungsfetten	
10.5	Milchverarbeitung	VG
10.51	Milchverarbeitung (ohne Herstellung von Speiseeis)	
10.52	Herstellung von Speiseeis	
10.6	Mahl- und Schälmaschinen, Herstellung von Stärke und Stärkeerzeugnissen	VO
10.61	Mahl- und Schälmaschinen	
10.62	Herstellung von Stärke und Stärkeerzeugnissen	
10.7	Herstellung von Back- und Teigwaren	VG
10.71	Herstellung von Backwaren (ohne Dauerbackwaren)	
10.72	Herstellung von Dauerbackwaren	
10.73	Herstellung von Teigwaren	
10.8	Herstellung von sonstigen Nahrungsmitteln	VG
10.81	Herstellung von Zucker	
10.82	Herstellung von Süßwaren (ohne Dauerbackwaren)	
10.83	Verarbeitung von Kaffee und Tee, Herstellung von Kaffee-Ersatz	
10.84	Herstellung von Würzmitteln und Soßen	
10.85	Herstellung von Fertiggerichten	
10.86	Herstellung von homogenisierten und diätetischen Nahrungsmitteln	
10.89	Herstellung von sonstigen Nahrungsmitteln a. n. g.	
10.9	Herstellung von Futtermitteln	VO
10.91	Herstellung von Futtermitteln für Nutztiere	
10.92	Herstellung von Futtermitteln für sonstige Tiere	
11	Getränkeherstellung	
11.0	Getränkeherstellung	VG
11.01	Herstellung von Spirituosen	
11.02	Herstellung von Traubenwein	
11.03	Herstellung von Apfelwein und anderen Fruchtweinen	
11.04	Herstellung von Wermutwein und sonstigen aromatisierten Weinen	
11.05	Herstellung von Bier	
11.06	Herstellung von Malz	
11.07	Herstellung von Erfrischungsgetränken; Gewinnung natürlicher Mineralwässer	
12	Tabakverarbeitung	
12.0	Tabakverarbeitung	VG
12.00	Tabakverarbeitung	
13	Herstellung von Textilien	
13.1	Spinnstoffaufbereitung und Spinnerei	VO
13.10	Spinnstoffaufbereitung und Spinnerei	
13.2	Weberei	VO
13.20	Weberei	
13.3	Veredlung von Textilien und Bekleidung	VO
13.30	Veredlung von Textilien und Bekleidung	
13.9	Herstellung von sonstigen Textilwaren	VG
13.91	Herstellung von gewirktem und gestricktem Stoff	
13.92	Herstellung von konfektionierten Textilwaren (ohne Bekleidung)	
13.93	Herstellung von Teppichen	
13.94	Herstellung von Seilerwaren	
13.95	Herstellung von Vliesstoff und Erzeugnissen daraus (ohne Bekleidung)	
13.96	Herstellung von technischen Textilien	
13.99	Herstellung von sonstigen Textilwaren a. n. g.	

**Noch: Wirtschaftszweige des Verarbeitenden Gewerbes sowie
des Bergbaus und der Gewinnung von Steinen und Erden
aus: Klassifikation der Wirtschaftszweige Ausgabe 2008 (WZ 2008)**

Abteilung Gruppe Klasse	Bezeichnung	Haupt- gruppe
noch: Abschnitt C	Verarbeitendes Gewerbe	
14	Herstellung von Bekleidung	
14.1	Herstellung von Bekleidung (ohne Pelzbekleidung)	VG
14.11	Herstellung von Lederbekleidung	
14.12	Herstellung von Arbeits- und Berufsbekleidung	
14.13	Herstellung von sonstiger Oberbekleidung	
14.14	Herstellung von Wäsche	
14.19	Herstellung von sonstiger Bekleidung und Bekleidungszubehör a. n. g.	
14.2	Herstellung von Pelzwaren	VG
14.20	Herstellung von Pelzwaren	
14.3	Herstellung von Bekleidung aus gewirktem und gestricktem Stoff	VG
14.31	Herstellung von Strumpfwaren	
14.39	Herstellung von sonstiger Bekleidung aus gewirktem und gestricktem Stoff	
15	Herstellung von Leder, Lederwaren und Schuhen	
15.1	Herstellung von Leder und Lederwaren (ohne Herstellung von Lederbekleidung)	VG
15.11	Herstellung von Leder und Lederfaserstoff; Zurichtung und Färben von Fellen	
15.12	Lederverarbeitung (ohne Herstellung von Lederbekleidung)	
15.2	Herstellung von Schuhen	VG
15.20	Herstellung von Schuhen	
16	Herstellung von Holz-, Flecht-, Korb- und Korkwaren (ohne Möbel)	
16.1	Säge-, Hobel- und Holzimprägnierwerke	VO
16.10	Säge-, Hobel- und Holzimprägnierwerke	
16.2	Herstellung von sonstigen Holz-, Kork-, Flecht- und Korbwaren (ohne Möbel)	VO
16.21	Herstellung von Furnier-, Sperrholz-, Holzfaser- und Holzspanplatten	
16.22	Herstellung von Parketttafeln	
16.23	Herstellung von sonstigen Konstruktionsteilen, Fertigbauteilen, Ausbauelementen und Fertigteilbauten aus Holz	
16.24	Herstellung von Verpackungsmitteln, Lagerbehältern und Ladungsträgern aus Holz	
16.29	Herstellung von Holzwaren a. n. g., Kork-, Flecht- und Korbwaren (ohne Möbel)	
17	Herstellung von Papier, Pappe und Waren daraus	
17.1	Herstellung von Holz- und Zellstoff, Papier, Karton und Pappe	VO
17.11	Herstellung von Holz- und Zellstoff	
17.12	Herstellung von Papier, Karton und Pappe	
17.2	Herstellung von Waren aus Papier, Karton und Pappe	VO
17.21	Herstellung von Wellpapier und -pappe sowie von Verpackungsmitteln aus Papier, Karton und Pappe	
17.22	Herstellung von Haushalts-, Hygiene- und Toilettenartikeln aus Zellstoff, Papier und Pappe	
17.23	Herstellung von Schreibwaren und Bürobedarf aus Papier, Karton und Pappe	
17.24	Herstellung von Tapeten	
17.29	Herstellung von sonstigen Waren aus Papier, Karton und Pappe	

Noch: **Wirtschaftszweige des Verarbeitenden Gewerbes sowie
des Bergbaus und der Gewinnung von Steinen und Erden**
aus: **Klassifikation der Wirtschaftszweige Ausgabe 2008 (WZ 2008)**

Abteilung Gruppe Klasse	Bezeichnung	Haupt- gruppe
noch: Abschnitt C	Verarbeitendes Gewerbe	
18	Herstellung von Druckerzeugnissen; Vervielfältigung von bespielten Ton-, Bild- und Datenträgern	
18.1	Herstellung von Druckerzeugnissen	VG
18.11	Drucken von Zeitungen	
18.12	Drucken a. n. g.	
18.13	Druck- und Medienvorstufe	
18.14	Binden von Druckerzeugnissen und damit verbundene Dienstleistungen	
18.2	Vervielfältigung von bespielten Ton-, Bild- und Datenträgern	VG
18.20	Vervielfältigung von bespielten Ton-, Bild- und Datenträgern	
19	Kokerei und Mineralölverarbeitung	
19.1	Kokerei	EN
19.10	Kokerei	
19.2	Mineralölverarbeitung	EN
19.20	Mineralölverarbeitung	
20	Herstellung von chemischen Erzeugnissen	
20.1	Herstellung von chemischen Grundstoffen, Düngemitteln und Stickstoffverbindungen, Kunststoffen in Primärformen und synthetischem Kautschuk in Primärformen	VO
20.11	Herstellung von Industriegasen	
20.12	Herstellung von Farbstoffen und Pigmenten	
20.13	Herstellung von sonstigen anorganischen Grundstoffen und Chemikalien	
20.14	Herstellung von sonstigen organischen Grundstoffen und Chemikalien	
20.15	Herstellung von Düngemitteln und Stickstoffverbindungen	
20.16	Herstellung von Kunststoffen in Primärformen	
20.17	Herstellung von synthetischem Kautschuk in Primärformen	
20.2	Herstellung von Schädlingsbekämpfungsmitteln, Pflanzenschutz- und Desinfektionsmitteln	VO
20.20	Herstellung von Schädlingsbekämpfungsmitteln, Pflanzenschutz- und Desinfektionsmitteln	
20.3	Herstellung von Anstrichmitteln, Druckfarben und Kitt	VO
20.30	Herstellung von Anstrichmitteln, Druckfarben und Kitt	
20.4	Herstellung von Seifen, Wasch-, Reinigungs- und Körperpflegemitteln sowie von Duftstoffen	VG
20.41	Herstellung von Seifen, Wasch-, Reinigungs- und Poliermitteln	
20.42	Herstellung von Körperpflegemitteln und Duftstoffen	
20.5	Herstellung von sonstigen chemischen Erzeugnissen	VO
20.51	Herstellung von pyrotechnischen Erzeugnissen	
20.52	Herstellung von Klebstoffen	
20.53	Herstellung von etherischen Ölen	
20.59	Herstellung von sonstigen chemischen Erzeugnissen a. n. g.	
20.6	Herstellung von Chemiefasern	VO
20.60	Herstellung von Chemiefasern	
21	Herstellung von pharmazeutischen Erzeugnissen	
21.1	Herstellung von pharmazeutischen Grundstoffen	VG
21.10	Herstellung von pharmazeutischen Grundstoffen	
21.2	Herstellung von pharmazeutischen Spezialitäten und sonstigen pharmazeutischen Erzeugnissen	VG
21.20	Herstellung von pharmazeutischen Spezialitäten und sonstigen pharmazeutischen Erzeugnissen	

**Noch: Wirtschaftszweige des Verarbeitenden Gewerbes sowie
des Bergbaus und der Gewinnung von Steinen und Erden
aus: Klassifikation der Wirtschaftszweige Ausgabe 2008 (WZ 2008)**

Abteilung Gruppe Klasse	Bezeichnung	Haupt- gruppe
noch: Abschnitt C	Verarbeitendes Gewerbe	
22	Herstellung von Gummi- und Kunststoffwaren	
22.1	Herstellung von Gummiwaren	VO
22.11	Herstellung und Runderneuerung von Bereifungen	
22.19	Herstellung von sonstigen Gummiwaren	
22.2	Herstellung von Kunststoffwaren	VO
22.21	Herstellung von Platten, Folien, Schläuchen und Profilen aus Kunststoffen	
22.22	Herstellung von Verpackungsmitteln aus Kunststoffen	
22.23	Herstellung von Baubedarfsartikeln aus Kunststoffen	
22.29	Herstellung von sonstigen Kunststoffwaren	
23	Herstellung von Glas und Glaswaren, Keramik, Verarbeitung von Steinen und Erden	
23.1	Herstellung von Glas und Glaswaren	VO
23.11	Herstellung von Flachglas	
23.12	Veredlung und Bearbeitung von Flachglas	
23.13	Herstellung von Hohlglas	
23.14	Herstellung von Glasfasern und Waren daraus	
23.19	Herstellung, Veredlung und Bearbeitung von sonstigem Glas einschließlich technischen Glaswaren	
23.2	Herstellung von feuerfesten keramischen Werkstoffen und Waren	VO
23.20	Herstellung von feuerfesten keramischen Werkstoffen und Waren	
23.3	Herstellung von keramischen Baumaterialien	VO
23.31	Herstellung von keramischen Wand- und Bodenfliesen und -platten	
23.32	Herstellung von Ziegeln und sonstiger Baukeramik	
23.4	Herstellung von sonstigen Porzellan- und keramischen Erzeugnissen	VO
23.41	Herstellung von keramischen Haushaltswaren und Ziergegenständen	
23.42	Herstellung von Sanitärkeramik	
23.43	Herstellung von Isolatoren und Isolierteilen aus Keramik	
23.44	Herstellung von keramischen Erzeugnissen für sonstige technische Zwecke	
23.49	Herstellung von sonstigen keramischen Erzeugnissen	
23.5	Herstellung von Zement, Kalk und gebranntem Gips	VO
23.51	Herstellung von Zement	
23.52	Herstellung von Kalk und gebranntem Gips	
23.6	Herstellung von Erzeugnissen aus Beton, Zement und Gips	VO
23.61	Herstellung von Erzeugnissen aus Beton, Zement und Kalksandstein für den Bau	
23.62	Herstellung von Gips erzeugnissen für den Bau	
23.63	Herstellung von Frischbeton (Transportbeton)	
23.64	Herstellung von Mörtel und anderem Beton (Trockenbeton)	
23.65	Herstellung von Faserzementwaren	
23.69	Herstellung von sonstigen Erzeugnissen aus Beton, Zement und Gips a. n. g.	
23.7	Be- und Verarbeitung von Naturwerksteinen und Natursteinen a. n. g.	VO
23.70	Be- und Verarbeitung von Naturwerksteinen und Natursteinen a. n. g.	
23.9	Herstellung von Schleifkörpern und Schleifmitteln auf Unterlage sowie sonstigen Erzeugnissen aus nichtmetallischen Mineralien a. n. g.	VO
23.91	Herstellung von Schleifkörpern und Schleifmitteln auf Unterlage	
23.99	Herstellung von sonstigen Erzeugnissen aus nichtmetallischen Mineralien a. n. g.	

**Noch: Wirtschaftszweige des Verarbeitenden Gewerbes sowie
des Bergbaus und der Gewinnung von Steinen und Erden
aus: Klassifikation der Wirtschaftszweige Ausgabe 2008 (WZ 2008)**

Abteilung Gruppe Klasse	Bezeichnung	Haupt- gruppe
noch: Abschnitt C	Verarbeitendes Gewerbe	
24	Metallerzeugung und -bearbeitung	
24.1	Erzeugung von Roheisen, Stahl und Ferrolegierungen	VO
24.10	Erzeugung von Roheisen, Stahl und Ferrolegierungen	
24.2	Herstellung von Stahlrohren, Rohrform-, Rohrverschluss- und Rohrverbindungsstücken aus Stahl	VO
24.20	Herstellung von Stahlrohren, Rohrform-, Rohrverschluss- und Rohrverbindungsstücken aus Stahl	
24.3	Sonstige erste Bearbeitung von Eisen und Stahl	VO
24.31	Herstellung von Blankstahl	
24.32	Herstellung von Kaltband mit einer Breite von weniger als 600 mm	
24.33	Herstellung von Kaltprofilen	
24.34	Herstellung von kaltgezogenem Draht	
24.4	Erzeugung und erste Bearbeitung von NE-Metallen	VO
24.41	Erzeugung und erste Bearbeitung von Edelmetallen	
24.42	Erzeugung und erste Bearbeitung von Aluminium	
24.43	Erzeugung und erste Bearbeitung von Blei, Zink und Zinn	
24.44	Erzeugung und erste Bearbeitung von Kupfer	
24.45	Erzeugung und erste Bearbeitung von sonstigen NE-Metallen	
24.46	Aufbereitung von Kernbrennstoffen	
24.5	Gießereien	VO
24.51	Eisengießereien	
24.52	Stahlgießereien	
24.53	Leichtmetallgießereien	
24.54	Buntmetallgießereien	
25	Herstellung von Metallerzeugnissen	
25.1	Stahl- und Leichtmetallbau	IG
25.11	Herstellung von Metallkonstruktionen	
25.12	Herstellung von Ausbauelementen aus Metall	
25.2	Herstellung von Metalltanks und -behältern; Herstellung von Heizkörpern und -kesseln für Zentralheizungen	IG
25.21	Herstellung von Heizkörpern und -kesseln für Zentralheizungen	
25.29	Herstellung von Sammelbehältern, Tanks u. ä. Behältern aus Metall	
25.3	Herstellung von Dampfkesseln (ohne Zentralheizungskessel)	IG
25.30	Herstellung von Dampfkesseln (ohne Zentralheizungskessel)	
25.4	Herstellung von Waffen und Munition	IG
25.40	Herstellung von Waffen und Munition	
25.5	Herstellung von Schmiede-, Press-, Zieh- und Stanzteilen, gewalzten Ringen und pulvermetallurgischen Erzeugnissen	VO
25.50	Herstellung von Schmiede-, Press-, Zieh- und Stanzteilen, gewalzten Ringen und pulvermetallurgischen Erzeugnissen	
25.6	Oberflächenveredlung und Wärmebehandlung; Mechanik a. n. g.	VO
25.61	Oberflächenveredlung und Wärmebehandlung	
25.62	Mechanik a. n. g.	
25.7	Herstellung von Schneidwaren, Werkzeugen, Schlössern und Beschlägen aus unedlen Metallen	VO
25.71	Herstellung von Schneidwaren und Bestecken aus unedlen Metallen	
25.72	Herstellung von Schlössern und Beschlägen aus unedlen Metallen	
25.73	Herstellung von Werkzeugen	
25.9	Herstellung von sonstigen Metallwaren	VO
25.91	Herstellung von Fässern, Trommeln, Dosen, Eimern u. ä. Behältern aus Metall	
25.92	Herstellung von Verpackungen und Verschlüssen aus Eisen, Stahl und NE-Metall	
25.93	Herstellung von Drahtwaren, Ketten und Federn	
25.94	Herstellung von Schrauben und Nieten	
25.99	Herstellung von sonstigen Metallwaren a. n. g.	

**Noch: Wirtschaftszweige des Verarbeitenden Gewerbes sowie
des Bergbaus und der Gewinnung von Steinen und Erden
aus: Klassifikation der Wirtschaftszweige Ausgabe 2008 (WZ 2008)**

Abteilung Gruppe Klasse	Bezeichnung	Haupt- gruppe
noch: Abschnitt C	Verarbeitendes Gewerbe	
26	Herstellung von Datenverarbeitungsgeräten, elektronischen und optischen Erzeugnissen	
26.1	Herstellung von elektronischen Bauelementen und Leiterplatten	VO
26.11	Herstellung von elektronischen Bauelementen	
26.12	Herstellung von bestückten Leiterplatten	
26.2	Herstellung von Datenverarbeitungsgeräten und peripheren Geräten	IG
26.20	Herstellung von Datenverarbeitungsgeräten und peripheren Geräten	
26.3	Herstellung von Geräten und Einrichtungen der Telekommunikationstechnik	IG
26.30	Herstellung von Geräten und Einrichtungen der Telekommunikationstechnik	
26.4	Herstellung von Geräten der Unterhaltungselektronik	GG
26.40	Herstellung von Geräten der Unterhaltungselektronik	
26.5	Herstellung von Mess-, Kontroll-, Navigations- u. ä. Instrumenten und Vorrichtungen; Herstellung von Uhren	IG
26.51	Herstellung von Mess-, Kontroll-, Navigations- u. ä. Instrumenten und Vorrichtungen	
26.52	Herstellung von Uhren	
26.6	Herstellung von Bestrahlungs- und Elektrotherapiegeräten und elektromedizinischen Geräten	IG
26.60	Herstellung von Bestrahlungs- und Elektrotherapiegeräten und elektromedizinischen Geräten	
26.7	Herstellung von optischen und fotografischen Instrumenten und Geräten	GG
26.70	Herstellung von optischen und fotografischen Instrumenten und Geräten	
26.8	Herstellung von magnetischen und optischen Datenträgern	VO
26.80	Herstellung von magnetischen und optischen Datenträgern	
27	Herstellung von elektrischen Ausrüstungen	
27.1	Herstellung von Elektromotoren, Generatoren, Transformatoren, Elektrizitätsverteilungs- und -schalteinrichtungen	VO
27.11	Herstellung von Elektromotoren, Generatoren und Transformatoren	
27.12	Herstellung von Elektrizitätsverteilungs- und -schalteinrichtungen	
27.2	Herstellung von Batterien und Akkumulatoren	VO
27.20	Herstellung von Batterien und Akkumulatoren	
27.3	Herstellung von Kabeln und elektrischem Installationsmaterial	VO
27.31	Herstellung von Glasfaserkabeln	
27.32	Herstellung von sonstigen elektronischen und elektrischen Drähten und Kabeln	
27.33	Herstellung von elektrischem Installationsmaterial	
27.4	Herstellung von elektrischen Lampen und Leuchten	VO
27.40	Herstellung von elektrischen Lampen und Leuchten	
27.5	Herstellung von Haushaltsgeräten	GG
27.51	Herstellung von elektrischen Haushaltsgeräten	
27.52	Herstellung von nicht elektrischen Haushaltsgeräten	
27.9	Herstellung von sonstigen elektrischen Ausrüstungen und Geräten a. n. g.	VO
27.90	Herstellung von sonstigen elektrischen Ausrüstungen und Geräten a. n. g.	

**Noch: Wirtschaftszweige des Verarbeitenden Gewerbes sowie
des Bergbaus und der Gewinnung von Steinen und Erden
aus: Klassifikation der Wirtschaftszweige Ausgabe 2008 (WZ 2008)**

Abteilung Gruppe Klasse	Bezeichnung	Haupt- gruppe
noch: Abschnitt C	Verarbeitendes Gewerbe	
28	Maschinenbau	
28.1	Herstellung von nicht wirtschaftszweigspezifischen Maschinen	IG
28.11	Herstellung von Verbrennungsmotoren und Turbinen (ohne Motoren für Luft- und Straßenfahrzeuge)	
28.12	Herstellung von hydraulischen und pneumatischen Komponenten und Systemen	
28.13	Herstellung von Pumpen und Kompressoren a. n. g.	
28.14	Herstellung von Armaturen a. n. g.	
28.15	Herstellung von Lagern, Getrieben, Zahnrädern und Antriebs-elementen	
28.2	Herstellung von sonstigen nicht wirtschaftszweigspezifischen Maschinen	IG
28.21	Herstellung von Öfen und Brennern	
28.22	Herstellung von Hebezeugen und Fördermitteln	
28.23	Herstellung von Büromaschinen (ohne Datenverarbeitungsgeräte und periphere Geräte)	
28.24	Herstellung von handgeführten Werkzeugen mit Motorantrieb	
28.25	Herstellung von kälte- und lufttechnischen Erzeugnissen, nicht für den Haushalt	
28.29	Herstellung von sonstigen nicht wirtschaftszweigspezifischen Maschinen a. n. g.	
28.3	Herstellung von land- und forstwirtschaftlichen Maschinen	IG
28.30	Herstellung von land- und forstwirtschaftlichen Maschinen	
28.4	Herstellung von Werkzeugmaschinen	IG
28.41	Herstellung von Werkzeugmaschinen für die Metallbearbeitung	
28.49	Herstellung von sonstigen Werkzeugmaschinen	
28.9	Herstellung von Maschinen für sonstige bestimmte Wirtschaftszweige	IG
28.91	Herstellung von Maschinen für die Metallerzeugung, von Walzwerkseinrichtungen und Gießmaschinen	
28.92	Herstellung von Bergwerks-, Bau- und Baustoffmaschinen	
28.93	Herstellung von Maschinen für die Nahrungs- und Genussmittelerzeugung und die Tabakverarbeitung	
28.94	Herstellung von Maschinen für die Textil- und Bekleidungsherstellung und die Lederverarbeitung	
28.95	Herstellung von Maschinen für die Papiererzeugung und -verarbeitung	
28.96	Herstellung von Maschinen für die Verarbeitung von Kunststoffen und Kautschuk	
28.99	Herstellung von Maschinen für sonstige bestimmte Wirtschaftszweige a. n. g.	
29	Herstellung von Kraftwagen und Kraftwagenteilen	
29.1	Herstellung von Kraftwagen und Kraftwagenmotoren	IG
29.10	Herstellung von Kraftwagen und Kraftwagenmotoren	
29.2	Herstellung von Karosserien, Aufbauten und Anhängern	IG
29.20	Herstellung von Karosserien, Aufbauten und Anhängern	
29.3	Herstellung von Teilen und Zubehör für Kraftwagen	IG
29.31	Herstellung elektrischer und elektronischer Ausrüstungsgegenstände für Kraftwagen	
29.32	Herstellung von sonstigen Teilen und sonstigem Zubehör für Kraftwagen	

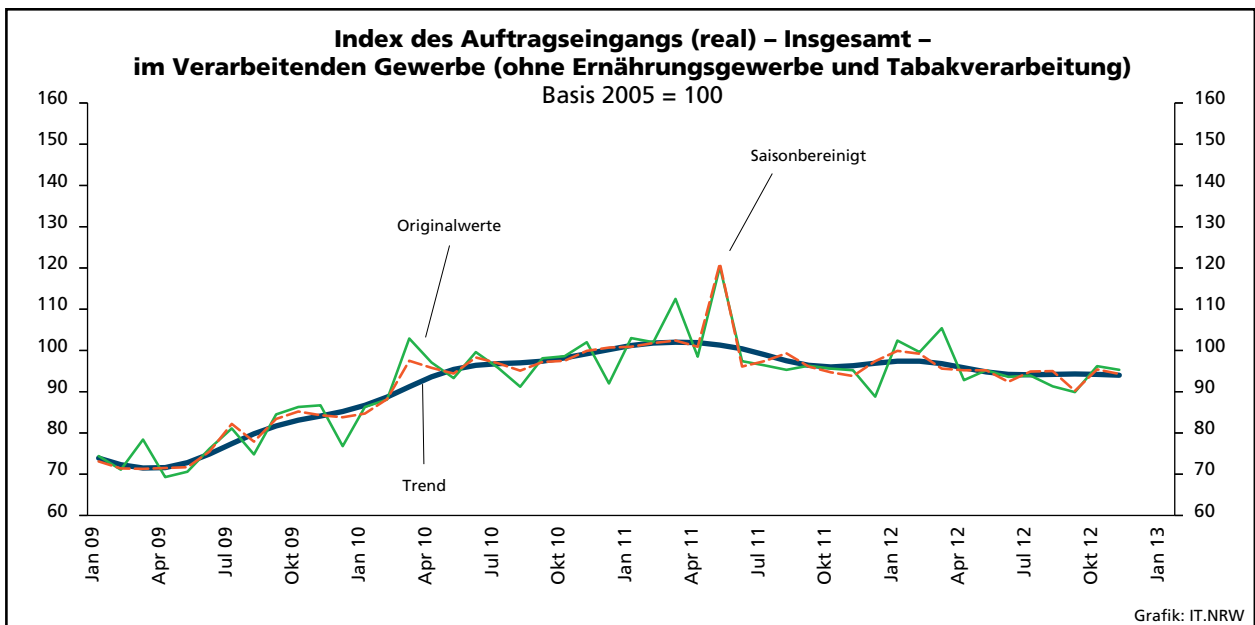
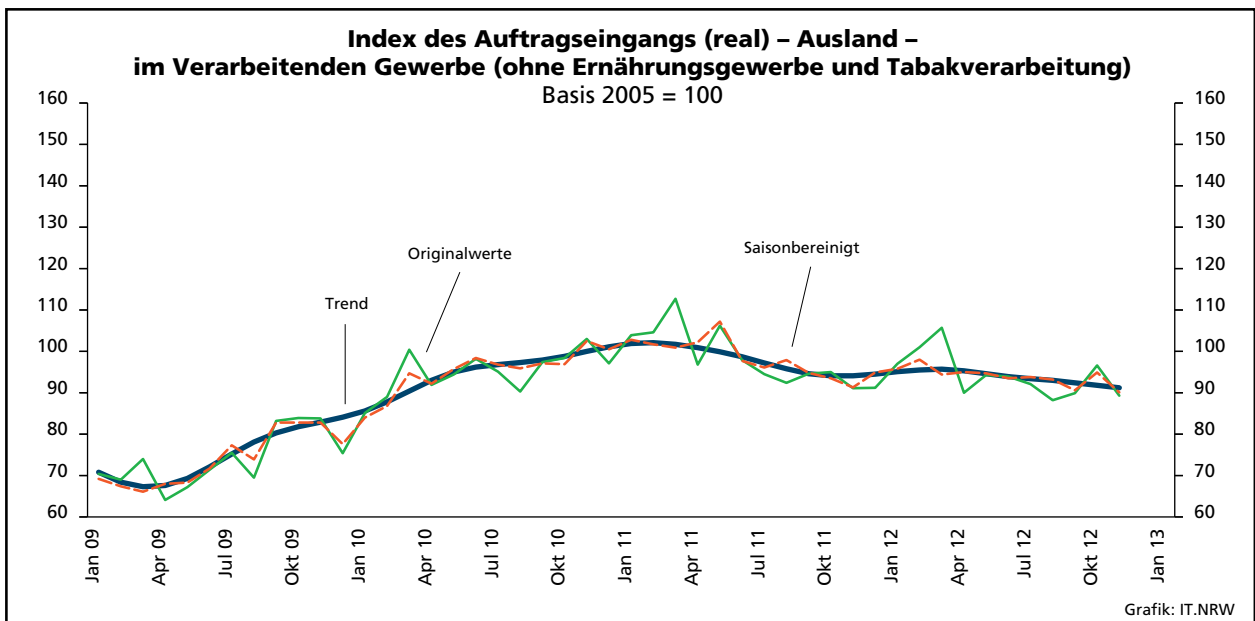
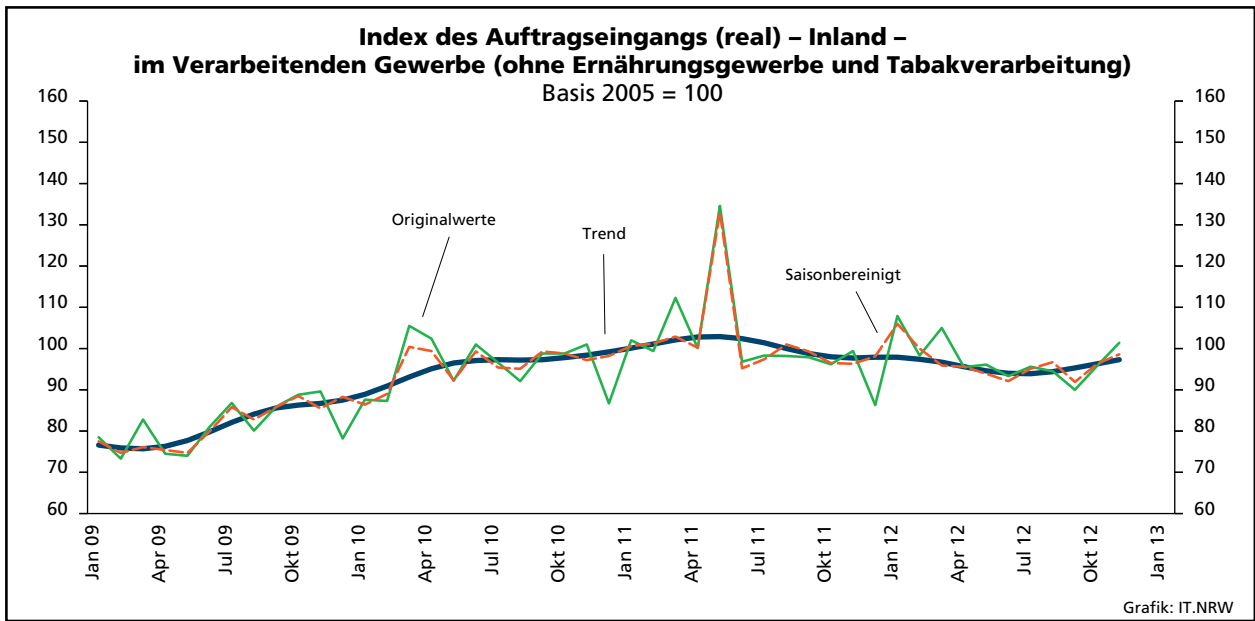
**Noch: Wirtschaftszweige des Verarbeitenden Gewerbes sowie
des Bergbaus und der Gewinnung von Steinen und Erden
aus: Klassifikation der Wirtschaftszweige Ausgabe 2008 (WZ 2008)**

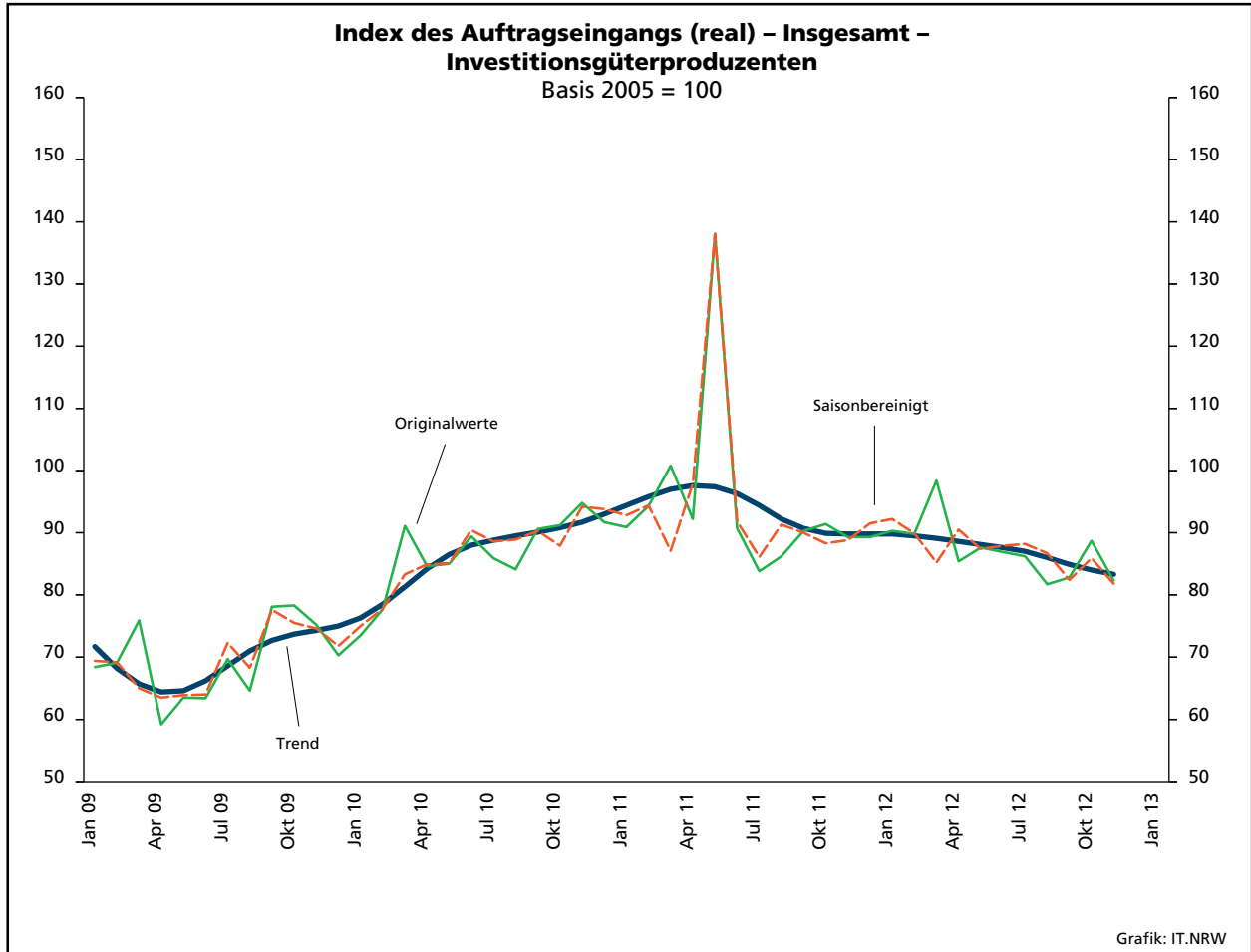
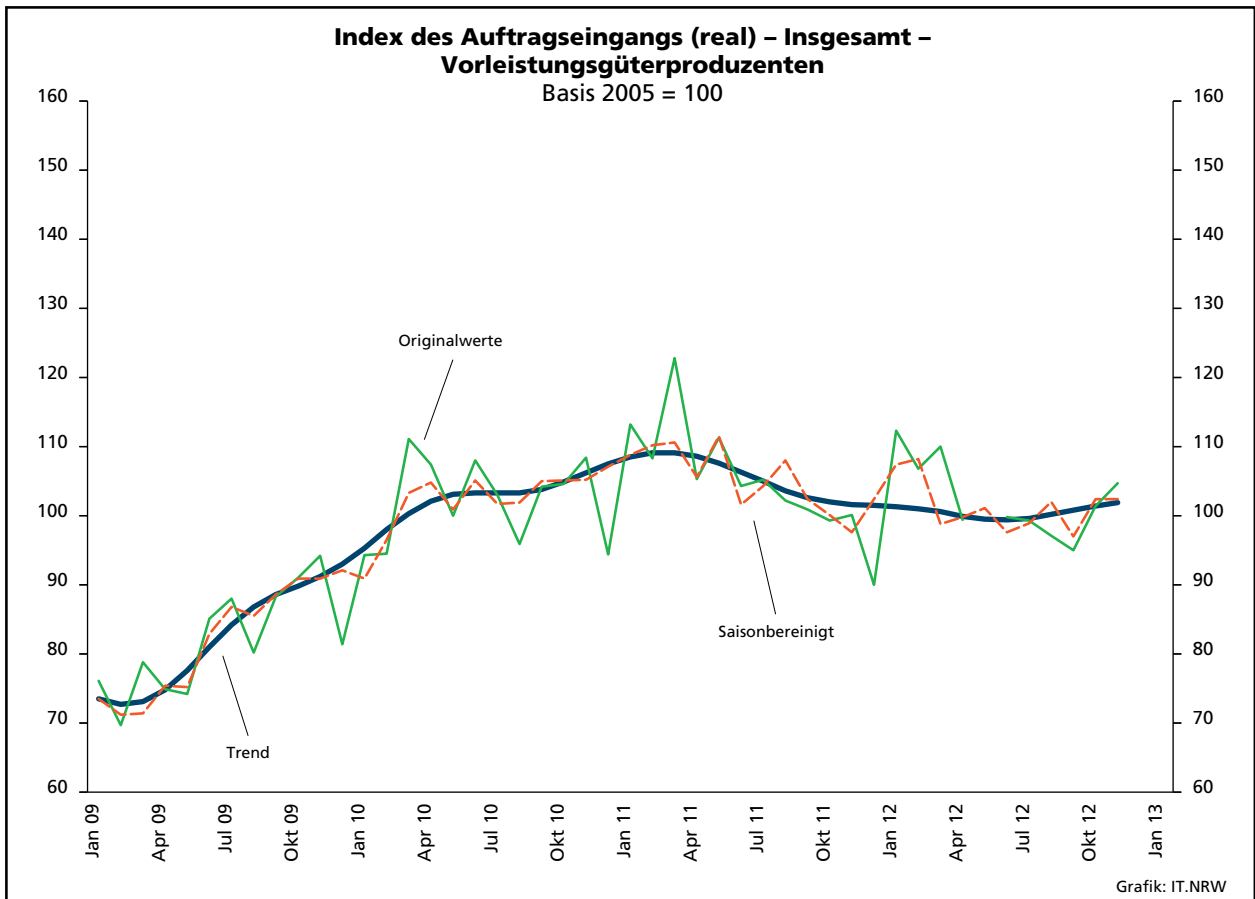
Abteilung Gruppe Klasse	Bezeichnung	Haupt- gruppe
noch: Abschnitt C		
Verarbeitendes Gewerbe		
30	Sonstiger Fahrzeugbau	
30.1	Schiff- und Bootsbau	IG
	30.11 Schiffbau (ohne Boots- und Yachtbau)	
	30.12 Boots- und Yachtbau	
30.2	Schienenfahrzeugbau	IG
	30.20 Schienenfahrzeugbau	
30.3	Luft- und Raumfahrzeugbau	IG
	30.30 Luft- und Raumfahrzeugbau	
30.4	Herstellung von militärischen Kampffahrzeugen	IG
	30.40 Herstellung von militärischen Kampffahrzeugen	
30.9	Herstellung von Fahrzeugen a. n. g.	GG
	30.91 Herstellung von Krafträdern	
	30.92 Herstellung von Fahrrädern sowie von Behindertenfahrzeugen	
	30.99 Herstellung von sonstigen Fahrzeugen a. n. g.	
31	Herstellung von Möbeln	
31.0	Herstellung von Möbeln	GG
	31.01 Herstellung von Büro- und Ladenmöbeln	
	31.02 Herstellung von Küchenmöbeln	
	31.03 Herstellung von Matratzen	
	31.09 Herstellung von sonstigen Möbeln	
32	Herstellung von sonstigen Waren	
32.1	Herstellung von Münzen, Schmuck und ähnlichen Erzeugnissen	GG
	32.11 Herstellung von Münzen	
	32.12 Herstellung von Schmuck, Gold- und Silberschmiedewaren (ohne Fantasieschmuck)	
	32.13 Herstellung von Fantasieschmuck	
32.2	Herstellung von Musikinstrumenten	GG
	32.20 Herstellung von Musikinstrumenten	
32.3	Herstellung von Sportgeräten	VG
	32.30 Herstellung von Sportgeräten	
32.4	Herstellung von Spielwaren	VG
	32.40 Herstellung von Spielwaren	
32.5	Herstellung von medizinischen und zahnmedizinischen Apparaten und Materialien	IG
	32.50 Herstellung von medizinischen und zahnmedizinischen Apparaten und Materialien	
32.9	Herstellung von Erzeugnissen a. n. g.	VG
	32.91 Herstellung von Besen und Bürsten	
	32.99 Herstellung von sonstigen Erzeugnissen a. n. g.	
33	Reparatur und Installation von Maschinen und Ausrüstungen	
33.1	Reparatur von Metallerzeugnissen, Maschinen und Ausrüstungen	IG
	33.11 Reparatur von Metallerzeugnissen	
	33.12 Reparatur von Maschinen	
	33.13 Reparatur von elektronischen und optischen Geräten	
	33.14 Reparatur von elektrischen Ausrüstungen	
	33.15 Reparatur und Instandhaltung von Schiffen, Booten und Yachten	
	33.16 Reparatur und Instandhaltung von Luft- und Raumfahrzeugen	
	33.17 Reparatur und Instandhaltung von Fahrzeugen a. n. g.	
	33.19 Reparatur von sonstigen Ausrüstungen	
33.2	Installation von Maschinen und Ausrüstungen a. n. g.	IG
	33.20 Installation von Maschinen und Ausrüstungen a. n. g.	

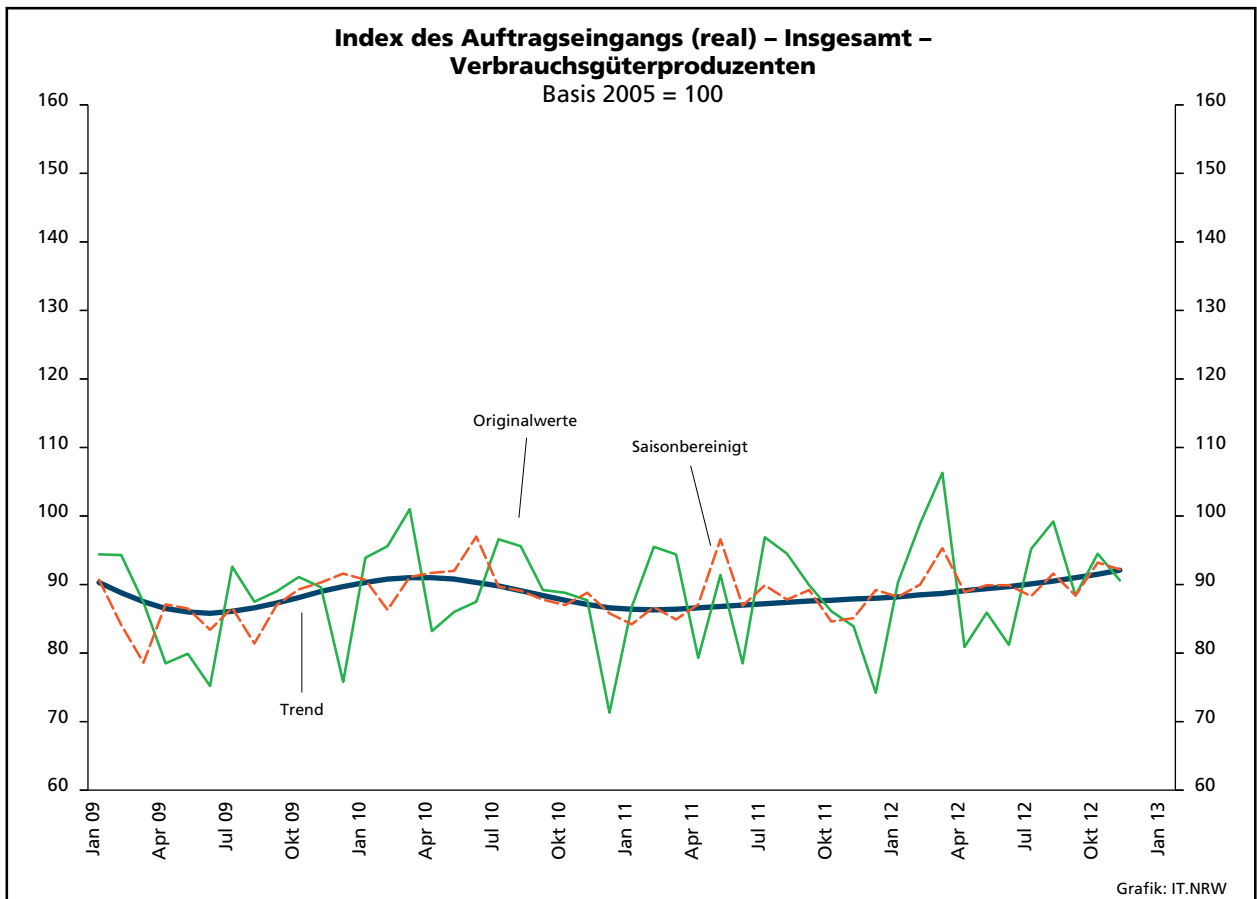
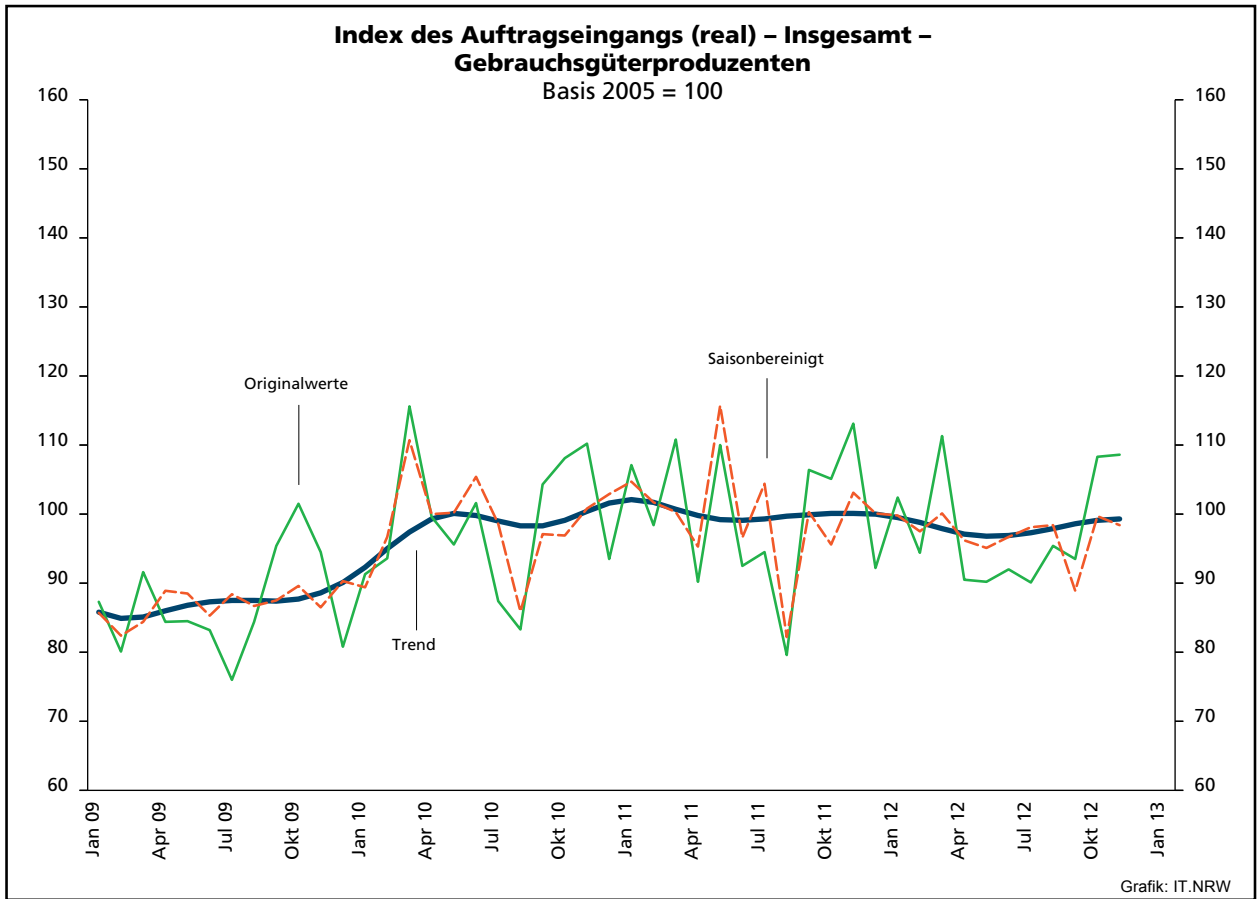
1. Übersicht über die wirtschaftliche Entwicklung in Nordrhein-Westfalen 2000 – 2012*)

Jahr Monat	Auftrags- eingangs- index – real –	Produktions- index im Verarbeitenden Gewerbe ¹⁾	Betriebe	Beschäftigte	Gesamtumsatz	
					insgesamt	darunter Auslandsumsatz
					1 000 EUR	
Basis 2005 = 100		Anzahl				
2000	.	.	10 689	1 472 072	299 285 123	103 842 574
2001	.	.	10 935	1 453 055	297 323 703	105 122 113
2002	.	.	10 504	1 381 853	287 287 443	102 478 933
2003	.	.	10 596	1 345 222	286 904 340	103 325 915
2004	.	.	10 577	1 298 344	308 303 242	116 095 563
2005	100,0	100,0	10 458	1 273 358	322 628 429	124 898 819
2006	106,4	105,1	10 210	1 253 547	329 702 829	134 101 177
2007	114,5	109,5	10 249	1 283 262	354 367 421	148 419 493
2008	106,4	109,6	9 962	1 259 689	355 282 782	148 016 284
2009	77,5	89,5	9 840	1 193 056	280 183 525	112 938 567
2010	95,4	100,0	9 570	1 170 672	315 394 766	131 253 761
2011	100,1	106,2	9 613	1 199 644	348 101 951	145 685 564
2010²⁾						
Januar	86,3	86,5	4 969	1 031 568	20 351 773	8 620 969
Februar	88,1	86,2	4 980	1 027 228	21 164 054	9 173 214
März	102,9	103,1	4 978	1 025 456	25 831 949	11 222 736
April	97,1	94,9	4 981	1 024 461	23 238 556	10 082 881
Mai	93,3	97,5	4 972	1 022 866	23 532 356	10 329 989
Juni	99,6	102,6	4 971	1 025 332	25 905 725	11 598 730
Juli	95,8	104,4	4 966	1 028 431	24 035 584	10 240 753
August	91,2	104,2	4 957	1 033 507	23 392 687	9 983 524
September	98,1	106,5	4 951	1 034 278	26 614 941	11 410 084
Oktober	98,6	110,1	4 947	1 032 682	25 659 805	10 846 671
November	102,0	108,7	4 947	1 032 991	27 346 264	12 109 719
Dezember	92,0	97,2	4 941	1 029 554	25 350 480	11 160 421
2011						
Januar	103,0	98,3	4 956	1 033 578	24 122 314	10 563 994
Februar	102,0	99,4	4 993	1 035 714	25 900 905	11 185 016
März	112,5	110,3	5 013	1 039 459	29 582 649	13 032 356
April	98,5	101,6	5 015	1 041 406	25 687 802	10 917 858
Mai	120,3	112,4	5 008	1 041 855	28 474 073	12 153 558
Juni	97,4	103,5	5 010	1 045 528	27 265 740	12 071 099
Juli	96,4	109,6	5 011	1 048 999	26 484 723	11 320 984
August	95,3	107,5	5 009	1 055 901	26 305 467	11 153 109
September	96,3	111,8	5 005	1 059 780	29 386 867	12 992 053
Oktober	95,6	108,9	5 002	1 060 721	26 644 177	11 321 896
November	95,2	108,7	4 994	1 060 194	28 351 996	12 400 333
Dezember	88,8	102,0	4 985	1 056 881	26 254 899	11 531 962
2012						
Januar	102,4	100,4	5 022	1 055 691	25 074 981	10 641 556
Februar	99,6	98,3	5 085	1 059 242	25 571 900	10 891 845
März	105,4	113,7	5 121	1 061 728	29 519 052	13 008 341
April	92,8	103,6	5 119	1 061 880	25 220 625	10 755 642
Mai	95,2	105,1	5 116	1 061 027	26 610 652	11 597 570
Juni	93,6	108,6	5 123	1 063 716	27 308 399	12 229 457
Juli	93,9	110,7	5 118	1 067 890	26 321 543	11 412 801
August	91,3	107,5	5 111	1 073 111	26 013 004	11 144 133
September	89,9	105,3	5 107	1 072 928	26 604 005	11 459 674
Oktober	96,2	109,2	5 100	1 071 214	27 435 746	11 740 763
November	95,3	107,6	5 085	1 068 688	27 269 627	11 860 502
Dezember

*) Bei den Jahreswerten beziehen sich alle Angaben auf Betriebe von Unternehmen mit im Allgemeinen 20 und mehr Beschäftigten. – 1) arbeitstäglich be-
reinigt – 2) Betriebe mit 50 und mehr tätigen Personen.







2. Auftragseingangindex im Verarbeitenden Gewerbe Nordrhein-Westfalens

Nominalindex Inland

Systematik-Nr.	Wirtschaftszweig Hauptgruppe	Jahr 2011	November 2011	Oktober 2012	November 2012	Veränderung gegenüber Vorjahres- monat in %
Basis 2005 = 100						
13	Herstellung von Textilien	84,6	81,4	83,5	76,8	-5,7
14	Herstellung von Bekleidung	57,2	38,6	75,2	40,9	+6,0
17	Herstellung von Papier, Pappe und Waren daraus	116,5	118,0	113,6	112,3	-4,8
20	Herstellung von chemischen Erzeugnissen	119,4	110,6	120,9	116,4	+5,2
20.1	Herstellung von chemischen Grundstoffen, Düngemitteln und Stickstoffverbindungen, Kunststoffen in Primärformen und synthetischem Kautschuk in Primärformen	126,0	110,8	123,2	118,9	+7,3
21	Herstellung von pharmazeutischen Erzeugnissen	65,4	75,4	73,5	79,1	+4,9
24	Metallerzeugung und -bearbeitung	134,3	130,0	121,0	122,5	-5,8
24.1	Erzeugung von Roheisen, Stahl und Ferrolegierungen	135,3	129,4	127,5	118,8	-8,2
24.4	Erzeugung und erste Bearbeitung von NE-Metallen	145,3	154,4	127,6	149,9	-2,9
24.5	Gießereien	114,0	98,5	97,7	89,8	-8,8
25	Herstellung von Metallerzeugnissen	115,9	120,0	114,6	111,5	-7,1
25.5	Herstellung von Schmiede-, Press-, Zieh- und Stanzteilen, gewalzten Ringen und pulvermetallurgischen Erzeugnissen	116,3	111,4	106,5	97,6	-12,4
25.7	Herstellung von Schneidwaren, Werkzeugen, Schließern und Beschlägen aus unedlen Metallen	102,5	111,3	112,9	109,6	-1,5
26	Herstellung von Datenverarbeitungsgeräten, elektronischen und optischen Erzeugnissen	77,9	77,9	67,3	115,3	+48,0
27	Herstellung von elektrischen Ausrüstungen	113,4	128,7	115,0	114,4	-11,1
27.1	Herstellung von Elektromotoren, Generatoren, Transformatoren, Elektrizitätsverteilungs- und -schalteinrichtungen	126,0	159,6	108,3	116,4	-27,1
28	Maschinenbau	119,2	125,3	121,3	116,1	-7,3
28.1	Herstellung von nicht wirtschaftszweigspezifischen Maschinen	118,0	116,0	117,7	116,7	+0,6
29	Herstellung von Kraftwagen und Kraftwagenteilen	77,3	72,1	68,0	71,6	-0,7
30	Sonstiger Fahrzeugbau	364,0	91,9	42,7	48,1	-47,7
C	Verarbeitendes Gewerbe	113,7	110,9	107,6	107,5	-3,1
	Vorleistungsgüterproduzenten	122,3	119,7	116,2	117,0	-2,3
	Investitionsgüterproduzenten	104,6	99,3	93,3	93,3	-6,0
	Gebrauchsgüterproduzenten	107,1	128,8	117,3	118,2	-8,2
	Verbrauchsgüterproduzenten	82,1	83,8	95,6	87,9	+4,9

Noch: 2. Auftragseingangsindex im Verarbeitenden Gewerbe Nordrhein-Westfalens

Nominalindex Ausland

Systematik-Nr.	Wirtschaftszweig Hauptgruppe	Jahr 2011	November 2011	Oktober 2012	November 2012	Veränderung gegenüber Vorjahres- monat in %
Basis 2005 = 100						
13	Herstellung von Textilien	91,1	101,2	106,3	96,9	-4,2
14	Herstellung von Bekleidung	77,8	53,4	82,4	49,2	-7,9
17	Herstellung von Papier, Pappe und Waren daraus	103,8	101,1	107,4	100,7	-0,4
20	Herstellung von chemischen Erzeugnissen	122,4	106,0	120,4	117,8	+11,1
20.1	Herstellung von chemischen Grundstoffen, Düngemitteln und Stickstoffverbindungen, Kunststoffen in Primärformen und synthetischem Kautschuk in Primärformen	126,8	107,2	123,5	119,8	+11,8
21	Herstellung von pharmazeutischen Erzeugnissen	128,3	119,3	120,2	150,4	+26,1
24	Metallerzeugung und -bearbeitung	111,0	96,4	105,9	91,2	-5,4
24.1	Erzeugung von Roheisen, Stahl und Ferrolegierungen	105,2	101,7	101,7	99,7	-2,0
24.4	Erzeugung und erste Bearbeitung von NE-Metallen	129,4	93,9	123,5	94,8	+1,0
24.5	Gießereien	121,0	123,9	110,1	98,2	-20,7
25	Herstellung von Metallerzeugnissen	116,1	114,3	131,9	121,2	+6,0
25.5	Herstellung von Schmiede-, Press-, Zieh- und Stanzteilen, gewalzten Ringen und pulvermetallurgischen Erzeugnissen	128,2	128,0	122,0	114,8	-10,3
25.7	Herstellung von Schneidwaren, Werkzeugen, Schlössern und Beschlägen aus unedlen Metallen	95,5	96,3	101,5	97,2	+0,9
26	Herstellung von Datenverarbeitungsgeräten, elektronischen und optischen Erzeugnissen	51,1	48,1	46,1	51,2	+6,4
27	Herstellung von elektrischen Ausrüstungen	135,3	138,9	143,6	134,4	-3,2
27.1	Herstellung von Elektromotoren, Generatoren, Transformatoren, Elektrizitätsverteilungs- und -schalteinrichtungen	152,1	144,4	141,3	131,0	-9,3
28	Maschinenbau	131,1	126,1	132,7	121,0	-4,0
28.1	Herstellung von nicht wirtschaftszweigspezifischen Maschinen	130,6	120,0	117,2	137,1	+14,3
29	Herstellung von Kraftwagen und Kraftwagenteilen	83,5	77,4	75,9	62,5	-19,3
30	Sonstiger Fahrzeugbau	138,6	88,8	203,4	97,4	+9,7
C	Verarbeitendes Gewerbe	110,4	102,3	110,3	101,1	-1,2
	Vorleistungsgüterproduzenten	119,0	108,1	118,1	110,9	+2,6
	Investitionsgüterproduzenten	101,0	95,8	101,2	88,6	-7,5
	Gebrauchsgüterproduzenten	99,4	107,2	109,3	109,1	+1,8
	Verbrauchsgüterproduzenten	116,1	104,4	117,6	119,1	+14,1

Noch: 2. Auftragseingangsindex im Verarbeitenden Gewerbe Nordrhein-Westfalens

Nominalindex Insgesamt

Systematik-Nr.	Wirtschaftszweig Hauptgruppe	Jahr 2011	November 2011	Oktober 2012	November 2012	Veränderung gegenüber Vorjahres- monat in %
Basis 2005 = 100						
13	Herstellung von Textilien	87,3	89,5	92,9	85,0	-5,0
14	Herstellung von Bekleidung	64,2	43,6	77,7	43,7	+0,2
17	Herstellung von Papier, Pappe und Waren daraus	111,1	110,8	110,9	107,4	-3,1
20	Herstellung von chemischen Erzeugnissen	121,0	108,2	120,6	117,2	+8,3
20.1	Herstellung von chemischen Grundstoffen, Düngemitteln und Stickstoffverbindungen, Kunststoffen in Primärformen und synthetischem Kautschuk in Primärformen	126,4	108,8	123,3	119,4	+9,7
21	Herstellung von pharmazeutischen Erzeugnissen	94,9	96,0	95,5	112,6	+17,3
24	Metallerzeugung und -bearbeitung	124,6	116,0	114,7	109,4	-5,7
24.1	Erzeugung von Roheisen, Stahl und Ferrolegierungen	125,8	120,7	119,4	112,8	-6,5
24.4	Erzeugung und erste Bearbeitung von NE-Metallen	138,0	126,5	125,6	124,5	-1,6
24.5	Gießereien	116,4	107,6	102,2	92,8	-13,8
25	Herstellung von Metallerzeugnissen	116,0	118,1	120,5	114,9	-2,7
25.5	Herstellung von Schmiede-, Press-, Zieh- und Stanzteilen, gewalzten Ringen und pulvermetallurgischen Erzeugnissen	120,0	116,5	111,3	102,9	-11,7
25.7	Herstellung von Schneidwaren, Werkzeugen, Schlössern und Beschlägen aus unedlen Metallen	99,6	105,0	108,2	104,4	-0,6
26	Herstellung von Datenverarbeitungsgeräten, elektronischen und optischen Erzeugnissen	61,3	59,4	54,2	75,6	+27,3
27	Herstellung von elektrischen Ausrüstungen	123,0	133,1	127,5	123,1	-7,5
27.1	Herstellung von Elektromotoren, Generatoren, Transformatoren, Elektrizitätsverteilungs- und -schalteinrichtungen	136,8	153,3	121,9	122,4	-20,2
28	Maschinenbau	126,5	125,8	128,3	119,1	-5,3
28.1	Herstellung von nicht wirtschaftszweigspezifischen Maschinen	124,9	118,2	117,4	127,8	+8,1
29	Herstellung von Kraftwagen und Kraftwagenteilen	81,1	75,3	72,7	66,1	-12,2
30	Sonstiger Fahrzeugbau	268,1	90,5	111,1	69,1	-23,6
C	Verarbeitendes Gewerbe	112,0	106,6	108,9	104,3	-2,2
	Vorleistungsgüterproduzenten	120,8	114,5	117,0	114,3	-0,2
	Investitionsgüterproduzenten	102,5	97,2	98,0	90,5	-6,9
	Gebrauchsgüterproduzenten	102,9	117,0	113,0	113,2	-3,2
	Verbrauchsgüterproduzenten	96,0	92,2	104,6	100,6	+9,1

Noch: 2. Auftragseingangsindex im Verarbeitenden Gewerbe Nordrhein-Westfalens

Realindex Inland

Systematik-Nr.	Wirtschaftszweig Hauptgruppe	Jahr 2011	November 2011	Oktober 2012	November 2012	Veränderung gegenüber Vorjahres- monat in %
Basis 2005 = 100						
13	Herstellung von Textilien	76,2	72,0	73,9	67,9	-5,7
14	Herstellung von Bekleidung	54,2	36,4	69,6	37,7	+3,6
17	Herstellung von Papier, Pappe und Waren daraus	104,3	105,1	103,1	101,9	-3,0
20	Herstellung von chemischen Erzeugnissen	98,4	91,2	96,3	93,0	+2,0
20.1	Herstellung von chemischen Grundstoffen, Düngemitteln und Stickstoffverbindungen, Kunststoffen in Primärformen und synthetischem Kautschuk in Primärformen	101,3	89,4	95,3	92,3	+3,2
21	Herstellung von pharmazeutischen Erzeugnissen	66,1	76,6	75,3	80,8	+5,5
24	Metallerzeugung und -bearbeitung	109,2	109,6	102,7	104,4	-4,7
24.1	Erzeugung von Roheisen, Stahl und Ferrolegierungen	114,0	114,9	114,8	107,1	-6,8
24.4	Erzeugung und erste Bearbeitung von NE-Metallen	96,3	111,9	85,7	106,4	-4,9
24.5	Gießereien	99,8	85,7	85,0	77,8	-9,2
25	Herstellung von Metallerzeugnissen	105,3	108,5	103,4	100,6	-7,3
25.5	Herstellung von Schmiede-, Press-, Zieh- und Stanzteilen, gewalzten Ringen und pulvermetallurgischen Erzeugnissen	108,6	103,7	99,5	91,2	-12,1
25.7	Herstellung von Schneidwaren, Werkzeugen, Schlössern und Beschlägen aus unedlen Metallen	95,8	103,7	104,3	101,2	-2,4
26	Herstellung von Datenverarbeitungsgeräten, elektronischen und optischen Erzeugnissen	130,0	120,0	112,6	300,6	+150,5
27	Herstellung von elektrischen Ausrüstungen	104,6	118,8	104,1	103,8	-12,6
27.1	Herstellung von Elektromotoren, Generatoren, Transformatoren, Elektrizitätsverteilungs- und -schalteinrichtungen	120,6	151,9	102,3	110,1	-27,5
28	Maschinenbau	106,1	108,8	104,8	100,6	-7,5
28.1	Herstellung von nicht wirtschaftszweigspezifischen Maschinen	104,0	101,3	100,3	99,7	-1,6
29	Herstellung von Kraftwagen und Kraftwagenteilen	75,6	70,4	66,1	69,3	-1,6
30	Sonstiger Fahrzeugbau	325,3	82,0	38,0	42,8	-47,8
C	Verarbeitendes Gewerbe	101,8	99,4	95,8	101,4	+2,0
	Vorleistungsgüterproduzenten	106,8	105,2	101,6	111,4	+5,9
	Investitionsgüterproduzenten	97,9	92,1	85,7	86,4	-6,2
	Gebrauchsgüterproduzenten	101,8	121,3	109,0	110,3	-9,1
	Verbrauchsgüterproduzenten	77,1	78,0	88,0	81,2	+4,1

Noch: 2. Auftragseingangsindex im Verarbeitenden Gewerbe Nordrhein-Westfalens

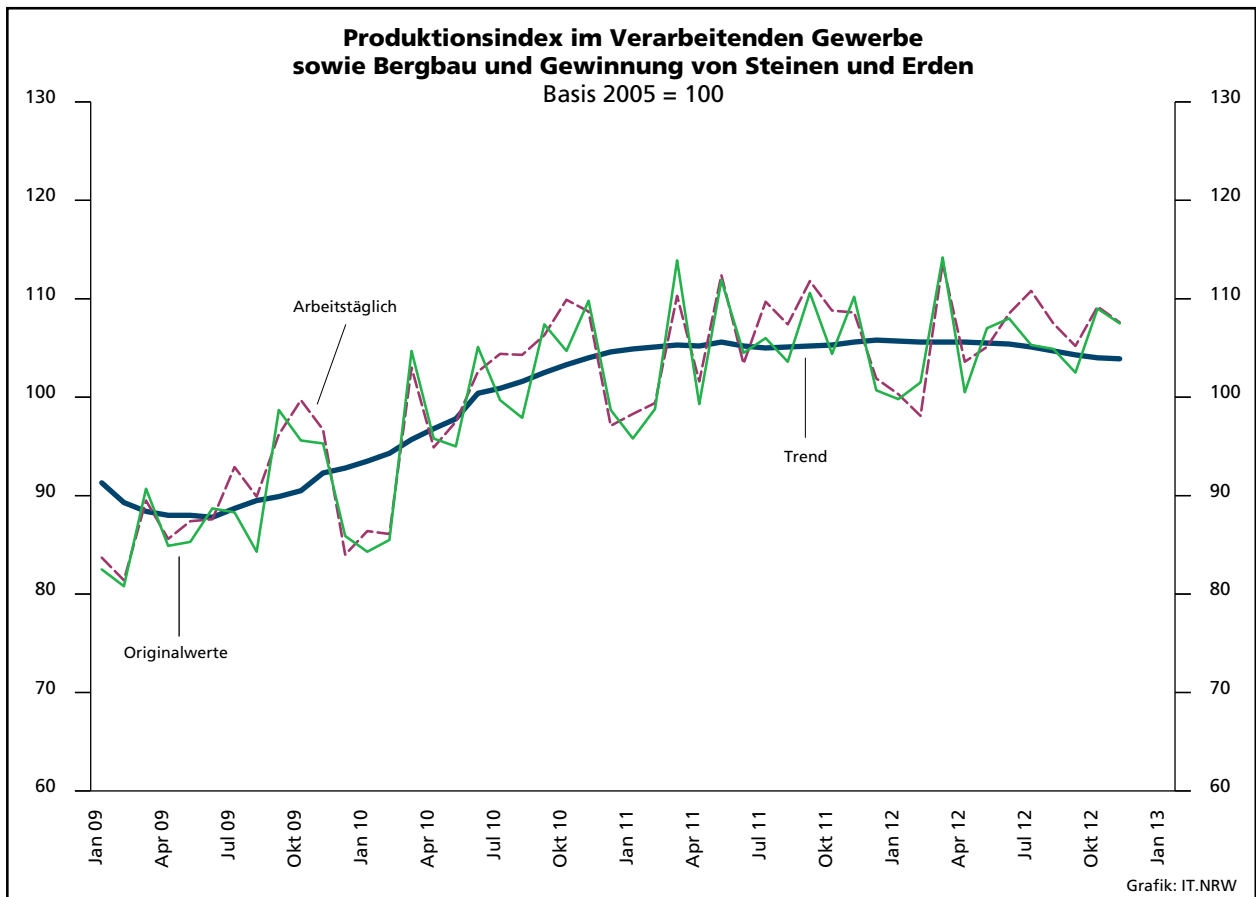
Realindex Ausland

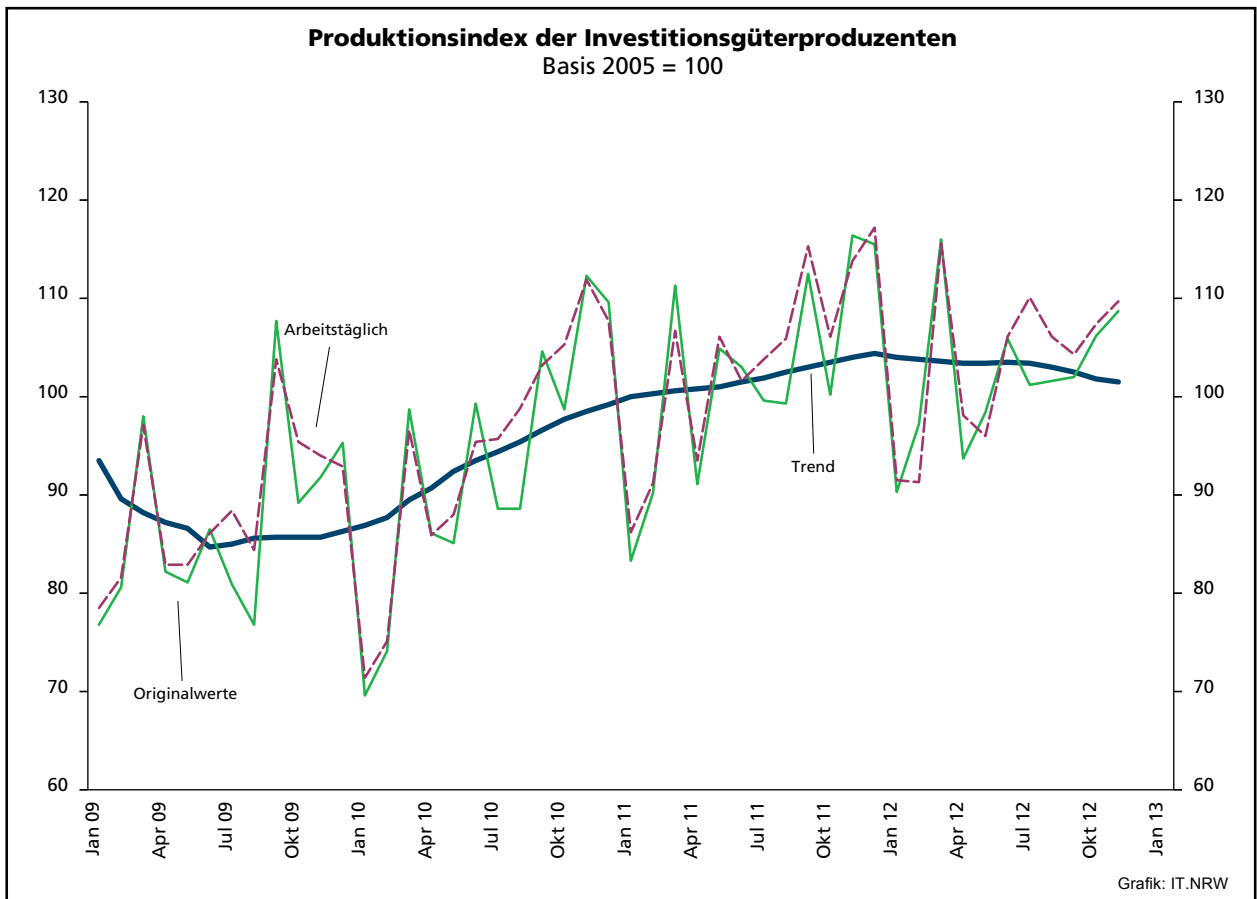
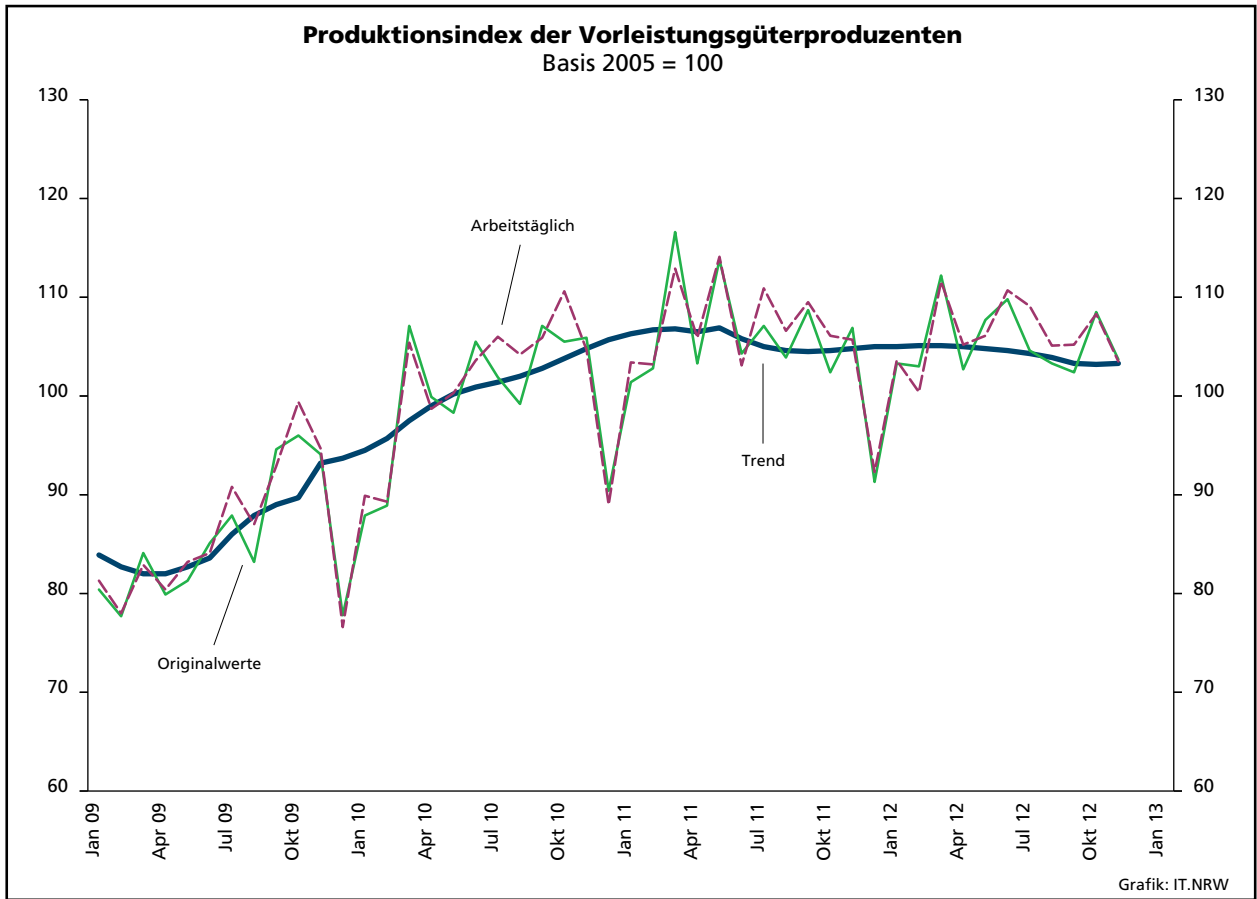
Systematik-Nr.	Wirtschaftszweig Hauptgruppe	Jahr 2011	November 2011	Oktober 2012	November 2012	Veränderung gegenüber Vorjahres- monat in %
Basis 2005 = 100						
13	Herstellung von Textilien	83,4	91,6	96,5	87,6	-4,4
14	Herstellung von Bekleidung	75,0	51,2	79,0	47,2	-7,8
17	Herstellung von Papier, Pappe und Waren daraus	94,6	91,7	97,2	91,3	-0,4
20	Herstellung von chemischen Erzeugnissen	101,5	87,6	97,0	95,1	+8,6
20.1	Herstellung von chemischen Grundstoffen, Düngemitteln und Stickstoffverbindungen, Kunststoffen in Primärformen und synthetischem Kautschuk in Primärformen	103,1	86,6	97,2	94,5	+9,1
21	Herstellung von pharmazeutischen Erzeugnissen	114,8	106,9	105,6	131,6	+23,1
24	Metallerzeugung und -bearbeitung	86,4	76,7	86,5	74,1	-3,4
24.1	Erzeugung von Roheisen, Stahl und Ferrolegierungen	79,1	80,0	83,2	80,4	+0,5
24.4	Erzeugung und erste Bearbeitung von NE-Metallen	97,4	73,0	96,9	73,9	+1,2
24.5	Gießereien	90,6	92,2	80,6	71,8	-22,1
25	Herstellung von Metallerzeugnissen	105,4	103,1	117,8	108,1	+4,8
25.5	Herstellung von Schmiede-, Press-, Zieh- und Stanzteilen, gewalzten Ringen und pulvermetallurgischen Erzeugnissen	116,7	115,7	109,1	102,8	-11,1
25.7	Herstellung von Schneidwaren, Werkzeugen, Schlössern und Beschlägen aus unedlen Metallen	86,3	86,4	89,7	85,9	-0,6
26	Herstellung von Datenverarbeitungsgeräten, elektronischen und optischen Erzeugnissen	77,0	69,1	63,2	79,9	+15,6
27	Herstellung von elektrischen Ausrüstungen	124,7	127,6	129,5	121,5	-4,8
27.1	Herstellung von Elektromotoren, Generatoren, Transformatoren, Elektrizitätsverteilungs- und -schalteinrichtungen	138,3	130,1	125,4	116,3	-10,6
28	Maschinenbau	117,4	112,0	116,1	105,7	-5,6
28.1	Herstellung von nicht wirtschaftszweigspezifischen Maschinen	114,5	104,7	100,3	117,1	+11,8
29	Herstellung von Kraftwagen und Kraftwagenteilen	78,4	72,5	70,1	57,7	-20,4
30	Sonstiger Fahrzeugbau	116,8	74,8	170,0	81,9	+9,5
C	Verarbeitendes Gewerbe	98,4	91,1	96,6	89,3	-2,0
	Vorleistungsgüterproduzenten	103,4	93,9	101,2	96,4	+2,7
	Investitionsgüterproduzenten	92,7	87,3	90,6	79,5	-8,9
	Gebrauchsgüterproduzenten	98,5	106,2	107,5	107,2	+0,9
	Verbrauchsgüterproduzenten	103,0	92,5	103,9	104,5	+13,0

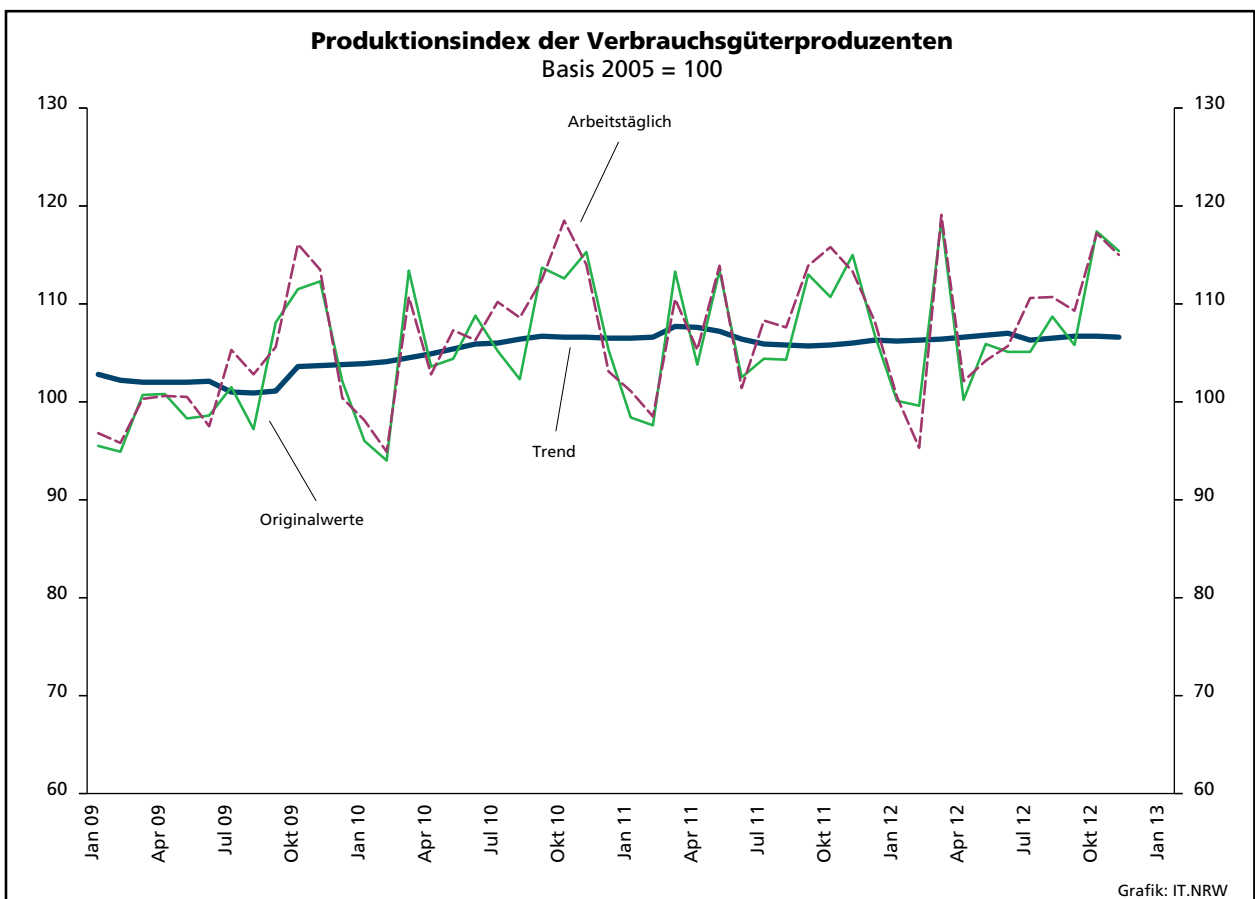
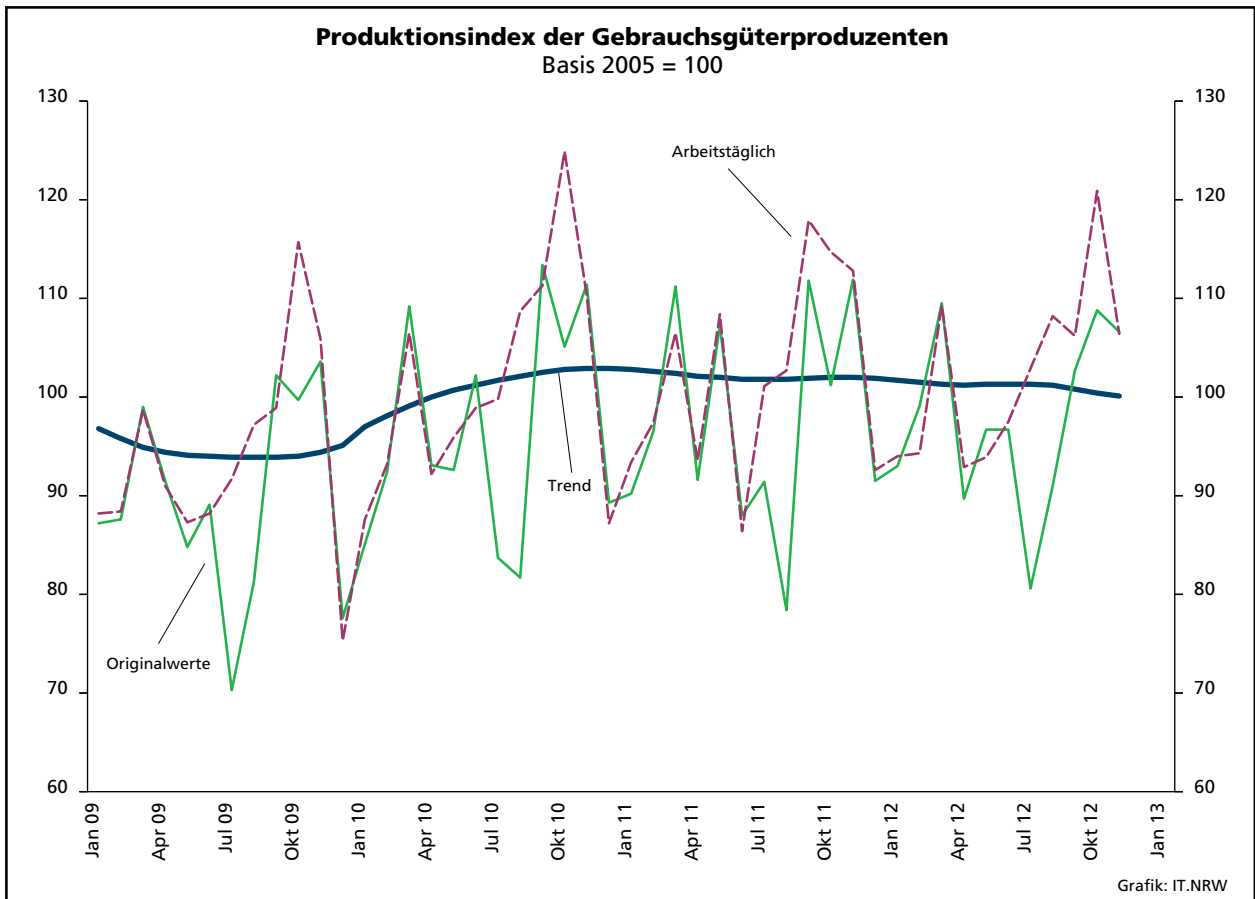
Noch: 2. Auftragseingangsindex im Verarbeitenden Gewerbe Nordrhein-Westfalens

Realindex Insgesamt

Systematik-Nr.	Wirtschaftszweig Hauptgruppe	Jahr 2011	November 2011	Oktober 2012	November 2012	Veränderung gegenüber Vorjahres- monat in %
Basis 2005 = 100						
13	Herstellung von Textilien	79,2	80,1	83,2	76,0	-5,1
14	Herstellung von Bekleidung	61,3	41,5	72,8	40,9	-1,4
17	Herstellung von Papier, Pappe und Waren daraus	100,2	99,3	100,6	97,4	-1,9
20	Herstellung von chemischen Erzeugnissen	100,1	89,3	96,7	94,1	+5,4
20.1	Herstellung von chemischen Grundstoffen, Düngemitteln und Stickstoffverbindungen, Kunststoffen in Primärformen und synthetischem Kautschuk in Primärformen	102,3	87,9	96,4	93,5	+6,4
21	Herstellung von pharmazeutischen Erzeugnissen	89,0	90,8	89,5	104,6	+15,2
24	Metallerzeugung und -bearbeitung	99,6	95,8	96,0	91,7	-4,3
24.1	Erzeugung von Roheisen, Stahl und Ferrolegierungen	103,0	103,8	104,8	98,6	-5,0
24.4	Erzeugung und erste Bearbeitung von NE-Metallen	96,8	93,9	90,9	91,4	-2,7
24.5	Gießereien	96,5	88,0	83,5	75,7	-14,0
25	Herstellung von Metallerzeugnissen	105,3	106,6	108,3	103,1	-3,3
25.5	Herstellung von Schmiede-, Press-, Zieh- und Stanzteilen, gewalzten Ringen und pulvermetallurgischen Erzeugnissen	111,1	107,4	102,5	94,8	-11,7
25.7	Herstellung von Schneidwaren, Werkzeugen, Schlössern und Beschlägen aus unedlen Metallen	91,8	96,5	98,2	94,8	-1,8
26	Herstellung von Datenverarbeitungsgeräten, elektronischen und optischen Erzeugnissen	97,2	88,5	82,1	164,0	+85,3
27	Herstellung von elektrischen Ausrüstungen	113,4	122,7	115,2	111,5	-9,1
27.1	Herstellung von Elektromotoren, Generatoren, Transformatoren, Elektrizitätsverteilungs- und -schalteinrichtungen	127,9	142,9	111,9	112,7	-21,1
28	Maschinenbau	113,0	110,8	111,7	103,7	-6,4
28.1	Herstellung von nicht wirtschaftszweigspezifischen Maschinen	109,7	103,1	100,3	109,2	+5,9
29	Herstellung von Kraftwagen und Kraftwagenteilen	77,3	71,7	68,5	62,3	-13,1
30	Sonstiger Fahrzeugbau	236,6	78,9	94,1	59,4	-24,7
C	Verarbeitendes Gewerbe	100,1	95,2	96,2	95,3	+0,1
	Vorleistungsgüterproduzenten	105,2	100,1	101,4	104,7	+4,6
	Investitionsgüterproduzenten	94,8	89,3	88,7	82,3	-7,8
	Gebrauchsgüterproduzenten	100,0	113,1	108,3	108,6	-4,0
	Verbrauchsgüterproduzenten	87,6	83,9	94,5	90,6	+8,0







3. Produktionsindex*) im Verarbeitenden Gewerbe sowie Bergbau und Gewinnung von Steinen und Erden Nordrhein-Westfalens

Systematik-Nr.	Wirtschaftszweig Hauptgruppe	Ge- wichtung	Jahr	November	Oktober	November	Veränderung November 2012 gegenüber November 2011
		%	2011		2012		%
Basis 2005 = 100							
B	Bergbau und Gewinnung von Steinen und Erden	0,4	98,4	93,0	103,2	99,6	+7,1
	darunter						
05	Kohlenbergbau	0,1	54,1	46,2	41,6	40,9	-11,5
08	Gewinnung von Steinen und Erden, sonstiger Bergbau	0,2	113,7	108,1	123,2	119,8	+10,8
C	Verarbeitendes Gewerbe	77,8	106,2	108,7r	109,2	107,6	-1,0
	davon						
10	Herstellung von Nahrungs- und Futtermitteln	5,0	117,2	128,1	132,9	129,0	+0,7
11	Getränkeherstellung	1,3	91,6	86,2r	84,3	84,5	-2,0
12	Tabakverarbeitung	0,1	116,3	131,0	120,4	123,2	-6,0
13	Herstellung von Textilien	1,0	85,2	84,4r	86,9	77,8	-7,8
14	Herstellung von Bekleidung	0,3	64,5	52,9	58,0	55,3	+4,5
15	Herstellung von Leder, Lederwaren und Schuhen	0,1	118,4	115,7	118,3	105,9	-8,5
16	Herstellung von Holz-, Flecht-, Korb- und Korkwaren (ohne Möbel)	0,9	92,6	95,9	99,1	93,8	-2,2
17	Herstellung von Papier, Pappe und Waren daraus	2,1	84,3	83,6	86,0	82,4	-1,4
18	Herstellung von Druckerzeugnissen; Vervielfältigung von bespielten Ton-, Bild- und Datenträgern	1,6	99,1	112,9r	108,5	108,8	-3,6
19	Kokerei und Mineralölverarbeitung	5,8	112,4	99,9	104,4	114,6	+14,7
20	Herstellung von chemischen Erzeugnissen	11,0	99,3	98,1r	101,7	97,3	-0,8
21	Herstellung von pharmazeutischen Erzeugnissen	1,2	117,6	111,0	123,3	125,3	+12,9
22	Herstellung von Gummi- und Kunststoffwaren	3,3	112,9	114,4r	120,1	117,1	+2,4
23	Herstellung von Glas- und Glaswaren, Keramik, Verarbeitung von Steinen und Erden	2,0	100,9	101,5	104,2	101,1	-0,4
24	Metallerzeugung und -bearbeitung	7,6	100,3	95,6	100,0	89,7	-6,2
25	Herstellung von Metallerzeugnissen	7,8	106,3	107,2r	110,1	106,0	-1,1
26	Herstellung von Datenverarbeitungsgeräten, elektronischen und optischen Erzeugnissen	2,4	121,9	132,0r	124,2	133,6	+1,2
27	Herstellung von elektrischen Ausrüstungen	4,5	118,2	125,0r	122,1	119,4	-4,5
28	Maschinenbau	10,1	119,2	130,8r	120,5	131,5	+0,5
29	Herstellung von Kraftwagen und Kraftwagenteilen	5,3	85,4	87,3r	94,5	77,6	-11,1
30	Sonstiger Fahrzeugbau	0,4	78,3	73,8r	71,0	67,1	-9,1
31	Herstellung von Möbeln	1,9	99,1	112,1r	121,3	102,0	-9,0
32	Herstellung von sonstigen Waren	0,5	107,2	131,5	122,1	113,3	-13,8
33	Reparatur und Instandhaltung von Maschinen und Ausrüstungen	1,6	122,6	150,4r	126,8	128,1	-14,8
B – C	Verarbeitendes Gewerbe sowie Bergbau und Gewinnung von Steinen und Erden	78,2	106,1	108,6r	109,2	107,6	-0,9
B – D, F	Produzierendes Gewerbe (einschl. Bau und Energie)	100	106,7	110,8r	112,1	110,3	-0,5
	Vorleistungsgüterproduzenten	38,1	106,1	105,7r	108,3	103,5	-2,1
	Investitionsgüterproduzenten	20,8	104,0	113,8r	107,4	109,7	-3,6
	Gebrauchsgüterproduzenten	2,7	102,3	112,8r	120,9	106,4	-5,7
	Verbrauchsgüterproduzenten	10,7	108,2	113,3	117,2	115,0	+1,5
	Energie	15,5	103,0	104,7r	104,9	109,6	+4,7

*) von arbeitstäglichen Schwankungen bereinigt

**4. Betriebe, Beschäftigte, geleistete Arbeitsstunden, Entgelte und Umsatz
in Nordrhein-Westfalen nach Wirtschaftszweigen**

Systematik-Nr.	Wirtschaftszweig a = November 2012 b = Veränderung gegenüber gleichem Vorjahreszeitraum in %		Betriebe	Beschäftigte	Geleistete Arbeits- stunden	Entgelte	Gesamtumsatz	
							insgesamt	darunter Auslands- umsatz
			Anzahl		1 000		1 000 EUR	
B	Bergbau und Gewinnung von Steinen und Erden	a	32	25 784	3 018	92 146	174 695	14 266
		b	-11,1	-12,7	-10,8	-14,3	-30,8	+8,2
05	Kohlenbergbau	a	17
		b	-26,1
08	Gewinnung von Steinen und Erden, sonstiger Bergbau	a	15
		b	+25,0
C	Verarbeitendes Gewerbe	a	5 053	1 042 904	140 453	4 832 477	27 094 932	11 846 237
		b	+1,9	+1,2	+0,1	+2,3	-4,0	-4,7
10	Herstellung von Nahrungs- und Futtermitteln	a	428	71 939	10 010	247 928	2 810 743	596 158
		b	+1,9	+0,7	+0,6	+1,3	+5,1	+6,5
10.1	Schlachten und Fleischverarbeitung	a	100	14 507	2 061	44 468	965 371	183 807
		b	-2,0	-2,9	-0,9	-1,1	+4,1	-1,8
10.3	Obst- und Gemüseverarbeitung	a	25	5 426	749	21 839	266 686	60 472
		b	-3,8	+0,2	-2,5	-8,2	+16,4	+20,0
10.5	Milchverarbeitung	a	16	2 601	387	11 319	151 765	47 383
		b	-	-5,9	-5,0	-5,3	-4,6	-19,3
10.6	Mahl- und Schälmaschinen, Herstellung von Stärke und Stärkeerzeugnissen	a	15	2 303	331	12 724	154 701	56 175
		b	-	-1,8	-0,9	+19,1	+14,1	+29,0
10.7	Herstellung von Back- und Teigwaren	a	179	23 961	3 193	59 465	411 151	44 377
		b	+4,7	+3,8	+2,8	+2,9	+5,2	+18,1
10.8	Herstellung von sonstigen Nahrungsmitteln	a	68	20 699	2 924	88 279	677 540	162 079
		b	+7,9	+4,1	+4,3	+7,0	+9,2	+17,2
11	Getränkeherstellung	a	47	8 557	1 200	41 026	233 406	11 245
		b	-2,1	-1,7	-1,2	-0,5	-3,9	-19,1
12	Tabakverarbeitung	a	3	645	.	.	24 670	.
		b	-	.	.	.	+4,2	.
13	Herstellung von Textilien	a	107	15 492	2 034	64 988	257 090	123 249
		b	-1,8	-0,7	-1,7	-0,6	-3,5	+8,6
13.2	Weberei	a	19	2 996	406	12 560	55 808	30 285
		b	-5,0	-4,5	-7,0	-1,1	-0,6	+2,2
13.3	Veredlung von Textilien und Bekleidung	a	17
		b	-
13.9	Herstellung von sonstigen Textilwaren	a	70	10 884	1 414	46 307	184 390	86 662
		b	-	+1,7	+1,7	-	-3,8	+13,6
14	Herstellung von Bekleidung	a	27	4 662	644	19 422	92 868	30 646
		b	+8,0	+1,3	+1,0	+2,3	-2,3	-12,0
15	Herstellung von Leder, Lederwaren und Schuhen	a	13	.	.	5 177	59 239	.
		b	+18,2	.	.	-6,8	+49,9	.
16	Herstellung von Holz-, Flecht-, Korb- und Korkwaren (ohne Möbel)	a	78	12 201	1 767	44 997	251 196	57 909
		b	+1,3	+1,0	+0,1	-0,6	-2,8	-4,1

**Noch: 4. Betriebe, Beschäftigte, geleistete Arbeitsstunden, Entgelte und Umsatz
in Nordrhein-Westfalen nach Wirtschaftszweigen**

Systematik-Nr.	Wirtschaftszweig a = November 2012 b = Veränderung gegenüber gleichem Vorjahreszeitraum in %		Betriebe	Beschäftigte	Geleistete Arbeits- stunden	Entgelte	Gesamtumsatz	
							insgesamt	darunter Auslands- umsatz
			Anzahl		1 000		1 000 EUR	
17	Herstellung von Papier, Pappe und Waren daraus	a	150	27 241	3 653	124 375	707 259	279 912
		b	-2,0	-2,4	-3,3	+0,2	-3,0	-2,5
17.1	Herstellung von Holz- und Zellstoff, Papier, Karton und Pappe	a	36	6 788	902	35 740	246 356	125 881
		b	-2,7	-8,3	-7,0	-2,9	-13,6	-12,5
17.2	Herstellung von Waren aus Papier, Karton und Pappe	a	114	20 453	2 752	88 635	460 903	154 031
		b	-1,7	-0,3	-2,0	+1,5	+3,8	+7,6
18	Herstellung von Druckerzeugnissen; Vervielfältigung von bespielten Ton-, Bild- und Datenträgern	a	138	19 315	2 634	72 942	300 217	49 134
		b	+8,7	+4,0	+5,8	-1,0	-5,0	-3,7
19	Kokerei und Mineralölverarbeitung	a	13	.	547	.	993 087	.
		b	-	.	-1,8	.	+17,4	.
20	Herstellung von chemischen Erzeugnissen	a	264	85 229	11 646	544 997	3 836 513	2 172 604
		b	-2,2	-0,3	-0,3	+0,9	+7,3	+12,6
20.1	Herstellung von chemischen Grundstoffen, Düngemitteln und Stickstoffverbindungen, Kunststoffen in Primärformen und synthe- tischem Kautschuk in Primärformen	a	118	47 449	6 496	332 627	2 753 956	1 699 136
		b	-2,5	+2,5	+3,1	+6,5	+10,6	+18,6
20.3	Herstellung von Anstrichmitteln, Druckfarben und Kitten	a	45	.	1 433	46 397	.	.
		b	-2,2	.	+0,8	+1,7	.	.
20.4	Herstellung von Seifen, Wasch-, Reinigungs- und Körperpflegemitteln sowie von Duftstoffen	a	38	15 442	1 964	96 115	455 394	146 826
		b	-2,6	-1,5	-4,9	-9,4	+4,3	+4,8
20.5	Herstellung von sonstigen chemischen Erzeugnissen	a	57	9 995	1 444	52 911	309 101	178 951
		b	-	+1,6	-0,1	+1,9	+3,9	+7,5
21	Herstellung von pharmazeutischen Erzeugnissen	a	37	11 239	1 492	66 283	403 565	242 469
		b	-2,6	+1,9	-0,6	+4,7	+10,8	+13,0
22	Herstellung von Gummi- und Kunststoffwaren	a	392	62 055	8 769	255 808	1 129 617	457 223
		b	+1,6	+2,4	+2,0	+4,3	+1,5	+3,4
22.1	Herstellung von Gummiwaren	a	37	8 783	1 242	36 380	164 151	73 015
		b	-2,6	+3,4	+1,7	+5,0	-0,7	-2,7
22.2	Herstellung von Kunststoffwaren	a	355	53 272	7 527	219 428	965 466	384 208
		b	+2,0	+2,2	+2,0	+4,2	+1,9	+4,7
23	Herstellung von Glas und Glaswaren, Keramik, Verarbeitung von Steinen und Erden	a	168	25 456	3 528	114 800	514 544	155 915
		b	+1,2	+0,6	-0,7	+0,7	-5,6	-6,9
23.1	Herstellung von Glas und Glaswaren	a	48	9 473	1 302	41 396	156 699	55 803
		b	+6,7	+1,7	+0,7	+4,1	-3,3	+3,9
23.5	Herstellung von Zement, Kalk und gebranntem Gips	a	17	2 506	337	11 843	80 494	18 064
		b	-	+0,2	-0,4	+2,0	-4,5	-6,5
23.6	Herstellung von Erzeugnissen aus Beton, Zement und Gips	a	42	4 397	626	20 072	90 395	9 229
		b	+5,0	-0,6	-2,7	-4,5	-4,6	-11,9
23.9	Herstellung von Schleifkörpern und Schleifmitteln auf Unterlage sowie sonstigen Erzeugnissen aus nicht- metallischen Mineralien a. n. g.	a	22	4 219	533	22 321	91 515	33 048
		b	-4,3	+1,0	-1,8	+2,0	-8,0	-10,9

**Noch: 4. Betriebe, Beschäftigte, geleistete Arbeitsstunden, Entgelte und Umsatz
in Nordrhein-Westfalen nach Wirtschaftszweigen**

Systematik-Nr.	Wirtschaftszweig a = November 2012 b = Veränderung gegenüber gleichem Vorjahreszeitraum in %		Betriebe	Beschäftigte	Geleistete Arbeits- stunden	Entgelte	Gesamtumsatz				
							Anzahl	1 000	1 000 EUR	insgesamt	darunter Auslands- umsatz
24	Metallerzeugung und -bearbeitung	a	320	105 353	13 184	441 330	3 377 426	1 304 414			
		b	+0,9	+0,8	-0,8	+2,0	-9,2	-1,3			
24.2	Herstellung von Stahlrohren, Rohrform-, Rohrverschluss- und Rohrverbindungs- stücken aus Stahl	a	53	17 152	2 005	67 768	488 232	313 685			
		b	+1,9	+1,2	-4,1	-1,0	-3,8	+9,5			
24.3	Sonstige erste Bearbeitung von Eisen und Stahl	a	74	12 361	1 668	60 335	371 784	136 478			
		b	+1,4	+1,3	+0,5	+5,2	-8,8	-0,3			
24.4	Erzeugung und erste Bearbeitung von NE-Metallen	a	65	17 846	2 323	83 465	812 527	356 886			
		b	+3,2	-0,8	+1,4	+1,8	-3,4	-5,9			
24.5	Gießereien	a	89	20 597	2 638	81 892	316 591	113 348			
		b	-1,1	+2,2	-0,8	+2,2	-9,2	-8,9			
25	Herstellung von Metallerzeugnissen	a	914	134 597	17 897	549 808	2 152 490	755 935			
		b	+2,1	+0,9	-0,9	+2,3	-5,6	-3,4			
25.1	Stahl- und Leichtmetallbau	a	141	16 386	2 287	62 935	294 752	75 197			
		b	+7,6	+1,8	+1,2	+0,3	-7,0	-0,5			
25.5	Herstellung von Schmiede-, Press-, Zieh- und Stanzteilen, gewalzten Ringen und pulvermetallurgischen Erzeugnissen	a	156	30 520	3 940	126 843	534 405	186 329			
		b	+1,3	+2,4	-1,8	+0,3	-7,1	-5,0			
25.6	Oberflächenveredlung und Wärme- behandlung; Mechanik a. n. g.	a	192	19 919	2 715	71 654	224 203	49 395			
		b	+6,1	+4,4	+1,5	+5,8	-6,4	-9,8			
25.7	Herstellung von Schneidwaren, Werk- zeugen, Schlössern und Beschlägen aus unedlen Metallen	a	198	34 868	4 501	148 356	517 550	208 542			
		b	-1,0	-2,2	-2,6	+2,2	-4,0	+1,0			
25.9	Herstellung von sonstigen Metallwaren	a	198	29 369	3 984	125 039	528 136	214 778			
		b	+0,5	-	-1,1	+3,2	-4,9	-3,7			
26	Herstellung von Datenverarbeitungs- geräten, elektronischen und optischen Erzeugnissen	a	161	27 722	3 942	129 638	513 020	256 848			
		b	+4,5	+3,5	+4,8	+9,0	-3,0	-6,1			
26.3	Herstellung von Geräten und Einrichtungen der Telekommunikationstechnik	a	20	4 117	578	22 254	92 138	35 371			
		b	+11,1	+0,6	+6,6	+10,6	-23,4	-34,7			
26.5	Herstellung von Mess-, Kontroll-, Navigations- u. ä. Instrumenten und Vorrichtungen; Herstellung von Uhren	a	88	13 666	1 894	65 902	218 284	124 480			
		b	+3,5	+4,7	+2,7	+5,6	+2,5	+5,6			
27	Herstellung von elektrischen Ausrüstungen	a	287	80 686	10 605	397 653	1 682 928	806 806			
		b	+1,1	+1,6	-1,2	+1,2	-1,0	+1,1			
27.1	Herstellung von Elektromotoren, Genera- toren, Transformatoren, Elektrizitäts- verteilungs- und -schalteinrichtungen	a	113	26 111	3 559	139 358	574 136	252 117			
		b	+5,6	+3,2	+1,9	+4,5	-3,2	+2,0			
27.3	Herstellung von Kabeln und elektrischem Installationsmaterial	a	73	25 734	3 363	122 099	445 162	219 520			
		b	+5,8	+3,1	+0,1	+0,6	-4,0	-2,2			
27.4	Herstellung von elektrischen Lampen und Leuchten	a	47	8 213	1 102	37 179	167 942	81 284			
		b	-4,1	-2,6	-5,3	+4,1	+0,4	+9,2			
27.5	Herstellung von Haushaltsgeräten	a	16	12 542	1 529	57 450	336 294	173 665			
		b	-15,8	-0,8	-6,9	-3,8	+5,4	+2,6			

**Noch: 4. Betriebe, Beschäftigte, geleistete Arbeitsstunden, Entgelte und Umsatz
in Nordrhein-Westfalen nach Wirtschaftszweigen**

Systematik-Nr.	Wirtschaftszweig a = November 2012 b = Veränderung gegenüber gleichem Vorjahreszeitraum in %		Betriebe	Beschäftigte	Geleistete Arbeits- stunden	Entgelte	Gesamtumsatz	
							insgesamt	darunter Auslands- umsatz
			Anzahl		1 000		1 000 EUR	
28	Maschinenbau	a	852	184 637	25 205	905 758	4 149 599	2 675 899
		b	+4,3	+2,1	+1,8	+3,9	-8,2	-11,5
28.1	Herstellung von nicht wirtschaftszweig- spezifischen Maschinen	a	220	65 448	8 811	318 049	1 386 121	804 058
		b	+2,3	+0,3	-0,3	+2,2	+2,8	+3,0
28.4	Herstellung von Werkzeugmaschinen	a	76	14 772	2 059	72 677	288 170	184 650
		b	+2,7	+1,3	-0,3	+1,0	-4,0	+17,2
28.9	Herstellung von Maschinen für sonstige bestimmte Wirtschaftszweige	a	252	47 415	6 526	245 594	1 337 201	1 080 820
		b	+6,8	+3,9	+3,6	+6,7	-21,3	-25,1
29	Herstellung von Kraftwagen und Kraftwagenteilen	a	172	82 673	10 741	433 523	2 327 944	1 405 115
		b	-	+1,6	-1,3	+4,1	-19,9	-23,8
29.1	Herstellung von Kraftwagen und Kraftwagenmotoren	a	10	29 534	3 757	186 898	1 300 893	925 992
		b	+11,1	+1,1	-4,2	+4,8	-26,4	-29,0
29.2	Herstellung von Karosserien, Aufbauten und Anhängern	a	36	7 594	1 001	33 305	215 859	120 324
		b	+2,9	-2,6	-1,8	-0,6	-5,0	-3,0
29.3	Herstellung von Teilen und Zubehör für Kraftwagen	a	126	45 545	5 983	213 319	811 192	358 800
		b	-1,6	+2,7	+0,6	+4,1	-10,9	-13,7
30	Sonstiger Fahrzeugbau	a	25	7 658	1 034	35 423	96 307	.
		b	-7,4	+2,9	+4,1	+3,5	-25,4	.
30.2	Schienenfahrzeugbau	a	9	5 551	.	.	56 126	39 937
		b	-	+8,4	.	.	-33,3	-18,1
31	Herstellung von Möbeln	a	177	28 846	3 870	110 092	578 772	155 243
		b	+3,5	+1,5	-2,7	+4,9	-5,2	-8,0
32	Herstellung von sonstigen Waren	a	72	9 373	1 277	32 551	149 368	46 769
		b	-	-2,0	-2,3	-2,4	-4,3	-3,2
32.4	Herstellung von Spielwaren	a	8	1 399	205	.	46 350	7 688
		b	-20,0	-6,5	-6,6	.	-3,3	+5,3
32.5	Herstellung von medizinischen und zahnmedizinischen Apparaten und Materialien	a	40	4 862	656	16 948	50 703	19 354
		b	+2,6	-2,2	-0,2	-1,6	-4,1	-8,4
33	Reparatur und Installation von Maschinen und Ausrüstungen	a	208	31 796	4 459	163 406	453 067	52 651
		b	+2,5	-0,2	-0,8	-3,4	-21,2	-55,6
33.1	Reparatur von Metallerzeugnissen, Maschinen und Ausrüstungen	a	107	15 676	2 176	69 574	198 776	24 638
		b	+0,9	-1,0	-3,5	-1,9	-26,4	-62,1
33.2	Installation von Maschinen und Ausrüstungen a. n. g.	a	101	16 120	2 282	93 831	254 292	28 013
		b	+4,1	+0,6	+1,8	-4,5	-16,6	-47,6
	Insgesamt	a	5 085	1 068 688	143 472	4 924 623	27 269 627	11 860 502
		b	+1,8	+0,8	-0,2	+1,9	-4,2	-4,6

5. Umsatz in Nordrhein-Westfalen nach Wirtschaftszweigen

Systematik-Nr.	Wirtschaftszweig a = November 2012 b = Veränderung gegenüber gleichem Vorjahreszeitraum in %		Gesamtumsatz	Auslandsumsatz		Anteil Auslandsumsatz am Gesamtumsatz (Exportquote) %
				insgesamt	darunter Eurozone	
				1 000 EUR		
B	Bergbau und Gewinnung von Steinen und Erden	a	174 695	14 266	11 283	8,2
		b	-30,8	+8,2	+8,1	x
05	Kohlenbergbau	a
		b	.	.	.	x
08	Gewinnung von Steinen und Erden, sonstiger Bergbau	a
		b	.	.	.	x
C	Verarbeitendes Gewerbe	a	27 094 932	11 846 237	5 685 460	43,7
		b	-4,0	-4,7	-7,7	x
10	Herstellung von Nahrungs- und Futtermitteln	a	2 810 743	596 158	412 781	21,2
		b	+5,1	+6,5	+6,4	x
10.1	Schlachten und Fleischverarbeitung	a	965 371	183 807	112 482	19,0
		b	+4,1	-1,8	-9,4	x
10.3	Obst- und Gemüseverarbeitung	a	266 686	60 472	56 495	22,7
		b	+16,4	+20,0	+22,9	x
10.5	Milchverarbeitung	a	151 765	47 383	35 932	31,2
		b	-4,6	-19,3	-19,3	x
10.6	Mahl- und Schälmaschinen, Herstellung von Stärke und Stärkeerzeugnissen	a	154 701	56 175	27 537	36,3
		b	+14,1	+29,0	+15,4	x
10.7	Herstellung von Back- und Teigwaren	a	411 151	44 377	30 600	10,8
		b	+5,2	+18,1	+13,1	x
10.8	Herstellung von sonstigen Nahrungsmitteln	a	677 540	162 079	112 568	23,9
		b	+9,2	+17,2	+28,0	x
11	Getränkeherstellung	a	233 406	11 245	7 550	4,8
		b	-3,9	-19,1	.	x
12	Tabakverarbeitung	a	24 670	.	8 289	.
		b	+4,2	.	.	x
13	Herstellung von Textilien	a	257 090	123 249	64 263	47,9
		b	-3,5	+8,6	+4,6	x
13.2	Weberei	a	55 808	30 285	20 429	54,3
		b	-0,6	+2,2	-1,6	x
13.3	Veredlung von Textilien und Bekleidung	a
		b	.	.	.	x
13.9	Herstellung von sonstigen Textilwaren	a	184 390	86 662	39 203	47,0
		b	-3,8	+13,6	+10,2	x
14	Herstellung von Bekleidung	a	92 868	30 646	19 682	33,0
		b	-2,3	-12,0	-15,4	x
15	Herstellung von Leder, Lederwaren und Schuhen	a	59 239	.	12 964	.
		b	+49,9	.	+92,3	x
16	Herstellung von Holz-, Flecht-, Korb- und Korkwaren (ohne Möbel)	a	251 196	57 909	36 616	23,1
		b	-2,8	-4,1	-8,4	x

Noch: 5. Umsatz in Nordrhein-Westfalen nach Wirtschaftszweigen

Systematik-Nr.	Wirtschaftszweig a = November 2012 b = Veränderung gegenüber gleichem Vorjahreszeitraum in %	Gesamtumsatz	Auslandsumsatz		Anteil Auslandsumsatz am Gesamtumsatz (Exportquote) %
			insgesamt	darunter Eurozone	
			1 000 EUR		
17	Herstellung von Papier, Pappe und Waren daraus	a 707 259	279 912	184 751	39,6
		b -3,0	-2,5	-4,8	x
17.1	Herstellung von Holz- und Zellstoff, Papier, Karton und Pappe	a 246 356	125 881	73 277	51,1
		b -13,6	-12,5	-15,5	x
17.2	Herstellung von Waren aus Papier, Karton und Pappe	a 460 903	154 031	111 474	33,4
		b +3,8	+7,6	+3,8	x
18	Herstellung von Druckerzeugnissen; Vervielfältigung von bespielten Ton-, Bild- und Datenträgern	a 300 217	49 134	35 727	16,4
		b -5,0	-3,7	-11,2	x
19	Kokerei und Mineralölverarbeitung	a 993 087	.	.	.
		b +17,4	.	.	x
20	Herstellung von chemischen Erzeugnissen	a 3 836 513	2 172 604	1 144 503	56,6
		b +7,3	+12,6	+10,7	x
20.1	Herstellung von chemischen Grundstoffen, Düngemitteln und Stickstoffverbindungen, Kunststoffen in Primärformen und synthe- tischem Kautschuk in Primärformen	a 2 753 956	1 699 136	883 297	61,7
		b +10,6	+18,6	+15,8	x
20.3	Herstellung von Anstrichmitteln, Druckfarben und Kittens	a
		b .	.	.	x
20.4	Herstellung von Seifen, Wasch-, Reinigungs- und Körperpflegemitteln sowie von Duftstoffen	a 455 394	146 826	91 817	32,2
		b +4,3	+4,8	+9,4	x
20.5	Herstellung von sonstigen chemischen Erzeugnissen	a 309 101	178 951	83 446	57,9
		b +3,9	+7,5	+0,9	x
21	Herstellung von pharmazeutischen Erzeugnissen	a 403 565	242 469	87 503	60,1
		b +10,8	+13,0	-5,8	x
22	Herstellung von Gummi- und Kunststoffwaren	a 1 129 617	457 223	272 215	40,5
		b +1,5	+3,4	+3,4	x
22.1	Herstellung von Gummiwaren	a 164 151	73 015	31 954	44,5
		b -0,7	-2,7	-9,4	x
22.2	Herstellung von Kunststoffwaren	a 965 466	384 208	240 260	39,8
		b +1,9	+4,7	+5,4	x
23	Herstellung von Glas und Glaswaren, Keramik, Verarbeitung von Steinen und Erden	a 514 544	155 915	99 068	30,3
		b -5,6	-6,9	-7,8	x
23.1	Herstellung von Glas und Glaswaren	a 156 699	55 803	38 515	35,6
		b -3,3	+3,9	+3,1	x
23.5	Herstellung von Zement, Kalk und gebranntem Gips	a 80 494	18 064	15 302	22,4
		b -4,5	-6,5	-5,7	x
23.6	Herstellung von Erzeugnissen aus Beton, Zement und Gips	a 90 395	9 229	6 907	10,2
		b -4,6	-11,9	-14,1	x
23.9	Herstellung von Schleifkörpern und Schleif- mitteln auf Unterlage sowie sonstigen Erzeugnissen aus nichtmetallischen Mineralien a. n. g.	a 91 515	33 048	21 253	36,1
		b -8,0	-10,9	-13,0	x

Noch: 5. Umsatz in Nordrhein-Westfalen nach Wirtschaftszweigen

Systematik-Nr.	Wirtschaftszweig a = November 2012 b = Veränderung gegenüber gleichem Vorjahreszeitraum in %		Gesamtumsatz	Auslandsumsatz		Anteil Auslandsumsatz am Gesamtumsatz (Exportquote)
				insgesamt	darunter Eurozone	
				1 000 EUR		
24	Metallerzeugung und -bearbeitung	a	3 377 426	1 304 414	709 817	38,6
		b	-9,2	-1,3	-7,0	x
24.2	Herstellung von Stahlrohren, Rohrform-, Rohrverschluss- und Rohrverbindungsstücken aus Stahl	a	488 232	313 685	162 536	64,2
		b	-3,8	+9,5	-6,3	x
24.3	Sonstige erste Bearbeitung von Eisen und Stahl	a	371 784	136 478	79 772	36,7
		b	-8,8	-0,3	-2,0	x
24.4	Erzeugung und erste Bearbeitung von NE-Metallen	a	812 527	356 886	204 836	43,9
		b	-3,4	-5,9	-9,4	x
24.5	Gießereien	a	316 591	113 348	75 272	35,8
		b	-9,2	-8,9	-1,1	x
25	Herstellung von Metallerzeugnissen	a	2 152 490	755 935	471 043	35,1
		b	-5,6	-3,4	-6,9	x
25.1	Stahl- und Leichtmetallbau	a	294 752	75 197	49 026	25,5
		b	-7,0	-0,5	-2,7	x
25.5	Herstellung von Schmiede-, Press-, Zieh- und Stanzteilen, gewalzten Ringen und pulvermetallurgischen Erzeugnissen	a	534 405	186 329	127 119	34,9
		b	-7,1	-5,0	-11,8	x
25.6	Oberflächenveredlung und Wärmebe- handlung; Mechanik a. n. g.	a	224 203	49 395	27 627	22,0
		b	-6,4	-9,8	-0,2	x
25.7	Herstellung von Schneidwaren, Werkzeugen, Schlössern und Beschlägen aus unedlen Metallen	a	517 550	208 542	127 708	40,3
		b	-4,0	+1,0	-1,9	x
25.9	Herstellung von sonstigen Metallwaren	a	528 136	214 778	131 559	40,7
		b	-4,9	-3,7	-3,6	x
26	Herstellung von Datenverarbeitungs- geräten, elektronischen und optischen Erzeugnissen	a	513 020	256 848	101 036	50,1
		b	-3,0	-6,1	-26,3	x
26.3	Herstellung von Geräten und Einrichtungen der Telekommunikationstechnik	a	92 138	35 371	24 084	38,4
		b	-23,4	-34,7	-41,9	x
26.5	Herstellung von Mess-, Kontroll-, Navigations- u. ä. Instrumenten und Vorrichtungen; Herstellung von Uhren	a	218 284	124 480	46 008	57,0
		b	+2,5	+5,6	-12,4	x
27	Herstellung von elektrischen Ausrüstungen	a	1 682 928	806 806	397 207	47,9
		b	-1,0	+1,1	+2,6	x
27.1	Herstellung von Elektromotoren, Genera- toren, Transformatoren, Elektrizitäts- verteilungs- und -schalteinrichtungen	a	574 136	252 117	134 798	43,9
		b	-3,2	+2,0	+12,3	x
27.3	Herstellung von Kabeln und elektrischem Installationsmaterial	a	445 162	219 520	103 730	49,3
		b	-4,0	-2,2	-3,5	x
27.4	Herstellung von elektrischen Lampen und Leuchten	a	167 942	81 284	51 939	48,4
		b	+0,4	+9,2	+17,1	x
27.5	Herstellung von Haushaltsgeräten	a	336 294	173 665	76 043	51,6
		b	+5,4	+2,6	-0,2	x

Noch: 5. Umsatz in Nordrhein-Westfalen nach Wirtschaftszweigen

Systematik-Nr.	Wirtschaftszweig a = November 2012 b = Veränderung gegenüber gleichem Vorjahreszeitraum in %		Gesamtumsatz	Auslandsumsatz		Anteil Auslandsumsatz am Gesamtumsatz (Exportquote) %
				insgesamt	darunter Eurozone	
				1 000 EUR		
28	Maschinenbau	a	4 149 599	2 675 899	736 035	64,5
		b	-8,2	-11,5	-2,2	x
28.1	Herstellung von nicht wirtschaftszweig-spezifischen Maschinen	a	1 386 121	804 058	255 553	58,0
		b	+2,8	+3,0	-16,5	x
28.4	Herstellung von Werkzeugmaschinen	a	288 170	184 650	40 737	64,1
		b	-4,0	+17,2	-17,9	x
28.9	Herstellung von Maschinen für sonstige bestimmte Wirtschaftszweige	a	1 337 201	1 080 820	177 252	80,8
		b	-21,3	-25,1	+16,9	x
29	Herstellung von Kraftwagen und Kraftwagenteilen	a	2 327 944	1 405 115	603 996	60,4
		b	-19,9	-23,8	-41,8	x
29.1	Herstellung von Kraftwagen und Kraftwagenmotoren	a	1 300 893	925 992	339 590	71,2
		b	-26,4	-29,0	.	x
29.2	Herstellung von Karosserien, Aufbauten und Anhängern	a	215 859	120 324	51 554	55,7
		b	-5,0	-3,0	.	x
29.3	Herstellung von Teilen und Zubehör für Kraftwagen	a	811 192	358 800	212 852	44,2
		b	-10,9	-13,7	-20,0	x
30	Sonstiger Fahrzeugbau	a	96 307	.	.	.
		b	-25,4	.	.	x
30.2	Schienenfahrzeugbau	a	56 126	39 937	18 093	71,2
		b	-33,3	-18,1	-43,3	x
31	Herstellung von Möbeln	a	578 772	155 243	116 946	26,8
		b	-5,2	-8,0	-11,2	x
32	Herstellung von sonstigen Waren	a	149 368	46 769	26 946	31,3
		b	-4,3	-3,2	+0,4	x
32.4	Herstellung von Spielwaren	a	46 350	7 688	5 556	16,6
		b	-3,3	+5,3	+29,1	x
32.5	Herstellung von medizinischen und zahnmedizinischen Apparaten und Materialien	a	50 703	19 354	11 535	38,2
		b	-4,1	-8,4	-5,9	x
33	Reparatur und Installation von Maschinen und Ausrüstungen	a	453 067	52 651	32 024	11,6
		b	-21,2	-55,6	-29,5	x
33.1	Reparatur von Metallernzeugnissen, Maschinen und Ausrüstungen	a	198 776	24 638	15 220	12,4
		b	-26,4	-62,1	-47,2	x
33.2	Installation von Maschinen und Ausrüstungen a. n. g.	a	254 292	28 013	16 804	11,0
		b	-16,6	-47,6	+1,0	x
	Insgesamt	a	27 269 627	11 860 502	5 696 742	43,5
		b	-4,2	-4,6	-7,6	x

**6. Betriebe, Beschäftigte, geleistete Arbeitsstunden, Entgelte und Umsatz
des Verarbeitenden Gewerbes sowie des Bergbaus und der Gewinnung
von Steinen und Erden nach Verwaltungsbezirken
Berichtsmonat November 2012**

Verwaltungsbezirk	Betriebe	Beschäftigte	Geleistete Arbeits- stunden	Entgelte	Gesamtumsatz	
					insgesamt	darunter Auslands- umsatz
	Anzahl		1 000	1 000 EUR		
Kreisfreie Städte						
Düsseldorf	65	31 164	3 993	191 721	940 574	431 790
Duisburg	70	33 874	4 337	143 817	1 102 404	362 738
Essen	75	14 956	1 995	78 789	288 639	107 987
Krefeld	64	18 450	2 466	101 110	662 617	377 294
Mönchengladbach	62	12 469	1 755	58 431	233 059	100 260
Mülheim an der Ruhr	39	12 156	1 565	60 845	265 206	143 557
Oberhausen	34	7 666	1 057	45 176	264 861	188 455
Remscheid	69	11 946	1 695	53 632	280 428	158 800
Solingen	61	9 447	1 290	36 620	166 371	65 624
Wuppertal	97	21 823	2 918	114 116	301 920	160 682
Kreise						
Kleve	68	9 645	1 332	38 252	231 084	114 627
Mettmann	195	35 434	4 837	171 738	693 691	285 271
Rhein-Kreis Neuss	87	24 497	3 402	142 033	879 825	495 375
Viersen	90	12 376	1 692	49 520	243 666	71 212
Wesel	90	18 249	2 469	80 288	429 437	209 552
Reg.-Bez. Düsseldorf	1 166	274 152	36 802	1 366 087	6 983 781	3 273 225
Kreisfreie Städte						
Bonn	36	7 266	1 019	36 354	110 390	46 342
Köln	126	46 174	6 323	283 713	2 079 026	1 048 899
Leverkusen	29	12 287	1 660	82 897	657 347	463 457
Kreise						
Städteregion Aachen	141	33 057	4 642	157 056	808 712	331 146
darunter kreisfreie Stadt Aachen	57	16 293	2 286	78 804	401 065	171 108
Düren	80	14 876	2 073	67 979	298 070	163 790
Rhein-Erft-Kreis	74	19 487	2 663	108 074	1 019 867	269 475
Euskirchen	41	8 481	1 139	39 801	123 852	39 975
Heinsberg	55	8 064	1 075	30 222	201 193	127 677
Oberbergischer Kreis	138	27 659	3 745	117 642	521 146	222 960
Rheinisch-Bergischer Kreis	63	10 460	1 389	44 726	180 703	82 764
Rhein-Sieg-Kreis	127	18 959	2 535	81 359	401 158	159 572
Reg.-Bez. Köln	910	206 770	28 265	1 049 822	6 401 464	2 956 057
Kreisfreie Städte						
Bottrop	19	7 234	866	23 185	109 565	35 354
Gelsenkirchen	39	9 072	1 206	44 980	306 784	70 447
Münster	37	8 549	1 262	37 927	262 732	116 587

**Noch: 6. Betriebe, Beschäftigte, geleistete Arbeitsstunden, Entgelte und Umsatz
des Verarbeitenden Gewerbes sowie des Bergbaus und der Gewinnung
von Steinen und Erden nach Verwaltungsbezirken
Berichtsmonat November 2012**

Verwaltungsbezirk	Betriebe	Beschäftigte	Geleistete Arbeits- stunden	Entgelte	Gesamtumsatz	
					insgesamt	darunter Auslands- umsatz
	Anzahl		1 000	1 000 EUR		
Kreise						
Borken	181	31 458	4 343	120 272	636 768	257 440
Coesfeld	68	10 107	1 384	39 183	306 727	99 524
Recklinghausen	98	20 842	2 779	94 126	694 556	352 180
Steinfurt	162	30 361	4 105	118 195	662 768	293 066
Warendorf	102	23 567	3 163	103 045	478 694	188 861
Reg.-Bez. Münster	706	141 190	19 107	580 913	3 458 595	1 413 458
Kreisfreie Stadt						
Bielefeld	90	17 857	2 348	81 205	331 819	128 372
Kreise						
Gütersloh	200	48 662	6 512	211 517	1 590 609	573 973
Herford	146	24 508	3 333	95 656	497 306	123 737
Höxter	48	7 788	1 076	27 436	157 663	44 269
Lippe	118	24 235	3 179	98 258	433 969	200 499
Minden-Lübbecke	157	26 897	3 782	113 808	556 962	190 370
Paderborn	118	23 171	3 031	88 760	475 919	141 662
Reg.-Bez. Detmold	877	173 118	23 262	716 640	4 044 247	1 402 882
Kreisfreie Städte						
Bochum	72	16 289	2 143	67 089	468 334	217 876
Dortmund	95	18 891	2 586	88 258	487 676	249 864
Hagen	67	12 611	1 660	60 285	377 727	122 722
Hamm	39	7 257	976	34 158	217 161	70 512
Herne	29	9 579	1 011	33 573	103 871	59 888
Kreise						
Ennepe-Ruhr-Kreis	150	25 810	3 435	112 829	554 082	279 074
Hochsauerlandkreis	144	26 223	3 547	106 980	559 428	191 660
Märkischer Kreis	331	56 493	7 595	243 073	1 029 182	407 440
Olpe	118	21 119	2 832	83 330	399 104	119 289
Siegen-Wittgenstein	155	30 955	4 103	148 005	928 370	574 946
Soest	121	27 930	3 634	140 543	663 886	258 212
Unna	105	20 301	2 516	93 039	592 717	263 398
Reg.-Bez. Arnsberg	1 426	273 458	36 037	1 211 161	6 381 540	2 814 880
Nordrhein-Westfalen	5 085	1 068 688	143 472	4 924 623	27 269 627	11 860 502

7. Betriebe, Beschäftigte und Umsatz in Nordrhein-Westfalen nach fachlichen Betriebsteilen

Systematik-Nr.	Wirtschaftszweig a = November 2012 b = Veränderung gegenüber gleichem Vorjahreszeitraum in %		Betriebs- teile	Beschäftigte	Umsatz		
					insgesamt	darunter Auslandsumsatz	
						1 000 EUR	%
			Anzahl				
B	Bergbau und Gewinnung von Steinen und Erden	a	45	26 081	167 493	14 077	8,4
		b	-8,2	-12,8	-32,1	+6,1	x
05	Kohlenbergbau	a	17	23 424	138 784	6 740	4,9
		b	-26,1	-13,7	-36,4	.	x
08	Gewinnung von Steinen und Erden, sonstiger Bergbau	a	28	2 657	28 710	7 337	25,6
		b	+12,0	.	.	.	x
C	Verarbeitendes Gewerbe	a	7 402	1 014 362	24 009 883	10 398 739	43,3
		b	+1,0	+1,2	-2,9	-1,9	x
10	Herstellung von Nahrungs- und Futtermitteln	a	559	69 595	2 484 694	529 422	21,3
		b	-0,4	+1,4	+4,8	+5,8	x
10.1	Schlachten und Fleischverarbeitung	a	120	14 506	940 694	181 287	19,3
		b	-0,8	+0,4	+5,1	-1,8	x
10.3	Obst- und Gemüseverarbeitung	a	39	5 358	233 969	48 150	20,6
		b	-	+0,1	+14,3	+22,0	x
10.5	Milchverarbeitung	a	22	2 794	130 280	26 600	20,4
		b	-4,3	-7,2	-7,2	-31,8	x
10.6	Mahl- und Schälmühlen, Herstellung von Stärke und Stärkeerzeugnissen	a	27	2 243	110 544	35 295	31,9
		b	-3,6	+0,2	+12,2	+20,5	x
10.7	Herstellung von Back- und Teigwaren	a	192	23 487	338 783	37 493	11,1
		b	+3,2	+3,8	+6,6	+17,1	x
10.8	Herstellung von sonstigen Nahrungsmitteln	a	118	18 679	553 216	157 169	28,4
		b	-1,7	+3,3	+2,5	+18,7	x
11	Getränkeherstellung	a	55	7 618	229 305	18 932	8,3
		b	-1,8	-1,9	-2,0	-8,2	x
12	Tabakverarbeitung	a	3	639	23 785	8 496	35,7
		b	-	+2,7	+4,2	+10,5	x
13	Herstellung von Textilien	a	157	14 915	233 939	112 036	47,9
		b	-2,5	-1,6	-5,0	+7,8	x
13.2	Weberei	a	30	3 717	52 183	29 052	55,7
		b	-6,3	-0,6	+0,5	+5,6	x
13.3	Veredlung von Textilien und Bekleidung	a	22	1 625	17 574	6 074	34,6
		b	-12,0	-11,4	-12,6	-19,3	x
13.9	Herstellung von sonstigen Textilwaren	a	98	9 328	162 113	76 112	46,9
		b	+1,0	-0,2	-5,6	+12,1	x
14	Herstellung von Bekleidung	a	33	4 511	81 415	28 199	34,6
		b	-	+2,6	-2,0	-13,6	x
15	Herstellung von Leder, Lederwaren und Schuhen	a	18	1 829	52 056	17 177	33,0
		b	+12,5	+5,1	+40,8	+27,3	x
16	Herstellung von Holz-, Flecht-, Korb- und Korkwaren (ohne Möbel)	a	97	11 759	235 774	56 374	23,9
		b	-3,0	-0,5	-3,7	-6,4	x

**Noch: 7. Betriebe, Beschäftigte und Umsatz in Nordrhein-Westfalen
nach fachlichen Betriebsteilen**

Systematik-Nr.	Wirtschaftszweig a = November 2012 b = Veränderung gegenüber gleichem Vorjahreszeitraum in %	Betriebs- teile	Beschäftigte	Umsatz			
				insgesamt	darunter Auslandsumsatz		
					1 000 EUR		%
			Anzahl				
17	Herstellung von Papier, Pappe und Waren daraus	a	189	27 290	664 930	267 978	40,3
		b	-1,6	-2,4	-3,5	-1,9	x
17.1	Herstellung von Holz- und Zellstoff, Papier, Karton und Pappe	a	53	7 635	253 138	128 846	50,9
		b	-1,9	-3,4	-8,8	-10,9	x
17.2	Herstellung von Waren aus Papier, Karton und Pappe	a	136	19 655	411 792	139 131	33,8
		b	-1,4	-2,1	+0,2	+8,3	x
18	Herstellung von Druckerzeugnissen; Vervielfältigung von bespielten Ton-, Bild- und Datenträgern	a	173	18 940	294 896	49 229	16,7
		b	+4,8	+4,3	-4,7	-3,5	x
19	Kokerei und Mineralölverarbeitung	a	23	4 389	753 949	102 823	13,6
		b	+4,5	+1,7	+13,5	+47,3	x
20	Herstellung von chemischen Erzeugnissen	a	533	81 366	3 520 927	1 908 059	54,2
		b	-2,9	-0,4	+9,2	+14,2	x
20.1	Herstellung von chemischen Grundstoffen, Düngemitteln und Stickstoffverbindungen, Kunststoffen in Primärformen und synthetischem Kautschuk in Primärformen	a	241	43 337	2 498 069	1 388 276	55,6
		b	-5,1	+0,2	+9,7	+14,9	x
20.3	Herstellung von Anstrichmitteln, Druckfarben und Kittlen	a	71	10 286	260 003	118 026	45,4
		b	-1,4	-3,2	+13,5	+24,7	x
20.4	Herstellung von Seifen, Wasch-, Reinigungs- und Körperpflegemitteln sowie von Duftstoffen	a	80	12 485	311 214	107 725	34,6
		b	+1,3	+2,8	+10,3	+10,8	x
20.5	Herstellung von sonstigen chemischen Erzeugnissen	a	124	12 393	370 950	220 626	59,5
		b	-1,6	-2,2	+3,7	+10,1	x
21	Herstellung von pharmazeutischen Erzeugnissen	a	55	11 416	398 783	249 219	62,5
		b	+1,9	+2,5	+15,9	+22,4	x
22	Herstellung von Gummi- und Kunststoffwaren	a	545	59 626	1 019 241	424 657	41,7
		b	+1,7	+3,0	+0,8	+3,1	x
22.1	Herstellung von Gummiwaren	a	50	8 417	144 652	65 616	45,4
		b	+2,0	+7,2	-	-2,9	x
22.2	Herstellung von Kunststoffwaren	a	495	51 209	874 589	359 041	41,1
		b	+1,6	+2,3	+0,9	+4,2	x
23	Herstellung von Glas und Glaswaren, Keramik, Verarbeitung von Steinen und Erden	a	199	24 017	432 542	133 385	30,8
		b	+1,0	+0,2	-5,3	-7,7	x
23.1	Herstellung von Glas und Glaswaren	a	53	9 266	143 959	50 085	34,8
		b	+3,9	+0,7	-3,2	+1,4	x
23.5	Herstellung von Zement, Kalk und gebranntem Gips	a	23	1 943	70 148	17 039	24,3
		b	-	-0,1	-4,2	-6,0	x
23.6	Herstellung von Erzeugnissen aus Beton, Zement und Gips	a	52	4 459	85 020	8 751	10,3
		b	+6,1	+1,3	-3,9	-13,4	x
23.9	Herstellung von Schleifkörpern und Schleifmitteln auf Unterlage sowie sonstigen Erzeugnissen aus nichtmetallischen Mineralien a. n. g.	a	27	3 801	61 453	26 096	42,5
		b	-6,9	-0,7	-12,5	-15,1	x

**Noch: 7. Betriebe, Beschäftigte und Umsatz in Nordrhein-Westfalen
nach fachlichen Betriebsteilen**

Systematik-Nr.	Wirtschaftszweig a = November 2012 b = Veränderung gegenüber gleichem Vorjahreszeitraum in %	Betriebs- teile	Beschäftigte	Umsatz			
				insgesamt	darunter Auslandsumsatz		
					1 000 EUR	%	
24	Metallerzeugung und -bearbeitung	a	443	106 192	3 093 884	1 189 942	38,5
		b	-2,4	+0,6	-8,5	-0,5	x
24.2	Herstellung von Stahlrohren, Rohrform-, Rohrverschluss- und Rohrverbindungs- stücken aus Stahl	a	59	16 919	407 206	258 802	63,6
		b	+3,5	+1,6	+2,7	+12,2	x
24.3	Sonstige erste Bearbeitung von Eisen und Stahl	a	103	12 755	383 059	139 034	36,3
		b	+1,0	+2,3	-9,7	+0,7	x
24.4	Erzeugung und erste Bearbeitung von NE-Metallen	a	96	19 081	746 344	314 078	42,1
		b	-2,0	-0,9	-4,9	-5,7	x
24.5	Gießereien	a	131	21 634	296 160	111 494	37,6
		b	-4,4	+1,3	-9,8	-6,9	x
25	Herstellung von Metallerzeugnissen	a	1 276	135 830	2 024 995	704 031	34,8
		b	+2,9	+3,2	-4,4	-1,6	x
25.1	Stahl- und Leichtmetallbau	a	189	15 928	255 205	61 439	24,1
		b	+4,4	+1,7	-9,1	-0,3	x
25.5	Herstellung von Schmiede-, Press-, Zieh- und Stanzteilen, gewalzten Ringen und pulvermetallurgischen Erzeugnissen	a	205	30 081	512 512	174 332	34,0
		b	+5,1	+3,6	-7,5	-6,5	x
25.6	Oberflächenveredlung und Wärmebehandlung; Mechanik a. n. g.	a	249	19 818	213 198	45 715	21,4
		b	+9,7	+5,2	-6,9	-4,8	x
25.7	Herstellung von Schneidwaren, Werkzeugen, Schlössern und Beschlägen aus unedlen Metallen	a	285	35 250	483 448	188 953	39,1
		b	-1,0	-0,1	-1,6	+2,5	x
25.9	Herstellung von sonstigen Metallwaren	a	295	28 967	486 607	198 886	40,9
		b	-	-0,9	-1,9	+2,3	x
26	Herstellung von Datenverarbeitungs- geräten, elektronischen und optischen Erzeugnissen	a	217	26 790	474 549	242 268	51,1
		b	+2,4	+3,6	-1,0	-4,0	x
26.3	Herstellung von Geräten und Einrichtungen der Telekommunikationstechnik	a	29	3 656	86 363	33 541	38,8
		b	+7,4	-0,9	-16,3	-28,8	x
26.5	Herstellung von Mess-, Kontroll-, Navigations- u. ä. Instrumenten und Vorrichtungen; Herstellung von Uhren	a	116	13 621	201 400	115 058	57,1
		b	+0,9	+3,9	+4,5	+7,8	x
27	Herstellung von elektrischen Ausrüstungen	a	417	77 918	1 414 717	679 769	48,0
		b	-0,2	+1,4	-1,8	-0,8	x
27.1	Herstellung von Elektromotoren, Genera- toren, Transformatoren, Elektrizitäts- verteilungs- und -schalteinrichtungen	a	157	23 031	455 052	207 632	45,6
		b	+4,7	+3,9	-6,1	-2,2	x
27.3	Herstellung von Kabeln und elektrischem Installationsmaterial	a	100	24 395	364 668	184 495	50,6
		b	+3,1	+2,9	-2,7	-1,5	x
27.4	Herstellung von elektrischen Lampen und Leuchten	a	59	11 061	216 650	96 076	44,3
		b	-4,8	-2,4	-2,0	+3,1	x
27.5	Herstellung von Haushaltsgeräten	a	31	11 057	221 156	117 901	53,3
		b	-8,8	-3,9	+5,4	+4,5	x

**Noch: 7. Betriebe, Beschäftigte und Umsatz in Nordrhein-Westfalen
nach fachlichen Betriebsteilen**

Systematik-Nr.	Wirtschaftszweig a = November 2012 b = Veränderung gegenüber gleichem Vorjahreszeitraum in %	Betriebs- teile	Beschäftigte	Umsatz			
				insgesamt	darunter Auslandsumsatz		%
					1 000 EUR		
		Anzahl					
28	Maschinenbau	a	1 174	169 701	3 635 273	2 359 431	64,9
		b	+3,2	+0,4	-3,4	-4,6	x
28.1	Herstellung von nicht wirtschaftszweig- spezifischen Maschinen	a	293	57 417	1 183 153	680 263	57,5
		b	+1,7	-5,3	+4,8	+5,7	x
28.4	Herstellung von Werkzeugmaschinen	a	103	13 683	245 401	153 835	62,7
		b	+2,0	-4,8	-15,9	-7,4	x
28.9	Herstellung von Maschinen für sonstige bestimmte Wirtschaftszweige	a	376	46 085	1 266 236	1 017 873	80,4
		b	+4,7	+7,0	-5,2	-6,7	x
29	Herstellung von Kraftwagen und Kraftwagenteilen	a	222	78 280	1 683 784	964 027	57,3
		b	-	-0,1	-23,5	-27,2	x
29.1	Herstellung von Kraftwagen und Kraftwagenmotoren	a	16	25 358	714 039	504 984	70,7
		b	-	-	-37,4	-38,3	x
29.2	Herstellung von Karosserien, Aufbauten und Anhängern	a	43	7 703	204 612	114 983	56,2
		b	+2,4	+1,7	-3,7	-4,2	x
29.3	Herstellung von Teilen und Zubehör für Kraftwagen	a	163	45 219	765 134	344 061	45,0
		b	-0,6	-0,4	-9,9	-10,9	x
30	Sonstiger Fahrzeugbau	a	41	7 312	94 870	54 787	57,7
		b	-2,4	+1,0	-21,9	-12,5	x
30.2	Schienenfahrzeugbau	a	14	5 132	54 557	37 358	68,5
		b	+7,7	+4,7	-31,1	-15,3	x
31	Herstellung von Möbeln	a	216	29 041	530 535	142 614	26,9
		b	+2,4	+1,3	-5,5	-8,3	x
32	Herstellung von sonstigen Waren	a	87	8 432	110 604	40 943	37,0
		b	-	-2,8	-6,4	-0,7	x
32.4	Herstellung von Spielwaren	a	12	1 560	29 298	7 704	26,3
		b	-14,3	-4,9	-8,6	+12,7	x
32.5	Herstellung von medizinischen und zahn- medizinischen Apparaten und Materialien	a	46	4 619	44 239	19 722	44,6
		b	+2,2	-2,6	-9,1	-4,9	x
33	Reparatur und Installation von Maschinen und Ausrüstungen	a	670	36 956	520 437	114 943	22,1
		b	+1,1	+4,5	-12,5	-10,4	x
33.1	Reparatur von Metallerzeugnissen, Maschinen und Ausrüstungen	a	411	20 389	275 856	56 222	20,4
		b	+1,2	+6,7	-15,2	-2,1	x
33.2	Installation von Maschinen und Ausrüstungen a. n. g.	a	259	16 567	244 581	58 721	24,0
		b	+0,8	+2,0	-9,3	-17,0	x
	Insgesamt	a	7 447	1 040 443	24 177 377	10 412 816	43,1
		b	+0,9	+0,8	-3,2	-1,9	x

Veröffentlichungen zur Entwicklung und Struktur im Verarbeitenden Gewerbe sowie im Bergbau und bei der Gewinnung von Steinen und Erden

Betriebsergebnisse

– monatlich

Inhalt: Betriebe, Beschäftigte, Arbeitsstunden, Entgelte, Umsätze nach Wirtschaftszweigen insgesamt und nach Regierungsbezirken; aktuellste Produktions- und Auftragseingangsindizes nach Wirtschaftszweigen in Nordrhein-Westfalen

Bestellnummer: E133

– jährlich

Inhalt: Betriebe, Beschäftigte, Arbeitsstunden, Entgelte, Umsätze nach Wirtschaftszweigen insgesamt und nach Regierungsbezirken sowie kreisfreien Städten und Kreisen

Bestellnummer: E123

Produktion

Inhalt: Produktion von ca. 5 000 Gütern und Gütergruppen nach Menge und Wert

Bestellnummer: E153

Weitere Auskünfte zu diesen Veröffentlichungen erteilen Ihnen gerne Hermann Friß und Frank Hanst unter Telefon-Nr. (02 11) 94 49-38 39 bzw. (02 11) 94 49-37 89.