

Straßenverkehrsunfälle in Nordrhein-Westfalen

Januar 2005

Herausgegeben vom
Landesamt für Datenverarbeitung und Statistik Nordrhein-Westfalen
Mauerstraße 51, 40476 Düsseldorf • Postfach 10 11 05, 40002 Düsseldorf
Telefon 0211 9449-01 • Telefax 0211 442006
Internet: <http://www.lds.nrw.de>
E-Mail: poststelle@lds.nrw.de

Erschienen im Mai 2005

Preis dieser Ausgabe:
4,40 EUR (Jahresbezugspreis 44,00 EUR)

© Landesamt für Datenverarbeitung und Statistik NRW, Düsseldorf, 2005
Für nicht gewerbliche Zwecke sind Vervielfältigung und unentgeltliche Verbreitung, auch auszugsweise, mit Quellenangabe gestattet. Die Verbreitung, auch auszugsweise, über elektronische Systeme/Datenträger bedarf der vorherigen Zustimmung. Alle übrigen Rechte bleiben vorbehalten.

Inhalt

| | Seite |
|--|-------|
| Vorbemerkungen | 5 |
| Grafiken | |
| Unfälle mit Personenschaden in Nordrhein-Westfalen Januar 2004 bis Januar 2005 | 6 |
| Bei Unfällen Getötete in Nordrhein-Westfalen Januar 2004 bis Januar 2005 | 6 |
| Unfälle mit Personenschaden nach Straßenarten in Nordrhein-Westfalen im Januar 2005 | 7 |
| Bei Unfällen Verunglückte nach Alter und Geschlecht in Nordrhein-Westfalen im Januar 2005 | 7 |
| Unfälle mit Personenschaden in kreisfreien Städten und Kreisen in Nordrhein-Westfalen im Januar 2005 | 8 |
| Tabellenteil | |
| 1. Straßenverkehrsunfälle und verunglückte Personen 1972 – 2004 | 11 |
| 2. Straßenverkehrsunfälle im Januar 2005 nach Unfallkategorien | 11 |
| 3. Straßenverkehrsunfälle und Verunglückte im Januar 2005 nach Straßenarten und Ortslage | 12 |
| 4. Straßenverkehrsunfälle und Verunglückte im Januar 2005 nach Unfalltyp und Ortslage | 12 |
| 5. Straßenverkehrsunfälle und Verunglückte im Januar 2005 nach Unfallarten und Ortslage | 13 |
| 6. Straßenverkehrsunfälle und Verunglückte im Januar 2005 nach Ortslage und Tagesdatum | 14 |
| 7. Verunglückte im Straßenverkehr im Januar 2005 nach Altersgruppen und Geschlecht | 16 |
| 8. Verunglückte im Straßenverkehr im Januar 2005 nach Art der Verkehrsbeteiligung und Ortslage | 17 |
| 9. Verunglückte im Straßenverkehr im Januar 2005 nach Art der Verkehrsbeteiligung, Altersgruppen und Geschlecht | 18 |
| 10. An Straßenverkehrsunfällen beteiligte Fahrzeugführer und Fußgänger im Januar 2005 nach Art der Verkehrsbeteiligung und Ortslage | 26 |
| 11. Straßenverkehrsunfälle mit Personenschaden im Januar 2005 nach Ursachen und Ortslage | 27 |
| 12. Fehlverhalten der Fahrzeugführer als Ursache von Straßenverkehrsunfällen mit Personenschaden im Januar 2005 nach Art der Verkehrsbeteiligung | 31 |
| 13. Straßenverkehrsunfälle und verunglückte Personen im Januar 2005 nach Gemeinden | 32 |

Vorbemerkungen

Rechtsgrundlage

Rechtsgrundlage für die Zusammenstellung der vorliegenden Ergebnisse ist das „Gesetz über die Statistik der Straßenverkehrsunfälle“ (Straßenverkehrsunfallstatistikgesetz – StVUnfStatG) vom 15. Juni 1990 (BGBl. I S. 1078), sowie das „Erste Gesetz zur Änderung des Straßenverkehrsunfallstatistikgesetzes“ vom 23. November 1994 (BGBl. I S. 3491) und die „Verordnung zur näheren Bestimmung des schwerwiegenden Unfalls mit Sachschaden im Sinne des Straßenverkehrsunfallstatistikgesetzes vom 21. Dezember 1994 (BGBl. I S. 3970). Alle Unfälle, bei denen infolge des Fahrverkehrs auf öffentlichen Wegen und Plätzen Personen getötet, verletzt oder Sachschäden verursacht worden sind, werden erfasst und statistisch ausgewertet.

Erläuterungen

Unfälle

Grundsätzlich werden die Unfälle eingeteilt in **Unfälle mit Personenschaden** – unabhängig von der Schwere der Verletzung – und in **Unfälle mit nur Sachschaden**, bei denen also keine Personen zu Schaden kommen.

Alle Unfälle außer den sonstigen Unfälle mit nur Sachschaden und ohne Alkoholeinwirkung (sog. Bagatellunfälle) werden nach ihrer **Ortslage** (innerorts, außerorts und Autobahn) nachgewiesen, wobei Unfälle auf Autobahnen und auf Stadtautobahnen zu den außerorts Unfällen zählen.

Unfallart (z. B. Aufprall auf Hindernis) und **Unfalltyp** (z. B. Abbiege-Unfall) werden anschaulich in den Vospalten der Tabellen 3.2 und 3.3 beschrieben.

Bei den **Unfallursachen** in Tabelle 6 wird unterschieden nach personenbezogenem Fehlverhalten (z. B. beim Überholen) und nach situationsbedingten Ursachen (z. B. Straßenglätte).

Je Unfall können beim Hauptverursacher und bei einem weiteren Unfallbeteiligten jeweils bis zu drei Ursachen und bis zu zwei situationsbedingte Ursachen angegeben werden.

Verunglückte

Zu den Verunglückten werden alle Personen gezählt, die bei einem Unfall getötet oder verletzt werden. Es gelten

- als **Getötete** die Personen, die innerhalb von 30 Tagen an den Unfallfolgen sterben,
- als **schwer Verletzte** die Personen, die zur stationären Behandlung in ein Krankenhaus eingeliefert werden,
- als **leicht Verletzte** alle übrigen verunglückten Personen.

Sachschaden

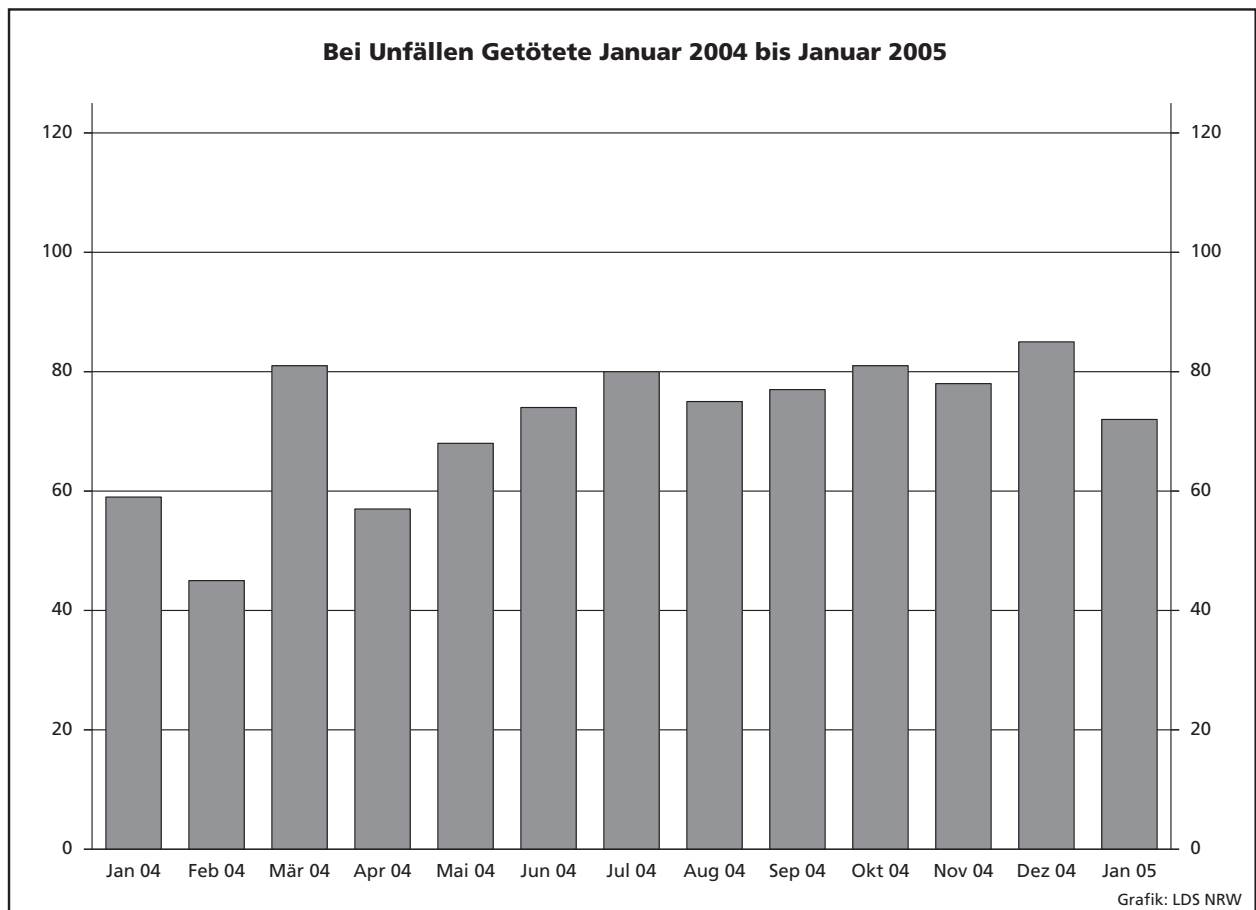
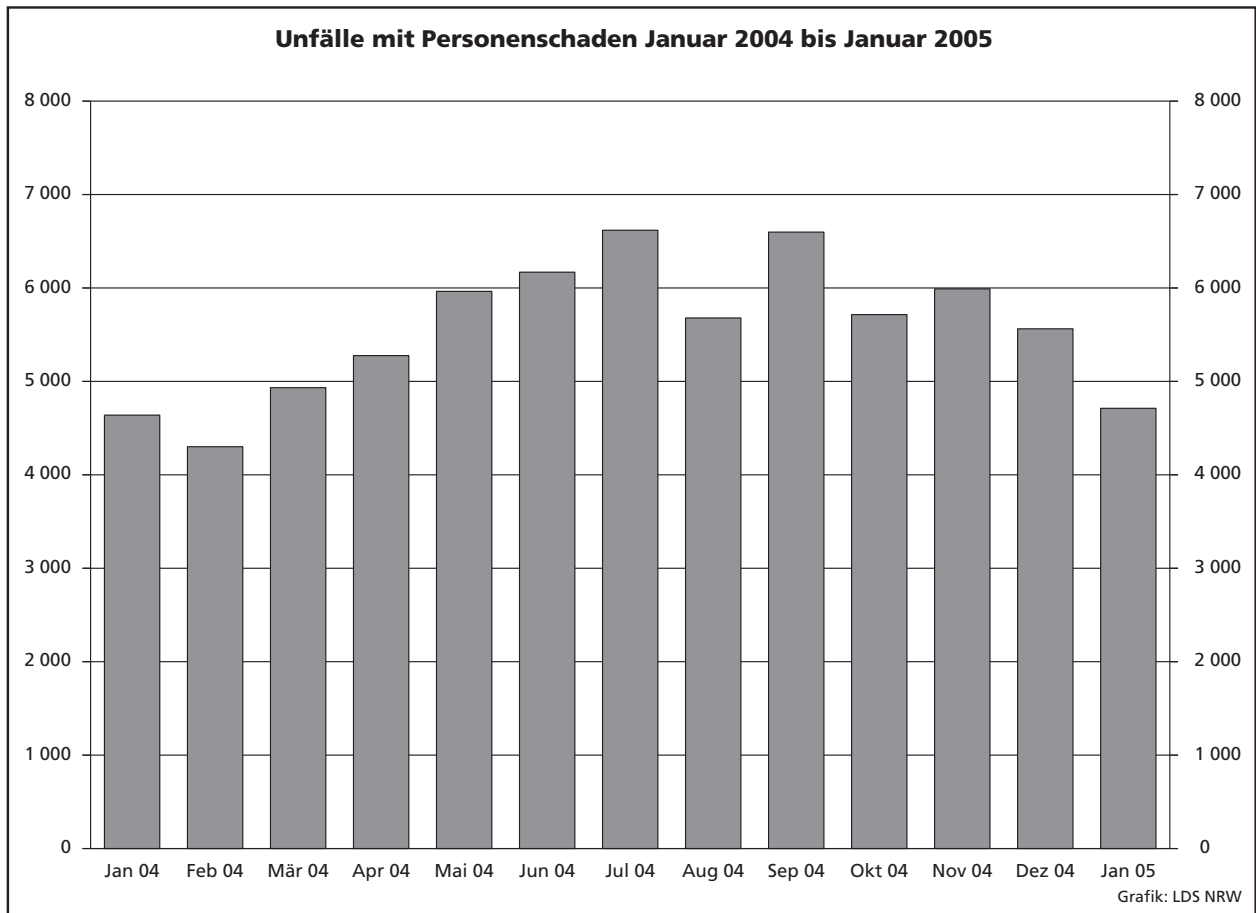
Bis Ende 1994 wurde die Sachschadensschwere noch nach einer Wertgrenze beurteilt (zuletzt lag diese bei 4 000 DM). Schadenswerte, die diese Grenze überschritten, wurden der Kategorie „Unfall mit schwerem Sachschaden“, alle anderen den „Bagatellunfällen“ zugeordnet. Da der finanzielle Schaden bei der Unfallaufnahme nur schwer ermittelbar war, ist man ab 1995 von diesem System abgekommen und hat andere Kriterien für die Schwere eines Unfalls herangezogen:

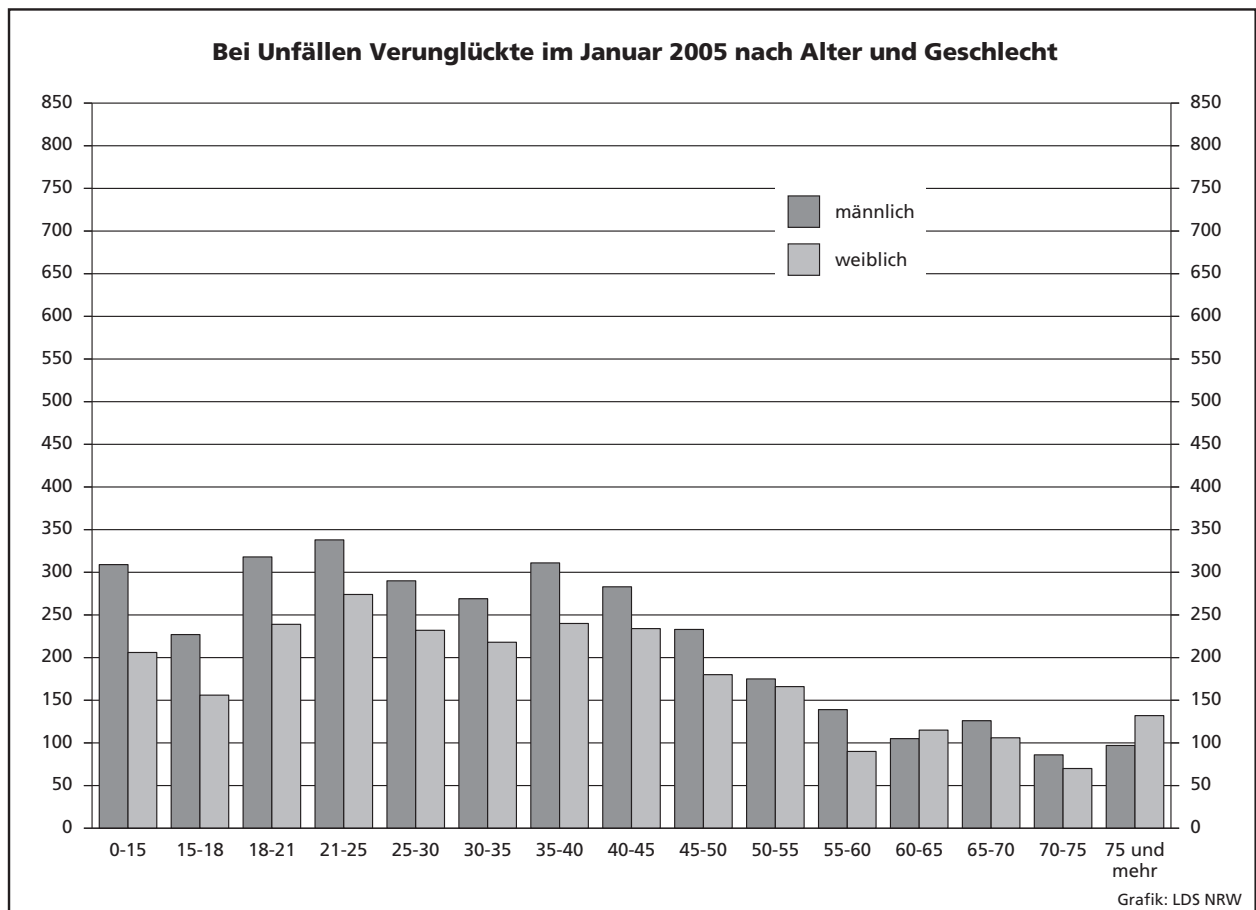
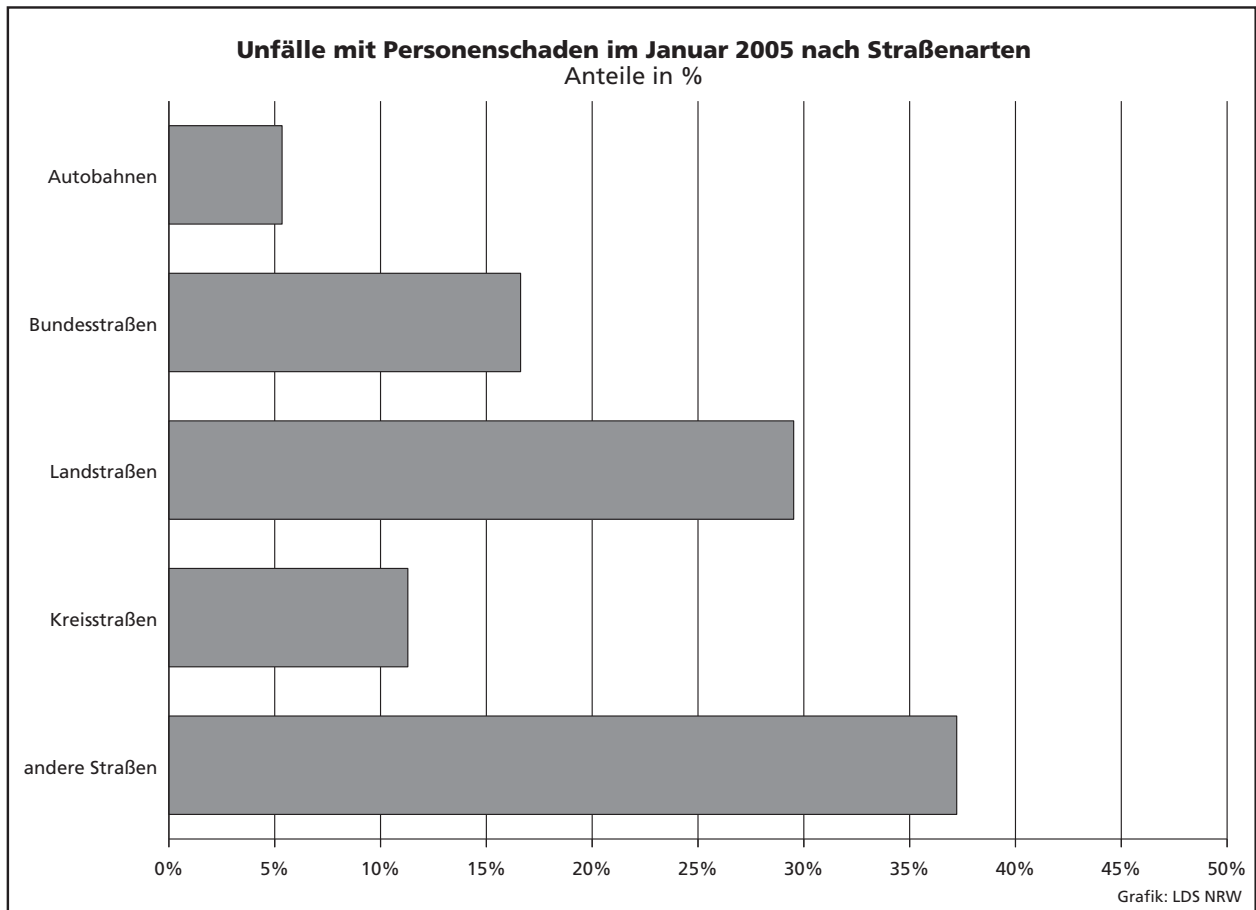
So liegt ein **schwerwiegender Unfall mit Sachschaden** vor, wenn der Straftatbestand (dazu zählt z. B. ein Unfall unter Alkoholeinwirkung) oder eine Ordnungswidrigkeit (Bußgeld) festgestellt worden ist und wenn gleichzeitig mindestens ein Kfz aufgrund eines Unfallschadens von der Unfallstelle abgeschleppt werden musste (nicht fahrbereit). Es handelt sich hier um einen **schwerwiegender Unfall mit Sachschaden im engeren Sinne**.

Ein schwerwiegender Unfall mit Sachschaden liegt auch dann vor, wenn ein Unfallbeteiligter **unter** Alkoholeinwirkung stand **und** evtl. beteiligte Kfz noch **fahrbereit** waren (**sonstiger Sachschadensunfall unter Alkoholeinwirkung**).

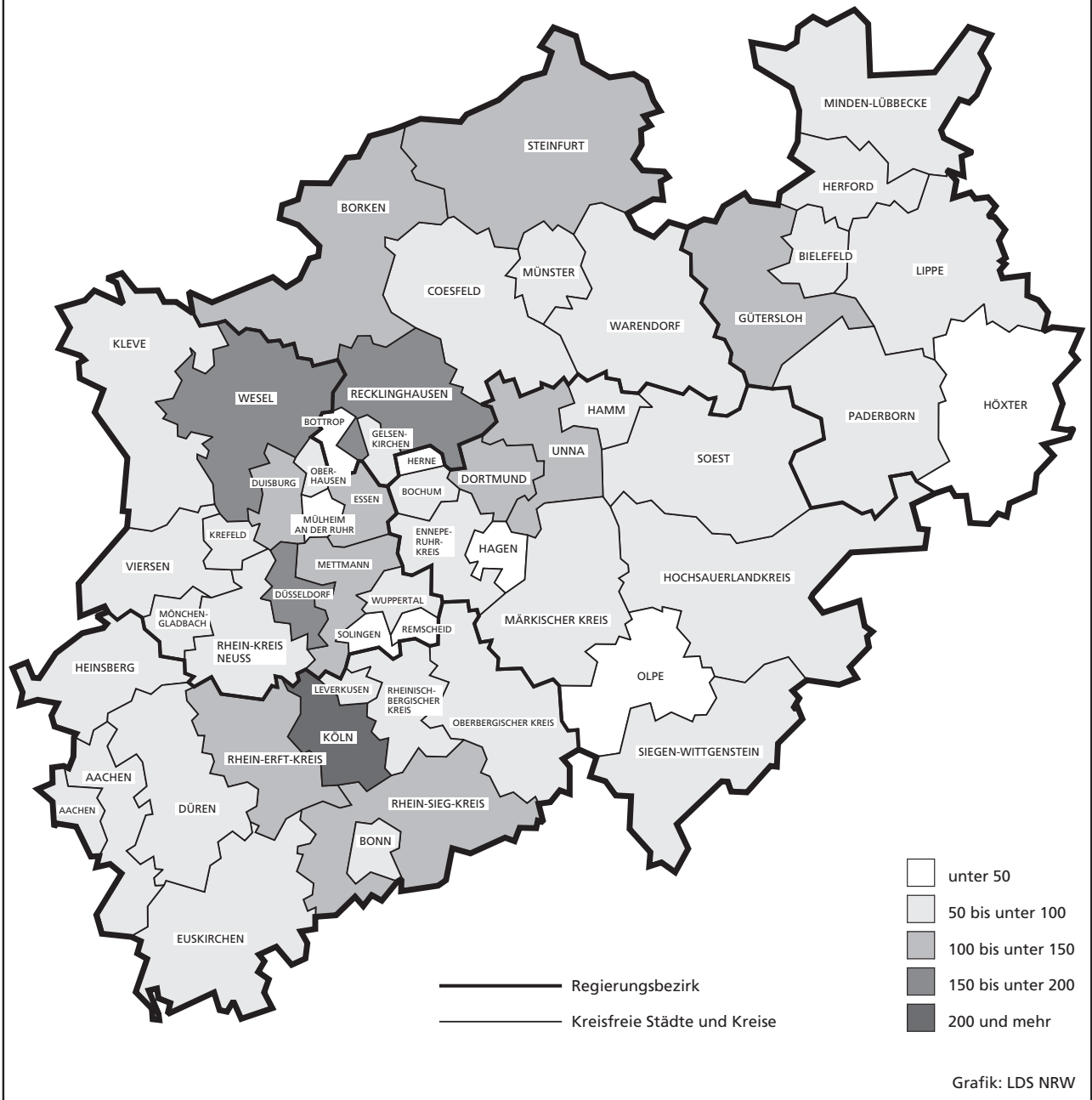
Zu den **sonstigen Sachschadensunfällen ohne Alkoholeinwirkung** zählen alle Unfälle

- **ohne** Straftatbestand oder Ordnungswidrigkeit (Bußgeld), unabhängig davon ob ein beteiligtes Kfz fahrbereit war oder nicht;
- **mit** Straftatbestand oder Ordnungswidrigkeit (Bußgeld)





Unfälle mit Personenschaden in den kreisfreien Städten und Kreisen im Januar 2005



Tabellenteil

Zeichenerklärung

(nach DIN 55 301)

| | |
|-----|--|
| 0 | weniger als die Hälfte von 1 in der letzten besetzten Stelle, jedoch mehr als nichts |
| – | nichts vorhanden (genau null) |
| ... | Angabe fällt später an |
| / | keine Angabe, da Zahlenwert nicht sicher genug |
| . | Zahlenwert unbekannt oder geheim zu halten |
| x | Tabellenfach gesperrt, da Aussage nicht sinnvoll (u. a. für Veränderungsraten von 100 und mehr % sowie im Falle des Vergleichs einstelliger Zahlenwerte) |

Hinweis

Bei den Daten für das laufende Jahr handelt es sich um vorläufige Ergebnisse.

1. Straßenverkehrsunfälle und verunglückte Personen 1972 – 2004

| Jahr | Unfälle | | | | Verunglückte Personen | | | |
|------|-----------|----------------------|-----------------|--|-----------------------|----------|--------|--------|
| | insgesamt | Personen- schaden | davon mit | | insgesamt | Getötete | davon | |
| | | | nur Sachschaden | | | | schwer | leicht |
| | | | insgesamt | darunter Bagatell- schäden ¹⁾ | | | | |
| 1972 | 324 872 | 101 312 | 223 560 | 175 926 | 141 518 | 4 236 | 42 210 | 95 072 |
| 1973 | 306 741 | 93 216 | 213 525 | 168 845 | 128 288 | 3 690 | 38 624 | 85 974 |
| 1974 | 287 085 | 87 254 | 199 831 | 156 375 | 117 561 | 3 162 | 35 949 | 78 450 |
| 1975 | 290 914 | 86 602 | 204 312 | 160 951 | 117 448 | 3 257 | 37 367 | 76 824 |
| 1976 | 333 569 | 93 659 | 239 910 | 184 715 | 125 476 | 3 284 | 39 781 | 82 411 |
| 1977 | 361 466 | 99 049 | 262 417 | 197 373 | 133 090 | 3 225 | 41 746 | 88 119 |
| 1978 | 386 478 | 97 212 | 289 266 | 215 727 | 129 588 | 3 203 | 40 606 | 85 779 |
| 1979 | 400 984 | 93 468 | 307 516 | 226 870 | 122 956 | 2 681 | 38 359 | 81 916 |
| 1980 | 412 958 | 98 311 | 314 647 | 226 307 | 128 813 | 2 885 | 39 398 | 86 530 |
| 1981 | 413 998 | 93 810 | 320 188 | 227 167 | 122 846 | 2 497 | 37 429 | 82 920 |
| 1982 | 409 471 | 94 096 | 315 375 | 218 820 | 122 653 | 2 521 | 37 817 | 82 315 |
| 1983 | 446 326 | 97 886 | 348 440 | 295 682 | 127 678 | 2 608 | 39 204 | 85 866 |
| 1984 | 481 333 | 93 749 | 387 584 | 334 083 | 120 551 | 2 182 | 35 470 | 82 899 |
| 1985 | 492 124 | 81 405 | 410 719 | 359 369 | 103 718 | 1 692 | 29 342 | 72 684 |
| 1986 | 521 255 | 86 393 | 434 862 | 382 338 | 110 416 | 1 807 | 30 521 | 78 088 |
| 1987 | 541 715 | 81 764 | 459 951 | 409 190 | 105 363 | 1 544 | 28 346 | 75 473 |
| 1988 | 563 793 | 86 497 | 477 296 | 426 314 | 112 270 | 1 727 | 29 547 | 80 996 |
| 1989 | 553 814 | 85 471 | 468 343 | 419 395 | 110 681 | 1 642 | 27 994 | 81 045 |
| 1990 | 543 482 | 83 336 | 460 146 | 412 746 | 108 327 | 1 520 | 26 400 | 80 407 |
| 1991 | 524 987 | 78 105 | 446 882 | 413 725 | 101 150 | 1 410 | 24 841 | 74 899 |
| 1992 | 528 810 | 80 830 | 447 980 | 414 636 | 104 224 | 1 378 | 24 758 | 78 088 |
| 1993 | 524 543 | 79 690 | 444 853 | 410 560 | 103 284 | 1 329 | 24 449 | 77 506 |
| 1994 | 507 788 | 79 791 | 427 997 | 394 304 | 103 481 | 1 346 | 24 636 | 77 499 |
| 1995 | 502 304 | 77 849 | 424 455 | 395 756 | 101 070 | 1 364 | 24 157 | 75 549 |
| 1996 | 503 618 | 73 085 | 430 533 | 403 061 | 95 021 | 1 163 | 22 531 | 71 327 |
| 1997 | 502 630 | 75 510 | 427 120 | 400 075 | 97 419 | 1 188 | 22 686 | 73 545 |
| 1998 | 525 915 | 74 392 | 451 523 | 423 780 | 95 928 | 1 077 | 21 227 | 73 624 |
| 1999 | 558 637 | 78 181 | 480 456 | 451 897 | 100 759 | 1 092 | 21 704 | 77 963 |
| 2000 | 552 911 | 74 367 | 478 544 | 449 485 | 95 713 | 1 059 | 19 679 | 74 975 |
| 2001 | 561 508 | 73 348 | 488 160 | 458 719 | 94 051 | 1 038 | 18 166 | 74 847 |
| 2002 | 546 239 | 70 287 | 475 952 | 447 245 | 90 508 | 996 | 16 839 | 72 673 |
| 2003 | 545 774 | 69 904 | 475 870 | 448 540 | 88 230 | 942 | 16 447 | 71 783 |
| 2004 | 552 424 | 67 929 | 484 495 | 456 476 | 86 438 | 865 | 15 954 | 69 619 |

1) Siehe Erläuterungen Seite 5.

2. Straßenverkehrsunfälle im Januar 2005 nach Unfallkategorie

| Unfallkategorie | Straßenverkehrsunfälle | | |
|---|------------------------|---------------|------------------------------------|
| | Januar | | |
| | 2005 | dagegen 2004 | Veränderung 2005 gegenüber 2004 |
| | Anzahl | | % |
| Unfälle | | | |
| mit Personenschaden insgesamt | 4 712 | 4 655 | +1,2 |
| davon | | | |
| mit Getöteten | 65 | 56 | +16,1 |
| mit Verletzten | 4 647 | 4 599 | +1,0 |
| davon | | | |
| mit schwer Verletzten | 956 | 973 | -1,7 |
| mit leicht Verletzten | 3 691 | 3 626 | +1,8 |
| mit nur Sachschaden insgesamt | 38 138 | 40 415 | -5,6 |
| davon | | | |
| schwerwiegende Unfälle mit Sachschaden | 1 947 | 2 133 | -8,7 |
| sonstige Sachschadensunfälle | | | |
| unter Alkoholeinwirkung | 344 | 346 | -0,6 |
| ohne Alkoholeinwirkung ¹⁾ | 35 847 | 37 936 | -5,5 |
| davon | | | |
| innerhalb von Ortschaften | 29 437 | 29 425 | +0 |
| außerhalb von Ortschaften | | | |
| (ohne Autobahn) | 4 680 | 5 132 | -8,8 |
| auf Autobahnen | 1 730 | 3 379 | -48,8 |

1) Siehe Erläuterungen Seite 5.

3. Straßenverkehrsunfälle und Verunglückte im Januar 2005 nach Straßenarten und Ortslage

| Straßenart a = Zusammen b = innerhalb von Ortschaften c = außerhalb von Ortschaften | Unfälle mit Personen- schaden | Verunglückte Personen | | | Unfälle mit Personen- schaden | Verunglückte Personen | | | Unfälle mit Personen- schaden | Verunglückte Personen | | | |
|--|-------------------------------------|-----------------------|-----------|--------------|-------------------------------------|-----------------------|-----------|--------------|-------------------------------------|--|--------------|-------------|--------------|
| | | Getötete | schwer | leicht | | Getötete | schwer | leicht | | Getötete | schwer | leicht | |
| | | | Verletzte | | | | Verletzte | | | | Verletzte | | |
| | | Januar 2005 | | | | dagegen Januar 2004 | | | | Veränderung Januar 2005 gegenüber Januar 2004 | | | |
| Anzahl | | | | | | | | | % | | | | |
| Bundesautobahnen | a | 252 | 4 | 73 | 297 | 317 | 7 | 101 | 371 | -20,5 | x | -27,7 | -19,9 |
| Bundesstraßen | a | 783 | 11 | 209 | 827 | 867 | 13 | 226 | 967 | -9,7 | -15,4 | -7,5 | -14,5 |
| | b | 522 | 5 | 119 | 532 | 548 | 6 | 100 | 577 | -4,7 | x | +19,0 | -7,8 |
| | c | 261 | 6 | 90 | 295 | 319 | 7 | 126 | 390 | -18,2 | x | -28,6 | -24,4 |
| Landstraßen | a | 1 391 | 24 | 357 | 1 445 | 1 367 | 10 | 319 | 1 447 | +1,8 | x | +11,9 | -0,1 |
| | b | 926 | 9 | 180 | 959 | 911 | 2 | 170 | 938 | +1,6 | x | +5,9 | +2,2 |
| | c | 465 | 15 | 177 | 486 | 456 | 8 | 149 | 509 | +2,0 | x | +18,8 | -4,5 |
| Kreisstraßen | a | 532 | 17 | 137 | 534 | 531 | 15 | 154 | 519 | +0,2 | +13,3 | -11,0 | +2,9 |
| | b | 355 | 5 | 69 | 365 | 361 | 8 | 80 | 363 | -1,7 | x | -13,8 | +0,6 |
| | c | 177 | 12 | 68 | 169 | 170 | 7 | 74 | 156 | +4,1 | x | -8,1 | +8,3 |
| Andere Straßen | a | 1 754 | 16 | 328 | 1 707 | 1 573 | 15 | 305 | 1 495 | +11,5 | +6,7 | +7,5 | +14,2 |
| | b | 1 653 | 10 | 301 | 1 613 | 1 481 | 12 | 282 | 1 401 | +11,6 | -16,7 | +6,7 | +15,1 |
| | c | 101 | 6 | 27 | 94 | 92 | 3 | 23 | 94 | +9,8 | x | +17,4 | - |
| Insgesamt | a | 4 712 | 72 | 1 104 | 4 810 | 4 655 | 60 | 1 105 | 4 799 | +1,2 | +20,0 | -0,1 | +0,2 |
| | b | 3 456 | 29 | 669 | 3 469 | 3 301 | 28 | 632 | 3 279 | +4,7 | +3,6 | +5,9 | +5,8 |
| | c | 1 256 | 43 | 435 | 1 341 | 1 354 | 32 | 473 | 1 520 | -7,2 | +34,4 | -8,0 | -11,8 |

4. Straßenverkehrsunfälle und Verunglückte im Januar 2005 nach Unfalltyp und Ortslage

| Unfalltyp a = Zusammen b = innerhalb von Ortschaften c = außerhalb von Ortschaften | Unfälle mit Personen- schaden | Verunglückte Personen | | | Unfälle mit Personen- schaden | Verunglückte Personen | | | Unfälle mit Personen- schaden | Verunglückte Personen | | | |
|---|-------------------------------------|-----------------------|-----------|--------------|-------------------------------------|-----------------------|-----------|--------------|-------------------------------------|--|--------------|-------------|--------------|
| | | Getötete | schwer | leicht | | Getötete | schwer | leicht | | Getötete | schwer | leicht | |
| | | | Verletzte | | | | Verletzte | | | | Verletzte | | |
| | | Januar 2005 | | | | dagegen Januar 2004 | | | | Veränderung Januar 2005 gegenüber Januar 2004 | | | |
| Anzahl | | | | | | | | | % | | | | |
| Fahrunfall | a | 815 | 31 | 307 | 718 | 798 | 21 | 326 | 707 | +2,1 | +47,6 | -5,8 | +1,6 |
| | b | 343 | 7 | 104 | 319 | 295 | 6 | 97 | 255 | +16,3 | x | +7,2 | +25,1 |
| | c | 472 | 24 | 203 | 399 | 503 | 15 | 229 | 452 | -6,2 | +60,0 | -11,4 | -11,7 |
| Abbiege-Unfall | a | 783 | 5 | 145 | 847 | 879 | 5 | 197 | 933 | -10,9 | - | -26,4 | -9,2 |
| | b | 656 | 4 | 112 | 682 | 711 | 3 | 141 | 702 | -7,7 | x | -20,6 | -2,9 |
| | c | 127 | 1 | 33 | 165 | 168 | 2 | 56 | 231 | -24,4 | x | -41,1 | -28,6 |
| Einbiegen/Kreuzen- unfall | a | 1 015 | 4 | 199 | 1 119 | 969 | 7 | 170 | 1 071 | +4,7 | x | +17,1 | +4,5 |
| | b | 822 | 1 | 137 | 886 | 765 | 3 | 106 | 811 | +7,5 | x | +29,2 | +9,2 |
| | c | 193 | 3 | 62 | 233 | 204 | 4 | 64 | 260 | -5,4 | x | -3,1 | -10,4 |
| Überschreiten-Unfall | a | 469 | 14 | 173 | 313 | 475 | 12 | 164 | 342 | -1,3 | +16,7 | +5,5 | -8,5 |
| | b | 455 | 11 | 169 | 305 | 455 | 10 | 155 | 329 | - | +10,0 | +9,0 | -7,3 |
| | c | 14 | 3 | 4 | 8 | 20 | 2 | 9 | 13 | -30,0 | x | x | x |
| Unfall durch ruhenden Verkehr | a | 185 | 1 | 22 | 190 | 167 | 1 | 25 | 161 | +10,8 | - | -12,0 | +18,0 |
| | b | 181 | 1 | 21 | 186 | 162 | - | 23 | 156 | +11,7 | x | -8,7 | +19,2 |
| | c | 4 | - | 1 | 4 | 5 | 1 | 2 | 5 | x | x | x | x |
| Unfall im Längsverkehr | a | 976 | 10 | 138 | 1 210 | 950 | 8 | 132 | 1 181 | +2,7 | x | +4,5 | +2,5 |
| | b | 624 | 3 | 53 | 762 | 580 | 1 | 50 | 716 | +7,6 | x | +6,0 | +6,4 |
| | c | 352 | 7 | 85 | 448 | 370 | 7 | 82 | 465 | -4,9 | - | +3,7 | -3,7 |
| Sonstiger Unfall | a | 469 | 7 | 120 | 413 | 417 | 6 | 91 | 404 | +12,5 | x | +31,9 | +2,2 |
| | b | 375 | 2 | 73 | 329 | 333 | 5 | 60 | 310 | +12,6 | x | +21,7 | +6,1 |
| | c | 94 | 5 | 47 | 84 | 84 | 1 | 31 | 94 | +11,9 | x | +51,6 | -10,6 |
| Insgesamt | a | 4 712 | 72 | 1 104 | 4 810 | 4 655 | 60 | 1 105 | 4 799 | +1,2 | +20,0 | -0,1 | +0,2 |
| | b | 3 456 | 29 | 669 | 3 469 | 3 301 | 28 | 632 | 3 279 | +4,7 | +3,6 | +5,9 | +5,8 |
| | c | 1 256 | 43 | 435 | 1 341 | 1 354 | 32 | 473 | 1 520 | -7,2 | +34,4 | -8,0 | -11,8 |

5. Straßenverkehrsunfälle und Verunglückte im Januar 2005 nach Unfallarten und Ortslage

| Unfallart a = Zusammen b = innerhalb c = außerhalb von Ortschaften | Unfälle mit Personen- schaden | Verunglückte Personen | | | Unfälle mit Personen- schaden | Verunglückte Personen | | | Unfälle mit Personen- schaden | Verunglückte Personen | | | |
|--|-------------------------------------|-----------------------|-----------|--------------|-------------------------------------|-----------------------|-----------|--------------|-------------------------------------|--|--------------|-------------|--------------|
| | | Getötete | schwer | leicht | | Getötete | schwer | leicht | | Getötete | schwer | leicht | |
| | | | Verletzte | | | | Verletzte | | | | Verletzte | | |
| | | Januar 2005 | | | | dagegen Januar 2004 | | | | Veränderung Januar 2005 gegenüber Januar 2004 | | | |
| Anzahl | | | | | | | | | % | | | | |
| Zusammenstoß mit anderem Fahrzeug das anfährt, anhält | a | 340 | 3 | 43 | 388 | 316 | - | 44 | 341 | +7,6 | x | -2,3 | +13,8 |
| | b | 303 | 3 | 36 | 331 | 276 | - | 27 | 299 | +9,8 | x | +33,3 | +10,7 |
| | c | 37 | - | 7 | 57 | 40 | - | 17 | 42 | -7,5 | - | x | +35,7 |
| vorausfährt oder wartet | a | 692 | 3 | 73 | 861 | 681 | 4 | 70 | 880 | +1,6 | x | +4,3 | -2,2 |
| | b | 468 | 1 | 32 | 578 | 439 | - | 32 | 546 | +6,6 | x | - | +5,9 |
| | c | 224 | 2 | 41 | 283 | 242 | 4 | 38 | 334 | -7,4 | x | +7,9 | -15,3 |
| seitlich in gleicher Richtung fährt | a | 155 | 1 | 23 | 160 | 135 | 1 | 21 | 145 | +14,8 | - | +9,5 | +10,3 |
| | b | 101 | 1 | 12 | 96 | 79 | - | 8 | 83 | +27,8 | x | x | +15,7 |
| | c | 54 | - | 11 | 64 | 56 | 1 | 13 | 62 | -3,6 | x | -15,4 | +3,2 |
| entgegenkommt | a | 286 | 12 | 120 | 354 | 246 | 8 | 98 | 287 | +16,3 | x | +22,4 | +23,3 |
| | b | 162 | 1 | 41 | 206 | 124 | 1 | 29 | 135 | +30,6 | - | +41,4 | +52,6 |
| | c | 124 | 11 | 79 | 148 | 122 | 7 | 69 | 152 | +1,6 | x | +14,5 | -2,6 |
| einbiegt oder kreuzt | a | 1 352 | 8 | 260 | 1 518 | 1 395 | 10 | 263 | 1 554 | -3,1 | x | -1,1 | -2,3 |
| | b | 1 100 | 4 | 179 | 1 206 | 1 099 | 5 | 166 | 1 159 | +0,1 | x | +7,8 | +4,1 |
| | c | 252 | 4 | 81 | 312 | 296 | 5 | 97 | 395 | -14,9 | x | -16,5 | -21,0 |
| Zusammenstoß zwischen Fahrzeug und Fußgänger | a | 747 | 17 | 235 | 535 | 783 | 16 | 234 | 600 | -4,6 | +6,3 | +0,4 | -10,8 |
| | b | 716 | 13 | 226 | 510 | 747 | 13 | 222 | 569 | -4,2 | - | +1,8 | -10,4 |
| | c | 31 | 4 | 9 | 25 | 36 | 3 | 12 | 31 | -13,9 | x | x | -19,4 |
| Aufprall auf Hindernis | a | 29 | 1 | 10 | 23 | 21 | 1 | 9 | 17 | +38,1 | - | x | +35,3 |
| | b | 22 | - | 7 | 16 | 9 | 1 | 6 | 3 | x | x | x | x |
| | c | 7 | 1 | 3 | 7 | 12 | - | 3 | 14 | x | x | - | x |
| Abkommen von der Fahrbahn nach rechts | a | 369 | 15 | 133 | 310 | 406 | 9 | 158 | 349 | -9,1 | x | -15,8 | -11,2 |
| | b | 113 | 2 | 38 | 100 | 135 | 6 | 44 | 122 | -16,3 | x | -13,6 | -18,0 |
| | c | 256 | 13 | 95 | 210 | 271 | 3 | 114 | 227 | -5,5 | x | -16,7 | -7,5 |
| Abkommen von der Fahrbahn nach links | a | 291 | 10 | 111 | 253 | 268 | 9 | 100 | 257 | +8,6 | x | +11,0 | -1,6 |
| | b | 78 | 3 | 27 | 72 | 69 | 2 | 18 | 74 | +13,0 | x | +50,0 | -2,7 |
| | c | 213 | 7 | 84 | 181 | 199 | 7 | 82 | 183 | +7,0 | - | +2,4 | -1,1 |
| Unfall anderer Art | a | 451 | 2 | 96 | 408 | 404 | 2 | 108 | 369 | +11,6 | - | -11,1 | +10,6 |
| | b | 393 | 1 | 71 | 354 | 324 | - | 80 | 289 | +21,3 | x | -11,3 | +22,5 |
| | c | 58 | 1 | 25 | 54 | 80 | 2 | 28 | 80 | -27,5 | x | -10,7 | -32,5 |
| Insgesamt | a | 4 712 | 72 | 1 104 | 4 810 | 4 655 | 60 | 1 105 | 4 799 | +1,2 | +20,0 | -0,1 | +0,2 |
| | b | 3 456 | 29 | 669 | 3 469 | 3 301 | 28 | 632 | 3 279 | +4,7 | +3,6 | +5,9 | +5,8 |
| | c | 1 256 | 43 | 435 | 1 341 | 1 354 | 32 | 473 | 1 520 | -7,2 | +34,4 | -8,0 | -11,8 |

6. Straßenverkehrsunfälle und Verunglückte im Januar 2005 nach Ortslage und Tagesdatum

| Tagesdatum | | Unfälle mit Personenschaden | | | Verunglückte Personen | | | Schwerwiegende Unfälle mit Sachschaden (i. e. S.) | Unfälle mit Personen- und schwerwiegendem Sachschaden (i. e. S.) | |
|--|-----------------|-----------------------------|-----------|------------|-----------------------|-----------|------------|---|--|--------------|
| | | insgesamt | davon mit | | Getötete | schwer | leicht | | | |
| | | | Getöteten | Verletzten | | | | | | |
| innerhalb von Ortschaften | | | | | | | | | | |
| 1.01. | Samstag | 58 | – | 14 | 44 | – | 14 | 64 | 32 | 90 |
| 2.01. | Sonntag | 34 | – | 4 | 30 | – | 4 | 37 | 28 | 62 |
| 3.01. | Montag | 112 | – | 21 | 91 | – | 21 | 115 | 31 | 143 |
| 4.01. | Dienstag | 104 | 1 | 22 | 81 | 1 | 22 | 102 | 29 | 133 |
| 5.01. | Mittwoch | 95 | 1 | 16 | 78 | 1 | 18 | 92 | 36 | 131 |
| 6.01. | Donnerstag | 97 | 2 | 28 | 67 | 2 | 29 | 82 | 45 | 142 |
| 7.01. | Freitag | 90 | 1 | 13 | 76 | 1 | 14 | 95 | 32 | 122 |
| 8.01. | Samstag | 84 | – | 22 | 62 | – | 24 | 91 | 48 | 132 |
| 9.01. | Sonntag | 54 | – | 9 | 45 | – | 9 | 55 | 19 | 73 |
| 10.01. | Montag | 144 | 1 | 27 | 116 | 1 | 29 | 144 | 33 | 177 |
| 11.01. | Dienstag | 117 | – | 13 | 104 | – | 13 | 130 | 28 | 145 |
| 12.01. | Mittwoch | 134 | – | 22 | 112 | – | 22 | 130 | 46 | 180 |
| 13.01. | Donnerstag | 118 | 2 | 21 | 95 | 2 | 23 | 118 | 31 | 149 |
| 14.01. | Freitag | 164 | 3 | 29 | 132 | 3 | 34 | 153 | 36 | 200 |
| 15.01. | Samstag | 107 | 1 | 19 | 87 | 1 | 22 | 108 | 49 | 156 |
| 16.01. | Sonntag | 86 | 2 | 15 | 69 | 2 | 19 | 102 | 25 | 111 |
| 17.01. | Montag | 122 | 1 | 18 | 103 | 1 | 19 | 131 | 51 | 173 |
| 18.01. | Dienstag | 187 | 3 | 32 | 152 | 3 | 34 | 180 | 70 | 257 |
| 19.01. | Mittwoch | 108 | 1 | 21 | 86 | 1 | 21 | 99 | 52 | 160 |
| 20.01. | Donnerstag | 189 | – | 38 | 151 | – | 39 | 182 | 58 | 247 |
| 21.01. | Freitag | 163 | 3 | 34 | 126 | 3 | 39 | 152 | 46 | 209 |
| 22.01. | Samstag | 100 | 1 | 20 | 79 | 1 | 25 | 118 | 44 | 144 |
| 23.01. | Sonntag | 88 | 1 | 16 | 71 | 1 | 18 | 87 | 37 | 125 |
| 24.01. | Montag | 125 | 1 | 21 | 103 | 1 | 21 | 125 | 37 | 162 |
| 25.01. | Dienstag | 96 | – | 14 | 82 | – | 15 | 86 | 35 | 131 |
| 26.01. | Mittwoch | 86 | – | 14 | 72 | – | 14 | 92 | 28 | 114 |
| 27.01. | Donnerstag | 127 | – | 19 | 108 | – | 19 | 123 | 38 | 165 |
| 28.01. | Freitag | 126 | – | 14 | 112 | – | 18 | 140 | 37 | 163 |
| 29.01. | Samstag | 109 | 1 | 21 | 87 | 1 | 23 | 109 | 35 | 144 |
| 30.01. | Sonntag | 61 | 1 | 9 | 51 | 1 | 10 | 62 | 32 | 93 |
| 31.01. | Montag | 171 | 2 | 34 | 135 | 2 | 37 | 165 | 56 | 227 |
| | Zusammen | 3 456 | 29 | 620 | 2 807 | 29 | 669 | 3 469 | 1 204 | 4 660 |
| außerhalb von Ortschaften (einschl. Bundesautobahnen) | | | | | | | | | | |
| 1.01. | Samstag | 11 | 1 | 3 | 7 | 1 | 7 | 9 | 21 | 32 |
| 2.01. | Sonntag | 20 | – | 5 | 15 | – | 5 | 20 | 10 | 30 |
| 3.01. | Montag | 38 | 1 | 13 | 24 | 1 | 23 | 36 | 28 | 66 |
| 4.01. | Dienstag | 36 | 1 | 12 | 23 | 1 | 17 | 41 | 9 | 45 |
| 5.01. | Mittwoch | 30 | – | 8 | 22 | – | 9 | 34 | 20 | 50 |
| 6.01. | Donnerstag | 25 | – | 9 | 16 | – | 13 | 28 | 25 | 50 |
| 7.01. | Freitag | 26 | – | 5 | 21 | – | 6 | 30 | 19 | 45 |
| 8.01. | Samstag | 40 | 1 | 17 | 22 | 2 | 21 | 32 | 12 | 52 |
| 9.01. | Sonntag | 33 | 2 | 8 | 23 | 2 | 9 | 44 | 14 | 47 |
| 10.01. | Montag | 49 | 1 | 7 | 41 | 1 | 7 | 61 | 23 | 72 |
| 11.01. | Dienstag | 38 | 1 | 11 | 26 | 1 | 13 | 40 | 19 | 57 |
| 12.01. | Mittwoch | 51 | 3 | 13 | 35 | 4 | 18 | 49 | 24 | 75 |
| 13.01. | Donnerstag | 51 | 1 | 12 | 38 | 1 | 13 | 50 | 22 | 73 |
| 14.01. | Freitag | 83 | 2 | 27 | 54 | 2 | 28 | 71 | 34 | 117 |
| 15.01. | Samstag | 41 | 1 | 15 | 25 | 1 | 22 | 53 | 23 | 64 |
| 16.01. | Sonntag | 26 | 4 | 3 | 19 | 5 | 10 | 34 | 13 | 39 |
| 17.01. | Montag | 46 | 2 | 13 | 31 | 2 | 22 | 52 | 21 | 67 |
| 18.01. | Dienstag | 65 | 1 | 15 | 49 | 1 | 18 | 78 | 37 | 102 |
| 19.01. | Mittwoch | 50 | 4 | 6 | 40 | 4 | 7 | 57 | 23 | 73 |
| 20.01. | Donnerstag | 47 | – | 13 | 34 | – | 14 | 59 | 41 | 88 |
| 21.01. | Freitag | 62 | – | 23 | 39 | – | 28 | 55 | 44 | 106 |
| 22.01. | Samstag | 53 | 3 | 17 | 33 | 4 | 24 | 51 | 45 | 98 |
| 23.01. | Sonntag | 50 | – | 9 | 41 | – | 11 | 49 | 38 | 88 |
| 24.01. | Montag | 39 | 2 | 8 | 29 | 5 | 10 | 38 | 40 | 79 |
| 25.01. | Dienstag | 34 | 1 | 10 | 23 | 1 | 11 | 31 | 15 | 49 |
| 26.01. | Mittwoch | 33 | 1 | 7 | 25 | 1 | 9 | 39 | 17 | 50 |
| 27.01. | Donnerstag | 43 | 1 | 14 | 28 | 1 | 17 | 44 | 15 | 58 |
| 28.01. | Freitag | 35 | 1 | 6 | 28 | 1 | 7 | 38 | 22 | 57 |
| 29.01. | Samstag | 27 | 1 | 6 | 20 | 1 | 10 | 33 | 16 | 43 |
| 30.01. | Sonntag | 29 | – | 11 | 18 | – | 16 | 31 | 28 | 57 |
| 31.01. | Montag | 45 | – | 10 | 35 | – | 10 | 54 | 25 | 70 |
| | Zusammen | 1 256 | 36 | 336 | 884 | 43 | 435 | 1 341 | 743 | 1 999 |

**Noch: 6. Straßenverkehrsunfälle und Verunglückte im Januar 2005
nach Ortslage und Tagesdatum**

| Tagesdatum | Unfälle mit Personenschaden | | | | Verunglückte Personen | | | Schwerwiegende Unfälle mit Sachschaden (i. e. S.) | Unfälle mit Personen- und schwerwiegendem Sachschaden (i. e. S.) | |
|--|-----------------------------|--------------|-----------|------------|-----------------------|-----------|--------------|---|--|--------------|
| | insgesamt | davon mit | | | Getötete | schwer | leicht | | | |
| | | Getöteten | schwer | leicht | | | | | | |
| | | | | Verletzten | | | Verletzte | | | |
| innerhalb und außerhalb von Ortschaften (einschl. Bundesautobahnen) | | | | | | | | | | |
| 1.01. | Samstag | 69 | 1 | 17 | 51 | 1 | 21 | 73 | 53 | 122 |
| 2.01. | Sonntag | 54 | – | 9 | 45 | – | 9 | 57 | 38 | 92 |
| 3.01. | Montag | 150 | 1 | 34 | 115 | 1 | 44 | 151 | 59 | 209 |
| 4.01. | Dienstag | 140 | 2 | 34 | 104 | 2 | 39 | 143 | 38 | 178 |
| 5.01. | Mittwoch | 125 | 1 | 24 | 100 | 1 | 27 | 126 | 56 | 181 |
| 6.01. | Donnerstag | 122 | 2 | 37 | 83 | 2 | 42 | 110 | 70 | 192 |
| 7.01. | Freitag | 116 | 1 | 18 | 97 | 1 | 20 | 125 | 51 | 167 |
| 8.01. | Samstag | 124 | 1 | 39 | 84 | 2 | 45 | 123 | 60 | 184 |
| 9.01. | Sonntag | 87 | 2 | 17 | 68 | 2 | 18 | 99 | 33 | 120 |
| 10.01. | Montag | 193 | 2 | 34 | 157 | 2 | 36 | 205 | 56 | 249 |
| 11.01. | Dienstag | 155 | 1 | 24 | 130 | 1 | 26 | 170 | 47 | 202 |
| 12.01. | Mittwoch | 185 | 3 | 35 | 147 | 4 | 40 | 179 | 70 | 255 |
| 13.01. | Donnerstag | 169 | 3 | 33 | 133 | 3 | 36 | 168 | 53 | 222 |
| 14.01. | Freitag | 247 | 5 | 56 | 186 | 5 | 62 | 224 | 70 | 317 |
| 15.01. | Samstag | 148 | 2 | 34 | 112 | 2 | 44 | 161 | 72 | 220 |
| 16.01. | Sonntag | 112 | 6 | 18 | 88 | 7 | 29 | 136 | 38 | 150 |
| 17.01. | Montag | 168 | 3 | 31 | 134 | 3 | 41 | 183 | 72 | 240 |
| 18.01. | Dienstag | 252 | 4 | 47 | 201 | 4 | 52 | 258 | 107 | 359 |
| 19.01. | Mittwoch | 158 | 5 | 27 | 126 | 5 | 28 | 156 | 75 | 233 |
| 20.01. | Donnerstag | 236 | – | 51 | 185 | – | 53 | 241 | 99 | 335 |
| 21.01. | Freitag | 225 | 3 | 57 | 165 | 3 | 67 | 207 | 90 | 315 |
| 22.01. | Samstag | 153 | 4 | 37 | 112 | 5 | 49 | 169 | 89 | 242 |
| 23.01. | Sonntag | 138 | 1 | 25 | 112 | 1 | 29 | 136 | 75 | 213 |
| 24.01. | Montag | 164 | 3 | 29 | 132 | 6 | 31 | 163 | 77 | 241 |
| 25.01. | Dienstag | 130 | 1 | 24 | 105 | 1 | 26 | 117 | 50 | 180 |
| 26.01. | Mittwoch | 119 | 1 | 21 | 97 | 1 | 23 | 131 | 45 | 164 |
| 27.01. | Donnerstag | 170 | 1 | 33 | 136 | 1 | 36 | 167 | 53 | 223 |
| 28.01. | Freitag | 161 | 1 | 20 | 140 | 1 | 25 | 178 | 59 | 220 |
| 29.01. | Samstag | 136 | 2 | 27 | 107 | 2 | 33 | 142 | 51 | 187 |
| 30.01. | Sonntag | 90 | 1 | 20 | 69 | 1 | 26 | 93 | 60 | 150 |
| 31.01. | Montag | 216 | 2 | 44 | 170 | 2 | 47 | 219 | 81 | 297 |
| | Insgesamt | 4 712 | 65 | 956 | 3 691 | 72 | 1 104 | 4 810 | 1 947 | 6 659 |

auf Bundesautobahnen

| | | | | | | | | | | |
|--------|-----------------|------------|----------|-----------|------------|----------|-----------|------------|------------|------------|
| 1.01. | Samstag | 1 | – | – | 1 | – | – | 1 | 9 | 10 |
| 2.01. | Sonntag | 4 | – | 1 | 3 | – | 1 | 6 | 4 | 8 |
| 3.01. | Montag | 4 | – | 3 | 1 | – | 6 | 6 | 9 | 13 |
| 4.01. | Dienstag | 7 | – | 1 | 6 | – | 1 | 8 | 4 | 11 |
| 5.01. | Mittwoch | 7 | – | 1 | 6 | – | 1 | 7 | 8 | 15 |
| 6.01. | Donnerstag | 7 | – | 3 | 4 | – | 5 | 8 | 8 | 15 |
| 7.01. | Freitag | 8 | – | 2 | 6 | – | 2 | 6 | 8 | 16 |
| 8.01. | Samstag | 4 | – | 2 | 2 | – | 3 | 3 | 7 | 11 |
| 9.01. | Sonntag | 3 | – | 1 | 2 | – | 1 | 4 | 6 | 9 |
| 10.01. | Montag | 15 | – | 3 | 12 | – | 3 | 17 | 6 | 21 |
| 11.01. | Dienstag | 9 | – | 1 | 8 | – | 1 | 10 | 7 | 16 |
| 12.01. | Mittwoch | 10 | – | 2 | 8 | – | 2 | 11 | 7 | 17 |
| 13.01. | Donnerstag | 9 | – | 2 | 7 | – | 2 | 8 | 5 | 14 |
| 14.01. | Freitag | 8 | – | 1 | 7 | – | 1 | 13 | 6 | 14 |
| 15.01. | Samstag | 12 | – | 6 | 6 | – | 7 | 16 | 4 | 16 |
| 16.01. | Sonntag | 7 | – | 1 | 6 | – | 1 | 12 | 4 | 11 |
| 17.01. | Montag | 5 | – | 2 | 3 | – | 5 | 11 | 5 | 10 |
| 18.01. | Dienstag | 14 | – | 3 | 11 | – | 3 | 15 | 17 | 31 |
| 19.01. | Mittwoch | 7 | 1 | 1 | 5 | 1 | 2 | 5 | 11 | 18 |
| 20.01. | Donnerstag | 8 | – | 1 | 7 | – | 1 | 13 | 23 | 31 |
| 21.01. | Freitag | 19 | – | 4 | 15 | – | 4 | 20 | 27 | 46 |
| 22.01. | Samstag | 11 | 1 | 3 | 7 | 1 | 4 | 14 | 28 | 39 |
| 23.01. | Sonntag | 9 | – | – | 9 | – | – | 9 | 19 | 28 |
| 24.01. | Montag | 7 | 1 | 3 | 3 | 1 | 5 | 5 | 23 | 30 |
| 25.01. | Dienstag | 8 | – | – | 8 | – | – | 9 | 3 | 11 |
| 26.01. | Mittwoch | 8 | – | 1 | 7 | – | 1 | 11 | 6 | 14 |
| 27.01. | Donnerstag | 10 | 1 | 4 | 5 | 1 | 6 | 10 | 6 | 16 |
| 28.01. | Freitag | 11 | – | 1 | 10 | – | 1 | 16 | 6 | 17 |
| 29.01. | Samstag | 6 | – | 1 | 5 | – | 1 | 8 | 5 | 11 |
| 30.01. | Sonntag | 4 | – | 1 | 3 | – | 2 | 3 | 8 | 12 |
| 31.01. | Montag | 10 | – | 1 | 9 | – | 1 | 12 | 13 | 23 |
| | Zusammen | 252 | 4 | 56 | 192 | 4 | 73 | 297 | 302 | 554 |

7. Verunglückte im Straßenverkehr im Januar 2005 nach Altersgruppen und Geschlecht

| Alter von ... bis unter ... Jahren a = Zusammen b = männlich c = weiblich | | Verunglückte im Straßenverkehr | | | | | | | | | | | |
|--|----------|--------------------------------|-----------------|---|-----------|-----------------|---|------------------|-----------------|---|------------------|-----------------|---|
| | | insgesamt | | | Getötete | | | schwer Verletzte | | | leicht Verletzte | | |
| | | Januar | | | | | | | | | | | |
| | | 2005 | dagegen 2004 | Ver- änderung 2005 gegenüber 2004 | 2005 | dagegen 2004 | Ver- änderung 2005 gegenüber 2004 | 2005 | dagegen 2004 | Ver- änderung 2005 gegenüber 2004 | 2005 | dagegen 2004 | Ver- änderung 2005 gegenüber 2004 |
| | | Anzahl | | % | Anzahl | | % | Anzahl | | % | Anzahl | | % |
| unter 15 | a | 515 | 552 | -6,7 | 2 | 3 | x | 98 | 81 | +21,0 | 415 | 468 | -11,3 |
| | b | 309 | 301 | +2,7 | 1 | 1 | - | 60 | 48 | +25,0 | 248 | 252 | -1,6 |
| | c | 206 | 251 | -17,9 | 1 | 2 | x | 38 | 33 | +15,2 | 167 | 216 | -22,7 |
| 15 – 18 | a | 383 | 396 | -3,3 | 2 | 4 | x | 73 | 81 | -9,9 | 308 | 311 | -1,0 |
| | b | 227 | 218 | +4,1 | - | 2 | x | 50 | 51 | -2,0 | 177 | 165 | +7,3 |
| | c | 156 | 178 | -12,4 | 2 | 2 | - | 23 | 30 | -23,3 | 131 | 146 | -10,3 |
| 18 – 21 | a | 558 | 590 | -5,4 | 6 | 8 | x | 109 | 131 | -16,8 | 443 | 451 | -1,8 |
| | b | 318 | 323 | -1,5 | 3 | 6 | x | 70 | 74 | -5,4 | 245 | 243 | +0,8 |
| | c | 239 | 267 | -10,5 | 3 | 2 | x | 38 | 57 | -33,3 | 198 | 208 | -4,8 |
| 21 – 25 | a | 612 | 608 | +0,7 | 10 | 5 | x | 104 | 97 | +7,2 | 498 | 506 | -1,6 |
| | b | 338 | 343 | -1,5 | 8 | 3 | x | 61 | 64 | -4,7 | 269 | 276 | -2,5 |
| | c | 274 | 265 | +3,4 | 2 | 2 | - | 43 | 33 | +30,3 | 229 | 230 | -0,4 |
| 25 – 30 | a | 522 | 515 | +1,4 | 7 | 3 | x | 82 | 89 | -7,9 | 433 | 423 | +2,4 |
| | b | 290 | 284 | +2,1 | 6 | 3 | x | 47 | 53 | -11,3 | 237 | 228 | +3,9 |
| | c | 232 | 231 | +0,4 | 1 | - | x | 35 | 36 | -2,8 | 196 | 195 | +0,5 |
| 30 – 35 | a | 487 | 503 | -3,2 | 3 | 7 | x | 80 | 76 | +5,3 | 404 | 420 | -3,8 |
| | b | 269 | 292 | -7,9 | 3 | 7 | x | 48 | 44 | +9,1 | 218 | 241 | -9,5 |
| | c | 218 | 211 | +3,3 | - | - | - | 32 | 32 | - | 186 | 179 | +3,9 |
| 35 – 40 | a | 551 | 550 | +0,2 | 1 | 6 | x | 82 | 80 | +2,5 | 468 | 464 | +0,9 |
| | b | 311 | 325 | -4,3 | 1 | 3 | x | 52 | 51 | +2,0 | 258 | 271 | -4,8 |
| | c | 240 | 225 | +6,7 | - | 3 | x | 30 | 29 | +3,4 | 210 | 193 | +8,8 |
| 40 – 45 | a | 517 | 514 | +0,6 | 5 | 2 | x | 83 | 76 | +9,2 | 429 | 436 | -1,6 |
| | b | 283 | 295 | -4,1 | 3 | 1 | x | 50 | 43 | +16,3 | 230 | 251 | -8,4 |
| | c | 234 | 219 | +6,8 | 2 | 1 | x | 33 | 33 | - | 199 | 185 | +7,6 |
| 45 – 50 | a | 413 | 379 | +9,0 | 4 | 1 | x | 77 | 64 | +20,3 | 332 | 314 | +5,7 |
| | b | 233 | 201 | +15,9 | 3 | 1 | x | 44 | 41 | +7,3 | 186 | 159 | +17,0 |
| | c | 180 | 178 | +1,1 | 1 | - | x | 33 | 23 | +43,5 | 146 | 155 | -5,8 |
| 50 – 55 | a | 341 | 353 | -3,4 | 2 | 4 | x | 66 | 65 | +1,5 | 273 | 284 | -3,9 |
| | b | 175 | 197 | -11,2 | 2 | 3 | x | 34 | 42 | -19,0 | 139 | 152 | -8,6 |
| | c | 166 | 156 | +6,4 | - | 1 | x | 32 | 23 | +39,1 | 134 | 132 | +1,5 |
| 55 – 60 | a | 230 | 240 | -4,2 | 1 | 2 | x | 44 | 41 | +7,3 | 185 | 197 | -6,1 |
| | b | 139 | 123 | +13,0 | 1 | 1 | - | 29 | 22 | +31,8 | 109 | 100 | +9,0 |
| | c | 90 | 117 | -23,1 | - | 1 | x | 14 | 19 | -26,3 | 76 | 97 | -21,7 |
| 60 – 65 | a | 220 | 227 | -3,1 | 4 | 1 | x | 34 | 51 | -33,3 | 182 | 175 | +4,0 |
| | b | 105 | 115 | -8,7 | 3 | 1 | x | 20 | 29 | -31,0 | 82 | 85 | -3,5 |
| | c | 115 | 112 | +2,7 | 1 | - | x | 14 | 22 | -36,4 | 100 | 90 | +11,1 |
| 65 – 70 | a | 232 | 214 | +8,4 | 5 | 2 | x | 48 | 54 | -11,1 | 179 | 158 | +13,3 |
| | b | 126 | 109 | +15,6 | 5 | - | x | 21 | 28 | -25,0 | 100 | 81 | +23,5 |
| | c | 106 | 105 | +1,0 | - | 2 | x | 27 | 26 | +3,8 | 79 | 77 | +2,6 |
| 70 – 75 | a | 156 | 120 | +30,0 | 6 | - | x | 39 | 41 | -4,9 | 111 | 79 | +40,5 |
| | b | 86 | 56 | +53,6 | 6 | - | x | 16 | 20 | -20,0 | 64 | 36 | +77,8 |
| | c | 70 | 64 | +9,4 | - | - | - | 23 | 21 | +9,5 | 47 | 43 | +9,3 |
| 75 und mehr | a | 229 | 200 | +14,5 | 13 | 12 | +8,3 | 83 | 78 | +6,4 | 133 | 110 | +20,9 |
| | b | 97 | 78 | +24,4 | 6 | 4 | x | 32 | 24 | +33,3 | 59 | 50 | +18,0 |
| | c | 132 | 122 | +8,2 | 7 | 8 | x | 51 | 54 | -5,6 | 74 | 60 | +23,3 |
| Zusammen | a | 5 966 | 5 961 | +0,1 | 71 | 60 | +18,3 | 1 102 | 1 105 | -0,3 | 4 793 | 4 796 | -0,1 |
| | b | 3 306 | 3 260 | +1,4 | 51 | 36 | +41,7 | 634 | 634 | - | 2 621 | 2 590 | +1,2 |
| | c | 2 658 | 2 701 | -1,6 | 20 | 24 | -16,7 | 466 | 471 | -1,1 | 2 172 | 2 206 | -1,5 |
| Ohne Angabe | a | 20 | 3 | x | 1 | - | x | 2 | - | x | 17 | 3 | x |
| | b | | | | | | | | | | | | |
| | c | | | | | | | | | | | | |
| Insgesamt | a | 5 986 | 5 964 | +0,4 | 72 | 60 | +20,0 | 1 104 | 1 105 | -0,1 | 4 810 | 4 799 | +0,2 |

8. Verunglückte im Straßenverkehr im Januar 2005 nach Art der Verkehrsbeteiligung und Ortslage

| Art der Verkehrsbeteiligung a = Zusammen b = innerhalb von Ortschaften c = außerhalb von Ortschaften | | Verunglückte im Straßenverkehr | | | | | | | | | | | |
|---|----------|--------------------------------|-----------------|---|-----------|-----------------|---|------------------|-----------------|---|------------------|-----------------|---|
| | | insgesamt | | | Getötete | | | schwer Verletzte | | | leicht Verletzte | | |
| | | Januar | | | | | | | | | | | |
| | | 2005 | dagegen 2004 | Ver- änderung 2005 gegenüber 2004 | 2005 | dagegen 2004 | Ver- änderung 2005 gegenüber 2004 | 2005 | dagegen 2004 | Ver- änderung 2005 gegenüber 2004 | 2005 | dagegen 2004 | Ver- änderung 2005 gegenüber 2004 |
| Anzahl | | % | Anzahl | | % | Anzahl | | % | Anzahl | | % | | |
| Fahrer und Mitfahrer von | | | | | | | | | | | | | |
| Mofas, Mopeds | a | 354 | 349 | +1,4 | 3 | 2 | x | 66 | 79 | -16,5 | 285 | 268 | +6,3 |
| | b | 308 | 287 | +7,3 | 2 | 2 | - | 54 | 55 | -1,8 | 252 | 230 | +9,6 |
| | c | 46 | 62 | -25,8 | 1 | - | x | 12 | 24 | -50,0 | 33 | 38 | -13,2 |
| Motorzweirädern mit amtlichen Kennzeichen | a | 221 | 213 | +3,8 | 3 | 3 | - | 56 | 52 | +7,7 | 162 | 158 | +2,5 |
| | b | 169 | 172 | -1,7 | 3 | 2 | x | 37 | 37 | - | 129 | 133 | -3,0 |
| | c | 52 | 41 | +26,8 | - | 1 | x | 19 | 15 | +26,7 | 33 | 25 | +32,0 |
| Personenkraftwagen | a | 3 575 | 3 580 | -0,1 | 41 | 33 | +24,2 | 566 | 549 | +3,1 | 2 968 | 2 998 | -1,0 |
| | b | 2 045 | 1 863 | +9,8 | 7 | 8 | x | 215 | 171 | +25,7 | 1 823 | 1 684 | +8,3 |
| | c | 1 530 | 1 717 | -10,9 | 34 | 25 | +36,0 | 351 | 378 | -7,1 | 1 145 | 1 314 | -12,9 |
| Bussen | a | 81 | 76 | +6,6 | - | - | - | 5 | 10 | x | 76 | 66 | +15,2 |
| | b | 76 | 60 | +26,7 | - | - | - | 5 | 5 | - | 71 | 55 | +29,1 |
| | c | 5 | 16 | x | - | - | - | - | 5 | x | 5 | 11 | x |
| Güterkraftfahrzeugen | a | 138 | 149 | -7,4 | 1 | 1 | - | 34 | 30 | +13,3 | 103 | 118 | -12,7 |
| | b | 48 | 58 | -17,2 | - | - | - | 8 | 5 | x | 40 | 53 | -24,5 |
| | c | 90 | 91 | -1,1 | 1 | 1 | - | 26 | 25 | +4,0 | 63 | 65 | -3,1 |
| landwirtschaftlichen Zugmaschinen | a | 1 | 15 | x | - | - | - | - | 4 | x | 1 | 11 | x |
| | b | - | 15 | x | - | - | - | - | 4 | x | - | 11 | x |
| | c | 1 | - | x | - | - | - | - | - | - | 1 | - | x |
| übrigen Kraftfahrzeugen | a | 14 | 17 | -17,6 | - | - | - | 2 | 2 | - | 12 | 15 | -20,0 |
| | b | 9 | 7 | x | - | - | - | 2 | 2 | - | 7 | 5 | x |
| | c | 5 | 10 | x | - | - | - | - | - | - | 5 | 10 | x |
| Kraftfahrzeugen zusammen | a | 4 384 | 4 399 | -0,3 | 48 | 39 | +23,1 | 729 | 726 | +0,4 | 3 607 | 3 634 | -0,7 |
| | b | 2 655 | 2 462 | +7,8 | 12 | 12 | - | 321 | 279 | +15,1 | 2 322 | 2 171 | +7,0 |
| | c | 1 729 | 1 937 | -10,7 | 36 | 27 | +33,3 | 408 | 447 | -8,7 | 1 285 | 1 463 | -12,2 |
| Fahrrädern | a | 758 | 665 | +14,0 | 6 | 5 | x | 130 | 128 | +1,6 | 622 | 532 | +16,9 |
| | b | 706 | 629 | +12,2 | 3 | 3 | - | 114 | 115 | -0,9 | 589 | 511 | +15,3 |
| | c | 52 | 36 | +44,4 | 3 | 2 | x | 16 | 13 | +23,1 | 33 | 21 | +57,1 |
| darunter im Alter von unter 15 Jahren | a | 111 | 110 | +0,9 | - | - | - | 11 | 13 | -15,4 | 100 | 97 | +3,1 |
| | b | 105 | 108 | -2,8 | - | - | - | 9 | 12 | x | 96 | 96 | - |
| | c | 6 | 2 | x | - | - | - | 2 | 1 | x | 4 | 1 | x |
| anderen Fahrzeugen | a | 30 | 24 | +25,0 | 1 | - | x | 2 | 3 | x | 27 | 21 | +28,6 |
| | b | 28 | 17 | +64,7 | 1 | - | x | 1 | 2 | x | 26 | 15 | +73,3 |
| | c | 2 | 7 | x | - | - | - | 1 | 1 | - | 1 | 6 | x |
| Fußgänger | a | 804 | 870 | -7,6 | 17 | 15 | +13,3 | 241 | 247 | -2,4 | 546 | 608 | -10,2 |
| | b | 769 | 827 | -7,0 | 13 | 12 | +8,3 | 231 | 235 | -1,7 | 525 | 580 | -9,5 |
| | c | 35 | 43 | -18,6 | 4 | 3 | x | 10 | 12 | -16,7 | 21 | 28 | -25,0 |
| darunter im Alter von unter 15 Jahren | a | 194 | 229 | -15,3 | - | - | - | 60 | 49 | +22,4 | 134 | 180 | -25,6 |
| | b | 190 | 221 | -14,0 | - | - | - | 60 | 47 | +27,7 | 130 | 174 | -25,3 |
| | c | 4 | 8 | x | - | - | - | - | 2 | x | 4 | 6 | x |
| 65 und mehr Jahren | a | 173 | 163 | +6,1 | 12 | 10 | +20,0 | 74 | 77 | -3,9 | 87 | 76 | +14,5 |
| | b | 167 | 158 | +5,7 | 10 | 10 | - | 73 | 75 | -2,7 | 84 | 73 | +15,1 |
| | c | 6 | 5 | x | 2 | - | x | 1 | 2 | x | 3 | 3 | - |
| Andere Personen | a | 10 | 6 | x | - | 1 | x | 2 | 1 | x | 8 | 4 | x |
| | b | 9 | 4 | x | - | 1 | x | 2 | 1 | x | 7 | 2 | x |
| | c | 1 | 2 | x | - | - | - | - | - | - | 1 | 2 | x |
| Insgesamt | a | 5 986 | 5 964 | +0,4 | 72 | 60 | +20,0 | 1 104 | 1 105 | -0,1 | 4 810 | 4 799 | +0,2 |
| | b | 4 167 | 3 939 | +5,8 | 29 | 28 | +3,6 | 669 | 632 | +5,9 | 3 469 | 3 279 | +5,8 |
| | c | 1 819 | 2 025 | -10,2 | 43 | 32 | +34,4 | 435 | 473 | -8,0 | 1 341 | 1 520 | -11,8 |
| darunter im Alter von unter 15 Jahren | a | 515 | 552 | -6,7 | 2 | 3 | x | 98 | 81 | +21,0 | 415 | 468 | -11,3 |
| | b | 429 | 457 | -6,1 | - | 1 | x | 78 | 66 | +18,2 | 351 | 390 | -10,0 |
| | c | 86 | 95 | -9,5 | 2 | 2 | - | 20 | 15 | +33,3 | 64 | 78 | -17,9 |
| 65 und mehr Jahren | a | 617 | 534 | +15,5 | 24 | 14 | +71,4 | 170 | 173 | -1,7 | 423 | 347 | +21,9 |
| | b | 490 | 412 | +18,9 | 17 | 12 | +41,7 | 130 | 131 | -0,8 | 343 | 269 | +27,5 |
| | c | 127 | 122 | +4,1 | 7 | 2 | x | 40 | 42 | -4,8 | 80 | 78 | +2,6 |

9. Verunglückte im Straßenverkehr im Januar 2005

| Lfd. Nr. | Alter von ... bis unter ... Jahren a = Zusammen b = männlich c = weiblich | Verunglückte | | | | | | | |
|-------------|--|--------------|--------------------------|-----------------|------------|------------|------------|--------------|---------------|
| | | insgesamt | darunter | | | | | insgesamt | Fahrer Pkw |
| | | | Fahrer und Mitfahrer von | | | Fußgänger | | | |
| | | | Pkw | Motorzweirädern | Fahrrädern | | | | |
| | | Januar 2005 | | | | | | | Anzahl |
| | | | | | | | | | Insgesamt |
| 1 | unter 15 | a | 515 | 182 | 6 | 111 | 194 | 552 | 183 |
| | | b | 309 | 101 | 3 | 72 | 123 | 301 | 89 |
| | | c | 206 | 81 | 3 | 39 | 71 | 251 | 94 |
| 2 | 15 – 18 | a | 383 | 98 | 43 | 79 | 45 | 396 | 102 |
| | | b | 227 | 43 | 39 | 43 | 21 | 218 | 30 |
| | | c | 156 | 55 | 4 | 36 | 24 | 178 | 72 |
| 3 | 18 – 21 | a | 558 | 404 | 23 | 31 | 46 | 590 | 453 |
| | | b | 318 | 212 | 17 | 23 | 25 | 323 | 239 |
| | | c | 239 | 192 | 6 | 8 | 20 | 267 | 214 |
| 4 | 21 – 25 | a | 612 | 485 | 11 | 43 | 35 | 608 | 476 |
| | | b | 338 | 257 | 11 | 27 | 13 | 343 | 258 |
| | | c | 274 | 228 | – | 16 | 22 | 265 | 218 |
| 5 | 25 – 35 | a | 1 009 | 757 | 23 | 81 | 71 | 1 018 | 725 |
| | | b | 559 | 391 | 22 | 54 | 31 | 576 | 371 |
| | | c | 450 | 366 | 1 | 27 | 40 | 442 | 354 |
| 6 | 35 – 45 | a | 1 068 | 707 | 50 | 108 | 81 | 1 064 | 689 |
| | | b | 594 | 337 | 43 | 74 | 45 | 620 | 347 |
| | | c | 474 | 370 | 7 | 34 | 36 | 444 | 342 |
| 7 | 45 – 55 | a | 754 | 431 | 47 | 95 | 89 | 732 | 449 |
| | | b | 408 | 197 | 44 | 56 | 41 | 398 | 218 |
| | | c | 346 | 234 | 3 | 39 | 48 | 334 | 231 |
| 8 | 55 – 65 | a | 450 | 251 | 8 | 86 | 61 | 467 | 261 |
| | | b | 244 | 116 | 8 | 53 | 32 | 238 | 121 |
| | | c | 205 | 135 | – | 33 | 28 | 229 | 140 |
| 9 | 65 und mehr | a | 617 | 256 | 9 | 121 | 173 | 534 | 242 |
| | | b | 309 | 132 | 9 | 75 | 63 | 243 | 115 |
| | | c | 308 | 124 | – | 46 | 110 | 291 | 127 |
| 10 | Zusammen | a | 5 966 | 3 571 | 220 | 755 | 795 | 5 961 | 3 580 |
| | | b | 3 306 | 1 786 | 196 | 477 | 394 | 3 260 | 1 788 |
| | | c | 2 658 | 1 785 | 24 | 278 | 399 | 2 701 | 1 792 |
| 11 | Ohne Angabe | a | 20 | 4 | 1 | 3 | 9 | 3 | – |
| 12 | Insgesamt | a | 5 986 | 3 575 | 221 | 758 | 804 | 5 964 | 3 580 |

nach Art der Verkehrsbeteiligung, Altersgruppen und Geschlecht

| im Straßenverkehr | | | | | | | | | Lfd. Nr. |
|---------------------|------------|------------|---|--------------------------|-----------------|--------------|-------------|-----------|-------------|
| darunter | | | insgesamt | darunter | | | | | |
| und Mitfahrer von | | Fußgänger | | Fahrer und Mitfahrer von | | | Fußgänger | | |
| Motorzweirädern | Fahrrädern | | | Pkw | Motorzweirädern | Fahrrädern | | | |
| dagegen Januar 2004 | | | Veränderung Januar 2005 gegenüber Januar 2004 | | | | | | |
| | | | | | | | | | % |
| 1 | 110 | 229 | -6,7 | -0,5 | x | +0,9 | -15,3 | 1 | |
| 1 | 69 | 133 | +2,7 | +13,5 | x | +4,3 | -7,5 | | |
| - | 41 | 96 | -17,9 | -13,8 | x | -4,9 | -26,0 | | |
| 51 | 48 | 53 | -3,3 | -3,9 | -15,7 | +64,6 | -15,1 | 2 | |
| 42 | 26 | 21 | +4,1 | +43,3 | -7,1 | +65,4 | - | | |
| 9 | 22 | 32 | -12,4 | -23,6 | x | +63,6 | -25,0 | | |
| 8 | 35 | 35 | -5,4 | -10,8 | x | -11,4 | +31,4 | 3 | |
| 5 | 21 | 19 | -1,5 | -11,3 | x | +9,5 | +31,6 | | |
| 3 | 14 | 16 | -10,5 | -10,3 | x | x | +25,0 | | |
| 15 | 39 | 42 | +0,7 | +1,9 | -26,7 | +10,3 | -16,7 | 4 | |
| 14 | 22 | 21 | -1,5 | -0,4 | -21,4 | +22,7 | -38,1 | | |
| 1 | 17 | 21 | +3,4 | +4,6 | x | -5,9 | +4,8 | | |
| 34 | 88 | 80 | -0,9 | +4,4 | -32,4 | -8,0 | -11,3 | 5 | |
| 32 | 51 | 45 | -3,0 | +5,4 | -31,3 | +5,9 | -31,1 | | |
| 2 | 37 | 35 | +1,8 | +3,4 | x | -27,0 | +14,3 | | |
| 60 | 109 | 95 | +0,4 | +2,6 | -16,7 | -0,9 | -14,7 | 6 | |
| 56 | 68 | 53 | -4,2 | -2,9 | -23,2 | +8,8 | -15,1 | | |
| 4 | 41 | 42 | +6,8 | +8,2 | x | -17,1 | -14,3 | | |
| 25 | 81 | 96 | +3,0 | -4,0 | +88,0 | +17,3 | -7,3 | 7 | |
| 23 | 51 | 46 | +2,5 | -9,6 | +91,3 | +9,8 | -10,9 | | |
| 2 | 30 | 50 | +3,6 | +1,3 | x | +30,0 | -4,0 | | |
| 15 | 71 | 77 | -3,6 | -3,8 | x | +21,1 | -20,8 | 8 | |
| 15 | 42 | 34 | +2,5 | -4,1 | x | +26,2 | -5,9 | | |
| - | 29 | 43 | -10,5 | -3,6 | - | +13,8 | -34,9 | | |
| 4 | 81 | 163 | +15,5 | +5,8 | x | +49,4 | +6,1 | 9 | |
| 4 | 41 | 58 | +27,2 | +14,8 | x | +82,9 | +8,6 | | |
| - | 40 | 105 | +5,8 | -2,4 | - | +15,0 | +4,8 | | |
| 213 | 662 | 870 | +0,1 | -0,3 | +3,3 | +14,0 | -8,6 | 10 | |
| 192 | 391 | 430 | +1,4 | -0,1 | +2,1 | +22,0 | -8,4 | | |
| 21 | 271 | 440 | -1,6 | -0,4 | +14,3 | +2,6 | -9,3 | | |
| - | 3 | - | x | x | x | - | x | 11 | |
| 213 | 665 | 870 | +0,4 | -0,1 | +3,8 | +14,0 | -7,6 | 12 | |

Noch: 9. Verunglückte im Straßenverkehr im Januar 2005

| Lfd. Nr. | Alter von ... bis unter ... Jahren a = Zusammen b = männlich c = weiblich | Verunglückte | | | | | | | |
|-------------|--|--------------|--------------------------|-----------------|------------|-----------|----|-----------|---------------|
| | | insgesamt | darunter | | | | | insgesamt | Fahrer Pkw |
| | | | Fahrer und Mitfahrer von | | | Fußgänger | | | |
| | | | Pkw | Motorzweirädern | Fahrrädern | | | | |
| | | Januar 2005 | | | | | | | Anzahl |
| | | | | | | | | | Getötete |
| 1 | unter 15 | a | 2 | 2 | - | - | - | 3 | 3 |
| | | b | 1 | 1 | - | - | - | 1 | 1 |
| | | c | 1 | 1 | - | - | - | 2 | 2 |
| 2 | 15 - 18 | a | 2 | 1 | - | - | 1 | 4 | 1 |
| | | b | - | - | - | - | - | 2 | - |
| | | c | 2 | 1 | - | - | 1 | 2 | 1 |
| 3 | 18 - 21 | a | 6 | 5 | - | - | 1 | 8 | 8 |
| | | b | 3 | 2 | - | - | 1 | 6 | 6 |
| | | c | 3 | 3 | - | - | - | 2 | 2 |
| 4 | 21 - 25 | a | 10 | 10 | - | - | - | 5 | 4 |
| | | b | 8 | 8 | - | - | - | 3 | 2 |
| | | c | 2 | 2 | - | - | - | 2 | 2 |
| 5 | 25 - 35 | a | 10 | 8 | 1 | - | 1 | 10 | 6 |
| | | b | 9 | 7 | 1 | - | 1 | 10 | 6 |
| | | c | 1 | 1 | - | - | - | - | - |
| 6 | 35 - 45 | a | 6 | 4 | - | - | 1 | 8 | 5 |
| | | b | 4 | 2 | - | - | 1 | 4 | 2 |
| | | c | 2 | 2 | - | - | - | 4 | 3 |
| 7 | 45 - 55 | a | 6 | 4 | 1 | - | - | 5 | 2 |
| | | b | 5 | 3 | 1 | - | - | 4 | 1 |
| | | c | 1 | 1 | - | - | - | 1 | 1 |
| 8 | 55 - 65 | a | 5 | 3 | - | - | 1 | 3 | 3 |
| | | b | 4 | 2 | - | - | 1 | 2 | 2 |
| | | c | 1 | 1 | - | - | - | 1 | 1 |
| 9 | 65 und mehr | a | 24 | 3 | 1 | 6 | 12 | 14 | 1 |
| | | b | 17 | 2 | 1 | 6 | 6 | 4 | - |
| | | c | 7 | 1 | - | - | 6 | 10 | 1 |
| 10 | Zusammen | a | 71 | 40 | 3 | 6 | 17 | 60 | 33 |
| | | b | 51 | 27 | 3 | 6 | 10 | 36 | 20 |
| | | c | 20 | 13 | - | - | 7 | 24 | 13 |
| 11 | Ohne Angabe | a | 1 | 1 | - | - | - | - | - |
| 12 | Insgesamt | a | 72 | 41 | 3 | 6 | 17 | 60 | 33 |

nach Art der Verkehrsbeteiligung, Altersgruppen und Geschlecht

| im Straßenverkehr | | | | | | | | | Lfd. Nr. |
|---------------------|------------|-----------|---|--------------------------|-----------------|------------|-----------|-------|-------------|
| darunter | | | insgesamt | darunter | | | | | |
| und Mitfahrer von | | Fußgänger | | Fahrer und Mitfahrer von | | | Fußgänger | | |
| Motorzweirädern | Fahrrädern | | | Pkw | Motorzweirädern | Fahrrädern | | | |
| dagegen Januar 2004 | | | Veränderung Januar 2005 gegenüber Januar 2004 | | | | | | |
| | | | % | | | | | | |
| - | - | - | x | x | - | - | - | - | 1 |
| - | - | - | - | - | - | - | - | - | |
| - | - | - | x | x | - | - | - | - | |
| 1 | - | 2 | x | - | x | - | - | x | 2 |
| 1 | - | 1 | x | - | x | - | - | x | |
| - | - | 1 | - | - | - | - | - | - | |
| - | - | - | x | x | - | - | - | x | 3 |
| - | - | - | x | x | - | - | - | x | |
| - | - | - | x | x | - | - | - | - | |
| 1 | - | - | x | x | x | - | - | - | 4 |
| 1 | - | - | x | x | x | - | - | - | |
| - | - | - | - | - | - | - | - | - | |
| 1 | - | 1 | - | x | - | - | - | - | 5 |
| 1 | - | 1 | x | x | - | - | - | - | |
| - | - | - | x | x | - | - | - | - | |
| - | 1 | - | x | x | - | x | - | x | 6 |
| - | 1 | - | - | - | - | x | - | x | |
| - | - | - | x | x | - | - | - | - | |
| - | 1 | 2 | x | x | x | x | - | x | 7 |
| - | 1 | 2 | x | x | x | x | - | x | |
| - | - | - | - | - | - | - | - | - | |
| - | - | - | x | - | - | - | - | x | 8 |
| - | - | - | x | - | - | - | - | x | |
| - | - | - | - | - | - | - | - | - | |
| - | 3 | 10 | +71,4 | x | x | x | - | +20,0 | 9 |
| - | 1 | 3 | x | x | x | x | - | x | |
| - | 2 | 7 | x | - | - | x | - | x | |
| 3 | 5 | 15 | +18,3 | +21,2 | - | x | - | +13,3 | 10 |
| 3 | 3 | 7 | +41,7 | +35,0 | - | x | - | x | |
| - | 2 | 8 | -16,7 | - | - | x | - | x | |
| - | - | - | x | x | - | - | - | - | 11 |
| 3 | 5 | 15 | +20,0 | +24,2 | - | x | - | +13,3 | 12 |

Noch: 9. Verunglückte im Straßenverkehr im Januar 2005

| Lfd. Nr. | Alter von ... bis unter ... Jahren a = Zusammen b = männlich c = weiblich | Verunglückte | | | | | | | |
|---------------|--|--------------|--------------------------|-----------------|------------|-----------|-----|-----------|--------|
| | | insgesamt | darunter | | | | | insgesamt | Fahrer |
| | | | Fahrer und Mitfahrer von | | | Fußgänger | | | |
| | | | Pkw | Motorzweirädern | Fahrrädern | | | | |
| | | Januar 2005 | | | | | | | Anzahl |
| schwer | | | | | | | | | |
| 1 | unter 15 | a | 98 | 22 | 3 | 11 | 60 | 81 | 12 |
| | | b | 60 | 16 | 1 | 5 | 37 | 48 | 5 |
| | | c | 38 | 6 | 2 | 6 | 23 | 33 | 7 |
| 2 | 15 – 18 | a | 73 | 18 | 14 | 9 | 13 | 81 | 13 |
| | | b | 50 | 10 | 13 | 6 | 5 | 51 | 4 |
| | | c | 23 | 8 | 1 | 3 | 8 | 30 | 9 |
| 3 | 18 – 21 | a | 109 | 78 | 5 | 5 | 14 | 131 | 100 |
| | | b | 70 | 49 | 4 | 4 | 8 | 74 | 56 |
| | | c | 38 | 29 | 1 | 1 | 5 | 57 | 44 |
| 4 | 21 – 25 | a | 104 | 81 | 1 | 6 | 8 | 97 | 76 |
| | | b | 61 | 47 | 1 | 2 | 4 | 64 | 49 |
| | | c | 43 | 34 | – | 4 | 4 | 33 | 27 |
| 5 | 25 – 35 | a | 162 | 116 | 6 | 16 | 10 | 165 | 107 |
| | | b | 95 | 65 | 6 | 10 | 3 | 97 | 56 |
| | | c | 67 | 51 | – | 6 | 7 | 68 | 51 |
| 6 | 35 – 45 | a | 165 | 89 | 15 | 19 | 19 | 156 | 88 |
| | | b | 102 | 43 | 14 | 16 | 12 | 94 | 54 |
| | | c | 63 | 46 | 1 | 3 | 7 | 62 | 34 |
| 7 | 45 – 55 | a | 143 | 74 | 9 | 18 | 22 | 129 | 56 |
| | | b | 78 | 39 | 7 | 6 | 10 | 83 | 36 |
| | | c | 65 | 35 | 2 | 12 | 12 | 46 | 20 |
| 8 | 55 – 65 | a | 78 | 30 | 2 | 19 | 20 | 92 | 37 |
| | | b | 49 | 19 | 2 | 11 | 11 | 51 | 19 |
| | | c | 28 | 11 | – | 8 | 8 | 41 | 18 |
| 9 | 65 und mehr | a | 170 | 58 | 1 | 27 | 74 | 173 | 60 |
| | | b | 69 | 30 | 1 | 12 | 21 | 72 | 26 |
| | | c | 101 | 28 | – | 15 | 53 | 101 | 34 |
| 10 | Zusammen | a | 1 102 | 566 | 56 | 130 | 240 | 1 105 | 549 |
| | | b | 634 | 318 | 49 | 72 | 111 | 634 | 305 |
| | | c | 466 | 248 | 7 | 58 | 127 | 471 | 244 |
| 11 | Ohne Angabe | a | 2 | – | – | – | 1 | – | – |
| | | b | | | | | | | |
| | | c | | | | | | | |
| 12 | Insgesamt | a | 1 104 | 566 | 56 | 130 | 241 | 1 105 | 549 |

nach Art der Verkehrsbeteiligung, Altersgruppen und Geschlecht

| im Straßenverkehr | | | | | | | | | Lfd. Nr. |
|---------------------|------------|------------|---|--------------------------|-----------------|-------------|-------------|-----------|-------------|
| darunter | | | insgesamt | darunter | | | | | |
| und Mitfahrer von | | Fußgänger | | Fahrer und Mitfahrer von | | | Fußgänger | | |
| Motorzweirädern | Fahrrädern | | | Pkw | Motorzweirädern | Fahrrädern | | | |
| dagegen Januar 2004 | | | Veränderung Januar 2005 gegenüber Januar 2004 | | | | | | |
| | | | % | | | | | | |
| Verletzte | | | | | | | | | |
| 1 | 13 | 49 | +21,0 | +83,3 | x | -15,4 | +22,4 | 1 | |
| 1 | 10 | 30 | +25,0 | x | - | x | +23,3 | | |
| - | 3 | 19 | +15,2 | x | x | x | +21,1 | | |
| 12 | 7 | 16 | -9,9 | +38,5 | +16,7 | x | -18,8 | 2 | |
| 10 | 4 | 7 | -2,0 | x | +30,0 | x | x | | |
| 2 | 3 | 9 | -23,3 | x | x | - | x | | |
| 1 | 7 | 10 | -16,8 | -22,0 | x | x | +40,0 | 3 | |
| - | 5 | 7 | -5,4 | -12,5 | x | x | x | | |
| 1 | 2 | 3 | -33,3 | -34,1 | - | x | x | | |
| 2 | 6 | 7 | +7,2 | +6,6 | x | - | x | 4 | |
| 2 | 3 | 5 | -4,7 | -4,1 | x | x | x | | |
| - | 3 | 2 | +30,3 | +25,9 | - | x | x | | |
| 10 | 17 | 15 | -1,8 | +8,4 | x | -5,9 | -33,3 | 5 | |
| 10 | 10 | 6 | -2,1 | +16,1 | x | - | x | | |
| - | 7 | 9 | -1,5 | - | - | x | x | | |
| 11 | 19 | 25 | +5,8 | +1,1 | +36,4 | - | -24,0 | 6 | |
| 10 | 9 | 10 | +8,5 | -20,4 | +40,0 | x | +20,0 | | |
| 1 | 10 | 15 | +1,6 | +35,3 | - | x | x | | |
| 8 | 20 | 27 | +10,9 | +32,1 | x | -10,0 | -18,5 | 7 | |
| 7 | 12 | 13 | -6,0 | +8,3 | - | x | -23,1 | | |
| 1 | 8 | 14 | +41,3 | +75,0 | x | x | -14,3 | | |
| 6 | 14 | 21 | -15,2 | -18,9 | x | +35,7 | -4,8 | 8 | |
| 6 | 9 | 8 | -3,9 | - | x | x | x | | |
| - | 5 | 13 | -31,7 | -38,9 | - | x | x | | |
| 1 | 25 | 77 | -1,7 | -3,3 | - | +8,0 | -3,9 | 9 | |
| 1 | 14 | 24 | -4,2 | +15,4 | - | -14,3 | -12,5 | | |
| - | 11 | 53 | - | -17,6 | - | +36,4 | - | | |
| 52 | 128 | 247 | -0,3 | +3,1 | +7,7 | +1,6 | -2,8 | 10 | |
| 47 | 76 | 110 | - | +4,3 | +4,3 | -5,3 | +0,9 | | |
| 5 | 52 | 137 | -1,1 | +1,6 | x | +11,5 | -7,3 | | |
| - | - | - | x | - | - | - | x | 11 | |
| 52 | 128 | 247 | -0,1 | +3,1 | +7,7 | +1,6 | -2,4 | 12 | |

Noch: 9. Verunglückte im Straßenverkehr im Januar 2005

| Lfd. Nr. | Alter von ... bis unter ... Jahren a = Zusammen b = männlich c = weiblich | Verunglückte | | | | | | | |
|-------------|--|--------------|--------------------------|-----------------|------------|------------|------------|--------------|---------------|
| | | insgesamt | darunter | | | | | insgesamt | Fahrer Pkw |
| | | | Fahrer und Mitfahrer von | | | Fußgänger | | | |
| | | | Pkw | Motorzweirädern | Fahrrädern | | | | |
| | | Januar 2005 | | | | | | | Anzahl |
| leicht | | | | | | | | | |
| 1 | unter 15 | a | 415 | 158 | 3 | 100 | 134 | 468 | 168 |
| | | b | 248 | 84 | 2 | 67 | 86 | 252 | 83 |
| | | c | 167 | 74 | 1 | 33 | 48 | 216 | 85 |
| 2 | 15 – 18 | a | 308 | 79 | 29 | 70 | 31 | 311 | 88 |
| | | b | 177 | 33 | 26 | 37 | 16 | 165 | 26 |
| | | c | 131 | 46 | 3 | 33 | 15 | 146 | 62 |
| 3 | 18 – 21 | a | 443 | 321 | 18 | 26 | 31 | 451 | 345 |
| | | b | 245 | 161 | 13 | 19 | 16 | 243 | 177 |
| | | c | 198 | 160 | 5 | 7 | 15 | 208 | 168 |
| 4 | 21 – 25 | a | 498 | 394 | 10 | 37 | 27 | 506 | 396 |
| | | b | 269 | 202 | 10 | 25 | 9 | 276 | 207 |
| | | c | 229 | 192 | – | 12 | 18 | 230 | 189 |
| 5 | 25 – 35 | a | 837 | 633 | 16 | 65 | 60 | 843 | 612 |
| | | b | 455 | 319 | 15 | 44 | 27 | 469 | 309 |
| | | c | 382 | 314 | 1 | 21 | 33 | 374 | 303 |
| 6 | 35 – 45 | a | 897 | 614 | 35 | 89 | 61 | 900 | 596 |
| | | b | 488 | 292 | 29 | 58 | 32 | 522 | 291 |
| | | c | 409 | 322 | 6 | 31 | 29 | 378 | 305 |
| 7 | 45 – 55 | a | 605 | 353 | 37 | 77 | 67 | 598 | 391 |
| | | b | 325 | 155 | 36 | 50 | 31 | 311 | 181 |
| | | c | 280 | 198 | 1 | 27 | 36 | 287 | 210 |
| 8 | 55 – 65 | a | 367 | 218 | 6 | 67 | 40 | 372 | 221 |
| | | b | 191 | 95 | 6 | 42 | 20 | 185 | 100 |
| | | c | 176 | 123 | – | 25 | 20 | 187 | 121 |
| 9 | 65 und mehr | a | 423 | 195 | 7 | 88 | 87 | 347 | 181 |
| | | b | 223 | 100 | 7 | 57 | 36 | 167 | 89 |
| | | c | 200 | 95 | – | 31 | 51 | 180 | 92 |
| 10 | Zusammen | a | 4 793 | 2 965 | 161 | 619 | 538 | 4 796 | 2 998 |
| | | b | 2 621 | 1 441 | 144 | 399 | 273 | 2 590 | 1 463 |
| | | c | 2 172 | 1 524 | 17 | 220 | 265 | 2 206 | 1 535 |
| 11 | Ohne Angabe | a | 17 | 3 | 1 | 3 | 8 | 3 | – |
| 12 | Insgesamt | a | 4 810 | 2 968 | 162 | 622 | 546 | 4 799 | 2 998 |

nach Art der Verkehrsbeteiligung, Altersgruppen und Geschlecht

| im Straßenverkehr | | | | | | | | Lfd. Nr. |
|---------------------|------------|------------|---|--------------------------|-----------------|--------------|--------------|-------------|
| darunter | | | insgesamt | darunter | | | | |
| und Mitfahrer von | | Fußgänger | | Fahrer und Mitfahrer von | | | Fußgänger | |
| Motorzweirädern | Fahrrädern | | | Pkw | Motorzweirädern | Fahrrädern | | |
| dagegen Januar 2004 | | | Veränderung Januar 2005 gegenüber Januar 2004 | | | | | |
| | | | % | | | | | |
| Verletzte | | | | | | | | |
| - | 97 | 180 | -11,3 | -6,0 | x | +3,1 | -25,6 | 1 |
| - | 59 | 103 | -1,6 | +1,2 | x | +13,6 | -16,5 | |
| - | 38 | 77 | -22,7 | -12,9 | x | -13,2 | -37,7 | |
| 38 | 41 | 35 | -1,0 | -10,2 | -23,7 | +70,7 | -11,4 | 2 |
| 31 | 22 | 13 | +7,3 | +26,9 | -16,1 | +68,2 | +23,1 | |
| 7 | 19 | 22 | -10,3 | -25,8 | x | +73,7 | -31,8 | |
| 7 | 28 | 25 | -1,8 | -7,0 | x | -7,1 | +24,0 | 3 |
| 5 | 16 | 12 | +0,8 | -9,0 | x | +18,8 | +33,3 | |
| 2 | 12 | 13 | -4,8 | -4,8 | x | x | +15,4 | |
| 12 | 33 | 35 | -1,6 | -0,5 | -16,7 | +12,1 | -22,9 | 4 |
| 11 | 19 | 16 | -2,5 | -2,4 | -9,1 | +31,6 | x | |
| 1 | 14 | 19 | -0,4 | +1,6 | x | -14,3 | -5,3 | |
| 23 | 71 | 64 | -0,7 | +3,4 | -30,4 | -8,5 | -6,3 | 5 |
| 21 | 41 | 38 | -3,0 | +3,2 | -28,6 | +7,3 | -28,9 | |
| 2 | 30 | 26 | +2,1 | +3,6 | x | -30,0 | +26,9 | |
| 49 | 89 | 70 | -0,3 | +3,0 | -28,6 | - | -12,9 | 6 |
| 46 | 58 | 43 | -6,5 | +0,3 | -37,0 | - | -25,6 | |
| 3 | 31 | 27 | +8,2 | +5,6 | x | - | +7,4 | |
| 17 | 60 | 67 | +1,2 | -9,7 | x | +28,3 | - | 7 |
| 16 | 38 | 31 | +4,5 | -14,4 | x | +31,6 | - | |
| 1 | 22 | 36 | -2,4 | -5,7 | - | +22,7 | - | |
| 9 | 57 | 56 | -1,3 | -1,4 | x | +17,5 | -28,6 | 8 |
| 9 | 33 | 26 | +3,2 | -5,0 | x | +27,3 | -23,1 | |
| - | 24 | 30 | -5,9 | +1,7 | - | +4,2 | -33,3 | |
| 3 | 53 | 76 | +21,9 | +7,7 | x | +66,0 | +14,5 | 9 |
| 3 | 26 | 31 | +33,5 | +12,4 | x | x | +16,1 | |
| - | 27 | 45 | +11,1 | +3,3 | - | +14,8 | +13,3 | |
| 158 | 529 | 608 | -0,1 | -1,1 | +1,9 | +17,0 | -11,5 | 10 |
| 142 | 312 | 313 | +1,2 | -1,5 | +1,4 | +27,9 | -12,8 | |
| 16 | 217 | 295 | -1,5 | -0,7 | +6,3 | +1,4 | -10,2 | |
| - | 3 | - | x | x | x | - | x | 11 |
| 158 | 532 | 608 | +0,2 | -1,0 | +2,5 | +16,9 | -10,2 | 12 |

10. An Straßenverkehrsunfällen beteiligte Fahrzeugführer und Fußgänger im Januar 2005 nach Art der Verkehrsbeteiligung und Ortslage

| Art der Verkehrsbeteiligung a = Zusammen b = innerhalb von Ortschaften c = außerhalb von Ortschaften | Straßenverkehrsunfälle mit | | | | | | |
|--|----------------------------|---|------------------------|---|--|---|--------------|
| | Personen- schaden | schwer- wiegendem Sachschaden (i. e. S.) | Personen- schaden | schwer- wiegendem Sachschaden (i. e. S.) | Personen- schaden | schwer- wiegendem Sachschaden (i. e. S.) | |
| | Januar 2005 | | dagegen Januar 2004 | | Veränderung Januar 2005 gegenüber Januar 2004 | | |
| | Anzahl | | | | % | | |
| Führer von | | | | | | | |
| Mofas, Mopeds | a | 353 | 21 | 338 | 31 | +4,4 | -32,3 |
| | b | 310 | 16 | 283 | 25 | +9,5 | -36,0 |
| | c | 43 | 5 | 55 | 6 | -21,8 | x |
| Motorzweirädern mit amtlichen Kennzeichen | a | 214 | 8 | 221 | 12 | -3,2 | x |
| | b | 165 | 6 | 179 | 8 | -7,8 | x |
| | c | 49 | 2 | 42 | 4 | +16,7 | x |
| Personenkraftwagen | a | 6 339 | 3 320 | 6 277 | 3 498 | +1,0 | -5,1 |
| | b | 4 494 | 2 175 | 4 220 | 2 052 | +6,5 | +6,0 |
| | c | 1 845 | 1 145 | 2 057 | 1 446 | -10,3 | -20,8 |
| Bussen | a | 96 | 18 | 108 | 15 | -11,1 | +20,0 |
| | b | 84 | 13 | 96 | 10 | -12,5 | +30,0 |
| | c | 12 | 5 | 12 | 5 | - | - |
| Güterkraftfahrzeugen | a | 443 | 223 | 517 | 294 | -14,3 | -24,2 |
| | b | 237 | 101 | 262 | 108 | -9,5 | -6,5 |
| | c | 206 | 122 | 255 | 186 | -19,2 | -34,4 |
| landwirtschaftlichen Zugmaschinen | a | 2 | 7 | 8 | 4 | x | x |
| | b | 1 | 3 | 5 | 1 | x | x |
| | c | 1 | 4 | 3 | 3 | x | x |
| übrigen Kraftfahrzeugen | a | 31 | 8 | 40 | 15 | -22,5 | x |
| | b | 25 | 6 | 28 | 9 | -10,7 | x |
| | c | 6 | 2 | 12 | 6 | x | x |
| Kraftfahrzeugen insgesamt | a | 7 478 | 3 605 | 7 509 | 3 869 | -0,4 | -6,8 |
| | b | 5 316 | 2 320 | 5 073 | 2 213 | +4,8 | +4,8 |
| | c | 2 162 | 1 285 | 2 436 | 1 656 | -11,2 | -22,4 |
| darunter flüchtig | a | 371 | 261 | 376 | 243 | -1,3 | +7,4 |
| | b | 287 | 167 | 299 | 122 | -4,0 | +36,9 |
| | c | 84 | 94 | 77 | 121 | +9,1 | -22,3 |
| Fahrrädern | a | 813 | 2 | 708 | 1 | +14,8 | x |
| | b | 760 | 1 | 665 | 1 | +14,3 | - |
| | c | 53 | 1 | 43 | - | +23,3 | x |
| darunter im Alter von unter 15 Jahren | a | 121 | 1 | 114 | - | +6,1 | x |
| | b | 115 | - | 112 | - | +2,7 | - |
| | c | 6 | 1 | 2 | - | x | x |
| anderen Fahrzeugen | a | 49 | 43 | 97 | 51 | -49,5 | -15,7 |
| | b | 43 | 31 | 76 | 31 | -43,4 | - |
| | c | 6 | 12 | 21 | 20 | x | -40,0 |
| Fußgänger | a | 834 | 5 | 908 | 4 | -8,2 | x |
| | b | 799 | 5 | 862 | 4 | -7,3 | x |
| | c | 35 | - | 46 | - | -23,9 | - |
| darunter im Alter von unter 15 Jahren | a | 202 | - | 239 | - | -15,5 | - |
| | b | 198 | - | 231 | - | -14,3 | - |
| | c | 4 | - | 8 | - | x | - |
| 65 und mehr Jahren | a | 177 | - | 164 | - | +7,9 | - |
| | b | 171 | - | 159 | - | +7,5 | - |
| | c | 6 | - | 5 | - | x | - |
| Andere Personen | a | 29 | 5 | 14 | 3 | x | x |
| | b | 20 | 5 | 10 | 3 | x | x |
| | c | 9 | - | 4 | - | x | - |
| Insgesamt | a | 9 203 | 3 660 | 9 236 | 3 928 | -0,4 | -6,8 |
| | b | 6 938 | 2 362 | 6 686 | 2 252 | +3,8 | +4,9 |
| | c | 2 265 | 1 298 | 2 550 | 1 676 | -11,2 | -22,6 |
| darunter im Alter von unter 15 Jahren | a | 325 | 2 | 356 | 1 | -8,7 | x |
| | b | 314 | - | 344 | 1 | -8,7 | x |
| | c | 11 | 2 | 12 | - | -8,3 | x |
| 65 und mehr Jahren | a | 886 | 238 | 762 | 267 | +16,3 | -10,9 |
| | b | 723 | 167 | 600 | 172 | +20,5 | -2,9 |
| | c | 163 | 71 | 162 | 95 | +0,6 | -25,3 |

11. Straßenverkehrsunfälle mit Personenschaden im Januar 2005 nach Ursachen und Ortslage

| Ursache | Straßenverkehrsunfälle mit Personenschaden | | | | | | | | |
|---|--|-----------------|---|---------------------------|-----------------|---|---------------------------|-----------------|---|
| | zusammen | | | innerhalb von Ortschaften | | | außerhalb von Ortschaften | | |
| | Januar | | | | | | | | |
| | 2005 | dagegen 2004 | Ver- änderung 2005 gegenüber 2004 | 2005 | dagegen 2004 | Ver- änderung 2005 gegenüber 2004 | 2005 | dagegen 2004 | Ver- änderung 2005 gegenüber 2004 |
| | Anzahl | | % | Anzahl | | % | Anzahl | | % |
| Ursachen der Fahrzeugführer | 5 687 | 5 973 | -4,8 | 4 027 | 4 037 | -0,2 | 1 660 | 1 936 | -14,3 |
| Verkehrstüchtigkeit | 300 | 332 | -9,6 | 214 | 213 | +0,5 | 86 | 119 | -27,7 |
| Alkoholeinfluss | 213 | 245 | -13,1 | 162 | 165 | -1,8 | 51 | 80 | -36,3 |
| Einfluss anderer berauschender Mittel (z. B. Drogen, Rauschgift) | 25 | 28 | -10,7 | 18 | 15 | +20,0 | 7 | 13 | x |
| Übermüdung | 16 | 13 | +23,1 | 3 | 3 | - | 13 | 10 | +30,0 |
| sonstige körperliche oder geistige Mängel | 46 | 46 | - | 31 | 30 | +3,3 | 15 | 16 | -6,3 |
| Straßenbenutzung | 246 | 216 | +13,9 | 191 | 177 | +7,9 | 55 | 39 | +41,0 |
| Benutzung der falschen Fahrbahn (auch Richtungsfahrbahn) oder verbotswidrige Benutzung anderer Straßenteile | 163 | 147 | +10,9 | 139 | 137 | +1,5 | 24 | 10 | x |
| Verstoß gegen das Rechtsfahrgebot | 83 | 69 | +20,3 | 52 | 40 | +30,0 | 31 | 29 | +6,9 |
| Geschwindigkeit | 939 | 1 078 | -12,9 | 406 | 450 | -9,8 | 533 | 628 | -15,1 |
| nicht angepasste Geschwindigkeit mit gleichzeitigem Überschreiten der zulässigen Höchstgeschwindigkeit | 60 | 57 | +5,3 | 31 | 32 | -3,1 | 29 | 25 | +16,0 |
| nicht angepasste Geschwindigkeit in anderen Fällen | 879 | 1 021 | -13,9 | 375 | 418 | -10,3 | 504 | 603 | -16,4 |
| Abstand | 567 | 603 | -6,0 | 403 | 394 | +2,3 | 164 | 209 | -21,5 |
| ungenügender Sicherheitsabstand | 556 | 595 | -6,6 | 396 | 389 | +1,8 | 160 | 206 | -22,3 |
| starkes Bremsen des Vorausfahrenden ohne zwingenden Grund | 11 | 8 | x | 7 | 5 | x | 4 | 3 | x |
| Überholen | 179 | 127 | +40,9 | 91 | 71 | +28,2 | 88 | 56 | +57,1 |
| unzulässiges Rechtsüberholen | 10 | 6 | x | 8 | 3 | x | 2 | 3 | x |
| Überholen trotz Gegenverkehrs | 22 | 16 | +37,5 | 8 | 9 | x | 14 | 7 | x |
| Überholen trotz unklarer Verkehrslage | 46 | 34 | +35,3 | 29 | 26 | +11,5 | 17 | 8 | x |
| Überholen trotz unzureichender Sichtverhältnisse | 6 | 4 | x | 4 | 3 | x | 2 | 1 | x |
| Überholen ohne Beachtung des nachfolgenden Verkehrs und/oder ohne rechtzeitige und deutliche Ankündigung des Ausscherens | 22 | 22 | - | 3 | 2 | x | 19 | 20 | -5,0 |
| Fehler beim Wiedereinordnen | 20 | 17 | +17,6 | 9 | 6 | x | 11 | 11 | - |
| sonstige Fehler beim Überholen (z. B. ohne genügenden Seitenabstand) | 41 | 22 | +86,4 | 25 | 18 | +38,9 | 16 | 4 | x |
| Fehler beim Überholtwerden | 12 | 6 | x | 5 | 4 | x | 7 | 2 | x |
| Vorbeifahren | 11 | 15 | -26,7 | 10 | 13 | -23,1 | 1 | 2 | x |
| Nichtbeachten des Vorranges entgegenkommender Fahrzeuge beim Vorbeifahren an haltenden Fahrzeugen, Absperrungen oder Hindernissen | 10 | 13 | -23,1 | 9 | 11 | x | 1 | 2 | x |
| Nichtbeachten des nachfolgenden Verkehrs beim Vorbeifahren an haltenden Fahrzeugen, Absperrungen oder Hindernissen und/oder ohne rechtzeitige und deutliche Ankündigung des Ausscherens | 1 | 2 | x | 1 | 2 | x | - | - | - |

Noch: 11. Straßenverkehrsunfälle mit Personenschaden im Januar 2005 nach Ursachen und Ortslage

| Ursache | Straßenverkehrsunfälle mit Personenschaden | | | | | | | | |
|--|--|-----------------|---|---------------------------|-----------------|---|---------------------------|-----------------|---|
| | zusammen | | | innerhalb von Ortschaften | | | außerhalb von Ortschaften | | |
| | Januar | | | | | | | | |
| | 2005 | dagegen 2004 | Ver- änderung 2005 gegenüber 2004 | 2005 | dagegen 2004 | Ver- änderung 2005 gegenüber 2004 | 2005 | dagegen 2004 | Ver- änderung 2005 gegenüber 2004 |
| | Anzahl | | % | Anzahl | | % | Anzahl | | % |
| Nebeneinanderfahren, fehlerhaftes Wechseln des Fahrstreifens beim Nebeneinanderfahren oder Nichtbeachten des Reißverschlussverfahrens | 73 | 79 | -7,6 | 43 | 40 | +7,5 | 30 | 39 | -23,1 |
| Vorfahrt, Vorrang | 837 | 829 | +1,0 | 650 | 620 | +4,8 | 187 | 209 | -10,5 |
| Nichtbeachten der Regel rechts vor links | 91 | 79 | +15,2 | 88 | 77 | +14,3 | 3 | 2 | x |
| Nichtbeachten der die Vorfahrt regelnden Verkehrszeichen | 577 | 585 | -1,4 | 428 | 425 | +0,7 | 149 | 160 | -6,9 |
| Nichtbeachten der Vorfahrt des durchgehenden Verkehrs auf Bundesautobahnen oder Kraftfahrstraßen | 8 | 14 | x | - | 2 | x | 8 | 12 | x |
| Nichtbeachten der Vorfahrt durch Fahrzeuge, die aus Feld- und Waldwegen kommen | 4 | 1 | x | 3 | - | x | 1 | 1 | - |
| Nichtbeachten der Verkehrsregelung durch Polizeibeamte oder Lichtzeichen | 136 | 133 | +2,3 | 117 | 103 | +13,6 | 19 | 30 | -36,7 |
| Nichtbeachten des Vorranges entgegenkommender Fahrzeuge | 21 | 17 | +23,5 | 14 | 13 | +7,7 | 7 | 4 | x |
| Nichtbeachten des Vorranges von Schienenfahrzeugen an Bahnübergängen | - | - | - | - | - | - | - | - | - |
| Abbiegen, Wenden, Rückwärtsfahren, Ein- und Anfahren | 918 | 967 | -5,1 | 800 | 829 | -3,5 | 118 | 138 | -14,5 |
| Fehler beim Abbiegen | 494 | 563 | -12,3 | 406 | 450 | -9,8 | 88 | 113 | -22,1 |
| Fehler beim Wenden oder Rückwärtsfahren | 178 | 163 | +9,2 | 162 | 144 | +12,5 | 16 | 19 | -15,8 |
| Fehler beim Einfahren in den fließenden Verkehr (z.B. aus einem Grundstück, von einem anderen Straßenteil oder beim Anfahren vom Fahrbahnrand) | 246 | 241 | +2,1 | 232 | 235 | -1,3 | 14 | 6 | x |
| falsches Verhalten gegenüber Fußgängern | 461 | 479 | -3,8 | 450 | 465 | -3,2 | 11 | 14 | -21,4 |
| an Fußgängerüberwegen | 35 | 38 | -7,9 | 35 | 37 | -5,4 | - | 1 | x |
| an Fußgängerfurten | 67 | 94 | -28,7 | 65 | 93 | -30,1 | 2 | 1 | x |
| beim Abbiegen | 111 | 141 | -21,3 | 108 | 139 | -22,3 | 3 | 2 | x |
| an Haltestellen (auch haltende Schulbusse mit eingeschaltetem Warnblinklicht) | 30 | 23 | +30,4 | 30 | 23 | +30,4 | - | - | - |
| an anderen Stellen | 218 | 183 | +19,1 | 212 | 173 | +22,5 | 6 | 10 | x |
| ruhender Verkehr, Verkehrssicherung | 47 | 43 | +9,3 | 45 | 41 | +9,8 | 2 | 2 | - |
| unzulässiges Halten oder Parken | 6 | 2 | x | 4 | 2 | x | 2 | - | x |
| mangelnde Sicherung haltender oder liegengeliebener Fahrzeuge und von Unfallstellen sowie Schulbussen, bei denen Kinder ein- oder aussteigen | 2 | 3 | x | 2 | 1 | x | - | 2 | x |
| verkehrswidriges Verhalten beim Ein- oder Aussteigen, Be- oder Entladen | 39 | 38 | +2,6 | 39 | 38 | +2,6 | - | - | - |

Noch: 11. Straßenverkehrsunfälle mit Personenschaden im Januar 2005 nach Ursachen und Ortslage

| Ursache | Straßenverkehrsunfälle mit Personenschaden | | | | | | | | |
|---|--|-----------------|---|---------------------------|-----------------|---|---------------------------|-----------------|---|
| | zusammen | | | innerhalb von Ortschaften | | | außerhalb von Ortschaften | | |
| | Januar | | | | | | | | |
| | 2005 | dagegen 2004 | Ver- änderung 2005 gegenüber 2004 | 2005 | dagegen 2004 | Ver- änderung 2005 gegenüber 2004 | 2005 | dagegen 2004 | Ver- änderung 2005 gegenüber 2004 |
| | Anzahl | | % | Anzahl | | % | Anzahl | | % |
| Nichtbeachten der Beleuchtungsvorschriften | 18 | 30 | -40,0 | 17 | 27 | -37,0 | 1 | 3 | x |
| Ladung, Besetzung | 4 | 18 | x | 2 | 9 | x | 2 | 9 | x |
| Überladung, Überbesetzung | 1 | 9 | x | 1 | 7 | x | - | 2 | x |
| unzureichend gesicherte Ladung oder Fahrzeugzubehörteile | 3 | 9 | x | 1 | 2 | x | 2 | 7 | x |
| andere Fehler beim Fahrzeugführer | 1 087 | 1 157 | -6,1 | 705 | 688 | +2,5 | 382 | 469 | -18,6 |
| Technische Mängel, Wartungsmängel | 47 | 63 | -25,4 | 31 | 40 | -22,5 | 16 | 23 | -30,4 |
| Beleuchtung | 12 | 17 | -29,4 | 11 | 15 | -26,7 | 1 | 2 | x |
| Bereifung | 12 | 18 | -33,3 | 5 | 6 | x | 7 | 12 | x |
| Bremsen | 11 | 9 | x | 5 | 6 | x | 6 | 3 | x |
| Lenkung | 3 | 2 | x | 2 | - | x | 1 | 2 | x |
| Zugvorrichtung | - | 3 | x | - | 2 | x | - | 1 | x |
| andere Mängel | 9 | 14 | x | 8 | 11 | x | 1 | 3 | x |
| Falsches Verhalten der Fußgänger | 421 | 423 | -0,5 | 398 | 396 | +0,5 | 23 | 27 | -14,8 |
| Verkehrstüchtigkeit | 46 | 28 | +64,3 | 39 | 25 | +56,0 | 7 | 3 | x |
| Alkoholeinfluss | 35 | 26 | +34,6 | 30 | 24 | +25,0 | 5 | 2 | x |
| Einfluss anderer berauschender Mittel (z. B. Drogen, Rauschgift) | 3 | 1 | x | 2 | - | x | 1 | 1 | - |
| Übermüdung | - | - | - | - | - | - | - | - | - |
| sonstige körperliche oder geistige Mängel | 8 | 1 | x | 7 | 1 | x | 1 | - | x |
| falsches Verhalten beim Überschreiten der Fahrbahn | 327 | 349 | -6,3 | 317 | 329 | -3,6 | 10 | 20 | -50,0 |
| an Stellen, an denen der Fußgängerverkehr durch Polizeibeamte oder Lichtzeichen geregelt war | 42 | 43 | -2,3 | 42 | 42 | - | - | 1 | x |
| auf Fußgängerüberwegen ohne Verkehrsregelung durch Polizeibeamte oder Lichtzeichen | 1 | - | x | 1 | - | x | - | - | - |
| in der Nähe von Kreuzungen oder Einmündungen, Lichtzeichenanlagen oder Fußgängerüberwegen bei dichtem Verkehr | 30 | 33 | -9,1 | 30 | 30 | - | - | 3 | x |
| an anderen Stellen | 52 | 62 | -16,1 | 52 | 60 | -13,3 | - | 2 | x |
| ohne auf den Fahrzeugverkehr zu achten | 180 | 182 | -1,1 | 171 | 174 | -1,7 | 9 | 8 | x |
| durch sonstiges falsches Verhalten | 22 | 29 | -24,1 | 21 | 23 | -8,7 | 1 | 6 | x |
| Nichtbenutzen des Gehweges | 4 | - | x | 1 | - | x | 3 | - | x |
| Nichtbenutzen der vorgeschriebenen Straßenseite | 2 | 2 | - | 1 | 1 | - | 1 | 1 | - |
| Spielen auf oder neben der Fahrbahn | 1 | 2 | x | 1 | 2 | x | - | - | - |
| andere Fehler der Fußgänger | 41 | 42 | -2,4 | 39 | 39 | - | 2 | 3 | x |

**Noch: 11. Straßenverkehrsunfälle mit Personenschaden im Januar 2005
nach Ursachen und Ortslage**

| Ursache | Straßenverkehrsunfälle mit Personenschaden | | | | | | | | |
|---|--|-----------------|---|---------------------------|-----------------|---|---------------------------|-----------------|---|
| | zusammen | | | innerhalb von Ortschaften | | | außerhalb von Ortschaften | | |
| | Januar | | | | | | | | |
| | 2005 | dagegen 2004 | Ver- änderung 2005 gegenüber 2004 | 2005 | dagegen 2004 | Ver- änderung 2005 gegenüber 2004 | 2005 | dagegen 2004 | Ver- änderung 2005 gegenüber 2004 |
| | Anzahl | | % | Anzahl | | % | Anzahl | | % |
| Straßenverhältnisse | 519 | 560 | -7,3 | 238 | 241 | -1,2 | 281 | 319 | -11,9 |
| Glätte oder Schlüpfrigkeit der Fahrbahn | 508 | 556 | -8,6 | 230 | 239 | -3,8 | 278 | 317 | -12,3 |
| Verunreinigung durch ausgeflossenes Öl | 2 | 4 | x | 1 | 3 | x | 1 | 1 | - |
| andere Verunreinigungen durch Straßenbenutzer | 4 | - | x | 3 | - | x | 1 | - | x |
| Schnee, Eis | 314 | 307 | +2,3 | 118 | 109 | +8,3 | 196 | 198 | -1,0 |
| Regen | 180 | 239 | -24,7 | 103 | 124 | -16,9 | 77 | 115 | -33,0 |
| andere Einflüsse (u. a. Laub, angeschwemmter Lehm) | 8 | 6 | x | 5 | 3 | x | 3 | 3 | - |
| Zustand der Straße | 10 | 3 | x | 7 | 1 | x | 3 | 2 | x |
| Spurrillen, im Zusammenhang mit Regen, Schnee oder Eis | 2 | 1 | x | 1 | 1 | - | 1 | - | x |
| anderer Zustand der Straße | 8 | 2 | x | 6 | - | x | 2 | 2 | - |
| nicht ordnungsgemäßer Zustand der Verkehrszeichen oder -einrichtungen | - | 1 | x | - | 1 | x | - | - | - |
| mangelhafte Beleuchtung der Straße | 1 | - | x | 1 | - | x | - | - | - |
| mangelhafte Sicherung von Bahnübergängen | - | - | - | - | - | - | - | - | - |
| Witterungseinflüsse | 70 | 38 | +84,2 | 53 | 14 | x | 17 | 24 | -29,2 |
| Sichtbehinderung durch Nebel | 1 | 2 | x | 1 | - | x | - | 2 | x |
| starken Regen, Hagel, Schneegestöber usw. | 21 | 14 | +50,0 | 17 | 7 | x | 4 | 7 | x |
| blendende Sonne | 44 | 11 | x | 35 | 5 | x | 9 | 6 | x |
| Seitenwind | 4 | 6 | x | - | - | - | 4 | 6 | x |
| Unwetter oder sonstige Witterungseinflüsse | - | 5 | x | - | 2 | x | - | 3 | x |
| Hindernisse | 36 | 29 | +24,1 | 15 | 10 | +50,0 | 21 | 19 | +10,5 |
| nicht oder unzureichend gesicherte Arbeitsstellen auf der Fahrbahn | 3 | 1 | x | 3 | 1 | x | - | - | - |
| Wild auf der Fahrbahn | 13 | 10 | +30,0 | 2 | 1 | x | 11 | 9 | x |
| anderes Tier auf der Fahrbahn | 15 | 12 | +25,0 | 7 | 5 | x | 8 | 7 | x |
| sonstiges Hindernis auf der Fahrbahn | 5 | 6 | x | 3 | 3 | - | 2 | 3 | x |
| Sonstige Ursachen | 773 | 150 | x | 591 | 117 | x | 182 | 33 | x |
| Ursachen von anderen Personen als Fahrzeugführern oder Fußgängern | 6 | 6 | - | 4 | 5 | x | 2 | 1 | x |
| Ursachen insgesamt | 7 559 | 7 242 | +4,4 | 5 357 | 4 860 | +10,2 | 2 202 | 2 382 | -7,6 |

12. Fehlverhalten der Fahrzeugführer als Ursache von Straßenverkehrsunfällen mit Personenschaden im Januar 2005 nach Art der Verkehrsbeteiligung

| Ursache | Fehlverhalten der Fahrzeugführer | | | | | | | | | | | |
|---|----------------------------------|------------------------------|---------------------------|-----------------|---------------------|------------------------------|---------------------------|-----------------|--|------------------------------|---------------------------|-----------------|
| | ins- gesamt | darunter Fahrer von | | | ins- gesamt | darunter Fahrer von | | | ins- gesamt | darunter Fahrer von | | |
| | | Personen- kraft- wagen | Motor- zwei- rädern | Fahr- rädern | | Personen- kraft- wagen | Motor- zwei- rädern | Fahr- rädern | | Personen- kraft- wagen | Motor- zwei- rädern | Fahr- rädern |
| | Januar 2005 | | | | dagegen Januar 2004 | | | | Veränderung Januar 2005 gegenüber Januar 2004 | | | |
| Anzahl | | | | | | | | % | | | | |
| Verkehrstüchtigkeit | 300 | 206 | 6 | 51 | 332 | 252 | 3 | 46 | -9,6 | -18,3 | x | +10,9 |
| darunter Alkoholeinfluss | 213 | 139 | 4 | 47 | 245 | 178 | 2 | 40 | -13,1 | -21,9 | x | +17,5 |
| Straßenbenutzung | 246 | 96 | 4 | 124 | 216 | 74 | 2 | 121 | +13,9 | +29,7 | x | +2,5 |
| Geschwindigkeit | 939 | 800 | 31 | 12 | 1 078 | 890 | 36 | 12 | -12,9 | -10,1 | -13,9 | - |
| Abstand | 567 | 481 | 8 | 1 | 603 | 504 | 8 | 3 | -6,0 | -4,6 | - | x |
| Überholen | 179 | 137 | 11 | 8 | 127 | 86 | 5 | 6 | +40,9 | +59,3 | x | x |
| Vorbeifahren | 11 | 8 | - | 1 | 15 | 11 | - | - | -26,7 | x | - | x |
| Nebeneinanderfahren | 73 | 53 | - | 2 | 79 | 51 | 4 | 1 | -7,6 | +3,9 | x | x |
| Vorfahrt, Vorrang | 837 | 700 | 4 | 67 | 829 | 696 | 7 | 40 | +1,0 | +0,6 | x | +67,5 |
| Nichtbeachten der die Vorfahrt regelnden Verkehrszeichen | 577 | 503 | 2 | 31 | 585 | 514 | 3 | 13 | -1,4 | -2,1 | x | x |
| Nichtbeachten der Verkehrsregelung durch Polizeibeamte, Lichtzeichen | 136 | 105 | 1 | 21 | 133 | 102 | 2 | 14 | +2,3 | +2,9 | x | +50,0 |
| Abbiegen, Wenden, Rückwärtsfahren, Ein- und Anfahren | 918 | 775 | 7 | 53 | 967 | 803 | 4 | 53 | -5,1 | -3,5 | x | - |
| Falsches Verhalten gegenüber Fußgängern | 461 | 416 | 3 | 17 | 479 | 425 | 6 | 11 | -3,8 | -2,1 | x | +54,5 |
| darunter an Überwegen und Furten | 102 | 94 | 1 | 1 | 132 | 120 | 2 | 1 | -22,7 | -21,7 | x | - |
| Ruhender Verkehr, Verkehrssicherung | 47 | 46 | - | - | 43 | 37 | - | - | +9,3 | +24,3 | - | - |
| Nichtbeachten der Beleuchtungs- vorschriften | 18 | 2 | 1 | 14 | 30 | 2 | - | 27 | -40,0 | - | x | -48,1 |
| Ladung, Besetzung | 4 | 1 | - | - | 18 | 4 | - | 4 | x | x | - | x |
| Andere Fehler beim Fahrzeugführer | 1 087 | 746 | 33 | 135 | 1 157 | 812 | 33 | 99 | -6,1 | -8,1 | - | +36,4 |
| Insgesamt | 5 687 | 4 467 | 108 | 485 | 5 973 | 4 647 | 108 | 423 | -4,8 | -3,9 | - | +14,7 |

Noch: 13. Straßenverkehrsunfälle und verunglückte Personen im Januar 2005 nach Gemeinden

| Verwaltungsbezirk a = Zusammen b = innerhalb von Ortschaften c = außerhalb von Ortschaften d = auf Bundesautobahnen | | Straßenverkehrsunfälle | | | | Verunglückte | | | |
|---|----------|------------------------|-----------------------------|---|---------------------------------|--------------|----------|-----------|------------|
| | | insgesamt | davon | | | insgesamt | davon | | |
| | | | mit Personen- schaden | mit schwer- wiegendem Sachschaden (i. e. S.) | sonstige Alkohol- unfälle | | Getötete | schwer | leicht |
| | | | | | | | | | |
| Kreis Mettmann | a | 176 | 119 | 51 | 6 | 137 | 2 | 25 | 110 |
| | b | 133 | 101 | 27 | 5 | 114 | 1 | 22 | 91 |
| | c | 16 | 8 | 7 | 1 | 9 | - | - | 9 |
| | d | 27 | 10 | 17 | - | 14 | 1 | 3 | 10 |
| Erkrath, Stadt | a | 8 | 5 | 3 | - | 5 | - | - | 5 |
| | b | 6 | 4 | 2 | - | 4 | - | - | 4 |
| | c | 1 | - | 1 | - | - | - | - | - |
| | d | 1 | 1 | - | - | 1 | - | - | 1 |
| Haan, Stadt | a | 17 | 10 | 5 | 2 | 11 | - | 1 | 10 |
| | b | 14 | 10 | 3 | 1 | 11 | - | 1 | 10 |
| | c | 2 | - | 1 | 1 | - | - | - | - |
| | d | 1 | - | 1 | - | - | - | - | - |
| Heiligenhaus, Stadt | a | 7 | 5 | 2 | - | 5 | - | 2 | 3 |
| | b | 7 | 5 | 2 | - | 5 | - | 2 | 3 |
| | c | - | - | - | - | - | - | - | - |
| | d | - | - | - | - | - | - | - | - |
| Hilden, Stadt | a | 21 | 16 | 4 | 1 | 20 | - | 6 | 14 |
| | b | 16 | 13 | 2 | 1 | 16 | - | 4 | 12 |
| | c | 1 | 1 | - | - | 1 | - | - | 1 |
| | d | 4 | 2 | 2 | - | 3 | - | 2 | 1 |
| Langenfeld (Rheinland), Stadt | a | 26 | 20 | 6 | - | 22 | 1 | 4 | 17 |
| | b | 20 | 16 | 4 | - | 18 | 1 | 4 | 13 |
| | c | 1 | 1 | - | - | 1 | - | - | 1 |
| | d | 5 | 3 | 2 | - | 3 | - | - | 3 |
| Mettmann, Stadt | a | 5 | 4 | 1 | - | 4 | - | 1 | 3 |
| | b | 5 | 4 | 1 | - | 4 | - | 1 | 3 |
| | c | - | - | - | - | - | - | - | - |
| | d | - | - | - | - | - | - | - | - |
| Monheim am Rhein, Stadt | a | 12 | 9 | 2 | 1 | 10 | - | 3 | 7 |
| | b | 12 | 9 | 2 | 1 | 10 | - | 3 | 7 |
| | c | - | - | - | - | - | - | - | - |
| | d | - | - | - | - | - | - | - | - |
| Ratingen, Stadt | a | 47 | 28 | 18 | 1 | 35 | 1 | 4 | 30 |
| | b | 25 | 20 | 4 | 1 | 23 | - | 3 | 20 |
| | c | 7 | 4 | 3 | - | 5 | - | - | 5 |
| | d | 15 | 4 | 11 | - | 7 | 1 | 1 | 5 |
| Velbert, Stadt | a | 29 | 19 | 9 | 1 | 21 | - | 4 | 17 |
| | b | 24 | 17 | 6 | 1 | 19 | - | 4 | 15 |
| | c | 4 | 2 | 2 | - | 2 | - | - | 2 |
| | d | 1 | - | 1 | - | - | - | - | - |
| Wülfrath, Stadt | a | 4 | 3 | 1 | - | 4 | - | - | 4 |
| | b | 4 | 3 | 1 | - | 4 | - | - | 4 |
| | c | - | - | - | - | - | - | - | - |
| | d | - | - | - | - | - | - | - | - |
| Rhein-Kreis Neuss | a | 137 | 90 | 38 | 9 | 125 | 1 | 26 | 98 |
| | b | 64 | 45 | 13 | 6 | 54 | - | 13 | 41 |
| | c | 47 | 34 | 10 | 3 | 50 | 1 | 11 | 38 |
| | d | 26 | 11 | 15 | - | 21 | - | 2 | 19 |
| Dormagen, Stadt | a | 23 | 18 | 5 | - | 28 | - | 5 | 23 |
| | b | 9 | 6 | 3 | - | 12 | - | 1 | 11 |
| | c | 13 | 12 | 1 | - | 16 | - | 4 | 12 |
| | d | 1 | - | 1 | - | - | - | - | - |

Noch: 13. Straßenverkehrsunfälle und verunglückte Personen im Januar 2005 nach Gemeinden

| Verwaltungsbezirk a = Zusammen b = innerhalb von Ortschaften c = außerhalb von Ortschaften d = auf Bundesautobahnen | | Straßenverkehrsunfälle | | | | Verunglückte | | | |
|---|----------|------------------------|-----------------------------|---|---------------------------------|--------------|----------|-----------|-----------|
| | | insgesamt | davon | | | insgesamt | davon | | |
| | | | mit Personen- schaden | mit schwer- wiegendem Sachschaden (i. e. S.) | sonstige Alkohol- unfälle | | Getötete | schwer | leicht |
| | | | | | | Verletzte | | | |
| Noch: Rhein-Kreis Neuss | | | | | | | | | |
| Grevenbroich, Stadt | a | 20 | 15 | 3 | 2 | 21 | 1 | 3 | 17 |
| | b | 10 | 8 | - | 2 | 9 | - | 2 | 7 |
| | c | 8 | 6 | 2 | - | 10 | 1 | - | 9 |
| | d | 2 | 1 | 1 | - | 2 | - | 1 | 1 |
| Jüchen | a | 11 | 7 | 3 | 1 | 8 | - | 2 | 6 |
| | b | 4 | 2 | 1 | 1 | 2 | - | 1 | 1 |
| | c | 3 | 3 | - | - | 4 | - | 1 | 3 |
| | d | 4 | 2 | 2 | - | 2 | - | - | 2 |
| Kaarst, Stadt | a | 17 | 11 | 4 | 2 | 19 | - | 2 | 17 |
| | b | 4 | 2 | 1 | 1 | 2 | - | 1 | 1 |
| | c | 6 | 4 | 1 | 1 | 5 | - | - | 5 |
| | d | 7 | 5 | 2 | - | 12 | - | 1 | 11 |
| Korschenbroich, Stadt | a | 5 | 4 | 1 | - | 5 | - | - | 5 |
| | b | 2 | 2 | - | - | 2 | - | - | 2 |
| | c | 3 | 2 | 1 | - | 3 | - | - | 3 |
| | d | - | - | - | - | - | - | - | - |
| Meerbusch, Stadt | a | 14 | 8 | 5 | 1 | 9 | - | 1 | 8 |
| | b | 6 | 5 | 1 | - | 5 | - | 1 | 4 |
| | c | 5 | 2 | 2 | 1 | 2 | - | - | 2 |
| | d | 3 | 1 | 2 | - | 2 | - | - | 2 |
| Neuss, Stadt | a | 45 | 26 | 16 | 3 | 33 | - | 11 | 22 |
| | b | 29 | 20 | 7 | 2 | 22 | - | 7 | 15 |
| | c | 7 | 4 | 2 | 1 | 8 | - | 4 | 4 |
| | d | 9 | 2 | 7 | - | 3 | - | - | 3 |
| Rommerskirchen | a | 2 | 1 | 1 | - | 2 | - | 2 | - |
| | b | - | - | - | - | - | - | - | - |
| | c | 2 | 1 | 1 | - | 2 | - | 2 | - |
| | d | - | - | - | - | - | - | - | - |
| Kreis Viersen | a | 124 | 86 | 32 | 6 | 107 | - | 23 | 84 |
| | b | 69 | 47 | 17 | 5 | 56 | - | 12 | 44 |
| | c | 39 | 29 | 9 | 1 | 35 | - | 6 | 29 |
| | d | 16 | 10 | 6 | - | 16 | - | 5 | 11 |
| Brüggen | a | 4 | 4 | - | - | 5 | - | 2 | 3 |
| | b | 3 | 3 | - | - | 3 | - | 1 | 2 |
| | c | 1 | 1 | - | - | 2 | - | 1 | 1 |
| | d | - | - | - | - | - | - | - | - |
| Gefrath | a | 5 | 3 | 2 | - | 5 | - | - | 5 |
| | b | 4 | 2 | 2 | - | 3 | - | - | 3 |
| | c | 1 | 1 | - | - | 2 | - | - | 2 |
| | d | - | - | - | - | - | - | - | - |
| Kempen, Stadt | a | 13 | 9 | 3 | 1 | 10 | - | 3 | 7 |
| | b | 6 | 4 | 1 | 1 | 5 | - | 1 | 4 |
| | c | 7 | 5 | 2 | - | 5 | - | 2 | 3 |
| | d | - | - | - | - | - | - | - | - |
| Nettetal, Stadt | a | 15 | 11 | 3 | 1 | 13 | - | 2 | 11 |
| | b | 12 | 9 | 2 | 1 | 10 | - | 1 | 9 |
| | c | 1 | - | 1 | - | - | - | - | - |
| | d | 2 | 2 | - | - | 3 | - | 1 | 2 |

Noch: 13. Straßenverkehrsunfälle und verunglückte Personen im Januar 2005 nach Gemeinden

| Verwaltungsbezirk a = Zusammen b = innerhalb von Ortschaften c = außerhalb von Ortschaften d = auf Bundesautobahnen | Straßenverkehrsunfälle | | | | Verunglückte | | | | |
|---|------------------------|-----------------------------|---|---------------------------------|--------------|------------|-----------|-----------|------------|
| | insgesamt | davon | | | insgesamt | davon | | | |
| | | mit Personen- schaden | mit schwer- wiegendem Sachschaden (i. e. S.) | sonstige Alkohol- unfälle | | Getötete | schwer | leicht | |
| | | | | | | | Verletzte | | |
| Noch: Kreis Viersen | | | | | | | | | |
| Niederkrüchten | a | 12 | 10 | 1 | 1 | 11 | – | 4 | 7 |
| | b | 5 | 5 | – | – | 5 | – | 2 | 3 |
| | c | 6 | 4 | 1 | 1 | 5 | – | 1 | 4 |
| | d | 1 | 1 | – | – | 1 | – | 1 | – |
| Schwalmtal | a | 8 | 6 | 2 | – | 6 | – | 2 | 4 |
| | b | 3 | 2 | 1 | – | 2 | – | 1 | 1 |
| | c | 3 | 3 | – | – | 3 | – | – | 3 |
| | d | 2 | 1 | 1 | – | 1 | – | 1 | – |
| Tönisvorst, Stadt | a | 12 | 7 | 5 | – | 11 | – | 3 | 8 |
| | b | 3 | 1 | 2 | – | 3 | – | 1 | 2 |
| | c | 9 | 6 | 3 | – | 8 | – | 2 | 6 |
| | d | – | – | – | – | – | – | – | – |
| Viersen, Stadt | a | 33 | 24 | 8 | 1 | 28 | – | 4 | 24 |
| | b | 22 | 16 | 5 | 1 | 17 | – | 3 | 14 |
| | c | 4 | 4 | – | – | 5 | – | – | 5 |
| | d | 7 | 4 | 3 | – | 6 | – | 1 | 5 |
| Willich, Stadt | a | 22 | 12 | 8 | 2 | 18 | – | 3 | 15 |
| | b | 11 | 5 | 4 | 2 | 8 | – | 2 | 6 |
| | c | 7 | 5 | 2 | – | 5 | – | – | 5 |
| | d | 4 | 2 | 2 | – | 5 | – | 1 | 4 |
| Kreis Wesel | a | 214 | 153 | 54 | 7 | 186 | 2 | 41 | 143 |
| | b | 123 | 92 | 27 | 4 | 107 | 2 | 17 | 88 |
| | c | 71 | 52 | 17 | 2 | 64 | – | 22 | 42 |
| | d | 20 | 9 | 10 | 1 | 15 | – | 2 | 13 |
| Alpen | a | 8 | 6 | 2 | – | 6 | – | 3 | 3 |
| | b | 3 | 2 | 1 | – | 2 | – | 1 | 1 |
| | c | 5 | 4 | 1 | – | 4 | – | 2 | 2 |
| | d | – | – | – | – | – | – | – | – |
| Dinslaken, Stadt | a | 24 | 17 | 7 | – | 20 | 1 | 4 | 15 |
| | b | 21 | 17 | 4 | – | 20 | 1 | 4 | 15 |
| | c | 2 | – | 2 | – | – | – | – | – |
| | d | 1 | – | 1 | – | – | – | – | – |
| Hamminkeln, Stadt | a | 11 | 6 | 5 | – | 9 | – | 3 | 6 |
| | b | 3 | 2 | 1 | – | 2 | – | – | 2 |
| | c | 6 | 4 | 2 | – | 7 | – | 3 | 4 |
| | d | 2 | – | 2 | – | – | – | – | – |
| Hünxe | a | 15 | 13 | 1 | 1 | 17 | – | 5 | 12 |
| | b | 1 | 1 | – | – | 1 | – | – | 1 |
| | c | 10 | 9 | – | 1 | 12 | – | 3 | 9 |
| | d | 4 | 3 | 1 | – | 4 | – | 2 | 2 |
| Kamp-Lintfort, Stadt | a | 26 | 18 | 8 | – | 21 | – | 4 | 17 |
| | b | 16 | 11 | 5 | – | 12 | – | 2 | 10 |
| | c | 7 | 6 | 1 | – | 7 | – | 2 | 5 |
| | d | 3 | 1 | 2 | – | 2 | – | – | 2 |
| Moers, Stadt | a | 54 | 35 | 16 | 3 | 47 | – | 7 | 40 |
| | b | 36 | 24 | 10 | 2 | 29 | – | 3 | 26 |
| | c | 10 | 8 | 2 | – | 12 | – | 4 | 8 |
| | d | 8 | 3 | 4 | 1 | 6 | – | – | 6 |
| Neukirchen-Vluyn, Stadt | a | 8 | 6 | 1 | 1 | 7 | – | 2 | 5 |
| | b | 4 | 3 | – | 1 | 3 | – | 1 | 2 |
| | c | 3 | 2 | 1 | – | 2 | – | 1 | 1 |
| | d | 1 | 1 | – | – | 2 | – | – | 2 |
| Rheinberg, Stadt | a | 10 | 8 | 2 | – | 8 | – | 1 | 7 |
| | b | 5 | 5 | – | – | 5 | – | 1 | 4 |
| | c | 4 | 2 | 2 | – | 2 | – | – | 2 |
| | d | 1 | 1 | – | – | 1 | – | – | 1 |

Noch: 13. Straßenverkehrsunfälle und verunglückte Personen im Januar 2005 nach Gemeinden

| Verwaltungsbezirk a = Zusammen b = innerhalb von Ortschaften c = außerhalb von Ortschaften d = auf Bundesautobahnen | | Straßenverkehrsunfälle | | | | Verunglückte | | | |
|---|----------|------------------------|-----------------------------|---|---------------------------------|--------------|----------|-----------|------------|
| | | insgesamt | davon | | | insgesamt | davon | | |
| | | | mit Personen- schaden | mit schwer- wiegendem Sachschaden (i. e. S.) | sonstige Alkohol- unfälle | | Getötete | schwer | leicht |
| | | | | | | Verletzte | | | |
| Noch: Kreis Düren | | | | | | | | | |
| Jülich, Stadt | a | 12 | 9 | 3 | - | 10 | - | 1 | 9 |
| | b | 7 | 6 | 1 | - | 7 | - | 1 | 6 |
| | c | 4 | 3 | 1 | - | 3 | - | - | 3 |
| | d | 1 | - | 1 | - | - | - | - | - |
| Kreuzau | a | 8 | 5 | 3 | - | 5 | - | 1 | 4 |
| | b | 5 | 3 | 2 | - | 3 | - | - | 3 |
| | c | 3 | 2 | 1 | - | 2 | - | 1 | 1 |
| | d | - | - | - | - | - | - | - | - |
| Langerwehe | a | 2 | 2 | - | - | 3 | - | 1 | 2 |
| | b | 1 | 1 | - | - | 2 | - | - | 2 |
| | c | 1 | 1 | - | - | 1 | - | 1 | - |
| | d | - | - | - | - | - | - | - | - |
| Linnich, Stadt | a | 6 | 3 | 3 | - | 5 | - | 1 | 4 |
| | b | 2 | 1 | 1 | - | 1 | - | - | 1 |
| | c | 4 | 2 | 2 | - | 4 | - | 1 | 3 |
| | d | - | - | - | - | - | - | - | - |
| Merzenich | a | 3 | 2 | 1 | - | 3 | - | 2 | 1 |
| | b | 1 | 1 | - | - | 1 | - | - | 1 |
| | c | 2 | 1 | 1 | - | 2 | - | 2 | - |
| | d | - | - | - | - | - | - | - | - |
| Nideggen, Stadt | a | 1 | 1 | - | - | 3 | - | 1 | 2 |
| | b | - | - | - | - | - | - | - | - |
| | c | 1 | 1 | - | - | 3 | - | 1 | 2 |
| | d | - | - | - | - | - | - | - | - |
| Niederzier | a | 8 | 6 | 2 | - | 10 | - | 2 | 8 |
| | b | 4 | 3 | 1 | - | 7 | - | 1 | 6 |
| | c | 3 | 3 | - | - | 3 | - | 1 | 2 |
| | d | 1 | - | 1 | - | - | - | - | - |
| Nörvenich | a | 5 | 4 | 1 | - | 4 | - | 1 | 3 |
| | b | 2 | 2 | - | - | 2 | - | 1 | 1 |
| | c | 3 | 2 | 1 | - | 2 | - | - | 2 |
| | d | - | - | - | - | - | - | - | - |
| Titz | a | 9 | 5 | 3 | 1 | 5 | - | - | 5 |
| | b | 2 | 1 | 1 | - | 1 | - | - | 1 |
| | c | 4 | 2 | 2 | - | 2 | - | - | 2 |
| | d | 3 | 2 | - | 1 | 2 | - | - | 2 |
| Vettweiß | a | 5 | 4 | 1 | - | 8 | - | 4 | 4 |
| | b | - | - | - | - | - | - | - | - |
| | c | 5 | 4 | 1 | - | 8 | - | 4 | 4 |
| | d | - | - | - | - | - | - | - | - |
| Rhein-Erft-Kreis | a | 188 | 126 | 51 | 11 | 150 | 1 | 17 | 132 |
| | b | 129 | 95 | 25 | 9 | 115 | - | 13 | 102 |
| | c | 41 | 26 | 14 | 1 | 30 | 1 | 4 | 25 |
| | d | 18 | 5 | 12 | 1 | 5 | - | - | 5 |
| Bedburg, Stadt | a | 10 | 6 | 3 | 1 | 7 | - | 2 | 5 |
| | b | 6 | 3 | 2 | 1 | 4 | - | 2 | 2 |
| | c | 4 | 3 | 1 | - | 3 | - | - | 3 |
| | d | - | - | - | - | - | - | - | - |
| Bergheim, Stadt | a | 19 | 11 | 7 | 1 | 12 | - | - | 12 |
| | b | 11 | 9 | 2 | - | 10 | - | - | 10 |
| | c | 3 | 1 | 2 | - | 1 | - | - | 1 |
| | d | 5 | 1 | 3 | 1 | 1 | - | - | 1 |

Noch: 13. Straßenverkehrsunfälle und verunglückte Personen im Januar 2005 nach Gemeinden

| Verwaltungsbezirk a = Zusammen b = innerhalb von Ortschaften c = außerhalb von Ortschaften d = auf Bundesautobahnen | Straßenverkehrsunfälle | | | | Verunglückte | | | | |
|---|------------------------|-----------------------------|---|---------------------------------|--------------|-----------|-----------|-----------|-----------|
| | insgesamt | davon | | | insgesamt | davon | | | |
| | | mit Personen- schaden | mit schwer- wiegendem Sachschaden (i. e. S.) | sonstige Alkohol- unfälle | | Getötete | schwer | leicht | |
| | | | | | | | Verletzte | | |
| Noch: Rhein-Erft-Kreis | | | | | | | | | |
| Brühl, Stadt | a | 19 | 13 | 5 | 1 | 15 | – | 2 | 13 |
| | b | 17 | 13 | 3 | 1 | 15 | – | 2 | 13 |
| | c | 1 | – | 1 | – | – | – | – | – |
| | d | 1 | – | 1 | – | – | – | – | – |
| Elsdorf | a | 6 | 2 | 3 | 1 | 3 | – | – | 3 |
| | b | 4 | 2 | 1 | 1 | 3 | – | – | 3 |
| | c | 2 | – | 2 | – | – | – | – | – |
| | d | – | – | – | – | – | – | – | – |
| Erftstadt, Stadt | a | 18 | 10 | 7 | 1 | 11 | – | 3 | 8 |
| | b | 6 | 4 | 2 | – | 4 | – | 1 | 3 |
| | c | 9 | 6 | 2 | 1 | 7 | – | 2 | 5 |
| | d | 3 | – | 3 | – | – | – | – | – |
| Frechen, Stadt | a | 29 | 18 | 9 | 2 | 24 | – | 2 | 22 |
| | b | 18 | 12 | 4 | 2 | 16 | – | 2 | 14 |
| | c | 7 | 4 | 3 | – | 6 | – | – | 6 |
| | d | 4 | 2 | 2 | – | 2 | – | – | 2 |
| Hürth, Stadt | a | 34 | 28 | 5 | 1 | 36 | – | 4 | 32 |
| | b | 29 | 24 | 4 | 1 | 32 | – | 3 | 29 |
| | c | 2 | 2 | – | – | 2 | – | 1 | 1 |
| | d | 3 | 2 | 1 | – | 2 | – | – | 2 |
| Kerpen, Stadt | a | 27 | 18 | 8 | 1 | 21 | – | 2 | 19 |
| | b | 18 | 12 | 5 | 1 | 15 | – | 1 | 14 |
| | c | 8 | 6 | 2 | – | 6 | – | 1 | 5 |
| | d | 1 | – | 1 | – | – | – | – | – |
| Pulheim, Stadt | a | 9 | 6 | 2 | 1 | 6 | 1 | 1 | 4 |
| | b | 8 | 5 | 2 | 1 | 5 | – | 1 | 4 |
| | c | 1 | 1 | – | – | 1 | 1 | – | – |
| | d | – | – | – | – | – | – | – | – |
| Wesseling, Stadt | a | 17 | 14 | 2 | 1 | 15 | – | 1 | 14 |
| | b | 12 | 11 | – | 1 | 11 | – | 1 | 10 |
| | c | 4 | 3 | 1 | – | 4 | – | – | 4 |
| | d | 1 | – | 1 | – | – | – | – | – |
| Kreis Euskirchen | a | 85 | 59 | 23 | 3 | 87 | 3 | 20 | 64 |
| | b | 42 | 28 | 12 | 2 | 35 | – | 4 | 31 |
| | c | 34 | 26 | 7 | 1 | 41 | 3 | 9 | 29 |
| | d | 9 | 5 | 4 | – | 11 | – | 7 | 4 |
| Bad Münstereifel, Stadt | a | 10 | 6 | 3 | 1 | 9 | – | 2 | 7 |
| | b | 5 | 2 | 2 | 1 | 2 | – | – | 2 |
| | c | 5 | 4 | 1 | – | 7 | – | 2 | 5 |
| | d | – | – | – | – | – | – | – | – |
| Blankenheim | a | 4 | 4 | – | – | 4 | – | 1 | 3 |
| | b | 2 | 2 | – | – | 2 | – | – | 2 |
| | c | 2 | 2 | – | – | 2 | – | 1 | 1 |
| | d | – | – | – | – | – | – | – | – |
| Dahlem | a | 4 | 3 | 1 | – | 4 | – | 2 | 2 |
| | b | – | – | – | – | – | – | – | – |
| | c | 4 | 3 | 1 | – | 4 | – | 2 | 2 |
| | d | – | – | – | – | – | – | – | – |
| Euskirchen, Stadt | a | 22 | 13 | 7 | 2 | 20 | 2 | 3 | 15 |
| | b | 11 | 8 | 2 | 1 | 10 | – | 1 | 9 |
| | c | 7 | 4 | 2 | 1 | 9 | 2 | 1 | 6 |
| | d | 4 | 1 | 3 | – | 1 | – | 1 | – |

Noch: 13. Straßenverkehrsunfälle und verunglückte Personen im Januar 2005 nach Gemeinden

| Verwaltungsbezirk a = Zusammen b = innerhalb von Ortschaften c = außerhalb von Ortschaften d = auf Bundesautobahnen | Straßenverkehrsunfälle | | | | Verunglückte | | | | |
|---|------------------------|-----------------------------|---|---------------------------------|--------------|------------|----------|-----------|-----------|
| | insgesamt | davon | | | insgesamt | davon | | | |
| | | mit Personen- schaden | mit schwer- wiegendem Sachschaden (i. e. S.) | sonstige Alkohol- unfälle | | Getötete | schwer | leicht | |
| | | | | | | | | | Verletzte |
| Noch: Kreis Euskirchen | | | | | | | | | |
| Hellenthal | a | 3 | 3 | - | - | 4 | 1 | - | 3 |
| | b | 1 | 1 | - | - | 1 | - | - | 1 |
| | c | 2 | 2 | - | - | 3 | 1 | - | 2 |
| | d | - | - | - | - | - | - | - | - |
| Kall | a | 4 | 3 | 1 | - | 5 | - | - | 5 |
| | b | 3 | 2 | 1 | - | 2 | - | - | 2 |
| | c | 1 | 1 | - | - | 3 | - | - | 3 |
| | d | - | - | - | - | - | - | - | - |
| Mechernich, Stadt | a | 20 | 13 | 7 | - | 19 | - | 7 | 12 |
| | b | 12 | 8 | 4 | - | 10 | - | 3 | 7 |
| | c | 6 | 4 | 2 | - | 5 | - | 1 | 4 |
| | d | 2 | 1 | 1 | - | 4 | - | 3 | 1 |
| Nettersheim | a | 3 | 3 | - | - | 3 | - | 2 | 1 |
| | b | - | - | - | - | - | - | - | - |
| | c | 2 | 2 | - | - | 2 | - | 2 | - |
| | d | 1 | 1 | - | - | 1 | - | - | 1 |
| Schleiden, Stadt | a | 3 | 1 | 2 | - | 1 | - | - | 1 |
| | b | 2 | 1 | 1 | - | 1 | - | - | 1 |
| | c | 1 | - | 1 | - | - | - | - | - |
| | d | - | - | - | - | - | - | - | - |
| Weilerswist | a | 4 | 4 | - | - | 7 | - | 3 | 4 |
| | b | 2 | 2 | - | - | 2 | - | - | 2 |
| | c | - | - | - | - | - | - | - | - |
| | d | 2 | 2 | - | - | 5 | - | 3 | 2 |
| Zülpich, Stadt | a | 8 | 6 | 2 | - | 11 | - | - | 11 |
| | b | 4 | 2 | 2 | - | 5 | - | - | 5 |
| | c | 4 | 4 | - | - | 6 | - | - | 6 |
| | d | - | - | - | - | - | - | - | - |
| Kreis Heinsberg | a | 118 | 82 | 34 | 2 | 102 | - | 10 | 92 |
| | b | 70 | 51 | 17 | 2 | 60 | - | 5 | 55 |
| | c | 44 | 28 | 16 | - | 39 | - | 4 | 35 |
| | d | 4 | 3 | 1 | - | 3 | - | 1 | 2 |
| Erkelenz, Stadt | a | 28 | 18 | 10 | - | 23 | - | 1 | 22 |
| | b | 12 | 9 | 3 | - | 10 | - | - | 10 |
| | c | 14 | 8 | 6 | - | 12 | - | 1 | 11 |
| | d | 2 | 1 | 1 | - | 1 | - | - | 1 |
| Gangelt | a | 5 | 4 | 1 | - | 4 | - | - | 4 |
| | b | 3 | 3 | - | - | 3 | - | - | 3 |
| | c | 2 | 1 | 1 | - | 1 | - | - | 1 |
| | d | - | - | - | - | - | - | - | - |
| Geilenkirchen, Stadt | a | 10 | 7 | 3 | - | 10 | - | 1 | 9 |
| | b | 8 | 5 | 3 | - | 7 | - | 1 | 6 |
| | c | 2 | 2 | - | - | 3 | - | - | 3 |
| | d | - | - | - | - | - | - | - | - |
| Heinsberg, Stadt | a | 24 | 17 | 6 | 1 | 20 | - | 2 | 18 |
| | b | 17 | 13 | 3 | 1 | 15 | - | 1 | 14 |
| | c | 6 | 3 | 3 | - | 4 | - | - | 4 |
| | d | 1 | 1 | - | - | 1 | - | 1 | - |
| Hückelhoven, Stadt | a | 19 | 13 | 6 | - | 17 | - | 2 | 15 |
| | b | 10 | 6 | 4 | - | 7 | - | 1 | 6 |
| | c | 8 | 6 | 2 | - | 9 | - | 1 | 8 |
| | d | 1 | 1 | - | - | 1 | - | - | 1 |

Noch: 13. Straßenverkehrsunfälle und verunglückte Personen im Januar 2005 nach Gemeinden

| Verwaltungsbezirk a = Zusammen b = innerhalb von Ortschaften c = außerhalb von Ortschaften d = auf Bundesautobahnen | Straßenverkehrsunfälle | | | | Verunglückte | | | |
|---|------------------------|-----------------------------|---|---------------------------------|--------------|-----------|----------|-----------|
| | insgesamt | davon | | | insgesamt | davon | | |
| | | mit Personen- schaden | mit schwer- wiegendem Sachschaden (i. e. S.) | sonstige Alkohol- unfälle | | Getötete | schwer | leicht |
| | | | | | | | | |
| Noch: Oberbergischer Kreis | | | | | | | | |
| Nümbrecht | a | 8 | 5 | 3 | - | - | - | 8 |
| | b | 2 | 1 | 1 | - | - | - | 1 |
| | c | 6 | 4 | 2 | - | - | - | 7 |
| | d | - | - | - | - | - | - | - |
| Radevormwald, Stadt | a | 11 | 6 | 5 | - | 8 | 1 | 3 |
| | b | 4 | 1 | 3 | - | 1 | - | 1 |
| | c | 7 | 5 | 2 | - | 7 | 1 | 2 |
| | d | - | - | - | - | - | - | - |
| Reichshof | a | 9 | 3 | 6 | - | 5 | - | 2 |
| | b | 1 | 1 | - | - | 2 | - | 2 |
| | c | 6 | 2 | 4 | - | 3 | - | 2 |
| | d | 2 | - | 2 | - | - | - | 1 |
| Waldbröl, Stadt | a | 7 | 4 | 2 | 1 | 4 | - | 1 |
| | b | 5 | 3 | 1 | 1 | 3 | - | 1 |
| | c | 2 | 1 | 1 | - | 1 | - | 1 |
| | d | - | - | - | - | - | - | - |
| Wiehl, Stadt | a | 5 | 3 | 2 | - | 3 | - | 1 |
| | b | 1 | 1 | - | - | 1 | - | 2 |
| | c | 4 | 2 | 2 | - | 2 | - | 1 |
| | d | - | - | - | - | - | - | - |
| Wipperfürth, Stadt | a | 7 | 4 | 2 | 1 | 4 | - | 4 |
| | b | 4 | 2 | 1 | 1 | 2 | - | 2 |
| | c | 3 | 2 | 1 | - | 2 | - | 2 |
| | d | - | - | - | - | - | - | - |
| Rheinisch-Bergischer Kreis | a | 104 | 62 | 29 | 13 | 75 | - | 16 |
| | b | 67 | 42 | 13 | 12 | 51 | - | 6 |
| | c | 18 | 13 | 5 | - | 16 | - | 8 |
| | d | 19 | 7 | 11 | 1 | 8 | - | 2 |
| Bergisch Gladbach, Stadt | a | 38 | 24 | 8 | 6 | 33 | - | 4 |
| | b | 32 | 21 | 5 | 6 | 29 | - | 1 |
| | c | 3 | 1 | 2 | - | 2 | - | 2 |
| | d | 3 | 2 | 1 | - | 2 | - | 1 |
| Burscheid, Stadt | a | 5 | 4 | 1 | - | 5 | - | 1 |
| | b | 3 | 2 | 1 | - | 2 | - | 2 |
| | c | - | - | - | - | - | - | - |
| | d | 2 | 2 | - | - | 3 | - | 1 |
| Kürten | a | 7 | 5 | 2 | - | 6 | - | 2 |
| | b | 3 | 1 | 2 | - | 1 | - | 1 |
| | c | 4 | 4 | - | - | 5 | - | 1 |
| | d | - | - | - | - | - | - | - |
| Leichlingen (Rheinland), Stadt | a | 5 | 3 | 1 | 1 | 3 | - | - |
| | b | 3 | 2 | - | 1 | 2 | - | - |
| | c | 2 | 1 | 1 | - | 1 | - | - |
| | d | - | - | - | - | - | - | - |
| Odenthal | a | 6 | 6 | - | - | 6 | - | 2 |
| | b | 3 | 3 | - | - | 3 | - | 1 |
| | c | 3 | 3 | - | - | 3 | - | 1 |
| | d | - | - | - | - | - | - | - |
| Overath, Stadt | a | 18 | 6 | 10 | 2 | 7 | - | 3 |
| | b | 5 | 3 | - | 2 | 3 | - | - |
| | c | 4 | 2 | 2 | - | 3 | - | 3 |
| | d | 9 | 1 | 8 | - | 1 | - | - |

Noch: 13. Straßenverkehrsunfälle und verunglückte Personen im Januar 2005 nach Gemeinden

| Verwaltungsbezirk a = Zusammen b = innerhalb von Ortschaften c = außerhalb von Ortschaften d = auf Bundesautobahnen | Straßenverkehrsunfälle | | | | Verunglückte | | | | |
|---|------------------------|-----------------------------|---|---------------------------------|--------------|----------|-----------|--------|-------|
| | insgesamt | davon | | | insgesamt | davon | | | |
| | | mit Personen- schaden | mit schwer- wiegendem Sachschaden (i. e. S.) | sonstige Alkohol- unfälle | | Getötete | Verletzte | | |
| | | | | | | | schwer | leicht | |
| Noch: Rhein-Sieg-Kreis | | | | | | | | | |
| Niederkassel, Stadt | a | 6 | 5 | - | 1 | 5 | - | - | 5 |
| | b | 6 | 5 | - | 1 | 5 | - | - | 5 |
| | c | - | - | - | - | - | - | - | - |
| | d | - | - | - | - | - | - | - | - |
| Rheinbach, Stadt | a | 15 | 9 | 6 | - | 17 | - | 5 | 12 |
| | b | 5 | 2 | 3 | - | 3 | - | 1 | 2 |
| | c | 8 | 6 | 2 | - | 12 | - | 4 | 8 |
| | d | 2 | 1 | 1 | - | 2 | - | - | 2 |
| Ruppichteroth | a | 4 | 3 | 1 | - | 3 | - | - | 3 |
| | b | 3 | 2 | 1 | - | 2 | - | - | 2 |
| | c | 1 | 1 | - | - | 1 | - | - | 1 |
| | d | - | - | - | - | - | - | - | - |
| Sankt Augustin, Stadt | a | 25 | 16 | 5 | 4 | 24 | - | 2 | 22 |
| | b | 16 | 11 | 1 | 4 | 14 | - | - | 14 |
| | c | 3 | 2 | 1 | - | 6 | - | - | 6 |
| | d | 6 | 3 | 3 | - | 4 | - | 2 | 2 |
| Siegburg, Stadt | a | 16 | 5 | 8 | 3 | 7 | - | - | 7 |
| | b | 12 | 5 | 6 | 1 | 7 | - | - | 7 |
| | c | 2 | - | 1 | 1 | - | - | - | - |
| | d | 2 | - | 1 | 1 | - | - | - | - |
| Swisttal | a | 8 | 7 | 1 | - | 15 | - | 1 | 14 |
| | b | 4 | 3 | 1 | - | 10 | - | - | 10 |
| | c | 4 | 4 | - | - | 5 | - | 1 | 4 |
| | d | - | - | - | - | - | - | - | - |
| Troisdorf, Stadt | a | 17 | 12 | 5 | - | 13 | 1 | 1 | 11 |
| | b | 14 | 10 | 4 | - | 11 | - | 1 | 10 |
| | c | 2 | 1 | 1 | - | 1 | - | - | 1 |
| | d | 1 | 1 | - | - | 1 | 1 | - | - |
| Wachtberg | a | 6 | 3 | 3 | - | 5 | - | - | 5 |
| | b | 2 | - | 2 | - | - | - | - | - |
| | c | 4 | 3 | 1 | - | 5 | - | - | 5 |
| | d | - | - | - | - | - | - | - | - |
| Windeck | a | 5 | 5 | - | - | 5 | - | - | 5 |
| | b | 3 | 3 | - | - | 3 | - | - | 3 |
| | c | 2 | 2 | - | - | 2 | - | - | 2 |
| | d | - | - | - | - | - | - | - | - |
| Regierungsbezirk Köln | a | 1 779 | 1 230 | 458 | 91 | 1 577 | 13 | 255 | 1 309 |
| | b | 1 264 | 913 | 272 | 79 | 1 099 | 4 | 145 | 950 |
| | c | 351 | 240 | 107 | 4 | 367 | 8 | 87 | 272 |
| | d | 164 | 77 | 79 | 8 | 111 | 1 | 23 | 87 |
| Kreisfreie Städte | | | | | | | | | |
| Bottrop | a | 40 | 32 | 5 | 3 | 41 | - | 7 | 34 |
| | b | 33 | 25 | 5 | 3 | 31 | - | 5 | 26 |
| | c | 4 | 4 | - | - | 7 | - | 2 | 5 |
| | d | 3 | 3 | - | - | 3 | - | - | 3 |
| Gelsenkirchen | a | 95 | 64 | 24 | 7 | 82 | - | 21 | 61 |
| | b | 79 | 55 | 18 | 6 | 69 | - | 18 | 51 |
| | c | 15 | 9 | 5 | 1 | 13 | - | 3 | 10 |
| | d | 1 | - | 1 | - | - | - | - | - |
| Münster | a | 115 | 90 | 23 | 2 | 116 | - | 21 | 95 |
| | b | 99 | 81 | 16 | 2 | 95 | - | 14 | 81 |
| | c | 10 | 6 | 4 | - | 10 | - | 2 | 8 |
| | d | 6 | 3 | 3 | - | 11 | - | 5 | 6 |

Noch: 13. Straßenverkehrsunfälle und verunglückte Personen im Januar 2005 nach Gemeinden

| Verwaltungsbezirk a = Zusammen b = innerhalb von Ortschaften c = außerhalb von Ortschaften d = auf Bundesautobahnen | Straßenverkehrsunfälle | | | | Verunglückte | | | | |
|---|------------------------|-----------------------------|---|---------------------------------|--------------|------------|-----------|-----------|------------|
| | insgesamt | davon | | | insgesamt | davon | | | |
| | | mit Personen- schaden | mit schwer- wiegendem Sachschaden (i. e. S.) | sonstige Alkohol- unfälle | | Getötete | schwer | leicht | |
| | | | | | | | Verletzte | | |
| Noch: Kreis Coesfeld | | | | | | | | | |
| Nordkirchen | a | 3 | 2 | 1 | - | 3 | - | 1 | 2 |
| | b | - | - | - | - | - | - | - | - |
| | c | 3 | 2 | 1 | - | 3 | - | 1 | 2 |
| | d | - | - | - | - | - | - | - | - |
| Nottuln | a | 6 | 4 | 2 | - | 5 | - | 1 | 4 |
| | b | 3 | 3 | - | - | 3 | - | - | 3 |
| | c | 2 | - | 2 | - | - | - | - | - |
| | d | 1 | 1 | - | - | 2 | - | 1 | 1 |
| Olfen, Stadt | a | 7 | 6 | 1 | - | 13 | - | 4 | 9 |
| | b | 3 | 2 | 1 | - | 6 | - | 1 | 5 |
| | c | 4 | 4 | - | - | 7 | - | 3 | 4 |
| | d | - | - | - | - | - | - | - | - |
| Rosendahl | a | 2 | 2 | - | - | 3 | - | 1 | 2 |
| | b | 1 | 1 | - | - | 1 | - | 1 | - |
| | c | 1 | 1 | - | - | 2 | - | - | 2 |
| | d | - | - | - | - | - | - | - | - |
| Senden | a | 4 | 4 | - | - | 6 | 2 | - | 4 |
| | b | - | - | - | - | - | - | - | - |
| | c | 4 | 4 | - | - | 6 | 2 | - | 4 |
| | d | - | - | - | - | - | - | - | - |
| Kreis Recklinghausen | | | | | | | | | |
| | a | 268 | 183 | 77 | 8 | 232 | 4 | 42 | 186 |
| | b | 193 | 146 | 42 | 5 | 175 | 3 | 30 | 142 |
| | c | 44 | 27 | 15 | 2 | 41 | 1 | 9 | 31 |
| | d | 31 | 10 | 20 | 1 | 16 | - | 3 | 13 |
| Castrop-Rauxel, Stadt | a | 24 | 18 | 6 | - | 23 | - | 2 | 21 |
| | b | 18 | 14 | 4 | - | 17 | - | 2 | 15 |
| | d | 2 | 2 | - | - | 3 | - | - | 3 |
| | d | 4 | 2 | 2 | - | 3 | - | - | 3 |
| Datteln, Stadt | a | 15 | 13 | 1 | 1 | 15 | - | 1 | 14 |
| | b | 12 | 10 | 1 | 1 | 11 | - | 1 | 10 |
| | c | 3 | 3 | - | - | 4 | - | - | 4 |
| | d | - | - | - | - | - | - | - | - |
| Dorsten, Stadt | a | 28 | 17 | 10 | 1 | 22 | - | 7 | 15 |
| | b | 12 | 10 | 2 | - | 12 | - | 3 | 9 |
| | c | 11 | 6 | 4 | 1 | 9 | - | 4 | 5 |
| | d | 5 | 1 | 4 | - | 1 | - | - | 1 |
| Gladbeck, Stadt | a | 33 | 23 | 10 | - | 25 | 2 | 4 | 19 |
| | b | 23 | 17 | 6 | - | 17 | 2 | 3 | 12 |
| | c | 6 | 4 | 2 | - | 6 | - | 1 | 5 |
| | d | 4 | 2 | 2 | - | 2 | - | - | 2 |
| Haltern am See, Stadt | a | 16 | 11 | 5 | - | 11 | - | 3 | 8 |
| | b | 7 | 5 | 2 | - | 5 | - | 2 | 3 |
| | c | 6 | 5 | 1 | - | 5 | - | 1 | 4 |
| | d | 3 | 1 | 2 | - | 1 | - | - | 1 |
| Herten, Stadt | a | 23 | 15 | 5 | 3 | 16 | - | 3 | 13 |
| | b | 20 | 15 | 3 | 2 | 16 | - | 3 | 13 |
| | c | 3 | - | 2 | 1 | - | - | - | - |
| | d | - | - | - | - | - | - | - | - |
| Marl, Stadt | a | 52 | 31 | 20 | 1 | 42 | 1 | 8 | 33 |
| | b | 38 | 24 | 13 | 1 | 29 | - | 5 | 24 |
| | c | 7 | 4 | 3 | - | 9 | 1 | 3 | 5 |
| | d | 7 | 3 | 4 | - | 4 | - | - | 4 |

Noch: 13. Straßenverkehrsunfälle und verunglückte Personen im Januar 2005 nach Gemeinden

| Verwaltungsbezirk a = Zusammen b = innerhalb von Ortschaften c = außerhalb von Ortschaften d = auf Bundesautobahnen | | Straßenverkehrsunfälle | | | | Verunglückte | | | |
|---|----------|------------------------|-----------------------------|---|---------------------------------|--------------|-----------|------------|------------|
| | | insgesamt | davon | | | insgesamt | davon | | |
| | | | mit Personen- schaden | mit schwer- wiegendem Sachschaden (i. e. S.) | sonstige Alkohol- unfälle | | Getötete | schwer | leicht |
| | | | | | | | | | |
| Kreis Warendorf | a | 144 | 94 | 49 | 1 | 123 | 2 | 34 | 87 |
| | b | 80 | 56 | 23 | 1 | 61 | - | 13 | 48 |
| | c | 55 | 33 | 22 | - | 56 | 2 | 18 | 36 |
| | d | 9 | 5 | 4 | - | 6 | - | 3 | 3 |
| Ahlen, Stadt | a | 36 | 27 | 8 | 1 | 32 | - | 7 | 25 |
| | b | 31 | 23 | 7 | 1 | 26 | - | 4 | 22 |
| | c | 5 | 4 | 1 | - | 6 | - | 3 | 3 |
| | d | - | - | - | - | - | - | - | - |
| Beckum, Stadt | a | 19 | 10 | 9 | - | 11 | - | 3 | 8 |
| | b | 9 | 6 | 3 | - | 6 | - | 1 | 5 |
| | c | 4 | 1 | 3 | - | 1 | - | - | 1 |
| | d | 6 | 3 | 3 | - | 4 | - | 2 | 2 |
| Beelen | a | 9 | 4 | 5 | - | 7 | - | 1 | 6 |
| | b | 5 | 1 | 4 | - | 1 | - | - | 1 |
| | c | 4 | 3 | 1 | - | 6 | - | 1 | 5 |
| | d | - | - | - | - | - | - | - | - |
| Drensteinfurt, Stadt | a | 9 | 6 | 3 | - | 11 | - | 2 | 9 |
| | b | 3 | 2 | 1 | - | 2 | - | - | 2 |
| | c | 6 | 4 | 2 | - | 9 | - | 2 | 7 |
| | d | - | - | - | - | - | - | - | - |
| Ennigerloh, Stadt | a | 7 | 7 | - | - | 11 | - | 4 | 7 |
| | b | 3 | 3 | - | - | 4 | - | 2 | 2 |
| | c | 4 | 4 | - | - | 7 | - | 2 | 5 |
| | d | - | - | - | - | - | - | - | - |
| Everswinkel | a | 3 | 2 | 1 | - | 2 | - | 2 | - |
| | b | 3 | 2 | 1 | - | 2 | - | 2 | - |
| | c | - | - | - | - | - | - | - | - |
| | d | - | - | - | - | - | - | - | - |
| Oelde, Stadt | a | 13 | 8 | 5 | - | 11 | - | 3 | 8 |
| | b | 4 | 3 | 1 | - | 4 | - | - | 4 |
| | c | 6 | 3 | 3 | - | 5 | - | 2 | 3 |
| | d | 3 | 2 | 1 | - | 2 | - | 1 | 1 |
| Ostbevern | a | 1 | - | 1 | - | - | - | - | - |
| | b | - | - | - | - | - | - | - | - |
| | c | 1 | - | 1 | - | - | - | - | - |
| | d | - | - | - | - | - | - | - | - |
| Sassenberg, Stadt | a | 6 | 5 | 1 | - | 5 | - | - | 5 |
| | b | 3 | 3 | - | - | 3 | - | - | 3 |
| | c | 3 | 2 | 1 | - | 2 | - | - | 2 |
| | d | - | - | - | - | - | - | - | - |
| Sendenhorst, Stadt | a | 8 | 5 | 3 | - | 8 | - | 4 | 4 |
| | b | 4 | 3 | 1 | - | 3 | - | 1 | 2 |
| | c | 4 | 2 | 2 | - | 5 | - | 3 | 2 |
| | d | - | - | - | - | - | - | - | - |
| Telgte, Stadt | a | 9 | 7 | 2 | - | 7 | - | 3 | 4 |
| | b | 5 | 4 | 1 | - | 4 | - | 2 | 2 |
| | c | 4 | 3 | 1 | - | 3 | - | 1 | 2 |
| | d | - | - | - | - | - | - | - | - |
| Wadersloh | a | 10 | 6 | 4 | - | 9 | - | 4 | 5 |
| | b | 2 | 1 | 1 | - | 1 | - | 1 | - |
| | c | 8 | 5 | 3 | - | 8 | - | 3 | 5 |
| | d | - | - | - | - | - | - | - | - |
| Warendorf, Stadt | a | 14 | 7 | 7 | - | 9 | 2 | 1 | 6 |
| | b | 8 | 5 | 3 | - | 5 | - | - | 5 |
| | c | 6 | 2 | 4 | - | 4 | 2 | 1 | 1 |
| | d | - | - | - | - | - | - | - | - |
| Regierungsbezirk Münster | a | 1 084 | 765 | 282 | 37 | 1 006 | 24 | 208 | 774 |
| | b | 688 | 518 | 140 | 30 | 612 | 6 | 114 | 492 |
| | c | 321 | 210 | 105 | 6 | 335 | 18 | 77 | 240 |
| | d | 75 | 37 | 37 | 1 | 59 | - | 17 | 42 |

Noch: 13. Straßenverkehrsunfälle und verunglückte Personen im Januar 2005 nach Gemeinden

| Verwaltungsbezirk a = Zusammen b = innerhalb von Ortschaften c = außerhalb von Ortschaften d = auf Bundesautobahnen | | Straßenverkehrsunfälle | | | | Verunglückte | | | |
|---|----------|------------------------|-----------------------------|---|---------------------------------|--------------|----------|-----------|-----------|
| | | insgesamt | davon | | | insgesamt | davon | | |
| | | | mit Personen- schaden | mit schwer- wiegendem Sachschaden (i. e. S.) | sonstige Alkohol- unfälle | | Getötete | schwer | leicht |
| | | | | | | Verletzte | | | |
| Noch: Kreis Gütersloh | | | | | | | | | |
| Versmold, Stadt | a | 13 | 11 | 2 | - | 15 | 1 | 3 | 11 |
| | b | 3 | 3 | - | - | 3 | - | - | 3 |
| | c | 10 | 8 | 2 | - | 12 | 1 | 3 | 8 |
| | d | - | - | - | - | - | - | - | - |
| Werther (Westfalen), Stadt | a | 3 | 1 | 2 | - | 1 | - | 1 | - |
| | b | 3 | 1 | 2 | - | 1 | - | 1 | - |
| | c | - | - | - | - | - | - | - | - |
| | d | - | - | - | - | - | - | - | - |
| Kreis Herford | a | 121 | 77 | 37 | 7 | 94 | 2 | 21 | 71 |
| | b | 86 | 60 | 20 | 6 | 72 | 1 | 16 | 55 |
| | c | 24 | 15 | 8 | 1 | 19 | 1 | 5 | 13 |
| | d | 11 | 2 | 9 | - | 3 | - | - | 3 |
| Bünde, Stadt | a | 18 | 9 | 7 | 2 | 15 | - | 5 | 10 |
| | b | 16 | 9 | 5 | 2 | 15 | - | 5 | 10 |
| | c | - | - | - | - | - | - | - | - |
| | d | 2 | - | 2 | - | - | - | - | - |
| Enger, Stadt | a | 12 | 6 | 6 | - | 6 | - | 1 | 5 |
| | b | 9 | 5 | 4 | - | 5 | - | - | 5 |
| | c | 3 | 1 | 2 | - | 1 | - | 1 | - |
| | d | - | - | - | - | - | - | - | - |
| Herford, Stadt | a | 49 | 32 | 14 | 3 | 37 | 1 | 9 | 27 |
| | b | 36 | 26 | 7 | 3 | 29 | 1 | 7 | 21 |
| | c | 7 | 5 | 2 | - | 7 | - | 2 | 5 |
| | d | 6 | 1 | 5 | - | 1 | - | - | 1 |
| Hiddenhausen | a | 7 | 7 | - | - | 9 | - | 2 | 7 |
| | b | 3 | 3 | - | - | 4 | - | 2 | 2 |
| | c | 4 | 4 | - | - | 5 | - | - | 5 |
| | d | - | - | - | - | - | - | - | - |
| Kirchlengern | a | 5 | 2 | 3 | - | 2 | - | 2 | - |
| | b | 3 | 2 | 1 | - | 2 | - | 2 | - |
| | c | 1 | - | 1 | - | - | - | - | - |
| | d | 1 | - | 1 | - | - | - | - | - |
| Löhne, Stadt | a | 13 | 10 | 3 | - | 13 | 1 | 1 | 11 |
| | b | 11 | 8 | 3 | - | 9 | - | - | 9 |
| | c | 1 | 1 | - | - | 2 | 1 | 1 | - |
| | d | 1 | 1 | - | - | 2 | - | - | 2 |
| Rödinghausen | a | 5 | 4 | 1 | - | 4 | - | 1 | 3 |
| | b | 2 | 2 | - | - | 2 | - | - | 2 |
| | c | 3 | 2 | 1 | - | 2 | - | 1 | 1 |
| | d | - | - | - | - | - | - | - | - |
| Spenge, Stadt | a | 3 | 2 | - | 1 | 2 | - | - | 2 |
| | b | 2 | 2 | - | - | 2 | - | - | 2 |
| | c | 1 | - | - | 1 | - | - | - | - |
| | d | - | - | - | - | - | - | - | - |
| Vlotho, Stadt | a | 9 | 5 | 3 | 1 | 6 | - | - | 6 |
| | b | 4 | 3 | - | 1 | 4 | - | - | 4 |
| | c | 4 | 2 | 2 | - | 2 | - | - | 2 |
| | d | 1 | - | 1 | - | - | - | - | - |

Noch: 13. Straßenverkehrsunfälle und verunglückte Personen im Januar 2005 nach Gemeinden

| Verwaltungsbezirk a = Zusammen b = innerhalb von Ortschaften c = außerhalb von Ortschaften d = auf Bundesautobahnen | | Straßenverkehrsunfälle | | | | Verunglückte | | | |
|---|----------|------------------------|-----------------------------|---|---------------------------------|--------------|----------|-----------|-----------|
| | | insgesamt | davon | | | insgesamt | davon | | |
| | | | mit Personen- schaden | mit schwer- wiegendem Sachschaden (i. e. S.) | sonstige Alkohol- unfälle | | Getötete | schwer | leicht |
| | | | | | | | | | |
| Kreis Höxter | a | 31 | 26 | 5 | - | 35 | 1 | 8 | 26 |
| | b | 12 | 11 | 1 | - | 16 | 1 | 4 | 11 |
| | c | 17 | 15 | 2 | - | 19 | - | 4 | 15 |
| | d | 2 | - | 2 | - | - | - | - | - |
| Bad Driburg, Stadt | a | 2 | 1 | 1 | - | 1 | - | - | 1 |
| | b | 2 | 1 | 1 | - | 1 | - | - | 1 |
| | c | - | - | - | - | - | - | - | - |
| | d | - | - | - | - | - | - | - | - |
| Beverungen, Stadt | a | 4 | 4 | - | - | 8 | 1 | 2 | 5 |
| | b | 1 | 1 | - | - | 4 | 1 | 2 | 1 |
| | c | 3 | 3 | - | - | 4 | - | - | 4 |
| | d | - | - | - | - | - | - | - | - |
| Borgentreich, Stadt | a | 2 | 2 | - | - | 2 | - | - | 2 |
| | b | 1 | 1 | - | - | 1 | - | - | 1 |
| | c | 1 | 1 | - | - | 1 | - | - | 1 |
| | d | - | - | - | - | - | - | - | - |
| Brakel, Stadt | a | 2 | 2 | - | - | 3 | - | - | 3 |
| | b | 1 | 1 | - | - | 1 | - | - | 1 |
| | c | 1 | 1 | - | - | 2 | - | - | 2 |
| | d | - | - | - | - | - | - | - | - |
| Höxter, Stadt | a | 7 | 6 | 1 | - | 8 | - | 2 | 6 |
| | b | 4 | 4 | - | - | 6 | - | 2 | 4 |
| | c | 3 | 2 | 1 | - | 2 | - | - | 2 |
| | d | - | - | - | - | - | - | - | - |
| Marienmünster, Stadt | a | 1 | 1 | - | - | 2 | - | 1 | 1 |
| | b | - | - | - | - | - | - | - | - |
| | c | 1 | 1 | - | - | 2 | - | 1 | 1 |
| | d | - | - | - | - | - | - | - | - |
| Nieheim, Stadt | a | 4 | 4 | - | - | 5 | - | 2 | 3 |
| | b | - | - | - | - | - | - | - | - |
| | c | 4 | 4 | - | - | 5 | - | 2 | 3 |
| | d | - | - | - | - | - | - | - | - |
| Steinheim, Stadt | a | 1 | - | 1 | - | - | - | - | - |
| | b | - | - | - | - | - | - | - | - |
| | c | 1 | - | 1 | - | - | - | - | - |
| | d | - | - | - | - | - | - | - | - |
| Warburg, Stadt | a | 7 | 5 | 2 | - | 5 | - | 1 | 4 |
| | b | 2 | 2 | - | - | 2 | - | - | 2 |
| | c | 3 | 3 | - | - | 3 | - | 1 | 2 |
| | d | 2 | - | 2 | - | - | - | - | - |
| Willebadessen, Stadt | a | 1 | 1 | - | - | 1 | - | - | 1 |
| | b | 1 | 1 | - | - | 1 | - | - | 1 |
| | c | - | - | - | - | - | - | - | - |
| | d | - | - | - | - | - | - | - | - |
| Kreis Lippe | a | 113 | 61 | 42 | 10 | 75 | - | 21 | 54 |
| | b | 68 | 39 | 21 | 8 | 48 | - | 8 | 40 |
| | c | 39 | 21 | 16 | 2 | 26 | - | 13 | 13 |
| | d | 6 | 1 | 5 | - | 1 | - | - | 1 |
| Augustdorf | a | 1 | - | 1 | - | - | - | - | - |
| | b | 1 | - | 1 | - | - | - | - | - |
| | c | - | - | - | - | - | - | - | - |
| | d | - | - | - | - | - | - | - | - |
| Bad Salzuflen, Stadt | a | 32 | 13 | 16 | 3 | 15 | - | - | 15 |
| | b | 19 | 11 | 5 | 3 | 13 | - | - | 13 |
| | c | 7 | 1 | 6 | - | 1 | - | - | 1 |
| | d | 6 | 1 | 5 | - | 1 | - | - | 1 |

Noch: 13. Straßenverkehrsunfälle und verunglückte Personen im Januar 2005 nach Gemeinden

| Verwaltungsbezirk a = Zusammen b = innerhalb von Ortschaften c = außerhalb von Ortschaften d = auf Bundesautobahnen | | Straßenverkehrsunfälle | | | | Verunglückte | | | |
|---|----------|------------------------|-----------------------------|---|---------------------------------|--------------|-----------|------------|------------|
| | | insgesamt | davon | | | insgesamt | davon | | |
| | | | mit Personen- schaden | mit schwer- wiegendem Sachschaden (i. e. S.) | sonstige Alkohol- unfälle | | Getötete | schwer | leicht |
| | | | | | | | | | |
| Kreis Paderborn | a | 159 | 94 | 51 | 14 | 108 | 2 | 25 | 81 |
| | b | 81 | 51 | 23 | 7 | 54 | 1 | 12 | 41 |
| | c | 67 | 41 | 20 | 6 | 51 | 1 | 13 | 37 |
| | d | 11 | 2 | 8 | 1 | 3 | - | - | 3 |
| Altenbeken | a | - | - | - | - | - | - | - | - |
| | b | - | - | - | - | - | - | - | - |
| | c | - | - | - | - | - | - | - | - |
| | d | - | - | - | - | - | - | - | - |
| Bad Lippspringe, Stadt | a | 6 | 5 | 1 | - | 5 | 1 | 1 | 3 |
| | b | 5 | 4 | 1 | - | 4 | 1 | 1 | 2 |
| | c | 1 | 1 | - | - | 1 | - | - | 1 |
| | d | - | - | - | - | - | - | - | - |
| Borchen | a | 8 | 5 | 3 | - | 7 | - | 1 | 6 |
| | b | 2 | - | 2 | - | - | - | - | - |
| | c | 6 | 5 | 1 | - | 7 | - | 1 | 6 |
| | d | - | - | - | - | - | - | - | - |
| Büren, Stadt | a | 13 | 6 | 6 | 1 | 6 | - | 1 | 5 |
| | b | 3 | 3 | - | - | 3 | - | - | 3 |
| | c | 4 | 3 | - | 1 | 3 | - | 1 | 2 |
| | d | 6 | - | 6 | - | - | - | - | - |
| Delbrück, Stadt | a | 15 | 8 | 4 | 3 | 10 | - | 2 | 8 |
| | b | 4 | 2 | 1 | 1 | 2 | - | - | 2 |
| | c | 11 | 6 | 3 | 2 | 8 | - | 2 | 6 |
| | d | - | - | - | - | - | - | - | - |
| Hövelhof | a | 9 | 8 | 1 | - | 9 | - | 3 | 6 |
| | b | 5 | 5 | - | - | 5 | - | 3 | 2 |
| | c | 3 | 2 | 1 | - | 2 | - | - | 2 |
| | d | 1 | 1 | - | - | 2 | - | - | 2 |
| Lichtenau, Stadt | a | 3 | 3 | - | - | 4 | - | 1 | 3 |
| | b | 1 | 1 | - | - | 2 | - | - | 2 |
| | c | 2 | 2 | - | - | 2 | - | 1 | 1 |
| | d | - | - | - | - | - | - | - | - |
| Paderborn, Stadt | a | 79 | 46 | 26 | 7 | 49 | - | 11 | 38 |
| | b | 52 | 31 | 16 | 5 | 31 | - | 8 | 23 |
| | c | 24 | 14 | 8 | 2 | 17 | - | 3 | 14 |
| | d | 3 | 1 | 2 | - | 1 | - | - | 1 |
| Salzkotten, Stadt | a | 13 | 8 | 5 | - | 11 | - | 3 | 8 |
| | b | 6 | 4 | 2 | - | 5 | - | - | 5 |
| | c | 7 | 4 | 3 | - | 6 | - | 3 | 3 |
| | d | - | - | - | - | - | - | - | - |
| Bad Wünnenberg, Stadt | a | 13 | 5 | 5 | 3 | 7 | 1 | 2 | 4 |
| | b | 3 | 1 | 1 | 1 | 2 | - | - | 2 |
| | c | 9 | 4 | 4 | 1 | 5 | 1 | 2 | 2 |
| | d | 1 | - | - | 1 | - | - | - | - |
| Regierungsbezirk Detmold | a | 864 | 543 | 268 | 53 | 680 | 10 | 157 | 513 |
| | b | 537 | 352 | 146 | 39 | 426 | 4 | 86 | 336 |
| | c | 275 | 184 | 78 | 13 | 245 | 6 | 71 | 168 |
| | d | 52 | 7 | 44 | 1 | 9 | - | - | 9 |

Noch: 13. Straßenverkehrsunfälle und verunglückte Personen im Januar 2005 nach Gemeinden

| Verwaltungsbezirk a = Zusammen b = innerhalb von Ortschaften c = außerhalb von Ortschaften d = auf Bundesautobahnen | | Straßenverkehrsunfälle | | | | Verunglückte | | | |
|---|---|------------------------|-----------------------------|---|---------------------------------|--------------|----------|--------|--------|
| | | insgesamt | davon | | | insgesamt | davon | | |
| | | | mit Personen- schaden | mit schwer- wiegendem Sachschaden (i. e. S.) | sonstige Alkohol- unfälle | | Getötete | schwer | leicht |
| | | | | | | Verletzte | | | |
| Kreisfreie Städte | | | | | | | | | |
| Bochum | a | 133 | 82 | 45 | 6 | 104 | 2 | 14 | 88 |
| | b | 112 | 70 | 37 | 5 | 87 | 2 | 9 | 76 |
| | c | 12 | 9 | 3 | - | 12 | - | 5 | 7 |
| | d | 9 | 3 | 5 | 1 | 5 | - | - | 5 |
| Dortmund | a | 219 | 137 | 66 | 16 | 161 | - | 20 | 141 |
| | b | 187 | 120 | 51 | 16 | 141 | - | 15 | 126 |
| | c | 17 | 7 | 10 | - | 8 | - | 3 | 5 |
| | d | 15 | 10 | 5 | - | 12 | - | 2 | 10 |
| Hagen | a | 84 | 48 | 31 | 5 | 61 | 1 | 9 | 51 |
| | b | 67 | 43 | 20 | 4 | 54 | 1 | 8 | 45 |
| | c | 5 | 3 | 2 | - | 4 | - | 1 | 3 |
| | d | 12 | 2 | 9 | 1 | 3 | - | - | 3 |
| Hamm | a | 92 | 66 | 23 | 3 | 89 | - | 19 | 70 |
| | b | 79 | 56 | 21 | 2 | 74 | - | 11 | 63 |
| | c | 10 | 7 | 2 | 1 | 11 | - | 5 | 6 |
| | d | 3 | 3 | - | - | 4 | - | 3 | 1 |
| Herne | a | 58 | 34 | 18 | 6 | 41 | - | 4 | 37 |
| | b | 54 | 34 | 14 | 6 | 41 | - | 4 | 37 |
| | c | - | - | - | - | - | - | - | - |
| | d | 4 | - | 4 | - | - | - | - | - |
| Ennepe-Ruhr-Kreis | a | 88 | 55 | 23 | 10 | 68 | - | 15 | 53 |
| | b | 53 | 31 | 13 | 9 | 38 | - | 9 | 29 |
| | c | 15 | 11 | 3 | 1 | 11 | - | 3 | 8 |
| | d | 20 | 13 | 7 | - | 19 | - | 3 | 16 |
| Breckerfeld, Stadt | a | - | - | - | - | - | - | - | - |
| | b | - | - | - | - | - | - | - | - |
| | c | - | - | - | - | - | - | - | - |
| | d | - | - | - | - | - | - | - | - |
| Ennepetal, Stadt | a | 4 | 3 | - | 1 | 3 | - | - | 3 |
| | b | 4 | 3 | - | 1 | 3 | - | - | 3 |
| | c | - | - | - | - | - | - | - | - |
| | d | - | - | - | - | - | - | - | - |
| Gevelsberg, Stadt | a | 11 | 9 | 2 | - | 10 | - | 4 | 6 |
| | b | 7 | 6 | 1 | - | 7 | - | 1 | 6 |
| | c | 2 | 2 | - | - | 2 | - | 2 | - |
| | d | 2 | 1 | 1 | - | 1 | - | 1 | - |
| Hattingen, Stadt | a | 9 | 5 | 3 | 1 | 5 | - | 1 | 4 |
| | b | 7 | 3 | 3 | 1 | 3 | - | 1 | 2 |
| | c | 2 | 2 | - | - | 2 | - | - | 2 |
| | d | - | - | - | - | - | - | - | - |
| Herdecke, Stadt | a | 4 | 3 | - | 1 | 3 | - | 1 | 2 |
| | b | 1 | 1 | - | - | 1 | - | 1 | - |
| | c | 3 | 2 | - | 1 | 2 | - | - | 2 |
| | d | - | - | - | - | - | - | - | - |
| Schwelm, Stadt | a | 6 | 4 | 1 | 1 | 6 | - | - | 6 |
| | b | 4 | 3 | - | 1 | 3 | - | - | 3 |
| | c | 1 | - | 1 | - | - | - | - | - |
| | d | 1 | 1 | - | - | 3 | - | - | 3 |
| Sprockhövel, Stadt | a | 21 | 11 | 9 | 1 | 15 | - | 3 | 12 |
| | b | 6 | 2 | 3 | 1 | 2 | - | 1 | 1 |
| | c | 1 | 1 | - | - | 1 | - | - | 1 |
| | d | 14 | 8 | 6 | - | 12 | - | 2 | 10 |

Noch: 13. Straßenverkehrsunfälle und verunglückte Personen im Januar 2005 nach Gemeinden

| Verwaltungsbezirk a = Zusammen b = innerhalb von Ortschaften c = außerhalb von Ortschaften d = auf Bundesautobahnen | Straßenverkehrsunfälle | | | | Verunglückte | | | | |
|---|------------------------|-----------------------------|---|---------------------------------|--------------|-----------|----------|-----------|-----------|
| | insgesamt | davon | | | insgesamt | davon | | | |
| | | mit Personen- schaden | mit schwer- wiegendem Sachschaden (i. e. S.) | sonstige Alkohol- unfälle | | Getötete | schwer | leicht | |
| | | | | | | | | Verletzte | |
| Noch: Märkischer Kreis | | | | | | | | | |
| Nachrodt-Wiblingwerde | a | 1 | 1 | - | - | 3 | - | - | 3 |
| | b | - | - | - | - | - | - | - | - |
| | c | 1 | 1 | - | - | 3 | - | - | 3 |
| | d | - | - | - | - | - | - | - | - |
| Neuenrade, Stadt | a | 6 | 3 | 2 | 1 | 4 | - | 2 | 2 |
| | b | 3 | 1 | 1 | 1 | 1 | - | 1 | - |
| | c | 3 | 2 | 1 | - | 3 | - | 1 | 2 |
| | d | - | - | - | - | - | - | - | - |
| Plettenberg, Stadt | a | 13 | 9 | 4 | - | 14 | - | 1 | 13 |
| | b | 7 | 5 | 2 | - | 8 | - | - | 8 |
| | c | 6 | 4 | 2 | - | 6 | - | 1 | 5 |
| | d | - | - | - | - | - | - | - | - |
| Schalksmühle | a | 7 | 3 | 3 | 1 | 4 | - | - | 4 |
| | b | - | - | - | - | - | - | - | - |
| | c | 2 | 1 | 1 | - | 1 | - | - | 1 |
| | d | 5 | 2 | 2 | 1 | 3 | - | - | 3 |
| Werdohl, Stadt | a | 1 | - | - | 1 | - | - | - | - |
| | b | 1 | - | - | 1 | - | - | - | - |
| | c | - | - | - | - | - | - | - | - |
| | d | - | - | - | - | - | - | - | - |
| Kreis Olpe | a | 66 | 42 | 22 | 2 | 64 | 3 | 15 | 46 |
| | b | 29 | 19 | 8 | 2 | 22 | 1 | 7 | 14 |
| | c | 30 | 22 | 8 | - | 41 | 2 | 8 | 31 |
| | d | 7 | 1 | 6 | - | 1 | - | - | 1 |
| Attendorf, Stadt | a | 15 | 12 | 3 | - | 22 | 1 | 8 | 13 |
| | b | 6 | 6 | - | - | 7 | - | 3 | 4 |
| | c | 9 | 6 | 3 | - | 15 | 1 | 5 | 9 |
| | d | - | - | - | - | - | - | - | - |
| Drolshagen, Stadt | a | 6 | 3 | 3 | - | 5 | - | - | 5 |
| | b | - | - | - | - | - | - | - | - |
| | c | 3 | 3 | - | - | 5 | - | - | 5 |
| | d | 3 | - | 3 | - | - | - | - | - |
| Finnentrop | a | 7 | 4 | 3 | - | 7 | 1 | 2 | 4 |
| | b | 5 | 2 | 3 | - | 2 | - | - | 2 |
| | c | 2 | 2 | - | - | 5 | 1 | 2 | 2 |
| | d | - | - | - | - | - | - | - | - |
| Kirchhundem | a | 6 | 3 | 3 | - | 5 | 1 | 2 | 2 |
| | b | 3 | 2 | 1 | - | 4 | 1 | 2 | 1 |
| | c | 3 | 1 | 2 | - | 1 | - | - | 1 |
| | d | - | - | - | - | - | - | - | - |
| LenneStadt, Stadt | a | 9 | 5 | 2 | 2 | 5 | - | 2 | 3 |
| | b | 7 | 4 | 1 | 2 | 4 | - | 2 | 2 |
| | c | 2 | 1 | 1 | - | 1 | - | - | 1 |
| | d | - | - | - | - | - | - | - | - |
| Olpe, Stadt | a | 9 | 7 | 2 | - | 11 | - | 1 | 10 |
| | b | 2 | 2 | - | - | 2 | - | - | 2 |
| | c | 7 | 5 | 2 | - | 9 | - | 1 | 8 |
| | d | - | - | - | - | - | - | - | - |
| Wenden | a | 14 | 8 | 6 | - | 9 | - | - | 9 |
| | b | 6 | 3 | 3 | - | 3 | - | - | 3 |
| | c | 4 | 4 | - | - | 5 | - | - | 5 |
| | d | 4 | 1 | 3 | - | 1 | - | - | 1 |

Noch: 13. Straßenverkehrsunfälle und verunglückte Personen im Januar 2005 nach Gemeinden

| Verwaltungsbezirk a = Zusammen b = innerhalb von Ortschaften c = außerhalb von Ortschaften d = auf Bundesautobahnen | Straßenverkehrsunfälle | | | | Verunglückte | | | | |
|---|------------------------|-----------------------------|---|---------------------------------|--------------|-----------|-----------|-----------|-----------|
| | insgesamt | davon | | | insgesamt | davon | | | |
| | | mit Personen- schaden | mit schwer- wiegendem Sachschaden (i. e. S.) | sonstige Alkohol- unfälle | | Getötete | schwer | leicht | |
| | | | | | | | Verletzte | | |
| Kreis Siegen-Wittgenstein | a | 93 | 53 | 33 | 7 | 64 | 1 | 13 | 50 |
| | b | 56 | 34 | 16 | 6 | 38 | 1 | 10 | 27 |
| | c | 34 | 17 | 16 | 1 | 24 | - | 3 | 21 |
| | d | 3 | 2 | 1 | - | 2 | - | - | 2 |
| Bad Berleburg, Stadt | a | 3 | 2 | 1 | - | 2 | - | - | 2 |
| | b | - | - | - | - | - | - | - | - |
| | c | 3 | 2 | 1 | - | 2 | - | - | 2 |
| | d | - | - | - | - | - | - | - | - |
| Burbach | a | 3 | 1 | 2 | - | 2 | - | - | 2 |
| | b | - | - | - | - | - | - | - | - |
| | c | 3 | 1 | 2 | - | 2 | - | - | 2 |
| | d | - | - | - | - | - | - | - | - |
| Erndtebrück | a | 3 | 1 | 1 | 1 | 3 | - | - | 3 |
| | b | - | - | - | - | - | - | - | - |
| | c | 3 | 1 | 1 | 1 | 3 | - | - | 3 |
| | d | - | - | - | - | - | - | - | - |
| Freudenberg, Stadt | a | 6 | 4 | 1 | 1 | 5 | - | - | 5 |
| | b | 3 | 2 | - | 1 | 3 | - | - | 3 |
| | c | 2 | 1 | 1 | - | 1 | - | - | 1 |
| | d | 1 | 1 | - | - | 1 | - | - | 1 |
| Hilchenbach, Stadt | a | 3 | 1 | 2 | - | 1 | - | - | 1 |
| | b | 2 | - | 2 | - | - | - | - | - |
| | c | 1 | 1 | - | - | 1 | - | - | 1 |
| | d | - | - | - | - | - | - | - | - |
| Kreuztal, Stadt | a | 14 | 10 | 4 | - | 14 | - | 3 | 11 |
| | b | 10 | 8 | 2 | - | 11 | - | 2 | 9 |
| | c | 4 | 2 | 2 | - | 3 | - | 1 | 2 |
| | d | - | - | - | - | - | - | - | - |
| Bad Laasphe, Stadt | a | 1 | 1 | - | - | 1 | - | - | 1 |
| | b | 1 | 1 | - | - | 1 | - | - | 1 |
| | c | - | - | - | - | - | - | - | - |
| | d | - | - | - | - | - | - | - | - |
| Netphen, Stadt | a | 9 | 5 | 4 | - | 6 | - | 2 | 4 |
| | b | 3 | 1 | 2 | - | 1 | - | 1 | - |
| | c | 6 | 4 | 2 | - | 5 | - | 1 | 4 |
| | d | - | - | - | - | - | - | - | - |
| Neunkirchen | a | 5 | 1 | 3 | 1 | 1 | - | - | 1 |
| | b | 4 | 1 | 2 | 1 | 1 | - | - | 1 |
| | c | 1 | - | 1 | - | - | - | - | - |
| | d | - | - | - | - | - | - | - | - |
| Siegen, Stadt | a | 33 | 20 | 9 | 4 | 22 | - | 6 | 16 |
| | b | 28 | 17 | 7 | 4 | 17 | - | 5 | 12 |
| | c | 5 | 3 | 2 | - | 5 | - | 1 | 4 |
| | d | - | - | - | - | - | - | - | - |
| Wilnsdorf | a | 13 | 7 | 6 | - | 7 | 1 | 2 | 4 |
| | b | 5 | 4 | 1 | - | 4 | 1 | 2 | 1 |
| | c | 6 | 2 | 4 | - | 2 | - | - | 2 |
| | d | 2 | 1 | 1 | - | 1 | - | - | 1 |

Noch: 13. Straßenverkehrsunfälle und verunglückte Personen im Januar 2005 nach Gemeinden

| Verwaltungsbezirk a = Zusammen b = innerhalb von Ortschaften c = außerhalb von Ortschaften d = auf Bundesautobahnen | | Straßenverkehrsunfälle | | | | Verunglückte | | | |
|---|----------|------------------------|-----------------------------|---|---------------------------------|--------------|-----------|--------------|--------------|
| | | insgesamt | davon | | | insgesamt | davon | | |
| | | | mit Personen- schaden | mit schwer- wiegendem Sachschaden (i. e. S.) | sonstige Alkohol- unfälle | | Getötete | schwer | leicht |
| | | | | | | Verletzte | | | |
| Kreis Unna | a | 161 | 104 | 45 | 12 | 127 | 2 | 21 | 104 |
| | b | 100 | 69 | 23 | 8 | 82 | – | 13 | 69 |
| | c | 37 | 25 | 10 | 2 | 29 | 1 | 6 | 22 |
| | d | 24 | 10 | 12 | 2 | 16 | 1 | 2 | 13 |
| Bergkamen, Stadt | a | 20 | 17 | 2 | 1 | 21 | – | 5 | 16 |
| | b | 13 | 10 | 2 | 1 | 11 | – | 2 | 9 |
| | c | 6 | 6 | – | – | 7 | – | 3 | 4 |
| | d | 1 | 1 | – | – | 3 | – | – | 3 |
| Bönen | a | 5 | 3 | 2 | – | 4 | – | 1 | 3 |
| | b | 2 | 2 | – | – | 2 | – | 1 | 1 |
| | c | 2 | 1 | 1 | – | 2 | – | – | 2 |
| | d | 1 | – | 1 | – | – | – | – | – |
| Fröndenberg/Ruhr, Stadt | a | 5 | 1 | 4 | – | 2 | – | 1 | 1 |
| | b | 3 | – | 3 | – | – | – | – | – |
| | c | 1 | 1 | – | – | 2 | – | 1 | 1 |
| | d | 1 | – | 1 | – | – | – | – | – |
| Holzwickede | a | 5 | 3 | 2 | – | 4 | – | – | 4 |
| | b | 2 | 1 | 1 | – | 2 | – | – | 2 |
| | c | 2 | 2 | – | – | 2 | – | – | 2 |
| | d | 1 | – | 1 | – | – | – | – | – |
| Kamen, Stadt | a | 27 | 16 | 9 | 2 | 24 | 1 | 5 | 18 |
| | b | 14 | 7 | 5 | 2 | 11 | – | 3 | 8 |
| | c | 7 | 6 | 1 | – | 7 | – | – | 7 |
| | d | 6 | 3 | 3 | – | 6 | 1 | 2 | 3 |
| Lünen, Stadt | a | 31 | 22 | 7 | 2 | 26 | – | 4 | 22 |
| | b | 28 | 22 | 5 | 1 | 26 | – | 4 | 22 |
| | c | 3 | – | 2 | 1 | – | – | – | – |
| | d | – | – | – | – | – | – | – | – |
| Schwerte, Stadt | a | 17 | 11 | 4 | 2 | 12 | – | 2 | 10 |
| | b | 7 | 5 | 2 | – | 6 | – | 1 | 5 |
| | c | 6 | 3 | 2 | 1 | 3 | – | 1 | 2 |
| | d | 4 | 3 | – | 1 | 3 | – | – | 3 |
| Selm, Stadt | a | 6 | 4 | 1 | 1 | 4 | 1 | 2 | 1 |
| | b | 4 | 2 | 1 | 1 | 2 | – | 1 | 1 |
| | c | 2 | 2 | – | – | 2 | 1 | 1 | – |
| | d | – | – | – | – | – | – | – | – |
| Unna, Stadt | a | 34 | 20 | 10 | 4 | 22 | – | 1 | 21 |
| | b | 21 | 15 | 3 | 3 | 16 | – | 1 | 15 |
| | c | 4 | 2 | 2 | – | 2 | – | – | 2 |
| | d | 9 | 3 | 5 | 1 | 4 | – | – | 4 |
| Werne, Stadt | a | 11 | 7 | 4 | – | 8 | – | – | 8 |
| | b | 6 | 5 | 1 | – | 6 | – | – | 6 |
| | c | 4 | 2 | 2 | – | 2 | – | – | 2 |
| | d | 1 | – | 1 | – | – | – | – | – |
| Regierungsbezirk Arnsberg | a | 1 348 | 851 | 417 | 80 | 1 078 | 11 | 201 | 866 |
| | b | 945 | 609 | 267 | 69 | 740 | 5 | 126 | 609 |
| | c | 284 | 188 | 90 | 6 | 254 | 4 | 63 | 187 |
| | d | 119 | 54 | 60 | 5 | 84 | 2 | 12 | 70 |
| Nordrhein-Westfalen | a | 7 003 | 4 712 | 1 947 | 344 | 5 986 | 72 | 1 104 | 4 810 |
| | b | 4 951 | 3 456 | 1 204 | 291 | 4 167 | 29 | 669 | 3 469 |
| | c | 1 482 | 1 004 | 441 | 37 | 1 445 | 39 | 362 | 1 044 |
| | d | 570 | 252 | 302 | 16 | 374 | 4 | 73 | 297 |
| davon | | | | | | | | | |
| kreisfreie Städte | a | 2 884 | 1 976 | 759 | 149 | 2 479 | 14 | 376 | 2 089 |
| Kreise | a | 4 119 | 2 736 | 1 188 | 195 | 3 507 | 58 | 728 | 2 721 |

Veröffentlichungen

Veröffentlichungen aus den Fachbereichen Handel und Verkehr

Entwicklung von Umsatz und Beschäftigung in nordrhein-westfälischen Unternehmen des Einzelhandels, des Großhandels, des Gastgewerbes

Inhalt: Jedes der drei monatlich erscheinenden Hefte enthält die vorläufigen Ergebnisse der Umsatzentwicklung und der Entwicklung der Beschäftigtenzahlen als Messzahlen auf der Basis des Jahres 2000 und als prozentuale Abweichung zum Vormonat und zum Vorjahresmonat. Die Ergebnisse werden in einigen Eckzahlen für die wichtigsten Wirtschaftszweige dargestellt.

| | | |
|---------------|--------------------------|--|
| Einzelhandel: | Bestell-Nr. G 11 3 2005* | Preis: 1,30 EUR (Jahresbezugspreis: 13,00 EUR) |
| Großhandel: | Bestell-Nr. G 12 3 2004* | Preis: 1,30 EUR (Jahresbezugspreis: 13,00 EUR) |
| Gastgewerbe: | Bestell-Nr. G 43 3 2005* | Preis: 1,30 EUR (Jahresbezugspreis: 13,00 EUR) |

Fachliche Auskünfte zu diesen Veröffentlichungen erteilen Ihnen gerne Marion Helling und Sabine Schmidt unter Telefon-Nr. 0211 9449-5521 bzw. 0211 9449-5481.

Straßenverkehrsunfälle in Nordrhein-Westfalen – Vorläufige Ergebnisse

Inhalt: Dieser monatliche Schnellbericht enthält die ersten vorläufigen Zahlen von Straßenverkehrsunfällen und der dabei verunglückten Personen für Nordrhein-Westfalen und für die Regierungsbezirke nach Unfallkategorien. Dargestellt werden die monatlichen und die kumulierten Unfallzahlen, die Vorjahreszahlen und die prozentuale Veränderung gegenüber den Vorjahreszeiträumen.

| | |
|--------------------------|--|
| Bestell-Nr. H 11 3 2005* | Preis: 1,30 EUR (Jahresbezugspreis: 13,00 EUR) |
|--------------------------|--|

Straßenverkehrsunfälle in Nordrhein-Westfalen

Inhalt: Der Monatsbericht enthält Ergebnisse von Straßenverkehrsunfällen und dabei Verunglückten in Nordrhein-Westfalen nach Unfallkategorien, nach Straßen-, Unfallarten, Unfalltypen, nach Tagesdatum, Ortslage, Art der Verkehrsbeteiligung, Unfallursachen und nach Fehlverhalten der Fahrzeugführer sowie die Anzahl der Verunglückten nach der Schwere der Verletzung, Altersgruppen und Geschlecht. Dargestellt werden die monatlichen und die kumulierten Zahlen, die Vorjahresergebnisse und die prozentuale Veränderung gegenüber den Vorjahreszeiträumen. Auf Gemeindeebene sind Ergebnisse nach Ortslage und Unfallkategorien enthalten.

| | |
|--------------------------|--|
| Bestell-Nr. H 12 3 2005* | Preis: 4,40 EUR (Jahresbezugspreis: 44,00 EUR) |
|--------------------------|--|

Straßenverkehrsunfälle in Nordrhein-Westfalen 2003

Inhalt: Der Bericht enthält Ergebnisse von Straßenverkehrsunfällen und dabei Verunglückten in Nordrhein-Westfalen nach Unfallkategorien, nach Straßen-, Unfallarten, Unfalltypen, nach Tagesdatum, Ortslage, Art der Verkehrsbeteiligung, Unfallursachen und nach Fehlverhalten der Fahrzeugführer sowie die Anzahl der Verunglückten nach der Schwere der Verletzung, Altersgruppen und Geschlecht. Dargestellt werden die Jahreswerte, die Vorjahresergebnisse und die prozentuale Veränderung gegenüber den Vorjahreszeiträumen. Auf Gemeindeebene sind Ergebnisse nach Ortslage und Unfallkategorien enthalten. Zahlreiche Grafiken und eine Farbkarte runden den Bericht ab.

| | |
|----------------------------|------------------|
| Bestell-Nr. H 13 3 2003 00 | Preis: 11,50 EUR |
|----------------------------|------------------|

Fachliche Auskünfte zu diesen Veröffentlichungen erteilen Ihnen gerne Jörg Möller und Petra Focks unter Telefon-Nr. 0211 9449-5482 bzw. 0211 9449-5517

Personenverkehr mit Bussen und Bahnen in Nordrhein-Westfalen

Inhalt: Dieser vierteljährlich erscheinende Bericht enthält Ergebnisse über die Entwicklung von Unternehmen, Fahrgäste, Beförderungsleistungen und mittlere Reiseweite im Schienennahverkehr und im gewerblichen Omnibuslinienverkehr nach Unternehmensformen, Regierungsbezirken, Verkehrsarten und Verkehrsmitteln in Gegenüberstellung zum Vorjahreszeitraum.

| | |
|--------------------------|---|
| Bestell-Nr. H 16 3 2004* | Preis: 1,30 EUR (Jahresbezugspreis: 5,20 EUR) |
|--------------------------|---|

Straßenverkehrsunternehmen in Nordrhein-Westfalen

Inhalt: Dieses jährlich erscheinende Heft enthält Ergebnisse über die wirtschaftlichen Tätigkeiten, die Umsätze, die Anzahl der Beschäftigten und die Anzahl und Art der Fahrzeuge im Straßenpersonenverkehr und die Linielängen der in der Personenbeförderung tätigen Unternehmen.

| | |
|----------------------------|-----------------|
| Bestell-Nr. H 10 3 2003 00 | Preis: 1,30 EUR |
|----------------------------|-----------------|

Binnenschifffahrt in Nordrhein-Westfalen

Inhalt: Der Monatsbericht enthält die Entwicklung des Güterverkehrs auf den nordrhein-westfälischen Binnenwasserstraßen nach Verkehrsbeziehungen und Güterabteilungen. Dargestellt werden die monatlichen Gütermengen in Tonnen bzw. der Containerumschlag für Nordrhein-Westfalen, die Mengen des Vormonats und des Vorjahresmonats sowie die kumulierten Jahresgütermengen im Vergleich zum Vorjahreszeitraum mit der prozentualen Veränderung.

| | |
|--------------------------|--|
| Bestell-Nr. H 21 3 2005* | Preis: 1,30 EUR (Jahresbezugspreis: 13,00 EUR) |
|--------------------------|--|

Fachliche Auskünfte zu diesen Veröffentlichungen erteilen Ihnen gerne Marion Helling und Sabine Schmidt unter Telefon-Nr. 0211 9449-5521 bzw. 0211 9449-5481.

*) Bei Bestellungen bitte gewünschten Monat / Vierteljahr angeben (01 = Januar; 02 = Februar usw. bzw. 41 = 1. Vierteljahr; 42 = 2. Vierteljahr usw.)