



Stein- und Erden...	2	x			1290	Tabakerzeugnisse (ohne Abfälle)			x
Bergbau- und Erden...	2	x			1299	Veredlung von Erzeugnissen dieser Güter- abteilung			-
	962	x	24 479 717	22	13	Textilien	237		x
	92	x	4 232 700	32	1310	Textile Spinnstoffe und Garne	kg	10	17 099 206
	22	x	196 962	7	1320	Gewebe	kg	43	69 407 753
	157	x	4 410 627	31	1330	Textilveredlung		48	x
	10	x	9 609 047	5	1391	Gewirke und Gestricke		12	x
	6	x	148 319	14	1392	Konfektionierte Textilwaren (ohne Bekleidung)		70	x
	12	x	495 480	26	1393	Teppiche und textile Fußbodenbeläge, auch konfektionierte	kg	14	36 845 082
	42	x	1 211 722	36	1394	Sellerwaren	kg	4	3 029 310
	11		2 885 581	30	1395	Vliesstoffe (auch getränkt, bestrichen, überzogen oder mit Lagen versehen) und Erzeugnisse daraus (ohne Bekleidung)	kg	12	49 308 780
	4		97 467	16	1396	Technische Textilien		65	x
	27	x	1 342 737	8	1399	Sonstige Textilwaren, a. n. g.		5	x
	4	x	85 542 600	10	14	Bekleidung	49		x
	26	x	577 201	19	1411	Bekleidung aus Leder oder rekonstituiertem Leder (einschl. Mänteln) (ohne Bekleidungs- zubehör, Schuhe und Kopfbedeckungen)		-	-
	13	x	460 971	42	1412	Arbeits- und Berufsbekleidung	St	11	1 075 085
	508	x	3 186 592	26	1413	Sonstige Oberbekleidung (ohne Arbeits- und Berufsbekleidung)	St	19	5 795 500
	55				1414	Wäsche		11	x
	2				1415	Bekleidung und Bekleidungszubehör, a. n. g.		12	x
	7			30	1420	Pelzwaren		-	-
	41		605 557 331	26	1431	Strumpfwaren		4	x
	11		124 048 886	17	1439	Bekleidung a. n. g., aus Gewirken oder Gestricken Veredlung von Erzeugnissen dieser Güterab- teilung (ohne Bekleidung aus textilen Stoffen)	St	4	
	24	x	474 688	18	1499	Leder und Lederwaren		33	x
	24	x	465 843		1511	Leder und Lederfaserstoff; zugerichtete und gefärbte Felle		4	x
	2	x	786 590	17	1512	Lederwaren (ohne Lederbekleidung und Schuhe)		16	x
	61	x	453 031	12	1520	Schuhe		13	x
	29	x			1599	Veredlung von Erzeugnissen dieser Güter- abteilung			
	26								

Statistische Berichte

Verarbeitendes Gewerbe sowie Bergbau und Gewinnung
von Steinen und Erden in Nordrhein-Westfalen

Oktober 2012



Verarbeitendes Gewerbe sowie Bergbau und Gewinnung von Steinen und Erden in Nordrhein-Westfalen

Oktober 2012

Herausgegeben von
Information und Technik Nordrhein-Westfalen, Geschäftsbereich Statistik
Mauerstraße 51, 40476 Düsseldorf • Postfach 10 11 05, 40002 Düsseldorf
Telefon 0211 9449-01 • Telefax 0211 9449-8000
Internet: <http://www.it.nrw.de>
E-Mail: poststelle@it.nrw.de

Erschienen im Januar 2013

Alle Statistischen Berichte finden Sie als PDF-Datei zum kostenlosen
Download in unserer Internet-Rubrik „Publikationen“.

© Information und Technik NRW, Düsseldorf, 2013
Auszugsweise Vervielfältigung und Verbreitung mit Quellenangabe gestattet.

Inhalt

Seite

Vorbemerkungen	4
Erläuterungen	4
Methodische Hinweise	5
Definitionen	5
Systematiken	6
Veröffentlichungen	6
Hinweise	7
Klassifikation der Wirtschaftszweige	8
 Tabellenteil	
1. Übersicht über die wirtschaftliche Entwicklung in Nordrhein-Westfalen 2000 – 2012	17
Grafiken <i>Auftragseingangsindex</i>	18
2. Auftragseingangsindex im Verarbeitenden Gewerbe in Nordrhein-Westfalen	21
Grafiken <i>Produktionsindex</i>	27
3. Produktionsindex im Verarbeitenden Gewerbe sowie Bergbau und Gewinnung von Steinen und Erden in Nordrhein-Westfalen	30
4. Betriebe, Beschäftigte, geleistete Arbeitsstunden, Entgelte und Umsatz in Nordrhein-Westfalen nach Wirtschaftszweigen	31
5. Umsatz in Nordrhein-Westfalen nach Wirtschaftszweigen	35
6. Betriebe, Beschäftigte, geleistete Arbeitsstunden, Entgelte und Umsatz des Verarbeitenden Gewerbes sowie des Bergbaus und der Gewinnung von Steinen und Erden nach kreisfreien Städten und Kreisen	39
7. Betriebe, Beschäftigte und Umsatz in Nordrhein-Westfalen nach fachlichen Betriebsteilen	41

Vorbemerkungen

Mit Beginn des Berichtsmonats Januar 2009 wurde die Klassifikation der Wirtschaftszweige, Ausgabe 2003 (WZ 2003) durch die Klassifikation der Wirtschaftszweige, Ausgabe 2008 (WZ 2008) abgelöst. Die WZ 2008 ist das Ergebnis einer generellen Aktualisierung der Klassifikation der Wirtschaftszweige, Ausgabe 2003. Sie basiert auf der statistischen Systematik der Wirtschaftszweige in der Europäischen Gemeinschaft (NACE Rev. 2), die mit der Verordnung (EG) Nr. 1893/2006 des Europäischen Parlaments und des Rates vom 20. Dezember 2006 (ABl. EG Nr. L 393 S. 1) veröffentlicht wurde, und ihrerseits auf der Internationalen Systematik der Wirtschaftszweige (ISIC Rev. 4) der Vereinten Nationen aufbaut.

Die Klassifikation der Wirtschaftszweige, Ausgabe 2008 ist gleichzeitig maßgebend für die Abgrenzung des Wirtschaftssektors Verarbeitendes Gewerbe sowie Bergbau und Gewinnung von Steinen und Erden und hat damit Auswirkungen auf die Zusammensetzung der Berichtsreise der Statistiken dieses Bereichs.

Das Verarbeitende Gewerbe wird dabei nicht nur intern neu gegliedert, sondern es wird auch insgesamt neu abgegrenzt. So werden einige Tätigkeiten, die bisher dem Verarbeitenden Gewerbe zugeordnet waren, künftig aus den Erhebungen in diesen Bereichen herausfallen, andere Tätigkeiten dagegen werden neu aufgenommen. Die Neuzuordnungen des „Verlagswesens“ und des „Recyclings“ in Bereiche außerhalb des Verarbeitenden Gewerbes sind dabei besonders gravierend. Ebenfalls von großer Bedeutung ist die Trennung zwischen der „Herstellung“ von Investitionsgütern und deren „Reparatur und Installation“. Zu diesem Zweck wurde eine separate Abteilung innerhalb des Verarbeitenden Gewerbes „Reparatur und Installation von Maschinen und Ausrüstungen“ gebildet. Daneben gibt es eine Reihe von Änderungen im Detail der Klassifikation wie z. B. die Schaffung eigener Abteilungen für die „Getränkeherstellung“ und die „Herstellung von pharmazeutischen Erzeugnissen“ (siehe Klassifikation der Wirtschaftszweige Ausgabe 2008 (WZ 2008) S. 10 ff.).

Darüber hinaus wurden zwei methodische Änderungen bei der Klassifizierung vorgenommen. Zum Einen ändert sich die Zuordnung der sogenannten **Converter**. Dabei handelt es sich um Betriebe oder Unternehmen ohne eigene Warenproduktion, die fremdbezogene Waren im eigenen Namen verkaufen und zusätzlich die gewerblichen Schutzrechte an den Produkten besitzen. Diese Converter wurden bislang so klassifiziert, als hätten sie die Waren selbst hergestellt. Nach der WZ 2008 werden diese Einheiten nun nicht mehr als Hersteller von Waren behandelt. Sie gehören künftig i. d. R. zum Handel. Lohnauftraggeber (also Einheiten, die einem Dritten das wesentliche Inputmaterial

unentgeltlich zur Bearbeitung bereitstellen) werden dagegen weiterhin wie Hersteller klassifiziert.

Zum Anderen erfolgt in Fällen **vertikaler Integration**, bei der verschiedene Produktionsstufen nacheinander von derselben Einheit ausgeführt werden und der aus einem Produktionsprozess hervorgegangene Output als Input für die nächste Stufe dient, die Klassifizierung entsprechend der Produktionsstufe, die den größten Beitrag zur Wertschöpfung der Einheit leistet (und nicht mehr wie bisher nach dem Output der letzten Produktionsstufe).

Erläuterungen

Ziel der Statistik

Die monatlichen Erhebungen des Verarbeitenden Gewerbes sowie des Bergbaus und der Gewinnung von Steinen und Erden stellen kurzfristig Daten über die konjunkturelle Entwicklung dieses Wirtschaftsbereichs in wirtschaftssystematischer und regionaler Gliederung zur Verfügung. Die Ergebnisse der Statistiken sind wichtiges Material für die Arbeiten der gesetzgebenden Körperschaften, der Bundes- und Landesregierungen, der Verbände, Kammern sowie sonstigen Institutionen und bilden eine unentbehrliche Grundlage für zahlreiche wirtschaftspolitische Entscheidungen.

Rechtsgrundlage

Rechtsgrundlage für die Erhebungen im Verarbeitenden Gewerbe sowie im Bergbau und in der Gewinnung von Steinen und Erden ist das Gesetz über die Statistik im Produzierenden Gewerbe (ProdGewStatG) in der Fassung der Bekanntmachung vom 21. März 2002 (BGBl. I S. 1181), zuletzt geändert durch Artikel 3 des Gesetzes vom 17. März 2008 (BGBl. I S. 399) in Verbindung mit dem Gesetz über die Statistik für Bundeszwecke (Bundesstatistikgesetz – BStatG) vom 22. Januar 1987 (BGBl. I S. 462, 565), zuletzt geändert durch Artikel 3 des Gesetzes vom 7. September 2007 (BGBl. I S. 2246).

Berichtskreis

Monatsbericht für Betriebe des Verarbeitenden Gewerbes sowie des Bergbaus und der Gewinnung von Steinen und Erden

Der Berichtskreis des Monatsberichtes umfasst seit Januar 2007 alle Betriebe des Wirtschaftsbereichs Verarbeitendes Gewerbe sowie Bergbau und Gewinnung von Steinen und Erden mit mindestens 50 tätigen Personen, unabhängig davon, ob diese Betriebe zu Unternehmen dieses Wirtschaftsbereichs gehören, oder zu

Unternehmen, deren wirtschaftlicher Schwerpunkt außerhalb des Produzierenden Gewerbes liegt.

Am 1. Januar 2007 trat Artikel 10 des Ersten Gesetzes zum Abbau bürokratischer Hemmnisse insbesondere in der mittelständischen Wirtschaft vom 22. August 2006 (BGBl I S. 1970) in Kraft, durch den das Gesetz über die Statistik im Produzierenden Gewerbe geändert wurde. Wurden in der Vergangenheit beim Monatsbericht im Verarbeitenden Gewerbe alle Betriebe von Unternehmen mit 20 und mehr tätigen Personen befragt, so sind ab dem Berichtsmonat Januar 2007 nur noch Betriebe mit 50 und mehr tätigen Personen einbezogen. Mit dieser Maßnahme wird eine deutliche Entlastung insbesondere der kleinen und mittleren Unternehmen von statistischen Auskunftspflichten erreicht. Die unterhalb dieser neuen Abschneidegrenze liegenden Betriebe werden ab dem Berichtsjahr 2007 nur noch im neu eingeführten Jahresbericht für Betriebe im Verarbeitenden Gewerbe nach den tätigen Personen, den Entgelten (Lohn- und Gehaltsummen) sowie dem Umsatz befragt. Dieser Bericht stellt sicher, dass die für regionale Strukturuntersuchungen notwendigen Informationen im bisherigen Umfang und in bisheriger Qualität zumindest jährlich zur Verfügung stehen.

Methodische Hinweise

Die Merkmale „Umsatz“ und „Beschäftigte“ werden nach fachlichen Betriebsteilen erhoben und sowohl für Betriebe als auch für fachliche Betriebsteile aufbereitet. Die beiden übrigen Merkmale „Arbeitsstunden“ und „Entgelte“ werden nur für den gesamten Betrieb (einschl. der sonstigen Betriebsteile) erhoben. Das Merkmal „Auftragseingang“ wird nur für ausgewählte Wirtschaftszweige nach fachlichen Betriebsteilen erhoben. Es dient ausschließlich zur Berechnung der Auftragseingangsindizes. Hinsichtlich der Darstellung der Ergebnisse wird bei den Merkmalen „Beschäftigte“ und „Umsätze“ zwischen einem Nachweis nach fachlichen Betriebsteilen und nach Betrieben unterschieden. Beim Nachweis nach Betrieben werden alle Angaben eines kombinierten Betriebes (örtliche Einheit mit Betriebsteilen in mehreren Wirtschaftszweigen der WZ 2008) unter dem Wirtschaftszweig nachgewiesen, bei dem der Schwerpunkt der wirtschaftlichen Tätigkeit des Betriebes liegt.

Mit Berichtsmonat Januar 2009 wurde die Berechnung des Auftragseingangsindex sowie des Produktionsindex auf das Basisjahr 2005 umgestellt. Für Vergleichszwecke wurden frühere Ergebnisse sowohl auf die neue Basis als auch auf die neue WZ 2008 umgerechnet.

Definitionen

Betrieb

Ein Betrieb ist ein an einem Standort gelegenes Unternehmen oder ein Teil eines Unternehmens (z. B. Werk, Fabrikationsstätte), wenn an diesem Ort oder von diesem Ort aus Wirtschaftstätigkeiten ausgeübt werden, für die i. d. R. eine oder mehrere Personen im Auftrag desselben Unternehmens arbeiten.

Ein Unternehmen ist die kleinste rechtlich selbstständige Einheit, die aus handels- oder steuerrechtlichen Gründen Bücher führt.

Beschäftigte

Alle Personen, die am Ende des Monats in einem arbeitsrechtlichen Verhältnis zum Betrieb stehen (einschl. Heim-, Saison- und Aushilfsarbeiter/-innen sowie Teilzeitbeschäftigte unabhängig von der Anzahl der im Berichtsmonat geleisteten Stunden), tätige (Mit)inhaberinnen und -inhaber sowie unbezahlt mithelfende Familienangehörige, soweit sie mindestens ein Drittel der üblichen Arbeitszeit im Betrieb tätig sind.

Aufgrund der Organisationsreform in der gesetzlichen Rentenversicherung ist ab dem Jahr 2005 die Unterscheidung zwischen Arbeitern und Angestellten aufgehoben. Aus diesem Grunde werden ab Januar 2006 die Angaben zu Arbeitern und Löhnen nicht mehr separat erhoben. In den Ergebnissen dargestellt werden nur noch die Beschäftigten insgesamt sowie die Entgelte (früher: Bruttolohn- und -gehaltsumme).

Geleistete Arbeitsstunden

Alle tatsächlich geleisteten (nicht die bezahlten) Stunden aller tätigen Personen.

Entgelte

Summe der Bruttobezüge ohne Arbeitgeberanteile zur Sozialversicherung, jedoch einschließlich Lohn- und Gehaltzuschlägen (auch Gratifikationen, Erfindergelder sowie Provisionen, Tantiemen usw.). Vergütungen für gewerblich und kaufmännisch Auszubildende sind enthalten. Nicht erfasst werden allgemeine soziale Aufwendungen sowie Vergütungen, die als Spesensersatz anzusehen sind.

Gesamtumsatz

Umsatz aus Eigenerzeugung, baugewerblicher Umsatz sowie Umsatz aus Handelsware und sonstigen nicht industriellen Tätigkeiten (wie Erlöse aus Vermietung und Verpachtung, Provisionseinnahmen, Erlöse aus Transportleistungen für Dritte und aus dem Verkauf von eigenen landwirtschaftlichen Erzeugnissen). Als Umsatz gilt die Summe der Rechnungsendbeträge (ohne Umsatzsteuer) einschließlich etwa darin enthaltener Verbrauchsteuern sowie der Kosten für Fracht, Transportversicherung, Porto, Verpackung und Spesen,

auch wenn diese gesondert in Rechnung gestellt werden. Bei der Darstellung nach fachlichen Betriebsteilen handelt es sich ausschließlich um den Umsatz aus Eigenherzeugung.

Auslandsumsatz

Direkte Lieferungen und Leistungen an Empfänger, die im Ausland ansässig sind, sowie Lieferungen an Exporteure, die die bestellten Waren ohne Be- und Verarbeitung in das Ausland ausführen. Zusätzlich zum „Auslandsumsatz insgesamt“ wird der „Auslandsumsatz mit den Ländern der Eurozone“ veröffentlicht. Das sind die Länder der Europäischen Union, die den EURO als gemeinsame Währung eingeführt haben. Im Einzelnen sind das ab Januar 2009 die Umsätze mit Belgien, Finnland, Frankreich, Griechenland, Irland, Italien, Luxemburg, Malta, den Niederlanden, Österreich, Portugal, Slowakei, Slowenien, Spanien und Zypern.

Auftragseingangsindex

Der Nachweis der Auftragseingangsindizes erfolgt für ausgewählte Wirtschaftszweige des Verarbeitenden Gewerbes nach der Klassifikation der Wirtschaftszweige, Ausgabe 2008 (WZ 2008) und vier Hauptgruppen. Die Ergebnisse werden sowohl in nominalen (Wert-) als auch realen (Volumen-)Indizes dargestellt. Zur Berechnung des realen Auftragseingangsindex werden Preisindizes für gewerbliche Produkte (Inlands-Auftragseingänge) sowie Preisindizes für die Ausfuhr (Auslands-Auftragseingänge) verwendet. Die Berechnung der Auftragseingangsindizes basiert auf den Ergebnissen des Monatsberichts für Betriebe des Verarbeitenden Gewerbes sowie des Bergbaus und der Gewinnung von Steinen und Erden. Es handelt sich bei den Auftragseingängen um den Wert (ohne Umsatzsteuer, aber ggf. einschl. Verbrauchsteuern) aller im Berichtsmonat eingegangenen und vom Betrieb fest akzeptierten Aufträge auf Lieferung selbst hergestellter (bzw. im Lohnauftrag gefertigter) Produkte.

Produktionsindex

Der Produktionsindex zeigt – unbeeinflusst von Preisveränderungen und Kalenderunregelmäßigkeiten – kurzfristig die Entwicklung der Produktionsleistung der einzelnen Wirtschaftszweige und des gesamten Produzierenden Gewerbes auf. Der Nachweis des Produktionsindex erfolgt nach der Klassifikation der Wirtschaftszweige, Ausgabe 2008 (WZ 2008) und Hauptgruppen. Die Berechnung des Produktionsindex basiert im Wesentlichen auf den Ergebnissen der monatlichen Produktionserhebung bei Betrieben mit mindestens 50 Beschäftigten. Nach dem gleichen Konzept wird zusätzlich ein vierteljährlicher Produktionsindex durch Aggregation der drei Monatsmeldungen der Betriebe des Verarbeitenden Gewerbes mit 50 und mehr Beschäftigten und der Produktionsdaten der übrigen vierteljährlich meldepflichtigen Betriebe von Unternehmen mit in der Regel 20 und mehr Beschäftigten des Produzierenden Gewerbes berechnet. Zur Verbes-

serung der Qualität der monatlichen Produktionsindizes werden diese nachträglich für jeden Wirtschaftszweig an das Niveau des entsprechenden vierteljährlichen Produktionsindex angeglichen.

Systematiken

Die Darstellung aller Ergebnisse erfolgt in der Gliederung der Klassifikation der Wirtschaftszweige, Ausgabe 2008 (WZ 2008). Ausschließlich für die Darstellung der Indizes werden Hauptgruppen durch die direkte Zuordnung der Wirtschaftsgruppen (= Dreisteller der Systematik) der WZ 2008 zu den Bereichen

VO	= Vorleistungsgüterproduzenten
IG	= Investitionsgüterproduzenten
GG	= Gebrauchsgüterproduzenten
VG	= Verbrauchsgüterproduzenten
EN	= Energie

gebildet (siehe Klassifikation der Wirtschaftszweige Ausgabe 2008 (WZ 2008) S. 10 ff.).

Veröffentlichungen

Ergebnisse für das Bundesgebiet über den Bereich Verarbeitendes Gewerbe sowie Bergbau und Gewinnung von Steinen und Erden werden vom Statistischen Bundesamt (www.destatis.de) in der Fachserie 4, Reihe 4 veröffentlicht.

Aktuelle Ergebnisse – auch von anderen Bundesländern – werden im Internet unter www.statistikportal.de veröffentlicht. Dort kann über die GENESIS Datenbank auch auf ausgewählte Ergebnisse für alle Länder sowie alle Stadt- und Landkreise zugegriffen werden.

Jährliche Strukturergebnisse aller Betriebe von Unternehmen mit 20 und mehr tätigen Personen werden im Statistischen Bericht E123/E129 „Betriebsergebnisse; Beschäftigte, Entgelte und Umsätze nach Wirtschaftszweigen insgesamt und nach Regierungsbezirken sowie kreisfreien Städten und Kreisen (Bestellnummer: E123)“ veröffentlicht.

Hinweise

Städteregion Aachen – Änderung des Gebietsstandes

Seit dem 21. Oktober 2009 bilden die Stadt Aachen und die Gemeinden des aufgelösten Kreises Aachen nach dem Aachen-Gesetz die Städteregion Aachen. Die Städteregion Aachen ist Rechtsnachfolgerin des Kreises Aachen und besteht als Gemeindeverband aus Aachen, Alsdorf, Baesweiler, Eschweiler, Herzogenrath, Monschau, Roetgen, Simmerath, Stolberg (Rhd.) und Würselen. Die Stadt Aachen ist regionsangehörig und hat zugleich die Rechtsstellung einer kreisfreien Stadt nach Maßgabe des Aachen-Gesetzes.

Aufgrund der hierarchisch aufgebauten Systematik der „Amtlichen Gemeindeschlüssel“ kann diese Doppelrolle in der regionalen Struktur einer statistischen Kreistabelle nicht dargestellt werden. Bei den Gruppierungen „Kreisfreie Städte“ wird somit die Stadt Aachen nicht mehr aufgeführt, sondern – falls für die jeweilige Statistik Gemeindergebnisse vorliegen – als kreisfreie Stadt Aachen in einer „darunter-Position“ zur Städteregion Aachen ausgewiesen. In diesem Fall gehen die Werte der Stadt Aachen nicht mehr in die Summe der kreisfreien Städte ein, sondern in die Summe der Kreise. Eine Vergleichbarkeit dieser Summen mit den Ergebnissen nach dem früheren Gebietsstand ist somit nicht mehr gegeben.

Zeichenerklärung

(nach DIN 55 301)

- 0 weniger als die Hälfte von 1 in der letzten besetzten Stelle, jedoch mehr als nichts
- nichts vorhanden (genau null)
- . Zahlenwert unbekannt oder geheim zu halten
- x Tabellenfach gesperrt, da Aussage nicht sinnvoll
- r berichtigte Zahl

**Wirtschaftszweige des Verarbeitenden Gewerbes sowie
des Bergbaus und der Gewinnung von Steinen und Erden**
aus: **Klassifikation der Wirtschaftszweige Ausgabe 2008 (WZ 2008)**

Abteilung Gruppe Klasse	Bezeichnung	Haupt- gruppe
Abschnitt B	Bergbau und Gewinnung von Steinen und Erden	
05	Kohlenbergbau	
05.1	Steinkohlenbergbau	EN
05.10	Steinkohlenbergbau	
05.2	Braunkohlenbergbau	EN
05.20	Braunkohlenbergbau	
06	Gewinnung von Erdöl und Erdgas	
06.1	Gewinnung von Erdöl	EN
06.10	Gewinnung von Erdöl	
06.2	Gewinnung von Erdgas	EN
06.20	Gewinnung von Erdgas	
07	Erzbergbau	
07.1	Eisenerzbergbau	VO
07.10	Eisenerzbergbau	
07.2	NE-Metallerzbergbau	VO
07.21	Bergbau auf Uran- und Thoriumerze	
07.29	Sonstiger NE-Metallerzbergbau	
08	Gewinnung von Steinen und Erden, sonstiger Bergbau	
08.1	Gewinnung von Natursteinen, Kies, Sand, Ton und Kaolin	VO
08.11	Gewinnung von Naturwerksteinen und Natursteinen, Kalk- und Gipsstein, Kreide und Schiefer	
08.12	Gewinnung von Kies, Sand, Ton und Kaolin	
08.9	Sonstiger Bergbau; Gewinnung von Steinen und Erden a. n. g.	VO
08.91	Bergbau auf chemische und Düngemittelminerale	
08.92	Torfgewinnung	
08.93	Gewinnung von Salz	
08.99	Gewinnung von Steinen und Erden a. n. g.	
09	Erbringung von Dienstleistungen für den Bergbau und für die Gewinnung von Steinen und Erden	
09.1	Erbringung von Dienstleistungen für die Gewinnung von Erdöl und Erdgas	VO
09.10	Erbringung von Dienstleistungen für die Gewinnung von Erdöl und Erdgas	
09.9	Erbringung von Dienstleistungen für den sonstigen Bergbau und die Gewinnung von Steinen und Erden	VO
09.90	Erbringung von Dienstleistungen für den sonstigen Bergbau und die Gewinnung von Steinen und Erden	
Abschnitt C	Verarbeitendes Gewerbe	
10	Herstellung von Nahrungs- und Futtermitteln	
10.1	Schlachten und Fleischverarbeitung	VG
10.11	Schlachten (ohne Schlachten von Geflügel)	
10.12	Schlachten von Geflügel	
10.13	Fleischverarbeitung	
10.2	Fischverarbeitung	VG
10.20	Fischverarbeitung	
10.3	Obst- und Gemüseverarbeitung	VG
10.31	Kartoffelverarbeitung	
10.32	Herstellung von Frucht- und Gemüsesäften	
10.39	Sonstige Verarbeitung von Obst und Gemüse	

Noch: **Wirtschaftszweige des Verarbeitenden Gewerbes sowie
des Bergbaus und der Gewinnung von Steinen und Erden**
aus: **Klassifikation der Wirtschaftszweige Ausgabe 2008 (WZ 2008)**

Abteilung Gruppe Klasse	Bezeichnung	Haupt- gruppe
noch: Abschnitt C	Verarbeitendes Gewerbe	
10.4	Herstellung von pflanzlichen und tierischen Ölen und Fetten	VG
10.41	Herstellung von Ölen und Fetten (ohne Margarine u. ä. Nahrungsfette)	
10.42	Herstellung von Margarine u. ä. Nahrungsfetten	
10.5	Milchverarbeitung	VG
10.51	Milchverarbeitung (ohne Herstellung von Speiseeis)	
10.52	Herstellung von Speiseeis	
10.6	Mahl- und Schälmaschinen, Herstellung von Stärke und Stärkeerzeugnissen	VO
10.61	Mahl- und Schälmaschinen	
10.62	Herstellung von Stärke und Stärkeerzeugnissen	
10.7	Herstellung von Back- und Teigwaren	VG
10.71	Herstellung von Backwaren (ohne Dauerbackwaren)	
10.72	Herstellung von Dauerbackwaren	
10.73	Herstellung von Teigwaren	
10.8	Herstellung von sonstigen Nahrungsmitteln	VG
10.81	Herstellung von Zucker	
10.82	Herstellung von Süßwaren (ohne Dauerbackwaren)	
10.83	Verarbeitung von Kaffee und Tee, Herstellung von Kaffee-Ersatz	
10.84	Herstellung von Würzmitteln und Soßen	
10.85	Herstellung von Fertiggerichten	
10.86	Herstellung von homogenisierten und diätetischen Nahrungsmitteln	
10.89	Herstellung von sonstigen Nahrungsmitteln a. n. g.	
10.9	Herstellung von Futtermitteln	VO
10.91	Herstellung von Futtermitteln für Nutztiere	
10.92	Herstellung von Futtermitteln für sonstige Tiere	
11	Getränkeherstellung	
11.0	Getränkeherstellung	VG
11.01	Herstellung von Spirituosen	
11.02	Herstellung von Traubenwein	
11.03	Herstellung von Apfelwein und anderen Fruchtweinen	
11.04	Herstellung von Wermutwein und sonstigen aromatisierten Weinen	
11.05	Herstellung von Bier	
11.06	Herstellung von Malz	
11.07	Herstellung von Erfrischungsgetränken; Gewinnung natürlicher Mineralwässer	
12	Tabakverarbeitung	
12.0	Tabakverarbeitung	VG
12.00	Tabakverarbeitung	
13	Herstellung von Textilien	
13.1	Spinnstoffaufbereitung und Spinnerei	VO
13.10	Spinnstoffaufbereitung und Spinnerei	
13.2	Weberei	VO
13.20	Weberei	
13.3	Veredlung von Textilien und Bekleidung	VO
13.30	Veredlung von Textilien und Bekleidung	
13.9	Herstellung von sonstigen Textilwaren	VG
13.91	Herstellung von gewirktem und gestricktem Stoff	
13.92	Herstellung von konfektionierten Textilwaren (ohne Bekleidung)	
13.93	Herstellung von Teppichen	
13.94	Herstellung von Seilerwaren	
13.95	Herstellung von Vliesstoff und Erzeugnissen daraus (ohne Bekleidung)	
13.96	Herstellung von technischen Textilien	
13.99	Herstellung von sonstigen Textilwaren a. n. g.	

**Noch: Wirtschaftszweige des Verarbeitenden Gewerbes sowie
des Bergbaus und der Gewinnung von Steinen und Erden
aus: Klassifikation der Wirtschaftszweige Ausgabe 2008 (WZ 2008)**

Abteilung Gruppe Klasse	Bezeichnung	Haupt- gruppe
noch: Abschnitt C	Verarbeitendes Gewerbe	
14	Herstellung von Bekleidung	
14.1	Herstellung von Bekleidung (ohne Pelzbekleidung)	VG
14.11	Herstellung von Lederbekleidung	
14.12	Herstellung von Arbeits- und Berufsbekleidung	
14.13	Herstellung von sonstiger Oberbekleidung	
14.14	Herstellung von Wäsche	
14.19	Herstellung von sonstiger Bekleidung und Bekleidungszubehör a. n. g.	
14.2	Herstellung von Pelzwaren	VG
14.20	Herstellung von Pelzwaren	
14.3	Herstellung von Bekleidung aus gewirktem und gestricktem Stoff	VG
14.31	Herstellung von Strumpfwaren	
14.39	Herstellung von sonstiger Bekleidung aus gewirktem und gestricktem Stoff	
15	Herstellung von Leder, Lederwaren und Schuhen	
15.1	Herstellung von Leder und Lederwaren (ohne Herstellung von Lederbekleidung)	VG
15.11	Herstellung von Leder und Lederfaserstoff; Zurichtung und Färben von Fellen	
15.12	Lederverarbeitung (ohne Herstellung von Lederbekleidung)	
15.2	Herstellung von Schuhen	VG
15.20	Herstellung von Schuhen	
16	Herstellung von Holz-, Flecht-, Korb- und Korkwaren (ohne Möbel)	
16.1	Säge-, Hobel- und Holzimprägnierwerke	VO
16.10	Säge-, Hobel- und Holzimprägnierwerke	
16.2	Herstellung von sonstigen Holz-, Kork-, Flecht- und Korbwaren (ohne Möbel)	VO
16.21	Herstellung von Furnier-, Sperrholz-, Holzfaser- und Holzspanplatten	
16.22	Herstellung von Parketttafeln	
16.23	Herstellung von sonstigen Konstruktionsteilen, Fertigbauteilen, Ausbauelementen und Fertigteilbauten aus Holz	
16.24	Herstellung von Verpackungsmitteln, Lagerbehältern und Ladungsträgern aus Holz	
16.29	Herstellung von Holzwaren a. n. g., Kork-, Flecht- und Korbwaren (ohne Möbel)	
17	Herstellung von Papier, Pappe und Waren daraus	
17.1	Herstellung von Holz- und Zellstoff, Papier, Karton und Pappe	VO
17.11	Herstellung von Holz- und Zellstoff	
17.12	Herstellung von Papier, Karton und Pappe	
17.2	Herstellung von Waren aus Papier, Karton und Pappe	VO
17.21	Herstellung von Wellpapier und -pappe sowie von Verpackungsmitteln aus Papier, Karton und Pappe	
17.22	Herstellung von Haushalts-, Hygiene- und Toilettenartikeln aus Zellstoff, Papier und Pappe	
17.23	Herstellung von Schreibwaren und Bürobedarf aus Papier, Karton und Pappe	
17.24	Herstellung von Tapeten	
17.29	Herstellung von sonstigen Waren aus Papier, Karton und Pappe	

Noch: **Wirtschaftszweige des Verarbeitenden Gewerbes sowie
des Bergbaus und der Gewinnung von Steinen und Erden**
aus: **Klassifikation der Wirtschaftszweige Ausgabe 2008 (WZ 2008)**

Abteilung Gruppe Klasse	Bezeichnung	Haupt- gruppe
noch: Abschnitt C	Verarbeitendes Gewerbe	
18	Herstellung von Druckerzeugnissen; Vervielfältigung von bespielten Ton-, Bild- und Datenträgern	
18.1	Herstellung von Druckerzeugnissen	VG
18.11	Drucken von Zeitungen	
18.12	Drucken a. n. g.	
18.13	Druck- und Medienvorstufe	
18.14	Binden von Druckerzeugnissen und damit verbundene Dienstleistungen	
18.2	Vervielfältigung von bespielten Ton-, Bild- und Datenträgern	VG
18.20	Vervielfältigung von bespielten Ton-, Bild- und Datenträgern	
19	Kokerei und Mineralölverarbeitung	
19.1	Kokerei	EN
19.10	Kokerei	
19.2	Mineralölverarbeitung	EN
19.20	Mineralölverarbeitung	
20	Herstellung von chemischen Erzeugnissen	
20.1	Herstellung von chemischen Grundstoffen, Düngemitteln und Stickstoffverbindungen, Kunststoffen in Primärformen und synthetischem Kautschuk in Primärformen	VO
20.11	Herstellung von Industriegasen	
20.12	Herstellung von Farbstoffen und Pigmenten	
20.13	Herstellung von sonstigen anorganischen Grundstoffen und Chemikalien	
20.14	Herstellung von sonstigen organischen Grundstoffen und Chemikalien	
20.15	Herstellung von Düngemitteln und Stickstoffverbindungen	
20.16	Herstellung von Kunststoffen in Primärformen	
20.17	Herstellung von synthetischem Kautschuk in Primärformen	
20.2	Herstellung von Schädlingsbekämpfungsmitteln, Pflanzenschutz- und Desinfektionsmitteln	VO
20.20	Herstellung von Schädlingsbekämpfungsmitteln, Pflanzenschutz- und Desinfektionsmitteln	
20.3	Herstellung von Anstrichmitteln, Druckfarben und Kitteln	VO
20.30	Herstellung von Anstrichmitteln, Druckfarben und Kitteln	
20.4	Herstellung von Seifen, Wasch-, Reinigungs- und Körperpflegemitteln sowie von Duftstoffen	VG
20.41	Herstellung von Seifen, Wasch-, Reinigungs- und Poliermitteln	
20.42	Herstellung von Körperpflegemitteln und Duftstoffen	
20.5	Herstellung von sonstigen chemischen Erzeugnissen	VO
20.51	Herstellung von pyrotechnischen Erzeugnissen	
20.52	Herstellung von Klebstoffen	
20.53	Herstellung von etherischen Ölen	
20.59	Herstellung von sonstigen chemischen Erzeugnissen a. n. g.	
20.6	Herstellung von Chemiefasern	VO
20.60	Herstellung von Chemiefasern	
21	Herstellung von pharmazeutischen Erzeugnissen	
21.1	Herstellung von pharmazeutischen Grundstoffen	VG
21.10	Herstellung von pharmazeutischen Grundstoffen	
21.2	Herstellung von pharmazeutischen Spezialitäten und sonstigen pharmazeutischen Erzeugnissen	VG
21.20	Herstellung von pharmazeutischen Spezialitäten und sonstigen pharmazeutischen Erzeugnissen	

**Noch: Wirtschaftszweige des Verarbeitenden Gewerbes sowie
des Bergbaus und der Gewinnung von Steinen und Erden
aus: Klassifikation der Wirtschaftszweige Ausgabe 2008 (WZ 2008)**

Abteilung Gruppe Klasse	Bezeichnung	Haupt- gruppe
noch: Abschnitt C	Verarbeitendes Gewerbe	
22	Herstellung von Gummi- und Kunststoffwaren	
22.1	Herstellung von Gummiwaren	VO
22.11	Herstellung und Runderneuerung von Bereifungen	
22.19	Herstellung von sonstigen Gummiwaren	
22.2	Herstellung von Kunststoffwaren	VO
22.21	Herstellung von Platten, Folien, Schläuchen und Profilen aus Kunststoffen	
22.22	Herstellung von Verpackungsmitteln aus Kunststoffen	
22.23	Herstellung von Baubedarfsartikeln aus Kunststoffen	
22.29	Herstellung von sonstigen Kunststoffwaren	
23	Herstellung von Glas und Glaswaren, Keramik, Verarbeitung von Steinen und Erden	
23.1	Herstellung von Glas und Glaswaren	VO
23.11	Herstellung von Flachglas	
23.12	Veredlung und Bearbeitung von Flachglas	
23.13	Herstellung von Hohlglas	
23.14	Herstellung von Glasfasern und Waren daraus	
23.19	Herstellung, Veredlung und Bearbeitung von sonstigem Glas einschließlich technischen Glaswaren	
23.2	Herstellung von feuerfesten keramischen Werkstoffen und Waren	VO
23.20	Herstellung von feuerfesten keramischen Werkstoffen und Waren	
23.3	Herstellung von keramischen Baumaterialien	VO
23.31	Herstellung von keramischen Wand- und Bodenfliesen und -platten	
23.32	Herstellung von Ziegeln und sonstiger Baukeramik	
23.4	Herstellung von sonstigen Porzellan- und keramischen Erzeugnissen	VO
23.41	Herstellung von keramischen Haushaltswaren und Ziergegenständen	
23.42	Herstellung von Sanitärkeramik	
23.43	Herstellung von Isolatoren und Isolierteilen aus Keramik	
23.44	Herstellung von keramischen Erzeugnissen für sonstige technische Zwecke	
23.49	Herstellung von sonstigen keramischen Erzeugnissen	
23.5	Herstellung von Zement, Kalk und gebranntem Gips	VO
23.51	Herstellung von Zement	
23.52	Herstellung von Kalk und gebranntem Gips	
23.6	Herstellung von Erzeugnissen aus Beton, Zement und Gips	VO
23.61	Herstellung von Erzeugnissen aus Beton, Zement und Kalksandstein für den Bau	
23.62	Herstellung von Gips erzeugnissen für den Bau	
23.63	Herstellung von Frischbeton (Transportbeton)	
23.64	Herstellung von Mörtel und anderem Beton (Trockenbeton)	
23.65	Herstellung von Faserzementwaren	
23.69	Herstellung von sonstigen Erzeugnissen aus Beton, Zement und Gips a. n. g.	
23.7	Be- und Verarbeitung von Naturwerksteinen und Natursteinen a. n. g.	VO
23.70	Be- und Verarbeitung von Naturwerksteinen und Natursteinen a. n. g.	
23.9	Herstellung von Schleifkörpern und Schleifmitteln auf Unterlage sowie sonstigen Erzeugnissen aus nichtmetallischen Mineralien a. n. g.	VO
23.91	Herstellung von Schleifkörpern und Schleifmitteln auf Unterlage	
23.99	Herstellung von sonstigen Erzeugnissen aus nichtmetallischen Mineralien a. n. g.	

**Noch: Wirtschaftszweige des Verarbeitenden Gewerbes sowie
des Bergbaus und der Gewinnung von Steinen und Erden
aus: Klassifikation der Wirtschaftszweige Ausgabe 2008 (WZ 2008)**

Abteilung Gruppe Klasse	Bezeichnung	Haupt- gruppe
noch: Abschnitt C	Verarbeitendes Gewerbe	
24	Metallerzeugung und -bearbeitung	
24.1	Erzeugung von Roheisen, Stahl und Ferrolegierungen	VO
24.10	Erzeugung von Roheisen, Stahl und Ferrolegierungen	
24.2	Herstellung von Stahlrohren, Rohrform-, Rohrverschluss- und Rohrverbindungsstücken aus Stahl	VO
24.20	Herstellung von Stahlrohren, Rohrform-, Rohrverschluss- und Rohrverbindungsstücken aus Stahl	
24.3	Sonstige erste Bearbeitung von Eisen und Stahl	VO
24.31	Herstellung von Blankstahl	
24.32	Herstellung von Kaltband mit einer Breite von weniger als 600 mm	
24.33	Herstellung von Kaltprofilen	
24.34	Herstellung von kaltgezogenem Draht	
24.4	Erzeugung und erste Bearbeitung von NE-Metallen	VO
24.41	Erzeugung und erste Bearbeitung von Edelmetallen	
24.42	Erzeugung und erste Bearbeitung von Aluminium	
24.43	Erzeugung und erste Bearbeitung von Blei, Zink und Zinn	
24.44	Erzeugung und erste Bearbeitung von Kupfer	
24.45	Erzeugung und erste Bearbeitung von sonstigen NE-Metallen	
24.46	Aufbereitung von Kernbrennstoffen	
24.5	Gießereien	VO
24.51	Eisengießereien	
24.52	Stahlgießereien	
24.53	Leichtmetallgießereien	
24.54	Buntmetallgießereien	
25	Herstellung von Metallerzeugnissen	
25.1	Stahl- und Leichtmetallbau	IG
25.11	Herstellung von Metallkonstruktionen	
25.12	Herstellung von Ausbauelementen aus Metall	
25.2	Herstellung von Metalltanks und -behältern; Herstellung von Heizkörpern und -kesseln für Zentralheizungen	IG
25.21	Herstellung von Heizkörpern und -kesseln für Zentralheizungen	
25.29	Herstellung von Sammelbehältern, Tanks u. ä. Behältern aus Metall	
25.3	Herstellung von Dampfkesseln (ohne Zentralheizungskessel)	IG
25.30	Herstellung von Dampfkesseln (ohne Zentralheizungskessel)	
25.4	Herstellung von Waffen und Munition	IG
25.40	Herstellung von Waffen und Munition	
25.5	Herstellung von Schmiede-, Press-, Zieh- und Stanzteilen, gewalzten Ringen und pulvermetallurgischen Erzeugnissen	VO
25.50	Herstellung von Schmiede-, Press-, Zieh- und Stanzteilen, gewalzten Ringen und pulvermetallurgischen Erzeugnissen	
25.6	Oberflächenveredlung und Wärmebehandlung; Mechanik a. n. g.	VO
25.61	Oberflächenveredlung und Wärmebehandlung	
25.62	Mechanik a. n. g.	
25.7	Herstellung von Schneidwaren, Werkzeugen, Schlössern und Beschlägen aus unedlen Metallen	VO
25.71	Herstellung von Schneidwaren und Bestecken aus unedlen Metallen	
25.72	Herstellung von Schlössern und Beschlägen aus unedlen Metallen	
25.73	Herstellung von Werkzeugen	
25.9	Herstellung von sonstigen Metallwaren	VO
25.91	Herstellung von Fässern, Trommeln, Dosen, Eimern u. ä. Behältern aus Metall	
25.92	Herstellung von Verpackungen und Verschlüssen aus Eisen, Stahl und NE-Metall	
25.93	Herstellung von Drahtwaren, Ketten und Federn	
25.94	Herstellung von Schrauben und Nieten	
25.99	Herstellung von sonstigen Metallwaren a. n. g.	

**Noch: Wirtschaftszweige des Verarbeitenden Gewerbes sowie
des Bergbaus und der Gewinnung von Steinen und Erden
aus: Klassifikation der Wirtschaftszweige Ausgabe 2008 (WZ 2008)**

Abteilung Gruppe Klasse	Bezeichnung	Haupt- gruppe
noch: Abschnitt C	Verarbeitendes Gewerbe	
26	Herstellung von Datenverarbeitungsgeräten, elektronischen und optischen Erzeugnissen	
26.1	Herstellung von elektronischen Bauelementen und Leiterplatten	VO
26.11	Herstellung von elektronischen Bauelementen	
26.12	Herstellung von bestückten Leiterplatten	
26.2	Herstellung von Datenverarbeitungsgeräten und peripheren Geräten	IG
26.20	Herstellung von Datenverarbeitungsgeräten und peripheren Geräten	
26.3	Herstellung von Geräten und Einrichtungen der Telekommunikationstechnik	IG
26.30	Herstellung von Geräten und Einrichtungen der Telekommunikationstechnik	
26.4	Herstellung von Geräten der Unterhaltungselektronik	GG
26.40	Herstellung von Geräten der Unterhaltungselektronik	
26.5	Herstellung von Mess-, Kontroll-, Navigations- u. ä. Instrumenten und Vorrichtungen; Herstellung von Uhren	IG
26.51	Herstellung von Mess-, Kontroll-, Navigations- u. ä. Instrumenten und Vorrichtungen	
26.52	Herstellung von Uhren	
26.6	Herstellung von Bestrahlungs- und Elektrotherapiegeräten und elektromedizinischen Geräten	IG
26.60	Herstellung von Bestrahlungs- und Elektrotherapiegeräten und elektromedizinischen Geräten	
26.7	Herstellung von optischen und fotografischen Instrumenten und Geräten	GG
26.70	Herstellung von optischen und fotografischen Instrumenten und Geräten	
26.8	Herstellung von magnetischen und optischen Datenträgern	VO
26.80	Herstellung von magnetischen und optischen Datenträgern	
27	Herstellung von elektrischen Ausrüstungen	
27.1	Herstellung von Elektromotoren, Generatoren, Transformatoren, Elektrizitätsverteilungs- und -schalteinrichtungen	VO
27.11	Herstellung von Elektromotoren, Generatoren und Transformatoren	
27.12	Herstellung von Elektrizitätsverteilungs- und -schalteinrichtungen	
27.2	Herstellung von Batterien und Akkumulatoren	VO
27.20	Herstellung von Batterien und Akkumulatoren	
27.3	Herstellung von Kabeln und elektrischem Installationsmaterial	VO
27.31	Herstellung von Glasfaserkabeln	
27.32	Herstellung von sonstigen elektronischen und elektrischen Drähten und Kabeln	
27.33	Herstellung von elektrischem Installationsmaterial	
27.4	Herstellung von elektrischen Lampen und Leuchten	VO
27.40	Herstellung von elektrischen Lampen und Leuchten	
27.5	Herstellung von Haushaltsgeräten	GG
27.51	Herstellung von elektrischen Haushaltsgeräten	
27.52	Herstellung von nicht elektrischen Haushaltsgeräten	
27.9	Herstellung von sonstigen elektrischen Ausrüstungen und Geräten a. n. g.	VO
27.90	Herstellung von sonstigen elektrischen Ausrüstungen und Geräten a. n. g.	

**Noch: Wirtschaftszweige des Verarbeitenden Gewerbes sowie
des Bergbaus und der Gewinnung von Steinen und Erden
aus: Klassifikation der Wirtschaftszweige Ausgabe 2008 (WZ 2008)**

Abteilung Gruppe Klasse	Bezeichnung	Haupt- gruppe
noch: Abschnitt C	Verarbeitendes Gewerbe	
28	Maschinenbau	
28.1	Herstellung von nicht wirtschaftszweigspezifischen Maschinen	IG
28.11	Herstellung von Verbrennungsmotoren und Turbinen (ohne Motoren für Luft- und Straßenfahrzeuge)	
28.12	Herstellung von hydraulischen und pneumatischen Komponenten und Systemen	
28.13	Herstellung von Pumpen und Kompressoren a. n. g.	
28.14	Herstellung von Armaturen a. n. g.	
28.15	Herstellung von Lagern, Getrieben, Zahnrädern und Antriebs-elementen	
28.2	Herstellung von sonstigen nicht wirtschaftszweigspezifischen Maschinen	IG
28.21	Herstellung von Öfen und Brennern	
28.22	Herstellung von Hebezeugen und Fördermitteln	
28.23	Herstellung von Büromaschinen (ohne Datenverarbeitungsgeräte und periphere Geräte)	
28.24	Herstellung von handgeführten Werkzeugen mit Motorantrieb	
28.25	Herstellung von kälte- und lufttechnischen Erzeugnissen, nicht für den Haushalt	
28.29	Herstellung von sonstigen nicht wirtschaftszweigspezifischen Maschinen a. n. g.	
28.3	Herstellung von land- und forstwirtschaftlichen Maschinen	IG
28.30	Herstellung von land- und forstwirtschaftlichen Maschinen	
28.4	Herstellung von Werkzeugmaschinen	IG
28.41	Herstellung von Werkzeugmaschinen für die Metallbearbeitung	
28.49	Herstellung von sonstigen Werkzeugmaschinen	
28.9	Herstellung von Maschinen für sonstige bestimmte Wirtschaftszweige	IG
28.91	Herstellung von Maschinen für die Metallerzeugung, von Walzwerkseinrichtungen und Gießmaschinen	
28.92	Herstellung von Bergwerks-, Bau- und Baustoffmaschinen	
28.93	Herstellung von Maschinen für die Nahrungs- und Genussmittelerzeugung und die Tabakverarbeitung	
28.94	Herstellung von Maschinen für die Textil- und Bekleidungsherstellung und die Lederverarbeitung	
28.95	Herstellung von Maschinen für die Papiererzeugung und -verarbeitung	
28.96	Herstellung von Maschinen für die Verarbeitung von Kunststoffen und Kautschuk	
28.99	Herstellung von Maschinen für sonstige bestimmte Wirtschaftszweige a. n. g.	
29	Herstellung von Kraftwagen und Kraftwagenteilen	
29.1	Herstellung von Kraftwagen und Kraftwagenmotoren	IG
29.10	Herstellung von Kraftwagen und Kraftwagenmotoren	
29.2	Herstellung von Karosserien, Aufbauten und Anhängern	IG
29.20	Herstellung von Karosserien, Aufbauten und Anhängern	
29.3	Herstellung von Teilen und Zubehör für Kraftwagen	IG
29.31	Herstellung elektrischer und elektronischer Ausrüstungsgegenstände für Kraftwagen	
29.32	Herstellung von sonstigen Teilen und sonstigem Zubehör für Kraftwagen	

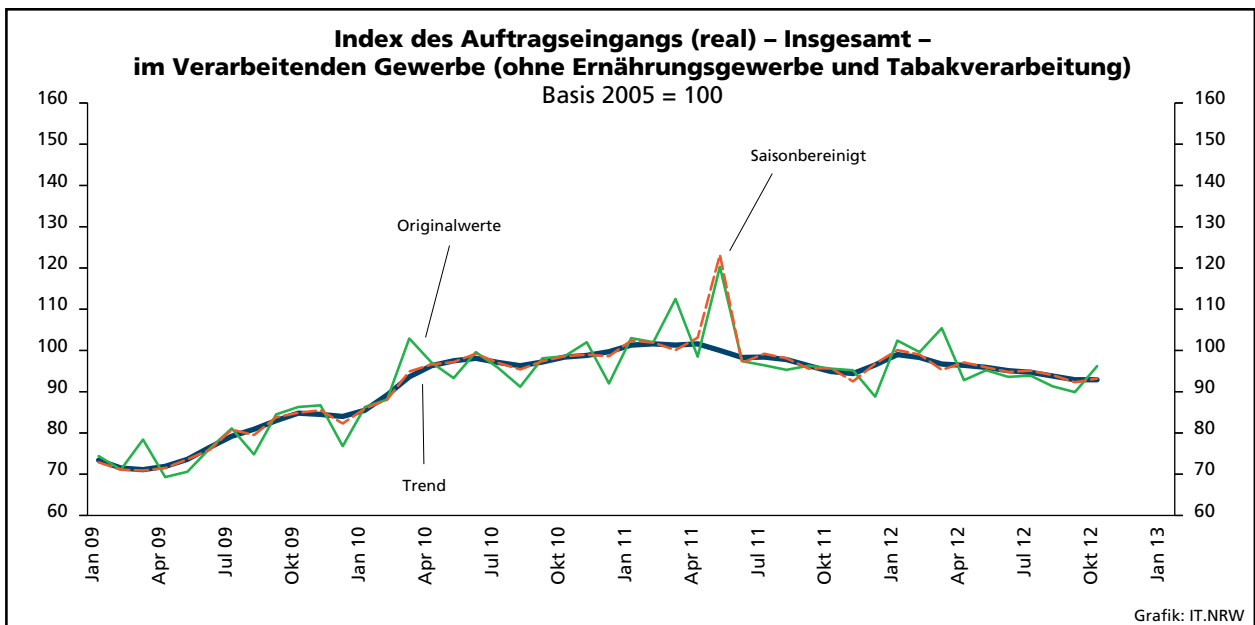
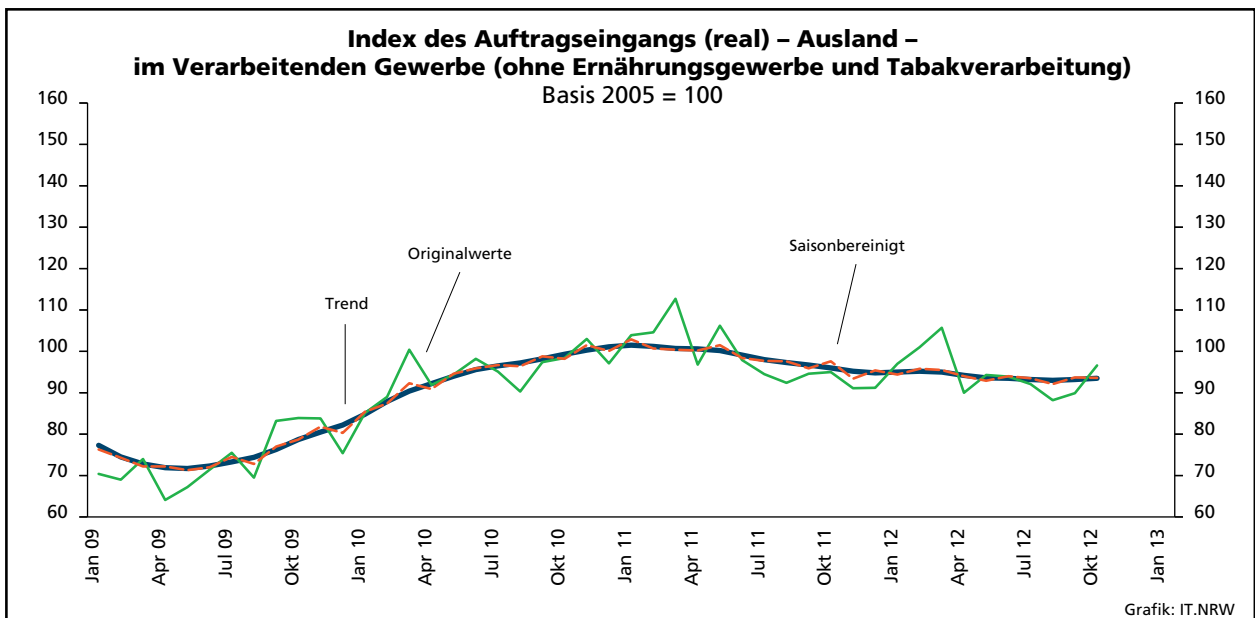
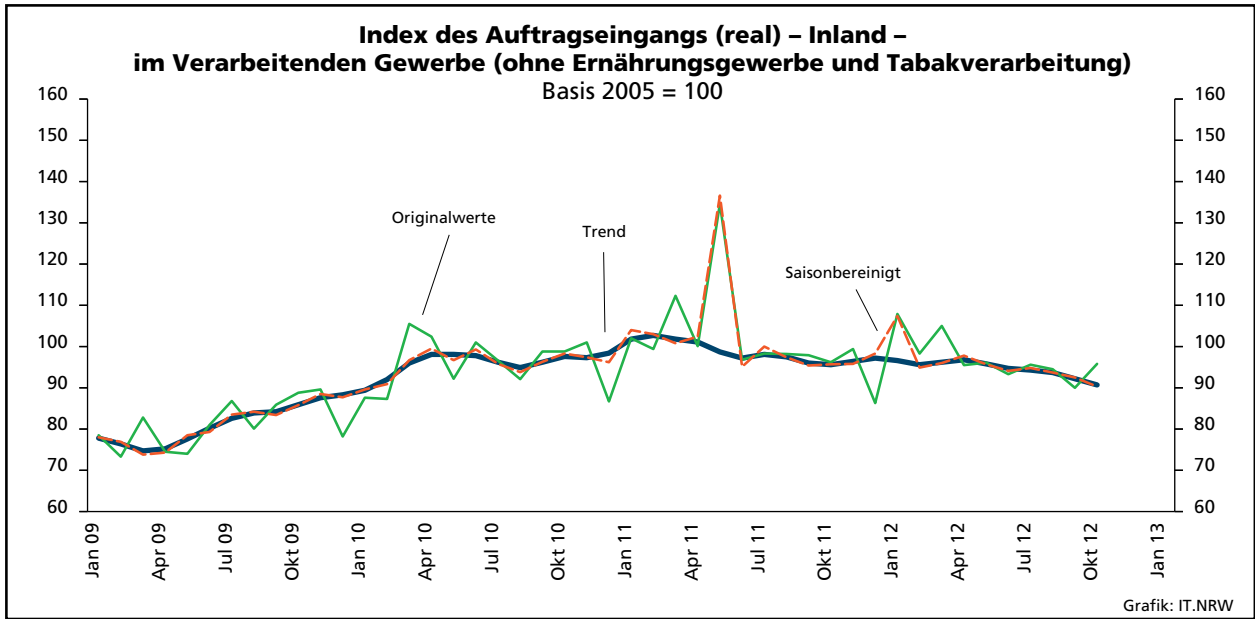
**Noch: Wirtschaftszweige des Verarbeitenden Gewerbes sowie
des Bergbaus und der Gewinnung von Steinen und Erden
aus: Klassifikation der Wirtschaftszweige Ausgabe 2008 (WZ 2008)**

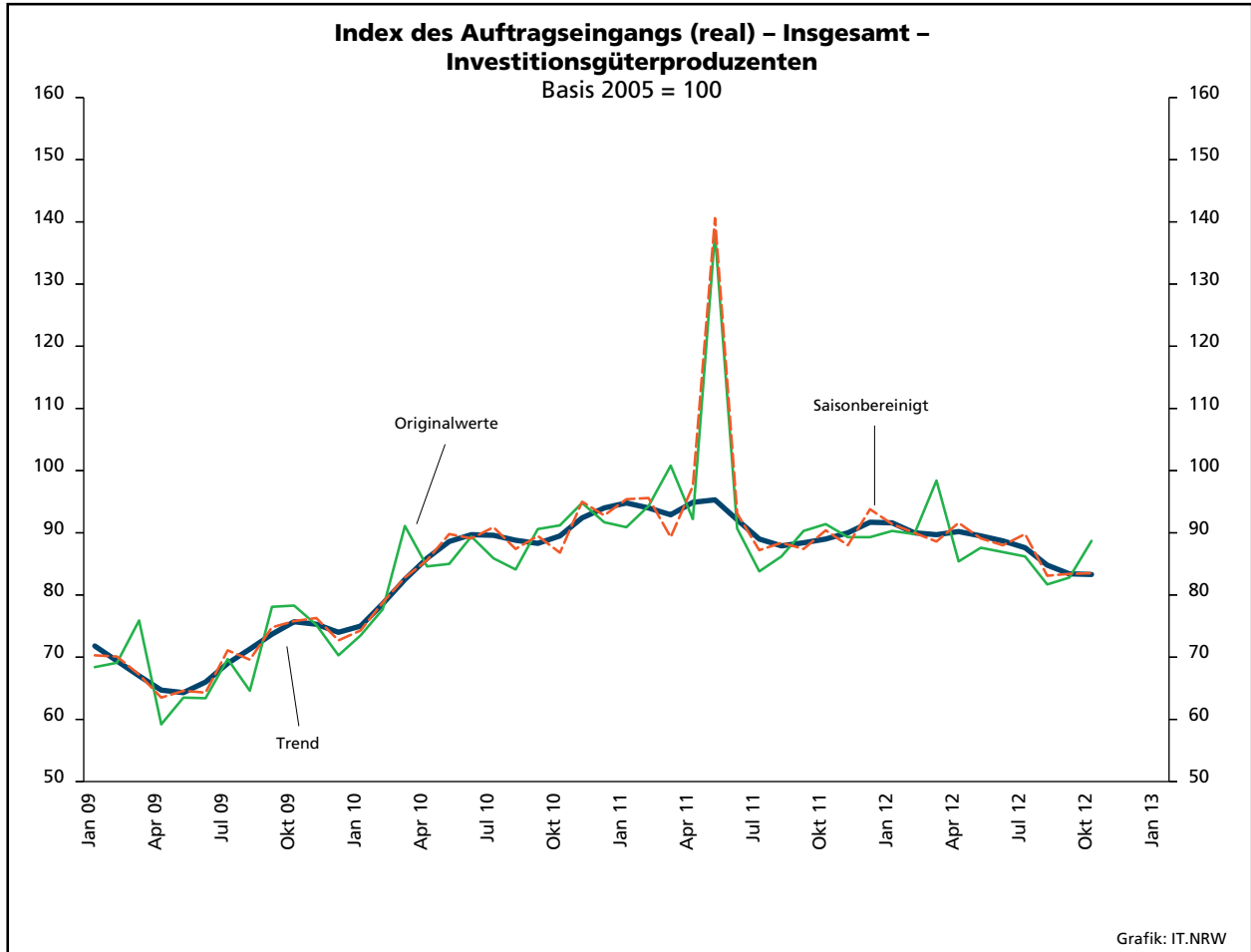
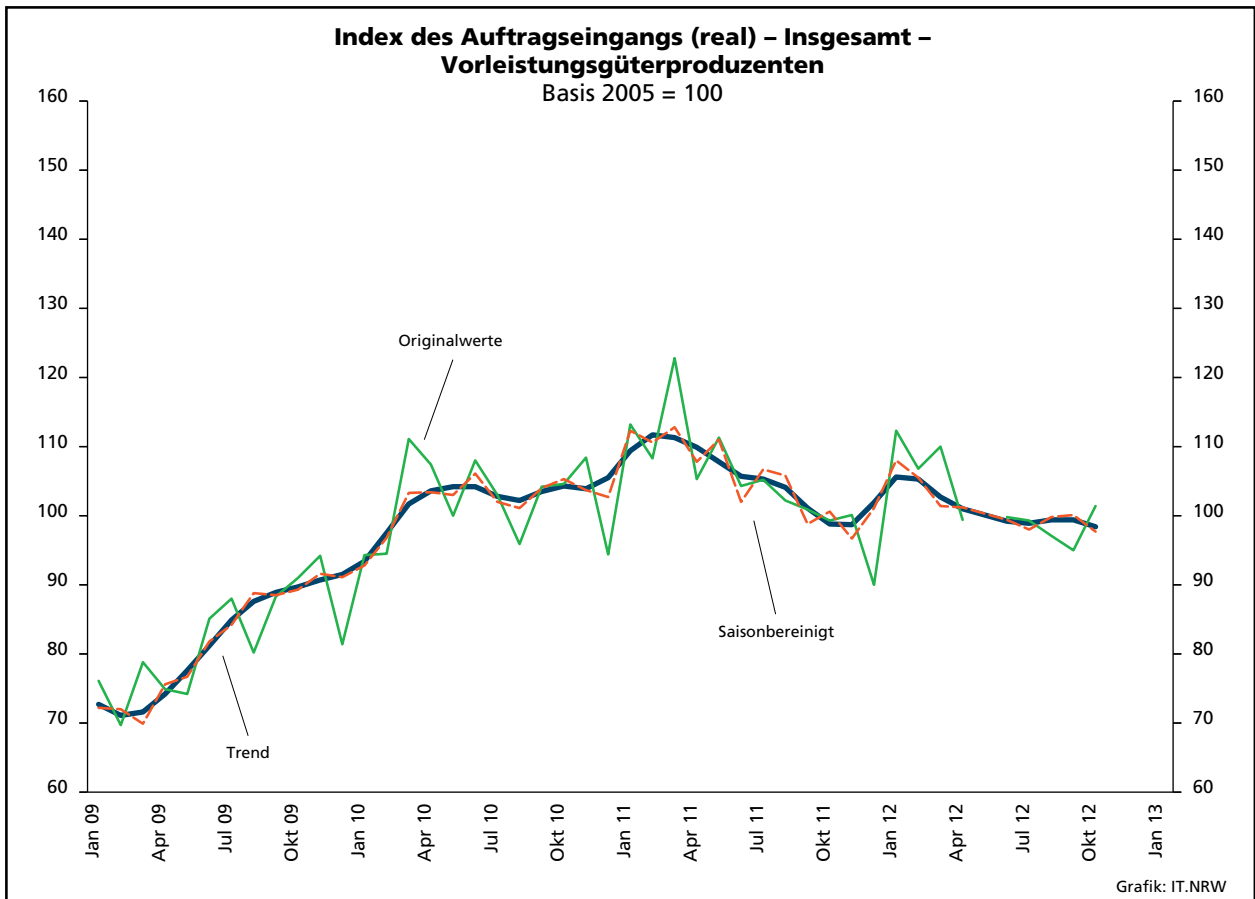
Abteilung Gruppe Klasse	Bezeichnung	Haupt- gruppe
noch: Abschnitt C	Verarbeitendes Gewerbe	
30	Sonstiger Fahrzeugbau	
30.1	Schiff- und Bootsbau	IG
30.11	Schiffbau (ohne Boots- und Yachtbau)	
30.12	Boots- und Yachtbau	
30.2	Schienenfahrzeugbau	IG
30.20	Schienenfahrzeugbau	
30.3	Luft- und Raumfahrzeugbau	IG
30.30	Luft- und Raumfahrzeugbau	
30.4	Herstellung von militärischen Kampffahrzeugen	IG
30.40	Herstellung von militärischen Kampffahrzeugen	
30.9	Herstellung von Fahrzeugen a. n. g.	GG
30.91	Herstellung von Krafträdern	
30.92	Herstellung von Fahrrädern sowie von Behindertenfahrzeugen	
30.99	Herstellung von sonstigen Fahrzeugen a. n. g.	
31	Herstellung von Möbeln	
31.0	Herstellung von Möbeln	GG
31.01	Herstellung von Büro- und Ladenmöbeln	
31.02	Herstellung von Küchenmöbeln	
31.03	Herstellung von Matratzen	
31.09	Herstellung von sonstigen Möbeln	
32	Herstellung von sonstigen Waren	
32.1	Herstellung von Münzen, Schmuck und ähnlichen Erzeugnissen	GG
32.11	Herstellung von Münzen	
32.12	Herstellung von Schmuck, Gold- und Silberschmiedewaren (ohne Fantasieschmuck)	
32.13	Herstellung von Fantasieschmuck	
32.2	Herstellung von Musikinstrumenten	GG
32.20	Herstellung von Musikinstrumenten	
32.3	Herstellung von Sportgeräten	VG
32.30	Herstellung von Sportgeräten	
32.4	Herstellung von Spielwaren	VG
32.40	Herstellung von Spielwaren	
32.5	Herstellung von medizinischen und zahnmedizinischen Apparaten und Materialien	IG
32.50	Herstellung von medizinischen und zahnmedizinischen Apparaten und Materialien	
32.9	Herstellung von Erzeugnissen a. n. g.	VG
32.91	Herstellung von Besen und Bürsten	
32.99	Herstellung von sonstigen Erzeugnissen a. n. g.	
33	Reparatur und Installation von Maschinen und Ausrüstungen	
33.1	Reparatur von Metallerzeugnissen, Maschinen und Ausrüstungen	IG
33.11	Reparatur von Metallerzeugnissen	
33.12	Reparatur von Maschinen	
33.13	Reparatur von elektronischen und optischen Geräten	
33.14	Reparatur von elektrischen Ausrüstungen	
33.15	Reparatur und Instandhaltung von Schiffen, Booten und Yachten	
33.16	Reparatur und Instandhaltung von Luft- und Raumfahrzeugen	
33.17	Reparatur und Instandhaltung von Fahrzeugen a. n. g.	
33.19	Reparatur von sonstigen Ausrüstungen	
33.2	Installation von Maschinen und Ausrüstungen a. n. g.	IG
33.20	Installation von Maschinen und Ausrüstungen a. n. g.	

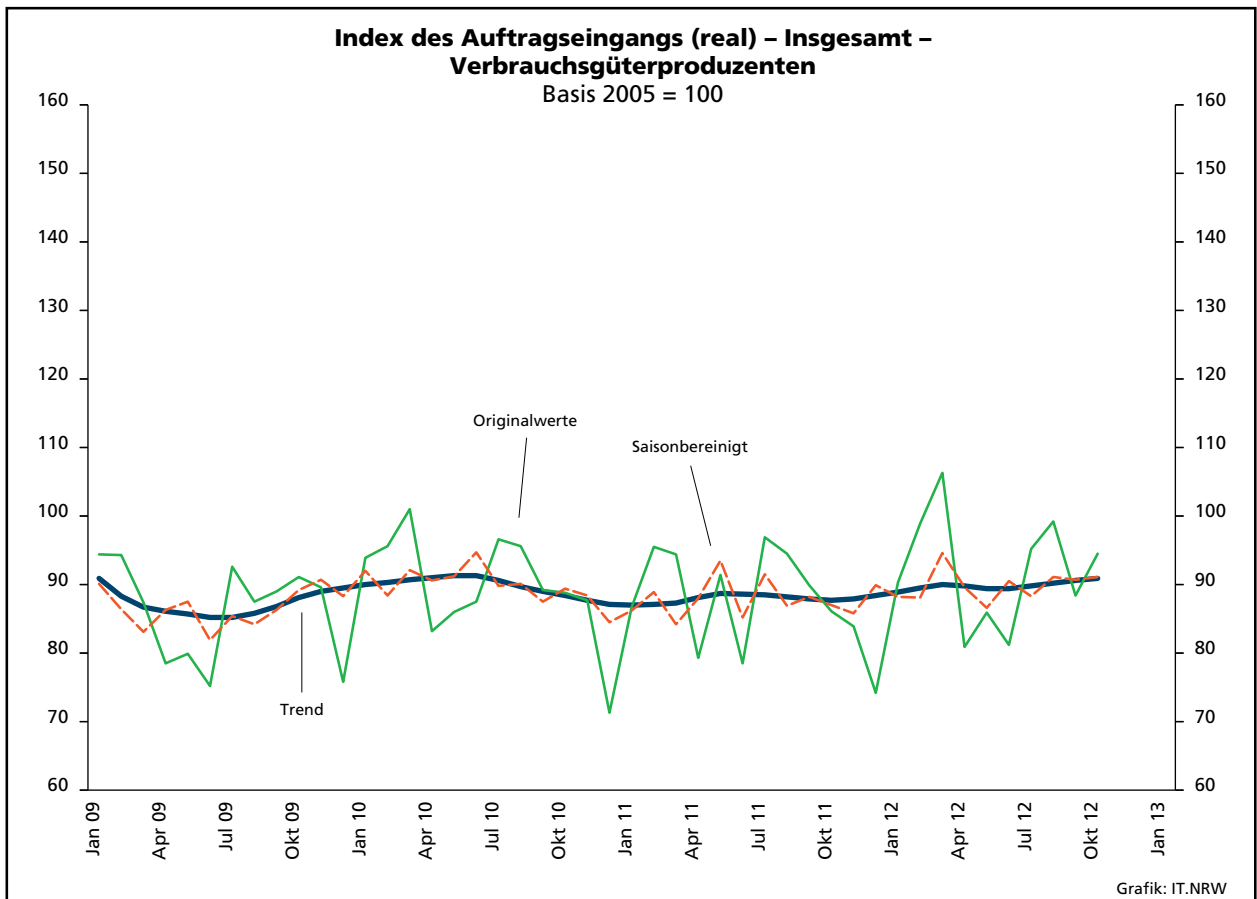
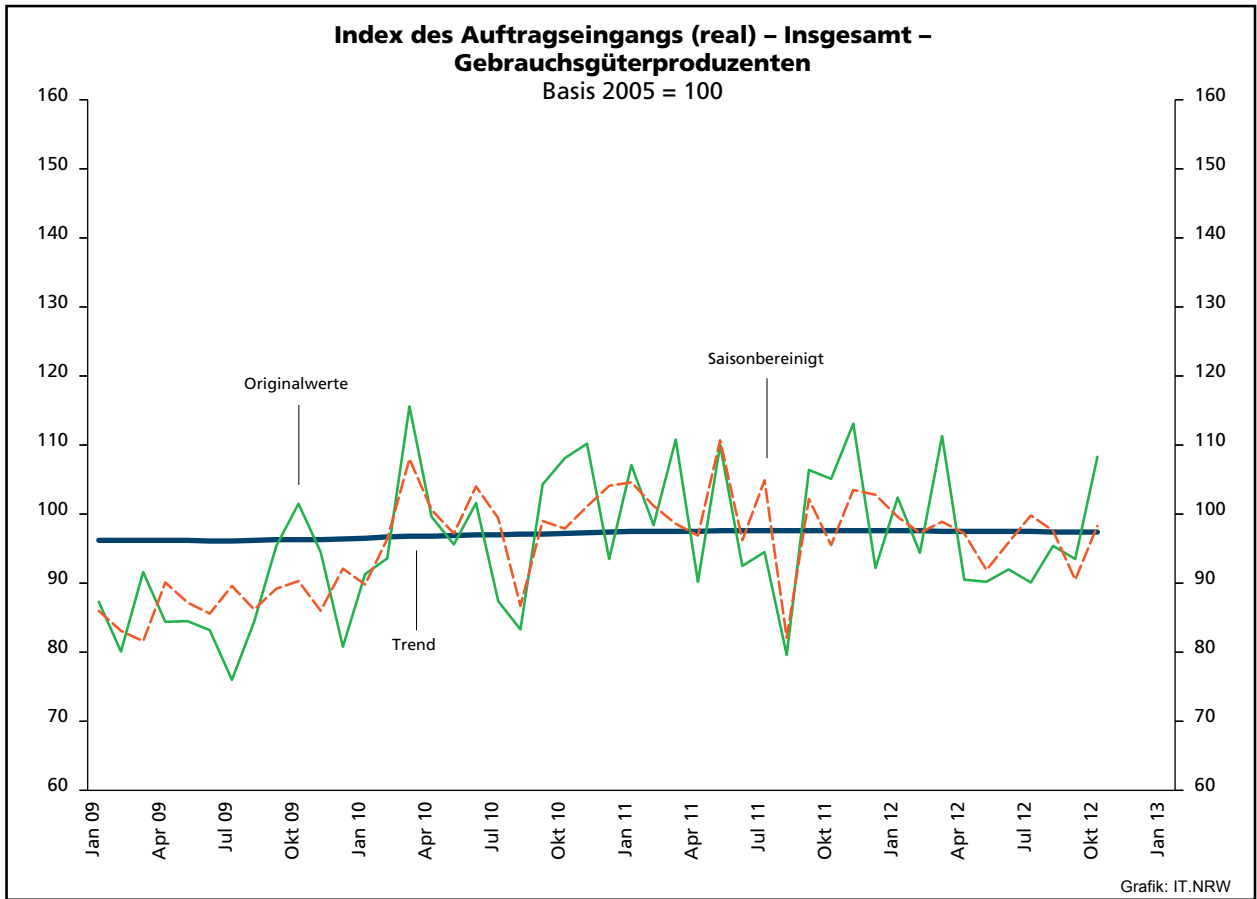
1. Übersicht über die wirtschaftliche Entwicklung in Nordrhein-Westfalen 2000 – 2012*)

Jahr Monat	Auftrags- eingangs- index – real –	Produktions- index im Verarbeitenden Gewerbe ¹⁾	Betriebe	Beschäftigte	Gesamtumsatz	
					insgesamt	darunter Auslandsumsatz
					1 000 EUR	
Basis 2005 = 100		Anzahl				
2000	.	.	10 689	1 472 072	299 285 123	103 842 574
2001	.	.	10 935	1 453 055	297 323 703	105 122 113
2002	.	.	10 504	1 381 853	287 287 443	102 478 933
2003	.	.	10 596	1 345 222	286 904 340	103 325 915
2004	.	.	10 577	1 298 344	308 303 242	116 095 563
2005	100,0	100,0	10 458	1 273 358	322 628 429	124 898 819
2006	106,4	105,1	10 210	1 253 547	329 702 829	134 101 177
2007	114,5	109,5	10 249	1 283 262	354 367 421	148 419 493
2008	106,4	109,6	9 962	1 259 689	355 282 782	148 016 284
2009	77,5	89,5	9 840	1 193 056	280 183 525	112 938 567
2010	95,4	100,0	9 570	1 170 672	315 394 766	131 253 761
2011	100,1	106,2	9 613	1 199 644	348 101 951	145 685 564
2010²⁾						
Januar	86,3	86,5	4 969	1 031 568	20 351 773	8 620 969
Februar	88,1	86,2	4 980	1 027 228	21 164 054	9 173 214
März	102,9	103,1	4 978	1 025 456	25 831 949	11 222 736
April	97,1	94,9	4 981	1 024 461	23 238 556	10 082 881
Mai	93,3	97,5	4 972	1 022 866	23 532 356	10 329 989
Juni	99,6	102,6	4 971	1 025 332	25 905 725	11 598 730
Juli	95,8	104,4	4 966	1 028 431	24 035 584	10 240 753
August	91,2	104,2	4 957	1 033 507	23 392 687	9 983 524
September	98,1	106,5	4 951	1 034 278	26 614 941	11 410 084
Oktober	98,6	110,1	4 947	1 032 682	25 659 805	10 846 671
November	102,0	108,7	4 947	1 032 991	27 346 264	12 109 719
Dezember	92,0	97,2	4 941	1 029 554	25 350 480	11 160 421
2011						
Januar	103,0	98,3	4 956	1 033 578	24 122 314	10 563 994
Februar	102,0	99,4	4 993	1 035 714	25 900 905	11 185 016
März	112,5	110,3	5 013	1 039 459	29 582 649	13 032 356
April	98,5	101,6	5 015	1 041 406	25 687 802	10 917 858
Mai	120,3	112,4	5 008	1 041 855	28 474 073	12 153 558
Juni	97,4	103,5	5 010	1 045 528	27 265 740	12 071 099
Juli	96,4	109,6	5 011	1 048 999	26 484 723	11 320 984
August	95,3	107,5	5 009	1 055 901	26 305 467	11 153 109
September	96,3	111,8	5 005	1 059 780	29 386 867	12 992 053
Oktober	95,6	108,9	5 002	1 060 721	26 644 177	11 321 896
November	95,2	108,7	4 994	1 060 194	28 351 996	12 400 333
Dezember	88,8	102,0	4 985	1 056 881	26 254 899	11 531 962
2012						
Januar	102,4	100,4	5 022	1 055 691	25 074 981	10 641 556
Februar	99,6	98,3	5 085	1 059 242	25 571 900	10 891 845
März	105,4	113,7	5 121	1 061 728	29 519 052	13 008 341
April	92,8	103,6	5 119	1 061 880	25 220 625	10 755 642
Mai	95,2	105,1	5 116	1 061 027	26 610 652	11 597 570
Juni	93,6	108,6	5 123	1 063 716	27 308 399	12 229 457
Juli	93,9	110,7r	5 118	1 067 890	26 321 543	11 412 801
August	91,3	107,5r	5 111	1 073 111	26 013 004	11 144 133
September	89,9	105,3r	5 107	1 072 928	26 604 005	11 459 674
Oktober	96,2	109,2	5 100	1 071 214	27 435 746	11 740 763
November
Dezember

*) Bei den Jahreswerten beziehen sich alle Angaben auf Betriebe von Unternehmen mit im Allgemeinen 20 und mehr Beschäftigten. – 1) arbeitstäglich be-
reinigt – 2) Betriebe mit 50 und mehr tätigen Personen.







2. Auftragseingangindex im Verarbeitenden Gewerbe Nordrhein-Westfalens

Nominalindex Inland

Systematik-Nr.	Wirtschaftszweig Hauptgruppe	Jahr 2011	Oktober 2011	September 2012	Oktober 2012	Veränderung gegenüber Vorjahres- monat in %
Basis 2005 = 100						
13	Herstellung von Textilien	84,6	83,2	74,3	83,5	+0,4
14	Herstellung von Bekleidung	57,2	57,8	47,3	75,2	+30,1
17	Herstellung von Papier, Pappe und Waren daraus	116,5	111,9	104,3	113,6	+1,5
20	Herstellung von chemischen Erzeugnissen	119,4	117,9	118,4	120,9	+2,5
20.1	Herstellung von chemischen Grundstoffen, Düngemitteln und Stickstoffverbindungen, Kunststoffen in Primärformen und synthetischem Kautschuk in Primärformen	126,0	118,6	120,6	123,2	+3,9
21	Herstellung von pharmazeutischen Erzeugnissen	65,4	63,2	76,7	73,5	+16,3
24	Metallerzeugung und -bearbeitung	134,3	122,5	114,3	121,0	-1,2
24.1	Erzeugung von Roheisen, Stahl und Ferrolegierungen	135,3	126,6	117,2	127,5	+0,7
24.4	Erzeugung und erste Bearbeitung von NE-Metallen	145,3	130,1	133,8	127,6	-1,9
24.5	Gießereien	114,0	101,0	95,3	97,7	-3,3
25	Herstellung von Metallerzeugnissen	115,9	123,0	106,3	114,6	-6,8
25.5	Herstellung von Schmiede-, Press-, Zieh- und Stanzteilen, gewalzten Ringen und pulvermetallurgischen Erzeugnissen	116,3	145,6	95,7	106,5	-26,9
25.7	Herstellung von Schneidwaren, Werkzeugen, Schließern und Beschlägen aus unedlen Metallen	102,5	101,7	103,0	112,9	+11,0
26	Herstellung von Datenverarbeitungsgeräten, elektronischen und optischen Erzeugnissen	77,9	74,2	68,1	67,3	-9,3
27	Herstellung von elektrischen Ausrüstungen	113,4	106,6	104,1	115,0	+7,9
27.1	Herstellung von Elektromotoren, Generatoren, Transformatoren, Elektrizitätsverteilungs- und -schalteinrichtungen	126,0	103,6	110,2	108,3	+4,5
28	Maschinenbau	119,2	117,9	104,8	121,3	+2,9
28.1	Herstellung von nicht wirtschaftszweigspezifischen Maschinen	118,0	120,8	110,5	117,7	-2,6
29	Herstellung von Kraftwagen und Kraftwagenteilen	77,3	69,3	67,1	68,0	-1,9
30	Sonstiger Fahrzeugbau	364,0	43,7	48,1	42,7	-2,3
C	Verarbeitendes Gewerbe	113,7	107,3	100,5	107,6	+0,3
	Vorleistungsgüterproduzenten	122,3	117,3	110,1	116,2	-0,9
	Investitionsgüterproduzenten	104,6	92,5	85,2	93,3	+0,9
	Gebrauchsgüterproduzenten	107,1	115,2	100,8	117,3	+1,8
	Verbrauchsgüterproduzenten	82,1	85,4	86,2	95,6	+11,9

Noch: 2. Auftragseingangsindex im Verarbeitenden Gewerbe Nordrhein-Westfalens

Nominalindex Ausland

Systematik-Nr.	Wirtschaftszweig Hauptgruppe	Jahr 2011	Oktober 2011	September 2012	Oktober 2012	Veränderung gegenüber Vorjahres- monat in %
Basis 2005 = 100						
13	Herstellung von Textilien	91,1	90,3	100,6	106,3	+17,7
14	Herstellung von Bekleidung	77,8	69,7	63,1	82,4	+18,2
17	Herstellung von Papier, Pappe und Waren daraus	103,8	98,4	94,6	107,4	+9,1
20	Herstellung von chemischen Erzeugnissen	122,4	112,4	114,7	120,4	+7,1
20.1	Herstellung von chemischen Grundstoffen, Düngemitteln und Stickstoffverbindungen, Kunststoffen in Primärformen und synthetischem Kautschuk in Primärformen	126,8	117,9	118,8	123,5	+4,7
21	Herstellung von pharmazeutischen Erzeugnissen	128,3	117,8	133,5	120,2	+2,0
24	Metallerzeugung und -bearbeitung	111,0	99,7	80,1	105,9	+6,2
24.1	Erzeugung von Roheisen, Stahl und Ferrolegierungen	105,2	101,6	75,0	101,7	+0,1
24.4	Erzeugung und erste Bearbeitung von NE-Metallen	129,4	100,6	89,5	123,5	+22,8
24.5	Gießereien	121,0	121,3	103,3	110,1	-9,2
25	Herstellung von Metallerzeugnissen	116,1	119,8	109,3	131,9	+10,1
25.5	Herstellung von Schmiede-, Press-, Zieh- und Stanzteilen, gewalzten Ringen und pulvermetallurgischen Erzeugnissen	128,2	126,6	104,0	122,0	-3,6
25.7	Herstellung von Schneidwaren, Werkzeugen, Schlössern und Beschlägen aus unedlen Metallen	95,5	94,2	94,9	101,5	+7,7
26	Herstellung von Datenverarbeitungsgeräten, elektronischen und optischen Erzeugnissen	51,1	46,7	44,0	46,1	-1,3
27	Herstellung von elektrischen Ausrüstungen	135,3	134,5	162,6	143,6	+6,8
27.1	Herstellung von Elektromotoren, Generatoren, Transformatoren, Elektrizitätsverteilungs- und -schalteinrichtungen	152,1	139,5	253,9	141,3	+1,3
28	Maschinenbau	131,1	133,7	122,2	132,7	-0,7
28.1	Herstellung von nicht wirtschaftszweigspezifischen Maschinen	130,6	130,1	112,2	117,2	-9,9
29	Herstellung von Kraftwagen und Kraftwagenteilen	83,5	87,2	79,1	75,9	-13,0
30	Sonstiger Fahrzeugbau	138,6	52,8	93,0	203,4	+285,2
C	Verarbeitendes Gewerbe	110,4	107,0	102,3	110,3	+3,1
	Vorleistungsgüterproduzenten	119,0	110,3	108,3	118,1	+7,1
	Investitionsgüterproduzenten	101,0	103,5	94,7	101,2	-2,2
	Gebrauchsgüterproduzenten	99,4	103,1	94,7	109,3	+6,0
	Verbrauchsgüterproduzenten	116,1	108,1	115,3	117,6	+8,8

Noch: 2. Auftragseingangsindex im Verarbeitenden Gewerbe Nordrhein-Westfalens

Nominalindex Insgesamt

Systematik-Nr.	Wirtschaftszweig Hauptgruppe	Jahr 2011	Oktober 2011	September 2012	Oktober 2012	Veränderung gegenüber Vorjahres- monat in %
Basis 2005 = 100						
13	Herstellung von Textilien	87,3	86,1	85,1	92,9	+7,9
14	Herstellung von Bekleidung	64,2	61,9	52,8	77,7	+25,5
17	Herstellung von Papier, Pappe und Waren daraus	111,1	106,1	100,2	110,9	+4,5
20	Herstellung von chemischen Erzeugnissen	121,0	115,0	116,4	120,6	+4,9
20.1	Herstellung von chemischen Grundstoffen, Düngemitteln und Stickstoffverbindungen, Kunststoffen in Primärformen und synthetischem Kautschuk in Primärformen	126,4	118,2	119,6	123,3	+4,3
21	Herstellung von pharmazeutischen Erzeugnissen	94,9	88,8	103,4	95,5	+7,5
24	Metallerzeugung und -bearbeitung	124,6	113,0	100,0	114,7	+1,5
24.1	Erzeugung von Roheisen, Stahl und Ferrolegierungen	125,8	118,7	103,9	119,4	+0,6
24.4	Erzeugung und erste Bearbeitung von NE-Metallen	138,0	116,5	113,3	125,6	+7,8
24.5	Gießereien	116,4	108,2	98,2	102,2	-5,5
25	Herstellung von Metallerzeugnissen	116,0	121,9	107,3	120,5	-1,1
25.5	Herstellung von Schmiede-, Press-, Zieh- und Stanzteilen, gewalzten Ringen und pulvermetallurgischen Erzeugnissen	120,0	139,7	98,2	111,3	-20,3
25.7	Herstellung von Schneidwaren, Werkzeugen, Schlössern und Beschlägen aus unedlen Metallen	99,6	98,6	99,7	108,2	+9,7
26	Herstellung von Datenverarbeitungsgeräten, elektronischen und optischen Erzeugnissen	61,3	57,2	53,2	54,2	-5,2
27	Herstellung von elektrischen Ausrüstungen	123,0	118,7	129,6	127,5	+7,4
27.1	Herstellung von Elektromotoren, Generatoren, Transformatoren, Elektrizitätsverteilungs- und -schalteinrichtungen	136,8	118,4	169,5	121,9	+3,0
28	Maschinenbau	126,5	127,6	115,4	128,3	+0,5
28.1	Herstellung von nicht wirtschaftszweigspezifischen Maschinen	124,9	125,8	111,4	117,4	-6,7
29	Herstellung von Kraftwagen und Kraftwagenteilen	81,1	80,1	74,4	72,7	-9,2
30	Sonstiger Fahrzeugbau	268,1	47,6	67,2	111,1	+133,4
C	Verarbeitendes Gewerbe	112,0	107,1	101,4	108,9	+1,7
	Vorleistungsgüterproduzenten	120,8	114,2	109,3	117,0	+2,5
	Investitionsgüterproduzenten	102,5	99,1	90,9	98,0	-1,1
	Gebrauchsgüterproduzenten	102,9	108,5	97,5	113,0	+4,1
	Verbrauchsgüterproduzenten	96,0	94,7	98,1	104,6	+10,5

Noch: 2. Auftragseingangsindex im Verarbeitenden Gewerbe Nordrhein-Westfalens

Realindex Inland

Systematik-Nr.	Wirtschaftszweig Hauptgruppe	Jahr 2011	Oktober 2011	September 2012	Oktober 2012	Veränderung gegenüber Vorjahres- monat in %
Basis 2005 = 100						
13	Herstellung von Textilien	76,2	73,6	65,6	73,9	+0,4
14	Herstellung von Bekleidung	54,2	54,4	44,1	69,6	+27,9
17	Herstellung von Papier, Pappe und Waren daraus	104,3	99,4	94,8	103,1	+3,7
20	Herstellung von chemischen Erzeugnissen	98,4	96,6	94,6	96,3	-0,3
20.1	Herstellung von chemischen Grundstoffen, Düngemitteln und Stickstoffverbindungen, Kunststoffen in Primärformen und synthetischem Kautschuk in Primärformen	101,3	94,7	93,5	95,3	+0,6
21	Herstellung von pharmazeutischen Erzeugnissen	66,1	64,1	78,3	75,3	+17,5
24	Metallerzeugung und -bearbeitung	109,2	102,0	96,1	102,7	+0,7
24.1	Erzeugung von Roheisen, Stahl und Ferrolegierungen	114,0	110,2	104,4	114,8	+4,2
24.4	Erzeugung und erste Bearbeitung von NE-Metallen	96,3	91,2	91,4	85,7	-6,0
24.5	Gießereien	99,8	87,8	83,0	85,0	-3,2
25	Herstellung von Metallerzeugnissen	105,3	111,5	95,6	103,4	-7,3
25.5	Herstellung von Schmiede-, Press-, Zieh- und Stanzteilen, gewalzten Ringen und pulvermetallurgischen Erzeugnissen	108,6	135,7	88,9	99,5	-26,7
25.7	Herstellung von Schneidwaren, Werkzeugen, Schlössern und Beschlägen aus unedlen Metallen	95,8	94,7	95,4	104,3	+10,1
26	Herstellung von Datenverarbeitungsgeräten, elektronischen und optischen Erzeugnissen	130,0	121,7	125,8	112,6	-7,5
27	Herstellung von elektrischen Ausrüstungen	104,6	98,2	94,5	104,1	+6,0
27.1	Herstellung von Elektromotoren, Generatoren, Transformatoren, Elektrizitätsverteilungs- und -schalteinrichtungen	120,6	99,1	104,4	102,3	+3,2
28	Maschinenbau	106,1	104,5	91,0	104,8	+0,3
28.1	Herstellung von nicht wirtschaftszweigspezifischen Maschinen	104,0	106,0	94,5	100,3	-5,4
29	Herstellung von Kraftwagen und Kraftwagenteilen	75,6	67,7	65,2	66,1	-2,4
30	Sonstiger Fahrzeugbau	325,3	39,1	42,9	38,0	-2,8
C	Verarbeitendes Gewerbe	101,8	96,2	90,0	95,8	-0,4
	Vorleistungsgüterproduzenten	106,8	102,9	96,8	101,6	-1,3
	Investitionsgüterproduzenten	97,9	86,4	79,0	85,7	-0,8
	Gebrauchsgüterproduzenten	101,8	108,9	94,1	109,0	+0,1
	Verbrauchsgüterproduzenten	77,1	79,4	79,6	88,0	+10,8

Noch: 2. Auftragseingangsindex im Verarbeitenden Gewerbe Nordrhein-Westfalens

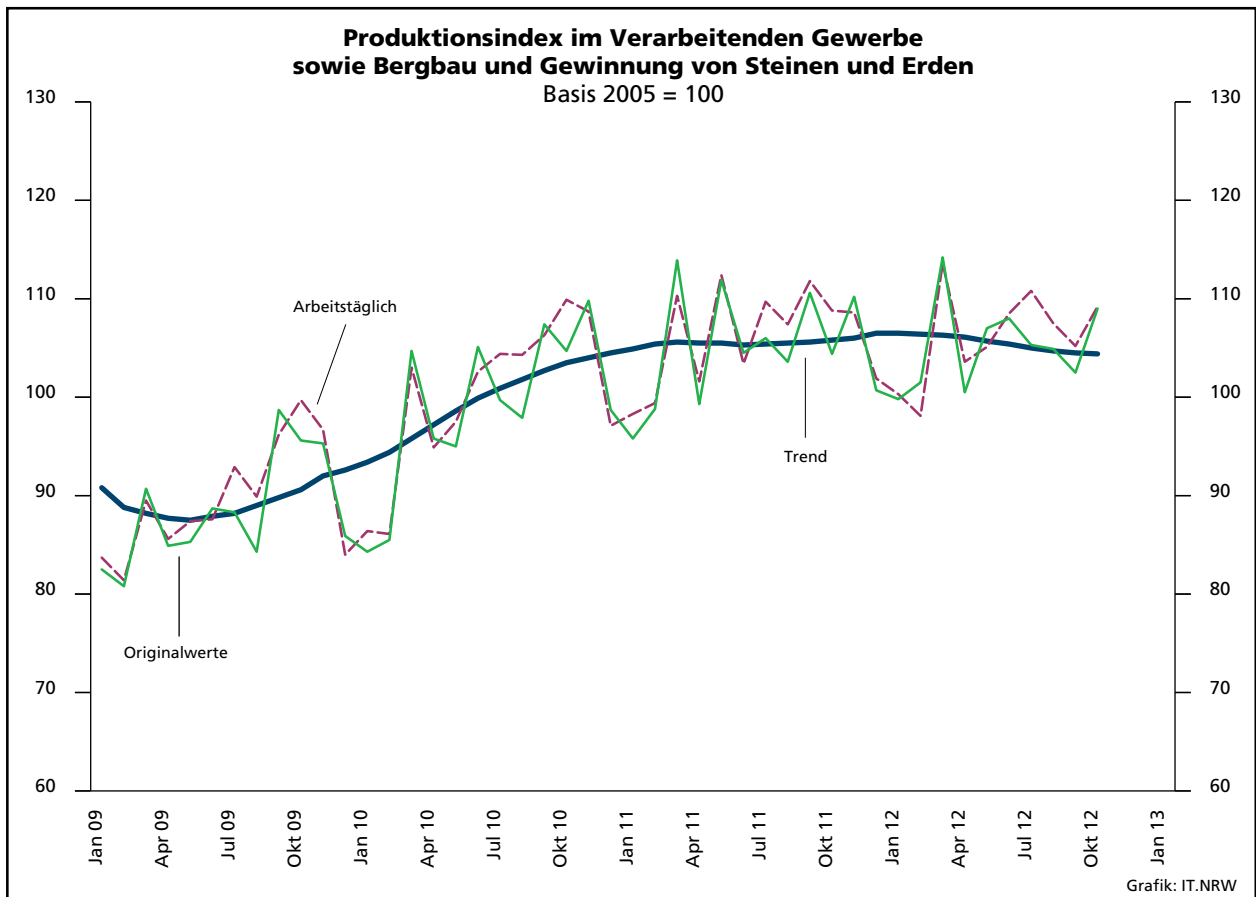
Realindex Ausland

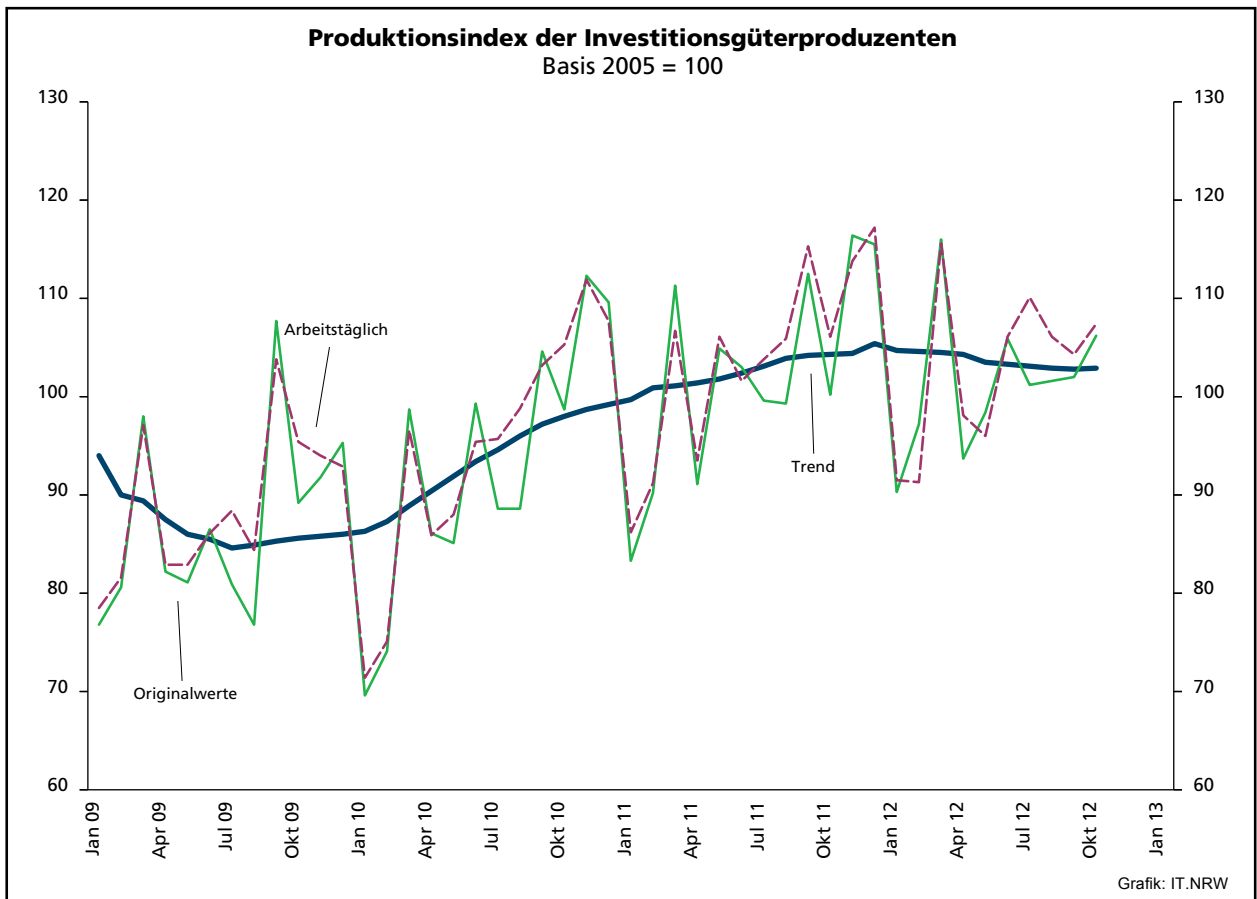
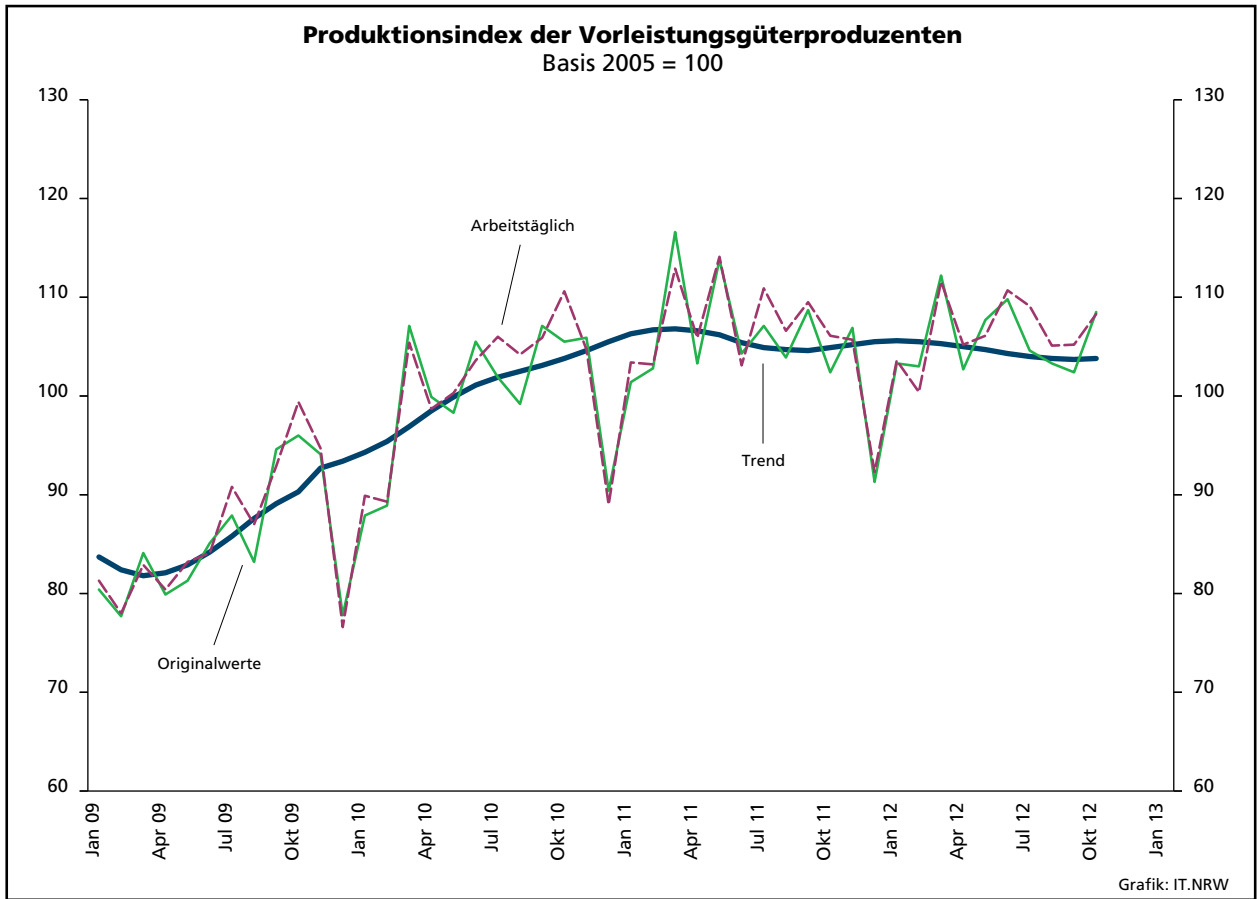
Systematik-Nr.	Wirtschaftszweig Hauptgruppe	Jahr 2011	Oktober 2011	September 2012	Oktober 2012	Veränderung gegenüber Vorjahres- monat in %
Basis 2005 = 100						
13	Herstellung von Textilien	83,4	81,9	91,5	96,5	+17,8
14	Herstellung von Bekleidung	75,0	66,9	60,7	79,0	+18,1
17	Herstellung von Papier, Pappe und Waren daraus	94,6	89,3	85,7	97,2	+8,8
20	Herstellung von chemischen Erzeugnissen	101,5	92,4	92,6	97,0	+5,0
20.1	Herstellung von chemischen Grundstoffen, Düngemitteln und Stickstoffverbindungen, Kunststoffen in Primärformen und synthetischem Kautschuk in Primärformen	103,1	95,2	93,9	97,2	+2,1
21	Herstellung von pharmazeutischen Erzeugnissen	114,8	105,9	116,1	105,6	-0,3
24	Metallerzeugung und -bearbeitung	86,4	78,5	64,3	86,5	+10,2
24.1	Erzeugung von Roheisen, Stahl und Ferrolegierungen	79,1	78,0	59,7	83,2	+6,7
24.4	Erzeugung und erste Bearbeitung von NE-Metallen	97,4	78,1	68,5	96,9	+24,1
24.5	Gießereien	90,6	90,4	75,6	80,6	-10,8
25	Herstellung von Metallerzeugnissen	105,4	108,1	97,7	117,8	+9,0
25.5	Herstellung von Schmiede-, Press-, Zieh- und Stanzteilen, gewalzten Ringen und pulvermetallurgischen Erzeugnissen	116,7	114,5	93,1	109,1	-4,7
25.7	Herstellung von Schneidwaren, Werkzeugen, Schlössern und Beschlägen aus unedlen Metallen	86,3	84,6	84,1	89,7	+6,0
26	Herstellung von Datenverarbeitungsgeräten, elektronischen und optischen Erzeugnissen	77,0	64,8	64,3	63,2	-2,5
27	Herstellung von elektrischen Ausrüstungen	124,7	123,3	146,4	129,5	+5,0
27.1	Herstellung von Elektromotoren, Generatoren, Transformatoren, Elektrizitätsverteilungs- und -schalteinrichtungen	138,3	125,7	224,6	125,4	-0,2
28	Maschinenbau	117,4	119,4	106,7	116,1	-2,8
28.1	Herstellung von nicht wirtschaftszweigspezifischen Maschinen	114,5	113,4	96,1	100,3	-11,6
29	Herstellung von Kraftwagen und Kraftwagenteilen	78,4	81,6	73,0	70,1	-14,1
30	Sonstiger Fahrzeugbau	116,8	44,6	78,6	170,0	+281,2
C	Verarbeitendes Gewerbe	98,4	95,0	89,9	96,6	+1,7
	Vorleistungsgüterproduzenten	103,4	94,9	92,9	101,2	+6,6
	Investitionsgüterproduzenten	92,7	94,7	85,4	90,6	-4,3
	Gebrauchsgüterproduzenten	98,5	102,0	93,1	107,5	+5,4
	Verbrauchsgüterproduzenten	103,0	95,8	101,2	103,9	+8,5

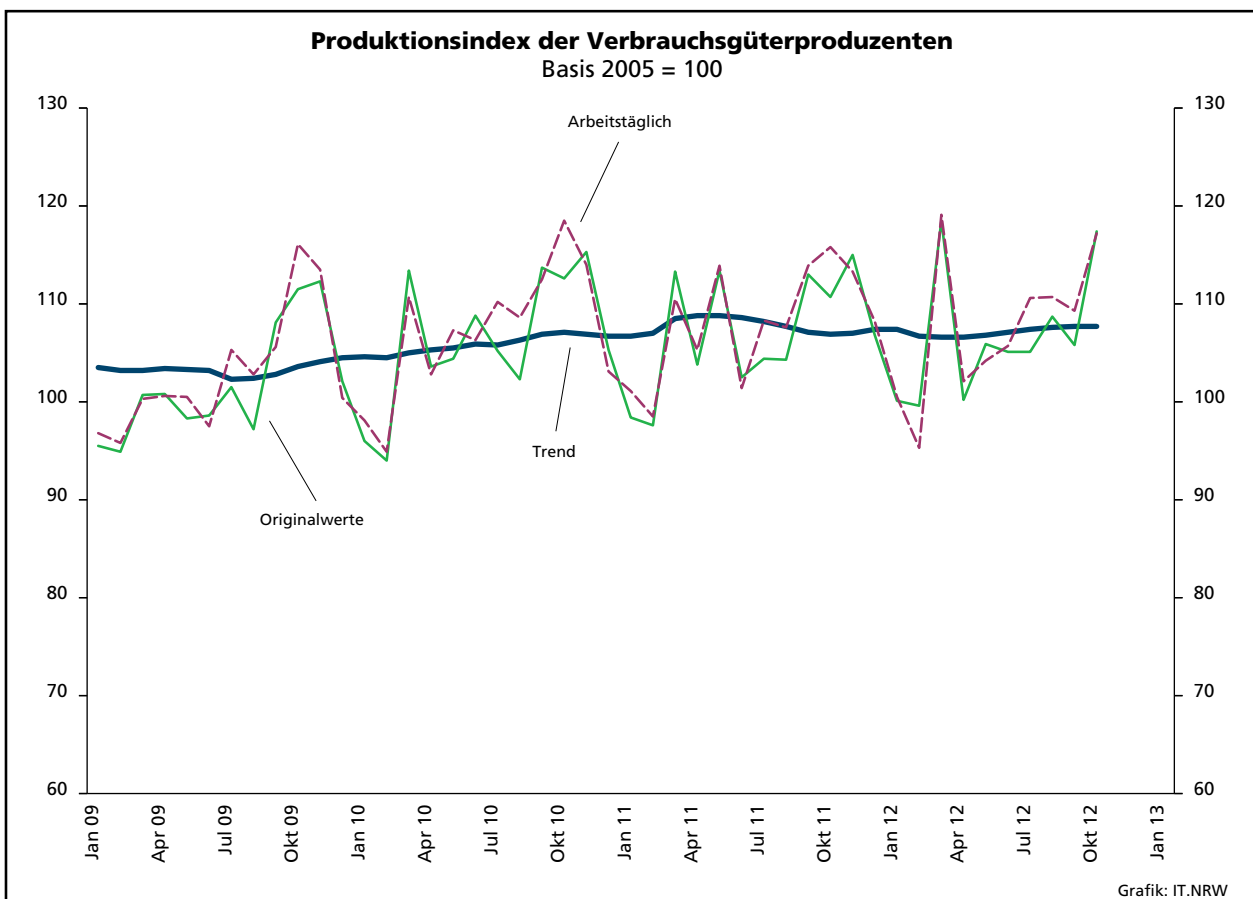
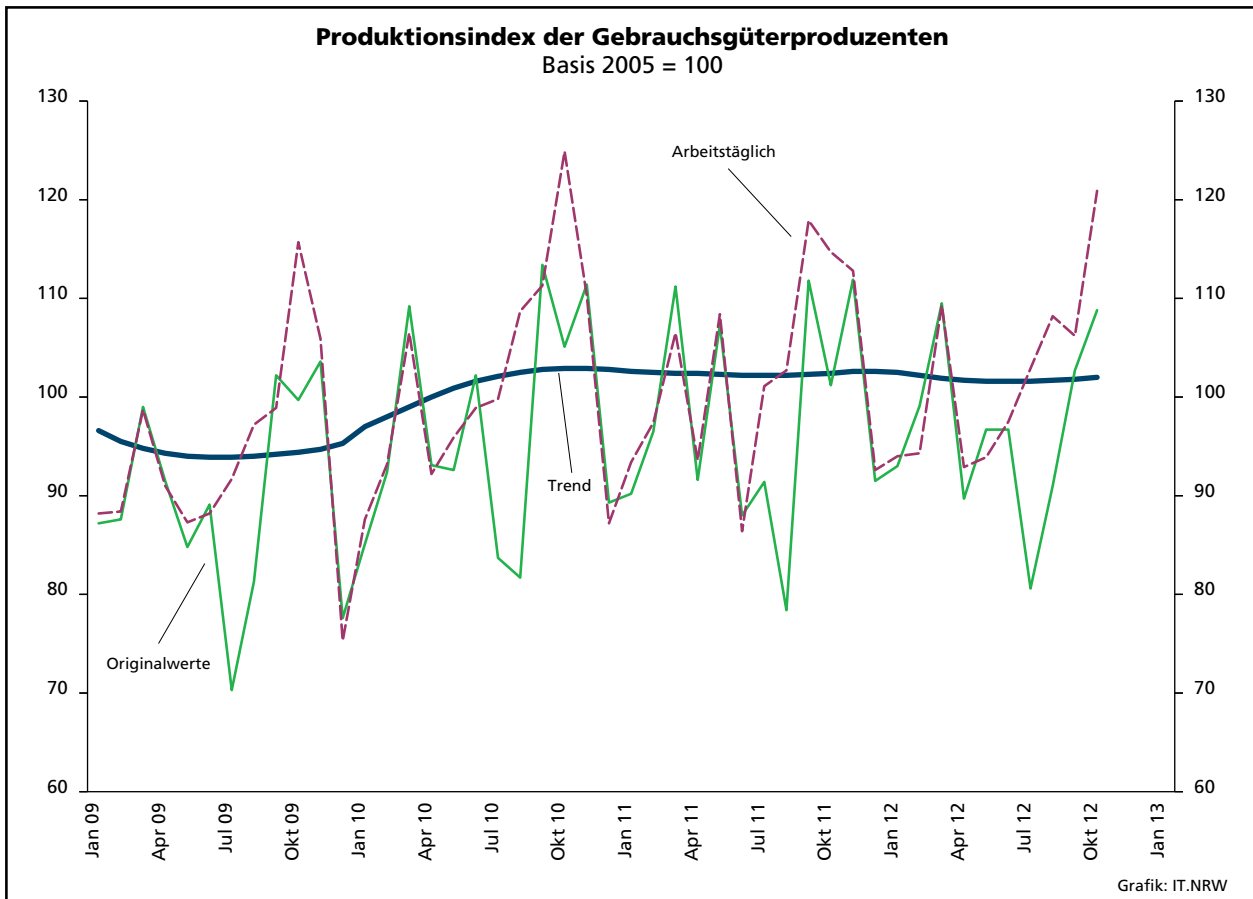
Noch: 2. Auftragseingangsindex im Verarbeitenden Gewerbe Nordrhein-Westfalens

Realindex Insgesamt

Systematik-Nr.	Wirtschaftszweig Hauptgruppe	Jahr 2011	Oktober 2011	September 2012	Oktober 2012	Veränderung gegenüber Vorjahres- monat in %
Basis 2005 = 100						
13	Herstellung von Textilien	79,2	77,0	76,2	83,2	+8,1
14	Herstellung von Bekleidung	61,3	58,6	49,8	72,8	+24,2
17	Herstellung von Papier, Pappe und Waren daraus	100,2	95,1	90,9	100,6	+5,8
20	Herstellung von chemischen Erzeugnissen	100,1	94,4	93,5	96,7	+2,4
20.1	Herstellung von chemischen Grundstoffen, Düngemitteln und Stickstoffverbindungen, Kunststoffen in Primärformen und synthetischem Kautschuk in Primärformen	102,3	95,0	93,7	96,4	+1,5
21	Herstellung von pharmazeutischen Erzeugnissen	89,0	83,7	96,1	89,5	+6,9
24	Metallerzeugung und -bearbeitung	99,6	92,1	82,7	96,0	+4,2
24.1	Erzeugung von Roheisen, Stahl und Ferrolegierungen	103,0	100,0	90,2	104,8	+4,8
24.4	Erzeugung und erste Bearbeitung von NE-Metallen	96,8	85,2	80,9	90,9	+6,7
24.5	Gießereien	96,5	88,7	80,4	83,5	-5,9
25	Herstellung von Metallerzeugnissen	105,3	110,3	96,3	108,3	-1,8
25.5	Herstellung von Schmiede-, Press-, Zieh- und Stanzteilen, gewalzten Ringen und pulvermetallurgischen Erzeugnissen	111,1	129,2	90,2	102,5	-20,7
25.7	Herstellung von Schneidwaren, Werkzeugen, Schlössern und Beschlägen aus unedlen Metallen	91,8	90,5	90,6	98,2	+8,5
26	Herstellung von Datenverarbeitungsgeräten, elektronischen und optischen Erzeugnissen	97,2	86,5	87,7	82,1	-5,1
27	Herstellung von elektrischen Ausrüstungen	113,4	109,1	117,1	115,2	+5,6
27.1	Herstellung von Elektromotoren, Generatoren, Transformatoren, Elektrizitätsverteilungs- und -schalteinrichtungen	127,9	110,0	154,1	111,9	+1,7
28	Maschinenbau	113,0	113,6	100,6	111,7	-1,7
28.1	Herstellung von nicht wirtschaftszweigspezifischen Maschinen	109,7	110,0	95,3	100,3	-8,8
29	Herstellung von Kraftwagen und Kraftwagenteilen	77,3	76,1	69,9	68,5	-10,0
30	Sonstiger Fahrzeugbau	236,6	41,4	58,1	94,1	+127,3
C	Verarbeitendes Gewerbe	100,1	95,6	89,9	96,2	+0,6
	Vorleistungsgüterproduzenten	105,2	99,3	95,0	101,4	+2,1
	Investitionsgüterproduzenten	94,8	91,4	82,8	88,7	-3,0
	Gebrauchsgüterproduzenten	100,0	105,1	93,5	108,3	+3,0
	Verbrauchsgüterproduzenten	87,6	86,1	88,4	94,5	+9,8







3. Produktionsindex*) im Verarbeitenden Gewerbe sowie Bergbau und Gewinnung von Steinen und Erden Nordrhein-Westfalens

Systematik-Nr.	Wirtschaftszweig Hauptgruppe	Ge- wichtung	Jahr	Oktober	September	Oktober	Veränderung Oktober 2012 gegenüber Oktober 2011
		%	2011	2011	2012		%
Basis 2005 = 100							
B	Bergbau und Gewinnung von Steinen und Erden	0,4	98,4	104,4	100,7r	103,2	-1,1
	darunter						
05	Kohlenbergbau	0,1	54,1	60,6	53,5	41,6	-31,4
08	Gewinnung von Steinen und Erden, sonstiger Bergbau	0,2	113,7	120,3	117,8r	123,2	+2,4
C	Verarbeitendes Gewerbe	77,8	106,2	108,9r	105,3r	109,2	+0,3
	davon						
10	Herstellung von Nahrungs- und Futtermitteln	5,0	117,2	131,1	119,4r	132,9	+1,4
11	Getränkeherstellung	1,3	91,6	83,8r	86,2r	84,3	+0,6
12	Tabakverarbeitung	0,1	116,3	125,2	127,0r	120,4	-3,8
13	Herstellung von Textilien	1,0	85,2	90,0	81,2r	86,9	-3,4
14	Herstellung von Bekleidung	0,3	64,5	58,5	73,0r	58,0	-0,9
15	Herstellung von Leder, Lederwaren und Schuhen	0,1	118,4	127,8	113,7r	118,3	-7,4
16	Herstellung von Holz-, Flecht-, Korb- und Korkwaren (ohne Möbel)	0,9	92,6	98,3r	95,8r	99,1	+0,8
17	Herstellung von Papier, Pappe und Waren daraus	2,1	84,3	86,0r	82,1r	86,0	-
18	Herstellung von Druckerzeugnissen; Vervielfältigung von bespielten Ton-, Bild- und Datenträgern	1,6	99,1	111,5r	106,1r	108,5	-2,7
19	Kokerei und Mineralölverarbeitung	5,8	112,4	121,5	100,3	104,4	-14,1
20	Herstellung von chemischen Erzeugnissen	11,0	99,3	93,0r	96,7r	101,7	+9,4
21	Herstellung von pharmazeutischen Erzeugnissen	1,2	117,6	112,7	102,0r	123,3	+9,4
22	Herstellung von Gummi- und Kunststoffwaren	3,3	112,9	117,7r	117,1r	120,1	+2,0
23	Herstellung von Glas- und Glaswaren, Keramik, Verarbeitung von Steinen und Erden	2,0	100,9	105,6	102,9r	104,2	-1,3
24	Metallerzeugung und -bearbeitung	7,6	100,3	97,6	96,5r	100,0	+2,5
25	Herstellung von Metallerzeugnissen	7,8	106,3	109,5r	108,1r	110,1	+0,5
26	Herstellung von Datenverarbeitungsgeräten, elektronischen und optischen Erzeugnissen	2,4	121,9	129,7r	132,7r	124,2	-4,2
27	Herstellung von elektrischen Ausrüstungen	4,5	118,2	123,4r	116,1r	122,1	-1,1
28	Maschinenbau	10,1	119,2	117,2r	116,2r	120,5	+2,8
29	Herstellung von Kraftwagen und Kraftwagenteilen	5,3	85,4	92,8	85,8r	94,5	+1,8
30	Sonstiger Fahrzeugbau	0,4	78,3	72,8r	71,4r	71,0	-2,5
31	Herstellung von Möbeln	1,9	99,1	113,9r	103,5r	121,3	+6,5
32	Herstellung von sonstigen Waren	0,5	107,2	117,6r	110,2r	122,1	+3,8
33	Reparatur und Instandhaltung von Maschinen und Ausrüstungen	1,6	122,6	126,0r	128,0r	126,8	+0,6
B – C	Verarbeitendes Gewerbe sowie Bergbau und Gewinnung von Steinen und Erden	78,2	106,1	108,8	105,2r	109,2	+0,4
B – D, F	Produzierendes Gewerbe (einschl. Bau und Energie)	100	106,7	111,6r	106,8r	112,1	+0,4
	Vorleistungsgüterproduzenten	38,1	106,1	106,1r	105,2r	108,3	+2,1
	Investitionsgüterproduzenten	20,8	104,0	106,1r	104,3	107,4	+1,2
	Gebrauchsgüterproduzenten	2,7	102,3	114,7r	106,2r	120,9	+5,4
	Verbrauchsgüterproduzenten	10,7	108,2	115,8	109,3r	117,2	+1,2
	Energie	15,5	103,0	110,9r	98,0	104,9	-5,4

*) von arbeitstäglichen Schwankungen bereinigt

**4. Betriebe, Beschäftigte, geleistete Arbeitsstunden, Entgelte und Umsatz
in Nordrhein-Westfalen nach Wirtschaftszweigen**

Systematik-Nr.	Wirtschaftszweig a = Oktober 2012 b = Veränderung gegenüber gleichem Vorjahreszeitraum in %		Betriebe	Beschäftigte	Geleistete Arbeits- stunden	Entgelte	Gesamtumsatz	
							insgesamt	darunter Auslands- umsatz
			Anzahl		1 000		1 000 EUR	
B	Bergbau und Gewinnung von Steinen und Erden	a	32	26 061	2 975	107 459	189 727	15 917
		b	-11,1	-12,5	-8,0	-7,2	-22,7	-3,8
05	Kohlenbergbau	a	17
		b	-26,1
08	Gewinnung von Steinen und Erden, sonstiger Bergbau	a	15
		b	+25,0
C	Verarbeitendes Gewerbe	a	5 068	1 045 153	140 796	3 968 561	27 246 019	11 724 845
		b	+2,1	+1,4	+5,8	+5,4	+4,0	+4,6
10	Herstellung von Nahrungs- und Futtermitteln	a	430	72 182	10 099	208 277	2 815 627	591 629
		b	+1,7	+0,5	+4,6	+3,6	+9,1	+7,2
10.1	Schlachten und Fleischverarbeitung	a	101	14 658	2 112	39 129	980 302	187 940
		b	-1,9	-2,2	+5,3	+1,3	+10,5	+1,0
10.3	Obst- und Gemüseverarbeitung	a	25	5 463	758	16 277	263 857	60 212
		b	-7,4	-2,9	-0,3	-1,1	+20,8	+24,5
10.5	Milchverarbeitung	a	16	2 565	379	8 289	146 550	48 273
		b	-	-4,2	-2,8	-1,2	-8,6	-17,3
10.6	Mahl- und Schälmaschinen, Herstellung von Stärke und Stärkeerzeugnissen	a	15	2 316	336	8 914	157 709	59 625
		b	-	-0,9	+3,4	+9,3	+13,3	+35,8
10.7	Herstellung von Back- und Teigwaren	a	180	24 058	3 223	54 125	404 739	45 035
		b	+4,7	+3,8	+4,7	+6,8	+9,5	+19,1
10.8	Herstellung von sonstigen Nahrungsmitteln	a	68	20 676	2 924	72 561	677 589	146 324
		b	+7,9	+3,4	+9,9	+7,3	+14,1	+13,1
11	Getränkeherstellung	a	47	8 573	1 197	32 075	247 319	12 596
		b	-2,1	-1,8	+2,8	+3,7	+8,6	-10,9
12	Tabakverarbeitung	a	3	648	.	.	23 507	.
		b	-	.	.	.	+4,0	.
13	Herstellung von Textilien	a	108	15 594	2 076	45 289	278 100	133 183
		b	-0,9	-0,5	+5,3	-	+6,5	+17,9
13.2	Weberei	a	19	2 988	418	8 563	59 162	31 341
		b	-5,0	-5,1	+1,7	-4,2	-0,3	+2,3
13.3	Veredlung von Textilien und Bekleidung	a	18
		b	+5,9
13.9	Herstellung von sonstigen Textilwaren	a	70	10 939	1 439	32 016	200 803	95 017
		b	-	+1,6	+8,4	+1,7	+9,1	+26,2
14	Herstellung von Bekleidung	a	27	4 677	659	14 224	119 858	45 230
		b	+8,0	+2,3	+10,8	+6,6	+4,8	+0,6
15	Herstellung von Leder, Lederwaren und Schuhen	a	13	.	.	4 711	56 496	.
		b	+18,2	.	.	+10,8	+34,3	.
16	Herstellung von Holz-, Flecht-, Korb- und Korkwaren (ohne Möbel)	a	78	12 240	1 784	36 564	249 005	59 118
		b	+1,3	+0,9	+6,5	+5,2	+4,5	+6,3

**Noch: 4. Betriebe, Beschäftigte, geleistete Arbeitsstunden, Entgelte und Umsatz
in Nordrhein-Westfalen nach Wirtschaftszweigen**

Systematik-Nr.	Wirtschaftszweig a = Oktober 2012 b = Veränderung gegenüber gleichem Vorjahreszeitraum in %		Betriebe	Beschäftigte	Geleistete Arbeits- stunden	Entgelte	Gesamtumsatz	
							insgesamt	darunter Auslands- umsatz
			Anzahl		1 000		1 000 EUR	
17	Herstellung von Papier, Pappe und Waren daraus	a	150	27 360	3 666	100 118	728 144	297 155
		b	-2,0	-2,2	+0,6	+9,8	+2,0	+4,2
17.1	Herstellung von Holz- und Zellstoff, Papier, Karton und Pappe	a	36	6 866	882	29 449	263 770	139 158
		b	-2,7	-8,0	-6,6	+0,2	-5,1	-1,2
17.2	Herstellung von Waren aus Papier, Karton und Pappe	a	114	20 494	2 784	70 670	464 374	157 997
		b	-1,7	-0,1	+3,2	+14,4	+6,5	+9,4
18	Herstellung von Druckerzeugnissen; Vervielfältigung von bespielten Ton-, Bild- und Datenträgern	a	139	19 392	2 649	61 154	307 442	49 846
		b	+8,6	+5,4	+8,9	+5,6	+3,6	-8,9
19	Kokerei und Mineralölverarbeitung	a	13	.	544	.	974 039	.
		b	-	.	-0,6	.	+4,8	.
20	Herstellung von chemischen Erzeugnissen	a	266	85 451	11 604	396 409	3 879 577	2 169 004
		b	-1,8	-0,3	+3,9	+3,0	+5,6	+8,5
20.1	Herstellung von chemischen Grundstoffen, Düngemitteln und Stickstoffverbindungen, Kunststoffen in Primärformen und synthe- tischem Kautschuk in Primärformen	a	119	47 618	6 444	243 442	2 743 626	1 669 491
		b	-1,7	+2,7	+6,9	+6,4	+7,5	+10,7
20.3	Herstellung von Anstrichmitteln, Druckfarben und Kittens	a	45	.	1 402	38 392	.	.
		b	-2,2	.	+1,7	-0,7	.	.
20.4	Herstellung von Seifen, Wasch-, Reinigungs- und Körperpflegemitteln sowie von Duftstoffen	a	39	15 501	1 981	63 184	479 899	161 551
		b	-2,5	-1,6	+1,0	-1,2	+1,0	+1,6
20.5	Herstellung von sonstigen chemischen Erzeugnissen	a	57	9 994	1 471	38 046	324 127	184 691
		b	-	+1,9	+6,4	+5,4	+7,8	+11,4
21	Herstellung von pharmazeutischen Erzeugnissen	a	37	11 281	1 474	49 578	356 812	219 603
		b	-2,6	+3,7	+7,0	+13,8	+4,4	+4,3
22	Herstellung von Gummi- und Kunststoffwaren	a	392	62 254	8 862	200 723	1 161 793	472 110
		b	+1,6	+2,6	+8,4	+6,2	+8,8	+11,4
22.1	Herstellung von Gummiwaren	a	37	8 766	1 243	32 982	177 498	78 323
		b	-2,6	+3,5	+9,1	+6,3	+9,9	+9,9
22.2	Herstellung von Kunststoffwaren	a	355	53 488	7 620	167 742	984 295	393 786
		b	+2,0	+2,4	+8,2	+6,2	+8,6	+11,7
23	Herstellung von Glas und Glaswaren, Keramik, Verarbeitung von Steinen und Erden	a	168	25 574	3 558	86 053	527 427	154 177
		b	+1,2	+0,8	+4,0	+2,2	-2,3	-0,8
23.1	Herstellung von Glas und Glaswaren	a	48	9 527	1 307	28 148	158 653	55 120
		b	+6,7	+2,2	+3,9	+3,3	+1,3	+1,7
23.5	Herstellung von Zement, Kalk und gebranntem Gips	a	17	2 515	342	10 654	85 990	18 642
		b	-	+0,6	+3,5	+3,9	+5,3	+2,0
23.6	Herstellung von Erzeugnissen aus Beton, Zement und Gips	a	42	4 429	625	15 516	91 655	10 124
		b	+5,0	-0,1	+2,2	+2,4	-17,3	+2,2
23.9	Herstellung von Schleifkörpern und Schleifmitteln auf Unterlage sowie sonstigen Erzeugnissen aus nicht- metallischen Mineralien a. n. g.	a	22	4 228	538	14 940	97 581	35 121
		b	-4,3	+0,7	+5,0	+0,2	+3,4	-0,9

**Noch: 4. Betriebe, Beschäftigte, geleistete Arbeitsstunden, Entgelte und Umsatz
in Nordrhein-Westfalen nach Wirtschaftszweigen**

Systematik-Nr.	Wirtschaftszweig a = Oktober 2012 b = Veränderung gegenüber gleichem Vorjahreszeitraum in %		Betriebe	Beschäftigte	Geleistete Arbeits- stunden	Entgelte	Gesamtumsatz	
							insgesamt	darunter Auslands- umsatz
			Anzahl		1 000		1 000 EUR	
24	Metallerzeugung und -bearbeitung	a	321	105 584	13 129	484 361	3 576 861	1 341 551
		b	+1,3	+1,1	+3,2	+5,9	-0,7	+5,6
24.2	Herstellung von Stahlrohren, Rohrform-, Rohrverschluss- und Rohrverbindungs- stücken aus Stahl	a	53	17 159	2 035	65 934	508 556	323 714
		b	+1,9	+1,3	+3,8	+4,6	+4,4	+25,6
24.3	Sonstige erste Bearbeitung von Eisen und Stahl	a	74	12 407	1 645	48 002	388 554	142 014
		b	+1,4	+1,5	+5,5	+6,6	-1,2	+4,9
24.4	Erzeugung und erste Bearbeitung von NE-Metallen	a	65	17 850	2 307	71 434	834 280	379 709
		b	+3,2	-1,0	+5,1	+1,0	-2,4	-2,9
24.5	Gießereien	a	90	20 676	2 654	78 366	345 433	121 640
		b	-	+2,8	+4,5	+4,1	+0,5	+3,2
25	Herstellung von Metallerzeugnissen	a	918	134 856	18 045	456 601	2 237 117	792 019
		b	+2,5	+1,3	+5,8	+4,1	+3,2	+4,4
25.1	Stahl- und Leichtmetallbau	a	142	16 458	2 322	51 703	298 333	76 831
		b	+8,4	+2,3	+8,5	+4,9	+4,9	+3,7
25.5	Herstellung von Schmiede-, Press-, Zieh- und Stanzteilen, gewalzten Ringen und pulvermetallurgischen Erzeugnissen	a	157	30 570	4 001	108 049	562 167	199 479
		b	+1,3	+2,7	+5,4	+4,9	+0,1	+3,9
25.6	Oberflächenveredlung und Wärme- behandlung; Mechanik a. n. g.	a	192	19 943	2 746	60 100	234 230	55 365
		b	+6,1	+4,7	+7,1	+8,5	+0,3	+3,3
25.7	Herstellung von Schneidwaren, Werk- zeugen, Schlössern und Beschlägen aus unedlen Metallen	a	200	34 979	4 491	120 924	540 208	212 348
		b	-	-1,8	+3,1	+1,2	+6,9	+5,8
25.9	Herstellung von sonstigen Metallwaren	a	198	29 396	4 010	102 977	549 259	228 916
		b	+0,5	+0,8	+6,0	+4,0	+1,3	+3,6
26	Herstellung von Datenverarbeitungs- geräten, elektronischen und optischen Erzeugnissen	a	161	27 709	3 899	103 008	484 961	253 874
		b	+4,5	+3,9	+9,8	+7,3	-0,8	+4,2
26.3	Herstellung von Geräten und Einrichtungen der Telekommunikationstechnik	a	20	4 100	545	16 979	83 111	34 005
		b	+11,1	-0,1	+7,1	+6,6	-18,0	-5,5
26.5	Herstellung von Mess-, Kontroll-, Navigations- u. ä. Instrumenten und Vorrichtungen; Herstellung von Uhren	a	88	13 656	1 895	51 510	203 489	121 219
		b	+3,5	+5,5	+12,2	+6,1	+7,1	+16,8
27	Herstellung von elektrischen Ausrüstungen	a	287	80 837	10 525	305 324	1 720 040	824 509
		b	+1,1	+1,8	+6,6	+5,5	+6,8	+7,0
27.1	Herstellung von Elektromotoren, Genera- toren, Transformatoren, Elektrizitäts- verteilungs- und -schalteinrichtungen	a	113	26 123	3 519	98 809	572 641	247 991
		b	+5,6	+3,4	+7,7	+6,8	+5,3	+6,0
27.3	Herstellung von Kabeln und elektrischem Installationsmaterial	a	73	25 789	3 301	93 381	457 752	223 828
		b	+5,8	+3,3	+10,1	+8,3	+1,8	+6,1
27.4	Herstellung von elektrischen Lampen und Leuchten	a	47	8 318	1 103	.	183 011	88 275
		b	-4,1	-1,6	+2,6	.	+7,4	+10,4
27.5	Herstellung von Haushaltsgeräten	a	16	12 529	1 578	52 135	337 510	174 967
		b	-15,8	-0,8	+1,5	-3,3	+13,3	+8,5

**Noch: 4. Betriebe, Beschäftigte, geleistete Arbeitsstunden, Entgelte und Umsatz
in Nordrhein-Westfalen nach Wirtschaftszweigen**

Systematik-Nr.	Wirtschaftszweig a = Oktober 2012 b = Veränderung gegenüber gleichem Vorjahreszeitraum in %		Betriebe	Beschäftigte	Geleistete Arbeits- stunden	Entgelte	Gesamtumsatz	
							insgesamt	darunter Auslands- umsatz
			Anzahl		1 000		1 000 EUR	
28	Maschinenbau	a	853	184 806	25 173	747 382	3 682 734	2 303 600
		b	+4,2	+2,3	+6,9	+5,7	+6,9	+6,1
28.1	Herstellung von nicht wirtschaftszweig- spezifischen Maschinen	a	220	65 519	8 896	268 171	1 247 679	676 202
		b	+1,9	+0,3	+4,9	+3,3	+3,2	-0,2
28.4	Herstellung von Werkzeugmaschinen	a	76	14 829	2 048	62 092	278 110	176 734
		b	+2,7	+1,7	+6,3	+8,4	+28,0	+24,9
28.9	Herstellung von Maschinen für sonstige bestimmte Wirtschaftszweige	a	252	47 333	6 508	198 716	1 097 433	843 408
		b	+6,8	+4,1	+8,8	+8,8	+6,0	+2,5
29	Herstellung von Kraftwagen und Kraftwagenteilen	a	174	82 559	10 822	342 410	2 488 931	1 501 340
		b	+1,2	+1,4	+8,1	+7,4	-4,8	-8,1
29.1	Herstellung von Kraftwagen und Kraftwagenmotoren	a	10	29 422	3 829	130 507	1 422 956	1 009 874
		b	+11,1	+0,1	+9,8	+6,7	-8,0	-11,1
29.2	Herstellung von Karosserien, Aufbauten und Anhängern	a	37	7 629	1 013	24 429	212 477	123 076
		b	+5,7	-1,2	+6,4	+0,6	+0,7	+13,9
29.3	Herstellung von Teilen und Zubehör für Kraftwagen	a	127	45 508	5 980	187 474	853 499	368 391
		b	-0,8	+2,7	+7,3	+8,9	-0,4	-5,5
30	Sonstiger Fahrzeugbau	a	25	7 664	1 033	31 137	100 625	.
		b	-7,4	+3,2	+9,5	+7,9	+4,1	.
30.2	Schienenfahrzeugbau	a	9	5 555	.	.	58 147	40 865
		b	-	+8,8	.	.	+1,9	+11,0
31	Herstellung von Möbeln	a	177	28 886	3 873	90 692	595 586	156 073
		b	+3,5	+1,9	+5,3	+8,0	+8,6	+6,5
32	Herstellung von sonstigen Waren	a	73	9 484	1 306	27 083	155 634	48 889
		b	+1,4	+0,8	+8,2	+3,4	+5,5	+4,4
32.4	Herstellung von Spielwaren	a	8	1 400	210	4 182	48 255	7 376
		b	-20,0	-6,5	+2,8	+2,2	+10,1	+13,7
32.5	Herstellung von medizinischen und zahnmedizinischen Apparaten und Materialien	a	41	4 969	672	14 125	52 204	20 205
		b	+5,1	+3,0	+11,6	+3,1	+9,0	+6,4
33	Reparatur und Installation von Maschinen und Ausrüstungen	a	208	32 010	4 501	124 398	478 383	57 564
		b	+2,5	+0,5	+5,0	+4,9	+10,9	+4,2
33.1	Reparatur von Metallerzeugnissen, Maschinen und Ausrüstungen	a	107	15 741	2 203	58 416	224 924	29 689
		b	+0,9	-0,5	+2,0	+2,2	+13,3	-3,7
33.2	Installation von Maschinen und Ausrüstungen a. n. g.	a	101	16 269	2 298	65 982	253 459	27 875
		b	+4,1	+1,6	+8,0	+7,4	+8,9	+14,2
	Insgesamt	a	5 100	1 071 214	143 771	4 076 020	27 435 746	11 740 763
		b	+2,0	+1,0	+5,5	+5,0	+3,7	+4,6

5. Umsatz in Nordrhein-Westfalen nach Wirtschaftszweigen

Systematik-Nr.	Wirtschaftszweig a = Oktober 2012 b = Veränderung gegenüber gleichem Vorjahreszeitraum in %		Gesamtumsatz	Auslandsumsatz		Anteil Auslandsumsatz am Gesamtumsatz (Exportquote) %
				insgesamt	darunter Eurozone	
				1 000 EUR		
B	Bergbau und Gewinnung von Steinen und Erden	a	189 727	15 917	12 950	8,4
		b	-22,7	-3,8	+0,7	x
05	Kohlenbergbau	a
		b	.	.	.	x
08	Gewinnung von Steinen und Erden, sonstiger Bergbau	a
		b	.	.	.	x
C	Verarbeitendes Gewerbe	a	27 246 019	11 724 845	5 800 689	43,0
		b	+4,0	+4,6	-0,8	x
10	Herstellung von Nahrungs- und Futtermitteln	a	2 815 627	591 629	411 179	21,0
		b	+9,1	+7,2	+6,9	x
10.1	Schlachten und Fleischverarbeitung	a	980 302	187 940	126 250	19,2
		b	+10,5	+1,0	+0,7	x
10.3	Obst- und Gemüseverarbeitung	a	263 857	60 212	55 840	22,8
		b	+20,8	+24,5	+26,5	x
10.5	Milchverarbeitung	a	146 550	48 273	35 523	32,9
		b	-8,6	-17,3	-21,8	x
10.6	Mahl- und Schälmaschinen, Herstellung von Stärke und Stärkeerzeugnissen	a	157 709	59 625	28 410	37,8
		b	+13,3	+35,8	+16,6	x
10.7	Herstellung von Back- und Teigwaren	a	404 739	45 035	34 507	11,1
		b	+9,5	+19,1	+21,3	x
10.8	Herstellung von sonstigen Nahrungsmitteln	a	677 589	146 324	93 775	21,6
		b	+14,1	+13,1	+17,5	x
11	Getränkeherstellung	a	247 319	12 596	8 839	5,1
		b	+8,6	-10,9	.	x
12	Tabakverarbeitung	a	23 507	.	7 306	.
		b	+4,0	.	.	x
13	Herstellung von Textilien	a	278 100	133 183	64 329	47,9
		b	+6,5	+17,9	+4,7	x
13.2	Weberei	a	59 162	31 341	20 180	53,0
		b	-0,3	+2,3	-	x
13.3	Veredlung von Textilien und Bekleidung	a
		b	.	.	.	x
13.9	Herstellung von sonstigen Textilwaren	a	200 803	95 017	39 330	47,3
		b	+9,1	+26,2	+7,1	x
14	Herstellung von Bekleidung	a	119 858	45 230	29 371	37,7
		b	+4,8	+0,6	-3,2	x
15	Herstellung von Leder, Lederwaren und Schuhen	a	56 496	.	12 822	.
		b	+34,3	.	+40,1	x
16	Herstellung von Holz-, Flecht-, Korb- und Korkwaren (ohne Möbel)	a	249 005	59 118	37 282	23,7
		b	+4,5	+6,3	+8,4	x

Noch: 5. Umsatz in Nordrhein-Westfalen nach Wirtschaftszweigen

Systematik-Nr.	Wirtschaftszweig a = Oktober 2012 b = Veränderung gegenüber gleichem Vorjahreszeitraum in %	Gesamtumsatz	Auslandsumsatz		Anteil Auslandsumsatz am Gesamtumsatz (Exportquote) %	
			insgesamt	darunter Eurozone		
			1 000 EUR			
17	Herstellung von Papier, Pappe und Waren daraus	a	728 144	297 155	198 214	40,8
		b	+2,0	+4,2	+4,6	x
17.1	Herstellung von Holz- und Zellstoff, Papier, Karton und Pappe	a	263 770	139 158	83 048	52,8
		b	-5,1	-1,2	+3,4	x
17.2	Herstellung von Waren aus Papier, Karton und Pappe	a	464 374	157 997	115 166	34,0
		b	+6,5	+9,4	+5,6	x
18	Herstellung von Druckerzeugnissen; Vervielfältigung von bespielten Ton-, Bild- und Datenträgern	a	307 442	49 846	35 970	16,2
		b	+3,6	-8,9	-19,6	x
19	Kokerei und Mineralölverarbeitung	a	974 039	.	.	.
		b	+4,8	.	.	x
20	Herstellung von chemischen Erzeugnissen	a	3 879 577	2 169 004	1 130 411	55,9
		b	+5,6	+8,5	+7,8	x
20.1	Herstellung von chemischen Grundstoffen, Düngemitteln und Stickstoffverbindungen, Kunststoffen in Primärformen und synthe- tischem Kautschuk in Primärformen	a	2 743 626	1 669 491	846 268	60,8
		b	+7,5	+10,7	+6,8	x
20.3	Herstellung von Anstrichmitteln, Druckfarben und Kittens	a
		b	.	.	.	x
20.4	Herstellung von Seifen, Wasch-, Reinigungs- und Körperpflegemitteln sowie von Duftstoffen	a	479 899	161 551	102 394	33,7
		b	+1,0	+1,6	+14,4	x
20.5	Herstellung von sonstigen chemischen Erzeugnissen	a	324 127	184 691	90 551	57,0
		b	+7,8	+11,4	+13,8	x
21	Herstellung von pharmazeutischen Erzeugnissen	a	356 812	219 603	86 777	61,5
		b	+4,4	+4,3	-8,2	x
22	Herstellung von Gummi- und Kunststoffwaren	a	1 161 793	472 110	274 706	40,6
		b	+8,8	+11,4	+8,9	x
22.1	Herstellung von Gummiwaren	a	177 498	78 323	34 731	44,1
		b	+9,9	+9,9	+3,7	x
22.2	Herstellung von Kunststoffwaren	a	984 295	393 786	239 974	40,0
		b	+8,6	+11,7	+9,7	x
23	Herstellung von Glas und Glaswaren, Keramik, Verarbeitung von Steinen und Erden	a	527 427	154 177	100 153	29,2
		b	-2,3	-0,8	+4,9	x
23.1	Herstellung von Glas und Glaswaren	a	158 653	55 120	38 608	34,7
		b	+1,3	+1,7	+9,6	x
23.5	Herstellung von Zement, Kalk und gebranntem Gips	a	85 990	18 642	15 656	21,7
		b	+5,3	+2,0	-0,7	x
23.6	Herstellung von Erzeugnissen aus Beton, Zement und Gips	a	91 655	10 124	7 722	11,0
		b	-17,3	+2,2	+5,2	x
23.9	Herstellung von Schleifkörpern und Schleif- mitteln auf Unterlage sowie sonstigen Erzeugnissen aus nichtmetallischen Mineralien a. n. g.	a	97 581	35 121	22 344	36,0
		b	+3,4	-0,9	-3,8	x

Noch: 5. Umsatz in Nordrhein-Westfalen nach Wirtschaftszweigen

Systematik-Nr.	Wirtschaftszweig a = Oktober 2012 b = Veränderung gegenüber gleichem Vorjahreszeitraum in %		Gesamtumsatz	Auslandsumsatz		Anteil Auslandsumsatz am Gesamtumsatz (Exportquote)
				insgesamt	darunter Eurozone	
				1 000 EUR		
24	Metallerzeugung und -bearbeitung	a	3 576 861	1 341 551	696 206	37,5
		b	-0,7	+5,6	-5,3	x
24.2	Herstellung von Stahlrohren, Rohrform-, Rohrverschluss- und Rohrverbindungsstücken aus Stahl	a	508 556	323 714	145 118	63,7
		b	+4,4	+25,6	-7,8	x
24.3	Sonstige erste Bearbeitung von Eisen und Stahl	a	388 554	142 014	83 938	36,5
		b	-1,2	+4,9	+4,0	x
24.4	Erzeugung und erste Bearbeitung von NE-Metallen	a	834 280	379 709	194 489	45,5
		b	-2,4	-2,9	-16,2	x
24.5	Gießereien	a	345 433	121 640	76 309	35,2
		b	+0,5	+3,2	+4,1	x
25	Herstellung von Metallerzeugnissen	a	2 237 117	792 019	496 267	35,4
		b	+3,2	+4,4	+2,6	x
25.1	Stahl- und Leichtmetallbau	a	298 333	76 831	48 240	25,8
		b	+4,9	+3,7	-6,2	x
25.5	Herstellung von Schmiede-, Press-, Zieh- und Stanzteilen, gewalzten Ringen und pulvermetallurgischen Erzeugnissen	a	562 167	199 479	136 846	35,5
		b	+0,1	+3,9	-0,6	x
25.6	Oberflächenveredlung und Wärmebe- handlung; Mechanik a. n. g.	a	234 230	55 365	28 787	23,6
		b	+0,3	+3,3	+3,5	x
25.7	Herstellung von Schneidwaren, Werkzeugen, Schlössern und Beschlägen aus unedlen Metallen	a	540 208	212 348	132 932	39,3
		b	+6,9	+5,8	+5,2	x
25.9	Herstellung von sonstigen Metallwaren	a	549 259	228 916	139 180	41,7
		b	+1,3	+3,6	+5,5	x
26	Herstellung von Datenverarbeitungs- geräten, elektronischen und optischen Erzeugnissen	a	484 961	253 874	101 544	52,3
		b	-0,8	+4,2	-15,0	x
26.3	Herstellung von Geräten und Einrichtungen der Telekommunikationstechnik	a	83 111	34 005	23 186	40,9
		b	-18,0	-5,5	-4,6	x
26.5	Herstellung von Mess-, Kontroll-, Navigations- u. ä. Instrumenten und Vorrichtungen; Herstellung von Uhren	a	203 489	121 219	47 759	59,6
		b	+7,1	+16,8	+0,2	x
27	Herstellung von elektrischen Ausrüstungen	a	1 720 040	824 509	401 702	47,9
		b	+6,8	+7,0	+7,1	x
27.1	Herstellung von Elektromotoren, Genera- toren, Transformatoren, Elektrizitäts- verteilungs- und -schalteinrichtungen	a	572 641	247 991	121 839	43,3
		b	+5,3	+6,0	+8,9	x
27.3	Herstellung von Kabeln und elektrischem Installationsmaterial	a	457 752	223 828	107 196	48,9
		b	+1,8	+6,1	+3,4	x
27.4	Herstellung von elektrischen Lampen und Leuchten	a	183 011	88 275	54 536	48,2
		b	+7,4	+10,4	+10,4	x
27.5	Herstellung von Haushaltsgeräten	a	337 510	174 967	79 192	51,8
		b	+13,3	+8,5	+9,9	x

Noch: 5. Umsatz in Nordrhein-Westfalen nach Wirtschaftszweigen

Systematik-Nr.	Wirtschaftszweig a = Oktober 2012 b = Veränderung gegenüber gleichem Vorjahreszeitraum in %		Gesamtumsatz	Auslandsumsatz		Anteil Auslandsumsatz am Gesamtumsatz (Exportquote) %
				insgesamt	darunter Eurozone	
				1 000 EUR		
28	Maschinenbau	a	3 682 734	2 303 600	728 337	62,6
		b	+6,9	+6,1	+7,8	x
28.1	Herstellung von nicht wirtschaftszweig-spezifischen Maschinen	a	1 247 679	676 202	255 248	54,2
		b	+3,2	-0,2	+3,0	x
28.4	Herstellung von Werkzeugmaschinen	a	278 110	176 734	36 951	63,5
		b	+28,0	+24,9	-13,7	x
28.9	Herstellung von Maschinen für sonstige bestimmte Wirtschaftszweige	a	1 097 433	843 408	158 799	76,9
		b	+6,0	+2,5	+7,2	x
29	Herstellung von Kraftwagen und Kraftwagenteilen	a	2 488 931	1 501 340	645 988	60,3
		b	-4,8	-8,1	-27,7	x
29.1	Herstellung von Kraftwagen und Kraftwagenmotoren	a	1 422 956	1 009 874	371 240	71,0
		b	-8,0	-11,1	.	x
29.2	Herstellung von Karosserien, Aufbauten und Anhängern	a	212 477	123 076	60 857	57,9
		b	+0,7	+13,9	.	x
29.3	Herstellung von Teilen und Zubehör für Kraftwagen	a	853 499	368 391	213 891	43,2
		b	-0,4	-5,5	-8,9	x
30	Sonstiger Fahrzeugbau	a	100 625	.	.	.
		b	+4,1	.	.	x
30.2	Schienenfahrzeugbau	a	58 147	40 865	15 816	70,3
		b	+1,9	+11,0	-17,3	x
31	Herstellung von Möbeln	a	595 586	156 073	117 717	26,2
		b	+8,6	+6,5	+4,6	x
32	Herstellung von sonstigen Waren	a	155 634	48 889	28 478	31,4
		b	+5,5	+4,4	+3,5	x
32.4	Herstellung von Spielwaren	a	48 255	7 376	5 108	15,3
		b	+10,1	+13,7	+11,3	x
32.5	Herstellung von medizinischen und zahnmedizinischen Apparaten und Materialien	a	52 204	20 205	12 045	38,7
		b	+9,0	+6,4	-3,7	x
33	Reparatur und Installation von Maschinen und Ausrüstungen	a	478 383	57 564	31 489	12,0
		b	+10,9	+4,2	-1,4	x
33.1	Reparatur von Metallernzeugnissen, Maschinen und Ausrüstungen	a	224 924	29 689	16 952	13,2
		b	+13,3	-3,7	-9,9	x
33.2	Installation von Maschinen und Ausrüstungen a. n. g.	a	253 459	27 875	14 538	11,0
		b	+8,9	+14,2	+10,8	x
	Insgesamt	a	27 435 746	11 740 763	5 813 639	42,8
		b	+3,7	+4,6	-0,8	x

**6. Betriebe, Beschäftigte, geleistete Arbeitsstunden, Entgelte und Umsatz
des Verarbeitenden Gewerbes sowie des Bergbaus und der Gewinnung
von Steinen und Erden nach Verwaltungsbezirken
Berichtsmonat Oktober 2012**

Verwaltungsbezirk	Betriebe	Beschäftigte	Geleistete Arbeits- stunden	Entgelte	Gesamtumsatz	
					insgesamt	darunter Auslands- umsatz
	Anzahl		1 000	1 000 EUR		
Kreisfreie Städte						
Düsseldorf	65	30 947	4 104	134 998	974 630	462 317
Duisburg	70	33 946	4 283	177 847	1 078 425	253 352
Essen	76	15 034	2 021	60 587	296 923	112 300
Krefeld	65	18 539	2 457	84 422	705 412	408 413
Mönchengladbach	63	12 518	1 748	46 549	296 509	146 066
Mülheim an der Ruhr	39	12 148	1 566	49 972	266 156	155 264
Oberhausen	35	7 785	1 037	34 106	265 786	166 778
Remscheid	69	11 986	1 673	46 184	289 636	163 690
Solingen	61	9 473	1 304	29 645	182 150	65 386
Wuppertal	97	21 921	2 909	84 379	312 336	165 736
Kreise						
Kleve	69	9 693	1 351	31 375	240 956	117 802
Mettmann	196	35 447	4 864	135 341	741 062	292 613
Rhein-Kreis Neuss	87	24 519	3 364	109 607	831 962	464 627
Viersen	90	12 485	1 721	40 466	255 126	79 598
Wesel	90	18 337	2 492	69 455	445 618	212 176
Reg.-Bez. Düsseldorf	1 172	274 778	36 893	1 134 933	7 182 687	3 266 117
Kreisfreie Städte						
Bonn	36	7 245	1 018	26 882	116 203	56 729
Köln	126	46 205	6 303	208 806	2 152 565	1 113 604
Leverkusen	29	12 393	1 643	57 597	659 733	479 536
Kreise						
Städteregion Aachen	141	33 139	4 657	130 827	849 624	342 915
darunter kreisfreie Stadt Aachen	57	16 305	2 264	65 818	424 371	167 414
Düren	80	14 910	2 058	59 122	300 520	162 158
Rhein-Erft-Kreis	74	19 634	2 654	87 640	1 043 348	297 490
Euskirchen	41	8 496	1 140	33 089	171 436	76 345
Heinsberg	55	8 067	1 057	26 114	179 116	106 625
Oberbergischer Kreis	140	27 744	3 755	95 637	539 726	229 612
Rheinisch-Bergischer Kreis	63	10 603	1 379	37 865	174 609	76 529
Rhein-Sieg-Kreis	127	18 984	2 546	64 981	408 962	162 755
Reg.-Bez. Köln	912	207 420	28 210	828 561	6 595 841	3 104 298
Kreisfreie Städte						
Bottrop	19	7 260	876	22 511	92 582	23 546
Gelsenkirchen	39	9 079	1 188	43 947	287 441	73 184
Münster	37	8 549	1 233	34 418	258 672	122 054

**Noch: 6. Betriebe, Beschäftigte, geleistete Arbeitsstunden, Entgelte und Umsatz
des Verarbeitenden Gewerbes sowie des Bergbaus und der Gewinnung
von Steinen und Erden nach Verwaltungsbezirken
Berichtsmonat Oktober 2012**

Verwaltungsbezirk	Betriebe	Beschäftigte	Geleistete Arbeits- stunden	Entgelte	Gesamtumsatz	
					insgesamt	darunter Auslands- umsatz
	Anzahl		1 000	1 000 EUR		
Kreise						
Borken	182	31 551	4 396	101 818	637 766	245 709
Coesfeld	68	10 125	1 399	31 644	320 397	98 656
Recklinghausen	98	20 962	2 783	85 151	730 494	360 360
Steinfurt	163	30 449	4 096	94 996	655 757	286 404
Warendorf	103	23 799	3 156	84 790	469 353	201 480
Reg.-Bez. Münster	709	141 774	19 126	499 274	3 452 462	1 411 392
Kreisfreie Stadt						
Bielefeld	90	17 879	2 366	66 777	348 778	136 689
Kreise						
Gütersloh	200	48 717	6 499	169 271	1 507 678	513 577
Herford	146	24 529	3 354	73 907	497 156	128 860
Höxter	49	7 820	1 099	25 747	166 770	45 575
Lippe	118	24 237	3 179	80 385	459 781	207 848
Minden-Lübbecke	157	26 965	3 695	87 160	546 302	190 460
Paderborn	118	23 189	3 113	82 300	450 455	136 993
Reg.-Bez. Detmold	878	173 336	23 305	585 547	3 976 921	1 360 002
Kreisfreie Städte						
Bochum	72	16 314	2 095	72 001	495 753	226 435
Dortmund	95	18 855	2 621	78 159	504 234	268 791
Hagen	66	12 558	1 598	50 478	374 359	128 159
Hamm	40	7 265	981	27 043	215 669	68 387
Herne	29	9 701	980	29 873	102 762	60 350
Kreise						
Ennepe-Ruhr-Kreis	150	25 954	3 440	101 621	572 660	288 877
Hochsauerlandkreis	144	26 233	3 549	91 427	577 330	201 524
Märkischer Kreis	334	56 547	7 657	205 672	1 076 106	423 196
Olpe	118	21 190	2 865	72 916	408 969	126 612
Siegen-Wittgenstein	155	31 027	4 135	129 412	708 989	349 795
Soest	121	27 960	3 778	97 196	662 633	266 950
Unna	105	20 302	2 538	71 907	528 371	189 878
Reg.-Bez. Arnsberg	1 429	273 906	36 237	1 027 706	6 227 835	2 598 953
Nordrhein-Westfalen	5 100	1 071 214	143 771	4 076 020	27 435 746	11 740 763

**7. Betriebe, Beschäftigte und Umsatz in Nordrhein-Westfalen
nach fachlichen Betriebsteilen**

Systematik-Nr.	Wirtschaftszweig a = Oktober 2012 b = Veränderung gegenüber gleichem Vorjahreszeitraum in %		Betriebs- teile	Beschäftigte	Umsatz		
					insgesamt	darunter Auslandsumsatz	
						1 000 EUR	%
			Anzahl		1 000 EUR		%
B	Bergbau und Gewinnung von Steinen und Erden	a	45	26 359	182 168	15 681	8,6
		b	-8,2	-12,5	-24,0	-5,2	x
05	Kohlenbergbau	a	17	23 679	151 707	7 218	4,8
		b	-26,1	-13,5	-26,9	.	x
08	Gewinnung von Steinen und Erden, sonstiger Bergbau	a	28	2 680	30 461	8 463	27,8
		b	+12,0	.	.	.	x
C	Verarbeitendes Gewerbe	a	7 420	1 017 209	24 319 951	10 422 351	42,9
		b	+1,2	+1,5	+5,3	+7,7	x
10	Herstellung von Nahrungs- und Futtermitteln	a	560	69 785	2 518 420	522 637	20,8
		b	-1,1	+1,1	+9,4	+5,7	x
10.1	Schlachten und Fleischverarbeitung	a	121	14 647	953 140	184 680	19,4
		b	-1,6	+1,3	+11,2	+1,1	x
10.3	Obst- und Gemüseverarbeitung	a	39	5 401	230 726	48 207	20,9
		b	-4,9	-4,3	+19,4	+25,4	x
10.5	Milchverarbeitung	a	22	2 760	127 171	28 092	22,1
		b	-8,3	-6,5	-9,4	-26,6	x
10.6	Mahl- und Schälmaschinen, Herstellung von Stärke und Stärkeerzeugnissen	a	27	2 269	111 721	35 458	31,7
		b	-3,6	+1,1	+9,2	+19,0	x
10.7	Herstellung von Back- und Teigwaren	a	193	23 604	334 629	38 650	11,5
		b	+3,2	+4,0	+8,9	+21,6	x
10.8	Herstellung von sonstigen Nahrungsmitteln	a	116	18 521	581 345	142 033	24,4
		b	-2,5	+2,3	+10,5	+12,7	x
11	Getränkeherstellung	a	55	7 670	237 206	19 882	8,4
		b	-1,8	-1,5	+9,1	+2,3	x
12	Tabakverarbeitung	a	3	642	22 512	7 526	33,4
		b	-	+3,7	+3,9	+0,9	x
13	Herstellung von Textilien	a	158	15 045	253 395	121 446	47,9
		b	-2,5	-1,1	+5,8	+18,6	x
13.2	Weberei	a	30	3 581	56 566	29 563	52,3
		b	-6,3	-4,6	+0,8	+0,6	x
13.3	Veredlung von Textilien und Bekleidung	a	23	1 686	19 150	6 796	35,5
		b	-8,0	-8,5	-0,8	-3,4	x
13.9	Herstellung von sonstigen Textilwaren	a	98	9 537	175 502	84 169	48,0
		b	-	+1,7	+8,5	+29,5	x
14	Herstellung von Bekleidung	a	33	4 527	106 585	42 193	39,6
		b	-	+4,0	+2,7	-1,8	x
15	Herstellung von Leder, Lederwaren und Schuhen	a	18	1 836	49 407	17 393	35,2
		b	+20,0	+4,6	+31,9	+17,2	x
16	Herstellung von Holz-, Flecht-, Korb- und Korkwaren (ohne Möbel)	a	97	11 852	234 467	58 588	25,0
		b	-4,0	-0,4	+4,2	+6,2	x

**Noch: 7. Betriebe, Beschäftigte und Umsatz in Nordrhein-Westfalen
nach fachlichen Betriebsteilen**

Systematik-Nr.	Wirtschaftszweig a = Oktober 2012 b = Veränderung gegenüber gleichem Vorjahreszeitraum in %	Betriebs- teile	Beschäftigte	Umsatz			
				insgesamt	darunter Auslandsumsatz		
					1 000 EUR		%
Anzahl							
17	Herstellung von Papier, Pappe und Waren daraus	a	188	27 411	684 897	285 189	41,6
		b	-2,1	-2,3	+1,5	+4,1	x
17.1	Herstellung von Holz- und Zellstoff, Papier, Karton und Pappe	a	52	7 704	270 382	142 186	52,6
		b	-3,7	-4,0	-0,3	+0,6	x
17.2	Herstellung von Waren aus Papier, Karton und Pappe	a	136	19 707	414 515	143 003	34,5
		b	-1,4	-1,6	+2,7	+7,9	x
18	Herstellung von Druckerzeugnissen; Vervielfältigung von bespielten Ton-, Bild- und Datenträgern	a	175	18 996	302 037	49 585	16,4
		b	+5,4	+5,7	+4,1	-9,4	x
19	Kokerei und Mineralölverarbeitung	a	23	4 428	713 102	126 001	17,7
		b	+4,5	+3,4	-1,1	+48,0	x
20	Herstellung von chemischen Erzeugnissen	a	536	81 545	3 566 105	1 915 513	53,7
		b	-2,4	-	+7,9	+10,0	x
20.1	Herstellung von chemischen Grundstoffen, Düngemitteln und Stickstoffverbindungen, Kunststoffen in Primärformen und synthe- tischem Kautschuk in Primärformen	a	248	43 357	2 525 354	1 393 046	55,2
		b	-2,7	+0,9	+7,2	+7,5	x
20.3	Herstellung von Anstrichmitteln, Druckfarben und Kitten	a	69	10 308	272 751	123 495	45,3
		b	-2,8	-3,2	+16,3	+31,0	x
20.4	Herstellung von Seifen, Wasch-, Reinigungs- und Körperpflegemitteln sowie von Duftstoffen	a	79	12 608	328 808	117 504	35,7
		b	-1,3	+3,6	+11,2	+12,2	x
20.5	Herstellung von sonstigen chemischen Erzeugnissen	a	123	12 402	381 529	230 663	60,5
		b	-2,4	-3,1	+6,8	+13,6	x
21	Herstellung von pharmazeutischen Erzeugnissen	a	52	11 509	333 922	204 655	61,3
		b	-	+2,1	+3,8	+2,8	x
22	Herstellung von Gummi- und Kunststoffwaren	a	547	59 794	1 056 640	437 599	41,4
		b	+1,9	+3,3	+8,8	+11,9	x
22.1	Herstellung von Gummiwaren	a	50	8 427	156 056	69 180	44,3
		b	+2,0	+7,6	+11,7	+9,9	x
22.2	Herstellung von Kunststoffwaren	a	497	51 367	900 584	368 419	40,9
		b	+1,8	+2,6	+8,3	+12,3	x
23	Herstellung von Glas und Glaswaren, Keramik, Verarbeitung von Steinen und Erden	a	197	24 118	445 369	135 725	30,5
		b	-	+0,4	-3,1	-0,8	x
23.1	Herstellung von Glas und Glaswaren	a	53	9 318	145 967	50 394	34,5
		b	+3,9	+1,3	+0,5	+1,0	x
23.5	Herstellung von Zement, Kalk und gebranntem Gips	a	23	1 953	73 823	17 367	23,5
		b	-	+0,4	+5,1	+1,5	x
23.6	Herstellung von Erzeugnissen aus Beton, Zement und Gips	a	51	4 499	86 293	9 368	10,9
		b	+4,1	+2,4	-16,5	+2,0	x
23.9	Herstellung von Schleifkörpern und Schleif- mitteln auf Unterlage sowie sonstigen Erzeugnissen aus nichtmetallischen Mineralien a. n. g.	a	27	3 805	66 820	28 892	43,2
		b	-6,9	-1,5	-3,9	-5,8	x

**Noch: 7. Betriebe, Beschäftigte und Umsatz in Nordrhein-Westfalen
nach fachlichen Betriebsteilen**

Systematik-Nr.	Wirtschaftszweig a = Oktober 2012 b = Veränderung gegenüber gleichem Vorjahreszeitraum in %	Betriebs- teile	Beschäftigte	Umsatz			
				insgesamt	darunter Auslandsumsatz		
					1 000 EUR		%
			Anzahl				
24	Metallerzeugung und -bearbeitung	a	447	106 438	3 290 632	1 221 241	37,1
		b	-2,2	+0,9	+0,3	+7,0	x
24.2	Herstellung von Stahlrohren, Rohrform-, Rohrverschluss- und Rohrverbindungs- stücken aus Stahl	a	59	16 926	421 761	265 314	62,9
		b	+3,5	+1,6	+6,7	+34,1	x
24.3	Sonstige erste Bearbeitung von Eisen und Stahl	a	103	12 796	398 389	144 480	36,3
		b	+1,0	+2,6	-2,2	+5,5	x
24.4	Erzeugung und erste Bearbeitung von NE-Metallen	a	98	19 084	782 561	342 162	43,7
		b	-2,0	-0,8	-0,5	-0,6	x
24.5	Gießereien	a	133	21 740	322 210	116 528	36,2
		b	-3,6	+1,9	-	+3,4	x
25	Herstellung von Metallerzeugnissen	a	1 279	137 847	2 106 812	749 318	35,6
		b	+3,3	+4,7	+4,6	+7,2	x
25.1	Stahl- und Leichtmetallbau	a	190	16 013	257 461	62 733	24,4
		b	+5,6	+2,3	-0,4	-2,5	x
25.5	Herstellung von Schmiede-, Press-, Zieh- und Stanzteilen, gewalzten Ringen und pulvermetallurgischen Erzeugnissen	a	206	30 177	544 627	190 417	35,0
		b	+6,2	+3,2	+2,7	+6,9	x
25.6	Oberflächenveredlung und Wärmebehandlung; Mechanik a. n. g.	a	247	19 850	224 024	52 875	23,6
		b	+7,9	+5,0	+0,8	+14,2	x
25.7	Herstellung von Schneidwaren, Werkzeugen, Schlössern und Beschlägen aus unedlen Metallen	a	287	35 396	499 708	194 096	38,8
		b	-0,7	+0,4	+8,5	+7,3	x
25.9	Herstellung von sonstigen Metallwaren	a	297	29 012	508 260	211 353	41,6
		b	+1,4	-0,1	+4,4	+7,7	x
26	Herstellung von Datenverarbeitungs- geräten, elektronischen und optischen Erzeugnissen	a	218	26 840	443 204	237 332	53,5
		b	+2,8	+3,8	+0,4	+4,2	x
26.3	Herstellung von Geräten und Einrichtungen der Telekommunikationstechnik	a	30	3 664	74 241	32 395	43,6
		b	+11,1	-3,6	-13,0	+2,3	x
26.5	Herstellung von Mess-, Kontroll-, Navigations- u. ä. Instrumenten und Vorrichtungen; Herstellung von Uhren	a	116	13 559	187 700	112 595	60,0
		b	+0,9	+4,2	+10,2	+19,1	x
27	Herstellung von elektrischen Ausrüstungen	a	419	78 051	1 423 803	688 208	48,3
		b	+0,2	+1,4	+4,5	+4,1	x
27.1	Herstellung von Elektromotoren, Genera- toren, Transformatoren, Elektrizitäts- verteilungs- und -schaltanlagen	a	157	22 454	435 567	197 121	45,3
		b	+4,0	+1,3	-0,5	-3,6	x
27.3	Herstellung von Kabeln und elektrischem Installationsmaterial	a	100	24 417	384 029	189 455	49,3
		b	+3,1	+2,9	+4,1	+7,6	x
27.4	Herstellung von elektrischen Lampen und Leuchten	a	59	11 426	224 408	104 679	46,6
		b	-4,8	+0,9	+1,5	+6,4	x
27.5	Herstellung von Haushaltsgeräten	a	31	11 310	217 257	111 822	51,5
		b	-8,8	-2,2	+10,0	+4,3	x

**Noch: 7. Betriebe, Beschäftigte und Umsatz in Nordrhein-Westfalen
nach fachlichen Betriebsteilen**

Systematik-Nr.	Wirtschaftszweig a = Oktober 2012 b = Veränderung gegenüber gleichem Vorjahreszeitraum in %		Betriebs- teile	Beschäftigte	Umsatz		
					insgesamt	darunter Auslandsumsatz	
			Anzahl		1 000 EUR		%
28	Maschinenbau	a	1 177	169 403	3 221 877	2 010 128	62,4
		b	+3,4	+0,4	+9,1	+8,1	x
28.1	Herstellung von nicht wirtschaftszweig- spezifischen Maschinen	a	295	57 198	1 041 280	550 738	52,9
		b	+1,7	-5,4	+5,3	+2,3	x
28.4	Herstellung von Werkzeugmaschinen	a	102	13 686	257 028	170 217	66,2
		b	+2,0	-5,9	+15,0	+6,9	x
28.9	Herstellung von Maschinen für sonstige bestimmte Wirtschaftszweige	a	378	46 023	1 030 220	791 129	76,8
		b	+5,0	+7,6	+10,5	+7,9	x
29	Herstellung von Kraftwagen und Kraftwagenteilen	a	224	78 133	2 025 213	1 224 543	60,5
		b	+0,9	-0,2	+3,5	+6,2	x
29.1	Herstellung von Kraftwagen und Kraftwagenmotoren	a	16	25 319	997 094	726 529	72,9
		b	-	-1,3	+5,3	+8,7	x
29.2	Herstellung von Karosserien, Aufbauten und Anhängern	a	44	7 734	204 630	120 954	59,1
		b	+4,8	+3,0	+4,4	+15,2	x
29.3	Herstellung von Teilen und Zubehör für Kraftwagen	a	164	45 080	823 490	377 060	45,8
		b	-	-0,1	+1,3	-0,8	x
30	Sonstiger Fahrzeugbau	a	40	7 233	98 249	58 042	59,1
		b	-4,8	+3,5	+7,5	+14,6	x
30.2	Schienenfahrzeugbau	a	14	5 062	56 194	37 972	67,6
		b	+7,7	+9,1	+1,2	+9,9	x
31	Herstellung von Möbeln	a	217	29 086	547 706	143 513	26,2
		b	+3,8	+1,8	+8,5	+6,4	x
32	Herstellung von sonstigen Waren	a	88	8 548	114 387	41 179	36,0
		b	+2,3	+0,4	+12,0	+6,7	x
32.4	Herstellung von Spielwaren	a	12	1 562	30 805	7 460	24,2
		b	-14,3	-4,5	+27,8	+15,1	x
32.5	Herstellung von medizinischen und zahn- medizinischen Apparaten und Materialien	a	47	4 730	46 198	20 294	43,9
		b	+4,4	+3,0	+8,9	+8,9	x
33	Reparatur und Installation von Maschinen und Ausrüstungen	a	669	36 472	524 004	104 916	20,0
		b	+1,1	+1,8	+5,5	+14,4	x
33.1	Reparatur von Metallerzeugnissen, Maschinen und Ausrüstungen	a	410	19 776	276 065	48 377	17,5
		b	+1,2	+1,4	+3,2	+2,2	x
33.2	Installation von Maschinen und Ausrüstungen a. n. g.	a	259	16 696	247 938	56 539	22,8
		b	+0,8	+2,2	+8,0	+27,4	x
	Insgesamt	a	7 465	1 043 568	24 502 119	10 438 031	42,6
		b	+1,1	+1,1	+5,0	+7,7	x

Veröffentlichungen zur Entwicklung und Struktur im Verarbeitenden Gewerbe sowie im Bergbau und bei der Gewinnung von Steinen und Erden

Betriebsergebnisse

– monatlich

Inhalt: Betriebe, Beschäftigte, Arbeitsstunden, Entgelte, Umsätze nach Wirtschaftszweigen insgesamt und nach Regierungsbezirken; aktuellste Produktions- und Auftragseingangsindizes nach Wirtschaftszweigen in Nordrhein-Westfalen

Bestellnummer: E133

– jährlich

Inhalt: Betriebe, Beschäftigte, Arbeitsstunden, Entgelte, Umsätze nach Wirtschaftszweigen insgesamt und nach Regierungsbezirken sowie kreisfreien Städten und Kreisen

Bestellnummer: E123

Produktion

Inhalt: Produktion von ca. 5 000 Gütern und Gütergruppen nach Menge und Wert

Bestellnummer: E153

Weitere Auskünfte zu diesen Veröffentlichungen erteilen Ihnen gerne Hermann Friß und Frank Hanst unter Telefon-Nr. (02 11) 94 49-38 39 bzw. (02 11) 94 49-37 89.