



Stein- und Erden...	2	x			1200	Tabakerzeugnisse (ohne Abfälle)		5	x
Bergbau- und Erden...	2	x			1299	Veredlung von Erzeugnissen dieser Güter- abteilung		-	-
	962	x	24 479 717	22	13	Textilien	237		x
	92	x	4 232 700	32	1310	Textile Spinnstoffe und Garne.	kg	10	17 099 206
	22	x	196 962	7	1320	Gewebe.	kg	43	69 407 753
	157	x	4 410 627	31	1330	Textilveredlung.		48	x
	10	x	9 609 047	5	1391	Gewirke und Gestricke.		12	x
	6	x	148 319	14	1392	Konfektionierte Textilwaren (ohne Bekleidung)		70	x
	12	x	495 480	26	1393	Teppiche und textile Fußbodenbeläge, auch konfektionierte	kg	14	36 845 082
	42	x	1 211 722	36	1394	Seilerwaren	kg	4	3 029 310
	11		2 885 581	30	1395	Vliesstoffe (auch getränkt, bestrichen, überzogen oder mit Lagen versehen) und Erzeugnisse daraus (ohne Bekleidung).	kg	12	49 308 780
	4		97 467	16	1396	Technische Textilien		65	x
	27	x	1 342 737	8	1399	Sonstige Textilwaren, a. n. g.		5	x
	4	x	85 542 600	10	14	Bekleidung	49		x
	26	x	577 201	19	1411	Bekleidung aus Leder oder rekonstituiertem Leder (einschl. Mänteln) (ohne Bekleidungs- zubehör, Schuhe und Kopfbedeckungen)		-	-
	13	x	460 971	42	1412	Arbeits- und Berufsbekleidung	St	11	1 075 085
	508	x	3 186 592	26	1413	Sonstige Oberbekleidung (ohne Arbeits- und Berufsbekleidung)	St	19	5 795 500
	55				1414	Wäsche.		11	x
	2			30	1419	Bekleidung und Bekleidungszubehör, a. n. g.		12	x
	7			26	1420	Pelzwaren		-	-
	41		605 557 331	26	1431	Strumpfwaren.		4	x
	11		124 048 886	17	1439	Bekleidung a. n. g., aus Gewirken oder Gestricken Veredlung von Erzeugnissen dieser Güterab- teilung (ohne Bekleidung aus textilen Stoffen)	St	4	
	24	x	474 688	18	1499	Leder und Lederwaren	33		x
	24	x	465 843		1511	Leder und Lederfaserstoff; zugerichtete und gefärbte Felle		4	x
	2	x	786 590	17	1512	Lederwaren (ohne Lederbekleidung und Schuhe)		16	x
	61	x	453 031	12	1520	Schuhe		13	x
	29	x			1599	Veredlung von Erzeugnissen dieser Güter- abteilung		-	-
	26								

Statistische Berichte

Verarbeitendes Gewerbe sowie Bergbau und Gewinnung von Steinen und Erden in Nordrhein-Westfalen

September 2012



Verarbeitendes Gewerbe sowie Bergbau und Gewinnung von Steinen und Erden in Nordrhein-Westfalen

September 2012

Herausgegeben von
Information und Technik Nordrhein-Westfalen, Geschäftsbereich Statistik
Mauerstraße 51, 40476 Düsseldorf • Postfach 10 11 05, 40002 Düsseldorf
Telefon 0211 9449-01 • Telefax 0211 9449-8000
Internet: <http://www.it.nrw.de>
E-Mail: poststelle@it.nrw.de

Erschienen im Dezember 2012

Alle Statistischen Berichte finden Sie als PDF-Datei zum kostenlosen
Download in unserer Internet-Rubrik „Publikationen“.

© Information und Technik NRW, Düsseldorf, 2012
Auszugsweise Vervielfältigung und Verbreitung mit Quellenangabe gestattet.

Inhalt

Seite

Vorbemerkungen	4
Erläuterungen	4
Methodische Hinweise	5
Definitionen	5
Systematiken	6
Veröffentlichungen	6
Hinweise	7
Klassifikation der Wirtschaftszweige	8
 Tabellenteil	
1. Übersicht über die wirtschaftliche Entwicklung in Nordrhein-Westfalen 2000 – 2012	17
Grafiken <i>Auftragseingangsindex</i>	18
2. Auftragseingangsindex im Verarbeitenden Gewerbe in Nordrhein-Westfalen	21
Grafiken <i>Produktionsindex</i>	27
3. Produktionsindex im Verarbeitenden Gewerbe sowie Bergbau und Gewinnung von Steinen und Erden in Nordrhein-Westfalen	30
4. Betriebe, Beschäftigte, geleistete Arbeitsstunden, Entgelte und Umsatz in Nordrhein-Westfalen nach Wirtschaftszweigen	31
5. Umsatz in Nordrhein-Westfalen nach Wirtschaftszweigen	35
6. Betriebe, Beschäftigte, geleistete Arbeitsstunden, Entgelte und Umsatz des Verarbeitenden Gewerbes sowie des Bergbaus und der Gewinnung von Steinen und Erden nach kreisfreien Städten und Kreisen	39
7. Betriebe, Beschäftigte und Umsatz in Nordrhein-Westfalen nach fachlichen Betriebsteilen	41

Vorbemerkungen

Mit Beginn des Berichtsmonats Januar 2009 wurde die Klassifikation der Wirtschaftszweige, Ausgabe 2003 (WZ 2003) durch die Klassifikation der Wirtschaftszweige, Ausgabe 2008 (WZ 2008) abgelöst. Die WZ 2008 ist das Ergebnis einer generellen Aktualisierung der Klassifikation der Wirtschaftszweige, Ausgabe 2003. Sie basiert auf der statistischen Systematik der Wirtschaftszweige in der Europäischen Gemeinschaft (NACE Rev. 2), die mit der Verordnung (EG) Nr. 1893/2006 des Europäischen Parlaments und des Rates vom 20. Dezember 2006 (ABl. EG Nr. L 393 S. 1) veröffentlicht wurde, und ihrerseits auf der Internationalen Systematik der Wirtschaftszweige (ISIC Rev. 4) der Vereinten Nationen aufbaut.

Die Klassifikation der Wirtschaftszweige, Ausgabe 2008 ist gleichzeitig maßgebend für die Abgrenzung des Wirtschaftssektors Verarbeitendes Gewerbe sowie Bergbau und Gewinnung von Steinen und Erden und hat damit Auswirkungen auf die Zusammensetzung der Berichtsreise der Statistiken dieses Bereichs.

Das Verarbeitende Gewerbe wird dabei nicht nur intern neu gegliedert, sondern es wird auch insgesamt neu abgegrenzt. So werden einige Tätigkeiten, die bisher dem Verarbeitenden Gewerbe zugeordnet waren, künftig aus den Erhebungen in diesen Bereichen herausfallen, andere Tätigkeiten dagegen werden neu aufgenommen. Die Neuzuordnungen des „Verlagswesens“ und des „Recyclings“ in Bereiche außerhalb des Verarbeitenden Gewerbes sind dabei besonders gravierend. Ebenfalls von großer Bedeutung ist die Trennung zwischen der „Herstellung“ von Investitionsgütern und deren „Reparatur und Installation“. Zu diesem Zweck wurde eine separate Abteilung innerhalb des Verarbeitenden Gewerbes „Reparatur und Installation von Maschinen und Ausrüstungen“ gebildet. Daneben gibt es eine Reihe von Änderungen im Detail der Klassifikation wie z. B. die Schaffung eigener Abteilungen für die „Getränkeherstellung“ und die „Herstellung von pharmazeutischen Erzeugnissen“ (siehe Klassifikation der Wirtschaftszweige Ausgabe 2008 (WZ 2008) S. 10 ff.).

Darüber hinaus wurden zwei methodische Änderungen bei der Klassifizierung vorgenommen. Zum Einen ändert sich die Zuordnung der sogenannten **Converter**. Dabei handelt es sich um Betriebe oder Unternehmen ohne eigene Warenproduktion, die fremdbezogene Waren im eigenen Namen verkaufen und zusätzlich die gewerblichen Schutzrechte an den Produkten besitzen. Diese Converter wurden bislang so klassifiziert, als hätten sie die Waren selbst hergestellt. Nach der WZ 2008 werden diese Einheiten nun nicht mehr als Hersteller von Waren behandelt. Sie gehören künftig i. d. R. zum Handel. Lohnauftraggeber (also Einheiten, die einem Dritten das wesentliche Inputmaterial

unentgeltlich zur Bearbeitung bereitstellen) werden dagegen weiterhin wie Hersteller klassifiziert.

Zum Anderen erfolgt in Fällen **vertikaler Integration**, bei der verschiedene Produktionsstufen nacheinander von derselben Einheit ausgeführt werden und der aus einem Produktionsprozess hervorgegangene Output als Input für die nächste Stufe dient, die Klassifizierung entsprechend der Produktionsstufe, die den größten Beitrag zur Wertschöpfung der Einheit leistet (und nicht mehr wie bisher nach dem Output der letzten Produktionsstufe).

Erläuterungen

Ziel der Statistik

Die monatlichen Erhebungen des Verarbeitenden Gewerbes sowie des Bergbaus und der Gewinnung von Steinen und Erden stellen kurzfristig Daten über die konjunkturelle Entwicklung dieses Wirtschaftsbereichs in wirtschaftssystematischer und regionaler Gliederung zur Verfügung. Die Ergebnisse der Statistiken sind wichtiges Material für die Arbeiten der gesetzgebenden Körperschaften, der Bundes- und Landesregierungen, der Verbände, Kammern sowie sonstigen Institutionen und bilden eine unentbehrliche Grundlage für zahlreiche wirtschaftspolitische Entscheidungen.

Rechtsgrundlage

Rechtsgrundlage für die Erhebungen im Verarbeitenden Gewerbe sowie im Bergbau und in der Gewinnung von Steinen und Erden ist das Gesetz über die Statistik im Produzierenden Gewerbe (ProdGewStatG) in der Fassung der Bekanntmachung vom 21. März 2002 (BGBl. I S. 1181), zuletzt geändert durch Artikel 3 des Gesetzes vom 17. März 2008 (BGBl. I S. 399) in Verbindung mit dem Gesetz über die Statistik für Bundeszwecke (Bundesstatistikgesetz – BStatG) vom 22. Januar 1987 (BGBl. I S. 462, 565), zuletzt geändert durch Artikel 3 des Gesetzes vom 7. September 2007 (BGBl. I S. 2246).

Berichtskreis

Monatsbericht für Betriebe des Verarbeitenden Gewerbes sowie des Bergbaus und der Gewinnung von Steinen und Erden

Der Berichtskreis des Monatsberichtes umfasst seit Januar 2007 alle Betriebe des Wirtschaftsbereichs Verarbeitendes Gewerbe sowie Bergbau und Gewinnung von Steinen und Erden mit mindestens 50 tätigen Personen, unabhängig davon, ob diese Betriebe zu Unternehmen dieses Wirtschaftsbereichs gehören, oder zu

Unternehmen, deren wirtschaftlicher Schwerpunkt außerhalb des Produzierenden Gewerbes liegt.

Am 1. Januar 2007 trat Artikel 10 des Ersten Gesetzes zum Abbau bürokratischer Hemmnisse insbesondere in der mittelständischen Wirtschaft vom 22. August 2006 (BGBl I S. 1970) in Kraft, durch den das Gesetz über die Statistik im Produzierenden Gewerbe geändert wurde. Wurden in der Vergangenheit beim Monatsbericht im Verarbeitenden Gewerbe alle Betriebe von Unternehmen mit 20 und mehr tätigen Personen befragt, so sind ab dem Berichtsmonat Januar 2007 nur noch Betriebe mit 50 und mehr tätigen Personen einbezogen. Mit dieser Maßnahme wird eine deutliche Entlastung insbesondere der kleinen und mittleren Unternehmen von statistischen Auskunftspflichten erreicht. Die unterhalb dieser neuen Abschneidegrenze liegenden Betriebe werden ab dem Berichtsjahr 2007 nur noch im neu eingeführten Jahresbericht für Betriebe im Verarbeitenden Gewerbe nach den tätigen Personen, den Entgelten (Lohn- und Gehaltsummen) sowie dem Umsatz befragt. Dieser Bericht stellt sicher, dass die für regionale Strukturuntersuchungen notwendigen Informationen im bisherigen Umfang und in bisheriger Qualität zumindest jährlich zur Verfügung stehen.

Methodische Hinweise

Die Merkmale „Umsatz“ und „Beschäftigte“ werden nach fachlichen Betriebsteilen erhoben und sowohl für Betriebe als auch für fachliche Betriebsteile aufbereitet. Die beiden übrigen Merkmale „Arbeitsstunden“ und „Entgelte“ werden nur für den gesamten Betrieb (einschl. der sonstigen Betriebsteile) erhoben. Das Merkmal „Auftragseingang“ wird nur für ausgewählte Wirtschaftszweige nach fachlichen Betriebsteilen erhoben. Es dient ausschließlich zur Berechnung der Auftragseingangsindizes. Hinsichtlich der Darstellung der Ergebnisse wird bei den Merkmalen „Beschäftigte“ und „Umsätze“ zwischen einem Nachweis nach fachlichen Betriebsteilen und nach Betrieben unterschieden. Beim Nachweis nach Betrieben werden alle Angaben eines kombinierten Betriebes (örtliche Einheit mit Betriebsteilen in mehreren Wirtschaftszweigen der WZ 2008) unter dem Wirtschaftszweig nachgewiesen, bei dem der Schwerpunkt der wirtschaftlichen Tätigkeit des Betriebes liegt.

Mit Berichtsmonat Januar 2009 wurde die Berechnung des Auftragseingangsindex sowie des Produktionsindex auf das Basisjahr 2005 umgestellt. Für Vergleichszwecke wurden frühere Ergebnisse sowohl auf die neue Basis als auch auf die neue WZ 2008 umgerechnet.

Definitionen

Betrieb

Ein Betrieb ist ein an einem Standort gelegenes Unternehmen oder ein Teil eines Unternehmens (z. B. Werk, Fabrikationsstätte), wenn an diesem Ort oder von diesem Ort aus Wirtschaftstätigkeiten ausgeübt werden, für die i. d. R. eine oder mehrere Personen im Auftrag desselben Unternehmens arbeiten.

Ein Unternehmen ist die kleinste rechtlich selbstständige Einheit, die aus handels- oder steuerrechtlichen Gründen Bücher führt.

Beschäftigte

Alle Personen, die am Ende des Monats in einem arbeitsrechtlichen Verhältnis zum Betrieb stehen (einschl. Heim-, Saison- und Aushilfsarbeiter/-innen sowie Teilzeitbeschäftigte unabhängig von der Anzahl der im Berichtsmonat geleisteten Stunden), tätige (Mit)inhaberinnen und -inhaber sowie unbezahlt mithelfende Familienangehörige, soweit sie mindestens ein Drittel der üblichen Arbeitszeit im Betrieb tätig sind.

Aufgrund der Organisationsreform in der gesetzlichen Rentenversicherung ist ab dem Jahr 2005 die Unterscheidung zwischen Arbeitern und Angestellten aufgehoben. Aus diesem Grunde werden ab Januar 2006 die Angaben zu Arbeitern und Löhnen nicht mehr separat erhoben. In den Ergebnissen dargestellt werden nur noch die Beschäftigten insgesamt sowie die Entgelte (früher: Bruttolohn- und -gehaltsumme).

Geleistete Arbeitsstunden

Alle tatsächlich geleisteten (nicht die bezahlten) Stunden aller tätigen Personen.

Entgelte

Summe der Bruttobezüge ohne Arbeitgeberanteile zur Sozialversicherung, jedoch einschließlich Lohn- und Gehaltzuschlägen (auch Gratifikationen, Erfindergelder sowie Provisionen, Tantiemen usw.). Vergütungen für gewerblich und kaufmännisch Auszubildende sind enthalten. Nicht erfasst werden allgemeine soziale Aufwendungen sowie Vergütungen, die als Spesensersatz anzusehen sind.

Gesamtumsatz

Umsatz aus Eigenerzeugung, baugewerblicher Umsatz sowie Umsatz aus Handelsware und sonstigen nicht industriellen Tätigkeiten (wie Erlöse aus Vermietung und Verpachtung, Provisionseinnahmen, Erlöse aus Transportleistungen für Dritte und aus dem Verkauf von eigenen landwirtschaftlichen Erzeugnissen). Als Umsatz gilt die Summe der Rechnungsendbeträge (ohne Umsatzsteuer) einschließlich etwa darin enthaltener Verbrauchsteuern sowie der Kosten für Fracht, Transportversicherung, Porto, Verpackung und Spesen,

auch wenn diese gesondert in Rechnung gestellt werden. Bei der Darstellung nach fachlichen Betriebsteilen handelt es sich ausschließlich um den Umsatz aus Eigenherzeugung.

Auslandsumsatz

Direkte Lieferungen und Leistungen an Empfänger, die im Ausland ansässig sind, sowie Lieferungen an Exporteure, die die bestellten Waren ohne Be- und Verarbeitung in das Ausland ausführen. Zusätzlich zum „Auslandsumsatz insgesamt“ wird der „Auslandsumsatz mit den Ländern der Eurozone“ veröffentlicht. Das sind die Länder der Europäischen Union, die den EURO als gemeinsame Währung eingeführt haben. Im Einzelnen sind das ab Januar 2009 die Umsätze mit Belgien, Finnland, Frankreich, Griechenland, Irland, Italien, Luxemburg, Malta, den Niederlanden, Österreich, Portugal, Slowakei, Slowenien, Spanien und Zypern.

Auftragseingangsindex

Der Nachweis der Auftragseingangsindizes erfolgt für ausgewählte Wirtschaftszweige des Verarbeitenden Gewerbes nach der Klassifikation der Wirtschaftszweige, Ausgabe 2008 (WZ 2008) und vier Hauptgruppen. Die Ergebnisse werden sowohl in nominalen (Wert-) als auch realen (Volumen-)Indizes dargestellt. Zur Berechnung des realen Auftragseingangsindex werden Preisindizes für gewerbliche Produkte (Inlands-Auftragseingänge) sowie Preisindizes für die Ausfuhr (Auslands-Auftragseingänge) verwendet. Die Berechnung der Auftragseingangsindizes basiert auf den Ergebnissen des Monatsberichts für Betriebe des Verarbeitenden Gewerbes sowie des Bergbaus und der Gewinnung von Steinen und Erden. Es handelt sich bei den Auftragseingängen um den Wert (ohne Umsatzsteuer, aber ggf. einschl. Verbrauchsteuern) aller im Berichtsmonat eingegangenen und vom Betrieb fest akzeptierten Aufträge auf Lieferung selbst hergestellter (bzw. im Lohnauftrag gefertigter) Produkte.

Produktionsindex

Der Produktionsindex zeigt – unbeeinflusst von Preisveränderungen und Kalenderunregelmäßigkeiten – kurzfristig die Entwicklung der Produktionsleistung der einzelnen Wirtschaftszweige und des gesamten Produzierenden Gewerbes auf. Der Nachweis des Produktionsindex erfolgt nach der Klassifikation der Wirtschaftszweige, Ausgabe 2008 (WZ 2008) und Hauptgruppen. Die Berechnung des Produktionsindex basiert im Wesentlichen auf den Ergebnissen der monatlichen Produktionserhebung bei Betrieben mit mindestens 50 Beschäftigten. Nach dem gleichen Konzept wird zusätzlich ein vierteljährlicher Produktionsindex durch Aggregation der drei Monatsmeldungen der Betriebe des Verarbeitenden Gewerbes mit 50 und mehr Beschäftigten und der Produktionsdaten der übrigen vierteljährlich meldepflichtigen Betriebe von Unternehmen mit in der Regel 20 und mehr Beschäftigten des Produzierenden Gewerbes berechnet. Zur Verbes-

serung der Qualität der monatlichen Produktionsindizes werden diese nachträglich für jeden Wirtschaftszweig an das Niveau des entsprechenden vierteljährlichen Produktionsindex angeglichen.

Systematiken

Die Darstellung aller Ergebnisse erfolgt in der Gliederung der Klassifikation der Wirtschaftszweige, Ausgabe 2008 (WZ 2008). Ausschließlich für die Darstellung der Indizes werden Hauptgruppen durch die direkte Zuordnung der Wirtschaftsgruppen (= Dreisteller der Systematik) der WZ 2008 zu den Bereichen

VO	= Vorleistungsgüterproduzenten
IG	= Investitionsgüterproduzenten
GG	= Gebrauchsgüterproduzenten
VG	= Verbrauchsgüterproduzenten
EN	= Energie

gebildet (siehe Klassifikation der Wirtschaftszweige Ausgabe 2008 (WZ 2008) S. 10 ff.).

Veröffentlichungen

Ergebnisse für das Bundesgebiet über den Bereich Verarbeitendes Gewerbe sowie Bergbau und Gewinnung von Steinen und Erden werden vom Statistischen Bundesamt (www.destatis.de) in der Fachserie 4, Reihe 4 veröffentlicht.

Aktuelle Ergebnisse – auch von anderen Bundesländern – werden im Internet unter www.statistikportal.de veröffentlicht. Dort kann über die GENESIS Datenbank auch auf ausgewählte Ergebnisse für alle Länder sowie alle Stadt- und Landkreise zugegriffen werden.

Jährliche Strukturergebnisse aller Betriebe von Unternehmen mit 20 und mehr tätigen Personen werden im Statistischen Bericht E123/E129 „Betriebsergebnisse; Beschäftigte, Entgelte und Umsätze nach Wirtschaftszweigen insgesamt und nach Regierungsbezirken sowie kreisfreien Städten und Kreisen (Bestellnummer: E123)“ veröffentlicht.

Hinweise

Städteregion Aachen – Änderung des Gebietsstandes

Seit dem 21. Oktober 2009 bilden die Stadt Aachen und die Gemeinden des aufgelösten Kreises Aachen nach dem Aachen-Gesetz die Städteregion Aachen. Die Städteregion Aachen ist Rechtsnachfolgerin des Kreises Aachen und besteht als Gemeindeverband aus Aachen, Alsdorf, Baesweiler, Eschweiler, Herzogenrath, Monschau, Roetgen, Simmerath, Stolberg (Rhd.) und Würselen. Die Stadt Aachen ist regionsangehörig und hat zugleich die Rechtsstellung einer kreisfreien Stadt nach Maßgabe des Aachen-Gesetzes.

Aufgrund der hierarchisch aufgebauten Systematik der „Amtlichen Gemeindegliederung“ kann diese Doppelrolle in der regionalen Struktur einer statistischen Kreistabelle nicht dargestellt werden. Bei den Gruppierungen „Kreisfreie Städte“ wird somit die Stadt Aachen nicht mehr aufgeführt, sondern – falls für die jeweilige Statistik Gemeindegliederungsergebnisse vorliegen – als kreisfreie Stadt Aachen in einer „darunter-Position“ zur Städteregion Aachen ausgewiesen. In diesem Fall gehen die Werte der Stadt Aachen nicht mehr in die Summe der kreisfreien Städte ein, sondern in die Summe der Kreise. Eine Vergleichbarkeit dieser Summen mit den Ergebnissen nach dem früheren Gebietsstand ist somit nicht mehr gegeben.

Zeichenerklärung

(nach DIN 55 301)

- 0 weniger als die Hälfte von 1 in der letzten besetzten Stelle, jedoch mehr als nichts
- nichts vorhanden (genau null)
- . Zahlenwert unbekannt oder geheim zu halten
- x Tabellenfach gesperrt, da Aussage nicht sinnvoll
- r berichtigte Zahl

**Wirtschaftszweige des Verarbeitenden Gewerbes sowie
des Bergbaus und der Gewinnung von Steinen und Erden**
aus: **Klassifikation der Wirtschaftszweige Ausgabe 2008 (WZ 2008)**

Abteilung Gruppe Klasse	Bezeichnung	Haupt- gruppe
Abschnitt B	Bergbau und Gewinnung von Steinen und Erden	
05	Kohlenbergbau	
05.1	Steinkohlenbergbau	EN
05.10	Steinkohlenbergbau	
05.2	Braunkohlenbergbau	EN
05.20	Braunkohlenbergbau	
06	Gewinnung von Erdöl und Erdgas	
06.1	Gewinnung von Erdöl	EN
06.10	Gewinnung von Erdöl	
06.2	Gewinnung von Erdgas	EN
06.20	Gewinnung von Erdgas	
07	Erzbergbau	
07.1	Eisenerzbergbau	VO
07.10	Eisenerzbergbau	
07.2	NE-Metallerzbergbau	VO
07.21	Bergbau auf Uran- und Thoriumerze	
07.29	Sonstiger NE-Metallerzbergbau	
08	Gewinnung von Steinen und Erden, sonstiger Bergbau	
08.1	Gewinnung von Natursteinen, Kies, Sand, Ton und Kaolin	VO
08.11	Gewinnung von Naturwerksteinen und Natursteinen, Kalk- und Gipsstein, Kreide und Schiefer	
08.12	Gewinnung von Kies, Sand, Ton und Kaolin	
08.9	Sonstiger Bergbau; Gewinnung von Steinen und Erden a. n. g.	VO
08.91	Bergbau auf chemische und Düngemittelminerale	
08.92	Torfgewinnung	
08.93	Gewinnung von Salz	
08.99	Gewinnung von Steinen und Erden a. n. g.	
09	Erbringung von Dienstleistungen für den Bergbau und für die Gewinnung von Steinen und Erden	
09.1	Erbringung von Dienstleistungen für die Gewinnung von Erdöl und Erdgas	VO
09.10	Erbringung von Dienstleistungen für die Gewinnung von Erdöl und Erdgas	
09.9	Erbringung von Dienstleistungen für den sonstigen Bergbau und die Gewinnung von Steinen und Erden	VO
09.90	Erbringung von Dienstleistungen für den sonstigen Bergbau und die Gewinnung von Steinen und Erden	
Abschnitt C	Verarbeitendes Gewerbe	
10	Herstellung von Nahrungs- und Futtermitteln	
10.1	Schlachten und Fleischverarbeitung	VG
10.11	Schlachten (ohne Schlachten von Geflügel)	
10.12	Schlachten von Geflügel	
10.13	Fleischverarbeitung	
10.2	Fischverarbeitung	VG
10.20	Fischverarbeitung	
10.3	Obst- und Gemüseverarbeitung	VG
10.31	Kartoffelverarbeitung	
10.32	Herstellung von Frucht- und Gemüsesäften	
10.39	Sonstige Verarbeitung von Obst und Gemüse	

Noch: **Wirtschaftszweige des Verarbeitenden Gewerbes sowie
des Bergbaus und der Gewinnung von Steinen und Erden**
aus: **Klassifikation der Wirtschaftszweige Ausgabe 2008 (WZ 2008)**

Abteilung Gruppe Klasse	Bezeichnung	Haupt- gruppe
noch: Abschnitt C	Verarbeitendes Gewerbe	
10.4	Herstellung von pflanzlichen und tierischen Ölen und Fetten	VG
10.41	Herstellung von Ölen und Fetten (ohne Margarine u. ä. Nahrungsfette)	
10.42	Herstellung von Margarine u. ä. Nahrungsfetten	
10.5	Milchverarbeitung	VG
10.51	Milchverarbeitung (ohne Herstellung von Speiseeis)	
10.52	Herstellung von Speiseeis	
10.6	Mahl- und Schälmaschinen, Herstellung von Stärke und Stärkeerzeugnissen	VO
10.61	Mahl- und Schälmaschinen	
10.62	Herstellung von Stärke und Stärkeerzeugnissen	
10.7	Herstellung von Back- und Teigwaren	VG
10.71	Herstellung von Backwaren (ohne Dauerbackwaren)	
10.72	Herstellung von Dauerbackwaren	
10.73	Herstellung von Teigwaren	
10.8	Herstellung von sonstigen Nahrungsmitteln	VG
10.81	Herstellung von Zucker	
10.82	Herstellung von Süßwaren (ohne Dauerbackwaren)	
10.83	Verarbeitung von Kaffee und Tee, Herstellung von Kaffee-Ersatz	
10.84	Herstellung von Würzmitteln und Soßen	
10.85	Herstellung von Fertiggerichten	
10.86	Herstellung von homogenisierten und diätetischen Nahrungsmitteln	
10.89	Herstellung von sonstigen Nahrungsmitteln a. n. g.	
10.9	Herstellung von Futtermitteln	VO
10.91	Herstellung von Futtermitteln für Nutztiere	
10.92	Herstellung von Futtermitteln für sonstige Tiere	
11	Getränkeherstellung	
11.0	Getränkeherstellung	VG
11.01	Herstellung von Spirituosen	
11.02	Herstellung von Traubenwein	
11.03	Herstellung von Apfelwein und anderen Fruchtweinen	
11.04	Herstellung von Wermutwein und sonstigen aromatisierten Weinen	
11.05	Herstellung von Bier	
11.06	Herstellung von Malz	
11.07	Herstellung von Erfrischungsgetränken; Gewinnung natürlicher Mineralwässer	
12	Tabakverarbeitung	
12.0	Tabakverarbeitung	VG
12.00	Tabakverarbeitung	
13	Herstellung von Textilien	
13.1	Spinnstoffaufbereitung und Spinnerei	VO
13.10	Spinnstoffaufbereitung und Spinnerei	
13.2	Weberei	VO
13.20	Weberei	
13.3	Veredlung von Textilien und Bekleidung	VO
13.30	Veredlung von Textilien und Bekleidung	
13.9	Herstellung von sonstigen Textilwaren	VG
13.91	Herstellung von gewirktem und gestricktem Stoff	
13.92	Herstellung von konfektionierten Textilwaren (ohne Bekleidung)	
13.93	Herstellung von Teppichen	
13.94	Herstellung von Seilerwaren	
13.95	Herstellung von Vliesstoff und Erzeugnissen daraus (ohne Bekleidung)	
13.96	Herstellung von technischen Textilien	
13.99	Herstellung von sonstigen Textilwaren a. n. g.	

**Noch: Wirtschaftszweige des Verarbeitenden Gewerbes sowie
des Bergbaus und der Gewinnung von Steinen und Erden
aus: Klassifikation der Wirtschaftszweige Ausgabe 2008 (WZ 2008)**

Abteilung Gruppe Klasse	Bezeichnung	Haupt- gruppe
noch: Abschnitt C	Verarbeitendes Gewerbe	
14	Herstellung von Bekleidung	
14.1	Herstellung von Bekleidung (ohne Pelzbekleidung)	VG
14.11	Herstellung von Lederbekleidung	
14.12	Herstellung von Arbeits- und Berufsbekleidung	
14.13	Herstellung von sonstiger Oberbekleidung	
14.14	Herstellung von Wäsche	
14.19	Herstellung von sonstiger Bekleidung und Bekleidungszubehör a. n. g.	
14.2	Herstellung von Pelzwaren	VG
14.20	Herstellung von Pelzwaren	
14.3	Herstellung von Bekleidung aus gewirktem und gestricktem Stoff	VG
14.31	Herstellung von Strumpfwaren	
14.39	Herstellung von sonstiger Bekleidung aus gewirktem und gestricktem Stoff	
15	Herstellung von Leder, Lederwaren und Schuhen	
15.1	Herstellung von Leder und Lederwaren (ohne Herstellung von Lederbekleidung)	VG
15.11	Herstellung von Leder und Lederfaserstoff; Zurichtung und Färben von Fellen	
15.12	Lederverarbeitung (ohne Herstellung von Lederbekleidung)	
15.2	Herstellung von Schuhen	VG
15.20	Herstellung von Schuhen	
16	Herstellung von Holz-, Flecht-, Korb- und Korkwaren (ohne Möbel)	
16.1	Säge-, Hobel- und Holzimprägnierwerke	VO
16.10	Säge-, Hobel- und Holzimprägnierwerke	
16.2	Herstellung von sonstigen Holz-, Kork-, Flecht- und Korbwaren (ohne Möbel)	VO
16.21	Herstellung von Furnier-, Sperrholz-, Holzfaser- und Holzspanplatten	
16.22	Herstellung von Parketttafeln	
16.23	Herstellung von sonstigen Konstruktionsteilen, Fertigbauteilen, Ausbauelementen und Fertigteilbauten aus Holz	
16.24	Herstellung von Verpackungsmitteln, Lagerbehältern und Ladungsträgern aus Holz	
16.29	Herstellung von Holzwaren a. n. g., Kork-, Flecht- und Korbwaren (ohne Möbel)	
17	Herstellung von Papier, Pappe und Waren daraus	
17.1	Herstellung von Holz- und Zellstoff, Papier, Karton und Pappe	VO
17.11	Herstellung von Holz- und Zellstoff	
17.12	Herstellung von Papier, Karton und Pappe	
17.2	Herstellung von Waren aus Papier, Karton und Pappe	VO
17.21	Herstellung von Wellpapier und -pappe sowie von Verpackungsmitteln aus Papier, Karton und Pappe	
17.22	Herstellung von Haushalts-, Hygiene- und Toilettenartikeln aus Zellstoff, Papier und Pappe	
17.23	Herstellung von Schreibwaren und Bürobedarf aus Papier, Karton und Pappe	
17.24	Herstellung von Tapeten	
17.29	Herstellung von sonstigen Waren aus Papier, Karton und Pappe	

Noch: **Wirtschaftszweige des Verarbeitenden Gewerbes sowie
des Bergbaus und der Gewinnung von Steinen und Erden**
aus: **Klassifikation der Wirtschaftszweige Ausgabe 2008 (WZ 2008)**

Abteilung Gruppe Klasse	Bezeichnung	Haupt- gruppe
noch: Abschnitt C	Verarbeitendes Gewerbe	
18	Herstellung von Druckerzeugnissen; Vervielfältigung von bespielten Ton-, Bild- und Datenträgern	
18.1	Herstellung von Druckerzeugnissen	VG
18.11	Drucken von Zeitungen	
18.12	Drucken a. n. g.	
18.13	Druck- und Medienvorstufe	
18.14	Binden von Druckerzeugnissen und damit verbundene Dienstleistungen	
18.2	Vervielfältigung von bespielten Ton-, Bild- und Datenträgern	VG
18.20	Vervielfältigung von bespielten Ton-, Bild- und Datenträgern	
19	Kokerei und Mineralölverarbeitung	
19.1	Kokerei	EN
19.10	Kokerei	
19.2	Mineralölverarbeitung	EN
19.20	Mineralölverarbeitung	
20	Herstellung von chemischen Erzeugnissen	
20.1	Herstellung von chemischen Grundstoffen, Düngemitteln und Stickstoffverbindungen, Kunststoffen in Primärformen und synthetischem Kautschuk in Primärformen	VO
20.11	Herstellung von Industriegasen	
20.12	Herstellung von Farbstoffen und Pigmenten	
20.13	Herstellung von sonstigen anorganischen Grundstoffen und Chemikalien	
20.14	Herstellung von sonstigen organischen Grundstoffen und Chemikalien	
20.15	Herstellung von Düngemitteln und Stickstoffverbindungen	
20.16	Herstellung von Kunststoffen in Primärformen	
20.17	Herstellung von synthetischem Kautschuk in Primärformen	
20.2	Herstellung von Schädlingsbekämpfungsmitteln, Pflanzenschutz- und Desinfektionsmitteln	VO
20.20	Herstellung von Schädlingsbekämpfungsmitteln, Pflanzenschutz- und Desinfektionsmitteln	
20.3	Herstellung von Anstrichmitteln, Druckfarben und Kittlen	VO
20.30	Herstellung von Anstrichmitteln, Druckfarben und Kittlen	
20.4	Herstellung von Seifen, Wasch-, Reinigungs- und Körperpflegemitteln sowie von Duftstoffen	VG
20.41	Herstellung von Seifen, Wasch-, Reinigungs- und Poliermitteln	
20.42	Herstellung von Körperpflegemitteln und Duftstoffen	
20.5	Herstellung von sonstigen chemischen Erzeugnissen	VO
20.51	Herstellung von pyrotechnischen Erzeugnissen	
20.52	Herstellung von Klebstoffen	
20.53	Herstellung von etherischen Ölen	
20.59	Herstellung von sonstigen chemischen Erzeugnissen a. n. g.	
20.6	Herstellung von Chemiefasern	VO
20.60	Herstellung von Chemiefasern	
21	Herstellung von pharmazeutischen Erzeugnissen	
21.1	Herstellung von pharmazeutischen Grundstoffen	VG
21.10	Herstellung von pharmazeutischen Grundstoffen	
21.2	Herstellung von pharmazeutischen Spezialitäten und sonstigen pharmazeutischen Erzeugnissen	VG
21.20	Herstellung von pharmazeutischen Spezialitäten und sonstigen pharmazeutischen Erzeugnissen	

**Noch: Wirtschaftszweige des Verarbeitenden Gewerbes sowie
des Bergbaus und der Gewinnung von Steinen und Erden
aus: Klassifikation der Wirtschaftszweige Ausgabe 2008 (WZ 2008)**

Abteilung Gruppe Klasse	Bezeichnung	Haupt- gruppe
noch: Abschnitt C	Verarbeitendes Gewerbe	
22	Herstellung von Gummi- und Kunststoffwaren	
22.1	Herstellung von Gummiwaren	VO
22.11	Herstellung und Runderneuerung von Bereifungen	
22.19	Herstellung von sonstigen Gummiwaren	
22.2	Herstellung von Kunststoffwaren	VO
22.21	Herstellung von Platten, Folien, Schläuchen und Profilen aus Kunststoffen	
22.22	Herstellung von Verpackungsmitteln aus Kunststoffen	
22.23	Herstellung von Baubedarfsartikeln aus Kunststoffen	
22.29	Herstellung von sonstigen Kunststoffwaren	
23	Herstellung von Glas und Glaswaren, Keramik, Verarbeitung von Steinen und Erden	
23.1	Herstellung von Glas und Glaswaren	VO
23.11	Herstellung von Flachglas	
23.12	Veredlung und Bearbeitung von Flachglas	
23.13	Herstellung von Hohlglas	
23.14	Herstellung von Glasfasern und Waren daraus	
23.19	Herstellung, Veredlung und Bearbeitung von sonstigem Glas einschließlich technischen Glaswaren	
23.2	Herstellung von feuerfesten keramischen Werkstoffen und Waren	VO
23.20	Herstellung von feuerfesten keramischen Werkstoffen und Waren	
23.3	Herstellung von keramischen Baumaterialien	VO
23.31	Herstellung von keramischen Wand- und Bodenfliesen und -platten	
23.32	Herstellung von Ziegeln und sonstiger Baukeramik	
23.4	Herstellung von sonstigen Porzellan- und keramischen Erzeugnissen	VO
23.41	Herstellung von keramischen Haushaltswaren und Ziergegenständen	
23.42	Herstellung von Sanitärkeramik	
23.43	Herstellung von Isolatoren und Isolierteilen aus Keramik	
23.44	Herstellung von keramischen Erzeugnissen für sonstige technische Zwecke	
23.49	Herstellung von sonstigen keramischen Erzeugnissen	
23.5	Herstellung von Zement, Kalk und gebranntem Gips	VO
23.51	Herstellung von Zement	
23.52	Herstellung von Kalk und gebranntem Gips	
23.6	Herstellung von Erzeugnissen aus Beton, Zement und Gips	VO
23.61	Herstellung von Erzeugnissen aus Beton, Zement und Kalksandstein für den Bau	
23.62	Herstellung von Gipszeugnissen für den Bau	
23.63	Herstellung von Frischbeton (Transportbeton)	
23.64	Herstellung von Mörtel und anderem Beton (Trockenbeton)	
23.65	Herstellung von Faserzementwaren	
23.69	Herstellung von sonstigen Erzeugnissen aus Beton, Zement und Gips a. n. g.	
23.7	Be- und Verarbeitung von Naturwerksteinen und Natursteinen a. n. g.	VO
23.70	Be- und Verarbeitung von Naturwerksteinen und Natursteinen a. n. g.	
23.9	Herstellung von Schleifkörpern und Schleifmitteln auf Unterlage sowie sonstigen Erzeugnissen aus nichtmetallischen Mineralien a. n. g.	VO
23.91	Herstellung von Schleifkörpern und Schleifmitteln auf Unterlage	
23.99	Herstellung von sonstigen Erzeugnissen aus nichtmetallischen Mineralien a. n. g.	

**Noch: Wirtschaftszweige des Verarbeitenden Gewerbes sowie
des Bergbaus und der Gewinnung von Steinen und Erden
aus: Klassifikation der Wirtschaftszweige Ausgabe 2008 (WZ 2008)**

Abteilung Gruppe Klasse	Bezeichnung	Haupt- gruppe
noch: Abschnitt C		
Verarbeitendes Gewerbe		
24	Metallerzeugung und -bearbeitung	
24.1	Erzeugung von Roheisen, Stahl und Ferrolegierungen	VO
24.10	Erzeugung von Roheisen, Stahl und Ferrolegierungen	
24.2	Herstellung von Stahlrohren, Rohrform-, Rohrverschluss- und Rohrverbindungsstücken aus Stahl	VO
24.20	Herstellung von Stahlrohren, Rohrform-, Rohrverschluss- und Rohrverbindungsstücken aus Stahl	
24.3	Sonstige erste Bearbeitung von Eisen und Stahl	VO
24.31	Herstellung von Blankstahl	
24.32	Herstellung von Kaltband mit einer Breite von weniger als 600 mm	
24.33	Herstellung von Kaltprofilen	
24.34	Herstellung von kaltgezogenem Draht	
24.4	Erzeugung und erste Bearbeitung von NE-Metallen	VO
24.41	Erzeugung und erste Bearbeitung von Edelmetallen	
24.42	Erzeugung und erste Bearbeitung von Aluminium	
24.43	Erzeugung und erste Bearbeitung von Blei, Zink und Zinn	
24.44	Erzeugung und erste Bearbeitung von Kupfer	
24.45	Erzeugung und erste Bearbeitung von sonstigen NE-Metallen	
24.46	Aufbereitung von Kernbrennstoffen	
24.5	Gießereien	VO
24.51	Eisengießereien	
24.52	Stahlgießereien	
24.53	Leichtmetallgießereien	
24.54	Buntmetallgießereien	
25	Herstellung von Metallerzeugnissen	
25.1	Stahl- und Leichtmetallbau	IG
25.11	Herstellung von Metallkonstruktionen	
25.12	Herstellung von Ausbauelementen aus Metall	
25.2	Herstellung von Metalltanks und -behältern; Herstellung von Heizkörpern und -kesseln für Zentralheizungen	IG
25.21	Herstellung von Heizkörpern und -kesseln für Zentralheizungen	
25.29	Herstellung von Sammelbehältern, Tanks u. ä. Behältern aus Metall	
25.3	Herstellung von Dampfkesseln (ohne Zentralheizungskessel)	IG
25.30	Herstellung von Dampfkesseln (ohne Zentralheizungskessel)	
25.4	Herstellung von Waffen und Munition	IG
25.40	Herstellung von Waffen und Munition	
25.5	Herstellung von Schmiede-, Press-, Zieh- und Stanzteilen, gewalzten Ringen und pulvermetallurgischen Erzeugnissen	VO
25.50	Herstellung von Schmiede-, Press-, Zieh- und Stanzteilen, gewalzten Ringen und pulvermetallurgischen Erzeugnissen	
25.6	Oberflächenveredlung und Wärmebehandlung; Mechanik a. n. g.	VO
25.61	Oberflächenveredlung und Wärmebehandlung	
25.62	Mechanik a. n. g.	
25.7	Herstellung von Schneidwaren, Werkzeugen, Schlössern und Beschlägen aus unedlen Metallen	VO
25.71	Herstellung von Schneidwaren und Bestecken aus unedlen Metallen	
25.72	Herstellung von Schlössern und Beschlägen aus unedlen Metallen	
25.73	Herstellung von Werkzeugen	
25.9	Herstellung von sonstigen Metallwaren	VO
25.91	Herstellung von Fässern, Trommeln, Dosen, Eimern u. ä. Behältern aus Metall	
25.92	Herstellung von Verpackungen und Verschlüssen aus Eisen, Stahl und NE-Metall	
25.93	Herstellung von Drahtwaren, Ketten und Federn	
25.94	Herstellung von Schrauben und Nieten	
25.99	Herstellung von sonstigen Metallwaren a. n. g.	

**Noch: Wirtschaftszweige des Verarbeitenden Gewerbes sowie
des Bergbaus und der Gewinnung von Steinen und Erden
aus: Klassifikation der Wirtschaftszweige Ausgabe 2008 (WZ 2008)**

Abteilung Gruppe Klasse	Bezeichnung	Haupt- gruppe
noch: Abschnitt C	Verarbeitendes Gewerbe	
26	Herstellung von Datenverarbeitungsgeräten, elektronischen und optischen Erzeugnissen	
26.1	Herstellung von elektronischen Bauelementen und Leiterplatten	VO
26.11	Herstellung von elektronischen Bauelementen	
26.12	Herstellung von bestückten Leiterplatten	
26.2	Herstellung von Datenverarbeitungsgeräten und peripheren Geräten	IG
26.20	Herstellung von Datenverarbeitungsgeräten und peripheren Geräten	
26.3	Herstellung von Geräten und Einrichtungen der Telekommunikationstechnik	IG
26.30	Herstellung von Geräten und Einrichtungen der Telekommunikationstechnik	
26.4	Herstellung von Geräten der Unterhaltungselektronik	GG
26.40	Herstellung von Geräten der Unterhaltungselektronik	
26.5	Herstellung von Mess-, Kontroll-, Navigations- u. ä. Instrumenten und Vorrichtungen; Herstellung von Uhren	IG
26.51	Herstellung von Mess-, Kontroll-, Navigations- u. ä. Instrumenten und Vorrichtungen	
26.52	Herstellung von Uhren	
26.6	Herstellung von Bestrahlungs- und Elektrotherapiegeräten und elektromedizinischen Geräten	IG
26.60	Herstellung von Bestrahlungs- und Elektrotherapiegeräten und elektromedizinischen Geräten	
26.7	Herstellung von optischen und fotografischen Instrumenten und Geräten	GG
26.70	Herstellung von optischen und fotografischen Instrumenten und Geräten	
26.8	Herstellung von magnetischen und optischen Datenträgern	VO
26.80	Herstellung von magnetischen und optischen Datenträgern	
27	Herstellung von elektrischen Ausrüstungen	
27.1	Herstellung von Elektromotoren, Generatoren, Transformatoren, Elektrizitätsverteilungs- und -schalteinrichtungen	VO
27.11	Herstellung von Elektromotoren, Generatoren und Transformatoren	
27.12	Herstellung von Elektrizitätsverteilungs- und -schalteinrichtungen	
27.2	Herstellung von Batterien und Akkumulatoren	VO
27.20	Herstellung von Batterien und Akkumulatoren	
27.3	Herstellung von Kabeln und elektrischem Installationsmaterial	VO
27.31	Herstellung von Glasfaserkabeln	
27.32	Herstellung von sonstigen elektronischen und elektrischen Drähten und Kabeln	
27.33	Herstellung von elektrischem Installationsmaterial	
27.4	Herstellung von elektrischen Lampen und Leuchten	VO
27.40	Herstellung von elektrischen Lampen und Leuchten	
27.5	Herstellung von Haushaltsgeräten	GG
27.51	Herstellung von elektrischen Haushaltsgeräten	
27.52	Herstellung von nicht elektrischen Haushaltsgeräten	
27.9	Herstellung von sonstigen elektrischen Ausrüstungen und Geräten a. n. g.	VO
27.90	Herstellung von sonstigen elektrischen Ausrüstungen und Geräten a. n. g.	

**Noch: Wirtschaftszweige des Verarbeitenden Gewerbes sowie
des Bergbaus und der Gewinnung von Steinen und Erden
aus: Klassifikation der Wirtschaftszweige Ausgabe 2008 (WZ 2008)**

Abteilung Gruppe Klasse	Bezeichnung	Haupt- gruppe
noch: Abschnitt C	Verarbeitendes Gewerbe	
28	Maschinenbau	
28.1	Herstellung von nicht wirtschaftszweigspezifischen Maschinen	IG
28.11	Herstellung von Verbrennungsmotoren und Turbinen (ohne Motoren für Luft- und Straßenfahrzeuge)	
28.12	Herstellung von hydraulischen und pneumatischen Komponenten und Systemen	
28.13	Herstellung von Pumpen und Kompressoren a. n. g.	
28.14	Herstellung von Armaturen a. n. g.	
28.15	Herstellung von Lagern, Getrieben, Zahnrädern und Antriebs-elementen	
28.2	Herstellung von sonstigen nicht wirtschaftszweigspezifischen Maschinen	IG
28.21	Herstellung von Öfen und Brennern	
28.22	Herstellung von Hebezeugen und Fördermitteln	
28.23	Herstellung von Büromaschinen (ohne Datenverarbeitungsgeräte und periphere Geräte)	
28.24	Herstellung von handgeführten Werkzeugen mit Motorantrieb	
28.25	Herstellung von kälte- und lufttechnischen Erzeugnissen, nicht für den Haushalt	
28.29	Herstellung von sonstigen nicht wirtschaftszweigspezifischen Maschinen a. n. g.	
28.3	Herstellung von land- und forstwirtschaftlichen Maschinen	IG
28.30	Herstellung von land- und forstwirtschaftlichen Maschinen	
28.4	Herstellung von Werkzeugmaschinen	IG
28.41	Herstellung von Werkzeugmaschinen für die Metallbearbeitung	
28.49	Herstellung von sonstigen Werkzeugmaschinen	
28.9	Herstellung von Maschinen für sonstige bestimmte Wirtschaftszweige	IG
28.91	Herstellung von Maschinen für die Metallerzeugung, von Walzwerkseinrichtungen und Gießmaschinen	
28.92	Herstellung von Bergwerks-, Bau- und Baustoffmaschinen	
28.93	Herstellung von Maschinen für die Nahrungs- und Genussmittelerzeugung und die Tabakverarbeitung	
28.94	Herstellung von Maschinen für die Textil- und Bekleidungsherstellung und die Lederverarbeitung	
28.95	Herstellung von Maschinen für die Papiererzeugung und -verarbeitung	
28.96	Herstellung von Maschinen für die Verarbeitung von Kunststoffen und Kautschuk	
28.99	Herstellung von Maschinen für sonstige bestimmte Wirtschaftszweige a. n. g.	
29	Herstellung von Kraftwagen und Kraftwagenteilen	
29.1	Herstellung von Kraftwagen und Kraftwagenmotoren	IG
29.10	Herstellung von Kraftwagen und Kraftwagenmotoren	
29.2	Herstellung von Karosserien, Aufbauten und Anhängern	IG
29.20	Herstellung von Karosserien, Aufbauten und Anhängern	
29.3	Herstellung von Teilen und Zubehör für Kraftwagen	IG
29.31	Herstellung elektrischer und elektronischer Ausrüstungsgegenstände für Kraftwagen	
29.32	Herstellung von sonstigen Teilen und sonstigem Zubehör für Kraftwagen	

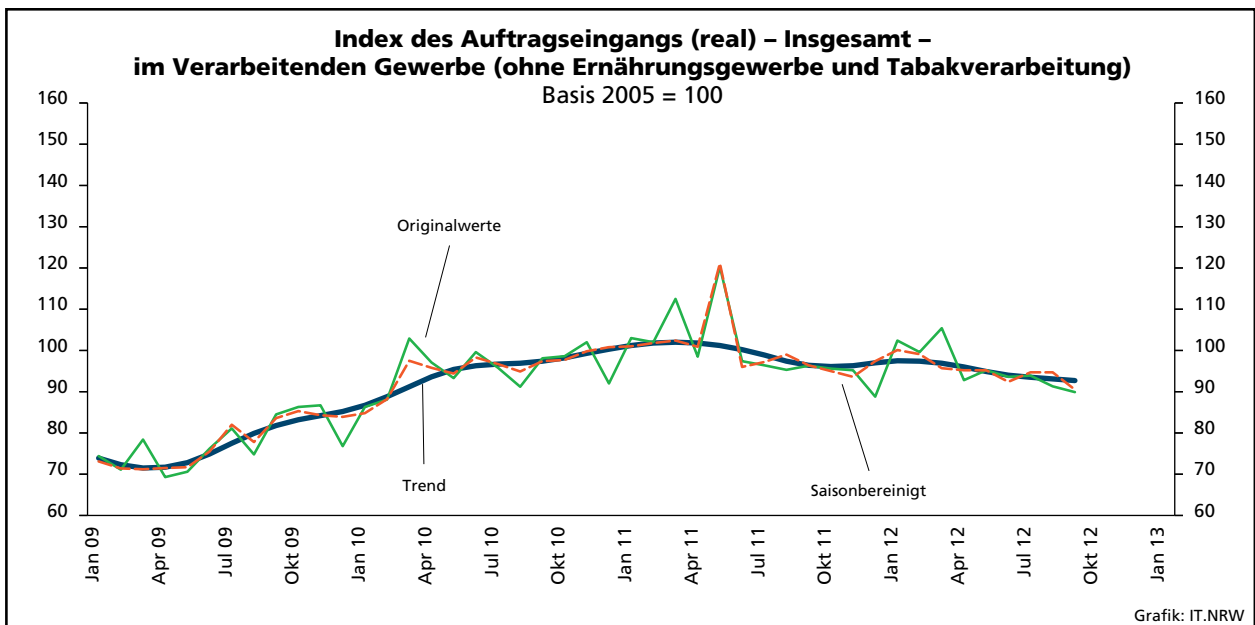
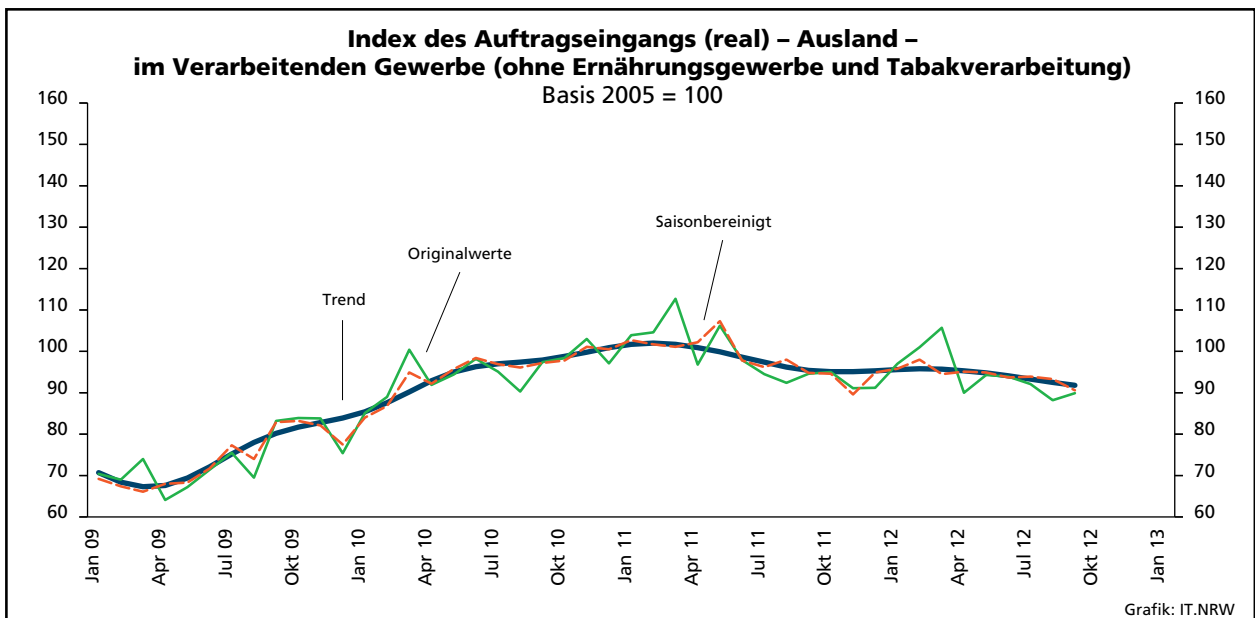
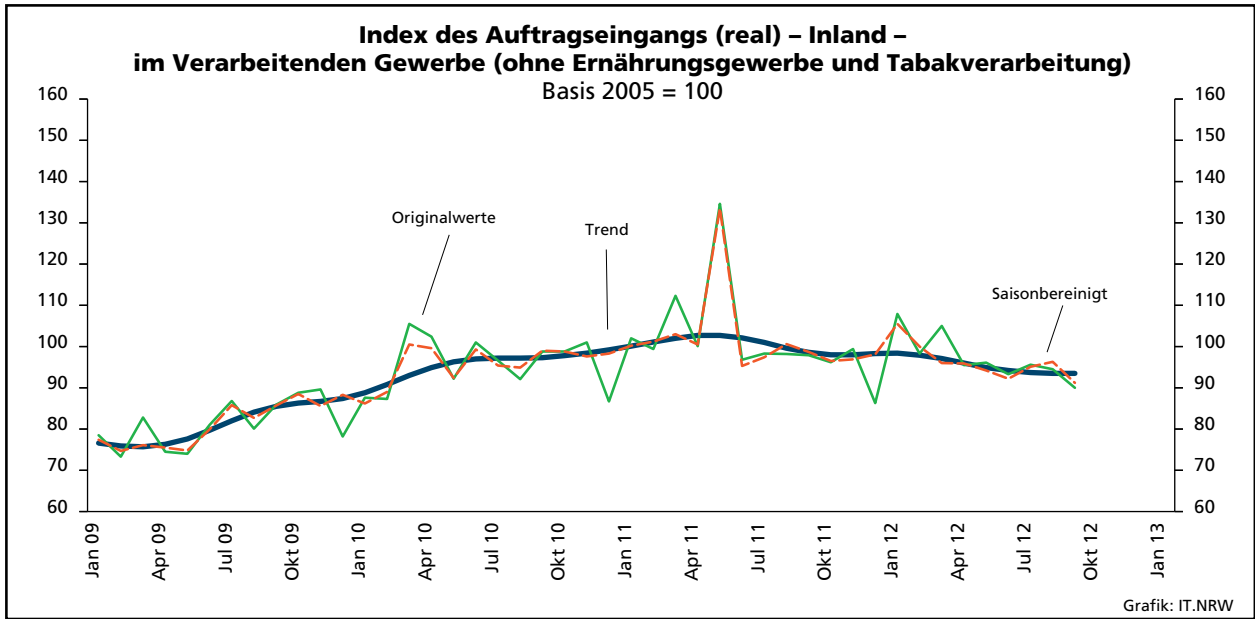
**Noch: Wirtschaftszweige des Verarbeitenden Gewerbes sowie
des Bergbaus und der Gewinnung von Steinen und Erden
aus: Klassifikation der Wirtschaftszweige Ausgabe 2008 (WZ 2008)**

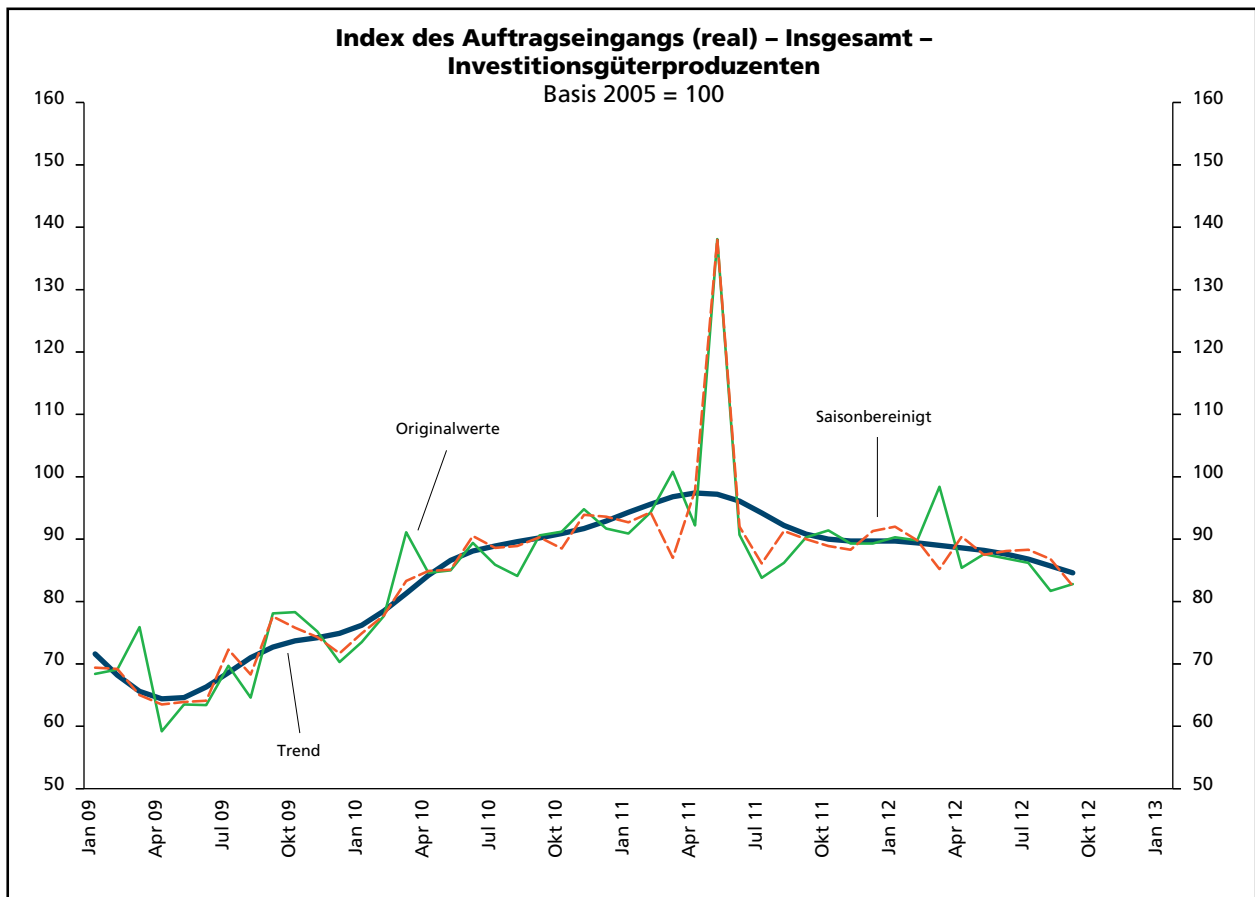
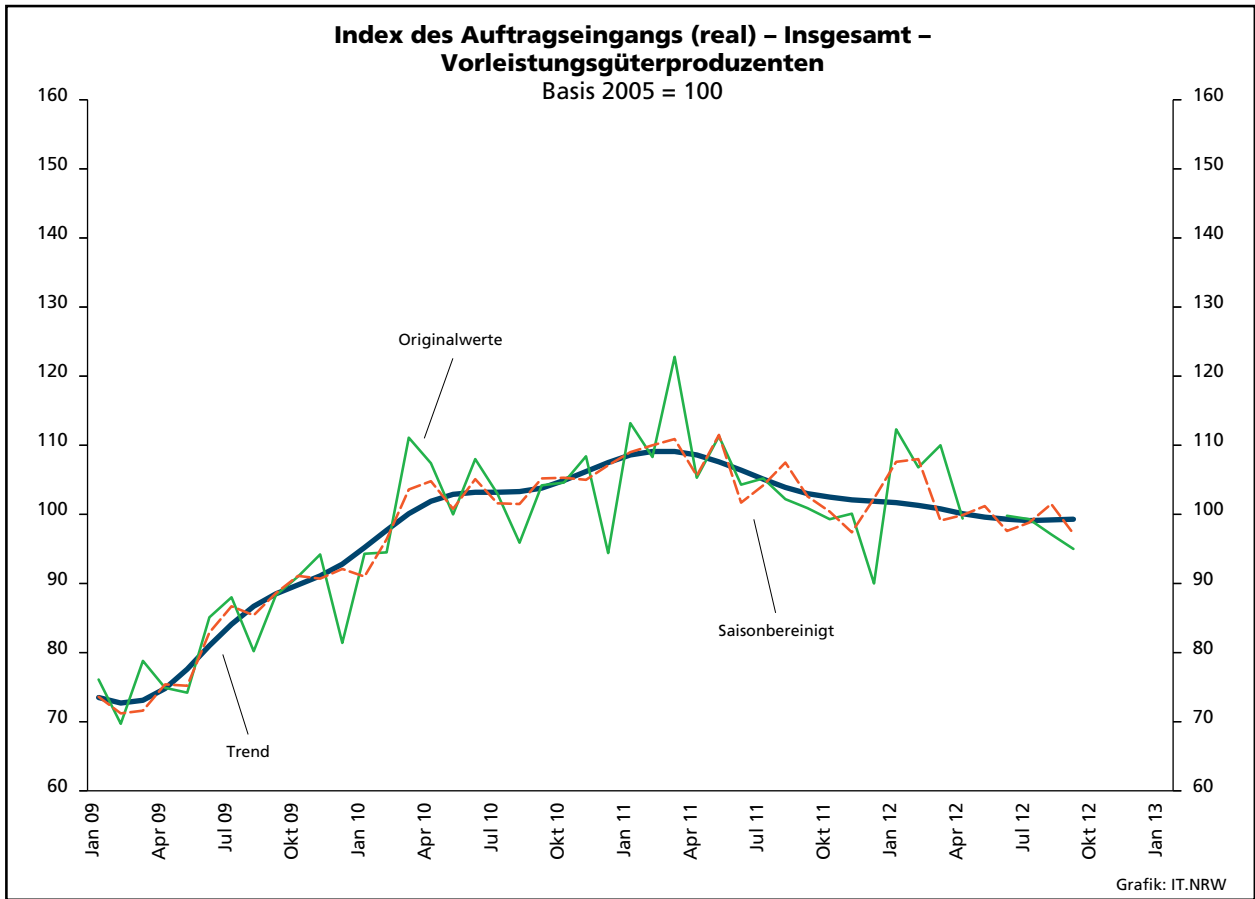
Abteilung Gruppe Klasse	Bezeichnung	Haupt- gruppe
noch: Abschnitt C		
Verarbeitendes Gewerbe		
30	Sonstiger Fahrzeugbau	
30.1	Schiff- und Bootsbau	IG
	30.11 Schiffbau (ohne Boots- und Yachtbau)	
	30.12 Boots- und Yachtbau	
30.2	Schienenfahrzeugbau	IG
	30.20 Schienenfahrzeugbau	
30.3	Luft- und Raumfahrzeugbau	IG
	30.30 Luft- und Raumfahrzeugbau	
30.4	Herstellung von militärischen Kampffahrzeugen	IG
	30.40 Herstellung von militärischen Kampffahrzeugen	
30.9	Herstellung von Fahrzeugen a. n. g.	GG
	30.91 Herstellung von Krafträdern	
	30.92 Herstellung von Fahrrädern sowie von Behindertenfahrzeugen	
	30.99 Herstellung von sonstigen Fahrzeugen a. n. g.	
31	Herstellung von Möbeln	
31.0	Herstellung von Möbeln	GG
	31.01 Herstellung von Büro- und Ladenmöbeln	
	31.02 Herstellung von Küchenmöbeln	
	31.03 Herstellung von Matratzen	
	31.09 Herstellung von sonstigen Möbeln	
32	Herstellung von sonstigen Waren	
32.1	Herstellung von Münzen, Schmuck und ähnlichen Erzeugnissen	GG
	32.11 Herstellung von Münzen	
	32.12 Herstellung von Schmuck, Gold- und Silberschmiedewaren (ohne Fantasieschmuck)	
	32.13 Herstellung von Fantasieschmuck	
32.2	Herstellung von Musikinstrumenten	GG
	32.20 Herstellung von Musikinstrumenten	
32.3	Herstellung von Sportgeräten	VG
	32.30 Herstellung von Sportgeräten	
32.4	Herstellung von Spielwaren	VG
	32.40 Herstellung von Spielwaren	
32.5	Herstellung von medizinischen und zahnmedizinischen Apparaten und Materialien	IG
	32.50 Herstellung von medizinischen und zahnmedizinischen Apparaten und Materialien	
32.9	Herstellung von Erzeugnissen a. n. g.	VG
	32.91 Herstellung von Besen und Bürsten	
	32.99 Herstellung von sonstigen Erzeugnissen a. n. g.	
33	Reparatur und Installation von Maschinen und Ausrüstungen	
33.1	Reparatur von Metallerzeugnissen, Maschinen und Ausrüstungen	IG
	33.11 Reparatur von Metallerzeugnissen	
	33.12 Reparatur von Maschinen	
	33.13 Reparatur von elektronischen und optischen Geräten	
	33.14 Reparatur von elektrischen Ausrüstungen	
	33.15 Reparatur und Instandhaltung von Schiffen, Booten und Yachten	
	33.16 Reparatur und Instandhaltung von Luft- und Raumfahrzeugen	
	33.17 Reparatur und Instandhaltung von Fahrzeugen a. n. g.	
	33.19 Reparatur von sonstigen Ausrüstungen	
33.2	Installation von Maschinen und Ausrüstungen a. n. g.	IG
	33.20 Installation von Maschinen und Ausrüstungen a. n. g.	

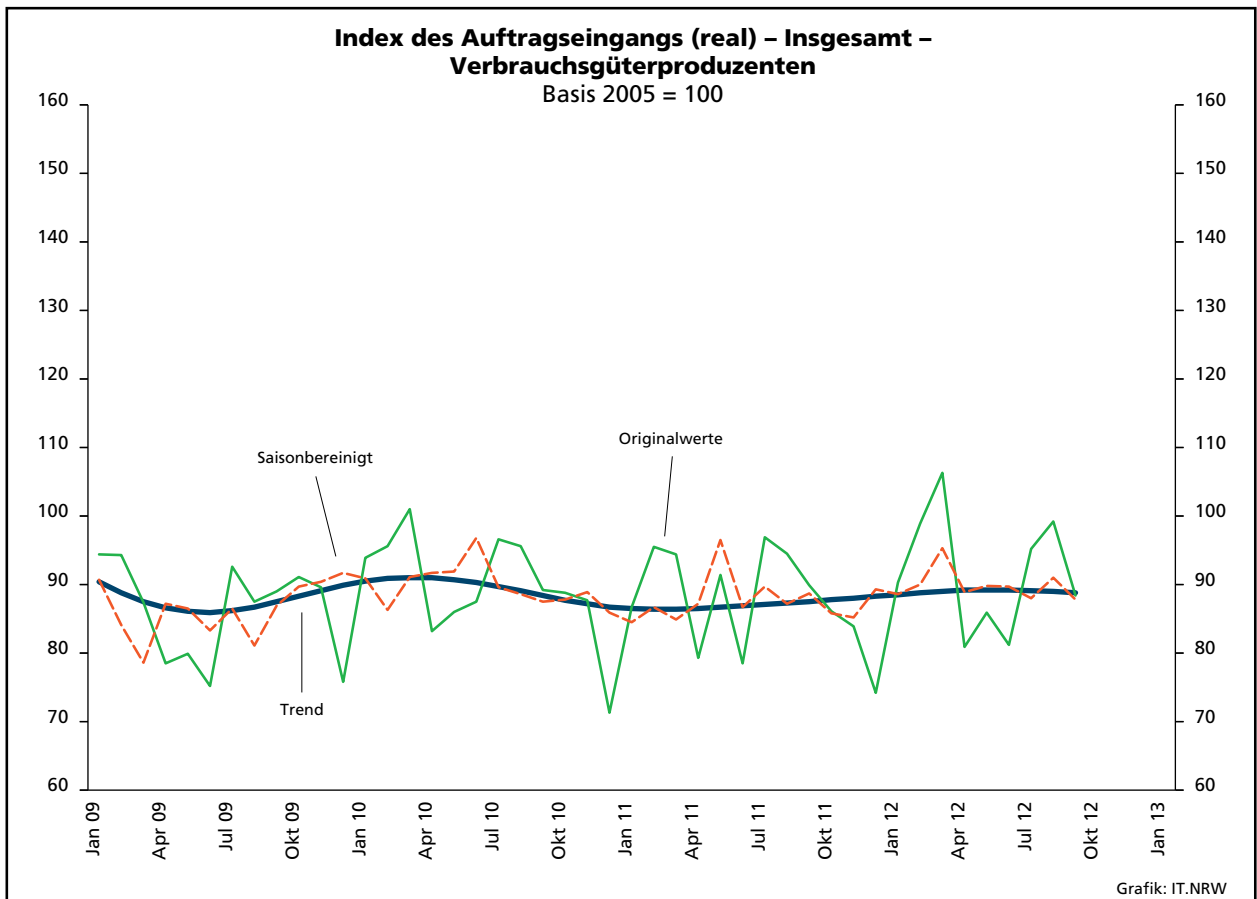
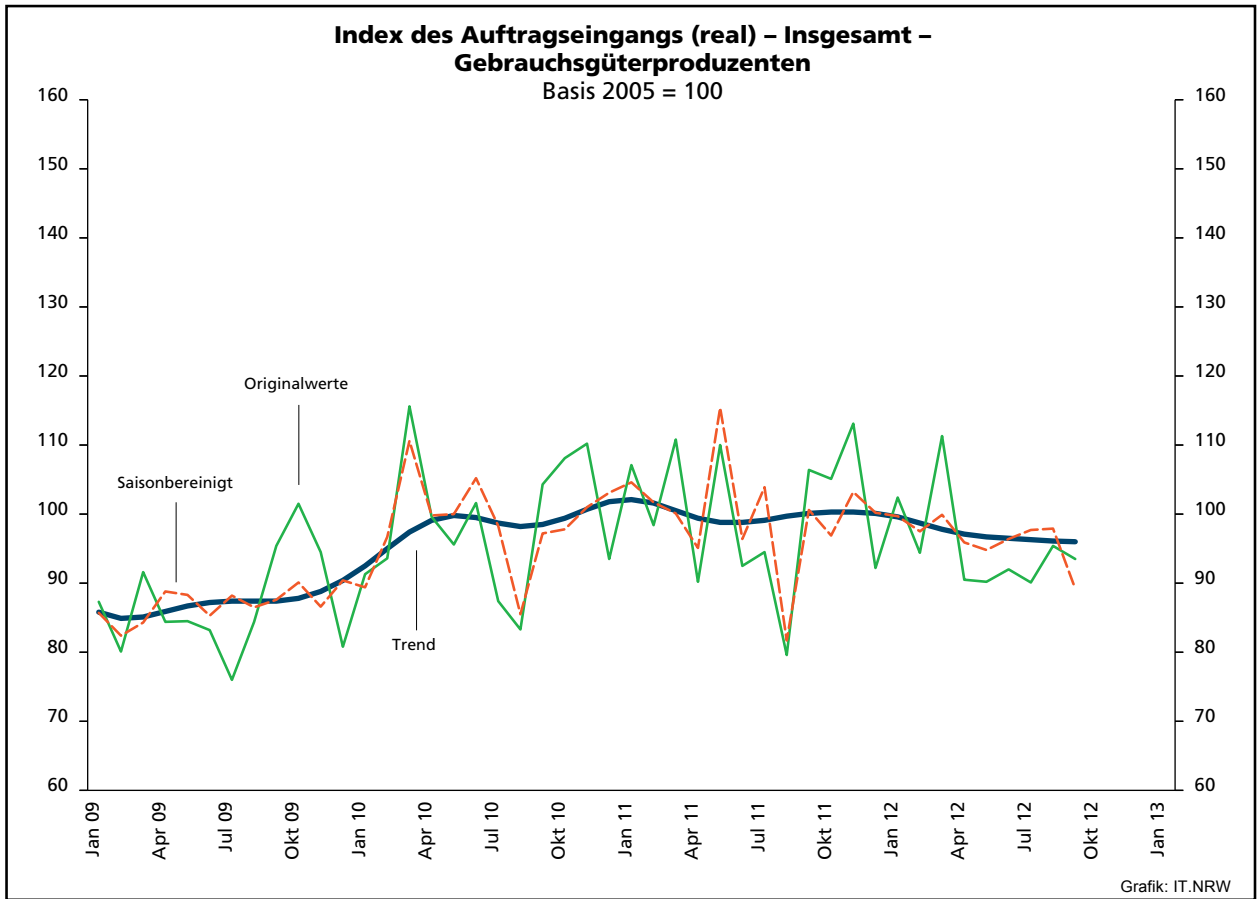
1. Übersicht über die wirtschaftliche Entwicklung in Nordrhein-Westfalen 2000 – 2012*)

Jahr Monat	Auftrags- eingangs- index – real –	Produktions- index im Verarbeitenden Gewerbe ¹⁾	Betriebe	Beschäftigte	Gesamtumsatz	
					insgesamt	darunter Auslandsumsatz
					1 000 EUR	
Basis 2005 = 100		Anzahl				
2000	.	.	10 689	1 472 072	299 285 123	103 842 574
2001	.	.	10 935	1 453 055	297 323 703	105 122 113
2002	.	.	10 504	1 381 853	287 287 443	102 478 933
2003	.	.	10 596	1 345 222	286 904 340	103 325 915
2004	.	.	10 577	1 298 344	308 303 242	116 095 563
2005	100,0	100,0	10 458	1 273 358	322 628 429	124 898 819
2006	106,4	105,1	10 210	1 253 547	329 702 829	134 101 177
2007	114,5	109,5	10 249	1 283 262	354 367 421	148 419 493
2008	106,4	109,6	9 962	1 259 689	355 282 782	148 016 284
2009	77,5	89,5	9 840	1 193 056	280 183 525	112 938 567
2010	95,4	100,0	9 570	1 170 672	315 394 766	131 253 761
2011	100,1	106,2	9 613	1 199 644	348 101 951	145 685 564
2010²⁾						
Januar	86,3	86,5	4 969	1 031 568	20 351 773	8 620 969
Februar	88,1	86,2	4 980	1 027 228	21 164 054	9 173 214
März	102,9	103,1	4 978	1 025 456	25 831 949	11 222 736
April	97,1	94,9	4 981	1 024 461	23 238 556	10 082 881
Mai	93,3	97,5	4 972	1 022 866	23 532 356	10 329 989
Juni	99,6	102,6	4 971	1 025 332	25 905 725	11 598 730
Juli	95,8	104,4	4 966	1 028 431	24 035 584	10 240 753
August	91,2	104,2	4 957	1 033 507	23 392 687	9 983 524
September	98,1	106,5	4 951	1 034 278	26 614 941	11 410 084
Oktober	98,6	110,1	4 947	1 032 682	25 659 805	10 846 671
November	102,0	108,7	4 947	1 032 991	27 346 264	12 109 719
Dezember	92,0	97,2	4 941	1 029 554	25 350 480	11 160 421
2011						
Januar	103,0	98,3	4 956	1 033 578	24 122 314	10 563 994
Februar	102,0	99,4	4 993	1 035 714	25 900 905	11 185 016
März	112,5	110,3	5 013	1 039 459	29 582 649	13 032 356
April	98,5	101,6	5 015	1 041 406	25 687 802	10 917 858
Mai	120,3	112,4	5 008	1 041 855	28 474 073	12 153 558
Juni	97,4	103,5	5 010	1 045 528	27 265 740	12 071 099
Juli	96,4	109,6	5 011	1 048 999	26 484 723	11 320 984
August	95,3	107,5	5 009	1 055 901	26 305 467	11 153 109
September	96,3	111,8	5 005	1 059 780	29 386 867	12 992 053
Oktober	95,6	108,9	5 002	1 060 721	26 644 177	11 321 896
November	95,2	108,7	4 994	1 060 194	28 351 996	12 400 333
Dezember	88,8	102,0	4 985	1 056 881	26 254 899	11 531 962
2012						
Januar	102,4	100,4	5 022	1 055 691	25 074 981	10 641 556
Februar	99,6	98,3	5 085	1 059 242	25 571 900	10 891 845
März	105,4	113,7	5 121	1 061 728	29 519 052	13 008 341
April	92,8	103,6r	5 119	1 061 880	25 220 625	10 755 642
Mai	95,2	105,1r	5 116	1 061 027	26 610 652	11 597 570
Juni	93,6	108,6r	5 123	1 063 716	27 308 399	12 229 457
Juli	93,9	110,6	5 118	1 067 890	26 321 543	11 412 801
August	91,3	107,3	5 111	1 073 111	26 013 004	11 144 133
September	89,9	105,4	5 107	1 072 928	26 604 005	11 459 674
Oktober
November
Dezember

*) Bei den Jahreswerten beziehen sich alle Angaben auf Betriebe von Unternehmen mit im Allgemeinen 20 und mehr Beschäftigten. – 1) arbeitstäglich be-
reinigt – 2) Betriebe mit 50 und mehr tätigen Personen.







2. Auftragseingangindex im Verarbeitenden Gewerbe Nordrhein-Westfalens

Nominalindex Inland

Systematik-Nr.	Wirtschaftszweig Hauptgruppe	Jahr 2011	September 2011	August 2012	September 2012	Veränderung gegenüber Vorjahres- monat in %
Basis 2005 = 100						
13	Herstellung von Textilien	84,6	90,2	74,7	74,3	-17,6
14	Herstellung von Bekleidung	57,2	55,5	106,6	47,3	-14,8
17	Herstellung von Papier, Pappe und Waren daraus	116,5	118,2	113,8	104,3	-11,8
20	Herstellung von chemischen Erzeugnissen	119,4	120,0	123,7	118,4	-1,3
20.1	Herstellung von chemischen Grundstoffen, Düngemitteln und Stickstoffverbindungen, Kunststoffen in Primärformen und synthetischem Kautschuk in Primärformen	126,0	121,6	125,9	120,6	-0,8
21	Herstellung von pharmazeutischen Erzeugnissen	65,4	72,1	64,9	76,7	+6,4
24	Metallerzeugung und -bearbeitung	134,3	125,6	118,6	114,3	-9,0
24.1	Erzeugung von Roheisen, Stahl und Ferrolegierungen	135,3	127,1	130,4	117,2	-7,8
24.4	Erzeugung und erste Bearbeitung von NE-Metallen	145,3	135,6	113,7	133,8	-1,3
24.5	Gießereien	114,0	119,6	98,4	95,3	-20,3
25	Herstellung von Metallerzeugnissen	115,9	117,0	107,0	106,3	-9,1
25.5	Herstellung von Schmiede-, Press-, Zieh- und Stanzteilen, gewalzten Ringen und pulvermetallurgischen Erzeugnissen	116,3	109,4	90,2	95,7	-12,5
25.7	Herstellung von Schneidwaren, Werkzeugen, Schlössern und Beschlägen aus unedlen Metallen	102,5	108,5	102,7	103,0	-5,1
26	Herstellung von Datenverarbeitungsgeräten, elektronischen und optischen Erzeugnissen	77,9	70,9	63,7	68,1	-3,9
27	Herstellung von elektrischen Ausrüstungen	113,4	111,0	111,8	104,1	-6,2
27.1	Herstellung von Elektromotoren, Generatoren, Transformatoren, Elektrizitätsverteilungs- und -schalteinrichtungen	126,0	105,3	123,2	110,2	+4,7
28	Maschinenbau	119,2	115,1	120,5	104,8	-8,9
28.1	Herstellung von nicht wirtschaftszweigspezifischen Maschinen	118,0	116,9	121,6	110,5	-5,5
29	Herstellung von Kraftwagen und Kraftwagenteilen	77,3	78,5	65,0	67,1	-14,5
30	Sonstiger Fahrzeugbau	364,0	168,2	38,6	48,1	-71,4
C	Verarbeitendes Gewerbe	113,7	110,0	105,8	100,5	-8,6
	Vorleistungsgüterproduzenten	122,3	118,4	114,5	110,1	-7,0
	Investitionsgüterproduzenten	104,6	97,8	90,6	85,2	-12,9
	Gebrauchsgüterproduzenten	107,1	119,1	102,6	100,8	-15,4
	Verbrauchsgüterproduzenten	82,1	90,3	98,7	86,2	-4,5

Noch: 2. Auftragseingangsindex im Verarbeitenden Gewerbe Nordrhein-Westfalens

Nominalindex Ausland

Systematik-Nr.	Wirtschaftszweig Hauptgruppe	Jahr 2011	September 2011	August 2012	September 2012	Veränderung gegenüber Vorjahres- monat in %
Basis 2005 = 100						
13	Herstellung von Textilien	91,1	93,7	91,3	100,6	+7,4
14	Herstellung von Bekleidung	77,8	71,6	151,7	63,1	-11,9
17	Herstellung von Papier, Pappe und Waren daraus	103,8	107,3	96,3	94,6	-11,8
20	Herstellung von chemischen Erzeugnissen	122,4	118,4	114,8	114,7	-3,1
20.1	Herstellung von chemischen Grundstoffen, Düngemitteln und Stickstoffverbindungen, Kunststoffen in Primärformen und synthetischem Kautschuk in Primärformen	126,8	125,5	118,6	118,8	-5,3
21	Herstellung von pharmazeutischen Erzeugnissen	128,3	121,0	121,8	133,5	+10,3
24	Metallerzeugung und -bearbeitung	111,0	95,6	89,0	80,1	-16,2
24.1	Erzeugung von Roheisen, Stahl und Ferrolegierungen	105,2	98,8	82,0	75,0	-24,1
24.4	Erzeugung und erste Bearbeitung von NE-Metallen	129,4	109,2	114,5	89,5	-18,0
24.5	Gießereien	121,0	104,7	103,4	103,3	-1,3
25	Herstellung von Metallerzeugnissen	116,1	118,3	108,1	109,3	-7,6
25.5	Herstellung von Schmiede-, Press-, Zieh- und Stanzteilen, gewalzten Ringen und pulvermetallurgischen Erzeugnissen	128,2	131,3	107,9	104,0	-20,8
25.7	Herstellung von Schneidwaren, Werkzeugen, Schlössern und Beschlägen aus unedlen Metallen	95,5	105,6	86,5	94,9	-10,1
26	Herstellung von Datenverarbeitungsgeräten, elektronischen und optischen Erzeugnissen	51,1	52,6	48,9	44,0	-16,3
27	Herstellung von elektrischen Ausrüstungen	135,3	139,0	138,5	162,6	+17,0
27.1	Herstellung von Elektromotoren, Generatoren, Transformatoren, Elektrizitätsverteilungs- und -schalteinrichtungen	152,1	171,0	179,2	253,9	+48,5
28	Maschinenbau	131,1	128,4	110,3	122,2	-4,8
28.1	Herstellung von nicht wirtschaftszweigspezifischen Maschinen	130,6	138,0	108,0	112,2	-18,7
29	Herstellung von Kraftwagen und Kraftwagenteilen	83,5	78,2	75,0	79,1	+1,2
30	Sonstiger Fahrzeugbau	138,6	143,0	75,8	93,0	-35,0
C	Verarbeitendes Gewerbe	110,4	106,4	99,4	102,3	-3,9
	Vorleistungsgüterproduzenten	119,0	114,2	107,7	108,3	-5,2
	Investitionsgüterproduzenten	101,0	97,8	87,8	94,7	-3,2
	Gebrauchsgüterproduzenten	99,4	101,0	97,1	94,7	-6,2
	Verbrauchsgüterproduzenten	116,1	111,2	126,6	115,3	+3,7

Noch: 2. Auftragseingangsindex im Verarbeitenden Gewerbe Nordrhein-Westfalens

Nominalindex Insgesamt

Systematik-Nr.	Wirtschaftszweig Hauptgruppe	Jahr 2011	September 2011	August 2012	September 2012	Veränderung gegenüber Vorjahres- monat in %
Basis 2005 = 100						
13	Herstellung von Textilien	87,3	91,6	81,5	85,1	-7,1
14	Herstellung von Bekleidung	64,2	61,0	122,0	52,8	-13,4
17	Herstellung von Papier, Pappe und Waren daraus	111,1	113,5	106,3	100,2	-11,7
20	Herstellung von chemischen Erzeugnissen	121,0	119,2	118,9	116,4	-2,3
20.1	Herstellung von chemischen Grundstoffen, Düngemitteln und Stickstoffverbindungen, Kunststoffen in Primärformen und synthetischem Kautschuk in Primärformen	126,4	123,7	122,0	119,6	-3,3
21	Herstellung von pharmazeutischen Erzeugnissen	94,9	95,0	91,6	103,4	+8,8
24	Metallerzeugung und -bearbeitung	124,6	113,0	106,2	100,0	-11,5
24.1	Erzeugung von Roheisen, Stahl und Ferrolegierungen	125,8	118,1	115,1	103,9	-12,0
24.4	Erzeugung und erste Bearbeitung von NE-Metallen	138,0	123,4	114,1	113,3	-8,2
24.5	Gießereien	116,4	114,3	100,2	98,2	-14,1
25	Herstellung von Metallerzeugnissen	116,0	117,5	107,4	107,3	-8,7
25.5	Herstellung von Schmiede-, Press-, Zieh- und Stanzteilen, gewalzten Ringen und pulvermetallurgischen Erzeugnissen	120,0	116,2	95,7	98,2	-15,5
25.7	Herstellung von Schneidwaren, Werkzeugen, Schlössern und Beschlägen aus unedlen Metallen	99,6	107,3	95,9	99,7	-7,1
26	Herstellung von Datenverarbeitungsgeräten, elektronischen und optischen Erzeugnissen	61,3	59,6	54,6	53,2	-10,7
27	Herstellung von elektrischen Ausrüstungen	123,0	123,2	123,4	129,6	+5,2
27.1	Herstellung von Elektromotoren, Generatoren, Transformatoren, Elektrizitätsverteilungs- und -schalteinrichtungen	136,8	132,5	146,3	169,5	+27,9
28	Maschinenbau	126,5	123,2	114,3	115,4	-6,3
28.1	Herstellung von nicht wirtschaftszweigspezifischen Maschinen	124,9	128,4	114,2	111,4	-13,2
29	Herstellung von Kraftwagen und Kraftwagenteilen	81,1	78,3	71,1	74,4	-5,0
30	Sonstiger Fahrzeugbau	268,1	157,5	54,4	67,2	-57,3
C	Verarbeitendes Gewerbe	112,0	108,2	102,6	101,4	-6,3
	Vorleistungsgüterproduzenten	120,8	116,5	111,4	109,3	-6,2
	Investitionsgüterproduzenten	102,5	97,8	88,9	90,9	-7,1
	Gebrauchsgüterproduzenten	102,9	109,2	99,6	97,5	-10,7
	Verbrauchsgüterproduzenten	96,0	98,8	110,0	98,1	-0,7

Noch: 2. Auftragseingangsindex im Verarbeitenden Gewerbe Nordrhein-Westfalens

Realindex Inland

Systematik-Nr.	Wirtschaftszweig Hauptgruppe	Jahr 2011	September 2011	August 2012	September 2012	Veränderung gegenüber Vorjahres- monat in %
Basis 2005 = 100						
13	Herstellung von Textilien	76,2	80,2	65,9	65,6	-18,2
14	Herstellung von Bekleidung	54,2	52,4	99,1	44,1	-15,8
17	Herstellung von Papier, Pappe und Waren daraus	104,3	104,7	103,5	94,8	-9,5
20	Herstellung von chemischen Erzeugnissen	98,4	98,2	99,9	94,6	-3,7
20.1	Herstellung von chemischen Grundstoffen, Düngemitteln und Stickstoffverbindungen, Kunststoffen in Primärformen und synthetischem Kautschuk in Primärformen	101,3	97,0	98,7	93,5	-3,6
21	Herstellung von pharmazeutischen Erzeugnissen	66,1	73,1	66,5	78,3	+7,1
24	Metallerzeugung und -bearbeitung	109,2	101,0	101,2	96,1	-4,9
24.1	Erzeugung von Roheisen, Stahl und Ferrolegierungen	114,0	107,0	115,4	104,4	-2,4
24.4	Erzeugung und erste Bearbeitung von NE-Metallen	96,3	87,3	81,1	91,4	+4,7
24.5	Gießereien	99,8	103,9	85,8	83,0	-20,1
25	Herstellung von Metallerzeugnissen	105,3	105,9	96,3	95,6	-9,7
25.5	Herstellung von Schmiede-, Press-, Zieh- und Stanzteilen, gewalzten Ringen und pulvermetallurgischen Erzeugnissen	108,6	102,0	83,8	88,9	-12,8
25.7	Herstellung von Schneidwaren, Werkzeugen, Schlössern und Beschlägen aus unedlen Metallen	95,8	101,1	95,1	95,4	-5,6
26	Herstellung von Datenverarbeitungsgeräten, elektronischen und optischen Erzeugnissen	130,0	118,0	112,5	125,8	+6,6
27	Herstellung von elektrischen Ausrüstungen	104,6	102,3	101,6	94,5	-7,6
27.1	Herstellung von Elektromotoren, Generatoren, Transformatoren, Elektrizitätsverteilungs- und -schalteinrichtungen	120,6	100,9	116,7	104,4	+3,5
28	Maschinenbau	106,1	102,4	103,7	91,0	-11,1
28.1	Herstellung von nicht wirtschaftszweigspezifischen Maschinen	104,0	102,4	104,2	94,5	-7,7
29	Herstellung von Kraftwagen und Kraftwagenteilen	75,6	76,7	63,1	65,2	-15,0
30	Sonstiger Fahrzeugbau	325,3	150,4	34,3	42,9	-71,5
C	Verarbeitendes Gewerbe	101,8	97,9	94,5	90,0	-8,1
	Vorleistungsgüterproduzenten	106,8	102,4	100,8	96,8	-5,5
	Investitionsgüterproduzenten	97,9	91,8	83,0	79,0	-13,9
	Gebrauchsgüterproduzenten	101,8	113,7	95,4	94,1	-17,2
	Verbrauchsgüterproduzenten	77,1	83,9	90,8	79,6	-5,1

Noch: 2. Auftragseingangsindex im Verarbeitenden Gewerbe Nordrhein-Westfalens

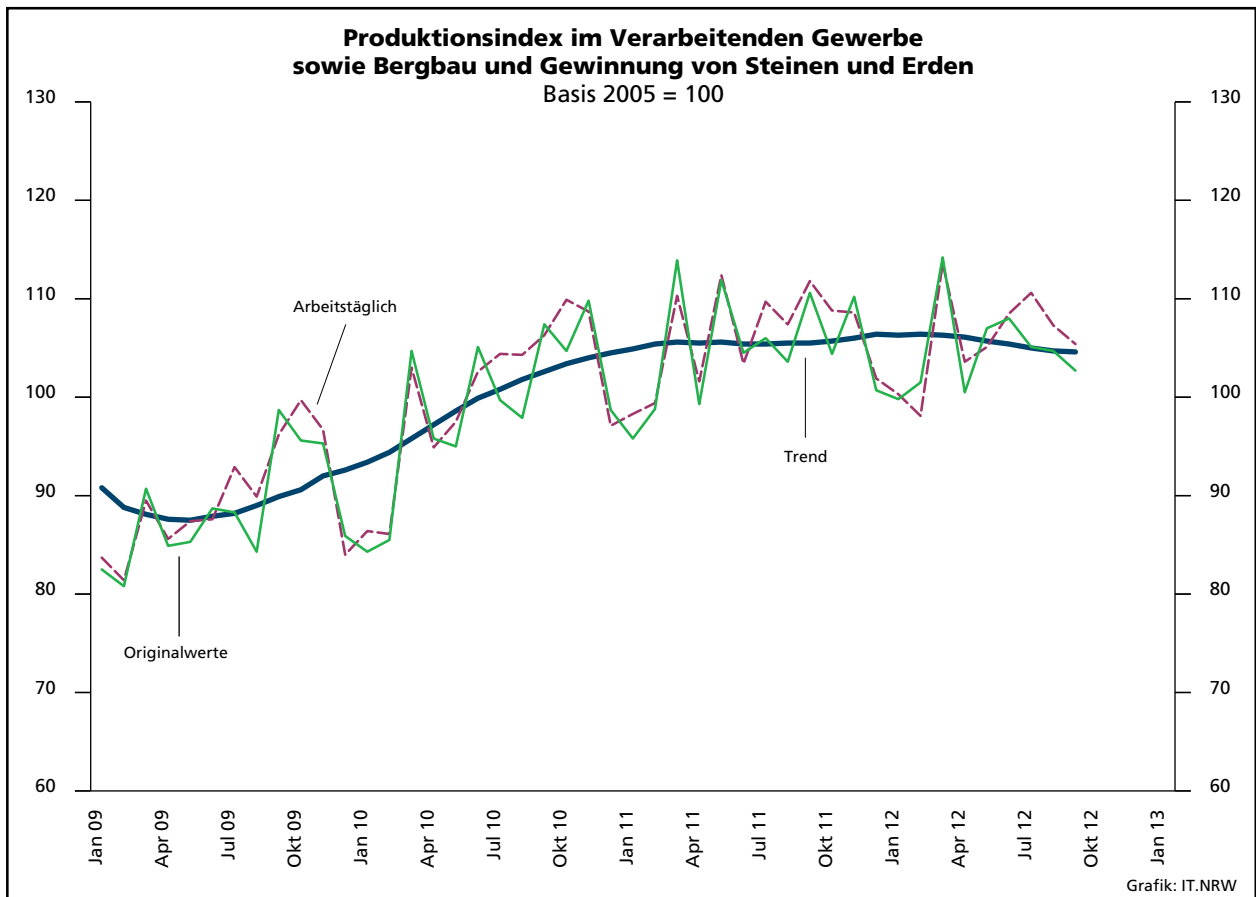
Realindex Ausland

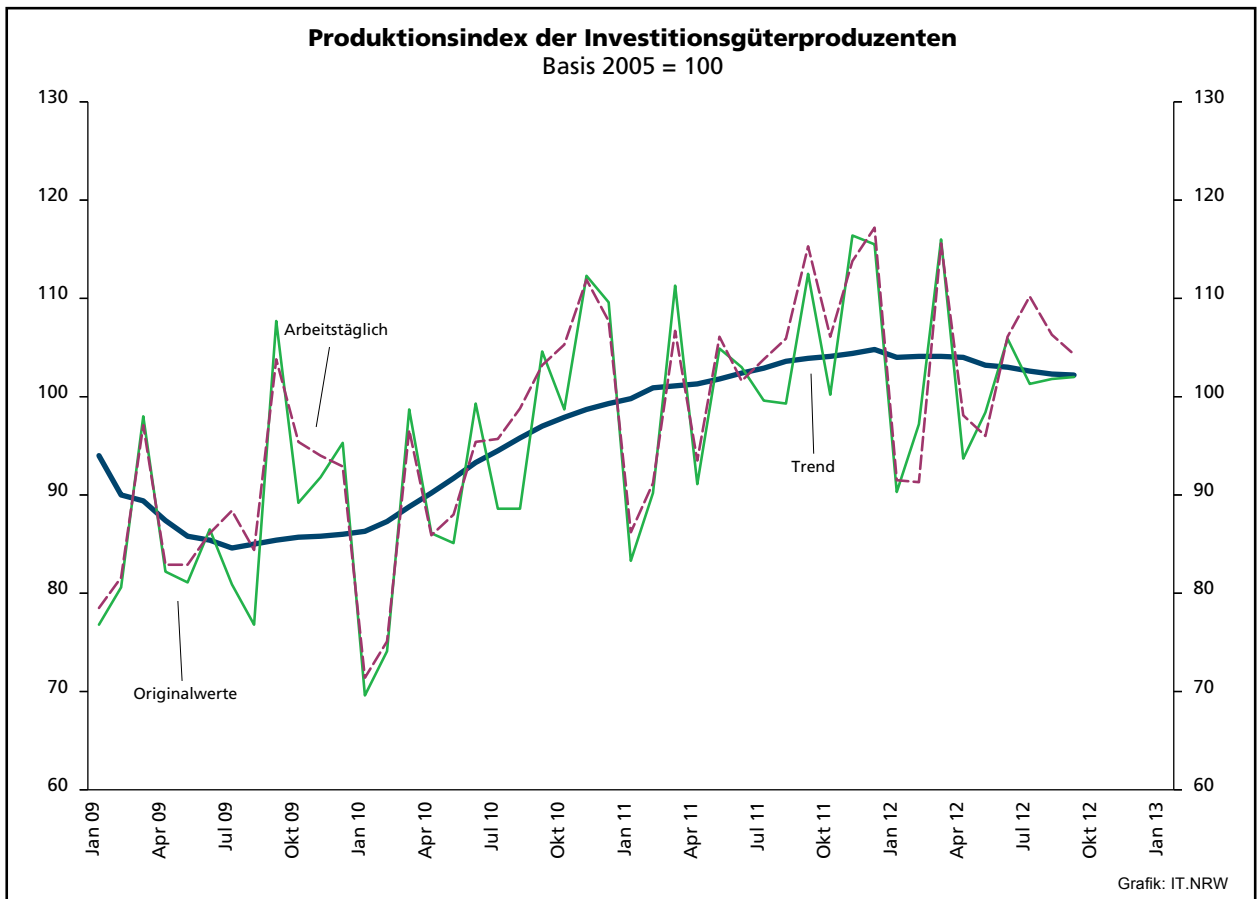
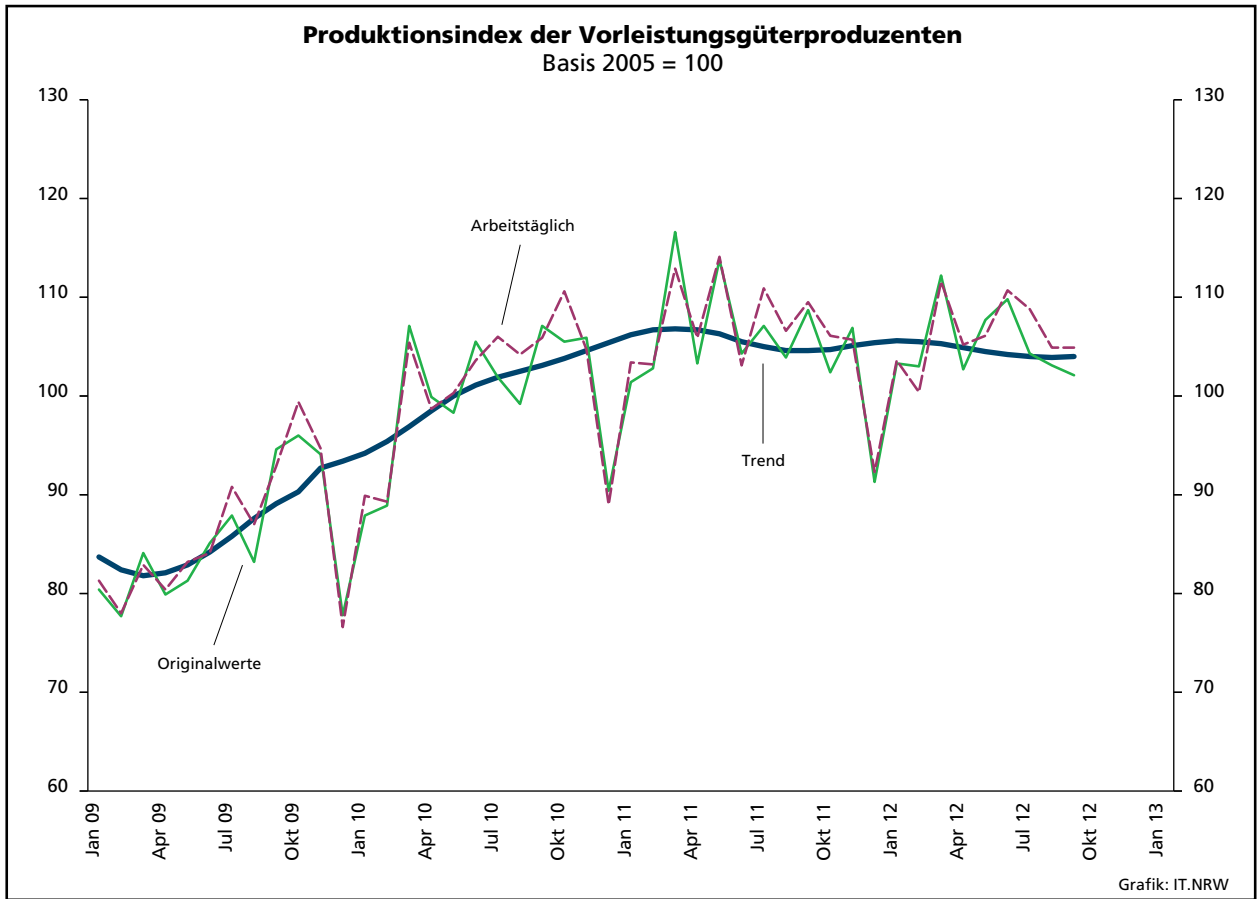
Systematik-Nr.	Wirtschaftszweig Hauptgruppe	Jahr 2011	September 2011	August 2012	September 2012	Veränderung gegenüber Vorjahres- monat in %
Basis 2005 = 100						
13	Herstellung von Textilien	83,4	85,4	83,0	91,5	+7,1
14	Herstellung von Bekleidung	75,0	69,1	144,8	60,7	-12,2
17	Herstellung von Papier, Pappe und Waren daraus	94,6	97,2	87,4	85,7	-11,8
20	Herstellung von chemischen Erzeugnissen	101,5	96,8	92,3	92,6	-4,3
20.1	Herstellung von chemischen Grundstoffen, Düngemitteln und Stickstoffverbindungen, Kunststoffen in Primärformen und synthetischem Kautschuk in Primärformen	103,1	100,9	93,4	93,9	-6,9
21	Herstellung von pharmazeutischen Erzeugnissen	114,8	108,7	105,2	116,1	+6,8
24	Metallerzeugung und -bearbeitung	86,4	73,8	72,0	64,3	-12,9
24.1	Erzeugung von Roheisen, Stahl und Ferrolegierungen	79,1	74,4	64,9	59,7	-19,8
24.4	Erzeugung und erste Bearbeitung von NE-Metallen	97,4	81,2	91,5	68,5	-15,6
24.5	Gießereien	90,6	78,0	75,6	75,6	-3,1
25	Herstellung von Metallerzeugnissen	105,4	106,9	97,1	97,7	-8,6
25.5	Herstellung von Schmiede-, Press-, Zieh- und Stanzteilen, gewalzten Ringen und pulvermetallurgischen Erzeugnissen	116,7	118,8	96,7	93,1	-21,6
25.7	Herstellung von Schneidwaren, Werkzeugen, Schlössern und Beschlägen aus unedlen Metallen	86,3	95,2	76,5	84,1	-11,7
26	Herstellung von Datenverarbeitungsgeräten, elektronischen und optischen Erzeugnissen	77,0	82,9	82,3	64,3	-22,4
27	Herstellung von elektrischen Ausrüstungen	124,7	128,0	124,8	146,4	+14,4
27.1	Herstellung von Elektromotoren, Generatoren, Transformatoren, Elektrizitätsverteilungs- und -schalteinrichtungen	138,3	155,5	158,5	224,6	+44,4
28	Maschinenbau	117,4	113,4	96,7	106,7	-5,9
28.1	Herstellung von nicht wirtschaftszweigspezifischen Maschinen	114,5	120,3	92,3	96,1	-20,1
29	Herstellung von Kraftwagen und Kraftwagenteilen	78,4	73,2	68,9	73,0	-0,3
30	Sonstiger Fahrzeugbau	116,8	119,8	64,1	78,6	-34,4
C	Verarbeitendes Gewerbe	98,4	94,6	88,2	89,9	-5,0
	Vorleistungsgüterproduzenten	103,4	99,0	92,5	92,9	-6,2
	Investitionsgüterproduzenten	92,7	89,3	80,8	85,4	-4,4
	Gebrauchsgüterproduzenten	98,5	100,3	95,5	93,1	-7,2
	Verbrauchsgüterproduzenten	103,0	98,6	111,5	101,2	+2,6

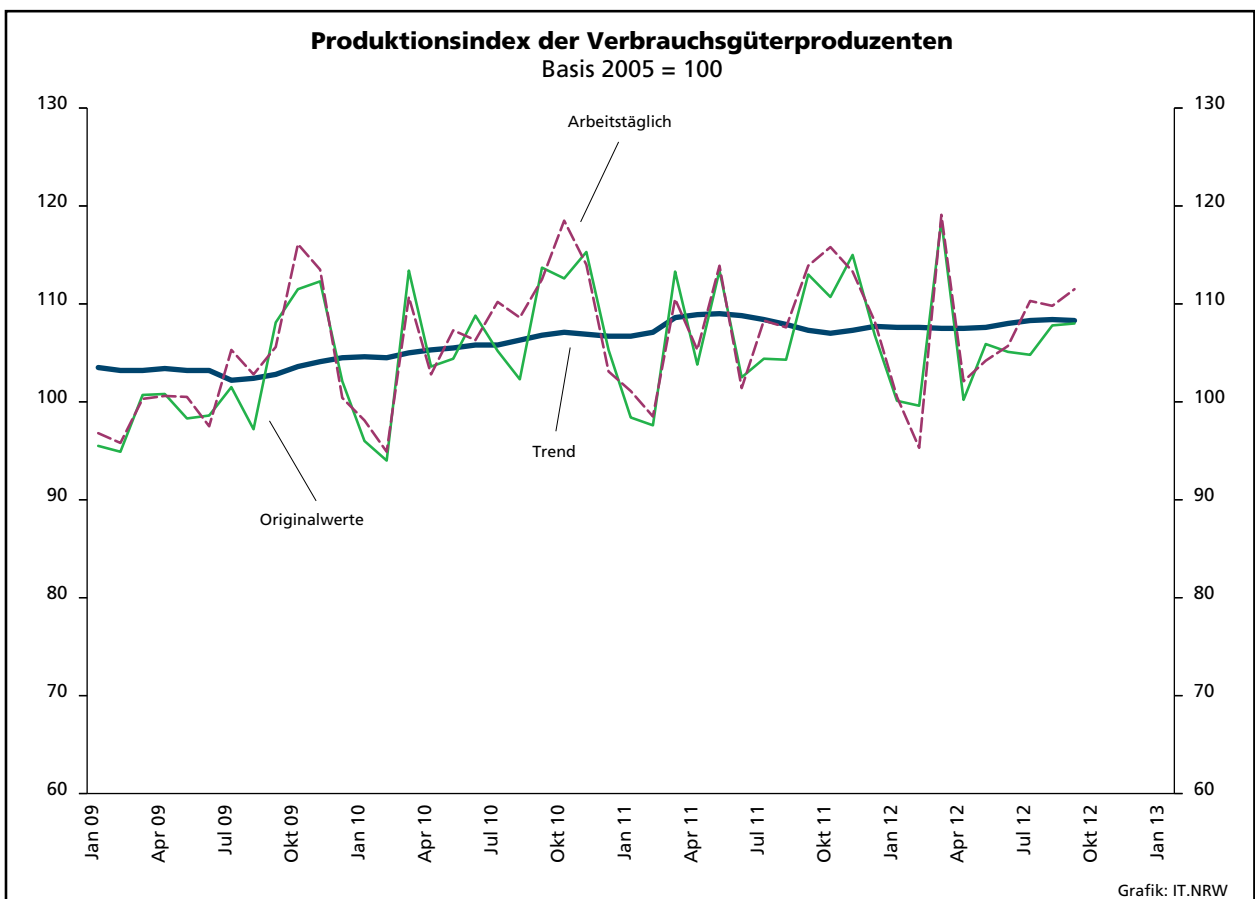
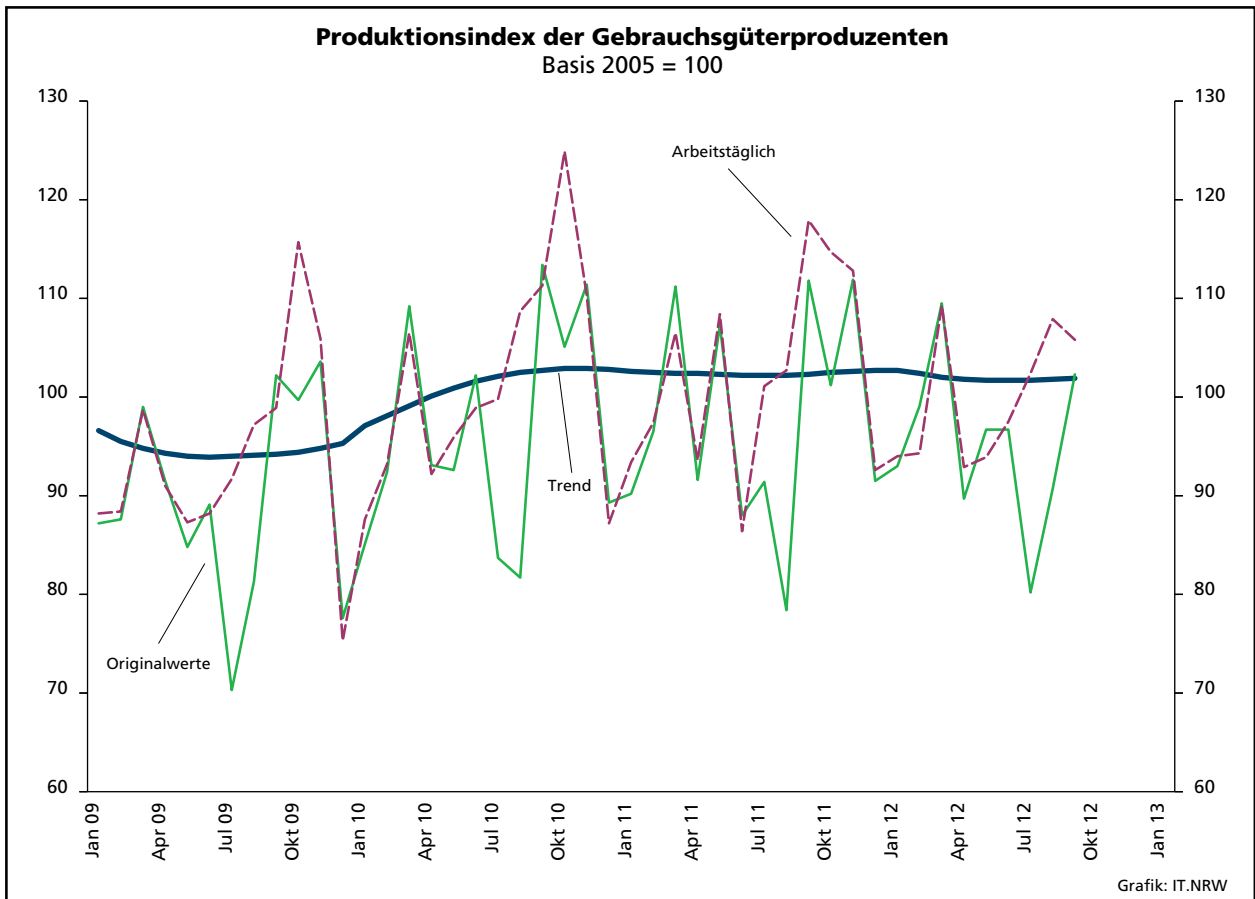
Noch: 2. Auftragseingangsindex im Verarbeitenden Gewerbe Nordrhein-Westfalens

Realindex Insgesamt

Systematik-Nr.	Wirtschaftszweig Hauptgruppe	Jahr 2011	September 2011	August 2012	September 2012	Veränderung gegenüber Vorjahres- monat in %
Basis 2005 = 100						
13	Herstellung von Textilien	79,2	82,3	72,9	76,2	-7,4
14	Herstellung von Bekleidung	61,3	58,1	114,7	49,8	-14,3
17	Herstellung von Papier, Pappe und Waren daraus	100,2	101,5	96,6	90,9	-10,4
20	Herstellung von chemischen Erzeugnissen	100,1	97,5	95,8	93,5	-4,1
20.1	Herstellung von chemischen Grundstoffen, Düngemitteln und Stickstoffverbindungen, Kunststoffen in Primärformen und synthetischem Kautschuk in Primärformen	102,3	99,1	95,8	93,7	-5,4
21	Herstellung von pharmazeutischen Erzeugnissen	89,0	89,8	84,7	96,1	+7,0
24	Metallerzeugung und -bearbeitung	99,6	89,6	89,0	82,7	-7,7
24.1	Erzeugung von Roheisen, Stahl und Ferrolegierungen	103,0	96,7	99,4	90,2	-6,7
24.4	Erzeugung und erste Bearbeitung von NE-Metallen	96,8	84,5	85,9	80,9	-4,3
24.5	Gießereien	96,5	94,7	82,2	80,4	-15,1
25	Herstellung von Metallerzeugnissen	105,3	106,3	96,6	96,3	-9,4
25.5	Herstellung von Schmiede-, Press-, Zieh- und Stanzteilen, gewalzten Ringen und pulvermetallurgischen Erzeugnissen	111,1	107,2	87,8	90,2	-15,9
25.7	Herstellung von Schneidwaren, Werkzeugen, Schlössern und Beschlägen aus unedlen Metallen	91,8	98,7	87,3	90,6	-8,2
26	Herstellung von Datenverarbeitungsgeräten, elektronischen und optischen Erzeugnissen	97,2	96,3	93,8	87,7	-8,9
27	Herstellung von elektrischen Ausrüstungen	113,4	113,5	111,7	117,1	+3,2
27.1	Herstellung von Elektromotoren, Generatoren, Transformatoren, Elektrizitätsverteilungs- und -schalteinrichtungen	127,9	123,4	134,0	154,1	+24,9
28	Maschinenbau	113,0	109,1	99,5	100,6	-7,8
28.1	Herstellung von nicht wirtschaftszweigspezifischen Maschinen	109,7	112,2	97,7	95,3	-15,1
29	Herstellung von Kraftwagen und Kraftwagenteilen	77,3	74,6	66,6	69,9	-6,3
30	Sonstiger Fahrzeugbau	236,6	137,4	47,0	58,1	-57,7
C	Verarbeitendes Gewerbe	100,1	96,3	91,3	89,9	-6,6
	Vorleistungsgüterproduzenten	105,2	100,9	97,1	95,0	-5,8
	Investitionsgüterproduzenten	94,8	90,3	81,7	82,8	-8,3
	Gebrauchsgüterproduzenten	100,0	106,4	95,4	93,5	-12,1
	Verbrauchsgüterproduzenten	87,6	89,9	99,2	88,4	-1,7







3. Produktionsindex*) im Verarbeitenden Gewerbe sowie Bergbau und Gewinnung von Steinen und Erden Nordrhein-Westfalens

Systematik-Nr.	Wirtschaftszweig Hauptgruppe	Ge- wichtung	Jahr	September	August	September	Veränderung September 2012 gegenüber September 2011
		%	2011	2011	2012		%
Basis 2005 = 100							
B	Bergbau und Gewinnung von Steinen und Erden	0,4	98,4	109,9r	95,2	97,4	-11,4
	darunter						
05	Kohlenbergbau	0,1	54,1	60,8	46,5	53,5	-12,0
08	Gewinnung von Steinen und Erden, sonstiger Bergbau	0,2	113,7	127,3r	111,5	113,2	-11,1
C	Verarbeitendes Gewerbe	77,8	106,2	111,8r	107,3	105,4	-5,7
	davon						
10	Herstellung von Nahrungs- und Futtermitteln	5,0	117,2	125,9r	116,1	123,8	-1,7
11	Getränkeherstellung	1,3	91,6	89,5r	105,4	86,1	-3,8
12	Tabakverarbeitung	0,1	116,3	133,3	119,1	126,7	-5,0
13	Herstellung von Textilien	1,0	85,2	93,8r	86,4	81,9	-12,7
14	Herstellung von Bekleidung	0,3	64,5	66,7r	67,3	74,0	+10,9
15	Herstellung von Leder, Lederwaren und Schuhen	0,1	118,4	127,7r	118,4	113,8	-10,9
16	Herstellung von Holz-, Flecht-, Korb- und Korkwaren (ohne Möbel)	0,9	92,6	98,2r	98,8	96,1	-2,1
17	Herstellung von Papier, Pappe und Waren daraus	2,1	84,3	89,0r	84,5	81,8	-8,1
18	Herstellung von Druckerzeugnissen; Vervielfältigung von bespielten Ton-, Bild- und Datenträgern	1,6	99,1	110,2r	96,7	106,4	-3,4
19	Kokerei und Mineralölverarbeitung	5,8	112,4	110,5	122,0	100,3	-9,2
20	Herstellung von chemischen Erzeugnissen	11,0	99,3	98,0r	99,6	96,1	-1,9
21	Herstellung von pharmazeutischen Erzeugnissen	1,2	117,6	104,8r	118,3	102,4	-2,3
22	Herstellung von Gummi- und Kunststoffwaren	3,3	112,9	119,1r	113,8	117,0	-1,8
23	Herstellung von Glas- und Glaswaren, Keramik, Verarbeitung von Steinen und Erden	2,0	100,9	110,8	97,4	101,7	-8,2
24	Metallerzeugung und -bearbeitung	7,6	100,3	99,2r	95,2	96,4	-2,8
25	Herstellung von Metallerzeugnissen	7,8	106,3	116,2r	105,1	108,3	-6,8
26	Herstellung von Datenverarbeitungsgeräten, elektronischen und optischen Erzeugnissen	2,4	121,9	129,8r	122,5	130,1	+0,2
27	Herstellung von elektrischen Ausrüstungen	4,5	118,2	124,9r	118,6	116,3	-6,9
28	Maschinenbau	10,1	119,2	130,6r	120,3	116,3	-10,9
29	Herstellung von Kraftwagen und Kraftwagenteilen	5,3	85,4	100,4r	85,3	85,9	-14,4
30	Sonstiger Fahrzeugbau	0,4	78,3	75,8r	69,6	71,5	-5,7
31	Herstellung von Möbeln	1,9	99,1	112,5r	100,0	103,1	-8,4
32	Herstellung von sonstigen Waren	0,5	107,2	111,4r	111,4	111,2	-0,2
33	Reparatur und Instandhaltung von Maschinen und Ausrüstungen	1,6	122,6	136,5r	151,7	129,6	-5,1
B – C	Verarbeitendes Gewerbe sowie Bergbau und Gewinnung von Steinen und Erden	78,2	106,1	111,8r	107,3	105,4	-5,7
B – D, F	Produzierendes Gewerbe (einschl. Bau und Energie)	100	106,7	112,2r	109,9	106,9	-4,7
	Vorleistungsgüterproduzenten	38,1	106,1	109,5r	104,9	104,9	-4,2
	Investitionsgüterproduzenten	20,8	104,0	115,3r	106,3	104,3	-9,5
	Gebrauchsgüterproduzenten	2,7	102,3	117,9r	107,9	105,8	-10,3
	Verbrauchsgüterproduzenten	10,7	108,2	113,9	109,8	111,5	-2,1
	Energie	15,5	103,0	98,9r	106,4	98,0	-0,9

*) von arbeitstäglichen Schwankungen bereinigt

**4. Betriebe, Beschäftigte, geleistete Arbeitsstunden, Entgelte und Umsatz
in Nordrhein-Westfalen nach Wirtschaftszweigen**

Systematik-Nr.	Wirtschaftszweig a = September 2012 b = Veränderung gegenüber gleichem Vorjahreszeitraum in %		Betriebe	Beschäftigte	Geleistete Arbeits- stunden	Entgelte	Gesamtumsatz	
							insgesamt	darunter Auslands- umsatz
			Anzahl		1 000		1 000 EUR	
B	Bergbau und Gewinnung von Steinen und Erden	a	32	26 364	2 903	83 380	142 986	14 243
		b	-11,1	-12,2	-13,9	-13,0	-35,4	-0,3
05	Kohlenbergbau	a	17
		b	-26,1
08	Gewinnung von Steinen und Erden, sonstiger Bergbau	a	15
		b	+25,0
C	Verarbeitendes Gewerbe	a	5 075	1 046 564	133 212	3 742 916	26 461 018	11 445 431
		b	+2,1	+1,6	-3,9	+4,1	-9,5	-11,9
10	Herstellung von Nahrungs- und Futtermitteln	a	430	72 022	9 559	190 166	2 524 972	558 838
		b	+1,7	-	-3,0	+2,0	-3,8	-0,2
10.1	Schlachten und Fleischverarbeitung	a	101	14 657	1 961	33 732	930 638	195 325
		b	-1,9	-2,3	-5,0	-3,8	+0,7	+4,4
10.3	Obst- und Gemüseverarbeitung	a	25	5 487	719	15 471	221 665	55 539
		b	-7,4	-4,0	-10,6	-3,1	+2,8	+10,9
10.5	Milchverarbeitung	a	16	2 582	370	7 927	136 875	42 121
		b	-	-5,4	-5,7	-3,8	-24,9	-32,8
10.6	Mahl- und Schälmaschinen, Herstellung von Stärke und Stärkeerzeugnissen	a	15	2 327	317	9 572	136 535	49 164
		b	-	-0,3	-3,7	+22,2	-2,1	+10,3
10.7	Herstellung von Back- und Teigwaren	a	180	23 983	3 131	50 731	380 919	35 729
		b	+4,7	+3,5	+1,3	+3,6	-2,0	-1,5
10.8	Herstellung von sonstigen Nahrungsmitteln	a	68	20 531	2 715	64 560	552 914	138 710
		b	+7,9	+2,7	-0,2	+8,3	+0,4	+7,3
11	Getränkeherstellung	a	47	8 672	1 150	28 772	259 757	13 174
		b	-2,1	-1,5	-3,3	+6,2	-1,4	-20,9
12	Tabakverarbeitung	a	3	647	.	.	24 004	.
		b	-	.	.	.	+5,5	.
13	Herstellung von Textilien	a	109	15 645	1 970	42 463	248 251	115 957
		b	-0,9	-0,7	-5,4	-	-12,5	-2,1
13.2	Weberei	a	19	2 995	403	8 607	51 888	26 680
		b	-5,0	-5,3	-9,1	-1,2	-17,1	-16,0
13.3	Veredlung von Textilien und Bekleidung	a	18
		b	+5,9
13.9	Herstellung von sonstigen Textilwaren	a	71	10 933	1 349	29 123	178 463	82 884
		b	-	+0,9	-3,3	+0,1	-12,1	+2,9
14	Herstellung von Bekleidung	a	27	4 676	622	13 137	161 552	69 497
		b	+8,0	+2,2	-1,9	+3,1	-9,5	-6,0
15	Herstellung von Leder, Lederwaren und Schuhen	a	13	.	.	4 329	57 505	.
		b	+18,2	.	.	+5,3	-0,7	.
16	Herstellung von Holz-, Flecht-, Korb- und Korkwaren (ohne Möbel)	a	78	12 271	1 686	34 497	238 635	57 876
		b	+1,3	+1,3	-4,8	-0,3	-7,5	-6,0

**Noch: 4. Betriebe, Beschäftigte, geleistete Arbeitsstunden, Entgelte und Umsatz
in Nordrhein-Westfalen nach Wirtschaftszweigen**

Systematik-Nr.	Wirtschaftszweig a = September 2012 b = Veränderung gegenüber gleichem Vorjahreszeitraum in %		Betriebe	Beschäftigte	Geleistete Arbeits- stunden	Entgelte	Gesamtumsatz	
							insgesamt	darunter Auslands- umsatz
			Anzahl		1 000		1 000 EUR	
17	Herstellung von Papier, Pappe und Waren daraus	a	150	27 347	3 428	89 184	651 783	264 856
		b	-2,0	-2,9	-8,5	-1,1	-12,5	-12,3
17.1	Herstellung von Holz- und Zellstoff, Papier, Karton und Pappe	a	36	6 856	847	26 419	237 437	125 858
		b	-2,7	-8,6	-11,0	-6,4	-17,2	-14,7
17.2	Herstellung von Waren aus Papier, Karton und Pappe	a	114	20 491	2 581	62 765	414 347	138 998
		b	-1,7	-0,9	-7,7	+1,3	-9,5	-10,0
18	Herstellung von Druckerzeugnissen; Vervielfältigung von bespielten Ton-, Bild- und Datenträgern	a	139	19 452	2 471	58 677	287 936	44 634
		b	+7,8	+4,9	-	+3,3	-5,7	-12,2
19	Kokerei und Mineralölverarbeitung	a	13	.	537	.	994 440	.
		b	-	.	-3,3	.	+2,1	.
20	Herstellung von chemischen Erzeugnissen	a	267	85 427	11 068	393 557	3 654 101	2 079 201
		b	-1,5	-	-5,1	+5,3	-7,3	-5,1
20.1	Herstellung von chemischen Grundstoffen, Düngemitteln und Stickstoffverbindungen, Kunststoffen in Primärformen und synthe- tischem Kautschuk in Primärformen	a	119	47 482	6 112	240 678	2 631 788	1 636 095
		b	-1,7	+3,2	-0,3	+11,9	-5,2	-2,0
20.3	Herstellung von Anstrichmitteln, Druckfarben und Kitten	a	46	.	1 351	38 171	.	.
		b	-	.	-7,1	+0,3	.	.
20.4	Herstellung von Seifen, Wasch-, Reinigungs- und Körperpflegemitteln sowie von Duftstoffen	a	39	15 420	1 889	64 295	427 323	135 782
		b	-2,5	-2,8	-13,0	-3,6	-12,5	-20,8
20.5	Herstellung von sonstigen chemischen Erzeugnissen	a	57	10 111	1 423	37 262	286 927	165 259
		b	-	+3,0	-2,8	+4,6	-6,6	-4,7
21	Herstellung von pharmazeutischen Erzeugnissen	a	37	11 230	1 384	46 888	342 313	187 954
		b	-2,6	+3,4	-4,3	+7,6	-1,9	-8,8
22	Herstellung von Gummi- und Kunststoffwaren	a	392	62 257	8 332	186 928	1 073 285	433 046
		b	+1,6	+2,6	-2,1	+3,4	-5,2	-3,5
22.1	Herstellung von Gummiwaren	a	37	8 760	1 154	27 220	164 466	74 669
		b	-2,6	+3,6	-2,8	+3,9	-1,3	+0,3
22.2	Herstellung von Kunststoffwaren	a	355	53 497	7 178	159 709	908 819	358 377
		b	+2,0	+2,4	-2,0	+3,3	-5,9	-4,2
23	Herstellung von Glas und Glaswaren, Keramik, Verarbeitung von Steinen und Erden	a	169	25 741	3 377	82 326	515 757	147 469
		b	+1,8	+1,3	-3,8	+2,6	-8,1	-8,7
23.1	Herstellung von Glas und Glaswaren	a	48	9 526	1 251	27 663	145 369	50 715
		b	+6,7	+2,1	-1,3	+6,1	-9,4	-4,5
23.5	Herstellung von Zement, Kalk und gebranntem Gips	a	17	2 510	315	9 150	80 742	17 372
		b	-	-	-6,0	+3,8	-7,0	-9,1
23.6	Herstellung von Erzeugnissen aus Beton, Zement und Gips	a	42	4 546	594	15 495	103 146	10 427
		b	+5,0	+2,0	-8,2	+0,8	-5,6	-6,2
23.9	Herstellung von Schleifkörpern und Schleifmitteln auf Unterlage sowie sonstigen Erzeugnissen aus nicht- metallischen Mineralien a. n. g.	a	23	4 290	520	15 233	101 189	38 046
		b	-	+2,3	-2,0	+5,2	-2,7	+0,5

**Noch: 4. Betriebe, Beschäftigte, geleistete Arbeitsstunden, Entgelte und Umsatz
in Nordrhein-Westfalen nach Wirtschaftszweigen**

Systematik-Nr.	Wirtschaftszweig a = September 2012 b = Veränderung gegenüber gleichem Vorjahreszeitraum in %		Betriebe	Beschäftigte	Geleistete Arbeits- stunden	Entgelte	Gesamtumsatz	
							insgesamt	darunter Auslands- umsatz
			Anzahl		1 000		1 000 EUR	
24	Metallerzeugung und -bearbeitung	a	321	105 814	12 470	391 156	3 488 619	1 271 212
		b	+1,3	+2,4	-4,1	+4,0	-11,5	-10,1
24.2	Herstellung von Stahlrohren, Rohrform-, Rohrverschluss- und Rohrverbindungs- stücken aus Stahl	a	53	17 223	1 922	61 069	438 584	263 264
		b	+1,9	+1,7	-4,7	+3,7	-17,2	-5,7
24.3	Sonstige erste Bearbeitung von Eisen und Stahl	a	74	12 474	1 544	45 438	361 547	129 697
		b	+1,4	+2,0	-5,6	+6,1	-15,0	-12,1
24.4	Erzeugung und erste Bearbeitung von NE-Metallen	a	65	17 858	2 189	64 414	787 337	338 964
		b	+3,2	-0,8	-2,4	-1,9	-16,6	-20,2
24.5	Gießereien	a	90	20 768	2 574	74 020	334 394	123 191
		b	-	+3,0	-4,5	+4,0	-7,7	-5,4
25	Herstellung von Metallerzeugnissen	a	920	135 577	17 102	439 742	2 092 127	734 101
		b	+2,6	+1,7	-4,6	+2,0	-10,1	-9,3
25.1	Stahl- und Leichtmetallbau	a	143	16 484	2 156	49 071	278 519	71 725
		b	+9,2	+2,6	-3,4	+2,3	-9,4	+4,6
25.5	Herstellung von Schmiede-, Press-, Zieh- und Stanzteilen, gewalzten Ringen und pulvermetallurgischen Erzeugnissen	a	158	30 791	3 806	107 278	514 737	173 485
		b	+1,9	+3,0	-4,5	+4,9	-13,3	-16,4
25.6	Oberflächenveredlung und Wärme- behandlung; Mechanik a. n. g.	a	192	20 055	2 602	57 648	226 368	52 903
		b	+5,5	+4,3	-2,7	+4,2	-7,0	+3,3
25.7	Herstellung von Schneidwaren, Werk- zeugen, Schlössern und Beschlägen aus unedlen Metallen	a	200	35 329	4 262	117 472	503 427	200 405
		b	-	-1,1	-6,6	-1,4	-10,7	-15,1
25.9	Herstellung von sonstigen Metallwaren	a	198	29 425	3 828	96 193	522 556	215 497
		b	+0,5	+1,4	-4,7	+1,8	-9,1	-6,4
26	Herstellung von Datenverarbeitungs- geräten, elektronischen und optischen Erzeugnissen	a	161	27 776	3 724	105 303	488 364	246 141
		b	+4,5	+4,2	-0,6	+10,3	-8,6	-7,9
26.3	Herstellung von Geräten und Einrichtungen der Telekommunikationstechnik	a	20	4 133	529	17 579	81 208	29 498
		b	+11,1	+0,2	-2,5	+13,1	-28,3	-32,4
26.5	Herstellung von Mess-, Kontroll-, Navigations- u. ä. Instrumenten und Vorrichtungen; Herstellung von Uhren	a	88	13 688	1 802	53 872	211 618	122 723
		b	+3,5	+5,8	-	+10,5	+7,1	+10,5
27	Herstellung von elektrischen Ausrüstungen	a	287	80 793	9 928	285 937	1 639 722	808 292
		b	+1,1	+1,5	-4,5	+4,0	-4,1	-2,5
27.1	Herstellung von Elektromotoren, Genera- toren, Transformatoren, Elektrizitäts- verteilungs- und -schalteinrichtungen	a	113	26 055	3 317	93 589	549 923	232 118
		b	+5,6	+3,1	-4,3	+5,2	-5,2	-13,3
27.3	Herstellung von Kabeln und elektrischem Installationsmaterial	a	73	25 807	3 071	90 745	462 499	250 288
		b	+5,8	+3,2	-4,2	+6,4	-2,8	+9,2
27.4	Herstellung von elektrischen Lampen und Leuchten	a	47	8 400	1 051	26 337	169 293	83 602
		b	-4,1	-1,6	-8,3	+0,9	+0,4	+13,1
27.5	Herstellung von Haushaltsgeräten	a	16	12 471	1 531	45 288	299 421	162 607
		b	-15,8	-1,5	-1,0	+0,8	-7,7	-5,4

**Noch: 4. Betriebe, Beschäftigte, geleistete Arbeitsstunden, Entgelte und Umsatz
in Nordrhein-Westfalen nach Wirtschaftszweigen**

Systematik-Nr.	Wirtschaftszweig a = September 2012 b = Veränderung gegenüber gleichem Vorjahreszeitraum in %		Betriebe	Beschäftigte	Geleistete Arbeits- stunden	Entgelte	Gesamtumsatz	
							insgesamt	darunter Auslands- umsatz
			Anzahl		1 000		1 000 EUR	
28	Maschinenbau	a	855	185 028	23 863	739 019	3 696 475	2 197 228
		b	+4,5	+2,7	-2,2	+5,9	-18,8	-28,1
28.1	Herstellung von nicht wirtschaftszweig- spezifischen Maschinen	a	220	65 501	8 454	263 871	1 258 464	700 140
		b	+1,9	+0,5	-4,9	+3,8	-13,3	-17,7
28.4	Herstellung von Werkzeugmaschinen	a	76	14 756	1 931	61 444	207 816	118 225
		b	+2,7	+1,3	-4,5	+7,3	-62,1	-73,9
28.9	Herstellung von Maschinen für sonstige bestimmte Wirtschaftszweige	a	253	47 259	6 191	198 782	1 012 701	769 506
		b	+7,2	+4,2	+0,6	+6,9	-24,9	-27,9
29	Herstellung von Kraftwagen und Kraftwagenteilen	a	174	82 991	10 004	326 856	2 700 553	1 682 979
		b	+1,2	+1,8	-6,3	+6,1	-13,1	-12,6
29.1	Herstellung von Kraftwagen und Kraftwagenmotoren	a	10	29 734	3 469	126 830	1 679 853	1 204 482
		b	+11,1	+1,0	-8,4	+6,1	-14,2	-13,0
29.2	Herstellung von Karosserien, Aufbauten und Anhängern	a	37	7 632	937	26 922	195 320	114 418
		b	+5,7	-1,0	-5,9	+3,6	-7,4	-2,5
29.3	Herstellung von Teilen und Zubehör für Kraftwagen	a	127	45 625	5 598	173 104	825 381	364 079
		b	-0,8	+2,8	-5,0	+6,5	-12,3	-14,0
30	Sonstiger Fahrzeugbau	a	25	7 625	1 021	28 615	107 042	.
		b	-7,4	+3,4	+4,9	+6,1	-10,3	.
30.2	Schienenfahrzeugbau	a	9	5 507	.	.	64 954	45 804
		b	-	+8,4	.	.	-15,7	-18,5
31	Herstellung von Möbeln	a	177	28 670	3 717	82 529	558 798	152 383
		b	+2,9	+1,0	-5,5	-0,3	-5,6	-6,9
32	Herstellung von sonstigen Waren	a	73	9 503	1 250	26 724	140 084	42 176
		b	+1,4	+0,8	-3,3	+3,7	-6,4	-12,6
32.4	Herstellung von Spielwaren	a	8	1 411	198	4 094	43 218	6 633
		b	-20,0	-6,1	-10,9	-2,4	-3,5	-5,0
32.5	Herstellung von medizinischen und zahnmedizinischen Apparaten und Materialien	a	41	4 989	646	13 912	48 240	18 365
		b	+5,1	+3,6	+2,0	+4,4	-2,3	-0,9
33	Reparatur und Installation von Maschinen und Ausrüstungen	a	208	31 867	4 239	124 983	514 942	58 153
		b	+2,5	-0,4	-6,7	+2,5	+2,3	-12,5
33.1	Reparatur von Metallerzeugnissen, Maschinen und Ausrüstungen	a	107	15 665	2 072	57 236	186 537	22 750
		b	+0,9	-1,3	-8,6	-3,4	-16,8	-42,5
33.2	Installation von Maschinen und Ausrüstungen a. n. g.	a	101	16 202	2 168	67 746	328 405	35 403
		b	+4,1	+0,4	-4,9	+8,1	+17,6	+31,7
	Insgesamt	a	5 107	1 072 928	136 114	3 826 296	26 604 005	11 459 674
		b	+2,0	+1,2	-4,2	+3,7	-9,7	-11,9

5. Umsatz in Nordrhein-Westfalen nach Wirtschaftszweigen

Systematik-Nr.	Wirtschaftszweig a = September 2012 b = Veränderung gegenüber gleichem Vorjahreszeitraum in %		Gesamtumsatz	Auslandsumsatz		Anteil Auslandsumsatz am Gesamtumsatz (Exportquote) %
				insgesamt	darunter Eurozone	
				1 000 EUR		
B	Bergbau und Gewinnung von Steinen und Erden	a	142 986	14 243	11 981	10,0
		b	-35,4	-0,3	+0,2	x
05	Kohlenbergbau	a
		b	.	.	.	x
08	Gewinnung von Steinen und Erden, sonstiger Bergbau	a
		b	.	.	.	x
C	Verarbeitendes Gewerbe	a	26 461 018	11 445 431	5 611 596	43,3
		b	-9,5	-11,9	-13,2	x
10	Herstellung von Nahrungs- und Futtermitteln	a	2 524 972	558 838	393 069	22,1
		b	-3,8	-0,2	+0,1	x
10.1	Schlachten und Fleischverarbeitung	a	930 638	195 325	136 249	21,0
		b	+0,7	+4,4	+3,9	x
10.3	Obst- und Gemüseverarbeitung	a	221 665	55 539	51 541	25,1
		b	+2,8	+10,9	+12,0	x
10.5	Milchverarbeitung	a	136 875	42 121	30 116	30,8
		b	-24,9	-32,8	-39,3	x
10.6	Mahl- und Schälmaschinen, Herstellung von Stärke und Stärkeerzeugnissen	a	136 535	49 164	23 143	36,0
		b	-2,1	+10,3	-3,5	x
10.7	Herstellung von Back- und Teigwaren	a	380 919	35 729	28 014	9,4
		b	-2,0	-1,5	+2,8	x
10.8	Herstellung von sonstigen Nahrungsmitteln	a	552 914	138 710	86 432	25,1
		b	+0,4	+7,3	+14,9	x
11	Getränkeherstellung	a	259 757	13 174	9 392	5,1
		b	-1,4	-20,9	.	x
12	Tabakverarbeitung	a	24 004	.	7 852	.
		b	+5,5	.	.	x
13	Herstellung von Textilien	a	248 251	115 957	58 110	46,7
		b	-12,5	-2,1	-11,0	x
13.2	Weberei	a	51 888	26 680	18 394	51,4
		b	-17,1	-16,0	-14,4	x
13.3	Veredlung von Textilien und Bekleidung	a
		b	.	.	.	x
13.9	Herstellung von sonstigen Textilwaren	a	178 463	82 884	35 095	46,4
		b	-12,1	+2,9	-11,7	x
14	Herstellung von Bekleidung	a	161 552	69 497	47 145	43,0
		b	-9,5	-6,0	-5,9	x
15	Herstellung von Leder, Lederwaren und Schuhen	a	57 505	.	12 489	.
		b	-0,7	.	+4,0	x
16	Herstellung von Holz-, Flecht-, Korb- und Korkwaren (ohne Möbel)	a	238 635	57 876	34 523	24,3
		b	-7,5	-6,0	-11,8	x

Noch: 5. Umsatz in Nordrhein-Westfalen nach Wirtschaftszweigen

Systematik-Nr.	Wirtschaftszweig a = September 2012 b = Veränderung gegenüber gleichem Vorjahreszeitraum in %	Gesamtumsatz	Auslandsumsatz		Anteil Auslandsumsatz am Gesamtumsatz (Exportquote) %
			insgesamt	darunter Eurozone	
			1 000 EUR		
17	Herstellung von Papier, Pappe und Waren daraus	a 651 783	264 856	169 984	40,6
		b -12,5	-12,3	-16,7	x
17.1	Herstellung von Holz- und Zellstoff, Papier, Karton und Pappe	a 237 437	125 858	71 359	53,0
		b -17,2	-14,7	-14,1	x
17.2	Herstellung von Waren aus Papier, Karton und Pappe	a 414 347	138 998	98 625	33,5
		b -9,5	-10,0	-18,4	x
18	Herstellung von Druckerzeugnissen; Vervielfältigung von bespielten Ton-, Bild- und Datenträgern	a 287 936	44 634	30 470	15,5
		b -5,7	-12,2	-23,5	x
19	Kokerei und Mineralölverarbeitung	a 994 440	.	.	.
		b +2,1	.	.	x
20	Herstellung von chemischen Erzeugnissen	a 3 654 101	2 079 201	1 079 242	56,9
		b -7,3	-5,1	-3,9	x
20.1	Herstellung von chemischen Grundstoffen, Düngemitteln und Stickstoffverbindungen, Kunststoffen in Primärformen und synthe- tischem Kautschuk in Primärformen	a 2 631 788	1 636 095	831 158	62,2
		b -5,2	-2,0	-2,0	x
20.3	Herstellung von Anstrichmitteln, Druckfarben und Kittens	a
		b .	.	.	x
20.4	Herstellung von Seifen, Wasch-, Reinigungs- und Körperpflegemitteln sowie von Duftstoffen	a 427 323	135 782	86 037	31,8
		b -12,5	-20,8	-5,3	x
20.5	Herstellung von sonstigen chemischen Erzeugnissen	a 286 927	165 259	75 655	57,6
		b -6,6	-4,7	-8,1	x
21	Herstellung von pharmazeutischen Erzeugnissen	a 342 313	187 954	78 743	54,9
		b -1,9	-8,8	-5,8	x
22	Herstellung von Gummi- und Kunststoffwaren	a 1 073 285	433 046	252 256	40,3
		b -5,2	-3,5	-6,8	x
22.1	Herstellung von Gummiwaren	a 164 466	74 669	35 787	45,4
		b -1,3	+0,3	+2,3	x
22.2	Herstellung von Kunststoffwaren	a 908 819	358 377	216 469	39,4
		b -5,9	-4,2	-8,1	x
23	Herstellung von Glas und Glaswaren, Keramik, Verarbeitung von Steinen und Erden	a 515 757	147 469	94 310	28,6
		b -8,1	-8,7	-9,5	x
23.1	Herstellung von Glas und Glaswaren	a 145 369	50 715	35 599	34,9
		b -9,4	-4,5	-0,5	x
23.5	Herstellung von Zement, Kalk und gebranntem Gips	a 80 742	17 372	13 757	21,5
		b -7,0	-9,1	-16,4	x
23.6	Herstellung von Erzeugnissen aus Beton, Zement und Gips	a 103 146	10 427	8 256	10,1
		b -5,6	-6,2	-5,2	x
23.9	Herstellung von Schleifkörpern und Schleif- mitteln auf Unterlage sowie sonstigen Erzeugnissen aus nichtmetallischen Mineralien a. n. g.	a 101 189	38 046	22 454	37,6
		b -2,7	+0,5	-18,7	x

Noch: 5. Umsatz in Nordrhein-Westfalen nach Wirtschaftszweigen

Systematik-Nr.	Wirtschaftszweig a = September 2012 b = Veränderung gegenüber gleichem Vorjahreszeitraum in %		Gesamtumsatz	Auslandsumsatz		Anteil Auslandsumsatz am Gesamtumsatz (Exportquote)
				insgesamt	darunter Eurozone	
				1 000 EUR		
24	Metallerzeugung und -bearbeitung	a	3 488 619	1 271 212	697 394	36,4
		b	-11,5	-10,1	-17,5	x
24.2	Herstellung von Stahlrohren, Rohrform-, Rohrverschluss- und Rohrverbindungsstücken aus Stahl	a	438 584	263 264	125 067	60,0
		b	-17,2	-5,7	-32,1	x
24.3	Sonstige erste Bearbeitung von Eisen und Stahl	a	361 547	129 697	78 497	35,9
		b	-15,0	-12,1	-13,8	x
24.4	Erzeugung und erste Bearbeitung von NE-Metallen	a	787 337	338 964	206 023	43,1
		b	-16,6	-20,2	-22,2	x
24.5	Gießereien	a	334 394	123 191	85 174	36,8
		b	-7,7	-5,4	+3,2	x
25	Herstellung von Metallerzeugnissen	a	2 092 127	734 101	434 693	35,1
		b	-10,1	-9,3	-14,3	x
25.1	Stahl- und Leichtmetallbau	a	278 519	71 725	45 047	25,8
		b	-9,4	+4,6	+0,2	x
25.5	Herstellung von Schmiede-, Press-, Zieh- und Stanzteilen, gewalzten Ringen und pulvermetallurgischen Erzeugnissen	a	514 737	173 485	116 789	33,7
		b	-13,3	-16,4	-23,6	x
25.6	Oberflächenveredlung und Wärmebe- handlung; Mechanik a. n. g.	a	226 368	52 903	26 259	23,4
		b	-7,0	+3,3	-8,2	x
25.7	Herstellung von Schneidwaren, Werkzeugen, Schlössern und Beschlägen aus unedlen Metallen	a	503 427	200 405	114 112	39,8
		b	-10,7	-15,1	-12,6	x
25.9	Herstellung von sonstigen Metallwaren	a	522 556	215 497	126 021	41,2
		b	-9,1	-6,4	-10,9	x
26	Herstellung von Datenverarbeitungs- geräten, elektronischen und optischen Erzeugnissen	a	488 364	246 141	105 604	50,4
		b	-8,6	-7,9	-11,7	x
26.3	Herstellung von Geräten und Einrichtungen der Telekommunikationstechnik	a	81 208	29 498	18 693	36,3
		b	-28,3	-32,4	-33,8	x
26.5	Herstellung von Mess-, Kontroll-, Navigations- u. ä. Instrumenten und Vorrichtungen; Herstellung von Uhren	a	211 618	122 723	48 717	58,0
		b	+7,1	+10,5	+10,5	x
27	Herstellung von elektrischen Ausrüstungen	a	1 639 722	808 292	376 804	49,3
		b	-4,1	-2,5	-5,9	x
27.1	Herstellung von Elektromotoren, Genera- toren, Transformatoren, Elektrizitäts- verteilungs- und -schalteinrichtungen	a	549 923	232 118	120 172	42,2
		b	-5,2	-13,3	+0,8	x
27.3	Herstellung von Kabeln und elektrischem Installationsmaterial	a	462 499	250 288	99 337	54,1
		b	-2,8	+9,2	-14,0	x
27.4	Herstellung von elektrischen Lampen und Leuchten	a	169 293	83 602	47 436	49,4
		b	+0,4	+13,1	.	x
27.5	Herstellung von Haushaltsgeräten	a	299 421	162 607	72 435	54,3
		b	-7,7	-5,4	-2,8	x

Noch: 5. Umsatz in Nordrhein-Westfalen nach Wirtschaftszweigen

Systematik-Nr.	Wirtschaftszweig a = September 2012 b = Veränderung gegenüber gleichem Vorjahreszeitraum in %		Gesamtumsatz	Auslandsumsatz		Anteil Auslandsumsatz am Gesamtumsatz (Exportquote)
				insgesamt	darunter Eurozone	
				1 000 EUR		
28	Maschinenbau	a	3 696 475	2 197 228	654 685	59,4
		b	-18,8	-28,1	-19,7	x
28.1	Herstellung von nicht wirtschaftszweig-spezifischen Maschinen	a	1 258 464	700 140	235 752	55,6
		b	-13,3	-17,7	-22,9	x
28.4	Herstellung von Werkzeugmaschinen	a	207 816	118 225	46 561	56,9
		b	-62,1	-73,9	-24,7	x
28.9	Herstellung von Maschinen für sonstige bestimmte Wirtschaftszweige	a	1 012 701	769 506	153 782	76,0
		b	-24,9	-27,9	-17,3	x
29	Herstellung von Kraftwagen und Kraftwagenteilen	a	2 700 553	1 682 979	707 980	62,3
		b	-13,1	-12,6	-32,1	x
29.1	Herstellung von Kraftwagen und Kraftwagenmotoren	a	1 679 853	1 204 482	446 937	71,7
		b	-14,2	-13,0	.	x
29.2	Herstellung von Karosserien, Aufbauten und Anhängern	a	195 320	114 418	52 957	58,6
		b	-7,4	-2,5	.	x
29.3	Herstellung von Teilen und Zubehör für Kraftwagen	a	825 381	364 079	208 086	44,1
		b	-12,3	-14,0	-23,3	x
30	Sonstiger Fahrzeugbau	a	107 042	.	.	.
		b	-10,3	.	.	x
30.2	Schienenfahrzeugbau	a	64 954	45 804	22 082	70,5
		b	-15,7	-18,5	-36,3	x
31	Herstellung von Möbeln	a	558 798	152 383	117 729	27,3
		b	-5,6	-6,9	-7,3	x
32	Herstellung von sonstigen Waren	a	140 084	42 176	25 305	30,1
		b	-6,4	-12,6	-11,5	x
32.4	Herstellung von Spielwaren	a	43 218	6 633	4 583	15,3
		b	-3,5	-5,0	-2,0	x
32.5	Herstellung von medizinischen und zahnmedizinischen Apparaten und Materialien	a	48 240	18 365	10 764	38,1
		b	-2,3	-0,9	-3,7	x
33	Reparatur und Installation von Maschinen und Ausrüstungen	a	514 942	58 153	37 610	11,3
		b	+2,3	-12,5	+3,3	x
33.1	Reparatur von Metallerzeugnissen, Maschinen und Ausrüstungen	a	186 537	22 750	12 477	12,2
		b	-16,8	-42,5	-35,8	x
33.2	Installation von Maschinen und Ausrüstungen a. n. g.	a	328 405	35 403	25 132	10,8
		b	+17,6	+31,7	+48,2	x
Insgesamt		a	26 604 005	11 459 674	5 623 577	43,1

**6. Betriebe, Beschäftigte, geleistete Arbeitsstunden, Entgelte und Umsatz
des Verarbeitenden Gewerbes sowie des Bergbaus und der Gewinnung
von Steinen und Erden nach Verwaltungsbezirken
Berichtsmonat September 2012**

Verwaltungsbezirk	Betriebe	Beschäftigte	Geleistete Arbeits- stunden	Entgelte	Gesamtumsatz	
					insgesamt	darunter Auslands- umsatz
	Anzahl		1 000	1 000 EUR		
Kreisfreie Städte						
Düsseldorf	65	31 097	3 878	134 702	892 133	395 226
Duisburg	70	33 934	4 035	130 785	1 098 589	271 233
Essen	76	14 956	1 921	60 181	346 618	142 645
Krefeld	66	18 877	2 357	84 673	680 598	374 498
Mönchengladbach	64	12 501	1 631	46 726	247 033	109 189
Mülheim an der Ruhr	39	12 095	1 444	48 606	219 291	113 118
Oberhausen	35	7 854	1 061	34 611	252 009	169 741
Remscheid	69	11 975	1 594	44 429	262 421	149 001
Solingen	61	9 461	1 233	28 497	170 689	75 690
Wuppertal	98	22 048	2 752	83 859	285 589	150 847
Kreise						
Kleve	69	9 663	1 272	30 013	221 539	107 671
Mettmann	198	35 699	4 644	133 799	683 667	267 194
Rhein-Kreis Neuss	87	24 476	3 220	101 139	824 775	451 527
Viersen	90	12 424	1 612	39 227	243 174	81 220
Wesel	90	18 513	2 353	65 356	422 092	210 533
Reg.-Bez. Düsseldorf	1 177	275 573	35 009	1 066 603	6 850 218	3 069 332
Kreisfreie Städte						
Bonn	36	7 267	953	26 539	102 312	49 983
Köln	126	46 075	5 885	205 673	2 467 364	1 369 300
Leverkusen	29	12 339	1 559	57 080	631 930	433 937
Kreise						
Städteregion Aachen	142	33 239	4 385	120 854	746 840	300 406
darunter kreisfreie Stadt Aachen	57	16 241	2 122	59 539	356 446	152 217
Düren	80	14 906	1 927	51 537	279 131	151 575
Rhein-Erft-Kreis	74	19 324	2 547	77 050	995 253	318 617
Euskirchen	41	8 415	1 047	27 404	126 114	37 134
Heinsberg	55	8 074	1 002	24 647	155 936	87 332
Oberbergischer Kreis	140	27 883	3 583	92 374	644 857	238 128
Rheinisch-Bergischer Kreis	63	10 677	1 285	37 259	155 364	71 542
Rhein-Sieg-Kreis	127	18 978	2 381	63 456	363 963	139 728
Reg.-Bez. Köln	913	207 177	26 554	783 873	6 669 066	3 197 681
Kreisfreie Städte						
Bottrop	19	7 317	839	20 962	78 907	29 213
Gelsenkirchen	39	9 145	1 126	39 538	258 972	74 612
Münster	37	8 564	1 174	33 024	248 048	110 946

**Noch: 6. Betriebe, Beschäftigte, geleistete Arbeitsstunden, Entgelte und Umsatz
des Verarbeitenden Gewerbes sowie des Bergbaus und der Gewinnung
von Steinen und Erden nach Verwaltungsbezirken
Berichtsmonat September 2012**

Verwaltungsbezirk	Betriebe	Beschäftigte	Geleistete Arbeits- stunden	Entgelte	Gesamtumsatz	
					insgesamt	darunter Auslands- umsatz
	Anzahl		1 000	1 000 EUR		
Kreise						
Borken	183	31 621	4 134	93 380	596 545	229 374
Coesfeld	68	10 140	1 340	30 633	334 313	106 274
Recklinghausen	98	20 847	2 657	81 227	733 674	354 250
Steinfurt	163	30 572	3 966	93 806	571 459	235 102
Warendorf	103	23 817	3 011	87 837	513 856	251 434
Reg.-Bez. Münster	710	142 023	18 247	480 408	3 335 774	1 391 206
Kreisfreie Stadt						
Bielefeld	90	17 930	2 239	63 497	312 999	116 451
Kreise						
Gütersloh	200	48 354	6 069	157 087	1 427 734	514 918
Herford	146	24 704	3 190	71 704	475 392	128 748
Höxter	49	7 855	1 046	21 846	152 300	41 463
Lippe	118	24 272	3 011	77 518	427 160	197 378
Minden-Lübbecke	157	27 084	3 500	85 509	535 108	175 999
Paderborn	118	23 258	2 921	76 160	453 140	134 235
Reg.-Bez. Detmold	878	173 457	21 975	553 322	3 783 835	1 309 191
Kreisfreie Städte						
Bochum	72	16 496	1 979	60 125	500 734	225 729
Dortmund	95	18 838	2 511	74 073	410 504	182 268
Hagen	66	12 670	1 538	47 356	356 525	115 113
Hamm	40	7 229	918	24 711	215 279	71 417
Herne	29	9 770	919	28 245	99 239	59 464
Kreise						
Ennepe-Ruhr-Kreis	150	26 022	3 298	93 148	561 023	286 155
Hochsauerlandkreis	144	26 385	3 371	83 092	539 920	190 371
Märkischer Kreis	334	56 789	7 158	192 141	1 020 815	417 387
Olpe	118	21 147	2 689	66 850	386 860	122 664
Siegen-Wittgenstein	155	30 997	3 910	111 754	738 138	393 560
Soest	121	27 902	3 605	92 263	642 550	257 839
Unna	105	20 453	2 433	68 331	493 528	170 298
Reg.-Bez. Arnsberg	1 429	274 698	34 329	942 090	5 965 112	2 492 264
Nordrhein-Westfalen	5 107	1 072 928	136 114	3 826 296	26 604 005	11 459 674

**7. Betriebe, Beschäftigte und Umsatz in Nordrhein-Westfalen
nach fachlichen Betriebsteilen**

Systematik-Nr.	Wirtschaftszweig a = September 2012 b = Veränderung gegenüber gleichem Vorjahreszeitraum in %	Betriebs- teile	Beschäftigte	Umsatz			
				insgesamt	darunter Auslandsumsatz		
					1 000 EUR	%	
B	Bergbau und Gewinnung von Steinen und Erden	a	44	26 682	143 064	15 657	10,9
		b	-10,2	-12,2	-32,8	+10,8	x
05	Kohlenbergbau	a	17	23 916	108 432	4 831	4,5
		b	-26,1	-13,2	-39,7	.	x
08	Gewinnung von Steinen und Erden, sonstiger Bergbau	a	27	2 766	34 633	10 826	31,3
		b	+8,0	.	.	.	x
C	Verarbeitendes Gewerbe	a	7 435	1 019 111	23 509 263	10 082 784	42,9
		b	+1,2	+1,8	-9,1	-11,4	x
10	Herstellung von Nahrungs- und Futtermitteln	a	560	69 586	2 252 527	496 616	22,0
		b	-1,6	+0,5	-3,4	-0,9	x
10.1	Schlachten und Fleischverarbeitung	a	121	14 664	903 818	190 099	21,0
		b	-1,6	+1,4	+0,8	+3,1	x
10.3	Obst- und Gemüseverarbeitung	a	39	5 456	192 610	43 414	22,5
		b	-4,9	-4,6	+2,1	+7,8	x
10.5	Milchverarbeitung	a	22	2 776	114 798	22 949	20,0
		b	-12,0	-7,7	-29,5	-47,2	x
10.6	Mahl- und Schälmaschinen, Herstellung von Stärke und Stärkeerzeugnissen	a	27	2 276	97 785	30 917	31,6
		b	-3,6	+1,8	-5,7	+1,1	x
10.7	Herstellung von Back- und Teigwaren	a	193	23 523	308 608	29 938	9,7
		b	+3,2	+3,6	-0,9	-2,2	x
10.8	Herstellung von sonstigen Nahrungsmitteln	a	117	18 305	474 986	135 661	28,6
		b	-3,3	+0,7	-2,3	+8,5	x
11	Getränkeherstellung	a	55	7 792	250 592	20 189	8,1
		b	-1,8	-0,6	-0,9	-5,1	x
12	Tabakverarbeitung	a	3	641	22 950	7 910	34,5
		b	-	+4,9	+3,4	+31,0	x
13	Herstellung von Textilien	a	158	15 068	225 238	104 108	46,2
		b	-3,1	-1,4	-12,6	-0,5	x
13.2	Weberei	a	30	3 520	46 963	23 564	50,2
		b	-6,3	-5,4	-20,3	-17,0	x
13.3	Veredlung von Textilien und Bekleidung	a	23	1 734	18 815	6 463	34,3
		b	-8,0	-5,7	-7,1	+3,8	x
13.9	Herstellung von sonstigen Textilwaren	a	98	9 569	157 134	73 085	46,5
		b	-1,0	+1,0	-10,5	+5,7	x
14	Herstellung von Bekleidung	a	33	4 507	149 668	66 354	44,3
		b	-	+2,6	-8,8	-6,0	x
15	Herstellung von Leder, Lederwaren und Schuhen	a	18	1 827	50 235	18 170	36,2
		b	+20,0	+4,0	-1,1	-0,5	x
16	Herstellung von Holz-, Flecht-, Korb- und Korkwaren (ohne Möbel)	a	96	11 886	223 387	56 003	25,1
		b	-5,0	-0,1	-8,4	-8,1	x

**Noch: 7. Betriebe, Beschäftigte und Umsatz in Nordrhein-Westfalen
nach fachlichen Betriebsteilen**

Systematik-Nr.	Wirtschaftszweig a = September 2012 b = Veränderung gegenüber gleichem Vorjahreszeitraum in %	Betriebs- teile	Beschäftigte	Umsatz			
				insgesamt	darunter Auslandsumsatz		
					1 000 EUR	%	
			Anzahl				
17	Herstellung von Papier, Pappe und Waren daraus	a	188	27 405	618 278	255 081	41,3
		b	-2,1	-2,9	-12,6	-12,4	x
17.1	Herstellung von Holz- und Zellstoff, Papier, Karton und Pappe	a	52	7 702	242 611	128 160	52,8
		b	-3,7	-4,1	-13,1	-13,6	x
17.2	Herstellung von Waren aus Papier, Karton und Pappe	a	136	19 703	375 668	126 920	33,8
		b	-1,4	-2,5	-12,3	-11,1	x
18	Herstellung von Druckerzeugnissen; Vervielfältigung von bespielten Ton-, Bild- und Datenträgern	a	175	19 044	282 148	44 658	15,8
		b	+4,8	+4,9	-5,1	-11,6	x
19	Kokerei und Mineralölverarbeitung	a	23	4 090	684 873	165 838	24,2
		b	+4,5	-4,7	-3,8	+116,5	x
20	Herstellung von chemischen Erzeugnissen	a	543	81 697	3 385 434	1 802 606	53,2
		b	-0,2	+0,3	-6,3	-6,8	x
20.1	Herstellung von chemischen Grundstoffen, Düngemitteln und Stickstoffverbindungen, Kunststoffen in Primärformen und synthe- tischem Kautschuk in Primärformen	a	251	43 468	2 431 328	1 329 932	54,7
		b	+0,4	+1,6	-7,0	-8,8	x
20.3	Herstellung von Anstrichmitteln, Druckfarben und Kitt	a	72	10 376	245 754	109 462	44,5
		b	-1,4	-2,5	-9,1	-	x
20.4	Herstellung von Seifen, Wasch-, Reinigungs- und Körperpflegemitteln sowie von Duftstoffen	a	79	12 552	298 881	103 898	34,8
		b	-1,3	+2,4	-0,9	-3,5	x
20.5	Herstellung von sonstigen chemischen Erzeugnissen	a	124	12 445	345 616	205 388	59,4
		b	-	-2,5	-6,0	-1,4	x
21	Herstellung von pharmazeutischen Erzeugnissen	a	52	11 420	360 151	215 926	60,0
		b	-1,9	+3,7	+12,0	+14,9	x
22	Herstellung von Gummi- und Kunststoffwaren	a	546	59 800	975 070	402 954	41,3
		b	+1,3	+3,2	-4,9	-3,5	x
22.1	Herstellung von Gummiwaren	a	50	8 415	145 208	67 103	46,2
		b	-	+7,5	+0,8	+2,0	x
22.2	Herstellung von Kunststoffwaren	a	496	51 385	829 862	335 852	40,5
		b	+1,4	+2,5	-5,8	-4,5	x
23	Herstellung von Glas und Glaswaren, Keramik, Verarbeitung von Steinen und Erden	a	199	24 170	432 327	128 559	29,7
		b	+1,0	+0,5	-8,3	-7,1	x
23.1	Herstellung von Glas und Glaswaren	a	53	9 324	132 956	46 296	34,8
		b	+3,9	+1,1	-10,0	-5,7	x
23.5	Herstellung von Zement, Kalk und gebranntem Gips	a	23	1 916	64 675	14 923	23,1
		b	-	-1,8	-15,7	-17,6	x
23.6	Herstellung von Erzeugnissen aus Beton, Zement und Gips	a	51	4 512	97 590	9 817	10,1
		b	+4,1	+2,0	-2,4	-8,5	x
23.9	Herstellung von Schleifkörpern und Schleif- mitteln auf Unterlage sowie sonstigen Erzeugnissen aus nichtmetallischen Mineralien a. n. g.	a	28	3 879	68 765	30 840	44,8
		b	-3,4	+0,9	-5,8	+3,7	x

**Noch: 7. Betriebe, Beschäftigte und Umsatz in Nordrhein-Westfalen
nach fachlichen Betriebsteilen**

Systematik-Nr.	Wirtschaftszweig a = September 2012 b = Veränderung gegenüber gleichem Vorjahreszeitraum in %	Betriebs- teile	Beschäftigte	Umsatz			
				insgesamt	darunter Auslandsumsatz		
					1 000 EUR	%	
24	Metallerzeugung und -bearbeitung	a	451	106 863	3 201 967	1 171 151	36,6
		b	-1,1	+2,4	-10,9	-8,3	x
24.2	Herstellung von Stahlrohren, Rohrform-, Rohrverschluss- und Rohrverbindungs- stücken aus Stahl	a	59	16 997	367 558	216 770	59,0
		b	+3,5	+2,1	-14,4	-0,7	x
24.3	Sonstige erste Bearbeitung von Eisen und Stahl	a	103	12 699	370 180	127 152	34,3
		b	-	+1,3	-16,5	-14,7	x
24.4	Erzeugung und erste Bearbeitung von NE-Metallen	a	98	19 118	739 147	311 321	42,1
		b	-1,0	-0,6	-14,2	-15,9	x
24.5	Gießereien	a	134	21 923	311 507	118 756	38,1
		b	-2,9	+2,5	-9,0	-5,2	x
25	Herstellung von Metallerzeugnissen	a	1 270	137 994	1 990 370	706 773	35,5
		b	+2,3	+4,9	-8,9	-6,5	x
25.1	Stahl- und Leichtmetallbau	a	190	15 987	242 644	59 446	24,5
		b	+5,6	+2,6	-11,4	+3,1	x
25.5	Herstellung von Schmiede-, Press-, Zieh- und Stanzteilen, gewalzten Ringen und pulvermetallurgischen Erzeugnissen	a	204	30 222	503 328	168 428	33,5
		b	+4,6	+3,9	-12,7	-13,1	x
25.6	Oberflächenveredlung und Wärmebehandlung; Mechanik a. n. g.	a	246	19 935	214 541	47 062	21,9
		b	+6,0	+4,6	-8,8	-1,2	x
25.7	Herstellung von Schneidwaren, Werkzeugen, Schlössern und Beschlägen aus unedlen Metallen	a	286	35 676	465 149	182 329	39,2
		b	-0,3	+1,0	-9,0	-13,2	x
25.9	Herstellung von sonstigen Metallwaren	a	292	29 241	484 975	197 269	40,7
		b	-1,0	+0,8	-6,4	-3,4	x
26	Herstellung von Datenverarbeitungs- geräten, elektronischen und optischen Erzeugnissen	a	217	26 979	450 967	230 544	51,1
		b	+1,9	+4,3	-7,2	-7,0	x
26.3	Herstellung von Geräten und Einrichtungen der Telekommunikationstechnik	a	29	3 726	72 556	27 024	37,2
		b	+7,4	-1,4	-22,0	-25,0	x
26.5	Herstellung von Mess-, Kontroll-, Navigations- u. ä. Instrumenten und Vorrichtungen; Herstellung von Uhren	a	116	13 615	195 167	113 667	58,2
		b	+0,9	+4,7	+8,0	+10,7	x
27	Herstellung von elektrischen Ausrüstungen	a	417	77 658	1 357 470	675 844	49,8
		b	-0,2	+1,0	-6,7	-4,9	x
27.1	Herstellung von Elektromotoren, Genera- toren, Transformatoren, Elektrizitäts- verteilungs- und -schaltanlagen	a	156	22 583	416 294	179 451	43,1
		b	+3,3	+2,0	-12,3	-23,6	x
27.3	Herstellung von Kabeln und elektrischem Installationsmaterial	a	100	24 434	391 449	218 772	55,9
		b	+3,1	+2,6	-0,3	+14,0	x
27.4	Herstellung von elektrischen Lampen und Leuchten	a	59	11 400	211 189	99 707	47,2
		b	-4,8	-	-4,5	+8,0	x
27.5	Herstellung von Haushaltsgeräten	a	30	11 243	194 007	105 525	54,4
		b	-11,8	-3,3	-13,1	-10,4	x

**Noch: 7. Betriebe, Beschäftigte und Umsatz in Nordrhein-Westfalen
nach fachlichen Betriebsteilen**

Systematik-Nr.	Wirtschaftszweig a = September 2012 b = Veränderung gegenüber gleichem Vorjahreszeitraum in %	Betriebs- teile	Beschäftigte	Umsatz			
				insgesamt	darunter Auslandsumsatz		
					1 000 EUR		%
			Anzahl				
28	Maschinenbau	a	1 185	170 168	3 258 269	1 930 021	59,2
		b	+3,9	+1,2	-18,6	-28,7	x
28.1	Herstellung von nicht wirtschaftszweig- spezifischen Maschinen	a	294	57 539	1 050 847	570 684	54,3
		b	+2,1	-4,6	-13,4	-18,9	x
28.4	Herstellung von Werkzeugmaschinen	a	104	14 448	202 883	126 260	62,2
		b	+4,0	+6,8	-60,5	-70,7	x
28.9	Herstellung von Maschinen für sonstige bestimmte Wirtschaftszweige	a	383	45 148	926 724	702 104	75,8
		b	+6,1	+3,6	-26,5	-28,9	x
29	Herstellung von Kraftwagen und Kraftwagenteilen	a	224	79 103	2 051 570	1 246 782	60,8
		b	+0,4	+0,7	-12,3	-12,9	x
29.1	Herstellung von Kraftwagen und Kraftwagenmotoren	a	16	25 561	1 059 726	760 490	71,8
		b	-	-0,1	-15,2	-16,7	x
29.2	Herstellung von Karosserien, Aufbauten und Anhängern	a	44	7 742	183 622	108 946	59,3
		b	+4,8	+3,2	-6,3	-3,3	x
29.3	Herstellung von Teilen und Zubehör für Kraftwagen	a	164	45 800	808 221	377 346	46,7
		b	-0,6	+0,8	-9,5	-7,1	x
30	Sonstiger Fahrzeugbau	a	42	7 448	99 372	57 598	58,0
		b	-2,3	+4,4	-14,4	-18,9	x
30.2	Schienenfahrzeugbau	a	14	5 197	62 738	42 969	68,5
		b	+7,7	+8,9	-16,1	-20,8	x
31	Herstellung von Möbeln	a	217	28 890	516 244	140 083	27,1
		b	+2,8	+1,1	-5,3	-7,1	x
32	Herstellung von sonstigen Waren	a	89	8 619	103 374	34 841	33,7
		b	+2,3	+1,2	-2,9	-12,3	x
32.4	Herstellung von Spielwaren	a	12	1 577	28 572	6 612	23,1
		b	-14,3	-3,8	+1,4	-6,0	x
32.5	Herstellung von medizinischen und zahn- medizinischen Apparaten und Materialien	a	47	4 753	42 417	18 271	43,1
		b	+4,4	+3,7	-	+0,9	x
33	Reparatur und Installation von Maschinen und Ausrüstungen	a	674	36 456	566 784	104 176	18,4
		b	+2,1	+1,7	+2,8	-5,3	x
33.1	Reparatur von Metallerzeugnissen, Maschinen und Ausrüstungen	a	414	19 479	262 814	47 073	17,9
		b	+2,0	+0,3	-13,4	-18,8	x
33.2	Installation von Maschinen und Ausrüstungen a. n. g.	a	260	16 977	303 970	57 104	18,8
		b	+2,4	+3,4	+22,5	+9,7	x
	Insgesamt	a	7 479	1 045 793	23 652 327	10 098 441	42,7
		b	+1,1	+1,3	-9,3	-11,4	x

Veröffentlichungen zur Entwicklung und Struktur im Verarbeitenden Gewerbe sowie im Bergbau und bei der Gewinnung von Steinen und Erden

Betriebsergebnisse

– monatlich

Inhalt: Betriebe, Beschäftigte, Arbeitsstunden, Entgelte, Umsätze nach Wirtschaftszweigen insgesamt und nach Regierungsbezirken; aktuellste Produktions- und Auftragseingangsindizes nach Wirtschaftszweigen in Nordrhein-Westfalen

Bestellnummer: E133

– jährlich

Inhalt: Betriebe, Beschäftigte, Arbeitsstunden, Entgelte, Umsätze nach Wirtschaftszweigen insgesamt und nach Regierungsbezirken sowie kreisfreien Städten und Kreisen

Bestellnummer: E123

Produktion

Inhalt: Produktion von ca. 5 000 Gütern und Gütergruppen nach Menge und Wert

Bestellnummer: E153

Weitere Auskünfte zu diesen Veröffentlichungen erteilen Ihnen gerne Hermann Friß und Frank Hanst unter Telefon-Nr. (02 11) 94 49-38 39 bzw. (02 11) 94 49-37 89.