



Stein- und Erden...	2	x			1290	Tabakerzeugnisse (ohne Abfälle)			x
Bergbau- und Erden...	2	x			1299	Veredlung von Erzeugnissen dieser Güter- abteilung			-
	962	x	24 479 717	22	13	Textilien	237		x
	92	x	4 232 700	32	1310	Textile Spinnstoffe und Garne	kg	10	17 099 206
	22	x	196 962	7	1320	Gewebe	kg	43	69 407 753
	157	x	4 410 627	31	1330	Textilveredlung		48	x
	10	x	9 609 047	5	1391	Gewirke und Gestricke		12	x
	6	x	148 319	14	1392	Konfektionierte Textilwaren (ohne Bekleidung)		70	x
	12	x	495 480	26	1393	Teppiche und textile Fußbodenbeläge, auch konfektionierte	kg	14	36 845 082
	42	x	1 211 722	36	1394	Sellerwaren	kg	4	3 029 310
	11		2 885 581	30	1395	Vliesstoffe (auch getränkt, bestrichen, überzogen oder mit Lagen versehen) und Erzeugnisse daraus (ohne Bekleidung)	kg	12	49 308 780
	4		97 467	16	1396	Technische Textilien		65	x
	27	x	1 342 737	8	1399	Sonstige Textilwaren, a. n. g.		5	x
	4	x	85 542 600	10	14	Bekleidung	49		x
	26	x	577 201	19	1411	Bekleidung aus Leder oder rekonstituiertem Leder (einschl. Mänteln) (ohne Bekleidungs- zubehör, Schuhe und Kopfbedeckungen)		-	-
	13	x	460 971	42	1412	Arbeits- und Berufsbekleidung	St	11	1 075 085
	508	x	3 186 592	26	1413	Sonstige Oberbekleidung (ohne Arbeits- und Berufsbekleidung)	St	19	5 795 500
	55				1414	Wäsche		11	x
	2				1415	Bekleidung und Bekleidungszubehör, a. n. g.		12	x
	7			30	1420	Pelzwaren		-	-
	41		605 557 331	26	1431	Strumpfwaren		4	x
	11		124 048 886	17	1439	Bekleidung a. n. g., aus Gewirken oder Gestricken	St	4	
	24	x	474 688	18	1499	Veredlung von Erzeugnissen dieser Güterab- teilung (ohne Bekleidung aus textilen Stoffen)		2	x
	24	x	465 843		15	Leder und Lederwaren	33		x
	2			17	1511	Leder und Lederfaserstoff; zugerichtete und gefärbte Felle		4	x
	61	x	786 590	12	1512	Lederwaren (ohne Lederbekleidung und Schuhe)		16	x
	29	x	453 031		1520	Schuhe		13	x
	26				1599	Veredlung von Erzeugnissen dieser Güter- abteilung		-	-

Statistische Berichte

Verarbeitendes Gewerbe sowie Bergbau und Gewinnung
von Steinen und Erden in Nordrhein-Westfalen

August 2012



Verarbeitendes Gewerbe sowie Bergbau und Gewinnung von Steinen und Erden in Nordrhein-Westfalen

August 2012

Herausgegeben von
Information und Technik Nordrhein-Westfalen, Geschäftsbereich Statistik
Mauerstraße 51, 40476 Düsseldorf • Postfach 10 11 05, 40002 Düsseldorf
Telefon 0211 9449-01 • Telefax 0211 9449-8000
Internet: <http://www.it.nrw.de>
E-Mail: poststelle@it.nrw.de

Erschienen im Oktober 2012

Alle Statistischen Berichte finden Sie als PDF-Datei zum kostenlosen
Download in unserer Internet-Rubrik „Publikationen“.

© Information und Technik NRW, Düsseldorf, 2012
Auszugsweise Vervielfältigung und Verbreitung mit Quellenangabe gestattet.

Inhalt

Seite

Vorbemerkungen	4
Erläuterungen	4
Methodische Hinweise	5
Definitionen	5
Systematiken	6
Veröffentlichungen	6
Hinweise	7
Klassifikation der Wirtschaftszweige	8
 Tabellenteil	
1. Übersicht über die wirtschaftliche Entwicklung in Nordrhein-Westfalen 2000 – 2012	17
Grafiken <i>Auftragseingangsindex</i>	18
2. Auftragseingangsindex im Verarbeitenden Gewerbe in Nordrhein-Westfalen	21
Grafiken <i>Produktionsindex</i>	27
3. Produktionsindex im Verarbeitenden Gewerbe sowie Bergbau und Gewinnung von Steinen und Erden in Nordrhein-Westfalen	30
4. Betriebe, Beschäftigte, geleistete Arbeitsstunden, Entgelte und Umsatz in Nordrhein-Westfalen nach Wirtschaftszweigen	31
5. Umsatz in Nordrhein-Westfalen nach Wirtschaftszweigen	35
6. Betriebe, Beschäftigte, geleistete Arbeitsstunden, Entgelte und Umsatz des Verarbeitenden Gewerbes sowie des Bergbaus und der Gewinnung von Steinen und Erden nach kreisfreien Städten und Kreisen	39
7. Betriebe, Beschäftigte und Umsatz in Nordrhein-Westfalen nach fachlichen Betriebsteilen	41

Vorbemerkungen

Mit Beginn des Berichtsmonats Januar 2009 wurde die Klassifikation der Wirtschaftszweige, Ausgabe 2003 (WZ 2003) durch die Klassifikation der Wirtschaftszweige, Ausgabe 2008 (WZ 2008) abgelöst. Die WZ 2008 ist das Ergebnis einer generellen Aktualisierung der Klassifikation der Wirtschaftszweige, Ausgabe 2003. Sie basiert auf der statistischen Systematik der Wirtschaftszweige in der Europäischen Gemeinschaft (NACE Rev. 2), die mit der Verordnung (EG) Nr. 1893/2006 des Europäischen Parlaments und des Rates vom 20. Dezember 2006 (ABl. EG Nr. L 393 S. 1) veröffentlicht wurde, und ihrerseits auf der Internationalen Systematik der Wirtschaftszweige (ISIC Rev. 4) der Vereinten Nationen aufbaut.

Die Klassifikation der Wirtschaftszweige, Ausgabe 2008 ist gleichzeitig maßgebend für die Abgrenzung des Wirtschaftssektors Verarbeitendes Gewerbe sowie Bergbau und Gewinnung von Steinen und Erden und hat damit Auswirkungen auf die Zusammensetzung der Berichtsreise der Statistiken dieses Bereichs.

Das Verarbeitende Gewerbe wird dabei nicht nur intern neu gegliedert, sondern es wird auch insgesamt neu abgegrenzt. So werden einige Tätigkeiten, die bisher dem Verarbeitenden Gewerbe zugeordnet waren, künftig aus den Erhebungen in diesen Bereichen herausfallen, andere Tätigkeiten dagegen werden neu aufgenommen. Die Neuzuordnungen des „Verlagswesens“ und des „Recyclings“ in Bereiche außerhalb des Verarbeitenden Gewerbes sind dabei besonders gravierend. Ebenfalls von großer Bedeutung ist die Trennung zwischen der „Herstellung“ von Investitionsgütern und deren „Reparatur und Installation“. Zu diesem Zweck wurde eine separate Abteilung innerhalb des Verarbeitenden Gewerbes „Reparatur und Installation von Maschinen und Ausrüstungen“ gebildet. Daneben gibt es eine Reihe von Änderungen im Detail der Klassifikation wie z. B. die Schaffung eigener Abteilungen für die „Getränkeherstellung“ und die „Herstellung von pharmazeutischen Erzeugnissen“ (siehe Klassifikation der Wirtschaftszweige Ausgabe 2008 (WZ 2008) S. 10 ff.).

Darüber hinaus wurden zwei methodische Änderungen bei der Klassifizierung vorgenommen. Zum Einen ändert sich die Zuordnung der sogenannten **Converter**. Dabei handelt es sich um Betriebe oder Unternehmen ohne eigene Warenproduktion, die fremdbezogene Waren im eigenen Namen verkaufen und zusätzlich die gewerblichen Schutzrechte an den Produkten besitzen. Diese Converter wurden bislang so klassifiziert, als hätten sie die Waren selbst hergestellt. Nach der WZ 2008 werden diese Einheiten nun nicht mehr als Hersteller von Waren behandelt. Sie gehören künftig i. d. R. zum Handel. Lohnauftraggeber (also Einheiten, die einem Dritten das wesentliche Inputmaterial

unentgeltlich zur Bearbeitung bereitstellen) werden dagegen weiterhin wie Hersteller klassifiziert.

Zum Anderen erfolgt in Fällen **vertikaler Integration**, bei der verschiedene Produktionsstufen nacheinander von derselben Einheit ausgeführt werden und der aus einem Produktionsprozess hervorgegangene Output als Input für die nächste Stufe dient, die Klassifizierung entsprechend der Produktionsstufe, die den größten Beitrag zur Wertschöpfung der Einheit leistet (und nicht mehr wie bisher nach dem Output der letzten Produktionsstufe).

Erläuterungen

Ziel der Statistik

Die monatlichen Erhebungen des Verarbeitenden Gewerbes sowie des Bergbaus und der Gewinnung von Steinen und Erden stellen kurzfristig Daten über die konjunkturelle Entwicklung dieses Wirtschaftsbereichs in wirtschaftssystematischer und regionaler Gliederung zur Verfügung. Die Ergebnisse der Statistiken sind wichtiges Material für die Arbeiten der gesetzgebenden Körperschaften, der Bundes- und Landesregierungen, der Verbände, Kammern sowie sonstigen Institutionen und bilden eine unentbehrliche Grundlage für zahlreiche wirtschaftspolitische Entscheidungen.

Rechtsgrundlage

Rechtsgrundlage für die Erhebungen im Verarbeitenden Gewerbe sowie im Bergbau und in der Gewinnung von Steinen und Erden ist das Gesetz über die Statistik im Produzierenden Gewerbe (ProdGewStatG) in der Fassung der Bekanntmachung vom 21. März 2002 (BGBl. I S. 1181), zuletzt geändert durch Artikel 3 des Gesetzes vom 17. März 2008 (BGBl. I S. 399) in Verbindung mit dem Gesetz über die Statistik für Bundeszwecke (Bundesstatistikgesetz – BStatG) vom 22. Januar 1987 (BGBl. I S. 462, 565), zuletzt geändert durch Artikel 3 des Gesetzes vom 7. September 2007 (BGBl. I S. 2246).

Berichtskreis

Monatsbericht für Betriebe des Verarbeitenden Gewerbes sowie des Bergbaus und der Gewinnung von Steinen und Erden

Der Berichtskreis des Monatsberichtes umfasst seit Januar 2007 alle Betriebe des Wirtschaftsbereichs Verarbeitendes Gewerbe sowie Bergbau und Gewinnung von Steinen und Erden mit mindestens 50 tätigen Personen, unabhängig davon, ob diese Betriebe zu Unternehmen dieses Wirtschaftsbereichs gehören, oder zu

Unternehmen, deren wirtschaftlicher Schwerpunkt außerhalb des Produzierenden Gewerbes liegt.

Am 1. Januar 2007 trat Artikel 10 des Ersten Gesetzes zum Abbau bürokratischer Hemmnisse insbesondere in der mittelständischen Wirtschaft vom 22. August 2006 (BGBl I S. 1970) in Kraft, durch den das Gesetz über die Statistik im Produzierenden Gewerbe geändert wurde. Wurden in der Vergangenheit beim Monatsbericht im Verarbeitenden Gewerbe alle Betriebe von Unternehmen mit 20 und mehr tätigen Personen befragt, so sind ab dem Berichtsmonat Januar 2007 nur noch Betriebe mit 50 und mehr tätigen Personen einbezogen. Mit dieser Maßnahme wird eine deutliche Entlastung insbesondere der kleinen und mittleren Unternehmen von statistischen Auskunftspflichten erreicht. Die unterhalb dieser neuen Abschneidegrenze liegenden Betriebe werden ab dem Berichtsjahr 2007 nur noch im neu eingeführten Jahresbericht für Betriebe im Verarbeitenden Gewerbe nach den tätigen Personen, den Entgelten (Lohn- und Gehaltsummen) sowie dem Umsatz befragt. Dieser Bericht stellt sicher, dass die für regionale Strukturuntersuchungen notwendigen Informationen im bisherigen Umfang und in bisheriger Qualität zumindest jährlich zur Verfügung stehen.

Methodische Hinweise

Die Merkmale „Umsatz“ und „Beschäftigte“ werden nach fachlichen Betriebsteilen erhoben und sowohl für Betriebe als auch für fachliche Betriebsteile aufbereitet. Die beiden übrigen Merkmale „Arbeitsstunden“ und „Entgelte“ werden nur für den gesamten Betrieb (einschl. der sonstigen Betriebsteile) erhoben. Das Merkmal „Auftragseingang“ wird nur für ausgewählte Wirtschaftszweige nach fachlichen Betriebsteilen erhoben. Es dient ausschließlich zur Berechnung der Auftragseingangsindizes. Hinsichtlich der Darstellung der Ergebnisse wird bei den Merkmalen „Beschäftigte“ und „Umsätze“ zwischen einem Nachweis nach fachlichen Betriebsteilen und nach Betrieben unterschieden. Beim Nachweis nach Betrieben werden alle Angaben eines kombinierten Betriebes (örtliche Einheit mit Betriebsteilen in mehreren Wirtschaftszweigen der WZ 2008) unter dem Wirtschaftszweig nachgewiesen, bei dem der Schwerpunkt der wirtschaftlichen Tätigkeit des Betriebes liegt.

Mit Berichtsmonat Januar 2009 wurde die Berechnung des Auftragseingangsindex sowie des Produktionsindex auf das Basisjahr 2005 umgestellt. Für Vergleichszwecke wurden frühere Ergebnisse sowohl auf die neue Basis als auch auf die neue WZ 2008 umgerechnet.

Definitionen

Betrieb

Ein Betrieb ist ein an einem Standort gelegenes Unternehmen oder ein Teil eines Unternehmens (z. B. Werk, Fabrikationsstätte), wenn an diesem Ort oder von diesem Ort aus Wirtschaftstätigkeiten ausgeübt werden, für die i. d. R. eine oder mehrere Personen im Auftrag desselben Unternehmens arbeiten.

Ein Unternehmen ist die kleinste rechtlich selbstständige Einheit, die aus handels- oder steuerrechtlichen Gründen Bücher führt.

Beschäftigte

Alle Personen, die am Ende des Monats in einem arbeitsrechtlichen Verhältnis zum Betrieb stehen (einschl. Heim-, Saison- und Aushilfsarbeiter/-innen sowie Teilzeitbeschäftigte unabhängig von der Anzahl der im Berichtsmonat geleisteten Stunden), tätige (Mit)inhaberinnen und -inhaber sowie unbezahlt mithelfende Familienangehörige, soweit sie mindestens ein Drittel der üblichen Arbeitszeit im Betrieb tätig sind.

Aufgrund der Organisationsreform in der gesetzlichen Rentenversicherung ist ab dem Jahr 2005 die Unterscheidung zwischen Arbeitern und Angestellten aufgehoben. Aus diesem Grunde werden ab Januar 2006 die Angaben zu Arbeitern und Löhnen nicht mehr separat erhoben. In den Ergebnissen dargestellt werden nur noch die Beschäftigten insgesamt sowie die Entgelte (früher: Bruttolohn- und -gehaltsumme).

Geleistete Arbeitsstunden

Alle tatsächlich geleisteten (nicht die bezahlten) Stunden aller tätigen Personen.

Entgelte

Summe der Bruttobezüge ohne Arbeitgeberanteile zur Sozialversicherung, jedoch einschließlich Lohn- und Gehaltzuschlägen (auch Gratifikationen, Erfindergelder sowie Provisionen, Tantiemen usw.). Vergütungen für gewerblich und kaufmännisch Auszubildende sind enthalten. Nicht erfasst werden allgemeine soziale Aufwendungen sowie Vergütungen, die als Spesensersatz anzusehen sind.

Gesamtumsatz

Umsatz aus Eigenerzeugung, baugewerblicher Umsatz sowie Umsatz aus Handelsware und sonstigen nicht industriellen Tätigkeiten (wie Erlöse aus Vermietung und Verpachtung, Provisionseinnahmen, Erlöse aus Transportleistungen für Dritte und aus dem Verkauf von eigenen landwirtschaftlichen Erzeugnissen). Als Umsatz gilt die Summe der Rechnungsendbeträge (ohne Umsatzsteuer) einschließlich etwa darin enthaltener Verbrauchsteuern sowie der Kosten für Fracht, Transportversicherung, Porto, Verpackung und Spesen,

auch wenn diese gesondert in Rechnung gestellt werden. Bei der Darstellung nach fachlichen Betriebsteilen handelt es sich ausschließlich um den Umsatz aus Eigenherzeugung.

Auslandsumsatz

Direkte Lieferungen und Leistungen an Empfänger, die im Ausland ansässig sind, sowie Lieferungen an Exporteure, die die bestellten Waren ohne Be- und Verarbeitung in das Ausland ausführen. Zusätzlich zum „Auslandsumsatz insgesamt“ wird der „Auslandsumsatz mit den Ländern der Eurozone“ veröffentlicht. Das sind die Länder der Europäischen Union, die den EURO als gemeinsame Währung eingeführt haben. Im Einzelnen sind das ab Januar 2009 die Umsätze mit Belgien, Finnland, Frankreich, Griechenland, Irland, Italien, Luxemburg, Malta, den Niederlanden, Österreich, Portugal, Slowakei, Slowenien, Spanien und Zypern.

Auftragseingangsindex

Der Nachweis der Auftragseingangsindizes erfolgt für ausgewählte Wirtschaftszweige des Verarbeitenden Gewerbes nach der Klassifikation der Wirtschaftszweige, Ausgabe 2008 (WZ 2008) und vier Hauptgruppen. Die Ergebnisse werden sowohl in nominalen (Wert-) als auch realen (Volumen-)Indizes dargestellt. Zur Berechnung des realen Auftragseingangsindex werden Preisindizes für gewerbliche Produkte (Inlands-Auftragseingänge) sowie Preisindizes für die Ausfuhr (Auslands-Auftragseingänge) verwendet. Die Berechnung der Auftragseingangsindizes basiert auf den Ergebnissen des Monatsberichts für Betriebe des Verarbeitenden Gewerbes sowie des Bergbaus und der Gewinnung von Steinen und Erden. Es handelt sich bei den Auftragseingängen um den Wert (ohne Umsatzsteuer, aber ggf. einschl. Verbrauchsteuern) aller im Berichtsmonat eingegangenen und vom Betrieb fest akzeptierten Aufträge auf Lieferung selbst hergestellter (bzw. im Lohnauftrag gefertigter) Produkte.

Produktionsindex

Der Produktionsindex zeigt – unbeeinflusst von Preisveränderungen und Kalenderunregelmäßigkeiten – kurzfristig die Entwicklung der Produktionsleistung der einzelnen Wirtschaftszweige und des gesamten Produzierenden Gewerbes auf. Der Nachweis des Produktionsindex erfolgt nach der Klassifikation der Wirtschaftszweige, Ausgabe 2008 (WZ 2008) und Hauptgruppen. Die Berechnung des Produktionsindex basiert im Wesentlichen auf den Ergebnissen der monatlichen Produktionserhebung bei Betrieben mit mindestens 50 Beschäftigten. Nach dem gleichen Konzept wird zusätzlich ein vierteljährlicher Produktionsindex durch Aggregation der drei Monatsmeldungen der Betriebe des Verarbeitenden Gewerbes mit 50 und mehr Beschäftigten und der Produktionsdaten der übrigen vierteljährlich meldepflichtigen Betriebe von Unternehmen mit in der Regel 20 und mehr Beschäftigten des Produzierenden Gewerbes berechnet. Zur Verbes-

serung der Qualität der monatlichen Produktionsindizes werden diese nachträglich für jeden Wirtschaftszweig an das Niveau des entsprechenden vierteljährlichen Produktionsindex angeglichen.

Systematiken

Die Darstellung aller Ergebnisse erfolgt in der Gliederung der Klassifikation der Wirtschaftszweige, Ausgabe 2008 (WZ 2008). Ausschließlich für die Darstellung der Indizes werden Hauptgruppen durch die direkte Zuordnung der Wirtschaftsgruppen (= Dreisteller der Systematik) der WZ 2008 zu den Bereichen

VO	= Vorleistungsgüterproduzenten
IG	= Investitionsgüterproduzenten
GG	= Gebrauchsgüterproduzenten
VG	= Verbrauchsgüterproduzenten
EN	= Energie

gebildet (siehe Klassifikation der Wirtschaftszweige Ausgabe 2008 (WZ 2008) S. 10 ff.).

Veröffentlichungen

Ergebnisse für das Bundesgebiet über den Bereich Verarbeitendes Gewerbe sowie Bergbau und Gewinnung von Steinen und Erden werden vom Statistischen Bundesamt (www.destatis.de) in der Fachserie 4, Reihe 4 veröffentlicht.

Aktuelle Ergebnisse – auch von anderen Bundesländern – werden im Internet unter www.statistikportal.de veröffentlicht. Dort kann über die GENESIS Datenbank auch auf ausgewählte Ergebnisse für alle Länder sowie alle Stadt- und Landkreise zugegriffen werden.

Jährliche Strukturergebnisse aller Betriebe von Unternehmen mit 20 und mehr tätigen Personen werden im Statistischen Bericht E123/E129 „Betriebsergebnisse; Beschäftigte, Entgelte und Umsätze nach Wirtschaftszweigen insgesamt und nach Regierungsbezirken sowie kreisfreien Städten und Kreisen (Bestellnummer: E123)“ veröffentlicht.

Hinweise

Städteregion Aachen – Änderung des Gebietsstandes

Seit dem 21. Oktober 2009 bilden die Stadt Aachen und die Gemeinden des aufgelösten Kreises Aachen nach dem Aachen-Gesetz die Städteregion Aachen. Die Städteregion Aachen ist Rechtsnachfolgerin des Kreises Aachen und besteht als Gemeindeverband aus Aachen, Alsdorf, Baesweiler, Eschweiler, Herzogenrath, Monschau, Roetgen, Simmerath, Stolberg (Rhd.) und Würselen. Die Stadt Aachen ist regionsangehörig und hat zugleich die Rechtsstellung einer kreisfreien Stadt nach Maßgabe des Aachen-Gesetzes.

Aufgrund der hierarchisch aufgebauten Systematik der „Amtlichen Gemeindeschlüssel“ kann diese Doppelrolle in der regionalen Struktur einer statistischen Kreistabelle nicht dargestellt werden. Bei den Gruppierungen „Kreisfreie Städte“ wird somit die Stadt Aachen nicht mehr aufgeführt, sondern – falls für die jeweilige Statistik Gemeindergebnisse vorliegen – als kreisfreie Stadt Aachen in einer „darunter-Position“ zur Städteregion Aachen ausgewiesen. In diesem Fall gehen die Werte der Stadt Aachen nicht mehr in die Summe der kreisfreien Städte ein, sondern in die Summe der Kreise. Eine Vergleichbarkeit dieser Summen mit den Ergebnissen nach dem früheren Gebietsstand ist somit nicht mehr gegeben.

Zeichenerklärung

(nach DIN 55 301)

- 0 weniger als die Hälfte von 1 in der letzten besetzten Stelle, jedoch mehr als nichts
- nichts vorhanden (genau null)
- . Zahlenwert unbekannt oder geheim zu halten
- x Tabellenfach gesperrt, da Aussage nicht sinnvoll
- r berichtigte Zahl

**Wirtschaftszweige des Verarbeitenden Gewerbes sowie
des Bergbaus und der Gewinnung von Steinen und Erden**
aus: **Klassifikation der Wirtschaftszweige Ausgabe 2008 (WZ 2008)**

Abteilung Gruppe Klasse	Bezeichnung	Haupt- gruppe
Abschnitt B	Bergbau und Gewinnung von Steinen und Erden	
05	Kohlenbergbau	
05.1	Steinkohlenbergbau	EN
05.10	Steinkohlenbergbau	
05.2	Braunkohlenbergbau	EN
05.20	Braunkohlenbergbau	
06	Gewinnung von Erdöl und Erdgas	
06.1	Gewinnung von Erdöl	EN
06.10	Gewinnung von Erdöl	
06.2	Gewinnung von Erdgas	EN
06.20	Gewinnung von Erdgas	
07	Erzbergbau	
07.1	Eisenerzbergbau	VO
07.10	Eisenerzbergbau	
07.2	NE-Metallerzbergbau	VO
07.21	Bergbau auf Uran- und Thoriumerze	
07.29	Sonstiger NE-Metallerzbergbau	
08	Gewinnung von Steinen und Erden, sonstiger Bergbau	
08.1	Gewinnung von Natursteinen, Kies, Sand, Ton und Kaolin	VO
08.11	Gewinnung von Naturwerksteinen und Natursteinen, Kalk- und Gipsstein, Kreide und Schiefer	
08.12	Gewinnung von Kies, Sand, Ton und Kaolin	
08.9	Sonstiger Bergbau; Gewinnung von Steinen und Erden a. n. g.	VO
08.91	Bergbau auf chemische und Düngemittelminerale	
08.92	Torfgewinnung	
08.93	Gewinnung von Salz	
08.99	Gewinnung von Steinen und Erden a. n. g.	
09	Erbringung von Dienstleistungen für den Bergbau und für die Gewinnung von Steinen und Erden	
09.1	Erbringung von Dienstleistungen für die Gewinnung von Erdöl und Erdgas	VO
09.10	Erbringung von Dienstleistungen für die Gewinnung von Erdöl und Erdgas	
09.9	Erbringung von Dienstleistungen für den sonstigen Bergbau und die Gewinnung von Steinen und Erden	VO
09.90	Erbringung von Dienstleistungen für den sonstigen Bergbau und die Gewinnung von Steinen und Erden	
Abschnitt C	Verarbeitendes Gewerbe	
10	Herstellung von Nahrungs- und Futtermitteln	
10.1	Schlachten und Fleischverarbeitung	VG
10.11	Schlachten (ohne Schlachten von Geflügel)	
10.12	Schlachten von Geflügel	
10.13	Fleischverarbeitung	
10.2	Fischverarbeitung	VG
10.20	Fischverarbeitung	
10.3	Obst- und Gemüseverarbeitung	VG
10.31	Kartoffelverarbeitung	
10.32	Herstellung von Frucht- und Gemüsesäften	
10.39	Sonstige Verarbeitung von Obst und Gemüse	

Noch: **Wirtschaftszweige des Verarbeitenden Gewerbes sowie
des Bergbaus und der Gewinnung von Steinen und Erden**
aus: **Klassifikation der Wirtschaftszweige Ausgabe 2008 (WZ 2008)**

Abteilung Gruppe Klasse	Bezeichnung	Haupt- gruppe
noch: Abschnitt C	Verarbeitendes Gewerbe	
10.4	Herstellung von pflanzlichen und tierischen Ölen und Fetten	VG
10.41	Herstellung von Ölen und Fetten (ohne Margarine u. ä. Nahrungsfette)	
10.42	Herstellung von Margarine u. ä. Nahrungsfetten	
10.5	Milchverarbeitung	VG
10.51	Milchverarbeitung (ohne Herstellung von Speiseeis)	
10.52	Herstellung von Speiseeis	
10.6	Mahl- und Schälmaschinen, Herstellung von Stärke und Stärkeerzeugnissen	VO
10.61	Mahl- und Schälmaschinen	
10.62	Herstellung von Stärke und Stärkeerzeugnissen	
10.7	Herstellung von Back- und Teigwaren	VG
10.71	Herstellung von Backwaren (ohne Dauerbackwaren)	
10.72	Herstellung von Dauerbackwaren	
10.73	Herstellung von Teigwaren	
10.8	Herstellung von sonstigen Nahrungsmitteln	VG
10.81	Herstellung von Zucker	
10.82	Herstellung von Süßwaren (ohne Dauerbackwaren)	
10.83	Verarbeitung von Kaffee und Tee, Herstellung von Kaffee-Ersatz	
10.84	Herstellung von Würzmitteln und Soßen	
10.85	Herstellung von Fertiggerichten	
10.86	Herstellung von homogenisierten und diätetischen Nahrungsmitteln	
10.89	Herstellung von sonstigen Nahrungsmitteln a. n. g.	
10.9	Herstellung von Futtermitteln	VO
10.91	Herstellung von Futtermitteln für Nutztiere	
10.92	Herstellung von Futtermitteln für sonstige Tiere	
11	Getränkeherstellung	
11.0	Getränkeherstellung	VG
11.01	Herstellung von Spirituosen	
11.02	Herstellung von Traubenwein	
11.03	Herstellung von Apfelwein und anderen Fruchtweinen	
11.04	Herstellung von Wermutwein und sonstigen aromatisierten Weinen	
11.05	Herstellung von Bier	
11.06	Herstellung von Malz	
11.07	Herstellung von Erfrischungsgetränken; Gewinnung natürlicher Mineralwässer	
12	Tabakverarbeitung	
12.0	Tabakverarbeitung	VG
12.00	Tabakverarbeitung	
13	Herstellung von Textilien	
13.1	Spinnstoffaufbereitung und Spinnerei	VO
13.10	Spinnstoffaufbereitung und Spinnerei	
13.2	Weberei	VO
13.20	Weberei	
13.3	Veredlung von Textilien und Bekleidung	VO
13.30	Veredlung von Textilien und Bekleidung	
13.9	Herstellung von sonstigen Textilwaren	VG
13.91	Herstellung von gewirktem und gestricktem Stoff	
13.92	Herstellung von konfektionierten Textilwaren (ohne Bekleidung)	
13.93	Herstellung von Teppichen	
13.94	Herstellung von Seilerwaren	
13.95	Herstellung von Vliesstoff und Erzeugnissen daraus (ohne Bekleidung)	
13.96	Herstellung von technischen Textilien	
13.99	Herstellung von sonstigen Textilwaren a. n. g.	

**Noch: Wirtschaftszweige des Verarbeitenden Gewerbes sowie
des Bergbaus und der Gewinnung von Steinen und Erden
aus: Klassifikation der Wirtschaftszweige Ausgabe 2008 (WZ 2008)**

Abteilung Gruppe Klasse	Bezeichnung	Haupt- gruppe
noch: Abschnitt C		
	Verarbeitendes Gewerbe	
14	Herstellung von Bekleidung	
14.1	Herstellung von Bekleidung (ohne Pelzbekleidung)	VG
14.11	Herstellung von Lederbekleidung	
14.12	Herstellung von Arbeits- und Berufsbekleidung	
14.13	Herstellung von sonstiger Oberbekleidung	
14.14	Herstellung von Wäsche	
14.19	Herstellung von sonstiger Bekleidung und Bekleidungszubehör a. n. g.	
14.2	Herstellung von Pelzwaren	VG
14.20	Herstellung von Pelzwaren	
14.3	Herstellung von Bekleidung aus gewirktem und gestricktem Stoff	VG
14.31	Herstellung von Strumpfwaren	
14.39	Herstellung von sonstiger Bekleidung aus gewirktem und gestricktem Stoff	
15	Herstellung von Leder, Lederwaren und Schuhen	
15.1	Herstellung von Leder und Lederwaren (ohne Herstellung von Lederbekleidung)	VG
15.11	Herstellung von Leder und Lederfaserstoff; Zurichtung und Färben von Fellen	
15.12	Lederverarbeitung (ohne Herstellung von Lederbekleidung)	
15.2	Herstellung von Schuhen	VG
15.20	Herstellung von Schuhen	
16	Herstellung von Holz-, Flecht-, Korb- und Korkwaren (ohne Möbel)	
16.1	Säge-, Hobel- und Holzimprägnierwerke	VO
16.10	Säge-, Hobel- und Holzimprägnierwerke	
16.2	Herstellung von sonstigen Holz-, Kork-, Flecht- und Korbwaren (ohne Möbel)	VO
16.21	Herstellung von Furnier-, Sperrholz-, Holzfaser- und Holzspanplatten	
16.22	Herstellung von Parketttafeln	
16.23	Herstellung von sonstigen Konstruktionsteilen, Fertigbauteilen, Ausbauelementen und Fertigteilbauten aus Holz	
16.24	Herstellung von Verpackungsmitteln, Lagerbehältern und Ladungsträgern aus Holz	
16.29	Herstellung von Holzwaren a. n. g., Kork-, Flecht- und Korbwaren (ohne Möbel)	
17	Herstellung von Papier, Pappe und Waren daraus	
17.1	Herstellung von Holz- und Zellstoff, Papier, Karton und Pappe	VO
17.11	Herstellung von Holz- und Zellstoff	
17.12	Herstellung von Papier, Karton und Pappe	
17.2	Herstellung von Waren aus Papier, Karton und Pappe	VO
17.21	Herstellung von Wellpapier und -pappe sowie von Verpackungsmitteln aus Papier, Karton und Pappe	
17.22	Herstellung von Haushalts-, Hygiene- und Toilettenartikeln aus Zellstoff, Papier und Pappe	
17.23	Herstellung von Schreibwaren und Bürobedarf aus Papier, Karton und Pappe	
17.24	Herstellung von Tapeten	
17.29	Herstellung von sonstigen Waren aus Papier, Karton und Pappe	

Noch: **Wirtschaftszweige des Verarbeitenden Gewerbes sowie
des Bergbaus und der Gewinnung von Steinen und Erden**
aus: **Klassifikation der Wirtschaftszweige Ausgabe 2008 (WZ 2008)**

Abteilung Gruppe Klasse	Bezeichnung	Haupt- gruppe
noch: Abschnitt C	Verarbeitendes Gewerbe	
18	Herstellung von Druckerzeugnissen; Vervielfältigung von bespielten Ton-, Bild- und Datenträgern	
18.1	Herstellung von Druckerzeugnissen	VG
18.11	Drucken von Zeitungen	
18.12	Drucken a. n. g.	
18.13	Druck- und Medienvorstufe	
18.14	Binden von Druckerzeugnissen und damit verbundene Dienstleistungen	
18.2	Vervielfältigung von bespielten Ton-, Bild- und Datenträgern	VG
18.20	Vervielfältigung von bespielten Ton-, Bild- und Datenträgern	
19	Kokerei und Mineralölverarbeitung	
19.1	Kokerei	EN
19.10	Kokerei	
19.2	Mineralölverarbeitung	EN
19.20	Mineralölverarbeitung	
20	Herstellung von chemischen Erzeugnissen	
20.1	Herstellung von chemischen Grundstoffen, Düngemitteln und Stickstoffverbindungen, Kunststoffen in Primärformen und synthetischem Kautschuk in Primärformen	VO
20.11	Herstellung von Industriegasen	
20.12	Herstellung von Farbstoffen und Pigmenten	
20.13	Herstellung von sonstigen anorganischen Grundstoffen und Chemikalien	
20.14	Herstellung von sonstigen organischen Grundstoffen und Chemikalien	
20.15	Herstellung von Düngemitteln und Stickstoffverbindungen	
20.16	Herstellung von Kunststoffen in Primärformen	
20.17	Herstellung von synthetischem Kautschuk in Primärformen	
20.2	Herstellung von Schädlingsbekämpfungsmitteln, Pflanzenschutz- und Desinfektionsmitteln	VO
20.20	Herstellung von Schädlingsbekämpfungsmitteln, Pflanzenschutz- und Desinfektionsmitteln	
20.3	Herstellung von Anstrichmitteln, Druckfarben und Kittlen	VO
20.30	Herstellung von Anstrichmitteln, Druckfarben und Kittlen	
20.4	Herstellung von Seifen, Wasch-, Reinigungs- und Körperpflegemitteln sowie von Duftstoffen	VG
20.41	Herstellung von Seifen, Wasch-, Reinigungs- und Poliermitteln	
20.42	Herstellung von Körperpflegemitteln und Duftstoffen	
20.5	Herstellung von sonstigen chemischen Erzeugnissen	VO
20.51	Herstellung von pyrotechnischen Erzeugnissen	
20.52	Herstellung von Klebstoffen	
20.53	Herstellung von etherischen Ölen	
20.59	Herstellung von sonstigen chemischen Erzeugnissen a. n. g.	
20.6	Herstellung von Chemiefasern	VO
20.60	Herstellung von Chemiefasern	
21	Herstellung von pharmazeutischen Erzeugnissen	
21.1	Herstellung von pharmazeutischen Grundstoffen	VG
21.10	Herstellung von pharmazeutischen Grundstoffen	
21.2	Herstellung von pharmazeutischen Spezialitäten und sonstigen pharmazeutischen Erzeugnissen	VG
21.20	Herstellung von pharmazeutischen Spezialitäten und sonstigen pharmazeutischen Erzeugnissen	

**Noch: Wirtschaftszweige des Verarbeitenden Gewerbes sowie
des Bergbaus und der Gewinnung von Steinen und Erden
aus: Klassifikation der Wirtschaftszweige Ausgabe 2008 (WZ 2008)**

Abteilung Gruppe Klasse	Bezeichnung	Haupt- gruppe
noch: Abschnitt C	Verarbeitendes Gewerbe	
22	Herstellung von Gummi- und Kunststoffwaren	
22.1	Herstellung von Gummiwaren	VO
22.11	Herstellung und Runderneuerung von Bereifungen	
22.19	Herstellung von sonstigen Gummiwaren	
22.2	Herstellung von Kunststoffwaren	VO
22.21	Herstellung von Platten, Folien, Schläuchen und Profilen aus Kunststoffen	
22.22	Herstellung von Verpackungsmitteln aus Kunststoffen	
22.23	Herstellung von Baubedarfsartikeln aus Kunststoffen	
22.29	Herstellung von sonstigen Kunststoffwaren	
23	Herstellung von Glas und Glaswaren, Keramik, Verarbeitung von Steinen und Erden	
23.1	Herstellung von Glas und Glaswaren	VO
23.11	Herstellung von Flachglas	
23.12	Veredlung und Bearbeitung von Flachglas	
23.13	Herstellung von Hohlglas	
23.14	Herstellung von Glasfasern und Waren daraus	
23.19	Herstellung, Veredlung und Bearbeitung von sonstigem Glas einschließlich technischen Glaswaren	
23.2	Herstellung von feuerfesten keramischen Werkstoffen und Waren	VO
23.20	Herstellung von feuerfesten keramischen Werkstoffen und Waren	
23.3	Herstellung von keramischen Baumaterialien	VO
23.31	Herstellung von keramischen Wand- und Bodenfliesen und -platten	
23.32	Herstellung von Ziegeln und sonstiger Baukeramik	
23.4	Herstellung von sonstigen Porzellan- und keramischen Erzeugnissen	VO
23.41	Herstellung von keramischen Haushaltswaren und Ziergegenständen	
23.42	Herstellung von Sanitärkeramik	
23.43	Herstellung von Isolatoren und Isolierteilen aus Keramik	
23.44	Herstellung von keramischen Erzeugnissen für sonstige technische Zwecke	
23.49	Herstellung von sonstigen keramischen Erzeugnissen	
23.5	Herstellung von Zement, Kalk und gebranntem Gips	VO
23.51	Herstellung von Zement	
23.52	Herstellung von Kalk und gebranntem Gips	
23.6	Herstellung von Erzeugnissen aus Beton, Zement und Gips	VO
23.61	Herstellung von Erzeugnissen aus Beton, Zement und Kalksandstein für den Bau	
23.62	Herstellung von Gips erzeugnissen für den Bau	
23.63	Herstellung von Frischbeton (Transportbeton)	
23.64	Herstellung von Mörtel und anderem Beton (Trockenbeton)	
23.65	Herstellung von Faserzementwaren	
23.69	Herstellung von sonstigen Erzeugnissen aus Beton, Zement und Gips a. n. g.	
23.7	Be- und Verarbeitung von Naturwerksteinen und Natursteinen a. n. g.	VO
23.70	Be- und Verarbeitung von Naturwerksteinen und Natursteinen a. n. g.	
23.9	Herstellung von Schleifkörpern und Schleifmitteln auf Unterlage sowie sonstigen Erzeugnissen aus nichtmetallischen Mineralien a. n. g.	VO
23.91	Herstellung von Schleifkörpern und Schleifmitteln auf Unterlage	
23.99	Herstellung von sonstigen Erzeugnissen aus nichtmetallischen Mineralien a. n. g.	

**Noch: Wirtschaftszweige des Verarbeitenden Gewerbes sowie
des Bergbaus und der Gewinnung von Steinen und Erden
aus: Klassifikation der Wirtschaftszweige Ausgabe 2008 (WZ 2008)**

Abteilung Gruppe Klasse	Bezeichnung	Haupt- gruppe
noch: Abschnitt C	Verarbeitendes Gewerbe	
24	Metallerzeugung und -bearbeitung	
24.1	Erzeugung von Roheisen, Stahl und Ferrolegierungen	VO
24.10	Erzeugung von Roheisen, Stahl und Ferrolegierungen	
24.2	Herstellung von Stahlrohren, Rohrform-, Rohrverschluss- und Rohrverbindungsstücken aus Stahl	VO
24.20	Herstellung von Stahlrohren, Rohrform-, Rohrverschluss- und Rohrverbindungsstücken aus Stahl	
24.3	Sonstige erste Bearbeitung von Eisen und Stahl	VO
24.31	Herstellung von Blankstahl	
24.32	Herstellung von Kaltband mit einer Breite von weniger als 600 mm	
24.33	Herstellung von Kaltprofilen	
24.34	Herstellung von kaltgezogenem Draht	
24.4	Erzeugung und erste Bearbeitung von NE-Metallen	VO
24.41	Erzeugung und erste Bearbeitung von Edelmetallen	
24.42	Erzeugung und erste Bearbeitung von Aluminium	
24.43	Erzeugung und erste Bearbeitung von Blei, Zink und Zinn	
24.44	Erzeugung und erste Bearbeitung von Kupfer	
24.45	Erzeugung und erste Bearbeitung von sonstigen NE-Metallen	
24.46	Aufbereitung von Kernbrennstoffen	
24.5	Gießereien	VO
24.51	Eisengießereien	
24.52	Stahlgießereien	
24.53	Leichtmetallgießereien	
24.54	Buntmetallgießereien	
25	Herstellung von Metallerzeugnissen	
25.1	Stahl- und Leichtmetallbau	IG
25.11	Herstellung von Metallkonstruktionen	
25.12	Herstellung von Ausbauelementen aus Metall	
25.2	Herstellung von Metalltanks und -behältern; Herstellung von Heizkörpern und -kesseln für Zentralheizungen	IG
25.21	Herstellung von Heizkörpern und -kesseln für Zentralheizungen	
25.29	Herstellung von Sammelbehältern, Tanks u. ä. Behältern aus Metall	
25.3	Herstellung von Dampfkesseln (ohne Zentralheizungskessel)	IG
25.30	Herstellung von Dampfkesseln (ohne Zentralheizungskessel)	
25.4	Herstellung von Waffen und Munition	IG
25.40	Herstellung von Waffen und Munition	
25.5	Herstellung von Schmiede-, Press-, Zieh- und Stanzteilen, gewalzten Ringen und pulvermetallurgischen Erzeugnissen	VO
25.50	Herstellung von Schmiede-, Press-, Zieh- und Stanzteilen, gewalzten Ringen und pulvermetallurgischen Erzeugnissen	
25.6	Oberflächenveredlung und Wärmebehandlung; Mechanik a. n. g.	VO
25.61	Oberflächenveredlung und Wärmebehandlung	
25.62	Mechanik a. n. g.	
25.7	Herstellung von Schneidwaren, Werkzeugen, Schlössern und Beschlägen aus unedlen Metallen	VO
25.71	Herstellung von Schneidwaren und Bestecken aus unedlen Metallen	
25.72	Herstellung von Schlössern und Beschlägen aus unedlen Metallen	
25.73	Herstellung von Werkzeugen	
25.9	Herstellung von sonstigen Metallwaren	VO
25.91	Herstellung von Fässern, Trommeln, Dosen, Eimern u. ä. Behältern aus Metall	
25.92	Herstellung von Verpackungen und Verschlüssen aus Eisen, Stahl und NE-Metall	
25.93	Herstellung von Drahtwaren, Ketten und Federn	
25.94	Herstellung von Schrauben und Nieten	
25.99	Herstellung von sonstigen Metallwaren a. n. g.	

**Noch: Wirtschaftszweige des Verarbeitenden Gewerbes sowie
des Bergbaus und der Gewinnung von Steinen und Erden
aus: Klassifikation der Wirtschaftszweige Ausgabe 2008 (WZ 2008)**

Abteilung Gruppe Klasse	Bezeichnung	Haupt- gruppe
noch: Abschnitt C	Verarbeitendes Gewerbe	
26	Herstellung von Datenverarbeitungsgeräten, elektronischen und optischen Erzeugnissen	
26.1	Herstellung von elektronischen Bauelementen und Leiterplatten	VO
26.11	Herstellung von elektronischen Bauelementen	
26.12	Herstellung von bestückten Leiterplatten	
26.2	Herstellung von Datenverarbeitungsgeräten und peripheren Geräten	IG
26.20	Herstellung von Datenverarbeitungsgeräten und peripheren Geräten	
26.3	Herstellung von Geräten und Einrichtungen der Telekommunikationstechnik	IG
26.30	Herstellung von Geräten und Einrichtungen der Telekommunikationstechnik	
26.4	Herstellung von Geräten der Unterhaltungselektronik	GG
26.40	Herstellung von Geräten der Unterhaltungselektronik	
26.5	Herstellung von Mess-, Kontroll-, Navigations- u. ä. Instrumenten und Vorrichtungen; Herstellung von Uhren	IG
26.51	Herstellung von Mess-, Kontroll-, Navigations- u. ä. Instrumenten und Vorrichtungen	
26.52	Herstellung von Uhren	
26.6	Herstellung von Bestrahlungs- und Elektrotherapiegeräten und elektromedizinischen Geräten	IG
26.60	Herstellung von Bestrahlungs- und Elektrotherapiegeräten und elektromedizinischen Geräten	
26.7	Herstellung von optischen und fotografischen Instrumenten und Geräten	GG
26.70	Herstellung von optischen und fotografischen Instrumenten und Geräten	
26.8	Herstellung von magnetischen und optischen Datenträgern	VO
26.80	Herstellung von magnetischen und optischen Datenträgern	
27	Herstellung von elektrischen Ausrüstungen	
27.1	Herstellung von Elektromotoren, Generatoren, Transformatoren, Elektrizitätsverteilungs- und -schalteinrichtungen	VO
27.11	Herstellung von Elektromotoren, Generatoren und Transformatoren	
27.12	Herstellung von Elektrizitätsverteilungs- und -schalteinrichtungen	
27.2	Herstellung von Batterien und Akkumulatoren	VO
27.20	Herstellung von Batterien und Akkumulatoren	
27.3	Herstellung von Kabeln und elektrischem Installationsmaterial	VO
27.31	Herstellung von Glasfaserkabeln	
27.32	Herstellung von sonstigen elektronischen und elektrischen Drähten und Kabeln	
27.33	Herstellung von elektrischem Installationsmaterial	
27.4	Herstellung von elektrischen Lampen und Leuchten	VO
27.40	Herstellung von elektrischen Lampen und Leuchten	
27.5	Herstellung von Haushaltsgeräten	GG
27.51	Herstellung von elektrischen Haushaltsgeräten	
27.52	Herstellung von nicht elektrischen Haushaltsgeräten	
27.9	Herstellung von sonstigen elektrischen Ausrüstungen und Geräten a. n. g.	VO
27.90	Herstellung von sonstigen elektrischen Ausrüstungen und Geräten a. n. g.	

**Noch: Wirtschaftszweige des Verarbeitenden Gewerbes sowie
des Bergbaus und der Gewinnung von Steinen und Erden
aus: Klassifikation der Wirtschaftszweige Ausgabe 2008 (WZ 2008)**

Abteilung Gruppe Klasse	Bezeichnung	Haupt- gruppe
noch: Abschnitt C	Verarbeitendes Gewerbe	
28	Maschinenbau	
28.1	Herstellung von nicht wirtschaftszweigspezifischen Maschinen	IG
28.11	Herstellung von Verbrennungsmotoren und Turbinen (ohne Motoren für Luft- und Straßenfahrzeuge)	
28.12	Herstellung von hydraulischen und pneumatischen Komponenten und Systemen	
28.13	Herstellung von Pumpen und Kompressoren a. n. g.	
28.14	Herstellung von Armaturen a. n. g.	
28.15	Herstellung von Lagern, Getrieben, Zahnrädern und Antriebs-elementen	
28.2	Herstellung von sonstigen nicht wirtschaftszweigspezifischen Maschinen	IG
28.21	Herstellung von Öfen und Brennern	
28.22	Herstellung von Hebezeugen und Fördermitteln	
28.23	Herstellung von Büromaschinen (ohne Datenverarbeitungsgeräte und periphere Geräte)	
28.24	Herstellung von handgeführten Werkzeugen mit Motorantrieb	
28.25	Herstellung von kälte- und lufttechnischen Erzeugnissen, nicht für den Haushalt	
28.29	Herstellung von sonstigen nicht wirtschaftszweigspezifischen Maschinen a. n. g.	
28.3	Herstellung von land- und forstwirtschaftlichen Maschinen	IG
28.30	Herstellung von land- und forstwirtschaftlichen Maschinen	
28.4	Herstellung von Werkzeugmaschinen	IG
28.41	Herstellung von Werkzeugmaschinen für die Metallbearbeitung	
28.49	Herstellung von sonstigen Werkzeugmaschinen	
28.9	Herstellung von Maschinen für sonstige bestimmte Wirtschaftszweige	IG
28.91	Herstellung von Maschinen für die Metallerzeugung, von Walzwerkseinrichtungen und Gießmaschinen	
28.92	Herstellung von Bergwerks-, Bau- und Baustoffmaschinen	
28.93	Herstellung von Maschinen für die Nahrungs- und Genussmittelerzeugung und die Tabakverarbeitung	
28.94	Herstellung von Maschinen für die Textil- und Bekleidungsherstellung und die Lederverarbeitung	
28.95	Herstellung von Maschinen für die Papiererzeugung und -verarbeitung	
28.96	Herstellung von Maschinen für die Verarbeitung von Kunststoffen und Kautschuk	
28.99	Herstellung von Maschinen für sonstige bestimmte Wirtschaftszweige a. n. g.	
29	Herstellung von Kraftwagen und Kraftwagenteilen	
29.1	Herstellung von Kraftwagen und Kraftwagenmotoren	IG
29.10	Herstellung von Kraftwagen und Kraftwagenmotoren	
29.2	Herstellung von Karosserien, Aufbauten und Anhängern	IG
29.20	Herstellung von Karosserien, Aufbauten und Anhängern	
29.3	Herstellung von Teilen und Zubehör für Kraftwagen	IG
29.31	Herstellung elektrischer und elektronischer Ausrüstungsgegenstände für Kraftwagen	
29.32	Herstellung von sonstigen Teilen und sonstigem Zubehör für Kraftwagen	

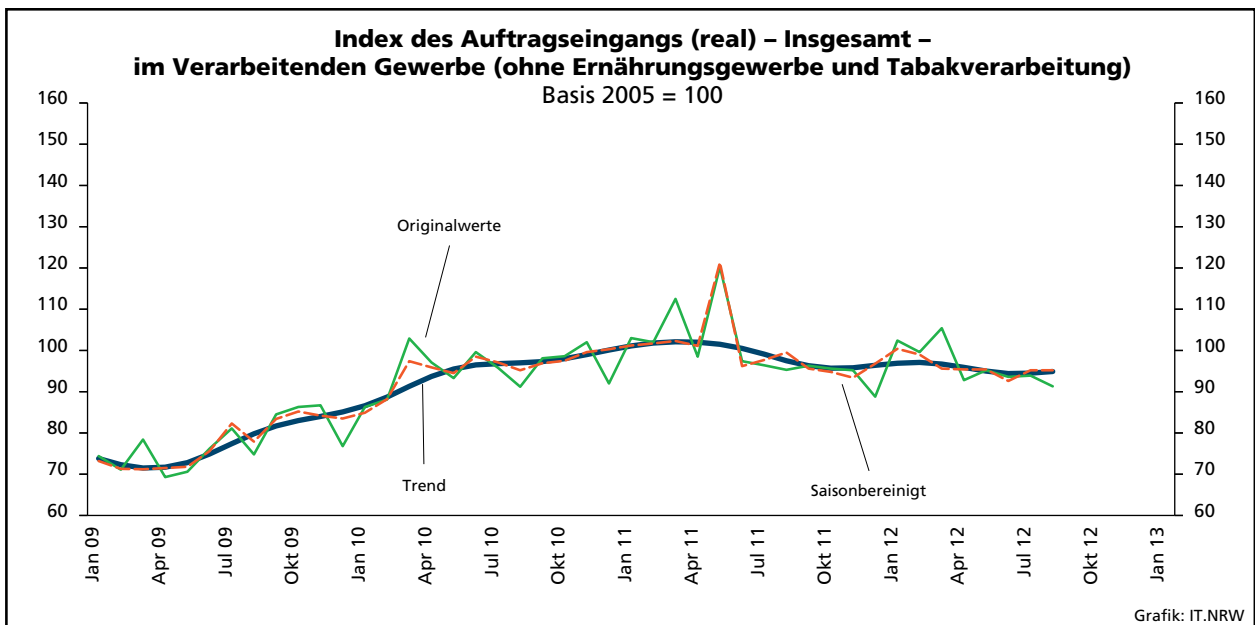
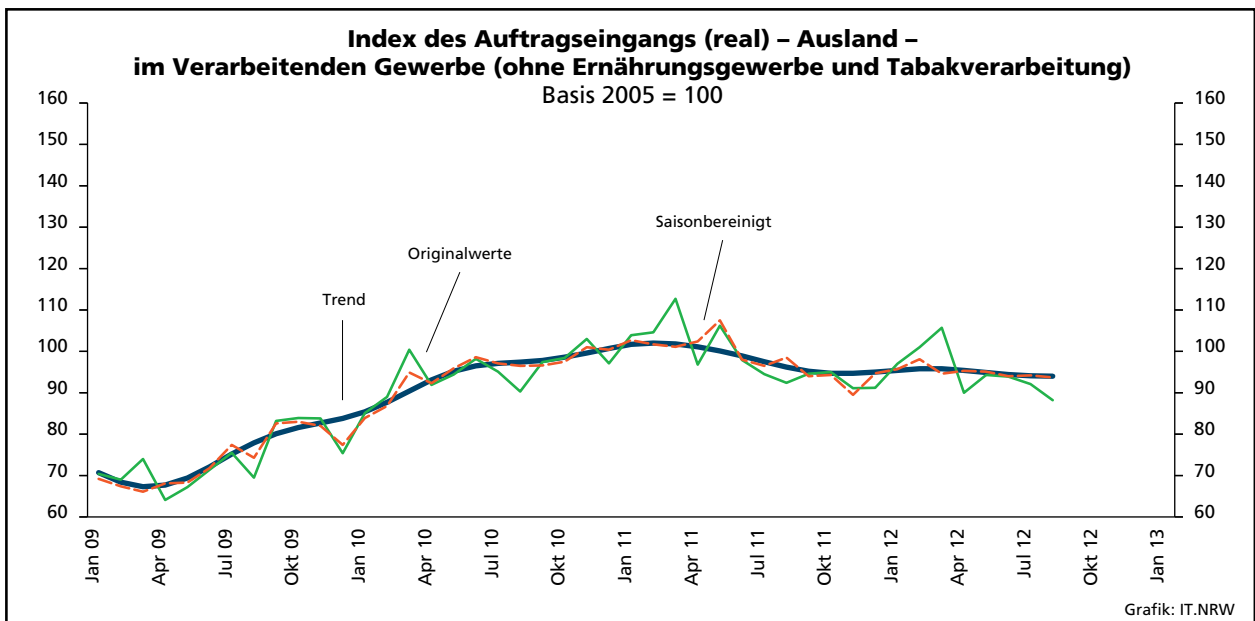
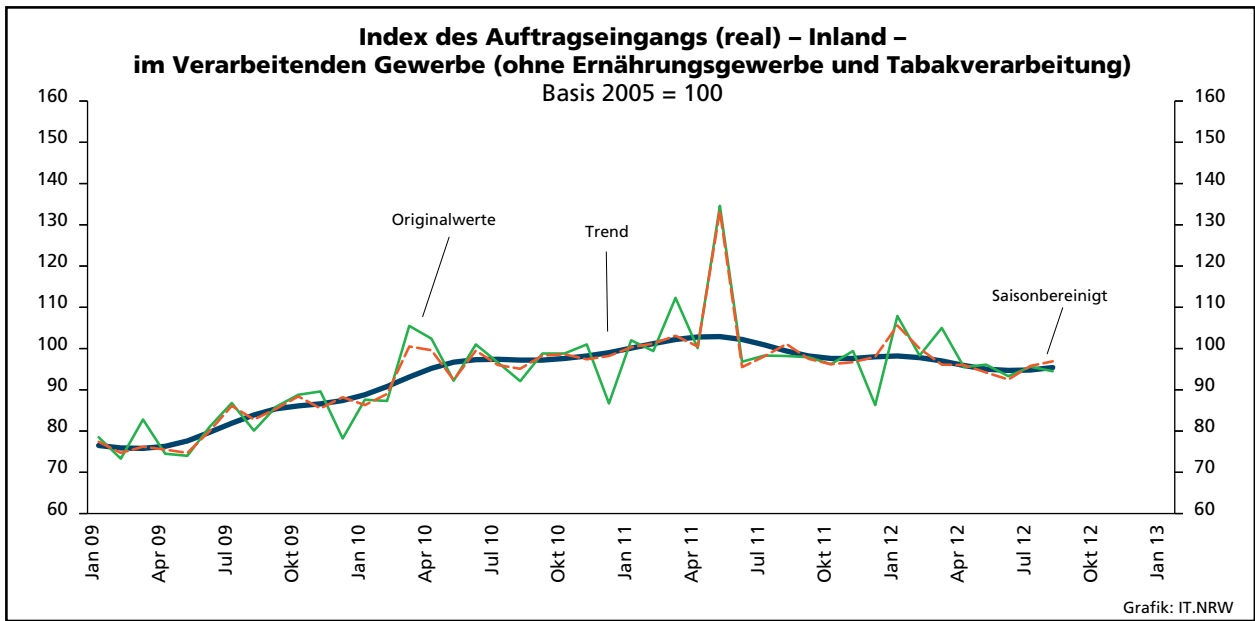
**Noch: Wirtschaftszweige des Verarbeitenden Gewerbes sowie
des Bergbaus und der Gewinnung von Steinen und Erden
aus: Klassifikation der Wirtschaftszweige Ausgabe 2008 (WZ 2008)**

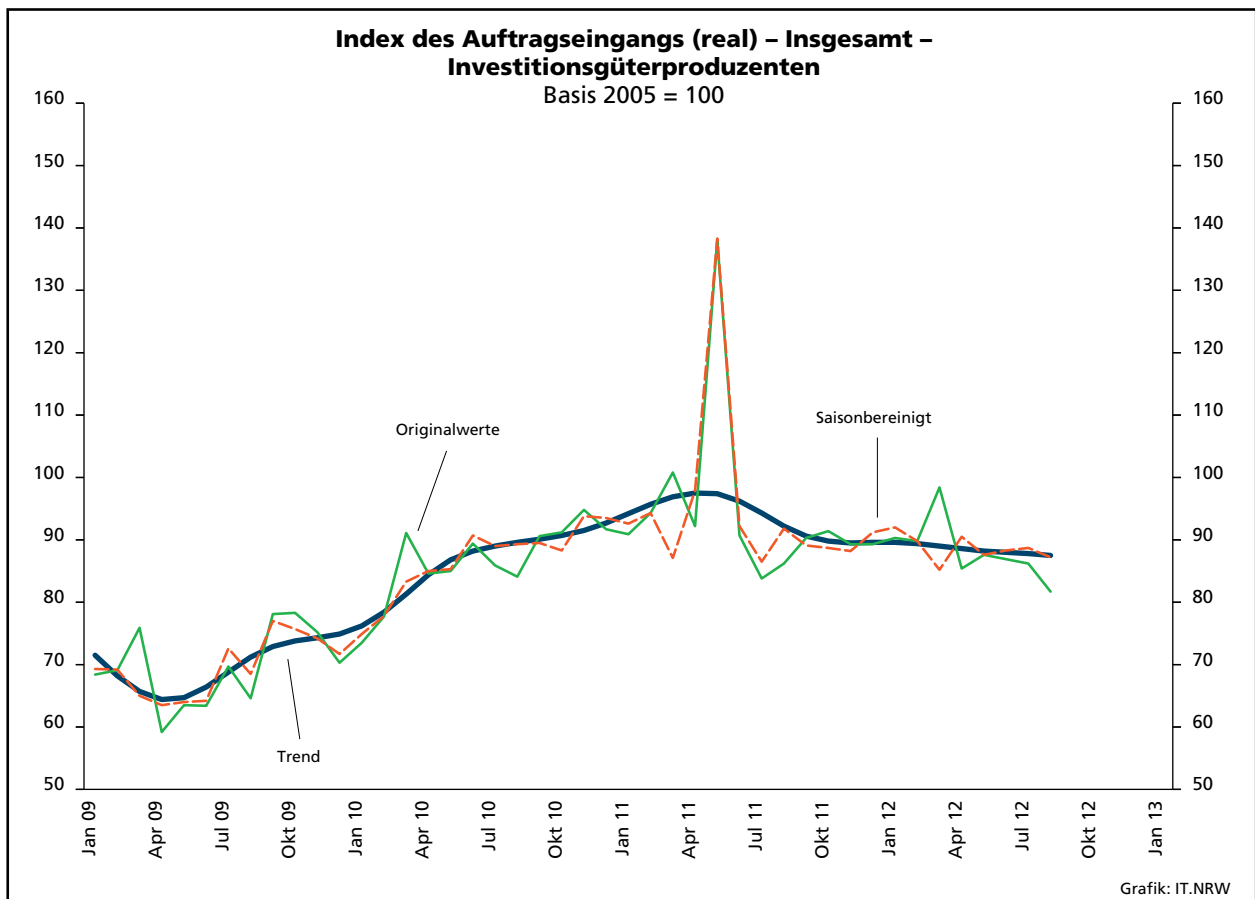
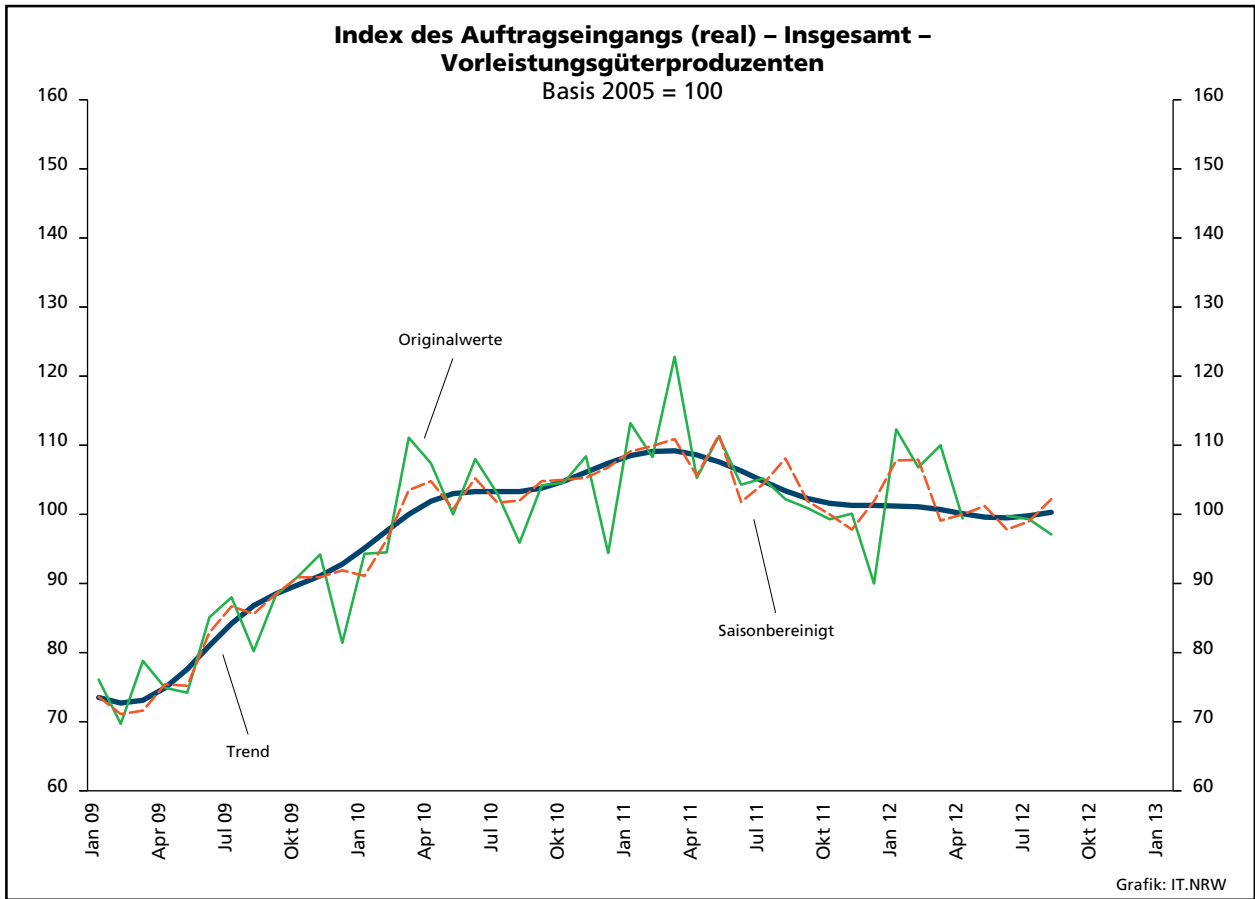
Abteilung Gruppe Klasse	Bezeichnung	Haupt- gruppe
noch: Abschnitt C		
Verarbeitendes Gewerbe		
30	Sonstiger Fahrzeugbau	
30.1	Schiff- und Bootsbau	IG
	30.11 Schiffbau (ohne Boots- und Yachtbau)	
	30.12 Boots- und Yachtbau	
30.2	Schienenfahrzeugbau	IG
	30.20 Schienenfahrzeugbau	
30.3	Luft- und Raumfahrzeugbau	IG
	30.30 Luft- und Raumfahrzeugbau	
30.4	Herstellung von militärischen Kampffahrzeugen	IG
	30.40 Herstellung von militärischen Kampffahrzeugen	
30.9	Herstellung von Fahrzeugen a. n. g.	GG
	30.91 Herstellung von Krafträdern	
	30.92 Herstellung von Fahrrädern sowie von Behindertenfahrzeugen	
	30.99 Herstellung von sonstigen Fahrzeugen a. n. g.	
31	Herstellung von Möbeln	
31.0	Herstellung von Möbeln	GG
	31.01 Herstellung von Büro- und Ladenmöbeln	
	31.02 Herstellung von Küchenmöbeln	
	31.03 Herstellung von Matratzen	
	31.09 Herstellung von sonstigen Möbeln	
32	Herstellung von sonstigen Waren	
32.1	Herstellung von Münzen, Schmuck und ähnlichen Erzeugnissen	GG
	32.11 Herstellung von Münzen	
	32.12 Herstellung von Schmuck, Gold- und Silberschmiedewaren (ohne Fantasieschmuck)	
	32.13 Herstellung von Fantasieschmuck	
32.2	Herstellung von Musikinstrumenten	GG
	32.20 Herstellung von Musikinstrumenten	
32.3	Herstellung von Sportgeräten	VG
	32.30 Herstellung von Sportgeräten	
32.4	Herstellung von Spielwaren	VG
	32.40 Herstellung von Spielwaren	
32.5	Herstellung von medizinischen und zahnmedizinischen Apparaten und Materialien	IG
	32.50 Herstellung von medizinischen und zahnmedizinischen Apparaten und Materialien	
32.9	Herstellung von Erzeugnissen a. n. g.	VG
	32.91 Herstellung von Besen und Bürsten	
	32.99 Herstellung von sonstigen Erzeugnissen a. n. g.	
33	Reparatur und Installation von Maschinen und Ausrüstungen	
33.1	Reparatur von Metallerzeugnissen, Maschinen und Ausrüstungen	IG
	33.11 Reparatur von Metallerzeugnissen	
	33.12 Reparatur von Maschinen	
	33.13 Reparatur von elektronischen und optischen Geräten	
	33.14 Reparatur von elektrischen Ausrüstungen	
	33.15 Reparatur und Instandhaltung von Schiffen, Booten und Yachten	
	33.16 Reparatur und Instandhaltung von Luft- und Raumfahrzeugen	
	33.17 Reparatur und Instandhaltung von Fahrzeugen a. n. g.	
	33.19 Reparatur von sonstigen Ausrüstungen	
33.2	Installation von Maschinen und Ausrüstungen a. n. g.	IG
	33.20 Installation von Maschinen und Ausrüstungen a. n. g.	

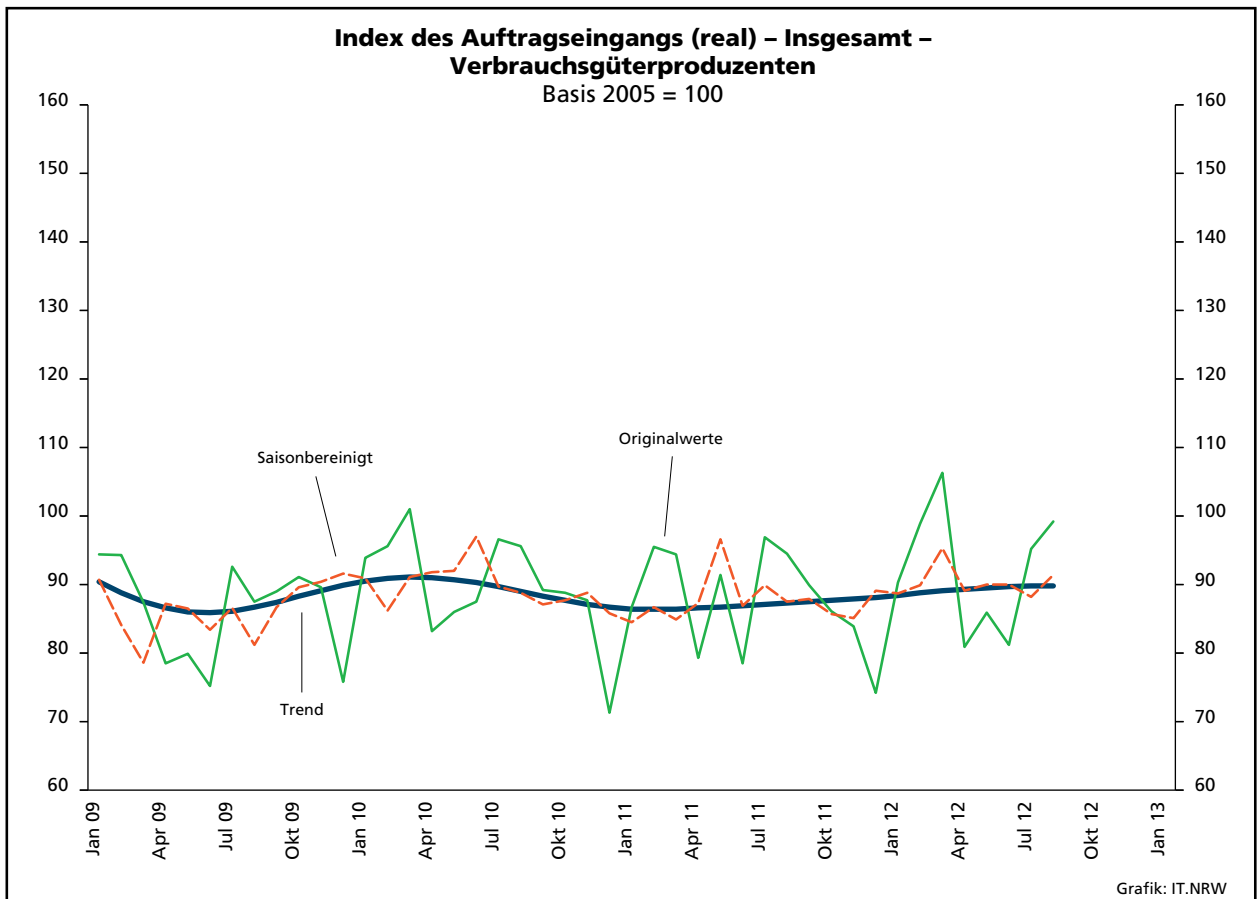
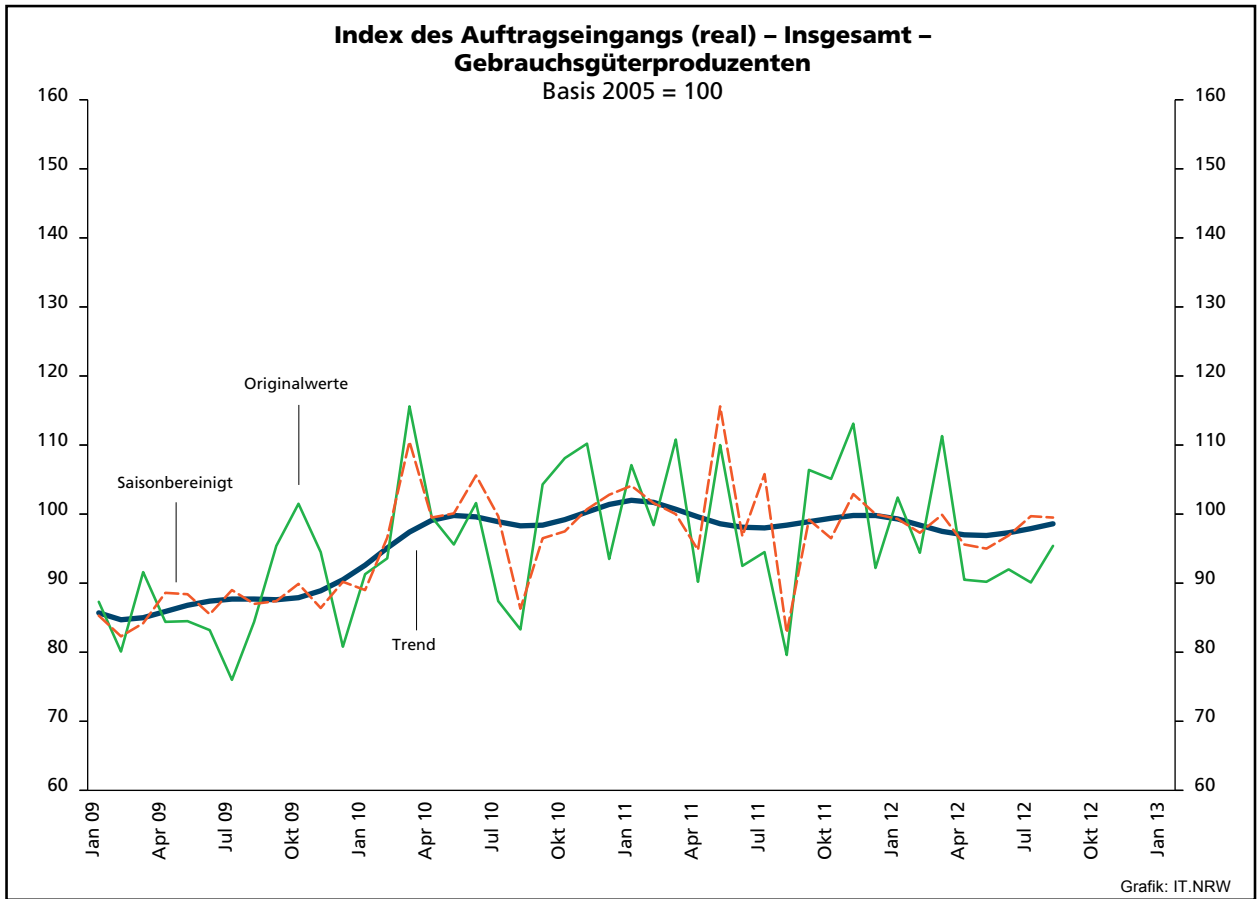
1. Übersicht über die wirtschaftliche Entwicklung in Nordrhein-Westfalen 2000 – 2012*)

Jahr Monat	Auftrags- eingangs- index – real –	Produktions- index im Verarbeitenden Gewerbe ¹⁾	Betriebe	Beschäftigte	Gesamtumsatz	
					insgesamt	darunter Auslandsumsatz
					1 000 EUR	
Basis 2005 = 100		Anzahl				
2000	.	.	10 689	1 472 072	299 285 123	103 842 574
2001	.	.	10 935	1 453 055	297 323 703	105 122 113
2002	.	.	10 504	1 381 853	287 287 443	102 478 933
2003	.	.	10 596	1 345 222	286 904 340	103 325 915
2004	.	.	10 577	1 298 344	308 303 242	116 095 563
2005	100,0	100,0	10 458	1 273 358	322 628 429	124 898 819
2006	106,4	105,1	10 210	1 253 547	329 702 829	134 101 177
2007	114,5	109,5	10 249	1 283 262	354 367 421	148 419 493
2008	106,4	109,6	9 962	1 259 689	355 282 782	148 016 284
2009	77,5	89,5	9 840	1 193 056	280 183 525	112 938 567
2010	95,4	100,0	9 570	1 170 672	315 394 766	131 253 761
2011	100,1	106,2	9 613	1 199 644	348 101 951	145 685 564
2010²⁾						
Januar	86,3	86,5	4 969	1 031 568	20 351 773	8 620 969
Februar	88,1	86,2	4 980	1 027 228	21 164 054	9 173 214
März	102,9	103,1	4 978	1 025 456	25 831 949	11 222 736
April	97,1	94,9	4 981	1 024 461	23 238 556	10 082 881
Mai	93,3	97,5	4 972	1 022 866	23 532 356	10 329 989
Juni	99,6	102,6	4 971	1 025 332	25 905 725	11 598 730
Juli	95,8	104,4	4 966	1 028 431	24 035 584	10 240 753
August	91,2	104,2	4 957	1 033 507	23 392 687	9 983 524
September	98,1	106,5	4 951	1 034 278	26 614 941	11 410 084
Oktober	98,6	110,1	4 947	1 032 682	25 659 805	10 846 671
November	102,0	108,7	4 947	1 032 991	27 346 264	12 109 719
Dezember	92,0	97,2	4 941	1 029 554	25 350 480	11 160 421
2011						
Januar	103,0	98,3	4 956	1 033 578	24 122 314	10 563 994
Februar	102,0	99,4	4 993	1 035 714	25 900 905	11 185 016
März	112,5	110,3	5 013	1 039 459	29 582 649	13 032 356
April	98,5	101,6	5 015	1 041 406	25 687 802	10 917 858
Mai	120,3	112,4	5 008	1 041 855	28 474 073	12 153 558
Juni	97,4	103,5	5 010	1 045 528	27 265 740	12 071 099
Juli	96,4	109,6	5 011	1 048 999	26 484 723	11 320 984
August	95,3	107,5	5 009	1 055 901	26 305 467	11 153 109
September	96,3	111,8	5 005	1 059 780	29 386 867	12 992 053
Oktober	95,6	108,9	5 002	1 060 721	26 644 177	11 321 896
November	95,2	108,7	4 994	1 060 194	28 351 996	12 400 333
Dezember	88,8	102,0	4 985	1 056 881	26 254 899	11 531 962
2012						
Januar	102,4	100,4	5 022	1 055 691	25 074 981	10 641 556
Februar	99,6	98,3	5 085	1 059 242	25 571 900	10 891 845
März	105,4	113,7	5 121	1 061 728	29 519 052	13 008 341
April	92,8	103,6r	5 119	1 061 880	25 220 625	10 755 642
Mai	95,2	105,1r	5 116	1 061 027	26 610 652	11 597 570
Juni	93,6	108,6r	5 123	1 063 716	27 308 399	12 229 457
Juli	93,9	110,6	5 118	1 067 890	26 321 543	11 412 801
August	91,3	107,3	5 111	1 073 111	26 013 004	11 144 133
September
Oktober
November
Dezember

*) Bei den Jahreswerten beziehen sich alle Angaben auf Betriebe von Unternehmen mit im Allgemeinen 20 und mehr Beschäftigten. – 1) arbeitstäglich be-
reinigt – 2) Betriebe mit 50 und mehr tätigen Personen.







2. Auftragseingangindex im Verarbeitenden Gewerbe Nordrhein-Westfalens

Nominalindex Inland

Systematik-Nr.	Wirtschaftszweig Hauptgruppe	Jahr 2011	August 2011	Juli 2012	August 2012	Veränderung gegenüber Vorjahres- monat in %
Basis 2005 = 100						
13	Herstellung von Textilien	84,6	79,7	85,2	74,7	-6,3
14	Herstellung von Bekleidung	57,2	103,4	73,1	106,6	+3,1
17	Herstellung von Papier, Pappe und Waren daraus	116,5	117,9	111,8	113,8	-3,5
20	Herstellung von chemischen Erzeugnissen	119,4	125,2	119,6	123,7	-1,2
20.1	Herstellung von chemischen Grundstoffen, Düngemitteln und Stickstoffverbindungen, Kunststoffen in Primärformen und synthetischem Kautschuk in Primärformen	126,0	132,4	122,1	125,9	-4,9
21	Herstellung von pharmazeutischen Erzeugnissen	65,4	57,8	68,2	64,9	+12,3
24	Metallerzeugung und -bearbeitung	134,3	131,0	121,5	118,6	-9,5
24.1	Erzeugung von Roheisen, Stahl und Ferrolegierungen	135,3	138,0	128,4	130,4	-5,5
24.4	Erzeugung und erste Bearbeitung von NE-Metallen	145,3	141,6	127,0	113,7	-19,7
24.5	Gießereien	114,0	107,3	93,6	98,4	-8,3
25	Herstellung von Metallerzeugnissen	115,9	116,4	111,1	107,0	-8,1
25.5	Herstellung von Schmiede-, Press-, Zieh- und Stanzteilen, gewalzten Ringen und pulvermetallurgischen Erzeugnissen	116,3	117,1	98,0	90,2	-23,0
25.7	Herstellung von Schneidwaren, Werkzeugen, Schließern und Beschlägen aus unedlen Metallen	102,5	99,5	104,4	102,7	+3,2
26	Herstellung von Datenverarbeitungsgeräten, elektronischen und optischen Erzeugnissen	77,9	75,2	73,8	63,7	-15,3
27	Herstellung von elektrischen Ausrüstungen	113,4	110,5	103,2	111,8	+1,2
27.1	Herstellung von Elektromotoren, Generatoren, Transformatoren, Elektrizitätsverteilungs- und -schalteinrichtungen	126,0	130,4	108,4	123,2	-5,5
28	Maschinenbau	119,2	115,5	123,1	120,5	+4,3
28.1	Herstellung von nicht wirtschaftszweigspezifischen Maschinen	118,0	119,6	115,5	121,6	+1,7
29	Herstellung von Kraftwagen und Kraftwagenteilen	77,3	72,4	74,5	65,0	-10,2
30	Sonstiger Fahrzeugbau	364,0	53,9	46,2	38,6	-28,4
C	Verarbeitendes Gewerbe	113,7	110,6	107,1	105,8	-4,3
	Vorleistungsgüterproduzenten	122,3	122,5	114,9	114,5	-6,5
	Investitionsgüterproduzenten	104,6	93,3	95,8	90,6	-2,9
	Gebrauchsgüterproduzenten	107,1	87,6	93,5	102,6	+17,1
	Verbrauchsgüterproduzenten	82,1	89,9	92,7	98,7	+9,8

Noch: 2. Auftragseingangsindex im Verarbeitenden Gewerbe Nordrhein-Westfalens

Nominalindex Ausland

Systematik-Nr.	Wirtschaftszweig Hauptgruppe	Jahr 2011	August 2011	Juli 2012	August 2012	Veränderung gegenüber Vorjahres- monat in %
Basis 2005 = 100						
13	Herstellung von Textilien	91,1	80,6	84,6	91,3	+13,3
14	Herstellung von Bekleidung	77,8	143,7	107,8	151,7	+5,6
17	Herstellung von Papier, Pappe und Waren daraus	103,8	96,9	108,1	96,3	-0,6
20	Herstellung von chemischen Erzeugnissen	122,4	122,9	120,2	114,8	-6,6
20.1	Herstellung von chemischen Grundstoffen, Düngemitteln und Stickstoffverbindungen, Kunststoffen in Primärformen und synthetischem Kautschuk in Primärformen	126,8	126,4	124,5	118,6	-6,2
21	Herstellung von pharmazeutischen Erzeugnissen	128,3	113,2	144,6	121,8	+7,6
24	Metallerzeugung und -bearbeitung	111,0	100,1	98,4	89,0	-11,1
24.1	Erzeugung von Roheisen, Stahl und Ferrolegierungen	105,2	84,6	97,7	82,0	-3,1
24.4	Erzeugung und erste Bearbeitung von NE-Metallen	129,4	150,4	100,5	114,5	-23,9
24.5	Gießereien	121,0	100,8	103,1	103,4	+2,6
25	Herstellung von Metallerzeugnissen	116,1	104,9	113,9	108,1	+3,1
25.5	Herstellung von Schmiede-, Press-, Zieh- und Stanzteilen, gewalzten Ringen und pulvermetallurgischen Erzeugnissen	128,2	115,8	104,0	107,9	-6,8
25.7	Herstellung von Schneidwaren, Werkzeugen, Schlössern und Beschlägen aus unedlen Metallen	95,5	87,5	92,4	86,5	-1,1
26	Herstellung von Datenverarbeitungsgeräten, elektronischen und optischen Erzeugnissen	51,1	47,2	49,9	48,9	+3,6
27	Herstellung von elektrischen Ausrüstungen	135,3	121,9	131,1	138,5	+13,6
27.1	Herstellung von Elektromotoren, Generatoren, Transformatoren, Elektrizitätsverteilungs- und -schalteinrichtungen	152,1	145,5	140,9	179,2	+23,2
28	Maschinenbau	131,1	115,8	122,5	110,3	-4,7
28.1	Herstellung von nicht wirtschaftszweigspezifischen Maschinen	130,6	112,6	107,4	108,0	-4,1
29	Herstellung von Kraftwagen und Kraftwagenteilen	83,5	85,7	75,9	75,0	-12,5
30	Sonstiger Fahrzeugbau	138,6	53,7	48,1	75,8	+41,2
C	Verarbeitendes Gewerbe	110,4	103,7	104,7	99,4	-4,1
	Vorleistungsgüterproduzenten	119,0	112,8	113,5	107,7	-4,5
	Investitionsgüterproduzenten	101,0	92,7	93,5	87,8	-5,3
	Gebrauchsgüterproduzenten	99,4	77,7	93,6	97,1	+25,0
	Verbrauchsgüterproduzenten	116,1	124,7	125,0	126,6	+1,5

Noch: 2. Auftragseingangsindex im Verarbeitenden Gewerbe Nordrhein-Westfalens

Nominalindex Insgesamt

Systematik-Nr.	Wirtschaftszweig Hauptgruppe	Jahr 2011	August 2011	Juli 2012	August 2012	Veränderung gegenüber Vorjahres- monat in %
Basis 2005 = 100						
13	Herstellung von Textilien	87,3	80,1	84,9	81,5	+1,7
14	Herstellung von Bekleidung	64,2	117,2	84,9	122,0	+4,1
17	Herstellung von Papier, Pappe und Waren daraus	111,1	109,0	110,3	106,3	-2,5
20	Herstellung von chemischen Erzeugnissen	121,0	124,0	119,9	118,9	-4,1
20.1	Herstellung von chemischen Grundstoffen, Düngemitteln und Stickstoffverbindungen, Kunststoffen in Primärformen und synthetischem Kautschuk in Primärformen	126,4	129,1	123,4	122,0	-5,5
21	Herstellung von pharmazeutischen Erzeugnissen	94,9	83,7	104,0	91,6	+9,4
24	Metallerzeugung und -bearbeitung	124,6	118,1	111,8	106,2	-10,1
24.1	Erzeugung von Roheisen, Stahl und Ferrolegierungen	125,8	121,1	118,7	115,1	-5,0
24.4	Erzeugung und erste Bearbeitung von NE-Metallen	138,0	145,7	114,8	114,1	-21,7
24.5	Gießereien	116,4	105,0	97,0	100,2	-4,6
25	Herstellung von Metallerzeugnissen	116,0	112,5	112,0	107,4	-4,5
25.5	Herstellung von Schmiede-, Press-, Zieh- und Stanzteilen, gewalzten Ringen und pulvermetallurgischen Erzeugnissen	120,0	116,7	99,8	95,7	-18,0
25.7	Herstellung von Schneidwaren, Werkzeugen, Schlössern und Beschlägen aus unedlen Metallen	99,6	94,4	99,4	95,9	+1,6
26	Herstellung von Datenverarbeitungsgeräten, elektronischen und optischen Erzeugnissen	61,3	57,9	59,0	54,6	-5,7
27	Herstellung von elektrischen Ausrüstungen	123,0	115,5	115,4	123,4	+6,8
27.1	Herstellung von Elektromotoren, Generatoren, Transformatoren, Elektrizitätsverteilungs- und -schalteinrichtungen	136,8	136,6	121,8	146,3	+7,1
28	Maschinenbau	126,5	115,7	122,7	114,3	-1,2
28.1	Herstellung von nicht wirtschaftszweigspezifischen Maschinen	124,9	115,8	111,0	114,2	-1,4
29	Herstellung von Kraftwagen und Kraftwagenteilen	81,1	80,4	75,3	71,1	-11,6
30	Sonstiger Fahrzeugbau	268,1	53,8	47,0	54,4	+1,1
C	Verarbeitendes Gewerbe	112,0	107,1	105,9	102,6	-4,2
	Vorleistungsgüterproduzenten	120,8	118,2	114,3	111,4	-5,8
	Investitionsgüterproduzenten	102,5	92,9	94,4	88,9	-4,3
	Gebrauchsgüterproduzenten	102,9	82,2	93,5	99,6	+21,2
	Verbrauchsgüterproduzenten	96,0	104,1	105,8	110,0	+5,7

Noch: 2. Auftragseingangsindex im Verarbeitenden Gewerbe Nordrhein-Westfalens

Realindex Inland

Systematik-Nr.	Wirtschaftszweig Hauptgruppe	Jahr 2011	August 2011	Juli 2012	August 2012	Veränderung gegenüber Vorjahres- monat in %
Basis 2005 = 100						
13	Herstellung von Textilien	76,2	70,9	75,6	65,9	-7,1
14	Herstellung von Bekleidung	54,2	97,7	68,1	99,1	+1,4
17	Herstellung von Papier, Pappe und Waren daraus	104,3	104,6	101,6	103,5	-1,1
20	Herstellung von chemischen Erzeugnissen	98,4	102,1	96,5	99,9	-2,2
20.1	Herstellung von chemischen Grundstoffen, Düngemitteln und Stickstoffverbindungen, Kunststoffen in Primärformen und synthetischem Kautschuk in Primärformen	101,3	105,6	95,7	98,7	-6,5
21	Herstellung von pharmazeutischen Erzeugnissen	66,1	58,5	69,5	66,5	+13,7
24	Metallerzeugung und -bearbeitung	109,2	105,5	102,7	101,2	-4,1
24.1	Erzeugung von Roheisen, Stahl und Ferrolegierungen	114,0	115,7	114,1	115,4	-0,3
24.4	Erzeugung und erste Bearbeitung von NE-Metallen	96,3	93,4	87,4	81,1	-13,2
24.5	Gießereien	99,8	93,5	81,6	85,8	-8,2
25	Herstellung von Metallerzeugnissen	105,3	105,4	100,1	96,3	-8,6
25.5	Herstellung von Schmiede-, Press-, Zieh- und Stanzteilen, gewalzten Ringen und pulvermetallurgischen Erzeugnissen	108,6	109,1	90,9	83,8	-23,2
25.7	Herstellung von Schneidwaren, Werkzeugen, Schlössern und Beschlägen aus unedlen Metallen	95,8	92,8	96,7	95,1	+2,5
26	Herstellung von Datenverarbeitungsgeräten, elektronischen und optischen Erzeugnissen	130,0	119,3	124,0	112,5	-5,7
27	Herstellung von elektrischen Ausrüstungen	104,6	102,0	93,7	101,6	-0,4
27.1	Herstellung von Elektromotoren, Generatoren, Transformatoren, Elektrizitätsverteilungs- und -schalteinrichtungen	120,6	124,9	102,7	116,7	-6,6
28	Maschinenbau	106,1	103,0	106,3	103,7	+0,7
28.1	Herstellung von nicht wirtschaftszweigspezifischen Maschinen	104,0	105,1	99,0	104,2	-0,9
29	Herstellung von Kraftwagen und Kraftwagenteilen	75,6	70,6	72,4	63,1	-10,6
30	Sonstiger Fahrzeugbau	325,3	48,4	41,2	34,3	-29,1
C	Verarbeitendes Gewerbe	101,8	98,2	95,6	94,5	-3,8
	Vorleistungsgüterproduzenten	106,8	105,6	101,0	100,8	-4,5
	Investitionsgüterproduzenten	97,9	87,7	87,9	83,0	-5,4
	Gebrauchsgüterproduzenten	101,8	83,0	88,1	95,4	+14,9
	Verbrauchsgüterproduzenten	77,1	83,7	85,4	90,8	+8,5

Noch: 2. Auftragseingangsindex im Verarbeitenden Gewerbe Nordrhein-Westfalens

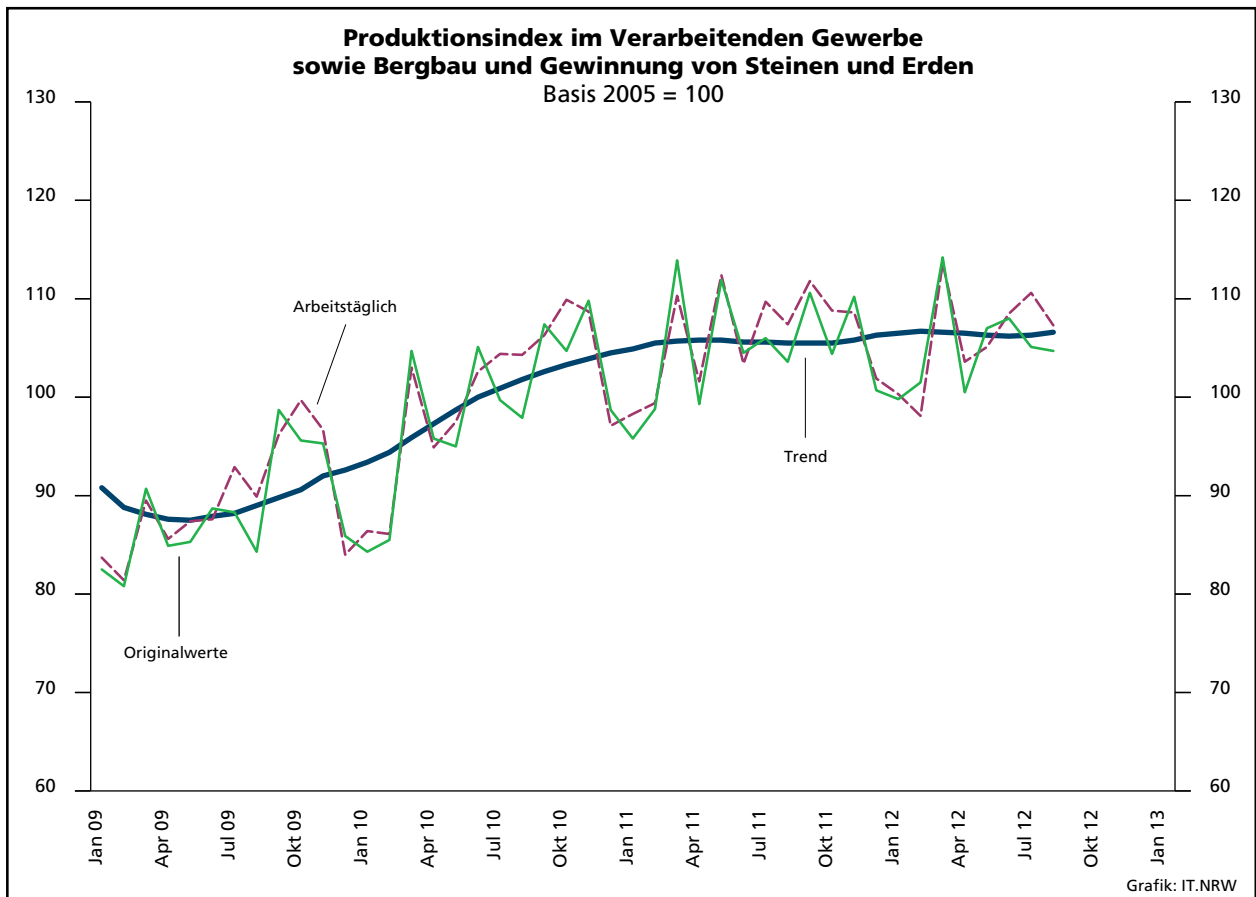
Realindex Ausland

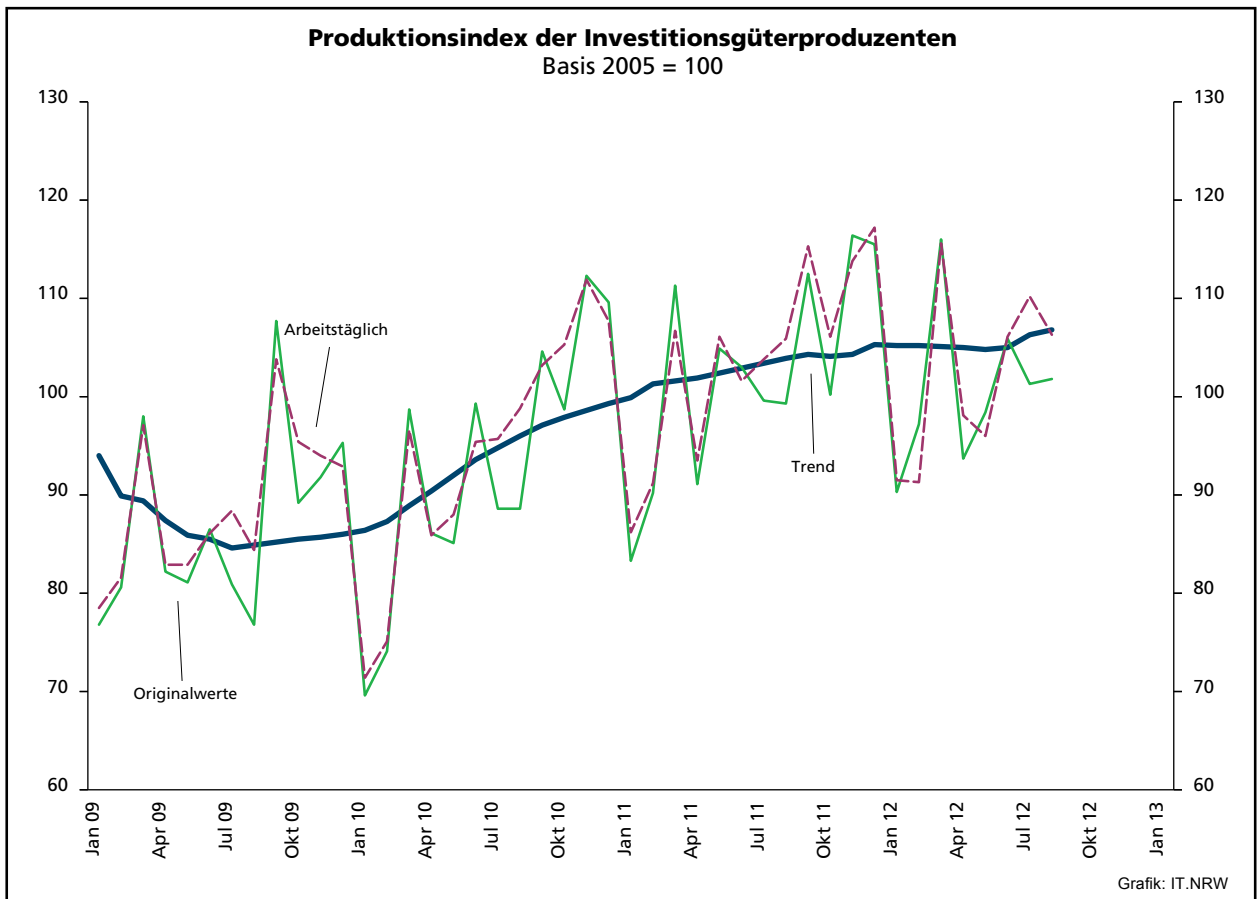
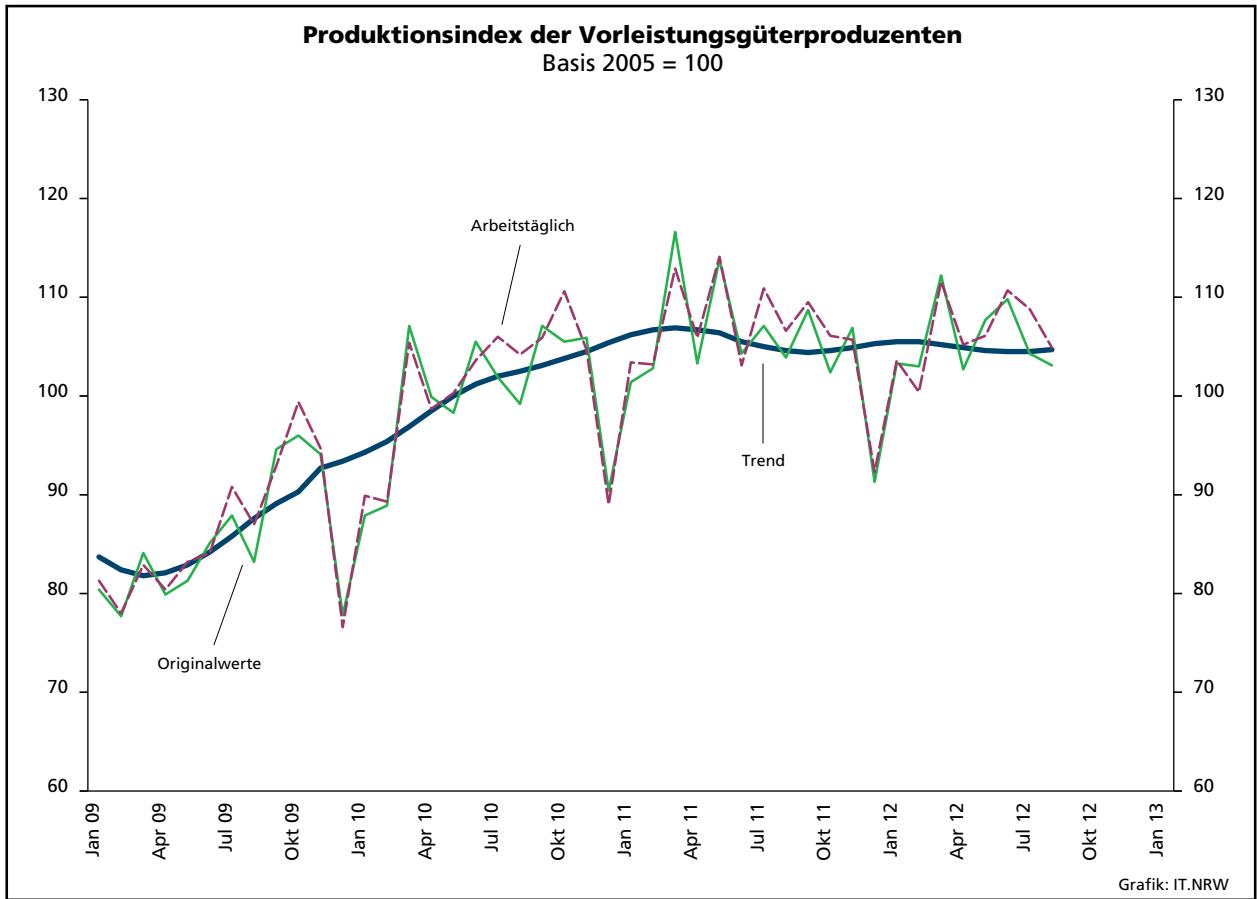
Systematik-Nr.	Wirtschaftszweig Hauptgruppe	Jahr 2011	August 2011	Juli 2012	August 2012	Veränderung gegenüber Vorjahres- monat in %
Basis 2005 = 100						
13	Herstellung von Textilien	83,4	73,2	76,4	83,0	+13,4
14	Herstellung von Bekleidung	75,0	137,5	102,7	144,8	+5,3
17	Herstellung von Papier, Pappe und Waren daraus	94,6	88,0	98,0	87,4	-0,7
20	Herstellung von chemischen Erzeugnissen	101,5	100,2	97,1	92,3	-7,9
20.1	Herstellung von chemischen Grundstoffen, Düngemitteln und Stickstoffverbindungen, Kunststoffen in Primärformen und synthetischem Kautschuk in Primärformen	103,1	100,8	98,4	93,4	-7,3
21	Herstellung von pharmazeutischen Erzeugnissen	114,8	101,8	125,4	105,2	+3,3
24	Metallerzeugung und -bearbeitung	86,4	78,2	79,1	72,0	-7,9
24.1	Erzeugung von Roheisen, Stahl und Ferrolegierungen	79,1	63,0	77,8	64,9	+3,0
24.4	Erzeugung und erste Bearbeitung von NE-Metallen	97,4	117,6	77,4	91,5	-22,2
24.5	Gießereien	90,6	75,1	75,5	75,6	+0,7
25	Herstellung von Metallerzeugnissen	105,4	94,9	101,9	97,1	+2,3
25.5	Herstellung von Schmiede-, Press-, Zieh- und Stanzteilen, gewalzten Ringen und pulvermetallurgischen Erzeugnissen	116,7	104,9	93,2	96,7	-7,8
25.7	Herstellung von Schneidwaren, Werkzeugen, Schlössern und Beschlägen aus unedlen Metallen	86,3	78,7	81,8	76,5	-2,8
26	Herstellung von Datenverarbeitungsgeräten, elektronischen und optischen Erzeugnissen	77,0	76,1	75,0	82,3	+8,1
27	Herstellung von elektrischen Ausrüstungen	124,7	112,0	117,9	124,8	+11,4
27.1	Herstellung von Elektromotoren, Generatoren, Transformatoren, Elektrizitätsverteilungs- und -schalteinrichtungen	138,3	132,4	124,6	158,5	+19,7
28	Maschinenbau	117,4	103,6	107,4	96,7	-6,7
28.1	Herstellung von nicht wirtschaftszweigspezifischen Maschinen	114,5	98,6	91,5	92,3	-6,4
29	Herstellung von Kraftwagen und Kraftwagenteilen	78,4	80,5	69,9	68,9	-14,4
30	Sonstiger Fahrzeugbau	116,8	45,3	41,0	64,1	+41,5
C	Verarbeitendes Gewerbe	98,4	92,4	92,1	88,2	-4,5
	Vorleistungsgüterproduzenten	103,4	98,0	97,1	92,5	-5,6
	Investitionsgüterproduzenten	92,7	85,2	85,0	80,8	-5,2
	Gebrauchsgüterproduzenten	98,5	76,8	91,8	95,5	+24,3
	Verbrauchsgüterproduzenten	103,0	110,3	109,6	111,5	+1,1

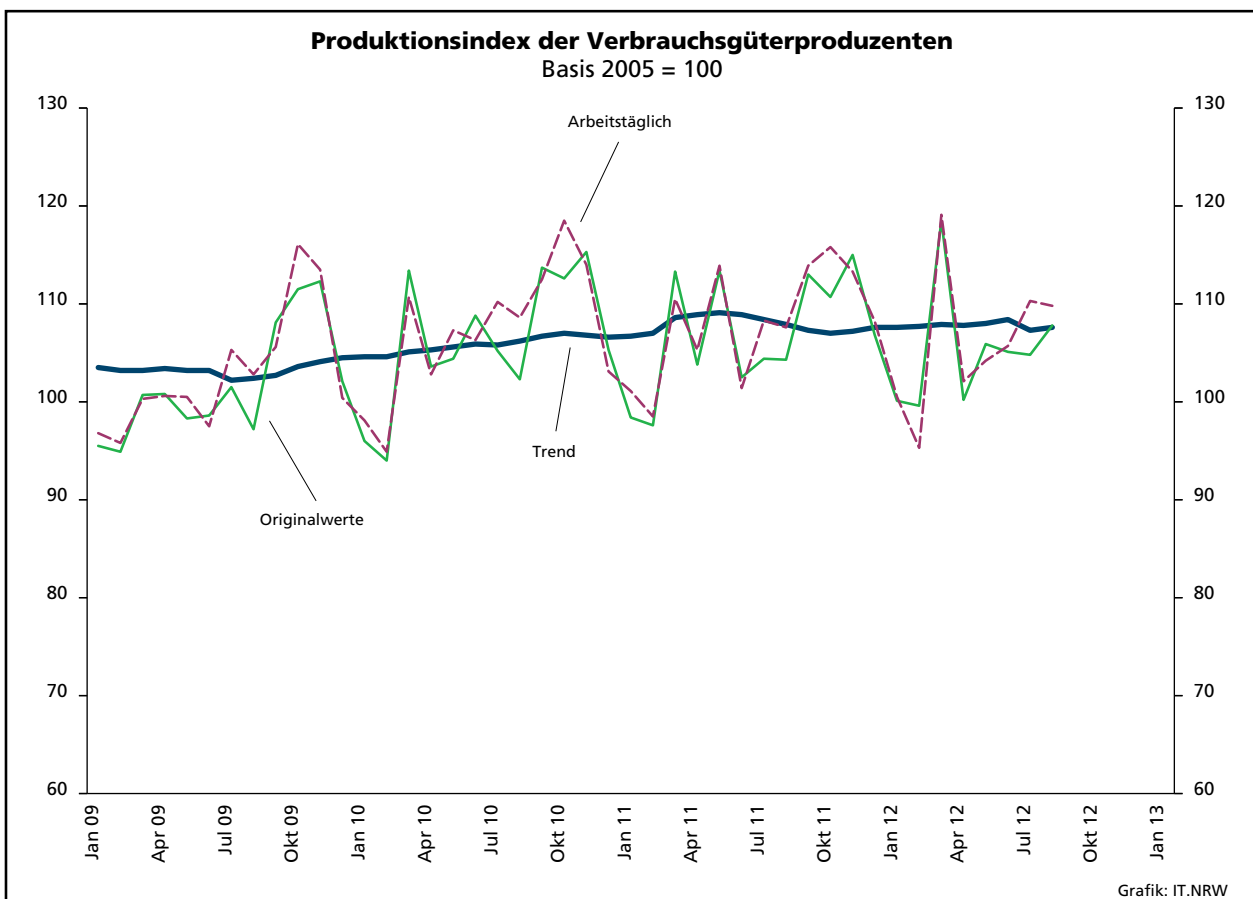
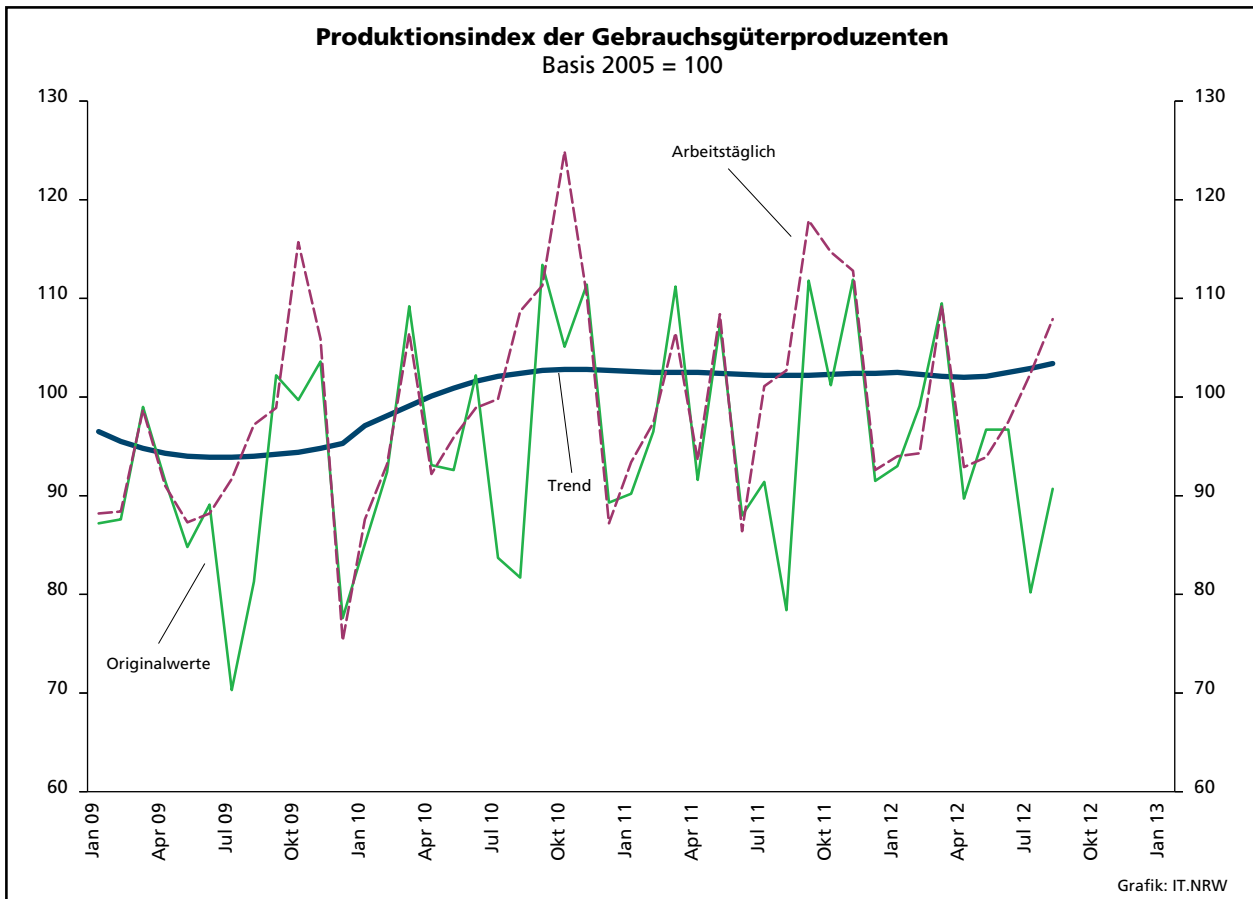
Noch: 2. Auftragseingangsindex im Verarbeitenden Gewerbe Nordrhein-Westfalens

Realindex Insgesamt

Systematik-Nr.	Wirtschaftszweig Hauptgruppe	Jahr 2011	August 2011	Juli 2012	August 2012	Veränderung gegenüber Vorjahres- monat in %
Basis 2005 = 100						
13	Herstellung von Textilien	79,2	71,8	76,0	72,9	+1,5
14	Herstellung von Bekleidung	61,3	111,3	79,9	114,7	+3,1
17	Herstellung von Papier, Pappe und Waren daraus	100,2	97,5	100,1	96,6	-0,9
20	Herstellung von chemischen Erzeugnissen	100,1	101,1	96,8	95,8	-5,2
20.1	Herstellung von chemischen Grundstoffen, Düngemitteln und Stickstoffverbindungen, Kunststoffen in Primärformen und synthetischem Kautschuk in Primärformen	102,3	103,0	97,1	95,8	-7,0
21	Herstellung von pharmazeutischen Erzeugnissen	89,0	78,9	95,7	84,7	+7,4
24	Metallerzeugung und -bearbeitung	99,6	94,1	92,9	89,0	-5,4
24.1	Erzeugung von Roheisen, Stahl und Ferrolegierungen	103,0	99,0	102,6	99,4	+0,4
24.4	Erzeugung und erste Bearbeitung von NE-Metallen	96,8	104,6	82,8	85,9	-17,9
24.5	Gießereien	96,5	86,9	79,4	82,2	-5,4
25	Herstellung von Metallerzeugnissen	105,3	101,8	100,7	96,6	-5,1
25.5	Herstellung von Schmiede-, Press-, Zieh- und Stanzteilen, gewalzten Ringen und pulvermetallurgischen Erzeugnissen	111,1	107,8	91,6	87,8	-18,6
25.7	Herstellung von Schneidwaren, Werkzeugen, Schlössern und Beschlägen aus unedlen Metallen	91,8	86,9	90,5	87,3	+0,5
26	Herstellung von Datenverarbeitungsgeräten, elektronischen und optischen Erzeugnissen	97,2	92,5	93,7	93,8	+1,4
27	Herstellung von elektrischen Ausrüstungen	113,4	106,3	104,2	111,7	+5,1
27.1	Herstellung von Elektromotoren, Generatoren, Transformatoren, Elektrizitätsverteilungs- und -schalteinrichtungen	127,9	128,0	111,8	134,0	+4,7
28	Maschinenbau	113,0	103,3	107,0	99,5	-3,7
28.1	Herstellung von nicht wirtschaftszweigspezifischen Maschinen	109,7	101,6	94,9	97,7	-3,8
29	Herstellung von Kraftwagen und Kraftwagenteilen	77,3	76,6	70,8	66,6	-13,1
30	Sonstiger Fahrzeugbau	236,6	47,0	41,1	47,0	-
C	Verarbeitendes Gewerbe	100,1	95,3	93,9	91,3	-4,2
	Vorleistungsgüterproduzenten	105,2	102,2	99,3	97,1	-5,0
	Investitionsgüterproduzenten	94,8	86,2	86,2	81,7	-5,2
	Gebrauchsgüterproduzenten	100,0	79,6	90,1	95,4	+19,8
	Verbrauchsgüterproduzenten	87,6	94,5	95,2	99,2	+5,0







3. Produktionsindex^{*)} im Verarbeitenden Gewerbe sowie Bergbau und Gewinnung von Steinen und Erden Nordrhein-Westfalens

Systematik-Nr.	Wirtschaftszweig Hauptgruppe	Ge- wichtung	Jahr	August	Juli	August	Veränderung August 2012 gegenüber August 2011
		%	2011	2011	2012		%
Basis 2005 = 100							
B	Bergbau und Gewinnung von Steinen und Erden	0,4	98,4	94,0r	108,9	95,2	+1,3
	darunter						
05	Kohlenbergbau	0,1	54,1	48,8	62,1	46,5	-4,7
08	Gewinnung von Steinen und Erden, sonstiger Bergbau	0,2	113,7	109,0r	125,9	111,5	+2,3
C	Verarbeitendes Gewerbe	77,8	106,2	107,5r	110,6	107,3	-0,2
	davon						
10	Herstellung von Nahrungs- und Futtermitteln	5,0	117,2	118,6r	117,2	116,1	-2,1
11	Getränkeherstellung	1,3	91,6	91,3r	95,5	105,4	+15,4
12	Tabakverarbeitung	0,1	116,3	112,5	111,8	119,1	+5,9
13	Herstellung von Textilien	1,0	85,2	89,6r	96,9	86,4	-3,6
14	Herstellung von Bekleidung	0,3	64,5	73,2r	66,7	67,3	-8,1
15	Herstellung von Leder, Lederwaren und Schuhen	0,1	118,4	114,5r	118,3	118,4	+3,4
16	Herstellung von Holz-, Flecht-, Korb- und Korkwaren (ohne Möbel)	0,9	92,6	88,0r	97,7	98,8	+12,3
17	Herstellung von Papier, Pappe und Waren daraus	2,1	84,3	84,0r	84,8	84,5	+0,6
18	Herstellung von Druckerzeugnissen; Vervielfältigung von bespielten Ton-, Bild- und Datenträgern	1,6	99,1	96,5r	90,7	96,7	+0,2
19	Kokerei und Mineralölverarbeitung	5,8	112,4	120,5	129,9	122,0	+1,2
20	Herstellung von chemischen Erzeugnissen	11,0	99,3	98,0r	99,0	99,6	+1,6
21	Herstellung von pharmazeutischen Erzeugnissen	1,2	117,6	110,0r	131,1	118,3	+7,5
22	Herstellung von Gummi- und Kunststoffwaren	3,3	112,9	112,0r	118,6	113,8	+1,6
23	Herstellung von Glas- und Glaswaren, Keramik, Verarbeitung von Steinen und Erden	2,0	100,9	103,1r	105,6	97,4	-5,5
24	Metallerzeugung und -bearbeitung	7,6	100,3	102,2r	103,2	95,2	-6,8
25	Herstellung von Metallerzeugnissen	7,8	106,3	105,1r	111,1	105,1	-
26	Herstellung von Datenverarbeitungsgeräten, elektronischen und optischen Erzeugnissen	2,4	121,9	122,2r	119,4	122,5	+0,2
27	Herstellung von elektrischen Ausrüstungen	4,5	118,2	121,3r	117,5	118,6	-2,2
28	Maschinenbau	10,1	119,2	124,9r	127,2	120,3	-3,7
29	Herstellung von Kraftwagen und Kraftwagenteilen	5,3	85,4	85,2r	94,8	85,3	+0,1
30	Sonstiger Fahrzeugbau	0,4	78,3	78,0r	71,0	69,6	-10,8
31	Herstellung von Möbeln	1,9	99,1	102,5r	106,0	100,0	-2,4
32	Herstellung von sonstigen Waren	0,5	107,2	105,0	114,0	111,4	+6,1
33	Reparatur und Instandhaltung von Maschinen und Ausrüstungen	1,6	122,6	128,6r	132,3	151,7	+18,0
B – C	Verarbeitendes Gewerbe sowie Bergbau und Gewinnung von Steinen und Erden	78,2	106,1	107,4	110,6	107,3	-0,1
B – D, F	Produzierendes Gewerbe (einschl. Bau und Energie)	100	106,7	109,0r	112,0	109,9	+0,8
	Vorleistungsgüterproduzenten	38,1	106,1	106,6r	108,8	104,9	-1,6
	Investitionsgüterproduzenten	20,8	104,0	105,9r	110,2	106,3	+0,4
	Gebrauchsgüterproduzenten	2,7	102,3	102,7r	102,4	107,9	+5,1
	Verbrauchsgüterproduzenten	10,7	108,2	107,6r	110,3	109,8	+2,0
	Energie	15,5	103,0	103,3r	104,2	106,4	+3,0

*) von arbeitstäglichen Schwankungen bereinigt

**4. Betriebe, Beschäftigte, geleistete Arbeitsstunden, Entgelte und Umsatz
in Nordrhein-Westfalen nach Wirtschaftszweigen**

Systematik-Nr.	Wirtschaftszweig a = August 2012 b = Veränderung gegenüber gleichem Vorjahreszeitraum in %		Betriebe	Beschäftigte	Geleistete Arbeits- stunden	Entgelte	Gesamtumsatz	
							insgesamt	darunter Auslands- umsatz
			Anzahl		1 000		1 000 EUR	
B	Bergbau und Gewinnung von Steinen und Erden	a	32	26 266	2 971	86 520	152 916	11 726
		b	-11,1	-12,3	-10,8	-11,7	-26,8	-18,3
05	Kohlenbergbau	a	17
		b	-26,1
08	Gewinnung von Steinen und Erden, sonstiger Bergbau	a	15
		b	+25,0
C	Verarbeitendes Gewerbe	a	5 079	1 046 845	136 123	3 767 702	25 860 088	11 132 407
		b	+2,1	+1,9	+3,7	+4,1	-1,1	-0,3
10	Herstellung von Nahrungs- und Futtermitteln	a	430	72 602	9 938	192 089	2 581 833	556 856
		b	+1,9	+0,7	+1,1	+0,9	+2,6	+2,3
10.1	Schlachten und Fleischverarbeitung	a	101	14 866	2 082	35 255	915 860	180 353
		b	-1,9	-1,3	-	-3,1	+3,1	+1,8
10.3	Obst- und Gemüseverarbeitung	a	25	5 557	767	16 269	244 834	.
		b	-7,4	-2,7	-3,7	+2,6	+15,1	.
10.5	Milchverarbeitung	a	16	2 704	400	9 299	167 108	54 194
		b	-	-6,8	-8,8	+2,3	-14,2	-20,8
10.6	Mahl- und Schälmaschinen, Herstellung von Stärke und Stärkeerzeugnissen	a	15	2 338	327	8 232	141 314	51 767
		b	-	-	+1,1	+3,5	+0,1	+8,6
10.7	Herstellung von Back- und Teigwaren	a	180	24 158	3 199	51 604	394 333	38 624
		b	+5,3	+5,0	+4,9	+5,8	+8,6	+1,5
10.8	Herstellung von sonstigen Nahrungsmitteln	a	68	20 495	2 803	63 397	538 634	132 305
		b	+7,9	+2,3	+4,6	+2,4	+6,0	+12,2
11	Getränkeherstellung	a	47	8 662	1 218	28 561	292 937	16 460
		b	-2,1	-1,9	+2,1	+3,2	+7,6	-14,6
12	Tabakverarbeitung	a	3	650	.	.	26 006	.
		b	-	.	.	.	+14,4	.
13	Herstellung von Textilien	a	109	15 724	1 913	43 316	240 096	105 130
		b	-0,9	-	+4,6	+0,6	+0,3	+0,9
13.2	Weberei	a	19	3 021	377	8 675	49 374	26 271
		b	-5,0	-4,6	+3,6	-1,9	-4,4	-4,2
13.3	Veredlung von Textilien und Bekleidung	a	18
		b	+5,9
13.9	Herstellung von sonstigen Textilwaren	a	71	10 993	1 333	30 040	174 605	72 956
		b	-	+2,2	+6,3	+2,1	+1,0	+2,9
14	Herstellung von Bekleidung	a	27	4 672	627	13 238	194 168	86 986
		b	+8,0	+3,6	+3,0	+3,2	-4,4	-6,7
15	Herstellung von Leder, Lederwaren und Schuhen	a	13	.	.	4 461	54 887	.
		b	+18,2	.	.	+10,1	-13,8	.
16	Herstellung von Holz-, Flecht-, Korb- und Korkwaren (ohne Möbel)	a	78	12 308	1 706	36 199	240 623	59 002
		b	+1,3	+1,8	+7,7	+3,3	+9,1	+18,2

**Noch: 4. Betriebe, Beschäftigte, geleistete Arbeitsstunden, Entgelte und Umsatz
in Nordrhein-Westfalen nach Wirtschaftszweigen**

Systematik-Nr.	Wirtschaftszweig a = August 2012 b = Veränderung gegenüber gleichem Vorjahreszeitraum in %		Betriebe	Beschäftigte	Geleistete Arbeits- stunden	Entgelte	Gesamtumsatz	
							insgesamt	darunter Auslands- umsatz
			Anzahl		1 000		1 000 EUR	
17	Herstellung von Papier, Pappe und Waren daraus	a	151	27 436	3 625	91 373	708 252	285 471
		b	-1,9	-2,7	-2,6	-1,5	-3,0	-0,1
17.1	Herstellung von Holz- und Zellstoff, Papier, Karton und Pappe	a	36	6 852	871	27 016	268 082	134 961
		b	-2,7	-8,9	-6,2	-8,1	-4,9	-
17.2	Herstellung von Waren aus Papier, Karton und Pappe	a	115	20 584	2 754	64 357	440 170	150 510
		b	-1,7	-0,4	-1,3	+1,5	-1,9	-0,2
18	Herstellung von Druckerzeugnissen; Vervielfältigung von bespielten Ton-, Bild- und Datenträgern	a	139	19 445	2 604	59 634	271 791	36 400
		b	+7,8	+3,3	+6,2	+5,5	+3,7	-8,3
19	Kokerei und Mineralölverarbeitung	a	13	.	543	.	997 319	.
		b	-	.	-0,8	.	-0,1	.
20	Herstellung von chemischen Erzeugnissen	a	267	85 389	11 468	379 558	3 679 136	2 033 780
		b	-1,5	+0,5	+2,8	+2,4	-5,8	-6,9
20.1	Herstellung von chemischen Grundstoffen, Düngemitteln und Stickstoffverbindungen, Kunststoffen in Primärformen und synthe- tischem Kautschuk in Primärformen	a	119	47 554	6 311	229 366	2 608 654	1 565 220
		b	-1,7	+4,3	+6,9	+5,7	-4,9	-2,2
20.3	Herstellung von Anstrichmitteln, Druckfarben und Kitten	a	46	.	1 372	37 725	.	.
		b	-	.	-2,8	+0,1	.	.
20.4	Herstellung von Seifen, Wasch-, Reinigungs- und Körperpflegemitteln sowie von Duftstoffen	a	39	15 424	2 001	62 396	464 293	150 022
		b	-2,5	-2,3	-1,2	-1,1	-10,3	-38,2
20.5	Herstellung von sonstigen chemischen Erzeugnissen	a	57	10 156	1 480	37 199	287 829	169 040
		b	-	+3,8	+5,1	+6,4	+3,4	+6,9
21	Herstellung von pharmazeutischen Erzeugnissen	a	37	11 200	1 484	45 980	360 959	228 179
		b	-	+5,5	+7,7	+7,0	+9,2	+8,4
22	Herstellung von Gummi- und Kunststoffwaren	a	392	62 573	8 708	193 356	1 086 855	433 055
		b	+1,0	+2,9	+5,5	+4,3	+4,6	+6,8
22.1	Herstellung von Gummiwaren	a	37	8 608	1 168	26 961	158 194	77 014
		b	-2,6	+2,3	+10,7	+4,1	+9,5	+25,2
22.2	Herstellung von Kunststoffwaren	a	355	53 965	7 540	166 396	928 661	356 040
		b	+1,4	+3,0	+4,7	+4,3	+3,8	+3,5
23	Herstellung von Glas und Glaswaren, Keramik, Verarbeitung von Steinen und Erden	a	169	25 613	3 435	82 953	512 422	141 259
		b	+1,8	+1,0	+1,8	+2,2	+0,5	-0,9
23.1	Herstellung von Glas und Glaswaren	a	48	9 427	1 227	27 569	140 233	47 014
		b	+6,7	+2,1	+3,5	+4,8	-5,5	-2,8
23.5	Herstellung von Zement, Kalk und gebranntem Gips	a	17	2 520	327	9 082	81 291	14 957
		b	-	-0,2	-5,0	+2,8	+1,4	+9,9
23.6	Herstellung von Erzeugnissen aus Beton, Zement und Gips	a	42	4 475	616	15 510	105 085	9 849
		b	+5,0	+0,2	-1,1	-0,5	+14,0	+6,3
23.9	Herstellung von Schleifkörpern und Schleifmitteln auf Unterlage sowie sonstigen Erzeugnissen aus nicht- metallischen Mineralien a. n. g.	a	23	4 322	540	15 188	97 798	35 149
		b	-	+2,6	+4,5	+3,5	+6,5	+9,2

**Noch: 4. Betriebe, Beschäftigte, geleistete Arbeitsstunden, Entgelte und Umsatz
in Nordrhein-Westfalen nach Wirtschaftszweigen**

Systematik-Nr.	Wirtschaftszweig a = August 2012 b = Veränderung gegenüber gleichem Vorjahreszeitraum in %		Betriebe	Beschäftigte	Geleistete Arbeits- stunden	Entgelte	Gesamtumsatz				
							Anzahl	1 000	1 000 EUR	insgesamt	darunter Auslands- umsatz
24	Metallerzeugung und -bearbeitung	a	321	105 266	12 674	392 972	3 365 940	1 233 106			
		b	+1,3	+2,6	+6,0	+5,2	-8,6	-0,7			
24.2	Herstellung von Stahlrohren, Rohrform-, Rohrverschluss- und Rohrverbindungs- stücken aus Stahl	a	53	17 164	1 982	62 105	486 538	282 156			
		b	+1,9	+2,7	+3,3	+5,7	-2,6	+20,4			
24.3	Sonstige erste Bearbeitung von Eisen und Stahl	a	74	12 441	1 613	45 687	368 596	130 188			
		b	+1,4	+2,3	+2,1	+4,2	-7,4	+0,7			
24.4	Erzeugung und erste Bearbeitung von NE-Metallen	a	65	17 927	2 294	68 945	767 104	350 385			
		b	+3,2	-0,3	+4,3	+2,8	-19,2	-18,2			
24.5	Gießereien	a	90	20 643	2 500	72 439	321 854	111 107			
		b	-	+2,5	+9,6	+5,1	+4,5	+4,6			
25	Herstellung von Metallerzeugnissen	a	922	136 149	17 721	453 786	2 094 273	712 577			
		b	+2,7	+2,3	+2,6	+4,4	-0,6	+1,4			
25.1	Stahl- und Leichtmetallbau	a	143	16 617	2 306	50 719	283 858	72 218			
		b	+9,2	+3,6	+3,7	+3,9	+2,8	+17,1			
25.5	Herstellung von Schmiede-, Press-, Zieh- und Stanzteilen, gewalzten Ringen und pulvermetallurgischen Erzeugnissen	a	159	30 996	3 949	109 654	515 651	173 643			
		b	+2,6	+3,9	+3,2	+7,5	-4,1	-4,0			
25.6	Oberflächenveredlung und Wärme- behandlung; Mechanik a. n. g.	a	193	20 130	2 691	59 857	235 318	52 425			
		b	+6,0	+4,4	+4,3	+6,0	+0,1	+4,0			
25.7	Herstellung von Schneidwaren, Werk- zeugen, Schlössern und Beschlägen aus unedlen Metallen	a	199	35 295	4 398	119 848	497 505	194 551			
		b	-0,5	-0,5	+1,0	+1,8	+1,6	+4,5			
25.9	Herstellung von sonstigen Metallwaren	a	199	29 581	3 935	101 344	519 498	201 096			
		b	+0,5	+2,0	+1,8	+3,5	-1,6	-1,8			
26	Herstellung von Datenverarbeitungs- geräten, elektronischen und optischen Erzeugnissen	a	161	27 811	3 889	101 745	460 316	226 839			
		b	+4,5	+4,8	+4,1	+6,6	-5,3	-10,2			
26.3	Herstellung von Geräten und Einrichtungen der Telekommunikationstechnik	a	20	4 203	557	17 559	64 304	26 944			
		b	+11,1	+2,0	+4,1	+8,2	-25,9	-12,9			
26.5	Herstellung von Mess-, Kontroll-, Navigations- u. ä. Instrumenten und Vorrichtungen; Herstellung von Uhren	a	88	13 624	1 873	50 078	196 813	108 262			
		b	+3,5	+5,9	+3,3	+5,0	+1,3	-4,8			
27	Herstellung von elektrischen Ausrüstungen	a	287	80 580	10 132	293 408	1 576 923	753 402			
		b	+1,4	+2,1	+3,5	+7,4	-1,0	-4,9			
27.1	Herstellung von Elektromotoren, Genera- toren, Transformatoren, Elektrizitäts- verteilungs- und -schalteinrichtungen	a	113	25 980	3 440	93 708	547 632	234 979			
		b	+6,6	+4,1	+4,6	+7,3	-6,3	-19,5			
27.3	Herstellung von Kabeln und elektrischem Installationsmaterial	a	73	25 720	3 180	92 722	440 364	227 342			
		b	+5,8	+3,6	+4,1	+8,0	-9,0	-3,3			
27.4	Herstellung von elektrischen Lampen und Leuchten	a	47	8 417	1 094	26 883	156 234	73 334			
		b	-4,1	-1,5	-1,4	+1,4	-0,6	+9,2			
27.5	Herstellung von Haushaltsgeräten	a	16	12 437	1 433	49 597	279 857	144 097			
		b	-15,8	-1,1	+7,1	+14,8	+27,4	+23,0			

**Noch: 4. Betriebe, Beschäftigte, geleistete Arbeitsstunden, Entgelte und Umsatz
in Nordrhein-Westfalen nach Wirtschaftszweigen**

Systematik-Nr.	Wirtschaftszweig a = August 2012 b = Veränderung gegenüber gleichem Vorjahreszeitraum in %		Betriebe	Beschäftigte	Geleistete Arbeits- stunden	Entgelte	Gesamtumsatz	
							insgesamt	darunter Auslands- umsatz
			Anzahl		1 000		1 000 EUR	
28	Maschinenbau	a	855	184 788	24 574	738 471	3 803 007	2 348 060
		b	+4,4	+3,1	+4,6	+5,2	-0,6	-4,2
28.1	Herstellung von nicht wirtschaftszweig- spezifischen Maschinen	a	220	65 598	8 899	266 301	1 389 634	802 471
		b	+1,9	+1,2	+3,2	+3,7	+8,1	+11,7
28.4	Herstellung von Werkzeugmaschinen	a	76	14 723	1 960	60 757	200 520	123 542
		b	+2,7	+2,6	+4,4	+7,6	-16,4	-21,1
28.9	Herstellung von Maschinen für sonstige bestimmte Wirtschaftszweige	a	253	47 047	6 288	194 683	1 040 224	783 965
		b	+6,8	+3,6	+5,0	+4,7	-15,7	-19,6
29	Herstellung von Kraftwagen und Kraftwagenteilen	a	174	82 872	9 395	330 740	2 178 255	1 373 035
		b	+0,6	+1,5	+2,8	+3,8	+5,2	+11,3
29.1	Herstellung von Kraftwagen und Kraftwagenmotoren	a	10	29 473	2 796	135 561	1 228 753	936 377
		b	+11,1	+0,8	-4,7	+2,1	+10,9	+19,2
29.2	Herstellung von Karosserien, Aufbauten und Anhängern	a	37	7 696	959	24 444	192 064	108 473
		b	+5,7	-0,1	+15,6	-	-7,1	-4,8
29.3	Herstellung von Teilen und Zubehör für Kraftwagen	a	127	45 703	5 640	170 734	757 438	328 185
		b	-1,6	+2,3	+4,9	+5,8	+0,1	-2,0
30	Sonstiger Fahrzeugbau	a	26	7 548	976	28 452	96 980	.
		b	-3,7	+3,1	+8,5	+4,7	-4,3	.
30.2	Schienenfahrzeugbau	a	9	.	.	.	57 655	35 633
		b	-	.	.	.	-12,7	-15,9
31	Herstellung von Möbeln	a	177	28 693	3 506	85 994	449 559	120 488
		b	+2,3	+1,1	+11,3	+2,1	+9,1	-1,5
32	Herstellung von sonstigen Waren	a	73	9 598	1 304	27 522	135 190	38 553
		b	+1,4	+1,5	+10,7	+4,5	+0,8	-11,9
32.4	Herstellung von Spielwaren	a	8	1 422	215	4 134	.	.
		b	-20,0	-6,0	-2,5	.	.	.
32.5	Herstellung von medizinischen und zahnmedizinischen Apparaten und Materialien	a	41	5 062	666	14 346	45 606	16 352
		b	+5,1	+4,6	+13,2	+5,1	-	-3,2
33	Reparatur und Installation von Maschinen und Ausrüstungen	a	208	31 705	4 366	122 606	452 360	71 057
		b	+2,5	-0,2	+0,2	+2,7	+5,4	+39,0
33.1	Reparatur von Metallerzeugnissen, Maschinen und Ausrüstungen	a	107	15 579	2 142	57 082	208 379	42 543
		b	+0,9	-1,3	-3,2	+0,2	+12,9	+67,0
33.2	Installation von Maschinen und Ausrüstungen a. n. g.	a	101	16 126	2 225	65 524	243 981	28 514
		b	+4,1	+0,8	+3,7	+5,1	-0,2	+11,2
	Insgesamt	a	5 111	1 073 111	139 094	3 854 222	26 013 004	11 144 133
		b	+2,0	+1,5	+3,4	+3,7	-1,3	-0,3

5. Umsatz in Nordrhein-Westfalen nach Wirtschaftszweigen

Systematik-Nr.	Wirtschaftszweig a = August 2012 b = Veränderung gegenüber gleichem Vorjahreszeitraum in %		Gesamtumsatz	Auslandsumsatz		Anteil Auslandsumsatz am Gesamtumsatz (Exportquote) %
				insgesamt	darunter Eurozone	
				1 000 EUR		
B	Bergbau und Gewinnung von Steinen und Erden	a	152 916	11 726	9 350	7,7
		b	-26,8	-18,3	-19,3	x
05	Kohlenbergbau	a
		b	.	.	.	x
08	Gewinnung von Steinen und Erden, sonstiger Bergbau	a
		b	.	.	.	x
C	Verarbeitendes Gewerbe	a	25 860 088	11 132 407	5 188 588	43,0
		b	-1,1	-0,3	-3,2	x
10	Herstellung von Nahrungs- und Futtermitteln	a	2 581 833	556 856	394 222	21,6
		b	+2,6	+2,3	-0,6	x
10.1	Schlachten und Fleischverarbeitung	a	915 860	180 353	127 173	19,7
		b	+3,1	+1,8	+1,3	x
10.3	Obst- und Gemüseverarbeitung	a	244 834	.	.	.
		b	+15,1	.	.	x
10.5	Milchverarbeitung	a	167 108	54 194	40 788	32,4
		b	-14,2	-20,8	-28,7	x
10.6	Mahl- und Schälmaschinen, Herstellung von Stärke und Stärkeerzeugnissen	a	141 314	51 767	25 015	36,6
		b	+0,1	+8,6	+3,1	x
10.7	Herstellung von Back- und Teigwaren	a	394 333	38 624	30 061	9,8
		b	+8,6	+1,5	+5,3	x
10.8	Herstellung von sonstigen Nahrungsmitteln	a	538 634	132 305	84 182	24,6
		b	+6,0	+12,2	+12,7	x
11	Getränkeherstellung	a	292 937	16 460	11 724	5,6
		b	+7,6	-14,6	.	x
12	Tabakverarbeitung	a	26 006	.	7 708	.
		b	+14,4	.	.	x
13	Herstellung von Textilien	a	240 096	105 130	50 614	43,8
		b	+0,3	+0,9	-4,3	x
13.2	Weberei	a	49 374	26 271	16 345	53,2
		b	-4,4	-4,2	-8,6	x
13.3	Veredlung von Textilien und Bekleidung	a
		b	.	.	.	x
13.9	Herstellung von sonstigen Textilwaren	a	174 605	72 956	30 790	41,8
		b	+1,0	+2,9	-1,2	x
14	Herstellung von Bekleidung	a	194 168	86 986	60 388	44,8
		b	-4,4	-6,7	-5,8	x
15	Herstellung von Leder, Lederwaren und Schuhen	a	54 887	.	12 552	.
		b	-13,8	.	-1,6	x
16	Herstellung von Holz-, Flecht-, Korb- und Korkwaren (ohne Möbel)	a	240 623	59 002	35 507	24,5
		b	+9,1	+18,2	+13,8	x

Noch: 5. Umsatz in Nordrhein-Westfalen nach Wirtschaftszweigen

Systematik-Nr.	Wirtschaftszweig a = August 2012 b = Veränderung gegenüber gleichem Vorjahreszeitraum in %		Gesamtumsatz	Auslandsumsatz		Anteil Auslandsumsatz am Gesamtumsatz (Exportquote) %
				insgesamt	darunter Eurozone	
				1 000 EUR		
17	Herstellung von Papier, Pappe und Waren daraus	a	708 252	285 471	181 737	40,3
		b	-3,0	-0,1	-0,5	x
17.1	Herstellung von Holz- und Zellstoff, Papier, Karton und Pappe	a	268 082	134 961	73 383	50,3
		b	-4,9	-	+2,6	x
17.2	Herstellung von Waren aus Papier, Karton und Pappe	a	440 170	150 510	108 354	34,2
		b	-1,9	-0,2	-2,4	x
18	Herstellung von Druckerzeugnissen; Vervielfältigung von bespielten Ton-, Bild- und Datenträgern	a	271 791	36 400	25 924	13,4
		b	+3,7	-8,3	-12,7	x
19	Kokerei und Mineralölverarbeitung	a	997 319	.	.	.
		b	-0,1	.	.	x
20	Herstellung von chemischen Erzeugnissen	a	3 679 136	2 033 780	967 745	55,3
		b	-5,8	-6,9	-11,2	x
20.1	Herstellung von chemischen Grundstoffen, Düngemitteln und Stickstoffverbindungen, Kunststoffen in Primärformen und synthe- tischem Kautschuk in Primärformen	a	2 608 654	1 565 220	728 309	60,0
		b	-4,9	-2,2	-5,5	x
20.3	Herstellung von Anstrichmitteln, Druckfarben und Kittens	a
		b	.	.	.	x
20.4	Herstellung von Seifen, Wasch-, Reinigungs- und Körperpflegemitteln sowie von Duftstoffen	a	464 293	150 022	87 136	32,3
		b	-10,3	-38,2	-43,0	x
20.5	Herstellung von sonstigen chemischen Erzeugnissen	a	287 829	169 040	75 675	58,7
		b	+3,4	+6,9	+1,9	x
21	Herstellung von pharmazeutischen Erzeugnissen	a	360 959	228 179	76 139	63,2
		b	+9,2	+8,4	-2,5	x
22	Herstellung von Gummi- und Kunststoffwaren	a	1 086 855	433 055	239 660	39,8
		b	+4,6	+6,8	+0,3	x
22.1	Herstellung von Gummiwaren	a	158 194	77 014	31 374	48,7
		b	+9,5	+25,2	+12,3	x
22.2	Herstellung von Kunststoffwaren	a	928 661	356 040	208 286	38,3
		b	+3,8	+3,5	-1,3	x
23	Herstellung von Glas und Glaswaren, Keramik, Verarbeitung von Steinen und Erden	a	512 422	141 259	83 893	27,6
		b	+0,5	-0,9	+2,3	x
23.1	Herstellung von Glas und Glaswaren	a	140 233	47 014	31 245	33,5
		b	-5,5	-2,8	+5,2	x
23.5	Herstellung von Zement, Kalk und gebranntem Gips	a	81 291	14 957	11 625	18,4
		b	+1,4	+9,9	+5,1	x
23.6	Herstellung von Erzeugnissen aus Beton, Zement und Gips	a	105 085	9 849	7 485	9,4
		b	+14,0	+6,3	+6,3	x
23.9	Herstellung von Schleifkörpern und Schleif- mitteln auf Unterlage sowie sonstigen Erzeugnissen aus nichtmetallischen Mineralien a. n. g.	a	97 798	35 149	20 151	35,9
		b	+6,5	+9,2	+2,8	x

Noch: 5. Umsatz in Nordrhein-Westfalen nach Wirtschaftszweigen

Systematik-Nr.	Wirtschaftszweig a = August 2012 b = Veränderung gegenüber gleichem Vorjahreszeitraum in %		Gesamtumsatz	Auslandsumsatz		Anteil Auslandsumsatz am Gesamtumsatz (Exportquote)
				insgesamt	darunter Eurozone	
				1 000 EUR		
24	Metallerzeugung und -bearbeitung	a	3 365 940	1 233 106	601 560	36,6
		b	-8,6	-0,7	-8,5	x
24.2	Herstellung von Stahlrohren, Rohrform-, Rohrverschluss- und Rohrverbindungsstücken aus Stahl	a	486 538	282 156	130 136	58,0
		b	-2,6	+20,4	-2,3	x
24.3	Sonstige erste Bearbeitung von Eisen und Stahl	a	368 596	130 188	71 583	35,3
		b	-7,4	+0,7	-2,9	x
24.4	Erzeugung und erste Bearbeitung von NE-Metallen	a	767 104	350 385	191 759	45,7
		b	-19,2	-18,2	-22,0	x
24.5	Gießereien	a	321 854	111 107	60 966	34,5
		b	+4,5	+4,6	+4,1	x
25	Herstellung von Metallerzeugnissen	a	2 094 273	712 577	431 037	34,0
		b	-0,6	+1,4	+0,5	x
25.1	Stahl- und Leichtmetallbau	a	283 858	72 218	46 359	25,4
		b	+2,8	+17,1	+18,8	x
25.5	Herstellung von Schmiede-, Press-, Zieh- und Stanzteilen, gewalzten Ringen und pulvermetallurgischen Erzeugnissen	a	515 651	173 643	116 383	33,7
		b	-4,1	-4,0	-7,4	x
25.6	Oberflächenveredlung und Wärmebe- handlung; Mechanik a. n. g.	a	235 318	52 425	27 837	22,3
		b	+0,1	+4,0	+8,0	x
25.7	Herstellung von Schneidwaren, Werkzeugen, Schlössern und Beschlägen aus unedlen Metallen	a	497 505	194 551	115 646	39,1
		b	+1,6	+4,5	+5,7	x
25.9	Herstellung von sonstigen Metallwaren	a	519 498	201 096	117 409	38,7
		b	-1,6	-1,8	-3,9	x
26	Herstellung von Datenverarbeitungs- geräten, elektronischen und optischen Erzeugnissen	a	460 316	226 839	84 928	49,3
		b	-5,3	-10,2	-16,5	x
26.3	Herstellung von Geräten und Einrichtungen der Telekommunikationstechnik	a	64 304	26 944	17 857	41,9
		b	-25,9	-12,9	+5,4	x
26.5	Herstellung von Mess-, Kontroll-, Navigations- u. ä. Instrumenten und Vorrichtungen; Herstellung von Uhren	a	196 813	108 262	40 859	55,0
		b	+1,3	-4,8	-8,7	x
27	Herstellung von elektrischen Ausrüstungen	a	1 576 923	753 402	340 619	47,8
		b	-1,0	-4,9	-4,4	x
27.1	Herstellung von Elektromotoren, Genera- toren, Transformatoren, Elektrizitäts- verteilungs- und -schalteinrichtungen	a	547 632	234 979	106 227	42,9
		b	-6,3	-19,5	-21,2	x
27.3	Herstellung von Kabeln und elektrischem Installationsmaterial	a	440 364	227 342	96 587	51,6
		b	-9,0	-3,3	-6,4	x
27.4	Herstellung von elektrischen Lampen und Leuchten	a	156 234	73 334	43 817	46,9
		b	-0,6	+9,2	+4,9	x
27.5	Herstellung von Haushaltsgeräten	a	279 857	144 097	56 964	51,5
		b	+27,4	+23,0	+35,5	x

Noch: 5. Umsatz in Nordrhein-Westfalen nach Wirtschaftszweigen

Systematik-Nr.	Wirtschaftszweig a = August 2012 b = Veränderung gegenüber gleichem Vorjahreszeitraum in %		Gesamtumsatz	Auslandsumsatz		Anteil Auslandsumsatz am Gesamtumsatz (Exportquote)
				insgesamt	darunter Eurozone	
				1 000 EUR		
28	Maschinenbau	a	3 803 007	2 348 060	648 713	61,7
		b	-0,6	-4,2	+1,8	x
28.1	Herstellung von nicht wirtschaftszweig-spezifischen Maschinen	a	1 389 634	802 471	233 034	57,7
		b	+8,1	+11,7	-6,4	x
28.4	Herstellung von Werkzeugmaschinen	a	200 520	123 542	40 399	61,6
		b	-16,4	-21,1	+24,5	x
28.9	Herstellung von Maschinen für sonstige bestimmte Wirtschaftszweige	a	1 040 224	783 965	146 102	75,4
		b	-15,7	-19,6	+18,1	x
29	Herstellung von Kraftwagen und Kraftwagenteilen	a	2 178 255	1 373 035	591 261	63,0
		b	+5,2	+11,3	-5,6	x
29.1	Herstellung von Kraftwagen und Kraftwagenmotoren	a	1 228 753	936 377	356 543	76,2
		b	+10,9	+19,2	.	x
29.2	Herstellung von Karosserien, Aufbauten und Anhängern	a	192 064	108 473	46 478	56,5
		b	-7,1	-4,8	.	x
29.3	Herstellung von Teilen und Zubehör für Kraftwagen	a	757 438	328 185	188 240	43,3
		b	+0,1	-2,0	-1,5	x
30	Sonstiger Fahrzeugbau	a	96 980	.	.	.
		b	-4,3	.	.	x
30.2	Schienenfahrzeugbau	a	57 655	35 633	15 175	61,8
		b	-12,7	-15,9	-25,5	x
31	Herstellung von Möbeln	a	449 559	120 488	93 432	26,8
		b	+9,1	-1,5	-3,1	x
32	Herstellung von sonstigen Waren	a	135 190	38 553	20 064	28,5
		b	+0,8	-11,9	-6,8	x
32.4	Herstellung von Spielwaren	a
		b	.	.	.	x
32.5	Herstellung von medizinischen und zahnmedizinischen Apparaten und Materialien	a	45 606	16 352	8 165	35,9
		b	-	-3,2	-8,4	x
33	Reparatur und Installation von Maschinen und Ausrüstungen	a	452 360	71 057	50 259	15,7
		b	+5,4	+39,0	+47,1	x
33.1	Reparatur von Metallerzeugnissen, Maschinen und Ausrüstungen	a	208 379	42 543	31 964	20,4
		b	+12,9	+67,0	+101,0	x
33.2	Installation von Maschinen und Ausrüstungen a. n. g.	a	243 981	28 514	18 295	11,7
		b	-0,2	+11,2	+0,2	x
	Insgesamt	a	26 013 004	11 144 133	5 197 938	42,8
		b	-1,3	-0,3	-3,2	x

**6. Betriebe, Beschäftigte, geleistete Arbeitsstunden, Entgelte und Umsatz
des Verarbeitenden Gewerbes sowie des Bergbaus und der Gewinnung
von Steinen und Erden nach Verwaltungsbezirken
Berichtsmonat August 2012**

Verwaltungsbezirk	Betriebe	Beschäftigte	Geleistete Arbeits- stunden	Entgelte	Gesamtumsatz	
					insgesamt	darunter Auslands- umsatz
	Anzahl		1 000	1 000 EUR		
Kreisfreie Städte						
Düsseldorf	65	31 010	3 913	131 490	855 489	391 886
Duisburg	70	33 618	4 188	131 866	1 170 866	366 859
Essen	76	14 999	1 975	60 950	309 053	93 194
Krefeld	66	18 709	2 412	78 753	694 571	386 718
Mönchengladbach	64	12 587	1 698	47 069	369 942	225 629
Mülheim an der Ruhr	39	11 974	1 517	50 322	314 708	209 299
Oberhausen	35	7 786	1 048	33 589	229 624	153 341
Remscheid	69	11 937	1 635	44 706	224 173	108 083
Solingen	61	9 547	1 226	28 795	163 896	60 693
Wuppertal	98	22 115	2 890	82 615	293 629	151 440
Kreise						
Kleve	69	9 673	1 317	30 321	234 421	117 088
Mettmann	198	35 764	4 848	134 449	691 350	277 791
Rhein-Kreis Neuss	87	24 481	3 330	105 655	766 751	409 267
Viersen	90	12 430	1 657	39 466	247 717	72 952
Wesel	90	18 506	2 443	66 268	442 462	211 420
Reg.-Bez. Düsseldorf	1 177	275 136	36 097	1 066 315	7 008 651	3 235 660
Kreisfreie Städte						
Bonn	36	7 287	1 000	25 984	102 651	47 145
Köln	126	45 815	5 564	208 773	2 052 591	1 104 442
Leverkusen	29	12 283	1 637	57 091	626 092	448 819
Kreise						
Städteregion Aachen	141	32 951	4 499	118 361	704 350	302 293
darunter kreisfreie Stadt Aachen	57	16 127	2 158	58 136	331 399	151 786
Düren	80	14 824	1 964	51 971	271 270	145 919
Rhein-Erft-Kreis	74	19 401	2 570	77 573	1 056 296	319 588
Euskirchen	41	8 416	1 115	27 120	125 901	38 893
Heinsberg	55	8 077	1 000	26 132	125 640	53 603
Oberbergischer Kreis	140	27 963	3 676	93 684	567 946	217 356
Rheinisch-Bergischer Kreis	63	10 710	1 371	37 629	158 544	68 951
Rhein-Sieg-Kreis	127	18 962	2 423	62 543	397 296	164 912
Reg.-Bez. Köln	912	206 689	26 819	786 862	6 188 576	2 911 921
Kreisfreie Städte						
Bottrop	19	7 261	870	22 179	82 461	29 138
Gelsenkirchen	39	9 166	1 170	38 468	259 820	69 740
Münster	37	8 558	1 208	32 082	232 814	109 098

**Noch: 6. Betriebe, Beschäftigte, geleistete Arbeitsstunden, Entgelte und Umsatz
des Verarbeitenden Gewerbes sowie des Bergbaus und der Gewinnung
von Steinen und Erden nach Verwaltungsbezirken
Berichtsmonat August 2012**

Verwaltungsbezirk	Betriebe	Beschäftigte	Geleistete Arbeits- stunden	Entgelte	Gesamtumsatz	
					insgesamt	darunter Auslands- umsatz
	Anzahl		1 000	1 000 EUR		
Kreise						
Borken	183	31 756	4 128	97 151	555 202	216 057
Coesfeld	68	10 133	1 359	31 323	298 803	102 723
Recklinghausen	98	20 890	2 751	75 065	706 035	327 387
Steinfurt	163	30 971	4 061	91 488	585 062	240 706
Warendorf	103	23 925	3 109	83 575	519 710	231 785
Reg.-Bez. Münster	710	142 660	18 657	471 331	3 239 906	1 326 634
Kreisfreie Stadt						
Bielefeld	90	17 839	2 309	65 056	314 183	126 388
Kreise						
Gütersloh	200	48 392	6 132	162 754	1 461 465	550 596
Herford	146	24 614	3 097	75 081	450 151	125 538
Höxter	49	7 962	1 014	22 926	137 684	37 079
Lippe	118	24 281	3 079	79 291	432 434	201 225
Minden-Lübbecke	157	27 115	3 525	87 075	515 485	170 040
Paderborn	118	23 278	2 950	78 029	431 732	120 820
Reg.-Bez. Detmold	878	173 481	22 106	570 212	3 743 135	1 331 687
Kreisfreie Städte						
Bochum	72	16 382	1 876	58 692	419 236	165 728
Dortmund	96	18 807	2 622	73 290	412 534	183 419
Hagen	67	12 731	1 585	48 614	331 485	115 613
Hamm	40	7 269	965	24 841	212 786	71 274
Herne	29	9 824	981	29 142	111 948	65 413
Kreise						
Ennepe-Ruhr-Kreis	150	26 106	3 381	95 160	557 437	275 509
Hochsauerlandkreis	145	26 315	3 447	83 987	543 798	186 904
Märkischer Kreis	335	57 087	7 484	198 375	1 044 332	415 015
Olpe	119	21 380	2 810	71 165	398 874	129 918
Siegen-Wittgenstein	155	30 899	3 990	114 902	672 559	304 852
Soest	121	27 831	3 713	92 340	661 553	262 037
Unna	105	20 514	2 561	68 994	466 193	162 552
Reg.-Bez. Arnsberg	1 434	275 145	35 415	959 501	5 832 736	2 338 232
Nordrhein-Westfalen	5 111	1 073 111	139 094	3 854 222	26 013 004	11 144 133

**7. Betriebe, Beschäftigte und Umsatz in Nordrhein-Westfalen
nach fachlichen Betriebsteilen**

Systematik-Nr.	Wirtschaftszweig a = August 2012 b = Veränderung gegenüber gleichem Vorjahreszeitraum in %		Betriebs- teile	Beschäftigte	Umsatz		
					insgesamt	darunter Auslandsumsatz	
						1 000 EUR	%
			Anzahl		1 000 EUR		
B	Bergbau und Gewinnung von Steinen und Erden	a	44	26 556	147 253	11 334	7,7
		b	-10,2	-12,4	-26,6	-20,7	x
05	Kohlenbergbau	a	17	23 881	121 151	5 297	4,4
		b	-26,1	-13,3	-29,3	.	x
08	Gewinnung von Steinen und Erden, sonstiger Bergbau	a	27	2 675	26 102	6 038	23,1
		b	+8,0	.	.	.	x
C	Verarbeitendes Gewerbe	a	7 445	1 019 685	23 203 905	9 922 132	42,8
		b	+1,1	+2,1	-0,1	+1,2	x
10	Herstellung von Nahrungs- und Futtermitteln	a	561	70 263	2 303 745	492 957	21,4
		b	-1,1	+0,8	+3,4	+1,5	x
10.1	Schlachten und Fleischverarbeitung	a	121	14 756	893 526	176 912	19,8
		b	-1,6	+1,0	+3,8	+1,2	x
10.3	Obst- und Gemüseverarbeitung	a	39	5 526	211 540	44 505	21,0
		b	-4,9	-3,9	+14,7	+15,6	x
10.5	Milchverarbeitung	a	22	2 902	146 936	34 309	23,3
		b	-8,3	-9,2	-14,4	-31,3	x
10.6	Mahl- und Schälmaschinen, Herstellung von Stärke und Stärkeerzeugnissen	a	27	2 289	100 231	31 434	31,4
		b	-3,6	+1,9	-2,5	-0,4	x
10.7	Herstellung von Back- und Teigwaren	a	193	23 709	317 686	32 216	10,1
		b	+3,8	+4,8	+7,4	+0,2	x
10.8	Herstellung von sonstigen Nahrungsmitteln	a	117	18 459	458 637	128 423	28,0
		b	-3,3	+1,0	+3,7	+12,7	x
11	Getränkeherstellung	a	55	7 795	286 795	22 143	7,7
		b	-1,8	-1,4	+10,1	-8,7	x
12	Tabakverarbeitung	a	3	644	24 918	7 784	31,2
		b	-	+5,4	+12,1	+34,3	x
13	Herstellung von Textilien	a	158	15 198	215 946	94 007	43,5
		b	-3,7	-0,7	-0,9	+1,4	x
13.2	Weberei	a	30	3 489	44 414	23 966	54,0
		b	-6,3	-3,9	-4,8	-9,0	x
13.3	Veredlung von Textilien und Bekleidung	a	23	1 716	16 965	5 772	34,0
		b	-8,0	-8,2	+3,7	-1,9	x
13.9	Herstellung von sonstigen Textilwaren	a	98	9 748	152 476	63 417	41,6
		b	-2,0	+1,9	-	+6,1	x
14	Herstellung von Bekleidung	a	33	4 431	171 698	79 918	46,5
		b	-	+6,9	-5,1	-8,4	x
15	Herstellung von Leder, Lederwaren und Schuhen	a	18	1 845	46 041	17 682	38,4
		b	+12,5	+3,8	-15,2	-3,5	x
16	Herstellung von Holz-, Flecht-, Korb- und Korkwaren (ohne Möbel)	a	96	11 917	226 714	57 779	25,5
		b	-5,0	+1,2	+9,3	+15,7	x

**Noch: 7. Betriebe, Beschäftigte und Umsatz in Nordrhein-Westfalen
nach fachlichen Betriebsteilen**

Systematik-Nr.	Wirtschaftszweig a = August 2012 b = Veränderung gegenüber gleichem Vorjahreszeitraum in %	Betriebs- teile	Beschäftigte	Umsatz			
				insgesamt	darunter Auslandsumsatz		
					1 000 EUR	%	
			Anzahl				
17	Herstellung von Papier, Pappe und Waren daraus	a	190	27 476	675 442	276 062	40,9
		b	-1,6	-2,7	-2,8	-	x
17.1	Herstellung von Holz- und Zellstoff, Papier, Karton und Pappe	a	53	7 705	273 761	138 041	50,4
		b	-1,9	-4,1	+0,7	+2,7	x
17.2	Herstellung von Waren aus Papier, Karton und Pappe	a	137	19 771	401 680	138 021	34,4
		b	-1,4	-2,1	-5,1	-2,5	x
18	Herstellung von Druckerzeugnissen; Vervielfältigung von bespielten Ton-, Bild- und Datenträgern	a	176	19 049	266 691	36 028	13,5
		b	+5,4	+3,4	+4,2	-9,2	x
19	Kokerei und Mineralölverarbeitung	a	23	4 364	707 402	164 090	23,2
		b	+4,5	+2,7	+0,8	+122,9	x
20	Herstellung von chemischen Erzeugnissen	a	537	81 622	3 471 729	1 814 498	52,3
		b	-2,5	+1,0	-4,5	-5,8	x
20.1	Herstellung von chemischen Grundstoffen, Düngemitteln und Stickstoffverbindungen, Kunststoffen in Primärformen und synthetischem Kautschuk in Primärformen	a	247	43 395	2 482 109	1 325 276	53,4
		b	-3,1	+2,7	-6,0	-5,7	x
20.3	Herstellung von Anstrichmitteln, Druckfarben und Kittlen	a	71	10 292	256 456	114 449	44,6
		b	-1,4	-3,4	+2,3	+16,5	x
20.4	Herstellung von Seifen, Wasch-, Reinigungs- und Körperpflegemitteln sowie von Duftstoffen	a	78	12 491	314 816	108 011	34,3
		b	-3,7	+2,5	+1,8	-22,4	x
20.5	Herstellung von sonstigen chemischen Erzeugnissen	a	124	12 578	354 900	209 972	59,2
		b	-1,6	-0,6	-2,4	-2,9	x
21	Herstellung von pharmazeutischen Erzeugnissen	a	56	11 230	337 734	213 449	63,2
		b	+5,7	+2,9	+12,0	+11,9	x
22	Herstellung von Gummi- und Kunststoffwaren	a	544	59 913	983 370	403 939	41,1
		b	+0,9	+3,3	+4,0	+7,7	x
22.1	Herstellung von Gummiwaren	a	50	8 273	140 520	69 367	49,4
		b	+2,0	+6,3	+12,1	+26,5	x
22.2	Herstellung von Kunststoffwaren	a	494	51 640	842 849	334 572	39,7
		b	+0,8	+2,8	+2,8	+4,5	x
23	Herstellung von Glas und Glaswaren, Keramik, Verarbeitung von Steinen und Erden	a	199	24 163	438 369	123 699	28,2
		b	+0,5	+0,7	+2,3	+2,6	x
23.1	Herstellung von Glas und Glaswaren	a	53	9 222	128 835	42 416	32,9
		b	+3,9	+1,0	-6,6	-4,2	x
23.5	Herstellung von Zement, Kalk und gebranntem Gips	a	23	1 955	70 781	13 969	19,7
		b	-	-0,6	+0,3	+9,6	x
23.6	Herstellung von Erzeugnissen aus Beton, Zement und Gips	a	51	4 520	99 116	9 165	9,2
		b	+4,1	+2,4	+18,6	+5,3	x
23.9	Herstellung von Schleifkörpern und Schleifmitteln auf Unterlage sowie sonstigen Erzeugnissen aus nichtmetallischen Mineralien a. n. g.	a	28	3 918	68 395	28 497	41,7
		b	-3,4	+1,2	+4,6	+8,8	x

**Noch: 7. Betriebe, Beschäftigte und Umsatz in Nordrhein-Westfalen
nach fachlichen Betriebsteilen**

Systematik-Nr.	Wirtschaftszweig a = August 2012 b = Veränderung gegenüber gleichem Vorjahreszeitraum in %		Betriebs- teile	Beschäftigte	Umsatz		
					insgesamt	darunter Auslandsumsatz	
						1 000 EUR	%
24	Metallerzeugung und -bearbeitung	a	450	106 115	3 106 718	1 146 681	36,9
		b	-1,1	+2,4	-7,3	+2,3	x
24.2	Herstellung von Stahlrohren, Rohrform-, Rohrverschluss- und Rohrverbindungs- stücken aus Stahl	a	59	16 930	425 526	248 258	58,3
		b	+3,5	+3,0	+3,3	+28,3	x
24.3	Sonstige erste Bearbeitung von Eisen und Stahl	a	103	12 650	376 686	131 480	34,9
		b	-	+1,6	-8,2	+2,5	x
24.4	Erzeugung und erste Bearbeitung von NE-Metallen	a	97	19 162	717 023	319 583	44,6
		b	-1,0	-0,6	-17,3	-12,7	x
24.5	Gießereien	a	134	21 663	300 364	106 388	35,4
		b	-2,9	+1,4	+4,3	+3,9	x
25	Herstellung von Metallerzeugnissen	a	1 278	139 827	2 040 939	727 229	35,6
		b	+2,6	+6,5	+4,4	+14,0	x
25.1	Stahl- und Leichtmetallbau	a	190	16 141	255 391	59 871	23,4
		b	+4,4	+4,0	+2,1	+13,0	x
25.5	Herstellung von Schmiede-, Press-, Zieh- und Stanzteilen, gewalzten Ringen und pulvermetallurgischen Erzeugnissen	a	205	30 380	500 184	165 192	33,0
		b	+5,7	+5,1	-3,2	-0,8	x
25.6	Oberflächenveredlung und Wärmebehandlung; Mechanik a. n. g.	a	246	20 064	223 060	47 926	21,5
		b	+6,0	+4,7	-0,8	+5,4	x
25.7	Herstellung von Schneidwaren, Werkzeugen, Schlössern und Beschlägen aus unedlen Metallen	a	288	35 675	459 105	178 198	38,8
		b	-	+1,5	+4,3	+5,3	x
25.9	Herstellung von sonstigen Metallwaren	a	296	29 537	481 788	185 734	38,6
		b	-	+1,4	+0,4	+2,6	x
26	Herstellung von Datenverarbeitungs- geräten, elektronischen und optischen Erzeugnissen	a	217	26 969	427 873	214 314	50,1
		b	+1,9	+4,7	-4,1	-10,2	x
26.3	Herstellung von Geräten und Einrichtungen der Telekommunikationstechnik	a	29	3 798	58 533	24 382	41,7
		b	+7,4	+1,0	-19,5	-8,8	x
26.5	Herstellung von Mess-, Kontroll-, Navigations- u. ä. Instrumenten und Vorrichtungen; Herstellung von Uhren	a	116	13 619	181 464	100 151	55,2
		b	+0,9	+4,6	+0,3	-5,7	x
27	Herstellung von elektrischen Ausrüstungen	a	419	77 707	1 336 036	643 224	48,1
		b	+0,5	+1,9	-2,1	-7,4	x
27.1	Herstellung von Elektromotoren, Genera- toren, Transformatoren, Elektrizitäts- verteilungs- und -schaltanlagen	a	157	22 403	420 125	188 519	44,9
		b	+4,7	+2,6	-13,7	-27,3	x
27.3	Herstellung von Kabeln und elektrischem Installationsmaterial	a	100	24 470	368 166	191 908	52,1
		b	+4,2	+3,8	-6,2	-3,2	x
27.4	Herstellung von elektrischen Lampen und Leuchten	a	59	11 424	204 722	89 498	43,7
		b	-4,8	+0,7	-0,6	+3,7	x
27.5	Herstellung von Haushaltsgeräten	a	31	11 318	193 401	101 874	52,7
		b	-11,4	-1,7	+36,0	+30,6	x

**Noch: 7. Betriebe, Beschäftigte und Umsatz in Nordrhein-Westfalen
nach fachlichen Betriebsteilen**

Systematik-Nr.	Wirtschaftszweig a = August 2012 b = Veränderung gegenüber gleichem Vorjahreszeitraum in %		Betriebs- teile	Beschäftigte	Umsatz		
					insgesamt	darunter Auslandsumsatz	
						1 000 EUR	
			Anzahl				
28	Maschinenbau	a	1 186	168 873	3 278 890	2 031 657	62,0
		b	+3,9	+1,0	+0,1	-3,5	x
28.1	Herstellung von nicht wirtschaftszweig- spezifischen Maschinen	a	293	56 804	1 128 898	627 110	55,6
		b	+1,0	-5,1	+6,2	+6,8	x
28.4	Herstellung von Werkzeugmaschinen	a	104	13 482	185 837	123 936	66,7
		b	+3,0	-0,5	-15,2	-15,7	x
28.9	Herstellung von Maschinen für sonstige bestimmte Wirtschaftszweige	a	384	45 996	981 243	734 461	74,9
		b	+7,3	+6,7	-12,4	-16,5	x
29	Herstellung von Kraftwagen und Kraftwagenteilen	a	224	79 065	1 722 720	1 048 219	60,8
		b	-0,4	+0,6	+6,7	+15,0	x
29.1	Herstellung von Kraftwagen und Kraftwagenmotoren	a	16	25 140	801 887	603 086	75,2
		b	-	-0,9	+12,9	+24,1	x
29.2	Herstellung von Karosserien, Aufbauten und Anhängern	a	44	7 788	184 006	104 851	57,0
		b	+4,8	+3,9	-3,6	-4,7	x
29.3	Herstellung von Teilen und Zubehör für Kraftwagen	a	164	46 137	736 827	340 282	46,2
		b	-1,8	+0,9	+3,3	+7,8	x
30	Sonstiger Fahrzeugbau	a	43	7 402	92 877	46 608	50,2
		b	+2,4	+3,8	-5,4	-15,9	x
30.2	Schienenfahrzeugbau	a	14	5 159	55 502	31 131	56,1
		b	+7,7	+8,5	-14,9	-25,7	x
31	Herstellung von Möbeln	a	216	28 933	418 004	111 097	26,6
		b	+0,9	+1,1	+10,4	-2,4	x
32	Herstellung von sonstigen Waren	a	89	8 714	96 315	32 203	33,4
		b	+2,3	+2,0	+6,1	-11,9	x
32.4	Herstellung von Spielwaren	a	12	1 586	27 931	5 442	19,5
		b	-14,3	-3,9	+39,1	-2,6	x
32.5	Herstellung von medizinischen und zahn- medizinischen Apparaten und Materialien	a	47	4 813	39 973	16 605	41,5
		b	+4,4	+4,5	+5,1	+0,5	x
33	Reparatur und Installation von Maschinen und Ausrüstungen	a	674	36 170	526 938	116 866	22,2
		b	+2,4	+1,9	+2,8	-4,9	x
33.1	Reparatur von Metallerzeugnissen, Maschinen und Ausrüstungen	a	415	19 562	291 425	63 226	21,7
		b	+2,7	+1,1	+12,0	+36,4	x
33.2	Installation von Maschinen und Ausrüstungen a. n. g.	a	259	16 608	235 512	53 640	22,8
		b	+2,0	+2,8	-6,7	-29,9	x
Insgesamt		a	7 489	1 046 241	23 351 158	9 933 467	42,5
		b	+1,1	+1,7	-0,3	+1,2	x

Veröffentlichungen zur Entwicklung und Struktur im Verarbeitenden Gewerbe sowie im Bergbau und bei der Gewinnung von Steinen und Erden

Betriebsergebnisse

– monatlich

Inhalt: Betriebe, Beschäftigte, Arbeitsstunden, Entgelte, Umsätze nach Wirtschaftszweigen insgesamt und nach Regierungsbezirken; aktuellste Produktions- und Auftragseingangsindizes nach Wirtschaftszweigen in Nordrhein-Westfalen

Bestellnummer: E133

– jährlich

Inhalt: Betriebe, Beschäftigte, Arbeitsstunden, Entgelte, Umsätze nach Wirtschaftszweigen insgesamt und nach Regierungsbezirken sowie kreisfreien Städten und Kreisen

Bestellnummer: E123

Produktion

Inhalt: Produktion von ca. 5 000 Gütern und Gütergruppen nach Menge und Wert

Bestellnummer: E153

Weitere Auskünfte zu diesen Veröffentlichungen erteilen Ihnen gerne Hermann Friß und Frank Hanst unter Telefon-Nr. (02 11) 94 49-38 39 bzw. (02 11) 94 49-37 89.