



Stein- und Erden...	2	x			1290	Tabakerzeugnisse (ohne Abfälle)				
Bergbau...					1299	Veredlung von Erzeugnissen dieser Güter-				
Erden...	2	x			13	Textilien		237		x
	92	x	4 232 700	32	1310	Textile Spinnstoffe und Garne	kg	10	17 099 206	
	22	x	196 962	7	1320	Gewebe	kg	43	69 407 753	
	157	x	4 410 627	31	1330	Textilveredlung		48		x
	10	x	9 609 047	5	1391	Gewirke und Gestricke		12		x
	6	x	148 319	14	1392	Konfektionierte Textilwaren (ohne Bekleidung)		70		x
	12	x	495 480	26	1393	Teppiche und textile Fußbodenbeläge, auch konfektionierte	kg	14	36 845 082	
	42	x	1 211 722	36	1394	Sellerwaren	kg	4	3 029 310	
	11		2 885 581	30	1395	Vliesstoffe (auch getränkt, bestrichen, überzogen oder mit Lagen versehen) und Erzeugnisse daraus (ohne Bekleidung)	kg	12	49 308 780	
	4		97 467	16	1396	Technische Textilien		65		x
	27	x	1 342 737	8	1397	Sonstige Textilwaren, a. n. g.		5		x
	4		85 542 600	10	14	Bekleidung		49		x
	26	x	577 201	19	1411	Bekleidung aus Leder oder rekonstituiertem Leder (einschl. Mänteln) (ohne Bekleidungs- zubehör, Schuhe und Kopfbedeckungen)				
	13	x	460 971	42	1412	Arbeits- und Berufsbekleidung	St	11	1 075 085	
	508	x	3 186 592	26	1413	Sonstige Oberbekleidung (ohne Arbeits- und Berufsbekleidung)	St	19	5 795 500	
	7			30	1414	Wäsche		11		x
	41		605 557 331	26	1415	Bekleidung und Bekleidungszubehör, a. n. g.		12		x
	11		124 048 886	17	1420	Pelzwaren				
	24	x	474 688	18	1431	Strumpfwaren		4		x
	24	x	465 843		1439	Bekleidung a. n. g., aus Gewirken oder Gestricken	St	4		
					1499	Veredlung von Erzeugnissen dieser Güterab- teilung (ohne Bekleidung aus textilen Stoffen)		2		x
	2			17	15	Leder und Lederwaren		33		x
	61	x	786 590	12	1511	Leder und Lederfaserstoff; zugerichtete und gefärbte Felle		4		x
	29	x	453 031		1512	Lederwaren (ohne Lederbekleidung und Schuhe)		16		x
					1520	Schuhe		13		x
	26				1599	Veredlung von Erzeugnissen dieser Güter- abteilung				

Statistische Berichte

Verarbeitendes Gewerbe sowie Bergbau und Gewinnung von Steinen und Erden in Nordrhein-Westfalen

Juni 2012



Verarbeitendes Gewerbe sowie Bergbau und Gewinnung von Steinen und Erden in Nordrhein-Westfalen

Juni 2012

Herausgegeben von
Information und Technik Nordrhein-Westfalen, Geschäftsbereich Statistik
Mauerstraße 51, 40476 Düsseldorf • Postfach 10 11 05, 40002 Düsseldorf
Telefon 0211 9449-01 • Telefax 0211 9449-8000
Internet: <http://www.it.nrw.de>
E-Mail: poststelle@it.nrw.de

Erschienen im August 2012

Alle Statistischen Berichte finden Sie als PDF-Datei zum kostenlosen
Download in unserer Internet-Rubrik „Publikationen“.

© Information und Technik NRW, Düsseldorf, 2012
Auszugsweise Vervielfältigung und Verbreitung mit Quellenangabe gestattet.

Inhalt

Seite

Vorbemerkungen	4
Erläuterungen	4
Methodische Hinweise	5
Definitionen	5
Systematiken	6
Veröffentlichungen	6
Hinweise	7
Klassifikation der Wirtschaftszweige	8
 Tabellenteil	
1. Übersicht über die wirtschaftliche Entwicklung in Nordrhein-Westfalen 2000 – 2012	17
Grafiken <i>Auftragseingangsindex</i>	18
2. Auftragseingangsindex im Verarbeitenden Gewerbe in Nordrhein-Westfalen	21
Grafiken <i>Produktionsindex</i>	27
3. Produktionsindex im Verarbeitenden Gewerbe sowie Bergbau und Gewinnung von Steinen und Erden in Nordrhein-Westfalen	30
4. Betriebe, Beschäftigte, geleistete Arbeitsstunden, Entgelte und Umsatz in Nordrhein-Westfalen nach Wirtschaftszweigen	31
5. Umsatz in Nordrhein-Westfalen nach Wirtschaftszweigen	35
6. Betriebe, Beschäftigte, geleistete Arbeitsstunden, Entgelte und Umsatz des Verarbeitenden Gewerbes sowie des Bergbaus und der Gewinnung von Steinen und Erden nach kreisfreien Städten und Kreisen	39
7. Betriebe, Beschäftigte und Umsatz in Nordrhein-Westfalen nach fachlichen Betriebsteilen	41

Vorbemerkungen

Mit Beginn des Berichtsmonats Januar 2009 wurde die Klassifikation der Wirtschaftszweige, Ausgabe 2003 (WZ 2003) durch die Klassifikation der Wirtschaftszweige, Ausgabe 2008 (WZ 2008) abgelöst. Die WZ 2008 ist das Ergebnis einer generellen Aktualisierung der Klassifikation der Wirtschaftszweige, Ausgabe 2003. Sie basiert auf der statistischen Systematik der Wirtschaftszweige in der Europäischen Gemeinschaft (NACE Rev. 2), die mit der Verordnung (EG) Nr. 1893/2006 des Europäischen Parlaments und des Rates vom 20. Dezember 2006 (ABl. EG Nr. L 393 S. 1) veröffentlicht wurde, und ihrerseits auf der Internationalen Systematik der Wirtschaftszweige (ISIC Rev. 4) der Vereinten Nationen aufbaut.

Die Klassifikation der Wirtschaftszweige, Ausgabe 2008 ist gleichzeitig maßgebend für die Abgrenzung des Wirtschaftssektors Verarbeitendes Gewerbe sowie Bergbau und Gewinnung von Steinen und Erden und hat damit Auswirkungen auf die Zusammensetzung der Berichtsreise der Statistiken dieses Bereichs.

Das Verarbeitende Gewerbe wird dabei nicht nur intern neu gegliedert, sondern es wird auch insgesamt neu abgegrenzt. So werden einige Tätigkeiten, die bisher dem Verarbeitenden Gewerbe zugeordnet waren, künftig aus den Erhebungen in diesen Bereichen herausfallen, andere Tätigkeiten dagegen werden neu aufgenommen. Die Neuzuordnungen des „Verlagswesens“ und des „Recyclings“ in Bereiche außerhalb des Verarbeitenden Gewerbes sind dabei besonders gravierend. Ebenfalls von großer Bedeutung ist die Trennung zwischen der „Herstellung“ von Investitionsgütern und deren „Reparatur und Installation“. Zu diesem Zweck wurde eine separate Abteilung innerhalb des Verarbeitenden Gewerbes „Reparatur und Installation von Maschinen und Ausrüstungen“ gebildet. Daneben gibt es eine Reihe von Änderungen im Detail der Klassifikation wie z. B. die Schaffung eigener Abteilungen für die „Getränkeherstellung“ und die „Herstellung von pharmazeutischen Erzeugnissen“ (siehe Klassifikation der Wirtschaftszweige Ausgabe 2008 (WZ 2008) S. 10 ff.).

Darüber hinaus wurden zwei methodische Änderungen bei der Klassifizierung vorgenommen. Zum Einen ändert sich die Zuordnung der sogenannten **Converter**. Dabei handelt es sich um Betriebe oder Unternehmen ohne eigene Warenproduktion, die fremdbezogene Waren im eigenen Namen verkaufen und zusätzlich die gewerblichen Schutzrechte an den Produkten besitzen. Diese Converter wurden bislang so klassifiziert, als hätten sie die Waren selbst hergestellt. Nach der WZ 2008 werden diese Einheiten nun nicht mehr als Hersteller von Waren behandelt. Sie gehören künftig i. d. R. zum Handel. Lohnauftraggeber (also Einheiten, die einem Dritten das wesentliche Inputmaterial

unentgeltlich zur Bearbeitung bereitstellen) werden dagegen weiterhin wie Hersteller klassifiziert.

Zum Anderen erfolgt in Fällen **vertikaler Integration**, bei der verschiedene Produktionsstufen nacheinander von derselben Einheit ausgeführt werden und der aus einem Produktionsprozess hervorgegangene Output als Input für die nächste Stufe dient, die Klassifizierung entsprechend der Produktionsstufe, die den größten Beitrag zur Wertschöpfung der Einheit leistet (und nicht mehr wie bisher nach dem Output der letzten Produktionsstufe).

Erläuterungen

Ziel der Statistik

Die monatlichen Erhebungen des Verarbeitenden Gewerbes sowie des Bergbaus und der Gewinnung von Steinen und Erden stellen kurzfristig Daten über die konjunkturelle Entwicklung dieses Wirtschaftsbereichs in wirtschaftssystematischer und regionaler Gliederung zur Verfügung. Die Ergebnisse der Statistiken sind wichtiges Material für die Arbeiten der gesetzgebenden Körperschaften, der Bundes- und Landesregierungen, der Verbände, Kammern sowie sonstigen Institutionen und bilden eine unentbehrliche Grundlage für zahlreiche wirtschaftspolitische Entscheidungen.

Rechtsgrundlage

Rechtsgrundlage für die Erhebungen im Verarbeitenden Gewerbe sowie im Bergbau und in der Gewinnung von Steinen und Erden ist das Gesetz über die Statistik im Produzierenden Gewerbe (ProdGewStatG) in der Fassung der Bekanntmachung vom 21. März 2002 (BGBl. I S. 1181), zuletzt geändert durch Artikel 3 des Gesetzes vom 17. März 2008 (BGBl. I S. 399) in Verbindung mit dem Gesetz über die Statistik für Bundeszwecke (Bundesstatistikgesetz – BStatG) vom 22. Januar 1987 (BGBl. I S. 462, 565), zuletzt geändert durch Artikel 3 des Gesetzes vom 7. September 2007 (BGBl. I S. 2246).

Berichtskreis

Monatsbericht für Betriebe des Verarbeitenden Gewerbes sowie des Bergbaus und der Gewinnung von Steinen und Erden

Der Berichtskreis des Monatsberichtes umfasst seit Januar 2007 alle Betriebe des Wirtschaftsbereichs Verarbeitendes Gewerbe sowie Bergbau und Gewinnung von Steinen und Erden mit mindestens 50 tätigen Personen, unabhängig davon, ob diese Betriebe zu Unternehmen dieses Wirtschaftsbereichs gehören, oder zu

Unternehmen, deren wirtschaftlicher Schwerpunkt außerhalb des Produzierenden Gewerbes liegt.

Am 1. Januar 2007 trat Artikel 10 des Ersten Gesetzes zum Abbau bürokratischer Hemmnisse insbesondere in der mittelständischen Wirtschaft vom 22. August 2006 (BGBl I S. 1970) in Kraft, durch den das Gesetz über die Statistik im Produzierenden Gewerbe geändert wurde. Wurden in der Vergangenheit beim Monatsbericht im Verarbeitenden Gewerbe alle Betriebe von Unternehmen mit 20 und mehr tätigen Personen befragt, so sind ab dem Berichtsmonat Januar 2007 nur noch Betriebe mit 50 und mehr tätigen Personen einbezogen. Mit dieser Maßnahme wird eine deutliche Entlastung insbesondere der kleinen und mittleren Unternehmen von statistischen Auskunftspflichten erreicht. Die unterhalb dieser neuen Abschneidegrenze liegenden Betriebe werden ab dem Berichtsjahr 2007 nur noch im neu eingeführten Jahresbericht für Betriebe im Verarbeitenden Gewerbe nach den tätigen Personen, den Entgelten (Lohn- und Gehaltsummen) sowie dem Umsatz befragt. Dieser Bericht stellt sicher, dass die für regionale Strukturuntersuchungen notwendigen Informationen im bisherigen Umfang und in bisheriger Qualität zumindest jährlich zur Verfügung stehen.

Methodische Hinweise

Die Merkmale „Umsatz“ und „Beschäftigte“ werden nach fachlichen Betriebsteilen erhoben und sowohl für Betriebe als auch für fachliche Betriebsteile aufbereitet. Die beiden übrigen Merkmale „Arbeitsstunden“ und „Entgelte“ werden nur für den gesamten Betrieb (einschl. der sonstigen Betriebsteile) erhoben. Das Merkmal „Auftragseingang“ wird nur für ausgewählte Wirtschaftszweige nach fachlichen Betriebsteilen erhoben. Es dient ausschließlich zur Berechnung der Auftragseingangsindizes. Hinsichtlich der Darstellung der Ergebnisse wird bei den Merkmalen „Beschäftigte“ und „Umsätze“ zwischen einem Nachweis nach fachlichen Betriebsteilen und nach Betrieben unterschieden. Beim Nachweis nach Betrieben werden alle Angaben eines kombinierten Betriebes (örtliche Einheit mit Betriebsteilen in mehreren Wirtschaftszweigen der WZ 2008) unter dem Wirtschaftszweig nachgewiesen, bei dem der Schwerpunkt der wirtschaftlichen Tätigkeit des Betriebes liegt.

Mit Berichtsmonat Januar 2009 wurde die Berechnung des Auftragseingangsindex sowie des Produktionsindex auf das Basisjahr 2005 umgestellt. Für Vergleichszwecke wurden frühere Ergebnisse sowohl auf die neue Basis als auch auf die neue WZ 2008 umgerechnet.

Definitionen

Betrieb

Ein Betrieb ist ein an einem Standort gelegenes Unternehmen oder ein Teil eines Unternehmens (z. B. Werk, Fabrikationsstätte), wenn an diesem Ort oder von diesem Ort aus Wirtschaftstätigkeiten ausgeübt werden, für die i. d. R. eine oder mehrere Personen im Auftrag desselben Unternehmens arbeiten.

Ein Unternehmen ist die kleinste rechtlich selbstständige Einheit, die aus handels- oder steuerrechtlichen Gründen Bücher führt.

Beschäftigte

Alle Personen, die am Ende des Monats in einem arbeitsrechtlichen Verhältnis zum Betrieb stehen (einschl. Heim-, Saison- und Aushilfsarbeiter/-innen sowie Teilzeitbeschäftigte unabhängig von der Anzahl der im Berichtsmonat geleisteten Stunden), tätige (Mit)inhaberinnen und -inhaber sowie unbezahlt mithelfende Familienangehörige, soweit sie mindestens ein Drittel der üblichen Arbeitszeit im Betrieb tätig sind.

Aufgrund der Organisationsreform in der gesetzlichen Rentenversicherung ist ab dem Jahr 2005 die Unterscheidung zwischen Arbeitern und Angestellten aufgehoben. Aus diesem Grunde werden ab Januar 2006 die Angaben zu Arbeitern und Löhnen nicht mehr separat erhoben. In den Ergebnissen dargestellt werden nur noch die Beschäftigten insgesamt sowie die Entgelte (früher: Bruttolohn- und -gehaltsumme).

Geleistete Arbeitsstunden

Alle tatsächlich geleisteten (nicht die bezahlten) Stunden aller tätigen Personen.

Entgelte

Summe der Bruttobezüge ohne Arbeitgeberanteile zur Sozialversicherung, jedoch einschließlich Lohn- und Gehaltzuschlägen (auch Gratifikationen, Erfindergelder sowie Provisionen, Tantiemen usw.). Vergütungen für gewerblich und kaufmännisch Auszubildende sind enthalten. Nicht erfasst werden allgemeine soziale Aufwendungen sowie Vergütungen, die als Spesensersatz anzusehen sind.

Gesamtumsatz

Umsatz aus Eigenerzeugung, baugewerblicher Umsatz sowie Umsatz aus Handelsware und sonstigen nicht industriellen Tätigkeiten (wie Erlöse aus Vermietung und Verpachtung, Provisionseinnahmen, Erlöse aus Transportleistungen für Dritte und aus dem Verkauf von eigenen landwirtschaftlichen Erzeugnissen). Als Umsatz gilt die Summe der Rechnungsendbeträge (ohne Umsatzsteuer) einschließlich etwa darin enthaltener Verbrauchsteuern sowie der Kosten für Fracht, Transportversicherung, Porto, Verpackung und Spesen,

auch wenn diese gesondert in Rechnung gestellt werden. Bei der Darstellung nach fachlichen Betriebsteilen handelt es sich ausschließlich um den Umsatz aus Eigenherzeugung.

Auslandsumsatz

Direkte Lieferungen und Leistungen an Empfänger, die im Ausland ansässig sind, sowie Lieferungen an Exporteure, die die bestellten Waren ohne Be- und Verarbeitung in das Ausland ausführen. Zusätzlich zum „Auslandsumsatz insgesamt“ wird der „Auslandsumsatz mit den Ländern der Eurozone“ veröffentlicht. Das sind die Länder der Europäischen Union, die den EURO als gemeinsame Währung eingeführt haben. Im Einzelnen sind das ab Januar 2009 die Umsätze mit Belgien, Finnland, Frankreich, Griechenland, Irland, Italien, Luxemburg, Malta, den Niederlanden, Österreich, Portugal, Slowakei, Slowenien, Spanien und Zypern.

Auftragseingangsindex

Der Nachweis der Auftragseingangsindizes erfolgt für ausgewählte Wirtschaftszweige des Verarbeitenden Gewerbes nach der Klassifikation der Wirtschaftszweige, Ausgabe 2008 (WZ 2008) und vier Hauptgruppen. Die Ergebnisse werden sowohl in nominalen (Wert-) als auch realen (Volumen-)Indizes dargestellt. Zur Berechnung des realen Auftragseingangsindex werden Preisindizes für gewerbliche Produkte (Inlands-Auftragseingänge) sowie Preisindizes für die Ausfuhr (Auslands-Auftragseingänge) verwendet. Die Berechnung der Auftragseingangsindizes basiert auf den Ergebnissen des Monatsberichts für Betriebe des Verarbeitenden Gewerbes sowie des Bergbaus und der Gewinnung von Steinen und Erden. Es handelt sich bei den Auftragseingängen um den Wert (ohne Umsatzsteuer, aber ggf. einschl. Verbrauchsteuern) aller im Berichtsmonat eingegangenen und vom Betrieb fest akzeptierten Aufträge auf Lieferung selbst hergestellter (bzw. im Lohnauftrag gefertigter) Produkte.

Produktionsindex

Der Produktionsindex zeigt – unbeeinflusst von Preisveränderungen und Kalenderunregelmäßigkeiten – kurzfristig die Entwicklung der Produktionsleistung der einzelnen Wirtschaftszweige und des gesamten Produzierenden Gewerbes auf. Der Nachweis des Produktionsindex erfolgt nach der Klassifikation der Wirtschaftszweige, Ausgabe 2008 (WZ 2008) und Hauptgruppen. Die Berechnung des Produktionsindex basiert im Wesentlichen auf den Ergebnissen der monatlichen Produktionserhebung bei Betrieben mit mindestens 50 Beschäftigten. Nach dem gleichen Konzept wird zusätzlich ein vierteljährlicher Produktionsindex durch Aggregation der drei Monatsmeldungen der Betriebe des Verarbeitenden Gewerbes mit 50 und mehr Beschäftigten und der Produktionsdaten der übrigen vierteljährlich meldepflichtigen Betriebe von Unternehmen mit in der Regel 20 und mehr Beschäftigten des Produzierenden Gewerbes berechnet. Zur Verbes-

serung der Qualität der monatlichen Produktionsindizes werden diese nachträglich für jeden Wirtschaftszweig an das Niveau des entsprechenden vierteljährlichen Produktionsindex angeglichen.

Systematiken

Die Darstellung aller Ergebnisse erfolgt in der Gliederung der Klassifikation der Wirtschaftszweige, Ausgabe 2008 (WZ 2008). Ausschließlich für die Darstellung der Indizes werden Hauptgruppen durch die direkte Zuordnung der Wirtschaftsgruppen (= Dreisteller der Systematik) der WZ 2008 zu den Bereichen

VO	= Vorleistungsgüterproduzenten
IG	= Investitionsgüterproduzenten
GG	= Gebrauchsgüterproduzenten
VG	= Verbrauchsgüterproduzenten
EN	= Energie

gebildet (siehe Klassifikation der Wirtschaftszweige Ausgabe 2008 (WZ 2008) S. 10 ff.).

Veröffentlichungen

Ergebnisse für das Bundesgebiet über den Bereich Verarbeitendes Gewerbe sowie Bergbau und Gewinnung von Steinen und Erden werden vom Statistischen Bundesamt (www.destatis.de) in der Fachserie 4, Reihe 4 veröffentlicht.

Aktuelle Ergebnisse – auch von anderen Bundesländern – werden im Internet unter www.statistikportal.de veröffentlicht. Dort kann über die GENESIS Datenbank auch auf ausgewählte Ergebnisse für alle Länder sowie alle Stadt- und Landkreise zugegriffen werden.

Jährliche Strukturergebnisse aller Betriebe von Unternehmen mit 20 und mehr tätigen Personen werden im Statistischen Bericht E123/E129 „Betriebsergebnisse; Beschäftigte, Entgelte und Umsätze nach Wirtschaftszweigen insgesamt und nach Regierungsbezirken sowie kreisfreien Städten und Kreisen (Bestellnummer: E123)“ veröffentlicht.

Hinweise

Städteregion Aachen – Änderung des Gebietsstandes

Seit dem 21. Oktober 2009 bilden die Stadt Aachen und die Gemeinden des aufgelösten Kreises Aachen nach dem Aachen-Gesetz die Städteregion Aachen. Die Städteregion Aachen ist Rechtsnachfolgerin des Kreises Aachen und besteht als Gemeindeverband aus Aachen, Alsdorf, Baesweiler, Eschweiler, Herzogenrath, Monschau, Roetgen, Simmerath, Stolberg (Rhld.) und Würselen. Die Stadt Aachen ist regionsangehörig und hat zugleich die Rechtsstellung einer kreisfreien Stadt nach Maßgabe des Aachen-Gesetzes.

Aufgrund der hierarchisch aufgebauten Systematik der „Amtlichen Gemeindeschlüssel“ kann diese Doppelrolle in der regionalen Struktur einer statistischen Kreistabelle nicht dargestellt werden. Bei den Gruppierungen „Kreisfreie Städte“ wird somit die Stadt Aachen nicht mehr aufgeführt, sondern – falls für die jeweilige Statistik Gemeindergebnisse vorliegen – als kreisfreie Stadt Aachen in einer „darunter-Position“ zur Städteregion Aachen ausgewiesen. In diesem Fall gehen die Werte der Stadt Aachen nicht mehr in die Summe der kreisfreien Städte ein, sondern in die Summe der Kreise. Eine Vergleichbarkeit dieser Summen mit den Ergebnissen nach dem früheren Gebietsstand ist somit nicht mehr gegeben.

Zeichenerklärung

(nach DIN 55 301)

- 0 weniger als die Hälfte von 1 in der letzten besetzten Stelle, jedoch mehr als nichts
- nichts vorhanden (genau null)
- . Zahlenwert unbekannt oder geheim zu halten
- x Tabellenfach gesperrt, da Aussage nicht sinnvoll
- r berichtigte Zahl

**Wirtschaftszweige des Verarbeitenden Gewerbes sowie
des Bergbaus und der Gewinnung von Steinen und Erden**
aus: **Klassifikation der Wirtschaftszweige Ausgabe 2008 (WZ 2008)**

Abteilung Gruppe Klasse	Bezeichnung	Haupt- gruppe
Abschnitt B	Bergbau und Gewinnung von Steinen und Erden	
05	Kohlenbergbau	
05.1	Steinkohlenbergbau	EN
05.10	Steinkohlenbergbau	
05.2	Braunkohlenbergbau	EN
05.20	Braunkohlenbergbau	
06	Gewinnung von Erdöl und Erdgas	
06.1	Gewinnung von Erdöl	EN
06.10	Gewinnung von Erdöl	
06.2	Gewinnung von Erdgas	EN
06.20	Gewinnung von Erdgas	
07	Erzbergbau	
07.1	Eisenerzbergbau	VO
07.10	Eisenerzbergbau	
07.2	NE-Metallerzbergbau	VO
07.21	Bergbau auf Uran- und Thoriumerze	
07.29	Sonstiger NE-Metallerzbergbau	
08	Gewinnung von Steinen und Erden, sonstiger Bergbau	
08.1	Gewinnung von Natursteinen, Kies, Sand, Ton und Kaolin	VO
08.11	Gewinnung von Naturwerksteinen und Natursteinen, Kalk- und Gipsstein, Kreide und Schiefer	
08.12	Gewinnung von Kies, Sand, Ton und Kaolin	
08.9	Sonstiger Bergbau; Gewinnung von Steinen und Erden a. n. g.	VO
08.91	Bergbau auf chemische und Düngemittelminerale	
08.92	Torfgewinnung	
08.93	Gewinnung von Salz	
08.99	Gewinnung von Steinen und Erden a. n. g.	
09	Erbringung von Dienstleistungen für den Bergbau und für die Gewinnung von Steinen und Erden	
09.1	Erbringung von Dienstleistungen für die Gewinnung von Erdöl und Erdgas	VO
09.10	Erbringung von Dienstleistungen für die Gewinnung von Erdöl und Erdgas	
09.9	Erbringung von Dienstleistungen für den sonstigen Bergbau und die Gewinnung von Steinen und Erden	VO
09.90	Erbringung von Dienstleistungen für den sonstigen Bergbau und die Gewinnung von Steinen und Erden	
Abschnitt C	Verarbeitendes Gewerbe	
10	Herstellung von Nahrungs- und Futtermitteln	
10.1	Schlachten und Fleischverarbeitung	VG
10.11	Schlachten (ohne Schlachten von Geflügel)	
10.12	Schlachten von Geflügel	
10.13	Fleischverarbeitung	
10.2	Fischverarbeitung	VG
10.20	Fischverarbeitung	
10.3	Obst- und Gemüseverarbeitung	VG
10.31	Kartoffelverarbeitung	
10.32	Herstellung von Frucht- und Gemüsesäften	
10.39	Sonstige Verarbeitung von Obst und Gemüse	

**Noch: Wirtschaftszweige des Verarbeitenden Gewerbes sowie
des Bergbaus und der Gewinnung von Steinen und Erden
aus: Klassifikation der Wirtschaftszweige Ausgabe 2008 (WZ 2008)**

Abteilung Gruppe Klasse	Bezeichnung	Haupt- gruppe
noch: Abschnitt C		
Verarbeitendes Gewerbe		
10.4	Herstellung von pflanzlichen und tierischen Ölen und Fetten	VG
10.41	Herstellung von Ölen und Fetten (ohne Margarine u. ä. Nahrungsfette)	
10.42	Herstellung von Margarine u. ä. Nahrungsfetten	
10.5	Milchverarbeitung	VG
10.51	Milchverarbeitung (ohne Herstellung von Speiseeis)	
10.52	Herstellung von Speiseeis	
10.6	Mahl- und Schälmaschinen, Herstellung von Stärke und Stärkeerzeugnissen	VO
10.61	Mahl- und Schälmaschinen	
10.62	Herstellung von Stärke und Stärkeerzeugnissen	
10.7	Herstellung von Back- und Teigwaren	VG
10.71	Herstellung von Backwaren (ohne Dauerbackwaren)	
10.72	Herstellung von Dauerbackwaren	
10.73	Herstellung von Teigwaren	
10.8	Herstellung von sonstigen Nahrungsmitteln	VG
10.81	Herstellung von Zucker	
10.82	Herstellung von Süßwaren (ohne Dauerbackwaren)	
10.83	Verarbeitung von Kaffee und Tee, Herstellung von Kaffee-Ersatz	
10.84	Herstellung von Würzmitteln und Soßen	
10.85	Herstellung von Fertiggerichten	
10.86	Herstellung von homogenisierten und diätetischen Nahrungsmitteln	
10.89	Herstellung von sonstigen Nahrungsmitteln a. n. g.	
10.9	Herstellung von Futtermitteln	VO
10.91	Herstellung von Futtermitteln für Nutztiere	
10.92	Herstellung von Futtermitteln für sonstige Tiere	
11	Getränkeherstellung	
11.0	Getränkeherstellung	VG
11.01	Herstellung von Spirituosen	
11.02	Herstellung von Traubenwein	
11.03	Herstellung von Apfelwein und anderen Fruchtweinen	
11.04	Herstellung von Wermutwein und sonstigen aromatisierten Weinen	
11.05	Herstellung von Bier	
11.06	Herstellung von Malz	
11.07	Herstellung von Erfrischungsgetränken; Gewinnung natürlicher Mineralwässer	
12	Tabakverarbeitung	
12.0	Tabakverarbeitung	VG
12.00	Tabakverarbeitung	
13	Herstellung von Textilien	
13.1	Spinnstoffaufbereitung und Spinnerei	VO
13.10	Spinnstoffaufbereitung und Spinnerei	
13.2	Weberei	VO
13.20	Weberei	
13.3	Veredlung von Textilien und Bekleidung	VO
13.30	Veredlung von Textilien und Bekleidung	
13.9	Herstellung von sonstigen Textilwaren	VG
13.91	Herstellung von gewirktem und gestricktem Stoff	
13.92	Herstellung von konfektionierten Textilwaren (ohne Bekleidung)	
13.93	Herstellung von Teppichen	
13.94	Herstellung von Seilerwaren	
13.95	Herstellung von Vliesstoff und Erzeugnissen daraus (ohne Bekleidung)	
13.96	Herstellung von technischen Textilien	
13.99	Herstellung von sonstigen Textilwaren a. n. g.	

**Noch: Wirtschaftszweige des Verarbeitenden Gewerbes sowie
des Bergbaus und der Gewinnung von Steinen und Erden
aus: Klassifikation der Wirtschaftszweige Ausgabe 2008 (WZ 2008)**

Abteilung Gruppe Klasse	Bezeichnung	Haupt- gruppe
noch: Abschnitt C	Verarbeitendes Gewerbe	
14	Herstellung von Bekleidung	
14.1	Herstellung von Bekleidung (ohne Pelzbekleidung)	VG
14.11	Herstellung von Lederbekleidung	
14.12	Herstellung von Arbeits- und Berufsbekleidung	
14.13	Herstellung von sonstiger Oberbekleidung	
14.14	Herstellung von Wäsche	
14.19	Herstellung von sonstiger Bekleidung und Bekleidungszubehör a. n. g.	
14.2	Herstellung von Pelzwaren	VG
14.20	Herstellung von Pelzwaren	
14.3	Herstellung von Bekleidung aus gewirktem und gestricktem Stoff	VG
14.31	Herstellung von Strumpfwaren	
14.39	Herstellung von sonstiger Bekleidung aus gewirktem und gestricktem Stoff	
15	Herstellung von Leder, Lederwaren und Schuhen	
15.1	Herstellung von Leder und Lederwaren (ohne Herstellung von Lederbekleidung)	VG
15.11	Herstellung von Leder und Lederfaserstoff; Zurichtung und Färben von Fellen	
15.12	Lederverarbeitung (ohne Herstellung von Lederbekleidung)	
15.2	Herstellung von Schuhen	VG
15.20	Herstellung von Schuhen	
16	Herstellung von Holz-, Flecht-, Korb- und Korkwaren (ohne Möbel)	
16.1	Säge-, Hobel- und Holzimprägnierwerke	VO
16.10	Säge-, Hobel- und Holzimprägnierwerke	
16.2	Herstellung von sonstigen Holz-, Kork-, Flecht- und Korbwaren (ohne Möbel)	VO
16.21	Herstellung von Furnier-, Sperrholz-, Holzfaser- und Holzspanplatten	
16.22	Herstellung von Parketttafeln	
16.23	Herstellung von sonstigen Konstruktionsteilen, Fertigbauteilen, Ausbauelementen und Fertigteilbauten aus Holz	
16.24	Herstellung von Verpackungsmitteln, Lagerbehältern und Ladungsträgern aus Holz	
16.29	Herstellung von Holzwaren a. n. g., Kork-, Flecht- und Korbwaren (ohne Möbel)	
17	Herstellung von Papier, Pappe und Waren daraus	
17.1	Herstellung von Holz- und Zellstoff, Papier, Karton und Pappe	VO
17.11	Herstellung von Holz- und Zellstoff	
17.12	Herstellung von Papier, Karton und Pappe	
17.2	Herstellung von Waren aus Papier, Karton und Pappe	VO
17.21	Herstellung von Wellpapier und -pappe sowie von Verpackungsmitteln aus Papier, Karton und Pappe	
17.22	Herstellung von Haushalts-, Hygiene- und Toilettenartikeln aus Zellstoff, Papier und Pappe	
17.23	Herstellung von Schreibwaren und Bürobedarf aus Papier, Karton und Pappe	
17.24	Herstellung von Tapeten	
17.29	Herstellung von sonstigen Waren aus Papier, Karton und Pappe	

Noch: **Wirtschaftszweige des Verarbeitenden Gewerbes sowie
des Bergbaus und der Gewinnung von Steinen und Erden**
aus: **Klassifikation der Wirtschaftszweige Ausgabe 2008 (WZ 2008)**

Abteilung Gruppe Klasse	Bezeichnung	Haupt- gruppe
noch: Abschnitt C	Verarbeitendes Gewerbe	
18	Herstellung von Druckerzeugnissen; Vervielfältigung von bespielten Ton-, Bild- und Datenträgern	
18.1	Herstellung von Druckerzeugnissen	VG
18.11	Drucken von Zeitungen	
18.12	Drucken a. n. g.	
18.13	Druck- und Medienvorstufe	
18.14	Binden von Druckerzeugnissen und damit verbundene Dienstleistungen	
18.2	Vervielfältigung von bespielten Ton-, Bild- und Datenträgern	VG
18.20	Vervielfältigung von bespielten Ton-, Bild- und Datenträgern	
19	Kokerei und Mineralölverarbeitung	
19.1	Kokerei	EN
19.10	Kokerei	
19.2	Mineralölverarbeitung	EN
19.20	Mineralölverarbeitung	
20	Herstellung von chemischen Erzeugnissen	
20.1	Herstellung von chemischen Grundstoffen, Düngemitteln und Stickstoffverbindungen, Kunststoffen in Primärformen und synthetischem Kautschuk in Primärformen	VO
20.11	Herstellung von Industriegasen	
20.12	Herstellung von Farbstoffen und Pigmenten	
20.13	Herstellung von sonstigen anorganischen Grundstoffen und Chemikalien	
20.14	Herstellung von sonstigen organischen Grundstoffen und Chemikalien	
20.15	Herstellung von Düngemitteln und Stickstoffverbindungen	
20.16	Herstellung von Kunststoffen in Primärformen	
20.17	Herstellung von synthetischem Kautschuk in Primärformen	
20.2	Herstellung von Schädlingsbekämpfungsmitteln, Pflanzenschutz- und Desinfektionsmitteln	VO
20.20	Herstellung von Schädlingsbekämpfungsmitteln, Pflanzenschutz- und Desinfektionsmitteln	
20.3	Herstellung von Anstrichmitteln, Druckfarben und Kitt	VO
20.30	Herstellung von Anstrichmitteln, Druckfarben und Kitt	
20.4	Herstellung von Seifen, Wasch-, Reinigungs- und Körperpflegemitteln sowie von Duftstoffen	VG
20.41	Herstellung von Seifen, Wasch-, Reinigungs- und Poliermitteln	
20.42	Herstellung von Körperpflegemitteln und Duftstoffen	
20.5	Herstellung von sonstigen chemischen Erzeugnissen	VO
20.51	Herstellung von pyrotechnischen Erzeugnissen	
20.52	Herstellung von Klebstoffen	
20.53	Herstellung von etherischen Ölen	
20.59	Herstellung von sonstigen chemischen Erzeugnissen a. n. g.	
20.6	Herstellung von Chemiefasern	VO
20.60	Herstellung von Chemiefasern	
21	Herstellung von pharmazeutischen Erzeugnissen	
21.1	Herstellung von pharmazeutischen Grundstoffen	VG
21.10	Herstellung von pharmazeutischen Grundstoffen	
21.2	Herstellung von pharmazeutischen Spezialitäten und sonstigen pharmazeutischen Erzeugnissen	VG
21.20	Herstellung von pharmazeutischen Spezialitäten und sonstigen pharmazeutischen Erzeugnissen	

**Noch: Wirtschaftszweige des Verarbeitenden Gewerbes sowie
des Bergbaus und der Gewinnung von Steinen und Erden
aus: Klassifikation der Wirtschaftszweige Ausgabe 2008 (WZ 2008)**

Abteilung Gruppe Klasse	Bezeichnung	Haupt- gruppe
noch: Abschnitt C	Verarbeitendes Gewerbe	
22	Herstellung von Gummi- und Kunststoffwaren	
22.1	Herstellung von Gummiwaren	VO
22.11	Herstellung und Runderneuerung von Bereifungen	
22.19	Herstellung von sonstigen Gummiwaren	
22.2	Herstellung von Kunststoffwaren	VO
22.21	Herstellung von Platten, Folien, Schläuchen und Profilen aus Kunststoffen	
22.22	Herstellung von Verpackungsmitteln aus Kunststoffen	
22.23	Herstellung von Baubedarfsartikeln aus Kunststoffen	
22.29	Herstellung von sonstigen Kunststoffwaren	
23	Herstellung von Glas und Glaswaren, Keramik, Verarbeitung von Steinen und Erden	
23.1	Herstellung von Glas und Glaswaren	VO
23.11	Herstellung von Flachglas	
23.12	Veredlung und Bearbeitung von Flachglas	
23.13	Herstellung von Hohlglas	
23.14	Herstellung von Glasfasern und Waren daraus	
23.19	Herstellung, Veredlung und Bearbeitung von sonstigem Glas einschließlich technischen Glaswaren	
23.2	Herstellung von feuerfesten keramischen Werkstoffen und Waren	VO
23.20	Herstellung von feuerfesten keramischen Werkstoffen und Waren	
23.3	Herstellung von keramischen Baumaterialien	VO
23.31	Herstellung von keramischen Wand- und Bodenfliesen und -platten	
23.32	Herstellung von Ziegeln und sonstiger Baukeramik	
23.4	Herstellung von sonstigen Porzellan- und keramischen Erzeugnissen	VO
23.41	Herstellung von keramischen Haushaltswaren und Ziergegenständen	
23.42	Herstellung von Sanitärkeramik	
23.43	Herstellung von Isolatoren und Isolierteilen aus Keramik	
23.44	Herstellung von keramischen Erzeugnissen für sonstige technische Zwecke	
23.49	Herstellung von sonstigen keramischen Erzeugnissen	
23.5	Herstellung von Zement, Kalk und gebranntem Gips	VO
23.51	Herstellung von Zement	
23.52	Herstellung von Kalk und gebranntem Gips	
23.6	Herstellung von Erzeugnissen aus Beton, Zement und Gips	VO
23.61	Herstellung von Erzeugnissen aus Beton, Zement und Kalksandstein für den Bau	
23.62	Herstellung von Gips erzeugnissen für den Bau	
23.63	Herstellung von Frischbeton (Transportbeton)	
23.64	Herstellung von Mörtel und anderem Beton (Trockenbeton)	
23.65	Herstellung von Faserzementwaren	
23.69	Herstellung von sonstigen Erzeugnissen aus Beton, Zement und Gips a. n. g.	
23.7	Be- und Verarbeitung von Naturwerksteinen und Natursteinen a. n. g.	VO
23.70	Be- und Verarbeitung von Naturwerksteinen und Natursteinen a. n. g.	
23.9	Herstellung von Schleifkörpern und Schleifmitteln auf Unterlage sowie sonstigen Erzeugnissen aus nichtmetallischen Mineralien a. n. g.	VO
23.91	Herstellung von Schleifkörpern und Schleifmitteln auf Unterlage	
23.99	Herstellung von sonstigen Erzeugnissen aus nichtmetallischen Mineralien a. n. g.	

**Noch: Wirtschaftszweige des Verarbeitenden Gewerbes sowie
des Bergbaus und der Gewinnung von Steinen und Erden
aus: Klassifikation der Wirtschaftszweige Ausgabe 2008 (WZ 2008)**

Abteilung Gruppe Klasse	Bezeichnung	Haupt- gruppe
noch: Abschnitt C		
Verarbeitendes Gewerbe		
24	Metallerzeugung und -bearbeitung	
24.1	Erzeugung von Roheisen, Stahl und Ferrolegierungen	VO
24.10	Erzeugung von Roheisen, Stahl und Ferrolegierungen	
24.2	Herstellung von Stahlrohren, Rohrform-, Rohrverschluss- und Rohrverbindungsstücken aus Stahl	VO
24.20	Herstellung von Stahlrohren, Rohrform-, Rohrverschluss- und Rohrverbindungsstücken aus Stahl	
24.3	Sonstige erste Bearbeitung von Eisen und Stahl	VO
24.31	Herstellung von Blankstahl	
24.32	Herstellung von Kaltband mit einer Breite von weniger als 600 mm	
24.33	Herstellung von Kaltprofilen	
24.34	Herstellung von kaltgezogenem Draht	
24.4	Erzeugung und erste Bearbeitung von NE-Metallen	VO
24.41	Erzeugung und erste Bearbeitung von Edelmetallen	
24.42	Erzeugung und erste Bearbeitung von Aluminium	
24.43	Erzeugung und erste Bearbeitung von Blei, Zink und Zinn	
24.44	Erzeugung und erste Bearbeitung von Kupfer	
24.45	Erzeugung und erste Bearbeitung von sonstigen NE-Metallen	
24.46	Aufbereitung von Kernbrennstoffen	
24.5	Gießereien	VO
24.51	Eisengießereien	
24.52	Stahlgießereien	
24.53	Leichtmetallgießereien	
24.54	Buntmetallgießereien	
25	Herstellung von Metallerzeugnissen	
25.1	Stahl- und Leichtmetallbau	IG
25.11	Herstellung von Metallkonstruktionen	
25.12	Herstellung von Ausbauelementen aus Metall	
25.2	Herstellung von Metalltanks und -behältern; Herstellung von Heizkörpern und -kesseln für Zentralheizungen	IG
25.21	Herstellung von Heizkörpern und -kesseln für Zentralheizungen	
25.29	Herstellung von Sammelbehältern, Tanks u. ä. Behältern aus Metall	
25.3	Herstellung von Dampfkesseln (ohne Zentralheizungskessel)	IG
25.30	Herstellung von Dampfkesseln (ohne Zentralheizungskessel)	
25.4	Herstellung von Waffen und Munition	IG
25.40	Herstellung von Waffen und Munition	
25.5	Herstellung von Schmiede-, Press-, Zieh- und Stanzteilen, gewalzten Ringen und pulvermetallurgischen Erzeugnissen	VO
25.50	Herstellung von Schmiede-, Press-, Zieh- und Stanzteilen, gewalzten Ringen und pulvermetallurgischen Erzeugnissen	
25.6	Oberflächenveredlung und Wärmebehandlung; Mechanik a. n. g.	VO
25.61	Oberflächenveredlung und Wärmebehandlung	
25.62	Mechanik a. n. g.	
25.7	Herstellung von Schneidwaren, Werkzeugen, Schlössern und Beschlägen aus unedlen Metallen	VO
25.71	Herstellung von Schneidwaren und Bestecken aus unedlen Metallen	
25.72	Herstellung von Schlössern und Beschlägen aus unedlen Metallen	
25.73	Herstellung von Werkzeugen	
25.9	Herstellung von sonstigen Metallwaren	VO
25.91	Herstellung von Fässern, Trommeln, Dosen, Eimern u. ä. Behältern aus Metall	
25.92	Herstellung von Verpackungen und Verschlüssen aus Eisen, Stahl und NE-Metall	
25.93	Herstellung von Drahtwaren, Ketten und Federn	
25.94	Herstellung von Schrauben und Nieten	
25.99	Herstellung von sonstigen Metallwaren a. n. g.	

**Noch: Wirtschaftszweige des Verarbeitenden Gewerbes sowie
des Bergbaus und der Gewinnung von Steinen und Erden
aus: Klassifikation der Wirtschaftszweige Ausgabe 2008 (WZ 2008)**

Abteilung Gruppe Klasse	Bezeichnung	Haupt- gruppe
noch: Abschnitt C	Verarbeitendes Gewerbe	
26	Herstellung von Datenverarbeitungsgeräten, elektronischen und optischen Erzeugnissen	
26.1	Herstellung von elektronischen Bauelementen und Leiterplatten	VO
26.11	Herstellung von elektronischen Bauelementen	
26.12	Herstellung von bestückten Leiterplatten	
26.2	Herstellung von Datenverarbeitungsgeräten und peripheren Geräten	IG
26.20	Herstellung von Datenverarbeitungsgeräten und peripheren Geräten	
26.3	Herstellung von Geräten und Einrichtungen der Telekommunikationstechnik	IG
26.30	Herstellung von Geräten und Einrichtungen der Telekommunikationstechnik	
26.4	Herstellung von Geräten der Unterhaltungselektronik	GG
26.40	Herstellung von Geräten der Unterhaltungselektronik	
26.5	Herstellung von Mess-, Kontroll-, Navigations- u. ä. Instrumenten und Vorrichtungen; Herstellung von Uhren	IG
26.51	Herstellung von Mess-, Kontroll-, Navigations- u. ä. Instrumenten und Vorrichtungen	
26.52	Herstellung von Uhren	
26.6	Herstellung von Bestrahlungs- und Elektrotherapiegeräten und elektromedizinischen Geräten	IG
26.60	Herstellung von Bestrahlungs- und Elektrotherapiegeräten und elektromedizinischen Geräten	
26.7	Herstellung von optischen und fotografischen Instrumenten und Geräten	GG
26.70	Herstellung von optischen und fotografischen Instrumenten und Geräten	
26.8	Herstellung von magnetischen und optischen Datenträgern	VO
26.80	Herstellung von magnetischen und optischen Datenträgern	
27	Herstellung von elektrischen Ausrüstungen	
27.1	Herstellung von Elektromotoren, Generatoren, Transformatoren, Elektrizitätsverteilungs- und -schalteinrichtungen	VO
27.11	Herstellung von Elektromotoren, Generatoren und Transformatoren	
27.12	Herstellung von Elektrizitätsverteilungs- und -schalteinrichtungen	
27.2	Herstellung von Batterien und Akkumulatoren	VO
27.20	Herstellung von Batterien und Akkumulatoren	
27.3	Herstellung von Kabeln und elektrischem Installationsmaterial	VO
27.31	Herstellung von Glasfaserkabeln	
27.32	Herstellung von sonstigen elektronischen und elektrischen Drähten und Kabeln	
27.33	Herstellung von elektrischem Installationsmaterial	
27.4	Herstellung von elektrischen Lampen und Leuchten	VO
27.40	Herstellung von elektrischen Lampen und Leuchten	
27.5	Herstellung von Haushaltsgeräten	GG
27.51	Herstellung von elektrischen Haushaltsgeräten	
27.52	Herstellung von nicht elektrischen Haushaltsgeräten	
27.9	Herstellung von sonstigen elektrischen Ausrüstungen und Geräten a. n. g.	VO
27.90	Herstellung von sonstigen elektrischen Ausrüstungen und Geräten a. n. g.	

**Noch: Wirtschaftszweige des Verarbeitenden Gewerbes sowie
des Bergbaus und der Gewinnung von Steinen und Erden
aus: Klassifikation der Wirtschaftszweige Ausgabe 2008 (WZ 2008)**

Abteilung Gruppe Klasse	Bezeichnung	Haupt- gruppe
noch: Abschnitt C	Verarbeitendes Gewerbe	
28	Maschinenbau	
28.1	Herstellung von nicht wirtschaftszweigspezifischen Maschinen	IG
28.11	Herstellung von Verbrennungsmotoren und Turbinen (ohne Motoren für Luft- und Straßenfahrzeuge)	
28.12	Herstellung von hydraulischen und pneumatischen Komponenten und Systemen	
28.13	Herstellung von Pumpen und Kompressoren a. n. g.	
28.14	Herstellung von Armaturen a. n. g.	
28.15	Herstellung von Lagern, Getrieben, Zahnrädern und Antriebs-elementen	
28.2	Herstellung von sonstigen nicht wirtschaftszweigspezifischen Maschinen	IG
28.21	Herstellung von Öfen und Brennern	
28.22	Herstellung von Hebezeugen und Fördermitteln	
28.23	Herstellung von Büromaschinen (ohne Datenverarbeitungsgeräte und periphere Geräte)	
28.24	Herstellung von handgeführten Werkzeugen mit Motorantrieb	
28.25	Herstellung von kälte- und lufttechnischen Erzeugnissen, nicht für den Haushalt	
28.29	Herstellung von sonstigen nicht wirtschaftszweigspezifischen Maschinen a. n. g.	
28.3	Herstellung von land- und forstwirtschaftlichen Maschinen	IG
28.30	Herstellung von land- und forstwirtschaftlichen Maschinen	
28.4	Herstellung von Werkzeugmaschinen	IG
28.41	Herstellung von Werkzeugmaschinen für die Metallbearbeitung	
28.49	Herstellung von sonstigen Werkzeugmaschinen	
28.9	Herstellung von Maschinen für sonstige bestimmte Wirtschaftszweige	IG
28.91	Herstellung von Maschinen für die Metallerzeugung, von Walzwerkseinrichtungen und Gießmaschinen	
28.92	Herstellung von Bergwerks-, Bau- und Baustoffmaschinen	
28.93	Herstellung von Maschinen für die Nahrungs- und Genussmittelerzeugung und die Tabakverarbeitung	
28.94	Herstellung von Maschinen für die Textil- und Bekleidungsherstellung und die Lederverarbeitung	
28.95	Herstellung von Maschinen für die Papiererzeugung und -verarbeitung	
28.96	Herstellung von Maschinen für die Verarbeitung von Kunststoffen und Kautschuk	
28.99	Herstellung von Maschinen für sonstige bestimmte Wirtschaftszweige a. n. g.	
29	Herstellung von Kraftwagen und Kraftwagenteilen	
29.1	Herstellung von Kraftwagen und Kraftwagenmotoren	IG
29.10	Herstellung von Kraftwagen und Kraftwagenmotoren	
29.2	Herstellung von Karosserien, Aufbauten und Anhängern	IG
29.20	Herstellung von Karosserien, Aufbauten und Anhängern	
29.3	Herstellung von Teilen und Zubehör für Kraftwagen	IG
29.31	Herstellung elektrischer und elektronischer Ausrüstungsgegenstände für Kraftwagen	
29.32	Herstellung von sonstigen Teilen und sonstigem Zubehör für Kraftwagen	

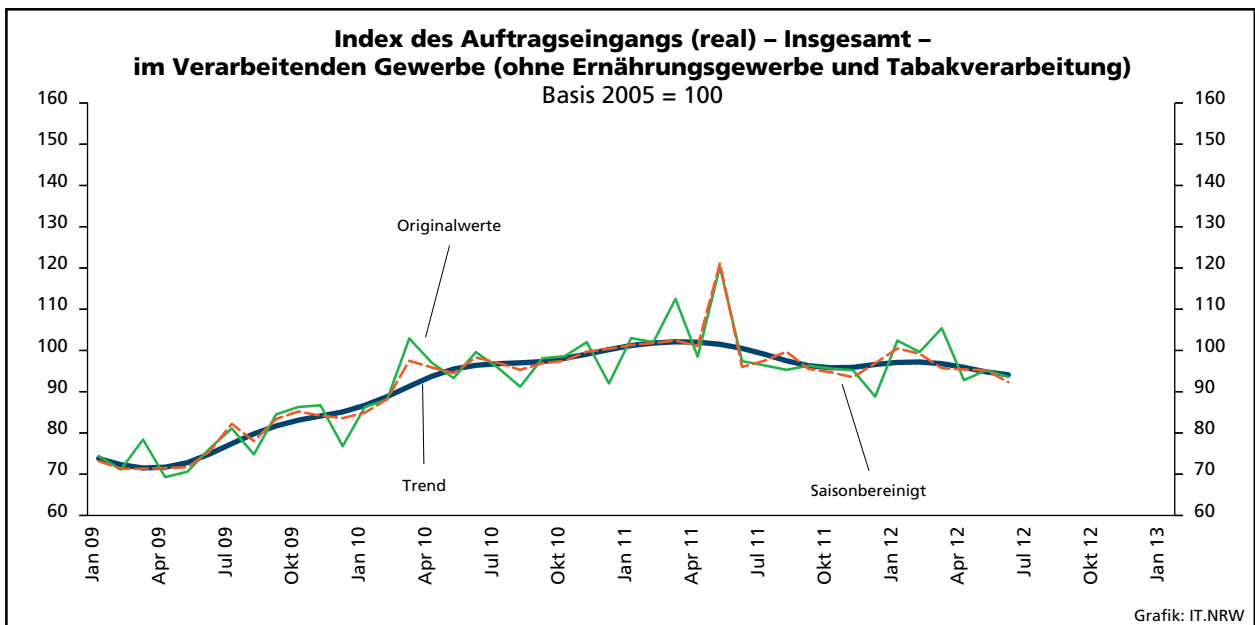
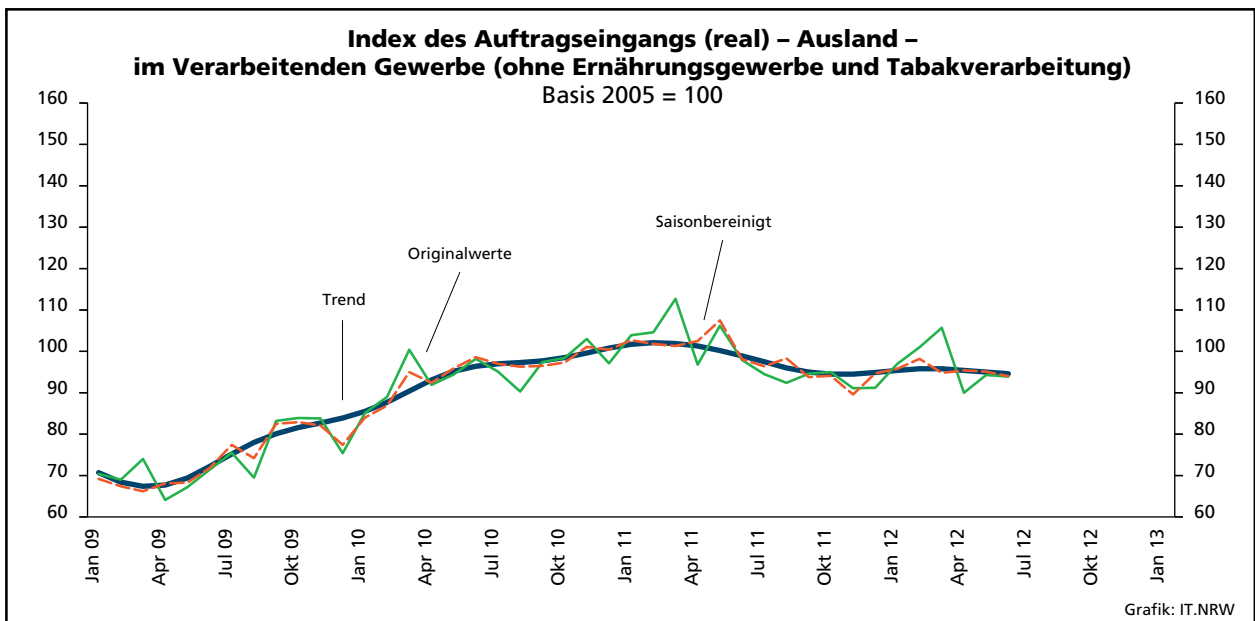
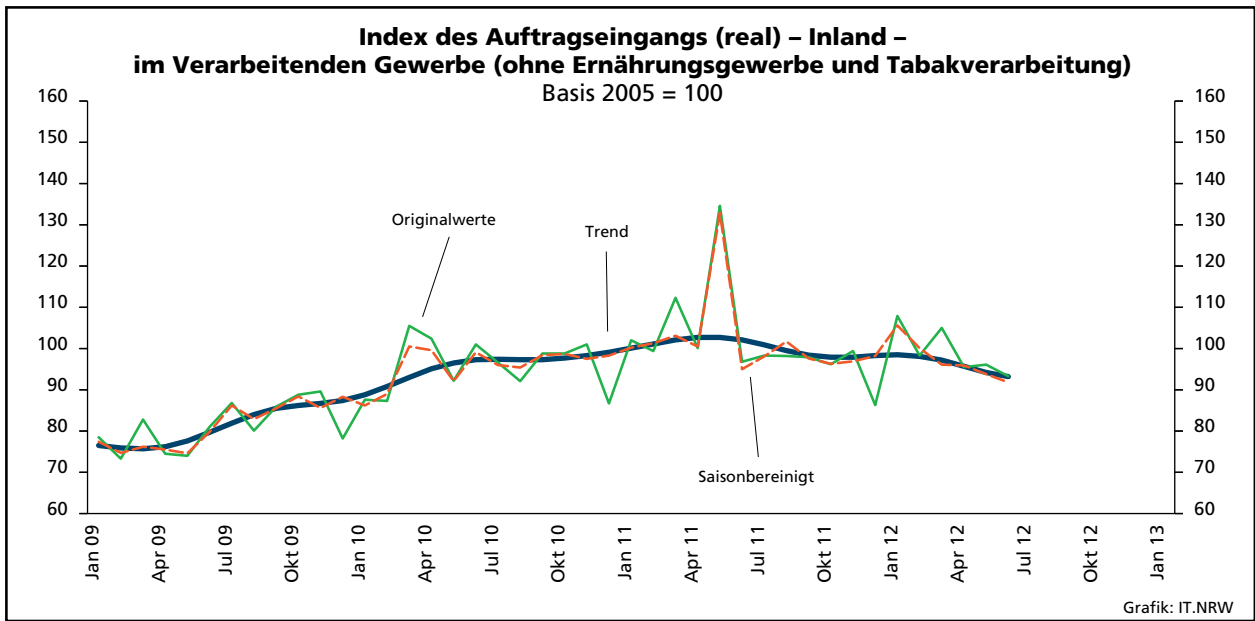
**Noch: Wirtschaftszweige des Verarbeitenden Gewerbes sowie
des Bergbaus und der Gewinnung von Steinen und Erden
aus: Klassifikation der Wirtschaftszweige Ausgabe 2008 (WZ 2008)**

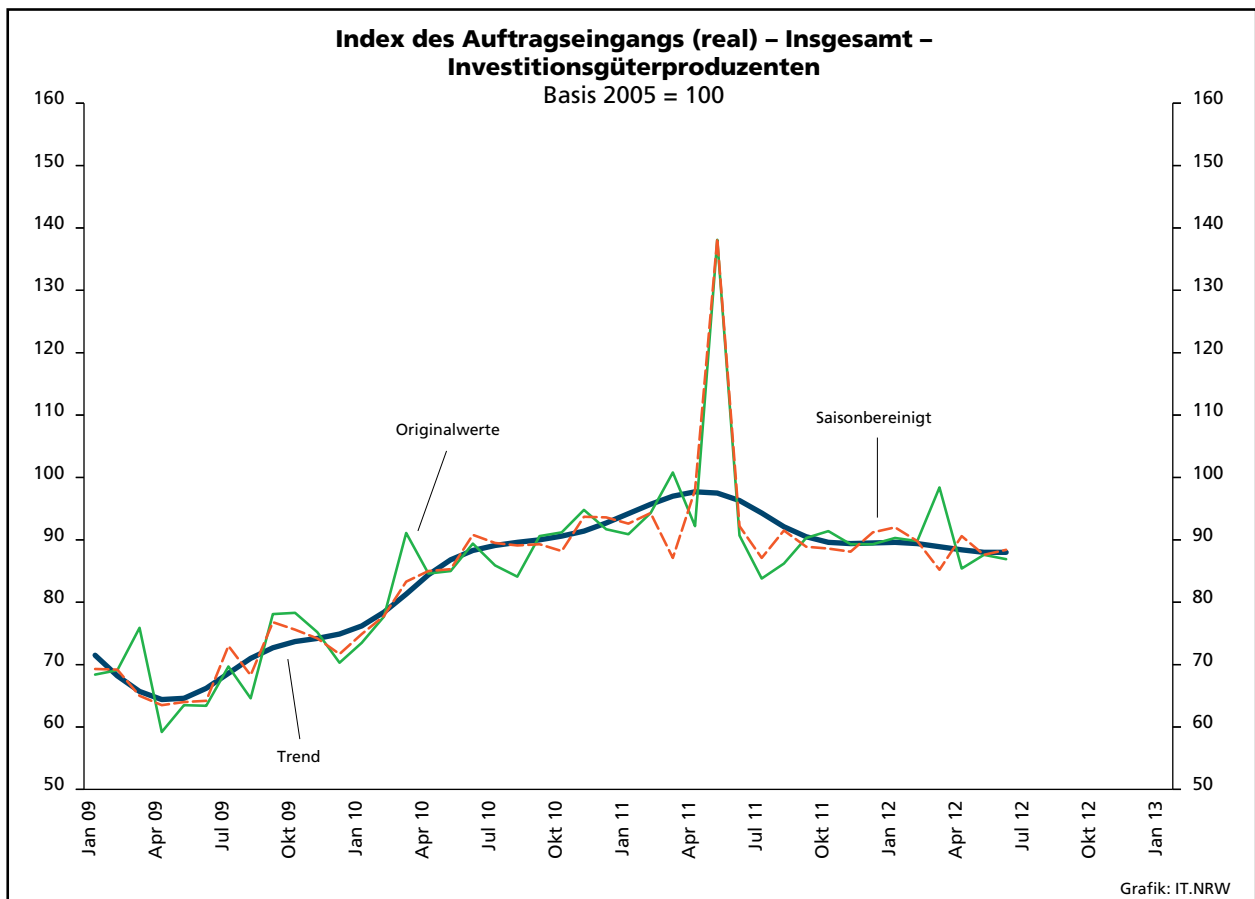
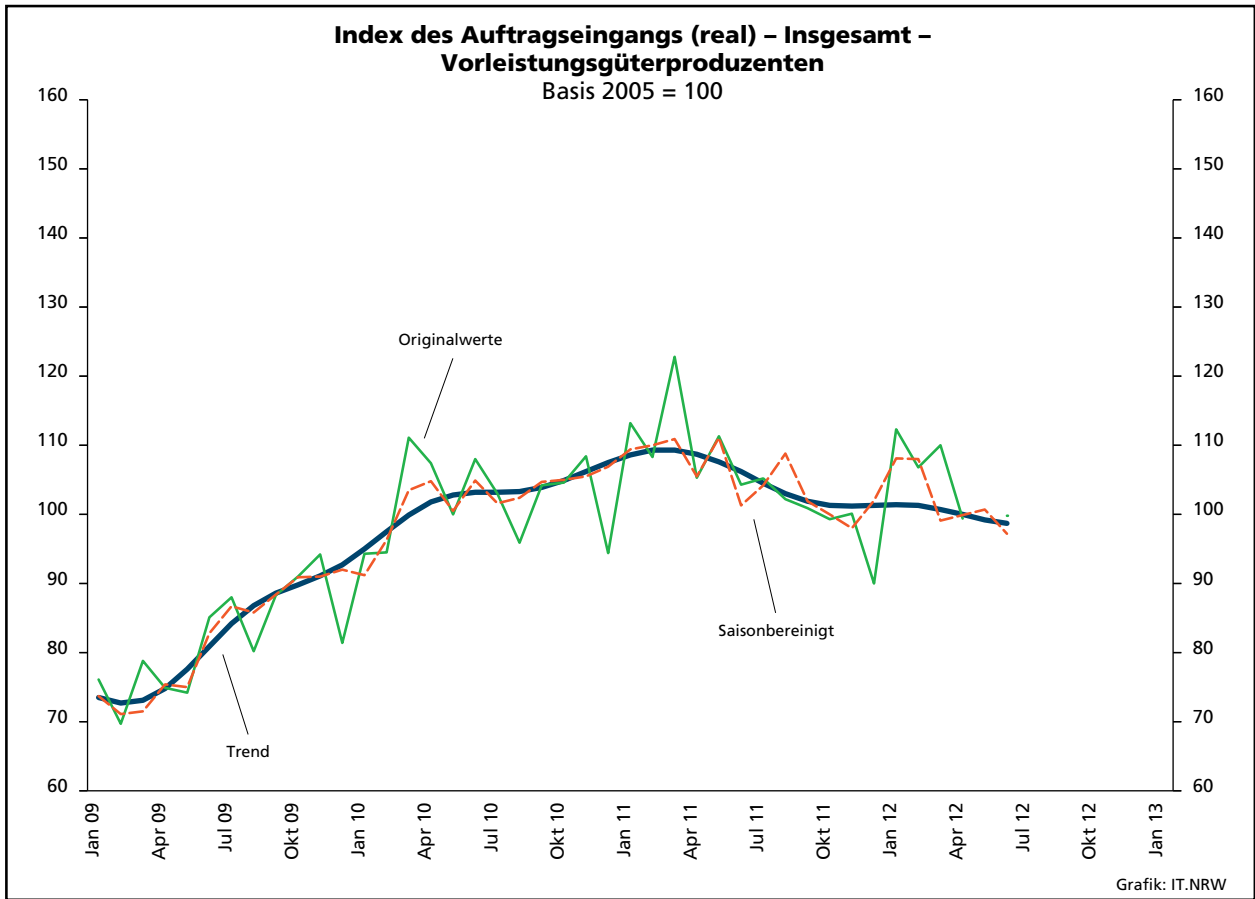
Abteilung Gruppe Klasse	Bezeichnung	Haupt- gruppe
noch: Abschnitt C		
Verarbeitendes Gewerbe		
30	Sonstiger Fahrzeugbau	
30.1	Schiff- und Bootsbau	IG
	30.11 Schiffbau (ohne Boots- und Yachtbau)	
	30.12 Boots- und Yachtbau	
30.2	Schienefahrzeugbau	IG
	30.20 Schienefahrzeugbau	
30.3	Luft- und Raumfahrzeugbau	IG
	30.30 Luft- und Raumfahrzeugbau	
30.4	Herstellung von militärischen Kampffahrzeugen	IG
	30.40 Herstellung von militärischen Kampffahrzeugen	
30.9	Herstellung von Fahrzeugen a. n. g.	GG
	30.91 Herstellung von Krafträdern	
	30.92 Herstellung von Fahrrädern sowie von Behindertenfahrzeugen	
	30.99 Herstellung von sonstigen Fahrzeugen a. n. g.	
31	Herstellung von Möbeln	
31.0	Herstellung von Möbeln	GG
	31.01 Herstellung von Büro- und Ladenmöbeln	
	31.02 Herstellung von Küchenmöbeln	
	31.03 Herstellung von Matratzen	
	31.09 Herstellung von sonstigen Möbeln	
32	Herstellung von sonstigen Waren	
32.1	Herstellung von Münzen, Schmuck und ähnlichen Erzeugnissen	GG
	32.11 Herstellung von Münzen	
	32.12 Herstellung von Schmuck, Gold- und Silberschmiedewaren (ohne Fantasieschmuck)	
	32.13 Herstellung von Fantasieschmuck	
32.2	Herstellung von Musikinstrumenten	GG
	32.20 Herstellung von Musikinstrumenten	
32.3	Herstellung von Sportgeräten	VG
	32.30 Herstellung von Sportgeräten	
32.4	Herstellung von Spielwaren	VG
	32.40 Herstellung von Spielwaren	
32.5	Herstellung von medizinischen und zahnmedizinischen Apparaten und Materialien	IG
	32.50 Herstellung von medizinischen und zahnmedizinischen Apparaten und Materialien	
32.9	Herstellung von Erzeugnissen a. n. g.	VG
	32.91 Herstellung von Besen und Bürsten	
	32.99 Herstellung von sonstigen Erzeugnissen a. n. g.	
33	Reparatur und Installation von Maschinen und Ausrüstungen	
33.1	Reparatur von Metallerzeugnissen, Maschinen und Ausrüstungen	IG
	33.11 Reparatur von Metallerzeugnissen	
	33.12 Reparatur von Maschinen	
	33.13 Reparatur von elektronischen und optischen Geräten	
	33.14 Reparatur von elektrischen Ausrüstungen	
	33.15 Reparatur und Instandhaltung von Schiffen, Booten und Yachten	
	33.16 Reparatur und Instandhaltung von Luft- und Raumfahrzeugen	
	33.17 Reparatur und Instandhaltung von Fahrzeugen a. n. g.	
	33.19 Reparatur von sonstigen Ausrüstungen	
33.2	Installation von Maschinen und Ausrüstungen a. n. g.	IG
	33.20 Installation von Maschinen und Ausrüstungen a. n. g.	

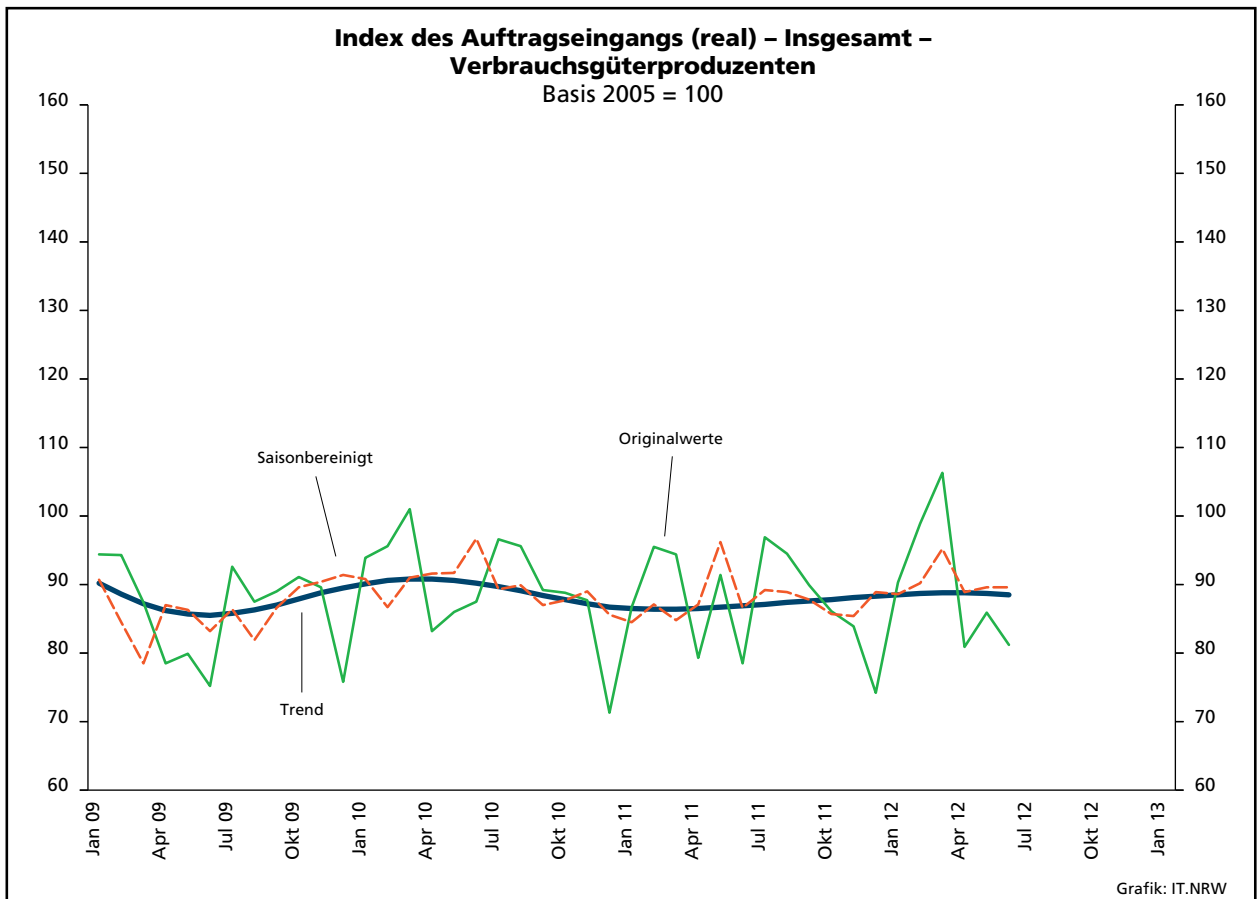
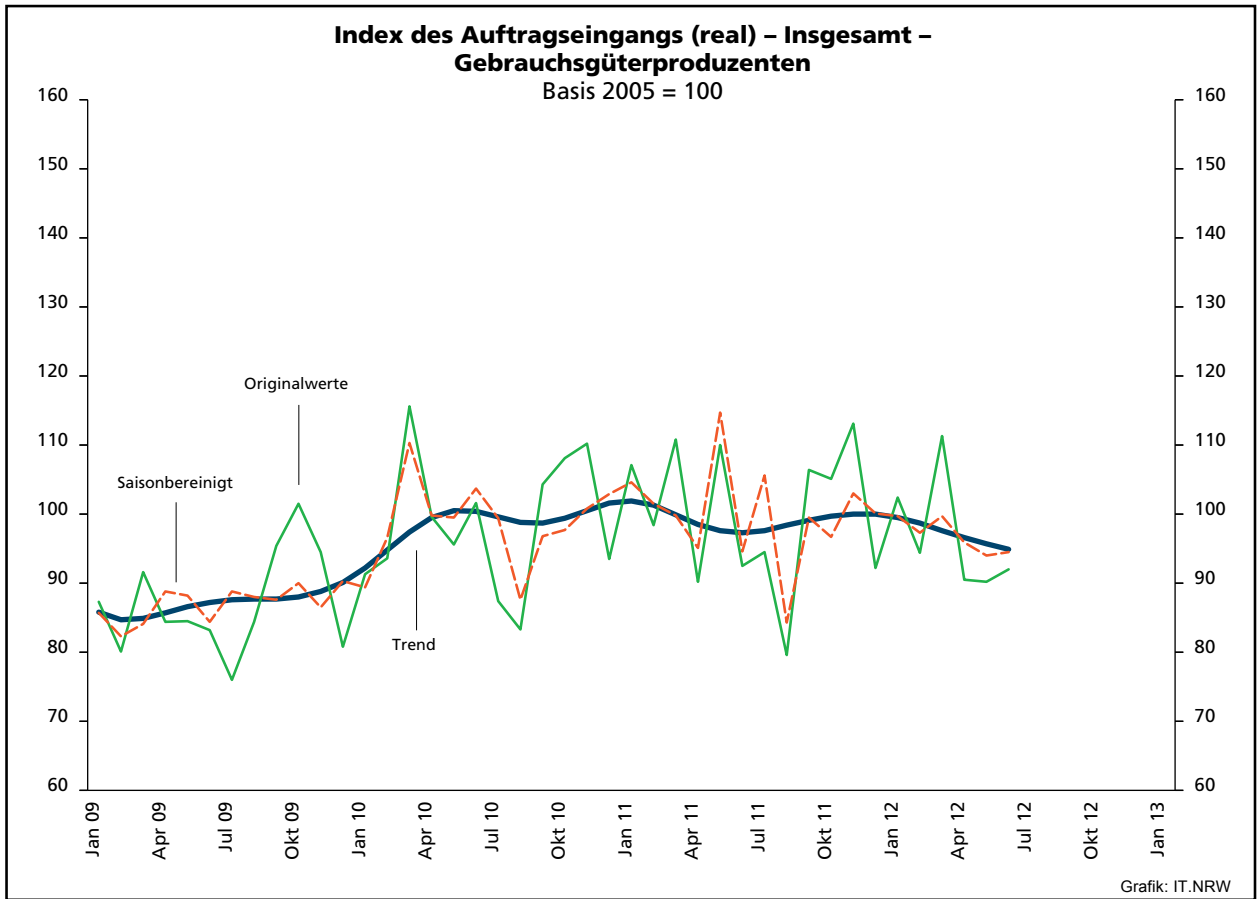
1. Übersicht über die wirtschaftliche Entwicklung in Nordrhein-Westfalen 2000 – 2012^{*)}

Jahr Monat	Auftrags- eingangs- index – real –	Produktions- index im Verarbeitenden Gewerbe ¹⁾	Betriebe	Beschäftigte	Gesamtumsatz	
					insgesamt	darunter Auslandsumsatz
					1 000 EUR	
Basis 2005 = 100		Anzahl				
2000	.	.	10 689	1 472 072	299 285 123	103 842 574
2001	.	.	10 935	1 453 055	297 323 703	105 122 113
2002	.	.	10 504	1 381 853	287 287 443	102 478 933
2003	.	.	10 596	1 345 222	286 904 340	103 325 915
2004	.	.	10 577	1 298 344	308 303 242	116 095 563
2005	100,0	100,0	10 458	1 273 358	322 628 429	124 898 819
2006	106,4	105,1	10 210	1 253 547	329 702 829	134 101 177
2007	114,5	109,5	10 249	1 283 262	354 367 421	148 419 493
2008	106,4	109,6	9 962	1 259 689	355 282 782	148 016 284
2009	77,5	89,5	9 840	1 193 056	280 183 525	112 938 567
2010	95,4	100,0	9 570	1 170 672	315 394 766	131 253 761
2011	100,1	106,2	9 613	1 199 644	348 101 951	145 685 564
2010²⁾						
Januar	86,3	86,5	4 969	1 031 568	20 351 773	8 620 969
Februar	88,1	86,2	4 980	1 027 228	21 164 054	9 173 214
März	102,9	103,1	4 978	1 025 456	25 831 949	11 222 736
April	97,1	94,9	4 981	1 024 461	23 238 556	10 082 881
Mai	93,3	97,5	4 972	1 022 866	23 532 356	10 329 989
Juni	99,6	102,6	4 971	1 025 332	25 905 725	11 598 730
Juli	95,8	104,4	4 966	1 028 431	24 035 584	10 240 753
August	91,2	104,2	4 957	1 033 507	23 392 687	9 983 524
September	98,1	106,5	4 951	1 034 278	26 614 941	11 410 084
Oktober	98,6	110,1	4 947	1 032 682	25 659 805	10 846 671
November	102,0	108,7	4 947	1 032 991	27 346 264	12 109 719
Dezember	92,0	97,2	4 941	1 029 554	25 350 480	11 160 421
2011						
Januar	103,0	98,3	4 956	1 033 578	24 122 314	10 563 994
Februar	102,0	99,4	4 993	1 035 714	25 900 905	11 185 016
März	112,5	110,3	5 013	1 039 459	29 582 649	13 032 356
April	98,5	101,6	5 015	1 041 406	25 687 802	10 917 858
Mai	120,3	112,4	5 008	1 041 855	28 474 073	12 153 558
Juni	97,4	103,5	5 010	1 045 528	27 265 740	12 071 099
Juli	96,4	109,6	5 011	1 048 999	26 484 723	11 320 984
August	95,3	107,5	5 009	1 055 901	26 305 467	11 153 109
September	96,3	111,8	5 005	1 059 780	29 386 867	12 992 053
Oktober	95,6	108,9	5 002	1 060 721	26 644 177	11 321 896
November	95,2	108,7	4 994	1 060 194	28 351 996	12 400 333
Dezember	88,8	102,0	4 985	1 056 881	26 254 899	11 531 962
2012						
Januar	102,4	100,4r	5 022	1 055 691	25 074 981	10 641 556
Februar	99,6	98,3r	5 085	1 059 242	25 571 900	10 891 845
März	105,4	113,7r	5 121	1 061 728	29 519 052	13 008 341
April	92,8	103,5r	5 119	1 061 880	25 220 625	10 755 642
Mai	95,2	104,4r	5 116	1 061 027	26 610 652	11 597 570
Juni	93,6	108,1	5 123	1 063 716	27 308 399	12 229 457
Juli
August
September
Oktober
November
Dezember

^{*)} Bei den Jahreswerten beziehen sich alle Angaben auf Betriebe von Unternehmen mit im Allgemeinen 20 und mehr Beschäftigten. – 1) arbeitstäglich be-
reinigt – 2) Betriebe mit 50 und mehr tätigen Personen.







2. Auftragseingangindex im Verarbeitenden Gewerbe Nordrhein-Westfalens

Nominalindex Inland

Systematik-Nr.	Wirtschaftszweig Hauptgruppe	Jahr 2011	Juni 2011	Mai 2012	Juni 2012	Veränderung gegenüber Vorjahres- monat in %
Basis 2005 = 100						
13	Herstellung von Textilien	84,6	80,2	84,3	85,0	+6,0
14	Herstellung von Bekleidung	57,2	23,5	48,6	18,4	-21,7
17	Herstellung von Papier, Pappe und Waren daraus	116,5	112,3	118,0	113,7	+1,2
20	Herstellung von chemischen Erzeugnissen	119,4	121,5	121,5	116,6	-4,0
20.1	Herstellung von chemischen Grundstoffen, Düngemitteln und Stickstoffverbindungen, Kunststoffen in Primärformen und synthetischem Kautschuk in Primärformen	126,0	128,9	125,7	120,6	-6,4
21	Herstellung von pharmazeutischen Erzeugnissen	65,4	63,6	70,3	76,4	+20,1
24	Metallerzeugung und -bearbeitung	134,3	125,4	128,7	121,5	-3,1
24.1	Erzeugung von Roheisen, Stahl und Ferrolegierungen	135,3	124,2	135,5	120,6	-2,9
24.4	Erzeugung und erste Bearbeitung von NE-Metallen	145,3	138,5	127,5	134,7	-2,7
24.5	Gießereien	114,0	110,8	104,6	103,4	-6,7
25	Herstellung von Metallerzeugnissen	115,9	112,5	112,0	112,1	-0,4
25.5	Herstellung von Schmiede-, Press-, Zieh- und Stanzteilen, gewalzten Ringen und pulvermetallurgischen Erzeugnissen	116,3	109,9	110,9	104,3	-5,1
25.7	Herstellung von Schneidwaren, Werkzeugen, Schließern und Beschlägen aus unedlen Metallen	102,5	98,0	102,0	103,2	+5,3
26	Herstellung von Datenverarbeitungsgeräten, elektronischen und optischen Erzeugnissen	77,9	86,0	64,9	65,7	-23,6
27	Herstellung von elektrischen Ausrüstungen	113,4	105,2	102,7	101,9	-3,1
27.1	Herstellung von Elektromotoren, Generatoren, Transformatoren, Elektrizitätsverteilungs- und -schalteinrichtungen	126,0	114,4	106,0	109,3	-4,5
28	Maschinenbau	119,2	119,8	121,5	118,6	-1,0
28.1	Herstellung von nicht wirtschaftszweigspezifischen Maschinen	118,0	114,0	116,3	116,9	+2,5
29	Herstellung von Kraftwagen und Kraftwagenteilen	77,3	76,3	77,5	71,4	-6,4
30	Sonstiger Fahrzeugbau	364,0	43,3	38,6	46,2	+6,7
C	Verarbeitendes Gewerbe	113,7	107,7	108,5	104,6	-2,9
	Vorleistungsgüterproduzenten	122,3	118,5	118,4	114,2	-3,6
	Investitionsgüterproduzenten	104,6	94,7	95,3	92,5	-2,3
	Gebrauchsgüterproduzenten	107,1	102,9	92,6	91,1	-11,5
	Verbrauchsgüterproduzenten	82,1	73,9	86,1	79,9	+8,1

Noch: 2. Auftragseingangsindex im Verarbeitenden Gewerbe Nordrhein-Westfalens

Nominalindex Ausland

Systematik-Nr.	Wirtschaftszweig Hauptgruppe	Jahr 2011	Juni 2011	Mai 2012	Juni 2012	Veränderung gegenüber Vorjahres- monat in %
Basis 2005 = 100						
13	Herstellung von Textilien	91,1	89,9	99,7	95,3	+6,0
14	Herstellung von Bekleidung	77,8	31,7	63,9	21,3	-32,8
17	Herstellung von Papier, Pappe und Waren daraus	103,8	104,0	102,9	105,9	+1,8
20	Herstellung von chemischen Erzeugnissen	122,4	128,8	126,9	127,0	-1,4
20.1	Herstellung von chemischen Grundstoffen, Düngemitteln und Stickstoffverbindungen, Kunststoffen in Primärformen und synthetischem Kautschuk in Primärformen	126,8	132,0	131,9	131,6	-0,3
21	Herstellung von pharmazeutischen Erzeugnissen	128,3	113,2	116,6	125,5	+10,9
24	Metallerzeugung und -bearbeitung	111,0	106,6	99,6	99,2	-6,9
24.1	Erzeugung von Roheisen, Stahl und Ferrolegierungen	105,2	102,0	92,1	89,4	-12,4
24.4	Erzeugung und erste Bearbeitung von NE-Metallen	129,4	134,0	119,3	114,7	-14,4
24.5	Gießereien	121,0	137,8	97,8	121,9	-11,5
25	Herstellung von Metallerzeugnissen	116,1	118,3	123,4	117,8	-0,4
25.5	Herstellung von Schmiede-, Press-, Zieh- und Stanzteilen, gewalzten Ringen und pulvermetallurgischen Erzeugnissen	128,2	123,0	136,1	121,9	-0,9
25.7	Herstellung von Schneidwaren, Werkzeugen, Schlössern und Beschlägen aus unedlen Metallen	95,5	96,3	95,7	99,8	+3,6
26	Herstellung von Datenverarbeitungsgeräten, elektronischen und optischen Erzeugnissen	51,1	52,3	45,5	48,7	-6,9
27	Herstellung von elektrischen Ausrüstungen	135,3	141,3	138,1	133,3	-5,7
27.1	Herstellung von Elektromotoren, Generatoren, Transformatoren, Elektrizitätsverteilungs- und -schalteinrichtungen	152,1	181,9	145,1	135,3	-25,6
28	Maschinenbau	131,1	140,9	130,6	123,4	-12,4
28.1	Herstellung von nicht wirtschaftszweigspezifischen Maschinen	130,6	151,8	107,8	114,4	-24,6
29	Herstellung von Kraftwagen und Kraftwagenteilen	83,5	72,2	76,0	86,2	+19,4
30	Sonstiger Fahrzeugbau	138,6	61,5	90,9	54,3	-11,7
C	Verarbeitendes Gewerbe	110,4	110,4	108,0	107,4	-2,7
	Vorleistungsgüterproduzenten	119,0	120,8	118,8	117,1	-3,1
	Investitionsgüterproduzenten	101,0	100,7	97,1	97,7	-3,0
	Gebrauchsgüterproduzenten	99,4	88,7	94,2	98,4	+10,9
	Verbrauchsgüterproduzenten	116,1	105,6	108,4	105,3	-0,3

Noch: 2. Auftragseingangsindex im Verarbeitenden Gewerbe Nordrhein-Westfalens

Nominalindex Insgesamt

Systematik-Nr.	Wirtschaftszweig Hauptgruppe	Jahr 2011	Juni 2011	Mai 2012	Juni 2012	Veränderung gegenüber Vorjahres- monat in %
Basis 2005 = 100						
13	Herstellung von Textilien	87,3	84,2	90,6	89,2	+5,9
14	Herstellung von Bekleidung	64,2	26,3	53,8	19,3	-26,6
17	Herstellung von Papier, Pappe und Waren daraus	111,1	108,7	111,6	110,4	+1,6
20	Herstellung von chemischen Erzeugnissen	121,0	125,4	124,4	122,2	-2,6
20.1	Herstellung von chemischen Grundstoffen, Düngemitteln und Stickstoffverbindungen, Kunststoffen in Primärformen und synthetischem Kautschuk in Primärformen	126,4	130,6	129,1	126,6	-3,1
21	Herstellung von pharmazeutischen Erzeugnissen	94,9	86,9	92,0	99,5	+14,5
24	Metallerzeugung und -bearbeitung	124,6	117,5	116,5	112,2	-4,5
24.1	Erzeugung von Roheisen, Stahl und Ferrolegierungen	125,8	117,2	121,8	110,7	-5,5
24.4	Erzeugung und erste Bearbeitung von NE-Metallen	138,0	136,4	123,7	125,4	-8,1
24.5	Gießereien	116,4	120,4	102,1	110,0	-8,6
25	Herstellung von Metallerzeugnissen	116,0	114,4	115,9	114,0	-0,3
25.5	Herstellung von Schmiede-, Press-, Zieh- und Stanzteilen, gewalzten Ringen und pulvermetallurgischen Erzeugnissen	120,0	113,9	118,7	109,7	-3,7
25.7	Herstellung von Schneidwaren, Werkzeugen, Schlössern und Beschlägen aus unedlen Metallen	99,6	97,3	99,4	101,8	+4,6
26	Herstellung von Datenverarbeitungsgeräten, elektronischen und optischen Erzeugnissen	61,3	65,2	52,9	55,2	-15,3
27	Herstellung von elektrischen Ausrüstungen	123,0	121,0	118,1	115,6	-4,5
27.1	Herstellung von Elektromotoren, Generatoren, Transformatoren, Elektrizitätsverteilungs- und -schalteinrichtungen	136,8	142,3	122,1	120,1	-15,6
28	Maschinenbau	126,5	132,7	127,1	121,5	-8,4
28.1	Herstellung von nicht wirtschaftszweigspezifischen Maschinen	124,9	134,6	111,6	115,6	-14,1
29	Herstellung von Kraftwagen und Kraftwagenteilen	81,1	73,8	76,6	80,3	+8,8
30	Sonstiger Fahrzeugbau	268,1	51,0	60,8	49,6	-2,7
C	Verarbeitendes Gewerbe	112,0	109,1	108,3	106,0	-2,8
	Vorleistungsgüterproduzenten	120,8	119,5	118,6	115,5	-3,3
	Investitionsgüterproduzenten	102,5	98,3	96,4	95,6	-2,7
	Gebrauchsgüterproduzenten	102,9	95,2	93,4	95,1	-0,1
	Verbrauchsgüterproduzenten	96,0	86,8	95,2	90,3	+4,0

Noch: 2. Auftragseingangsindex im Verarbeitenden Gewerbe Nordrhein-Westfalens

Realindex Inland

Systematik-Nr.	Wirtschaftszweig Hauptgruppe	Jahr 2011	Juni 2011	Mai 2012	Juni 2012	Veränderung gegenüber Vorjahres- monat in %
Basis 2005 = 100						
13	Herstellung von Textilien	76,2	72,5	74,6	75,2	+3,7
14	Herstellung von Bekleidung	54,2	22,3	45,3	17,3	-22,4
17	Herstellung von Papier, Pappe und Waren daraus	104,3	100,0	105,9	102,5	+2,5
20	Herstellung von chemischen Erzeugnissen	98,4	99,2	96,8	93,0	-6,3
20.1	Herstellung von chemischen Grundstoffen, Düngemitteln und Stickstoffverbindungen, Kunststoffen in Primärformen und synthetischem Kautschuk in Primärformen	101,3	102,3	96,8	93,2	-8,9
21	Herstellung von pharmazeutischen Erzeugnissen	66,1	63,8	71,0	77,3	+21,2
24	Metallerzeugung und -bearbeitung	109,2	100,1	106,8	101,8	+1,7
24.1	Erzeugung von Roheisen, Stahl und Ferrolegierungen	114,0	102,0	117,2	105,5	+3,4
24.4	Erzeugung und erste Bearbeitung von NE-Metallen	96,3	91,1	84,6	94,3	+3,5
24.5	Gießereien	99,8	96,7	91,0	89,7	-7,2
25	Herstellung von Metallerzeugnissen	105,3	101,8	100,9	101,0	-0,8
25.5	Herstellung von Schmiede-, Press-, Zieh- und Stanzteilen, gewalzten Ringen und pulvermetallurgischen Erzeugnissen	108,6	102,5	102,8	96,9	-5,5
25.7	Herstellung von Schneidwaren, Werkzeugen, Schlössern und Beschlägen aus unedlen Metallen	95,8	91,5	94,5	95,6	+4,5
26	Herstellung von Datenverarbeitungsgeräten, elektronischen und optischen Erzeugnissen	130,0	163,3	111,0	118,3	-27,6
27	Herstellung von elektrischen Ausrüstungen	104,6	97,3	93,0	92,7	-4,7
27.1	Herstellung von Elektromotoren, Generatoren, Transformatoren, Elektrizitätsverteilungs- und -schalteinrichtungen	120,6	109,6	100,6	103,9	-5,2
28	Maschinenbau	106,1	106,6	105,7	103,2	-3,2
28.1	Herstellung von nicht wirtschaftszweigspezifischen Maschinen	104,0	100,2	99,9	100,3	+0,1
29	Herstellung von Kraftwagen und Kraftwagenteilen	75,6	74,5	75,2	69,3	-7,0
30	Sonstiger Fahrzeugbau	325,3	38,9	34,4	41,2	+5,9
C	Verarbeitendes Gewerbe	101,8	96,8	96,1	93,3	-3,6
	Vorleistungsgüterproduzenten	106,8	104,2	102,5	99,9	-4,1
	Investitionsgüterproduzenten	97,9	89,0	87,9	85,4	-4,0
	Gebrauchsgüterproduzenten	101,8	97,9	87,2	85,8	-12,4
	Verbrauchsgüterproduzenten	77,1	69,0	79,2	73,6	+6,7

Noch: 2. Auftragseingangsindex im Verarbeitenden Gewerbe Nordrhein-Westfalens

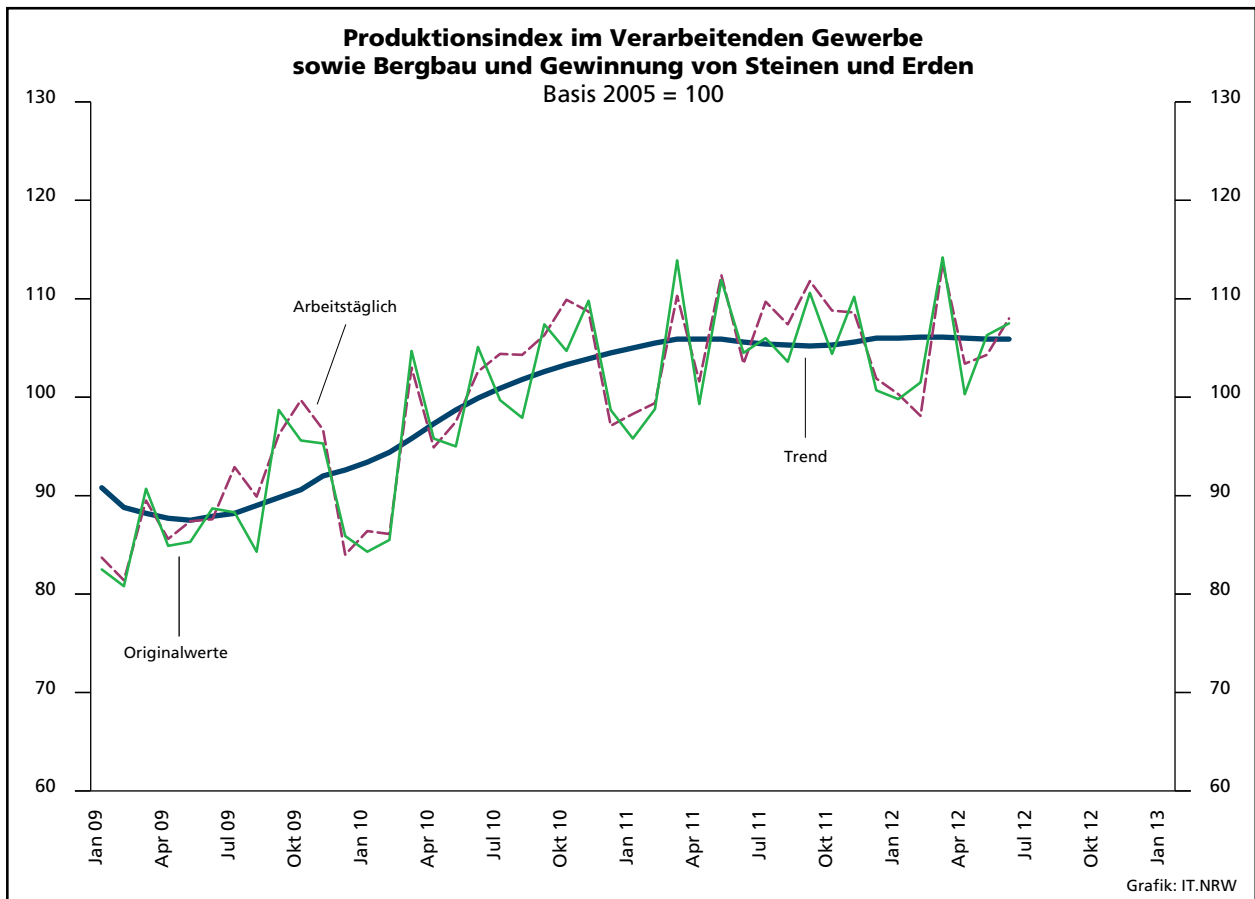
Realindex Ausland

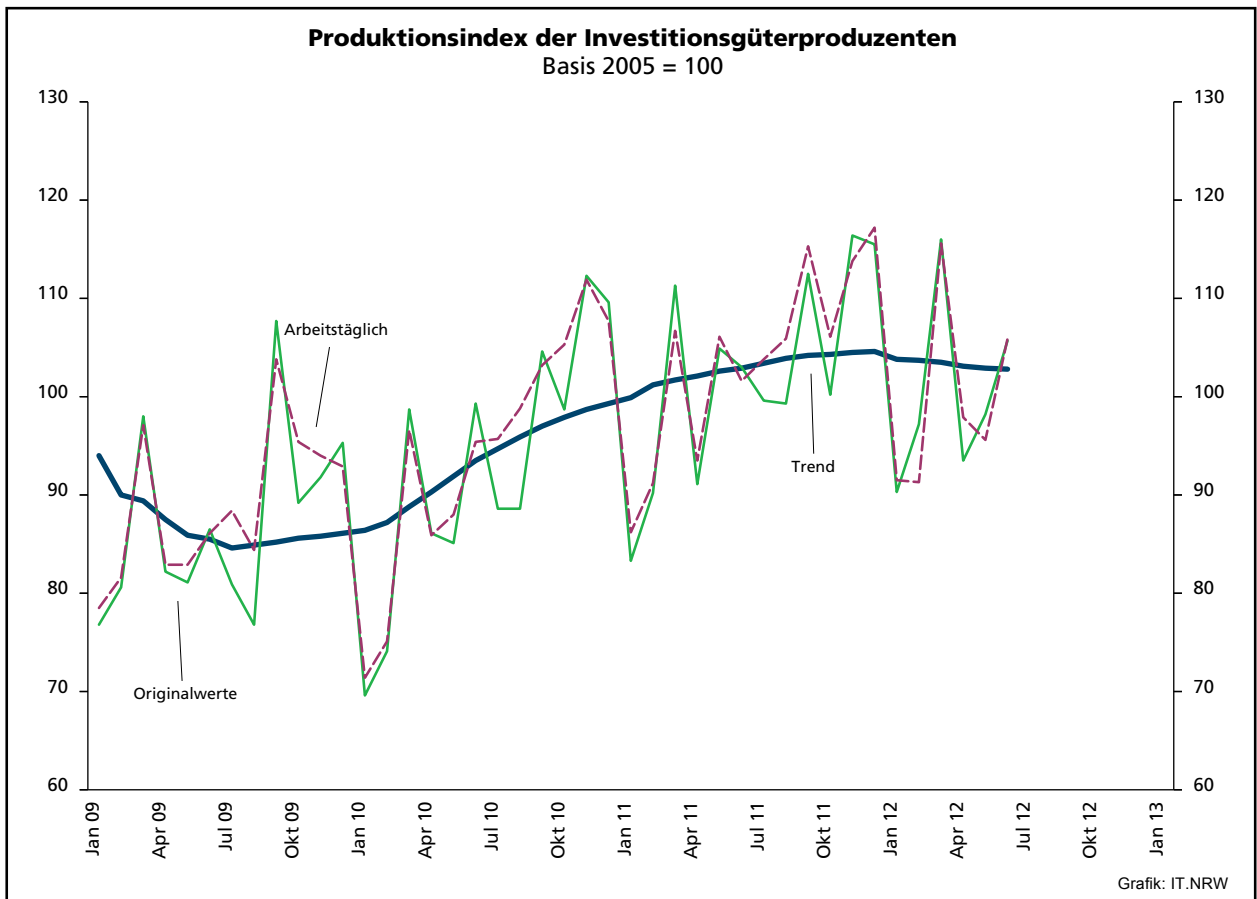
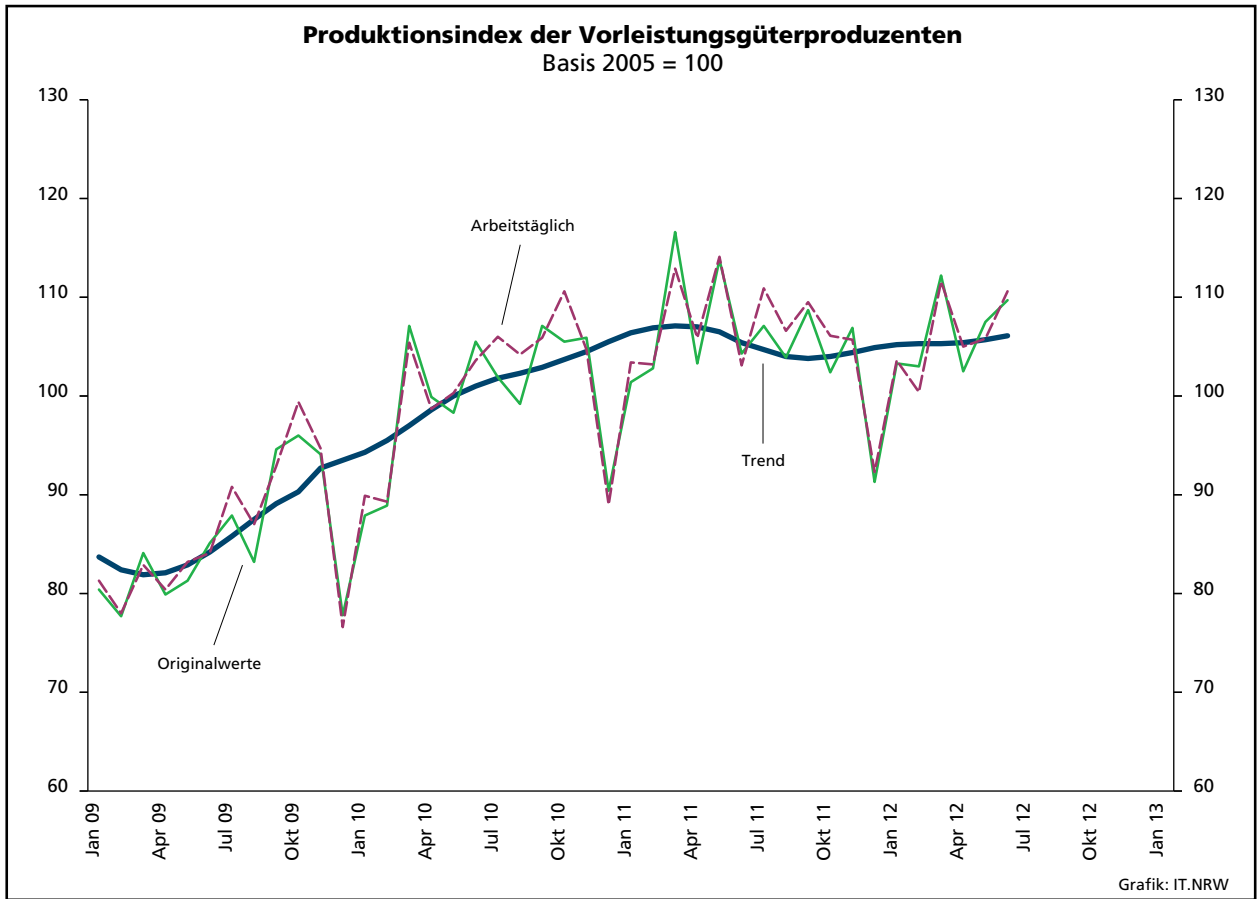
Systematik-Nr.	Wirtschaftszweig Hauptgruppe	Jahr 2011	Juni 2011	Mai 2012	Juni 2012	Veränderung gegenüber Vorjahres- monat in %
Basis 2005 = 100						
13	Herstellung von Textilien	83,4	82,3	89,9	86,1	+4,6
14	Herstellung von Bekleidung	75,0	30,8	61,0	20,6	-33,1
17	Herstellung von Papier, Pappe und Waren daraus	94,6	94,4	92,9	96,1	+1,8
20	Herstellung von chemischen Erzeugnissen	101,5	106,2	101,6	101,7	-4,2
20.1	Herstellung von chemischen Grundstoffen, Düngemitteln und Stickstoffverbindungen, Kunststoffen in Primärformen und synthetischem Kautschuk in Primärformen	103,1	106,4	102,9	102,7	-3,5
21	Herstellung von pharmazeutischen Erzeugnissen	114,8	101,0	103,3	111,1	+10,0
24	Metallerzeugung und -bearbeitung	86,4	81,9	78,3	79,0	-3,5
24.1	Erzeugung von Roheisen, Stahl und Ferrolegierungen	79,1	75,2	71,2	69,7	-7,3
24.4	Erzeugung und erste Bearbeitung von NE-Metallen	97,4	100,5	90,2	87,8	-12,6
24.5	Gießereien	90,6	103,8	71,6	89,2	-14,1
25	Herstellung von Metallerzeugnissen	105,4	107,1	110,5	105,5	-1,5
25.5	Herstellung von Schmiede-, Press-, Zieh- und Stanzteilen, gewalzten Ringen und pulvermetallurgischen Erzeugnissen	116,7	111,6	122,0	109,1	-2,2
25.7	Herstellung von Schneidwaren, Werkzeugen, Schlössern und Beschlägen aus unedlen Metallen	86,3	86,8	84,7	88,4	+1,8
26	Herstellung von Datenverarbeitungsgeräten, elektronischen und optischen Erzeugnissen	77,0	78,0	64,2	69,4	-11,0
27	Herstellung von elektrischen Ausrüstungen	124,7	129,8	124,7	120,4	-7,2
27.1	Herstellung von Elektromotoren, Generatoren, Transformatoren, Elektrizitätsverteilungs- und -schalteinrichtungen	138,3	165,6	128,1	119,4	-27,9
28	Maschinenbau	117,4	125,9	114,5	107,7	-14,5
28.1	Herstellung von nicht wirtschaftszweigspezifischen Maschinen	114,5	133,1	92,3	97,8	-26,5
29	Herstellung von Kraftwagen und Kraftwagenteilen	78,4	67,8	70,3	79,4	+17,1
30	Sonstiger Fahrzeugbau	116,8	51,9	76,6	46,1	-11,2
C	Verarbeitendes Gewerbe	98,4	97,9	94,3	93,9	-4,1
	Vorleistungsgüterproduzenten	103,4	104,4	100,7	99,7	-4,5
	Investitionsgüterproduzenten	92,7	92,0	87,3	87,9	-4,5
	Gebrauchsgüterproduzenten	98,5	88,0	92,7	97,1	+10,3
	Verbrauchsgüterproduzenten	103,0	92,3	95,7	92,3	-

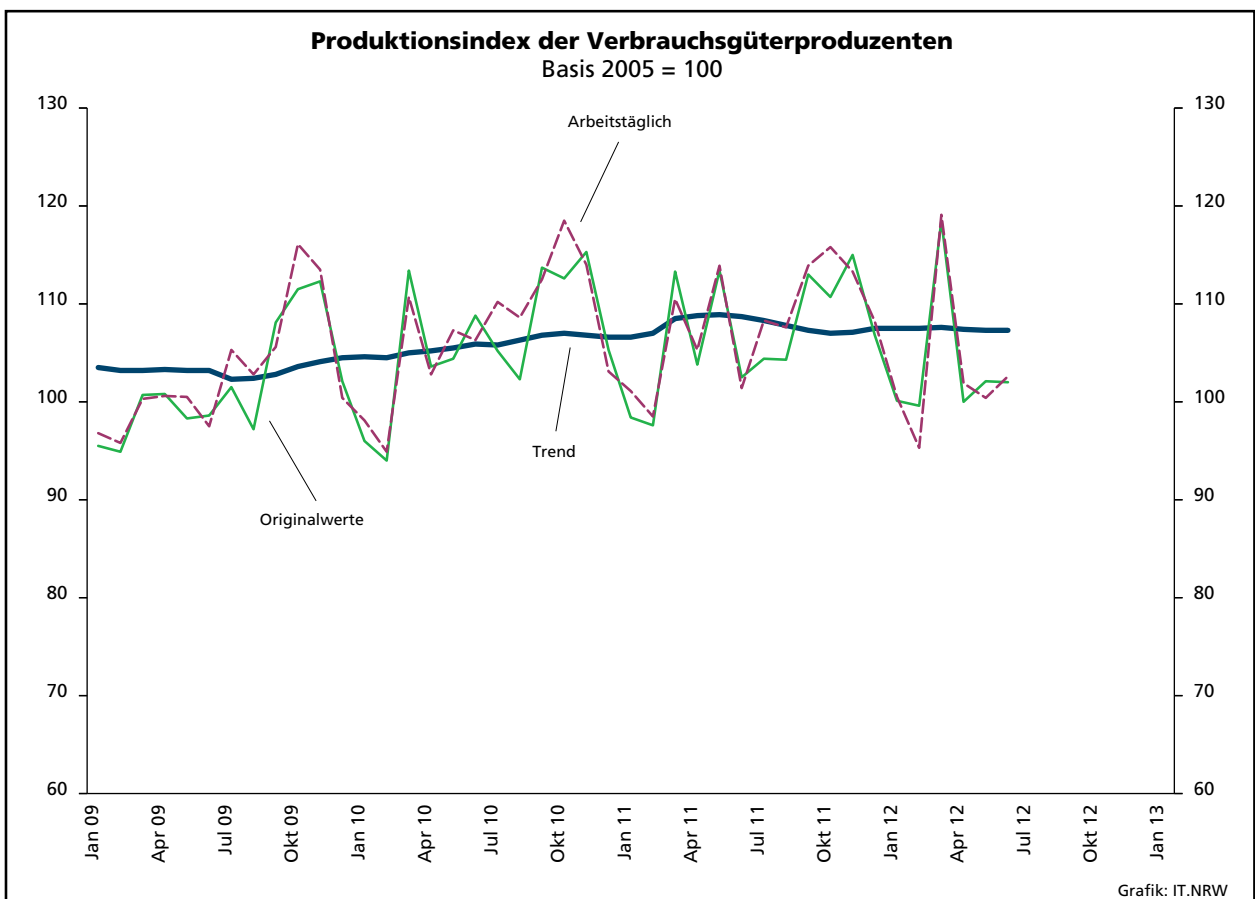
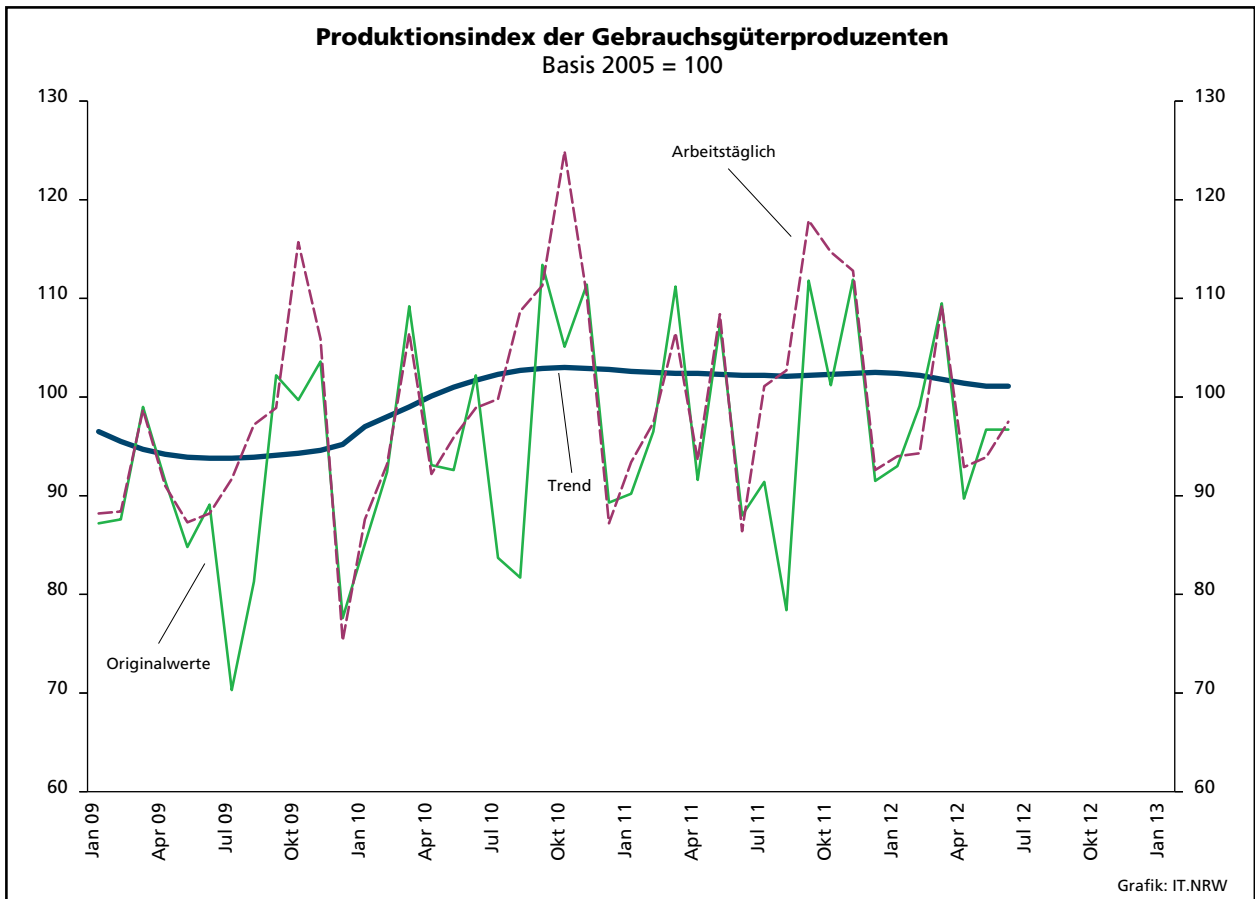
Noch: 2. Auftragseingangsindex im Verarbeitenden Gewerbe Nordrhein-Westfalens

Realindex Insgesamt

Systematik-Nr.	Wirtschaftszweig Hauptgruppe	Jahr 2011	Juni 2011	Mai 2012	Juni 2012	Veränderung gegenüber Vorjahres- monat in %
Basis 2005 = 100						
13	Herstellung von Textilien	79,2	76,6	80,9	79,7	+4,0
14	Herstellung von Bekleidung	61,3	25,2	50,7	18,4	-27,0
17	Herstellung von Papier, Pappe und Waren daraus	100,2	97,6	100,4	99,8	+2,3
20	Herstellung von chemischen Erzeugnissen	100,1	102,9	99,3	97,6	-5,2
20.1	Herstellung von chemischen Grundstoffen, Düngemitteln und Stickstoffverbindungen, Kunststoffen in Primärformen und synthetischem Kautschuk in Primärformen	102,3	104,6	100,1	98,3	-6,0
21	Herstellung von pharmazeutischen Erzeugnissen	89,0	81,2	86,1	93,1	+14,7
24	Metallerzeugung und -bearbeitung	99,6	92,5	94,9	92,2	-0,3
24.1	Erzeugung von Roheisen, Stahl und Ferrolegierungen	103,0	93,5	102,6	94,1	+0,6
24.4	Erzeugung und erste Bearbeitung von NE-Metallen	96,8	95,4	87,2	91,3	-4,3
24.5	Gießereien	96,5	99,2	84,0	89,6	-9,7
25	Herstellung von Metallerzeugnissen	105,3	103,6	104,2	102,6	-1,0
25.5	Herstellung von Schmiede-, Press-, Zieh- und Stanzteilen, gewalzten Ringen und pulvermetallurgischen Erzeugnissen	111,1	105,3	108,7	100,7	-4,4
25.7	Herstellung von Schneidwaren, Werkzeugen, Schlössern und Beschlägen aus unedlen Metallen	91,8	89,5	90,4	92,6	+3,5
26	Herstellung von Datenverarbeitungsgeräten, elektronischen und optischen Erzeugnissen	97,2	110,5	82,0	88,1	-20,3
27	Herstellung von elektrischen Ausrüstungen	113,4	111,4	106,8	104,8	-5,9
27.1	Herstellung von Elektromotoren, Generatoren, Transformatoren, Elektrizitätsverteilungs- und -schalteinrichtungen	127,9	132,7	111,9	110,3	-16,9
28	Maschinenbau	113,0	118,4	111,1	105,9	-10,6
28.1	Herstellung von nicht wirtschaftszweigspezifischen Maschinen	109,7	118,1	95,7	98,9	-16,3
29	Herstellung von Kraftwagen und Kraftwagenteilen	77,3	70,5	72,3	75,4	+7,0
30	Sonstiger Fahrzeugbau	236,6	44,4	52,3	43,3	-2,5
C	Verarbeitendes Gewerbe	100,1	97,4	95,2	93,6	-3,9
	Vorleistungsgüterproduzenten	105,2	104,3	101,7	99,8	-4,3
	Investitionsgüterproduzenten	94,8	90,7	87,6	86,9	-4,2
	Gebrauchsgüterproduzenten	100,0	92,5	90,2	92,0	-0,5
	Verbrauchsgüterproduzenten	87,6	78,5	85,9	81,2	+3,4







3. Produktionsindex*) im Verarbeitenden Gewerbe sowie Bergbau und Gewinnung von Steinen und Erden Nordrhein-Westfalens

Systematik-Nr.	Wirtschaftszweig Hauptgruppe	Ge- wichtung	Jahr	Juni	Mai	Juni	Veränderung Juni 2012 gegenüber Juni 2011
		%	2011	2011	2012		%
Basis 2005 = 100							
B	Bergbau und Gewinnung von Steinen und Erden	0,4	98,4	98,3r	87,3	87,4	-11,1
	darunter						
05	Kohlenbergbau	0,1	54,1	42,2	51,6	50,3	+19,2
08	Gewinnung von Steinen und Erden, sonstiger Bergbau	0,2	113,7	116,4r	98,8	100,4	-13,7
C	Verarbeitendes Gewerbe	77,8	106,2	103,5r	104,4r	108,1	+4,4
	davon						
10	Herstellung von Nahrungs- und Futtermitteln	5,0	117,2	106,7r	108,2r	106,9	+0,2
11	Getränkeherstellung	1,3	91,6	103,0r	100,2r	108,9	+5,7
12	Tabakverarbeitung	0,1	116,3	98,7	111,5	116,0	+17,5
13	Herstellung von Textilien	1,0	85,2	77,8r	77,7r	82,3	+5,8
14	Herstellung von Bekleidung	0,3	64,5	56,9r	55,0	52,6	-7,6
15	Herstellung von Leder, Lederwaren und Schuhen	0,1	118,4	102,0r	103,6	113,9	+11,7
16	Herstellung von Holz-, Flecht-, Korb- und Korkwaren (ohne Möbel)	0,9	92,6	87,0r	94,0r	95,6	+9,9
17	Herstellung von Papier, Pappe und Waren daraus	2,1	84,3	78,2r	81,4r	83,0	+6,1
18	Herstellung von Druckerzeugnissen; Vervielfältigung von bespielten Ton-, Bild- und Datenträgern	1,6	99,1	90,5r	86,9r	92,6	+2,3
19	Kokerei und Mineralölverarbeitung	5,8	112,4	123,4	141,1r	116,2	-5,8
20	Herstellung von chemischen Erzeugnissen	11,0	99,3	97,9r	106,4r	112,5	+14,9
21	Herstellung von pharmazeutischen Erzeugnissen	1,2	117,6	113,8r	100,3r	108,8	-4,4
22	Herstellung von Gummi- und Kunststoffwaren	3,3	112,9	110,3r	111,7r	114,2	+3,5
23	Herstellung von Glas- und Glaswaren, Keramik, Verarbeitung von Steinen und Erden	2,0	100,9	100,0r	98,8r	99,6	-0,4
24	Metallerzeugung und -bearbeitung	7,6	100,3	98,7r	99,5r	101,5	+2,8
25	Herstellung von Metallerzeugnissen	7,8	106,3	100,6r	103,0r	108,5	+7,9
26	Herstellung von Datenverarbeitungsgeräten, elektronischen und optischen Erzeugnissen	2,4	121,9	123,7	111,8r	120,5	-2,6
27	Herstellung von elektrischen Ausrüstungen	4,5	118,2	110,6r	110,5r	116,6	+5,4
28	Maschinenbau	10,1	119,2	121,2r	109,4r	123,2	+1,7
29	Herstellung von Kraftwagen und Kraftwagenteilen	5,3	85,4	75,8r	78,6r	84,7	+11,7
30	Sonstiger Fahrzeugbau	0,4	78,3	65,6r	69,2r	65,7	+0,2
31	Herstellung von Möbeln	1,9	99,1	83,3r	91,1r	92,9	+11,5
32	Herstellung von sonstigen Waren	0,5	107,2	86,0	111,0r	110,5	+28,5
33	Reparatur und Instandhaltung von Maschinen und Ausrüstungen	1,6	122,6	123,3r	115,4r	120,2	-2,5
B – C	Verarbeitendes Gewerbe sowie Bergbau und Gewinnung von Steinen und Erden	78,2	106,1	103,4r	104,3r	108,0	+4,4
B – D, F	Produzierendes Gewerbe (einschl. Bau und Energie)	100	106,7	102,5r	104,8r	107,8	+5,2
	Vorleistungsgüterproduzenten	38,1	106,1	103,1r	105,8r	110,6	+7,3
	Investitionsgüterproduzenten	20,8	104,0	101,6r	95,6r	105,9	+4,2
	Gebrauchsgüterproduzenten	2,7	102,3	86,4r	93,9r	97,5	+12,8
	Verbrauchsgüterproduzenten	10,7	108,2	101,4r	100,4r	102,6	+1,2
	Energie	15,5	103,0	100,9r	110,6r	100,5	-0,4

*) von arbeitstäglichen Schwankungen bereinigt

**4. Betriebe, Beschäftigte, geleistete Arbeitsstunden, Entgelte und Umsatz
in Nordrhein-Westfalen nach Wirtschaftszweigen**

Systematik-Nr.	Wirtschaftszweig a = Juni 2012 b = Veränderung gegenüber gleichem Vorjahreszeitraum in %		Betriebe	Beschäftigte	Geleistete Arbeits- stunden	Entgelte	Gesamtumsatz	
							insgesamt	darunter Auslands- umsatz
			Anzahl		1 000		1 000 EUR	
B	Bergbau und Gewinnung von Steinen und Erden	a	32	26 490	2 835	86 127	129 921	12 435
		b	-11,1	-12,5	-9,5	-14,5	-40,5	-1,9
05	Kohlenbergbau	a	17
		b	-26,1
08	Gewinnung von Steinen und Erden, sonstiger Bergbau	a	15
		b	+25,0
C	Verarbeitendes Gewerbe	a	5 091	1 037 226	133 110	4 129 168	27 178 479	12 217 022
		b	+2,4	+2,2	+5,2	+4,6	+0,9	+1,7
10	Herstellung von Nahrungs- und Futtermitteln	a	431	71 759	9 469	198 914	2 462 816	548 345
		b	+2,1	+1,8	+3,6	+2,9	+1,0	+6,2
10.1	Schlachten und Fleischverarbeitung	a	101	14 762	1 979	35 779	909 320	179 758
		b	-1,9	-0,9	+0,2	-2,5	+2,7	+9,5
10.3	Obst- und Gemüseverarbeitung	a	25	5 336	724	17 948	219 056	53 470
		b	-7,4	-3,8	-0,6	-0,6	+2,3	+4,8
10.5	Milchverarbeitung	a	17	2 944	425	9 759	161 916	54 426
		b	+6,3	+3,1	-0,7	+5,2	-17,1	-24,3
10.6	Mahl- und Schälmaschinen, Herstellung von Stärke und Stärkeerzeugnissen	a	15	2 345	311	8 889	133 782	52 186
		b	-	+0,3	-4,6	+0,3	-1,4	+18,9
10.7	Herstellung von Back- und Teigwaren	a	180	23 938	3 088	53 726	319 525	33 253
		b	+5,3	+6,4	+7,5	+6,6	+5,6	+7,8
10.8	Herstellung von sonstigen Nahrungsmitteln	a	68	19 992	2 596	64 077	550 996	137 333
		b	+7,9	+3,5	+9,6	+8,4	+10,8	+29,8
11	Getränkeherstellung	a	48	8 595	1 182	31 212	298 262	18 013
		b	-	-2,1	-0,7	+5,9	-5,5	-19,6
12	Tabakverarbeitung	a	3	642	.	.	25 026	.
		b	-	.	.	.	+10,3	.
13	Herstellung von Textilien	a	109	15 604	1 976	49 814	262 755	117 861
		b	-0,9	-0,9	+2,2	+2,6	+3,9	+8,5
13.2	Weberei	a	19	2 994	393	9 983	52 236	28 784
		b	-5,0	-6,8	-2,0	-1,1	-2,2	+0,3
13.3	Veredlung von Textilien und Bekleidung	a	18
		b	+5,9
13.9	Herstellung von sonstigen Textilwaren	a	71	10 907	1 369	34 721	190 235	80 435
		b	-	+1,8	+4,6	+4,9	+4,7	+10,4
14	Herstellung von Bekleidung	a	27	4 666	624	14 549	88 434	36 740
		b	+8,0	+4,5	+6,7	+3,6	+3,7	+7,6
15	Herstellung von Leder, Lederwaren und Schuhen	a	13	.	.	5 420	48 089	.
		b	+18,2	.	.	+8,2	+19,1	.
16	Herstellung von Holz-, Flecht-, Korb- und Korkwaren (ohne Möbel)	a	77	12 064	1 662	38 995	241 799	61 085
		b	-	+0,5	+3,6	+1,6	+8,6	+7,7

**Noch: 4. Betriebe, Beschäftigte, geleistete Arbeitsstunden, Entgelte und Umsatz
in Nordrhein-Westfalen nach Wirtschaftszweigen**

Systematik-Nr.	Wirtschaftszweig a = Juni 2012 b = Veränderung gegenüber gleichem Vorjahreszeitraum in %		Betriebe	Beschäftigte	Geleistete Arbeits- stunden	Entgelte	Gesamtumsatz	
							insgesamt	darunter Auslands- umsatz
			Anzahl		1 000		1 000 EUR	
17	Herstellung von Papier, Pappe und Waren daraus	a	151	27 184	3 500	97 743	674 687	282 155
		b	-1,3	-2,8	-1,5	+1,8	-2,3	-1,9
17.1	Herstellung von Holz- und Zellstoff, Papier, Karton und Pappe	a	36	6 790	864	29 523	249 189	131 350
		b	-2,7	-10,0	-8,4	-2,3	-12,9	-12,8
17.2	Herstellung von Waren aus Papier, Karton und Pappe	a	115	20 394	2 636	68 220	425 498	150 804
		b	-0,9	-0,1	+1,0	+3,8	+5,3	+10,1
18	Herstellung von Druckerzeugnissen; Vervielfältigung von bespielten Ton-, Bild- und Datenträgern	a	139	19 234	2 426	62 180	250 520	34 750
		b	+6,9	+5,8	+5,8	+6,0	+4,3	-1,4
19	Kokerei und Mineralölverarbeitung	a	13	.	544	.	956 711	.
		b	-	.	+0,8	.	-6,0	.
20	Herstellung von chemischen Erzeugnissen	a	267	84 874	10 947	392 339	3 896 478	2 274 303
		b	-1,5	+0,6	+3,9	+2,7	-2,7	-0,9
20.1	Herstellung von chemischen Grundstoffen, Düngemitteln und Stickstoffverbindungen, Kunststoffen in Primärformen und synthe- tischem Kautschuk in Primärformen	a	119	47 157	6 062	231 621	2 835 819	1 786 254
		b	-1,7	+3,8	+6,3	+6,2	+2,9	+11,0
20.3	Herstellung von Anstrichmitteln, Druckfarben und Kitten	a	46	.	1 316	38 560	.	.
		b	-	.	+0,3	-1,8	.	.
20.4	Herstellung von Seifen, Wasch-, Reinigungs- und Körperpflegemitteln sowie von Duftstoffen	a	39	15 456	1 912	67 264	453 113	157 906
		b	-2,5	-1,3	+2,1	-2,3	-11,1	-34,2
20.5	Herstellung von sonstigen chemischen Erzeugnissen	a	57	10 029	1 364	41 741	289 203	175 244
		b	-	+5,0	+9,5	+10,7	+3,1	+5,1
21	Herstellung von pharmazeutischen Erzeugnissen	a	37	11 116	1 373	49 347	382 179	230 485
		b	+2,8	+2,8	+6,3	+9,5	+16,3	+12,9
22	Herstellung von Gummi- und Kunststoffwaren	a	396	61 564	8 331	204 712	1 109 668	463 426
		b	+1,8	+1,7	+4,8	+1,9	+4,9	+5,5
22.1	Herstellung von Gummiwaren	a	38	8 404	1 128	28 213	162 357	75 408
		b	-	-1,0	+2,5	-1,0	+7,3	+8,7
22.2	Herstellung von Kunststoffwaren	a	358	53 160	7 202	176 498	947 311	388 018
		b	+2,0	+2,1	+5,2	+2,4	+4,5	+4,9
23	Herstellung von Glas und Glaswaren, Keramik, Verarbeitung von Steinen und Erden	a	170	25 324	3 416	87 579	527 357	158 290
		b	+1,8	-0,7	+1,6	+0,9	+0,3	-9,0
23.1	Herstellung von Glas und Glaswaren	a	48	9 358	1 244	28 572	151 970	51 405
		b	+4,3	-2,5	-0,6	+2,4	-1,4	-11,0
23.5	Herstellung von Zement, Kalk und gebranntem Gips	a	17	2 488	330	10 540	83 357	18 976
		b	-	+0,2	+1,2	+9,5	+1,6	+3,6
23.6	Herstellung von Erzeugnissen aus Beton, Zement und Gips	a	42	4 425	613	16 361	103 021	10 885
		b	+5,0	-	+2,3	+0,7	+5,1	-5,5
23.9	Herstellung von Schleifkörpern und Schleifmitteln auf Unterlage sowie sonstigen Erzeugnissen aus nicht- metallischen Mineralien a. n. g.	a	23	4 265	525	16 288	96 319	39 754
		b	-	+3,4	+4,9	+1,0	+0,7	-4,9

**Noch: 4. Betriebe, Beschäftigte, geleistete Arbeitsstunden, Entgelte und Umsatz
in Nordrhein-Westfalen nach Wirtschaftszweigen**

Systematik-Nr.	Wirtschaftszweig a = Juni 2012 b = Veränderung gegenüber gleichem Vorjahreszeitraum in %		Betriebe	Beschäftigte	Geleistete Arbeits- stunden	Entgelte	Gesamtumsatz	
							insgesamt	darunter Auslands- umsatz
			Anzahl		1 000		1 000 EUR	
24	Metallerzeugung und -bearbeitung	a	320	104 477	12 659	438 767	3 722 410	1 372 507
		b	+0,9	+2,5	+4,7	+6,1	-4,0	-2,2
24.2	Herstellung von Stahlrohren, Rohrform-, Rohrverschluss- und Rohrverbindungs- stücken aus Stahl	a	52	16 899	1 930	75 049	490 653	305 550
		b	-	+1,7	+3,9	+22,6	+0,3	+26,8
24.3	Sonstige erste Bearbeitung von Eisen und Stahl	a	74	12 331	1 586	59 156	405 117	150 132
		b	+1,4	+3,3	+3,3	+4,6	-	+4,6
24.4	Erzeugung und erste Bearbeitung von NE-Metallen	a	65	17 930	2 186	71 924	841 050	389 928
		b	+3,2	+0,8	+3,1	-1,1	-8,5	-8,0
24.5	Gießereien	a	90	20 337	2 604	79 737	343 194	120 010
		b	-	+2,0	+7,3	+4,7	+4,1	-1,7
25	Herstellung von Metallerzeugnissen	a	926	134 758	17 191	496 754	2 166 751	757 146
		b	+3,2	+3,1	+6,2	+4,4	+1,7	+4,6
25.1	Stahl- und Leichtmetallbau	a	144	16 465	2 221	59 504	269 256	68 201
		b	+9,9	+4,7	+10,0	+10,0	+3,9	+5,6
25.5	Herstellung von Schmiede-, Press-, Zieh- und Stanzteilen, gewalzten Ringen und pulvermetallurgischen Erzeugnissen	a	159	30 592	3 866	115 624	553 824	189 969
		b	+2,6	+4,8	+8,1	+7,0	+3,5	-0,3
25.6	Oberflächenveredlung und Wärme- behandlung; Mechanik a. n. g.	a	193	19 911	2 629	63 417	251 173	53 294
		b	+6,6	+6,9	+7,7	+8,6	+9,2	+5,0
25.7	Herstellung von Schneidwaren, Werk- zeugen, Schlössern und Beschlägen aus unedlen Metallen	a	201	35 038	4 253	136 204	502 312	199 655
		b	+0,5	-	+2,9	+1,8	+5,9	+4,5
25.9	Herstellung von sonstigen Metallwaren	a	200	29 434	3 796	108 564	540 235	224 799
		b	+1,0	+2,8	+5,3	-0,1	+3,7	+7,6
26	Herstellung von Datenverarbeitungs- geräten, elektronischen und optischen Erzeugnissen	a	161	27 470	3 701	121 722	476 907	253 104
		b	+5,2	+5,5	+9,6	+11,5	-2,2	+0,5
26.3	Herstellung von Geräten und Einrichtungen der Telekommunikationstechnik	a	20	4 202	535	23 696	75 020	32 395
		b	+11,1	+2,3	+9,6	+16,5	-14,2	-5,2
26.5	Herstellung von Mess-, Kontroll-, Navigations- u. ä. Instrumenten und Vorrichtungen; Herstellung von Uhren	a	88	13 476	1 778	59 217	202 619	116 381
		b	+4,8	+7,1	+11,7	+10,6	+6,2	+7,8
27	Herstellung von elektrischen Ausrüstungen	a	288	79 652	9 815	350 205	1 587 460	796 625
		b	+1,8	+2,7	+6,2	+3,1	+4,9	+4,8
27.1	Herstellung von Elektromotoren, Genera- toren, Transformatoren, Elektrizitäts- verteilungs- und -schalteinrichtungen	a	113	25 618	3 298	116 316	573 916	248 131
		b	+6,6	+4,7	+7,9	+8,6	+3,5	-5,6
27.3	Herstellung von Kabeln und elektrischem Installationsmaterial	a	73	25 301	3 032	108 149	441 222	230 513
		b	+5,8	+5,0	+8,9	+4,5	-1,0	+0,4
27.4	Herstellung von elektrischen Lampen und Leuchten	a	47	8 353	1 025	31 923	144 888	75 134
		b	-4,1	-0,6	+1,6	+4,6	+13,2	+24,2
27.5	Herstellung von Haushaltsgeräten	a	17	12 416	1 480	60 124	269 351	159 433
		b	-10,5	-1,5	+0,6	-5,5	+8,5	+18,8

**Noch: 4. Betriebe, Beschäftigte, geleistete Arbeitsstunden, Entgelte und Umsatz
in Nordrhein-Westfalen nach Wirtschaftszweigen**

Systematik-Nr.	Wirtschaftszweig a = Juni 2012 b = Veränderung gegenüber gleichem Vorjahreszeitraum in %		Betriebe	Beschäftigte	Geleistete Arbeits- stunden	Entgelte	Gesamtumsatz	
							insgesamt	darunter Auslands- umsatz
28	Maschinenbau	a	855	182 808	23 795	813 011	4 070 052	2 651 211
		b	+4,5	+3,6	+6,0	+5,8	+5,8	+7,1
28.1	Herstellung von nicht wirtschaftszweig- spezifischen Maschinen	a	220	65 187	8 444	289 900	1 257 851	703 943
		b	+1,9	+2,1	+5,8	+3,6	-4,3	-7,9
28.4	Herstellung von Werkzeugmaschinen	a	76	14 601	1 893	67 510	243 664	137 705
		b	+2,7	+2,3	+5,8	+5,6	+3,4	-10,6
28.9	Herstellung von Maschinen für sonstige bestimmte Wirtschaftszweige	a	253	46 521	6 078	214 866	1 333 476	1 099 032
		b	+6,8	+4,1	+4,9	+7,4	+10,0	+15,5
29	Herstellung von Kraftwagen und Kraftwagenteilen	a	175	82 513	10 093	369 179	2 721 093	1 667 696
		b	+0,6	+2,0	+7,7	+6,1	+3,1	-2,7
29.1	Herstellung von Kraftwagen und Kraftwagenmotoren	a	10	29 559	3 524	151 463	1 644 853	1 149 709
		b	+11,1	+1,0	+12,7	+8,0	+2,3	-5,6
29.2	Herstellung von Karosserien, Aufbauten und Anhängern	a	37	7 521	915	29 356	211 408	122 293
		b	+2,8	-1,2	+1,6	+0,1	+3,5	+14,8
29.3	Herstellung von Teilen und Zubehör für Kraftwagen	a	128	45 433	5 653	188 360	864 832	395 695
		b	-0,8	+3,3	+5,9	+5,5	+4,6	+1,6
30	Sonstiger Fahrzeugbau	a	26	7 521	940	28 739	99 451	.
		b	-3,7	+3,3	+8,7	+7,8	-29,4	.
30.2	Schienenfahrzeugbau	a	9	.	.	.	61 015	41 747
		b	-	.	.	.	-38,3	-45,3
31	Herstellung von Möbeln	a	177	28 527	3 646	93 091	523 881	158 413
		b	+1,7	+0,9	+7,3	+3,5	+12,8	+13,1
32	Herstellung von sonstigen Waren	a	74	9 584	1 258	33 493	131 452	41 140
		b	+1,4	+2,2	+10,9	+5,9	+12,5	+17,0
32.4	Herstellung von Spielwaren	a	9	1 446	202	5 233	.	.
		b	-10,0	-3,8	+8,9	+6,0	.	.
32.5	Herstellung von medizinischen und zahnmedizinischen Apparaten und Materialien	a	41	5 046	653	19 109	48 782	18 678
		b	+5,1	+5,7	+14,8	+7,0	+6,1	+9,7
33	Reparatur und Installation von Maschinen und Ausrüstungen	a	208	31 755	4 249	128 959	454 241	78 711
		b	+2,5	+0,4	+2,1	+3,0	-2,3	+4,4
33.1	Reparatur von Metallerzeugnissen, Maschinen und Ausrüstungen	a	107	15 631	2 083	58 396	179 393	29 560
		b	+0,9	-0,4	-2,6	-1,5	-14,1	-21,4
33.2	Installation von Maschinen und Ausrüstungen a. n. g.	a	101	16 124	2 166	70 563	274 848	49 151
		b	+4,1	+1,2	+7,0	+7,0	+7,3	+30,3
	Insgesamt	a	5 123	1 063 716	135 945	4 215 295	27 308 399	12 229 457
		b	+2,3	+1,8	+4,8	+4,1	+0,6	+1,7

5. Umsatz in Nordrhein-Westfalen nach Wirtschaftszweigen

Systematik-Nr.	Wirtschaftszweig a = Juni 2012 b = Veränderung gegenüber gleichem Vorjahreszeitraum in %		Gesamtumsatz	Auslandsumsatz		Anteil Auslandsumsatz am Gesamtumsatz (Exportquote) %
				insgesamt	darunter Eurozone	
				1 000 EUR		
B	Bergbau und Gewinnung von Steinen und Erden	a	129 921	12 435	10 266	9,6
		b	-40,5	-1,9	-2,8	x
05	Kohlenbergbau	a
		b	.	.	.	x
08	Gewinnung von Steinen und Erden, sonstiger Bergbau	a
		b	.	.	.	x
C	Verarbeitendes Gewerbe	a	27 178 479	12 217 022	5 867 699	45,0
		b	+0,9	+1,7	-3,5	x
10	Herstellung von Nahrungs- und Futtermitteln	a	2 462 816	548 345	383 780	22,3
		b	+1,0	+6,2	-0,2	x
10.1	Schlachten und Fleischverarbeitung	a	909 320	179 758	125 621	19,8
		b	+2,7	+9,5	-	x
10.3	Obst- und Gemüseverarbeitung	a	219 056	53 470	50 568	24,4
		b	+2,3	+4,8	+9,0	x
10.5	Milchverarbeitung	a	161 916	54 426	43 138	33,6
		b	-17,1	-24,3	-29,4	x
10.6	Mahl- und Schälmaschinen, Herstellung von Stärke und Stärkeerzeugnissen	a	133 782	52 186	24 700	39,0
		b	-1,4	+18,9	+4,4	x
10.7	Herstellung von Back- und Teigwaren	a	319 525	33 253	25 907	10,4
		b	+5,6	+7,8	+9,1	x
10.8	Herstellung von sonstigen Nahrungsmitteln	a	550 996	137 333	81 969	24,9
		b	+10,8	+29,8	+29,3	x
11	Getränkeherstellung	a	298 262	18 013	12 907	6,0
		b	-5,5	-19,6	.	x
12	Tabakverarbeitung	a	25 026	.	7 035	.
		b	+10,3	.	.	x
13	Herstellung von Textilien	a	262 755	117 861	61 694	44,9
		b	+3,9	+8,5	+0,6	x
13.2	Weberei	a	52 236	28 784	18 961	55,1
		b	-2,2	+0,3	-0,3	x
13.3	Veredlung von Textilien und Bekleidung	a
		b	.	.	.	x
13.9	Herstellung von sonstigen Textilwaren	a	190 235	80 435	37 357	42,3
		b	+4,7	+10,4	-0,3	x
14	Herstellung von Bekleidung	a	88 434	36 740	24 000	41,5
		b	+3,7	+7,6	+4,8	x
15	Herstellung von Leder, Lederwaren und Schuhen	a	48 089	.	8 928	.
		b	+19,1	.	+3,2	x
16	Herstellung von Holz-, Flecht-, Korb- und Korkwaren (ohne Möbel)	a	241 799	61 085	38 779	25,3
		b	+8,6	+7,7	+6,2	x

Noch: 5. Umsatz in Nordrhein-Westfalen nach Wirtschaftszweigen

Systematik-Nr.	Wirtschaftszweig a = Juni 2012 b = Veränderung gegenüber gleichem Vorjahreszeitraum in %	Gesamtumsatz	Auslandsumsatz		Anteil Auslandsumsatz am Gesamtumsatz (Exportquote) %
			insgesamt	darunter Eurozone	
			1 000 EUR		
17	Herstellung von Papier, Pappe und Waren daraus	a 674 687	282 155	187 854	41,8
		b -2,3	-1,9	+3,1	x
17.1	Herstellung von Holz- und Zellstoff, Papier, Karton und Pappe	a 249 189	131 350	77 008	52,7
		b -12,9	-12,8	-3,4	x
17.2	Herstellung von Waren aus Papier, Karton und Pappe	a 425 498	150 804	110 847	35,4
		b +5,3	+10,1	+8,1	x
18	Herstellung von Druckerzeugnissen; Vervielfältigung von bespielten Ton-, Bild- und Datenträgern	a 250 520	34 750	25 077	13,9
		b +4,3	-1,4	-5,5	x
19	Kokerei und Mineralölverarbeitung	a 956 711	.	.	.
		b -6,0	.	.	x
20	Herstellung von chemischen Erzeugnissen	a 3 896 478	2 274 303	1 135 862	58,4
		b -2,7	-0,9	-6,3	x
20.1	Herstellung von chemischen Grundstoffen, Düngemitteln und Stickstoffverbindungen, Kunststoffen in Primärformen und synthe- tischem Kautschuk in Primärformen	a 2 835 819	1 786 254	865 465	63,0
		b +2,9	+11,0	+1,9	x
20.3	Herstellung von Anstrichmitteln, Druckfarben und Kittens	a
		b .	.	.	x
20.4	Herstellung von Seifen, Wasch-, Reinigungs- und Körperpflegemitteln sowie von Duftstoffen	a 453 113	157 906	92 102	34,8
		b -11,1	-34,2	-39,1	x
20.5	Herstellung von sonstigen chemischen Erzeugnissen	a 289 203	175 244	83 377	60,6
		b +3,1	+5,1	+4,7	x
21	Herstellung von pharmazeutischen Erzeugnissen	a 382 179	230 485	101 488	60,3
		b +16,3	+12,9	+2,7	x
22	Herstellung von Gummi- und Kunststoffwaren	a 1 109 668	463 426	274 675	41,8
		b +4,9	+5,5	+8,3	x
22.1	Herstellung von Gummiwaren	a 162 357	75 408	33 008	46,4
		b +7,3	+8,7	+1,6	x
22.2	Herstellung von Kunststoffwaren	a 947 311	388 018	241 668	41,0
		b +4,5	+4,9	+9,3	x
23	Herstellung von Glas und Glaswaren, Keramik, Verarbeitung von Steinen und Erden	a 527 357	158 290	98 952	30,0
		b +0,3	-9,0	-6,0	x
23.1	Herstellung von Glas und Glaswaren	a 151 970	51 405	33 786	33,8
		b -1,4	-11,0	-8,1	x
23.5	Herstellung von Zement, Kalk und gebranntem Gips	a 83 357	18 976	15 884	22,8
		b +1,6	+3,6	-1,8	x
23.6	Herstellung von Erzeugnissen aus Beton, Zement und Gips	a 103 021	10 885	8 168	10,6
		b +5,1	-5,5	-10,7	x
23.9	Herstellung von Schleifkörpern und Schleif- mitteln auf Unterlage sowie sonstigen Erzeugnissen aus nichtmetallischen Mineralien a. n. g.	a 96 319	39 754	23 637	41,3
		b +0,7	-4,9	-7,9	x

Noch: 5. Umsatz in Nordrhein-Westfalen nach Wirtschaftszweigen

Systematik-Nr.	Wirtschaftszweig a = Juni 2012 b = Veränderung gegenüber gleichem Vorjahreszeitraum in %		Gesamtumsatz	Auslandsumsatz		Anteil Auslandsumsatz am Gesamtumsatz (Exportquote)
				insgesamt	darunter Eurozone	
				1 000 EUR		
24	Metallerzeugung und -bearbeitung	a	3 722 410	1 372 507	733 076	36,9
		b	-4,0	-2,2	-6,2	x
24.2	Herstellung von Stahlrohren, Rohrform-, Rohrverschluss- und Rohrverbindungsstücken aus Stahl	a	490 653	305 550	139 219	62,3
		b	+0,3	+26,8	+1,1	x
24.3	Sonstige erste Bearbeitung von Eisen und Stahl	a	405 117	150 132	89 751	37,1
		b	-	+4,6	+4,2	x
24.4	Erzeugung und erste Bearbeitung von NE-Metallen	a	841 050	389 928	223 693	46,4
		b	-8,5	-8,0	-10,7	x
24.5	Gießereien	a	343 194	120 010	72 185	35,0
		b	+4,1	-1,7	-2,7	x
25	Herstellung von Metallerzeugnissen	a	2 166 751	757 146	487 237	34,9
		b	+1,7	+4,6	+1,5	x
25.1	Stahl- und Leichtmetallbau	a	269 256	68 201	45 932	25,3
		b	+3,9	+5,6	+1,2	x
25.5	Herstellung von Schmiede-, Press-, Zieh- und Stanzteilen, gewalzten Ringen und pulvermetallurgischen Erzeugnissen	a	553 824	189 969	138 895	34,3
		b	+3,5	-0,3	-2,4	x
25.6	Oberflächenveredlung und Wärmebe- handlung; Mechanik a. n. g.	a	251 173	53 294	32 138	21,2
		b	+9,2	+5,0	+15,9	x
25.7	Herstellung von Schneidwaren, Werkzeugen, Schlössern und Beschlägen aus unedlen Metallen	a	502 312	199 655	122 450	39,7
		b	+5,9	+4,5	-1,4	x
25.9	Herstellung von sonstigen Metallwaren	a	540 235	224 799	139 572	41,6
		b	+3,7	+7,6	+7,2	x
26	Herstellung von Datenverarbeitungs- geräten, elektronischen und optischen Erzeugnissen	a	476 907	253 104	99 223	53,1
		b	-2,2	+0,5	-7,7	x
26.3	Herstellung von Geräten und Einrichtungen der Telekommunikationstechnik	a	75 020	32 395	19 530	43,2
		b	-14,2	-5,2	+2,3	x
26.5	Herstellung von Mess-, Kontroll-, Navigations- u. ä. Instrumenten und Vorrichtungen; Herstellung von Uhren	a	202 619	116 381	49 834	57,4
		b	+6,2	+7,8	+10,8	x
27	Herstellung von elektrischen Ausrüstungen	a	1 587 460	796 625	368 836	50,2
		b	+4,9	+4,8	+3,9	x
27.1	Herstellung von Elektromotoren, Genera- toren, Transformatoren, Elektrizitäts- verteilungs- und -schalteinrichtungen	a	573 916	248 131	112 866	43,2
		b	+3,5	-5,6	-6,3	x
27.3	Herstellung von Kabeln und elektrischem Installationsmaterial	a	441 222	230 513	108 288	52,2
		b	-1,0	+0,4	-4,7	x
27.4	Herstellung von elektrischen Lampen und Leuchten	a	144 888	75 134	43 123	51,9
		b	+13,2	+24,2	+23,1	x
27.5	Herstellung von Haushaltsgeräten	a	269 351	159 433	64 952	59,2
		b	+8,5	+18,8	+16,2	x

Noch: 5. Umsatz in Nordrhein-Westfalen nach Wirtschaftszweigen

Systematik-Nr.	Wirtschaftszweig a = Juni 2012 b = Veränderung gegenüber gleichem Vorjahreszeitraum in %		Gesamtumsatz	Auslandsumsatz		Anteil Auslandsumsatz am Gesamtumsatz (Exportquote)
				insgesamt	darunter Eurozone	
				1 000 EUR		
28	Maschinenbau	a	4 070 052	2 651 211	735 868	65,1
		b	+5,8	+7,1	+8,2	x
28.1	Herstellung von nicht wirtschaftszweig-spezifischen Maschinen	a	1 257 851	703 943	258 510	56,0
		b	-4,3	-7,9	+1,1	x
28.4	Herstellung von Werkzeugmaschinen	a	243 664	137 705	44 160	56,5
		b	+3,4	-10,6	+9,2	x
28.9	Herstellung von Maschinen für sonstige bestimmte Wirtschaftszweige	a	1 333 476	1 099 032	156 449	82,4
		b	+10,0	+15,5	+2,9	x
29	Herstellung von Kraftwagen und Kraftwagenteilen	a	2 721 093	1 667 696	755 428	61,3
		b	+3,1	-2,7	-18,6	x
29.1	Herstellung von Kraftwagen und Kraftwagenmotoren	a	1 644 853	1 149 709	459 738	69,9
		b	+2,3	-5,6	.	x
29.2	Herstellung von Karosserien, Aufbauten und Anhängern	a	211 408	122 293	51 260	57,8
		b	+3,5	+14,8	.	x
29.3	Herstellung von Teilen und Zubehör für Kraftwagen	a	864 832	395 695	244 430	45,8
		b	+4,6	+1,6	+2,5	x
30	Sonstiger Fahrzeugbau	a	99 451	.	.	.
		b	-29,4	.	.	x
30.2	Schienenfahrzeugbau	a	61 015	41 747	18 054	68,4
		b	-38,3	-45,3	-56,8	x
31	Herstellung von Möbeln	a	523 881	158 413	121 499	30,2
		b	+12,8	+13,1	+10,8	x
32	Herstellung von sonstigen Waren	a	131 452	41 140	24 162	31,3
		b	+12,5	+17,0	+14,1	x
32.4	Herstellung von Spielwaren	a
		b	.	.	.	x
32.5	Herstellung von medizinischen und zahnmedizinischen Apparaten und Materialien	a	48 782	18 678	10 723	38,3
		b	+6,1	+9,7	+5,6	x
33	Reparatur und Installation von Maschinen und Ausrüstungen	a	454 241	78 711	58 731	17,3
		b	-2,3	+4,4	+50,2	x
33.1	Reparatur von Metallerzeugnissen, Maschinen und Ausrüstungen	a	179 393	29 560	18 114	16,5
		b	-14,1	-21,4	-21,8	x
33.2	Installation von Maschinen und Ausrüstungen a. n. g.	a	274 848	49 151	40 617	17,9
		b	+7,3	+30,3	+154,8	x
	Insgesamt	a	27 308 399	12 229 457	5 877 965	44,8
		b	+0,6	+1,7	-3,5	x

**6. Betriebe, Beschäftigte, geleistete Arbeitsstunden, Entgelte und Umsatz
des Verarbeitenden Gewerbes sowie des Bergbaus und der Gewinnung
von Steinen und Erden nach Verwaltungsbezirken**

Berichtsmonat Juni 2012

Verwaltungsbezirk	Betriebe	Beschäftigte	Geleistete Arbeits- stunden	Entgelte	Gesamtumsatz	
					insgesamt	darunter Auslands- umsatz
	Anzahl		1 000	1 000 EUR		
Kreisfreie Städte						
Düsseldorf	65	31 124	3 802	142 023	939 222	404 932
Duisburg	70	33 486	4 068	145 064	1 177 602	289 676
Essen	75	14 794	1 916	63 636	308 305	117 437
Krefeld	67	18 712	2 352	79 504	699 201	389 627
Mönchengladbach	66	12 450	1 639	51 657	326 177	187 056
Mülheim an der Ruhr	39	11 946	1 476	53 506	218 327	108 893
Oberhausen	35	7 820	1 046	41 123	240 941	159 594
Remscheid	69	11 816	1 608	49 181	242 273	133 269
Solingen	61	9 345	1 213	31 894	167 822	62 402
Wuppertal	100	22 011	2 767	90 965	298 234	157 439
Kreise						
Kleve	70	9 727	1 289	34 432	227 982	117 578
Mettmann	198	35 496	4 644	145 285	702 615	293 817
Rhein-Kreis Neuss	87	24 277	3 121	104 035	874 118	507 787
Viersen	90	12 295	1 613	42 376	244 355	78 284
Wesel	89	18 424	2 343	69 864	436 069	222 878
Reg.-Bez. Düsseldorf	1 181	273 723	34 897	1 144 547	7 103 244	3 230 669
Kreisfreie Städte						
Bonn	35	7 136	927	28 724	104 652	46 958
Köln	125	45 542	5 877	221 315	2 329 174	1 259 515
Leverkusen	29	12 199	1 544	56 166	696 239	514 933
Kreise						
Städteregion Aachen	142	32 603	4 337	134 181	687 877	334 774
darunter kreisfreie Stadt Aachen	57	15 807	2 088	67 230	289 659	155 949
Düren	79	14 576	1 924	53 923	276 122	158 892
Rhein-Erft-Kreis	74	19 461	2 526	80 226	985 205	277 465
Euskirchen	41	8 377	1 074	32 291	136 086	53 814
Heinsberg	55	8 107	991	27 986	153 731	85 714
Oberbergischer Kreis	141	27 492	3 564	104 930	536 934	237 059
Rheinisch-Bergischer Kreis	65	10 722	1 333	43 526	178 056	88 533
Rhein-Sieg-Kreis	129	19 057	2 407	66 951	421 702	195 584
Reg.-Bez. Köln	915	205 272	26 503	850 220	6 505 777	3 253 240
Kreisfreie Städte						
Bottrop	19	7 286	826	21 661	132 388	38 257
Gelsenkirchen	40	9 306	1 187	40 933	254 461	70 170
Münster	38	8 353	1 145	32 778	248 946	112 663

**Noch: 6. Betriebe, Beschäftigte, geleistete Arbeitsstunden, Entgelte und Umsatz
des Verarbeitenden Gewerbes sowie des Bergbaus und der Gewinnung
von Steinen und Erden nach Verwaltungsbezirken
Berichtsmonat Juni 2012**

Verwaltungsbezirk	Betriebe	Beschäftigte	Geleistete Arbeits- stunden	Entgelte	Gesamtumsatz	
					insgesamt	darunter Auslands- umsatz
	Anzahl		1 000	1 000 EUR		
Kreise						
Borken	184	31 525	4 169	108 759	597 701	249 907
Coesfeld	68	9 989	1 301	33 931	316 720	109 442
Recklinghausen	98	20 878	2 640	80 830	768 887	381 309
Steinfurt	163	30 365	3 989	108 066	617 326	265 243
Warendorf	103	23 459	2 970	93 880	704 181	439 019
Reg.-Bez. Münster	713	141 161	18 228	520 837	3 640 610	1 666 008
Kreisfreie Stadt						
Bielefeld	90	17 633	2 207	69 824	318 911	129 557
Kreise						
Gütersloh	200	47 649	6 091	178 539	1 455 728	579 228
Herford	146	24 276	3 121	84 966	449 714	128 407
Höxter	49	7 771	999	23 539	138 789	39 971
Lippe	117	23 817	2 929	90 683	448 974	224 294
Minden-Lübbecke	157	26 675	3 498	100 783	553 003	199 584
Paderborn	118	23 149	2 916	80 072	488 720	143 243
Reg.-Bez. Detmold	877	170 970	21 761	628 407	3 853 839	1 444 283
Kreisfreie Städte						
Bochum	72	16 314	2 034	70 484	523 068	232 899
Dortmund	96	18 615	2 496	74 538	426 315	203 343
Hagen	67	12 681	1 595	55 125	395 248	129 912
Hamm	40	7 206	942	30 212	225 049	71 628
Herne	30	9 957	920	30 357	105 501	58 664
Kreise						
Ennepe-Ruhr-Kreis	150	25 789	3 349	101 640	579 278	290 098
Hochsauerlandkreis	147	26 108	3 328	92 037	538 114	193 461
Märkischer Kreis	335	56 558	7 217	216 367	1 068 486	449 902
Olpe	119	20 927	2 700	80 363	373 384	127 882
Siegen-Wittgenstein	155	30 694	3 915	130 051	753 605	385 711
Soest	121	27 560	3 583	109 650	666 567	274 650
Unna	105	20 181	2 476	80 462	550 314	217 106
Reg.-Bez. Arnsberg	1 437	272 590	34 555	1 071 285	6 204 929	2 635 257
Nordrhein-Westfalen	5 123	1 063 716	135 945	4 215 295	27 308 399	12 229 457

7. Betriebe, Beschäftigte und Umsatz in Nordrhein-Westfalen nach fachlichen Betriebsteilen

Systematik-Nr.	Wirtschaftszweig a = Juni 2012 b = Veränderung gegenüber gleichem Vorjahreszeitraum in %		Betriebs- teile	Beschäftigte	Umsatz		
					insgesamt	darunter Auslandsumsatz	
						1 000 EUR	
			Anzahl				
B	Bergbau und Gewinnung von Steinen und Erden	a	44	26 782	124 622	12 201	9,8
		b	-10,2	-12,5	-40,4	-2,5	x
05	Kohlenbergbau	a	17	24 090	98 620	4 933	5,0
		b	-26,1	-13,5	-45,4	.	x
08	Gewinnung von Steinen und Erden, sonstiger Bergbau	a	27	2 692	26 002	7 268	28,0
		b	+8,0	.	.	.	x
C	Verarbeitendes Gewerbe	a	7 466	1 010 357	24 158 403	10 712 400	44,3
		b	+1,6	+2,4	+1,2	+2,1	x
10	Herstellung von Nahrungs- und Futtermitteln	a	564	69 542	2 177 215	487 990	22,4
		b	-0,7	+2,0	+1,4	+7,6	x
10.1	Schlachten und Fleischverarbeitung	a	121	14 598	883 526	176 120	19,9
		b	-2,4	+1,2	+3,9	+9,7	x
10.3	Obst- und Gemüseverarbeitung	a	39	5 351	197 913	42 969	21,7
		b	-4,9	-3,4	+1,7	+6,3	x
10.5	Milchverarbeitung	a	23	3 145	142 396	35 924	25,2
		b	-8,0	+0,2	-17,6	-27,7	x
10.6	Mahl- und Schälmaschinen, Herstellung von Stärke und Stärkeerzeugnissen	a	27	2 300	96 601	33 596	34,8
		b	-3,6	+2,4	-1,1	+14,7	x
10.7	Herstellung von Back- und Teigwaren	a	194	23 501	281 417	28 433	10,1
		b	+4,3	+6,1	+6,5	+8,4	x
10.8	Herstellung von sonstigen Nahrungsmitteln	a	118	18 070	422 962	131 951	31,2
		b	-1,7	+1,7	+2,6	+27,3	x
11	Getränkeherstellung	a	56	7 740	286 964	24 320	8,5
		b	-	-1,5	-5,2	-14,9	x
12	Tabakverarbeitung	a	3	636	24 088	7 208	29,9
		b	-	+5,3	+10,2	+35,3	x
13	Herstellung von Textilien	a	159	15 027	236 064	104 422	44,2
		b	-4,8	-1,7	+3,6	+7,7	x
13.2	Weberei	a	30	3 409	49 387	26 490	53,6
		b	-9,1	-4,3	+1,4	-2,9	x
13.3	Veredlung von Textilien und Bekleidung	a	24	1 712	21 809	8 828	40,5
		b	-	-4,6	+24,9	+30,1	x
13.9	Herstellung von sonstigen Textilwaren	a	98	9 664	162 480	68 223	42,0
		b	-3,0	-	+1,8	+9,9	x
14	Herstellung von Bekleidung	a	35	4 268	79 039	34 998	44,3
		b	+6,1	+12,0	+7,0	+8,0	x
15	Herstellung von Leder, Lederwaren und Schuhen	a	18	1 815	43 373	16 598	38,3
		b	+12,5	+3,7	+20,1	+10,1	x
16	Herstellung von Holz-, Flecht-, Korb- und Korkwaren (ohne Möbel)	a	96	11 704	227 930	60 986	26,8
		b	-6,8	-2,6	+7,4	+8,4	x

**Noch: 7. Betriebe, Beschäftigte und Umsatz in Nordrhein-Westfalen
nach fachlichen Betriebsteilen**

Systematik-Nr.	Wirtschaftszweig a = Juni 2012 b = Veränderung gegenüber gleichem Vorjahreszeitraum in %	Betriebs- teile	Beschäftigte	Umsatz			
				insgesamt	darunter Auslandsumsatz		
					1 000 EUR	%	
			Anzahl				
17	Herstellung von Papier, Pappe und Waren daraus	a	190	27 253	642 926	272 878	42,4
		b	-2,1	-2,7	-2,0	-2,1	x
17.1	Herstellung von Holz- und Zellstoff, Papier, Karton und Pappe	a	53	7 653	254 668	134 246	52,7
		b	-	-4,2	-7,9	-10,2	x
17.2	Herstellung von Waren aus Papier, Karton und Pappe	a	137	19 600	388 258	138 631	35,7
		b	-2,8	-2,1	+2,2	+7,3	x
18	Herstellung von Druckerzeugnissen; Vervielfältigung von bespielten Ton-, Bild- und Datenträgern	a	176	18 855	243 917	34 690	14,2
		b	+4,8	+5,9	+4,1	-1,6	x
19	Kokerei und Mineralölverarbeitung	a	23	4 363	717 627	108 082	15,1
		b	+4,5	+1,5	-5,1	+12,6	x
20	Herstellung von chemischen Erzeugnissen	a	540	80 500	3 575 787	2 007 988	56,2
		b	-0,4	+0,1	-3,4	-1,4	x
20.1	Herstellung von chemischen Grundstoffen, Düngemitteln und Stickstoffverbindungen, Kunststoffen in Primärformen und synthetischem Kautschuk in Primärformen	a	248	42 389	2 572 285	1 479 814	57,5
		b	-1,2	-0,2	-4,0	-	x
20.3	Herstellung von Anstrichmitteln, Druckfarben und Kitten	a	72	10 235	257 239	119 741	46,5
		b	-	-2,2	+5,7	+18,5	x
20.4	Herstellung von Seifen, Wasch-, Reinigungs- und Körperpflegemitteln sowie von Duftstoffen	a	79	12 454	301 292	113 745	37,8
		b	+1,3	+2,0	-4,0	-19,5	x
20.5	Herstellung von sonstigen chemischen Erzeugnissen	a	124	12 567	356 350	213 250	59,8
		b	-	+2,6	-1,0	-4,2	x
21	Herstellung von pharmazeutischen Erzeugnissen	a	54	11 907	355 735	213 188	59,9
		b	+5,9	+8,5	+10,2	+2,3	x
22	Herstellung von Gummi- und Kunststoffwaren	a	548	58 889	1 004 681	430 987	42,9
		b	+1,3	+2,0	+5,4	+6,5	x
22.1	Herstellung von Gummiwaren	a	51	8 095	141 387	66 861	47,3
		b	+4,1	+2,6	+7,7	+7,6	x
22.2	Herstellung von Kunststoffwaren	a	497	50 794	863 294	364 126	42,2
		b	+1,0	+1,9	+5,1	+6,3	x
23	Herstellung von Glas und Glaswaren, Keramik, Verarbeitung von Steinen und Erden	a	200	23 929	455 088	138 504	30,4
		b	+1,0	-0,8	+2,7	-8,5	x
23.1	Herstellung von Glas und Glaswaren	a	53	9 158	139 158	45 688	32,8
		b	+1,9	-3,5	-1,6	-13,9	x
23.5	Herstellung von Zement, Kalk und gebranntem Gips	a	23	1 927	73 696	18 068	24,5
		b	-	-0,3	+5,2	+5,8	x
23.6	Herstellung von Erzeugnissen aus Beton, Zement und Gips	a	51	4 481	98 070	10 322	10,5
		b	+4,1	+3,0	+12,0	-3,1	x
23.9	Herstellung von Schleifkörpern und Schleifmitteln auf Unterlage sowie sonstigen Erzeugnissen aus nichtmetallischen Mineralien a. n. g.	a	28	3 876	68 253	32 580	47,7
		b	-3,4	+2,1	-4,7	-8,2	x

**Noch: 7. Betriebe, Beschäftigte und Umsatz in Nordrhein-Westfalen
nach fachlichen Betriebsteilen**

Systematik-Nr.	Wirtschaftszweig a = Juni 2012 b = Veränderung gegenüber gleichem Vorjahreszeitraum in %	Betriebs- teile	Beschäftigte	Umsatz			
				insgesamt	darunter Auslandsumsatz		
					1 000 EUR	%	
24	Metallerzeugung und -bearbeitung	a	453	105 370	3 422 404	1 265 773	37,0
		b	-0,4	+2,3	-4,0	-	x
24.2	Herstellung von Stahlrohren, Rohrform-, Rohrverschluss- und Rohrverbindungs- stücken aus Stahl	a	58	16 739	416 504	262 024	62,9
		b	+1,8	+2,4	+4,3	+46,7	x
24.3	Sonstige erste Bearbeitung von Eisen und Stahl	a	103	12 591	417 589	151 847	36,4
		b	-	+4,0	-0,9	+6,0	x
24.4	Erzeugung und erste Bearbeitung von NE-Metallen	a	98	18 935	782 713	350 059	44,7
		b	-1,0	-0,5	-7,1	-4,9	x
24.5	Gießereien	a	133	21 350	322 625	115 673	35,9
		b	-3,6	+0,8	+4,0	-1,1	x
25	Herstellung von Metallerzeugnissen	a	1 279	135 254	2 039 750	724 565	35,5
		b	+2,6	+4,8	+1,7	+5,5	x
25.1	Stahl- und Leichtmetallbau	a	191	15 936	240 587	57 953	24,1
		b	+4,9	+3,4	+2,2	+4,4	x
25.5	Herstellung von Schmiede-, Press-, Zieh- und Stanzteilen, gewalzten Ringen und pulvermetallurgischen Erzeugnissen	a	204	29 885	543 318	185 821	34,2
		b	+4,6	+5,4	+6,0	+3,3	x
25.6	Oberflächenveredlung und Wärmebehandlung; Mechanik a. n. g.	a	245	19 797	221 760	48 705	22,0
		b	+6,1	+7,2	+2,1	+7,3	x
25.7	Herstellung von Schneidwaren, Werkzeugen, Schlössern und Beschlägen aus unedlen Metallen	a	289	35 418	463 590	186 032	40,1
		b	+0,3	+1,9	+7,9	+7,3	x
25.9	Herstellung von sonstigen Metallwaren	a	298	29 308	503 619	207 870	41,3
		b	+1,4	+2,7	+6,0	+9,4	x
26	Herstellung von Datenverarbeitungs- geräten, elektronischen und optischen Erzeugnissen	a	218	26 538	436 530	234 143	53,6
		b	+3,3	+5,6	-2,6	-0,6	x
26.3	Herstellung von Geräten und Einrichtungen der Telekommunikationstechnik	a	29	3 754	63 988	27 179	42,5
		b	+7,4	+1,7	-8,5	-1,6	x
26.5	Herstellung von Mess-, Kontroll-, Navigations- u. ä. Instrumenten und Vorrichtungen; Herstellung von Uhren	a	117	13 419	185 934	108 025	58,1
		b	+2,6	+5,9	+4,1	+8,0	x
27	Herstellung von elektrischen Ausrüstungen	a	419	76 691	1 371 670	690 604	50,3
		b	+0,5	+2,2	+5,6	+5,3	x
27.1	Herstellung von Elektromotoren, Genera- toren, Transformatoren, Elektrizitäts- verteilungs- und -schalteinrichtungen	a	157	22 113	460 477	207 870	45,1
		b	+4,7	+3,5	+0,8	-8,9	x
27.3	Herstellung von Kabeln und elektrischem Installationsmaterial	a	101	24 049	372 465	196 121	52,7
		b	+4,1	+4,7	+1,8	+3,4	x
27.4	Herstellung von elektrischen Lampen und Leuchten	a	58	11 317	210 349	101 554	48,3
		b	-6,5	+0,4	+15,4	+24,6	x
27.5	Herstellung von Haushaltsgeräten	a	32	11 202	176 872	104 572	59,1
		b	-5,9	-2,4	+6,0	+16,0	x

**Noch: 7. Betriebe, Beschäftigte und Umsatz in Nordrhein-Westfalen
nach fachlichen Betriebsteilen**

Systematik-Nr.	Wirtschaftszweig a = Juni 2012 b = Veränderung gegenüber gleichem Vorjahreszeitraum in %		Betriebs- teile	Beschäftigte	Umsatz			
					Anzahl	insgesamt	darunter Auslandsumsatz	
						1 000 EUR		%
28	Maschinenbau	a	1 183	169 424	3 544 165	2 295 458	64,8	
		b	+4,0	+3,2	+5,3	+5,4	x	
28.1	Herstellung von nicht wirtschaftszweig- spezifischen Maschinen	a	292	58 008	1 041 890	565 863	54,3	
		b	–	–1,5	–5,0	–10,9	x	
28.4	Herstellung von Werkzeugmaschinen	a	103	13 962	241 976	147 216	60,8	
		b	+2,0	–1,6	–6,8	–19,8	x	
28.9	Herstellung von Maschinen für sonstige bestimmte Wirtschaftszweige	a	382	45 012	1 198 009	972 820	81,2	
		b	+7,6	+8,2	+5,9	+11,2	x	
29	Herstellung von Kraftwagen und Kraftwagenteilen	a	226	78 861	2 068 484	1 197 215	57,9	
		b	+0,4	+1,4	+5,3	–1,5	x	
29.1	Herstellung von Kraftwagen und Kraftwagenmotoren	a	16	25 447	1 047 009	703 656	67,2	
		b	+6,7	–0,3	+4,2	–7,2	x	
29.2	Herstellung von Karosserien, Aufbauten und Anhängern	a	44	7 520	201 637	117 717	58,4	
		b	+2,3	+1,2	+8,8	+16,7	x	
29.3	Herstellung von Teilen und Zubehör für Kraftwagen	a	166	45 894	819 838	375 841	45,8	
		b	–0,6	+2,4	+5,9	+5,6	x	
30	Sonstiger Fahrzeugbau	a	42	7 158	89 055	53 272	59,8	
		b	+5,0	–0,5	–34,0	–41,9	x	
30.2	Schienenfahrzeugbau	a	14	4 829	57 903	37 678	65,1	
		b	+16,7	+1,9	–40,0	–49,5	x	
31	Herstellung von Möbeln	a	219	28 726	482 544	145 285	30,1	
		b	+2,8	+1,4	+12,8	+12,7	x	
32	Herstellung von sonstigen Waren	a	90	8 707	95 308	32 193	33,8	
		b	+2,3	+2,6	+26,0	+11,4	x	
32.4	Herstellung von Spielwaren	a	13	1 610	30 111	5 324	17,7	
		b	–7,1	–1,8	+99,6	+56,0	x	
32.5	Herstellung von medizinischen und zahn- medizinischen Apparaten und Materialien	a	47	4 793	43 420	18 018	41,5	
		b	+4,4	+5,6	+11,8	+8,0	x	
33	Reparatur und Installation von Maschinen und Ausrüstungen	a	675	37 200	538 059	131 050	24,4	
		b	+3,5	+5,4	+6,0	+24,1	x	
33.1	Reparatur von Metallerzeugnissen, Maschinen und Ausrüstungen	a	417	20 739	274 660	54 424	19,8	
		b	+3,2	+8,4	+2,8	+13,2	x	
33.2	Installation von Maschinen und Ausrüstungen a. n. g.	a	258	16 461	263 400	76 626	29,1	
		b	+4,0	+1,8	+9,5	+33,2	x	
	Insgesamt	a	7 510	1 037 139	24 283 025	10 724 600	44,2	
		b	+1,6	+2,0	+0,8	+2,1	x	

Veröffentlichungen zur Entwicklung und Struktur im Verarbeitenden Gewerbe sowie im Bergbau und bei der Gewinnung von Steinen und Erden

Betriebsergebnisse

– monatlich

Inhalt: Betriebe, Beschäftigte, Arbeitsstunden, Entgelte, Umsätze nach Wirtschaftszweigen insgesamt und nach Regierungsbezirken; aktuellste Produktions- und Auftragseingangsindizes nach Wirtschaftszweigen in Nordrhein-Westfalen

Bestellnummer: E133

– jährlich

Inhalt: Betriebe, Beschäftigte, Arbeitsstunden, Entgelte, Umsätze nach Wirtschaftszweigen insgesamt und nach Regierungsbezirken sowie kreisfreien Städten und Kreisen

Bestellnummer: E123

Produktion

Inhalt: Produktion von ca. 5 000 Gütern und Gütergruppen nach Menge und Wert

Bestellnummer: E153

Weitere Auskünfte zu diesen Veröffentlichungen erteilen Ihnen gerne Hermann Friß und Frank Hanst unter Telefon-Nr. (02 11) 94 49-38 39 bzw. (02 11) 94 49-37 89.