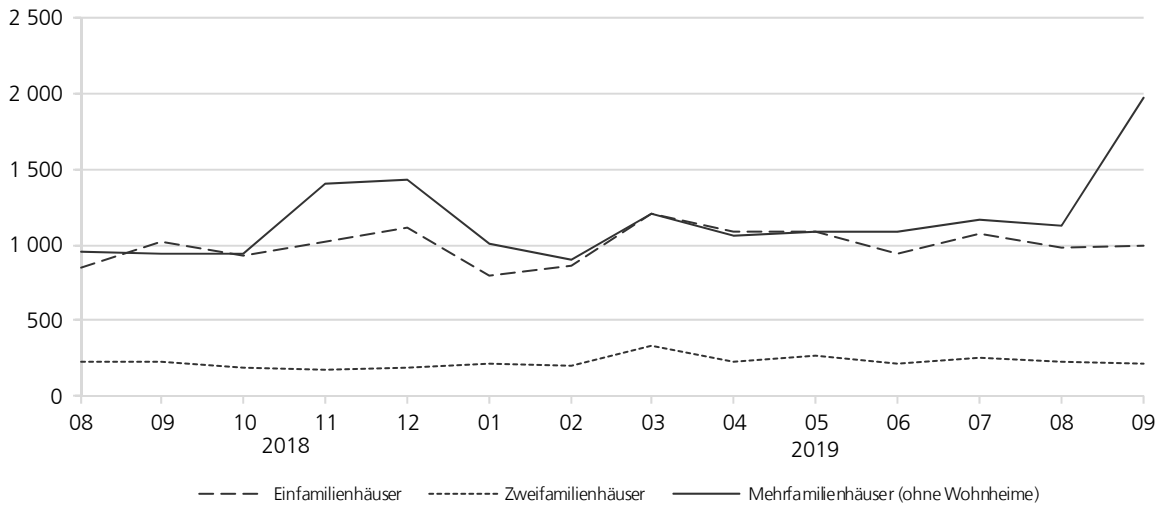


Genehmigte Wohnungen im Neubau nach Gebäudetypen



F II 1 - m 09 / 2019

Gemeldete Baugenehmigungen
September 2019



Niedersachsen

Zeichenerklärung

- = Nichts vorhanden
- 0 = Mehr als nichts, aber weniger als die Hälfte der kleinsten dargestellten Einheit
- . = Zahlenwert unbekannt oder aus Geheimhaltungsgründen nicht veröffentlicht
- X = Nachweis ist nicht sinnvoll, unmöglich, oder Fragestellung trifft nicht zu
- ... = Angabe fällt später an
- / = Nicht veröffentlicht, weil nicht ausreichend genau oder nicht repräsentativ
- () = Aussagewert eingeschränkt, da Zahlenwert statistisch relativ unsicher
- D = Durchschnitt
- p = vorläufige Zahl
- r = berichtigte Zahl
- s = geschätzte Zahl
- dav. = davon. Mit diesem Wort wird die Aufgliederung einer Gesamtmasse in sämtliche Teilmassen eingeleitet
- dar. = darunter. Mit diesem Wort wird die Ausgliederung einzelner Teilmassen angekündigt

Änderungen bereits bekanntgegebener Zahlen beruhen auf nachträglichen Berichtigungen. Abweichungen in den Summen sind in der Regel auf das Runden der Einzelpositionen zurückzuführen.

Soweit nicht anders vermerkt ist, wurden die Tabellen im Landesamt für Statistik Niedersachsen erarbeitet und gelten für das Gebiet des Landes Niedersachsen.

Qualität

Sollte dem LSN nach Veröffentlichung dieser Publikation ein Fehler bekannt werden, so wird in der Online-Version darauf hingewiesen und der Fehler korrigiert. Die Online-Version finden Sie im Internet unter www.statistik.niedersachsen.de > [Veröffentlichungen](#) > [Statistische Berichte](#) > [Wohnungswesen, Bautätigkeit](#) bzw. in der Statistischen Bibliothek (Publikationsserver der Statistischen Ämter des Bundes und der Länder).

Der dazugehörige Qualitätsbericht steht Ihnen als kostenfreier Download im Publikationsangebot des Statistischen Bundesamtes unter dem Thema Bauen zur Verfügung www.destatis.de > [Menü](#) > [Methoden](#) > [Qualität](#) > [Qualitätsberichte](#) > [Branchen und Unternehmen](#) > [Bauen](#)

Information und Beratung

Auskünfte zu dieser Veröffentlichung unter:
E-Mail: Bautaetigkeit@statistik.niedersachsen.de
Tel.: 0511 9898 - 3333

Auskünfte aus allen Bereichen der amtlichen Statistik unter:
Tel.: 0511 9898 - 1132, 1134
Fax: 0511 9898 - 99 1134
E-Mail: auskunft@statistik.niedersachsen.de
Internet: www.statistik.niedersachsen.de

Herausgeber

Landesamt für Statistik Niedersachsen
Postfach 91 07 64
30427 Hannover

V.i.S.d.P.: Simone Lehmann

Erscheinungsweise: monatlich
Erschienen im November 2019

© Landesamt für Statistik Niedersachsen, Hannover 2019.
Vervielfältigung und Verbreitung, auch auszugsweise, mit Quellenangabe gestattet.

Inhalt

Seite

Vorbemerkungen	4
----------------------	---

Tabellenteil

1.1 Genehmigungen im Wohn- und Nichtwohnbau September 2019 insgesamt nach Gebäudearten und Bauherren.....	5
1.2 Genehmigungen im Wohn- und Nichtwohnbau September 2019 im Neubau nach Gebäudearten und Bauherren	6
1.3 Genehmigungen im Wohn- und Nichtwohnbau Januar bis September 2019 insgesamt nach Gebäudearten und Bauherren.....	7
1.4 Genehmigungen im Wohn- und Nichtwohnbau Januar bis September 2019 im Neubau nach Gebäudearten und Bauherren	8
2.1 Genehmigungen im Wohn- und Nichtwohnbau September 2019 insgesamt nach kreisfreien Städten und Landkreisen	9
2.2 Genehmigungen im Wohn- und Nichtwohnbau September 2019 im Neubau nach kreisfreien Städten und Landkreisen	10
2.3 Genehmigungen im Wohn- und Nichtwohnbau Januar bis September 2019 insgesamt nach kreisfreien Städten und Landkreisen	11
2.4 Genehmigungen im Wohn- und Nichtwohnbau Januar bis September 2019 im Neubau nach kreisfreien Städten und Landkreisen	12

Vorbemerkungen

Ab dem Berichtsjahr 2017 erfolgt die Veröffentlichung dieser Publikation monatsweise.

Gesetzliche Grundlage dieser Erhebung ist das Gesetz über die Statistik der Bautätigkeit im Hochbau und die Fortschreibung des Wohnungsbestandes (Hochbaustatistikgesetz HBauStatG) vom 5. Mai 1998.

Die monatliche Berichtserstattung über Baugenehmigungen basiert auf den Meldungen der Bauaufsichtsbehörden, die nicht immer zeitgerecht abgegeben werden können. Die monatlichen Ergebnisse berücksichtigen daher nur diejenigen Meldungen, die im Berichtszeitraum übersandt wurden. Hieraus ergeben sich Unterschiede zu dem tatsächlichen Baugeschehen in den einzelnen Monaten, die sich erst in der Zusammenfassung zum Jahresende ausgleichen.

Eine unterjährige Veröffentlichung der Baufertigstellungen erfolgt nicht mehr, da der überwiegende Teil mit der Meldung des Bauüberhangs im Dezember des Berichtsjahres eingereicht wird. Eine Ausweisung der einzelnen Monate hat daher qualitativ keinen hohen Aussagewert.

Bauvorhaben nach § 62 NBauO (genehmigungsfreier Bau von Wohngebäuden) sind darin nur dann berücksichtigt, wenn sie dem LSN gemeldet wurden.

Ab Berichtsjahr 2012 werden die „Sonstigen Wohneinheiten“ als Wohnungen erfasst.

Hinweise

Definition der erfassten Merkmale:

Wohngebäude/Nichtwohngebäude

Wohngebäude sind Gebäude, die mindestens zur Hälfte Wohnzwecken dienen. Wird weniger als die Hälfte der

Gesamtnutzfläche für Wohnzwecke genutzt, handelt es sich um ein Nichtwohngebäude.

Wohnheime

Wohnheime dienen primär dem gemeinschaftlichen Wohnen bestimmter Personen. Sie besitzen Gemeinschaftseinrichtungen (z. B. zur Verpflegung) und können Wohnungen enthalten. In den Baustatistiken zählen die Wohnheime seit 1979 zu den Wohngebäuden.

Wohnungen

Eine Wohnung ist in Anlehnung an DIN 283 die Summe der Räume, die die Führung eines Haushalts ermöglichen, darunter stets eine Küche oder ein Raum mit Kochgelegenheit (Kochnische/Kochschrank).

Veranschlagte Kosten, Rauminhalt, Wohn- und Nutzfläche

Veranschlagte Kosten sind die der Baukonstruktion (einschließlich Erdarbeiten), der Installation einschließlich deren betriebstechnischen Anlagen, der betrieblichen Einbauten sowie Kosten für besondere Bauausführung (DIN 276). Für die Rauminhaltsberechnung (brutto) gilt DIN 277. Zur Nutzfläche (DIN 277, ohne Wohnfläche) zählt z. B. auch die Fläche der Zimmer in Anstaltsgebäuden, in denen nicht primär das Wohnen im Vordergrund steht. In die Wohnflächenberechnung (DIN 283) gehen die Wohn- und Schlafräume, die Küchen und die Nebenräume ein.

Baumaßnahmen an bestehenden Gebäuden

In den vorliegenden Ergebnissen dieser Bautätigkeitsart sind die im Zuge dieser Baumaßnahmen zunächst nötigen Abgänge von Wohnungen und Flächen mit den Zugängen saldiert. Es handelt sich also um Nettowerte.

1.1 Genehmigungen im Wohn- und Nichtwohnbau September 2019
insgesamt (einschl. Baumaßnahmen an bestehenden Gebäuden) nach Gebäudearten und Bauherren

Gebäude Bauherr	Gebäude/ Bau- maßnahmen	Rauminhalt in neuen Gebäuden	Nutz- fläche	Wohnungen		Wohn- räume	Veranschlagte Kosten der Bauwerke
				insgesamt	darin		
				Anzahl	Wohnfläche		
	Anzahl	1 000 m ³	100 m ²	Anzahl	100 m ²	Anzahl	1 000 Euro
Wohn- und Nichtwohngebäude	2 147	3 152	3 115,7	3 631	3 628,3	13 961	775 977
Wohngebäude zusammen	1 726	1 705	658,6	3 597	3 605,8	13 917	527 556
davon:							
Wohngebäude mit 1 Wohnung	X	X	X	X	X	X	X
Wohngebäude mit 2 Wohnungen	X	X	X	X	X	X	X
Wohngebäude mit 3 oder mehr Wohnungen	X	X	X	X	X	X	X
Wohnheime	1	31	5,6	241	58,2	241	1 850
darunter:							
Wohngebäude mit Eigentumswohnungen	112	441	184,9	1 076	888,4	3 376	128 772
Von den Bauherren waren:							
Öffentliche Bauherren	4	12	1,9	20	25,0	64	4 029
Unternehmen	210	652	252,1	1 791	1 277,6	4 845	177 726
davon:							
Wohnungsunternehmen	161	570	205,1	1 598	1 099,0	4 218	152 544
Immobilienfonds	1	2	0,9	4	3,4	12	480
Land- und Forstw., Tierh., Fischerei	12	11	4,0	11	17,9	71	2 935
Produzierendes Gewerbe	9	20	16,5	56	45,8	187	5 561
Handel, Kreditinst.und Versicherungs- gewerbe, Dienstleistungen sowie Verkehr und Nachrichtenübermittlung	27	50	25,5	122	111,5	357	16 206
Private Haushalte	1 506	1 028	407,5	1 746	2 272,0	8 877	340 748
Organisationen ohne Erwerbszweck	6	12	-3,0	40	31,1	131	5 053
Nichtwohngebäude zusammen	421	1 448	2 457,1	34	22,5	44	248 421
davon:							
Anstaltsgebäude	6	86	180,5	-1	-	-6	34 405
Büro- und Verwaltungsgebäude	36	70	161,3	12	8,5	15	21 158
Landwirtschaftliche Betriebsgebäude	63	218	375,8	3	4,3	10	13 393
Nichtlandwirtschaftliche Betriebsgebäude	246	899	1 392,9	25	21,5	72	124 519
darunter:							
Fabrik- und Werkstattgebäude	28	342	375,2	-	0,3	-	48 527
Handelsgebäude	25	75	169,9	19	14,5	54	18 364
Warenlagergebäude	95	334	539,8	5	4,5	13	27 583
Hotels und Gaststätten	17	38	98,2	-1	-0,8	-5	11 831
Sonstige Nichtwohngebäude	70	175	346,7	-5	-11,8	-47	54 946
darunter:							
Ausgewählte Infrastrukturgebäude	82	347	620,2	-6	-11,8	-53	117 541
Von den Bauherren waren:							
Öffentliche Bauherren	58	122	258,0	-3	-3,5	-15	40 804
Unternehmen	257	1 183	1 873,7	32	23,2	56	153 914
davon:							
Wohnungsunternehmen	14	70	111,4	15	9,8	29	9 471
Immobilienfonds	-	-	-	-	-	-	-
Land- und Forstw., Tierh., Fischerei	66	231	389,5	3	4,3	10	14 894
Produzierendes Gewerbe	66	569	733,5	2	1,5	5	67 827
Handel, Kreditinst.und Versicherungs- gewerbe, Dienstleistungen sowie Verkehr und Nachrichtenübermittlung	111	312	639,3	12	7,5	12	61 722
Private Haushalte	78	29	80,2	6	2,8	9	5 658
Organisationen ohne Erwerbszweck	28	113	245,2	-1	-	-6	48 045

1.2 Genehmigungen im Wohn- und Nichtwohnbau September 2019 im Neubau nach Gebäudearten und Bauherren

Gebäude Bauherr	Gebäude/ Bau- maßnahmen	Rauminhalt in neuen Gebäuden	Nutz- fläche	Wohnungen		Wohn- räume	Veranschlagte Kosten der Bauwerke
				insgesamt	darin		
				Anzahl	Wohnfläche		
	Anzahl	1 000 m ³	100 m ²	Anzahl	100 m ²	Anzahl	1 000 Euro
Wohn- und Nichtwohngebäude	1 597	3 152	2 956,2	3 448	3 377,0	13 138	714 558
Wohngebäude zusammen	1 305	1 705	734,8	3 415	3 345,6	13 041	494 868
davon:							
Wohngebäude mit 1 Wohnung	995	777	351,4	995	1 509,5	5 963	231 671
Wohngebäude mit 2 Wohnungen	107	119	49,5	214	242,9	1 021	34 313
Wohngebäude mit 3 oder mehr Wohnungen	202	778	328,4	1 965	1 535,1	5 816	227 034
Wohnheime	1	31	5,6	241	58,2	241	1 850
darunter:							
Wohngebäude mit Eigentumswohnungen	101	441	186,6	1 066	880,8	3 347	127 964
Von den Bauherren waren:							
Öffentliche Bauherren	3	12	1,3	21	25,6	67	4 011
Unternehmen	197	652	262,4	1 767	1 258,6	4 789	175 554
davon:							
Wohnungsunternehmen	153	570	206,8	1 588	1 089,2	4 195	150 776
Immobilienfonds	1	2	0,9	4	3,4	12	480
Land- und Forstw., Tierh., Fischerei	11	11	4,1	11	17,4	69	2 750
Produzierendes Gewerbe	8	20	16,3	56	45,5	186	5 511
Handel, Kreditinst. und Versicherungs- gewerbe, Dienstleistungen sowie Verkehr und Nachrichtenübermittlung	24	50	34,2	108	103,0	327	16 037
Private Haushalte	1 101	1 028	464,3	1 603	2 041,1	8 095	311 379
Organisationen ohne Erwerbszweck	4	12	7,0	24	20,3	90	3 924
Nichtwohngebäude zusammen	292	1 448	2 221,4	33	31,4	97	219 690
davon:							
Anstaltsgebäude	3	86	179,6	-	-	-	33 959
Büro- und Verwaltungsgebäude	21	70	142,2	15	13,1	36	18 693
Landwirtschaftliche Betriebsgebäude	49	218	336,4	2	3,8	7	11 881
Nichtlandwirtschaftliche Betriebsgebäude	182	899	1 266,5	16	14,6	54	111 366
darunter:							
Fabrik- und Werkstattgebäude	20	342	352,2	1	1,1	4	46 742
Handelsgebäude	11	75	138,4	14	12,3	46	14 850
Warenlagergebäude	79	334	495,6	1	1,2	4	23 799
Hotels und Gaststätten	4	38	80,6	-	-	-	8 664
Sonstige Nichtwohngebäude	37	175	296,8	-	-	-	43 791
darunter:							
Ausgewählte Infrastrukturgebäude	46	347	566,6	-	-	-	105 727
Von den Bauherren waren:							
Öffentliche Bauherren	40	122	222,5	-	-	-	33 261
Unternehmen	180	1 183	1 709,4	28	26,0	77	139 265
davon:							
Wohnungsunternehmen	10	70	109,4	11	8,0	21	8 862
Immobilienfonds	-	-	-	-	-	-	-
Land- und Forstw., Tierh., Fischerei	52	231	352,9	2	3,8	7	12 603
Produzierendes Gewerbe	54	569	689,9	3	2,3	9	64 712
Handel, Kreditinst. und Versicherungs- gewerbe, Dienstleistungen sowie Verkehr und Nachrichtenübermittlung	64	312	557,2	12	12,0	40	53 088
Private Haushalte	60	29	67,0	5	5,5	20	4 000
Organisationen ohne Erwerbszweck	12	113	222,5	-	-	-	43 164

1.3 Genehmigungen im Wohn- und Nichtwohnbau Januar bis September 2019 insgesamt (einschl. Baumaßnahmen an bestehenden Gebäuden) nach Gebäudearten und Bauherren

Gebäude Bauherr	Gebäude/ Bau- maßnahmen	Rauminhalt in neuen Gebäuden	Nutz- fläche	Wohnungen		Wohn- räume	Veranschlagte Kosten der Bauwerke
				insgesamt	darin Wohnfläche		
				Anzahl	100 m ²		
Wohn- und Nichtwohngebäude	18 358	26 849	28 072,3	24 597	27 172,0	105 507	5 744 542
Wohngebäude zusammen	14 857	12 591	4 833,9	24 377	27 001,7	105 004	3 961 472
davon:							
Wohngebäude mit 1 Wohnung	X	X	X	X	X	X	X
Wohngebäude mit 2 Wohnungen	X	X	X	X	X	X	X
Wohngebäude mit 3 oder mehr Wohnungen	X	X	X	X	X	X	X
Wohnheime	18	79	20,5	489	176,2	650	22 609
darunter:							
Wohngebäude mit Eigentumswohnungen	656	2 020	1 030,0	4 957	4 184,3	15 444	604 722
Von den Bauherren waren:							
Öffentliche Bauherren	37	95	-12,9	369	224,8	926	41 469
Unternehmen	1 753	3 372	1 275,4	8 387	6 924,2	26 112	1 003 452
davon:							
Wohnungsunternehmen	1 263	2 635	977,7	6 637	5 381,2	20 220	769 839
Immobilienfonds	21	11	-3,1	49	38,7	156	5 191
Land- und Forstw., Tierh., Fischerei	101	78	20,5	122	164,9	636	22 091
Produzierendes Gewerbe	143	193	102,5	416	390,8	1 556	60 018
Handel, Kreditinst.und Versicherungs- gewerbe, Dienstleistungen sowie Verkehr und Nachrichtenübermittlung	225	455	177,8	1 163	948,5	3 544	146 313
Private Haushalte	13 026	9 064	3 553,7	15 447	19 726,0	77 441	2 895 466
Organisationen ohne Erwerbszweck	41	60	17,6	174	126,8	525	21 085
Nichtwohngebäude zusammen	3 501	14 257	23 238,4	220	170,4	503	1 783 070
davon:							
Anstaltsgebäude	61	259	712,6	17	7,1	19	126 162
Büro- und Verwaltungsgebäude	284	662	1 469,5	66	43,3	135	228 735
Landwirtschaftliche Betriebsgebäude	594	2 525	4 182,2	28	35,6	117	129 201
Nichtlandwirtschaftliche Betriebsgebäude	2 034	9 798	14 572,6	118	116,6	393	911 794
darunter:							
Fabrik- und Werkstattgebäude	296	2 248	3 544,6	14	18,2	52	287 543
Handelsgebäude	198	736	1 336,4	97	87,9	309	134 162
Warenlagergebäude	772	6 185	8 076,6	28	28,8	104	367 119
Hotels und Gaststätten	150	123	380,3	-32	-26,5	-110	41 731
Sonstige Nichtwohngebäude	528	1 014	2 301,5	-9	-32,2	-161	387 178
darunter:							
Ausgewählte Infrastrukturgebäude	655	1 532	3 414,3	1	-32,0	-173	570 486
Von den Bauherren waren:							
Öffentliche Bauherren	407	831	1 911,5	-13	-15,3	-70	340 554
Unternehmen	2 334	12 937	20 081,6	183	151,6	468	1 286 363
davon:							
Wohnungsunternehmen	114	352	668,0	65	49,1	162	59 657
Immobilienfonds	29	715	666,1	-16	-13,3	-38	35 862
Land- und Forstw., Tierh., Fischerei	607	2 565	4 234,0	25	30,4	95	133 047
Produzierendes Gewerbe	500	4 150	5 805,5	-3	-3,0	-13	427 902
Handel, Kreditinst.und Versicherungs- gewerbe, Dienstleistungen sowie Verkehr und Nachrichtenübermittlung	1 084	5 156	8 707,9	112	88,3	262	629 895
Private Haushalte	581	203	539,9	26	22,5	71	32 478
Organisationen ohne Erwerbszweck	179	286	705,5	24	11,6	34	123 675

1.4 Genehmigungen im Wohn- und Nichtwohnbau Januar bis September 2019 im Neubau nach Gebäudearten und Bauherren

Gebäude Bauherr	Gebäude/ Bau- maßnahmen	Rauminhalt in neuen Gebäuden	Nutz- fläche	Wohnungen		Wohn- räume	Veranschlagte Kosten der Bauwerke
				insgesamt	darin		
				Anzahl	Wohnfläche		
	Anzahl	1 000 m ³	100 m ²	Anzahl	100 m ²	Anzahl	1 000 Euro
Wohn- und Nichtwohngebäude	13 778	26 849	26 423,5	22 477	24 774,9	96 966	5 094 030
Wohngebäude zusammen	11 369	12 591	5 632,9	22 264	24 577,5	96 284	3 626 780
davon:							
Wohngebäude mit 1 Wohnung	9 016	7 033	3 138,4	9 016	13 613,8	53 678	2 041 649
Wohngebäude mit 2 Wohnungen	1 076	1 182	483,8	2 152	2 353,7	9 724	331 435
Wohngebäude mit 3 oder mehr Wohnungen	1 269	4 297	1 983,2	10 619	8 449,3	32 276	1 238 160
Wohnheime	8	79	27,5	477	160,7	606	15 536
darunter:							
Wohngebäude mit Eigentumswohnungen	556	2 020	1 058,5	4 826	4 073,6	15 066	586 606
Von den Bauherren waren:							
Öffentliche Bauherren	24	95	35,3	247	176,5	737	31 739
Unternehmen	1 568	3 372	1 425,8	8 012	6 637,1	25 148	964 388
davon:							
Wohnungsunternehmen	1 167	2 635	1 049,7	6 460	5 218,3	19 717	746 467
Immobilienfonds	13	11	3,1	23	24,7	99	3 836
Land- und Forstw., Tierh., Fischerei	78	78	36,0	97	134,2	525	18 858
Produzierendes Gewerbe	137	193	106,8	411	386,2	1 535	59 818
Handel, Kreditinst.und Versicherungs- gewerbe, Dienstleistungen sowie Verkehr und Nachrichtenübermittlung	173	455	230,2	1 021	873,7	3 272	135 409
Private Haushalte	9 755	9 064	4 144,2	13 846	17 656,4	69 934	2 616 859
Organisationen ohne Erwerbszweck	22	60	27,6	159	107,6	465	13 794
Nichtwohngebäude zusammen	2 409	14 257	20 790,6	213	197,4	682	1 467 250
davon:							
Anstaltsgebäude	26	259	593,5	1	1,4	5	94 409
Büro- und Verwaltungsgebäude	151	662	1 211,4	64	55,3	180	187 107
Landwirtschaftliche Betriebsgebäude	481	2 525	3 958,6	5	7,9	23	115 995
Nichtlandwirtschaftliche Betriebsgebäude	1 501	9 798	13 160,8	118	111,9	408	790 907
darunter:							
Fabrik- und Werkstattgebäude	190	2 248	3 027,1	8	8,0	30	250 948
Handelsgebäude	92	736	1 177,6	82	74,5	254	104 774
Warenlagergebäude	637	6 185	7 548,8	17	20,6	83	337 232
Hotels und Gaststätten	68	123	265,9	2	1,4	9	26 541
Sonstige Nichtwohngebäude	250	1 014	1 866,3	25	20,8	66	278 832
darunter:							
Ausgewählte Infrastrukturgebäude	327	1 532	2 822,9	25	22,0	70	426 936
Von den Bauherren waren:							
Öffentliche Bauherren	216	831	1 505,1	-	-	-	233 849
Unternehmen	1 637	12 937	18 226,8	187	174,1	600	1 115 696
davon:							
Wohnungsunternehmen	86	352	641,0	46	37,5	122	53 946
Immobilienfonds	21	715	666,0	1	0,2	1	29 926
Land- und Forstw., Tierh., Fischerei	494	2 565	4 007,3	6	8,7	26	118 448
Produzierendes Gewerbe	353	4 150	5 051,8	7	6,7	33	374 665
Handel, Kreditinst.und Versicherungs- gewerbe, Dienstleistungen sowie Verkehr und Nachrichtenübermittlung	683	5 156	7 860,7	127	121,0	418	538 711
Private Haushalte	473	203	467,5	16	16,6	51	23 858
Organisationen ohne Erwerbszweck	83	286	591,2	10	6,6	31	93 847

2.1 Genehmigungen im Wohn- und Nichtwohnbau September 2019 nach kreisfreien Städten und Landkreisen insgesamt (einschl. Baumaßnahmen an bestehenden Gebäuden)

Schl.- Nr.	Kreisfreie Stadt Landkreis Statistische Region Land	Gebäude/ Bau- maßnahmen Anzahl	Rauminhalt in neuen Gebäuden 1 000 m ³	Nutz- fläche 100 m ²	Wohnungen		Veranschlagte Kosten der Bauwerke 1 000 Euro	Wohngeb. m. Eigentumswohn.		
					insgesamt	darin		neue Gebäude Anzahl	darin Wohnungen Anzahl	
					Anzahl	Wohnfläche 100 m ²				
101	Braunschweig, Stadt	32	69	86,1	44	56,3	13 039	2	26	
102	Salzgitter, Stadt	14	40	49,6	6	13,0	5 493	-	-	
103	Wolfsburg, Stadt	26	19	19,4	17	31,5	5 986	-	-	
151	Gifhorn	55	66	67,2	59	75,8	15 636	-	-	
153	Goslar	9	7	8,4	7	7,1	975	-	-	
154	Helmstedt	18	13	2,3	19	29,9	4 617	-	-	
155	Northeim	27	19	15,0	36	41,1	7 420	2	21	
157	Peine	22	19	26,8	24	33,4	6 565	1	6	
158	Wolfenbüttel	10	6	1,2	12	14,4	2 394	-	-	
159	Göttingen	71	195	306,6	73	76,0	65 186	1	9	
1	Braunschweig	284	454	582,6	297	378,5	127 311	6	62	
241	Hannover, Region	87	316	142,5	717	478,3	106 200	14	254	
	dar. Hannover, Lhst.	18	215	58,6	645	389,2	64 651	9	236	
251	Diepholz	59	102	112,2	91	121,8	25 378	5	41	
252	Hameln-Pyrmont	18	35	13,6	115	53,6	8 600	1	80	
254	Hildesheim	45	84	91,3	122	125,8	20 762	3	66	
255	Holz Minden	10	80	85,2	8	12,2	6 576	-	-	
256	Nienburg (Weser)	33	33	30,3	34	43,5	6 021	-	-	
257	Schaumburg	7	7	4,7	17	19,7	2 870	-	-	
2	Hannover	259	658	479,9	1 104	854,9	176 407	23	441	
351	Celle	49	25	13,6	38	53,6	8 706	-	-	
352	Cuxhaven	87	79	88,6	80	90,6	17 151	3	25	
353	Harburg	86	104	70,6	160	184,9	38 669	12	70	
354	Lüchow-Dannenberg	21	47	29,9	142	68,6	6 201	1	13	
355	Lüneburg	24	11	-4,4	25	36,4	6 417	-	-	
356	Osterholz	30	18	8,2	34	36,9	5 232	-	-	
357	Rotenburg (Wümme)	37	26	30,8	24	33,6	5 670	-	-	
358	Heidekreis	140	121	119,8	130	168,6	29 941	2	6	
359	Stade	77	121	143,4	126	131,5	28 342	5	33	
360	Uelzen	14	15	18,8	10	15,8	2 715	-	-	
361	Verden	112	362	396,9	169	180,2	59 930	11	73	
3	Lüneburg	677	931	916,3	938	1 000,7	208 974	34	220	
401	Delmenhorst, Stadt	15	18	18,6	37	35,8	5 797	1	4	
402	Emden, Stadt	11	6	2,1	8	13,5	1 452	-	-	
403	Oldenburg (Oldb), Stadt	85	112	84,1	246	198,5	28 690	14	135	
404	Osnabrück, Stadt	-	-	-	-	-	-	-	-	
405	Wilhelmshaven, Stadt	18	25	27,0	49	45,3	6 896	-	-	
451	Ammerland	71	45	35,0	70	89,2	13 641	4	21	
452	Aurich	78	69	96,5	85	82,8	18 369	3	23	
453	Cloppenburg	111	92	77,6	128	157,5	26 424	4	11	
454	Emsländ	158	324	407,6	186	234,1	56 863	5	46	
455	Friesland	67	66	39,6	127	121,1	20 627	11	66	
456	Grafschaft Bentheim	65	54	51,8	52	76,7	15 575	1	6	
457	Leer	12	33	35,1	17	18,3	2 496	-	-	
458	Oldenburg	44	56	53,5	73	82,2	12 850	1	11	
459	Osnabrück	105	107	87,9	134	146,9	29 044	3	19	
460	Vechta	55	81	97,1	52	59,4	19 662	1	3	
461	Wesermarsch	1	1	0,2	1	1,3	194	-	-	
462	Wittmund	31	22	23,2	27	31,7	4 705	1	8	
4	Weser-Ems	927	1 110	1 137,0	1 292	1 394,2	263 285	49	353	
	Niedersachsen	2 147	3 152	3 115,7	3 631	3 628,3	775 977	112	1 076	
Ausgewählte kreisangehörige Städte										
153 017	Goslar, Stadt	1	4	8,7	-	-	188	-	-	
157 006	Peine, Stadt	20	18	26,6	22	30,9	6 290	1	6	
158 037	Wolfenbüttel, Stadt	-	-	-	-	-	-	-	-	
159 016	Göttingen, Stadt	27	140	235,5	25	27,6	49 191	-	-	
252 006	Hameln, Stadt	8	28	10,7	106	40,7	6 710	1	80	
241 005	Garbsen, Stadt	-	-	-	-	-	-	-	-	
241 010	Langenhagen, Stadt	-	-	-	-	-	-	-	-	
254 021	Hildesheim, Stadt	18	48	67,7	65	58,3	10 644	2	34	
351 006	Celle, Stadt	14	5	2,2	7	11,7	2 026	-	-	
352 011	Cuxhaven, Stadt	45	23	18,8	37	44,9	8 560	2	13	
355 022	Lüneburg, Hansestadt	3	1	-2,0	6	5,9	896	-	-	
359 038	Stade, Hansestadt	12	31	51,6	16	17,2	9 113	2	9	
454 032	Lingen (Ems), Stadt	23	63	97,5	30	37,7	15 821	1	6	
456 015	Nordhorn, Stadt	20	19	22,0	10	23,4	4 696	1	6	
459 024	Melle, Stadt	13	7	-1,2	16	17,1	2 504	1	7	

2.2 Genehmigungen im Wohn- und Nichtwohnbau September 2019 nach kreisfreien Städten und Landkreisen im Neubau

Schl.- Nr.	Kreisfreie Stadt Landkreis Statistische Region Land	Gebäude/ Bau- maßnahmen	Rauminhalt in neuen Gebäuden	Nutz- fläche	Wohnungen		Veranschlagte Kosten der Bauwerke	Wohngeb. m. Eigentumswohn.		
					insgesamt	darin		neue	darin	
					Anzahl	100 m ²		Anzahl	100 m ²	Anzahl
101	Braunschweig, Stadt	20	69	87,8	39	47,1	11 276	2	26	
102	Salzgitter, Stadt	12	40	49,6	6	12,8	5 233	-	-	
103	Wolfsburg, Stadt	16	19	16,8	17	28,2	4 863	-	-	
151	Gifhorn	51	66	66,5	58	74,2	15 303	-	-	
153	Goslar	6	7	9,6	5	5,5	829	-	-	
154	Helmstedt	16	13	3,6	17	28,4	4 546	-	-	
155	Northeim	16	19	13,5	33	36,7	6 759	2	21	
157	Peine	17	19	12,7	22	31,7	5 760	1	6	
158	Wolfenbüttel	7	6	2,4	10	10,7	2 120	-	-	
159	Göttingen	49	195	304,4	60	70,0	62 302	1	9	
1	Braunschweig	210	454	567,0	267	345,3	118 991	6	62	
241	Hannover, Region	59	316	134,9	714	463,5	103 404	12	254	
	dar. Hannover, Lhst.	16	215	58,6	644	386,3	64 473	9	236	
251	Diepholz	49	102	116,0	87	113,7	24 922	5	41	
252	Hameln-Pyrmont	15	35	13,0	115	53,9	8 270	1	80	
254	Hildesheim	39	84	86,8	120	123,1	19 492	2	65	
255	Holz Minden	8	80	85,2	8	11,3	6 496	-	-	
256	Nienburg (Weser)	28	33	32,7	31	39,0	5 761	-	-	
257	Schaumburg	5	7	4,5	9	12,4	1 727	-	-	
2	Hannover	203	658	473,2	1 084	816,8	170 072	20	440	
351	Celle	31	25	10,9	36	48,2	7 633	-	-	
352	Cuxhaven	53	79	83,3	77	79,8	14 753	2	24	
353	Harburg	72	104	62,3	163	184,1	37 500	9	70	
354	Lüchow-Dannenberg	13	47	17,2	135	65,3	5 717	1	13	
355	Lüneburg	13	11	4,0	16	23,2	3 740	-	-	
356	Osterholz	20	18	9,5	29	33,1	4 470	-	-	
357	Rotenburg (Wümme)	29	26	27,1	23	31,4	5 200	-	-	
358	Heidekreis	104	121	119,7	117	151,9	26 881	1	6	
359	Stade	64	121	130,9	121	126,9	27 136	5	33	
360	Uelzen	11	15	13,1	10	15,0	2 372	-	-	
361	Verden	91	362	394,2	151	166,5	57 476	11	73	
3	Lüneburg	501	931	872,2	878	925,2	192 878	29	219	
401	Delmenhorst, Stadt	12	18	13,1	36	35,1	5 309	1	4	
402	Emden, Stadt	8	6	2,0	8	12,8	1 328	-	-	
403	Oldenburg (Oldb), Stadt	60	112	76,4	243	191,5	25 510	14	135	
404	Osnabrück, Stadt	-	-	-	-	-	-	-	-	
405	Wilhelmshaven, Stadt	8	25	25,6	47	42,5	4 171	-	-	
451	Ammerland	46	45	31,3	65	75,5	11 744	4	21	
452	Aurich	49	69	76,9	76	73,3	15 938	3	23	
453	Cloppenburg	89	92	69,9	111	142,4	21 199	1	3	
454	Emsland	127	324	381,6	175	220,7	53 513	5	46	
455	Friesland	54	66	39,4	125	116,4	19 980	11	66	
456	Grafschaft Bentheim	42	54	51,8	46	59,1	12 007	1	6	
457	Leer	10	33	35,1	17	17,9	2 455	-	-	
458	Oldenburg	36	56	55,8	71	77,7	12 057	1	11	
459	Osnabrück	77	107	76,5	123	135,6	25 348	3	19	
460	Vechta	42	81	87,4	47	56,8	17 508	1	3	
461	Wesermarsch	1	1	0,2	1	1,3	194	-	-	
462	Wittmund	22	22	20,9	28	31,1	4 356	1	8	
4	Weser-Ems	683	1 110	1 043,8	1 219	1 289,7	232 617	46	345	
	Niedersachsen	1 597	3 152	2 956,2	3 448	3 377,0	714 558	101	1 066	
Ausgewählte kreisangehörige Städte										
153 017	Goslar, Stadt	1	4	8,7	-	-	188	-	-	
157 006	Peine, Stadt	16	18	12,1	21	30,0	5 535	1	6	
158 037	Wolfenbüttel, Stadt	-	-	-	-	-	-	-	-	
159 016	Göttingen, Stadt	18	140	234,7	26	27,9	48 527	-	-	
252 006	Hameln, Stadt	5	28	10,1	106	41,0	6 380	1	80	
241 005	Garbsen, Stadt	-	-	-	-	-	-	-	-	
241 010	Langenhagen, Stadt	-	-	-	-	-	-	-	-	
254 021	Hildesheim, Stadt	15	48	62,5	64	57,7	9 523	1	33	
351 006	Celle, Stadt	6	5	2,3	6	9,3	1 715	-	-	
352 011	Cuxhaven, Stadt	22	23	22,7	34	36,1	6 714	1	12	
355 022	Lüneburg, Hansestadt	1	1	0,4	1	2,6	446	-	-	
359 038	Stade, Hansestadt	11	31	51,0	16	17,2	9 033	2	9	
454 032	Lingen (Ems), Stadt	20	63	91,3	29	35,7	15 394	1	6	
456 015	Nordhorn, Stadt	9	19	22,1	9	17,6	4 165	1	6	
459 024	Melle, Stadt	6	7	2,8	11	11,1	1 848	1	7	

2.3 Genehmigungen im Wohn- und Nichtwohnbau Januar bis September 2019 nach kreisfreien Städten und Landkreisen insgesamt (einschl. Baumaßnahmen an bestehenden Gebäuden)

Schl.- Nr.	Kreisfreie Stadt Landkreis Statistische Region Land	Gebäude/ Bau- maßnahmen Anzahl	Rauminhalt in neuen Gebäuden 1 000 m ³	Nutz- fläche 100 m ²	Wohnungen		Veranschlagte Kosten der Bauwerke 1 000 Euro	Wohngeb. m. Eigentumswohn.	
					insgesamt	darin		neue	darin
					Anzahl	Wohnfläche 100 m ²		Gebäude	Wohnungen
101	Braunschweig, Stadt	258	314	292,2	328	396,6	99 343	15	110
102	Salzgitter, Stadt	116	266	316,8	271	246,2	52 437	5	54
103	Wolfsburg, Stadt	225	562	514,7	859	827,6	157 975	8	141
151	Gifhorn	478	565	574,4	509	696,5	158 003	10	46
153	Goslar	199	168	172,8	170	197,3	51 627	3	21
154	Helmstedt	247	215	152,4	236	328,1	60 581	4	14
155	Northeim	182	251	291,0	224	252,4	56 801	7	69
157	Peine	414	318	188,4	451	631,0	99 294	6	31
158	Wolfenbüttel	173	204	141,6	197	267,9	50 152	6	48
159	Göttingen	452	738	891,2	657	653,3	211 137	12	101
1	Braunschweig	2 744	3 600	3 535,7	3 902	4 497,1	997 350	76	635
241	Hannover, Region	995	3 382	3 196,3	2 377	2 197,0	624 806	53	518
	dar. Hannover, Lhst.	141	1 070	755,1	1 282	858,8	211 096	21	276
251	Diepholz	446	540	458,2	664	748,0	129 760	30	235
252	Hameln-Pyrmont	133	164	143,2	202	174,5	33 393	1	80
254	Hildesheim	372	403	303,6	569	640,2	113 539	11	115
255	Holzminden	73	134	142,1	53	77,6	20 815	1	13
256	Nienburg (Weser)	271	236	206,7	310	375,4	51 755	5	17
257	Schaumburg	283	278	270,6	379	449,7	103 472	8	99
2	Hannover	2 573	5 138	4 720,7	4 554	4 662,4	1 077 540	109	1 077
351	Celle	414	369	387,9	424	517,4	102 042	3	7
352	Cuxhaven	687	651	613,7	788	897,9	158 217	20	147
353	Harburg	619	1 070	937,2	955	1 084,1	264 390	35	347
354	Lüchow-Dannenberg	187	243	213,0	269	224,8	40 958	1	13
355	Lüneburg	266	416	296,2	407	438,3	88 381	7	58
356	Osterholz	335	226	140,9	368	452,4	70 414	8	42
357	Rotenburg (Wümme)	518	732	682,9	616	698,2	132 415	6	17
358	Heidekreis	398	741	662,2	505	566,5	106 861	6	81
359	Stade	702	804	812,4	935	1 013,8	191 434	29	182
360	Uelzen	141	151	147,7	156	178,7	32 087	3	34
361	Verden	322	626	749,0	438	503,2	128 104	19	127
3	Lüneburg	4 589	6 029	5 643,1	5 861	6 575,3	1 315 303	137	1 055
401	Delmenhorst, Stadt	100	129	169,8	147	150,8	32 224	13	50
402	Emden, Stadt	63	139	154,6	112	114,8	20 831	6	53
403	Oldenburg (Oldb), Stadt	449	459	347,2	827	754,2	132 409	44	368
404	Osnabrück, Stadt	158	403	1 031,6	183	184,2	55 132	9	44
405	Wilhelmshaven, Stadt	80	59	36,5	140	122,3	21 901	5	32
451	Ammerland	503	954	1 155,4	529	606,0	147 991	12	63
452	Aurich	569	626	665,2	733	730,6	131 565	23	190
453	Cloppenburg	765	1 103	1 232,5	935	1 070,8	195 622	23	121
454	Emsland	1 593	2 356	2 866,5	1 712	2 131,7	446 888	48	296
455	Friesland	388	645	545,5	542	542,1	119 788	25	164
456	Grafschaft Bentheim	526	991	1 291,0	655	693,8	171 572	34	231
457	Leer	481	384	312,0	574	661,3	104 075	13	104
458	Oldenburg	407	375	374,8	479	554,5	96 836	13	92
459	Osnabrück	1 165	1 828	2 118,2	1 387	1 627,5	354 061	22	139
460	Vechta	726	1 058	1 169,8	823	966,4	219 611	25	147
461	Wesermarsch	176	323	460,8	132	145,5	42 618	7	37
462	Wittmund	303	252	241,3	370	380,7	61 225	12	59
4	Weser-Ems	8 452	12 082	14 172,8	10 280	11 437,2	2 354 349	334	2 190
	Niedersachsen	18 358	26 849	28 072,3	24 597	27 172,0	5 744 542	656	4 957
Ausgewählte kreisangehörige Städte									
153 017	Goslar, Stadt	104	90	91,8	73	95,5	28 534	1	1
157 006	Peine, Stadt	113	84	66,4	124	169,1	28 990	3	12
158 037	Wolfenbüttel, Stadt	65	52	13,0	86	120,2	18 324	3	20
159 016	Göttingen, Stadt	113	299	378,0	341	255,2	102 623	6	69
252 006	Hameln, Stadt	41	75	68,6	125	68,5	15 207	1	80
241 005	Garbsen, Stadt	71	71	61,7	72	105,0	16 614	-	-
241 010	Langenhagen, Stadt	47	832	682,4	68	72,6	86 608	5	29
254 021	Hildesheim, Stadt	69	133	128,4	191	171,8	37 841	3	44
351 006	Celle, Stadt	116	149	220,4	144	149,6	39 990	2	6
352 011	Cuxhaven, Stadt	115	95	73,9	190	179,1	30 067	5	44
355 022	Lüneburg, Hansestadt	49	201	161,5	124	108,6	30 298	4	22
359 038	Stade, Hansestadt	93	133	176,4	162	138,8	38 885	4	42
454 032	Lingen (Ems), Stadt	186	313	402,3	295	307,6	68 002	15	106
456 015	Nordhorn, Stadt	131	341	418,1	253	216,3	60 491	13	128
459 024	Melle, Stadt	143	245	292,4	221	232,4	51 426	4	47

2.4 Genehmigungen im Wohn- und Nichtwohnbau Januar bis September 2019 nach kreisfreien Städten und Landkreisen im Neubau

Schl.- Nr.	Kreisfreie Stadt Landkreis Statistische Region Land	Gebäude/ Bau- maßnahmen Anzahl	Rauminhalt in neuen Gebäuden 1 000 m ³	Nutz- fläche 100 m ²	Wohnungen		Veranschlagte Kosten der Bauwerke 1 000 Euro	Wohngeb. m. Eigentumswohn.	
					insgesamt	darin		neue	darin
					Anzahl	Wohnfläche 100 m ²		Gebäude	Wohnungen
101	Braunschweig, Stadt	140	314	303,0	250	294,4	75 648	10	105
102	Salzgitter, Stadt	97	266	254,1	265	239,9	45 647	5	54
103	Wolfsburg, Stadt	165	562	485,2	846	808,9	150 872	7	141
151	Gifhorn	397	565	559,3	489	658,1	150 182	7	42
153	Goslar	115	168	176,9	120	155,6	36 665	2	20
154	Helmstedt	186	215	152,5	221	299,3	53 136	1	10
155	Northeim	115	251	281,7	204	225,1	50 794	6	66
157	Peine	357	318	165,7	418	599,4	92 297	5	29
158	Wolfenbüttel	140	204	146,0	185	251,8	47 195	5	47
159	Göttingen	284	738	858,0	604	591,0	189 460	9	100
1	Braunschweig	1 996	3 600	3 382,5	3 602	4 123,4	891 896	57	614
241	Hannover, Region	735	3 382	3 150,0	2 141	2 017,2	544 598	42	519
	dar. Hannover, Lhst.	82	1 070	753,5	1 096	768,2	159 644	15	280
251	Diepholz	348	540	488,7	607	682,0	122 289	29	232
252	Hameln-Pyrmont	98	164	144,7	194	161,8	30 224	1	80
254	Hildesheim	304	403	304,3	533	601,6	106 475	9	113
255	Holz Minden	52	134	144,4	51	66,0	18 954	1	13
256	Nienburg (Weser)	211	236	220,0	261	322,9	46 266	3	13
257	Schaumburg	214	278	230,4	304	387,9	82 760	7	90
2	Hannover	1 962	5 138	4 682,5	4 091	4 239,4	951 566	92	1 060
351	Celle	304	369	355,2	360	455,6	90 338	1	6
352	Cuxhaven	515	651	586,8	723	835,4	143 730	19	146
353	Harburg	499	1 070	909,4	907	1 024,0	250 934	28	343
354	Lüchow-Dannenberg	107	243	201,7	232	180,4	32 920	1	13
355	Lüneburg	197	416	320,7	373	388,1	80 119	6	58
356	Osterholz	249	226	129,4	317	396,4	60 432	6	39
357	Rotenburg (Wümme)	405	732	653,2	593	653,9	120 337	4	17
358	Heidekreis	301	741	647,0	470	527,3	97 896	4	79
359	Stade	577	804	726,7	894	962,8	174 228	27	181
360	Uelzen	102	151	138,7	142	156,7	28 763	2	33
361	Verden	264	626	686,1	408	471,8	117 475	19	127
3	Lüneburg	3 520	6 029	5 354,6	5 419	6 052,3	1 197 172	117	1 042
401	Delmenhorst, Stadt	64	129	153,4	142	137,0	28 155	10	50
402	Emden, Stadt	47	139	156,5	102	107,7	19 716	4	52
403	Oldenburg (Oldb), Stadt	347	459	308,7	815	733,2	114 836	44	368
404	Osnabrück, Stadt	69	403	996,0	138	136,5	43 811	7	41
405	Wilhelmshaven, Stadt	39	59	43,4	103	102,8	13 684	4	31
451	Ammerland	356	954	1 061,9	445	508,4	122 288	11	61
452	Aurich	433	626	633,1	664	670,1	116 890	19	159
453	Cloppenburg	617	1 103	1 048,1	870	992,0	177 008	18	111
454	Emsland	1 270	2 356	2 508,9	1 599	1 973,0	400 980	42	290
455	Friesland	281	645	494,3	499	503,0	107 048	19	157
456	Grafschaft Bentheim	392	991	1 226,1	604	629,8	155 093	31	224
457	Leer	366	384	311,0	524	598,8	82 956	10	97
458	Oldenburg	296	375	332,3	455	508,8	86 126	13	92
459	Osnabrück	842	1 828	2 050,0	1 228	1 417,6	303 957	20	136
460	Vechta	542	1 058	1 005,4	722	860,3	187 720	23	147
461	Wesermarsch	129	323	450,8	126	132,8	39 586	6	35
462	Wittmund	210	252	223,8	329	348,0	53 542	9	59
4	Weser-Ems	6 300	12 082	13 003,9	9 365	10 359,7	2 053 396	290	2 110
	Niedersachsen	13 778	26 849	26 423,5	22 477	24 774,9	5 094 030	556	4 826
Ausgewählte kreisangehörige Städte									
153 017	Goslar, Stadt	53	90	108,4	43	63,0	18 134	-	-
157 006	Peine, Stadt	85	84	57,2	103	148,8	25 533	2	10
158 037	Wolfenbüttel, Stadt	59	52	16,9	81	115,1	17 462	3	20
159 016	Göttingen, Stadt	65	299	371,5	338	243,1	97 016	4	69
252 006	Hameln, Stadt	26	75	67,0	122	65,9	13 727	1	80
241 005	Garbsen, Stadt	62	71	61,9	66	99,9	15 875	-	-
241 010	Langenhagen, Stadt	31	832	696,4	76	72,6	84 720	5	29
254 021	Hildesheim, Stadt	50	133	127,3	174	159,6	34 550	2	43
351 006	Celle, Stadt	63	149	184,6	110	118,1	32 845	1	6
352 011	Cuxhaven, Stadt	73	95	73,8	171	164,0	26 310	4	43
355 022	Lüneburg, Hansestadt	29	201	165,9	113	96,6	28 334	3	22
359 038	Stade, Hansestadt	77	133	151,4	153	131,1	33 181	4	42
454 032	Lingen (Ems), Stadt	131	313	371,7	277	282,8	60 550	13	104
456 015	Nordhorn, Stadt	96	341	416,4	244	203,3	58 729	13	128
459 024	Melle, Stadt	96	245	271,4	199	201,1	42 698	4	47