



Statistische Berichte Niedersachsen

Landesamt für Statistik
Niedersachsen

L IV 13 - j / 2014

Gewerbesteuerstatistik 2014



Niedersachsen

Zeichenerklärung

- | | | | |
|-----|--|------|---|
| - | = Nichts vorhanden | D | = Durchschnitt |
| 0 | = Mehr als nichts, aber weniger als die Hälfte der kleinsten dargestellten Einheit | p | = vorläufige Zahl |
| . | = Zahlenwert unbekannt oder aus Geheimhaltungsgründen nicht veröffentlicht | r | = berichtigte Zahl |
| X | = Nachweis ist nicht sinnvoll, unmöglich, oder Fragestellung trifft nicht zu | s | = geschätzte Zahl |
| ... | = Angabe fällt später an | dav. | = davon. Mit diesem Wort wird die Aufgliederung einer Gesamtmasse in sämtliche Teilmassen eingeleitet |
| / | = Nicht veröffentlicht, weil nicht ausreichend genau oder nicht repräsentativ | dar. | = darunter. Mit diesem Wort wird die Ausgliederung einzelner Teilmassen angekündigt |
| () | = Aussagewert eingeschränkt, da Zahlenwert statistisch relativ unsicher | | |

Änderungen bereits bekanntgegebener Zahlen beruhen auf nachträglichen Berichtigungen. Abweichungen in den Summen sind in der Regel auf das Runden der Einzelpositionen zurückzuführen.

Soweit nicht anders vermerkt ist, wurden die Tabellen im Landesamt für Statistik Niedersachsen erarbeitet und gelten für das Gebiet des Landes Niedersachsen.

Qualität

Sollte dem LSN nach Veröffentlichung dieser Publikation ein Fehler bekannt werden, so wird in der Online-Version darauf hingewiesen und der Fehler korrigiert. Die Online-Version finden Sie im Internet unter: www.statistik.niedersachsen.de> [Veröffentlichungen](#)> [Statistische Berichte Niedersachsen](#)> [Öffentliche Finanzen, Personal, Steuern](#) bzw. in der Statistischen Bibliothek (Publikationsserver der Statistischen Ämter des Bundes und der Länder).

Der dazugehörige Qualitätsbericht steht Ihnen als kostenfreier Download im Publikationsangebot des Statistischen Bundesamtes unter dem Thema [Öffentliche Finanzen & Steuern](#) zur Verfügung: www.destatis.de > [Publikationen](#) > [Qualitätsberichte](#) > [Öffentliche Finanzen & Steuern](#)

Information und Beratung

Auskünfte zu dieser Veröffentlichung unter:
E-Mail: Dezernat45@statistik.niedersachsen.de
Tel.: 0511 9898 - 3225 Dr. Dirk Soyka

Auskünfte aus allen Bereichen der amtlichen Statistik unter:
Tel.: 0511 9898 - 1132, 1134
Fax: 0511 9898 - 4132
E-Mail: auskunft@statistik.niedersachsen.de
Internet: www.statistik.niedersachsen.de

Herausgeber

Landesamt für Statistik Niedersachsen
Postfach 91 07 64
30427 Hannover

Erscheinungsweise: jährlich
Erschienen im März 2019

© Landesamt für Statistik Niedersachsen, Hannover 2019.
Vervielfältigung und Verbreitung, auch auszugsweise, mit Quellenangabe gestattet.

Inhalt

Textteil	Seite
Vorbemerkungen	4
Übersicht Besteuerungsprozess allgemein	7
Übersicht Besteuerungsprozess der Gewerbesteuer	8

Tabellenteil

1.	Gewerbesteuerpflichtige und ihre Besteuerungsgrundlagen 2014 nach Gewerbeertragsgrößenklassen	
1.1	Steuerpflichtige insgesamt	10
1.2	Organträger	12
2.	Gewerbesteuerpflichtige und ihre Besteuerungsgrundlagen 2014 nach Rechtsformen	14
3.	Gewerbesteuerpflichtige und ihre Besteuerungsgrundlagen 2014 nach Gewerbeertragsgrößenklassen und Rechtsformgruppen	16
4.	Gewerbesteuerpflichtige und ihre Besteuerungsgrundlagen 2014 nach wirtschaftlicher Gliederung	18
5.	Gewerbesteuerpflichtige und ihre Besteuerungsgrundlagen 2014 nach Gewerbeertragsgrößenklassen und Wirtschaftsabschnitten	24
6.	Gewerbesteuerpflichtige und ihre Besteuerungsgrundlage 2014 ohne Organgesellschaften Festsetzung und Zerlegung nach Sitz des Betriebes/ der Betriebsstätte	
6.1	Land, Kreisfreie Städte, Landkreise	26
6.2	Gemeinden	28
7.	Gewerbesteuerpflichtige, Besteuerungsgrundlagen und Steuermessbetrag nach Gewerbeertragsgruppen 2014	46

Gewerbesteuerstatistik 2014

Vorbemerkungen

Die Gewerbebesteuer ist eine der wichtigsten kommunalen Einnahmequellen, die den niedersächsischen Gemeinden im Jahr 2017 netto rd. 3,4 Mrd. Euro einbrachte. Das machte etwa 14,1% der Gesamteinnahmen bzw. 38,6% ihres gesamten Steueraufkommens aus. Zudem floss ein beträchtlicher Teil der Gewerbebesteuerbruttoeinnahmen, nämlich 704 Mio. Euro, als Gewerbebesteuerumlage in die Kassen des Landes und des Bundes. Statistiken über die Struktur der Gewerbebesteuer finden daher besonderes Interesse.

Während aus den Gemeindeergebnissen der Finanzstatistik jährlich das Istaufkommen der Gewerbebesteuer zu erkennen ist, wird mit der Gewerbebesteuerstatistik eine Strukturanalyse des Gewerbeertrages nach Größenklassen und Wirtschaftszweigen erstellt. Zu den Erhebungsmerkmalen zählen in erster Linie die Angaben zur Ermittlung des Steuermessbetrages. Zusätzliche Merkmale fallen aus den Ordnungsangaben der Unternehmen an. Hierzu zählen der Sitz, die Rechtsform, die Art der Ertragsteuerpflicht, der Wirtschaftszweig sowie in Fällen der Zerlegung die beteiligten Gemeinden mit den auf sie entfallenden Anteilen des Steuermessbetrages.

Damit eine Festsetzung vorgenommen werden kann, müssen steuerpflichtige Gewerbebetriebe eine Erklärung abgeben. Verpflichtet hierzu ist der Steuerschuldner. Nachdem es in früheren Jahrzehnten nur sporadisch solche Strukturhebungen gab, wuchs in jüngerer Zeit im Zuge der Gewerbebesteuerreformen der Bedarf an verlässlichem Zahlenmaterial zu den Strukturwirkungen dieser Reformen. Deshalb wurde im Jahr 1996 eine Gewerbebesteuerstatistik eingeführt, die ab Erhebungsjahr 1995 regelmäßig alle drei Jahre und ab 2010 jährlich durchgeführt wird. Sie erstreckte sich 1995 auf die Gewerbebesteuer nach Ertrag und Kapital, nach Wegfall der Gewerkekapitalsteuer ab 1998 nur noch auf den Gewerbeertrag. Der Erhebungszeitraum stimmt in der Regel mit dem Kalenderjahr überein. Die vorliegende Veröffentlichung enthält die Ergebnisse für 2014. Gegenstand der Nachweisung sind die im Besteuerungsverfahren festgestellten Angaben zur Gewerbebesteuer sowie die bei der Zerlegung auf die betroffenen Gemeinden entfallenden Zerlegungsanteile.

Rechtliche Grundlagen

Die Gewerbebesteuerstatistik 2014 beruhte auf dem Gesetz über Steuerstatistiken (StStatG), Artikel 35 des Jahressteuergesetzes 1996 vom 11. Oktober 1995 (BGBl. I S. 1250), zuletzt geändert durch Artikel 13 des Gesetzes vom 17. August 2017 (BGBl. I S. 3214), in Verbindung mit dem Gesetz über die Statistik für Bundeszwecke (BStatG) vom 22. Januar 1987 (BGBl. I S. 462, 565), in der Neufassung vom 20. Oktober 2016 (BGBl. I S. 2394), zuletzt geändert durch Artikel 10 Absatz 5 des Gesetzes vom 30. Oktober 2017 (BGBl. I S. 3618). Für die Erhebung der Gewerbebesteuer waren folgende rechtliche Grundlagen maßgebend:

- Gewerbebesteuergesetz (GewStG) in der Fassung der Bekanntmachung vom 15. Oktober 2002 (BGBl. I S. 4167) und dazu durchgeführte Änderungen;
- Gewerbebesteuer-Durchführungsverordnung (GewStDV) in der Fassung der Bekanntmachung vom 15. Oktober 2002 (BGBl. I S. 4180) und dazu durchgeführte Änderungen.

Maßgeblich für die Gewerbebesteuerstatistik 2014 ist die im Erhebungsjahr geltende Fassung der Gesetze.

Steuerrechtliche Begriffe

Steuerberechtigte: Nach § 1 GewStG sind die Gemeinden berechtigt, eine Gewerbebesteuer als Gemeindesteuer zu erheben. Diese ist an die Gemeinde abzuführen, in der eine Betriebsstätte zur Ausübung eines stehenden Gewerbes unterhalten wird. Unterhält ein Gewerbebetrieb in mehreren Gemeinden Betriebsstätten oder erstreckt sich eine Betriebsstätte auf mehrere Gemeinden, wird die Gewerbebesteuer in jeder betroffenen Gemeinde nach dem jeweiligen Anteil des Steuermessbetrages erhoben. Beim Reisegewerbe ist die Gemeinde heheberechtigt, in der sich der Mittelpunkt der gewerblichen Tätigkeit befindet.

Steuergegenstand: Besteuerungsgegenstand sind nach § 2 GewStG jeder stehende Gewerbebetrieb sowie nach § 35a GewStG auch jeder Reisegewerbebetrieb, soweit sie im Inland betrieben werden. „Stehende Gewerbebetriebe“ gliedern sich in

- gewerbliche Unternehmen im Sinne des Einkommensteuergesetzes („die mit Einkünfteerzielungsabsicht unternommene Tätigkeit“);
- Tätigkeiten der Kapitalgesellschaften, der Erwerbs- und Wirtschaftsgenossenschaften und der Versicherungsvereine auf Gegenseitigkeit;

- Tätigkeiten der sonstigen juristischen Personen des privaten Rechts und der nichtrechtsfähigen Vereine, soweit sie einen wirtschaftlichen Geschäftsbetrieb unterhalten.

Inländische Betriebsstätten von ausländischen Unternehmen unterliegen nicht der Gewerbesteuer, wenn

- die Einkünfte im Rahmen der beschränkten Gewerbesteuerpflicht steuerfrei sind;
- im Staat des Unternehmens keine Gewerbesteuer existiert oder Befreiung von der Gewerbesteuer gewährt wird.

Arbeitsgemeinschaften gelten nicht als Gewerbebetrieb, so dass die Betriebsstätten anteilig bei den Beteiligten zu erfassen sind.

Steuerbefreiungen: Das Steuerrecht sieht in § 3 GewStG zahlreiche Befreiungen von der Gewerbesteuer vor. Die zum Teil namentlich genannten Institutionen sind überwiegend dem Dienstleistungsbereich zuzuordnen. Bei einigen Genossenschaften und Zusammenschlüssen hängt die Befreiung von der Körperschaftsteuerpflicht ab.

Besteuerungsgrundlagen: Besteuerungsgrundlage für die Gewerbesteuer ist nach § 6 GewStG der Gewerbeertrag. § 7 GewStG schreibt vor, dass der Gewerbeertrag nach den Vorschriften des Einkommensteuergesetzes oder Körperschaftsteuergesetzes zu ermitteln ist und dem im Veranlagungszeitraum erzielten Gewinn entspricht, korrigiert um die in §§ 8 und 9 GewStG genannten Hinzurechnungen und Kürzungen. Maßgebend ist der Gewerbeertrag, der in dem Erhebungszeitraum bezogen worden ist, für den der Steuermessbetrag festgesetzt wird.

Steuermessbetrag, Steuermesszahl: Die Berechnung der Gewerbesteuer geschieht auf der Grundlage eines Steuermessbetrages, der durch die Anwendung eines Vomhundertsatzes (Steuermesszahl) auf den Gewerbeertrag zu ermitteln ist. Die Steuermesszahl beträgt 3,5 Prozent.

Hebesatz: Die Höhe der Gewerbesteuer ergibt sich nach § 16 GewStG aus dem Steuermessbetrag, der mit einem Vomhundertsatz (Hebesatz) multipliziert wird. Den Hebesatz legt die jeweilige Gemeinde für ein Kalenderjahr oder mehrere Kalenderjahre fest. Der Hebesatz gilt für alle Gewerbebetriebe einer Gemeinde gleichermaßen. Der durchschnittliche Hebesatz lag im Jahr 2014 in Niedersachsen bei 390%.

Zerlegung: Erstreckt sich die Betriebsstätte eines steuerpflichtigen Gewerbebetriebes auf mehrere Gemein-

den oder unterhält ein Gewerbebetrieb mehrere Betriebsstätten in unterschiedlichen Gemeinden, ist der Steuermessbetrag in die auf die betroffenen Gemeinden entfallenden Anteile zu zerlegen (§ 28 GewStG). Eine Zerlegung findet auch statt, wenn eine Betriebsstätte innerhalb des Erhebungszeitraums von einer Gemeinde in eine andere Gemeinde verlagert wird. Maßstab für die Zerlegungsanteile sind die Arbeitsentgelte, die in den betroffenen Gemeinden während des Erhebungszeitraums an die Arbeitnehmer gezahlt worden sind. Bei einer Verlagerung einer Betriebsstätte innerhalb des Erhebungsjahres auf eine andere Gemeinde hat das Finanzamt den Messbetrag nach den zeitlichen Anteilen (Kalendermonate) auf die beteiligten Gemeinden zu zerlegen.

Besteuerungsprozess: Bei einer Ertragsteuer wie der Gewerbesteuer geschieht die Besteuerung in einem komplexen Prozess, der sich in den in Abbildung 1 dargestellten Phasen vollzieht. Dabei wirken jeweils externe und interne Einflussgrößen auf die Phasenübergänge ein. Die Begriffe "extern" und "intern" werden hier auf den Besteuerungsprozess bezogen und grenzen die Einflussgrößen danach ab, ob sie Bestandteil des Besteuerungsprozesses selbst sind, wie z.B. gesetzliche Vorschriften, oder von "außen" auf diese einwirken.

Ausgangspunkt des allgemeinen Besteuerungsprozesses ist die Summe der Werte aller produzierten Güter und Dienstleistungen. Unter Einwirkung externer und interner Einflussgrößen bestimmt dieser Wert die Höhe der Steuerbemessungsgrundlage, die ihrerseits wiederum die Steuerschuld festlegt. Der Übergang zur Steuerschuld vollzieht sich dabei relativ schematisch nach steuergesetzlichen Vorschriften. Bevor aus dem Entstehen einer Steuerschuld tatsächliche Zahlungen in die Kassen fließen, vergeht häufig ein größerer Zeitraum.

Unterschiede in den Besteuerungsprozessen verschiedener Ertragsteuern wirken sich in Modifizierungen der in Abbildung 1 dargestellten Phasenübergänge 1, 2 und 3 aus. Diese Modifizierungen haben bei der Gewerbesteuer die in Abbildung 2 wiedergegebene Form. Charakteristisch für die Gewerbesteuer ist in Phase 1 die Besteuerung des Gewerbeertrages, wobei der Gewerbeertrag in unmittelbarer Beziehung zur wirtschaftlichen Entwicklung - repräsentiert durch die Begriffe "Umsatz, Produktion" - steht. Am Ende der ersten Phase steht als Steuerbemessungsgrundlage der gerundete Gewerbeertrag.

Phase 2 beschreibt den Übergang von der Steuerbemessungsgrundlage zur Steuerschuld. Die Steuerbemessungsgrundlage wird mit einem spezifischen Vomhun-

dertsatz („Steuermesszahl“) multipliziert. Der sich daraus ergebende Steuermessbetrag wird mit dem jährlichen gemeindlichen Hebesatz multipliziert. Das Ergebnis entspricht in der Regel der Steuerschuld. Bei den Zerlegungsfällen muss der Steuermessbetrag auf die betroffenen Gemeinden aufgeteilt werden.

Die dritte Phase des Besteuerungsprozesses wird im Wesentlichen durch das gesetzlich festgelegte Zahlungsverfahren bestimmt. Das Gewerbesteuerengesetz sieht Voraus-, Abschluss- und Berichtigungszahlungen vor, die in ihrer Summe das jährliche kassenmäßige Aufkommen ausmachen.

Vorauszahlungen sind vierteljährlich in Höhe eines Viertels der Steuer zu entrichten, die sich bei der letzten Veranlagung ergeben hat. Die Gemeinde kann allerdings die Vorauszahlungen der Steuer anpassen, die voraussichtlich für den Erhebungszeitraum entstehen wird. Auch das Finanzamt kann auf die Höhe der Vorauszahlungen Einfluss nehmen, und zwar über die Festsetzung eines neuen Steuermessbetrags, der sich voraussichtlich ergeben wird. Mit diesen Maßnahmen sollen die Vorauszahlungen der tatsächlichen wirtschaftlichen Entwicklung der steuerpflichtigen Gewerbebetriebe angepasst werden.

Eine Abschlusszahlung ist in Höhe der positiven Differenz zwischen entstandener Steuerschuld und der Summe der anzurechnenden Vorauszahlungen zu leisten. Überhöhte Vorauszahlungsbeträge werden angerechnet oder zurückgezahlt.

Berichtigungszahlungen sind dann zu leisten, wenn auf Grund von Betriebsprüfungen, Gerichtsurteilen u.a. Ursachen die ursprünglich ermittelte Steuerschuld korrigiert werden muss. Die Höhe der zu entrichtenden Berichtigungszahlung entspricht der Differenz zwischen

ursprünglich ermittelter und berichtigter Steuerschuld für alle korrigierten Erhebungszeiträume.

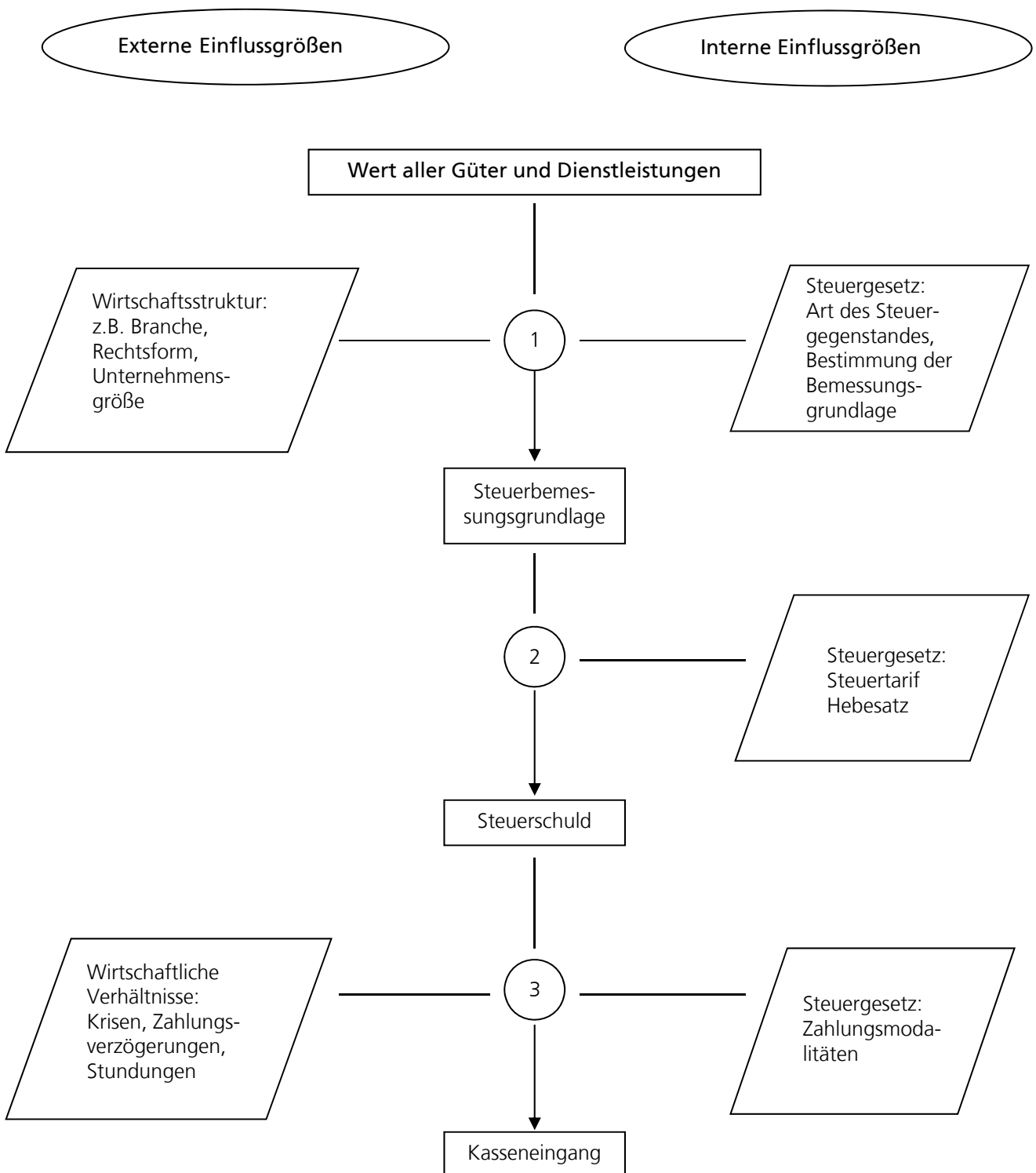
Der Besteuerungsprozess lässt sich nicht vollständig, sondern nur in Teilen statistisch erfassen. Immerhin gibt das erhobene Zahlenmaterial ein umfassendes Bild des Steuermessbetrages in regionaler und wirtschaftssystematischer Gliederung wieder. Außerdem wird der Gewerbeertrag sowie seine Entstehung aus dem Gewinn dargestellt.

Durchführung der Statistik

Grundlage der Statistik waren die von den Finanzämtern festgesetzten und den Steuerpflichtigen mitgeteilten Steuermessbescheide über die Höhe des jeweiligen Steuermessbetrages. In Fällen der Zerlegung kamen zusätzliche Zerlegungsbescheide hinzu. Das Datenmaterial wurde den Statistischen Landesämtern durch die Finanzbehörden zur Verfügung gestellt. So erhielt das Landesamt für Statistik Niedersachsen für das Erhebungsjahr 2014 rund 297 Tausend Datensätze aus Festsetzungen sowie rund 62 Tausend Zerlegungsdatensätze. Die übermittelten Angaben wurden einer umfangreichen Plausibilitätsprüfung in den Statistischen Landesämtern unterzogen. Da es sich um bereits bearbeitetes Material aus der Finanzverwaltung handelte, war die Fehlerhäufigkeit gering. Das Schwergewicht der Plausibilitätskontrollen lag daher auf den Vollständigkeitsprüfungen.

Einige Lücken traten dadurch auf, dass in einigen Fällen wegen längerer Betriebsprüfungen – vor allem auch bei Großunternehmen – noch kein endgültiges Wirtschaftsergebnis vorlag. In diesen Fällen musste bei der Finanzverwaltung ein vorläufiges Ergebnis erfragt werden.

1. Besteuerungsprozess allgemein



2. Besteuerungsprozess der Gewerbesteuer

1

Umsatz, Produktion



Gewinn aus Gewerbebetrieb § 7
+ Hinzurechnungen § 8
– Kürzungen § 9

= (maßgebender) Gewerbeertrag § 10
– Gewerbeverluste nach § 10a
– Abrundungen auf volle 100 Euro § 11.1
– Freibetrag § 11.1 Abs. 1 und 2

= gerundeter Gewerbeertrag =
Steuerbemessungsgrundlage

Von der Gewerbe-
steuerstatistik er-
fasster Bereich

2

Steuerbemessungsgrundlage x Steuermesszahl § 11.2

= Steuermessbetrag § 14 (bzw. Zerlegungsanteil)

x Hebesatz § 16

= Steuerschuld

3

Steuerschuld

Vorauszahlung § 19

Abschlusszahlung § 20

Berichtigungszahlung

Kasseneingang
(kassenmäßiges
Aufkommen)

Die Paragraphen beziehen sich auf das Gewerbesteuergesetz (GewStG) i.d.F. der Bekanntmachung vom 15. Oktober 2002 (BGBl. I S. 4167) und dazu durchgeführte Änderungen.

Tabellenteil

1 Gewerbesteuerpflichtige und ihre Besteuerungsgrundlagen 2014

nach Gewerbeertragsgrößeklassen

1.1 Steuerpflichtige insgesamt^{*)}

Gewerbe- ertragsgrößeklassen	Steuer- pflichtige	Gewinn		Verlust		Verlustverbrauch		Abgerundeter Gewerbeertrag		
	Anzahl	Anzahl	1 000 €	Anzahl	1 000 €	Anzahl	1 000 €	ohne	negativ	positiv
								Anzahl		
mit Steuermessbetrag von Null										
mit negativem Gewerbeertrag	74 861	13 435	1 210 568	61 426	-4 235 464	16	1 386	-	74 861	-
ohne Gewerbeertrag	41 280	40 888	1 163 325	392	-87 720	31 077	683 216	41 280	-	-
mit positivem Gewerbeertrag	54 793	54 724	781 347	69	-5 895	6 527	70 893	-	-	54 793
Zusammen	170 934	109 047	3 155 240	61 887	-4 329 079	37 620	755 495	41 280	74 861	54 793
mit positivem Steuermessbetrag										
Gewerbeertrag										
von ... bis unter ... €										
unter 5 000	5 323	5 294	38 075	29	-1 083	1 376	16 719	-	-	5 323
5 000 - 10 000	3 219	3 208	41 240	11	-1 132	713	12 625	-	-	3 219
10 000 - 15 000	2 376	2 362	41 168	14	-403	459	8 557	-	-	2 376
15 000 - 24 500	3 252	3 233	77 464	19	-1 355	599	12 565	-	-	3 252
24 500 - 50 000	47 962	47 918	1 847 488	44	-7 510	1 704	52 758	-	-	47 962
50 000 - 100 000	33 144	33 106	2 439 589	38	-41 410	1 046	52 331	-	-	33 144
100 000 - 500 000	25 477	25 421	5 295 803	56	-24 621	929	146 131	-	-	25 477
500 000 - 1 Mio.	2 687	2 665	2 054 656	22	-37 679	126	77 784	-	-	2 687
1 Mio. - 5 Mio.	2 085	2 031	4 116 523	54	-74 319	130	198 288	-	-	2 085
5 Mio. und mehr	529	478	8 253 480	51	-2 609 699	39	278 448	-	-	529
Zusammen	126 054	125 716	24 205 487	338	-2 799 210	7 121	856 206	-	-	126 054
Insgesamt	296 988	234 763	27 360 727	62 225	-7 128 289	44 741	1 611 701	41 280	74 861	180 847

^{*)} Ohne Organgesellschaften.

Abgerundeter Gewerbeertrag			Freibetrag		Steuermessbetrag			Vortragsfähiger Verlust zum 31.12.		Gewerbe- ertragsgrößenklassen
insgesamt	negativ	positiv	Anzahl	1 000 €	von Null	positiv		Anzahl	1 000 €	
1 000 €					Anzahl	1 000 €				

-3 933 550	-3 933 550	-	-	-	-	74 861	-	-	74 768	22 312 455	mit Steuermessbetrag von Null
-	-	-	-	-	-	41 280	-	-	35 416	5 267 783	mit negativem Gewerbeertrag
633 416	-	633 416	54 793	633 416	54 793	-	-	-	293	206 528	ohne Gewerbeertrag
-3 300 134	-3 933 550	633 416	54 793	633 416	170 934	-	-	-	110 477	27 786 766	mit positivem Gewerbeertrag
											Zusammen

mit positivem Steuermessbetrag

										Gewerbeertrag	
										von ... bis unter ... €	
10 721	-	10 721	-	-	-	5 323	374	.	.	unter	5 000
23 236	-	23 236	322	1 601	-	3 219	756	3	1 605	5 000 -	10 000
28 965	-	28 965	167	853	-	2 376	983	.	.	10 000 -	15 000
62 812	-	62 812	180	960	-	3 252	2 164	4	2 200	15 000 -	24 500
1 702 993	-	1 702 993	43 146	1 054 133	-	47 962	22 697	46	48 424	24 500 -	50 000
2 315 959	-	2 315 959	28 793	703 476	-	33 144	56 428	49	61 734	50 000 -	100 000
4 964 053	-	4 964 053	19 086	465 891	-	25 477	157 429	84	417 659	100 000 -	500 000
1 870 920	-	1 870 920	1 405	34 131	-	2 687	64 287	41	904 844	500 000 -	1 Mio.
4 226 325	-	4 226 325	1 013	24 292	-	2 085	147 071	51	1 327 438	1 Mio. -	5 Mio.
18 087 630	-	18 087 630	246	5 267	-	529	632 883	13	2 078 608	5 Mio. und mehr	
33 293 615	-	33 293 615	94 358	2 290 603	-	126 054	1 085 072	294	4 845 341	Zusammen	
29 993 480	-3 933 550	33 927 030	149 151	2 924 019	170 934	126 054	1 085 072	110 771	32 632 107	Insgesamt	

Noch: 1 Gewerbesteuerpflichtige und ihre Besteuerungsgrundlagen 2014

nach Gewerbeertragsgrößeklassen

1.2 Organträger

Gewerbe- ertragsgrößeklassen	Steuer- pflichtige	Gewinn		Verlust		Verlustverbrauch		Abgerundeter Gewerbeertrag		
		Anzahl	1 000 €	Anzahl	1 000 €	Anzahl	1 000 €	ohne	negativ	positiv
										Anzahl

mit Steuermessbetrag von Null

mit negativem Gewerbeertrag	230	62	173 757	168	-706 511	-	-	-	230	-
ohne Gewerbeertrag	83	49	28 863	34	.	79	17 595	83	-	-
mit positivem Gewerbeertrag	4	3	12 682	1	.	3	1 479	-	-	4
Zusammen	317	114	215 303	203	-720 902	82	19 074	83	230	4

mit positivem Steuermessbetrag

Gewerbeertrag von ... bis unter ... €	Anzahl	Anzahl	1 000 €	Anzahl	1 000 €	Anzahl	1 000 €	ohne	negativ	positiv
unter 5 000	.	-	-	.	.	-	-	-	-	.
5 000 - 10 000	.	.	.	-	-	-	-	-	-	.
10 000 - 15 000	5	-	-	5
15 000 - 24 500	7	4	61	3	- 309	.	.	-	-	7
24 500 - 50 000	17	12	3 340	5	-2 599	5	2 374	-	-	17
50 000 - 100 000	30	20	5 932	10	-11 263	10	5 460	-	-	30
100 000 - 500 000	102	75	17 733	27	-11 144	26	16 547	-	-	102
500 000 - 1 Mio.	73	59	48 481	14	-33 318	13	21 717	-	-	73
1 Mio. - 5 Mio.	163	120	230 948	43	-66 969	28	73 433	-	-	163
5 Mio. und mehr	156	106	2 356 670	50	-2 521 531	19	201 444	-	-	156
Zusammen	555	400	2 663 233	155	-2 647 177	106	322 084	-	-	555
Insgesamt	872	514	2 878 536	358	-3 368 079	188	341 159	83	230	559

Abgerundeter Gewerbeertrag			Freibetrag		Steuermessbetrag			Vortragsfähiger Verlust zum 31.12.		Gewerbeertragsgrößenklassen
insgesamt	negativ	positiv	Anzahl	1 000 €	von Null	positiv		Anzahl	1 000 €	
1 000 €					Anzahl	1 000 €				

-692 263	-692 263	-	-	-	230	-	-	229	6 785 516	mit Steuermessbetrag von Null
-	-	-	-	-	83	-	-	80	199 299	mit negativem Gewerbeertrag
50	-	50	4	50	4	-	-	3	9 453	ohne Gewerbeertrag
-692 213	-692 263	50	4	50	317	-	-	312	6 994 268	mit positivem Gewerbeertrag
										Zusammen

mit positivem Steuermessbetrag

										Gewerbeertrag	
										von ... bis unter ... €	
.	-	.	-	-	-	.	.	-	-	unter	5 000
.	-	.	-	-	-	.	.	-	-	5 000 -	10 000
61	-	61	-	-	-	5	2	-	-	10 000 -	15 000
.	-	140	-	-	-	.	.	-	-	15 000 -	24 500
630	-	630	5	103	-	17	18	.	.	24 500 -	50 000
2 126	-	2 126	8	177	-	30	68	7	26 030	50 000 -	100 000
27 571	-	27 571	26	598	-	102	944	14	135 236	100 000 -	500 000
53 088	-	53 088	18	422	-	73	1 843	12	603 309	500 000 -	1 Mio.
380 175	-	380 175	44	1 020	-	163	13 270	23	923 344	1 Mio. -	5 Mio.
12 057 050	-	12 057 050	56	982	-	156	421 962	9	2 033 470	5 Mio. und mehr	
12 520 850	-	12 520 850	157	3 301	-	555	438 114	70	3 725 216	Zusammen	
11 828 637	-692 263	12 520 900	161	3 351	317	555	438 114	382	10 719 484	Insgesamt	

2 Gewerbesteuerpflichtige und ihre Besteuerungsgrundlagen 2014 nach Rechtsformen Steuerpflichtige insgesamt

Rechtsformgruppen	Steuer- pflichtige	Gewinn		Verlust		Verlustverbrauch	
	Anzahl	Anzahl	1 000 €	Anzahl	1 000 €	Anzahl	1 000 €
Insgesamt	296 988	234 763	27 360 727	62 225	-7 128 289	44 741	1 611 701
Natürliche Personen; Einzelunternehmen							
Einzelgewerbetreibende insgesamt	161 498	137 740	6 181 975	23 758	-283 599	19 671	180 907
darunter							
12 Sonstige Einzelgewerbetreibende	147 381	126 486	5 714 668	20 895	-246 450	18 053	164 155
14 Angehörige der freien Berufe	1 374	1 127	71 244	247	-4 728	131	1 556
16 Personen mit Beteiligungen an gewerbl. Personengesellschaften	874	734	34 553	140	-3 404	174	3 543
Personengesellschaften							
Personengesellschaften u. Ä. insgesamt	42 950	33 054	9 009 331	9 896	-1 593 249	7 486	462 751
darunter							
21 Offene Handelsgesellschaften	1 654	1 430	275 352	224	-27 559	161	15 489
22 Kommanditgesellschaften	1 820	1 477	496 678	343	-36 320	312	16 413
27 Gesellschaften des bürgerlichen Rechts	15 959	12 451	831 088	3 508	-69 198	3 163	43 520
Kapitalgesellschaften							
Kapitalgesellschaften ¹⁾	89 370	61 793	11 302 555	27 577	-5 061 175	16 926	932 291
darunter							
31 Aktiengesellschaften (auch REIT-AG)	591	373	1 289 324	218	-2 558 293	130	112 569
35 Gesellschaften mit beschränkter Haftung	81 629	56 895	8 433 652	24 734	-2 405 686	15 821	789 060
37 Unternehmungsgesellschaften (haftungsbeschränkt)	5 456	3 324	52 729	2 132	-21 689	712	4 471
Sonstige Rechtsformen							
Sonstige juristische Personen des privaten Rechts							
Übrige juristische Personen insgesamt	3 170	2 176	866 866	994	-190 265	658	35 753
darunter							
59 Sonstige juristische Personen des privaten Rechts Personenvereinigungen und Vermögensmassen	1 814	1 299	35 796	515	-13 135	390	2 913
61 Nicht rechtsfähige Vereine, Anstalten, Stiftungen und andere Zweckvermögen	520	353	40 613	167	-3 262	122	6 064
Organgesellschaften insgesamt	872	514	2 878 536	358	-3 368 079	188	341 159
Einzelgewerbetreibende	12	8	7664	4	-379	1	.
Personengesellschaften u. Ä.	197	143	419 204	54	-190 704	46	.
Kapitalgesellschaften ¹⁾	635	339	2 054 043	296	-3 102 187	134	282 808
Übrige juristische Personen	28	24	397 626	4	-74 810	7	21 705

1) Kapitalgesellschaften, Erwerbs- und Wirtschaftsgenossenschaften, Versicherungsvereine auf Gegenseitigkeit.

Abgerundeter Gewerbeertrag						Freibetrag		Steuermessbetrag			Vortragsfähiger Verlust zum 31.12.		
ohne	negativ	positiv	insgesamt	negativ	positiv	Anzahl	1 000 €	von Null	positiv		Anzahl	1 000 €	
Anzahl			1 000 €					Anzahl		1 000 €			
41 280	74 861	180 847	29 993 480	-3 933 550	33 927 030	149 151	2 924 019	170 934	126 054	1 085 072	110 771	32 632 107	
15 907	23 920	121 671	5 612 766	-287 035	5 899 802	121 671	2 384 263	86 895	74 603	123 023	38 347	1 616 515	
14 257	21 028	112 096	5 221 715	-249 450	5 471 165	112 096	2 215 506	77 650	69 731	113 930	34 153	1 416 415	
	134	251	989	63 322	-4 768	68 090	989	19 141	756	618	1 713	347	29 010
	145	147	582	25 768	-3 458	29 226	582	10 924	542	332	640	279	31 712
6 845	10 222	25 883	6 811 346	-1 199 607	8 010 953	25 883	533 194	24 245	18 705	261 717	16 254	8 938 876	
	143	245	1 266	199 845	-14 494	214 340	1 266	28 456	587	1 067	6 506	358	1 446 306
	242	376	1 202	355 773	-41 861	397 634	1 202	25 602	910	910	13 021	615	239 154
	2 627	3 523	9 809	657 620	-69 018	726 638	9 809	187 027	9 814	6 145	18 885	5 952	449 696
17 783	39 717	31 870	16 827 435	-2 370 904	19 198 339	180	762	57 551	31 819	671 907	54 605	20 759 999	
	123	209	259	8 472 858	-372 229	8 845 087	-	-	332	259	309 578	335	5 338 013
16 259	36 698	28 672	6 778 017	-1 942 410	8 720 427	158	.	53 000	28 629	305 184	50 725	15 076 246	
	1 002	2 291	2 163	25 156	-21 753	46 909	1	.	3 293	2 163	1 641	2 775	40 751
	745	1 002	1 423	741 932	-76 004	817 936	1 417	5 800	2 243	927	28 425	1 565	1 316 717
	418	521	875	4 982	-12 695	17 677	874	3 520	1 266	548	495	852	122 232
	134	167	219	29 827	-3 472	33 299	217	844	396	124	1 136	270	34 329
	83	230	559	11 828 637	-692 263	12 520 900	161	3 351	317	555	438 114	382	10 719 484
	1	6	5	6962	-971	7933	5	.	7	5	273	7	6489
	21	48	128	906 947	-94 480	1 001 427	128	3 088	73	124	34 942	80	814 966
	59	176	400	10 522 137	-596 812	11 118 949	2	.	235	400	389 163	291	9 405 550
	2	-	26	392 592	-	392 592	26	130	2	26	13 736	4	492 478

3 Gewerbesteuerpflichtige und ihre Besteuerungsgrundlagen 2014^{*)} nach Gewerbeertragsgrößenklassen und Rechtsformgruppen

Gewerbeertragsgrößenklassen	Einzelgewerbetreibende	Personengesellschaften	Kapitalgesellschaften ¹⁾	Übrige juristische Personen
Steuerpflichtige				
mit Steuermessbetrag von Null				
mit negativem Gewerbeertrag	23 920	10 222	39 717	1 002
ohne Gewerbeertrag	15 907	6 845	17 783	745
mit positivem Gewerbeertrag	47 068	7 178	51	496
Zusammen	86 895	24 245	57 551	2 243
mit positivem Steuermessbetrag				
Gewerbeertrag von ... bis unter ... €				
unter 5 000	-	-	5 321	.
5 000 - 10 000	.	.	2 915	.
10 000 - 15 000	-	.	2 224	149
15 000 - 24 500	.	6	3 094	150
24 500 - 50 000	38 765	4 244	4 834	119
50 000 - 100 000	23 684	5 013	4 370	77
100 000 - 500 000	11 761	7 243	6 415	58
500 000 - 1 Mio.	307	1 084	1 284	12
1 Mio. - 5 Mio.	78	908	1 079	20
5 Mio. und mehr	4	203	283	39
Zusammen	74 603	18 705	31 819	927
Insgesamt	161 498	42 950	89 370	3 170
Abgerundeter Gewerbeertrag in 1 000 €				
mit Steuermessbetrag von Null				
mit negativem Gewerbeertrag	-287 035	-1 199 607	-2 370 904	-76 004
ohne Gewerbeertrag	-	-	-	-
mit positivem Gewerbeertrag	556 791	75 312	117	1 195
Zusammen	269 756	-1 124 295	-2 370 787	-74 809
mit positivem Steuermessbetrag				
Gewerbeertrag von ... bis unter ... €				
unter 5 000	-	-	10 715	.
5 000 - 10 000	.	.	21 057	.
10 000 - 15 000	-	.	27 128	1 795
15 000 - 24 500	.	120	59 802	2 847
24 500 - 50 000	1 371 429	154 792	172 609	4 163
50 000 - 100 000	1 636 783	361 517	312 015	5 644
100 000 - 500 000	1 971 164	1 546 645	1 434 156	12 088
500 000 - 1 Mio.	202 244	754 286	905 660	8 730
1 Mio. - 5 Mio.	127 840	1 860 834	2 184 597	53 054
5 Mio. und mehr	33 491	3 257 400	14 070 483	726 257
Zusammen	5 343 010	7 935 641	19 198 222	816 741
Insgesamt	5 612 766	6 811 346	16 827 435	741 932
Steuermessbetrag in 1 000 €				
Gewerbeertrag von ... bis unter ... €				
unter 5 000	-	-	374	.
5 000 - 10 000	.	.	733	.
10 000 - 15 000	-	.	946	37
15 000 - 24 500	.	1	2 088	73
24 500 - 50 000	14 753	1 782	6 037	125
50 000 - 100 000	36 973	8 355	10 916	184
100 000 - 500 000	58 905	47 922	50 189	413
500 000 - 1 Mio.	6 815	25 471	31 697	303
1 Mio. - 5 Mio.	4 408	64 350	76 459	1 853
5 Mio. und mehr	1 169	113 835	492 467	25 412
Zusammen	123 023	261 717	671 907	28 425
Insgesamt	123 023	261 717	671 907	28 425

*) Ohne Organgesellschaften.

1) Kapitalgesellschaften, Erwerbs- und Wirtschaftsgenossenschaften, Versicherungsvereine auf Gegenseitigkeit.

4 Gewerbesteuerpflichtige und ihre Besteuerungsgrundlagen 2014*) Wirtschaftliche Gliederung (WZ 2008)

Wirtschaftliche Gliederung		Steuerpflichtige	Gewinn		Verlust		Verlustverbrauch		Abgerundeter Gewerbeertrag		
Gewerbe-kennzahl	Bezeichnung	Anzahl	Anzahl	1 000 €	Anzahl	1 000 €	Anzahl	1 000 €	ohne	negativ	positiv
									Anzahl		
Wirtschaftszweige insgesamt		296 988	234 763	27 360 727	62 225	-7 128 289	44 741	1 611 701	41 280	74 861	180 847
A	Land- und Forstwirtschaft, Fischerei	6 506	4 818	356 274	1 688	-71 929	1 363	50 528	970	1 721	3 815
01	Landwirtschaft, Jagd u. damit verb. Tätigkeiten	5 743	4 215	318 969	1 528	-67 975	1 257	48 708	892	1 557	3 294
02	Forstwirtschaft und Holzeinschlag	696	556	31 180	140	-3 282	96	1 569	67	139	490
03	Fischerei und Aquakultur	67	47	6 124	20	-672	10	251	11	25	31
B	Bergbau und Gewinnung von Steinen und Erden	441	304	137 535	137	-42 422	69	6 427	65	155	221
05	Kohlenbergbau	-	-	-	-	-	-	-	-	-	-
06	Gewinnung von Erdöl und Erdgas	1	-	-	1	.	-	-	-	-	1
07	Erzbergbau	3	2	.	1	.	1	.	1	1	1
08	Gewinnung v.Steinen und Erden, sonst. Bergbau	370	256	98 793	114	-7 419	59	4 605	57	134	179
09	Erbr.v.DL.f.d.Bergb.u.f.d.Gew.v.Steinen u.Erden	67	46	.	21	.	9	.	7	20	40
C	Verarbeitendes Gewerbe	21 515	17 021	6 173 136	4 494	-2 790 970	3 117	375 179	2 594	4 750	14 171
10	Herstellung v.Nahrungs- und Futtermitteln	3 024	2 522	1 090 537	502	-95 522	385	76 652	315	543	2 166
11	Getränkeherstellung	195	112	168 101	83	-4 722	35	9 340	33	87	75
13	Herstellung von Textilien	351	255	32 044	96	-10 305	70	2 675	64	98	189
14	Herstellung von Bekleidung	291	190	46 177	101	-3 778	41	1 068	43	103	145
15	Herstellung von Leder, Lederwaren und Schuhen	86	69	11 545	17	-228	13	294	7	18	61
16	H.v.Holz-,Flecht-,Korb- u.Korkwaren(oh.Möbel)	1 322	1 058	94 236	264	-48 955	174	5 126	138	278	906
17	Herstellung von Papier, Pappe und Waren daraus	222	169	197 323	53	-13 794	47	19 961	33	59	130
18	H.v.Druckerz.;Vervielf.v.besp.Ton-,Bild-u.Dat.tr.	1 182	906	136 432	276	-24 920	216	20 604	192	289	701
19	Kokerei und Mineralölverarbeitung	10	6	4 322	4	-126	1	.	2	4	4
20	Herstellung von chemischen Erzeugnissen	449	317	342 200	132	-36 838	68	17 836	56	136	257
21	Herstellung von pharmazeutischen Erzeugnissen	110	76	75 092	34	-6 202	14	1 561	11	34	65
22	Herstellung von Gummi- und Kunststoffwaren	779	607	334 071	172	-46 410	125	14 525	111	185	483
23	H.v.Glas,Glasw.,Keramik,Verarb.v.Steinen u.Erden	1 145	927	258 421	218	-19 144	168	16 244	138	258	749
24	Metallerzeugung und -bearbeitung	249	198	123 335	51	-52 819	37	9 542	40	57	152
25	Herstellung von Metallerzeugnissen	3 679	3 036	554 869	643	-110 292	488	45 686	374	677	2 628
26	H.v.DV-Gerät.,elektron. u. opt. Erzeugnissen	987	755	211 394	232	-37 722	163	8 822	140	240	607
27	Herstellung von elektrisch. Ausrüstungen	715	537	270 970	178	-61 515	125	31 794	104	184	427
28	Maschinenbau	2 171	1 652	1 539 108	519	-144 810	336	48 748	288	548	1 335
29	H.v.Kraftwagen und Kraftwagenteilen	443	335	.	108	.	79	.	71	115	257
30	Sonstiger Fahrzeugbau	249	186	.	63	.	48	.	43	70	136
31	Herstellung von Möbeln	1 142	955	153 292	187	-24 609	138	4 977	117	200	825
32	Herstellung von sonstigen Waren	1 707	1 340	214 119	367	-17 616	248	7 592	199	374	1 134
33	Reparatur u.Installation v.Masch. u.Ausrüstungen	1 007	813	127 557	194	-11 602	98	4 110	75	193	739

Abgerundeter Gewerbeertrag			Freibetrag		Steuermessbetrag			Vortragsfähiger Verlust zum 31.12.		Wirtschaftliche Gliederung	
insgesamt	negativ	positiv	Anzahl	1 000 €	von Null	positiv		Anzahl	1 000 €	GKZ	Bezeichnung
1 000 €					Anzahl	1 000 €					
29 993 480	-3 933 550	33 927 030	149 151	2 924 019	170 934	126 054	1 085 072	110 771	32 632 107	Wirtschaftszweige insgesamt	
229 378	-75 593	304 972	3 507	68 198	4 069	2 437	8 286	2 623	393 637	A	Land- und Forstwirtschaft, Fischerei
197 952	-71 641	269 593	3 017	58 504	3 643	2 100	7 388	2 395	377 281	01	Landwirtschaft, Jagd u. damit verb. Tätigkeiten
26 597	-3 199	29 796	462	9 156	382	314	722	197	11 974	02	Forstwirtschaft und Holzeinschlag
4 829	-754	5 582	28	538	44	23	177	31	4 383	03	Fischerei und Aquakultur
323 479	-11 343	334 822	136	2 933	253	188	11 616	212	106 869	B	Bergbau und Gewinnung von Steinen und Erden
.	05	Kohlenbergbau
.	1	.	.	.	06	Gewinnung von Erdöl und Erdgas
.	.	.	1	.	2	1	.	2	.	07	Erzbergbau
92 158	-7 532	99 690	120	2 590	221	149	3 398	186	98 324	08	Gewinnung v.Steinen und Erden, sonst. Bergbau
.	.	.	15	.	30	37	.	24	.	09	Erbr.v.DL.f.d.Bergb.u.f.d.Gew.v.Steinen u.Erden
12 244 185	-809 482	13 053 668	9 968	211 826	10 081	11 434	449 461	7 148	5 939 781	C	Verarbeitendes Gewerbe
908 903	-84 561	993 464	1 751	38 355	1 244	1 780	33 428	837	748 093	10	Herstellung v.Nahrungs- und Futtermitteln
148 315	-4 480	152 795	56	1 079	140	55	5 310	116	166 888	11	Getränkeherstellung
21 122	-8 823	29 945	143	2 630	225	126	956	160	86 025	13	Herstellung von Textilien
47 942	-3 927	51 869	123	2 044	211	80	1 744	139	70 924	14	Herstellung von Bekleidung
12 445	-235	12 680	43	811	44	42	415	25	2 262	15	Herstellung von Leder, Lederwaren und Schuhen
38 761	-46 804	85 566	737	15 055	672	650	2 468	410	648 238	16	H.v.Holz-,Flecht-,Korb- u.Korkwaren(oh.Möbel)
119 504	-16 806	136 310	82	1 740	112	110	4 710	95	121 657	17	Herstellung von Papier, Pappe und Waren daraus
99 840	-38 152	137 992	530	10 774	664	518	4 452	470	172 150	18	H.v.Druckerz.;Vervielf.v.besp.Ton-,Bild-u.Dat.tr.
.	-150	.	1	.	6	4	134	6	1 384	19	Kokerei und Mineralölverarbeitung
460 139	-22 931	483 070	121	2 518	223	226	16 819	190	173 641	20	Herstellung von chemischen Erzeugnissen
77 278	-5 202	82 480	33	725	49	61	2 861	43	35 127	21	Herstellung von pharmazeutischen Erzeugnissen
264 851	-34 654	299 505	251	5 548	353	426	10 288	287	208 702	22	Herstellung von Gummi- und Kunststoffwaren
226 797	-15 567	242 364	576	12 627	537	608	8 041	388	109 277	23	H.v.Glas,Glasw.,Keramik,Verarb.v.Steinen u.Erden
71 301	-54 075	125 376	86	1 867	116	133	4 323	96	284 276	24	Metallerzeugung und -bearbeitung
372 254	-96 131	468 385	1 893	41 008	1 546	2 133	14 958	1 002	438 763	25	Herstellung von Metallerzeugnissen
161 960	-38 474	200 434	342	7 351	471	516	6 758	368	194 944	26	H.v.DV-Gerät.,elektron. u. opt. Erzeugnissen
229 262	-26 055	255 317	221	4 358	363	352	8 783	281	711 392	27	Herstellung von elektrisch. Ausrüstungen
1 365 688	-141 296	1 506 984	675	14 573	993	1 178	52 234	821	700 582	28	Maschinenbau
.	.	.	179	.	237	206	.	184	.	29	H.v.Kraftwagen und Kraftwagenteilen
.	.	.	85	.	147	102	.	108	.	30	Sonstiger Fahrzeugbau
114 570	-24 278	138 848	674	14 184	522	620	4 363	307	218 183	31	Herstellung von Möbeln
210 611	-17 271	227 882	811	16 948	808	899	7 382	561	86 975	32	Herstellung von sonstigen Waren
111 361	-11 391	122 751	555	12 095	398	609	3 873	254	31 471	33	Reparatur u.Installation v.Masch. u.Ausrüstungen

Noch: 4 Gewerbesteuerpflichtige und ihre Besteuerungsgrundlagen 2014*) Wirtschaftliche Gliederung (WZ 2008)

Wirtschaftliche Gliederung		Steuerpflichtige	Gewinn		Verlust		Verlustverbrauch		Abgerundeter Gewerbeertrag		
Gewerbenennzahl	Bezeichnung	Anzahl	Anzahl	1 000 €	Anzahl	1 000 €	Anzahl	1 000 €	ohne	negativ	positiv
									Anzahl		
D / 35	Energieversorgung	24 341	18 413	1 545 643	5 928	-434 345	10 410	186 972	8 879	6 031	9 431
E	Wasserversorgung; Abw., Abf. ents., Bes. v. Umweltv.	1 078	829	157 212	249	-25 143	145	6 894	138	266	674
36	Wasserversorgung	110	77	28 733	33	-4 195	17	724	19	34	57
37	Abwasserentsorgung	149	125	12 316	24	-983	22	274	16	29	104
38	Samml., Behandl. u. Beseitig. v. Abfällen; Rückgew.	772	591	111 838	181	-19 633	97	4 382	96	192	484
39	Beseitig. v. Umweltverschmutz. u. sonst. Entsorg.	47	36	4 326	11	-332	9	1 514	7	11	29
F	Baugewerbe	32 931	28 134	2 029 900	4 797	-235 246	3 586	95 782	3 065	5 053	24 813
41	Hochbau	4 678	3 489	436 968	1 189	-63 681	859	39 152	826	1 282	2 570
42	Tiefbau	863	687	134 617	176	-56 059	128	6 108	112	185	566
43	Vorber. Baustellenarb., Bauinst. u. so. Ausb. gew.	27 390	23 958	1 458 315	3 432	-115 506	2 599	50 522	2 127	3 586	21 677
G	Handel; Instandhaltung und Reparatur von Kfz.	64 429	50 792	5 508 710	13 637	-546 325	8 486	226 599	7 519	14 147	42 763
45	Handel m. Kraftfahrz.; Instandh. u. Rep. v. KFZ	10 200	8 219	696 976	1 981	-58 039	1 448	34 729	1 233	2 066	6 901
46	Großhandel (ohne Handel mit Kraftfahrzeugen)	20 477	15 909	2 466 898	4 568	-274 218	2 886	121 219	2 644	4 828	13 005
47	Einzelhandel (oh. Handel mit Kraftfahrzeugen)	33 752	26 664	2 344 836	7 088	-214 068	4 152	70 651	3 642	7 253	22 857
H	Verkehr und Lagerei	10 515	8 714	1 251 106	1 801	-571 149	1 332	90 010	1 037	1 955	7 523
49	Landverkehr u. Transport in Rohrfernleitungen	5 335	4 629	423 073	706	-36 256	559	13 675	435	762	4 138
50	Schifffahrt	1 596	1 236	111 493	360	-370 333	285	33 035	149	416	1 031
51	Luftfahrt	93	61	5 438	32	-851	21	1 501	18	34	41
52	Lagerei, Erbr. v. sonst. Dienstleist. f. d. Verkehr	2 595	1 996	674 216	599	-160 074	391	39 048	371	639	1 585
53	Post-, Kurier- und Expressdienste	896	792	36 886	104	-3 634	76	2 751	64	104	728
I	Gastgewerbe	18 538	15 208	728 589	3 330	-87 532	1 900	33 742	1 653	3 372	13 513
55	Beherbergung	4 453	3 421	216 989	1 032	-40 991	643	16 668	525	1 057	2 871
56	Gastronomie	14 085	11 787	511 600	2 298	-46 541	1 257	17 074	1 128	2 315	10 642
J	Information und Kommunikation	9 754	7 261	788 491	2 493	-106 074	1 364	36 605	1 289	2 583	5 882
58	Verlagswesen	1 054	753	231 183	301	-13 607	178	6 298	187	318	549
59	H., Verlg., Vertr. v. Film., Ferns., Kino; Verl. v. Musik	562	363	28 734	199	-5 688	90	2 097	84	202	276
60	Rundfunkveranstalter	45	27	9 207	18	-6 444	12	193	11	21	13
61	Telekommunikation	283	201	26 329	82	-6 526	40	869	42	86	155
62	Erbr. v. Dienstleist. der Informationstechnologie	5 627	4 205	366 649	1 422	-62 199	793	20 230	735	1 434	3 458
63	Informationsdienstleistungen	2 183	1 712	126 389	471	-11 610	251	6 918	230	522	1 431
K	Erbr. v. Finanz- u. Versicherungsdienstleist.	16 604	14 042	3 763 779	2 562	-770 670	1 339	180 042	1 490	4 995	10 119
64	Erbringung von Finanzdienstleistungen	4 349	3 127	1 984 225	1 222	.	504	129 550	641	2 847	861
65	Versich., Rückversich. u. Pens. kassen (oh. Sozialv.)	49	47	870 673	2	.	13	19 892	4	2	43
66	Mit Finanz- u. Versich. dienstl. verbund. Tätigk.	12 206	10 868	908 880	1 338	-150 806	822	30 600	845	2 146	9 215
L / 68	Grundstücks- und Wohnungswesen	18 973	13 574	1 332 072	5 399	-425 153	3 016	107 239	3 916	5 964	9 093

Abgerundeter Gewerbeertrag			Freibetrag		Steuermessbetrag			Vortragsfähiger Verlust zum 31.12.		Wirtschaftliche Gliederung	
insgesamt	negativ	positiv	Anzahl	1 000 €	von Null	positiv		Anzahl	1 000 €	GKZ	Bezeichnung
1 000 €					Anzahl	1 000 €					
1 333 967	-266 207	1 600 174	9 007	97 197	21 309	3 032	52 603	14 631	1 913 894	D / 35	Energieversorgung
130 242	-24 319	154 562	424	8 166	518	560	5 124	388	128 303	E	Wasserversorgung;Abw.,Abf.ents.,Bes.v.Umweltv.
24 314	-5 433	29 747	34	322	54	56	1 030	50	36 565	36	Wasserversorgung
12 060	-892	12 952	70	1 366	65	84	405	42	7 772	37	Abwasserentsorgung
91 223	-17 663	108 886	299	6 050	377	395	3 599	277	82 439	38	Samml.,Behandl. u.Beseitig.v.Abfällen; Rückgew.
2 645	-332	2 978	21	429	22	25	89	19	1 528	39	Beseitig. v.Umweltverschmutz.u.sonst.Entsorg.
1 685 786	-205 298	1 891 085	20 116	429 400	14 087	18 844	51 154	7 643	992 638	F	Baugewerbe
303 884	-63 169	367 053	1 610	34 628	2 534	2 144	11 634	2 007	415 053	41	Hochbau
84 918	-45 510	130 428	309	6 744	364	499	4 329	279	134 727	42	Tiefbau
1 296 984	-96 620	1 393 604	18 197	388 028	11 189	16 201	35 191	5 357	442 858	43	Vorber.Baustellenarb.,Bauinst.u.so.Ausb.gew.
4 684 659	-520 384	5 205 043	35 448	715 802	34 081	30 348	157 115	20 762	3 338 874	G	Handel; Instandhaltung und Reparatur von Kfz.
568 625	-55 367	623 993	5 646	115 172	5 226	4 974	17 807	3 150	376 242	45	Handel m. Kraftfahrz.; Instandh. u. Rep. v. KFZ
2 018 180	-263 953	2 282 133	9 422	190 704	10 658	9 819	73 197	7 176	1 911 734	46	Großhandel (ohne Handel mit Kraftfahrzeugen)
2 097 854	-201 063	2 298 917	20 380	409 926	18 197	15 555	66 111	10 436	1 050 898	47	Einzelhandel (oh.Handel mit Kraftfahrzeugen)
924 517	-305 980	1 230 498	6 169	128 571	4 931	5 584	38 566	2 944	2 600 707	H	Verkehr und Lagerei
352 193	-60 784	412 977	3 550	75 878	2 261	3 074	11 798	1 128	1 099 089	49	Landverkehr u.Transport in Rohrfernleitungen
102 464	-101 409	203 873	973	18 283	952	644	6 495	659	558 532	50	Schifffahrt
3 271	-853	4 124	31	630	60	33	122	50	10 210	51	Luftfahrt
436 109	-139 369	575 478	952	20 221	1 241	1 354	19 434	961	914 608	52	Lagerei, Erbr.v.sonst.Dienstleist.f.d.Verkehr
30 480	-3 565	34 046	663	13 559	417	479	717	146	18 269	53	Post-, Kurier- und Expressdienste
624 279	-83 077	707 356	12 644	254 443	9 632	8 906	15 850	4 790	617 164	I	Gastgewerbe
166 546	-37 594	204 140	2 617	52 638	2 501	1 952	5 302	1 545	356 258	55	Beherbergung
457 733	-45 483	503 216	10 027	201 805	7 131	6 954	10 548	3 245	260 907	56	Gastronomie
608 641	-97 879	706 520	4 214	82 360	5 416	4 338	21 844	3 638	571 077	J	Information und Kommunikation
147 791	-19 586	167 378	393	7 777	635	419	5 586	471	161 421	58	Verlagswesen
12 014	-5 759	17 773	195	3 543	371	191	498	275	37 975	59	H.,Verlg.,Vertr.v.Film.,Ferns.;Kino;Verl.v.Musik
6 871	-2 070	8 941	4	65	34	11	311	31	27 171	60	Rundfunkveranstalter
21 299	-4 703	26 002	106	2 076	167	116	837	113	29 125	61	Telekommunikation
307 020	-54 758	361 778	2 326	45 563	3 002	2 625	11 067	2 026	242 246	62	Erbr.v.Dienstleist.der Informationstechnologie
113 646	-11 003	124 649	1 190	23 336	1 207	976	3 546	722	73 140	63	Informationsdienstleistungen
3 932 582	-276 944	4 209 525	8 815	192 503	8 483	8 121	140 594	6 239	4 361 653	K	Erbr. v. Finanz- u.Versicherungsdienstleist.
.	.	2 475 462	293	5 010	3 566	783	86 466	3 373	3 453 982	64	Erbringung von Finanzdienstleistungen
.	.	876 055	10	70	6	43	30 659	10	79 583	65	Versich.,Rückversch.u.Pens.kassen(oh.Sozialv.)
749 628	-108 380	858 008	8 512	187 424	4 911	7 295	23 469	2 856	828 088	66	Mit Finanz- u.Versich.dienstl. verbund.Tätigk.
397 669	-368 242	765 911	7 694	145 918	13 024	5 949	21 698	8 872	2 604 686	L / 68	Grundstücks- und Wohnungswesen

Noch: 4 Gewerbesteuerpflichtige und ihre Besteuerungsgrundlagen 2014^{*)} Wirtschaftliche Gliederung (WZ 2008)

Wirtschaftliche Gliederung		Steuerpflichtige	Gewinn		Verlust		Verlustverbrauch		Abgerundeter Gewerbeertrag		
Gewerbezahlenzahl	Bezeichnung	Anzahl	Anzahl	1 000 €	Anzahl	1 000 €	Anzahl	1 000 €	ohne	negativ	positiv
									Anzahl		
M	Erbr. v. freiberufl., wiss. u. techn. Dienstl.	32 366	24 628	1 795 685	7 738	-594 400	3 894	126 494	4 320	15 702	12 344
69	Rechts- und Steuerberatung, Wirtschaftsprüfung	1 528	1 265	97 318	263	-5 039	216	3 384	175	281	1 072
70	Verwalt. u. Führ. v. Untern. u. Betr.; Untern.beratung	20 110	15 367	902 748	4 743	-371 323	2 121	80 781	2 739	12 593	4 778
71	Archit., Ing. bü., techn., physikal. u. chem. Unters.	4 594	3 467	500 325	1 127	-77 675	707	26 500	616	1 163	2 815
72	Forschung und Entwicklung	462	286	27 075	176	-19 478	98	4 283	96	181	185
73	Werbung und Marktforschung	2 794	2 181	119 674	613	-18 649	372	6 725	342	632	1 820
74	Sonst. freiberufl., wiss. schaftl. u. techn. Tätigk.	2 652	1 870	92 305	782	-101 887	361	4 702	327	819	1 506
75	Veterinärwesen	226	192	56 239	34	-350	19	118	25	33	168
N	Erbr. v. sonst. Wirtsch. Dienstleistungen	15 811	12 856	1 001 743	2 955	-256 088	1 836	44 069	1 637	3 030	11 144
77	Vermietung von beweglichen Sachen	2 566	1 875	230 549	691	-22 615	444	11 804	361	711	1 494
78	Vermittlung und Überlassung v. Arbeitskräften	1 079	795	132 389	284	-16 926	207	7 131	201	287	591
79	Reisebüros, -veranstalt., Erbr. sonst. Res. dienstl.	1 272	982	101 880	290	-138 336	209	2 814	196	286	790
80	Wach- und Sicherheitsdienste sowie Detekteien	443	347	37 170	96	-3 135	43	1 097	44	98	301
81	Gebäudebetreuung; Garten- u. Landschaftsbau	7 201	6 415	352 920	786	-17 111	541	13 454	418	819	5 964
82	Erbr. v. wirt. Dienstl. f. Untern, Priv. pers. a. n. g.	3 250	2 442	146 835	808	-57 964	392	7 768	417	829	2 004
P / 85	Erziehung und Unterricht	1 741	1 214	45 432	527	-14 514	274	5 358	273	533	935
Q	Gesundheits- und Sozialwesen	2 485	1 730	121 095	755	-52 215	388	10 767	453	784	1 248
86	Gesundheitswesen	1 433	942	80 037	491	-45 462	229	8 055	216	507	710
87	Heime (ohne Erholungs- und Ferienheime)	407	272	23 151	135	-4 632	59	1 595	83	141	183
88	Sozialwesen (ohne Heime)	645	516	17 907	129	-2 121	100	1 116	154	136	355
R	Kunst, Unterhaltung und Erholung	4 820	3 633	219 269	1 187	-50 554	709	13 027	663	1 207	2 950
90	Kreative, künstlerische u. unterhaltende Tätigk.	953	718	26 702	235	-4 108	98	1 390	109	236	608
91	Bibliotheken, Archive, Museen, botan., zool. Gärt.	94	65	9 103	29	-2 177	13	820	16	30	48
92	Spiel-, Wett- und Lotteriewesen	814	642	81 190	172	-3 762	118	2 272	104	170	540
93	Erbr. v. Dienstl. d. Sports, d. Unterhalt. u. d. Erholung	2 959	2 208	102 274	751	-40 506	480	8 545	434	771	1 754
S	Erbringung von sonstigen Dienstleistungen	14 140	11 592	405 056	2 548	-53 561	1 513	15 969	1 319	2 613	10 208
94	Inter. vert., kirchl. u. a. rel. Ver. (oh. Soz., Sport)	728	504	9 505	224	-14 011	160	1 841	170	222	336
95	Reparatur von DV-geräten und Gebrauchsgütern	796	666	24 022	130	-1 373	74	600	68	130	598
96	Erbr. v. sonst. überwiegend persönl. Dienstleistungen	12 616	10 422	371 529	2 194	-38 177	1 279	13 528	1 081	2 261	9 274

*) Ohne Organgesellschaften.

Abgerundeter Gewerbeertrag			Freibetrag		Steuermessbetrag			Vortragsfähiger Verlust zum 31.12.		Wirtschaftliche Gliederung	
insgesamt	negativ	positiv	Anzahl	1 000 €	von Null	positiv		Anzahl	1 000 €	GKZ	Bezeichnung
1 000 €					Anzahl	1 000 €					
1 463 992	-473 492	1 937 484	7 842	152 306	23 026	9 340	62 479	19 198	3 703 756	M	Erbr. v. freiberufl.,wiss.u.techn.Dienstl.
88 532	-5 196	93 728	582	11 489	664	864	2 878	428	26 024	69	Rechts- und Steuerberatung, Wirtschaftsprüfung
886 392	-254 470	1 140 863	2 703	52 843	16 356	3 754	38 080	14 767	2 793 952	70	Verwalt.u.Führ.v.Untern.u.Betr.; Untern.beratung
347 011	-83 309	430 320	1 563	32 204	2 245	2 349	13 933	1 693	369 362	71	Archit.,Ing.bür.;techn.,physikal.u.chem.Unters.
4 256	-18 927	23 184	72	1 180	304	158	770	264	90 089	72	Forschung und Entwicklung
89 131	-21 467	110 598	1 503	28 049	1 639	1 155	2 889	923	210 250	73	Werbung und Marktforschung
-6 396	-89 777	83 381	1 265	23 240	1 727	925	2 105	1 073	213 029	74	Sonst.freiberufl.,wiss.schaftl.u.techn.Tätigk.
55 065	-346	55 410	154	3 301	91	135	1 824	50	1 050	75	Veterinärwesen
783 647	-255 179	1 038 826	9 354	190 229	7 852	7 959	29 699	4 370	3 681 463	N	Erbr. v. sonst. Wirtsch. Dienstleistungen
187 782	-20 613	208 395	1 210	22 782	1 580	986	6 496	1 041	113 091	77	Vermietung von beweglichen Sachen
87 675	-34 149	121 824	271	5 521	574	505	4 070	441	60 196	78	Vermittlung und Überlassung v.Arbeitskräften
66 749	-128 099	194 849	624	12 557	695	577	6 380	463	3 040 942	79	Reisebüros,-veranstalt.,Erbr.sonst.Res.dienstl.
26 373	-4 396	30 769	208	4 383	212	231	923	128	88 494	80	Wach- und Sicherheitsdienste sowie Detekteien
333 499	-13 775	347 274	5 428	114 492	2 873	4 328	8 146	1 153	74 692	81	Gebäudebetreuung; Garten- u.Landschaftsbau
81 570	-54 146	135 716	1 613	30 493	1 918	1 332	3 682	1 144	304 048	82	Erbr.v.wirt.Dienstl.f.Untern,Priv.pers.a.n.g.
27 877	-14 307	42 184	715	11 445	1 129	612	1 076	740	86 322	P / 85	Erziehung und Unterricht
55 248	-50 855	106 102	913	12 811	1 656	829	3 265	1 108	619 817	Q	Gesundheits- und Sozialwesen
25 447	-44 027	69 474	545	8 208	996	437	2 144	691	572 149	86	Gesundheitswesen
15 665	-4 480	20 145	111	1 332	259	148	658	187	36 217	87	Heime (ohne Erholungs- und Ferienheime)
14 136	-2 348	16 484	257	3 271	401	244	462	230	11 451	88	Sozialwesen (ohne Heime)
180 467	-50 773	231 240	2 577	44 786	2 941	1 879	6 525	1 771	648 145	R	Kunst, Unterhaltung und Erholung
21 356	-4 110	25 466	572	9 681	636	317	552	319	54 425	90	Kreative, künstlerische u. unterhaltende Tätigk.
6 526	-2 094	8 620	38	637	57	37	279	42	51 934	91	Bibliotheken, Archive, Museen,botan.,zool.Gärt.
87 726	-3 283	91 009	403	8 134	412	402	2 901	254	22 695	92	Spiel-, Wett- und Lotteriewesen
64 859	-41 286	106 145	1 564	26 335	1 836	1 123	2 793	1 156	519 091	93	Erbr.v.Dienstl.d.Sports,d.Unterhalt.u.d.Erholung
362 864	-44 194	407 058	9 608	175 124	8 446	5 694	8 116	3 694	323 319	S	Erbringung von sonstigen Dienstleistungen
-580	-8 001	7 421	296	1 875	526	202	194	352	93 265	94	Inter.vert.,kirchl.u.a.rel.Ver.(oh.Soz.,Sport)
22 064	-1 389	23 454	563	10 307	482	314	460	190	6 121	95	Reparatur von DV-geräten und Gebrauchsgütern
341 379	-34 804	376 183	8 749	162 942	7 438	5 178	7 461	3 152	223 933	96	Erb.v.sonst.überwiegend persönl.Dienstleistungen

5 Gewerbesteuerpflichtige und ihre Besteuerungsgrundlagen 2014*)

Gewerbeertragsgrößenklassen und Wirtschaftsabschnitte

Gewerbeertragsgrößenklassen	Land- u. Forstwirtschaft, Fischerei	Bergbau u. Gewinnung von Steinen u. Erden	Verarbeitend. Gewerbe	Energieversorgung	Wasservers.; Abwasser- u. Abfallents. u. Bes. v. Umweltversch.	Baugewerbe	Handel; Instandh. u. Reparatur von Kfz	Verkehr und Lagerei	Gastgewerbe
Steuerpflichtige									
mit Steuermessbetrag von Null									
mit negativem Gewerbeertrag	1 721	155	4 750	6 031	266	5 053	14 147	1 955	3 372
ohne Gewerbeertrag	970	65	2 594	8 879	138	3 065	7 519	1 037	1 653
mit positivem Gewerbeertrag	1 378	33	2 737	6 399	114	5 969	12 415	1 939	4 607
Zusammen	4 069	253	10 081	21 309	518	14 087	34 081	4 931	9 632
mit positivem Steuermessbetrag									
Gewerbeertrag von .. bis unter .. €									
unter 5 000	51	8	365	55	24	619	976	175	128
5 000 - 10 000	33	8	261	47	18	451	645	122	116
10 000 - 15 000	19	.	209	33	17	336	531	90	94
15 000 - 24 500	29	.	333	39	18	515	742	120	141
24 500 - 50 000	989	36	3 210	733	130	7 974	11 091	2 041	4 429
50 000 - 100 000	682	21	2 716	677	130	5 184	8 020	1 545	2 711
100 000 - 500 000	579	63	2 997	1 143	157	3 362	7 077	1 190	1 210
500 000 - 1 Mio.	32	17	579	174	38	264	679	153	54
1 Mio. - 5 Mio.	19	22	590	103	23	127	502	133	.
5 Mio. und mehr	4	8	174	28	5	12	85	15	.
Zusammen	2 437	188	11 434	3 032	560	18 844	30 348	5 584	8 906
Insgesamt	6 506	441	21 515	24 341	1 078	32 931	64 429	10 515	18 538
Abgerundeter Gewerbeertrag in 1 000 €									
mit Steuermessbetrag von Null									
mit negativem Gewerbeertrag	-75 593	-11 343	-809 482	-266 207	-24 319	-205 298	-520 384	-305 980	-83 077
ohne Gewerbeertrag	-	-	-	-	-	-	-	-	-
mit positivem Gewerbeertrag	16 193	410	34 983	33 730	1 370	82 905	152 672	25 395	59 247
Zusammen	-59 401	-10 933	-774 500	-232 478	-22 949	-122 393	-367 711	-280 585	-23 830
mit positivem Steuermessbetrag									
Gewerbeertrag von .. bis unter .. €									
unter 5 000	105	17	848	101	61	1 465	2 131	348	290
5 000 - 10 000	230	51	1 858	339	130	3 267	4 655	872	834
10 000 - 15 000	209	.	2 556	414	205	4 107	6 508	1 093	1 125
15 000 - 24 500	581	.	6 482	765	343	9 974	14 367	2 300	2 748
24 500 - 50 000	34 739	1 233	115 875	25 764	4 689	285 148	396 007	72 586	156 741
50 000 - 100 000	47 769	1 462	190 752	48 342	9 358	359 418	563 550	107 038	184 664
100 000 - 500 000	110 049	16 260	633 493	254 759	32 177	629 211	1 406 660	232 960	210 349
500 000 - 1 Mio.	20 565	11 970	414 548	121 780	25 494	183 711	472 152	103 511	34 643
1 Mio. - 5 Mio.	43 827	46 904	1 233 634	201 328	47 829	226 903	996 335	249 586	.
5 Mio. und mehr	30 706	256 435	10 418 639	912 853	32 906	104 977	1 190 006	434 809	.
Zusammen	288 779	334 412	13 018 685	1 566 445	153 192	1 808 179	5 052 371	1 205 103	648 109
Insgesamt	229 378	323 479	12 244 185	1 333 967	130 242	1 685 786	4 684 659	924 517	624 279
Steuermessbetrag in 1 000 €									
Gewerbeertrag von .. bis unter .. €									
unter 5 000	4	1	30	4	2	51	74	12	10
5 000 - 10 000	8	2	64	10	4	114	161	30	24
10 000 - 15 000	7	.	89	14	7	144	226	38	35
15 000 - 24 500	20	.	226	26	12	348	500	80	93
24 500 - 50 000	401	22	1 767	317	84	3 895	5 380	976	1 849
50 000 - 100 000	1 129	35	4 864	1 156	257	8 773	13 755	2 610	4 253
100 000 - 500 000	3 419	544	20 603	8 026	1 059	19 946	44 558	7 400	6 432
500 000 - 1 Mio.	703	411	14 296	4 130	880	6 323	16 196	3 545	1 183
1 Mio. - 5 Mio.	1 524	1 628	42 942	6 984	1 668	7 893	34 652	8 667	.
5 Mio. und mehr	1 072	8 971	364 580	31 937	1 152	3 667	41 613	15 209	.
Zusammen	8 286	11 616	449 461	52 603	5 124	51 154	157 115	38 566	15 850
Insgesamt	8 286	11 616	449 461	52 603	5 124	51 154	157 115	38 566	15 850

*) Ohne Organgesellschaften.

Information u. Kommunikation	Erbringung von Finanz- u. Versicherungsdienstleist.	Grundstücks- und Wohnungswesen	Erbr. v. frei-berufl., wissensch. u. techn. Dienstl.	Erbr. v. sonst. wirtschaftl. Dienstl.	Erziehung und Unterricht	Gesundheits- und Sozialwesen	Kunst, Unterhalt. und Erholung	Erbringung v. sonstigen Dienstleistungen	Gewerbeertragsgrößenklassen
------------------------------	---	--------------------------------	--	---------------------------------------	--------------------------	------------------------------	--------------------------------	--	-----------------------------

Steuerpflichtige

2 583	4 995	5 964	15 702	3 030	533	784	1 207	2 613	mit Steuermessbetrag von Null
1 289	1 490	3 916	4 320	1 637	273	453	663	1 319	mit negativem Gewerbeertrag
1 544	1 998	3 144	3 004	3 185	323	419	1 071	4 514	ohne Gewerbeertrag
5 416	8 483	13 024	23 026	7 852	1 129	1 656	2 941	8 446	mit positivem Gewerbeertrag
									Zusammen
									mit positivem Steuermessbetrag
									Gewerbeertrag von .. bis unter .. €
316	321	285	1 310	353	59	54	57	167	unter 5 000
181	96	174	466	197	50	85	117	152	5 000 - 10 000
109	94	136	317	151	30	43	69	96	10 000 - 15 000
174	105	173	390	192	48	54	78	98	15 000 - 24 500
1 548	2 914	2 100	2 890	3 198	236	234	787	3 422	24 500 - 50 000
993	2 579	1 565	1 942	2 381	126	153	424	1 295	50 000 - 100 000
824	1 636	1 305	1 665	1 309	56	172	306	426	100 000 - 500 000
107	93	136	193	107	3	18	18	22	500 000 - 1 Mio.
69	157	69	136	63	4	.	20	12	1 Mio. - 5 Mio.
17	126	6	31	8	-	.	3	4	5 Mio. und mehr
4 338	8 121	5 949	9 340	7 959	612	829	1 879	5 694	Zusammen
9 754	16 604	18 973	32 366	15 811	1 741	2 485	4 820	14 140	Insgesamt

Abgerundeter Gewerbeertrag in 1 000 €

-97 879	-276 944	-368 242	-473 492	-255 179	-14 307	-50 855	-50 773	-44 194	mit Steuermessbetrag von Null
-	-	-	-	-	-	-	-	-	mit negativem Gewerbeertrag
17 336	26 748	35 043	35 249	39 821	3 167	3 653	11 770	53 724	ohne Gewerbeertrag
-80 543	-250 196	-333 199	-438 243	-215 358	-11 140	-47 202	-39 003	9 530	mit positivem Gewerbeertrag
									Zusammen
									mit positivem Steuermessbetrag
									Gewerbeertrag von .. bis unter .. €
654	577	555	2 098	771	126	116	125	333	unter 5 000
1 321	678	1 287	3 369	1 431	357	625	831	1 101	5 000 - 10 000
1 356	1 132	1 697	3 829	1 835	355	517	842	1 159	10 000 - 15 000
3 335	2 059	3 344	7 507	3 696	890	1 058	1 435	1 876	15 000 - 24 500
55 249	105 265	74 082	101 371	112 456	8 211	8 071	27 742	117 765	24 500 - 50 000
69 553	182 314	109 365	135 699	169 376	8 885	10 579	29 672	88 166	50 000 - 100 000
160 459	274 294	251 696	337 718	237 499	9 856	34 251	59 382	72 981	100 000 - 500 000
74 909	65 245	93 458	132 741	73 009	2 057	12 756	13 003	15 368	500 000 - 1 Mio.
129 794	397 162	133 737	267 629	112 019	8 281	.	36 657	20 805	1 Mio. - 5 Mio.
192 553	3 154 052	61 647	910 277	286 915	-	.	49 782	33 781	5 Mio. und mehr
689 184	4 182 778	730 868	1 902 236	999 005	39 017	102 450	219 470	353 334	Zusammen
608 641	3 932 582	397 669	1 463 992	783 647	27 877	55 248	180 467	362 864	Insgesamt

Steuermessbetrag in 1 000 €

23	20	19	73	27	4	4	4	12	Gewerbeertrag von .. bis unter .. €
45	23	43	114	48	9	15	14	28	unter 5 000
47	39	59	133	63	12	15	22	34	5 000 - 10 000
116	71	116	260	129	28	33	43	61	10 000 - 15 000
833	1 308	961	1 584	1 414	124	139	362	1 283	15 000 - 24 500
1 764	4 271	2 623	3 547	4 098	229	293	733	2 039	24 500 - 50 000
5 180	8 355	7 886	11 009	7 466	310	1 132	1 881	2 224	50 000 - 100 000
2 587	2 255	3 194	4 584	2 518	71	437	447	527	100 000 - 500 000
4 519	13 878	4 642	9 320	3 896	289	.	1 276	727	500 000 - 1 Mio.
6 730	110 373	2 155	31 855	10 040	-	.	1 742	1 181	1 Mio. - 5 Mio.
21 844	140 594	21 698	62 479	29 699	1 076	3 265	6 525	8 116	5 Mio. und mehr
21 844	140 594	21 698	62 479	29 699	1 076	3 265	6 525	8 116	Zusammen
									Insgesamt

6 Gewerbesteuerpflichtige 2014*) Festsetzung und Zerlegung nach Sitz des Betriebes/ der Betriebsstätte

6.1 Land, Kreisfreie Städte, Landkreise

Regionale Gliederung		Festsetzungen und Zerlegungen		
AGS	Kreisfreie Städte Landkreise Statistische Region Land	Betriebe/Betriebs- stätten	darunter: mit positivem Steuermessbetrag	
			Anzahl	Euro
101	Braunschweig, Stadt	9 403	4 367	39 702 724
102	Salzgitter, Stadt	2 845	1 253	.
103	Wolfsburg, Stadt	2 964	1 687	.
151	Gifhorn	4 676	2 626	12 766 922
153	Goslar	6 157	2 515	10 017 811
154	Helmstedt	2 923	1 264	4 524 064
155	Northeim	5 123	2 389	11 128 390
157	Peine	4 597	2 077	8 280 533
158	Wolfenbüttel	4 518	1 787	9 193 082
159	Göttingen	12 232	5 591	30 590 223
1	Braunschweig	55 438	25 556	224 271 895
241	Region Hannover	45 359	21 015	184 945 672
dar.241001	Hannover, Landeshauptstadt	21 241	9 270	122 826 817
251	Diepholz	10 161	5 259	29 540 486
252	Hameln-Pyrmont	6 047	2 667	13 536 034
254	Hildesheim	9 316	4 937	22 073 074
255	Holzminde	2 500	1 262	8 832 238
256	Nienburg (Weser)	5 083	2 450	14 089 690
257	Schaumburg	7 044	3 113	11 373 493
2	Hannover	85 510	40 703	284 390 687
351	Celle	6 793	3 540	18 713 120
352	Cuxhaven	6 875	3 571	14 234 416
353	Harburg	13 022	5 923	23 437 736
354	Lüchow-Dannenberg	1 833	924	3 128 210
355	Lüneburg	7 146	3 648	15 664 088
356	Osterholz	5 040	2 039	6 864 842
357	Rotenburg (Wümme)	7 626	3 860	15 123 929
358	Heidekreis	6 183	2 945	10 847 813
359	Stade	9 290	4 070	21 974 437
360	Uelzen	3 626	1 708	8 734 432
361	Verden	5 474	2 761	22 727 909
3	Lüneburg	72 908	34 989	161 450 932
401	Delmenhorst, Stadt	2 771	1 189	3 688 558
402	Emden, Stadt	2 611	1 057	15 319 955
403	Oldenburg (Oldenburg), Stadt	7 673	3 195	20 184 542
404	Osnabrück, Stadt	8 261	3 345	22 189 300
405	Wilhelmshaven, Stadt	2 772	1 200	4 956 497
451	Ammerland	6 498	2 873	13 723 499
452	Aurich	8 714	4 069	32 775 836
453	Cloppenburg	10 745	4 305	22 583 017
454	Emsland	18 487	7 577	48 611 712
455	Friesland	4 539	1 964	7 195 930
456	Grafschaft Bentheim	6 971	3 174	15 525 970
457	Leer	9 162	3 463	17 016 936
458	Oldenburg	7 418	2 883	15 226 809
459	Osnabrück	16 205	7 517	40 659 368
460	Vechta	10 215	3 798	24 901 144
461	Wesermarsch	3 540	1 550	9 906 061
462	Wittmund	2 427	1 371	6 640 660
4	Weser-Ems	129 009	54 530	321 105 794
901	Nds-Küstengewässer(Gemarkung Nordsee)	10	7	2 232 277
	Niedersachsen	342 875	155 785	993 451 583

*) Ohne Organgesellschaften.

Reine Festsetzungen			Zerlegungen			AGS
steuerpflichtige Gewerbebetriebe	darunter: mit positivem Steuermessbetrag		Betriebsstätten	darunter: mit positivem Steuermessbetrag		
	Anzahl	Euro		Anzahl	Euro	
7 827	3 348	12 702 329	1 576	1 019	27 000 395	101
2 296	902	.	549	351	.	102
2 066	1 052	.	898	635	.	103
3 421	1 708	4 700 482	1 255	918	8 066 440	151
4 946	1 773	5 371 465	1 211	742	4 646 346	153
2 196	792	1 955 258	727	472	2 568 806	154
4 089	1 712	6 703 027	1 034	677	4 425 363	155
3 743	1 515	4 456 086	854	562	3 824 447	157
3 749	1 293	4 008 191	769	494	5 184 891	158
9 863	4 062	12 497 498	2 369	1 529	18 092 725	159
44 196	18 157	61 471 226	11 242	7 399	162 800 669	1
37 142	15 978	80 861 194	8 217	5 037	104 084 478	241
17 587	7 117	52 066 172	3 654	2 153	70 760 645	dar.241001
7 984	3 806	14 174 872	2 177	1 453	15 365 614	251
4 945	1 999	6 947 608	1 102	668	6 588 426	252
7 242	3 598	11 205 752	2 074	1 339	10 867 322	254
1 959	915	3 146 112	541	347	5 686 126	255
3 982	1 713	6 233 528	1 101	737	7 856 162	256
5 682	2 236	6 528 215	1 362	877	4 845 278	257
68 936	30 245	129 097 281	16 574	10 458	155 293 406	2
5 374	2 631	8 608 653	1 419	909	10 104 467	351
5 525	2 682	9 067 709	1 350	889	5 166 707	352
10 877	4 570	15 649 176	2 145	1 353	7 788 560	353
1 432	676	1 708 088	401	248	1 420 122	354
5 731	2 742	9 455 044	1 415	906	6 209 044	355
4 364	1 612	4 833 845	676	427	2 030 997	356
6 095	2 860	8 147 418	1 531	1 000	6 976 511	357
4 895	2 079	5 844 496	1 288	866	5 003 317	358
7 645	2 956	11 590 254	1 645	1 114	10 384 183	359
2 877	1 214	4 661 016	749	494	4 073 416	360
4 341	2 013	8 231 638	1 133	748	14 496 271	361
59 156	26 035	87 797 337	13 752	8 954	73 653 595	3
2 291	912	2 071 496	480	277	1 617 062	401
2 131	728	2 920 181	480	329	12 399 774	402
6 360	2 378	8 311 566	1 313	817	11 872 976	403
6 756	2 434	10 043 606	1 505	911	12 145 694	404
2 209	840	2 599 171	563	360	2 357 326	405
5 503	2 259	9 423 040	995	614	4 300 459	451
7 090	3 043	10 503 474	1 624	1 026	22 272 362	452
9 404	3 486	14 237 054	1 341	819	8 345 963	453
15 667	5 670	23 794 683	2 820	1 907	24 817 029	454
3 733	1 428	4 882 071	806	536	2 313 859	455
5 869	2 431	10 044 838	1 102	743	5 481 132	456
7 873	2 608	7 999 336	1 289	855	9 017 600	457
6 372	2 214	6 524 937	1 046	669	8 701 872	458
13 509	5 792	24 497 839	2 696	1 725	16 161 529	459
8 812	2 958	15 921 948	1 403	840	8 979 196	460
2 865	1 115	5 544 558	675	435	4 361 503	461
1 865	1 021	4 868 476	562	350	1 772 184	462
108 309	41 317	164 188 274	20 700	13 213	156 917 520	4
-	-	-	10	7	2 232 277	901
280 597	115 754	442 554 118	62 278	40 031	550 897 465	

6 Gewerbesteuerpflichtige 2014^{*)} Festsetzung und Zerlegung nach Sitz des Betriebes/ der Betriebsstätte

6.2 Gemeinden

Regionale Gliederung		Festsetzungen und Zerlegungen			Nachrichtlich: Hebesatz in Prozent
AGS	Gemeinden Land	Betriebe/Betriebs- stätten	darunter:		
			mit positivem Steuermessbetrag		
		Anzahl	Euro		
101000	Braunschweig, Stadt	9 403	4 367	39 702 724	450
102000	Salzgitter, Stadt	2 845	1 253	.	410
103000	Wolfsburg, Stadt	2 964	1 687	.	360
151001	Adenbüttel	47	30	23 473	380
151002	Barwedel	19	11	27 740	330
151003	Bergfeld	15	8	4 727	330
151004	Bokensdorf	23	12	8 216	300
151005	Brome, Flecken	102	60	196 485	370
151006	Calberlah	71	41	58 664	340
151007	Dedelstorf	39	21	35 764	400
151008	Ehra-Lessien	41	25	120 946	400
151009	Gifhorn, Stadt	1 175	669	3 652 629	425
151010	Groß Oesingen	77	40	153 411	390
151011	Hankensbüttel	154	93	728 510	380
151012	Hillerse	72	31	51 918	380
151013	Isenbüttel	219	120	1 257 533	360
151014	Jembke	39	21	47 912	350
151015	Leiferde	112	63	168 261	380
151016	Meine	241	141	319 972	360
151017	Meinersen	216	128	285 106	360
151018	Müden (Aller)	195	106	351 164	390
151019	Obernholz	35	12	30 656	360
151020	Osloß	33	17	19 776	350
151021	Parsau	38	21	25 901	340
151022	Ribbesbüttel	49	30	50 153	380
151023	Rötgesbüttel	42	23	29 927	400
151024	Rühen	74	44	90 751	350
151025	Sassenburg	190	105	343 253	350
151026	Schönewörde	20	10	30 608	370
151027	Schwülper	216	127	534 402	380
151028	Sprakensehl	54	23	29 948	370
151029	Steinhorst	43	18	103 954	380
151030	Tappenbeck	27	12	372 628	300
151031	Tiddische	17	10	24 024	350
151032	Tülau	41	22	39 276	350
151033	Ummern	40	20	54 735	380
151034	Vordorf	83	37	52 074	370
151035	Wagenhoff	21	12	11 727	380
151036	Wahrenholz	93	52	152 594	380
151037	Wasbüttel	23	16	20 643	340
151038	Wesendorf	143	90	259 906	390
151039	Weyhausen	97	65	737 516	350
151040	Wittingen, Stadt	397	217	2 221 788	360
151041	Didderse	43	23	38 252	390
153002	Bad Harzburg, Stadt	1 001	393	1 076 516	440
153006	Hahausen	27	9	9 922	350
153007	Langelsheim, Stadt	427	185	1 965 361	370
153008	Liebenburg	317	102	287 861	350
153009	Lutter am Barenberge, Flecken	114	45	110 086	350
153012	Seesen, Stadt	713	364	1 070 988	375
153014	Wallmoden	32	16	.	350
153016	Braunlage, Stadt	406	139	310 230	350
153017	Goslar, Stadt	2 499	1 010	4 380 653	415
153018	Clausthal-Zellerfeld, Berg- und Universitätsstadt	620	251	734 118	380
153504	Harz (Landkreis Goslar), gemfr. Gebiet	1	1	.	355
154001	Bahrdorf	43	19	68 814	342
154002	Beierstedt	12	2	.	370
154004	Danndorf	43	13	9 571	342

Noch: 6 Gewerbesteuerpflichtige 2014*) Festsetzung und Zerlegung nach Sitz des Betriebes/ der Betriebsstätte
 6.2 Gemeinden

Regionale Gliederung		Festsetzungen und Zerlegungen			Nachrichtlich: Hebesatz in Prozent
AGS	Gemeinden	Betriebe/Betriebs- stätten	darunter: mit positivem Steuermessbetrag		
			Anzahl	Euro	
154005	Frellstedt	31	13	80 404	340
154006	Gevensleben	63	14	64 563	370
154007	Grafhorst	16	7	8 419	342
154008	Grasleben	82	43	225 380	360
154009	Groß Twülpstedt	79	28	55 860	342
154012	Jerxheim	50	25	42 554	370
154013	Königsutter am Elm, Stadt	464	206	742 942	360
154014	Lehre	312	135	327 444	380
154015	Mariental	30	12	52 440	390
154016	Querenhorst	14	4	8 757	333
154017	Räbke	17	6	8 267	340
154018	Rennau	32	11	23 301	350
154019	Schöningen, Stadt	329	152	524 878	400
154021	Süplingen	54	25	67 421	340
154022	Süplingenburg	7	2	.	340
154024	Velpke	129	66	144 169	342
154025	Warberg	26	9	6 692	340
154026	Wolsdorf	20	7	9 534	340
154027	Söllingen	75	27	389 451	360
154028	Helmstedt, Stadt	995	438	1 637 167	399
155001	Bad Gandersheim, Stadt	427	188	559 203	395
155002	Bodenfelde, Flecken	123	54	186 431	380
155003	Dassel, Stadt	319	153	462 671	375
155005	Hardeggen, Stadt	259	119	442 840	360
155006	Kalefeld	230	115	301 637	360
155007	Katlenburg-Lindau	296	119	510 381	380
155009	Moringen, Stadt	259	123	564 495	365
155010	Nörten-Hardenberg, Flecken	310	156	1 051 974	330
155011	Northeim, Stadt	1 171	566	2 871 056	410
155012	Uslar, Stadt	524	228	1 141 683	425
155013	Einbeck, Stadt	1 205	568	3 036 020	378
157001	Edemissen	504	210	739 284	340
157002	Hohenhameln	457	207	1 119 989	390
157005	Lengede	384	177	562 390	330
157006	Peine, Stadt	1 823	779	3 759 773	405
157007	Vechede	470	255	756 208	380
157008	Wendeburg	302	159	566 516	380
157009	Ilse	657	290	776 374	380
158002	Baddeckenstedt	163	61	160 570	320
158004	Burgdorf	99	24	56 501	345
158005	Cramme	31	4	11 554	330
158006	Cremlingen	386	180	413 429	330
158007	Dahlum	34	8	6 775	400
158008	Denkte	127	49	64 575	400
158009	Dettum	21	11	16 824	375
158010	Dorstadt	28	12	14 552	340
158011	Elbe	54	12	33 974	320
158012	Erkerode	39	18	24 556	375
158013	Evessen	50	21	34 185	375
158014	Flöthe	41	9	17 199	320
158016	Haverlah	70	22	87 239	320
158017	Hedeper	36	14	32 671	400
158018	Heere	27	7	12 880	355
158019	Heiningen	27	10	6 343	330
158021	Kissenbrück	56	25	56 346	400
158022	Kneitlingen	40	12	20 815	400
158023	Ohrum	37	12	16 687	325
158025	Roklum	18	5	9 060	400
158027	Schöppenstedt, Stadt	272	99	574 179	409

Noch: 6 Gewerbesteuerpflichtige 2014*) Festsetzung und Zerlegung nach Sitz des Betriebes/ der Betriebsstätte
 6.2 Gemeinden

Regionale Gliederung		Festsetzungen und Zerlegungen			Nachrichtlich: Hebesatz in Prozent
AGS	Gemeinden	Betriebe/Betriebs- stätten	darunter:		
			mit positivem Steuermessbetrag		
		Anzahl		Euro	
158028	Sehde	23	8	7 055	350
158030	Sicke	167	80	179 571	345
158031	Uehrde	40	13	18 557	400
158032	Vahlberg	32	7	12 546	400
158033	Veltheim (Ohe)	24	12	12 797	375
158035	Winnigstedt	36	10	32 950	400
158036	Wittmar	47	20	33 846	400
158037	Wolfenbüttel, Stadt	1 877	814	6 175 802	430
158038	Börßum	113	37	86 385	340
158039	Schladen-Werla	383	125	821 895	335
158040	Remlingen-Semmenstedt	120	46	140 761	400
159001	Adelebsen, Flecken	209	98	188 073	375
159002	Bad Grund (Harz)	251	126	310 891	375
159003	Bad Lauterberg im Harz, Stadt	443	241	682 553	370
159004	Bad Sachsa, Stadt	249	118	210 647	370
159005	Bilshausen	100	44	244 087	320
159006	Bodensee	40	16	26 737	340
159007	Bovenden, Flecken	468	191	709 160	360
159008	Bühren	14	7	3 853	355
159009	Dransfeld, Stadt	208	97	328 953	370
159010	Duderstadt, Stadt	967	413	1 935 191	380
159011	Ebergötzen	99	42	71 679	390
159012	Elbingerode	18	9	18 211	350
159013	Friedland	261	104	245 885	370
159014	Gieboldehausen, Flecken	190	84	187 395	360
159015	Gleichen	287	107	398 374	380
159016	Göttingen, Stadt	4 250	1 943	15 344 366	430
159017	Hann. Münden, Stadt	929	411	2 688 746	400
159018	Hattorf am Harz	119	64	110 184	350
159019	Herzberg am Harz, Stadt	479	262	1 419 806	350
159020	Hörden am Harz	31	14	29 744	350
159021	Jühnde	25	6	9 652	390
159022	Krebeck	49	19	18 642	380
159023	Landolfshausen	51	19	18 304	350
159024	Niemetal	62	25	31 913	360
159025	Obernfeld	37	15	13 593	360
159026	Osterode am Harz, Stadt	872	461	3 696 108	390
159027	Rhumspringe	62	29	54 019	320
159028	Rollshausen	42	20	30 766	350
159029	Rosdorf	540	220	712 506	380
159030	Rüdershausen	41	16	28 930	300
159031	Scheden	91	36	75 268	390
159032	Seeburg	78	31	45 341	330
159033	Seulingen	66	39	59 023	330
159034	Staufenberg	301	121	315 206	390
159035	Waake	41	18	16 725	300
159036	Walkenried	151	70	211 170	384
159037	Wollbrandshausen	35	15	21 950	350
159038	Wollershausen	17	10	8 964	320
159039	Wulfen am Harz	59	30	67 603	337
241001	Hannover, Landeshauptstadt	21 241	9 270	122 826 817	460
241002	Barsinghausen, Stadt	1 082	545	2 002 062	450
241003	Burgdorf, Stadt	1 130	550	1 614 256	425
241004	Burgwedel, Stadt	1 071	501	4 056 499	400
241005	Garbsen, Stadt	1 989	1 035	3 818 303	430
241006	Gehrden, Stadt	614	297	890 998	390
241007	Hemmingen, Stadt	873	391	1 131 229	400
241008	Isernhagen	1 803	855	4 332 682	400
241009	Laatzen, Stadt	1 438	724	3 065 247	460

Noch: 6 Gewerbesteuerpflichtige 2014*) Festsetzung und Zerlegung nach Sitz des Betriebes/ der Betriebsstätte
 6.2 Gemeinden

Regionale Gliederung		Festsetzungen und Zerlegungen			Nachrichtlich: Hebesatz in Prozent
AGS	Gemeinden	Betriebe/Betriebs- stätten	darunter:		
			mit positivem Steuermessbetrag		
		Anzahl		Euro	
241010	Langenhagen, Stadt	2 759	1 309	16 987 490	440
241011	Lehrte, Stadt	1 503	717	5 929 519	395
241012	Neustadt am Rübenberge, Stadt	1 623	789	2 560 924	430
241013	Pattensen, Stadt	563	274	1 448 061	430
241014	Ronnenberg, Stadt	834	417	1 266 738	450
241015	Seelze, Stadt	814	441	1 513 271	430
241016	Sehnde, Stadt	781	368	1 863 432	440
241017	Springe, Stadt	1 071	507	1 531 661	395
241018	Uetze	692	340	1 215 530	430
241019	Wedemark	1 404	641	2 619 934	415
241020	Wennigsen (Deister)	501	235	668 441	440
241021	Wunstorf, Stadt	1 573	809	3 602 579	440
251001	Affinghausen	24	8	3 968	340
251002	Asendorf	143	67	131 372	350
251003	Bahrenborstel	55	28	76 182	360
251004	Barenburg, Flecken	57	36	47 128	360
251005	Barnstorf, Flecken	256	147	1 137 803	350
251006	Barver	56	37	64 066	330
251007	Bassum, Stadt	715	370	1 668 775	350
251008	Borstel	64	29	61 501	380
251009	Brockum	41	24	63 203	375
251011	Dickel	39	16	112 195	330
251012	Diepholz, Stadt	681	363	2 402 021	340
251013	Drebber	103	47	106 839	390
251014	Drentwede	59	17	47 685	390
251015	Ehrenburg	68	34	67 778	350
251017	Eydelstedt	114	45	198 370	350
251018	Freistatt	7	6	4 216	390
251019	Hemsloh	32	12	34 673	330
251020	Hüde	73	39	47 312	375
251021	Kirchdorf	299	96	1 055 693	360
251022	Lembruch	78	38	95 402	375
251023	Lemförde, Flecken	163	100	1 394 017	375
251024	Maasen	29	12	26 324	380
251025	Marl	33	12	115 914	375
251026	Martfeld	111	61	152 371	350
251027	Mellinghausen	46	18	22 957	350
251028	Neuenkirchen	43	20	41 358	360
251029	Quernheim	11	8	59 388	375
251030	Rehden	122	63	2 495 751	330
251031	Scholen	51	23	61 079	350
251032	Schwaförden	67	41	149 227	350
251033	Schwarme	96	44	105 801	350
251034	Siedenburg, Flecken	72	28	170 982	350
251035	Staffhorst	34	15	33 314	350
251036	Stemshorn	35	17	39 998	375
251037	Stuhr	1 957	1 005	5 898 296	400
251038	Sudwalde	44	23	32 938	350
251040	Sulingen, Stadt	592	340	1 824 115	370
251041	Syke, Stadt	957	532	3 145 759	400
251042	Twistringen, Stadt	563	287	1 244 335	395
251043	Varrel	60	34	108 238	360
251044	Wagenfeld	364	183	473 853	360
251045	Wehrbleck	30	15	26 836	360
251046	Wetschen	75	41	187 999	330
251047	Weyhe	1 218	643	3 482 890	410
251049	Bruchhausen-Vilsen, Flecken	424	235	820 562	350
252001	Aerzen, Flecken	385	159	1 340 277	325
252002	Bad Münder am Deister, Stadt	723	293	649 408	380

Noch: 6 Gewerbesteuerpflichtige 2014*) Festsetzung und Zerlegung nach Sitz des Betriebes/ der Betriebsstätte
 6.2 Gemeinden

Regionale Gliederung		Festsetzungen und Zerlegungen			Nachrichtlich: Hebesatz in Prozent
AGS	Gemeinden	Betriebe/Betriebs- stätten	darunter: mit positivem Steuermessbetrag		
		Anzahl		Euro	
252003	Bad Pyrmont, Stadt	844	385	1 238 215	335
252004	Coppenbrügge, Flecken	290	122	207 380	330
252005	Emmerthal	394	157	2 160 327	340
252006	Hamel, Stadt	2 385	1 121	6 892 058	415
252007	Hessisch Oldendorf, Stadt	707	317	775 449	340
252008	Salzhemmendorf, Flecken	319	113	272 921	345
254002	Alfeld (Leine), Stadt	766	418	1 494 092	400
254003	Algermissen	241	112	426 793	350
254005	Bad Salzdetfurth, Stadt	460	240	974 518	400
254008	Bockenem, Stadt	319	167	424 512	360
254011	Diekholzen	143	80	160 258	380
254013	Eime, Flecken	65	33	344 962	380
254014	Elze, Stadt	283	163	875 995	380
254017	Giesen	340	185	914 587	350
254020	Harsum	345	217	844 784	350
254021	Hildesheim, Stadt	3 569	1 773	8 922 468	440
254022	Holle	214	126	305 587	360
254026	Nordstemmen	345	190	1 620 733	390
254028	Sarstedt, Stadt	699	374	2 462 920	335
254029	Schellerten	232	114	230 996	355
254032	Söhlde	251	139	467 317	370
254041	Duingen, Flecken	159	99	228 084	380
254042	Freden (Leine)	150	80	134 760	368
254043	Gronau (Leine), Stadt	409	222	687 274	380
254044	Lamspringe	199	120	429 357	368
254045	Sibbesse	127	85	123 076	380
255001	Arholzen	13	2	.	330
255002	Bevern, Flecken	108	61	104 736	367
255003	Bodenwerder, Münchhausenstadt	222	114	264 926	350
255004	Boffzen	92	50	289 240	380
255005	Brevörde	12	1	.	340
255007	Deensen	42	20	20 478	330
255008	Delligsen, Flecken	233	134	439 265	345
255009	Derental	23	11	10 150	365
255010	Dielmissen	19	6	5 487	350
255012	Eimen	26	10	4 635	350
255013	Eschershausen, Stadt	132	77	126 364	350
255014	Fürstenberg	33	17	293 706	317
255015	Golmbach	27	15	11 647	325
255016	Halle	62	26	32 171	325
255017	Hehlen	65	28	140 949	320
255018	Heinade	20	8	4 867	350
255019	Heinsen	16	10	22 343	332
255020	Heyen	27	11	13 380	320
255021	Holenberg	9	3	2 379	325
255022	Holzen	16	7	2 910	350
255023	Holzminden, Stadt	750	383	5 899 344	370
255025	Kirchbrak	22	9	15 991	350
255026	Lauenförde, Flecken	102	54	184 118	380
255027	Lenne	23	7	8 139	330
255028	Lüerdissen	11	4	4 275	350
255030	Negenborn	24	13	12 639	325
255031	Ottenstein, Flecken	55	31	396 845	325
255032	Pegestorf	15	6	5 265	330
255033	Polle, Flecken	55	29	45 584	347
255034	Stadtoldendorf, Stadt	209	103	426 211	350
255035	Vahlbruch	18	2	.	325
255036	Wangelstedt	18	10	24 061	330
255506	Merxhausen, gemfr. Gebiet	1	-	-	0

Noch: 6 Gewerbesteuerpflichtige 2014*) Festsetzung und Zerlegung nach Sitz des Betriebes/ der Betriebsstätte
 6.2 Gemeinden

Regionale Gliederung		Festsetzungen und Zerlegungen			Nachrichtlich: Hebesatz in Prozent
AGS	Gemeinden	Betriebe/Betriebs- stätten	darunter:		
			mit positivem Steuermessbetrag		
		Anzahl		Euro	
256001	Balge	49	25	43 381	380
256002	Binnen	30	10	48 514	400
256003	Bücken, Flecken	99	50	231 148	360
256004	Diepenau, Flecken	234	112	1 906 796	320
256005	Drakenburg, Flecken	85	35	68 591	350
256006	Eستorf	66	21	75 055	380
256007	Eystrup	142	59	377 507	380
256008	Gandesbergen	16	5	3 400	380
256009	Hämelhausen	21	8	9 884	380
256010	Hassel (Weser)	69	28	85 719	340
256011	Haßbergen	44	24	48 409	350
256012	Heemsen	72	37	51 473	330
256013	Hilgermissen	114	53	176 029	340
256014	Hoya, Stadt	242	127	1 434 194	360
256015	Hoyerhagen	36	15	28 643	340
256016	Husum	110	40	64 261	380
256017	Landesbergen	116	61	710 068	380
256018	Leese	86	35	227 529	380
256019	Liebenau, Flecken	144	75	345 552	400
256020	Linsburg	31	16	31 709	330
256021	Marklohe	194	92	405 257	380
256022	Nienburg (Weser), Stadt	1 202	643	3 836 598	390
256023	Pennigsehl	42	14	42 306	400
256024	Raddestorf	74	41	152 356	350
256025	Rehburg-Loccum, Stadt	369	191	935 090	350
256026	Rodewald	80	37	88 407	330
256027	Rohrsen	35	17	40 287	350
256028	Schweringen	65	28	85 685	360
256029	Steimbke	112	51	510 739	330
256030	Steyerberg, Flecken	270	104	648 025	380
256031	Stöckse	57	20	30 735	350
256032	Stolzenau	266	135	347 868	380
256033	Uchte, Flecken	227	113	729 389	380
256034	Warmen	136	66	126 230	350
256035	Warpe	43	17	38 531	380
256036	Wietzen	105	45	104 323	380
257001	Ahnsen	37	20	24 827	330
257002	Apeleern	86	34	35 092	350
257003	Auetal	335	131	334 891	350
257004	Auhagen	32	15	18 624	380
257005	Bad Eilsen	118	44	73 443	330
257006	Bad Nenndorf, Stadt	461	218	756 501	380
257007	Beckedorf	57	26	131 255	310
257008	Buchholz	50	20	106 104	300
257009	Bückeburg, Stadt	967	411	2 267 870	380
257010	Hagenburg, Flecken	181	84	139 727	380
257011	Haste	65	34	42 193	330
257012	Heeßen	42	17	19 896	330
257013	Helpsen	81	42	321 581	325
257014	Hespe	77	29	30 806	320
257015	Heuerßen	30	15	22 572	310
257016	Hohnhorst	79	29	87 557	330
257017	Hülsede	52	17	14 818	350
257018	Lauenau, Flecken	241	130	333 125	360
257019	Lauenhagen	42	17	41 529	320
257020	Lindhorst	174	70	138 221	350
257021	Lüdersfeld	71	29	75 145	330
257022	Luhden	77	35	327 454	330
257023	Meerbeck	68	29	41 336	330

Noch: 6 Gewerbesteuerpflichtige 2014*) Festsetzung und Zerlegung nach Sitz des Betriebes/ der Betriebsstätte
 6.2 Gemeinden

Regionale Gliederung		Festsetzungen und Zerlegungen			Nachrichtlich: Hebesatz in Prozent
AGS	Gemeinden	Betriebe/Betriebs- stätten	darunter: mit positivem Steuermessbetrag		
		Anzahl	Euro		
257024	Messenkamp	29	12	18 959	350
257025	Niedernwöhren	80	36	142 514	320
257026	Nienstädt	214	93	164 692	340
257027	Nordsehl	25	11	12 381	310
257028	Obernkirchen, Stadt	401	174	616 810	390
257029	Pohle	45	20	29 577	350
257030	Pollhagen	40	18	41 540	320
257031	Rinteln, Stadt	1 273	563	2 745 800	385
257032	Rodenberg, Stadt	286	130	438 546	360
257033	Sachsenhagen, Stadt	88	47	82 899	380
257034	Seggebruch	56	22	17 739	325
257035	Stadthagen, Stadt	950	439	1 589 843	390
257036	Suthfeld	45	18	51 056	320
257037	Wiedensahl, Flecken	40	15	15 207	320
257038	Wölpinghausen	49	19	21 366	380
351001	Adelheidsdorf	126	60	243 481	380
351002	Ahnsbeck	57	31	52 017	360
351003	Beedenbostel	46	24	57 616	370
351004	Bergen, Stadt	530	279	1 099 085	360
351005	Bröckel	82	39	70 892	370
351006	Celle, Stadt	2 676	1 390	10 677 984	410
351007	Eicklingen	161	80	215 748	370
351008	Eldingen	79	42	92 846	370
351010	Faßberg	208	100	381 933	370
351012	Hambühren	332	181	614 993	380
351015	Hohne	58	30	55 301	370
351016	Lachendorf	229	135	707 568	370
351017	Langlingen	99	52	86 204	370
351018	Nienhagen	245	131	380 459	380
351021	Wathlingen	176	111	538 697	390
351022	Wienhausen, Klostersgemeinde	156	79	116 901	370
351023	Wietze	257	144	1 412 884	390
351024	Winsen (Aller)	565	268	802 177	380
351025	Eschede	217	115	268 628	390
351026	Südheide	457	226	767 743	367
351501	Lohheide, gemfr. Bezirk	37	23	69 962	340
352002	Armstorf	40	10	32 120	360
352004	Belum	29	11	66 393	380
352008	Bülkau	40	25	105 760	380
352011	Cuxhaven, Stadt	1 974	993	5 789 242	420
352020	Hechthausen	104	54	97 099	360
352022	Hemmoor, Stadt	345	184	443 961	360
352024	Hollnseth	34	19	26 546	360
352025	Ihlienworth	55	29	58 175	375
352029	Lamstedt	154	80	366 686	360
352032	Loxstedt	416	230	689 646	380
352036	Mittelstenahe	35	14	33 070	360
352038	Neuenkirchen	30	19	104 751	375
352039	Neuhaus (Oste), Flecken	25	12	22 068	380
352041	Nordleda	29	16	76 534	375
352042	Oberndorf	53	21	31 597	380
352043	Odisheim	18	8	12 760	375
352044	Osten	48	22	33 024	365
352045	Osterbruch	16	9	43 182	375
352046	Otterndorf, Stadt	336	192	619 174	370
352050	Schiffdorf	358	201	548 776	350
352051	Steinau	21	6	10 480	375
352052	Stinstedt	18	7	14 600	360
352055	Wanna	69	37	71 139	375

Noch: 6 Gewerbesteuerpflichtige 2014*) Festsetzung und Zerlegung nach Sitz des Betriebes/ der Betriebsstätte
 6.2 Gemeinden

Regionale Gliederung		Festsetzungen und Zerlegungen			Nachrichtlich: Hebesatz in Prozent
AGS	Gemeinden	Betriebe/Betriebs- stätten	darunter:		
			mit positivem Steuermessbetrag		
		Anzahl		Euro	
352056	Wingst	97	45	57 198	380
352059	Beverstedt	390	224	563 763	390
352060	Hagen im Bremischen	480	253	2 165 611	380
352061	Wurster Nordseeküste	521	275	613 946	390
352062	Geestland, Stadt	953	466	1 295 563	373
352063	Cadenberge	187	109	241 552	380
353001	Appel	103	39	208 353	340
353002	Asendorf	99	37	58 032	380
353003	Bendestorf	175	66	159 557	350
353004	Brackel	118	65	283 986	350
353005	Buchholz in der Nordheide, Stadt	1 993	892	4 132 593	325
353006	Dohren	49	13	15 890	330
353007	Drage	147	77	200 123	350
353008	Drestedt	52	22	57 435	360
353009	Egestorf	154	74	216 164	350
353010	Eyendorf	68	29	54 904	380
353011	Garlstorf	69	35	118 227	340
353012	Garstedt	79	47	193 455	325
353013	Gödenstorf	78	35	93 870	325
353014	Halvesbostel	40	13	35 437	380
353015	Handeloh	134	64	117 477	380
353016	Hanstedt	322	144	345 434	390
353017	Harmstorf	87	25	56 611	300
353018	Heidenau	100	43	367 420	360
353019	Hollenstedt	282	133	542 176	380
353020	Jesteburg	495	203	543 547	350
353021	Kakenstorf	78	32	326 337	360
353022	Königsmoor	26	12	14 980	350
353023	Marschacht	193	107	517 807	380
353024	Marxen	115	54	161 868	350
353025	Moisburg	87	31	42 377	380
353026	Neu Wulmstorf	846	389	1 583 979	400
353027	Otter	59	23	35 669	400
353028	Regesbostel	57	22	48 896	380
353029	Rosengarten	788	372	1 256 588	360
353030	Salzhausen	298	138	489 635	350
353031	Seevetal	2 482	1 127	5 598 677	330
353032	Stelle	526	247	894 810	350
353033	Tespe	149	64	148 392	380
353034	Toppenstedt	105	50	155 287	325
353035	Tostedt	598	283	934 267	380
353036	Undeloh	52	19	29 047	400
353037	Vierhöfen	50	21	35 832	325
353038	Welle	64	32	58 812	350
353039	Wenzendorf	107	42	248 629	380
353040	Winsen (Luhe), Stadt	1 537	731	2 931 385	345
353041	Wistedt	78	33	62 943	350
353042	Wulfsen	83	38	60 828	380
354001	Bergen an der Dumme, Flecken	52	30	30 684	400
354002	Clenze, Flecken	83	37	74 470	400
354003	Damnatz	8	4	9 174	420
354004	Dannenberg (Elbe), Stadt	315	184	653 908	380
354005	Gartow, Flecken	72	32	39 811	330
354006	Göhrde	29	11	11 815	450
354007	Gorleben	38	19	253 788	340
354008	Gusborn	32	16	35 363	400
354009	Hitzacker (Elbe), Stadt	166	73	146 087	420
354010	Höhbeck	24	15	77 919	340
354011	Jameln	32	18	25 317	400

Noch: 6 Gewerbesteuerpflichtige 2014*) Festsetzung und Zerlegung nach Sitz des Betriebes/ der Betriebsstätte
 6.2 Gemeinden

Regionale Gliederung		Festsetzungen und Zerlegungen			Nachrichtlich: Hebesatz in Prozent
AGS	Gemeinden	Betriebe/Betriebs- stätten	darunter: mit positivem Steuermessbetrag		
			Anzahl	Euro	
354012	Karwitz	27	13	58 374	380
354013	Küsten	56	23	49 003	380
354014	Langendorf	17	8	6 800	400
354015	Lemgow	32	15	25 644	380
354016	Luckau (Wendland)	32	14	35 378	400
354017	Lübbow	25	11	12 964	380
354018	Lüchow (Wendland), Stadt	416	230	1 285 025	420
354019	Neu Darchau	38	13	13 605	380
354020	Prezelle	17	7	10 351	340
354021	Schnackenburg, Stadt	13	4	2 829	350
354022	Schnega	49	23	35 623	400
354023	Trebel	45	18	34 890	380
354024	Waddeweitz	41	16	14 273	380
354025	Woltersdorf	38	16	52 979	400
354026	Wustrow (Wendland), Stadt	78	42	73 059	400
354027	Zernien	58	32	59 077	380
355001	Adendorf	407	214	589 616	350
355002	Amelinghausen	216	108	217 479	340
355003	Artlenburg, Flecken	56	30	34 761	350
355004	Bardowick, Flecken	330	178	713 293	325
355005	Barendorf	59	34	139 119	350
355006	Barnstedt	28	17	39 990	330
355007	Barum	76	43	108 324	330
355008	Betzendorf	57	27	80 638	330
355009	Bleckede, Stadt	330	178	428 492	370
355010	Boitze	26	14	40 440	400
355011	Brietlingen	122	71	157 802	350
355012	Dahlem	19	9	38 928	340
355013	Dahlenburg, Flecken	151	81	288 026	370
355014	Deutsch Evern	124	60	132 491	350
355015	Echem	32	15	8 623	340
355016	Embsen	95	52	121 955	330
355017	Handorf	111	58	75 340	330
355018	Hittbergen	29	12	24 938	330
355019	Hohnstorf (Elbe)	78	37	56 019	340
355020	Kirchgellersen	99	49	180 380	350
355021	Lüdersburg	54	15	28 170	340
355022	Lüneburg, Hansestadt	3 123	1 599	10 450 350	420
355023	Mechtersen	37	15	20 320	350
355024	Melbeck	123	67	115 043	375
355025	Nahrendorf	38	18	30 964	360
355026	Neetze	83	42	85 024	350
355027	Oldendorf (Luhe)	51	23	36 267	350
355028	Radbruch	80	43	62 161	325
355029	Rehlingen	28	11	17 323	330
355030	Reinstorf	48	19	24 062	350
355031	Reppenstedt	178	93	168 654	350
355032	Rullstorf	54	34	67 915	350
355033	Scharnebeck	128	61	196 506	350
355034	Soderstorf	54	20	58 699	340
355035	Südergellersen	78	31	178 044	350
355036	Thomasburg	48	22	41 815	330
355037	Tosterglope	20	9	19 487	350
355038	Vastorf	51	31	77 762	350
355039	Vögelsen	64	40	72 866	330
355040	Wendisch Evern	38	16	19 069	340
355041	Westergellersen	55	25	19 325	350
355042	Wittorf	71	31	73 992	350
355049	Amt Neuhaus	197	96	323 620	340

Noch: 6 Gewerbesteuerpflichtige 2014*) Festsetzung und Zerlegung nach Sitz des Betriebes/ der Betriebsstätte
 6.2 Gemeinden

Regionale Gliederung		Festsetzungen und Zerlegungen			Nachrichtlich: Hebesatz in Prozent
AGS	Gemeinden	Betriebe/Betriebs- stätten	darunter:		
			Anzahl	Euro	
356001	Axstedt	37	14	7 269	350
356002	Grasberg	375	162	528 813	320
356003	Hambergen	228	95	187 100	350
356004	Holste	55	15	22 863	320
356005	Lilienthal	877	358	1 772 545	370
356006	Lübbestedt	15	6	8 495	300
356007	Osterholz-Scharmbeck, Stadt	1 222	501	1 685 177	420
356008	Ritterhude	697	296	1 149 914	375
356009	Schwanewede	857	330	953 481	375
356010	Vollersode	141	67	147 641	320
356011	Worpswede	536	195	401 546	360
357001	Ahausen	62	36	63 468	360
357002	Alfstedt	69	38	180 816	325
357003	Anderlingen	47	28	41 038	380
357004	Basdahl	60	29	56 387	340
357005	Bötersen	46	23	55 372	380
357006	Bothel	110	46	565 823	380
357007	Breddorf	83	38	158 109	350
357008	Bremervörde, Stadt	806	412	1 119 234	380
357009	Brockel	59	32	210 704	380
357010	Bülstedt	32	18	38 301	350
357011	Deinstedt	41	16	41 111	370
357012	Ebersdorf	62	27	69 946	325
357013	Elsdorf	115	49	122 250	380
357014	Farven	36	17	18 540	380
357015	Fintel	138	77	148 083	380
357016	Gnarrenburg	336	179	373 027	400
357017	Groß Meckelsen	29	10	30 712	400
357018	Gyhum	120	50	218 055	380
357019	Hamersen	22	12	23 945	360
357020	Hassendorf	40	18	76 308	380
357021	Heeslingen	276	138	1 273 341	360
357022	Hellwege	44	27	39 238	380
357023	Helvesiek	36	15	14 977	380
357024	Hemsbünde	49	30	225 175	380
357025	Hemslingen	49	21	44 187	380
357026	Hepstedt	39	22	47 781	380
357027	Hipstedt	47	23	35 860	340
357028	Horstedt	48	23	39 108	380
357029	Kalbe	23	7	25 368	330
357030	Kirchtimke	38	19	18 821	380
357031	Kirchwalsede	49	24	35 368	380
357032	Klein Meckelsen	43	14	35 950	380
357033	Lauenbrück	71	39	100 530	380
357034	Lengenhöstel	47	19	60 039	380
357035	Oerel	83	33	59 410	350
357036	Ostereistedt	46	20	74 835	370
357037	Reeßum	71	30	50 251	350
357038	Rhade	62	25	73 452	380
357039	Rotenburg (Wümme), Stadt	963	506	2 129 247	360
357040	Sandbostel	57	17	25 602	380
357041	Scheeßel	575	284	1 004 495	370
357042	Seedorf	46	23	72 283	380
357043	Selsingen	160	85	293 796	380
357044	Sittensen	383	198	874 126	380
357045	Sottrum	325	173	876 375	350
357046	Stemmen	32	15	40 999	350
357047	Tarmstedt	158	95	136 533	380
357048	Tiste	39	19	23 669	360

Noch: 6 Gewerbesteuerpflichtige 2014*) Festsetzung und Zerlegung nach Sitz des Betriebes/ der Betriebsstätte
 6.2 Gemeinden

Regionale Gliederung		Festsetzungen und Zerlegungen			Nachrichtlich: Hebesatz in Prozent
AGS	Gemeinden	Betriebe/Betriebs- stätten	darunter: mit positivem Steuermessbetrag		
			Anzahl	Euro	
357049	Vahlde	32	17	13 806	375
357050	Vierden	25	10	23 088	350
357051	Visselhövede, Stadt	448	245	1 123 106	370
357052	Vorwerk	30	14	10 990	380
357053	Westertimke	24	14	43 400	350
357054	Westerwalsede	33	15	17 698	380
357055	Wilstedt	86	41	96 252	350
357056	Wohnste	36	12	56 541	400
357057	Zeven, Stadt	740	393	2 397 002	370
358001	Ahlden (Aller), Flecken	77	39	169 896	350
358002	Bispingen	371	187	628 771	360
358003	Böhme	53	25	30 871	450
358004	Bomlitz	227	106	829 547	410
358005	Buchholz (Aller)	85	38	86 842	375
358006	Eickeloh	32	13	63 740	320
358007	Essel	59	24	44 756	375
358008	Bad Fallingb. St. d. St.	531	248	846 410	380
358009	Frankenfeld	36	13	33 089	400
358010	Gilten	81	26	48 190	375
358011	Grethem	21	9	32 241	300
358012	Hademstorf	23	10	18 545	300
358013	Häuslingen	26	8	17 235	370
358014	Hodenhagen	143	74	563 942	350
358015	Lindwedel	70	22	21 372	375
358016	Munster, Stadt	514	228	800 498	380
358017	Neuenkirchen	307	134	435 124	370
358018	Rethem (Aller), Stadt	117	69	142 083	450
358019	Schneverdingen, Stadt	841	405	1 227 928	330
358020	Schwarmstedt	279	129	420 604	375
358021	Soltau, Stadt	1 091	537	2 580 531	350
358022	Walsrode, Stadt	1 001	504	1 518 861	410
358023	Wietzen d. St.	177	85	268 694	370
358501	Osterheide, gemfr. Bezirk	21	12	18 045	330
359001	Agathenburg	59	29	224 832	410
359002	Ahlerstedt	289	111	343 676	410
359003	Apensen	157	75	522 068	435
359004	Balje	56	32	79 182	410
359005	Bargstedt	115	57	195 557	380
359006	Beckdorf	76	34	66 039	450
359007	Bliedersdorf	57	24	48 929	420
359008	Brest	30	15	80 348	390
359009	Burweg	35	14	30 335	390
359010	Buxtehude, Hansestadt	1 781	783	5 155 956	410
359011	Deinste	80	31	78 860	360
359012	Dollern	100	48	356 621	420
359013	Drochtersen	611	236	1 020 704	400
359014	Düdenbüttel	46	27	81 905	390
359015	Engelschoff	31	12	18 921	370
359016	Estorf	52	20	31 291	400
359017	Fredenbeck	226	108	388 776	380
359018	Freiburg (Elbe), Flecken	84	33	56 470	405
359019	Großenwörden	21	9	22 906	395
359020	Grünendeich	78	28	55 964	410
359021	Guderhandviertel	54	21	83 521	410
359022	Hammah	101	45	206 682	370
359023	Harsefeld, Flecken	601	280	904 161	410
359024	Heinbockel	53	29	48 917	385
359025	Himmelpforten	186	100	287 360	400
359026	Hollern-Twielenfleth	147	66	205 530	410

Noch: 6 Gewerbesteuerpflichtige 2014*) Festsetzung und Zerlegung nach Sitz des Betriebes/ der Betriebsstätte
 6.2 Gemeinden

Regionale Gliederung		Festsetzungen und Zerlegungen			Nachrichtlich: Hebesatz in Prozent
AGS	Gemeinden	Betriebe/Betriebs- stätten	darunter: mit positivem Steuermessbetrag		
		Anzahl		Euro	
359027	Horneburg, Flecken	227	121	401 784	410
359028	Jork	727	281	1 159 601	420
359029	Kranenburg	32	13	27 301	380
359030	Krummendeich	14	5	5 822	410
359031	Kutenholz	166	70	270 359	380
359032	Mittelnkirchen	39	16	21 553	410
359033	Neuenkirchen	28	15	67 353	410
359034	Nottensdorf	73	28	235 292	400
359035	Oederquart	53	29	127 688	390
359036	Oldendorf	178	57	293 984	360
359037	Sauensiek	119	47	76 498	450
359038	Stade, Hansestadt	2 268	1 021	8 374 639	420
359039	Steinkirchen	99	52	154 761	410
359040	Wischhafen	141	48	162 290	385
360001	Altenmedingen	68	31	40 569	380
360002	Bad Bevensen, Stadt	412	196	562 463	450
360003	Barum	27	9	23 603	400
360004	Bienenbüttel	218	109	1 282 208	360
360005	Bad Bodenteich, Flecken	128	75	193 825	410
360006	Ebstorf, Klosterflecken	213	112	274 968	420
360007	Einke	51	17	52 824	370
360008	Emmendorf	26	9	39 987	380
360009	Gerdau	78	36	254 297	360
360010	Hanstedt	40	20	53 880	350
360011	Himbergen	59	25	26 475	400
360012	Jelmstorf	19	6	2 490	380
360013	Lüder	41	14	48 540	400
360014	Natendorf	40	18	14 047	390
360015	Oetzen	51	19	43 475	410
360016	Rätzlingen	22	8	10 929	360
360017	Römstedt	28	9	58 672	360
360018	Rosche	91	41	165 143	400
360019	Schwienau	43	10	79 107	400
360020	Soltendieck	43	17	86 780	400
360022	Stoetze	41	10	38 633	360
360023	Sudenburg	170	70	198 657	410
360024	Suhldorf	112	50	83 457	450
360025	Uelzen, Hansestadt	1 234	640	4 791 261	415
360026	Weste	26	15	23 024	380
360029	Wriedel	96	42	72 302	390
360030	Wrestedt	249	100	212 815	410
361001	Achim, Stadt	1 328	660	3 650 132	400
361002	Blender	116	60	144 018	360
361003	Dörverden	268	142	275 076	360
361004	Emtinghausen	73	39	71 172	340
361005	Kirchlinteln	343	175	1 056 235	390
361006	Langwedel, Flecken	414	216	1 429 952	330
361008	Ottersberg, Flecken	560	270	856 799	380
361009	Oyten	707	346	2 059 121	360
361010	Riede	105	54	102 523	380
361012	Verden (Aller), Stadt	1 217	625	12 429 691	380
361013	Thedinghausen	343	174	653 189	360
401000	Delmenhorst, Stadt	2 771	1 189	3 688 558	405
402000	Emden, Stadt	2 611	1 057	15 319 955	420
403000	Oldenburg (Oldenburg), Stadt	7 673	3 195	20 184 542	430
404000	Osnabrück, Stadt	8 261	3 345	22 189 300	425
405000	Wilhelmshaven, Stadt	2 772	1 200	4 956 497	450
451001	Apen	491	218	737 940	350
451002	Bad Zwischenahn	1 636	725	3 463 737	360

Noch: 6 Gewerbesteuerpflichtige 2014*) Festsetzung und Zerlegung nach Sitz des Betriebes/ der Betriebsstätte
 6.2 Gemeinden

Regionale Gliederung		Festsetzungen und Zerlegungen			Nachrichtlich: Hebesatz in Prozent
AGS	Gemeinden	Betriebe/Betriebs- stätten	darunter: mit positivem Steuermessbetrag		
		Anzahl		Euro	
451004	Edewecht	1 020	459	1 633 946	325
451005	Rastede	1 233	519	2 408 066	310
451007	Westerstede, Stadt	1 240	571	3 818 699	340
451008	Wiefelstede	878	381	1 661 110	330
452001	Aurich, Stadt	1 876	965	21 373 917	375
452002	Baltrum	127	64	91 384	360
452003	Berumbur	53	21	28 827	380
452006	Großefehn	533	280	1 092 660	336
452007	Großheide	290	95	284 622	380
452008	Hage, Flecken	277	118	247 775	380
452009	Hagermarsch	38	17	35 088	380
452010	Halbmond	16	8	36 055	380
452011	Hinte	257	86	179 718	350
452012	Ihlow	418	232	1 489 611	360
452013	Juist	253	131	366 749	380
452014	Krummhörn	857	271	1 686 077	370
452015	Leezdorf	53	25	35 039	380
452016	Lütetsburg	63	23	125 510	380
452017	Marienhafe, Flecken	98	56	156 186	380
452019	Norden, Stadt	1 215	539	2 151 980	360
452020	Norderney, Stadt	658	336	1 241 834	360
452021	Osteel	69	24	63 554	380
452022	Rechtsupweg	62	25	75 300	380
452023	Südbrookmerland	440	283	631 776	340
452024	Upgant-Schott	113	48	86 957	380
452025	Wiesmoor, Stadt	581	291	928 897	364
452026	Wirdum	45	17	18 010	380
452027	Dornum	322	114	348 312	380
453001	Barßel	606	278	1 028 781	350
453002	Bösel	564	200	933 649	340
453003	Cappeln (Oldenburg)	425	159	751 760	330
453004	Cloppenburg, Stadt	1 815	859	3 520 403	380
453005	Emstek	795	324	3 498 110	340
453006	Essen (Oldenburg)	599	237	3 689 682	330
453007	Friesoythe, Stadt	1 705	621	2 092 034	380
453008	Garrel	1 060	379	1 601 270	335
453009	Lastrup	577	222	1 371 412	340
453010	Lindern (Oldenburg)	360	138	643 182	350
453011	Löningen, Stadt	811	326	1 444 133	340
453012	Molbergen	612	226	615 335	340
453013	Saterland	816	336	1 393 266	350
454001	Anderverne	63	20	28 782	311
454002	Bawinkel	146	54	241 652	320
454003	Beesten	99	47	241 312	311
454004	Bockhorst	44	17	21 897	330
454005	Börger	194	70	342 040	320
454006	Breddenberg	48	15	26 146	330
454007	Dersum	121	38	124 420	320
454008	Dörpen	360	173	683 232	320
454009	Dohren	47	11	173 577	330
454010	Emsbüren	529	222	1 014 656	320
454011	Esterwegen	253	126	344 276	330
454012	Freren, Stadt	292	115	393 699	335
454013	Fresenburg	51	20	53 368	330
454014	Geeste	567	219	1 572 473	350
454015	Gersten	94	40	115 463	310
454016	Groß Berßen	83	23	2 865 709	315
454017	Handrup	61	26	51 599	320
454018	Haren (Ems), Stadt	2 024	647	5 431 103	330

Noch: 6 Gewerbesteuerpflichtige 2014*) Festsetzung und Zerlegung nach Sitz des Betriebes/ der Betriebsstätte
 6.2 Gemeinden

Regionale Gliederung		Festsetzungen und Zerlegungen			Nachrichtlich: Hebesatz in Prozent
AGS	Gemeinden	Betriebe/Betriebs- stätten	darunter: mit positivem Steuermessbetrag		
		Anzahl	Euro		
454019	Haselünne, Stadt	730	286	1 182 838	330
454020	Heede	105	48	1 631 616	320
454021	Herzlake	315	134	747 591	310
454022	Hilkenbrook	61	24	54 470	330
454023	Hüven	64	15	45 967	315
454024	Klein Berßen	107	42	146 827	315
454025	Kluse	97	34	157 438	320
454026	Lähden	273	94	351 993	330
454027	Lahn	72	22	96 185	310
454028	Langen	110	35	87 901	320
454029	Lathen	291	137	749 645	330
454030	Lehe	68	25	125 982	315
454031	Lengerich	255	113	355 255	320
454032	Lingen (Ems), Stadt	2 387	1 082	8 558 729	395
454033	Lorup	314	88	392 056	320
454034	Lünne	145	62	229 937	315
454035	Meppen, Stadt	1 787	792	5 344 087	345
454036	Messingen	99	34	92 879	311
454037	Neubörger	73	30	93 672	320
454038	Neulehe	85	24	48 846	320
454039	Niederlangen	122	40	163 929	330
454040	Oberlangen	47	17	42 967	330
454041	Papenburg, Stadt	1 815	836	3 048 714	345
454042	Rastdorf	118	37	80 571	315
454043	Renkenberge	31	9	12 063	330
454044	Rhede (Ems)	292	111	473 841	330
454045	Salzbergen	384	178	2 130 231	340
454046	Schapen	142	64	257 301	315
454047	Sögel	392	180	1 377 127	315
454048	Spahnharrenstätte	111	46	90 224	315
454049	Spelle	387	177	2 334 951	315
454050	Stavern	57	12	19 722	315
454051	Surwold	221	94	414 306	330
454052	Sustrum	94	31	151 520	330
454053	Thuine	83	30	69 627	311
454054	Twist	526	219	1 314 545	350
454055	Vrees	199	68	327 492	315
454056	Walchum	159	49	136 819	320
454057	Werlte, Stadt	620	301	1 719 717	320
454058	Werpeloh	87	37	121 346	315
454059	Wettrup	42	16	20 175	320
454060	Wippingen	44	21	85 204	315
455007	Jever, Stadt	731	309	914 470	380
455014	Sande	325	136	611 890	400
455015	Schortens, Stadt	692	307	1 064 624	380
455020	Wangerland	653	279	665 507	400
455021	Wangerooge, Nordseebad	169	88	143 714	360
455025	Bockhorn	373	162	335 699	350
455026	Varel, Stadt	1 163	499	2 993 709	390
455027	Zetel	433	184	466 317	330
456001	Bad Bentheim, Stadt	957	415	1 655 551	350
456002	Emlichheim	315	165	816 287	335
456003	Engden	38	17	60 550	330
456004	Esche	31	15	55 343	338
456005	Georgsdorf	64	30	86 861	330
456006	Getelo	25	14	7 623	330
456007	Gölenkamp	31	13	67 138	330
456008	Halle	25	16	34 351	330
456009	Hoogstede	131	59	321 216	330

Noch: 6 Gewerbesteuerpflichtige 2014*) Festsetzung und Zerlegung nach Sitz des Betriebes/ der Betriebsstätte
 6.2 Gemeinden

Regionale Gliederung		Festsetzungen und Zerlegungen			Nachrichtlich: Hebesatz in Prozent
AGS	Gemeinden	Betriebe/Betriebs- stätten	darunter:		
			mit positivem Steuermessbetrag		
		Anzahl		Euro	
456010	Isterberg	33	13	16 652	330
456011	Itterbeck	134	58	186 072	335
456012	Laar	115	59	364 031	330
456013	Lage	43	15	6 826	330
456014	Neuenhaus, Stadt	418	199	1 634 209	350
456015	Nordhorn, Stadt	2 688	1 194	5 359 597	370
456016	Ohne	43	16	31 233	330
456017	Osterwald	77	33	440 574	360
456018	Quendorf	17	8	31 040	330
456019	Ringe	91	49	422 559	340
456020	Samern	52	20	81 111	310
456023	Uelsen	298	140	615 712	345
456024	Wielen	39	13	27 656	338
456025	Wietmarschen	648	294	1 176 257	325
456026	Wilsum	104	51	148 116	330
456027	Schüttorf, Stadt	554	268	1 879 406	340
457002	Borkum, Stadt	622	278	691 604	380
457003	Brinkum	25	10	20 959	340
457006	Detern, Flecken	132	47	137 557	340
457008	Filsum	151	53	136 984	340
457009	Firrel	37	17	67 161	340
457010	Hesel	284	120	587 959	340
457011	Holtland	102	29	36 020	340
457012	Jemgum	235	87	2 001 413	310
457013	Leer (Ostfriesland), Stadt	2 771	1 041	4 638 823	370
457014	Moormerland	906	340	1 089 835	320
457015	Neukamperfehn	60	18	25 052	340
457016	Nortmoor	97	40	439 481	320
457017	Ostrhauderfehn	568	209	589 705	350
457018	Rhauderfehn	824	274	1 096 799	330
457019	Schwerinsdorf	19	4	1 195	340
457020	Uplengen	571	241	1 724 571	330
457021	Weener, Stadt	605	227	1 937 209	350
457022	Westoverledingen	793	297	811 144	330
457024	Bunde	360	131	983 466	350
458001	Beckeln	70	24	39 843	380
458002	Colnrade	52	16	40 487	380
458003	Dötlingen	523	166	1 288 301	380
458004	Dünsen	44	14	39 560	380
458005	Ganderkesee	1 563	656	2 527 584	380
458006	Groß Ippener	101	41	178 811	380
458007	Großenkneten	782	264	2 926 869	380
458008	Harpstedt, Flecken	320	142	299 289	380
458009	Hatten	712	270	701 827	350
458010	Hude (Oldb)	943	347	1 766 956	354
458011	Kirchseelte	66	22	37 237	380
458012	Prinzhöfte	60	20	361 071	380
458013	Wardenburg	927	398	2 585 910	350
458014	Wildeshausen, Stadt	1 198	485	2 395 020	380
458015	Winkelsett	57	18	38 044	380
459001	Alfhausen	168	60	170 030	380
459002	Ankum	485	212	1 011 029	380
459003	Bad Essen	777	324	2 703 763	380
459004	Bad Iburg, Stadt	569	273	1 253 973	380
459005	Bad Laer	400	194	925 238	380
459006	Bad Rothenfelde	421	205	556 930	380
459007	Badbergen	226	72	176 258	360
459008	Belm	394	196	1 143 996	380
459009	Berge	154	71	181 278	360

Noch: 6 Gewerbesteuerpflichtige 2014*) Festsetzung und Zerlegung nach Sitz des Betriebes/ der Betriebsstätte
 6.2 Gemeinden

Regionale Gliederung		Festsetzungen und Zerlegungen			Nachrichtlich: Hebesatz in Prozent
AGS	Gemeinden	Betriebe/Betriebs- stätten	darunter:		
			mit positivem Steuermessbetrag		
		Anzahl		Euro	
459010	Bersenbrück, Stadt	448	204	1 122 063	380
459011	Bippen	133	60	133 117	360
459012	Bissendorf	701	317	1 662 965	380
459013	Bohmte	517	243	1 184 748	380
459014	Bramsche, Stadt	1 221	531	2 683 457	360
459015	Dissen am Teutoburger Wald, Stadt	458	237	1 743 610	360
459016	Eggermühlen	80	35	69 852	380
459017	Fürstenau, Stadt	413	200	743 781	360
459018	Gehrde	130	51	86 183	380
459019	Georgsmarienhütte, Stadt	1 394	675	5 312 205	390
459020	Hagen am Teutoburger Wald	490	248	653 021	360
459021	Hasbergen	433	210	1 786 763	350
459022	Hilter am Teutoburger Wald	443	205	1 290 785	370
459023	Kettenkamp	111	47	89 856	380
459024	Melle, Stadt	2 340	1 127	6 514 400	365
459025	Menslage	115	37	70 487	360
459026	Merzen	256	95	320 508	330
459027	Neuenkirchen	302	101	465 023	330
459028	Nortrup	141	64	866 283	360
459029	Ostercappeln	376	181	371 936	395
459030	Quakenbrück, Stadt	565	275	2 038 723	360
459031	Rieste	149	73	443 421	380
459032	Voltlage	135	50	336 602	330
459033	Wallenhorst	915	479	1 737 496	360
459034	Glandorf	345	165	809 589	350
460001	Bakum	647	223	1 018 828	310
460002	Damme, Stadt	1 287	419	2 780 117	318
460003	Dinklage, Stadt	817	305	1 413 973	327
460004	Goldenstedt	680	267	1 636 722	320
460005	Holdorf	501	181	1 088 133	330
460006	Lohne (Oldenburg), Stadt	1 840	693	4 896 185	300
460007	Neuenkirchen-Vörden	493	192	739 904	340
460008	Steinfeld (Oldenburg)	775	279	1 885 875	300
460009	Vechta, Stadt	2 255	904	5 888 408	320
460010	Visbek	920	335	3 553 000	315
461001	Berne	272	134	705 928	390
461002	Brake (Unterweser), Stadt	602	269	1 149 563	405
461003	Butjadingen	305	122	304 637	400
461004	Elsfleth, Stadt	470	174	736 573	400
461005	Jade	254	112	272 765	395
461006	Lemwerder	268	118	2 094 567	360
461007	Nordenham, Stadt	840	396	3 942 450	410
461008	Ovelgönne	219	90	282 748	390
461009	Stadland	310	135	416 829	390
462001	Blomberg	50	28	45 511	360
462002	Dunum	27	16	15 764	380
462003	Esens, Stadt	355	193	472 360	380
462004	Eversmeer	30	18	26 894	360
462005	Friedeburg	397	230	2 675 318	330
462006	Holtgast	62	33	114 924	380
462007	Langeoog	218	131	327 738	360
462008	Moorweg	26	15	64 249	360
462009	Nenndorf	25	17	93 981	350
462010	Neuharlingersiel	111	61	215 322	380
462011	Neuschoo	31	16	46 656	360
462012	Ochtersum	17	12	22 632	360
462013	Schweindorf	28	17	129 491	360
462014	Spiekeroog	80	56	158 175	380
462015	Stedesdorf	47	24	191 220	380

Noch: 6 Gewerbesteuerpflichtige 2014^{*)} Festsetzung und Zerlegung nach Sitz des Betriebes/ der Betriebsstätte
 6.2 Gemeinden

Regionale Gliederung		Festsetzungen und Zerlegungen			Nachrichtlich: Hebesatz in Prozent
AGS	Gemeinden	Betriebe/Betriebs- stätten	darunter: mit positivem Steuermessbetrag		
			Anzahl	Euro	
462016	Utarp	19	11	43 713	360
462017	Werdum	45	23	85 065	380
462018	Westerholt	148	75	631 067	350
462019	Wittmund, Stadt	711	395	1 280 581	380
901999	Nds-Küstengewässer(Gemarkung Nordsee)	10	7	2 232 277	420
	Niedersachsen	342 875	155 785	993 451 583	X

*) Ohne Organgesellschaften.

7 Steuerpflichtige, Besteuerungsgrundlagen und Steuermessbetrag nach Gewerbeertragsgruppen 2014

Steuerpflichtige insgesamt^{*)}

Besteuerungsgrundlagen	Gewerbebetriebe insgesamt		Gewerbebetriebe mit Steuermessbetrag = 0						Mit StMB = 0		Gewerbebetriebe mit positivem Steuermessbetrag	
			zusammen		davon				davon mit pos. Gewerbeertrag		zusammen	
	mit negativ. Gewerbeertrag				ohne Gewerbeertrag							
	Anzahl	1 000 €	Anzahl	1 000 €	Anzahl	1 000 €	Anzahl	1 000 €	Anzahl	1 000 €	Anzahl	1 000 €
Gewinn aus Gewerbebetrieb	234 763	27 360 727	109 047	3 155 240	13 435	1 210 568	40 888	1 163 325	54 724	781 347	125 716	24 205 487
Verlust aus Gewerbebetrieb	62 225	-7 128 289	61 887	-4 329 079	61 426	-4 235 464	392	-87 720	69	-5 895	338	-2 799 210
Unterschiedsbetrag im Sinne des §5a IV EStG	186	227 460	39	2 580	3	429	10	1 635	26	516	147	224 880
Sonderverg. n. §5a IVa EStG	625	9 612	244	-6 177	22	-9 045	18	378	204	2 491	381	15 789
Hinzurechnungen §8 GewStG												
Nr.1: Finanzierungsanteile												
Nr.1a: Entgelten für Schulden	164 327	5 619 264	81 423	1 728 070	33 800	1 177 930	20 745	421 535	26 878	128 605	82 904	3 891 194
Nr.1b: Renten und dauernden Lasten	417	5 411	146	1 368	58	592	43	462	45	314	271	4 043
Nr.1c: Gewinnanteile des stillen Gesellschafters	583	103 730	249	4 767	123	3 058	87	1 449	39	259	334	98 964
Nr.1d: 1/5 d. Miet-/Pachtzinsen für bewegl. Wirtschaftsgüter	83 058	641 577	30 356	155 570	13 823	103 834	7 254	40 457	9 279	11 279	52 702	486 007
Nr.1e: 1/2 d. Miet-/Pachtzinsen für unbewegl. Wirtschaftsgüter	114 403	2 505 143	48 088	613 184	20 825	369 379	11 082	164 327	16 181	79 478	66 315	1 891 958
Nr.1f: 1/4 d. Aufwendungen für Konzessionen/Lizenzen	8 311	211 562	2 896	24 167	1 607	20 204	771	3 648	518	315	5 415	187 395
Finanzierungsanteile zusammen	195 349	9 086 687	95 540	2 527 126	39 797	1 674 997	23 066	631 878	32 677	220 251	99 809	6 559 561
Freibetrag §8 Nr.1 GewStG	195 304	3 108 904	95 505	1 251 052	39 768	654 630	23 062	403 809	32 675	192 613	99 799	1 857 852
anzurech. Finanzierungsant. nach §8 Nr.1 GewStG, davon 25%	9 849	1 494 945	3 556	319 300	2 171	255 361	1 221	57 029	164	6 910	6 293	1 175 645
Nr.4: Gewinnant. d. persönl. haftenden Gesellschaft. einer KGaA	11	-4 650	8	-4 815	7	-4 920	1	106	-	-	3	164
Nr.5: Gewinnanteile (Dividenden) und die diesen gleichgestellten Bezüge und erhaltenen Leistungen	3 220	389 736	965	16 766	449	9 115	257	6 848	259	803	2 255	372 970
Nr.8: Anteile am Verlust von Personengesellschaften	1 597	448 851	946	291 531	635	210 961	255	76 986	56	3 584	651	157 320
Nr.9: Zuwendungen im Sinne des §9 I KStG	17 489	137 535	6 409	14 816	3 928	12 630	2 435	2 154	46	32	11 080	122 719
Nr.10: Gewinnminderung bei Beteiligungsbesitz	17	1 861	5	1 381	2	1 350	2	3	1	28	12	480
Nr.12: Ausländische Steuern	17	5 288	12	5 252	7	5 252	3	0	2	0	5	36
§9 GewStG Nr.3: Negativer Teil des Gewerbeertrags ausländischer Betriebsstätten	151	211 341	131	162 258	125	158 412	5	3 846	1	-	20	49 083
Hinzurechnungen zusammen	27 640	2 684 906	10 661	806 490	6 396	648 162	3 745	146 972	520	11 356	16 979	1 878 416
Summe Gewinn und Hinzurechnungen	289 323	23 154 417	163 313	-370 946	74 789	-2 385 350	33 825	1 224 589	54 699	789 815	126 010	23 525 362
Kürzungen des Gewinns und der Hinzurechnungen												
Nr.1 S.1: Einheitswert des Grundbesitzes, davon 1,2%	26 963	198 657	9 902	64 673	4 334	44 482	2 135	14 801	3 433	5 390	17 061	133 984
Nr.1 S.2 u. 3: Erweiterte Kürzung bei Grundstücksunternehm.	1 899	322 718	1 791	278 621	54	12 457	1 605	249 698	132	16 466	108	44 096
Nr.2: Anteile am Gewinn von Personengesellschaften	20 221	2 884 132	17 465	1 675 728	15 317	1 383 450	1 966	254 258	182	38 020	2 756	1 208 404
Nr.2a: Gewerbeanteil an nicht steuerbefreiten inländ. Kap.G.	2 160	479 955	888	167 610	380	105 978	167	33 945	341	27 687	1 272	312 345

**Noch: 7 Steuerpflichtige, Besteuerungsgrundlagen und Steuermessbetrag nach Gewerbeertragsgruppen 2014
 Steuerpflichtige insgesamt*)**

Besteuerungsgrundlagen	Gewerbebetriebe insgesamt		Gewerbebetriebe mit Steuermessbetrag = 0						Mit StMB = 0		Gewerbebetriebe mit positivem Steuermessbetrag	
			zusammen		davon				davon mit pos. Gewerbeertrag		zusammen	
	mit negativ. Gewerbeertrag				ohne Gewerbeertrag							
	Anzahl	1 000 €	Anzahl	1 000 €	Anzahl	1 000 €	Anzahl	1 000 €	Anzahl	1 000 €	Anzahl	1 000 €
Nr.2b: Dem Gewerbeertr. einer KGaA hinzuger. Gewinnant.	14	115	10	113	10	113	-	-	-	-	4	2
Nr.3: Pos. Teil. des Gewerbeertrags ausl. Betriebsstätten	67	142 057	31	16 337	6	1 711	17	13 388	8	1 238	36	125 720
Nr.5: Abziehbare Zuwendungen	31 199	157 075	9 227	11 653	4 825	8 361	2 931	2 680	1 471	611	21 972	145 422
Nr.7 u. 8: Gewinn aus Ant. ausländischer Kapitalgesellschaften	73	54 881	34	11 737	28	11 324	5	405	1	8	39	43 145
Kürzungen zusammen	72 336	4 239 590	36 537	2 226 472	23 408	1 567 876	8 053	569 175	5 076	89 421	35 799	2 013 118
Summe Gewinn, Hinzurechnungen, Kürzungen	287 314	18 914 827	161 304	-2 597 418	74 861	-3 953 226	31 744	655 414	54 699	700 395	126 010	21 512 244
Gewerbeerträge a. d. Betr. von Handelssch. im int. Verk.	746	12 670	344	3 058	24	207	28	287	292	2 563	402	9 612
Gewerbeerträge öffentlich-rechtlicher Rundfunkanstalten	-	-	-	-	-	-	-	-	-	-	-	-
Nicht ausgleichsf. oder wegfall. Gewerbeverl. §10aS.10 GewStG												
i.V.m. §8c KStG oder §18 I bzw. §19 I UmwStG	617	75 750	606	75 172	564	73 938	42	1 234	-	-	11	579
Verlust anteilmässig ausgeschiedener Gesellschafter	237	36 039	236	36 038	183	32 624	51	3 396	2	18	1	0
Entfallener Gewerbeverl. wegen Veräußerung oder Aufgabe von Teilbetrieben	5	37	5	37	3	17	1	2	1	18	-	-
Gewerbeerträge der Organgesellschaften	796	12 307 376	289	-6 433	210	-33 729	75	23 400	4	3 896	507	12 313 809
Gewerbeerträge der Organgesellschaften, hier Korrekturbeträge wg. §8b KStG	87	195 467	23	-52 475	19	-51 994	4	-481	-	-	64	247 942
Verlustverbr. nach §10a GewStG	44 741	1 611 701	37 620	755 495	16	1 386	31 077	683 216	6 527	70 893	7 121	856 206
Maßgeblicher Gewerbeertrag aus den Spartensummen	40	71 707	1	0	-	-	1	0	-	-	39	71 707
Abgerundeter Gewerbeertrag	296 988	29 993 480	170 934	-3 300 134	74 861	-3 933 550	41 280	-	54 793	633 416	126 054	33 293 615
Freibetrag für den Gewerbeertrag	149 151	2 924 019	54 793	633 416	-	-	-	-	54 793	633 416	94 358	2 290 603
Verbleibener Betrag nach Abzug des Freibetrags	200 915	27 069 461	74 861	-3 933 550	74 861	-3 933 550	-	-	-	-	126 054	31 003 011
Steuermessbetrag	296 988	1 085 072	170 934	-	74 861	-	41 280	-	54 793	-	126 054	1 085 072
Nachrichtlich:												
Festgesetzter vortragsfähiger Verlust zum 31.12.	110 771	32 632 107	110 477	27 786 766	74 768	22 312 455	35 416	5 267 783	293	206 528	294	4 845 341

*) Ohne Organgesellschaften.