



# Statistische Berichte Niedersachsen

Landesamt für Statistik  
Niedersachsen

L IV 1.1 – j / 2016

## Umsätze und ihre Besteuerung

Ergebnisse der Umsatzsteuerstatistik

Voranmeldungen 2016

Zusammenfassende Übersichten



**Niedersachsen**

## Zeichenerklärung

- = Nichts vorhanden
- 0 = Mehr als nichts, aber weniger als die Hälfte der kleinsten dargestellten Einheit
- . = Zahlenwert unbekannt oder aus Geheimhaltungsgründen nicht veröffentlicht
- X = Nachweis ist nicht sinnvoll, unmöglich, oder Fragestellung trifft nicht zu
- ... = Angabe fällt später an
- / = Nicht veröffentlicht, weil nicht ausreichend genau oder nicht repräsentativ
- () = Aussagewert eingeschränkt, da Zahlenwert statistisch relativ unsicher
- D = Durchschnitt
- p = vorläufige Zahl
- r = berichtigte Zahl
- s = geschätzte Zahl
- dav. = davon. Mit diesem Wort wird die Aufgliederung einer Gesamtmasse in sämtliche Teilmassen eingeleitet
- dar. = darunter. Mit diesem Wort wird die Ausgliederung einzelner Teilmassen angekündigt

Änderungen bereits bekanntgegebener Zahlen beruhen auf nachträglichen Berichtigungen.  
Abweichungen in den Summen sind in der Regel auf das Runden der Einzelpositionen zurückzuführen.

Soweit nicht anders vermerkt ist, wurden die Tabellen im Landesamt für Statistik Niedersachsen erarbeitet und gelten für das Gebiet des Landes Niedersachsen.

### Qualität

Sollte dem LSN nach Veröffentlichung dieser Publikation ein Fehler bekannt werden, so wird in der Online-Version darauf hingewiesen und der Fehler korrigiert. Die Online-Version finden Sie im Internet unter:  
[www.statistik.niedersachsen.de](http://www.statistik.niedersachsen.de)> [Veröffentlichungen](#)> [Statistische Berichte Niedersachsen](#)> [Öffentliche Finanzen, Personal, Steuern](#)  
bzw. in der Statistischen Bibliothek (Publikationsserver der Statistischen Ämter des Bundes und der Länder).

Der dazugehörige Qualitätsbericht steht Ihnen als kostenfreier Download im Publikationsangebot des Statistischen Bundesamtes unter dem Thema Öffentliche Finanzen & Steuern zur Verfügung:  
[www.destatis.de](http://www.destatis.de) > [Publikationen](#) > [Qualitätsberichte](#) > [Öffentliche Finanzen & Steuern](#)

## Information und Beratung

Auskünfte zu dieser Veröffentlichung unter:  
E-Mail: [Dezernat45@statistik.niedersachsen.de](mailto:Dezernat45@statistik.niedersachsen.de)  
Tel.: 0511 9898 - 3219 Udo Schacht

Auskünfte aus allen Bereichen der amtlichen Statistik unter:  
Tel.: 0511 9898 - 1132, 1134  
Fax: 0511 9898 - 4132  
E-Mail: [auskunft@statistik.niedersachsen.de](mailto:auskunft@statistik.niedersachsen.de)  
Internet: [www.statistik.niedersachsen.de](http://www.statistik.niedersachsen.de)

## Herausgeber

Landesamt für Statistik Niedersachsen  
Postfach 91 07 64  
30427 Hannover

Erscheinungsweise: jährlich  
Erschienen im Juni 2018

© Landesamt für Statistik Niedersachsen, Hannover 2018.  
Vervielfältigung und Verbreitung, auch auszugsweise, mit Quellenangabe gestattet.

# Inhalt

Textteil	Seite
Vorbemerkungen .....	4
Übersicht Besteuerungsvorgänge.....	10
<b>Tabellen und Grafiken:</b>	
1.1 Steuerpflichtige nach Wirtschaftsabschnitten, Größenklassen der Lieferungen und Leistungen, Rechtsform und Besteuerungsart.....	12
1.2 Lieferungen und Leistungen nach Wirtschaftsabschnitten, Größenklassen der Lieferungen und Leistungen, Rechtsform und Besteuerungsart.....	14
1.3 Steuerpflichtige und deren Lieferungen und Leistungen 2016 nach Wirtschaftszweigen .....	16
1.4 Steuerpflichtige und deren Lieferungen und Leistungen 2016 nach Größenklassen .....	16
1.5 Steuerpflichtige und deren Lieferungen und Leistungen 2016 nach Rechtsform.....	16
1.6 Steuerpflichtige und deren Lieferungen und Leistungen 2016 nach Rechtsform und Größenklassen .....	18
1.7 Steuerpflichtige 2016 nach Wirtschaftszweigen und Größenklassen.....	20
1.8 Lieferungen und Leistungen 2016 nach Wirtschaftszweigen und Größenklassen .....	21
2.1 Umsatzsteuerpflichtige, deren steuerbarer Umsatz und Umsatzsteuer 2016 nach ausgewählten Wirtschaftszweigen .....	22
2.2 Umsatzsteuerpflichtige und deren Lieferungen und Leistungen 2016 nach ausgewählten Wirtschaftszweigen und Umsatzgrößenklassen.....	24
2.3 Umsatzsteuerpflichtige, deren Lieferungen und Leistungen 2016 nach Rechtsformen und ausgewählten Wirtschaftszweigen .....	30
2.4 Umsatzsteuerpflichtige, deren Lieferungen und Leistungen 2016 nach der Besteuerung der Umsätze und ausgewählten Wirtschaftszweigen .....	32
2.5 Umsatzsteuerpflichtige; deren Lieferungen und Leistungen 2016 und Organkreise nach ausgewählten Wirtschaftszweigen.....	36
2.6 Umsatzsteuerpflichtige, steuerbarer Umsatz und Umsatzsteuer 2016 in regionaler Gliederung und ausgewählten Kreisangehörigen Städten nach zusammengefassten Wirtschaftsbereichen.....	38

# Vorbemerkungen

## 1. Grundlagen der Umsatzsteuerstatistik

Die Umsatzsteuer ist nach der Einkommensteuer die bedeutendste Einnahme der öffentlichen Haushalte. Sie ist so konzipiert, dass bei jedem Verkauf nur der zusätzlich geschaffene Mehrwert besteuert wird. Erreicht wird dies dadurch, dass für Unternehmen die gezahlte Umsatzsteuer als Vorsteuer abziehbar ist. Letztlich wird die Umsatzsteuer damit von den Verbraucherinnen und Verbrauchern getragen, allerdings wird sie von den Unternehmen abgeführt. Zur Erhebung der Umsatzsteuer leisten die Unternehmen – monatlich oder vierteljährlich – Vorauszahlungen, die dann später bei der Veranlagung mit der Steuerschuld verrechnet werden.

Die Umsatzsteuerstatistik (Voranmeldungen) wird seit 1996 jährlich durchgeführt. Da sie auf den Umsatzsteuervorauszahlungen der Unternehmer basiert, können bereits rd. 14 Monate nach Ablauf des Berichtsjahres Ergebnisse vorgelegt werden. Sie enthält allerdings Lücken: So genannte „Jahresmelder“ sowie Kleinunternehmen mit einem Umsatz unter 17 500 Euro werden nicht erfasst.

Als Ergänzung wurde daher erstmals für das Berichtsjahr 2006 die Umsatzsteuerstatistik (Veranlagungen) durchgeführt. Sie bildet den Besteuerungsprozess ab. Die Angaben zu den Umsätzen sind daher genauer, und sie enthält auch die „Jahresmelder“ und die Kleinunternehmen. Allerdings dauert es wesentlich länger, bis die Ergebnisse vorliegen, da erst die Umsatzsteuererklärung der Unternehmen abgewartet werden muss.

In diesem Bericht werden die Ergebnisse der Umsatzsteuer (Voranmeldungen) des Jahres 2016 dargestellt. Die Ergebnisse der Umsatzsteuer (Veranlagungen) des Jahres 2016 werden Ende 2019 vorliegen.

### 1.1 Steuerrechtliche Begriffe

#### *Steuerpflichtige*

Als Umsatzsteuerpflichtige gelten Unternehmen in der steuerrechtlichen Definition des § 2 Abs. 1 Umsatzsteuergesetz (UStG). Danach ist Unternehmer, wer eine gewerbliche oder berufliche Tätigkeit selbstständig und nachhaltig zur Erzielung von Einnahmen ausübt, auch wenn die Gewinnabsicht fehlt oder eine Personenvereinigung nur ihren Mitgliedern gegenüber tätig wird.

Die Körperschaften des öffentlichen Rechts sind nur im Rahmen ihrer Betriebe gewerblicher Art und ihrer land- oder forstwirtschaftlichen Betriebe gewerblich oder beruflich tätig.

Alle Umsätze werden am Hauptsitz des Unternehmens erfasst und statistisch auch nur dort nachgewiesen. Etwa vorhandene Zweigniederlassungen (Filialen, bei Organschaften Tochterunternehmen) bilden steuerrechtlich eine Einheit mit dem Hauptunternehmen. Das bedeutet auch, dass in Niedersachsen nur Umsätze von Unternehmen nachgewiesen werden, die ihren Sitz in Niedersachsen haben. Beispielsweise werden die niedersächsischen Umsätze von Einzelhandelsketten, die ihren Sitz in einem anderen Bundesland haben, vollständig dort verbucht. Gleiches gilt für die Regionalergebnisse innerhalb Niedersachsens.

Nichtselbstständig im Sinne des Umsatzsteuergesetzes sind juristische Personen des bürgerlichen Rechts, wenn sie nach dem Gesamtbild der tatsächlichen Verhältnisse finanziell, wirtschaftlich und organisatorisch in ein Unternehmen eingegliedert sind (Organgesellschaft gem. § 2 Abs. 2 UStG). Organgesellschaften bilden zusammen mit dem sog. Organträger einen Organkreis. Steuerbar sind lediglich die Außenumsätze des Organkreises, die vom sog. Organträger zu versteuern sind.

Aus statistischer Sicht kann die Zuordnung des Organkreises zu einem Wirtschaftszweig problematisch sein, wenn die Organgesellschaften unterschiedliche wirtschaftliche Schwerpunkte haben.

#### *Steuerbarer Umsatz*

Der Umsatzsteuer unterliegen die folgenden Umsätze (§ 1 Abs. 1 UStG):

- I. Lieferungen und Leistungen, die Unternehmen im Inland gegen Entgelt im Rahmen des Unternehmens ausführen.
- II. Innergemeinschaftliche Erwerbe im Inland gegen Entgelt;
- III. Einfuhr aus einem Drittland (Länder außerhalb der Europäischen Union) in das Inland (Einfuhrumsatzsteuer). Die Einfuhrumsatzsteuer ist nicht Bestandteil der Umsatzsteuerstatistik.

An die Stelle der bisherigen Einfuhrumsatzsteuer, die nur noch bei Lieferungen aus Drittstaaten erhoben wird, tritt im innergemeinschaftlichen Warenverkehr der *innergemeinschaftliche Erwerb*. Ein innergemeinschaftlicher Erwerb ist grundsätzlich gegeben, wenn eine natürliche oder eine juristische Person von einer anderen einen Gegenstand erwirbt und dieser Gegenstand vom Gebiet eines anderen EU-Mitgliedstaates in das Inland gelangt. Seit der Einführung des Europäischen Binnenmarktes am 1. Januar 1993 gehört der innergemeinschaftliche Erwerb zu den steuerbaren Umsätzen (vgl. Abschnitt 1.2). Deshalb

werden die unter Ziffer I genannten Umsätze als „Lieferungen und Leistungen“ bezeichnet. Nur diese Umsätze sind mit dem bis zur Umsatzsteuerstatistik 1992 verwendeten Begriff der „steuerbaren Umsätze“ vergleichbar.

#### *Steuerbefreiungen (steuerfreie Umsätze)*

Bei den Steuerbefreiungen (§ 4 Nr. 1 bis 28; § 25 Abs. 2 UStG) wird zwischen Umsätzen, bei denen ausdrücklich ein *Recht auf Vorsteuerabzug* besteht und solchen ohne Recht auf Vorsteuerabzug unterschieden.

Steuerfrei mit Vorsteuerabzug sind beispielsweise Ausfuhrlieferungen und Lohnveredelungen für Aufträge aus dem Ausland, die innergemeinschaftlichen Lieferungen, Umsätze für die Seeschifffahrt und die Luftfahrt, der grenzüberschreitende Güterverkehr, Reiseleistungen außerhalb des Gebietes der Europäischen Wirtschaftsgemeinschaft.

Kein Recht auf Vorsteuerabzug besteht bei Geld-, Kredit- und Wertpapierumsätzen, Vermietung und Verpachtung von Grundstücken, Umsätze, die anderen umsatzbezogenen Verkehrsteuern wie Grunderwerb-, Wett- u. Lotterien, oder Versicherungssteuer unterliegen sowie bestimmte Leistungen des Gesundheits- und Sozialwesens.

#### *Bemessungsgrundlage*

Der Umsatz bemisst sich

- bei Lieferungen, sonstigen Leistungen und innergemeinschaftlichen Erwerben im Allgemeinen nach dem Entgelt (§ 10 Abs. 1 UStG);
- bei unentgeltlichen Leistungen nach dem Einkaufspreis bzw. den Selbstkosten, den entstandenen Kosten oder den Aufwendungen (§ 10 Abs. 4 UStG);
- bei der Einfuhr nach dem Wert des eingeführten Gegenstandes zuzüglich Eingangsabgaben und Verbrauchsteuern (§ 11 UStG).

Die Umsatzsteuer ist grundsätzlich nach *vereinbarten* Entgelten (Sollbesteuerung) zu berechnen (§ 16 Abs. 1 UStG). Dies bedeutet, dass die Versteuerung des Umsatzes zum Zeitpunkt des Bewirkens der Leistung und nicht zum Zeitpunkt der Rechnungserteilung bzw. -bezahlung erfolgt. Die Steuer selbst gehört nicht zur Bemessungsgrundlage.

Die Steuerberechnung nach *vereinnahmten* Entgelten (Ist-Besteuerung) kann auf Antrag solchen Unternehmen gestattet werden, deren Gesamtumsatz im Vorjahr nicht mehr als 500 000 € betragen hat, oder die von der Buchführungspflicht befreit sind; auch den Angehörigen freier Berufe steht diese Möglichkeit offen (§ 20 UStG).

#### *Steuersätze*

Die Umsatzsteuer für steuerpflichtige Umsätze beträgt im Berichtszeitraum 19 % (allgemeiner Steuersatz) der Bemessungsgrundlage (§ 12 Abs. 1 UStG). Sie ermäßigt sich für eine Reihe von Umsätzen (§ 12 Abs. 2 UStG) auf 7 %, z. B. für die Lieferungen, die Einfuhr und den innergemeinschaftlichen Erwerb von land- und forstwirtschaftlichen Erzeugnissen, Futtermitteln, Lebensmitteln, Waren des Buchhandels und Erzeugnissen des grafischen Gewerbes, Kunstgegenständen und Sammlungen; für bestimmte Leistungen kultureller und unterhaltender Art; für die Leistungen gemeinnütziger, mildtätiger und kirchlicher Einrichtungen; für die Personenbeförderung mit bestimmten Beförderungsmitteln.

Besondere Regelungen gelten für die im Rahmen eines land- und forstwirtschaftlichen Betriebes ausgeführten Umsätze (Besteuerung nach *Durchschnittssätzen* gem. § 24 UStG). Die Steuersätze betragen für die in der Vorschrift im Einzelnen aufgeführten Lieferungen und den Eigenverbrauch entweder 5,5%, 10,7% oder 19,0 %. Daneben besteht für das Unternehmen ein Optionsrecht, seine Umsätze nach den allgemeinen Vorschriften, d.h. nach den Regelsteuersätzen zu versteuern.

Für den größten Teil der land- und forstwirtschaftlichen Umsätze werden Steuern in gleicher Höhe festgesetzt wie die diesen Umsätzen zuzurechnenden Vorsteuern (Vorsteuerpauschale), sodass keine Zahlungsverpflichtung entsteht, während die Leistungsempfängerinnen und -empfänger die ihnen in Rechnung gestellte Umsatzsteuer als Vorsteuer geltend machen können.

#### *Vorsteuerabzug*

Kernstück des Mehrwertsteuersystems ist der Vorsteuerabzug. Das Unternehmen kann die ihm im Geschäftsverkehr von anderen Unternehmen gesondert in Rechnung gestellte Umsatzsteuer als Vorsteuerbetrag von seiner Steuerschuld absetzen. Dadurch wird gewährleistet, dass der Preis z. B. einer Ware nicht von der unterschiedlichen Anzahl der jeweils durchlaufenden Produktions- und Absatzstufen kumulativ belastet wird. Besteuert wird folglich nur der Mehrwert. Zu den abziehbaren Vorsteuern zählt auch die entrichtete Einfuhrumsatzsteuer auf Importe, die Unternehmenszwecken dienen, die Steuern für den innergemeinschaftlichen Erwerb von Gegenständen für das Unternehmen und die Steuer für Leistungen i. S. d. § 13b Abs. 5, die für das Unternehmen ausgeführt worden sind.

Zur Vereinfachung des Besteuerungsverfahrens können die abziehbaren Vorsteuerbeträge für bestimmte Berufs- und Gewerbebezüge nach allgemeinen Durchschnittssätzen (v.H. - Sätze auf die getätigten Umsätze) errechnet werden (§ 23 UStG).

## Kleinunternehmer

Eine Sonderregelung sieht das Umsatzsteuerrecht für sog. *Kleinunternehmen* vor. Von ihnen wird die geschuldete Umsatzsteuer nicht erhoben, wenn der nach vereinnahmten Entgelten bemessene Gesamtumsatz (zuzüglich der darauf entfallenden Steuer, abzüglich der darin enthaltenen Umsätze von Wirtschaftsgütern des Anlagevermögens) im vorangegangenen Kalenderjahr 17 500 € nicht überstiegen hat und im laufenden Jahr 50 000 € voraussichtlich nicht übersteigen wird (§ 19 Abs. 1 UStG). Diese Kleinunternehmen sind dann nicht berechtigt, die ihnen in Rechnung gestellten Vorsteuerbeträge in Abzug zu bringen. Ein Verzicht auf die Steuerbefreiung ist gem. § 19 Abs. 2 UStG allerdings möglich.

## Umsatzsteuer-Voranmeldung

Das Unternehmen hat im Vorgriff auf die Jahresveranlagung für den Voranmeldungszeitraum eine Voranmeldung abzugeben und eine Umsatzsteuer-Vorauszahlung zu leisten. Hat die Steuer für das vorangegangene Kalenderjahr mehr als 7 500 € betragen, gilt als Voranmeldungszeitraum der Kalendermonat, sonst das Kalendervierteljahr (§ 18 UStG). Bei Vorjahressteuern von weniger als 1 000 € kann das steuerpflichtige Unternehmen von der Abgabe der Voranmeldungen und Entrichtung der Vorauszahlungen befreit werden. Die im Rahmen der Umsatzsteuerstatistik ermittelte Vorauszahlung enthält nicht die Steuer auf die Einfuhr von Gegenständen in das deutsche Zollgebiet (Einfuhrumsatzsteuer).

## 1.2 Änderungen im Umsatzsteuerrecht nach Einführung des EU-Binnenmarktes

Die mit dem Gesetz zur Anpassung des Umsatzsteuergesetzes und anderer Rechtsvorschriften an den EU-Binnenmarkt verbundenen Regelungen haben sich erstmals in den Ergebnissen der Umsatzsteuerstatistik 1994 niedergeschlagen. Die wesentlichen Änderungen, die besonders bei einem längerfristigen Statistikvergleich berücksichtigt werden sollten, sind:

### (1) Beseitigung der Steuergrenzen und Grenzkontrollen:

Seit dem 1. Januar 1993 sind innergemeinschaftlich die steuerlichen Grenzen im Bereich der Umsatzsteuer weggefallen. Einfuhrumsatzsteuer wird für den innergemeinschaftlichen Warenverkehr ebenfalls nicht mehr erhoben.

### (2) Ursprungslandprinzip für private Verbraucherinnen und Verbraucher:

Private Verbraucherinnen und Verbraucher können jetzt ohne wert- und mengenmäßige Beschränkungen

Waren für ihren persönlichen Bedarf aus jedem anderen EU-Mitgliedstaat einführen.

(3) Bestimmungslandprinzip für Warenverkehr zwischen Unternehmen und bei Lieferungen neuer Fahrzeuge: Der innergemeinschaftliche grenzüberschreitende Warenverkehr zwischen Unternehmen erfolgt weiterhin ohne umsatzsteuerliche Belastung. An die Stelle der bisherigen Besteuerung der Einfuhr tritt jetzt die Besteuerung des innergemeinschaftlichen Erwerbs von Gegenständen im Bestimmungsland. Dieses Prinzip gilt auch bei innergemeinschaftlichen Lieferungen von neuen Fahrzeugen.

### (4) Warenverkehr mit Drittstaaten:

Die Besteuerung bei der Einfuhr und die Steuerbefreiung bei der Ausfuhr werden grundsätzlich auf den Warenverkehr mit Drittstaaten beschränkt.

### (5) Lieferungen an steuerbefreite Unternehmen:

Bei innergemeinschaftlichen Lieferungen an steuerbefreite Unternehmen, wie Kleinunternehmen, land- und forstwirtschaftliche Unternehmen und nicht steuerpflichtige juristische Personen, erfolgt eine Besteuerung grundsätzlich im Bestimmungsland.

### (6) Steuerentlastung im Ursprungsland:

Soweit bei einer innergemeinschaftlichen Lieferung eine Besteuerung in einem anderen EU-Mitgliedstaat (Bestimmungsland) erfolgt, werden diese Lieferungen im Ursprungsland von der Steuer entlastet.

### (7) Grenzüberschreitende Güterbeförderungen:

Diese waren vor dem 1. Januar 1993 steuerbefreit. Innergemeinschaftliche Güterbeförderungen werden seit dem grundsätzlich am Abgangsort besteuert. Hat das die Leistung empfangende Unternehmen in einem anderen Mitgliedstaat eine Umsatzsteuer-Identifikationsnummer, so ist die Güterbeförderung grundsätzlich dort zu besteuern.

## 1.3 Gesetzliche Grundlagen

Grundlage für die Durchführung der Umsatzsteuerstatistik ist das

- Gesetz über Steuerstatistiken (StStatG) Artikel 35 Jahressteuergesetz 1996 vom 11. Oktober 1995 (BGBl. S. 1250) zuletzt geändert durch Artikel 13 des Gesetzes vom 17. August 2017 (BGBl. I S. 3214).

in Verbindung mit dem

- Bundesstatistikgesetz in der Fassung der Bekanntmachung vom 20. Oktober 2016 (BGBl. I S. 2394), zuletzt geändert durch Artikel 10 Absatz 5 des Gesetzes vom 30. Oktober 2017.

Für die Erfassung und Besteuerung der Umsätze und innergemeinschaftlichen Erwerbe sind folgende Gesetze, Verordnungen und Richtlinien maßgebend:

- Umsatzsteuergesetz in der Fassung der Bekanntmachung vom 21. Februar 2005 (BGBl. I S. 386), zuletzt geändert durch Gesetz vom 18.07.2017 (BGBl. I S. 2745) m.W.v. 29.07.2017.
- Umsatzsteuer-Durchführungsverordnung in der Fassung der Bekanntmachung vom 21. Februar 2005 (BGBl. I S. 434), die zuletzt durch Artikel 9 der Verordnung vom 12. Juli 2017 (BGBl. I S. 2360) geändert worden ist.
- Umsatzsteueranwendungserlass (UStAE).  
Abgabenordnung in der Fassung vom 1. Oktober 2002 (BGBl. I S. 3866; 2003 I S. 61), zuletzt geändert durch Gesetz vom 18.07.2017 (BGBl. I S. 2745) m.W.v. 29.07.2017.

Maßgeblich für die Umsatzsteuerstatistik 2016 ist die im Erhebungsjahr geltende Fassung der Gesetze, Verordnungen und Erlasse.

## 2. Durchführung der Statistik

Seit dem Berichtsjahr 1996 wird die Umsatzsteuerstatistik jährlich durchgeführt. Da die Angaben der Voranmeldungen ausgewertet werden und nicht die der Jahresveranlagung, kann die Umsatzsteuerstatistik bereits rd. 1 Jahr nach Ende des Berichtsjahres Ergebnisse vorlegen.

### 2.1 Erhebungseinheit

Als Erhebungseinheit der Statistik gilt das steuerpflichtige Unternehmen, wie es im § 2 des Umsatzsteuergesetzes definiert ist. Gehören zu einem Unternehmen mehrere örtliche Einheiten (z.B. Zweigniederlassungen oder Organgesellschaften), so bilden diese steuerrechtlich mit dem Gesamtunternehmen eine Einheit. Alle Umsätze werden am Hauptsitz (i.d.R. Sitz der Geschäftsleitung) des Unternehmens erfasst und statistisch nachgewiesen. Zu *Doppelzählungen* ein und desselben Unternehmens kann es dadurch kommen, daß bei Wechsel der Inhaberin oder des Inhabers, Änderung der Rechtsform, Sitzverlagerung u.a. innerhalb des Besteuerungsjahres mehr als eine (natürliche oder juristische) Person als steuerpflichtig in Erscheinung tritt. Die ausgewiesenen Umsätze sind davon jedoch nicht berührt. Die im Zeitablauf sich ergebende Umsatzentwicklung (der Wirtschaft insgesamt oder einzelner Branchen) wird z. T. erheblich von Fluktuationen

innerhalb des Berichtskreises beeinflusst, ausgelöst z.B. durch Firmenneugründungen, -zusammenschlüsse oder -auflösungen, wirtschaftliche Schwerpunktverlagerungen bzw. wirtschaftssystematische Neuordnungen.

### 2.2 Erhebungsmerkmale

Die benötigten Daten werden nicht durch Befragung der Steuerpflichtigen erhoben, sondern von der Finanzverwaltung ausschließlich auf elektronischem Wege zur Verfügung gestellt. Es handelt sich dabei um anonymisierte Datensätze, die im Rahmen des automatisierten Umsatzsteuer-Voranmeldungs- und Vorauszahlungsverfahrens (UVV) erzeugt wurden. Änderungen und Ergänzungen, die sich aus den später vorliegenden Jahreserklärungen ergeben, können für die statistische Aufbereitung nicht berücksichtigt werden.

Im Einzelnen werden folgende Merkmale erhoben:

#### a) *qualitative Merkmale*

Gemeindegennzahl (als Kennziffer für den Unternehmenssitz);  
Gewerbekennzahl (nach der Klassifikation der Wirtschaftszweige, Ausgabe 2008);  
Rechtsform;  
Dauer der Steuerpflicht;  
Istbesteuerung nach § 20 Abs. 1 UStG;  
Regelbesteuerung land- und forstwirtschaftlicher Betriebe nach § 24 Abs. 4 UStG;  
Vorsteuer nach allgemeinen Durchschnittssätzen gem. § 23 UStG;  
Organschaft nach § 2 Abs. 2 Nr. 2 UStG (Organkreis).

#### b) *quantitative Merkmale*

Steuerpflichtige Umsätze und innergemeinschaftliche Erwerbe;  
Steuerfreie Umsätze und innergemeinschaftliche Erwerbe;  
Umsätze der nach Durchschnittssätzen besteuerten land- und forstwirtschaftlichen Betriebe (§ 24 Abs. 1 UStG);  
Umsatzsteuer vor Abzug der Vorsteuer- und Kürzungsbeträge;  
Abziehbare Vorsteuerbeträge;  
Umsatzsteuer-Vorauszahlung;

## 3. Ergebnisdarstellung

### 3.1 Erhebungsumfang

In die Statistik werden alle Unternehmen mit Hauptsitz in Niedersachsen einbezogen, die Umsatzsteuer-Voranmeldungen abzugeben haben.

In der Statistik **nicht erfasst** sind somit:

- sog. „Jahresmelder“, also Steuerpflichtige, die im Vorjahr weniger als 1 000 € Umsatzsteuer zu zahlen hatten;
- Angehörige freier Berufe im Bereich der Humanmedizin, sofern sie ausschließlich Leistungen erbracht haben, deren Entgelte steuerfrei sind (§ 4 Ziffer 14 UStG);
- die überwiegende Mehrheit der land- und forstwirtschaftlichen Betriebe, für die auf Grund der Durchschnittsbesteuerung nach § 24 Abs. 1 UStG keine Steuerzahllast entsteht;
- Unternehmen mit steuerbaren Umsätzen, von denen der ganz überwiegende Anteil jedoch nicht steuerpflichtig war;
- Unternehmen (Organtöchter), die finanziell, wirtschaftlich und organisatorisch vom Organträger abhängig sind und mit diesem zusammen steuerlich veranlagt werden.

Folgende Umsätze steuerlich erfasster Unternehmen sind in der Statistik nicht oder nicht in voller Höhe ausgewiesen:

- nichtsteuerbare Umsätze;
- steuerfreie Bank- und Versicherungsumsätze ohne Berechtigung zum Vorsteuerabzug.

Die nachgewiesenen Umsätze enthalten nicht die Umsatzsteuer.

### 3.2 Systematische Untergliederungen

Die in die Umsatzsteuerstatistik einzubeziehenden Tatbestände werden nach einem bundeseinheitlichen Programm aufbereitet.

#### a) Wirtschaftssystematische Zuordnung

Von besonderer Bedeutung ist die detaillierte Gliederung der Unternehmensdaten nach wirtschaftlicher Zweckbestimmung, die anhand der Klassifikation der Wirtschaftszweige - in einer speziell für die Steuerstatistiken abgeleiteten Fassung - vorgenommen wird. Da nach geltendem Recht das Gesamtunternehmen Steuersubjekt ist, kann die branchenmäßige Zuordnung auch nur für die unternehmerischen Aktivitäten insgesamt erfolgen. Ein Unternehmen, das in verschiedenen Branchen tätig ist, z. B. Reparatur und Handel, wird folglich mit seinem Gesamtumsatz der Branche zugeordnet, in welcher der wirtschaftliche Schwerpunkt liegt. Dabei macht gerade bei Unternehmen mit einem

sehr differenzierten Produktions- oder Dienstleistungsprogramm die wirtschaftssystematische Zuordnung insoweit Schwierigkeiten, als genauere Angaben über den Umfang bestimmter Funktionen aus den Besteuerungsdaten nicht immer klar hervorgehen.

- b) Die Umsatzsteuerstatistik wird ab dem Berichtsjahr 2009 nach der Klassifikation der Wirtschaftszweige, Ausgabe 2008 (WZ 2008) aufbereitet. Im Vergleich zur bis dahin gültigen WZ 2003 gab es relativ große Verschiebungen, so dass Vergleiche mit früheren Jahren für viele Wirtschaftszweige nicht aussagekräftig sind.

Die WZ 2008 mit Erläuterungen sowie ein Umsteigeschlüssel zwischen der WZ 2003 und der WZ 2008 sind kostenlos beim Statistischen Bundesamt erhältlich ([www.destatis.de](http://www.destatis.de)).

#### c) Rechtsformen

Die nach Rechtsformen der umsatzsteuerpflichtigen Unternehmen gegliederten Ergebnisse beziehen sich auf

- Einzelunternehmen (natürliche Personen);
- Personengesellschaften (OHG, KG, GmbH & Co. KG usw.);
- Aktiengesellschaften, Kommanditgesellschaften auf Aktien, Gesellschaften mit beschränkter Haftung; Unternehmergesellschaften (haftungsbeschränkt);
- Erwerbs- und Wirtschaftsgenossenschaften (z. B. Kreditgenossenschaften, landwirtschaftliche Nutzungs- und Verwertungsgenossenschaften, Realgemeinden);
- Betriebe gewerblicher Art von Körperschaften des öffentlichen Rechts (z.B. Staatsbanken, öffentliche Sparkassen, öffentlich-rechtliche Versorgungs-, Verkehrs- und Hafenbetriebe);
- Sonstige Rechtsformen (u.a. sonstige juristische Personen des privaten Rechts wie Versicherungsvereine auf Gegenseitigkeit, nicht rechtsfähige Vereine, Anstalten, Stiftungen und andere Zweckvermögen, Gebietskörperschaften, ausländische Rechtsformen).

Unternehmen mit einer ausländischen Rechtsform

Bei den „Sonstigen Rechtsformen“ erscheinen auch Unternehmen mit einer ausländischen Rechtsform, sofern die Unternehmen in Deutschland Umsatzsteuer abführen müssen. In der Umsatzsteuerzuständigkeitsverordnung ist geregelt, dass für die Umsatzsteuer von Unternehmen mit einer ausländischen Rechtsform deutschlandweit bestimmte Finanzämter zuständig sind. Nach dieser Verordnung sind dem Finanzamt Hannover-Nord alle Unternehmen mit einer Rechtsform aus dem Vereinigten Königreich Großbritannien und Nordirland zugeordnet. Dem Finanzamt Hannover-Nord werden also alle Umsätze britischer Unternehmen gemeldet, die deutschlandweit anfallen. Der größte Teil dieser Unternehmen hat seinen Sitz



nicht in der Stadt Hannover. Sofern der Unternehmenssitz in einer anderen niedersächsischen Gemeinde liegt, wird der entsprechende Gemeindegemeinschaftsnummer eingetragen. Das LSN kann allerdings bei den Plausibilitätsprüfungen keinen außerhalb Niedersachsens liegenden Gemeindegemeinschaftsnummer vergeben – diese Umsätze bleiben daher der Stadt Hannover zugeordnet und verzerren somit das Regionales Ergebnis. Die Umsätze können auch nicht einfach gelöscht werden, da dann das Deutschlandergebnis der Umsatzsteuerstatistik zu niedrig ausgewiesen werden würde.

### 3.3 Regionale Gliederung

Die Ergebnisdarstellung in regionaler Untergliederung für die niedersächsischen Landkreise und kreisfreien Städte (und zusätzlich für ausgewählte kreisangehörige Städte) beschränkt sich hier auf eine systematische Untergliederung nach einigen zusammengefassten Wirtschaftshauptbereichen. Darüber hinaus liegen Ergebnisse in differenzierter wirtschaftlicher Unterscheidung bis auf Gemeindeebene vor, die selbstverständlich unter Wahrung des Steuergeheimnisses auf Wunsch zur Verfügung gestellt werden können. Bei der Beurteilung der Ergebnisse ist zu beachten, dass für die Umsatzbesteuerung das Finanzamt zuständig ist, aus dessen Bezirk das Unternehmen ganz oder vorwiegend betrieben wird (§ 21 Abs. 1 Abgabenordnung). Bei Mehrbetriebsunternehmen, deren Produktion und Absatzstruktur sich über verschiedene Standorte erstreckt, bedeutet dies, dass die Umsätze nicht entsprechend der regionalen Verteilung der einzelnen Zweigniederlassungen nachgewiesen werden können. Ähnliches gilt für Organgesellschaften (Organtöchter), die nach dem Umsatzsteuerrecht mit der Organmutter einen Steuerpflichtigen (= Organkreis) bilden. Der Aussagewert der statistischen Ergebnisse ist deshalb i.d.R. umso geringer, je kleiner die Gebietseinheit ist, auf die sie sich beziehen. Angesichts der wirtschaftlichen und rechtlichen Verflechtungen von Unternehmen besonders bei Industrie

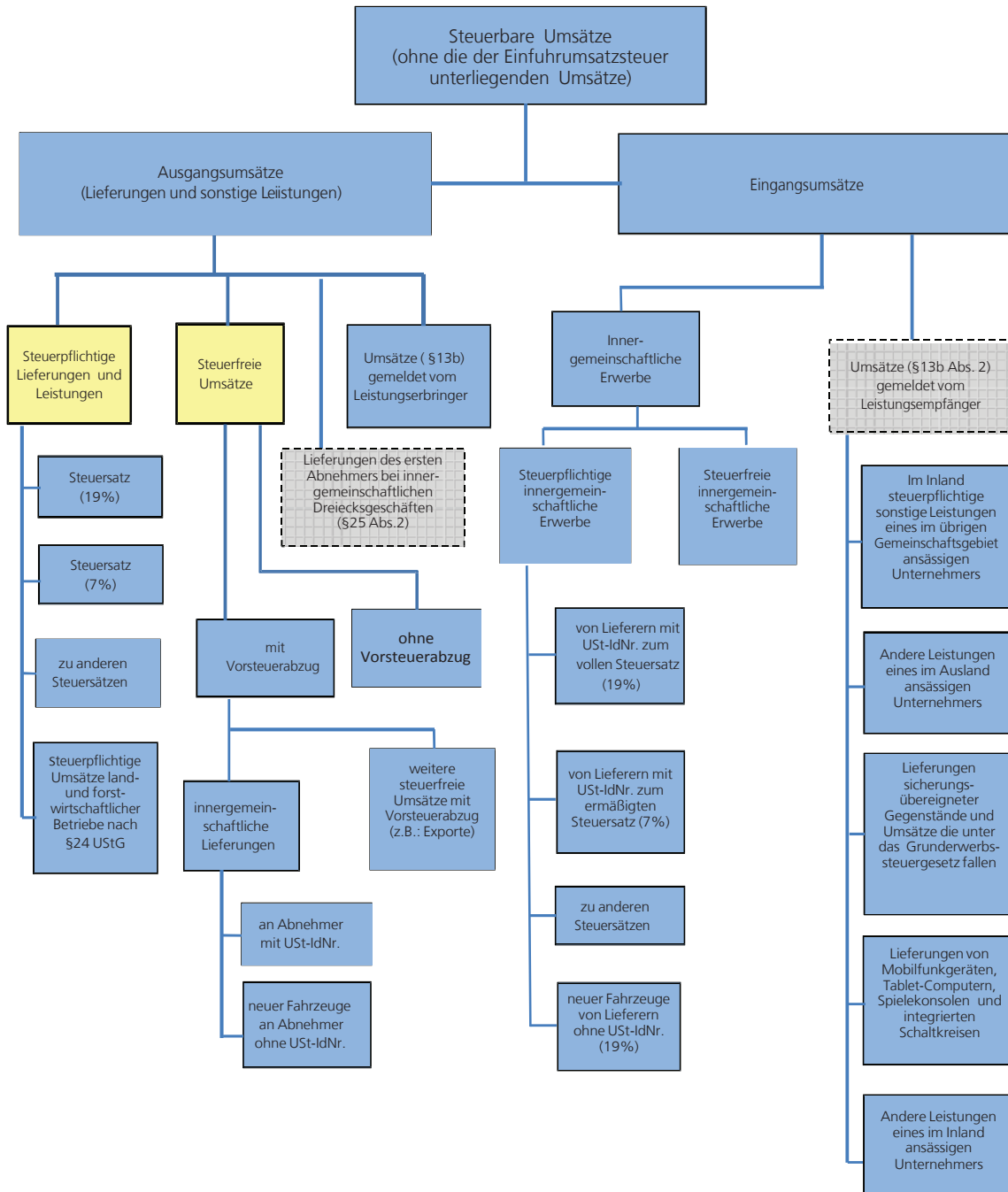
und Handel sind daher dem Erkenntniswert der Umsatzsteuerstatistik selbst auf Landesebene gewisse Grenzen gesetzt.

### 3.4 Geheimhaltung

Das Steuer- sowie das Statistikgeheimnis verpflichten die Statistischen Ämter zur Geheimhaltung der Daten der einzelnen Steuerpflichtigen. Es dürfen daher keine Angaben über einzelne Steuerpflichtige veröffentlicht werden. Darüber hinaus muss auch gewährleistet sein, dass aus den zusammenfassenden Tabellen keine Rückschlüsse auf einzelne Steuerpflichtige gezogen werden können. Dies könnte der Fall sein, wenn einzelne Felder nur gering besetzt sind oder einzelne Unternehmen aufgrund ihrer Größe die Gesamtsumme dominieren. Die Angaben in diesen Tabellenfeldern können nicht veröffentlicht werden (primäre Geheimhaltung). Um die Rückrechnung dieser primären Geheimhaltung zu verhindern, müssen i. d. R. weitere Felder gesperrt werden (sekundäre Geheimhaltung). Je stärker die Daten untergliedert werden (z.B. nach der Wirtschaftssystematik und/ oder regional), desto mehr Geheimhaltungsfälle treten auf.

### 3.5 Veröffentlichungskonzept

Zusätzlich zu dieser gekürzten und mit zusätzlichen Übersichtstabellen und Grafiken versehenen Fassung steht der ausführliche Statistische Bericht *Umsätze und ihre Besteuerung* im Internet kostenlos zur Verfügung ([www.statistik.niedersachsen.de](http://www.statistik.niedersachsen.de)). Darüber hinaus stehen im Internet weiterverarbeitbare Tabellen in der Datenbank „LSN Online“ zum Abruf bereit (Erhebung: *Umsatzsteuerstatistik*). Zusätzliche Sonderauswertungen sind auf Anfrage und gegen Kostenerstattung möglich. Das Statistische Bundesamt veröffentlicht Angaben zu ganz Deutschland sowie auf Länderebene in der Fachserie 14 Reihe 8 Umsatzsteuer.



neue Summe  
 wie bisher

Angaben sind nicht in den Summen enthalten

## Tabellen und Grafik

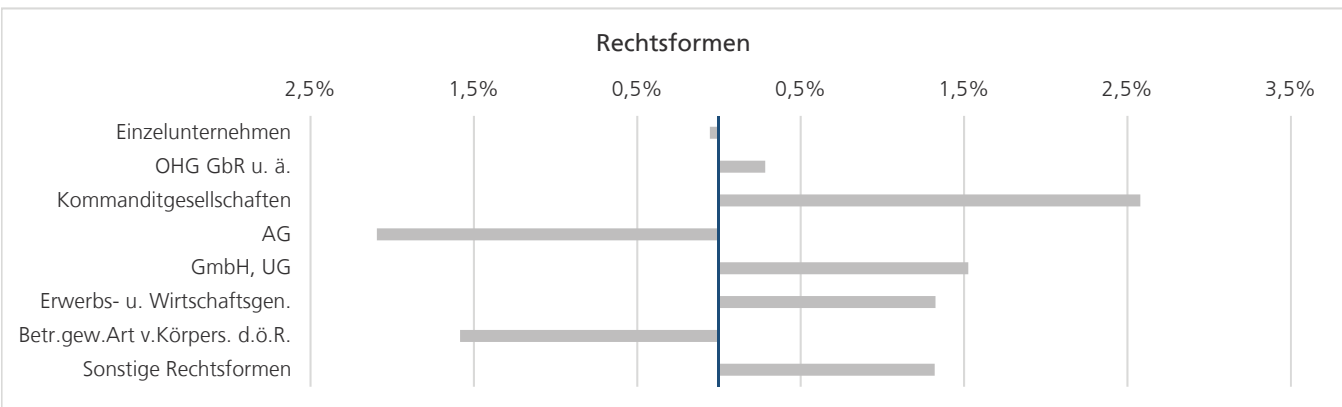
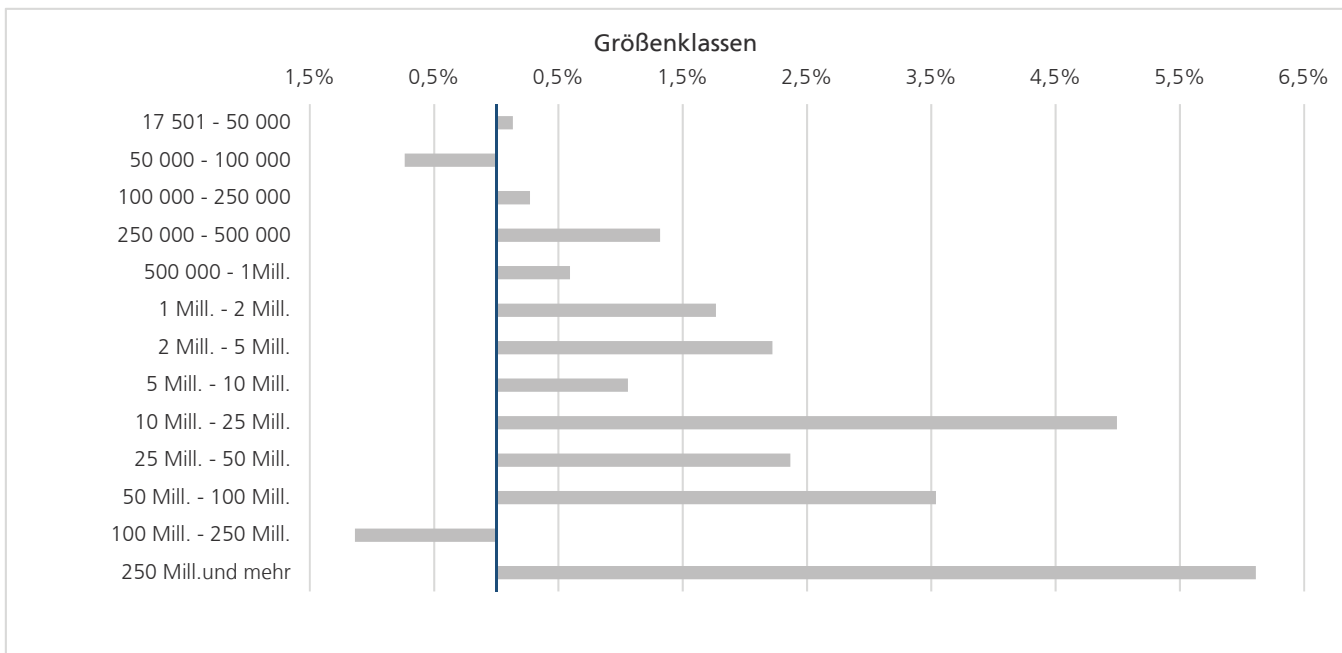
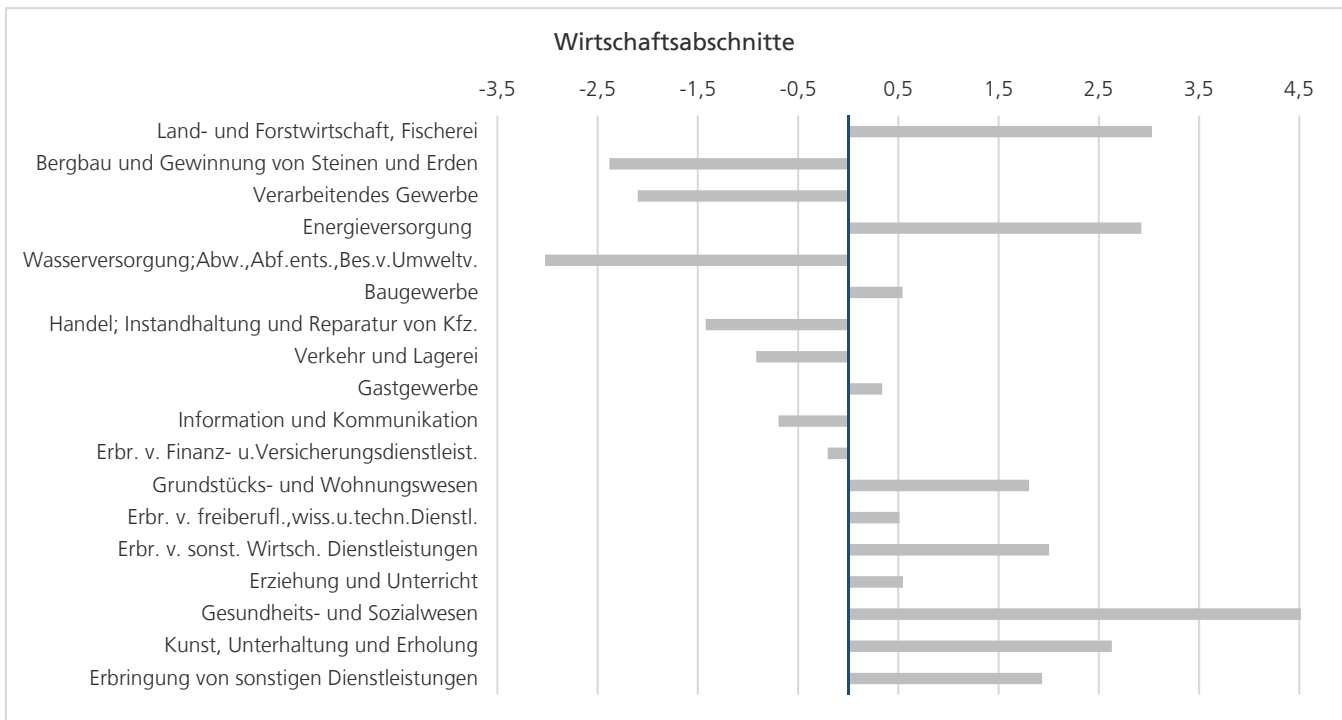
## 1.1 Steuerpflichtige\*) nach Wirtschaftsabschnitten, Größenklassen der Lieferungen und Leistungen, Rechtsform und Besteuerungsart

Erhebungsmerkmale	2013	2014	2015	2016	Veränderung 2016 zu 2015
	Anzahl				%
<b>Steuerpflichtige insgesamt</b>	<b>274 806</b>	<b>274 565</b>	<b>276 330</b>	<b>277 551</b>	<b>+0,4</b>
Land- und Forstwirtschaft, Fischerei	14 084	14 739	15 372	15 838	+3,0
Bergbau und Gewinnung von Steinen und Erden	283	286	252	246	-2,4
Verarbeitendes Gewerbe	18 786	18 456	18 195	17 813	-2,1
Energieversorgung	8 971	9 058	9 436	9 712	+2,9
Wasserversorgung; Abw., Abf. ents., Bes. v. Umweltv.	1 011	978	959	930	-3,0
Baugewerbe	30 028	30 024	29 877	30 039	+0,5
Handel; Instandhaltung und Reparatur von Kfz.	58 548	57 530	56 989	56 179	-1,4
Handelsvermittlung und Großhandel (oh. Handel mit Kfz.)	17 948	17 351	16 936	16 415	-3,1
Einzelhandel (oh. Handel mit Kraftfahrzeugen)	31 197	30 768	30 660	30 355	-1,0
Verkehr und Lagerei	9 611	9 401	9 272	9 187	-0,9
Gastgewerbe	20 419	20 254	20 252	20 321	+0,3
Information und Kommunikation	8 445	8 323	8 058	8 002	-0,7
Erbr. v. Finanz- u. Versicherungsdienstleist.	1 897	1 936	1 963	1 959	-0,2
Grundstücks- und Wohnungswesen	24 645	25 033	25 636	26 099	+1,8
Erbr. v. freiberufl., wiss. u. techn. Dienstl.	35 493	35 484	35 732	35 915	+0,5
Erbr. v. sonst. Wirtsch. Dienstleistungen	14 062	14 409	14 713	15 008	+2,0
Erziehung und Unterricht	4 029	3 975	4 022	4 044	+0,5
Gesundheits- und Sozialwesen	4 134	4 182	4 430	4 630	+4,5
Kunst, Unterhaltung und Erholung	6 808	6 769	6 803	6 982	+2,6
Erbringung von sonstigen Dienstleistungen	13 552	13 728	14 369	14 647	+1,9
<b>nach Größenklassen der Lieferungen u. Leistungen</b>					
<b>von ... bis unter ... €</b>					
17 501 - 50 000	71 582	70 188	70 317	70 411	+0,1
50 000 - 100 000	51 445	51 317	51 238	50 861	-0,7
100 000 - 250 000	59 731	60 283	60 690	60 855	+0,3
250 000 - 500 000	33 649	33 681	34 266	34 718	+1,3
500 000 - 1 Mill.	24 175	24 464	24 582	24 728	+0,6
1 Mill. - 2 Mill.	15 246	15 400	15 559	15 834	+1,8
2 Mill. - 5 Mill.	10 547	10 521	10 843	11 084	+2,2
5 Mill. - 10 Mill.	3 952	4 124	4 151	4 195	+1,1
10 Mill. - 25 Mill.	2 480	2 565	2 643	2 775	+5,0
25 Mill. - 50 Mill.	941	967	972	995	+2,4
50 Mill. - 100 Mill.	550	544	537	556	+3,5
100 Mill. - 250 Mill.	325	334	352	348	-1,1
250 Mill. und mehr	183	177	180	191	+6,1
<b>nach der Rechtsform</b>					
Einzelunternehmen	180 586	179 380	179 704	179 604	-0,1
OHG, GbR u. a.	24 792	24 813	25 061	25 132	+0,3
Kommanditgesellschaften	18 264	18 636	19 040	19 531	+2,6
AG	405	417	430	421	-2,1
GmbH, UG	43 994	44 503	45 143	45 832	+1,5
Erwerbs- u. Wirtschaftsgenossenschaften	537	529	528	535	+1,3
Betriebe gewerblicher Art v. Körperschaften d. öffentl. Rechts	426	434	442	435	-1,6
Sonstige Rechtsformen	5 802	5 853	5 982	6 061	+1,3
<b>nach Besteuerungsart (Fälle)</b>					
davon:					
zu 19 %	268 377	268 507	270 239	271 355	+0,4
zu 7 %	71 087	70 620	71 082	71 558	+0,7
Steuerfreie Lieferungen und Leistungen	46 405	46 572	47 268	48 071	+1,7
<b>Stat. Regionen</b>					
Braunschweig	43 431	43 026	43 300	43 356	+0,1
Hannover	75 739	75 373	75 669	76 020	+0,5
Lüneburg	61 084	61 274	61 838	61 981	+0,2
Weser- Ems	94 552	94 892	95 523	96 194	+0,7
<b>Organkreise</b>	5 563	5 872	6 062	6 191	+2,1

\*) Nur Steuerpflichtige mit Jahresumsätzen ab 17 500 €.

## 1.1 Steuerpflichtige nach Wirtschaftsabschnitten, Größenklassen und Rechtsformen 2016

### Veränderungen gegenüber dem Vorjahr in Prozent

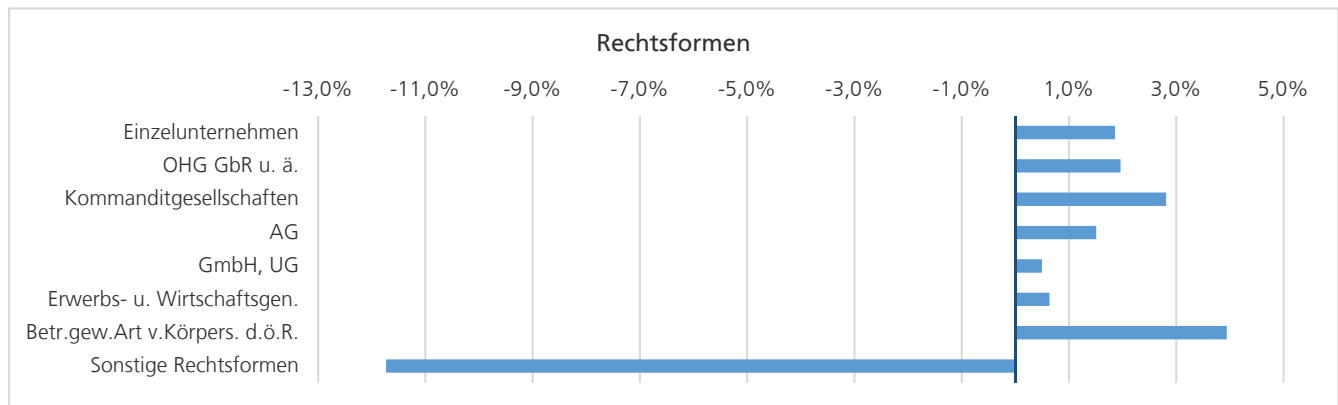
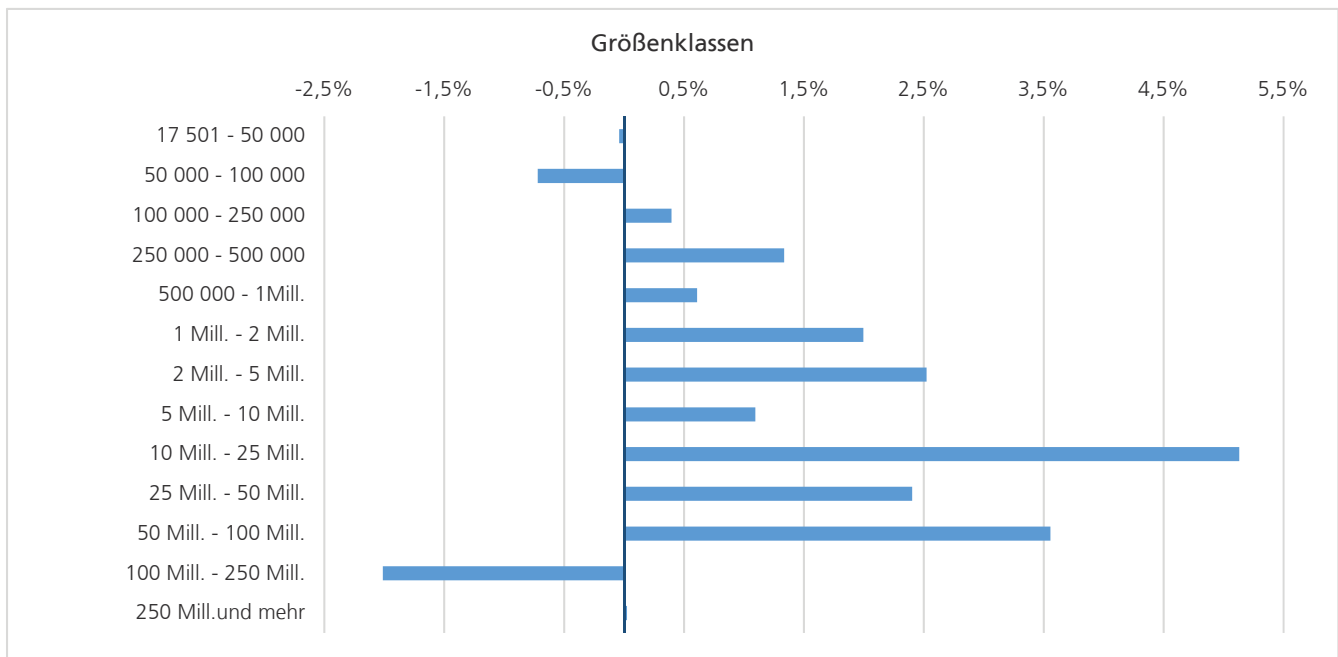
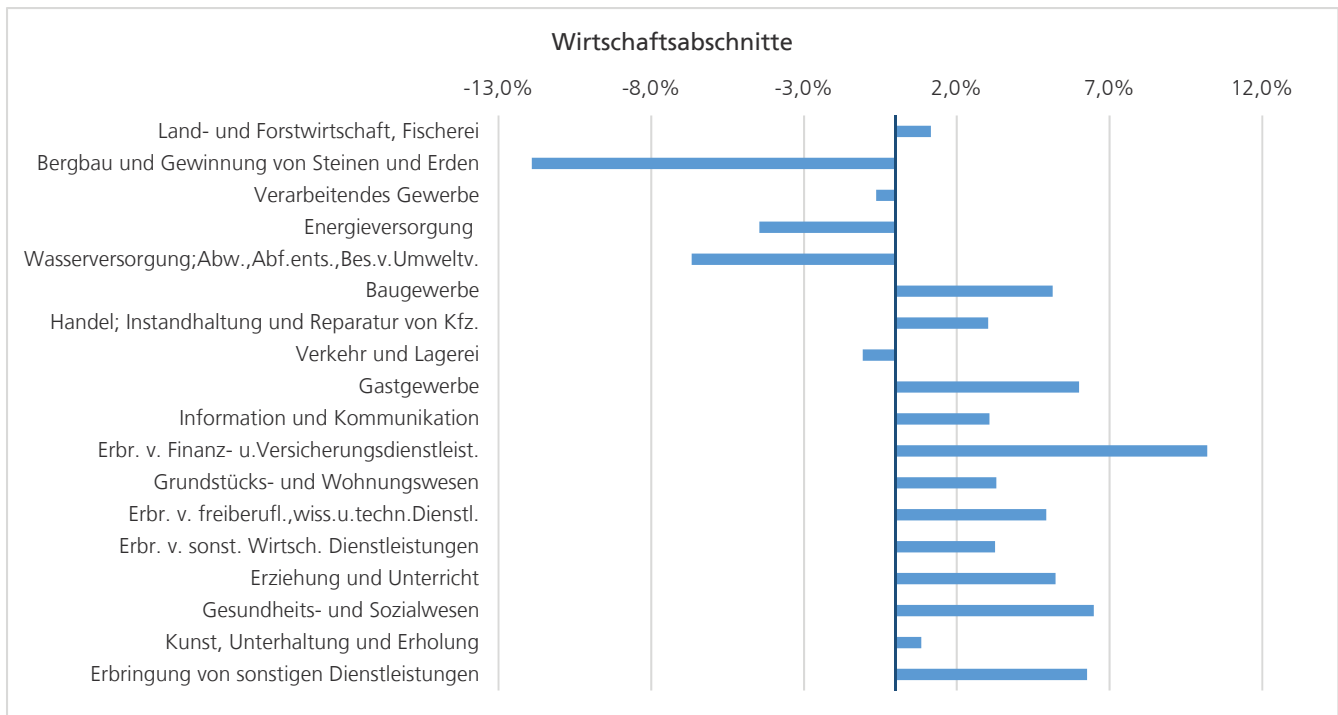


## 1.2 Lieferungen und Leistungen<sup>\*)</sup> nach Wirtschaftsabschnitten, Größenklassen der Lieferungen und Leistungen, Rechtsform und Besteuerungsart

Erhebungsmerkmale	2013	2014	2015	2016	Veränderung 2016 zu 2015
	in 1 000 €				%
<b>Lieferungen und Leistungen insgesamt</b>	521 946 755	540 076 022	559 570 850	564 696 970	+0,9
Land- und Forstwirtschaft, Fischerei	9 046 373	8 793 281	8 276 777	8 372 310	+1,2
Bergbau und Gewinnung von Steinen und Erden	2 296 081	2 383 700	2 330 904	2 053 394	-11,9
Verarbeitendes Gewerbe	239 354 481	258 119 083	270 581 337	268 852 783	-0,6
Energieversorgung	24 611 304	23 047 928	22 429 848	21 429 816	-4,5
Wasserversorgung; Abw., Abf.ents., Bes.v.Umweltv.	4 263 821	4 390 020	4 100 916	3 827 090	-6,7
Baugewerbe	25 756 319	26 098 164	26 307 477	27 660 249	+5,1
Handel; Instandhaltung und Reparatur von Kfz.	141 508 881	139 016 323	145 521 162	149 931 516	+3,0
Handelsvermittlung und Großhandel (oh.Handel mit Kfz.)	83 952 495	80 960 007	83 598 025	84 105 056	+0,6
Einzelhandel (oh.Handel mit Kraftfahrzeugen)	40 932 386	41 842 011	44 562 030	46 889 626	+5,2
Verkehr und Lagerei	18 687 105	18 508 821	19 121 438	18 915 878	-1,1
Gastgewerbe	5 713 433	6 033 214	6 141 763	6 510 443	+6,0
Information und Kommunikation	6 295 635	6 311 632	6 143 373	6 331 937	+3,1
Erbr. v. Finanz- u. Versicherungsdienstleist.	1 348 592	1 860 457	1 577 704	1 738 625	+10,2
Grundstücks- und Wohnungswesen	5 960 922	6 628 004	6 701 352	6 922 360	+3,3
Erbr. v. freiberufl., wiss.u.techn.Dienstl.	13 060 966	13 848 505	13 746 381	14 424 325	+4,9
Erbr. v. sonst. Wirtschaftsdienstleistungen	11 453 461	12 046 344	12 843 704	13 261 707	+3,3
Erziehung und Unterricht	785 155	858 416	844 910	889 154	+5,2
Gesundheits- und Sozialwesen	7 306 212	7 361 618	7 870 632	8 381 212	+6,5
Kunst, Unterhaltung und Erholung	2 601 797	2 706 745	2 807 374	2 831 022	+0,8
Erbringung von sonstigen Dienstleistungen	1 896 216	2 063 767	2 223 799	2 363 149	+6,3
<b>nach Größenklassen der Lieferungen u. Leistungen</b>					
<b>von ... bis unter ... €</b>					
17 501 - 50 000	2 271 476	2 225 863	2 231 925	2 231 029	-0,0
50 000 - 100 000	3 704 488	3 693 748	3 689 359	3 662 808	-0,7
100 000 - 250 000	9 569 387	9 671 963	9 728 891	9 767 430	+0,4
250 000 - 500 000	11 951 206	11 980 858	12 167 559	12 330 123	+1,3
500 000 - 1 Mill.	17 075 174	17 224 078	17 315 882	17 421 504	+0,6
1 Mill. - 2 Mill.	21 343 065	21 594 925	21 765 602	22 200 193	+2,0
2 Mill. - 5 Mill.	32 492 231	32 332 345	33 395 105	34 237 785	+2,5
5 Mill. - 10 Mill.	27 526 162	28 704 977	28 997 026	29 314 707	+1,1
10 Mill. - 25 Mill.	37 959 208	39 368 762	40 590 733	42 673 645	+5,1
25 Mill. - 50 Mill.	33 270 797	34 356 628	34 318 594	35 143 187	+2,4
50 Mill. - 100 Mill.	38 113 153	38 439 577	37 389 215	38 719 097	+3,6
100 Mill. - 250 Mill.	48 399 122	49 708 207	52 360 235	51 307 141	-2,0
250 Mill. und mehr	238 271 282	250 774 090	265 620 725	265 688 321	+0,0
<b>nach der Rechtsform</b>					
Einzelunternehmen	53 779 015	53 750 601	53 920 632	54 921 555	+1,9
OHG, GbR u. a.	18 943 879	19 108 624	18 699 575	19 066 311	+2,0
Kommanditgesellschaften	110 704 053	111 536 070	114 377 389	117 595 381	+2,8
AG	143 021 442	159 590 291	172 850 801	175 460 061	+1,5
GmbH, UG	160 514 675	163 516 330	164 029 922	164 846 679	+0,5
Erwerbs- u. Wirtschaftsgenossenschaften	9 713 439	9 513 947	8 852 968	8 909 331	+0,6
Betriebe gewerblicher Art v. Körperschaften d. öffentl. Rechts	1 209 088	1 192 483	1 321 545	1 373 647	+3,9
Sonstige Rechtsformen	24 061 163	21 867 676	25 518 016	22 524 006	-11,7
<b>nach Besteuerungsart (Fälle)</b>					
davon:					
zu 19 %	297 819 212	301 144 411	305 501 740	313 688 044	+2,7
zu 7 %	65 075 994	64 415 728	63 933 867	64 897 812	+1,5
Steuerfreie Lieferungen und Leistungen	145 569 109	157 820 168	169 246 998	168 875 436	-0,2
<b>Stat. Regionen</b>					
Braunschweig	165 152 166	180 579 014	194 194 268	193 683 798	-0,3
Hannover	132 473 330	130 943 733	135 991 634	136 682 115	+0,5
Lüneburg	69 632 671	70 564 654	71 391 672	72 369 360	+1,4
Weser- Ems	154 688 588	157 988 621	157 993 276	161 961 697	+2,5
<b>Organkreise</b>	210 517 669	246 323 879	261 023 818	258 591 244	-0,9
<b>Umsatzsteuer-Vorauszahlungen</b>	6 974 207	6 108 378	6 334 485	7 460 149	+17,8

\*) nur Steuerpflichtige mit Jahresumsätzen ab 17 500 €.

## 1.2 Lieferungen und Leistungen nach Wirtschaftsabschnitten, Größenklassen und Rechtsformen 2016 Veränderungen gegenüber dem Vorjahr in Prozent



### 1.3 Steuerpflichtige und deren Lieferungen und Leistungen 2016 nach Wirtschaftsabschnitten

Wirtschaftsabschnitte	Steuerpflichtige	Anteil am Insgesamt	Lieferungen und Leistungen	Anteil am Insgesamt	Lieferungen und Leistungen je Steuerpflichtigen
	Anzahl	%	1 000 €	%	€
Land- und Forstwirtschaft, Fischerei	15 838	5,7	8 372 310	1,5	528 622
Bergbau und Gewinnung von Steinen und Erden	246	0,1	2 053 394	0,4	8 347 130
Verarbeitendes Gewerbe	17 813	6,4	268 852 783	47,6	15 093 066
Energieversorgung	9 712	3,5	21 429 816	3,8	2 206 530
Wasserversorgung;Abw.,Abf.ents.,Bes.v.Umweltv.	930	0,3	3 827 090	0,7	4 115 151
Baugewerbe	30 039	10,8	27 660 249	4,9	920 811
Handel; Instandhaltung und Reparatur von Kfz.	56 179	20,2	149 931 516	26,6	2 668 818
Handelsvermittlung und Großhandel (oh.Handel mit Kfz.)	16 415	5,9	84 105 056	14,9	5 123 671
Einzelhandel (oh.Handel mit Kraftfahrzeugen)	30 355	10,9	46 889 626	8,3	1 544 708
Verkehr und Lagerei	9 187	3,3	18 915 878	3,3	2 058 983
Gastgewerbe	20 321	7,3	6 510 443	1,2	320 380
Information und Kommunikation	8 002	2,9	6 331 937	1,1	791 294
Erbr. v. Finanz- u.Versicherungsdienstleist.	1 959	0,7	1 738 625	0,3	887 506
Grundstücks- und Wohnungswesen	26 099	9,4	6 922 360	1,2	265 235
Erbr. v. freiberufl.,wiss.u.techn.Dienstl.	35 915	12,9	14 424 325	2,6	401 624
Erbr. v. sonst. Wirtsch. Dienstleistungen	15 008	5,4	13 261 707	2,3	883 643
Erziehung und Unterricht	4 044	1,5	889 154	0,2	219 870
Gesundheits- und Sozialwesen	4 630	1,7	8 381 212	1,5	1 810 197
Kunst, Unterhaltung und Erholung	6 982	2,5	2 831 022	0,5	405 474
Erbringung von sonstigen Dienstleistungen	14 647	5,3	2 363 149	0,4	161 340
<b>Insgesamt</b>	<b>277 551</b>	<b>100</b>	<b>564 696 970</b>	<b>100</b>	<b>2 034 570</b>

### 1.4 Steuerpflichtige und deren Lieferungen und Leistungen 2016 nach Größenklassen

Größenklassen	Steuerpflichtige	Anteil am Insgesamt	Lieferungen und Leistungen	Anteil am Insgesamt	Lieferungen und Leistungen je Steuerpflichtigen
	Anzahl	%	1 000 €	%	€
17 501 - 50 000	70 411	25,4	2 231 029	0,4	31 686
50 000 - 100 000	50 861	18,3	3 662 808	0,6	72 016
100 000 - 250 000	60 855	21,9	9 767 430	1,7	160 503
250 000 - 500 000	34 718	12,5	12 330 123	2,2	355 151
500 000 - 1 Mill.	24 728	8,9	17 421 504	3,1	704 525
1 Mill. - 2 Mill.	15 834	5,7	22 200 193	3,9	1 402 058
2 Mill. - 5 Mill.	11 084	4,0	34 237 785	6,1	3 088 938
5 Mill. - 10 Mill.	4 195	1,5	29 314 707	5,2	6 988 011
10 Mill. - 25 Mill.	2 775	1,0	42 673 645	7,6	15 377 890
25 Mill. - 50 Mill.	995	0,4	35 143 187	6,2	35 319 786
50 Mill. - 100 Mill.	556	0,2	38 719 097	6,9	69 638 664
100 Mill. - 250 Mill.	348	0,1	51 307 141	9,1	147 434 313
250 Mill. und mehr	191	0,1	265 688 321	47,0	1 391 038 330
<b>Insgesamt</b>	<b>277 551</b>	<b>100</b>	<b>564 696 970</b>	<b>100</b>	<b>2 034 570</b>

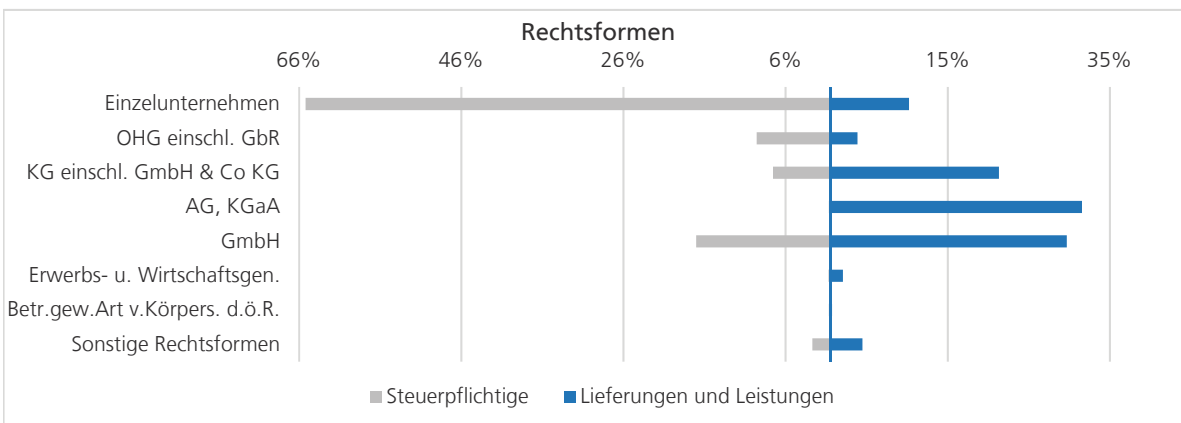
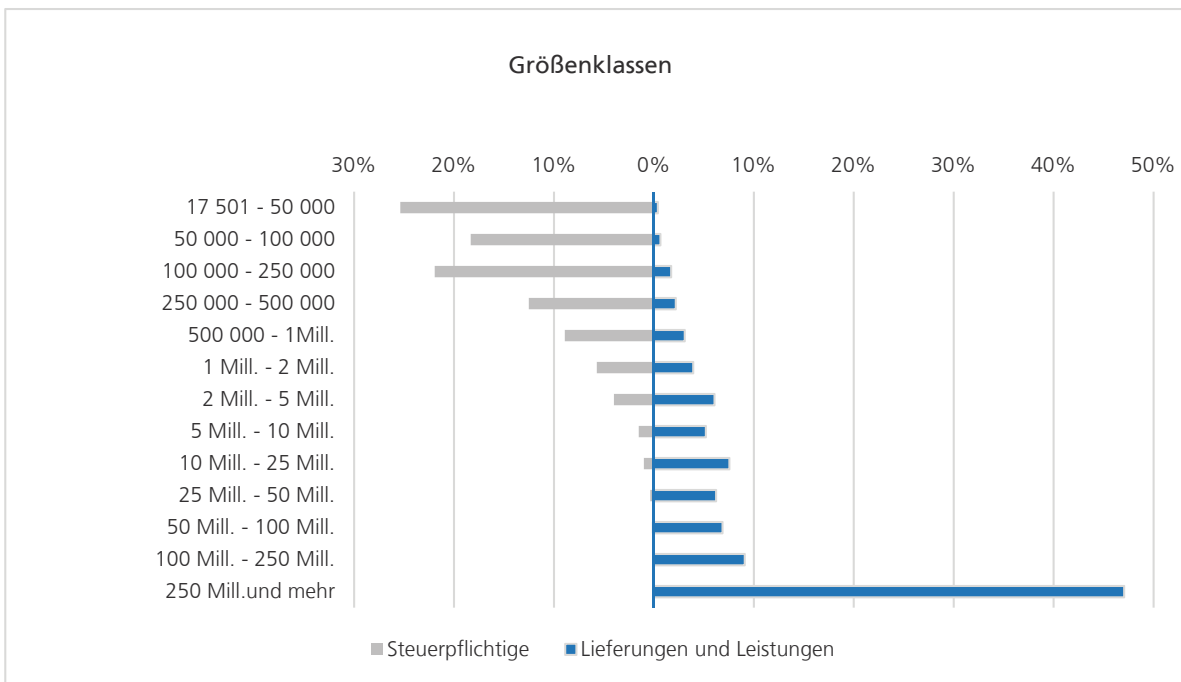
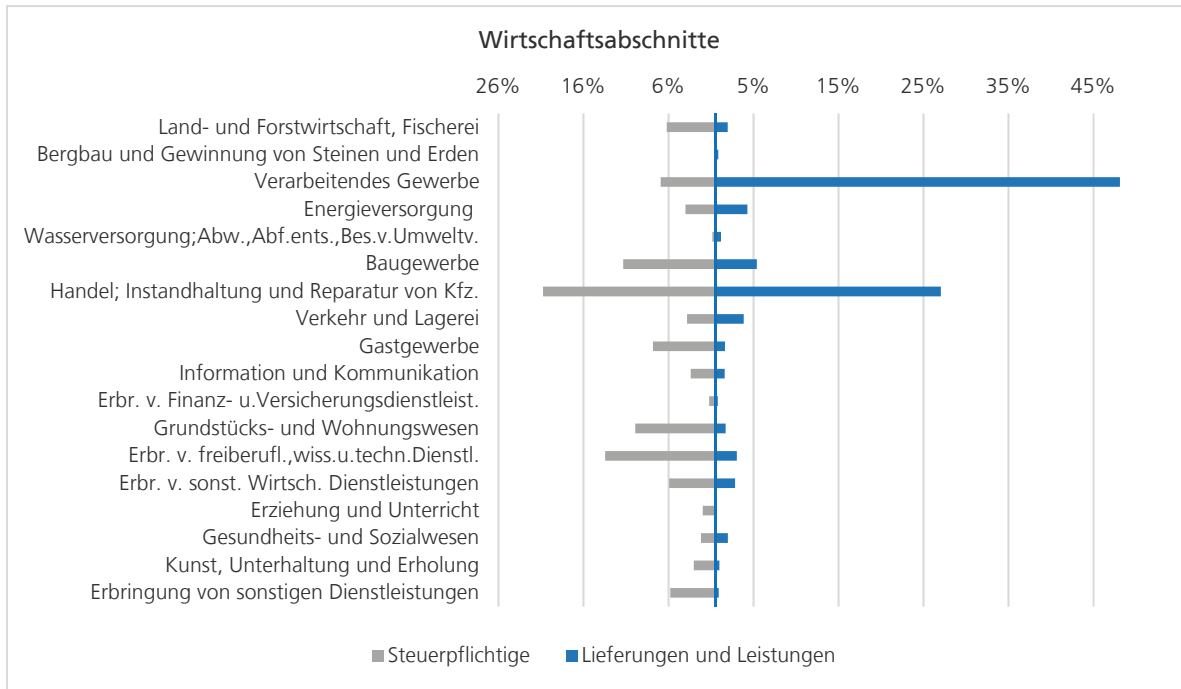
### 1.5 Steuerpflichtige und deren Lieferungen und Leistungen 2016 nach Rechtsform

Wirtschaftszweige	Steuerpflichtige	Anteil am Insgesamt	Lieferungen und Leistungen	Anteil am Insgesamt	Lieferungen und Leistungen je Steuerpflichtigen
	Anzahl	%	1 000 €	%	€
Einzelunternehmen	179604	64,7	54 921 555	9,7	305 792
OHG , GbR u. a.	25132	9,1	19 066 311	3,4	758 647
Kommanditgesellschaften	19531	7,0	117 595 381	20,8	6 020 961
AG	421	0,2	175 460 061	31,1	416 769 741
GmbH, UG	45832	16,5	164 846 679	29,2	3 596 759
Erwerbs-u. Wirtschaftsgenossenschaften	535	0,2	8 909 331	1,6	16 652 955
Betriebe gewerblicher Art v. Körperschaften d. öffentl. Rechts	435	0,2	1 373 647	0,2	3 157 809
Sonstige Rechtsformen	6061	2,2	22 524 006	4,0	3 716 219
<b>Insgesamt</b>	<b>277 551</b>	<b>100</b>	<b>564 696 970</b>	<b>100</b>	<b>2 034 570</b>



### 1.3-1.5 Steuerpflichtige und deren Lieferungen und Leistungen 2016

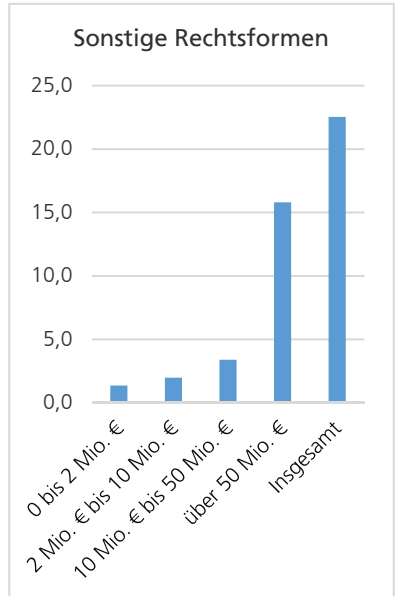
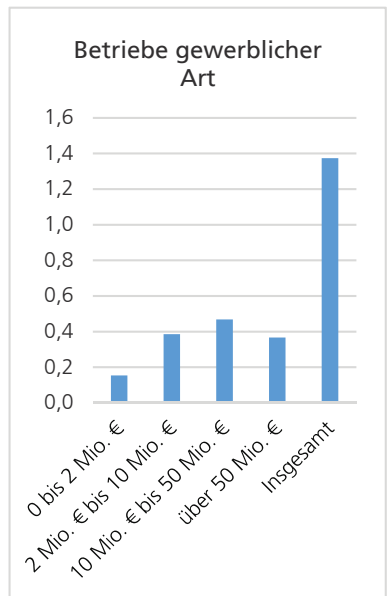
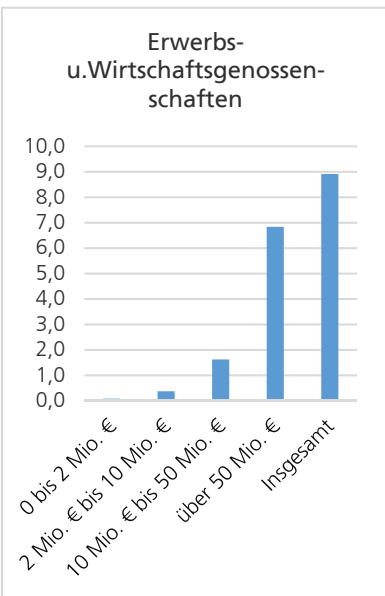
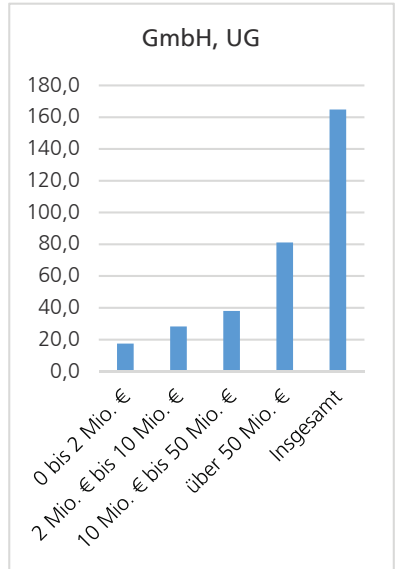
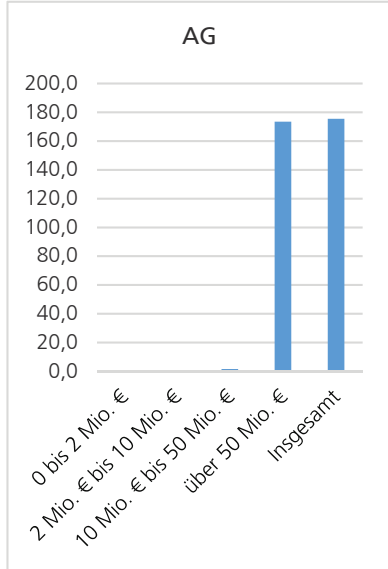
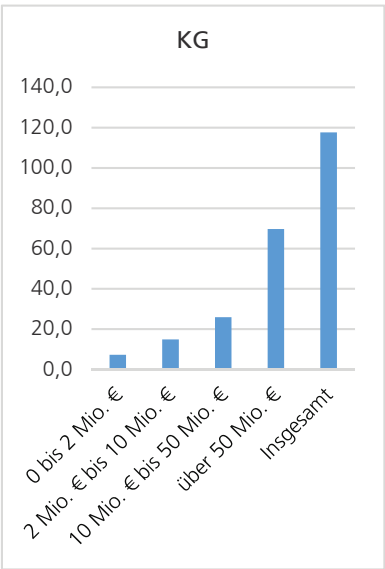
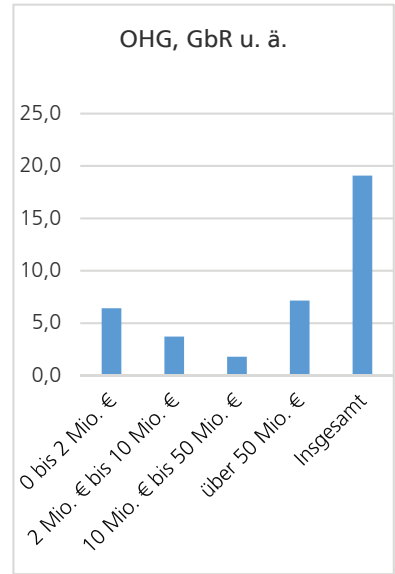
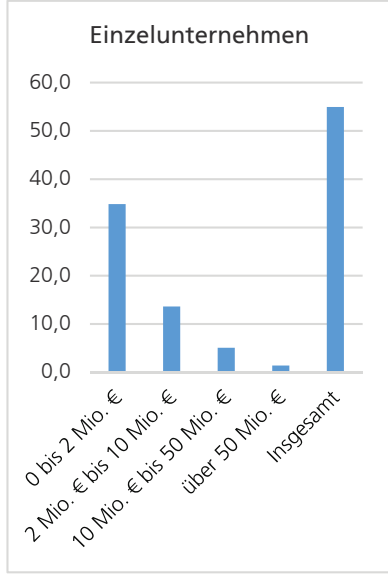
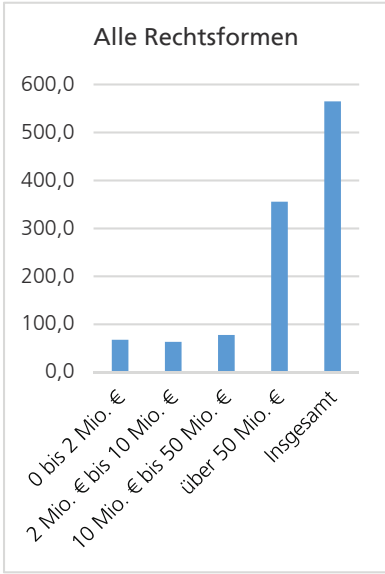
Anteile in Prozent



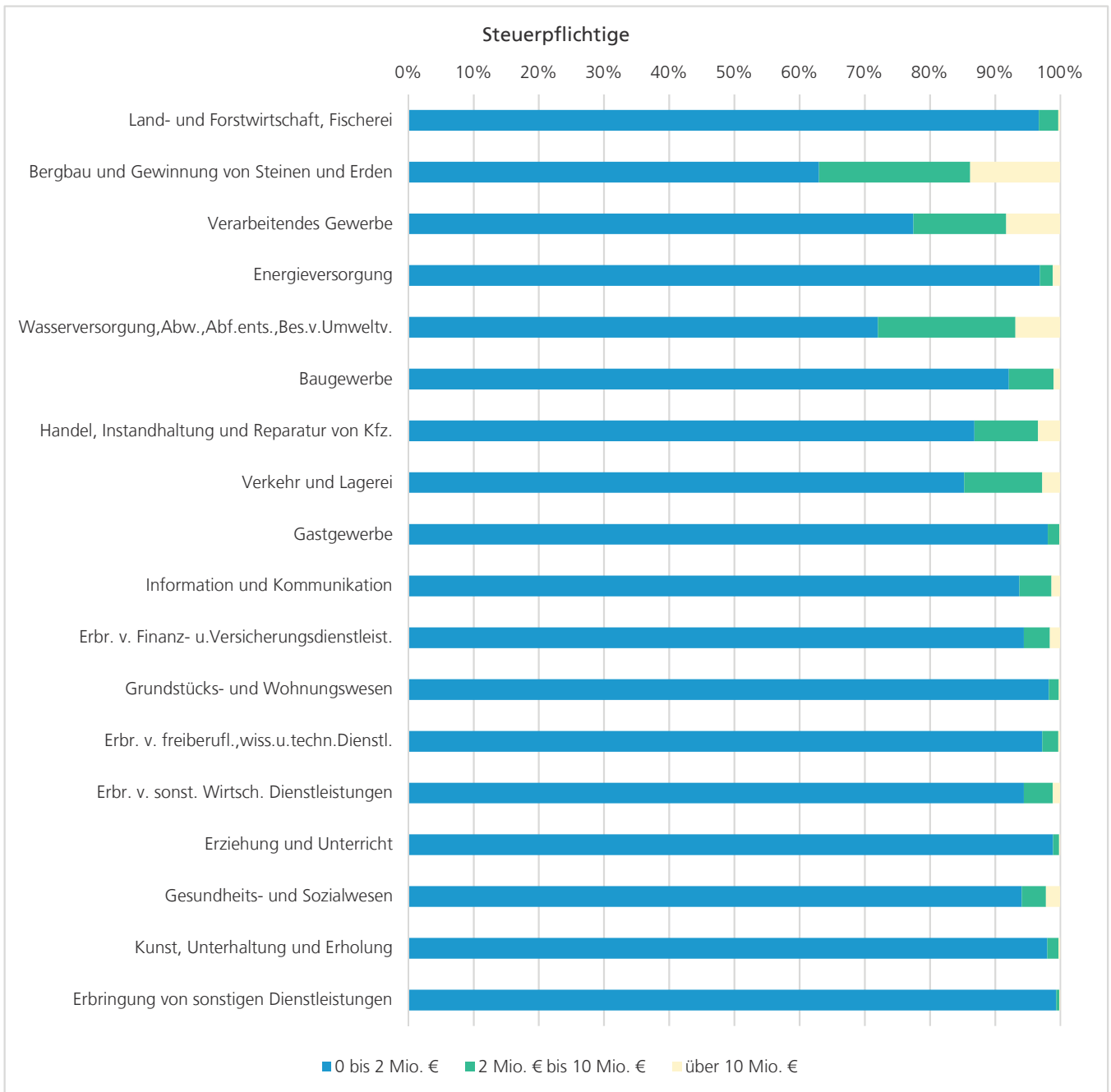
## 1.6 Steuerpflichtige und deren Lieferungen und Leistungen 2016 nach Rechtsform und Größenklassen

Größenklassen der Lieferungen und Leistungen von ... bis unter ... Euro	Steuerpflichtige	Lieferungen und Leistungen	Steuerpflichtige	Lieferungen und Leistungen	Steuerpflichtige	Lieferungen und Leistungen	
	Anzahl	1 000 €	Anzahl	1 000 €	Anzahl	1 000 €	
	<b>Alle Rechtsformen</b>		<b>Einzelunternehmen</b>		<b>OHG, GbR u. ä.</b>		
17 501 - 50 000	70 411	2 231 029	55 718	1 764 570	7 041	217 978	
50 000 - 100 000	50 861	3 662 808	38 494	2 765 391	4 458	320 552	
100 000 - 250 000	60 855	9 767 430	42 829	6 812 529	5 159	834 093	
250 000 - 500 000	34 718	12 330 123	21 015	7 376 781	3 383	1 218 783	
500 000 - 1 Mio.	24 728	17 421 504	11 904	8 250 554	2 613	1 845 125	
1 Mio. - 2 Mio.	15 834	22 200 193	5 707	7 860 790	1 439	1 982 731	
2 Mio. - 5 Mio.	11 084	34 237 785	2 895	8 698 619	663	1 991 119	
5 Mio. - 10 Mio.	4 195	29 314 707	716	4 915 442	253	1 714 491	
10 Mio. - 25 Mio.	2 775	42 673 645	277	4 014 971	86	1 242 674	
25 Mio. - 50 Mio.	995	35 143 187	32	1 059 824	17	547 723	
50 Mio. - 100 Mio.	556	38 719 097	14	929 870	11	741 170	
100 Mio. - 250 Mio.	348	51 307 141	3	472 216	3	425 064	
250 Mio. - 500 Mio.	121	41 950 921	-	-	2	•	
500 Mio. - 1 Mrd.	42	27 780 486	-	-	2	•	
1 Mrd. und mehr	28	195 956 914	-	-	2	•	
<b>Insgesamt</b>	<b>277 551</b>	<b>564 696 970</b>	<b>179 604</b>	<b>54 921 555</b>	<b>25 132</b>	<b>19 066 311</b>	
	<b>Kommanditgesellschaften</b>		<b>AG</b>		<b>GmbH, UG</b>		
17 501 - 50 000	1 436	48 257	25	831	4 469	144 992	
50 000 - 100 000	1 995	147 439	21	1 452	4 685	341 668	
100 000 - 250 000	3 345	551 412	48	8 041	8 101	1 342 872	
250 000 - 500 000	2 592	933 107	37	13 934	6 940	2 520 310	
500 000 - 1 Mio.	2 639	1 903 933	35	25 311	6 968	4 995 464	
1 Mio. - 2 Mio.	2 528	3 624 663	36	51 636	5 722	8 109 629	
2 Mio. - 5 Mio.	2 331	7 352 289	41	134 724	4 735	14 733 915	
5 Mio. - 10 Mio.	1 061	7 536 737	33	229 393	1 933	13 507 986	
10 Mio. - 25 Mio.	852	13 292 561	50	823 299	1 321	20 306 341	
25 Mio. - 50 Mio.	357	12 561 504	21	778 481	499	17 711 070	
50 Mio. - 100 Mio.	203	14 262 567	22	1 504 041	245	17 003 331	
100 Mio. - 250 Mio.	126	18 775 367	19	2 821 390	152	22 203 821	
250 Mio. - 500 Mio.	49	16 878 544	13	4 794 161	41	14 209 407	
500 Mio. - 1 Mrd.	13	9 310 171	9	6 133 934	12	7 406 455	
1 Mrd. und mehr	4	10 416 830	11	158 139 434	9	20 309 419	
<b>Insgesamt</b>	<b>19 531</b>	<b>117 595 381</b>	<b>421</b>	<b>175 460 061</b>	<b>45 832</b>	<b>164 846 679</b>	
	<b>Erwerbs- u. Wirtschaftsgenossenschaften</b>		<b>Betriebe gewerblicher Art v. Körperschaften d. öffentl. Rechts</b>		<b>Sonstige Rechtsformen</b>		
17 501 - 50 000	70	2 280	47	1 548	1 605	50 572	
50 000 - 100 000	78	5 709	46	3 236	1 084	77 362	
100 000 - 250 000	90	14 839	69	10 797	1 214	192 847	
250 000 - 500 000	50	17 872	52	19 294	649	230 043	
500 000 - 1 Mio.	28	20 274	59	43 199	482	337 644	
1 Mio. - 2 Mio.	17	24 046	51	76 021	334	470 676	
2 Mio. - 5 Mio.	56	178 746	50	156 716	313	991 657	
5 Mio. - 10 Mio.	26	192 171	32	228 405	141	990 080	
10 Mio. - 25 Mio.	50	811 632	22	335 331	117	1 846 837	
25 Mio. - 50 Mio.	24	808 896	3	132 683	42	1 543 005	
50 Mio. - 100 Mio.	23	1 666 987	3	•	35	•	
100 Mio. - 250 Mio.	16	•	1	•	28	4 042 325	
250 Mio. - 500 Mio.	5	•	-	-	11	3 782 854	
500 Mio. - 1 Mrd.	2	•	-	-	4	2 741 997	
1 Mrd. und mehr	-	-	-	-	2	•	
<b>Insgesamt</b>	<b>535</b>	<b>8 909 331</b>	<b>435</b>	<b>1 373 647</b>	<b>6 061</b>	<b>22 524 006</b>	

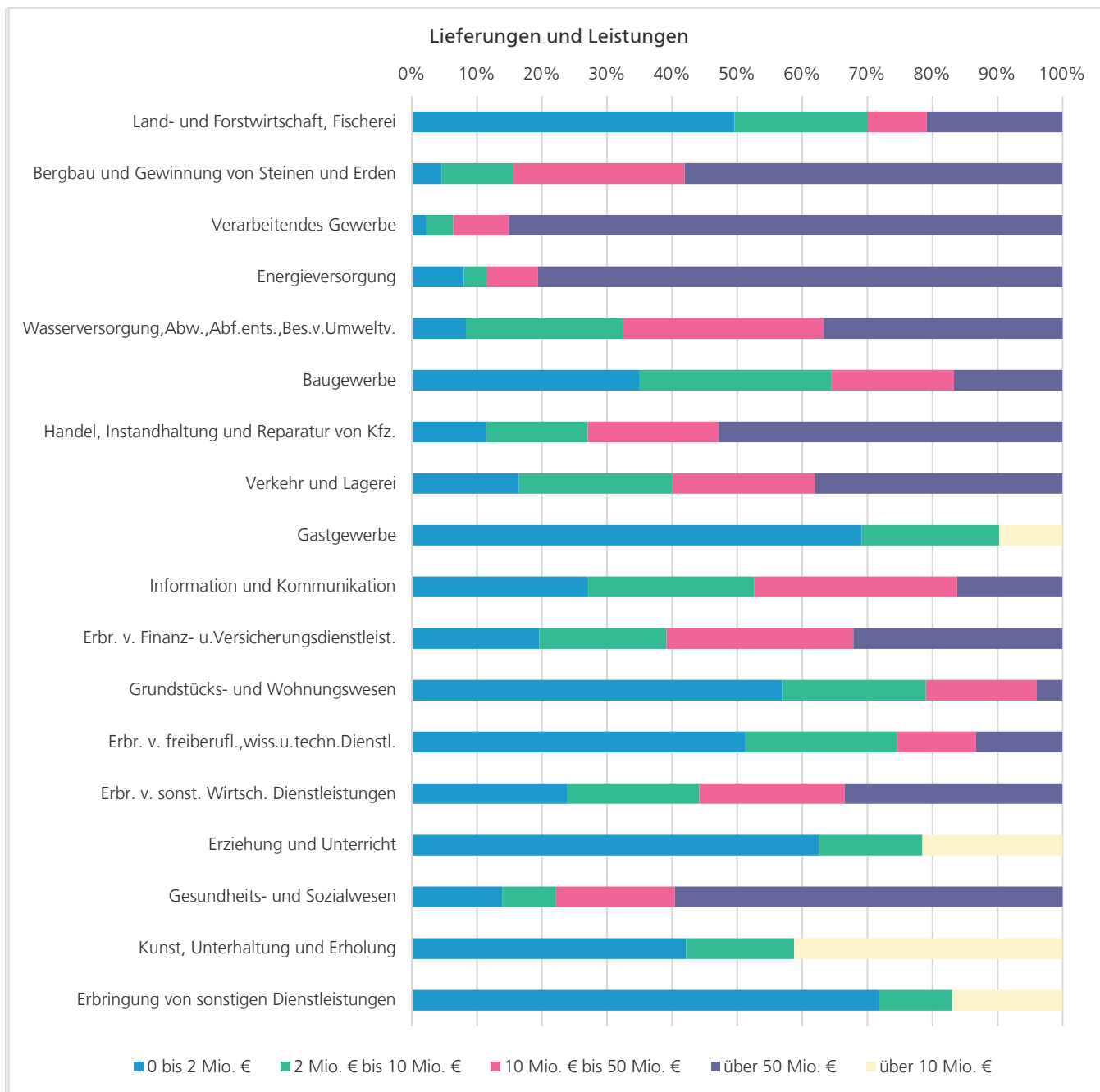
1.6 Lieferungen und Leistungen nach Rechtsformen und Größenklassen in Mrd. €



1.7 Steuerpflichtige und Lieferungen und Leistungen nach Wirtschaftszweigen und Größenklassen  
Anteile in Prozent



## 1.8 Lieferungen und Leistungen nach Wirtschaftszweigen und Größenklassen Anteile in Prozent



Nach der Definition der EU sind Unternehmen bis unter 2 Mio. € Umsatz Kleinst-, Unternehmen bis unter 10 Mio. € Umsatz kleine und Unternehmen bis unter 50 Mio. € Umsatz kleine und mittlere Unternehmen (KMU).

Aus Geheimhaltungsgründen mussten im Gastgewerbe, in Erziehung und Unterricht, Kunst, Unterhaltung und Erholung und bei Erbringung von sonstigen Dienstleistungen die beiden größten Größenklassen zusammengefasst werden.

## 2.1. Umsatzsteuerpflichtige, deren steuerbarer Umsatz und Umsatzsteuer 2016 nach ausgewählten Wirtschaftsgruppen

Systematik-Nr.	Wirtschaftszweig	Steuerpflichtige	Steuerbarer Umsatz		Umsatzsteuer vor Abzug der Vorsteuer		Abziehbare Vorsteuer	Umsatzsteuer-vorauszahlung
			insgesamt	darunter für Lieferungen und Leistungen	insgesamt	darunter für Lieferungen und Leistungen		
		Anzahl	1 000 €					
<b>A - 5</b>	<b>Wirtschaftszweige insgesamt</b>	<b>277 551</b>	<b>628 339 238</b>	<b>564 696 970</b>	<b>82 087 640</b>	<b>64 143 394</b>	<b>74 627 537</b>	<b>7 460 149</b>
A	Land- und Forstwirtschaft, Fischerei	15 838	8 760 365	8 372 310	887 482	818 812	908 868	-21 381
01	Landwirtschaft, Jagd und damit verbundene Tätigkeiten	14 933	8 168 691	7 787 303	794 677	727 490	848 578	-53 897
02	Forstwirtschaft und Holzschlag	756	509 273	506 784	88 468	87 316	57 848	30 620
03	Fischerei und Aquakultur	149	82 401	78 223	4 337	4 006	2 442	1 895
B	Bergbau und Gewinnung von Steinen und Erden	246	2 207 103	2 053 394	306 632	229 086	308 338	-1 706
05	Kohlenbergbau	1	•	•	•	•	•	•
06	Gewinnung von Erdöl und Erdgas	1	•	•	•	•	•	•
07	Erzbergbau	-	-	-	-	-	-	-
08	Gewinnung von Steinen und Erden, sonstiger Bergbau	207	•	•	•	•	•	•
09	Erbringung von Dienstleistungen für den Bergbau und für die Gewinnung von Steinen und Erden	37	779 749	694 767	92 125	46 425	119 899	-27 774
C	Verarbeitendes Gewerbe	17 813	317 600 777	268 852 783	34 634 828	22 494 611	38 875 541	-4 240 707
10	Herstellung von Nahrungs- und Futtermitteln	2 535	35 265 939	31 326 733	2 503 587	2 039 849	3 086 542	-582 954
11	Getränkeherstellung	152	1 469 376	1 436 276	231 358	210 687	132 695	98 663
12	Tabakverarbeitung	-	-	-	-	-	-	-
13	Herstellung von Textilien	288	768 242	653 455	101 357	77 228	84 758	16 599
14	Herstellung von Bekleidung	244	707 650	629 440	110 816	90 179	86 606	24 210
15	Herstellung von Leder, Lederwaren und Schuhen	88	322 147	257 892	45 055	32 246	35 441	9 613
16	Herstellung von Holz-, Flecht-, Korb- und Korkwaren (ohne Möbel)	1 093	1 817 339	1 690 228	287 315	250 569	228 526	58 789
17	Herstellung von Papier, Pappe und Waren daraus	194	4 949 662	4 317 378	610 568	454 675	630 737	-20 169
18	Herstellung von Druckerzeugnissen; Vervielfältigung von bespielten Ton-, Bild- und Datenträgern	944	2 064 951	1 960 012	330 513	303 692	249 179	81 334
19	Kokerei und Mineralölverarbeitung	7	353 801	244 414	59 087	38 083	38 013	21 075
20	Herstellung von chemischen Erzeugnissen	364	9 372 544	8 098 272	1 192 599	884 536	1 243 091	-50 492
21	Herstellung von pharmazeutischen Erzeugnissen	78	2 754 277	2 028 329	300 859	157 356	288 131	12 728
22	Herstellung von Gummi- und Kunststoffwaren	654	20 863 582	17 917 167	2 876 235	1 908 951	2 873 238	2 997
23	Herstellung von Glas und Glaswaren, Keramik, Verarbeitung von Steinen und Erden	960	7 138 987	6 704 541	1 105 857	973 870	958 681	147 176
24	Metallerzeugung und -bearbeitung	150	•	•	•	•	•	•
25	Herstellung von Metallerzeugnissen	3 100	9 503 171	8 854 896	1 444 850	1 239 870	1 106 120	338 732
26	Herstellung von Datenverarbeitungsgeräten, elektronischen und optischen Erzeugnissen	732	3 702 685	3 500 502	383 731	319 560	432 254	-48 523
27	Herstellung von elektrischen Ausrüstungen	532	6 105 246	5 316 285	934 955	630 424	801 457	133 497
28	Maschinenbau	1 717	17 811 844	16 307 405	2 205 538	1 730 968	2 264 022	-58 483
29	Herstellung von Kraftwagen und Kraftwagenteilen	365	•	•	•	•	•	•
30	Sonstiger Fahrzeugbau	186	3 600 913	3 185 132	249 277	151 409	476 714	-227 437
31	Herstellung von Möbeln	1 039	2 244 080	2 035 108	363 452	316 117	270 112	93 341
32	Herstellung von sonstigen Waren	1 409	2 362 842	2 103 153	251 207	190 960	225 884	25 324
33	Reparatur und Installation von Maschinen und Ausrüstungen	982	1 826 799	1 740 314	310 887	275 796	212 287	98 600
D	Energieversorgung	9 712	21 479 218	21 429 816	3 999 461	3 139 134	3 049 284	950 179
35	Energieversorgung	9 712	21 479 218	21 429 816	3 999 461	3 139 134	3 049 284	950 179
35.1	Elektrizitätsversorgung	9 472	20 438 468	20 389 533	3 784 117	2 963 662	2 900 083	884 037
E	Wasserversorgung; Abwasser- und Abfallentsorgung und Beseitigung von Umweltverschmutzungen	930	4 108 423	3 827 090	586 407	372 673	542 526	43 881
36	Wasserversorgung	162	605 394	604 752	57 695	52 993	65 314	-7 620
37	Abwasserentsorgung	120	218 551	218 136	40 278	38 372	27 389	12 889
38	Sammlung, Behandlung und Beseitigung von Abfällen; Rückgewinnung	606	3 210 470	2 930 670	475 626	269 012	442 254	33 372
39	Beseitigung von Umweltverschmutzungen und sonstige Entsorgung	42	74 008	73 533	12 808	12 296	7 569	5 240
F	Baugewerbe	30 039	27 849 469	27 660 249	5 184 886	4 140 186	3 248 350	1 936 542
41	Hochbau	3 370	8 019 060	8 000 273	1 745 207	1 187 693	1 028 300	716 907
42	Tiefbau	1 092	5 053 234	4 990 165	906 731	661 454	638 859	267 872
43	Vorbereitende Baustellenarbeiten, Bauinstallation und sonstiges Ausbaugewerbe	25 577	14 777 175	14 669 811	2 532 947	2 291 039	1 581 190	951 763
G	Handel; Instandhaltung und Reparatur von Kraftfahrzeugen	56 179	162 871 556	149 931 516	23 915 313	21 301 049	20 650 033	3 265 296
45	Handel mit Kraftfahrzeugen; Instandhaltung und Reparatur von Kraftfahrzeugen	9 409	20 674 204	18 936 834	3 618 751	3 275 993	3 015 764	602 989
45.2	Instandhaltung und Reparatur von Kraftwagen	3 065	1 642 711	1 616 746	305 283	298 826	191 292	113 992
46	Großhandel (ohne Handel mit Kraftfahrzeugen)	16 415	93 294 030	84 105 056	12 451 510	10 661 989	11 292 750	1 158 766
46.1	Handelsvermittlung	6 650	2 043 730	1 909 109	334 798	303 133	215 125	119 674
46.2	Großhandel mit landwirtschaftlichen Grundstoffen und lebenden Tieren	1 164	13 898 440	13 099 189	1 215 732	1 134 907	1 330 851	-115 118
46.3	Großhandel mit Nahrungs- und Genussmitteln, Getränken und Tabakwaren	1 427	17 962 866	16 398 692	1 734 948	1 560 728	1 698 806	36 143

Noch: 2.1. Umsatzsteuerpflichtige, deren steuerbarer Umsatz und Umsatzsteuer 2016  
nach ausgewählten Wirtschaftsprüfungsgruppen

Systematik-Nr.	Wirtschaftszweig	Steuerpflichtige	Steuerbarer Umsatz		Umsatzsteuer vor Abzug der Vorsteuer		Abziehbare Vorsteuer	Umsatzsteuer-vorauszahlung
			insgesamt	darunter für Lieferungen und Leistungen	insgesamt	darunter für Lieferungen und Leistungen		
		Anzahl	1 000 €					
46.4	Großhandel mit Gebrauchs- und Verbrauchsgütern	2 143	16 719 915	14 688 292	2 593 341	2 120 025	2 272 329	321 013
46.5	Großhandel mit Geräten der Informations- und Kommunikationstechnik	368	5 057 940	4 094 610	681 505	467 740	627 630	53 875
46.6	Großhandel mit sonstigen Maschinen, Ausrüstungen und Zubehör	1 703	9 106 474	7 871 097	1 291 854	1 034 674	1 137 179	154 676
46.7	Sonstiger Großhandel	2 450	26 407 645	24 258 571	4 303 053	3 807 340	3 739 826	563 228
46.9	Großhandel ohne ausgeprägten Schwerpunkt	510	2 097 020	1 785 496	296 278	233 442	271 003	25 275
47	Einzelhandel (ohne Handel mit Kraftfahrzeugen)	30 355	48 903 322	46 889 626	7 845 051	7 363 067	6 341 519	1 503 541
47.1	Einzelhandel mit Waren verschiedener Art (in Verkaufsräumen)	3 659	9 359 188	9 125 632	1 178 710	1 137 916	1 000 941	177 770
47.2	Einzelhandel mit Nahrungs- und Genussmitteln, Getränken und Tabakwaren (in Verkaufsräumen)	2 869	1 810 963	1 755 569	208 542	201 215	179 991	28 552
47.3	Einzelhandel mit Motorenkraftstoffen (Tankstellen)	1 094	5 562 919	5 467 056	1 005 119	986 320	843 152	161 968
47.4	Einzelhandel mit Geräten der Informations- und Kommunikationstechnik (in Verkaufsräumen)	1 736	1 714 983	1 665 597	329 767	278 593	240 389	89 379
47.5	Einzelhandel mit sonstigen Haushaltsgeräten, Textilien, Heimwerker- und Einrichtungsbedarf (in Verkaufsräumen)	4 719	5 182 720	4 880 933	950 817	881 822	667 569	283 249
47.6	Einzelhandel mit Verlagsprodukten, Sportausrüstungen und Spielwaren (in Verkaufsräumen)	2 441	1 165 850	1 113 980	189 802	178 904	138 621	51 182
47.7	Einzelhandel mit sonstigen Gütern (in Verkaufsräumen)	10 032	18 299 923	17 506 785	2 980 074	2 833 430	2 490 633	489 445
47.8	Einzelhandel an Verkaufsständen und auf Märkten	497	126 056	119 666	14 238	13 340	10 687	3 551
47.9	Einzelhandel, nicht in Verkaufsräumen, an Verkaufsständen oder auf Märkten	3 308	5 680 720	5 254 409	987 981	851 529	769 537	218 445
H	Verkehr und Lagerei	9 187	19 174 702	18 915 878	3 026 163	2 705 494	2 218 554	807 610
49	Landverkehr und Transport in Rohrfernleitungen	5 005	4 845 715	4 801 068	812 159	784 738	558 221	253 939
50	Schifffahrt	900	2 572 913	2 568 099	63 509	46 789	49 406	14 103
50.2	Güterbeförderung in der See- und Küstenschifffahrt	724	•	•	•	•	•	•
51	Luftfahrt	65	161 716	94 852	5 140	4 969	6 185	-1 045
52	Lagerei sowie Erbringung von sonstigen Dienstleistungen für den Verkehr	2 201	10 882 359	10 740 358	2 004 144	1 735 728	1 517 522	486 624
52.2	Erbringung von sonstigen Dienstleistungen für den Verkehr	2 041	9 854 601	9 756 503	1 828 099	1 571 201	1 379 573	448 526
53	Post-, Kurier- und Expressdienste	1 016	711 999	711 500	141 210	133 270	87 221	53 989
I	Gastgewerbe	20 321	6 541 585	6 510 443	955 716	943 137	526 483	429 239
55	Beherbergung	4 797	2 146 124	2 134 857	270 855	263 872	175 587	95 269
56	Gastronomie	15 524	4 395 460	4 375 587	684 861	679 266	350 895	333 970
J	Information und Kommunikation	8 002	6 444 222	6 331 937	1 103 610	1 042 821	626 242	477 369
58	Verlagswesen	703	1 990 659	1 976 039	277 207	271 283	203 278	73 930
59	Herstellung, Verleih und Vertrieb von Filmen und Fernsehprogrammen; Kinos; Tonstudios und Verlegen von Musik	393	186 856	184 789	24 575	23 961	18 092	6 483
60	Rundfunkveranstalter	22	59 043	59 001	10 967	10 952	5 751	5 216
61	Telekommunikation	195	244 299	242 289	53 852	45 321	30 805	23 047
62	Erbr. von Dienstleist. der Informationstechnologie	5 217	3 276 753	3 211 444	613 012	576 672	298 788	314 225
63	Informationsdienstleistungen	1 472	686 612	658 374	123 997	114 632	69 528	54 468
K	Erbringung von Finanz- und Versicherungsdienstleistungen	1 959	1 755 091	1 738 625	366 122	314 668	156 275	209 847
64	Erbringung von Finanzdienstleistungen	488	1 090 853	1 076 301	209 104	191 768	77 130	131 974
65	Versicherungen, Rückversicherungen und Pensionskassen (ohne Sozialversicherung)	26	244 050	243 992	73 867	46 248	42 573	31 294
66	Mit Finanz- und Versicherungsdienstleistungen verbundene Tätigkeiten	1 445	420 188	418 332	83 152	76 652	36 571	46 580
L	Grundstücks- und Wohnungswesen	26 099	6 962 607	6 922 360	948 920	877 921	522 664	426 254
68	Grundstücks- und Wohnungswesen	26 099	6 962 607	6 922 360	948 920	877 921	522 664	426 254
M	Erbringung von freiberuflichen, wissenschaftlichen und technischen Dienstleistungen	35 915	14 594 886	14 424 325	2 729 492	2 532 415	1 186 268	1 543 225
69	Rechts- und Steuerberatung, Wirtschaftsprüfung	8 720	3 244 708	3 242 785	615 343	610 635	138 983	476 362
70	Verwaltung und Führung von Unternehmen und Betrieben; Unternehmensberatung	7 935	2 258 410	2 239 997	414 419	389 180	204 330	210 088
71	Architektur- und Ingenieurbüros; technische, physikalische und chemische Untersuchung	10 550	6 464 946	6 356 139	1 226 800	1 077 615	588 051	638 749
72	Forschung und Entwicklung	747	426 225	419 206	74 273	70 768	43 882	30 391
73	Werbung und Marktforschung	2 446	1 010 534	1 000 205	189 332	181 336	109 637	79 695
74	Sonstige freiberufliche, wissenschaftliche und technische Tätigkeiten	4 134	622 493	600 890	104 988	99 205	49 820	55 168
75	Veterinärwesen	1 383	567 569	565 102	104 336	103 676	51 565	52 772
N	Erbringung von sonstigen wirtschaftlichen Dienstleistungen	15 008	13 429 354	13 261 707	2 367 008	2 200 914	1 255 780	1 111 230

Noch: 2.1. Umsatzsteuerpflichtige, deren steuerbarer Umsatz und Umsatzsteuer 2016  
nach ausgewählten Wirtschaftsgruppen

Systematik-Nr.	Wirtschaftszweig	Steuerpflichtige	Steuerbarer Umsatz		Umsatzsteuer vor Abzug der Vorsteuer		Abziehbare Vorsteuer	Umsatzsteuer-vorauszahlung
			insgesamt	darunter für Lieferungen und Leistungen	insgesamt	darunter für Lieferungen und Leistungen		
		Anzahl	1 000 €					
77	Vermietung von beweglichen Sachen	2 412	3 463 138	3 360 535	621 853	590 851	528 266	93 587
78	Vermittlung und Überlassung von Arbeitskräften	839	2 416 037	2 407 013	448 562	445 424	58 058	390 504
79	Reisebüros, Reiseveranstalter und Erbringung sonstiger Reservierungsdienstleistungen	1 044	1 561 098	1 554 690	206 203	135 875	228 358	-22 156
80	Wach- und Sicherheitsdienste sowie Detekteien	407	658 607	658 005	124 157	123 610	28 047	96 110
81	Gebäudebetreuung; Garten- und Landschaftsbau	7 557	3 682 106	3 662 659	669 835	622 663	254 816	415 020
82	Erbringung von wirtschaftlichen Dienstleistungen für Unternehmen und Privatpersonen a. n. g.	2 749	1 648 368	1 618 805	296 399	282 491	158 234	138 165
82.1	Sekretariats- und Schreibdienste, Copy-Shops	590	53 625	53 467	9 922	9 863	3 658	6 264
P	Erziehung und Unterricht	4 044	899 420	889 154	111 729	108 296	44 130	67 598
85	Erziehung und Unterricht	4 044	899 420	889 154	111 729	108 296	44 130	67 598
Q	Gesundheits- und Sozialwesen	4 630	8 412 025	8 381 212	190 371	177 290	113 511	76 860
86	Gesundheitswesen	3 924	5 717 185	5 691 184	139 759	131 194	72 844	66 915
87	Heime (ohne Erholungs- und Ferienheime)	306	2 176 639	2 174 885	32 280	28 324	30 089	2 191
88	Sozialwesen (ohne Heime)	400	518 200	515 143	18 331	17 772	10 577	7 754
R	Kunst, Unterhaltung und Erholung	6 982	2 855 855	2 831 022	349 865	331 785	206 437	143 429
90	Kreative, künstlerische und unterhaltende Tätigkeiten	3 027	393 741	390 686	51 084	49 981	30 140	20 943
91	Bibliotheken, Archive, Museen, botanische und zoologische Gärten	98	127 071	124 874	11 760	10 696	9 723	2 037
92	Spiel-, Wett- und Lotteriewesen	697	1 273 086	1 263 455	108 698	97 204	52 425	56 274
93	Erbringung von Dienstleistungen des Sports, der Unterhaltung und der Erholung	3 160	1 061 958	1 052 008	178 323	173 904	114 149	64 175
S	Erbringung von sonstigen Dienstleistungen	14 647	2 392 581	2 363 149	423 635	413 101	188 253	235 382
94	Interessenvertretungen sowie kirchliche und sonstige religiöse Vereinigungen (ohne Sozialwesen und Sport)	677	257 308	256 606	31 481	30 236	19 149	12 332
95	Reparatur von Datenverarbeitungsgeräten und Gebrauchsgütern	915	194 281	189 525	36 737	35 271	22 095	14 642
96	Erbringung von sonstigen überwiegend persönlichen Dienstleistungen	13 055	1 940 993	1 917 018	355 416	347 594	147 009	208 408





## 2.2. Umsatzsteuerpflichtige, deren Lieferungen und Leistungen 2016 nach ausgewählten Wirtschaftsgruppen und Umsatzgrößenklassen

Systematik-Nr.	Wirtschaftszweig	Steuerpflichtige	Lieferungen und Leistungen		Davon in Umsatzgrößenklassen von ... bis unter ... €							
			Anzahl	1 000 €	17 501 bis unter 50 000		50 000 bis unter 100 000		100 000 bis unter 250 000		250 000 bis unter 500 000	
					Anzahl	1 000 €	Anzahl	1 000 €	Anzahl	1 000 €	Anzahl	1 000 €
<b>A - S</b>	<b>Wirtschaftszweige insgesamt</b>	<b>277 551</b>	<b>564 696 970</b>	<b>70 411</b>	<b>2 231 029</b>	<b>50 861</b>	<b>3 662 808</b>	<b>60 855</b>	<b>9 767 430</b>	<b>34 718</b>	<b>12 330 123</b>	
A	Land- und Forstwirtschaft, Fischerei	15 838	8 372 310	4 616	139 616	2 537	181 259	2 970	488 965	2 524	907 388	
01	Landwirtschaft, Jagd und damit verbundene Tätigkeiten	14 933	7 787 303	4 433	133 821	2 346	167 392	2 744	452 173	2 388	859 808	
02	Forstwirtschaft und Holzeinschlag	756	506 784	162	5 128	171	12 285	180	29 094	96	33 925	
03	Fischerei und Aquakultur	149	78 223	21	668	20	1 583	46	7 697	40	13 655	
B	Bergbau und Gewinnung von Steinen und Erden	246	2 053 394	16	535	17	1 242	26	3 999	28	9 452	
05	Kohlenbergbau	1	•	-	-	-	-	-	-	-	-	
06	Gewinnung von Erdöl und Erdgas	1	•	-	-	-	-	-	-	-	-	
07	Erzbergbau	-	-	-	-	-	-	-	-	-	-	
08	Gewinnung von Steinen und Erden, sonstiger Bergbau	207	•	14	•	16	•	26	3 999	27	•	
09	Erbringung von Dienstleistungen für den Bergbau und für die Gewinnung von Steinen und Erden	37	694 767	2	•	1	•	-	-	1	•	
C	Verarbeitendes Gewerbe	17 813	268 852 783	2 239	72 591	2 001	144 570	2 983	488 607	2 505	898 513	
10	Herstellung von Nahrungs- und Futtermitteln	2 535	31 326 733	216	6 785	175	12 749	399	67 051	472	169 223	
11	Getränkherstellung	152	1 436 276	18	546	20	1 564	44	7 292	21	7 343	
12	Tabakverarbeitung	-	-	-	-	-	-	-	-	-	-	
13	Herstellung von Textilien	288	653 455	72	2 270	51	3 490	50	7 586	30	10 390	
14	Herstellung von Bekleidung	244	629 440	107	3 229	34	2 361	36	6 001	11	3 958	
15	Herstellung von Leder, Lederverarbeiten und Schuhen	88	257 892	28	•	17	1 327	20	3 022	2	•	
16	Herstellung von Holz-, Flecht-, Korb- und Korkwaren (ohne Möbel)	1 093	1 690 228	178	5 767	172	12 383	229	36 721	156	55 359	
17	Herstellung von Papier, Pappe und Waren daraus	194	4 317 378	18	583	28	2 245	20	2 832	13	4 767	
18	Herstellung von Druckerzeugnissen; Vervielfältigung von bespielten Ton-, Bild- und Datenträgern	944	1 960 012	171	5 551	136	9 914	178	28 797	139	48 785	
19	Kokerei und Mineralölverarbeitung	7	244 414	1	•	-	-	-	-	-	-	
20	Herstellung von chemischen Erzeugnissen	364	8 098 272	43	1 441	26	1 698	41	6 921	41	14 394	
21	Herstellung von pharmazeutischen Erzeugnissen	78	2 028 329	4	138	5	406	8	1 397	6	2 252	
22	Herstellung von Gummi- und Kunststoffwaren	654	17 917 167	44	1 450	39	2 876	60	9 517	59	22 402	
23	Herstellung von Glas und Glaswaren, Keramik, Verarbeitung von Steinen und Erden	960	6 704 541	92	3 045	99	7 049	179	29 460	172	60 691	
24	Metallerzeugung und -bearbeitung	150	•	6	185	9	641	12	1 864	20	7 376	
25	Herstellung von Metallerzeugnissen	3 100	8 854 896	403	13 676	366	26 345	492	80 440	419	149 999	
26	Herstellung von Datenverarbeitungsgeräten, elektronischen und optischen Erzeugnissen	732	3 500 502	85	2 772	88	6 390	125	19 993	85	30 359	
27	Herstellung von elektrischen Ausrüstungen	532	5 316 285	63	1 946	63	4 417	79	13 256	47	16 427	
28	Maschinenbau	1 717	16 307 405	135	4 385	130	9 407	193	32 050	183	67 608	
29	Herstellung von Kraftwagen und Kraftwagenteilen	365	•	39	1 277	34	2 483	60	9 890	39	•	
30	Sonstiger Fahrzeugbau	186	3 185 132	28	836	28	2 108	29	4 519	19	6 722	
31	Herstellung von Möbeln	1 039	2 035 108	152	4 989	142	10 374	228	37 814	167	61 685	
32	Herstellung von sonstigen Waren	1 409	2 103 153	188	5 916	203	14 469	297	49 101	263	93 861	
33	Reparatur und Installation von Maschinen und Ausrüstungen	982	1 740 314	148	4 876	136	9 876	204	33 083	141	50 406	

Noch: 2.2. Umsatzsteuerpflichtige, deren Lieferungen und Leistungen 2016 nach ausgewählten Wirtschaftsgruppen und Umsatzgrößenklassen

500 000 bis unter 1 Mio.		1 Mio. bis unter 2 Mio.		2 Mio. bis unter 5 Mio.		5 Mio. bis unter 10 Mio.		10 Mio. bis unter 25 Mio.		25 Mio. bis unter 50 Mio.		50 Mio. und mehr		Systematik-Nr.
Anzahl	1 000 €	Anzahl	1 000 €	Anzahl	1 000 €	Anzahl	1 000 €	Anzahl	1 000 €	Anzahl	1 000 €	Anzahl	1 000 €	
24 728	17 421 504	15 834	22 200 193	11 084	34 237 785	4 195	29 314 707	2 775	42 673 645	995	35 143 187	1 095	355 714 559 A - S	
1 819	1 272 732	855	1 162 623	384	1 143 477	83	560 711	33	524 832	7	244 341	10	1 746 366 A	
1 741	1 219 281	810	•	350	•	76	508 862	29	449 683	7	244 341	9	• 01	
65	45 478	41	54 791	31	91 858	6	•	3	•	-	-	1	• 02	
13	7 973	4	•	3	•	1	•	1	•	-	-	-	- 03	
28	20 092	40	58 264	43	131 717	14	95 559	19	317 766	7	222 458	8	1 192 309 B	
-	-	-	-	-	-	-	-	-	-	1	•	-	- 05	
-	-	-	-	-	-	-	-	-	-	-	-	1	• 06	
-	-	-	-	-	-	-	-	-	-	-	-	-	- 07	
26	•	35	•	31	94 918	13	•	12	•	4	122 689	3	480 569 08	
2	•	5	•	12	36 799	1	•	7	•	2	•	4	• 09	
2 329	1 656 806	1 742	2 466 951	1 688	5 387 544	852	6 078 495	728	11 394 914	326	11 544 952	420	228 718 838 C	
414	290 858	256	355 263	201	657 667	107	772 215	113	1 696 203	66	2 421 193	116	24 877 527 10	
10	7 359	4	5 754	12	40 520	6	41 490	8	135 281	5	205 373	4	983 753 11	
-	-	-	-	-	-	-	-	-	-	-	-	-	- 12	
28	19 281	15	22 182	17	45 250	8	56 381	12	191 870	3	•	2	• 13	
13	8 356	15	•	12	38 515	2	•	7	109 489	3	89 278	4	334 099 14	
6	4 178	5	7 189	4	11 960	2	•	2	•	-	-	2	• 15	
141	98 151	85	114 635	78	238 030	29	199 948	18	265 792	5	•	2	• 16	
20	14 302	13	18 063	25	87 284	16	120 457	17	291 938	7	245 648	17	3 529 258 17	
106	75 478	76	110 864	69	212 124	32	235 149	26	390 280	6	204 489	5	638 581 18	
-	-	1	•	-	-	2	•	-	-	1	•	2	• 19	
27	19 466	24	35 530	52	170 562	25	161 685	32	527 515	14	505 309	39	6 653 753 20	
5	3 843	5	6 390	12	36 751	7	56 449	10	160 861	8	268 836	8	1 491 005 21	
70	52 206	89	128 914	102	333 641	62	466 579	71	1 108 759	28	977 574	30	14 813 250 22	
90	63 029	62	89 135	99	320 365	74	512 753	51	807 813	21	713 691	21	4 097 510 23	
15	11 292	16	23 279	27	94 971	8	55 912	17	280 444	10	370 688	10	• 24	
431	311 357	347	492 014	334	1 051 506	156	1 093 770	90	1 352 421	37	1 301 415	25	2 981 953 25	
100	73 796	83	112 024	74	250 789	32	225 545	36	599 918	10	356 545	14	1 822 369 26	
67	49 850	66	95 719	51	168 352	34	242 750	31	503 525	13	456 608	18	3 763 436 27	
225	161 825	246	359 198	249	787 144	141	1 014 285	107	1 702 613	56	1 962 564	52	10 206 327 28	
42	29 036	26	38 193	42	127 855	33	227 935	19	282 272	11	396 577	20	• 29	
23	15 998	19	26 616	16	49 754	5	38 060	8	133 241	3	85 097	8	2 822 180 30	
158	111 142	78	107 894	60	188 618	21	161 091	14	217 672	8	306 145	11	827 686 31	
224	156 011	120	167 078	71	219 126	21	156 673	14	•	2	•	6	948 370 32	
114	79 994	91	129 016	81	256 760	29	201 055	25	384 184	9	287 250	4	303 814 33	

Noch: 2.2. Umsatzsteuerpflichtige, deren Lieferungen und Leistungen 2016 nach ausgewählten Wirtschaftszweigen und Umsatzgrößenklassen

Systematik-Nr.	Wirtschaftszweig	Steuerpflichtige	Lieferungen und Leistungen		Davon in Umsatzgrößenklassen von ... bis unter ... €							
			Anzahl	1 000 €	17 501 bis unter 50 000		50 000 bis unter 100 000		100 000 bis unter 250 000		250 000 bis unter 500 000	
					Anzahl	1 000 €	Anzahl	1 000 €	Anzahl	1 000 €	Anzahl	1 000 €
D	Energieversorgung	9 712	21 429 816	3 785	111 557	1 810	129 155	1 989	315 303	943	337 024	
35	Energieversorgung	9 712	21 429 816	3 785	111 557	1 810	129 155	1 989	315 303	943	337 024	
35.1	Elektrizitätsversorgung	9 472	20 389 533	3 734	•	1 759	•	1 943	307 302	914	326 334	
E	Wasserversorgung; Abwasser- und Abfallentsorgung und Beseitigung von Umweltverschmutzungen	930	3 827 090	98	3 116	91	6 477	130	21 165	121	43 874	
36	Wasserversorgung	162	604 752	6	203	16	1 238	12	1 959	19	7 663	
37	Abwasserentsorgung	120	218 136	16	509	14	979	21	3 497	16	5 808	
38	Sammlung, Behandlung und Beseitigung von Abfällen; Rückgewinnung	606	2 930 670	71	2 247	56	3 879	92	14 830	77	27 084	
39	Beseitigung von Umweltverschmutzungen und sonstige Entsorgung	42	73 533	5	156	5	381	5	878	9	3 319	
F	Baugewerbe	30 039	27 660 249	4 841	161 978	4 832	349 603	6 730	1 105 018	4 749	1 702 562	
41	Hochbau	3 370	8 000 273	354	12 061	366	26 902	564	95 120	473	172 384	
42	Tiefbau	1 092	4 990 165	80	2 761	79	5 683	159	27 514	135	50 857	
43	Vorbereitende Baustellenarbeiten, Bauinstallation und sonstiges Ausbaugewerbe	25 577	14 669 811	4 407	147 156	4 387	317 017	6 007	982 383	4 141	1 479 321	
G	Handel; Instandhaltung und Reparatur von Kraftfahrzeugen	56 179	149 931 516	9 376	303 493	8 160	594 302	12 019	1 970 422	8 048	2 869 242	
45	Handel mit Kraftfahrzeugen; Instandhaltung und Reparatur von Kraftfahrzeugen	9 409	18 936 834	1 459	47 473	1 298	94 034	1 961	323 831	1 560	564 388	
45.2	Instandhaltung und Reparatur von Kraftwagen	3 065	1 616 746	421	14 265	411	30 198	743	126 193	693	251 468	
46	Großhandel (ohne Handel mit Kraftfahrzeugen)	16 415	84 105 056	2 766	89 228	2 304	167 086	2 993	487 589	1 993	713 874	
46.1	Handelsvermittlung	6 650	1 909 109	1 839	59 288	1 420	102 760	1 594	253 778	800	280 911	
46.2	Großhandel mit landwirtschaftlichen Grundstoffen und lebenden Tieren	1 164	13 099 189	85	2 795	105	7 498	121	19 781	137	51 100	
46.3	Großhandel mit Nahrungs- und Genussmitteln, Getränken und Tabakwaren	1 427	16 398 692	101	3 361	115	8 555	187	31 526	180	66 221	
46.4	Großhandel mit Verbrauchs- und Verbrauchsgütern	2 143	14 688 292	226	7 096	212	15 659	368	61 867	284	100 865	
46.5	Großhandel mit Geräten der Informations- und Kommunikationstechnik	368	4 094 610	38	1 165	34	2 464	65	11 133	46	15 860	
46.6	Großhandel mit sonstigen Maschinen, Ausrüstungen und Zubehör	1 703	7 871 097	161	5 373	133	9 457	275	45 897	223	82 185	
46.7	Sonstiger Großhandel	2 450	24 258 571	252	8 204	216	15 643	306	50 908	260	94 632	
46.9	Großhandel ohne ausgeprägten Schwerpunkt	510	1 785 496	64	1 946	69	5 050	77	12 698	63	22 099	
47	Einzelhandel (ohne Handel mit Kraftfahrzeugen)	30 355	46 889 626	5 151	166 792	4 558	333 183	7 065	1 159 002	4 495	1 590 980	
47.1	Einzelhandel mit Waren verschiedener Art (in Verkaufsräumen)	3 659	9 125 632	537	17 249	464	34 175	771	125 825	554	199 614	
47.2	Einzelhandel mit Nahrungs- und Genussmitteln, Getränken und Tabakwaren (in Verkaufsräumen)	2 869	1 755 569	418	13 796	431	32 141	789	132 827	504	180 778	
47.3	Einzelhandel mit Motorenkraftstoffen (Tankstellen)	1 094	5 467 056	43	1 385	30	2 211	77	12 473	96	35 409	
47.4	Einzelhandel mit Geräten der Informations- und Kommunikationstechnik (in Verkaufsräumen)	1 736	1 665 597	356	11 724	324	23 510	435	70 502	248	88 232	

Noch: 2.2. Umsatzsteuerpflichtige, deren Lieferungen und Leistungen 2016 nach ausgewählten Wirtschaftsgruppen und Umsatzgrößenklassen

500 000 bis unter 1 Mio.		1 Mio. bis unter 2 Mio.		2 Mio. bis unter 5 Mio.		5 Mio. bis unter 10 Mio.		10 Mio. bis unter 25 Mio.		25 Mio. bis unter 50 Mio.		50 Mio. und mehr		Systematik-Nr.
Anzahl	1 000 €	Anzahl	1 000 €	Anzahl	1 000 €	Anzahl	1 000 €	Anzahl	1 000 €	Anzahl	1 000 €	Anzahl	1 000 €	
567	399 180	313	425 717	153	454 635	40	281 879	34	571 453	31	1 129 917	47	17 273 996 D	
567	399 180	313	425 717	153	454 635	40	281 879	34	571 453	31	1 129 917	47	17 273 996 35	
548	385 270	302	410 637	141	413 953	37	262 377	28	463 071	24	887 607	42	16 697 567 35.1	
117	84 213	113	158 955	117	371 645	79	551 129	42	676 123	14	506 581	8	1 403 813 E	
25	19 140	23	31 877	29	91 448	19	•	10	147 331	2	•	1	• 36	
19	13 561	17	22 311	6	15 552	6	38 178	4	•	1	•	-	- 37	
64	45 117	70	100 968	79	254 807	53	385 385	26	407 135	11	•	7	• 38	
9	6 394	3	3 799	3	9 838	1	•	2	•	-	-	-	- 39	
3 961	2 814 893	2 553	3 560 421	1 586	4 826 666	474	3 306 903	231	3 478 195	51	1 743 789	31	4 610 220 F	
535	391 408	424	612 758	392	1 246 803	145	1 008 756	80	1 242 545	23	781 381	14	2 410 154 41	
150	109 945	144	207 776	163	518 036	78	569 840	75	1 104 736	17	565 445	12	1 827 573 42	
3 276	2 313 540	1 985	2 739 887	1 031	3 061 826	251	1 728 308	76	1 130 915	11	396 963	5	372 494 43	
6 323	4 485 960	4 859	6 903 786	3 868	12 105 186	1 621	11 326 272	1 089	16 587 405	385	13 587 741	431	79 197 707 G	
1 195	838 738	726	1 025 774	631	1 975 719	287	2 040 459	180	2 765 202	67	2 426 232	45	6 834 984 45	
474	330 790	202	281 349	94	283 797	18	•	8	132 775	1	•	-	- 45.2	
1 736	1 240 311	1 505	2 136 846	1 306	4 186 259	645	4 565 627	599	9 362 782	259	9 125 944	309	52 029 511 46	
546	388 212	383	526 775	58	145 004	6	40 646	3	•	-	-	1	• 46.1	
145	105 608	112	159 795	163	537 703	80	561 788	101	1 592 880	44	1 579 737	71	8 480 504 46.2	
183	128 997	174	247 374	180	579 070	102	739 303	87	1 339 001	52	1 817 903	66	11 437 382 46.3	
270	194 029	257	364 014	214	689 142	110	772 917	105	1 651 419	46	1 687 827	51	9 143 457 46.4	
38	26 373	28	36 404	37	114 600	30	217 011	27	384 658	11	389 730	14	2 895 212 46.5	
219	158 182	194	276 194	252	794 142	109	758 193	82	1 223 569	37	1 328 261	18	3 189 643 46.6	
278	199 453	295	434 822	341	1 127 414	178	1 269 016	178	2 846 922	65	2 194 652	81	16 016 904 46.7	
57	39 456	62	91 468	61	199 183	30	206 752	16	•	4	127 834	7	• 46.9	
3 392	2 406 912	2 628	3 741 166	1 931	5 943 208	689	4 720 186	310	4 459 420	59	2 035 565	77	20 333 212 47	
376	265 168	291	415 749	264	866 872	246	1 692 856	119	1 629 162	14	481 509	23	3 397 453 47.1	
377	262 840	199	276 562	113	346 831	28	185 405	7	96 037	2	•	1	• 47.2	
334	247 433	319	441 398	153	443 294	22	133 413	12	171 906	-	-	8	3 978 133 47.3	
158	109 985	108	148 549	63	202 694	24	161 442	12	167 189	4	•	4	• 47.4	

Davon in Umsatzgrößenklassen von ... bis unter ... €

Noch: 2.2. Umsatzsteuerpflichtige, deren Lieferungen und Leistungen 2016 nach ausgewählten Wirtschaftszweigen und Umsatzgruppen und Umsatzgrößenklassen

Systematik-Nr.	Wirtschaftszweig	Steuerpflichtige	Davon in Umsatzgrößenklassen von ... bis unter ... €									
			Lieferungen und Leistungen		17 501 bis unter 50 000		50 000 bis unter 100 000		100 000 bis unter 250 000		250 000 bis unter 500 000	
			Anzahl	1 000 €	Anzahl	1 000 €	Anzahl	1 000 €	Anzahl	1 000 €	Anzahl	1 000 €
47.5	Einzelhandel mit sonstigen Haushaltsgeräten, Textilien, Heimwerker- und Einrichtungsbedarf (in Verkaufsräumen)	4 719	4 880 933	859	27 958	726	52 774	1 113	180 779	718	255 411	
47.6	Einzelhandel mit Verlagsprodukten, Sportausrüstungen und Spielwaren (in Verkaufsräumen)	2 441	1 113 980	347	11 269	385	28 237	682	115 350	484	172 556	
47.7	Einzelhandel mit sonstigen Gütern (in Verkaufsräumen)	10 032	17 506 785	1 570	50 877	1 466	107 500	2 344	384 478	1 437	502 172	
47.8	Einzelhandel, nicht in Verkaufsräumen, an Verkaufsständen oder auf Märkten	497	119 666	132	4 359	99	7 168	154	24 840	68	23 106	
47.9	Verkehr und Lagerei	3 308	5 254 409	889	28 174	633	45 467	700	111 928	386	133 702	
H	Verkehr und Lagerei	9 187	18 915 878	1 323	44 008	1 271	91 927	1 812	291 878	1 322	476 680	
49	Landverkehr und Transport in Rohrfernleitungen	5 005	4 801 068	731	24 895	785	56 958	1 165	187 589	789	283 803	
50	Schifffahrt	900	2 568 099	54	1 585	41	3 038	73	12 406	150	55 633	
50.2	Güterbeförderung in der See- und Küstenschifffahrt	724	•	41	1 193	29	2 174	45	7 367	68	26 689	
51	Luftfahrt	65	94 852	15	461	21	1 519	11	1 637	5	1 738	
52	Lagerei sowie Erbringung von sonstigen Dienstleistungen für den Verkehr	2 201	10 740 358	232	7 380	226	16 516	354	56 628	250	90 610	
52.2	Erbringung von sonstigen Dienstleistungen für den Verkehr	2 041	9 756 503	221	7 060	212	15 451	332	52 735	230	83 127	
53	Post-, Kurier- und Expressdienste	1 016	711 500	291	9 687	198	13 896	209	33 618	128	44 895	
I	Gastgewerbe	20 321	6 510 443	4 228	137 054	4 174	306 307	6 062	976 215	3 223	1 129 580	
55	Beherbergung	4 797	2 134 857	1 271	39 659	867	62 660	1 060	173 629	667	236 448	
56	Gastronomie	15 524	4 375 587	2 957	97 394	3 307	243 648	5 002	802 586	2 556	893 131	
J	Information und Kommunikation	8 002	6 331 937	2 223	70 746	1 683	121 710	1 851	283 607	806	285 415	
58	Verlagswesen	703	1 976 039	114	3 739	109	7 904	134	21 658	107	37 328	
59	Herstellung, Verleih und Vertrieb von Filmen und Fernsehprogrammen; Kinos; Tonstudios und Verlegen von Musik	393	184 789	129	3 893	72	5 110	81	13 191	35	12 897	
60	Rundfunkveranstalter	22	59 001	5	169	1	•	1	•	3	1 043	
61	Telekommunikation	195	242 289	59	1 888	40	•	37	•	23	8 158	
62	Erbr. von Dienstleist. der Informationstechnologie	5 217	3 211 444	1 434	45 742	1 145	83 188	1 308	198 949	482	170 653	
63	Informationsdienstleistungen	1 472	658 374	482	15 315	316	22 495	290	44 392	156	55 336	
K	Erbringung von Finanz- und Versicherungsdienstleistungen	1 959	1 738 625	662	20 651	451	32 018	396	62 453	186	66 625	
64	Erbringung von Finanzdienstleistungen	488	1 076 301	110	3 362	95	6 822	82	13 667	50	18 218	
65	Versicherungen, Rückversicherungen und Pensionskassen (ohne Sozialversicherung)	26	243 992	2	•	3	262	5	985	2	•	
66	Mit Finanz- und Versicherungsdienstleistungen verbundene Tätigkeiten	1 445	418 332	550	•	353	24 934	309	47 802	134	•	
L	Grundstücks- und Wohnungswesen	26 099	6 922 360	10 960	337 631	5 865	415 120	4 980	779 784	2 016	705 588	
68	Grundstücks- und Wohnungswesen	26 099	6 922 360	10 960	337 631	5 865	415 120	4 980	779 784	2 016	705 588	
M	Erbringung von freiberuflichen, wissenschaftlichen und technischen Dienstleistungen	35 915	14 424 325	10 458	334 802	7 907	570 686	8 538	1 338 688	4 063	1 435 801	

Noch: 2.2. Umsatzsteuerpflichtige, deren Lieferungen und Leistungen 2016 nach ausgewählten Wirtschaftsgruppen und Umsatzgrößenklassen

500 000 bis unter 1 Mio.		1 Mio. bis unter 2 Mio.		2 Mio. bis unter 5 Mio.		5 Mio. bis unter 10 Mio.		10 Mio. bis unter 25 Mio.		25 Mio. bis unter 50 Mio.		50 Mio. und mehr		Systematik-Nr.
Anzahl	1 000 €	Anzahl	1 000 €	Anzahl	1 000 €	Anzahl	1 000 €	Anzahl	1 000 €	Anzahl	1 000 €	Anzahl	1 000 €	
Davon in Umsatzgrößenklassen von ... bis unter ... €														
509	362 141	373	524 834	253	787 238	109	745 663	43	611 201	8	290 999	8	1 041 936 47,5	
331	234 134	127	172 114	71	215 866	7	51 041	7	113 413	-	-	-	- 47,6	
1 042	738 665	998	1 460 217	869	2 626 271	195	1 323 549	77	1 173 796	14	434 132	20	8 705 129 47,7	
20	14 429	16	20 600	8	25 163	-	-	-	-	-	-	-	- 47,8	
245	172 116	197	281 144	137	428 980	58	426 816	33	496 716	17	648 071	13	2 481 294 47,9	
1 111	794 453	995	1 417 672	812	2 500 358	286	1 947 397	169	2 478 034	48	1 691 178	38	7 182 293 H	
646	456 451	434	606 773	303	921 407	94	627 911	39	580 593	13	445 391	6	609 298 49	
115	89 519	237	•	185	555 619	24	160 162	10	135 062	6	•	5	• 50	
95	74 685	227	336 930	179	534 266	22	•	9	•	4	147 486	5	• 50,2	
3	2 858	2	•	3	9 556	2	•	2	•	1	•	-	- 51	
261	184 851	258	368 088	294	931 974	162	1 117 342	112	1 647 966	27	957 137	25	5 361 865 52	
244	172 884	238	339 143	270	856 371	143	983 377	104	•	26	•	21	4 776 874 52,2	
86	60 774	64	90 081	27	81 803	4	•	6	•	1	•	2	• 53	
1 606	1 095 996	640	856 980	284	829 474	76	547 528	23	341 341	3	•	2	•	
465	321 812	271	373 175	144	426 194	37	262 351	15	238 928	-	-	-	- 55	
1 141	774 184	369	483 804	140	403 281	39	285 176	8	102 413	3	•	2	• 56	
558	396 849	380	543 127	285	880 654	107	752 715	72	1 147 522	24	824 423	13	1 025 169 J	
64	45 920	54	79 175	54	171 914	31	221 040	19	327 935	8	280 239	9	779 186 58	
36	26 946	19	28 277	16	54 413	3	•	2	•	-	-	-	- 59	
7	4 923	1	•	1	•	1	•	2	•	-	-	-	- 60	
14	9 882	12	•	4	•	2	•	1	•	1	•	2	• 61	
323	228 542	235	331 514	171	519 482	64	448 827	40	615 954	13	•	2	• 62	
114	80 636	59	85 478	39	120 192	6	42 652	8	•	2	•	-	- 63	
85	59 881	70	99 056	54	164 283	24	175 315	20	302 684	5	196 998	6	558 660 K	
29	21 129	35	50 937	42	128 025	22	•	15	220 798	4	•	4	• 64	
2	•	5	7 910	1	•	1	•	3	•	1	•	1	• 65	
54	•	30	40 209	11	•	1	•	2	•	-	-	1	• 66	
1 174	817 441	643	881 753	325	993 743	79	538 443	37	572 883	16	602 058	4	277 915 L	
1 174	817 441	643	881 753	325	993 743	79	538 443	37	572 883	16	602 058	4	277 915 68	
2 603	1 825 322	1 353	1 891 151	680	1 997 047	199	1 357 750	84	1 290 980	13	466 275	17	1 915 820 M	

Noch: 2.2. Umsatzsteuerpflichtige, deren Lieferungen und Leistungen 2016 nach ausgewählten Wirtschaftsgruppen und Umsatzgrößenklassen

Systematik-Nr.	Wirtschaftszweig	Steuerpflichtige	Lieferungen und Leistungen		Davon in Umsatzgrößenklassen von ... bis unter ... €							
			Anzahl	1 000 €	17 501 bis unter 50 000		50 000 bis unter 100 000		100 000 bis unter 250 000		Anzahl	1 000 €
					Anzahl	1 000 €	Anzahl	1 000 €	Anzahl	1 000 €		
69	Rechts- und Steuerberatung, Wirtschaftsprüfung	8 720	3 242 785	2 016	64 649	1 659	120 205	2 145	343 209	1 279	456 049	
70	Verwaltung und Führung von Unternehmen und Betrieben; Unternehmensberatung	7 935	2 239 997	2 537	80 763	1 941	140 367	2 004	310 132	722	252 015	
71	Architektur- und Ingenieurbüros; technische, physikalische und chemische Untersuchung	10 550	6 356 139	2 654	86 262	2 380	172 431	2 616	409 824	1 202	425 642	
72	Forschung und Entwicklung	747	419 206	230	7 395	170	12 470	159	24 400	77	26 540	
73	Werbung und Marktforschung	2 446	1 000 205	852	26 837	505	36 122	503	79 406	212	76 490	
74	Sonstige freiberufliche, wissenschaftliche und technische Tätigkeiten	4 134	600 890	1 920	60 508	1 025	72 554	750	112 433	260	89 426	
75	Veterinärwesen	1 383	565 102	249	8 388	227	16 538	361	59 284	311	109 639	
N	Erbringung von sonstigen wirtschaftlichen Dienstleistungen	15 008	13 261 707	4 161	132 585	2 780	198 952	3 840	629 039	1 704	599 215	
77	Vermietung von beweglichen Sachen	2 412	3 360 535	696	21 777	430	30 804	526	83 905	307	108 888	
78	Vermittlung und Überlassung von Arbeitskräften	839	2 407 013	98	3 206	83	6 075	118	18 905	87	32 118	
79	Reisebüros, Reiseveranstalter und Erbringung sonstiger Reservierungsdienstleistungen	1 044	1 554 690	266	8 756	227	16 693	294	47 282	116	39 454	
80	Wach- und Sicherheitsdienste sowie Detekteien	407	658 005	77	2 560	52	3 793	72	11 670	71	25 377	
81	Gebäudebetreuung; Garten- und Landschaftsbau	7 557	3 662 659	1 958	63 170	1 407	100 251	2 324	387 896	895	310 699	
82	Erbringung von wirtschaftlichen Dienstleistungen für Unternehmen und Privatpersonen a. n. g.	2 749	1 618 805	1 066	33 116	581	41 337	506	79 382	228	82 680	
P	Erziehung und Unterricht	4 044	889 154	1 439	45 410	1 016	72 601	1 018	157 993	342	118 089	
85	Erziehung und Unterricht	4 044	889 154	1 439	45 410	1 016	72 601	1 018	157 993	342	118 089	
Q	Gesundheits- und Sozialwesen	4 630	8 381 212	1 455	45 405	806	57 243	770	123 037	536	192 489	
86	Gesundheitswesen	3 924	5 691 184	1 264	39 262	679	48 065	646	102 998	472	170 570	
87	Heime (ohne Erholungs- und Ferienheime)	306	2 174 885	56	1 783	37	2 735	50	8 086	30	10 582	
88	Sozialwesen (ohne Heime)	400	515 143	135	4 360	90	6 444	74	11 953	34	11 336	
R	Kunst, Unterhaltung und Erholung	6 982	2 831 022	2 705	85 295	1 561	110 190	1 288	203 467	669	234 603	
90	Kreative, künstlerische und unterhaltende Tätigkeiten	3 027	390 686	1 653	51 964	795	54 618	390	57 813	93	32 445	
91	Bibliotheken, Archive, Museen, botanische und zoologische Gärten	98	124 874	15	525	17	1 212	21	3 211	10	3 594	
92	Spiel-, Wett- und Lotteriewesen	697	1 263 455	94	2 825	75	5 636	142	25 031	159	56 058	
93	Erbringung von Dienstleistungen des Sports, der Unterhaltung und der Erholung	3 160	1 052 008	943	29 981	674	48 724	735	117 412	407	142 506	
S	Erbringung von sonstigen Dienstleistungen	14 647	2 363 149	5 826	184 555	3 899	279 445	3 453	527 789	933	317 981	
94	Interessenvertretungen sowie kirchliche und sonstige religiöse Vereinigungen (ohne Sozialwesen und Sport)	677	256 606	230	7 004	148	10 572	145	22 497	65	22 108	
95	Reparatur von Datenverarbeitungsgeräten und Verbrauchsgütern	915	189 525	435	13 669	207	14 182	148	21 389	71	25 093	
96	Erbringung von sonstigen überwiegend persönlichen Dienstleistungen	13 055	1 917 018	5 161	163 882	3 544	254 691	3 160	483 904	797	270 780	



Noch: 2.2. Umsatzsteuerpflichtige, deren Lieferungen und Leistungen 2016 nach ausgewählten Wirtschaftsgruppen und Umsatzgrößenklassen

500 000 bis unter 1 Mio.		1 Mio. bis unter 2 Mio.		2 Mio. bis unter 5 Mio.		5 Mio. bis unter 10 Mio.		10 Mio. bis unter 25 Mio.		25 Mio. bis unter 50 Mio.		50 Mio. und mehr		Systematik-Nr.
Anzahl	1 000 €	Anzahl	1 000 €	Anzahl	1 000 €	Anzahl	1 000 €	Anzahl	1 000 €	Anzahl	1 000 €	Anzahl	1 000 €	
935	658 480	465	644 269	179	499 289	31	211 410	9	•	1	•	1	•	• 69
439	307 365	159	212 629	77	233 526	35	229 556	16	256 673	3	•	2	•	• 70
779	550 027	490	705 938	283	827 816	84	572 039	42	665 794	7	250 005	13	1 690 360 71	• 72
44	29 063	30	42 452	23	81 612	7	49 335	6	•	-	•	1	•	• 73
174	123 192	93	127 659	72	213 397	26	184 914	8	•	1	•	-	-	-
106	72 223	49	66 795	18	55 396	4	•	1	•	1	•	-	-	• 74
126	84 972	67	91 407	28	86 010	12	•	2	•	-	-	-	-	• 75
1 061	739 593	622	876 410	506	1 566 858	160	1 116 360	117	1 751 107	35	1 213 910	22	4 437 676 N	
188	131 816	116	166 097	91	272 425	25	170 177	18	265 688	6	217 051	9	1 891 908 77	
120	87 145	104	152 978	137	432 195	49	343 724	32	•	8	236 188	3	•	• 78
61	42 643	38	51 734	26	85 173	7	48 553	5	•	3	96 953	1	•	• 79
49	33 880	29	41 667	31	101 626	14	108 807	11	•	-	-	1	•	• 80
483	333 300	243	333 793	145	444 715	51	347 960	34	550 062	12	422 964	5	367 850 81	
160	110 810	92	130 142	76	230 726	14	97 140	17	268 642	6	240 754	3	304 077 82	
132	88 265	52	73 978	30	86 013	8	55 507	5	•	-	-	2	•	• P
132	88 265	52	73 978	30	86 013	8	55 507	5	•	-	-	2	•	• 85
488	341 725	301	405 684	128	389 444	44	295 053	47	797 163	21	742 088	34	4 991 883 Q	
455	318 580	262	350 744	75	217 269	20	129 338	23	388 190	8	•	20	•	• 86
14	10 520	20	28 579	41	136 539	18	122 091	17	294 550	11	401 745	12	1 157 675 87	• 88
19	12 625	19	26 361	12	35 636	6	43 623	7	114 422	2	•	2	•	• 88
432	299 759	189	260 781	85	249 314	34	219 988	11	155 625	7	•	1	•	• R
43	29 888	29	38 861	18	55 423	4	•	1	•	1	•	-	-	• 90
15	10 821	8	12 022	6	19 739	4	•	1	•	1	•	-	-	• 91
122	83 817	65	89 469	26	73 402	7	45 917	4	•	2	•	1	•	• 92
252	175 232	87	120 428	35	100 750	19	122 875	5	67 347	3	126 752	-	-	• 93
334	228 344	114	156 884	56	159 727	15	107 703	14	•	2	•	1	•	• S
45	32 828	20	26 080	16	49 358	4	30 402	4	55 758	-	-	-	-	• 94
28	19 841	18	24 612	5	13 383	-	-	2	•	1	•	-	-	• 95
261	175 676	76	106 192	35	96 985	11	77 301	8	•	1	•	1	•	• 96

## 2.3 Umsatzsteuerpflichtige, deren Lieferungen und Leistungen 2016 nach Rechtsformen und ausgewählten Wirtschaftszweigen

Systematik-Nr.	Wirtschaftszweig	Steuerpflichtige	Lieferungen und Leistungen	Darunter Umsatzsteuerpflichtige und deren Umsatz mit der Rechtsform					
				Einzelunternehmen		Personengesellschaften		Kapitalgesellschaften	
				Anzahl	1 000 €	Anzahl	1 000 €	Anzahl	1 000 €
A - 5	<b>Wirtschaftszweige insgesamt</b>	<b>277 551</b>	<b>564 696 970</b>	<b>179 604</b>	<b>54 921 555</b>	<b>44 663</b>	<b>136 661 692</b>	<b>46 253</b>	<b>340 306 740</b>
A	Land- und Forstwirtschaft, Fischerei	15 838	8 372 310	12 202	3 234 718	2 997	2 502 626	490	2 357 321
01	Landwirtschaft, Jagd und damit verbundene Tätigkeiten	14 933	7 787 303	11 584	3 040 387	2 863	2 382 112	429	2 293 398
02	Forstwirtschaft und Holzeinschlag	756	506 784	504	168 549	114	80 244	48	•
03	Fischerei und Aquakultur	149	78 223	114	25 782	20	40 270	13	•
B	Bergbau und Gewinnung von Steinen und Erden	246	2 053 394	34	29 169	92	1 139 072	120	885 154
05	Kohlenbergbau	1	•	-	-	-	-	1	•
06	Gewinnung von Erdöl und Erdgas	1	•	-	-	-	-	1	•
07	Erzbergbau	-	-	-	-	-	-	-	-
08	Gewinnung von Steinen und Erden, sonstiger Bergbau	207	•	31	•	86	•	90	257 125
09	Erbringung von Dienstleistungen für den Bergbau und für die Gewinnung von Steinen und Erden	37	694 767	3	•	6	•	28	•
C	Verarbeitendes Gewerbe	17 813	268 852 783	8 493	4 758 143	3 092	45 149 690	6 007	214 011 646
10	Herstellung von Nahrungs- und Futtermitteln	2 535	31 326 733	1 504	1 177 231	463	13 473 487	535	15 122 498
11	Getränkeherstellung	152	1 436 276	33	17 169	53	327 850	35	•
12	Tabakverarbeitung	-	-	-	-	-	-	-	-
13	Herstellung von Textilien	288	653 455	168	•	39	•	74	•
14	Herstellung von Bekleidung	244	629 440	161	•	39	241 439	40	•
15	Herstellung von Leder, Lederwaren und Schuhen	88	257 892	62	•	7	•	17	•
16	Herstellung von Holz-, Flecht-, Korb- und Korkwaren (ohne Möbel)	1 093	1 690 228	691	237 804	173	•	226	•
17	Herstellung von Papier, Pappe und Waren daraus	194	4 317 378	62	•	50	1 963 497	79	•
18	Herstellung von Druckerzeugnissen; Vervielfältigung von bespielten Ton-, Bild- und Datenträgern	944	1 960 012	468	171 193	170	636 352	301	•
19	Kokerei und Mineralölverarbeitung	7	244 414	-	-	-	-	4	•
20	Herstellung von chemischen Erzeugnissen	364	8 098 272	66	35 375	90	2 548 969	184	•
21	Herstellung von pharmazeutischen Erzeugnissen	78	2 028 329	9	•	18	•	45	•
22	Herstellung von Gummi- und Kunststoffwaren	654	17 917 167	153	216 665	127	2 787 500	365	14 879 931
23	Herstellung von Glas und Glaswaren, Keramik, Verarbeitung von Steinen und Erden	960	6 704 541	422	•	268	•	267	3 572 062
24	Metallerzeugung und -bearbeitung	150	•	27	•	44	•	76	•
25	Herstellung von Metallerzeugnissen	3 100	8 854 896	1 594	•	497	2 905 338	996	•
26	Herstellung von Datenverarbeitungsgeräten, elektronischen und optischen Erzeugnissen	732	3 500 502	252	126 815	103	1 635 474	362	•
27	Herstellung von elektrischen Ausrüstungen	532	5 316 285	157	119 920	92	1 609 816	276	•
28	Maschinenbau	1 717	16 307 405	443	512 048	325	3 300 472	927	12 367 837
29	Herstellung von Kraftwagen und Kraftwagenteilen	365	•	148	•	74	•	138	•
30	Sonstiger Fahrzeugbau	186	3 185 132	77	19 879	25	•	77	•
31	Herstellung von Möbeln	1 039	2 035 108	673	•	144	938 973	219	•
32	Herstellung von sonstigen Waren	1 409	2 103 153	761	229 317	167	317 404	475	•
33	Reparatur und Installation von Maschinen und Ausrüstungen	982	1 740 314	562	244 151	124	302 723	289	•
D	Energieversorgung	9 712	21 429 816	3 431	446 519	5 560	5 218 632	579	15 457 890
35	Energieversorgung	9 712	21 429 816	3 431	446 519	5 560	5 218 632	579	15 457 890
35.1	Elektrizitätsversorgung	9 472	20 389 533	3 384	•	5 440	4 850 886	519	14 866 474
E	Wasserversorgung; Abwasser- und Abfallentsorgung und Beseitigung von Umweltverschmutzungen	930	3 827 090	286	128 741	138	552 966	349	2 667 115
36	Wasserversorgung	162	604 752	5	•	2	•	29	187 613
37	Abwasserentsorgung	120	218 136	53	•	19	46 139	43	143 712
38	Sammlung, Behandlung und Beseitigung von Abfällen; Rückgewinnung	606	2 930 670	213	97 526	110	488 422	259	2 277 562
39	Beseitigung von Umweltverschmutzungen und sonstige Entsorgung	42	73 533	15	11 936	7	•	18	58 227
F	Baugewerbe	30 039	27 660 249	19 382	6 455 158	3 528	8 332 508	6 811	12 762 684
41	Hochbau	3 370	8 000 273	1 180	774 807	734	2 611 918	1 430	4 601 967
42	Tiefbau	1 092	4 990 165	230	238 627	507	2 587 795	350	2 163 057
43	Vorbereitende Baustellenarbeiten, Bauinstallation und sonstiges Ausbaugewerbe	25 577	14 669 811	17 972	5 441 724	2 287	3 132 795	5 031	5 997 659
G	Handel; Instandhaltung und Reparatur von Kraftfahrzeugen	56 179	149 931 516	36 943	22 343 425	6 541	49 072 806	11 023	59 468 225
45	Handel mit Kraftfahrzeugen; Instandhaltung und Reparatur von Kraftfahrzeugen	9 409	18 936 834	6 438	3 749 390	1 071	5 961 616	1 846	8 883 685
45.2	Instandhaltung und Reparatur von Kraftwagen	3 065	1 616 746	2 208	746 917	346	•	502	525 330
46	Großhandel (ohne Handel mit Kraftfahrzeugen)	16 415	84 105 056	8 230	5 085 687	2 244	27 555 281	4 990	34 552 729
46.1	Handelsvermittlung	6 650	1 909 109	4 970	927 575	447	298 005	1 083	615 101
46.2	Großhandel mit landwirtschaftlichen Grundstoffen und lebenden Tieren	1 164	13 099 189	517	1 315 785	229	2 275 201	301	3 946 935
46.3	Großhandel mit Nahrungs- und Genussmitteln, Getränken und Tabakwaren	1 427	16 398 692	476	707 730	296	5 919 900	531	7 899 232
46.4	Großhandel mit Gebrauchs- und Verbrauchsgütern	2 143	14 688 292	679	581 472	308	3 948 954	872	7 881 010

## Noch: 2.3 Umsatzsteuerpflichtige, deren Lieferungen und Leistungen 2016 nach Rechtsformen und ausgewählten Wirtschaftszweigen

Systematik-Nr.	Wirtschaftszweig	Steuerpflichtige	Lieferungen und Leistungen	darunter Umsatzsteuerpflichtige und deren Umsatz mit der Rechtsform					
				Einzelunternehmen		Personengesellschaften		Kapitalgesellschaften	
				Anzahl	1 000 €	Anzahl	1 000 €	Anzahl	1 000 €
46.5	Großhandel mit Geräten der Informations- und Kommunikationstechnik	368	4 094 610	71	31 907	49	274 304	182	2 074 207
46.6	Großhandel mit sonstigen Maschinen, Ausrüstungen und Zubehör	1 703	7 871 097	576	580 775	299	2 353 011	759	3 976 691
46.7	Sonstiger Großhandel	2 450	24 258 571	798	869 735	556	11 988 375	998	7 471 103
46.9	Großhandel ohne ausgeprägten Schwerpunkt	510	1 785 496	143	70 707	60	497 531	264	688 451
47	Einzelhandel (ohne Handel mit Kraftfahrzeugen)	30 355	46 889 626	22 275	13 508 348	3 226	15 555 908	4 187	16 031 811
47.1	Einzelhandel mit Waren verschiedener Art (in Verkaufsräumen)	3 659	9 125 632	2 535	2 703 059	630	4 624 991	445	1 772 027
47.2	Einzelhandel mit Nahrungs- und Genussmitteln, Getränken und Tabakwaren (in Verkaufsräumen)	2 869	1 755 569	2 236	906 630	305	269 246	295	535 559
47.3	Einzelhandel mit Motorenkraftstoffen (Tankstellen)	1 094	5 467 056	876	981 825	77	3 286 742	140	•
47.4	Einzelhandel mit Geräten der Informations- und Kommunikationstechnik (in Verkaufsräumen)	1 736	1 665 597	1 149	251 487	140	523 076	429	884 067
47.5	Einzelhandel mit sonstigen Haushaltsgeräten, Textilien, Heimwerker- und Einrichtungsbedarf (in Verkaufsräumen)	4 719	4 880 933	3 103	1 065 996	591	1 929 632	991	1 856 416
47.6	Einzelhandel mit Verlagsprodukten, Sportausrüstungen und Spielwaren (in Verkaufsräumen)	2 441	1 113 980	1 892	594 226	225	155 284	279	336 760
47.7	Einzelhandel mit sonstigen Gütern (in Verkaufsräumen)	10 032	17 506 785	7 860	6 237 711	931	3 595 380	1 165	6 902 548
47.8	Einzelhandel an Verkaufsständen und auf Märkten	497	119 666	427	92 722	45	17 452	16	•
47.9	Einzelhandel, nicht in Verkaufsräumen, an Verkaufsständen oder auf Märkten	3 308	5 254 409	2 197	674 693	282	1 154 105	427	2 539 129
H	Verkehr und Lagerei	9 187	18 915 878	5 279	2 396 077	1 695	9 983 408	1 992	6 237 711
49	Landverkehr und Transport in Rohrfernleitungen	5 005	4 801 068	3 545	1 595 525	515	1 441 235	846	1 727 169
50	Schifffahrt	900	2 568 099	139	50 305	694	2 235 526	61	281 384
50.2	Güterbeförderung in der See- und Küstenschifffahrt	724	•	18	•	662	2 208 624	43	165 016
51	Luftfahrt	65	94 852	30	2 308	6	8 018	20	46 760
52	Lagerei sowie Erbringung von sonstigen Dienstleistungen für den Verkehr	2 201	10 740 358	731	554 764	431	6 063 312	939	3 900 579
52.2	Erbringung von sonstigen Dienstleistungen für den Verkehr	2 041	9 756 503	712	551 669	398	5 446 593	881	3 678 637
53	Post-, Kurier- und Expressdienste	1 016	711 500	834	193 175	49	235 318	126	281 819
I	Gastgewerbe	20 321	6 510 443	15 980	3 546 497	2 123	1 309 242	1 755	1 540 845
55	Beherbergung	4 797	2 134 857	3 137	867 758	1 138	671 760	466	528 742
56	Gastronomie	15 524	4 375 587	12 843	2 678 739	985	637 482	1 289	1 012 103
J	Information und Kommunikation	8 002	6 331 937	4 519	642 897	814	1 838 553	2 493	3 540 634
58	Verlagswesen	703	1 976 039	223	•	184	1 257 395	265	641 966
59	Herstellung, Verleih und Vertrieb von Filmen und Fernsehprogrammen; Kinos; Tonstudios und Verlegen von Musik	393	184 789	204	34 510	61	44 060	113	103 810
60	Rundfunkveranstalter	22	59 001	1	•	8	52 293	11	6 534
61	Telekommunikation	195	242 289	118	•	14	5 774	56	132 738
62	Erbr. von Dienstleist. der Informationstechnologie	5 217	3 211 444	3 036	407 556	412	363 656	1 709	2 330 711
63	Informationsdienstleistungen	1 472	658 374	937	143 380	135	115 376	339	324 875
K	Erbringung von Finanz- und Versicherungsdienstleistungen	1 959	1 738 625	794	85 820	270	82 606	693	534 347
64	Erbringung von Finanzdienstleistungen	488	1 076 301	20	•	59	•	247	•
65	Versicherungen, Rückversicherungen und Pensionskassen (ohne Sozialversicherung)	26	243 992	-	-	1	•	5	•
66	Mit Finanz- und Versicherungsdienstleistungen verbundene Tätigkeiten	1 445	418 332	774	•	210	•	441	•
L	Grundstücks- und Wohnungswesen	26 099	6 922 360	13 374	1 794 597	9 831	2 571 491	2 532	1 925 392
68	Grundstücks- und Wohnungswesen	26 099	6 922 360	13 374	1 794 597	9 831	2 571 491	2 532	1 925 392
M	Erbringung von freiberuflichen, wissenschaftlichen und technischen Dienstleistungen	35 915	14 424 325	25 149	3 970 839	4 162	3 828 233	6 153	6 184 230
69	Rechts- und Steuerberatung, Wirtschaftsprüfung	8 720	3 242 785	6 386	1 121 047	1 639	1 468 026	662	591 426
70	Verwaltung und Führung von Unternehmen und Betrieben; Unternehmensberatung	7 935	2 239 997	4 551	617 678	681	360 678	2 546	1 139 478
71	Architektur- und Ingenieurbüros; technische, physikalische und chemische Untersuchung	10 550	6 356 139	7 638	1 335 394	1 062	1 462 394	1 774	3 389 997
72	Forschung und Entwicklung	747	419 206	476	62 330	45	•	189	292 036
73	Werbung und Marktforschung	2 446	1 000 205	1 510	231 846	247	185 615	578	553 650
74	Sonstige freiberufliche, wissenschaftliche und technische Tätigkeiten	4 134	600 890	3 414	301 776	300	119 977	385	170 734
75	Veterinärwesen	1 383	565 102	1 174	300 768	188	•	19	46 910
N	Erbringung von sonstigen wirtschaftlichen Dienstleistungen	15 008	13 261 707	10 368	2 121 364	1 540	3 290 996	2 778	6 282 894
77	Vermietung von beweglichen Sachen	2 412	3 360 535	1 459	446 279	502	•	386	1 149 543
78	Vermittlung und Überlassung von Arbeitskräften	839	2 407 013	187	63 029	104	841 634	532	1 493 388

## Noch: 2.3 Umsatzsteuerpflichtige, deren Lieferungen und Leistungen 2016 nach Rechtsformen und ausgewählten Wirtschaftszweigen

Systematik-Nr.	Wirtschaftszweig	Steuerpflichtige	Lieferungen und Leistungen	darunter Umsatzsteuerpflichtige und deren Umsatz mit der Rechtsform					
				Einzelunternehmen		Personengesellschaften		Kapitalgesellschaften	
				Anzahl	1 000 €	Anzahl	1 000 €	Anzahl	1 000 €
79	Reisebüros, Reiseveranstalter und Erbringung sonstiger Reservierungsdienstleistungen	1 044	1 554 690	614	100 949	98	47 696	288	1 344 189
80	Wach- und Sicherheitsdienste sowie Detekteien	407	658 005	233	110 662	33	283 736	138	260 216
81	Gebäudebetreuung; Garten- und Landschaftsbau	7 557	3 662 659	6 190	1 182 425	508	1 287 503	823	1 163 927
82	Erbringung von wirtschaftlichen Dienstleistungen für Unternehmen und Privatpersonen a. n. g.	2 749	1 618 805	1 685	218 019	295	•	611	871 631
P	Erziehung und Unterricht	4 044	889 154	3 355	385 413	217	66 261	366	279 328
85	Erziehung und Unterricht	4 044	889 154	3 355	385 413	217	66 261	366	279 328
Q	Gesundheits- und Sozialwesen	4 630	8 381 212	3 124	671 832	779	1 148 346	392	3 985 732
86	Gesundheitswesen	3 924	5 691 184	2 943	594 543	714	944 452	208	3 055 769
87	Heime (ohne Erholungs- und Ferienheime)	306	2 174 885	42	56 922	43	199 731	112	835 399
88	Sozialwesen (ohne Heime)	400	515 143	139	20 367	22	4 162	72	94 564
R	Kunst, Unterhaltung und Erholung	6 982	2 831 022	4 520	623 886	627	338 793	803	1 591 421
90	Kreative, künstlerische und unterhaltende Tätigkeiten	3 027	390 686	2 693	203 736	196	63 575	96	91 483
91	Bibliotheken, Archive, Museen, botanische und zoologische Gärten	98	124 874	32	6 813	9	•	22	72 494
92	Spiel-, Wett- und Lotteriewesen	697	1 263 455	403	166 870	65	•	222	1 004 990
93	Erbringung von Dienstleistungen des Sports, der Unterhaltung und der Erholung	3 160	1 052 008	1 392	246 468	357	176 673	463	422 453
S	Erbringung von sonstigen Dienstleistungen	14 647	2 363 149	12 371	1 286 460	657	235 464	917	594 171
94	Interessenvertretungen sowie kirchliche und sonstige religiöse Vereinigungen (ohne Sozialwesen und Sport)	677	256 606	39	1 717	7	•	77	37 666
95	Reparatur von Datenverarbeitungsgeräten und Gebrauchsgütern	915	189 525	814	86 108	28	•	71	70 117
96	Erbringung von sonstigen überwiegend persönlichen Dienstleistungen	13 055	1 917 018	11 518	1 198 636	622	202 127	769	486 388



## 2.4 Umsatzsteuerpflichtige, deren Lieferungen und Leistungen 2016 nach der Besteuerung der Umsätze und ausgewählten Wirtschaftsgruppen

Systematik-Nr.	Wirtschaftszweig	Steuerpflichtige	Lieferungen und Leistungen	Steuerpflichtige Umsätze			
				zu 19%		zu 7%	
				Anzahl	1 000 €	Fälle	1 000 €
<b>A - S</b>	<b>Wirtschaftszweige insgesamt</b>	<b>277 551</b>	<b>564 696 970</b>	<b>271 355</b>	<b>313 688 044</b>	<b>71 558</b>	<b>64 897 812</b>
A	Land- und Forstwirtschaft, Fischerei	15 838	8 372 310	14 827	2 388 209	8 701	5 211 063
01	Landwirtschaft, Jagd und damit verbundene Tätigkeiten	14 933	7 787 303	13 975	1 937 472	8 310	5 129 938
02	Forstwirtschaft und Holzeinschlag	756	506 784	751	446 044	258	36 634
03	Fischerei und Aquakultur	149	78 223	101	4 693	133	44 490
B	Bergbau und Gewinnung von Steinen und Erden	246	2 053 394	244	1 192 179	43	36 727
05	Kohlenbergbau	1	•	1	•	1	•
06	Gewinnung von Erdöl und Erdgas	1	•	1	•	1	•
07	Erzbergbau	-	-	-	-	-	-
08	Gewinnung von Steinen und Erden, sonstiger Bergbau	207	•	205	•	40	•
09	Erbringung von Dienstleistungen für den Bergbau und für die Gewinnung von Steinen und Erden	37	694 767	37	244 341	1	1
C	Verarbeitendes Gewerbe	17 813	268 852 783	17 595	109 617 450	4 341	23 816 875
10	Herstellung von Nahrungs- und Futtermitteln	2 535	31 326 733	2 475	2 377 866	2 219	22 686 410
11	Getränkeherstellung	152	1 436 276	152	1 103 428	57	14 803
12	Tabakverarbeitung	-	-	-	-	-	-
13	Herstellung von Textilien	288	653 455	287	406 323	25	360
14	Herstellung von Bekleidung	244	629 440	244	474 553	24	174
15	Herstellung von Leder, Lederwaren und Schuhen	88	257 892	88	169 577	12	372
16	Herstellung von Holz-, Flecht-, Korb- und Korkwaren (ohne Möbel)	1 093	1 690 228	1 085	1 296 590	127	60 091
17	Herstellung von Papier, Pappe und Waren daraus	194	4 317 378	194	2 392 440	27	1 228
18	Herstellung von Druckerzeugnissen; Vervielfältigung von bespielten Ton-, Bild- und Datenträgern	944	1 960 012	944	1 499 905	363	267 287
19	Kokerei und Mineralölverarbeitung	7	244 414	7	200 439	-	-
20	Herstellung von chemischen Erzeugnissen	364	8 098 272	361	4 604 816	68	137 424
21	Herstellung von pharmazeutischen Erzeugnissen	78	2 028 329	77	812 677	31	42 107
22	Herstellung von Gummi- und Kunststoffwaren	654	17 917 167	651	10 046 677	48	1 789
23	Herstellung von Glas und Glaswaren, Keramik, Verarbeitung von Steinen und Erden	960	6 704 541	953	5 125 434	59	389
24	Metallerzeugung und -bearbeitung	150	•	146	•	15	•
25	Herstellung von Metallerzeugnissen	3 100	8 854 896	3 084	6 523 950	119	4 401
26	Herstellung von Datenverarbeitungsgeräten, elektronischen und optischen Erzeugnissen	732	3 500 502	728	1 672 560	65	25 440
27	Herstellung von elektrischen Ausrüstungen	532	5 316 285	526	3 317 828	28	277
28	Maschinenbau	1 717	16 307 405	1 710	9 107 764	85	6 789
29	Herstellung von Kraftwagen und Kraftwagenteilen	365	•	365	•	24	•
30	Sonstiger Fahrzeugbau	186	3 185 132	186	793 665	15	7 901
31	Herstellung von Möbeln	1 039	2 035 108	1 037	1 663 698	54	362
32	Herstellung von sonstigen Waren	1 409	2 103 153	1 325	824 585	828	489 874
33	Reparatur und Installation von Maschinen und Ausrüstungen	982	1 740 314	970	1 451 437	48	357
D	Energieversorgung	9 712	21 429 816	9 686	16 249 665	1 165	719 446
35	Energieversorgung	9 712	21 429 816	9 686	16 249 665	1 165	719 446
E	Wasserversorgung; Abwasser- und Abfallentsorgung und Beseitigung von Umweltverschmutzungen	930	3 827 090	911	1 742 501	241	594 169
36	Wasserversorgung	162	604 752	146	95 405	150	498 095
37	Abwasserentsorgung	120	218 136	120	196 459	9	14 925
38	Sammlung, Behandlung und Beseitigung von Abfällen; Rückgewinnung	606	2 930 670	603	1 385 923	81	81 147
39	Beseitigung von Umweltverschmutzungen und sonstige Entsorgung	42	73 533	42	64 714	1	2
F	Baugewerbe	30 039	27 660 249	29 408	21 784 183	832	18 416
41	Hochbau	3 370	8 000 273	3 324	6 249 759	119	4 549
42	Tiefbau	1 092	4 990 165	1 015	3 480 962	58	1 099
43	Vorbereitende Baustellenarbeiten, Bauinstallation und sonstiges Ausbaugewerbe	25 577	14 669 811	25 069	12 053 462	655	12 768
G	Handel; Instandhaltung und Reparatur von Kraftfahrzeugen	56 179	149 931 516	55 146	101 450 784	19 084	28 927 692
45	Handel mit Kraftfahrzeugen; Instandhaltung und Reparatur von Kraftfahrzeugen	9 409	18 936 834	9 380	17 235 638	664	15 832
46	Großhandel (ohne Handel mit Kraftfahrzeugen)	16 415	84 105 056	15 925	48 623 968	4 323	20 331 276
47	Einzelhandel (ohne Handel mit Kraftfahrzeugen)	30 355	46 889 626	29 841	35 591 178	14 097	8 580 584
H	Verkehr und Lagerei	9 187	18 915 878	8 636	13 906 714	2 202	903 050
49	Landverkehr und Transport in Rohrfernleitungen	5 005	4 801 068	4 974	3 859 866	1 868	734 068
50	Schifffahrt	900	2 568 099	394	228 245	52	48 900
51	Luftfahrt	65	94 852	64	26 060	9	253
52	Lagerei sowie Erbringung von sonstigen Dienstleistungen für den Verkehr	2 201	10 740 358	2 188	9 092 340	199	116 516
53	Post-, Kurier- und Expressdienste	1 016	711 500	1 016	700 203	74	3 314
I	Gastgewerbe	20 321	6 510 443	19 516	4 128 384	17 513	2 267 313
55	Beherbergung	4 797	2 134 857	4 112	1 007 773	4 294	1 033 675

Noch: 2.4 Umsatzsteuerpflichtige, deren Lieferungen und Leistungen 2016 nach der Besteuerung der Umsätze und ausgewählten Wirtschaftsgruppen

Steuerpflichtige Umsätze		Steuerpflichtige Umsätze nach § 13b für die der Leistungsempfänger die Steuer schuldet		Steuerfreie Umsätze						Systematik-Nr.
zu anderen Steuersätzen				zusammen		darunter				
						mit Vorsteuerabzug		ohne Vorsteuerabzug		
Fälle	1 000 €	Fälle	1 000 €	Fälle	1 000 €	Fälle	1 000 €	Fälle	1 000 €	
2 603	3 050	35 602	17 223 507	48 071	168 875 436	27 947	154 891 478	23 999	13 983 958	A - S
175	•	531	26 345	1 897	737 174	825	679 669	1 171	57 505	A
160	2 481	479	21 926	1 767	688 548	732	647 387	1 125	41 161	01
14	•	51	4 416	97	19 590	63	3 346	42	16 244	02
1	•	1	3	33	29 036	30	28 936	4	100	03
6	•	83	124 581	102	699 894	87	695 544	30	4 350	B
-	-	1	•	1	•	1	•	1	•	05
-	-	1	•	1	•	-	-	1	•	06
-	-	-	-	-	-	-	-	-	-	07
6	•	64	•	77	•	63	•	27	•	08
-	-	17	11 005	23	439 420	23	438 510	1	911	09
316	897	4 904	4 049 942	6 028	131 367 644	5 430	129 748 347	1 214	1 619 298	C
9	67	137	40 892	626	6 221 498	476	6 121 544	235	99 954	10
6	-2	18	2 721	46	315 325	38	314 782	15	543	11
-	-	-	-	-	-	-	-	-	-	12
2	8	21	40 438	114	206 327	107	198 140	14	8 187	13
9	12	3	66	71	154 635	67	150 991	11	3 644	14
-	-	2	15	27	87 928	26	87 927	1	2	15
16	72	421	57 006	194	276 468	160	272 025	53	4 443	16
9	159	35	12 250	105	1 911 301	101	1 909 283	17	2 018	17
22	3	96	3 082	340	189 735	300	186 434	86	3 301	18
-	-	1	4	6	43 972	5	43 966	3	6	19
17	8	65	114 154	226	3 241 870	220	3 227 856	46	14 014	20
1	2	5	-2	53	1 173 546	50	1 170 527	10	3 019	21
22	-261	240	87 731	405	7 781 230	394	7 754 696	58	26 534	22
36	70	359	200 908	253	1 377 740	200	1 372 451	79	5 289	23
11	•	83	•	77	•	73	•	15	•	24
48	172	1 465	545 272	890	1 781 102	801	1 773 261	161	7 840	25
11	-42	135	28 789	355	1 773 754	331	1 767 704	45	6 049	26
13	115	159	141 923	253	1 856 141	243	1 852 119	34	4 022	27
39	116	668	781 390	981	6 411 346	955	6 400 529	105	10 816	28
11	•	87	•	177	•	160	•	44	•	29
4	373	33	195 127	86	2 188 067	75	2 187 440	22	626	30
14	-65	405	33 399	188	337 715	155	336 357	44	1 358	31
9	-8	178	8 258	313	780 444	267	773 102	73	7 342	32
7	-9	288	108 756	242	179 798	226	178 197	43	1 601	33
45	8 504	481	4 287 716	571	164 126	172	40 861	429	123 265	D
45	8 504	481	4 287 716	571	164 126	172	40 861	429	123 265	35
28	45	361	1 051 384	243	438 990	191	413 602	80	25 388	E
7	0	21	1 495	33	9 757	9	1 156	27	8 600	36
3	2	29	4 496	16	2 254	14	2 167	4	87	37
17	43	292	1 037 075	188	426 481	164	409 893	46	16 588	38
1	0	19	8 318	6	498	4	386	3	113	39
185	-523	17 881	4 975 355	2 260	882 786	1 123	143 320	1 249	739 465	F
27	-486	1 843	1 074 198	558	672 252	109	33 804	477	638 448	41
17	-31	665	1 413 745	127	94 359	73	39 207	65	55 152	42
141	-6	15 373	2 487 412	1 575	116 175	941	70 309	707	45 866	43
651	4 769	5 175	1 646 131	15 420	17 902 140	12 434	17 466 539	4 753	435 601	G
169	1 272	1 166	30 641	3 360	1 653 451	2 685	1 608 166	1 341	45 286	45
321	2 111	2 150	1 245 292	5 816	13 902 409	5 282	13 758 072	1 100	144 337	46
161	1 386	1 859	370 198	6 244	2 346 280	4 467	2 100 301	2 312	245 979	47
66	109	593	93 549	2 640	4 012 456	2 130	3 908 171	734	104 285	H
29	-77	320	31 888	1 013	175 323	670	148 703	444	26 620	49
-	-	11	9 612	652	2 281 344	646	2 278 562	20	2 781	50
-	-	1	211	15	68 329	14	65 378	3	2 950	51
35	186	232	51 082	854	1 480 235	746	1 408 741	211	71 494	52
2	0	29	757	106	7 226	54	6 787	56	440	53
25	218	132	13 793	1 371	100 704	338	3 567	1 077	97 137	I
12	195	52	6 819	718	86 363	100	1 863	645	84 500	55

## Noch: 2.4 Umsatzsteuerpflichtige, deren Lieferungen und Leistungen 2016 nach der Besteuerung der Umsätze und ausgewählten Wirtschaftsgruppen

Systematik-Nr.	Wirtschaftszweig	Steuerpflichtige	Lieferungen und Leistungen	Steuerpflichtige Umsätze			
				zu 19%		zu 7%	
				Anzahl	1 000 €	Fälle	1 000 €
56	Gastronomie	15 524	4 375 587	15 404	3 120 611	13 219	1 233 639
J	Information und Kommunikation	8 002	6 331 937	7 959	5 155 179	1 041	914 665
58	Verlagswesen	703	1 976 039	689	1 134 513	354	795 978
59	Herstellung, Verleih und Vertrieb von Filmen und Fernsehprogrammen; Kinos; Tonstudios und Verlegen von Musik	393	184 789	389	96 949	207	89 049
60	Rundfunkveranstalter	22	59 001	22	57 371	9	756
61	Telekommunikation	195	242 289	192	238 316	22	557
62	Erbr. von Dienstleist. der Informationstechnologie	5 217	3 211 444	5 202	3 030 310	285	13 093
63	Informationsdienstleistungen	1 472	658 374	1 465	597 719	164	15 231
K	Erbringung von Finanz- und Versicherungsdienstleistungen	1 959	1 738 625	1 938	1 648 610	185	20 615
64	Erbringung von Finanzdienstleistungen	488	1 076 301	476	1 004 129	71	14 052
65	Versicherungen, Rückversicherungen und Pensionskassen (ohne Sozialversicherung)	26	243 992	26	243 241	7	627
66	Mit Finanz- und Versicherungsdienstleistungen verbundene Tätigkeiten	1 445	418 332	1 436	401 240	107	5 936
L	Grundstücks- und Wohnungswesen	26 099	6 922 360	25 657	4 566 273	1 965	146 932
68	Grundstücks- und Wohnungswesen	26 099	6 922 360	25 657	4 566 273	1 965	146 932
M	Erbringung von freiberuflichen, wissenschaftlichen und technischen Dienstleistungen	35 915	14 424 325	35 768	13 261 712	3 795	181 038
69	Rechts- und Steuerberatung, Wirtschaftsprüfung	8 720	3 242 785	8 708	3 209 146	534	10 972
70	Verwaltung und Führung von Unternehmen und Betrieben; Unternehmensberatung	7 935	2 239 997	7 901	2 032 744	595	42 100
71	Architektur- und Ingenieurbüros; technische, physikalische und chemische Untersuchung	10 550	6 356 139	10 523	5 655 525	508	45 719
72	Forschung und Entwicklung	747	419 206	739	367 851	104	12 423
73	Werbung und Marktforschung	2 446	1 000 205	2 439	945 776	323	23 389
74	Sonstige freiberufliche, wissenschaftliche und technische Tätigkeiten	4 134	600 890	4 076	515 445	641	18 123
75	Veterinärwesen	1 383	565 102	1 382	535 226	1 090	28 310
N	Erbringung von sonstigen wirtschaftlichen Dienstleistungen	15 008	13 261 707	14 918	11 518 660	2 083	200 706
77	Vermietung von beweglichen Sachen	2 412	3 360 535	2 404	3 099 749	301	27 491
78	Vermittlung und Überlassung von Arbeitskräften	839	2 407 013	832	2 340 689	72	10 023
79	Reisebüros, Reiseveranstalter und Erbringung sonstiger Reservierungsdienstleistungen	1 044	1 554 690	1 040	710 265	222	36 884
80	Wach- und Sicherheitsdienste sowie Detekteien	407	658 005	406	648 968	20	4 376
81	Gebäudebetreuung; Garten- und Landschaftsbau	7 557	3 662 659	7 501	3 240 216	1 168	100 176
82	Erbringung von wirtschaftlichen Dienstleistungen für Unternehmen und Privatpersonen a. n. g.	2 749	1 618 805	2 735	1 478 774	300	21 755
P	Erziehung und Unterricht	-	889 154	-	-	-	-
85	Erziehung und Unterricht	4 044	889 154	4 009	554 579	1 177	41 684
Q	Gesundheits- und Sozialwesen	16	8 381 212	15	1 528	4	70
86	Gesundheitswesen	4 630	5 691 184	4 082	769 276	1 887	444 671
87	Heime (ohne Erholungs- und Ferienheime)	819	2 174 885	807	109 122	128	13 556
88	Sozialwesen (ohne Heime)	38	515 143	35	4 993	25	6 420
R	Kunst, Unterhaltung und Erholung	239	2 831 022	216	59 386	134	42 825
90	Kreative, künstlerische und unterhaltende Tätigkeiten	6 982	390 686	6 511	1 621 013	3 846	339 877
91	Bibliotheken, Archive, Museen, botanische und zoologische Gärten	7	124 874	7	754	5	77
92	Spiel-, Wett- und Lotteriewesen	42	1 263 455	41	37 872	30	11 070
93	Erbringung von Dienstleistungen des Sports, der Unterhaltung und der Erholung	185	1 052 008	184	75 504	127	8 075
S	Erbringung von sonstigen Dienstleistungen	564	2 363 149	554	83 806	179	8 943
94	Interessenvertretungen sowie kirchliche und sonstige religiöse Vereinigungen (ohne Sozialwesen und Sport)	14 647	256 606	14 544	2 132 673	1 457	112 874
95	Reparatur von Datenverarbeitungsgeräten und Gebrauchsgütern	165	189 525	150	22 984	87	18 667
96	Erbringung von sonstigen überwiegend persönlichen Dienstleistungen	422	1 917 018	420	46 457	11	386



Noch: 2.4 Umsatzsteuerpflichtige, deren Lieferungen und Leistungen 2016 nach der Besteuerung der Umsätze und ausgewählten Wirtschaftsgruppen

Steuerpflichtige Umsätze		Steuerpflichtige Umsätze nach § 13b für die der Leistungsempfänger die Steuer schuldet		Steuerfreie Umsätze						Systematik-Nr.
zu anderen Steuersätzen				zusammen		darunter				
Fälle	1 000 €	Fälle	1 000 €	Fälle	1 000 €	Fälle	1 000 €	Fälle	1 000 €	
13	23	80	6 974	653	14 340	238	1 704	432	12 637	56
63	-4 289	422	52 391	1 237	213 991	948	192 250	401	21 741	J
38	49	37	7 068	221	38 432	194	36 172	60	2 259	58
1	-4 332	17	184	68	2 938	41	2 478	30	460	59
2	-10	-	-	2	884	1	1	1	882	60
2	15	24	2 519	31	882	26	242	6	639	61
16	-11	220	32 444	724	135 608	557	127 131	226	8 476	62
4	0	124	10 177	191	35 248	129	26 224	78	9 024	63
8	-65	64	47 886	110	21 579	91	12 433	20	9 147	K
1	1	22	42 158	43	15 961	24	6 815	20	9 147	64
3	-75	2	177	3	22	3	22	-	-	65
4	9	40	5 550	64	5 596	64	5 596	-	-	66
72	346	604	207 910	5 396	2 000 895	447	92 103	5 062	1 908 792	L
72	346	604	207 910	5 396	2 000 895	447	92 103	5 062	1 908 792	68
788	182	1 085	207 968	3 660	773 425	1 612	548 569	2 196	224 856	M
647	782	64	1 430	725	20 455	182	2 170	575	18 285	69
14	85	255	39 999	978	125 070	329	83 936	686	41 134	70
69	-789	480	149 899	890	505 785	479	376 903	443	128 883	71
3	50	29	2 807	122	36 075	77	24 058	53	12 018	72
14	17	92	4 482	340	26 541	249	21 070	108	5 471	73
7	27	148	9 099	456	58 196	232	39 743	240	18 453	74
34	11	17	251	149	1 304	64	691	91	612	75
109	-9 885	2 276	397 825	1 848	1 152 623	1 174	876 793	1 035	275 831	N
20	-153	223	58 506	367	174 942	250	72 049	146	102 892	77
22	-53	57	11 512	128	44 842	57	36 955	81	7 887	78
4	-9 780	41	24 156	585	793 165	468	678 195	385	114 970	79
6	-2	16	2 569	40	2 095	22	692	22	1 402	80
41	88	1 778	254 751	401	65 665	198	49 325	231	16 340	81
16	14	161	46 331	327	71 915	179	39 576	170	32 339	82
-	-	-	-	-	-	-	-	-	-	P
15	73	56	1 004	1 140	291 815	122	7 730	1 055	284 085	85
-	-	-	-	3	142	2	16	1	126	Q
8	50	109	5 520	2 279	7 161 694	127	37 045	2 223	7 124 649	86
1	-1	11	3 644	276	194 196	25	20 016	254	174 180	87
-	-	-	-	19	44 618	4	68	17	44 549	88
-	-	4	25	50	334 257	11	1 583	45	332 673	R
17	29	188	3 859	871	866 244	272	11 294	645	854 950	90
-	-	-	-	4	286	1	10	4	276	91
-	-	7	3	17	44 438	4	33	16	44 404	92
-	-	4	124	38	744 521	2	41	38	744 480	93
3	0	28	470	68	3 069	27	961	46	2 108	S
26	-3	657	30 350	998	87 255	424	13 644	625	73 611	94
-	-	2	13	24	30 699	4	195	22	30 503	95
-	-	27	414	27	281	15	262	12	19	96

## 2.5 Umsatzsteuerpflichtige, deren Lieferungen und Leistungen 2016 und Organkreise nach ausgewählten Wirtschaftsgruppen

Systematik-Nr.	Wirtschaftszweig	Insgesamt		Darunter Organkreise		Anteil der Organkreise an den Steuerpflichtigen des Wirtschaftsbereiches	Anteil der Organkreise an den Lieferungen und Leistungen des Wirtschaftsbereiches
		Steuerpflichtige	Lieferungen und Leistungen	Steuerpflichtige	Lieferungen und Leistungen		
		Anzahl	1 000	Anzahl	1 000	%	
<b>A - S</b>	<b>Wirtschaftszweige insgesamt</b>	<b>277 551</b>	<b>564 696 970</b>	<b>6 191</b>	<b>258 591 244</b>	<b>2,2</b>	<b>45,8</b>
A	Land- und Forstwirtschaft, Fischerei	15 838	8 372 310	120	1 479 108	0,8	17,7
01	Landwirtschaft, Jagd und damit verbundene Tätigkeiten	14 933	7 787 303	104	1 316 683	0,7	16,9
02	Forstwirtschaft und Holzschlag	756	506 784	15	161 891	2,0	31,9
03	Fischerei und Aquakultur	149	78 223	1	534	0,7	0,7
B	Bergbau und Gewinnung von Steinen und Erden	246	2 053 394	22	1 318 152	8,9	64,2
05	Kohlenbergbau	1	•	1	•	100,0	•
06	Gewinnung von Erdöl und Erdgas	1	•	1	•	100,0	•
07	Erzbergbau	-	-	-	-	-	-
08	Gewinnung von Steinen und Erden, sonstiger Bergbau	207	•	14	•	6,8	•
09	Erbringung von Dienstleistungen für den Bergbau und für die Gewinnung von Steinen und Erden	37	694 767	6	501 939	16,2	72,2
C	Verarbeitendes Gewerbe	17 813	268 852 783	1 082	186 663 451	6,1	69,4
10	Herstellung von Nahrungs- und Futtermitteln	2 535	31 326 733	132	10 027 009	5,2	32,0
11	Getränkeherstellung	152	1 436 276	12	1 070 196	7,9	74,5
12	Tabakverarbeitung	-	-	-	-	-	-
13	Herstellung von Textilien	288	653 455	8	268 752	2,8	41,1
14	Herstellung von Bekleidung	244	629 440	11	218 480	4,5	34,7
15	Herstellung von Leder, Lederwaren und Schuhen	88	257 892	2	•	2,3	•
16	Herstellung von Holz-, Flecht-, Korb- und Korkwaren (ohne Möbel)	1 093	1 690 228	53	647 020	4,8	38,3
17	Herstellung von Papier, Pappe und Waren daraus	194	4 317 378	22	1 847 961	11,3	42,8
18	Herstellung von Druckerzeugnissen; Vervielfältigung von bespielten Ton-, Bild- und Datenträgern	944	1 960 012	40	605 214	4,2	30,9
19	Kokerei und Mineralölverarbeitung	7	244 414	1	•	14,3	•
20	Herstellung von chemischen Erzeugnissen	364	8 098 272	31	2 840 320	8,5	35,1
21	Herstellung von pharmazeutischen Erzeugnissen	78	2 028 329	8	397 959	10,3	19,6
22	Herstellung von Gummi- und Kunststoffwaren	654	17 917 167	64	12 928 359	9,8	72,2
23	Herstellung von Glas und Glaswaren, Keramik, Verarbeitung von Steinen und Erden	960	6 704 541	61	2 940 267	6,4	43,9
24	Metallerzeugung und -bearbeitung	150	•	10	•	6,7	•
25	Herstellung von Metallerzeugnissen	3 100	8 854 896	234	2 356 721	7,5	26,6
26	Herstellung von Datenverarbeitungsgeräten, elektronischen und optischen Erzeugnissen	732	3 500 502	34	755 103	4,6	21,6
27	Herstellung von elektrischen Ausrüstungen	532	5 316 285	43	2 460 955	8,1	46,3
28	Maschinenbau	1 717	16 307 405	165	4 394 067	9,6	26,9
29	Herstellung von Kraftwagen und Kraftwagenteilen	365	•	29	•	7,9	•
30	Sonstiger Fahrzeugbau	186	3 185 132	10	1 986 304	5,4	62,4
31	Herstellung von Möbeln	1 039	2 035 108	45	239 087	4,3	11,7
32	Herstellung von sonstigen Waren	1 409	2 103 153	36	774 724	2,6	36,8
33	Reparatur und Installation von Maschinen und Ausrüstungen	982	1 740 314	31	94 653	3,2	5,4
D	Energieversorgung	9 712	21 429 816	107	10 908 957	1,1	50,9
35	Energieversorgung	9 712	21 429 816	107	10 908 957	1,1	50,9
35.1	Elektrizitätsversorgung	9 472	20 389 533	98	10 357 559	1,0	50,8
E	Wasserversorgung; Abwasser- und Abfallentsorgung und Beseitigung von Umweltverschmutzungen	930	3 827 090	59	857 214	6,3	22,4
36	Wasserversorgung	162	604 752	4	•	2,5	•
37	Abwasserentsorgung	120	218 136	10	79 030	8,3	36,2
38	Sammlung, Behandlung und Beseitigung von Abfällen; Rückgewinnung	606	2 930 670	43	746 774	7,1	25,5
39	Beseitigung von Umweltverschmutzungen und sonstige Entsorgung	42	73 533	2	•	4,8	•
F	Baugewerbe	30 039	27 660 249	1 108	5 711 423	3,7	20,6
41	Hochbau	3 370	8 000 273	222	2 554 732	6,6	31,9
42	Tiefbau	1 092	4 990 165	57	1 144 194	5,2	22,9
43	Vorbereitende Baustellenarbeiten, Bauinstallation und sonstiges Ausbaugewerbe	25 577	14 669 811	829	2 012 498	3,2	13,7
G	Handel; Instandhaltung und Reparatur von Kraftfahrzeugen	56 179	149 931 516	1 380	34 267 827	2,5	22,9
45	Handel mit Kraftfahrzeugen; Instandhaltung und Reparatur von Kraftfahrzeugen	9 409	18 936 834	376	4 141 872	4,0	21,9
45.2	Instandhaltung und Reparatur von Kraftwagen	3 065	1 616 746	81	181 537	2,6	11,2
46	Großhandel (ohne Handel mit Kraftfahrzeugen)	16 415	84 105 056	554	19 839 964	3,4	23,6
46.1	Handelsvermittlung	6 650	1 909 109	56	40 798	0,8	2,1
46.2	Großhandel mit landwirtschaftlichen Grundstoffen und lebenden Tieren	1 164	13 099 189	51	2 238 037	4,4	17,1
46.3	Großhandel mit Nahrungs- und Genussmitteln, Getränken und Tabakwaren	1 427	16 398 692	75	1 295 718	5,3	7,9

Noch: 2.5 Umsatzsteuerpflichtige, deren Lieferungen und Leistungen 2016 und Organkreise  
nach ausgewählten Wirtschaftsgruppen

Systematik-Nr.	Wirtschaftszweig	Insgesamt		Darunter Organkreise		Anteil der Organkreise an den Steuerpflichtigen des Wirtschaftsbereiches	Anteil der Organkreise an den Lieferungen und Leistungen des Wirtschaftsbereiches
		Steuerpflichtige	Lieferungen und Leistungen	Steuerpflichtige	Lieferungen und Leistungen		
		Anzahl	1 000	Anzahl	1 000	%	
46.4	Großhandel mit Gebrauchs- und Verbrauchsgütern	2 143	14 688 292	103	5 376 330	4,8	36,6
46.5	Großhandel mit Geräten der Informations- und Kommunikationstechnik	368	4 094 610	18	1 019 384	4,9	24,9
46.6	Großhandel mit sonstigen Maschinen, Ausrüstungen und Zubehör	1 703	7 871 097	104	1 811 992	6,1	23,0
46.7	Sonstiger Großhandel	2 450	24 258 571	134	7 997 458	5,5	33,0
46.9	Großhandel ohne ausgeprägten Schwerpunkt	510	1 785 496	13	60 248	2,5	3,4
47	Einzelhandel (ohne Handel mit Kraftfahrzeugen)	30 355	46 889 626	450	10 285 991	1,5	21,9
47.1	Einzelhandel mit Waren verschiedener Art (in Verkaufsräumen)	3 659	9 125 632	45	872 300	1,2	9,6
47.2	Einzelhandel mit Nahrungs- und Genussmitteln, Getränken und Tabakwaren (in Verkaufsräumen)	2 869	1 755 569	29	64 169	1,0	3,7
47.3	Einzelhandel mit Motorenkraftstoffen (Tankstellen)	1 094	5 467 056	11	75 949	1,0	1,4
47.4	Einzelhandel mit Geräten der Informations- und Kommunikationstechnik (in Verkaufsräumen)	1 736	1 665 597	24	302 551	1,4	18,2
47.5	Einzelhandel mit sonstigen Haushaltsgeräten, Textilien, Heimwerker- und Einrichtungsbedarf (in Verkaufsräumen)	4 719	4 880 933	129	1 139 602	2,7	23,3
47.6	Einzelhandel mit Verlagsprodukten, Sportausrüstungen und Spielwaren (in Verkaufsräumen)	2 441	1 113 980	24	73 170	1,0	6,6
47.7	Einzelhandel mit sonstigen Gütern (in Verkaufsräumen)	10 032	17 506 785	136	6 527 166	1,4	37,3
47.8	Einzelhandel an Verkaufsständen und auf Märkten	497	119 666	3	5 565	0,6	4,7
47.9	Einzelhandel, nicht in Verkaufsräumen, an Verkaufsständen oder auf Märkten	3 308	5 254 409	49	1 225 520	1,5	23,3
H	Verkehr und Lagerei	9 187	18 915 878	230	3 895 241	2,5	20,6
49	Landverkehr und Transport in Rohrfernleitungen	5 005	4 801 068	128	1 090 497	2,6	22,7
50	Schifffahrt	900	2 568 099	8	106 629	0,9	4,2
50.2	Güterbeförderung in der See- und Küstenschifffahrt	724	•	4	•	0,6	•
51	Luftfahrt	65	94 852	1	•	1,5	•
52	Lagerei sowie Erbringung von sonstigen Dienstleistungen für den Verkehr	2 201	10 740 358	89	2 535 729	4,0	23,6
52.2	Erbringung von sonstigen Dienstleistungen für den Verkehr	2 041	9 756 503	86	2 199 942	4,2	22,5
53	Post-, Kurier- und Expressdienste	1 016	711 500	4	•	0,4	•
I	Gastgewerbe	20 321	6 510 443	119	266 798	0,6	4,1
55	Beherbergung	4 797	2 134 857	54	153 619	1,1	7,2
56	Gastronomie	15 524	4 375 587	65	113 179	0,4	2,6
J	Information und Kommunikation	8 002	6 331 937	125	1 167 893	1,6	18,4
58	Verlagswesen	703	1 976 039	24	615 243	3,4	31,1
59	Herstellung, Verleih und Vertrieb von Filmen und Fernsehprogrammen; Kinos; Tonstudios und Verlegen von Musik	393	184 789	7	•	1,8	•
60	Rundfunkveranstalter	22	59 001	2	•	9,1	•
61	Telekommunikation	195	242 289	4	15 233	2,1	6,3
62	Erbr. von Dienstleist. der Informationstechnologie	5 217	3 211 444	72	488 910	1,4	15,2
63	Informationsdienstleistungen	1 472	658 374	16	24 543	1,1	3,7
K	Erbringung von Finanz- und Versicherungsdienstleistungen	1 959	1 738 625	63	838 730	3,2	48,2
64	Erbringung von Finanzdienstleistungen	488	1 076 301	30	462 489	6,1	43,0
65	Versicherungen, Rückversicherungen und Pensionskassen (ohne Sozialversicherung)	26	243 992	10	227 878	38,5	93,4
66	Mit Finanz- und Versicherungsdienstleistungen verbundene Tätigkeiten	1 445	418 332	23	148 363	1,6	35,5
L	Grundstücks- und Wohnungswesen	26 099	6 922 360	701	1 131 877	2,7	16,4
68	Grundstücks- und Wohnungswesen	26 099	6 922 360	701	1 131 877	2,7	16,4
M	Erbringung von freiberuflichen, wissenschaftlichen und technischen Dienstleistungen	35 915	14 424 325	524	1 069 533	1,5	7,4
69	Rechts- und Steuerberatung, Wirtschaftsprüfung	8 720	3 242 785	30	123 705	0,3	3,8
70	Verwaltung und Führung von Unternehmen und Betrieben; Unternehmensberatung	7 935	2 239 997	293	277 870	3,7	12,4
71	Architektur- und Ingenieurbüros; technische, physikalische und chemische Untersuchung	10 550	6 356 139	135	541 352	1,3	8,5
72	Forschung und Entwicklung	747	419 206	4	1 161	0,5	0,3
73	Werbung und Marktforschung	2 446	1 000 205	36	105 008	1,5	10,5
74	Sonstige freiberufliche, wissenschaftliche und technische Tätigkeiten	4 134	600 890	25	18 973	0,6	3,2
75	Veterinärwesen	1 383	565 102	1	1 464	0,1	0,3
N	Erbringung von sonstigen wirtschaftlichen Dienstleistungen	15 008	13 261 707	240	2 739 310	1,6	20,7

Noch: 2.5 Umsatzsteuerpflichtige, deren Lieferungen und Leistungen 2016 und Organkreise  
nach ausgewählten Wirtschaftsprüfungsgeschäften

Systematik-Nr.	Wirtschaftszweig	Insgesamt		Darunter Organkreise		Anteil der Organkreise an den Steuerpflichtigen des Wirtschaftsbereiches	Anteil der Organkreise an den Lieferungen und Leistungen des Wirtschaftsbereiches
		Steuerpflichtige	Lieferungen und Leistungen	Steuerpflichtige	Lieferungen und Leistungen		
		Anzahl	1 000	Anzahl	1 000	%	
77	Vermietung von beweglichen Sachen	2 412	3 360 535	81	222 605	3,4	6,6
78	Vermittlung und Überlassung von Arbeitskräften	839	2 407 013	16	115 749	1,9	4,8
79	Reisebüros, Reiseveranstalter und Erbringung sonstiger Reservierungsdienstleistungen	1 044	1 554 690	17	1 082 603	1,6	69,6
80	Wach- und Sicherheitsdienste sowie Detekteien	407	658 005	16	238 566	3,9	36,3
81	Gebäudebetreuung; Garten- und Landschaftsbau	7 557	3 662 659	79	542 089	1,0	14,8
82	Erbringung von wirtschaftlichen Dienstleistungen für Unternehmen und Privatpersonen a. n. g.	2 749	1 618 805	31	537 698	1,1	33,2
P	Erziehung und Unterricht	4 044	889 154	30	66 249	0,7	7,5
85	Erziehung und Unterricht	4 044	889 154	30	66 249	0,7	7,5
Q	Gesundheits- und Sozialwesen	4 630	8 381 212	140	5 009 371	3,0	59,8
86	Gesundheitswesen	3 924	5 691 184	58	3 319 381	1,5	58,3
87	Heime (ohne Erholungs- und Ferienheime)	306	2 174 885	56	1 408 032	18,3	64,7
88	Sozialwesen (ohne Heime)	400	515 143	26	281 958	6,5	54,7
R	Kunst, Unterhaltung und Erholung	6 982	2 831 022	73	1 007 787	1,0	35,6
90	Kreative, künstlerische und unterhaltende Tätigkeiten	3 027	390 686	10	12 425	0,3	3,2
91	Bibliotheken, Archive, Museen, botanische und Spiel-, Wett- und Lotteriewesen	98	124 874	3	28 366	3,1	22,7
92	Spiel-, Wett- und Lotteriewesen	697	1 263 455	20	876 180	2,9	69,3
93	Erbringung von Dienstleistungen des Sports, der Unterhaltung und der Erholung	3 160	1 052 008	40	90 815	1,3	8,6
S	Erbringung von sonstigen Dienstleistungen	14 647	2 363 149	68	192 322	0,5	8,1
94	Interessenvertretungen sowie kirchliche und sonstige religiöse Vereinigungen (ohne Sozialwesen und Sport)	677	256 606	11	47 656	1,6	18,6
95	Reparatur von Datenverarbeitungsgeräten und Gebrauchsgütern	915	189 525	10	10 644	1,1	5,6
96	Erbringung von sonstigen überwiegend persönlichen Dienstleistungen	13 055	1 917 018	47	134 022	0,4	7,0



## 2.6 Umsatzsteuerpflichtige, steuerbarer Umsatz und Umsatzsteuer 2016 in regionaler Gliederung und ausgewählten Kreisangehörigen Städten nach zusammengefassten Wirtschaftshauptbereichen<sup>1)</sup>

Kreisfreie Stadt Landkreis Stat. Region Land Kreisangehörige Stadt	Steuerpflichtige	Steuerbarer Umsatz		Umsatzsteuer vor Abzug der Vorsteuer	Abziehbare Vorsteuer	Umsatzsteuervorauszahlung
		insgesamt	darunter für Lieferungen und Leistungen			
	Anzahl	1 000 €				
101 Braunschweig,Stadt	7 735	13 908 663	13 421 175	1 965 329	1 595 016	370 314
102 Salzgitter,Stadt	1 918	8 213 750	7 469 053	1 258 930	1 080 223	178 707
103 Wolfsburg,Stadt	2 313	•	•	•	•	•
151 Gifhorn	4 203	3 379 245	3 153 798	469 285	337 403	131 883
153 Goslar	4 258	5 724 181	5 457 405	939 733	747 281	192 452
154 Helmstedt	1 992	4 052 836	3 973 725	627 127	486 401	140 726
155 Northeim	4 274	5 881 918	5 508 834	886 571	670 336	216 236
157 Peine	3 480	3 176 110	3 017 036	539 713	373 243	166 470
158 Wolfenbüttel	3 084	•	•	•	•	•
159 Göttingen	10 099	17 224 239	15 745 269	2 258 911	2 004 709	254 203
<b>1 Braunschweig</b>	<b>43 356</b>	<b>227 294 645</b>	<b>193 683 798</b>	<b>25 557 362</b>	<b>27 939 411</b>	<b>- 2 382 042</b>
241 Hannover, Region	42 583	103 205 562	92 748 686	14 656 376	12 168 718	2 487 666
241001 Hannover,Landeshauptstadt	21 500	73 067 424	64 331 751	9 872 072	8 422 853	1 449 223
251 Diepholz	9 001	10 721 918	10 138 592	1 560 474	1 221 191	339 285
252 Hameln-Pyrmont	4 894	5 516 755	5 208 729	738 967	613 758	125 209
254 Hildesheim	8 144	11 578 857	10 487 031	1 623 237	1 297 408	325 830
255 Holzminden	2 087	3 657 897	3 354 592	433 081	405 328	27 754
256 Nienburg (Weser)	4 165	8 073 872	7 399 871	1 137 430	932 735	204 696
257 Schaumburg	5 146	8 663 758	7 344 615	1 374 006	1 026 084	347 922
<b>2 Hannover</b>	<b>76 020</b>	<b>151 418 620</b>	<b>136 682 115</b>	<b>21 523 571</b>	<b>17 665 222</b>	<b>3 858 362</b>
351 Celle	5 833	5 948 162	5 714 260	857 912	721 035	136 878
352 Cuxhaven	6 216	5 907 574	5 583 154	806 186	647 390	158 798
353 Harburg	11 031	10 487 125	9 646 580	1 507 022	1 168 301	338 723
354 Lüchow-Dannenberg	1 781	1 802 500	1 761 306	240 991	200 825	40 166
355 Lüneburg	6 549	5 643 919	5 389 352	768 885	586 651	182 235
356 Osterholz	3 803	3 172 764	2 997 259	479 242	357 756	121 487
357 Rotenburg (Wümme)	6 524	11 242 762	10 613 936	1 699 853	1 371 180	328 674
358 Heidekreis	4 978	11 460 583	10 905 110	1 928 713	1 662 238	266 476
359 Stade	7 183	9 487 213	8 673 361	1 295 379	1 058 302	237 078
360 Uelzen	3 072	3 414 260	3 255 009	447 630	356 326	91 304
361 Verden	5 011	8 659 935	7 830 031	1 133 461	935 730	197 732
<b>3 Lüneburg</b>	<b>61 981</b>	<b>77 226 798</b>	<b>72 369 360</b>	<b>11 165 275</b>	<b>9 065 732</b>	<b>2 099 554</b>
401 Delmenhorst,Stadt	2 127	1 538 765	1 449 482	247 349	164 412	82 937
402 Emden,Stadt	1 398	1 951 946	1 905 901	294 035	216 047	77 989
403 Oldenburg(Oldb),Stadt	6 039	14 485 977	14 169 885	2 533 003	1 764 987	768 016
404 Osnabrück,Stadt	6 144	19 826 173	18 419 289	3 300 094	2 485 973	814 122
405 Wilhelmshaven,Stadt	1 920	3 141 641	2 967 177	435 604	395 651	39 953
451 Ammerland	5 174	6 556 314	6 180 972	876 765	732 169	144 596
452 Aurich	6 872	9 871 288	9 333 483	1 502 264	1 346 709	155 556
453 Cloppenburg	7 832	14 200 816	13 181 651	1 646 258	1 487 497	158 762
454 Emsland	13 382	28 030 445	26 234 908	3 423 993	3 167 240	256 755
455 Friesland	3 453	2 981 718	2 858 066	452 184	332 502	119 682
456 Grafschaft Bentheim	5 304	8 360 245	7 701 753	1 173 602	968 887	204 717
457 Leer	5 802	8 852 815	8 602 663	1 059 270	836 158	223 112
458 Oldenburg	5 430	5 696 808	5 331 465	766 254	662 607	103 648
459 Osnabrück	13 402	23 885 725	22 148 610	3 223 732	2 781 724	442 010
460 Vechta	6 876	17 954 417	16 701 257	2 159 215	1 989 154	170 062
461 Wesermarsch	2 690	3 540 266	3 285 892	503 196	441 554	61 642
462 Wittmund	2 349	1 523 816	1 489 244	244 615	183 901	60 715
<b>4 Weser-Ems Niedersachsen</b>	<b>96 194 277 551</b>	<b>172 399 175 628 339 238</b>	<b>161 961 697 564 696 970</b>	<b>23 841 432 82 087 640</b>	<b>19 957 171 74 627 537</b>	<b>3 884 274 7 460 149</b>
153017 Goslar,Stadt	1 699	3 695 847	3 531 339	639 855	513 478	126 377
157006 Peine,Stadt	1 298	1 652 349	1 571 712	291 333	201 925	89 408
158037 Wolfenbüttel,Stadt	1 355	1 572 239	1 522 234	219 237	148 267	70 970
159016 Göttingen,Stadt	3 801	9 004 591	8 043 203	1 050 780	1 049 312	1 468
241005 Garbsen,Stadt	1 787	1 477 801	1 395 963	240 131	158 590	81 541
241010 Langenhagen,Stadt	2 038	6 192 138	5 754 074	983 439	893 913	89 526
252006 Hameln,Stadt	1 914	1 707 095	1 634 196	251 798	178 402	73 397
254021 Hildesheim,Stadt	3 080	3 770 067	3 578 732	558 383	379 099	179 285
351006 Celle,Stadt	2 354	3 962 599	3 774 808	578 280	506 544	71 736
352011 Cuxhaven,Stadt	1 826	2 716 259	2 497 365	350 483	298 810	51 674
355022 Lüneburg,Hansestadt	2 799	3 416 743	3 248 212	447 134	337 929	109 206
359038 Stade,Hansestadt	1 643	4 194 817	3 647 843	597 149	505 999	91 151
454032 Lingen (Ems),Stadt	1 838	3 856 198	3 682 429	497 242	390 713	106 529
456015 Nordhorn,Stadt	1 971	2 563 063	2 438 577	422 353	304 331	118 023
459024 Melle,Stadt	1 940	2 945 884	2 725 414	415 474	340 550	74 925

1) Nach dem Gebietsstand 31.12.2017

Noch: 2.6 Umsatzsteuerpflichtige, steuerbarer Umsatz und Umsatzsteuer 2016 in regionaler Gliederung und ausgewählten Kreisangehörigen Städten nach zusammengefassten Wirtschaftshauptbereichen<sup>1)</sup>

Steuerbarer Umsatz nach zusammengefassten Wirtschaftshauptbereichen						Kreisfreie Stadt Landkreis Stat. Region Land Kreisangehörige Stadt
Verarbeitendes Gewerbe			Baugewerbe			
Steuerpflichtige	Steuerbarer Umsatz	Anteil am Gesamtumsatz	Steuerpflichtige	Steuerbarer Umsatz	Anteil am Gesamtumsatz	
Anzahl	1 000 €	%	Anzahl	1 000 €	%	
444	3 189 279	22,9	593	411 636	3,0	101 Braunschweig,Stadt
125	•	•	216	129 861	1,6	102 Salzgitter,Stadt
103	•	•	215	250 419	0,2	103 Wolfsburg,Stadt
207	866 096	25,6	503	399 193	11,8	151 Gifhorn
303	1 387 505	24,2	428	266 285	4,7	153 Goslar
113	484 999	12,0	215	190 434	4,7	154 Helmstedt
341	2 366 636	40,2	488	277 893	4,7	155 Northeim
252	521 540	16,4	446	288 062	9,1	157 Peine
212	1 014 588	40,1	349	238 113	9,4	158 Wolfenbüttel
752	9 107 872	52,9	900	673 829	3,9	159 Göttingen
<b>2 852</b>	<b>182 222 497</b>	<b>80,2</b>	<b>4 353</b>	<b>3 125 725</b>	<b>1,4</b>	<b>1 Braunschweig</b>
2 172	33 391 995	32,4	4 282	3 118 349	3,0	241 Hannover, Region
882	28 895 899	39,5	1 666	1 042 721	1,4	241001 Hannover,Landeshaupt
663	2 530 725	23,6	903	735 442	6,9	251 Diepholz
326	2 453 919	44,5	550	333 779	6,1	252 Hameln-Pyrmont
690	4 907 175	42,4	953	692 274	6,0	254 Hildesheim
178	2 599 424	71,1	256	168 230	4,6	255 Holzminden
326	3 555 102	44,0	503	375 541	4,7	256 Nienburg (Weser)
368	5 469 497	63,1	583	429 590	5,0	257 Schaumburg
<b>4 723</b>	<b>54 907 836</b>	<b>36,3</b>	<b>8 030</b>	<b>5 853 206</b>	<b>3,9</b>	<b>2 Hannover</b>
403	1 094 214	18,4	737	396 691	6,7	351 Celle
382	1 552 655	26,3	734	566 950	9,6	352 Cuxhaven
553	1 932 452	18,4	1 274	931 577	8,9	353 Harburg
125	585 902	32,5	226	123 666	6,9	354 Lüchow-Dannenberg
392	1 377 806	24,4	685	430 447	7,6	355 Lüneburg
247	689 590	21,7	449	337 198	10,6	356 Osterholz
441	1 789 465	15,9	835	773 964	6,9	357 Rotenburg (Wümme)
304	1 323 278	11,5	617	1 007 976	8,8	358 Heidekreis
367	3 077 620	32,4	761	992 991	10,5	359 Stade
205	976 600	28,6	319	277 497	8,1	360 Uelzen
364	3 720 001	43,0	673	764 122	8,8	361 Verden
<b>3 783</b>	<b>18 119 583</b>	<b>23,5</b>	<b>7 310</b>	<b>6 603 078</b>	<b>8,6</b>	<b>3 Lüneburg</b>
130	290 545	18,9	254	127 750	8,3	401 Delmenhorst,Stadt
98	223 095	11,4	131	158 020	8,1	402 Emden,Stadt
257	1 365 022	9,4	446	659 965	4,6	403 Oldenburg(Oldb),Stadt
385	5 825 923	29,4	483	1 639 320	8,3	404 Osnabrück,Stadt
103	1 351 353	43,0	203	226 316	7,2	405 Wilhelmshaven,Stadt
348	2 512 056	38,3	681	661 364	10,1	451 Ammerland
326	5 434 564	55,1	699	513 159	5,2	452 Aurich
541	6 802 016	47,9	1 053	939 483	6,6	453 Cloppenburg
987	11 536 495	41,2	1 463	2 475 925	8,8	454 Emsland
179	900 473	30,2	343	227 861	7,6	455 Friesland
367	3 004 302	35,9	549	716 467	8,6	456 Grafschaft Bentheim
405	936 635	10,6	668	521 070	5,9	457 Leer
368	2 105 125	37,0	585	353 053	6,2	458 Oldenburg
1 155	10 871 613	45,5	1 478	1 688 892	7,1	459 Osnabrück
530	7 330 537	40,8	760	831 136	4,6	460 Vechta
174	1 695 060	47,9	334	316 828	8,9	461 Wesermarsch
102	166 047	10,9	216	210 852	13,8	462 Wittmund
<b>6 455</b>	<b>62 350 861</b>	<b>36,2</b>	<b>10 346</b>	<b>12 267 461</b>	<b>7,1</b>	<b>4 Weser-Ems</b>
<b>17 813</b>	<b>317 600 777</b>	<b>50,5</b>	<b>30 039</b>	<b>27 849 469</b>	<b>4,4</b>	<b>Niedersachsen</b>
123	532 917	14,4	174	133 223	3,6	153017 Goslar,Stadt
85	252 111	15,3	132	132 848	8,0	157006 Peine,Stadt
95	802 951	51,1	127	115 859	7,4	158037 Wolfenbüttel,Stadt
224	5 589 594	62,1	144	115 388	1,3	159016 Göttingen,Stadt
118	316 981	21,4	243	104 073	7,0	241005 Garbsen,Stadt
156	685 524	11,1	244	230 063	3,7	241010 Langenhagen,Stadt
128	611 858	35,8	166	114 606	6,7	252006 Hameln,Stadt
225	1 106 143	29,3	258	246 126	6,5	254021 Hildesheim,Stadt
171	621 410	15,7	243	169 211	4,3	351006 Celle,Stadt
88	1 065 292	39,2	160	90 434	3,3	352011 Cuxhaven,Stadt
163	938 653	27,5	162	151 819	4,4	355022 Lüneburg,Hansestadt
97	2 100 300	50,1	158	213 554	5,1	359038 Stade,Hansestadt
105	430 162	11,2	179	455 767	11,8	454032 Lingen (Ems),Stadt
121	337 058	13,2	207	303 818	11,9	456015 Nordhorn,Stadt
198	1 539 237	52,3	195	143 427	4,9	459024 Melle,Stadt

Noch: 2.6 Umsatzsteuerpflichtige, steuerbarer Umsatz und Umsatzsteuer 2015 in regionaler Gliederung und ausgewählten Kreisangehörigen Städten nach zusammengefassten Wirtschaftshauptbereichen<sup>1)</sup>

Kreisfreie Stadt Landkreis Stat. Region Land Kreisangehörige Stadt	Steuerbarer Umsatz nach zusammengefassten Wirtschaftshauptbereichen						
	Handel			übrige Wirtschaftsbereiche			
	Steuerpflichtige	Steuerbarer Umsatz	Anteil am Gesamtumsatz	Steuerpflichtige	Steuerbarer Umsatz	Anteil am Gesamtumsatz	
	Anzahl	1 000 €	%	Anzahl	1 000 €	%	
101	Braunschweig,Stadt	593	411 636	3,0	6 105	9 896 112	71,2
102	Salzgitter,Stadt	216	129 861	1,6	1 361	•	•
103	Wolfsburg,Stadt	215	250 419	0,2	1 780	•	•
151	Gifhorn	503	399 193	11,8	2 990	1 714 763	50,7
153	Goslar	428	266 285	4,7	3 099	3 804 106	66,5
154	Helmstedt	215	190 434	4,7	1 449	3 186 969	78,6
155	Northeim	488	277 893	4,7	2 957	2 959 496	50,3
157	Peine	446	288 062	9,1	2 336	2 078 446	65,4
158	Wolfenbüttel	349	238 113	9,4	2 174	•	•
159	Göttingen	900	673 829	3,9	7 547	6 768 709	39,3
<b>1</b>	<b>Braunschweig</b>	<b>4 353</b>	<b>3 125 725</b>	<b>1,4</b>	<b>31 798</b>	<b>38 820 698</b>	<b>17,1</b>
241	Hannover, Region	4 282	3 118 349	3,0	31 847	63 576 869	61,6
241001	Hannover,Landeshauptstadt	1 666	1 042 721	1,4	17 286	42 086 083	57,6
251	Diepholz	903	735 442	6,9	6 532	6 720 309	62,7
252	Hameln-Pyrmont	550	333 779	6,1	3 468	2 395 278	43,4
254	Hildesheim	953	692 274	6,0	5 548	5 287 134	45,7
255	Holzminde	256	168 230	4,6	1 397	722 013	19,7
256	Nienburg (Weser)	503	375 541	4,7	2 833	3 767 688	46,7
257	Schaumburg	583	429 590	5,0	3 612	2 335 081	27,0
<b>2</b>	<b>Hannover</b>	<b>8 030</b>	<b>5 853 206</b>	<b>3,9</b>	<b>55 237</b>	<b>84 804 372</b>	<b>56,0</b>
351	Celle	737	396 691	6,7	3 956	4 060 566	68,3
352	Cuxhaven	734	566 950	9,6	4 366	3 221 019	54,5
353	Harburg	1 274	931 577	8,9	7 930	6 691 519	63,8
354	Lüchow-Dannenberg	226	123 666	6,9	1 204	969 266	53,8
355	Lüneburg	685	430 447	7,6	4 787	3 405 219	60,3
356	Osterholz	449	337 198	10,6	2 658	1 808 778	57,0
357	Rotenburg (Wümme)	835	773 964	6,9	4 413	7 905 369	70,3
358	Heidekreis	617	1 007 976	8,8	3 440	8 121 353	70,9
359	Stade	761	992 991	10,5	5 294	4 423 611	46,6
360	Uelzen	319	277 497	8,1	2 229	1 882 666	55,1
361	Verden	673	764 122	8,8	3 301	3 411 690	39,4
<b>3</b>	<b>Lüneburg</b>	<b>7 310</b>	<b>6 603 078</b>	<b>8,6</b>	<b>43 578</b>	<b>45 901 059</b>	<b>59,4</b>
401	Delmenhorst,Stadt	254	127 750	8,3	1 489	992 720	64,5
402	Emden,Stadt	131	158 020	8,1	1 038	1 412 811	72,4
403	Oldenburg(Oldb),Stadt	446	659 965	4,6	4 890	11 801 025	81,5
404	Osnabrück,Stadt	483	1 639 320	8,3	4 793	10 721 610	54,1
405	Wilhelmshaven,Stadt	203	226 316	7,2	1 411	1 337 656	42,6
451	Ammerland	681	661 364	10,1	3 464	2 721 530	41,5
452	Aurich	699	513 159	5,2	5 148	3 410 406	34,5
453	Cloppenburg	1 053	939 483	6,6	5 185	5 519 834	38,9
454	Emsland	1 463	2 475 925	8,8	9 469	11 542 100	41,2
455	Friesland	343	227 861	7,6	2 588	1 625 523	54,5
456	Grafschaft Bentheim	549	716 467	8,6	3 839	3 923 009	46,9
457	Leer	668	521 070	5,9	4 061	6 874 040	77,6
458	Oldenburg	585	353 053	6,2	3 892	2 885 577	50,7
459	Osnabrück	1 478	1 688 892	7,1	9 291	9 636 328	40,3
460	Vechta	760	831 136	4,6	4 826	8 961 608	49,9
461	Wesermarsch	334	316 828	8,9	1 848	1 211 550	34,2
462	Wittmund	216	210 852	13,8	1 815	936 065	61,4
<b>4</b>	<b>Weser-Ems</b>	<b>10 346</b>	<b>12 267 461</b>	<b>7,1</b>	<b>69 047</b>	<b>85 513 392</b>	<b>49,6</b>
	<b>Niedersachsen</b>	<b>30 039</b>	<b>27 849 469</b>	<b>4,4</b>	<b>199 660</b>	<b>255 039 523</b>	<b>40,6</b>
153017	Goslar,Stadt	395	2 460 238	66,6	1 007	569 469	15,4
157006	Peine,Stadt	309	645 257	39,1	772	622 133	37,7
158037	Wolfenbüttel,Stadt	276	259 964	16,5	857	393 465	25,0
159016	Göttingen,Stadt	704	1 242 385	13,8	2 729	2 057 224	22,8
241005	Garbsen,Stadt	392	587 179	39,7	1 034	469 568	31,8
241010	Langenhagen,Stadt	490	4 371 916	70,6	1 148	904 635	14,6
252006	Hameln,Stadt	400	389 388	22,8	1 220	591 243	34,6
254021	Hildesheim,Stadt	610	905 751	24,0	1 987	1 512 047	40,1
351006	Celle,Stadt	517	1 497 237	37,8	1 423	1 674 741	42,3
352011	Cuxhaven,Stadt	348	828 833	30,5	1 230	731 700	26,9
355022	Lüneburg,Hansestadt	559	1 373 517	40,2	1 915	952 754	27,9
359038	Stade,Hansestadt	309	852 498	20,3	1 079	1 028 465	24,5
454032	Lingen (Ems),Stadt	357	1 033 394	26,8	1 197	1 936 875	50,2
456015	Nordhorn,Stadt	509	1 121 169	43,7	1 134	801 018	31,3
459024	Melle,Stadt	432	789 509	26,8	1 115	473 711	16,1

1) Nach dem Gebietsstand 31.12.2017