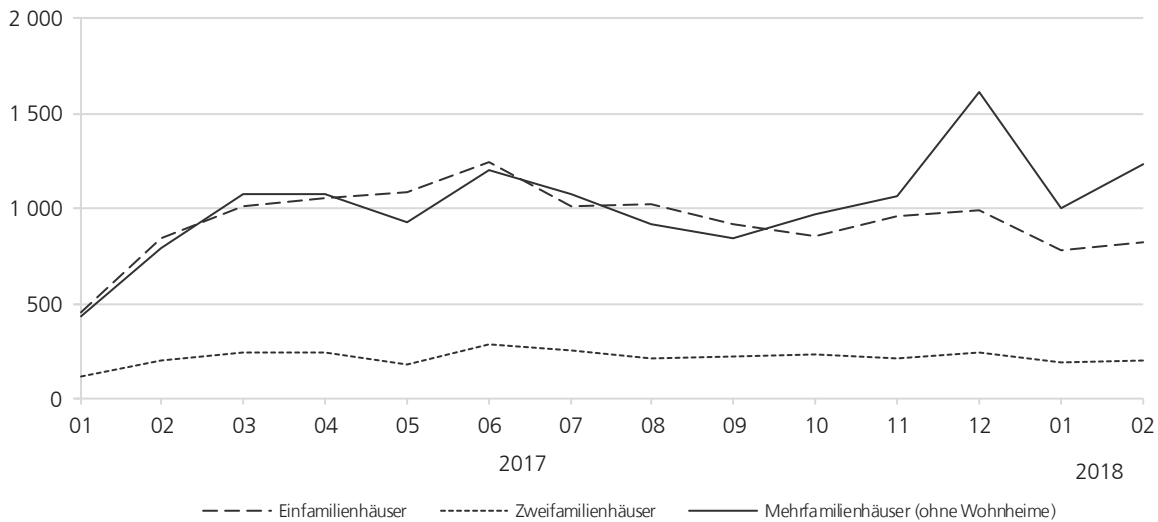


Genehmigte Wohnungen im Neubau nach Gebäudetypen



F II 1 - m 02 / 2018

Gemeldete Baugenehmigungen
Februar 2018



Niedersachsen

Zeichenerklärung

- | | |
|--|--|
| — = Nichts vorhanden | D = Durchschnitt |
| 0 = Mehr als nichts, aber weniger als die Hälfte der kleinsten dargestellten Einheit | p = vorläufige Zahl |
| . = Zahlenwert unbekannt oder aus Geheimhaltungsgründen nicht veröffentlicht | r = berichtigte Zahl |
| X = Nachweis ist nicht sinnvoll, unmöglich, oder Fragestellung trifft nicht zu | s = geschätzte Zahl |
| ... = Angabe fällt später an | dav. = davon. Mit diesem Wort wird die Aufgliederung einer Gesamtmasse in sämtliche Teilmassen eingeleitet |
| / = Nicht veröffentlicht, weil nicht ausreichend genau oder nicht repräsentativ | dar. = darunter. Mit diesem Wort wird die Ausgliederung einzelner Teilmassen angekündigt |
| () = Aussagewert eingeschränkt, da Zahlenwert statistisch relativ unsicher | |

Änderungen bereits bekanntgegebener Zahlen beruhen auf nachträglichen Berichtigungen. Abweichungen in den Summen sind in der Regel auf das Runden der Einzelpositionen zurückzuführen.

Soweit nicht anders vermerkt ist, wurden die Tabellen im Landesamt für Statistik Niedersachsen erarbeitet und gelten für das Gebiet des Landes Niedersachsen.

Qualität

Sollte dem LSN nach Veröffentlichung dieser Publikation ein Fehler bekannt werden, so wird in der Online-Version darauf hingewiesen und der Fehler korrigiert. Die Online-Version finden Sie im Internet unter www.statistik.niedersachsen.de > [Veröffentlichungen](#) > [Zusammenfassende statistische Veröffentlichungen](#) bzw. in der Statistischen Bibliothek (Publikationsserver der Statistischen Ämter des Bundes und der Länder).

Der dazugehörige Qualitätsbericht steht Ihnen als kostenfreier Download im Publikationsangebot des Statistischen Bundesamtes unter dem Thema Bauen zur Verfügung www.destatis.de > [Publikationen](#) > [Qualitätsberichte](#) > [Bauen](#)

Information und Beratung

Auskünfte zu dieser Veröffentlichung unter:
E-Mail: Bautaetigkeit@statistik.niedersachsen.de
Tel.: 0511 9898 - 3333

Auskünfte aus allen Bereichen der amtlichen Statistik unter:
Tel.: 0511 9898 - 1132, 1134
Fax: 0511 9898 - 99 1134
E-Mail: auskunft@statistik.niedersachsen.de
Internet: www.statistik.niedersachsen.de

Herausgeber

Landesamt für Statistik Niedersachsen
Postfach 91 07 64
30427 Hannover

V.i.S.d.P.: Simone Lehmann

Erscheinungsweise: monatlich
Erschienen im April 2018

© Landesamt für Statistik Niedersachsen, Hannover 2018.
Vervielfältigung und Verbreitung, auch auszugsweise, mit Quellenangabe gestattet.

Inhalt

Seite

Vorbemerkungen	4
----------------------	---

Tabellenteil

1.1 Genehmigungen im Wohn- und Nichtwohnbau insgesamt nach Gebäudearten und Bauherren	5
1.2 Genehmigungen im Wohn- und Nichtwohnbau im Neubau nach Gebäudearten und Bauherren	6
1.3 Genehmigungen im Wohn- und Nichtwohnbau insgesamt kumuliert nach Gebäudearten und Bauherren	7
1.4 Genehmigungen im Wohn- und Nichtwohnbau im Neubau kumuliert nach Gebäudearten und Bauherren	8
2.1 Genehmigungen im Wohn- und Nichtwohnbau insgesamt nach kreisfreien Städten und Landkreisen	9
2.2 Genehmigungen im Wohn- und Nichtwohnbau im Neubau nach kreisfreien Städten und Landkreisen	10
2.3 Genehmigungen im Wohn- und Nichtwohnbau insgesamt kumuliert nach kreisfreien Städten und Landkreisen	11
2.4 Genehmigungen im Wohn- und Nichtwohnbau im Neubau kumuliert nach kreisfreien Städten und Landkreisen	12

Vorbemerkungen

Ab dem Berichtsjahr 2017 erfolgt die Veröffentlichung dieser Publikation monatsweise.

Gesetzliche Grundlage dieser Erhebung ist das Gesetz über die Statistik der Bautätigkeit im Hochbau und die Fortschreibung des Wohnungsbestandes (Hochbaustatistikgesetz HBauStatG) vom 5. Mai 1998.

Die monatliche Berichtserstattung über Baugenehmigungen basiert auf den Meldungen der Bauaufsichtsbehörden, die nicht immer zeitgerecht abgegeben werden können. Die monatlichen Ergebnisse berücksichtigen daher nur diejenigen Meldungen, die im Berichtszeitraum übersandt wurden. Hieraus ergeben sich Unterschiede zu dem tatsächlichen Baugeschehen in den einzelnen Monaten, die sich erst in der Zusammenfassung zum Jahresende ausgleichen.

Eine unterjährige Veröffentlichung der Baufertigstellungen erfolgt nicht mehr, da der überwiegende Teil mit der Meldung des Bauüberhangs im Dezember des Berichtsjahres eingereicht wird. Eine Ausweisung der einzelnen Monate hat daher qualitativ keinen hohen Aussagewert.

Bauvorhaben nach § 62 NBauO (genehmigungsfreier Bau von Wohngebäuden) sind darin nur dann berücksichtigt, wenn sie dem LSN gemeldet wurden.

Ab Berichtsjahr 2012 werden die „Sonstigen Wohneinheiten“ als Wohnungen erfasst.

Hinweise

Definition der erfassten Merkmale:

Wohngebäude/Nichtwohngebäude

Wohngebäude sind Gebäude, die mindestens zur Hälfte Wohnzwecken dienen. Wird weniger als die Hälfte der

Gesamtnutzfläche für Wohnzwecke genutzt, handelt es sich um ein Nichtwohngebäude.

Wohnheime

Wohnheime dienen primär dem gemeinschaftlichen Wohnen bestimmter Personen. Sie besitzen Gemeinschaftseinrichtungen (z. B. zur Verpflegung) und können Wohnungen enthalten. In den Baustatistiken zählen die Wohnheime seit 1979 zu den Wohngebäuden.

Wohnungen

Eine Wohnung ist in Anlehnung an DIN 283 die Summe der Räume, die die Führung eines Haushalts ermöglichen, darunter stets eine Küche oder ein Raum mit Kochgelegenheit (Kochnische/Kochschrank).

Veranschlagte Kosten, Rauminhalt, Wohn- und Nutzfläche

Veranschlagte Kosten sind die der Baukonstruktion (einschließlich Erdarbeiten), der Installation einschließlich deren betriebstechnischen Anlagen, der betrieblichen Einbauten sowie Kosten für besondere Bauausführung (DIN 276). Für die Rauminhaltsberechnung (brutto) gilt DIN 277. Zur Nutzfläche (DIN 277, ohne Wohnfläche) zählt z. B. auch die Fläche der Zimmer in Anstaltsgebäuden, in denen nicht primär das Wohnen im Vordergrund steht. In die Wohnflächenberechnung (DIN 283) gehen die Wohn- und Schlafräume, die Küchen und die Nebenräume ein.

Baumaßnahmen an bestehenden Gebäuden

In den vorliegenden Ergebnissen dieser Bautätigkeitsart sind die im Zuge dieser Baumaßnahmen zunächst nötigen Abgänge von Wohnungen und Flächen mit den Zugängen saldiert. Es handelt sich also um Nettowerte.

1.1 Genehmigungen im Wohn- und Nichtwohnbau Februar 2018

insgesamt (einschl. Baumaßnahmen an bestehenden Gebäuden) nach Gebäudearten und Bauherren

Gebäude Bauherr	Gebäude/ Bau- maßnahmen	Rauminhalt in neuen Gebäuden	Nutz- fläche	Wohnungen		Wohn- räume	Veranschlagte Kosten der Bauwerke
				insgesamt	darin		
				Anzahl	Wohnfläche		
	Anzahl	1 000 m ³	100 m ²	Anzahl	100 m ²	Anzahl	1 000 Euro
Wohn- und Nichtwohngebäude	1 604	3 169	3 490,1	2 688	2 667,5	10 716	541 659
Wohngebäude zusammen	1 324	1 302	591,0	2 679	2 665,8	10 712	387 410
davon:							
Wohngebäude mit 1 Wohnung	X	X	X	X	X	X	X
Wohngebäude mit 2 Wohnungen	X	X	X	X	X	X	X
Wohngebäude mit 3 oder mehr Wohnungen	X	X	X	X	X	X	X
Wohnheime	4	33	19,4	269	66,9	294	11 620
darunter:							
Wohngebäude mit Eigentumswohnungen	73	332	210,6	714	619,2	2 222	95 548
Von den Bauherren waren:							
Öffentliche Bauherren	8	4	0,2	8	8,8	34	1 028
Unternehmen	188	509	277,0	1 256	975,5	3 877	150 678
davon:							
Wohnungsunternehmen	124	398	200,0	982	738,0	2 904	117 372
Immobilienfonds	1	2	-	4	7,0	23	850
Land- und Forstw., Tierh., Fischerei	13	12	5,2	13	18,7	75	2 745
Produzierendes Gewerbe	10	24	9,8	54	43,8	186	6 030
Handel, Kreditinst.und Versicherungs- gewerbe, Dienstleistungen sowie Verkehr und Nachrichtenübermittlung	40	73	62,1	203	168,0	689	23 681
Private Haushalte	1 127	769	301,7	1 280	1 647,7	6 656	227 959
Organisationen ohne Erwerbszweck	1	20	12,1	135	33,9	145	7 745
Nichtwohngebäude zusammen	280	1 867	2 899,1	9	1,7	4	154 249
davon:							
Anstaltsgebäude	1	4	8,4	-	-	-	1 988
Büro- und Verwaltungsgebäude	24	52	106,4	-	-4,3	-20	13 570
Landwirtschaftliche Betriebsgebäude	58	216	360,4	2	5,1	14	9 580
Nichtlandwirtschaftliche Betriebsgebäude	161	1 542	2 298,4	3	1,3	9	110 171
darunter:							
Fabrik- und Werkstattgebäude	23	269	305,4	2	1,1	6	29 630
Handelsgebäude	18	100	441,3	5	3,3	22	17 728
Warenlagergebäude	63	1 051	1 199,1	-1	-1,0	-6	47 502
Hotels und Gaststätten	6	5	26,4	-3	-2,2	-13	2 677
Sonstige Nichtwohngebäude	36	53	125,4	4	-0,4	1	18 940
darunter:							
Ausgewählte Infrastrukturgebäude	39	63	145,3	4	-0,4	1	22 320
Von den Bauherren waren:							
Öffentliche Bauherren	23	67	128,7	-	-	-	18 990
Unternehmen	201	1 782	2 713,3	9	1,6	7	131 017
davon:							
Wohnungsunternehmen	5	23	87,3	1	-0,3	1	4 948
Immobilienfonds	1	558	433,5	-	-	-	15 000
Land- und Forstw., Tierh., Fischerei	61	226	384,6	-	1,5	1	11 665
Produzierendes Gewerbe	37	333	517,7	1	0,9	3	38 421
Handel, Kreditinst.und Versicherungs- gewerbe, Dienstleistungen sowie Verkehr und Nachrichtenübermittlung	97	642	1 290,3	7	-0,5	2	60 983
Private Haushalte	46	13	36,7	-	0,1	-3	1 574
Organisationen ohne Erwerbszweck	10	6	20,3	-	-	-	2 668

1.2 Genehmigungen im Wohn- und Nichtwohnbau Februar 2018 im Neubau nach Gebäudearten und Bauherren

Gebäude Bauherr	Gebäude/ Bau- maßnahmen	Rauminhalt in neuen Gebäuden	Nutz- fläche	Wohnungen		Wohn- räume	Veranschlagte Kosten der Bauwerke
				insgesamt	darin		
				Anzahl	Wohnfläche		
	Anzahl	1 000 m ³	100 m ²	Anzahl	100 m ²	Anzahl	1 000 Euro
Wohn- und Nichtwohngebäude	1 256	3 169	2 955,0	2 526	2 490,1	10 064	496 899
Wohngebäude zusammen	1 054	1 302	652,6	2 513	2 480,3	10 017	364 110
davon:							
Wohngebäude mit 1 Wohnung	825	624	292,4	825	1 203,7	4 904	170 166
Wohngebäude mit 2 Wohnungen	100	109	37,1	200	221,5	973	28 772
Wohngebäude mit 3 oder mehr Wohnungen	126	536	304,5	1 233	992,0	3 862	154 157
Wohnheime	3	33	18,5	255	63,1	278	11 015
darunter:							
Wohngebäude mit Eigentumswohnungen	66	332	221,5	696	602,2	2 177	94 639
Von den Bauherren waren:							
Öffentliche Bauherren	6	4	0,6	6	7,6	30	982
Unternehmen	174	509	290,4	1 213	950,9	3 782	148 037
davon:							
Wohnungsunternehmen	115	398	207,9	952	721,7	2 843	115 234
Immobilienfonds	1	2	-	4	7,0	23	850
Land- und Forstw., Tierh., Fischerei	13	12	5,2	13	18,7	75	2 745
Produzierendes Gewerbe	9	24	11,0	53	42,6	179	5 980
Handel, Kreditinst.und Versicherungs- gewerbe, Dienstleistungen sowie Verkehr und Nachrichtenübermittlung	36	73	66,4	191	160,8	662	23 228
Private Haushalte	873	769	349,5	1 159	1 487,9	6 060	207 346
Organisationen ohne Erwerbszweck	1	20	12,1	135	33,9	145	7 745
Nichtwohngebäude zusammen	202	1 867	2 302,4	13	9,8	47	132 789
davon:							
Anstaltsgebäude	1	4	8,4	-	-	-	1 988
Büro- und Verwaltungsgebäude	15	52	90,8	7	5,6	22	12 399
Landwirtschaftliche Betriebsgebäude	49	216	334,0	1	0,7	3	8 625
Nichtlandwirtschaftliche Betriebsgebäude	121	1 542	1 771,3	3	1,8	17	94 933
darunter:							
Fabrik- und Werkstattgebäude	15	269	264,3	-	-	-	27 587
Handelsgebäude	9	100	108,5	3	1,8	17	15 151
Warenlagergebäude	53	1 051	1 066,5	-	-	-	38 425
Hotels und Gaststätten	1	5	10,2	-	-	-	1 471
Sonstige Nichtwohngebäude	16	53	97,9	2	1,8	5	14 844
darunter:							
Ausgewählte Infrastrukturgebäude	19	63	117,0	2	1,8	5	18 084
Von den Bauherren waren:							
Öffentliche Bauherren	16	67	113,8	-	-	-	16 907
Unternehmen	147	1 782	2 144,9	13	9,8	47	113 374
davon:							
Wohnungsunternehmen	3	23	87,5	-	-	-	4 361
Immobilienfonds	1	558	433,5	-	-	-	15 000
Land- und Forstw., Tierh., Fischerei	50	226	351,1	1	0,7	3	10 625
Produzierendes Gewerbe	29	333	391,2	1	0,9	3	30 966
Handel, Kreditinst.und Versicherungs- gewerbe, Dienstleistungen sowie Verkehr und Nachrichtenübermittlung	64	642	881,6	11	8,2	41	52 422
Private Haushalte	36	13	32,3	-	-	-	1 315
Organisationen ohne Erwerbszweck	3	6	11,5	-	-	-	1 193

1.3 Genehmigungen im Wohn- und Nichtwohnbau Januar bis Februar 2018

insgesamt (einschl. Baumaßnahmen an bestehenden Gebäuden) nach Gebäudearten und Bauherren

Gebäude Bauherr	Gebäude/ Bau- maßnahmen	Rauminhalt in neuen Gebäuden	Nutz- fläche	Wohnungen		Wohn- räume	Veranschlagte Kosten der Bauwerke
				insgesamt	darin		
				Anzahl	Wohnfläche		
	Anzahl	1 000 m ³	100 m ²	Anzahl	100 m ²	Anzahl	1 000 Euro
Wohn- und Nichtwohngebäude	3 268	5 538	6 321,9	4 964	4 979,8	19 876	1 026 473
Wohngebäude zusammen	2 640	2 371	1 006,1	4 955	4 987,8	19 903	708 951
davon:							
Wohngebäude mit 1 Wohnung	X	X	X	X	X	X	X
Wohngebäude mit 2 Wohnungen	X	X	X	X	X	X	X
Wohngebäude mit 3 oder mehr Wohnungen	X	X	X	X	X	X	X
Wohnheime	6	47	29,9	384	97,9	411	17 939
darunter:							
Wohngebäude mit Eigentumswohnungen	129	462	236,8	1 103	920,7	3 489	133 878
Von den Bauherren waren:							
Öffentliche Bauherren	14	27	10,9	100	64,3	270	11 765
Unternehmen	311	753	364,2	2 014	1 494,7	5 988	219 421
davon:							
Wohnungsunternehmen	209	590	268,9	1 628	1 157,0	4 569	170 147
Immobilienfonds	3	4	0,9	8	11,0	40	1 290
Land- und Forstw., Tierh., Fischerei	22	17	2,9	20	32,6	129	4 130
Produzierendes Gewerbe	16	28	10,5	62	53,1	225	7 088
Handel, Kreditinst.und Versicherungs- gewerbe, Dienstleistungen sowie Verkehr und Nachrichtenübermittlung	61	114	81,1	296	241,0	1 025	36 766
Private Haushalte	2 309	1 561	636,3	2 603	3 351,3	13 368	464 540
Organisationen ohne Erwerbszweck	6	31	-5,4	238	77,4	277	13 225
Nichtwohngebäude zusammen	628	3 166	5 315,8	9	-8,0	-27	317 522
davon:							
Anstaltsgebäude	4	19	39,7	-	-	-	7 613
Büro- und Verwaltungsgebäude	52	195	429,0	-2	-15,7	-46	56 499
Landwirtschaftliche Betriebsgebäude	149	825	1 352,4	2	5,1	14	35 429
Nichtlandwirtschaftliche Betriebsgebäude	346	2 009	3 214,1	4	2,3	10	179 103
darunter:							
Fabrik- und Werkstattgebäude	60	360	525,3	2	2,8	9	41 654
Handelsgebäude	34	167	561,5	8	4,3	27	32 741
Warenlagergebäude	130	1 305	1 606,4	-1	-1,5	-7	79 497
Hotels und Gaststätten	13	6	36,3	-3	-2,0	-13	4 558
Sonstige Nichtwohngebäude	77	118	280,7	5	0,3	-5	38 878
darunter:							
Ausgewählte Infrastrukturgebäude	85	142	334,6	6	1,8	8	48 292
Von den Bauherren waren:							
Öffentliche Bauherren	51	139	282,2	-1	-2,1	-6	37 655
Unternehmen	457	2 983	4 894,9	10	-5,8	-19	269 961
davon:							
Wohnungsunternehmen	11	67	166,3	-	-1,4	-3	14 172
Immobilienfonds	1	558	433,5	-	-	-	15 000
Land- und Forstw., Tierh., Fischerei	156	832	1 374,3	-2	0,2	-5	37 385
Produzierendes Gewerbe	90	648	1 099,7	-	-0,6	-10	87 742
Handel, Kreditinst.und Versicherungs- gewerbe, Dienstleistungen sowie Verkehr und Nachrichtenübermittlung	199	879	1 821,1	12	-4,0	-1	115 662
Private Haushalte	98	30	83,2	-	-	-2	3 914
Organisationen ohne Erwerbszweck	22	14	55,6	-	-	-	5 992

1.4 Genehmigungen im Wohn- und Nichtwohnbau Januar bis Februar 2018
im Neubau nach Gebäudearten und Bauherren

Gebäude Bauherr	Gebäude/ Bau- maßnahmen	Rauminhalt in neuen Gebäuden	Nutz- fläche	Wohnungen		Wohn- räume	Veranschlagte Kosten der Bauwerke
				insgesamt	darin		
				Anzahl	Wohnfläche		
	Anzahl	1 000 m ³	100 m ²	Anzahl	100 m ²	Anzahl	1 000 Euro
Wohn- und Nichtwohngebäude	2 479	5 538	5 517,2	4 618	4 592,3	18 495	927 303
Wohngebäude zusammen	2 041	2 371	1 143,1	4 601	4 579,1	18 432	656 549
davon:							
Wohngebäude mit 1 Wohnung	1 610	1 246	585,2	1 610	2 388,6	9 576	338 546
Wohngebäude mit 2 Wohnungen	195	214	85,8	390	431,6	1 817	55 435
Wohngebäude mit 3 oder mehr Wohnungen	231	864	443,0	2 231	1 664,9	6 644	245 234
Wohnheime	5	47	29,1	370	94,1	395	17 334
darunter:							
Wohngebäude mit Eigentumswohnungen	112	462	275,4	1 033	868,2	3 328	128 564
Von den Bauherren waren:							
Öffentliche Bauherren	11	27	11,1	97	63,2	267	11 654
Unternehmen	284	753	388,0	1 953	1 449,9	5 807	214 418
davon:							
Wohnungsunternehmen	195	590	281,7	1 583	1 127,0	4 446	166 151
Immobilienfonds	3	4	0,9	8	11,0	40	1 290
Land- und Forstw., Tierh., Fischerei	18	17	7,3	18	27,8	113	3 759
Produzierendes Gewerbe	13	28	12,6	60	50,3	213	7 015
Handel, Kreditinst.und Versicherungs- gewerbe, Dienstleistungen sowie Verkehr und Nachrichtenübermittlung	55	114	85,5	284	233,8	995	36 203
Private Haushalte	1 742	1 561	731,3	2 348	3 009,5	12 130	419 251
Organisationen ohne Erwerbszweck	4	31	12,7	203	56,5	228	11 226
Nichtwohngebäude zusammen	438	3 166	4 374,1	17	13,3	63	270 754
davon:							
Anstaltsgebäude	2	19	38,5	-	-	-	7 388
Büro- und Verwaltungsgebäude	30	195	390,9	7	5,6	22	52 749
Landwirtschaftliche Betriebsgebäude	119	825	1 225,7	1	0,7	3	32 080
Nichtlandwirtschaftliche Betriebsgebäude	249	2 009	2 488,1	4	2,2	20	147 296
darunter:							
Fabrik- und Werkstattgebäude	35	360	385,7	-	-	-	34 476
Handelsgebäude	15	167	214,6	3	1,8	17	25 194
Warenlagergebäude	106	1 305	1 448,8	1	0,4	3	68 593
Hotels und Gaststätten	2	6	11,7	-	-	-	1 612
Sonstige Nichtwohngebäude	38	118	231,0	5	4,8	18	31 241
darunter:							
Ausgewählte Infrastrukturgebäude	43	142	278,1	5	4,8	18	39 440
Von den Bauherren waren:							
Öffentliche Bauherren	34	139	249,9	-	-	-	32 999
Unternehmen	320	2 983	4 021,0	17	13,3	63	232 157
davon:							
Wohnungsunternehmen	7	67	166,4	-	-	-	12 503
Immobilienfonds	1	558	433,5	-	-	-	15 000
Land- und Forstw., Tierh., Fischerei	122	832	1 237,4	1	0,7	3	33 881
Produzierendes Gewerbe	65	648	877,5	1	0,9	3	75 669
Handel, Kreditinst.und Versicherungs- gewerbe, Dienstleistungen sowie Verkehr und Nachrichtenübermittlung	125	879	1 306,2	15	11,7	57	95 104
Private Haushalte	77	30	73,9	-	-	-	2 982
Organisationen ohne Erwerbszweck	7	14	29,2	-	-	-	2 616

2.1 Genehmigungen im Wohn- und Nichtwohnbau nach kreisfreien Städten und Landkreisen Februar 2018 insgesamt (einschl. Baumaßnahmen an bestehenden Gebäuden)

Schl.- Nr.	Kreisfreie Stadt Landkreis Statistische Region Land	Gebäude/ Bau- maßnahmen Anzahl	Rauminhalt in neuen Gebäuden 1 000 m ³	Nutz- fläche 100 m ²	Wohnungen		Veranschlagte Kosten der Bauwerke 1 000 Euro	Wohngeb. m. Eigentumswohn.	
					insgesamt	darin		neue	darin
					Anzahl	100 m ²		Gebäude	Wohnungen
101	Braunschweig, Stadt	19	66	199,7	25	30,9	12 156	2	13
102	Salzgitter, Stadt	14	9	2,0	14	23,2	2 370	-	-
103	Wolfsburg, Stadt	5	37	3,7	93	64,0	11 729	-	-
151	Gifhorn	38	32	17,5	51	62,2	9 607	1	10
153	Goslar	3	2	1,3	3	4,1	536	-	-
154	Helmstedt	23	26	2,5	51	59,2	8 754	3	38
155	Northeim	19	12	14,1	14	13,2	2 925	1	-
157	Peine	38	25	15,2	40	49,4	7 193	-	-
158	Wolfenbüttel	6	6	1,3	12	15,6	2 382	1	7
159	Göttingen	61	656	525,1	131	117,3	39 911	4	49
1	Braunschweig	226	871	782,4	434	439,0	97 563	12	117
241	Hannover, Region	43	159	100,5	381	265,3	50 276	12	147
	dar. Hannover, Lhst.	20	117	96,3	303	177,4	37 556	9	100
251	Diepholz	46	74	64,8	44	57,6	9 714	-	-
252	Hameln-Pyrmont	7	5	1,8	7	9,7	1 537	-	-
254	Hildesheim	26	21	22,1	17	27,7	4 515	-	-
255	Holzminen	3	3	5,3	1	0,4	151	1	1
256	Nienburg (Weser)	14	8	6,0	15	14,4	2 328	-	-
257	Schaumburg	20	15	6,6	18	25,5	3 919	-	-
2	Hannover	159	285	207,2	483	400,6	72 440	13	148
351	Celle	40	62	45,9	107	114,3	17 870	1	56
352	Cuxhaven	52	34	35,8	33	52,4	7 724	-	-
353	Harburg	24	22	7,0	37	43,0	5 834	1	10
354	Lüchow-Dannenberg	20	40	55,5	7	11,4	4 744	-	-
355	Lüneburg	39	107	85,0	45	57,6	12 214	1	7
356	Osterholz	36	172	140,7	41	55,1	13 110	1	5
357	Rotenburg (Wümme)	106	158	155,0	131	150,6	25 037	4	31
358	Heidekreis	-	-	-	-	-	-	-	-
359	Stade	90	156	120,6	180	203,3	35 382	5	95
360	Uelzen	5	137	70,6	3	5,8	14 817	-	-
361	Verden	38	66	114,4	98	88,0	15 513	1	6
3	Lüneburg	450	954	830,5	682	781,6	152 245	14	210
401	Delmenhorst, Stadt	6	2	0,3	4	5,0	923	-	-
402	Emden, Stadt	-	-	-	-	-	-	-	-
403	Oldenburg (Oldb), Stadt	60	107	93,9	268	146,0	31 619	9	88
404	Osnabrück, Stadt	-	-	-	-	-	-	-	-
405	Wilhelmshaven, Stadt	13	5	2,3	7	11,4	1 674	-	-
451	Ammerland	61	75	62,7	93	95,8	19 111	4	30
452	Aurich	42	53	412,0	33	38,6	9 353	2	10
453	Cloppenburg	79	121	151,9	64	82,0	16 493	-	-
454	Emsland	157	269	446,7	223	231,9	53 292	3	25
455	Friesland	38	30	33,4	51	40,3	6 883	1	4
456	Grafschaft Bentheim	55	61	55,6	51	65,0	13 094	3	16
457	Leer	60	51	47,3	83	83,5	13 406	2	12
458	Oldenburg	26	17	19,2	37	33,8	5 918	4	21
459	Osnabrück	80	125	174,8	89	106,6	21 217	4	24
460	Vechta	62	118	121,8	64	80,9	20 401	1	8
461	Wesermarsch	9	6	3,3	9	12,2	1 581	-	-
462	Wittmund	21	18	44,8	13	13,2	4 446	1	1
4	Weser-Ems	769	1 059	1 670,0	1 089	1 046,3	219 411	34	239
	Niedersachsen	1 604	3 169	3 490,1	2 688	2 667,5	541 659	73	714
Ausgewählte kreisangehörige Städte									
153 017	Goslar, Stadt	-	-	-	-	-	-	-	-
157 006	Peine, Stadt	12	6	3,0	18	17,3	2 001	-	-
158 037	Wolfenbüttel, Stadt	4	6	1,1	11	13,8	1 994	1	7
159 016	Göttingen, Stadt	41	639	517,5	104	84,0	34 694	3	41
252 006	Hameln, Stadt	5	3	1,5	4	6,2	957	-	-
241 005	Garbsen, Stadt	-	-	-	-	-	-	-	-
241 010	Langenhagen, Stadt	-	-	-	-	-	-	-	-
254 021	Hildesheim, Stadt	-	-	-	-	-	-	-	-
351 006	Celle, Stadt	7	36	28,6	71	65,5	10 560	1	56
352 011	Cuxhaven, Stadt	3	2	1,5	2	4,1	635	-	-
355 022	Lüneburg, Hansestadt	3	76	73,1	-	0,3	3 535	-	-
359 038	Stade, Hansestadt	9	42	36,1	65	58,5	10 518	1	61
454 032	Lingen (Ems), Stadt	15	49	63,3	78	57,5	10 160	1	12
456 015	Nordhorn, Stadt	11	12	8,2	14	13,6	2 680	1	8
459 024	Melle, Stadt	17	10	5,0	17	22,9	3 647	-	-

2.2 Genehmigungen im Wohn- und Nichtwohnbau nach kreisfreien Städten und Landkreisen Februar 2018 im Neubau

Schl.- Nr.	Kreisfreie Stadt Landkreis Statistische Region Land	Gebäude/ Bau- maßnahmen Anzahl	Rauminhalt in neuen Gebäuden 1 000 m ³	Nutz- fläche 100 m ²	Wohnungen		Veranschlagte Kosten der Bauwerke 1 000 Euro	Wohngeb. m. Eigentumswohn.	
					insgesamt	darin		neue	darin
					Anzahl	100 m ²		Gebäude	Wohnungen
101	Braunschweig, Stadt	9	66	174,2	17	21,5	9 437	2	13
102	Salzgitter, Stadt	14	9	2,0	14	23,2	2 370	-	-
103	Wolfsburg, Stadt	4	37	3,7	93	63,4	11 676	-	-
151	Gifhorn	31	32	23,2	43	52,3	8 484	1	10
153	Goslar	3	2	1,3	3	4,1	536	-	-
154	Helmstedt	17	26	7,8	45	48,1	8 198	2	32
155	Northeim	11	12	11,6	13	12,9	2 315	-	-
157	Peine	28	25	15,4	30	42,4	6 101	-	-
158	Wolfenbüttel	5	6	1,3	12	15,5	2 238	1	7
159	Göttingen	38	656	519,3	110	104,8	36 431	4	49
1	Braunschweig	160	871	759,8	380	388,2	87 786	10	111
241	Hannover, Region	40	159	102,3	379	263,1	50 102	12	147
	dar. Hannover, Lhst.	19	117	97,6	301	176,1	37 481	9	100
251	Diepholz	39	74	67,6	41	51,8	8 893	-	-
252	Hameln-Pyrmont	6	5	1,8	7	9,4	1 482	-	-
254	Hildesheim	20	21	20,5	16	24,3	4 139	-	-
255	Holzminen	2	3	5,7	-	-	128	-	-
256	Nienburg (Weser)	12	8	5,4	12	14,4	1 983	-	-
257	Schaumburg	19	15	6,6	18	25,4	3 894	-	-
2	Hannover	138	285	209,9	473	388,3	70 621	12	147
351	Celle	38	62	47,0	105	112,8	17 281	1	56
352	Cuxhaven	38	34	29,4	32	47,4	7 090	-	-
353	Harburg	23	22	7,1	37	43,1	5 814	1	10
354	Lüchow-Dannenberg	13	40	52,8	5	8,8	4 290	-	-
355	Lüneburg	32	107	93,2	39	48,7	11 510	1	7
356	Osterholz	30	172	143,9	38	50,3	12 440	1	5
357	Rotenburg (Wümme)	94	158	156,0	123	141,0	23 355	4	31
358	Heidekreis	-	-	-	-	-	-	-	-
359	Stade	77	156	121,2	174	197,9	34 362	5	95
360	Uelzen	2	137	71,2	-	-	14 607	-	-
361	Verden	28	66	114,6	93	82,0	14 505	1	6
3	Lüneburg	375	954	836,4	646	732,0	145 254	14	210
401	Delmenhorst, Stadt	2	2	0,1	4	4,7	672	-	-
402	Emden, Stadt	-	-	-	-	-	-	-	-
403	Oldenburg (Oldb), Stadt	44	107	88,5	265	141,5	29 975	9	88
404	Osnabrück, Stadt	-	-	-	-	-	-	-	-
405	Wilhelmshaven, Stadt	7	5	1,6	7	10,1	1 270	-	-
451	Ammerland	52	75	67,6	86	91,0	18 690	4	30
452	Aurich	27	53	74,2	31	35,2	5 955	2	10
453	Cloppenburg	67	121	143,9	61	79,2	15 900	-	-
454	Emsland	121	269	320,2	208	220,9	43 531	3	25
455	Friesland	24	30	22,6	43	36,5	5 356	-	-
456	Grafschaft Bentheim	44	61	52,4	52	65,7	12 386	3	16
457	Leer	45	51	41,3	78	75,2	12 063	2	12
458	Oldenburg	18	17	11,8	34	32,6	5 031	3	18
459	Osnabrück	62	125	181,1	78	91,1	19 104	3	21
460	Vechta	49	118	112,9	60	75,5	18 937	1	8
461	Wesermarsch	7	6	3,0	9	11,3	1 481	-	-
462	Wittmund	14	18	27,7	11	11,0	2 887	-	-
4	Weser-Ems	583	1 059	1 148,9	1 027	981,5	193 238	30	228
	Niedersachsen	1 256	3 169	2 955,0	2 526	2 490,1	496 899	66	696
Ausgewählte kreisangehörige Städte									
153 017	Goslar, Stadt	-	-	-	-	-	-	-	-
157 006	Peine, Stadt	6	6	3,3	10	13,0	1 320	-	-
158 037	Wolfenbüttel, Stadt	4	6	1,1	11	13,8	1 994	1	7
159 016	Göttingen, Stadt	20	639	510,3	83	73,0	31 282	3	41
252 006	Hameln, Stadt	4	3	1,5	4	5,9	902	-	-
241 005	Garbsen, Stadt	-	-	-	-	-	-	-	-
241 010	Langenhagen, Stadt	-	-	-	-	-	-	-	-
254 021	Hildesheim, Stadt	-	-	-	-	-	-	-	-
351 006	Celle, Stadt	6	36	29,7	69	64,4	9 996	1	56
352 011	Cuxhaven, Stadt	2	2	1,5	2	3,4	601	-	-
355 022	Lüneburg, Hansestadt	2	76	73,1	-	-	3 485	-	-
359 038	Stade, Hansestadt	6	42	35,1	65	56,1	10 108	1	61
454 032	Lingen (Ems), Stadt	9	49	60,7	77	55,6	9 691	1	12
456 015	Nordhorn, Stadt	9	12	8,2	14	13,6	2 660	1	8
459 024	Melle, Stadt	12	10	4,7	13	18,4	2 699	-	-

2.3 Genehmigungen im Wohn- und Nichtwohnbau nach kreisfreien Städten und Landkreisen Januar bis Februar 2018 insgesamt (einschl. Baumaßnahmen an bestehenden Gebäuden)

Schl.- Nr.	Kreisfreie Stadt Landkreis Statistische Region Land	Gebäude/ Bau- maßnahmen	Rauminhalt in neuen Gebäuden	Nutz- fläche	Wohnungen		Veranschlagte Kosten der Bauwerke	Wohngeb. m. Eigentumswohn.	
					insgesamt	darin		neue	darin
					Anzahl	100 m ²		Anzahl	100 m ²
101	Braunschweig, Stadt	45	100	285,1	113	77,8	26 709	8	30
102	Salzgitter, Stadt	20	13	60,2	17	28,5	4 420	-	-
103	Wolfsburg, Stadt	24	153	203,7	143	106,6	61 224	-	-
151	Gifhorn	79	101	106,7	120	126,3	25 692	3	50
153	Goslar	7	7	11,8	4	6,2	2 086	-	-
154	Helmstedt	46	40	6,1	75	92,2	13 142	3	38
155	Northeim	40	36	52,7	24	32,0	11 278	1	-
157	Peine	59	70	45,7	75	90,6	13 026	-	-
158	Wolfenbüttel	15	11	2,3	19	26,3	3 979	1	7
159	Göttingen	90	668	541,6	151	140,0	44 501	4	49
1	Braunschweig	425	1 200	1 315,9	741	726,5	206 057	20	174
241	Hannover, Region	140	298	197,0	719	489,3	84 379	13	152
	dar. Hannover, Lhst.	33	174	122,1	568	302,9	54 684	9	100
251	Diepholz	129	289	414,9	103	129,6	29 899	2	8
252	Hameln-Pyrmont	24	29	27,3	23	29,6	5 331	-	-
254	Hildesheim	69	71	71,2	67	87,0	18 284	2	13
255	Holzminen	7	6	7,0	4	5,4	986	1	1
256	Nienburg (Weser)	33	31	33,3	32	36,8	4 808	-	-
257	Schaumburg	44	46	33,8	67	65,6	11 255	-	-
2	Hannover	446	771	784,5	1 015	843,2	154 942	18	174
351	Celle	69	84	59,8	135	154,0	23 893	1	56
352	Cuxhaven	99	60	76,0	74	106,7	15 971	-	-
353	Harburg	54	44	19,5	66	80,6	12 842	1	10
354	Lüchow-Dannenberg	34	67	89,8	19	23,2	8 644	-	-
355	Lüneburg	70	140	99,7	99	123,7	22 002	2	11
356	Osterholz	62	188	147,9	67	90,7	17 922	3	16
357	Rotenburg (Wümme)	129	177	174,7	153	181,1	29 254	4	31
358	Heidekreis	31	18	16,4	28	34,0	6 065	-	-
359	Stade	174	261	261,5	280	319,0	60 101	5	95
360	Uelzen	18	145	82,2	14	19,2	18 189	-	-
361	Verden	63	94	129,9	161	143,2	24 855	5	38
3	Lüneburg	803	1 277	1 157,3	1 096	1 275,5	239 738	21	257
401	Delmenhorst, Stadt	21	10	2,6	23	24,9	3 448	2	4
402	Emden, Stadt	-	-	-	-	-	-	-	-
403	Oldenburg (Oldb), Stadt	97	143	119,4	365	215,3	42 487	11	129
404	Osnabrück, Stadt	-	-	-	-	-	-	-	-
405	Wilhelmshaven, Stadt	16	6	1,8	10	15,5	1 990	-	-
451	Ammerland	135	172	175,7	243	209,8	46 655	7	52
452	Aurich	71	72	429,0	69	74,5	14 703	4	19
453	Cloppenburg	175	231	260,6	173	214,2	34 375	3	20
454	Emsland	350	751	1 110,8	395	456,9	105 234	9	69
455	Friesland	80	83	91,9	90	85,8	15 459	4	18
456	Grafschaft Bentheim	69	70	63,0	62	77,3	15 131	4	20
457	Leer	116	93	74,6	165	167,8	23 226	5	25
458	Oldenburg	68	57	61,3	85	92,1	16 461	7	44
459	Osnabrück	171	225	278,5	226	248,2	45 843	7	62
460	Vechta	129	270	285,3	129	163,2	41 159	2	16
461	Wesermarsch	44	70	52,2	36	45,9	10 591	1	6
462	Wittmund	52	36	57,6	41	43,3	8 974	4	14
4	Weser-Ems	1 594	2 289	3 064,2	2 112	2 134,5	425 736	70	498
	Niedersachsen	3 268	5 538	6 321,9	4 964	4 979,8	1026 473	129	1 103
Ausgewählte kreisangehörige Städte									
153 017	Goslar, Stadt	-	-	-	-	-	-	-	-
157 006	Peine, Stadt	15	32	24,5	20	20,0	2 982	-	-
158 037	Wolfenbüttel, Stadt	6	7	3,3	12	15,6	2 407	1	7
159 016	Göttingen, Stadt	41	639	517,5	104	84,0	34 694	3	41
252 006	Hameln, Stadt	15	21	24,3	11	15,4	3 353	-	-
241 005	Garbsen, Stadt	-	-	-	-	-	-	-	-
241 010	Langenhagen, Stadt	8	12	12,1	7	9,1	2 305	-	-
254 021	Hildesheim, Stadt	11	30	33,7	22	21,1	7 399	1	13
351 006	Celle, Stadt	12	41	36,0	78	76,8	11 843	1	56
352 011	Cuxhaven, Stadt	10	5	4,4	8	8,9	1 517	-	-
355 022	Lüneburg, Hansestadt	11	92	77,4	33	37,2	9 787	1	4
359 038	Stade, Hansestadt	16	47	41,0	79	69,2	12 011	1	61
454 032	Lingen (Ems), Stadt	38	89	119,9	109	90,2	17 143	2	24
456 015	Nordhorn, Stadt	25	20	15,7	25	25,9	4 717	2	12
459 024	Melle, Stadt	30	18	16,2	30	37,9	6 048	-	-

2.4 Genehmigungen im Wohn- und Nichtwohnbau nach kreisfreien Städten und Landkreisen Januar bis Februar 2018 im Neubau

Schl.- Nr.	Kreisfreie Stadt Landkreis Statistische Region Land	Gebäude/ Bau- maßnahmen	Rauminhalt in neuen Gebäuden	Nutz- fläche	Wohnungen		Veranschlagte Kosten der Bauwerke	Wohngeb. m. Eigentumswohn.	
					insgesamt	darin		neue	darin
					Anzahl	100 m ²		Anzahl	100 m ²
101	Braunschweig, Stadt	20	100	214,3	90	53,9	17 423	3	17
102	Salzgitter, Stadt	18	13	5,7	17	28,1	3 156	-	-
103	Wolfsburg, Stadt	20	153	203,7	143	105,2	60 886	-	-
151	Gifhorn	61	101	111,3	108	110,4	22 915	3	50
153	Goslar	5	7	11,4	4	5,6	1 811	-	-
154	Helmstedt	34	40	11,4	65	77,2	12 107	2	32
155	Northeim	23	36	46,3	23	28,3	10 133	-	-
157	Peine	49	70	45,9	65	83,7	11 934	-	-
158	Wolfenbüttel	11	11	4,4	17	23,4	3 509	1	7
159	Göttingen	50	668	525,8	130	128,6	39 796	4	49
1	Braunschweig	291	1 200	1 180,2	662	644,3	183 670	13	155
241	Hannover, Region	109	298	197,0	707	472,9	81 455	13	152
	dar. Hannover, Lhst.	28	174	123,5	567	300,8	54 558	9	100
251	Diepholz	104	289	383,9	90	114,4	27 253	2	8
252	Hameln-Pyrmont	21	29	28,1	22	28,5	5 156	-	-
254	Hildesheim	50	71	69,2	60	75,4	13 953	1	13
255	Holzminen	6	6	7,4	3	5,0	963	-	-
256	Nienburg (Weser)	28	31	27,7	29	36,8	4 056	-	-
257	Schaumburg	41	46	34,5	65	63,6	11 097	-	-
2	Hannover	359	771	747,8	976	796,5	143 933	16	173
351	Celle	62	84	62,0	132	151,1	23 046	1	56
352	Cuxhaven	66	60	51,6	70	93,6	13 851	-	-
353	Harburg	48	44	16,9	65	78,5	12 375	1	10
354	Lüchow-Dannenberg	21	67	80,6	15	19,4	7 878	-	-
355	Lüneburg	56	140	109,0	86	107,9	20 823	2	11
356	Osterholz	45	188	150,1	63	82,8	16 539	3	16
357	Rotenburg (Wümme)	112	177	173,8	144	168,9	27 004	4	31
358	Heidekreis	20	18	10,8	26	28,0	4 344	-	-
359	Stade	149	261	263,9	267	305,6	57 724	5	95
360	Uelzen	11	145	74,6	11	13,2	16 869	-	-
361	Verden	47	94	132,8	146	133,3	23 373	5	38
3	Lüneburg	637	1 277	1 126,0	1 025	1 182,4	223 826	21	257
401	Delmenhorst, Stadt	11	10	2,2	22	22,4	2 866	1	4
402	Emden, Stadt	-	-	-	-	-	-	-	-
403	Oldenburg (Oldb), Stadt	71	143	127,2	321	186,6	38 129	10	94
404	Osnabrück, Stadt	-	-	-	-	-	-	-	-
405	Wilhelmshaven, Stadt	8	6	2,2	8	12,6	1 516	-	-
451	Ammerland	107	172	171,5	233	198,3	43 711	7	52
452	Aurich	48	72	85,0	67	69,0	10 748	4	19
453	Cloppenburg	141	231	242,1	160	203,9	32 224	3	20
454	Emsland	272	751	949,1	372	432,5	90 655	9	69
455	Friesland	52	83	77,2	78	77,6	11 791	3	14
456	Grafschaft Bentheim	51	70	58,5	60	75,5	14 168	4	20
457	Leer	89	93	65,1	155	155,2	20 768	4	24
458	Oldenburg	47	57	53,7	82	85,7	14 434	6	41
459	Osnabrück	127	225	273,9	205	220,4	41 036	6	59
460	Vechta	103	270	264,1	120	151,4	37 623	2	16
461	Wesermarsch	30	70	49,7	35	40,7	9 739	1	6
462	Wittmund	35	36	41,9	37	37,3	6 466	2	10
4	Weser-Ems	1 192	2 289	2 463,3	1 955	1 969,1	375 874	62	448
	Niedersachsen	2 479	5 538	5 517,2	4 618	4 592,3	927 303	112	1 033
Ausgewählte kreisangehörige Städte									
153 017	Goslar, Stadt	-	-	-	-	-	-	-	-
157 006	Peine, Stadt	9	32	24,8	12	15,7	2 301	-	-
158 037	Wolfenbüttel, Stadt	6	7	3,3	12	15,6	2 407	1	7
159 016	Göttingen, Stadt	20	639	510,3	83	73,0	31 282	3	41
252 006	Hameln, Stadt	12	21	25,0	10	14,3	3 178	-	-
241 005	Garbsen, Stadt	-	-	-	-	-	-	-	-
241 010	Langenhagen, Stadt	6	12	11,4	6	7,8	1 856	-	-
254 021	Hildesheim, Stadt	5	30	36,4	16	14,7	3 698	1	13
351 006	Celle, Stadt	10	41	37,0	76	75,6	11 259	1	56
352 011	Cuxhaven, Stadt	5	5	4,1	8	7,6	1 381	-	-
355 022	Lüneburg, Hansestadt	9	92	78,4	31	35,9	9 639	1	4
359 038	Stade, Hansestadt	10	47	38,5	79	66,2	11 443	1	61
454 032	Lingen (Ems), Stadt	25	89	113,8	106	86,1	15 764	2	24
456 015	Nordhorn, Stadt	16	20	14,3	22	23,4	4 442	2	12
459 024	Melle, Stadt	21	18	13,2	23	31,1	4 750	-	-