



Statistische Berichte Niedersachsen

Landesamt für Statistik
Niedersachsen

L IV 13 - j / 2012

Gewerbesteuerstatistik 2012



Niedersachsen

Zeichenerklärung

- = Nichts vorhanden
- 0 = Mehr als nichts, aber weniger als die Hälfte der kleinsten dargestellten Einheit
- . = Zahlenwert unbekannt oder aus Geheimhaltungsgründen nicht veröffentlicht
- X = Nachweis ist nicht sinnvoll, unmöglich, oder Fragestellung trifft nicht zu
- ... = Angabe fällt später an
- / = Nicht veröffentlicht, weil nicht ausreichend genau oder nicht repräsentativ
- () = Aussagewert eingeschränkt, da Zahlenwert statistisch relativ unsicher
- D = Durchschnitt
- p = vorläufige Zahl
- r = berichtigte Zahl
- s = geschätzte Zahl
- dav. = davon. Mit diesem Wort wird die Aufgliederung einer Gesamtmasse in sämtliche Teilmassen eingeleitet
- dar. = darunter. Mit diesem Wort wird die Ausgliederung einzelner Teilmassen angekündigt

Abänderungen bereits bekanntgegebener Zahlen beruhen auf nachträglichen Berichtigungen.
Abweichungen in den Summen sind in der Regel auf das Runden der Einzelpositionen zurückzuführen.

Soweit nicht anders vermerkt ist, wurden die Tabellen im Landesamt für Statistik Niedersachsen erarbeitet und gelten für das Gebiet des Landes Niedersachsen.

Information und Beratung

Auskünfte zu dieser Veröffentlichung unter:
Dezernat45@statistik.niedersachsen.de
Tel.: 0511 9898-3219 Udo Schacht

Auskünfte aus allen Bereichen der amtlichen Statistik unter:
Tel.: 0511 9898-1132, 1134
Fax: 0511 9898-991134
E-Mail: auskunft@statistik.niedersachsen.de
Internet: www.statistik.niedersachsen.de

Herausgeber

Landesamt für Statistik Niedersachsen
Postfach 910764
30427 Hannover

Erscheinungsweise: jährlich
Erschienen im März 2017

© Landesamt für Statistik Niedersachsen, Hannover 2017.
Vervielfältigung und Verbreitung, auch auszugsweise, mit Quellenangabe gestattet.

Inhalt

Textteil	Seite
Vorbemerkungen	4
Übersicht Besteuerungsprozess allgemein	7
Übersicht Besteuerungsprozess der Gewerbesteuer	8

Tabellenteil

1.	Gewerbsteuerpflichtige und ihre Besteuerungsgrundlagen 2012 nach Gewerbeertragsgrößeklassen	
1.1	Steuerpflichtige insgesamt	10
1.2	Organträger	12
2.	Gewerbsteuerpflichtige und ihre Besteuerungsgrundlagen 2012 nach Rechtsformen	14
3.	Gewerbsteuerpflichtige und ihre Besteuerungsgrundlagen 2012 nach Gewerbeertragsgrößeklassen und Rechtsformgruppen	16
4.	Gewerbsteuerpflichtige und ihre Besteuerungsgrundlagen 2012 nach wirtschaftlicher Gliederung	18
5.	Gewerbsteuerpflichtige und ihre Besteuerungsgrundlagen 2012 nach Gewerbeertragsgrößeklassen und Wirtschaftsabschnitten	24
6.	Gewerbsteuerpflichtige und ihre Besteuerungsgrundlage 2012 ohne Organgesellschaften Festsetzung und Zerlegung nach Sitz des Betriebes/ der Betriebsstätte	
6.1	Land, Kreisfreie Städte, Landkreise	26
6.2	Gemeinden	28
7.	Gewerbsteuerpflichtige, Besteuerungsgrundlagen und Steuermessbetrag nach Gewerbeertragsgruppen 2012	44

Gewerbsteuerstatistik 2012

Vorbemerkungen

Die Gewerbesteuer ist eine der wichtigsten kommunalen Einnahmequellen, die den niedersächsischen Gemeinden im Jahr 2015 netto rd. 3,0 Mrd. Euro einbrachte. Das machte etwa 11,4% der Gesamteinnahmen bzw. 39,4% ihres gesamten Steueraufkommens aus. Zudem floss ein beträchtlicher Teil der Gewerbesteuerbruttoeinnahmen, nämlich 648 Mio. Euro, als Gewerbesteuerumlage in die Kassen des Landes und des Bundes. Statistiken über die Struktur der Gewerbesteuer finden daher besonderes Interesse.

Während aus den Gemeindeergebnissen der Finanzstatistik jährlich das Istaufkommen der Gewerbesteuer zu erkennen ist, wird mit der Gewerbesteuerstatistik eine Strukturanalyse des Gewerbeertrages nach Größenklassen und Wirtschaftszweigen erstellt. Zu den Erhebungsmerkmalen zählen in erster Linie die Angaben zur Ermittlung des Steuermessbetrages. Zusätzliche Merkmale fallen aus den Ordnungsangaben der Unternehmen an. Hierzu zählen der Sitz, die Rechtsform, die Art der Ertragsteuerpflicht, der Wirtschaftszweig sowie in Fällen der Zerlegung die beteiligten Gemeinden mit den auf sie entfallenden Anteilen des Steuermessbetrages.

Damit eine Festsetzung vorgenommen werden kann, müssen steuerpflichtige Gewerbebetriebe eine Erklärung abgeben. Verpflichtet hierzu ist der Steuerschuldner. Nachdem es in früheren Jahrzehnten nur sporadisch solche Strukturerhebungen gab, wuchs in jüngerer Zeit im Zuge der Gewerbesteuerreformen der Bedarf an verlässlichem Zahlenmaterial zu den Strukturwirkungen dieser Reformen. Deshalb wurde im Jahr 1996 eine Gewerbesteuerstatistik eingeführt, die ab Erhebungsjahr 1995 regelmäßig alle drei Jahre und ab 2010 jährlich durchgeführt wird. Sie erstreckte sich 1995 auf die Gewerbesteuer nach Ertrag und Kapital, nach Wegfall der Gewerbekapitalsteuer ab 1998 nur noch auf den Gewerbeertrag. Der Erhebungszeitraum stimmt in der Regel mit dem Kalenderjahr überein. Die vorliegende Veröffentlichung enthält die Ergebnisse für 2012. Gegenstand der Nachweisung sind die im Besteuerungsverfahren festgestellten Angaben zur Gewerbesteuer sowie die bei der Zerlegung auf die betroffenen Gemeinden entfallenden Zerlegungsanteile.

Rechtliche Grundlagen

Die Gewerbesteuerstatistik 2012 beruhte auf dem Gesetz über Steuerstatistiken (StStatG), Artikel 35 des Jahressteuergesetzes 1996 vom 11. Oktober 1995 (BGBl. I S. 1250), zuletzt geändert durch Artikel 8 des Gesetzes vom 08. Dezember 2016 (BGBl. I S. 2835), in Verbindung mit dem Gesetz über die Statistik für Bundeszwecke (BStatG) vom 22. Januar 1987 (BGBl. I S. 462, 565), in der Neufassung vom 20. Oktober 2016 (BGBl. I S. 2394). Für die Erhebung der Gewerbesteuer waren folgende rechtliche Grundlagen maßgebend:

- Gewerbesteuergesetz (GewStG) in der Fassung der Bekanntmachung vom 15. Oktober 2002 (BGBl. I S. 4167) und dazu durchgeführte Änderungen;
- Gewerbesteuer-Durchführungsverordnung (GewStDV) in der Fassung der Bekanntmachung vom 15. Oktober 2002 (BGBl. I S. 4180) und dazu durchgeführte Änderungen.

Maßgeblich für die Gewerbesteuerstatistik 2012 ist die im Erhebungsjahr geltende Fassung der Gesetze.

Steuerrechtliche Begriffe

Steuerberechtigte: Nach § 1 GewStG sind die Gemeinden berechtigt, eine Gewerbesteuer als Gemeindesteuer zu erheben. Diese ist an die Gemeinde abzuführen, in der eine Betriebsstätte zur Ausübung eines stehenden Gewerbes unterhalten wird. Unterhält ein Gewerbebetrieb in mehreren Gemeinden Betriebsstätten oder erstreckt sich eine Betriebsstätte auf mehrere Gemeinden, wird die Gewerbesteuer in jeder betroffenen Gemeinde nach dem jeweiligen Anteil des Steuermessbetrages erhoben. Beim Reisegewerbe ist die Gemeinde hebeberechtigt, in der sich der Mittelpunkt der gewerblichen Tätigkeit befindet.

Steuergegenstand: Besteuerungsgegenstand sind nach § 2 GewStG jeder stehende Gewerbebetrieb sowie nach § 35a GewStG auch jeder Reisegewerbebetrieb, soweit sie im Inland betrieben werden. „Stehende Gewerbebetriebe“ gliedern sich in

- gewerbliche Unternehmen im Sinne des Einkommensteuergesetzes („die mit Einkünfteerzielungsabsicht unternommene Tätigkeit“);
- Tätigkeiten der Kapitalgesellschaften, der Erwerbs- und Wirtschaftsgenossenschaften und der Versicherungsvereine auf Gegenseitigkeit;
- Tätigkeiten der sonstigen juristischen Personen des privaten Rechts und der nichtrechtsfähigen Vereine, soweit sie einen wirtschaftlichen Geschäftsbetrieb unterhalten.

Inländische Betriebsstätten von ausländischen Unternehmen unterliegen nicht der Gewerbesteuer, wenn

- die Einkünfte im Rahmen der beschränkten Gewerbesteuerpflicht steuerfrei sind;
- im Staat des Unternehmens keine Gewerbesteuer existiert oder Befreiung von der Gewerbesteuer gewährt wird.

Arbeitsgemeinschaften gelten nicht als Gewerbebetrieb, so dass die Betriebsstätten anteilig bei den Beteiligten zu erfassen sind.

Steuerbefreiungen: Das Steuerrecht sieht in § 3 GewStG zahlreiche Befreiungen von der Gewerbesteuer vor. Die zum Teil namentlich genannten Institutionen sind überwiegend dem Dienstleistungsbereich zuzuordnen. Bei einigen Genossenschaften und Zusammenschlüssen hängt die Befreiung von der Körperschaftsteuerpflicht ab.

Besteuerungsgrundlagen: Besteuerungsgrundlage für die Gewerbesteuer ist nach § 6 GewStG der Gewerbeertrag. § 7 GewStG schreibt vor, dass der Gewerbeertrag nach den Vorschriften des Einkommensteuergesetzes oder Körperschaftsteuergesetzes zu ermitteln ist und dem im Veranlagungszeitraum erzielten Gewinn entspricht, korrigiert um die in §§ 8 und 9 GewStG genannten Hinzurechnungen und Kürzungen. Maßgebend ist der Gewerbeertrag, der in dem Erhebungszeitraum bezogen worden ist, für den der Steuermessbetrag festgesetzt wird.

Steuermessbetrag, Steuermesszahl: Die Berechnung der Gewerbesteuer geschieht auf der Grundlage eines Steuermessbetrages, der durch die Anwendung eines Vomhundertsatzes (Steuermesszahl) auf den Gewerbeertrag zu ermitteln ist. Die Steuermesszahl beträgt 3,5 Prozent.

Hebesatz: Die Höhe der Gewerbesteuer ergibt sich nach § 16 GewStG aus dem Steuermessbetrag, der mit einem Vomhundertsatz (Hebesatz) multipliziert wird. Den Hebesatz legt die jeweilige Gemeinde für ein Kalenderjahr oder mehrere Kalenderjahre fest. Der Hebesatz gilt für alle Gewerbebetriebe einer Gemeinde gleichermaßen. Der durchschnittliche Hebesatz lag im Jahr 2012 in Niedersachsen bei 388%.

Zerlegung: Erstreckt sich die Betriebsstätte eines steuerpflichtigen Gewerbebetriebes auf mehrere Gemeinden oder unterhält ein Gewerbebetrieb mehrere Betriebsstätten in unterschiedlichen Gemeinden, ist der Steuermessbetrag in die auf die betroffenen Gemeinden entfallenden Anteile zu zerlegen (§ 28 GewStG). Eine Zerlegung findet auch statt, wenn eine Be-

triebsstätte innerhalb des Erhebungszeitraums von einer Gemeinde in eine andere Gemeinde verlagert wird. Maßstab für die Zerlegungsanteile sind die Arbeitsentgelte, die in den betroffenen Gemeinden während des Erhebungszeitraums an die Arbeitnehmer gezahlt worden sind. Bei einer Verlagerung einer Betriebsstätte innerhalb des Erhebungsjahres auf eine andere Gemeinde hat das Finanzamt den Messbetrag nach den zeitlichen Anteilen (Kalendermonate) auf die beteiligten Gemeinden zu zerlegen.

Besteuerungsprozess: Bei einer Ertragsteuer wie der Gewerbesteuer geschieht die Besteuerung in einem komplexen Prozess, der sich in den in Abbildung 1 dargestellten Phasen vollzieht. Dabei wirken jeweils externe und interne Einflussgrößen auf die Phasenübergänge ein. Die Begriffe "extern" und "intern" werden hier auf den Besteuerungsprozess bezogen und grenzen die Einflussgrößen danach ab, ob sie Bestandteil des Besteuerungsprozesses selbst sind, wie z.B. gesetzliche Vorschriften, oder von "außen" auf diese einwirken.

Ausgangspunkt des allgemeinen Besteuerungsprozesses ist die Summe der Werte aller produzierten Güter und Dienstleistungen. Unter Einwirkung externer und interner Einflussgrößen bestimmt dieser Wert die Höhe der Steuerbemessungsgrundlage, die ihrerseits wiederum die Steuerschuld festlegt. Der Übergang zur Steuerschuld vollzieht sich dabei relativ schematisch nach steuergesetzlichen Vorschriften. Bevor aus dem Entstehen einer Steuerschuld tatsächliche Zahlungen in die Kassen fließen, vergeht häufig ein größerer Zeitraum.

Unterschiede in den Besteuerungsprozessen verschiedener Ertragsteuern wirken sich in Modifizierungen der in Abbildung 1 dargestellten Phasenübergänge 1, 2 und 3 aus. Diese Modifizierungen haben bei der Gewerbesteuer die in Abbildung 2 wiedergegebene Form. Charakteristisch für die Gewerbesteuer ist in Phase 1 die Besteuerung des Gewerbeertrages, wobei der Gewerbeertrag in unmittelbarer Beziehung zur wirtschaftlichen Entwicklung - repräsentiert durch die Begriffe "Umsatz, Produktion" - steht. Am Ende der ersten Phase steht als Steuerbemessungsgrundlage der gerundete Gewerbeertrag.

Phase 2 beschreibt den Übergang von der Steuerbemessungsgrundlage zur Steuerschuld. Die Steuerbemessungsgrundlage wird mit einem spezifischen Vomhundertsatz („Steuermesszahl“) multipliziert. Der sich daraus ergebende Steuermessbetrag wird mit dem jährlichen gemeindlichen Hebesatz multipliziert. Das Ergebnis entspricht in der Regel der Steuerschuld. Bei

den Zerlegungsfällen muss der Steuermessbetrag auf die betroffenen Gemeinden aufgeteilt werden.

Die dritte Phase des Besteuerungsprozesses wird im Wesentlichen durch das gesetzlich festgelegte Zahlungsverfahren bestimmt. Das Gewerbesteuerengesetz sieht Voraus-, Abschluss- und Berichtigungszahlungen vor, die in ihrer Summe das jährliche kassenmäßige Aufkommen ausmachen.

Vorauszahlungen sind vierteljährlich in Höhe eines Viertels der Steuer zu entrichten, die sich bei der letzten Veranlagung ergeben hat. Die Gemeinde kann allerdings die Vorauszahlungen der Steuer anpassen, die voraussichtlich für den Erhebungszeitraum entstehen wird. Auch das Finanzamt kann auf die Höhe der Vorauszahlungen Einfluss nehmen, und zwar über die Festsetzung eines neuen Steuermessbetrags, der sich voraussichtlich ergeben wird. Mit diesen Maßnahmen sollen die Vorauszahlungen der tatsächlichen wirtschaftlichen Entwicklung der steuerpflichtigen Gewerbebetriebe angepasst werden.

Eine Abschlusszahlung ist in Höhe der positiven Differenz zwischen entstandener Steuerschuld und der Summe der anzurechnenden Vorauszahlungen zu leisten. Überhöhte Vorauszahlungsbeträge werden angerechnet oder zurückgezahlt.

Berichtigungszahlungen sind dann zu leisten, wenn auf Grund von Betriebsprüfungen, Gerichtsurteilen u.a. Ursachen die ursprünglich ermittelte Steuerschuld korrigiert werden muss. Die Höhe der zu entrichtenden Berichtigungszahlung entspricht der Differenz zwischen ursprünglich ermittelter und berichtigter Steuerschuld für alle korrigierten Erhebungszeiträume.

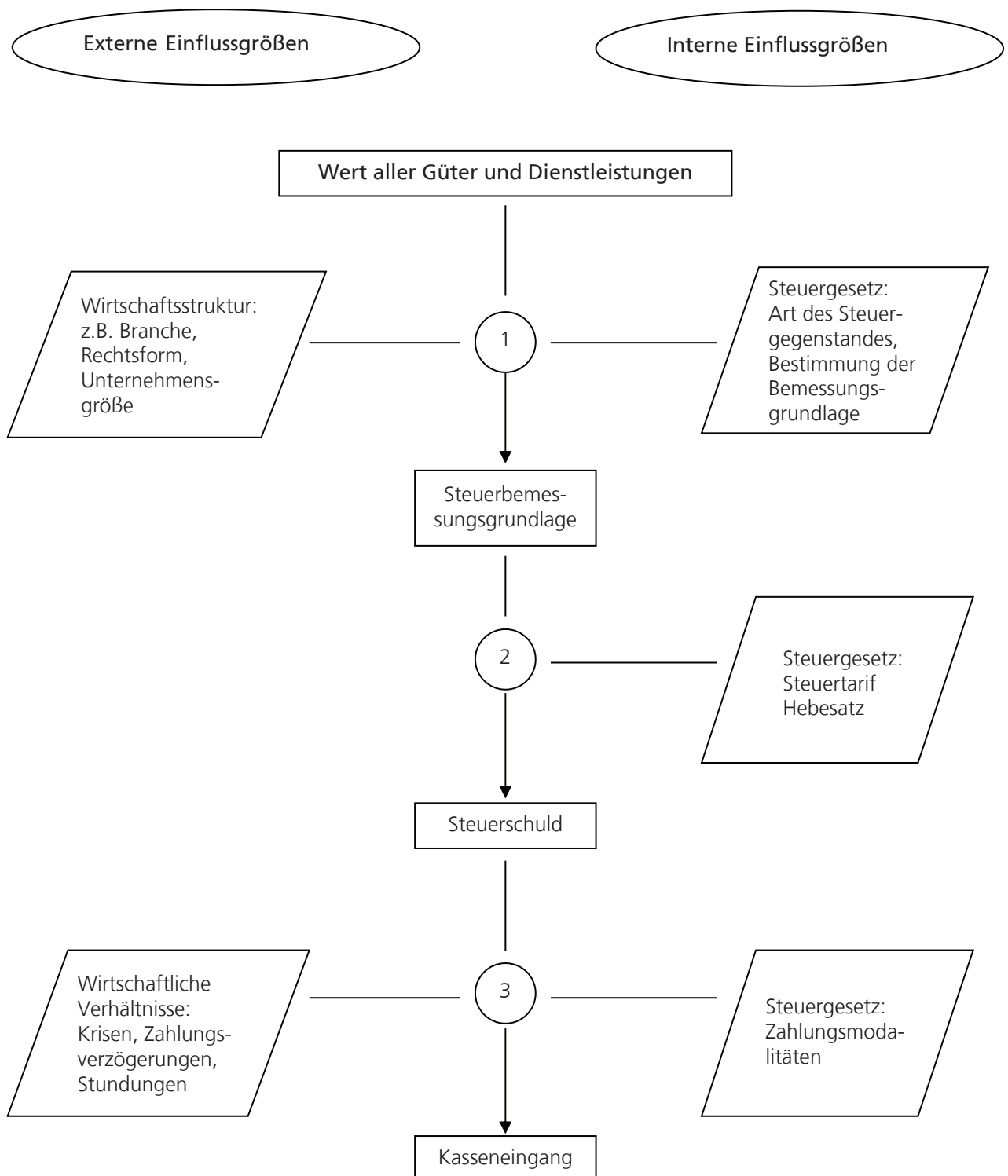
Der Besteuerungsprozess lässt sich nicht vollständig, sondern nur in Teilen statistisch erfassen. Immerhin gibt das erhobene Zahlenmaterial ein umfassendes Bild des Steuermessbetrages in regionaler und wirtschaftssystematischer Gliederung wieder. Außerdem wird der Gewerbeertrag sowie seine Entstehung aus dem Gewinn dargestellt.

Durchführung der Statistik

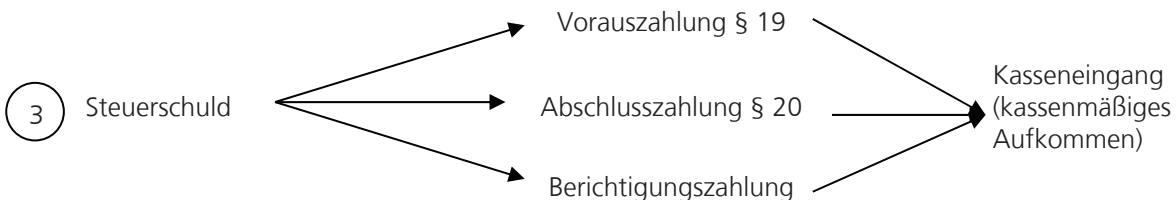
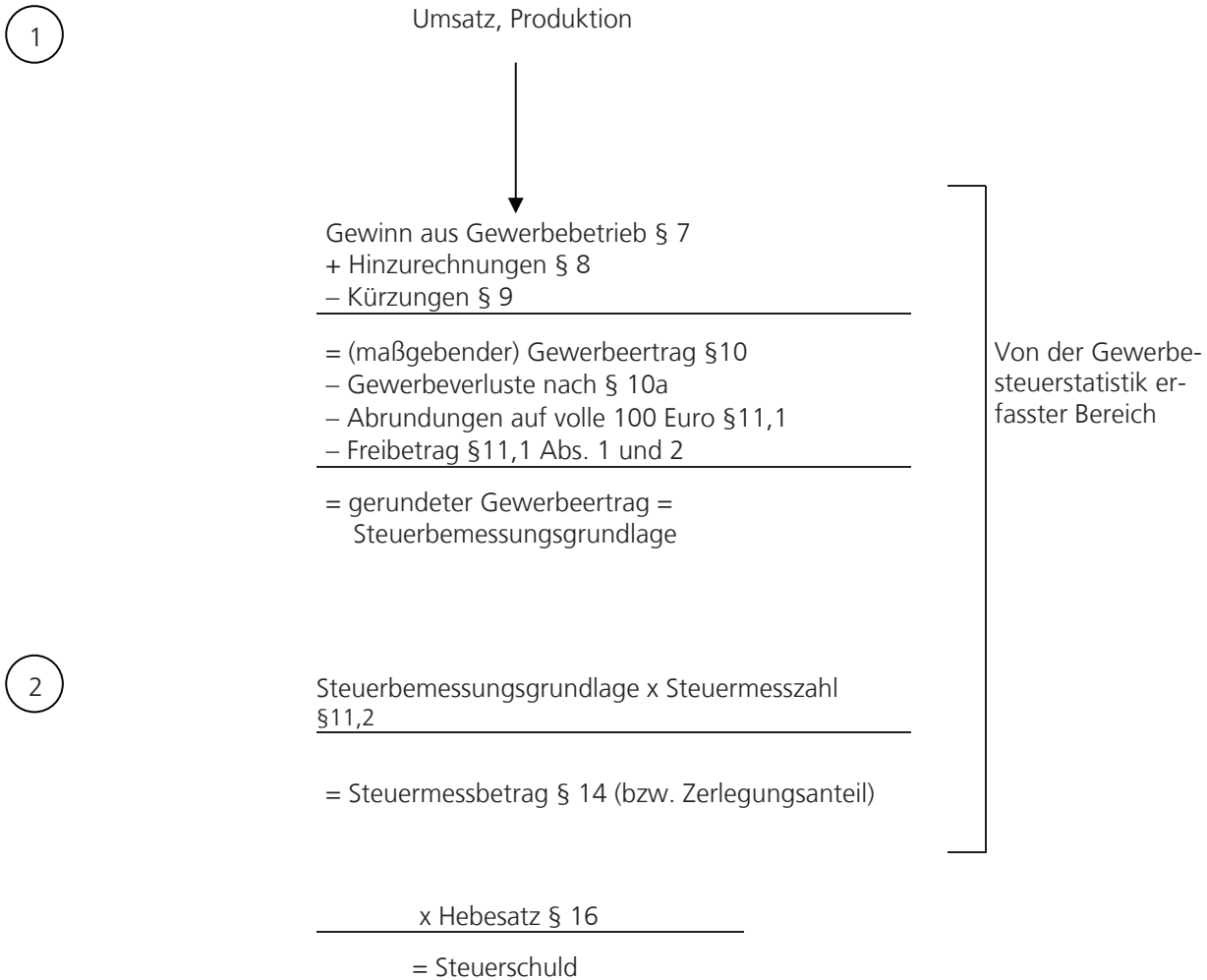
Grundlage der Statistik waren die von den Finanzämtern festgesetzten und den Steuerpflichtigen mitgeteilten Steuermessbescheide über die Höhe des jeweiligen Steuermessbetrages. In Fällen der Zerlegung kamen zusätzliche Zerlegungsbescheide hinzu. Das überwiegend im automatisierten Verfahren anfallende Datenmaterial wurde den Statistischen Landesämtern durch die Finanzbehörden zur Verfügung gestellt. So erhielt das Landesamt für Statistik Niedersachsen für das Erhebungsjahr 2012 rund 256 Tausend Datensätze aus Festsetzungen sowie rund 61 Tausend Zerlegungsdatensätze. Die übermittelten Angaben wurden einer umfangreichen Plausibilitätsprüfung in den Statistischen Landesämtern unterzogen. Da es sich um bereits bearbeitetes Material aus der Finanzverwaltung handelte, war die Fehlerhäufigkeit gering. Das Schwergewicht der Plausibilitätskontrollen lag daher auf den Vollständigkeitsprüfungen.

Einige Lücken traten dadurch auf, dass in einigen Fällen wegen längerer Betriebsprüfungen – vor allem auch bei Großunternehmen – noch kein endgültiges Wirtschaftsergebnis vorlag. In diesen Fällen musste bei der Finanzverwaltung ein vorläufiges Ergebnis erfragt werden.

1. Besteuerungsprozess allgemein



2. Besteuerungsprozess der Gewerbesteuer



Die Paragraphen beziehen sich auf das Gewerbesteuergesetz (GewStG) i.d.F. der Bekanntmachung vom 15. Oktober 2002 (BGBl. I S. 4167) und dazu durchgeführte Änderungen.

Tabellenteil

1 Gewerbesteuerpflichtige und ihre Besteuerungsgrundlagen 2012

nach Gewerbeertragsgrößenklassen

1.1 Steuerpflichtige insgesamt^{*)}

Gewerbe- ertragsgrößenklassen	Steuer- pflichtige	Gewinn		Verlust		Verlustverbrauch		Abgerundeter Gewerbeertrag		
	Anzahl	Anzahl	1 000 €	Anzahl	1 000 €	Anzahl	1 000 €	ohne	negativ	positiv
								Anzahl		
mit Steuermessbetrag von Null										
mit negativem Gewerbeertrag	71 295	12 396	1 090 147	58 899	-4 130 059	4	1 057	-	71 295	-
ohne Gewerbeertrag	35 450	35 017	1 020 102	433	- 128 611	26 597	637 869	35 450	-	-
mit positivem Gewerbeertrag	45 575	45 521	730 109	54	-5 461	5 263	70 784	-	-	45 575
Zusammen	152 320	92 934	2 840 359	59 386	-4 264 131	31 864	709 710	35 450	71 295	45 575
mit positivem Steuermessbetrag										
Gewerbeertrag										
von ... bis unter ... €										
unter 5 000	5 389	5 354	45 546	35	- 564	1 403	14 935	-	-	5 389
5 000 - 10 000	3 056	3 035	32 743	21	-1 060	678	8 955	-	-	3 056
10 000 - 15 000	2 354	2 337	46 742	17	- 297	454	9 465	-	-	2 354
15 000 - 24 500	3 047	3 024	70 932	23	-1 730	509	11 725	-	-	3 047
24 500 - 50 000	47 560	47 518	1 768 161	42	-3 066	1 637	46 315	-	-	47 560
50 000 - 100 000	31 108	31 071	2 273 272	37	-12 385	879	58 790	-	-	31 108
100 000 - 500 000	22 338	22 274	4 597 997	64	-26 572	876	141 992	-	-	22 338
500 000 - 1 Mio.	2 456	2 431	1 866 192	25	-41 741	143	88 016	-	-	2 456
1 Mio. - 5 Mio.	2 018	1 965	3 967 123	53	- 149 139	155	213 736	-	-	2 018
5 Mio. und mehr	509	470	8 263 570	39	-2 024 052	40	445 413	-	-	509
Zusammen	119 835	119 479	22 932 280	356	-2 260 608	6 774	1 039 341	-	-	119 835
Insgesamt	272 155	212 413	25 772 639	59 742	-6 524 739	38 638	1 749 052	35 450	71 295	165 410

^{*)} Ohne Organgesellschaften.

Abgerundeter Gewerbeertrag			Freibetrag		Steuermessbetrag			Vortragsfähiger Verlust zum 31.12.		Gewerbe- ertragsgrößenklassen
insgesamt	negativ	positiv	Anzahl	1 000 €	von Null	positiv	Anzahl	1 000 €		
1 000 €					Anzahl	1 000 €				

-4 009 131	-4 009 131	-	-	-	-	71 295	-	-	71 216	20 815 726	mit Steuermessbetrag von Null
-	-	-	-	-	-	35 450	-	-	30 495	5 141 120	mit negativem Gewerbeertrag
570 994	-	570 994	45 572	570 991	45 575	-	-	-	322	325 642	ohne Gewerbeertrag
-3 438 137	-4 009 131	570 994	45 572	570 991	152 320	-	-	-	102 033	26 282 488	mit positivem Gewerbeertrag
											Zusammen

mit positivem Steuermessbetrag

										Gewerbe- ertrag	
										von ... bis unter ... €	
10 487	-	10 487	1	.	-	5 389	366	3	37 918	unter	5 000
21 830	-	21 830	253	1 268	-	3 056	719	2	.	5 000	- 10 000
28 668	-	28 668	150	756	-	2 354	976	4	3 836	10 000	- 15 000
58 988	-	58 988	139	.	-	3 047	2 039	2	.	15 000	- 24 500
1 680 818	-	1 680 818	43 014	1 051 441	-	47 560	22 015	56	136 697	24 500	- 50 000
2 169 322	-	2 169 322	27 044	660 998	-	31 108	52 783	53	260 576	50 000	- 100 000
4 338 274	-	4 338 274	16 351	399 099	-	22 338	137 865	72	233 952	100 000	- 500 000
1 707 425	-	1 707 425	1 257	30 485	-	2 456	58 692	39	396 162	500 000	- 1 Mio.
4 054 227	-	4 054 227	966	23 171	-	2 018	141 086	50	911 241	1 Mio.	- 5 Mio.
14 564 335	-	14 564 335	234	5 012	-	509	509 576	22	2 021 340	5 Mio.	und mehr
28 634 373	-	28 634 373	89 409	2 172 950	-	119 835	926 119	303	4 003 637	Zusammen	
25 196 236	-4 009 131	29 205 367	134 981	2 743 941	152 320	119 835	926 119	102 336	30 286 124	Insgesamt	

Noch: 1 Gewerbesteuerpflichtige und ihre Besteuerungsgrundlagen 2012
nach Gewerbeertragsgrößenklassen

1.2 Organträger

Gewerbe- ertragsgrößenklassen	Steuer- pflichtige	Gewinn		Verlust		Verlustverbrauch		Abgerundeter Gewerbeertrag		
	Anzahl	Anzahl	1 000 €	Anzahl	1 000 €	Anzahl	1 000 €	ohne	negativ	positiv
								Anzahl		

mit Steuermessbetrag von Null

mit negativem Gewerbeertrag	205	64	105 132	141	- 672 507	1	.	-	205	-
ohne Gewerbeertrag	109	71	.	38	.	97	.	109	-	-
mit positivem Gewerbeertrag	3	1	.	2	.	-	-	-	-	3
Zusammen	317	136	139 278	181	- 703 949	98	21 425	109	205	3

mit positivem Steuermessbetrag

Gewerbeertrag

von ... bis unter ... €

unter 5 000	2	2	.	-	-	1	.	-	-	2
5 000 - 10 000	2	-	-	2	.	1	.	-	-	2
10 000 - 15 000	1	-	-	1	.	-	-	-	-	1
15 000 - 24 500	5	2	.	3	- 1 350	2	.	-	-	5
24 500 - 50 000	19	15	587	4	- 66	3	105	-	-	19
50 000 - 100 000	30	20	6 923	10	- 5 035	10	6 945	-	-	30
100 000 - 500 000	97	67	20 925	30	- 15 635	14	10 631	-	-	97
500 000 - 1 Mio.	67	50	44 464	17	- 9 991	18	22 011	-	-	67
1 Mio. - 5 Mio.	164	123	279 496	41	- 135 108	34	72 848	-	-	164
5 Mio. und mehr	151	115	2 437 599	36	- 1 927 281	17	259 772	-	-	151
Zusammen	538	394	2 790 139	144	- 2 094 513	100	373 602	-	-	538
Insgesamt	855	530	2 929 417	325	- 2 798 462	198	395 027	109	205	541

Abgerundeter Gewerbeertrag			Freibetrag		Steuermessbetrag			Vortragsfähiger Verlust zum 31.12.		Gewerbe- ertragsgrößenklassen
insgesamt	negativ	positiv	Anzahl	1 000 €	von Null	positiv	Anzahl	1 000 €		
1 000 €					Anzahl	1 000 €				

- 813 054	- 813 054	-	-	-	205	-	-	204	6 587 287	mit Steuermessbetrag von Null
-	-	-	-	-	109	-	-	105	510 432	mit negativem Gewerbeertrag
20	-	20	3	20	3	-	-	-	-	ohne Gewerbeertrag
- 813 034	- 813 054	20	3	20	317	-	-	309	7 097 719	mit positivem Gewerbeertrag
										Zusammen

mit positivem Steuermessbetrag

										Gewerbeertrag	
										von ... bis unter ... €	
.	-	.	-	-	-	2	.	-	-	unter	5 000
.	-	.	-	-	-	2	.	-	-	5 000	- 10 000
.	-	.	-	-	-	1	.	-	-	10 000	- 15 000
103	-	103	1	.	-	5	3	1	.	15 000	- 24 500
673	-	673	5	.	-	19	21	2	.	24 500	- 50 000
2 273	-	2 273	6	128	-	30	75	5	141 973	50 000	- 100 000
26 937	-	26 937	24	588	-	97	922	8	28 532	100 000	- 500 000
49 224	-	49 224	18	383	-	67	1 709	13	187 853	500 000	- 1 Mio.
373 700	-	373 700	51	1 152	-	164	13 039	17	666 837	1 Mio.	- 5 Mio.
8 674 132	-	8 674 132	55	997	-	151	303 560	8	1 813 684	5 Mio. und mehr	
9 127 075	-	9 127 075	160	3 335	-	538	319 331	54	2 843 463	Zusammen	
8 314 041	- 813 054	9 127 095	163	3 355	317	538	319 331	363	9 941 182	Insgesamt	

2 Gewerbesteuerpflichtige und ihre Besteuerungsgrundlagen 2012 nach Rechtsformen Steuerpflichtige insgesamt

Rechtsformgruppen	Steuerpflichtige	Gewinn		Verlust		Verlustverbrauch	
	Anzahl	Anzahl	1 000 €	Anzahl	1 000 €	Anzahl	1 000 €
Insgesamt	272 155	212 413	25 772 639	59 742	- 6 524 739	38 638	1 749 052
Natürliche Personen; Einzelunternehmen							
Einzelgewerbetreibende insgesamt	144 293	121 684	5 591 461	22 609	- 310 257	15 263	157 257
darunter							
12 Sonstige Einzelgewerbetreibende	133 155	112 802	5 197 465	20 353	- 278 101	14 006	141 614
14 Angehörige der freien Berufe	1 381	1 141	65 655	240	- 4 748	144	1 786
16 Personen mit Beteiligungen an gewerbl. Personengesellschaften	890	703	39 562	187	- 3 928	172	4 121
Personengesellschaften							
Personengesellschaften u. Ä. insgesamt	40 412	30 514	8 182 386	9 898	- 1 794 661	6 795	596 336
darunter							
21 Offene Handelsgesellschaften	1 674	1 419	276 461	255	- 33 077	149	8 846
22 Kommanditgesellschaften	1 858	1 485	470 846	373	- 27 244	319	18 552
27 Gesellschaften des bürgerlichen Rechts	14 559	11 011	749 800	3 548	- 75 578	2 465	39 176
Kapitalgesellschaften							
Kapitalgesellschaften insgesamt ¹⁾	84 705	58 402	11 153 981	26 303	- 4 295 619	16 019	910 200
darunter							
31 Aktiengesellschaften (auch REIT-AG)	609	407	1 470 100	202	- 2 010 703	136	126 115
35 Gesellschaften mit beschränkter Haftung	78 966	54 612	8 555 720	24 354	- 2 232 033	15 170	745 332
37 Unternehmergesellschaften (haftungsbeschränkt)	3 368	2 123	34 541	1 245	- 10 039	411	2 425
Sonstige Rechtsformen							
Sonstige juristische Personen des privaten Rechts							
Übrige juristische Personen insgesamt	2 745	1 813	844 811	932	- 124 202	561	85 259
darunter							
59 Sonstige juristische Personen des privaten Rechts Personenvereinigungen und Vermögensmassen	1 568	1 091	23 580	477	- 12 164	344	3 513
61 Nicht rechtsfähige Vereine, Anstalten, Stiftungen und andere Zweckvermögen	446	296	10 266	150	- 3 443	109	842
Organgesellschaften insgesamt	855	530	2 929 417	325	- 2 798 462	198	395 027
Einzelgewerbetreibende	12	8	8428	4	-107	2	.
Personengesellschaften u. ä.	195	147	601 029	48	- 291 561	43	.
Kapitalgesellschaften ¹⁾	617	349	1 898 872	268	- 2 476 579	147	272 594
Übrige juristische Personen	31	26	421 086	5	- 30 216	6	75 384

1) Kapitalgesellschaften, Erwerbs- und Wirtschaftsgenossenschaften, Versicherungsvereine auf Gegenseitigkeit.

Abgerundeter Gewerbeertrag						Freibetrag		Steuermessbetrag			Vortragsfähiger Verlust zum 31.12.	
ohne	negativ	positiv	insgesamt	negativ	positiv	Anzahl	1 000 €	von Null	positiv		Anzahl	1 000 €
Anzahl			1 000 €					Anzahl		1 000 €		
35 450	71 295	165 410	25 196 236	- 4 009 131	29 205 367	134 981	2 743 941	152 320	119 835	926 119	102 336	30 286 124
12 108	22 778	109 407	5 030 585	- 312 018	5 342 603	109 407	2 235 046	73 376	70 917	108 745	33 858	1 594 332
10 886	20 498	101 771	4 701 843	- 279 648	4 981 491	101 771	2 092 503	66 475	66 680	101 097	30 580	1 405 926
126	242	1 013	58 599	- 4 789	63 387	1 013	20 633	714	667	1 496	348	24 148
133	191	566	25 369	- 3 839	29 207	566	10 894	548	342	641	315	39 279
6 012	10 176	24 224	5 773 799	- 1 316 109	7 089 909	24 224	503 408	22 787	17 625	230 523	15 655	8 727 225
140	269	1 265	89 209	- 107 383	196 592	1 265	28 564	614	1 060	5 881	392	1 324 994
256	402	1 200	306 313	- 34 613	340 926	1 200	25 551	969	889	11 038	652	263 624
2 066	3 576	8 917	575 127	- 78 346	653 474	8 917	177 897	8 594	5 965	16 644	5 469	444 207
16 749	37 409	30 547	13 594 158	- 2 313 495	15 907 653	148	611	54 211	30 494	556 739	51 449	18 742 025
139	201	269	5 891 339	- 302 984	6 194 324	3	15	340	269	216 801	341	4 926 968
15 661	35 426	27 879	6 664 791	- 1 964 738	8 629 528	124	508	51 133	27 833	302 009	48 842	13 543 334
480	1 260	1 628	22 178	- 9 944	32 122	-	-	1 740	1 628	1 124	1 458	17 716
581	932	1 232	797 694	- 67 508	865 202	1 202	4 877	1 946	799	30 111	1 374	1 222 542
348	480	740	7 619	- 11 475	19 094	733	2 919	1 115	453	566	754	75 139
109	151	186	10 794	- 3 484	14 278	185	695	349	97	475	232	29 704
109	205	541	8 314 041	- 813 054	9 127 095	163	3 355	317	538	319 331	363	9 941 182
2	4	6	.	.	.	6	129	7	5	.	6	5 252
25	43	127	739 171	.	.	127	.	70	125	30 238	75	682 536
81	158	378	7 123 479	- 684 357	7 807 836	2	.	239	378	273 274	277	8 684 662
1	-	30	.	-	.	28	140	1	30	.	5	568 732

3 Gewerbesteuerpflichtige und ihre Besteuerungsgrundlagen 2012*) nach Gewerbeertragsgrößenklassen und Rechtsformgruppen

Gewerbeertragsgrößenklassen	Einzelgewerbetreibende	Personengesellschaften	Kapitalgesellschaften ¹⁾	Übrige juristische Personen
Steuerpflichtige				
mit Steuermessbetrag von Null				
mit negativem Gewerbeertrag	22 778	10 176	37 409	932
ohne Gewerbeertrag	12 108	6 012	16 749	581
mit positivem Gewerbeertrag	38 490	6 599	53	433
Zusammen	73 376	22 787	54 211	1 946
mit positivem Steuermessbetrag				
Gewerbeertrag von ... bis unter ... €				
unter 5 000	1	-	5 386	2
5 000 - 10 000	1	2	2 819	234
10 000 - 15 000	1	1	2 212	140
15 000 - 24 500	3	4	2 918	122
24 500 - 50 000	38 581	4 325	4 554	100
50 000 - 100 000	22 107	4 860	4 076	65
100 000 - 500 000	9 865	6 412	5 995	66
500 000 - 1 Mio.	286	955	1 205	10
1 Mio. - 5 Mio.	68	873	1 055	22
5 Mio. und mehr	4	193	274	38
Zusammen	70 917	17 625	30 494	799
Insgesamt	144 293	40 412	84 705	2 745
Abgerundeter Gewerbeertrag in 1 000 €				
mit Steuermessbetrag von Null				
mit negativem Gewerbeertrag	- 312 018	- 1 316 109	- 2 313 495	- 67 508
ohne Gewerbeertrag	-	-	-	-
mit positivem Gewerbeertrag	497 883	71 956	123	1 032
Zusammen	185 865	- 1 244 154	- 2 313 372	- 66 476
mit positivem Steuermessbetrag				
Gewerbeertrag von ... bis unter ... €				
unter 5 000	.	-	10 483	.
5 000 - 10 000	.	.	20 105	1 696
10 000 - 15 000	.	.	26 967	.
15 000 - 24 500	60	75	56 455	2 399
24 500 - 50 000	1 359 162	156 814	161 380	3 462
50 000 - 100 000	1 524 256	349 616	290 890	4 559
100 000 - 500 000	1 632 751	1 353 842	1 338 939	12 742
500 000 - 1 Mio.	188 949	668 954	842 171	7 351
1 Mio. - 5 Mio.	106 951	1 766 669	2 120 373	60 235
5 Mio. und mehr	32 568	2 721 951	11 039 766	770 051
Zusammen	4 844 720	7 017 953	15 907 530	864 170
Insgesamt	5 030 585	5 773 799	13 594 158	797 694
Steuermessbetrag in 1 000 €				
Gewerbeertrag von ... bis unter ... €				
unter 5 000	.	-	366	.
5 000 - 10 000	.	.	699	19
10 000 - 15 000	.	.	941	.
15 000 - 24 500	1	2	1 973	63
24 500 - 50 000	14 482	1 784	5 645	104
50 000 - 100 000	34 387	8 070	10 178	149
100 000 - 500 000	48 685	41 886	46 859	436
500 000 - 1 Mio.	6 368	22 594	29 474	256
1 Mio. - 5 Mio.	3 685	61 085	74 212	2 105
5 Mio. und mehr	1 136	95 103	386 392	26 945
Zusammen	108 745	230 523	556 739	30 111
Insgesamt	108 745	230 523	556 739	30 111

*) Ohne Organgesellschaften.

1) Kapitalgesellschaften, Erwerbs- und Wirtschaftsgenossenschaften, Versicherungsvereine auf Gegenseitigkeit.

4 Gewerbesteuerpflichtige und ihre Besteuerungsgrundlagen 2012*)
Wirtschaftliche Gliederung (WZ 2008)

Gewerbe- kennzahl	Wirtschaftliche Gliederung Bezeichnung	Steuer- pflichtige		Gewinn		Verlust		Verlustverbrauch		Abgerundeter Gewerbeertrag		
		Anzahl	1 000 €	Anzahl	1 000 €	Anzahl	1 000 €	Anzahl	1 000 €	ohne	negativ	positiv
Wirtschaftszweige insgesamt		272 155	25 772 639	212 413	-6 524 739	59 742	1 749 052	38 638	1 749 052	35 450	71 295	165 410
A	Land- und Forstwirtschaft, Fischerei	6 087	344 986	4 337	-75 384	1 750	41 476	1 153	41 476	805	1 792	3 490
01	Landwirtschaft, Jagd u. damit verb. Tätigkeiten	5 425	312 154	3 823	-70 470	1 602	35 199	1 084	35 199	754	1 637	3 034
02	Forstwirtschaft und Holzschlag	603	23 339	476	-4 338	127	852	62	852	45	130	428
03	Fischerei und Aquakultur	59	9 493	38	-576	21	5 424	7	5 424	6	25	28
04	Bergbau und Gewinnung von Steinen und Erden	453	163 474	323	-60 074	130	9 562	84	9 562	68	150	235
05	Kohlenbergbau	-	-	-	-	-	-	-	-	-	-	-
06	Gewinnung von Erdöl und Erdgas	1	-	-	-	1	-	-	-	-	-	1
07	Erzbergbau	1	-	1	-	-	-	-	-	-	-	1
08	Gewinnung v. Steinen und Erden, sonst. Bergbau	387	132 710	281	-7 974	106	5 140	74	5 140	62	129	196
09	Erbr.v.DL.f.d.Bergb.u.f.d.Gew.v.Steinen u.Erden	64	-	41	-	23	4 422	10	4 422	6	21	37
C	Verarbeitendes Gewerbe	20 837	6 250 573	16 464	-2 190 509	4 373	310 910	2 748	310 910	2 289	4 627	13 921
10	Herstellung v. Nahrungs- und Futtermitteln	3 041	888 752	2 472	-177 020	569	27 165	296	27 165	259	616	2 166
11	Getränkherstellung	165	154 146	109	-7 888	56	2 666	29	2 666	34	57	74
13	Herstellung von Textilien	311	34 254	213	-14 783	98	2 186	40	2 186	44	101	166
14	Herstellung von Bekleidung	232	38 186	158	-6 532	74	2 562	36	2 562	27	75	130
15	Herstellung von Leder, Lederwaren und Schuhen	77	15 317	59	-1 127	18	39	6	39	7	19	51
16	H.v.Holz-, Flecht-, Korb- u.Korkwaren(oh.Möbel)	1 296	87 718	1 053	-28 641	243	7 908	184	7 908	160	259	877
17	Herstellung von Papier-, Pappe und Waren daraus	221	108 405	164	-15 286	57	13 028	37	13 028	26	64	131
18	H.v.Druckerz.,Vervielf.besp.Ton-,Bild-u.Dat.tr.	1 172	147 571	864	-26 171	308	5 566	167	5 566	163	319	690
19	Kokerei und Mineralölverarbeitung	13	3 441	5	- 123	8	-	-	-	1	8	4
20	Herstellung von chemischen Erzeugnissen	412	223 555	304	-38 655	108	56 496	69	56 496	58	108	246
21	Herstellung von pharmazeutischen Erzeugnissen	105	632 500	73	-5 605	32	4 191	16	4 191	13	31	61
22	Herstellung von Gummi- und Kunststoffwaren	773	309 702	593	-622 968	180	14 667	121	14 667	95	191	487
23	H.v.Glas,Glasw.,Keramik,Verarb.v.Steinen u.Erden	1 136	242 441	922	-25 352	214	13 774	172	13 774	131	246	759
24	Metallerzeugung und -bearbeitung	259	189 589	203	-40 119	56	9 525	37	9 525	35	58	166
25	Herstellung von Metallerzeugnissen	3 632	579 611	3 022	-113 357	610	36 558	450	36 558	322	645	2 665
26	H.v.DV-Gerät.,elektron. u. opt. Erzeugnissen	981	202 749	724	-31 161	257	20 626	153	20 626	127	265	589
27	Herstellung von elektrisch. Ausrüstungen	663	223 505	511	-48 484	152	12 189	104	12 189	89	155	419
28	Maschinenbau	2 160	1 554 644	1 658	-81 779	502	44 491	324	44 491	261	538	1 361
29	H.v.Kraftwagen und Kraftwagenteilen	433	-	318	-	115	-	62	-	58	123	252
30	Sonstiger Fahrzeugbau	230	-	163	-	67	-	35	-	31	68	131
31	Herstellung von Möbeln	1 096	148 664	922	-27 444	174	4 405	138	4 405	107	195	794

Abgerundeter Gewerbeertrag			Freibetrag		Steuermessbetrag			Vortragsfähiger Verlust zum 31.12.		Wirtschaftliche Gliederung	
insgesamt	negativ	positiv	Anzahl	1 000 €	von Null	Anzahl	positiv	Anzahl	1 000 €	Gewerbe-kennzahl	Bezeichnung
25 196 236	-4 009 131	29 205 367	134 981	2 743 941	152 320	119 835	926 119	102 336	30 286 124	Wirtschaftszweige insgesamt	
253 549	-63 586	317 135	3 193	61 826	3 911	2 176	8 935	2 563	347 471	A	Land- und Forstwirtschaft, Fischerei
231 944	-58 704	290 647	2 773	53 441	3 540	1 885	8 302	2 365	329 280	01	Landwirtschaft, Jagd u. damit verb. Tätigkeiten
18 265	-4 195	22 460	396	7 976	330	273	507	169	11 367	02	Forstwirtschaft und Holzeinschlag
3 341	- 687	4 028	24	409	41	18	127	29	6 824	03	Fischerei und Aquakultur
354 105	-16 595	370 700	146	2 896	268	185	12 873	214	97 397	04	Bergbau und Gewinnung von Steinen und Erden
-	-	-	-	-	-	-	-	-	-	05	Kohlenbergbau
-	-	-	-	-	-	1	-	-	-	06	Gewinnung von Erdöl und Erdgas
126 697	-7 348	134 045	132	2 628	237	150	4 600	186	82 459	08	Gewinnung v.Steinen und Erden, sonst. Bergbau
-	-9 247	-	13	-	30	34	-	28	14 938	09	Erbr.v.DL.f.d.Bergb.u.f.d.Gew.v.Steinen u.Erden
9 647 587	-7 84 069	10 431 656	9 725	209 045	9 507	11 330	357 789	6 743	6 740 565	C	Verarbeitendes Gewerbe
654 732	-172 478	827 210	1 770	38 561	1 323	1 718	27 602	849	847 300	10	Herstellung v.Nahrungs- und Futtermittel
144 080	-8 172	152 252	54	1 073	108	57	5 291	86	56 003	11	Getränkeherstellung
16 604	-14 207	30 811	118	2 296	187	124	998	143	96 219	13	Herstellung von Textilien
40 705	-5 212	45 917	106	1 964	156	76	1 538	101	68 393	14	Herstellung von Bekleidung
14 028	-1 097	15 125	37	737	43	34	504	26	1 723	15	Herstellung von Leder, Lederwaren und Schuhen
52 897	-27 670	80 568	715	14 662	666	630	2 307	402	590 480	16	H.v.Holz-,Flecht-,Korb- u.Korkwaren(oh.Möbel)
71 957	-18 515	90 472	85	1 943	105	116	3 098	91	127 688	17	Herstellung von Papier, Pappe und Waren daraus
124 169	-23 110	147 279	535	10 856	652	520	4 775	466	148 913	18	H.v.Druckerz.;Vervielf.besp.Ton-,Bild-u.Dat.tr.
3 315	- 131	3 446	1	-	9	4	120	9	1 610	19	Kokerei und Mineralölverarbeitung
198 854	-26 741	225 596	115	2 472	194	218	7 809	167	222 476	20	Herstellung von chemischen Erzeugnissen
624 374	-5 087	629 462	28	638	49	56	22 009	43	16 825	21	Herstellung von pharmazeutischen Erzeugnissen
392 896	-42 001	434 897	254	5 405	354	419	15 032	282	248 323	22	Herstellung von Gummi- und Kunststoffwaren
203 111	-23 007	226 118	575	12 528	506	630	7 476	372	151 037	23	H.v.Glas,Glasw.,Keramik,Verarb.v.Steinen u.Erden
94 328	-35 529	129 857	90	2 098	104	155	4 472	91	191 855	24	Metallerzeugung und -bearbeitung
458 830	- 80 521	539 351	1 896	41 456	1 442	2 190	17 426	934	574 733	25	Herstellung von Metallerzeugnissen
166 521	-28 271	194 792	329	7 058	487	494	6 571	390	1 250 334	26	H.v.DV-Gerät, elektron. u. opt. Erzeugnissen
178 369	-37 448	215 817	222	4 546	317	346	7 394	236	662 517	27	Herstellung von elektrisch. Ausrüstungen
1 464 420	- 83 378	1 547 798	668	14 587	937	1 223	53 662	783	780 187	28	Maschinenbau
-	-	-	174	-	230	203	-	181	-	29	H.v.Kraftwagen und Kraftwagenteilen
-	-	-	83	-	125	105	-	93	-	30	Sonstiger Fahrzeugbau
107 811	-28 049	135 860	639	13 767	474	622	4 273	297	150 658	31	Herstellung von Möbeln

Noch: 4 Gewerbesteuerpflichtige und ihre Besteuerungsgrundlagen 2012*)

Wirtschaftliche Gliederung (WZ 2008)

Gewerbe- kennzahl	Wirtschaftliche Gliederung	Steuer- pflichtige		Gewinn		Verlust		Verlustverbrauch		Abgerundeter Gewerbeertrag		
		Anzahl	1 000 €	Anzahl	1 000 €	Anzahl	1 000 €	Anzahl	1 000 €	Anzahl		
										ohne	negativ	positiv
32	Herstellung von sonstigen Waren	1 599	192 918	348	-21 230	204	5 483	186	357	1 056		
33	Reparatur u. Installation v. Masch. u. Ausrüstungen	830	113 905	127	-11 522	68	2 978	55	129	646		
D / 35	Energieversorgung	19 629	1 326 579	7 315	-468 610	7 674	222 502	6 556	7 407	5 666		
E	Wasserversorgung, Abw., Abf. ents., Bes. v. Umwelts.	1 061	171 307	246	-37 062	144	7 518	130	268	663		
36	Wasserversorgung	98	26 646	29	-3 126	11	475	13	33	52		
37	Abwasserentsorgung	150	8 401	35	-1 562	18	360	19	41	90		
38	Samml., Behandl. u. Beseitig. v. Abfällen; Rückgew.	776	134 426	168	-29 695	112	6 497	95	180	501		
39	Beseitig. v. Umweltschmutz. u. sonst. Entsorg.	37	1 834	14	-2 679	3	186	3	14	20		
F	Baugewerbe	31 004	1 831 154	4 513	-246 945	3 431	91 528	2 889	4 762	23 353		
41	Hochbau	4 727	395 895	1 210	-110 664	864	37 511	807	1 303	2 617		
42	Tiefbau	800	122 673	169	-24 956	121	10 221	112	173	515		
43	Vorber., Baustellenarb., Bauinst. u. so. Ausb. gew.	25 477	1 312 587	3 134	-111 325	2 446	43 796	1 970	3 286	20 221		
G	Handel; Instandhaltung und Reparatur von Kfz.	60 979	5 249 174	12 920	-712 541	7 622	227 078	6 780	13 392	40 807		
45	Handel m. Kraftfahrz.; Instandh. u. Rep. v. KFZ	9 355	607 210	1 996	-97 713	1 175	25 770	1 028	2 070	6 257		
46	Großhandel (ohne Handel mit Kraftfahrzeugen)	20 575	2 528 793	4 580	-338 852	2 887	128 655	2 589	4 832	13 154		
47	Einzelhandel (oh. Handel mit Kraftfahrzeugen)	31 049	2 113 171	6 344	-275 976	3 560	72 654	3 163	6 490	21 396		
H	Verkehr und Lagerei	10 754	1 141 476	1 904	-474 853	1 410	166 158	1 052	2 058	7 644		
49	Landverkehr u. Transport in Rohrfernleitungen	5 303	400 739	821	-37 534	479	11 541	416	867	4 020		
50	Schifffahrt	2 105	103 619	364	-323 634	506	133 455	196	428	1 481		
51	Luftfahrt	80	2 708	29	-2 328	15	313	18	30	32		
52	Lagerei, Erbr. v. sonst. Dienstleist. f. d. Verkehr	2 430	602 831	570	-107 143	337	18 897	355	614	1 461		
53	Post-, Kurier- und Expressdienste	836	31 579	120	-4 215	73	1 951	67	119	650		
I	Gastgewerbe	16 762	613 344	3 214	-82 268	1 623	29 362	1 411	3 241	12 110		
55	Beherbergung	4 154	188 835	1 030	-37 365	551	15 752	466	1 045	2 643		
56	Gastronomie	12 608	424 509	2 184	-44 903	1 072	13 610	945	2 196	9 467		
J	Information und Kommunikation	9 196	700 965	2 360	-127 000	1 288	38 581	1 220	2 452	5 524		
58	Verlagswesen	1 027	217 724	303	-14 713	184	7 249	175	325	527		
59	H., Verlg., Vertr. v. Film., Ferns., Kino, Verl. v. Musik	498	35 612	165	-2 701	82	1 904	83	169	246		
60	Rundfunkveranstalter	42	11 506	18	-18 309	9	695	8	20	14		
61	Telekommunikation	269	21 495	80	-2 606	46	5 087	41	84	144		
62	Erbr. v. Dienstleist. der Informationstechnologie	5 007	295 360	1 301	-69 885	671	18 082	654	1 314	3 039		
63	Informationsdienstleistungen	2 353	119 267	493	-18 787	296	5 565	259	540	1 554		
K	Erbr. v. Finanz- u. Versicherungsdienstleist.	16 165	3 632 261	2 336	-907 832	1 304	295 407	1 404	4 580	10 181		
64	Erbringung von Finanzdienstleistungen	3 648	1 985 839	973	-809 199	461	206 261	547	2 380	721		

Abgerundeter Gewerbeertrag			Freibetrag		Steuermessbetrag			Vortragsfähiger Verlust zum 31.12.		Wirtschaftliche Gliederung	
insgesamt	negativ	positiv	Anzahl	1 000 €	von Null	Anzahl	positiv	Anzahl	1 000 €	Gewerbe- kennzahl	Bezeichnung
1 000 €						1 000 €					
183 056	-21 069	204 126	748	16 258	736	863	6 575	528	74 981	32	Herstellung von sonstigen Waren
99 852	-11 412	111 265	483	10 567	303	527	3 524	173	24 122	33	Reparatur u. Installation v. Masch. u. Ausrüstungen
1 122 012	-2 84 515	1 406 527	5 289	68 632	17 153	2 476	46 826	13 811	1 851 091	D / 35	Energieversorgung
133 940	-38 598	172 538	422	8 431	506	555	5 744	386	122 470	E	Wasserversorgung; Abw., Abf. ents., Bes. v. Umweltv.
26 408	-3 964	30 372	34	294	48	50	1 053	44	23 883	36	Wasserversorgung
7 491	-1 505	8 996	62	1 305	80	70	269	57	8 618	37	Abwasserentsorgung
100 876	-30 650	131 526	311	6 508	360	416	4 376	268	86 720	38	Samml., Behandl. u. Beseitig. v. Abfällen; Rückgew.
- 835	-2 479	1 644	15	324	18	19	46	17	3 249	39	Beseitig. v. Umweltverschmutz. u. sonst. Entsorg.
1 463 271	-238 078	1 701 348	18 816	404 838	13 128	17 876	45 373	7 260	1 056 838	F	Baugewerbe
222 887	-109 581	332 469	1 628	34 709	2 570	2 157	10 421	2 015	512 493	41	Hochbau
92 016	-24 090	116 107	279	6 181	346	454	3 847	273	132 884	42	Tiefbau
1 148 367	-104 406	1 252 773	16 909	363 948	10 212	15 265	31 105	4 972	411 461	43	Vorber. Baustellenarb., Bauinst. u. so. Ausb. gew.
4 381 403	- 636 639	5 018 042	33 555	694 981	31 110	29 869	151 299	19 323	3 283 300	G	Handel; Instandhaltung und Reparatur von Kfz.
479 535	-93 709	573 244	5 128	106 657	4 783	4 572	16 329	2 965	349 065	45	Handel m. Kraftfahrz.; Instandh. u. Rep. v. Kfz
2 109 744	- 279 035	2 388 778	9 454	196 627	10 345	10 230	76 723	7 099	1 775 166	46	Großhandel (ohne Handel mit Kraftfahrzeugen)
1 792 125	-263 896	2 056 020	18 973	391 697	15 982	15 067	58 247	9 259	1 159 069	47	Einzelhandel (oh. Handel mit Kraftfahrzeugen)
962 101	-261 806	1 223 907	6 411	131 168	5 320	5 434	38 245	3 178	2 523 343	H	Verkehr und Lagerei
307 482	-74 327	381 809	3 513	75 271	2 353	2 950	10 728	1 207	929 266	49	Landverkehr u. Transport in Rohrfernleitungen
215 111	-75 441	290 553	1 401	24 449	1 299	806	9 313	855	809 382	50	Schifffahrt
574	-2 179	2 753	22	455	55	25	80	47	10 752	51	Luftfahrt
413 527	-105 711	519 239	874	18 626	1 203	1 227	17 521	902	756 792	52	Lagerei, Erbr. v. sonst. Dienstleist. f. d. Verkehr
25 406	-4 146	29 553	601	12 366	410	426	601	167	17 152	53	Post-, Kurier- und Expressdienste
519 212	-79 886	599 098	11 311	231 768	8 683	8 079	12 854	4 456	557 664	I	Gastgewerbe
140 510	-36 762	177 272	2 389	49 323	2 305	1 849	4 478	1 481	343 886	55	Beherbergung
378 702	-43 123	421 826	8 922	182 444	6 378	6 230	8 377	2 975	213 778	56	Gastronomie
452 732	-134 387	587 119	3 961	81 254	4 978	4 218	17 704	3 471	597 425	J	Information und Kommunikation
129 255	-23 038	152 293	367	7 523	612	415	5 067	472	146 795	58	Verlagswesen
22 983	-2 658	25 642	176	3 401	327	171	778	243	33 393	59	H., Verlg., Vertr. v. Film., Ferns.; Kino; Verl. v. Musik
-17 970	-28 354	10 384	7	105	31	11	360	26	34 171	60	Rundfunkveranstalter
15 647	-2 599	18 246	101	1 955	165	104	570	113	31 983	61	Telekommunikation
220 213	-62 172	282 385	2 017	42 116	2 593	2 414	8 409	1 854	249 608	62	Erbr. v. Dienstleist. der Informationstechnologie
82 604	-15 566	98 170	1 293	26 155	1 250	1 103	2 520	763	101 474	63	Informationsdienstleistungen
3 132 899	-484 668	3 617 567	8 913	197 177	7 937	8 228	119 711	5 779	2 889 732	K	Erbr. v. Finanz- u. Versicherungsdienstleist.
1 678 280	-334 430	2 012 710	178	2 618	2 981	667	70 353	2 848	2 000 207	64	Erbringung von Finanzdienstleistungen

Noch: 4 Gewerbesteuerpflichtige und ihre Besteuerungsgrundlagen 2012*)
Wirtschaftliche Gliederung (WZ 2008)

Gewerbe- kennzahl	Wirtschaftliche Gliederung	Steuer- pflichtige		Gewinn		Verlust		Verlustverbrauch		Abgerundeter Gewerbeertrag		
		Anzahl	1 000 €	Anzahl	1 000 €	Anzahl	1 000 €	Anzahl	1 000 €	ohne	negativ	positiv
65	Versich., Rückversich. u. Pens.kassen (oh. Sozialv.)	50	595 209	41	-21 232	9	16 381	10	16 381	5	9	36
66	Mit Finanz- u. Versich.dienstl. verbund. Tätigk.	12 467	1 051 213	11 113	-77 402	1 354	72 765	833	72 765	852	2 191	9 424
L / 68	Grundstücks- und Wohnungswesen	16 977	1 278 530	12 056	-326 339	4 921	108 652	2 764	108 652	3 456	5 468	8 053
M	Erbr. v. freiberufl., wiss.u.techn.Dienstl.	29 657	1 561 479	22 733	-410 018	6 924	114 755	3 619	114 755	3 897	14 101	11 659
69	Rechts- und Steuerberatung, Wirtschaftsprüfung	1 426	87 235	1 140	-6 568	286	1 795	194	1 795	176	297	953
70	Verwalt.u.Führ.v.Untern.u.Betr.; Untern.beratung	18 180	735 859	14 070	-272 554	4 110	70 123	2 002	70 123	2 473	11 178	4 529
71	Archit., Ing.bür.; techn., physikal.u.chem.Unters.	4 572	429 863	3 491	-52 303	1 081	21 789	709	21 789	588	1 126	2 858
72	Forschung und Entwicklung	460	19 790	278	-24 316	182	2 978	92	2 978	85	190	185
73	Werbung und Marktforschung	2 714	120 628	2 063	-19 426	651	5 224	333	5 224	290	669	1 755
74	Sonst.freiberufl., wiss.schaftl.u.techn.Tätigk.	2 125	116 923	1 538	-34 628	587	12 736	280	12 736	277	614	1 234
75	Veterinärwesen	180	51 180	153	-223	27	110	9	110	8	27	145
N	Erbr. v. sonst. Wirtsch. Dienstleistungen	13 742	843 192	11 138	-246 777	2 604	38 561	1 527	38 561	1 377	2 672	9 693
77	Vermittlung von beweglichen Sachen	2 288	224 019	1 668	-42 372	620	12 657	373	12 657	310	642	1 336
78	Vermittlung und Überlassung v.Arbeitskräften	1 012	102 096	722	-13 329	290	4 654	150	4 654	147	294	571
79	Reisebüros,-veranstalt., Erbr.sonst.Res.dienstl.	1 201	82 413	915	-103 600	286	7 661	191	7 661	180	284	737
80	Wach- und Sicherheitsdienste sowie Detekteien	412	31 677	335	-2 088	77	1 680	50	1 680	50	82	280
81	Gebäudebetreuung; Garten- u.Landschaftsbau	6 134	284 767	5 470	-24 206	664	6 539	439	6 539	340	694	5 100
82	Erbr.v.wirt.Dienstl.f.Untern,Priv.pers.a.n.g.	2 695	118 219	2 028	-61 181	667	5 371	324	5 371	350	676	1 669
P / 85	Erziehung und Unterricht	1 391	31 706	969	-15 767	422	3 790	223	3 790	232	427	732
Q	Gesundheits- und Sozialwesen	2 095	102 102	1 416	-49 439	679	8 673	333	8 673	376	703	1 016
86	Gesundheitswesen	1 226	70 439	798	-44 376	428	5 048	197	5 048	204	443	579
87	Heime (ohne Erholungs- und Ferienheime)	333	19 391	229	-3 036	104	2 364	56	2 364	61	111	161
88	Sozialwesen (ohne Heime)	536	12 272	389	-2 027	147	1 261	80	1 261	111	149	276
R	Kunst, Unterhaltung und Erholung	4 297	194 728	3 237	-50 069	1 060	21 235	667	21 235	589	1 073	2 635
90	Kreative, künstlerische u. unterhaltende Tätigk.	777	25 200	596	-3 755	181	1 056	82	1 056	72	181	524
91	Bibliotheken, Archive, Museen, botan., zool. Gärt.	95	6 823	65	-4 748	30	39	10	39	9	31	55
92	Spiel-, Wett- und Lotteriewesen	803	73 557	629	-5 344	174	4 144	124	4 144	125	173	505
93	Erbr.v.Dienstl.d.Sports,d.Unterhalt.u.d.Erholung	2 622	89 149	1 947	-36 222	675	15 996	451	15 996	383	688	1 551
S	Erbringung von sonstigen Dienstleistungen	11 069	335 609	8 998	-43 252	2 071	13 305	1 024	13 305	919	2 122	8 028
94	Inter.vert., kirchl.u.a.rel.Ver.(oh.Soz., Sport)	585	8 323	383	-8 007	202	728	99	728	108	202	275
95	Reparatur von DV-geräten und Verbrauchsgütern	719	23 831	610	-1 467	109	512	65	512	52	108	559
96	Erbr.v.sonst.überwiegend persönl.Dienstleistungen	9 765	303 455	8 005	-33 777	1 760	12 066	860	12 066	759	1 812	7 194

*) Ohne Organgesellschaften.

Abgerundeter Gewerbeertrag			Freibetrag		Steuermessbetrag			Vortragsfähiger Verlust zum 31.12.		Wirtschaftliche Gliederung	
insgesamt	negativ	positiv	Anzahl	1 000 €	von Null	Anzahl	positiv	Anzahl	1 000 €	Gewerbe- kennzahl	Bezeichnung
1 000 €				1 000 €		1 000 €					
566 866	-20 398	587 265	9	84	14	36	20 551	14	64 016	65	Versich.,Rückversich.u.Pens.kassen(oh.Sozialv.)
887 753	-129 839	1 017 592	8 726	194 476	4 942	7 525	28 807	2 917	825 510	66	Mit Finanz- u. Versich.dienstl. verbund.Tätigk.
357 740	-310 583	668 322	6 768	130 999	11 570	5 407	18 805	8 058	2 383 084	L / 68	Grundstücks- und Wohnungswesen
1 257 700	-316 775	1 574 475	7 293	145 193	20 565	9 092	50 023	17 249	2 987 262	M	Erbr. v. freiberufl., wiss.u.techn.Dienstl.
79 005	-6 535	85 540	515	10 315	646	780	2 633	450	28 414	69	Rechts- und Steuerberatung, Wirtschaftsprüfung
620 674	-184 178	804 851	2 504	49 783	14 545	3 635	26 426	13 129	2 310 014	70	Verwalt.u.Führ.v.Untern.u.Betr.; Untern.beratung
328 288	-51 151	379 439	1 601	33 481	2 181	2 391	12 108	1 633	290 764	71	Archit., Ing.bür.;techn.,physikal.u.chem.Unters.
-6 906	-24 073	17 166	92	1 331	310	150	554	261	77 492	72	Forschung und Entwicklung
91 855	-19 905	111 760	1 434	27 571	1 551	1 163	2 946	927	187 562	73	Werbung und Marktforschung
93 981	-30 710	124 691	1 013	19 745	1 271	854	3 673	816	92 026	74	Sonst.freiberufl., wiss.schaftl.u.techn.Tätigk.
50 804	-223	51 027	134	2 967	61	119	1 682	33	990	75	Veterinärwesen
682 419	-206 505	888 924	8 067	167 958	6 598	7 144	25 232	3 785	3 479 743	N	Erbr. v. sonst. Wirtsch. Dienstleistungen
162 671	-35 355	198 026	1 093	20 878	1 390	898	6 200	924	150 763	77	Vermietung von beweglichen Sachen
85 001	-12 943	97 945	251	5 292	513	499	3 243	405	38 601	78	Vermittlung und Überlassung v.Arbeitskräften
105 239	-71 731	176 971	574	11 766	650	551	5 782	437	2 883 355	79	Reisebüros,-veranstalt.,Erbr.sonst.Res.dienstl.
23 395	-3 332	26 727	184	3 791	194	218	803	119	63 036	80	Wach- und Sicherheitsdienste sowie Detekteien
255 300	-23 502	278 802	4 603	99 686	2 290	3 844	6 268	980	77 884	81	Gebäudebetreuung; Garten- u.Landschaftsbau
50 813	-59 641	110 454	1 362	26 544	1 561	1 134	2 936	920	266 104	82	Erbr.v.wirt.Dienstl.f.Untern,Priv.pers.a.n.g.
12 615	-14 629	27 244	549	9 346	897	494	626	612	59 212	P / 85	Erziehung und Unterricht
40 010	-49 236	89 246	722	10 747	1 370	725	2 747	976	537 405	Q	Gesundheits- und Sozialwesen
15 223	-44 162	59 386	433	6 869	829	397	1 838	609	508 552	86	Gesundheitswesen
15 675	-3 106	18 781	88	1 077	203	130	620	152	20 124	87	Heime (ohne Erholungs- und Ferienheime)
9 111	-1 968	11 079	201	2 801	338	198	290	215	8 729	88	Sozialwesen (ohne Heime)
141 194	-48 668	189 862	2 298	41 802	2 570	1 727	5 182	1 585	531 416	R	Kunst, Unterhaltung und Erholung
20 738	-3 666	24 404	474	8 698	469	308	550	239	48 331	90	Kreative, künstlerische u. unterhaltende Tätigk.
2 132	-4 641	6 773	47	754	55	40	211	38	45 272	91	Bibliotheken, Archive, Museen,botan.,zool.Gärt.
76 709	-4 741	81 451	396	7 976	447	356	2 572	277	25 944	92	Spiel-, Wett- und Lotteriewesen
41 614	-35 620	77 234	1 381	24 375	1 599	1 023	1 850	1 031	411 869	93	Erbr.v.Dienstl.d.Sports,d.Unterhalt.u.d.Erholung
281 747	-39 910	321 657	7 542	145 879	6 249	4 820	6 151	2 887	240 706	S	Erbringung von sonstigen Dienstleistungen
-556	-7 115	6 559	232	1 748	423	162	168	279	47 334	94	Inter.vert.,kirchl.u.a.rel.Ver.(oh.Soz.,Sport)
21 939	-1 396	23 335	507	10 363	359	360	454	156	6 365	95	Reparatur von DV-geräten und Verbrauchsgütern
260 364	-31 400	291 763	6 803	133 769	5 467	4 298	5 529	2 452	187 007	96	Erbr.v.sonst.überwiegend persönl.Dienstleistungen

5 Gewerbesteuerpflichtige und ihre Besteuerungsgrundlagen 2012*)

Gewerbeertragsgrößenklassen und Wirtschaftsabschnitte

Gewerbeertragsgrößenklassen	Land- u. Forstwirtschaft, Fischerei	Bergbau u. Gewinnung von Steinen u. Erden	Verarbeitend. Gewerbe	Energieversorgung	Wasservers.; Abwasser- u. Abfallents. u. Bes. v. Umweltversch.	Baugewerbe	Handel; Instandh. u. Reparatur von Kfz.	Verkehr und Lagerei	Gastgewerbe
Steuerpflichtige									
mit Steuermessbetrag von Null									
mit negativem Gewerbeertrag	1 792	150	4 627	7 407	268	4 762	13 392	2 058	3 241
ohne Gewerbeertrag	805	68	2 289	6 556	130	2 889	6 780	1 052	1 411
mit positivem Gewerbeertrag	1 314	50	2 591	3 190	108	5 477	10 938	2 210	4 031
Zusammen	3 911	268	9 507	17 153	506	13 128	31 110	5 320	8 683
mit positivem Steuermessbetrag									
Gewerbeertrag von .. bis unter .. €									
unter 5 000	50	8	399	47	20	557	1 043	178	139
5 000 - 10 000	26	3	256	48	20	433	633	115	146
10 000 - 15 000	23	3	198	27	12	394	530	104	69
15 000 - 24 500	26	4	339	37	18	511	717	130	109
24 500 - 50 000	965	29	3 409	540	131	7 849	11 429	2 148	4 334
50 000 - 100 000	583	31	2 584	554	132	4 819	7 782	1 477	2 282
100 000 - 500 000	451	63	2 803	948	164	2 958	6 490	996	943
500 000 - 1 Mio.	27	16	579	160	30	235	649	134	39
1 Mio. - 5 Mio.	21	19	591	92	21	111	512	131	17
5 Mio. und mehr	4	9	172	23	7	9	84	21	1
Zusammen	2 176	185	11 330	2 476	555	17 876	29 869	5 434	8 079
Insgesamt	6 087	453	20 837	19 629	1 061	31 004	60 979	10 754	16 762
Abgerundeter Gewerbeertrag in 1 000 €									
mit Steuermessbetrag von Null									
mit negativem Gewerbeertrag	- 63 586	- 16 595	- 784 069	- 284 515	- 38 598	- 238 078	- 636 639	- 261 806	- 79 886
ohne Gewerbeertrag	-	-	-	-	-	-	-	-	-
mit positivem Gewerbeertrag	15 927	544	34 425	17 628	1 576	78 170	141 905	28 674	54 795
Zusammen	- 47 659	- 16 051	- 749 643	- 266 887	- 37 022	- 159 908	- 494 734	- 233 132	- 25 091
mit positivem Steuermessbetrag									
Gewerbeertrag von .. bis unter .. €									
unter 5 000	107	17	836	69	41	1 276	2 278	354	291
5 000 - 10 000	184	20	1 867	328	148	3 161	4 541	803	1 024
10 000 - 15 000	283	39	2 432	331	138	4 850	6 439	1 235	816
15 000 - 24 500	525	81	6 498	694	365	9 806	13 992	2 576	2 046
24 500 - 50 000	34 165	1 022	121 471	19 183	4 769	278 940	405 971	75 382	152 577
50 000 - 100 000	40 856	1 977	183 229	39 913	9 502	331 559	545 330	103 512	154 936
100 000 - 500 000	89 161	15 965	592 072	211 414	36 427	556 280	1 256 206	195 140	164 035
500 000 - 1 Mio.	17 556	10 870	405 050	111 072	20 744	162 260	451 858	93 892	.
1 Mio. - 5 Mio.	42 745	35 783	1 248 947	171 031	40 892	196 213	985 897	273 392	36 201
5 Mio. und mehr	75 627	304 383	7 834 828	834 865	57 936	78 836	1 203 627	448 948	.
Zusammen	301 208	370 157	10 397 231	1 388 899	170 962	1 623 178	4 876 137	1 195 233	544 303
Insgesamt	253 549	354 105	9 647 587	1 122 012	133 940	1 463 271	4 381 403	962 101	519 212
Steuermessbetrag in 1 000 €									
Gewerbeertrag von .. bis unter .. €									
unter 5 000	4	1	29	2	1	45	79	12	10
5 000 - 10 000	6	1	65	10	4	110	157	27	30
10 000 - 15 000	10	1	85	11	5	170	223	42	26
15 000 - 24 500	18	3	227	24	12	343	488	90	68
24 500 - 50 000	400	19	1 827	250	89	3 745	5 385	940	1 757
50 000 - 100 000	967	52	4 681	959	255	8 093	13 289	2 527	3 565
100 000 - 500 000	2 798	534	19 277	6 658	1 208	17 715	39 776	6 191	5 028
500 000 - 1 Mio.	601	374	13 967	3 765	717	5 575	15 526	3 223	.
1 Mio. - 5 Mio.	1 486	1 240	43 482	5 936	1 425	6 823	34 285	9 494	1 256
5 Mio. und mehr	2 646	10 648	274 149	29 210	2 027	2 755	42 091	15 698	.
Zusammen	8 935	12 873	357 789	46 826	5 744	45 373	151 299	38 245	12 854
Insgesamt	8 935	12 873	357 789	46 826	5 744	45 373	151 299	38 245	12 854

*) Ohne Organgesellschaften.

Information u. Kommunikation	Erbringung von Finanz- u. Versicherungsdienstleist.	Grundstücks- und Wohnungswesen	Erbr. v. freiberufl., wissenschaftl. u. techn. Dienstl.	Erbr. v. sonst. wirtschaftl. Dienstl.	Erziehung und Unterricht	Gesundheits- und Sozialwesen	Kunst, Unterhalt. und Erholung	Erbringung v. sonstigen Dienstleistungen	Gewerbeertragsgrößenklassen
------------------------------	---	--------------------------------	---	---------------------------------------	--------------------------	------------------------------	--------------------------------	--	-----------------------------

Steuerpflichtige

									mit Steuermessbetrag von Null
2 452	4 580	5 468	14 101	2 672	427	703	1 073	2 122	mit negativem Gewerbeertrag
1 220	1 404	3 456	3 897	1 377	232	376	589	919	ohne Gewerbeertrag
1 306	1 953	2 646	2 567	2 549	238	291	908	3 208	mit positivem Gewerbeertrag
4 978	7 937	11 570	20 565	6 598	897	1 370	2 570	6 249	Zusammen
									mit positivem Steuermessbetrag
									Gewerbeertrag von .. bis unter .. €
305	326	287	1 383	327	54	61	56	149	unter 5 000
161	115	159	445	183	40	61	97	115	5 000 - 10 000
141	84	111	313	138	32	48	63	64	10 000 - 15 000
151	112	143	401	142	28	52	66	61	15 000 - 24 500
1 543	3 130	2 001	2 886	2 948	203	226	768	3 021	24 500 - 50 000
1 008	2 638	1 419	1 899	2 232	92	123	414	1 039	50 000 - 100 000
736	1 470	1 115	1 443	1 016	42	122	234	344	100 000 - 500 000
86	94	100	165	93	2	17	15	15	500 000 - 1 Mio.
77	139	66	128	56	1	14	13	9	1 Mio. - 5 Mio.
10	120	6	29	9	-	1	1	3	5 Mio. und mehr
4 218	8 228	5 407	9 092	7 144	494	725	1 727	4 820	Zusammen
9 196	16 165	16 977	29 657	13 742	1 391	2 095	4 297	11 069	Insgesamt

Abgerundeter Gewerbeertrag in 1 000 €

									mit Steuermessbetrag von Null
- 134 387	- 484 668	- 310 583	- 316 775	- 206 505	- 14 629	- 49 236	- 48 668	- 39 910	mit negativem Gewerbeertrag
-	-	-	-	-	-	-	-	-	ohne Gewerbeertrag
16 479	27 868	30 671	31 247	33 331	2 526	2 723	10 633	41 873	mit positivem Gewerbeertrag
- 117 908	- 456 800	- 279 912	- 285 529	- 173 174	- 12 102	- 46 513	- 38 035	1 963	Zusammen
									mit positivem Steuermessbetrag
									Gewerbeertrag von .. bis unter .. €
617	537	603	2 089	674	128	146	100	325	unter 5 000
1 131	808	1 139	3 162	1 263	287	454	711	799	5 000 - 10 000
1 714	1 025	1 314	3 836	1 703	382	586	762	783	10 000 - 15 000
2 943	2 227	2 775	7 745	2 724	530	1 026	1 276	1 160	15 000 - 24 500
54 331	112 710	71 370	101 446	103 244	6 838	7 889	26 686	102 825	24 500 - 50 000
69 931	186 799	99 462	132 526	156 066	6 236	8 636	28 820	70 035	50 000 - 100 000
147 650	248 419	215 073	287 348	191 874	7 382	21 949	45 226	56 655	100 000 - 500 000
60 169	66 326	69 292	114 559	64 332	.	11 967	9 499	10 509	500 000 - 1 Mio.
148 777	355 239	121 859	233 734	88 930	.	.	.	17 305	1 Mio. - 5 Mio.
83 379	2 615 610	54 766	656 785	244 785	-	.	.	19 388	5 Mio. und mehr
570 640	3 589 699	637 651	1 543 228	855 593	24 717	86 523	179 229	279 784	Zusammen
452 732	3 132 899	357 740	1 257 700	682 419	12 615	40 010	141 194	281 747	Insgesamt

Steuermessbetrag in 1 000 €

									Gewerbeertrag von .. bis unter .. €
22	19	21	73	24	4	5	3	11	unter 5 000
39	28	39	107	43	7	11	14	21	5 000 - 10 000
60	36	45	132	58	11	17	19	24	10 000 - 15 000
102	78	96	267	94	18	32	40	38	15 000 - 24 500
782	1 374	960	1 549	1 303	97	135	325	1 079	24 500 - 50 000
1 742	4 353	2 394	3 465	3 723	154	244	706	1 616	50 000 - 100 000
4 786	7 578	6 744	9 356	6 108	233	715	1 437	1 722	100 000 - 500 000
2 078	2 291	2 364	3 953	2 217	.	413	326	360	500 000 - 1 Mio.
5 181	12 422	4 227	8 140	3 095	.	.	.	603	1 Mio. - 5 Mio.
2 912	91 533	1 913	22 981	8 567	-	.	.	678	5 Mio. und mehr
17 704	119 711	18 805	50 023	25 232	626	2 747	5 182	6 151	Zusammen
17 704	119 711	18 805	50 023	25 232	626	2 747	5 182	6 151	Insgesamt

6 Gewerbesteuerpflichtige 2012*) Festsetzung und Zerlegung nach Sitz des Betriebes/ der Betriebsstätte

6.1 Land, Kreisfreie Städte, Landkreise

Regionale Gliederung		Festsetzungen und Zerlegungen		
AGS	Kreisfreie Städte Landkreise Statistische Region Land	Betriebe/Betriebs- stätten	darunter: mit positivem Steuermessbetrag	
		Anzahl		Euro
101	Braunschweig, Stadt	8 998	4 048	36 170 397
102	Salzgitter, Stadt	2 568	1 170	.
103	Wolfsburg, Stadt	2 764	1 602	.
151	Gifhorn	4 180	2 344	11 655 379
152	Göttingen	8 894	4 017	23 277 529
153	Goslar	5 405	2 484	8 927 967
154	Helmstedt	2 479	1 195	4 055 120
155	Northeim	4 738	2 339	11 497 868
156	Osterode am Harz	2 587	1 309	5 905 397
157	Peine	4 185	1 954	7 255 963
158	Wolfenbüttel	4 166	1 722	8 270 946
1	Braunschweig	50 964	24 184	189 683 931
241	Region Hannover	42 835	20 036	175 063 537
dar.241001	Hannover, Landeshauptstadt	20 216	8 849	108 177 472
251	Diepholz	9 728	4 979	30 744 432
252	Hamelnd-Pyrmont	5 218	2 563	10 206 906
254	Hildesheim	8 985	4 685	20 071 482
255	Holzminden	2 507	1 277	6 890 161
256	Nienburg (Weser)	4 595	2 343	12 648 653
257	Schaumburg	6 290	2 955	10 601 225
2	Hannover	80 158	38 838	266 226 396
351	Celle	6 616	3 461	17 910 058
352	Cuxhaven	6 453	3 342	11 079 386
353	Harburg	11 912	5 584	20 594 248
354	Lüchow-Dannenberg	1 739	875	3 396 185
355	Lüneburg	6 719	3 394	12 557 735
356	Osterholz	4 787	2 019	6 353 305
357	Rotenburg (Wümme)	7 345	3 781	14 239 791
358	Heidekreis	5 077	2 852	11 084 116
359	Stade	9 113	4 014	18 482 461
360	Uelzen	3 518	1 624	8 023 675
361	Verden	5 270	2 631	18 444 556
3	Lüneburg	68 549	33 577	142 165 516
401	Delmenhorst, Stadt	2 476	1 168	3 711 501
402	Emden, Stadt	2 408	995	13 286 312
403	Oldenburg (Oldenburg), Stadt	6 720	3 042	19 751 464
404	Osnabrück, Stadt	7 163	3 164	21 342 106
405	Wilhelmshaven, Stadt	2 469	1 205	4 910 687
451	Ammerland	6 016	2 739	13 349 605
452	Aurich	8 248	3 877	30 109 339
453	Cloppenburg	10 346	4 137	20 391 556
454	Emsland	17 785	7 310	44 050 747
455	Friesland	3 886	1 875	5 605 171
456	Grafschaft Bentheim	5 931	2 974	13 574 063
457	Leer	8 088	3 407	17 213 881
458	Oldenburg	6 543	2 802	14 541 545
459	Osnabrück	14 524	7 113	40 002 074
460	Vechta	9 286	3 620	25 685 261
461	Wesermarsch	3 227	1 507	15 444 570
462	Wittmund	2 383	1 330	5 814 142
4	Weser-Ems	117 499	52 265	308 784 024
901	Nds-Küstengewässer(Gemarkung Nordsee)	8	3	242 081
	Niedersachsen	317 178	148 867	907 101 951

*) Ohne Organgesellschaften.

Reine Festsetzungen			Zerlegungen			AGS
steuerpflichtige Gewerbebetriebe	darunter: mit positivem Steuermessbetrag		Betriebsstätten	darunter: mit positivem Steuermessbetrag		
Anzahl	Euro		Anzahl	Euro		
7 449	3 086	11 759 422	1 549	962	24 410 975	101
2 021	830	.	547	340	.	102
1 890	995	.	874	607	.	103
3 071	1 562	5 142 975	1 109	782	6 512 404	151
7 195	2 944	10 255 969	1 699	1 073	13 021 560	152
4 243	1 730	4 652 406	1 162	754	4 275 561	153
1 785	751	1 678 376	694	444	2 376 744	154
3 760	1 692	6 302 211	978	647	5 195 657	155
1 953	894	2 620 783	634	415	3 284 614	156
3 336	1 425	3 943 550	849	529	3 312 413	157
3 428	1 232	3 207 647	738	490	5 063 299	158
40 131	17 141	57 640 806	10 833	7 043	132 043 125	1
34 652	15 122	65 332 327	8 183	4 914	109 731 210	241
16 608	6 737	37 229 863	3 608	2 112	70 947 609	dar.241001
7 588	3 598	15 113 918	2 140	1 381	15 630 514	251
4 124	1 887	5 953 308	1 094	676	4 253 598	252
7 007	3 393	10 260 307	1 978	1 292	9 811 175	254
1 929	904	3 788 339	578	373	3 101 822	255
3 515	1 630	5 884 057	1 080	713	6 764 596	256
4 979	2 110	6 040 994	1 311	845	4 560 231	257
63 794	28 644	112 373 250	16 364	10 194	153 853 146	2
5 200	2 576	7 997 730	1 416	885	9 912 328	351
5 061	2 483	7 308 760	1 392	859	3 770 626	352
9 888	4 300	13 988 461	2 024	1 284	6 605 787	353
1 346	613	1 551 665	393	262	1 844 520	354
5 377	2 548	6 924 177	1 342	846	5 633 558	355
4 123	1 568	4 148 899	664	451	2 204 406	356
5 814	2 720	7 937 843	1 531	1 061	6 301 948	357
3 850	2 031	6 062 913	1 227	821	5 021 203	358
7 478	2 955	11 007 673	1 635	1 059	7 474 788	359
2 777	1 132	4 354 753	741	492	3 668 922	360
4 171	1 913	6 961 522	1 099	718	11 483 034	361
55 085	24 839	78 244 396	13 464	8 738	63 921 120	3
1 993	864	2 084 698	483	304	1 626 803	401
1 947	674	2 515 061	461	321	10 771 251	402
5 436	2 261	8 050 114	1 284	781	11 701 350	403
5 682	2 280	9 074 861	1 481	884	12 267 245	404
1 862	815	2 809 886	607	390	2 100 801	405
5 083	2 192	8 889 011	933	547	4 460 594	451
6 713	2 892	9 563 309	1 535	985	20 546 030	452
9 070	3 326	12 515 022	1 276	811	7 876 534	453
14 983	5 459	22 594 393	2 802	1 851	21 456 354	454
3 077	1 341	3 375 939	809	534	2 229 232	455
4 851	2 264	8 514 333	1 080	710	5 059 730	456
6 802	2 543	9 375 216	1 286	864	7 838 665	457
5 542	2 174	6 506 681	1 001	628	8 034 864	458
11 916	5 443	23 813 098	2 608	1 670	16 188 976	459
7 958	2 812	15 981 053	1 328	808	9 704 208	460
2 573	1 078	5 682 891	654	429	9 761 679	461
1 839	992	4 349 888	544	338	1 464 254	462
97 327	39 410	155 695 454	20 172	12 855	153 088 570	4
-	-	-	8	3	242 081	901
256 337	110 034	403 953 906	60 841	38 833	503 148 045	

6 Gewerbesteuerpflichtige 2012^{*)} Festsetzung und Zerlegung nach Sitz des Betriebes/ der Betriebsstätte
6.2 Gemeinden

Regionale Gliederung		Festsetzungen und Zerlegungen			Nachrichtlich: Hebesatz in Prozent
AGS	Gemeinden Land	Betriebe/Betriebs- stätten	darunter: mit positivem Steuermessbetrag		
			Anzahl	Euro	
101000	Braunschweig, Stadt	8 998	4 048	36 170 397	450
102000	Salzgitter, Stadt	2 568	1 170	.	410
103000	Wolfsburg, Stadt	2 764	1 602	.	360
151001	Adenbüttel	46	22	27 185	380
151002	Barwedel	19	13	40 724	330
151003	Bergfeld	14	8	5 512	330
151004	Bokendorf	17	7	3 744	300
151005	Brome, Flecken	92	56	203 360	370
151006	Calberlah	67	40	67 794	340
151007	Dedelstorf	29	14	39 827	400
151008	Ehra-Lessien	41	23	45 772	400
151009	Gifhorn, Stadt	1 087	630	3 685 679	425
151010	Groß Oesingen	65	39	123 841	390
151011	Hankensbüttel	146	92	517 291	380
151012	Hillerse	64	29	37 189	380
151013	Isenbüttel	172	96	1 238 365	330
151014	Jembke	33	17	24 763	350
151015	Leiferde	90	54	168 230	380
151016	Meine	220	124	289 375	360
151017	Meinersen	202	114	209 555	360
151018	Müden (Aller)	176	104	252 180	390
151019	Obernholz	28	9	17 071	360
151020	Osloß	25	13	15 835	350
151021	Parsau	32	16	16 320	340
151022	Ribbesbüttel	35	21	60 376	380
151023	Rötgesbüttel	33	20	29 964	400
151024	Rühen	66	35	80 932	350
151025	Sassenburg	168	94	224 880	350
151026	Schönewörde	15	8	25 549	370
151027	Schwülper	200	108	528 667	380
151028	Sprakensehl	48	22	36 522	370
151029	Steinhorst	37	20	185 265	380
151030	Tappenbeck	23	12	258 922	300
151031	Tiddische	21	7	25 426	350
151032	Tülau	38	19	40 364	350
151033	Ummern	35	17	30 904	380
151034	Vordorf	77	46	54 145	370
151035	Wagenhoff	17	8	7 777	380
151036	Wahrenholz	74	41	143 682	380
151037	Wasbüttel	17	12	13 944	340
151038	Wesendorf	131	74	170 979	390
151039	Weyhausen	92	63	554 532	350
151040	Wittingen, Stadt	350	173	2 109 915	360
151041	Didderse	38	24	43 020	390
152001	Adelebsen, Flecken	208	88	175 895	375
152002	Bilshausen	88	42	265 427	320
152003	Bodensee	36	14	12 852	340
152004	Bovenden, Flecken	443	185	604 405	360
152005	Bühren	13	3	2 621	330
152006	Dransfeld, Stadt	206	97	362 630	356
152007	Duderstadt, Stadt	877	411	2 042 740	360
152008	Ebergötzen	91	37	62 924	390
152009	Friedland	255	98	230 665	360
152010	Gieboldehausen, Flecken	172	79	172 865	360
152011	Gleichen	244	98	326 278	380
152012	Göttingen, Stadt	4 038	1 871	14 910 762	430
152013	Jühnde	22	9	9 700	330
152014	Krebeck	40	15	14 162	380
152015	Landolfshausen	49	24	29 732	350
152016	Hann. Münden, Stadt	845	380	2 670 900	400
152017	Niemental	49	19	94 340	340
152018	Obernfeld	34	16	25 479	360
152019	Rhumspringe	53	26	63 885	300

Noch: 6 Gewerbesteuerpflichtige 2012^{*)} Festsetzung und Zerlegung nach Sitz des Betriebes/ der Betriebsstätte
 6.2 Gemeinden

Regionale Gliederung		Festsetzungen und Zerlegungen			Nachrichtlich: Hebesatz in Prozent
AGS	Gemeinden	Betriebe/Betriebs- stätten	darunter: mit positivem Steuermessbetrag		
		Anzahl	Euro		
152020	Rollshausen	38	18	23 008	350
152021	Rosdorf	472	211	629 172	380
152022	Rüdershausen	35	16	25 164	300
152023	Scheden	81	33	66 867	355
152024	Seeburg	70	31	45 142	330
152025	Seulingen	60	30	41 815	330
152026	Staufenberg	290	128	328 675	390
152027	Waake	38	16	9 758	300
152028	Wollbrandshausen	31	16	23 505	350
152029	Wollershausen	16	6	6 161	320
153002	Bad Harzburg, Stadt	818	380	801 683	440
153006	Hahausen	30	6	8 127	350
153007	Langelsheim, Stadt	417	195	1 396 398	335
153008	Liebenburg	253	100	226 487	339
153009	Lutter am Barenberge, Flecken	97	45	87 924	350
153012	Seesen, Stadt	682	345	1 218 500	360
153014	Wallmoden	25	14	.	350
153016	Braunlage, Stadt	339	141	246 747	350
153017	Goslar, Stadt	2 197	1 013	4 225 272	367
153018	Clausthal-Zellerfeld	544	244	668 340	379
153504	Harz (Landkreis Goslar), gemfr. Gebiet	3	1	.	340
154001	Bahrdorf	30	12	26 043	342
154002	Beierstedt	9	3	10 556	360
154003	Büddenstedt	57	29	148 034	360
154004	Danndorf	22	11	7 151	342
154005	Frellstedt	27	11	94 501	340
154006	Gevensleben	56	16	78 357	360
154007	Grafhorst	11	4	5 367	342
154008	Grasleben	63	41	288 298	330
154009	Groß Twülpstedt	58	24	70 739	342
154010	Helmstedt, Stadt	823	408	1 452 778	400
154011	Ingeleben	11	4	4 292	350
154012	Jerxheim	46	22	33 446	335
154013	Königslutter am Elm, Stadt	386	182	537 399	360
154014	Lehre	267	134	256 992	380
154015	Mariental	23	11	73 550	360
154016	Querenhorst	11	3	5 336	330
154017	Räbke	14	5	9 093	340
154018	Rennau	24	10	21 704	350
154019	Schöningen, Stadt	283	139	528 170	400
154020	Söllingen	26	10	180 859	360
154021	Süplingen	44	25	55 165	320
154022	Süplingen burg	4	1	.	310
154023	Twiefelingen	24	6	.	335
154024	Velpke	120	68	135 924	342
154025	Warberg	24	8	6 528	320
154026	Wolsdorf	16	8	7 113	310
155001	Bad Gandersheim, Stadt	428	188	698 478	390
155002	Bodenfelde, Flecken	111	57	139 084	380
155003	Dassel, Stadt	318	163	684 229	375
155005	Hardeggen, Stadt	246	109	389 102	360
155006	Kalefeld	212	114	326 879	360
155007	Katlenburg-Lindau	257	131	378 196	380
155009	Moringen, Stadt	220	119	567 713	365
155010	Nörten-Hardenberg, Flecken	256	135	1 251 888	330
155011	Northeim, Stadt	1 043	540	2 595 523	410
155012	Uslar, Stadt	482	239	1 072 347	425
155013	Einbeck, Stadt	1 165	544	3 394 430	379
156002	Bad Lauterberg im Harz, Stadt	445	231	648 321	343
156003	Bad Sachsa, Stadt	248	106	161 430	350
156006	Elbingerode	16	7	10 685	337
156008	Hattorf am Harz	125	61	103 882	337
156009	Herzberg am Harz, Stadt	432	233	1 478 653	350
156010	Hörden am Harz	33	16	33 174	337

Noch: 6 Gewerbesteuerpflichtige 2012*) Festsetzung und Zerlegung nach Sitz des Betriebes/ der Betriebsstätte
 6.2 Gemeinden

Regionale Gliederung		Festsetzungen und Zerlegungen			Nachrichtlich: Hebesatz in Prozent
AGS	Gemeinden	Betriebe/Betriebs- stätten	darunter: mit positivem Steuermessbetrag		
		Anzahl	Euro		
156011	Osterode am Harz, Stadt	838	448	3 074 989	350
156012	Walkenried	85	36	100 077	330
156013	Wieda	34	10	6 808	350
156015	Wulfen am Harz	60	29	37 436	337
156016	Zorge	31	18	35 395	350
156017	Bad Grund (Harz)	240	114	214 544	375
157001	Edemissen	474	188	571 842	340
157002	Hohenhameln	424	185	1 126 421	390
157005	Lengede	327	167	546 959	330
157006	Peine, Stadt	1 638	750	3 460 677	405
157007	Vechede	442	245	574 657	380
157008	Wendeburg	278	143	381 744	380
157009	Ilse	602	276	593 664	376
158002	Baddeckenstedt	154	62	163 464	320
158004	Burgdorf	82	25	39 800	320
158005	Cramme	29	5	7 632	330
158006	Cremlingen	340	175	464 321	330
158007	Dahlum	33	8	9 949	375
158008	Denkte	120	45	63 042	375
158009	Dettum	26	14	11 678	375
158010	Dorstadt	26	10	9 483	340
158011	Elbe	50	13	27 883	320
158012	Erkerode	39	20	24 952	375
158013	Evensen	46	16	30 807	375
158014	Flöthe	44	10	9 132	320
158016	Haverlah	61	22	76 158	320
158017	Hedeper	34	14	30 889	375
158018	Heere	26	8	9 520	355
158019	Heiningen	20	8	5 281	330
158021	Kissenbrück	57	21	60 170	375
158022	Kneitlingen	37	12	13 360	375
158023	Ohrum	33	15	6 595	325
158024	Remlingen	71	28	87 015	375
158025	Roklum	23	7	6 707	375
158027	Schöppenstedt, Stadt	234	103	433 846	375
158028	Sehnde	23	8	9 695	325
158029	Semmenstedt	24	8	15 184	375
158030	Sicke	152	90	142 777	330
158031	Uehrde	42	12	16 236	375
158032	Vahlberg	29	5	4 598	375
158033	Veltheim (Ohe)	21	7	7 975	375
158035	Winnigstedt	34	12	51 811	375
158036	Wittmar	42	15	18 532	375
158037	Wolfenbüttel, Stadt	1 771	758	5 327 251	430
158038	Börßum	101	41	89 756	320
158039	Schlade-Werla	342	125	995 447	325
241001	Hannover, Landeshauptstadt	20 216	8 849	108 177 472	460
241002	Barsinghausen, Stadt	1 039	519	1 904 978	430
241003	Burgdorf, Stadt	1 050	512	1 453 061	420
241004	Burgwedel, Stadt	1 020	464	3 618 507	400
241005	Garbsen, Stadt	1 934	1 013	3 779 108	430
241006	Gehrden, Stadt	569	269	850 577	390
241007	Hemmingen, Stadt	810	388	1 442 257	400
241008	Isernhagen	1 714	809	3 677 755	400
241009	Laatzen, Stadt	1 355	689	2 696 478	450
241010	Langenhagen, Stadt	2 543	1 240	16 411 152	430
241011	Lehrte, Stadt	1 443	703	3 661 178	395
241012	Neustadt am Rübenberge, Stadt	1 459	747	9 176 335	420
241013	Pattensen, Stadt	523	270	1 294 300	400
241014	Ronnenberg, Stadt	769	394	1 103 493	450
241015	Seelze, Stadt	756	400	1 251 143	420
241016	Sehnde, Stadt	708	357	2 236 050	430
241017	Springe, Stadt	1 062	501	2 740 566	395
241018	Uetze	657	323	1 601 487	430

Noch: 6 Gewerbesteuerpflichtige 2012^{*)} Festsetzung und Zerlegung nach Sitz des Betriebes/ der Betriebsstätte
 6.2 Gemeinden

Regionale Gliederung		Festsetzungen und Zerlegungen			Nachrichtlich: Hebesatz in Prozent
AGS	Gemeinden	Betriebe/Betriebs- stätten	darunter: mit positivem Steuermessbetrag		
		Anzahl	Euro		
241019	Wedemark	1 320	609	2 782 295	400
241020	Wennigsen (Deister)	480	231	673 339	400
241021	Wunstorf, Stadt	1 408	749	4 532 006	440
251001	Affinghausen	24	12	18 310	340
251002	Asendorf	134	70	115 325	350
251003	Bahrenborstel	49	25	59 654	360
251004	Barenburg, Flecken	58	32	75 365	360
251005	Barnstorf, Flecken	243	129	1 276 503	350
251006	Barver	52	33	77 095	320
251007	Bassum, Stadt	677	361	1 605 161	350
251008	Borstel	57	27	45 463	380
251009	Brockum	40	21	51 668	325
251011	Dickel	37	14	101 799	320
251012	Diepholz, Stadt	677	360	2 443 142	320
251013	Drebber	101	43	94 341	350
251014	Drentwede	58	16	25 682	350
251015	Ehrenburg	62	30	52 578	350
251017	Eydelstedt	98	45	200 818	350
251018	Freistatt	8	5	2 850	390
251019	Hemsloh	27	11	40 674	320
251020	Hüde	72	31	35 743	325
251021	Kirchdorf	241	77	1 239 100	360
251022	Lembruch	72	36	84 753	325
251023	Lemförde, Flecken	171	100	3 416 625	325
251024	Maasen	31	17	18 464	380
251025	Marl	31	12	86 750	325
251026	Martfeld	99	60	261 388	350
251027	Mellinghausen	45	15	16 085	350
251028	Neuenkirchen	44	24	30 946	360
251029	Quernheim	11	7	63 938	325
251030	Rehden	112	56	2 810 483	320
251031	Scholen	45	22	75 082	350
251032	Schwaförden	60	31	153 298	350
251033	Schwarme	96	43	85 018	350
251034	Siedenburg, Flecken	62	32	318 038	350
251035	Staffhorst	32	18	32 362	350
251036	Stemshorn	30	11	23 063	330
251037	Stuhr	1 903	966	5 577 681	400
251038	Sudwalde	42	20	30 608	350
251039	Süstedt	67	28	42 150	350
251040	Sulingen, Stadt	569	304	1 844 263	370
251041	Syke, Stadt	932	500	2 462 532	380
251042	Twistringen, Stadt	549	270	1 045 762	370
251043	Varrel	52	29	106 778	360
251044	Wagenfeld	338	177	627 227	320
251045	Wehrbleck	25	13	30 163	360
251046	Wetschen	63	33	142 198	320
251047	Weyhe	1 192	614	2 989 851	390
251048	Bruchhausen-Vilsen, Flecken	340	199	807 656	340
252001	Aerzen, Flecken	326	164	801 200	325
252002	Bad Münder am Deister, Stadt	653	297	560 432	380
252003	Bad Pyrmont, Stadt	748	364	1 316 932	335
252004	Coppenbrügge, Flecken	247	118	258 065	320
252005	Emmerthal	325	150	1 044 092	340
252006	Hameln, Stadt	2 067	1 055	5 208 120	375
252007	Hessisch Oldendorf, Stadt	588	297	707 725	340
252008	Salzhemmendorf, Flecken	264	118	310 340	345
254001	Adenstedt	14	11	14 188	380
254002	Alfeld (Leine), Stadt	735	409	1 317 292	390
254003	Algermissen	230	105	377 182	350
254004	Almstedt	24	13	10 671	380
254005	Bad Salzdetfurth, Stadt	431	226	1 057 047	400
254006	Banteln	52	23	34 229	380
254007	Betheln	26	13	25 053	380

Noch: 6 Gewerbesteuerpflichtige 2012^{*)} Festsetzung und Zerlegung nach Sitz des Betriebes/ der Betriebsstätte
 6.2 Gemeinden

Regionale Gliederung		Festsetzungen und Zerlegungen			Nachrichtlich: Hebesatz in Prozent
AGS	Gemeinden	Betriebe/Betriebs- stätten	darunter: mit positivem Steuermessbetrag		
		Anzahl	Euro		
254008	Bockenem, Stadt	307	160	391 875	330
254009	Brüggen	23	14	25 463	380
254010	Despetal	33	13	11 570	380
254011	Diekholzen	146	70	125 932	340
254012	Eberholzen	11	6	5 520	380
254013	Eime, Flecken	63	38	243 183	380
254014	Elze, Stadt	280	161	778 911	350
254015	Everode	11	7	5 925	400
254016	Freden (Leine)	93	48	71 184	360
254017	Giesen	331	173	893 323	340
254018	Gronau (Leine), Stadt	226	130	442 205	380
254019	Harbarnsen	30	13	420 900	360
254020	Harsum	337	209	966 144	350
254021	Hildesheim, Stadt	3 459	1 682	8 296 609	440
254022	Holle	208	115	264 175	340
254023	Lamspringe, Flecken	123	77	121 907	360
254024	Landwehr	18	10	10 806	400
254025	Neuhof	10	6	1 356	350
254026	Nordstemmen	322	171	1 191 570	390
254027	Rheden	38	21	21 767	380
254028	Sarstedt, Stadt	634	337	2 027 999	335
254029	Schellerten	227	121	205 261	355
254030	Sehlem	23	13	14 761	370
254031	Sibbesse	55	38	63 039	380
254032	Söhlde	240	132	461 739	370
254033	Westfeld	16	6	3 487	380
254034	Winzenburg	15	11	7 057	400
254035	Woltershausen	23	12	6 534	360
254036	Coppengrave	24	11	6 887	380
254037	Duingen, Flecken	100	57	121 948	350
254038	Hoyershausen	23	11	20 081	380
254039	Marienhagen	12	5	3 261	380
254040	Weenzen	12	7	3 447	350
255001	Arholzen	12	5	10 298	330
255002	Bevern, Flecken	115	64	152 455	357
255003	Bodenwerder, Münchhausenstadt	237	120	314 739	350
255004	Boffzen	86	43	159 131	350
255005	Brevörde	14	2	.	339
255007	Deensen	39	18	18 016	330
255008	Delligsen, Flecken	230	133	475 361	345
255009	Derental	21	13	.	355
255010	Dielmissen	22	9	6 439	350
255012	Eimen	29	16	8 816	350
255013	Eschershausen, Stadt	138	75	130 114	350
255014	Fürstenberg	34	16	560 265	302
255015	Golmbach	33	16	25 155	325
255016	Halle	56	26	36 540	325
255017	Hehlen	74	36	176 780	320
255018	Heinade	24	9	2 600	350
255019	Heinsen	21	9	7 311	325
255020	Heyen	23	13	20 716	320
255021	Holenberg	8	3	378	325
255022	Holzen	19	7	3 575	350
255023	Holzminden, Stadt	719	373	3 572 523	370
255025	Kirchbrak	28	16	17 646	350
255026	Lauenförde, Flecken	101	53	271 306	380
255027	Lenne	24	10	9 081	330
255028	Lüerdissen	12	4	5 335	350
255030	Negenborn	24	10	12 609	325
255031	Ottenstein, Flecken	52	29	448 773	325
255032	Pegestorf	15	10	4 619	330
255033	Polle, Flecken	56	28	52 977	334
255034	Stadtdoldendorf, Stadt	202	96	347 606	350
255035	Vahlbruch	19	5	6 428	325

Noch: 6 Gewerbesteuerpflichtige 2012*) Festsetzung und Zerlegung nach Sitz des Betriebes/ der Betriebsstätte
6.2 Gemeinden

Regionale Gliederung		Festsetzungen und Zerlegungen			Nachrichtlich: Hebesatz in Prozent
AGS	Gemeinden	Betriebe/Betriebs- stätten	darunter: mit positivem Steuermessbetrag		
		Anzahl	Euro		
255036	Wangelstedt	19	10	17 275	330
255506	Merxhausen, gemfr. Gebiet	1	-	-	0
256001	Balge	42	22	28 723	350
256002	Binnen	21	8	28 978	400
256003	Bücken, Flecken	86	50	205 046	340
256004	Diepenau, Flecken	207	111	1 637 151	320
256005	Drakenburg, Flecken	81	33	69 217	350
256006	Estorf	58	24	71 034	380
256007	Eystrup	131	68	338 051	380
256008	Gandesbergen	16	4	4 233	380
256009	Hämelhausen	15	8	8 314	380
256010	Hassel (Weser)	61	32	74 639	340
256011	Haßbergen	37	19	34 480	350
256012	Heemsen	69	35	57 090	330
256013	Hilgermissen	104	53	124 854	320
256014	Hoya, Stadt	224	129	1 454 706	320
256015	Hoyerhagen	33	16	18 023	340
256016	Husum	91	40	73 057	380
256017	Landesbergen	105	59	252 819	380
256018	Leese	81	39	212 027	380
256019	Liebenau, Flecken	140	68	152 223	400
256020	Linsburg	25	14	36 313	330
256021	Marklohe	157	87	347 300	350
256022	Nienburg (Weser), Stadt	1 140	609	3 353 724	380
256023	Pennigsehl	33	15	18 563	400
256024	Raddestorf	62	37	101 177	350
256025	Rehburg-Loccum, Stadt	327	163	476 898	350
256026	Rodewald	68	37	91 034	330
256027	Rohrsen	36	17	36 290	350
256028	Schweringen	53	29	228 623	320
256029	Steimbke	91	49	767 791	330
256030	Steyerberg, Flecken	238	97	1 210 928	380
256031	Stöckse	48	22	27 692	330
256032	Stolzenau	250	121	330 134	380
256033	Uchte, Flecken	198	99	539 387	380
256034	Warmßen	131	69	128 440	350
256035	Warpe	41	15	20 757	320
256036	Wietzen	95	45	88 937	350
257001	Ahnsen	34	21	25 568	310
257002	Apelern	66	33	39 174	350
257003	Auetal	293	120	305 883	350
257004	Auhagen	28	16	18 196	380
257005	Bad Eilsen	105	40	68 036	310
257006	Bad Nenndorf, Stadt	421	212	700 196	380
257007	Beckedorf	48	26	109 833	310
257008	Buchholz	45	19	284 364	300
257009	Bückeburg, Stadt	837	383	2 291 955	380
257010	Hagenburg, Flecken	152	71	108 467	380
257011	Haste	51	31	42 499	330
257012	Heeßen	44	20	25 398	310
257013	Helpsen	76	41	311 339	310
257014	Hespe	68	34	36 361	315
257015	Heuerßen	27	12	28 734	310
257016	Hohnhorst	64	19	76 012	330
257017	Hülsede	48	15	13 138	350
257018	Lauenau, Flecken	198	98	218 605	360
257019	Lauenhagen	39	15	37 266	310
257020	Lindhorst	148	64	131 073	350
257021	Lüdersfeld	65	37	52 077	320
257022	Luhden	68	34	243 359	310
257023	Meerbeck	64	35	49 729	310
257024	Messenkamp	27	12	20 924	350
257025	Niedernwöhren	70	42	129 101	310
257026	Nienstädt	193	93	166 770	330

Noch: 6 Gewerbesteuerpflichtige 2012^{*)} Festsetzung und Zerlegung nach Sitz des Betriebes/ der Betriebsstätte
 6.2 Gemeinden

Regionale Gliederung		Festsetzungen und Zerlegungen			Nachrichtlich: Hebesatz in Prozent
AGS	Gemeinden	Betriebe/Betriebs- stätten	darunter: mit positivem Steuermessbetrag		
		Anzahl	Euro		
257027	Nordsehl	26	15	12 209	300
257028	Obernkirchen, Stadt	372	171	499 547	385
257029	Pohle	40	17	30 204	350
257030	Pollhagen	36	19	30 613	310
257031	Rinteln, Stadt	1 162	535	2 441 951	380
257032	Rodenberg, Stadt	269	146	339 434	360
257033	Sachsenhagen, Stadt	77	44	75 375	380
257034	Seggebruch	47	17	17 370	320
257035	Stadthagen, Stadt	865	389	1 495 444	390
257036	Suthfeld	38	20	78 006	320
257037	Wiedensahl, Flecken	37	19	22 420	300
257038	Wölpinghausen	42	20	24 598	380
351001	Adelheidsdorf	125	68	192 531	380
351002	Ahnsbeck	50	26	30 279	350
351003	Beedenbostel	44	27	53 118	370
351004	Bergen, Stadt	525	276	938 703	360
351005	Bröckel	77	38	57 841	340
351006	Celle, Stadt	2 605	1 348	11 373 071	380
351007	Eicklingen	152	82	187 815	340
351008	Eldingen	74	38	79 959	370
351010	Faßberg	215	102	368 573	340
351012	Hambühren	337	197	1 047 654	380
351015	Hohne	62	25	30 959	370
351016	Lachendorf	216	127	561 317	370
351017	Langlingen	90	45	89 214	340
351018	Nienhagen	246	135	437 728	380
351021	Wathlingen	174	102	443 315	340
351022	Wienhausen, Klostersgemeinde	169	67	126 936	340
351023	Wietze	255	140	299 427	380
351024	Winsen (Aller)	512	260	612 647	380
351025	Eschede	206	108	231 474	390
351026	Südheide	440	228	679 583	364
351501	Lohheide, gemfr. Bezirk	42	22	67 914	315
352002	Armstorf	36	11	37 803	350
352004	Belum	23	8	68 269	370
352008	Bülkau	41	21	63 122	350
352009	Cadenberge	153	97	178 821	370
352011	Cuxhaven, Stadt	1 880	918	4 947 995	365
352018	Geversdorf	9	3	1 404	370
352020	Hechthausen	100	44	68 136	360
352022	Hemmoor, Stadt	350	175	582 300	360
352024	Hollnseth	36	22	27 671	350
352025	Ihlienworth	54	24	48 116	350
352029	Lamstedt	144	78	289 740	350
352032	Loxstedt	394	218	627 408	380
352036	Mittelstenahe	32	9	29 783	350
352038	Neuenkirchen	31	16	100 528	350
352039	Neuhaus (Oste), Flecken	22	11	17 955	370
352041	Nordleda	23	11	55 674	375
352042	Oberndorf	50	22	29 649	370
352043	Odisheim	17	6	9 617	350
352044	Osten	47	21	31 063	365
352045	Osterbruch	16	8	44 794	375
352046	Otterndorf, Stadt	308	167	470 612	370
352050	Schiffdorf	327	198	527 085	350
352051	Steinau	22	9	12 965	350
352052	Stinstedt	20	7	9 721	350
352055	Wanna	65	36	64 215	350
352056	Wingst	91	47	63 742	370
352059	Beverstedt	358	197	449 866	380
352060	Hagen im Bremischen	430	221	620 651	380
352061	Wurster Nordseeküste	505	276	542 851	380
352062	Geestland, Stadt	869	461	1 057 830	369
353001	Appel	95	31	48 658	340

Noch: 6 Gewerbesteuerpflichtige 2012^{*)} Festsetzung und Zerlegung nach Sitz des Betriebes/ der Betriebsstätte
 6.2 Gemeinden

Regionale Gliederung		Festsetzungen und Zerlegungen			Nachrichtlich: Hebesatz in Prozent
AGS	Gemeinden	Betriebe/Betriebs- stätten	darunter: mit positivem Steuermessbetrag		
		Anzahl	Euro		
353002	Asendorf	79	33	41 982	380
353003	Bendestorf	169	71	119 172	350
353004	Brackel	119	60	354 863	350
353005	Buchholz in der Nordheide, Stadt	1 804	834	3 992 926	325
353006	Dohren	48	15	120 713	330
353007	Drage	141	84	245 733	330
353008	Drestedt	42	24	42 631	340
353009	Egestorf	141	69	157 673	350
353010	Eyendorf	63	26	51 466	380
353011	Garlstorf	65	33	146 351	340
353012	Garstedt	80	43	169 357	325
353013	Gödenstorf	57	27	43 164	325
353014	Halvesbostel	38	14	34 493	380
353015	Handeloh	117	56	88 782	380
353016	Hanstedt	285	123	233 487	390
353017	Harmstorf	72	25	30 323	300
353018	Heidenau	99	38	77 377	360
353019	Hollenstedt	270	129	409 155	380
353020	Jesteburg	461	191	459 392	350
353021	Kakenstorf	65	27	202 191	330
353022	Königsmoor	23	11	13 338	350
353023	Marschacht	168	93	479 878	330
353024	Marxen	96	46	121 649	350
353025	Moisburg	72	30	35 313	350
353026	Neu Wulmstorf	778	381	1 454 797	400
353027	Otter	59	24	24 310	400
353028	Regesbostel	49	23	23 287	380
353029	Rosengarten	702	334	1 142 424	310
353030	Salzhausen	280	140	400 720	350
353031	Seevetal	2 288	1 074	5 272 746	330
353032	Stelle	496	253	825 391	350
353033	Tespe	125	60	131 441	380
353034	Toppenstedt	102	49	162 684	325
353035	Tostedt	533	254	650 976	380
353036	Undeloh	50	18	26 042	400
353037	Vierhöfen	50	20	24 338	325
353038	Welle	64	28	46 354	350
353039	Wenzendorf	90	33	175 657	380
353040	Winsen (Luhe), Stadt	1 420	683	2 391 958	345
353041	Wistedt	82	36	48 346	350
353042	Wulfsen	75	41	72 708	380
354001	Bergen an der Dumme, Flecken	54	27	28 201	400
354002	Clenze, Flecken	74	40	106 355	400
354003	Damnatz	12	7	6 810	421
354004	Dannenberg (Elbe), Stadt	307	166	583 011	380
354005	Gartow, Flecken	68	35	47 848	330
354006	Göhrde	28	10	8 705	450
354007	Gorleben	32	19	222 234	320
354008	Gusborn	25	13	29 168	400
354009	Hitzacker (Elbe), Stadt	161	69	174 205	380
354010	Höhbeck	17	8	11 881	320
354011	Jameln	26	11	34 418	400
354012	Karwitz	28	16	96 925	380
354013	Küsten	51	28	37 243	380
354014	Langendorf	16	6	5 967	400
354015	Lemgow	30	13	28 743	380
354016	Luckau (Wendland)	30	14	43 267	400
354017	Lübbow	20	9	11 761	340
354018	Lüchow (Wendland), Stadt	406	218	1 599 476	420
354019	Neu Darchau	33	15	30 908	380
354020	Prezelle	12	6	7 510	310
354021	Schnackenburg, Stadt	13	4	5 698	350
354022	Schnega	48	20	31 134	400
354023	Trebel	41	12	30 329	380

Noch: 6 Gewerbesteuerpflichtige 2012^{*)} Festsetzung und Zerlegung nach Sitz des Betriebes/ der Betriebsstätte
 6.2 Gemeinden

Regionale Gliederung		Festsetzungen und Zerlegungen			Nachrichtlich: Hebesatz in Prozent
AGS	Gemeinden	Betriebe/Betriebs- stätten	darunter: mit positivem Steuermessbetrag		
		Anzahl	Euro		
354024	Waddeweitz	43	20	14 897	340
354025	Woltersdorf	36	16	62 440	400
354026	Wustrow (Wendland), Stadt	77	44	91 824	400
354027	Zernien	51	29	45 229	380
355001	Adendorf	383	205	586 406	315
355002	Amelinghausen	189	98	191 545	340
355003	Artlenburg, Flecken	55	24	27 495	330
355004	Bardowick, Flecken	294	154	693 690	325
355005	Barendorf	66	46	87 328	350
355006	Barnstedt	29	14	40 760	330
355007	Barum	77	42	92 345	300
355008	Betzendorf	51	23	68 683	330
355009	Bleckede, Stadt	318	162	340 079	370
355010	Boitze	22	15	39 531	360
355011	Brietlingen	110	60	106 487	350
355012	Dahlem	13	7	41 471	340
355013	Dahlenburg, Flecken	153	82	244 124	340
355014	Deutsch Evern	111	55	100 726	350
355015	Echem	28	9	6 777	340
355016	Embsen	96	41	141 577	330
355017	Handorf	105	59	81 015	300
355018	Hittbergen	28	10	14 041	330
355019	Hohnstorf (Elbe)	78	35	50 292	340
355020	Kirchgellersen	91	44	111 841	350
355021	Lüdersburg	57	16	20 810	340
355022	Lüneburg, Hansestadt	2 977	1 530	8 118 289	390
355023	Mechtersen	33	15	20 045	350
355024	Melbeck	115	57	106 382	375
355025	Nahrendorf	35	17	31 383	340
355026	Neetze	78	43	79 444	350
355027	Oldendorf (Luhe)	49	20	28 555	350
355028	Radbruch	82	37	56 160	325
355029	Rehlingen	23	13	20 220	330
355030	Reinstorf	43	13	10 594	350
355031	Reppenstedt	149	76	137 307	350
355032	Rullstorf	45	27	45 707	350
355033	Scharnebeck	116	57	120 267	350
355034	Soderstorf	52	23	55 208	340
355035	Südergellersen	62	30	129 340	350
355036	Thomasburg	47	27	36 084	330
355037	Tosterglope	20	6	18 456	350
355038	Vastorf	52	32	83 776	350
355039	Vögelsen	62	33	66 683	300
355040	Wendisch Evern	38	15	24 185	340
355041	Westergellersen	57	26	26 141	350
355042	Wittorf	59	26	61 950	350
355049	Amt Neuhaus	171	70	194 535	340
356001	Axstedt	32	13	12 922	350
356002	Grasberg	367	159	441 492	320
356003	Hambergen	206	93	161 478	350
356004	Holste	50	18	32 475	300
356005	Lilienthal	831	346	1 276 008	370
356006	Lübberstedt	18	7	6 382	300
356007	Osterholz-Scharmbeck, Stadt	1 145	492	1 621 972	420
356008	Ritterhude	679	285	1 367 369	375
356009	Schwanewede	814	345	832 286	375
356010	Vollersode	122	59	115 879	320
356011	Worpswede	523	202	485 043	320
357001	Ahausen	59	31	49 445	360
357002	Alfstedt	62	29	144 490	325
357003	Anderlingen	41	21	50 837	380
357004	Basdahl	66	25	56 626	330
357005	Bötersen	44	27	42 359	380
357006	Bothel	92	46	531 812	380

Noch: 6 Gewerbesteuerpflichtige 2012^{*)} Festsetzung und Zerlegung nach Sitz des Betriebes/ der Betriebsstätte
 6.2 Gemeinden

Regionale Gliederung		Festsetzungen und Zerlegungen			Nachrichtlich: Hebesatz in Prozent
AGS	Gemeinden	Betriebe/Betriebs- stätten	darunter: mit positivem Steuermessbetrag		
			Anzahl	Euro	
357007	Breddorf	71	41	212 733	350
357008	Bremervörde, Stadt	818	406	1 255 988	380
357009	Brockel	53	29	169 410	380
357010	Bülstedt	31	15	29 465	350
357011	Deinstedt	40	20	74 233	370
357012	Ebersdorf	56	25	79 850	325
357013	Elsdorf	110	47	133 863	380
357014	Farven	36	16	20 791	380
357015	Fintel	125	68	191 654	350
357016	Gnarrenburg	332	182	369 636	400
357017	Groß Meckelsen	31	15	25 267	400
357018	Gyhum	123	55	158 101	380
357019	Hamersen	20	9	16 463	360
357020	Hassendorf	38	19	20 581	380
357021	Heeslingen	271	124	1 116 628	360
357022	Hellwege	45	27	37 205	380
357023	Helvesiek	29	10	5 507	350
357024	Hemsbünde	40	28	150 375	380
357025	Hemslingen	44	22	47 804	380
357026	Hepstedt	48	27	38 700	350
357027	Hipstedt	46	19	29 119	340
357028	Horstedt	44	23	46 351	380
357029	Kalbe	24	14	24 879	330
357030	Kirchtimke	36	22	22 449	380
357031	Kirchwalsede	50	28	32 550	380
357032	Klein Meckelsen	37	15	37 021	330
357033	Lauenbrück	66	40	123 321	380
357034	Lengenhöstel	45	22	38 408	350
357035	Oerel	83	29	59 577	350
357036	Ostereistedt	49	21	117 164	370
357037	Reeßum	67	36	30 824	350
357038	Rhade	62	28	63 712	380
357039	Rotenburg (Wümme), Stadt	912	498	1 858 053	340
357040	Sandbostel	57	22	30 291	380
357041	Scheeßel	539	286	895 527	380
357042	Seedorf	43	24	63 477	380
357043	Selsing	154	74	218 204	380
357044	Sittensen	367	190	771 094	380
357045	Sottrum	292	154	753 291	350
357046	Stemmen	32	14	37 204	350
357047	Tarmstedt	158	85	141 278	380
357048	Tiste	39	22	21 442	360
357049	Vahlde	27	11	10 155	375
357050	Vierden	28	12	36 562	350
357051	Visselhövede, Stadt	429	249	934 893	370
357052	Vorwerk	31	16	23 878	380
357053	Westertimke	24	9	43 550	350
357054	Westerwalsede	31	17	20 268	380
357055	Wilstedt	82	38	113 369	350
357056	Wohnste	45	15	47 317	400
357057	Zeven, Stadt	721	384	2 564 742	370
358001	Ahlden (Aller), Flecken	62	33	143 671	350
358002	Bispingen	302	176	565 368	340
358003	Böhme	41	26	82 498	450
358004	Bomlitz	176	107	1 041 074	410
358005	Buchholz (Aller)	70	33	66 337	375
358006	Eickeloh	31	13	39 738	320
358007	Essel	46	23	41 869	375
358008	Bad Fallingb., Stadt	440	254	864 660	360
358009	Frankenfeld	31	11	31 904	400
358010	Gilten	55	24	42 278	375
358011	Grethem	17	10	32 185	300
358012	Hademstorf	20	9	13 479	300
358013	Häuslingen	18	9	9 026	370

Noch: 6 Gewerbesteuerpflichtige 2012^{*)} Festsetzung und Zerlegung nach Sitz des Betriebes/ der Betriebsstätte
 6.2 Gemeinden

Regionale Gliederung		Festsetzungen und Zerlegungen			Nachrichtlich: Hebesatz in Prozent
AGS	Gemeinden	Betriebe/Betriebs- stätten	darunter: mit positivem Steuermessbetrag		
		Anzahl	Euro		
358014	Hodenhagen	122	73	515 953	350
358015	Lindwedel	61	29	25 138	375
358016	Munster, Stadt	378	208	683 773	340
358017	Neuenkirchen	237	133	377 193	330
358018	Rethem (Aller), Stadt	97	65	119 826	450
358019	Schneverdingen, Stadt	692	397	1 089 441	330
358020	Schwarmstedt	250	132	486 356	375
358021	Soltau, Stadt	936	532	2 514 155	350
358022	Walsrode, Stadt	827	469	2 020 899	365
358023	Wietzendorf	153	78	269 771	340
358501	Osterheide, gemfr. Bezirk	15	8	7 524	330
359001	Agathenburg	56	27	89 599	410
359002	Ahlerstedt	278	111	319 409	410
359003	Apensen	144	65	402 525	435
359004	Balje	49	27	51 379	410
359005	Bargstedt	103	51	158 917	330
359006	Beckdorf	72	33	43 770	450
359007	Bliedersdorf	68	24	37 801	420
359008	Brest	30	14	33 644	390
359009	Burweg	34	15	28 031	390
359010	Buxtehude, Hansestadt	1 768	792	5 256 215	390
359011	Deinste	75	26	91 754	360
359012	Dollern	97	51	266 444	420
359013	Drochtersen	590	234	913 378	375
359014	Düdenbüttel	49	24	103 316	390
359015	Engelschoff	28	8	18 546	370
359016	Estorf	56	28	31 166	400
359017	Fredenbeck	215	102	326 699	380
359018	Freiburg (Elbe), Flecken	81	32	66 442	400
359019	Großenwörden	21	10	19 017	380
359020	Grünendeich	75	30	50 521	410
359021	Guderhandviertel	52	22	75 684	400
359022	Hammah	94	46	142 268	370
359023	Harsefeld, Flecken	569	258	633 559	410
359024	Heinbockel	53	24	32 387	385
359025	Himmelpforten	175	92	241 066	400
359026	Hollern-Twielenfleth	139	66	183 255	410
359027	Horneburg, Flecken	232	112	360 695	410
359028	Jork	739	290	1 097 019	400
359029	Kranenburg	29	12	31 072	380
359030	Krummendeich	14	4	5 690	390
359031	Kutenholz	153	72	172 385	380
359032	Mittelnkirchen	33	15	12 930	410
359033	Neuenkirchen	32	17	136 972	410
359034	Nottensdorf	60	27	272 301	400
359035	Oederquart	50	21	82 179	390
359036	Oldendorf	179	58	396 665	360
359037	Sauensiek	118	45	70 110	450
359038	Stade, Hansestadt	2 257	1 018	5 950 237	420
359039	Steinkirchen	104	52	147 740	400
359040	Wischhafen	142	59	129 674	385
360001	Altenmedingen	66	32	50 948	380
360002	Bad Bevensen, Stadt	411	199	500 756	400
360003	Barum	23	9	17 712	400
360004	Bienenbüttel	207	95	1 226 148	360
360005	Bad Bodenteich, Flecken	123	62	182 288	380
360006	Ebstorf, Klosterflecken	198	101	195 353	420
360007	Eimke	47	15	41 988	360
360008	Emmendorf	22	11	60 336	380
360009	Gerdaue	78	33	132 312	360
360010	Hanstedt	40	21	87 808	330
360011	Himbergen	60	24	32 458	400
360012	Jelmstorf	25	9	9 506	380
360013	Lüder	43	13	60 476	370

Noch: 6 Gewerbesteuerpflichtige 2012^{*)} Festsetzung und Zerlegung nach Sitz des Betriebes/ der Betriebsstätte
 6.2 Gemeinden

Regionale Gliederung		Festsetzungen und Zerlegungen			Nachrichtlich: Hebesatz in Prozent
AGS	Gemeinden	Betriebe/Betriebs- stätten	darunter: mit positivem Steuermessbetrag		
		Anzahl	Euro		
360014	Natendorf	39	13	13 532	390
360015	Oetzen	54	22	43 125	410
360016	Rätzlingen	23	9	12 991	360
360017	Römstedt	26	8	23 207	360
360018	Rosche	91	36	65 625	400
360019	Schwienau	40	12	42 682	360
360020	Soltendieck	39	14	60 263	380
360022	Stoetze	35	8	25 216	360
360023	Sudenburg	161	70	197 414	400
360024	Suhldorf	108	47	100 339	450
360025	Uelzen, Hansestadt	1 220	614	4 521 342	415
360026	Weste	25	11	20 727	380
360029	Wriedel	85	41	77 772	390
360030	Wrestedt	229	95	221 352	380
361001	Achim, Stadt	1 298	636	3 412 279	390
361002	Blender	108	59	110 424	360
361003	Dörverden	255	125	225 469	360
361004	Emtinghausen	67	36	63 797	340
361005	Kirchlinteln	335	160	852 481	370
361006	Langwedel, Flecken	409	220	683 938	330
361008	Ottersberg, Flecken	519	268	763 315	380
361009	Oyten	675	325	1 742 001	360
361010	Riede	100	50	89 026	360
361012	Verden (Aller), Stadt	1 169	592	9 911 358	380
361013	Thedinghausen	335	160	590 468	360
401000	Delmenhorst, Stadt	2 476	1 168	3 711 501	405
402000	Emden, Stadt	2 408	995	13 286 312	420
403000	Oldenburg (Oldenburg), Stadt	6 720	3 042	19 751 464	430
404000	Osnabrück, Stadt	7 163	3 164	21 342 106	425
405000	Wilhelmshaven, Stadt	2 469	1 205	4 910 687	430
451001	Apen	447	219	678 761	350
451002	Bad Zwischenahn	1 501	691	2 521 315	360
451004	Edeweicht	959	443	1 758 985	325
451005	Rastede	1 127	477	2 414 414	310
451007	Westerstede, Stadt	1 169	549	4 254 679	340
451008	Wiefelstede	813	360	1 721 451	330
452001	Aurich, Stadt	1 739	898	19 703 682	375
452002	Baltrum	121	52	75 435	360
452003	Berumbur	48	17	24 175	380
452006	Großefehn	512	270	946 718	336
452007	Großheide	269	105	242 208	380
452008	Hage, Flecken	283	115	266 314	380
452009	Hagermarsch	33	17	37 870	360
452010	Halbmond	18	6	12 786	360
452011	Hinte	243	77	144 652	350
452012	Ihlow	407	218	1 173 740	340
452013	Juist	252	138	326 303	340
452014	Krummhörn	769	271	1 780 270	370
452015	Leezdorf	50	22	37 023	380
452016	Lütetsburg	57	25	78 309	360
452017	Marienhafe, Flecken	96	59	148 667	380
452019	Norden, Stadt	1 192	524	1 886 443	360
452020	Norderney, Stadt	643	314	1 203 634	360
452021	Osteel	63	23	62 580	380
452022	Rechtupweg	56	25	86 833	380
452023	Südbrookmerland	406	253	634 782	340
452024	Uppgant-Schott	107	43	65 471	380
452025	Wiesmoor, Stadt	539	284	910 090	340
452026	Wirdum	47	16	17 473	360
452027	Dornum	298	105	243 883	380
453001	Barßel	584	267	803 792	350
453002	Bösel	533	183	860 829	340
453003	Cappeln (Oldenburg)	406	165	707 735	330
453004	Cloppenburg, Stadt	1 775	832	3 611 985	380

Noch: 6 Gewerbesteuerpflichtige 2012^{*)} Festsetzung und Zerlegung nach Sitz des Betriebes/ der Betriebsstätte
 6.2 Gemeinden

Regionale Gliederung		Festsetzungen und Zerlegungen			Nachrichtlich: Hebesatz in Prozent
AGS	Gemeinden	Betriebe/Betriebs- stätten	darunter: mit positivem Steuermessbetrag		
		Anzahl	Euro		
453005	Emstek	751	304	3 122 559	340
453006	Essen (Oldenburg)	551	222	2 674 724	315
453007	Friesoythe, Stadt	1 663	606	2 159 438	380
453008	Garrel	1 044	375	1 567 608	335
453009	Lastrup	553	211	1 287 909	340
453010	Lindern (Oldenburg)	352	129	576 923	320
453011	Löningen, Stadt	799	325	1 176 262	340
453012	Molbergen	565	202	581 306	340
453013	Saterland	770	316	1 260 485	350
454001	Anderverne	60	21	26 778	311
454002	Bawinkel	137	51	206 732	300
454003	Beesten	84	35	211 261	311
454004	Bockhorst	41	15	20 626	300
454005	Börger	191	71	353 594	290
454006	Breddenberg	46	16	29 099	300
454007	Dersum	117	37	128 259	320
454008	Dörpen	355	159	718 784	320
454009	Dohren	41	12	82 315	310
454010	Emsbüren	493	212	1 115 397	310
454011	Esterwegen	249	131	340 514	300
454012	Freren, Stadt	280	117	390 049	311
454013	Fresenburg	48	23	56 560	310
454014	Geeste	546	196	1 579 134	350
454015	Gersten	85	32	85 493	290
454016	Groß Berßen	75	18	1 552 784	315
454017	Handrup	51	18	40 599	300
454018	Haren (Ems), Stadt	2 050	658	3 676 684	330
454019	Haselünne, Stadt	699	277	943 683	310
454020	Heede	105	47	896 572	320
454021	Herzlake	288	122	594 209	310
454022	Hilkenbrook	62	21	71 551	300
454023	Hüven	60	23	34 003	315
454024	Klein Berßen	98	41	111 721	315
454025	Kluse	98	34	141 807	320
454026	Lähden	266	106	321 531	300
454027	Lahn	63	11	64 893	280
454028	Langen	104	33	60 271	300
454029	Lathen	284	136	653 595	310
454030	Lehe	67	23	104 327	315
454031	Lengerich	247	119	331 978	300
454032	Lingen (Ems), Stadt	2 322	1 069	8 473 064	395
454033	Lorup	304	85	409 472	300
454034	Lünne	123	51	187 669	315
454035	Meppen, Stadt	1 765	757	5 478 157	345
454036	Messingen	91	35	70 811	311
454037	Neubörger	69	29	68 144	320
454038	Neulehe	86	21	18 918	320
454039	Niederlangen	111	41	122 238	310
454040	Oberlangen	44	16	20 644	310
454041	Papenburg, Stadt	1 729	827	3 623 820	345
454042	Rastdorf	106	35	98 918	300
454043	Renkenberge	29	7	3 712	310
454044	Rhede (Ems)	263	105	467 441	310
454045	Salzbergen	377	170	2 369 169	320
454046	Schapen	128	61	294 184	315
454047	Sögel	403	170	1 101 393	315
454048	Spahnharrenstätte	113	41	73 057	315
454049	Spelle	365	173	2 535 409	315
454050	Stavern	56	16	18 794	315
454051	Surwold	214	92	361 176	300
454052	Sustrum	79	29	139 284	310
454053	Thuine	80	27	69 735	311
454054	Twist	504	199	1 077 705	320
454055	Vrees	188	55	436 585	295

Noch: 6 Gewerbesteuerpflichtige 2012^{*)} Festsetzung und Zerlegung nach Sitz des Betriebes/ der Betriebsstätte
 6.2 Gemeinden

Regionale Gliederung		Festsetzungen und Zerlegungen		Nachrichtlich: Hebesatz in Prozent	
AGS	Gemeinden	Betriebe/Betriebs- stätten	darunter: mit positivem Steuermessbetrag		
		Anzahl	Euro		
454056	Walchum	121	35	92 787	320
454057	Werlte	567	287	1 273 140	310
454058	Werpeloh	82	33	103 141	315
454059	Wettrup	40	12	11 163	300
454060	Wippingen	36	17	106 216	315
455007	Jever, Stadt	609	298	829 177	380
455014	Sande	288	135	650 129	400
455015	Schortens, Stadt	599	304	766 064	350
455020	Wangerland	581	252	580 885	400
455021	Wangerooge, Nordseebad	137	76	102 924	360
455025	Bockhorn	304	148	326 452	350
455026	Varel, Stadt	984	475	1 881 100	370
455027	Zetel	384	187	468 440	330
456001	Bad Bentheim, Stadt	837	383	1 436 172	340
456002	Emlichheim	285	146	864 723	335
456003	Engden	31	13	27 295	330
456004	Esche	28	15	41 776	338
456005	Georgsdorf	54	28	74 339	330
456006	Getelo	17	8	5 674	330
456007	Gölenkamp	22	12	68 656	330
456008	Halle	22	11	25 474	330
456009	Hoogstede	103	55	425 745	330
456010	Isterberg	33	13	11 498	330
456011	Itterbeck	110	52	185 710	320
456012	Laar	104	50	259 119	325
456013	Lage	41	13	7 455	330
456014	Neuenhaus, Stadt	333	185	1 200 775	330
456015	Nordhorn, Stadt	2 270	1 143	4 725 382	356
456016	Ohne	39	17	28 228	330
456017	Osterwald	65	25	420 431	335
456018	Quendorf	18	6	3 254	320
456019	Ringe	77	45	273 927	330
456020	Samern	45	20	91 887	310
456023	Uelsen	260	139	436 801	330
456024	Wielen	31	12	16 858	330
456025	Wietmarschen	527	261	1 207 166	325
456026	Wilsum	84	48	138 486	330
456027	Schüttorf, Stadt	495	274	1 597 233	340
457002	Borkum, Stadt	571	259	503 950	350
457003	Brinkum	21	9	18 404	320
457006	Detern, Flecken	107	36	135 731	330
457008	Filsum	121	48	90 400	320
457009	Firrel	36	18	.	320
457010	Hesel	252	116	547 251	320
457011	Holtland	75	22	38 335	320
457012	Jemgum	203	106	2 388 106	310
457013	Leer (Ostfriesland), Stadt	2 716	1 077	6 736 192	370
457014	Moormerland	759	324	1 123 673	320
457015	Neukamperfehn	31	13	14 992	320
457016	Nortmoor	78	39	174 952	300
457017	Ostrhauderfehn	478	205	585 710	300
457018	Rhauderfehn	698	267	788 465	330
457019	Schwerinsdorf	12	2	.	319
457020	Uplengen	487	226	1 432 427	310
457021	Weener, Stadt	501	213	1 063 081	330
457022	Westoverledingen	635	283	701 923	320
457024	Bunde	307	144	819 799	320
458001	Beckeln	54	22	34 966	380
458002	Colnrade	45	16	36 873	380
458003	Dötlingen	434	159	948 366	380
458004	Dünsen	32	16	43 389	380
458005	Ganderkesee	1 434	637	2 618 286	380
458006	Groß Ippener	101	36	328 405	380
458007	Großenkneten	679	259	2 774 770	380

Noch: 6 Gewerbesteuerpflichtige 2012*) Festsetzung und Zerlegung nach Sitz des Betriebes/ der Betriebsstätte
 6.2 Gemeinden

Regionale Gliederung		Festsetzungen und Zerlegungen			Nachrichtlich: Hebesatz in Prozent
AGS	Gemeinden	Betriebe/Betriebs- stätten	darunter: mit positivem Steuermessbetrag		
		Anzahl	Euro		
458008	Harpstedt, Flecken	299	133	313 794	380
458009	Hatten	616	273	628 165	350
458010	Hude (Oldb)	808	326	1 812 721	330
458011	Kirchseelte	54	23	23 578	380
458012	Prinzhöfte	51	21	310 578	380
458013	Wardenburg	821	393	2 425 058	330
458014	Wildeshausen, Stadt	1 063	470	2 195 908	380
458015	Winkelsett	52	18	46 688	380
459001	Alfhausen	134	64	210 479	380
459002	Ankum	407	201	881 313	380
459003	Bad Essen	712	301	2 495 355	380
459004	Bad Iburg, Stadt	536	247	1 069 726	380
459005	Bad Laer	388	184	932 483	380
459006	Bad Rothenfelde	380	177	471 818	380
459007	Badbergen	162	66	183 194	360
459008	Belm	376	184	1 077 109	380
459009	Berge	133	66	150 746	360
459010	Bersenbrück, Stadt	380	191	1 028 344	380
459011	Bippen	110	51	142 240	360
459012	Bissendorf	629	288	1 383 490	360
459013	Bohmte	484	227	1 380 424	380
459014	Bramsche, Stadt	991	509	2 412 405	360
459015	Dissen am Teutoburger Wald, Stadt	436	234	1 405 157	360
459016	Eggermühlen	65	32	52 537	380
459017	Fürstenau, Stadt	324	190	681 767	360
459018	Gehrde	102	48	111 459	380
459019	Georgsmarienhütte, Stadt	1 333	656	5 688 841	390
459020	Hagen am Teutoburger Wald	442	221	611 121	320
459021	Hasbergen	394	210	1 766 808	350
459022	Hilter am Teutoburger Wald	448	196	899 919	370
459023	Kettenkamp	87	51	167 850	380
459024	Melle, Stadt	2 175	1 081	7 335 796	345
459025	Menslage	83	37	61 109	360
459026	Merzen	209	87	393 372	330
459027	Neuenkirchen	238	94	385 273	330
459028	Nortrup	110	61	1 216 804	360
459029	Ostercappeln	330	147	241 801	380
459030	Quakenbrück, Stadt	492	260	2 090 927	360
459031	Rieste	117	68	265 158	380
459032	Voltlage	101	50	286 600	330
459033	Wallenhorst	894	471	2 004 462	360
459034	Glandorf	322	163	516 187	350
460001	Bakum	558	204	909 364	310
460002	Damme, Stadt	1 123	419	2 627 218	318
460003	Dinklage, Stadt	747	271	1 748 283	327
460004	Goldenstedt	616	259	1 505 897	320
460005	Holdorf	443	184	1 143 933	305
460006	Lohne (Oldenburg), Stadt	1 660	692	5 446 878	300
460007	Neuenkirchen-Vörden	436	162	587 896	340
460008	Steinfeld (Oldenburg)	697	250	1 593 114	300
460009	Vechta, Stadt	2 148	843	6 890 929	320
460010	Visbek	858	336	3 231 749	310
461001	Berne	249	117	976 053	390
461002	Brake (Unterweser), Stadt	552	267	1 654 211	390
461003	Butjadingen	267	117	259 120	400
461004	Elsfleth, Stadt	459	188	2 388 369	400
461005	Jade	222	99	336 239	385
461006	Lemwerder	252	121	6 337 383	360
461007	Nordenham, Stadt	751	384	2 674 813	410
461008	Ovelgönne	199	86	240 856	390
461009	Stadland	276	128	577 526	390
462001	Blomberg	54	31	64 896	360
462002	Dunum	24	14	18 220	330
462003	Esens, Stadt	372	200	423 646	360

Noch: 6 Gewerbesteuerpflichtige 2012^{*)} Festsetzung und Zerlegung nach Sitz des Betriebes/ der Betriebsstätte
 6.2 Gemeinden

Regionale Gliederung		Festsetzungen und Zerlegungen			Nachrichtlich: Hebesatz in Prozent
AGS	Gemeinden	Betriebe/Betriebs- stätten	darunter: mit positivem Steuermessbetrag		
			Anzahl	Euro	
462004	Eversmeer	28	15	26 234	360
462005	Friedeburg	403	224	2 717 152	330
462006	Holtgast	57	31	54 138	360
462007	Langeoog	212	133	284 922	350
462008	Moorweg	23	13	25 285	330
462009	Nenndorf	25	16	104 666	350
462010	Neuharlingersiel	108	58	135 331	370
462011	Neuschoo	30	16	72 782	360
462012	Ochtersum	14	9	14 670	360
462013	Schweindorf	28	14	93 360	360
462014	Spiekeroog	78	53	138 649	380
462015	Stedesdorf	41	14	21 825	360
462016	Utarp	16	8	47 337	360
462017	Werdum	40	18	30 721	380
462018	Westerholt	137	67	245 687	350
462019	Wittmund, Stadt	693	396	1 294 620	330
901999	Nds-Küstengewässer(Gemarkung Nordsee)	8	3	242 081	421
	Niedersachsen	317 178	148 867	907 101 951	X

*) Ohne Organgesellschaften.

7 Steuerpflichtige, Besteuerungsgrundlagen und Steuerbeitragsgruppen 2012

Steuerpflichtige insgesamt^{*)}

Besteuerungsgrundlagen	Gewerbebetriebe insgesamt		Gewerbebetriebe mit Steuerbeitragsgruppen = 0				Mit StMB = 0		Gewerbebetriebe mit positivem Steuerbeitragsgruppen			
	Anzahl	1 000 €	zusammen		davon		davon mit pos. Gewerbebeitrag		zusammen			
			Anzahl	1 000 €	Anzahl	1 000 €	Anzahl	1 000 €	Anzahl	1 000 €		
											mit negativ. Gewerbebeitrag	ohne Gewerbebeitrag
Gewinn aus Gewerbebetrieb	212 413	25 772 639	92 934	2 840 359	12 396	1 090 147	35 017	1 020 102	45 521	730 109	119 479	22 932 280
Verlust aus Gewerbebetrieb	59 742	- 6 524 739	59 386	- 4 264 131	58 899	- 4 130 059	433	- 128 611	54	- 5 461	356	- 2 260 608
Unterschiedsbetrag i.S.d.												
§5a IV EStG	277	365 092	82	9 731	9	4 686	8	2 376	65	2 669	195	355 361
Sonderverg. n. §5a IVa EStG	906	29 488	433	4 883	20	- 1 359	47	893	366	5 348	473	24 605
Hinzurechnungen §8 GewStG												
Nr. 1.: Finanzierungsanteile												
Nr. 1a: Entg. für Schulden	158 122	5 811 884	77 530	1 817 346	34 909	1 216 249	18 097	468 518	24 524	132 579	80 592	3 994 538
Nr. 1b: Rent. u. d. Lasten	463	5 817	169	1 645	83	942	33	398	53	306	294	4 172
Nr. 1c: Gewinnanteile des stillen Gesellschafters	595	149 764	217	- 2 113	106	- 2 682	81	296	30	274	378	151 876
Nr. 1d: 1/5 d. Miet-/Pachtzinsen für bewegl. WG	80 019	623 845	29 857	165 545	13 997	109 399	6 753	43 922	9 107	12 224	50 162	458 300
Nr. 1e: 1/2 d. Miet-/Pachtzinsen für unbewgl. WG	108 273	2 290 693	45 240	573 036	20 656	337 452	10 017	156 893	14 567	78 690	63 033	1 717 658
Nr. 1f: 1/4 d. Aufw. Für Konzessionen/Lizenzen	6 245	183 280	2 157	16 968	1 280	13 919	536	2 810	341	240	4 088	166 311
Finanzierungsant. zusammen	183 667	9 065 284	88 532	2 572 428	39 875	1 675 279	19 833	672 837	28 824	224 312	95 135	6 492 856
Freibetrag §8 Nr. 1 GewStG	183 649	3 126 687	88 515	1 311 490	39 861	713 107	19 830	395 601	28 824	202 783	95 134	1 815 196
anzurechn. Fin.ant. nach §8 Nr. 1 GewStG, davon 25%	9 977	1 484 974	3 775	315 560	2 306	240 684	1 273	69 494	196	5 382	6 202	1 169 413
Nr. 4.: Gew.ant. der persönl. haft. Ges. ter einer KGaA	6	312	3	61	3	61	-	-	-	-	3	251
Nr. 5.: Gew.ant. (Div.) u.d. diesen gleichgest. Bezüge und erhaltenen Leistungen												
Nr. 8.: Ant. Verl. v. Pers.G.	5 628	414 486	2 038	28 804	1 135	19 477	668	9 143	235	184	3 590	385 682
Nr. 9.: Zuw. i.S.d. §9 I KStG	1 603	437 993	922	212 258	589	162 328	274	47 500	59	2 431	681	225 735
Nr. 10.: Gewinnminderung bei Beteiligungsbesitz	16 962	171 584	6 281	11 117	4 020	6 326	2 228	4 767	33	23	10 681	160 467
Nr. 12.: Ausländische Steuern	19	2 984	9	1 002	5	928	-	-	4	74	10	1 981
§9 GewStG Nr. 3.: Neg. Teil. des Gew.-ertrags	16	316	12	253	9	253	2	0	1	0	4	63
ausl. Betr.stätten												
Hinzurechnungen zusammen	178	166 153	158	155 907	152	153 338	4	1 304	2	1 266	20	10 246
Summe Gewinn u. Hinzurechn.	28 260	2 678 802	11 298	724 963	6 931	583 395	3 846	132 208	521	9 360	16 962	1 953 839
Kürzungen des Gewinns und der Hinzurechnungen	265 231	22 321 282	145 425	- 684 196	71 212	- 2 453 190	28 838	1 026 968	45 375	742 026	119 806	23 005 478
Nr. 1 S. 1: Einheitsw. des Grundbesitzes, davon 1,2%	26 589	191 400	10 206	68 379	4 571	45 748	2 069	17 254	3 566	5 377	16 383	123 021
Nr. 1 S. 2 u. 3: Erweiterte Kürzung bei Grundstunt.	1 566	214 565	1 477	187 917	64	14 726	1 298	151 809	115	21 381	89	26 648
Nr. 2.: Ant. Gew. v. Pers.G.	18 717	2 494 708	15 965	1 345 116	13 802	1 047 557	1 986	248 463	177	49 096	2 752	1 149 591
Nr. 2a: Gew.ant. an nicht steuerbefr. inl. Kap.G.	2 034	597 780	831	326 890	366	260 193	152	39 393	313	27 303	1 203	270 890
Nr. 2b: Dem Gew.ertr. einer KGaA hinzuzurechn. Gew.ant.	11	3 153	7	287	7	287	-	-	-	-	4	2 866
Nr. 3.: Pos. Teil. des Gew. ertrags ausl. Betr.stätten	58	184 505	28	14 039	2	556	16	12 963	10	520	30	170 466

Noch: 7 Steuerpflichtige, Besteuerungsgrundlagen und Steuermessbetrag nach Gewerbebeitragsgruppen 2012 Steuerpflichtige insgesamt*)

Besteuerungsgrundlagen	Gewerbebetriebe insgesamt		Gewerbebetriebe mit Steuermessbetrag = 0				Mit StMB = 0		Gewerbebetriebe mit positivem Steuermessbetrag			
	Anzahl	1 000 €	zusammen		davon		Anzahl	1 000 €	zusammen			
			Anzahl	1 000 €	mit negativ. Gewerbebeitrag	ohne Gewerbebeitrag			Anzahl	1 000 €		
			Anzahl	1 000 €	Anzahl	1 000 €	Anzahl	1 000 €	Anzahl	1 000 €		
Nr.5: Abziehbare Zuwend.	30 118	190 883	9 181	10 820	5 084	7 376	2 717	2 917	1 380	526	20 937	180 063
Nr.7 u. 8: Gewinn aus Ant. ausländischer Kap.G.	73	24 068	25	5 240	16	4 424	8	812	1	4	48	18 828
Kürzungen zusammen	69 187	3 901 062	34 813	1 958 688	22 309	1 380 868	7 470	473 613	5 034	104 207	34 374	1 942 374
Summe Gewinn, Hinzurechn., Kürzungen	263 604	18 420 220	143 800	- 2 642 883	71 294	- 3 834 058	27 131	553 355	45 375	637 819	119 804	21 063 104
Gew.ertr. a. d. Betr. von Handelssch. im int. Verk.	1 169	16 299	656	5 913	27	299	55	479	574	5 135	513	10 386
Gew.ertr. ö.-r. Rundfunka.	-	-	-	-	-	-	-	-	-	-	-	-
Nicht ausgleichsf. oder wegfall. Gewerbeverl. §10aS.10 GewStG	-	-	-	-	-	-	-	-	-	-	-	-
i.V.m. §8c KStG oder §18 I bzw. §19 I UmwStG	523	27 589	519	24 778	471	15 283	48	9 495	-	-	4	2 810
Verl.ant. ausgesch. Ges.ter	260	54 975	259	54 975	214	15 786	43	39 145	2	45	1	0
Entfall. Gewerbeverl. wegen Veräußerung oder Aufg. von Teilbetrieben	5	379	5	379	1	200	4	179	-	-	-	-
Gew.ertr. der Organges.ten	776	8 636 309	277	- 183 865	188	- 219 831	87	35 056	2	911	499	8 820 174
Gew.ertr. der Organges.ten, hier Korrekturbeträge wg. §8b KStG	105	- 225 766	35	14 437	28	14 248	7	190	-	-	70	- 240 204
Verl.verbr. n. §10a GewStG	38 638	1 749 052	31 864	709 710	4	1 057	26 597	637 869	5 263	70 784	6 774	1 039 341
Maßgeb. Gew.ertrag aus den Spartensummen	22	23 227	1	0	-	-	1	0	-	-	21	23 226
Abgerundeter Gew.ertrag	272 155	25 196 236	152 320	- 3 438 137	71 295	- 4 009 131	35 450	-	45 575	570 994	119 835	28 634 373
Freibet. für den Gew.ertr.	134 981	2 743 941	45 572	570 991	-	-	-	-	45 572	570 991	89 409	2 172 950
Verbl. Betrag nach Abzug des Freibetrags	191 133	22 452 295	71 298	- 4 009 128	71 295	- 4 009 131	-	-	3	2	119 835	26 461 423
Steuermessbetrag	272 155	926 119	152 320	-	71 295	-	35 450	-	45 575	-	119 835	926 119
Nachrichtlich:												
Festges. vortragsfähiger Verlust zum 31.12.	102 336	30 286 124	102 033	26 282 488	71 216	20 815 726	30 495	5 141 120	322	325 642	303	4 003 637

*) Ohne Organgesellschaften.