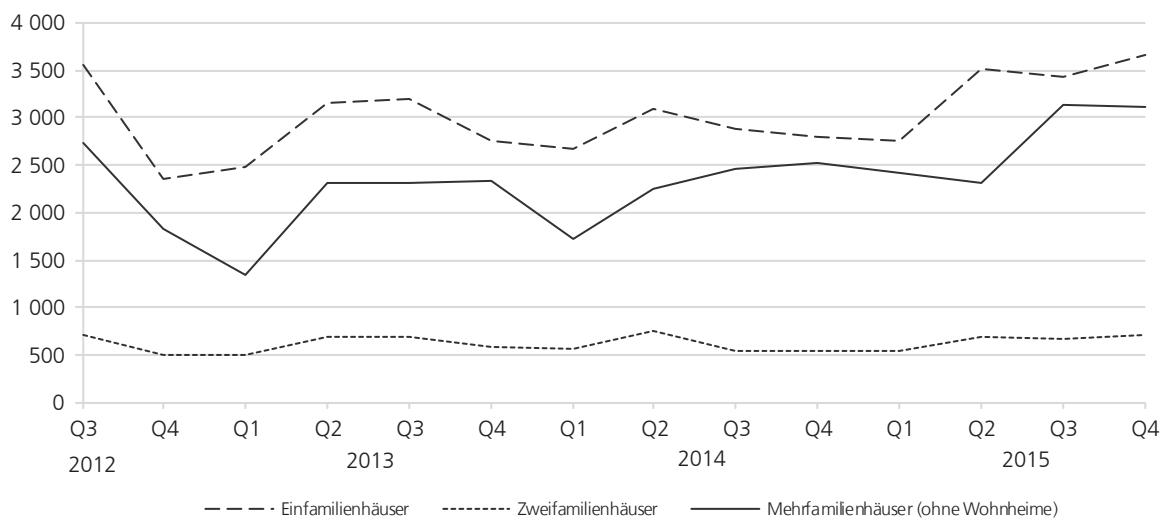


Genehmigte Wohnungen im Neubau nach Gebäudetypen



F II 1 – vj 4 / 2015

Gemeldete Baugenehmigungen
4. Quartal 2015



Niedersachsen

Zeichenerklärung

- | | |
|--|--|
| — = Nichts vorhanden | D = Durchschnitt |
| 0 = Mehr als nichts, aber weniger als die Hälfte der kleinsten dargestellten Einheit | p = vorläufige Zahl |
| . = Zahlenwert unbekannt oder aus Geheimhaltungsgründen nicht veröffentlicht | r = berichtigte Zahl |
| X = Nachweis ist nicht sinnvoll, unmöglich, oder Fragestellung trifft nicht zu | s = geschätzte Zahl |
| ... = Angabe fällt später an | dav. = davon. Mit diesem Wort wird die Aufgliederung einer Gesamtmasse in sämtliche Teilmassen eingeleitet |
| / = Nicht veröffentlicht, weil nicht ausreichend genau oder nicht repräsentativ | dar. = darunter. Mit diesem Wort wird die Ausgliederung einzelner Teilmassen angekündigt |
| () = Aussagewert eingeschränkt, da Zahlenwert statistisch relativ unsicher | |

Abänderungen bereits bekanntgegebener Zahlen beruhen auf nachträglichen Berichtigungen.
Abweichungen in den Summen sind in der Regel auf das Runden der Einzelpositionen zurückzuführen.

Soweit nicht anders vermerkt ist, wurden die Tabellen im Landesamt für Statistik Niedersachsen erarbeitet und gelten für das Gebiet des Landes Niedersachsen.

Information und Beratung

Auskünfte zu dieser Veröffentlichung unter:
Bautaetigkeit@statistik.niedersachsen.de
Tel.: 0511 9898 - 3333

Auskünfte aus allen Bereichen der amtlichen Statistik unter:
Tel.: 0511 9898 - 1132, 1134
Fax: 0511 9898 – 99 1134
E-Mail: auskunft@statistik.niedersachsen.de
Internet: www.statistik.niedersachsen.de

Herausgeber

Landesamt für Statistik Niedersachsen
Postfach 91 07 64
30427 Hannover

V.i.S.d.P.: Simone Lehmann

Erscheinungsweise: vierteljährlich
Erschienen im Oktober 2016

© Landesamt für Statistik Niedersachsen, Hannover 2016.
Vervielfältigung und Verbreitung, auch auszugsweise, mit Quellenangabe gestattet.

Vorbemerkungen

Ab dem Berichtsjahr 2010 erfolgt die Veröffentlichung dieser Publikation quartalsweise.

Monatliche Ergebnisse stehen Ihnen auf Anforderung beim zuständigen Fachdezernat des LSN (Telefon-Nr. 0511 - 9898 - 3333 / 3316 oder E-Mail-Adresse Bautaetigkeit@statistik.niedersachsen.de) und auf der Homepage des LSN in der Onlinedatenbank zur Verfügung.

Gesetzliche Grundlage dieser Erhebung ist das Gesetz über die Statistik der Bautätigkeit im Hochbau und die Fortschreibung des Wohnungsbestandes (Hochbaustatistikgesetz HBauStatG) vom 5. Mai 1998.

Die monatliche Berichtserstattung über Baugenehmigungen basiert auf den Meldungen der Bauaufsichtsbehörden, die nicht immer zeitgerecht abgegeben werden können. Die monatlichen Ergebnisse berücksichtigen daher nur diejenigen Meldungen, die im Berichtszeitraum übersandt wurden. Hieraus ergeben sich Unterschiede zu dem tatsächlichen Baugeschehen in den einzelnen Monaten, die sich erst in der Zusammenfassung zum Jahresende ausgleichen.

Eine unterjährige Veröffentlichung der Baufertigstellungen erfolgt nicht mehr, da der überwiegende Teil mit der Meldung des Bauüberhangs im Dezember des Berichtsjahres eingereicht wird. Eine Ausweisung der einzelnen Monate hat daher qualitativ keinen hohen Aussagewert.

Bauvorhaben nach § 62 NBauO (genehmigungsfreier Bau von Wohngebäuden) sind darin nur dann berücksichtigt, wenn sie dem LSN gemeldet wurden.

Ab Berichtsjahr 2012 werden die „Sonstigen Wohneinheiten“ als Wohnungen erfasst.

Hinweise

Definition der erfassten Merkmale:

Wohngebäude/Nichtwohngebäude

Wohngebäude sind Gebäude, die mindestens zur Hälfte

Wohnzwecken dienen. Wird weniger als die Hälfte der Gesamtnutzfläche für Wohnzwecke genutzt, handelt es sich um ein Nichtwohngebäude.

Wohnheime

Wohnheime dienen primär dem gemeinschaftlichen Wohnen bestimmter Personen. Sie besitzen Gemeinschaftseinrichtungen (z.B. zur Verpflegung) und können Wohnungen enthalten. In den Baustatistiken zählen die Wohnheime seit 1979 zu den Wohngebäuden.

Wohnungen

Eine Wohnung ist in Anlehnung an DIN 283 die Summe der Räume, die die Führung eines Haushalts ermöglichen, darunter stets eine Küche oder ein Raum mit Kochgelegenheit (Kochnische/Kochschrank).

Veranschlagte Kosten, Rauminhalt, Wohn- und Nutzfläche

Veranschlagte Kosten sind die der Baukonstruktion (einschließlich Erdarbeiten), der Installation einschließlich deren betriebstechnischen Anlagen, der betrieblichen Einbauten sowie Kosten für besondere Bauausführung (DIN 276). Für die Rauminhaltsberechnung (brutto) gilt DIN 277. Zur Nutzfläche (DIN 277, ohne Wohnfläche) zählt z.B. auch die Fläche der Zimmer in Anstaltsgebäuden, in denen nicht primär das Wohnen im Vordergrund steht. In die Wohnflächenberechnung (DIN 283) gehen die Wohn- und Schlafräume, die Küchen und die Nebenräume ein.

Baumaßnahmen an bestehenden Gebäuden

In den vorliegenden Ergebnissen dieser Bautätigkeitsart sind die im Zuge dieser Baumaßnahmen zunächst nötigen Abgänge von Wohnungen und Flächen mit den Zugängen saldiert. Es handelt sich also um Nettowerte.

1.1 Genehmigungen im Wohn- und Nichtwohnbau Oktober bis Dezember 2015

insgesamt (einschl. Baumaßnahmen an bestehenden Gebäuden) nach Gebäudearten und Bauherren

Gebäude Bauherr	Gebäude/ Bau- maßnahmen	Rauminhalt in neuen Gebäuden	Nutz- fläche	Wohnungen		Wohn- räume	Veranschlagte Kosten der Bauwerke
				insgesamt	darin		
				Anzahl	Wohnfläche		
	Anzahl	1 000 m ³	100 m ²	Anzahl	100 m ²	Anzahl	1 000 Euro
Wohn- und Nichtwohngebäude	6 739	10 553	11 400,6	8 317	9 636,6	38 091	1 964 128
Wohngebäude	5 542	4 462	1 821,3	8 174	9 531,6	37 681	1 250 602
davon							
Wohngebäude mit 1 Wohnung
Wohngebäude mit 2 Wohnungen
Wohngebäude mit 3 oder mehr Wohnungen
Wohnheime	3	17	5,6	62	28,2	113	5 705
darunter							
Wohngebäude mit Eigentumswohnungen	235	783	380,2	1 879	1 647,9	6 090	206 354
Von den Bauherren waren							
Öffentliche Bauherren	15	14	-3,2	54	37,0	166	4 668
Unternehmen	630	1 018	458,5	2 301	2 088,8	8 112	275 907
davon							
Wohnungsunternehmen	438	810	423,9	1 835	1 630,4	6 366	215 720
Immobilienfonds	11	15	0,9	29	32,1	105	3 780
Sonstige Unternehmen	181	192	33,7	437	426,3	1 641	56 407
Private Haushalte	4 884	3 375	1 331,7	5 674	7 305,0	28 925	956 427
Organisationen ohne Erwerbszweck	13	56	34,4	145	100,8	478	13 600
Nichtwohngebäude zusammen	1 197	6 090	9 579,3	143	105,0	410	713 526
davon							
Anstaltsgebäude	23	185	380,1	6	3,0	18	50 448
Büro- und Verwaltungsgebäude	114	670	1 280,0	31	15,6	62	179 198
Landwirtschaftliche Betriebsgebäude	274	1 024	1 676,8	8	10,8	44	48 225
Nichtlandwirtschaftliche Betriebsgebäude	649	4 053	5 817,8	93	78,3	293	358 039
darunter							
Fabrik- und Werkstattgebäude	110	1 376	1 715,5	7	13,0	41	136 210
Handels- und Lagergebäude	347	2 325	3 141,9	72	50,1	212	156 890
Hotels und Gaststätten	44	78	141,8	8	9,3	18	33 098
sonstige Nichtwohngebäude	137	158	424,7	5	-2,7	-7	77 616
darunter							
Ausgewählte Infrastrukturgebäude	184	384	873,7	10	-	9	135 827
Von den Bauherren waren							
Öffentliche Bauherren	81	205	452,3	-	-0,1	-	61 090
Unternehmen	875	5 555	8 450,5	122	86,1	344	576 352
davon							
Land- und Forstw., Tierhaltung, Fischerei	285	1 026	1 688,8	5	8,1	31	50 856
Produzierendes Gewerbe	175	1 693	2 385,8	12	11,6	43	188 260
Handel, Kreditinst. und Versicherungs- gewerbe, Dienstleistungen sowie Verkehr und Nachrichtenübermittlung	415	2 837	4 375,8	105	66,4	270	337 236
darunter:							
Immobilienfonds	10	285	282,0	6	4,2	11	13 539
Private Haushalte	176	188	366,9	29	28,2	93	32 359
Organisationen ohne Erwerbszweck	65	142	309,6	-8	-9,2	-27	43 725

1.2 Genehmigungen im Wohn- und Nichtwohnbau Oktober bis Dezember 2015 im Neubau nach Gebäudearten und Bauherren

Gebäude Bauherr	Gebäude/ Bau- maßnahmen	Rauminhalt in neuen Gebäuden	Nutz- fläche	Wohnungen		Wohn- räume	Veranschlagte Kosten der Bauwerke
				insgesamt	darin		
				Anzahl	Wohnfläche		
	Anzahl	1 000 m ³	100 m ²	Anzahl	100 m ²	Anzahl	1 000 Euro
Wohn- und Nichtwohngebäude	5 215	10 553	10 862,7	7 635	8 813,6	35 209	1 754 371
Wohngebäude	4 381	4 462	2 109,7	7 537	8 735,1	34 876	1 147 575
davon							
Wohngebäude mit 1 Wohnung	3 653	2 741	1 226,3	3 653	5 336,0	21 459	701 706
Wohngebäude mit 2 Wohnungen	356	397	179,2	712	779,6	3 255	.
Wohngebäude mit 3 oder mehr Wohnungen	370	1 307	698,0	3 112	2 592,0	10 051	.
Wohnheime	2	17	6,2	60	27,5	111	.
darunter							
Wohngebäude mit Eigentumswohnungen	193	783	421,1	1 804	1 592,3	5 899	200 372
Von den Bauherren waren							
Öffentliche Bauherren	11	14	5,5	43	27,8	130	3 742
Unternehmen	562	1 018	515,5	2 216	2 008,7	7 819	260 230
davon							
Wohnungsunternehmen	413	810	418,1	1 819	1 617,2	6 297	206 513
Immobilienfonds	9	15	4,1	24	28,9	94	3 640
Sonstige Unternehmen	140	192	93,3	373	362,7	1 428	50 077
Private Haushalte	3 798	3 375	1 549,0	5 143	6 603,5	26 460	870 742
Organisationen ohne Erwerbszweck	10	56	39,7	135	95,0	467	12 861
Nichtwohngebäude zusammen	834	6 090	8 753,1	98	78,5	333	606 796
davon							
Anstaltsgebäude	17	185	348,4	6	3,0	18	46 268
Büro- und Verwaltungsgebäude	64	670	1 199,7	10	7,0	32	161 798
Landwirtschaftliche Betriebsgebäude	230	1 024	1 517,5	2	2,1	13	42 535
Nichtlandwirtschaftliche Betriebsgebäude	469	4 053	5 399,8	64	52,8	220	313 627
darunter							
Fabrik- und Werkstattgebäude	77	1 376	1 575,2	7	13,1	41	128 008
Handels- und Lagergebäude	258	2 325	2 911,9	49	31,3	152	134 737
Hotels und Gaststätten	13	78	115,6	6	6,0	16	21 956
sonstige Nichtwohngebäude	54	158	287,7	16	13,6	50	42 568
darunter							
Ausgewählte Infrastrukturgebäude	93	384	703,3	21	16,4	66	96 295
Von den Bauherren waren							
Öffentliche Bauherren	44	205	385,0	1	0,3	1	39 416
Unternehmen	629	5 555	7 796,1	73	53,5	247	509 312
davon							
Land- und Forstw., Tierhaltung, Fischerei	240	1 026	1 518,1	2	1,2	8	43 228
Produzierendes Gewerbe	121	1 693	2 177,7	7	6,9	27	175 212
Handel, Kreditinst. und Versicherungs- gewerbe, Dienstleistungen sowie Verkehr und Nachrichtenübermittlung	268	2 837	4 100,4	64	45,3	212	290 872
darunter:							
Immobilienfonds	5	285	278,8	1	1,2	4	12 649
Private Haushalte	130	188	334,1	17	19,7	61	26 885
Organisationen ohne Erwerbszweck	31	142	237,8	7	5,1	24	31 183

1.3 Genehmigungen im Wohn- und Nichtwohnbau Januar bis Dezember 2015

insgesamt (einschl. Baumaßnahmen an bestehenden Gebäuden) nach Gebäudearten und Bauherren

Gebäude Bauherr	Gebäude/ Bau- maßnahmen	Rauminhalt in neuen Gebäuden	Nutz- fläche	Wohnungen		Wohn- räume	Veranschlagte Kosten der Bauwerke
				insgesamt	darin		
				Anzahl	Wohnfläche		
	Anzahl	1 000 m ³	100 m ²	Anzahl	100 m ²	Anzahl	1 000 Euro
Wohn- und Nichtwohngebäude	25 177	35 999	40 255,5	30 333	35 099,2	140 009	6 922 094
Wohngebäude	20 741	16 161	6 888,6	29 980	34 818,8	139 045	4 487 888
davon							
Wohngebäude mit 1 Wohnung
Wohngebäude mit 2 Wohnungen
Wohngebäude mit 3 oder mehr Wohnungen
Wohnheime	22	123	89,3	717	194,7	844	39 455
darunter							
Wohngebäude mit Eigentumswohnungen	801	2 490	1 159,5	5 975	5 255,9	19 592	635 977
Von den Bauherren waren							
Öffentliche Bauherren	61	82	25,6	202	179,2	709	24 190
Unternehmen	2 152	3 547	1 547,9	8 627	7 390,6	29 129	941 261
davon							
Wohnungsunternehmen	1 508	2 707	1 263,5	6 540	5 609,0	21 917	712 749
Immobilienfonds	31	44	12,4	121	98,1	409	10 878
Sonstige Unternehmen	613	796	272,0	1 966	1 683,5	6 803	217 634
Private Haushalte	18 471	12 385	5 248,5	20 784	26 953,0	108 028	3 475 835
Organisationen ohne Erwerbszweck	57	146	66,5	367	296,0	1 179	46 602
Nichtwohngebäude zusammen	4 436	19 838	33 367,0	353	280,4	964	2 434 206
davon							
Anstaltsgebäude	84	628	1 560,7	40	20,1	80	251 699
Büro- und Verwaltungsgebäude	366	1 510	3 446,3	54	36,3	108	411 637
Landwirtschaftliche Betriebsgebäude	1 027	4 379	7 115,2	23	25,1	97	203 018
Nichtlandwirtschaftliche Betriebsgebäude	2 455	12 371	19 156,6	198	178,0	622	1 184 815
darunter							
Fabrik- und Werkstattgebäude	446	3 468	4 990,2	10	20,6	61	360 592
Handels- und Lagergebäude	1 317	7 920	11 783,0	148	129,6	472	626 260
Hotels und Gaststätten	130	196	475,8	12	5,0	11	86 128
sonstige Nichtwohngebäude	504	951	2 088,2	38	20,8	57	383 037
darunter							
Ausgewählte Infrastrukturegebäude	656	1 739	3 902,5	67	29,3	95	661 347
Von den Bauherren waren							
Öffentliche Bauherren	313	942	2 159,2	4	0,6	-3	345 981
Unternehmen	3 336	18 002	29 219,2	267	213,0	765	1 868 062
davon							
Land- und Forstw., Tierhaltung, Fischerei	1 079	4 414	7 199,1	22	24,2	92	209 825
Produzierendes Gewerbe	698	4 899	7 434,1	17	18,4	66	542 754
Handel, Kreditinst. und Versicherungs- gewerbe, Dienstleistungen sowie Verkehr und Nachrichtenübermittlung	1 559	8 689	14 586,0	228	170,4	607	1 115 483
darunter:							
Immobilienfonds	30	623	797,7	7	4,3	12	51 253
Private Haushalte	590	560	1 163,8	70	68,8	203	91 830
Organisationen ohne Erwerbszweck	197	333	824,7	12	-1,9	-1	128 333

1.4 Genehmigungen im Wohn- und Nichtwohnbau Januar bis Dezember 2015
im Neubau nach Gebäudearten und Bauherren

Gebäude Bauherr	Gebäude/ Bau- maßnahmen	Rauminhalt in neuen Gebäuden	Nutz- fläche	Wohnungen		Wohn- räume	Veranschlagte Kosten der Bauwerke
				insgesamt	darin		
				Anzahl	Wohnfläche		
	Anzahl	1 000 m ³	100 m ²	Anzahl	100 m ²	Anzahl	1 000 Euro
Wohn- und Nichtwohngebäude	19 125	35 999	36 569,1	27 901	31 987,1	128 800	6 130 609
Wohngebäude	16 062	16 161	7 772,8	27 648	31 767,9	127 937	4 102 437
davon							
Wohngebäude mit 1 Wohnung	13 349	10 057	4 674,5	13 349	19 625,9	79 409	2 543 029
Wohngebäude mit 2 Wohnungen	1 321	1 447	635,7	2 642	2 879,1	12 124	355 100
Wohngebäude mit 3 oder mehr Wohnungen	1 378	4 534	2 364,4	10 967	9 078,2	35 598	1 165 612
Wohnheime	14	123	98,1	690	184,7	806	38 696
darunter							
Wohngebäude mit Eigentumswohnungen	669	2 490	1 285,2	5 717	5 027,8	18 768	611 489
Von den Bauherren waren							
Öffentliche Bauherren	44	82	40,0	173	161,2	640	22 604
Unternehmen	1 880	3 547	1 736,2	8 239	7 069,2	28 030	893 526
davon							
Wohnungsunternehmen	1 395	2 707	1 314,0	6 414	5 479,2	21 543	683 009
Immobilienfonds	23	44	19,1	101	87,6	357	10 113
Sonstige Unternehmen	462	796	403,1	1 724	1 502,3	6 130	200 404
Private Haushalte	14 101	12 385	5 908,8	18 861	24 284,5	98 216	3 143 631
Organisationen ohne Erwerbszweck	37	146	87,7	375	253,0	1 051	42 676
Nichtwohngebäude zusammen	3 063	19 838	28 796,3	253	219,2	863	2 028 172
davon							
Anstaltsgebäude	47	628	1 364,4	37	19,7	81	209 596
Büro- und Verwaltungsgebäude	208	1 510	2 770,8	40	40,5	136	375 619
Landwirtschaftliche Betriebsgebäude	840	4 379	6 386,1	3	3,6	16	179 672
Nichtlandwirtschaftliche Betriebsgebäude	1 736	12 371	16 601,6	120	111,2	448	989 770
darunter							
Fabrik- und Werkstattgebäude	284	3 468	4 287,2	11	20,1	58	318 057
Handels- und Lagergebäude	940	7 920	10 114,0	80	67,8	303	505 344
Hotels und Gaststätten	37	196	362,7	6	6,0	16	62 757
sonstige Nichtwohngebäude	232	951	1 673,4	53	44,3	182	273 515
darunter							
Ausgewählte Infrastrukturgebäude	334	1 739	3 267,3	88	62,5	254	511 630
Von den Bauherren waren							
Öffentliche Bauherren	172	942	1 889,1	3	1,8	7	275 245
Unternehmen	2 314	18 002	25 207,4	187	163,5	661	1 594 358
davon							
Land- und Forstw., Tierhaltung, Fischerei	881	4 414	6 448,4	4	3,7	15	183 762
Produzierendes Gewerbe	461	4 899	6 404,2	13	16,5	54	471 677
Handel, Kreditinst. und Versicherungs- gewerbe, Dienstleistungen sowie Verkehr und Nachrichtenübermittlung	972	8 689	12 354,8	170	143,3	592	938 919
darunter:							
Immobilienfonds	18	623	726,5	1	1,2	4	43 632
Private Haushalte	479	560	1 082,5	31	33,6	106	73 754
Organisationen ohne Erwerbszweck	98	333	617,3	32	20,3	89	84 815

2.1 Genehmigungen im Wohn- und Nichtwohnbau nach kreisfreien Städten und Landkreisen Okt. bis Dezember 2015 insgesamt (einschl. Baumaßnahmen an bestehenden Gebäuden)

Kreisfreie Stadt Landkreis Statistische Region Land	Gebäude/ Bau- maßnahmen Anzahl	Rauminhalt in neuen Gebäuden 1 000 m ³	Nutz- fläche 100 m ²	Wohnungen		Veranschlagte Kosten der Bauwerke 1 000 Euro	Wohngeb. m. Eigentumswohn.	
				insgesamt	darin		neue	darin
				Anzahl	Wohnfläche 100 m ²		Gebäude	Wohnungen
101 Braunschweig, Stadt	62	22	23,1	48	64,4	15 896	3	12
102 Salzgitter, Stadt	43	41	31,6	69	74,9	11 250	2	41
103 Wolfsburg, Stadt	146	1 070	1 747,8	110	165,4	194 678	2	4
151 Gifhorn	208	334	356,8	244	311,5	59 852	5	28
152 Göttingen	92	118	128,1	181	193,0	32 094	5	36
153 Goslar	13	31	34,5	19	17,5	5 097	-	-
154 Helmstedt	131	126	101,0	120	177,9	32 780	-	-
155 Northeim	47	82	116,5	24	34,2	20 203	-	-
156 Osterode am Harz	29	9	15,1	7	12,1	3 061	2	-
157 Peine	109	88	61,5	104	151,1	21 999	1	-
158 Wolfenbüttel	52	44	29,1	45	69,0	9 541	-	-
1 Braunschweig	932	1 964	2 645,0	971	1 271,0	406 451	20	121
241 Hannover, Region dar. Hannover, Lhst.	544 56	1 042 54	1 051,2 88,7	764 49	908,4 76,7	188 467 22 885	21 3	271 20
251 Diepholz	214	252	259,2	242	277,1	46 657	9	49
252 Hameln-Pyrmont	42	41	33,7	81	72,9	10 846	3	53
254 Hildesheim	136	187	192,3	122	176,0	34 371	2	6
255 Holzminden	26	34	64,2	11	20,3	7 158	-	-
256 Nienburg (Weser)	99	179	173,9	78	107,0	19 048	2	8
257 Schaumburg	65	45	35,2	51	75,2	11 731	-	-
2 Hannover	1 126	1 780	1 809,7	1 349	1 636,9	318 278	37	387
351 Celle	121	100	76,1	128	169,3	24 615	2	23
352 Cuxhaven	202	298	432,6	263	293,1	55 440	10	97
353 Harburg	384	454	274,8	522	585,3	97 651	20	168
354 Lüchow-Dannenberg	51	37	59,1	31	33,0	6 217	-	-
355 Lüneburg	132	237	194,9	413	369,8	67 427	5	179
356 Osterholz	110	155	180,2	112	150,0	24 159	3	28
357 Rotenburg (Wümme)	223	269	286,7	271	298,9	46 306	4	36
358 Heidekreis	130	182	332,0	136	168,7	35 937	3	3
359 Stade	229	322	302,5	348	363,5	60 713	8	69
360 Uelzen	68	142	166,0	53	63,2	22 773	-	-
361 Verden	165	200	207,7	182	213,9	30 412	3	13
3 Lüneburg	1 815	2 394	2 512,5	2 459	2 708,7	471 650	58	616
401 Delmenhorst, Stadt	35	39	30,9	60	65,9	7 556	4	33
402 Emden, Stadt	33	78	70,2	113	92,7	18 101	4	30
403 Oldenburg (Oldb), Stadt	137	183	168,7	273	218,8	56 287	27	130
404 Osnabrück, Stadt	81	120	125,0	156	173,3	34 625	10	62
405 Wilhelmshaven, Stadt	19	114	76,9	46	45,8	9 717	1	34
451 Ammerland	154	138	222,0	139	149,3	32 999	5	25
452 Aurich	145	143	120,7	239	245,5	32 333	5	32
453 Cloppenburg	302	481	552,1	379	441,0	83 198	5	58
454 Emsland	462	657	773,6	494	598,8	112 345	9	47
455 Friesland	113	197	154,7	133	155,2	27 095	5	41
456 Grafschaft Bentheim	167	233	242,0	182	220,7	44 973	10	43
457 Leer	233	189	161,3	247	267,4	37 622	5	26
458 Oldenburg	103	75	71,3	100	124,8	18 759	1	-
459 Osnabrück	516	984	970,2	621	783,9	158 824	21	152
460 Vechta	192	569	515,1	204	260,0	62 293	4	24
461 Wesermarsch	74	143	120,2	51	67,3	15 000	1	4
462 Wittmund	100	72	58,5	101	109,7	16 022	3	14
4 Weser-Ems	2 866	4 415	4 433,4	3 538	4 020,0	767 749	120	755
Niedersachsen	6 739	10 553	11 400,6	8 317	9 636,6	1 964 128	235	1 879
Ausgewählte kreisangehörige Städte								
152 012 Göttingen, Stadt	15	28	13,7	76	47,4	9 230	1	3
153 017 Goslar, Stadt	-	-	-	-	-	-	-	-
157 006 Peine, Stadt	24	18	15,4	22	33,6	4 440	1	-
158 037 Wolfenbüttel, Stadt	22	16	3,9	22	34,3	3 819	-	-
252 006 Hameln, Stadt	17	30	27,2	56	43,2	7 090	2	45
241 005 Garbsen, Stadt	-	-	-	-	-	-	-	-
241 010 Langenhagen, Stadt	40	119	127,2	181	171,9	28 853	5	149
254 021 Hildesheim, Stadt	39	109	123,4	46	58,2	12 088	2	6
351 006 Celle, Stadt	29	32	26,1	48	55,3	7 440	2	23
352 011 Cuxhaven, Stadt	35	92	231,8	78	74,6	19 188	6	56
355 022 Lüneburg, Hansestadt	25	158	136,0	290	231,3	45 314	4	151
359 038 Stade, Hansestadt	66	96	94,4	94	101,2	20 726	-	-
454 032 Lingen (Ems), Stadt	69	93	98,4	111	104,9	18 654	2	16
456 015 Nordhorn, Stadt	39	137	187,3	39	37,9	19 033	3	10
459 024 Melle, Stadt	48	41	38,3	39	57,2	10 038	1	5

2.2 Genehmigungen im Wohn- und Nichtwohnbau nach kreisfreien Städten und Landkreisen Okt. bis Dezember 2015 im Neubau

Kreisfreie Stadt Landkreis Statistische Region Land	Gebäude/ Bau- maßnahmen Anzahl	Rauminhalt in neuen Gebäuden 1 000 m ³	Nutz- fläche 100 m ²	Wohnungen		Veranschlagte Kosten der Bauwerke 1 000 Euro	Wohngeb. m. Eigentumswohn.	
				insgesamt	darin		neue	darin
				Anzahl	Wohnfläche 100 m ²		Gebäude	Wohnungen
101 Braunschweig, Stadt	21	22	10,8	34	41,6	5 642	2	11
102 Salzgitter, Stadt	33	41	31,4	67	69,0	10 359	1	41
103 Wolfsburg, Stadt	109	1 070	1 753,7	97	149,7	190 521	2	4
151 Gifhorn	161	334	312,2	222	282,7	52 732	3	27
152 Göttingen	73	118	73,5	173	184,6	27 762	5	36
153 Goslar	11	31	31,7	8	15,2	3 237	-	-
154 Helmstedt	120	126	97,1	115	173,4	29 510	-	-
155 Northeim	36	82	109,7	22	31,1	17 799	-	-
156 Osterode am Harz	12	9	7,6	10	13,6	1 928	-	-
157 Peine	98	88	58,5	100	145,6	21 433	-	-
158 Wolfenbüttel	45	44	29,0	45	66,2	8 885	-	-
1 Braunschweig	719	1 964	2 515,2	893	1 172,7	369 808	13	119
241 Hannover, Region	415	1 042	1 008,0	725	840,0	165 464	19	270
dar. Hannover, Lhst.	30	54	58,6	44	63,0	12 170	1	19
251 Diepholz	163	252	251,8	207	244,5	41 608	9	49
252 Hameln-Pyrmont	22	41	41,3	48	52,5	9 830	2	27
254 Hildesheim	98	187	188,6	109	152,3	28 363	1	6
255 Holzminden	18	34	39,3	12	19,6	5 110	-	-
256 Nienburg (Weser)	83	179	156,7	74	98,9	16 496	2	8
257 Schaumburg	55	45	35,8	50	72,0	11 281	-	-
2 Hannover	854	1 780	1 721,6	1 225	1 479,8	278 152	33	360
351 Celle	91	100	71,5	124	156,6	22 019	2	23
352 Cuxhaven	150	298	432,9	231	259,9	50 771	8	88
353 Harburg	303	454	279,5	472	532,0	87 855	15	160
354 Lüchow-Dannenberg	22	37	52,8	11	13,6	3 891	-	-
355 Lüneburg	102	237	181,9	398	349,8	57 845	5	179
356 Osterholz	90	155	170,8	110	144,4	21 028	3	28
357 Rotenburg (Wümme)	181	269	257,3	261	281,5	43 147	4	36
358 Heidekreis	105	182	327,3	128	152,3	30 926	1	3
359 Stade	188	322	310,8	314	328,7	55 514	7	68
360 Uelzen	55	142	166,2	49	56,6	21 930	-	-
361 Verden	138	200	205,1	178	204,4	28 662	2	13
3 Lüneburg	1 425	2 394	2 456,0	2 276	2 479,8	423 588	47	598
401 Delmenhorst, Stadt	27	39	29,0	59	66,3	7 229	4	33
402 Emden, Stadt	23	78	70,9	91	80,9	12 628	3	24
403 Oldenburg (Oldb), Stadt	89	183	167,5	248	198,7	49 557	21	123
404 Osnabrück, Stadt	54	120	96,1	145	159,2	25 063	10	62
405 Wilhelmshaven, Stadt	14	114	77,9	45	43,7	9 610	1	34
451 Ammerland	90	138	167,9	115	124,9	24 689	4	24
452 Aurich	117	143	100,8	225	236,2	29 839	5	32
453 Cloppenburg	248	481	500,4	359	414,0	76 593	3	57
454 Emsland	390	657	745,3	454	554,8	104 518	7	45
455 Friesland	88	197	156,4	121	142,0	25 418	5	41
456 Grafschaft Bentheim	136	233	240,6	175	205,4	41 097	8	43
457 Leer	185	189	168,5	221	232,4	33 312	4	18
458 Oldenburg	83	75	63,0	94	115,6	16 563	-	-
459 Osnabrück	393	984	913,1	565	704,5	141 602	17	149
460 Vechta	152	569	501,1	186	237,5	57 388	4	24
461 Wesermarsch	55	143	117,7	49	63,1	14 054	1	4
462 Wittmund	73	72	53,8	89	102,0	13 663	3	14
4 Weser-Ems	2 217	4 415	4 170,0	3 241	3 681,3	682 823	100	727
Niedersachsen	5 215	10 553	10 862,7	7 635	8 813,6	1 754 371	193	1 804
Ausgewählte kreisangehörige Städte								
152 012 Göttingen, Stadt	10	28	9,4	77	49,6	8 601	1	3
153 017 Goslar, Stadt	-	-	-	-	-	-	-	-
157 006 Peine, Stadt	22	18	11,0	22	33,1	4 225	-	-
158 037 Wolfenbüttel, Stadt	21	16	3,9	22	34,1	3 799	-	-
252 006 Hameln, Stadt	10	30	37,0	30	32,1	6 689	1	19
241 005 Garbsen, Stadt	-	-	-	-	-	-	-	-
241 010 Langenhagen, Stadt	28	119	114,1	176	167,8	27 209	5	149
254 021 Hildesheim, Stadt	21	109	128,6	37	47,9	11 100	1	6
351 006 Celle, Stadt	18	32	26,9	44	50,1	6 603	2	23
352 011 Cuxhaven, Stadt	22	92	235,1	66	64,7	18 376	5	50
355 022 Lüneburg, Hansestadt	21	158	124,6	286	228,6	39 130	4	151
359 038 Stade, Hansestadt	59	96	96,8	90	96,8	20 221	-	-
454 032 Lingen (Ems), Stadt	58	93	97,2	108	99,2	17 628	2	16
456 015 Nordhorn, Stadt	35	137	185,1	37	35,9	18 120	2	8
459 024 Melle, Stadt	34	41	35,5	38	48,6	7 963	1	5

2.3 Genehmigungen im Wohn- und Nichtwohnbau nach kreisfreien Städten und Landkreisen Januar bis Dezember 2015 insgesamt (einschl. Baumaßnahmen an bestehenden Gebäuden)

Kreisfreie Stadt Landkreis Statistische Region Land	Gebäude/ Bau- maßnahmen Anzahl	Rauminhalt in neuen Gebäuden 1 000 m ³	Nutz- fläche 100 m ²	Wohnungen		Veranschlagte Kosten der Bauwerke 1 000 Euro	Wohngeb. m. Eigentumswohn.		
				insgesamt	darin		neue	darin	
				Anzahl	Wohnfläche 100 m ²		Gebäude	Wohnungen	
101 Braunschweig, Stadt	271	506	530,4	430	497,1	123 794	27	217	
102 Salzgitter, Stadt	107	136	176,9	139	160,1	34 158	5	74	
103 Wolfsburg, Stadt	290	1 718	2 820,0	302	397,5	372 389	5	9	
151 Gifhorn	781	957	968,7	844	1 098,2	192 092	14	83	
152 Göttingen	393	448	490,8	679	623,4	122 045	14	84	
153 Goslar	102	119	218,7	75	97,3	25 283	-	-	
154 Helmstedt	346	311	235,4	339	482,0	78 973	-	-	
155 Northeim	245	481	630,4	156	232,2	88 479	6	36	
156 Osterode am Harz	110	114	167,8	51	70,1	20 703	2	-	
157 Peine	455	389	321,6	466	629,7	93 813	8	33	
158 Wolfenbüttel	284	267	160,5	337	478,4	62 226	7	75	
1 Braunschweig	3 384	5 447	6 721,2	3 818	4 765,8	1 213 955	88	611	
241 Hannover, Region	2 227	3 946	3 927,1	3 297	3 928,4	875 682	89	918	
dar. Hannover, Lhst.	704	1 352	1 361,6	1 297	1 487,1	381 574	43	352	
251 Diepholz	805	922	947,7	863	1 029,7	165 666	29	153	
252 Hameln-Pyrmont	181	191	186,7	199	210,6	34 337	5	78	
254 Hildesheim	502	556	474,6	503	663,7	119 115	7	35	
255 Holzminden	111	146	209,2	58	96,1	23 709	1	2	
256 Nienburg (Weser)	368	483	555,9	325	439,6	62 894	3	11	
257 Schaumburg	304	352	387,8	327	428,8	76 650	8	44	
2 Hannover	4 498	6 596	6 689,0	5 572	6 797,0	1 358 053	142	1 241	
351 Celle	457	448	439,2	415	564,4	96 637	5	41	
352 Cuxhaven	722	874	1 138,6	914	1 006,4	170 284	22	209	
353 Harburg	1 034	1 534	1 396,5	1 295	1 506,1	314 458	46	350	
354 Lüchow-Dannenberg	158	139	181,2	90	110,1	21 215	1	2	
355 Lüneburg	477	740	733,1	1 220	983,5	164 825	18	311	
356 Osterholz	354	406	422,4	336	449,9	69 517	8	55	
357 Rotenburg (Wümme)	749	1 152	1 505,9	805	952,5	180 492	10	71	
358 Heidekreis	354	490	734,6	375	429,9	85 850	4	42	
359 Stade	925	1 202	1 143,5	1 192	1 350,1	230 812	28	216	
360 Uelzen	162	328	418,4	158	186,1	53 077	3	22	
361 Verden	572	659	1 242,9	592	728,7	120 787	7	42	
3 Lüneburg	5 964	7 973	9 356,4	7 392	8 267,6	1 507 954	152	1 361	
401 Delmenhorst, Stadt	144	184	177,1	241	234,0	31 256	17	98	
402 Emden, Stadt	87	260	286,1	220	195,9	38 188	9	71	
403 Oldenburg (Oldb), Stadt	512	784	921,5	1 257	1 073,1	226 688	83	618	
404 Osnabrück, Stadt	293	765	849,3	515	551,2	152 654	30	194	
405 Wilhelmshaven, Stadt	103	171	151,3	145	159,3	32 281	3	42	
451 Ammerland	680	864	1 245,3	787	795,9	177 134	21	148	
452 Aurich	810	677	669,0	952	1 024,3	145 712	21	105	
453 Cloppenburg	1 200	2 156	2 287,6	1 379	1 639,9	317 329	21	156	
454 Emsland	2 111	3 164	3 694,7	2 259	2 693,5	492 054	59	340	
455 Friesland	473	468	496,5	512	577,9	98 093	15	100	
456 Grafschaft Bentheim	506	750	782,6	596	694,0	138 543	34	200	
457 Leer	933	866	867,2	939	1 084,4	156 997	14	77	
458 Oldenburg	460	492	497,4	520	614,1	95 803	8	55	
459 Osnabrück	1 386	2 004	2 009,6	1 523	1 929,0	362 743	41	319	
460 Vechta	973	1 646	1 790,9	1 167	1 373,1	263 409	29	185	
461 Wesermarsch	254	348	383,9	154	203,3	42 002	4	8	
462 Wittmund	406	384	379,0	385	425,9	71 246	10	46	
4 Weser-Ems	11 331	15 983	17 489,0	13 551	15 268,8	2 842 132	419	2 762	
Niedersachsen	25 177	35 999	40 255,5	30 333	35 099,2	6 922 094	801	5 975	
Ausgewählte kreisangehörige Städte									
152 012 Göttingen, Stadt	104	227	217,7	391	234,9	58 536	6	36	
153 017 Goslar, Stadt	34	51	144,0	18	25,3	11 805	-	-	
157 006 Peine, Stadt	89	85	125,0	70	93,7	17 357	1	-	
158 037 Wolfenbüttel, Stadt	157	159	79,7	233	320,7	40 118	7	75	
252 006 Hameln, Stadt	69	87	91,8	115	105,4	18 003	3	64	
241 005 Garbsen, Stadt	106	100	71,1	161	181,8	22 115	4	33	
241 010 Langenhagen, Stadt	80	371	459,2	225	225,1	86 015	9	177	
254 021 Hildesheim, Stadt	136	263	236,6	182	213,3	44 654	6	30	
351 006 Celle, Stadt	120	128	156,9	124	166,4	35 105	5	41	
352 011 Cuxhaven, Stadt	119	183	378,3	182	206,4	42 887	13	130	
355 022 Lüneburg, Hansestadt	91	396	340,7	775	462,8	83 786	10	245	
359 038 Stade, Hansestadt	199	276	335,4	329	361,7	75 827	6	56	
454 032 Lingen (Ems), Stadt	259	312	309,8	396	423,8	70 182	22	109	
456 015 Nordhorn, Stadt	147	297	379,1	224	217,4	51 281	16	109	
459 024 Melle, Stadt	175	198	207,8	146	196,7	36 722	1	5	

2.4 Genehmigungen im Wohn- und Nichtwohnbau nach kreisfreien Städten und Landkreisen Januar bis Dezember 2015 im Neubau

Kreisfreie Stadt Landkreis Statistische Region Land	Gebäude/ Bau- maßnahmen Anzahl	Rauminhalt in neuen Gebäuden 1 000 m ³	Nutz- fläche 100 m ²	Wohnungen		Veranschlagte Kosten der Bauwerke 1 000 Euro	Wohngeb. m. Eigentumswohn.	
				insgesamt	darin		neue	darin
				Anzahl	Wohnfläche 100 m ²		Gebäude	Wohnungen
101 Braunschweig, Stadt	139	506	539,8	388	414,2	102 808	22	212
102 Salzgitter, Stadt	77	136	172,9	126	141,5	31 143	4	74
103 Wolfsburg, Stadt	225	1 718	2 828,6	280	368,4	365 801	3	7
151 Gifhorn	620	957	891,6	781	1 013,9	175 707	10	76
152 Göttingen	268	448	381,4	588	554,2	100 629	12	83
153 Goslar	69	119	136,8	60	85,4	14 497	-	-
154 Helmstedt	295	311	225,7	329	463,6	71 428	-	-
155 Northeim	166	481	565,3	144	203,7	74 234	4	34
156 Osterode am Harz	50	114	132,6	51	60,2	14 063	-	-
157 Peine	386	389	271,7	440	597,4	85 789	7	33
158 Wolfenbüttel	249	267	162,7	330	459,0	59 530	7	75
1 Braunschweig	2 544	5 447	6 309,0	3 517	4 361,4	1 095 629	69	594
241 Hannover, Region	1 719	3 946	3 848,7	3 134	3 623,7	800 838	65	895
dar. Hannover, Lhst.	494	1 352	1 383,0	1 210	1 302,9	340 782	22	336
251 Diepholz	596	922	914,8	777	919,3	144 933	28	152
252 Hameln-Pyrmont	113	191	194,4	129	160,2	29 863	3	33
254 Hildesheim	376	556	480,2	452	600,0	106 491	6	35
255 Holzminden	76	146	184,5	55	80,3	19 474	-	-
256 Nienburg (Weser)	301	483	498,5	301	399,6	54 656	3	11
257 Schaumburg	243	352	354,2	310	405,1	68 410	7	42
2 Hannover	3 424	6 596	6 475,3	5 158	6 188,1	1 224 665	112	1 168
351 Celle	351	448	409,1	390	514,8	85 619	5	41
352 Cuxhaven	518	874	1 029,8	868	914,9	146 607	17	199
353 Harburg	812	1 534	1 152,4	1 184	1 381,5	265 106	35	332
354 Lüchow-Dannenberg	79	139	179,8	49	60,8	15 503	-	-
355 Lüneburg	367	740	647,4	1 134	897,2	143 829	15	298
356 Osterholz	275	406	408,1	319	416,2	61 948	7	52
357 Rotenburg (Wümme)	587	1 152	1 229,8	755	882,7	156 504	10	71
358 Heidekreis	274	490	681,0	337	379,0	75 319	2	42
359 Stade	758	1 202	1 094,0	1 091	1 241,2	207 882	26	214
360 Uelzen	120	328	406,3	155	174,1	45 566	3	22
361 Verden	437	659	744,5	553	674,9	108 826	6	42
3 Lüneburg	4 578	7 973	7 982,4	6 835	7 537,3	1 312 709	126	1 313
401 Delmenhorst, Stadt	101	184	174,7	229	218,2	28 655	15	97
402 Emden, Stadt	62	260	273,8	183	169,1	30943	8	65
403 Oldenburg (Oldb), Stadt	348	784	806,0	1 218	1 005,9	204 235	74	604
404 Osnabrück, Stadt	208	765	818,2	473	512,5	136 433	28	193
405 Wilhelmshaven, Stadt	67	171	139,1	117	120,6	20 132	1	34
451 Ammerland	455	864	1 062,8	716	710,6	145 817	18	143
452 Aurich	626	677	601,3	886	945,8	129 351	19	105
453 Cloppenburg	989	2 156	2 092,0	1 287	1 531,7	287 981	17	150
454 Emsland	1 681	3 164	3 390,3	2 051	2 481,6	439 977	54	325
455 Friesland	348	468	375,4	486	535,1	83 887	14	96
456 Grafschaft Bentheim	377	750	752,5	548	627,1	123 969	30	191
457 Leer	733	866	788,1	862	982,6	135 348	9	61
458 Oldenburg	362	492	496,6	463	542,6	85 340	4	43
459 Osnabrück	1 048	2 004	1 865,0	1 370	1 730,5	319 564	36	315
460 Vechta	727	1 646	1 467,9	1 045	1 224,7	228 059	26	171
461 Wesermarsch	174	348	336,8	149	183,9	36 009	2	8
462 Wittmund	273	384	362,0	308	377,7	61 906	7	41
4 Weser-Ems	8 579	15 983	15 802,4	12 391	13 900,2	2 497 606	362	2 642
Niedersachsen	19 125	35 999	36 569,1	27 901	31 987,1	6 130 609	669	5 717
Ausgewählte kreisangehörige Städte								
152 012 Göttingen, Stadt	63	227	208,3	335	214,1	51 569	5	35
153 017 Goslar, Stadt	19	51	68,2	17	21,5	4 804	-	-
157 006 Peine, Stadt	66	85	83,9	62	87,2	14 280	-	-
158 037 Wolfenbüttel, Stadt	154	159	78,5	233	318,3	39 808	7	75
252 006 Hameln, Stadt	43	87	105,9	64	77,0	16 262	1	19
241 005 Garbsen, Stadt	84	100	64,3	157	174,2	20 583	3	32
241 010 Langenhagen, Stadt	60	371	446,5	220	219,7	83 633	9	177
254 021 Hildesheim, Stadt	77	263	250,2	144	179,5	40 283	5	30
351 006 Celle, Stadt	77	128	134,4	112	147,3	29 147	5	41
352 011 Cuxhaven, Stadt	72	183	349,1	179	191,3	36 727	11	124
355 022 Lüneburg, Hansestadt	74	396	332,9	747	451,5	75 855	9	243
359 038 Stade, Hansestadt	166	276	301,6	314	341,5	70 361	6	56
454 032 Lingen (Ems), Stadt	204	312	289,3	374	400,2	64 554	21	107
456 015 Nordhorn, Stadt	101	297	357,9	208	196,9	45 790	15	107
459 024 Melle, Stadt	128	198	185,3	130	169,1	30 787	1	5