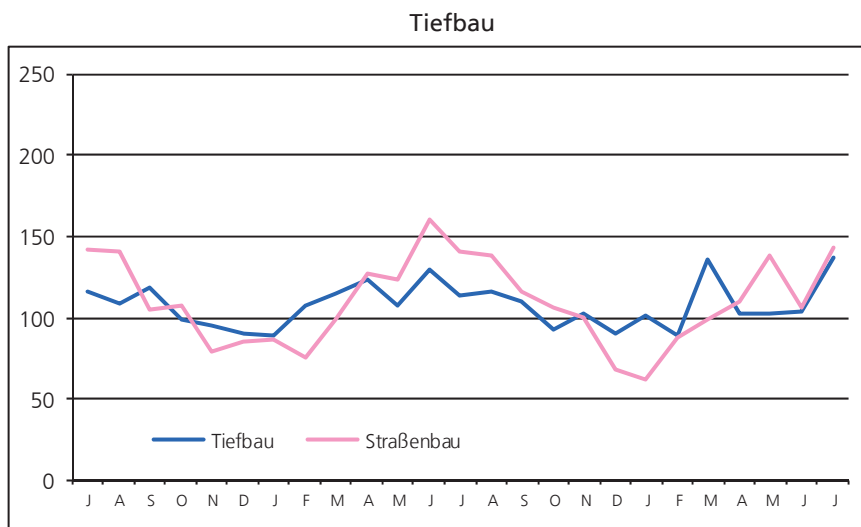
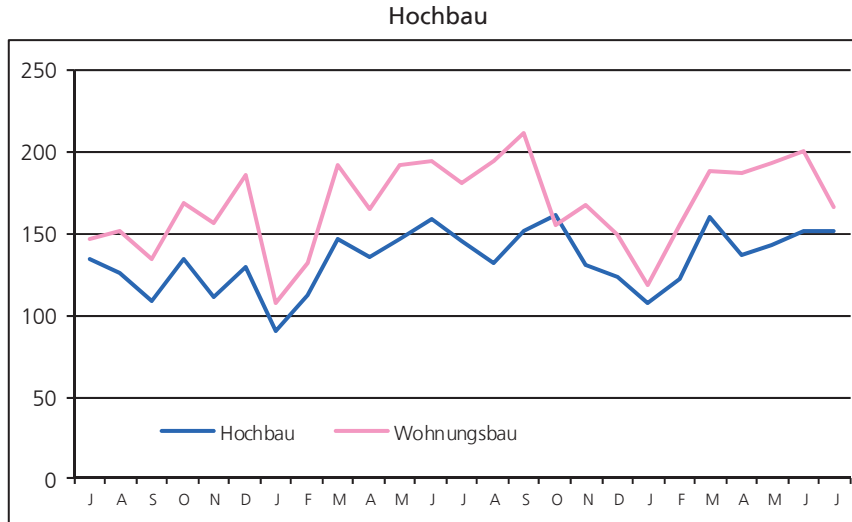


Statistische Berichte Niedersachsen

Landesamt für Statistik
Niedersachsen

Auftragseingang im Bauhauptgewerbe Juli 2012 bis Juli 2014 (Auftragseingangsindex 2010 = 100)



E II 1
E III 1 - m 07 / 2014

Baugewerbe im Juli 2014

Bauhauptgewerbe / Ausbaugewerbe



Niedersachsen

1. Mehrjährige Entwicklung im Bauhauptgewerbe 2006 - Berichtsmonat Juli 2014¹⁾

Monat	Tätige Personen	Geleistete Arbeitsstunden	Bruttoentgelte	Baugewerbl. Umsatz ⁴⁾	Gesamtumsatz ⁴⁾
	Anzahl	1 000			
2006 Durchschnitt	71 546	7 242	162 474	716 427	723 768
2007 Durchschnitt	73 745	7 458	169 198	697 172	704 428
2008 Durchschnitt	72 687	7 400	171 558	757 012	764 595
2009 Durchschnitt	73 484	7 201	170 740	723 255	729 327
2010 Durchschnitt	75 635	7 181	172 265	757 940	765 141
2011 Durchschnitt	78 862	8 179	189 505	860 222	866 547
2012 Durchschnitt	79 787	7 966	194 616	873 368	878 965
2013 Januar	77 601	4 528	160 206	403 142	406 629
Februar	77 163	5 309	149 071	500 251	504 265
März	80 372	6 028	160 596	603 923	608 847
April	81 284	9 350	202 523	812 801	817 913
Mai	81 367	8 753	210 199	871 462	877 703
Juni	82 407	9 113	205 105	963 550	970 185
Juli	83 040	9 399	222 507	1 074 102	1 081 245
August	84 073	9 652	214 786	1 087 327	1 093 828
September	83 796	9 435	207 825	1 093 584	1 100 155
Oktober	81 258	9 346	215 636	1 098 940	1 104 126
November	80 876	8 916	244 131	1 161 877	1 167 953
Dezember	80 052	6 453	199 110	1 026 393	1 031 652
2014 Januar	78 468	6 001	179 848	506 572	510 539
Februar	77 796	6 769	170 111	636 858	643 460
März	78 366	7 963	184 625	776 699	783 633
April	79 797	8 530	207 217	838 673	845 589
Mai	79 101	8 204	203 825	875 512	882 217
Juni	79 503	8 674	213 298	935 915	943 144
Juli	79 484	9 405	217 194	1 045 778	1 053 497

2.1 Bauhauptgewerbe im Juli 2014¹⁾

Merkmal	Maßeinheit	Juni		Juli		Veränderung in % Juli 2014 gegenüber		Januar - Juli ⁵⁾		Veränderung in %
		2014		2014		Juli 13		Juni 14		
		2014	2014	2013	2014	2013	2014	2013	2014	
Gesamtzahl der tätigen Personen im Baugewerbe	Anzahl	79 503	79 484	- 4,3	- 0,0	80 462	78 931	- 1,9		
Bruttoentgelte²⁾	1 000 €	213 298	217 194	- 2,4	+ 1,8	1 310 207	1 376 118	+ 5,0		
Geleistete Arbeitsstunden										
Wohnungsbau	1 000	3 738	4 002	+ 0,6	+ 7,1	22 381	24 094	+ 7,7		
Gewerbl. u. ind. Bau ³⁾	1 000	2 694	2 942	- 2,1	+ 9,2	17 514	17 613	+ 0,6		
Hochbau	1 000	1 373	1 515	- 1,6	+ 10,3	9 273	9 175	- 1,1		
Tiefbau	1 000	1 321	1 427	- 2,7	+ 8,0	8 241	8 438	+ 2,4		
Öffentl. u. Verkehrsbau	1 000	2 242	2 461	+ 1,9	+ 9,8	12 585	13 839	+ 10,0		
Hochbau	1 000	364	413	- 5,7	+ 13,5	2 381	2 466	+ 3,6		
Straßenbau	1 000	1 055	1 108	- 1,2	+ 5,0	5 697	6 050	+ 6,2		
Sonstiger Tiefbau	1 000	823	940	+ 9,9	+ 14,2	4 507	5 323	+ 18,1		
Insgesamt	1 000	8 674	9 405	+ 0,1	+ 8,4	52 480	55 546	+ 5,8		
Arbeitstage	Anzahl	20	23	-	-	146	146	-		
Baugewerblicher Umsatz⁴⁾										
Wohnungsbau	1 000 €	342 872	364 532	- 3,3	+ 6,3	1 902 554	2 085 046	+ 9,6		
Gewerbl. u. ind. Bau ³⁾	1 000 €	334 122	376 118	- 0,6	+ 12,6	1 962 593	2 063 199	+ 5,1		
Hochbau	1 000 €	189 442	214 215	+ 0,3	+ 13,1	1 110 271	1 184 364	+ 6,7		
Tiefbau	1 000 €	144 680	161 903	- 1,8	+ 11,9	852 322	878 835	+ 3,1		
Öffentl. u. Verkehrsbau	1 000 €	258 921	305 128	- 4,3	+ 17,8	1 364 084	1 467 762	+ 7,6		
Hochbau	1 000 €	37 808	52 476	- 7,9	+ 38,8	264 220	267 157	+ 1,1		
Straßenbau	1 000 €	124 498	141 585	- 10,1	+ 13,7	619 842	667 024	+ 7,6		
Sonstiger Tiefbau	1 000 €	96 615	111 067	+ 6,5	+ 15,0	480 022	533 581	+ 11,2		
Insgesamt	1 000 €	935 915	1 045 778	- 2,6	+ 11,7	5 229 231	5 616 007	+ 7,4		
Sonstiger Umsatz ⁶⁾	1 000 €	7 229	7 719	+ 8,1	+ 6,8	37 556	46 072	+ 22,7		

1) Hochgerechnete Ergebnisse der Betriebe von Unternehmen mit 20 und mehr tätigen Personen anhand der Ergänzungserhebung im Bauhauptgewerbe. - 2) Einschl. Entgelt für Poliere, Schachtmeister und Meister. - 3) Einschl. landw. Bau, Bahn/Post. - 4) Ohne Umsatzsteuer. - 5) Anzahl der tätigen Personen im Monatsdurchschnitt. - 6) Umsatz aus sonstigen eig. Erzeugnissen und aus industr./handw. Dienstleistungen sowie aus Handelsware und aus sonst. nicht industr./nicht handwerkli. Tätigkeiten

2.2 Auftragseingang im Bauhauptgewerbe¹⁾

- Wertindex 2010 = 100 -

Art der Bauten und Auftraggeber	Durchschnitt	März	April	Mai	Juni	Juli	Veränderung in % Juli 2014 gegenüber	
	2013	2014					Juli 13	Juni 14
Bauhauptgewerbe insgesamt	120,1	146,7	117,3	120,2	123,9	143,5	+ 12,5	+ 15,8
Hochbau insgesamt	136,3	160,6	136,7	143,2	151,2	151,6	+ 3,9	+ 0,3
Wohnungsbau	170,0	188,1	186,6	193,2	200,6	166,6	- 8,1	- 16,9
Gewerbl. und industrieller Hochbau einschl. landwirtschaftl. Bau, Bahn und Post	129,3	159,6	115,6	130,3	114,2	155,9	+ 11,7	+ 36,5
Bauten für öffentl. Auftrag- geber und Organisationen ohne Erwerbszweck	88,5	106,2	102,3	81,4	171,2	105,6	+ 13,5	- 38,3
Tiefbau insgesamt	108,0	136,3	102,9	103,0	103,5	137,4	+ 20,8	+ 32,8
Straßenbau	111,8	99,0	109,9	138,0	106,8	142,6	+ 1,7	+ 33,5
Gewerbl. und industrieller Tiefbau, einschl. Bahn und Post	110,1	171,7	114,8	86,2	114,1	110,8	+ 4,7	- 2,9
Bauten für öffentl. Auftrag- geber und Organisationen ohne Erwerbszweck	100,3	128,1	76,5	86,1	83,6	171,2	+ 82,4	+ 104,6

2.3 Auftragsbestand im Bauhauptgewerbe¹⁾

- Wertindex 2010 = 100 -

Art der Bauten und Auftraggeber	Durchschnitt	Ende					Veränderung in % 2. Vierteljahr 2014 gegenüber	
		2. Vierteljahr	3. Vierteljahr	4. Vierteljahr	1. Vierteljahr	2. Vierteljahr	2. Vierteljahr 2013	1. Vierteljahr 2014
	2013	2013			2014			
Bauhauptgewerbe insgesamt	129,7	140,2	131,1	116,0	131,5	135,4	- 3,4	+ 3,0
Hochbau insgesamt	135,7	145,7	134,2	129,5	136,8	139,0	- 4,6	+ 1,7
Wohnungsbau	177,7	189,6	182,5	164,1	175,6	202,4	+ 6,7	+ 15,3
Gewerbl. und industrieller Hochbau einschl. landwirtschaftl. Bau, Bahn und Post	133,5	140,4	130,5	134,5	147,1	136,4	- 2,8	- 7,3
Bauten für öffentl. Auftrag- geber und Organisationen ohne Erwerbszweck	99,2	114,0	94,8	84,2	76,0	82,1	- 27,9	+ 8,0
Tiefbau insgesamt	125,8	136,5	129,0	107,2	128,1	133,1	- 2,5	+ 3,9
Straßenbau	153,1	174,6	162,4	125,5	132,5	160,0	- 8,4	+ 20,7
Gewerbl. und industrieller Tiefbau, einschl. Bahn und Post	90,0	108,5	57,6	85,5	105,4	88,1	- 18,8	- 16,5
Bauten für öffentl. Auftrag- geber und Organisationen ohne Erwerbszweck	167,0	173,0	173,3	149,4	190,9	234,8	+ 35,7	+ 23,0

1) Betriebe von Unternehmen mit 20 und mehr tätigen Personen.

Ausbaugewerbe im 2. Vierteljahr 2014³⁾

3.1 Betriebe, tätige Personen, geleistete Arbeitsstunden, Bruttoentgelte und Umsätze

Merkmal	Durchschnitt	2.Vierteljahr	3.Vierteljahr	4.Vierteljahr	1.Vierteljahr	2.Vierteljahr	2. Vierteljahr 2014 gegenüber	
							2 .Vierteljahr 2013	1 .Vierteljahr 2014
					2013		2014	
Betriebe am Ende des Vierteljahres	862	862	859	859	870	868	+ 0,7	- 0,2
Tätige Personen am Ende des Vierteljahres	34 851	34 650	35 566	35 140	35 270	35 655	+ 2,9	+ 1,1
Geleistete Arbeitsstunden in 1 000	11 045	10 941	11 537	11 352	10 925	11 297	+ 3,3	+ 3,4
Bruttoentgelte in 1 000 €	253 725	249 765	258 578	274 374	251 767	268 114	+ 7,3	+ 6,5
Gesamtumsatz ¹⁾ in 1 000 € davon	936 748	878 767	993 609	1 186 981	774 988	916 591	+ 4,3	+ 18,3
Ausbaugewerblicher Umsatz	916 006	859 274	971 811	1 163 017	757 416	896 350	+ 4,3	+ 18,3
Sonstiger Umsatz ²⁾	20 742	19 493	21 798	23 964	17 572	20 241	+ 3,8	+ 15,2

1) Ohne Umsatz- (Mehrwert-)steuer.

2) Umsatz aus sonst. eig. Erzeugnissen und aus industr./handwerk. Dienstleistungen sowie aus Handelsware und aus sonst. nichtindustr./nichthandwerk. Tätigkeiten.

3.2 Betriebe, tätige Personen, geleistete Arbeitsstunden, Bruttoentgelte und Umsätze nach ausgewählten Wirtschaftszweigen

WZ Nr.	Wirtschaftszweig	Betriebe	Tätige Personen	Geleistete Arbeitsstunden	Bruttoentgelte	Ausbaugewerb. Umsatz	Gesamtumsatz
		am Ende des Vierteljahres		1 000		1 000 €	
43.21	Elektroinstallation	235	10 702	3 495	81 226	272 830	280 393
43.22	Gas-, Wasser-, Heizungs- sowie Lüftungs- und Klimainstallation	322	13 044	3 967	95 035	343 630	350 560
43.29	Sonstige Bauinstallation	53	2 889	888	30 283	93 190	93 579
43.32	Bautischlerei und -schlosserei	69	2 186	695	14 704	52 937	53 373
43.33	Fußboden-, Fliesen- und Plattenlegerei, Tapeziererei	39	1 191	388	8 060	28 992	30 852
43.34	Malerei und Glaserei	139	5 144	1 691	34 601	92 684	95 331

*) Betriebe von Unternehmen mit 20 und mehr tätigen Personen.

Herausgeber: Landesamt für Statistik Niedersachsen, Hannover; V.i.S.d.P.: Eckart Methner

Information und Beratung: Auskünfte zu dieser Veröffentlichung unter: Dezernat31-Auswertung@statistik.niedersachsen.de, Tel.: 0511 9898 - 3335. Auskünfte aus allen Bereichen der amtlichen Statistik unter: Tel.: 0511 9898 - 1132, 1134, Fax: 0511 9898 - 4132, E-Mail: auskunft@statistik.niedersachsen.de

Erscheinungsweise: monatlich

Erschienen im September 2014

© Landesamt für Statistik Niedersachsen, Hannover 2014. Vervielfältigung und Verbreitung, auch auszugsweise, mit Quellenangabe gestattet.