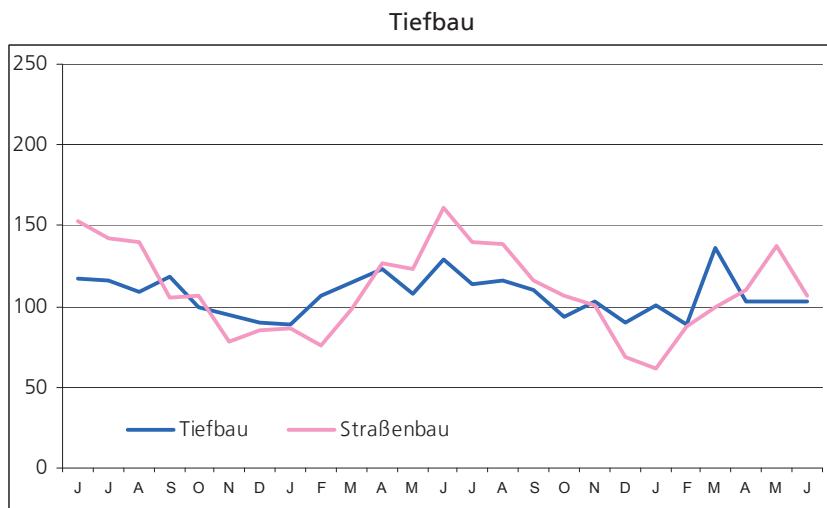
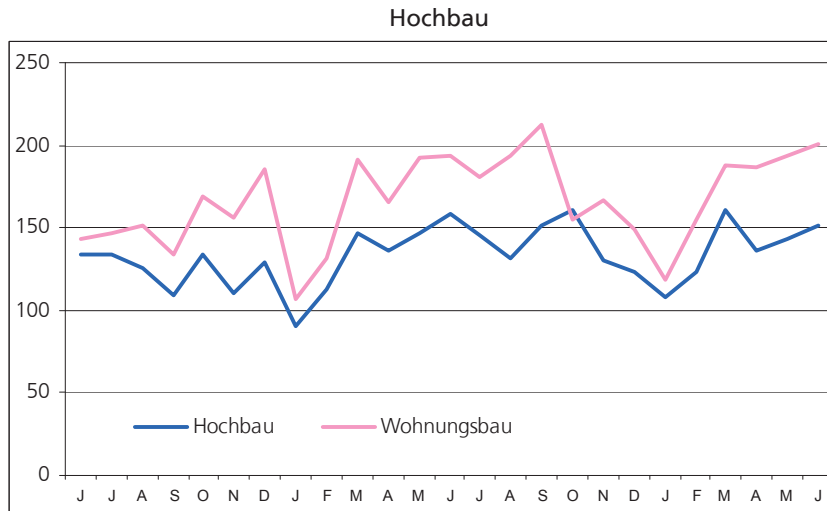


# Statistische Berichte Niedersachsen

Landesamt für Statistik  
Niedersachsen

Auftragseingang im Bauhauptgewerbe Juni 2012 bis Juni 2014 (Auftragseingangsindex 2010 = 100)



E II 1  
E III 1 - m 06 / 2014

## Baugewerbe im Juni 2014

Bauhauptgewerbe / Ausbaugewerbe



# Niedersachsen

## 1. Mehrjährige Entwicklung im Bauhauptgewerbe 2006 - Berichtsmonat Juni 2014<sup>1)</sup>

Monat	Tätige Personen	Geleistete Arbeitsstunden	Bruttoentgelte	Baugewerbl. Umsatz <sup>4)</sup>	Gesamtumsatz <sup>4)</sup>
	Anzahl	1 000			
				1 000 €	
2006 Durchschnitt	71 546	7 242	162 474	716 427	723 768
2007 Durchschnitt	73 745	7 458	169 198	697 172	704 428
2008 Durchschnitt	72 687	7 400	171 558	757 012	764 595
2009 Durchschnitt	73 484	7 201	170 740	723 255	729 327
2010 Durchschnitt	75 635	7 181	172 265	757 940	765 141
2011 Durchschnitt	78 862	8 179	189 505	860 222	866 547
2012 Durchschnitt	79 787	7 966	194 616	873 368	878 965
2013 Januar	77 601	4 528	160 206	403 142	406 629
Februar	77 163	5 309	149 071	500 251	504 265
März	80 372	6 028	160 596	603 923	608 847
April	81 284	9 350	202 523	812 801	817 913
Mai	81 367	8 753	210 199	871 462	877 703
Juni	82 407	9 113	205 105	963 550	970 185
Juli	83 040	9 399	222 507	1 074 102	1 081 245
August	84 073	9 652	214 786	1 087 327	1 093 828
September	83 796	9 435	207 825	1 093 584	1 100 155
Oktober	81 258	9 346	215 636	1 098 940	1 104 126
November	80 876	8 916	244 131	1 161 877	1 167 953
Dezember	80 052	6 453	199 110	1 026 393	1 031 652
2014 Januar	78 468	6 001	179 848	506 572	510 539
Februar	77 796	6 769	170 111	636 858	643 460
März	78 366	7 963	184 625	776 699	783 633
April	79 797	8 530	207 217	838 673	845 589
Mai	79 101	8 204	203 825	875 512	882 217
Juni	79 503	8 674	213 298	935 915	943 144

## 2.1 Bauhauptgewerbe im Juni 2014<sup>1)</sup>

Merkmal	Maßeinheit	Mai	Juni	Veränderung in % Juni 2014 gegenüber		Januar - Juni <sup>5)</sup>		Veränderung in %
		2014	2014	Juni 13	Mai 14	2013	2014	
<b>Gesamtzahl der tätigen Personen im Baugewerbe</b>	Anzahl	79 101	79 503	- 3,5	+ 0,5	80 032	78 839	- 1,5
<b>Bruttoentgelte<sup>2)</sup></b>	1 000 €	203 825	213 298	+ 4,0	+ 4,6	1 087 700	1 158 924	+ 6,5
<b>Geleistete Arbeitsstunden</b>								
Wohnungsbau	1 000	3 493	3 738	- 4,5	+ 7,0	18 403	20 092	+ 9,2
Gewerbl. u. ind. Bau <sup>3)</sup>	1 000	2 595	2 694	- 6,4	+ 3,8	14 508	14 671	+ 1,1
Hochbau	1 000	1 285	1 373	- 6,5	+ 6,8	7 734	7 660	- 1,0
Tiefbau	1 000	1 310	1 321	- 6,2	+ 0,8	6 774	7 011	+ 3,5
Öffentl. u. Verkehrsbau	1 000	2 116	2 242	- 3,3	+ 6,0	10 170	11 378	+ 11,9
Hochbau	1 000	366	364	- 12,7	+ 0,0	1 943	2 053	+ 5,7
Straßenbau	1 000	955	1 055	- 1,0	+ 10,5	4 575	4 942	+ 8,0
Sonstiger Tiefbau	1 000	795	823	- 1,6	+ 3,5	3 652	4 383	+ 20,0
<b>Insgesamt</b>	<b>1 000</b>	<b>8 204</b>	<b>8 674</b>	<b>- 4,8</b>	<b>+ 5,7</b>	<b>43 081</b>	<b>46 141</b>	<b>+ 7,1</b>
Arbeitstage	Anzahl	20	20	-	-	123	123	-
<b>Baugewerblicher Umsatz<sup>4)</sup></b>								
Wohnungsbau	1 000 €	317 016	342 872	- 1,3	+ 8,2	1 525 705	1 720 514	+ 12,8
Gewerbl. u. ind. Bau <sup>3)</sup>	1 000 €	303 579	334 122	- 2,1	+ 10,1	1 584 069	1 687 081	+ 6,5
Hochbau	1 000 €	167 637	189 442	+ 1,3	+ 13,0	896 645	970 149	+ 8,2
Tiefbau	1 000 €	135 942	144 680	- 6,1	+ 6,4	687 424	716 932	+ 4,3
Öffentl. u. Verkehrsbau	1 000 €	254 917	258 921	- 5,8	+ 1,6	1 045 355	1 162 634	+ 11,2
Hochbau	1 000 €	45 555	37 808	- 22,2	- 17,0	207 242	214 681	+ 3,6
Straßenbau	1 000 €	122 516	124 498	- 7,5	+ 1,6	462 353	525 439	+ 13,6
Sonstiger Tiefbau	1 000 €	86 846	96 615	+ 5,4	+ 11,2	375 760	422 514	+ 12,4
<b>Insgesamt</b>	<b>1 000 €</b>	<b>875 512</b>	<b>935 915</b>	<b>- 2,9</b>	<b>+ 6,9</b>	<b>4 155 129</b>	<b>4 570 229</b>	<b>+ 10,0</b>
Sonstiger Umsatz <sup>6)</sup>	1 000 €	6 705	7 229	+ 9,0	+ 7,8	30 413	38 353	+ 26,1

1) Hochgerechnete Ergebnisse der Betriebe von Unternehmen mit 20 und mehr tätigen Personen anhand der Ergänzungserhebung im Bauhauptgewerbe. - 2) Einschl. Entgelt für Poliere, Schachtmeister und Meister. - 3) Einschl. landw. Bau, Bahn/Post. - 4) Ohne Umsatzsteuer. - 5) Anzahl der tätigen Personen im Monatsdurchschnitt. -

6) Umsatz aus sonstigen eig. Erzeugnissen und aus industr./ handw. Dienstleistungen sowie aus Handelsware und aus sonst. nicht industr./ nicht handwerkli. Tätigkeiten

## 2.2 Auftragseingang im Bauhauptgewerbe<sup>1)</sup>

- Wertindex 2010 = 100 -

Art der Bauten und Auftraggeber	Durchschnitt	Februar	März	April	Mai	Juni	Veränderung in % Juni 2014 gegenüber	
	2013	2014					Juni 13	Mai 14
<b>Bauhauptgewerbe insgesamt</b>	<b>120,1</b>	<b>103,5</b>	<b>146,7</b>	<b>117,3</b>	<b>120,2</b>	<b>123,9</b>	- 12,5	+ 3,1
<b>Hochbau insgesamt</b>	<b>136,3</b>	<b>122,7</b>	<b>160,6</b>	<b>136,7</b>	<b>143,2</b>	<b>151,2</b>	- 4,5	+ 5,6
Wohnungsbau	170,0	155,1	188,1	186,6	193,2	200,6	+ 3,6	+ 3,8
Gewerbl. und industrieller Hochbau einschl. landwirtschaftl. Bau, Bahn und Post	129,3	121,7	159,6	115,6	130,3	114,2	- 26,5	- 12,4
Bauten für öffentl. Auftrag- geber und Organisationen ohne Erwerbszweck	88,5	57,5	106,2	102,3	81,4	171,2	+ 83,4	+ 110,4
<b>Tiefbau insgesamt</b>	<b>108,0</b>	<b>89,1</b>	<b>136,3</b>	<b>102,9</b>	<b>103,0</b>	<b>103,5</b>	- 19,9	+ 0,5
Straßenbau	111,8	87,2	99,0	109,9	138,0	106,8	- 33,5	- 22,6
Gewerbl. und industrieller Tiefbau, einschl. Bahn und Post	110,1	100,5	171,7	114,8	86,2	114,1	- 10,9	+ 32,3
Bauten für öffentl. Auftrag- geber und Organisationen ohne Erwerbszweck	100,3	74,3	128,1	76,5	86,1	83,6	- 9,9	- 2,8

## 2.3 Auftragsbestand im Bauhauptgewerbe<sup>1)</sup>

- Wertindex 2010 = 100 -

Art der Bauten und Auftraggeber	Durchschnitt	Ende					Veränderung in % 1. Vierteljahr 2014 gegenüber	
		1. Vierteljahr	2. Vierteljahr	3. Vierteljahr	4. Vierteljahr	1. Vierteljahr	1. Vierteljahr 2013	4. Vierteljahr 2013
	2012	2013				2014		
<b>Bauhauptgewerbe insgesamt</b>	<b>110,3</b>	<b>131,7</b>	<b>140,2</b>	<b>131,1</b>	<b>116,0</b>	<b>131,5</b>	- 0,1	+ 13,4
<b>Hochbau insgesamt</b>	<b>118,4</b>	<b>133,5</b>	<b>145,7</b>	<b>134,2</b>	<b>129,5</b>	<b>136,8</b>	+ 2,5	+ 5,6
Wohnungsbau	149,9	174,3	189,6	182,5	164,1	175,6	+ 0,8	+ 7,0
Gewerbl. und industrieller Hochbau einschl. landwirtschaftl. Bau, Bahn und Post	118,1	128,4	140,4	130,5	134,5	147,1	+ 14,5	+ 9,3
Bauten für öffentl. Auftrag- geber und Organisationen ohne Erwerbszweck	88,0	104,0	114,0	94,8	84,2	76,0	- 26,9	- 9,7
<b>Tiefbau insgesamt</b>	<b>105,1</b>	<b>130,5</b>	<b>136,5</b>	<b>129,0</b>	<b>107,2</b>	<b>128,1</b>	- 1,8	+ 19,6
Straßenbau	118,6	150,0	174,6	162,4	125,5	132,5	- 11,6	+ 5,6
Gewerbl. und industrieller Tiefbau, einschl. Bahn und Post	95,4	108,6	108,5	57,6	85,5	105,4	- 2,9	+ 23,4
Bauten für öffentl. Auftrag- geber und Organisationen ohne Erwerbszweck	117,3	172,1	173,0	173,3	149,4	190,9	+ 10,9	+ 27,7

<sup>1)</sup> Betriebe von Unternehmen mit 20 und mehr tätigen Personen.

## Ausbaugewerbe im 1. Vierteljahr 2014<sup>3)</sup>

### 3.1 Betriebe, tätige Personen, geleistete Arbeitsstunden, Bruttoentgelte und Umsätze

Merkmal	Durchschnitt	1.Vierteljahr	2.Vierteljahr	3.Vierteljahr	4.Vierteljahr	1.Vierteljahr	1. Vierteljahr 2014 gegenüber	
							1 .Vierteljahr 2013	4 .Vierteljahr 2013
						2013	2014	
Betriebe am Ende des Vierteljahres	862	866	862	859	859	870	+ 0,5	+ 1,3
Tätige Personen am Ende des Vierteljahres	34 851	34 046	34 650	35 566	35 140	35 270	+ 3,6	+ 0,4
Geleistete Arbeitsstunden in 1 000	11 045	10 351	10 941	11 537	11 352	10 925	+ 5,5	- 3,8
Bruttoentgelte in 1 000 €	253 725	232 181	249 765	258 578	274 374	251 767	+ 8,4	- 8,2
Gesamtumsatz <sup>1)</sup> in 1 000 € davon	936 748	687 636	878 767	993 609	1 186 981	774 988	+ 12,7	- 34,7
Ausbaugewerblicher Umsatz	916 006	669 923	859 274	971 811	1 163 017	757 416	+ 13,1	- 34,9
Sonstiger Umsatz <sup>2)</sup>	20 742	17 713	19 493	21 798	23 964	17 572	- 0,8	- 26,7

1) Ohne Umsatz- (Mehrwert-)steuer.

2) Umsatz aus sonst. eig. Erzeugnissen und aus industr./handwerk. Dienstleistungen sowie aus Handelsware und aus sonst. nichtindustr./nichthandwerk. Tätigkeiten.

### 3.2 Betriebe, tätige Personen, geleistete Arbeitsstunden, Bruttoentgelte und Umsätze nach ausgewählten Wirtschaftszweigen

WZ Nr.	Wirtschaftszweig	Betriebe	Tätige Personen	Geleistete Arbeitsstunden	Bruttoentgelte	Ausbaugewerb. Umsatz	Gesamtumsatz
		am Ende des Vierteljahres		1 000		1 000 €	
43.21	Elektroinstallation	235	10 651	3 359	77 636	224 721	231 318
43.22	Gas-, Wasser-, Heizungs- sowie Lüftungs- und Klimainstallation	323	13 105	4 043	89 643	287 397	293 795
43.29	Sonstige Bauinstallation	53	2 898	833	28 735	97 829	98 390
43.32	Bautischlerei und -schlosserei	69	2 103	690	13 903	43 404	43 754
43.33	Fußboden-, Fliesen- und Plattenlegerei, Tapeziererei	39	1 183	367	7 785	25 490	27 422
43.34	Malerei und Glaserei	140	4 897	1 504	30 925	70 655	72 238

\*) Betriebe von Unternehmen mit 20 und mehr tätigen Personen.

**Herausgeber:** Landesamt für Statistik Niedersachsen, Hannover; V.i.S.d.P.: Eckart Methner

**Information und Beratung:** Auskünfte zu dieser Veröffentlichung unter: Dezernat31-Auswertung@statistik.niedersachsen.de, Tel.: 0511 9898 - 3335. Auskünfte aus allen Bereichen der amtlichen Statistik unter: Tel.: 0511 9898 - 1132, 1134, Fax: 0511 9898 - 4132, E-Mail: auskunft@statistik.niedersachsen.de

Erscheinungsweise: monatlich

Erschienen im August 2014

© Landesamt für Statistik Niedersachsen, Hannover 2014. Vervielfältigung und Verbreitung, auch auszugsweise, mit Quellenangabe gestattet.