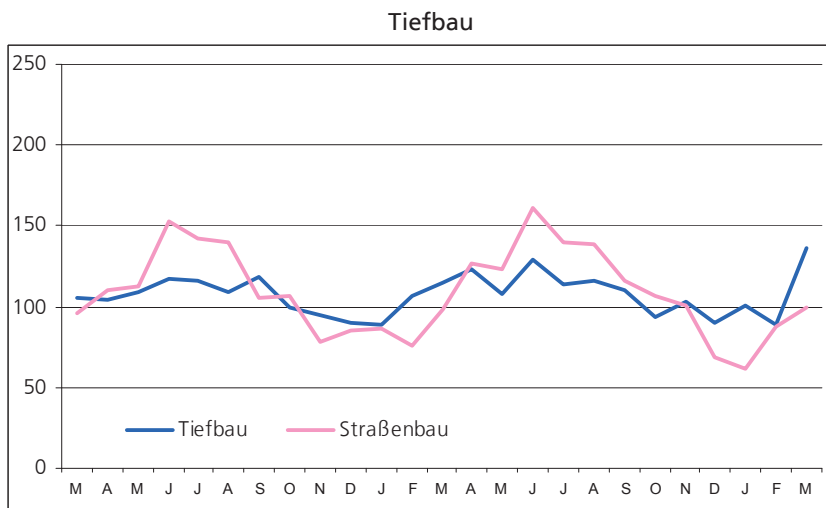
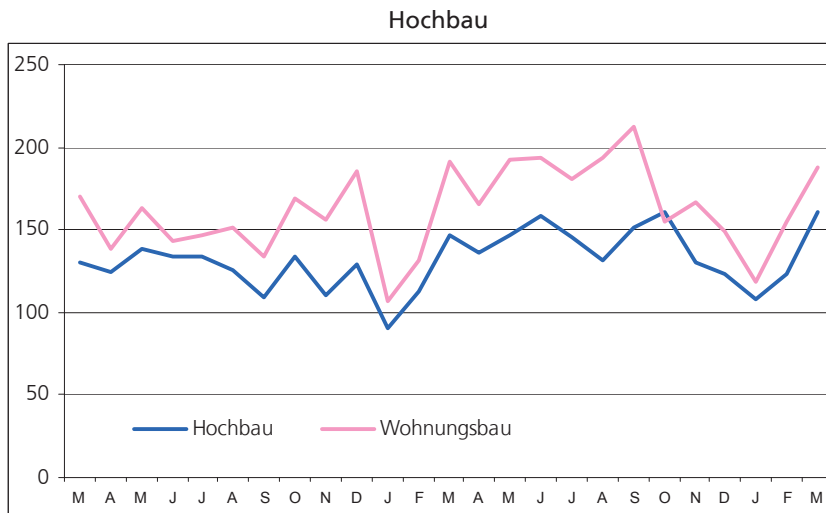


# Statistische Berichte Niedersachsen

Landesamt für Statistik  
Niedersachsen

Auftragseingang im Bauhauptgewerbe März 2012 bis März 2014 (Auftragseingangsindex 2010 = 100)



E II 1 - m 03 / 2014  
E III 1

## Baugewerbe im März 2014

Bauhauptgewerbe / Ausbaugewerbe



# Niedersachsen

# 1. Mehrjährige Entwicklung im Bauhauptgewerbe 2006 - Berichtsmonat März 2014<sup>1)</sup>

Monat	Tätige Personen	Geleistete Arbeitsstunden	Bruttoentgelte	Baugewerbl. Umsatz <sup>4)</sup>	Gesamtumsatz <sup>4)</sup>
	Anzahl	1 000			
2006 Durchschnitt	71 546	7 242	162 474	716 427	723 768
2007 Durchschnitt	73 745	7 458	169 198	697 172	704 428
2008 Durchschnitt	72 687	7 400	171 558	757 012	764 595
2009 Durchschnitt	73 484	7 201	170 740	723 255	729 327
2010 Durchschnitt	75 635	7 181	172 265	757 940	765 141
2011 Durchschnitt	78 862	8 179	189 505	860 222	866 547
2012 Durchschnitt	79 787	7 966	194 616	873 368	878 965
2013 Januar	77 601	4 528	160 206	403 142	406 629
Februar	77 163	5 309	149 071	500 251	504 265
März	80 372	6 028	160 596	603 923	608 847
April	81 284	9 350	202 523	812 801	817 913
Mai	81 367	8 753	210 199	871 462	877 703
Juni	82 407	9 113	205 105	963 550	970 185
Juli	83 040	9 399	222 507	1 074 102	1 081 245
August	84 073	9 652	214 786	1 087 327	1 093 828
September	83 796	9 435	207 825	1 093 584	1 100 155
Oktober	81 258	9 346	215 636	1 098 940	1 104 126
November	80 876	8 916	244 131	1 161 877	1 167 953
Dezember	80 052	6 453	199 110	1 026 393	1 031 652
2014 Januar	78 468	6 001	179 848	506 572	510 539
Februar	77 796	6 769	170 111	636 858	643 460
März	78 366	7 963	184 625	776 699	783 633

## 2.1 Bauhauptgewerbe im März 2014<sup>1)</sup>

Merkmal	Maßeinheit	Februar	März	Veränderung in %		Januar - März <sup>5)</sup>		Veränderung in %
				März 2014 gegenüber		2013	2014	
				2014	2014			
<b>Gesamtzahl der tätigen Personen im Baugewerbe</b>	Anzahl	77 796	78 366	- 2,5	+ 0,7	78 379	78 210	- 0,2
<b>Bruttoentgelte<sup>2)</sup></b>	1 000 €	170 111	184 625	+ 15,0	+ 8,5	469 873	534 584	+ 13,8
<b>Geleistete Arbeitsstunden</b>								
Wohnungsbau	1 000	3 037	3 417	+ 35,0	+ 12,5	6 621	9 187	+ 38,8
Gewerbl. u. ind. Bau <sup>3)</sup>	1 000	2 191	2 545	+ 16,0	+ 16,2	5 871	6 702	+ 14,2
Hochbau	1 000	1 197	1 325	+ 14,9	+ 10,7	3 259	3 629	+ 11,4
Tiefbau	1 000	994	1 220	+ 17,2	+ 22,7	2 612	3 073	+ 17,6
Öffentl. u. Verkehrsbau	1 000	1 541	2 001	+ 53,6	+ 29,9	3 373	4 844	+ 43,6
Hochbau	1 000	308	362	+ 36,6	+ 0,0	742	959	+ 29,2
Straßenbau	1 000	607	858	+ 47,7	+ 41,4	1 384	1 953	+ 41,1
Sonstiger Tiefbau	1 000	626	781	+ 70,9	+ 24,8	1 247	1 932	+ 54,9
<b>Insgesamt</b>	<b>1 000</b>	<b>6 769</b>	<b>7 963</b>	<b>+ 32,1</b>	<b>+ 17,6</b>	<b>15 865</b>	<b>20 733</b>	<b>+ 30,7</b>
Arbeitstage	Anzahl	20	21	-	-	62	63	-
<b>Baugewerblicher Umsatz<sup>4)</sup></b>								
Wohnungsbau	1 000 €	246 731	297 124	+ 36,8	+ 20,4	559 253	752 079	+ 34,5
Gewerbl. u. ind. Bau <sup>3)</sup>	1 000 €	246 043	291 279	+ 13,7	+ 18,4	614 324	735 500	+ 19,7
Hochbau	1 000 €	154 585	170 211	+ 27,9	+ 10,1	352 464	438 361	+ 24,4
Tiefbau	1 000 €	91 458	121 068	- 1,7	+ 32,4	261 860	297 139	+ 13,5
Öffentl. u. Verkehrsbau	1 000 €	144 084	188 296	+ 44,2	+ 30,7	333 739	432 550	+ 29,6
Hochbau	1 000 €	32 351	37 998	+ 25,4	+ 17,5	79 163	95 225	+ 20,3
Straßenbau	1 000 €	48 438	83 412	+ 76,9	+ 72,2	116 202	172 700	+ 48,6
Sonstiger Tiefbau	1 000 €	63 295	66 886	+ 25,8	+ 5,7	138 374	164 625	+ 19,0
<b>Insgesamt</b>	<b>1 000 €</b>	<b>636 858</b>	<b>776 699</b>	<b>+ 28,6</b>	<b>+ 22,0</b>	<b>1 507 316</b>	<b>1 920 129</b>	<b>+ 27,4</b>
Sonstiger Umsatz <sup>6)</sup>	1 000 €	6 602	6 934	+ 40,8	+ 5,0	12 425	17 503	+ 40,9

1) Hochgerechnete Ergebnisse der Betriebe von Unternehmen mit 20 und mehr tätigen Personen anhand der Ergänzungserhebung im Bauhauptgewerbe. - 2) Einschl. Entgelt für Poliere, Schachtmeister und Meister. - 3) Einschl. landw. Bau, Bahn/Post. - 4) Ohne Umsatzsteuer. - 5) Anzahl der tätigen Personen im Monatsdurchschnitt. - 6) Umsatz aus sonstigen eig. Erzeugnissen und aus industr./ handw. Dienstleistungen sowie aus Handelsware und aus sonst. nicht industr./ nicht handwerkli. Tätigkeiten

## 2.2 Auftragseingang im Bauhauptgewerbe<sup>1)</sup>

- Wertindex 2010 = 100 -

Art der Bauten und Auftraggeber	Durchschnitt	November	Dezember	Januar	Februar	März	Veränderung in % März 2014 gegenüber	
	2013	2013		2014			März 13	Februar 14
<b>Bauhauptgewerbe insgesamt</b>	<b>120,1</b>	<b>114,7</b>	<b>104,5</b>	<b>104,0</b>	<b>103,5</b>	<b>146,7</b>	<b>+ 14,1</b>	<b>+ 41,8</b>
<b>Hochbau insgesamt</b>	<b>136,3</b>	<b>130,7</b>	<b>123,8</b>	<b>108,0</b>	<b>122,7</b>	<b>160,6</b>	<b>+ 9,6</b>	<b>+ 30,9</b>
Wohnungsbau	170,0	167,1	148,8	119,0	155,1	188,1	- 2,0	+ 21,2
Gewerbl. und industrieller Hochbau einschl. landwirtschaftl. Bau, Bahn und Post	129,3	124,7	117,3	111,2	121,7	159,6	+ 28,4	+ 31,2
Bauten für öffentl. Auftrag- geber und Organisationen ohne Erwerbszweck	88,5	74,0	93,0	74,3	57,5	106,2	- 15,6	+ 84,6
<b>Tiefbau insgesamt</b>	<b>108,0</b>	<b>102,8</b>	<b>90,0</b>	<b>101,1</b>	<b>89,1</b>	<b>136,3</b>	<b>+ 18,3</b>	<b>+ 53,0</b>
Straßenbau	111,8	100,5	68,5	61,6	87,2	99,0	+ 0,4	+ 13,6
Gewerbl. und industrieller Tiefbau, einschl. Bahn und Post	110,1	97,9	87,0	125,6	100,5	171,7	+ 49,0	+ 70,8
Bauten für öffentl. Auftrag- geber und Organisationen ohne Erwerbszweck	100,3	112,7	120,4	111,9	74,3	128,1	- 5,2	+ 72,5

## 2.3 Auftragsbestand im Bauhauptgewerbe<sup>1)</sup>

- Wertindex 2010 = 100 -

Art der Bauten und Auftraggeber	Durchschnitt	Ende					Veränderung in % 4. Vierteljahr 2013 gegenüber	
		4. Vierteljahr	1. Vierteljahr	2. Vierteljahr	3. Vierteljahr	4. Vierteljahr	4. Vierteljahr 2012	3. Vierteljahr 2013
	2012	2012	2013					
<b>Bauhauptgewerbe insgesamt</b>	<b>110,3</b>	<b>104,8</b>	<b>131,7</b>	<b>140,2</b>	<b>131,1</b>	<b>116,0</b>	<b>+ 10,7</b>	<b>- 11,5</b>
<b>Hochbau insgesamt</b>	<b>118,4</b>	<b>118,7</b>	<b>133,5</b>	<b>145,7</b>	<b>134,2</b>	<b>129,5</b>	<b>+ 9,0</b>	<b>- 3,6</b>
Wohnungsbau	149,9	164,9	174,3	189,6	182,5	164,1	- 0,5	- 10,1
Gewerbl. und industrieller Hochbau einschl. landwirtschaftl. Bau, Bahn und Post	118,1	112,6	128,4	140,4	130,5	134,5	+ 19,4	+ 3,1
Bauten für öffentl. Auftrag- geber und Organisationen ohne Erwerbszweck	88,0	86,4	104,0	114,0	94,8	84,2	- 2,5	- 11,1
<b>Tiefbau insgesamt</b>	<b>105,1</b>	<b>95,7</b>	<b>130,5</b>	<b>136,5</b>	<b>129,0</b>	<b>107,2</b>	<b>+ 12,0</b>	<b>- 16,9</b>
Straßenbau	118,6	110,6	150,0	174,6	162,4	125,5	+ 13,5	- 22,7
Gewerbl. und industrieller Tiefbau, einschl. Bahn und Post	95,4	87,1	108,6	108,5	57,6	85,5	- 1,9	+ 48,4
Bauten für öffentl. Auftrag- geber und Organisationen ohne Erwerbszweck	117,3	103,0	172,1	173,0	173,3	149,4	+ 45,1	- 13,8

<sup>1)</sup> Betriebe von Unternehmen mit 20 und mehr tätigen Personen

## Ausbaugewerbe im 4. Vierteljahr 2013<sup>3)</sup>

### 3.1 Betriebe, tätige Personen, geleistete Arbeitsstunden, Bruttoentgelte und Umsätze

Merkmal	Durchschnitt	4.Vierteljahr	1.Vierteljahr	2.Vierteljahr	3.Vierteljahr	4.Vierteljahr	4. Vierteljahr 2013 gegenüber	
	2012	2013					4 .Vierteljahr 2012	3 .Vierteljahr 2013
Betriebe am Ende des Vierteljahres	850	846	866	862	859	859	+ 1,5	+ 0,0
Tätige Personen am Ende des Vierteljahres	34 113	34 073	34 046	34 650	35 566	35 140	+ 3,1	- 1,2
Geleistete Arbeitsstunden in 1 000	11 030	11 166	10 351	10 941	11 537	11 352	+ 1,7	- 1,6
Bruttoentgelte in 1 000 €	245 298	261 792	232 181	249 765	258 578	274 374	+ 4,8	+ 6,1
Gesamtumsatz <sup>1)</sup> in 1 000 € davon	958 399	1 225 669	687 636	878 767	993 609	1 186 981	- 3,2	+ 19,5
Ausbaugewerblicher Umsatz	936 456	1 201 090	669 923	859 274	971 811	1 163 017	- 3,2	+ 19,7
Sonstiger Umsatz <sup>2)</sup>	21 944	24 579	17 713	19 493	21 798	23 964	- 2,5	+ 9,9

1) Ohne Umsatz- (Mehrwert-)steuer.

2) Umsatz aus sonst. eig. Erzeugnissen und aus industr./handwerk. Dienstleistungen sowie aus Handelsware und aus sonst. nichtindustr./nichthandwerk. Tätigkeiten.

### 3.2 Betriebe, tätige Personen, geleistete Arbeitsstunden, Bruttoentgelte und Umsätze nach ausgewählten Wirtschaftszweigen

WZ Nr.	Wirtschaftszweig	Betriebe	Tätige Personen	Geleistete Arbeitsstunden	Bruttoentgelte	Ausbaugewerb. Umsatz	Gesamtumsatz
		am Ende des Vierteljahres		1 000		1 000 €	
43.21	Elektroinstallation	235	10 638	3 498	82 907	337 976	346 617
43.22	Gas-, Wasser-, Heizungs- sowie Lüftungs- und Klimainstallation	319	13 131	4 134	99 583	467 447	477 372
43.29	Sonstige Bauinstallation	51	2 769	813	28 417	115 616	115 763
43.32	Bautischlerei und -schlosserei	67	2 069	672	14 675	60 094	60 540
43.33	Fußboden-, Fliesen- und Plattenlegerei, Tapeziererei	40	1 189	388	8 323	38 005	40 022
43.34	Malerei und Glaserei	136	4 907	1 705	36 847	129 263	131 441

\*) Betriebe von Unternehmen mit 20 und mehr tätigen Personen.

**Herausgeber:** Landesamt für Statistik Niedersachsen, Hannover; V.i.S.d.P.: Eckart Methner

**Information und Beratung:** Auskünfte zu dieser Veröffentlichung unter: Dezernat31-Auswertung@statistik.niedersachsen.de, Tel.: 0511 9898 - 3335. Auskünfte aus allen Bereichen der amtlichen Statistik unter: Tel.: 0511 9898 - 1132, 1134, Fax: 0511 9898 - 4132, E-Mail: auskunft@statistik.niedersachsen.de

Erscheinungsweise: monatlich

Erschienen im Mai 2014

© Landesamt für Statistik Niedersachsen, Hannover 2014. Vervielfältigung und Verbreitung, auch auszugsweise, mit Quellenangabe gestattet.