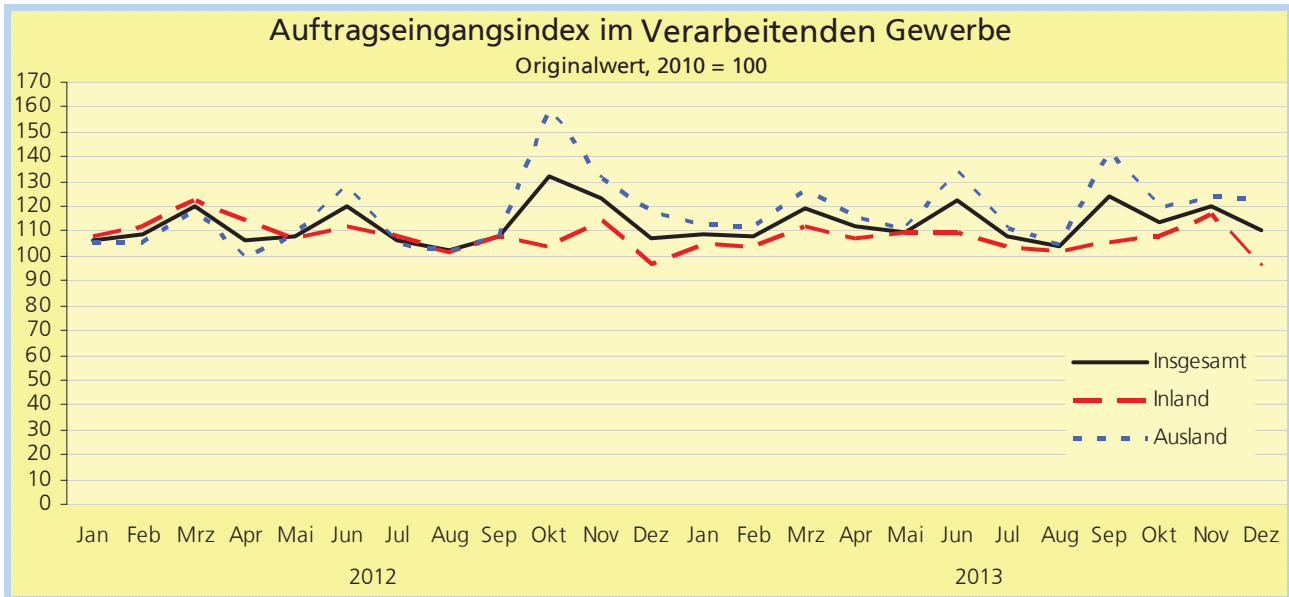


Statistische Berichte Niedersachsen

Landesamt für Statistik
Niedersachsen



E 1 1
E 1 2 - m 12 / 2013
E 1 3

Verarbeitendes Gewerbe

sowie Bergbau und Gewinnung von Steinen und Erden
Dezember 2013



Niedersachsen

Zeichenerklärung

- = Nichts vorhanden
- 0 = Mehr als nichts, aber weniger als die Hälfte der kleinsten dargestellten Einheit
- . = Zahlenwert unbekannt oder aus Geheimhaltungsgründen nicht veröffentlicht
- X = Nachweis ist nicht sinnvoll, unmöglich, oder Fragestellung trifft nicht zu
- ... = Angabe fällt später an

- / = Nicht veröffentlicht, weil nicht ausreichend genau oder nicht repräsentativ
- () = Aussagewert eingeschränkt, da Zahlenwert statistisch relativ unsicher

- D = Durchschnitt
- p = vorläufige Zahl

- r = berichtigte Zahl

- s = geschätzte Zahl

- dav. = davon. Mit diesem Wort wird die Aufgliederung einer Gesamtmasse in sämtliche Teilmassen eingeleitet
- dar. = darunter. Mit diesem Wort wird die Ausgliederung einzelner Teilmassen angekündigt

Abänderungen bereits bekanntgegebener Zahlen beruhen auf nachträglichen Berichtigungen.
Abweichungen in den Summen sind in der Regel auf das Runden der Einzelpositionen zurückzuführen.

Soweit nicht anders vermerkt ist, wurden die Tabellen im Landesamt für Statistik Niedersachsen erarbeitet und gelten für das Gebiet des Landes Niedersachsen.

Information und Beratung

Auskünfte zu dieser Veröffentlichung unter:
Dezernat31-Auswertung@statistik.niedersachsen.de
Tel.: 0511 9898 - 3335

Auskünfte aus allen Bereichen der amtlichen Statistik unter:
Tel.: 0511 9898 - 1132, 1134
Fax: 0511 9898 - 4132
E-Mail: auskunft@statistik.niedersachsen.de
Internet: www.statistik.niedersachsen.de

Herausgeber

Landesamt für Statistik Niedersachsen
Postfach 91 07 64
30427 Hannover

V.i.S.d.P.: Eckart Methner

Erscheinungsweise: monatlich
Erschienen im Februar 2014

© Landesamt für Statistik Niedersachsen, Hannover 2014.
Vervielfältigung und Verbreitung, auch auszugsweise, mit Quellenangabe gestattet.

Inhalt

Seite

| | |
|--------------------------------|---|
| Allgemeine Erläuterungen | 4 |
|--------------------------------|---|

Tabellenteil

| | |
|---|----|
| Betriebe, tätige Personen, Entgelte sowie Umsatz..... | 6 |
| 1. Betriebe (fachliche Betriebsteile), tätige Personen und Umsatz nach beteiligten Wirtschaftsabteilungen | 7 |
| 2. Betriebe, tätige Personen, Arbeitsstunden, Entgelte sowie Umsatz nach hauptbeteiligten Wirtschaftsabteilungen | 8 |
| 3. Betriebe, tätige Personen, Arbeitsstunden, Entgelte sowie Umsatz nach Statistischen Regionen, Landkreisen und kreisfreien Städten und nach kreisangehörigen Städten mit rund 50 000 und mehr Einwohnern | 10 |
| 4. Auftragseingangsindex (Wertindex) im Verarbeitenden Gewerbe nach Wirtschaftsabteilungen und Wirtschaftshauptgruppen..... | 11 |
| 5. Auftragseingangsindex (Volumenindex) im Verarbeitenden Gewerbe nach Wirtschaftsabteilungen und Wirtschaftshauptgruppen..... | 12 |
| 6. Umsatzindex (Wertindex) im Verarbeitenden Gewerbe sowie Bergbau und Gewinnung von Steinen und Erden nach Wirtschafts- abschnitten, -abteilungen und -hauptgruppen | 13 |
| 7. Umsatzindex (Volumenindex) im Verarbeitenden Gewerbe sowie Bergbau und Gewinnung von Steinen und Erden nach Wirtschafts- abschnitten, -abteilungen und -hauptgruppen | 14 |

Allgemeine Erläuterungen

Nach dem Gesetz über die Statistik im Produzierenden Gewerbe (ProdGewStatG) in der Fassung der Bekanntmachung vom 21. März 2002 (BGBl. I S. 1181), zuletzt geändert durch Artikel 3 des Gesetzes vom 17. März 2008 (BGBl. I S. 399), werden für den Bergbau und das Verarbeitende Gewerbe u.a.

monatlich bei Betrieben (§ 2)

- tätige Personen,
- Arbeitsstunden,
- Entgelte,
- Umsatz,
- Auftragseingang

erhoben.

In die Erhebung werden alle Betriebe mit wirtschaftlichem Schwerpunkt im Bergbau und Verarbeitenden Gewerbe einbezogen, sofern sie mindestens 50 Personen beschäftigen. Als Betrieb gilt jede örtliche Niederlassung, einschließlich der nichtproduzierenden Betriebsteile und Hilfsbetriebe, die mit dem meldenden Betrieb örtlich verbunden sind oder in dessen unmittelbarer Umgebung liegen. Örtlich getrennte Hauptverwaltungen von Unternehmen des Bergbaus und des Verarbeitenden Gewerbes werden als eigenständige Betriebe mit erfasst

Die Darstellung erfolgt in der fachlichen Gliederung der Klassifikation der Wirtschaftszweige, Ausgabe 2008 (WZ 2008). Sie baut auf der statistischen Systematik der Wirtschaftszweige in der Europäischen Gemeinschaft (Nace Rev.2) auf. Die fachliche Gliederung dieser Veröffentlichung umfasst Abschnitte und Wirtschaftsabteilungen (Zweisteller). Die Zuordnung erfolgt nach dem wirtschaftlichen Schwerpunkt des Betriebes (Tab.2 und 3) oder nach fachlichen Betriebsteilen (Tab.1).

Die hier nicht veröffentlichten Ergebnisse können beim Landesamt für Statistik Niedersachsen direkt nachgefragt werden.

Erläuterung der dargestellten Merkmale

Zu den **tätigen Personen** zählen alle Beschäftigten im Betrieb, einschließlich der tätigen Inhaber/ Inhaberinnen, mithelfenden Familienangehörigen (auch unbezahlt mithelfenden Familienangehörigen, soweit sie mindestens ein Drittel der üblichen Arbeitszeit im Betrieb tätig sind) sowie an andere Unternehmen überlassene Mitarbeiter/ Mitarbeiterinnen und Heimarbeiter/ Heimarbeiterinnen.

Einbezogen werden außerdem Erkrankte, Urlauber/ Urlauberinnen, Kurzarbeiter/ Kurzarbeiterinnen, Streikende, von der Aussperrung Betroffene, Personen in Altersteilzeitregelungen, Saison- und Aushilfsarbeiter/ Aushilfsarbeiterinnen sowie Teilzeitbeschäftigte und Auszubildende.

Als **geleistete Arbeitsstunden** gelten nur die tatsächlich geleisteten (nicht die bezahlten) Stunden aller tätigen Personen. Sie beinhalten auch geleistete Über-, Nacht-, Sonntags- und Feiertagsstunden.

Die bezahlten **Entgelte** setzen sich aus der Summe der Bruttobezüge (Bar- und Sachbezüge) ohne Arbeitgeberanteile zur Sozialversicherung zusammen. Dazu rechnen auch die Bezüge von Gesellschaftern, Vorstandsmitgliedern und anderen Führungskräften, soweit sie steuerlich als Einkünfte aus nichtselbstständiger Arbeit anzusehen sind, sowie an Angestellte bezahlte Provisionen und Tantiemen.

Zum **Gesamtumsatz** rechnen neben dem Umsatz aus Eigenerzeugung ggfs. Umsatz aus baugewerblichen Betriebsteilen und Umsatz sonstiger Betriebsteile (z. B. aus Handelsware, Transport, Landwirtschaft, Vermietung, Verpachtung, Provisionen usw.). Als Umsatz gelten die Rechnungsendbeträge (ohne Umsatzsteuer) einschl. Verbrauchssteuern und Kosten für Fracht, Transportversicherung, Porto und Verpackung.

Der **Umsatz aus Eigenerzeugung** umfasst alle aus eigener Produktion stammenden Lieferungen und Leistungen einschl. Reparaturen, Instandhaltungen, Installationen und Montagen. Er enthält sowohl den Erlös aus dem Verkauf von Waren, die in Lohnarbeit bei anderen Unternehmen im In- oder Ausland hergestellt wurden, als auch den Wert der für Dritte geleisteten Lohnarbeiten (jeweils einschl. Lohnveredlung).

Der **Inlandsumsatz** umfasst die Erlöse für Lieferungen und Leistungen an Empfänger im Bundesgebiet sowie die Erlöse für Lieferungen und Leistungen an die im Bundesgebiet stationierten ausländischen Streitkräfte. Als **Auslandsumsatz** gelten die Erlöse für alle Lieferungen und Leistungen an Empfänger, die im Ausland ansässig sind, sowie an inländische Unternehmen, die die bestellte Ware ohne weitere Be- oder Verarbeitung ins Ausland ausführen (Exporteure). Die Exportquote errechnet sich als prozentualer Anteil des Auslandsumsatzes am Gesamtumsatz.

Als **Umsatz mit dem nicht zur Eurozone gehörenden Ausland** gilt der Umsatz mit allen Staaten außer den

Staaten der Eurozone: Belgien, Estland, Finnland, Frankreich, Griechenland, Irland, Italien, Luxemburg, Malta, den Niederlanden, Österreich, Portugal, Slowakei, Slowenien, Spanien und Zypern.

Der **Auftragseingang** stellt den Wert der akzeptierten Aufträge (ohne Umsatzsteuer und Preisnachlässe) auf Lieferung von selbst hergestellten oder in Lohnarbeit gefertigten Erzeugnissen dar. Dazu zählen auch Verkäufe ab Lager, wenn Auftrag und Auslieferung zeitlich zusammenfallen sowie Reparaturen, Instandhaltungen, Montagen, Installationen usw. Nicht dazu gehören Aufträge auf Lieferungen von Energie, auf nicht industrielle bzw. handwerkliche Leistungen wie z. B. Bauleistungen und auf Handelsware.

Für Auftragseingänge aus dem **Inland** und aus dem **Ausland** gelten die Erläuterungen zum Inlandsumsatz und zum Auslandsumsatz analog.

Indizes des Auftragseingangs und des Umsatzes für das Verarbeitende Gewerbe

Auftragseingang und Umsatz werden in der Gliederung der "Klassifikation der Wirtschaftszweige, Ausgabe 2008

(WZ 2008)" nach fachlichen Betriebsteilen erfasst und ausgewertet. Die Auftragseingänge werden für ausgewählte Wirtschaftszweige erhoben und dargestellt, der Umsatzindex dagegen wird in der vollständigen Abgrenzung der WZ 2008 berechnet, er enthält also alle verfügbaren Wirtschaftszweige.

Neben den Angaben für die Wirtschaftsgliederungen der WZ 2008 werden auch Ergebnisse für die Hauptgruppen „Vorleistungsgüter und Energie, Investitionsgüter, Gebrauchsgüter und Verbrauchsgüter“ veröffentlicht.

Beide Indizes werden in jeweiligen Preisen als Wertindizes und preisbereinigt als Volumenindizes berechnet.

Grundlage der Indexberechnung ist die Wertsomme für die in einem Monatsmonat getätigten Umsätze bzw. fest akzeptierten Aufträge. Diese werden nach den Absatzrichtungen Inland und Ausland unterschieden. Diese Wertsomme wird zu dem entsprechenden Ergebnis für den Monatsdurchschnitt im Basisjahr in Beziehung gesetzt und bildet den Wertindex für einen Wirtschaftszweig. Zur Berechnung des Volumenindex wird noch eine Deflationierung mit den Erzeugerpreisindizes bzw. den Ausführpreisindizes vorgenommen.

Verarbeitendes Gewerbe sowie Bergbau und Gewinnung von Steinen und Erden

Betriebe, tätige Personen, Entgelte sowie Umsatz

| Monat | Jahr | Betriebe | Tätige Personen | Entgelte | Umsatz ¹⁾ | |
|--------------------------|--------------------|----------|--------------------|----------|----------------------|----------------------------|
| | | | | | insgesamt | darunter Auslandsumsatz |
| | | | | | Anzahl ²⁾ | |
| | 2000 ^{*)} | 2 011 | 498 714 | 17 489 | 126 290 | 53 482 |
| | 2001 ^{*)} | 2 022 | 500 985 | 17 971 | 132 386 | 56 074 |
| | 2002 ^{*)} | 2 017 | 491 925 | 17 984 | 128 277 | 54 369 |
| | 2003 ^{*)} | 1 964 | 480 102 | 17 963 | 130 258 | 55 179 |
| | 2004 ^{*)} | 1 931 | 470 821 | 17 823 | 137 698 | 59 038 |
| | 2005 ^{*)} | 1 890 | 460 273 | 17 517 | 142 620 | 62 137 |
| | 2006 ^{*)} | 1 869 | 456 285 | 18 242 | 156 377 | 68 390 |
| | 2007 ^{*)} | 1 872 | 453 287 | 18 080 | 168 958 | 74 528 |
| | 2008 | 1 863 | 450 809 | 18 473 | 178 469 | 79 368 |
| | 2009 | 1 887 | 441 984 | 18 072 | 145 535 | 58 561 |
| | 2010 | 1 822 | 431 330 | 18 300 | 161 204 | 72 716 |
| | 2011 | 1 811 | 440 339 | 19 412 | 182 259 | 83 429 |
| | 2012 | 1 849 | 454 234 | 21 031 | 185 307 | 85 734 |
| Januar | 2013 | 1 822 | 457 185 | 1 641 | 14 020 | 6 517 |
| Februar | 2013 | 1 867 | 460 114 | 1 654 | 14 490 | 6 762 |
| März | 2013 | 1 882 | 461 034 | 1 662 | 16 017 | 7 462 |
| April | 2013 | 1 877 | 460 943 | 1 734 | 16 477 | 7 767 |
| Mai | 2013 | 1 872 | 460 243 | 2 778 | 15 255 | 6 967 |
| Juni | 2013 | 1 870 | 462 005 | 1 775 | 15 430 | 7 118 |
| Juli | 2013 | 1 872 | 464 036 | 1 695 | 14 249 | 6 430 |
| August | 2013 | 1 872 | 467 649 | 1 688 | 13 887 | 6 207 |
| September | 2013 | 1 873 | 468 717 | 1 672 | 16 085 | 7 418 |
| Oktober | 2013 | 1 871 | 468 360 | 1 733 | 14 821 | 6 591 |
| November | 2013 | 1 868 | 468 352 | 2 187 | 16 887 | 7 867 |
| Dezember | 2013 | 1 867 | 467 846 | 1 750 | 13 666 | 6 276 |
| Kumulierte Werte 2013 | | | | | | |
| Januar bis Februar | | 1 845 | 458 650 | 3 295 | 28 510 | 13 279 |
| Januar bis März | | 1 857 | 459 444 | 4 957 | 44 527 | 20 741 |
| Januar bis April | | 1 862 | 459 819 | 6 691 | 61 004 | 28 508 |
| Januar bis Mai | | 1 864 | 459 904 | 9 469 | 76 259 | 35 475 |
| Januar bis Juni | | 1 865 | 460 254 | 11 244 | 91 689 | 42 593 |
| Januar bis Juli | | 1 866 | 460 794 | 12 939 | 105 938 | 49 023 |
| Januar bis August | | 1 867 | 461 651 | 14 627 | 119 825 | 55 230 |
| Januar bis September | | 1 867 | 462 436 | 16 299 | 135 910 | 62 648 |
| Januar bis Oktober | | 1 868 | 463 029 | 18 032 | 150 731 | 69 239 |
| Januar bis November | | 1 868 | 463 513 | 20 219 | 167 618 | 77 106 |
| Januar bis Dezember | | 1 868 | 463 874 | 21 969 | 181 284 | 83 382 |
| Veränderung 2013 zu 2012 | | | | | | |
| Januar bis Februar | | +1,3 | +2,7 | +8,0 | -5,1 | -6,7 |
| Januar bis März | | +1,6 | +2,6 | +5,7 | -5,9 | -6,0 |
| Januar bis April | | +1,5 | +2,5 | +5,1 | -1,9 | -0,4 |
| Januar bis Mai | | +1,3 | +2,3 | +5,1 | -2,5 | -2,3 |
| Januar bis Juni | | +1,2 | +2,3 | +4,5 | -3,2 | -3,1 |
| Januar bis Juli | | +1,2 | +2,3 | +4,6 | -3,9 | -4,2 |
| Januar bis August | | +1,1 | +2,2 | +4,5 | -3,0 | -3,1 |
| Januar bis September | | +1,1 | +2,2 | +4,5 | -2,4 | -2,7 |
| Januar bis Oktober | | +1,1 | +2,1 | +4,5 | -2,9 | -3,7 |
| Januar bis November | | +1,0 | +2,1 | +4,4 | -2,7 | -3,4 |
| Januar bis Dezember | | +1,0 | +2,1 | +4,5 | -2,2 | -2,7 |

1) ohne Umsatzsteuer (MwSt.)

2) Durchschnitt bei Jahres- und kumulierten Daten; Monatsendwerte bei Monatsdaten

*) Datenerhebung erfolgte nach WZ 2003. Die Vergleichbarkeit mit den Folgejahren ab 2008 ist daher eingeschränkt.

1. Fachliche Betriebsteile, tätige Personen und Umsatz im Dezember 2013 nach beteiligten Wirtschaftsabteilungen

| Systematik-Nr. | Wirtschaftsabteilung Wirtschaftsabschnitt Wirtschaftshauptgruppe | | Betriebs- teile | Tätige Personen | Umsatz aus Eigenerzeugung | | |
|----------------|---|-----------------------------|--------------------|--------------------|---------------------------|------------------|--------------|
| | | | | | insgesamt | darunter Ausland | |
| | a = aktueller Monatswert absolut | b = Veränderung zum Vorjahr | | | | Anzahl | 1 000 Euro |
| | | | | | | % | |
| 05 | Kohlenbergbau | a | 1 | . | . | . | . |
| | | b | - | . | . | . | . |
| 06 | Gew. von Erdöl und Erdgas | a | 13 | 1 988 | 163 386 | . | . |
| | | b | - | +3,9 | -17,0 | . | . |
| 07 | Erzbergbau | a | - | - | - | - | - |
| | | b | - | - | - | - | - |
| 08 | Gewinnung von Steinen und Erden, sonstiger Bergbau | a | 17 | 1 208 | 15 668 | . | . |
| | | b | - | +5,8 | -22,4 | . | . |
| 09 | Erbringung v. Dienstleistungen für den Bergbau und für die Gewinnung von Steinen und Erden | a | 9 | . | . | . | . |
| | | b | - | . | . | . | . |
| B | Bergbau und Gewinnung von Steinen und Erden | a | 40 | 5 808 | 215 234 | 29 639 | 13,8 |
| | | b | - | +2,1 | -16,2 | +17,4 | +40,1 |
| 10 | Herstellung von Nahrungs- und Futtermitteln | a | 425 | 53 643 | 1 878 175 | 429 504 | 22,9 |
| | | b | -3,0 | -0,1 | +6,4 | +8,6 | +2,1 |
| 11 | Getränkeherstellung | a | 31 | . | . | . | . |
| | | b | -3,1 | . | . | . | . |
| 12 | Tabakverarbeitung | a | 2 | . | . | . | . |
| | | b | - | . | . | . | . |
| 13 | Herstellung von Textilien | a | 27 | 2 520 | 27 921 | 11 218 | 40,2 |
| | | b | -3,6 | +2,9 | +15,7 | +10,3 | -4,6 |
| 14 | Herstellung von Bekleidung (ohne Pelzbearbeitung) | a | 14 | 1 725 | 31 012 | 9 674 | 31,2 |
| | | b | -6,7 | -13,4 | +26,8 | +36,9 | +8,0 |
| 15 | Herstellung von Leder und Lederwaren (ohne Herstellung von Lederbekleidung) | a | 6 | 1 043 | 5 713 | 2 275 | 39,8 |
| | | b | -25,0 | -9,2 | +7,4 | +3,1 | -4,0 |
| 16 | Herstellung von Holz-, Flecht-, Korb- u. Korkwaren (ohne Möbel) | a | 40 | 2 963 | . | . | . |
| | | b | +5,3 | +0,2 | . | . | . |
| 17 | Herstellung von Papier, Pappe und Waren daraus | a | 69 | 13 053 | 284 198 | 125 845 | 44,3 |
| | | b | - | -0,6 | +21,0 | +26,0 | +4,1 |
| 18 | Herstellung von Druckerzeugnissen; Vervielfältigung v. bsp. Ton-, Bild- u. Datenträgern | a | 61 | 5 944 | 69 501 | 12 019 | 17,3 |
| | | b | +7,0 | +2,9 | -1,2 | -8,7 | -7,6 |
| 19 | Kokerei und Mineralölverarbeitung | a | 6 | 1 678 | . | . | . |
| | | b | -14,3 | +2,8 | . | . | . |
| 20 | Herstellung von chemischen Erzeugnissen | a | 148 | 19 442 | 455 577 | 286 381 | 62,9 |
| | | b | -2,0 | +0,3 | +4,4 | +0,2 | -4,0 |
| 21 | Herstellung von pharmazeutischen Erzeugnissen | a | 28 | 4 587 | 65 367 | 32 334 | 49,5 |
| | | b | +7,7 | +7,6 | +7,9 | +7,7 | -0,3 |
| 22 | Herstellung von Gummi- und Kunststoffwaren | a | 251 | 41 783 | 450 179 | 187 320 | 41,6 |
| | | b | -0,4 | +2,9 | +8,5 | +6,9 | -1,5 |
| 23 | Herstellung von Glaswaren, Keramik, Verarbeitung von Steinen und Erden | a | 103 | 13 515 | 133 181 | 51 576 | 38,7 |
| | | b | +1,0 | +1,4 | +7,3 | +13,1 | +5,4 |
| 24 | Metallerzeugung und -bearbeitung | a | 72 | 17 845 | 430 662 | 157 958 | 36,7 |
| | | b | - | +0,3 | -3,0 | +4,7 | +7,9 |
| 25 | Herstellung von Metallerzeugnissen | a | 301 | 29 303 | 427 586 | 139 310 | 32,6 |
| | | b | +1,3 | -2,6 | -12,8 | -0,3 | +14,3 |
| 26 | Herstellung von Datenverarb.geräten, elektronischen und optischen Erzeugnissen | a | 78 | 9 980 | 155 804 | 93 226 | 59,8 |
| | | b | +2,6 | +0,4 | -9,0 | -12,6 | -4,0 |
| 27 | Herstellung von elektrischen Ausrüstungen | a | 130 | 21 965 | 395 889 | 142 059 | 35,9 |
| | | b | -1,5 | -0,0 | -0,7 | -3,4 | -2,7 |
| 28 | Maschinenbau | a | 391 | 50 522 | 1 033 927 | 639 343 | 61,8 |
| | | b | -0,3 | +5,1 | -2,5 | -8,0 | -5,7 |
| 29 | H. von Kraftwagen und Kraftwagenteilen | a | 108 | 114 863 | 2 649 969 | 1 487 564 | 56,1 |
| | | b | +2,9 | +4,3 | +18,0 | +13,4 | -3,9 |
| 30 | Sonstiger Fahrzeugbau | a | 38 | 15 600 | 304 926 | 139 225 | 45,7 |
| | | b | - | +2,9 | +20,4 | +21,1 | +0,6 |
| 31 | Herstellung von Möbeln | a | 53 | 6 038 | 75 846 | 17 363 | 22,9 |
| | | b | +3,9 | +3,1 | +12,8 | +22,7 | +8,7 |
| 32 | Herstellung von sonstigen Waren | a | 50 | 5 664 | 52 310 | 26 372 | 50,4 |
| | | b | +6,4 | +8,3 | +8,1 | +10,3 | +2,1 |
| 33 | Reparatur und Installation von Maschinen und Ausrüstungen | a | 224 | 13 559 | 226 030 | . | . |
| | | b | +2,8 | +4,9 | +12,0 | . | . |
| C | Verarbeitendes Gewerbe | a | 2 656 | 452 041 | 9 856 924 | 4 187 855 | 42,5 |
| | | b | +0,1 | +2,1 | +6,1 | +7,6 | +1,4 |
| A + EN | Vorleistungsgüterproduzenten und Energie | a | 1 092 | 160 951 | 3 218 595 | 1 151 953 | 35,8 |
| | | b | +0,4 | +1,4 | +1,3 | +8,5 | +7,0 |
| B | Investitionsgüterproduzenten | a | 956 | 213 728 | 4 503 154 | 2 481 548 | 55,1 |
| | | b | +0,7 | +3,7 | +9,7 | +7,3 | -2,3 |
| GG | Gebrauchsgüterproduzenten | a | 82 | 12 359 | 175 728 | 61 994 | 35,3 |
| | | b | +6,5 | +1,9 | +2,9 | -3,5 | -6,2 |
| VG | Verbrauchsgüterproduzenten | a | 566 | 70 811 | 2 174 682 | 521 998 | 24,0 |
| | | b | -2,2 | -0,5 | +3,9 | +9,5 | +5,4 |
| | Insgesamt | a | 2 696 | 457 849 | 10 072 158 | 4 217 494 | 41,9 |
| | | b | +0,1 | +2,1 | +5,5 | +7,7 | +2,0 |

2. Betriebe, tätige Personen, Arbeitsstunden, Entgelte sowie Umsatz im Dezember 2013 nach hauptbeteiligten Wirtschaftsabteilungen

| Systematik-Nr. | Wirtschaftsabteilung Wirtschaftsabschnitt Wirtschaftshauptgruppe | | Betriebe | Tätige Personen | Arbeits- stunden | Entgelte | |
|----------------------------------|---|--------|--------------|--------------------|---------------------|------------------|---------------------|
| | | | | | | insgesamt | je tätige Person |
| | | | | | | | |
| a = aktueller Monatswert absolut | b = Veränderung zum Vorjahr | Anzahl | 1 000 | 1 000 Euro | Euro | | |
| 05 | Kohlenbergbau | a | 1 | . | . | . | . |
| | | b | - | . | . | . | . |
| 06 | Gew. von Erdöl und Erdgas | a | 12 | 2 048 | 215 | 11 514 | 5 622 |
| | | b | - | +3,9 | +6,4 | +7,3 | +3,3 |
| 07 | Erzbergbau | a | - | - | - | - | - |
| | | b | - | - | - | - | - |
| 08 | Gewinnung von Steinen und Erden, sonstiger Bergbau | a | 11 | 1 098 | 139 | 3 446 | 3 138 |
| | | b | - | +4,4 | +8,2 | +21,6 | +16,5 |
| 09 | Erbringung v. Dienstleistungen für den Bergbau und für die Gewinnung von Steinen und Erden | a | 8 | . | . | . | . |
| | | b | - | . | . | . | . |
| B | Bergbau und Gewinnung von Steinen und Erden | a | 32 | 5 367 | 688 | 26 940 | 5 020 |
| | | b | - | +1,1 | +6,3 | +8,7 | +7,4 |
| 10 | Herstellung von Nahrungs- und Futtermitteln | a | 282 | 55 282 | 7 224 | 154 527 | 2 795 |
| | | b | -3,8 | -0,6 | +2,7 | +6,2 | +6,9 |
| 11 | Getränkeherstellung | a | 19 | . | . | . | . |
| | | b | - | . | . | . | . |
| 12 | Tabakverarbeitung | a | 2 | . | . | . | . |
| | | b | - | . | . | . | . |
| 13 | Herstellung von Textilien | a | 18 | 2 489 | 259 | 7 351 | 2 954 |
| | | b | +5,9 | -21,2 | -15,4 | -31,5 | -13,0 |
| 14 | Herstellung von Bekleidung | a | 13 | 1 789 | 219 | 5 141 | 2 874 |
| | | b | -13,3 | -13,4 | -10,6 | -6,3 | +8,2 |
| 15 | Herstellung von Leder und Lederwaren (ohne Herstellung von Lederbekleidung) | a | 3 | 923 | 72 | 2 417 | 2 618 |
| | | b | -40,0 | -10,2 | -47,1 | -5,3 | +5,4 |
| 16 | Herstellung von Holz-, Flecht-, Korb- u. Korkwaren (ohne Möbel) | a | 27 | 2 909 | 351 | 8 420 | 2 895 |
| | | b | +3,8 | +0,5 | -0,9 | +4,1 | +3,6 |
| 17 | Herstellung von Papier, Pappe und Waren daraus | a | 59 | 13 605 | 1 500 | 46 849 | 3 444 |
| | | b | - | +3,3 | +1,3 | +5,5 | +2,1 |
| 18 | Herstellung von Druckerzeugnissen; Vervielfältigung v. besp. Ton-, Bild- u. Datenträgern | a | 51 | 6 330 | 709 | 17 332 | 2 738 |
| | | b | +8,5 | +3,3 | -0,3 | +3,3 | +0,0 |
| 19 | Kokerei und Mineralölverarbeitung | a | 4 | 1 370 | 175 | 5 748 | 4 196 |
| | | b | - | +2,7 | +15,1 | -14,8 | -17,0 |
| 20 | Herstellung von chemischen Erzeugnissen | a | 88 | 21 793 | 2 764 | 87 612 | 4 020 |
| | | b | - | +1,5 | +6,7 | -1,5 | -2,9 |
| 21 | Herstellung von pharmazeutischen Erzeugnissen | a | 23 | 4 589 | 491 | 15 814 | 3 446 |
| | | b | +4,5 | +6,3 | +12,1 | +5,6 | -0,6 |
| 22 | Herstellung von Gummi- und Kunststoffwaren | a | 192 | 39 826 | 4 347 | 133 393 | 3 349 |
| | | b | +1,1 | +4,1 | +9,7 | +3,3 | -0,8 |
| 23 | Herstellung von Glaswaren, Keramik, Verarbeitung von Steinen und Erden | a | 94 | 13 730 | 1 666 | 47 112 | 3 431 |
| | | b | +2,2 | +1,4 | +2,0 | +4,4 | +2,9 |
| 24 | Metallerzeugung und -bearbeitung | a | 45 | 17 785 | 2 031 | 67 544 | 3 798 |
| | | b | -2,2 | -1,4 | +17,9 | +4,7 | +6,2 |
| 25 | Herstellung von Metallerzeugnissen | a | 216 | 29 560 | 3 377 | 97 079 | 3 284 |
| | | b | +2,9 | -0,2 | +1,1 | +2,3 | +2,5 |
| 26 | Herstellung von Datenverarb. geräten, elektronischen und optischen Erzeugnissen | a | 58 | 10 351 | 1 143 | 41 000 | 3 961 |
| | | b | +3,6 | +2,4 | +3,2 | +4,6 | +2,2 |
| 27 | Herstellung von elektrischen Ausrüstungen | a | 95 | 23 571 | 2 540 | 88 752 | 3 765 |
| | | b | +2,2 | +3,1 | +5,1 | +5,6 | +2,5 |
| 28 | Maschinenbau | a | 265 | 52 404 | 5 918 | 203 937 | 3 892 |
| | | b | +1,5 | +3,8 | +7,0 | +7,4 | +3,5 |
| 29 | H. von Kraftwagen und Kraftwagenteilen | a | 82 | 120 306 | 10 391 | . | . |
| | | b | +1,2 | +4,2 | +7,4 | . | . |
| 30 | Sonstiger Fahrzeugbau | a | 27 | 15 910 | 1 557 | . | . |
| | | b | -3,6 | +2,9 | +3,8 | . | . |
| 31 | Herstellung von Möbeln | a | 43 | 6 037 | 685 | 18 547 | 3 072 |
| | | b | +2,4 | +1,1 | +1,0 | -1,2 | -2,3 |
| 32 | Herstellung von sonstigen Waren | a | 46 | 6 257 | 741 | 18 408 | 2 942 |
| | | b | +7,0 | +5,4 | +6,9 | +4,2 | -1,1 |
| 33 | Reparatur und Installation von Maschinen und Ausrüstungen | a | 83 | 11 126 | 1 476 | 36 821 | 3 309 |
| | | b | - | +2,2 | +3,0 | +4,8 | +2,6 |
| C | Verarbeitendes Gewerbe | a | 1 835 | 462 479 | 50 157 | 1 722 665 | 3 725 |
| | | b | +0,7 | +2,2 | +5,3 | +5,2 | +2,9 |
| A + EN | Vorleistungsgüterproduzenten und Energie | a | 804 | 162 680 | 18 790 | 587 360 | 3 611 |
| | | b | +1,5 | +2,3 | +7,1 | +4,0 | +1,6 |
| B | Investitionsgüterproduzenten | a | 604 | 219 894 | 21 742 | 912 817 | 4 151 |
| | | b | +1,3 | +3,5 | +6,1 | +6,8 | +3,2 |
| GG | Gebrauchsgüterproduzenten | a | 64 | 12 943 | 1 384 | 45 327 | 3 502 |
| | | b | +3,2 | +1,0 | +0,7 | +1,2 | +0,2 |
| VG | Verbrauchsgüterproduzenten | a | 395 | 72 329 | 8 930 | 204 101 | 2 822 |
| | | b | -2,2 | -1,4 | +0,6 | +2,8 | +4,3 |
| | Insgesamt | a | 1 867 | 467 846 | 50 845 | 1 749 605 | 3 740 |
| | | b | +0,7 | +2,2 | +5,3 | +5,2 | +2,9 |

| Gesamtumsatz | | | Umsatz aus Eigenerzeugung | | Systematik-Nr. |
|--------------|------------------|---------------------------------------|---------------------------|------------------|----------------|
| insgesamt | darunter Ausland | | insgesamt | darunter Ausland | |
| | absolut | darunter Anteil nicht in der Eurozone | | | |
| 1 000 Euro | | % | 1 000 Euro | | |
| . | . | . | . | . | 05 |
| 307 262 | . | . | 162 719 | . | 06 |
| -22,8 | . | . | -17,1 | . | |
| . | . | . | . | . | 07 |
| 9 735 | . | . | 9 469 | . | 08 |
| -31,1 | . | . | -32,3 | . | |
| . | . | . | . | . | 09 |
| 349 215 | 99 949 | 12,9 | 204 407 | 21 239 | B |
| -22,0 | -3,5 | +69,3 | -16,8 | +18,1 | |
| 2 186 219 | 474 405 | 26,4 | 1 888 392 | 431 119 | 10 |
| +3,6 | +5,9 | -7,6 | +6,2 | +8,2 | |
| . | . | . | . | . | 11 |
| . | . | . | . | . | 12 |
| 27 290 | 11 146 | 49,7 | 26 963 | 10 998 | 13 |
| -20,1 | -34,5 | -22,5 | -20,7 | -35,4 | |
| 32 234 | 9 870 | 15,6 | 31 543 | 9 788 | 14 |
| +26,4 | +35,4 | -1,4 | +25,9 | +35,4 | |
| . | . | . | 4 258 | 1 456 | 15 |
| . | . | . | +0,1 | -15,6 | 16 |
| 290 483 | 127 248 | 54,3 | 282 882 | 124 218 | 17 |
| +19,7 | +24,5 | +33,4 | +20,8 | +26,0 | |
| 74 553 | 15 506 | 12,8 | 69 660 | 12 019 | 18 |
| +0,3 | +0,2 | -35,0 | -1,3 | -8,7 | 19 |
| . | . | . | . | . | |
| 617 878 | 406 443 | 59,1 | 489 240 | 314 341 | 20 |
| +4,5 | +1,4 | -4,0 | +4,3 | -0,4 | |
| 67 247 | 33 484 | 67,4 | 63 238 | 30 425 | 21 |
| +4,6 | -0,4 | +11,9 | +5,0 | +1,8 | |
| 545 407 | 244 247 | 35,6 | 446 329 | 180 898 | 22 |
| +18,3 | +29,1 | +18,8 | +12,2 | +13,0 | |
| 142 612 | 56 811 | 59,7 | 133 767 | 51 712 | 23 |
| +7,1 | +12,5 | +15,3 | +7,2 | +12,8 | |
| 432 869 | 150 562 | 57,8 | 428 699 | 150 445 | 24 |
| -4,4 | +4,0 | +35,1 | -3,6 | +4,1 | |
| 454 357 | 137 977 | 39,9 | 426 102 | 133 492 | 25 |
| -6,9 | +1,5 | -17,7 | -3,8 | +1,9 | |
| 171 427 | 101 293 | 71,3 | 157 236 | 94 236 | 26 |
| -9,8 | -14,6 | -13,0 | -9,4 | -13,3 | |
| 472 418 | 177 915 | 46,5 | 407 321 | 143 496 | 27 |
| -0,4 | -2,0 | +4,6 | -0,2 | -3,9 | |
| 1 120 892 | 698 509 | 69,4 | 1 053 479 | 647 665 | 28 |
| -2,1 | -6,1 | +0,5 | -2,3 | -7,4 | |
| 5 331 175 | . | . | 2 643 878 | 1 486 852 | 29 |
| +11,1 | . | . | +16,1 | +13,4 | |
| 311 346 | . | . | 310 732 | 139 546 | 30 |
| +20,5 | . | . | +20,4 | +21,3 | |
| 75 867 | 17 626 | 38,6 | 74 873 | 17 055 | 31 |
| +9,0 | +15,7 | +4,3 | +12,4 | +21,6 | |
| 69 745 | 39 247 | 67,0 | 56 870 | 29 384 | 32 |
| +1,5 | +0,6 | +43,1 | +1,7 | +1,8 | |
| 186 097 | . | . | 182 572 | . | 33 |
| +12,4 | . | . | +12,2 | . | |
| 13 316 674 | 6 176 387 | 59,1 | 9 867 751 | 4 196 255 | C |
| +5,7 | +6,4 | +6,3 | +6,1 | +7,6 | |
| 3 783 868 | 1 441 897 | 48,6 | 3 230 651 | 1 155 445 | A + EN |
| +1,5 | +9,8 | +13,9 | +2,7 | +8,8 | |
| 7 278 633 | 4 202 388 | 65,8 | 4 481 371 | 2 481 962 | B |
| +7,6 | +5,4 | +5,4 | +8,9 | +7,5 | |
| 189 869 | 67 938 | 56,1 | 176 391 | 61 344 | GG |
| +0,1 | -8,7 | -0,7 | +2,8 | -3,6 | |
| 2 413 520 | 564 114 | 28,0 | 2 183 744 | 518 743 | VG |
| +2,1 | +6,1 | -2,8 | +3,4 | +7,6 | |
| 13 665 889 | 6 276 336 | 58,3 | 10 072 158 | 4 217 494 | |
| +4,8 | +6,2 | +6,5 | +5,5 | +7,7 | |

3. Betriebe, tätige Personen, Arbeitsstunden, Entgelte sowie Umsatz im Dezember 2013 nach kreisfreien Städten und Landkreisen und nach kreisangehörigen Städten mit rund 50 000 und mehr Einwohnern

| | Kreisfreie Stadt Landkreis Statistische Region Land | Be- trie- be | Tätige Personen | | Arbeits- stunden | Entgelte | | Gesamtumsatz | | | Umsatz aus Eigen- erzeugung |
|--|--|--------------------|-----------------|----------------------------|---------------------|----------------|----------------------------|-----------------|---------------------|----------------------------|--------------------------------------|
| | | | insgesamt | Veränderung zum Vorjahr | | insgesamt | Veränderung zum Vorjahr | insgesamt | darunter Ausland | Veränderung zum Vorjahr | |
| | | | Anzahl | % | 1 000 | Mill. Euro | % | Mill. Euro | % | Mill. Euro | |
| 101 | Braunschweig, Stadt | 50 | 16 684 | -0,0 | 1 658 | 72,0 | +5,5 | 233,3 | 105,7 | -5,4 | 221,4 |
| 102 | Salzgitter, Stadt | 29 | 21 967 | +3,0 | 2 151 | 88,9 | +6,5 | 598,6 | 171,2 | +9,8 | 563,0 |
| 103 | Wolfsburg, Stadt | 7 | 59 889 | +6,3 | 4 848 | . | . | . | . | . | . |
| 151 | Gifhorn | 16 | 4 949 | -1,8 | 513 | . | . | . | . | . | . |
| 152 | Göttingen | 62 | 13 655 | +0,8 | 1 486 | 50,3 | +4,2 | 222,7 | 128,9 | -2,1 | 189,8 |
| 153 | Goslar | 36 | 6 641 | -1,0 | 636 | 23,7 | -4,1 | 122,2 | 57,8 | +1,9 | 118,1 |
| 154 | Helmstedt | 12 | 2 123 | +2,6 | 279 | . | . | . | . | . | . |
| 155 | Northeim | 56 | 9 438 | +1,2 | 1 015 | 29,0 | -0,8 | 104,3 | 41,0 | -1,3 | 102,1 |
| 156 | Osterode am Harz | 35 | 6 510 | -0,3 | 705 | 22,3 | +4,3 | 112,1 | 58,6 | -7,1 | 108,6 |
| 157 | Peine | 25 | 4 791 | +1,2 | 515 | 16,7 | -3,1 | 96,6 | 25,8 | -4,5 | 89,1 |
| 158 | Wolfenbüttel | 15 | 2 835 | +4,7 | 313 | . | . | . | . | . | . |
| 1 | Braunschweig | 343 | 149 482 | +3,1 | 14 119 | 625,9 | +6,8 | 5 896,4 | 3 277,2 | +8,0 | 3 123,6 |
| 241 | Region Hannover | 173 | 53 281 | +3,1 | 5 669 | 215,8 | +4,6 | 1 464,8 | 702,7 | -1,7 | 1 184,0 |
| | dar. Hannover, Landeshauptstadt | 79 | 34 472 | +3,5 | 3 499 | 149,4 | +4,9 | 967,7 | 505,2 | +0,5 | 715,5 |
| 251 | Diepholz | 60 | 9 315 | +3,3 | 1 111 | 30,6 | -3,3 | 313,3 | 141,4 | +2,1 | 185,6 |
| 252 | Hameln-Pyrmont | 37 | 9 001 | -1,9 | 934 | 33,5 | +1,2 | 135,4 | 59,0 | -4,5 | 131,1 |
| 254 | Hildesheim | 66 | 14 237 | -3,4 | 1 624 | 48,0 | +1,1 | 281,3 | 113,9 | +6,4 | 262,7 |
| 255 | Holzminde | 25 | 6 751 | +2,5 | 817 | 23,4 | -1,7 | 107,3 | 65,1 | -2,9 | 99,6 |
| 256 | Nienburg (Weser) | 38 | 6 483 | +2,5 | 773 | 27,4 | +20,5 | 190,9 | 70,6 | +26,6 | 180,3 |
| 257 | Schaumburg | 34 | 7 351 | -1,7 | 926 | 28,6 | +8,5 | 112,4 | 43,7 | +5,0 | 98,2 |
| 2 | Hannover | 433 | 106 419 | +1,4 | 11 854 | 407,3 | +4,0 | 2 605,4 | 1 196,4 | +1,3 | 2 141,5 |
| 351 | Celle | 42 | 9 613 | +4,1 | 1 193 | 40,6 | -1,2 | 246,7 | 138,4 | +7,9 | 219,3 |
| 352 | Cuxhaven | 26 | 3 319 | -12,7 | 366 | 10,3 | -8,8 | 95,1 | 39,0 | -14,0 | 87,7 |
| 353 | Harburg | 25 | 2 672 | +0,5 | 360 | 7,9 | +2,8 | 45,1 | 12,8 | +4,1 | 44,6 |
| 354 | Lüchow-Dannenberg | 16 | 2 161 | -7,8 | 238 | 6,4 | -1,4 | 50,7 | 16,5 | +13,0 | 50,7 |
| 355 | Lüneburg | 39 | 6 544 | +0,9 | 820 | 22,1 | +17,4 | 94,3 | 32,1 | +4,8 | 87,4 |
| 356 | Osterholz | 16 | 1 940 | -1,5 | 258 | 6,9 | -4,4 | 45,0 | 17,4 | +7,2 | 41,3 |
| 357 | Rotenburg (Wümme) | 32 | 6 099 | -1,5 | 720 | 18,5 | +0,6 | 203,1 | 49,3 | -4,7 | 191,4 |
| 358 | Heidekreis | 29 | 5 583 | +2,0 | 959 | 19,8 | +4,4 | 98,8 | 39,6 | +1,2 | 83,9 |
| 359 | Stade | 32 | 8 534 | +4,0 | 1 132 | 36,9 | +11,9 | 206,0 | 170,6 | +0,0 | 202,4 |
| 360 | Uelzen | 19 | 2 472 | +6,3 | 250 | 6,8 | +7,9 | 61,2 | 4,4 | -1,9 | 44,0 |
| 361 | Verden | 36 | 7 349 | +4,2 | 850 | 28,7 | +12,4 | 190,4 | 81,0 | +3,2 | 142,6 |
| 3 | Lüneburg | 312 | 56 286 | +1,0 | 7 146 | 205,2 | +5,2 | 1 336,5 | 601,1 | +1,0 | 1 195,4 |
| 401 | Delmenhorst, Stadt | 13 | 2 266 | -4,9 | 244 | 6,2 | -17,6 | 63,3 | 6,4 | +25,8 | 46,0 |
| 402 | Emden, Stadt | 10 | 10 020 | -3,5 | 769 | . | . | . | . | . | . |
| 403 | Oldenburg, Stadt | 28 | 3 095 | -7,4 | 379 | 8,5 | -15,8 | 66,4 | 18,8 | +22,3 | 61,0 |
| 404 | Osnabrück, Stadt | 39 | 10 111 | +1,5 | 1 003 | 37,7 | +5,0 | 151,5 | 60,2 | -18,7 | 137,9 |
| 405 | Wilhelmshaven, Stadt | 12 | 2 465 | +3,2 | 241 | 9,3 | +4,3 | 81,8 | . | +15,4 | 79,8 |
| 451 | Ammerland | 32 | 5 102 | +1,4 | 628 | 17,9 | +8,3 | 205,4 | 47,0 | +11,1 | 185,0 |
| 452 | Aurich | 38 | 5 788 | +15,6 | 637 | . | . | . | . | . | . |
| 453 | Cloppenburg | 78 | 14 021 | +1,4 | 1 802 | 38,4 | +3,5 | 434,9 | 94,1 | +0,8 | 414,5 |
| 454 | Emsland | 142 | 28 172 | +1,2 | 3 265 | 96,1 | +2,9 | 989,2 | . | -5,4 | 968,7 |
| 455 | Friesland | 14 | 3 481 | +4,8 | 402 | 13,4 | +1,4 | 72,9 | . | +1,6 | 72,5 |
| 456 | Grafschaft Bentheim | 49 | 8 712 | +2,2 | 1 156 | 29,0 | +8,9 | 210,2 | 89,8 | +13,9 | 187,1 |
| 457 | Leer | 24 | 3 127 | +8,6 | 363 | 8,9 | +14,2 | 44,8 | 12,3 | +12,6 | 41,7 |
| 458 | Oldenburg | 30 | 4 604 | +2,3 | 594 | 14,2 | +8,7 | 83,9 | 16,6 | -10,7 | 81,2 |
| 459 | Osnabrück | 150 | 28 419 | +5,5 | 3 263 | 88,0 | +3,7 | 574,6 | 170,2 | +8,0 | 544,6 |
| 460 | Vechta | 92 | 16 757 | +4,0 | 2 018 | 54,7 | +10,1 | 350,9 | 79,6 | +3,3 | 315,8 |
| 461 | Wesermarsch | 23 | 8 500 | +0,2 | 851 | 32,2 | +5,5 | 236,8 | 103,9 | +25,7 | 234,6 |
| 462 | Wittmund | 5 | 1 019 | +4,9 | 112 | 2,8 | +11,1 | 10,3 | . | -4,3 | 10,3 |
| 4 | Weser-Ems | 779 | 155 659 | +2,5 | 17 726 | 511,3 | +4,3 | 3 827,6 | 1 201,6 | +3,7 | 3 611,7 |
| | Niedersachsen | 1 867 | 467 846 | +2,2 | 50 845 | 1 749,6 | +5,2 | 13 665,9 | 6 276,3 | +4,8 | 10 072,2 |
| Kreisangehörige Städte mit rund 50 000 und mehr Einwohnern | | | | | | | | | | | |
| 152 012 | Göttingen, Stadt | 35 | 8 430 | +4,2 | 867 | 34,0 | +8,5 | 165,6 | 103,6 | -0,0 | 144,5 |
| 153 005 | Goslar, Stadt | 14 | 3 036 | -2,9 | 283 | 11,1 | -5,5 | 59,6 | 26,2 | +20,5 | 57,0 |
| 157 006 | Peine, Stadt | 19 | 3 924 | +1,5 | 393 | 13,7 | -0,1 | 72,6 | 22,5 | -12,9 | 68,8 |
| 158 037 | Wolfenbüttel, Stadt | 5 | 1 770 | +7,3 | 182 | 6,2 | +13,9 | 58,3 | 32,4 | +37,0 | 56,5 |
| 241 005 | Garbsen, Stadt | 8 | 1 161 | +7,9 | 118 | 2,7 | +8,5 | 11,6 | . | -17,2 | 10,7 |
| 241 010 | Langenhagen, Stadt | 14 | 4 427 | +2,5 | 605 | 17,2 | +7,0 | 282,9 | 119,8 | -6,0 | 276,5 |
| 252 006 | Hameln, Stadt | 14 | 2 913 | -7,8 | 304 | 10,4 | +0,9 | 36,8 | 21,4 | -20,1 | 36,7 |
| 254 021 | Hildesheim, Stadt | 21 | 5 116 | -0,8 | 532 | 16,7 | +11,1 | 80,7 | 24,4 | +18,0 | 73,6 |
| 351 006 | Celle, Stadt | 27 | 5 803 | +2,3 | 738 | 27,6 | +10,1 | 157,0 | 106,6 | +20,1 | 138,7 |
| 352 011 | Cuxhaven, Stadt | 17 | 2 356 | -10,4 | 245 | 7,4 | -4,8 | 62,3 | 23,5 | -14,9 | 56,0 |
| 355 022 | Lüneburg, Hansestadt | 28 | 4 934 | -0,3 | 628 | 17,8 | +19,4 | 81,9 | 27,7 | +6,3 | 75,0 |
| 359 038 | Stade, Hansestadt | 13 | 5 045 | +4,7 | 701 | 23,8 | +11,0 | 149,2 | 138,0 | +1,8 | 148,3 |
| 454 032 | Lingen (Ems), Stadt | 17 | 3 994 | -1,2 | 484 | 15,6 | -6,8 | 428,3 | 74,1 | +8,8 | 413,9 |
| 456 015 | Nordhorn, Stadt | 16 | 1 911 | +5,2 | 263 | 6,2 | +15,2 | 21,0 | 6,6 | +5,9 | 20,7 |
| 459 024 | Melle, Stadt | 31 | 4 907 | +3,6 | 509 | 16,4 | -1,8 | 67,2 | 30,4 | +5,7 | 62,5 |

4. Auftragseingangsindex im Verarbeitenden Gewerbe¹⁾ im Dezember 2013 nach Wirtschaftsabteilungen und -hauptgruppen

Wertindex 2010 = 100

| Syst.-Nr. | Wirtschaftsgliederung | Gewicht | Vormonat | laufender Monat | Veränderung in % | | Durchschnitt der letzten 3 Monate | | | Vorjahresdurchschnitt | |
|-------------------------------------|---|----------------|--------------|-----------------|------------------------------|------------------------------------|-----------------------------------|--------------|------------------|-----------------------|-------|
| | | | | | laufender Monat zum Vormonat | laufender Monat zum Vorjahresmonat | laufendes Jahr | Vorjahr | Veränderung in % | | |
| 13 | Herstellung von Textilien | Insgesamt | 0,792 | 79,0 | 58,3 | -26,3 | +8,0 | 73,9 | 73,1 | +1,0 | 72,6 |
| | | Inland | 0,426 | 84,6 | 54,2 | -35,9 | +2,4 | 76,8 | 75,8 | +1,2 | 76,4 |
| | | Ausland | 0,366 | 72,4 | 62,9 | -13,1 | +14,2 | 70,5 | 70,0 | +0,7 | 68,2 |
| 14 | Herstellung von Bekleidung | Insgesamt | 0,881 | 73,7 | 87,1 | +18,3 | +22,5 | 77,0 | 60,0 | +28,4 | 89,6 |
| | | Inland | 0,684 | 77,2 | 96,6 | +25,2 | +44,4 | 76,7 | 56,0 | +37,0 | 82,4 |
| | | Ausland | 0,197 | 61,5 | 54,1 | -12,0 | -37,0 | 78,2 | 74,0 | +5,8 | 114,8 |
| 17 | Herstellung von Papier, Pappe und Waren daraus | Insgesamt | 5,332 | 100,3 | 88,6 | -11,6 | +3,7 | 99,7 | 99,2 | +0,5 | 103,3 |
| | | Inland | 2,923 | 102,5 | 89,2 | -13,0 | +4,1 | 100,1 | 101,1 | -1,0 | 104,6 |
| | | Ausland | 2,409 | 97,6 | 87,9 | -9,9 | +3,3 | 99,1 | 96,8 | +2,4 | 101,6 |
| 20 | Herstellung von chemischen Erzeugnissen | Insgesamt | 7,790 | 116,9 | 91,0 | -22,1 | +2,4 | 106,9 | 104,8 | +2,0 | 112,0 |
| | | Inland | 2,955 | 109,0 | 89,2 | -18,1 | +13,8 | 103,0 | 100,9 | +2,0 | 109,3 |
| | | Ausland | 4,835 | 121,8 | 92,1 | -24,4 | -3,3 | 109,3 | 107,2 | +2,0 | 113,6 |
| 21 | Herstellung von pharmazeutischen Erzeugnissen | Insgesamt | 0,845 | 132,2 | 135,8 | +2,8 | +18,9 | 129,3 | 128,9 | +0,3 | 118,1 |
| | | Inland | 0,373 | 152,1 | 160,3 | +5,4 | +5,0 | 149,9 | 147,8 | +1,4 | 126,8 |
| | | Ausland | 0,472 | 116,5 | 116,5 | +0,0 | +38,9 | 113,0 | 114,0 | -0,9 | 111,2 |
| 24 | Metallerzeugung und -bearbeitung | Insgesamt | 9,594 | 91,4 | 79,4 | -13,1 | -2,8 | 87,1 | 100,5 | -13,3 | 104,7 |
| | | Inland | 6,460 | 90,7 | 83,1 | -8,4 | -1,9 | 88,7 | 100,1 | -11,4 | 103,0 |
| | | Ausland | 3,134 | 92,8 | 71,8 | -22,7 | -5,0 | 83,8 | 101,2 | -17,2 | 108,0 |
| 25 | Herstellung von Metallerzeugnissen | Insgesamt | 6,553 | 128,3 | 100,1 | -22,0 | +5,5 | 115,3 | 134,4 | -14,3 | 120,5 |
| | | Inland | 4,296 | 137,7 | 104,6 | -24,0 | +0,9 | 120,2 | 114,1 | +5,3 | 116,4 |
| | | Ausland | 2,257 | 110,5 | 91,5 | -17,2 | +17,0 | 105,8 | 173,1 | -38,9 | 128,5 |
| 26 | Herstellung v. Datenverarbeitungsgeräten, elektronischen und optischen Erzeugnissen | Insgesamt | 2,524 | 100,7 | 99,8 | -0,9 | -3,3 | 101,6 | 99,5 | +2,1 | 98,4 |
| | | Inland | 1,232 | 98,6 | 79,1 | -19,7 | -9,9 | 90,5 | 93,9 | -3,6 | 91,5 |
| | | Ausland | 1,293 | 102,7 | 119,6 | +16,4 | +1,3 | 112,1 | 104,8 | +7,0 | 105,0 |
| 27 | Herstellung v. elektrischen Ausrüstungen | Insgesamt | 6,406 | 116,6 | 103,3 | -11,4 | +12,7 | 108,1 | 105,8 | +2,2 | 100,4 |
| | | Inland | 4,200 | 105,0 | 88,4 | -15,9 | +10,7 | 96,5 | 96,4 | +0,2 | 96,5 |
| | | Ausland | 2,206 | 138,8 | 131,8 | -5,0 | +15,4 | 130,0 | 123,7 | +5,1 | 107,8 |
| 28 | Maschinenbau | Insgesamt | 11,626 | 132,3 | 143,5 | +8,4 | +6,9 | 134,4 | 133,3 | +0,8 | 122,7 |
| | | Inland | 4,838 | 130,6 | 112,6 | -13,8 | +12,1 | 120,9 | 114,6 | +5,5 | 114,9 |
| | | Ausland | 6,787 | 133,6 | 165,5 | +23,9 | +4,5 | 144,0 | 146,7 | -1,8 | 128,2 |
| 29 | Herstellung von Kraftwagen und Kraftwagenteilen | Insgesamt | 41,821 | 124,8 | 109,4 | -12,3 | +1,5 | 118,5 | 115,5 | +2,6 | 113,8 |
| | | Inland | 18,428 | 119,2 | 95,8 | -19,7 | +9,6 | 109,9 | 101,5 | +8,2 | 109,9 |
| | | Ausland | 23,393 | 129,2 | 120,2 | -7,0 | -3,0 | 125,3 | 126,5 | -1,0 | 116,8 |
| 30 | Sonstiger Fahrzeugbau | Insgesamt | 5,836 | 148,0 | 174,8 | +18,1 | -5,0 | 140,0 | 235,8 | -40,6 | 123,5 |
| | | Inland | 1,752 | 182,4 | 130,6 | -28,4 | -58,2 | 134,8 | 169,1 | -20,3 | 154,3 |
| | | Ausland | 4,084 | 133,2 | 193,8 | +45,5 | +50,4 | 142,3 | 264,5 | -46,2 | 110,2 |
| Verarbeitendes Gewerbe | Insgesamt | 100,000 | 120,3 | 110,2 | -8,4 | +2,5 | 114,7 | 121,0 | -5,1 | 112,5 | |
| | Inland | 48,567 | 116,5 | 96,1 | -17,5 | -0,4 | 106,9 | 105,0 | +1,8 | 109,1 | |
| | Ausland | 51,433 | 123,9 | 123,5 | -0,3 | +4,8 | 122,2 | 136,1 | -10,2 | 115,7 | |
| <i>Vorleistungsgüterproduzenten</i> | <i>Insgesamt</i> | <i>33,353</i> | <i>107,1</i> | <i>89,0</i> | <i>-17,0</i> | <i>+1,7</i> | <i>100,3</i> | <i>102,6</i> | <i>-2,2</i> | <i>105,6</i> | |
| | <i>Inland</i> | <i>19,047</i> | <i>102,9</i> | <i>86,9</i> | <i>-15,5</i> | <i>+1,4</i> | <i>97,1</i> | <i>101,0</i> | <i>-3,9</i> | <i>103,6</i> | |
| | <i>Ausland</i> | <i>14,305</i> | <i>112,7</i> | <i>91,7</i> | <i>-18,7</i> | <i>+1,9</i> | <i>104,5</i> | <i>104,6</i> | <i>-0,2</i> | <i>108,4</i> | |
| <i>Investitionsgüterproduzenten</i> | <i>Insgesamt</i> | <i>62,046</i> | <i>129,1</i> | <i>123,0</i> | <i>-4,7</i> | <i>+2,7</i> | <i>123,9</i> | <i>132,6</i> | <i>-6,6</i> | <i>117,1</i> | |
| | <i>Inland</i> | <i>26,709</i> | <i>128,0</i> | <i>103,4</i> | <i>-19,2</i> | <i>-2,5</i> | <i>115,1</i> | <i>109,2</i> | <i>+5,4</i> | <i>114,2</i> | |
| | <i>Ausland</i> | <i>35,337</i> | <i>129,9</i> | <i>137,8</i> | <i>+6,1</i> | <i>+5,9</i> | <i>130,6</i> | <i>150,4</i> | <i>-13,2</i> | <i>119,2</i> | |
| <i>Gebrauchsgüterproduzenten</i> | <i>Insgesamt</i> | <i>1,984</i> | <i>90,3</i> | <i>74,5</i> | <i>-17,5</i> | <i>-10,7</i> | <i>89,9</i> | <i>99,7</i> | <i>-9,8</i> | <i>101,3</i> | |
| | <i>Inland</i> | <i>1,292</i> | <i>88,2</i> | <i>60,3</i> | <i>-31,6</i> | <i>-2,3</i> | <i>83,0</i> | <i>89,2</i> | <i>-7,0</i> | <i>95,6</i> | |
| | <i>Ausland</i> | <i>0,692</i> | <i>94,3</i> | <i>101,1</i> | <i>+7,2</i> | <i>-18,4</i> | <i>102,8</i> | <i>119,3</i> | <i>-13,8</i> | <i>111,9</i> | |
| <i>Verbrauchsgüterproduzenten</i> | <i>Insgesamt</i> | <i>2,618</i> | <i>102,1</i> | <i>103,1</i> | <i>+1,0</i> | <i>+18,2</i> | <i>101,2</i> | <i>94,5</i> | <i>+7,1</i> | <i>100,7</i> | |
| | <i>Inland</i> | <i>1,518</i> | <i>108,1</i> | <i>112,7</i> | <i>+4,3</i> | <i>+20,3</i> | <i>105,6</i> | <i>94,8</i> | <i>+11,3</i> | <i>101,1</i> | |
| | <i>Ausland</i> | <i>1,099</i> | <i>93,8</i> | <i>89,9</i> | <i>-4,2</i> | <i>+14,7</i> | <i>95,1</i> | <i>94,0</i> | <i>+1,2</i> | <i>100,1</i> | |

1) ausgewählte Wirtschaftszweige

5. Auftragseingangsindex im Verarbeitenden Gewerbe¹⁾ im Dezember 2013 nach Wirtschaftsabteilungen und -hauptgruppen

Volumenindex 2010 = 100

| Syst.-Nr. | Wirtschaftsgliederung | Gewicht | Vormonat | laufender Monat | Veränderung in % | | Durchschnitt der letzten 3 Monate | | | Vorjahresdurchschnitt | |
|-------------------------------------|---|----------------|--------------|-----------------|------------------------------|------------------------------------|-----------------------------------|--------------|------------------|-----------------------|-------|
| | | | | | laufender Monat zum Vormonat | laufender Monat zum Vorjahresmonat | laufendes Jahr | Vorjahr | Veränderung in % | | |
| 13 | Herstellung von Textilien | Insgesamt | 0,792 | 73,4 | 54,1 | -26,3 | +7,3 | 68,6 | 68,4 | +0,3 | 68,0 |
| | | Inland | 0,426 | 78,4 | 50,1 | -36,0 | +1,6 | 71,0 | 70,8 | +0,3 | 71,4 |
| | | Ausland | 0,366 | 67,6 | 58,7 | -13,2 | +13,7 | 65,8 | 65,6 | +0,3 | 64,0 |
| 14 | Herstellung von Bekleidung | Insgesamt | 0,882 | 69,0 | 82,0 | +18,9 | +20,7 | 72,3 | 56,8 | +27,3 | 85,5 |
| | | Inland | 0,685 | 71,8 | 90,7 | +26,3 | +42,3 | 71,5 | 52,6 | +35,8 | 78,2 |
| | | Ausland | 0,197 | 59,1 | 52,0 | -12,1 | -37,2 | 75,2 | 71,3 | +5,5 | 110,8 |
| 17 | Herstellung von Papier, Pappe und Waren daraus | Insgesamt | 5,338 | 94,9 | 83,9 | -11,6 | +3,3 | 94,4 | 94,2 | +0,3 | 97,6 |
| | | Inland | 2,925 | 97,0 | 84,4 | -12,9 | +3,7 | 94,7 | 95,9 | -1,2 | 98,6 |
| | | Ausland | 2,414 | 92,4 | 83,3 | -9,9 | +2,8 | 94,0 | 92,0 | +2,1 | 96,4 |
| 20 | Herstellung von chemischen Erzeugnissen | Insgesamt | 7,795 | 108,2 | 84,5 | -22,0 | +4,9 | 99,0 | 94,9 | +4,2 | 101,4 |
| | | Inland | 2,956 | 101,8 | 83,6 | -17,8 | +17,3 | 96,2 | 91,5 | +5,2 | 99,5 |
| | | Ausland | 4,839 | 112,2 | 85,0 | -24,2 | -1,3 | 100,6 | 97,0 | +3,7 | 102,6 |
| 21 | Herstellung von pharmazeutischen Erzeugnissen | Insgesamt | 0,845 | 133,7 | 137,5 | +2,9 | +18,8 | 130,8 | 130,0 | +0,6 | 118,9 |
| | | Inland | 0,373 | 156,3 | 164,6 | +5,3 | +4,6 | 154,0 | 152,2 | +1,2 | 130,0 |
| | | Ausland | 0,472 | 115,8 | 116,1 | +0,2 | +40,0 | 112,4 | 112,4 | +0,0 | 110,1 |
| 24 | Metallerzeugung und -bearbeitung | Insgesamt | 9,595 | 92,8 | 80,7 | -13,0 | +2,3 | 88,4 | 96,9 | -8,8 | 99,9 |
| | | Inland | 6,453 | 91,8 | 84,4 | -8,1 | +3,4 | 89,8 | 96,2 | -6,6 | 98,0 |
| | | Ausland | 3,143 | 94,9 | 73,2 | -22,8 | -0,2 | 85,4 | 98,2 | -13,1 | 103,6 |
| 25 | Herstellung von Metallerzeugnissen | Insgesamt | 6,550 | 124,3 | 97,2 | -21,8 | +6,2 | 111,8 | 129,3 | -13,5 | 116,2 |
| | | Inland | 4,293 | 133,4 | 101,4 | -24,0 | +1,6 | 116,6 | 109,8 | +6,1 | 112,0 |
| | | Ausland | 2,257 | 107,0 | 89,1 | -16,8 | +17,5 | 102,7 | 166,2 | -38,2 | 124,2 |
| 26 | Herstellung v. Datenverarbeitungsgeräten, elektronischen und optischen Erzeugnissen | Insgesamt | 2,525 | 103,1 | 103,4 | +0,3 | -1,8 | 104,7 | 102,1 | +2,6 | 100,9 |
| | | Inland | 1,232 | 104,0 | 84,5 | -18,7 | -9,2 | 96,5 | 99,8 | -3,2 | 96,4 |
| | | Ausland | 1,293 | 102,2 | 121,4 | +18,8 | +3,8 | 112,4 | 104,3 | +7,8 | 105,2 |
| 27 | Herstellung v. elektrischen Ausrüstungen | Insgesamt | 6,401 | 113,2 | 100,6 | -11,1 | +12,9 | 104,9 | 102,6 | +2,2 | 97,5 |
| | | Inland | 4,195 | 101,6 | 85,6 | -15,7 | +10,6 | 93,5 | 93,5 | -0,1 | 93,8 |
| | | Ausland | 2,206 | 135,1 | 128,9 | -4,6 | +16,1 | 126,6 | 119,9 | +5,6 | 104,5 |
| 28 | Maschinenbau | Insgesamt | 11,628 | 124,9 | 135,6 | +8,6 | +5,4 | 126,9 | 127,7 | -0,6 | 118,0 |
| | | Inland | 4,839 | 123,2 | 106,3 | -13,8 | +10,7 | 114,1 | 109,6 | +4,1 | 110,4 |
| | | Ausland | 6,789 | 126,1 | 156,6 | +24,2 | +3,0 | 136,1 | 140,7 | -3,2 | 123,4 |
| 29 | Herstellung von Kraftwagen und Kraftwagenteilen | Insgesamt | 41,840 | 122,1 | 107,1 | -12,3 | +2,5 | 115,9 | 112,0 | +3,5 | 110,6 |
| | | Inland | 18,452 | 116,9 | 93,8 | -19,8 | +9,3 | 107,6 | 99,7 | +7,9 | 108,2 |
| | | Ausland | 23,387 | 126,2 | 117,6 | -6,8 | -1,3 | 122,4 | 121,6 | +0,6 | 112,5 |
| 30 | Sonstiger Fahrzeugbau | Insgesamt | 5,808 | 143,5 | 170,0 | +18,4 | -4,3 | 136,0 | 228,5 | -40,5 | 119,6 |
| | | Inland | 1,751 | 174,5 | 124,7 | -28,5 | -58,2 | 128,9 | 162,0 | -20,4 | 147,9 |
| | | Ausland | 4,057 | 130,1 | 189,5 | +45,6 | +50,9 | 139,1 | 257,2 | -45,9 | 107,4 |
| Verarbeitendes Gewerbe | Insgesamt | 100,000 | 116,7 | 107,0 | -8,3 | +3,4 | 111,3 | 116,4 | -4,4 | 108,3 | |
| | Inland | 48,579 | 113,3 | 93,6 | -17,4 | +0,2 | 104,0 | 101,6 | +2,4 | 105,6 | |
| | Ausland | 51,421 | 119,8 | 119,7 | -0,1 | +5,9 | 118,3 | 130,5 | -9,4 | 110,9 | |
| <i>Vorleistungsgüterproduzenten</i> | <i>Insgesamt</i> | <i>33,360</i> | <i>103,7</i> | <i>86,4</i> | <i>-16,7</i> | <i>+3,7</i> | <i>97,2</i> | <i>97,6</i> | <i>-0,4</i> | <i>100,1</i> | |
| | <i>Inland</i> | <i>19,037</i> | <i>100,5</i> | <i>85,1</i> | <i>-15,3</i> | <i>+3,7</i> | <i>94,9</i> | <i>96,5</i> | <i>-1,7</i> | <i>98,6</i> | |
| | <i>Ausland</i> | <i>14,323</i> | <i>108,1</i> | <i>88,1</i> | <i>-18,5</i> | <i>+3,7</i> | <i>100,2</i> | <i>98,9</i> | <i>+1,3</i> | <i>101,9</i> | |
| <i>Investitionsgüterproduzenten</i> | <i>Insgesamt</i> | <i>62,036</i> | <i>125,2</i> | <i>119,4</i> | <i>-4,7</i> | <i>+3,1</i> | <i>120,2</i> | <i>128,2</i> | <i>-6,2</i> | <i>113,5</i> | |
| | <i>Inland</i> | <i>26,730</i> | <i>124,2</i> | <i>100,3</i> | <i>-19,2</i> | <i>-2,7</i> | <i>111,7</i> | <i>106,4</i> | <i>+5,0</i> | <i>111,5</i> | |
| | <i>Ausland</i> | <i>35,306</i> | <i>126,0</i> | <i>133,8</i> | <i>+6,2</i> | <i>+6,7</i> | <i>126,7</i> | <i>144,8</i> | <i>-12,5</i> | <i>115,0</i> | |
| <i>Gebrauchsgüterproduzenten</i> | <i>Insgesamt</i> | <i>1,985</i> | <i>89,0</i> | <i>74,1</i> | <i>-16,8</i> | <i>-10,0</i> | <i>88,7</i> | <i>98,2</i> | <i>-9,7</i> | <i>99,9</i> | |
| | <i>Inland</i> | <i>1,293</i> | <i>86,5</i> | <i>59,3</i> | <i>-31,4</i> | <i>-2,8</i> | <i>81,3</i> | <i>88,0</i> | <i>-7,6</i> | <i>94,3</i> | |
| | <i>Ausland</i> | <i>0,692</i> | <i>93,8</i> | <i>101,7</i> | <i>+8,5</i> | <i>-16,8</i> | <i>102,5</i> | <i>117,3</i> | <i>-12,6</i> | <i>110,3</i> | |
| <i>Verbrauchsgüterproduzenten</i> | <i>Insgesamt</i> | <i>2,619</i> | <i>98,8</i> | <i>100,1</i> | <i>+1,3</i> | <i>+17,5</i> | <i>98,0</i> | <i>91,9</i> | <i>+6,6</i> | <i>97,7</i> | |
| | <i>Inland</i> | <i>1,519</i> | <i>104,3</i> | <i>109,1</i> | <i>+4,7</i> | <i>+18,7</i> | <i>101,9</i> | <i>92,5</i> | <i>+10,2</i> | <i>98,1</i> | |
| | <i>Ausland</i> | <i>1,100</i> | <i>91,3</i> | <i>87,7</i> | <i>-4,0</i> | <i>+15,4</i> | <i>92,5</i> | <i>91,1</i> | <i>+1,6</i> | <i>97,2</i> | |

1) ausgewählte Wirtschaftszweige

6. Umsatzindex im Verarbeitenden Gewerbe¹⁾ im Dezember 2013 nach Wirtschaftsabteilungen und -hauptgruppen

Wertindex 2010 = 100

| Systematik-Nr. | Wirtschaftsgliederung | Gewicht | Vormonat | laufender Monat | Veränderung in % | | Durchschnitt der letzten 3 Monate | | | Vorjahresdurchschnitt | |
|----------------|--|------------------|---------------|-----------------|------------------------------|------------------------------------|-----------------------------------|--------------|------------------|-----------------------|--------------|
| | | | | | laufender Monat zum Vormonat | laufender Monat zum Vorjahresmonat | laufendes Jahr | Vorjahr | Veränderung in % | | |
| B | Bergbau sowie Gewinnung von Steinen und Erden | Insgesamt | 2,256 | 95,1 | 97,4 | +2,4 | -16,2 | 95,2 | 112,7 | -15,5 | 115,7 |
| | | Inland | 2,037 | 94,4 | 93,0 | -1,5 | -19,8 | 91,7 | 112,0 | -18,1 | 114,0 |
| | | Ausland | 0,219 | 101,9 | 138,2 | +35,6 | +17,4 | 127,9 | 119,5 | +7,0 | 131,4 |
| 10-12 | Herstellung von Nahrungs- und Futtermitteln, Getränkeherstellung, Tabakverarbeitung | Insgesamt | 18,612 | 125,3 | 119,5 | -4,6 | +3,0 | 123,3 | 122,0 | +1,1 | 117,3 |
| | | Inland | 14,446 | 122,5 | 119,4 | -2,5 | +1,5 | 121,2 | 121,3 | -0,1 | 116,9 |
| | | Ausland | 4,166 | 135,0 | 119,9 | -11,2 | +8,7 | 130,8 | 124,4 | +5,1 | 118,7 |
| 13-14 | Herstellung von Textilien und Bekleidung | Insgesamt | 0,974 | 86,0 | 61,8 | -28,1 | +21,2 | 85,1 | 81,5 | +4,4 | 89,7 |
| | | Inland | 0,626 | 90,7 | 62,0 | -31,6 | +21,3 | 88,2 | 84,4 | +4,4 | 93,6 |
| | | Ausland | 0,347 | 77,5 | 61,4 | -20,7 | +21,2 | 79,5 | 76,2 | +4,3 | 82,7 |
| 17-18 | Herstellung von Papier, Pappe und Waren daraus, Herstellung von Druckerzeugnissen | Insgesamt | 4,086 | 108,2 | 88,4 | -18,3 | +15,9 | 103,0 | 99,6 | +3,4 | 103,3 |
| | | Inland | 2,381 | 110,7 | 92,6 | -16,4 | +12,3 | 106,0 | 103,3 | +2,6 | 106,1 |
| | | Ausland | 1,706 | 104,6 | 82,5 | -21,1 | +22,0 | 98,8 | 94,3 | +4,7 | 99,4 |
| 20-21 | Herstellung von chemischen und pharmazeutischen Erzeugnissen | Insgesamt | 5,551 | 111,9 | 95,8 | -14,4 | +4,8 | 108,3 | 106,8 | +1,4 | 112,9 |
| | | Inland | 2,129 | 114,9 | 97,0 | -15,6 | +11,7 | 109,7 | 107,1 | +2,4 | 112,7 |
| | | Ausland | 3,422 | 110,1 | 95,1 | -13,6 | +0,9 | 107,4 | 106,6 | +0,8 | 113,0 |
| 22 | Herstellung von Gummi- und Kunststoffwaren | Insgesamt | 5,595 | 116,1 | 82,2 | -29,2 | +8,5 | 106,9 | 101,8 | +5,0 | 110,1 |
| | | Inland | 3,292 | 116,3 | 81,5 | -29,9 | +9,7 | 106,3 | 101,4 | +4,8 | 110,4 |
| | | Ausland | 2,303 | 115,7 | 83,1 | -28,2 | +6,9 | 107,6 | 102,3 | +5,2 | 109,7 |
| 23 | Herstellung von Glas und Glaswaren, Keramik, Verarbeitung von Steinen und Erden | Insgesamt | 1,628 | 116,0 | 83,5 | -28,0 | +7,3 | 107,1 | 107,0 | +0,0 | 110,6 |
| | | Inland | 1,085 | 117,9 | 76,8 | -34,9 | +4,0 | 106,4 | 108,0 | -1,5 | 112,0 |
| | | Ausland | 0,543 | 112,2 | 97,1 | -13,5 | +13,1 | 108,4 | 105,1 | +3,2 | 107,9 |
| 24 | Metallerzeugung und -bearbeitung | Insgesamt | 6,007 | 103,0 | 73,2 | -28,9 | -3,0 | 94,3 | 106,6 | -11,5 | 114,2 |
| | | Inland | 4,086 | 103,7 | 68,1 | -34,3 | -6,9 | 93,3 | 106,3 | -12,2 | 114,3 |
| | | Ausland | 1,920 | 101,3 | 84,0 | -17,1 | +4,7 | 96,4 | 107,2 | -10,0 | 114,0 |
| 25 | Herstellung von Metallerzeugnissen | Insgesamt | 3,984 | 131,9 | 109,6 | -16,9 | -12,8 | 124,2 | 131,2 | -5,3 | 123,4 |
| | | Inland | 2,609 | 127,4 | 112,8 | -11,4 | -17,8 | 123,7 | 140,0 | -11,7 | 127,4 |
| | | Ausland | 1,376 | 140,4 | 103,4 | -26,4 | -0,3 | 125,3 | 114,5 | +9,4 | 115,6 |
| 26 | Herstellung von Datenverarbeitungsgeräten, elektronischen und optischen Erzeugnissen | Insgesamt | 1,434 | 101,0 | 110,9 | +9,8 | -9,0 | 103,5 | 105,3 | -1,6 | 102,6 |
| | | Inland | 0,761 | 95,7 | 83,9 | -12,3 | -3,1 | 89,8 | 88,6 | +1,3 | 88,8 |
| | | Ausland | 0,673 | 106,9 | 141,4 | +32,3 | -12,6 | 119,1 | 124,1 | -4,0 | 118,2 |
| 27 | Herstellung von elektrischen Ausrüstungen | Insgesamt | 4,199 | 102,7 | 96,3 | -6,3 | -0,7 | 101,8 | 107,2 | -5,1 | 103,6 |
| | | Inland | 2,792 | 104,9 | 92,8 | -11,5 | +0,9 | 101,0 | 106,5 | -5,2 | 104,8 |
| | | Ausland | 1,407 | 98,4 | 103,1 | +4,8 | -3,4 | 103,2 | 108,6 | -4,9 | 101,3 |
| 28 | Maschinenbau | Insgesamt | 7,045 | 131,8 | 149,8 | +13,7 | -2,5 | 133,5 | 142,3 | -6,2 | 132,9 |
| | | Inland | 3,103 | 124,1 | 129,9 | +4,6 | +8,1 | 122,3 | 119,0 | +2,8 | 121,3 |
| | | Ausland | 3,943 | 137,8 | 165,6 | +20,1 | -8,0 | 142,3 | 160,6 | -11,4 | 142,0 |
| 29-30 | Fahrzeugbau | Insgesamt | 31,238 | 141,2 | 96,6 | -31,6 | +18,2 | 113,3 | 110,0 | +3,1 | 111,8 |
| | | Inland | 13,612 | 140,0 | 99,6 | -28,8 | +23,9 | 115,6 | 102,8 | +12,5 | 107,8 |
| | | Ausland | 17,626 | 142,1 | 94,2 | -33,7 | +14,0 | 111,6 | 115,5 | -3,4 | 114,8 |
| C | Verarbeitendes Gewerbe | Insgesamt | 97,744 | 124,7 | 103,0 | -17,4 | +6,1 | 113,5 | 114,0 | -0,4 | 113,9 |
| | | Inland | 56,683 | 121,7 | 102,1 | -16,1 | +5,1 | 112,6 | 112,2 | +0,4 | 113,0 |
| | | Ausland | 41,061 | 128,8 | 104,1 | -19,2 | +7,6 | 114,7 | 116,5 | -1,5 | 115,1 |
| | <i>Vorleistungsgüterproduzenten</i> | <i>Insgesamt</i> | <i>36,545</i> | <i>109,5</i> | <i>89,9</i> | <i>-17,9</i> | <i>+1,3</i> | <i>104,7</i> | <i>108,2</i> | <i>-3,2</i> | <i>112,1</i> |
| | | <i>Inland</i> | <i>23,783</i> | <i>110,7</i> | <i>88,7</i> | <i>-19,8</i> | <i>-2,2</i> | <i>104,2</i> | <i>111,0</i> | <i>-6,1</i> | <i>114,1</i> |
| | | <i>Ausland</i> | <i>12,762</i> | <i>107,4</i> | <i>92,2</i> | <i>-14,2</i> | <i>+8,5</i> | <i>105,6</i> | <i>102,8</i> | <i>+2,7</i> | <i>108,5</i> |
| | <i>Investitionsgüterproduzenten</i> | <i>Insgesamt</i> | <i>42,271</i> | <i>138,2</i> | <i>108,8</i> | <i>-21,3</i> | <i>+9,7</i> | <i>117,7</i> | <i>117,5</i> | <i>+0,1</i> | <i>115,5</i> |
| | | <i>Inland</i> | <i>18,997</i> | <i>135,2</i> | <i>108,7</i> | <i>-19,6</i> | <i>+12,9</i> | <i>117,6</i> | <i>110,1</i> | <i>+6,8</i> | <i>111,1</i> |
| | | <i>Ausland</i> | <i>23,274</i> | <i>140,7</i> | <i>108,9</i> | <i>-22,6</i> | <i>+7,3</i> | <i>117,7</i> | <i>123,5</i> | <i>-4,7</i> | <i>119,1</i> |
| | <i>Gebrauchsgüterproduzenten</i> | <i>Insgesamt</i> | <i>1,845</i> | <i>113,1</i> | <i>97,2</i> | <i>-14,0</i> | <i>+2,9</i> | <i>106,6</i> | <i>105,5</i> | <i>+1,1</i> | <i>108,5</i> |
| | | <i>Inland</i> | <i>1,302</i> | <i>111,0</i> | <i>89,2</i> | <i>-19,7</i> | <i>+6,8</i> | <i>102,3</i> | <i>102,8</i> | <i>-0,5</i> | <i>105,3</i> |
| | | <i>Ausland</i> | <i>0,543</i> | <i>118,0</i> | <i>116,6</i> | <i>-1,2</i> | <i>-3,5</i> | <i>116,8</i> | <i>111,8</i> | <i>+4,5</i> | <i>116,2</i> |
| | <i>Verbrauchsgüterproduzenten</i> | <i>Insgesamt</i> | <i>19,339</i> | <i>121,4</i> | <i>114,8</i> | <i>-5,4</i> | <i>+3,9</i> | <i>119,6</i> | <i>117,9</i> | <i>+1,4</i> | <i>114,5</i> |
| | | <i>Inland</i> | <i>14,639</i> | <i>119,2</i> | <i>115,3</i> | <i>-3,3</i> | <i>+2,2</i> | <i>117,8</i> | <i>117,5</i> | <i>+0,3</i> | <i>114,6</i> |
| | | <i>Ausland</i> | <i>4,701</i> | <i>128,1</i> | <i>113,4</i> | <i>-11,5</i> | <i>+9,5</i> | <i>124,9</i> | <i>119,1</i> | <i>+4,9</i> | <i>114,2</i> |
| B+C | Verarbeitendes Gewerbe sowie Bergbau und Gewinnung von Steinen und Erden | Insgesamt | 100,000 | 124,0 | 102,8 | -17,1 | +5,5 | 113,1 | 113,9 | -0,7 | 114,0 |
| | | Inland | 58,720 | 120,8 | 101,8 | -15,7 | +4,0 | 111,9 | 112,2 | -0,2 | 113,1 |
| | | Ausland | 41,280 | 128,7 | 104,3 | -18,9 | +7,7 | 114,8 | 116,5 | -1,4 | 115,2 |

1) sowie Bergbau und Gewinnung von Steinen und Erden, ausgewählte Wirtschaftsabteilungen. -

7. Umsatzindex im Verarbeitenden Gewerbe¹⁾ im Dezember 2013 nach Wirtschaftsabteilungen und -hauptgruppen

Volumenindex 2010 = 100

| Systematik-Nr. | Wirtschaftsgliederung | Gewicht | Vormonat | laufender Monat | Veränderung in % | | Durchschnitt der letzten 3 Monate | | | Vorjahresdurchschnitt | |
|----------------|--|------------------|---------------|-----------------|------------------------------|------------------------------------|-----------------------------------|--------------|------------------|-----------------------|--------------|
| | | | | | laufender Monat zum Vormonat | laufender Monat zum Vorjahresmonat | laufendes Jahr | Vorjahr | Veränderung in % | | |
| B | Bergbau sowie Gewinnung von Steinen und Erden | Insgesamt | 2,256 | 70,3 | 71,4 | +1,6 | -12,3 | 70,6 | 80,6 | -12,5 | 84,1 |
| | | Inland | 2,037 | 68,4 | 66,6 | -2,7 | -16,5 | 66,6 | 78,7 | -15,4 | 81,4 |
| | | Ausland | 0,219 | 88,2 | 116,5 | +32,1 | +19,4 | 107,6 | 98,9 | +8,8 | 108,5 |
| 10-12 | Herstellung von Nahrungs- und Futtermitteln, Getränkeherstellung, Tabakverarbeitung | Insgesamt | 18,612 | 109,1 | 104,0 | -4,7 | +1,8 | 107,3 | 107,2 | +0,1 | 105,6 |
| | | Inland | 14,446 | 107,0 | 104,1 | -2,7 | +0,5 | 105,7 | 106,7 | -0,9 | 105,3 |
| | | Ausland | 4,166 | 116,5 | 103,5 | -11,1 | +6,8 | 112,8 | 109,2 | +3,3 | 106,3 |
| 13-14 | Herstellung von Textilien und Bekleidung | Insgesamt | 0,974 | 80,4 | 57,8 | -28,1 | +20,8 | 79,6 | 76,9 | +3,4 | 85,0 |
| | | Inland | 0,626 | 84,3 | 57,6 | -31,6 | +20,6 | 82,0 | 79,5 | +3,1 | 88,5 |
| | | Ausland | 0,347 | 73,3 | 58,1 | -20,8 | +21,0 | 75,2 | 72,3 | +4,0 | 78,8 |
| 17-18 | Herstellung von Papier, Pappe und Waren daraus, Herstellung von Druckerzeugnissen | Insgesamt | 4,086 | 103,2 | 84,4 | -18,2 | +15,2 | 98,4 | 95,5 | +3,0 | 98,7 |
| | | Inland | 2,381 | 105,7 | 88,6 | -16,3 | +12,0 | 101,3 | 98,9 | +2,4 | 101,1 |
| | | Ausland | 1,706 | 99,7 | 78,7 | -21,1 | +20,6 | 94,2 | 90,8 | +3,8 | 95,3 |
| 20-21 | Herstellung von chemischen und pharmazeutischen Erzeugnissen | Insgesamt | 5,551 | 104,8 | 90,0 | -14,1 | +7,1 | 101,4 | 98,0 | +3,5 | 103,4 |
| | | Inland | 2,129 | 108,9 | 92,5 | -15,1 | +14,5 | 104,1 | 99,0 | +5,2 | 104,1 |
| | | Ausland | 3,422 | 102,2 | 88,4 | -13,5 | +2,8 | 99,7 | 97,3 | +2,4 | 102,9 |
| 22 | Herstellung von Gummi- und Kunststoffwaren | Insgesamt | 5,595 | 109,5 | 77,6 | -29,2 | +8,1 | 100,8 | 96,3 | +4,7 | 104,5 |
| | | Inland | 3,292 | 109,1 | 76,6 | -29,8 | +9,1 | 99,7 | 95,5 | +4,4 | 104,4 |
| | | Ausland | 2,303 | 110,2 | 79,1 | -28,2 | +6,8 | 102,4 | 97,4 | +5,2 | 104,6 |
| 23 | Herstellung von Glas und Glaswaren, Keramik, Verarbeitung von Steinen und Erden | Insgesamt | 1,628 | 109,0 | 79,1 | -27,5 | +6,7 | 100,8 | 101,7 | -0,8 | 105,4 |
| | | Inland | 1,085 | 110,6 | 72,5 | -34,4 | +2,9 | 100,0 | 102,7 | -2,6 | 106,8 |
| | | Ausland | 0,543 | 105,8 | 92,1 | -13,0 | +13,1 | 102,5 | 99,7 | +2,8 | 102,6 |
| 24 | Metallerzeugung und -bearbeitung | Insgesamt | 6,007 | 104,5 | 74,4 | -28,7 | +2,3 | 95,7 | 102,6 | -6,7 | 108,8 |
| | | Inland | 4,086 | 104,9 | 69,0 | -34,3 | -1,9 | 94,4 | 101,8 | -7,3 | 108,5 |
| | | Ausland | 1,920 | 103,5 | 86,1 | -16,8 | +10,3 | 98,5 | 104,2 | -5,4 | 109,3 |
| 25 | Herstellung von Metallerzeugnissen | Insgesamt | 3,984 | 128,1 | 106,3 | -17,0 | -12,2 | 120,6 | 126,5 | -4,7 | 119,1 |
| | | Inland | 2,609 | 123,6 | 109,4 | -11,5 | -17,1 | 119,9 | 134,7 | -11,0 | 122,7 |
| | | Ausland | 1,376 | 136,8 | 100,5 | -26,5 | +0,0 | 121,8 | 110,9 | +9,8 | 112,1 |
| 26 | Herstellung von Datenverarbeitungsgeräten, elektronischen und optischen Erzeugnissen | Insgesamt | 1,434 | 104,6 | 114,4 | +9,4 | -8,0 | 106,9 | 108,4 | -1,4 | 105,3 |
| | | Inland | 0,761 | 101,5 | 89,6 | -11,7 | -2,4 | 95,5 | 94,5 | +1,1 | 93,7 |
| | | Ausland | 0,673 | 108,0 | 142,5 | +31,9 | -11,6 | 119,9 | 124,2 | -3,5 | 118,5 |
| 27 | Herstellung von elektrischen Ausrüstungen | Insgesamt | 4,199 | 99,9 | 93,6 | -6,3 | -0,4 | 99,0 | 104,0 | -4,8 | 100,6 |
| | | Inland | 2,792 | 102,1 | 90,3 | -11,6 | +1,1 | 98,3 | 103,4 | -4,9 | 101,9 |
| | | Ausland | 1,407 | 95,5 | 100,3 | +5,0 | -3,0 | 100,2 | 105,2 | -4,7 | 98,0 |
| 28 | Maschinenbau | Insgesamt | 7,045 | 124,8 | 142,1 | +13,9 | -3,8 | 126,4 | 136,7 | -7,5 | 127,8 |
| | | Inland | 3,103 | 117,3 | 122,8 | +4,7 | +6,6 | 115,6 | 114,0 | +1,4 | 116,6 |
| | | Ausland | 3,943 | 130,6 | 157,2 | +20,4 | -9,3 | 135,0 | 154,5 | -12,7 | 136,6 |
| 29-30 | Fahrzeugbau | Insgesamt | 31,238 | 138,0 | 94,4 | -31,6 | +19,0 | 110,8 | 106,7 | +3,8 | 108,6 |
| | | Inland | 13,612 | 137,0 | 97,3 | -29,0 | +23,5 | 113,1 | 100,8 | +12,1 | 106,0 |
| | | Ausland | 17,626 | 138,7 | 92,2 | -33,5 | +15,6 | 109,0 | 111,2 | -2,0 | 110,6 |
| C | Verarbeitendes Gewerbe | Insgesamt | 97,744 | 118,1 | 97,0 | -17,8 | +6,5 | 107,1 | 107,0 | +0,1 | 107,5 |
| | | Inland | 56,683 | 114,4 | 95,4 | -16,6 | +5,4 | 105,5 | 104,4 | +1,0 | 106,0 |
| | | Ausland | 41,061 | 123,2 | 99,4 | -19,3 | +8,0 | 109,4 | 110,6 | -1,1 | 109,5 |
| | <i>Vorleistungsgüterproduzenten</i> | <i>Insgesamt</i> | <i>36,545</i> | <i>102,3</i> | <i>83,3</i> | <i>-18,5</i> | <i>+3,8</i> | <i>97,5</i> | <i>98,3</i> | <i>-0,8</i> | <i>102,2</i> |
| | | <i>Inland</i> | <i>23,783</i> | <i>102,3</i> | <i>81,1</i> | <i>-20,7</i> | <i>+0,8</i> | <i>96,0</i> | <i>99,1</i> | <i>-3,1</i> | <i>102,4</i> |
| | | <i>Ausland</i> | <i>12,762</i> | <i>102,2</i> | <i>87,3</i> | <i>-14,6</i> | <i>+9,3</i> | <i>100,2</i> | <i>96,8</i> | <i>+3,5</i> | <i>101,8</i> |
| | <i>Investitionsgüterproduzenten</i> | <i>Insgesamt</i> | <i>42,271</i> | <i>134,4</i> | <i>105,6</i> | <i>-21,4</i> | <i>+9,9</i> | <i>114,3</i> | <i>113,8</i> | <i>+0,4</i> | <i>112,0</i> |
| | | <i>Inland</i> | <i>18,997</i> | <i>131,5</i> | <i>105,4</i> | <i>-19,9</i> | <i>+12,5</i> | <i>114,2</i> | <i>107,4</i> | <i>+6,4</i> | <i>108,6</i> |
| | | <i>Ausland</i> | <i>23,274</i> | <i>136,7</i> | <i>105,7</i> | <i>-22,7</i> | <i>+7,9</i> | <i>114,3</i> | <i>119,0</i> | <i>-4,0</i> | <i>114,8</i> |
| | <i>Gebrauchsgüterproduzenten</i> | <i>Insgesamt</i> | <i>1,845</i> | <i>108,8</i> | <i>93,9</i> | <i>-13,6</i> | <i>+2,3</i> | <i>102,7</i> | <i>102,4</i> | <i>+0,3</i> | <i>105,6</i> |
| | | <i>Inland</i> | <i>1,302</i> | <i>106,5</i> | <i>85,4</i> | <i>-19,8</i> | <i>+5,4</i> | <i>98,1</i> | <i>99,8</i> | <i>-1,7</i> | <i>102,5</i> |
| | | <i>Ausland</i> | <i>0,543</i> | <i>114,2</i> | <i>114,3</i> | <i>+0,1</i> | <i>-2,9</i> | <i>113,6</i> | <i>108,5</i> | <i>+4,6</i> | <i>113,0</i> |
| | <i>Verbrauchsgüterproduzenten</i> | <i>Insgesamt</i> | <i>19,339</i> | <i>107,7</i> | <i>101,7</i> | <i>-5,6</i> | <i>+2,0</i> | <i>105,9</i> | <i>106,2</i> | <i>-0,3</i> | <i>105,1</i> |
| | | <i>Inland</i> | <i>14,639</i> | <i>106,1</i> | <i>102,3</i> | <i>-3,5</i> | <i>+0,3</i> | <i>104,7</i> | <i>106,2</i> | <i>-1,4</i> | <i>105,4</i> |
| | | <i>Ausland</i> | <i>4,701</i> | <i>112,7</i> | <i>99,6</i> | <i>-11,6</i> | <i>+7,8</i> | <i>109,8</i> | <i>106,4</i> | <i>+3,2</i> | <i>104,1</i> |
| B+C | Verarbeitendes Gewerbe sowie Bergbau und Gewinnung von Steinen und Erden | Insgesamt | 100,000 | 117,0 | 96,5 | -17,6 | +6,1 | 106,3 | 106,5 | -0,1 | 107,0 |
| | | Inland | 58,720 | 112,8 | 94,4 | -16,3 | +4,7 | 104,1 | 103,5 | +0,6 | 105,2 |
| | | Ausland | 41,280 | 123,0 | 99,4 | -19,1 | +8,1 | 109,4 | 110,6 | -1,0 | 109,5 |

1) sowie Bergbau und Gewinnung von Steinen und Erden, ausgewählte Wirtschaftsabteilungen. -