

L IV 13 - j / 2007

Gewerbesteuerstatistik 2007



Niedersachsen

Inhalt

Textteil	Seite
Vorbemerkungen	4
Rechtliche Grundlagen	4
Steuerrechtliche Begriffe.....	4
Besteuerungsprozess	5
Durchführung der Statistik.....	6

Tabellenteil

1.	Steuerpflichtige, Besteuerungsgrundlagen und Steuermessbeträge 2007	10
2.	Gewerbsteuerpflichtige, deren Gewerbeertrag und Steuermessbetrag 2007 nach Gewerbeertragsgrößenklassen und Wirtschaftabschnitten	11
3.	Gewerbsteuerpflichtige, deren Gewerbeertrag und Steuermessbetrag 2007 nach Gewerbeertragsgrößenklassen und Rechtsformen	13
4.	Gewerbsteuerpflichtige, zusammengefasste Besteuerungsgrundlagen und Steuermessbetrag 2007 in wirtschaftlicher Gliederung	14
5.	Gewerbsteuerpflichtige und Steuermessbetrag 2007 in regionaler Gliederung	20

Gewerbsteuerstatistik 2007

Vorbemerkungen

Die Gewerbesteuer ist eine der wichtigsten kommunalen Einnahmequellen, die den niedersächsischen Gemeinden im Jahr 2010 netto rd. 2,5 Mrd. Euro einbrachte. Das machte etwa 15% der Gesamteinnahmen bzw. 41% ihres gesamten Steueraufkommens aus. Zudem floss ein beträchtlicher Teil der Gewerbesteuerbruttoeinnahmen, nämlich 540 Mio. Euro, als Gewerbesteuerumlage in die Kassen des Landes und des Bundes. Statistiken über die Struktur der Gewerbesteuer finden daher besonderes Interesse.

Während aus den Gemeindeergebnissen der Finanzstatistik jährlich das Istaufkommen der Gewerbesteuer zu erkennen ist, wird in den mit größeren Zeitabständen durchgeführten Gewerbesteuerstatistiken eine Strukturanalyse des Gewerbeertrages nach Größenklassen und Wirtschaftszweigen erstellt. Zu den Erhebungsmerkmalen zählen in erster Linie die Angaben zur Ermittlung des Steuermessbetrages. Zusätzliche Merkmale fallen aus den Ordnungsangaben der Unternehmen an. Hierzu zählen der Sitz, die Rechtsform, die Art der Ertragsteuerpflicht, der Wirtschaftszweig sowie in Fällen der Zerlegung die beteiligten Gemeinden mit den auf sie entfallenden Anteilen des Gewerbeertrags.

Damit eine Festsetzung vorgenommen werden kann, müssen steuerpflichtige Gewerbebetriebe eine Erklärung abgeben. Verpflichtet hierzu ist der Steuerschuldner. Nachdem es in früheren Jahrzehnten nur sporadisch solche Strukturhebungen gab, wuchs in jüngerer Zeit im Zuge der Gewerbesteuerreform der Bedarf an verlässlichem Zahlenmaterial. Deshalb wurde im Jahr 1996 eine Gewerbesteuerstatistik eingeführt, die ab Erhebungsjahr 1995 regelmäßig alle drei Jahre durchgeführt wird. Sie erstreckte sich 1995 auf die Gewerbesteuer nach Ertrag und Kapital, nach Wegfall der Gewerbekapitalsteuer ab 1998 nur noch auf den Gewerbeertrag. Der Erhebungszeitraum stimmt in der Regel mit dem Kalenderjahr überein. Die vorliegende Veröffentlichung enthält die Ergebnisse für 2007. Gegenstand der Nachweisung sind die im Besteuerungsverfahren festgestellten Angaben zur Gewerbesteuer sowie die bei der Zerlegung auf die betroffenen Gemeinden entfallenden Zerlegungsanteile.

Rechtliche Grundlagen

Die Gewerbesteuerstatistik 2007 beruhte auf dem Ge-

setz über Steuerstatistiken (StStatG), Artikel 35 des Jahressteuergesetzes 1996 vom 11. Oktober 1995 (BGBl. I S. 1250), geändert durch Artikel 5 des Gesetzes vom 7. Dezember 2011 (BGBl. I S. 2592). Für die Erhebung der Gewerbesteuer waren folgende rechtliche Grundlagen maßgebend:

- Gewerbesteuergesetz (GewStG) in der Fassung der Bekanntmachung vom 15. Oktober 2002 (BGBl. I S. 4167) und dazu durchgeführte Änderungen;
- Gewerbesteuer-Durchführungsverordnung (GewStDV) in der Fassung der Bekanntmachung vom 15. Oktober 2002 (BGBl. I S. 4180) und dazu durchgeführte Änderungen.

Maßgeblich für die Gewerbesteuerstatistik 2007 ist die im Erhebungsjahr geltende Fassung der Gesetze.

Steuerrechtliche Begriffe

Steuerberechtigte: Nach § 1 GewStG sind die Gemeinden berechtigt, eine Gewerbesteuer als Gemeindesteuer zu erheben. Diese ist an die Gemeinde abzuführen, in der eine Betriebsstätte zur Ausübung eines stehenden Gewerbes unterhalten wird. Unterhält ein Gewerbebetrieb in mehreren Gemeinden Betriebsstätten oder erstreckt sich eine Betriebsstätte auf mehrere Gemeinden, wird die Gewerbesteuer in jeder betroffenen Gemeinde nach dem jeweiligen Anteil des Steuermessbetrages erhoben. Beim Reisegewerbe ist die Gemeinde hebeberechtigt, in der sich der Mittelpunkt der gewerblichen Tätigkeit befindet.

Steuergegenstand: Besteuerungsgegenstand sind nach § 2 GewStG jeder stehende Gewerbebetrieb sowie nach § 35 a GewStG auch jeder Reisegewerbebetrieb, so weit sie im Inland betrieben werden. „Stehende Gewerbebetriebe“ gliedern sich in

- gewerbliche Unternehmen im Sinne des Einkommensteuergesetzes („die mit Einkünfteerzielungsabsicht unternommene Tätigkeit“);
- Tätigkeiten der Kapitalgesellschaften, der Erwerbs- und Wirtschaftsgenossenschaften und der Versicherungsvereine auf Gegenseitigkeit;
- Tätigkeiten der sonstigen juristischen Personen des privaten Rechts und der nichtrechtsfähigen Vereine, so weit sie einen wirtschaftlichen Geschäftsbetrieb unterhalten.

Inländische Betriebsstätten von ausländischen Unternehmen unterliegen nicht der Gewerbesteuer, wenn

- die Einkünfte im Rahmen der beschränkten Gewerbesteuerpflicht steuerfrei sind;
- im Staat des Unternehmens keine Gewerbesteuer existiert oder Befreiung von der Gewerbesteuer gewährt wird.

Arbeitsgemeinschaften gelten nicht als Gewerbebetrieb, so dass die Betriebsstätten anteilig bei den Beteiligten zu erfassen sind.

Steuerbefreiungen: Das Steuerrecht sieht in § 3 GewStG zahlreiche Befreiungen von der Gewerbesteuer vor. Die zum Teil namentlich genannten Institutionen sind überwiegend dem Dienstleistungsbereich zuzuordnen. Bei einigen Genossenschaften und Zusammenschlüssen hängt die Befreiung von der Körperschaftsteuerpflicht ab.

Besteuerungsgrundlagen: Besteuerungsgrundlage für die Gewerbesteuer ist nach § 6 GewStG der Gewerbeertrag. § 7 GewStG schreibt vor, dass der Gewerbeertrag nach den Vorschriften des Einkommenssteuergesetzes oder Körperschaftsteuergesetzes zu ermitteln ist und dem im Veranlagungszeitraum erzielten Gewinn entspricht, korrigiert um die in §§ 8 und 9 GewStG genannten Hinzurechnungen und Kürzungen. Maßgebend ist der Gewerbeertrag, der in dem Erhebungszeitraum bezogen worden ist, für den der Steuermessbetrag festgesetzt wird.

Steuermessbetrag, Steuermesszahl: Die Berechnung der Gewerbesteuer geschieht auf der Grundlage eines Steuermessbetrages, der durch die Anwendung eines Vomhundertsatzes (Steuermesszahl) auf den Gewerbeertrag zu ermitteln ist. Die Steuermesszahl liegt zwischen 1 und 5 vom Hundert.

Hebesatz: Die Höhe der Gewerbesteuer (Schuld) ergibt sich nach § 16 GewStG aus dem Steuermessbetrag, der mit einem Vomhundertsatz (Hebesatz) multipliziert wird. Den Hebesatz legt die jeweilige Gemeinde für ein Kalenderjahr oder mehrere Kalenderjahre fest. Der Hebesatz gilt für alle Gewerbebetriebe einer Gemeinde gleichermaßen. Der durchschnittliche Hebesatz lag im Jahr 2007 in Niedersachsen bei 377%.

Zerlegung: Erstreckt sich die Betriebsstätte eines steuerpflichtigen Gewerbebetriebes auf mehrere Gemeinden oder unterhält ein Gewerbebetrieb mehrere Betriebsstätten in unterschiedlichen Gemeinden, ist der Steuermessbetrag in die auf die betroffenen Gemeinden entfallenden Anteile zu zerlegen (§ 28 GewStG). Eine Zerlegung findet auch statt, wenn eine Betriebsstätte innerhalb des Erhebungszeitraums von einer Gemeinde in eine andere Gemeinde verlagert wird. Maßstab für die Zerlegungsanteile sind die Arbeitsentgelte, die in den betroffenen Gemeinden während des Erhebungszeitraums an die Arbeitnehmer gezahlt worden sind. Bei einer Verlagerung einer Betriebsstätte innerhalb des Erhebungsjahres auf eine andere Gemein-

de hat das Finanzamt den Messbetrag nach den zeitlichen Anteilen (Kalendermonate) auf die beteiligten Gemeinden zu zerlegen.

Besteuerungsprozess: Bei einer Ertragsteuer wie der Gewerbesteuer geschieht die Besteuerung in einem komplexen Prozess, der sich in den in Abbildung 1 dargestellten Phasen vollzieht. Dabei wirken jeweils externe und interne Einflussgrößen auf die Phasenübergänge ein. Die Begriffe "extern" und "intern" werden hier auf den Besteuerungsprozess bezogen und grenzen die Einflussgrößen danach ab, ob sie Bestandteil des Besteuerungsprozesses selbst sind, wie z.B. gesetzliche Vorschriften, oder von "außen" auf diese einwirken.

Ausgangspunkt des allgemeinen Besteuerungsprozesses ist die Summe der Werte aller produzierten Güter und Dienstleistungen. Unter Einwirkung externer und interner Einflussgrößen bestimmt dieser Wert die Höhe der Steuerbemessungsgrundlage, die ihrerseits wiederum die Steuerschuld festlegt. Der Übergang zur Steuerschuld vollzieht sich dabei relativ schematisch nach steuergesetzlichen Vorschriften. Bevor aus dem Entstehen einer Steuerschuld tatsächliche Zahlungen in die Kassen fließen, vergeht häufig ein größerer Zeitraum.

Unterschiede in den Besteuerungsprozessen verschiedener Ertragsteuern wirken sich in Modifizierungen der in Abbildung 1 dargestellten Phasenübergänge 1, 2 und 3 aus. Diese Modifizierungen haben bei der Gewerbesteuer die in Abbildung 2 wiedergegebene Form. Charakteristisch für die Gewerbesteuer ist in Phase 1 die Besteuerung des Gewerbeertrages, wobei der Gewerbeertrag in unmittelbarer Beziehung zur wirtschaftlichen Entwicklung - repräsentiert durch die Begriffe "Umsatz, Produktion" - steht. Am Ende der ersten Phase steht als Steuerbemessungsgrundlage der gerundete Gewerbeertrag.

Phase 2 beschreibt den Übergang von der Steuerbemessungsgrundlage zur Steuerschuld. Die Steuerbemessungsgrundlage wird mit einem spezifischen Vomhundertsatz („Steuermesszahl“) multipliziert. Der sich daraus ergebende Steuermessbetrag wird mit dem jährlichen gemeindlichen Hebesatz multipliziert. Das Ergebnis entspricht in der Regel der Steuerschuld. Bei den Zerlegungsfällen muss der Steuermessbetrag auf die betroffenen Gemeinden aufgeteilt werden.

Die dritte Phase des Besteuerungsprozesses wird im Wesentlichen durch das gesetzlich festgelegte Zahlungsverfahren bestimmt. Das Gewerbesteuergesetz sieht Voraus-, Abschluss- und Berichtigungszahlungen vor, die in ihrer Summe das jährliche kassenmäßige Aufkommen ausmachen.

Vorauszahlungen sind vierteljährlich in Höhe eines Viertels der Steuer zu entrichten, die sich bei der letzten Veranlagung ergeben hat. Die Gemeinde kann allerdings die Vorauszahlungen der Steuer anpassen, die voraussichtlich für den Erhebungszeitraum entstehen wird. Auch das Finanzamt kann auf die Höhe der Vorauszahlungen Einfluss nehmen, und zwar über die Festsetzung eines neuen Steuermessbetrags, der sich voraussichtlich ergeben wird. Mit diesen Maßnahmen sollen die Vorauszahlungen der tatsächlichen wirtschaftlichen Entwicklung der steuerpflichtigen Gewerbebetriebe angepasst werden.

Eine Abschlusszahlung ist in Höhe der positiven Differenz zwischen entstandener Steuerschuld und der Summe der anzurechnenden Vorauszahlungen zu leisten. Überhöhte Vorauszahlungsbeträge werden angerechnet oder zurückgezahlt.

Berichtigungszahlungen sind dann zu leisten, wenn auf Grund von Betriebsprüfungen, Gerichtsurteilen u.a. Ursachen die ursprünglich ermittelte Steuerschuld korrigiert werden muss. Die Höhe der zu entrichtenden Berichtigungszahlung entspricht der Differenz zwischen ursprünglich ermittelter und berichtigter Steuerschuld für alle korrigierten Erhebungszeiträume.

Der Besteuerungsprozess lässt sich nicht vollständig, sondern nur in Teilen statistisch erfassen. Immerhin gibt das erhobene Zahlenmaterial ein umfassendes Bild des Steuermessbetrages in regionaler und wirtschaftssystematischer Gliederung. Außerdem wird der Gewerbeertrag sowie seine Entstehung aus dem Gewinn dargestellt.

Durchführung der Statistik

Grundlage der Statistik sind die von den Finanzämtern festgesetzten und den Steuerpflichtigen mitgeteilten Steuermessbescheide über die Höhe des jeweiligen Steuermessbetrages. In Fällen der Zerlegung kamen zusätzliche Zerlegungsbescheide hinzu. Das überwiegend im automatisierten Verfahren anfallende Datenmaterial wurde den Statistischen Landesämtern durch die Finanzbehörden zur Verfügung gestellt. So erhielt der Landesbetrieb für Statistik und Kommunikationstechnologie Niedersachsen rund 224 Tausend Datensätze aus Festsetzungen sowie rund 14 Tausend Zerlegungsdatensätze. Die übermittelten Angaben wurden einer umfangreichen Plausibilitätsprüfung in den Statistischen Landesämtern unterzogen. Da es sich um bereits bearbeitetes Material aus der Finanzverwaltung handelte, war die Fehlerhäufigkeit gering. Das Schwergewicht der Plausibilitätskontrollen lag daher auf den Vollständigkeitsprüfungen.

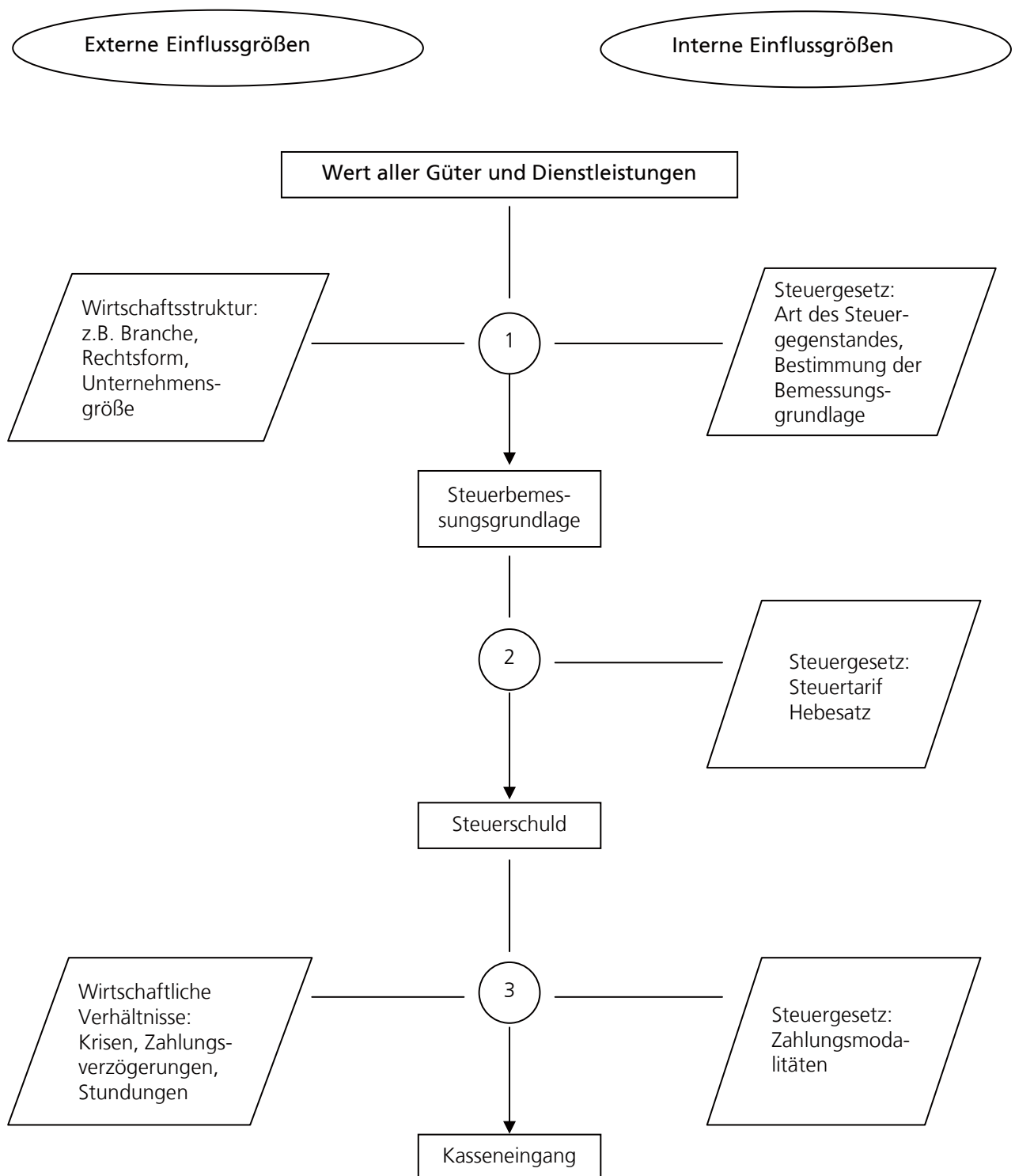
Einige Lücken traten dadurch auf, dass in einigen Fällen wegen längerer Betriebsprüfungen – vor allem auch bei Großunternehmen – noch kein endgültiges Wirtschaftsergebnis vorlag. In diesen Fällen musste bei der Finanzverwaltung ein vorläufiges Ergebnis erfragt werden.

Verantwortlich für diese Veröffentlichung:

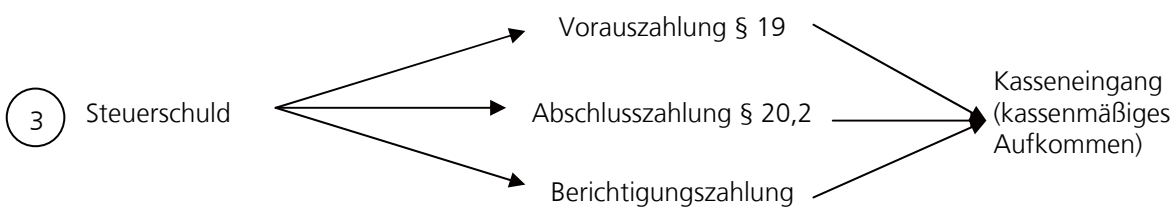
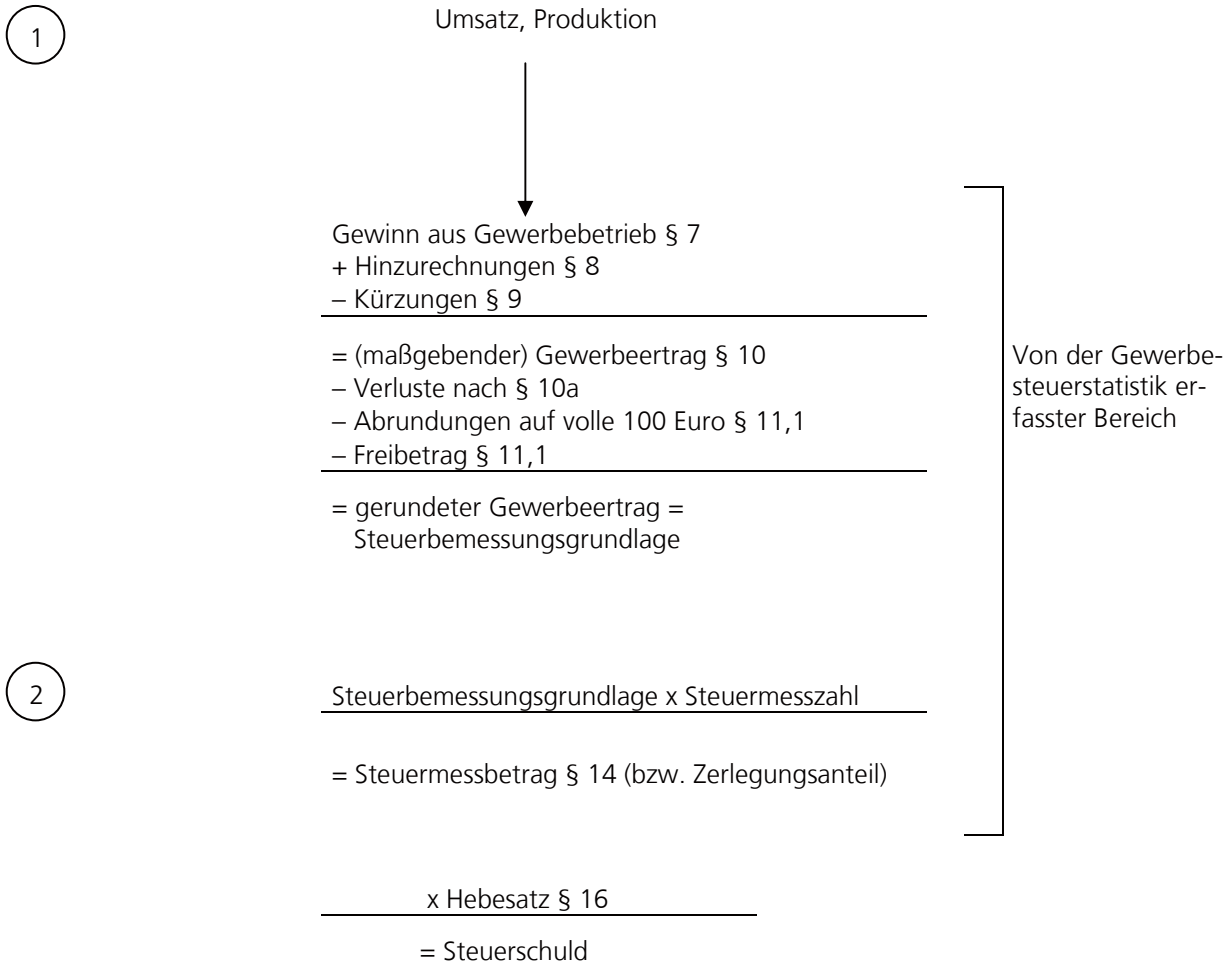
Dr. Dirk Soyka
Fachgebietsleiter
Tel. (05 11) 98 98 – 32 25

Udo Schacht
Teamleiter
Tel. (05 11) 98 98 – 32 19

1. Besteuerungsprozess allgemein



2. Besteuerungsprozess der Gewerbesteuer



Die Paragraphen beziehen sich auf das Gewerbesteuergesetz (GewStG) i.d.F. der Bekanntmachung vom 15. Oktober 2002 (BGBl. I S. 4167) und dazu durchgeführte Änderungen.

Tabellenteil

1. Steuerpflichtige, Besteuerungsgrundlagen und Steuermessbeträge 2007

Besteuerungsgrundlagen	Steuerpflichtige insgesamt		darunter Organschaften	
	Anzahl ¹⁾	1 000 EUR	Anzahl ¹⁾	1 000 EUR
Ermittlung des Steuermessbetrags				
Gewinn aus Gewerbebetrieb	176 586	28 870 650	490	8 166 164
Verlust aus Gewerbebetrieb	45 647	-5 796 994	363	-1 727 183
Gewinne i.S.d. § 5a Abs. 4 EStG	427	228 683	-	-
Hinzurechnungen zum Gewinn nach § 8 GewStG				
Nr.1: Hälfte der Entgelte für Dauerschulden	110 934	2 364 963	576	984 573
Nr.2: Renten und dauernde Lasten	361	5 173	12	671
Nr.3: Gewinnanteile der stillen Gesellschafter	737	60 990	15	47 806
Nr.4: Gewinnanteile usw. der persönlich haftenden Gesellschafter einer KGaA	6	178	-	-
Nr.5: Gewinnanteile (Dividenden) u. die diesen gleichgestellten Bezüge und erhaltenen Leistungen	3 630	265 319	136	113 213
Nr.7: Hälfte der Miet- und Pachtzinsen für Betriebsanlagegüter	1 233	170 611	13	18 706
Nr.8: Anteile am Verlust von Personengesellschaften	1 333	357 315	113	123 284
Nr.9: Spenden und Beiträge i. S. d. § 9 Abs. 1 Nr. 2 KStG	14 859	69 632	357	33 103
Nr.10: Gewinnminderung bei Beteiligungsbesitz	23	376	-	-
Nr.12: Ausländische Steuern	48	3 549	1	101
Hinzurechnungen zum Gewinn nach § 9 GewStG				
Nr.3: Negativer Teil des Gewerbeertrags ausländischer Betriebsstätten	78	39 709	1	30
Hinzurechnungen zusammen	117 567	3 337 815	707	1 321 486
Summe des Gewinns und der Hinzurechnungen	215 670	26 640 154	846	7 760 468
Kürzungen des Gewinns und der Hinzurechnungen nach § 9 GewStG				
Nr.1 S. 1: Kürzung um 1,2 v. H. des Einheitswertes des Grundbesitzes	27 580	211 544	413	60 100
Nr.1 S. 2,3: Erweiterte Kürzung bei Grundstücksunternehmen	1 249	237 466	3	1 347
Nr.2: Anteile am Gewinn von Personengesellschaften	14 726	2 028 613	190	537 914
Nr. 2a: Gewinne aus Anteilen an nicht steuerbefreiten inländischen Kapitalgesellschaften usw.	2 004	669 933	64	275 870
Nr.2b: Dem Gewerbeertrag einer KGaA hinzugerechneten Gewinnanteile	6	127	-	-
Nr.3: Positiver Teil des Gewerbeertrags ausländischer Betriebsstätten	514	321 055	5	24 811
Nr.4: Bestimmte Miet- und Pachtzinsen	180	157 431	5	91 634
Nr.5: Abziehbare Spenden und Beiträge	24 331	85 674	436	36 240
Nr.7,8: Gewinne aus Anteilen an ausländischen Kapitalgesellschaften	82	344 068	13	172 761
Kürzungen zusammen	61 069	4 055 912	596	1 200 677
Gewerbeertrag aus dem Betrieb von Handelsschiffen im internationalen Verkehr	1 087	43 994	-	-
Gewerbeertrag bei öffentlich-rechtlichen Rundfunkanstalten	-	-	-	-
Gewerbeertrag der Organgesellschaften	841	7 903 551	841	7 903 551
Gewerbeertrag der Organgesellschaften, hier Korrekturbeträge wg. § 8b KStG	85	-403 472	85	-403 472
Verlustvortrag nach § 10a GewStG	29 685	2 986 966	173	1 693 549
Abgerundeter Gewerbeertrag	222 233	27 134 647	853	12 366 295
Freibetrag für den Gewerbeertrag	117 836	2 482 964	239	3 762
Steuermessbetrag	222 233	1 404 308	853	672 227
Nachrichtlich: vortragsfähiger Verlust zum 31.12. des Jahres	74 595	28 180 347	323	9 129 368

1) Steuerpflichtige bzw. Fälle

2. Gewerbesteuerpflichtige, deren Gewerbeertrag und Steuermessbetrag 2007
nach Gewerbeertragsgrößenklassen und Wirtschaftsabschnitten

Größenklassen des abgerundeten Gewerbeertrags von . . . bis . . . €	Insgesamt	Land- und Forstwirtschaft	Fischerei und Fischzucht	Bergbau und Gewinnung von Steinen und Erden	Ver- arbeitendes Gewerbe	Energie- und Wasser- versorgung	Bau- gewerbe	Steuer-
mit Steuermessbetrag = 0	112 072	3 143	39	254	8 879	3 815	11 525	
davon mit negativem Gewerbeertrag	51 181	1 332	15	141	4 051	2 109	4 419	
ohne Gewerbeertrag	27 165	527	11	79	2 536	1 179	2 862	
mit positivem Gewerbeertrag	33 726	1 284	13	34	2 292	527	4 244	
mit positivem Steuermessbetrag	110 161	2 981	20	269	12 400	1 277	14 710	
unter 4 000	4 596	49	2	15	388	29	527	
4 000 - 12 100	4 765	79	1	9	526	21	734	
12 100 - 24 100	3 814	48	-	11	516	18	621	
24 100 - 48 100	45 182	1 502	8	61	3 807	246	6 702	
48 100 - 72 100	20 268	575	6	32	1 912	214	2 845	
72 100 - 125 000	15 676	475	2	36	1 801	296	1 889	
125 000 - 250 000	8 242	178	1	46	1 264	199	940	
250 000 - 500 000	3 610	48	-	21	804	89	267	
500 000 - 2,5 Mill.	3 053	19	-	19	939	117	155	
2,5 Mill. - 5 Mill.	441	2	-	8	198	17	19	
5 Mill. und mehr	514	6	-	11	245	31	11	
Insgesamt	222 233	6 124	59	523	21 279	5 092	26 235	
								Abgerundeter Gewerbeertrag
mit Steuermessbetrag = 0	-4 214 779	-33 858	- 401	-178 716	- 993 158	- 378 590	- 118 123	
davon mit negativem Gewerbeertrag	-4 672 239	-50 635	- 572	-179 132	-1 024 548	- 382 842	- 179 522	
ohne Gewerbeertrag	-	-	-	-	-	-	-	
mit positivem Gewerbeertrag	457 460	16 777	171	416	31 390	4 252	61 398	
mit positivem Steuermessbetrag	31 349 425	261 535	1 060	623 432	14 047 685	2 598 313	1 137 072	
unter 4 000	7 303	79	•	•	711	41	954	
4 000 - 12 100	36 196	572	•	•	4 102	143	5 697	
12 100 - 24 100	66 547	847	-	196	9 011	334	10 832	
24 100 - 48 100	1 562 148	51 738	307	2 127	133 732	8 675	231 864	
48 100 - 72 100	1 186 376	33 421	368	1 902	112 620	12 655	165 516	
72 100 - 125 000	1 452 671	•	•	3 356	169 627	28 086	173 242	
125 000 - 250 000	1 411 015	30 158	•	8 167	222 665	34 125	159 362	
250 000 - 500 000	1 242 726	15 749	-	7 068	284 924	32 960	88 238	
500 000 - 2,5 Mill.	3 202 995	18 986	-	22 628	1 039 166	129 016	145 297	
2,5 Mill. - 5 Mill.	1 533 967	•	-	•	686 947	54 677	69 712	
5 Mill. und mehr	19 647 482	60 664	-	548 417	11 384 181	2 297 602	86 359	
Insgesamt	27 134 647	227 677	658	444 716	13 054 527	2 219 723	1 018 948	
								Steuermessbetrag
mit Steuermessbetrag = 0	-	-	-	-	-	-	-	
davon mit negativem Gewerbeertrag	-	-	-	-	-	-	-	
ohne Gewerbeertrag	-	-	-	-	-	-	-	
mit positivem Gewerbeertrag	-	-	-	-	-	-	-	
mit positivem Steuermessbetrag	1 404 308	8 042	28	30 844	686 198	127 756	35 347	
unter 4 000	365	4	-	•	36	2	48	
4 000 - 12 100	1 742	28	-	•	203	6	284	
12 100 - 24 100	3 288	41	-	10	447	16	541	
24 100 - 48 100	11 799	289	7	33	1 518	75	1 809	
48 100 - 72 100	18 556	456	7	37	2 132	211	2 647	
72 100 - 125 000	40 443	•	•	102	5 186	759	4 810	
125 000 - 250 000	55 935	1 149	•	354	9 293	1 299	6 309	
250 000 - 500 000	57 207	705	-	324	13 313	1 509	4 053	
500 000 - 2,5 Mill.	156 732	918	-	1 100	50 946	6 294	7 075	
2,5 Mill. - 5 Mill.	76 256	•	-	•	34 132	2 726	3 463	
5 Mill. und mehr	981 985	3 031	-	27 412	568 993	114 857	4 308	
Insgesamt	1 404 308	8 042	28	30 844	686 198	127 756	35 347	

1) Einschließlich Instandhaltung und Reparatur von Kraftfahrzeugen und Gebrauchsgütern. 2) Einschließlich Vermietung beweglicher Sachen, Erbringung von

Handel ¹⁾	Gast- gewerbe	Verkehr und Nachrichten- übermittlung	Kredit- und Ver- sicherungs- gewerbe	Grundstücks- und Wohnungs- wesen ²⁾	Erziehung und Unterricht	Gesundheits- Veterinär- und Sozialwesen	Sozialver- sicherungen, öffentl.u.sonst. Dienstl.	Größenklassen des abgerundeten Gewerbeertrags von ... bis ... €
pflichtige								
26 456	7 440	5 197	2 551	34 429	419	937	6 988	mit Steuermessbetrag = 0
11 080	2 662	1 934	657	19 451	213	453	2 664	davon mit negativem Gewerbeertrag
6 248	1 173	1 272	359	9 037	110	296	1 476	ohne Gewerbeertrag
9 128	3 605	1 991	1 535	5 941	96	188	2 848	mit positivem Gewerbeertrag
29 444	6 994	6 175	6 858	21 238	306	739	6 750	mit positivem Steuermessbetrag
906	124	204	57	2 056	30	43	166	unter 4 000
1 155	171	256	83	1 311	26	73	320	4 000 - 12 100
990	113	220	47	998	22	43	167	12 100 - 24 100
11 713	4 063	2 482	3 055	7 355	138	276	3 774	24 100 - 48 100
5 260	1 415	1 071	1 743	3 922	38	103	1 132	48 100 - 72 100
4 672	754	926	1 253	2 773	29	82	688	72 100 - 125 000
2 682	269	530	334	1 432	13	48	306	125 000 - 250 000
1 111	56	253	84	724	8	30	115	250 000 - 500 000
809	25	195	113	559	1	32	70	500 000 - 2,5 Mill.
80	4	24	26	47	-	7	9	2,5 Mill. - 5 Mill.
66	-	14	63	61	1	2	3	5 Mill. und mehr
55 900	14 434	11 372	9 409	55 667	725	1 676	13 738	Insgesamt
in 1 000 €								
- 401 801	-34 461	- 277 919	- 249 824	-1 368 737	-2 884	-31 756	-144 550	mit Steuermessbetrag = 0
- 528 548	-86 479	- 302 467	- 272 782	-1 442 660	-4 013	-33 752	-184 288	davon mit negativem Gewerbeertrag
-	-	-	-	-	-	-	-	ohne Gewerbeertrag
126 747	52 019	24 547	22 958	73 923	1 129	1 996	39 738	mit positivem Gewerbeertrag
4 527 570	396 100	1 003 529	2 158 097	3 949 045	28 432	113 034	504 521	mit positivem Steuermessbetrag
1 595	215	335	103	2 846	54	•	267	unter 4 000
8 958	1 325	1 933	574	9 715	183	•	2 391	4 000 - 12 100
17 276	1 961	3 934	771	17 468	355	718	2 844	12 100 - 24 100
405 377	138 761	86 554	106 730	254 676	4 723	9 465	127 419	24 100 - 48 100
307 787	82 352	62 813	102 311	230 551	2 292	6 101	65 688	48 100 - 72 100
436 107	68 943	85 709	114 081	255 601	2 682	7 646	63 579	72 100 - 125 000
457 100	45 214	90 674	54 040	247 712	•	8 293	51 369	125 000 - 250 000
377 994	18 390	86 802	29 227	248 296	2 845	10 181	40 053	250 000 - 500 000
845 177	24 573	182 478	136 613	559 762	•	•	67 807	500 000 - 2,5 Mill.
276 948	14 365	84 596	96 264	161 072	-	24 011	30 361	2,5 Mill. - 5 Mill.
1 393 250	-	317 701	1 517 385	1 961 346	•	•	52 745	5 Mill. und mehr
4 125 768	361 640	725 610	1 908 273	2 580 309	25 548	81 278	359 972	Insgesamt
in 1 000 €								
-	-	-	-	-	-	-	-	mit Steuermessbetrag = 0
-	-	-	-	-	-	-	-	davon mit negativem Gewerbeertrag
-	-	-	-	-	-	-	-	ohne Gewerbeertrag
-	-	-	-	-	-	-	-	mit positivem Gewerbeertrag
180 942	7 934	40 876	95 277	170 267	1 093	4 760	14 945	mit positivem Steuermessbetrag
80	11	17	5	142	3	•	13	unter 4 000
442	57	95	28	473	8	•	96	4 000 - 12 100
859	94	196	39	863	17	33	132	12 100 - 24 100
3 010	605	681	458	2 439	42	114	719	24 100 - 48 100
4 799	1 023	1 029	1 249	3 863	51	119	934	48 100 - 72 100
12 049	1 730	2 389	2 745	7 480	83	238	1 717	72 100 - 125 000
17 837	1 695	3 564	1 938	10 099	•	330	1 971	125 000 - 250 000
17 203	822	3 984	1 340	11 485	135	463	1 872	250 000 - 500 000
41 323	1 187	8 844	6 804	27 369	•	•	3 344	500 000 - 2,5 Mill.
13 758	711	4 203	4 810	8 014	-	1 188	1 511	2,5 Mill. - 5 Mill.
69 581	-	15 875	75 862	98 040	•	•	2 635	5 Mill. und mehr
180 942	7 934	40 876	95 277	170 267	1 093	4 760	14 945	Insgesamt

Dienstleistungen überwiegend für Unternehmen.

3. Gewerbesteuerpflichtige, deren Gewerbeertrag und Steuermessbetrag 2007 nach Gewerbeertragsgrößenklassen und Rechtsformen

Größenklassen des abgerundeten Gewerbeertrags von ... bis ... €	Insgesamt	Einzelgewerbetreibende	Personengesellschaften und ähnliche	Kapitalgesellschaften, Erwerbs- und Wirtschaftsgenossenschaften ¹⁾	Übrige juristische Personen
Steuerpflichtige					
mit Steuermessbetrag = 0	112 072	47 396	17 388	44 496	2 792
davon mit negativem Gewerbeertrag	51 181	13 563	7 456	28 803	1 359
ohne Gewerbeertrag	27 165	6 107	4 391	15 541	1 126
mit positivem Gewerbeertrag	33 726	27 726	5 541	152	307
mit positivem Steuermessbetrag	110 161	66 826	15 588	26 349	1 398
unter 4 000	4 596	1	-	4 270	325
4 000 - 12 100	4 765	1	3	4 300	461
12 100 - 24 100	3 814	4	6	3 590	214
24 100 - 48 100	45 182	36 875	4 352	3 800	155
48 100 - 72 100	20 268	15 349	2 809	2 063	47
72 100 - 125 000	15 676	10 035	3 228	2 355	58
125 000 - 250 000	8 242	3 577	2 439	2 185	41
250 000 - 500 000	3 610	761	1 262	1 559	28
500 000 - 2,5 Mill.	3 053	211	1 178	1 629	35
2,5 Mill. - 5 Mill.	441	8	169	261	3
5 Mill. und mehr	514	4	142	337	31
Insgesamt	222 233	114 222	32 976	70 845	4 190
Abgerundeter Gewerbeertrag in 1 000 €					
mit Steuermessbetrag = 0	-4 214 779	161 037	-1 046 497	-3 250 804	- 78 515
davon mit negativem Gewerbeertrag	-4 672 239	- 232 223	-1 109 141	-3 251 619	- 79 256
ohne Gewerbeertrag	-	-	-	-	-
mit positivem Gewerbeertrag	457 460	393 260	62 644	815	741
mit positivem Steuermessbetrag	31 349 425	4 175 190	5 081 459	21 611 266	481 511
unter 4 000	7 303	•	-	6 782	•
4 000 - 12 100	36 196	•	28	32 827	•
12 100 - 24 100	66 547	•	104	62 779	•
24 100 - 48 100	1 562 148	1 270 849	154 412	131 573	5 314
48 100 - 72 100	1 186 376	895 209	166 539	121 891	2 737
72 100 - 125 000	1 452 671	918 856	303 966	224 280	5 570
125 000 - 250 000	1 411 015	592 176	424 068	387 591	7 180
250 000 - 500 000	1 242 726	247 499	436 054	549 050	10 123
500 000 - 2,5 Mill.	3 202 995	174 236	1 260 465	1 729 875	38 419
2,5 Mill. - 5 Mill.	1 533 967	26 610	586 343	911 339	9 674
5 Mill. und mehr	19 647 482	49 672	1 749 481	17 453 279	395 052
Insgesamt	27 134 647	4 336 227	4 034 962	18 360 462	402 996
Steuermessbetrag in 1 000 €					
mit Steuermessbetrag = 0	-	-	-	-	-
davon mit negativem Gewerbeertrag	-	-	-	-	-
ohne Gewerbeertrag	-	-	-	-	-
mit positivem Gewerbeertrag	-	-	-	-	-
mit positivem Steuermessbetrag	1 404 308	79 819	220 181	1 080 345	23 963
unter 4 000	365	•	-	339	•
4 000 - 12 100	1 742	•	-	1 625	•
12 100 - 24 100	3 288	•	-	3 127	•
24 100 - 48 100	11 799	4 406	585	6 558	249
48 100 - 72 100	18 556	10 355	1 990	6 078	132
72 100 - 125 000	40 443	21 608	7 370	11 192	272
125 000 - 250 000	55 935	20 935	15 289	19 357	355
250 000 - 500 000	57 207	10 530	18 742	27 432	503
500 000 - 2,5 Mill.	156 732	8 200	60 167	86 448	1 917
2,5 Mill. - 5 Mill.	76 256	1 311	28 907	45 554	483
5 Mill. und mehr	981 985	2 474	87 130	872 635	19 748
Insgesamt	1 404 308	79 819	220 181	1 080 345	23 963

1) Einschließlich Versicherungsvereine auf Gegenseitigkeit.

4. Gewerbesteuerpflichtige, zusammengefasste Besteuerungsgrundlagen
und Steuermessbetrag 2007 in wirtschaftlicher Gliederung

Wirtschaftssystematik GKZ 2003		Steuer- pflichtige	Freibetrag		Abgerundeter Gewerbebeitrag		Steuer- messbetrag
		Anzahl	Fälle	1 000 €	Fälle	1 000 €	
A - O	Wirtschaftszweige insgesamt	222 233	117 836	2 482 964	222 233	27 134 647	1 404 308
A	Land- u. Forstwirtschaft	6 124	3 905	80 625	6 124	227 677	8 042
01	Landwirtschaft u. Jagd	5 668	3 555	72 971	5 668	202 833	7 336
01.1	Pflanzenbau	835	500	10 256	835	52 500	2 115
01.2	Tierhaltung	1 820	924	17 259	1 820	51 282	2 962
01.3	Gemischte Landwirtschaft	319	178	3 358	319	12 230	454
01.4	Erbrg. v. landw. u. gärtn. Dienstleistg.	2 689	1 950	42 046	2 689	86 689	1 803
01.5	Jagd	5	3	51	5	131	3
02	Forstwirtschaft	456	350	7 654	456	24 845	706
B	Fischerei u. Fischzucht	59	27	473	59	658	28
C	Bergbau u. Gew. v. Steinen u. Erden	523	194	4 150	523	444 716	30 844
CA	Kohlenbergbau, Torfgew., Gew. v. Erdöl u. Erdgas usw	206	86	1 779	206	519 489	28 240
10	Kohlenbergbau, Torfgewinnung	129	59	1 229	129	115 268	5 719
10.2	Braunkohlenbergbau u. -veredlung	1	1	•	1	•	•
10.3	Torfgewinnung u. -veredlung	128	58	•	128	•	•
11	Gew. v. Erdöl u. Erdgas, Erbrg. verb. Dienstleistg.	77	27	550	77	404 221	22 521
11.1	Gew. v. Erdöl u. Erdgas	16	5	61	16	277 068	13 855
11.2	Erbrg. v. Dienstleistg. bei d. Gew. v. Erdöl u. Erdgas	61	22	489	61	127 153	8 666
CB	Erzbergbau, Gew. v. Steinen u. Erden, sonst. Bergbau	317	108	2 372	317	-74 773	2 603
13	Erzbergbau	10	7	143	10	-111 551	656
13.1	Eisenerzbergbau	4	2	49	4	-124 754	2
13.2	NE-Metallerzbergbau (oh. Uran- u. Thoriumerze)	6	5	94	6	13 203	655
14	Gew. v. Steinen u. Erden, sonst. Bergbau	307	101	2 228	307	36 778	1 947
14.1	Gew. v. Natursteinen	49	19	428	49	13 275	704
14.2	Gew. v. Kies, Sand, Ton u. Kaolin	219	69	1 499	219	15 741	865
14.3	Gew. v. Mineralien f. d. H. v. chem. Erzeugn.	2	1	•	2	•	-
14.4	Gew. v. Salz	7	3	•	7	•	•
14.5	Gew. v. Steinen u. Erden ang, sonst. Bergbau	30	9	204	30	•	•
D	Verarbeitendes Gewerbe	21 279	10 411	223 870	21 279	13054 527	686 198
DA	Ernährungsgewerbe u. Tabakverarbeitung	3 380	2 076	45 139	3 380	1070 892	56 959
15	Ernährungsgewerbe	3 372	2 069	44 967	3 372	1070 508	56 953
15.1	Schlachten u. Fleischverarbeitung	1 316	820	18 036	1 316	280 164	13 637
15.2	Fischverarbeitung	53	20	393	53	5 739	529
15.3	Obst- u. Gemüseverarbeitung	94	45	1 006	94	11 925	1 068
15.4	H. v. pflanzlichen u. tierischen Ölen u. Fetten	21	3	34	21	-10 730	28
15.5	Milchverarbeitung; H. v. Speiseeis	68	16	361	68	12 630	1 577
15.6	Mahl- u. Schäl- u. Mühlen, H. v. Stärke u. Stärkeerzeugn.	87	55	1 204	87	24 057	1 126
15.7	H. v. Futtermitteln	144	58	1 181	144	333 763	16 868
15.8	Sonst. Ernährungsgewerbe (oh. Getränkeherstellung)	1 421	992	21 569	1 421	274 663	14 631
15.9	H. v. Getränken	168	60	1 183	168	138 297	7 489
16	Tabakverarbeitung	8	7	171	8	384	6
DB	Textil- u. Bekleidungsindustrie	531	235	4 658	531	16 027	3 959
17	Textilgewerbe	307	132	2 688	307	18 476	2 217
17.1	Spinnstoffaufbereitung u. Spinnerei	12	5	123	12	601	28
17.2	Weberei	32	13	243	32	9 028	479
17.3	Textilveredlung	57	30	603	57	7 997	717
17.4	H. v. Konfektion. Textilwaren (oh. Bekleidung)	80	38	820	80	-12 272	223
17.5	Sonst. Textilgewerbe (oh. H. v. Maschenware)	93	32	618	93	•	•
17.6	H. v. gewirktem u. gestricktem Stoff	26	13	•	26	•	•
17.7	H. v. gewirkten u. gestrickten Fertigerzeugn.	7	1	•	7	•	-
18	Bekleidungsindustrie	224	103	1 971	224	-2 448	1 743
18.1	H. v. Lederbekleidung	5	2	49	5	205	6
18.2	H. v. Bekleidung (oh. Lederbekleidung)	198	91	1 765	198	-3 079	1 720

Noch: 4. Gewerbesteuerpflichtige, zusammengefasste Besteuerungsgrundlagen
und Steuermessbetrag 2007 in wirtschaftlicher Gliederung

Wirtschaftssystematik GKZ 2003		Steuer- pflichtige	Freibetrag		Abgerundeter Gewerbebeitrag		Steuer- messbetrag
		Anzahl	Fälle	1 000 €	Fälle	1 000 €	
18.3	Zurichtung u.Färben v.Fellen,H.v.Pelzwaren	21	10	157	21	426	16
DC	Ledergewerbe	80	50	1 111	80	23 526	1 134
19.1	H.v.Leder u.Lederfaserstoff	4	2	28	4	17 540	875
19.2	Lederverarb.(oh.H.v.Lederbekleidung u.Schuhen)	33	20	441	33	1 183	66
19.3	H.v.Schuhen	43	28	642	43	4 803	193
DD	Holzgewerbe (oh.H.v.Möbeln)	1 256	676	14 315	1 256	71 574	3 700
20.1	Säge-,Hobel-u.Holzimprägnierwerke	232	104	2 260	232	20 020	959
20.2	H.v.Furnier-,Sperrh.-,Holzfaserpl.-u.-spanpl.	30	13	238	30	2 606	736
20.3	H.v.Konstr.-,Fertigb.t.,Ausbauelement.u.Ä.a.Holz	768	428	9 120	768	28 898	1 124
20.4	H.v.Verpackungsmitteln,Lagerbehält.u.Ä.a.Holz	49	28	584	49	4 487	184
20.5	H.v.Holzwaren ang,Kork-,Flecht-u.Korbwaren	177	103	2 113	177	15 563	695
DE	Papier-,Verlags-u.Druckgewerbe	2 311	1 061	22 129	2 311	352 650	19 938
21	Papiergewerbe	260	107	2 266	260	76 360	6 487
21.1	H.v.Holz-u.Zellstoff,Papier,Karton u.Pappe	66	28	559	66	-21 411	1 340
21.2	H.v.Waren aus Papier,Karton u.Pappe	194	79	1 707	194	97 770	5 147
22	Verlags-,Druckgewerbe,Vervielfältigung	2 051	954	19 863	2 051	276 291	13 452
22.1	Verlagsgewerbe	819	330	6 553	819	151 281	7 722
22.2	Druckgewerbe	1 190	613	13 068	1 190	111 768	5 023
22.3	Vervielf.v.besp.Ton-,Bild-u.Datenträgern	42	11	241	42	13 242	707
DF	Kokerei,Mineralölverarbeitung,H.v.Brutstoffen	27	7	110	27	42 496	2 134
23.1	Kokerei	3	-	-	3	- 1	-
23.2	Mineralölverarbeitung	20	3	32	20	31 682	1 600
23.3	H.u.Verarb.v.Spalt-u.Brutstoffen	4	4	77	4	10 815	534
DG	H.v.chem.Erzeugn.	503	166	3 380	503	417 895	24 676
24.1	H.v.chem.Grundstoffen	142	43	883	142	104 674	8 314
24.2	H.v.Schädlingsbekämpfungs-u.Desinfektionsm.	11	5	123	11	-1 386	141
24.3	H.v.Anstrichmitteln,Druckfarben u.Kitten	62	23	483	62	71 312	3 574
24.4	H.v.pharmazeut.Erzeugn.	114	38	818	114	55 576	2 864
24.5	H.v.Seifen,Wasch-,Reinigungs-u.Körperpflegem.	69	22	400	69	6 389	363
24.6	H.v.sonst.chemischen Erzeugnissen	99	34	670	99	168 117	8 755
24.7	H.v.Chemiefasern	6	1	4	6	13 212	666
DH	H.v.Gummi-u.Kunststoffwaren	769	263	5 457	769	609 188	37 753
25.1	H.v.Gummiwaren	111	46	874	111	62 702	8 310
25.2	H.v.Kunststoffwaren	658	217	4 583	658	546 485	29 443
DI	Glasgewerbe,H.v.Keramik,Verarb.v.Steinen u.Erden	1 159	578	12 551	1 159	242 207	13 254
26.1	H.v.Glas u.Glaswaren	134	60	1 139	134	96 919	4 894
26.2	H.v.keram.Erzeugn. (oh.Ziegel u.Baukeramik)	65	28	556	65	17 207	1 026
26.21	H.v.keramischen Haushaltsw.u.Ziergegenst.	26	10	201	26	-1 641	51
26.3	H.v.keramischen Wand-u.Bodenfliesen u.-platten	15	8	190	15	4 942	246
26.4	H.v.Ziegeln u.sonst.Baukeramik	59	17	343	59	- 6 561	614
26.5	H.v.Zement,Kalk u.gebranntem Gips	17	8	167	17	750	45
26.6	H.v.Erzeugnissen a.Beton,Zement u.Gips	513	229	5 136	513	91 043	4 761
26.7	Be-u.Verarb.v.Naturwerk-u.Natursteinen ang	324	213	4 690	324	9 356	196
26.8	H.v.sonst.Erzeugn.a.nicht metall.Mineral	32	15	330	32	28 551	1 470
DJ	Metallerzg.u.-bearb.,H.v.Metallerzeugnissen	3 692	2 013	44 006	3 692	3498 305	173 666
27	Metallerzeugung u.-bearbeitung	295	116	2 257	295	2 863 670	143 630
27.1	Erzeugung v.Roheisen,Stahl u.Ferrolegerungen	77	36	709	77	1423 641	71 202
27.2	H.v.Rohren	72	30	584	72	956 836	47 898
27.3	Sonst.erste Bearbeitung v.Eisen u.Stahl	19	8	172	19	5 868	277
27.4	Erzeugung u.erste Bearb.v.NE-Metallen	65	18	298	65	440 745	22 336
27.5	Gießereien	62	24	494	62	36 581	1 916
28	H.v.Metallerzeugnissen	3 397	1 897	41 749	3 397	634 635	30 035
28.1	Stahl-u.Leichtmetallbau	629	250	5 562	629	92 735	4 586

Noch: 4. Gewerbesteuerpflichtige, zusammengefasste Besteuerungsgrundlagen
und Steuermessbetrag 2007 in wirtschaftlicher Gliederung

Wirtschaftssystematik GKZ 2003		Steuer- pflichtige	Freibetrag		Abgerundeter Gewerbeertrag		Steuer- messbetrag
		Anzahl	Fälle	1 000 €	Fälle	1 000 €	
28.2	H.v.Metallbehältern über 300l,Heizkörpern usw	101	38	767	101	24 181	1 521
28.3	H.v.Dampfkesseln (oh.Zentralheizungskessel)	13	6	123	13	1 146	60
28.4	H.v.Schmiede-,Press-,Zieh-,Stanzteilen u.Ä.	76	40	865	76	150 534	7 627
28.5	Oberfläch.veredlg.,Wärmebehandlg.,Mechanik ang	1 876	1 224	27 094	1 876	143 449	5 308
28.6	H.v.Schneidw.,Werkzeug.,Schlössern u.Beschlägen	219	94	2 065	219	37 440	1 776
28.7	H.v.sonst.Metallwaren	483	245	5 275	483	185 149	9 157
DK	Maschinenbau	2 413	973	21 233	2 413	836 521	44 034
29.1	H.v.Masch.f.d.Erzeugung u.Nutzung v.mech.Energie	272	109	2 378	272	113 097	6 632
29.2	H.v.sonst.nicht WZ-spez.Maschinen	464	166	3 611	464	116 709	6 177
29.3	H.v.land-u.forstw.Maschinen	321	211	4 697	321	100 917	4 755
29.4	H.v.Werkzeugmaschinen	286	127	2 635	286	132 299	6 655
29.5	H.v.Masch.f.sonst.best.Wirtschaftszweige	962	322	7 110	962	359 734	19 101
29.6	H.v.Waffen u.Munition	15	7	152	15	245	11
29.7	H.v.Haushaltsgeräten ang	93	31	651	93	13 520	702
DL	H.v.Büromasch.,DV-Gerät.u.-Einr.;Elektrotech.usw	2 705	1 054	22 705	2 705	545 682	37 620
30	H.v.Büromasch.,DV-Gerät.u.-Einr.	167	51	1 047	167	26 958	1 324
31	H.v.Geräten d.Elekttriz.erzg.,-verteilung u.Ä.	579	197	4 001	579	390 618	23 538
31.1	H.v.Elektromotoren,Generatoren,Transformatoren	113	42	889	113	260 443	13 113
31.2	H.v.Elekttriz.vertlg.-u.-schalteinrichtungen	97	37	700	97	25 925	1 291
31.3	H.v.isol.Elektrokabeln,-leitungen u.-drähten	46	13	266	46	-2 634	2 151
31.4	H.v.Akkumulatoren u.Batterien	15	5	102	15	77 001	3 894
31.5	H.v.elektrischen Lampen u.Leuchten	83	34	802	83	11 516	721
31.6	H.v.elekt.r.Ausrüstg.ang	225	66	1 242	225	18 367	2 368
32	Rundfunk-u.Nachrichtentechnik	366	115	2 485	366	-67 735	2 164
32.1	H.v.elektronischen Bauelementen	161	38	773	161	17 687	1 074
32.2	H.v.Gerät.u.Einr.d.Telekomm.technik	151	61	1 348	151	-4 167	566
32.3	H.v.Rundfunk-,phono-u.videotechn.Gerät.	54	16	364	54	-81 254	524
33	Medizin-,Mess-,Steuertechnik,Optik,H.v.Uhren	1 593	691	15 172	1 593	195 840	10 593
33.1	H.v.med.Geräten u.orthopädischen Erzeugnissen	1 149	512	11 318	1 149	49 095	3 255
33.2	H.v.Mess-,Kontroll-,Navig.-u.ä.Instr.u.Vorr.	231	70	1 403	231	105 210	5 309
33.3	H.v.industriellen Prozesssteuerungseinr.	36	8	196	36	2 635	121
33.4	H.v.optischen u.fotografischen Geräten	168	97	2 159	168	36 781	1 785
33.5	H.v.Uhren	9	4	96	9	2 120	123
DM	Fahrzeugbau	665	279	5 998	665	5154 694	259 215
34	H.v.Kraftwagen u.Kraftwagenteilen	399	172	•	399	•	•
34.1	H.v.Kraftwagen u.Kraftwagenmotoren	94	40	•	94	•	•
34.2	H.v.Karosserien,Aufbauten u.Anhängern	159	71	1 610	159	84 794	4 211
34.3	H.v.Teilen u.Ä.f.Kraftwagen u.deren Motoren	146	61	1 223	146	97 750	5 237
35	Sonst.Fahrzeugbau	266	107	•	266	•	•
35.1	Schiff-u.Bootsbau	142	62	1 340	142	47 850	2 328
35.2	Bahnindustrie	21	6	147	21	-16 068	206
35.3	Luft-u.Raumfahrzeugbau	29	7	146	29	203	83
35.4	H.v.Krafträdern,Fahrrädern u.Behindertenfahrz.	39	14	277	39	4 112	191
35.5	Fahrzeugbau ang	35	18	•	35	•	•
DN	H.v.Möbeln,Schmuck,Musikinstr.usw;Recycling	1 788	980	21 079	1 788	172 870	8 156
36	H.v.Möbeln,Schmuck,Musikinstr.,Sportger.usw	1 535	883	19 007	1 535	119 728	5 485
36.1	H.v.Möbeln	1 136	667	14 516	1 136	83 961	3 774
36.2	H.v.Schmuck u.ä.Erzeugnissen	134	90	1 963	134	4 569	98
36.3	H.v.Musikinstrumenten	62	42	897	62	1 160	49
36.4	H.v.Sportgeräten	48	16	324	48	3 602	218
36.5	H.v.Spielwaren	51	19	378	51	513	9
36.6	H.v.sonst.Erzeugnissen	104	49	930	104	25 922	1 336
37	Recycling	253	97	2 072	253	53 142	2 672

Noch: 4. Gewerbesteuerpflichtige, zusammengefasste Besteuerungsgrundlagen
und Steuermessbetrag 2007 in wirtschaftlicher Gliederung

Wirtschaftssystematik GKZ 2003		Steuer- pflichtige	Freibetrag		Abgerundeter Gewerbebeitrag		Steuer- messbetrag
		Anzahl	Fälle	1 000 €	Fälle	1 000 €	
37.1	Recycling v.metall.Altmat.u.Reststoffen	84	39	810	84	37 272	1 820
37.2	Recycling v.nicht metall.Altmat.u.Reststf.	169	58	1 262	169	15 870	852
E	Energie-u.Wasserversorgung	5 092	1 595	28 337	5 092	2 219 723	127 756
40	Energieversorgung	4 992	1 546	27 989	4 992	2 195 294	126 411
40.1	Elektrizitätsversorgung	4 417	1 353	24 262	4 417	2 107 036	120 164
40.2	Gasversorgung	511	178	3 493	511	82 693	5 883
40.3	Wärmeversorgung	64	15	234	64	5 565	364
41	Wasserversorgung	100	49	349	100	24 429	1 345
F	Baugewerbe	26 235	15 387	333 607	26 235	1 018 948	35 347
45.1	Vorbereitende Baustellenarbeiten	546	312	6 858	546	21 646	994
45.2	Hoch-u.Tiefbau	9 086	4 116	88 568	9 086	367 028	17 343
45.3	Bauinstallation	8 052	4 805	104 213	8 052	328 960	10 279
45.4	Sonst.Ausbaugewerbe	8 404	6 071	132 344	8 404	288 952	6 188
45.5	Vermietung v.Baumash.u.-gerät.m.Bedien.personal	147	83	1 624	147	12 362	543
G	Handel;Instandh.u.Rep.v.Kfz u.Gebrauchsgütern	55 900	32 065	683 395	55 900	4 125 768	180 942
50	Kfz-Handel;Instandh.u.Rep.v.Kfz;Tankstellen	9 599	5 569	119 739	9 599	384 468	14 768
50.1	Handel m.Kraftwagen	4 393	2 172	45 371	4 393	128 839	6 558
50.2	Instandhaltung u.Rep.v.Kraftwagen	2 325	1 494	33 019	2 325	93 346	2 627
50.3	Handel m.Kraftwagenteilen u.-zubehör	1 147	626	13 382	1 147	100 057	4 333
50.4	Handel m.Krädern,Teilen u.Zubeh.;Instandh.u.Rep.	352	187	3 861	352	7 388	169
50.5	Tankstellen	1 382	1 090	24 107	1 382	54 839	1 081
51	Handelsvermittlung u.Großhandel (oh.Kfz)	19 648	9 501	202 312	19 648	2 377 619	116 398
51.1	Handelsvermittlung	8 556	5 110	108 974	8 556	330 225	10 739
51.2	Gh.m.landw.Grundstoffen u.lebenden Tieren	1 341	640	13 716	1 341	130 105	5 944
51.3	Gh.m.Nahrungsmitteln,Getränken u.Tabakwaren	1 692	708	14 921	1 692	258 270	13 485
51.4	Gh.m.Gebrauchs-u.Verbrauchsgütern	2 408	830	16 838	2 408	386 068	21 531
51.5	Gh.m.n.landw.Halbwaren,Altmat.u.Reststoffen	3 019	1 287	28 001	3 019	624 043	31 752
51.8	Gh.m.Maschinen,Ausrüstungen u.Zubehör	2 053	762	16 406	2 053	607 757	30 339
51.9	Sonst.Großhandel	579	164	3 455	579	41 151	2 607
52	Eh.(oh.Handel m.Kfz u.Tankst.);Rep.v.Geb.güt.	26 653	16 995	361 344	26 653	1 363 682	49 776
52.1	Eh.m.Waren versch.Art(i.Verkaufsräumen)	2 959	1 828	38 639	2 959	137 575	5 153
52.2	Fach-Eh.m.Nahrungsm.usw(i.Verkaufsräumen)	2 619	1 871	40 187	2 619	82 155	1 814
52.3	Apotheken;Fach-Eh.m.med.Art.usw(i.Verkaufsr.)	3 136	2 511	58 185	3 136	324 761	12 390
52.4	Sonst.Facheinzelhandel(i.Verkaufsräumen)	15 024	8 854	184 423	15 024	555 900	19 281
52.5	Eh.m.Antiquitäten u.Gebrauchtw.(i.Verkaufsr.)	389	256	4 991	389	10 306	246
52.6	Einzelhandel (nicht i.Verkaufsräumen)	1 985	1 278	26 461	1 985	233 019	10 445
52.7	Rep.v.Gebrauchsgütern	541	397	8 459	541	19 966	448
H	Gastgewerbe	14 434	10 048	208 079	14 434	361 640	7 934
55.1	Hotellerie	2 832	1 662	34 050	2 832	59 866	2 384
55.2	Sonst.Beherbergungsgewerbe	724	397	8 082	724	18 074	738
55.3	Speisengeprägte Gastronomie	6 585	4 897	102 951	6 585	183 842	3 148
55.4	Getränkegeprägte Gastronomie	3 469	2 538	51 290	3 469	73 919	1 017
55.5	Kantinen u.Caterer	824	554	11 705	824	25 939	648
I	Verkehr u.Nachrichtenübermittlung	11 372	6 726	138 742	11 372	725 610	40 876
60	Landverkehr;Transport i.Rohrfernleitungen	5 145	3 563	78 192	5 145	274 664	12 846
60.1	Eisenbahnverkehr	37	13	175	37	6 304	420
60.2	Sonst.Landverkehr	5 096	3 547	77 954	5 096	163 562	7 191
60.3	Transport i.Rohrfernleitungen	12	3	63	12	104 798	5 235
61	Schifffahrt	1 931	1 241	19 973	1 931	99 311	4 640
61.1	See-u.Küstenschifffahrt	1 677	1 063	15 990	1 677	83 342	4 074
61.2	Binnenschifffahrt	254	178	3 984	254	15 969	567
62	Luftfahrt	51	14	233	51	9 630	478
62.1	Linienflugverkehr	13	5	59	13	9 459	468

Noch: 4. Gewerbesteuerpflichtige, zusammengefasste Besteuerungsgrundlagen
und Steuermessbetrag 2007 in wirtschaftlicher Gliederung

Wirtschaftssystematik GKZ 2003		Steuer- pflichtige	Freibetrag		Abgerundeter Gewerbeertrag		Steuer- messbetrag
		Anzahl	Fälle	1 000 €	Fälle	1 000 €	
62.2	Gelegenheitsflugverkehr	38	9	174	38	171	10
63	Hilfs-u.Nebentätig.f.d.Verkehr;Verkehrsverm.	3 353	1 331	28 131	3 353	310 750	21 587
63.1	Frachttumschlag u.Lagerei	130	53	1 129	130	27 874	1 324
63.2	Sonst.Hilfs-u.Nebentätig.f.d.Verkehr	169	52	1 021	169	40 523	2 201
63.3	Reisebüros u.Reiseveranstalter	1 058	464	•	1 058	•	•
63.4	Spedition,sonst.Verkehrsvermittlung	1 996	762	•	1 996	•	•
64	Nachrichtenübermittlung	892	577	12 212	892	31 255	1 324
64.1	Postverwaltung u.private Post-u.Kurierdienste	670	500	10 738	670	17 344	490
64.3	Fernmeldedienste	222	77	1 474	222	13 912	834
J	Kredit-u.Versicherungsgewerbe	9 409	7 927	178 202	9 409	1908 273	95 277
65	Kreditgewerbe	250	63	626	250	924 300	47 124
65.1	Zentralbanken u.Kreditinstitute	189	45	282	189	770 043	39 386
65.2	Sonst.Finanzierungsinstitutionen	61	18	344	61	154 258	7 738
66	Versicherungsgewerbe	63	10	101	63	595 557	33 684
67	Kredit-u.Versicherungshilfsgewerbe	9 096	7 854	177 475	9 096	388 415	14 469
67.1	M.d.Kreditgewerbe verb.Tätigkeiten	1 307	940	20 958	1 307	-3 645	6 141
67.2	M.d.Versicherungsgewerbe verb.Tätigkeiten	7 789	6 914	156 517	7 789	392 060	8 328
K	Grundst.-,Wohnungswesen,Verm.bewegl.Sachen usw	55 667	19 886	407 917	55 667	2580 309	170 267
70	Grundstücks-u.Wohnungswesen	14 955	6 137	119 057	14 955	288 183	21 593
70.1	Erschließg.,Kauf,Verk.v.Grundst.,Gebäuden usw	2 994	609	11 580	2 994	-16 930	3 896
70.2	Verm.u.Verp.v.eig.Grundst.,Gebäuden u.Wohnungen	6 724	3 470	65 800	6 724	176 158	10 029
70.3	Vermittl.u.Verw.v.Grundst.,Gebäuden u.Wohnungen	5 237	2 058	41 677	5 237	128 954	7 668
71	Verm.bewegl.Sachen oh.Bedienungspersonal	2 011	1 081	21 822	2 011	-216 641	5 348
71.1	Verm.v.Kraftwagen bis 3,5t Gesamtgewicht	345	202	3 865	345	-288 870	1 890
71.2	Verm.v.sonst.Verkehrsmitteln	274	120	2 453	274	13 474	587
71.3	Verm.v.Maschinen u.Geräten	1 076	597	12 310	1 076	54 432	2 534
71.4	Verm.v.Gebrauchsgütern ang	316	162	3 195	316	4 324	337
72	Datenverarbeitung u.Datenbanken	3 959	1 734	36 679	3 959	138 457	7 359
72.1	Hardwareberatung	284	157	3 375	284	12 185	405
72.2	Softwarehäuser	2 284	969	20 529	2 284	74 801	4 263
72.3	Datenverarbeitungsdienste	644	274	5 690	644	25 154	1 395
72.4	Datenbanken	65	19	432	65	5 588	282
72.5	Instandh.u.Rep.v.Büromasch.,DV-Gerät.u.-Einr.	113	63	1 287	113	5 877	208
72.6	Sonst.m.d.Datenverarbeitung verb.Tätigkeiten	569	252	5 366	569	14 851	806
73	Forschung u.Entwicklung	401	72	1 170	401	-11 312	793
73.1	Forschg.u.Entwicklg.i.B.Natur-u.ä.Wissenschaften	377	63	1 041	377	- 11 089	788
73.2	Forschg.u.Entwicklg.i.B.Geisteswissenschaften	24	9	130	24	- 224	5
74	Erbrg.v.wirtschaftlichen Dienstleistungen ang	34 341	10 862	229 189	34 341	2381 622	135 174
74.1	Rechts-,Steuer-u.Unternehmensberatung usw	16 570	2 504	50 869	16 570	1215 641	68 680
74.2	Architektur-u.Ingenieurbüros	3 546	1 327	28 168	3 546	144 945	9 433
74.3	Technische,physikalische u.chem.Untersuchung	329	134	2 754	329	30 406	1 498
74.4	Werbung	2 285	1 299	26 916	2 285	73 654	2 698
74.5	Personalvermittlung usw,Überlassung v.Arbeitskr.	684	217	4 550	684	66 654	3 537
74.6	Wach-u.Sicherheitsdienste,Detekteien	352	171	3 543	352	19 368	840
74.7	Reinigung v.Gebäuden,Inventar u.Verkehrsmitteln	2 263	1 803	41 554	2 263	123 074	2 865
74.8	Erbrg.v.sonst.wirtschaftl.Dienstleistg ang	8 312	3 407	70 836	8 312	707 879	45 623
M	Erziehung u.Unterricht	725	290	5 532	725	25 548	1 093
80.1	Kindergärten,Vor-u.Grundschulen	7	1	25	7	- 48	5
80.2	Weiterführende Schulen	62	15	211	62	1 049	50
80.3	Hochschulen u.Ä.	36	12	178	36	649	33
80.4	Erwachsenenbildung u.sonst.Unterricht	620	262	5 118	620	23 897	1 005
N	Gesundheits-,Veterinär-u.Sozialwesen	1 676	725	13 196	1 676	81 278	4 760
85.1	Gesundheitswesen	807	295	4 931	807	15 961	1 891

Noch: 4. Gewerbesteuerpflichtige, zusammengefasste Besteuerungsgrundlagen
und Steuermessbetrag 2007 in wirtschaftlicher Gliederung

Wirtschaftssystematik GKZ 2003		Steuer- pflichtige	Freibetrag		Abgerundeter Gewerbeertrag		Steuer- messbetrag
		Anzahl	Fälle	1 000 €	Fälle	1 000 €	
85.2	Veterinärwesen	135	108	2 460	135	23 522	981
85.3	Sozialwesen	734	322	5 805	734	41 795	1 888
0	Erbringung sonst. öff. u. persönl. Dienstleistungen	13 738	8 650	176 841	13 738	359 972	14 945
90	Abwasser-, Abfallbeseitigung u. sonst. Entsorgung	580	247	4 819	580	73 068	3 603
91	Interessenvertr., kirchl. u. sonst. Vereinigungen	423	188	1 524	423	- 193	157
91.1	Wirtschafts- u. Arbeitgeberverbände, Berufsg.	81	42	598	81	677	47
91.2	Arbeitnehmervereinigungen	2	-	-	2	•	•
91.3	Kirchl. Vereinig., sonst. Interessenvertr. ang	340	146	927	340	•	•
92	Kultur, Sport u. Unterhaltung	3 865	1 966	38 064	3 865	72 550	5 613
92.1	Film- u. Videofilmherst., -verleih, -vertrieb; Kinos	308	124	2 557	308	-1 580	245
92.2	Rundfunkveranstalter, H. v. -programmen	43	9	175	43	15 881	818
92.3	Erbrg. v. sonst. kulturellen u. ä. Leistungen	1 068	696	14 249	1 068	8 281	515
92.4	Korrespondenz-, Nachrichtenbüros, selbst. Journal.	107	74	1 644	107	3 390	61
92.5	Bibliotheken, Archive, Museen, zoolog. u. ä. Gärten	79	38	692	79	1 273	101
92.6	Sport	1 087	422	6 386	1 087	-10 896	847
92.7	Erbrg. v. sonst. Dienstleistg. f. Unterhaltung u. Ä.	1 173	603	12 360	1 173	56 202	3 026
93	Erbringung v. sonst. Dienstleistungen	8 870	6 249	132 434	8 870	214 545	5 571

5. Gewerbesteuerpflichtige und Steuermessbetrag 2007
in regionaler Gliederung

	Kreisfreie Stadt Landkreis Statistische Region Land	Steuer- pflichtige ¹⁾ Anzahl	Steuermessbetrag	
			insgesamt	je Betrieb/Betriebsstätte
			1 000 EUR	EUR
101	Braunschweig, Stadt	7 323	37 893	5 175
102	Salzgitter, Stadt	2 426	•	•
103	Wolfsburg, Stadt	2 441	•	•
151	Gifhorn	3 841	8 872	2 310
152	Göttingen	7 241	26 221	3 621
153	Goslar	4 840	10 000	2 066
154	Helmstedt	2 137	13 010	6 088
155	Northeim	4 084	12 188	2 984
156	Osterode am Harz	2 309	12 390	5 366
157	Peine	3 568	11 602	3 252
158	Wolfenbüttel	3 486	8 609	2 469
1	Braunschweig	43 696	469 893	10 754
241	Region Hannover	36 816	321 020	8 720
dar.241001	Hannover, Landeshauptstadt	17 101	256 315	14 988
251	Diepholz	8 257	36 817	4 459
252	Hamel-Pyrmont	4 586	20 855	4 548
254	Hildesheim	8 361	23 952	2 865
255	Holzminde	2 209	8 177	3 702
256	Nienburg (Weser)	3 939	11 820	3 001
257	Schaumburg	5 304	13 397	2 526
2	Hannover	69 472	436 038	6 276
351	Celle	5 713	42 158	7 379
352	Cuxhaven	5 643	10 035	1 778
353	Harburg	9 529	21 375	2 243
354	Lüchow-Dannenberg	1 446	3 724	2 575
355	Lüneburg	5 607	14 235	2 539
356	Osterholz	3 666	6 100	1 664
357	Rotenburg (Wümme)	6 143	11 402	1 856
358	Heidekreis	4 436	11 025	2 485
359	Stade	7 952	17 188	2 161
360	Uelzen	2 802	5 777	2 062
361	Verden	4 892	27 703	5 663
3	Lüneburg	57 829	170 722	2 952
401	Delmenhorst, Stadt	2 273	4 437	1 952
402	Emden, Stadt	2 090	12 715	6 084
403	Oldenburg (Oldenburg), Stadt	5 515	24 423	4 429
404	Osnabrück, Stadt	6 172	21 559	3 493
405	Wilhelmshaven, Stadt	2 056	13 197	6 419
451	Ammerland	4 614	10 823	2 346
452	Aurich	6 951	23 596	3 395
453	Cloppenburg	7 102	22 993	3 238
454	Emsland	12 860	66 465	5 168
455	Friesland	3 137	6 478	2 065
456	Grafschaft Bentheim	4 846	17 851	3 684
457	Leer	5 717	13 171	2 304
458	Oldenburg	4 952	15 006	3 030
459	Osnabrück	12 249	52 389	4 277
460	Vechta	6 621	29 598	4 470
461	Wesermarsch	2 547	16 003	6 283
462	Wittmund	2 096	4 993	2 382
4	Weser-Ems	91 798	355 697	3 875
03	Niedersachsen	262 795	1 432 350	5 450

Kreisangehörige Städte mit rund 50 000 und mehr Einwohnern

152012	Göttingen, Stadt	3 477	17 972	5 169
153005	Goslar, Stadt	1 668	2 759	1 654
157006	Peine, Stadt	1 428	7 999	5 601
158037	Wolfenbüttel, Stadt	1 578	5 513	3 493
241005	Garbsen, Stadt	1 717	4 209	2 451
241010	Langenhagen, Stadt	2 157	18 017	8 353
252006	Hamel, Stadt	1 803	13 387	7 425
254021	Hildesheim, Stadt	3 212	10 161	3 163
351006	Celle, Stadt	2 438	36 946	15 154
352011	Cuxhaven, Stadt	1 670	5 018	3 005
355022	Lüneburg, Hansestadt	2 507	10 616	4 235
359038	Stade, Stadt	1 873	5 971	3 188
454032	Lingen (Ems), Stadt	2 011	28 716	14 280
456015	Nordhorn, Stadt	1 978	5 299	2 679
459024	Melle, Stadt	1 823	8 013	4 395

1) Gewerbebetriebe und Betriebsstätten