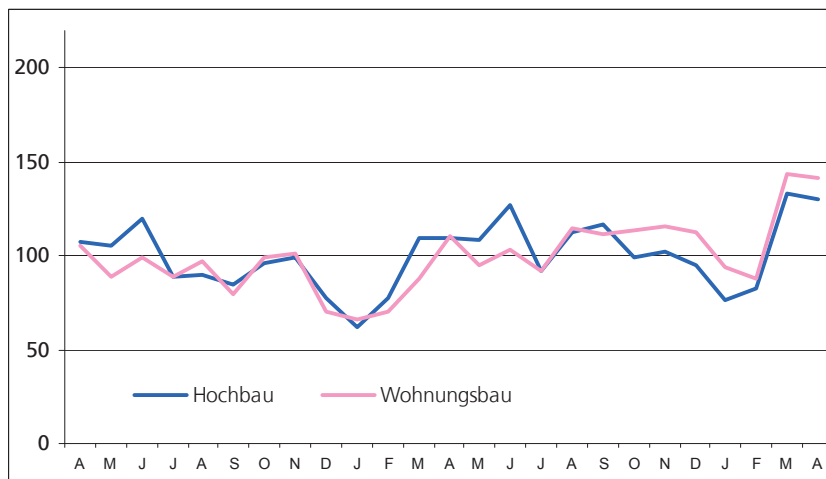
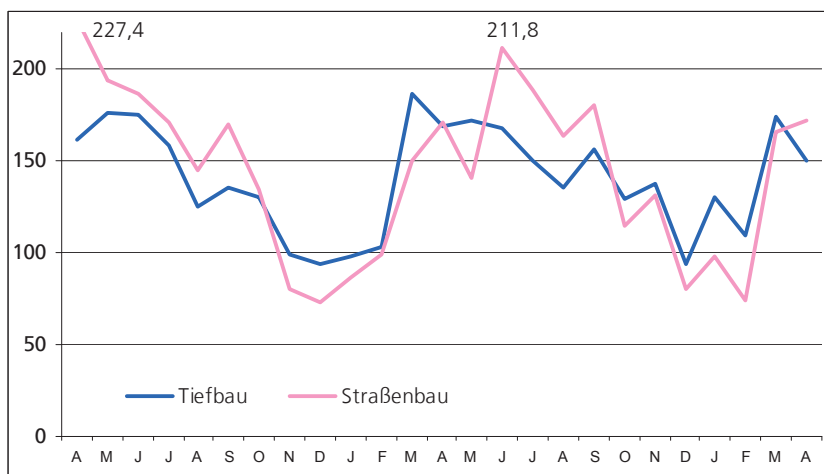


Auftragseingang im Bauhauptgewerbe April 2009 bis April 2011 (Auftragseingangsindex 2005 = 100)

Hochbau



Tiefbau



E II 1
E III 1 - m 04 / 2011

Baugewerbe im April 2011

Bauhauptgewerbe / Ausbaugewerbe



Niedersachsen

1. Mehrjährige Entwicklung im Bauhauptgewerbe 2004 - Berichtsmonat April 2011¹⁾

Monat	Tätige Personen	Geleistete Arbeitsstunden	Bruttoentgelte	Baugewerbl. Umsatz ⁴⁾	Gesamtumsatz ⁴⁾
	Anzahl	1 000			
2004 Durchschnitt	76 437	7 507	173 528	654 432	661 590
2005 Durchschnitt	71 144	6 881	159 521	634 017	641 288
2006 Durchschnitt	71 546	7 242	162 474	716 427	723 768
2007 Durchschnitt	73 745	7 458	169 198	697 172	704 428
2008 Durchschnitt	72 687	7 400	171 558	757 012	764 595
2009 Durchschnitt	73 484	7 201	170 740	723 255	729 327
2010 Durchschnitt	75 635	7 181	172 265	757 940	765 141
2010 Januar	70 192	2 752	124 212	277 876	280 578
Februar	69 658	3 164	113 823	288 345	292 129
März	74 899	7 407	157 668	573 554	579 623
April	76 063	8 442	181 147	726 232	733 594
Mai	76 533	7 867	177 090	769 575	775 987
Juni	77 393	9 185	196 112	893 248	899 627
Juli	77 695	8 214	187 414	869 078	876 159
August	78 568	8 850	187 372	898 444	904 965
September	78 278	9 092	185 531	977 981	993 618
Oktober	76 671	8 544	180 274	965 356	972 464
November	76 510	8 574	216 528	1 035 005	1 043 785
Dezember	75 161	4 078	160 003	820 580	829 160
2011 Januar	73 613	5 182	145 937	390 726	394 464
Februar	73 841	5 746	143 919	501 030	505 610
März	75 283	8 230	172 971	699 723	707 452
April	75 989	7 809	180 017	749 745	755 858

2.1 Bauhauptgewerbe im April 2011¹⁾

Merkmal	Maßeinheit	März	April	Veränderung in % April 2011 gegenüber		Januar - April ⁵⁾		Veränderung in %
		2011	2011	April 10	März 11	2010	2011	
Gesamtzahl der tätigen Personen im Baugewerbe	Anzahl	75 283	75 989	- 0,1	+ 0,9	72 703	74 682	+ 2,7
Bruttoentgelte²⁾	1 000 €	172 971	180 017	- 0,6	+ 4,1	576 850	642 844	+ 11,4
Geleistete Arbeitsstunden								
Wohnungsbau	1 000	3 142	3 098	- 10,4	- 1,4	8 452	10 477	+ 24,0
Gewerbl. u. ind. Bau ³⁾	1 000	2 930	2 654	- 5,5	- 9,4	7 941	9 643	+ 21,4
Hochbau	1 000	1 463	1 288	- 3,7	- 12,0	4 029	4 957	+ 23,0
Tiefbau	1 000	1 467	1 366	- 7,1	- 6,9	3 912	4 686	+ 19,8
Öffentl. u. Verkehrsbau	1 000	2 158	2 057	- 5,4	- 4,7	5 372	6 847	+ 27,5
Hochbau	1 000	462	396	- 17,5	- 14,3	1 355	1 537	+ 13,4
Straßenbau	1 000	911	916	- 4,6	+ 0,5	2 165	2 844	+ 31,4
Sonstiger Tiefbau	1 000	785	745	+ 1,5	- 5,1	1 852	2 466	+ 33,2
Insgesamt	1 000	8 230	7 809	- 7,5	- 5,1	21 765	26 967	+ 23,9
Arbeitstage	Anzahl	19	20	-	-	83	80	-
Baugewerblicher Umsatz⁴⁾								
Wohnungsbau	1 000 €	228 615	237 375	- 13,9	+ 3,8	671 823	764 925	+ 13,9
Gewerbl. u. ind. Bau ³⁾	1 000 €	282 962	289 139	+ 12,5	+ 2,2	717 832	952 687	+ 32,7
Hochbau	1 000 €	154 470	160 156	+ 20,8	+ 3,7	387 661	541 000	+ 39,6
Tiefbau	1 000 €	128 492	128 983	+ 3,6	+ 0,4	330 171	411 687	+ 24,7
Öffentl. u. Verkehrsbau	1 000 €	188 146	223 231	+ 15,4	+ 18,6	476 352	623 612	+ 30,9
Hochbau	1 000 €	43 285	41 160	- 16,7	- 4,9	129 903	141 302	+ 8,8
Straßenbau	1 000 €	78 063	105 979	+ 30,5	+ 35,8	181 929	263 871	+ 45,0
Sonstiger Tiefbau	1 000 €	66 798	76 092	+ 21,2	+ 13,9	164 520	218 439	+ 32,8
Insgesamt	1 000 €	699 723	749 745	+ 3,2	+ 7,1	1 866 007	2 341 224	+ 25,5
Sonstiger Umsatz ⁶⁾	1 000 €	7 729	6 113	- 17,0	- 20,9	19 917	22 160	+ 11,3

1) Hochgerechnete Ergebnisse der Betriebe von Unternehmen mit 20 und mehr tätigen Personen anhand der Ergänzungserhebung im Bauhauptgewerbe. - 2) Einschl. Entgelt für Poliere, Schachtmeister und Meister. - 3) Einschl. landw. Bau, Bahn/Post. - 4) Ohne Umsatzsteuer. - 5) Anzahl der tätigen Personen im Monatsdurchschnitt. - 6) Umsatz aus sonstigen eig. Erzeugnissen und aus industr./ handw. Dienstleistungen sowie aus Handelsware und aus sonst. nichtindustr./ nichthandwerkli. Tätigkeiten

2.2 Auftragseingang im Bauhauptgewerbe¹⁾

- Wertindex 2005 = 100 -

Art der Bauten und Auftraggeber	Durchschnitt	Dezember	Januar	Februar	März	April	Veränderung in % April 2011 gegenüber	
	2010	2010	2011				April 10	März 11
Bauhauptgewerbe insgesamt	120,8	94,6	102,3	95,8	153,1	140,0	+ 1,1	- 8,6
Hochbau insgesamt	100,9	95,3	76,0	83,1	133,0	130,0	+ 18,9	- 2,2
Wohnungsbau	99,5	112,6	93,7	87,7	143,2	141,3	+ 27,6	- 1,3
Gewerbl. und industrieller Hochbau einschl. landwirtschaftl. Bau, Bahn und Post	93,4	69,3	65,9	81,5	121,3	123,9	+ 21,7	+ 2,1
Bauten für öffentl. Auftrag- geber und Organisationen ohne Erwerbszweck	144,1	177,2	74,1	77,8	162,2	126,9	- 11,5	- 21,8
Tiefbau insgesamt	141,7	93,7	129,8	109,1	174,2	150,4	- 11,0	- 13,7
Straßenbau	143,3	80,4	97,8	74,4	165,5	171,8	+ 0,2	+ 3,8
Gewerbl. und industrieller Tiefbau, einschl. Bahn und Post	138,0	94,7	141,7	156,9	188,5	176,6	+ 23,9	- 6,3
Bauten für öffentl. Auftrag- geber und Organisationen ohne Erwerbszweck	145,5	108,5	150,2	76,0	162,2	82,8	- 60,1	- 49,0

2.3 Auftragsbestand im Bauhauptgewerbe¹⁾

- Wertindex 2005 = 100 -

Art der Bauten und Auftraggeber	Durchschnitt	Ende					Veränderung in % 1. Vierteljahr 2011 gegenüber	
		1. Vierteljahr	2. Vierteljahr	3. Vierteljahr	4. Vierteljahr	1. Vierteljahr	1. Vierteljahr 2010	4. Vierteljahr 2010
	2009	2010				2011		
Bauhauptgewerbe insgesamt	126,0	130,9	147,8	140,5	128,3	143,6	+ 9,7	+ 11,9
Hochbau insgesamt	95,9	101,5	107,9	105,3	98,9	104,3	+ 2,7	+ 5,4
Wohnungsbau	78,5	87,2	92,5	94,6	98,5	115,1	+ 32,0	+ 16,9
Gewerbl. und industrieller Hochbau einschl. landwirtschaftl. Bau, Bahn und Post	81,7	86,8	93,8	92,3	84,0	87,3	+ 0,6	+ 4,0
Bauten für öffentl. Auftrag- geber und Organisationen ohne Erwerbszweck	196,0	197,4	203,4	186,4	168,5	160,4	- 18,7	- 4,8
Tiefbau insgesamt	159,1	163,1	191,7	179,0	160,6	186,7	+ 14,4	+ 16,2
Straßenbau	153,6	117,8	142,8	139,9	119,8	143,3	+ 21,6	+ 19,6
Gewerbl. und industrieller Tiefbau, einschl. Bahn und Post	206,1	265,3	326,4	291,6	262,0	291,3	+ 9,8	+ 11,1
Bauten für öffentl. Auftrag- geber und Organisationen ohne Erwerbszweck	115,7	100,5	98,8	99,8	94,5	119,8	+ 19,2	+ 26,8

¹⁾ Betriebe von Unternehmen mit 20 und mehr tätigen Personen

Ausbaugewerbe im 1. Vierteljahr 2011^{*)}

3.1 Betriebe, tätige Personen, geleistete Arbeitsstunden, Bruttoentgelte und Umsätze

Merkmal	Durchschnitt	1. Vierteljahr	2. Vierteljahr	3. Vierteljahr	4. Vierteljahr	1. Vierteljahr	1. Vierteljahr 2011 gegenüber	
							2010	2011
Betriebe am Ende des Vierteljahres	748	756	751	743	740	774	+ 2,4	+ 4,6
Tätige Personen am Ende des Vierteljahres	30 312	29 326	30 278	31 116	30 528	31 072	+ 6,0	+ 1,8
Geleistete Arbeitsstunden in 1 000	9 770	9 059	9 772	10 218	10 032	9 935	+ 9,7	- 1,0
Bruttoentgelte in 1 000 €	209 629	189 927	209 412	211 262	227 914	206 920	+ 8,9	- 9,2
Gesamtumsatz ¹⁾ in 1 000 € davon	826 001	581 168	793 388	845 086	1 084 361	620 718	+ 6,8	- 42,8
Ausbaugewerblicher Umsatz	799 713	561 026	758 636	820 680	1 058 509	604 037	+ 7,7	- 42,9
Sonstiger Umsatz ²⁾	26 288	20 142	34 753	24 406	25 851	16 681	- 17,2	- 35,5

1) Ohne Umsatz- (Mehrwert-)steuer.

2) Umsatz aus sonst. eig. Erzeugnissen und aus industr./handwerk. Dienstleistungen sowie aus Handelsware und aus sonst. nichtindustr./nichthandwerk. Tätigkeiten.

3.2 Betriebe, tätige Personen, geleistete Arbeitsstunden, Bruttoentgelte und Umsätze nach ausgewählten Wirtschaftszweigen

WZ Nr.	Wirtschaftszweig	Betriebe	Tätige Personen	Geleistete Arbeitsstunden	Bruttoentgelte	Ausbaugewerb. Umsatz	Gesamtumsatz
		am Ende des Vierteljahres		1 000		1 000 €	
43.21	Elektroinstallation	215	9 053	2 996	59 647	168 777	175 710
43.22	Gas-, Wasser-, Heizungs- sowie Lüftungs- und Klimainstallation	277	11 022	3 316	70 327	211 824	217 994
43.29	Sonstige Bauinstallation	50	3 421	1 164	30 601	97 434	97 711
43.32	Bautischlerei und -schlosserei	56	1 656	562	10 468	34 636	34 980
43.33	Fußboden-, Fliesen- und Plattenlegerei, Tapeziererei	42	1 249	408	7 601	21 974	23 470
43.34	Malerei und Glaserei	124	4 227	1 335	25 051	57 854	59 101

*) Betriebe von Unternehmen mit 20 und mehr tätigen Personen.

Herausgeber: Landesbetrieb für Statistik und Kommunikationstechnologie Niedersachsen (LSKN)

V.i.S.d.P.: Dr. Christoph Lahmann

Auskünfte: Zentrale Informationsstelle: Tel. 0511 9898 - 1134; Fax 0511 9898 - 4132.

Fachliche Ansprechpartner: Wolfgang Kaiser (Fachgebietsleiter), Tel. 0511 9898 - 3336, E-Mail: wolfgang.kaiser@lskn.niedersachsen.de

Uwe Rode (Teamleiter), Tel. 0511 9898 - 3335, E-Mail: uwe.rode@lskn.niedersachsen.de

Zu beziehen durch: Landesbetrieb für Statistik und Kommunikationstechnologie Niedersachsen (Schriftenvertrieb), Postfach 91 07 64, 30427 Hannover, Tel. 0511 9898 - 3166; Fax 0511 9898 - 4131. E-Mail: vertrieb@lskn.niedersachsen.de; Internet: www.lskn.niedersachsen.de.

Erschienen im Juni 2011.

© Landesbetrieb für Statistik und Kommunikationstechnologie Niedersachsen, Hannover 2011. Auszugsweise Vervielfältigung und Verbreitung mit Quellenangabe gestattet.