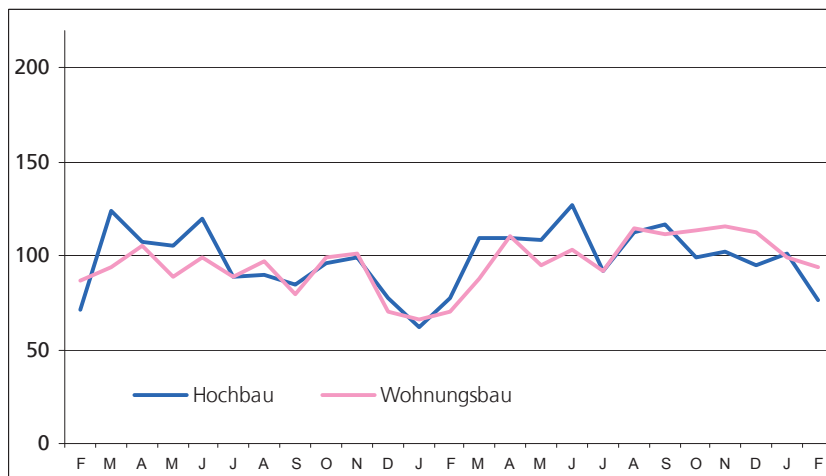
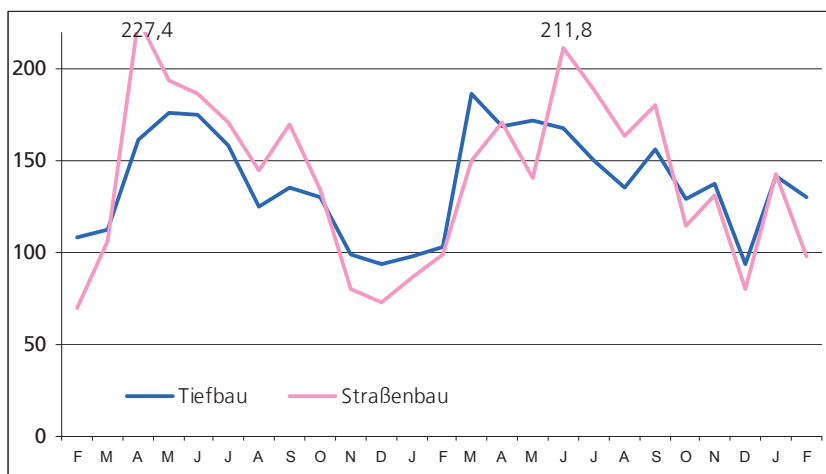


Auftragseingang im Bauhauptgewerbe Februar 2009 bis Februar 2011 (Auftragseingangsindex 2005 = 100)

Hochbau



Tiefbau



E II 1  
E III 1 - m 02 / 2011

## Baugewerbe im Februar 2011

Bauhauptgewerbe / Ausbaugewerbe



Niedersachsen

# 1. Mehrjährige Entwicklung im Bauhauptgewerbe 2004 - Berichtsmonat Februar 2011<sup>1)</sup>

Monat	Tätige Personen	Geleistete Arbeitsstunden	Bruttoentgelte	Baugewerbl. Umsatz <sup>4)</sup>	Gesamtumsatz <sup>4)</sup>
	Anzahl	1 000			
2004 Durchschnitt	76 437	7 507	173 528	654 432	661 590
2005 Durchschnitt	71 144	6 881	159 521	634 017	641 288
2006 Durchschnitt	71 546	7 242	162 474	716 427	723 768
2007 Durchschnitt	73 745	7 458	169 198	697 172	704 428
2008 Durchschnitt	72 687	7 400	171 558	757 012	764 595
2009 Durchschnitt	73 484	7 201	170 740	723 255	729 327
2010 Durchschnitt	75 635	7 181	172 265	757 940	765 141
2010 Januar	70 192	2 752	124 212	277 876	280 578
Februar	69 658	3 164	113 823	288 345	292 129
März	74 899	7 407	157 668	573 554	579 623
April	76 063	8 442	181 147	726 232	733 594
Mai	76 533	7 867	177 090	769 575	775 987
Juni	77 393	9 185	196 112	893 248	899 627
Juli	77 695	8 214	187 414	869 078	876 159
August	78 568	8 850	187 372	898 444	904 965
September	78 278	9 092	185 531	977 981	993 618
Oktober	76 671	8 544	180 274	965 356	972 464
November	76 510	8 574	216 528	1 035 005	1 043 785
Dezember	75 161	4 078	160 003	820 580	829 160
2011 Januar	73 613	5 182	145 937	390 726	394 464
Februar	73 841	5 746	143 919	501 030	505 610

## 2.1 Bauhauptgewerbe im Februar 2011<sup>1)</sup>

Merkmal	Maßeinheit	Januar	Februar	Veränderung in % Februar 2011 gegenüber		Januar - Februar <sup>5)</sup>		Veränderung in %
		2011	2011	Februar 10	Januar 11	2010	2011	
		<b>Gesamtzahl der tätigen Personen im Baugewerbe</b>	<b>Anzahl</b>	<b>73 613</b>	<b>73 841</b>	<b>+ 6,0</b>	<b>+ 0,3</b>	
<b>Bruttoentgelte<sup>2)</sup></b>	<b>1 000 €</b>	<b>145 937</b>	<b>143 919</b>	<b>+ 26,4</b>	<b>- 1,4</b>	<b>238 035</b>	<b>289 856</b>	<b>+ 21,8</b>
<b>Geleistete Arbeitsstunden</b>								
Wohnungsbau	1 000	2 000	2 237	+ 98,7	+ 11,9	2 102	4 237	+ 101,6
Gewerbl. u. ind. Bau <sup>3)</sup>	1 000	1 950	2 109	+ 63,0	+ 8,2	2 468	4 059	+ 64,5
Hochbau	1 000	1 097	1 109	+ 49,9	+ 1,1	1 357	2 206	+ 62,6
Tiefbau	1 000	853	1 000	+ 80,5	+ 17,2	1 111	1 853	+ 66,8
Öffentl. u. Verkehrsbau	1 000	1 232	1 400	+ 88,2	+ 13,6	1 346	2 632	+ 95,5
Hochbau	1 000	327	352	+ 63,7	+ 7,6	392	679	+ 73,2
Straßenbau	1 000	473	544	+ 93,6	+ 15,0	499	1 017	+ 103,8
Sonstiger Tiefbau	1 000	432	504	+ 103,2	+ 16,7	455	936	+ 105,7
<b>Insgesamt</b>	<b>1 000</b>	<b>5 182</b>	<b>5 746</b>	<b>+ 81,6</b>	<b>+ 10,9</b>	<b>5 916</b>	<b>10 928</b>	<b>+ 84,7</b>
Arbeitstage	Anzahl	21	20	-	-	40	41	-
<b>Baugewerblicher Umsatz<sup>4)</sup></b>								
Wohnungsbau	1 000 €	135 362	163 573	+ 77,1	+ 20,8	175 476	298 935	+ 70,4
Gewerbl. u. ind. Bau <sup>3)</sup>	1 000 €	165 049	215 537	+ 76,2	+ 30,6	236 540	380 586	+ 60,9
Hochbau	1 000 €	98 362	128 012	+ 72,7	+ 30,1	130 725	226 374	+ 73,2
Tiefbau	1 000 €	66 687	87 525	+ 81,6	+ 31,2	105 815	154 212	+ 45,7
Öffentl. u. Verkehrsbau	1 000 €	90 315	121 920	+ 65,5	+ 35,0	154 205	212 235	+ 37,6
Hochbau	1 000 €	22 272	34 585	+ 55,0	+ 55,3	45 565	56 857	+ 24,8
Straßenbau	1 000 €	35 674	44 155	+ 62,5	+ 23,8	53 416	79 829	+ 49,4
Sonstiger Tiefbau	1 000 €	32 369	43 180	+ 78,7	+ 33,4	55 224	75 549	+ 36,8
<b>Insgesamt</b>	<b>1 000 €</b>	<b>390 726</b>	<b>501 030</b>	<b>+ 73,8</b>	<b>+ 28,2</b>	<b>566 221</b>	<b>891 756</b>	<b>+ 57,5</b>
Sonstiger Umsatz <sup>6)</sup>	1 000 €	3 738	4 580	+ 21,0	+ 22,5	6 486	8 318	+ 28,2

1) Hochgerechnete Ergebnisse der Betriebe von Unternehmen mit 20 und mehr tätigen Personen anhand der Ergänzungserhebung im Bauhauptgewerbe. - 2) Einschl. Entgelt für Poliere, Schachtmeister und Meister. - 3) Einschl. landw. Bau, Bahn/Post. - 4) Ohne Umsatzsteuer. - 5) Anzahl der tätigen Personen im Monatsdurchschnitt. - 6) Umsatz aus sonstigen eig. Erzeugnissen und aus industr./ handw. Dienstleistungen sowie aus Handelsware und aus sonst. nichtindustr./ nichthandwerkli. Tätigkeiten

## 2.2 Auftragseingang im Bauhauptgewerbe<sup>1)</sup>

- Wertindex 2005 = 100 -

Art der Bauten und Auftraggeber	Durchschnitt	Oktober	November	Dezember	Januar	Februar	Veränderung in % Februar 2011 gegenüber	
	2010	2010			2011		Februar 10	Januar 11
<b>Bauhauptgewerbe insgesamt</b>	<b>120,8</b>	<b>113,7</b>	<b>119,5</b>	<b>94,6</b>	<b>102,3</b>	<b>95,8</b>	<b>+ 6,3</b>	<b>- 6,3</b>
<b>Hochbau insgesamt</b>	<b>100,9</b>	<b>98,9</b>	<b>102,1</b>	<b>95,3</b>	<b>76,0</b>	<b>83,1</b>	<b>+ 7,5</b>	<b>+ 9,4</b>
Wohnungsbau	99,5	113,2	115,5	112,6	93,7	87,7	+ 24,5	- 6,5
Gewerbl. und industrieller Hochbau einschl. landwirtschaftl. Bau, Bahn und Post	93,4	93,1	89,8	69,3	65,9	81,5	+ 2,6	+ 23,7
Bauten für öffentl. Auftrag- geber und Organisationen ohne Erwerbszweck	144,1	85,5	124,6	177,2	74,1	77,8	- 11,4	+ 4,9
<b>Tiefbau insgesamt</b>	<b>141,7</b>	<b>129,1</b>	<b>137,8</b>	<b>93,7</b>	<b>129,8</b>	<b>109,1</b>	<b>+ 5,4</b>	<b>- 16,0</b>
Straßenbau	143,3	114,6	131,0	80,4	97,8	74,4	- 24,9	- 24,0
Gewerbl. und industrieller Tiefbau, einschl. Bahn und Post	138,0	156,8	120,6	94,7	141,7	156,9	+ 82,4	+ 10,7
Bauten für öffentl. Auftrag- geber und Organisationen ohne Erwerbszweck	145,5	103,2	173,1	108,5	150,2	76,0	- 44,4	- 49,4

## 2.3 Auftragsbestand im Bauhauptgewerbe<sup>1)</sup>

- Wertindex 2005 = 100 -

Art der Bauten und Auftraggeber	Durchschnitt	Ende					Veränderung in % 4. Vierteljahr 2010 gegenüber	
		4. Vierteljahr	1. Vierteljahr	2. Vierteljahr	3. Vierteljahr	4. Vierteljahr	4. Vierteljahr 2009	3. Vierteljahr 2010
	2009	2009	2010					
<b>Bauhauptgewerbe insgesamt</b>	<b>126,0</b>	<b>105,4</b>	<b>130,9</b>	<b>147,8</b>	<b>140,5</b>	<b>128,3</b>	<b>+ 21,8</b>	<b>- 8,6</b>
<b>Hochbau insgesamt</b>	<b>95,9</b>	<b>88,0</b>	<b>101,5</b>	<b>107,9</b>	<b>105,3</b>	<b>98,9</b>	<b>+ 12,4</b>	<b>- 6,1</b>
Wohnungsbau	78,5	76,7	87,2	92,5	94,6	98,5	+ 28,3	+ 4,1
Gewerbl. und industrieller Hochbau einschl. landwirtschaftl. Bau, Bahn und Post	81,7	69,7	86,8	93,8	92,3	84,0	+ 20,5	- 9,1
Bauten für öffentl. Auftrag- geber und Organisationen ohne Erwerbszweck	196,0	194,7	197,4	203,4	186,4	168,5	- 13,4	- 9,6
<b>Tiefbau insgesamt</b>	<b>159,1</b>	<b>124,4</b>	<b>163,1</b>	<b>191,7</b>	<b>179,0</b>	<b>160,6</b>	<b>+ 29,1</b>	<b>- 10,3</b>
Straßenbau	153,6	78,4	117,8	142,8	139,9	119,8	+ 52,7	- 14,4
Gewerbl. und industrieller Tiefbau, einschl. Bahn und Post	206,1	210,8	265,3	326,4	291,6	262,0	+ 24,3	- 10,1
Bauten für öffentl. Auftrag- geber und Organisationen ohne Erwerbszweck	115,7	78,8	100,5	98,8	99,8	94,5	+ 20,0	- 5,4

1) Betriebe von Unternehmen mit 20 und mehr tätigen Personen

## Ausbaugewerbe im 4. Vierteljahr 2010<sup>\*)</sup>

### 3.1 Betriebe, tätige Personen, geleistete Arbeitsstunden, Bruttoentgelte und Umsätze

Merkmal	Durchschnitt	4. Vierteljahr	1. Vierteljahr	2. Vierteljahr	3. Vierteljahr	4. Vierteljahr	4. Vierteljahr 2010 gegenüber	
	2009	2010					4. Vierteljahr 2009	3. Vierteljahr 2010
Betriebe am Ende des Vierteljahres	716	705	756	751	743	740	+ 5,0	- 0,4
Tätige Personen am Ende des Vierteljahres	28 427	28 569	29 326	30 278	31 116	30 528	+ 6,9	- 1,9
Geleistete Arbeitsstunden in 1 000	9 217	9 462	9 059	9 772	10 218	10 032	+ 6,0	- 1,8
Bruttoentgelte in 1 000 €	194 773	208 215	189 927	209 412	211 262	227 914	+ 9,5	+ 7,9
Gesamtumsatz <sup>1)</sup> in 1 000 € davon	728 566	940 579	581 168	793 388	845 086	1 084 361	+ 15,3	+ 28,3
Ausbaugewerblicher Umsatz	703 897	911 950	561 026	758 636	820 680	1 058 509	+ 16,1	+ 29,0
Sonstiger Umsatz <sup>2)</sup>	24 669	28 629	20 142	34 753	24 406	25 851	- 9,7	+ 5,9

1) Ohne Umsatz- (Mehrwert-)steuer.

2) Umsatz aus sonst. eig. Erzeugnissen und aus industr./handwerk. Dienstleistungen sowie aus Handelsware und aus sonst. nichtindustr./nichthandwerk. Tätigkeiten.

### 3.2 Betriebe, tätige Personen, geleistete Arbeitsstunden, Bruttoentgelte und Umsätze nach ausgewählten Wirtschaftszweigen

WZ Nr.	Wirtschaftszweig	Betriebe	Tätige Personen	Geleistete Arbeitsstunden	Bruttoentgelte	Ausbaugewerb. Umsatz	Gesamtumsatz
		am Ende des Vierteljahres		1 000	1 000 €		
43.21	Elektroinstallation	210	9 024	3 054	64 048	326 101	336 402
43.22	Gas-, Wasser-, Heizungs- sowie Lüftungs- und Klimainstallation	257	10 598	3 254	77 200	384 666	393 613
43.29	Sonstige Bauinstallation	45	3 306	1 103	33 983	137 999	140 371
43.32	Bautischlerei und -schlosserei	58	1 721	625	11 702	48 366	48 610
43.33	Fußboden-, Fliesen- und Plattenlegerei, Tapeziererei	40	1 141	372	7 730	30 361	32 365
43.34	Malerei und Glaseri	122	4 343	1 505	29 930	110 432	111 836

\*) Betriebe von Unternehmen mit 20 und mehr tätigen Personen.

**Herausgeber:** Landesbetrieb für Statistik und Kommunikationstechnologie Niedersachsen (LSKN)

**V.i.S.d.P.:** Dr. Christoph Lahmann

**Auskünfte:** Zentrale Informationsstelle: Tel. 0511 9898 - 1134; Fax 0511 9898 - 4132.

**Fachliche Ansprechpartner:** Wolfgang Kaiser (Fachgebietsleiter), Tel. 0511 9898 - 3336, E-Mail: wolfgang.kaiser@lskn.niedersachsen.de

Uwe Rode (Teamleiter), Tel. 0511 9898 - 3335, E-Mail: uwe.rode@lskn.niedersachsen.de

**Zu beziehen durch:** Landesbetrieb für Statistik und Kommunikationstechnologie Niedersachsen (Schriftenvertrieb), Postfach 91 07 64, 30427 Hannover, Tel. 0511 9898 - 3166; Fax 0511 9898 - 4131. E-Mail: vertrieb@lskn.niedersachsen.de; Internet: www.lskn.niedersachsen.de.

Erschienen im April 2011.

© Landesbetrieb für Statistik und Kommunikationstechnologie Niedersachsen, Hannover 2011. Auszugsweise Vervielfältigung und Verbreitung mit Quellenangabe gestattet.