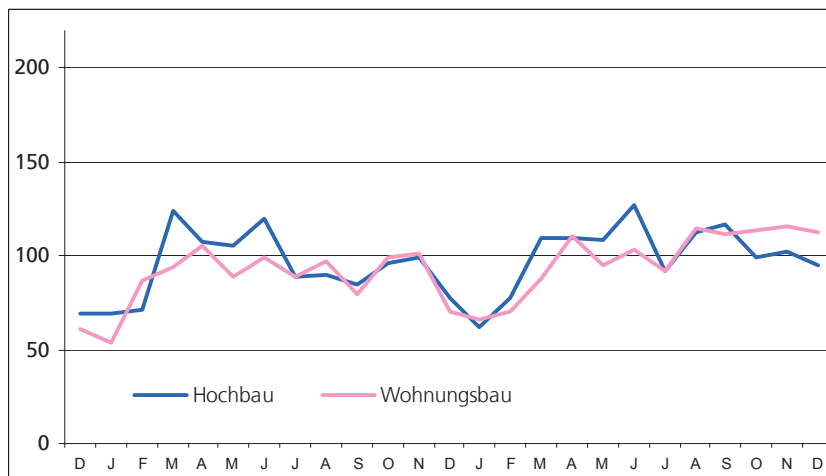
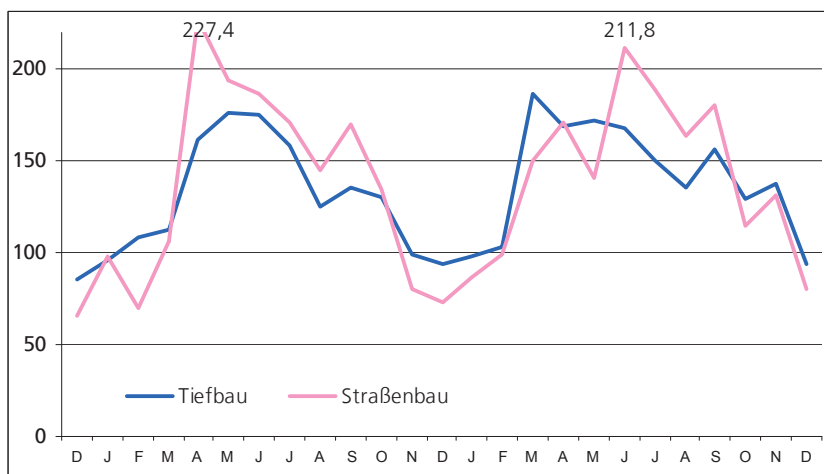


Auftragseingang im Bauhauptgewerbe Dezember 2008 bis Dezember 2010 (Auftragseingangsindex 2005 = 100)

Hochbau



Tiefbau



E II 1
E III 1 - m 12 / 2010

Baugewerbe im Dezember 2010

Bauhauptgewerbe / Ausbaugewerbe



Niedersachsen

1. Mehrjährige Entwicklung im Bauhauptgewerbe 2003 - Berichtsmonat Dezember 2010¹⁾

Monat	Tätige Personen	Geleistete Arbeitsstunden	Bruttoentgelte	Baugewerbl. Umsatz ⁴⁾	Gesamtumsatz ⁴⁾
	Anzahl	1 000			
				1 000 €	
2003 Durchschnitt	81 748	8 043	185 068	709 873	716 738
2004 Durchschnitt	76 437	7 507	173 528	654 432	661 590
2005 Durchschnitt	71 144	6 881	159 521	634 017	641 288
2006 Durchschnitt	71 546	7 242	162 474	716 427	723 768
2007 Durchschnitt	73 745	7 458	169 198	697 172	704 428
2008 Durchschnitt	72 687	7 400	171 558	757 012	764 595
2009 Durchschnitt	73 484	7 201	170 740	723 255	729 327
2009 Januar	70 549	4 153	141 610	365 515	369 108
Februar	69 925	4 847	133 482	460 673	464 500
März	73 529	7 082	155 695	607 325	611 563
April	73 597	7 768	174 060	699 542	704 683
Mai	73 743	7 422	167 153	712 524	718 892
Juni	74 505	8 259	182 513	795 449	802 092
Juli	75 132	8 010	184 901	806 507	815 047
August	75 634	8 204	176 803	812 087	819 937
September	75 990	8 850	180 577	893 714	902 408
Oktober	73 761	8 346	177 083	865 209	871 394
November	73 235	7 946	206 630	868 972	875 119
Dezember	72 213	5 526	168 367	791 548	797 184
2010 Januar	70 192	2 752	124 212	277 876	280 578
Februar	69 658	3 164	113 823	288 345	292 129
März	74 899	7 407	157 668	573 554	579 623
April	76 063	8 442	181 147	726 232	733 594
Mai	76 533	7 867	177 090	769 575	775 987
Juni	77 393	9 185	196 112	893 248	899 627
Juli	77 695	8 214	187 414	869 078	876 159
August	78 568	8 850	187 372	898 444	904 965
September	78 278	9 092	185 531	977 981	993 618
Oktober	76 671	8 544	180 274	965 356	972 464
November	76 510	8 574	216 528	1 035 005	1 043 785
Dezember	75 161	4 078	160 003	820 580	829 160

2.1 Bauhauptgewerbe im Dezember 2010¹⁾

Merkmal	Maßeinheit	November		Dezember		Veränderung in % Dezember 2010 gegenüber		Januar - Dezember ⁵⁾		Veränderung in %
		2010		2010		Dezember 09 November 10		2009 2010		
		2010	2010	2010	2010	2009	2010	2009	2010	
Gesamtzahl der tätigen Personen im Baugewerbe	Anzahl	76 510	75 161	+ 4,1	- 1,8	73 484	75 635	+ 2,9		
Bruttoentgelte²⁾	1 000 €	216 528	160 003	- 5,0	- 26,1	2 048 874	2 067 174	+ 0,9		
Geleistete Arbeitsstunden										
Wohnungsbau	1 000	3 243	1 532	- 27,4	- 52,8	33 178	33 563	+ 1,2		
Gewerbl. u. ind. Bau ³⁾	1 000	2 967	1 580	- 18,9	- 46,7	30 295	29 777	- 1,7		
Hochbau	1 000	1 485	847	- 14,7	- 43,0	15 703	15 057	- 4,1		
Tiefbau	1 000	1 482	733	- 23,3	- 50,5	14 592	14 720	+ 0,9		
Öffentl. u. Verkehrsbau	1 000	2 364	966	- 34,2	- 59,1	22 940	22 829	- 0,5		
Hochbau	1 000	483	232	- 25,4	- 52,0	4 635	5 142	+ 10,9		
Straßenbau	1 000	1 054	378	- 41,8	- 64,1	10 458	10 036	- 4,0		
Sonstiger Tiefbau	1 000	827	356	- 29,8	- 57,0	7 847	7 651	- 2,5		
Insgesamt	1 000	8 574	4 078	- 26,2	- 52,4	86 413	86 169	- 0,3		
Arbeitstage	Anzahl	22	23	-	-	254	256	-		
Baugewerblicher Umsatz⁴⁾										
Wohnungsbau	1 000 €	297 189	249 560	+ 3,0	- 16,0	2 606 998	2 875 729	+ 10,3		
Gewerbl. u. ind. Bau ³⁾	1 000 €	411 594	312 427	+ 0,6	- 24,1	3 448 112	3 507 535	+ 1,7		
Hochbau	1 000 €	216 199	161 481	- 0,2	- 25,3	1 913 530	1 863 754	- 2,6		
Tiefbau	1 000 €	195 395	150 946	+ 1,5	- 22,7	1 534 582	1 643 781	+ 7,1		
Öffentl. u. Verkehrsbau	1 000 €	326 222	258 593	+ 8,3	- 20,7	2 623 955	2 712 010	+ 3,4		
Hochbau	1 000 €	62 723	67 309	+ 19,5	+ 7,3	490 620	617 645	+ 25,9		
Straßenbau	1 000 €	141 534	85 622	- 7,1	- 39,5	1 232 928	1 184 524	- 3,9		
Sonstiger Tiefbau	1 000 €	121 965	105 662	+ 17,0	- 13,4	900 407	909 841	+ 1,0		
Insgesamt	1 000 €	1 035 005	820 580	+ 3,7	- 20,7	8 679 065	9 095 274	+ 4,8		
Sonstiger Umsatz ⁶⁾	1 000 €	8 780	8 580	+ 52,2	- 2,3	72 862	86 415	+ 18,6		

1) Hochgerechnete Ergebnisse der Betriebe von Unternehmen mit 20 und mehr tätigen Personen anhand der Ergänzungserhebung im Bauhauptgewerbe. - 2) Einschl. Entgelt für Poliere, Schachtmeister und Meister. - 3) Einschl. landw. Bau, Bahn/Post. - 4) Ohne Umsatzsteuer. - 5) Anzahl der tätigen Personen im Monatsdurchschnitt. - 6) Umsatz aus sonstigen eig. Erzeugnissen und aus industr./ handw. Dienstleistungen sowie aus Handelsware und aus sonst. nichtindustr./ nichthandwerkli. Tätigkeiten

2.2 Auftragseingang im Bauhauptgewerbe¹⁾

- Wertindex 2005 = 100 -

Art der Bauten und Auftraggeber	Durchschnitt	August	September	Oktober	November	Dezember	Veränderung in % Dezember 2010 gegenüber	
	2009	2010					Dezember 09	November 10
Bauhauptgewerbe insgesamt	112,2	123,8	136,1	113,7	119,5	94,6	+ 11,2	- 20,9
Hochbau insgesamt	94,3	112,4	116,7	98,9	102,1	95,3	+ 23,8	- 6,6
Wohnungsbau	88,8	114,8	111,8	113,2	115,5	112,6	+ 60,2	- 2,5
Gewerbl. und industrieller Hochbau einschl. landwirtschaftl. Bau, Bahn und Post	87,4	98,5	116,1	93,1	89,8	69,3	- 0,7	- 22,8
Bauten für öffentl. Auftrag- geber und Organisationen ohne Erwerbszweck	146,4	177,6	134,5	85,5	124,6	177,2	+ 31,6	+ 42,2
Tiefbau insgesamt	131,1	135,7	156,4	129,1	137,8	93,7	+ 0,4	- 32,0
Straßenbau	138,0	164,2	180,9	114,6	131,0	80,4	+ 10,9	- 38,7
Gewerbl. und industrieller Tiefbau, einschl. Bahn und Post	133,4	131,3	156,2	156,8	120,6	94,7	- 25,7	- 21,4
Bauten für öffentl. Auftrag- geber und Organisationen ohne Erwerbszweck	118,8	107,9	126,8	103,2	173,1	108,5	+ 67,0	- 37,3

2.3 Auftragsbestand im Bauhauptgewerbe¹⁾

- Wertindex 2005 = 100 -

Art der Bauten und Auftraggeber	Durchschnitt	Ende					Veränderung in % 3. Vierteljahr 2010 gegenüber	
		3. Vierteljahr	4. Vierteljahr	1. Vierteljahr	2. Vierteljahr	3. Vierteljahr	3. Vierteljahr 2009	2. Vierteljahr 2010
	2009	2009		2010				
Bauhauptgewerbe insgesamt	126,0	126,1	105,4	130,9	147,8	140,5	+ 11,4	- 5,0
Hochbau insgesamt	95,9	93,7	88,0	101,5	107,9	105,3	+ 12,4	- 2,4
Wohnungsbau	78,5	79,5	76,7	87,2	92,5	94,6	+ 18,9	+ 2,3
Gewerbl. und industrieller Hochbau einschl. landwirtschaftl. Bau, Bahn und Post	81,7	77,8	69,7	86,8	93,8	92,3	+ 18,7	- 1,5
Bauten für öffentl. Auftrag- geber und Organisationen ohne Erwerbszweck	196,0	194,8	194,7	197,4	203,4	186,4	- 4,3	- 8,4
Tiefbau insgesamt	159,1	161,7	124,4	163,1	191,7	179,0	+ 10,7	- 6,6
Straßenbau	153,6	155,2	78,4	117,8	142,8	139,9	- 9,9	- 2,0
Gewerbl. und industrieller Tiefbau, einschl. Bahn und Post	206,1	230,2	210,8	265,3	326,4	291,6	+ 26,6	- 10,7
Bauten für öffentl. Auftrag- geber und Organisationen ohne Erwerbszweck	115,7	96,9	78,8	100,5	98,8	99,8	+ 3,0	+ 1,0

1) Betriebe von Unternehmen mit 20 und mehr tätigen Personen.

Ausbaugewerbe im 3. Vierteljahr 2010^{*)}

3.1 Betriebe, tätige Personen, geleistete Arbeitsstunden, Bruttoentgelte und Umsätze

Merkmal	Durchschnitt	3. Vierteljahr	4. Vierteljahr	1. Vierteljahr	2. Vierteljahr	3. Vierteljahr	3. Vierteljahr 2010 gegenüber	
							2009	2. Vierteljahr 2010
Betriebe am Ende des Vierteljahres	716	705	705	756	751	743	+ 5,4	- 1,1
Tätige Personen am Ende des Vierteljahres	28 427	28 447	28 569	29 326	30 278	31 116	+ 9,4	+ 2,8
Geleistete Arbeitsstunden in 1 000	9 217	9 411	9 462	9 059	9 772	10 218	+ 8,6	+ 4,6
Bruttoentgelte in 1 000 €	194 773	190 766	208 215	189 927	209 412	211 262	+ 10,7	+ 0,9
Gesamtumsatz ¹⁾ in 1 000 € davon	728 566	754 719	940 579	581 168	793 388	845 086	+ 12,0	+ 6,5
Ausbaugewerblicher Umsatz	703 897	731 739	911 950	561 026	758 636	820 680	+ 12,2	+ 8,2
Sonstiger Umsatz ²⁾	24 669	22 980	28 629	20 142	34 753	24 406	+ 6,2	- 29,8

1) Ohne Umsatz- (Mehrwert-)steuer.

2) Umsatz aus sonst. eig. Erzeugnissen und aus industr./handwerk. Dienstleistungen sowie aus Handelsware und aus sonst. nichtindustr./nichthandwerk. Tätigkeiten.

3.2 Betriebe, tätige Personen, geleistete Arbeitsstunden, Bruttoentgelte und Umsätze nach ausgewählten Wirtschaftszweigen

WZ Nr.	Wirtschaftszweig	Betriebe	Tätige Personen	Geleistete Arbeits- stunden	Brutto- entgelte	Ausbau- gewerbl. Umsatz	Gesamt- umsatz
		am Ende des Vierteljahres		1 000	1 000 €		
43.21	Elektroinstallation	210	9 141	3 062	59 245	238 410	246 623
43.22	Gas-, Wasser-, Heizungs- sowie Lüftungs- und Klimainstallation	257	10 655	3 268	69 871	285 132	293 399
43.29	Sonstige Bauinstallation	46	3 372	1 106	31 452	111 504	115 445
43.32	Bautischlerei und -schlosserei	57	1 671	589	10 447	40 808	41 121
43.33	Fußboden-, Fliesen- und Plattenlegerei, Tapeziererei	42	1 200	393	7 936	27 869	29 871
43.34	Malerei und Glaserei	122	4 643	1 659	29 108	96 705	97 877

*) Betriebe von Unternehmen mit 20 und mehr tätigen Personen.

Herausgeber: Landesbetrieb für Statistik und Kommunikationstechnologie Niedersachsen (LSKN)

V.i.S.d.P.: Dr. Christoph Lahmann

Auskünfte: Zentrale Informationsstelle: Tel. 0511 9898 - 1134; Fax 0511 9898 - 4132.

Fachliche Ansprechpartner: Wolfgang Kaiser (Fachgebietsleiter), Tel. 0511 9898 - 3336, E-Mail: wolfgang.kaiser@lskn.niedersachsen.de

Uwe Rode (Teamleiter), Tel. 0511 9898 - 3335, E-Mail: uwe.rode@lskn.niedersachsen.de

Zu beziehen durch: Landesbetrieb für Statistik und Kommunikationstechnologie Niedersachsen (Schriftenvertrieb), Postfach 91 07 64, 30427 Hannover, Tel. 0511 9898 - 3166; Fax 0511 9898 - 4131. E-Mail: vertrieb@lskn.niedersachsen.de; Internet: www.lskn.niedersachsen.de.

Erschienen im Februar 2011.

© Landesbetrieb für Statistik und Kommunikationstechnologie Niedersachsen, Hannover 2011. Auszugsweise Vervielfältigung und Verbreitung mit Quellenangabe gestattet.