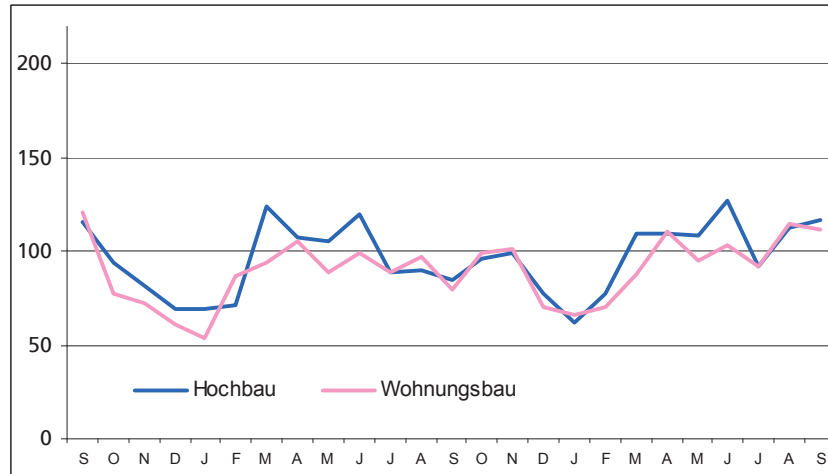
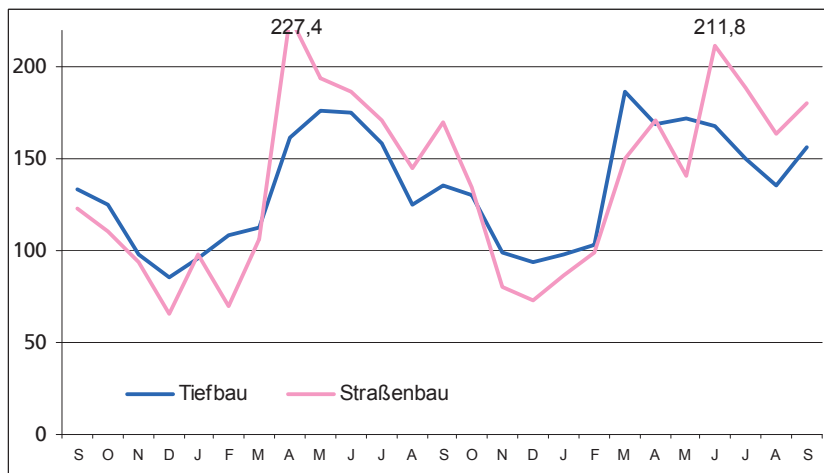


Auftragseingang im Bauhauptgewerbe September 2008 bis September 2010 (Auftragseingangsindex 2005 = 100)

Hochbau



Tiefbau



E II 1 - m 09 / 2010
E III 1

Baugewerbe im September 2010

Bauhauptgewerbe / Ausbaugewerbe



Niedersachsen

1. Mehrjährige Entwicklung im Bauhauptgewerbe 2003 - Berichtsmonat September 2010¹⁾

Monat	Tätige Personen	Geleistete Arbeitsstunden	Bruttoentgelte	Baugewerbl. Umsatz ⁴⁾	Gesamtumsatz ⁴⁾
	Anzahl	1 000			
2003 Durchschnitt	81 748	8 043	185 068	709 873	716 738
2004 Durchschnitt	76 437	7 507	173 528	654 432	661 590
2005 Durchschnitt	71 144	6 881	159 521	634 017	641 288
2006 Durchschnitt	71 546	7 242	162 474	716 427	723 768
2007 Durchschnitt	73 745	7 458	169 198	697 172	704 428
2008 Durchschnitt	72 687	7 400	171 558	757 012	764 595
2009 Durchschnitt	73 484	7 201	170 740	723 255	729 327
2009 Januar	70 549	4 153	141 610	365 515	369 108
Februar	69 925	4 847	133 482	460 673	464 500
März	73 529	7 082	155 695	607 325	611 563
April	73 597	7 768	174 060	699 542	704 683
Mai	73 743	7 422	167 153	712 524	718 892
Juni	74 505	8 259	182 513	795 449	802 092
Juli	75 132	8 010	184 901	806 507	815 047
August	75 634	8 204	176 803	812 087	819 937
September	75 990	8 850	180 577	893 714	902 408
Oktober	73 761	8 346	177 083	865 209	871 394
November	73 235	7 946	206 630	868 972	875 119
Dezember	72 213	5 526	168 367	791 548	797 184
2010 Januar	70 192	2 752	124 212	277 876	280 578
Februar	69 658	3 164	113 823	288 345	292 129
März	70 894	7 051	153 373	553 964	558 957
April	71 996	8 035	176 212	703 248	709 305
Mai	72 441	7 492	172 266	745 458	750 734
Juni	73 322	8 740	190 834	863 917	869 865
Juli	73 540	7 833	182 309	840 857	846 683
August	74 367	8 437	182 267	869 122	874 487
September	74 092	8 668	180 477	945 606	958 471

2.1 Bauhauptgewerbe im September 2010¹⁾

Merkmal	Maßeinheit	August	September	Veränderung in % September 2010 gegenüber		Januar - September ⁵⁾		Veränderung in %
		2010	2010	September 09	August 10	2009	2010	
Gesamtzahl der tätigen Personen im Baugewerbe	Anzahl	74 367	74 092	- 2,5	- 0,4	73 623	72 278	- 1,8
Bruttoentgelte²⁾	1 000 €	182 267	180 477	- 0,1	- 1,0	1 496 794	1 475 773	- 1,4
Geleistete Arbeitsstunden								
Wohnungsbau	1 000	3 172	3 265	- 5,3	+ 2,9	24 850	23 449	- 5,6
Gewerbl. u. ind. Bau ³⁾	1 000	2 898	2 907	+ 0,3	+ 0,3	22 864	21 704	- 5,1
Hochbau	1 000	1 478	1 453	- 2,3	- 1,7	11 967	10 887	- 9,0
Tiefbau	1 000	1 420	1 454	+ 3,0	+ 2,4	10 897	10 817	- 0,7
Öffentl. u. Verkehrsbau	1 000	2 367	2 496	- 0,3	+ 5,4	16 881	17 019	+ 0,8
Hochbau	1 000	497	518	+ 2,6	+ 4,2	3 391	3 822	+ 12,7
Straßenbau	1 000	1 142	1 171	+ 0,8	+ 2,5	7 709	7 654	- 0,7
Sonstiger Tiefbau	1 000	728	807	- 3,6	+ 10,9	5 781	5 543	- 4,1
Insgesamt	1 000	8 437	8 668	- 2,1	+ 2,7	64 595	62 172	- 3,8
Arbeitstage	Anzahl	22	22	-	-	189	190	-
Baugewerblicher Umsatz⁴⁾								
Wohnungsbau	1 000 €	263 211	296 957	+ 10,0	+ 12,8	1 880 818	1 995 607	+ 6,1
Gewerbl. u. ind. Bau ³⁾	1 000 €	326 735	348 766	+ 8,5	+ 6,7	2 487 741	2 280 633	- 8,3
Hochbau	1 000 €	191 047	184 808	+ 5,2	- 3,3	1 438 731	1 222 685	- 15,0
Tiefbau	1 000 €	135 688	163 958	+ 12,4	+ 20,8	1 049 010	1 057 948	+ 0,9
Öffentl. u. Verkehrsbau	1 000 €	279 176	299 883	- 0,8	+ 7,4	1 784 777	1 812 153	+ 1,5
Hochbau	1 000 €	54 711	58 717	+ 18,0	+ 7,3	316 949	425 555	+ 34,3
Straßenbau	1 000 €	138 089	148 302	- 2,5	+ 7,4	863 427	802 236	- 7,1
Sonstiger Tiefbau	1 000 €	86 376	92 864	- 7,5	+ 7,5	604 401	584 362	- 3,3
Insgesamt	1 000 €	869 122	945 606	+ 5,8	+ 8,8	6 153 336	6 088 393	- 1,1
Sonstiger Umsatz ⁶⁾	1 000 €	5 365	12 865	+ 48,0	+ 139,8	54 894	52 816	- 3,8

1) Hochgerechnete Ergebnisse der Betriebe von Unternehmen mit 20 und mehr tätigen Personen anhand der Ergänzungserhebung im Bauhauptgewerbe. - 2) Einschl. Entgelt für Poliere, Schachtmeister und Meister. - 3) Einschl. landw. Bau, Bahn/Post. - 4) Ohne Umsatzsteuer. - 5) Anzahl der tätigen Personen im Monatsdurchschnitt. -

6) Umsatz aus sonstigen eig. Erzeugnissen und aus industr./ handw. Dienstleistungen sowie aus Handelsware und aus sonst. nichtindustr./ nichthandwerkli. Tätigkeiten

2.2 Auftragseingang im Bauhauptgewerbe¹⁾

- Wertindex 2005 = 100 -

Art der Bauten und Auftraggeber	Durchschnitt	Mai	Juni	Juli	August	September	Veränderung in % September 2010 gegenüber	
	2009	2010					September 09	August 10
Bauhauptgewerbe insgesamt	112,2	139,8	147,2	120,2	123,8	136,1	+ 24,2	+ 9,9
Hochbau insgesamt	94,3	108,7	127,5	91,5	112,4	116,7	+ 38,0	+ 3,8
Wohnungsbau	88,8	95,1	103,5	92,3	114,8	111,8	+ 40,7	- 2,6
Gewerbl. und industrieller Hochbau einschl. landwirtschaftl. Bau, Bahn und Post	87,4	102,0	109,8	89,6	98,5	116,1	+ 40,4	+ 17,9
Bauten für öffentl. Auftrag- geber und Organisationen ohne Erwerbszweck	146,4	184,8	292,5	98,8	177,6	134,5	+ 22,8	- 24,3
Tiefbau insgesamt	131,1	172,5	167,8	150,4	135,7	156,4	+ 15,2	+ 15,3
Straßenbau	138,0	140,4	211,8	188,9	164,2	180,9	+ 6,2	+ 10,2
Gewerbl. und industrieller Tiefbau, einschl. Bahn und Post	133,4	214,0	142,4	143,0	131,3	156,2	+ 25,8	+ 19,0
Bauten für öffentl. Auftrag- geber und Organisationen ohne Erwerbszweck	118,8	146,1	154,1	114,8	107,9	126,8	+ 13,4	+ 17,5

2.3 Auftragsbestand im Bauhauptgewerbe¹⁾

- Wertindex 2005 = 100 -

Art der Bauten und Auftraggeber	Durchschnitt	Ende					Veränderung in % 2. Vierteljahr 2010 gegenüber	
		2. Vierteljahr	3. Vierteljahr	4. Vierteljahr	1. Vierteljahr	2. Vierteljahr	2. Vierteljahr	1. Vierteljahr
	2009	2009			2010		2009	2010
Bauhauptgewerbe insgesamt	126,0	142,7	126,1	105,4	130,9	147,8	+ 3,6	+ 12,9
Hochbau insgesamt	95,9	103,0	93,7	88,0	101,5	107,9	+ 4,8	+ 6,3
Wohnungsbau	78,5	83,4	79,5	76,7	87,2	92,5	+ 10,9	+ 6,0
Gewerbl. und industrieller Hochbau einschl. landwirtschaftl. Bau, Bahn und Post	81,7	88,7	77,8	69,7	86,8	93,8	+ 5,8	+ 8,0
Bauten für öffentl. Auftrag- geber und Organisationen ohne Erwerbszweck	196,0	207,5	194,8	194,7	197,4	203,4	- 2,0	+ 3,1
Tiefbau insgesamt	159,1	186,2	161,7	124,4	163,1	191,7	+ 2,9	+ 17,5
Straßenbau	153,6	224,2	155,2	78,4	117,8	142,8	- 36,3	+ 21,2
Gewerbl. und industrieller Tiefbau, einschl. Bahn und Post	206,1	228,6	230,2	210,8	265,3	326,4	+ 42,8	+ 23,0
Bauten für öffentl. Auftrag- geber und Organisationen ohne Erwerbszweck	115,7	106,4	96,9	78,8	100,5	98,8	- 7,1	- 1,7

¹⁾ Betriebe von Unternehmen mit 20 und mehr tätigen Personen.

Ausbaugewerbe im 2. Vierteljahr 2010^{*)}

3.1 Betriebe, tätige Personen, geleistete Arbeitsstunden, Bruttoentgelte und Umsätze

Merkmal	Durchschnitt	2. Vierteljahr	3. Vierteljahr	4. Vierteljahr	1. Vierteljahr	2. Vierteljahr	2. Vierteljahr 2010 gegenüber	
							2. Vierteljahr 2009	1. Vierteljahr 2010
							2009	
							2010	
Betriebe am Ende des Vierteljahres	716	728	705	705	756	751	+ 3,2	- 0,7
Tätige Personen am Ende des Vierteljahres	28 427	28 712	28 447	28 569	29 326	30 278	+ 5,5	+ 3,2
Geleistete Arbeitsstunden in 1 000	9 217	9 152	9 411	9 462	9 059	9 772	+ 6,8	+ 7,9
Bruttoentgelte in 1 000 €	194 773	196 194	190 766	208 215	189 927	209 412	+ 6,7	+ 10,3
Gesamtumsatz ¹⁾ in 1 000 € davon	728 566	673 997	754 719	940 579	581 168	793 388	+ 17,7	+ 36,5
Ausbaugewerblicher Umsatz	703 897	650 653	731 739	911 950	561 026	758 636	+ 16,6	+ 35,2
Sonstiger Umsatz ²⁾	24 669	23 344	22 980	28 629	20 142	34 753	+ 48,9	+ 72,5

1) Ohne Umsatz- (Mehrwert-)steuer.

2) Umsatz aus sonst. eig. Erzeugnissen und aus industr./handwerk. Dienstleistungen sowie aus Handelsware und aus sonst. nichtindustr./nichthandwerk. Tätigkeiten.

3.2 Betriebe, tätige Personen, geleistete Arbeitsstunden, Bruttoentgelte und Umsätze nach ausgewählten Wirtschaftszweigen

WZ Nr.	Wirtschaftszweig	Betriebe	Tätige Personen	Geleistete Arbeitsstunden	Bruttoentgelte	Ausbaugewerb. Umsatz	Gesamtumsatz
		am Ende des Vierteljahres		1 000	1 000 €		
43.21	Elektroinstallation	211	8 745	2 843	57 093	224 196	239 623
43.22	Gas-, Wasser-, Heizungs- sowie Lüftungs- und Klimainstallation	259	10 320	3 077	69 482	269 214	281 790
43.29	Sonstige Bauinstallation	46	3 273	1 156	32 725	101 799	104 852
43.32	Bautischlerei und -schlosserei	58	1 679	591	10 727	40 802	40 963
43.33	Fußboden-, Fliesen- und Plattenlegerei, Tapeziererei	43	1 197	369	7 674	27 832	29 567
43.34	Malerei und Glaserei	124	4 593	1 576	28 187	78 802	80 232

*) Betriebe von Unternehmen mit 20 und mehr tätigen Personen.

Herausgeber: Landesbetrieb für Statistik und Kommunikationstechnologie Niedersachsen (LSKN)

V.i.S.d.P.: Dr. Christoph Lahmann

Auskünfte: Zentrale Informationsstelle: Tel. 0511 9898 - 1134; Fax 0511 9898 - 4132.

Fachliche Ansprechpartner: Wolfgang Kaiser (Fachgebietsleiter), Tel. 0511 9898 - 3336, E-Mail: wolfgang.kaiser@lskn.niedersachsen.de

Uwe Rode (Teamleiter), Tel. 0511 9898 - 3335, E-Mail: uwe.rode@lskn.niedersachsen.de

Zu beziehen durch: Landesbetrieb für Statistik und Kommunikationstechnologie Niedersachsen (Schriftenvertrieb), Postfach 91 07 64, 30427 Hannover, Tel. 0511 9898 - 3166; Fax 0511 9898 - 4131. E-Mail: vertrieb@lskn.niedersachsen.de; Internet: www.lskn.niedersachsen.de.

Erschienen im November 2010.

© Landesbetrieb für Statistik und Kommunikationstechnologie Niedersachsen, Hannover 2010. Auszugsweise Vervielfältigung und Verbreitung mit Quellenangabe gestattet.