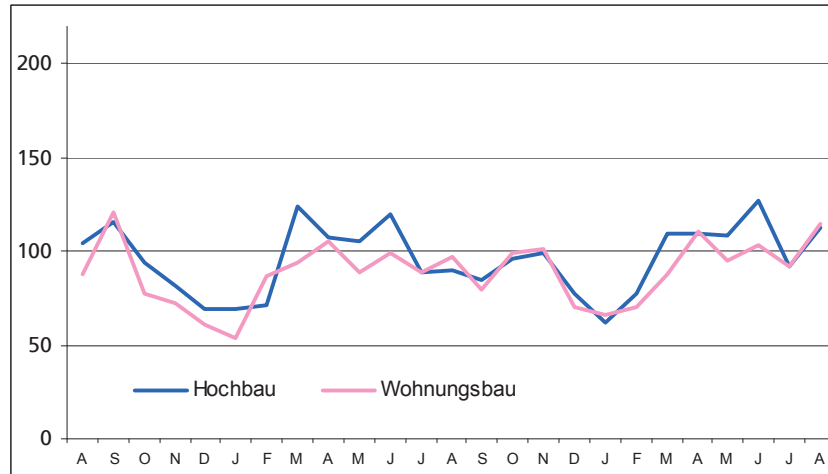
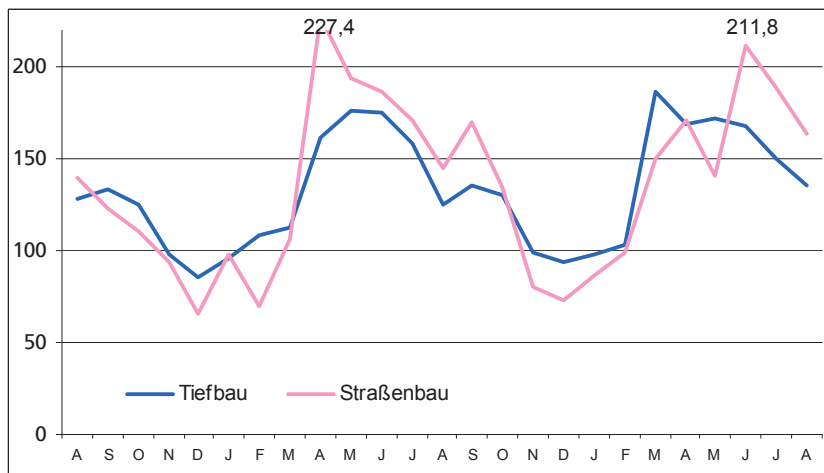


Auftragseingang im Bauhauptgewerbe August 2008 bis August 2010 (Auftragseingangsindex 2005 = 100)

Hochbau



Tiefbau



E II 1  
E III 1 - m 08 / 2010

## Baugewerbe im August 2010

Bauhauptgewerbe / Ausbaugewerbe



**Niedersachsen**

# 1. Mehrjährige Entwicklung im Bauhauptgewerbe 2003 - Berichtsmonat August 2010<sup>1)</sup>

Monat	Tätige Personen	Geleistete Arbeitsstunden	Bruttoentgelte	Baugewerbl. Umsatz <sup>4)</sup>	Gesamtumsatz <sup>4)</sup>
	Anzahl	1 000			
2003 Durchschnitt	81 748	8 043	185 068	709 873	716 738
2004 Durchschnitt	76 437	7 507	173 528	654 432	661 590
2005 Durchschnitt	71 144	6 881	159 521	634 017	641 288
2006 Durchschnitt	71 546	7 242	162 474	716 427	723 768
2007 Durchschnitt	73 745	7 458	169 198	697 172	704 428
2008 Durchschnitt	72 687	7 400	171 558	757 012	764 595
2009 Durchschnitt	73 484	7 201	170 740	723 255	729 327
2009 Januar	70 549	4 153	141 610	365 515	369 108
Februar	69 925	4 847	133 482	460 673	464 500
März	73 529	7 082	155 695	607 325	611 563
April	73 597	7 768	174 060	699 542	704 683
Mai	73 743	7 422	167 153	712 524	718 892
Juni	74 505	8 259	182 513	795 449	802 092
Juli	75 132	8 010	184 901	806 507	815 047
August	75 634	8 204	176 803	812 087	819 937
September	75 990	8 850	180 577	893 714	902 408
Oktober	73 761	8 346	177 083	865 209	871 394
November	73 235	7 946	206 630	868 972	875 119
Dezember	72 213	5 526	168 367	791 548	797 184
2010 Januar	70 192	2 752	124 212	277 876	280 578
Februar	69 658	3 164	113 823	288 345	292 129
März	70 894	7 051	153 373	553 964	558 957
April	71 996	8 035	176 212	703 248	709 305
Mai	72 441	7 492	172 266	745 458	750 734
Juni	73 322	8 740	190 834	863 917	869 865
Juli	73 540	7 833	182 309	840 857	846 683
August	74 367	8 437	182 267	869 122	874 487

## 2.1 Bauhauptgewerbe im August 2010<sup>1)</sup>

Merkmal	Maßeinheit	Juli		August		Veränderung in % August 2010 gegenüber		Januar - August <sup>5)</sup>		Veränderung in %
		2010	2010	2010	2010	August 09	Juli 10	2009	2010	
<b>Gesamtzahl der tätigen Personen im Baugewerbe</b>	Anzahl	73 540	74 367	- 1,7	+ 1,1	73 327	72 051	- 1,7		
<b>Bruttoentgelte<sup>2)</sup></b>	1 000 €	182 309	182 267	+ 3,1	- 0,0	1 316 217	1 295 296	- 1,6		
<b>Geleistete Arbeitsstunden</b>										
<b>Wohnungsbau</b>	1 000	2 907	3 172	- 0,9	+ 9,1	21 403	20 184	- 5,7		
Gewerbl. u. ind. Bau <sup>3)</sup>	1 000	2 619	2 898	+ 7,8	+ 10,7	19 965	18 797	- 5,9		
Hochbau	1 000	1 362	1 478	+ 8,4	+ 8,5	10 480	9 434	- 10,0		
Tiefbau	1 000	1 257	1 420	+ 7,2	+ 13,0	9 485	9 363	- 1,3		
Öffentl. u. Verkehrsbau	1 000	2 307	2 367	+ 2,2	+ 2,6	14 377	14 523	+ 1,0		
Hochbau	1 000	507	497	+ 5,5	- 2,0	2 886	3 304	+ 14,5		
Straßenbau	1 000	1 062	1 142	+ 9,0	+ 7,5	6 547	6 483	- 1,0		
Sonstiger Tiefbau	1 000	738	728	- 8,5	- 1,4	4 944	4 736	- 4,2		
<b>Insgesamt</b>	1 000	7 833	8 437	+ 2,8	+ 7,7	55 745	53 504	- 4,0		
Arbeitstage	Anzahl	22	22	-	-	167	168	-		
<b>Baugewerblicher Umsatz<sup>4)</sup></b>										
<b>Wohnungsbau</b>	1 000 €	243 072	263 211	+ 4,1	+ 8,3	1 610 866	1 698 650	+ 5,4		
Gewerbl. u. ind. Bau <sup>3)</sup>	1 000 €	323 797	326 735	+ 9,5	+ 0,9	2 166 254	1 931 867	- 10,8		
Hochbau	1 000 €	169 200	191 047	+ 13,3	+ 12,9	1 263 118	1 037 877	- 17,8		
Tiefbau	1 000 €	154 597	135 688	+ 4,6	- 12,2	903 136	893 990	- 1,0		
Öffentl. u. Verkehrsbau	1 000 €	273 988	279 176	+ 7,1	+ 1,9	1 482 502	1 512 270	+ 2,0		
Hochbau	1 000 €	60 705	54 711	+ 27,0	- 9,9	267 175	366 838	+ 37,3		
Straßenbau	1 000 €	130 271	138 089	+ 10,7	+ 6,0	711 366	653 934	- 8,1		
Sonstiger Tiefbau	1 000 €	83 012	86 376	- 7,0	+ 4,1	503 961	491 498	- 2,5		
<b>Insgesamt</b>	1 000 €	840 857	869 122	+ 7,0	+ 3,4	5 259 622	5 142 787	- 2,2		
Sonstiger Umsatz <sup>6)</sup>	1 000 €	5 826	5 365	- 31,7	- 7,9	46 200	39 951	- 13,5		

1) Hochgerechnete Ergebnisse der Betriebe von Unternehmen mit 20 und mehr tätigen Personen anhand der Ergänzungserhebung im Bauhauptgewerbe. - 2) Einschl. Entgelt für Poliere, Schachtmeister und Meister. - 3) Einschl. landw. Bau, Bahn/Post. - 4) Ohne Umsatzsteuer. - 5) Anzahl der tätigen Personen im Monatsdurchschnitt. - 6) Umsatz aus sonstigen eig. Erzeugnissen und aus industr./ handw. Dienstleistungen sowie aus Handelsware und aus sonst. nichtindustr./ nichthandwerkli. Tätigkeiten

## 2.2 Auftragseingang im Bauhauptgewerbe<sup>1)</sup>

- Wertindex 2005 = 100 -

Art der Bauten und Auftraggeber	Durchschnitt	April	Mai	Juni	Juli	August	Veränderung in % August 2010 gegenüber	
	2009	2010					August 09	Juli 10
<b>Bauhauptgewerbe insgesamt</b>	<b>112,2</b>	<b>138,4</b>	<b>139,8</b>	<b>147,2</b>	<b>120,2</b>	<b>123,8</b>	<b>+ 15,4</b>	<b>+ 3,0</b>
<b>Hochbau insgesamt</b>	<b>94,3</b>	<b>109,3</b>	<b>108,7</b>	<b>127,5</b>	<b>91,5</b>	<b>112,4</b>	<b>+ 24,8</b>	<b>+ 22,9</b>
Wohnungsbau	88,8	110,7	95,1	103,5	92,3	114,8	+ 17,6	+ 24,3
Gewerbl. und industrieller Hochbau einschl. landwirtschaftl. Bau, Bahn und Post	87,4	101,9	102,0	109,8	89,6	98,5	+ 21,4	+ 9,9
Bauten für öffentl. Auftrag- geber und Organisationen ohne Erwerbszweck	146,4	143,5	184,8	292,5	98,8	177,6	+ 55,9	+ 79,7
<b>Tiefbau insgesamt</b>	<b>131,1</b>	<b>168,9</b>	<b>172,5</b>	<b>167,8</b>	<b>150,4</b>	<b>135,7</b>	<b>+ 8,3</b>	<b>- 9,8</b>
Straßenbau	138,0	171,5	140,4	211,8	188,9	164,2	+ 13,5	- 13,1
Gewerbl. und industrieller Tiefbau, einschl. Bahn und Post	133,4	142,5	214,0	142,4	143,0	131,3	+ 2,5	- 8,2
Bauten für öffentl. Auftrag- geber und Organisationen ohne Erwerbszweck	118,8	207,5	146,1	154,1	114,8	107,9	+ 10,6	- 6,1

## 2.3 Auftragsbestand im Bauhauptgewerbe<sup>1)</sup>

- Wertindex 2005 = 100 -

Art der Bauten und Auftraggeber	Durchschnitt	Ende					Veränderung in % 2. Vierteljahr 2010 gegenüber	
		2. Vierteljahr	3. Vierteljahr	4. Vierteljahr	1. Vierteljahr	2. Vierteljahr	2. Vierteljahr	1. Vierteljahr
	2009	2009			2010		2009	2010
<b>Bauhauptgewerbe insgesamt</b>	<b>126,0</b>	<b>142,7</b>	<b>126,1</b>	<b>105,4</b>	<b>130,9</b>	<b>147,8</b>	<b>+ 3,6</b>	<b>+ 12,9</b>
<b>Hochbau insgesamt</b>	<b>95,9</b>	<b>103,0</b>	<b>93,7</b>	<b>88,0</b>	<b>101,5</b>	<b>107,9</b>	<b>+ 4,8</b>	<b>+ 6,3</b>
Wohnungsbau	78,5	83,4	79,5	76,7	87,2	92,5	+ 10,9	+ 6,0
Gewerbl. und industrieller Hochbau einschl. landwirtschaftl. Bau, Bahn und Post	81,7	88,7	77,8	69,7	86,8	93,8	+ 5,8	+ 8,0
Bauten für öffentl. Auftrag- geber und Organisationen ohne Erwerbszweck	196,0	207,5	194,8	194,7	197,4	203,4	- 2,0	+ 3,1
<b>Tiefbau insgesamt</b>	<b>159,1</b>	<b>186,2</b>	<b>161,7</b>	<b>124,4</b>	<b>163,1</b>	<b>191,7</b>	<b>+ 2,9</b>	<b>+ 17,5</b>
Straßenbau	153,6	224,2	155,2	78,4	117,8	142,8	- 36,3	+ 21,2
Gewerbl. und industrieller Tiefbau, einschl. Bahn und Post	206,1	228,6	230,2	210,8	265,3	326,4	+ 42,8	+ 23,0
Bauten für öffentl. Auftrag- geber und Organisationen ohne Erwerbszweck	115,7	106,4	96,9	78,8	100,5	98,8	- 7,1	- 1,7

1) Betriebe von Unternehmen mit 20 und mehr tätigen Personen.

## Ausbaugewerbe im 2. Vierteljahr 2010<sup>\*)</sup>

### 3.1 Betriebe, tätige Personen, geleistete Arbeitsstunden, Bruttoentgelte und Umsätze

Merkmal	Durchschnitt	2. Vierteljahr	3. Vierteljahr	4. Vierteljahr	1. Vierteljahr	2. Vierteljahr	2. Vierteljahr 2010 gegenüber	
							2. Vierteljahr 2009	1. Vierteljahr 2010
		2009			2010			
Betriebe am Ende des Vierteljahres	716	728	705	705	756	751	+ 3,2	- 0,7
Tätige Personen am Ende des Vierteljahres	28 427	28 712	28 447	28 569	29 326	30 278	+ 5,5	+ 3,2
Geleistete Arbeitsstunden in 1 000	9 217	9 152	9 411	9 462	9 059	9 772	+ 6,8	+ 7,9
Bruttoentgelte in 1 000 €	194 773	196 194	190 766	208 215	189 927	209 412	+ 6,7	+ 10,3
Gesamtumsatz <sup>1)</sup> in 1 000 € davon	728 566	673 997	754 719	940 579	581 168	793 388	+ 17,7	+ 36,5
Ausbaugewerblicher Umsatz	703 897	650 653	731 739	911 950	561 026	758 636	+ 16,6	+ 35,2
Sonstiger Umsatz <sup>2)</sup>	24 669	23 344	22 980	28 629	20 142	34 753	+ 48,9	+ 72,5

1) Ohne Umsatz- (Mehrwert-)steuer.

2) Umsatz aus sonst. eig. Erzeugnissen und aus industr./handwerk. Dienstleistungen sowie aus Handelsware und aus sonst. nichtindustr./nichthandwerk. Tätigkeiten.

### 3.2 Betriebe, tätige Personen, geleistete Arbeitsstunden, Bruttoentgelte und Umsätze nach ausgewählten Wirtschaftszweigen

WZ Nr.	Wirtschaftszweig	Betriebe	Tätige Personen	Geleistete Arbeitsstunden	Bruttoentgelte	Ausbaugewerb. Umsatz	Gesamtumsatz
		am Ende des Vierteljahres		1 000	1 000 €		
43.21	Elektroinstallation	211	8 745	2 843	57 093	224 196	239 623
43.22	Gas-, Wasser-, Heizungs- sowie Lüftungs- und Klimainstallation	259	10 320	3 077	69 482	269 214	281 790
43.29	Sonstige Bauinstallation	46	3 273	1 156	32 725	101 799	104 852
43.32	Bautischlerei und -schlosserei	58	1 679	591	10 727	40 802	40 963
43.33	Fußboden-, Fliesen- und Plattenlegerei, Tapeziererei	43	1 197	369	7 674	27 832	29 567
43.34	Malerei und Glaseri	124	4 593	1 576	28 187	78 802	80 232

\*) Betriebe von Unternehmen mit 20 und mehr tätigen Personen.

**Herausgeber:** Landesbetrieb für Statistik und Kommunikationstechnologie Niedersachsen (LSKN)

V.i.S.d.P.: Dr. Christoph Lahmann

**Auskünfte:** Zentrale Informationsstelle: Tel. 0511 9898 - 1134; Fax 0511 9898 - 4132.

**Fachliche Ansprechpartner:** Wolfgang Kaiser (Fachgebietsleiter), Tel. 0511 9898 - 3336, E-Mail: wolfgang.kaiser@lskn.niedersachsen.de

Uwe Rode (Teamleiter), Tel. 0511 9898 - 3335, E-Mail: uwe.rode@lskn.niedersachsen.de

**Zu beziehen durch:** Landesbetrieb für Statistik und Kommunikationstechnologie Niedersachsen (Schriftenvertrieb), Postfach 91 07 64, 30427 Hannover, Tel. 0511 9898 - 3166; Fax 0511 9898 - 4131. E-Mail: vertrieb@lskn.niedersachsen.de; Internet: www.lskn.niedersachsen.de.

Erschienen im Oktober 2010.

© Landesbetrieb für Statistik und Kommunikationstechnologie Niedersachsen, Hannover 2010. Auszugsweise Vervielfältigung und Verbreitung mit Quellenangabe gestattet.