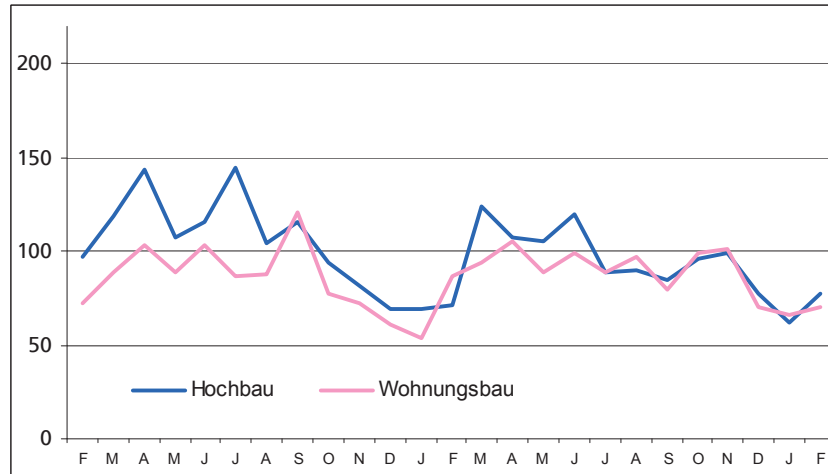
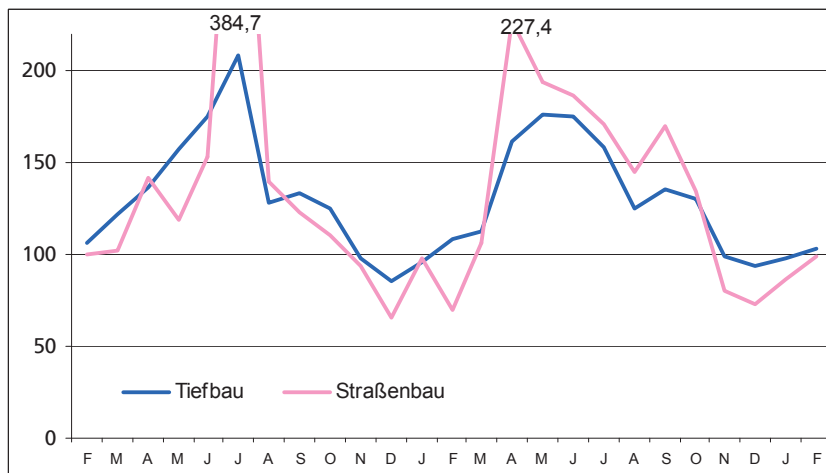


Auftragseingang im Bauhauptgewerbe Februar 2008 bis Februar 2010 (Auftragseingangsindex 2005 = 100)

Hochbau



Tiefbau



E II 1
E III 1 - m 02 / 2010

Baugewerbe im Februar 2010

Bauhauptgewerbe / Ausbaugewerbe



Niedersachsen

1. Mehrjährige Entwicklung im Bauhauptgewerbe 2003 - Berichtsmonat Februar 2010¹⁾

Monat	Tätige Personen	Geleistete Arbeitsstunden	Bruttoentgelte	Baugewerbl. Umsatz ⁴⁾	Gesamtumsatz ⁴⁾
	Anzahl	1 000			
2003 Durchschnitt	81 748	8 043	185 068	709 873	716 738
2004 Durchschnitt	76 437	7 507	173 528	654 432	661 590
2005 Durchschnitt	71 144	6 881	159 521	634 017	641 288
2006 Durchschnitt	71 546	7 242	162 474	716 427	723 768
2007 Durchschnitt	73 745	7 458	169 198	697 172	704 428
2008 Durchschnitt	72 687	7 400	171 558	757 012	764 595
2009 Durchschnitt	73 484	7 201	170 740	723 255	729 327
2009 Januar	70 549	4 153	141 610	365 515	369 108
Februar	69 925	4 847	133 482	460 673	464 500
März	73 529	7 082	155 695	607 325	611 563
April	73 597	7 768	174 060	699 542	704 683
Mai	73 743	7 422	167 153	712 524	718 892
Juni	74 505	8 259	182 513	795 449	802 092
Juli	75 132	8 010	184 901	806 507	815 047
August	75 634	8 204	176 803	812 087	819 937
September	75 990	8 850	180 577	893 714	902 408
Oktober	73 761	8 346	177 083	865 209	871 394
November	73 235	7 946	206 630	868 972	875 119
Dezember	72 213	5 526	168 367	791 548	797 184
2010 Januar	70 192	2 752	124 212	277 876	280 578
Februar	69 658	3 164	113 823	288 345	292 129

2.1 Bauhauptgewerbe im Februar 2010¹⁾

Merkmal	Maßeinheit	Januar		Februar		Veränderung in % Februar 2010 gegenüber		Januar - Februar ⁵⁾		Veränderung in %
		2010		2010		Februar 09 Januar 10		2009 2010		
		Januar	Februar	Januar	Februar	Februar 09 Januar 10	Januar 10 Februar 09	2009	2010	
Gesamtzahl der tätigen Personen im Baugewerbe	Anzahl	70 192	69 658	- 0,4	- 0,8	70 237	69 925	- 0,4		
Bruttoentgelte²⁾	1 000 €	124 212	113 823	- 14,7	- 8,4	275 092	238 035	- 13,5		
Geleistete Arbeitsstunden										
Wohnungsbau	1 000	976	1 126	- 36,3	+ 15,4	3 286	2 102	- 36,0		
Gewerbl. u. ind. Bau ³⁾	1 000	1 174	1 294	- 35,1	+ 10,2	3 781	2 468	- 34,7		
Hochbau	1 000	617	740	- 34,1	+ 19,9	2 122	1 357	- 36,1		
Tiefbau	1 000	557	554	- 36,4	- 0,5	1 659	1 111	- 33,0		
Öffentl. u. Verkehrsbau	1 000	602	744	- 31,4	+ 23,6	1 933	1 346	- 30,4		
Hochbau	1 000	177	215	- 13,3	+ 21,5	447	392	- 12,3		
Straßenbau	1 000	218	281	- 35,1	+ 28,9	775	499	- 35,6		
Sonstiger Tiefbau	1 000	207	248	- 38,6	+ 19,8	711	455	- 36,0		
Insgesamt	1 000	2 752	3 164	- 34,7	+ 15,0	9 000	5 916	- 34,3		
Arbeitstage	Anzahl	20	20	-	-	41	40	-		
Baugewerblicher Umsatz⁴⁾										
Wohnungsbau	1 000 €	83 131	92 345	- 30,7	+ 11,1	238 168	175 476	- 26,3		
Gewerbl. u. ind. Bau ³⁾	1 000 €	114 192	122 348	- 43,3	+ 7,1	389 371	236 540	- 39,3		
Hochbau	1 000 €	56 584	74 141	- 46,0	+ 31,0	235 925	130 725	- 44,6		
Tiefbau	1 000 €	57 608	48 207	- 38,6	- 16,3	153 446	105 815	- 31,0		
Öffentl. u. Verkehrsbau	1 000 €	80 553	73 652	- 34,0	- 8,6	198 649	154 205	- 22,4		
Hochbau	1 000 €	23 246	22 319	+ 9,9	- 4,0	38 618	45 565	+ 18,0		
Straßenbau	1 000 €	26 240	27 176	- 42,4	+ 3,6	85 564	53 416	- 37,6		
Sonstiger Tiefbau	1 000 €	31 067	24 157	- 45,3	- 22,2	74 467	55 224	- 25,8		
Insgesamt	1 000 €	277 876	288 345	- 37,4	+ 3,8	826 188	566 221	- 31,5		
Sonstiger Umsatz ⁶⁾	1 000 €	2 702	3 784	- 1,1	+ 40,0	7 420	6 486	- 12,6		

1) Hochgerechnete Ergebnisse der Betriebe von Unternehmen mit 20 und mehr tätigen Personen anhand der Ergänzungserhebung im Bauhauptgewerbe. - 2) Einschl. Entgelt für Poliere, Schachtmeister und Meister. - 3) Einschl. landw. Bau, Bahn/Post. - 4) Ohne Umsatzsteuer. - 5) Anzahl der tätigen Personen im Monatsdurchschnitt. -

6) Umsatz aus sonstigen eig. Erzeugnissen und aus industr./ handw. Dienstleistungen sowie aus Handelsware und aus sonst. nichtindustr./ nichthandwerkli. Tätigkeiten

2.2 Auftragseingang im Bauhauptgewerbe¹⁾

- Wertindex 2005 = 100 -

Art der Bauten und Auftraggeber	Durchschnitt	Oktober	November	Dezember	Januar	Februar	Veränderung in % Februar 2010 gegenüber	
	2009	2009			2010		Februar 09	Januar 10
Bauhauptgewerbe insgesamt	112,2	112,7	98,7	85,0	79,8	90,1	+ 0,9	+ 12,9
Hochbau insgesamt	94,3	95,8	98,8	77,0	62,4	77,3	+ 8,3	+ 23,9
Wohnungsbau	88,8	99,0	101,3	70,3	66,6	70,4	- 19,1	+ 5,8
Gewerbl. und industrieller Hochbau einschl. landwirtschaftl. Bau, Bahn und Post	87,4	85,5	87,7	69,8	52,1	79,4	+ 21,8	+ 52,4
Bauten für öffentl. Auftrag- geber und Organisationen ohne Erwerbszweck	146,4	139,1	148,5	134,7	103,2	87,7	+ 57,5	- 15,0
Tiefbau insgesamt	131,1	130,6	98,7	93,4	98,1	103,5	- 4,2	+ 5,5
Straßenbau	138,0	134,5	80,0	72,5	86,5	99,1	+ 40,9	+ 14,5
Gewerbl. und industrieller Tiefbau, einschl. Bahn und Post	133,4	150,6	123,6	127,6	94,4	86,0	- 20,4	- 8,9
Bauten für öffentl. Auftrag- geber und Organisationen ohne Erwerbszweck	118,8	94,0	82,4	65,0	117,9	136,5	- 11,4	+ 15,8

2.3 Auftragsbestand im Bauhauptgewerbe¹⁾

- Wertindex 2005 = 100 -

Art der Bauten und Auftraggeber	Durchschnitt	Ende					Veränderung in % 4. Vierteljahr 2009 gegenüber	
		4. Vierteljahr	1. Vierteljahr	2. Vierteljahr	3. Vierteljahr	4. Vierteljahr	4. Vierteljahr 2008	3. Vierteljahr 2009
	2008	2008	2009					
Bauhauptgewerbe insgesamt	126,7	115,9	130,0	142,7	126,1	105,4	- 9,0	- 16,4
Hochbau insgesamt	106,2	95,6	98,9	103,0	93,7	88,0	- 7,9	- 6,0
Wohnungsbau	77,4	62,9	74,2	83,4	79,5	76,7	+ 22,0	- 3,5
Gewerbl. und industrieller Hochbau einschl. landwirtschaftl. Bau, Bahn und Post	112,2	99,6	90,5	88,7	77,8	69,7	- 30,1	- 10,4
Bauten für öffentl. Auftrag- geber und Organisationen ohne Erwerbszweck	136,2	142,2	186,8	207,5	194,8	194,7	+ 36,9	- 0,1
Tiefbau insgesamt	149,1	138,1	164,0	186,2	161,7	124,4	- 9,9	- 23,0
Straßenbau	112,3	114,2	156,5	224,2	155,2	78,4	- 31,3	- 49,5
Gewerbl. und industrieller Tiefbau, einschl. Bahn und Post	171,0	158,2	154,8	228,6	230,2	210,8	+ 33,3	- 8,4
Bauten für öffentl. Auftrag- geber und Organisationen ohne Erwerbszweck	161,4	140,0	180,6	106,4	96,9	78,8	- 43,8	- 18,7

1) Betriebe von Unternehmen mit 20 und mehr tätigen Personen

Ausbaugewerbe im 4. Vierteljahr 2009^{*)}

3.1 Betriebe, tätige Personen, geleistete Arbeitsstunden, Bruttoentgelte und Umsätze

Merkmal	Durchschnitt	4. Vierteljahr	1. Vierteljahr	2. Vierteljahr	3. Vierteljahr	4. Vierteljahr	4. Vierteljahr 2009 gegenüber	
							2008	2009
Betriebe am Ende des Vierteljahres	723	717	725	728	705	705	- 1,7	+ 0,0
Tätige Personen am Ende des Vierteljahres	27 354	27 549	27 981	28 712	28 447	28 569	+ 3,7	+ 0,4
Geleistete Arbeitsstunden in 1 000	8 943	9 098	8 843	9 152	9 411	9 462	+ 4,0	+ 0,5
Bruttoentgelte in 1 000 €	185 504	202 510	183 915	196 194	190 766	208 215	+ 2,8	+ 9,1
Gesamtumsatz ¹⁾ in 1 000 € davon	774 703	1 131 852	544 969	673 997	754 719	940 579	- 16,9	+ 24,6
Ausbaugewerblicher Umsatz	751 772	1 105 645	521 245	650 653	731 739	911 950	- 17,5	+ 24,6
Sonstiger Umsatz ²⁾	22 931	26 207	23 723	23 344	22 980	28 629	+ 9,2	+ 24,6

1) Ohne Umsatz- (Mehrwert-)steuer.

2) Umsatz aus sonst. eig. Erzeugnissen und aus industr./handwerk. Dienstleistungen sowie aus Handelsware und aus sonst. nichtindustr./nichthandwerk. Tätigkeiten.

3.2 Betriebe, tätige Personen, geleistete Arbeitsstunden, Bruttoentgelte und Umsätze nach ausgewählten Wirtschaftszweigen

WZ Nr.	Wirtschaftszweig	Betriebe	Tätige Personen	Geleistete Arbeitsstunden	Bruttoentgelte	Ausbaugewerb. Umsatz	Gesamtumsatz
		am Ende des Vierteljahres		1 000		1 000 €	
43.21	Elektroinstallation	201	8 327	2 798	56 443	302 552	314 746
43.22	Gas-, Wasser-, Heizungs- sowie Lüftungs- und Klimainstallation	246	9 482	2 931	66 819	316 117	326 428
43.29	Sonstige Bauinstallation	41	3 399	1 182	34 061	116 812	119 240
43.32	Bautischlerei und -schlosserei	45	1 390	505	9 395	38 724	38 801
43.33	Fußboden-, Fliesen- und Plattenlegerei, Tapeziererei	43	1 177	390	8 124	30 222	31 845
43.34	Malerei und Glaserei	120	4 524	1 568	31 208	95 622	97 109

*) Betriebe von Unternehmen mit 20 und mehr tätigen Personen.

Herausgeber: Landesbetrieb für Statistik und Kommunikationstechnologie Niedersachsen (LSKN)

V.i.S.d.P.: Dr. Christoph Lahmann

Auskünfte: Zentrale Informationsstelle: Tel. 0511 9898 - 1134; Fax 0511 9898 - 4132.

Fachliche Ansprechpartner: Wolfgang Kaiser (Fachgebietsleiter), Tel. 0511 9898 - 3336, E-Mail: wolfgang.kaiser@lskn.niedersachsen.de

Uwe Rode (Teamleiter), Tel. 0511 9898 - 3335, E-Mail: uwe.rode@lskn.niedersachsen.de

Zu beziehen durch: Landesbetrieb für Statistik und Kommunikationstechnologie Niedersachsen (Schriftenvertrieb), Postfach 91 07 64, 30427 Hannover, Tel. 0511 9898 - 3166; Fax 0511 9898 - 4131. E-Mail: vertrieb@lskn.niedersachsen.de; Internet: www.lskn.niedersachsen.de.

Erschienen im April 2010.

© Landesbetrieb für Statistik und Kommunikationstechnologie Niedersachsen, Hannover 2010. Auszugsweise Vervielfältigung und Verbreitung mit Quellenangabe gestattet.