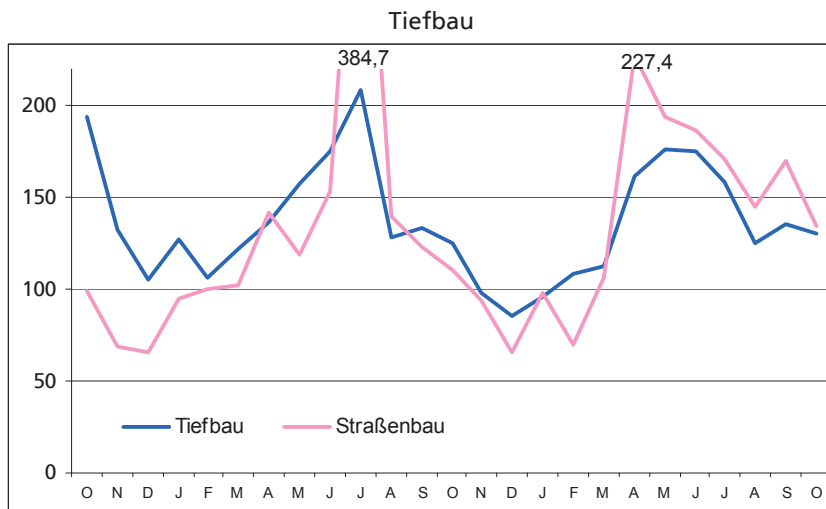
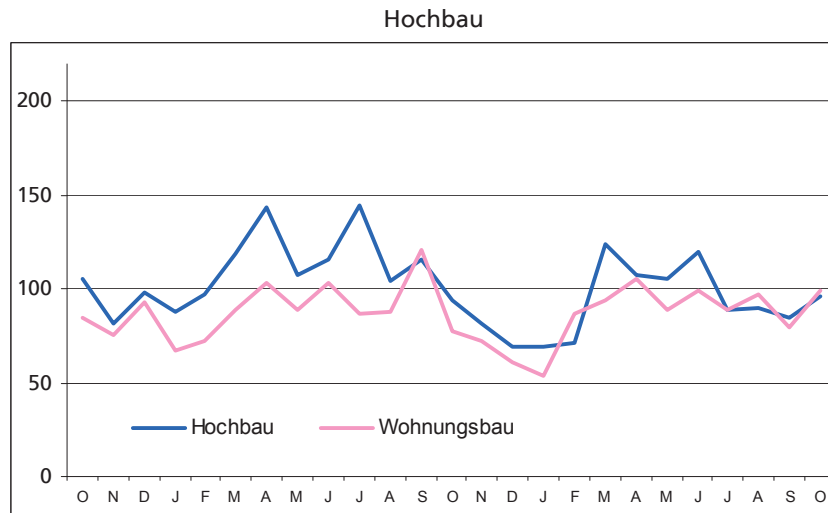


# Statistische Berichte Niedersachsen

Landesbetrieb für Statistik und  
Kommunikationstechnologie  
Niedersachsen

Auftragseingang im Bauhauptgewerbe Oktober 2007 bis Oktober 2009 (Auftragseingangsindex 2005 = 100)



E II 1 - m 10/2009  
E III 1

**Baugewerbe im Oktober 2009**  
Bauhauptgewerbe / Ausbaugewerbe



**Niedersachsen**

# 1. Mehrjährige Entwicklung im Bauhauptgewerbe 2002 - Berichtsmonat Oktober 2009<sup>1)</sup>

Monat	Tätige Personen	Geleistete Arbeitsstunden	Bruttoentgelte	Baugewerbl. Umsatz <sup>4)</sup>	Gesamtumsatz <sup>4)</sup>
	Anzahl	1 000		1 000 €	
2002 Durchschnitt	86 230	8 514	195 517	707 963	715 006
2003 Durchschnitt	81 748	8 043	185 068	709 873	716 738
2004 Durchschnitt	76 437	7 507	173 528	654 432	661 590
2005 Durchschnitt	71 144	6 881	159 521	634 017	641 288
2006 Durchschnitt	71 546	7 242	162 474	716 427	723 768
2007 Durchschnitt	73 745	7 458	169 198	697 172	704 428
2008 Durchschnitt	72 687	7 400	171 558	757 012	764 595
2008 Januar	71 147	5 587	155 789	431 134	435 806
Februar	71 113	6 072	147 180	510 513	516 284
März	71 664	6 138	147 790	591 326	596 785
April	72 434	8 385	173 611	728 048	735 408
Mai	72 909	7 889	172 699	750 433	758 595
Juni	74 395	8 435	177 126	808 348	817 148
Juli	74 005	8 465	184 342	886 341	893 933
August	74 630	7 734	173 916	787 955	800 306
September	74 519	8 809	179 734	937 382	946 155
Oktober	72 531	8 245	180 106	901 707	908 141
November	71 985	7 423	200 073	875 912	883 623
Dezember	70 911	5 613	166 332	875 048	882 953
2009 Januar	70 549	4 153	141 610	365 515	369 108
Februar	69 925	4 847	133 482	460 673	464 500
März	73 529	7 082	155 695	607 325	611 563
April	73 597	7 768	174 060	699 542	704 683
Mai	73 743	7 422	167 153	712 524	718 892
Juni	74 505	8 259	182 513	795 449	802 092
Juli	75 422	8 010	184 901	806 507	815 047
August	75 634	8 204	176 803	812 087	819 937
September	75 990	8 850	180 577	893 714	902 408
Oktober	73 761	8 346	177 083	865 209	871 394

## 2.1 Bauhauptgewerbe im Oktober 2009<sup>1)</sup>

Merkmal	Maßeinheit	September	Oktober	Veränderung in % Oktober 2009 gegenüber		Januar - Oktober <sup>5)</sup>		Veränderung in %
		2009	2009	Oktober 08	September 09	2008	2009	
<b>Gesamtzahl der tätigen Personen im Baugewerbe</b>	<b>Anzahl</b>	<b>75 990</b>	<b>73 761</b>	<b>+ 1,7</b>	<b>- 2,9</b>	<b>72 935</b>	<b>73 666</b>	<b>+ 1,0</b>
<b>Bruttoentgelte<sup>2)</sup></b>	<b>1 000 €</b>	<b>180 577</b>	<b>177 083</b>	<b>- 1,7</b>	<b>- 1,9</b>	<b>1 692 293</b>	<b>1 673 877</b>	<b>- 1,1</b>
<b>Geleistete Arbeitsstunden</b>								
Wohnungsbau	1 000	3 447	3 168	+ 4,5	- 8,1	29 187	28 018	- 4,0
Gewerbl. u. ind. Bau <sup>3)</sup>	1 000	2 899	2 802	- 5,8	- 3,3	27 361	25 666	- 6,2
Hochbau	1 000	1 487	1 402	- 9,0	- 5,7	14 716	13 369	- 9,2
Tiefbau	1 000	1 412	1 400	- 2,4	- 0,8	12 645	12 297	- 2,8
Öffentl. u. Verkehrsbau	1 000	2 504	2 376	+ 6,2	- 5,1	19 211	19 257	+ 0,2
Hochbau	1 000	505	460	+ 15,0	- 8,9	3 610	3 851	+ 6,7
Straßenbau	1 000	1 162	1 109	+ 2,7	- 4,6	8 917	8 818	- 1,1
Sonstiger Tiefbau	1 000	837	807	+ 6,6	- 3,6	6 684	6 588	- 1,4
<b>Insgesamt</b>	<b>1 000</b>	<b>8 850</b>	<b>8 346</b>	<b>+ 1,2</b>	<b>- 5,7</b>	<b>75 759</b>	<b>72 941</b>	<b>- 3,7</b>
Arbeitstage	Anzahl	22	22	-	-	213	211	-
<b>Baugewerblicher Umsatz<sup>4)</sup></b>								
Wohnungsbau	1 000 €	269 952	248 036	- 6,8	- 8,1	2 161 980	2 128 854	- 1,5
Gewerbl. u. ind. Bau <sup>3)</sup>	1 000 €	321 487	310 102	- 15,4	- 3,5	3 139 282	2 797 843	- 10,9
Hochbau	1 000 €	175 613	156 210	- 16,5	- 11,0	1 817 593	1 594 941	- 12,2
Tiefbau	1 000 €	145 874	153 892	- 14,4	+ 5,5	1 321 689	1 202 902	- 9,0
Öffentl. u. Verkehrsbau	1 000 €	302 275	307 071	+ 14,3	+ 1,6	2 031 925	2 091 848	+ 2,9
Hochbau	1 000 €	49 774	53 787	+ 32,5	+ 8,1	345 992	370 736	+ 7,2
Straßenbau	1 000 €	152 061	149 596	+ 9,0	- 1,6	998 927	1 013 023	+ 1,4
Sonstiger Tiefbau	1 000 €	100 440	103 688	+ 14,1	+ 3,2	687 006	708 089	+ 3,1
<b>Insgesamt</b>	<b>1 000 €</b>	<b>893 714</b>	<b>865 209</b>	<b>- 4,0</b>	<b>- 3,2</b>	<b>7 333 187</b>	<b>7 018 545</b>	<b>- 4,3</b>
Sonstiger Umsatz <sup>6)</sup>	1 000 €	8 694	6 185	- 3,9	- 28,9	75 374	61 079	- 19,0

1) Hochgerechnete Ergebnisse der Betriebe von Unternehmen mit 20 und mehr tätigen Personen anhand der Ergänzungserhebung im Bauhauptgewerbe. - 2) Einschl. Entgelt für Poliere, Schachtmeister und Meister. - 3) Einschl. landw. Bau, Bahn/Post. - 4) Ohne Umsatzsteuer. - 5) Anzahl der tätigen Personen im Monatsdurchschnitt. -

6) Umsatz aus sonstigen eig. Erzeugnissen und aus industr./ handw. Dienstleistungen sowie aus Handelsware und aus sonst. nichtindustr./ nichthandwerkli. Tätigkeiten

## 2.2 Auftragsingang im Bauhauptgewerbe<sup>1)</sup>

- Wertindex 2005 = 100 -

Art der Bauten und Auftraggeber	Durchschnitt	Juni	Juli	August	September	Oktober	Veränderung in % Oktober 2009 gegenüber	
	2008	2009					Oktober 08	September 09
<b>Bauhauptgewerbe insgesamt</b>	<b>119,7</b>	<b>146,5</b>	<b>122,9</b>	<b>107,3</b>	<b>109,6</b>	<b>112,7</b>	<b>+ 3,3</b>	<b>+ 2,9</b>
<b>Hochbau insgesamt</b>	<b>106,6</b>	<b>119,3</b>	<b>88,8</b>	<b>90,1</b>	<b>84,6</b>	<b>95,8</b>	<b>+ 2,4</b>	<b>+ 13,3</b>
Wohnungsbau	85,8	99,7	88,9	97,6	79,5	99,0	+ 28,6	+ 24,6
Gewerbl. und industrieller Hochbau einschl. landwirtschaftl. Bau, Bahn und Post	114,7	117,9	73,3	81,1	82,7	85,5	- 11,6	+ 3,3
Bauten für öffentl. Auftrag- geber und Organisationen ohne Erwerbszweck	127,8	186,7	168,3	113,9	109,5	139,1	+ 9,4	+ 27,0
<b>Tiefbau insgesamt</b>	<b>133,6</b>	<b>175,0</b>	<b>158,7</b>	<b>125,4</b>	<b>135,8</b>	<b>130,6</b>	<b>+ 4,0</b>	<b>- 3,9</b>
Straßenbau	135,7	186,2	171,4	144,6	170,3	134,5	+ 21,2	- 21,0
Gewerbl. und industrieller Tiefbau, einschl. Bahn und Post	139,1	186,8	158,1	128,1	124,2	150,6	- 5,6	+ 21,2
Bauten für öffentl. Auftrag- geber und Organisationen ohne Erwerbszweck	122,1	142,5	144,3	97,5	111,8	94,0	+ 5,4	- 15,9

## 2.3 Auftragsbestand im Bauhauptgewerbe<sup>1)</sup>

- Wertindex 2005 = 100 -

Art der Bauten und Auftraggeber	Durchschnitt	Ende					Veränderung in % 3. Vierteljahr 2009 gegenüber	
		3. Vierteljahr	4. Vierteljahr	1. Vierteljahr	2. Vierteljahr	3. Vierteljahr	3. Vierteljahr 2008	2. Vierteljahr 2009
	2008	2008		2009				
<b>Bauhauptgewerbe insgesamt</b>	<b>107,5</b>	<b>112,6</b>	<b>98,3</b>	<b>130,0</b>	<b>142,7</b>	<b>126,1</b>	<b>+ 12,0</b>	<b>- 11,6</b>
<b>Hochbau insgesamt</b>	<b>86,5</b>	<b>94,0</b>	<b>77,8</b>	<b>98,9</b>	<b>103,0</b>	<b>93,7</b>	<b>- 0,4</b>	<b>- 9,0</b>
Wohnungsbau	51,7	54,9	42,0	74,2	83,4	79,5	+ 44,9	- 4,7
Gewerbl. und industrieller Hochbau einschl. landwirtschaftl. Bau, Bahn und Post	108,9	118,3	96,7	90,5	88,7	77,8	- 34,2	- 12,3
Bauten für öffentl. Auftrag- geber und Organisationen ohne Erwerbszweck	85,6	95,8	89,4	186,8	207,5	194,8	+ 103,4	- 6,1
<b>Tiefbau insgesamt</b>	<b>132,5</b>	<b>134,9</b>	<b>122,8</b>	<b>164,0</b>	<b>186,2</b>	<b>161,7</b>	<b>+ 19,8</b>	<b>- 13,2</b>
Straßenbau	118,7	133,9	120,8	156,5	224,2	155,2	+ 15,9	- 30,8
Gewerbl. und industrieller Tiefbau, einschl. Bahn und Post	196,7	193,5	182,0	154,8	228,6	230,2	+ 19,0	+ 0,7
Bauten für öffentl. Auftrag- geber und Organisationen ohne Erwerbszweck	103,5	101,7	89,8	180,6	106,4	96,9	- 4,7	- 8,9

<sup>1)</sup> Betriebe von Unternehmen mit 20 und mehr tätigen Personen.

## Ausbaugewerbe im 3. Vierteljahr 2009<sup>3)</sup>

### 3.1 Betriebe, tätige Personen, geleistete Arbeitsstunden, Bruttoentgelte und Umsätze

Merkmal	Durchschnitt	3.Vierteljahr	4.Vierteljahr	1.Vierteljahr	2.Vierteljahr	3.Vierteljahr	3. Vierteljahr 2009 gegenüber	
							2008	2009
Betriebe am Ende des Vierteljahres	723	719	717	725	728	705	- 1,9	- 3,2
Tätige Personen am Ende des Vierteljahres	27 354	27 947	27 549	27 981	28 712	28 447	+ 1,8	- 0,9
Geleistete Arbeitsstunden in 1 000	8 943	9 339	9 098	8 843	9 152	9 411	+ 0,8	+ 2,8
Bruttoentgelte in 1 000 €	185 504	186 676	202 510	183 915	196 194	190 766	+ 2,2	- 2,8
Gesamtumsatz <sup>1)</sup> in 1 000 € davon	774 703	767 609	1 131 852	544 969	673 997	754 719	- 1,7	+ 12,0
Ausbaugewerblicher Umsatz	751 772	742 264	1 105 645	521 245	650 653	731 739	- 1,4	+ 12,5
Sonstiger Umsatz <sup>2)</sup>	22 931	25 344	26 207	23 723	23 344	22 980	- 9,3	- 1,6

1) Ohne Umsatz- (Mehrwert-)steuer.

2) Umsatz aus sonst. eig. Erzeugnissen und aus industr./handwerk. Dienstleistungen sowie aus Handelsware und aus sonst. nichtindustr./nichthandwerk. Tätigkeiten.

### 3.2 Betriebe, tätige Personen, geleistete Arbeitsstunden, Bruttoentgelte und Umsätze nach ausgewählten Wirtschaftszweigen

WZ Nr.	Wirtschaftszweig	Betriebe	Tätige Personen	Geleistete Arbeitsstunden	Bruttoentgelte	Ausbaugewerb. Umsatz	Gesamtumsatz
		am Ende des Vierteljahres		1 000		1 000 €	
43.21	Elektroinstallation	200	8 115	2 671	51 011	233 444	242 830
43.22	Gas-, Wasser-, Heizungs- sowie Lüftungs- und Klimainstallation	247	9 418	2 864	60 330	233 700	240 310
43.29	Sonstige Bauinstallation	41	3 365	1 174	31 880	99 919	103 335
43.32	Bautischlerei und -schlosserei	45	1 422	513	9 000	33 189	33 282
43.33	Fußboden-, Fliesen- und Plattenlegerei, Tapeziererei	43	1 235	405	7 822	29 603	31 429
43.34	Malerei und Glaserei	120	4 623	1 691	28 871	93 175	94 372

\*) Betriebe von Unternehmen mit 20 und mehr tätigen Personen.

**Herausgeber:** Landesbetrieb für Statistik und Kommunikationstechnologie Niedersachsen (LSKN)

**V.i.S.d.P.:** Dr. Christoph Lahmann

**Auskünfte:** Zentrale Informationsstelle: Tel. 0511 9898 - 1134; Fax 0511 9898 - 4132.

**Fachliche Ansprechpartner:** Heiko Irps (Fachgebietsleiter), Tel. 0511 9898 - 3336, E-Mail: heiko.irps@lskn.niedersachsen.de

Uwe Rode (Teamleiter), Tel. 0511 9898 - 3335, E-Mail: uwe.rode@lskn.niedersachsen.de

**Zu beziehen durch:** Landesbetrieb für Statistik und Kommunikationstechnologie Niedersachsen (Schriftenvertrieb), Postfach 91 07 64, 30427 Hannover,

Tel. 0511 9898 - 3166; Fax 0511 9898 - 4131. E-Mail: vertrieb@lskn.niedersachsen.de; Internet: www.lskn.niedersachsen.de.

Erschienen im Dezember 2009.

© Landesbetrieb für Statistik und Kommunikationstechnologie Niedersachsen, Hannover 2009. Auszugsweise Vervielfältigung und Verbreitung mit Quellenangabe gestattet.