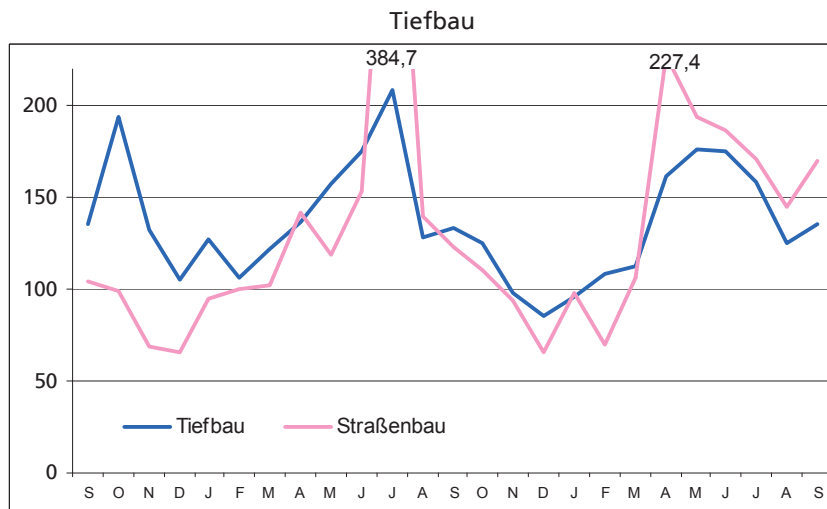
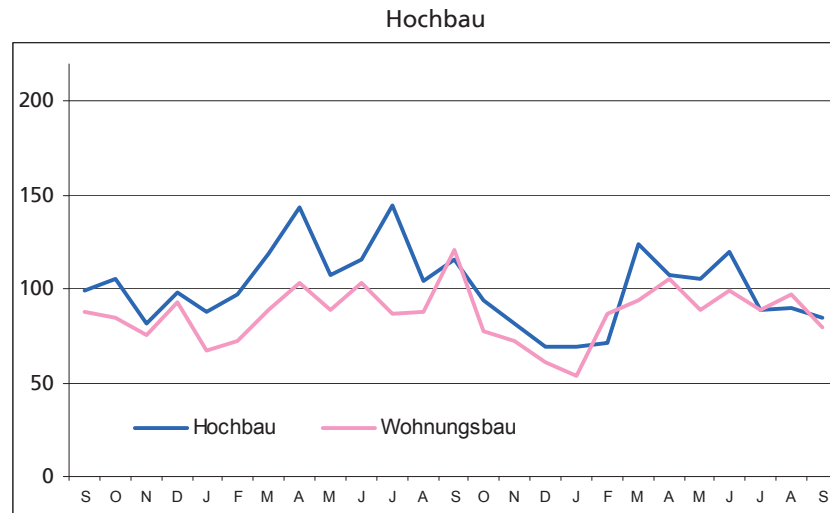


Statistische Berichte Niedersachsen

Landesbetrieb für Statistik und
Kommunikationstechnologie
Niedersachsen

Auftragseingang im Bauhauptgewerbe September 2007 bis September 2009 (Auftragseingangsindex 2005 = 100)



E II 1
E III 1 - m 09/2009

Baugewerbe im September 2009
Bauhauptgewerbe / Ausbaugewerbe



Niedersachsen

1. Mehrjährige Entwicklung im Bauhauptgewerbe 2002 - Berichtsmonat September 2009¹⁾

Monat	Tätige Personen	Geleistete Arbeitsstunden	Bruttoentgelte	Baugewerbl. Umsatz ⁴⁾	Gesamtumsatz ⁴⁾
	Anzahl	1 000			
2002 Durchschnitt	86 230	8 514	195 517	707 963	715 006
2003 Durchschnitt	81 748	8 043	185 068	709 873	716 738
2004 Durchschnitt	76 437	7 507	173 528	654 432	661 590
2005 Durchschnitt	71 144	6 881	159 521	634 017	641 288
2006 Durchschnitt	71 546	7 242	162 474	716 427	723 768
2007 Durchschnitt	73 745	7 458	169 198	697 172	704 428
2008 Durchschnitt	72 687	7 400	171 558	757 012	764 595
2008 Januar	71 147	5 587	155 789	431 134	435 806
Februar	71 113	6 072	147 180	510 513	516 284
März	71 664	6 138	147 790	591 326	596 785
April	72 434	8 385	173 611	728 048	735 408
Mai	72 909	7 889	172 699	750 433	758 595
Juni	74 395	8 435	177 126	808 348	817 148
Juli	74 005	8 465	184 342	886 341	893 933
August	74 630	7 734	173 916	787 955	800 306
September	74 519	8 809	179 734	937 382	946 155
Oktober	72 531	8 245	180 106	901 707	908 141
November	71 985	7 423	200 073	875 912	883 623
Dezember	70 911	5 613	166 332	875 048	882 953
2009 Januar	70 549	4 153	141 610	365 515	369 108
Februar	69 925	4 847	133 482	460 673	464 500
März	70 569	6 724	152 759	597 605	601 615
April	70 634	7 357	170 777	687 510	692 375
Mai	70 774	7 024	164 000	700 080	706 106
Juni	71 534	7 827	179 074	783 445	789 574
Juli	72 107	7 592	181 414	793 116	801 197
August	72 589	7 766	173 468	797 468	804 897
September	72 931	8 377	177 171	878 042	886 269

2.1 Bauhauptgewerbe im September 2009¹⁾

Merkmal	Maßeinheit	Veränderung in %		Veränderung in %		Veränderung in %		
		August	September	September 2009 gegenüber		Januar - September ⁵⁾		
		2009	2009	September 08	August 09	2008	2009	
Gesamtzahl der tätigen Personen im Baugewerbe	Anzahl	72 589	72 931	- 2,1	+ 0,5	72 980	71 290	- 2,3
Bruttoentgelte²⁾	1 000 €	173 468	177 171	- 1,4	+ 2,1	1 512 187	1 473 755	- 2,5
Geleistete Arbeitsstunden								
Wohnungsbau	1 000	2 929	3 155	- 5,5	+ 7,7	26 155	23 022	- 12,0
Gewerbl. u. ind. Bau ³⁾	1 000	2 655	2 862	- 9,5	+ 7,8	24 385	22 631	- 7,2
Hochbau	1 000	1 341	1 462	- 15,8	+ 9,0	13 175	11 801	- 10,4
Tiefbau	1 000	1 314	1 400	- 1,9	+ 6,5	11 210	10 830	- 3,4
Öffentl. u. Verkehrsbau	1 000	2 182	2 360	+ 2,3	+ 8,2	16 974	16 014	- 5,7
Hochbau	1 000	443	474	+ 12,3	+ 7,0	3 210	3 211	+ 0,0
Straßenbau	1 000	994	1 102	- 3,0	+ 10,9	7 837	7 358	- 6,1
Sonstiger Tiefbau	1 000	745	784	+ 4,5	+ 5,2	5 927	5 445	- 8,1
Insgesamt	1 000	7 766	8 377	- 4,9	+ 7,9	67 514	61 667	- 8,7
Arbeitstage	Anzahl	21	22	-	-	191	189	-
Baugewerblicher Umsatz⁴⁾								
Wohnungsbau	1 000 €	243 568	259 956	- 1,2	+ 6,7	1 895 717	1 820 045	- 4,0
Gewerbl. u. ind. Bau ³⁾	1 000 €	298 740	321 943	- 17,8	+ 7,8	2 772 591	2 490 542	- 10,2
Hochbau	1 000 €	168 011	174 927	- 25,9	+ 4,1	1 630 584	1 434 031	- 12,1
Tiefbau	1 000 €	130 729	147 016	- 5,5	+ 12,5	1 142 007	1 056 511	- 7,5
Öffentl. u. Verkehrsbau	1 000 €	255 160	296 143	+ 4,8	+ 16,1	1 763 172	1 752 867	- 0,6
Hochbau	1 000 €	42 208	48 748	+ 0,1	+ 15,5	305 407	312 421	+ 2,3
Straßenbau	1 000 €	124 914	152 233	- 1,7	+ 21,9	861 651	863 893	+ 0,3
Sonstiger Tiefbau	1 000 €	88 038	95 162	+ 20,6	+ 8,1	596 114	576 553	- 3,3
Insgesamt	1 000 €	797 468	878 042	- 6,3	+ 10,1	6 431 480	6 063 454	- 5,7
Sonstiger Umsatz ⁶⁾	1 000 €	7 429	8 227	- 6,2	+ 10,7	68 940	52 187	- 24,3

1) Hochgerechnete Ergebnisse der Betriebe von Unternehmen mit 20 und mehr tätigen Personen anhand der Ergänzungserhebung im Bauhauptgewerbe. - 2) Einschl. Entgelt für Poliere, Schachtmeister und Meister. - 3) Einschl. landw. Bau, Bahn/Post. - 4) Ohne Umsatzsteuer. - 5) Anzahl der tätigen Personen im Monatsdurchschnitt. -

6) Umsatz aus sonstigen eig. Erzeugnissen und aus industr./ handw. Dienstleistungen sowie aus Handelsware und aus sonst. nichtindustr./ nichthandwerkli. Tätigkeiten

2.2 Auftragsingang im Bauhauptgewerbe ¹⁾

- Wertindex 2005 = 100 -

Art der Bauten und Auftraggeber	Durchschnitt	Mai	Juni	Juli	August	September	Veränderung in % September 2009 gegenüber	
	2008	2009					September 08	August 09
Bauhauptgewerbe insgesamt	119,7	139,8	146,5	122,9	107,3	109,6	- 11,9	+ 2,1
Hochbau insgesamt	106,6	105,0	119,3	88,8	90,1	84,6	- 26,9	- 6,2
Wohnungsbau	85,8	88,6	99,7	88,9	97,6	79,5	- 34,4	- 18,6
Gewerbl. und industrieller Hochbau einschl. landwirtschaftl. Bau, Bahn und Post	114,7	108,3	117,9	73,3	81,1	82,7	- 29,3	+ 2,0
Bauten für öffentl. Auftrag- geber und Organisationen ohne Erwerbszweck	127,8	137,6	186,7	168,3	113,9	109,5	+ 18,6	- 3,8
Tiefbau insgesamt	133,6	176,3	175,0	158,7	125,4	135,8	+ 1,7	+ 8,3
Straßenbau	135,7	194,4	186,2	171,4	144,6	170,3	+ 38,9	+ 17,7
Gewerbl. und industrieller Tiefbau, einschl. Bahn und Post	139,1	193,5	186,8	158,1	128,1	124,2	- 10,2	- 3,0
Bauten für öffentl. Auftrag- geber und Organisationen ohne Erwerbszweck	122,1	126,8	142,5	144,3	97,5	111,8	- 19,6	+ 14,7

2.3 Auftragsbestand im Bauhauptgewerbe ¹⁾

- Wertindex 2005 = 100 -

Art der Bauten und Auftraggeber	Durchschnitt	Ende					Veränderung in % 2. Vierteljahr 2009 gegenüber	
		2. Vierteljahr	3. Vierteljahr	4. Vierteljahr	1. Vierteljahr	2. Vierteljahr	2. Vierteljahr	1. Vierteljahr
	2008	2008			2009		2008	2009
Bauhauptgewerbe insgesamt	107,5	117,3	112,6	98,3	130,0	142,7	+ 21,6	+ 9,8
Hochbau insgesamt	86,5	92,0	94,0	77,8	98,9	103,0	+ 11,9	+ 4,1
Wohnungsbau	51,7	57,7	54,9	42,0	74,2	83,4	+ 44,6	+ 12,4
Gewerbl. und industrieller Hochbau einschl. landwirtschaftl. Bau, Bahn und Post	108,9	118,4	118,3	96,7	90,5	88,7	- 25,1	- 2,0
Bauten für öffentl. Auftrag- geber und Organisationen ohne Erwerbszweck	85,6	78,0	95,8	89,4	186,8	207,5	+ 166,2	+ 11,1
Tiefbau insgesamt	132,5	147,6	134,9	122,8	164,0	186,2	+ 26,2	+ 13,6
Straßenbau	118,7	119,6	133,9	120,8	156,5	224,2	+ 87,4	+ 43,3
Gewerbl. und industrieller Tiefbau, einschl. Bahn und Post	196,7	216,0	193,5	182,0	154,8	228,6	+ 5,8	+ 47,6
Bauten für öffentl. Auftrag- geber und Organisationen ohne Erwerbszweck	103,5	124,3	101,7	89,8	180,6	106,4	- 14,4	- 41,1

¹⁾ Betriebe von Unternehmen mit 20 und mehr tätigen Personen.

Ausbaugewerbe im 2. Vierteljahr 2009^{*)}

3.1 Betriebe, tätige Personen, geleistete Arbeitsstunden, Bruttoentgelte und Umsätze

Merkmal	Durchschnitt	2. Vierteljahr	3. Vierteljahr	4. Vierteljahr	1. Vierteljahr	2. Vierteljahr	2. Vierteljahr 2009 gegenüber	
							2. Vierteljahr 2008	1. Vierteljahr 2009
		2008			2009			
Betriebe am Ende des Vierteljahres	723	722	719	717	725	728	+ 0,8	+ 0,4
Tätige Personen am Ende des Vierteljahres	27 354	27 126	27 947	27 549	27 981	28 712	+ 5,8	+ 2,6
Geleistete Arbeitsstunden in 1 000	8 943	8 923	9 339	9 098	8 843	9 152	+ 2,6	+ 3,5
Bruttoentgelte in 1 000 €	185 504	180 518	186 676	202 510	183 915	196 194	+ 8,7	+ 6,7
Gesamtumsatz ¹⁾ in 1 000 € davon	774 703	702 044	767 609	1 131 852	544 969	673 997	- 4,0	+ 23,7
Ausbaugewerblicher Umsatz	751 772	680 929	742 264	1 105 645	521 245	650 653	- 4,4	+ 24,8
Sonstiger Umsatz ²⁾	22 931	21 116	25 344	26 207	23 723	23 344	+ 10,6	- 1,6

1) Ohne Umsatz- (Mehrwert-)steuer.

2) Umsatz aus sonst. eig. Erzeugnissen und aus industr./handwerk. Dienstleistungen sowie aus Handelsware und aus sonst. nichtindustr./nichthandwerk. Tätigkeiten.

3.2 Betriebe, tätige Personen, geleistete Arbeitsstunden, Bruttoentgelte und Umsätze nach ausgewählten Wirtschaftszweigen

WZ Nr.	Wirtschaftszweig	Betriebe	Tätige Personen	Geleistete Arbeitsstunden	Bruttoentgelte	Ausbaugewerb. Umsatz	Gesamtumsatz
		am Ende des Vierteljahres		1 000	1 000 €		
43.21	Elektroinstallation	211	8 444	2 715	53 336	196 266	206 470
43.22	Gas-, Wasser-, Heizungs- sowie Lüftungs- und Klimainstallation	249	9 305	2 731	59 561	211 016	218 354
43.29	Sonstige Bauinstallation	43	3 378	1 130	34 755	96 757	99 256
43.32	Bautischlerei und -schlosserei	51	1 588	549	10 652	38 540	38 738
43.33	Fußboden-, Fliesen- und Plattenlegerei, Tapeziererei	43	1 169	374	7 528	25 654	27 243
43.34	Malerei und Glaserei	122	4 561	1 559	28 391	74 783	75 932

*) Betriebe von Unternehmen mit 20 und mehr tätigen Personen.

Herausgeber: Landesbetrieb für Statistik und Kommunikationstechnologie Niedersachsen (LSKN)

V.i.S.d.P.: Dr. Christoph Lahmann

Auskünfte: Zentrale Informationsstelle: Tel. 0511 9898 - 1134; Fax 0511 9898 - 4132.

Fachliche Ansprechpartner: Heiko Irps (Fachgebietsleiter), Tel. 0511 9898 - 3336, E-Mail: heiko.irps@lskn.niedersachsen.de

Uwe Rode (Teamleiter), Tel. 0511 9898 - 3335, E-Mail: uwe.rode@lskn.niedersachsen.de

Zu beziehen durch: Landesbetrieb für Statistik und Kommunikationstechnologie Niedersachsen (Schriftenvertrieb), Postfach 91 07 64, 30427 Hannover, Tel. 0511 9898 - 3166; Fax 0511 9898 - 4131. E-Mail: vertrieb@lskn.niedersachsen.de; Internet: www.lskn.niedersachsen.de.

Erschienen im November 2009.

© Landesbetrieb für Statistik und Kommunikationstechnologie Niedersachsen, Hannover 2009. Auszugsweise Vervielfältigung und Verbreitung mit Quellenangabe gestattet.