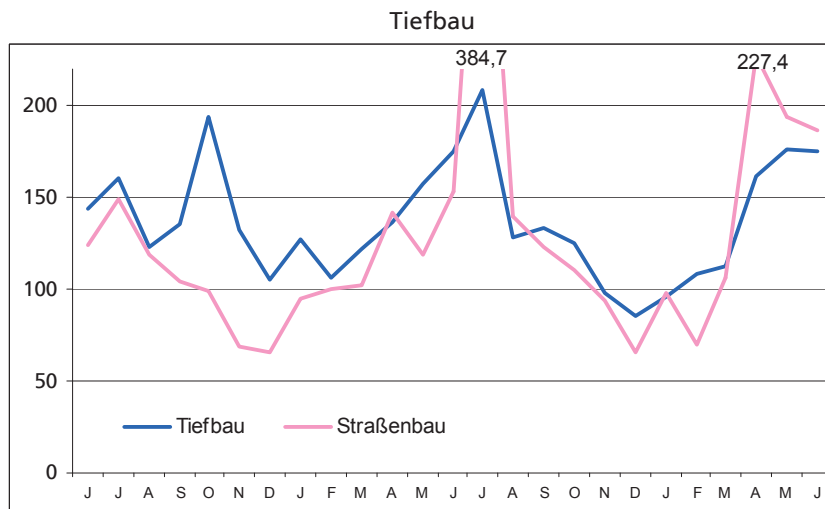
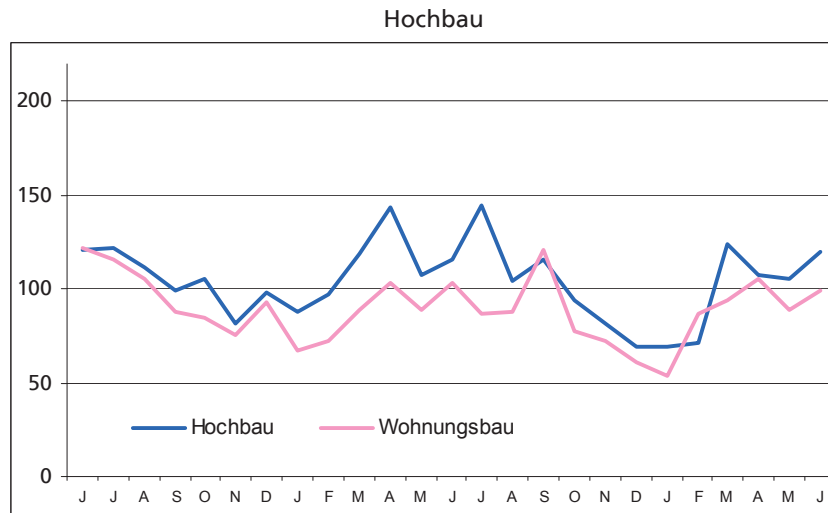


# Statistische Berichte Niedersachsen

Landesbetrieb für Statistik und  
Kommunikationstechnologie  
Niedersachsen

Auftragseingang im Bauhauptgewerbe Juni 2007 bis Juni 2009 (Auftragseingangsindex 2005 = 100)



E II 1  
E III 1 - m 06/2009

**Baugewerbe im Juni 2009**  
Bauhauptgewerbe / Ausbaugewerbe



**Niedersachsen**

## 1. Mehrjährige Entwicklung im Bauhauptgewerbe 2002 - Berichtsmonat Juni 2009<sup>1)</sup>

Monat	Tätige Personen	Geleistete Arbeitsstunden	Bruttoentgelte	Baugewerbl. Umsatz <sup>4)</sup>	Gesamtumsatz <sup>4)</sup>
	Anzahl	1 000		1 000 €	
2002 Durchschnitt	86 230	8 514	195 517	707 963	715 006
2003 Durchschnitt	81 748	8 043	185 068	709 873	716 738
2004 Durchschnitt	76 437	7 507	173 528	654 432	661 590
2005 Durchschnitt	71 144	6 881	159 521	634 017	641 288
2006 Durchschnitt	71 546	7 242	162 474	716 427	723 768
2007 Durchschnitt	73 745	7 458	169 198	697 172	704 428
2008 Durchschnitt	72 687	7 400	171 558	757 012	764 595
2008 Januar	71 147	5 587	155 789	431 134	435 806
Februar	71 113	6 072	147 180	510 513	516 284
März	71 664	6 138	147 790	591 326	596 785
April	72 434	8 385	173 611	728 048	735 408
Mai	72 909	7 889	172 699	750 433	758 595
Juni	74 395	8 435	177 126	808 348	817 148
Juli	74 005	8 465	184 342	886 341	893 933
August	74 630	7 734	173 916	787 955	800 306
September	74 519	8 809	179 734	937 382	946 155
Oktober	72 531	8 245	180 106	901 707	908 141
November	71 985	7 423	200 073	875 912	883 623
Dezember	70 911	5 613	166 332	875 048	882 953
2009 Januar	70 549	4 153	141 610	365 515	369 108
Februar	69 925	4 847	133 482	460 673	464 500
März	70 569	6 724	152 759	597 605	601 615
April	70 634	7 357	170 777	687 510	692 375
Mai	70 774	7 024	164 000	700 080	706 106
Juni	71 534	7 827	179 074	783 445	789 574

## 2.1 Bauhauptgewerbe im Juni 2009<sup>1)</sup>

Merkmal	Maßeinheit	Mai	Juni	Veränderung in % Juni 2009 gegenüber		Januar - Juni <sup>5)</sup>		Veränderung in %
				2009	2009	Juni 08	Mai 09	
<b>Gesamtzahl der tätigen Personen im Baugewerbe</b>	<b>Anzahl</b>	<b>70 774</b>	<b>71 534</b>	<b>- 3,8</b>	<b>+ 1,1</b>	<b>72 277</b>	<b>70 664</b>	<b>- 2,2</b>
<b>Bruttoentgelte<sup>2)</sup></b>	<b>1 000 €</b>	<b>164 000</b>	<b>179 074</b>	<b>+ 1,1</b>	<b>+ 9,2</b>	<b>974 195</b>	<b>941 702</b>	<b>- 3,3</b>
<b>Geleistete Arbeitsstunden</b>								
Wohnungsbau	1 000	2 703	2 970	- 9,7	+ 9,9	16 678	14 189	- 14,9
Gewerbl. u. ind. Bau <sup>3)</sup>	1 000	2 468	2 849	- 5,2	+ 15,4	15 398	14 360	- 6,7
Hochbau	1 000	1 293	1 446	- 10,0	+ 11,8	8 308	7 564	- 9,0
Tiefbau	1 000	1 175	1 403	+ 0,4	+ 19,4	7 090	6 796	- 4,1
Öffentl. u. Verkehrsbau	1 000	1 853	2 008	- 6,2	+ 8,4	10 430	9 383	- 10,0
Hochbau	1 000	350	414	+ 4,5	+ 18,3	1 970	1 869	- 5,1
Straßenbau	1 000	886	985	+ 2,8	+ 11,2	4 550	4 314	- 5,2
Sonstiger Tiefbau	1 000	617	609	- 22,5	- 1,3	3 910	3 200	- 18,2
<b>Insgesamt</b>	<b>1 000</b>	<b>7 024</b>	<b>7 827</b>	<b>- 7,2</b>	<b>+ 11,4</b>	<b>42 506</b>	<b>37 932</b>	<b>- 10,8</b>
Arbeitstage	Anzahl	19	21	-	-	125	123	-
<b>Baugewerblicher Umsatz<sup>4)</sup></b>								
Wohnungsbau	1 000 €	225 107	231 808	- 2,9	+ 3,0	1 162 879	1 087 729	- 6,5
Gewerbl. u. ind. Bau <sup>3)</sup>	1 000 €	281 349	329 344	- 1,4	+ 17,1	1 675 489	1 561 327	- 6,8
Hochbau	1 000 €	165 010	186 254	- 3,9	+ 12,9	979 606	917 861	- 6,3
Tiefbau	1 000 €	116 339	143 090	+ 2,2	+ 23,0	695 883	643 466	- 7,5
Öffentl. u. Verkehrsbau	1 000 €	193 624	222 293	- 5,7	+ 14,8	981 434	945 772	- 3,6
Hochbau	1 000 €	35 869	42 110	+ 9,6	+ 17,4	175 934	177 374	+ 0,8
Straßenbau	1 000 €	94 255	116 473	+ 8,8	+ 23,6	429 400	452 534	+ 5,4
Sonstiger Tiefbau	1 000 €	63 500	63 710	- 29,5	+ 0,3	376 100	315 864	- 16,0
<b>Insgesamt</b>	<b>1 000 €</b>	<b>700 080</b>	<b>783 445</b>	<b>- 3,1</b>	<b>+ 11,9</b>	<b>3 819 802</b>	<b>3 594 828</b>	<b>- 5,9</b>
Sonstiger Umsatz <sup>6)</sup>	1 000 €	6 026	6 129	- 30,4	+ 1,7	40 224	28 450	- 29,3

1) Hochgerechnete Ergebnisse der Betriebe von Unternehmen mit 20 und mehr tätigen Personen anhand der Ergänzungserhebung im Bauhauptgewerbe. - 2) Einschl. Entgelt für Poliere, Schachtmeister und Meister. - 3) Einschl. landw. Bau, Bahn/Post. - 4) Ohne Umsatzsteuer. - 5) Anzahl der tätigen Personen im Monatsdurchschnitt. - 6) Umsatz aus sonstigen eig. Erzeugnissen und aus industr./ handw. Dienstleistungen sowie aus Handelsware und aus sonst. nichtindustr./ nichthandwerkli. Tätigkeiten

## 2.2 Auftragseingang im Bauhauptgewerbe<sup>1)</sup>

- Wertindex 2005 = 100 -

Art der Bauten und Auftraggeber	Durchschnitt	Februar	März	April	Mai	Juni	Veränderung in % Juni 2009 gegenüber	
	2008	2009					Juni 08	Mai 09
<b>Bauhauptgewerbe insgesamt</b>	<b>119,7</b>	<b>89,3</b>	<b>118,4</b>	<b>134,1</b>	<b>139,8</b>	<b>146,5</b>	<b>+ 1,3</b>	<b>+ 4,8</b>
<b>Hochbau insgesamt</b>	<b>106,6</b>	<b>71,4</b>	<b>123,9</b>	<b>107,7</b>	<b>105,0</b>	<b>119,3</b>	<b>+ 3,0</b>	<b>+ 13,7</b>
Wohnungsbau	85,8	87,0	94,1	105,3	88,6	99,7	- 3,6	+ 12,5
Gewerbl. und industrieller Hochbau einschl. landwirtschaftl. Bau, Bahn und Post	114,7	65,2	123,1	98,5	108,3	117,9	- 8,3	+ 8,8
Bauten für öffentl. Auftrag- geber und Organisationen ohne Erwerbszweck	127,8	55,7	218,6	162,3	137,6	186,7	+ 112,1	+ 35,7
<b>Tiefbau insgesamt</b>	<b>133,6</b>	<b>108,0</b>	<b>112,7</b>	<b>161,7</b>	<b>176,3</b>	<b>175,0</b>	<b>+ 0,1</b>	<b>- 0,7</b>
Straßenbau	135,7	70,3	106,2	227,4	194,4	186,2	+ 21,4	- 4,2
Gewerbl. und industrieller Tiefbau, einschl. Bahn und Post	139,1	108,1	115,3	111,2	193,5	186,8	- 7,3	- 3,4
Bauten für öffentl. Auftrag- geber und Organisationen ohne Erwerbszweck	122,1	154,1	116,6	161,4	126,8	142,5	- 10,2	+ 12,3

## 2.3 Auftragsbestand im Bauhauptgewerbe<sup>1)</sup>

- Wertindex 2005 = 100 -

Art der Bauten und Auftraggeber	Durchschnitt	Ende					Veränderung in % 1. Vierteljahr 2009 gegenüber	
		1. Vierteljahr	2. Vierteljahr	3. Vierteljahr	4. Vierteljahr	1. Vierteljahr	1. Vierteljahr 2008	4. Vierteljahr 2008
	2007	2008				2009		
<b>Bauhauptgewerbe insgesamt</b>	<b>91,5</b>	<b>101,6</b>	<b>117,3</b>	<b>112,6</b>	<b>98,3</b>	<b>130,0</b>	<b>+ 27,9</b>	<b>+ 32,2</b>
<b>Hochbau insgesamt</b>	<b>77,8</b>	<b>82,1</b>	<b>92,0</b>	<b>94,0</b>	<b>77,8</b>	<b>98,9</b>	<b>+ 20,4</b>	<b>+ 27,1</b>
Wohnungsbau	56,9	52,1	57,7	54,9	42,0	74,2	+ 42,5	+ 76,7
Gewerbl. und industrieller Hochbau einschl. landwirtschaftl. Bau, Bahn und Post	94,3	102,1	118,4	118,3	96,7	90,5	- 11,3	- 6,4
Bauten für öffentl. Auftrag- geber und Organisationen ohne Erwerbszweck	67,9	79,4	78,0	95,8	89,4	186,8	+ 135,3	+ 109,0
<b>Tiefbau insgesamt</b>	<b>107,8</b>	<b>124,9</b>	<b>147,6</b>	<b>134,9</b>	<b>122,8</b>	<b>164,0</b>	<b>+ 31,3</b>	<b>+ 33,6</b>
Straßenbau	86,3	100,6	119,6	133,9	120,8	156,5	+ 55,5	+ 29,6
Gewerbl. und industrieller Tiefbau, einschl. Bahn und Post	176,8	195,5	216,0	193,5	182,0	154,8	- 20,8	- 14,9
Bauten für öffentl. Auftrag- geber und Organisationen ohne Erwerbszweck	80,5	98,3	124,3	101,7	89,8	180,6	+ 83,8	+ 101,1

<sup>1)</sup> Betriebe von Unternehmen mit 20 und mehr tätigen Personen.

## Ausbaugewerbe im 1. Vierteljahr 2009<sup>\*)</sup>

### 3.1 Betriebe, tätige Personen, geleistete Arbeitsstunden, Bruttoentgelte und Umsätze

Merkmal	Durchschnitt	1. Vierteljahr	2. Vierteljahr	3. Vierteljahr	4. Vierteljahr	1. Vierteljahr	1. Vierteljahr 2009 gegenüber	
							2008	2009
Betriebe am Ende des Vierteljahres	723	732	722	719	717	725	- 1,0	+ 1,1
Tätige Personen am Ende des Vierteljahres	27 354	26 794	27 126	27 947	27 549	27 981	+ 4,4	+ 1,6
Geleistete Arbeitsstunden in 1 000	8 943	8 410	8 923	9 339	9 098	8 843	+ 5,1	- 2,8
Bruttoentgelte in 1 000 €	185 504	172 312	180 518	186 676	202 510	183 915	+ 6,7	- 9,2
Gesamtumsatz <sup>1)</sup> in 1 000 € davon	774 703	497 307	702 044	767 609	1 131 852	544 969	+ 9,6	- 51,9
Ausbaugewerblicher Umsatz	751 772	478 251	680 929	742 264	1 105 645	521 245	+ 9,0	- 52,9
Sonstiger Umsatz <sup>2)</sup>	22 931	19 057	21 116	25 344	26 207	23 723	+ 24,5	- 9,5

1) Ohne Umsatz- (Mehrwert-)steuer.

2) Umsatz aus sonst. eig. Erzeugnissen und aus industr./handwerk. Dienstleistungen sowie aus Handelsware und aus sonst. nichtindustr./nichthandwerk. Tätigkeiten.

### 3.2 Betriebe, tätige Personen, geleistete Arbeitsstunden, Bruttoentgelte und Umsätze nach ausgewählten Wirtschaftszweigen

WZ Nr.	Wirtschaftszweig	Betriebe	Tätige Personen	Geleistete Arbeitsstunden	Bruttoentgelte	Ausbaugewerb. Umsatz	Gesamtumsatz
		am Ende des Vierteljahres		1 000	1 000 €		
43.21	Elektroinstallation	162	6 973	2 241	43 460	126 876	134 839
43.22	Gas-, Wasser-, Heizungs- sowie Lüftungs- und Klimainstallation	297	10 762	3 238	66 574	196 117	204 053
43.29	Sonstige Bauinstallation	41	3 025	1 044	30 033	81 696	85 535
43.32	Bautischlerei und -schlosserei	51	1 564	573	10 214	33 277	34 549
43.33	Fußboden-, Fliesen- und Plattenlegerei, Tapeziererei	43	1 165	353	7 034	23 760	25 037
43.34	Malerei und Glaserei	122	4 227	1 311	24 933	53 630	54 766

\*) Betriebe von Unternehmen mit 20 und mehr tätigen Personen.

**Herausgeber:** Landesbetrieb für Statistik und Kommunikationstechnologie Niedersachsen (LSKN)

V.i.S.d.P.: Dr. Christoph Lahmann

**Auskünfte:** Zentrale Informationsstelle: Tel. 0511 9898 - 1134; Fax 0511 9898 - 4132.

**Fachliche Ansprechpartner:** Heiko Irps (Fachgebietsleiter), Tel. 0511 9898 - 3336, E-Mail: heiko.irps@lskn.niedersachsen.de

Uwe Rode (Teamleiter), Tel. 0511 9898 - 3335, E-Mail: uwe.rode@lskn.niedersachsen.de

**Zu beziehen durch:** Landesbetrieb für Statistik und Kommunikationstechnologie Niedersachsen (Schriftenvertrieb), Postfach 91 07 64, 30427 Hannover, Tel. 0511 9898 - 3166; Fax 0511 9898 - 4131. E-Mail: vertrieb@lskn.niedersachsen.de; Internet: www.lskn.niedersachsen.de.

Erschienen im August 2009.

© Landesbetrieb für Statistik und Kommunikationstechnologie Niedersachsen, Hannover 2009. Auszugsweise Vervielfältigung und Verbreitung mit Quellenangabe gestattet.