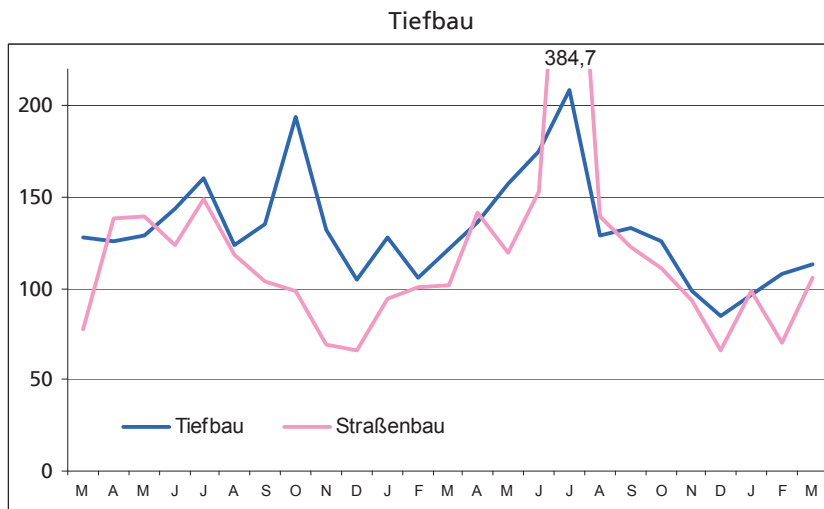
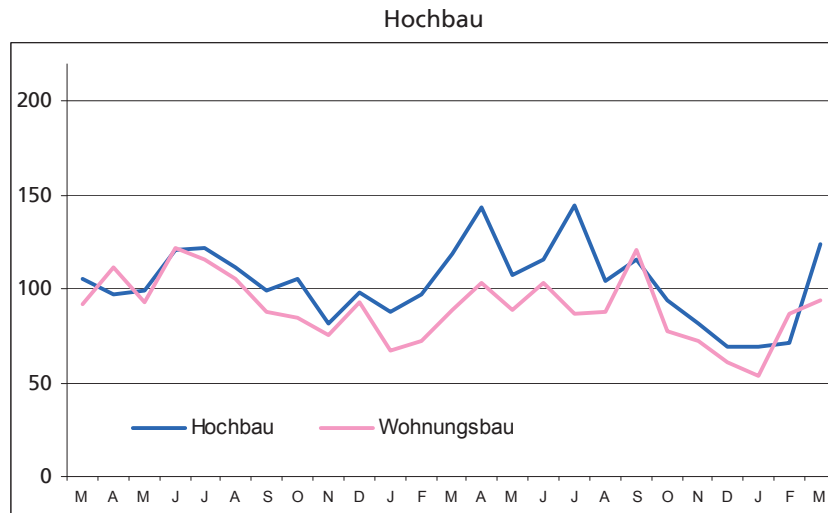


Statistische Berichte Niedersachsen

Landesbetrieb für Statistik und
Kommunikationstechnologie
Niedersachsen

Auftragseingang im Bauhauptgewerbe März 2007 bis März 2009 (Auftragseingangsindex 2005 = 100)



E II 1 - m 03/2009
E III 1

Baugewerbe im März 2009
Bauhauptgewerbe / Ausbaugewerbe



Niedersachsen

1. Mehrjährige Entwicklung im Bauhauptgewerbe 2002 - Berichtsmonat März 2009 ¹⁾

Monat	Tätige Personen	Geleistete Arbeitsstunden	Bruttoentgelte	Baugewerbl. Umsatz ⁴⁾	Gesamtumsatz ⁴⁾
	Anzahl	1 000			
2002 Durchschnitt	86 230	8 514	195 517	707 963	715 006
2003 Durchschnitt	81 748	8 043	185 068	709 873	716 738
2004 Durchschnitt	76 437	7 507	173 528	654 432	661 590
2005 Durchschnitt	71 144	6 881	159 521	634 017	641 288
2006 Durchschnitt	71 546	7 242	162 474	716 427	723 768
2007 Durchschnitt	73 745	7 458	169 198	697 172	704 428
2008 Durchschnitt	72 687	7 400	171 558	757 012	764 595
2008 Januar	71 147	5 587	155 789	431 134	435 806
Februar	71 113	6 072	147 180	510 513	516 284
März	71 664	6 138	147 790	591 326	596 785
April	72 434	8 385	173 611	728 048	735 408
Mai	72 909	7 889	172 699	750 433	758 595
Juni	74 395	8 435	177 126	808 348	817 148
Juli	74 005	8 465	184 342	886 341	893 933
August	74 630	7 734	173 916	787 955	800 306
September	74 519	8 809	179 734	937 382	946 155
Oktober	72 531	8 245	180 106	901 707	908 141
November	71 985	7 423	200 073	875 912	883 623
Dezember	70 911	5 613	166 332	875 048	882 953
2009 Januar	70 549	4 153	141 610	365 515	369 108
Februar	69 925	4 847	133 482	460 673	464 500
März	70 569	6 724	152 759	597 605	601 615

2.1 Bauhauptgewerbe im März 2009 ¹⁾

Merkmal	Maßeinheit	Februar	März	Veränderung in %		Januar - März ⁵⁾		Veränderung in %
				März 2009 gegenüber		2008	2009	
				2009	2009			
Gesamtzahl der tätigen Personen im Baugewerbe	Anzahl	69 925	70 569	- 1,5	+ 0,9	71 308	70 348	- 1,3
Bruttoentgelte ²⁾	1 000 €	133 482	152 759	+ 3,4	+ 14,4	450 759	427 851	- 5,1
Geleistete Arbeitsstunden								
Wohnungsbau	1 000	1 768	2 404	- 1,6	+ 36,0	6 911	5 690	- 17,7
Gewerbl. u. ind. Bau ³⁾	1 000	1 994	2 647	+ 16,6	+ 32,7	6 667	6 428	- 3,6
Hochbau	1 000	1 123	1 356	+ 9,9	+ 20,7	3 683	3 478	- 5,6
Tiefbau	1 000	871	1 291	+ 24,6	+ 48,2	2 984	2 950	- 1,1
Öffentl. u. Verkehrsbau	1 000	1 085	1 673	+ 17,4	+ 54,2	4 219	3 606	- 14,5
Hochbau	1 000	248	321	+ 11,8	+ 29,4	867	768	- 11,4
Straßenbau	1 000	433	747	+ 20,9	+ 72,5	1 733	1 522	- 12,2
Sonstiger Tiefbau	1 000	404	605	+ 16,3	+ 49,8	1 619	1 316	- 18,7
Insgesamt	1 000	4 847	6 724	+ 9,5	+ 38,7	17 797	15 724	- 11,6
Arbeitstage	Anzahl	20	22	-	-	62	63	-
Baugewerblicher Umsatz ⁴⁾								
Wohnungsbau	1 000 €	133 230	173 004	- 8,5	+ 29,9	461 294	411 172	- 10,9
Gewerbl. u. ind. Bau ³⁾	1 000 €	215 792	277 516	+ 4,3	+ 28,6	702 314	666 887	- 5,0
Hochbau	1 000 €	137 323	163 525	+ 5,0	+ 19,1	418 696	399 450	- 4,6
Tiefbau	1 000 €	78 469	113 991	+ 3,4	+ 45,3	283 618	267 437	- 5,7
Öffentl. u. Verkehrsbau	1 000 €	111 651	147 085	+ 7,9	+ 31,7	369 365	345 734	- 6,4
Hochbau	1 000 €	20 302	27 161	+ 7,8	+ 33,8	72 331	65 779	- 9,1
Straßenbau	1 000 €	47 221	66 434	+ 17,3	+ 40,7	150 603	151 998	+ 0,9
Sonstiger Tiefbau	1 000 €	44 128	53 490	- 1,8	+ 21,2	146 431	127 957	- 12,6
Insgesamt	1 000 €	460 673	597 605	+ 1,1	+ 29,7	1 532 973	1 423 793	- 7,1
Sonstiger Umsatz ⁶⁾	1 000 €	3 827	4 010	- 26,5	+ 4,8	15 902	11 430	- 28,1

1) Hochgerechnete Ergebnisse der Betriebe von Unternehmen mit 20 und mehr tätigen Personen anhand der Ergänzungserhebung im Bauhauptgewerbe. - 2) Einschl. Entgelt für Poliere, Schachtmeister und Meister. - 3) Einschl. landw. Bau, Bahn/Post. - 4) Ohne Umsatzsteuer. - 5) Anzahl der tätigen Personen im Monatsdurchschnitt. -

6) Umsatz aus sonstigen eig. Erzeugnissen und aus industr./ handw. Dienstleistungen sowie aus Handelsware und aus sonst. nichtindustr./ nichthandwerkli. Tätigkeiten

2.2 Auftragseingang im Bauhauptgewerbe ¹⁾

- Wertindex 2005 = 100 -

Art der Bauten und Auftraggeber	Durchschnitt	November	Dezember	Januar	Februar	März	Veränderung in % März 2009 gegenüber	
	2008	2008		2009			März 08	Februar 09
Bauhauptgewerbe insgesamt	119,7	89,5	77,1	82,4	89,3	118,4	- 1,2	+ 32,7
Hochbau insgesamt	106,6	81,4	69,4	69,1	71,4	123,9	+ 4,7	+ 73,5
Wohnungsbau	85,8	72,5	61,0	53,9	87,0	94,1	+ 6,3	+ 8,1
Gewerbl. und industrieller Hochbau einschl. landwirtschaftl. Bau, Bahn und Post	114,7	91,2	67,5	56,3	65,2	123,1	- 5,6	+ 88,9
Bauten für öffentl. Auftrag- geber und Organisationen ohne Erwerbszweck	127,8	58,2	104,6	182,0	55,7	218,6	+ 48,9	+ 292,4
Tiefbau insgesamt	133,6	98,0	85,2	96,4	108,0	112,7	- 7,3	+ 4,4
Straßenbau	135,7	93,8	65,8	98,0	70,3	106,2	+ 4,0	+ 51,1
Gewerbl. und industrieller Tiefbau, einschl. Bahn und Post	139,1	131,0	114,7	73,9	108,1	115,3	- 8,2	+ 6,7
Bauten für öffentl. Auftrag- geber und Organisationen ohne Erwerbszweck	122,1	50,9	62,1	129,9	154,1	116,6	- 16,1	- 24,3

2.3 Auftragsbestand im Bauhauptgewerbe ¹⁾

- Wertindex 2000 = 100 -

Art der Bauten und Auftraggeber	Durchschnitt	Ende					Veränderung in % 4. Vierteljahr 2008 gegenüber	
		4. Vierteljahr	1. Vierteljahr	2. Vierteljahr	3. Vierteljahr	4. Vierteljahr	4. Vierteljahr 2007	3. Vierteljahr 2008
	2007	2007	2008					
Bauhauptgewerbe insgesamt	91,5	88,2	101,6	117,3	112,6	98,3	+ 11,4	- 12,7
Hochbau insgesamt	77,8	78,0	82,1	92,0	94,0	77,8	- 0,2	- 17,2
Wohnungsbau	56,9	51,1	52,1	57,7	54,9	42,0	- 17,8	- 23,5
Gewerbl. und industrieller Hochbau einschl. landwirtschaftl. Bau, Bahn und Post	94,3	95,5	102,1	118,4	118,3	96,7	+ 1,2	- 18,3
Bauten für öffentl. Auftrag- geber und Organisationen ohne Erwerbszweck	67,9	76,6	79,4	78,0	95,8	89,4	+ 16,6	- 6,7
Tiefbau insgesamt	107,8	100,5	124,9	147,6	134,9	122,8	+ 22,1	- 9,0
Straßenbau	86,3	70,9	100,6	119,6	133,9	120,8	+ 70,4	- 9,8
Gewerbl. und industrieller Tiefbau, einschl. Bahn und Post	176,8	175,4	195,5	216,0	193,5	182,0	+ 3,8	- 6,0
Bauten für öffentl. Auftrag- geber und Organisationen ohne Erwerbszweck	80,5	74,4	98,3	124,3	101,7	89,8	+ 20,7	- 11,7

¹⁾ Betriebe von Unternehmen mit 20 und mehr tätigen Personen

Ausbaugewerbe im 4. Vierteljahr 2008 ^{*)}

3.1 Betriebe, tätige Personen, geleistete Arbeitsstunden, Löhne, Gehälter und Umsätze

Merkmal	Durchschnitt	4. Vierteljahr	1. Vierteljahr	2. Vierteljahr	3. Vierteljahr	4. Vierteljahr	4. Vierteljahr 2008 gegenüber	
	2007	2008					4. Vierteljahr 2007	3. Vierteljahr 2008
Betriebe am Ende des Vierteljahres	637	636	732	722	719	717	+ 12,7	- 0,3
Tätige Personen am Ende des Vierteljahres	23 701	24 688	26 794	27 126	27 947	27 549	+ 11,6	- 1,4
Geleistete Arbeitsstunden in 1 000	8 078	8 039	8 410	8 923	9 339	9 098	+ 13,2	- 2,6
Löhne und Gehälter in 1 000 €	161 996	177 144	172 312	180 518	186 676	202 510	+ 14,3	+ 8,5
Gesamtumsatz ¹⁾ in 1 000 €	598 816	814 425	497 307	702 044	767 609	1 131 852	+ 39,0	+ 47,5
davon Ausbaugewerblicher Umsatz	573 598	785 213	478 251	680 929	742 264	1 105 645	+ 40,8	+ 49,0
Sonstiger Umsatz ²⁾	25 218	29 212	19 057	21 116	25 344	26 207	- 10,3	+ 3,4

1) Ohne Umsatz- (Mehrwert-)steuer.

2) Umsatz aus sonst. eig. Erzeugnissen und aus industr./handwerk. Dienstleistungen sowie aus Handelsware und aus sonst. nichtindustr./nichthandwerk. Tätigkeiten.

3.2 Betriebe, tätige Personen, geleistete Arbeitsstunden, Löhne, Gehälter und Umsätze nach ausgewählten Wirtschaftszweigen

WZ Nr.	Wirtschaftszweig	Betriebe	Tätige Personen	Geleistete Arbeitsstunden	Bruttolohn- und -gehaltsumme	Ausbaugewerb. Umsatz	Gesamtumsatz
		am Ende des Vierteljahres		1 000		1 000 €	
45.31	Elektroinstallation	196	8 049	2 644	54 531	258 118	269 100
45.32	Dämmung gegen Kälte, Wärme, Schall, Erschütterung	17	1 184	428	11 035	66 084	66 449
45.33	Klempnerei, Gas- u. Wasserinstallation, Installation von Heizungs-, Klima- und gesundheitstechnischen Anlagen	254	9 475	2 874	67 406	317 034	326 299
45.34	Sonstige Bauinstallation	16	946	326	10 221	153 384	153 393
45.42	Bautischlerei (nur Einbau von Tischlerei- u. ä. Erzeugnissen in Bauten)	47	1 464	538	10 754	45 891	46 727
45.43	Fußboden-, Fliesen- u. Plattenlegerei, Raumausstattung	44	1 158	399	8 333	108 760	110 495
45.44	Maler- und Glasergerber	127	4 608	1 589	31 804	116 442	118 034

*) Betriebe von Unternehmen mit 20 und mehr tätigen Personen.

Herausgeber: Landesbetrieb für Statistik und Kommunikationstechnologie Niedersachsen (LSKN)

V.i.S.d.P.: Dr. Christoph Lahmann

Auskünfte: Zentrale Informationsstelle: Tel. 0511 9898 - 1134; Fax 0511 9898 - 4132.

Fachliche Ansprechpartner: Heiko Irps (Fachgebietsleiter), Tel. 0511 9898 - 3336, E-Mail: heiko.irps@lskn.niedersachsen.de

Uwe Rode (Teamleiter), Tel. 0511 9898 - 3335, E-Mail: uwe.rode@lskn.niedersachsen.de

Zu beziehen durch: Landesbetrieb für Statistik und Kommunikationstechnologie Niedersachsen (Schriftenvertrieb), Postfach 91 07 64, 30427 Hannover,

Tel. 0511 9898 - 3166; Fax 0511 9898 - 4131. E-Mail: vertrieb@lskn.niedersachsen.de; Internet: www.lskn.niedersachsen.de.

Erschienen im Juni 2009.

© Landesbetrieb für Statistik und Kommunikationstechnologie Niedersachsen, Hannover 2009. Auszugsweise Vervielfältigung und Verbreitung mit Quellenangabe gestattet.