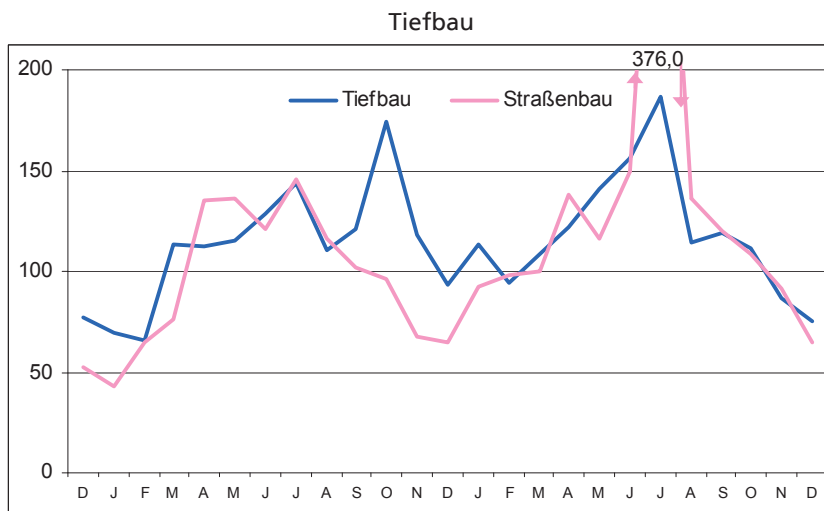
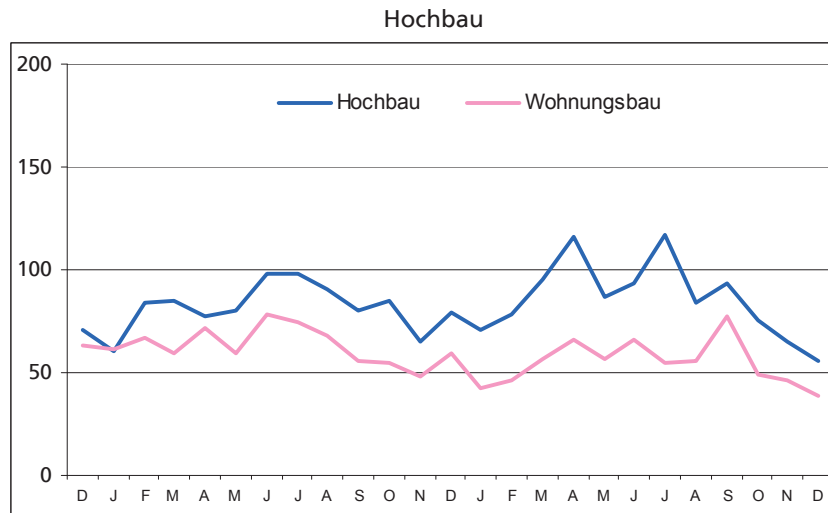


Statistische Berichte Niedersachsen

Landesbetrieb für Statistik und
Kommunikationstechnologie
Niedersachsen

Auftragseingang im Bauhauptgewerbe Dezember 2006 bis Dezember 2008 (Auftragseingangindex 2000 = 100)



E II 1 - m 12/2008
E III 1

Baugewerbe im Dezember 2008
Bauhauptgewerbe / Ausbaugewerbe



Niedersachsen

1. Mehrjährige Entwicklung im Bauhauptgewerbe 2001 - Berichtsmonat Dezember 2008 ¹⁾

| Monat | Tätige Personen | Geleistete Arbeitsstunden | Bruttolohn- u. -gehaltsumme | Baugewerbl. Umsatz ⁴⁾ | Gesamtumsatz ⁴⁾ |
|-------------------|-----------------|---------------------------|-----------------------------|----------------------------------|----------------------------|
| | Anzahl | 1 000 | | | |
| 2001 Durchschnitt | 89 266 | 8 909 | 197 723 | 699 566 | 706 106 |
| 2002 Durchschnitt | 86 230 | 8 514 | 195 517 | 707 963 | 715 006 |
| 2003 Durchschnitt | 81 748 | 8 043 | 185 068 | 709 873 | 716 738 |
| 2004 Durchschnitt | 76 437 | 7 507 | 173 528 | 654 432 | 661 590 |
| 2005 Durchschnitt | 71 144 | 6 881 | 159 521 | 634 017 | 641 288 |
| 2006 Durchschnitt | 71 546 | 7 242 | 162 474 | 716 427 | 723 768 |
| 2007 Durchschnitt | 73 745 | 7 458 | 169 198 | 697 172 | 704 428 |
| 2007 Januar | 71 068 | 5 311 | 150 202 | 392 323 | 397 013 |
| Februar | 70 776 | 5 616 | 137 276 | 457 975 | 463 789 |
| März | 73 462 | 7 393 | 150 673 | 586 944 | 594 488 |
| April | 73 638 | 7 578 | 165 706 | 606 025 | 612 453 |
| Mai | 73 695 | 8 149 | 171 743 | 687 404 | 693 964 |
| Juni | 73 988 | 8 266 | 168 191 | 745 783 | 753 813 |
| Juli | 74 588 | 8 460 | 176 560 | 785 628 | 794 676 |
| August | 76 155 | 8 473 | 183 407 | 780 412 | 789 975 |
| September | 76 401 | 8 152 | 171 188 | 826 384 | 831 799 |
| Oktober | 74 498 | 8 588 | 181 224 | 827 835 | 834 341 |
| November | 73 902 | 8 082 | 208 506 | 897 303 | 906 301 |
| Dezember | 72 765 | 5 425 | 165 696 | 772 048 | 780 523 |
| 2008 Januar | 71 147 | 5 587 | 155 789 | 431 134 | 435 806 |
| Februar | 71 113 | 6 072 | 147 180 | 510 513 | 516 284 |
| März | 71 664 | 6 138 | 147 790 | 591 326 | 596 785 |
| April | 72 434 | 8 385 | 173 611 | 728 048 | 735 408 |
| Mai | 72 909 | 7 889 | 172 699 | 750 433 | 758 595 |
| Juni | 74 395 | 8 435 | 177 126 | 808 348 | 817 148 |
| Juli | 74 005 | 8 465 | 184 342 | 886 341 | 893 933 |
| August | 74 630 | 7 734 | 173 916 | 787 955 | 800 306 |
| September | 74 519 | 8 809 | 179 734 | 937 382 | 946 155 |
| Oktober | 72 531 | 8 245 | 180 106 | 901 707 | 908 141 |
| November | 71 985 | 7 423 | 200 073 | 875 912 | 883 623 |
| Dezember | 70 911 | 5 613 | 166 332 | 875 048 | 882 953 |

2.1 Bauhauptgewerbe im Dezember 2008 ¹⁾

| Merkmal | Maßeinheit | November | | Dezember | | Veränderung in % Dezember 2008 gegenüber | | Januar - Dezember ⁵⁾ | | Veränderung in % |
|--|----------------|----------------|----------------|---------------|---------------|--|------------------|---------------------------------|--|---------------------|
| | | 2008 | | 2008 | | Dezember 07 November 08 | | 2007 2008 | | |
| | | 2008 | 2008 | 2007 | 2008 | 2007 | 2008 | | | |
| Gesamtzahl der tätigen Personen im Baugewerbe | Anzahl | 71 985 | 70 911 | - 2,5 | - 1,5 | 73 745 | 72 687 | - 1,4 | | |
| Bruttolohn- und -gehaltsumme ²⁾ | 1 000 € | 200 073 | 166 332 | + 0,4 | - 16,9 | 2 030 372 | 2 058 698 | + 1,4 | | |
| Geleistete Arbeitsstunden | | | | | | | | | | |
| Wohnungsbau | 1 000 | 2 683 | 2 125 | + 2,8 | - 20,8 | 37 102 | 33 995 | - 8,4 | | |
| Gewerbl. u. ind. Bau ³⁾ | 1 000 | 2 777 | 2 025 | + 4,4 | - 27,1 | 30 294 | 32 163 | + 6,2 | | |
| Hochbau | 1 000 | 1 449 | 1 062 | + 3,7 | - 26,7 | 15 625 | 17 227 | + 10,3 | | |
| Tiefbau | 1 000 | 1 328 | 963 | + 5,1 | - 27,5 | 14 669 | 14 936 | + 1,8 | | |
| Öffentl. u. Verkehrsbau | 1 000 | 1 963 | 1 463 | + 3,2 | - 25,5 | 22 097 | 22 637 | + 2,4 | | |
| Hochbau | 1 000 | 363 | 282 | + 9,7 | - 22,3 | 3 979 | 4 255 | + 6,9 | | |
| Straßenbau | 1 000 | 948 | 693 | + 7,9 | - 26,9 | 10 118 | 10 558 | + 4,3 | | |
| Sonstiger Tiefbau | 1 000 | 652 | 488 | - 5,8 | - 25,2 | 8 000 | 7 824 | - 2,2 | | |
| Insgesamt | 1 000 | 7 423 | 5 613 | + 3,5 | - 24,4 | 89 493 | 88 795 | - 0,8 | | |
| Arbeitsstage | Anzahl | 20 | 21 | - | - | 248 | 254 | - | | |
| Baugewerblicher Umsatz ⁴⁾ | | | | | | | | | | |
| Wohnungsbau | 1 000 € | 245 382 | 236 786 | + 13,6 | - 3,5 | 2 653 109 | 2 644 148 | - 0,3 | | |
| Gewerbl. u. ind. Bau ³⁾ | 1 000 € | 373 971 | 416 028 | + 23,2 | + 11,2 | 3 434 599 | 3 929 281 | + 14,4 | | |
| Hochbau | 1 000 € | 201 189 | 250 754 | + 29,8 | + 24,6 | 2 005 750 | 2 269 536 | + 13,2 | | |
| Tiefbau | 1 000 € | 172 782 | 165 274 | + 14,3 | - 4,3 | 1 428 849 | 1 659 745 | + 16,2 | | |
| Öffentl. u. Verkehrsbau | 1 000 € | 256 559 | 222 234 | - 1,6 | - 13,4 | 2 278 356 | 2 510 718 | + 10,2 | | |
| Hochbau | 1 000 € | 45 687 | 48 770 | + 25,3 | + 6,7 | 377 643 | 440 449 | + 16,6 | | |
| Straßenbau | 1 000 € | 124 984 | 93 177 | + 5,1 | - 25,4 | 966 607 | 1 217 088 | + 25,9 | | |
| Sonstiger Tiefbau | 1 000 € | 85 888 | 80 287 | - 18,2 | - 6,5 | 934 106 | 853 181 | - 8,7 | | |
| Insgesamt | 1 000 € | 875 912 | 875 048 | + 13,3 | - 0,1 | 8 366 064 | 9 084 147 | + 8,6 | | |
| Sonstiger Umsatz ⁶⁾ | 1 000 € | 7 711 | 7 905 | - 6,7 | + 2,5 | 87 071 | 90 990 | + 4,5 | | |

1) Hochgerechnete Ergebnisse der Betriebe von Unternehmen mit 20 und mehr tätigen Personen anhand der Totalerhebung im Bauhauptgewerbe. - 2) Einschl. Entgelt für Poliere, Schachtmeister und Meister. - 3) Einschl. landw. Bau, Bahn/Post. - 4) Ohne Umsatzsteuer. - 5) Anzahl der tätigen Personen im Monatsdurchschnitt. - 6) Umsatz aus sonstigen eig. Erzeugnissen und aus industr./ handw. Dienstleistungen sowie aus Handelsware und aus sonst. nichtindustr./ nichthandwerkli. Tätigkeiten

2.2 Auftragsbestand im Bauhauptgewerbe ¹⁾

- Wertindex 2000 = 100 -

| Art der Bauten und Auftraggeber | Durchschnitt | August | September | Oktober | November | Dezember | Veränderung in % Dezember 2008 gegenüber | |
|--|--------------|--------------|--------------|--------------|-------------|-------------|--|-------------|
| | 2007 | 2008 | | | | | Dezember 07 | November 08 |
| Bauhauptgewerbe insgesamt | 96,7 | 97,9 | 105,1 | 91,9 | 75,1 | 64,4 | - 25,0 | - 14,2 |
| Hochbau insgesamt | 82,0 | 83,6 | 93,1 | 75,0 | 65,2 | 55,3 | - 30,4 | - 15,1 |
| Wohnungsbau | 63,1 | 55,9 | 77,5 | 48,9 | 45,9 | 38,5 | - 35,5 | - 16,2 |
| Gewerbl. und industrieller Hochbau einschl. landwirtschaftl. Bau, Bahn und Post | 102,4 | 114,6 | 116,5 | 96,0 | 90,4 | 66,3 | - 37,0 | - 26,6 |
| Bauten für öffentl. Auftrag- geber und Organisationen ohne Erwerbszweck | 72,0 | 65,0 | 62,4 | 85,9 | 39,3 | 70,6 | + 33,0 | + 79,8 |
| Tiefbau insgesamt | 113,8 | 114,6 | 119,0 | 111,7 | 86,7 | 75,0 | - 19,7 | - 13,5 |
| Straßenbau | 97,3 | 136,1 | 119,8 | 108,5 | 91,6 | 64,3 | - 0,3 | - 29,8 |
| Gewerbl. und industrieller Tiefbau, einschl. Bahn und Post | 141,2 | 130,1 | 149,3 | 173,4 | 141,0 | 122,4 | - 6,8 | - 13,1 |
| Bauten für öffentl. Auftrag- geber und Organisationen ohne Erwerbszweck | 102,3 | 82,8 | 90,7 | 58,3 | 33,2 | 40,6 | - 50,8 | + 22,2 |

2.3 Auftragsbestand im Bauhauptgewerbe ¹⁾

- Wertindex 2000 = 100 -

| Art der Bauten und Auftraggeber | Durchschnitt | Ende | | | | | Veränderung in % 3. Vierteljahr 2008 gegenüber | |
|--|--------------|----------------|----------------|----------------|----------------|----------------|--|---------------------|
| | | 3. Vierteljahr | 4. Vierteljahr | 1. Vierteljahr | 2. Vierteljahr | 3. Vierteljahr | 3. Vierteljahr 2007 | 2. Vierteljahr 2008 |
| | 2007 | 2007 | | 2008 | | | | |
| Bauhauptgewerbe insgesamt | 91,5 | 95,4 | 88,2 | 101,6 | 117,3 | 112,6 | + 18,1 | - 4,0 |
| Hochbau insgesamt | 77,8 | 78,9 | 78,0 | 82,1 | 92,0 | 94,0 | + 19,2 | + 2,2 |
| Wohnungsbau | 56,9 | 57,7 | 51,1 | 52,1 | 57,7 | 54,9 | - 4,9 | - 4,9 |
| Gewerbl. und industrieller Hochbau einschl. landwirtschaftl. Bau, Bahn und Post | 94,3 | 94,8 | 95,5 | 102,1 | 118,4 | 118,3 | + 24,7 | - 0,1 |
| Bauten für öffentl. Auftrag- geber und Organisationen ohne Erwerbszweck | 67,9 | 71,1 | 76,6 | 79,4 | 78,0 | 95,8 | + 34,7 | + 22,8 |
| Tiefbau insgesamt | 107,8 | 115,1 | 100,5 | 124,9 | 147,6 | 134,9 | + 17,2 | - 8,6 |
| Straßenbau | 86,3 | 101,7 | 70,9 | 100,6 | 119,6 | 133,9 | + 31,7 | + 12,0 |
| Gewerbl. und industrieller Tiefbau, einschl. Bahn und Post | 176,8 | 186,3 | 175,4 | 195,5 | 216,0 | 193,5 | + 3,9 | - 10,4 |
| Bauten für öffentl. Auftrag- geber und Organisationen ohne Erwerbszweck | 80,5 | 81,9 | 74,4 | 98,3 | 124,3 | 101,7 | + 24,2 | - 18,1 |

¹⁾ Betriebe von Unternehmen mit 20 und mehr tätigen Personen.

Ausbaugewerbe im 3. Vierteljahr 2008 ^{*)}

3.1 Betriebe, tätige Personen, geleistete Arbeitsstunden, Löhne, Gehälter und Umsätze

| Merkmal | Durchschnitt | 3. Vierteljahr | 4. Vierteljahr | 1. Vierteljahr | 2. Vierteljahr | 3. Vierteljahr | 3. Vierteljahr 2008 gegenüber | |
|---|--------------|----------------|----------------|----------------|----------------|----------------|-------------------------------|---------------------|
| | | | | | | | 3. Vierteljahr 2007 | 2. Vierteljahr 2008 |
| | | 2007 | | | 2008 | | | |
| Betriebe am Ende des Vierteljahres | 637 | 637 | 636 | 732 | 722 | 719 | + 12,9 | - 0,4 |
| Tätige Personen am Ende des Vierteljahres | 23 701 | 23 781 | 24 688 | 26 794 | 27 126 | 27 947 | + 17,5 | + 3,0 |
| Geleistete Arbeitsstunden in 1 000 | 8 078 | 8 562 | 8 039 | 8 410 | 8 923 | 9 339 | + 9,1 | + 4,7 |
| Löhne und Gehälter in 1 000 € | 161 996 | 162 510 | 177 144 | 172 312 | 180 518 | 186 676 | + 14,9 | + 3,4 |
| Gesamtumsatz ¹⁾ in 1 000 € | 598 816 | 630 574 | 814 425 | 497 307 | 702 044 | 767 609 | + 21,7 | + 9,3 |
| Ausbaugewerblicher Umsatz | 573 598 | 606 832 | 785 213 | 478 251 | 680 929 | 742 264 | + 22,3 | + 9,0 |
| Sonstiger Umsatz ²⁾ | 25 218 | 23 742 | 29 212 | 19 057 | 21 116 | 25 344 | + 6,7 | + 20,0 |

1) Ohne Umsatz- (Mehrwert-)steuer.

2) Umsatz aus sonst. eig. Erzeugnissen und aus industr./handwerk. Dienstleistungen sowie aus Handelsware und aus sonst. nichtindustr./nichthandwerk. Tätigkeiten.

3.2 Betriebe, tätige Personen, geleistete Arbeitsstunden, Löhne, Gehälter und Umsätze nach ausgewählten Wirtschaftszweigen

| WZ Nr. | Wirtschaftszweig | Betriebe | Tätige Personen | Geleistete Arbeitsstunden | Bruttolohn- und -gehaltsumme | Ausbaugewerblicher Umsatz | Gesamtumsatz |
|--------|---|---------------------------|-----------------|---------------------------|------------------------------|---------------------------|--------------|
| | | am Ende des Vierteljahres | | 1 000 | | 1 000 € | |
| 45.31 | Elektroinstallation | 195 | 8 028 | 2 648 | 51 242 | 219 085 | 230 770 |
| 45.32 | Dämmung gegen Kälte, Wärme, Schall, Erschütterung | 17 | 1 162 | 457 | 9 305 | 40 913 | 41 238 |
| 45.33 | Klempnerei, Gas- u. Wasserinstallation, Installation von Heizungs-, Klima- und gesundheitstechnischen Anlagen | 254 | 9 555 | 2 882 | 60 903 | 246 232 | 254 272 |
| 45.34 | Sonstige Bauinstallation | 16 | 954 | 317 | 9 671 | 33 556 | 33 584 |
| 45.42 | Bautischlerei (nur Einbau von Tischlerei- u. ä. Erzeugnissen in Bauten) | 48 | 1 478 | 541 | 10 044 | 37 904 | 39 529 |
| 45.43 | Fußboden-, Fliesen- u. Plattenlegerei, Raumausstattung | 44 | 1 198 | 411 | 8 337 | 30 894 | 32 616 |
| 45.44 | Maler- und Glasergerber | 129 | 4 882 | 1 765 | 31 314 | 104 961 | 106 175 |

*) Betriebe von Unternehmen mit 20 und mehr tätigen Personen.

Herausgeber: Landesbetrieb für Statistik und Kommunikationstechnologie Niedersachsen (LSKN)

V.i.S.d.P.: Volker Homuth

Auskünfte: Zentrale Informationsstelle: Tel. 0511 9898 - 1134; Fax 0511 9898 - 4132.

Fachliche Ansprechpartner: Heiko Irps (Fachgebietsleiter), Tel. 0511 9898 - 3336, E-Mail: heiko.irps@lskn.niedersachsen.de

Uwe Rode (Hauptsachbearbeiter), Tel. 0511 9898- 3335, E-Mail: uwe.rode@lskn.niedersachsen.de

Zu beziehen durch: Landesbetrieb für Statistik und Kommunikationstechnologie Niedersachsen (Schriftenvertrieb), Postfach 91 07 64, 30427 Hannover,

Tel. 0511 9898 - 3166; Fax 0511 9898 - 4131. E-Mail: vertrieb@lskn.niedersachsen.de; Internet: www.lskn.niedersachsen.de.

Erschienen im Februar 2009.

© Landesbetrieb für Statistik und Kommunikationstechnologie Niedersachsen, Hannover 2009. Vervielfältigung und unentgeltliche Verbreitung, auch auszugsweise, mit Quellenangabe gestattet.