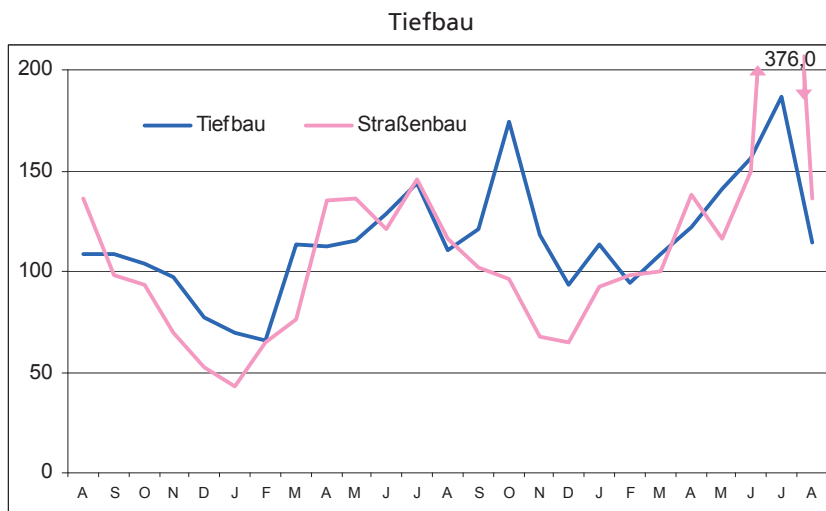
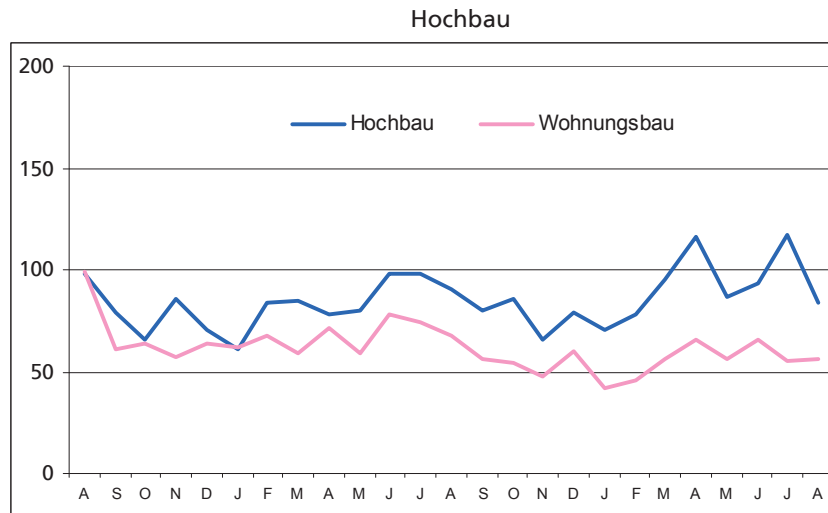


# Statistische Berichte Niedersachsen

Landesbetrieb für Statistik und  
Kommunikationstechnologie  
Niedersachsen

Auftragseingang im Bauhauptgewerbe August 2006 bis August 2008 (Auftragseingangsindex 2000 = 100)



E II 1 - m 08/2008  
E III 1

**Baugewerbe im August 2008**  
Bauhauptgewerbe / Ausbaugewerbe



**Niedersachsen**

# 1. Mehrjährige Entwicklung im Bauhauptgewerbe 2001 - Berichtsmonat August 2008 <sup>1)</sup>

Monat	Tätige Personen	Geleistete Arbeitsstunden	Bruttolohn- u. -gehaltssumme	Baugewerbl. Umsatz <sup>4)</sup>	Gesamtumsatz <sup>4)</sup>
	Anzahl	1 000			
2001 Durchschnitt	89 266	8 909	197 723	699 566	706 106
2002 Durchschnitt	86 230	8 514	195 517	707 963	715 006
2003 Durchschnitt	81 748	8 043	185 068	709 873	716 738
2004 Durchschnitt	76 437	7 507	173 528	654 432	661 590
2005 Durchschnitt	71 144	6 881	159 521	634 017	641 288
2006 Durchschnitt	71 546	7 242	162 474	716 427	723 768
2007 Durchschnitt	73 745	7 458	169 198	697 172	704 428
2007 Januar	71 068	5 311	150 202	392 323	397 013
Februar	70 776	5 616	137 276	457 975	463 789
März	73 462	7 393	150 673	586 944	594 488
April	73 638	7 578	165 706	606 025	612 453
Mai	73 695	8 149	171 743	687 404	693 964
Juni	73 988	8 266	168 191	745 783	753 813
Juli	74 588	8 460	176 560	785 628	794 676
August	76 155	8 473	183 407	780 412	789 975
September	76 401	8 152	171 188	826 384	831 799
Oktober	74 498	8 588	181 224	827 835	834 341
November	73 902	8 082	208 506	897 303	906 301
Dezember	72 765	5 425	165 696	772 048	780 523
2008 Januar	71 147	5 587	155 789	431 134	435 806
Februar	71 113	6 072	147 180	510 513	516 284
März	71 350	5 832	148 646	564 221	570 501
April	72 117	7 971	174 616	694 899	703 367
Mai	72 589	7 495	173 699	716 690	726 081
Juni	73 887	8 022	178 184	772 921	783 044
Juli	73 681	8 053	185 409	849 444	858 179
August	74 303	7 358	174 923	755 202	769 412

## 2.1 Bauhauptgewerbe im August 2008 <sup>1)</sup>

Merkmal	Maßeinheit	July	August	Veränderung in % August 2008 gegenüber		Januar - August <sup>5)</sup>		Veränderung in %
		2008	2008	August 07	Juli 08	2007	2008	
<b>Gesamtzahl der tätigen Personen im Baugewerbe</b>	<b>Anzahl</b>	<b>73 681</b>	<b>74 303</b>	<b>- 2,4</b>	<b>+ 0,8</b>	<b>73 421</b>	<b>72 523</b>	<b>- 1,2</b>
<b>Bruttolohn- und -gehaltssumme <sup>2)</sup></b>	<b>1 000 €</b>	<b>185 409</b>	<b>174 923</b>	<b>- 4,6</b>	<b>- 5,7</b>	<b>1 303 758</b>	<b>1 338 446</b>	<b>+ 2,7</b>
<b>Geleistete Arbeitsstunden</b>								
Wohnungsbau	1 000	2 884	2 657	- 24,8	- 7,9	25 387	21 028	- 17,2
Gewerbl. u. ind. Bau <sup>3)</sup>	1 000	2 990	2 697	- 5,5	- 9,8	19 802	20 823	+ 5,2
Hochbau	1 000	1 604	1 457	+ 0,6	- 9,2	10 141	11 218	+ 10,6
Tiefbau	1 000	1 386	1 240	- 11,8	- 10,5	9 661	9 605	- 0,6
Öffentl. u. Verkehrsbau	1 000	2 179	2 004	- 3,9	- 8,0	14 057	14 539	+ 3,4
Hochbau	1 000	416	411	+ 19,1	- 1,2	2 603	2 811	+ 8,0
Straßenbau	1 000	1 119	953	- 6,1	- 14,8	6 388	6 492	+ 1,6
Sonstiger Tiefbau	1 000	644	640	- 11,8	- 0,6	5 066	5 236	+ 3,4
<b>Insgesamt</b>	<b>1 000</b>	<b>8 053</b>	<b>7 358</b>	<b>- 13,2</b>	<b>- 8,6</b>	<b>59 246</b>	<b>56 390</b>	<b>- 4,8</b>
Arbeitstage	Anzahl	23	21	-	-	166	169	-
<b>Baugewerblicher Umsatz <sup>4)</sup></b>								
Wohnungsbau	1 000 €	209 560	188 418	- 19,0	- 10,1	1 730 593	1 423 915	- 17,7
Gewerbl. u. ind. Bau <sup>3)</sup>	1 000 €	377 355	329 559	+ 2,0	- 12,7	2 008 771	2 385 061	+ 18,7
Hochbau	1 000 €	229 075	187 138	- 1,4	- 18,3	1 184 947	1 397 674	+ 18,0
Tiefbau	1 000 €	148 280	142 421	+ 6,9	- 4,0	823 824	987 387	+ 19,9
Öffentl. u. Verkehrsbau	1 000 €	262 529	237 225	+ 5,6	- 9,6	1 303 130	1 486 048	+ 14,0
Hochbau	1 000 €	47 658	36 883	+ 15,5	- 22,6	220 284	266 588	+ 21,0
Straßenbau	1 000 €	148 814	121 671	+ 15,9	- 18,2	546 607	689 741	+ 26,2
Sonstiger Tiefbau	1 000 €	66 057	78 671	- 10,4	+ 19,1	536 239	529 719	- 1,2
<b>Insgesamt</b>	<b>1 000 €</b>	<b>849 444</b>	<b>755 202</b>	<b>- 3,2</b>	<b>- 11,1</b>	<b>5 042 494</b>	<b>5 295 024</b>	<b>+ 5,0</b>
Sonstiger Umsatz <sup>6)</sup>	1 000 €	8 735	14 210	+ 48,6	+ 62,7	57 677	67 650	+ 17,3

1) Hochgerechnete Ergebnisse der Betriebe von Unternehmen mit 20 und mehr tätigen Personen anhand der Totalerhebung im Bauhauptgewerbe. - 2) Einschl. Entgelt für Poliere, Schachtmeister und Meister. - 3) Einschl. landw. Bau, Bahn/Post. - 4) Ohne Umsatzsteuer. - 5) Anzahl der tätigen Personen im Monatsdurchschnitt. - 6) Umsatz aus sonstigen eig. Erzeugnissen und aus industr./ handw. Dienstleistungen sowie aus Handelsware und aus sonst. nichtindustr./ nichthandwerkli. Tätigkeiten

## 2.2 Auftragsbestand im Bauhauptgewerbe <sup>1)</sup>

- Wertindex 2000 = 100 -

Art der Bauten und Auftraggeber	Durchschnitt	April	Mai	Juni	Juli	August	Veränderung in % August 2008 gegenüber	
	2007	2008					August 07	Juli 08
<b>Bauhauptgewerbe insgesamt</b>	<b>96,7</b>	<b>118,5</b>	<b>111,6</b>	<b>122,5</b>	<b>149,2</b>	<b>97,9</b>	- 1,6	- 34,4
<b>Hochbau insgesamt</b>	<b>82,0</b>	<b>115,9</b>	<b>86,4</b>	<b>93,3</b>	<b>116,8</b>	<b>83,6</b>	- 7,4	- 28,4
Wohnungsbau	63,1	66,2	56,5	66,0	55,0	55,9	- 17,3	+ 1,7
Gewerbl. und industrieller Hochbau einschl. landwirtschaftl. Bau, Bahn und Post	102,4	166,8	119,3	128,2	135,7	114,6	- 6,5	- 15,5
Bauten für öffentl. Auftrag- geber und Organisationen ohne Erwerbszweck	72,0	98,2	67,7	59,5	247,9	65,0	+ 27,1	- 73,8
<b>Tiefbau insgesamt</b>	<b>113,8</b>	<b>121,5</b>	<b>141,0</b>	<b>156,6</b>	<b>187,1</b>	<b>114,6</b>	+ 4,0	- 38,8
Straßenbau	97,3	138,2	116,4	150,0	376,0	136,1	+ 17,5	- 63,8
Gewerbl. und industrieller Tiefbau, einschl. Bahn und Post	141,2	158,8	137,0	220,9	158,0	130,1	- 12,1	- 17,7
Bauten für öffentl. Auftrag- geber und Organisationen ohne Erwerbszweck	102,3	73,9	164,7	103,5	59,3	82,8	+ 16,4	+ 39,6

## 2.3 Auftragsbestand im Bauhauptgewerbe <sup>1)</sup>

- Wertindex 2000 = 100 -

Art der Bauten und Auftraggeber	Durchschnitt	Ende					Veränderung in % 2. Vierteljahr 2008 gegenüber	
		2. Vierteljahr	3. Vierteljahr	4. Vierteljahr	1. Vierteljahr	2. Vierteljahr	2. Vierteljahr	1. Vierteljahr
	2007	2007			2008		2007	2008
<b>Bauhauptgewerbe insgesamt</b>	<b>91,5</b>	<b>97,4</b>	<b>95,4</b>	<b>88,2</b>	<b>101,6</b>	<b>117,3</b>	+ 20,4	+ 15,4
<b>Hochbau insgesamt</b>	<b>77,8</b>	<b>81,0</b>	<b>78,9</b>	<b>78,0</b>	<b>82,1</b>	<b>92,0</b>	+ 13,6	+ 12,0
Wohnungsbau	56,9	61,6	57,7	51,1	52,1	57,7	- 6,4	+ 10,8
Gewerbl. und industrieller Hochbau einschl. landwirtschaftl. Bau, Bahn und Post	94,3	98,1	94,8	95,5	102,1	118,4	+ 20,7	+ 16,0
Bauten für öffentl. Auftrag- geber und Organisationen ohne Erwerbszweck	67,9	66,5	71,1	76,6	79,4	78,0	+ 17,2	- 1,8
<b>Tiefbau insgesamt</b>	<b>107,8</b>	<b>117,1</b>	<b>115,1</b>	<b>100,5</b>	<b>124,9</b>	<b>147,6</b>	+ 26,0	+ 18,1
Straßenbau	86,3	107,1	101,7	70,9	100,6	119,6	+ 11,7	+ 18,9
Gewerbl. und industrieller Tiefbau, einschl. Bahn und Post	176,8	185,9	186,3	175,4	195,5	216,0	+ 16,2	+ 10,5
Bauten für öffentl. Auftrag- geber und Organisationen ohne Erwerbszweck	80,5	83,2	81,9	74,4	98,3	124,3	+ 49,3	+ 26,4

<sup>1)</sup> Betriebe von Unternehmen mit 20 und mehr tätigen Personen.

## Ausbaugewerbe im 2. Vierteljahr 2008 <sup>\*)</sup>

### 3.1 Betriebe, tätige Personen, geleistete Arbeitsstunden, Löhne, Gehälter und Umsätze

Merkmal	Durchschnitt	2. Vierteljahr	3. Vierteljahr	4. Vierteljahr	1. Vierteljahr	2. Vierteljahr	2. Vierteljahr 2008 gegenüber	
							2. Vierteljahr 2007	1. Vierteljahr 2008
					2007		2008	
Betriebe am Ende des Vierteljahres	637	638	637	636	732	722	+ 13,2	- 1,4
Tätige Personen am Ende des Vierteljahres	23 701	23 915	23 781	24 688	26 794	27 126	+ 13,4	+ 1,2
Geleistete Arbeitsstunden in 1 000	8 078	8 249	8 562	8 039	8 410	8 923	+ 8,2	+ 6,1
Löhne und Gehälter in 1 000 €	161 996	159 931	162 510	177 144	172 312	180 518	+ 12,9	+ 4,8
Gesamtumsatz <sup>1)</sup> in 1 000 €	598 816	538 775	630 574	814 425	497 307	702 044	+ 30,3	+ 41,2
Ausbaugewerblicher Umsatz	573 598	511 721	606 832	785 213	478 251	680 929	+ 33,1	+ 42,4
Sonstiger Umsatz <sup>2)</sup>	25 218	27 053	23 742	29 212	19 057	21 116	- 21,9	+ 10,8

1) Ohne Umsatz- (Mehrwert-)steuer.

2) Umsatz aus sonst. eig. Erzeugnissen und aus industr./handwerk. Dienstleistungen sowie aus Handelsware und aus sonst. nichtindustr./nichthandwerk. Tätigkeiten.

### 3.2 Betriebe, tätige Personen, geleistete Arbeitsstunden, Löhne, Gehälter und Umsätze nach ausgewählten Wirtschaftszweigen

WZ Nr.	Wirtschaftszweig	Betriebe	Tätige Personen	Geleistete Arbeitsstunden	Bruttolohn- und -gehaltsumme	Ausbaugewerb. Umsatz	Gesamtumsatz
		am Ende des Vierteljahres		1 000		1 000 €	
45.31	Elektroinstallation	197	7 858	2 581	50 236	185 608	193 456
45.32	Dämmung gegen Kälte, Wärme, Schall, Erschütterung	17	1 130	411	8 678	37 888	38 235
45.33	Klempnerei, Gas- u. Wasserinstallation, Installation von Heizungs-, Klima- und gesundheitstechnischen Anlagen	254	9 146	2 756	59 760	241 676	250 446
45.34	Sonstige Bauinstallation	16	953	308	9 224	32 633	32 637
45.42	Bautischlerei (nur Einbau von Tischlerei- u. ä. Erzeugnissen in Bauten)	49	1 466	494	9 224	41 070	42 445
45.43	Fußboden-, Fliesen- u. Plattenlegerei, Raumausstattung	44	1 166	383	8 349	28 736	29 934
45.44	Maler- und Glasergerber	129	4 730	1 692	29 364	88 126	89 339

\*) Betriebe von Unternehmen mit 20 und mehr tätigen Personen.

**Herausgeber:** Landesbetrieb für Statistik und Kommunikationstechnologie Niedersachsen (LSKN)

**V.i.S.d.P.:** Volker Homuth

**Auskünfte:** Zentrale Informationsstelle: Tel. 0511 9898 - 1134; Fax 0511 9898 - 4132.

**Fachliche Ansprechpartner:** Heiko Irps (Fachgebietsleiter), Tel. 0511 9898 - 3336, E-Mail: heiko.irps@lskn.niedersachsen.de

Uwe Rode (Hauptsachbearbeiter), Tel. 0511 9898- 3335, E-Mail: uwe.rode@lskn.niedersachsen.de

**Zu beziehen durch:** Landesbetrieb für Statistik und Kommunikationstechnologie Niedersachsen (Schriftenvertrieb), Postfach 91 07 64, 30427 Hannover,

Tel. 0511 9898 - 3166; Fax 0511 9898 - 4131. E-Mail: vertrieb@lskn.niedersachsen.de; Internet: www.lskn.niedersachsen.de.

Erschienen im Oktober 2008.

© Landesbetrieb für Statistik und Kommunikationstechnologie Niedersachsen, Hannover 2008. Vervielfältigung und unentgeltliche Verbreitung, auch auszugsweise, mit Quellenangabe gestattet.