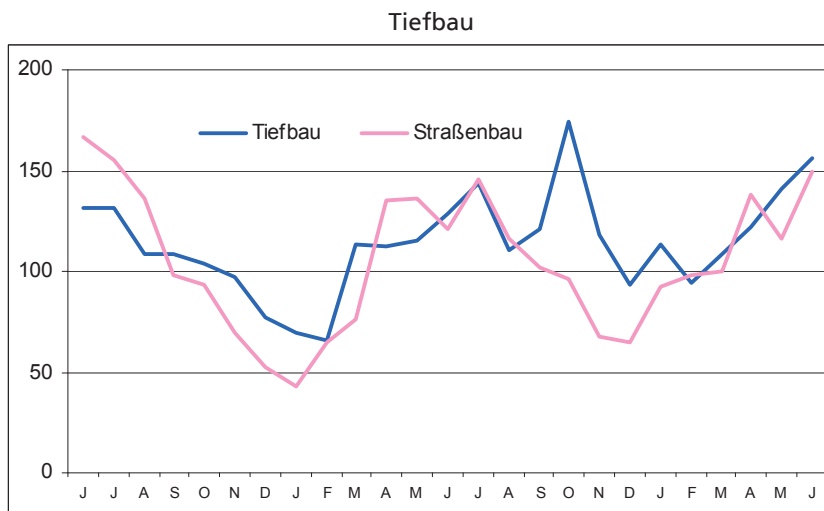
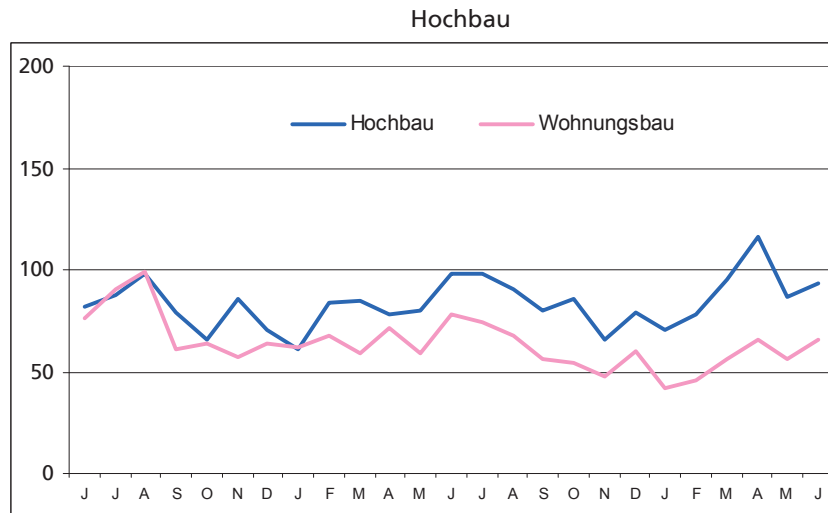


# Statistische Berichte Niedersachsen

Landesbetrieb für Statistik und  
Kommunikationstechnologie  
Niedersachsen

Auftragseingang im Bauhauptgewerbe Juni 2006 bis Juni 2008 (Auftragseingangsindex 2000 = 100)



E II 1 - m 06/2008  
E III 1

## Baugewerbe im Juni 2008

Bauhauptgewerbe / Ausbaugewerbe



# Niedersachsen

# 1. Mehrjährige Entwicklung im Bauhauptgewerbe 2001 - Berichtsmonat Juni 2008 <sup>1)</sup>

Monat	Tätige Personen	Geleistete Arbeitsstunden	Bruttolohn- u. -gehaltsumme	Baugewerbl. Umsatz <sup>4)</sup>	Gesamtumsatz <sup>4)</sup>
	Anzahl	1 000			
2001 Durchschnitt	89 266	8 909	197 723	699 566	706 106
2002 Durchschnitt	86 230	8 514	195 517	707 963	715 006
2003 Durchschnitt	81 748	8 043	185 068	709 873	716 738
2004 Durchschnitt	76 437	7 507	173 528	654 432	661 590
2005 Durchschnitt	71 144	6 881	159 521	634 017	641 288
2006 Durchschnitt	71 546	7 242	162 474	716 427	723 768
2007 Durchschnitt	73 745	7 458	169 198	697 172	704 428
2007 Januar	71 068	5 311	150 202	392 323	397 013
Februar	70 776	5 616	137 276	457 975	463 789
März	73 462	7 393	150 673	586 944	594 488
April	73 638	7 578	165 706	606 025	612 453
Mai	73 695	8 149	171 743	687 404	693 964
Juni	73 988	8 266	168 191	745 783	753 813
Juli	74 588	8 460	176 560	785 628	794 676
August	76 155	8 473	183 407	780 412	789 975
September	76 401	8 152	171 188	826 384	831 799
Oktober	74 498	8 588	181 224	827 835	834 341
November	73 902	8 082	208 506	897 303	906 301
Dezember	72 765	5 425	165 696	772 048	780 523
2008 Januar	71 147	5 587	155 789	431 134	435 806
Februar	71 113	6 072	147 180	510 513	516 284
März	71 350	5 832	148 646	564 221	570 501
April	72 117	7 971	174 616	694 899	703 367
Mai	72 589	7 495	173 699	716 690	726 081
Juni	73 887	8 022	178 184	772 921	783 044

## 2.1 Bauhauptgewerbe im Juni 2008 <sup>1)</sup>

Merkmal	Maßeinheit	Mai	Juni	Veränderung in % Juni 2008 gegenüber		Januar - Juni <sup>5)</sup>		Veränderung in %
				2008	2008	Juni 07	Mai 08	
<b>Gesamtzahl der tätigen Personen im Baugewerbe</b>	Anzahl	72 589	73 887	- 0,1	+ 1,8	72 771	72 034	- 1,0
<b>Bruttolohn- und -gehaltsumme <sup>2)</sup></b>	1 000 €	173 699	178 184	+ 5,9	+ 2,6	943 791	978 114	+ 3,6
<b>Geleistete Arbeitsstunden</b>								
Wohnungsbau	1 000	2 856	2 969	- 14,3	+ 4,0	18 299	15 487	- 15,4
Gewerbl. u. ind. Bau <sup>3)</sup>	1 000	2 701	2 933	+ 4,7	+ 8,6	14 142	15 136	+ 7,0
Hochbau	1 000	1 412	1 552	+ 10,1	+ 9,9	7 312	8 157	+ 11,6
Tiefbau	1 000	1 289	1 381	- 0,9	+ 7,1	6 830	6 979	+ 2,2
Öffentl. u. Verkehrsbau	1 000	1 938	2 120	+ 6,1	+ 9,4	9 872	10 356	+ 4,9
Hochbau	1 000	340	400	+ 19,8	+ 17,6	1 886	1 984	+ 5,2
Straßenbau	1 000	883	920	- 3,2	+ 4,2	4 387	4 420	+ 0,8
Sonstiger Tiefbau	1 000	715	800	+ 11,9	+ 11,9	3 599	3 952	+ 9,8
<b>Insgesamt</b>	<b>1 000</b>	<b>7 495</b>	<b>8 022</b>	<b>- 3,0</b>	<b>+ 7,0</b>	<b>42 313</b>	<b>40 979</b>	<b>- 3,2</b>
Arbeitstage	Anzahl	20	21	-	-	121	125	-
<b>Baugewerblicher Umsatz <sup>4)</sup></b>								
Wohnungsbau	1 000 €	197 648	201 248	- 24,2	+ 1,8	1 242 720	1 025 937	- 17,4
Gewerbl. u. ind. Bau <sup>3)</sup>	1 000 €	318 971	334 559	+ 19,3	+ 4,9	1 376 265	1 678 147	+ 21,9
Hochbau	1 000 €	187 652	194 008	+ 22,4	+ 3,4	822 442	981 461	+ 19,3
Tiefbau	1 000 €	131 319	140 551	+ 15,2	+ 7,0	553 823	696 686	+ 25,8
Öffentl. u. Verkehrsbau	1 000 €	200 071	237 114	+ 18,6	+ 18,5	857 469	986 294	+ 15,0
Hochbau	1 000 €	34 841	40 268	+ 42,1	+ 15,6	152 719	182 047	+ 19,2
Straßenbau	1 000 €	89 878	102 542	+ 8,4	+ 14,1	351 484	419 256	+ 19,3
Sonstiger Tiefbau	1 000 €	75 352	94 304	+ 22,5	+ 25,2	353 266	384 991	+ 9,0
<b>Insgesamt</b>	<b>1 000 €</b>	<b>716 690</b>	<b>772 921</b>	<b>+ 3,6</b>	<b>+ 7,8</b>	<b>3 476 454</b>	<b>3 690 378</b>	<b>+ 6,2</b>
Sonstiger Umsatz <sup>6)</sup>	1 000 €	9 391	10 123	+ 26,1	+ 7,8	39 066	44 705	+ 14,4

1) Hochgerechnete Ergebnisse der Betriebe von Unternehmen mit 20 und mehr tätigen Personen anhand der Totalerhebung im Bauhauptgewerbe. - 2) Einschl. Entgelt für Poliere, Schachtmeister und Meister. - 3) Einschl. landw. Bau, Bahn/Post. - 4) Ohne Umsatzsteuer. - 5) Anzahl der tätigen Personen im Monatsdurchschnitt. -

6) Umsatz aus sonstigen eig. Erzeugnissen und aus industr./ handw. Dienstleistungen sowie aus Handelsware und aus sonst. nichtindustr./ nichthandwerkli. Tätigkeiten

## 2.2 Auftragseingang im Bauhauptgewerbe <sup>1)</sup>

- Wertindex 2000 = 100 -

Art der Bauten und Auftraggeber	Durchschnitt	Februar	März	April	Mai	Juni	Veränderung in % Juni 2008 gegenüber	
	2007	2008					Juni 07	Mai 08
<b>Bauhauptgewerbe insgesamt</b>	<b>96,7</b>	<b>85,4</b>	<b>101,2</b>	<b>118,5</b>	<b>111,6</b>	<b>122,5</b>	<b>+ 9,4</b>	<b>+ 9,8</b>
<b>Hochbau insgesamt</b>	<b>82,0</b>	<b>78,1</b>	<b>95,3</b>	<b>115,9</b>	<b>86,4</b>	<b>93,3</b>	<b>- 4,6</b>	<b>+ 8,0</b>
Wohnungsbau	63,1	46,1	56,3	66,2	56,5	66,0	- 15,7	+ 16,8
Gewerbl. und industrieller Hochbau einschl. landwirtschaftl. Bau, Bahn und Post	102,4	117,3	130,1	166,8	119,3	128,2	+ 3,7	+ 7,4
Bauten für öffentl. Auftrag- geber und Organisationen ohne Erwerbszweck	72,0	44,2	99,2	98,2	67,7	59,5	- 15,2	- 12,1
<b>Tiefbau insgesamt</b>	<b>113,8</b>	<b>94,0</b>	<b>108,1</b>	<b>121,5</b>	<b>141,0</b>	<b>156,6</b>	<b>+ 21,9</b>	<b>+ 11,1</b>
Straßenbau	97,3	97,9	99,8	138,2	116,4	150,0	+ 24,0	+ 28,9
Gewerbl. und industrieller Tiefbau, einschl. Bahn und Post	141,2	119,0	134,8	158,8	137,0	220,9	+ 35,8	+ 61,3
Bauten für öffentl. Auftrag- geber und Organisationen ohne Erwerbszweck	102,3	68,1	90,6	73,9	164,7	103,5	+ 0,1	- 37,2

## 2.3 Auftragsbestand im Bauhauptgewerbe <sup>1)</sup>

- Wertindex 2000 = 100 -

Art der Bauten und Auftraggeber	Durchschnitt	Ende					Veränderung in % 1. Vierteljahr 2008 gegenüber	
		1. Vierteljahr	2. Vierteljahr	3. Vierteljahr	4. Vierteljahr	1. Vierteljahr	1. Vierteljahr 2007	4. Vierteljahr 2007
	2006	2007				2008		
<b>Bauhauptgewerbe insgesamt</b>	<b>83,2</b>	<b>84,7</b>	<b>97,4</b>	<b>95,4</b>	<b>88,2</b>	<b>101,6</b>	<b>+ 19,9</b>	<b>+ 15,1</b>
<b>Hochbau insgesamt</b>	<b>77,0</b>	<b>73,2</b>	<b>81,0</b>	<b>78,9</b>	<b>78,0</b>	<b>82,1</b>	<b>+ 12,2</b>	<b>+ 5,3</b>
Wohnungsbau	63,3	57,2	61,6	57,7	51,1	52,1	- 8,9	+ 1,9
Gewerbl. und industrieller Hochbau einschl. landwirtschaftl. Bau, Bahn und Post	92,6	88,7	98,1	94,8	95,5	102,1	+ 15,1	+ 6,9
Bauten für öffentl. Auftrag- geber und Organisationen ohne Erwerbszweck	56,6	57,5	66,5	71,1	76,6	79,4	+ 38,2	+ 3,6
<b>Tiefbau insgesamt</b>	<b>90,6</b>	<b>98,5</b>	<b>117,1</b>	<b>115,1</b>	<b>100,5</b>	<b>124,9</b>	<b>+ 26,8</b>	<b>+ 24,3</b>
Straßenbau	93,3	65,7	107,1	101,7	70,9	100,6	+ 53,2	+ 42,0
Gewerbl. und industrieller Tiefbau, einschl. Bahn und Post	131,6	159,4	185,9	186,3	175,4	195,5	+ 22,6	+ 11,5
Bauten für öffentl. Auftrag- geber und Organisationen ohne Erwerbszweck	65,3	82,4	83,2	81,9	74,4	98,3	+ 19,3	+ 32,0

<sup>1)</sup> Betriebe von Unternehmen mit 20 und mehr tätigen Personen.

## Ausbaugewerbe im 1. Vierteljahr 2008 \*)

### 3.1 Betriebe, tätige Personen, geleistete Arbeitsstunden, Löhne, Gehälter und Umsätze

Merkmal	Durchschnitt	1. Vierteljahr	2. Vierteljahr	3. Vierteljahr	4. Vierteljahr	1. Vierteljahr	1. Vierteljahr 2008 gegenüber	
							2007	2008
Betriebe am Ende des Vierteljahres	637	638	638	637	636	732	+ 14,7	+ 15,1
Tätige Personen am Ende des Vierteljahres	23 701	22 421	23 915	23 781	24 688	26 794	+ 19,5	+ 8,5
Geleistete Arbeitsstunden in 1 000	8 078	7 460	8 249	8 562	8 039	8 410	+ 12,7	+ 4,6
Löhne und Gehälter in 1 000 €	161 996	148 398	159 931	162 510	177 144	172 312	+ 16,1	- 2,7
Gesamtumsatz <sup>1)</sup> in 1 000 €	598 816	411 489	538 775	630 574	814 425	497 307	+ 20,9	- 38,9
Ausbaugewerblicher Umsatz	573 598	390 624	511 721	606 832	785 213	478 251	+ 22,4	- 39,1
Sonstiger Umsatz <sup>2)</sup>	25 218	20 865	27 053	23 742	29 212	19 057	- 8,7	- 34,8

1) Ohne Umsatz- (Mehrwert-)steuer.

2) Umsatz aus sonst. eig. Erzeugnissen und aus industr./handwerk. Dienstleistungen sowie aus Handelsware und aus sonst. nichtindustr./nichthandwerk. Tätigkeiten.

### 3.2 Betriebe, tätige Personen, geleistete Arbeitsstunden, Löhne, Gehälter und Umsätze nach ausgewählten Wirtschaftszweigen

WZ Nr.	Wirtschaftszweig	Betriebe	Tätige Personen	Geleistete Arbeitsstunden	Bruttolohn- und -gehaltsumme	Ausbaugewerb. Umsatz	Gesamtumsatz
		am Ende des Vierteljahres		1 000		1 000 €	
45.31	Elektroinstallation	199	7 814	2 564	48 190	145 484	153 727
45.32	Dämmung gegen Kälte, Wärme, Schall, Erschütterung	19	1 171	388	8 581	28 444	28 812
45.33	Klempnerei, Gas- u. Wasserinstallation, Installation von Heizungs-, Klima- und gesundheitstechnischen Anlagen	256	9 112	2 680	57 490	159 555	165 895
45.34	Sonstige Bauinstallation	16	988	301	9 426	20 910	20 939
45.42	Bautischlerei (nur Einbau von Tischlerei- u. ä. Erzeugnissen in Bauten)	51	1 479	496	9 435	27 623	29 435
45.43	Fußboden-, Fliesen- u. Plattenlegerei, Raumausstattung	45	1 164	358	7 365	20 179	21 240
45.44	Maler- und Glasergewerbe	130	4 423	1 356	26 927	56 417	57 553

\*) Betriebe von Unternehmen mit 20 und mehr tätigen Personen.

**Herausgeber:** Landesbetrieb für Statistik und Kommunikationstechnologie Niedersachsen (LSKN)

**V.i.S.d.P.:** Annegret Vehling

**Auskünfte:** Zentrale Informationsstelle: Tel. 0511 9898 - 1134; Fax 0511 9898 - 4132.

**Fachliche Ansprechpartner:** Heiko Irps (Fachgebietsleiter), Tel. 0511 9898 - 3336, E-Mail: heiko.irps@lskn.niedersachsen.de

Uwe Rode (Hauptsachbearbeiter), Tel. 0511 9898- 3335, E-Mail: uwe.rode@lskn.niedersachsen.de

**Zu beziehen durch:** Landesbetrieb für Statistik und Kommunikationstechnologie Niedersachsen (Schriftenvertrieb), Postfach 91 07 64, 30427 Hannover,

Tel. 0511 9898 - 3166; Fax 0511 9898 - 4131. E-Mail: vertrieb@lskn.niedersachsen.de; Internet: www.lskn.niedersachsen.de.

Erschienen im August 2008.

© Landesbetrieb für Statistik und Kommunikationstechnologie Niedersachsen, Hannover 2008. Vervielfältigung und unentgeltliche Verbreitung, auch auszugsweise, mit Quellenangabe gestattet.