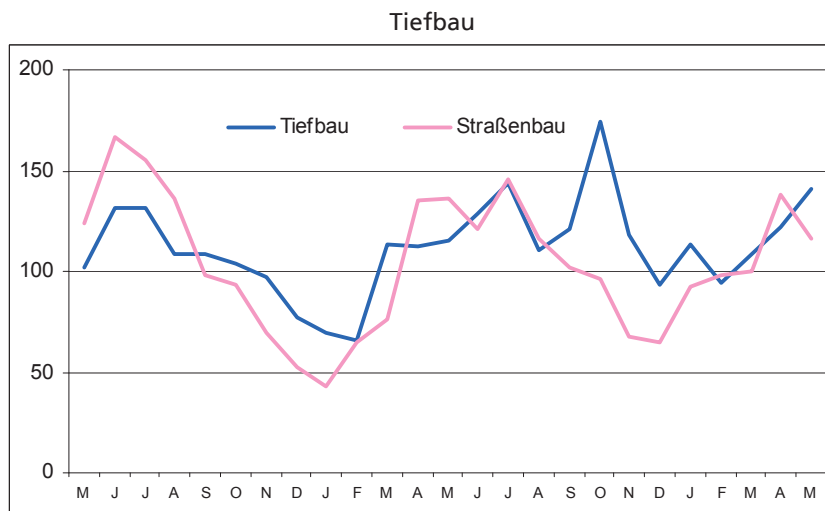
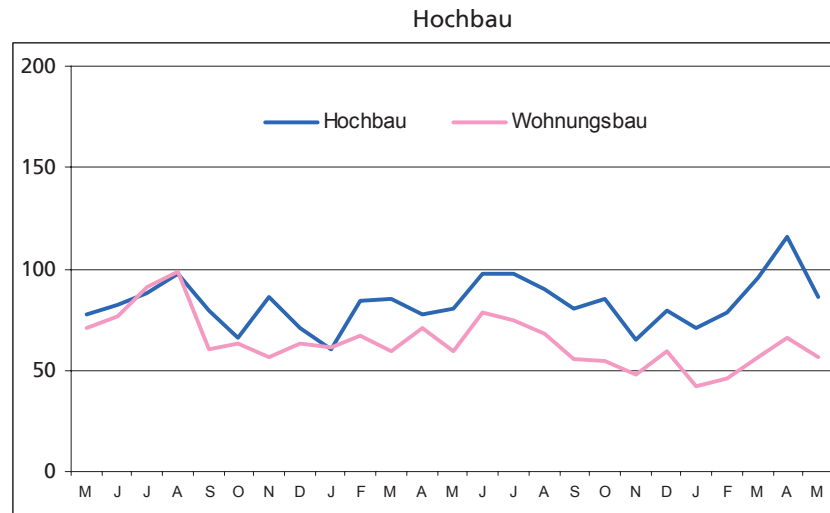


Statistische Berichte Niedersachsen

Landesbetrieb für Statistik und
Kommunikationstechnologie
Niedersachsen

Auftragseingang im Bauhauptgewerbe Mai 2006 bis Mai 2008 (Auftragseingangsindex 2000 = 100)



E II 1 - m 05/2008
E III 1

Baugewerbe im Mai 2008

Bauhauptgewerbe / Ausbaugewerbe



Niedersachsen

1. Mehrjährige Entwicklung im Bauhauptgewerbe 2001 - Berichtsmonat Mai 2008 ¹⁾

Monat	Tätige Personen	Geleistete Arbeitsstunden	Bruttolohn- u. -gehaltsumme	Baugewerbl. Umsatz ⁴⁾	Gesamtumsatz ⁴⁾
	Anzahl	1 000			
2001 Durchschnitt	89 266	8 909	197 723	699 566	706 106
2002 Durchschnitt	86 230	8 514	195 517	707 963	715 006
2003 Durchschnitt	81 748	8 043	185 068	709 873	716 738
2004 Durchschnitt	76 437	7 507	173 528	654 432	661 590
2005 Durchschnitt	71 144	6 881	159 521	634 017	641 288
2006 Durchschnitt	71 546	7 242	162 474	716 427	723 768
2007 Durchschnitt	73 745	7 458	169 198	697 172	704 428
2007 Januar	71 068	5 311	150 202	392 323	397 013
Februar	70 776	5 616	137 276	457 975	463 789
März	73 462	7 393	150 673	586 944	594 488
April	73 638	7 578	165 706	606 025	612 453
Mai	73 695	8 149	171 743	687 404	693 964
Juni	73 988	8 266	168 191	745 783	753 813
Juli	74 588	8 460	176 560	785 628	794 676
August	76 155	8 473	183 407	780 412	789 975
September	76 401	8 152	171 188	826 384	831 799
Oktober	74 498	8 588	181 224	827 835	834 341
November	73 902	8 082	208 506	897 303	906 301
Dezember	72 765	5 425	165 696	772 048	780 523
2008 Januar	71 147	5 587	155 789	431 134	435 806
Februar	71 113	6 072	147 180	510 513	516 284
März	71 350	5 832	148 646	564 221	570 501
April	72 117	7 971	174 616	694 899	703 367
Mai	72 589	7 495	173 699	716 690	726 081

2.1 Bauhauptgewerbe im Mai 2008 ¹⁾

Merkmal	Maßeinheit	April	Mai	Veränderung in % Mai 2008 gegenüber		Januar - Mai ⁵⁾		Veränderung in %
		2008	2008	Mai. 07	Apr. 08	2007	2008	
Gesamtzahl der tätigen Personen im Baugewerbe	Anzahl	72 117	72 589	- 1,5	+ 0,7	72 528	71 663	- 1,2
Bruttolohn- und -gehaltsumme ²⁾	1 000 €	174 616	173 699	+ 1,1	- 0,5	775 600	799 930	+ 3,1
Geleistete Arbeitsstunden								
Wohnungsbau	1 000	2 989	2 856	- 21,3	- 4,4	14 834	12 518	- 15,6
Gewerbl. u. ind. Bau ³⁾	1 000	2 889	2 701	+ 3,9	- 6,5	11 340	12 203	+ 7,6
Hochbau	1 000	1 538	1 412	+ 9,3	- 8,2	5 903	6 605	+ 11,9
Tiefbau	1 000	1 351	1 289	- 1,5	- 4,6	5 437	5 598	+ 3,0
Öffentl. u. Verkehrsbau	1 000	2 093	1 938	+ 0,8	- 7,4	7 873	8 236	+ 4,6
Hochbau	1 000	375	340	+ 2,4	- 9,3	1 552	1 584	+ 2,1
Straßenbau	1 000	907	883	- 1,2	- 2,6	3 437	3 500	+ 1,8
Sonstiger Tiefbau	1 000	811	715	+ 2,7	- 11,8	2 884	3 152	+ 9,3
Insgesamt	1 000	7 971	7 495	- 8,0	- 6,0	34 047	32 957	- 3,2
Arbeitstage	Anzahl	22	20	-	-	100	104	-
Baugewerblicher Umsatz ⁴⁾								
Wohnungsbau	1 000 €	194 616	197 648	- 18,7	+ 1,6	977 298	824 689	- 15,6
Gewerbl. u. ind. Bau ³⁾	1 000 €	321 716	318 971	+ 18,7	- 0,9	1 095 813	1 343 588	+ 22,6
Hochbau	1 000 €	180 595	187 652	+ 24,5	+ 3,9	664 002	787 453	+ 18,6
Tiefbau	1 000 €	141 121	131 319	+ 11,4	- 6,9	431 811	556 135	+ 28,8
Öffentl. u. Verkehrsbau	1 000 €	178 567	200 071	+ 14,0	+ 12,0	657 560	749 180	+ 13,9
Hochbau	1 000 €	33 426	34 841	+ 39,6	+ 4,2	124 373	141 779	+ 14,0
Straßenbau	1 000 €	77 641	89 878	+ 20,0	+ 15,8	256 897	316 714	+ 23,3
Sonstiger Tiefbau	1 000 €	67 500	75 352	- 0,4	+ 11,6	276 290	290 687	+ 5,2
Insgesamt	1 000 €	694 899	716 690	+ 4,3	+ 3,1	2 730 671	2 917 457	+ 6,8
Sonstiger Umsatz ⁶⁾	1 000 €	8 468	9 391	+ 43,2	+ 10,9	31 036	34 582	+ 11,4

1) Hochgerechnete Ergebnisse der Betriebe von Unternehmen mit 20 und mehr tätigen Personen anhand der Totalerhebung im Bauhauptgewerbe. - 2) Einschl. Entgelt für Poliere, Schachtmeister und Meister. - 3) Einschl. landw. Bau, Bahn/Post. - 4) Ohne Umsatzsteuer. - 5) Anzahl der tätigen Personen im Monatsdurchschnitt. -

6) Umsatz aus sonstigen eig. Erzeugnissen und aus industr./ handw. Dienstleistungen sowie aus Handelsware und aus sonst. nichtindustr./ nichthandwerkli. Tätigkeiten

2.2 Auftragsbestand im Bauhauptgewerbe ¹⁾

- Wertindex 2000 = 100 -

Art der Bauten und Auftraggeber	Durchschnitt	Januar	Februar	März	April	Mai	Veränderung in % Mai 2008 gegenüber	
	2007	2008					Mai 07	April 08
Bauhauptgewerbe insgesamt	96,7	90,4	85,4	101,2	118,5	111,6	+ 15,7	- 5,8
Hochbau insgesamt	82,0	70,7	78,1	95,3	115,9	86,4	+ 7,7	- 25,5
Wohnungsbau	63,1	42,3	46,1	56,3	66,2	56,5	- 4,7	- 14,6
Gewerbl. und industrieller Hochbau einschl. landwirtschaftl. Bau, Bahn und Post	102,4	89,6	117,3	130,1	166,8	119,3	+ 25,8	- 28,5
Bauten für öffentl. Auftrag- geber und Organisationen ohne Erwerbszweck	72,0	95,8	44,2	99,2	98,2	67,7	- 29,3	- 31,1
Tiefbau insgesamt	113,8	113,4	94,0	108,1	121,5	141,0	+ 22,1	+ 16,0
Straßenbau	97,3	92,5	97,9	99,8	138,2	116,4	- 14,8	- 15,8
Gewerbl. und industrieller Tiefbau, einschl. Bahn und Post	141,2	157,3	119,0	134,8	158,8	137,0	- 9,4	- 13,7
Bauten für öffentl. Auftrag- geber und Organisationen ohne Erwerbszweck	102,3	90,7	68,1	90,6	73,9	164,7	+ 151,0	+ 122,9

2.3 Auftragsbestand im Bauhauptgewerbe ¹⁾

- Wertindex 2000 = 100 -

Art der Bauten und Auftraggeber	Durchschnitt	Ende					Veränderung in % 1. Vierteljahr 2008 gegenüber	
		1. Vierteljahr	2. Vierteljahr	3. Vierteljahr	4. Vierteljahr	1. Vierteljahr	1. Vierteljahr 2007	4. Vierteljahr 2007
	2006	2007				2008		
Bauhauptgewerbe insgesamt	83,2	84,7	97,4	95,4	88,2	101,6	+ 19,9	+ 15,1
Hochbau insgesamt	77,0	73,2	81,0	78,9	78,0	82,1	+ 12,2	+ 5,3
Wohnungsbau	63,3	57,2	61,6	57,7	51,1	52,1	- 8,9	+ 1,9
Gewerbl. und industrieller Hochbau einschl. landwirtschaftl. Bau, Bahn und Post	92,6	88,7	98,1	94,8	95,5	102,1	+ 15,1	+ 6,9
Bauten für öffentl. Auftrag- geber und Organisationen ohne Erwerbszweck	56,6	57,5	66,5	71,1	76,6	79,4	+ 38,2	+ 3,6
Tiefbau insgesamt	90,6	98,5	117,1	115,1	100,5	124,9	+ 26,8	+ 24,3
Straßenbau	93,3	65,7	107,1	101,7	70,9	100,6	+ 53,2	+ 42,0
Gewerbl. und industrieller Tiefbau, einschl. Bahn und Post	131,6	159,4	185,9	186,3	175,4	195,5	+ 22,6	+ 11,5
Bauten für öffentl. Auftrag- geber und Organisationen ohne Erwerbszweck	65,3	82,4	83,2	81,9	74,4	98,3	+ 19,3	+ 32,0

¹⁾ Betriebe von Unternehmen mit 20 und mehr tätigen Personen.

Ausbaugewerbe im 1. Vierteljahr 2008 ^{*)}

3.1 Betriebe, tätige Personen, geleistete Arbeitsstunden, Löhne, Gehälter und Umsätze

Merkmal	Durchschnitt	1. Vierteljahr	2. Vierteljahr	3. Vierteljahr	4. Vierteljahr	1. Vierteljahr	1. Vierteljahr 2008 gegenüber	
							2007	2008
Betriebe am Ende des Vierteljahres	637	638	638	637	636	732	+ 14,7	+ 15,1
Tätige Personen am Ende des Vierteljahres	23 701	22 421	23 915	23 781	24 688	26 794	+ 19,5	+ 8,5
Geleistete Arbeitsstunden in 1 000	8 078	7 460	8 249	8 562	8 039	8 410	+ 12,7	+ 4,6
Löhne und Gehälter in 1 000 €	161 996	148 398	159 931	162 510	177 144	172 312	+ 16,1	- 2,7
Gesamtumsatz ¹⁾ in 1 000 €	598 816	411 489	538 775	630 574	814 425	497 307	+ 20,9	- 38,9
Ausbaugewerblicher Umsatz	573 598	390 624	511 721	606 832	785 213	478 251	+ 22,4	- 39,1
Sonstiger Umsatz ²⁾	25 218	20 865	27 053	23 742	29 212	19 057	- 8,7	- 34,8

1) Ohne Umsatz- (Mehrwert-)steuer.

2) Umsatz aus sonst. eig. Erzeugnissen und aus industr./handwerk. Dienstleistungen sowie aus Handelsware und aus sonst. nichtindustr./nichthandwerk. Tätigkeiten.

3.2 Betriebe, tätige Personen, geleistete Arbeitsstunden, Löhne, Gehälter und Umsätze nach ausgewählten Wirtschaftszweigen

WZ Nr.	Wirtschaftszweig	Betriebe	Tätige Personen	Geleistete Arbeitsstunden	Bruttolohn- und -gehaltsumme	Ausbaugewerb. Umsatz	Gesamtumsatz
		am Ende des Vierteljahres		1 000		1 000 €	
45.31	Elektroinstallation	199	7 814	2 564	48 190	145 484	153 727
45.32	Dämmung gegen Kälte, Wärme, Schall, Erschütterung	19	1 171	388	8 581	28 444	28 812
45.33	Klempnerei, Gas- u. Wasserinstallation, Installation von Heizungs-, Klima- und gesundheitstechnischen Anlagen	256	9 112	2 680	57 490	159 555	165 895
45.34	Sonstige Bauinstallation	16	988	301	9 426	20 910	20 939
45.42	Bautischlerei (nur Einbau von Tischlerei- u. ä. Erzeugnissen in Bauten)	51	1 479	496	9 435	27 623	29 435
45.43	Fußboden-, Fliesen- u. Plattenlegerei, Raumausstattung	45	1 164	358	7 365	20 179	21 240
45.44	Maler- und Glasergewerbe	130	4 423	1 356	26 927	56 417	57 553

*) Betriebe von Unternehmen mit 20 und mehr tätigen Personen.

Herausgeber: Landesbetrieb für Statistik und Kommunikationstechnologie Niedersachsen (LSKN)

V.i.S.d.P.: Annegret Vehling

Auskünfte: Zentrale Informationsstelle: Tel. 0511 9898 - 1134; Fax 0511 9898 - 4132.

Fachliche Ansprechpartner: Heiko Irps (Fachgebietsleiter), Tel. 0511 9898 - 3336, E-Mail: heiko.irps@lskn.niedersachsen.de

Uwe Rode (Hauptsachbearbeiter), Tel. 0511 9898- 3335, E-Mail: uwe.rode@lskn.niedersachsen.de

Zu beziehen durch: Landesbetrieb für Statistik und Kommunikationstechnologie Niedersachsen (Schriftenvertrieb), Postfach 91 07 64, 30427 Hannover,

Tel. 0511 9898 - 3166; Fax 0511 9898 - 4131. E-Mail: vertrieb@lskn.niedersachsen.de; Internet: www.lskn.niedersachsen.de.

Erschienen im Juli 2008.

© Landesbetrieb für Statistik und Kommunikationstechnologie Niedersachsen, Hannover 2008. Vervielfältigung und unentgeltliche Verbreitung, auch auszugsweise, mit Quellenangabe gestattet.