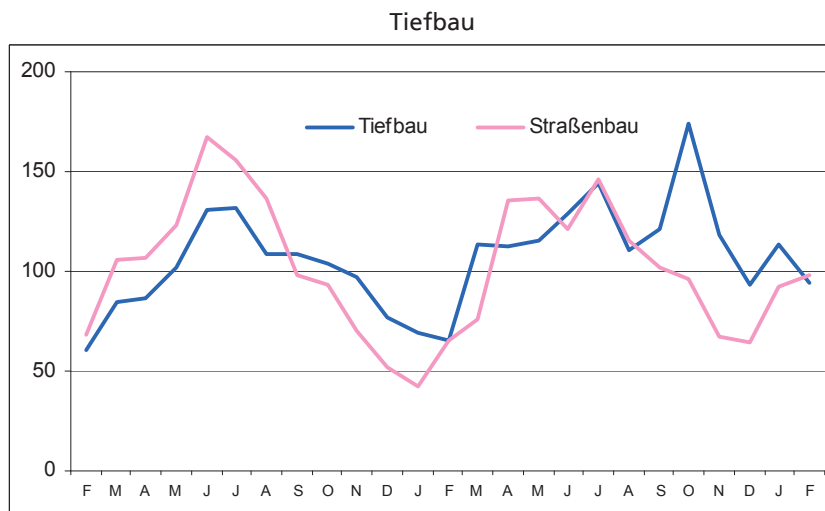
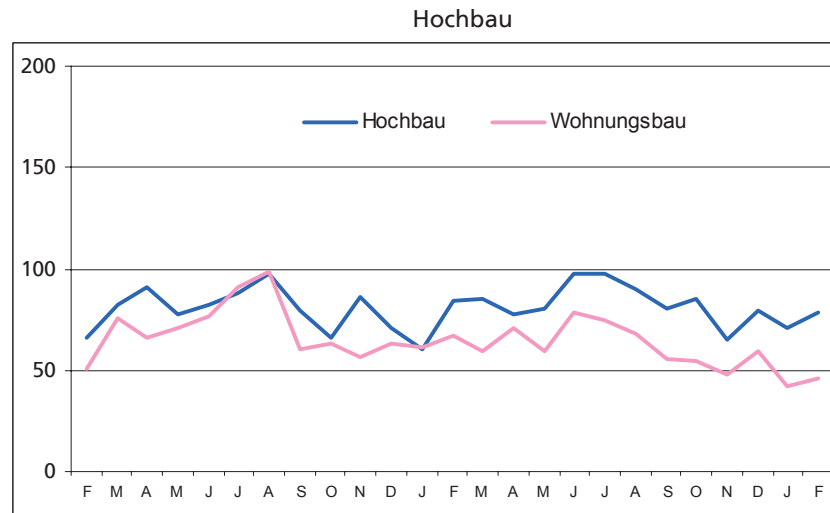


Statistische Berichte Niedersachsen

Landesbetrieb für Statistik und
Kommunikationstechnologie
Niedersachsen

Auftragseingang im Bauhauptgewerbe Februar 2006 bis Februar 2008 (Auftragseingangsindex 2000 = 100)



E II 1 - m 02/2008
E III 1

Baugewerbe im Februar 2008

Bauhauptgewerbe / Ausbaugewerbe



Niedersachsen

1. Mehrjährige Entwicklung im Bauhauptgewerbe 2001 - Berichtsmonat Februar 2008 ¹⁾

Monat	Tätige Personen	Geleistete Arbeitsstunden	Bruttolohn- u. -gehaltssumme	Baugewerbl. Umsatz ⁴⁾	Gesamtumsatz ⁴⁾
	Anzahl	1 000			
2001 Durchschnitt	89 266	8 909	197 723	699 566	706 106
2002 Durchschnitt	86 230	8 514	195 517	707 963	715 006
2003 Durchschnitt	81 748	8 043	185 068	709 873	716 738
2004 Durchschnitt	76 437	7 507	173 528	654 432	661 590
2005 Durchschnitt	71 144	6 881	159 521	634 017	641 288
2006 Durchschnitt	71 546	7 242	162 474	716 427	723 768
2007 Durchschnitt	73 745	7 458	169 198	697 172	704 428
2007 Januar	71 068	5 311	150 202	392 323	397 013
Februar	70 776	5 616	137 276	457 975	463 789
März	73 462	7 393	150 673	586 944	594 488
April	73 638	7 578	165 706	606 025	612 453
Mai	73 695	8 149	171 743	687 404	693 964
Juni	73 988	8 266	168 191	745 783	753 813
Juli	74 588	8 460	176 560	785 628	794 676
August	76 155	8 473	183 407	780 412	789 975
September	76 401	8 152	171 188	826 384	831 799
Oktober	74 498	8 588	181 224	827 835	834 341
November	73 902	8 082	208 506	897 303	906 301
Dezember	72 765	5 425	165 696	772 048	780 523
2008 Januar	71 147	5 587	155 789	431 134	435 806
Februar	71 113	6 072	147 180	510 513	516 284

2.1 Bauhauptgewerbe im Februar 2008 ¹⁾

Merkmal	Maßeinheit	Januar	Februar	Veränderung in % Februar 2008 gegenüber		Januar - Februar ⁵⁾		Veränderung in %
		2008	2008	Feb. 07	Jan. 08	2007	2008	
Gesamtzahl der tätigen Personen im Baugewerbe	Anzahl	71 147	71 113	+ 0,5	- 0,0	70 922	71 130	+ 0,3
Bruttolohn- und -gehaltssumme ²⁾	1 000 €	155 789	147 180	+ 7,2	- 5,5	287 478	302 969	+ 5,4
Geleistete Arbeitsstunden								
Wohnungsbau	1 000	2 162	2 306	- 3,9	+ 6,7	4 661	4 468	- 4,1
Gewerbl. u. ind. Bau ³⁾	1 000	2 116	2 281	+ 18,2	+ 7,8	3 835	4 397	+ 14,7
Hochbau	1 000	1 219	1 230	+ 17,4	+ 0,9	2 111	2 449	+ 16,0
Tiefbau	1 000	897	1 051	+ 19,2	+ 17,2	1 724	1 948	+ 13,0
Öffentl. u. Verkehrsbau	1 000	1 309	1 485	+ 15,5	+ 13,4	2 431	2 794	+ 14,9
Hochbau	1 000	289	291	+ 4,7	+ 0,7	533	580	+ 8,8
Straßenbau	1 000	512	603	+ 16,2	+ 17,8	986	1 115	+ 13,1
Sonstiger Tiefbau	1 000	508	591	+ 20,9	+ 16,3	912	1 099	+ 20,5
Insgesamt	1 000	5 587	6 072	+ 8,1	+ 8,7	10 927	11 659	+ 6,7
Arbeitstage	Anzahl	22	21	-	-	42	43	-
Baugewerblicher Umsatz ⁴⁾								
Wohnungsbau	1 000 €	121 269	150 982	- 11,7	+ 24,5	321 879	272 251	- 15,4
Gewerbl. u. ind. Bau ³⁾	1 000 €	198 045	238 314	+ 24,0	+ 20,3	341 857	436 359	+ 27,6
Hochbau	1 000 €	116 519	146 509	+ 19,0	+ 25,7	218 590	263 028	+ 20,3
Tiefbau	1 000 €	81 526	91 805	+ 33,0	+ 12,6	123 267	173 331	+ 40,6
Öffentl. u. Verkehrsbau	1 000 €	111 820	121 217	+ 27,9	+ 8,4	186 562	233 037	+ 24,9
Hochbau	1 000 €	23 543	23 595	+ 5,2	+ 0,2	42 099	47 138	+ 12,0
Straßenbau	1 000 €	46 977	46 968	+ 46,7	- 0,0	73 380	93 945	+ 28,0
Sonstiger Tiefbau	1 000 €	41 300	50 654	+ 25,6	+ 22,6	71 083	91 954	+ 29,4
Insgesamt	1 000 €	431 134	510 513	+ 11,5	+ 18,4	850 298	941 647	+ 10,7
Sonstiger Umsatz ⁶⁾	1 000 €	4 672	5 771	- 0,7	+ 23,5	10 504	10 443	- 0,6

1) Hochgerechnete Ergebnisse der Betriebe von Unternehmen mit 20 und mehr tätigen Personen anhand der Totalerhebung im Bauhauptgewerbe. - 2) Einschl. Entgelt für Poliere, Schachtmeister und Meister. - 3) Einschl. landw. Bau, Bahn/Post. - 4) Ohne Umsatzsteuer. - 5) Anzahl der tätigen Personen im Monatsdurchschnitt. -

6) Umsatz aus sonstigen eig. Erzeugnissen und aus industr./ handw. Dienstleistungen sowie aus Handelsware und aus sonst. nichtindustr./ nichthandwerkli. Tätigkeiten

2.2 Auftragseingang im Bauhauptgewerbe ¹⁾

- Wertindex 2000 = 100 -

Art der Bauten und Auftraggeber	Durchschnitt	Oktober	November	Dezember	Januar	Februar	Veränderung in % Februar 2008 gegenüber	
	2007	2007			2008		Februar 07	Januar 08
Bauhauptgewerbe insgesamt	96,7	126,4	89,6	85,9	90,4	85,4	+ 13,0	- 5,5
Hochbau insgesamt	82,0	85,4	65,4	79,4	70,7	78,1	- 7,4	+ 10,4
Wohnungsbau	63,1	54,3	47,9	59,7	42,3	46,1	- 31,6	+ 8,9
Gewerbl. und industrieller Hochbau einschl. landwirtschaftl. Bau, Bahn und Post	102,4	100,1	85,2	105,2	89,6	117,3	+ 3,7	+ 30,9
Bauten für öffentl. Auftrag- geber und Organisationen ohne Erwerbszweck	72,0	133,2	52,8	53,1	95,8	44,2	+ 16,1	- 53,8
Tiefbau insgesamt	113,8	174,2	117,9	93,4	113,4	94,0	+ 43,7	- 17,1
Straßenbau	97,3	96,3	67,6	64,5	92,5	97,9	+ 50,4	+ 5,8
Gewerbl. und industrieller Tiefbau, einschl. Bahn und Post	141,2	138,6	139,7	131,3	157,3	119,0	+ 16,5	- 24,3
Bauten für öffentl. Auftrag- geber und Organisationen ohne Erwerbszweck	102,3	270,3	139,3	82,4	90,7	68,1	+ 111,1	- 24,9

2.3 Auftragsbestand im Bauhauptgewerbe ¹⁾

- Wertindex 2000 = 100 -

Art der Bauten und Auftraggeber	Durchschnitt	Ende					Veränderung in % 4. Vierteljahr 2007 gegenüber	
		4. Vierteljahr	1. Vierteljahr	2. Vierteljahr	3. Vierteljahr	4. Vierteljahr	4. Vierteljahr 2006	3. Vierteljahr 2007
	2006	2006	2007					
Bauhauptgewerbe insgesamt	83,2	71,9	84,7	97,4	95,4	88,2	+ 22,7	- 7,5
Hochbau insgesamt	77,0	67,6	73,2	81,0	78,9	78,0	+ 15,4	- 1,1
Wohnungsbau	63,3	54,5	57,2	61,6	57,7	51,1	- 6,3	- 11,5
Gewerbl. und industrieller Hochbau einschl. landwirtschaftl. Bau, Bahn und Post	92,6	82,9	88,7	98,1	94,8	95,5	+ 15,2	+ 0,7
Bauten für öffentl. Auftrag- geber und Organisationen ohne Erwerbszweck	56,6	46,7	57,5	66,5	71,1	76,6	+ 64,2	+ 7,8
Tiefbau insgesamt	90,6	77,1	98,5	117,1	115,1	100,5	+ 30,4	- 12,7
Straßenbau	93,3	65,2	65,7	107,1	101,7	70,9	+ 8,7	- 30,3
Gewerbl. und industrieller Tiefbau, einschl. Bahn und Post	131,6	125,8	159,4	185,9	186,3	175,4	+ 39,4	- 5,9
Bauten für öffentl. Auftrag- geber und Organisationen ohne Erwerbszweck	65,3	55,8	82,4	83,2	81,9	74,4	+ 33,4	- 9,1

¹⁾ Betriebe von Unternehmen mit 20 und mehr tätigen Personen

Ausbaugewerbe im 4. Vierteljahr 2007 ^{*)}

3.1 Betriebe, tätige Personen, geleistete Arbeitsstunden, Löhne, Gehälter und Umsätze

Merkmal	Durchschnitt	4. Vierteljahr	1. Vierteljahr	2. Vierteljahr	3. Vierteljahr	4. Vierteljahr	4. Vierteljahr 2007 gegenüber	
	2006	2007			4. Vierteljahr 2006	3. Vierteljahr 2007		
Betriebe am Ende des Vierteljahres	653	648	638	638	637	636	- 1,9	- 0,2
Tätige Personen am Ende des Vierteljahres	23 726	24 303	22 421	23 915	23 781	24 688	+ 1,6	+ 3,8
Geleistete Arbeitsstunden in 1 000	7 521	7 858	7 460	8 249	8 562	8 039	+ 2,3	- 6,1
Löhne und Gehälter in 1 000 €	156 312	169 818	148 398	159 931	162 510	177 144	+ 4,3	+ 9,0
Gesamtumsatz ¹⁾ in 1 000 €	580 160	826 897	411 489	538 775	630 574	814 425	- 1,5	+ 29,2
Ausbaugewerblicher Umsatz	551 333	788 388	390 624	511 721	606 832	785 213	- 0,4	+ 29,4
Sonstiger Umsatz ²⁾	28 827	38 509	20 865	27 053	23 742	29 212	- 24,1	+ 23,0

1) Ohne Umsatz- (Mehrwert-)steuer.

2) Umsatz aus sonst. eig. Erzeugnissen und aus industr./handwerk. Dienstleistungen sowie aus Handelsware und aus sonst. nichtindustr./nichthandwerk. Tätigkeiten.

3.2 Betriebe, tätige Personen, geleistete Arbeitsstunden, Löhne, Gehälter und Umsätze nach ausgewählten Wirtschaftszweigen

WZ Nr.	Wirtschaftszweig	Betriebe	Tätige Personen	Geleistete Arbeitsstunden	Bruttolohn- und -gehaltsumme	Ausbaugewerb. Umsatz	Gesamtumsatz
		am Ende des Vierteljahres		1 000		1 000 €	
45.31	Elektroinstallation	172	7 329	2 363	51 089	236 356	249 658
45.32	Dämmung gegen Kälte, Wärme, Schall, Erschütterung	16	1 091	427	9 230	45 297	45 705
45.33	Klempnerei, Gas- u. Wasserinstallation, Installation von Heizungs-, Klima- und gesundheitstechnischen Anlagen	233	8 587	2 585	60 374	287 283	295 607
45.34	Sonstige Bauinstallation	14	656	198	5 750	24 722	24 850
45.42	Bautischlerei (nur Einbau von Tischlerei- u. ä. Erzeugnissen in Bauten)	39	1 192	403	8 569	34 374	37 982
45.43	Fußboden-, Fliesen- u. Plattenlegerei, Raumausstattung	33	912	299	6 621	26 622	27 954
45.44	Maler- und Glasergewerbe	115	4 363	1 530	30 293	99 252	100 781

*) Betriebe von Unternehmen mit 20 und mehr tätigen Personen.

Herausgeber: Landesbetrieb für Statistik und Kommunikationstechnologie Niedersachsen (LSKN)

Auskünfte: Zentrale Informationsstelle: Tel. 0511 9898 - 1134; Fax 0511 9898 - 4132.

Fachliche Ansprechpartner: Heiko Irps (Fachgebietsleiter), Tel. 0511 9898 - 3336, E-Mail: heiko.irps@lskn.niedersachsen.de

Uwe Rode (Hauptsachbearbeiter), Tel. 0511 9898- 3335, E-Mail: uwe.rode@lskn.niedersachsen.de

Zu beziehen durch: Landesbetrieb für Statistik und Kommunikationstechnologie Niedersachsen (Schriftenvertrieb), Postfach 91 07 64, 30427 Hannover, Tel. 0511 9898 - 3166; Fax 0511 9898 - 4131. E-Mail: vertrieb@lskn.niedersachsen.de; Internet: www.lskn.niedersachsen.de.

Erschienen im April 2008.

© Landesbetrieb für Statistik und Kommunikationstechnologie Niedersachsen, Hannover 2008. Vervielfältigung und unentgeltliche Verbreitung, auch auszugsweise, mit Quellenangabe gestattet.