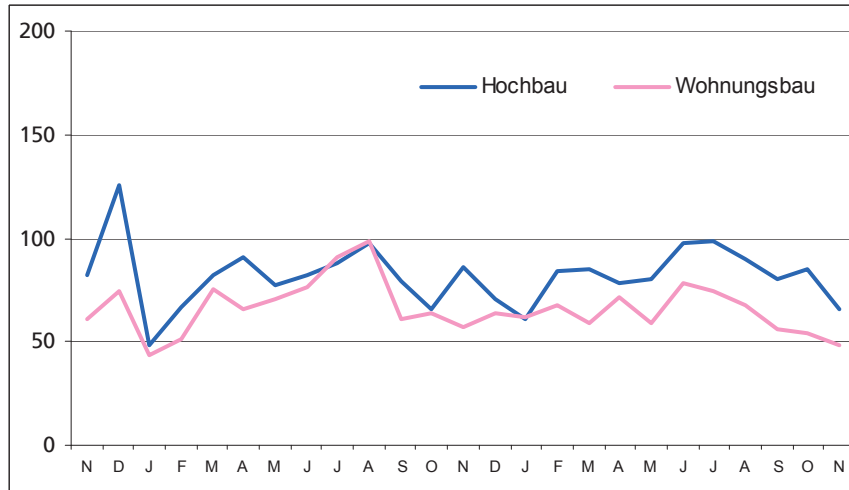
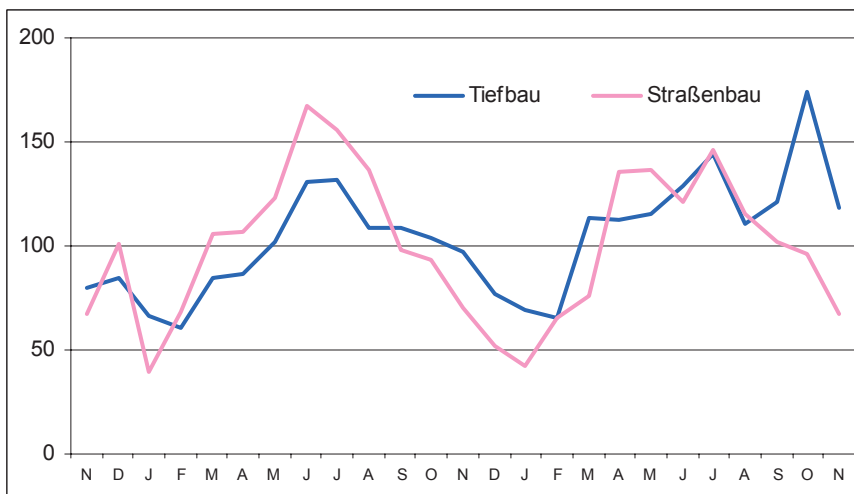


Auftragseingang im Bauhauptgewerbe November 2005 bis November 2007 (Auftragseingangsindex 2000 = 100)

Hochbau



Tiefbau



E II 1 - m 11/2007  
E III 1

## Baugewerbe im November 2007

Bauhauptgewerbe / Ausbaugewerbe



**Niedersachsen**

# 1. Mehrjährige Entwicklung im Bauhauptgewerbe 2001 - Berichtsmonat November 2007 <sup>1)</sup>

Monat	Tätige Personen	Geleistete Arbeitsstunden	Bruttolohn- u. -gehaltssumme	Baugewerbl. Umsatz <sup>4)</sup>	Gesamtumsatz <sup>4)</sup>
	Anzahl	1 000		1 000 €	
2001 Durchschnitt	89 266	8 909	197 723	699 566	706 106
2002 Durchschnitt	86 230	8 514	195 517	707 963	715 006
2003 Durchschnitt	81 748	8 043	185 068	709 873	716 738
2004 Durchschnitt	76 437	7 507	173 528	654 432	661 590
2005 Durchschnitt	71 144	6 881	159 521	634 017	641 288
2006 Durchschnitt	71 546	7 242	162 474	716 427	723 768
2006 Januar	65 183	3 929	129 568	324 793	327 451
Februar	64 279	4 353	118 411	364 306	367 150
März	68 628	5 871	134 755	490 445	494 428
April	70 980	7 198	157 022	576 113	581 937
Mai	72 095	8 526	172 725	735 438	743 541
Juni	73 768	8 578	172 660	792 360	800 227
Juli	73 456	8 421	171 389	824 944	832 088
August	74 990	8 410	181 322	830 660	840 374
September	75 149	8 639	170 807	843 552	854 458
Oktober	73 785	8 396	175 933	876 781	885 758
November	73 663	8 554	202 484	977 105	985 883
Dezember	72 570	6 028	162 611	960 626	971 926
2007 Januar	71 068	5 311	150 202	392 323	397 013
Februar	70 776	5 616	137 276	457 975	463 789
März	73 462	7 393	150 673	586 944	594 488
April	73 638	7 578	165 706	606 025	612 453
Mai	73 695	8 149	171 743	687 404	693 964
Juni	73 988	8 266	168 191	745 783	753 813
Juli	74 588	8 460	176 560	785 628	794 676
August	76 155	8 473	183 407	780 412	789 975
September	76 401	8 152	171 188	826 384	831 799
Oktober	74 498	8 588	181 224	827 835	834 341
November	73 902	8 082	208 506	897 303	906 301

## 2.1 Bauhauptgewerbe im November 2007 <sup>1)</sup>

Merkmal	Maßeinheit	Oktober	November	Veränderung in % November 2007 gegenüber		Januar - November <sup>4)</sup>		Veränderung in %
		2007	2007	Nov. 06	Okt. 07	2006	2007	
<b>Gesamtzahl der tätigen Personen im Baugewerbe</b>	<b>Anzahl</b>	<b>74 498</b>	<b>73 902</b>	<b>+ 0,3</b>	<b>- 0,8</b>	<b>71 452</b>	<b>73 834</b>	<b>+ 3,3</b>
<b>Bruttolohn- und -gehaltssumme <sup>1)</sup></b>	<b>1 000 €</b>	<b>181 224</b>	<b>208 506</b>	<b>+ 3,0</b>	<b>+ 15,1</b>	<b>1 787 076</b>	<b>1 864 676</b>	<b>+ 4,3</b>
<b>Geleistete Arbeitsstunden</b>								
Wohnungsbau	1 000	3 321	3 083	- 12,4	- 7,2	34 392	35 034	+ 1,9
Gewerbl. u. ind. Bau <sup>2)</sup>	1 000	2 924	2 779	- 0,9	- 5,0	26 646	28 354	+ 6,4
Hochbau	1 000	1 520	1 460	+ 3,8	- 3,9	13 647	14 601	+ 7,0
Tiefbau	1 000	1 404	1 319	- 5,7	- 6,1	12 999	13 753	+ 5,8
Öffentl. u. Verkehrsbau	1 000	2 343	2 220	- 0,5	- 5,2	19 837	20 680	+ 4,2
Hochbau	1 000	382	399	+ 12,7	+ 4,5	3 377	3 722	+ 10,2
Straßenbau	1 000	1 107	996	- 5,1	- 10,0	8 911	9 476	+ 6,3
Sonstiger Tiefbau	1 000	854	825	- 0,4	- 3,4	7 549	7 482	- 0,9
<b>Insgesamt</b>	<b>1 000</b>	<b>8 588</b>	<b>8 082</b>	<b>- 5,5</b>	<b>- 5,9</b>	<b>80 875</b>	<b>84 068</b>	<b>+ 3,9</b>
Arbeitstage	Anzahl	21	22	-	-	233	229	-
<b>Baugewerblicher Umsatz <sup>3)</sup></b>								
Wohnungsbau	1 000 €	242 287	245 948	- 18,8	+ 1,5	2 638 959	2 444 606	- 7,4
Gewerbl. u. ind. Bau <sup>2)</sup>	1 000 €	340 512	382 283	- 3,9	+ 12,3	3 008 169	3 096 829	+ 2,9
Hochbau	1 000 €	200 362	209 610	- 3,6	+ 4,6	1 717 375	1 812 587	+ 5,5
Tiefbau	1 000 €	140 150	172 673	- 4,4	+ 23,2	1 290 794	1 284 242	- 0,5
Öffentl. u. Verkehrsbau	1 000 €	245 036	269 072	- 2,6	+ 9,8	1 989 369	2 052 581	+ 3,2
Hochbau	1 000 €	37 046	48 013	+ 9,3	+ 29,6	324 301	338 716	+ 4,4
Straßenbau	1 000 €	116 217	110 283	- 17,4	- 5,1	909 351	877 969	- 3,5
Sonstiger Tiefbau	1 000 €	91 773	110 776	+ 12,0	+ 20,7	755 717	835 896	+ 10,6
<b>Insgesamt</b>	<b>1 000 €</b>	<b>827 835</b>	<b>897 303</b>	<b>- 8,2</b>	<b>+ 8,4</b>	<b>7 636 497</b>	<b>7 594 016</b>	<b>- 0,6</b>
Sonstiger Umsatz <sup>5)</sup>	1 000 €	6 506	8 998	+ 2,5	+ 38,3	76 798	78 596	+ 2,3

1) Hochgerechnete Ergebnisse der Betriebe von Unternehmen mit 20 und mehr tätigen Personen anhand der Totalerhebung im Bauhauptgewerbe. - 2) Einschl. Entgelt für Poliere, Schachtmeister und Meister. - 3) Einschl. landw. Bau, Bahn/Post. - 4) Ohne Umsatzsteuer. - 5) Anzahl der tätigen Personen im Monatsdurchschnitt. - 6) Umsatz aus sonstigen eig. Erzeugnissen und aus industr./ handw. Dienstleistungen sowie aus Handelsware und aus sonst. nichtindustr./ nichthandwerkli. Tätigkeiten

## 2.2 Auftragsbestand im Bauhauptgewerbe <sup>1)</sup>

- Wertindex 2000 = 100 -

Art der Bauten und Auftraggeber	Durchschnitt	Juli	August	September	Oktober	November	Veränderung in % November 2007 gegenüber	
	2006	2007					November 06	Oktober 07
<b>Bauhauptgewerbe insgesamt</b>	<b>86,5</b>	<b>119,3</b>	<b>99,5</b>	<b>99,0</b>	<b>126,4</b>	<b>89,6</b>	<b>+ 10,6</b>	<b>- 29,1</b>
<b>Hochbau insgesamt</b>	<b>77,8</b>	<b>98,1</b>	<b>90,3</b>	<b>80,1</b>	<b>85,4</b>	<b>65,4</b>	<b>- 20,7</b>	<b>- 23,4</b>
Wohnungsbau	68,1	74,5	67,6	55,8	54,3	47,9	- 21,0	- 11,9
Gewerbl. und industrieller Hochbau einschl. landwirtschaftl. Bau, Bahn und Post	93,4	124,7	122,6	106,1	100,1	85,2	- 22,5	- 14,9
Bauten für öffentl. Auftrag- geber und Organisationen ohne Erwerbszweck	55,0	81,3	51,1	67,5	133,2	52,8	- 7,4	- 60,4
<b>Tiefbau insgesamt</b>	<b>96,6</b>	<b>144,1</b>	<b>110,1</b>	<b>121,1</b>	<b>174,2</b>	<b>117,9</b>	<b>+ 48,5</b>	<b>- 32,3</b>
Straßenbau	101,3	145,7	115,8	101,8	96,3	67,6	+ 0,9	- 29,8
Gewerbl. und industrieller Tiefbau, einschl. Bahn und Post	122,7	160,3	147,9	168,9	138,6	139,7	+ 24,8	+ 0,8
Bauten für öffentl. Auftrag- geber und Organisationen ohne Erwerbszweck	69,0	128,0	71,1	93,3	270,3	139,3	+ 132,0	- 48,5

## 2.3 Auftragsbestand im Bauhauptgewerbe <sup>1)</sup>

- Wertindex 2000 = 100 -

Art der Bauten und Auftraggeber	Durchschnitt	Ende					Veränderung in % 3. Vierteljahr 2007 gegenüber	
		3. Vierteljahr	4. Vierteljahr	1. Vierteljahr	2. Vierteljahr	3. Vierteljahr	3. Vierteljahr 2006	2. Vierteljahr 2007
	2006	2006		2007				
<b>Bauhauptgewerbe insgesamt</b>	<b>83,2</b>	<b>86,8</b>	<b>71,9</b>	<b>84,7</b>	<b>97,4</b>	<b>95,4</b>	<b>+ 9,9</b>	<b>- 2,1</b>
<b>Hochbau insgesamt</b>	<b>77,0</b>	<b>77,6</b>	<b>67,6</b>	<b>73,2</b>	<b>81,0</b>	<b>78,9</b>	<b>+ 1,6</b>	<b>- 2,6</b>
Wohnungsbau	63,3	66,1	54,5	57,2	61,6	57,7	- 12,7	- 6,3
Gewerbl. und industrieller Hochbau einschl. landwirtschaftl. Bau, Bahn und Post	92,6	91,6	82,9	88,7	98,1	94,8	+ 3,6	- 3,3
Bauten für öffentl. Auftrag- geber und Organisationen ohne Erwerbszweck	56,6	57,7	46,7	57,5	66,5	71,1	+ 23,1	+ 6,9
<b>Tiefbau insgesamt</b>	<b>90,6</b>	<b>97,8</b>	<b>77,1</b>	<b>98,5</b>	<b>117,1</b>	<b>115,1</b>	<b>+ 17,7</b>	<b>- 1,7</b>
Straßenbau	93,3	107,6	65,2	65,7	107,1	101,7	- 5,5	- 5,1
Gewerbl. und industrieller Tiefbau, einschl. Bahn und Post	131,6	131,9	125,8	159,4	185,9	186,3	+ 41,2	+ 0,2
Bauten für öffentl. Auftrag- geber und Organisationen ohne Erwerbszweck	65,3	72,5	55,8	82,4	83,2	81,9	+ 13,0	- 1,6

<sup>1)</sup> Betriebe von Unternehmen mit 20 und mehr tätigen Personen.

## Ausbaugewerbe im 3. Vierteljahr 2007 \*

### 3.1 Betriebe, tätige Personen, geleistete Arbeitsstunden, Löhne, Gehälter und Umsätze

Merkmal	Durchschnitt	3.Vierteljahr	4.Vierteljahr	1.Vierteljahr	2.Vierteljahr	3.Vierteljahr	3. Vierteljahr 2007 gegenüber	
							2006	2007
Betriebe am Ende des Vierteljahres	653	649	648	638	638	637	- 1,8	- 0,2
Tätige Personen am Ende des Vierteljahres	23 726	24 317	24 303	22 421	23 915	23 781	- 2,2	- 0,6
Geleistete Arbeitsstunden in 1 000	7 521	7 935	7 858	7 460	8 249	8 562	+ 7,9	+ 3,8
Löhne und Gehälter in 1 000 €	156 312	160 482	169 818	148 398	159 931	162 510	+ 1,3	+ 1,6
Gesamtumsatz <sup>1)</sup> in 1 000 €	580 160	584 366	826 897	411 489	538 775	630 574	+ 7,9	+ 17,0
Ausbaugewerblicher Umsatz	551 333	554 182	788 388	390 624	511 721	606 832	+ 9,5	+ 18,6
Sonstiger Umsatz <sup>2)</sup>	28 827	30 184	38 509	20 865	27 053	23 742	- 21,3	- 12,2

1) Ohne Umsatz- (Mehrwert-)steuer.

2) Umsatz aus sonst. eig. Erzeugnissen und aus industr./handwerkli. Dienstleistungen sowie aus Handelsware und aus sonst. nichtindustr./nichthandwerkli. Tätigkeiten.

### 3.2 Betriebe, tätige Personen, geleistete Arbeitsstunden, Löhne, Gehälter und Umsätze nach ausgewählten Wirtschaftszweigen

WZ Nr.	Wirtschaftszweig	Betriebe	Tätige Personen	Geleistete Arbeitsstunden	Bruttolohn- und -gehaltsumme	Ausbaugewerbli. Umsatz	Gesamtumsatz
		am Ende des Vierteljahres		1 000		1 000 €	
45.31	Elektroinstallation	173	7 119	2 746	47 490	178 462	188 044
45.32	Dämmung gegen Kälte, Wärme, Schall, Erschütterung	16	882	358	8 280	43 951	44 317
45.33	Klempnerei, Gas- u. Wasserinstallation, Installation von Heizungs-, Klima- und gesundheitstechnischen Anlagen	232	8 402	2 553	54 709	200 336	206 710
45.34	Sonstige Bauinstallation	14	612	255	5 103	19 873	19 937
45.42	Bautischlerei (nur Einbau von Tischlerei- u. ä. Erzeugnissen in Bauten)	39	1 044	395	7 407	27 431	30 450
45.43	Fußboden-, Fliesen- u. Plattenlegerei, Raumausstattung	34	856	300	6 546	23 265	24 984
45.44	Maler- und Glasergewerbe	115	4 364	1 735	28 181	88 901	90 997

\*) Betriebe von Unternehmen mit 20 und mehr tätigen Personen.

**Verantwortlich für diese Veröffentlichung:** Heiko Irps (Referatsleiter), Tel. (05 11) 98 98 - 33 36, Uwe Rode (Hauptsachbearbeiter), Tel. (05 11) 98 98 - 33 35. **Auskünfte:** Zentrale Informationsstelle: Tel. (05 11) 98 98 - 11 34; Fax (05 11) 98 98 - 41 32. **Zu beziehen durch:** Niedersächsisches Landesamt für Statistik (Schriftenvertrieb), Postfach 91 07 64, 30427 Hannover, Tel. (05 11) 98 98 - 31 66; Fax (05 11) 98 98 - 41 31.

E-mail: [vertrieb@nls.niedersachsen.de](mailto:vertrieb@nls.niedersachsen.de); Internet: [www.nls.niedersachsen.de](http://www.nls.niedersachsen.de). Erschienen im Januar 2008. ©Niedersächsisches Landesamt für Statistik, Hannover 2008. Für nichtgewerbliche Zwecke sind Vervielfältigung und unentgeltliche Verbreitung, auch auszugsweise, mit Quellenangabe gestattet. Die Verbreitung, auch auszugsweise, über elektronische Systeme/Datenträger bedarf der vorherigen Zustimmung. Alle übrigen Rechte bleiben vorbehalten.