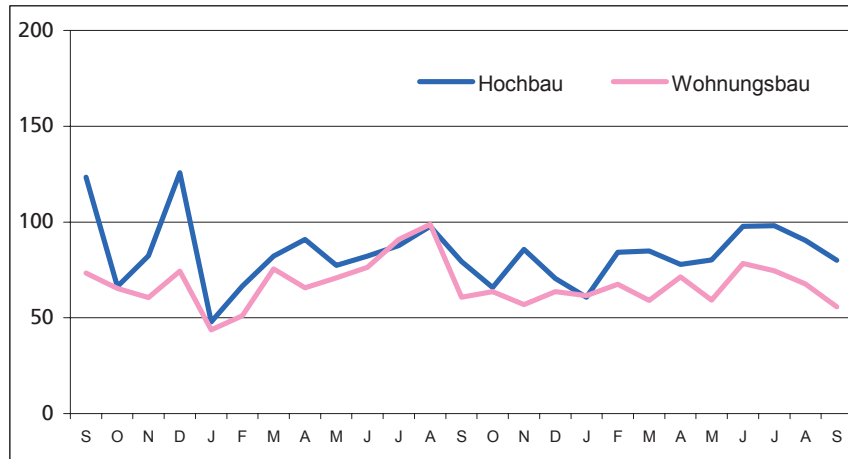
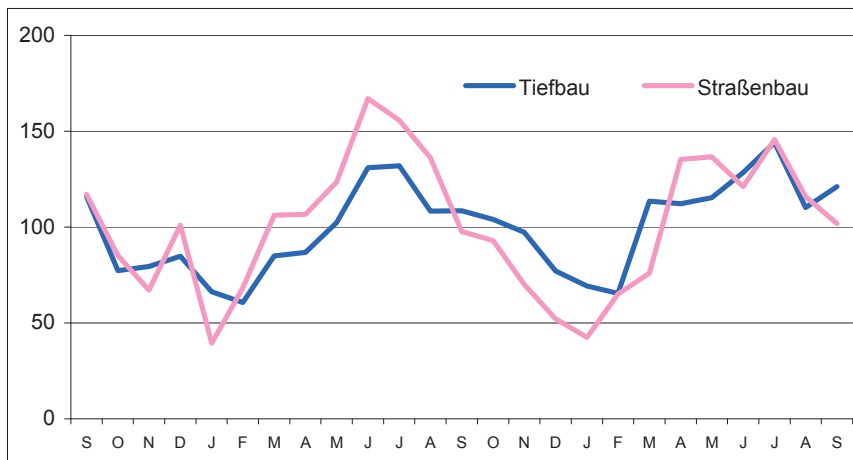


Auftragseingang im Bauhauptgewerbe September 2005 bis September 2007 (Auftragseingangindex 2000 = 100)

Hochbau



Tiefbau



E II 1 - m 9/2007  
E III 1

## Baugewerbe im September 2007

Bauhauptgewerbe / Ausbaugewerbe



Niedersachsen

# 1. Mehrjährige Entwicklung im Bauhauptgewerbe 2001 - Berichtsmonat September 2007 <sup>1)</sup>

Monat	Tätige Personen	Geleistete Arbeitsstunden	Bruttolohn- u. -gehaltssumme	Baugewerbl. Umsatz <sup>4)</sup>	Gesamtumsatz <sup>4)</sup>
	Anzahl	1 000			
2001 Durchschnitt	89 266	8 909	197 723	699 566	706 106
2002 Durchschnitt	86 230	8 514	195 517	707 963	715 006
2003 Durchschnitt	81 748	8 043	185 068	709 873	716 738
2004 Durchschnitt	76 437	7 507	173 528	654 432	661 590
2005 Durchschnitt	71 144	6 881	159 521	634 017	641 288
2006 Durchschnitt	71 546	7 242	162 474	716 427	723 768
2006 Januar	65 183	3 929	129 568	324 793	327 451
Februar	64 279	4 353	118 411	364 306	367 150
März	68 628	5 871	134 755	490 445	494 428
April	70 980	7 198	157 022	576 113	581 937
Mai	72 095	8 526	172 725	735 438	743 541
Juni	73 768	8 578	172 660	792 360	800 227
Juli	73 456	8 421	171 389	824 944	832 088
August	74 990	8 410	181 322	830 660	840 374
September	75 149	8 639	170 807	843 552	854 458
Oktober	73 785	8 396	175 933	876 781	885 758
November	73 663	8 554	202 484	977 105	985 883
Dezember	72 570	6 028	162 611	960 626	971 926
2007 Januar	71 068	5 311	150 202	392 323	397 013
Februar	70 776	5 616	137 276	457 975	463 789
März	71 426	6 753	147 584	568 252	574 924
April	71 597	6 915	162 308	588 371	594 057
Mai	71 652	7 436	168 222	668 030	673 832
Juni	72 139	7 597	166 306	727 681	734 762
Juli	72 521	7 737	172 940	762 753	770 756
August	74 044	7 755	179 647	756 933	765 391
September	74 283	7 476	167 678	800 102	804 892

## 2.1 Bauhauptgewerbe im September 2007 <sup>1)</sup>

Merkmal	Maßeinheit	Veränderung in %		Veränderung in %		Veränderung in %		
		August	September	September 2007 gegenüber		Januar - September <sup>4)</sup>		
		2007	2007	Sep. 06	Aug. 07	2006	2007	
<b>Gesamtzahl der tätigen Personen im Baugewerbe</b>	Anzahl	74 044	74 283	- 1,2	+ 0,3	70 948	72 167	+ 1,7
<b>Bruttolohn- und -gehaltssumme <sup>2)</sup></b>	1 000 €	179 647	167 678	- 1,8	- 6,7	1 408 659	1 452 163	+ 3,1
<b>Geleistete Arbeitsstunden</b>								
Wohnungsbau	1 000	3 034	2 785	- 23,7	- 8,2	27 360	25 252	- 7,7
Gewerbl. u. ind. Bau <sup>3)</sup>	1 000	2 767	2 760	- 1,0	- 0,3	21 115	22 075	+ 4,5
Hochbau	1 000	1 391	1 421	+ 0,6	+ 2,2	10 859	11 252	+ 3,6
Tiefbau	1 000	1 376	1 339	- 2,5	- 2,7	10 256	10 823	+ 5,5
Öffentl. u. Verkehrsbau	1 000	1 954	1 931	- 12,3	- 1,2	15 450	15 269	- 1,2
Hochbau	1 000	294	288	- 14,0	- 2,0	2 692	2 597	- 3,5
Straßenbau	1 000	954	925	- 10,5	- 3,0	6 871	6 989	+ 1,7
Sonstiger Tiefbau	1 000	706	718	- 14,0	+ 1,7	5 887	5 683	- 3,5
<b>Insgesamt</b>	<b>1 000</b>	<b>7 755</b>	<b>7 476</b>	<b>- 13,5</b>	<b>- 3,6</b>	<b>63 925</b>	<b>62 596</b>	<b>- 2,1</b>
Arbeitstage	Anzahl	23	20	-	-	190	186	-
<b>Baugewerblicher Umsatz <sup>4)</sup></b>								
Wohnungsbau	1 000 €	231 044	224 260	- 17,7	- 2,9	2 052 265	1 945 175	- 5,2
Gewerbl. u. ind. Bau <sup>3)</sup>	1 000 €	305 387	345 126	+ 0,6	+ 13,0	2 260 234	2 265 990	+ 0,3
Hochbau	1 000 €	176 954	202 872	- 0,0	+ 14,6	1 307 794	1 325 393	+ 1,3
Tiefbau	1 000 €	128 433	142 254	+ 1,6	+ 10,8	952 440	940 597	- 1,2
Öffentl. u. Verkehrsbau	1 000 €	220 502	230 716	+ 1,2	+ 4,6	1 470 112	1 511 255	+ 2,8
Hochbau	1 000 €	28 969	30 126	- 3,0	+ 4,0	248 705	234 856	- 5,6
Straßenbau	1 000 €	105 304	105 193	- 7,3	- 0,1	656 125	651 205	- 0,7
Sonstiger Tiefbau	1 000 €	86 229	95 397	+ 14,3	+ 10,6	565 282	625 194	+ 10,6
<b>Insgesamt</b>	<b>1 000 €</b>	<b>756 933</b>	<b>800 102</b>	<b>- 5,2</b>	<b>+ 5,7</b>	<b>5 782 611</b>	<b>5 722 420</b>	<b>- 1,0</b>
Sonstiger Umsatz <sup>6)</sup>	1 000 €	8 458	4 790	- 56,1	- 43,4	59 043	56 996	- 3,5

1) Hochgerechnete Ergebnisse der Betriebe von Unternehmen mit 20 und mehr tätigen Personen anhand der Totalerhebung im Bauhauptgewerbe. - 2) Einschl. Entgelt für Poliere, Schachtmeister und Meister. - 3) Einschl. landw. Bau, Bahn/Post. - 4) Ohne Umsatzsteuer. - 5) Anzahl der tätigen Personen im Monatsdurchschnitt. -

6) Umsatz aus sonstigen eig. Erzeugnissen und aus industr./ handw. Dienstleistungen sowie aus Handelsware und aus sonst. nichtindustr./ nichthandwerkli. Tätigkeiten

## 2.2 Auftragsbestand im Bauhauptgewerbe <sup>1)</sup>

- Wertindex 2000 = 100 -

Art der Bauten und Auftraggeber	Durchschnitt	Mai	Juni	Juli	August	September	Veränderung in % September 2007 gegenüber	
	2006	2007					September 06	August 07
<b>Bauhauptgewerbe insgesamt</b>	<b>86,5</b>	<b>96,4</b>	<b>111,9</b>	<b>119,3</b>	<b>99,5</b>	<b>99,0</b>	- 17,5	- 0,5
<b>Hochbau insgesamt</b>	<b>77,8</b>	<b>80,2</b>	<b>97,7</b>	<b>98,1</b>	<b>90,3</b>	<b>80,1</b>	- 35,1	- 11,3
Wohnungsbau	68,1	59,3	78,3	74,5	67,6	55,8	- 23,9	- 17,5
Gewerbl. und industrieller Hochbau einschl. landwirtschaftl. Bau, Bahn und Post	93,4	94,9	123,6	124,7	122,6	106,1	- 43,2	- 13,4
Bauten für öffentl. Auftrag- geber und Organisationen ohne Erwerbszweck	55,0	95,7	70,1	81,3	51,1	67,5	+ 7,1	+ 31,9
<b>Tiefbau insgesamt</b>	<b>96,6</b>	<b>115,4</b>	<b>128,5</b>	<b>144,1</b>	<b>110,1</b>	<b>121,1</b>	+ 4,3	+ 9,9
Straßenbau	101,3	136,6	121,0	145,7	115,8	101,8	- 13,0	- 12,1
Gewerbl. und industrieller Tiefbau, einschl. Bahn und Post	122,7	151,2	162,7	160,3	147,9	168,9	+ 10,6	+ 14,2
Bauten für öffentl. Auftrag- geber und Organisationen ohne Erwerbszweck	69,0	65,6	103,4	128,0	71,1	93,3	+ 13,8	+ 31,1

## 2.3 Auftragsbestand im Bauhauptgewerbe <sup>1)</sup>

- Wertindex 2000 = 100 -

Art der Bauten und Auftraggeber	Durchschnitt	Ende					Veränderung in % 2. Vierteljahr 2007 gegenüber	
		2. Vierteljahr	3. Vierteljahr	4. Vierteljahr	1. Vierteljahr	2. Vierteljahr	2. Vierteljahr 2006	1. Vierteljahr 2007
	2006	2006			2007			
<b>Bauhauptgewerbe insgesamt</b>	<b>83,2</b>	<b>89,4</b>	<b>86,8</b>	<b>71,9</b>	<b>84,7</b>	<b>97,4</b>	+ 9,0	+ 15,0
<b>Hochbau insgesamt</b>	<b>77,0</b>	<b>82,3</b>	<b>77,6</b>	<b>67,6</b>	<b>73,2</b>	<b>81,0</b>	- 1,6	+ 10,6
Wohnungsbau	63,3	67,1	66,1	54,5	57,2	61,6	- 8,1	+ 7,8
Gewerbl. und industrieller Hochbau einschl. landwirtschaftl. Bau, Bahn und Post	92,6	99,2	91,6	82,9	88,7	98,1	- 1,2	+ 10,6
Bauten für öffentl. Auftrag- geber und Organisationen ohne Erwerbszweck	56,6	60,7	57,7	46,7	57,5	66,5	+ 9,6	+ 15,8
<b>Tiefbau insgesamt</b>	<b>90,6</b>	<b>97,8</b>	<b>97,8</b>	<b>77,1</b>	<b>98,5</b>	<b>117,1</b>	+ 19,8	+ 18,9
Straßenbau	93,3	109,8	107,6	65,2	65,7	107,1	- 2,4	+ 63,1
Gewerbl. und industrieller Tiefbau, einschl. Bahn und Post	131,6	136,6	131,9	125,8	159,4	185,9	+ 36,2	+ 16,7
Bauten für öffentl. Auftrag- geber und Organisationen ohne Erwerbszweck	65,3	68,6	72,5	55,8	82,4	83,2	+ 21,4	+ 1,0

<sup>1)</sup> Betriebe von Unternehmen mit 20 und mehr tätigen Personen.

## Ausbaugewerbe im 2. Vierteljahr 2007 <sup>\*)</sup>

### 3.1 Betriebe, tätige Personen, geleistete Arbeitsstunden, Löhne, Gehälter und Umsätze

Merkmal	Durchschnitt	2. Vierteljahr	3. Vierteljahr	4. Vierteljahr	1. Vierteljahr	2. Vierteljahr	2. Vierteljahr 2007 gegenüber	
							2. Vierteljahr 2006	1. Vierteljahr 2007
		2006			2007			
Betriebe am Ende des Vierteljahres	653	657	649	648	638	638	- 2,9	+ 0,0
Tätige Personen am Ende des Vierteljahres	23 726	23 590	24 317	24 303	22 421	23 915	+ 1,4	+ 6,7
Geleistete Arbeitsstunden in 1 000	7 521	7 413	7 935	7 858	7 460	8 249	+ 11,3	+ 10,6
Löhne und Gehälter in 1 000 €	156 312	153 857	160 482	169 818	148 398	159 931	+ 3,9	+ 7,8
Gesamtumsatz <sup>1)</sup> in 1 000 €	580 160	513 281	584 366	826 897	411 489	538 775	+ 5,0	+ 30,9
davon Ausbaugewerblicher Umsatz	551 333	488 077	554 182	788 388	390 624	511 721	+ 4,8	+ 31,0
Sonstiger Umsatz <sup>2)</sup>	28 827	25 203	30 184	38 509	20 865	27 053	+ 7,3	+ 29,7

1) Ohne Umsatz- (Mehrwert-)steuer.

2) Umsatz aus sonst. eig. Erzeugnissen und aus industr./handwerk. Dienstleistungen sowie aus Handelsware und aus sonst. nichtindustr./nichthandwerk. Tätigkeiten.

### 3.2 Betriebe, tätige Personen, geleistete Arbeitsstunden, Löhne, Gehälter und Umsätze nach ausgewählten Wirtschaftszweigen

WZ Nr.	Wirtschaftszweig	Betriebe	Tätige Personen	Geleistete Arbeitsstunden	Bruttolohn- und -gehaltsumme	Ausbaugewerb. Umsatz	Gesamtumsatz
		am Ende des Vierteljahres		1 000		1 000 €	
45.31	Elektroinstallation	173	6 887	2 876	46086	145 624	158 861
45.32	Dämmung gegen Kälte, Wärme, Schall, Erschütterung	16	1 073	329	8225	30 703	31 132
45.33	Klempnerei, Gas- u. Wasserinstallation, Installation von Heizungs-, Klima- und gesundheitstechnischen Anlagen	233	8 391	2 406	54252	179 792	185 594
45.34	Sonstige Bauinstallation	14	659	299	5316	17 397	17 522
45.42	Bautischlerei (nur Einbau von Tischlerei- u. ä. Erzeugnissen in Bauten)	38	1 097	361	7772	24 606	27 651
45.43	Fußboden-, Fliesen- u. Plattenlegerei, Raumausstattung	35	949	298	6784	22 352	23 922
45.44	Maler- und Glasergerber	115	4 315	1 457	26718	72 259	74 202

\*) Betriebe von Unternehmen mit 20 und mehr tätigen Personen.

**Verantwortlich für diese Veröffentlichung:** Heiko Irps (Referatsleiter), Tel. (05 11) 98 98 - 33 36, Uwe Rode (Hauptsachbearbeiter), Tel. (05 11) 98 98 - 33 35. **Auskünfte:** Zentrale Informationsstelle: Tel. (05 11) 98 98 - 11 34; Fax (05 11) 98 98 - 41 32. **Zu beziehen durch:** Niedersächsisches Landesamt für Statistik (Schriftenvertrieb), Postfach 91 07 64, 30427 Hannover, Tel. (05 11) 98 98 - 31 66; Fax (05 11) 98 98 - 41 31.

E-mail: [vertrieb@nls.niedersachsen.de](mailto:vertrieb@nls.niedersachsen.de); Internet: [www.nls.niedersachsen.de](http://www.nls.niedersachsen.de). Erschienen im November 2007. ©Niedersächsisches Landesamt für Statistik, Hannover 2007. Für nichtgewerbliche Zwecke sind Vervielfältigung und unentgeltliche Verbreitung, auch auszugsweise, mit Quellenangabe gestattet. Die Verbreitung, auch auszugsweise, über elektronische Systeme/Datenträger bedarf der vorherigen Zustimmung. Alle übrigen Rechte bleiben vorbehalten.