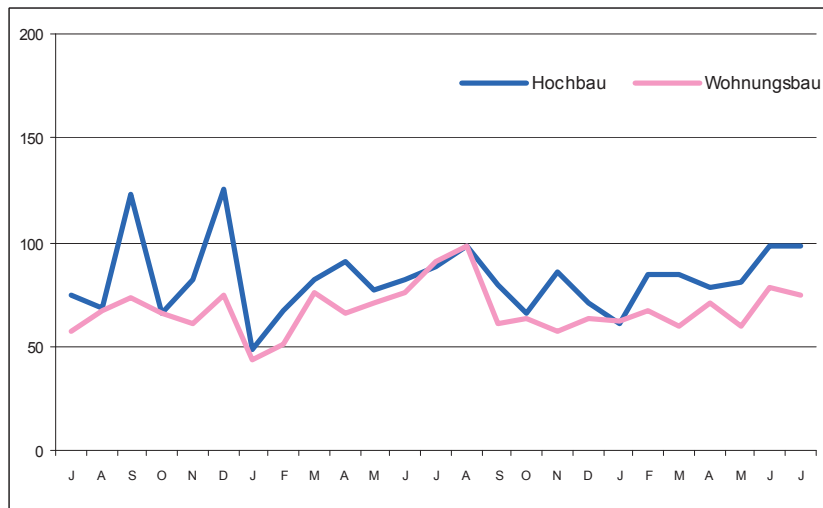
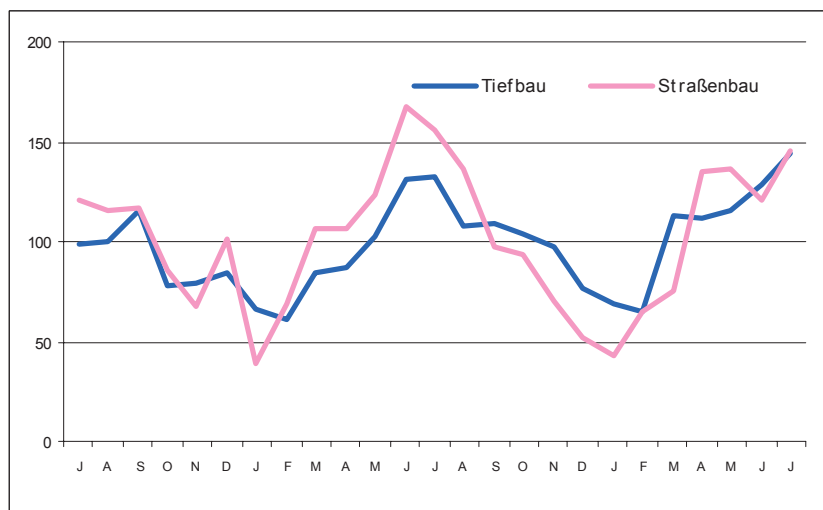


Auftragseingang im Bauhauptgewerbe Juli 2005 bis Juli 2007 (Auftragseingangsindex 2000 = 100)

Hochbau



Tiefbau



E II 1 - m 7/2007  
E III 1

## Baugewerbe im Juli 2007

Bauhauptgewerbe / Ausbaugewerbe



Niedersachsen

## 2.1 Bauhauptgewerbe im Juli 2007

(Hochgerechnete Ergebnisse der Betriebe von Unternehmen mit 20 und mehr tätigen Personen anhand der Totalerhebung 2006)

Merkmal	Maßeinheit	Juni	Juli	Veränderung in % Juli 2007 gegenüber		Januar - Juli <sup>4)</sup>		Veränderung in %
		2007	2007	Jul. 06	Jun. 07	2006	2007	
<b>Gesamtzahl der tätigen Personen im Baugewerbe</b>	Anzahl	72 139	72 521	- 1,3	+ 0,5	69 770	71 597	+ 2,6
<b>Bruttolohn- und -gehaltssumme <sup>1)</sup></b>	1 000 €	166 306	172 940	+ 0,9	+ 4,0	1 056 530	1 104 838	+ 4,6
<b>Geleistete Arbeitsstunden</b>								
Wohnungsbau	1 000	2 983	3 052	- 17,0	+ 2,3	20 170	19 433	- 3,7
Gewerbl. u. ind. Bau <sup>2)</sup>	1 000	2 722	2 719	+ 3,6	- 0,1	15 590	16 548	+ 6,1
Hochbau	1 000	1 362	1 326	+ 0,1	- 2,6	8 040	8 440	+ 5,0
Tiefbau	1 000	1 360	1 393	+ 7,2	+ 2,4	7 550	8 108	+ 7,4
Öffentl. u. Verkehrsbau	1 000	1 892	1 966	- 7,3	+ 3,9	11 116	11 384	+ 2,4
Hochbau	1 000	290	319	- 11,4	+ 10,0	2 005	2 015	+ 0,5
Straßenbau	1 000	895	926	- 4,0	+ 3,5	4 858	5 110	+ 5,2
Sonstiger Tiefbau	1 000	707	721	- 9,3	+ 2,0	4 253	4 259	+ 0,1
<b>Insgesamt</b>	<b>1 000</b>	<b>7 597</b>	<b>7 737</b>	<b>- 8,1</b>	<b>+ 1,8</b>	<b>46 876</b>	<b>47 365</b>	<b>+ 1,0</b>
Arbeitstage	Anzahl	21	22	-	-	146	143	-
<b>Baugewerblicher Umsatz <sup>3)</sup></b>								
Wohnungsbau	1 000 €	263 431	253 549	- 14,3	- 3,8	1 500 103	1 489 871	- 0,7
Gewerbl. u. ind. Bau <sup>2)</sup>	1 000 €	268 398	292 708	- 4,7	+ 9,1	1 599 634	1 615 477	+ 1,0
Hochbau	1 000 €	150 934	160 909	- 10,8	+ 6,6	926 596	945 567	+ 2,0
Tiefbau	1 000 €	117 464	131 799	+ 3,9	+ 12,2	673 038	669 910	- 0,5
Öffentl. u. Verkehrsbau	1 000 €	195 852	216 496	- 2,5	+ 10,5	1 008 662	1 060 037	+ 5,1
Hochbau	1 000 €	25 687	32 539	+ 0,5	+ 26,7	178 280	175 761	- 1,4
Straßenbau	1 000 €	92 794	90 436	- 9,2	- 2,5	433 448	440 708	+ 1,7
Sonstiger Tiefbau	1 000 €	77 371	93 521	+ 3,9	+ 20,9	396 934	443 568	+ 11,7
<b>Insgesamt</b>	<b>1 000 €</b>	<b>727 681</b>	<b>762 753</b>	<b>- 7,5</b>	<b>+ 4,8</b>	<b>4 108 399</b>	<b>4 165 385</b>	<b>+ 1,4</b>
Sonstiger Umsatz <sup>5)</sup>	1 000 €	7 081	8 003	+ 12,0	+ 13,0	38 423	43 748	+ 13,9

1) Einschl. Entgelt für Poliere, Schachtmeister und Meister. -2) einschl. landw. Bau, Bahn/Post. - 3) Ohne Umsatzsteuer. - 4) Anzahl der tätigen Personen im Monatsdurchschnitt. - 5) Umsatz aus sonstigen eig. Erzeugnissen und aus industr./ handw. Dienstleistungen sowie aus Handelsware und aus sonst. Nichtindustr./ nichthandwerkli. Tätigkeiten

## 2.2 Auftragsingang im Bauhauptgewerbe <sup>1)</sup>

- Wertindex 2000 = 100 -

Art der Bauten und Auftraggeber	Durchschnitt	März	April	Mai	Juni	Juli	Veränderung in % Juli 2007 gegenüber	
	2006	2007					Juli 06	Juni 07
<b>Bauhauptgewerbe insgesamt</b>	<b>86,5</b>	<b>98,2</b>	<b>93,7</b>	<b>96,4</b>	<b>111,9</b>	<b>119,3</b>	<b>+ 39,3</b>	<b>+ 6,6</b>
<b>Hochbau insgesamt</b>	<b>77,8</b>	<b>84,9</b>	<b>77,8</b>	<b>80,2</b>	<b>97,7</b>	<b>98,1</b>	<b>+ 31,8</b>	<b>+ 0,4</b>
Wohnungsbau	68,1	59,0	71,3	59,3	78,3	74,5	+ 30,7	- 4,9
Gewerbl. und industrieller Hochbau einschl. landwirtschaftl. Bau, Bahn und Post	93,4	92,9	89,6	94,9	123,6	124,7	+ 32,7	+ 0,9
Bauten für öffentl. Auftrag- geber und Organisationen ohne Erwerbszweck	55,0	139,5	57,6	95,7	70,1	81,3	+ 30,5	+ 15,9
<b>Tiefbau insgesamt</b>	<b>96,6</b>	<b>113,6</b>	<b>112,2</b>	<b>115,4</b>	<b>128,5</b>	<b>144,1</b>	<b>+ 45,8</b>	<b>+ 12,2</b>
Straßenbau	101,3	75,9	135,3	136,6	121,0	145,7	+ 20,2	+ 20,4
Gewerbl. und industrieller Tiefbau, einschl. Bahn und Post	122,7	174,2	134,5	151,2	162,7	160,3	+ 45,7	- 1,5
Bauten für öffentl. Auftrag- geber und Organisationen ohne Erwerbszweck	69,0	89,4	73,1	65,6	103,4	128,0	+ 82,2	+ 23,8

## 2.3 Auftragsbestand im Bauhauptgewerbe <sup>1)</sup>

- Wertindex 2000 = 100 -

Art der Bauten und Auftraggeber	Durchschnitt	Ende					Veränderung in % 2. Vierteljahr 2007 gegenüber	
		2. Vierteljahr	3. Vierteljahr	4. Vierteljahr	1. Vierteljahr	2. Vierteljahr	2. Vierteljahr 2006	1. Vierteljahr 2007
	2006	2006			2007			
<b>Bauhauptgewerbe insgesamt</b>	<b>83,2</b>	<b>89,4</b>	<b>86,8</b>	<b>71,9</b>	<b>84,7</b>	<b>97,4</b>	<b>+ 9,0</b>	<b>+ 15,0</b>
<b>Hochbau insgesamt</b>	<b>77,0</b>	<b>82,3</b>	<b>77,6</b>	<b>67,6</b>	<b>73,2</b>	<b>81,0</b>	<b>- 1,6</b>	<b>+ 10,6</b>
Wohnungsbau	63,3	67,1	66,1	54,5	57,2	61,6	- 8,1	+ 7,8
Gewerbl. und industrieller Hochbau einschl. landwirtschaftl. Bau, Bahn und Post	92,6	99,2	91,6	82,9	88,7	98,1	- 1,2	+ 10,6
Bauten für öffentl. Auftrag- geber und Organisationen ohne Erwerbszweck	56,6	60,7	57,7	46,7	57,5	66,5	+ 9,6	+ 15,8
<b>Tiefbau insgesamt</b>	<b>90,6</b>	<b>97,8</b>	<b>97,8</b>	<b>77,1</b>	<b>98,5</b>	<b>117,1</b>	<b>+ 19,8</b>	<b>+ 18,9</b>
Straßenbau	93,3	109,8	107,6	65,2	65,7	107,1	- 2,4	+ 63,1
Gewerbl. und industrieller Tiefbau, einschl. Bahn und Post	131,6	136,6	131,9	125,8	159,4	185,9	+ 36,2	+ 16,7
Bauten für öffentl. Auftrag- geber und Organisationen ohne Erwerbszweck	65,3	68,6	72,5	55,8	82,4	83,2	+ 21,4	+ 1,0

1) Betriebe von Unternehmen mit 20 und mehr tätigen Personen.

## Ausbaugewerbe im 2. Vierteljahr 2007 \*

### 3.1 Betriebe, tätige Personen, geleistete Arbeitsstunden, Löhne, Gehälter und Umsätze

Merkmal	Durchschnitt	2.Vierteljahr	3.Vierteljahr	4.Vierteljahr	1.Vierteljahr	2.Vierteljahr	2. Vierteljahr 2007 gegenüber	
							2 .Viertel-	1 .Viertel-
							jahr 2006	jahr 2007
		2006			2007			
Betriebe am Ende des Vierteljahres	653	657	649	648	638	638	- 2,9	+ 0,0
Tätige Personen am Ende des Vierteljahres	23 726	23 590	24 317	24 303	22 421	23 915	+ 1,4	+ 6,7
Geleistete Arbeitsstunden in 1 000	7 521	7 413	7 935	7 858	7 460	8 249	+ 11,3	+ 10,6
Löhne und Gehälter in 1 000 €	156 312	153 857	160 482	169 818	148 398	159 931	+ 3,9	+ 7,8
Gesamtumsatz <sup>1)</sup> in 1 000 €	580 160	513 281	584 366	826 897	411 489	538 775	+ 5,0	+ 30,9
davon Ausbaugewerblicher Umsatz	551 333	488 077	554 182	788 388	390 624	511 721	+ 4,8	+ 31,0
Sonstiger Umsatz <sup>2)</sup>	28 827	25 203	30 184	38 509	20 865	27 053	+ 7,3	+ 29,7

1) Ohne Umsatz- (Mehrwert-)steuer.

2) Umsatz aus sonst. eig. Erzeugnissen und aus industr./handwerkli. Dienstleistungen sowie aus Handelsware und aus sonst. nichtindustr./nichthandwerkli. Tätigkeiten.

### 3.2 Betriebe, tätige Personen, geleistete Arbeitsstunden, Löhne, Gehälter und Umsätze nach ausgewählten Wirtschaftszweigen

WZ Nr.	Wirtschaftszweig	Betriebe	Tätige Personen	Geleistete Arbeits-	Bruttolohn- und -gehalt-	Ausbau- gewerbl. Umsatz	Gesamt- umsatz
		am Ende des Vierteljahres		stunden			
45.31	Elektroinstallation	173	6 887	2 876	46086	145 624	158 861
45.32	Dämmung gegen Kälte, Wärme, Schall, Erschütterung	16	1 073	329	8225	30 703	31 132
45.33	Klempnerei, Gas- u. Wasserinstallation, Installation von Heizungs-, Klima- und gesundheitstechnischen Anlagen	233	8 391	2 406	54252	179 792	185 594
45.34	Sonstige Bauinstallation	14	659	299	5316	17 397	17 522
45.42	Bautischlerei (nur Einbau von Tischlerei- u. ä. Erzeugnissen in Bauten)	38	1 097	361	7772	24 606	27 651
45.43	Fußboden-, Fliesen- u. Plattenlegerei, Raumausstattung	35	949	298	6784	22 352	23 922
45.44	Maler- und Glasergewerbe	115	4 315	1 457	26718	72 259	74 202

\*) Betriebe von Unternehmen mit 20 und mehr tätigen Personen.

**Verantwortlich für diese Veröffentlichung:** Heiko Irps (Referatsleiter), Tel. (05 11) 98 98 - 33 36, Uwe Rode (Hauptsachbearbeiter), Tel. (05 11) 98 98 - 33 35. **Auskünfte:** Zentrale Informationsstelle: Tel. (05 11) 98 98 - 11 34; Fax (05 11) 98 98 - 41 32. **Zu beziehen durch:** Niedersächsisches Landesamt für Statistik (Schriftenvertrieb), Postfach 91 07 64, 30427 Hannover, Tel. (05 11) 98 98 - 31 66; Fax (05 11) 98 98 - 41 31.

E-mail: vertrieb@nls.niedersachsen.de; Internet: www.nls.niedersachsen.de. Erschienen im Oktober 2007. ©Niedersächsisches Landesamt für Statistik, Hannover 2007. Für nichtgewerbliche Zwecke sind Vervielfältigung und unentgeltliche Verbreitung, auch auszugsweise, mit Quellenangabe gestattet. Die Verbreitung, auch auszugsweise, über elektronische Systeme/Datenträger bedarf der vorherigen Zustimmung. Alle übrigen Rechte bleiben vorbehalten.