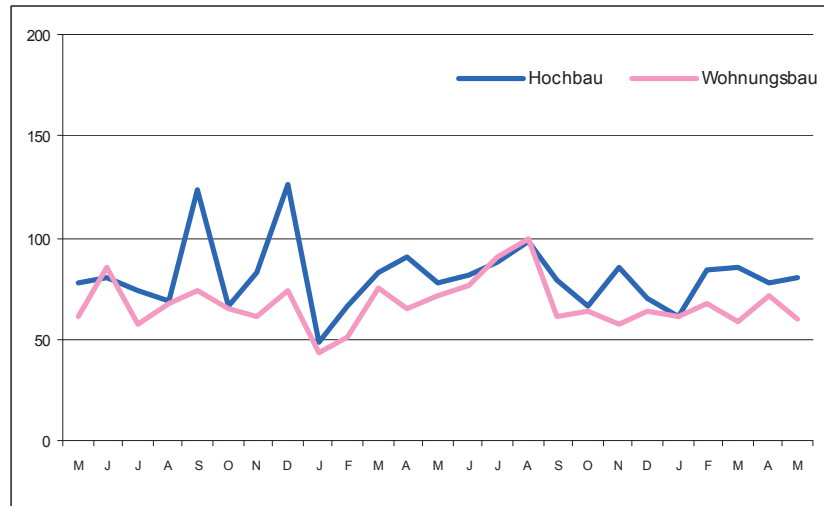
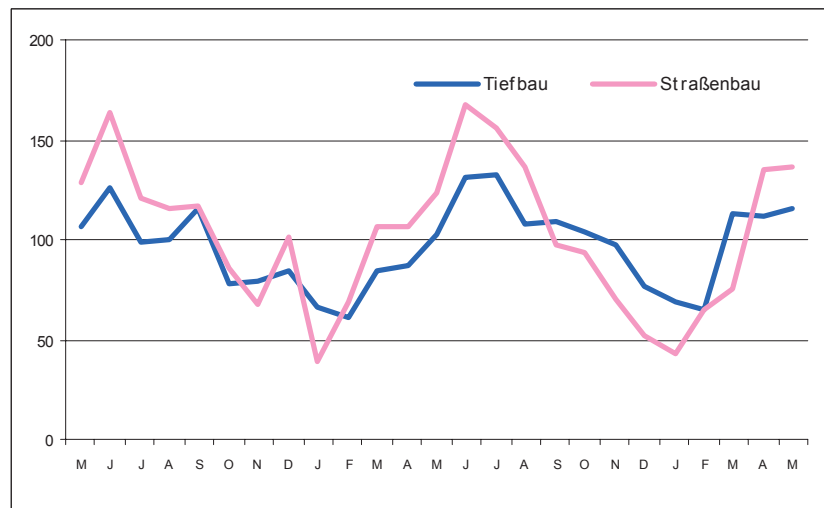


Auftragseingang im Bauhauptgewerbe Mai 2005 bis Mai 2007 (Auftragseingangindex 2000 = 100)

Hochbau



Tiefbau



E II 1 - m 5/2007
E III 1

Baugewerbe im Mai 2007

Bauhauptgewerbe / Ausbaugewerbe



Niedersachsen

1. Mehrjährige Entwicklung im Bauhauptgewerbe 2001 - Berichtsmonat Mai 2007 ¹⁾

Monat	Tätige Personen	Geleistete Arbeitsstunden	Bruttolohn- u. -gehaltssumme	Baugewerbl. Umsatz ⁴⁾	Gesamtumsatz ⁴⁾
	Anzahl	1 000			
2001 Durchschnitt	89 266	8 909	197 723	699 566	706 106
2002 Durchschnitt	86 230	8 514	195 517	707 963	715 006
2003 Durchschnitt	81 748	8 043	185 068	709 873	716 738
2004 Durchschnitt	76 437	7 507	173 528	654 432	661 590
2005 Durchschnitt	71 144	6 881	159 521	634 017	641 288
2006 Durchschnitt	71 546	7 242	162 474	716 427	723 768
2006 Januar	65 183	3 929	129 568	324 793	327 451
Februar	64 279	4 353	118 411	364 306	367 150
März	68 628	5 871	134 755	490 445	494 428
April	70 980	7 198	157 022	576 113	581 937
Mai	72 095	8 526	172 725	735 438	743 541
Juni	73 768	8 578	172 660	792 360	800 227
Juli	73 456	8 421	171 389	824 944	832 088
August	74 990	8 410	181 322	830 660	840 374
September	75 149	8 639	170 807	843 552	854 458
Oktober	73 785	8 396	175 933	876 781	885 758
November	73 663	8 554	202 484	977 105	985 883
Dezember	72 570	6 028	162 611	960 626	971 926
2007 Januar	71 068	5 311	150 202	392 323	397 013
Februar	70 776	5 616	137 276	457 975	463 789
März	71 426	6 753	147 584	568 252	574 924
April	71 597	6 915	162 308	588 371	594 057
Mai	71 652	7 436	168 222	668 030	673 832

2.1 Bauhauptgewerbe im Mai 2007 ¹⁾

Merkmal	Maßeinheit	April	Mai	Veränderung in % Mai 2007 gegenüber		Januar - Mai ⁵⁾		Veränderung in %
		2007	2007	Mai. 06	Apr. 07	2006	2007	
Gesamtzahl der tätigen Personen im Baugewerbe	Anzahl	71 597	71 652	- 0,6	+ 0,1	68 233	71 304	+ 4,5
Bruttolohn- und -gehaltssumme ²⁾	1 000 €	162 308	168 222	- 2,6	+ 3,6	712 481	765 592	+ 7,5
Geleistete Arbeitsstunden								
Wohnungsbau	1 000	2 866	3 115	- 15,4	+ 8,7	12 760	13 398	+ 5,0
Gewerbl. u. ind. Bau ³⁾	1 000	2 325	2 520	- 8,2	+ 8,4	10 236	11 107	+ 8,5
Hochbau	1 000	1 126	1 241	- 10,4	+ 10,2	5 327	5 752	+ 8,0
Tiefbau	1 000	1 199	1 279	- 6,0	+ 6,7	4 909	5 355	+ 9,1
Öffentl. u. Verkehrsbau	1 000	1 724	1 801	- 14,2	+ 4,5	6 881	7 526	+ 9,4
Hochbau	1 000	312	284	- 13,9	- 9,0	1 316	1 406	+ 6,8
Straßenbau	1 000	789	840	- 15,0	+ 6,5	2 887	3 289	+ 13,9
Sonstiger Tiefbau	1 000	623	677	- 13,4	+ 8,7	2 678	2 831	+ 5,7
Insgesamt	1 000	6 915	7 436	- 12,8	+ 7,5	29 877	32 031	+ 7,2
Arbeitstage	Anzahl	19	20	-	-	104	100	-
Baugewerblicher Umsatz ⁴⁾								
Wohnungsbau	1 000 €	212 198	241 612	- 10,1	+ 13,9	925 055	972 891	+ 5,2
Gewerbl. u. ind. Bau ³⁾	1 000 €	218 329	254 160	- 8,7	+ 16,4	987 478	1 054 371	+ 6,8
Hochbau	1 000 €	130 203	140 533	- 7,5	+ 7,9	570 928	633 724	+ 11,0
Tiefbau	1 000 €	88 126	113 627	- 10,1	+ 28,9	416 550	420 647	+ 1,0
Öffentl. u. Verkehrsbau	1 000 €	157 844	172 258	- 8,6	+ 9,1	578 562	647 689	+ 11,9
Hochbau	1 000 €	26 777	22 822	- 18,2	- 14,8	117 590	117 535	- 0,0
Straßenbau	1 000 €	59 332	75 145	- 20,1	+ 26,7	238 206	257 478	+ 8,1
Sonstiger Tiefbau	1 000 €	71 735	74 291	+ 11,6	+ 3,6	222 766	272 676	+ 22,4
Insgesamt	1 000 €	588 371	668 030	- 9,2	+ 13,5	2 491 095	2 674 951	+ 7,4
Sonstiger Umsatz ⁶⁾	1 000 €	5 686	5 802	- 28,4	+ 2,0	23 412	28 664	+ 22,4

1) Hochgerechnete Ergebnisse der Betriebe von Unternehmen mit 20 und mehr tätigen Personen anhand der Totalerhebung im Bauhauptgewerbe. - 2) Einschl. Entgelt für Poliere, Schachtmeister und Meister. - 3) Einschl. landw. Bau, Bahn/Post. - 4) Ohne Umsatzsteuer. - 5) Anzahl der tätigen Personen im Monatsdurchschnitt. -

6) Umsatz aus sonstigen eig. Erzeugnissen und aus industr./ handw. Dienstleistungen sowie aus Handelsware und aus sonst. Nichtindustr./ nichthandwerkli. Tätigkeiten

2.2 Auftragsingang im Bauhauptgewerbe ¹⁾

- Wertindex 2000 = 100 -

Art der Bauten und Auftraggeber	Durchschnitt	Januar	Februar	März	April	Mai	Veränderung in % Mai 2007 gegenüber	
	2006	2007					Mai 06	April 07
Bauhauptgewerbe insgesamt	86,5	64,6	75,6	98,2	93,7	96,4	+ 5,7	+ 3,0
Hochbau insgesamt	77,8	60,7	84,3	84,9	77,8	80,2	+ 2,6	+ 3,1
Wohnungsbau	68,1	61,7	67,4	59,0	71,3	59,3	- 3,3	- 16,8
Gewerbl. und industrieller Hochbau einschl. landwirtschaftl. Bau, Bahn und Post	93,4	70,6	113,2	92,9	89,6	94,9	- 6,7	+ 5,9
Bauten für öffentl. Auftrag- geber und Organisationen ohne Erwerbszweck	55,0	23,4	38,1	139,5	57,6	95,7	+ 89,8	+ 66,1
Tiefbau insgesamt	96,6	69,2	65,4	113,6	112,2	115,4	+ 8,4	+ 2,9
Straßenbau	101,3	42,4	65,1	75,9	135,3	136,6	+ 6,3	+ 0,9
Gewerbl. und industrieller Tiefbau, einschl. Bahn und Post	122,7	82,6	102,2	174,2	134,5	151,2	+ 39,3	+ 12,4
Bauten für öffentl. Auftrag- geber und Organisationen ohne Erwerbszweck	69,0	78,8	32,3	89,4	73,1	65,6	- 24,3	- 10,3

2.3 Auftragsbestand im Bauhauptgewerbe ¹⁾

- Wertindex 2000 = 100 -

Art der Bauten und Auftraggeber	Durchschnitt	Ende					Veränderung in % 1. Vierteljahr 2007 gegenüber	
		1. Vierteljahr	2. Vierteljahr	3. Vierteljahr	4. Vierteljahr	1. Vierteljahr	1. Vierteljahr 2006	4. Vierteljahr 2006
	2005	2006				2007		
Bauhauptgewerbe insgesamt	84,8	84,7	89,4	86,8	71,9	84,7	+ 0,1	+ 17,9
Hochbau insgesamt	81,5	80,6	82,3	77,6	67,6	73,2	- 9,2	+ 8,3
Wohnungsbau	66,8	65,5	67,1	66,1	54,5	57,2	- 12,7	+ 4,8
Gewerbl. und industrieller Hochbau einschl. landwirtschaftl. Bau, Bahn und Post	97,0	96,7	99,2	91,6	82,9	88,7	- 8,3	+ 7,0
Bauten für öffentl. Auftrag- geber und Organisationen ohne Erwerbszweck	62,9	61,2	60,7	57,7	46,7	57,5	- 6,1	+ 23,2
Tiefbau insgesamt	88,9	89,6	97,8	97,8	77,1	98,5	+ 10,0	+ 27,9
Straßenbau	105,7	90,7	109,8	107,6	65,2	65,7	- 27,6	+ 0,7
Gewerbl. und industrieller Tiefbau, einschl. Bahn und Post	115,1	132,0	136,6	131,9	125,8	159,4	+ 20,8	+ 26,7
Bauten für öffentl. Auftrag- geber und Organisationen ohne Erwerbszweck	64,1	64,5	68,6	72,5	55,8	82,4	+ 27,7	+ 47,6

¹⁾ Betriebe von Unternehmen mit 20 und mehr tätigen Personen.

Ausbaugewerbe im 1. Vierteljahr 2007 *)

3.1 Betriebe, tätige Personen, geleistete Arbeitsstunden, Löhne, Gehälter und Umsätze

Merkmal	Durchschnitt	1. Vierteljahr	2. Vierteljahr	3. Vierteljahr	4. Vierteljahr	1. Vierteljahr	Veränderung in %	
							1. Vierteljahr 2007 gegenüber	
							1. Vierteljahr 2006	4. Vierteljahr 2006
			2006			2007		
Betriebe am Ende des Vierteljahres	653	657	657	649	648	638	- 2,9	- 1,5
Tätige Personen am Ende des Vierteljahres	23 726	22 695	23 590	24 317	24 303	22 421	- 1,2	- 7,7
Geleistete Arbeitsstunden in 1 000	7 521	6 878	7 413	7 935	7 858	7 460	+ 8,5	- 5,1
Löhne und Gehälter in 1 000 €	156 312	141 090	153 857	160 482	169 818	148 398	+ 5,2	- 12,6
Gesamtumsatz ¹⁾ in 1 000 €	580 160	396 096	513 281	584 366	826 897	411 489	+ 3,9	- 50,2
davon Ausbaugewerblicher Umsatz	551 333	374 684	488 077	554 182	788 388	390 624	+ 4,3	- 50,5
Sonstiger Umsatz ²⁾	28 827	21 411	25 203	30 184	38 509	20 865	- 2,6	- 45,8

1) Ohne Umsatz- (Mehrwert-)steuer.

2) Umsatz aus sonst. eig. Erzeugnissen und aus industr./handwerk. Dienstleistungen sowie aus Handelsware und aus sonst. nichtindustr./nichthandwerk. Tätigkeiten.

3.2 Betriebe, tätige Personen, geleistete Arbeitsstunden, Löhne, Gehälter und Umsätze nach ausgewählten Wirtschaftszweigen

WZ Nr.	Wirtschaftszweig	Betriebe	Tätige Personen	Geleistete Arbeitsstunden	Bruttolohn- und -gehaltsumme	Ausbaugewerb. Umsatz	Gesamtumsatz
		am Ende des Vierteljahres		1 000	1 000 €		
45.31	Elektroinstallation	174	6 784	2 317	43630	110 838	120 191
45.32	Dämmung gegen Kälte, Wärme, Schall, Erschütterung	16	788	327	6882	22 790	23 524
45.33	Klempnerei, Gas- u. Wasserinstallation, Installation von Heizungs-, Klima- und gesundheitstechnischen Anlagen	234	7 980	2 547	51368	129 618	134 988
45.34	Sonstige Bauinstallation	12	564	180	4332	31 396	31 488
45.42	Bautischlerei (nur Einbau von Tischlerei- u. ä. Erzeugnissen in Bauten)	38	1 022	364	7215	19 700	21 254
45.43	Fußboden-, Fliesen- u. Plattenlegerei, Raumausstattung	35	961	286	6553	16 272	17 694
45.44	Maler- und Glasergewerbe	114	3 821	1 232	23870	43 572	45 467

*) Betriebe von Unternehmen mit 20 und mehr tätigen Personen.

Verantwortlich für diese Veröffentlichung: Heiko Irps (Referatsleiter), Tel. (05 11) 98 98 - 33 36, Uwe Rode (Hauptsachbearbeiter), Tel. (05 11) 98 98 - 33 35. **Auskünfte:** Zentrale Informationsstelle: Tel. (05 11) 98 98 - 11 34; Fax (05 11) 98 98 - 41 32. **Zu beziehen durch:** Niedersächsisches Landesamt für Statistik (Schriftenvertrieb), Postfach 91 07 64, 30427 Hannover, Tel. (05 11) 98 98 - 31 66; Fax (05 11) 98 98 - 41 31.

E-mail: vertrieb@nls.niedersachsen.de; Internet: www.nls.niedersachsen.de. Erschienen im Juli 2007. ©Niedersächsisches Landesamt für Statistik, Hannover 2007. Für nichtgewerbliche Zwecke sind Vervielfältigung und unentgeltliche Verbreitung, auch auszugsweise, mit Quellenangabe gestattet. Die Verbreitung, auch auszugsweise, über elektronische Systeme/Datenträger bedarf der vorherigen Zustimmung. Alle übrigen Rechte bleiben vorbehalten.