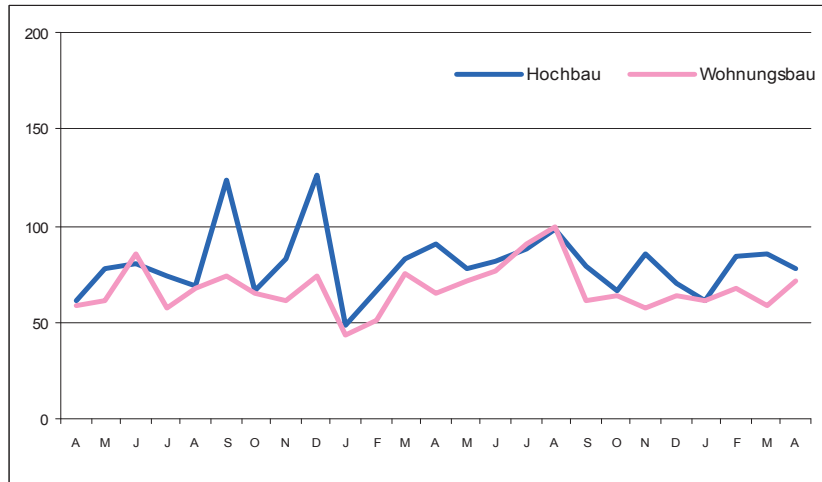
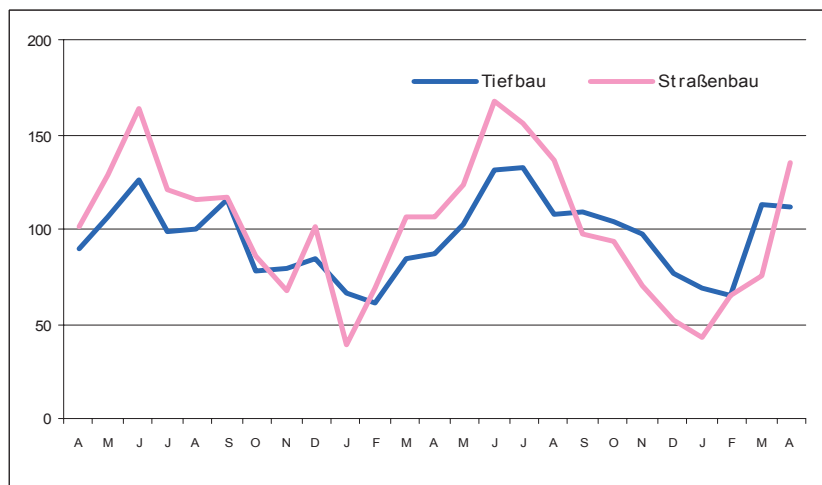


Auftragseingang im Bauhauptgewerbe April 2005 bis April 2007 (Auftragseingangsindex 2000 = 100)

Hochbau



Tiefbau



E II 1 - m 4/2007  
E III 1

## Baugewerbe im April 2007

Bauhauptgewerbe / Ausbaugewerbe



**Niedersachsen**

## 1. Mehrjährige Entwicklung im Bauhauptgewerbe 2001 - Berichtsmonat April 2007 <sup>1)</sup>

Monat	Tätige Personen	Geleistete Arbeitsstunden	Bruttolohn- u. -gehaltssumme	Baugewerbl. Umsatz <sup>4)</sup>	Gesamtumsatz <sup>4)</sup>
	Anzahl	1 000			
2001 Durchschnitt	89 266	8 909	197 723	699 566	706 106
2002 Durchschnitt	86 230	8 514	195 517	707 963	715 006
2003 Durchschnitt	81 748	8 043	185 068	709 873	716 738
2004 Durchschnitt	76 437	7 507	173 528	654 432	661 590
2005 Durchschnitt	71 144	6 881	159 521	634 017	641 288
2006 Durchschnitt	71 546	7 242	162 474	716 427	723 768
2006 Januar	65 183	3 929	129 568	324 793	327 451
Februar	64 279	4 353	118 411	364 306	367 150
März	68 628	5 871	134 755	490 445	494 428
April	70 980	7 198	157 022	576 113	581 937
Mai	72 095	8 526	172 725	735 438	743 541
Juni	73 768	8 578	172 660	792 360	800 227
Juli	73 456	8 421	171 389	824 944	832 088
August	74 990	8 410	181 322	830 660	840 374
September	75 149	8 639	170 807	843 552	854 458
Oktober	73 785	8 396	175 933	876 781	885 758
November	73 663	8 554	202 484	977 105	985 883
Dezember	72 570	6 028	162 611	960 626	971 926
2007 Januar	71 068	5 311	150 202	392 323	397 013
Februar	70 776	5 616	137 276	457 975	463 789
März	71 426	6 753	147 584	568 252	574 924
April	71 597	6 915	162 308	588 371	594 057

## 2.1 Bauhauptgewerbe im April 2007 <sup>1)</sup>

Merkmal	Maßeinheit	März	April	Veränderung in % April 2007 gegenüber		Januar - April <sup>5)</sup>		Veränderung in %
		2007	2007	Apr. 06	Mrz. 07	2006	2007	
<b>Gesamtzahl der tätigen Personen im Baugewerbe</b>	<b>Anzahl</b>	<b>71 426</b>	<b>71 597</b>	<b>+ 0,9</b>	<b>+ 0,2</b>	<b>67 268</b>	<b>71 217</b>	<b>+ 5,9</b>
<b>Bruttolohn- und -gehaltssumme <sup>2)</sup></b>	<b>1 000 €</b>	<b>147 584</b>	<b>162 308</b>	<b>+ 3,4</b>	<b>+ 10,0</b>	<b>539 756</b>	<b>597 370</b>	<b>+ 10,7</b>
<b>Geleistete Arbeitsstunden</b>								
Wohnungsbau	1 000	2 756	2 866	- 8,8	+ 4,0	9 080	10 283	+ 13,2
Gewerbl. u. ind. Bau <sup>3)</sup>	1 000	2 427	2 325	+ 0,9	- 4,2	7 490	8 587	+ 14,6
Hochbau	1 000	1 274	1 126	+ 1,5	- 11,6	3 942	4 511	+ 14,4
Tiefbau	1 000	1 153	1 199	+ 0,3	+ 4,0	3 548	4 076	+ 14,9
Öffentl. u. Verkehrsbau	1 000	1 570	1 724	- 1,5	+ 9,8	4 781	5 725	+ 19,7
Hochbau	1 000	277	312	+ 9,1	+ 12,6	986	1 122	+ 13,8
Straßenbau	1 000	674	789	- 0,4	+ 17,1	1 899	2 449	+ 29,0
Sonstiger Tiefbau	1 000	619	623	- 7,4	+ 0,6	1 896	2 154	+ 13,6
<b>Insgesamt</b>	<b>1 000</b>	<b>6 753</b>	<b>6 915</b>	<b>- 3,9</b>	<b>+ 2,4</b>	<b>21 351</b>	<b>24 595</b>	<b>+ 15,2</b>
Arbeitstage	Anzahl	19	19	-	-	83	80	-
<b>Baugewerblicher Umsatz <sup>4)</sup></b>								
Wohnungsbau	1 000 €	197 202	212 198	- 4,8	+ 7,6	656 360	731 279	+ 11,4
Gewerbl. u. ind. Bau <sup>3)</sup>	1 000 €	240 025	218 329	+ 1,6	- 9,0	709 204	800 211	+ 12,8
Hochbau	1 000 €	144 398	130 203	+ 6,7	- 9,8	419 052	493 191	+ 17,7
Tiefbau	1 000 €	95 627	88 126	- 5,1	- 7,8	290 152	307 020	+ 5,8
Öffentl. u. Verkehrsbau	1 000 €	131 025	157 844	+ 14,0	+ 20,5	390 093	475 431	+ 21,9
Hochbau	1 000 €	25 837	26 777	+ 9,6	+ 3,6	89 698	94 713	+ 5,6
Straßenbau	1 000 €	49 621	59 332	- 6,5	+ 19,6	144 171	182 333	+ 26,5
Sonstiger Tiefbau	1 000 €	55 567	71 735	+ 41,9	+ 29,1	156 224	198 385	+ 27,0
<b>Insgesamt</b>	<b>1 000 €</b>	<b>568 252</b>	<b>588 371</b>	<b>+ 2,1</b>	<b>+ 3,5</b>	<b>1 755 657</b>	<b>2 006 921</b>	<b>+ 14,3</b>
Sonstiger Umsatz <sup>6)</sup>	1 000 €	6 672	5 686	- 2,4	- 14,8	15 309	22 862	+ 49,3

1) Hochgerechnete Ergebnisse der Betriebe von Unternehmen mit 20 und mehr tätigen Personen anhand der Totalerhebung im Bauhauptgewerbe. - 2) Einschl. Entgelt für Poliere, Schachtmeister und Meister. - 3) Einschl. landw. Bau, Bahn/Post. - 4) Ohne Umsatzsteuer. - 5) Anzahl der tätigen Personen im Monatsdurchschnitt. -

6) Umsatz aus sonstigen eig. Erzeugnissen und aus industr./ handw. Dienstleistungen sowie aus Handelsware und aus sonst. Nichtindustr./ nichthandwerkli. Tätigkeiten

## 2.2 Auftragseingang im Bauhauptgewerbe <sup>1)</sup>

- Wertindex 2000 = 100 -

Art der Bauten und Auftraggeber	Durchschnitt	Dezember	Januar	Februar	März	April	Veränderung in % April 2007 gegenüber	
	2006	2006	2007				April 06	März 07
<b>Bauhauptgewerbe insgesamt</b>	<b>86,5</b>	<b>73,5</b>	<b>64,6</b>	<b>75,6</b>	<b>98,2</b>	<b>93,7</b>	<b>+ 25,5</b>	<b>- 4,6</b>
<b>Hochbau insgesamt</b>	<b>77,8</b>	<b>70,5</b>	<b>60,7</b>	<b>84,3</b>	<b>84,9</b>	<b>77,8</b>	<b>+ 26,7</b>	<b>- 8,4</b>
Wohnungsbau	68,1	63,5	61,7	67,4	59,0	71,3	+ 21,9	+ 20,7
Gewerbl. und industrieller Hochbau einschl. landwirtschaftl. Bau, Bahn und Post	93,4	84,7	70,6	113,2	92,9	89,6	+ 26,9	- 3,5
Bauten für öffentl. Auftrag- geber und Organisationen ohne Erwerbszweck	55,0	43,8	23,4	38,1	139,5	57,6	+ 49,1	- 58,7
<b>Tiefbau insgesamt</b>	<b>96,6</b>	<b>77,1</b>	<b>69,2</b>	<b>65,4</b>	<b>113,6</b>	<b>112,2</b>	<b>+ 24,4</b>	<b>- 1,2</b>
Straßenbau	101,3	52,1	42,4	65,1	75,9	135,3	+ 33,1	+ 78,4
Gewerbl. und industrieller Tiefbau, einschl. Bahn und Post	122,7	127,6	82,6	102,2	174,2	134,5	+ 20,5	- 22,8
Bauten für öffentl. Auftrag- geber und Organisationen ohne Erwerbszweck	69,0	51,5	78,8	32,3	89,4	73,1	+ 19,2	- 18,2

## 2.3 Auftragsbestand im Bauhauptgewerbe <sup>1)</sup>

- Wertindex 2000 = 100 -

Art der Bauten und Auftraggeber	Durchschnitt	Ende					Veränderung in % 1. Vierteljahr 2007 gegenüber	
		1. Vierteljahr	2. Vierteljahr	3. Vierteljahr	4. Vierteljahr	1. Vierteljahr	1. Vierteljahr 2006	4. Vierteljahr 2006
	2005	2006				2007		
<b>Bauhauptgewerbe insgesamt</b>	<b>84,8</b>	<b>84,7</b>	<b>89,4</b>	<b>86,8</b>	<b>71,9</b>	<b>84,7</b>	<b>+ 0,1</b>	<b>+ 17,9</b>
<b>Hochbau insgesamt</b>	<b>81,5</b>	<b>80,6</b>	<b>82,3</b>	<b>77,6</b>	<b>67,6</b>	<b>73,2</b>	<b>- 9,2</b>	<b>+ 8,3</b>
Wohnungsbau	66,8	65,5	67,1	66,1	54,5	57,2	- 12,7	+ 4,8
Gewerbl. und industrieller Hochbau einschl. landwirtschaftl. Bau, Bahn und Post	97,0	96,7	99,2	91,6	82,9	88,7	- 8,3	+ 7,0
Bauten für öffentl. Auftrag- geber und Organisationen ohne Erwerbszweck	62,9	61,2	60,7	57,7	46,7	57,5	- 6,1	+ 23,2
<b>Tiefbau insgesamt</b>	<b>88,9</b>	<b>89,6</b>	<b>97,8</b>	<b>97,8</b>	<b>77,1</b>	<b>98,5</b>	<b>+ 10,0</b>	<b>+ 27,9</b>
Straßenbau	105,7	90,7	109,8	107,6	65,2	65,7	- 27,6	+ 0,7
Gewerbl. und industrieller Tiefbau, einschl. Bahn und Post	115,1	132,0	136,6	131,9	125,8	159,4	+ 20,8	+ 26,7
Bauten für öffentl. Auftrag- geber und Organisationen ohne Erwerbszweck	64,1	64,5	68,6	72,5	55,8	82,4	+ 27,7	+ 47,6

<sup>1)</sup> Betriebe von Unternehmen mit 20 und mehr tätigen Personen

## Ausbaugewerbe im 1. Vierteljahr 2007 \*)

### 3.1 Betriebe, tätige Personen, geleistete Arbeitsstunden, Löhne, Gehälter und Umsätze

Merkmal	Durchschnitt	1. Vierteljahr	2. Vierteljahr	3. Vierteljahr	4. Vierteljahr	1. Vierteljahr	Veränderung in %	
							1. Vierteljahr 2007 gegenüber	
							1. Vierteljahr 2006	4. Vierteljahr 2006
			2006			2007		
Betriebe am Ende des Vierteljahres	653	657	657	649	648	638	- 2,9	- 1,5
Tätige Personen am Ende des Vierteljahres	23 726	22 695	23 590	24 317	24 303	22 421	- 1,2	- 7,7
Geleistete Arbeitsstunden in 1 000	7 521	6 878	7 413	7 935	7 858	7 460	+ 8,5	- 5,1
Löhne und Gehälter in 1 000 €	156 312	141 090	153 857	160 482	169 818	148 398	+ 5,2	- 12,6
Gesamtumsatz <sup>1)</sup> in 1 000 €	580 160	396 096	513 281	584 366	826 897	411 489	+ 3,9	- 50,2
davon Ausbaugewerblicher Umsatz	551 333	374 684	488 077	554 182	788 388	390 624	+ 4,3	- 50,5
Sonstiger Umsatz <sup>2)</sup>	28 827	21 411	25 203	30 184	38 509	20 865	- 2,6	- 45,8

1) Ohne Umsatz- (Mehrwert-)steuer.

2) Umsatz aus sonst. eig. Erzeugnissen und aus industr./handwerk. Dienstleistungen sowie aus Handelsware und aus sonst. nichtindustr./nichthandwerk. Tätigkeiten.

### 3.2 Betriebe, tätige Personen, geleistete Arbeitsstunden, Löhne, Gehälter und Umsätze nach ausgewählten Wirtschaftszweigen

WZ Nr.	Wirtschaftszweig	Betriebe	Tätige Personen	Geleistete Arbeitsstunden	Bruttolohn- und -gehaltsumme	Ausbaugewerb. Umsatz	Gesamtumsatz
		am Ende des Vierteljahres		1 000		1 000 €	
45.31	Elektroinstallation	174	6 784	2 317	43630	110 838	120 191
45.32	Dämmung gegen Kälte, Wärme, Schall, Erschütterung	16	788	327	6882	22 790	23 524
45.33	Klempnerei, Gas- u. Wasserinstallation, Installation von Heizungs-, Klima- und gesundheitstechnischen Anlagen	234	7 980	2 547	51368	129 618	134 988
45.34	Sonstige Bauinstallation	12	564	180	4332	31 396	31 488
45.42	Bautischlerei (nur Einbau von Tischlerei- u. ä. Erzeugnissen in Bauten)	38	1 022	364	7215	19 700	21 254
45.43	Fußboden-, Fliesen- u. Plattenlegerei, Raumausstattung	35	961	286	6553	16 272	17 694
45.44	Maler- und Glasergewerbe	114	3 821	1 232	23870	43 572	45 467

\*) Betriebe von Unternehmen mit 20 und mehr tätigen Personen.

**Verantwortlich für diese Veröffentlichung:** Heiko Irps (Referatsleiter), Tel. (05 11) 98 98 - 33 36, Uwe Rode (Hauptsachbearbeiter), Tel. (05 11) 98 98 - 33 35. **Auskünfte:** Zentrale Informationsstelle: Tel. (05 11) 98 98 - 11 34; Fax (05 11) 98 98 - 41 32. **Zu beziehen durch:** Niedersächsisches Landesamt für Statistik (Schriftenvertrieb), Postfach 91 07 64, 30427 Hannover, Tel. (05 11) 98 98 - 31 66; Fax (05 11) 98 98 - 41 31.

E-mail: [vertrieb@nls.niedersachsen.de](mailto:vertrieb@nls.niedersachsen.de); Internet: [www.nls.niedersachsen.de](http://www.nls.niedersachsen.de). Erschienen im Juni 2007. ©Niedersächsisches Landesamt für Statistik, Hannover 2007. Für nichtgewerbliche Zwecke sind Vervielfältigung und unentgeltliche Verbreitung, auch auszugsweise, mit Quellenangabe gestattet. Die Verbreitung, auch auszugsweise, über elektronische Systeme/Datenträger bedarf der vorherigen Zustimmung. Alle übrigen Rechte bleiben vorbehalten.