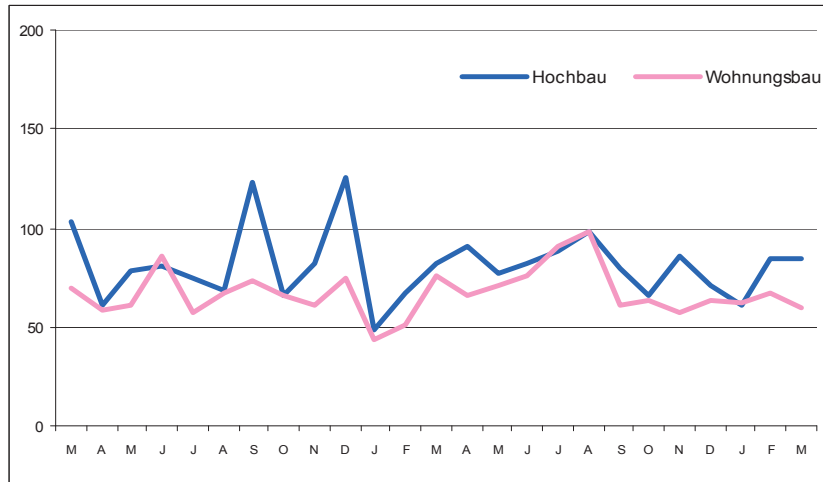
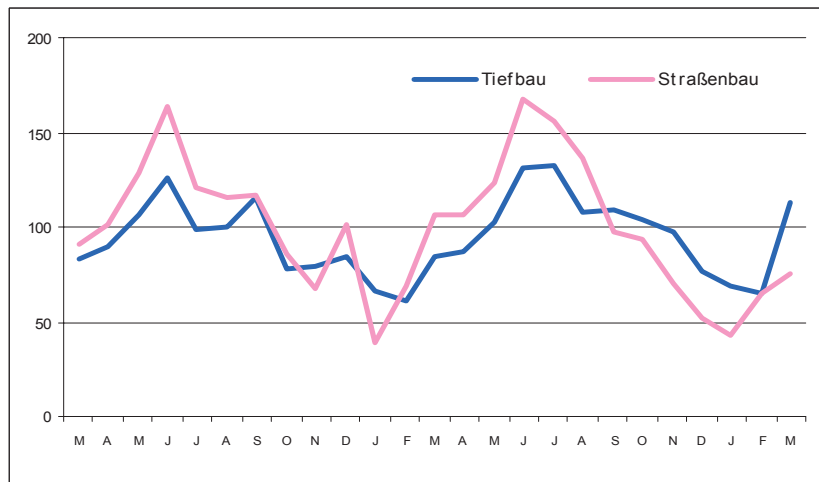


Auftragseingang im Bauhauptgewerbe März 2005 bis März 2007 (Auftragseingangsindex 2000 = 100)

Hochbau



Tiefbau



E II 1 - m 3/2007
E III 1

Baugewerbe im März 2007

Bauhauptgewerbe / Ausbaugewerbe



Niedersachsen

1. Mehrjährige Entwicklung im Bauhauptgewerbe 2001 - Berichtsmonat März 2007 ¹⁾

Monat	Tätige Personen	Geleistete Arbeitsstunden	Bruttolohn- u. -gehaltsumme	Baugewerbl. Umsatz ⁴⁾	Gesamtumsatz ⁴⁾
	Anzahl	1 000			
2001 Durchschnitt	89 266	8 909	197 723	699 566	706 106
2002 Durchschnitt	86 230	8 514	195 517	707 963	715 006
2003 Durchschnitt	81 748	8 043	185 068	709 873	716 738
2004 Durchschnitt	76 437	7 507	173 528	654 432	661 590
2005 Durchschnitt	71 144	6 881	159 521	634 017	641 288
2006 Durchschnitt	71 546	7 242	162 474	716 427	723 768
2006 Januar	65 183	3 929	129 568	324 793	327 451
Februar	64 279	4 353	118 411	364 306	367 150
März	68 628	5 871	134 755	490 445	494 428
April	70 980	7 198	157 022	576 113	581 937
Mai	72 095	8 526	172 725	735 438	743 541
Juni	73 768	8 578	172 660	792 360	800 227
Juli	73 456	8 421	171 389	824 944	832 088
August	74 990	8 410	181 322	830 660	840 374
September	75 149	8 639	170 807	843 552	854 458
Oktober	73 785	8 396	175 933	876 781	885 758
November	73 663	8 554	202 484	977 105	985 883
Dezember	72 570	6 028	162 611	960 626	971 926
2007 Januar	71 068	5 311	150 202	392 323	397 013
Februar	70 776	5 616	137 276	457 975	463 789
März	71 426	6 753	147 584	568 252	574 924

2.1 Bauhauptgewerbe im März 2007 ¹⁾

Merkmal	Maßeinheit	Februar	März	Veränderung in % März 2007 gegenüber		Januar - März ⁵⁾		Veränderung in %
		2007	2007	Mrz. 06	Feb. 07	2006	2007	
Gesamtzahl der tätigen Personen im Baugewerbe	Anzahl	70 776	71 426	+ 4,1	+ 0,9	66 030	71 090	+ 7,7
Bruttolohn- und -gehaltsumme ²⁾	1 000 €	137 276	147 584	+ 9,5	+ 7,5	382 734	435 062	+ 13,7
Geleistete Arbeitsstunden								
Wohnungsbau	1 000	2 400	2 756	+ 11,6	+ 14,8	5 938	7 417	+ 24,9
Gewerbl. u. ind. Bau ³⁾	1 000	1 930	2 427	+ 15,3	+ 25,8	5 185	6 262	+ 20,8
Hochbau	1 000	1 048	1 274	+ 14,9	+ 21,6	2 833	3 385	+ 19,5
Tiefbau	1 000	882	1 153	+ 15,8	+ 30,7	2 352	2 877	+ 22,3
Öffentl. u. Verkehrsbau	1 000	1 286	1 570	+ 21,0	+ 22,1	3 030	4 001	+ 32,0
Hochbau	1 000	278	277	+ 1,1	- 0,4	700	810	+ 15,7
Straßenbau	1 000	519	674	+ 30,9	+ 29,9	1 107	1 660	+ 50,0
Sonstiger Tiefbau	1 000	489	619	+ 21,9	+ 26,6	1 223	1 531	+ 25,2
Insgesamt	1 000	5 616	6 753	+ 15,0	+ 20,2	14 153	17 680	+ 24,9
Arbeitstage	Anzahl	20	19	-	-	65	61	-
Baugewerblicher Umsatz ⁴⁾								
Wohnungsbau	1 000 €	171 021	197 202	+ 9,9	+ 15,3	433 497	519 081	+ 19,7
Gewerbl. u. ind. Bau ³⁾	1 000 €	192 176	240 025	+ 16,4	+ 24,9	494 393	581 882	+ 17,7
Hochbau	1 000 €	123 142	144 398	+ 21,1	+ 17,3	297 073	362 988	+ 22,2
Tiefbau	1 000 €	69 034	95 627	+ 10,0	+ 38,5	197 320	218 894	+ 10,9
Öffentl. u. Verkehrsbau	1 000 €	94 778	131 025	+ 25,0	+ 38,2	251 654	317 587	+ 26,2
Hochbau	1 000 €	22 420	25 837	- 3,3	+ 15,2	65 273	67 936	+ 4,1
Straßenbau	1 000 €	32 026	49 621	+ 43,9	+ 54,9	80 711	123 001	+ 52,4
Sonstiger Tiefbau	1 000 €	40 332	55 567	+ 27,5	+ 37,8	105 670	126 650	+ 19,9
Insgesamt	1 000 €	457 975	568 252	+ 15,9	+ 24,1	1 179 544	1 418 550	+ 20,3
Sonstiger Umsatz ⁶⁾	1 000 €	5 814	6 672	+ 67,5	+ 14,8	9 485	17 176	+ 81,1

1) Hochgerechnete Ergebnisse der Betriebe von Unternehmen mit 20 und mehr tätigen Personen anhand der Totalerhebung im Bauhauptgewerbe. - 2) Einschl. Entgelt für Poliere, Schachtmeister und Meister. - 3) Einschl. landw. Bau, Bahn/Post. - 4) Ohne Umsatzsteuer. - 5) Anzahl der tätigen Personen im Monatsdurchschnitt. - 6) Umsatz aus sonstigen eig. Erzeugnissen und aus industr./ handw. Dienstleistungen sowie aus Handelsware und aus sonst. Nichtindustr./ nichthandwerkli. Tätigkeiten

2.2 Auftragseingang im Bauhauptgewerbe ¹⁾

- Wertindex 2000 = 100 -

Art der Bauten und Auftraggeber	Durchschnitt	November	Dezember	Januar	Februar	März	Veränderung in % März 2007 gegenüber	
	2006	2006		2007			März 06	Februar 07
Bauhauptgewerbe insgesamt	86,5	91,1	73,5	64,6	75,6	98,2	+ 4,8	+ 29,9
Hochbau insgesamt	77,8	85,7	70,5	60,7	84,3	84,9	- 17,2	+ 0,8
Wohnungsbau	68,1	56,8	63,5	61,7	67,4	59,0	- 14,8	- 12,4
Gewerbl. und industrieller Hochbau einschl. landwirtschaftl. Bau, Bahn und Post	93,4	123,8	84,7	70,6	113,2	92,9	- 23,9	- 17,9
Bauten für öffentl. Auftrag- geber und Organisationen ohne Erwerbszweck	55,0	46,3	43,8	23,4	38,1	139,5	- 1,2	+ 266,0
Tiefbau insgesamt	96,6	97,3	77,1	69,2	65,4	113,6	+ 36,7	+ 73,7
Straßenbau	101,3	70,0	52,1	42,4	65,1	75,9	- 16,7	+ 16,6
Gewerbl. und industrieller Tiefbau, einschl. Bahn und Post	122,7	155,2	127,6	82,6	102,2	174,2	+ 83,2	+ 70,5
Bauten für öffentl. Auftrag- geber und Organisationen ohne Erwerbszweck	69,0	67,1	51,5	78,8	32,3	89,4	+ 35,9	+ 177,0

2.3 Auftragsbestand im Bauhauptgewerbe ¹⁾

- Wertindex 2000 = 100 -

Art der Bauten und Auftraggeber	Durchschnitt	Ende					Veränderung in % 4. Vierteljahr 2006 gegenüber	
		4. Vierteljahr	1. Vierteljahr	2. Vierteljahr	3. Vierteljahr	4. Vierteljahr	4. Vierteljahr 2005	3. Vierteljahr 2006
	2005	2005	2006					
Bauhauptgewerbe insgesamt	84,8	87,0	84,7	89,4	86,8	71,9	- 17,4	- 17,2
Hochbau insgesamt	81,5	92,5	80,6	82,3	77,6	67,6	- 26,9	- 12,9
Wohnungsbau	66,8	63,6	65,5	67,1	66,1	54,5	- 14,2	- 17,5
Gewerbl. und industrieller Hochbau einschl. landwirtschaftl. Bau, Bahn und Post	97,0	122,2	96,7	99,2	91,6	82,9	- 32,2	- 9,5
Bauten für öffentl. Auftrag- geber und Organisationen ohne Erwerbszweck	62,9	58,9	61,2	60,7	57,7	46,7	- 20,8	- 19,2
Tiefbau insgesamt	88,9	80,5	89,6	97,8	97,8	77,1	- 4,2	- 21,2
Straßenbau	105,7	88,3	90,7	109,8	107,6	65,2	- 26,2	- 39,4
Gewerbl. und industrieller Tiefbau, einschl. Bahn und Post	115,1	100,4	132,0	136,6	131,9	125,8	+ 25,4	- 4,6
Bauten für öffentl. Auftrag- geber und Organisationen ohne Erwerbszweck	64,1	64,5	64,5	68,6	72,5	55,8	- 13,5	- 23,0

¹⁾ Betriebe von Unternehmen mit 20 und mehr tätigen Personen

Ausbaugewerbe im 4. Vierteljahr 2006 ^{*)}

3.1 Betriebe, tätige Personen, geleistete Arbeitsstunden, Löhne, Gehälter und Umsätze

Merkmal	Durchschnitt	4. Vierteljahr	1. Vierteljahr	2. Vierteljahr	3. Vierteljahr	4. Vierteljahr	Veränderung in %	
							4. Vierteljahr 2006 gegenüber	3. Vierteljahr 2006
	2005	2006						4. Vierteljahr 2005
Betriebe am Ende des Vierteljahres	671	664	657	657	649	648	- 2,4	- 0,2
Tätige Personen am Ende des Vierteljahres	23 853	23 829	22 695	23 590	24 317	24 303	+ 2,0	- 0,1
darunter Arbeiter einschl. angestelltenversicherungs- pflichtige Poliere und Meister sowie gewerblich Aus- zubildende	18 167	18 171	17 096	17 967	18 627	18 554	+ 2,1	- 0,4
Geleistete Arbeitsstunden in 1 000	7 362	7 493	6 878	7 413	7 935	7 858	+ 4,9	- 1,0
Löhne und Gehälter in 1 000 € davon	154 070	163 695	141 090	153 857	160 482	169 818	+ 3,7	+ 5,8
Bruttolohnsumme ¹⁾	106 690	113 318	96 574	106 126	113 818	117 452	+ 3,6	+ 3,2
Bruttogehaltsumme	47 381	50 378	44 516	47 731	46 664	52 365	+ 3,9	+ 12,2
Gesamtumsatz ²⁾ in 1 000 € davon	533 774	666 683	396 096	513 281	584 366	826 897	+ 24,0	+ 41,5
Ausbaugewerblicher Umsatz	507 735	635 102	374 684	488 077	554 182	788 388	+ 24,1	+ 42,3
Sonstiger Umsatz ³⁾	26 039	31 581	21 411	25 203	30 184	38 509	+ 21,9	+ 27,6

1) Einschl. der Gehälter für Poliere und Meister.

2) Ohne Umsatz- (Mehrwert-)steuer.

3) Umsatz aus sonst. eig. Erzeugnissen und aus industr./handwerk. Dienstleistungen sowie aus Handelsware und aus sonst. nichtindustr./nichthandwerk. Tätigkeiten.

3.2 Betriebe, tätige Personen, geleistete Arbeitsstunden, Löhne, Gehälter und Umsätze nach ausgewählten Wirtschaftszweigen

Systematik-Nr.	Wirtschaftszweig	Betriebe	Tätige Personen		Geleistete Arbeitsstunden	Bruttolohnsumme	Bruttogehaltsumme	Ausbaugewerblicher Umsatz	Gesamtumsatz
			insgesamt	darunter Arbeiter					
			am Ende des Vierteljahres						
45.31	Elektroinstallation	175	7 069	5 340	2 367	32 632	15 904	236 730	251 311
45.33	Klempnerei, Gas- und Wasserinstallation, Installation von Heizungs-, Klima- und gesundheitstechnischen Anlagen	233	8 459	6 194	2 489	37 551	20 080	279 268	291 599
45.42	Bautischlerei (nur Einbau von Tischlerei- u. ä. Erzeugnissen in Bauten)	41	1 191	883	391	6 076	2 550	37 600	42 798
45.43.2	Fliesen-, Platten- und Mosaiklegerei	25	708	536	213	3 691	1 384	21 960	23 544
45.44	Maler- und Glasergewerbe	113	4 213	3 595	1 452	22 486	5 659	101 456	103 924

*) Betriebe von Unternehmen mit 20 und mehr tätigen Personen.

Verantwortlich für diese Veröffentlichung: Heiko Irgs (Referatsleiter), Tel. (05 11) 98 98 - 33 36, Uwe Rode (Hauptsachbearbeiter), Tel. (05 11) 98 98 - 33 35. **Auskünfte:** Zentrale Informationsstelle: Tel. (05 11) 98 98 - 11 34; Fax (05 11) 98 98 - 41 32. **Zu beziehen durch:** Niedersächsisches Landesamt für Statistik (Schriftenvertrieb), Postfach 91 07 64, 30427 Hannover, Tel. (05 11) 98 98 - 31 66; Fax (05 11) 98 98 - 41 31.

E-mail: vertrieb@nls.niedersachsen.de; Internet: www.nls.niedersachsen.de. Erschienen im Mai 2007. ©Niedersächsisches Landesamt für Statistik, Hannover 2007. Für nichtgewerbliche Zwecke sind Vervielfältigung und unentgeltliche Verbreitung, auch auszugsweise, mit Quellenangabe gestattet. Die Verbreitung, auch auszugsweise, über elektronische Systeme/Datenträger bedarf der vorherigen Zustimmung. Alle übrigen Rechte bleiben vorbehalten.