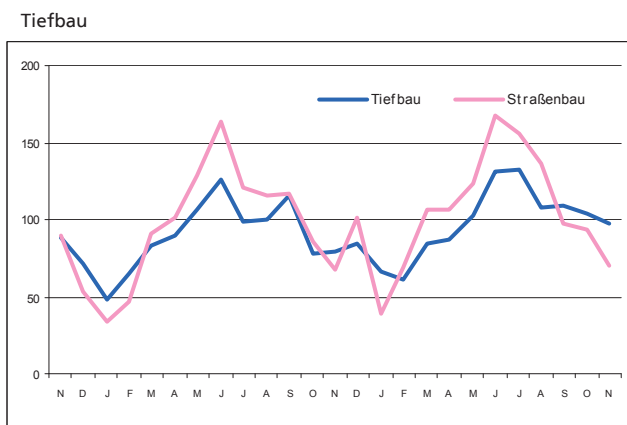
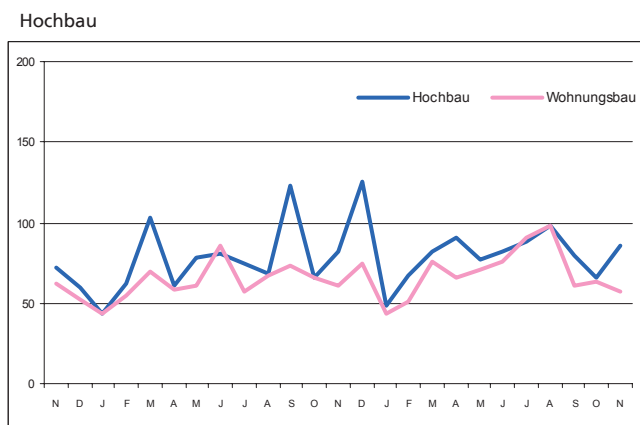


E II 1 - m 11/2006
E III 1

Baugewerbe im November 2006

Bauhauptgewerbe / Ausbaugewerbe

Auftragseingang im Bauhauptgewerbe November 2004 bis November 2006 (Auftragseingangsindex 2000 = 100)



1. Mehrjährige Entwicklung im Bauhauptgewerbe 1999 - Berichtsmonat November 2006 ¹⁾

Monat	Tätige Personen		Geleistete Arbeitsstunden 1 000	Bruttolohn- summe 1 000 €	Bruttogehalt- summe 1 000 €	Baugewerbl. Umsatz ²⁾ 1 000 €	Gesamt- umsatz ²⁾
	insgesamt	dar. Arbeiter					
	Anzahl						
1999 Durchschnitt	101 151	78 807	10 710	170 797	51 947	830 424	840 469
2000 Durchschnitt	97 359	75 232	10 077	164 298	51 366	776 350	785 987
2001 Durchschnitt	89 266	67 999	8 909	147 987	49 735	699 566	706 106
2002 Durchschnitt	86 230	65 091	8 514	145 906	49 612	707 963	715 006
2003 Durchschnitt	81 748	61 369	8 043	138 042	47 026	709 873	716 738
2004 Durchschnitt	76 437	57 078	7 507	128 705	44 823	654 432	661 590
2005 Durchschnitt	71 144	52 442	6 881	116 852	42 669	634 017	641 288
2005 Januar	66 799	48 665	4 304	93 806	40 399	349 116	352 069
Februar	65 356	47 263	4 138	80 434	39 852	361 668	365 982
März	69 245	50 169	5 424	95 983	40 641	430 293	434 788
April	71 932	52 833	7 690	116 467	41 825	586 373	595 749
Mai	72 682	53 615	7 575	122 286	41 716	637 643	647 989
Juni	73 277	54 182	8 517	125 092	46 057	753 762	762 565
Juli	73 066	54 066	7 590	123 160	42 665	726 776	734 752
August	74 240	55 166	8 085	135 830	41 975	741 577	751 573
September	73 770	54 927	8 379	128 581	40 839	750 441	762 271
Oktober	72 012	53 629	7 635	124 200	41 007	733 519	738 961
November	71 602	53 246	7 650	139 993	51 740	809 703	817 120
Dezember	69 748	51 544	5 584	116 394	43 307	727 328	731 641
2006 Januar	65 183	47 238	3 929	89 852	39 716	324 793	327 451
Februar	64 279	46 418	4 353	79 288	39 123	364 306	367 150
März	68 628	50 227	5 871	93 920	40 835	490 445	494 428
April	70 980	52 487	7 198	114 238	42 784	576 113	581 937
Mai	72 095	53 631	8 526	130 149	42 576	735 438	743 541
Juni	73 768	54 755	8 578	128 101	44 559	792 360	800 227
Juli	73 456	55 039	8 421	127 412	43 977	824 944	832 088
August	74 990	56 271	8 410	138 944	42 378	830 660	840 374
September	75 149	56 207	8 639	129 037	41 770	843 552	854 458
Oktober	73 785	55 251	8 396	133 540	42 393	876 781	885 758
November	73 663	54 958	8 554	149 710	52 774	977 105	985 883

1) Hochgerechnete Ergebnisse der Betriebe von Unternehmen mit 20 und mehr tätigen Personen. - 2) Ohne Umsatzsteuer



2.1 Bauhauptgewerbe im November 2006

(Hochgerechnete Ergebnisse der Betriebe von Unternehmen mit 20 und mehr tätigen Personen anhand der Totalerhebung 2006)

Merkmal	Maßeinheit	Oktober	November	Veränderung in % November 2006 gegenüber		Januar - November ⁴⁾		Veränderung in %
		2006	2006	Nov. 05	Okt. 06	2005	2006	
Tätige Personen am Monatsende								
Tätige Inhaber und Mitinhaber sowie unbezahlt mithelfende Familienangehörige	Anzahl	3 438	3 629	+ 15,2	+ 5,6	3 554	3 431	- 3,4
Kaufm. und technische Angestellte einschl. Auszubildende	Anzahl	15 096	15 076	- 0,9	- 0,1	15 193	15 068	- 0,8
Facharbeiter, Poliere und Meister	Anzahl	38 844	38 625	+ 1,7	- 0,6	37 995	37 889	- 0,3
Fachwerker und Werker	Anzahl	12 504	12 469	+ 10,1	- 0,3	10 835	11 375	+ 5,0
Gewerbl. Auszubildende ¹⁾	Anzahl	3 903	3 864	- 1,5	- 1,0	3 694	3 689	- 0,1
Insgesamt	Anzahl	73 785	73 663	+ 2,9	- 0,2	71 271	71 452	+ 0,3
Löhne und Gehälter ²⁾								
Löhne	1 000 €	133 540	149 710	+ 6,9	+ 12,1	1 285 832	1 314 191	+ 2,2
Gehälter	1 000 €	42 393	52 774	+ 2,0	+ 24,5	468 716	472 885	+ 0,9
Insgesamt	1 000 €	175 933	202 484	+ 5,6	+ 15,1	1 754 548	1 787 076	+ 1,9
Geleistete Arbeitsstunden								
Wohnungsbau	1 000	3 514	3 518	+ 11,0	+ 0,1	32 671	34 392	+ 5,3
Landwirtschaftl. Bau	1 000	114	116	- 20,0	+ 1,8	1 199	1 129	- 5,8
Gewerbl. u. ind. Bau	1 000	2 613	2 688	+ 14,7	+ 2,9	23 603	25 517	+ 8,1
Hochbau	1 000	1 268	1 290	+ 18,9	+ 1,7	11 342	12 518	+ 10,4
Tiefbau	1 000	1 345	1 398	+ 11,1	+ 3,9	12 261	12 999	+ 6,0
Öffentl. u. Verkehrsbau	1 000	2 155	2 232	+ 11,9	+ 3,6	19 514	19 837	+ 1,7
Hochbau	1 000	331	354	+ 3,5	+ 6,9	3 316	3 377	+ 1,8
Straßenbau	1 000	990	1 050	+ 16,8	+ 6,1	8 631	8 911	+ 3,2
Sonstiger Tiefbau	1 000	834	828	+ 10,0	- 0,7	7 567	7 549	- 0,2
Insgesamt	1 000	8 396	8 554	+ 11,8	+ 1,9	76 987	80 875	+ 5,1
Arbeitstage	Anzahl	21	22	-	-	233	211	-
Baugewerblicher Umsatz ³⁾								
Wohnungsbau	1 000 €	283 837	302 857	+ 11,2	+ 6,7	2 452 035	2 638 959	+ 7,6
Landwirtschaftl. Bau	1 000 €	10 039	11 161	+ 3,3	+ 11,2	91 175	101 812	+ 11,7
Gewerbl. u. ind. Bau	1 000 €	339 929	386 806	+ 33,9	+ 13,8	2 446 738	2 906 357	+ 18,8
Hochbau	1 000 €	182 144	206 237	+ 46,5	+ 13,2	1 350 788	1 615 563	+ 19,6
Tiefbau	1 000 €	157 785	180 569	+ 21,9	+ 14,4	1 095 950	1 290 794	+ 17,8
Öffentl. u. Verkehrsbau	1 000 €	242 976	276 281	+ 16,2	+ 13,7	1 890 923	1 989 369	+ 5,2
Hochbau	1 000 €	31 666	43 930	+ 5,2	+ 38,7	318 125	324 301	+ 1,9
Straßenbau	1 000 €	119 784	133 442	+ 27,0	+ 11,4	838 852	909 351	+ 8,4
Sonstiger Tiefbau	1 000 €	91 526	98 909	+ 8,7	+ 8,1	733 946	755 717	+ 3,0
Insgesamt	1 000 €	876 781	977 105	+ 20,7	+ 11,4	6 880 871	7 636 497	+ 11,0
Sonstiger Umsatz ⁵⁾	1 000 €	8 977	8 778	+ 18,3	- 2,2	82 948	76 798	- 7,4

1) Einschl. Umschüler, Anlernlinge und Praktikanten. - 2) Einschl. Entgelt für Poliere, Schachtmeister und Meister. - 3) Ohne Umsatzsteuer. - 4) Anzahl der tätigen Personen im Monatsdurchschnitt. - 5) Umsatz aus sonstigen eig. Erzeugnissen und aus industr./ handw. Dienstleistungen sowie aus Handelsware und aus sonst. Nichtindustr./ nichthandwerkli. Tätigkeiten

2.2 Auftragseingang im Bauhauptgewerbe ¹⁾

- Wertindex 2000 = 100 -

Art der Bauten und Auftraggeber	Durchschnitt	Juli	August	September	Oktober	November	Veränderung in % November 2006 gegenüber	
							November 05	Oktober 06
	2005	2006						
Bauhauptgewerbe insgesamt	84,9	108,1	102,6	92,8	83,3	91,1	+ 12,4	+ 9,3
Hochbau insgesamt	80,8	87,7	97,7	79,3	65,7	85,7	+ 4,0	+ 30,5
Wohnungsbau	64,2	90,8	98,7	60,7	63,6	56,8	- 6,2	- 10,6
Gewerbl. und industrieller Hochbau einschl. landwirtschaftl. Bau	101,6	93,4	109,6	98,3	76,5	127,0	+ 12,7	+ 65,9
Bauten für Bahn und Post (Deutsche Bahn AG, Post AG, Telekom AG, Postbank AG)	38,8	33,1	3,3	1,2	9,1	1,6	- 70,5	- 82,7
Bauten für öffentl. Auftrag- geber und Organisationen ohne Erwerbszweck	67,5	63,3	62,8	81,4	41,1	46,3	- 18,8	+ 12,7
Tiefbau insgesamt	89,6	131,9	108,3	108,5	104,0	97,3	+ 22,5	- 6,4
Straßenbau	97,7	155,6	136,1	97,7	93,0	70,0	+ 4,4	- 24,7
Gewerbl. und industrieller Tiefbau	108,7	137,8	108,3	125,2	133,6	153,0	+ 43,6	+ 14,5
Bauten für Bahn und Post (Deutsche Bahn AG, Post AG, Telekom AG, Postbank AG)	110,3	263,6	150,8	255,6	220,7	166,0	+ 20,1	- 24,8
Bauten für öffentl. Auftrag- geber und Organisationen ohne Erwerbszweck	65,3	87,6	79,0	81,8	72,5	67,1	+ 11,7	- 7,5

2.3 Auftragsbestand im Bauhauptgewerbe ¹⁾

- Wertindex 2000 = 100 -

Art der Bauten und Auftraggeber	Durchschnitt	Ende					Veränderung in % 3. Vierteljahr 2006 gegenüber	
		3. Vierteljahr	4. Vierteljahr	1. Vierteljahr	2. Vierteljahr	3. Vierteljahr	3. Vierteljahr 2005	2. Vierteljahr 2006
	2005	2005		2006				
Bauhauptgewerbe insgesamt	84,8	83,3	87,0	84,7	89,4	86,8	+ 4,2	- 2,9
Hochbau insgesamt	81,5	73,8	92,5	80,6	82,3	77,6	+ 5,1	- 5,7
Wohnungsbau	66,8	63,0	63,6	65,5	67,1	66,1	+ 4,9	- 1,3
Gewerbl. und industrieller Hochbau einschl. landwirtschaftl. Bau	103,1	89,3	130,0	102,0	105,1	96,9	+ 8,5	- 7,8
Bauten für Bahn und Post (Deutsche Bahn AG, Post AG, Telekom AG, Postbank AG)	3,2	4,9	3,6	16,1	10,3	10,1	+ 104,4	- 2,4
Bauten für öffentl. Auftrag- geber und Organisationen ohne Erwerbszweck	62,9	63,4	58,9	61,2	60,7	57,7	- 9,0	- 4,9
Tiefbau insgesamt	88,9	94,7	80,5	89,6	97,8	97,8	+ 3,2	- 0,0
Straßenbau	105,7	110,7	88,3	90,7	109,8	107,6	- 2,7	- 2,0
Gewerbl. und industrieller Tiefbau	103,3	111,7	93,7	124,2	119,5	115,1	+ 3,0	- 3,7
Bauten für Bahn und Post (Deutsche Bahn AG, Post AG, Telekom AG, Postbank AG)	192,6	200,6	144,2	182,9	248,7	242,4	+ 20,9	- 2,5
Bauten für öffentl. Auftrag- geber und Organisationen ohne Erwerbszweck	64,1	69,0	64,5	64,5	68,6	72,5	+ 5,1	+ 5,7

¹⁾ Betriebe von Unternehmen mit 20 und mehr tätigen Personen.

Ausbaugewerbe im 3. Vierteljahr 2006 ^{*)}

3.1 Betriebe, tätige Personen, geleistete Arbeitsstunden, Löhne, Gehälter und Umsätze

Merkmal	Durchschnitt	3. Vierteljahr	4. Vierteljahr	1. Vierteljahr	2. Vierteljahr	3. Vierteljahr	Veränderung in %	
							3. Vierteljahr 2006 gegenüber	
							3. Vierteljahr 2005	2. Vierteljahr 2006
Betriebe am Ende des Vierteljahres	671	666	664	657	657	649	- 2,6	- 1,2
Tätige Personen am Ende des Vierteljahres	23 853	24 421	23 829	22 695	23 590	24 317	- 0,4	+ 3,1
darunter Arbeiter einschl. angestelltenversicherungs- pflichtige Poliere und Meister sowie gewerblich Aus- zubildende	18 167	18 776	18 171	17 096	17 967	18 627	- 0,8	+ 3,7
Geleistete Arbeitsstunden in 1 000	7 362	7 751	7 493	6 878	7 413	7 935	+ 2,4	+ 7,0
Löhne und Gehälter in 1 000 € davon	154 070	157 221	163 695	141 090	153 857	160 482	+ 2,1	+ 4,3
Bruttolohnsumme ¹⁾	106 690	111 194	113 318	96 574	106 126	113 818	+ 2,4	+ 7,2
Bruttogehaltsumme	47 381	46 027	50 378	44 516	47 731	46 664	+ 1,4	- 2,2
Gesamtumsatz ²⁾ in 1 000 € davon	533 774	561 847	666 683	396 096	513 281	584 366	+ 4,0	+ 13,8
Ausbaugewerblicher Umsatz	507 735	536 308	635 102	374 684	488 077	554 182	+ 3,3	+ 13,5
Sonstiger Umsatz ³⁾	26 039	25 539	31 581	21 411	25 203	30 184	+ 18,2	+ 19,8

1) Einschl. der Gehälter für Poliere und Meister.

2) Ohne Umsatz- (Mehrwert-)steuer.

3) Umsatz aus sonst. eig. Erzeugnissen und aus industr./handwerk. Dienstleistungen sowie aus Handelsware und aus sonst. nichtindustr./nichthandwerk. Tätigkeiten.

3.2 Betriebe, tätige Personen, geleistete Arbeitsstunden, Löhne, Gehälter und Umsätze nach ausgewählten Wirtschaftszweigen

Systematik-Nr.	Wirtschaftszweig	Betriebe	Tätige Personen		Geleistete Arbeitsstunden 1 000	Bruttolohnsumme 1 000 €	Bruttogehaltsumme 1 000 €	Ausbaugewerblicher Umsatz 1 000 €	Gesamtumsatz 1 000 €
			insgesamt	darunter Arbeiter					
			am Ende des Vierteljahres						
45.31	Elektroinstallation	175	6 989	5 272	2 279	29 594	14 199	153 543	165 158
45.33	Klempnerei, Gas- und Wasserinstallation, Installation von Heizungs-, Klima- und gesundheitstechnischen Anlagen	233	8 442	6 218	2 422	38 789	17 342	190 992	198 773
45.42	Bautischlerei (nur Einbau von Tischlerei- u. ä. Erzeugnissen in Bauten)	41	1 205	896	526	5 731	2 336	33 406	37 552
45.43.2	Fliesen-, Platten- und Mosaiklegerei	25	695	524	204	3 495	1 203	16 783	18 287
45.44	Maler- und Glasergewerbe	114	4 305	3 693	1 557	21 857	5 090	78 998	81 870

*) Betriebe von Unternehmen mit 20 und mehr tätigen Personen.

Verantwortlich für diese Veröffentlichung: Heiko Irgs (Referatsleiter), Tel. (05 11) 98 98 - 33 36, Uwe Rode (Hauptsachbearbeiter), Tel. (05 11) 98 98 - 33 35. **Auskünfte:** Zentrale Informationsstelle: Tel. (05 11) 98 98 - 11 34; Fax (05 11) 98 98 - 41 32. **Zu beziehen durch:** Niedersächsisches Landesamt für Statistik (Schriftenvertrieb), Postfach 91 07 64, 30427 Hannover, Tel. (05 11) 98 98 - 31 66; Fax (05 11) 98 98 - 41 31.

E-mail: vertrieb@nls.niedersachsen.de; Internet: www.nls.niedersachsen.de. Erschienen im Jan. 2007. ©Niedersächsisches Landesamt für Statistik, Hannover 2007. Für nichtgewerbliche Zwecke sind Vervielfältigung und unentgeltliche Verbreitung, auch auszugsweise, mit Quellenangabe gestattet. Die Verbreitung, auch auszugsweise, über elektronische Systeme/Datenträger bedarf der vorherigen Zustimmung. Alle übrigen Rechte bleiben vorbehalten.